



Réception centrale :

Rue Saint-Maurice 4 Neuchâtel
Téléphone (038) 5 65 01
Compte de chèques postaux 20 - 178
Nos guichets sont ouverts au public de 8 heures à midi et de 14 heures à 18 h 10, sauf le samedi.

Délais de réception de la publicité :

Annouces
Les annonces reçues l'avant-veille à 17 heures peuvent paraître le surlendemain. Pour le numéro du lundi, les grandes annonces doivent parvenir à notre bureau le vendredi avant 9 heures et les petites annonces le vendredi également, avant 11 heures. Pour le mardi, le lundi jusqu'à 8 h 15.

Délais pour les changements d'adresse (minimum une semaine)
la veille avant 8 h 30.
Pour le lundi : le vendredi avant 8 h 30.

Table with columns for duration (1 an, 6 mois, 3 mois, 1 mois) and price for Suisse and Etranger.

Tarif de la publicité
ANNONCES : 34 c. le mm, min. 25 mm - Annonces locales 25 c., min. 25 mm. Avis tardifs et réclames urgentes Fr. 1.50. Réclames Fr. 1.15. Mortuaires, naissances 50 c. Petites annonces non-commerciales à tarif réduit 20 c. le mot, min. 10 mots.



AVIS OFFICIELS

GYMNASSE CANTONALE NEUCHÂTEL
SECTIONS LITTÉRAIRES
SECTION SCIENTIFIQUE
préparant à l'Université ou aux écoles polytechniques
SECTION PÉDAGOGIQUE
préparant à l'École normale et à certaines études universitaires

INSCRIPTION des nouveaux élèves

Les élèves sortant au printemps 1967 de 2me moderne ancien style, de 4me classique traditionnelle, de 4me classique-pilote, de 4me scientifique-pilote, de 4me moderne nouveau style, qui ont l'intention d'entrer au Gymnase cantonal de Neuchâtel au printemps 1967, peuvent se procurer des formules d'inscription au secrétariat de leur école ou directement au secrétariat du Gymnase cantonal.

samedi 14 janvier 1967 au secrétariat du Gymnase cantonal
L'inscription de tous les élèves ne deviendra définitive que sur présentation du dernier bulletin scolaire annuel, à la rentrée des classes.

Nous rappelons que sont admis au Gymnase cantonal tous les élèves sortant promus des classes mentionnées ci-dessus avec la réserve que les élèves sortant de 4me moderne nouveau style sont astreints à certains cours de raccordement.

Les parents sont invités à assister à une séance d'information le jeudi 12 janvier 1967, à 20 h 15, à l'Aula du nouveau bâtiment (ruelle Vaucher)

Le directeur du Gymnase cantonal, H. Suter.

MISE AU CONCOURS

Par suite de démission honorable du titulaire, le poste de directeur du Centre scolaire est mis au concours. Titres exigés : licence et certificat pédagogique ou titre équivalent. Traitement et obligations légaux. Entrée en fonction : début de l'année scolaire 1967-68. Le nouveau directeur sera chargé de l'organisation des classes dès sa nomination.



COMMUNE DE FLEURIER

Mise au concours Postes de monteurs-électriciens

Plusieurs postes de monteurs électriciens sont mis au concours aux Services Industriels. Date d'entrée en fonction à convenir. Traitement légal selon règlement communal. Caisse de retraite. Certificat de capacité exigé.

IMMEUBLES

Industriels cherchent à acheter, sur la place de Neuchâtel-Ville,

groupe d'immeubles locatifs soignés

de 1,500,000 fr. à 2 millions. Adresser offres détaillées à Régie Immobilière et commerciale Emer Bourquin, Terreaux 9, Neuchâtel.

Je cherche à Neuchâtel, à proximité du centre et des communications, soleil, tranquillité,

grande maison pour 30 à 40 personnes

Bon état, si possible avec jardin. AGENCE IMMOBILIERE CLAUDE BUTTY Estavayer-le-Lac Tél. (037) 63 12 19

Terrain à vendre à Chambrélieu. Tél. (038) 6 52 07 Baux à louer en vente au bureau du journal

A LOUER

A LOUER À BOUDRY

bel appartement de 4 pièces, tout confort, loyer 295 fr. + charges; appartement de 2 pièces, tout confort, loyer 200 fr. + charges; garages, loyer 45 fr. Téléphonez à : Gérance Vuilleumier Schenker & Cie, Neuchâtel, tél. (038) 5 40 15.

CORNAUX

A louer, tout de suite ou pour date à convenir, appartement de 4 pièces, avec tout confort. Loyer sans charges 345 francs. S'adresser à l'étude Jacques Ribaux, tél. 5 40 32.

Vacances blanches à VERBIER (VS)

Cas imprévu chalet très confortable serait encore libre : du 10 janvier au 15 mars 1967, du 10 au 31 janvier 1967, prix très avantageux. S'adresser à Mme Fasnacht, 2520 la Neuveville. Tél. (038) 7 96 45.

Verbier

A louer, du 15 au 31 janvier 1967, chalet tout confort, 650 fr.

Ecrire sous chiffres R 120,000 S, à Publicitas S.A., 1951 Slon.

Grindelwald

APARTEMENT DE VACANCES avec confort, 2 chambres, 4 lits, libre du 15 janvier au 4 février et après le 18 février.

APARTEMENT D'UNE CHAMBRE avec 2 lits, libre du 7 janvier jusqu'à Pâques. W. Albiez, Effingerstrasse 93, 3008 Berne. Tél. (031) 25 70 25.

L'imprimerie Centrale et de la Feuille d'avis de Neuchâtel S.A. cherche à louer, pour un de ses employés :

appartement

3 pièces, avec ou sans confort, région Neuchâtel (ouest jusqu'à Colombier, est jusqu'à Saint-Blaise). Adresser offres écrites à la direction technique.

COOP - Neuchâtel cherche studio meublé pour un de ses collaborateurs, région Serrières-la-Coudre. Tél. 5 37 21.

Nous cherchons pour juin - septembre 1967, à Neuchâtel ou aux environs immédiats

locaux industriels et commerciaux de 300 mètres carrés environ sur un ou deux étages, avec accès aisé par rez-de-chaussée, plus bureau, vestiaires et W.-C. Adresser offres détaillées à case postale 393, Neuchâtel 1.

OFFRES D'EMPLOIS

On demande, pour le 15 janvier 1967, sommelière connaissant les deux services. Hôtel de l'Etoile, à Colombier, tél. (038) 6 33 62.

ENTREPRISE DU VIGNOBLE NEUCHÂTELOIS cherche, pour entrée immédiate ou à convenir,

employé (e) de bureau

sténodactylo Place stable et bien rétribuée. Caisse de retraite. Logement ou studio à disposition. Faire offres, avec curriculum vitae et prétentions, sous chiffres P 50,305 N, à Publicitas, 2001 Neuchâtel.

engage NEUCHÂTEL

vendeurs vendeuses

qualifiés (ées) pour ses magasins d'alimentation à Neuchâtel et environs.

un salaire intéressant, les prestations sociales d'une grande entreprise, des possibilités d'avancement.

Formuler offres écrites à l'office du personnel, Portes-Rouges 55, Neuchâtel.

Entreprise de chauffages centraux cherche un

technicien en chauffage

capable d'établir projets, calculation et éventuellement de diriger le personnel. Salaire en fonction de l'importance du poste. Discretion absolue.

Ecrire sous chiffres P 550 - 35 E, à Publicitas, 1401 Yverdon.



MÉCANICIENS-FAISEURS D'ÉTAMPES MÉCANICIENS-OUTILLEURS MÉCANICIENS-AJUSTEURS MÉCANICIEN-PERCEUR

Ouvriers étrangers qualifiés acceptés. Places stables, intéressantes et bien rémunérées. Semaine de cinq jours.

Faire offres ou se présenter à la FABRIQUE JOHN-A. CHAPPUIS S.A., 37, rue des Chansons, 2034 Peseux (NE), tél. (038) 8 27 66.

LE CERCLE ROMAND DE BIENNE

engage tout de suite :

commis de cuisine garçon de maison

ou fille de cuisine fille de salle pour les fêtes de fin d'année

Faire offres à Claude Egger-tewyler, chemin du Parc 10, tél. (032) 2 45 43, 2500 Bienne.

vendeuse de papeterie

qualifiée et consciencieuse. Bonne situation stable. Faire offres, avec certificats, curriculum vitae et prétentions de salaire, à Delachaux & Niestlé Rue de l'Hôpital 4, 2me étage, Neuchâtel.

horloger complet

habile et consciencieux pour décottages et visitages. Place stable pour horloger aimant un travail soigné. VILLARD WATCH, 2035 Corcelles, tél. (038) 8 41 48.

DRAIZE S.A., fabrique de remorques, Neuchâtel, cherche, pour entrée immédiate ou date à convenir :

un magasinier

(préférence sera donnée à un candidat connaissant l'allemand) ;

un concierge (couple)

(si possible avec permis de conduire pour voitures). Faire offres ou se présenter à DRAIZE S.A., Neuchâtel, tél. 8 24 15.

MACULATURE à vendre à l'imprimerie de ce journal

L'imprimerie Centrale et de la Feuille d'avis de Neuchâtel S.A. engage tout de suite ou pour date à convenir

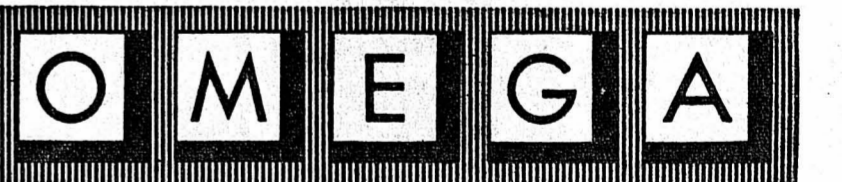
correcteur de nuit pour les journaux

Nous offrons : place stable bien rémunérée. Semaine de 42 heures en six nuits. Horaire de 20 h 15 à 3 h 15 du matin.

Nous demandons : homme en bonne santé, connaissant très bien le français et les règles typographiques. Formation dans le cadre de l'entreprise.

Pour tous renseignements, prière de s'adresser au chef technique ou à la réception du journal.

Adresser offres de service avec prétentions de salaire et références à la direction technique de la Feuille d'avis de Neuchâtel, 4, rue Saint-Maurice, Neuchâtel.



Nous cherchons à engager un

boîtier

bien au courant de la fabrication de la boîte de montre dans toutes ses parties, de langue maternelle française ou allemande et possédant de bonnes notions de la seconde de ces langues. Ce futur collaborateur devra faire état de plusieurs années d'expérience, âge 25 - 30 ans, et posséder maturité et initiative nécessaires pour assumer, après mise au courant, le poste de

sous-chef

de notre atelier de contrôle des fournitures de l'habillage de la montre (boîtes, cadrans, aiguilles). A ce titre, il sera appelé à collaborer avec le chef et à le décharger dans le domaine de la préparation et de la distribution du travail, dans la mise au point d'instructions et de fiches de contrôle, ainsi qu'à décider, en première instance de l'acceptation ou du rejet des fournitures soumises aux contrôles techniques et de terminaison.

Les candidats sont invités à soumettre leurs offres, à téléphoner ou à se présenter à

OMEGA, service du personnel, 2500 Bienne, tél. (032) 4 35 11.

LA SOURCE DU CADEAU

SCHINZ
Aux arts de la table
Temple-Neuf 4 Centre-Ville
NEUCHÂTEL

9 VITRINES + 2 ÉTAGES

OCCASIONS RÉVISÉES
Machines à additionner

électriques
PRÉCISA, ODHNER, OLIVETTI,
Fr. 350.— à 450.— pièce.
Machines à écrire portatives
diverses, Fr. 150.— à 290.— pièce.
S'adresser à Eric Geiser, Machines
de bureau, Corcelles, tél. (038)
8 24 72.

Margot
BOUCHERIES-CHARCUTERIE
TEL. 5.14.56
5.66.21
SEYON 5 - PARIS 8^e
Très bon
et avantageux
Le fromage d'Italie

FOURRURES

ANTOINE SCHMID

MAISON DE CONFIANCE ET DE PREMIER ORDRE
FONDÉE EN 1870

VISION
LÉOPARD
ASTRAKAN
SWAKARA et ROYAL DARK
CASTOR
CŒURS DE VISON
PATTES DE VISON
PHOQUE, etc.

Beaux-Arts 8
Neuchâtel

Oui, mais...

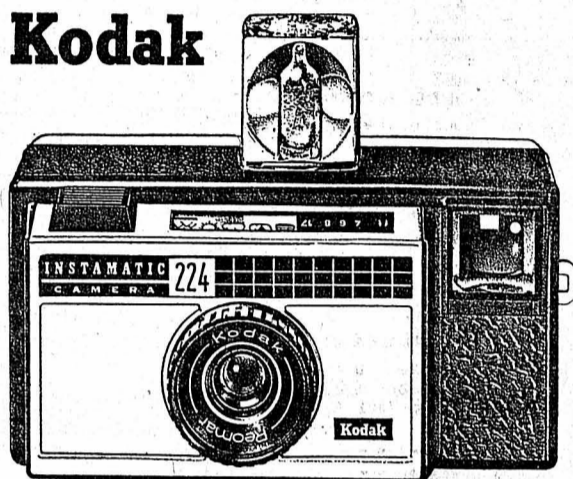
Les radios
TV
meubles **Grundig**
sont formid...



et ses techniciens vous les présentent
Nous accordons aussi des facilités de paiement

PHOTO GLOOR

l'Instamatic 224 adapté
aux cubes-éclairs...



Le cadeau apprécié
du photographe amateur

PHOTO GLOOR

Epancheurs 4 NEUCHÂTEL

Les cadeaux fenjal ravissent tous les cœurs



Choisissez votre cadeau fenjal parmi ce riche assortiment:

- 1 Amphora, flacon de luxe pour environ 50 bains Fr. 25.—
- 2 Lido, fenjal cologne et 2 savons (surprise) Fr. 9.90
- 3 San Marco, flacon fenjal Queen-Size Fr. 15.80
- 4 Duca, bain de crème fenjal et 2 savons au parfum fenjal fresh-gentlemen Fr. 12.60
- 5 Venezia, bain de crème fenjal et 2 savons de beauté Fr. 12.60

à notre rayon Parfumerie, rez-de-chaussée



AU LOUVRE
La Nouveauté SA
Tél. 5 30 13
NEUCHÂTEL



29.90



89.—

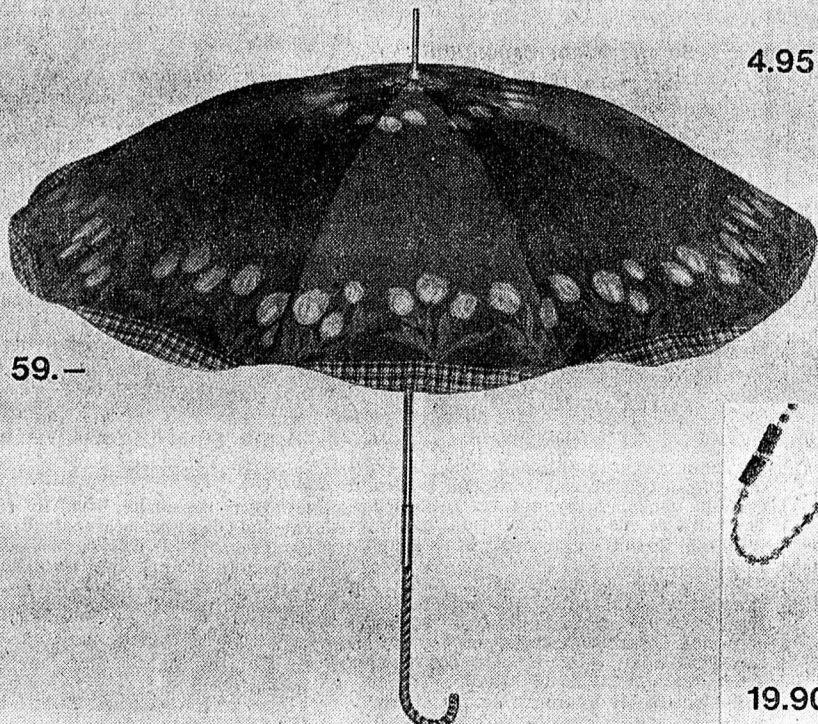


19.90

12.90

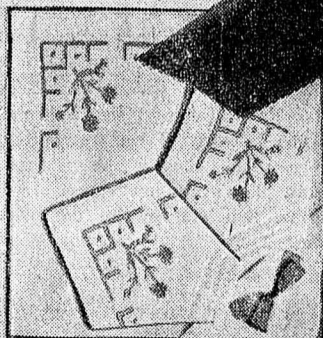
Noël... cadeaux... Noël... cadeaux... Noël...

cadeaux... Noël cadeaux...



59.—

4.95



19.90

Noël... cadeaux... Noël...

Noël... cadeaux... Noël...

Gants de peau, doublés soie, poignets fourrure 29.90 Sac en pampas noir, velours noir ou vernis noir, doublé nappex, poche intérieure à fermeture éclair 89.— Parapluie, nylon double face, volanté, canne dévissable 59.— Mouchoirs brodés main, les 3 pièces 4.95 Collier en strass, tons blanc/rouge ou blanc/gris 19.90 Foulard pure soie, bord roulé main, 80 x 80 cm 19.90 «Crêpe 13», eau de toilette en vase porcelaine, avec foulard crépon 12.90

HR. 3/4/7/8/18/39/41.6.B

Gonset

AU CEP D'OR
WILLY GASCHEN

Moulins 11 - Tél. 5 32 52
NEUCHÂTEL

Le spécialiste en

VINS
et
LIQUEURS

de toutes marques
Grand choix en whisky
ASTIS - MOUSSEUX
CHAMPAGNES
Beau choix d'articles de fête
Service à domicile

PARIS Modes

Poteaux 3 - NEUCHÂTEL

Casquettes laine à partir 12⁹⁰
Roger Staub de 14⁵⁰
Cosmonaute laine 14⁵⁰
et imitation vision 24⁹⁰

MEUBLES A CHAUSSURES... BIBLIOTHÈQUES...

... consultez le grand choix de meubles utilitaires avantageux que vient de recevoir le magasin spécialisé en petits meubles.

MON - CHEZ - MOI

A. Savoy
Vauseyon 15
(arrêt Vauseyon/tram 3)
NEUCHÂTEL
☎ (038) 5 95 90/5 93 56

La presse de l'extérieur rendue responsable des difficultés que rencontre la ville de Bienne pour... contracter des emprunts!

D'après l'inspecteur des finances, la ville perdra un million de francs

Une affaire qui va certainement faire beaucoup de bruit à Bienne, vient d'être décelée par l'inspecteur des finances de la ville qui a reproché à un journal de l'extérieur d'être le responsable des entraves rencontrées par la direction des finances aux crédits dont elle a besoin.

Dans l'exercice de ses activités professionnelles, le soussigné a des contacts fréquents avec les dirigeants de banques de la place et avec ceux de quelques banques extra muros. Il lui en est revenu qu'en l'état actuel du marché des capitaux, il faut s'attendre que les prochains emprunts de la ville de Bienne soient soumis à des conditions moins avantageuses que celles dont bénéficieront les contractants assimilables (sic).

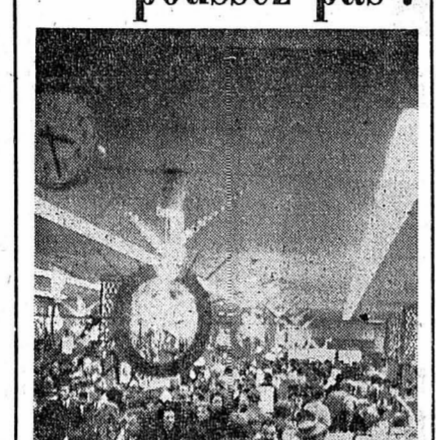
tains problèmes. Cette circonspection ne saurait toutefois se prolonger, car il s'agit désormais de protéger les intérêts de la commune contre une activité journalistique pernicieuse à la fois dans l'ordre moral et dans l'ordre financier.

L'OPINION DU DIRECTEUR DES FINANCES

M. Walter Gurtner, directeur des finances de la ville de Bienne vient de répondre à cette missive dans les termes suivants: « On ne peut pas passer sous silence certaines affaires ont largement défrayé la presse suisse: l'affaire de la Caisse de pension, le retrait de la votation du crédit pour la construction des écoles (33 millions), etc. Il faut aussi constater que c'est le Conseil municipal qui, avec la publication de son livre blanc et ses articles intitulés « Nous en avons assez » a, en quelque sorte, jeté de l'huile sur le feu.

Bienne, a provoqué une controverse dans toute la presse suisse. M. Walter Gurtner dit n'avoir aucune souvenance qu'un article de la « National Zeitung » ait critiqué la politique financière de la ville de Bienne.

«Dimanche blanc» à Bienne: poussez pas!

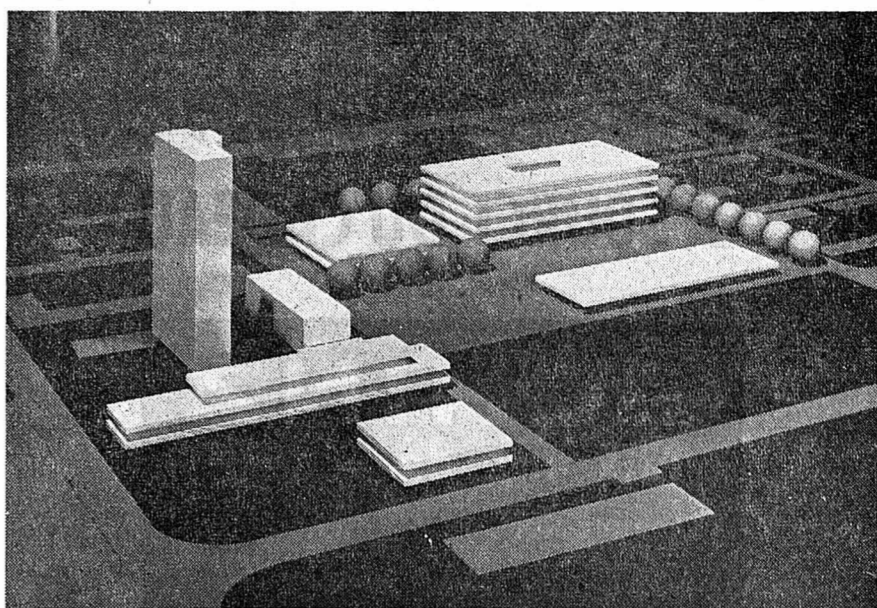


(c) Le deuxième dimanche blanc de Bienne, jour où les magasins sont ouverts, a connu une belle animation. Des centaines d'automobiles ont occupé les places de parc spécialement prévues à cette occasion.

trop parcimonieuses et exagérément laconiques? Comment prétendre qu'une certaine presse est avantagée? Créé-t-on par ce moyen la confiance ou la méfiance? Après l'acceptation du budget qui est une preuve de confiance des électeurs, une seule chose compte pour l'instant, s'efforcer d'obtenir des relations de confiance avec tous les journalistes, qu'ils soient rattachés à des journaux locaux ou de l'extérieur.

Voilà où en sont les choses. Nous ne ferons pas de commentaires sur cette affaire qui va certainement avoir un grand retentissement, car c'est bien la première fois en Suisse qu'un journal est accusé d'être à la base des malheurs financiers d'une ville. Souhaitons que M. Ditschi, le préposé aux relations publiques, trouve la solution la meilleure afin qu'il n'y ait aucune distinction entre la presse locale et celle de l'extérieur.

Ad. Guggisberg



MAQUETTE. — Projet d'un gymnase à la Champagne.

(Avipress - Guggisberg)

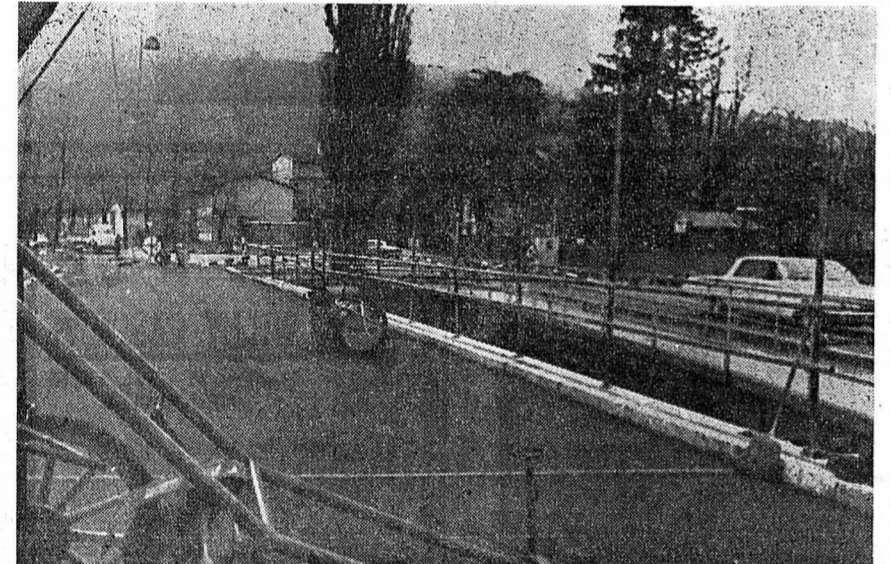
Le futur gymnase à Bienne: une enquête et des initiatives

L'achat du terrain Maeder ayant été refusé par le corps électoral, la construction du gymnase dont on a un urgent besoin va poser de sérieux problèmes aux autorités bernoises. On dit beaucoup de choses. Par exemple que le canton de Berne ne serait pas absolument opposé à l'achat de cette parcelle. Ce n'est d'ailleurs pas la première fois que l'Etat achète du terrain à Bienne, puis le revend aux autorités locales.

La construction d'un gymnase est-elle urgente? Pour le gymnase 76,3%; contre un gymnase 18%; sans opinion 5,7%. Concernant l'emplacement du futur gymnase: sur la Prairie du Lac (Strandboden) 83%; à la Champagne 50,7%; autres lieux 15,3% (Seefeld - place du Guz); sans opinion 1%.

Nous croyons savoir d'autre part (mais ceci demande confirmation), que le parti national romand va lancer une initiative en faveur de la construction du gymnase sur la Prairie du Lac, si le canton n'achète pas le terrain, alors que les indépendants demanderaient sa construction à la Champagne.

Le nouveau pont sur la Suze à Bienne, sera inauguré ce matin



CÉRÉMONIE. — C'est à 8 heures que sera inauguré le nouveau pont. (Avipress - Guggisberg)

C'est aujourd'hui à 8 heures, en présence du directeur des travaux publics, M. Hans Kern, du directeur de police, M. Raoul Kohler, et de l'ingénieur de la ville, M. Amann, qu'a lieu l'inauguration et la mise en service du pont sur la Suze.

VAUD Sainte-Croix aura bientôt sa piscine

(c) La séance constitutive de la société coopérative de la piscine de Sainte-Croix a eu lieu récemment en présence de son président, M. Rémy Jaccard et une centaine de souscripteurs. Rappelons que la société est constituée par 1156 souscripteurs, représentant plus de 13.000 parts, un capital de plus de 300.000 francs.

YVERDON — Pour le tourisme (c) Le comité pour la rénovation de la station thermale d'Yverdon, autrefois Yverdon-les-Bains, s'est réuni au château de Grandson, sous la présidence de M. Georges Filipinetti.

CORCELLES-PRÈS-PAYERNE — Un déficit (c) Le Conseil communal de Corcelles-près-Payerne a approuvé, au cours de sa dernière séance, le projet de budget pour 1967, prévoyant un déficit de 7480 francs, sur un total de dépenses de 755.720 francs.

C'est le 12 mai dernier que le Conseil de ville s'était occupé du projet provisoire présenté par la direction des travaux publics. Un premier crédit de 200.000 fr. avait été alloué.

Toutes les voies d'aménage ont été revues à telle enseigne qu'aujourd'hui c'est un beau travail que reçoit les Biennois à l'occasion de Noël, cadeau qui aura coûté environ 420.000 francs.

Hier, 19 décembre: record à la poste (c) C'était hier le 19 décembre, dernier délai pour la remise aux offices postaux des envois devant être distribués avant Noël.

Promotions à la police cantonale Le directeur de la police cantonale de Berne a promu au 1er janvier 1967, les agents suivants de la police cantonale biennoise:

SAINT-IMIER Issue fatale Mme Laure-Ernestine Lauber fit, voici quelque temps, une chute. Transportée à l'hôpital où l'on diagnostiqua une fracture du col du fémur, Mme Lauber devait y décéder des suites de ses blessures.

DELÉMONT — Noces de fer Il y a eu dernièrement soixante-cinq ans que les époux Henri et Médime Zuber-Loichot, domiciliés à la route de Berne, à Delémont, ont été unis par les liens du mariage.

Maculature soignée au bureau du journal qui la vend au meilleur prix

FRIBOURG

Le collège électoral fribourgeois procède à de nombreuses nominations

De notre correspondant: Le collège électoral (Conseil d'Etat et tribunal cantonal réunis en séance commune) a procédé aux nominations suivantes dans l'ordre judiciaire: TRIBUNAL D'ARRONDISSEMENT DE LA SARINE

Un Fribourgeois à l'honneur Le Conseil fédéral a renouvelé la commission fédérale de la Fondation Gottfried Keller, pour la période administrative du 1er janvier 1967 au 31 décembre 1969.

JUSTICES DE PAIX 1er cercle du lac (Courmoullens). Juge de paix, en remplacement de M. Firmin Rohrbasser, à Courmoullens, atteint par la limite d'âge: M. André Folly, à Wallendorf.

FRIBOURG Un enfant happé par une voiture (c) Hier, vers 7 h 40, M. Hans Helfer, domicilié à Marly-le-Petit, circulait au volant de sa voiture de Fribourg en direction de Givisiez.

A Courgenay Un piéton happé par une auto

(c) Dimanche soir à 21 heures, M. Roger Piquerez, de Courgenay, âgé de 58 ans, qui arrivait sur le passage pour piétons situé près du passage à niveau, fut happé par une voiture conduite par un habitant de Cornol.

Au Conseil d'Etat fribourgeois (c) Lors de sa dernière séance, le Conseil d'Etat fribourgeois convoque le Grand Conseil nouvellement élu en session extraordinaire de reconstitution pour le vendredi 30 et le samedi 31 décembre 1966.

PALEZIEUX Une septuagénaire blessée en descendant du train (c) Hier après-midi, on a transporté à l'hôpital de Châtel-Saint-Denis, Mme Marie Clerc, âgée de 74 ans, domiciliée à Cerin, qui avait fait une chute en descendant d'un train, à Palézieux.

L'EXPRESS Président du conseil d'administration: MARC WOLFRATH Rédacteur en chef: JEAN HOSTETTER

Quelques bonnes spécialités
pour les fêtes

Scampis - Homards - Langoustes - Crevettes
Huîtres belon et portugaises - Moules - Quenelles
de brochet - Saumon fumé - Caviar - Foie gras
de Strasbourg frais et terrine - Truffes en boîte -
Escargots au beurre pur - Cuisses de grenouilles

LE MAGASIN SPÉCIALISÉ

LEHNHERR FRÈRES

COMMERCE DE VOLAILLE

Gros : Marin Détail : Neuchâtel

Expédition au-dehors

Place des Halles, tél. 5 30 92 Vente au comptant

PETITES ANNONCES A TARIF RÉDUIT

20 centimes le mot

Ces petites annonces sont classées sous les rubriques suivantes :

A vendre	Demandes à louer	Perdus-Trouvés
Demandes à acheter	Offres d'emplois	Divers
A louer	Demandes d'emplois	

Sont exclues de ces rubriques

- Toute annonce émanant de commerçants, industriels, d'entreprises, sociétés commerciales pour tout ce qui a trait à leur activité professionnelle
- Les offres de vente et d'achat de véhicules à moteur et de bateaux

COMMENT FAIRE PARAÎTRE UNE PETITE ANNONCE ?

- Nous recommandons aux lecteurs de la ville de s'adresser directement à notre bureau de réception, 4, rue Saint-Maurice, où ils pourront passer leurs ordres
- Pour les lecteurs qui ne peuvent se déplacer : il suffit d'écrire le texte qu'ils veulent voir paraître au dos de la formule de versement du compte de chèque postal (coupon de droite) par laquelle ils paieront l'annonce - CCP de la Feuille d'Avis de Neuchâtel 20-178

Le prix est de 20 centimes par mot - minimum 10 mots

- chaque élément d'un mot composé compte pour un mot
- chaque nombre compte pour un mot
- chaque ligne ou abréviation compte pour un mot

Les petites annonces doivent être payées d'avance. En aucun cas une commande ne sera acceptée par téléphone

Nous prions notre clientèle de ne pas nous envoyer d'argent ou de timbres-poste dans des enveloppes

ANNONCES SOUS CHIFFRES

Les annonceurs qui désirent garder l'anonymat peuvent profiter de notre service sous chiffres qui réexpédiera les réponses

Dans ce cas, une surtaxe de Fr. 1,50 devra être ajoutée au prix de l'annonce et il faudra compter 9 mots supplémentaires pour la formule : « faire offres sous chiffres ... au bureau du journal »

Feuilleton de la « Feuille d'avis de Neuchâtel »

Si le ciel me la donnait !

par
VALENTINE

Adapté de l'anglais par René d'Agné

Pour le reste, vous n'apercevez guère que quelques demeures seigneuriales au milieu de leurs parcs dont quelques-uns sont fort beaux, une ou deux fermes prospères, et quantité de petits cottages couverts de chaume... Il n'y a pas une seule boutique, et Elmsford-le-Bas semble fort heureux de s'en passer.

Terence vient d'arrêter sa voiture à environ cinquante yards de l'auberge. Il descend et va sonner à la porte principale d'une maison qui fait face à la route et dont les hautes murailles prolongent les ailes.

Il est parfaitement permis de supposer que cette enceinte rébarbative abrite un jardin de rêve; mais vous n'apercevez rien d'autre que la cime des grands arbres qui dominent la crête des pierres grises et il vous faudra traverser la maison pour pénétrer au milieu des fleurs et de la verdure. Si vous le faites, vous ne le regretterez pas.

La vieille femme qui ouvre la porte sourit largement au visiteur et serre avec un plaisir évident la main tendue.

— Vous trouverez mon maître qui se repose au soleil. Il attend votre visite, je crois... Enfin, je devrais dire: il l'espérait. Naturellement, vous restez pour le lunch?...

— Volontiers, mais je rentrerai pour le dîner. Vous avez l'air plus jeune que jamais. J'espère que Jim se porte aussi bien que vous, Mrs. Pearson. Ai-je raison?

La gouvernante hoche la tête et répond, d'une voix un peu attristée:

— Il n'a pas la santé que devrait avoir un homme de son âge, si vous voulez mon avis... Il s'est surmené... Vous devriez essayer de le raisonner. Il travaille beaucoup trop.

Terence traverse la maison et s'avance sous les arbres. Dès qu'il le voit, il lance un appel joyeux à Jim, assis dans un fauteuil d'osier et qui lit avec application un gros bouquin à l'air vétéste:

— Ne te dérange pas, j'arrive! Bonjour, vieux camarade. Comment te portes-tu? On me dit que tu te reposes, mais tu ne donnes pas l'impression de t'amuser beaucoup en compagnie de ce livre poussiéreux!

— Je vais assez bien, merci... C'est gentil d'être venu, surtout si vite. Je n'osais pas te le demander, vraiment; mais j'espérais que tu comprendrais, entre les lignes, que j'avais besoin de te voir...

Les deux amis ont commencé à bourrer leur pipe, puisant fraternellement à la même blague. Cette opération exige de la minutie; elle s'effectue dans le silence et le recueillement. C'est seulement lorsque le tabac est bien allumé que Terence prend la parole:

— A présent, vieux Jim, raconte-moi ton histoire.

On le voit au premier coup d'œil, ces deux hommes sont de sincères amis. Entre eux, les longues phrases, les protestations, les serments, sont inutiles, comme le sont aussi les préambules embarrassés. Il se sont retrouvés; ils se comprennent sans peine; et chacun sera tout prêt à donner à l'autre toute l'aide nécessaire, sans hésitation ni calcul. Ne sont-ils pas liés, depuis l'école, d'une affection toute fraternelle

Et pourtant, ils ne se ressemblent en rien. Jim Nayland, petit et trapu, d'humeur sédentaire, est un savant, un homme de cabinet, pour qui l'étude solitaire et inlassable constitue l'essentiel de l'existence, en même temps que la plus haute jouissance. Il porte déjà de grosses lunettes à monture d'écaillé... Il ne peut avoir que dix ans, à peine, de plus que Terence; mais il paraît bien las, presque usé, alors que son camarade est encore un jeune homme.

D'une voix qui montre clairement la fatigue, mais que l'affection fait vibrer, il explique:

— Je désirais tout particulièrement te voir, mais je ne t'aurais pas demandé de faire le voyage à Elmsford, car je sais que tu as de nombreuses occupations. Je ne serais pas non plus allé chez toi parce que, ne dis pas le contraire, tu te serais senti obligé de me consacrer beaucoup de temps et je t'aurais vraiment dérangé... Mais tu es venu, et je t'en suis très reconnaissant.

« Voilà ce qui se passe: depuis des mois je ne me sentais pas du tout en forme. Je suis allé consulter un spécialiste, et je dois te dire franchement ce qu'il m'a annoncé avec toutes sortes de circonlocutions: mon pauvre vieux cœur n'est pas fameux!

— Ce qui signifie, je le crains, qu'il est sérieusement plus mauvais qu'il ne devrait l'être à ton âge!

La voix de Carstone était devenue étrangement grave tandis qu'il prononçait cette phrase... C'était sérieux, sans aucun doute: Jim ne s'inquiéterait pas pour une bagatelle et ne le dérangerait pas pour une alerte sans conséquence.

— J'en ai bien l'impression! soupire Jim... J'ai bien vu que, tout en faisant de son mieux pour ne pas m'effrayer, le docteur considérait mon cas avec un intérêt tel qu'il ne pouvait s'agir d'une affection bénigne... Et c'est pourquoi j'ai besoin de toi. Je ne veux pas me laisser surprendre et je ne serai désormais tranquille qu'après avoir pris les mesures nécessaires. Il n'est jamais mauvais de se préparer à un événement fâcheux, même s'il ne doit survenir que dans plusieurs années!

— Ce n'est certes pas un notaire qui te contredira, mon vieux, répondit Carstone... C'est toujours une bonne chose que de faire son testament et cela n'avance pas du tout le moment du trépas... Les bons joueurs de billard répètent: « L'homme prudent se sert de la craie avant de pousser la boule... le débutant n'y songe, le plus souvent, qu'après avoir manqué son coup! »

— En effet... Je dois prendre certaines dispositions pour lesquelles j'espère que tu me donneras ton concours... Dans ce que m'a dit le docteur, il n'y a pas motif de s'affoler; mais il m'a tout de même répété, après bien des philosophes, qu'on

ne peut jamais entièrement se fier à son cœur... Il paraît que, pour se conduire dans la vie, ce viscère a aussi peu de principes stables que ce vieux grognon de Schopenhauer n'en attribue au sexe aimable pour diriger son existence et que, de la part du mien tout spécialement, je puis m'attendre à tout... même à le voir résister fort longtemps!

« Comme je ne veux pas ressembler à ces gaillards qui, un beau matin et sans le plus petit avertissement, font le saut qu'on accomplit qu'une fois et passent de l'autre côté en laissant leurs affaires à l'abandon — ce qui, en plus d'un choc désagréable, cause à leurs proches bien des ennuis légaux — je tiens à quitter cette vie, après avoir pris les dispositions nécessaires.

Simplement, Terence affirma:

— Tu sais que tu peux entièrement compter sur moi... même pour une chose de ce genre... Je préférerais, bien sûr, te rendre un service d'une nature plus agréable mais, quoi que tu me demandes, je le ferai.

— Oh, je n'en ai jamais douté, mon vieux... Ce ne sera pas, d'ailleurs, une tâche très difficile pour toi et — si tu dois l'assumer, ce qui n'est tout de même pas certain, car on a vu se tromper lourdement même des spécialistes de Harley Street! — cela ne durera pas trop longtemps. Il s'agit de mon fils. Je crois que tu ne l'as pas rencontré depuis un certain temps.

— En effet... Je ne l'ai pas vu depuis son départ du collège... Tu m'as écrit qu'il s'occupe d'automobiles.

Dans la voix de Jim se discernait une certaine fierté lorsqu'il confirma:

— En effet... C'est un jeune homme très moderne, et fort différent du rat de bibliothèque que je suis devenu... Il s'est lancé dans une carrière nouvelle et je dois dire qu'il y réussit très bien... Il a dix-neuf ans à peine et, chez Billington Ltd, à Bristol, il gagne déjà à peu près cinquante livres par mois.

— Ce n'est vraiment pas mal, pour son âge...

(A suivre.)

PRÊTS Rapides
Discrets
Sans caution

EXEL BANQUE EXEL
Rousseau 5
Neuchâtel
(038) 5 44 04

Taxi-CAB
4 22 22

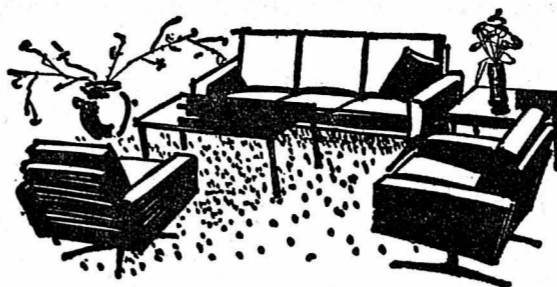
J'ai trouvé

le moyen de faire
exécuter mes photo-
copies à la minute et
sous mes yeux, chez
Raymond, rue Saint-
Honoré 5, à
Neuchâtel.

GRAND CHOIX DE SALONS

à partir de **Fr. 495.-** les 3 pièces

Notre cliché : ce magnifique salon, entièrement en skai
ou tissu, rembourrage mousse, comprend 3 fauteuils piv-
otants, très confortables, et un canapé transformable en lit,
seulement Fr. 1580.—



**AMEUBLEMENTS
CLEMENT RICHARD
LE LANDERON** Téléphone
(038) 7 96 60

**Etes-vous
un dur au cœur tendre?**



Etes-vous cet homme au caractère bien trempé,
à la fois énergique et sensible ?
Oui! alors vous apprécierez la cigarette VIRGINIE
qui vous offre le plaisir
d'un goût français vigoureux
et la nuance d'un arôme riche et naturel.

VIRGINIE
FILTRE
GOÛT FRANÇAIS

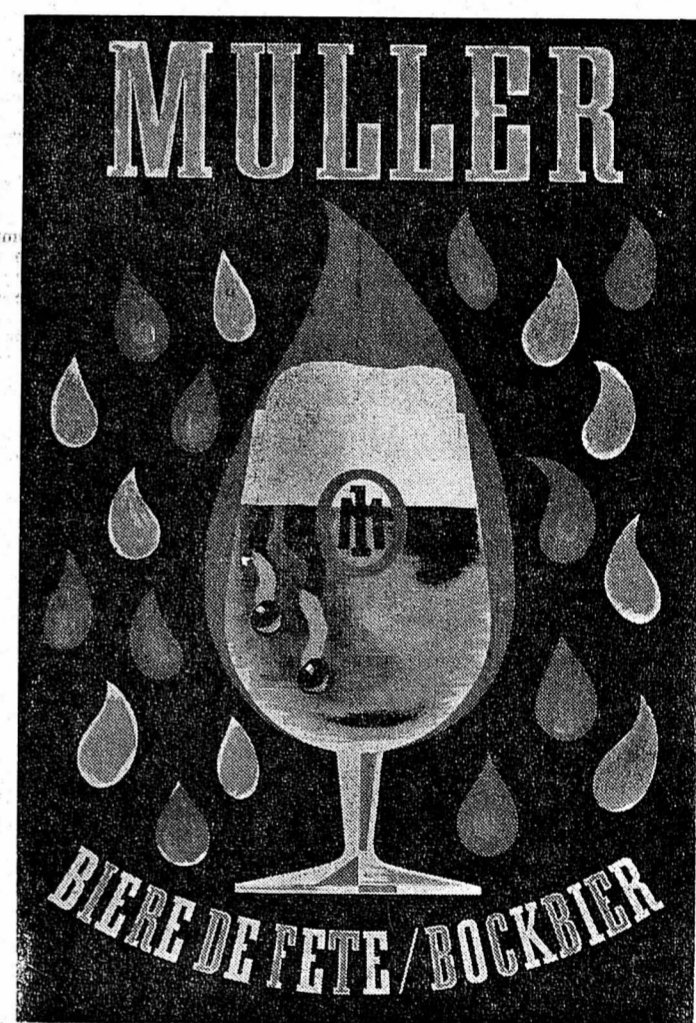
avec ou sans
filtre Fr. 1.-

VIRGINIE goût français, racé, viril



*Pour les fêtes
de bons produits de votre
boulangier-pâtissier*

SOCIÉTÉ DES PATRONS BOULANGERS, NEUCHÂTEL

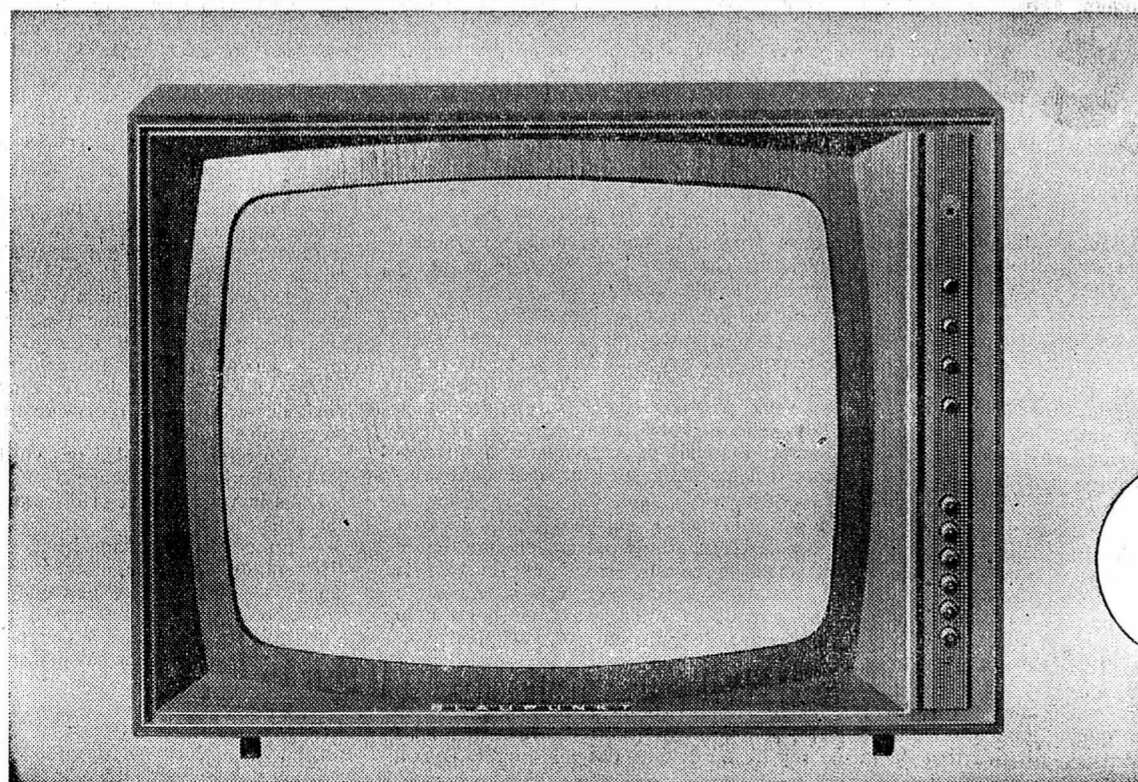


(sans augmentation de prix)

Durant les Fêtes de Noël et Nouvel-An

Avec nos meilleurs vœux !

BRASSERIE MULLER
NEUCHÂTEL Tél. 5 73 21



**Programmes pré-réglés —
rien de plus simple!**

Un seul geste suffit:
Sélecteur automatique (principe des
autoradios Blaupunkt) — tout trans-
sistors — sensibilité exceptionnelle
— netteté parfaite de l'image —
pureté du son — sécurité de fonc-
tionnement — robustesse incom-
parable — précision et qualité
Blaupunkt.
Les téléviseurs multinormes Mégève

et Courchevel sont tout particuliè-
rement adaptés à la réception en
Suisse romande (1re et 2e chaîne
française).

Renseignez-vous auprès de votre
fournisseur habituel, ou utilisez le
présent coupon.

Représentation pour la Suisse:
ROBERT BOSCH S.A.
1211 Genève 2 · 8021 Zurich

COUPON

Veuillez me faire parvenir votre documentation
"téléviseurs Blaupunkt"

Nom et prénom

Rue Localité

à envoyer à Robert Bosch S.A. · 1211 Genève 2



BLAUPUNKT

Société du groupe BOSCH

VAL-DE-TRAVERS

Budget accepté à La Côte-aux-Fées

De notre correspondant : Sous la présidence de M. M. Piaget, l'autorité législative a tenu vendredi sa séance de fin d'année. Trois conseillers étaient absents pour cause de maladie.

Le budget se présente aux recettes par une somme de 207,830 fr. et aux dépenses par 214,193 fr. 40, accusant ainsi un déficit présumé de 6363 fr. 40.

Voici quelques totaux des chapitres principaux :

Intérêts actifs 4200 fr. — produit de l'impôt personnes physiques et morales 171,150 fr. — lequel laisse cependant une certaine marge d'appréciation.

Aux dépenses, les intérêts passifs figurent pour la somme de 9998 fr. 40, celui des frais d'administration à 25,250 fr., accusant ainsi une nette aggravation sur les budgets antérieurs ceci à cause du changement de régime qui est prévisible.

AU TRIBUNAL DE POLICE DU VAL-DE-TRAVERS

D'un de nos correspondants :

Présidé par M. Philippe Favarger, assisté de M. Adrien Simon-Vermot, commissaire, le tribunal de police du Val-de-Travers a siégé hier à Môtiers.

Dans la nuit du 16 octobre, un attroupement se forma sous les arcades de l'hôtel des Six-Communes à Môtiers. R. J., âgé de moins de 20 ans, insulta un ressortissant italien. J. était pris de boisson. Un gendarme intervint et l'injurieux d'une façon particulièrement grossière.

R. J. niait les faits mais plusieurs témoins vinrent les confirmer. Les renseignements sur le prévenu ne sont pas très faibles.

On sait, dira un gendarme, qu'on n'est pas aimé, mais que ces jeunes soient au moins polis avec le public !

Le tribunal a trouvé scandaleuse la mentalité de certains Môtiersiens. Ce sont des gamins qui baffaquent les autorités, commettent des dégradations et la population en a assez. Reconnu coupable d'outrage à un fonctionnaire, de scandale public et d'injures, R. J. a été condamné à cinq jours d'arrêts, de 50 fr. d'amende et de 60 fr. 50 de frais.

Téléphonez-nous !

La rédaction rétribue les lecteurs qui lui transmettent sans tarder les informations régionales utiles. Discretion assurée.

Tél. jour et nuit : (038) 5 65 01 (sauf du samedi à 2 h, au dimanche soir à 18 heures).

Noiraigue : comment freiner l'exode des habitants

De notre correspondant : D'après le dernier recensement, la population compte 567 personnes (568 en 1965 et 601 en 1964). Pour l'année 1966, une diminution de 1 personne, on trouve une augmentation de 15 ressortissants étrangers à Noiraigue (pour tout le valon, augmentation de 175 étrangers et diminution de 75 Suisses).

A Noiraigue, pour freiner l'exode de la population, l'année 1967 sera marquante. La commission de développement a fait parvenir à tous les ménages une circulaire, dans le but de constituer une société immobilière.

Aux divers, le président de commune, M. D. Bourquin exprima des remerciements à l'adresse des cantonniers, de leur chef et de tout le personnel des chasse-neige pour la peine qu'ils se donnent quant à l'ouverture des routes aux premières heures de la journée déjà.

Sursis malgré tout pour le trouble-fête de Môtiers

mis au bénéfice du sursis et la durée d'épreuve est fixée à un an.

EXCES DE VITESSE En circulant vite sur la route sinuée de Rosières, J.-P. H. a perdu la maîtrise de son auto. Dans un virage où s'était déjà produit un accident mortel, le véhicule fut déporté à gauche, fit plusieurs tonneaux et fut complètement démolí.

LIVRESSE N'ÉTAIT PAS PROUVÉE Le 23 octobre, en rentrant d'un bal aux Bayards, H. R. domicilié au Mont-Brenet, sur Couvet, a manqué un virage. Après avoir roulé sur la banquette, son véhicule dévala la forêt pour finalement venir s'écraser contre un arbre.

Société française (c) La Société française de la Broye a tenu son assemblée générale à Payerne, au cours de laquelle elle a entendu les rapports du président et de la trésorière, avant de renouveler son comité.

Affention, messieurs ! (sp) Une section féminine du Judo-club du Val-de-Travers a été constituée et compte actuellement quinze sociétaires célibataires et mariées. Les conjoints n'auront qu'à bien se tenir !

De notre correspondant :

NOIRAIGUE — Vente (c) Le marché aux puces et le thé de paroisse ont laissé un bénéfice de 1009 fr. 65, versé à la couture, en faveur du lait à l'école et à la cible missionnaire. En outre, 100 fr. ont été envoyés à l'œuvre missionnaire du Dr Maggi et 100 fr. à l'EPER pour les sinistrés d'Italie.

NOUVELLES FÂCHES DU PASTEUR (sp) Nommé bibliothécaire des pasteurs dès le 1er janvier prochain où il remplacera M. Paul-Eugène Vuillemin, atteint par la limite d'âge, le pasteur Jean-Pierre Barbier devra consacrer la moitié de son temps à sa nouvelle tâche.

La vente des bois de service des Verrières et des Bayards

(c) La traditionnelle vente, toujours attendue avec un vif intérêt, s'est déroulée samedi après-midi à l'hôtel de ville des Verrières. Elle comprenait près de 3000 m². Le public y était nombreux. L'on notait la présence de M. Farron, inspecteur cantonal des forêts, ainsi que des autorités exécutives des deux communes.

COUJET — Concert de Noël (sp) Dimanche en fin d'après-midi, un concert de Noël, introduit par le pasteur Gustave Tissot, a été donné au temple par M. André Jeanneret. On entendit notamment une magnifique cantate de Bernard Reichel, pour chœur, chœur d'enfants, et solo, l'orgue étant tenu par Melle Suzanne Ducommun.

COUJET — Concert de Noël (sp) Dimanche en fin d'après-midi, un concert de Noël, introduit par le pasteur Gustave Tissot, a été donné au temple par M. André Jeanneret. On entendit notamment une magnifique cantate de Bernard Reichel, pour chœur, chœur d'enfants, et solo, l'orgue étant tenu par Melle Suzanne Ducommun.

COUJET — Concert de Noël (sp) Dimanche en fin d'après-midi, un concert de Noël, introduit par le pasteur Gustave Tissot, a été donné au temple par M. André Jeanneret. On entendit notamment une magnifique cantate de Bernard Reichel, pour chœur, chœur d'enfants, et solo, l'orgue étant tenu par Melle Suzanne Ducommun.

COUJET — Concert de Noël (sp) Dimanche en fin d'après-midi, un concert de Noël, introduit par le pasteur Gustave Tissot, a été donné au temple par M. André Jeanneret. On entendit notamment une magnifique cantate de Bernard Reichel, pour chœur, chœur d'enfants, et solo, l'orgue étant tenu par Melle Suzanne Ducommun.

NOIRAIGUE — Vente (c) Le marché aux puces et le thé de paroisse ont laissé un bénéfice de 1009 fr. 65, versé à la couture, en faveur du lait à l'école et à la cible missionnaire. En outre, 100 fr. ont été envoyés à l'œuvre missionnaire du Dr Maggi et 100 fr. à l'EPER pour les sinistrés d'Italie.

NOUVELLES FÂCHES DU PASTEUR (sp) Nommé bibliothécaire des pasteurs dès le 1er janvier prochain où il remplacera M. Paul-Eugène Vuillemin, atteint par la limite d'âge, le pasteur Jean-Pierre Barbier devra consacrer la moitié de son temps à sa nouvelle tâche.

La vente des bois de service des Verrières et des Bayards

(c) La traditionnelle vente, toujours attendue avec un vif intérêt, s'est déroulée samedi après-midi à l'hôtel de ville des Verrières. Elle comprenait près de 3000 m². Le public y était nombreux. L'on notait la présence de M. Farron, inspecteur cantonal des forêts, ainsi que des autorités exécutives des deux communes.

COUJET — Concert de Noël (sp) Dimanche en fin d'après-midi, un concert de Noël, introduit par le pasteur Gustave Tissot, a été donné au temple par M. André Jeanneret. On entendit notamment une magnifique cantate de Bernard Reichel, pour chœur, chœur d'enfants, et solo, l'orgue étant tenu par Melle Suzanne Ducommun.

COUJET — Concert de Noël (sp) Dimanche en fin d'après-midi, un concert de Noël, introduit par le pasteur Gustave Tissot, a été donné au temple par M. André Jeanneret. On entendit notamment une magnifique cantate de Bernard Reichel, pour chœur, chœur d'enfants, et solo, l'orgue étant tenu par Melle Suzanne Ducommun.

LA COTE-AUX-FÉES — Vitalité

(sp) Un bel exemple de vitalité est celui de M. Thimotée Piaget qui, âgé de 81 ans et accompagné de son fils âgé de 3 ans, est allé à skis couper un sapin de Noël dans sa forêt au-dessus de la Côte-aux-Fées !

MOTIERS — Retraite

(sp) M. Armand Blaser, greffier au tribunal du Val-de-Travers, atteint par la limite d'âge, sera mis au bénéfice de la retraite à partir du 1er janvier. Il y a plus de 40 ans qu'il était dans l'administration.

DIESSE

Budget accepté à Lamboing

POUR LA PREMIERE FOIS, UN PRÉSIDENT ET UN VICE-PRÉSIDENT DES ASSEMBLÉES COMMUNALES ONT ÉTÉ ÉLUS

De notre correspondant :

L'assemblée ordinaire de fin d'année s'est tenue samedi en présence de 44 citoyens et sous la présidence de M. Jacques Perrenoud, maire.

Budget. — Présenté par M. Jean Racine, secrétaire-caissier, il boucle un total de 193,000 fr. avec un excédent de produits d'environ 400 fr., la quotité d'impôt restant fixée à 2,2. Après quelques commentaires et explications du maire et du caissier communal, ce budget est admis sans opposition.

Employé communal permanent. — La dernière assemblée communale avait accepté la création de ce poste nouveau dans la commune. Elle devait encore examiner les conditions d'engagement de ce fonctionnaire et son cahier des charges.

Allocations. — Le Conseil communal propose d'allouer à son personnel (corps enseignant compris une allocation d'ancienneté dont le barème progressif correspond aux années de service. Projet admis sans opposition.

Subventions. — Pour encourager la création (éventuellement la transformation) de logements, le Conseil communal propose une subvention qui serait accordée deux ans après la fin des travaux et à condition que les logements ainsi créés (ou transformés) soient habités par des contribuables. Ce projet est admis avec effet au 1er janvier 1966.

Autorisation. — L'assemblée unanime autorise enfin le Conseil à engager une procédure civile avec l'assistance d'un avocat. Au terme de cette assemblée, le maire pria l'assistance de se lever pour honorer la mémoire des habitants décédés en cours d'année puis adressa ses remerciements à ceux qui ont contribué au bien commun et enfin à tous les citoyens et leurs familles ses vœux pour d'heureuses fêtes et une bonne nouvelle année.

Les diplômés du Technicum du soir :

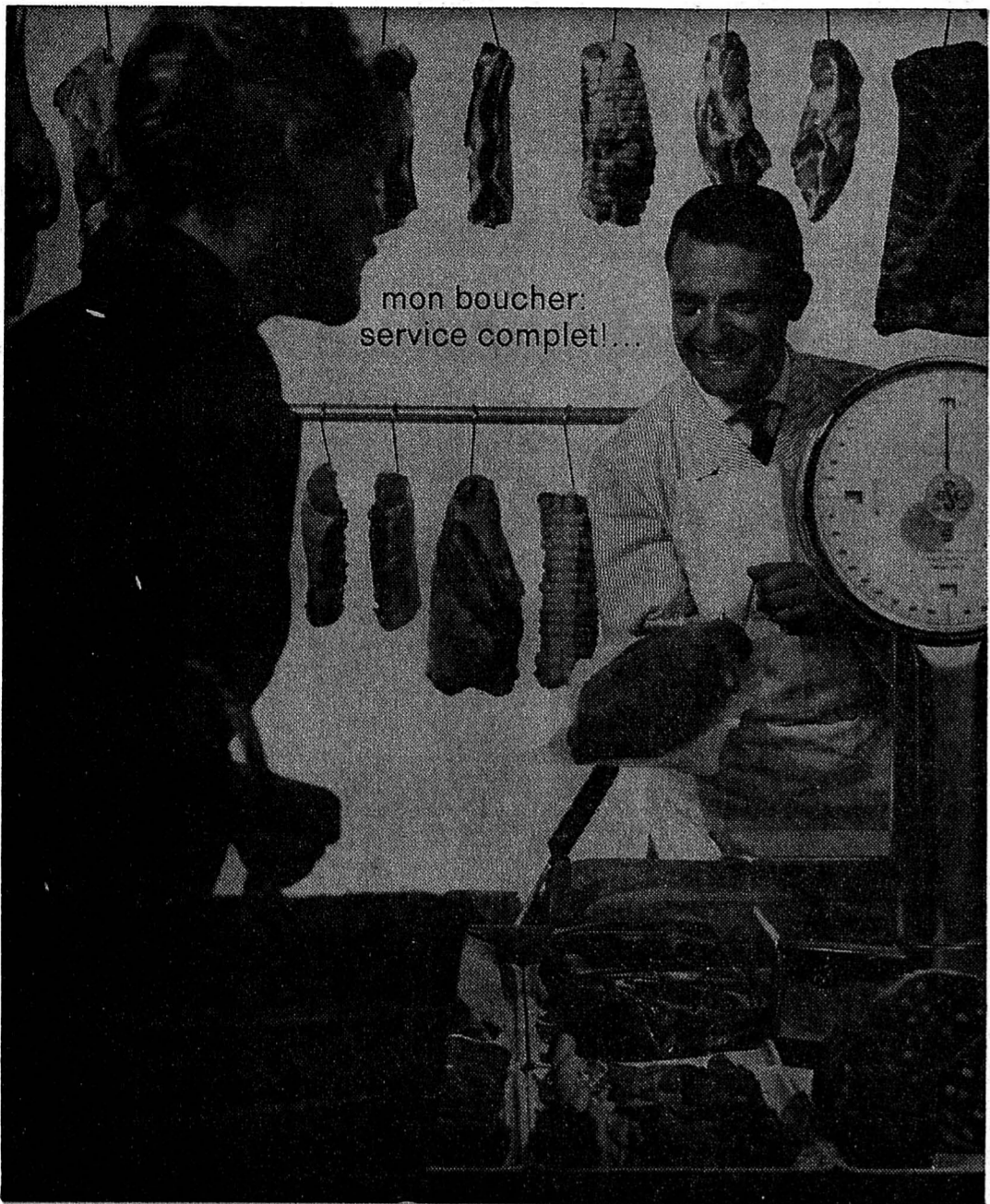
Lors du compte rendu paru dans notre édition de samedi et relatant la remise des diplômes du Technicum du soir, nous n'avons pu, en raison du manque de place, publier la liste des lauréats. Voici donc cette liste :

- Allemano Mario, Neuchâtel ; Arm Raymond, le Landeron ; Barbezat Gilbert, le Locle ; Beaud Jean-Louis, Neuchâtel ; Bollengier Alain, le Locle ; Bouduban Gilbert, Couvet ; Calmelet Jean-Robert, Peseux ; Cottier Gilbert, le Locle ; Da Dalto Tiziano, Coffrane ; Delapré J.-Claude, la Chaux-de-Fonds ; Dietrich René, Neuchâtel ; Dubois Lucien, la Chaux-de-Fonds ; Etienne Georges, Neuchâtel ; Favre Paul, Saint-Aubin ; Froidevaux Lucien, Peseux ; Garner Marcel, Bienne ; Ganguillet Claude, Neuchâtel ; Giauque Jean-Louis, la Chaux-de-Fonds ; Gigon Maurice, Villeret (J.-B.) ; Gloor Heinrich, le Locle ; Gordet Michel, Neuchâtel ; Grandliénard Georges, les Gene-

Advertisement for Solis electric hair curler. Includes image of a woman using the device and text: 'vous donnerez sans peine la note personnelle à votre coiffure. Vous arrangerez vite et bien vos cheveux et formerez la coiffure selon vos goûts.'

Advertisement for Banque Rohner + Cie S.A. Text: 'Avez-vous besoin d'argent? Des difficultés financières vous empêchent de vous concentrer sur votre travail. Vous avez la tête lourde de soucis. Il vaut mieux aller chercher de l'argent auprès de sa banque de confiance, en attendant que la situation soit améliorée.'

Large advertisement for 'un grand vin pour les fêtes' by Armourins Neuchâtel. Features a bottle of 'Gold-Star' wine and text: 'vins mousseux de Séviny préparé en cuve close sec et mi-sec la demi-bouteille 245 ou 3 pour 7.- la bouteille 375 ou 3 pour 11.-'.



mon boucher: service complet!

Madame et honorable cliente

Le **BOUCHER-CHARCUTIER**, toute l'année, se fait un devoir de bien vous servir. A l'approche des fêtes de fin d'année, c'est encore avec plus d'attention qu'il prépare tous les traditionnels

morceaux de fumé, noix de jambon, palette, jambon de lait, etc.

Consultez-le et faites confiance à votre **BOUCHER-CHARCUTIER**; c'est un plaisir pour lui de vous satisfaire. Il vous attend et vous en remercie.

La volaille, de plus en plus, est demandée pour les jours de fêtes. C'est un plat succulent, savouré des gourmets, en résumé un plat de roi. C'est avec toute sa conscience qu'il a choisi les meilleures volailles, afin de satisfaire plus que jamais votre désir.

Veillez, chère Madame, demander à votre boucher

les poulardes hollandaises	les poulets frais
les poulets étrangers	du pays et français
toujours très avantageux	les poules à bouillir

les jeunes dindes de la saison, les canards, oies, lapins frais, etc.

Le tout prêt à la cuisson et très avantageux

Société des Maîtres bouchers de Neuchâtel et environs.

ALLÔ! ALLÔ!



NEUCHÂTEL

informe sa fidèle clientèle, de l'ouverture de ses magasins durant la période des fêtes

MERCREDI 21, ouvert jusqu'à 18 h 30

SAMEDI 24, ouvert jusqu'à 17 h

LUNDI 26, fermé toute la journée

MERCREDI 28, ouvert jusqu'à 18 h 30

SAMEDI 31, ouvert jusqu'à 17 h

LUNDI 2 janvier, fermé toute la journée

MARDI 3 janvier, reprise de l'horaire normal

La fée du bureau: **ULTRAVOX**, la machine à dicter suisse



ULTRAVOX
LA MACHINE A DICTER SUISSE PARFAITE

Ultravox est conçu pour que le patron puisse dicter quand il en a le temps et où cela lui convient. En plus, la secrétaire économise du temps, car elle n'a plus à écrire au préalable son texte en sténo avant de le taper à la machine.

La machine à dicter Ultravox est simple à manier et coûte

Fr. 835.-

Il existe de nombreux accessoires (mallette, réducteur de courant électrique pour l'alimentation en auto, raccordement avec le téléphone, etc.) qui font de l'Ultravox l'appareil universel.

Mise à l'essai gratuite, location-vente, reprise avantageuse d'anciens modèles et service d'entretien chez

Reymond

La Chaude-Fonds, L. Robert 110, tél. (039) 2 85 95
Neuchâtel, faubourg du Lac 11, tél. (039) 5 44 41
Neuchâtel, Saint-Honoré 5, tél. (038) 5 43 66

Noël

Vous êtes sûr de faire plaisir en offrant



des bas

IDÉWÉ

IRIL

LE BOURGET

Votre magasin préféré

Savoie-Pâtisseries s.a.
Rue du Seyon NEUCHÂTEL

ÇA C'EST UN CADEAU



Très beau **PULLOVER SPORT** pour messieurs, laine grosses mailles, encolure en pointe, coloris mode

45.-

+ votre avantage la ristourne ou 5 % escompte

COPO

La Cité

Beaux choix de cartes de visite à l'imprimerie de ce journal



A. Charlet
HORLOGERIE BIJOUTERIE (sous la Tourne) NEUCHÂTEL

Un intérieur original...

... un intérieur **SKRABAL**! La fabrique de meubles **SKRABAL** présente l'exclusivité aussi bien que le meuble « sur mesure ».

MEUBLES

J. Skrabal s.a.

PESEUX (NE) Grand-Rue 38 Tél. (038) 8 13 33
NEUCHÂTEL Fbg du Lac 31 Tél. (038) 4 06 55



Equipement de ski pour toute la famille

Chavannes 7 et 15

Neuchâtel ☎ 5 44 52

OFFRES D'EMPLOIS



PATRIA

Société mutuelle suisse d'assurances sur la vie, Bâle

Pour notre service de correspondance, nous cherchons :

une employée de bureau qualifiée

précise et consciencieuse, capable, après mise au courant, de travailler de façon indépendante ;

une employée de bureau

habile sténodactylo.

Prière de faire offres à notre chef du personnel, Engelgasse 1, 4002 Bâle. Tél. (061) 35 26 00.

En vue de compléter les cadres de notre personnel et pour répondre à l'extension de notre activité, nous engagerons pour entrée immédiate ou à convenir :

1 MÉTREUR EN BÂTIMENT

habile et consciencieux, ayant plusieurs années de pratique dans la branche ;

1 CONTREMAÎTRE DE ROUTE

expérimenté et rompu aux travaux de génie civil pour notre succursale de Tramelan. Nous offrons places stables et bien rémunérées. Avantages sociaux — Caisse de pensions.

Faire offres, avec prétentions de salaire et références, à l'entreprise Ed. Bosquet, bâtiments, génie civil, Pont 38, 2300 la Chaux-de-Fonds.

BREITLING

engage :

PERSONNEL FÉMININ

pour travaux de préparation et remontage

REMONTEURS CHRONOGRAPHES

ou éventuellement HORLOGERS désirant se spécialiser

HORLOGER RHABILLEUR

EMBOÎTEURS ET POSEURS (SES) DE CADRANS

ACHEVEURS D'ÉCHAPPEMENT

grandes pièces avec mise en marche

JEUNE FILLE

pour différents travaux d'acheminement faciles.

Places stables.

S'adresser à G.-Léon Breitling, département de fabrication, Montbrillant 3, 2300 la Chaux-de-Fonds, tél. (039) 3 13 55.



PUBLICITAS

Succursale de Neuchâtel

cherche pour entrée à convenir

COURTIER EN PUBLICITÉ

PUBLICITAS OFFRE

- * situation stable
- * clientèle sympathique et intéressante
- * revenu garanti
- * atmosphère agréable au sein d'une équipe dynamique

PUBLICITAS SOUHAITE

- * un collaborateur actif et dévoué
- * la connaissance des techniques d'impression (typographie)
- * un âge entre 25 et 35 ans

Adresser les offres manuscrites, avec photo et curriculum vitae, à la Direction de Publicitas S.A., M. R. Jelmi, Saint-Honoré 2, Neuchâtel.

Fabrique de Neuchâtel engagée, pour février - mars 1967,

employée de bureau

très au courant des affaires, connaissant le français et l'allemand. Place stable, autonome, à responsabilités et bien rémunérée. Travail intéressant. Ambiance agréable, semaine de cinq jours. Faire offres manuscrites, avec photo et prétentions de salaire, sous chiffres LP 9570, au bureau du journal.

Nous cherchons

jeune fille

désireuse de perfectionner ses connaissances en travaux ménagers et en cuisine. Ménage avec 3 enfants de 6, 8 et 13 ans.

Excellente possibilité d'apprendre l'allemand.

Adresser offres ou téléphoner à :
Mme P. Ott,
Sonnegstrasse 17, 3076 Worb,
tél. (031) 83 27 79.

Jeune fille

désirant apprendre l'allemand est cherchée par bonne famille de Langenthal (BE) comme aide de ménage et pour s'occuper de deux petits enfants. Entrée : printemps 1967. Vie de famille. S'adresser à M. H. Welten, pasteur, Parcs 2, Neuchâtel, tél. 5 31 48.



Nous engageons, pour notre atelier mécanique de réparations et d'entretien, un

MÉCANICIEN

(mécanique générale)

ayant fait un apprentissage et possédant déjà quelques années de pratique. Nous offrons un travail varié et intéressant dans notre atelier qui s'occupe de tous les besoins se rapportant à l'entretien, la réparation, la construction du parc de machines et des installations de notre entreprise.

Prenez rendez-vous par téléphone avec notre service du personnel (038) 5 78 01.

FABRIQUES DE TABAC RÉUNIES S. A.,
2003 NEUCHÂTEL

Leschot S.A., fabrique de cadrans, Mail 59, 2002 Neuchâtel, engage :

jeune homme

ayant si possible des connaissances de base en mécanique, pour formation en qualité de régléur de machines, ainsi que des

ouvrières

pour les départements de montage et facettage. Nationalité suisse. Date d'entrée : 9 janvier 1967 ou à convenir.

Faire offres ou se présenter. Tél. 5 84 44.

LE CENTRE PÉDAGOGIQUE DE MALVILLIERS

cherche, pour février ou mars 1967,

une secrétaire

de langue maternelle française, capable de travailler de manière indépendante. Ce poste, qui demande une bonne faculté d'adaptation et le sens des responsabilités, offre un champ d'activité varié dans un secteur à caractère social, au sein d'une équipe jeune et dynamique. Ambiance de travail agréable. Rémunération et prestations sociales selon normes actuelles. Vie en internat ou à l'extérieur, au choix. Adresser offres manuscrites, avec curriculum vitae et copies de certificats, à la Direction du CPM, 2043 Malvilliers.

Important tissage d'étoffes d'ameublement à caractère international, en train d'élargir son organisation de vente, cherche un

représentant - collaborateur

pour visiter les clients de l'industrie et du commerce de meubles remboursés en Suisse romande et à l'étranger (pays de langue latine).

Nous demandons : — commerçant diplômé, de langue maternelle française — bonne connaissance de l'allemand — expérience de vente, si possible dans le domaine des textiles ou des meubles — âge idéal, environ 25 à 35 ans

Nous offrons : — une mise au courant minutieuse — une activité intéressante — un haut degré d'autonomie

L'existence matérielle est assurée par une direction qui applique des principes modernes.

Les candidats sont priés d'adresser leurs offres manuscrites avec curriculum vitae, photo et copies de certificats, sous chiffres OFA 7737 B à Orell-Füssli-Anonces, 4900 Langenthal.

Fabrique d'horlogerie de la Chaux-de-Fonds cherche, pour ses départements fabrication et exportation :

1 employé (e) de fabrication

bien au courant des fournitures d'horlogerie, en mesure de travailler de façon indépendante et d'assumer ses responsabilités dans la conduite de cet important département ;

1 employé (e) de commerce

pour facturation, documents d'exportation et autres travaux de bureau intéressants.

Ces postes doivent être repourvus immédiatement ou pour une date à convenir. Discretion assurée.

Faire offres sous chiffres P 11970 N, à Publicitas S. A., 2300 la Chaux-de-Fonds.

Mécanicien

qualifié, ayant de l'initiative et capable de travailler d'une façon indépendante, trouverait place intéressante et stable sur mécanique générale.

Se présenter ou faire offres à l'ETABLISSEMENT DU GRAND-POINT, département GALVA-SOL, Jardinière 123, la Chaux-de-Fonds, tél. (039) 2 73 13.

On cherche

jeune fille comme

EMPLOYÉE DE MAISON

Hôtel du Cheval-Blanc, à Colombier. Tél. 6 34 21.

Coiffeuse capable

est cherchée pour début janvier, dans salon, en ville. Téléphoner au 5 21 26 ou aux heures des repas au 5 36 47.

bar à café sommelière

cherche, pour le 1er janvier ou date à convenir,

Bons gains assurés, nourrie et chambre indépendante à disposition. Tél. 3 25 93.

On cherche, pour entrée immédiate ou pour date à convenir,

un garçon de maison

Congé le dimanche.

Faire offres à l'hôtel du Marché, tél. (038) 5 30 31.

Succursale d'une grande maison romande cherche

une employée de bureau

pour un travail indépendant et intéressant demandant de l'initiative.

Date d'entrée à convenir.

Les personnes intéressées, ayant des connaissances d'allemand, sont priées de faire leurs offres, avec curriculum vitae, sous chiffres J N 09568 au bureau du journal.

Compagnie américaine cherche un représentant

possédant voiture, pour visiter la clientèle particulière sur adresse. Pas de porte à porte. Gros revenus. Débutants acceptés. Se présenter : hôtel City, Neuchâtel, jeudi 22 décembre, de 17 h à 19 h 30, demander M. Bernard.



L'annonce reflète le vivant du marché

Dem. d'emplois

Etudiant

cherche emploi pendant les mois de janvier et février. Permis de conduire. Adresser offres écrites à GK 9565, au bureau du journal.

Régleuse

cherche place, de préférence pour le virochage-centrage, à Neuchâtel ou aux environs. Entrée 3 janvier 1967. Adresser offres écrites à MR 9571, au bureau du journal.

APPRENTISSAGES

Importante maison d'importation de Neuchâtel cherche, pour le printemps prochain,

apprentis (es)

ayant suivi une école secondaire. Nous offrons une formation complète dans nos différents services d'expédition, laboratoire, achats, ventes, transports, comptabilité et secrétariat.

Faire offres écrites à la Direction de la maison AMANN & Cie S.A., importation de vins en gros, 2002 Neuchâtel.

engage pour le printemps 1967

Une apprentie vendeuse

pour LA TREILLE-MÉNAGE. Formation complète dans une ambiance agréable.

Apprenties vendeuses Apprentis vendeurs

pour ses différents magasins d'alimentation. Formation supérieure dans la vente avec stages dans différents services de la société. Dès la fin de l'apprentissage, possibilités de poursuivre les études à Neuchâtel ou dans toute la Suisse, avec rétribution intéressante, pour devenir :

- ★ 1er vendeur (euse)
- ★ chef de magasin
- ★ inspecteur (trice) de magasin
- ★ chef de vente

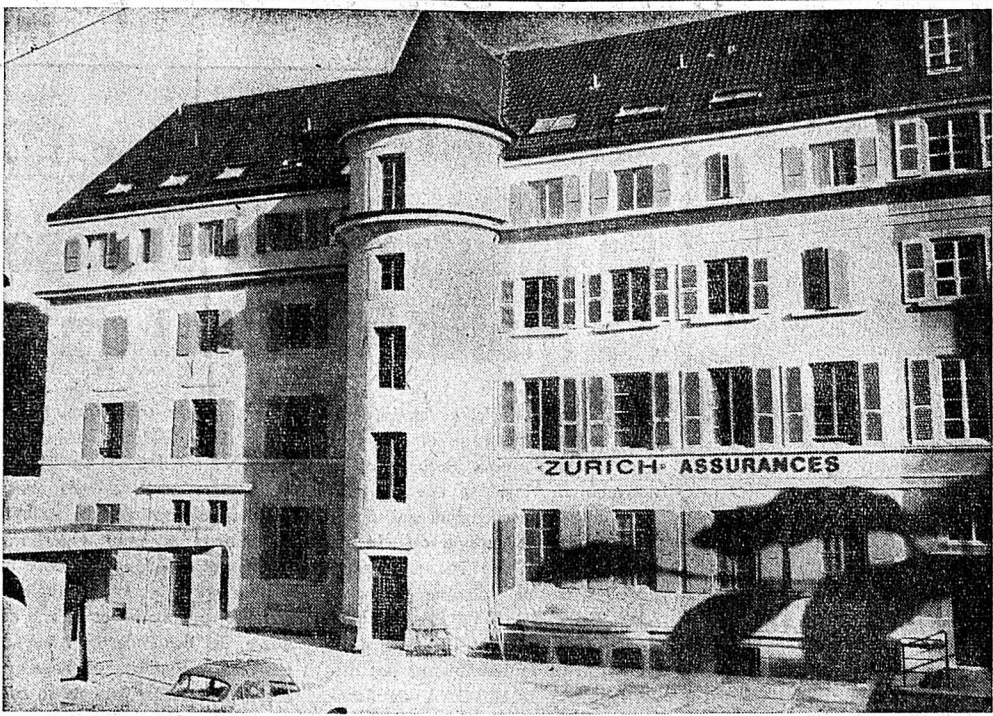
Apprenti de commerce

pour ses bureaux Portes-Rouges 55. Stage dans les différents secteurs de notre administration.

Une rémunération intéressante dès le début, des primes semestrielles pour les candidats se donnant de la peine.

Formuler offres, en joignant les bulletins scolaires, à l'office du personnel, Portes-Rouges 55, Neuchâtel, tél. 5 37 21.

vous offre pour tous ces postes :



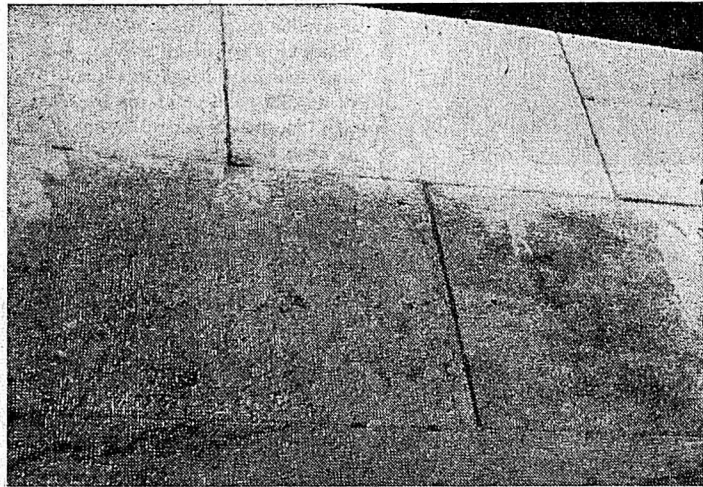
L'entreprise de plâtrerie-peinture
A. STAUFFER à Neuchâtel

ayant 20 ans d'activité, vous présente un immeuble entièrement rénové par ses soins pour la plâtrerie-peinture.

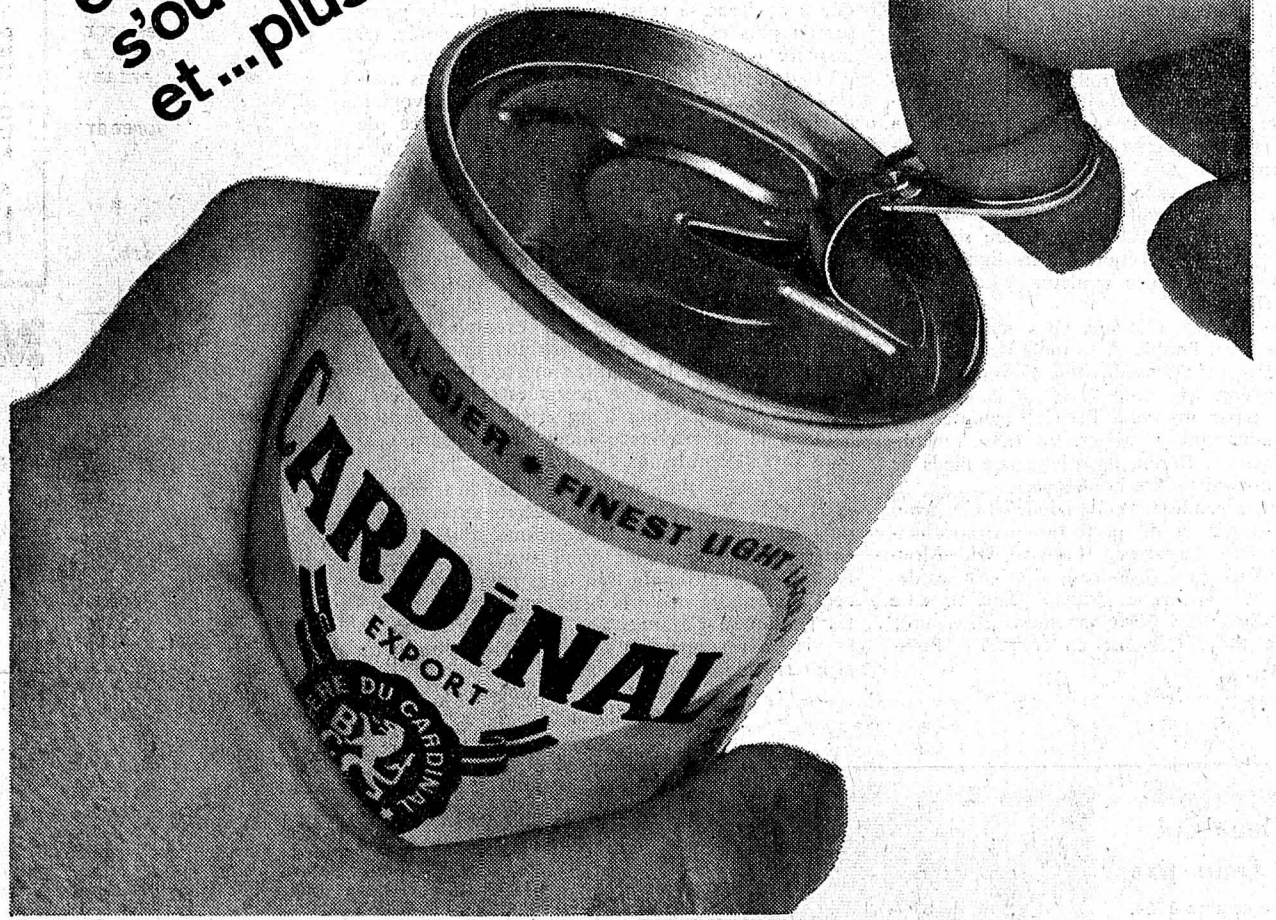
Les façades ont été traitées contre l'humidité au Proton, utilisé pour la première fois en Suisse.

La tache visible sur la façade montre l'endroit où le produit n'a pas été appliqué.

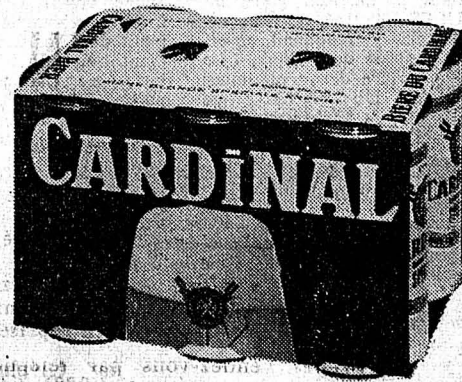
Ce qui démontre que l'eau ne pénètre plus, là où le Proton a été appliqué.



Cette boîte de bière en aluminium s'ouvre facilement et... plus sûrement !



En cartons de 6 boîtes (Six-Pak) et de 24 boîtes (4 x Six-Pak)



CARDINAL a choisi pour vous un nouveau couvercle plus sûr et plus facile à ouvrir. Il suffit de lever et tirer l'anneau et déjà vous pouvez servir la bonne BIÈRE DU CARDINAL fraîche et désaltérante. Ayez toujours en réserve un carton de BIÈRE DU CARDINAL. En toute occasion vous procurerez ainsi un savoureux plaisir à vos amis.

CARDINAL
la bonne bière

NOUVEAU !
A la Boutique
laines et tricots

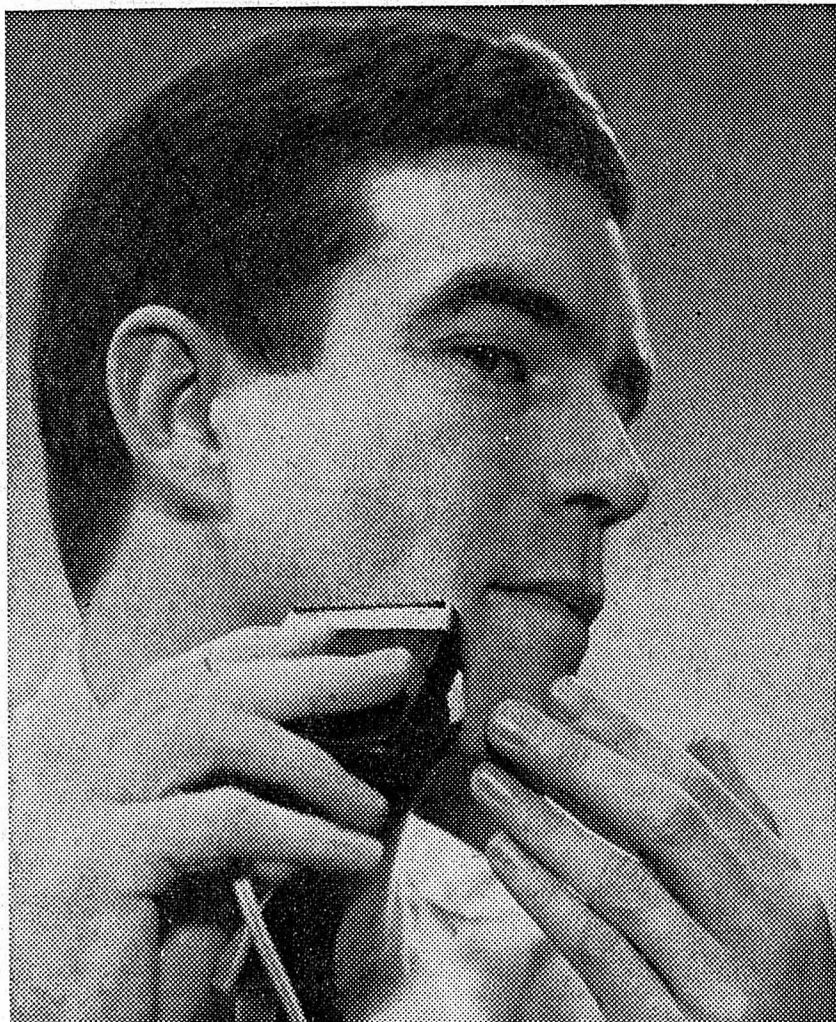
Exclusivités italiennes : modèles « prêt-à-porter » robes, deux-pièces, pullovers et toujours un grand choix de laines
Mme M. VAUCHER, Seyon 4, Neuchâtel
(anciennement Ladine laines)

Arrivage de POISSONS frais de mer
salés, fumés et marinés
Lehnherr frères
POISSONNERIE GROS ET DÉTAIL
Place des Halles Tél. 5 30 92

MACULATURE BLANCHE
à l'imprimerie de ce journal

BRAUN

Le Braun sixtant compte parmi les cadeaux - peu nombreux - toujours susceptibles d'être offerts à un homme



Se raser tous les jours... Quelle barbe quand on n'a pas encore découvert le rasoir idéal ! C'est précisément dans ce cas que le Braun sixtant fera le plus plaisir - même à ceux qui utilisent encore la crème ou le savon : Il est si facile de s'adapter au Braun sixtant !



Comportant plus de 2000 interstices de coupe hexagonaux, la grille® bombée du Sixtant présente une surface de coupe maximale. Le contour microscopiquement ondulé des interstices de coupe sectionne

chaque poil sous l'angle le plus favorable. La grille® est platinée. Tous les éléments de coupe sont montés sur ressorts et forment un ensemble élastique rasant au plus près, avec précision.

Braun sixtant Fr. 87.-
Garanti 3 ans dans tous les pays

Réclamez toujours la garantie internationale Braun lors de chaque achat. Seule celle-ci vous accorde les innombrables prestations de garantie du fabricant.

Exposition

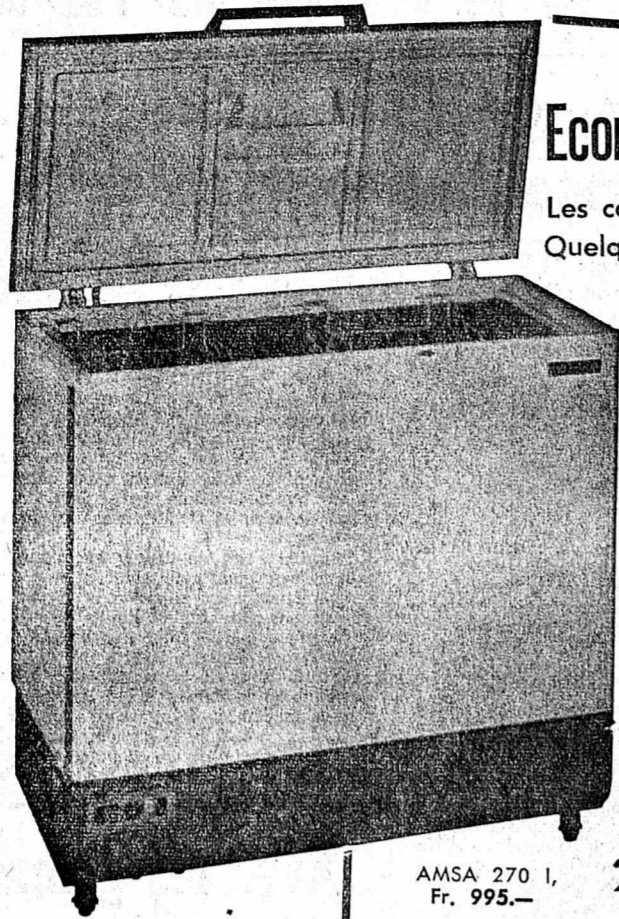
GENERAL MOTORS

GM Motorama
La plus grande exposition automobile d'une seule firme: General Motors.
Venez voir les nombreuses nouveautés made in Germany, British made et U.S.A.
QUELQUES JOURS SEULEMENT

- Camaro**
Pour les sportifs, l'extraordinaire américaine.
- Corvaire**
Pour les individualistes et connaisseurs.
- Chevy II**
L'avantageuse Américaine à toute épreuve.
- Chevelle**
Variations sur le thème compact-car (elle est si spacieuse!)
- Impala**
Américaine par excellence. En vedette: Coupé Super Sport 'fastback'.
- Corvette**
La seule vraie voiture de sport américaine. Reprises foudroyantes.
- Première en style et en performances.**
Modèles: Skylark, Wildcat, Riviera.
- Dynamisme nouvelle vague.**
Chefs de file: F-85 Cutlass, Delta 88 et Toronado.
- De la classe, de la race**
Tempest Le Mans.
- N'insistons pas...**
- Viva la Vival**
Joie de vivre et tempérament.
- Victor**
Victoire de la sécurité, de la vitalité et de l'élégance.
- Cresta**
Le luxe et la puissance à un prix avantageux. Nouvelle étoile: la Viscount.
- Kadett**
Plaisir des jeunes pour rester jeune. 7 modèles.
- Record**
Testée comme jamais! De la sécurité et du dynamisme.
- Capitaine, Admiral, Diplomat V8**
Encore plus de puissance, de sécurité, de confort.

General Motors Suisse SA, Bienne
Accès à l'auditoire, Johann-Aeberli-Strasse
Mercredi 21 décembre 18-22 h
Jeudi 22 décembre 10-22 h
Vendredi 23 décembre 10-22 h
Entrée libre.
Sous réserve de changements au programme

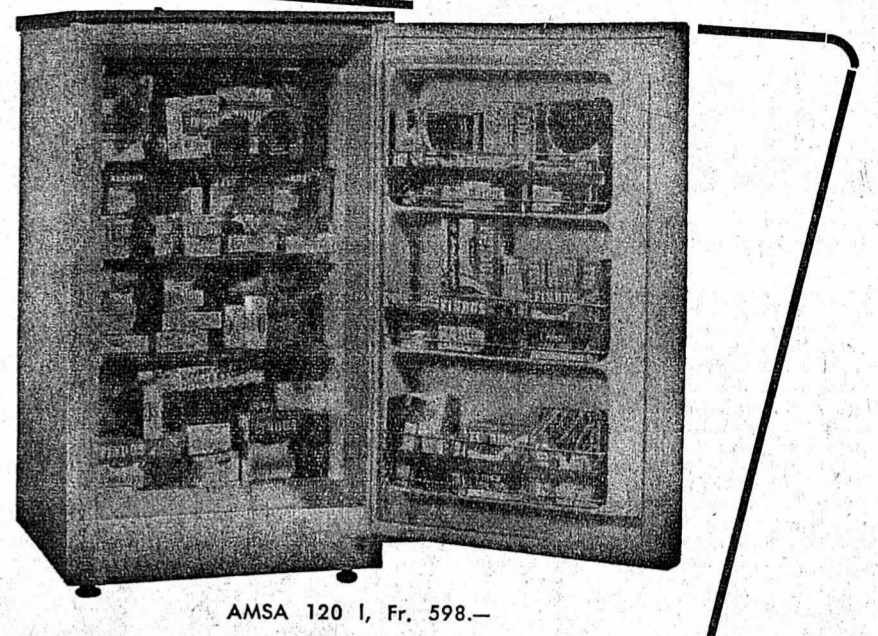
DÉMÉNAGEMENTS
petits transports
M. MAFFLI Tél. 8 22 22 Peseux
ou 8 13 63



Economisez en congelant à domicile!

Les congélateurs ne sont pas chers aux Arts Ménagers
Quelques exemples:

- **AMSA** 240 litres **995.-**
bahuts 370 litres **1270.-**
- **AMSA** 120 litres **598.-**
armoires 270 litres **1125.-**
- **BOSCH** 135 litres, 190 litres
bahuts 250, 300 et 400 litres
- **BOSCH** 250 litres, 350 litres
armoires 500 litres
- **LINDE** 100 litres
bahuts

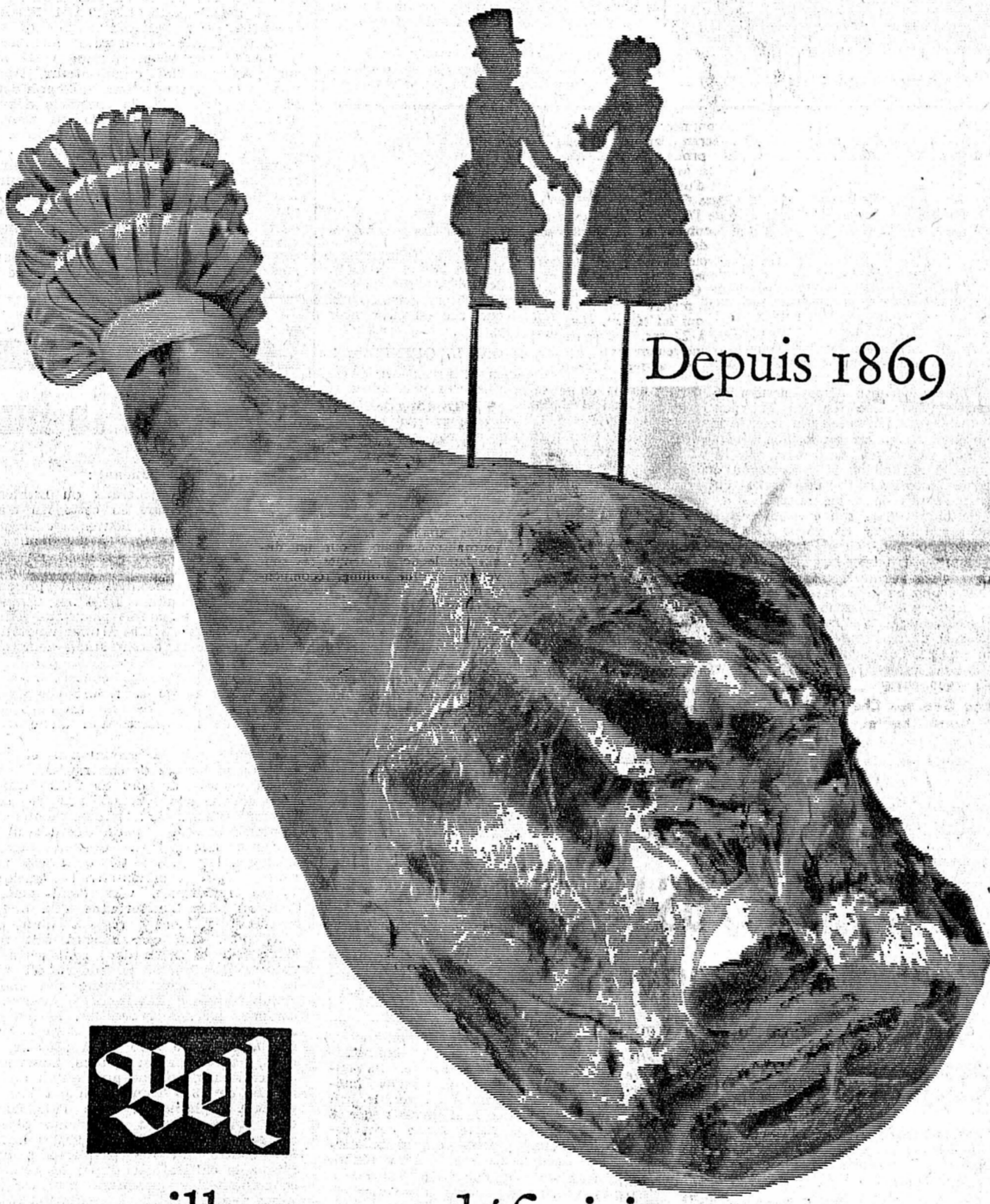


AMSA 120 l, Fr. 598.-

AMSA 270 l, Fr. 995.-

26, rue du Seyon - NEUCHÂTEL - Tél. (038) 5 55 90

Arts Ménagers s.a.



Depuis 1869



meilleur par définition

Restaurant SAINT-HONORÉ Neuchâtel

MENU DE NOËL 1966

- ★★★
La croustade de fruits de mer Saint-Honoré
- ★★★
La tassette d'extrait de queue de bœuf
- ★★★
La dinde farcie aux marrons
Les pommes parisiennes
Les choux de Bruxelles étuvés
La salade mâche vinaigrette
- ★★★
Le plat de fromage
- ★★★
Les boules de neige au champagne
- ★★★
Menu complet: Fr. 16.50
Menu sans entrée: Fr. 14.-

La direction et le personnel vous souhaitent d'heureuses fêtes de fin d'année et vous invitent à consulter, sur les tables du restaurant, les menus de choix préparés à cette occasion.

La maison GOBET
Meubles de style
Rue du Vieux-Pont 1,
à Bulle
met en vente, avec
important rabais,
plusieurs ensembles
d'exposition
en parfait état:
Chambres à coucher
LOUIS XV
Salons anglais
et crapaud
Tapis d'Orient
Pour tous
renseignements:
tél. (029) 2 90 25.

Beau choix de cartes
de visite à l'imprimerie
de ce journal

BANQUE ORCA
un nom sûr pour vos prêts
tél. (022) 25 42 95
Genève - 13, quai de l'Île

Veuillez me faire parvenir votre documentation.

Nom: _____ Prénom: _____
Rue: _____ Localité: _____



Préparez Noël...

Dès maintenant, réservez pour les fêtes

La robe habillée

Le deux-pièces élégant qui souligneront votre personnalité.

La Soie

Saint-Maurice 10 Neuchâtel

Un cadeau bienvenu!
Automate à repasser à vapeur et à sec
Jura - un produit suisse de tout premier ordre. Repasse humide et à sec. L'eau du robinet suffit. Poids: seulement 1,75 kg env. Puissance de 1000 watts. 5 ans de garantie et un bon pour une révision gratuite.
Fr. 88.-

Avec **Jura**
ça va mieux!

Conseils et vente par
Vuillomenet & C^{ie} S.A.
ELECTRIQUES
INSTALLATIONS
Grand-Rue 4
NEUCHÂTEL

CFF
Services spéciaux à Noël et à nouvel an

131	32	34	02	...	538	...	721	...
355	54	6	57	...	305	...	928	...
620	34	6	34	...	57
45	0	7	0
62

Trains directs
Voitures directes

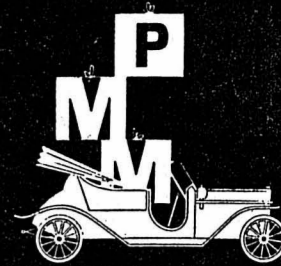
Zurich - Interlaken et Brigue
Zurich - Lausanne - Valais
Bâle - Coire
Berne - Coire / retour Coire - Berne - Genève
Genève - Berne - Tessin

Votre agence de voyages, les guichets des gares et les bureaux de renseignements CFF vous remettront volontiers le dépliant contenant les informations détaillées sur les gares de départ, les lieux de destination et les horaires.



Cadeaux rêvés!
pour les bricoleurs, petits et grands,
ainsi que pour les automobilistes,
... bien sûr à des prix MIGROS!

à la galerie au
marché
MIGROS
av. des Portes-Rouges



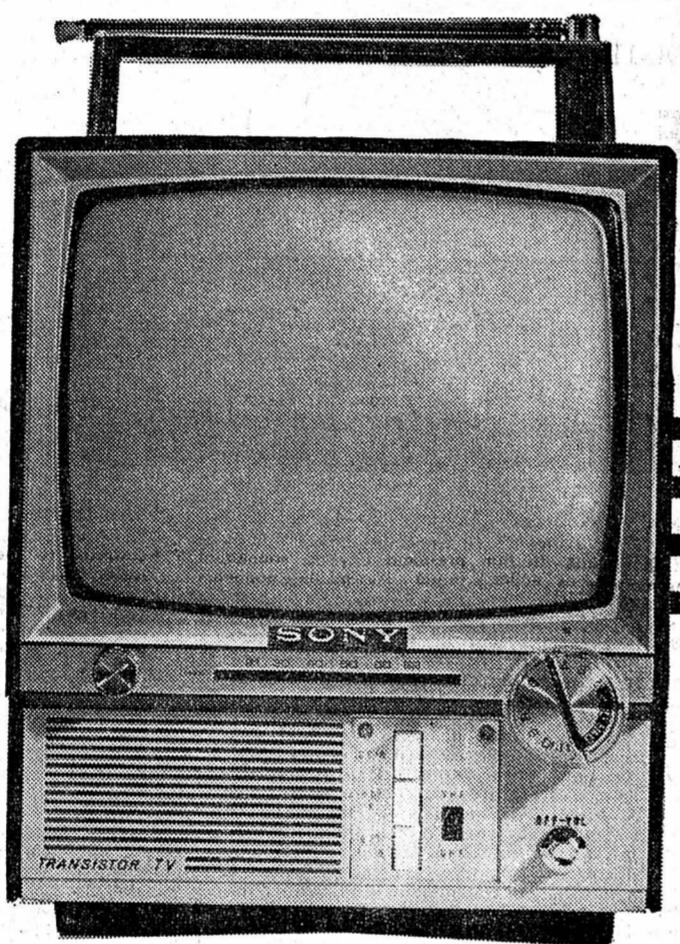
Neuchâtel

un million de

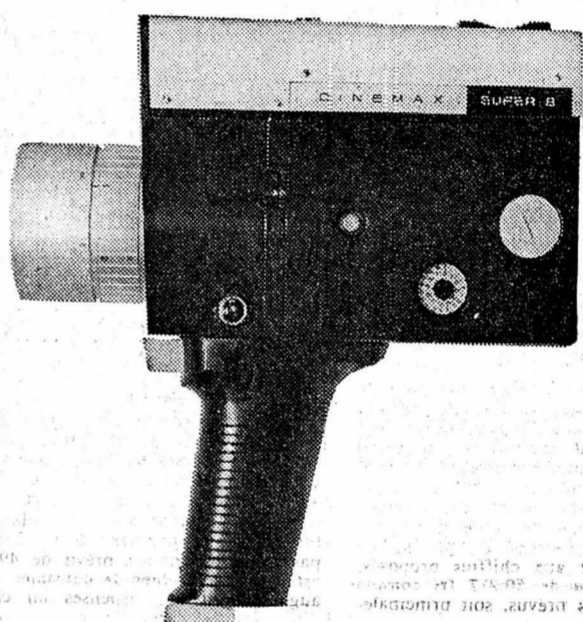
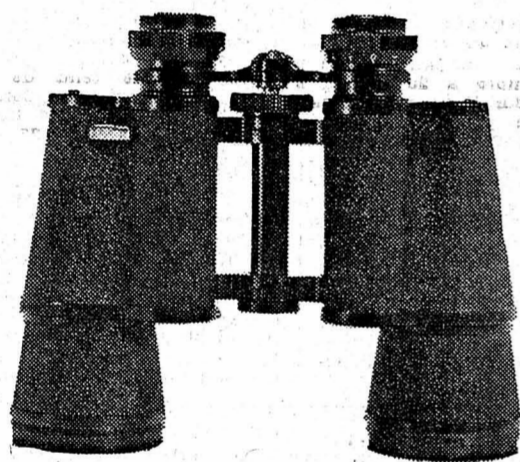


CADREUX

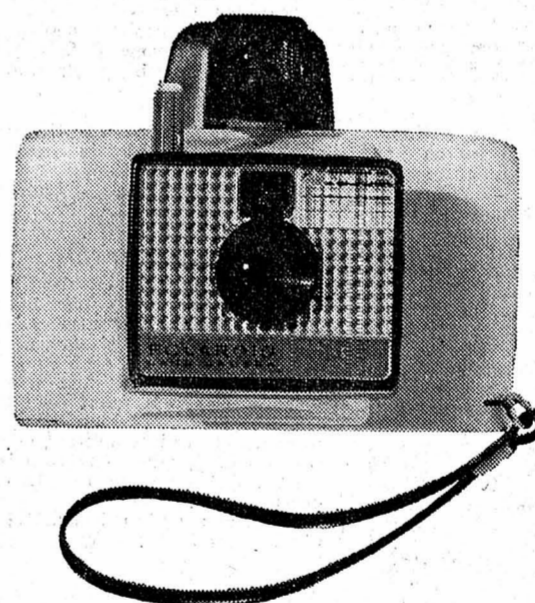
TV portative Sony: 865.-



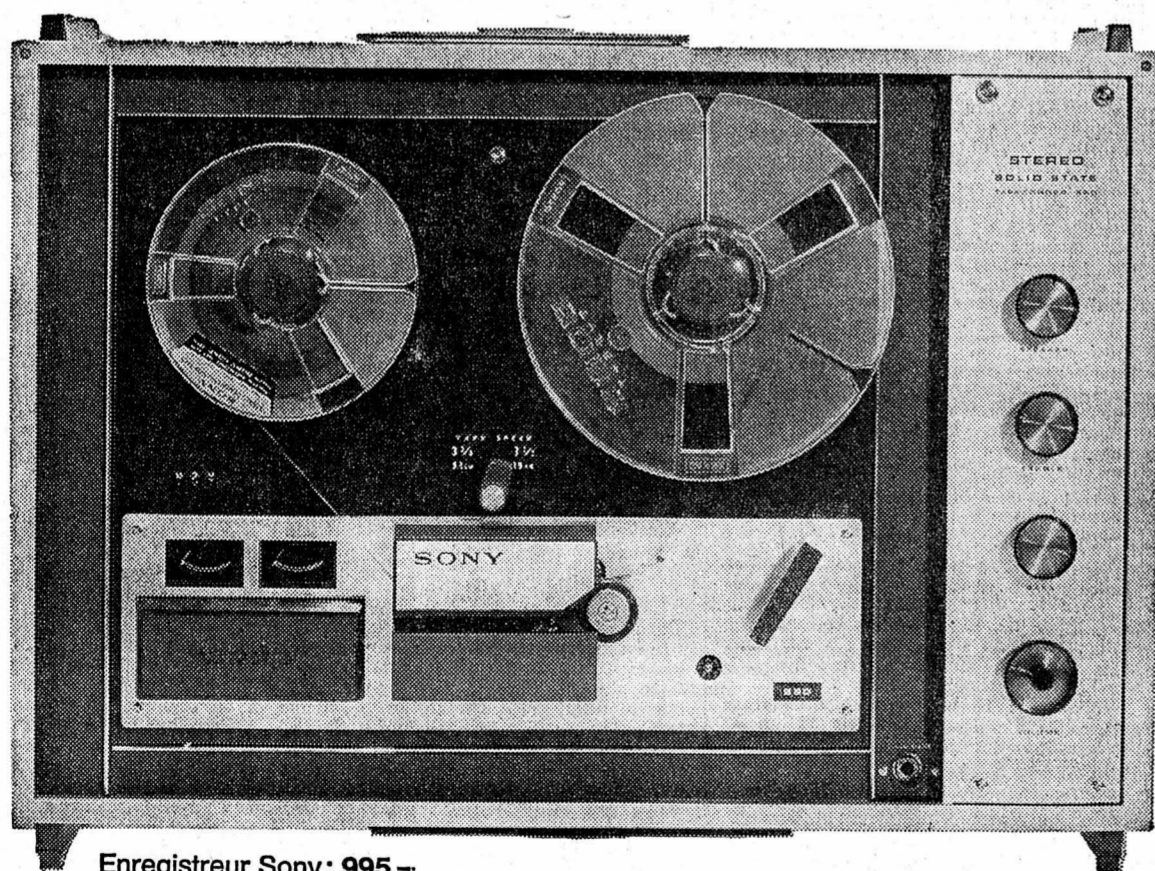
Jumelles avec étui, dès Fr. 59.-



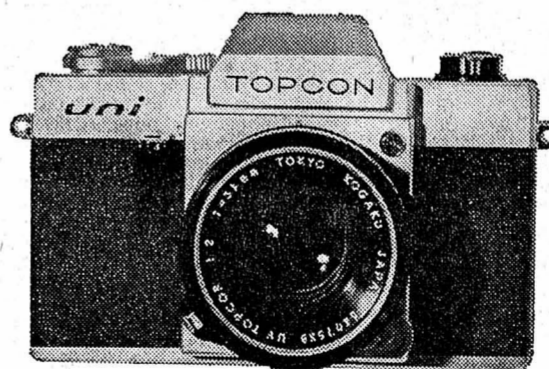
Caméra, avec étui: 398.-



Polaroid Swinger: 89.-



Enregistreur Sony: 995.-



Topcon 24 x 36, avec étui: 430.-

Un vrai Noël, celui que l'on peut revoir, revivre, réentendre toute l'année. Ces images qui resteront à jamais des souvenirs merveilleux. C'était votre idée? Alors «un million de cadeaux» vous propose des appareils de qualité

armourins
neuchâtel

de photo, de cinéma, d'enregistrement, de bonheur, de joie, de tout.
Rez-de-chaussée et deuxième étage

En décembre, nos magasins sont ouverts sans interruption de 8 h à 18 h 30

Confiez au spécialiste
la réparation
de votre appareil
NOVALTEC
est à votre service
Parcs 54 Tél. 5 88 62

PETITES ANNONCES

au tarif réduit de 20 c. le mot
(minimum dix mots)
à l'exclusion de toute annonce commerciale, non occasionnelle ou ayant une certaine importance.

A louer

LOCAL DE STATIONNEMENT fixe pour voitures pendant l'hiver. Prix modéré. Tél. 6 92 35.

PETIT APPARTEMENT de 3 pièces, mansardées, avec bains, chauffage par étage, aux Charmettes. Tél. 5 56 07.

CHAMBRE CONFORTABLE vue, soleil, cabinet de toilette. Tél. 5 18 87, de 8 h à 15 heures.

TRÈS BELLE CHAMBRE indépendante. Tél. 5 89 89.

APPARTEMENT DE VACANCES (5 lits) pour l'hiver, dans le Jura. Libre tout de suite. Tél. (039) 6 52 72.

PETIT STUDIO MEUBLÉ pour le 1er février 1967. Tél. 5 76 12.

TRÈS BELLE CHAMBRE à personne sérieuse, tout confort, vue, terrasse, cabinet de toilette, douche. Parking. Adresser offres écrites à EI 9563 au bureau du journal.

APPARTEMENT de 4 pièces dans maison ancienne à Colombier. Adresser offres écrites à AD 9556 au bureau du journal.

Demands à louer

APPARTEMENT de 3 pièces, confort, éventuellement avec service de conciergerie, est cherché par jeune couple sans enfants. G. M., rue des Parcs 77, Neuchâtel.

Demands à acheter

DISQUES ESPAGNOL. Assimil d'occasion. Tél. 5 31 20.

COFFRE-FORT moyenne grandeur. Tél. 6 48 04.

PATINS, BOTTINES BLANCHES No 39-40. Tél. 5 93 04.

MECCANO genre Stocki. Tél. 5 89 89.

FOURNEAU A MAZOUT bon état, capacité de chauffage environ 200 m³. Chantier naval Racine, Praz-Vully. Tél. (037) 71 24 49.

SKIS MÉTALLIQUES 210 cm, marque Attenhofer ou Head, avec fixations de sécurité. Tél. 6 75 44.

Demands d'emplois

PETITE OCCUPATION est cherchée par jeune fille de 14 ans, après l'école et pendant les vacances. Tél. 5 83 66.

JEUNE HOMME, horloger, 28 ans, célibataire, sérieuses références, cherche changement de situation. Accepterait volontiers, après éventuelle formation, emploi dans domaine quelconque. Permis de conduire. Adresser offres écrites à AE 9559 au bureau du journal.

Offres d'emplois

PERSONNE est cherchée pour chaque jour, de 11 à 13 heures, pour aider au ménage. S'adresser à Mme Monet, av. de la Gare 8, Neuchâtel.

A vendre

PROJECTEUR 8 MM. Tél. 8 43 42, dès 19 heures.

SOULIERS DE SKI double laçage, pointure 38, en bon état, 40 fr. Tél. 5 43 19.

2 PAIRES DE BOTTES NOIRES D'EQUINATION Nos 39 et 40. Humbert, Nods 15, Cormondrèche, le soir.

ANTENNE DE TÉLÉVISION, cuisinière à gaz. Adresser offres écrites à 2012-523 au bureau du journal.

1 GRAND BAHUT en sapin, portes d'armoire ancienne. Tél. 3 16 31, l'après-midi.

CUISINIÈRE ÉLECTRICITÉ CHARBON plaque chauffante (séparable); armoire frêne; parc d'enfant. Bas prix. C. Arbassetti, Vy-d'Etra, Perreux.

SOMMIER MÉTALLIQUE à ressorts sur pieds, 2 fauteuils usagés. Tél. 5 68 71, le matin.

GUITARE en parfait état. Tél. 8 44 31.

DIVAN-LIT, 2 fauteuils, frigidaire 90 litres. Tél. 6 48 04.

SOULIERS DE SKI Molitor No 39, état de neuf. Tél. 5 77 06.

1 DIVAN TURC avec coffre à literie, 1 sommier avec matelas, 80 fr. les deux. Tél. 5 26 78.

DICIONNAIRES Larousse en 10 volumes, dernière édition, non déballés, valeur en librairie 1177 fr., cédés à 950 fr. Adresser offres écrites à IM 9567 au bureau du journal.

TÉLÉVISION marque Graetz 1963, 4 chaînes, 500 fr. Adresser offres écrites à HL 9566 au bureau du journal.

1 PANTALON DE SKI dame, taille 40-42; 1 pantalon de ville, taille 38, tissu élastique. Tél. 5 16 72.

PIANO Schmidt-Flohr en noyer, en très bon état. Prix avantageux. Tél. (038) 7 17 55.

UNE COMMODE-BUREAU 3 corps, deux canapés anciens, deux anciennes armoires Louis XVI et XV, un fauteuil, deux chaises et deux grands chaudrons. E. Ryser, rue du Port, la Neuveville, tél. (038) 7 74 18.

PORCELAINES ● CÉRAMIQUE ● CRISTAL

Offrez un

Cadeau

de bon goût et de qualité...
du spécialiste



Sollberger et Co
NEUCHÂTEL

Place du Marché 8

*La source d'articles de choix
à la portée de chacun*

ARGENTERIE ● ARTICLES FANTAISIE

De la santé bon marché =

Cure de Bol d'Air Jacquier?

Pourquoi ne pas l'essayer ?

Vous trouverez
un excellent

BOUDIN

à la boucherie

GUTMANN

Avenue du 1er-Mars

La **COUPE
HARDY** est l'affaire
du spécialiste...

FRANÇOIS coiffeur de PARIS
NEUCHÂTEL
2, rue Saint-Maurice, tél. 5 18 73



Plus de 10,000 disques

Choix sensationnel - Grandes marques mondiales
CLASSIQUE - OPÉRA - MUSIQUE LÉGÈRE - Musique populaire - Jazz, etc.
Tous les derniers succès mono et stéréo à partir de Fr. 3.-

JEANNERET - MUSIQUE - Neuchâtel - Seyon 28

CENTRE NEUCHÂTELOIS DE LA RADIO, TÉLÉVISION ET DU DISQUE

Fendant Molignon Wolff 1964

Médaille d'or de l'Expo

12 bout. Fr. 4250
et gratis 8 verres valaisans

Geiser Alimentation
Maladière 18
P 5 32 54
Neuchâtel

Maintenant



machine à coudre

robuste
zigzag avec repri-
sage, broderie, etc.
5 ans de garantie.
Au comptant
Fr. 398.-
ou acompte de
100 fr. + 6 fois
55 fr. = 430 fr.
ou payable en 3 mois
sans augmentation.
Démonstration sur
demande à domicile
ou au magasin.

Wettstein

Gd-Rue 5 Seyon 16
Tél. (038) 5 34 24



Pour les fêtes
veuillez consulter
nos menus déposés
à la réception de l'hôtel
Tél. 5 88 22

Pour les fêtes :

VOLAILLE FRAICHE
Poulets - Poulardes - Dindes
- Canards
LAPINS frais du pays
Beau choix de FUMES
Ris et quenelles de veau
Langues de veau et de bœuf
ainsi qu'un riche assortiment
de CHARCUTERIE FINE

Boucherie André MARTIN

Côte 68 - Tél. 5 20 60

MEUBLES à CRÉDIT

sans
réserve de propriété

PAYABLES EN 36 MOIS

En cas de décès ou d'invalidité totale de l'acheteur, la maison fait cadeau du solde à payer (sel. disp. ad hoc).	Pour maladies, accidents, service militaire, etc., de l'acheteur, arrangements spéciaux prévus pour le paiement des mensualités.
CHAMBRE A COUCHER à crédit Fr. 1139.- / acompte Fr. 195.- et 36 mois à	dès Fr. 995.- 28.-
SALLE A MANGER 6 pièces à crédit Fr. 895.- / acompte Fr. 160.- et 36 mois à	dès Fr. 794.- 21.-
STUDIO COMPLET 13 pièces à crédit Fr. 2189.- / acompte Fr. 383.- et 36 mois à	dès Fr. 1913.- 49.-
SALLE A MANGER TEAK 6 pièces à crédit Fr. 1069.- / acompte Fr. 187.- et 36 mois à	dès Fr. 934.- 25.-
SALON-LIT 3 pièces à crédit Fr. 795.- / acompte Fr. 140.- et 36 mois à	dès Fr. 695.- 18.-
APPARTEMENT COMPLET une pièce à crédit Fr. 2845.- / acompte Fr. 498.- et 36 mois à	dès Fr. 2487.- 65.-
APPARTEMENT COMPLET deux pièces à crédit Fr. 360.- / acompte Fr. 635.- et 36 mois à	dès Fr. 3175.- 83.-
APPARTEMENT COMPLET trois pièces à crédit Fr. 4195.- / acompte Fr. 735.- et 36 mois à	dès Fr. 3679.- 97.-

Avec chaque appartement complet
NOTRE CADEAU : LA CUISINE

VOS ANCIENS MEUBLES SONT REPRIS EN PAIEMENT
AU MEILLEUR PRIX DU JOUR

En nous adressant aujourd'hui encore le bon ci-dessous, vous obtiendrez gratuitement notre documentation complète et détaillée.

BON POUR DOCUMENTATION GRATUITE

Nom, prénom : _____

Rue, No : _____ FN

Localité : _____

TINGUELY AMEUBLEMENTS

Route de Riaz Nos 10 à 16
Sortie de ville, direction de Fribourg
Tél. (029) 2 75 18 - 2 81 29

BULLE

Grand parc à voitures - Petit zoo

7 ÉTAGES D'EXPOSITION | 6000 m2 À VISITER

22 VITRINES D'EXPOSITION PERMANENTE

Tirage de la loterie de l'Exposition cantonale neuchâteloise d'aviculture, cyniculture et colombophilie

Le Landeron, 10 et 11 décembre 1966
Nous portons à la connaissance du public que tous les numéros de 1 à 450 sont gagnants.
Ces numéros ont été répartis en 4 séries, soit :

1re série Nos 1 à 112
2me série Nos 113 à 225
3me série Nos 226 à 337
4me série Nos 338 à 450

Les lots non encore retirés jusqu'à ce jour peuvent l'être à la boucherie F. Frank-Quellet, le Landeron.
Le comité d'organisation.

VOTRE HOROSCOPE DE VACANCES

L'annonce
reflet vivant
du marché
dans votre
journal

Le Verseau a horreur des sentiers battus. Il aime le nouveau, l'original. Des vacances en février ? Pourquoi pas ? A Grächen, la neige est abondante, les pistes de ski bien aménagées et la station accueillante. Pourquoi pas ?

Pour tout autre renseignement non astrologique s'adresser à l'Office du tourisme de Grächen, tél. (028) 4 03 90.



Hôtel du
CHEVAL - BLANC
Saint - Blaise
☎ 3 30 07

DÉJEUNER DE NOËL SOIGNÉ

Le soir, fermé à partir de 16 heures
Réservez votre table pour vos repas de
Saint-Sylvestre et de Nouvel-An
L'orchestre Berth-Studer-Quintoff conduira le bal
(Sylvestre dès 21 heures - Nouvel-An dès 15 heures)
Demandez les menus. Jean Fetscherin, chef de cuisine

VOLVO NEUVES

1966

Malgré le peu de changements apportés au modèle 1967, nous sommes en mesure d'offrir quelques voitures neuves 1966 (types 121 et 122 S) à des conditions très avantageuses. Demandez-nous une offre sans engagement. Reprise de votre voiture.

GARAGES SCHENKER

HAUTERIVE (NE)
Tél. (038) 3 13 45 - 3 13 46

Les BANQUES DU CANTON portent à la connaissance du public que leurs CAISSES ET BUREAUX seront fermés comme suit pendant les fêtes de fin d'année :


NOEL, horaire habituel, aucun changement

NOUVEL-AN, fermés le lundi 2 janvier 1967

Un cadeau de valeur UNIQUE AU MONDE

Réservez dès aujourd'hui
Le timbre en or fin

émis par les postes
et télécommunications
de la République du Gabon.
Le 4 décembre 1965



En hommage au
Dr A. SCHWEITZER
Tirage limité à 49,000
En vente dans les principales
banques de Neuchâtel

OCCASION

Citroën

1965, 19,000 km, jaune, état impeccable.

2 CV

GARAGE du ROC

Hauterive
Tél. 3 11 44

A vendre
2 CV
1959, parfait état de marche, bas prix.
C. Arbasetti,
Vy-d'Étra, Perreux.

Véhicules à moteur et accessoires

A vendre
**TRIUMPH SPITFIRE
MK II**

Modèle 1966, 9000 km, couleur rouge. Occasion unique avec garantie de fabrication. Facilités de paiement. Essai sans engagement.
Garage
R. WASER
rue du Seyon
34 - 38
NEUCHÂTEL

PEUGEOT 403 COMMERCIALE
8 CV, 1960, révisée en 1965. Grise, intérieur simili, charge utile 500 kg

PEUGEOT 404, 10 CV, DIESEL
Berline grise, 4 portes, toit ouvrant, intérieur simili. Modèle 1965, 120,000 km Bon état de marche et d'entretien

PEUGEOT 404, 9 CV, 1965
Moteur à injection 96 CV. Belle berline 4 portes, 5 places, grise, toit ouvrant, intérieur drap.

Demandez liste complète avec prix de notre grand choix de belles occasions expertisées et garanties. Facilités de paiement, essais et présentation de voitures à votre domicile, sans engagement.

Agence PEUGEOT de Neuchâtel
J.-L. SEGESSEMANN & SES FILS
GARAGE DU LITTORAL
tél. 5 99 91 - Pierre-A-Mazel 51, et
GARAGE DES GOUTTES-D'OR
à Montruz-Champbévevres, tél. 5 97 77

Mariage

Jeune homme de 28 ans désire faire la connaissance d'une jeune fille ou dame pour rompre solitude. Adresser offres écrites à NS 9572, au bureau du journal.

Dem. à acheter

J'ACHÈTE
vieux meubles,
piano, tableaux,
vaisselle, livres ;
logements complets.
A. Loup, tél. 6 50 55,
Rochefort.



SPORTIVE ET RACÉE

8 MODÈLES

GARAGES APOLLO S.A.

Exposition ouverte tous les jours jusqu'à 21 h 30
au faubourg du Lac 19

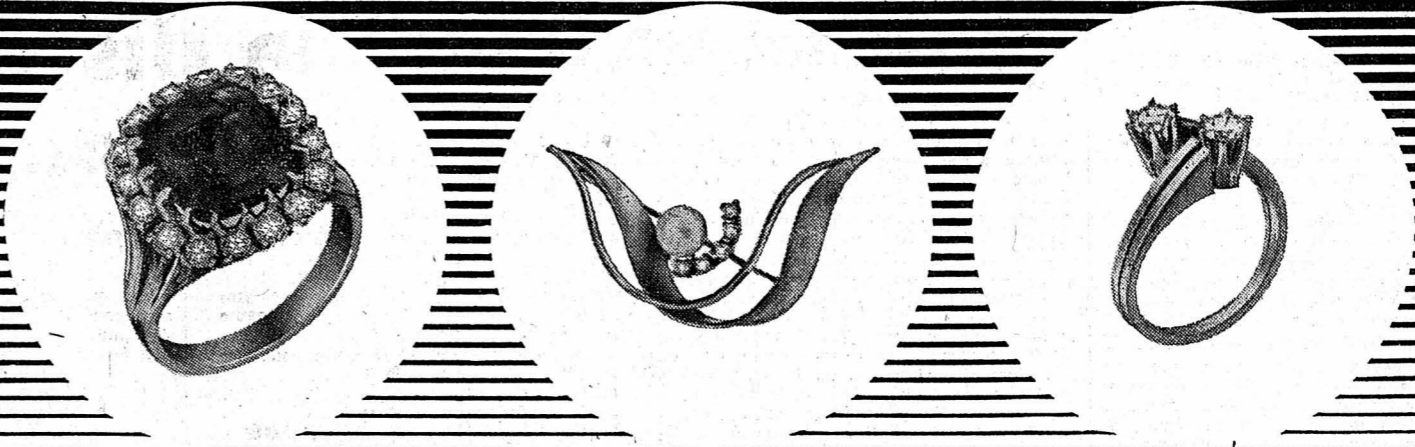
OCCASIONS RÉCENTES - Tél. 5 48 16

Votre rêve Madame...

MONTRES ET BIJOUX

Un choix magnifique à votre disposition

F. Robert
Rue du Seyon 5 - NEUCHÂTEL
Tél. 5 28 32



La marque des connaisseurs

Médaille d'or
Exposition nationale suisse
Lausanne 1964

Donvar S.A., Auvernier

PRETS
rapides et discrets
Documentation contre l'envoi de ce bon

Nom: _____
Adresse: _____
Localité: _____

COFINANCE
9, rue de Berné Genève Tél. 316200

L'annonce
reflet vivant du marché

L'annonce dans
LA FEUILLE D'AVIS DE NEUCHÂTEL

Pour lui le cadeau qui fera plaisir

En exclusivité **ALPINIT** Pulls Gilets
SUISSE

- chemises
- cravates
- mouchoirs
- chaussettes
- robes de chambre

GANTERIE-CHEMISERIE
à la Belette
Seyon 12 - Neuchâtel

CAFÉ DU THÉÂTRE
autre chose... même le service sur assiette personnel et individuel

PETITS TRANSPORTS
JEANRENAUD - Miremont - BEVAIX
Tél. 6 66 33 - Dès 19 h (039) 5 13 32

Une affaire !

1 divan-lit 90 x 190 cm ;
1 protège-matelas ;
1 matelas à ressorts (garanti 10 ans) ;
1 duvet ;
1 oreiller ;
1 couverture laine ;
2 draps coton extra.
Les 8 pièces Fr. 235.- (port compris)

G. KURTH
1038 Bercher
Tél. (021) 81 82 19

AVIS

de la
Compagnie des
Marchands

Les commerçants de Neuchâtel, domiciliés dans la circonscription communale, inscrits au registre du commerce, faisant du commerce leur occupation habituelle et ayant, dans ce but, magasin, boutique ou bureau régulièrement ouverts et qui désirent se faire recevoir membres de la Compagnie des Marchands, sont informés qu'ils doivent se faire inscrire chez le secrétaire de cette compagnie, M. Martin LUTHER, maître opticien, 7, place Pury, à Neuchâtel, avant Noël, 25 courant, afin que leurs demandes puissent être examinées par le comité de la compagnie avant la prochaine assemblée du jour des Rois. Faute par eux de se conformer au présent avis, leur demande ne pourrait être prise en considération par ladite assemblée.

Noix nouvelles

5 - 10 kg, 2 fr. 50

Beaux marrons

5 - 10 kg, 1 fr. 50 le kg plus port.
G. Pedrioli Bellinzona.

HÔTEL-RESTAURANT DES PLATANES
2025 CHEZ-LE-BART
Tél. (038) 6 79 96

Mardi :
fermeture hebdomadaire

HÔTEL-RESTAURANT



NEUCHÂTEL - Fam. H. CADONI
MENU DE LA VEILLÉE DE NOËL ET DE NOËL

Menu complet : Fr. 17.-
Sans entrée : Fr. 14.-
LE CONSOMME AU PORTO

LA BOUCHEE AUX FRUITS DE MER
ou
LE PÂTE DE FOIE GRAS
LA SALADE WALDORF

LA DINDE AUX MARRONS
LES CHOUX DE BRUXELLES
LES POMMES DAUPHINES
LA SALADE MIMOSA

LE SOUFFLE AU GRAND-MARNIER
ou
L'ASSORTIMENT DE FROMAGES

MENU DE SAINT-SYLVESTRE
Menu complet : Fr. 26.-
Sans entrée : Fr. 22.-

L'OXTAIL CLAIR

LA DODINE DE CANARD ROUENNAISE
ou
LE SAUMON FUMÉ
TOAST ET BEURRE

LE SORBET FINE CHAMPAGNE

LE FILET DE BŒUF WELLINGTON
ou
LA POULARDE A LA BROCHE (au charbon de bois)
avec
LA JARDINIÈRE DE LEGUMES
LES POMMES NOISETTES
LA SALADE DE TREVISSE

LE CHOIX DE FROMAGES

LA COUPE SAINT-SYLVESTRE
LES FRIANDISES

DANSE AVEC J.-F. BETRIX ET SON TRIO
MUSETTE ET MODERNE
AMBIANCE - COTILLONS

RÉSERVEZ VOS TABLES
Tél. 5 54 12

LA BALOISE INCENDIE

Après 40 ans d'activité dans notre Compagnie, Monsieur **Achille Chavannes** prend sa retraite à la fin de cette année.

Par son honnêteté et son entregent, notre collaborateur s'est attiré la sympathie du public. Il a géré le portefeuille de l'agence générale avec une très grande conscience professionnelle et a droit à notre reconnaissance.

Nous souhaitons à Monsieur Chavannes une bonne santé et une heureuse retraite.

Pour lui succéder, nous avons nommé agent général dès le 1er janvier 1967

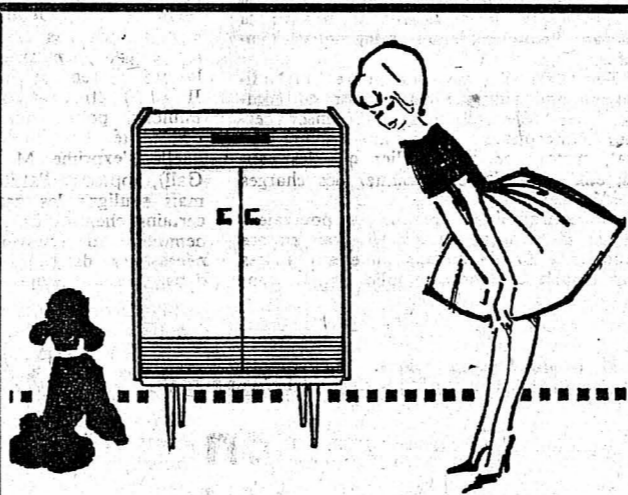
Monsieur Jacques Etzensperger

Agence générale de la Bâloise, Compagnie d'Assurances contre l'Incendie
Neuchâtel, chaussée de la Boine 2

A la tête d'une équipe jeune et dynamique, connaissant à fond le métier d'assureur, notre nouvel agent général est à même de vous conseiller judicieusement dans le cadre des branches pratiquées par notre compagnie.

Nos agences :
J.-P. Marchand R. Haas J.-J. Bilat
Inspecteur d'organisation Inspecteur d'organisation lic. oec.
Colombier Colombier La Chaux-de-Fonds

Direction de
la Bâloise, Compagnie d'Assurances contre l'Incendie



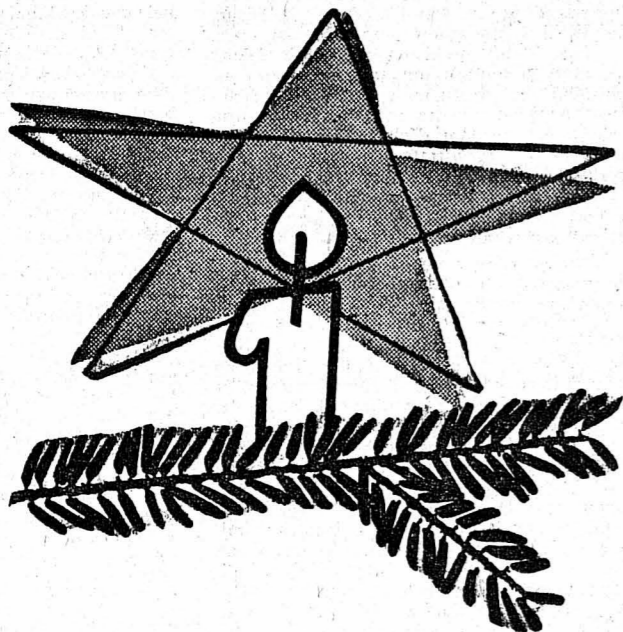
**Une idée ?
Un cadeau...
Un petit meuble !**

Vous trouverez dans nos magasins un choix de plusieurs centaines de petits meubles pour compléter votre intérieur

meubles Neuchâtel
meyer Fbg de l'Hôpital
Tél. (038) 5 75 05

PRÊTS
Fr. 1000 à 10000
Discrètement !
Promptement !
Simplement !
Avantageusement !
Socialement !
BANQUE ABRIBERNE
Helvetiaplatz
Tél. 031 - 43 11 59

VOS CANONS DE
PANTALONS
sont rétrécis et modernisés par le spécialiste :
R POFFET
tailleur
Ecluse 12, Neuchâtel
Tél (038) 5 90 17



Mercredi 21 décembre, nos magasins seront ouverts également l'après-midi

Pour préparer vos repas de fêtes
profitez de nos offres toujours avantageuses

Dindes «Beltsville» U.S.A.
juteuses, prêtes à cuire
le ½ kg **3 15**

Canards de Pologne
à chair ferme et peu grasse,
prêts à cuire
le ½ kg **2 35**

Poules de Hollande
1re qualité
le ½ kg **2 85**

Boutefas vaudois
pur porc, juteux, à l'arôme fin,
pièces de 800 g
à 1 ½ kg **-95**
par 100 g

Terrines de foie gras
la pièce de 450 g **3 60**

Langues de bœuf
fumées, juteuses
le ½ kg **4 50**

dans un bel emballage de fêtes, de 4 fr.70 à 26 fr.
ainsi que nos assortiments «Cadeaux» de spécialités des Grisons

MIGROS

