

FEUILLE D'AVIS DE NEUCHÂTEL

Journal de Neuchâtel, du canton et des régions avoisinantes

ABONNEMENTS
 SUISSE: 1 an 6 mois 3 mois 1 mois
 40.— 20.50 10.50 4.—
 ÉTRANGER: 68.— 35.— 18.— 6.50

Les changements d'adresses en Suisse sont gratuits.
 À l'étranger: frais de port en plus.

226^{me} année PARAIT TOUS LES JOURS, EXCEPTÉ LE DIMANCHE Fondée en 1738

1, RUE DU TEMPLE-NEUF ET 6, RUE DU CONCERT - TÉLÉPHONE 5 65 01 - CHÈQUES POSTAUX IV 178

ANNONCES
 26 c. la mm, min. 25 mm - Petites annonces locales 21 c., min. Fr. 2.— - Avis tardifs 88 c. - Réclames 88 c. Naissances, mortuaires 36 c.

Pour les annonces de provenance extra-cantonale: Annonces Suisses S.A., «ASSA» agence de publicité, Genève, Lausanne et succursales dans toute la Suisse

L'économie privée pourrait encore prendre sa revanche

PARCE que, sous la pression des circonstances, comme aussi par l'effet des faiblesses inhérentes à la nature humaine, la Suisse a dû se résigner à une politique peu compatible, certes, avec les grands principes qu'elle se flatte d'honorer, d'aucuns croient déjà devoir prendre le sac et la cendre pour se lamenter sur les inconvénients du pouvoir, quand ils ne revêtent pas la robe rouge de l'accusateur public pour dénoncer les infidélités et les faiblesses coupables des hommes portés aux postes élevés justement pour maintenir les valeurs fondamentales.

Il ne s'agit pas, bien entendu, de plaider une irresponsabilité générale et de prétendre que, depuis 1945, nul n'a commis la moindre erreur. Un mauvais plaisant disait un jour: « La politique est l'art de tout prévoir, sauf ce qui arrive. » Or, il serait bien difficile de le contester, ce qu'on prévoyait, il y a dix ou quinze ans, ce n'est pas exactement ce qui est arrivé. Au lendemain de la Seconde Guerre mondiale, les dirigeants de notre pays ont cru sage de prendre des dispositions en vue de se prémunir non pas contre les dangers d'une crise analogue à celle qui avait mis notre économie au plus bas entre 1930 et 1936, mais du moins contre l'éventualité d'une dépression. Hypothèse plausible, après une catastrophe qui laissait en ruine la moitié de notre continent.

Toutefois, dans cette Suisse que les années périlleuses avaient maintenue repliée sur elle-même, on n'avait pu prendre les exactes dimensions du monde qui devait bien sortir un jour ou l'autre des récentes convulsions; on ne se rendait pas compte que si la guerre avait follement accru la puissance de destruction, elle avait aussi développé des moyens techniques considérables qu'il fut possible de mettre au service d'une reconstruction rapide, du moins dans les pays où restaient vivaces malgré tout un esprit industriel et le sens de l'organisation.

Nous avons été pris de vitesse. Il faut bien le reconnaître, par ce que les économistes appellent « une expansion économique à l'échelle du monde » et qui exigera de toutes les forces productives de notre pays un effort considérable d'adaptation. Mais pour l'instant, il faut parer à des menaces précises et immédiates. C'est le but, je le rappelle, du « programme d'urgence » établi par le Conseil fédéral et qu'après le Conseil national, le Conseil des Etats discutera cette semaine encore.

Que l'intervention de l'Etat suscite de l'inquiétude et provoque des critiques, que nul ne puisse se réjouir de mesures restrictives, rien de plus naturel. Mais les récriminations et la mauvaise humeur ne seront d'aucun profit pour personne, ni la tentation de jouer au plus fin avec l'autorité, puisqu'elle doit maintenant agir. Tout au contraire, le meilleur moyen de prévenir les effets fâcheux de l'étatisme serait de faire de nécessité vertu et de prouver que la libre entreprise est capable d'initiative et d'innovation, même si elle n'a plus ses coudees tout à fait franches.

A cet égard, il n'est pas inutile de rappeler ce qu'écrivait, avant même de connaître les propositions précises du Conseil fédéral, M. Hummler, délégué aux possibilités de travail et à la défense économique, à l'adresse de l'économie privée. Oyez plutôt: « Le délégué aux possibilités de travail est un partisan convaincu de l'économie fondée sur la libre initiative; il croit à la supériorité des mécanismes régulateurs du marché sur les interventions étatiques, d'autant plus que la compétence de ceux qui sont obligés de recourir à de telles interventions est toujours sujette à caution. Aussi, en ce début d'année, tient-il à prier l'économie privée de ne pas consacrer toutes les ressources de son intelligence et de sa détermination à rechercher les moyens de louverer dans le dédale des prescriptions devenues nécessaires et à critiquer ceux qui doivent les appliquer, mais de s'efforcer au contraire à manifester une attitude aussi positive que possible devant les restrictions qu'il faut malheureusement exiger d'elles. »

Si cet appel était enfin entendu, si des faits précis et vérifiables montraient que, piquée au jeu, la libre entreprise est capable, elle aussi, de tenir les rênes d'une main assez ferme pour empêcher que l'attelage ne s'emballer, on s'engagerait plus sûrement vers une solution aux difficultés actuelles qu'en accablant le Conseil fédéral de reproches et en lui présentant à l'envi des « programmes conjoncturels » pleins de contradictions.

Georges PERRIN.

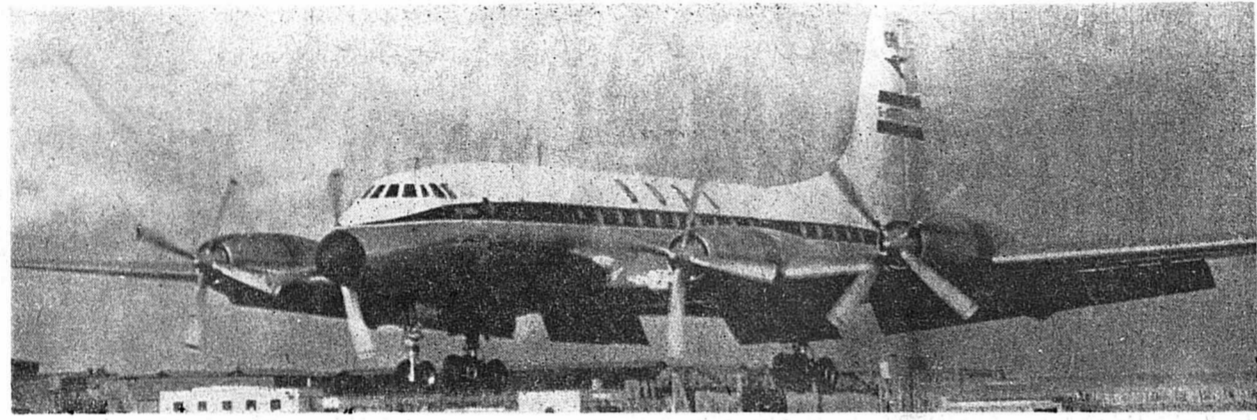
NOUVELLE CATASTROPHE AÉRIENNE

Les sauveteurs luttent contre la neige pour approcher l'épave du « Britannia » tombé à quelques minutes d'Innsbruck

AUCUN SURVIVANT PARMIS LES 83 OCCUPANTS

INNSBRUCK. (UPI-AFP). — Le « Britannia » de la « British Eagle » disparu samedi quelques minutes avant l'heure prévue pour son atterrissage à Innsbruck s'est écrasé sur le mont Glungezer (2678 mètres) à une dizaine de kilomètres de la ville.

Les 83 occupants de l'avion — 75 touristes britanniques et un équipage de huit membres — ont tous péri.



Notre photo: un quadricycle du type « Britannia » à l'envol. C'est un avion du même modèle qui s'est écrasé dans les Alpes autrichiennes. (Photopress)

L'examen de la bande magnétique ayant servi à l'enregistrement des conversations entre la tour de contrôle de l'aérodrome d'Innsbruck et le « Britannia » accidenté, révèle que le pilote avait pris toutes les précautions en vue de l'atterrissage.

Selon les déclarations des pilotes de sauvetage, qui ont repéré l'épave, il semble que le pilote avait déjà sorti son train d'atterrissage au moment de l'accident. En effet, les deux roues de l'appareil gisent nettement plus haut que les autres débris de l'avion de sorte que certains experts se demandent si le « Britannia » n'a pas heurté le pic de son train d'atterrissage, le pilote

s'apercevant peut-être trop tard qu'il volait plus bas qu'il ne le pensait. L'accident semble s'être produit au moment où le pilote amorçait un large virage afin de se placer dans l'axe de la vallée de l'Inn.

(Lire la suite en 23^{me} page)

Sur l'autoroute Lausanne-Genève

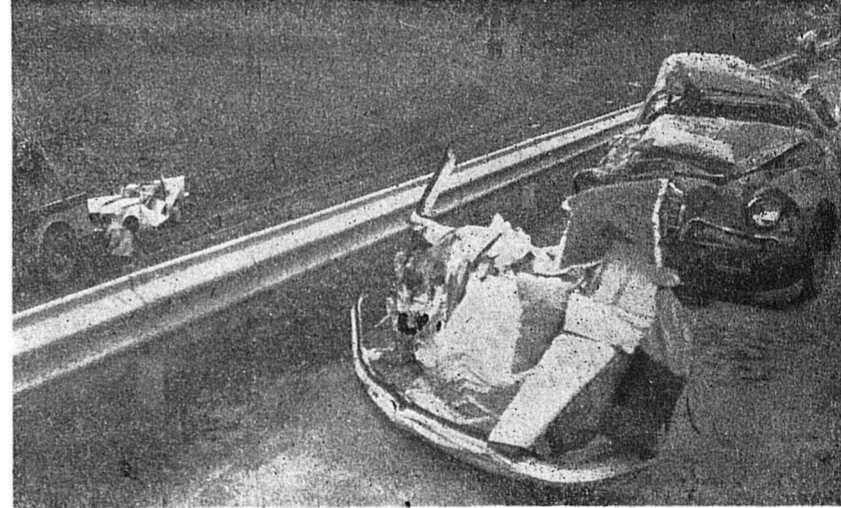
TRAGIQUE COLLISION: CINQ MORTS

De notre correspondant à Lausanne: Un terrible accident de la circulation est survenu dimanche après-midi vers 15 h 45 sur l'autoroute Genève - Lausanne, au kilomètre 24. Il a fait cinq morts. La police a diffusé un communiqué relatant les circonstances de ce drame, le plus tragique survenu jusqu'à ce jour sur l'autoroute Genève - Lausanne:

Mlle Nelly Sauthier, domiciliée à Genève, conductrice probable d'une voiture genevoise, roulant en direction de cette ville, a subitement obliqué à gauche, a franchi la bande centrale et a percuté une automobile genevoise circulant en sens inverse. Cette voiture était conduite par M. Attila Csaki, 34 ans, physicien habitant Genève. Ce dernier et l'une de ses passagères, Mlle Monique Duruz, 23 ans, étudiante, également domiciliée à Genève, ont été tués sur le coup. Une deuxième personne, une femme encore non identifiée, qui avait aussi pris place dans cette automobile est morte à l'hôpital de Nyon au début de la soirée.

Ejectées de leur véhicule
 Mlle Nelly Sauthier, conductrice de la première voiture, ainsi que sa passagère, Mme Suzanne Chevalley, 41 ans, fonctionnaire à l'ONU, domiciliée à Genève, qui ont été éjectées de leur véhicule au cours de l'embardée ont également perdu la vie. Les corps ont été transportés à la morgue de l'hôpital de Nyon. Les deux véhicules sont complètement démolis.

Pendant le constat, la circulation a dû être détournée.



Les véhicules ont été entièrement démolis, comme le montre cette photo. (Photo A.S.L.)

NOUVELLES OMBRES AUX ÉTATS-UNIS

Le F.B.I. est en émoi: plusieurs sabotages commis en Floride

Le voyage de M. Johnson s'entoure de mystère

MIAMI (Floride), (ATS-AFP). — Le F.B.I. obéissant aux ordres donnés jeudi par le président Johnson, a décidé d'envoyer trente de ses agents en Floride pour essayer de trouver les responsables des récents actes de sabotage commis contre la ligne de chemin de fer de la côte est de cet Etat.

M. Lyndon Johnson a demandé au directeur du F.B.I., M. Edgar Hoover, d'intervenir pour faire cesser ces attentats. Deux explosions de dynamite avaient eu lieu jeudi, à 25 kilomètres de l'endroit où le président inaugurerait les travaux de construction d'un canal qui traversera la Floride, de la côte Atlantique au golfe du Mexique.

DÉTAILS
 La première explosion avait fait sauter une locomotive Diesel et dérailler quatre autres locomotives et 27 wagons de marchandises.

Plus de 200 actes de sabotage ont été commis contre la compagnie « Florida East Coast Ailway » depuis le mois

de janvier 1963, date à laquelle les employés de la compagnie se sont mis en grève parce que leurs revendications n'étaient pas satisfaisantes.

MESURE DE PRÉCAUTIONS
 Interrogé, M. Pierre Salinger, porte-parole de la Maison-Blanche, a seulement déclaré « qu'il ne voulait commenter aucune des suppositions faites sur les événements en question ».

« Les mesures de sécurité prises, a-t-il ajouté, l'ont été pour des raisons valables et suffisantes. Il serait contraire à l'intérêt national de vouloir en parler plus longuement. »

Dans une information, le « Miami Herald » avait précisé que toutes les dispositions avaient été prises dans cinq aérodromes différents de Floride par la Maison-Blanche pour l'atterrissage en Floride de l'avion présidentiel.

« BLACK OUT »
 Le président Johnson est arrivé en fait jeudi à West Palm Beach, à une soixantaine de kilomètres de Miami, et a continué son voyage en hélicoptère sans que cela ait été annoncé.

EN PLEIN ROMAN
 Toujours selon le « Miami Herald », les services secrets américains auraient été avertis, il y a une semaine qu'un pilote cubain pourrait tenter une attaque, semblable à celle des « kamikaze » japonais, contre l'avion présidentiel sur le trajet Jacksonville - Miami.

Toujours selon le même journal, les services secrets auraient été également avertis qu'un cubain pourrait tenter d'abattre l'avion du président à l'aide d'un missile sol-air (?).

Le journal ne précise pas, toutefois, si le Cubain en question est un exilé ou un partisan de Fidel Castro.

Quant aux services de sécurité de Miami, ils déclarent avoir reçu de tels avertissements, mais, dit-on, il est possible qu'ils aient été donnés aux services secrets de Washington.

PRIX BALZAN: la proclamation publique n'aura pas lieu

MILAN (ATS-AFP). — La proclamation publique et officielle des prix Balzan 1963 ne pourra pas avoir lieu. C'est ce qu'a annoncé un communiqué du secrétaire du prix qui indique que « à l'occasion du septième anniversaire de la mort de Lina Balzan Danieli, le colonel Ateo Danieli, mari de la défunte fondatrice et secrétaire général du conseil de direction de la fondation a le regret de faire savoir que, malgré tous les efforts, on ne peut pas procéder à la proclamation publique et officielle des prix Balzan 1963. »

ANABLAST: NOUVELLE PÉRIPIÉTIE

Le microscope de Naessens disparaît mystérieusement hier après-midi à Nice

Le biologiste avait déposé... le précieux colis à ses pieds

NICE (UPI). — Gendarmerie et police de l'air sont sur les dents à l'aéroport de Nice. M. Gaston Naessens, l'inventeur de l'anablast, qui venait de Bastia et se rendait à Paris après escale à Nice s'est fait voler dans la salle des pas-perdus de l'aérogare un colis contenant des instruments d'optique.

On a tout lieu de croire qu'il s'agit de la totalité ou d'une partie des pièces constituant le fameux microscope que le « biologiste » se vantait d'avoir mis au point dans son laboratoire de Prunete et qu'il devait soumettre au juge d'instruction Roussel chargé d'instruire le dossier de l'anablast.

VOLATILISÉ
 Accompagné de l'un de ses avocats, Me Mordiconi, Gaston Naessens se trouvait dans une file d'attente de voyageurs à l'entrée de la salle d'embarquement. Il devait prendre à 18 h 35 un avion à destination de Paris.

A ses pieds, il avait déposé un colis entouré d'un simple papier d'emballage renfermant ses instruments. Il le perdit de vue quelques instants. Lorsqu'il porta à nouveau son regard à terre, le colis avait disparu.

L'alerte fut aussitôt donnée. On pensa à un moment à l'erreur d'un voyageur, mais après avoir vérifié tous les bagages, et avoir fait des recherches dans tout l'aérogare, il fallut se rendre à l'évidence: M. Naessens avait été victime d'un voleur.

Le « biologiste » et son avocat, après une brève déclaration à la police de l'aéroport, ont néanmoins pris leur avion, se réservant de porter plainte à leur arrivée à Paris.

S'EN VA-T-ON VERS LE PIRE ?

Atmosphère de panique à Chypre où les observateurs s'attendent à de nouveaux heurts sanglants

Notre photo: Mgr Makarios veut porter le nombre des combattants autochtones à cinq mille hommes, non sans que le vice-président, M. Kutshuk, n'élève une vive protestation. Un groupe de policiers cyprotes grecs à l'entraînement sur une colline. (Photopress)

Le football a repris

Nous parlons de la coupe de Suisse (page 4), du championnat de 1^{re} ligue (page 6), du championnat de 2^{me} ligue, ainsi que d'Étoile Carouge - Cantonal (page 9). Sans oublier nos commentaires.



SUPPRESSION DE L'ÉTAT-MAJOR FRANÇAIS D'OUTRE-MER

(Lire en dernières dépêches)

FAN

Heures d'ouverture de nos bureaux

Nos guichets sont ouverts au public de 8 heures à midi et de 14 heures à 18 heures.
D'autre part, tous nos bureaux peuvent être atteints par téléphone, le matin dès 7 h 30.
Le samedi, l'entreprise est complètement fermée.

Délais de réception de la publicité :

Annonces
Les annonces reçues avant 10 heures (grandes annonces avant 9 heures) peuvent paraître le lendemain. Pour le numéro du lundi, les grandes annonces doivent parvenir à notre bureau le vendredi avant 14 h 30 et les petites annonces, le vendredi également, avant 15 heures.
Les commandes pour des annonces en couleur doivent nous être remises quatre jours ouvrables d'avance (cas spéciaux réservés).

Avis de naissance et avis mortuaires

Les avis de naissance et les avis mortuaires sont reçus à notre bureau jusqu'à 18 heures ; dès cette heure et jusqu'à MINUIT, ils peuvent être glissés dans la boîte aux lettres du journal située à gauche du bureau d'annonces, 1, rue du Temple-Neuf.

Réclames et avis tardifs

Les réclames doivent nous parvenir jusqu'à 15 heures. Passé ce délai et jusqu'à MINUIT, nous n'acceptons plus que des avis tardifs et des réclames dont la hauteur totale est fixée à 30 millimètres.

Les annonces prescrites pour une date déterminée, mais qui nous parviennent trop tard pour être insérées à cette date, sont sans autre avis publiées dans le numéro suivant. En cas de nécessité, le journal se réserve le droit d'avancer ou de retarder la parution des annonces qui ne sont pas liées à une date.
Nous déclinons toute responsabilité pour les erreurs qui pourraient se produire en cas de transmission par téléphone.

Délais pour les changements d'adresse (minimum 1 semaine)

Pour le lendemain : la veille avant 10 heures
Pour le lundi : le vendredi avant 10 heures

ADMINISTRATION DE LA FEUILLE D'AVIS DE NEUCHÂTEL

Créée par
Fiduciaire F. LANDRY
Collaborateur
Louis Pérona

NEUCHÂTEL
Epancheurs 4 Tél. 5 13 13

offre à vendre

Petit locatif ancien
locaux pour magasin, 5 pièces, 2 cuisines, conviendrait à commerçant ou entrepreneur, libre immédiatement, à Peseux.

Terrain
de 2500 m², belle situation tranquille, vue, avec 3 garages, à Cormondrèche.
Le courtage local est la seule rétribution de l'Agence 13*13

A LOUER

A louer appartement de 3 chambres, tout confort, libre dès le 24 mai. Loyer mensuel 317 fr. tout compris. S'adresser à Oreste Facchinetti, La Prairie D. Marin.

COUVET

chambres à louer avec cuisine, libre depuis le 15 mai. Adresser offres écrites à CF 0903 au bureau de la Feuille d'avis.

CHAMBRES

Chambre, confort, à louer à demoiselle. Tél. 5 40 06 dès 9 heures.

CHAMBRES

A louer à demoiselle jolie chambre, balcon, confort, libre en mars. Pierre-à-Mazel. — Tél. 4 04 42.

CHAMBRES

A louer à demoiselle belle chambre avec eau chaude et froide, avec pension soignée. — Tél. 5 61 91.

PENSIONS

A louer à demoiselle belle chambre avec eau chaude et froide, avec pension soignée. — Tél. 5 61 91.

DEM. A LOUER

Couple sérieux cherche, en gérance ou en location, magasin de tabacs ou alimentation station-service benzine, etc, avec logement assuré. Belle situation, éventuellement reprise. Faire offres détaillées sous chiffres IJ 0880 au bureau de la Feuille d'avis.

COUVET

chambres à louer avec cuisine, libre depuis le 15 mai. Adresser offres écrites à CF 0903 au bureau de la Feuille d'avis.

CHAMBRES

Chambre, confort, à louer à demoiselle. Tél. 5 40 06 dès 9 heures.

CHAMBRES

A louer à demoiselle jolie chambre, balcon, confort, libre en mars. Pierre-à-Mazel. — Tél. 4 04 42.

CHAMBRES

A louer à demoiselle belle chambre avec eau chaude et froide, avec pension soignée. — Tél. 5 61 91.

PENSIONS

A louer à demoiselle belle chambre avec eau chaude et froide, avec pension soignée. — Tél. 5 61 91.

Maison de commerce de la place cherche, pour le 15 avril prochain,

chambre confortable

pour jeune Suisse allemande propre et sérieuse. Situation au soleil ; possibilité de cuisson. — Faire offres à case postale 31342, Neuchâtel 1.

OFFRES D'EMPLOIS

HOTEL DU CERF NEUCHÂTEL cherche une

SOMMELIÈRE parlant le français et l'allemand. Entrée immédiate. Se présenter à l'hôtel.

LE GARAGE DU LITTORAL J.-L. Segessemann, Pierre-à-Mazel 51 Neuchâtel - Tél. 5 99 91

cherche pour date à convenir :

un serviceman

et

un laveur-graisseur

A personne qualifiée, il est offert une place stable, un bon salaire, une assurance maladie et vie.

Se présenter sur rendez-vous ou faire offre avec copies de certificats.

Fabrique de la place engage

employée de bureau

au courant de la branche horlogère. Situation stable, bien rémunérée. Semaine de cinq jours.

Faire offres écrites à la Fiduciaire Vuilleumier, Schenker & Cie, Saint-Honoré 2, Neuchâtel.

Voumard Montres S. A. engagerait

HORLOGER COMPLET

pour visitage et décottages, petites et grandes pièces ancre soignées.

Faire offres ou se présenter : 4, place de la Gare, à Neuchâtel.

CYMA

cherche, pour son service correspondance, un jeune

EMPLOYÉ QUALIFIÉ

connaissant si possible la branche horlogère ; possédant de bonnes notions d'anglais et éventuellement d'allemand. Travail varié et intéressant. Entrée 1er avril 1964 ou époque à convenir.

Faire offres détaillées à CYMA WATCH Co, service du personnel, Numa-Droz 134, la Chaux-de-Fonds.

Nous engageons pour entrée immédiate, éventuellement époque à convenir,

PREMIÈRES VENDEUSES

pour nos rayons :

PAPETERIE
TABLIERS

Postes intéressants pour personnes capables. Semaines de 46 heures.

Faire offres, avec photo et copies de certificats, ou se présenter aux **GRANDS MAGASINS BOULDOIRES BIENNE.**

Lire la suite des annonces classées en quatorzième page

IMMEUBLES

A vendre : **Neuchâtel**

immeuble locatif situé dans quartier tranquille.

Corcelles
villa de 5 pièces, construction 1962, avec vue imprenable.

Saint-Blaise
terrain à bâtir convenant pour construction de villa, vue imprenable.

Montagny-près-Yverdon
30,000 m² de terrain à bâtir.

S'adresser à **Transimob**

Faubourg de l'Hôpital 22, tél. 4 17 17.

BERTHOLD PRÊTRE
Tél. 8 23 86 PESEUX

offre à vendre : terrains

4000 m², à l'est de COLOMBIER, services publics à proximité ;

3000 m², au ord-ouest de VAUMARCUS, services publics sur place ;

1500 m², au nord de Colombier, services publics sur place ;

5000 m², au nord de SUGIEZ, eau et électricité sur place ;

4000 m², au bord de la THIELLE au LANDERON ;

1000 m², au bord de la BROYE, à SUGIEZ.

AGENCE ROMANDE IMMOBILIERE

Place Pury 1
Tél. 5 17 26

A vendre **TERRAINS** tous services sur place

Pour locatifs Chézar-Saint-Martin Boudry Cressier

Pour villas vue imprenable

Corcelles 1800 m **Hauterive 3000 m** **Cortaillod 1100 m** **Bevaix 1100-1770 m** **Féris** **Vilars** **Dombresson** **Chézar** **Montezillon**

Je cherche à acheter un

TERRAIN

d'environ 1000 m² pour la construction d'un atelier avec appartement. Région Neuchâtel est ou Marin. Adresser offres écrites détaillées à LM 0884 au bureau de la Feuille d'avis.

A vendre à **PESEUX**

parcelle d'environ 1300 m² à 35 fr. le m². — Adresser offres écrites à FT 0906 au bureau de la Feuille d'avis.

A vendre, rive sud du lac de Neuchâtel, diffé-rentes

PARCELLES

à 10 fr. et 15 fr. le m². Adresser offres écrites à GJ 0907 au bureau de la Feuille d'avis.

Il y a du printemps dans l'air!

Le nid des beaux TISSUS...

Tergal - Corinne (de LALONDE, PARIS) splendide qualité, spécialement indiquée pour robes, dans les nouveaux coloris rose, ciel ou or. Largeur 140 cm. Le mètre **2980**

Tweed - Sylva (de HALLENSTEIN, PARIS) Idéal pour un costume, une robe ou un manteau estival. Largeur 140 cm. Le mètre **2980**

Costume - Fontainebleau (de HAAS - LAMBERT, PARIS) Un tissu haute mode sur fond gris. Largeur 140 cm. Le mètre **3780**

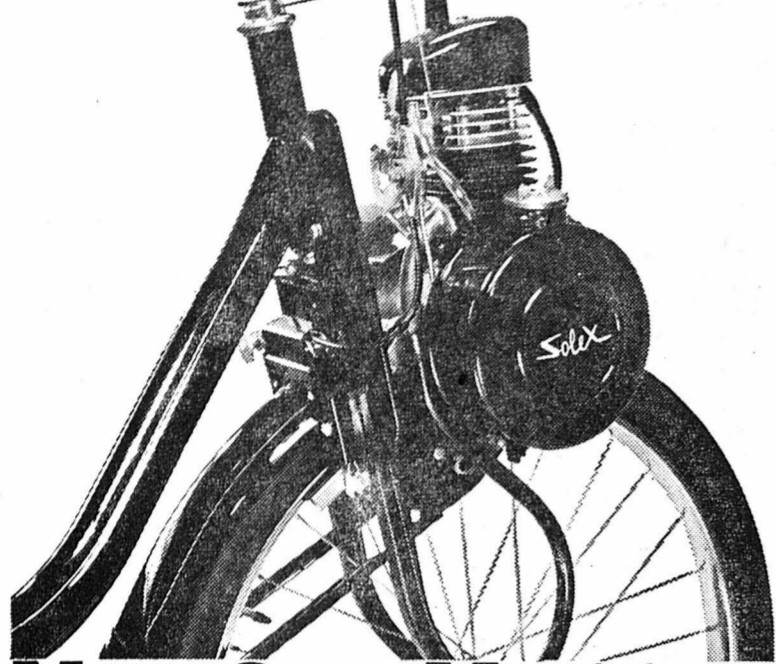
Toutes les textures, tous les coloris, tous les prix. Toutes les exclusivités des grands fabricants

Naturellement chez le spécialiste des beaux tissus

AU LOUVRE
La Nouveauté SA
Tél. 5 30 13 NEUCHÂTEL

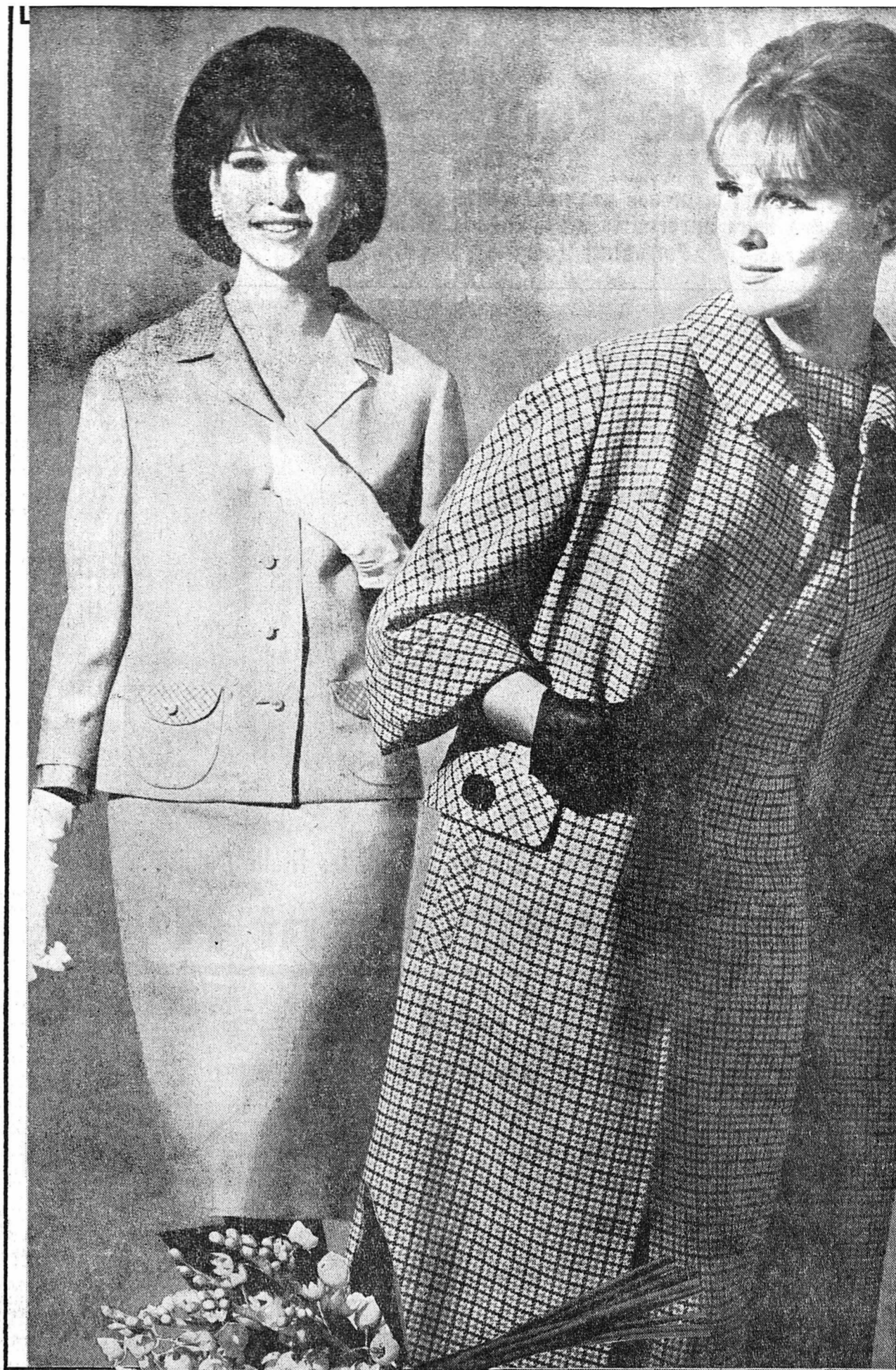
Revue de mode permanente dans nos vitrines

**LA PERFECTION
DANS LA
SIMPLICITÉ!**



VELOSOLEX sûr, économique, robuste
La bicyclette qui roule et qui grimpe toute seule
garanti 1 an le plus vendu et le meilleur marché! **Fr. 398.-**

NEUCHÂTEL : P. Jaques, place des Halles 8 — LA CHAUX-DE-FONDS : J.-L. Lœpfe, rue du Manège 24 — LE LOCLE : P. Mojon, rue D.-Jeanrichard 39
MOTIERS : E. Bielser, cycles, et chez votre marchand de cycles



**Le Printemps
c'est
demain!**

...alors soyez prête à l'accueillir dans cet ensemble à petits carreaux sur fin pied de poule. Le manteau gris-noir ou brun-grège au col en pointe légèrement décollé s'accompagne d'une robe princesse à encolure ras le cou. Tailles 34 à 44 **178.-**

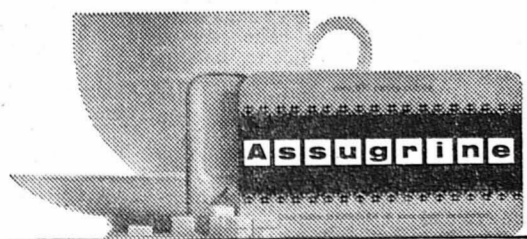
Le costume de pure laine peignée, à petit col tailleur, se distingue par ses garnitures pied poule en manchettes et aux rabats des poches. En jaune, turquoise, beige ou argent, dans les tailles 36 à 46 **148.-**

**armourins
neuchâtel**



**Rester en forme?
Sucrer sans calories, avec Assugrine!®**

L'Assugrine est un édulcorant artificiel, sans pouvoir calorique et sans hydrates de carbone, qui supporte la cuisson. Elle remplace le sucre dans les boissons, les jus de fruits, les biscuits et les desserts les plus fins, sans laisser le moindre arrière-goût (pas de saccharine). Gardez votre ligne svelte, soyez moderne: Sucrez sans calories - sucrez avec Assugrine! En vente dans les magasins d'alimentation et de produits diététiques, les drogueries et les pharmacies.
Hermes Edulcorants SA, Zurich 27



A vendre

fiches juridiques suisses

cartothèque parfaitement en ordre.
S'adresser à H. ROBERT, Est 12, la Chaux-de-Fonds. Tél. (039) 2 29 14.

LITS DOUBLES

avec 2 matelas à ressorts et 2 protège-matelas **Fr. 280.-**
Garantie 10 ans Comparez nos prix

MAILLEFER 25 **Tapis Benoît**
Tél. 5 34 69 **Facilités de paiement**

Radio Luder Neuchâtel
Sablons 48
Tél. 5 34 64
TELEVISION
Vente et réparations soignées de toutes marques

Les premières marques de
BATTERIES

à partir de Fr. 65.-



Garantie 2 ANS

Accus Service

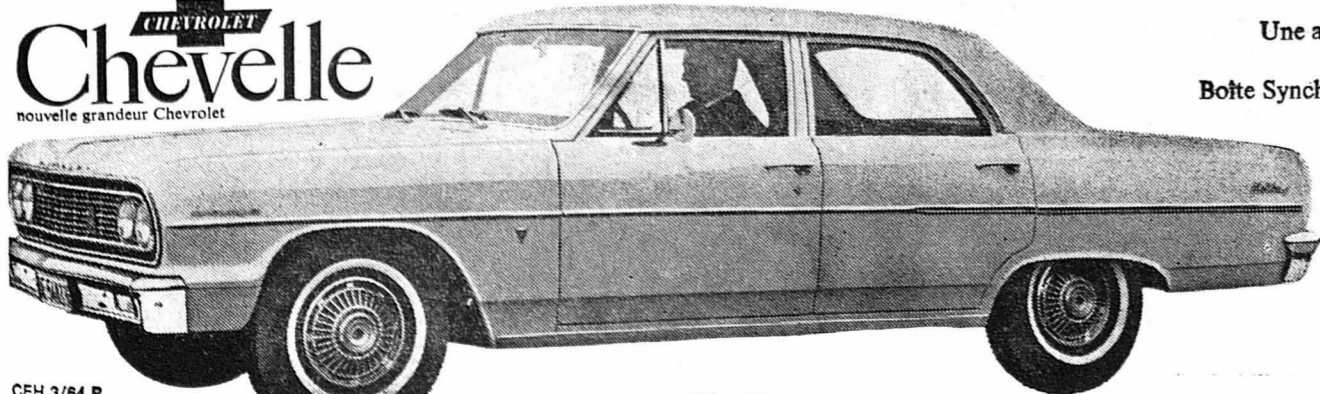
D. Borel

Meuniers 7a PESEUX

Chargeurs pour batteries

6 31 61 ou 8 15 12

CHEVROLET
Chevelle
nouvelle grandeur Chevrolet



Une authentique américaine. Pas plus grande qu'une européenne.
Deux moteurs à choix (mais puissants — mais résistants).
Boîte Synchronesh à 3 vitesses ou transmission automatique Powerglide.
4 modèles différents. Tous avec Positraction.

Garage du Roc, Rouges-Terres 22 - 24,
Neuchâtel - Hauterive, tél. (038) 7 42 42

Vente et exposition : 1, avenue de la Gare, Neuchâtel,
tél. (038) 5 03 03

FOOTBALL LA FINALE DE LA COUPE DE SUISSE SERA CELLE PRÉVUE

La Chaux-de-Fonds - Lausanne

Ces deux clubs ont fourni la preuve par neuf (buts contre zéro) qu'ils étaient plus forts, chez eux, que leurs adversaires respectifs: Grasshoppers (battu par 3-0) et Porrentruy (éliminé par 6-0)



RIEN POUR JANSEN. — La balle a échappé au gardien zuricois. Et la victoire récompensera l'équipe chaux-de-fonnaière. (Phot. Avipress - Schneider)



M. DIENST VEILLE. — Et l'on peut croire qu'il s'apprête à siffler, alors que Bertschi (à gauche) tente de s'infiltrer dans la défense zuricoise représentée ici par Ghilardi et par Wespe (au centre). (Phot. Avipress - Schneider)



Messieurs qu'en pensez-vous?

Après le match La Chaux-de-Fonds - Grasshoppers, nous nous sommes approchés de quelques joueurs ainsi que de l'arbitre et de l'entraîneur de Grasshoppers. Voici leurs impressions.

Coccollet Morand QUESTION: Le but encaissé au début du match a-t-il sapé le moral des Zuricois? RÉPONSE: Peut-être. Mais Grasshoppers était nettement dominé. Si Grasshoppers nous a montré tout ce qui est possible en football au sujet des charges, il ne nous a absolument rien appris au point de vue jeu!

Matter, remplaçant QUESTION: A quelle cause attribuez-vous le flottement de La Chaux-de-Fonds à la fin de la première mi-temps? RÉPONSE: Le début de ce match a été trop facile pour nous, et nous avons cru trop tôt que ce ne serait qu'une simple formalité à remplir.

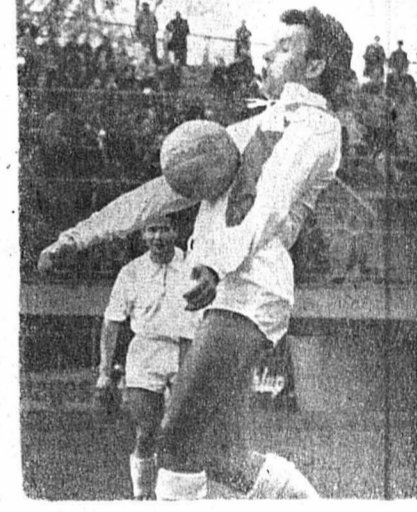
Skiba, entraîneur QUESTION: Votre équipe a-t-elle joué comme vous l'entendiez? RÉPONSE: Non. C'était un bon match, mais j'aimerais voir mes joueurs passer leur balle beaucoup plus vite. Le jeu gagnerait en rapidité. Je ne suis pas déçu, surtout en pensant à ce terrain lourd et glissant, et à Bertschi qui n'était pas encore entièrement remis de sa blessure.

Kiki Antenen, capitaine QUESTION: Pensiez-vous, après le second but, que Grasshoppers pourrait se reprendre? RÉPONSE: Non! Mais heureusement pour nous, les Zuricois ont raté, à la fin de la première mi-temps, une occasion en or. Là, rien n'était encore dit! Mais j'ai trouvé les zuricois meilleurs que contre Servette, où ils étaient moins et manquaient de conviction. Ici, ils ont luté jusqu'à la fin.

Fredy Bickel, entraîneur QUESTION: Doutez-vous de la victoire de La Chaux-de-Fonds? RÉPONSE: Non, elle est tout à fait normale. La Chaux-de-Fonds a beaucoup mieux occupé le terrain que son adversaire et a luté pour gagner.

G. Dienst, arbitre QUESTION: Cette demi-finale vous a-t-elle paru difficile à diriger? RÉPONSE: Non, mais il s'agissait cependant pour moi de tenir ce match de coupe en main. Et il a été un véritable match de coupe. La Chaux-de-Fonds a très bien joué, beaucoup plus rapidement que son adversaire. Mais Grasshoppers a quand même luté courageusement.

Wuthrich, de Grasshoppers QUESTION: Que pouvez-vous nous dire de votre adversaire? RÉPONSE: La victoire de La Chaux-de-Fonds est méritée, car cette équipe a réellement bien joué et nous a dominés. Jean GUERIN.



LE BIEN NOMMÉ. — Armbruster vient-il de Arm (bras) et Brust (poitrine)? Le Lausannois ne se fait pas faute de les utiliser avec élégance pour amorcer cette balle tout en conservant son équilibre. (Photo A.S.L.)

Contre des Vaudois brillants... au début Les Ajoulots ont manqué de culot

RÉSULTAT: Lausanne - Porrentruy 6-0 (1-0, 2-0, 3-0, 4-0, mi-temps, 5-0, 6-0). MARQUEURS: Gottardi (après une belle élimination) à la 13me, puis sur une reprise marquée qui surprend Schmidlin) à la 18me; Eschmann (tir sous la latte lors d'un cafouillage) à la 20me; Hosp (sur échappée et bolide à mi-hauteur décroché en foulée d'une distance de vingt mètres) à la 22me minute de la première mi-temps. Eschmann (passes croisées avec Gottardi) à la 43me; Durr (sur un coiné mal dégagé par le gardien) à la 44me minute de la deuxième mi-temps.

LAUSANNE: Kunzi; Grobety, Borno; Durr, Schmetzer, Tacchella; Gottardi, Eschmann, Armbruster, Hosp, Hertz. Entraîneur: Luciano. PORRENTRUUY: Schmidlin; Farine, Piegay; Hoppier, Leonard, Macabré; Roth, Silvani, Hugli II, Altaus II, Lièvre. Entraîneur: Borkowski. ARBITRE: M. Guinand, de Gletterens. SPECTATEURS: 6000. SPORTIVITÉ: Bonne, à part les duels Schneider - Hugli. QUALITÉ: Moyenne.

NOTES: Temps couvert, agréable, léger vent. Sol gras, mais élastique. Lausanne joue sans Hunziker, qui a perdu sa mère. Borno le remplace. Porrentruy remplace Jaeck (qui souffre d'une infection) par Lièvre. Une minute avant la pause, Farine cède son poste à Lesnaki I. A la 4me minute de la deuxième mi-temps, Lièvre tire sur la latte. A la 10me minute, Schmidlin reste étendu après un choc contre Armbruster, puis c'est au tour de Piegay de recevoir des soins. Eschmann l'imitera un quart d'heure avant la fin. Pour clore cette liste, signalons un tête contre tête Armbruster-Piegay, et il faudra plusieurs minutes au premier pour reprendre ses esprits.

PETITE STATISTIQUE: Tirs Lausannois contre la cage de Schmidlin 27 (11); retenus 10 (3); à côté 11 (4); buts 6 (4). Tirs de Porrentruy contre la cage de Kunzi 14 (4); retenus 6 (2); à côté 8 (2). Cornères: Lausanne - Porrentruy 10-4 (2-1).

Paralysé Le résultat l'indique: partie facile pour les Vaudois. Dès moins beaucoup plus facile que prévu. Porrentruy a fait ce qu'il a pu. C'était bien, mais insuffisant. Il semble que le cadre grandiose du stade olympique l'ait comme paralysé. Nulle méfiance dans son jeu, mais de la timidité. Ce défaut a surtout eu une influence négative au début alors que les Ajoulots s'étaient créés d'excellentes possibilités de but. A ce moment les tirs paraient mal, dirigés sans conviction. En somme, l'équipe

Opinions

LUCIANO: J'avais donné comme consigne à mes joueurs de tenter de faire la décision dans la première demi-heure de jeu. Ainsi après 3-0, il était difficile pour les Jurassiens de remonter ce désavantage malgré leur bonne prestation d'ensemble. Dans cette équipe, un bon point, en particulier à Sylvain Hugli et Schmidlin. Porrentruy a joué ouvertement et un résultat de 6-2 aurait mieux reflété la physiologie de la rencontre. La finale? Je suis heureux pour mon ami Skiba et je crois que le public aura l'occasion d'assister à un football de bonne qualité. NORBERT ESCHMANN: Nous avons pris ce match au sérieux et nous avons été aidés dans notre tâche par notre réussite en début de rencontre. Porrentruy est une équipe sympathique.

Engler part

Engler quitte Lausanne pour retourner en Allemagne, quand les conditions financières seront réglées. On sait que ce joueur ne s'est jamais adapté. Il devait apprendre le français, et travailler. Il n'a fait ni l'un ni l'autre et comme (il paraît) que tous les joueurs doivent avoir une occupation civile, le retour en Germanie devenait une triste réalité.

HEINZ SCHNEITER: Fort heureusement pour nous, nous avons bien commencé ce match. Porrentruy est une bonne équipe. Sylvain, Hugli, Roth et Altaus sont d'excellents techniciens. RICHARD DURR: Nous n'avons pas sous-estimé notre adversaire. Nous savions que Porrentruy était en bonne condition. Malheureusement, cette équipe comporte quelques points faibles, notamment les deux arrières latéraux. HERTIG: La défaite est un peu lourde pour Porrentruy qui m'a laissé une bonne impression d'ensemble. TACHELLA: Porrentruy est une équipe à la sportivité exemplaire dont Sylvain, Hugli et Altaus sont les meilleurs éléments.



ET HO(S)! — Le Lausannois, précédant Piégay et Farine, dévie la balle en direction du but. (Photo A.S.L.)

SPORTS première

Rien à faire! Les organisateurs du Sport-Toto ne veulent pas changer de formule. Quand un match est renvoyé (Hambourg - Werder Brême) ou a été joué à l'avance (Everton - Aston Villa), ils recourent au tirage au sort pour établir un résultat fictif plutôt que de prévoir trois matches supplémentaires sur les bulletins de concours. Un match est renvoyé: le match No 14 entrera en ligne de compte. C'est simple, c'est clair, c'est surtout, équitable. Car, avec la formule actuelle, on en arrive à donner, par tirage au sort, match perdu à Everton, alors que, sur le terrain, cette équipe a gagné. Voilons-nous la face!

A lire immédiatement

On a également joué pour le championnat de ligue B à Saint-Gall

20me minute: Mark marque

RÉSULTAT: Bruhl - Thoue 4-3 (1-0, 1-1, 2-1, mi-temps, 2-2, 2-3, 3-3, 4-3). MARQUEURS: Mark (sur passe de Gantebein) à la 8me, Hartman (reprenant un coiné) à la 20me, Weibel (sur passe de Gantebein) à la 38me minute de la première mi-temps. B. Luthi (sur passe de Spicher) à la 2me, Brassel (contre son camp sur un tir d'Oehler) à la 27me, Gantebein (sur penalty) à la 36me, Neuville (reprenant un tir de Gantebein renvoyé par la latte) à la 40me minute de la seconde mi-temps.

Nous avons été agréablement surpris par Thoue dont le point fort est constitué par l'entraîneur Rossbach, remarquable organisateur. Aussi ne sommes-nous pas étonné de sa troisième place au classement, place qu'il partage avec Bruhl. Du côté saint-gallois, nous avons été déçu du comportement de Haag mais avons relevé l'excellente prestation de Gantebein à la base de tous les buts de son équipe. Jean GRAPAS.

BRUHL: Schmid; Brassel, Schluchter; Thoma, Schmutki, Wissmann; Gantebein, Haag, Weibel, Neuville, Mark. Entraîneur: Haag. THOUÉ: Hofen; Teuschler, Kiener; P. Luthi, Christinat, Rossbach; Rupp, Spicher, Hartmann, B. Luthi, Oehler. Entraîneur: Rossbach. ARBITRE: M. Göppel, de Zurich. SPECTATEURS: 1800. SPORTIVITÉ: bonne. QUALITÉ: moyenne.

NOTES: stade du Kronthal, terrain lourd et glissant. Pluie durant toute la rencontre. Temps frais. A la 43me minute de la première mi-temps, Mark cède sa place à Frey dans l'équipe saint-galloise. A la 36me minute de la seconde mi-temps, un arrière bernois bouscule Weibel dans la surface de réparation. Le penalty accordé par l'arbitre est transformé par Gantebein.

PETITE STATISTIQUE: tirs contre la cage de Bruhl 24 (15); retenus 9 (6); à côté 10 (6); latte ou poteau 2 (2); buts 3 (1). Tirs contre la cage de Thoue 22 (10); retenus 8 (3); à côté 7 (4); latte ou poteau 3 (1); buts 4 (2). Cornères: Bruhl - Thoue 7-13 (3-8). La défense responsable Un résultat nul aurait mieux reflété l'allure de la rencontre. Thoue, meilleur technicien et occupant mieux le terrain, a dominé son adversaire. Mais il n'a pas eu beaucoup de chance. Il faut relever également que la défense saint-galloise a été très attentive... ce qui n'a pas toujours été le cas de la défense bernoise qui doit être considérée comme la principale responsable de la défaite des Oberlandais.

FOOTBALL ACTUALITÉS

● Matches amicaux: Lugano - Chiasso 1-3; Sion - Young Boys 0-1; Urania - Vevey 2-2; Berne - Bienna 0-3; Saint-Gall - Young Fellows 1-2; Aarau - Schaffhouse 2-2; Bellinzona - Balerna 1-0; Servette - Stade Français 4-3. ● Les footballeurs lucernois ont terminé plus tôt que prévu leur tournée en Iran. En effet, ils ont regagné la Suisse après avoir joué seulement trois des cinq rencontres prévues. Pour leur dernier match sur sol iranien, ils ont battu Abadan par 6-3.

Etes-vous parmi les gagnants? SPORT-TOTO

Concours No 27 des 29 février et 1er mars. La Chaux-de-Fonds-Grasshoppers 3-0; Lausanne-Porrentruy 6-0; Bruhl-Thoue 4-3; Birmingham-Tottenham 1-2; Bolton Wand-Blackburn 0-5; Everton-Aston Villa 4-2; Leicester-Nottingham 1-1; Milan-Bologna 1-2; Roma-Juventus 1-2; Spal-Florentina 0-0; Hambourg-Werder Brême, renvoyé; Meiderich-Schalke 3-0; Nuremberg-Munich 2-2. COLONNE DES GAGNANTS 1 1 1 - 2 2 2 - X 2 2 - X 1 1 X Le résultat du match No 11, Hambourg-Werder-Brême, renvoyé, a été tiré au sort. D'autre part, il n'a pas été possible de tenir compte du résultat du match No 6, Everton-Aston Villa, joué vendredi soir déjà. Dans ce cas également, le tir a été tiré au sort. C'était un 2. Qu'en pensent les pronostiqueurs ayant prévu la victoire d'Everton, qui a effectivement gagné? Somme totale répartie aux gagnants 621,890 francs; à chaque rang (4) 155,472 fr. 50.



ET HO(S)! — Le Lausannois, précédant Piégay et Farine, dévie la balle en direction du but. (Photo A.S.L.)

1000 Vespa par jour



A 20 km de Pise, sur la route de Florence, se trouve Pontedera. C'est de là que, sortant des usines Vespa de la Piaggio & Cie, 800 scooters partent chaque jour pour le monde entier. D'autres Vespa encore sont montées ou fabriquées sous licence en Espagne, en Allemagne, en Angleterre, en Belgique, même au Brésil.

Comment se fit l'extraordinaire succès de ce véhicule qui, en 1946, au sortir de la guerre, commençait à motoriser l'Italie? Le Dr. Piaggio, de Gênes, propriétaire d'une des plus importantes entreprises de construction aéronautique d'avant-guerre, se trouvait en 1945 sans aucun débouché dans ce domaine. Il eut alors l'idée de créer un véhicule nouveau, pratique et économique, capable de transporter confortablement deux personnes sur 100 km pour deux litres de carburant.

La guerre n'était pas finie, que les premiers dessins s'exécutaient; quelques mois après, naissait le prototype révolutionnaire de la Vespa. Contre l'avis des experts, qui ne lui donnaient aucune chance sur le marché des deux-roues, malgré les prévisions financières les plus funestes, le Dr. Piaggio ordonna la mise en fabrication d'une série de 10000 Vespa. A ce premier modèle de série, dont la conception de base est demeurée la même, la Piaggio n'a pas cessé à ce jour d'apporter des améliorations. Ces innombrables perfectionnements ont porté la Vespa au plus haut point de qualité

sans pourtant en augmenter le prix, grâce à une production toujours rationnelle et sans cesse croissante.

Près de 6000 personnes travaillent actuellement dans les usines de Pontedera, où le programme de fabrication, en plus de la Vespa, comprend également le triporteur Ape.

Dans le commerce international, les échanges se doivent d'être réciproques. Or, si la Piaggio vend ses Vespa en Suisse, elle y achète les machines-outils indispensables à la qualité de sa production, car, née de l'aéronautique, une tradition de haute précision se perpétue chez Piaggio jusque dans la construction en grandes séries. Les noms de fournisseurs suisses ne manquent pas dans l'usine: Hauser de Bienne, Starrag de Rorschach, SIP de Genève, Dubied de Couvet, Georg Fischer de Schaffhouse, etc.

Le visiteur est impressionné par le nombre d'expériences, de mesures, de contrôles effectués avant et au cours de la fabrication: examens microscopiques dans le laboratoire d'essai des matériaux, expériences de résistance à la corrosion dans les laboratoires de chimie, tests de longévité pour les ressorts de suspension, essais sur piste avec mesure préalable de la vitesse du vent, etc. Un test permet, grâce à une troisième roue, de noter exactement les accélérations et les décélérations, le passage final au banc d'essai déterminant, quant à lui, la puissance de chaque moteur. Ce n'est

donc pas en vain que la Vespa peut se prévaloir d'être un véhicule non seulement de conception géniale mais aussi d'une exécution parfaite jusque dans ses moindres détails.

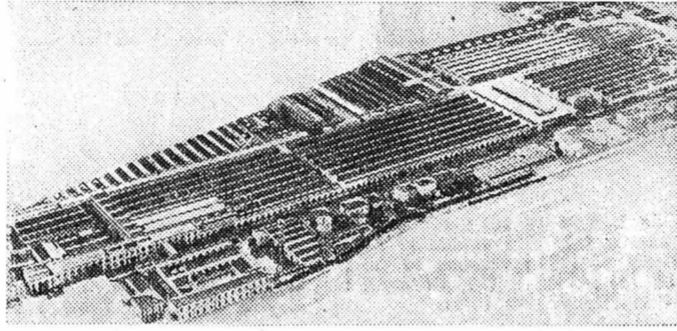
Plus tôt que prévu, dès 1947, la Piaggio put se remettre à la construction d'avions. Actuellement, dans les établissements de Finale Ligure, en collaboration avec la Douglas Aircraft Company Inc., se construit, entre autres, le Vespa-Jet PD 808 propulsé par deux réacteurs Bristol Siddeley Viper 525 et dont la vitesse lui permet, par exemple, de couvrir la distance Gênes-Londres en une heure et demie.

A Sestri Ponente, la Piaggio, montrant la diversité de ses moyens, produit des wagons de chemin de fer et d'impressionnants autobus ultra-modernes.

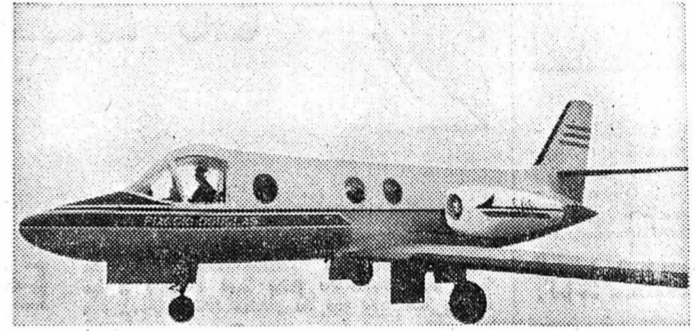
Sur le plan social également, la Piaggio se montre d'avant-garde; à Pontedera, un véritable village a été construit, composé de 27 grandes maisons d'habitation; à Santo Stefano d'Aveto, un centre sportif d'été reçoit le personnel de la maison; les enfants ont leur propre école. La Vespa, par ses agences, est présente dans les cinq continents et dans 120 pays. Des mécaniciens, des instructeurs, venus du monde entier, se perfectionnent périodiquement à Pontedera. Partez même pour le tour de monde, avec votre Vespa vous serez partout bien accueilli!



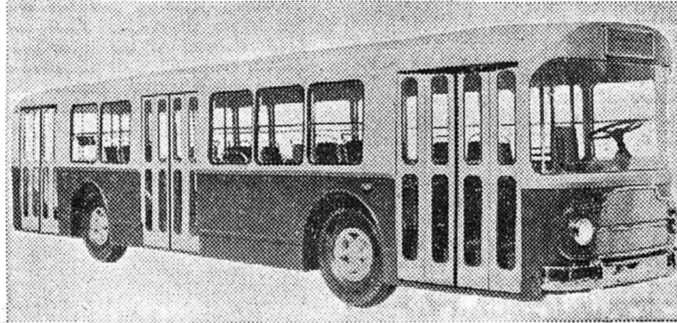
Le Dr. Enrico Piaggio, constructeur du scooter le plus répandu au monde



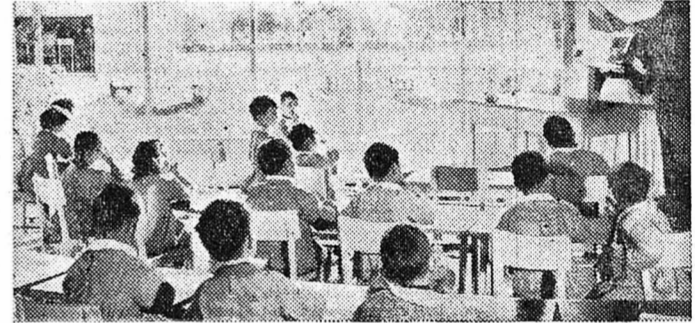
Les usines Vespa de Pontedera



La Piaggio construit aussi des avions: le Vespa-Jet PD 808



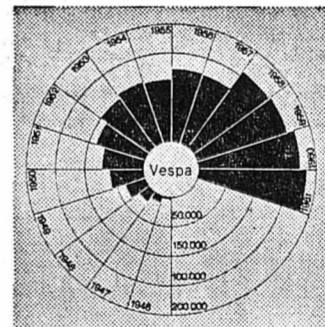
A Sestri Ponente, construction de wagons de chemin de fer et d'autobus



A l'école Piaggio, les enfants du personnel



Les machines suisses contribuent à la haute qualité de la production



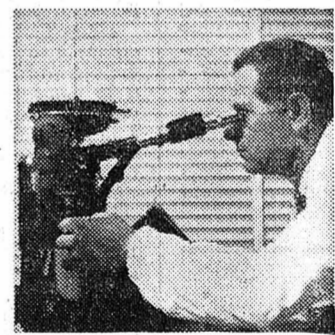
L'extraordinaire développement des ventes



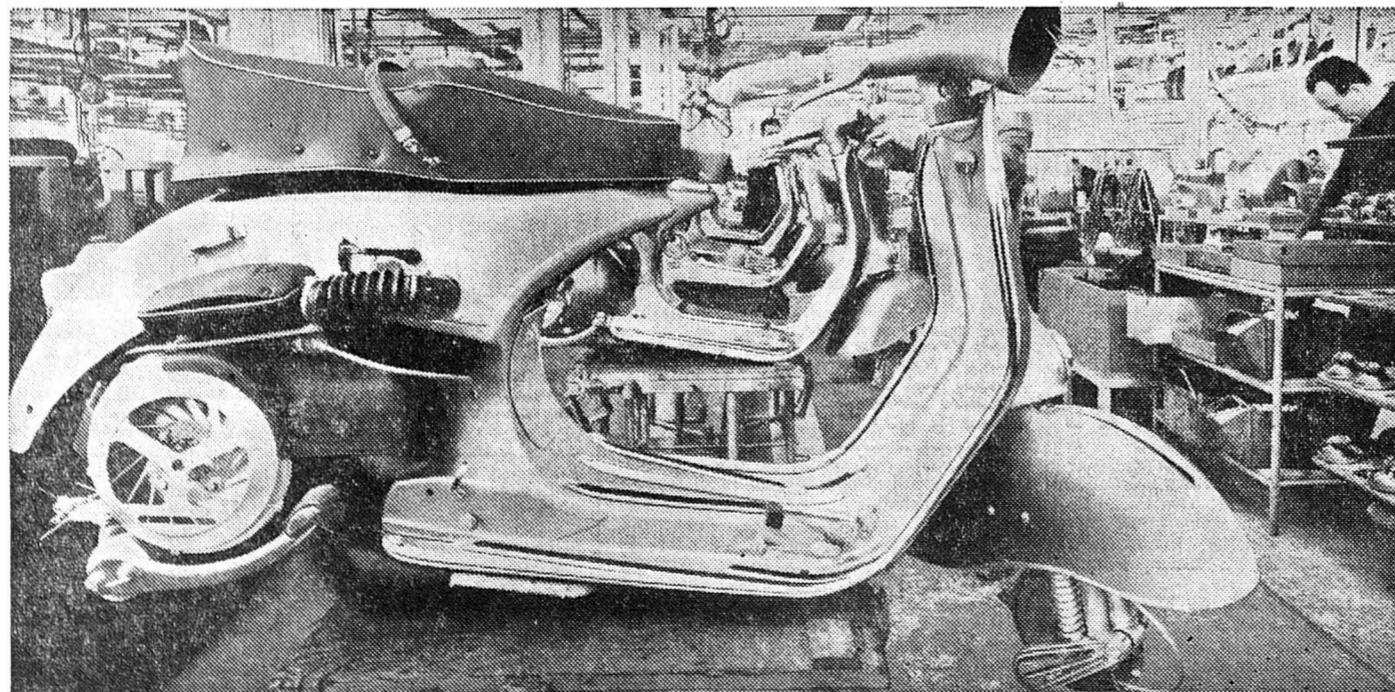
Formation des mécaniciens Vespa



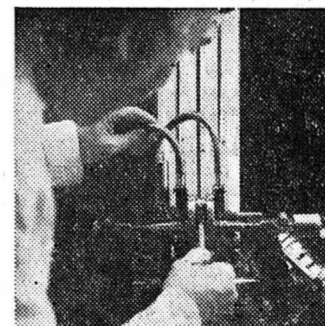
Contrôle en cours de fabrication



Examen en laboratoire



Produite en grande série par les moyens les plus modernes, la Vespa est d'un prix avantageux



Mesure des tolérances



Contrôle au banc d'essai



Mesure de la vitesse du vent, avant une course d'essai



Mesures d'accélération et de décélération sur piste



Si vous voulez que votre argent augmente de valeur, souscrivez maintenant aux certificats HISA. La valeur de ces titres augmente constamment. En 1961, le cours était de fr. 100.-, en 1962 de fr. 104.-, et en 1963 de fr. 105.-.

EMISSION

HISA Fonds de placement pour investissements immobiliers et hypothécaires en Suisse

Certificats HISA

Prix d'émission fr. 107.-
inclus droit au rendement
dès le 1^{er} janvier 1964

4 1/2 %

Rendement présumé pour 1964

Développement du Fonds

Valeur comptable	1961 fr. 2759155.-
des immeubles	1962 fr. 4354063.-
	1963 fr. 15520175.-

Domiciles de souscription et de paiement:

Bank In Buchs, Buchs SG — Handelsbank Luzern AG, Lucerne — Spar- und Leihkasse Koppigen, Koppigen BE — Banque Wittmer SA, 11, rue de Bourg, Lausanne — HISA SA, Badenerstrasse 156, Zurich — ainsi que votre banque et les offices de renseignement HISA dans toute la Suisse. Nous tenons volontiers le prospectus d'émission à votre disposition.

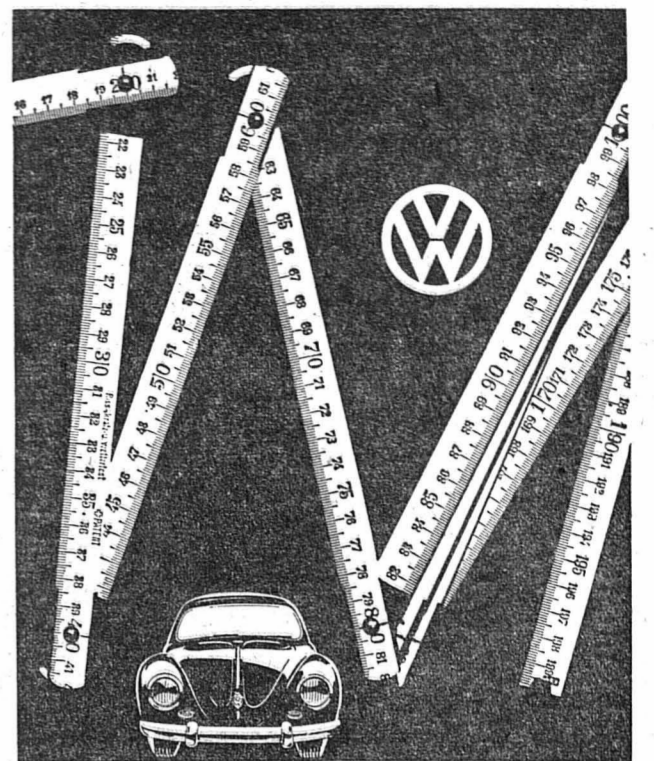
Offices de renseignement et de souscription:

Suisse romande: Bulle: Gérance Michel Clément - Fribourg: Gérance G. Gaudard - Genève: Néao SA, société financière - Martigny: Bureau fiduciaire Dupuis - Moudon: Fiduciaire D. Augsburger - Neuchâtel: Fiduciaire A. Soguel, 5, avenue J.J. Rousseau - Sion: M^{re} J. Rossler, Notaire. **Suisse italienne:** Locarno: Notario Dott. G. Blanchetti - Lugano: Notario Dott. Renzo Rezzonico - Poschiavo: Notario Dott. F. Luminati. **Suisse allemande:** Arbon: Dr. iur. Paul Lemmenmeyer - Arosa: Notar Dr. iur. Hans Schmid - Altendorf SZ: Dr. iur. J. Mächler - Basel: Dr. iur. Hans Fehlmann, Gerbergasse 30 - Basel: Keller-Treuhand-AG, Steinvorstadt 53 - Bern: Notar R. Meer, Spitalgasse 40 - Burgdorf: Verwaltungsbüro F. Oppliger - Chur: Treuhandbüro A. Neeser - Flums: Rechtsanwalt Karl Mätzler - Ilanz: Notar Dr. iur. Donat Cadrüvi - Interlaken: Notariat Hirni, Marktgasse 30a - Lenzburg: Verwaltungsbüro Brüttsch & Co. - Oberentfelden AG: Notar René Künzli - Olten: Notar Max Rauber - Stans: Dr. iur. Bruno Geiser - Sursee: Dr. iur. W. Hochstrasser - Thun: Geschäftsstelle HISA, Bahnhofstrasse 12, Tel. (033) 2 96 96 - Weizikon: Verwalter Hermann Stauber - Zug: Verwaltungsbüro W. Kuhn-Baumgartner - Zürich: HISA Verwaltungs-AG.

HISA Administration de Fonds de placement SA



Badenerstrasse 156 Zurich Tél. (051) 25 04 30



Pourquoi la VW 1200 est-elle si souvent préférée à une plus grosse voiture ?

Parce qu'elle est économique malgré ses extraordinaires prestations; parce qu'elle conserve ses dimensions judicieuses, tout en offrant le maximum de ce que l'on est en droit d'attendre d'une automobile.

Faites des économies — Roulez en VW 1

GARAGE HIRONDELLE - Neuchâtel

25, Pierre-à-Mazel PIERRE SENN Tél. 5 94 12

CERNIER: Garage Beau-Site, J. Devenoges — COUVET: Garage Hugo Vanello — LA COTE-AUX-FÈES: Garage Piaget et Brugger — FLEURIER: Garage Léon Duthé



Une permanente réussie d'avance...

«Permabel» aux algues marines, cheveux doux et brillants, ondulations souples et durables.

«Volutis» permanente à froid, pour les plus hautes exigences...

Zotos - «Fluid-Wave» L'indéfrisable hydratante, pour cheveux fins et délicats.

COLORATIONS - DÉCOLORATIONS
produits de toute première marque



Moulin-Neuf

Ø 2 lignes : 5 29 82 / 83
Produits « Dorothy Gray »

Feuilleton de la « Feuille d'avis de Neuchâtel »

Pur et brûlant amour

ROMAN

par
EDITH MARNEY

12

« En voilà assez », se dit-elle brutalement. Et pour barrer la route à ces cogitations insensées, morbides, elle se tourna vers Mark.

— Vous avez raison. Quand une vie est dépourvue de tout élément romanesque, l'imagination y supplée. Il comprit qu'elle se répondait à elle-même, et lui faisait, à lui, amende honorable.

— Je ne voudrais pas dénigrer un homme que je connais à peine et qui ne peut présenter sa défense, mais je vous répète ma conclusion d'hier soir. Le fait que l'on hésite à dire d'un homme qu'il est franc de collier est en soi un pronostic grave.

Il fit une pause.
— D'autres seraient infiniment plus catégoriques que moi, sachez-le. La circonstance où vous l'avez connu vous a impressionnée. Préparez-vous donc à recevoir, un jour, une tragique confirmation de l'opinion générale à Manille. Certaines femmes du club et du « Manila », qui cherchent par tous les moyens à se glisser dans sa vie, auront sans doute à en rougir et à se féliciter d'en être pour leurs frais. Car il en est ainsi, en vérité. Meredith n'use pas de sa séduction réelle pour rien ou aussi peu que rien, si vous voyez ce que je veux dire.

— Pourtant...
— Vous pensez à Jozza de Witt ? Encore une fois qui vous dit qu'ils ne se connaissent pas ?
— Il n'en avait pas l'air hier soir dans la salle à

manger. Il essayait visiblement d'attirer son attention...
— Ah ? Vous l'observiez ?

Elle ne faisait que se trahir et préféra se taire.

Mark eut l'intuition soudaine de la prise en profondeur que Meredith avait eue sur ce jeune cœur. Puis il se rassura avec les arguments qu'il y avait déjà employés. Meredith était un aventurier. Fonder le foyer auquel Muriel semblait destinée était exactement ce dont on avait le droit de le juger incapable d'offrir. Par la force des choses Muriel oublierait le trouble où il l'avait jetée, surtout, se répétait Mark, en vertu de la circonstance où elle l'avait connu. Et les effets de ce choc disparaîtraient sans laisser de traces. « Je tâcherai de savoir, se promit-il, s'il n'est pas déjà marié. A l'âge qu'il a, il y a des chances pour qu'il le soit, même s'il est séparé de sa femme. »

— Savez-vous où je veux vous emmener dîner Murray ? Dans le plus célèbre « oachaya » de Kioto. Les « oachaya » sont des restaurants de geishas. A Kioto, où se perpétue l'institution, inchangée depuis le Moyen âge, de Gion: l'école des geishas, on trouve des « oachaya » plus somptueux qu'à Tokio.

Ils retrouvèrent leur voiture et rentrèrent à leur hôtel pour s'habiller.
Sur la recommandation de Mark, la jeune fille avait emporté une robe du soir bleu nuit — sa plus belle — et un collet de renard blanc.

Le restaurant était aux trois quarts plein. Touristes et gens d'affaires affluaient en ce moment dans la ville. Ils se déchaussèrent. Dans la salle, une atmosphère ouatée, polie à l'extrême, que bien des résidences privées, réputées élégantes, eussent pu lui envier, présidait aux agapes de gens étrangers entre eux, mais soumis à une même loi d'élégance et de discrétion.

Une puissante voiture américaine amena à une table proche de la leur, occupée par des Américains, trois geishas louées pour la soirée. Les kimonos des jeunes femmes étaient splendides. Seuls étaient nus leur cou délicat et leur visage d'une saisissante beauté d'idole. Et Muriel, soudain, eut honte de son dos et de ses

bras nus, comme étaient d'ailleurs ceux des autres dîneuses étrangères. Elle comprit pour la première fois, et admit comme une injure méritée, ce que certains Orientaux de grande race appellent: la brutalité et la grossièreté de l'Occident.

— Meredith est au fond de la salle avec Mme de Witt, dit soudain Mark.

Muriel ouvrit de grands yeux incompréhensifs.

— Vous ne m'entendez pas, Muriel ?

Elle réagit.

— Ici ? Il y a longtemps qu'ils sont là ?

— Apparemment, ils y étaient déjà quand nous sommes arrivés. On dirait deux amoureux...

Aussitôt, Mark, craignant d'être obligé de voir dans sa remarque une preuve de basse jalousie, se la reprocha.
Muriel se tut. Quelque effort violent et sincère qu'elle fit pour surmonter les sentiments récents qu'elle devait à Meredith, les événements s'appliquaient à les réduire à néant. Elle eût voulu se retourner et regarder dans la direction qu'avaient suivie les yeux de Mark.

Elle ne saurait donc pas ce que Mark ne lui disait pas: que Mme de Witt, vêtue d'une robe de grand soir violette, surpassait par la perfection de sa beauté la magnificence des geishas. Ou, plutôt, celles-ci et la Hongroise représentaient le point suprême de perfection où pouvaient atteindre et se rejoindre deux races, deux civilisations opposées.

Muriel sentit se refermer sur elle, comme un piège, l'atmosphère précieuse, qu'elle avait d'abord louangée, de la salle. Elle s'efforça de faire honneur au poulet admirablement présenté dans une couronne de légumes et autres garnitures dont elle ignorait le nom et la nature. Et Mark, gagné par la rumeur sourde et berçante des conversations — par ses pensées intimes aussi, sans doute — devint peu à peu muet.

Il se n'attardèrent pas. Muriel, en quittant le restaurant, n'osa pas s'informer si Meredith et Jozza de Witt étaient partis.

Au-dehors les attendait une fraîche et claire nuit de printemps. Dans les ruelles du vieux Kioto, l'activité s'intensifia avec la tombée de la nuit. Sous les longues enseignes verticales qui les pavoyaient, les lumières vives traçent un sillon qui rend plus épaisses encore l'ombre et la solitude au-delà. Les ombres silhouettes des Japonais coudoyaient les Occidentales étincelantes sous leurs soyeuses capes du soir.

— J'ai envie, dit Mark, d'essayer de louer une voiture pour demain. Nous ferions durer tout le jour notre voyage de retour à Tokio. Nous pourrions ainsi visiter le parc du temple de Nara. Nara, au huitième siècle, était la capitale du Japon. On élève des cerfs et des biches dans le parc. Vous pourrez leur donner à manger.

Il la regardait avec un sourire qu'il avait, tout compte fait, peu de peine à rendre joyeux. Il lui tardait seulement d'en finir avec ce voyage où Meredith et eux-mêmes se falonnaient mutuellement. La vie, se disait-il, est pleine de contretemps analogues. Il oublierait très vite sa déception. A Manille, Meredith se perdrait dans la masse de ses congénères et de ses mystérieuses affaires — ni plus ni moins mystérieuses, d'ailleurs, que celles des « seigneurs » du Pacifique. Ce fut avec un entrain non feint qu'il poursuivit:

— Des marchands vous vendront des galettes, comme ceux de la place Saint-Marc, à Venise, vendent des grains pour les pigeons. Mais les pigeons de Saint-Marc sont dispensés des trois saluts rituels que vous feront, avec beaucoup de grâce, les biches de Nara.

Muriel essaya de refuser.
— Il sera assez tôt de dire non si je ne trouve pas de voiture. L'hôtel possède un jardin typiquement japonais. Si vous n'êtes pas trop fatiguée, allez le voir. Je vous retrouverai dans le hall.

(A suivre)

LA PARISIENNE... C'EST SI BON!



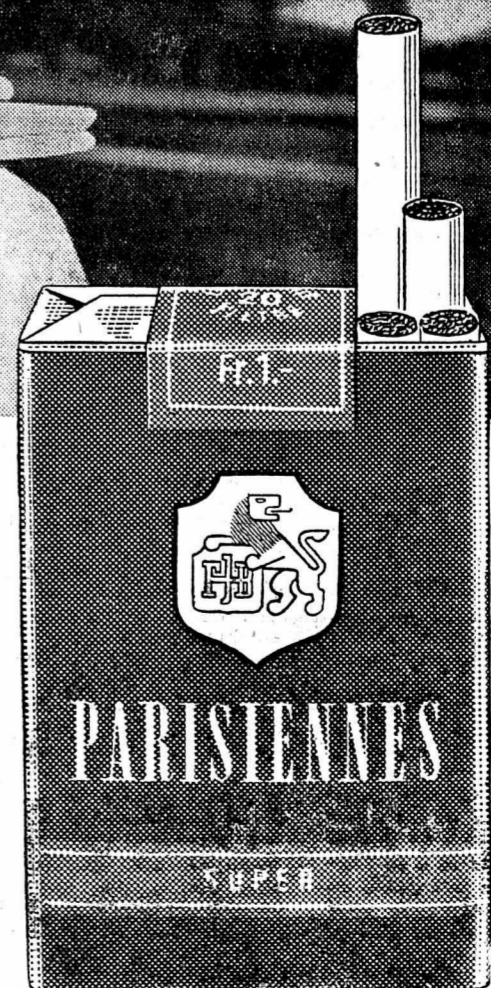
Joie de vivre et séduction émanent du parfum de chaque PARISIENNE. Elle crée autour de vous une atmosphère incomparable, vous nimbe d'une finesse attachante et d'une élégance classique.

Un triomphe de l'harmonie..!
Charme de Paris! — Pure jouissance —
douce détente — mais aussi inspiration
et élan — c'est tout cela que vous offre
la fameuse PARISIENNE SUPER.

Inégalée — d'où son succès.

F. J. Burrus, Boncourt

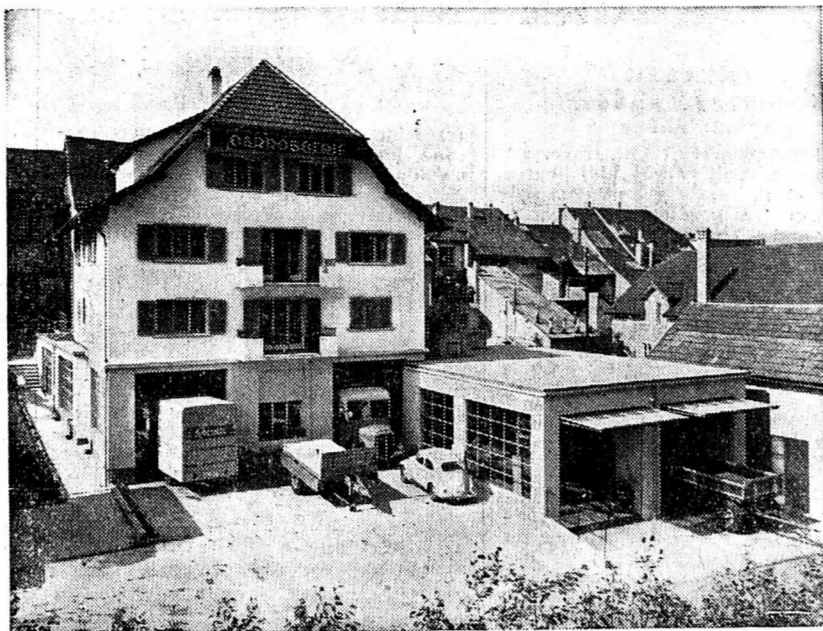
Richesse... douceur... élégance...



SUPER



**Automobilistes
camionneurs...**



...c'est ici

que des spécialistes s'occuperont de votre voiture ou de votre camion

TOLERIE
CONSTRUCTION
RÉPARATION
PEINTURE A CHAUD

Satisfaction
Economie
Sécurité
Rapidité

Carrosserie de Boudry

Charles DOMENIOZ - Boudry (NE) - Tél. (038) 6 43 39

GAULOISES



un faible pour les Gauloises?

(alors, vous aimez vivre et laisser vivre!)

Vous aimez ces joyeuses soirées qui se prolongent jusqu'à la pointe du jour. Vous prenez plaisir à rentrer à pied - et en charmante compagnie - à travers les rues désertes de la ville endormie. Vous vous sentez l'âme d'un poète. L'heure est propice aux dernières

confidences... et aux Gauloises - les cigarettes de ceux qui savent apprécier les menus plaisirs de l'existence!

LES GAULOISES VOUS OFFRENT L'ARÔME INTÉGRAL DES EXCELLENTS TABACS DE FRANCE - NATUREL, DÉLECTABLE, PARFAIT POUR LES VRAIS CONNAISSEURS!



GRATUIT

Dès aujourd'hui vous recevrez gratuitement une cartouche géante

SUPER MAGNUM

noire, rouge ou verte à l'achat d'un stylo à bille suédois

**BALLOGRAF
epoca**

exécution chromée à **9⁵⁰**

Cette offre est aussi valable pour le modèle doré «epoca de Luxe» à Fr. 15.-

epoca: le stylo le plus perfectionné par ses avantages exclusifs: forme fonctionnelle, facettes anti-glissantes, centre de gravité surbaissé, bille poreuse en wolfram alimentée par six canaux d'encre microscopiques, cartouche à grande contenance.

Le stylo à bille le plus moderne du monde par sa forme fonctionnelle

**BALLOGRAF
epoca**

Représentation générale: SIGRIST + SCHAUB MORGBE

Exposition de 150 mobiliers neufs

**ÉCHANGEZ
vos vieux meubles
contre des neufs**

*C'est la meilleure solution
pour faire une bonne affaire*

MEUBLES LOUP

Beaux-Arts 4

Tél. 5 30 62

Laque pour
les cheveux
«curlfix»
qualité
renommée



MIGROS

BEAU CHOIX DE CARTES DE VISITE
à l'imprimerie de ce journal

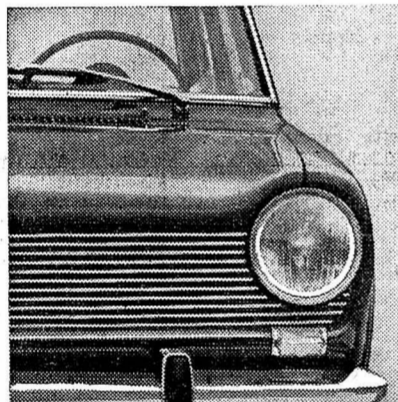


SIMCA 1500

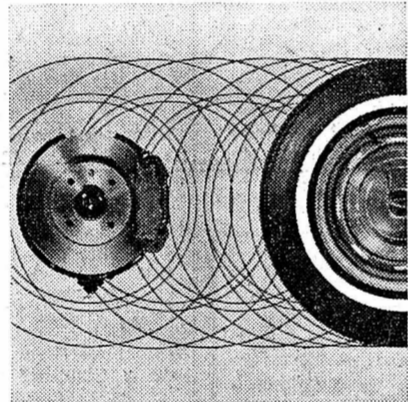
Performances... et Luxe

Rapide, souple, nerveuse, la Simca 1500 vous propose la puissance de ses 81 ch SAE, capables de vous emporter à 150 km/h, et la sécurité de ses freins à disque. Dans cette admirable routière,

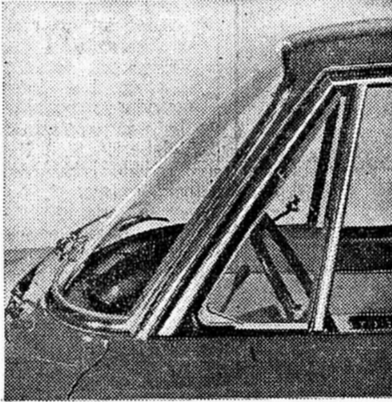
vous appréciez à cinq le confort et le luxe d'un véritable salon. Espace, confort, clarté, raffinements innombrables - la Simca 1500 est la voiture de toutes les joies, de toutes les satisfactions. Fr. 9295.-



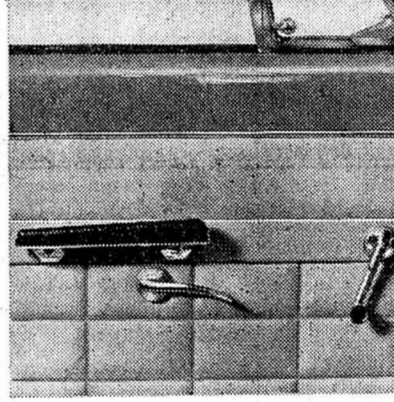
Derrière cette élégante calandre: le nouveau moteur 81 ch à 5 paliers



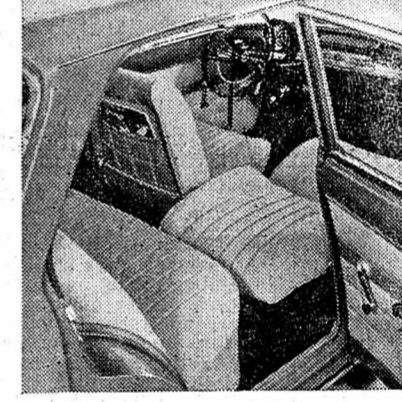
Freins à disque... stop... sécurité! A volonté, freinage net, progressif



Essuie-glace à deux cadences, lave-glace, déflecteurs dotés de gouttière



Un garnissage «grand sellier», belles teintes assorties, accoudoirs reposants



Fauteuils avant faisant couchettes, banquette largement dimensionnée

Simca 1000 Fr. 6590.- Simca 1000 GL Fr. 6840.- Coupé Simca 1000 Fr. 11200.- Simca 1300 Fr. 7995.- Simca 1300 GL Fr. 8495.- Simca 1500 Fr. 9295.-

ça c'est simca

La Simca 1500 est à vous pour un petit acompte. Tarif à prix fixes de 481 positions. En Suisse, plus de 200 agents veillent sur votre Simca. Demandez un essai!

64.55.5.1f

Neuchâtel: Garage des Falaises S.A. La Chaux-de-Fonds: Garage Métropole S.A. Fleurier: Edmond Gonrard Le Landeron: Jean-Bernard Ritter

Elizabeth Arden
vous offre:

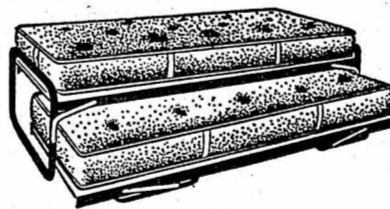


2 for Beauty Set: Un excellent produit de soins de beauté Elizabeth Arden et - à titre gracieux - un splendide rouge à lèvres

Chez le spécialiste



Rue de l'Hôpital 9 - Tél. 5 22 69



Ne cherchez pas au loin ce que vous pouvez avoir près de chez vous...

LITS DOUBLES Fr. 265.-

Venez voir nos différents modèles dans notre exposition

Ameublement Ch. Nussbaum

PESEUX Tél. (038) 8 43 44 ou 5 50 88

BUGELFIX

L'APPAREIL idéal pour votre cordon de fer à repasser

démonstration du
2 au 7 mars - entrée Seyon

amourins
neuchâtel



Graisse comestible ultra-moderne riche en acides gras non saturés

le prodige culinaire de demain

Liste des fournisseurs par Bell S.A. Bâle

OFFRES D'EMPLOIS



Nous cherchons pour notre département « Etudes »
(construction et laboratoire) des

physiciens

et des

techniciens-électriciens

diplômés

ainsi que des

dessinateurs d'appareillage

électrique

et des

laborants

pour l'étude de nouveaux produits et leur utilisation dans
des appareils à courant fort ou électroniques.
Les personnes s'intéressant à un travail indépendant et
ayant une certaine expérience dans le domaine des
condensateurs voudront bien adresser leurs offres à la

Direction
Condensateurs Fribourg S.A.
Fribourg

On engagerait tout de suite ou pour
date à convenir,

MÉCANICIENS-OUTILLEURS

MÉCANICIENS DE PRÉCISION

pour fabrication d'appareils et outils
de mesure de grande précision
(travaux de longue durée et très
variés).

Appartement à disposition.

Faire offres ou se présenter à la
Direction de Précisimat S.A.,
Yverdon.

Aide de fabrication

avec connaissances des fournitures
est demandée par fabrique d'horlogerie
à Neuchâtel. Semaine de 5
jours. Entrée à convenir.
Faire offres, avec certificat, curriculum
vitae et prétentions de salaire,
sous chiffres N. F. 0738 au bureau
de la Feuille d'avis.

Banque de la place cherche, pour
entrée immédiate ou date à convenir,

employée de bureau

pour son département contentieux.
EXIGENCES : sténodactylographie,
bonnes connaissances des langues
française et allemande, connaissances
bancaires pas exigées.

Place stable.

Travail intéressant.

Adresser offres écrites à V. W.
0893 au bureau de la Feuille d'avis.

VENDEUSE et SERVEUSE

sont demandées pour entrée immédiate
ou pour date à convenir. Débutantes
seraient mises au courant.
Bons salaires et congés réguliers
(libres le soir).

Faire offres à la confiserie Minerva,
66, avenue Léopold-Robert, la Chaux-de-Fonds.

André GROSJEAN, médecin-dentiste,
rue Saint-Honoré 9, cherche une

demoiselle de réception

Tél. 5 64 21 ou 5 64 22.

On cherche

fille

ou

garçon de cuisine

Congés réguliers. Tél. (038) 9 62 45.

On cherche pour entrée immédiate ou
date à convenir: JEUNE HOMME
comme

chauffeur-livreur

ainsi qu'un

commissionnaire

(moto à disposition).

Places stables, bonne rémunération,
éventuellement chambre et pension à
disposition.

S'adresser au magasin Lehnerr frères,
place des Halles. Tél. 5 30 92.

Grande vente de tapis

TAPIS MECANIQUES

dans toutes les dimensions et gammes de prix —
une collection de plus de 800 échantillons, genre tissés
main

Bouclé, env. 190/280 cm (o/ti 1)	seulement 78.-*
Tournai, dessin persan, env. 180/270 cm (o/c 2)	seulement 89.-*
Tour de lits, 3 pièces, dessin berbère, moquette coton (o/ah 11)	seulement 89.-*
Tour de lits, dessin berbère, 3 pièces, laine (97.650)	seulement 159.-
Carpette, 90/150 cm, dessin afghan (98.050)	39.-*
Tour de lits, 3 pièces, pure laine, longue flore, rouge ou beige (97.700-01)	seulement 198.-
Tapis campagnard égyptien, pure laine tissé main, (95.400)	seulement 340.-
Tapis laine, env. 190/280 cm, dessin berbère (95.100)	seulement 265.-
Tournai, env. 190/280 cm, laine, magnifique dessin afghan (95.000)	seulement 198.-*
Tapis Rya danois, longue flore, pure laine, uni, en 5 teintes différentes (95.250-54)	seulement 395.-*

* de la collection du self-service Pfister-Ameublements

VERITABLES TAPIS D'ORIENT

Qualité à des prix populaires! Comparez!

AFGHAN, de toute 1 ^{ère} qualité, env. 200/300 cm	1180.-
MEHROVAN, env. 200/300 cm	790.-
SERABEND, pièces choisies, env. 200/300 cm	960.-
MIR, 1 ^{ère} qualité, fonds beige, bleu et rouge, env. 200/300 cm	dès 1870.-
GHOM, fins, luxueux tapis sélectionnés, env. 200/300 cm	dès 2780.-
BACHTIAR, une merveille, env. 200/300 cm	dès 1180.-
GABEH, tapis campagnards de Perse méridionale, au cachet idyllique, carpes des	dès 295.-
CARPETTES ANATOLIE, quelques pièces en teintes végétales	dès 390.-
KARADJA-PASSAGES, 1 ^{ère} qualité, env. 80/330 cm	dès 390.-
GIZEH, égyptiens tissés main, env. 200/300 cm	dès 435.-
BERBÈRE, pure laine, qual. 14/14 et 16/16 double, env. 200/300 cm	dès 790.-

DES CENTAINES de DESCENTES et CARPETTES, de toutes provenances, dès 59.- etc. etc. etc.

X Toujours en stock, tapis d'exposition, légèrement usagés, à des prix fortement réduits! D'intéressantes possibilités!

Magnifiques TAPIS D'ORIENT

Afghan, 1^{ère} qualité, env. 200/300 cm
 dès 980.- |

Berbère, véritables, pièces lourdes, env. 200/300 cm
 dès 590.- |

TAPIS MECANIQUES

Tapis Waron, pur peigné, belles teintes unies
 dès 290.- |

Tournai laine, magnifique dessins Orient
 dès 150.- |

XX Intéressants RABAIS de self-service XX

Si vous vous chargez du transport ou emportez immédiatement votre achat, rabais spécial! Votre avantage exclusif: choisir, emporter... et payer moins cher! Ne tardez pas! Nos stocks diminuent rapidement.

TAPIS DE FOND

— de mur à mur — symbole de l'intérieur individuel
Faites votre choix dans la collection de Pfister-Ameublements comprenant plus de 600 échantillons.
— Pose rapide par nos spécialistes qualifiés, système «smoothedge» éprouvé des milliers de fois. Le plus avantageux et le meilleur des systèmes de pose!

En outre, vous bénéficiez
chez Pfister-Ameublements
de la plus belle et de la
plus grande collection de
meubles en Europe!

Pfister ameublements S.A.

TAPIS-CENTER

De lundi à vendredi, ouvert sans interruption
de 8.00 h à 18.30 h., samedi jusqu'à 17.00 h.

NEUCHÂTEL BIENNE

Terreaux 7
Tél. 032-57914
Essence gratuite/remboursement du billet CFF pour tout achat dès Fr. 500.-

Place du Marché-Neuf
Tél. 032-3 66 62

1106

MIGROS

cherche

pour ses entrepôts de MARIN (NE), département
camions de vente (horaire matinal),

magasinier

capable de travailler d'une manière indépendante.

Nous offrons place stable et bien rétribuée,
semaine de cinq jours, avantages sociaux, caisse
de pension.

Faire offres à la Société Coopérative MIGROS
NEUCHÂTEL, case postale Neuchâtel 2, gare,
dépt du personnel. Tél. 7 41 41.

La manufacture d'horlogerie

MARC FAVRE

engage tout de suite ou pour date à convenir:

mécaniciens-outilleurs

pour son atelier MECANIQUE

mécanicien-régleur de machines

pour son atelier ÉBAUCHES

Prière de se présenter ou d'adresser offres au service du
personnel, 23, rue de l'Allée, Bienne.

(Lire la suite des annonces classées en 16^{me} page)

RENAULT SUISSE S.A. et son concessionnaire officiel,

LE GRAND GARAGE ROBERT

à Neuchâtel, ont le plaisir d'annoncer qu'ils se sont assurés la collaboration en qualité d'agent, du

GARAGE Hubert PATTHEY

pour la diffusion et le service de tous les produits

RENAULT

Record mondial de durée 356000km

Taurus 12M



Essayez vous-même
la 12M du record
mondial – maintenant –
sur la neige et la glace!
Ça vous convaincra.

A Miramas. L'un des 1022 virages que la Taurus 12M a pris chaque jour, du record mondial de durée.



En Suisse – dans la vie quotidienne. Un tournant comme tant d'autres que vous connaissez – aucun problème pour la Taurus 12M à traction avant. Son comportement convainc particulièrement en hiver.



Le record mondial de durée sur 356 000 km a été établi à Miramas près de Marseille par une Taurus 12M désignée au hasard par la Fédération Internationale Automobile. Cette performance magistrale (avec huile pour moteurs BP LONGLIFE) a été accomplie par un moteur de série V-4 de 1,2 l. La vitesse moyenne fut de 104 km/h et la consommation de benzine étonnamment modeste: seulement 8,25 l aux 100 km. Rien ne peut, mieux que cette épreuve record de durée, prouver les propriétés transcendantes de la Taurus 12M: puissance, régularité, économie, robustesse. Finalement, la distance parcourue (qui correspond à 15 ans d'usage!) donne d'avance à chaque propriétaire d'une 12M la conviction de pouvoir rouler longtemps sans soucis et à peu de frais d'entretien. Autant de raisons pour vous d'essayer la Taurus 12M! Constatez vous-même sa

tenue de route supérieure, grâce à sa traction avant. Laissez-vous surprendre agréablement par le chauffage à action immédiate. Antigél pour 2 ans. Les occupants de votre voiture seront enthousiasmés de l'intérieur très spacieux et vous serez plus surpris encore de la grandeur du coffre à bagages. Vous apprécierez la façon simple et pratique de conduire la 12M: boîte à 4 vitesses toutes synchronisées, bonnes accélérations, sûreté du freinage. Avant d'acheter une autre voiture, vous devez absolument essayer la 12M – dans votre propre intérêt! La Taurus 12M est livrable avec 2 ou 4 portes, comme Stationwagon, ou en exécution «TS» pour les sportifs. Les prix? Nettement avantageux: dès Fr. 7360.–. Prenez rendez-vous pour une course d'essai. Votre distributeur Ford vous attend.



UNE COURSE D'ESSAI VOUS CONVAINCRA '64



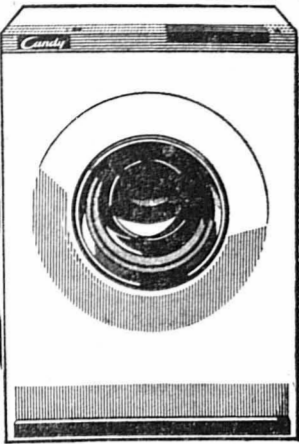
FORD 4

Garage des Trois Rois, J.-P. et M. Nussbaumer, Neuchâtel,
la Chaux-de-Fonds, le Locle

..les chiffres

qui parlent!

2000 machines à laver *Candy* vendues chaque jour en Europe



La meilleure forme de garantie!
La raison de nos prix!

Aucun frais d'installation - pas de fixation au sol - bonne suspension - huit différents programmes de lavage - complètement automatique - tambour en acier inoxydable - avec ou sans roulettes - conforme aux prescriptions suisses (ASE). Service dans toute la Suisse. Garantie 1 an.



Agence générale pour la Suisse:
ELECTRO-NOVELTY, E. Cattaneo + Co. Lugano-Massagno Tél. 22757

En vente chez :

R. VUILLOMENET, rue du Manège 20, la Chaux-de-Fonds
René TANNER, avenue des Portes-Rouges 149, Neuchâtel

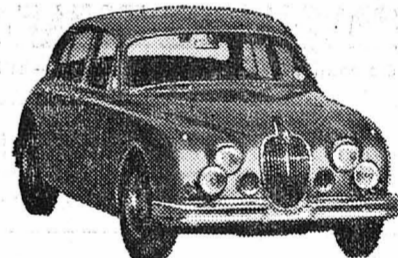


Prenez ce fauteuil, Monsieur!

Ce fauteuil, oui! Car la Jaguar n'a pas de «sièges», elle a... précisément des fauteuils. Cuir véritable - aucune «imitation» ne serait digne de cette mécanique de grande race, voyons! - capitonnage et rembourrage club, ce fauteuil donc vous invite. Vous découvrirez le raffinement cossu de l'aménagement dont il fait partie et, en même temps, la puissance d'un moteur magistral, la prestance d'une ligne classique, sobre. Car c'est bien tout cela la Jaguar... Discrète, dynamique, un rien désinvolte peut-être - que voulez-vous, c'est une Anglaise très distinguée! - mais sérieuse, sûre et stable. Comme valeur et comme voiture... Ce que l'automobiliste sage recherche.

Le prix? Encore réduit en 1964, grâce aux accords économiques AELE.

Raison de plus de mettre Jaguar en tête de liste pour l'achat de votre prochaine voiture, mais raison mineure cependant. Car même si elle coûtait beaucoup plus, la Jaguar serait encore de loin la plus avantageuse des voitures de classe. (*)
Dès 18.500 francs



JAGUAR

(*) Note de l'auteur du texte: Il y a dix ans que je suis spécialiste de publicité automobile et je sais ce que j'affirme ici, d'ailleurs il vous sera facile de vérifier. Voyez votre agent Jaguar aujourd'hui.



Importateur exclusif pour la Suisse romande et le Tessin:
Garage Place Claparède S.A., Genève, Marcel Fleury, Adm.

Garage Majestic SA, Lausanne; Garage du Bon Port, Montreux; Garage des Trois-Rois, La Chaux-de-Fonds; Garage des Trois-Rois, Neuchâtel; Garage du Nord, Fribourg; Garage Couturier, Sion (Vs); Garage C. Cencini, Pregossa (Lugano); Grand Garage Fochetti, Locarno-Tenero.

Profitez de notre action



Mécontent de votre radio ou téléviseur!

Téléphonez au 5 54 93



F. STIEGER
Bercles 5

Seulement la réparation

Prêts jusqu'à Fr. 10000.-, aussi pour les vacances. Rapide discret, coulant

enocari + cie

Gartenstr. 120, Bâle, Tél. 061/355330

PRÊTS



BANQUE EXEL
Avenue Rousseau 5
NEUCHÂTEL
Tél. 038 5 44 04

Auto-école Simca 1000
Double commande

Petite voiture - Parcage facile

J. Rindisbacher Tél. (038) 8 42 21

Avis de tir

PÉRIODE : du 9.3.64 au 13.3.64

TROUPE : ER DCA 32, Cp. IV

Tirs aux armes d'inf. (fusil d'assaut)

Carte nationale: Vallon de Saint-Imier 1: 50.000.
Régions: Mont-Rachne - La Motte - Grande Rachne - Grandes-Frédères.
Zone dangereuse: Grande Motte pt 1339 - pt 1316 - pt 1212 - pt 1098 - pt 1276 - pt 1259 - pt 1430 - pt 1368 - pt 1252 - pt 1160 - pt 1185 - pt 1332.

Pour toutes les régions:

Lundi	9.3.64	0900	- 1730
Mardi	10.3.64	0900	- 1730
Mercredi	11.3.64	0900	- 1730
Jeudi	12.3.64	0900	- 1730
Vendredi	13.3.64	0900	- 2400

Mise en garde:

1. Vu le danger de mort, il est interdit de pénétrer dans la zone dangereuse. Le bétail qui s'y trouve en sera éloigné à temps. Les instructions des sentinelles doivent être strictement observées.
2. Pendant les tirs, des drapeaux ou des ballons rouges et blancs seront placés en des endroits bien visibles dans la zone dangereuse et près des positions des pièces. La nuit, ils sont remplacés par trois lanternes ou lampions rouges disposés en triangle.
3. Projectiles non éclatés
- En raison du danger qu'ils présentent, il est interdit de toucher ou de ramasser les projectiles non éclatés ou des parties de projectiles (fusées, ogives, culots, etc.) pouvant contenir encore des matières explosives. Ces projectiles ou parties de projectiles peuvent exploser encore après plusieurs années.
- La poursuite pénale selon l'article 225 ou d'autres dispositions du code pénal suisse demeure réservée.
- Quiconque trouve un projectile ou une partie de projectile pouvant contenir des matières explosives est tenu d'en marquer l'emplacement et d'aviser immédiatement la troupe la plus proche ou le poste de destruction de ratés.
4. Les demandes d'indemnité pour les dommages causés doivent être faites au plus tard dix jours après les tirs. Elles seront adressées au commissaire de campagne par l'intermédiaire du secrétariat communal qui procure les formules nécessaires.
5. Toute responsabilité est déclinée en cas de dommages dus à l'inobservation des instructions données par les sentinelles ou de celles figurant sur les publications de tir.

Poste de destruction de ratés:
Cdm. Place d'armes Colombier, tél. 038/6 32 71
Le commandant.
ER DCA 32, tél. 037/6 24 41, Payerne, le 22.2.64.

PRÊTS et ESCOMPES SA

LAUSANNE

Rue du Tunnel 15

Sans caution de Fr. 500.- à 2500.- modes remb. variés

Tél. (021) 23 92 57

GUILLOD

1895 - 1964

69 ans d'existence

achète et vend tous genres de meubles anciens et modernes, bibelots, valsesse, livres

Expertises

Fleury 10, Neuchâtel

Tél. 5 43 90

Montres Réparations

rapides et avantageuses

Roger Ruprecht

Magasin: Grand-Rue 1a Neuchâtel - Tél. 4 15 66

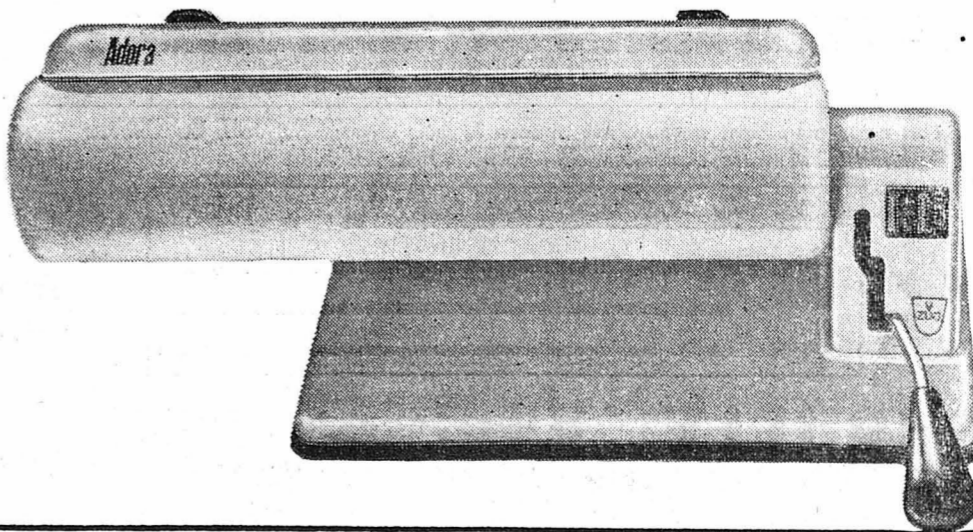
IMITATION

Entrée libre

3 et 4 mars 1964

Hôtel du Soleil
Neuchâtel

14h-17.30, 19h-21h30



Démonstration publique

Vous êtes cordialement invités à assister à la démonstration de la nouvelle calandre de table Adora. Vous ne croyez certainement pas qu'il soit si simple de repasser à la machine, ceci grâce à la commande à main ou avec pédale, vous en serez émerveillés.

Vous devez apprendre à connaître cette étonnante calandre de ménage ayant les qualités des grosses machines à repasser.

Un produit de la Zinguerie de Zoug SA., Zoug

Dès le 1er mars 1964

Le lait pasteurisé en berlingots Tetra-Pak

sera mis en vente par l'intermédiaire de la

LAITERIE ABBET - Colombier

et auprès des

Laiterie Perrellet, Boudry
Laiterie Duvoisin, Bevaix
Laiterie Montandon, Cortaillod
Laiterie Jolimay, Bôle
Laiterie Bovey, Colombier
Laiterie Favre, Rochefort

L'emballage TETRA-PAK est pratique,
hygïenique et mondialement apprécié.

N'achetez rien...

Gardez votre argent

Venez comparer:

Prix! Qualité! Conditions!

C'est un conseil de

MEUBLES LOUP

QUI MET EN VENTE PLUS DE 200 MOBILIERS

en chambres à coucher, salles à manger, salons, studios,
et un choix immense en meubles isolés.

Ne dites pas: « Ah! si seulement j'avais su... »

Venez avant de conclure. Vous pouvez
économiser des centaines de francs.
CHEZ MEUBLES LOUP

Pas de frais de voyageurs
Pas de frais de catalogues
Pas de frais de vitrines
Pas de frais de cadeaux

Des prix à la portée de chacun

VENEZ DONC NOUS CONSULTER

MEUBLES LOUP

Exposition de 150 mobiliers neufs

Beaux-Arts 4 NEUCHÂTEL Tél. 5 30 62

De sa classe,
la plus spacieuse des voitures à 5 places

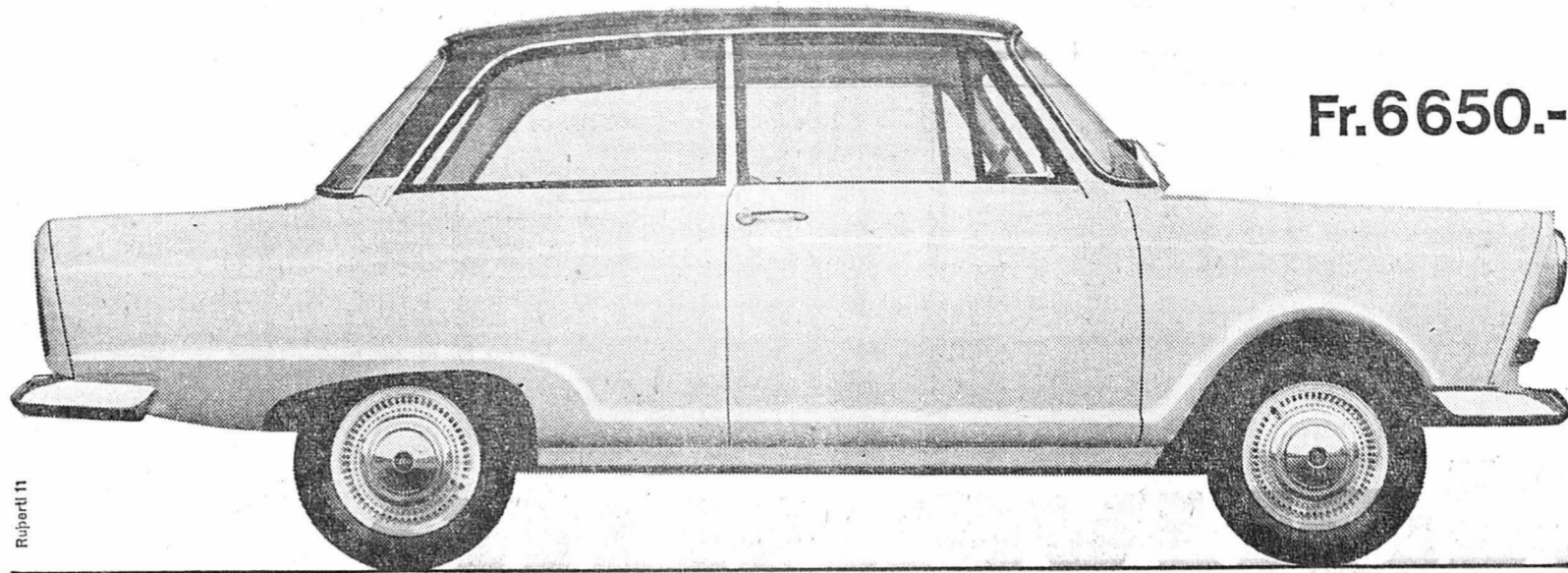
Franc par franc, un judicieux placement!

- moteur 39 CV (sans soupapes)
- accélération en flèche
- doseur d'huile automatique — pas de vidange
- service tous les 10000 km seulement
- carrosserie spacieuse formée d'éléments amovibles
- cadre acier
- impôt et assurance très avantageux

- consommation selon norme: 7,3 l aux 100 km
- traction avant
- de plus, cette voiture spacieuse et extrêmement économique bénéficie de tous les autres avantages DKW.
- Plan de financement très favorable avec couverture de risques

La nouvelle DKW DKW F11

Fr. 6650.-



Neuchâtel: Garages Apollo et de l'Evole S.A., 19, faubourg du Lac

Flourier: Garage Moderne, F. Dubied. — Fontainemelon: Garage W. Christinat. — Pesoux: Garage Central, R. Favre. — Saint-Aubin: Garage Th. Alfter. — Saint-Blaise: Garage du Lac, J.-P. Bourquin. — Yverdon: Garage de la Plaine, Gribi & Leuba.

COMPLETS DE COMMUNION

Façon et coloris mode

Fr. 125.- Fr. 148.-
Fr. 169.- Fr. 190.-
Fr. 208.-

VÊTEMENTS MOINE, PESEUX



Nouveauté!

une permanente
« Jolistar »pour la vie...
...pour la vie
de vos cheveux

Jeunesse Coiffures

6 spécialistes pour soins des cheveux,
vous attendent
Saint-Honoré 2

11e étage — Tél. 5 31 33 — Ascenseur

Ouvert sans interruption — Prix très étudiés

RÉPARATIONS DE VÉHICULES AUTOMOBILES

de toutes marques

LAVAGES ET GRAISSAGES

Travail rapide et soigné

S. Hauser - Garage de la Rotonde

Agences officielles N.S.U. - ABARTH
et camions BERLIET
NEUCHÂTEL - Fbg du Lac - Tél. 4 09 00

CRÉDIT SUISSE

DIVIDENDE DE 1963

Conformément à la décision de l'assemblée générale du 29 février 1964, le coupon No 17 des actions du Crédit Suisse sera payable, sans frais, à raison de Fr. 50.— brut, soit après déduction de 30 % pour l'impôt anticipé et le droit de timbre sur les coupons, par

Fr. 35.— net par action

à partir du 2 mars 1964, auprès du siège central à Zurich et de toutes les succursales en Suisse.

Véhicules à moteur et accessoires

A vendre petites voitures

coupé Glas-Issar
2 CV

d'occasion, avec garantie et facilités de paiement. Agence garage des Dralzes, Jules Barbey, Neuchâtel. Tél. 8 38 38.

A vendre

MORRIS 1000
COMMERCIALE

type: fourgon pour petits transports. Belle occasion. Prix 900 fr.

R. Waser
Garage du Seyon
rue du Seyon
34-38
Neuchâtel

A vendre

Vauxhall

type EIPC, en bon état de marche. Limousine, 5 places, Prix 750 fr.

R. Waser, Garage du Seyon, rue du Seyon 34-38, Neuchâtel

A vendre

M.G. Midget

modèle 1961, superbe occasion de première main. Peu roulé. Bas prix. Essai sans engagement. Facilités de paiement.

R. Waser
Garage du Seyon
rue du Seyon
34-38
Neuchâtel

A vendre

Plymouth

en bon état de marche. Expertisée. Place: 6 personnes. Prix de vente Fr. 950.—

R. Waser
Garage du Seyon
rue du Seyon
34-38
Neuchâtel

Ce coupon vous aidera



La plus moderne
La mieux conçue
La plus simple
La plus automatique
Un seul bouton

Miele

420

COUPON

Ch. Waag, machines à laver

Pierre-à-Mazel 4 et 6 - Neuchâtel - Tél. 5 29 14

Veuillez m'envoyer sans tarder la documentation de l'intéressante nouveauté Miele 420

Nom: _____

Adresse: _____

Café-restaurant
● LA PRAIRIE
Grand-Rue 8
Notre
excellente
raquetteSociété neuchâteloise
de science économique

Mercredi 4 mars 1964, à 20 h 30

Auditoire des lettres de l'université
(1er étage, salle C 47)

Conférence publique de

M. Paul LAMBERT
La vie et l'œuvre
de John Maynard Keynes

Entrée: Fr. 2.— pour les non-membres

CHAPUIS & C^{ie}

Place de la Gare - Tél. 5 18 19
Garde-meubles, camionnages, déménagements

UNION DE BANQUES SUISSES



CONVOCACTION

MM. les actionnaires sont convoqués en
Assemblée générale ordinaire
pour le jeudi 12 mars 1964, à 15 heures, dans la petite salle des concerts (Kleiner Tonhalle-saal) du bâtiment des congrès, à Zurich (Kon-gresshaus, Claridenstrasse, entrée porte T).

ORDRE DU JOUR:

1. Rapport du Conseil d'administration et présentation des comptes de l'année 1963. Rapport des contrôleurs. Affectation du bénéfice net.
2. Décharge à l'administration.
3. Nominations.
4. Divers.

Les cartes d'admission à l'assemblée peuvent être retirées du 2 au 10 mars 1964 au soir, moyennant justification de la possession des actions, aux guichets des titres de notre siège et de toutes nos succursales et agences.

Pendant la même période, le bilan, le compte de profits et pertes, de même que le rapport annuel contenant les propositions du Conseil d'administration pour la répartition du bénéfice net et le rapport des contrôleurs sont à la disposition de MM. les actionnaires auprès de notre siège et de toutes nos succursales et agences. 28 février 1964.

UNION DE BANQUES SUISSES
Au nom du Conseil d'administration:
Le président: Fritz Richner.

SOCIÉTÉ DANTE ALIGHIERI

Mardi 3 mars, à 20 h 15
au Musée d'art
et d'histoire

CONFÉRENCE

en français par
M. FREDY BUACHE
directeur de la Cinémathèque suisse
à Lausanne

« LE CINÉMA ITALIEN D'AUJOURD'HUI »

Gratuite pour les membres
Non-membres 1 fr. 20
COUPE HARDY

AUTORISÉ

FRANÇOIS coiffeur de Paris
NEUCHÂTEL
8, rue Saint-Maurice, tél. 5 18 78

5 89 79
auto
école
J. Rey

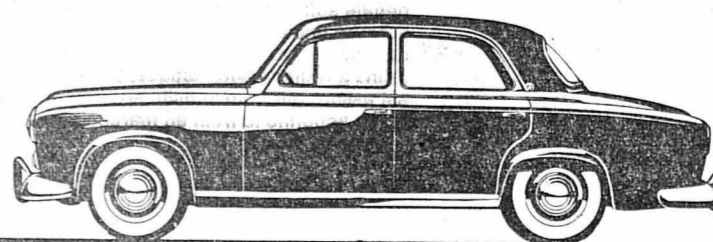
BELLES OCCASIONS GARANTIES

CREDIT JUSQU'A 18 MOIS

**403
Peugeot**

SÉCURITÉ
ROBUSTESSE
CONFORT
ÉCONOMIE

8 CV - 5 places



Occasions avantageuses. Modèles récents garantis 6 mois. Demandez la liste avec prix, ou venez voir ou essayer à l'agence PEUGEOT DE NEUCHÂTEL, GARAGE DU LITTORAL, Pierre-à-Mazel 51.

EXPOSITION EN VILLE, près de la place Pury; Place-d'Armes 3. Tél. 5 99 91.

La bonne enseigne

Enseignes sous verre
et inscriptions sur vitrines



Pour le bon commerçant

Enseignes sur pavement
et inscriptions aux vernis
luminescents

Peinture **M. THOMET FILS** Ecluse 15



Miel du pays

seau 2 kg net, franco 22 fr.

Bruno Roethlisberger
Chielle-Wavre Tél. 7 54 69

Achetez où il y a service et réparation

fourneaux et citernes

à mazout. Sur demande, raccordement automatique
de plusieurs fourneaux.

W. FASEL, Cortaillod (NE). — Tél. 6 48 04

BANQUE HYPOTHÉCAIRE SUISSE
Soleure-Zurich-Genève-Neuchâtel

Le coupon de dividende No 75 des actions de notre banque est payable par

Fr. 35.-

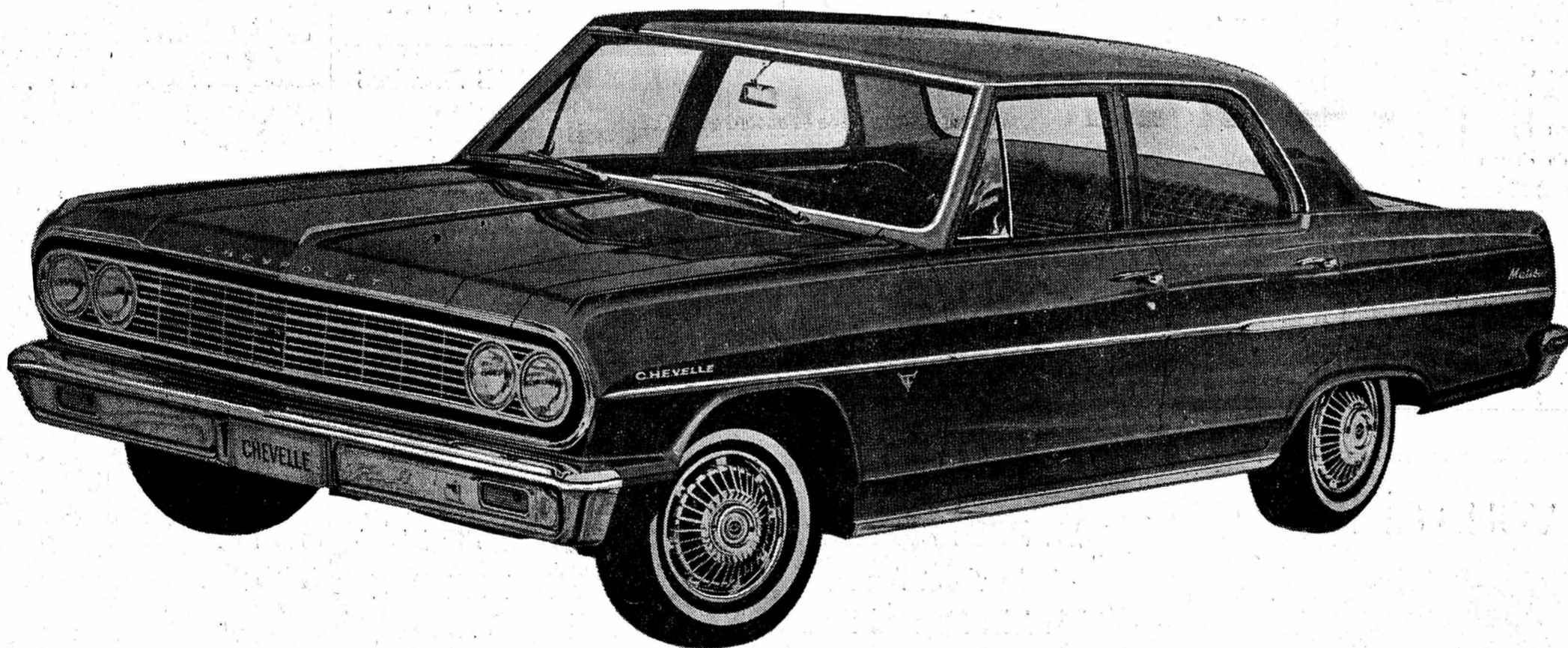
sous déduction des impôts de 30 % à nos caisses à Soleure, Zurich, Genève et Neuchâtel.
Soleure, le 2 mars 1964.

LA DIRECTION.

Nouveauté

Rapidité américaines

Puissance



Chevelle: la toute dernière américaine. Nouveau style. Nouvelle forme. Nouvelle grandeur.

Plus grande que la Chevy II, un peu plus petite que l'Impala. Mais confortable pour 6 personnes habituées aux fauteuils-club.

Dimensions:

Intérieur	Carrosserie	Coffre à bagages
Sièges avant 152 cm	Longueur 492 cm	Capacité 479 dm ³
Sièges arrière 152 cm	Largeur 189 cm	
	Hauteur 138 cm	

Chevelle — une authentique américaine. Une Chevrolet dans toute sa splendeur, construite dans la plus grande usine automobile du monde. Robuste comme toute Chevrolet. Sûre comme une américaine. Economique comme une européenne. Deux moteurs à choix (mais puissants — mais résistants): 6 cylindres souple ou V8 fougueux.

Moteur 6 cylindres

157 CV au frein (SAE), 19,19 CV-impôts, alésage 98,43 mm, course 82,55 mm, cylindrée 3767 cm³, taux de compression 8,5:1, rapport poids/puissance 8,9 kg/CV.

Moteur V8

198 CV au frein (SAE), 23,62 CV-impôts, alésage 98,43 mm, course 76,20 mm, cylindrée 4636 cm³, taux de compression 9,25:1, rapport poids/puissance 7,5 kg/CV.

Transmissions

La Chevelle est livrable avec boîte Synchronesh à 3 vitesses ou transmission automatique Powerglide.

Nouvelle voiture = lignes nouvelles! Celles de la Chevelle sont pures et belles, racées, élégantes. Elles resteront jeunes longtemps.

Nouvelle voiture = technique nouvelle! Voici quelques nouveautés que vous apprécierez dans la Chevelle:

Servo-direction

La servo-direction (qui équipe tous les modèles Chevelle à transmission automatique ou à moteur V8) fournit par pression hydraulique jusqu'à 80% de l'effort nécessaire à la rotation du volant. Elle procure au conducteur le sentiment de maîtrise parfaite du véhicule à toutes les vitesses et apporte surtout une aide bienvenue aux conductrices pour les manœuvres de parage.

Servo-frein

Avec le servo-frein (dans tous les modèles Chevelle V8), une légère pression du pied sur la pédale suffit. Un gros réservoir de dépression procure une aide puissante même quand le moteur ne tourne pas. Tous les modèles sont équipés de freins à réglage automatique. Le rattrapage du jeu est assuré par un dispositif spécial, chaque fois qu'on actionne le frein en marche arrière.

Positraction

Tous les modèles Chevelle sont équipés du différentiel Positraction, c'est-à-dire à traction positive. Ce mécanisme autobloquant assure en tout temps la répartition judicieuse de la force de traction et empêche en particulier l'une des roues de patiner et de s'emballer sur la neige, la boue, la glace ou le sable.

Suspension

L'épine dorsale de la Chevelle est constituée par un robuste châssis en acier, dont les longerons emboutis à profil en U et les solides traverses forment un cadre d'une exceptionnelle rigidité. La suspension de la Chevelle comprend quatre ressorts hélicoïdaux assistés d'amortisseurs hydrauliques télescopiques à double effet qui absorbent en douceur tous les chocs. Grâce au stabilisateur transversal à barre de torsion de l'avant et à la conception générale de la suspension, les occupants de la Chevelle remarquent à peine les réactions des virages, des irrégularités de la chaussée, du freinage ou des accélérations.

Question confort? Equipement intérieur luxueux. Accessoires utiles. Moquettes épaisses. Système efficace de chauffage et de climatisation. Tout, mais véritablement tout, dans la Chevelle, est à la mesure américaine. Tous les avantages «compris dans le prix». Couleurs de carrosserie assorties aux revêtements intérieurs.

Voici les modèles Chevelle:

Chevelle Malibu Sedan (6 cylindres ou V8)
Chevelle Malibu Station-wagon (6 cylindres)
Chevelle Malibu Coupé Super Sport (6 cylindres ou V8)
Chevelle Malibu Cabriolet Super Sport (6 cylindres ou V8)

Chevelle — l'américaine idéale pour la Suisse. Essayez-la! Chez le plus proche concessionnaire Chevrolet. Son adresse se trouve dans l'annuaire du téléphone, immédiatement avant la liste des abonnés.

CHEVROLET
Chevelle
nouvelle grandeur Chevrolet

8000
chez
votre imprimeur
ou G. Salomon,
Lausanne 17
Tél. 021/22 27 68

**Salade
au museau
de bœuf**
BOUCHERIE
R. MARGOT

COUTURE
POUR TOUS
Grand choix de
jersey-tricot au mètre
JERSEY-TRICOT
Seyon 5 c
Tél. 5 81 91
Neuchâtel

A vendre
buffet de service moderne, avec bar et secrétaire, 1 table de salon Louis XV, un couvre-lit bleu pour lit à 2 places, 1 petit fauteuil osier, genre crapaud. Téléphone 5 91 81.

Tables Louis XIII
noyer ou chêne, plusieurs dimensions. Meubles, vieilles lampes florentines, ainsi que beaux étains. S'adresser l'après-midi à Arts et Styles, route cantonale, Saint-Blaise.

Meubles - occasion
toujours du nouveau
AU BUCHERON
Neuchâtel Tél. 5 26 38
Facilités de paiement

TURISSA

Turissa, la machine à coudre la plus moderne et également la plus simple du monde, avec le disque sélecteur



automatique breveté et le crochet Antibios breveté. Aucune machine ne vous offre autant d'avantages.

approuvées par
FASE et FISEM

à partir de Fr. 395.-

A. GREZET
Seyon 24 a
☎ (038) 5 50 31
NEUCHÂTEL

TURISSA
T 6242

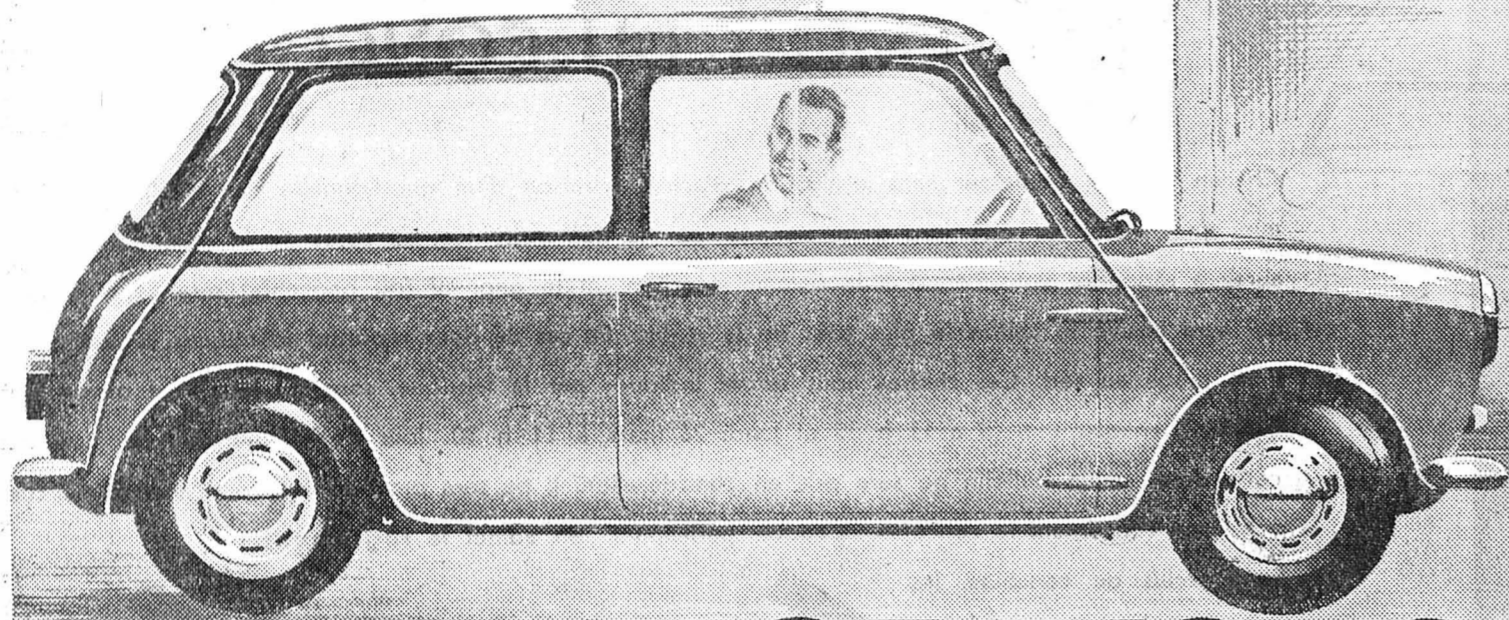
favorit

**Nettoie
vos
habits**

**038
8 45 27**

De toute manière

une "voiture miracle"



MORRIS 850

Avez-vous déjà remarqué le grand nombre de Morris 850 (et de Morris Cooper) que l'on rencontre depuis quelque temps sur les routes de Suisse? La plupart de leurs propriétaires sont de vrais connaisseurs, beaucoup d'entre eux sont des conducteurs sportifs et d'anciens amateurs de grosses voitures. Quant à celui qui, en plus, possède une deuxième voiture, il vous avouera: de toute manière,

moi je préfère la Morris 850. Elle est si facile à manier en ville... si commode pour stationner... si bonne grimpeuse... Pourquoi donc? A cause de sa construction exceptionnelle. Songez à la position transversale du moteur, jointe à la traction avant (donc: plus d'espace, et même plus que dans beaucoup de grosses voitures). Songez aux roues, aux dimensions intentionnellement petites (d'où tenue de route

optimum et sécurité extraordinaire). Songez à sa suspension à cônes de caoutchouc (d'où confort étonnant sur la route). Songez à... Et ainsi de suite. Mentionnons la consommation minime et l'exceptionnelle puissance d'accélération. Mais venez donc faire un essai vous-même. Questionnez toutes les personnes qui conduisent une Morris 850. Elles vous diront: De toute manière — c'est une «voiture-miracle».

4950.-

Meilleur marché grâce à l'accord de l'AELE

Morris 850, 4/37 CV, traction avant, suspension à roues indépendantes, lave-glace, chauffage à air frais, consommation normale d'essence: 4,9 l. Pour le conducteur sportif: Morris Cooper 5/55 CV, freins à disques à l'avant, accélération de 0 à 80 km/h en 12,8 secondes; vitesse de pointe 144 km/h; Fr. 6890.-

MORRIS

une voiture

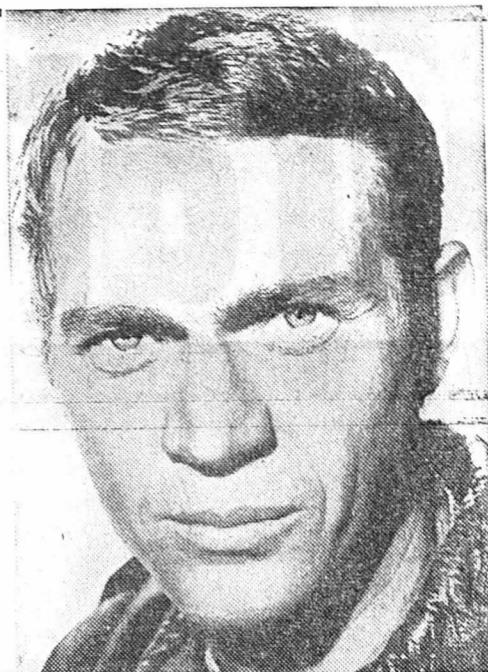
BMC est l'un des plus importants consortiums européens de l'industrie automobile. Environ 200 représentants et stations de service en Suisse

Agence générale pour la Suisse: J. H. Keller SA, Zurich, Stockerstrasse 33, téléphone 051/25 66 58

Aarau: Hans Suter, Allschwil BL: Ernst Haller, Baar: Xaver Sileri, Falken-Garage, Balerna TI: Bruno Ruggeri, Basel: Henry Hurter AG, Hans Peyer, Bern-Wabern: J. & E. Wagny, Biel: W. Mühle, Bollingen BE: Walter Rhy, Cham ZG: A. Büttiker AG, La Chaux-de-Fonds: E. Tschudin, Chur: Hs. Bavier, Couvet NE: M. D. Granjean, Eggenwil: Garage J. Meier-Bucher, Oberseeligen, Fribourg: Daler Frères S.A., Genève: Claparède S.A., Genève-Bellevue: Henri Golaz, Genève-Carouge: Sporting Garage S.A., Genève-Cointrin: Garage du Bouchet, Granges: Vulliamier S.A., Gstaad: Fred Rölli, Langenthal: Emil Meier, Lausanne: Garage Mon Repos S.A., Leissigen BE: Jakob Seydoux, Le Locle: J. Bysalith fils, Locarno-Tenero: M. Focchetti, Lugano-Besso: Gran Garage S.A., Luzern: Georges Scherzmann, Mollis: Paul Gistler, Monthey: Garage Bel-Air, Montreux: Garage Imperia, Moutier: Balmer Frères, Mühlen AG: Garage Lüscher AG, Neuchâtel: Robert Waser, Nyon: Garage de Nyon, Oberriet SG: Rino Büchel, Olten-Trimbach: A. Scheler, Rapperswil SG: Emil Reiser, Sarnen: Jos. Heinrich, Schaan FL: Franz Wächter, Schaffhausen: Garage Central GmbH, Sierre: Othmar d'Andrés, Sion: Garage Centre Automobile, Garage des Nations, Solothurn: Urs Krieger, Steckborn TG: J. Bürgi's Erben, St. Gallen: F. Kläber, St. Margrethen SG: Platz-Garage J. Amacker, Thun: Garage Zollhaus, Ulmikon AG: Ernst Graf, Unterberg SZ: A. Andermann, Unter-Ilman: Heim. Meili, Willingen: Hans Furrer, Waldenburg BL: Karl Abt, Waldstatt AR: A. Aebberhard, Wangen SZ: Jakob Kurliger, Wetzikon: Ernst Ruegg, Wildegg AG: Fritz Baumann, Winterthur: Garage «Ober» Auto AG, Würenlos AG: O. Vogt, Yverdon-Les Tulleries: Ferd. Spycher, Zug: A. Büttiker AG, Zürich: J. H. Keller AG.

Cet homme est recherché
LE TÔLARD

Le capitaine Hiltz joué par l'acteur américain Steve McQueen est un des officiers captifs des plus courageux. Il a derrière lui 16 tentatives d'évasion et la 17^{me} est la plus téméraire. Réussira-t-il? Vous le saurez en venant voir « La Grande Evasion ».



Conférence Belles-Lettres Littérature et Gastronomie

Histoire de quelques salades par

M. R. de MESSIÈRES

attaché culturel de France en Suisse

Judi soir 5 mars, à 20 h 30
Aula de l'école de commerce (Beaux-Arts)

Prix des places: Fr. 3.50; étudiants Fr. 2.50

Location: Agence Strübin et à l'entrée

UNIVERSITÉ POPULAIRE NEUCHATELOISE

LA NOUVELLE LÉGISLATION ROUTIÈRE

cours de 6 leçons, donné par

M. Bertrand Houriet

juge cantonal

les mercredis 4, 11, 18 et 25 mars,
1er et 8 avril, dès 20 heures

Finance d'inscription: Fr. 8.-

Inscriptions et renseignements: au tél. 8 12 91,
à case postale 62, Peseux, ou à l'entrée.

Mercredi 4 mars 1964, de 14 h 15
à 18 h 30

chez HUG & Cie, Musique, NEUCHÂTEL

PRÉSENTATION des nouveaux appareils et lunettes acoustiques

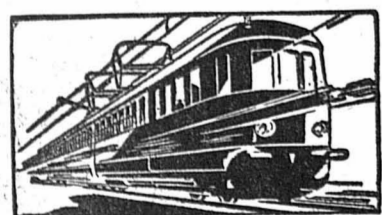
Dernière création: appareils minuscules à porter dans
ou derrière l'oreille



Fred PAPPE & Cie, Berne,
techniciens diplômés

Maison spécialisée dans les appareils
médico-acoustiques et dans l'audiométrie.
30 ans d'expérience!

ÉCRITEAUX EN VENTE AU BUREAU DU JOURNAL



PÂQUES 1964 À PARIS

Aller le 26 mars; retour le 30 mars au soir
Billets spéciaux à prix réduit au départ de:

La Chaux-de-Fonds 1^{re} cl. Fr. 85.- 2^{me} cl. Fr. 58.-
Neuchâtel 1^{re} cl. Fr. 80.- 2^{me} cl. Fr. 54.-

Arrangement d'hôtel à Paris (chambre et petit déjeuner) à partir de Fr. 53.-
couchettes, excursions, Paris la nuit
Programmes détaillés et inscriptions au plus tôt chez:

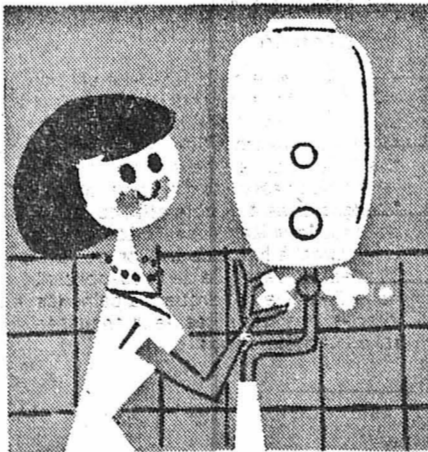


**VOYAGES ET
TRANSPORTS S.A.**

NEUCHÂTEL
Faubourg de l'Hôpital 3
tél. (038) 5 80 44

Prière de nous consulter pour divers autres voyages accompagnés
et croisières durant les fêtes de Pâques
LONDRES - ROME - VENISE - FLORENCE - NICE ET MÉDITERRANÉE

Dès aujourd'hui:
de l'eau chaude
à discrétion!



Téléphonez-nous et vous aurez
tout de suite chez vous une
source d'eau chaude aussi in-
stantanée qu'économique. Sans
aucune installation spéciale,
le chauffe-eau Butagaz est prêt
à fonctionner partout.

SHELL BUTAGAZ

Aimé **ROCHAT**

CERNIER - Tél. 7 11 60

facile

Réparations
de rasoirs électriques
WILLY MAIRE
Coiffeur Seyon 19

**Bibliothèque
circulante**

Français - Allemand
Romans policiers
B. DUPUIS
tabacs - journaux
Flandres 5, Neuchâtel



BANQUE POPULAIRE SUISSE

SCHWEIZERISCHE VOLKSBANK BANC. POPOLARE SVIZZERA

Le coupon No 20 de nos parts sociales peut être encaissé auprès
de tous nos sièges dès le 2 mars 1964 par

Fr. 40.- brut

ou Fr. 28.- net après déduction de 30 %, droit de timbre sur les
coupons et impôt anticipé.

Grand concours Indesit

du 3 au 26 mars 1964 à 11 h 30

RÈGLEMENT DU CONCOURS

Chacun peut y participer sans obligation d'achat, à raison d'un questionnaire par famille. La réponse aux cinq premières questions sera donnée par la démonstratrice, au cours de la démonstration. Vous aurez à répondre vous-mêmes à la sixième question, et le gagnant (ou gagnante) sera celui (ou celle) qui aura trouvé le chiffre le plus près de la réalité. En cas de deux réponses identiques, il sera procédé à un tirage au sort. Ces chiffres nous seront indiqués par la fabrique, sous pli fermé, et ouvert publiquement, chaque samedi à 11 h 30 et jeudi 26 mars à 11 h 30, jour de clôture du concours. Passé cette date, aucun bulletin ne sera pris en considération. Il ne sera procédé à aucun échange de correspondance concernant le concours. Chaque participant en admet le règlement.

Sont exclus du concours, les revendeurs et le personnel de la Maison Indesit.



4 SEMAINES DE DÉMONSTRATIONS

Horaire du 3 au 26 mars :
les mardi, mercredi, jeudi
de 9 h 30 à 11 h et de 14 h à 18 h 30

et les samedis
de 9 h 30 à 11 h 30

Clôture: jeudi
26 mars à
11 h 30

VOYAGE A TURIN DU 7 AU 10 MAI 1964
Chaque samedi à 11 h 30 remise d'un bon, donnant droit au voyage et séjour gratuits à Turin, pour deux personnes, dans un hôtel de 1er ordre

Chaque gagnant recevra 1 bon de voyage pour **deux personnes**, et séjour gratuit dans un hôtel de 1^{re} classe à Turin. Visite de l'usine et promenades touristiques.

A découper s. v. pl.

QUESTIONNAIRE

A envoyer à Cretegny & Cie, Boine 22, Neuchâtel

1. Où se trouve le siège social d'INDESIT ?
2. Que fabrique INDESIT ?
3. Indiquer le nom de la machine à laver la plus récente ?
4. Le frigo à Fr. 438.— a-t-il aussi le dégivrage automatique ?
5. Dans combien de pays INDESIT exporte-t-il ses produits ?
6. Indiquer la production mensuelle de machines à laver en :

septembre 1963 (1^{re} semaine du concours)

octobre 1963 (2^{me} semaine du concours)

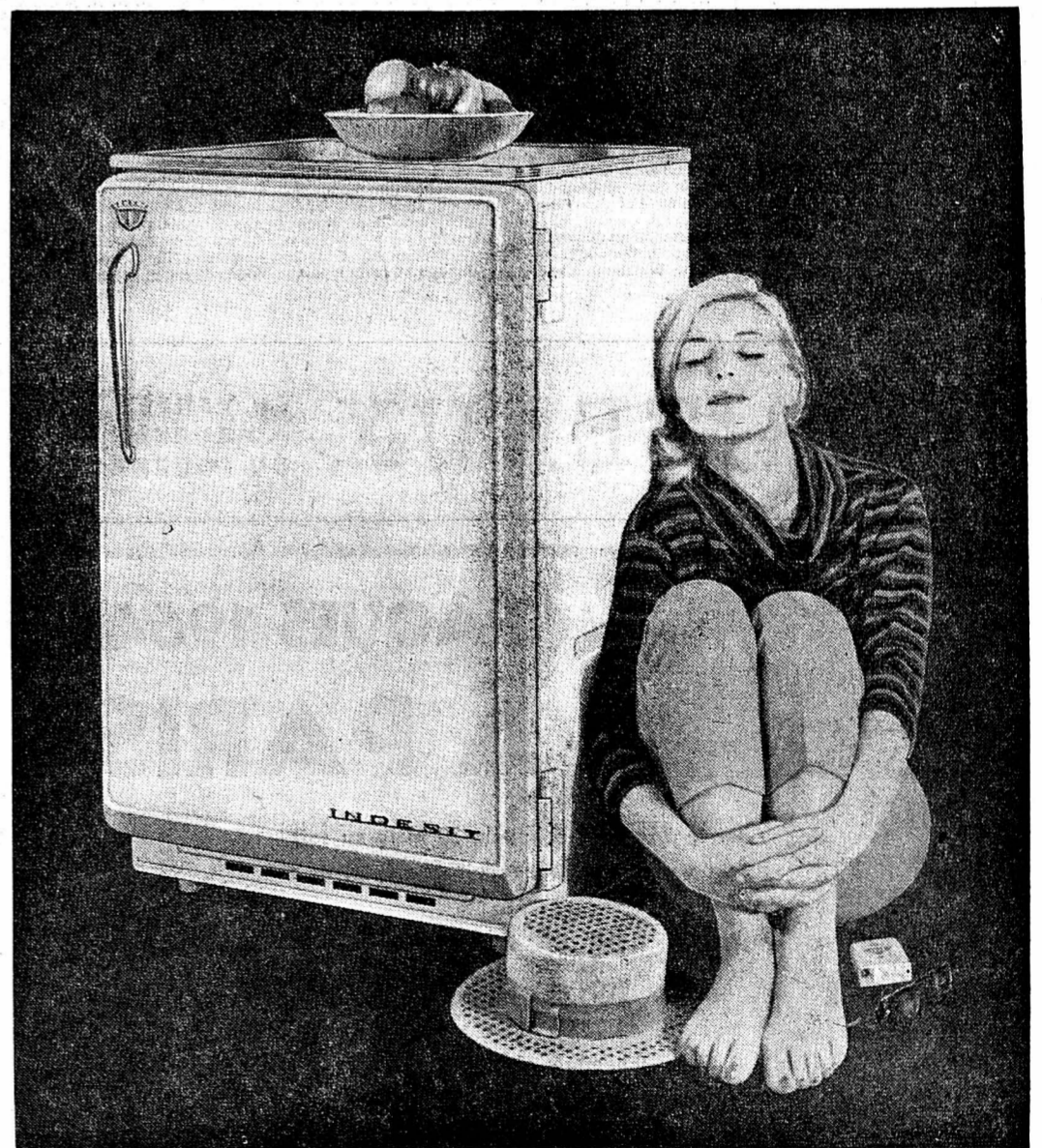
novembre 1963 (3^{me} semaine du concours)

décembre 1963 (4^{me} semaine du concours)

Nom et prénom :

Rue :

Localité :



CRETEGNY & cie BOINE 22 NEUCHATEL

