



**AVIS OFFICIELS**

**VILLE DE NEUCHÂTEL**

**Ordures ménagères**  
Noël, lundi 25 décembre 1961, pas de service  
Nouvel-An, lundi 1er janvier 1962, pas de service  
Mardi 2 janvier 1962, pas de service

**Déchets encombrants**  
La tournée du premier mardi de janvier est reportée au jeudi après-midi, 4 janvier 1962. Nous rappelons qu'il est interdit de présenter au service de ramassage des ordures ménagères des poubelles contenant des cendres chaudes (notamment de briquettes) qui risquent de mettre le feu au contenu des camions à ordures et de causer ainsi d'importants dégâts.  
Neuchâtel, le 21 décembre 1961.  
DIRECTION DES TRAVAUX PUBLICS  
Service de la voirie

**VILLE de Neuchâtel**

**Circulation sur la route de Chaumont**  
Pour éviter les accidents, nous invitons les usagers, notamment les automobilistes, à circuler prudemment sur la route de Chaumont rendue dangereuse en hiver par la neige ou le verglas. Nous les informons que les Travaux publics feront sabler cette route sur la moitié de sa largeur du côté droit au moment afin de réserver la piste droite descendante pour les usagers.  
La direction la Police.

Je cherche à acheter ou à louer

**pâturage**  
pour la garde d'environ 100 génisses. — Faire offre à R. G. 4035 au bureau de la Feuille d'avis.

A vendre ou à louer, à 6 km de Neuchâtel, immeuble de 2 logements et

**Café-Restaurant**  
situation unique. — Adresser offres écrites à B. W. 4083 au bureau de la Feuille d'avis.

Nous cherchons dans la région de Pesoux-Gorgelles,

**ancien immeuble**  
de plusieurs logements et possible. — Faire offre à B. S. 4045 au bureau de la Feuille d'avis.

Immeuble à vendre, 3 logements + chambres d'hôtel +

**Café-Restaurant-Hôtel**  
sur route internationale. — Adresser offres écrites à H. F. 4474 au bureau de la Feuille d'avis.

**A LOUER**

**GARAGE**  
à louer pour cause imprévue, aux Poudrières, Tél. 5 95 33.

**CHAMBRES**

**CHAMBRE**  
à louer à jeune homme sérieux, Seyon 28, 3me à gauche.

A louer chambre chauffée, à personne sérieuse; part à la salle de bains, Guillaume-Farel 9.

**PENSIONS**

A louer au centre, à demoiselle, jolie chambre avec bonne pension, Tél. 5 61 91.

**Pour étudiant**  
chambre et pension soignée, quartier des écoles, Tél. (038) 5 66 45.

**DEM. A LOUER**

**Appartement**  
de 2 pièces ou 1 1/2, avec confort est cherché en ville pour le début de janvier ou date à convenir. Offres sous chiffres P 12027 N à Publicitas, la Chaux-de-Fonds.

Nous cherchons à Neuchâtel (de préférence à l'est de la ville), pour le début d'avril 1962 ou date à convenir,

**appartements**  
de 3 à 5 pièces, avec confort, pour ingénieurs de notre maison.  
Faire offres à la Direction de Métaux Précieux S.A., Neuchâtel.

Monsieur sérieux cherche pour le 1er février, à Neuchâtel-ville, une

**chambre indépendante**  
Offres à Jos. Aebischer, Les Agaves, Bassecourty/BE.

Employé cherche pour janvier

**chambre indépendante**  
meublée à Neuchâtel ou aux environs. Adresser offres écrites à B. I. 4542 au bureau de la Feuille d'avis.

Jeune couple cherche

**chambre et cuisine**  
meublées ou non, entre Neuchâtel et la Neuveville. Adresser offres écrites à A. H. 4539 au bureau de la Feuille d'avis.

**Employé FAVAG**  
cherche tout de suite logement de deux pièces et cuisine, meublées, en ville ou aux environs immédiats, loyer modeste. Adresser offres écrites à I. O. 4598 au bureau de la Feuille d'avis.

Couple (bonne situation) cherche tout de suite un appartement de

**OFFRES D'EMPLOIS**

Ménage avec jeune fille de 16 ans cherche **volontaire ou jeune fille** qui aimerait passer 3 à 4 mois en Suisse allemande.  
Mme Jäggi, Rapperswilerstrasse 34 a, Rütli (ZH). Tél. (055) 440 44.

**CHEMINS DE FER FÉDÉRAUX SUISSES**

La Direction du 1er arrondissement des C.F.F., à Lausanne, met en adjudication, pour le 1er septembre 1962, l'affermage du buffet de la Gare de Chambrelin.

Les prescriptions d'affermage pourront être consultées auprès du service de l'Exploitation I (avenue de la Gare 41, bureau 118), à Lausanne, où elles seront remises à ceux qui en feront la demande par écrit, contre versement de Fr. 5.— en timbres-poste (10 et 20 c.). Ce montant ne sera pas remboursé.

Les offres, accompagnées de certificats (copies) et d'une photographie, devront être adressées à la Direction du 1er arrondissement des C.F.F., à Lausanne, sous pli portant l'annotation «Affermage du buffet de la Gare de Chambrelin».

Ne se présenter que sur convocation.  
Délai d'inscription : 31 janvier 1962.

**QUOTIDIEN régional, d'importance moyenne, cherche**

**RÉDACTEUR**  
(éventuellement rédacteur en chef adjoint)  
ayant une formation complète de journaliste.  
Adresser les offres, avec curriculum vitae, références et prétentions de salaire, sous chiffres P. 19380 C à Publicitas, Lausanne.

**COOP**

de Neuchâtel et environs cherche, pour date à convenir,

**VENDEUSES et AUXILIAIRES**  
pour ses succursales d'alimentation de: Serrières, Fontaine-André, Monruz, la Coudre, Marin  
Faire offres écrites avec certificats, références et photo, à la direction, Portes-Rouges 55, Neuchâtel.

**Sténodactylographe**  
serait engagée, immédiatement, ou pour époque à convenir. — Adresser offres à l'étude Uhler & de Perrot, avocats et notaire, faubourg de l'Hôpital 3, Neuchâtel.

**BOILLAT S.A., à Reconvillier**  
cherche, pour son service de montage et d'entretien

**des mécaniciens complets des fraiseurs des tourneurs des électriciens**

Entrée immédiate ou à convenir, éventuellement au printemps prochain pour jeunes gens sortant d'apprentissage.

S'adresser au service des salaires, tél. (032) 9 22 11.

Nous engageons :

**1 MÉCANICIEN COMPLET**  
pour travaux de mise au point

**2 TOURNEURS-MÉCANICIENS**  
pour tour parallèle

**1 PERCEUR-MÉCANICIEN**

Places stables et bien rémunérées. Avantages sociaux. Semaine de cinq jours.  
Faire offres ou se présenter à la **FABRIQUE JOHN-A. CHAPPUIS S. A.**  
37, rue des Chansons, Pesoux/NE.  
Tél. 038/8 27 66.

**DÉPOSITAIRE**  
est demandée pour le portage d'un important dépôt de revues illustrées pour Neuchâtel. Gain régulier. — Offres écrites à Olivier Raaflaub, chef de vente Editions Meyer & Cie, Pesoux/NE.

On cherche, pour le 15 janvier, jeune fille de 16 à 18 ans comme

**CONTREMARQUEUSE**  
dans teinturerie de la ville. Faire offres sous chiffres C. H. 4529 au bureau de la Feuille d'avis.

**URGENT CHAUFFEUR**  
serait engagé tout de suite ou pour date à convenir. Place stable, caisse maladie, 2 salaires de congé par mois. Bon salaire.  
Faire offres sous chiffres P 6832 N à Publicitas, Neuchâtel.

On demande

**JEUNE FILLE**  
comme aide-fille d'office. Congé samedi et dimanche. Nourrie, logée. Entrée au plus tôt. Faire offres au rectoire de la Fabrique de cigarettes Brunetta, Tél. phone 5 78 01.

On demande des

**EXTRA**  
sommelier (ère) pour les fêtes.  
Demander l'adresse du No 4541 au bureau de la Feuille d'avis.

Restaurant de la ville demande un

**CUISINIER**  
pour les fêtes de fin d'année.  
Demander l'adresse du No 4540 au bureau de la Feuille d'avis.

**PIVOTAGES**  
On engagerait pour tout de suite un

**sous-chef**

ou un

**visiteur**  
pouvant s'occuper du rivage des balanciers. Jeune homme ou ouvrier consciencieux serait mis au courant.  
S'adresser à Sandoz frères, Saint-Martin, tél. 7 13 66.

**L'HOTEL DU SOLEIL, NEUCHÂTEL**  
cherche pour tout de suite ou date à convenir :

**1 portier**  
**1 garçon ou fille d'office**  
**1 employé (e) de buffet**

Se présenter au bureau de l'hôtel.

On cherche, pour entrée en janvier ou date à convenir, une

**SECRETAIRES**  
bonne dactylographe et possédant des notions de comptabilité. Adresser offres avec références sous chiffres B. H. 4531 au bureau de la Feuille d'avis.

Nous cherchons pour notre vente fin de saison

**vendeuses auxiliaires et emballeuses**  
pour l'ensemble de nos rayons.

Se présenter

**AU LOUVRE**  
La Nouveauté SA  
NEUCHÂTEL

**Employée de maison**  
est cherchée pour le début de janvier, pour ménage de 3 personnes. S'adresser à Mme François de Pury, 18, Beaux-Arts, Neuchâtel. Tél. 5 54 27.

**Le restaurant Bagatelle, sous les Arcades, Neuchâtel, cherche**

**garçon d'office**  
Tél. 5 82 82.

On cherche pour le 5 février

**deux sommeliers, trois filles de cuisine, un cuisinier**  
nourris, logés, blanchis, réguliers. Faire offres à l'hôtel du Lac, Auvorrier. Tél. (038) 8 21 94.

(Lire la suite des annonces classées en 5me page)

**Véhicules à moteur et accessoires**

**Voitures à l'état de neuf**

Opel 1200, 4500 km; Dauphine, 14,000 km; Arabelle, 9000 km; Citroën ID 19, 19,000 km; Citroën 2 CV, 11,000 km; MGA 1600, 5000 km; Triumph Tr 3, 15,000 km; Fiat 2100, 18,000 km. Paiement par acomptes, éventuellement échange. **GARAGE SEELAND** Bienne. Tél. (032) 276 35.

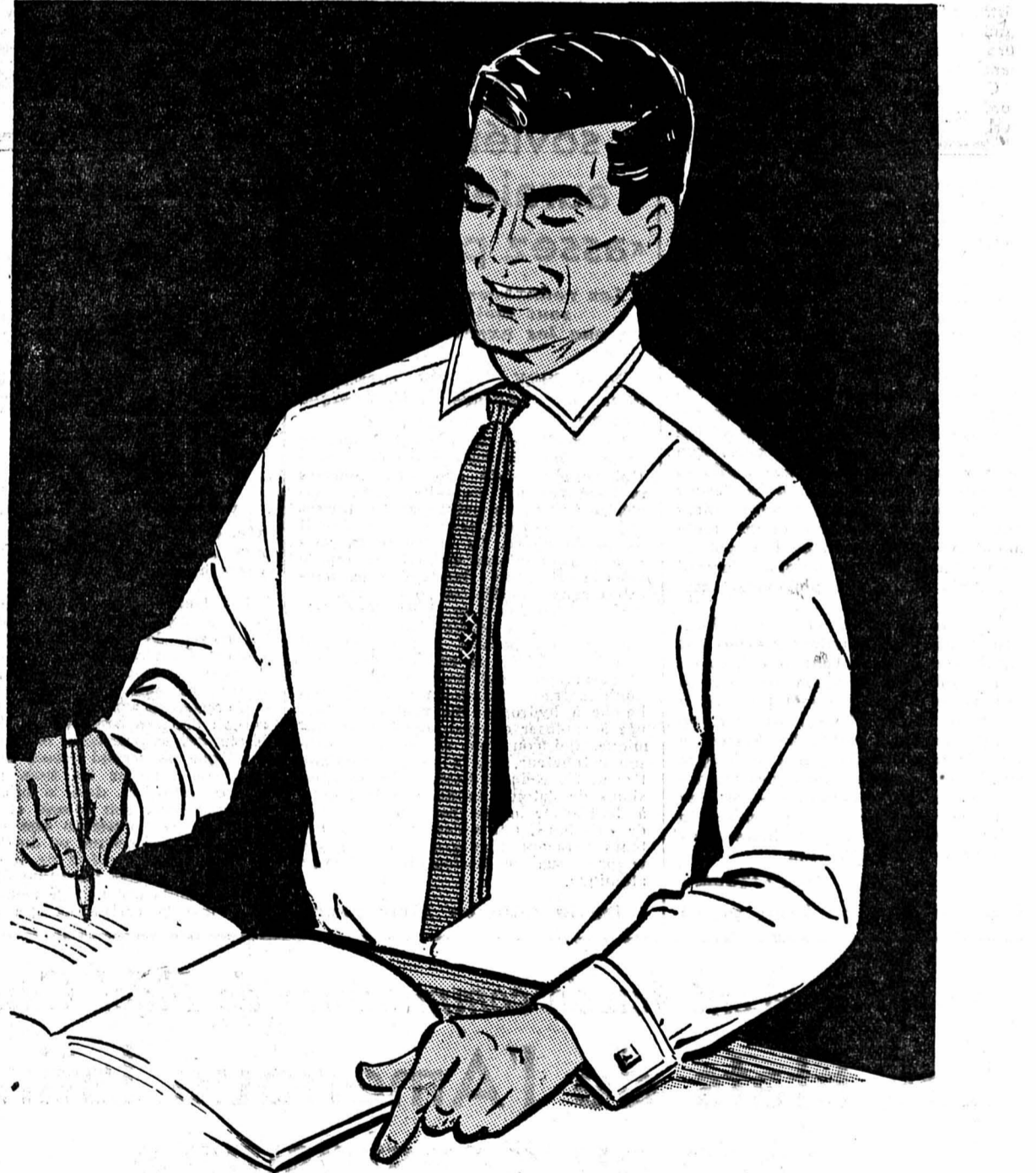
A vendre

**2 pneus neige**  
520 x 14. Tél. 5 48 46.

A vendre

**DS 19, Citroën**  
1968-1959, 60,000 km, noire, toit argent, superbe voiture. Hydraulique neuf, garantie 6 mois. Prix intéressant, reprise. Facilités de paiement. Tél. 8 44 56, heures des repas.

*Pour les fêtes de l'an...*  
*Nos belles chemises raffinées*  
*cravates distinguées*  
*et accessoires dernier cri*



**RAVISSANTE**

**CHEMISE DE VILLE**  
en très belle popeline sanfor, col baleiné, manchettes doubles, avec tissu de racommodage. En blanc, crème et coloris mode

**19<sup>80</sup> 24<sup>80</sup> 29<sup>80</sup>**

Notre choix en chemises pour messieurs est incomparable. Nos marques réputées **DIAMANT - METZGER**, etc.

**AU LOUVRE**  
La Nouveauté SA  
NEUCHÂTEL

**Nous vous offrons GRATUITEMENT...**

pour marquer mieux encore le plaisir que nous avons à vous recevoir dans notre magasin

**1 LITRE DE VERMOUTH**

pour tout achat de liqueurs ou de spiritueux d'une valeur de Fr. 36.— au moins.

**DROGUERIE Burkhalter**  
PARFUMERIE

ANGLE RUES ST. MAURICE-HÔTEL DE VILLE NEUCHÂTEL

Avant d'acheter des meubles, voyez

**«Au Bûcheron»**

Ecluse 20, tél. 5 26 83

Magasin de confiance

**Voitures à l'état de neuf**

Opel 1200, 4500 km ; Dauphine, 14,000 km ; Arabelle, 9000 km ; Citroën ID 19, 19,000 km ; Citroën 2 CV, 11,000 km ; MGA 1600, 5000 km ; Triumph Tr 3, 15,000 km ; Fiat 2100, 18,000 km. Paiement par acomptes, éventuellement échange.

GARAGE SEELAND  
Bienné, Tél. (032) 2 75 35.

**A VENDRE**

un pantalon de ski pour dame, beige clair, taille 40-42 ; après-ski pour dame, bruns, Kandahar, No 38-39 ; un manteau pour homme, poil de chameau ; un habit de cérémonie avec gilet. Demander l'adresse du No 4543 au bureau de la Feuille d'avis.

**50 divans-lits**

neufs, métalliques, 80 x 190 cm, avec protège-matelas, matelas crin et laine, oreillers, duvets et couvertures de laine. À enlever, le divan complet, soit 6 pièces, seulement Fr. 190.—, port payé.

WILLY KURTH  
Lande 1, Prilly, Tél. (021) 24 66 42

Belle occasion, à vendre à moitié prix

**machine à laver**

cuisson et essoreuse, marque Fischer, ainsi qu'un potager, Sarina, plaques chauffantes, pour 80 fr. O. Cristinel, chemin des Pins 7, Couvet.

A la boutique

Pour l'année nouvelle...  
Fantaisies nouvelles  
Céramique Trésor 2

**BELLE MAGALATURE**

au bureau du journal

A vendre **SKIS**

185 cm, fixations Superflex. Fr. 110.—. Tél. 5 96 95.

**Faites durer vos pneus**

en confiant le regommage de ceux-ci au spécialiste

**R. Hobs**

PNEUMATIQUES NEUCHÂTEL  
Maison fondée en 1920  
Saars 14 Tél. 5 23 30

*Inès*  
coiffure

présente ses meilleurs vœux à son aimable clientèle ainsi qu'à ses amis et connaissances

**Ménage**

*La Cité*

**Pour bien fêter Sylvestre!**

Quelques belles séries de verres

Vin rouge grand	1.30	3.90
Vin rouge petit	1.25	3.80
Malaga	1.20	3.70
Coupe porto	1.20	3.80
Liqueur	-.95	3.50
Vin blanc	-.85	3.30
Coupe champagne	1.70	5.50
Flûte	1.40	4.90
Verre à eau	-.90	3.90

**Attention ! Grand choix de bombes de table**

«La Cité» rayon Ménage, souhaite à ses fidèles clients une heureuse année 1962

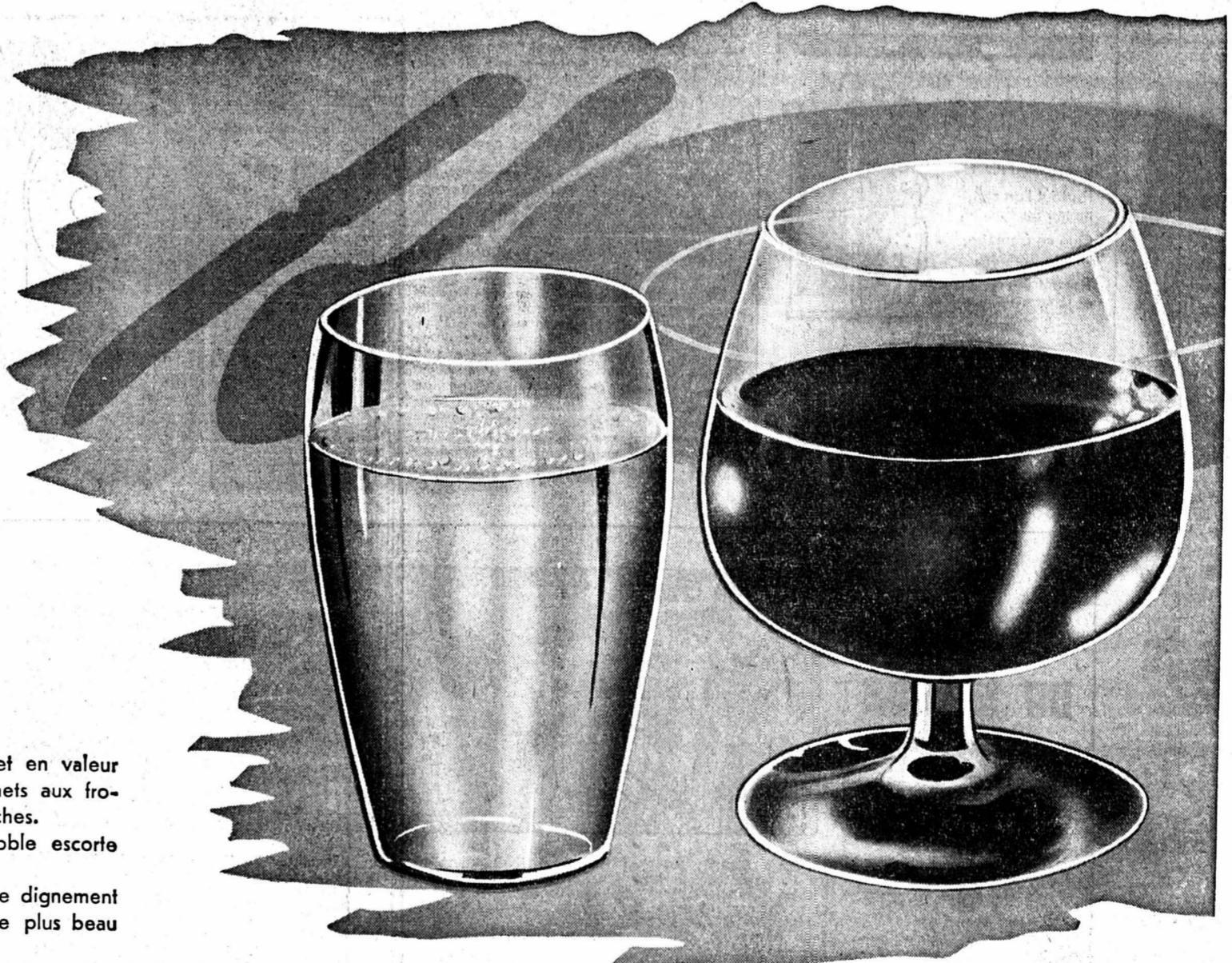
**C'est tellement meilleur avec du NEUCHÂTEL**



et je suis tranquille

Car, qu'il soit blanc ou rouge chacun apprécie sa qualité et son caractère racé ; car, vienne qui veut pendant ces jours de fête, avec du Neuchâtel dans ma cave, il sera dignement reçu.

Le Neuchâtel blanc, frais et pétillant met en valeur mieux qu'aucun autre, le poisson, les mets aux fromages, la charcuterie et les viandes blanches. Le Neuchâtel rouge (Pinot noir) fait noble escorte aux rôtis, grillades, gibier et volaille. L'Oeil-de-Perdrix (Pinot noir) accompagne dignement les viandes et la volaille et demeure le plus beau couronnement d'un repas de fête.



O.P.V.N.

*Un vin de Neuchâtel réjouit qui le boit, honore qui l'offre*



**Cassata**

**-.70  
1.75**



**Gobelets -.50  
1.50**

*Dessert  
de fêtes*

— RISTOURNE



**150<sup>me</sup> ANNIVERSAIRE**



**CHAMPAGNES ET GRAND VIN MOUSSEUX**

La plus ancienne maison de Suisse — fondée en 1811

**MÉTHODE CHAMPENOISE**

élaboré par

Evole 27, Neuchâtel **S. CHATENAY S.A.** Tél. (088) 5 11 33

En vente dans les commerces spécialisés

Depuis 1840

**spécialistes des grands vins**

étrangers

de Fr. 4.30 à Fr. 47.- la bout.

**Asti  
Mousseux**

Moscato - Bellotti - Royal  
Bouvier - Donvar - Mauler  
Comte de Valeyres - Marquis  
de Serizy

**Champagnes**

Ayala - Veuve Cliquot - Mumm  
Moët et Chandon - Heidsieck

**Liqueurs douces**

Bols - Grand Marnier - Char-  
treuse - Bénédicte - Cointreau  
Tia Maria - Marie Brizard -  
Prunelle de Bourgogne - Crème  
cassis - Senglet - Grande  
Gruyère - Liqueur de poires

**Porto**

16 variétés de grandes marques  
de Fr. 4.20 à Fr. 16.60

**Vermouth  
Bitter  
Cognacs**

17 variétés de Fr. 3.80 à 10.20  
17 variétés de Fr. 2.85 à 14.—  
32 variétés de Fr. 3.40 à 153.—

et un grand choix  
de kirsch - marcs - rhums et  
liqueurs diverses



**OFFRES D'EMPLOIS**

On cherche pour tout de suite

**filles ou garçons de buffet**

Se présenter au restaurant du Théâ-  
tre.

Nous cherchons

**1 tourneur**

connaissant parfaitement le tour à copier, comme

**démonstrateur**

Nous demandons une bonne présentation, la faculté  
de discuter avec les clients et la connaissance de  
deux langues au moins.

Nous offrons un travail intéressant et varié.

Les candidats sont priés de faire des offres  
complètes à

**EDOUARD DUBIED & Cie S.A.**  
Couvret/NE.

Fabrique de montres AVIA, Degoumois & Cie S.A.  
Place-d'Armes 3 - Neuchâtel  
engage un ou deux bons

**DÉCOTTEURS**

Pour son atelier de réglage :

**UNE JEUNE FILLE**

pour la rentrée et la sortie du travail

**UNE METTEUSE D'ÉQUILIBRE**

Faire offres écrites ou se présenter.

**REMERCIEMENTS**

Le directeur de  
la maison de santé de Préfargier  
remercie tous les donateurs généreux  
qui ont bien voulu contribuer à faci-  
liter et à embellir la fête de Noël de  
l'établissement.

Ne pouvant répondre individuellement à  
toutes les personnes qui, par leur présence,  
leurs bons messages et les généreux envois  
de fleurs, l'ont soutenu dans ces jours de  
pénible épreuve, la famille de  
Monsieur Fritz GRANDJEAN  
les prie de trouver dans ces lignes l'expres-  
sion de sa sincère reconnaissance. Merci  
aussi aux automobilistes complaisants.  
Bôle, le 28 décembre 1961.

Madame veuve Fernand MATHEY-DE-  
L'ENDROIT et famille remercient bien  
sincèrement toutes les personnes qui ont  
pris part à leur grand deuil.  
Un merci spécial pour les envois de  
fleurs.

Madame veuve Pierre CEPPI et son fils  
Mario remercient sincèrement toutes les  
personnes qui ont pris part à leur deuil.  
Les nombreuses marques de sympathie re-  
çues et les envois de fleurs leur ont été  
d'un grand réconfort dans leur dure  
épreuve.

Un merci spécial à la Direction et au  
personnel de la fabrique Suchard et aux  
habitants de la Cité.

Très touchée par les nombreux témoi-  
gnages de sympathie qu'elle a reçus à la  
suite du deuil qui vient de la frapper,  
Madame Esther BINDA  
exprime ici sa vive reconnaissance et ses  
remerciements.  
Hauterive, décembre 1961.

Dans l'impossibilité de répondre à cha-  
cun en particulier, pour les innombrables  
marques de sympathie reçues pendant ces  
jours de douloureuse séparation, la famille de

Madame Paul MÈNETREY-MADER  
tient à exprimer à tous, avec ses remer-  
ciements, ses sentiments de profonde re-  
connaissance.  
Toute sa gratitude va également aux  
personnes qui ont entouré leur chère dis-  
parue, durant sa longue maladie.  
Neuchâtel et Peseux, décembre 1961.

**POUR UN BON DESSERT, VOUS N'AVEZ PLUS QU'À CHOISIR...**

**TOURTES** au chocolat et praliné ... pièces de 420 g **2.50**  
au kirsch, à l'ananas et Forêt-Noire ..... la pièce **3.50**  
au chocolat, moka et Forêt-Noire ..... la pièce **5.—**  
**CAKE À L'ANANAS** ..... pièce de 340 g **2.—**  
**BÛCHES** pièce de 270 g **1.75** pièce de 520 g **3.—**

**DEL MONTE - LA MARQUE MONDIALE!**

**ANANAS** en tranches ... la boîte 2/3 à 10 tranches **1.85**  
la boîte 1/1 à 8 tranches **2.25** la boîte 1/3 à 4 tranches **-.90**  
**SALADE DE FRUITS** ..... en moitiés ou quartiers  
boîte de 482 g **1.85**  
**PÊCHES - COCKTAIL DE FRUITS** en boîtes 1/1 et 1/2  
délicieux fruits de Californie

**FROMAGES MOUS DÉLICIEUX**

**CAPRICET DES DIEUX** ..... boîte de 160 g **1.50**  
**ROQUEFORT véritable** ..... pièce de 100 g net **1.40**  
**GORGONZOLA d'Italie** ..... les 100 g **-.60**  
**TILSIT 1<sup>a</sup>** ..... les 100 g **-.60**

**CRÈME fraîche** à battre ..... berlingot de 2,5 dl **1.50**  
toujours fraîche et avantageuse à MIGROS!

**COQUES DE MERINGUES** ... paquet de 8 paires **-.75**  
**PURÉE DE MARRONS** ..... paquet de 210 g **1.—**  
**CRÈME GLACÉE** divers arômes ..... **1.50** et **1.75**  
..... cubes de 400 g

**MIGROS**

**HEURES DE FERMETURE :**  
Samedi 30 décembre 1961  
à 18 heures  
Mardi 2 janvier 1962  
fermé toute la journée



# «TREVIRA»

Un deux-pièces qui vous conviendra!



Léger, alluré et charmant, à toute heure sera élégant. Jupe à plis haute mode et casaque de belle coupe, à manches courtes et 2 poches de bel effet. Tailles 36 à 44 Un prix «étrennes» **89.-**  
Nos deux-pièces en tricot Luxe Etoile  
Coloris mode **69.- 79.- et 129.-**

## AU LOUVRE

La nouveauté SA  
NEUCHÂTEL

télécabine + un nouveau téléski!



station de  
**TÊTE de RAN**

ouverture de  
la saison d'hiver  
inauguration du  
nouveau téléski de  
la Combe (POMALIFT)

Pistes élargies pour skieurs chevronnés et pour débutants — Nouveaux tarifs et abonnements à prix réduits — BILLETS CFF combinés/Station Les Hauts-Geneveys/Parc pour voitures.

Inf : ☎ (038) 7 01 51 - 7 03 40

TÉLÉCABINE / 3 TÉLÉSKIS / HOTEL TÊTE DE RAN ET BUVETTE A L'ARRIVÉE



Oubliez  
tous vos soucis!

**AU CEP D'OR**  
**WILLY GASCHEN**  
Moulins 11 - Tél. 5 32 52  
NEUCHÂTEL

Le spécialiste en  
**VINS et LIQUEURS**

de toutes marques  
Grand choix en whisky  
**ASTIS - MOUSSEUX CHAMPAGNES**  
Beau choix d'articles de fête  
Prix spéciaux par quantité  
Service à domicile

Pour les jours de fêtes:  
**BOMBES DE TABLE**  
Farces - Cotillons

**BAZAR NEUCHÂTELOIS**  
BI. KUNG  
Rue Saint-Maurice 11 Neuchâtel

**LAITERIE W. BILL**  
TRELLE 5 NEUCHÂTEL

POUR VOS DESSERTS:  
Blocs d'ice-cream — Tourtes glacées — Cassata  
Ice-cream VM crème glacée véritable

**PARQUET SOL**

Philippin & Rognon - Neuchâtel

PARQUETS LINOLÉUM  
en tous genres PLASTOFLOOR  
SUCOFLOOR  
Ponçage  
Réparations  
Imprégnation  
DALLES AT  
+ PLASTIQUES  
TAPIS TENDUS  
Moquette-Bouclé-Tufting

Service rapide  
86, Pierre-à-Mazel  
Tél. 5 82 64

Les belles  
fleurs  
à la



Maison  
**HESS**

**Mousses de table**  
armourins  
neuchâtel  
cotillons, serpentins,  
masques, farces de société,  
en vente à notre  
stand spécial  
au rez-de-chaussée

FEUILLETON  
de la «Feuille d'avis de Neuchâtel»

## La tornade est pour ce soir

ROMAN  
par  
**ELISABETH BONTEMPS** 42

Déjà, dans l'espoir que Georges résoudrait tous les problèmes, elle avait perdu trop de temps. Arriverait-elle à temps? Elle savait peu et mal conduire. Elle dévala l'escalier branlant de la véranda, monta dans la jeep brûlante, réussit à la mettre en route, fit un demitour de catastrophe qui effara les poules, les chiens et les perroquets, et même Olélé qui se souleva à l'ombre de sa case. Moteur grondant, la jeep s'engageait déjà dans la sente des okoumés. Sur le fond de briques rouges de la maison des Janstorf, le bleu de la robe de Hilde disparut.

### CHAPITRE XII

A toujours voyager, on finit par se rencontrer. (Proverbe fang.)  
Une fois de plus, Claire redressa à la seconde précise où elle allait

s'abimer dans le fourré. Un bourdonnement intense lui emplissait les oreilles. La jungle grondait. Ce n'était pas du tout comme le matin de son premier contact avec elle, lorsque tout s'était tu à l'approche de la jeep de Gunter Janstorf. Ce soir, la grande forêt, à l'affût, avait tout d'abord laissé Claire pénétrer profondément dans son antre. Puis tout à coup, elle s'était mise à grogner. Les mouches harcelaient la conductrice inexpérimentée et la poussaient à des écarts dangereux dans le manie-ment du volant.

Claire avait pris peur tout de suite. Elle se refusait à détacher les yeux de la piste rouge et verte. Mais elle devinait, partout autour d'elle, des balancements de lianes qui étaient peut-être des reptiles, des fusées de corps vivants au travers du feuillage vert. Des oiseaux s'enfuyaient brusquement, pour revenir se poser presque sous les roues de la jeep. Leurs cris outrés vrillaient la tête de la conductrice. Chaque cahot la faisait gémir. Ses mains étaient vertes, sur le volant noir. Tout était vert, taché de rouges vineux, et de blêmes... Les rails de la voie Decauville luisaient parfois, sous l'humus qui les recouvrait. Claire s'efforçait de les suivre. Eux seuls lui indiquaient le chemin du chantier de coupe. Gunter y serait-il encore? Pourquoi l'avait-elle si totalement oublié, dans la grande présence de Georges?

— Mon amour... Georges... Il n'était pas là et, pour elle seule, elle murmurerait ces mots, avec une passion fiévreuse. Le feu courait dans ses veines. Elle n'aurait pas assez d'une vie pour savourer son bonheur. Georges était enfin venu à elle. Le désir d'abord... puis l'amour. Car c'était l'amour. Leur passé d'amitié aussi était l'amour. Plus subtile, plus docile peut-être, Claire s'y était soumise la première. Georges, lui, avait pris le chemin le plus rude pour gagner l'abdication. Demain, Claire lui expliquerait tout cela. Et aussi la jalousie dévorante qu'elle avait eu tant de peine à maîtriser. Demain... et tous les autres jours qui allaient venir et où ils pourraient ressasser, à deux, le grand merveilleux de leur victoire.

Jamais Claire Montreuil n'oublierait le pays fang. Elle l'avait appelé: l'enfer. Il deviendrait le paradisi. Même les joies timides des premiers temps de son mariage étaient oubliées. Un papillon pénétra sous le toit de toile de la voiture; mauve au-dessous, brun au-dessus. Il resta sur le pare-brise, ailes palpitantes, à assimiler son aventure. Claire sourit. Elle était comme lui: affolée encore, mais déjà toute tournée vers les bonheurs à venir.

L'auto dérappa, fit une embardée terrible, se redressa par miracle, et seule. Était-ce une racine, ou un serpent, sur quoi elle était passée?

Claire frissonna. Le chemin était long. L'autre matin, avec Gunter, cela lui avait paru tellement plus rapide. Pauvre Gunter! Pour lui, les heures amères n'étaient pas tarries. Du moins, Claire lui en apportait les limites... Il avait été si loin dans les désenchantements que la vérité ne pourrait être pire. Pourtant...

Claire gémit. Cette tête, toujours... Le poids même du casque lui devenait intolérable. Et si elle se perdait? Elle ne voyait plus du tout les rails de la voie Decauville. Elle hésita à descendre pour vérifier leur présence. Qu'y avait-il sous le tapis de pourriture et de mousse où elle roulait? Elle se baissa sur le volant, pour tenter d'apercevoir, malgré la toile formant toit, la voûte verte. L'air devenait plus opaque et, malgré le déplacement de la course, plus visqueux à respirer. L'odeur de moisissure se fouettait de citronnelle, parfois. Une grande muraille poupre, soudain, courut sur Claire... qu'elle évita, dans la courbe du sentier. Elle s'était sûrement perdue. Elle ne se souvenait absolument pas avoir déjà vu cette tapisserie gigantesque de feuilles écarlates recouvrant la re-tombée des mousses et des lianes. Les mouches ne bourdonnaient pas toujours avant de piquer. Claire sursautait à chacune de leurs attaques, mais n'osait pas lâcher sa conduite ni s'arrêter, pour les has-ser de ses jambes. Le chemin

n'était pas encore trop étroit, et c'était heureux. La jeep y zigzaguait à plaisir. Claire souffrait à hurler, à présent. C'était peut-être le début de la maladie du sommeil? L'écoeurement la poursuivait aussi.

— Ce soir, je demanderai à Georges...

Tout la ramenait à lui. Il était hier et aujourd'hui. Et demain. Le commencement et la fin. Si la jeune mère du village fang n'avait pas voulu entraîner son bébé dans la douceur hypocrite des eaux du fleuve, Claire serait encore dans les bras du bien-aimé, ignorante de Gunter. De Hilde, même... Insatiable et comblée...

— Mon amour... Soudain, le moteur tourna à vide, cracha, se tut. Calé! L'obsédant roulement, coupé d'appels — le souffle rageur de la jungle — recouvrit aussitôt la conductrice et son véhicule. Claire tira le démarreur... contact... un halètement impuissant... Elle recommença, en tremblant. Une fois... vingt fois... Des rires éclatèrent au-dessus d'elle. Qui était là? Elle appela... et sa voix s'engloutit dans l'anonymat épouvantable de toutes les autres.

Elle s'efforça au calme, ferma les yeux, compta lentement jusqu'à dix. Puis, assise toujours dans la sauvegarde précaire de la jeep, elle réfléchit. Elle avait roulé sur un seul sentier, n'avait pas trouvé de bifurcation.

— Je n'ai pu me perdre. Le chan-

tier de coupe doit être proche. Je n'ai qu'à continuer à suivre ce chemin et j'y arriverai.

Un tremblement incoercible la saisit. Marcher... avec ses espadrilles légères, dans cette épaisseur rouge et verte... et blanche, où le meurtrier mamba vert dormait peut-être? Où les fourmis doryphus attendaient les proies à dévorer vivantes?

— Marcher et appeler...

Elle essaya de soulever son casque, de ramener ses cheveux en arrière. Ils lui collèrent aux mains. L'auto arrêtée, la chaleur prenait sa revanche. Claire haletait. Jamais elle n'aurait le courage de descendre. Elle se pencha au-dessus de la portière basse et cria, encore... Un oiseau de feu et d'azur jaillit d'une touffe délirante de stipes de palmiers à moitié recouverts de mousses et mangés de lichens: un touraco, encore... Hilde Janstorf en avait un en cage. Un deuxième suivit. Un concert de hurlements s'éleva des palmiers. Claire avait entendu dire que certains animaux crient en jungle, quand ils voient passer du gros gibier. Elle fixa des yeux épouvantés sur la sente. Quel monstre allait donc déboucher devant elle? Elle s'appuya au volant inutile, chercha une fois de plus le démarreur, tira... Un bruit foudroyant déchira tous les autres, Claire fit un saut terrible.

— Le klaxon!  
(A suivre.)





AVEC SES MEILLEURS VŒUX  
la direction et le personnel  
**DU CINÉMA**

**L'APOLLO**  
TÉL. 5 21 12

**PRÉSENTE DÈS AUJOURD'HUI**  
et tous les jours à 15 h et 20 h 30  
(samedi et dimanche, matinée à 14 h 45)

PARLÉ FRANÇAIS  
ADMIS DÈS 16 ANS  
FAVEURS SUSPENDUES.

**Un film qui dépasse les frontières  
mêmes du spectacle... et pétille  
comme du champagne!**



EN  
**CINEMASCOPE**  
COULEURS



SHIRLEY  
**MacLAINÉ**

MAURICE  
**CHEVALIER**

FRANK  
**SINATRA**

LOUIS  
**JOURDAN**

Product.:  
Jack CUMMINGS

Mise en scène:  
Walter LANG

et une jeune fille, une étoile:  
Juliet PROWSE

**Les folies du can-can!... du jupon!... de l'amour!...  
Toute la joie du monde en un spectacle!**



**EN 5 à 7**

Tous les jours

**à 17 h 30**

DÈS 16 ANS

**➤ FERNANDIE IL ◀**

dans une histoire fraîche... charmante... enchanteresse comme

**LE PRINTEMPS, L'AUTOMNE ET L'AMOUR**

Une comédie de GILLES GRANGIER avec **NICOLE BERGER**



# COUCOU, les revoilà!

dans de nouvelles aventures encore plus drôles

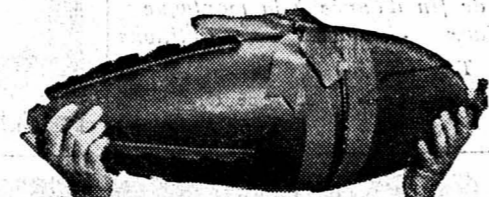
Dès aujourd'hui à 15 h, en 1re vision suisse

Les éternelles bagarres, mais à l'échelon supérieur

La presse est unanime :

**CE FILM**

est de loin le meilleur de la série



FERNANDEL

GINO CERVI

D'après les histoires de Giovanni Guareschi

Mise en scène de Carmine Gallone

Dialogues de René Barjavel

avec

GINA ROVERE  
ALEXANDRE RIGNAULT  
LEDA GLORIA

# DON CAMILLO... MONSEIGNEUR!

Matinées à 15 h aujourd'hui jeudi et mercredi prochain	2 matinées à 14 h 45 et 17 h 30 Samedi, dimanche, lundi et mardi	Tous les soirs à 20 h 30	Pas de faveurs	Admis dès 12 ans aux matinées
--	--	--------------------------	----------------	-------------------------------

Location ouverte de 14 h à 17 h 30 jeudi et vendredi, tous les autres jours dès 13 h 45 ☎ 5 78 78

LA DIRECTION DU CINÉMA

## ARCADES

vous présente ses meilleurs vœux pour 1962

Les hôteliers et les restaurateurs

ne perdent pas de temps à écrire des MENUS Ils les font exécuter, de même que les ECRITEAUX et les CARTES D'ENTRÉE

par L'IMPRIMERIE CENTRALE

1, Temple-Neuf, à Neuchâtel

Réveillez-vous

## AUX HALLES

Nous servons notre menu gastronomique dès 20 h 30

AMBIANCE - ORCHESTRE - COTILLONS

### CASINO BERNE

Grande salle

Dimanche 14 janvier 1962, à 20 h 15

Concert Dixieland

**Chris Barber's Jazz Band**

avec

Otilie Patterson

et

Graham Burbidge, Ian Wheeler, Pat Hancox, Eddie Smith, Dick Smith

Billets à partir de Fr. 4.90, impôt et vestiaire compris, auprès de l'Agence STRUBIN, Neuchâtel, et ICA-caisse de concert chez Schmidt-Flohr, maison de musique, Berne. Tél. (031) 2 09 38 et à la caisse du soir. Organisateur: ICA, Berne



### THÉÂTRE

Vendredi 5 janvier, à 20 h 30

La nouvelle direction de la

**Tournée du Concert MAYOL**

présente la joyeuse

revue

**Chic!... elle est nue!...**

avec

Francie RICHARD - Dany PUJOL  
Le ballet des

**<PIN-UP-MAYOL'S GIRLS>**

Prix des places Fr. 3.40 à 10.-

Location: AGENCE STRUBIN  
Librairie Raymond - Tél. 5 44 68

LE RESTAURANT

## Bagatelle

SOUS LES ARCADES - NEUCHÂTEL

Tél. 5 82 52

vous propose, avec ses vins de classe, ses cognacs et ses whiskies réputés

### LE MENU DE SAINT-SYLVESTRE

Le Pâté de grives des Alpes

Les Barquettes aux morillons

Le consommé au Sherry

Le Poulet « Opéra » et sa garniture

Le Plateau de fromages

Les neiges du Mont-Ventoux

## MUSIQUE

GAJETÉ

COTILLONS

La direction de Bagatelle présente à tous ses clients et amis ses meilleurs vœux de bonheur et de prospérité

RÉSERVEZ VOS TABLES

Le soir, whisky à gogo

RENCONTRE DE HOCKEY SUR GLACE - SAMEDI 30 DÉCEMBRE

## LANGNAU - YOUNG SPRINTERS

Départ de Neuchâtel, place de la Poste à 18 h Fr. 11.-

Renseignements et inscriptions

Tél. (038) 5 82 82

Saint-Honoré 2, Neuchâtel



## LA ROTONDE

NEUCHÂTEL

vous présente à l'occasion des FÊTES DE FIN D'ANNÉE

### un programme sensationnel

A Sylvestre : 2 orchestres - 15 musiciens  
14 attractions - 11 artistes

\*\*\*

AU BAR-DANCING

« **LE QUINTETTE BALMINI** »

avec ses 5 solistes

\*\*\*

A LA GRANDE SALLE

« **THE NEW SYNCOPATERS** »

avec la chanteuse CLAUDE MARCHAL de Genève

\*\*\*

EN ATTRACTIONS :

La chanteuse fantaisiste parisienne

**MARTINE PEAN**

anime et présente...

COLLO, le célèbre clown musical... à transformations

LES RIGA, fantaisie acrobatique-comique

CARMEN Y PAQUIRO, couple de danse espagnol (pour la première fois en Suisse)

LES EVELO, antipodistes

SISTERS VALÉ, le charmant duo de danseuses

LUISA CAPARROS, danseuse solo

\*\*\*

Samedi 30 décembre : ouvert jusqu'à 2 heures, entrée : Fr. 4.-

Sylvestre 31 décembre : nuit libre (entrée : Fr. 8.-, cotillons compris)

1er janvier 1962 : ouvert jusqu'à 4 heures, entrée : Fr. 4.-

2 janvier 1962 : danse et attractions au BAR, jusqu'à minuit, début du spectacle 22 h, entrée Fr. 2.50

\*\*\*

31 décembre/1er et 2 janvier 1962 :

**THÉ DANSANT** avec attractions : dès 15 heures

Entrée : Fr. 2.50

\*\*\*

ON PEUT RÉSERVER SA TABLE AU DANCING

TÉL. 5 30 08

**FÊTES DE FIN D'ANNÉE**  
**HÔTEL DE LA CROIX D'OR - CHÉZARD**

(Val-de-Ruz)

**SYLVESTRE**

Menu Fr. 18,-  
Fois gras beurré  
Consommé royal  
Le pâté de veau  
Sauce suprême  
Filet de Bœuf  
jardinière  
Pommes parisiennes  
Chartreuse  
de Perdreaux  
à la Française  
Riz Créole  
Coupe  
Saint-Sylvestre

**NOUVEL-AN midi et soir**

Menu Fr. 12,50  
Oxtail clair  
Délite au Valais  
Filets de Perches  
au beurre  
Petit Coq au four  
Légumes  
Pommes frites  
Salade  
Coupe Melba

Réservez vos tables

Le 31 décembre, ambiance, cotillons, danse. Tél. (038) 7 10 88

Grand choix :  
**POISSON DU LAC**  
et de **MER**  
**VOLAILE FRAÎCHE**

1er choix  
Pour les fêtes, passez vos commandes  
à temps

La maison ne vend  
aucun produit surgelé.  
Chaque jour, arrivage  
frais. Se recommande:  
**Eg. Senaud**  
comestibles  
Gouttes-d'Or 60 - Tél. 5 57 90  
NEUCHÂTEL

POUR VOTRE APÉRITIF DE FIN D'ANNÉE...  
**... LE CERCLE LIBÉRAL**

Rue de l'Hôpital 20 Neuchâtel

**Hôtel de Tête-de-Ran**

Les fêtes de fin d'année à la montagne  
Menus spéciaux - Danse - Cotillons  
Tél. (038) 7 12 33  
M. et Mme GIULIANO

« Le poisson ne nage pas tous  
les jours pour être mangé  
seulement le vendredi »

Tous les jours les fameuses soles extra-fraîches

**AUX HALLES**

LE BON RESTAURANT  
AU CŒUR DE LA VIEILLE VILLE

Beau choix de cartes de visite à l'imprimerie de ce journal

LE CINÉMA **PALACE**  
Tél. 5 56 66

VOUS PRÉSENTE DÈS AUJOURD'HUI A 15 HEURES  
LE NOUVEAU SUCCÈS DE :

**BRIGITTE BARDOT**

gaie, belle, amoureuse, jalouse  
telle que vous l'aimez...  
dans un rôle qui lui colle à la peau

★ Pour les Fêtes

★ Pour les Fêtes

La DIRECTION  
et le PERSONNEL  
présentent  
à leurs fidèles clients  
leurs meilleurs vœux  
pour 1962

**2 h**  
DE  
GAÏETÉ



**LA BRIDE SUR LE COU**

Direction artistique : ROGER VADIM

**Claude BRASSEUR**  
Michel SUBOR - Jacques RIBEROLLES

CINEMASCOPE

**BB** à bride abattue...  
sur le sentier  
de l'amour !

Tous les soirs  
à 20 h 30

ATTENTION : les billets réservés par téléphone sont garan-  
tis jusqu'à 15 minutes avant les séances ;  
après nous en disposons.  
**SAMEDI, DIMANCHE ET LUNDI, 2 MATINÉES**  
à 14 h 45 - 17 h 30

FAVEURS  
SUSPENDUES

Dès **18**  
ans



Un cadeau qui fera  
certainement plaisir :  
**UNE PERMANENTE**  
au  
Salon de coiffure  
**GOEBEL**  
C'est un travail  
SOIGNÉ  
Trésor 1 - Tél. 5 21 83



*Beau-Frère*  
*Neuchâtel*

Tous les jours  
**2 MENUS A CROIX**  
et  
**GRANDE CARTE**

**Chaumont**  
L'hôtel du Vieux Bois  
Raclette  
valaisanne  
Fondue  
neuchâtelaise  
Tél. 7 59 51

**Transports**  
**Déménagements**  
Toutes  
directions  
M. CEPLI, Neuchâtel  
Tél. 6 42 71



**ALLIANCES**  
*D'Marthe*  
Grand rue 3  
NEUCHÂTEL

**FRIGOS**  
Toujours lui...  
**TANNER**



Exposition, Dime 52  
la Coudre-  
Neuchâtel  
Tél. 5 51 31



**MUSIQUE**  
Croix-du-Marché  
(Bas rue du  
Château)  
Les plus beaux  
**DISQUES**



Je, soussigné JEAN BRUN, maître menuisier aux Hauts-Geneveys, informe ma fidèle clientèle et le public en général que je remets mon entreprise de

**menuiserie-ébénisterie-ameublement**

à mon fils, Monsieur Jean-Louis Bron.

J'exprime ici mes remerciements à tous mes clients et les prie de reporter leur confiance à mon successeur.

Jean BRON

Me référant à l'avis ci-dessus, j'informe le public en général que je reprends l'entreprise de mon père à partir du 1er janvier 1962.

Par un service rapide et un travail de qualité, j'espère mériter la confiance que je sollicite.

Jean-Louis BRON

**Ménagères,**

**Pour vos REPAS de FÊTES**

j'offre

**bœuf, veau, porc, agneau**  
de première qualité

Grand choix en

**porc fumé**  
**langues de bœuf**

fraîches, salées et fumées

**lapins**

fraîs du pays

**poules, poulets, dindes,**  
**quenelles et ris de veau**

DEMANDEZ TOUJOURS NOS BONS

**saucissons,**

**saucisses au foie juteuses,**  
**saucisses aux choux**  
**et saucisses sèches**

SPECIALITE DE LA MAISON

TEL. 521 87



Pour être bien servi, il est prudent de passer vos commandes la veille ou le matin jusqu'à 8 heures.

Pour vos fêtes de fin d'année

**Saint-honorés - Bûches**  
**Tourtes - Mille-feuilles**  
**Vacherins**

**Vacherins-vermicelles**

**Vacherins glacés**

**Bombes glacées**

**Coques de vol-au-vent, etc.**

vous sont offerts par

**la boulangerie-pâtisserie**

**Roger Bise**

Faubourg de la Gare 13, tél. 5 40 46  
Battieux 4, Serrières, tél. 8 34 24

MAGASINS OUVERTS  
TOUS LES DIMANCHES MATIN

**AUX GOURMETS**

**Pour vos REPAS DE FÊTES**

**Foie gras de Strasbourg**  
**Pâtés de gibier**

Thon - Sardines - Anchois  
Homards - Crevettes - Langoustes  
Crabes - Saumon fumé  
Caviar Malossol

**Poulets - Poulardes**

Bolets secs  
Gyromitres - Morilles  
Champignons en boîtes

Condiments  
Toutes conserves de légumes  
et de fruits

**Vins fins du pays et étrangers**

Apéritifs et vins liquoreux  
Liqueurs douces  
Kirsch - Marc - Cognac - Whisky  
etc.

**Asti - Mousseux - Champagnes**

TIMBRES ESCOMPTE 5%  
Service à domicile

**P. BERGER**  
Epicierie fine Rue du Seyon



Dès aujourd'hui à 15 h



vous présente  
ses meilleurs  
vœux pour 1962

TINTIN, reporter courageux, MILOU, son fox blanc  
et le capitaine HADDOCK, qui a le whisky héroïque

Aujourd'hui, vendredi et mercredi  
prochains, matinées à 15 heures

2 matinées à 14 h 45 et 17 h 30

**SAMEDI, DIMANCHE**  
**LUNDI ET MARDI**

Tous les soirs à 20 h 30

**LOCATION OUVERTE**

Jeudi et vendredi de 14 h à 17 h 30

**TOUS LES AUTRES JOURS**  
**DÈS 13 h 45**

**PAS DE FAVEURS**

**A TOUS LES JEUNES**

de 7 à

77 ans

Voici  
son premier film  
en couleurs

**TINTIN**

**ET LE MYSTÈRE DE LA TOISON D'OR**

des aventures palpitantes  
qui vous passionneront  
et vous stupéfieront

Scénario  
d'André BARRET  
et Remo FORLANI

Réalisation  
de  
Jean-Jacques VIERNE



Les deux cocasses policiers jumeaux les

**DUPONT-DUPOND**



Le professeur **TOURNESOL**

terriblement savant... et terriblement  
sourd !

**Tous les héros de HERGÉ**  
sont sur le bateau

avec **Georges WILSON**  
**Charles VANEL** et **Dario MORENO**

**PRIÈRE DE RETIRER VOS BILLETS D'AVANCE! MERCI!**

1er et 2 janvier 1962, dès 20 h 30  
(Portes 19 h 45)

**GRANDSON - Grande Salle**  
**BALS DU NOUVEL-AN**

avec  
**MARIO MELFI**  
et **LUIS MACHACO**

l'orchestre professionnel de Paris

Pour donner les vacances  
annuelles au personnel

**l'HÔTEL TERMINUS**  
**sera fermé**  
du 2 janvier au 22 janvier 1962

La Taverne restera ouverte

**LE REPOSOIR**  
CAFÉ-RESTAURANT  
**NEUCHÂTEL**

Saint-Nicolas 2 Parc pour autos Tél. 5 91 77

**Auberge de La Sauge**  
CANAL DE LA BROYE MAX ZELLER  
Ouvert toute l'année

RESTAURANT  
**LA PAIX**  
Avenue de la Gare 3, Neuchâtel ☎ 5 24 77

**PLAT DU JOUR à Fr. 3.50**  
(abonnement = Fr. 3.20)  
Sur assiette Fr. 2.70

**Mets à la carte - Spécialités**  
**Salles pour banquets, soirées,**  
**assemblées, etc.**

A LA PRAIRIE  
tous les jours  
choucroute garnie  
sur assiette, Fr. 3.-

AUX HALLES  
le WHISKY V.O.  
Small, tassé à 30 g  
Fr. -.90

**buffer de gare Neuchâtel**

Loin du bruit, sans orchestre,  
venez savourer les menus de  
**Saint-Sylvestre et celui du jour de l'An**

Nous envoyons nos menus  
sur demande

Tél. 5 48 53



