





A vendre en bloc ou séparément  
**machine à laver**  
 «Miele» électrique et une  
 essoreuse. Ensemble 600  
 francs. Café Jean-Louis,  
 Saint-Blaise. Tél. 7 51 41.



**25 lames de rasoir**

"Bleu Prima" acier suédois, le meilleur! 0,08 mm

**-90**

**MIGROS**

**Divan-lit**

complet, de bonne qualité, prix à partir de 185.- fr. E. Notter, tapissier-décorateur, Terreaux 3. Tél. 5 17 48.

A vendre une **poussette**

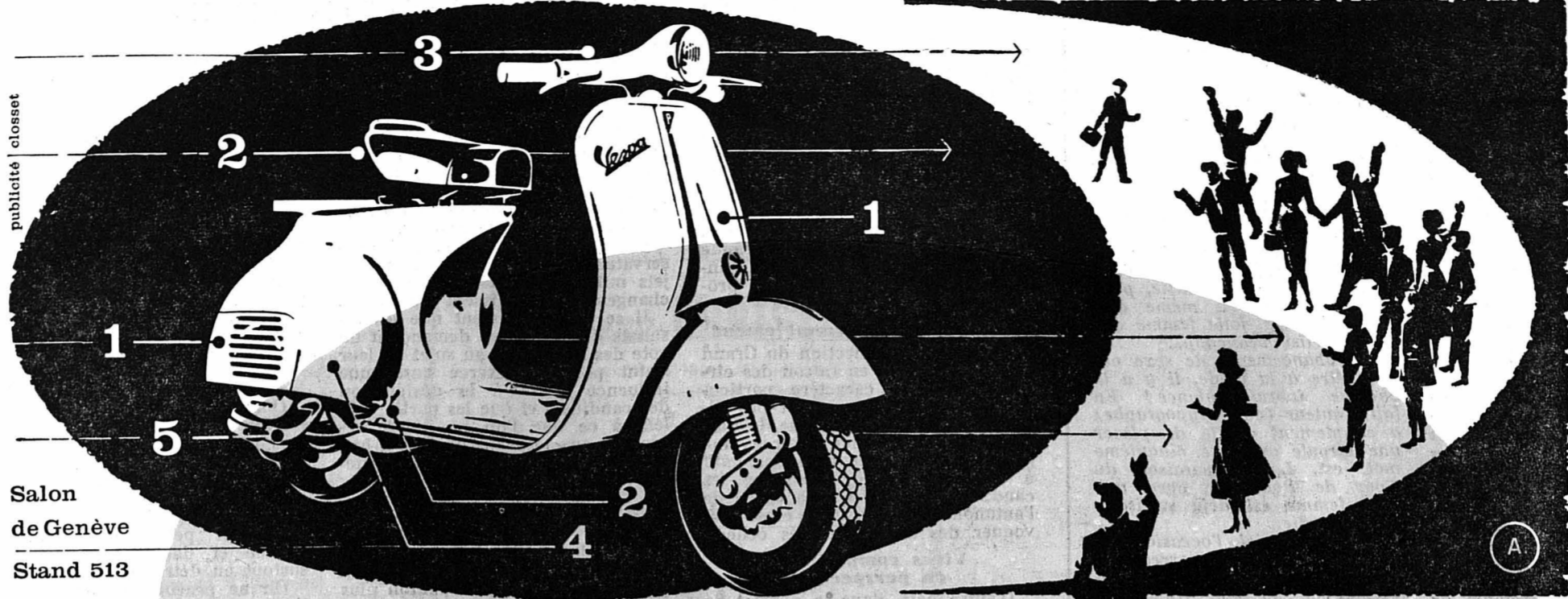
moderne «Wisa-Gloria», en très bon état, 50 fr. Mme Veuve, faubourg de l'Hôpital 42, 3me étage.

A vendre un **DIVAN-LIT**

complet de 190 x 130 cm., occasion, comprenant: 1 sommier sur pieds avec traversin mobile, 1 protège-matelas rembourré et 1 matelas à ressorts «Peerless» encore sous garantie au prix de Fr. 235.-.

S'adresser à E. Notter, Terreaux 3, Tél. 5 17 48.

# véritablement INÉDITE... la Vespa 125 cc. 1958!



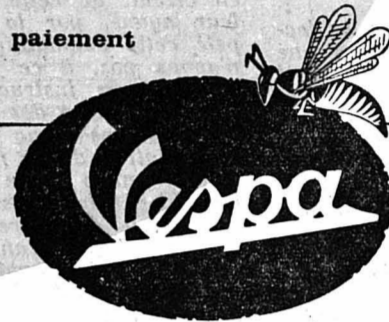
Salon de Genève  
 Stand 513

- 1 - **PLUS ÉLÉGANTE**: nouvelle ligne redessinée, moindre résistance à l'air, habillage arrière plus aérodynamique et plus étroit.
- 2 - **PLUS CONFORTABLE**: nouveau siège, position plus rationnelle du conducteur et du passager, stabilité et confort accrus.
- 3 - **PLUS PRATIQUE**: nouveau phare mobile plus puissant, tableau de bord et commandes encastrés dans le carénage de direction.
- 4 - **PLUS SILENCIEUSE**: nouveau système d'échappement à parois insonorisées, silencieux d'admission „antiphones”.
- 5 - **PLUS NERVEUSE**: groupe „roue-moteur” recentré, à plus haut rendement, „servo-starter” instantané... et 24 autres perfectionnements.

**prix inchangés!**

125 cc. Standard Fr. 1490.-  
 150 cc. Touriste Fr. 1580.-  
 150 cc. Grand Sport Fr. 1895.-

facilités de paiement



AGENCES OFFICIELLES:

NEUCHÂTEL, MAISON GEORGES CORDEY, 9, place Pury - CERNIER, M. SCHNEIDER - COUVET, D. GRANDJEAN - FLEURIER, F. ZBINDEN - LA CHAUX-DE-FONDS, G. DEVAUX-KUHFUSS, 5, rue du Collège - LE LOCLE, J. INGLIN - LE LANDERON, G. ROTHLSBERGER - SAINT-AUBIN, P. DESSARZIN - SAINT-BLAISE, J. JABERG - AVENCHES, L. DIVORNE - SAINT-IMIER, S. BOURQUIN.

importateur: Intercommercial s. a., 1, place du Lac, Genève

**le scooter le plus vendu en Suisse!**

Bien et avantageusement meublé



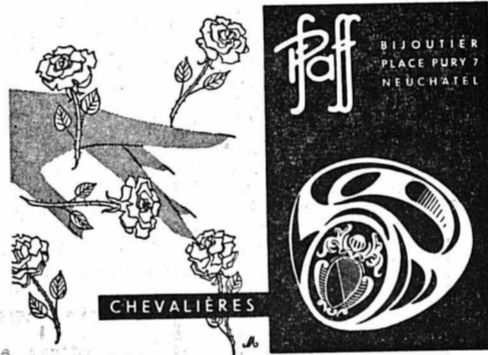
Fabrique et exposition à BOUDRY (Ntel)  
 Choix de plus de 100 mobiliers.

## MOTEUR

220/380, 3,8 CV, triphasé. 3 kw., avec résistance de démarrage et rails tendeurs,

**à vendre d'occasion**

Tél. (038) 5 65 01



La bière en ver(re)s et pour tous



On se sent bien: finie est la journée.  
 Mademoiselle: encore une tournée!

Une tournée de bière, bien entendu, la boisson naturelle qui convient à jeunes et vieux et accompagne sans sournoiserie les plus belles heures de bonne compagnie.

**La bière est bonne**



# Matte

Les dernières créations de tissus couture

**Cascade** Superbe qualité spécialement pour robes, en blanc-marine, blanc-noir

Largeur 90 cm. Le mètre

**7<sup>90</sup>**

**Double face** Uni ou à pois, existe en corail, beige, or, gris et bleu  
 Largeur 90 cm.

Le mètre

**11<sup>80</sup>**

«Plein Air»

Gros natté, effet grain de riz dans les nouveaux coloris beige coton, abricot, corail, etc. Largeur 140 cm.

Le mètre

**16<sup>80</sup>**

Les nouveaux albums de mode des patrons

**RINGIER-HERBILLON**  
 sont arrivés

Venez choisir votre modèle

**AU LOUVRE**  
 LA NOUVEAUTE S.A./NEUCHÂTEL

Insurpassables en tissus

Vous trouverez chez nous, non seulement le tapis de prix, mais également le tapis de qualité, et à quel prix?

**Bouclé 200 x 300 environ**

**98.-**

**Moquette 200 x 300 environ**

**155.-**

**E. Gans-Ruedin**

GRAND-RUE 2 NEUCHÂTEL

**BELLE MACULATURE À VENDRE**

S'adresser au bureau du journal.



L'INSTITUT DE BEAUTÉ  
**ORLANE**  
PARIS

a le plaisir de vous informer qu'une esthéticienne diplômée, venue spécialement de Paris, se tiendra à votre disposition dans notre magasin

du  
**LUNDI 3 MARS**  
au  
**SAMEDI 8 MARS**

Elle se fera un plaisir de vous donner une consultation gratuite et de vous entretenir sur les qualités particulières de

la Symphonie Orlane  
au Pollen d'orchidée

PARFUMERIE  
**Schenk**  
CONCERT 6 Tél. 5 26 97

**LINOLÉUMS**  
**PLASTOFLOOR**  
**SUCOFLOOR**  
**AT et TOUS PLASTICS**  
**SPECIALITÉS REVÊTEMENTS D'ESCALIERS**  
**POSE PAR POSEURS PROFESSIONNELS**

**PIERRE CHRISTEN**  
Revêtements de sols en tous genres  
33, rue de Neuchâtel - Tél. 8 18 19  
**PESEUX**



Pour le travail, choisissez le meilleur!

**COMPLETS SALOPETTES**

pour tous les corps de métiers, tissu grisette et triège, écreu ou marine

Façon Lyon avec mar-tingale . . . . .	<b>21<sup>50</sup></b>	Façon américaine, avec élastique . . . . .	<b>22<sup>50</sup></b>
Façon double, qualité supérieure . . . . .	<b>29<sup>50</sup></b>	Salopettes seules depuis	<b>11<sup>25</sup></b>

**BLOUSES DE TRAVAIL**

pour le bureau ou l'atelier en croisé blanc, gris, kaki ou réséda

Qualité d'usage . . . . .	<b>21<sup>50</sup></b>	Qualité supérieure. . . . .	<b>24<sup>50</sup></b>
---------------------------	------------------------	-----------------------------	------------------------

VOYEZ NOTRE VITRINE No 14

GRANDS MAGASINS  
**au Sans Rival**  
NEUCHÂTEL

**La bonne enseigne** Pour le bon commerçant

Enseignes sous verre et inscriptions sur vitrines

Enseignes sur pavé et inscriptions aux vernis lumineux

Peinture **M. THOMET FILS** Ecluse 15

Sur  mon matelas ↑

doux  joyeux éveil

Epreuvez vous-même le confort d'un matelas DEA, chez votre ensambleur, marchand de meubles ou tapissier. Vous pouvez également obtenir tous renseignements en vous adressant directement aux Usines Embru, Ruti ZH

EXCELENTES  
**DINDES**  
extra-tendres, à rôtir entières et au détail  
à Fr. 3.60 seulement le 1/2 kg.

**LEHNHERR**  
Trésor 4 **FRÈRES** Tél. 5 30 92  
Gros Détail

A vendre une paire de soulers de **FOOTBALL**  
pointure 41. Etat de neuf. Edgar Lambert, Seyon 25.

**PETITS TRANSPORTS**  
Déménagements  
**O. Vivarelli** NEUCHÂTEL - Tél. 5 80 86

**L'Anthracine**  
pour votre chauffage

A vendre pour chalet ou maison de week-end

**salle à manger**  
en bois de sapin brûlé, comprenant 1 buffet, 1 table, 6 chaises et 1 petit meuble. 500 fr. Tél. (038) 9 11 65.

**Supports**  
plantaires  
Toujours chez **REBETZ**  
bottier orthopédiste  
Chavannes 13  
NEUCHÂTEL  
30 ans d'expérience

A vendre  
**MAGASIN**  
provisoire au centre de Neuchâtel. Adresser offres écrites à O. M. 849 au bureau de la Feuille d'avis.

**Nouveau! vient de paraître**

Une foule d'idées pour l'aménagement moderne!  
Que vous aimiez le style moderne ou le style traditionnel, ce que l'on entend par «un bel intérieur confortable» ne peut être exprimé en un simple mot. Nos portefeuilles de prospectus, qui viennent de paraître, vous présentent de précieuses idées infiniment variées pour l'aménagement de votre home. Vous y trouverez des propositions et des conseils qui vous permettront de rendre votre intérieur plus confortable et plus avenant encore.

**BON**

Je m'intéresse au portefeuille de prospectus «Meubles traditionnels», illustrant des aménagements élégants dans le style traditionnel.

Je m'intéresse au portefeuille de prospectus «Le meuble moderne MG», illustrant les meubles de lignes modernes.

Nom: \_\_\_\_\_ Prénom: \_\_\_\_\_

Rue: \_\_\_\_\_ Localité: \_\_\_\_\_

Indiquer ce qui convient et découper le bon. Envoyer sous pli ouvert, dès aujourd'hui, affranchi de 5 ct. Le portefeuille de prospectus vous sera remis à titre absolument gratuit et sans aucun engagement pour vous.

**COOPERATIVE DU MEUBLE**

**Crédit Foncier Neuchâtelois**

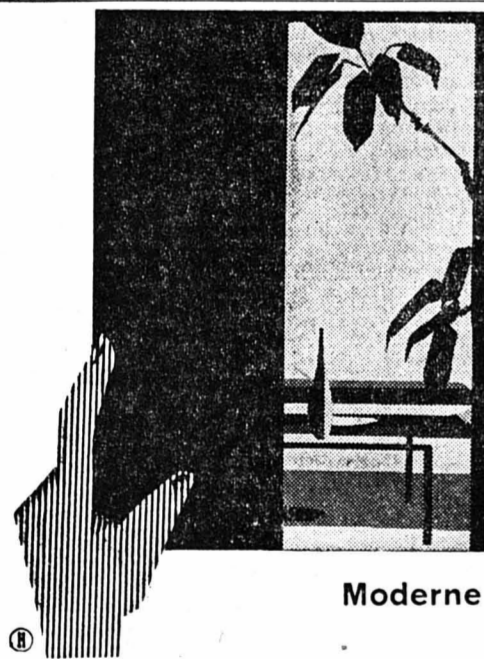
Le dividende de 5% brut pour l'exercice 1957 est payable par Fr. 17.50 net, contre remise du coupon No 94, au siège social à Neuchâtel, chez nos correspondants et aux guichets des banques.

Neuchâtel, le 27 février 1958.  
LA DIRECTION.

**Sansilla** en cas d'enrouement

Demandez toujours et partout nos excellentes confitures et gelées, soit: la véritable marmelade d'oranges anglaise, gelée de groillettes et de sureau, gelée de raisins préparée à base de jus de raisin tessinois

Fabricant: maison GIGANTOS S.A., Lugano



Moderne



Traditionnel

FEUILLETON  
de la «Feuille d'avis de Neuchâtel»

**DE SABLE ET D'OR**

par **SUZANNE CLAUSE** 36

Le timbre aigu de Martine la rejoignit au moment précis où elle ouvrait la bouche pour lui faire part de sa légitime inquiétude.

— Mademoiselle O'Brien! Mademoiselle O'Brien! Où êtes-vous? Ce fut Jean-Jacques qui répondit: — Nous sommes là, Martine! Nous revenons!

Ils firent demi-tour et rencontrèrent la jeune fille au tournant de l'allée. Elle observa d'un air étonné: — Tiens! tu étais là, Jean-Jacques?

— Mon Dieu! oui. Je tenais compagnie à Mlle O'Brien.

Un imperceptible blâme passait dans la réponse. Martine rougit mais ne répondit pas.

Ils revinrent ensemble vers la maison sur le seuil de laquelle le jeune homme prit congé.

— A ce soir. Bon travail, mesdemoiselles.

Dès qu'il eut le dos tourné, Martine remarqua, avec une pointe d'aise: — Je vous ai cherchée partout avant de vous découvrir au jardin avec mon frère.

Arlène n'eut pas l'air de s'apercevoir de l'ambiguïté que contenait la fin de la phrase. Elle riposta tranquillement: — Je m'excuse... je suis désolée.

Depuis quelque temps, elle s'apercevait que Martine, si gentille au début, subissait maintenant l'influence de sa sœur. Elle prenait, avec la jeune Anglaise, de petits airs supérieurs qui l'essentaient fort amusée si elle n'y avait senti la pointe d'une surveillance systématique.

Avec un machiavélisme bien féminin, les deux sœurs, ne pouvant rien reprocher à leur jeune compagne, se chargeaient de lui mener la vie dure afin qu'elle prit d'elle-même le parti de s'éloigner. Arlène était trop intelligente, trop intuitive aussi pour ne pas comprendre qu'il lui faudrait bientôt prendre une décision dont elle appréhendait l'échéance. Ensuite, où irait-elle? Sans Jérôme, tout se fut bien passé. Sylvaine ne la détestait que parce que sa présence détournait d'elle la pensée de celui qu'elle s'était choisie pour son compagnon d'existence et bien que, de cela, Arlène ne fût pas responsable, elle ne devrait pas moins en payer les frais.

Ah! comme toutes ces choses donnaient matière à réflexions! Combien se révélait difficile, pour une femme jeune et jolie, la lutte pour le pain de chaque jour.

Au temps où Arlène, dédaigneuse et comblée, conduisait d'une main sûre sa petite voiture, elle n'avait

jamais songé que, parmi les femmes qu'elle croisait dans la rue, les deux tiers au moins connaissaient cette dépendance quotidienne dont elle pouvait mesurer aujourd'hui les redoutables inconvénients.

Tout en préparant silencieusement la leçon du jour, elle s'efforçait de paraître calme, indifférente en apparence à l'attitude franchement hostile de Sylvaine et à celle plus nuancée de Martine. Mais elle se demandait avec inquiétude combien de temps elle allait pouvoir supporter encore cet état de choses. Elle s'apprêtait à poser les premières questions lorsque la porte s'ouvrit brusquement sous la main impatiente de Jérôme. Il entra, souriant, très à l'aise, parfaitement habillé comme à l'habitude. Sylvaine était devenue très rouge. Il ne lui laissa pas le temps d'exprimer ce qu'elle pensait.

— Je m'excuse de troubler votre leçon, mesdemoiselles, mais je suis porteur d'une telle nouvelle que vous me pardonnerez cette intrusion quand vous le saurez.

Son regard effleurait le groupe que formaient les jeunes filles rapprochées. Après être demeuré un instant sur Arlène, il revint à Sylvaine.

— Oui, figurez-vous que mes cousines Duplessis ont décidé, pour fêter leur double anniversaire (puisqu'elles sont jumelles), de donner un bal costumé. Bien que le château des Haies soit à une quarantaine de kilomètres d'ici, je me suis arrangé pour que vous soyez sur les listes

d'invitations. Vous les connaissez un peu puisqu'elles m'avaient accompagné une fois l'été dernier.

Le visage de Sylvaine s'était éclairé. Un bal costumé! Voilà qui était plaisant, par exemple. Décidément... ce Jérôme, quand il voulait!

Tandis qu'il donnait aux deux sœurs les détails qu'elles lui demandaient à tour de rôle, Arlène s'était discrètement écartée. Tout cela ne la concernait pas.

Il n'était plus question de leçons et les jeunes filles, déchainées, parlaient avec volubilité.

Tandis que Sylvaine pensait à une longue robe de dogaresse qui mettrait en valeur sa beauté brune, Martine envisageait plus modestement un costume de meunière hollandaise qui conviendrait mieux à sa fraîcheur.

— Et vous, mademoiselle O'Brien? Peut-on savoir?

Jérôme se tournait vers Arlène. Cette dernière n'eut pas le temps de répondre. Déjà Sylvaine enchainait, la voix coupante, les yeux orageux: — Je m'étonne de votre question, Jérôme, cette invitation ne saurait concerner Mlle O'Brien!

Un éclair passa dans le regard du jeune homme.

— C'est ce qui vous trompe, Sylvaine. Mlle O'Brien est personnellement invitée!

— Comment?

— Vous oubliez que mon cousin François, frère des jumelles que vous connaissez, a épousé une Anglaise. Quand cette dernière a su que vous

aviez actuellement, près de vous, une de ses compatriotes, elle a tenu à l'inviter... Je n'ai pu lui refuser ce plaisir.

— C'est ridicule, dit durement Sylvaine, qui perdait tout contrôle devant l'insistance et les précisions de Jérôme.

Pour la première fois, le jeune homme, toujours si mesuré dans ses propos, perdit patience.

— C'est vous qui êtes ridicule, ma chère, en ne comprenant pas cette chose si naturelle...

Mortifiée, Sylvaine détourna la tête, mais Arlène qui avait eu le temps de noter le tremblement de ses lèvres, intervint: — Vous avez bien tort de vous disputer à mon sujet, car je n'irai pas à ce bal.

Tandis que le visage de Sylvaine se détendait brusquement, une violente contrariété durcissait celui de Jérôme.

— Mais voyons! Mademoiselle O'Brien, je ne vous comprends pas... Dois-je vous répéter que vous êtes invitée «personnellement»? — j'insiste sur le mot.

— J'en suis très touchée. Vous remerciez votre cousine pour moi, monsieur Bénédi, mais il m'est impossible d'accepter.

Malgré l'accent d'outre-Manche qui donnait une amusante consonance aux mots français, la voix était ferme.

— Mais pourquoi?

— Vous me permettez d'en garder la raison pour moi seule.

Comprenant qu'il était inutile d'insister, il se retira presque aussitôt, le sourire sur les lèvres mais la rage au cœur. Tout cela, en effet, c'était lui qui l'avait combiné, agissant avec adresse auprès de sa cousine par alliance afin que la jeune Anglaise fût invitée. Il demeurait persuadé que cette dernière eût sans doute accepté sans la maladroite intervention de Sylvaine. Aussi gardait-il à la jeune fille une jolie rancune à laquelle venait s'ajouter le regret de toute cette diplomatie dépensée en vain, la soirée sans la petite O'Brien n'ayant, pour lui, aucun charme.

Avant l'arrivée de cette dernière chez les Rivière, il envisageait sans déplaisir un mariage avec Sylvaine. Jean-Jacques était son plus cher ami. Sans avoir pour sa sœur un sentiment profond, il l'estimait assez pour l'épouser. Ainsi qu'à beaucoup de jeunes gens de son époque, l'amour avec un grand A ne lui semblait pas nécessaire pour fonder un foyer. Du moment que la situation sociale, les goûts, l'éducation, le mode de vie concordaient, il jugeait inutile d'y ajouter un sentiment auquel, d'ailleurs, il ne croyait pas. Flatté, d'autre part, par la visible préférence de Sylvaine, il se laissait doucement aller vers le but poursuivi par la jeune fille et qui rencontrait l'assentiment des deux familles.

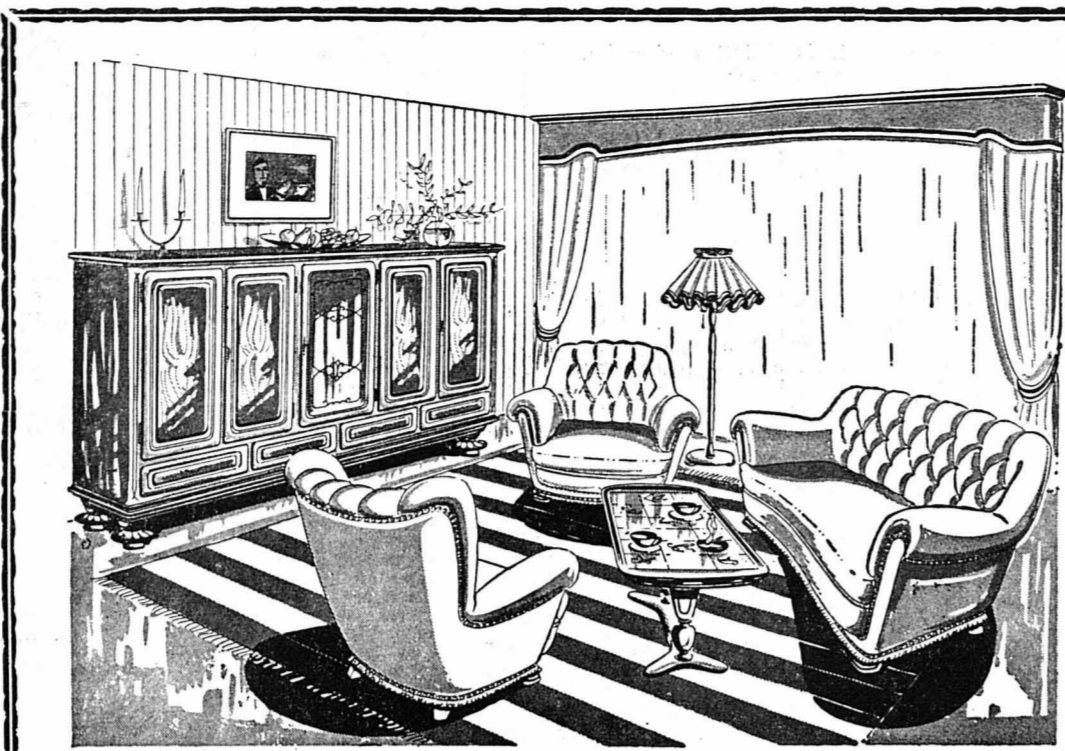
(A suivre)



Fenêtres



Kiefer Zurich



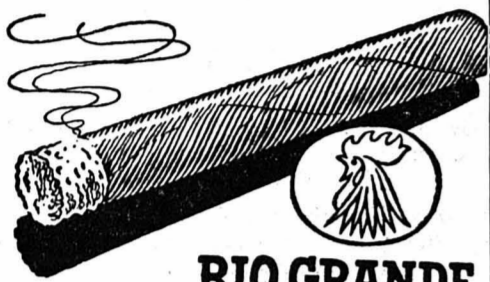
La clef d'un bel intérieur se trouve à Neuchâtel

Fiancés, avant toute décision pour vos meubles, ne manquez pas de passer à Neuchâtel, faubourg de l'Hôpital 11. C'est là que se trouve la grande exposition d'ameublements MEYER, célèbre par son choix incomparable et ses prix si avantageux !

et n'oubliez pas... Plus de 120 chambres à coucher, salles à manger et studios peuvent être examinés librement, sans aucune obligation d'achat ; dans votre intérêt, ne manquez pas d'en profiter !

Meubles G. Meyer

Neuchâtel 11, faubourg de l'Hôpital Téléphone 5 75 05



RIO GRANDE

Marque „Le coq“

... le bout à l'arôme savoureux, à la cendre blanche, vous procure une jouissance parfaite!

Gautschi & Hauri

REINACH/AG

Fr. 1.30 le paquet de 10 pièces

Nouvelle représentation des machines à coudre

BERNINA

pour les districts de Neuchâtel, Boudry, Val-de-Ruz et Val-de-Travers. Jusqu'à l'achèvement des travaux d'aménagement du magasin, la vente aura lieu au premier.

L. Carrard

9, Rue des

Epancheurs

Neuchâtel

Tél. 038 5 20 25

Représentation officielle pour les districts de La Chaux-de-Fonds et du Locle:

A. Brüschi, 76, Rue Léopold Robert, La Chaux-de-Fonds, Tél. 039 2 22 54



ROSIERS NAINS ou BUISSONS dans les plus belles variétés, la p. Fr. 2.70; 10 p. Fr. 28.—. Collis réclame de 12 variétés et coloris différents à mon choix, Fr. 27.50.  
ROSIERS POLYANTHA multiflore, en buissons, pour plates-bandes, à floraison continue, à planter en groupe dans une seule couleur, 10 p. Fr. 23.—; 50 p. Fr. 95.—.  
ROSIERS GRIMPANTS à grandes fleurs, superbes variétés vigoureuses, la p. Fr. 4.50; 10 p. Fr. 42.—.  
ROSIERS TIGES, la p. Fr. 8.50; 10 p. Fr. 80.—.  
Expéditions soignées avec mode de culture. Demandez le catalogue général.

PÉPINIÈRES

Marlétaz

Tél. (025) 5 22 94 BEX (Vaud)

OFFRE A SAISIR, PROFITEZ

5 grands milieux

bouclés 240 x 340, dessins modernes, 140 fr.

TAPIS BENOIT Mallefer 20

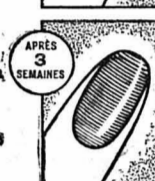
Présentation à domicile - Facilités de paiement

ONGLES RÉSISTANTS ET LONGS

Ann Seymour, la spécialiste de beauté bien connue, écrit dans „Woman and Beauty“: „Les ongles qui cassent et se fendent ont besoin de l'huile spéciale appelée NuNale qui agit en profondeur en pénétrant jusqu'à la racine de l'ongle. NuNale active la croissance d'ongles plus résistants.“

NuNale fortifie les ongles

Imp.: PROFAB S.A. - GENEVE



Pneus - service

René Nydegger

Tél. 5 63 43 Prébarreau

Nouveau!

Un meilleur produit pour le lavage de la vaisselle!



Ambra sec en élégantes boîtes de carton 75 cts 1 coupon pour la carte de bas 4 points Silva



Ambra liquide Très économique! 2-3 jets suffisent! Fr. 1.50 2 coupons pour la carte de bas 4 points Silva

Ambra... vraiment ce qu'il y a de meilleur pour le nettoyage des tasses, assiettes, écuelles, argenteries etc. En un clin d'œil, sans autre et sans qu'il faille essuyer, tout redevient d'une propreté parfaite. Auréoles graisseuses et dépôts calcaires, tout cela appartient au passé. Ambra est également l'idéal pour tous les genres de nettoyage et de récurage, d'une extrême douceur il ménage les mains les plus sensibles.

Avec Ambra, c'est plus commode!

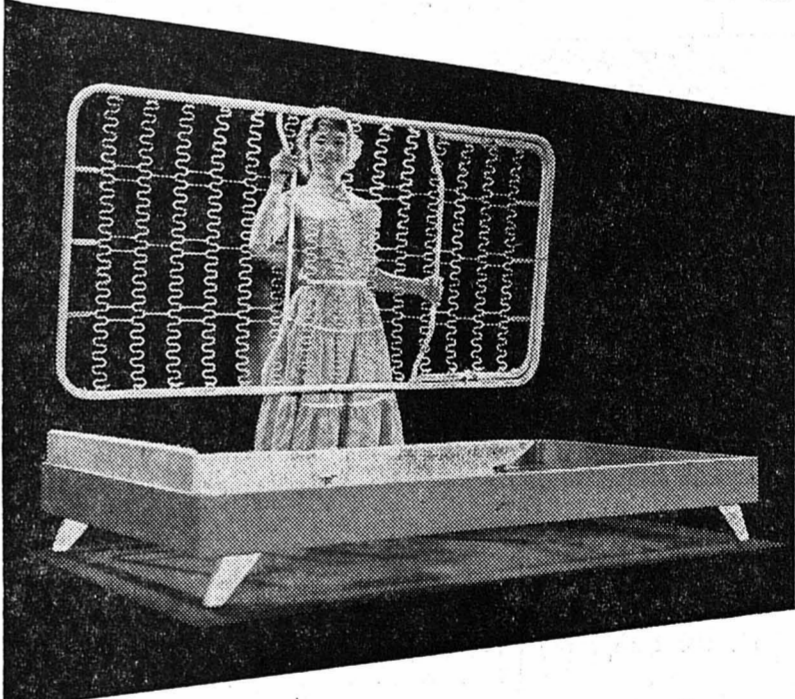
Employez aussi Ambra pour votre linge fin: le résultat vous causera une joie profonde!

Attention!

Bas de nylon extra-fins gratuits pour toutes les acheteuses de Floris, Niixa, Maya, Ambra et Maga. Demandez une carte de bas à votre détaillant.

Frédéric Steinfels Zurich

Telle est la légèreté des sommiers embru



12,5 kg

Léger... mais de construction très solide! Le sommier embru/WELLA ne pèse que 12,5 kg y compris le confortable traversin réglable. Un traitement spécial des ressorts assure son élasticité inaltérable.

Suppression des grandes surfaces: plus de poussière.

Les lourds sommiers, difficiles à déplacer, sont dépassés. Aujourd'hui, les maîtresses de maison préfèrent un mobilier léger: elles choisissent embru/WELLA.

Faites-vous démontrer le sommier léger embru/WELLA par votre marchand de meubles ou votre tapissier. Vous pouvez également obtenir tous renseignements en vous adressant à

Usines Embru, Rütli (Zurich) Lausanne, Chemin des Paleyres,

découper ici s.v.p.

Coupon

à remplir et à expédier, comme imprimé affranchi à 5 cts., aux Usines Embru, Rütli ZH. Veuillez m'envoyer gratuitement la brochure: „Sommiers et matelas... ce qu'une maîtresse de maison doit en savoir.“

Nom

Rue

Localité

NE 3 W

embru







**pour  
vos  
pneus**

**service-rapide**

Au printemps, vous désirez faire remplacer rapidement vos pneus neige par les pneus d'été, tout en faisant contrôler l'état de ces derniers. Les installations modernes de nos ateliers et notre personnel spécialisé vous serviront avec rapidité et sécurité. Nous tenons à votre disposition un grand stock de pneus de toutes les grandes marques aux prix les plus avantageux.

**René Nydegger**

Ateliers spécialisés pour le service pneus

Prébarreau **5 63 43** Neuchâtel

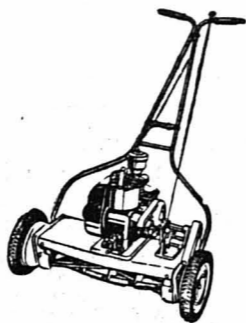


**MOBILIÈRE SUISSE**

Assurances incendie, vol, eaux, glaces

Vous serez bien conseillés — bien assurés

Paul Favre / Agence générale de Neuchâtel



**C'est le moment !**

Pour la révision de votre tondeuse

**H. BAILLOD & A.**  
NEUCHÂTEL

**Véhicules à moteur**

Belle « **TOPOLINO** » limousine ayant passé l'expertise, en ordre de marche, à vendre à bas prix ou à échanger contre un scooter. Téléphone 5 50 53.

« **Messerschmitt** » modèle 1956, superbe occasion, à vendre à prix intéressant, facilités de paiement. Ecrire à case postale 17, Neuchâtel 7.

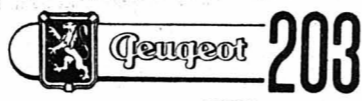
A vendre de particulier « **Ford Consul** » moteur complètement revisé, en parfait état de marche. Tél. 5 47 21.

Camion « **Ford** » V. 8, 3 1/4 tonnes, en parfait état, à vendre. Grand pont de 2 m. 10 sur 4 m. 10. Prix à discuter. Adresser offres écrites à U. W. 934 au bureau de la Feuille d'avis.

A VENDRE scooter « **Morretti** » équipé d'un moteur « **Puch** » 125, 2 pneus neufs, roulé 7 000 km.; prix: 450 fr. Tél. (038) 6 75 52, heures des repas.

A vendre « **Lambretta** » populaire, en très bon état. S'adresser le soir: Favargne 77, 2me gauche.

Beau choix de belles voitures d'occasion



Modèles 1950 à 1955 depuis Fr. 2200.-

LES VOITURES RÉCENTES, OU PLUS ANCIENNES MAIS RÉCEMMENT RÉVISÉES, FONT L'OBJET D'UNE GARANTIE DE TROIS MOIS.

Demandez la liste avec prix, ou venez voir et essayer sans engagement. Téléphonnez au 5 26 38.

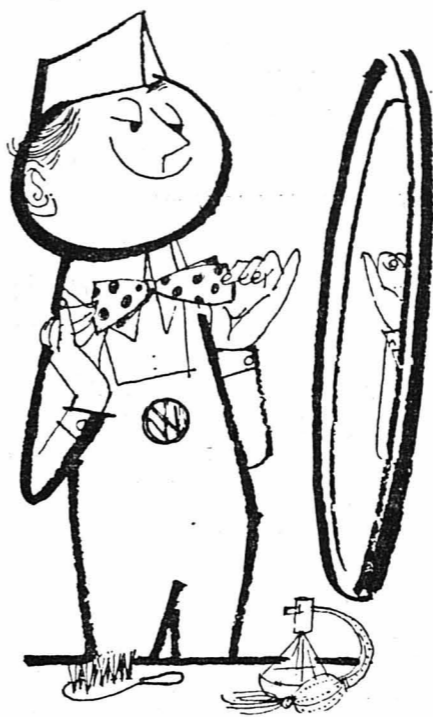
**J.-L. SEGESSEMAN, GARAGE DU LITTORAL**  
NEUCHÂTEL - Pierre-à-Mazel 51

Début route des Falaises Tél. 5 26 38

AGENCE



**La VW se rajeunit constamment!...**



des essuie-glace plus grands et plus rapides; une pédale d'accélérateur plus commode; une nouvelle calandre plus élégante avec vaste vide-poches; des nouveaux ensembles intérieurs ravissants et résistants; des nou-



velles teintes de carrosserie séduisantes: bleu glacier, bronze clair, capri, gris diamant, etc.

Opter pour la VW, c'est aussi s'assurer d'un « service après-vente » hors ligne, desservi en Suisse par deux



cent vingt agences spécialisées, parfaitement bien instruites et outillées, disposant d'une excellente main-d'œuvre. Prix à partir de Fr. 5555.-, y compris chauffage et dégivreur.



La politique traditionnelle de l'usine est la suivante: pas de types fondamentalement nouveaux, vite démodés et dépréciés, mais un modèle consciencieusement étudié, bien adapté, s'améliorant et se rajeunissant constamment par maints détails, se maintenant sans cesse à la tête du progrès technique; un modèle conservant longtemps donc une valeur marchande élevée, ce qui fait bien de la VW la voiture avantageuse et économique par excellence, sous tous les rapports: à l'achat, à l'usage, à l'entretien, à la revente.

Quelques-unes des dernières nouveautés apportées à la VW: un pare-brise et une lunette arrière agrandis;



pour tout le monde, autour du monde

•••••  
**BON** à expédier sous pli ouvert à 5 ct. au service de publicité VW Lausanne 3 - Case 41616  
 • M'intéressant à l'achat d'une voiture automobile, je vous prie de m'envoyer sans engagement une documentation sur la VW (écrire très lisible s.v.p.)  
 • Noms: .....  
 • Rue: .....  
 • Lieu: .....  
 •••••

Agences: NEUCHÂTEL: Garage Hubert Pathy, 1, Pierre-à-Mazel, tél. 5 30 16. — Boudry: Garage des Jordils, A. Bindith. — Cernier: Garage Beausite, J. Devenoges. — La Côte-aux-Fées: Garage Piaget et Brügger. — Fleurier: Station-service, garage Léon Duthé. — Peseux: Garage Central, Eug. Stram, Grand-Rue.

A vendre « **VW** » 1958

sous garantie, à l'état de neuf. Tél. 5 44 42.

A VENDRE

voiture « **Austin** » A 40, année 1953, 70.000 km. Batterie, peinture et fil d'allumage neufs, ainsi que rodage de soupape et 11 pneus en parfait état. Libre tout de suite ou fin mars. Tél. 5 65 69 et 5 82 42.

PRESSANT

A VENDRE

une camionnette « **Peugeot 203 U** », 850 kg. CU. Roulé 6900 km. Etat de neuf. Pont suisse, couleur grise, avec bâche. Offres: garage du Vully, Praz. Tél. (037) 7 29 79.

**FIAT 600**

1956, roulé 25.000 km. en parfait état, à vendre Fr. 3300.-. Demander l'adresse sous chiffres P 2190 N à Publicitas, Neuchâtel.

**Maintenir le budget coûte que coûte ?**

Alors faites vos achats au **Sans Rival**

ACTUELLEMENT À TOUS LES RAYONS

**BONNES AFFAIRES:**  
prix populaires!

Ce sont des centaines d'articles de qualité, sélectionnés et offerts à

**BAS PRIX!**

Au **Sans Rival** GRANDS MAGASINS

LA SOURCE DES ACHATS ÉCONOMIQUES

Consultez notre catalogue tous ménages



**PRIX POPULAIRES**  
*bonnes affaires*

en confiance...

**ça paie!**



# Une responsabilité partagée est bien plus légère

**N**ous voici arrivés à la dernière annonce de notre série consacrée à la maladie des managers. En dix exposés, nous avons essayé de vous montrer les différents aspects de cette maladie dont on parle tant et de vous en expliquer les causes.

Du point de vue de la médecine corporelle, c'est une maladie d'usure. Ou, plus exactement, l'accélération dangereuse du processus naturel de vieillissement auquel est soumis l'être humain.

A l'origine, cette usure prématurée atteignait surtout les personnalités dominantes de notre vie économique, et cette circonstance lui valut bientôt le nom de «maladie des managers» ou «maladie des chefs d'entreprise». Désignation trompeuse, car nous savons aujourd'hui que les sommités de notre politique et de notre économie — directeurs de trusts, capitaines d'industries, chefs d'Etat ou de syndicat — ne sont pas les seuls menacés, mais bel et bien tous ceux occupant un poste à responsabilité et qui, de ce fait, doivent tenir tête au rythme épuisant de notre époque. Le fait que des symptômes de cette maladie furent décelés parmi les écoliers d'une grande ville montre bien l'ampleur du danger. Un danger qui ne se contente pas d'épuiser les forces vives d'un peuple, mais les sources mêmes de son existence en décimant ce qui constitue son talent et son cerveau. Car une nation composée exclusivement de talents moyens ou médiocres est incapable de survivre!

Au cours des dernières décennies, la science médicale a réalisé une avance considérable dans la connaissance et le traitement de la maladie des managers. Elle a mis définitivement terme à la légende un peu facile qui voulait en faire une sorte d'expiation méritée pour toutes les copieuses réjouissances culinaires. Très tôt, elle a discerné l'importance du facteur psychique et réalisé que ses aspects physiologiques et psychologiques se rejoignent en un cercle vicieux, une vraie ronde infernale! Médecins et psychologues sont unanimes à reconnaître qu'une des causes essentielles de cette maladie réside dans la tension psychique permanente créée par un excès de toutes sortes de responsabilités souvent contradictoires.



Le médecin moderne, au courant des problèmes psychiques, dispose de plusieurs moyens pour rompre cette étreinte. Il recommande le repos, des interruptions de travail suffisantes, des promenades, une vie simple. Partout où il pourra faire jouer pleinement son influence personnelle, son premier souci sera d'atténuer la tension intérieure, d'arriver à une décontraction psychique — en un mot, de rétablir l'harmonie entre l'étendue des responsabilités et les facultés individuelles.

Dans cet ordre d'idées, une assurance sur la vie moderne et suffisamment calculée, constituera en bien des cas une première mesure efficace. Car le psychologue a depuis longtemps constaté que plus l'homme d'affaires plie sous le poids de ses charges et plus il éprouve de souci pour l'avenir de sa femme et de ses enfants. Résistera-t-il? Réussira-t-il à diriger assez tôt sa barque vers des eaux moins tumultueuses? Et que se passerait-il si ce n'était pas le cas? Si, par exemple, il subissait le sort de tant de ses semblables, enlevés à la fleur de l'âge? Son entreprise, la maison qu'il sert, saurait assurément se tirer d'affaires sans lui. Mais son épouse? Mais ses enfants? Qu'en adviendrait-il s'il ne parvenait pas à constituer assez tôt les réserves indispensables à leur sécurité?

Dans ces circonstances, l'œuvre de PATRIA est fort utile. Elle décharge le père de famille de la part la plus lourde de sa responsabilité. Sa nouvelle police, créée il y a quelques années, est une réalisation d'avant-garde dans le domaine de l'assurance-vie: en plus des versements habituels à l'échéance ou en cas de décès, elle prévoit toute une gamme de prestations supplémentaires dont l'intention est également de protéger la santé du soutien de famille, voire même d'assurer la continuité de la protection:

- Une assurance de 10 000 francs au moins auprès de PATRIA donne droit tous les deux ans à une visite gratuite par le médecin de l'assuré — permettant ainsi d'intervenir en temps utile si cela se révélait nécessaire.
- Dans le cas où seule une opération est à même de rétablir la santé, PATRIA prend à sa charge une partie des frais, afin de faciliter la décision.
- Si l'assuré est malade pendant une période prolongée, il a droit à une indemnité journalière — évitant ainsi bien souvent de mettre la police d'assurance à contribution.
- En cas d'invalidité, le versement des primes est supprimé. Ainsi se trouve garantie la continuité de la protection, même lorsque le soutien de famille ne peut plus travailler.

Nos agences générales et leurs collaborateurs vous exposeront volontiers en détail les prestations de cette nouvelle police.

Au terme de notre campagne voici encore deux mots au sujet de notre société: Qui est PATRIA? C'est une société d'assurances basée sur le principe de la mutualité. Elle est donc entièrement au service de ses assurés et n'appartient à personne d'autre qu'à eux-mêmes. Tous les gains dépassant les frais d'administration leur sont restitués sous forme de baisses de primes, par l'augmentation de la sécurité et l'amélioration constante des prestations. L'esprit d'entraide mutuelle qui constitue la base de PATRIA en guide également les destinées, avec pour seul but d'offrir

*au plus grand nombre possible  
la protection la plus complète  
et aux meilleures conditions.*



**PATRIA SOCIÉTÉ MUTUELLE SUISSE D'ASSURANCES SUR LA VIE, BALE**

FONDÉE EN 1878. TOTAL DE L'ACTIF FR. 478'145'000.—. SOMMES ASSURÉES A FIN 1956 FR. 1'457'562'000.—  
AGENCES GÉNÉRALES A AARAU, BALE, BERNE, BIENNE, BRUNNEN, COIRE, FRAUENFELD, FRIBOURG, GENÈVE, LANGENTHAL, LAUSANNE, LUGANO, LUCERNE,  
NEUCHÂTEL, RAPPERSWIL, ST-GALL, SION, SOLEURE ET ZURICH.

• Voir notre annonce du 17 février 1958



**FAB**  
 SEULEMENT FAB  
 POUR DU LINGE  
 BLANC NEIGEUX  
 D'UNE FRAICHEUR  
 ODORANTE

pas de dépôts  
 savonneux et gr-  
 sâtres, donc une  
 lessive garantie  
 propre et d'un  
 blanc neigeux!

Sport  
 Make and  
 Gold

**FAB**  
 Economiser  
 35 cts.

**2 FAB**  
 seulement **2.15**

Projet  
 de voyage?

PASSEPORT  
 SUISSE  
 SCHWEIZER PASS  
 PASSAPORTO  
 SVIZZERO



Une bonne photo passeport est  
 nécessaire. Au Prontophot vous  
 obtenez 4 de 4,5 x 6 cm, contras-  
 tées et nettes en 7 minutes...  
 et pour Fr. 2.50 seulement.  
 Un portrait de 9 x 12 cm ne coûte  
 que Fr. 1.50.

**Prontophot**

Photo - OPTIQUE - Ciné

**Rabus**  
 Opticien diplômé - Fdg Hôpital 3  
 NEUCHÂTEL  
 « sous les Arcades »



**SCOTCH** colle et recolle  
 Reg. Trademark

Les couvertures de cahiers et de  
 livres tiennent bien mieux et plus  
 longtemps quand elles sont col-  
 lées avec une bande «SCOTCH».

Exigez  
 expressément la  
 bande adhésive  
 «SCOTCH»



Le nom de «SCOTCH» et le motif écossais sont des marques  
 déposées de la Minnesota Mining and Manufacturing Company,  
 Saint Paul 6, Minnesota.

Cellpack S.A., Wohlen (AG)

**Miele**

**Miele 65**  
 le modèle rond de di-  
 mensions réduites

**Miele 75**  
 le modèle courant de  
 forme plaisante

**Miele 155**  
 pour buanderies et en-  
 treprises artisanales

**Miele 700**  
 semi-automatique  
 pour cuisine, salle de  
 bain et buanderie

**Miele - Combinette**  
 machine à laver et es-  
 soreuse combinées

**Miele - Automatic**  
 la Miele 100% auto-  
 matique de rendement  
 maximum

Démonstrations, ren-  
 seignements et vente  
 par:

**Charles Waag**  
 Machines à laver  
 4-6, Pierre à Mazel  
 Neuchâtel



**USA**  
 ET RETOUR  
**495 fr.**  
 MEILLEUR MARCHÉ

Dès le 1<sup>er</sup> avril 1958\*, utilisez la nouvelle  
**CLASSE ÉCONOMIQUE SWISSAIR**  
 Epargnez 495 francs par rapport à la classe touristique.

Suisse-New York et retour : Fr. 2277.—

- Validité du billet : 1 an
- Franchise de bagages : 20 kg.
- Simple collation servie à bord

Départs quotidiens

Pour tous renseignements, consultez votre agence de voyages  
 ou Swissair, gare de Cornavin, Genève, tél. (022) 32 62 20.

\* sous réserve de l'autorisation gouvernementale.



**CENTRA**  
 ECOLE DE CONDUITE

**NOS COURS**  
 7 heures de conduite (élève seul)  
 3 heures de théorie (3 élèves)

**Fr. 128.-**

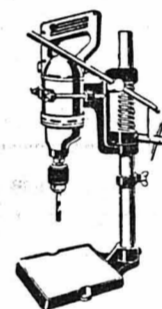
**COURS DÉBUTANT**  
 4 heures de conduite (élève seul)  
 2 heures de théorie (2 élèves)

**Fr. 75.-**

**COURS TECHNIQUE**  
 6 heures étude du moteur (moteur  
 coupé et croquis), (3 élèves)  
 1 heure entretien - dépannage - chan-  
 gement de roue, etc. (Elève  
 seul sur sa voiture)

**Fr. 35.-**

Bureau et vitrine, avenue de la Gare 29  
 (Dès 19 heures, tél. 5 75 46)  
**Neuchâtel, tél. 5 90 59**  
 (Moniteurs diplômés - voitures à double  
 commande)

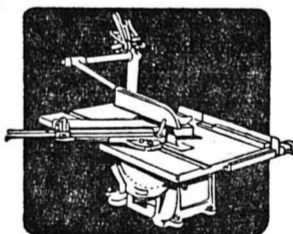


**Perceuse avec support**  
 à colonne

capacité de perçage 13 mm., avec  
 condensateur

**Fr. 389.-**

Peut vous aider aussi!



**Scie circulaire**  
 à table réglable

lame 175 mm. **Fr. 195.-**  
 avec guide  
 et protection **Fr. 247.-**

**CRÉDIT SUISSE**

*Dividende de 1957*

Conformément à la décision de l'Assem-  
 blée générale du 1er mars 1958, le coupon  
 No 8 des actions du Crédit Suisse sera pay-  
 able, sans frais, à raison de Fr. 45.— soit,  
 sous déduction de 30% impôt anticipé et  
 droit de timbre sur les coupons,

**Fr. 31.50 net par action**

à partir du 3 mars 1958, auprès du siège  
 central de la banque, à Zurich, et de toutes  
 les succursales en Suisse. Les coupons de-  
 vont être présentés accompagnés d'un bor-  
 dereau numérique.

Visitez notre nouveau  
 rayon de tapis...

nous vous conseillerons  
 avec plaisir!  
 Tapis laine et bouclés, dessins  
 Orient et modernes à partir  
 de Fr. 89.—  
 Tour de lits, 3 pièces Fr. 99.—  
 Choix immense. Prix avantageux  
 Sur désir, facilités de paiement

**Meubles G. Meyer**  
 Faubourg de l'Hôpital 11  
 Neuchâtel Tél. 5 75 05

**H. BAILLOD & A.**  
 NEUCHÂTEL

**COMPLETS  
 DE COMMUNION**

de notre  
**SERVICE PLASTIC TOUTES TAILLES**

Un complet d'après vos mesures  
 au prix d'une confection

dans le tissu à votre goût  
 dans la façon à votre convenance  
 bas du pantalon à votre choix

**Complet pure laine**  
**Fr. 140.- 160.- 180.-**

**VÊTEMENTS MOINE PESEUX**

**MIGROS**

*Grandes Baisse!*



Une baisse est intervenue sur le marché mondial. Selon les principes MIGROS, nous en faisons profiter immédiatement nos clients!

Nous vous recommandons également notre huile d'arachides pure extra « Amphora Novalis »

le lt. **2.60<sup>4</sup>**

(bouteille de 9,6 dl., 883 g. 2.50)

**Huile** d'arachides pure, le lt. **2.25**

(L'ancien remplissage à 9,5 dl sera vendu à Fr. 2.15)

**Huile** à salade le lt. **2.12<sup>7</sup>**

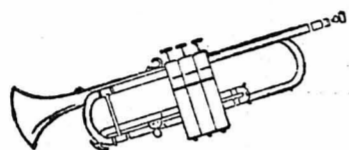
bouteilles à 9,4 dl, 865 g. 2.— (L'ancien remplissage à 1 lt sera vendu à Fr. 2.10)

**MIGROS**

**SATCHMO sur disques**

Une autobiographie musicale de

**LOUIS ARMSTRONG**



48 de ses plus célèbres œuvres propagées et commentées par SATCHMO lui-même.

Le **KING OF JAZZ**

vous présente cette œuvre magnifique sur 4 disques de longue durée à 30 cm., avec une biographie illustrée de nombreuses photos en couleurs dans une cassette de luxe.

En vente chez votre fournisseur de disques.

**Brunswick**

A remettre

**Entreprise de chauffage central et sanitaire**

Jeune technicien ou porteur d'une maîtrise fédérale d'installations sanitaires trouverait à reprendre, à la Chaix-de-Fonds, maison d'ancienne renommée remise pour raison d'âge. Prix très bas. Facilités de paiement, association pas exclue. Tous renseignements par Agence immobilière Francis Blanc, avenue Léopold-Robert 88, Téléphone 294 66, la Chaix-de-Fonds.

La fondue bourgignonne est vraiment bien servie à la Cave neuchâteloise

**COUPE HARDY**

AUTORISÉ

chez **FRANÇOIS** coiffeur de Paris  
2, rue Saint-Maurice, tél. 5 18 78  
Neuchâtel

**COURS D'ALLEMAND ACCÉLÉRÉ**

Etude approfondie de la langue allemande, combinée, si on le désire, avec celle des branches commerciales  
Cours pour aide-médecin. Cours préparatoires pour entrée aux C.F.F., P.T.T.  
Références, renseignements et prospectus  
**NEUE HANDELSCHULE - BERN**  
Dir. L. Schnyder  
Effingerstrasse 15 Tél. (031) 3 07 66

**Radio Luder**  
**TÉLÉVISION**

Vente et réparations soignées de toutes marques

Bon appétit!

Restaurant brasserie

**City**

NEUCHÂTEL Tél. 5 54 12

Voyage de **PÂQUES**

**PARIS** train spécial, 4 jours, dès Fr. 44.—  
**STRESA** . . . . . 4 jours, dès Fr. 115.—  
**VENISE** . . . . . 4 jours, dès Fr. 175.—  
**ROME** . . . . . 4 jours, dès Fr. 210.—

Nombreux autres programmes à disposition gratuitement chez

**H. Pitschard & Cie. S.A.**

34, avenue de la Gare, LAUSANNE, tél. (021) 23 55 55

A vendre, faute de place, **FRIGO** de 120 l. (compresseur), à l'état de neuf. Demander l'adresse du No 937 au bureau de la Feuille d'avis.

**A VENDRE** faute de place, 1 chambre à coucher Louis XV noyer, 2 lits jumeaux complets, armoire à glace, lavabo; 1 salle à manger Henri IX, 1 buffet de service, table à rallonges noyer, 4 chaises, le tout en bon état. S'adresser à Corceilles, 3<sup>me</sup> est, avenue Soguel 13 b.

Véritable vacherin fribourgeois à fondue  
H. Maire, rue Fleury 16

**La Cave Neuchâteloise**

Le casse-croûte sur le pouce à la brasserie

**Théâtre de Neuchâtel**  
Lundi 10 mars, à 20 h. 30

La troupe du **THÉÂTRE MUNICIPAL DE LAUSANNE** présente en création

**Le bal du lt. Helt**

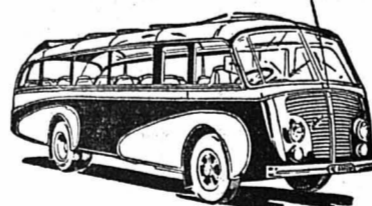
3 actes de Gabriel Arout

avec  
**Leslie Derrey - Evelynne Grandjean**  
**Jean Bruno - Pierre Ruegg**  
**Pierre Almette - Claude Mariau**

Un spectacle étonnant

Prix des places : Fr. 2.85 à 7.90  
Location : **AGENCE STRUBIN**, Librairie Reymond, tél. 5 44 66

**STOPPAGE D'ART**  
Mme C. Schneider - Faubourg de l'Hôpital 31  
Téléphone (038) 5 26 22 - Neuchâtel  
Envoi par poste Nettoyage chimique



**PÂQUES 1958**  
**NICE - CÔTE D'AZUR**  
3, 4, 5, 6 et 7 avril  
Deux nuits à Nice  
Départ : jeudi 3 avril, à 18 h. 30  
4 1/2 jours : Fr. 195.—, tout compris

Programmes, renseignements et inscriptions  
**Garage SCHWEINGRUBER & WALTER**  
Geneveys-sur-Coffrane Tél. 7 21 15

**Belle maculature à vendre**  
à l'imprimerie de ce journal

Mécontent de votre radio!

Téléphonez au 5 54 93

**REOS**

Faubourg du Lac 4 (Seulement la réparation)

Soucis d'argent?

Si vous jouissez d'une bonne réputation. Si vous avez une place stable, nous vous accorderons un

**PRÊT**

aux meilleures conditions! Ecrivez en toute confiance à case postale 561, Neuchâtel. Discretion absolue.

**MONSIEUR** de 40 ans désire faire la connaissance d'une demoiselle ou jeune dame, en vue de sorties. Ecrire sous chiffres M. O. 928 au bureau de la Feuille d'avis en joignant photographie.

**PRÊTS**

de 300 à 2000 fr. sont rapidement accordés à fonctionnaires et employés à salaire fixe. Discretion garantie. — Service de prêts S.A., Lucinge 16 (Rumine), Lausanne, tél. (021) 22 52 77.

Les HALLES ignorent la volaille congelée

**SALLE DES CONFÉRENCES**  
Vendredi 7 mars, à 20 h. 15  
Sous les auspices de la Société de musique et de la Faculté des lettres  
Concert par la Société neuchâteloise de **L'ORCHESTRE DE CHAMBRE PASCALE BONET**

Formation des cordes et vents de l'O.S.R.  
PAOLO LONGINOTTI, trompette solo de l'O.S.R.  
Commentaires par M. Estreicher, professeur à l'Université

**JOS. HAYDN**

Abendmusik - Concerto pour trompette  
Symphonie No 44 (Trauersymphonie)

Prix des places : Fr. 2.95 à 7.90  
Entrée gratuite pour les membres-sociétaires de l'Orchestre  
Location : **AGENCE STRUBIN**, Librairie Reymond  
Tél. 5 44 66

**Lavanchy & Cie S.A.**

16, place Saint-François, Lausanne est à votre entière disposition. Demandez nos brochures détaillées 1958. Choix incomparable. - Toutes destinations.

**Pâques à Paris** par train spécial

Départ le 3 avril - Retour le 7 avril  
Ire classe : Fr. 66.— (aller/retour)  
IIme classe : Fr. 44.— (aller/retour)  
Hôtels réservés sur demande

**Exposition de Bruxelles**

4 jours par train  
Départ de Neuchâtel : Fr. 237.—  
4 jours par avion  
Départ de Genève : Fr. 310.—

Consultez nos correspondants **Voyages & Transports**  
Faubourg de l'Hôpital 5

**Association pour le suffrage féminin, Neuchâtel**

**Aula de l'Université**

Mercredi 5 mars, à 20 h. 30

**Réflexions sur la condition juridique de la femme mariée**

Conférence de M. J. M. GROSSEN, docteur en droit, professeur à l'Université

ENTRÉE LIBRE

**SOCIÉTÉ DE BANQUE SUISSE**



**Dividende pour 1957**

Selon décision de l'Assemblée générale du 28 février 1958, le dividende pour l'exercice 1957 de Fr. 45.— par action est payable, sans frais, contre remise du coupon No 12, sous déduction du droit de timbre fédéral sur les coupons et de l'impôt anticipé d'ensemble 30%, soit par

**Fr. 31.50 net, dès le 1er mars 1958,**

auprès de nos sièges, succursales et agences en Suisse, et au cours du change à vue sur la Suisse auprès de nos sièges de Londres et de New-York. Les coupons doivent être accompagnés d'un bordereau numérique; les formules peuvent être obtenues à nos guichets.

CARTES DE VISITE au bureau du journal

**Section « JUNIOR »**  
Nouvelle classe préparatoire pour l'entrée à l'école secondaire. Programme de 7<sup>me</sup> primaire. Début de l'année scolaire : 16 avril.  
**ÉCOLE BÉNÉDICT, NEUCHÂTEL**

**BON** F. Ne

Envoyez-nous ce BON et vous recevrez sans aucun engagement et

**gratuitement**

notre nouveau catalogue de meubles : « Ton home, c'est ton royaume ».

**HERMANN JÖRNS**  
MÖBEL AM BUBENBERGPLATZ BERN  
Tel. 26555

Nom :  
Rue :  
Lieu :



On cause musique ou cinéma en commentant les derniers succès... plus que jamais chacun pense que le meilleur moment de la journée c'est encore

le café **au 21**  
Le bar en vogue sous l'Apollo

**Gratuit**  
**SÉANCES DE CINÉMA**

offertes à la population de Neuchâtel par la Société coopérative de consommation

**Grande salle de la Paix**

**MARDI 4 MARS** à 16 h. 15 pour les enfants à 20 h. 15 pour les adultes

**MERCREDI 5 MARS** à 15 h. pour les enfants à 20 h. 15 pour les adultes

ATTENTION! Les enfants de nos sociétaires devront réclamer des contremarques dans nos magasins

Invitation cordiale

Entrée libre





3 mars SOLEIL lever 07.06 coucher 18.17 LUNE lever 15.48 coucher 05.16

AU JOUR LE JOUR

Ce devait être la journée des malades

Le premier dimanche de mars a été choisi il y a bientôt vingt ans pour être la « journée des malades ».

Il faudrait peu de chose pour que notre canton ait sa « journée des malades » : un changement de date et un animateur qui prendrait contact avec les sociétés, les médecins et les établissements hospitaliers et qui lancerait un appel à notre population.

Quoi qu'il en soit, nous pouvons célébrer la journée des malades tous les jours de l'année. Nous le pouvons et nous le devons.

LE MENU DU JOUR

- Potage fines herbes Saucisses à rôtir Lentilles Gâteau aux pommes ... et la manière de le préparer

Lentilles. — Après avoir fait tremper les lentilles une nuit, les laver et les mettre cuire avec du sel, un gros oignon et un bouquet garni.

Etat civil de Neuchâtel

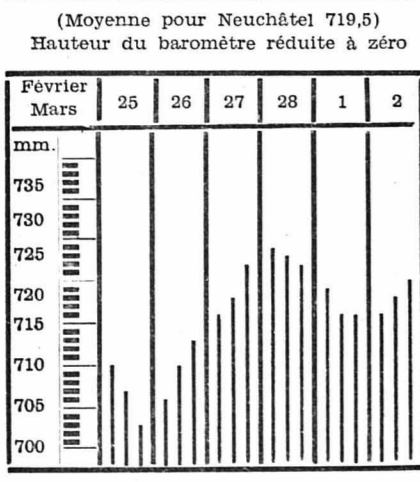
PUBLICATIONS DE MARIAGE. — 21 février. Tellenbach, Mario-Erné, nickelier à Sonvilier, et Bratschy, Berna-Marguerite, à Saint-Imier.

MARIAGES. — 22 février. Rentsch, Hansruedi, ouvrier à Neuchâtel, et Kalen-Frieda, à Viganello.

DÉCES. — 16 février. Collaud, Alice, née en 1872, ménagère à Neuchâtel.

Observations météorologiques

Observatoire de Neuchâtel. — 28 février. Température : moyenne : -2,0; min. : -5,9; max. : 2,1.



(Moyenne pour Neuchâtel 719,5) Hauteur du baromètre réduite à zéro

Prévisions du temps. — Nord des Alpes, Valais, nord et centre des Grisons : ciel généralement très nuageux à couvert.

Sud des Alpes et Engadine : un vol-nage des Alpes et en Engadine, ciel généralement très nuageux.

A NEUCHÂTEL ET DANS LA RÉGION

Les comptes de l'Etat pour 1957 bouclent par un bénéfice de plus d'un million de francs

Les comptes de 1957 se résument ainsi : Recettes, 53.822.630 fr. 58. Dépenses (y compris 2.270.700 fr. pour l'amortissement de la dette consolidée et 1.152.082 fr. 10 pour la dotation du compte de réserve pour amortissements), 52.561.678 fr. 43.

A la Chambre neuchâteloise du commerce et de l'industrie

La question de la fermeture des bureaux de poste le samedi après-midi. On nous communique :

Il a pris également connaissance d'une communication sur la fermeture avancée des bureaux de poste le samedi après-midi.

LA VILLE

Un motocycliste grièvement blessé

Dans la nuit de jeudi à vendredi, à 0 h. 15, un motocycliste de la ville, M. Maurice Rollat, âgé de 21 ans, roulait en direction de Serrières.

Réception de Young Sprinters à l'hôtel de ville

A l'occasion de sa deuxième victoire en coupe suisse de hockey sur glace, les membres de l'équipe ont été reçus hier soir à l'hôtel de ville par l'Association des sociétés de la ville.

Nos éclaiteurs à ski

Les épreuves des IIIèmes « Jeux olympiques » de la troupe Scalpe d'Or de Neuchâtel se sont disputées les 22 et 23 février à Montpreux.

Naissances

- Monsieur et Madame André MARTIN-RIBAUD et Anne-Christine ont la joie d'annoncer la naissance de Yves-André le 1er mars 1958.

LE 1er MARS A NEUCHÂTEL

La célébration du 110me anniversaire de la République a été marquée par les salves traditionnelles et le transfert du monument funéraire d'Alexis-Marie Piaget du Mail sur la terrasse de la Collégiale

Une température de plusieurs degrés sous zéro, une forte bise faisant flotter les drapeaux et un ciel sans nuage, telle fut la journée du 1er Mars. En somme, en s'habillant chaudement, un temps magnifique qui invitait à sortir de chez soi.

La mémoire d'Alexis-Marie Piaget

Il y avait malheureusement fort peu de monde, sur la terrasse de la Collégiale pendant le déroulement de la cérémonie du transfert des cendres et du monument funéraire d'Alexis-Marie Piaget.

L'Armée du salut a célébré, le 1er mars, le 75me anniversaire de son arrivée à Neuchâtel

Un grand cortège a défilé en ville, puis la manifestation commémorative s'est déroulée à la Rotonde.

Le conseil fédéral Chaudet parle à la Chaux-de-Fonds

Ce jour-là, la Commémoration du 1er Mars a été célébrée à la Chaux-de-Fonds par un temps assez froid, mais sous un beau soleil.

Le spectacle

Il fut une très bonne rétrospective des soixante-quinze ans de la vie salutiste en Suisse.

Le concert du soir

A nouveau, la Rotonde se trouva trop petite pour contenir la foule des auditeurs. Une heureuse variété dans les numéros du programme permit d'entendre des chanteurs d'hommes, de dames, accompagnés par les guitares et le piano.

Les belles couronnes de la maison BURRI

Etant donné l'abondance des matières, une partie de notre chronique régionale se trouve en 15me page.



M. Edmond Guinand, conseiller d'Etat, prononce son discours devant le monument d'Alexis-Marie Piaget, transféré sur la terrasse de la Collégiale. (Press Photo Actualité.)

Un professeur neuchâtelois à l'Université de Berne

M. Georges Redard, de Neuchâtel, professeur extraordinaire de linguistique indo-germanique, a été nommé par le Conseil exécutif bernois professeur ordinaire, spécialement pour les langues classiques.

Des vols dans des voitures

Des vols dans des voitures en stationnement ont été commis dans la nuit de vendredi à samedi.

Violente collision entre une moto et une voiture

Dans la nuit de vendredi à samedi, à 3 h. 30, une violente collision s'est produite sur la route de Berne, à la hauteur de l'usine Fael.

VIGNOBLE

SAINT-BLAISE

Monsieur et Madame Albert Gasser, à Boudry; Monsieur et Madame Jean Gasser et famille, à Praz s/Boudry;

Madeleine GASSER

leur chère fille, sœur, belle-sœur et tante, survenue à l'âge de 39 ans. Voici, Dieu est ma délivrance. Je serai plein de confiance et ne craindrai rien. Eszle 12.

†

Madame Edmond Ruedin-Ruedin; Monsieur et Madame René Ruedin-Brenson et leurs enfants Yves et Gabriel;

Monsieur Edmond RUEDIN

leur cher époux, père, beau-père, grand-père, frère, beau-frère, oncle, cousin et parent, que Dieu a repris à Lui, dans sa 77me année, après une longue et pénible maladie chrétienne supportée, muni des saints sacrements de l'Eglise.

†

Le Conseil d'administration de la Société Coopérative Union, de Cressier et du Landerson a le profond regret de faire part du décès de Monsieur Edmond RUEDIN président d'honneur

†

Monsieur Louis Jeanneret, au Brénil; Madame et Monsieur A. Tribollet-Jeanneret, leurs enfants et petits-enfants, à Liebefeld, à Fleurier et à Milan;

†

Le Conseil d'administration de la Société Coopérative Union, de Cressier et du Landerson a le profond regret de faire part du décès de Monsieur Edmond RUEDIN président d'honneur

†

Monsieur Louis Jeanneret, au Brénil; Madame et Monsieur A. Tribollet-Jeanneret, leurs enfants et petits-enfants, à Liebefeld, à Fleurier et à Milan;

†

Le Conseil d'administration de la Société Coopérative Union, de Cressier et du Landerson a le profond regret de faire part du décès de Monsieur Edmond RUEDIN président d'honneur

†

Le Conseil d'administration de la Société Coopérative Union, de Cressier et du Landerson a le profond regret de faire part du décès de Monsieur Edmond RUEDIN président d'honneur

†

Le Conseil d'administration de la Société Coopérative Union, de Cressier et du Landerson a le profond regret de faire part du décès de Monsieur Edmond RUEDIN président d'honneur

†

Le Conseil d'administration de la Société Coopérative Union, de Cressier et du Landerson a le profond regret de faire part du décès de Monsieur Edmond RUEDIN président d'honneur

LES BELLES COURONNES