

AVIS OFFICIELS

VILLE de Neuchâtel

MARCHÉ

Le public est informé qu'en raison d'un jour férié, le marché du jeudi 2 janvier 1958 est supprimé.

Direction de la Police.

Grâce à son outillage moderne à son grand choix de caractères à son riche assortiment de papiers

L'IMPRIMERIE CENTRALE
1, Temple-Neuf

vous donnera toute satisfaction

IMMEUBLES

Nous offrons à Hauterive

MAISONS D'HABITATION

à construire à votre choix. Maisons de 3 à 6 chambres, pour Fr. 58,000.— à 78,000.—, comprenant immeuble, terrain de 900 m² environ, avec chemin d'accès, aménagements extérieurs et clôtures. — S'adresser à l'entreprise de constructions Jean Zwahlen, avenue des Alpes 88, Neuchâtel.

On cherche à acheter à Neuchâtel petite

VILLA

soignée ou terrain à bâtir. — Adresser offres détaillées à M. René Landry, notaire, rue du Concert 4 (tél. (038) 5 24 24). Affaire urgente.

A louer dès le 24 janvier 1958 un logement de trois chambres, cuisine, cave et bûcher, en ville. — Faire offres sous chiffres I. A. 5552 au bureau de la Feuille d'avis.

BOUDRY

Libre immédiatement, logement de 3 chambres sans confort (ancien loyer). Belle situation, au plat. Adresser offres écrites à M. E. 5556 au bureau de la Feuille d'avis.

IMMEUBLES

en tous genres Offertes et demandées

Agence DESFONT, avenue Ruchonnet 41, Lausanne.

A louer pour fin janvier 1958, appartement de 4 pièces, vue, confort, machine à laver, quartier est. Prix: 180 fr. Arrêt de tram. Adresser offres écrites à J. B. 5553 au bureau de la Feuille d'avis.

A LOUER

A louer pour janvier

une grande pièce

avec cuisine, frigo, bains, tout confort, près du centre et de la gare. — Offres à D. V. 5547 au bureau de la Feuille d'avis.

A louer à

COLOMBIER

pour époque à convenir, appartement rénové de 2 chambres, cuisine, plus 1 chambre indépendante. Loyer modeste. Adresser offres écrites à C. U. 5546 au bureau de la Feuille d'avis.

Au Sépey

A louer un chalet meublé, prix modéré. Tél. 8 26 97.

A louer à Peseux, pour le 24 mars,

appartement

de 3 pièces tout confort. Tél. 8 31 47.

Etude de MMes Maurice et Blaise Clerc, notaires

4, rue du Musée, Neuchâtel, tél. 5 14 68

A louer immédiatement ou pour date à convenir, au Pertuis-du-Sault,

appartement de 2 chambres, hall,

cuisine, salle de bains et dépendances, dancés. Cheminée de salon. Chauffage général. Situation unique et tranquille.

CHAMBRES

Chambre indépendante meublée et chauffée, à louer immédiatement. — Demander l'adresse du No 5545 au bureau de la Feuille d'avis.

A louer à monsieur, chambre indépendante avec bain, Haut de la ville. Libre le 1er janvier. Tél. 5 59 88.

Jolie chambre chauffée, avec bain, à louer. Côte 114, à gauche, rez-de-chaussée.

Grande chambre à deux lits à louer tout de suite. Moulins 38, 3me à droite.

PENSIONS

Bonne pension et chambre tout confort

au centre

pour deux jeunes filles. Tél. 5 91 84.

A louer CHAMBRE chauffée à personne sérieuse. — Tél. 5 54 75.

Petite chambre à louer. Paiement d'avance. Fbg du Lac 29, 2me à droite.

Chambre confortable à louer pour monsieur. Part à la salle de bains. Rue Breguet. Tél. 5 32 34.

On cherche à louer

maison familiale

à Neuchâtel ou aux environs, pour mars 1958! Offres à case postale 1109, Neuchâtel.

OFFRES D'EMPLOIS

COMPTABLE

qualifié (e) est demandé (e) par entreprise industrielle à Neuchâtel. — Adresser offres écrites à V. M. 5537 au bureau de la Feuille d'avis.

EMPLOYÉE DE COMPTOIR

Nous cherchons à engager une employée de comptoir expérimentée et consciencieuse, si possible bilingue.

Faire offres ou se présenter à OMEGA, service du personnel, Bienne.

ON DEMANDE

1 chauffeur d'autobus

ayant pratique sur cars ou sur véhicules lourds, bonne présentation, références exigées.

1 manoeuvre de garage

ayant permis de taxis ou de camions. Adresser offres écrites avec copies de certificats à :

Société Anonyme des Autobus « ALL »
Le Locle

Nous cherchons pour entrée immédiate

jeune emballeuse

pour la boucherie de notre Marché-Migros.

Place stable et bien rétribuée, conditions de travail intéressantes. Deux demi-journées de congé par semaine.

Se présenter au gérant du MARCHÉ-MIGROS
12, rue de l'Hôpital, NEUCHÂTEL.

Etablissement financier à Genève

cherche

pour le 1er mars 1958

ou éventuellement plus tôt

deux ou trois employés de banque qualifiés

Ne seront prises en considération que les offres de jeunes employés (environ 25 ans) avec d'excellents certificats.

Nous demandons: apprentissage de banque, ou diplôme d'école de commerce, stage pratique subséquent, éventuellement examens d'employé de banque supérieur, bonne connaissance de tous les travaux des différents services de la banque.

Langues: de préférence langue maternelle française avec bonnes connaissances de l'anglais et éventuellement de l'allemand.

Suisses allemands peuvent faire offres à condition d'avoir déjà séjourné 2 à 3 ans en Suisse romande.

Les candidats engagés seront attachés au service de l'inspection. Travail très varié et intéressant, occasion excellente de parfaire ses connaissances dans la branche (banque commerciale spécialisée dans les transactions internationales).

Places stables, bien rétribuées, fondation de prévoyance.

Offres manuscrites accompagnées d'une photo et d'un curriculum vitae complet sous chiffres E 11564 X, Publicitas, Genève.

Travail agréable et indépendant. Fixe important. Commissions intéressantes. Abonnement général ou frais de voiture.

Voilà ce que nous offrons à un

représentant

capable, introduit dans les usines, ateliers, garages, hôtels, pensionnats, administrations, écoles, etc., du canton de Neuchâtel et du Jura bernois.

Prière d'adresser offres manuscrites accompagnées d'une liste de références et d'une photographie sous chiffres O.F.A. 8602 L. à Orell Fussli-Annonces, Lausanne.

Maison de commerce à Bâle cherche jeune fille romande (éventuellement sortant de l'école) comme

sténodactylo

pour correspondance française et divers travaux de bureau. Entrée immédiate ou à convenir. — Faire offres, avec curriculum vitae et photo, à Emil Vögelin S.A., Reinacherstrasse 267, Bâle.

Entreprise de fabrication du canton d'Argovie cherche

jeune employé de commerce

désirant apprendre la langue allemande et possédant le diplôme d'une école de commerce ou le certificat de capacité de fin d'apprentissage.

Date d'entrée: 1er février 1958 ou à convenir.

Faire offres avec curriculum vitae et prétentions de salaire à

WIBRUSA, Widmer-Brunner S.A., Safenwil/AG.

Mécanicien-outilleur

ayant de solides connaissances dans le domaine de la petite mécanique de précision, trouverait place de

chef de groupe

dans importante entreprise horlogère. On est prié d'adresser offres détaillées sous chiffres C. 76238 U. à Publicitas S.A., Bienne.

Fabrique d'appareils publicitaires techniques et animés, située dans le canton de Neuchâtel, cherche pour entrée à convenir

UN CHEF DE FABRICATION

de première force, énergique et intelligent, bon organisateur, parlant le français et l'allemand, et ayant quelques notions d'italien. Age: minimum 30 ans.

Faire offres avec photo, curriculum vitae et copies de certificats, à M. Pulver, Berne 34, Muristalden.

Usine métallurgique moderne en Suisse romande cherche

COLLABORATEUR QUALIFIÉ

pour son service des achats

ayant solide formation commerciale ou technico-commerciale, ayant si possible quelques années de pratique, de bonnes connaissances d'allemand, ouvert aux questions techniques et avec sens de l'organisation.

Situation stable, travail intéressant et varié, caisse de retraite.

Adresser offres détaillées sous chiffres P. 10674 K. aux Annonces Suisses S. A. «ASSA», Lausanne.

COTON LANG LAINE

Nous cherchons pour notre département de laines et cotons à tricoter

CORRESPONDANCIÈRE

capable et expérimentée, de langue maternelle française, notions d'allemand exigées; possibilités de se perfectionner.

Faire offres manuscrites détaillées (curriculum vitae, photographie, références et prétentions) à

LANG & CIE, filature et retorderie, Reiden près Zofingue

On demande une

sommelière

Débutante acceptée. — Tél. 7 13 91.

Je cherche

employée de maison

sérieuse pour ménage de quatre personnes. Mme de Pury, Beaux-Arts 18, tél. 5 84 27.

Homme de constitution robuste, sérieux et honnête, serait engagé en qualité de

porteur de lait

Place stable. Traitement intéressant. Prestations sociales diverses. — Ecrire ou se présenter à Société coopérative de consommation, Sablons 39, Neuchâtel.

Situation de premier plan est offerte à

DAME ou DEMOISELLE

connaissant à fond la branche

PARFUMERIE - ARTICLES DE TOILETTE

comme

chef de rayon

d'un GRAND MAGASIN

Les candidates capables de faire les achats et de diriger le personnel sont priées d'adresser leurs offres

AU PRINTEMPS

La Chaux-de-Fonds

On cherche un

jeune homme

pour tous travaux de garage. Sera mis au courant. Se présenter au Garage Waser, Neuchâtel, Ecluse.

On cherche un

garçon de cuisine

Entrée immédiate. — S'adresser à l'Hôtel du Marché, Neuchâtel.

Quelle jeune fille voudrait s'occuper de 3 enfants de 3 à 5 ans pendant les

vacances

dans station de l'Oberland bernois? Durée 4 semaines dès le 11 janvier. Libre le soir. Belle chambre à disposition. Gages: Fr. 120.— plus voyage, pension et logement. — Adresser offres avec photo sous chiffres P. H. 5558 au bureau de la Feuille d'avis.

est demandé par commerce de bois et charbon. Place stable. Entrée immédiate. Conditions à discuter. Albert Gilliéron, Cortallod, tél. (038) 6 41 43.

On cherche

remplaçante de kiosque

Connaissances de la branche exigées. Adresser offres écrites à L. D. 5555 au bureau de la Feuille d'avis.

Avez-vous un talent spécial de vendeur et êtes-vous d'un abord facile?

Nous sommes une fabrique importante de la branche textile et cherchons un collaborateur capable pour le travail extérieur.

Nous offrons à candidat ayant de l'initiative, et habitué à un travail continu, situation intéressante avec de très bonnes possibilités de gain. Fixe, commissions, frais payés, assurance vieillesse. Si les conditions requises pour ce poste existent, il est possible d'acquiescer chez nous les connaissances de la branche. Offres avec curriculum vitae, photo et copies de certificats sous chiffres M 16.874, Publicitas, Zurich.

Mess d'officiers engagerait pour le 10 janvier 1958 une

FILLE DE SALLE

nourrie, logée, congé samedi après-midi et dimanche. — Faire offres à P. Pégataz, cantine des casernes, Colombier.

DEMANDES D'EMPLOIS

Infirmière diplômée

désire s'occuper de malades à domicile (jour ou nuit). Peut loger chez elle. Adresser offres écrites à E. W. 5548 au bureau de la Feuille d'avis.

Jeune fille cherche pour le début de janvier place de

VENDEUSE

dans tea-room ou boulangerie à Neuchâtel ou aux environs. Adresser offres écrites à O. G. 5557 au bureau de la Feuille d'avis.

Personne cherche à faire des

nettoyages de bureaux

Adresser offres écrites à G. Y. 5550 au bureau de la Feuille d'avis.

PERDUS-TRUVÉS

PERDU

Il y a deux semaines, aux environs de la poste ou au quai Osterwald, entre serviette contenant entre autres un carnet de poche, un portefeuille en peau de crocodile. — La personne qui en a pris soin est priée de rapporter au bureau Saint-Honoré 7, 1er étage, contre bonne récompense.

VENDEUSE

dans magasin de la place. — Adresser offres écrites à F. X. 5549 au bureau de la Feuille d'avis.

Accordéoniste

Libre pour les fêtes. Tél. 5 24 84 (magasin).

Pâtissier

cherche place à Neuchâtel ou aux environs. Libre immédiatement. — Offres avec conditions de salaire à Stéphan Schühmayer, rue Haute 8, Colombier.

PROF. MÉDICALES

Dr Aline Buttcaz ABSENTE

jusqu'au 3 janvier

Professions médicales auxiliaires

F. Linder-Ramsauer

TECHNICIEN - DENTISTE

ABSENT jusqu'au 8 janvier

APPRENTISSAGES

Apprenti de commerce

Nous cherchons pour le printemps un jeune homme ayant une bonne instruction, qui désire se vouer à la carrière commerciale.

Prière de faire offres à la direction de l'Orfèvrerie Christoffle, SICO-DOR S. A., à Peseux.

Ecole d'horlogerie et de mécanique

SAINT-IMIER

Section technique: (diplôme cantonal et certificat de capacité fédéral)

Technicien-horloger études 5 ans

Technicien-mécanicien études 6 ans

(en machines-outils)

Dessinateur études 4 ans

Section pratique: (certificat de capacité fédéral)

Horlogerie

Horloger-rhabilleur, apprentissage 4 ans

Horloger-praticien, apprentissage 3½ ans

Ouilleur, apprentissage 4 ans

Régleuse plat et breguet, apprentissage 2 ans

Mécanique

Mécanicien de précision, apprentissage 4 ans

Faiseur d'étampes, apprentissage 4 ans

Electricité

Radio-électricien, apprentissage 4 ans

(Préparation aux études de technicien-électricien)

Demandes d'admission pour l'année scolaire 1958 à adresser jusqu'au lundi 20 janvier à la direction de l'école.

REMERCIEMENTS

Profondément touchés par les nombreuses marques de sympathie et d'affection reçues lors de leur grand deuil, les enfants de

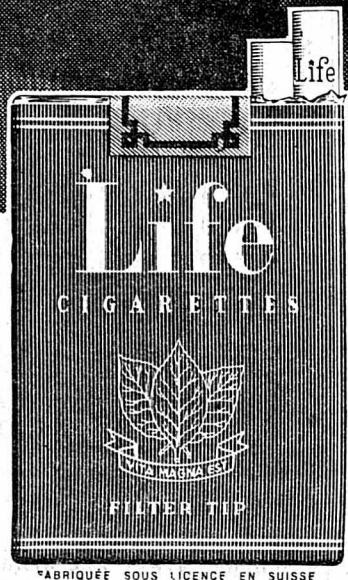
Monsieur Edmond GLAUSER expriment à toutes les personnes qui les ont entourés leurs remerciements sincères et reconnaissants.

Montmollin et Montézillon, décembre 1957.

La famille de feu Madame veuve Joseph BACUZZI-FAGIANI, très touchée des nombreuses marques de sympathie et d'affection qui lui ont été témoignées pendant ces jours de pénible séparation, exprime à toutes les personnes qui l'ont entourée, ses remerciements sincères et reconnaissants.

Nolraigue, décembre 1957.

Qui choisit bien, choisit **Life**



la cigarette
américaine de classe

Ah! Ah! Ah!

LES FARGES
LES BOMBES DE TABLE
LES COTILLONS

du
DOMINO

Treille 6 - NEUCHÂTEL - Tél. 5 46 87

LUSTRERIE



Prix très modérés
Grand choix

Elexa

NEUCHÂTEL
Rue du Seyon 10 - Tél. 5 45 21

Desserts fins

Bonbons
au chocolat

Petits pâtés

Ramequins

Bâches de Noël

Tourtes - Glaces

Traitement préventif
et curatif des charpen-
tes, meubles, etc., avec les

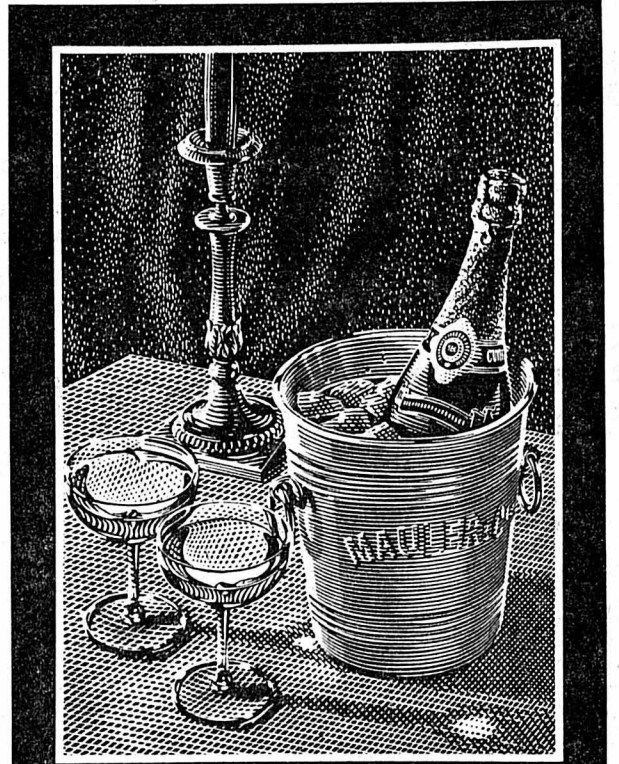
XYLOPHÈNES

« MAAG »

Contrôles gratuits, sans
engagement, par

Jules ROBERT

S. à r. l., toitures
Tél. 6 82 92 BEVALX
Vernis colorés XEX



Aux belles heures de fête!

Mauler & Cie s.a

AU PRIEURÉ ST PIERRE

MOTIERS (Neuchâtel)

En vente chez les principaux négociants
et épiciers

Mesdames,

Pour être bien servies
faites confiance à votre boucher

La Société des maîtres bouchers et charcutiers
de Neuchâtel et environs vous remercie et vous
souhaite de bonnes fêtes

POUR LES FÊTES DE FIN D'ANNÉE

le magasin spécialisé vous offre le plus **GRAND CHOIX**
dans les meilleures qualités aux prix les plus bas

VOLAILLE

fraîche du pays, de notre abattage quotidien

OIES - DINDES - CANARDS - POULETS
PETITS COQS - POULARDES - POULES ET PIGEONS
ainsi qu'un bel assortiment de volaille de Bresse, de Houdan, de Hollande,
fraîche

PINTADES

LAPINS

FRAIS, DU PAYS, entiers et au détail

GIBIER

Chevrenil, selles, gigots, épaules et en civet

Lièvre, râbles et civet, entier ou au détail

Canards sauvages - Perdreaux - Faisans - Bécasses
(emplumés ou lardés)

POISSONS

du lac, de mer et filets

Filets de perches - Truites du lac et de rivière - Saumon entier
et au détail - Palécs et filets - Brochet entier et en tranches -
Soles et filets - Filets de dorsch et filets de dorsch panés - Baudroie
Cabillaud - Calamare - Thon frais - Colin - Turbots - Merlans -
Carrelets - Morue - Raie - Cuisses de grenouilles - Haddock,
anguilles et saumon fumés

Langoustes et homards vivants ou cuits

Scampis - Crevettes - Huîtres - Moules - Potage Tortue

Excellent caviar - Foie gras de Strasbourg - Escargots maison

LEHNHERR

Frères

COMMERCE DE VOLAILLES

NEUCHÂTEL

Magasin : place des Halles

Gros : MARIN

Tél. 7 57 44

Expédition au dehors

Tél. 5 30 92

Veuillez s.v.p. nous passer vos commandes de fêtes assez tôt

VENTE AU COMPTANT

Les belles fleurs

à la

Maison

HESS



ROULIN-RADIO

TÉLÉVISION

MAGASIN SPÉCIALISÉ

Seyon 18

Tél. 5 43 88



PRO JUVENTUTE

Pas une lettre, pas une carte de vœux,
pas un envoi d'étrennes sans son
timbre Pro Juventute



TOUJOURS IMPECCABLE



SKILASTIC
Helanca

Canzani

PANTALONS SKILASTIC 139.-

Autres modèles de 24.50 à 69.-

AU LOUVRE
LA NOUVEAUTE S.A./NEUCHÂTEL

Samedi 28 décembre, fermeture du magasin à 17 heures

GAGNEZ un argent fou en achetant vos

DISQUES!

- Formidable arrivage de nouveautés! Des milliers de microsillons en rayon! Disques français, disques d'enfants, disques de Noël, etc.
- Près de 50 marques mondiales... bien entendu à des prix « Arts Ménagers »!
- Une gamme de prix allant de 2 fr. 50 à 26 fr. 90!

2 FAÇONS D'ACHETER, AU CHOIX

1. Comme ailleurs, en écoutant vos disques au magasin
- ou 2. En choisissant vos disques vous-même à notre « SELF-SERVICE » où, malgré nos prix « Arts Ménagers », vous pouvez bénéficier encore d'une confortable ristourne pour non-écoute et de prix très avantageux pour achat de 3 disques à la fois!

aux *Arts Ménagers* SA

26, RUE DU SEYON, NEUCHÂTEL

Tél. (038) 5 55 90

- Un choix particulièrement étincelant en « classiques » et toute la gamme folklore - jazz - danse - variétés, etc.
- Venez de préférence le matin pour éviter la bousculade!



Pour vos étrennes venez chez Etienne Bric-à-brac, Mouline 15.

Aux Docks Grand choix de liqueurs fines Temple-Neuf 10



dès Fr. 785.-

OUI, c'est une FACIT

Oui — c'est une nouvelle machine à écrire suédoise, sœur des calculatrices Facit, connues dans le monde entier. Oui — c'est une forme toute nouvelle! Alliance du beau et de l'utile, elle est vraiment l'expression de notre époque. Oui — c'est une teinte inédite, agréable, claire, vivante. Le gris Wiking s'accorde avec toutes les tonalités et conserve malgré tout son caractère personnel.

Oui — c'est la seule machine avec mémo-tabulateur, grâce auquel vous disposez de plusieurs repères fixes permettant une présentation uniforme des lettres et formules. Oui — c'est encore tout un éventail de privilèges! Les touches fonctionnelles, la frappe souple et puissante, le guidage uniforme du papier sur toute la largeur du rouleau, l'insonorisation grâce au socle de caoutchouc. Pensez aussi que la majeure partie des pièces est en acier suédois, le meilleur du monde. Lancez une carte ou un coup de téléphone à l'agent Facit de votre région. Il s'empressera de venir vous présenter la nouvelle machine à écrire Facit.

Déjà championne!

Les 1^{re}, 2^e, 3^e, 4^e, 7^e, 8^e et 9^e places

aux championnats suédois de dactylographie! 18 dactylos sur Facit se mesurèrent avec 395 concurrents utilisant 14 marques.



et son fameux mémo-tabulateur

FACIT

-VERTRIEB AG.

Löwenstr.11 Zurich Tél.051/275818

Dépositaires pour les cantons de Berne, de Soleure et de Neuchâtel:

Etablissements Hans BALDEGGER

Bienne: 4, rue de la Gare, tél. (032) 3 77 91
Berne: Kapellenstrasse 22, tél. (031) 2 55 33

La belle lustrerie



chez

Vuillomenet & C^{SA}
INSTALLATIONS ELECTRIQUES
NEUCHÂTEL
TEL 5 17 12 GRAND RUE 4

Accordage de pianos: Fr. 10.-

TOUTES REVISIONS
Comptoir du piano, société coopérative. Agent représentant: Fd. Degiez, Côte 8, tél. 5 12 26 (de 12 h. à 13 h. 30 et dès 18 h. 30). Mêmes conditions pour tout le canton. Délai de passage: 10 jours.

Pour tous vos

PETITS TRANSPORTS

Adressez-vous à C. BOURQUI, tél. 5 97 26

Pour vos hors-d'œuvre... nos délicieux condiments

- Mortadelle d'Italie «Bologna», coupée et pelée . 100 g. **-.65**
- Lard à manger cru fumé à la mode campagnarde, sans couenne 100 g. **1.15**
- Lard de jambon sans couenne . 100 g. **1.10**
- Viande séchée des Grisons séchée à l'air 100 g. **2.10**
- Pointes d'asperges «Del Monte» boîte 1/3 **1.50**
- Saumon de mer fumé «Island» boîte 125 g. **1.25**
- Thon d'Espagne boîte 1/4 **1.20**

- Catsup «Del Monte» bouteille 397 g. **2.-**
Pulpe de tomates rehaussée d'épices choisies
- Mayonnaise MIGROS (verre de 145 g. —70) 100 g. **-.48³**
(tube de 150 g. 1.—) 100 g. **-.66⁷**
- Moutarde (tube de 115 g. —50) 100 g. **-.43**
DOUCE, FORTE ET «TYPE DIJON»
- Concombres délicieux . . . 100 g. **-.30**
- Cornichons (sachets de 100 g. —70) 100 g. **-.70**
ainsi que nos fameux condiments au vinaigre: condiments assortis, chanterelles, câpres, olives et oignons blancs
- (sachets de 80 g. —70) 100 g. **-.87⁵**

MIGROS

FEUILLETON de la «Feuille d'avis de Neuchâtel»

La Tour du pendu

par **EDGE TRÉMOIS**

24

TROISIEME PARTIE

VIII

Quai des Orfèvres, c'avait été une belle explosion de quolibets quand, de leur expédition, si minutieusement préparée, les trois inspecteurs et l'indicatrice n'avaient rapporté, pour tout gibier, que cette fûtée de Rolande.

Vérifications, photos, prises d'empreintes et toutes investigations réglementaires avaient confirmé qu'on se trouvait, cette fois, en présence d'une fille sans condamnation ni arrestation antérieure.

Lecouvreur avait éclaté. Voilà qui dépassait les limites! S'être laissé berné à ce point! C'était cet imbécile de Valroy, le responsable, ce « prétentier » — qu'il aimait comme un jeune frère, parce qu'il avait été lui-même, Jacques Lecouvreur, l'élève de son père.

— Tire-toi de là comme tu pourras, gaffeur! avait-il hurlé. Une de plus à qui nous allons devoir présenter nos excuses! Charge-t'en... Oui, je sais bien, il y a le délit

de moquerie envers des autorités dans l'exercice de leurs fonctions. Sers-t'en, mon ami, et nous en parlerons! Evidemment, ça te procurera peut-être un semblant de motif pour retarder, de deux ou trois jours, la libération de la demoiselle, voire de la faire passer en correctionnelle. Mais ça se terminera par une risée générale à nos dépens.

Pierre avait baissé le nez. Puis il s'était appliqué à interroger Rolande. Comment avait-elle pu, alors que Turlot l'avait signalée comme sortie de l'hôtel, s'y trouver à point nommé pour troquer ses vêtements contre ceux d'Epichari? Réponse facile. Elle était rentrée dans le meuble, à l'arrivée d'Aline. Le père Turlot s'était retourné, à ce moment-là, vers l'indicatrice. Tandis qu'ils s'adressaient réciproquement mille reproches, Rolande, trotte-menu, en avait profité pour s'introduire dans la place.

Elle avait été rejointe par Epichari, poursuivi, puis tous deux s'étaient introduits dans le cabinet aux balais; le temps de poser le coin sous la porte et de procéder à l'échange des vêtements, et ce fut son envolée, à elle, par l'imposte, et la sortie de l'équilibriste déguisé en femme, par la porte principale de l'hôtel.

La trapéziste se prit à narguer Valroy:

— Si vous aviez daigné m'écouter à Sézanne, vous n'en seriez pas là. Je vous aurais fait arrêter mon an-

cienn collègue aussi facilement que je lui ai permis de se moquer de vous. D'ailleurs Epichari est innocent. Ce n'est pas lui qui a tué Yana. Il me l'a dit.

— Que ne vient-il se disculper? avait rétorqué Valroy. En se dérobant, il s'accuse.

Elle avait de nouveau sombré dans ce rire catapultueux qui l'exaspérait.

— Vous êtes formidables, vous et vos confrères! avait-elle répliqué. Pourquoi voulez-vous qu'il fasse votre travail, ce cher Epichari? Que non, il a sa fierté, notre artiste!... Il entend d'abord vous prouver que vous êtes des hommes comme les autres!

Mais Valroy ignorait cette réplique: — Ainsi vous vous obstinez à soutenir qu'Epichari n'a pas assassiné Yana?

— Et je le prouve. César a un alibi. Du 21 au 30 septembre, période pendant laquelle, d'après vous, Yana aurait été poignardée en Seine-et-Marne, il se prélassait, lui, au Havre.

— Au Havre! Pourquoi au Havre plutôt qu'ailleurs?

— Un de ses cousins y relâchait. Un gars de Durazzo, matelot sur un transat. Il lui avait écrit peu auparavant. César, tout à ses histoires avec Yana, n'avait pas répondu. Mais, après la fuite de sa belle amie, il s'est senti seul et le souvenir de sa famille s'est emparé de lui. Aussi a-t-il pris tout de suite le train pour le Havre.

— Il faudrait le prouver.

— Mais comment donc! Envoyez là-bas un de vos collègues. Il trouvera vingt témoins qui y ont vu Epichari et son cousin à l'hôtel de la Petite-Poste, et ailleurs.

— Avec quel argent?

— Le leur. Le cousin était en fonds et César a dépensé tout ce qui lui restait. Faites vérifier!

— Soit! Demain j'expédierai au Havre un de mes collègues. Mais il va falloir au préalable que je me livre à une petite cérémonie indispensable à votre égard.

— De quoi s'agit-il encore?

— Une agréable confrontation avec quelqu'un que vous aimez bien aussi.

Et sur ces mots il la quitta.

Valroy pensait à une confrontation avec Dani-Mohamed. N'était-ce pas elle, Rolande, qui avait servi de truchement, rue de Lappe, pour la vente du poignard? Cette confrontation, il fallait s'y attendre, n'apporta aucune lumière nouvelle. Dani et Rolande avaient déjà vidé le fond de leur sac. Ils n'en avaient pas plus qu'ils n'en avaient dit.

Dani commença par jouer le chevalier. Il ne connaissait pas Rolande. Valroy lui rétorqua que c'était lui-même qui lui avait donné son nom, qui lui avait même appris qu'elle était rousse. Dani objecta aussitôt qu'il devait y avoir erreur, que celle-ci était trapéziste, alors que sa Rolande à lui était musicienne.

Là-dessus, Rolande n'avait eu de cesse de rassurer Dani. Il pouvait, en homme d'honneur, avouer la vérité en ce qui la concernait. Rien sur la conscience. Alors Dani, qui, de son côté, se sentait irrécusable, avait tout confirmé. Le poignard, comme cela avait été vérifié, lui avait été expédié par sa mère pour un de ses anniversaires. C'était une arme provenant de sa famille à elle. Une arme qu'il aurait donc dû garder religieusement et qu'il avait eu la faiblesse de vendre par amour de l'argent. « Ah! mes belles valeurs que je contemple chaque soir avant de m'endormir! »

Tout cela n'apprenait rien à Valroy. Il avait cependant tenté d'éclaircir un point obscur. Quelles avaient été les véritables intentions de César en achetant le poignard? Dani et Rolande demeuraient formels. L'équilibriste rêvait de frapper l'imagination des spectateurs en faisant un tour de piste à bicyclette avec cette arme exotique sur le nez. Frapper surtout celle des directeurs de cirque et des managers pour se faire engager. Au fait, c'était soutenable et rien ne prouvait qu'il s'était servi de ce poignard pour tuer Yana. Rolande semblait même se rappeler qu'à la gare, elle avait aperçu ce poignard dans le sac de Yana, au milieu de tous ses billets de banque.

A la fin de cet interrogatoire, Valroy avait appris à Rolande qu'on la remettait en liberté. On veillerait sur sa sécurité. On veillerait sur sa

sécurité avec toute la vigilance et la discrétion souhaitables: le bon papa Turlot serait chargé de garder le contact avec elle. Sur cette promesse, elle avait accepté de déguerpir, en s'engageant sur l'honneur à retenir sa langue.

On en était là, quand Lecouvreur, alerté par un mystérieux coup de téléphone, fit appeler Valroy dans son bureau.

— Sois rassuré, lui dit-il quand ils furent seuls. Nous n'avons pas été plus malins que toi. Aussi pardonne-moi.

— Oh! chef, je ne vous en voulais pas. J'ai manœuvré comme un écolier. Enfin, grâce au ciel, personne ici n'a deviné l'importance de cette affaire.

— Personne ici, je te l'accorde. Mais il y a quelqu'un de l'extérieur, à qui, sans autorisation, tu as tout révélé et qui me semble avoir fait des siennes.

Le sang de Pierre bouillonna.

— Ginette! s'écria-t-il.

— Exactement! Elle t'attend au domicile conjugal. Elle m'offrirait, par téléphone, de venir me dévoiler quelques petites choses surprenantes. Je l'en ai dissuadée. Il ne faut pas qu'elle mette les pieds ici ni qu'elle paraisse mêlée à cette enquête. Moins on fera d'histoires, mieux ça vaudra... Notre concœur — tu sais qui je veux dire — a partout des antennes. Aussi règlez-moi cette question désormais à vous deux seuls.

(A suivre)

Pour compléter, Mesdames, vos jolies toilettes...



Split noir garni vernis, talon Louis XV, 5 1/2 cm.

3980



Daim noir doublé cuir, talon Louis XV, 7 cm.

4980



Deldycalf brun, talon Louis XV, 6 1/2 cm.

4580

Grand choix de **Pumps**

Sur tous les achats ... ristourne!



Très jolis articles mules et pantoufles

Sur tous les achats ... ristourne!

ÉCHANGEZ VOS VIEUX MEUBLES CONTRE DES NEUFS!

Nous reprenons au plus haut prix du jour tout meuble ou marchandise, en échange de meubles neufs

GRANDES FACILITÉS



LIVRAISON FRANCO

Beaux-Arts 4

NEUCHÂTEL

Croix-du-Marché 3

Tél. 5 30 62

Une carte suffit: demandez la visite de M. Loup, qui vous conseillera

UN CADEAU qui fait plaisir à chacun:

CENT CARTES DE VISITE

Passez votre commande ou achetez un bon à L'IMPRIMERIE CENTRALE, 1, rue du Temple-Neuf



grand choix de machines à laver



INSTALLATEURS DIPLOMÉS
NEUCHÂTEL
ST. HONORE 5
TEL. 038-51836

Inventeurs

Consultez pour l'obtention et la mise en valeur de brevets en Suisse et à l'étranger la Maison PERUHAO à Berne Agence à Neuchâtel 1, rue Seyon, tél. (038) 51211 Demandez les prospectus

Ils sont arrivés les fameux

ASTI

1er choix Moscato et gazifié Fr. 3.50 + luxe

VERMOUTH

Marzano extra le litre Fr. 2.50 chez

Dessibourg

PRIMEURS succ. de Cerutti Grand-Rue 7 Tél. 5 30 43

BAUX À LOYER

au bureau du journal Neuchâtel Facilités

POURQUOI GROSSIR ?

Helvesan-3 active la digestion, ce qui permet l'élimination régulière de graisse superflue et empêche son accumulation dans l'organisme. Le succès de votre ligne, grâce aux pilules végétales

Helvesan-3

Fr. 3.65 chez votre pharmacien et droguiste efficace - l'ami quotidien de votre ligne!

Ménagères,

Pour vos REPAS de FÊTES

j'offre :

bœuf, veau, porc, agneau de première qualité

Grand choix en **porc fumé**

langues de bœuf fraîches, salées et fumées

lapins frais du pays

poules, poulet, dindes, quenelles et ris de veau

DEMANDEZ TOUJOURS NOS BONS

saucissons, saucisses au foie juteuses, saucisses aux choux et saucisses sèches

SPECIALITÉS DE LA MAISON

TEL. 521 87



Pour être bien servi, il est prudent de passer vos commandes la veille ou le matin jusqu'à 8 heures

GLOCKNER

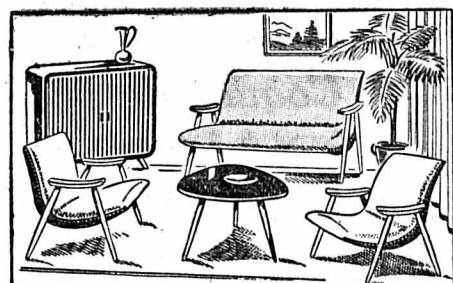
Meubles CRÉDO-MOB Peseux (Ne)

5%

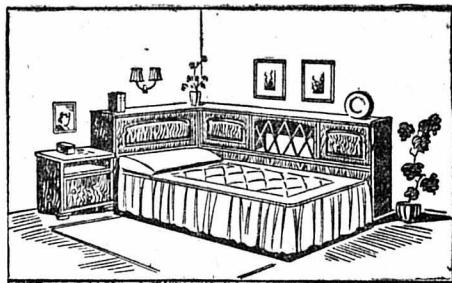
vous offre ces magnifiques créations à des conditions et prix sans pareils.

d'intérêt seulement par année sans aucune autre majoration.

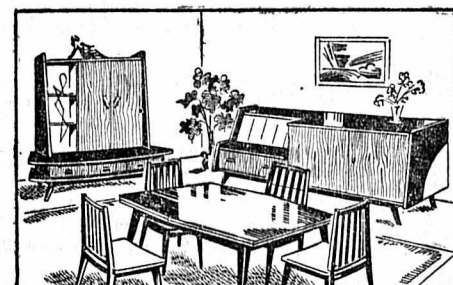
Pour paiement comptant **5%** de rabais sur les prix indiqués



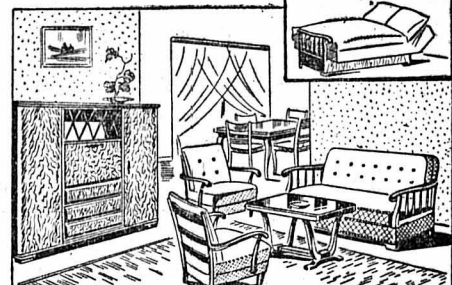
Studio moderne, élégant, beau tissu. 580.— par mois **1450**



Entourage de couche, plus de 10 modèles, depuis 140.— par mois **8.-**



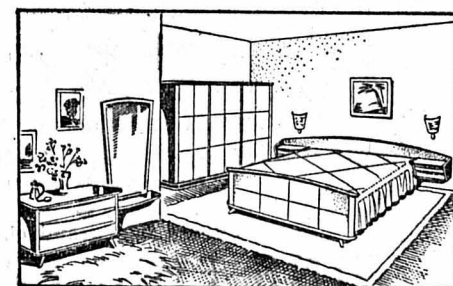
Salle à manger moderne, élégante, avec 1 des buffets. 1790.— par mois **40.-**



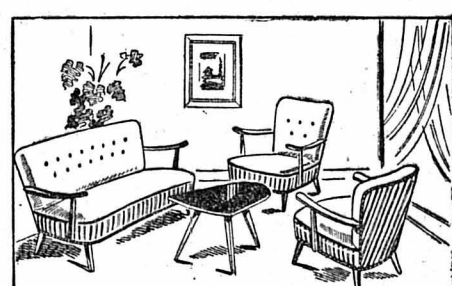
Chambre à coucher studio et salle à manger. 1795.— par mois **40.-**

Jolies salles à manger noyer à partir de 670.— par mois **17.-**

Autres jolis modèles à partir de par mois **30.-**



Chambre à coucher 1/2 moderne, forme élégante. Prix 1950.— par mois **43.-**



Studio confortable, très beau tissu. Prix 990.— par mois **28.-**

Autres jolis modèles à partir de par mois **25.-**

Autres jolis modèles à partir de par mois **16.-**

Nos meubles sont livrables immédiatement franco dans toute la Suisse. — Visitez nos grandes expositions. — Très grand choix en literie, tapis, studios, etc. — Nous payons le déplacement. Auto à disposition. Demandez notre nouveau catalogue gratuit en utilisant le coupon ci-dessous, il vous sera adressé immédiatement. — Nous nous rendons à domicile sans engagement.

Crédo-Mob E. Glockner, Peseux (Neuchâtel)

Tél. (038) 8 16 73 ou 8 17 37

Nom : Prénom :
Localité :
Rue : Canton :

Pour vos meubles voyez AU BUCHERON

Ecluse 20 Neuchâtel Facilités

Saucisson pur porc le 1/2 kg. **3.50**

Saucisse au foie le 1/2 kg. **3.-**

Boucherie BERGER Rue du Seyon 21 Tél. 5 13 01

PARÉES CONTRE LE FROID

À notre rayon de tricots vous trouverez un choix inégalable en

JAQUETTES et CARDIGANS

en pure laine à côtes, coupe italienne, manches longues, coloris en vogue. Tailles 38 à 48

4950 3950 2980

PULLS SPORT

49.- 3950 35.-

GILETS et PULLOVERS

pure laine, fin tricot, coloris mode, tailles 38 à 48 au choix

de **1650** à **3950**

AU LOUVRE
LA NOUVEAUTE S.A./NEUCHÂTEL

Samedi 28 décembre, fermeture du magasin à 17 heures



BIÈRE "BOCK"

Pour Nouvel-An

BIÈRE DE FÊTE

BRUNE OU BLONDE

BRASSERIE MULLER S.A.

Téléphone 5 73 21

POUR MESSIEURS...



Fr. 39.80

daim brun ou noir, semelle et large bordure crêpe

Doublure très chaude

CHAUSSURES

J. Kurth

S.A.

Seyon 3, NEUCHÂTEL

Oies grasses
extra-fines, gavées (4½ à 6 kg.)
prêtes pour la casserole, le kg. Fr. 7.-

Dindes du pays
(3½ à 6 kg.), le kg. Fr. 9.-
(les volailles peuvent être livrées farcies)

Miel du pays 1957
le bidon de 2 kg. Fr. 18.50

Foie gras d'oie truffé
Demandez prix courant. Livraison sans frais par

BRUNO RÖTHLISBERGER
THIELLE-WAVRE. Tél. (038) 754 69.

Pour vos Citernes



ADRESSEZ VOUS AU CONSTRUCTEUR

A. ROMANG

TÉL. 5 33 37 NEUCHÂTEL

Fleurs artificielles

Elles atteignent maintenant la perfection, sont aussi belles que les naturelles, mais sans en avoir la fragilité. Au choix, plus de 100 variétés. E. EVARD, pompes funèbres, Seyon 23, Neuchâtel.

Chez Fr. ARNOLD

Maroquinier - Terreaux 7 et Moulins 3 vous trouverez

DE JOLIS SACS EN DAIM
différentes couleurs modernes depuis Fr. 15.50



Coop DE NEUCHÂTEL ET ENVIRONS

Salami svizzero, à la pièce . . . ½ kilo **6.-**

Mortadelle de fête à la pièce . . . ½ kilo **3²⁵**

Coques de vol-au-vent
Cornet de 6 pièces Fr. 1.- Ristourne 6% déduite **-.94**

Coques de meringues
Paquet de 8 paires Fr. 1.- Ristourne 6% déduite **-.94**

Mandarines de Sicile ½ kilo **-.50**

Mandarines Paterno ½ kilo **-.60**

Oranges blondes pour jus . ½ kilo **-.35**

Oranges Navels sans pépins . ½ kilo **-.47⁵**

Pommes « Rambour » ½ kilo **-.45**

Pommes « Jonathan » ½ kilo **-.85**

Choux-fleurs d'Italie ½ kilo **-.60**

Pour SYLVESTRE et NOUVEL-AN...

Salami Citterio à la pièce . . . ½ kilo **8.-**

Jambon de lait ½ kilo **5⁵⁰**

Jambon roulé ½ kilo **5⁵⁰**

Une fantaisie avec l'apéritif

Amandes salées paquet de 100 g. **1²⁰**

Pour varier le dessert

Biscuits « Maison » 200 g. **1²⁰**

Tourtes moka, kirsch, praliné . . de **3⁵⁰** à **6⁵⁰**

Calendrier . . . 400 et 500 g. **3⁵⁰** et **5.-**

Fer à cheval 400 g. env. **3⁵⁰**

IMPORTANT : sur désir, tourtes et bûches de poids plus élevé...

→ **PASSEZ-NOUS VOS COMMANDES DÈS AUJOURD'HUI** ←

R. CURCHOD
VINS ET LIQUEURS — Tél. 5 14 62

Angle rue Fleury-rue de l'Ancien-Hôtel-de-Ville
(anc. épicerie Benguerel)

Encore très grand choix de

VINS FINS FRANÇAIS
blancs et rouges
ainsi que toute la gamme des
liqueurs - astis - mousseux - champagnes

Livraison à domicile

A vendre faute d'emploi
souliers de ski
hommes No 43, peu usagés. — Téléphone 5 76 31, Neuchâtel.

A vendre pour débutant
SKIS
longueur 160 cm., souliers correspondants No 38, bâtons, le tout en bon état. Prix : Fr. 40.— le bloc. — S'adresser au 5 55 20.

A vendre beau MANTEAU neuf pour monsieur, belle COUVERTURE de laine, très large, neuve, et deux petits FAUTEUILS modernes, neufs. Epancheurs 8, 3me.

« VW » luxe
1956, 27,000 km., 4750 francs. Tél. 5 50 53.

Je cherche de particulier
AUTO
jusqu'à 6 CV, n'ayant jamais eu d'accident. Pas de modèle antérieur à 1954. — Faire offres avec prix et détails à K. C. 5554 au bureau de la Feuille d'avis.

A VENDRE fourgonnette « Bedford »
modèle 1954, 7,7 CV, charge utile 600 kg., cabine avancée, capacité du fourgon : 3,8 ma. Moteur, embrayage et boîte à vitesses complètement révisés et remis à neuf. Peinture neuve. Prix : 3500 fr.

fourgonnette « Renault »
4 CV, modèle 1954, charge utile 400 kg. Véhicule en très bon état n'ayant roulé que 38,000 km. Possibilités d'échange. Egalement facilités de paiement. Es-sais sans engagement.

Garage Waser
Neuchâtel - Ecluse

Pour chacun de vos repas

Un produit *Walder*

De l'entrée : vol-au-vent garnis, aspics, canapés, pâtés froids entiers ou en tranches

à l'entremets : bombes, vacherins glacés, tourtes et bûches

Walder confiseur, tél. 5 20 49

Un cadeau très personnel :
Des cartes de visite

Venez voir notre grand choix, demandez-nous une offre

IMPRIMERIE CENTRALE
1, rue du Temple-Neuf

A vendre
à l'état de neuf pour dames 2 paires de PANTALONS de ski fuseaux, un noir et un gris, une WINDJACK bieuve, 2 COSTUMES, un noir et un gris, taille 44-46. Prix avantageux. Tél. 6 62 46.

A vendre
une paire de souliers de ski « Henke », No 37, une paire de bâtons acier, une fixation Kandahar pour dame, à l'état de neuf. Tél. 5 14 73, heures des repas.

A vendre d'occasion, par suite de cessation de commerce,
frigorifère 1955
1500 cm., prix intéressant. A la même adresse:
moulin à café électrique
pour épicerie. — Adresser offres écrites à R. J. 5559 au bureau de la Feuille d'avis.

maître opticien
ne pas le perdre de vue,
Hôpital 17

A VENDRE
réelles occasions. Bureau en noyer, lit 1½ place; table ronde en noyer poli; grande glace cadre doré, tapis. S'adresser : Comba-Borel 21, tél. 5 38 37.

A vendre une
maisonnette
en bois, dimensions 30 m., couverte de tuiles. S'adresser à Fritz Burri, Favarge 97, tél. 5 31 14.

On cherche d'occasion
voiture 18 CV
Adresser offres avec kilométrages, année de construction et prix à H. Z. 5551 au bureau de la Feuille d'avis.

Beau choix de belles voitures d'occasion
Peugeot
203 : 7 CV. Limousine toit ouvrant, avec chauffage-dégivrage. 4 portes. 4-5 places, toutes garanties 3 mois.

Grise. Housset intérieures. Modèle 1954. Révisée et garantie.
Noire. Housset intérieures, 64700 km. 1951.
Grise. Housset rouges, révisée en 1500 cc, 8 CV, à 53,000 km., actuellement 83,000 km. Modèle 1951.

COUPÉ 2/3 places. Noir et toit ivoire. Intérieur cuir, roulé 38,700 km. Modèle 1953.
Verte. Modèle 1951, à réviser; bas prix.
Grise. Modèle 1950, à réviser; bas prix.
Noire. 15,000 km., intérieur similicuir. Modèle 1956. Très soignée.
Grise. Révisée. Intérieur simili, révisée il y a 25,000 km., actuellement 65,000 km. Modèle 1955.

Marques diverses
OPEL-REKORD modèle 1955, avec radio Point-Bleu et porte-bagages. 40,000 km., très soignée.
RENAULT FREGATE 10 CV, modèle 1953. Limousine 4 portes, bleue. Révisée depuis 30,000 km.
RENAULT 4 CV, grise, 4 portes, 60,000 km., toit ouvrant.
MORRIS-MINOR cabriolet-limousine. 65,000 km. Modèle 1950, 4 places.
MORRIS-OXFORD 1950, 8 CV, 4 vitesses. Limousine beige, 4 portes. 75,000 km., segments neufs.
CHEVROLET 1953, 18 CV-6 cyl. Limousine 4 portes. Housset similicuir. 60,000 km.
FORD-ANGLIA 6 CV, modèle 1956. Limousine 2 portes, noire, intérieur similicuir. 22,000 km.
FORD-ZEPHIR 12 CV modèle 1953. Limousine verte, 4 portes, 6 cyl., intérieur cuir. 64,000 km.

Demandez la liste de prix

Venez les voir et les essayer sans engagement

J.-L. SEGESSEMANN, GARAGE DU LITTORAL
NEUCHÂTEL - Pierre-à-Mazel 51 - Agence Peugeot
Début nouvelle route des Falaises Tél. 5 26 38

Moto « Universal »
580 TT., en parfait état de marche, à vendre. Prix à discuter. Téléphoner au 5 94 49 entre les heures de fabrication.

Particulier cherche à vendre.
« FIAT » 1400
modèle 1952. Moteur entièrement remis à neuf. Tél. 8 27 09.

Grâce à son outillage moderne à son grand choix de caractères à son riche assortiment de papiers

L'IMPRIMERIE CENTRALE
1, Temple-Neuf

vous donnera toute satisfaction



ORFÈVRE-JOAILLIER-HORLOGER
PLACE PURRY, 7 - NEUCHÂTEL

BIBLIOGRAPHIE

ANNUAIRE OFFICIEL
L'annuaire officiel 1958 de la République et canton de Neuchâtel vient de sortir de presse. Comme les années précédentes, il contient la liste de toutes les autorités cantonales et communales, de tous les magistrats et fonctionnaires de l'administration cantonale, de toutes les commissions cantonales, des personnes pratiquant des professions avec l'autorisation de l'Etat, etc. Il est complété par la liste et les adresses des ambassades, légations et consulats étrangers intéressant notre canton et par la liste et les adresses de tous les services de représentations des intérêts suisses à l'étranger.

Cet annuaire sera certainement apprécié par tous nos industriels et commerçants ainsi que par tous ceux qui ont à traiter avec nos autorités ou leurs représentants.

« LES GIRARDET AU LOCLE ET DANS LE MONDE »
par René Burnand
Editions de la Baconnière, Boudry

Le premier livre de René Burnand sur les Girardet est épuisé depuis longtemps. L'histoire de ces vingt artistes appartenant à la même lignée s'est développée pendant un siècle et demi; les œuvres qu'ils ont répandues dans le monde se chiffrent par milliers; c'est dire que leur biographie collective est un sujet inépuisable. Le volume qui paraît aujourd'hui est entièrement nouveau; ce n'est nullement une refonte du premier. Il s'agit de la présentation de renseignements et de documents inédits rassemblés par l'auteur, qui a pu à bonne source, c'est-à-dire dans ses archives familiales.

Le rappel des premières générations, celles des « vieux Girardet » est ici relativement bref. L'auteur s'est étendu principalement sur Edouard et Paul et leurs descendants. Grâce à de nombreux extraits de lettres on verra vivre à Epagnier puis à Versailles et à Paris les Paul Girardet-Sandoz; à Brienz, Edouard et ses nombreux enfants. Les derniers chapitres s'efforcent de dégager les raisons profondes et l'essence de ce que d'aucuns ont pu nommer le « miracle Girardet ». Une abondante illustration inédite n'est pas l'un des moindres attraits de cet ouvrage.

REVUE ECONOMIQUE ET SOCIALE
La revue économique et sociale d'octobre 1957 présente un substantiel article de fond de M. Henri Rieben, professeur à l'Université de Lausanne, intitulé « La Suisse et l'Europe ». L'auteur expose une conception dynamique de notre politique européenne à la traditionnelle politique de défense du « statu quo », à son sens largement dépassé par les événements. L'Europe est en perte de vitesse par rapport aux deux grands blocs Est - Etats-Unis et il est temps qu'elle s'unisse. M. Rieben analyse la situation actuelle de la Suisse et fait le procès d'une attitude attentiste à laquelle il aimerait substituer une politique plus dynamique, voire plus audacieuse.

Sous la rubrique « Documents », M. Louis Mercanton, administrateur délégué de la Société romande d'électricité, présente le bilan annuel de la situation de l'industrie électrique suisse. Enfin, M. Maurice Röhrer consacre une solide étude aux « Exportations des industries genevoises ».



Cartes de vœux
depuis
—45 le pt de 10 cartes et enveloppes

4 vues de Neuchâtel **-.75**
en paquets de 10 cartes et enveloppes

Pour passer un joyeux réveillon
Bombes de table, serpentins, etc.
GRAND CHOIX !

La Cité
ST-HONORE Neuchâtel ST-MAURICE

Soucis d'argent ?
Si vous jouissez d'une bonne réputation, si vous avez une place stable, nous vous accorderons un **PRÊT** aux meilleures conditions !
Ecrivez en toute confiance à case postale 561, Neuchâtel. Discretion absolue.

Pour vos fêtes de fin d'année
Saint-Honorés - Bûches - Tourtes
Mille-feuilles - Vacherins - Vacherins-vermicelles - Coques de vol-au-vent, etc.

vous offre

la boulangerie-pâtisserie
Roger BISE
Faubourg de la Gare 18 - Tél. 5 40 46
Passez vos commandes assez tôt, vous serez mieux servis

MAGASIN OUVERT LE DIMANCHE

RADIOS-LOCATIONS
Conditions intéressantes
HUG & CO MUSIQUE NEUCHÂTEL

Véhicules à moteur
« Opel Olympia »
modèle 1952, 7,5 CV., couleur verte, pneus neufs, chauffage, dégivreur, batterie neuve, très bon état général. Moteur dégraissé. Voiture de 1re main, à céder au prix de 1800 fr. Urgent, à vendre pour cause de double emploi. Tél. (038) 5 64 56.

L'Hôtel du Poisson

Auvernier

présente à sa fidèle clientèle ses meilleurs vœux pour la nouvelle année

Menu de Sylvestre à Fr. 18.-

- Rosé de Strasbourg à la gelée
- Jambon cru et cuit de campagne
- Consommé au vieux Sherry
- Filets de paléas à la Provençale
- Poularde du Mans rôtie
- Tomates au four
- Asperges en branches
- Pommes bâtonnets
- Salade pommée
- Parfait glacé à la mandarine

Menu I du Nouvel-An à Fr. 12.-

- Pot-au-feu « Maison »
- Paléas de la sauce neuchâteloise
- Gigot de chevreuil « Grand Veneur »
- Sauce crème
- Nouilles au beurre
- Glaces panachées
- Biscuits

Menu II du Nouvel-An à Fr. 13.-

- Pot-au-feu « Maison »
- Paléas de la sauce neuchâteloise
- Volaille du pays à la broche
- Tomates au four
- Asperges en branches
- Pommes frites
- Salade pommée
- Vacherin glacé

PRIERE DE RETENIR SA TABLE - TÉL. 8 21 93
A Sylvestre : orchestre
Famille ISLER-CHAUTEMS.

CITY-NEUCHÂTEL

JERRY THOMAS

INTERNATIONAL-BAND (6 solistes)

CONCERT - JAZZ - ATTRACTIONS

A l'occasion des fêtes de l'An

ON DANSERA AU CITY

le 31 décembre (après le concert) de 23 heures au matin et le 1er janvier dès 20 h. 30 au matin

BELLE PISTE DE DANSE

Ambiance de fêtes : commencez 1958 avec JERRY THOMAS
Entrée : Fr. 3.- (plus taxe) - Réservez vos tables

NOS MENUS DE FÊTE

SAINT-SYLVESTRE à Fr. 15.-

- Oxtail clair au sherry
- Saumon du Rhin en Bellevue
- Salade parisienne
- Poularde de Houdan dorée
- Pommes croquettes
- Choux de Bruxelles aux marrons
- Cœur de laitue
- Cuisson de chevreuil aux chanterelles
- Sauce poivrée
- Nouilles au beurre
- Choux de Bruxelles aux marrons
- Cœur de laitue
- Soufflé glacé au Grand Marnier
- Mignardises

NOUVEL-AN à Fr. 12.-

- Crème Favorite
- Pâté fin de gibier Parisienne
- Salade de céleris
- ou
- Vol-au-vent à la Toulousaine
- Demi-poulet grillé à l'Américaine
- Pommes allumettes
- Petits pois à la Française
- Salade mimosa
- Coupe Nouvel-An

★
Téléphone 5 54 12



Vous propose pour

Saint-Sylvestre et Nouvel-An

Hors-d'œuvre riche sur voiture

- Consommé double à la mœlle ou Jus de tomate
- Poulet du pays rôti au beurre
- Morilles à la crème
- Jardinière de légumes
- Pommes allumettes
- Salade de saison

Dessert

Prix : complet Fr. 16.- Sans premier 11.-
Et sa carte du jour

COTILLONS A SAINT-SYLVESTRE

Restaurant «Le Reposoir»

Saint-Nicolas 26 Tél. 5 91 77

Menus de Nouvel-An à Fr. 9.-

Sylvestre

- Pâté Maison truffé
- Crème de tomates
- Demi-poulet rôti
- Pommes frites
- Petits pois à la Française
- Salade
- Biscuit glacé Réveillon

1er janvier

- Consommé Royal
- Vol-au-vent Toulousain
- Entrecôte Marchand de vin
- Pommes Parisiennes
- Haricots verts au beurre
- Salade
- Meringue glacée Chantilly

M. et Mme Garesus présentent à leur fidèle clientèle et à leurs amis leurs meilleurs vœux pour la nouvelle année.



Famille A. ROUD Tél. 7 51 66

présente à sa fidèle clientèle ses meilleurs vœux pour la nouvelle année

et offre à cette occasion ses

menus des fêtes de l'an

et toujours ses

EXCELLENTE SPÉCIALITÉS

arrosés de bonnes bouteilles de nos crus et des grands vins de France

SALLE A MANGER AU PREMIER ÉTAGE

Prière de réserver sa table, s. v. p.



Ce soir souper tripes



Bar de la Croix-Blanche CORCELLES

Ce soir, dès 20 h. 30

GRAND BAL

avec

PIERRE-DANIEL ?

Ensemble professionnel de bar
POUR BIEN FINIR L'ANNÉE,
DE LA MUSIQUE POUR TOUS



Tél. 5 14 10 NEUCHÂTEL

Nouvel-An 1958

M. et Mme W. MONNIER-RUDRICH

présentent à leur fidèle clientèle leurs meilleurs vœux pour l'an nouveau et recommandent leurs excellents menus de fêtes

une bonne cave
une bonne table
un bon service

Restaurant

Saint-Sylvestre
Réveillon gastronomique
BAL
Orchestre 6 musiciens

Neuchâtel, ☎ (038) 5 88 23

HÔTEL DU SOLEIL

NEUCHÂTEL

Toujours ses succulents
petits coqs à Fr. 4.-

MENUS POUR LES FÊTES

Bouchées à la reine - Vente à l'emporter
Langue de bœuf en sauce neuchâteloise
Petits coqs au four
Filets mignons mode Marcel
Jambon à l'os et charcuterie de la maison
Soirée de Sylvestre : souper aux chandelles
places limitées

Hôtel de la PAIX, Gernier Tél. (038) 7 11 43

Nos salons au BEL-ÉTAGE sont à votre disposition
REPAS DE FAMILLE,
de société

Café du Théâtre

HÔTEL DU FAUCON

La Neuveville

Sylvestre

Dîner et bal,
excellent orchestre

Nouvel-An

Menus choisis
Bal après-midi et soir

Tél. (038) 7 91 25 Famille Rihs

CHAUMONT et GOLF-HÔTEL

Vous passerez une agréable soirée et aurez beaucoup de plaisir en compagnie de l'ensemble parisien

Jack Lalue

chaque mercredi, samedi et dimanche, de 16 à 18 heures
Route sablée. Se recommande : C.-L. Bolvin

RESTAURANT DU Littoral

Menus spéciaux pour
Saint-Sylvestre et le jour de l'An
☎ 5 49 61 M. Perrin
Veuillez réserver votre table

BRASSERIE DU CITY

TOUS LES SAMEDIS

Souper TRIPES

GIBIER ET SPÉCIALITÉS DE SAISON

Tél. 5 54 12 Famille E. GESSLER

HÔTEL CROIX D'OR

CHÉZARD

SAINT-SYLVESTRE

RÉVEILLON GASTRONOMIQUE
Décoration - Ambiance - Cotillons
ORCHESTRE RODRESS
Fr. 17.- par personne

MENU
CONSOMMÉ
BOUCHÉE A LA REINE
TRUITE AU BLEU
POULET GARNI, SALADE
DÉSIR DU ROI

NOUVEL-AN

Repas de fête

Menu No 1 à Fr. 8.-

- Consommé
- Poulet
- Pommes frites
- Légume
- Salade
- Désir du roi

Menu No 2 à Fr. 7.-

- Consommé
- Tournedos du chef
- Pommes frites
- Légume
- Salade
- Désir du roi

Bouchées à la reine supplément Fr. 2.-
Truites au bleu supplément Fr. 4.-

Réservez votre table à temps
Téléphone No (038) 7 10 88

Hostellerie des Platanes

CHEZ - LE - BART

TOUS LES SAMEDIS

SOUPER TRIPES

Gibier - Poissons du lac - Spécialités de saison

Tél. 6 71 96

Venez passer les fêtes de l'An à l'HÔTEL DU VAISSEAU

PETIT-CORTAILLOD

SYLVESTRE
SOUPER AUX CHANDELLES
Prix Fr. 15.-
y compris entrée, danse, cotillons et serpents

MENU:

- Consommé
- Palée du lac en sauce du chef
- Poularde de Houdan
- aux pointes d'asperges
- Pommes paille
- Salade
- Vacherin glacé

NOUVEL-AN ET 2 JANVIER
Prix Fr. 11.-

MENU:

- Velouté d'asperges
- Palée du lac en sauce du chef
- Poularde de Houdan
- ou
- Gigot de chevreuil à la crème
- Petits pois au beurre
- Pommes paille
- Salade
- Coupe Nouvel-An

L'ORCHESTRE DOMINO conduira le bal aux chandelles
Election de Miss Nouvel-An - Entrée : Fr. 3.-
donnant droit au bal - Cotillons et serpents
Veuillez réserver dès ce jour vos tables au tél. 6 40 92



5 78 78

Senechal
LE MAGNIFIQUE

CINEMA DES **ARCADES**

Samedi, dimanche, mercredi, 2 matinées
à 14 h. 30 et 17 h. 15

FERNANDEL
Roi du comique

SÉNÉCHAL
LE MAGNIFIQUE

Retenez vos places et retirez vos billets d'avance - Location ouverte samedi et dimanche dès 13 h. 30

CINEMA **STUDIO** 5 30 00




Robert LAMOUREUX
Un attachant gentleman cambrioleur

Les aventures d'ARSÈNE LUPIN

ROBERT LAMOUREUX dans un film de JACQUES BECKER

Terreaux 7

... une table soignée



.. un pianiste à la page

Tél. 5 85 88

En ville

RADELINGER Tél. 5 17 25

VAUTRAVERS Tél. 5 17 70

HESS Tél. 5 19 91

WODEY-SUCHARD Tél. 5 10 92

SCHMID Tél. 5 14 44

WÄLCHLI Tél. 5 18 49

WALDER Tél. 5 20 49

HÄNI Tél. 5 12 64

LE CONFISEUR

NEUCHÂTELOIS

Dans les environs

WEINMANN COLOMBIER Tél. 6 33 45

STEINER CORCELLES Tél. 8 15 38

ZÜRCHER COLOMBIER Tél. 6 34 12

DÜRKI PESEUX Tél. 8 11 39

WEBER VALANGIN Tél. 6 91 48

SONDEREGGER BOUDRY Tél. 6 40 28

RESTAURANT



Le Jura

Tous les samedis et jeudis

TRIPES

W. Monnier - Rudrich
Tél. 5 14 10

HÔTEL DU LION D'OR
BOUDRY

MENUS DES 1^{er} et 2 JANVIER

Menu à Fr. 10.50
Terrine de foie gras truffé maison
ou
Palée du lac sauce neuchâteloise
Consommé de volaille en tasse à la mœlle
Poulet de Bresse à la broche
Haricots fins au beurre
Pommes gaufrettes
Salade de saison
ou
Gigot de chevreuil double crème
Nouilles chinoises
Soufflé glacé aux avelines
ou
Tranches surprise

Menu à Fr. 11.50
Consommé de volaille en tasse à la mœlle
Truites de rivière au bleu
Beurre noisette
Poulet de Bresse à la broche
Haricots fins au beurre
Pommes gaufrettes
Salade de saison
ou
Gigot de chevreuil double crème
Nouilles chinoises
Soufflé glacé aux avelines
ou
Tranches surprise

A. LANGENSTEIN, chef de cuisine.
Prière de réserver sa table. Téléphone 6 40 16

A notre fidèle clientèle, nos vœux les meilleurs pour 1958.

APOLLO SAMEDI ET DIMANCHE
à 14 h. 45 et 20 h. 30

Tél. 5 21 12

TOUS LES JOURS à 15 h. et 20 h. 30

Un « musical » grand spectacle

PARIS - L'AMOUR - LA MUSIQUE!



Casino de Paris

Admis dès 16 ans - Parlé français
Location tél. 5 21 12

Caisse ouverte de : 10 h. à 11 h. 30 et 13 h. 30 à 20 h.

HÔTEL DU CHEVAL-BLANC
SAINT-BLAISE Tél. 7 51 07

Réveillon de Saint-Sylvestre

B A L

ORCHESTRE SWING-PLAYERS

Jour de l'An

MENUS CHOISIS

DANSE dès 16 heures

Se recommande : Jean Fetscherin

A LA PRAIRIE

Toujours bien servi

Assiette du jour

Fr. 2.- et 2.50
UN SUCCÈS !
nos excellentes

ASSIETTES PRAIRIE

Salle à manger au 1^{er} étage
Grand-Rue 8
Tél. 5 57 57

DANSE

Dimanche 29 décembre
dès 14 h. 30

CERNIER
Tél. (038) 7 11 43

CROIX-BLANCHE
AUVERNIER

TRIPES

PIEDS DE PORC au madère
POISSONS DU LAC
Cél. 8 21 90 A. DeCreuse
JEU DE QUILLES AUTOMATIQUE

Hôtel des 2 Colombes

COLOMBIER

Sa cuisine
Sa cave

Jeu de quilles automatique
Tél. (038) 6 36 10

Tous les samedis

TRIPES
et ses SPÉCIALITÉS

Littoral

5 49 61

HÔTEL DES PLATANES
CHEZ-LE-BART

L'endroit sympathique où l'on mange bien

Menu de Saint-Sylvestre à Fr. 14.-

Médailles de foie gras à la gelée
Toast et beurre

Oxtail clair au sherry, Paillettes

Sella de chevreuil Baden - Baden
Sauce crème
Nouilles au beurre
Epinards frais à l'Anglaise
ou
Poularde de Houdan Demi-ouff
Pommes Parisienne
Salade de saison

Coupe Saint-Sylvestre
Biscuits

Menu Nouvel-An à Fr. 14.-

Consommé double en tasse
Paillettes

Truite du lac Demi-deuil
Pommes vapeur

Filet de bœuf Masséna
Pommes Mignonnette
Primeurs de saison
Salade mimosa
ou
Poularde de Houdan jardinière
Pommes mignonnette
Salade mimosa

Ananas en surprise
Fritandises

PRIERE DE RÉSERVER

TÉL. (038) 6 71 96

Samedi, dimanche, mercredi,
2 matinées à 15 h. et 17 h. 30
Tous les soirs à 20 h. 30

DARRY COWL

DORA DOLL
JEAN TISSIER
GABRIELLO
MARYSE MARTIN
dans

L'amour...

descend du ciel

Un film gai, léger, dynamique

Hôtel du Lac
AUVERNIER

Fr. 12.- SYLVESTRE Fr. 10.50

Consommé double au porto
Foie gras de Strasbourg sur glace
Filets de perches au beurre « spécialité de la maison »
Gigot de chevreuil sauce crème
Nouilles au beurre
Salades d'endives
Vacherin glacé

Consommé double au porto
Palée en sauce neuchâteloise aux petits oignons
Poulet frais du pays
Marrons glacés
Haricots paysanne
Pommes frites
Salade de saison
Vacherin glacé

Fr. 9.50 NOUVEL-AN Fr. 10.50

Consommé maison
Palée en sauce neuchâteloise aux petits oignons
Friture du lac sauce mayonnaise
Gigot de chevreuil sauce crème
Nouilles au beurre
Salade de saison
Vacherin glacé

Consommé double
Palée en sauce neuchâteloise aux petits oignons
ou
Friture du lac sauce mayonnaise
Poulet frais du pays garni jardinière
Pommes frites
Salade de saison
Vacherin glacé

Une cave digne de satisfaire les plus fins connaisseurs!

Toutes autres spécialités Maison

On est prié de réserver sa table - Téléphone 8 21 94
Tous nos vœux pour l'an nouveau P. CERF ET FILS

En 5 à 7

Tous les jours à 17 h. 30

CHANSON DU PRINTEMPS
FRÜHLINGSLIED



avec les vedettes suisses :

Elsbeth Sigmund
Anne-Marie Blanc
Heinrich Gretler
Martin Andrés
Anne-Lise Betschard

mit schweizer Darstellern
Elsbeth Sigmund dem unvergesslichen « Held » und mit der Wunderkind des films OLIVER GRIMM

Parlé allemand - Deutschgesprochen
SOUS-TITRE FRANÇAIS

ENFANTS ADMIS

