

Monsieur !

Ne pensez-vous pas que

Madame

mérite une

Bonne machine à coudre ZIGZAG
Voici le No de téléphone pour vous procurer
LA MEILLEUR MARCHÉ (038)
5 34 24
H. Wettstein
Grand-Rue 5 - Seyon 16
NEUCHÂTEL

Agence BERNINA pour le canton de Neuchâtel

Le prix à lui seul...



n'est pas un facteur décisif, mais bien ce qu'il sous-entend de qualité, de rendement et de confort. Le « KOBLER JUNIOR » (Fr. 65.-) grâce à la fameuse tête coupante « KOBLER SPÉCIAL », compte déjà parmi les meilleurs et les plus modernes des rasoirs électriques. (Les modèles « KOBLER » de luxe offrent des avantages exclusifs supplémentaires.)

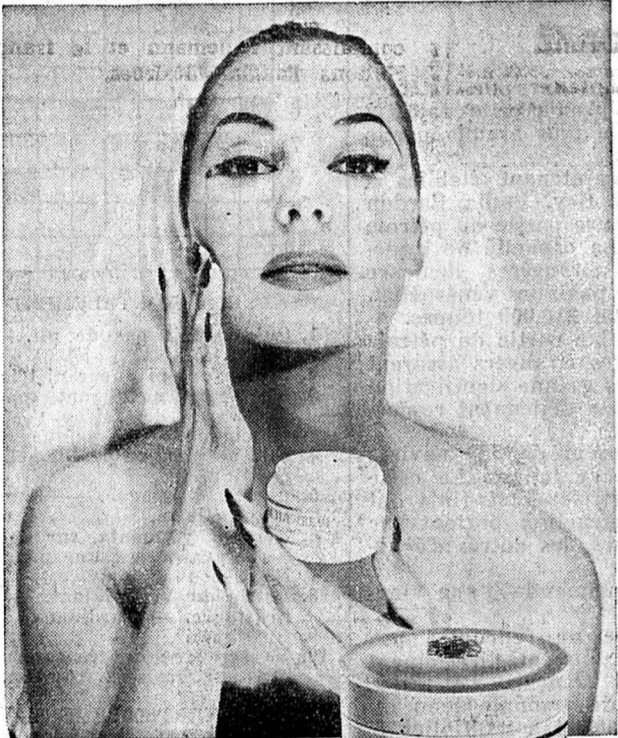


Fr. 65.- à 155.- Kobler & Co, Zurich 6

OFFREZ-VOUS L'EXCELLENT

Kobler

Demandez une démonstration dans une bonne maison de la branche.



MESDAMES

Dès aujourd'hui, notre rayon de parfumerie tient à votre disposition les réputés produits de beauté :

Bea Kasser

du 28 novembre au 1^{er} décembre

une esthéticienne vous donnera tous les conseils utiles aux soins de votre beauté.

Grands Magasins **au Sans Rival**

TAPIS

Milleux moquette, à partir de 37 fr. 50, entourages moquette, duvets, oreillers, couvre-lits, à prix très avantageux. — Rossel, place Purry (nord de la Banque cantonale). Tél. 5 86 60.

LE BON FROMAGE
POUR FONDUE
chez
H. MAIRE
Rue Fleury 16

Poussette de poupée

grise, état de neuf, magnifique occasion. Riveraine 54, 1^{er}, centre.

Magnifique occasion : à vendre

machine à laver
« Tompo », chauffage 3 kW, 380 V. Tél. 8 27 09.

MANTEAU

pour homme, en magnifique lainage gris, taille 50-52, superbe occasion.

TRENCH-COAT

bleu marine, taille 50-52, état de neuf. Riveraine 54, 1^{er}, centre.

Skis « Vampire »

arêtes acier, fixations « Kandahar », longueur 210 cm.

Souliers

marque « Kandahar », No 43-49½, magnifiques occasions pour bon skieur. Riveraine 54, 1^{er}, centre.

A vendre

FUMIER

S'adresser à M. Rudolf, Ecluse 78.

MEUBLES

neufs ou d'occasion. Au Bücheron, Ecluse 20. Facilités.

A vendre

VÉLO

d'homme en très bon état. Tél. 5 31 56.

TAPIS

Beau grand milieu. Etat de neuf. Prix très avantageux. Tél. 5 34 69.

HUG

5/12 **39⁸⁰**
cuir noir ou brun semelle caoutchouc

HUG

5/12 **27⁸⁰**
cuir noir semelle caoutchouc

J. Kurth S.A.
SEYON 3, NEUCHÂTEL

Les plus beaux cadeaux

AU LOUVRE

Tel est le thème de notre riche catalogue de fêtes que nous avons édité à votre intention.

Distribué aujourd'hui dans chaque ménage, il sera le guide parfait pour vos achats de fin d'année.

Sur simple demande à nos caisses, votre achat sera gracieusement emballé dans un sachet de fêtes.



Manteaux

façon sport

Ioden imprégné entièrement doublé

145.-

CHAPEAU feutre lapin nouvelle forme gris-bleu, gris ou beige

28.50

DUFFLE-COAT, belle qualité, lainage d'Italie entièrement doublé écossais

95.-

AUX *Amourins* NEUCHÂTEL

Nagolet et les garnements



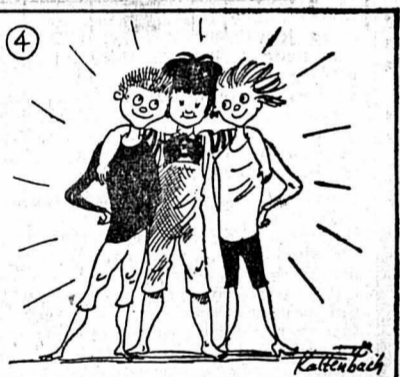
Jean Bataillard, Paul Galopin, deux bagarreurs insupportables à chaque instant font du vilain, c'en est vraiment épouvantable.



Nagolet, courageux garçon, aux bagarres veut mettre un termet il va droit sur les poilsosns et les saisit d'une main ferme.



Car ses muscles, à Banago doivent leur force et leur souplesse... Et maintenant, nos deux nigauds de vivre en paix font la promesse.



Ils sont, depuis, de Nagolet les compagnons inséparables; de leur amitié le secret c'est le Banago délectable!



Base solide pour la vie L'aliment diététique fortifiant pour petits et grands Fr. 1.90 les 250 gr.



Un refroidissement vous guette à la porte...

Papa va à ses affaires, Jeannot part pour l'école. Dehors, il tombe des "ficelles". C'est là un moment dangereux. Vous sortez d'une chambre bien chaude pour arriver subitement au froid et à l'humidité. Déjà votre gorge est prise — un refroidissement vous attend devant la porte. Et pourtant, c'est si simple de le prévenir avec quelques GABA — car les GABA recouvrent la muqueuse d'une fraîche pellicule protectrice. Toujours bienfaisantes, les GABA sont économiques. Elles sont bonnes aussi pour les enfants.

GABA S.A. BALE

GABA ne contient que des produits naturels:

- de la réglisse, jus extrait de la racine de la réglisse officinale.
- de la gomme arabique de Cordofan, suc tiré d'une variété d'acacia du Soudan et qui, en combinaison avec du sucre, forme une souple pellicule préservant les organes respiratoires.
- de l'huile de menthe poivrée ayant un effet rafraîchissant et désinfectant dans la bouche et la gorge.



GABA

MESDAMES
Vous trouverez un joli chapeau déjà à partir de **Fr. 16.50**

Joly modes

GEORGES-O. MARIOTTI
chapelier modeliste
Rue de l'Hôpital 5

MACHINES A COUDRE d'occasion

portatives, meubles, tables et à coffrets. Prix avantageux. Facilités de paiement à partir de Fr. 20.— par mois. Machines complètement revisées. Atelier de réparation, travail soigné. — H. Wettstein, Seyon 16 - Grand-Rue 5, Neuchâtel. Tél. (088) 5 34 24.

Louez Achetez Vendez

GRACE AUX PETITES ANNONCES DE LA FEUILLE D'AVIS DE NEUCHÂTEL

Appareil à tricoter

PASSAP-M 201

Fr. 345.— sans poids; pas de mailles écoulées; incassable, depuis 18 fr. par mois.

R. NÄGELI
Agence Pfaff
NEUCHÂTEL
Seyon 24 a - Tél. 5 33 32

BIENTÔT LES FÊTES

C'est le dernier moment pour faire recouvrir votre salon, commander un fauteuil, pour tous vos recouvrements de meubles

VENEZ chez le spécialiste

TRES BEAU CHOIX DE TISSUS

MAISON

G. LAVANCHY

ORANGERIE 4

La lutte contre la douleur prend un nouvel aspect

Au cours de longues années de recherches, le professeur Sauerbruch a prouvé que la douleur était plus vite calmée lorsqu'on agitait sur l'état d'excitation qui l'accompagne souvent. Le résultat de ces recherches est concrétisé dans la Réformine, laquelle, outre les principes actifs de la phénacétine, l'acide acétylosalicylique et la caféine, contient encore de la valériane dont on connaît l'action apaisante.



Ferdinand Sauerbruch — une sommité médicale, qui a combattu la souffrance en tant que médecin, chirurgien, chercheur et professeur et a créé l'analgésique Réformine sur la base d'une riche expérience clinique

Vous l'utilisez avec succès en cas de

maux de tête et maux de dents, névralgies, migraine, grippe, fièvre, rhumatisme, sciatic, lumbago, goutte, troubles dus au fôhn et douleurs menstruelles.



La Réformine est exempte d'opiacés, bien supportée même par les estomacs délicats et s'avale sans difficulté grâce à sa forme moderne de dragées et à son arôme agréable. En boîtes pratiques de 15 dragées Fr. 1.45

FEUILLETON de la « Feuille d'avis de Neuchâtel »

Le chevalier du silence

par **CLAUDE MONTORGE** 22

Cependant, en cette circonstance, ce n'est pas ce sentiment qui m'anime.
— Et ce galant jeune homme qu'on s'imaginait plutôt en conducteur de cotillon qu'en farouche explorateur, ce jeune homme à qui je dois la vie, en somme...
— Ne le proclamez pas sans circonspection...
— Oh! Bernard, que vous êtes injuste! Vous n'oserez pas nier qu'il m'ait tiré d'un fort mauvais pas? Vous n'aurez pas le mauvais goût de dénigrer sa belle action si désintéressée, ni d'essayer d'en diminuer le mérite?
— Vous avez raison. Je ne veux pas vous paraître odieux... Bonsoir, mon adorable cousine; ne sortez plus de chez vous le soir, sous aucun prétexte; ne demandez plus à me rencontrer, et que cette petite aventure, qui aurait peut-être pu mal tourner, vous serve d'avertissement. Souvenez-vous de vous méfier, en tout lieu, à toute heure... Ne parlez à âme qui vive de l'aventure de votre mère, ni de la vôtre; ne dites

mot à personne du singulier testament de votre oncle Gaétan.
— Vous m'aimez, je vous aime, je suis heureuse et je serai prudente. Venez prendre des nouvelles de ma mère chaque jour, pour que j'aie le bonheur de vous voir. Bonsoir, Bernard!
— Bonsoir, Annie! A chaque heure du jour et de la nuit, si l'insomnie ouvre votre paupière, dites-vous que je vous aime; souvenez-vous que je vous l'ai dit ce soir, solennellement, devant l'éternité de ces étoiles qui nous regardent, qui m'approuvent, que je supplie de nous bénir... Dites-vous que le souvenir des aveux trop longtemps différés restera dans mon âme comme une source de chaleur, de bonheur, d'enivrement, que mon cœur vous est infiniment acquis, qu'il est conquis, soumis, et vous sera passionnément dévoué jusqu'à sa dernière palpitation...
Annie abandonna à son cousin une main frémissante, ferma les yeux pour offrir son front à ses lèvres et se retira.
Bernard demeura longtemps devant la porte de l'hôtel qui venait de se refermer, l'âme défaillante, oppressée, étreinte par une émotion physique, bizarre et profonde, affreusement triste, triste comme on l'est quand on est sur le point de perdre à jamais un grand bonheur, comme on l'est quand on se sent menacé de mort par quelque maladie incurable ou par quelque inévitable danger.

CHAPITRE V Coup double

— Cette fête est vraiment charmante. Annie de Brax est irrésistible, et l'on croirait que cette soirée a été donnée pour lui permettre de faire son entrée dans le monde, plutôt que pour célébrer le mariage de sa mère et, concurrentement, la nomination de son père au titre d'officier de la Légion d'honneur.
— Elle a beaucoup de succès.
— Elle joue parfaitement son rôle d'ingénue, pour enjôler le joli cousin de Préval. Les bois perdent de jour en jour de leur valeur et les de Brax sont à la cote, ou presque. Leur fille n'aura qu'une très modeste dot, et, de nos jours, une fille sans dot est sans attraits. Elle est condamnée à faire tapisserie dans la vie comme une fille laide au bal.
— Mlle de Brax est assez jolie pour inspirer un généreux amour à quelque noble célibataire. Je me paierais bien le luxe de l'épouser, si j'étais aristocrate, riche et garçon.
— Ce sont des théories que l'on professe dans votre situation, pour paraître original, et que l'on ne met jamais en pratique.
— Vous ne croyez pas au mariage d'amour?
— Dans le monde, non. Je vous disais donc que les de Brax ont donné plus d'éclat à cette fête en vue d'en profiter pour caser leur fille:

Ils commencent à craindre qu'elle ne leur reste pour compte.
— Pure supposition.
— C'est possible, mais c'est à ce jeu des suppositions que je m'amuse pour me défendre contre l'ennui quand je vais en soirée. Les de Brax couchent en joue Bernard de Préval, leur cousin, qui, lui, est fort riche.
— Pourquoi imaginez-vous semblables romans?
— Pour me distraire. Nul ne parle de soi avec une sincère franchise; personne ne nous met au courant de ses pensées ou de ses intentions, de sorte que nous jugeons les gens sur la mine et sur les apparences. Nous cherchons, nous autres psychologues, à reconstituer les drames intérieurs qui se déroulent autour de nous et dont on nous cache, non sans le trahir souvent, le dénouement silencieux.
— Vous êtes un observateur habile?
— J'ai un estomac lamentable; je suis, à table, un triste convive; le vin, les liqueurs, le café me sont interdits. Le jeu ne me passionne pas; que voulez-vous que je fasse dans une soirée, sinon observer les invités, deviner à des regards furtifs, à une pression de main, que deux personnes de sexe contraire sont venues là pour se rencontrer et qu'un mystère est entre elles. Pessimiste jusqu'à la moelle, misanthrope à l'excès, je ne m'intéresse qu'à l'envers des choses, au dessous des cartes. Vous ne pouvez pas vous imaginer quelles inat-

tendues déductions, quelles singulières conséquences je tire du moindre geste. Vous ne remarquez pas que Préval est préoccupé, sombre, nerveux? Hé! Hé! Aurait-il éventé le piège?
— Il paraît qu'il a pris la forte culotte au poker?
— Je sais, et c'est Max de Cimrose qui a empoché la forte somme. Une chance insolente. La fortune se roule aux pieds de ce jeune dandy, auquel je prédis un sort magnifique.
— C'est le héros du jour. Il est gai, alerte, séduisant, spirituel, et, avec cela, d'un chevaleresque, d'un romantisme qui lui vaut toutes les bonnes grâces.
— Il se lance. Il a des influences partout; il paraît qu'il n'est pas étranger à l'élevation de M. de Brax à la Légion d'honneur. Il est devenu, en quelques semaines, la coqueluche du Tout Paris. Il chante comme Orphée; vous l'avez entendu tout à l'heure?
— Il bostonne comme un dieu.
— Et conte comme un poète.
— D'où est-il? D'où sort-il?
— Il se dit explorateur. Il possède, paraît-il, un vieux manoir juché comme un nid d'aigle à la pointe d'un rocher, sur les bords du Cousin, en un lieu dit « Le Crot de la Foudre », en Bourgogne.
— Tout cela ne vous paraît-il pas mystérieux?
— Bah! A Paris, les étoiles se lèvent comme elles s'éclipsent. Le castel de Cimrose porte un nom romantique qui ne messied point au pana-

che qu'il se donne. Ce que je ne comprends pas, par exemple, c'est qu'il papillonne autour de Mlle de Brax et lui fasse un peu trop ostensiblement des avances.
— Qu'y a-t-il là qui vous ébahisse?
— Eh bien! puisqu'il faut tout vous dire, je trouve singulier qu'un jeune homme, dont les moyens d'existence sont assez problématiques, recherche une jeune fille notablement vertueuse, mais qui n'aura guère que sa vertu à apporter à son mari.
— Vous êtes méditant.
— Sciemment et consciencieusement: je remplis mon rôle de censeur qui dénigre, éraille, égratigne. Les de Brax m'ont invité, ce soir pour que je n'exerce pas mon esprit caustique à leurs dépens. Ils m'ont offert partout pour la même raison. On préfère m'avoir pour ami que pour ennemi, parce que l'on me sait cynique. Je dis tout. Je lance des rumeurs qui font ou défont une réputation. Je justifie mon nom « Thouvenin », par ma devise: « Tout venin ». Je personnifie à moi seul le monde avec ses aigres, ses sournoises jalousies, ses malfaisants instincts. Quand je surprends un secret, je le proclame à son de trompe. Quand il n'y a rien à dire, j'invente, j'imagine, je forge. Je me sers du soupçon comme un Italien de la Renaissance de son stylet. Je connais l'art d'envenimer les plaies.

(A suivre)

Firestone



Echec à l'hiver!

C'est en se jouant que le pneu FIRESTONE «WINTER TRACTION» maîtrise la neige boueuse des villes, les chemins glissants de neige durcie et les routes neigeuses de montagne.

Vous roulez désormais aussi sûrement en hiver qu'en été, grâce au pneu FIRESTONE «WINTER TRACTION». Pourquoi ?

Parce que ce type de pneu se caractérise par :

1. son nouveau profil plat à large surface de contact avec la route,
2. ses sculptures profondes disposées transversalement,
3. trois gorges stabilisatrices festonnées,
4. ses nervures latérales bardées de ventouses,
5. la fameuse carcasse Firestone «HIGH-TENSION»
en nappes-cordes imprégnées.



Sur toutes ces particularités et tant d'autres détails, votre fournisseur habituel vous renseignera volontiers.

LES AUTOMOBILISTES AVISÉS ROULENT SUR FIRESTONE

FABRIQUE DE PRODUITS FIRESTONE S.A., PRATTELN

DES CENTAINES DE BEAUX

COUPONS

COUPONS

Dès aujourd'hui à nos rayons

TISSUS

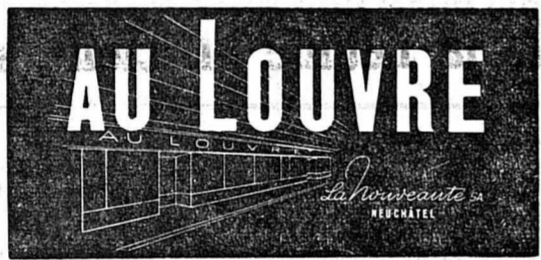
LAINAGES
SOIERIES
COTON
AMEUBLEMENT

à des PRIX très avantageux

au choix: le mètre

5.- 4.- 3.- 2.-

UNE BONNE AFFAIRE POUR CHACUNE



A vendre machine à laver neuve, semi-automatique, minutage, pompe à lissu, calandre électrique marche avant-arrière, cuit sur 5 et 3 kW, 380 Volts. Capacité 4-5 kg. Mobile sur 4 roues. Prix 1100 fr. comptant.

Frigo 225 litres neuf, compresseur, porte à rayons et serrure, hydrateurs, thermostat, au prix de 990 fr. comptant.

Adresser offres écrites à W. P. 6310 au bureau de la Feuille d'avis.

A vendre 1 chambre à coucher

comprenant 1 lit, 2 tables de nuit, 1 lavabo et 1 armoire à glace, le tout en bon état. Les personnes qui s'y intéressent peuvent prendre rendez-vous par téléphone, pendant les heures de bureau au No 5 31 60. Revendeurs, s'abstenir.

A vendre splendide BUFFET

de salle à manger, style anglais, ronce de noyer. Tél. 7 52 18 de 18 à 19 h. 30.

A vendre un manteau de fourrure et de l'argenterie

Tél. 5 41 85.

A vendre à très bas prix, deux

jaquettes de fourrure

à l'état de neuf. S'adresser: Parcs 107, 4me étage.

A vendre une poussette

à l'état de neuf;

deux paires de skis

205 cm. avec arêtes, fixations «Kandahar», en parfait état. Tél. 5 53 08; à la même adresse, nous sommes acheteurs d'une paire de

patins vissés No 31.

Que doit être votre cigarette?

Racée!
Légère!
-75

- Elle doit présenter du caractère et vous offrir un maximum de plaisir.
- Elle doit être légère et douce afin que vous puissiez fumer à satiété.
- Elle doit enfin ménager votre portemonnaie.

Tous ces avantages vous sont offerts par la BOSTON-VERTE, la cigarette la plus légère et la plus douce dans cette catégorie de prix. Rien d'étonnant dès lors à ce qu'elle soit de plus en plus demandée!

Si vous avez déjà essayé la BOSTON-VERTE, vous serez entièrement d'accord avec nous.

Le filtre protecteur SOS.

le premier parmi les meilleurs!

20 pièces -75

BOSTON-VERTE

A vendre une poussette à l'état de neuf;

deux paires de skis

205 cm. avec arêtes, fixations «Kandahar», en parfait état. Tél. 5 53 08; à la même adresse, nous sommes acheteurs d'une paire de

patins vissés No 31.

A vendre VIOLON avec étui. Tél. 5 56 53.

D'ABORD...

nous allons changer notre cuisinière à gaz. «Le Rêve» a ce qu'il nous faut. Tous les derniers perfectionnements se trouvent dans les réputées cuisinières à gaz «Le Rêve»

depuis Fr. 365.-

Quincaillerie du Jeyon NEUCHÂTEL

Vous trouverez les parfums NINA RICCI

à la PHARMACIE-DROGUERIE-PARFUMERIE HÔPITAL 2 Armand NEUCHÂTEL

Hôpital 2 - Neuchâtel

Venez les essayer sur vous-même, sans engagement, à notre comptoir de parfumerie

Novembre 1956

Faire monter pneus usés

chez le spécialiste R. Nobs, pneumatiques Sauss 14, Neuchâtel

Tél. 5.23.30

FLUTES

GRISSINI FIORAVANTI

préparés à l'huile d'olive

5 % S.T.E.N.J. Net

le paquet 170 g. Fr. 1.05 1.-

CORNED BEEF

OLIDA 1.60 1.52

DATTES DÉNOYAUTÉES

le paquet de 170 g. -65

Zimmermann S. A.

PEINTURE

A vendre belle robe de bal dentelle blanche, taille 40.

MANTEAU noir redingote, taille 42. Prix avantageux. Demander l'adresse du No 5334 au bureau de la Feuille d'avis.

Souliers de ski Belle maculature au bureau du journal

No 40. Belle occasion. Tél. 8 21 82.

COUVERTS DE TABLE JEZLER (à l'abonnement)

COUVERTS: métal argenté, BERNDORF

Bijouterie **STAUFFER** Saint-Honoré 12 NEUCHÂTEL

Il apprécie la douceur de vivre!

Comme lui, achetez cet appareil Qui est vraiment une merveille. On le manœuvre à distance, Il obéit, sans défaillance, Et en moins d'une seconde, Il vous fait découvrir le monde.

SABA

Appareils de télévision SABA à partir de Frs. 1125.-
Appareils de radio SABA à partir de Frs. 268.-
Meubles à musique SABA à partir de Frs. 898.-
(Impôt de luxe non compris)

Déjeuner léger et délicieux - **Ka-Aba** vaut un repas!



SI TOUS LES GARS DU MONDE...

SAMEDI
et
DIMANCHE
à 17 h. 30

2 séances supplémentaires
La grande prairie
de WALT DISNEY
et
Le tour du monde de deux enfants
Un film de Marcel Ichac

FAVEURS SUSPENDUES

UX ARCADES

Dès aujourd'hui à 15 h.

Un grand film français réalisé par
Christian-Jaque

avec

Hélène **PERDRIÈRE** Claude **SYLVAIN**
Camille **FOURNIER** Georges **POUJOULY**
Gilbert **GIL**

Je dois dire que depuis longtemps, depuis toujours peut-être, je n'ai rencontré un film aussi bouleversant.
R. M. ARLAUD («Combat»)

Ces complications inhérentes à la vie quotidienne fournissent ici des éléments de véritable «suspense».
Louis CHAUVET («Le Figaro»)

Voici un bon, un grand film... C'est une réussite !
Claude GARSON («L'Aurore»)

Allez les applaudir ces gars : ils en valent la peine.
J. de BARONCELLI («Le Monde»)

« Si tous les gars... », de Christian-Jaque, s'inscrit dans les annales du cinéma.
Simone DUBREUILH.

Jamais encore un film n'avait provoqué une telle unanimité entre des publics aussi différents... La meilleure œuvre de Christian-Jaque depuis Fanfan la Tulipe.
Samuel LACHIZE («L'Humanité»)

Adaptation et dialogue de
H.-G. CLOUZOT et CHRISTIAN-JAQUE

★ ★ ★

La plus dramatique aventure du monde
mais aussi une œuvre belle, saine et ô combien réconfortante

Matinées à 15 h. : jeudi, mercredi,
SAMEDI et DIMANCHE
Matinées à 14 h. 45
Soirées à 20 h. 30 tous les soirs

LOCATION OUVERTE
de 14 h. à 17 h. 30
Jeudi, vendredi, samedi, dimanche
5 78 78

141

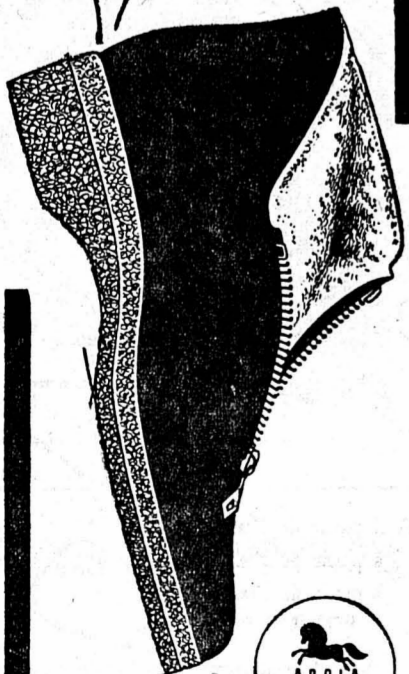
APRES-SKI

genre anglais, en beau cuir-velours noir, chaudement doublé d'agneau, semelle de caoutchouc, très solide

La protection idéale contre le froid et l'humidité.



45⁸⁰



Chaussures
La Rationnelle
BALLY

Neuchâtel - Rue de l'Hôpital 14

La lessiveuse automatique avec corps de chauffe d'une simplicité géniale à un prix raisonnable !

BENDIX

DU BOUT
DES DOIGTS...

vous imposez votre volonté à votre BENDIX, entièrement automatique mais réglable par le bouton de commande qui permet d'interrompre répéter, prolonger ou raccourcir les diverses opérations. Vous n'avez jamais lavé aussi vite, proprement, délicatement, d'une manière aussi économique ! Pionnier des lessiveuses automatiques, BENDIX offre, pour combler votre désir, un choix de 7 modèles, au gaz ou à l'électricité. Demandez une démonstration gratuite !

PAUL EMCH, Colombier

Perreuses 10 - Tél. (038) 6 34 31
Agence BENDIX pour le canton

Contre envoi de ce coupon, nous vous adresserons une documentation complète BENDIX, sans engagements pour vous.

Nom : _____

Adresse : _____

NF-1

Les cadeaux qui durent
font réellement plaisir



Solis

Sèche-cheveux

pour vos soins de beauté et votre santé. Appareils de première qualité, modèles légers et élégants. Toute la gamme des Johns SOLIS. Et le casque JARO qui s'adapte sur chaque modèle.

Service d'escompte N. & J.

Elexa

Tél. 5 45 21 NEUCHÂTEL Seyon 10

CONFORT ET EPARGNE

vous assure une lame aiguisée sur l'ALLEGRO, car elle permet de se raser de près, sans douleurs et sans égratignures et en plus elle dure indéfiniment.

Vous aurez un visage sain, propre et lisse pendant toute la journée: ce qu'on appelle un visage sympathique, un visage qui inspire confiance, le visage de l'homme qui réussit. Vous en serez ravis.

★ Et vous serez ravis encore davantage en employant le savon-crème pour la barbe CHICMAN-Paris.

En vente dans les maisons de la branche.
Aiguiseurs pour lames: Fr. 15.60 et 18.70
Affiloirs pour rasoirs à main: Fr. 7.80, 12.50 et 15.60
Savon-Crème CHICMAN: Fr. 3.50

Allegro

Nouveau modèle:
avec Régulateur de Pression
permettant d'adapter la pression
à l'épaisseur des lames

Société Industrielle Allegro S.A. Emmenbrücke 119 (Lu)

Tous
les amis

achètent les produits avec
TIMBRES TINTIN
Exposition et vente

AUX GOURMETS

P. BERGER
Epicierie fine, rue du Seyon



★ **Bagues**
★ **Chevalières**
Gravures effectuées par
un artiste
Armoiries, monogrammes
Bijouterie
STAUFFER
Saint-Honoré 12

Ne craignez pas
de faire quelques pas de plus pour admirer le
GRAND TROUSSEAU
en devanture à
LA MAISON DE BLANC
Marguerite KESSLER
Ecluse 13 - Tél. 5 82 42
qui vous conseillera et vous servira
au mieux de vos intérêts
Service d'escompte N. & J.



**C'est le moment
de faire la vidange d'huile**

Préparez les bidons d'Improved Castrolite et d'Improved Castrol XL. Dès le premier froid tous les automobilistes, de même que les motocyclistes, passent à l'huile d'hiver. Grâce à leur composition, l'Improved Castrolite et l'Improved Castrol XL vous offrent d'immenses avantages - car il n'existe pas de meilleure huile pour toute la saison d'hiver.



Improved Castrolite et Improved Castrol XL vous garantissent un bon départ et une marche sûre pendant tout l'hiver

Représentant général: Bürke & Cie S. A., Zurich



Dans les petits
restaurants des ports de mer
l'on mange du poisson excellent.
Les mêmes mets tendres se
laissent accommoder avec nos
filets
NORDA



**MENUISERIE - ÉBÉNISTERIE
AMI BIANCHI**
Agencement de magasin
Menuiserie en bâtiment
Fabrication et vente de meubles
en tous genres
SERRIÈRES - Neuchâtel
Tél. 5 15 52

**Emincé de
porc, veau, bœuf
avantageux**
Boucherie-Charcuterie
R. MARGOT
Seyon 5
Neuchâtel

SURSEE
85 ans d'expérience dans
la construction de cuisinières
et de fourneaux

La cuisinière à gaz pour pensions SURSEE



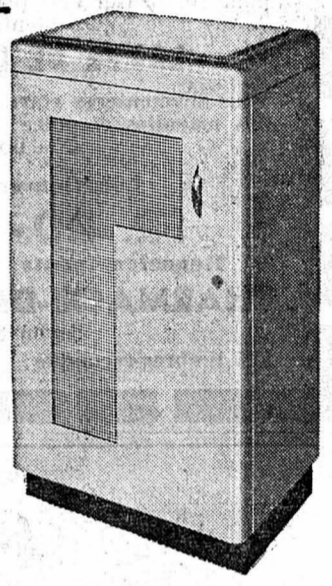
convient parfaitement, suivant la grandeur, pour les pensions, cafés, tea-rooms, petits restaurants et maisons de maître. Existe en trois modèles: avec 1 four et 4 feux ouverts; avec 2 fours, 4 feux ouverts et 1 plaque chauffante; avec 2 fours, 1 armoire chauffante, 6 feux ouverts et une plaque chauffante. (Four livrable avec ou sans thermostat). Demandez les prospectus détaillés.

Le poêle à mazout SURSEE

dispense une chaleur confortable, régulière et aisément réglable. C'est un produit suisse de qualité qui répond aux besoins suisses. Entièrement revêtu d'un manteau en métal, traité en brun clair ou en vert. Brûle automatiquement, donc pas d'entretien. Consommation minime de mazout, aucune odeur de mazout.

Modèles pour chauffer
90-400 m²,
de Fr. 470.- à Fr. 790.-.

Demandez le prospectus détaillé
du poêle à mazout.



Usines Sursee S. A., Sursee/LU
Fabrique d'appareils de chauffage
et de cuisson modernes **SURSEE**

BIENTÔT NEUCHÂTEL-PARIS A L'ÉLECTRICITÉ

Prochainement le nouveau mode de traction sera introduit sur le tronçon Bâle-Dijon

La « Vie du Rail », le vivant hebdomadaire des cheminots français, publie sous la plume de M. P. Bermond un article d'où nous tirons de larges extraits que liront sans doute avec intérêt tous ceux qui suivent les étapes de l'électrification de la ligne Pontarlier-Paris.

Le premier tronçon, Pontarlier - les Verrières, fut inauguré au service d'été du 3 juin dernier; la ligne Dijon - Dôle va, elle aussi, bénéficier de la traction électrique très prochainement. La cadence des travaux a permis un gain de 6 mois sur les délais prévus.

Faut-il rappeler que cette ligne, longue de 46 km., fragment de l'itinéraire Manche - Bosphore, unit l'ancienne résidence des ducs de Bourgogne à la première capitale de Franche-Comté, en traversant la plaine alluviale de la Saône, selon un parcours facile dont les rampes ne dépassent pas 6‰; l'altitude oscille entre 180 et 246 m. et le rayon des courbes permet d'envisager les meilleures vitesses. Les ouvrages d'art sont peu nombreux, le seul nécessitant des travaux importants du fait de l'électrification était la souterraine de Champvans-les-Dôle, long de 861 m.; en outre, trois reconstructions devaient être envisagées conjointement avec les ponts et chaussées.

La densité de circulation est très appréciable, non seulement à cause du trafic local, des relations Paris-Suisse, mais surtout du courant Dijon - Dôle - Besançon - Alsace; on relève en effet entre Dijon et Dôle un débit kilométrique annuel d'environ 2,5 millions de tonnes pour le trafic voyageurs et 10 millions de tonnes pour le trafic marchandises, chiffres appelés à s'accroître dans l'avenir.

Courant de traction
Le trafic était suffisant pour justifier l'équipement en courant continu (1500 volts), qui présentait l'avantage de la continuité de traction avec la ligne Paris - Lyon et supprimait les sujétions qu'aurait entraînées la juxtaposition des deux types de courant dans un centre aussi important que Dijon.

Par contre, il était logique d'envisager l'utilisation du courant alternatif au-delà de Dôle parce que la faiblesse du trafic rendait prohibitives les onéreuses installations du continu et que la gare de Dôle, non encore électrifiée, pouvait encore être équipée en gare bicourant.

La longueur des voies à électrifier était de 92 km. de voies principales et de 14 km. de voies de service.

supérieur de Neuilly-les-Dijon; le nouvel ouvrage enjambe la ligne à 200 ou 300 m. en retrait de l'ancien pont, ce qui permet, en outre, la suppression d'un autre passage supérieur voisin. La S.N.C.F. y trouve son gabarit d'électrification, et les automobilistes ne seront pas mécontents de voir disparaître ce piège à accidents qu'était l'ancien pont en « S ».

Mentionnons encore, à la sortie est de la gare de Dôle, l'amusante reconstruction du « pont tordu » où les travées du nouveau pont chevauchent encore la carcasse de ce bizarre petit tunnel routier dont l'orientation est une énigme.

Transformation de la gare de Dôle

Les remaniements de la gare de Dôle-ville représentent le point crucial de cette électrification.

S'il était plus facile d'envisager ici cette rupture de charge plutôt qu'à Dijon, il n'en fallait pas moins créer des voies longues, alors existantes pour le relais des machines marchandises, allonger les trottoirs, définir les secteurs à attribuer aux machines de courants différents, modifier la signalisation en fonction des nouvelles attributions de la gare de Dôle, équiper le dépôt et les ateliers d'installa-

tions pour les machines à courant alternatif... et ces nécessités ont conduit à des transformations susceptibles de surprendre le voyageur qui a connu cette gare avant les travaux: le hall qui couvrait les deuxième et troisième trottoirs a disparu, faisant place, selon la mode actuelle, à des abris-parapluie de 72 m. surbaissés; le troisième trottoir a été repoussé en direction de l'ancien quai 4, de façon à libérer le terrain nécessaire à l'installation des voies longues-marchandises; les trottoirs 2 et 3 ont été allongés à 410 m., un passage souterrain a été construit, un montage a dû être prévu pour permettre le passage des chariots entre les trottoirs 2 et 3; maintenant séparés par quatre voies.

Contrairement au plan initial, la gare sera équipée d'une caténaire commutable dans chaque sens.

Consistance du trafic en régime électrique

Tous ces travaux se poursuivent activement. Quelles modifications de la consistance du trafic peut-on espérer lorsque la traction électrique entrera en service ?

Les performances actuelles des 141 R permettent des charges de 800 tonnes pour les trains de voyageurs et 1500 tonnes pour les marchandises; il n'y aura donc pas de contraction de parcours trains.

Par contre, le renouvellement de la voie et de la signalisation autorisera des vitesses maxima de 140 km. à l'heure sur toute la ligne sauf Dijon - Longvic (120), sortie d'Auxonne (130) et Champvans-Dôle (130). Si l'on ajoute à cette amélioration la diminution du temps d'arrêt à Dijon, on pressent un gain appréciable sur la durée du parcours Paris - Dôle.

Cette électrification rendra encore plus avantageux le détournement de trains temporaires par Dôle - Dijon et d'autres concentrations de trafic sur cette ligne ne sont pas exclues.

Les circulations d'autorails seront maintenues en régime électrique.

Les locomotives utilisées seront celles du parc Paris - Lyon, de façon à permettre un roulement aussi favorable que possible, mais la S.N.C.F. a commandé 9 machines BB 1500 V., aptes à tous les services, pour satisfaire l'augmentation des parcours électriques.

Ainsi, dans quelques semaines, les fumées cesseront de se refléter dans la Saône au pont d'Auxonne; les « panto » vont succéder aux panaches. Nombreux sont ceux qui s'en réjouissent, et cela ne saurait surprendre; mais ne laissons pas disparaître, sur cette ligne, la vaillante traction-vapeur sans rendre hommage à ses 102 ans de bons services.

Saint-Etienne possède une prison modèle

Les serrures s'ouvrent facilement. Il y a un cinéma, la télévision et, bientôt, la radio dans chaque cellule.

Deux surveillants de la prison de Saint-Etienne ont comparu en correctionnelle et ont été condamnés pour négligence, le premier à quatre mois de prison avec sursis, le second à deux mois avec sursis. Un détenu qui avait réussi grâce à eux à s'évader le mois d'août dernier, voit la durée de sa peine s'allonger de six mois.

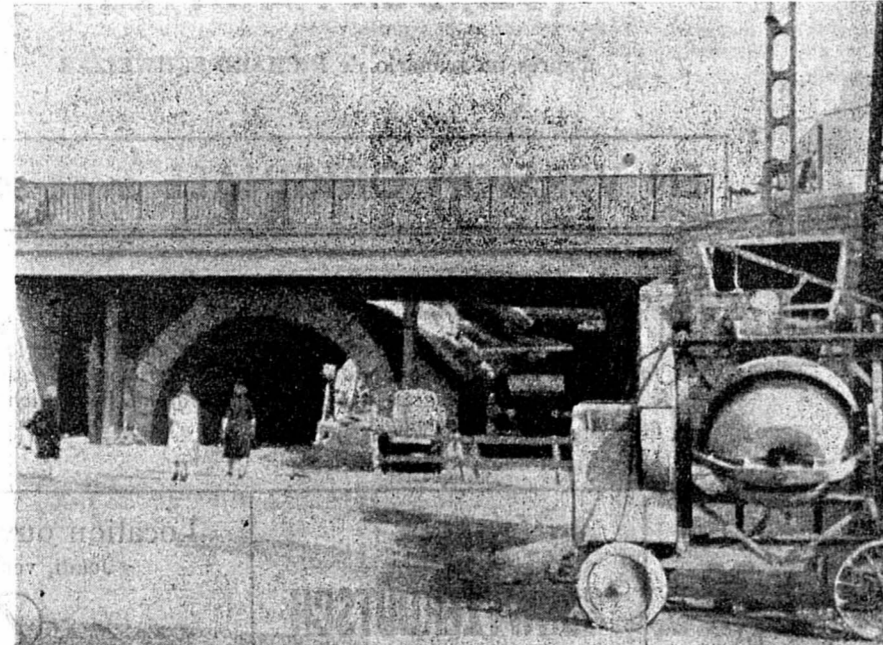
La prison stéphanoise, datant de Napoléon III, se trouve dans un état d'extraordinaire vétusté. Le détenu n'eut aucune peine à forcer le guichet de sa cellule. Après avoir arraché un clou, il parvint à passer un bras à l'extérieur et à ouvrir la porte grâce à un fil de fer.

Vers deux heures du matin, c'est-à-dire trois heures avant l'évasion, un gardien s'était trouvé nez à nez avec le détenu, alors que celui-ci venait de sortir de sa cellule. Le gardien appela un collègue, qui était alors de repos, et ils remirent le détenu dans la même cellule, d'où il réussit à s'échapper une seconde fois avant le jour.

Ayant ouvert la porte de la détention et deux autres serrures avec le fil de fer qui lui avait déjà servi, il se trouva bientôt dehors. L'évadé s'empara ensuite de deux madiers qu'il trouva dans la cour et qui l'aiderent à franchir le mur d'enceinte sans difficulté.

Au cours de l'interrogatoire, un expert fut chargé d'examiner le fonctionnement de toutes les serrures de la prison. Il parvint à ouvrir toutes les portes sans faire le moindre bruit.

Les avocats se sont étonnés que le crédit d'un million et demi voté récemment n'ait pas été employé au remplacement des serrures défectueuses dans cette prison, qui possède le cinéma, la télévision et dont les cellules ne tarderont pas à être pourvues d'un appareil de radio.



La reconstruction du « pont tordu », à Dôle.

«La Belle au bois dormant» a donné naissance à son bébé

LE «BÉBÉ-MIRACLE» ET SA MÈRE SE PORTENT BIEN

A deux reprises, nous avons parlé d'Ellen Moore, âgée de 22 ans qui, à la suite d'un accident, était restée 169 jours dans le coma. Or Mme Moore attendait un enfant et, le 102ème jour de son long sommeil, le médecin demanda à M. Moore de choisir entre la mère et l'enfant. Après douze heures de réflexion, M. Moore répondit: « Quelle vive !... »

Mais les médecins décidèrent d'attendre encore, et le miracle se produisit. Le 169ème jour, Mme Moore reprit quelques instants ses esprits. Dès lors, on put lui appliquer la technique de l'hibernation (faire descendre la température de la malade, notamment par des applications de glace). Huit jours après, la

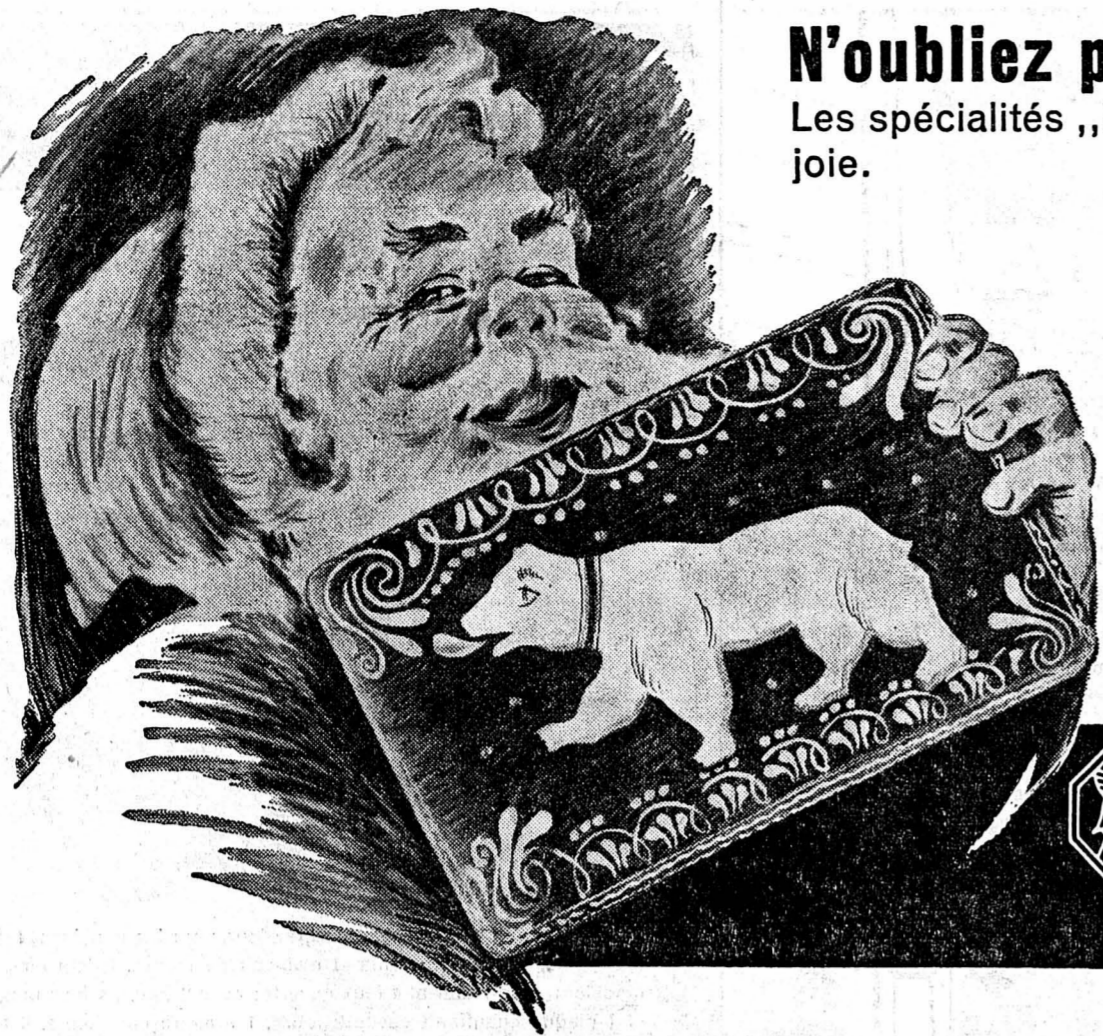
jeune femme sortait de sa léthargie. Normalement, l'hibernation aurait dû tuer l'enfant. Une fois de plus, cependant, le corps médical ne chercha pas à comprendre puisque, dimanche, à 2 h. 30, un beau nouveau-né vit le jour.

Quand on le lui mit dans les bras, Mme Moore sourit. « Je l'adore, dit-elle, j'adore mon bébé. »

C'était la première fois qu'elle s'exprimait aussi distinctement. Alors, pour les Anglais, les restrictions d'essence, les week-ends à la campagne gâchés par la crise du Moyen-Orient, les menaces de Khrouchtchev, l'hiver qui s'annonce dur, tous ces soucis s'estompèrent comme par enchantement... pendant quelques instants.

UN ÉVÉNEMENT qui compte et se raconte!

Les calorifères les plus vendus de Suisse portent la marque «La Couvinoise» S.A. celle du chauffage économique idéal avec une puissance calorifique maximum, sans cendres et sans odeur. Renseignez-vous chez les dépositaires de votre région.



N'oubliez pas que le 6 décembre c'est la Saint-Nicolas!

Les spécialités „MERCURE“ seront pour vos enfants une surprise accueillie avec grande joie.

Biscômes au miel fr. -.75, 1.25, 2.40, 4.10
Biscômes aux noisettes de fr. 1.30 à fr. 6.70

avec 5% de rabais

UNE NOUVEAUTÉ! - PLUS DE BISCÔMES SECS ET DURS!

Pour la première fois livrés dans un emballage idéal qui conserve toute leur fraîcheur. Chez „MERCURE“, des vendeuses accueillantes vous présenteront encore un grand nombre d'autres cadeaux de la Saint-Nicolas qui régaleront petits et grands. La qualité „MERCURE“ traditionnelle se retrouve jusque dans ses plus modestes produits.



MERCURE



Maison suisse de chocolats et denrées coloniales

A bon marché le soleil chez vous
pour compenser l'été pluvieux, exposez-vous aux rayons bienfaisants d'une

LAMPE DE QUARTZ MÉDICALE

Vous augmenterez votre résistance physique à l'invasion des maladies et votre teint bronzé sera l'indice d'une bonne santé

Location-vente sans intérêts

FR. 20.- PAR MOIS

Renseignements sans obligation d'achat

PHARMACIE-DROGUERIE F. TRIPET

Seyon 8 - Neuchâtel

5% timbres-escompte

Envois par poste

L'ÉDITION DE 1957 DE L'ALMANACH
DU VÉRITABLE

MESSAGER BOITEUX
DE NEUCHÂTEL

sera mise en vente
vendredi 30 novembre 1956

On y trouve un récit très complet de l'insurrection royaliste de septembre 1856. Il est abondamment illustré.

En vente dans toutes les librairies, dans les kiosques et dans des nombreux magasins au prix de 1 fr. 50 l'exemplaire.

Demandez à la porteuse de la « Feuille d'avis de Neuchâtel » de votre quartier ou de votre localité, de vous en réserver un exemplaire.

Fr. 3000.-

sont cherchés à emprunter par personne solvable, remboursement mensuel, plus intérêt, à convenir. — Adresser offres écrites à Y. P. 5256 au bureau de la Feuille d'avis.

SAVEZ-VOUS QUE pour allonger et élargir toutes chaussures, la plus grande installation avec 21 appareils perfectionnés se trouve à la Condonnerie de Montétan, avenue d'Echalens 107, Lausanne? Résultat garanti. — G. BOREL.

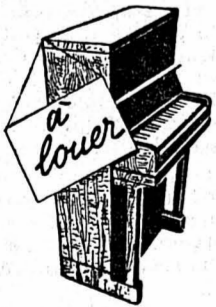


C'est merveilleux comme je peux de nouveau lire, et même sans me fatiguer. Oui, et moi j'enfile mes aiguilles comme autrefois; je me sens vraiment plus jeune que jamais.

Reymond & Comminot
OPTIQUE MÉDICALE
NEUCHÂTEL
RUE DE L'HÔPITAL 18

Maître opticien

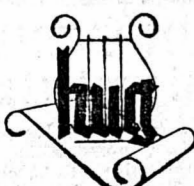
Radio WEGA
Radio WEGA dans tout magasin spécialisé
Agence générale: Willy Egli & Co. Zurich



PIANOS
neufs et d'occasion

selon le mode de « location-vente » — pas d'engagement d'achat

Conditions très intéressantes
RENSEIGNEMENTS CHEZ



HUG & Cie, musique, NEUCHÂTEL

STUDIO

Dès aujourd'hui à 15 h.

Une production qui sort de l'habitude et du déjà vu...



UNE PRODUCTION SUISSE DE CLASSE INTERNATIONALE

Après l'immense succès de «ULI, LE VALET DE FERME» voici la suite du magnifique roman de JÉRÉMIAS GOTTHELF

avec les mêmes excellents interprètes :

HANNES SCHMIDHAUSER - LISELOTTE PULVER
EMIL HEGETSCHWEILER - LEOPOLD BIBERTI - ALFRED RASSER

Une histoire d'une rare intensité dramatique, qui prend, dans le cadre des authentiques et beaux paysages de l'EMMENTAL, un relief extraordinaire

ULI, LE FERMIER

(ULI, DER PÄCHTER)

d'après un scénario de RICHARD SCHWEIZER

EN VERSION ORIGINALE avec sous-titres français

La presse écrit :

« Ce film remplit une tâche d'une haute valeur morale. Tous les hommes, toutes les femmes, et aussi la jeunesse, doivent le voir. Personne ne regrettera d'avoir assisté à ce spectacle, car chacun en gardera une profonde impression en se laissant saisir par son intensité dramatique. »

Matinées à 15 h. : jeudi et mercredi

Samedi et dimanche **2** matinées à 14 h. 45 et 17 h. 30

Soirées à 20 h. 30 tous les soirs

PARLÉ
SCHWYZERDÜTSCH

Location ouverte de 14 h. à 17 h. 30
Jeudi, vendredi, samedi, dimanche

5 30 00

Le pâté du chef
AU QUICK



Tous les jeudis
et samedis

TRIPES

Spécialités
de la saison

Filets
de perches
Gibier
Grillade
Choucroute
Fondue
Escargots

W. Monnier - Rudrich
Tél. 5 14 10



La permanente

exécutée par les
PATRONS
secondés d'un personnel
QUALIFIÉ

vous donnera toute
SATISFACTION

**SALON
DE COIFFURE
GEBEL**

Croix-du-Marché-
Trésor 1
Tél. 5 21 83
Dépôt de
la « Pierre Curieuse »

MANTEAUX

confection
tissus fantaisie
depuis

Fr. 130.-

**COOPÉRATIVE
DU VÊTEMENT**
GRAND-RUE 6
1er étage

LA TONNELLE

Montmolin - Tél. 8 16 85
Pour les amateurs de
gibier, menu à 4 fr.
jeudi, vendredi; prière
de s'inscrire dès 14 h.

Les **HALLES** ignorent
la volaille congelée

**MEUBLES
ANCIENS**

achat et vente
MALHERBE, ECLUSE 12
(à côté de la poste)

MARIAGE

Demoiselle distinguée,
de bonne famille aisée,
désire rencontrer monsieur
de bonne éducation,
situation stable, 35-
42 ans, veuf accepté.
Casse transit 1232, Berne.



L'Association suisse des maîtres coiffeurs
section de Neuchâtel et environs
informe sa fidèle clientèle

que les tarifs suivants entreront en vigueur le 1er
décembre 1956 :

SERVICE MESSIEURS		SERVICE DAMES	
Coupe de cheveux	Fr. 3.-	Mise en plis seule	Fr. 4.-
Nuque	2.50	Shampooing mise en plis	6.-
Coupe Hardy	7.-	Ondulation au fer	4.-
Coupe enfant	2.50	Coupe de cheveux	3.-
Barbe	1.-	Coupe mode	5.-
		Coupe fillette et mise en forme	4.50

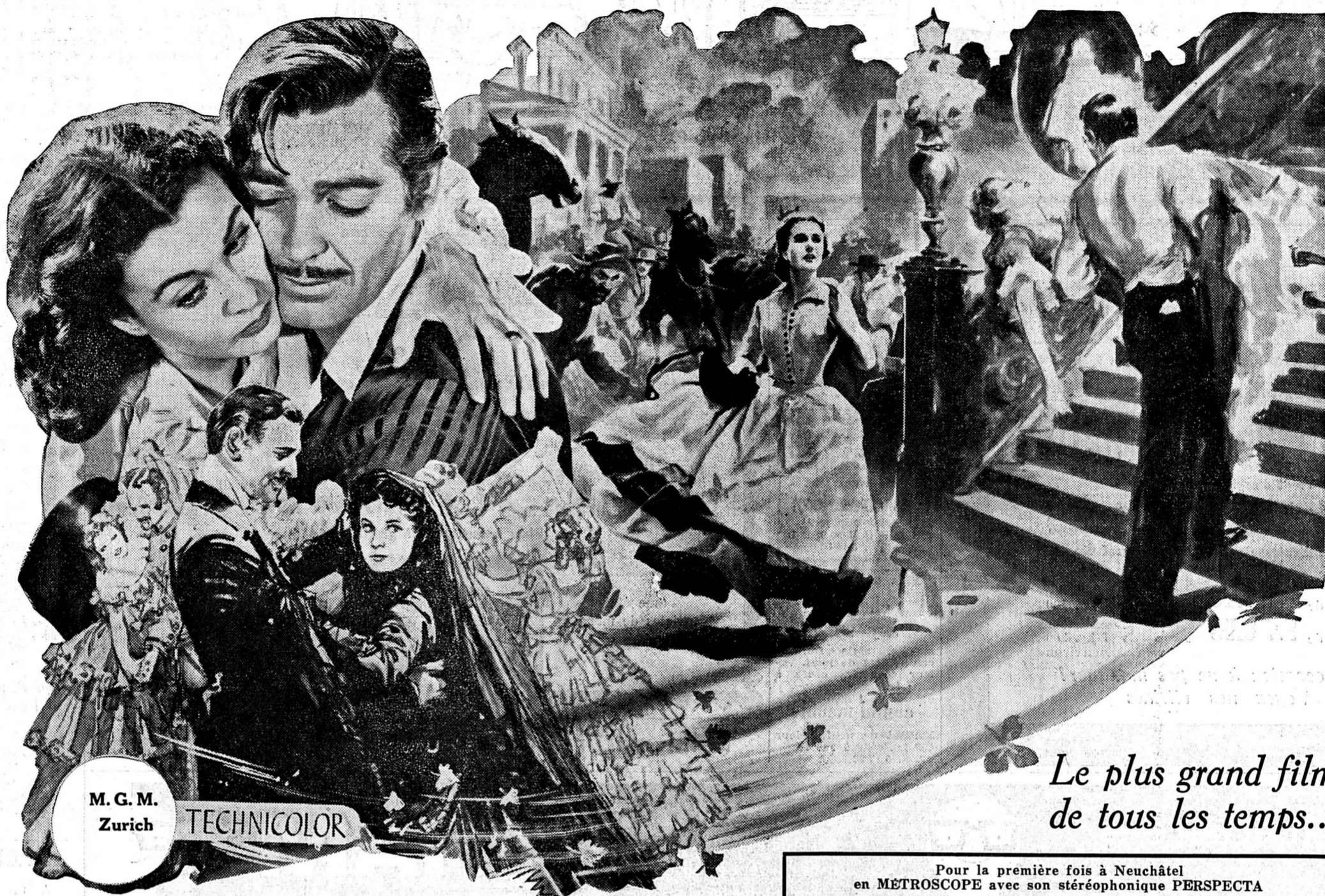
Quick
SNACK-BAR

DE RETOUR
le chef vous propose
VENDREDI, SAMEDI ET DIMANCHE
la fameuse

BOUILLABAISSE MARSEILLAISE

APOLLO

DÈS AUJOURD'HUI à 14 h. et 20 h. très précises
2 séances tous les jours : à 14 h. et 20 h.



M. G. M.
Zurich **TECHNICOLOR**

*Le plus grand film
de tous les temps...*

Pour la première fois à Neuchâtel
en METROSCOPE avec son stéréophonique PERSPECTA

AUTANT EN EMPORTE LE VENT

« GONE WITH THE WIND »

En technicolor

d'après le célèbre roman de MARGARET MITCHELL

Parlé français

CLARK GABLE ★ VIVIEN LEIGH ★ LESLIE HOWARD ★ OLIVIA DE HAVILLAND

Une production SELZNICK INTERNATIONAL, distribué par MÉTRO-GOLDWYN-MAYER

Mise en scène: VICTOR FLEMING

Musique de MAX STEINER

Prix des places: Fr. 2.50, 3.-, 3.30, 4.-

Toutes faveurs
strictement suspendues

LOCATION OUVERTE : Tél. 5 21 12

TRAMS No 1, 3, 5, 7, 8 à la sortie

MEUBLES

d'occasion en tous genres. Achat, vente. Guilloid, rue Fleury 10. Tél. 5 43 90.

**LE BON GÂTEAU
AU BEURRE
DU QUICK**

COURS D'HORTICULTURE POUR AMATEURS

organisés par les associations horticoles

Cours 1: Arboriculture et maraichère
Cours 2: Floriculture (plantes d'appartements)

**PRIX : 1 cours Fr. 6.-
2 cours Fr. 10.-**

Par cours : 4 leçons de 2 heures

BULLETIN D'INSCRIPTION

Nom : Prénom :

Adresse :

Je m'intéresse au cours

Mettre ce bulletin sous enveloppe et l'adresser au secrétariat :
R. Schoor, fleuriste, Terreaux 2, Neuchâtel, jusqu'au 6 décembre.



POUR LES GOURMETS
Huitres - Moules - Bouillabaisse
Friture de fruits de mer
Scampis - Sole « Buffet »
Gratin de queue de langouste
Ces spécialités se servent
chaque jour

Pour la réservation de la table.
tél. 5 48 53

PENSION-RESTAURANT DU SEYON

SAMEDI 1er DÉCEMBRE
SOUPER TRIPES
et civet de chevreuil
à la crème

Tél. 5 48 40 Se recommande :
Famille Philippin-Boss, chef de cuisine



**Tous les jeudis : poularde au
riz et nos bonnes spécialités
de saison**

Pour votre permanente, une coiffure
moderne et une jolie coupe,
faites confiance à

MARIE DOMON
COIFFEUSE

Sablons 2
Neuchâtel Tél. (038) 5 67 68

Cinéma de la Côte - Peseux Tél. 8 19 19

LE FILM DONT ON PARLE
RAZZIA SUR LA CHNOUF
avec JEAN GABIN des tout grands jours
Jeudi 29, vendredi 30 novembre, samedi
1er décembre, à 20 h. 15 18 ans adms

Dimanche 2, mercredi 5 décembre, à 20 h. 15
Dimanche, matinée à 15 heures
UN GRAND FILM POLICIER
MYSTÈRES A SHANGHAI
D'après le célèbre roman « LA NUIT DU 13 »
Avec Hélène PERDRIERE * Maurice TEYNAC
Pierre JOURDAN 18 ans adms

Cinéma - Royal

SAINT-BLAISE - Tél. 7 51 66

Du vendredi 30 novembre au lundi 3 décembre
Le triomphal chef-d'œuvre de FERNANDEL

Le petit monde de
DON CAMILLO

avec GINO CERVI
Jeunes gens adms dès 12 ans

Mardi 4 et mercredi 5 décembre

LA BATAILLE DU RAIL

Un film authentique de la Résistance
Jeunes gens adms dès 12 ans

Cinéma « LUX » Colombier Tél. 8 36 66

Jeudi 29, vendredi 30 novembre
et samedi 1er décembre, à 20 h. 15
LES DEUX ORPHELINES
Interprété avec une émotion fervente et une
sincérité hallucinante par Gabrielle DORZIAT,
André LUGUET, Franco INTERLENGHI
et Nadia GREY

Dimanche 2 et mercredi, à 20 h. 15
Dimanche 2, matinée à 16 h. 30
AMIRAL CANARIS

Chef du service de l'espionnage allemand
Dimanche 2 décembre, à 14 heures
Matinée spéciale pour familles et enfants

CONCOURS DE STÉNOGRAPHIE

organisé par l'Association sténographique
Aimé Paris, Neuchâtel (sous-section de la
Société suisse des commerçants) donnant
droit au certificat ou au diplôme officiel,
vendredi 30 novembre 1956, au collège latin,
à 20 heures.
FINANCE MODIQUE

Confiez vos réparations et transformations
crêpe et caoutchouc
à une maison spécialisée

Cordonnerie KOCH

RUE DU SEYON
ANGLE RUE DU RATEAU
Maison fondée en 1872

