







La ménagère y trouve son compte!

**Petits flocons d'avoine Co-op . . . -75**

de première qualité, en sachets cellophane de 500 g. avec 2+5 POINTS CO-OP.

**Ravioli aux œufs « Rival » . . . 1.65**

à la sauce tomate, la boîte de 1 kg. Un plat succulent, tout prêt, très économique.

**Seau en polyéthylène . . . 4.90**

de 6 litres, gradué, en différentes couleurs. Résistant, léger, pratique et bon marché.

**Linge-éponge et lavette . . . 3.90**

ourlés, de diverses couleurs, 48x90 cm. et 25x25 cm. en sachet de plastique. Une aubaine!

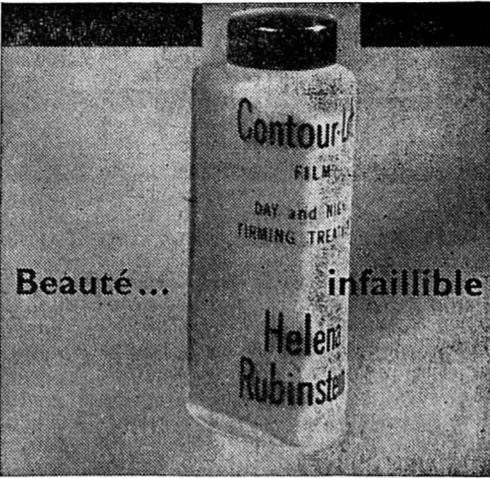
et encore avec ristourne!

A la Coopérative

Boucherie-Charcuterie **Rohrer**  
Tél. 5 26 05  
Hôpital 15, Neuchâtel

**TOUT pour le PIQUE-NIQUE**  
VOYEZ NOTRE VITRINE

Une délicatesse  
**Poulardes de Hollande**  
rôties à la broche  
entières, par demi ou quart  
Chauds sur commande  
RÉSERVEZ DES MAINTENANT



Beauté... infailible

Après quelques tapotements déjà, vous sentez que sous l'action du Contour Lift Film votre épiderme se tend, que les contours de votre visage s'affermissent et que vous rajeunissez. Le miroir confirme le résultat prodigieux de cet inimitable produit d'HELENA RUBINSTEIN, qui embellit votre expression et souligne votre personnalité. Seule la méthode d'HELENA RUBINSTEIN peut vous offrir des produits fabriqués sur une large base scientifique et bénéficiant en MÊME TEMPS des expériences d'une organisation qui s'étend au monde entier.

**Stähli**  
Coiffure - Parfumerie  
Dépositaire officiel

Tél. 5 40 47 Vis-à-vis de la poste

**Helena Rubinstein**

**FACILITÉS DE PAIEMENT**

Nous vendons tout ce qui concerne le vêtement homme, dame, enfant. Trousseaux - Rideaux, etc. Demandez la visite de notre représentant qui se fera un plaisir de vous faire voir nos collections.

**N. DONZÉ** Charrière 5  
La Chaux-de-Fonds  
Représentant de Royal S. à R. L.  
La Chaux-de-Fonds

**Un saucisson...**

Goûtez ceux de la  
BOUCHERIE-CHARCUTERIE  
**GUTMANN**  
Avenue du 1er-Mars

**Au Miroir**  
Terreaux 7  
Reproductions de peintures  
**Utrillo Braque Picasso Dofy**  
GRAND CHOIX

La veste de daim ou de cuir lisse



chez le spécialiste  
**Jacques Gutzler & Co**  
CUIRS ET PEAN  
Hôpital 3  
NEUCHÂTEL

**A VENDRE**

deux lits d'occasion, crin animal, une armoire, une commode. — S'adresser : Parc 36, 1er, à droite.

**GOLF**

A vendre d'occasion : un sac de golf en toile imperméable avec poches et fond de cuir contenant : 3 fers marque « Hercules » Nos 2-9, 5 bols dont les Nos 1, 2, 3 de marque « Wilson Sam Sneed », le tout en parfait état. Prix : 280 fr. Écrire à F. Euglinbuhl, 13, Corbusier, Le Locle.



**MUSIQUE**  
Oroix-du-Marché (Bas rue du Château)  
Les plus beaux  
**DISQUES**

Bonne fête, maman!



Dimanche 13 mai

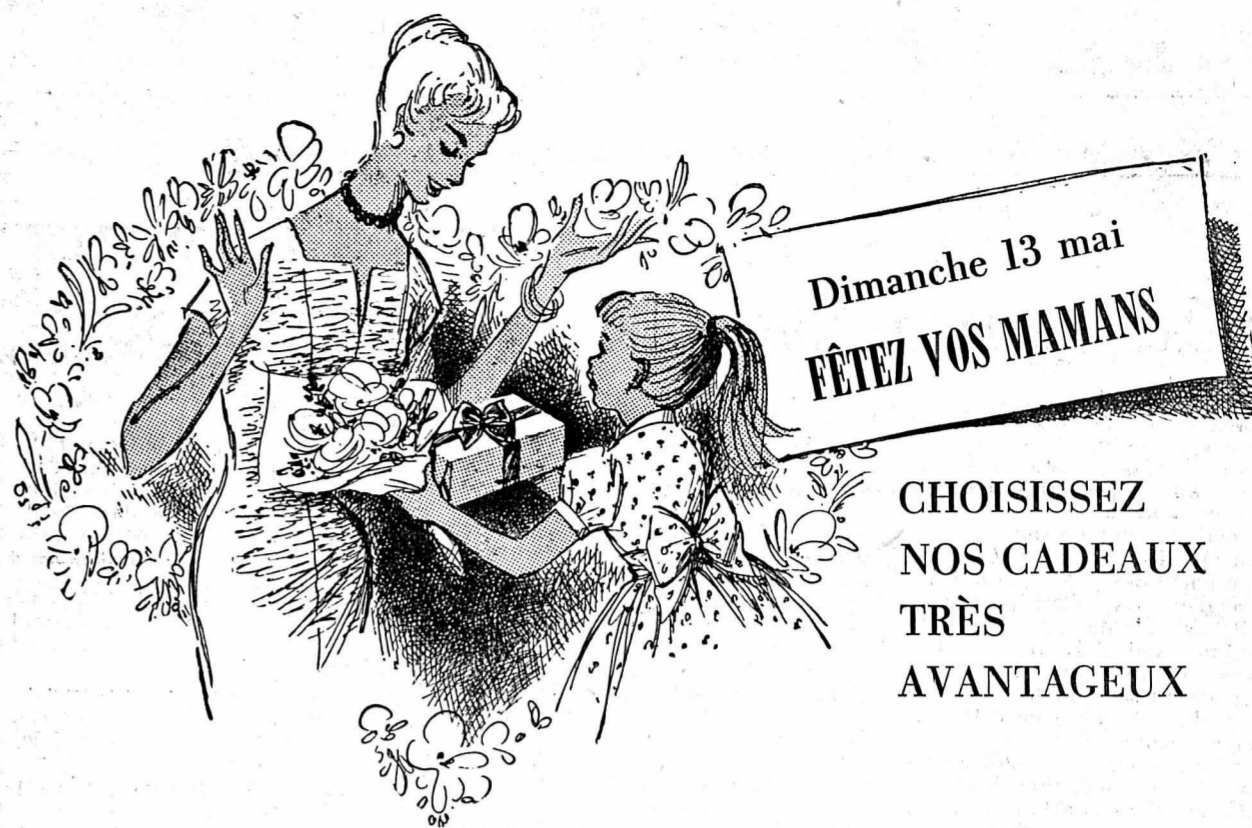
Accompagnez vos souhaits d'un des nombreux

**CADEAUX AVANTAGEUX**

que nous avons sélectionnés à cette intention dans nos différents rayons

GRANDS MAGASINS

**au Sans Rival**  
NEUCHÂTEL



CHOISISSEZ NOS CADEAUX TRÈS AVANTAGEUX

**MOUCHOIRS**

pochette en fin linon, impressions fleurs, tons pastels, 1.75 1.25 -50

**COLLIERS MODE**

pour assortir aux robes d'été, coloris pastels 3.90 2.50 1.95

**BAS NYLON**

« PENEY'S », notre superbe 51/15, garanti 1er choix 3.50

**BAS NYLON**

SANS COUTURE, maille lisse ou microfilm, 3.95 et 4.95

**GANTS DAMES**

en simplex, façon golf, coloris mode, blanc et noir, 4.90 et 3.50

**NAPPE PLASTIC**

utilisable des 2 côtés, 1 côté multicolore, 1 côté damassé blanc, grd. 110/140 2.95

SUPERBE

**SERVICE A THÉ**

en toile de belle qualité, avec à-jours et broderie main, avec 4 serviettes, grd. 90x90 7.50

Demandez nos ravissants emballages de fêtes

**EAU DE COLOGNE MONDAINE 80°**

parfumée au chypre, russe, jasmin, lavande ou naturelle, 6.90, 3.90 2.40

**CARRÉ CHIFFON**

pure soie, grandeur 70x70, jolies teintes pastels, au choix 1.25

**GAVROCHE**

le carré soie TWILL, pour pullover ou comme serre-tête, roulotté main, 4.90 3.90 2.95

**ÉCHARPE**

pure soie, belle qualité, tons pastels, 5.90 4.90



Nous offrons gracieusement à chaque enfant un petit flacon d'eau de Cologne d'Orsay Arôme 3.

A tous nos rayons, nous avons sélectionné des articles à petits prix pour les petits.

**SAVOIR ACHETER BON MARCHÉ!**

<b>Rôti épaule</b>	le ½ kg.	<b>3.—</b>
<b>Noix de jambon</b>	le ½ kg.	<b>3.25</b>
<b>Côtelettes 2<sup>me</sup></b>	le ½ kg.	<b>3.50</b>
<b>Côtelettes 1<sup>er</sup></b>	le ½ kg.	<b>3.75</b>
<b>Ragoût sans os</b>	le ½ kg.	<b>3.—</b>
<b>Saucisse à rôtir</b>	pur porc le ½ kg.	<b>3.—</b>

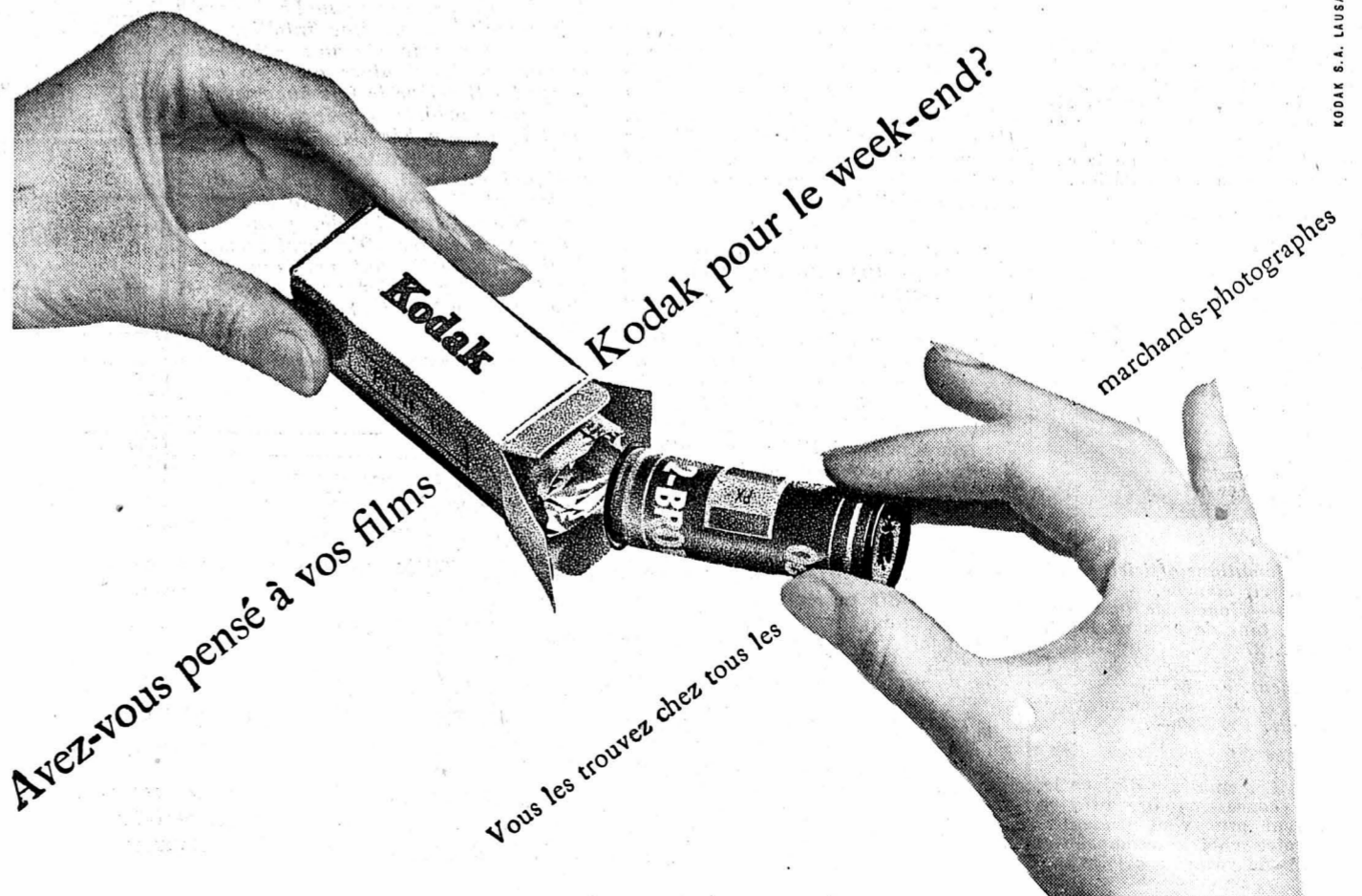
<b>Bouilli 1er choix</b>	le ½ kg.	<b>2.— et 2.25</b>
<b>Ragoût de bœuf</b>	sans os, le ½ kg.	<b>2.50</b>

« et toujours la qualité du spécialiste »

**BOUCHERIE BERGER**

Rue du Seyon 19

Téléphone 5 13 01



Avez-vous pensé à vos films

Vous les trouvez chez tous les marchands-photographes



**STORES EXTÉRIEURS**  
Tous les systèmes

**GRAND CHOIX DE TISSUS**  
REPARATIONS  
REVISIONS

**Jean Perriraz**  
8, rue de l'Hôpital  
Tél. 5 32 02  
Neuchâtel

LOTÉRIE ROMANDE


# demain...

à VEYRIER (Genève)

**LE CAMION DE NEUCHÂTEL**  
vendra demain au marché  
une grande quantité  
**D'ASPERGES**  
au plus bas prix  
**ÉCHALOTES DU VULLY** à planter  
Autres articles avantageux  
Tél. 5 15 55 Marcel LEUBA

Pour le dîner de la Fête des mères  
offrez nos bons  
**petits coqs frais**  
de notre élevage  
Pièces de 800 à 900 grammes  
à **4 fr. la livre**  
On porte à domicile partout  
Elevage avicole Robert THEVENAZ, à Bôle

Si l'on pense que le tiers de notre vie se passe dans notre chambre à coucher, on saura apprécier l'ambiance de confort qui se dégage de ce modèle aux panneaux capitonnés de satin plastique lavable. Venez l'admirer à notre magasin.



C'est une exclusivité signée : **J. PERRENOUD CIE SA**  
TREILLE 1 NEUCHÂTEL TÉL. 5 10 67

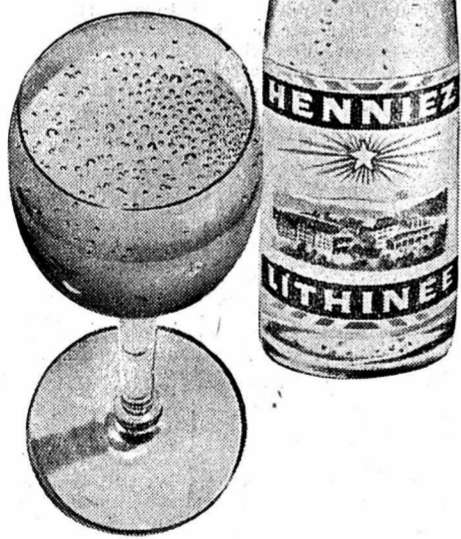
Pour l'automobiliste...



le 1/4

Coupe bien la soif  
et procure un sentiment  
de bien-être.

L'Henriez-Lithinée est en outre  
d'une saveur particulièrement  
agréable. C'est l'eau minérale  
la plus demandée en Suisse.



**HENRIEZ**  
**LITHINÉE**

Eau minérale d'une pureté exceptionnelle

**Pelure d'oignon** le cru de qualité irréprochable,  
au bouquet et goût agréables,  
« CLOS GARROT » ... un rosé racé, une exclusivité des  
magasins de la

1.40 la bouteille net, franco domicile par 10 bouteilles



**Arts Ménagers** le grand spécialiste des arts ménagers

... fait éclater la fanfare des couleurs!

**FRIGOS DE COULEURS**

et vous présente dans son magasin les **NOUVEAUX**



- ... du soleil dans chaque cuisine!
- ... des économies chaque jour!
- ... des boissons glacées tout l'été!
- ... et toujours des réserves fraîches sous la main!

**Un frigo à vous pour moins de 395.- par jour!**

... Notre Crédit de confiance vous permet de régler votre achat par légères mensualités adaptées à vos possibilités.

**Vous avez droit à 3 avantages à votre choix: (sauf sur Sibir)**

- ① Escompte au comptant 10% ou rabais en marchandises 10% à crédit
- ② Crédit familial sans intérêts (couvrant les risques financiers causés par la maladie ou le décès)
- ③ Reprise de vos vieux frigo ou glacière.

**Frigo-table « Bähre » A 50 (selon cliché)**  
— Nouveau modèle 1956 —  
Contenance: 50 litres env.  
Système à absorption, silencieux (sans moteur)  
Thermostat à 9 graduations  
Carrosserie et armoire intérieure en acier émaillé au four (intérieur blanc)  
Très grand bac à glace formant 27 cubes de glace à la fois!  
Dans la porte: compartiment-beurrer, galerie pour bouteilles, etc.  
Dimensions: haut. 78 x prof. 57 x larg. 52 cm. env.  
Livrable dans l'une des quatre teintes à votre choix

Seulement . . . . . Fr. **395.-**  
— escompte au comptant 10% **39.50**

Resterait seulement . . . Fr. **355.50**  
ou depuis Fr. 18.— par mois

**Modèle plus grand:**  
**Frigo-table « Bähre » A 70**  
— Nouveau modèle 1956 —  
Mêmes caractéristiques que le précédent avec, en plus:  
Contenance: 70 litres env.  
Serrure pour la porte - Eclairage intérieur automatique  
3 clés au lieu de 2  
Dimensions: haut. 84 x prof. 62 x larg. 59 cm. env.  
Livrable dans l'une des quatre teintes à votre choix

Seulement . . . . . Fr. **545.-**  
— escompte 10% au comptant **54.50**

Resterait seulement . . . Fr. **490.50**  
ou depuis Fr. 25.— par mois

UNE DOCUMENTATION COMPLETE sur les frigos Bähre, English Electric, Neff, Sibir (depuis 295.—), etc., vous sera adressée sur simple demande

**aux Arts Ménagers SA**  
NEUCHÂTEL, 26, RUE DU SEYON, TÉL. (038) 5 55 90







**Avec**

**on relave** *sans peine*

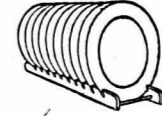
— parce que



détend l'eau

Pas besoin d'essuyer: tout devient sec et brille sans qu'on y touche. Vos mains diligentes resteront douces, car Pril contient un élément spécial qui préserve la peau. 75 cts pour relaver 120 fois

Gratuit! Vous recevrez le sèche-plats Pril si pratique, dans les 6 jours, en adressant sous enveloppe collée et affranchie 10 couvercles Pril (avec la vignette du canard) à Desynta SA, Bâle 10



Tous les vendredis et samedis  
**VERITABLE jambon de campagne**  
à l'os  
**1.40 les 100 gr.**  
Boucherie-charcuterie  
**M. Hofmann**  
Rue Fleury 20



sous le Théâtre  
**Armoires relief ou creux, sur or ou sur pierre**

**WISA GLORIA**

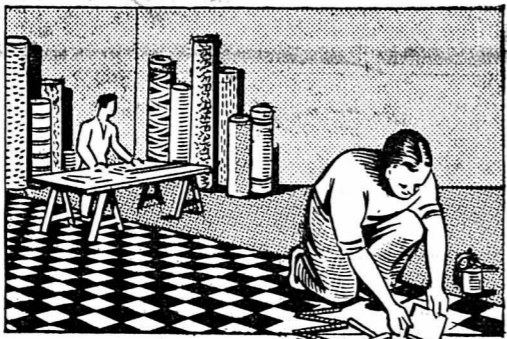


Camping **WISA-GLORIA**

De plus en plus à l'avant-garde: forme pure, construction stable de toute première qualité, prix avantageux: Fr. 69.—, 69.—, 73.— etc. Vous apprécierez aussi vous-même tous les avantages de cette voiture pliable Wisa-Gloria, tellement pratique. Présentation sans engagement par!

DIMANCHE 13 MAI  
**Fleurissez les mamans**  
**DÉTRAZ** horticulteurs, Dîme 79  
LA COUDRE Tél. 5 46 70

**MASSEREY**  
NEUCHÂTEL TÉL. 5 59 12 PARCS 42



**Revêtements de sols modernes**  
Renseignements, échantillons, devis à disposition. **EXPOSERA AU COMPTOIR**



**FYFFES**  
Pourquoi toujours les FYFFES?  
... parce qu'on sait ce qu'on achète - l'étiquette FYFFES en est la garantie.

Seules véritables avec l'étiquette bleue sur chaque main

Tous les combustibles  
**COMBE VARIN S.A.**  
Bourgogne 4 — Tél. 8 24 12

**BIEDERMANN**  
SPÉCIALISTE  
Neuchâtel



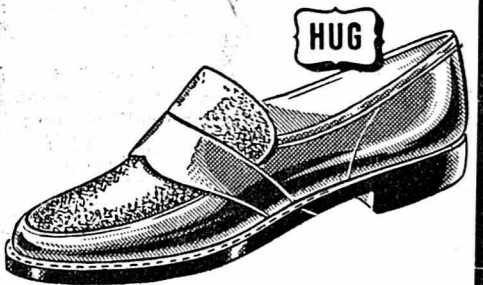
**Fr. 29.80**

Molière perforé, semelles de cuir, cousu trépointe cuir brun ou noir



**Fr. 24.80**

Chaussure pour l'été cousu trépointe véritable, avec un maximum de flexibilité  
Box brun ou noir, semelles de cuir



**Fr. 29.80**

«Loafer» cousu trépointe véritable, box noir, empiècement indiana, semelle de cuir

Même modèle, avec semelle caoutchouc, en brun ou noir/gris **Fr. 32.80**

CHAUSSURES

**J. Kurth**  
S.A.

Soyon 3 NEUCHÂTEL

Au restaurant, au café ou chez votre épicier, demandez le cru classé contrôlé

**KRAMOLIN**  
**VIN de BULGARIE**



Le Kramolin est un cru classé, contrôlé par l'Etat, qui provient de la meilleure région de Bulgarie. Sans doute, ce vin vous est-il inconnu, mais vous serez agréablement surpris de constater qu'il vaut les meilleurs. Goûtez-le, cette expérience vous convaincra.





**ESCO**  
TAILOR

Nos ensembles combinés  
Un choix merveilleux!

C'est parmi des centaines de pièces que vous pourrez choisir votre nouveau veston et le pantalon pour assortir. Les dessins et les coloris vous enchanteront. Et toujours nos belles qualités réputées à prix

TRÈS AVANTAGEUX

**VESTONS** fantaisie en pied-de-poule, tweed, prince de Galles, etc., en partie « original anglais » depuis **59.-**

**PANTALONS** pour assortir, flanelle, gabardine, peigné, fresco, nuances au choix depuis **28.-**

Mieux vêtus par



... et pas cher du tout

Temple-Neuf 4 - Centre-Ville  
NEUCHÂTEL



PROGRESS

MINOR  
des  
**Fr. 160.-**  
avec  
accessoires  
avantageux  
de qualité

**Vuilliomonet**  
& C<sup>o</sup>S.A  
ELECTRIQUES  
INSTALLATIONS NEUCHÂTEL  
Tél. 5 17 12 - 5 76 16



Réputés par leur finesse exquise

Dessert - 7	250 gr.	Fr. 1.50
Fru-frett	150 gr.	» 1.40
Petit-Beurre	180 gr.	» 1.35
Gaufrettes chocolat	250 gr.	» 1.40
Gaufrettes citron	250 gr.	» 1.40
Gaufrettes vanille	250 gr.	» 1.40
Gaufrettes framboise	250 gr.	» 1.40
Leckerlets-Dessert	250 gr.	» 2.10
Pains d'anis	235 gr.	» 1.80
Milanaïs	220 gr.	» 1.80
Reine	245 gr.	» 2.95
Sablé	250 gr.	» 2.50
Etoile macaron	210 gr.	» 1.95
Noix de miel	250 gr.	» 1.60
Pertutti	250 gr.	» 1.75
Souverain	230 gr.	» 2.35
Richesse	240 gr.	» 2.50
Mixed-extra	270 gr.	» 2.95
Petit-Dessert	125 gr.	» 1.25
Negus	100 gr.	» 1.15
Choc-orange	100 gr.	» -95
Verybest	120 gr.	» 1.40
Finpak	925 gr.	» 6.35
Nuvo	180 gr.	» -95

CHOIX ET QUALITÉ  
TOUJOURS FRAIS

Epicerie fine Rue du Seyon

AUX GOURMETS

*Vous n'avez pas le droit  
d'ignorer votre ligne !...*



**Triumph**

*couronne votre galbe*

en mettant à votre disposition une collection de modèles très étudiés convenant pour chaque forme de buste.

Notre personnel, très compétent, se fera un plaisir de vous conseiller et de vous servir parfaitement bien

Grands Magasins  
**au Sans Rival**

Beau choix de cartes de visite à l'imprimerie de ce journal

A vendre  
**FRIGO « SIBIR »**  
40 l., 2 grilles, en parfait état, 180 fr. Tél. 5 38 29.

« SIBIR »  
Lorimier, Colombier. — Tél. 6 33 54. Livraisons partout.

A vendre un  
**vélo de dame**  
3 vitesses, en parfait état. Téléphoner à Gorgier au 6 74 04.

EN RÉCLAME  
**DIVAN-LIT**  
neuf, métallique, planchette aux pieds, teinté noyer avec protégé-matelas et matelas à ressorts (garantis 10 ans) au prix de 150 fr. Port et emballage payés. — W. Kurth, avenue de Morges 70, Lausanne. — Tél. (021) 24 66 66 ou 24 65 86.

AU MAGASIN  
**M. BORNAND**  
POTEAUX 4  
Vélocoteurs  
Pony Sachs  
Cosmos S50  
Meister Sachs  
Cimatti  
Kreidler J51

**STUDIO**  
Splendide ensemble genre Club avec côtés pleins composé de un divan-couch, coffre à literie et deux fauteuils recouverts d'un tissu ameublement grenat. L'ensemble à enlever pour  
**Fr. 510.-**  
Port et emballage payés. W. Kurth, avenue de Morges 70, Lausanne. Tél. (021) 24 66 66 ou 24 65 86.

Offre à saisir  
**DUVETS**  
neufs, remplis de mi-duvet, gris, léger et très chaud, 120x160 cm., 40 fr. ; même qualité 140x170 cm., 60 fr. Port et emballage payés. — W. Kurth, avenue de Morges 70, Lausanne. Téléphone (021) 24 66 66 ou 24 65 86.

On ne repasse pas une chemise en



**SPUN-PERLON**

LA GRANDE NOUVEAUTÉ DANS LE DOMAINE DE LA CHEMISERIE

- Coupe spécialement soignée
- Entièrement ouverte
- Col souple baleiné
- Coloris : blanc, bleu, crème

**PRIX**  
particulièrement avantageux

**25 90**

c'est une exclusivité

**PRATIQUE :** Lavée le soir comme une simple paire de bas, rincée sans être tordue, elle est prête à porter le matin.

**SOLIDE :** Chaîne et trame filin retors. Résistante à la déchirure, résistante au frottement, résistante au froissement, la chemise „Spun-Perlon“ est d'un usage prolongé.

**HYGIÉNIQUE :** Le Spun-Perlon opaque et absorbant a tout à fait l'aspect de la belle popeline et assure un meilleur confort.

AUX **Armourins**  
NEUCHÂTEL

# SIBIR Communiqué important :

## La fabrique SIBIR à Schlieren (Suisse)

à le réel plaisir de porter à la connaissance de son importante clientèle, ce qui suit :  
Grâce à des expériences basées sur plus de 130.000 appareils en fonction en Suisse ET PLUS D'UN MILLION DANS LE MONDE ENTIER, il nous est aujourd'hui possible de porter sans risques le délai de garantie de nos armoires frigorifiques

### de 2 ans à 5 ans

Nous faisons cela afin de suivre notre devise que non seulement les appareils SIBIR sont à la portée de chacun, mais qu'ils sont également économiques à l'usage. Il est donc évident que nos anciens clients bénéficieront également avec effet rétroactif de ce délai de garantie prolongé.  
Tous les bulletins de garantie SIBIR sont valables pour une durée de 5 ans à partir de leur date d'émission.  
Tous les clients, au nombre de 100.000 environ, qui ont acheté leur appareil après le 1er mai 1951 et qui auraient payé à notre maison pour des réparations de dégâts non occasionnés par eux-mêmes, seront remboursés intégralement du montant facturé.

SIBIR 40 litres, avec deux grilles et récipients en plexiglas . . . Fr. 295.—  
SIBIR 60 litres, avec socle faisant compartiment pour légumes ou autres aliments, porte combinée, dessus en formica, tout compris Fr. 400.—

Agence pour la Suisse romande : Etablissements Ormax S. A.  
11, rue P. de Bock, Genève  
Tél. 24 23 62 - 24 23 61, 2 lignes

## Jambon de campagne

tous les vendredis et samedis  
**BOUCHERIE R. MARGOT**

## Aux personnes sourdes ou dures d'oreilles

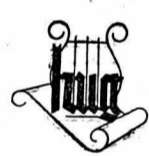
Pour le week-end, votre appareil acoustique est-il toujours en excellent ordre de marche ?

Vous êtes-vous suffisamment approvisionnés en piles, batteries ou cordons ? Votre prothèse est-elle bien adaptée à votre oreille ?

Sinon, rappelez-vous que notre spécialiste-acousticien se tient à votre entière disposition pour tous renseignements utiles.

Les nouveaux appareils BERNAPHONE et PARAVOX, à transistors, sont en vente chez HUG & Cie, à Neuchâtel.

Démonstration et renseignements gratuits le premier mercredi après-midi de chaque mois au magasin



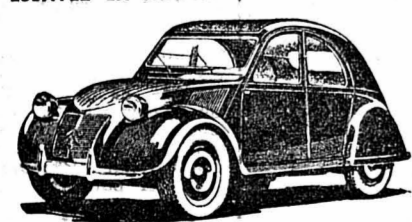
**HUG & C<sup>ie</sup>**  
Musique  
NEUCHÂTEL  
Dép. Appareils  
acoustiques

N'attendez pas! Dernier délai pour remettre le questionnaire rempli du test: 15 mai!



Le test du déjeuner de l'Ovomaltine

ESSAYEZ LA NOUVELLE



**CITROËN**  
2 CV

A. Z. 425 cm<sup>3</sup>  
EMBRAYAGE AUTOMATIQUE

Un véritable chef-d'œuvre technique

Le moyen de transport le plus économique

Une spacieuse 4 places, 4 portes, décapotable

Une suspension extraordinaire

Une tenue de route et un confort jamais égalés

**GARAGES APOLLO et ÉVOLE S.A.**

Faubourg du Lac 19 NEUCHÂTEL Tél. 5 48 16

## ÉCHANGEZ

du vieux contre du NEFF! Cuisinières à gaz NEFF, dernier cri, neuves avec garantie, triple émailage, ivoire de luxe, 3 brûleurs économiques, grand four (280 fr. moins reprise de votre vieille cuisinière jusqu'à 200 fr. selon sa valeur). Aux Arts Ménagers S. A., 26, rue du Seyon, Neuchâtel. Tél. 5 55 90.

## AVIS DIVERS

### MARIAGE

Ancien cafetier dans la cinquantaine, avec avoie, sans enfant, désire faire la connaissance d'une dame de 50 ans, sans enfant, ayant

### café-restaurant

pour collaboration. Discret. Écrire à D. W. 2289 case postale 6877, Neuchâtel 1.

### La Pizza aux Halles

### ANGLAIS

Quel étudiant anglais ou américain ferait conversation anglaise avec jeune employé de banque pour avoir en échange conversation française ou allemande? Adresser offres écrites à Q. J. 2305 au bureau de la Feuille d'avis.

## Véhicules à moteur

### Mercédès 300 b. 1954 AFFAIRE UNIQUE

A vendre, de particulier à particulier, pour cause de double emploi, magnifique conduite intérieure noire, tout cuir fauve. Avec poste de radio « Siemens », 2 valises-cabines d'origine, 5 pneus en parfait état, 2 pneus et chaînes à neige. Servo-freins puissants. Roulé 15.500 km.

Pour visiter et essais, téléphoner :

Heures de bureau : (021) 23 38 34  
Heures des repas : (021) 25 88 77

A vendre

### «Peugeot 203»

1954, six roues, radio, sièges couchettes; prix intéressant. — S'adresser à E. BAUDER & fils, Garage Clos-Brochet. Tél. 5 49 10.

A vendre

### «Vauxall 7 CV»

1950, en bon état de marche, batterie neuve. Prix: 900 fr. — S'adresser: E. BAUDER & fils, Garage Clos-Brochet. Tél. 5 49 10.

### Scoters d'occasion

**VESPA, LAMBRETTA, PUCH**  
des modèles 1952 à 1955, contrôlés, révisés. Facilités de paiement.

W. Schneider, agence Horex, Maico, Hoffmann, Vespa Cernier, tél. 7 18 44

### Canot automobile

en acajou, 6 places, état de neuf, cédé à bas prix, pour cause de double emploi. — Ed. Favarger, rue Mme de Charrière 20, Colombier. Tél. 6 32 51.

A vendre

### moto « Douglas »

350 cm<sup>3</sup>, modèle 1951, bleu métallisé, moteur révisé à neuf, garanti. S'adresser à Samuel Gfeller, Montagne-de-Butttes, Tél. 9 14 66.

### MOTOS

A vendre 2 «Puch» 250 CC, 750 et 950 fr., 2 scooters «Vespa» et «Puch», 550 et 780 fr., 1 moto B.M.W. 500 CC, soignée, 1850 fr. Adresser offres écrites à I. B. 2296 au bureau de la Feuille d'avis.

### «PEUGEOT 203» 1949

révisée et garantie. Limousine 4 portes, toit ouvrant, 7 CV, 4 vitesses, chauffage-dégivrage. — Peinture neuve grise. — Housses et intérieur comme neuf.

### GARAGE DU LITTORAL

Agence PEUGEOT  
Tél. 5 26 38

Début nouvelle route des Falaises - NEUCHÂTEL

On cherche un

### VELOMOTEUR

marque «Motom», en parfait état. Adresser offres écrites à B. U. 2288 au bureau de la Feuille d'avis.

### MOTO-CROSS

à vendre, «Royal-Enfield» Bullet, en parfait état de marche, livrée avec différents accessoires. Roues de rechange, pneus, équipement électrique pour la route. — Prix: 1200 fr. Pour tous renseignements, s'adresser à S. Brenier, rue de la Gare 13, Saint-Blaise.

URGENT! Je cède superbe moto

### «TRIUMPH» 250

à l'état de neuf, au plus offrant (reprise d'un cyclomoteur acceptée). — P. Perret, collège de la Promenade, Neuchâtel.

A vendre

### « HOREX »

250 cm<sup>3</sup>, modèle 1953, 20.000 km., complètement révisée à neuf. Prix à discuter. S'adresser à Gérard Troutot, route Cantonale, Cressier.

A vendre

### « Jeep Military »

Prix: 1500 fr. Maurice Carretti, garage, Travers. Tél. 9 23 32.

A vendre moto

### « PUCH »

250 cm<sup>3</sup> sport neuve, couleur rouge. — Rabais important. Facilités de paiement. Téléphone 5 21 12.

### « VW » luxe

toit ouvrant, couleur noire, voiture très soignée, à vendre 3250 fr. S'adresser au garage Central, agence VW, Peseux.

### « VW »

remorques, avec fixation, présentation sur demande. Tél. 8 16 85 pour renseignements.

### «Fiat 1100/103»

modèle 1953, vitesses au volant, chauffage, dégivreur, radio, phares brouillard, nombreux accessoires. Prix intéressant. Facilités de paiement et reprise éventuelle. Adresser offres écrites à O. G. 2270 au bureau de la Feuille d'avis.

### « TOPOLINO »

belle occasion, 1200 fr. Adresser offres écrites à U. M. 2279 au bureau de la Feuille d'avis.

### DEM. A ACHETER

### VELOS

On cherche d'occasion

### CHARCUTERIE

Faire offres sous chiffres P 404-11 Yv à Publicitas, Yverdon.

## ARTICLES ET DOCUMENTS D'ACTUALITÉ

# Ali Akbar KHAN

## l'un des maîtres de la musique indienne

Des services d'information de l'Unesco :

Dans les miniatures du XVI<sup>e</sup> siècle consacrées aux scènes de la cour de l'empereur Akbar, on aperçoit souvent, dans un coin, un musicien jouant d'un instrument à 32 cordes dont le manche assez court est recouvert d'une peau sur laquelle repose le chevalet. Il s'agit du *sarode* qui se joue avec un plectre de bois ou d'ivoire, qui sert à toucher les cordes de l'instrument. Tombé en désuétude après le règne d'Akbar, le sarode doit essentiellement son renouveau de popularité au vénérable maître de la musique indienne Alla-ud-Din-Khan, descendant direct des joueurs de sarode de la cour d'Akbar.

Comme ses ancêtres, Alla-ud-Din-Khan devint un *ustad*, ou grand maître, qui aimait à rester en marge des événements. On ne saurait en dire autant de son fils, Ali Akbar Khan, le plus grand musicien de l'Inde contemporaine. Au siècle de la radio, de la télévision et des enregistrements de haute fidélité, le dernier des Akbar tend à occuper le centre du tableau.

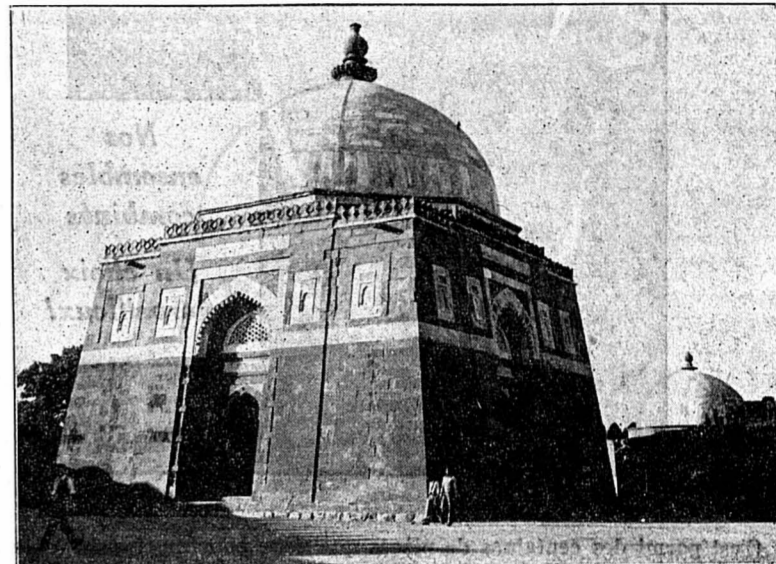
Né à Jodhpur en 1910, Ali Akbar Khan consacra les trente premières années de sa vie à travailler la musique sous la direction rigoureuse de son père, à raison de 18 heures par jour. Ce maître de la technique et de l'expression musicale a été élevé récemment au rang de musicien d'Etat. Virtuose du sarode, Akbar, comme ses ancêtres, est à la fois un créateur et un interprète.

### Les principes de la musique indienne

Mais pour comprendre et apprécier son art, il faut connaître les principes essentiels de la musique

A chaque raga correspondent une forme propre et un caractère esthétique particulier qui doivent être rendus sans qu'intervienne la moindre influence ou altération due à une forme voisine, ce qui n'empê-

rompt l'exécution de rythmes savants et sans cesser d'échanger des plaisanteries avec son accompagnateur et de répondre à toutes les exigences d'un auditoire d'étudiants enthousiasmés.



Tombeau de Ghyas el Din Tuglaj (1325 Delhi).

che pas que certains groupes de ragas se ressemblent beaucoup.

### Le rôle du rythme

Si la mélodie est un aspect essentiel de la musique indienne, le rythme, très savant, y joue également un grand rôle. Le rythme est généralement donné par le *tabla*, double tambour fait de deux grands bols de bois recouverts de peau, chacun se jouant d'une main. On utilise aussi pour l'accompagnement des instruments comme le *sitar* ou

Ali Akbar aime à jouer avec un groupe de quatre ou cinq exécutants. Ils forment sur scène une figure géométrique rigoureuse dans laquelle les joueurs de tambour et, le cas échéant, le chanteur constituent une ligne formant un angle droit avec la salle, à la droite du maître qui, lui, fait face au public tandis que le joueur de *sitar*, figure quasi anonyme, reste à l'arrière-plan.

Les compositions d'Ali Akbar sont inoubliables. Au cours d'une récente tournée aux Etats-Unis et en Europe, chaque raga était précédé par la lecture d'explications. Précaution superflue: son art n'est ni abstrait ni difficile, il exprime des vérités universelles. L'instinct du public et le goût qu'il prend à entendre Ali Akbar Khan suffisent à lui faire comprendre le sens de la musique. De même que le musicien accepte l'état d'âme de chaque raga qu'il compose, de même l'auditoire doit-il s'y conformer. La faculté d'Ali Akbar de créer chez son public cet état de réceptivité est une preuve supplémentaire de son génie.

### Musique descriptive

On a dit d'Ali Akbar qu'il est avant tout un paysagiste. Il nous transporte à son gré au milieu de la douce pastorale d'une vallée du Cachemire, puis nous entraîne dans les brouillards matinaux de la plaine du Gange. Un simple changement dans le rythme nous fait passer des joies et des angoisses de l'amour adolescent aux sourdes passions dévastatrices héritées des ancêtres. Il sait évoquer tour à tour les pluies torrentielles de la mousson, le calme infini des temples de Bihar, la paix éternelle et totale du Bouddha.

C'est un des grands maîtres de notre époque. Avec lui le joueur de sarode, abandonnant l'obscur anonymat du passé, se place au tout premier plan de la musique indienne.



Aparsa, nymphe céleste du temple du soleil de Konarak (XIII<sup>e</sup> siècle).

indienne. Elle se compose d'un ensemble de modes mélodiques, les *ragas*, et de structures rythmiques ou *talas*. Un mode exprime un état d'âme et se rapporte aussi à une certaine heure du jour ou à une saison donnée.

La musique indienne ne connaît pas l'harmonie dans le sens où l'entendent les Occidentaux. La mélodie se déroule autour de deux axes: l'*amasha* ou ton vocal et le *kharaj* ou rythme d'accompagnement. C'est une musique modale, dans laquelle le sens de chaque note dépend de son rapport avec un son permanent, la tonique — que cette tonique soit jouée simultanément ou non. Aussi dans tout morceau de musique, un intervalle donné correspond-il toujours à une hauteur de son donnée. L'oreille doit s'habituer à reconnaître l'intervalle et l'expression de la note la plus brève, et cette correspondance exige la plus grande justesse.

### Les intervalles, expressions d'états d'âme

Dans le raga ce sont les intervalles qui expriment les états d'âme, tantôt l'angoisse, tantôt la joie ou le calme. Un certain nombre d'intervalles correspondant à des expressions bien définies sont choisis pour former un mode. Les ragas ne doivent pas, en principe, avoir moins de cinq et plus de douze notes. Les modes les plus usuels en ont sept. La tonique et la quinte étant invariables, les différentes positions, naturelles ou altérées des cinq autres notes permettent de former soixante-douze gammes fondamentales.

Le joueur de sarode et le tambourinaire convergent en un certain point de l'exécution, l'un commençant au début de la mesure et l'autre au milieu. Ils se rencontrent à nouveau six ou sept mesures plus loin. L'absence d'harmonie donne aux notes d'agrément une importance particulière. Instrument très expressif, le sarode a une grande résonance et des nuances extrêmement fines. Par un simple glissement ou pincement des cordes il est possible d'ajuster constamment la hauteur du son, ce qui est essentiel à la musique modale. Un bon joueur peut en obtenir à peu près tous les sons imaginables.

La personnalité d'Ali Akbar Khan

Quant à Ali Akbar Khan, il en tire des sons d'une beauté sublime. L'*ustad* est un homme très aimable, d'une personnalité séduisante. Son sourire semble illuminer tout l'auditoire. Musicien scrupuleux, il joue toujours avec une égale perfection, mais précisément parce que son art est hautement subjectif et évocateur, son exécution exige pour atteindre au sublime la participation de son public.

Son œuvre révèle toutes les qualités de style et de distinction que l'on s'accorde à reconnaître à son peuple et, cela va sans dire, la dextérité d'un interprète de tout premier plan. Un jour, je l'ai vu changer d'une seule main une corde qui s'était rompue, sans inter-

LA CIGARETTE EN  
TABAC NOIR LA PLUS  
RÉPANDUE DANS LE MONDE

PRODUCTION: 9 MILLIARDS PAR AN

**BASTOS**  
Juan Bastos

en Suisse!

**JAMBON DE CAMPAGNE**

Fr. 1.- les 100 gr.

**Boucherie BERGER**

Rue du Seyon 21  
Tél. 5 13 01

**STORES LITERIE**  
par le spécialiste

**PERROTTE** DÉCORATEUR  
Parcs 40  
Tél. 5 52 78  
Toutes fournitures

**A VENDRE**  
pour cause de départ, une jolie cuisinière à gaz, 40 fr.; une marmite à stériliser, 6 fr.; un gril « Sulzer », 8 fr.; une chaise pliante pour enfant, 10 fr.; un passage en coco, neuf, 4 m. 75x1 m. 35, 50 fr.; une baignoire, 30 fr. et un boiler électrique, 100 l., 100 fr. Pertuis-du-Sault No 12. Tél. 5 14 02.

**A vendre pour cause de non-emploi, magnifique CHALOUBE**  
acejou, 6 places, avec motogodille, 4,5 HP, bâchée, construction solide, le tout à l'état de neuf. Pour visiter, prière de téléphoner au (037) 7 24 25, E. Guillo-Gatli, Nant-Vully.



**COTON JACQUARD** belle série pour la robe et deux-pièces habillées. Largeur 90 cm. **8 50**

**IMPRIMÉ COUTURE** pour la robe chic et pratique. Largeur 90 cm. **11 50**

**NYLON PERLÉ** impression nouvelle ébène. Largeur 90 cm. **8 90**

**NYLON** impression magnifique pour robe et blouse. Largeur 90 cm. **10 90**

**ALÉOUTIENNE** impression moderne pour robe élégante. Largeur 90 cm. **14 80**

**HOPSAC Boutonné** le tissu parfait pour le manteau et le tailleur élegant. Largeur 90 cm. **16 50**

**COTON BLOUSE** qualité fine, nouveaux coloris. Largeur 90 cm. **3 90**

**JACQUARD TAILLEUR** rayonne fibranne très chic pour deux-pièces. Larg. 90 cm. **11 80**

**RHODANA** une belle toile chinée pour robe et deux-pièces. Largeur 90 cm. **7 80**

**NYLON** pour blouses et robes d'enfants. Largeur 90 cm. **5 90**

**NATTE 56** une belle qualité pour le tailleur chic. Largeur 140 cm. **16 50**

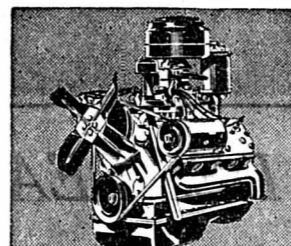
**FLANELLE TENNIS** pour le tailleur et la robe, pure laine. Larg. 140 cm. **21 80**

LE  
TISSU  
QUE JE  
DÉSIRE...

Les plus beaux tissus!  
La plus belle sélection!

**AU LOUVRE**  
La nouveauté en NEUCHÂTEAU

« Un choix qui fait rêver »

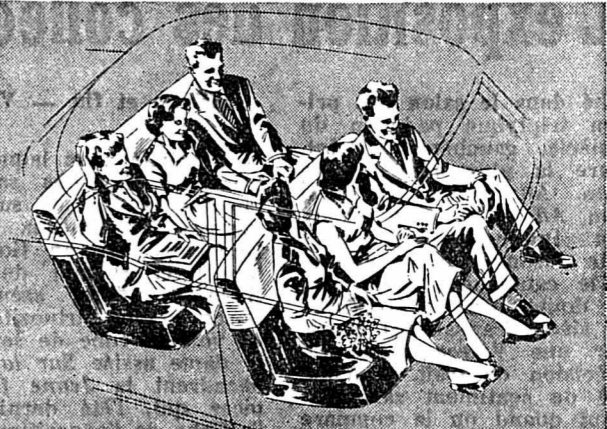


**Versailles**

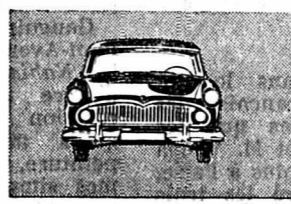
la voiture idéale de chez nous!

Une voiture de 12 ch-impôt offrant largement place à six adultes, économe et moderne.

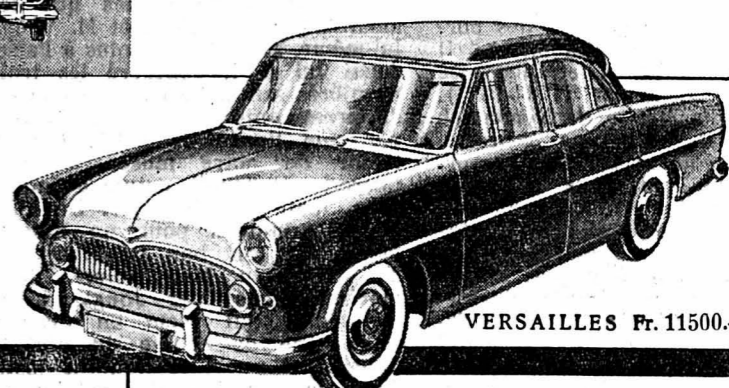
Le seul moteur V-8 de cette catégorie; accélération fulgurante. Vue panoramique totale. Avec phares antibrouillard, phares de recul, laveurs de pare-brise, éclairage dans le coffre inclus dans le prix



Avant d'acquérir une 12 ch, il faut avoir essayé la VERSAILLES.



**Versailles**



ANNEN FPV-2640

VERSAILLES Fr. 11500.-

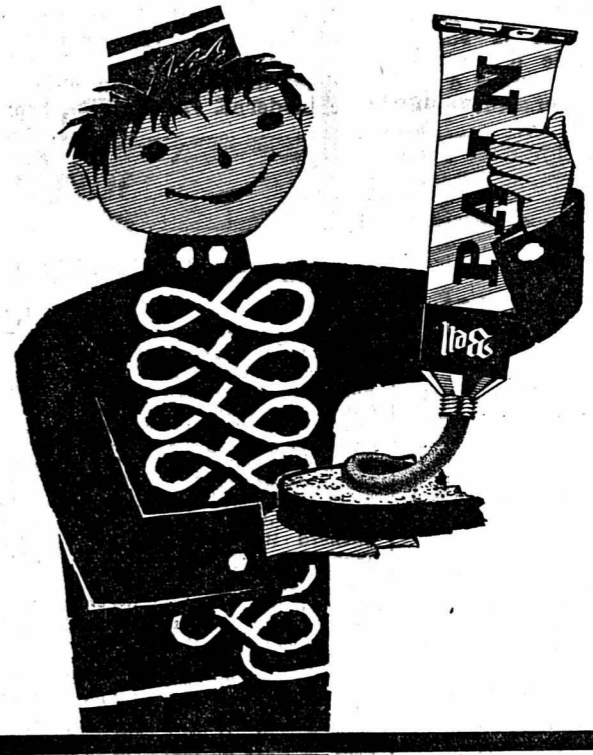
La VERSAILLES est un produit Simca vendue en Suisse par les distributeurs officiels FORD:

pour les marques: Ford, Thunderbird, Versailles, Régence, Taunus:

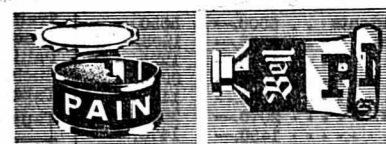
**GRANDS GARAGES ROBERT**

quai de Champ-Bougin 34-36, Neuchâtel, tél. 5 31 08  
La Chaux-de-Fonds: Garage des Trois Rois S.A.  
Le Locle: Garage des Trois Rois S.A.  
Distributeurs locaux: Bevaix (Neuchâtel): Maurice Dubois, garage. — Couvet: Daniel Grandjean, garagiste. — Saint-Aubin (Neuchâtel): Arthur Perret & Fils, Garage de la Béroche

**GRANDS GARAGES ROBERT**  
DISTRIBUTEURS OFFICIELS:  
Faubourg du Lac 31 - NEUCHÂTEL - Quai de Champ-Bougin 36-38



Une fois la boîte entamée, il fallait la finir.  
Le BELL-PAIN est pressé du tube selon besoin.



Une nouveauté intéressante



BELL-PAIN maintenant en tubes. Les ménagères et les amis du camping sont enchantés, parce que le Pain se conserve aussi dans le tube entamé. Fr. 1.10 le tube avec %

**MM**

**BOUCHERIE**

Pour garnir vos coques de vol-au-vent...

- ▶ Langue de veau . . . . . 1/2 kg. **2.90**
- ▶ Cervelle . . . . . 100 g. **-.50**
- ▶ Quenelles de veau . . . 100 g. **-.70**
- ▶ Ris de veau . . . . . 100 g. **1.10**

Coque de vol-au-vent 5 pièces = 160 g. 2 pièces = 64 g.  
**-.75** **-.30**

**ENFANTS,**  
si votre papa s'occupe du menu, pensez, vous, aux

**FLEURS** coupées ou en pots  
**Plantes vertes**  
Choix magnifique à portée de vos bourses!

**BAR-CAFÉ**

**POULETS** frais, du pays  
*rôtis à la broche*  
également à l'emporter, chauds ou froids

entiers **6.90** demis **3.45**

Canapés et hors-d'œuvre à l'emporter. Très beau choix

**MARCHÉ-MIGROS**

Les PRIX MIGROS vous permettent de choyer votre MAMAN

**MARCHÉ-MIGROS**

# A NEUCHÂTEL ET DANS LA RÉGION

## AU MUSÉE DES BEAUX-ARTS

### L'exposition des collections particulières neuchâteloises

(Suite et fin — Voir « Feuille d'avis de Neuchâtel » du 2 mai)

Accroché dans le salon des primitifs, un triptyque padouan du XIII<sup>ème</sup> siècle, gauchement peint, est l'œuvre la plus ancienne de l'exposition. Au centre du panneau, une *Adoration des mages*, d'ailleurs inachevée, remplace l'Enfer de Jérôme Bosch, annoncée par le catalogue, et qui eût été sans doute plus intéressante. Le XV<sup>ème</sup> siècle français est représenté par une *Vierge d'Avignon* d'une précision de trait et d'une intériorité de sentiment saisissants, surtout quand on la compare aux deux *Virgins* vénitienes, blondes, dorées, épanouies, qui l'avoisinent. L'adorable portrait de *Jacqueline de Rohan* doit être attribué à Corneille de Lyon.

Une erreur du catalogue a jeté la confusion dans la série des portraits de famille Chambrier. Il nous paraissait bien étrange que Samuel de Chambrier (1744-1823), l'auteur de la *Mairie de Neuchâtel*, se présentât sous une cuirasse. Renseignements pris à bonne source, c'est lui qui, sous le grand feutre Directoire et le costume révolutionnaire, garde si bien l'allure d'ancien régime. La cuirasse et la perruque blanche à coques appartiennent — et plus vraisemblablement — à Charles-Henri (1728-1769), le premier de la famille qui fut créé baron par le roi de Prusse. Assis au clavecin, c'est Jean-François, conseiller de légation et chambellan de Frédéric-Guillaume II. Enfin, remontant les générations, voici François de Chambrier, juge au Tribunal des Trois-Etats et maire de Neuchâtel. Deux fois peint par Hyacinthe Rigaud, avec sa perruque du grand siècle et son manteau de velours pourpre, il a la majesté d'un Louis XIV au petit pied.

Un tableau de Nicolas Poussin — point des meilleurs, du reste — et une intéressante étude du même artiste pour son *Martyre de saint Etienne*, un *Le Sueur*, un *Téniers* et un *Carache* complètent cette collection des siècles classiques français et flamands.

la dextérité avec laquelle les maîtres des Pays-Bas savaient faire chanter la couleur sur des fonds neutres. Très beaux paysages de Hobbema, de van Goyen, de Salomon et surtout de Jacob van Ruysdaël. Deux scènes de Ter Borch, d'une virtuosité stupéfiante — voir la robe de satin blanc de la dame assise *Sur la terrasse*, — encadrent la *Jeune fille* de Vermeer qui, l'été dernier, illustrait l'affiche de l'exposition du château de Grandson.

C'est évidemment dans le domaine de la peinture française des XIX<sup>ème</sup> et XX<sup>ème</sup> siècles que les amateurs neuchâtelois, et M. Vouglu lui-même, se sentent le plus à l'aise. Aussi lui a-t-il consacré les trois dernières salles. Le paysage d'avant l'impressionnisme y est représenté par une lignée de petits Corots, trésor de notre musée, et une *Cascade de Tivoli*, peinte à l'aquarelle, moins significative. De loin, on la prendrait pour un Kaisermann. Un fort bon Daubigny, un Th. Tousseau bien noir, deux marines lavées par Jongkind, ce Hollandais qui vécut en France, une scène de chasse du réaliste Courbet et quelques Boudins justifient la mention du catalogue: *Paysages*. Mais on y découvre aussi une petite *Maternité* de Millet, ce peintre aujourd'hui si décrié, et un *Avocat* de Daumier, hautement caricatural. A noter un Monticelli, fait d'une pâte en gemmes, selon le procédé de Gustave Moreau, et une *Tête d'enfant* monochrome d'Eugène Carrière, cet isolé. Une tête émergeant d'une mystérieuse pénombre et qui procède du plus délicat sentiment. Mais le sentiment ne se porte plus.

Les impressionnistes nous ouvrent la salle 8 et c'est ici que la réussite de l'exposition s'affirme. C'est à partir de celle-ci que l'on peut parler d'un panorama de la peinture française de 1850 environ à nos jours. Peu d'artistes du premier plan manquent à l'appel. Van Gogh, Seurat, Roussel... c'est à peu près tout. Manet et Degas qui firent, presque malgré eux, figure de révolutionnaires représentent les charnières reliant les trois siècles et demi de la tradition à la peinture moderne. Du premier, une su-

perbe *Nature morte*, du second, une *Danseuse* et un paysage en gris et vert, des plus subtils, prouvent tantôt leur fidélité au réel, tantôt leur souci de transposer. Degas cherche à fixer l'instant et parfois divise sa couleur, mais jamais jusqu'à l'éparpillement. Le divisionnisme, c'est Pissarro, Sisley et surtout Claude Monet qui le représentent. Et Signac aussi, avec sa vive et sommaire petite aquarelle.

Gauguin, le chef de l'école de Pont-Aven, nous introduit parmi les *Nabis* dont Maurice Denis fut, d'autre part, le théoricien. En réaction contre l'impressionnisme qu'ils accusaient d'abâtardir la peinture, ils préconisaient les formes simplifiées, les teintes plates, souvent cloisonnées, l'abstraction du dessin et de la couleur, la libération de la nature. Le toit bri-

qui se moquent des théories et ne suivent que leur instinct ou leur sentiment. Il y a cette vigoureuse et sommaire Suzanne Valadon, la mère d'Utrillo, très bien représentée, lui aussi, par trois paysages d'époques différentes. Il y a le néo-primitif Bauchant dont certaines compositions lisses, délicieusement anachroniques, figuraient déjà, voici 15 ou 20 ans, dans l'exposition organisée aux salles Léopold-Robert, par le regretté Jacques Guenne. Il y a Dufresne qui occupe, un peu abusivement, tout un panneau, et cette fine Marie Laurencin qui peint, semble-t-il, avec une plume d'oie. Enfin Dunoyer de Segonzac, avec un de ses vastes paysages roux et vert, si savoureux. Savin a un *Intérieur rose* de premier ordre. Mais voici le tendre, le subtil et discret Brianchon auquel M. Richard Heyd vient de consacrer un ouvrage de prix. La couverture s'illustre précisément d'une reproduction de *La méridienne*. Dans l'œu-



Florence, XV<sup>ème</sup> siècle: Vierge à l'enfant.

vre de cet artiste à la palette souvent réduite à des gris et des blancs relevés de quelques taches jaunes ou roses, les deux petits *Longchamp*, d'un vert soutenu, font exception.

Un mot encore des étrangers: du Japonais Ogussu, du Russe Terechkovitch, un tachiste de grand talent, de van Meegeren, ce Hollandais auteur des faux Vermeers, dont la toile ici est authentique, mais se donne l'air, par sa composition en verticale et par ses verts bleutés, d'un faux Gréco; enfin du Tchèque Coubine qui, au-delà des apparences simplifiées et savamment ordonnées, rend la vie calme et mystérieuse des choses.

On nous avertit qu'à la fin de ce mois, l'exposition sera prolongée et reprise en charge par le Comptoir neuchâtelois. Il faut s'en féliciter.

Dorette BERTHOUD.

## Au Conseil général de Peseux

(c) Le Conseil général de Peseux a tenu séance lundi soir à l'Aula de la Maison de commune, sous la présidence de M. Reymond fils.

Adoption d'un règlement de discipline scolaire. — Il a été adopté, en premier lieu, un règlement de discipline scolaire qui n'avait pas trouvé grâce une première fois devant le législatif et qui avait été renvoyé à la commission scolaire pour un nouvel examen. Un point ne convenait pas à certains conseillers généraux, c'est celui qui fixe l'âge limite d'intervention des autorités scolaires à 18 ans. D'aucuns auraient voulu laisser cette limite à 16 ans et ne pas voir les autorités scolaires intervenir dans des cas d'indiscipline entre 16 et 18 ans.

Unanimité, la commission scolaire a maintenu son point de vue antérieur, estimant ainsi être en concordance avec le code pénal suisse.

Unanimité, la commission scolaire a maintenu son point de vue antérieur, estimant ainsi être en concordance avec le code pénal suisse.

Unanimité, la commission scolaire a maintenu son point de vue antérieur, estimant ainsi être en concordance avec le code pénal suisse.

Unanimité, la commission scolaire a maintenu son point de vue antérieur, estimant ainsi être en concordance avec le code pénal suisse.

Unanimité, la commission scolaire a maintenu son point de vue antérieur, estimant ainsi être en concordance avec le code pénal suisse.

Unanimité, la commission scolaire a maintenu son point de vue antérieur, estimant ainsi être en concordance avec le code pénal suisse.

Unanimité, la commission scolaire a maintenu son point de vue antérieur, estimant ainsi être en concordance avec le code pénal suisse.

Unanimité, la commission scolaire a maintenu son point de vue antérieur, estimant ainsi être en concordance avec le code pénal suisse.

Unanimité, la commission scolaire a maintenu son point de vue antérieur, estimant ainsi être en concordance avec le code pénal suisse.

Unanimité, la commission scolaire a maintenu son point de vue antérieur, estimant ainsi être en concordance avec le code pénal suisse.

Unanimité, la commission scolaire a maintenu son point de vue antérieur, estimant ainsi être en concordance avec le code pénal suisse.

Unanimité, la commission scolaire a maintenu son point de vue antérieur, estimant ainsi être en concordance avec le code pénal suisse.

Unanimité, la commission scolaire a maintenu son point de vue antérieur, estimant ainsi être en concordance avec le code pénal suisse.

Unanimité, la commission scolaire a maintenu son point de vue antérieur, estimant ainsi être en concordance avec le code pénal suisse.

Unanimité, la commission scolaire a maintenu son point de vue antérieur, estimant ainsi être en concordance avec le code pénal suisse.

Unanimité, la commission scolaire a maintenu son point de vue antérieur, estimant ainsi être en concordance avec le code pénal suisse.

Unanimité, la commission scolaire a maintenu son point de vue antérieur, estimant ainsi être en concordance avec le code pénal suisse.

Unanimité, la commission scolaire a maintenu son point de vue antérieur, estimant ainsi être en concordance avec le code pénal suisse.

Unanimité, la commission scolaire a maintenu son point de vue antérieur, estimant ainsi être en concordance avec le code pénal suisse.

Unanimité, la commission scolaire a maintenu son point de vue antérieur, estimant ainsi être en concordance avec le code pénal suisse.

Unanimité, la commission scolaire a maintenu son point de vue antérieur, estimant ainsi être en concordance avec le code pénal suisse.

Unanimité, la commission scolaire a maintenu son point de vue antérieur, estimant ainsi être en concordance avec le code pénal suisse.

Unanimité, la commission scolaire a maintenu son point de vue antérieur, estimant ainsi être en concordance avec le code pénal suisse.

Unanimité, la commission scolaire a maintenu son point de vue antérieur, estimant ainsi être en concordance avec le code pénal suisse.

Unanimité, la commission scolaire a maintenu son point de vue antérieur, estimant ainsi être en concordance avec le code pénal suisse.

Unanimité, la commission scolaire a maintenu son point de vue antérieur, estimant ainsi être en concordance avec le code pénal suisse.

Unanimité, la commission scolaire a maintenu son point de vue antérieur, estimant ainsi être en concordance avec le code pénal suisse.

Unanimité, la commission scolaire a maintenu son point de vue antérieur, estimant ainsi être en concordance avec le code pénal suisse.

elle échelle des traitements du personnel communal. Les propositions de cette commission sont les mêmes que celles du Conseil communal, à l'exception de trois postes qui devraient subir une modification.

Le groupe socialiste demande le vote nominal et appuiera les propositions de l'exécutif.

La commission, dans son rapport, propose de grouper le salaire de base, l'allocation de renchérissement et l'allocation de ménage dès le 1<sup>er</sup> janvier 1956 tandis que plusieurs membres parlent en faveur du projet du Conseil communal.

Au vote, à l'appel nominal, et par 18 voix contre 17, le projet du Conseil communal est accepté mais il y eut un certain moment un peu d'électricité dans l'air ce qui prouvait que nous étions à la veille des élections communales.

Comptes 1955. — Puis le copieux ordre du jour se termine par les comptes de 1955 lesquels sont approuvés à l'unanimité. Ils se présentent comme suit: recettes totales 1.432.155 fr. 14, dépenses totales 1.458.478 fr. 34, déficit transféré au compte d'élections des 26.322 fr. 20.

Relevons que les comptes de l'usine à gaz ont laissé un bénéfice de 20.134 fr. 86 sur lequel Peseux touche 13.183 fr. 97, la différence profitant à la commune voisine de Corcelles-Cormondrèche.

Quant au Fonds Fornachon, il laisse un bénéfice de 21.702 fr. 35 montant qui est porté au chapitre 12, travaux publics. Le capital de ce Fonds était au 31 décembre 1955 de 755.702 fr. 10.

Divers. — L'on demande notamment un passage pour piétons à l'angle de l'Immeuble de la boulangerie Martin, ce qui est accepté par le directeur de police et sera fait immédiatement.

On se recommande également pour que le chemin d'accès au collège et qui doit partir depuis l'est du garage Central se fasse rapidement.

En fin de séance, le président du Conseil communal tient à remercier le chef du dicastère des travaux publics, M. Apothéoz, dont la place est fleurie et qui abandonne son activité, après 35 ans de collaboration au Conseil communal. Il remercie également MM. Burkhalter et P.-U. Widmann, conseillers généraux, qui n'ont pas accepté de réélection pour la nouvelle législature.

Un conseiller général verrait avec plaisir, vu l'augmentation constante de la circulation que l'on interdirait le stationnement des véhicules au nord de la Grand-Rue depuis le temple au carrefour de la rue Ernest-Roulet ce qui est accepté par le directeur de police et sera fait immédiatement.

On se recommande également pour que le chemin d'accès au collège et qui doit partir depuis l'est du garage Central se fasse rapidement.

En fin de séance, le président du Conseil communal tient à remercier le chef du dicastère des travaux publics, M. Apothéoz, dont la place est fleurie et qui abandonne son activité, après 35 ans de collaboration au Conseil communal. Il remercie également MM. Burkhalter et P.-U. Widmann, conseillers généraux, qui n'ont pas accepté de réélection pour la nouvelle législature.

Un conseiller général verrait avec plaisir, vu l'augmentation constante de la circulation que l'on interdirait le stationnement des véhicules au nord de la Grand-Rue depuis le temple au carrefour de la rue Ernest-Roulet ce qui est accepté par le directeur de police et sera fait immédiatement.

On se recommande également pour que le chemin d'accès au collège et qui doit partir depuis l'est du garage Central se fasse rapidement.

En fin de séance, le président du Conseil communal tient à remercier le chef du dicastère des travaux publics, M. Apothéoz, dont la place est fleurie et qui abandonne son activité, après 35 ans de collaboration au Conseil communal. Il remercie également MM. Burkhalter et P.-U. Widmann, conseillers généraux, qui n'ont pas accepté de réélection pour la nouvelle législature.

Un conseiller général verrait avec plaisir, vu l'augmentation constante de la circulation que l'on interdirait le stationnement des véhicules au nord de la Grand-Rue depuis le temple au carrefour de la rue Ernest-Roulet ce qui est accepté par le directeur de police et sera fait immédiatement.

On se recommande également pour que le chemin d'accès au collège et qui doit partir depuis l'est du garage Central se fasse rapidement.

En fin de séance, le président du Conseil communal tient à remercier le chef du dicastère des travaux publics, M. Apothéoz, dont la place est fleurie et qui abandonne son activité, après 35 ans de collaboration au Conseil communal. Il remercie également MM. Burkhalter et P.-U. Widmann, conseillers généraux, qui n'ont pas accepté de réélection pour la nouvelle législature.

## Nouvelles économiques et financières

### BOURSE (COURS DE CLÔTURE)

ZURICH	
OBLIGATIONS	8 mai 9 mai
1/2 % Féd. 1945 déc.	102.75
3/4 % Féd. 1946 avr.	101.50
1 % Féd. 1949	99.20 d
2 % Féd. 1954 mars	95
3 % Féd. 1955 juin	99.25
4 % C.F.P. 1938	99.65

ACTIONS	
Equipe Pop. Suisse (p.a.)	845.- d 840.- d
Union Bâloise Suisse	1600.-
Société Banque Suisse	1443.-
Crédit Suisse	1390.-
Electro-Watt	1440.-
Interhandel	1345.-
Motor-Columbus	1255.-
S.A.E.G. série I	94.- d
Indelec	714.-
Italo-Suisse	251.-
Réassurances Zurich	13275.-
Zürcherthour Accid.	10005.-
Winterthur Accidents	5500.-
Aar et Tessin	1205.-
Saurer	1230.-
Aluminium	3990.-
Bally	1175.-
Brown Boveri	2070.-
Fischer	1480.-
Lonza	1112.-
Nestlé Alimentana	2680.-
Sulzer	2670.-
Baltimore	220 1/2
Canadian Pacific	143.-
Pennsylvania	115.-
Italo-Argentine	37 1/2
Royal Dutch Cy	941.-
Sodec	52 %
Stand. Oil New-Jersey	259.-
Union Carbide	420.-
American Tel. & Tel.	782.-
Du Pont de Nemours	958.-
Eastman Kodak	405.-
General Electric	265.-
General Foods	423.- ex
General Motors	190.-
International Nickel	615.-
International Paper Co	61.-
Kennecott	389.-
Montgomery Ward	113.-
National Distillers	57.-
Allumettes B.	259 1/2
U. States Steel	208 1/2
F.W. Woolworth Co.	208.-

BALE	
ACTIONS	4720.- 4725.-
Ciba	760.- d 750.- d
Schappe	4710.-
Geigy nom.	5400.-
Hoffm.-La Roche (b.j.)	12475.-

LAUSANNE	
ACTIONS	893.- 892.-
B.C. Vaudoise	885.-
Romande d'Electricité	560.-
Ateliers constr. Vevay	700.-
La Suisse Vie (b.j.)	595.-
La Suisse Accidents	5950.- d 6000.-

GENÈVE	
ACTIONS	190.- 189.-
Amerosec	30.-
Aramayo	43.- o
Chartered	775.- d 775.- d
Charmilles (Atel. de)	870.-
Physique porteur	690.- o
Écheveron porteur	212.-
S.K.F.	213.-

### Bourse de Neuchâtel

ACTIONS	8 mai	9 mai
Banque Nationale	720.- d	720.- d
Crédit Fonc. Neuchât.	750.- d	750.- d
La Neuchâteloise s.a.g.	1700.-	1675.- d
Ap. Gardy, Neuchâtel	270.-	270.-
Câbles élec. Cortaillo	15000.-	14900.- d
Câb. et Tréf. Cossona	4125.- d	4125.- d
Chaux et cim. Suls. r.	2325.- d	2325.- d
Ed. Dubled & Cie S.A.	1850.- d	1825.- d
Ciment Portland	6000.-	6100.-
Etablisse. Perrenoud	550.- d	550.- d
Suchard Hol. S.A. «A»	390.-	385.- d
Suchard Hol. S.A. «B»	1920.- d	1925.- d
Tramways Neuchâtel	570.- d	570.- d

OBLIGATIONS	8 mai	9 mai
Etat Neuchât. 2 1/2 1932	103.50 d	103.50
Etat Neuchât. 3 1/2 1945	101.35 d	101.25 d
Etat Neuchât. 3 1/2 1949	101.50	101.25
Com. Neuch. 3 1/2 1947	101.10	101.- d
Com. Neuch. 3 1/2 1951	98.50 d	98.50 d
Ch.-de-Fonds 4 1/2 1931	101.75	101.25 d
Le Locle 3 1/2 1947	101.25	101.25 d
Câb. Cortail. 4 1/2 1948	101.- d	101.- d
Forc. m. Chât. 3 1/2 1951	98.75 d	98.75 d
Elec. Neuchât. 3 1/2 1951	100.50 d	100.50 d
Tram. Neuch. 3 1/2 1946	95.75 d	95.75 d
Chocul. Klaus 3 1/2 1938	100.- d	100.25
Paillassard S.A. 3 1/2 1948	99.50 d	99.50 d
Suchard Hold. 3 1/2 1953	99.50 d	99.50 d
Tabacs N.-Ser. 3 1/2 1950	99.75 d	99.75 d

Billets de banque étrangers		du 9 mai 1956	
	Achat	Vente	
France	1.06 1/2	1.11 1/2	
U.S.A.	4.30	4.30	
Angleterre	11.60	11.80	
Belgique	8.45	8.65	
Hollande	111.-	113.50	
Italie	66 1/2	69 1/2	
Allemagne	100.-	102.50	
Autriche	16.30	16.70	
Espagne	9.55	9.90	
Portugal	14.75	15.25	

Marché libre de l'or	
Pièces suisses	31.25/32.25
françaises	32.25/33.25
anglaises	42.50/43.75
américaines	8.25/8.55
lingots	4800.-/4860.-

**VOTRE APÉRITIF**  
**«AMER MOUSSEUX»**  
**PORRET**

que du Canet, de Pierre Bonnard, la série des Vuillards, d'une précision de dessin et d'un relief coloré assez rares chez cet artiste souvent monochrome et confus, de beaux Renoirs, deux prestigieux Vallottons dont s'enorgueillit notre musée représentent ce groupe de la *Revue Blanche*.

Adeptes de la couleur pure et plate, les *Fauves* figurent également ici avec quelques toiles marquant. D'Henri Matisse, une vue éclatante de *Belle-Isle-en-mer*, de Vlaminck, une véhémente nature morte et des paysages au ciel d'Apocalypse, de Friesz, des verdure désordonnées (*Entrée d'un parc*). Même les transuges, comme Derain et Marquet, ont été accueillis, l'un, avec une *Tête de jeune femme* tenue dans la gamme des bruns, selon son habitude, tête presque classique, l'autre, avec un *Canal de l'Ouroq* à peine interprété, aux prestigieux reflets. La grande aquarelle de Dufy se situe tout à fait hors série, mais non le village en tremblement de terre de Soutine.

Fernand Léger et sa peinture mécanique — mais cette fois, ses cylindres articulés se sont mutés, dirait-on, en boyaux de boucherie! — un pénible Metzinger, de solides compositions aux dominantes ocre et bleue, de Le Corbusier, nous amènent au cubisme, à la peinture abstraite. A signaler *Le pont de Sisteron* d'Ozenfant qui fut, avec Jeanerret (Le Corbusier) le rédacteur du manifeste du *purisme*.

Voilà pour les tenants d'écoles. Mais il y a heureusement des isolés

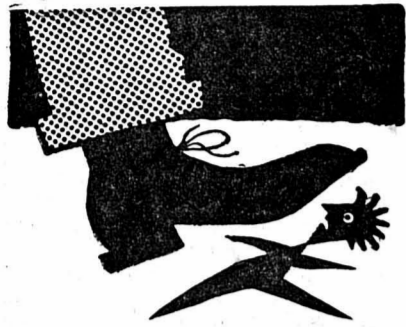
qui se moquent des théories et ne suivent que leur instinct ou leur sentiment. Il y a cette vigoureuse et sommaire Suzanne Valadon, la mère d'Utrillo, très bien représentée, lui aussi, par trois paysages d'époques différentes. Il y a le néo-primitif Bauchant dont certaines compositions lisses, délicieusement anachroniques, figuraient déjà, voici 15 ou 20 ans, dans l'exposition organisée aux salles Léopold-Robert, par le regretté Jacques Guenne. Il y a Dufresne qui occupe, un peu abusivement, tout un panneau, et cette fine Marie Laurencin qui peint, semble-t-il, avec une plume d'oie. Enfin Dunoyer de Segonzac, avec un de ses vastes paysages roux et vert, si savoureux. Savin a un *Intérieur rose* de premier ordre. Mais voici le tendre, le subtil et discret Brianchon auquel M. Richard Heyd vient de consacrer un ouvrage de prix. La couverture s'illustre précisément d'une reproduction de *La méridienne*. Dans l'œu-

vre de cet artiste à la palette souvent réduite à des gris et des blancs relevés de quelques taches jaunes ou roses, les deux petits *Longchamp*, d'un vert soutenu, font exception.

Un mot encore des étrangers: du Japonais Ogussu, du Russe Terechkovitch, un tachiste de grand talent, de van Meegeren, ce Hollandais auteur des faux Vermeers, dont la toile ici est authentique, mais se donne l'air, par sa composition en verticale et par ses verts bleutés, d'un faux Gréco; enfin du Tchèque Coubine qui

**frey**  
VETEMENTS  
Un nom,  
une garantie

**QUAND TES PIEDS  
CRIENT... AÏE!**



**Voici comment les soulager**

Ajoutez à votre bain de pieds habituel une poignée de Saltrates Rodell (sels judicieusement dosés et très efficaces). Dans cette eau oxygénée et laiteuse, la douleur s'en va, la morsure des cors se calme. Vos pieds sont soulagés, défatigués. Confort dans les chaussures. Essayez les Saltrates Rodell. Toutes pharmacies et drogueries.

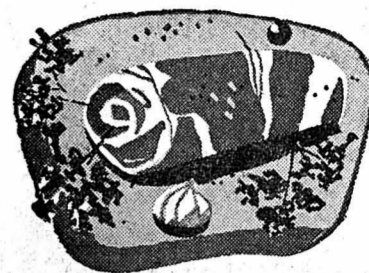
**SALTRATES RODELL**



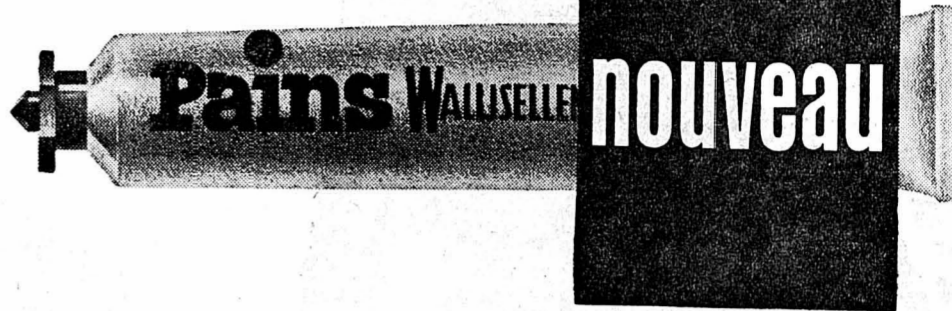
# La maman est l'ange du foyer

Heureusement que les parents Dupuis sont en vacances! Heureusement surtout que madame Dupuis ne peut pas voir ce qui se passe dans sa cuisine. Sa fille Denise a obtenu de l'avancement. En absence de sa mère, elle a été promue chef de cuisine. Et elle ne s'en tire pas trop mal! En ce moment, elle est assise confortablement sur la table de la cuisine. Elle a préparé devant elle une pile de tranches de pain suffisante pour nourrir tout un régiment: une tranche de pain blanc, une de mi-blanc, une de pain noir, une de pain croustillant et ainsi de suite. Elle tient à la main un tube de Pains Wallisellen qui n'est ni le premier ni le dernier de la série. Elle a inventé un nouveau jeu très amusant. Elle trace à l'aide du tube les initiales des prénoms de Jean, de Rinaldo et du sien propre sur les premières tartines et les autres lettres sur les tartines suivantes. Puis elle dresse toutes les tartines sur un plat à gâteau. Chacun pourra manger pour le souper autant de tartines qu'il lui faut de lettres pour composer son prénom. Vraiment, il est heureux que les parents soient en vacances! Il faut tout de même dire que les enfants mènent une vie très saine puisqu'ils se nourrissent de Pains Wallisellen.

Conserves et Charcuterie fine SA. Wallisellen



W. Spindel BSR, Zurich



Le tube s'ouvre le plus simplement du monde: on dévisse le bouchon, puis on perce la membrane de fermeture à l'aide de la pointe que l'on tourne légèrement. Les parties de la membrane collent à l'entrée du tube, elles ne sortent donc pas avec le contenu.



**BON**  
Envoyez-moi gratuitement et sans engagement «Les recettes secrètes de maman Dupuis».  
Nom: \_\_\_\_\_  
Adresse: \_\_\_\_\_

**Belle maculature à vendre**  
à l'imprimerie de ce journal

Pour un vrai régal... nous vous recommandons nos excellents

## POULETS petits coqs poulardes

frais extra-tendres  
de notre abattage quotidien,  
à Marin

à 4 fr. le 1/2 kg. sans intestins

LE MAGASIN SPÉCIALISÉ

### LEHNHERR

FRÈRES

GROS commerce de volailles DETAIL  
Marin Neuchâtel  
Tél. 7 53 36 Tél. 5 30 92  
On porte à domicile Trésor 4  
Expédition à l'étranger

Pour vos repas de midi, veuillez s.v.p. nous passer vos commandes la veille ou le matin avant 8 heures.

A remettre au Val-de-Ruz, pour raisons de santé,

### commerce de serrurerie et appareillage

existant depuis 1880. — Demander l'adresse du No 2290 au bureau de la Feuille d'avis, ou téléphoner au 7 11 29.

**A VENDRE**

lits jumeaux, couvre-lits, manteau mi-saison, costume, robes d'été, taille No 44, ainsi que chaussures pour dame, No 39, le tout en parfait état. Demander l'adresse du No 2256 au bureau de la Feuille d'avis.

**A vendre**

**vélo de dame**

en bon état. Téléphoner entre 12 et 14 heures au No 8 21 31.

**Fraises**

Beaux plants de fraises avec mottes, 15 fr. le cent, 2 fr. les 12 pièces, à vendre. Plantons de légumes et plantes vivaces. — Etablissement Challandes, Château 15, Peseux, tél. 8 10 80.

**Jaquettes de laine**

**Cardigan**

Nouveautés  
au prix d'atelier  
**Madame A. Ladine**  
Ruelle Dublé 1

**La chasse aux  
points TINTIN est ouverte...**



Délectez-vous de LÉCO, la fameuse boisson au lait pasteurisé avec chocolat... et collectionnez soigneusement les capsules valant 1 point TINTIN



LÉCO est en vente dans tous les établissements publics ou dans les laiteries en bouteilles familiales de 5 dl.

Demandez à votre fournisseur la liste des magnifiques ca-deaux TINTIN!

**Attention!**

La CENTRALE LAITIÈRE DE LAUSANNE vous recommande ses autres produits porteurs de points TINTIN: Léco - Reblochons - Bries «Cloche d'or» - Camemberts «Perrette» et «Hallali» - Limbourg.

**Simplification énorme  
de l'entretien des sols!**  
grâce à WEGA-Durobril



WEGA-Durobril a été créé spécialement pour les sols exposés à une forte circulation et pour les intérieurs soignés. Des années de recherches et d'essais pratiques sur des milliers de m<sup>2</sup> de sols divers ont conduit à cette nouvelle cire «concentrée», qui forme un revêtement extra-dur.

WEGA-Durobril ne doit être étendu qu'en couche très mince, car la plus fine pellicule offre déjà assez de résistance aux plus grandes épreuves et empêche la saleté et la poussière de pénétrer dans le sol; d'où son rendement et son économie. L'éclat de WEGA-Durobril tient longtemps et il suffit d'un simple coup de frottoir pour le raviver.

Une cire molle s'étend certes plus facilement et plus abondamment, mais elle ne donne jamais un revêtement aussi tenace.

Si vous y réfléchissez, vous préférerez donc sans aucun doute consacrer un peu plus de temps pour obtenir une couche de fond dure et ne plus avoir ensuite à encaustiquer pendant des semaines.

Fabricant: A. Sutter, produits chim.-techn., Munchwilen / TG

## LA COMMUNION



**Un grand jour  
pour vos filles**

Nous vous offrons un très beau choix de robes blanches, en organdi, batiste ou broderie, des voiles, des couronnes et diadèmes dans toute une gamme de prix.

Un exemple:

**ROBE ORGANDI**  
motifs incrustés, large volant avec combinaison et aumônière.

Grandeur 70 **49.-**  
+ 2.- par 5 cm.

Une visite s'impose à notre grand rayon spécialisé





## Quelle cure de printemps faut-il à votre enfant ?

Vos enfants ont-ils résisté au froid rigoureux de ce dernier hiver? Sans le plus petit rhume? Dans ce cas, ils jouissent vraiment d'une santé robuste!

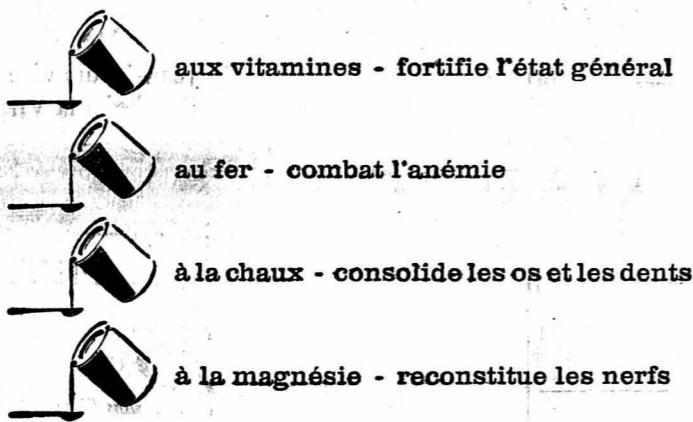
Mais ne l'oubliez pas: l'hiver a puisé dans leurs réserves, et le printemps exige une nouvelle provision de forces. C'est maintenant qu'une cure de Biomalt serait salutaire - mais laquelle?

Vous avez le choix entre quatre cures de Biomalt. Chacune exerce une action précise sur l'organisme de l'enfant. Ses nerfs sont-ils

à bout, le Biomalt à la magnésie aidera à les reconstituer. Si les os sont affaiblis, donnez du Biomalt à la chaux. Est-il anémique, le Biomalt au fer est indiqué. Et s'il manque de vitamines - conséquence de l'hiver peu ensoleillé: le Biomalt aux vitamines est le fortifiant qu'il lui faut!

Avant d'entreprendre une cure de printemps, déterminez ce qui fait particulièrement défaut à vos enfants. Consultez aussi votre médecin. Et choisissez ensuite la préparation Biomalt qui les fortifiera le plus sûrement.

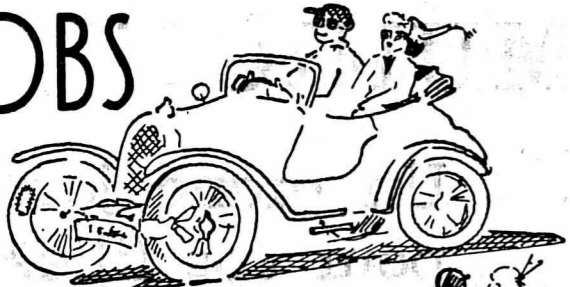
# Biomalt



Biomalt 3 x par jour - donne des forces nouvelles

ILS REPRENENT  
CONFIANCE  
ILS VONT  
CHEZ

## NOBS



LE SPÉCIALISTE DU PNEU  
36 ANS D'EXPÉRIENCE  
14 RUE DES SAARS  
NEUCHÂTEL

## Le bois se crevasse

lorsqu'on ne le traite qu'avec la serpillière humide. Nourrissez donc votre sol avec la cre-vernis KINESSA. Elle cre, teinte et fait briller en une seule opération. Le sol perd sa rugosité, on évite la formation de poussière. Tous les planchers, vieux ou neufs, deviennent aussi beaux que le parquet lorsqu'ils sont traités avec la cre-vernis

**KINESSA** vraiment brillante!  
EN VENTE DANS LES DROGUERIES

## Roulin-Radio

Tél. 5 43 88 Télévision Seyon 18  
Magasin spécialisé

## Informations de toute la Suisse

### Les projets mirifiques de la Hovag: glycérine et eau lourde

(SUITE DE LA PREMIERE PAGE)

Du point de vue économique, ce projet de la « Hovag » ne se justifie donc pas, et cela d'autant plus que les fabriques suisses de savon produisent déjà de la glycérine en quantités suffisantes pour satisfaire les besoins du marché helvétique. Ce serait commettre une grave injustice que de permettre à l'usine d'Ems de concurrencer les producteurs actuels avec l'aide de la Confédération.

Mais voilà bien le comble: le message du Conseil fédéral reconnaît que « du point de vue technique », on ne sait pas encore s'il sera possible de transformer à Ems la production d'alcool en celle de glycérine! Il ajoute que la commission de surveillance « est plutôt sceptique à ce sujet ». Alors à quoi rime toute cette comédie?

Ce n'est pas tout: selon le conseiller fédéral Streuli, qui avait d'ailleurs déclaré que le bois destiné à la saccharification coûtait aussi cher que le produit qui en est extrait, selon le chef du département des finances disons-nous, « il reste exclu, pour des raisons d'ordre chimique, de transformer tout le sucre de bois en glycérine ». Il a ajouté — c'était le 28 décembre dernier devant le Conseil national: « Ainsi, le passage à la fabrication de glycérine ne permettrait pas de rendre l'entreprise totalement indépendante. »

C'est si vrai que selon M. Streuli, même si la « Hovag » se mettait maintenant à opérer la transforma-

tion de sa fabrication en celle de glycérine, la production de l'alcool subsisterait à raison de 3600 tonnes par année, « de sorte que l'Etat aurait encore à supporter une charge pendant dix ans ».

La « Hovag » a encore un autre projet de transformation: il est aussi absurde que le premier. Elle entend, en effet, produire de l'eau lourde. Grâce à l'intervention du Conseil fédéral, elle a réussi à conclure un contrat à cet effet avec Réacteur S.A., sur la base du prix de 1 fr. le gramme d'eau lourde. Mais il s'est révélé par la suite que cette production n'était pas rentable. En effet, les prix ont considérablement baissé sur le marché international et il est aujourd'hui possible d'obtenir de l'eau lourde à 26 1/2 ct. le gramme. Réacteur S.A. fit donc savoir à la « Hovag » et à une autre entreprise chimique avec laquelle un contrat analogue avait été passé, qu'elles devaient arrêter les travaux en cours d'exécution. Mais tandis que l'autre entreprise, comprenant que la situation avait changé, modifiait ses plans, la « Hovag » faisait la sourde oreille et continuait les travaux.

Réacteur S.A. dut mettre publiquement les choses au point en affirmant que l'entreprise d'Ems ne pourrait parvenir à produire de l'eau lourde susceptible de soutenir la concurrence.

Tout au contraire, déclarait son communiqué, on doit être, là aussi, mis

en garde contre de mauvais investissements qui pourraient concerner cette industrie et qui devraient par la suite être protégés par des décisions officielles. Pour les 7 tonnes d'eau lourde (réparties entre les deux entreprises productrices) que se proposait de leur acheter le Réacteur S.A., il résulte, notamment si l'on considère l'offre étrangère, une différence de prix appréciable d'environ 5 millions, soit 2,5 millions pour chaque entreprise productrice. De ce fait, ce serait agir à la légère que de laisser se réaliser une telle dépense supplémentaire, alors que les installations ne sont qu'en cours de développement et qu'il était encore possible d'intervenir à temps.

La mentalité et les méthodes qui règnent à Ems ne sauraient, on le voit, favoriser un assainissement de l'entreprise, d'autant plus qu'aucune garantie n'est donnée sur une véritable transformation de la production.

Tant que la « Hovag » persistera à fabriquer des produits non rentables, la Confédération devra l'aider. C'est sans doute cela que désirent les chefs de cette entreprise. Mais le peuple suisse veut y voir clair. Il votera « non » afin qu'une enquête objective puisse être faite et pour que la « Hovag » soit enfin assainie. Il ne va tout de même pas donner encore 30 millions à une entreprise qui en a déjà coûté 130 et dont la production d'alcool en partant de la saccharification du bois est, selon le conseiller fédéral Streuli lui-même, « une entreprise anti-économique et absurde ».

JEAN HOSTETTLER.

## Inefficacité et danger de la seconde initiative de Rheinau

(SUITE DE LA PREMIERE PAGE)

Jusqu'à présent, quatre fois seulement le Conseil fédéral fut appelé à intervenir en qualité d'arbitre entre cantons en désaccord à propos de l'utilisation de forces hydrauliques. Dans deux cas, après un premier examen en commun de la situation, la demande de concession fut retirée, dans deux autres les négociations se poursuivirent de sorte que l'autorité fédérale n'a pas eu encore à statuer.

On le voit, le Conseil fédéral agit en médiateur et s'il ne parvient pas à mettre les intéressés d'accord, il doit prendre sa décision « après avoir entendu les cantons et fixé les prestations dues à chacun en tenant compte équitablement de leur législation. »

Il y a donc, dans ces dispositions, le souci de sauvegarder dans toute la mesure du possible l'autonomie cantonale.

Or, selon le texte proposé, la décision n'appartiendrait plus à une autorité qui a tout le loisir d'étudier objectivement la situation et qui peut peser impartialement les intérêts légitimes des uns et des autres, mais à l'Assemblée fédérale, voire au peuple « c'est-à-dire, comme le faisait observer le rapport du Conseil fédéral à des électeurs qui, pour la plupart, voteraient dans des cantons qui ne seraient pas directement intéressés » et dont l'opinion dépendrait bien souvent de considérations étrangères à la question posée.

C'est à raison que le gouvernement et, dans sa grande majorité, le parlement, ont vu là un danger pour la souveraineté des cantons.

Veut-on alors soumettre au référendum les concessions accordées pour l'utilisation d'un cours d'eau frontière? Une telle disposition alourdirait et entraverait la procédure et surtout rendrait plus difficile la collaboration internationale dans un domaine qui, pour la Suisse, présente un grand intérêt, étant donné sa position géographique — qu'on pense, en particulier, à l'aménagement du Rhin, en amont de Bâle.

D'ailleurs, lorsqu'il s'agit de tels cours d'eau, l'octroi d'une concession est le plus souvent précédé d'un accord qui prend la forme d'une convention internationale soumise à l'approbation des Chambres et même au référendum. De la sorte, dans la plupart des cas, le citoyen a l'occasion de se prononcer non point sur un projet déterminé d'usine électrique, mais sur le principe même de la mise en valeur d'un cours d'eau.

Ce sera le cas, par exemple, si la Suisse et l'Italie s'entendent pour l'exploitation des forces hydrauliques du Spöl.

Dans ces conditions, l'utilité du projet constitutionnel est des plus limitées et sans rapport avec les inconvénients d'ordre politique qu'il implique.

Il faut toutefois signaler un défaut beaucoup plus grave encore. L'initiative contient une disposition transitoire selon laquelle le nouvel article constitutionnel, s'il était approuvé par le peuple et les cantons s'appliquerait, avec effet rétroactif, à toutes les concessions accordées après le 1er septembre 1952.

listes de signatures et la perspective d'une consultation populaire n'incitent le Conseil fédéral à prendre des décisions hâtives au bénéfice de l'ancienne législation. En fait, depuis le 1er septembre 1952, aucune nouvelle concession n'a été accordée par le gouvernement central, de sorte que cette disposition transitoire n'aurait aucun effet pratique.

En revanche, il serait dangereux de l'introduire dans la constitution, parce qu'elle créerait un inadmissible précédent, en fixant dans la charte fondamentale la notion même de la rétroactivité des lois. C'est ce qu'un peuple soucieux de la sécurité juridique doit empêcher. On ne conçoit pas, dans un régime démocratique, que des dispositions nouvelles puissent avoir force de

loi pour des faits antérieurs à leur mise en vigueur. Le souverain, et chez nous c'est le peuple, a le pouvoir, en se rendant aux urnes, de modifier le droit. C'est là le grand avantage de la démocratie directe. Mais si ce droit nouveau devait avoir effet rétroactif, si l'on pouvait s'en prévaloir pour changer ou abolir des rapports juridiques établis légalement sous l'empire du droit ancien, nous aurions plus une évolution régulière et normale, mais, à brève échéance, le chaos.

Gardons-nous donc comme du feu de faire, dans la constitution fédérale, une place même temporaire, à la notion de la rétroactivité des lois. A elle seule, la disposition transitoire commande que l'on rejette l'initiative.

G. P.

## AU GRAND CONSEIL VAUDOIS D'un président de la ville à un président des champs

Notre correspondant de Lausanne nous écrit:

Sans prévenir, l'été s'est répandu sur plaines et villes. Sans tapage préalable, le Grand Conseil a pris séance aussi. Mais comme il n'aime guère à devancer les temps, il appelle ça sa session printanière. Et de même que la nature fait sa mue, le parlement procède à des changements rituels.

Après une année de présidence, au cours de laquelle ses ouailles siégèrent 27 fois, M. Jacques Chamorel, libéral, de Lausanne, cède son sceptre à un collègue des champs, M. James Berlie, radical, agriculteur à Crassier; des urnes sortent encore les noms de M. Fathbert, agrarien du cercle de Granges, premier vice-président et Jean-Pierre Pradervand, radical, directeur de l'école supérieure de commerce de Lausanne, second vice-président.

Alors que pour les deux premiers candidats, l'entente s'était faite entre les partis, pour le troisième, les socialistes se comptèrent sur le nom de leur coreligionnaire M. René Villard, de Sainte-Croix. Celui-ci essuya un échec. D'où protestation platonique d'un des leaders marxistes. Ce petit froid dissipé, des congratulations s'échangèrent entre nouveau et ancien président. Celui qui s'en va fut jugé unanimement excellent. Dans une année, d'identiques louanges s'élèveront à l'endroit de celui qui va désormais diriger les débats.

Pourrait-il en être autrement, je vous le demande, dans une république aussi

bonhomme que la nôtre? Au reste à Crassier, mardi après-midi, à l'occasion de la réception du premier magistrat du canton, discours et fines gouttes de la Côte ont été à l'ordre du jour. Mais avant d'aller fêter l'événement, les députés ont liquidé quelques objets d'un tractanda point surabondant. Relevons en particulier le crédit pour l'étude des projets d'aménagement des ports fluviaux d'Echandens-Bussigny et Yverdon. L'établissement des plans d'extension, fixant les alignements du canal transhelvétique et créant un fonds spécial de 500,000 fr. pour l'acquisition des terrains frappés d'interdiction de bâtir.

De leur côté, les autorités de Lavaux ont adressé une résolution à propos de la route de la Riviera vaudoise. Ils y font remarquer, non sans quelque logique, que si la route Genève-Lausanne doit être doublée par une autoroute, il devrait en aller de même pour leur région. La désuète route actuelle supporte un trafic encore plus intense que ce n'est le cas pour la route de Suisse.

La solution la plus rationnelle serait de faire partir une seconde artère de la future plaque tournante d'Ecublens mais qui passerait au nord des Vignobles de Lavaux pour retrouver à Hauteville la route de grand transit prévue entre Territet et Vevey.

B. V.

## 5 docteurs approuvent ce moyen d'en finir avec l'abus des laxatifs

Si vous dépendez des laxatifs — voici comment vous en passer. Récemment, 5 docteurs spécialistes ont prouvé que vous pouvez couper la mauvaise habitude de prendre sans arrêt des laxatifs. 83 % des sujets étudiés l'ont fait. Vous aussi, vous le pouvez.

Voici le procédé: chaque jour buvez 8 verres d'eau (ou toute autre boisson) et fixez-vous une heure régulière pour aller à la selle. 1<sup>er</sup> semaine, prenez deux Pilules Carters chaque soir, — 2<sup>e</sup> semaine, une chaque soir, — 3<sup>e</sup> semaine, une tous les deux soirs. Ensuite, plus rien, car l'effet laxatif des PETITES PILULES CARTERS pour le FOIE débouche votre intestin et lui donne la force de fonctionner régulièrement de lui-même sans recourir constamment aux laxatifs. Lorsque les soucis, les excès de nourriture, le surmenage rendent votre intestin irrégulier, prenez temporairement des Pilules Carters qui vous remettent d'aplomb. Surmontez cette crise de constipation sans prendre l'habitude des laxatifs. Exigez les PETITES PILULES CARTERS pour le FOIE. Pharmacies et Drogueries: Fr. 2,35



Petits flocons d'avoine « Coop » .75 le pt de 500 g.  
de première qualité, pour potages, bircher, etc.  
Ristourne à déduire

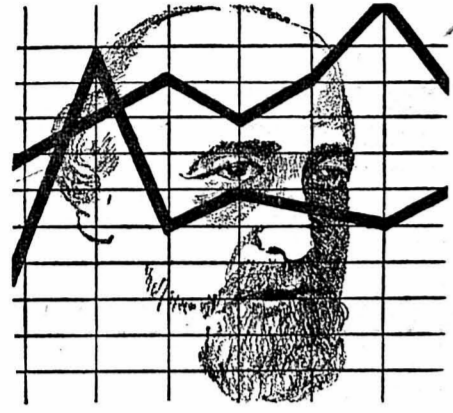
RAVIOLI AUX ŒUFS « RIVAL » 165 la boîte de 1 kg.  
plat succulent, tout prêt, économique  
Ristourne à déduire

SEAU EN POLYÉTHYLÈNE 490 6 l. de contenance  
résistant, léger, pratique, bon marché  
Ristourne à déduire

# Rhubarbe du pays → le kg. **.55** → **MIGROS**

## Le génie humain en lutte contre la souffrance 18

Charles-Auguste Wunderlich  
(1815-1877)  
L'auteur de la courbe fébrile



Le thermomètre est connu depuis 1597 mais jusqu'il y a 90 ans, on ne savait pas en tirer parti. Il ne révélait guère que ce que les médecins d'autre-

fois déterminaient en appliquant la main sur le corps du malade: si la fièvre était légère ou élevée. Aujourd'hui, un tableau sur lequel on inscrit la courbe fébrile — c'est-à-dire l'image des fluctuations de la température pendant quelque temps — a sa place près de chaque lit de malade. Et cette courbe fournit au médecin des indications précieuses sur le cours de la maladie. — Le clinicien allemand Charles-Auguste Wunderlich a été l'auteur non seulement de la courbe fébrile, mais aussi de l'observation systématique de la température et de son exploitation. Il a été le premier à reconnaître que la hausse et la chute de la température répondaient à des lois précises et que ce rythme permettait de tirer des conclusions aussi bien sur la nature de la maladie que sur son évolution. Wunderlich étaya ses découvertes par des observations minutieuses et construisit tout le système si méthodiquement qu'il permit au praticien de reconnaître certaines maladies uniquement d'après les courbes fébriles. — Santorio et Wunderlich — l'inventeur et l'exploiteur génial du thermomètre — bien que séparés par des siècles — ont fait faire ensemble à la médecine un grand pas en avant.

Ferdinand Sauerbruch, médecin, chirurgien, savant et instituteur —  
sommité médicale qui mit tout son cœur et toute son intelligence dans sa lutte inlassable contre la souffrance.



contre:

maux de tête, maux de dents, migraine, névralgies, grippe, fièvre, rhumatismes, sciatiques, lumbago, goutte, malaises dus au foehn et douleurs menstruelles

### reformine

orig. Prof. Dr. Sauerbruch  
15 dragées Fr. 1.45 dans les pharmacies et drogueries

P. H. S. A. Zurich

### LOQUETTE

à vendre à l'état de neuf. Construction 1955. Prix 275 fr., comptant. S'adresser à Francis Robert, Cortébert (J.B.) Téléphone (032) 9 72 14.

à vendre à bas prix une belle nichée de chiens

**Bruno du Jura**  
S'adresser à Arthur Sticker, Bücheron. Nods.

**RETIREZ jusqu'à 250 fr.**

de votre vieille cuisinière! Echangez-la contre une cuisinière électrique NEFF, dernier cri, neuve, avec garantie, triple émailage ivroire de luxe! (modèle à 3 plaques, interrupteurs 7 positions, thermostat, lampe-témoin, grand four; depuis 429 fr. moins la reprise). Aux Arts Ménagers S. A., 26, rue du Seyon Neuchâtel. Téléphone 5 55 90.

### TUILES

à vendre environ 5000 tuiles plates. S'adresser à André Chard, Dombresson. Tél. 7 18 94.



Que payez-vous pour vos American-Blend?

Si vous ne fumez que le prix, vous pouvez vous dispenser de poursuivre cette lecture. Mais si, en tant que connaisseur, vous prêtez quelque attention à la qualité, passez alors en toute quiétude à la BOSTON-SPECIAL. En peu de temps, la BOSTON-SPECIAL s'est fait un nom auprès des amateurs d'une savoureuse AMERICAN-BLEND, car, merveilleusement douce et légère, elle flatte le palais et satisfait l'odorat le plus raffiné. — La prochaine fois, essayez la douce BOSTON-SPECIAL.

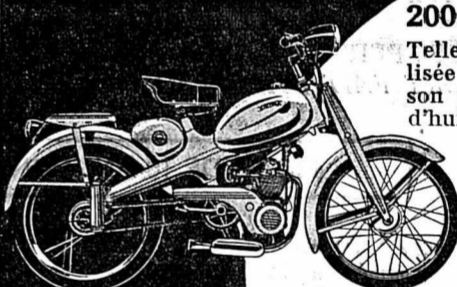


*Boston-Special avec filtre encore plus douce*

20 pièces **-.95**

## BOSTON-SPECIAL

### MOTOM 48



200.000 km.  
Telle est la performance réalisée avec un MOTOM, par son propriétaire qui aujourd'hui roule encore!

Si vous exigez le maximum d'un vélomoteur, seul le MOTOM 48 vous donnera entière satisfaction.  
2.2 CV., 4 temps  
3 vitesses Kickstarter  
Côtes 25%, réservoir 6 l.

Demandez prospectus par MOTOM S.A., Pelikanstrasse 6 Zurich

Envoyez-moi prospectus et conditions de paiement  
nom \_\_\_\_\_  
adresse \_\_\_\_\_  
26

### capricette

La petite gaine...  
La grande révélation...

Ultra-légère, ne pèse que 60 grammes. Si petite, assure une ligne impeccable. Solide, en tulle élastique indémaillable.



En vente exclusive:

## AU CORSET D'OR

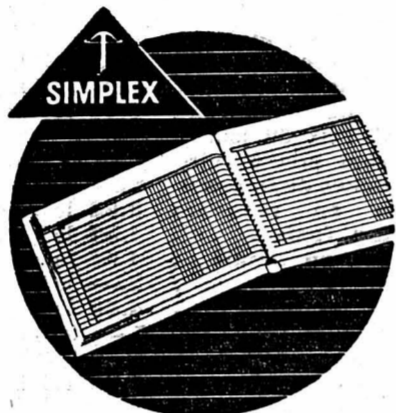
Mme ROSE-GUYOT

Epancheurs 2 corsetière spécialiste Tél. 5 32 07

Pour la Fête des mères, offrez une jolie chemise de nuit ou une ravissante combinaison

UN CHOIX SUPERBE ATTEND VOTRE VISITE CHEZ

**ERÈS** Chavannes 3  
Tél. 5 50 30



Vous travaillerez plus facilement avec les registres

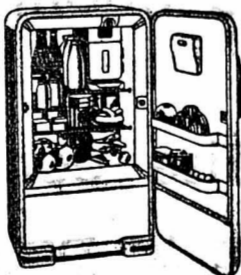
**SIMPLEX**  
appropriés pour la comptabilité, la caisse, le bilan, l'inventaire, les calculs, statistiques, contrôles, etc. Exécutions spéciales sur désir. Renseignez-vous chez votre papetier ou à la  
Fabrique de registres Simplex S.A., Berne  
Réglure Imprimerie Reliure

### Désirez-vous un bon FRIGO ?

Nous avons choisi les meilleurs frigos pour satisfaire les ménagères les plus difficiles.

Nos frigos à moteur-compresseur sont économiques et très puissants.

Ils sont munis de tous les derniers perfectionnements. Nous livrons, du stock, franco dans toute la Suisse



Système à absorption « Sibir » 40 et 60 lt. depuis Fr. 295.—

Système à compresseur depuis Fr. 798.—

Facilités de paiement depuis Fr. 20.— par mois

**Elexa**

Seyon 10 NEUCHÂTEL Tél. 5 45 21

Pour les gourmets...  
Notre rôti de bœuf lardé extra-tendre

Tranches panées 80 ct. la pièce  
Tranches de porc 50 ct. la pièce

chez **BALMELLI**  
RUE FLEURY 14 Tél. 5 27 02

A vendre une machine à coudre

(meuble) à pied (Singer). — Adresser offres écrites à J. C. 2297 au bureau de la Feuille d'avis.

**Ecrivez Baux à loyer**  
EN VENTE AU BUREAU DU JOURNAL

VENDREDI ET SAMEDI

- Roastbeef cuit
  - Rôti de porc cuit
- Tous les jours :
- Bouilli cuit et côtelettes salées cuites

BOUCHERIE  
**R. MARGOT**  
Vente au comptant

Une cuirasse contre les **MITES**



DDT ?  
Paracamphe ?  
Gaz Lindan ?

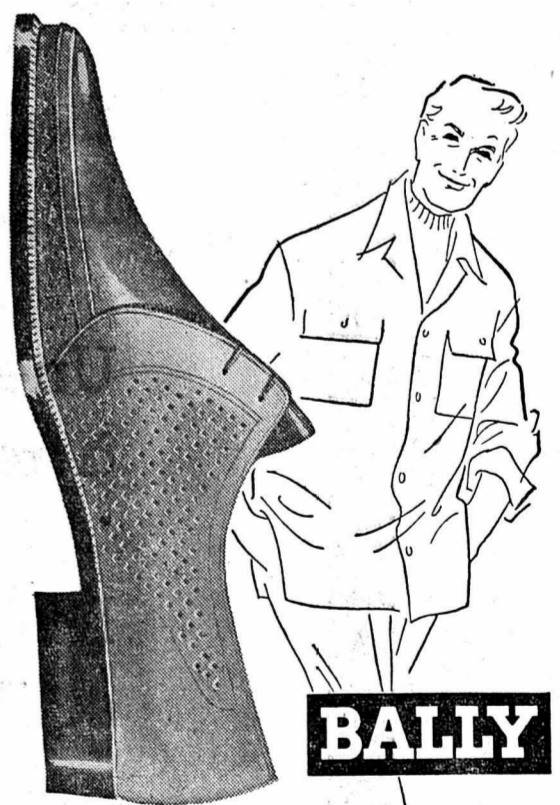
Quel est le meilleur ANTIMITE ? Cela dépend des lieux, de la température, etc. Le droguiste qualifié vous conseillera sur ces différents produits.

Renseignez-vous avant de laver et ranger vos habits d'hiver.  
A.S.D. Section de Neuchâtel.

**Droguerie spécialisée**

A la boucherie-charcuterie  
**MAX HOFMANN**  
Rue Fleury 20 Tél. 5 10 50

Vous trouverez le morceau de viande que PRÉFÈRE MAMAN



**BALLY**

Partout on remarquera l'élégance de vos chaussures, qui, malgré le troué si confortable, font bien habillé.

Box brun avec support plantaire **3980**

CHAUSSURES  
**Royal**  
NEUCHÂTEL TEMPLE-NEUF

### Il porte bien son nom, le haricot « IDÉAL »

Les maraichers ne tarissent pas d'éloges sur cette sélection du pays, sans fil et sans parchemin, qui assure une très abondante récolte. Choisissez-le pour vos prochains semis et vous aurez même sujet de satisfaction.  
10 kg., 69.—; 1 kg., 7.20; 250 g., 2.40; 125 g., 1.50

**COMPTOIR GRAINIER**  
15, rue Rousseau, Genève

### Vous n'avez pas d'argent !...

Pour vous mettre en ménage, quel dommage !  
Mais cela n'a pas pas d'importance !

NEUCHÂTEL Tél. 5 30 62  
Beaux-Arts 4 Croix-du-Marché 3

Venez faire votre choix, 30 mois de crédit ! Pas d'intérêt à payer ! Pas de surtaxes pour vente à termes !  
Pour 1 fr. 50 par jour, nous livrons une chambre à coucher avec literie complète et une salle à manger.  
Ne manquez pas cette offre avantageuse. Venez comparer, venez visiter les

grandes expositions de meubles

**MEUBLES LOUP**

**CINÉMA PALACE**

Tél. 5 56 66

**LE PLUS SENSATIONNEL FILM DU  
«MILIEU» TOURNÉ A CE JOUR**

inspiré du roman célèbre de FRANCIS CARCO

**« JÉSUS LA CAILLE »**

avec

**PHILIPPE LEMAIRE — JEANNE MOREAU  
MARTHE MERCADIER — ROBERT DALBAN****Film tourné avec le procédé CINÉPANORAMIC**

sur grand écran



DE LA PLACE BLANCHE, A PIGALLE... PARIS LA NUIT... TOUTE UNE FOULE S'ANIME, RESPIRE, VIT... LES CABARETS, LE MUSIC-HALL, LES PETITS BISTROS, LES HOTELS DISCRETS, LES PERSONNAGES DOUTEUX ET LES AMOURS ÉTRANGES  
DES FILLES QUI ONT FAIT SURNOMMER CARCO, LE PEINTRE DE MONTMARTRE

MOINS DE 18 ANS NON ADMIS

Tous les soirs à 20 h. 30  
Mercredi, jeudi : matinées à 15 heuresSamedi et dimanche :  
matinées à 15 heures et 17 h. 30

PRIX DES PLACES EN MATINÉES : parterre : Fr. 1.70 et 2.20 ; balcon : Fr. 2.40

**Fête des mères...**
**La Cité**  
 ST-HONORE Neuchâtel ST MAURICE

Faire plaisir à l'occasion de ce bel anniversaire, c'est évidemment le désir de chacun et petits et grands cherchent la bonne idée

Avec leur petite bourse, les enfants trouveront de nombreuses suggestions en consultant, au 2<sup>me</sup> étage, l'exposition préparée à leur intention

Nos vitrines, mais nos grandes expositions intérieures surtout (3 étages) montreront aux adultes, dont les moyens sont plus étendus, toutes les possibilités qui leur sont offertes

**Un béret basque imperméable**

GARCIN, chapelier, Seyon 14

**BON, SAIN, AVANTAGEUX**

est notre bel assortiment de

**POISSONS**

FRAIS

Fruités de rivière, vivantes . . . . .	5.50	le ½ kg.
Filets de perches . . . . .	4.50	le ½ kg.
Filets de maquereau . . . . .	2.20	le ½ kg.
Féra. Prix du jour		
Brochet prêt à cuire . . . . .	3.50	le ½ kg.
Tranches de brochet . . . . .	4.50	le ½ kg.
Colin en tranches . . . . .	3.50	le ½ kg.
Hering frais . . . . .	1.50	le ½ kg.
Turbot au détail . . . . .	4.50	le ½ kg.
Sole . . . . .	3.—	le ½ kg.
Filets de soles . . . . .	4.50	le ½ kg.
Saumon et tranches . . . . .	5.—	le ½ kg.
Merlans sans tête . . . . .	2.—	le ½ kg.
Filets de merlans . . . . .	2.20	le ½ kg.
Filets de dorsch . . . . .		
frais nature . . . . .	2.20	le ½ kg.
frais panés . . . . .	2.40	le ½ kg.
Tranches de cabillaud . . . . .	2.—	le ½ kg.
Baudroie et tranches . . . . .	3.20	le ½ kg.
Filets de carrelets . . . . .	3.60	le ½ kg.
Raie . . . . .	2.—	le ½ kg.
Morne salée . . . . .	2.—	450 gr.
Anguilles, harengs et filets fumés		
Scampis - Crevettes		
Foie gras de Strasbourg		
Nos excellents escargots		
CUISSÉS DE GRENOUILLES		

AU MAGASIN

**LEHNHERR**Trésor 4 FRÈRES Tél. 5 30 92  
Gros Détail

On porte à domicile, Expédition à l'extérieur

Raccommodez même le jour de lessive



... grâce à OMO qui travaille pour vous pendant la nuit!

Trempez la veille votre linge dans OMO et vous gagnerez un temps précieux! OMO travaille pendant la nuit intensivement: il détache la saleté des tissus et la dissout. Avec OMO, vous faites votre lessive en moitié moins de temps! En plus, cet excellent produit à tremper confère à votre linge et à votre buanderie un parfum agréable et rafraîchissant. OMO vous donne des ailes au travail...

Excellent aussi pour dégraisser dans toutes les machines à laver!

**AVEC OMO TREMPÉ EST A MOITIÉ LAVÉ!**

Il est faux de dire que les adversaires d'Ems veulent mettre le personnel de cette usine au chômage.

Une usine de cellulose va être construite, elle s'est engagée à reprendre, si besoin est, tout le personnel de l'usine.

Il n'y a que 230 personnes occupées à la saccharification du bois et il y a 13.000 ouvriers étrangers aux Grisons.

**NON****Contre le projet d'EMS votez**

COMITÉ SUISSE D'ACTION CONTRE LE PROJET D'EMS





Pour votre prochaine vidange...



Davantage de puissance  
Protection plus efficace  
Economie plus grande



**GARAGE DU LITTORAL**

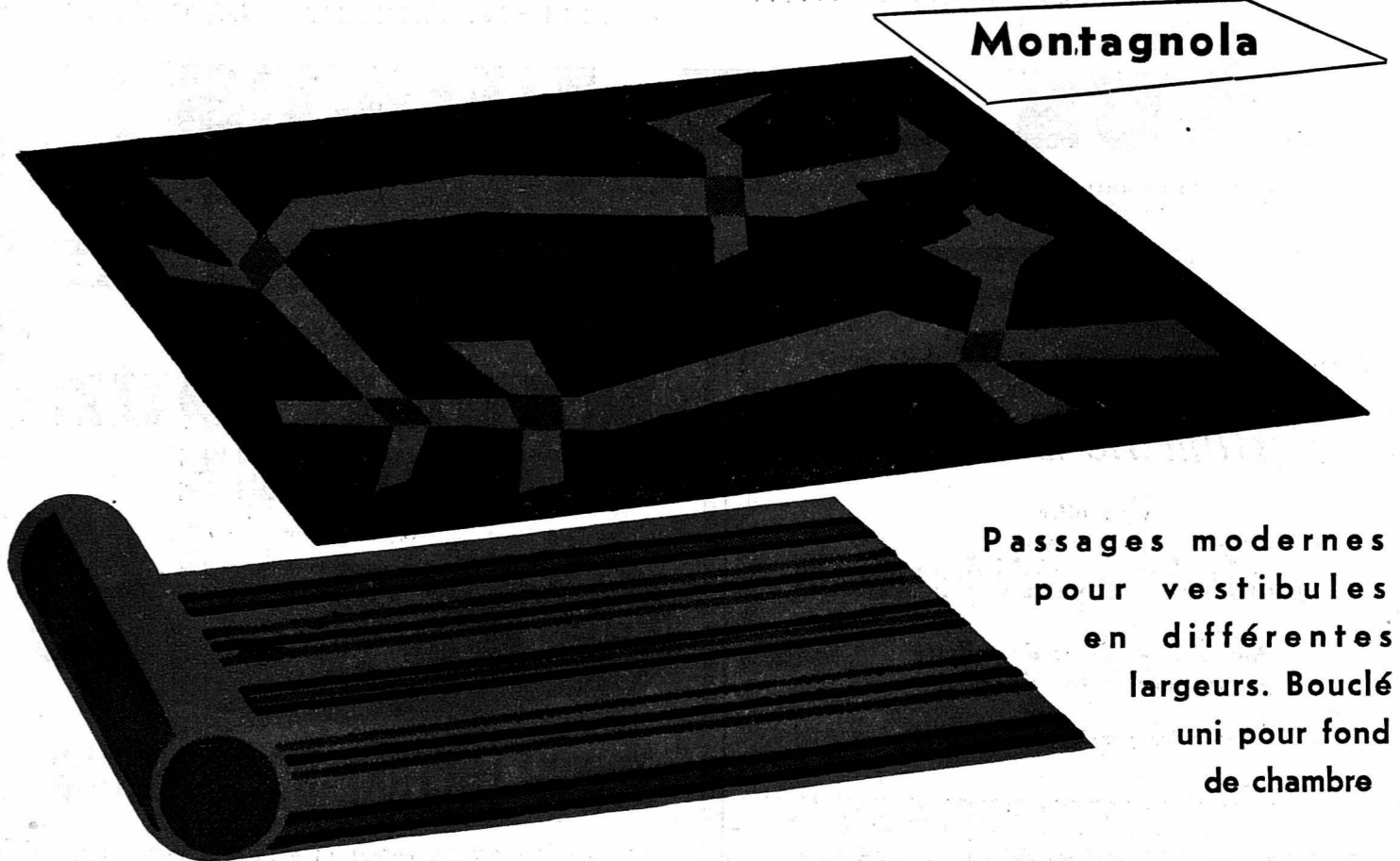
Début route des Falaises

# Les établissements TABO S.A.

## BÔLE

MANUFACTURE DE TAPIS

PRÉSENTENT LE NOUVEAU TAPIS  
BOUCLÉ SUISSE DE BELLE QUALITÉ  
DESSINS MODERNES ET COLORIS VARIÉS



Montagnola

Passages modernes  
pour vestibules  
en différentes  
largeurs. Bouclé  
uni pour fond  
de chambre

- EN VENTE DANS LES BONS MAGASINS -

A Neuchâtel chez :

**E. Gans-Ruedin**

Grand-Rue 2 - Neuchâtel

Grands Magasins



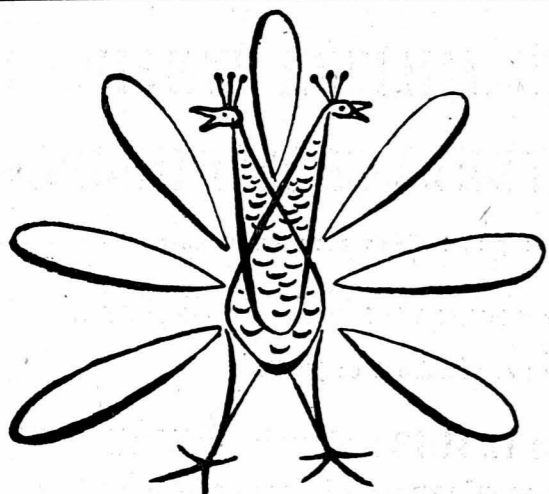
**R. Spichiger S.A.**

Place d'Armes 6 - Neuchâtel

Cabaret-Dancing  
**A. B. C.**  
Faubourg du Lac 27 - Tél. 5 31 97  
**CHARLES JAQUET**  
vous annonce prochainement une  
VEDETTE DE LA DANSE  
ET DE LA CHANSON ?

### EXPOSITION

SENSATIONNELLE  
Travaux de mosaïque  
unique dans ce genre  
**Hôtel du Lac, Neuchâtel**  
du 11 mai au 19 mai 1956  
de 10 à 12 heures - 14 h. 30 à 22 heures  
Entrée Fr. 1.-  
**W. Schafknecht, Bienne**  
Peinture d'art - Travaux mosaïques



## Les plumes du paon !

Les **SOCIALISTES** revendiquent à leur compte des réalisations accomplies avec :

- les deniers publics,
- l'initiative et l'aide des entreprises privées,
- la collaboration de généreux donateurs et celle de tous les conseillers généraux et communaux de notre ville.

C'est user d'un procédé que le parti libéral ne se permet pas !  
Examinons objectivement quelques exemples de plus près.

Nous devons,

### - à l'initiative privée :

le jardin d'enfants des Valangines, l'Académie Maximilien de Meuron, la rénovation des orgues de la Collégiale (Eglise), les patrouilles scolaires (T.C.S. et A.C.S.),

### - à la collaboration de généreux donateurs :

la maison locative pour personnes âgées (fondation privée), le foyer des Platanes (legs feu H. Berger), la fresque Erni (don d'une famille neuchâteloise), les 9 classes primaires au passage Max-Meuron (Ebauches S.A.).

Ajoutons à cela que les constructions des nouvelles écoles, Vauseyon, la Coudre, les Terreaux ont été faites avec le concours et sous le contrôle de la direction des bâtiments de la Ville, et l'on aura ainsi une idée plus exacte du travail accompli par les conseillers communaux socialistes !

Quant à la « réalisation » de l'Ecole de mécanique, les socialistes eussent mieux fait de n'en rien dire, le désordre étant tel que le Conseil communal a dû ordonner une enquête.

**NON, les améliorations réelles sont dues aux efforts des contribuables (qui heureusement ne sont pas tous socialistes) et à la collaboration bien comprise de l'initiative privée et des pouvoirs publics telle que l'ont toujours préconisée les conseillers généraux libéraux de notre ville.**

## Votez la liste VERTE

PARTI LIBÉRAL, section de Neuchâtel - Serrières - La Coudre

### AUTO-ÉCOLE

Enseignement théorique et pratique

**ANDRÉ WESSNER** LISERONS 9  
Tél. 5 46 89

Tél. **L'ABEILLE** 5 47 54  
Henchoz, Excursions. Car VW 8 places

Vendredi, départ 14 h., prix 4 fr., TÊTE-DE-RAN  
Samedi, départ 13 h. 30, prix 5 fr. 50, TOUR DU  
LAC DE MORAT, champs de tulipes, Chiètres  
Course chaque jour - Petites transports express

**Pension Mülenen** Station Mülenen route  
chemin de fer «Lonschberg»  
Maison pour repos et récréation, jardin, terrasse,  
situation magnifique et ensoleillée. Excursions.  
Pension dès Fr. 10.-, Prospectus par propriétaire :  
L. Luginbühl, tél. (038) 9 81 45.

**Vacances dans l'Emmental**  
**AU « WEISSEN RÖSSLI », ZÄZIWIL**  
rénové, agréable. Deux beaux jeux de quilles. Belles  
promenades. Chambres avec eau courante. Prix de  
pension Fr. 11.- à Fr. 12.-. Prospectus par  
famille Künzi, tél. (031) 68 54 32.



**LA PAIX** vous  
offre de bons moments

Pour certaines personnes, manger est  
une corvée. Quel dommage ! Les bons  
moments de la vie se passent autour  
d'une table. Un repas succulent rend les  
esprits joyeux. Faites une réserve de  
joie et d'optimisme en venant goûter

notre cuisine réputée  
à des prix pour chacun

Le menu plantureux du dimanche est une  
réussite culinaire... et pas cher du tout  
Menus depuis Fr. 2.80 déjà

Grand Restaurant de la  
**PAIX**  
AVENUE DE LA GARE 1  
NEUCHÂTEL ☎ 5 24 77  
Au restaurant de la Paix, des Prix de Paix



## Théâtre de Neuchâtel

MARDI 15 MAI, 20 h. 30

La Fédération des étudiants de l'université  
organise une représentation exceptionnelle du

**CENTRE DRAMATIQUE NATIONAL DE L'EST**  
(COMÉDIE DE L'EST)

dans

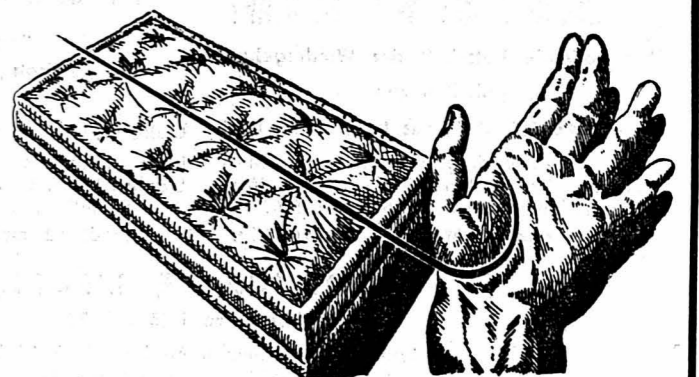
**Les Fourberies de Scapin, de Molière**

et

**Un caprice, d'Alfred de Musset**

On se souvient du très grand succès remporté cet hiver par  
cette troupe dans «Le voleur d'enfants» de Jules Supervielle  
et «Les justes» d'Albert Camus.

Location à l'Agence Strübin (tél. 5 44 66). Billets à prix réduits  
pour les étudiants chez l'huissier-concierge de l'Université et au  
secrétariat du collège classique.



**Prolongez votre ligne de vie...**

en faisant transformer vos anciens matelas en matelas à ressorts

par le spécialiste de la literie  
très soignée

**10 ans de garantie**

**JEAN PERRIRAZ**  
Hôpital 8 - Tél. 5 32 02 - Neuchâtel



## UNION COMMERCIALE

Vu le succès obtenu, un

**Cours supplémentaire  
de français pour débutants**

sera organisé. Il aura lieu le lundi et le mercredi. Il  
débutera lundi 14 mai.

Prix du cours Fr. 20.-

Inscriptions et renseignements : tél. 5 66 33 durant la journée  
et à l'Union commerciale, ce soir, dès 20 heures.



