

Pour un beau voyage de fin d'année
un bon bagage



Suit-case cuir et imitation
Valises spéciales pour avion
Sacs de voyage

BIEDERMANN
NEUCHÂTEL



Fr. 690.—
seulement, coûte ce
joli studio, si vous
l'achetez
chez
Skrabal & Co
MEUBLES - PESEUX
Très grand choix
Facilités de paiement

Tous les jours
nos excellents
LAPINS
frais du pays
entiers et au détail
à Fr. 3.40 le 1/2 kg.
LEHNHERR
FRÈRES

A vendre
véloMOTEUR
« Motom »
ayant très peu roulé, ma-
chine à l'état de neuf,
magnifique occasion,
avantageuse. Paul Tripet,
Dralzes 40, Vauseyon-
Neuchâtel.



**CRISTAUX
ORREFORS**

La marque du connaisseur

Schinz S.A.
NEUCHÂTEL
Rue Saint-Maurice 10

Représentants exclusifs

Paris lance



ce gracieux
bonnet en
feutre et tricot



très mode
coloris de saison

1850

Nos bérets sport depuis 10.50
Nos chapeaux velours soie 14.80

AU LOUVRE
La Nouveauté SA
NEUCHÂTEL

Pour bien finir l'année

vient d'arriver:

Superbes manteaux

coupés dans de beaux tissus
pure laine, façons vagues,
uni et fantaisie, teintes
mode et noir

PRIX AVANTAGEUX

98.-

120.-

130.-

GRAND CHOIX DE

Robes cocktail
Robes de chambre

AUX **2** PASSAGES

NEUCHÂTEL S. A.

Nos magasins sont fermés les dimanches de décembre
Samedi ouvert jusqu'à 18 h. 30 — Lundi matin ouvert

POUR 100 FR. SEULEMENT
D'ACOMPTE
UN SUPERBE MOBILIER

COMPRENANT :

BELLE CHAMBRE A COUCHER, 6 pièces, avec très bonne literie
complète, matelas ressorts, les duvets édredon.

SUPERBE STUDIO recouvert en joli tissu : 1 couch, 2 fauteuils,
1 guéridon et 1 table radio — et la cuisine — mobilier de 32 pièces.
Nous vous recommandons nos mobiliers :

MOBILIERS	2450.-	2890.-	3090.-	3190.-	3560.-
Par mois	66.-	78.-	82.-	84.-	98.-

Jolie salle à manger noyer Fr. 590.- à partir de Fr. 15.- par mois
Joli studio en très beau tissu Fr. 580.- à partir de Fr. 15.- par mois

Nos meubles sont livrables immédiatement. — Visitez nos grandes
expositions. — Nous payons le déplacement. — Auto à disposition.
Livraisons franco toute la Suisse.

Notre nouveau catalogue gratuit vous est adressé immédiatement en
utilisant le coupon ci-dessous.

CREDO-MOB
E. GLOCKNER, PESEUX
NEUCHÂTEL
Tél. (038) 8 16 73
ou 8 17 37

Nom	Prénom
Localité	Rue
Profession	Signature

Dindes, petits coqs
lapins

Marchandise fraîche

Parc avicole, Peseux Tél. 8 11 06

Turkish Mocca

Le grand succès du Comptoir
1/1 bouteille Fr. 16.80 1/2 bouteille Fr. 9.20

VINS **MARIANI** LIQUEURS
Rue du Seyon 23 Tél. 5 14 62

« Noël »
à
la boutique
TRÉSOR 2

NOSTRANO
tessinois

Flasques 50 l., 1 fr. 30
par l.; bouteille d'un
litre 1 fr. 45, minimum
20 bouteilles, dépôt 35 c.

AMERICANO
Flasques 50 l., 1 fr par l.,
non affranchies contre
remboursement. Frères
Franscella, Minusto-Lo-
carno.

Vos apéritifs...
Magasins MEIER S.A.

Cadeaux appréciés

- Cognac Ruffignac***, 41°, coffret avec Fr. 29.—
- deux verres
- » Rémy Martin, 41°, V. S. O. P. 58.—
- » Martell, 41°, 60 ans d'âge, bou- 115.—
- teille en cristal ciselé et cof-
fret intérieur satin
- » Armagnac Château Labarthe, 43°, bou- 72.—
- teille basquaise de Fr. 19.50 à
» Clos des Duacs, 40°, petite bon- 26.—
- bonne en osier

- Liqueurs douces diverses
- » Amphores majoliques, 30° 20.—
- » Bols, amphore hollandais, 30° 25.—
- » dans belles lanternes for- 16.50
- gées, 41°
- » dans beaux livres porcelaine 25.—
- 41°, flacons plats de Fr. 16.— à
- » Coffret de cellophane Segov, 11.80
- 30°
- » Marc 3 Châteaux, 41° (même 13.10
- emballage)
- » douce André 30°, flacons ronds 10.50
- et plats de Fr. 6.— à
- » douce Grand Marnier, 38° 46.—
- de Fr. 11.— à
- » Kirsch petite bonbonne en osier de 13.50
- Zoug, 43°, bouteille ovale
- » V.L.G., 41°, très vieux, bouteil- 12.50
- le carrée
- » Framboise de la Forêt-Noire de 45° 20.30
- de Fr. 11.20 à
- » Raspail, 43°, vieille liqueur française 17.80
- En plus un choix de 140 variétés de spiri-
tueux et liqueurs douces suisses et étrangères,
de 27° à 56°

ZIMMERMANN S. A.
Epicierie fine et spécialiste
des vins et liqueurs.

Essayez notre **bas nylon « Ecureuil »**

à Fr. 7.90 vous en serez enchantée

Bernard & Co
NOUVELLES GALERIES Rue du Bassin NEUCHÂTEL

Chaque jour à la
PLACE PURRY
Grand choix de sapins de Noël
« darre »

Se recommande : LEUBA, Neuchâtel

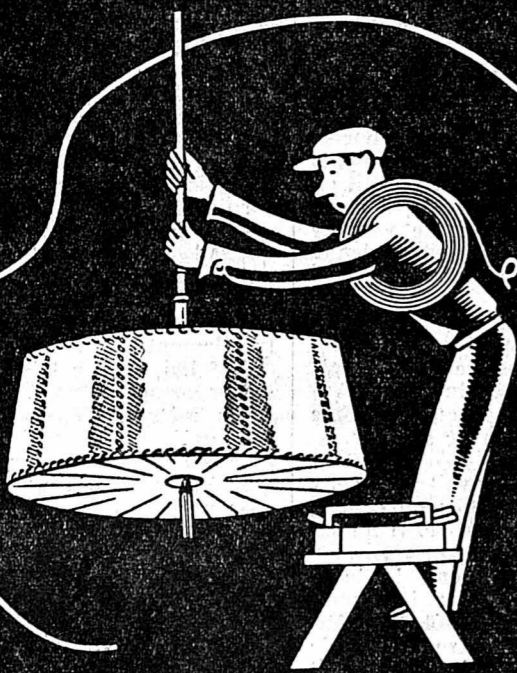
SAINDOUX

pur porc

Fr. 1.25 le 1/2 kg.

BOUCHERIE

BERGER-HACHEN



Lustrerie
Williomenet & Cie S.A.
ELECTRIQUES
INSTALLATIONS GRAND RUE
NEUCHÂTEL

Toujours appréciés
et utiles...



Contre les refroidissements...

nos
sous-vêtements
de qualité

EN ESKIMO pur coton écriu
Le caleçon long, ceinture élastique coulisse
5 à 7 **490 790 980**

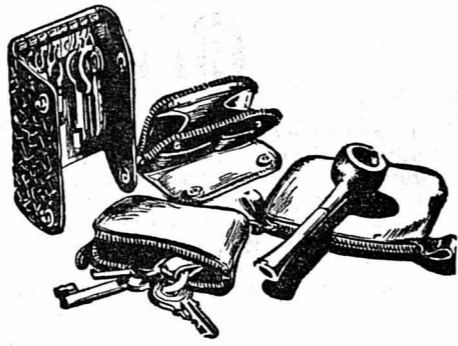
La camisole à longues manches
5 à 7 **490 790 1090**

EN INTERLOCK pur coton écriu
Le caleçon long, ceinture élastique coulisse
5 à 7 **490 790**

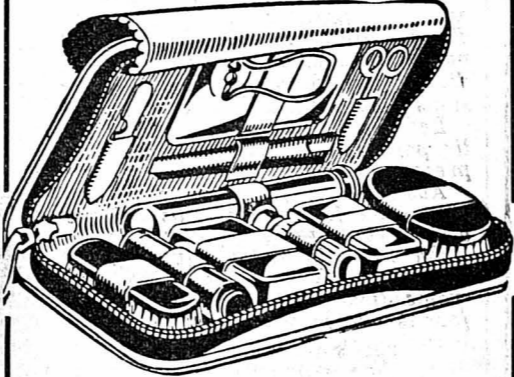
La camisole à longues manches
5 à 7 **550 790**

Grands Magasins
AU SANS RIVAL
Maison d'ancienne renommée

QUELQUES IDÉES



pour un cadeau



à un monsieur



chez le spécialiste

Guye-Rosselet
MAROQUINIER

Rue de la Trelle - NEUCHÂTEL
Même maison à la Chaux-de-Fonds

A la Belette

SPYCHER & BOEX
POUR MONSIEUR:
Chemises - Cravates
Pyjamas - Chaussettes
Mouchoirs - Gants
CADEAUX APPRÉCIÉS

Amourins
NEUCHÂTEL

spécialistes du beau bas
vous proposent

TROIS BAS NYLON
de la
HAUTE COUTURE
PARISIENNE

signés :

LANVIN
Schiaparelli

(Un achat de deux paires de bas Schiaparelli donne droit à un flacon du fameux Shocking)

Christian Dior

Bougies

pour arbres de Noël
et décoration de tables
pour arbres avec 20% stéarine
nombre de 12 à 30 pièces, la boîte Fr. 1.70 net
pure stéarine, No 20/25, la boîte » 1.15 net
pour décoration de tourtes
miniatures, la boîte Fr. 2.- le cent

Décorations

Soldat	Bamby	la pièce	Fr. 1.-
Chat	Clown	>	> 1.90
Nénuphar	>	>	> 1.80
Hollandais	>	>	> 2.35
Oranges (grandeur des fruits)	>	>	> 2.50

5% timbres S.E.N. & J.

ZIMMERMANN S. A.

Epicierie fine 113me année

Vos hors-d'œuvre...
Magasins MEIER S.A.

Beaux gros

œufs français

mirés, Fr. 3.40
la douzaine

œufs frais

danois mirés
Fr. 3.70 la douzaine

R.-A. STOTZER
TRESOR

LA BLOUSE RÊVÉE

pour les fêtes

Création de couturiers
Fath - Maggy Rouff - Lanvin

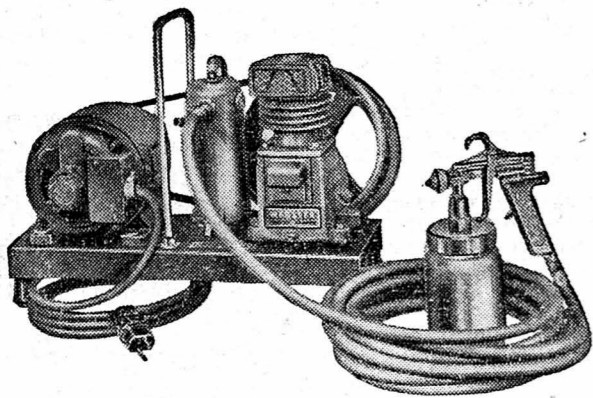
SIBERIA FRIVOLITÉ

14, RUE DE L'HOPITAL - NEUCHÂTEL

PRO JUVENTUTE



Pour la mère et le petit enfant ! C'est l'appel que vous adresse cette année Pro Juventute et vous saurez lui répondre.



PISTOLETS ET COMPRESSEURS

POUR LA PEINTURE DEPUIS FR. 280.-

GRAND CHOIX EN MAGASIN
NOMBREUSES RÉFÉRENCES CHEZ LE SPÉCIALISTE

M. THOMET

Ecluse 15
Tél. 5 17 80

Pour les Fêtes!

NOS GRANDS VINS!

Neuchâtel blanc 1951... la bouteille Fr. 1.70
Neuchâtel blanc 1952... > 2.-
Neuchâtel rouge 1951... > 3.30
Oeil-de-Perdrix 1952... > 3.30

Dés 20 bouteilles : 0.10 en moins, franco domicile verre à rendre

CADEAU durant décembre : dés 20 bouteilles, une bouteille de vermouth

Apéritifs - Liqueurs - Vins français
Vins suisses - Spiritueux - Mousseux
Demandez notre prix courant (130 articles)

Willy Breguet, Boudry

GRAND CHOIX DE
bûches et tourtes
Desserts «maison»
de Fr. 1.50 à Fr. 1.25
les 100 g.

Pralinés surfins
et

fondants liqueurs
Fr. 1.55 les 100 g.

Boîtes de fêtes

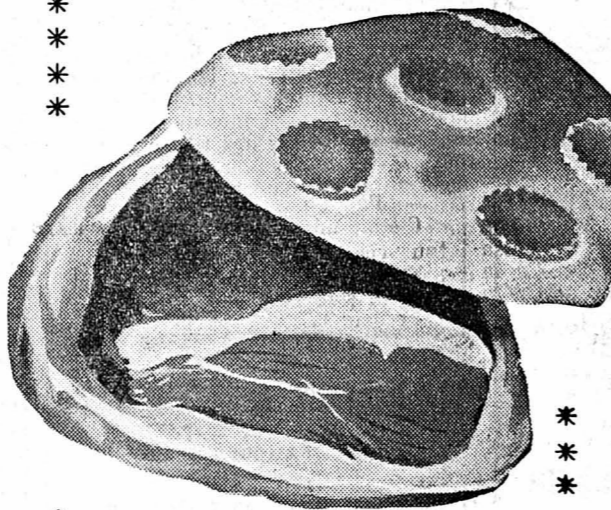
Boulangerie Côte 68
A. STRUBY - Tél. 5 29 74

OCCASIONS

Berceaux, poussette de chambre garnie, parc, chaises d'enfant, jouets, tricycle, cuisinières, armoires, tables à ouvrage, cireuse électrique, bahuts canapés, tapis, chaises, Marcelle REMY, Passage Neubourg. Tél. 5 12 43.



Préparées à la perfection,
correctement salées
et contenant peu de graisse...



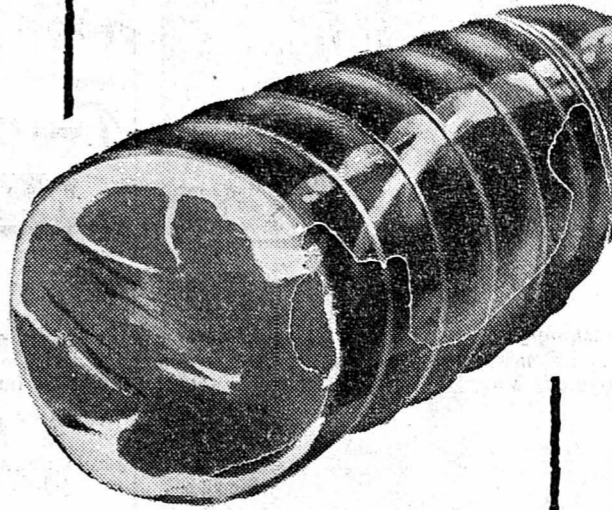
«PALETTES»

Les palettes Bell sont justement réputées, car elles sont préparées et salées avec le plus grand soin. Cuites au four dans une enveloppe de pâte par la maîtresse de maison, elles sont une petite sensation. Les convives attendent avec impatience le moment où, entr'ouverte, la pâte dorée livre son précieux secret. Notre chef de plot vous dira ce qu'il faut faire pour une réussite complète. Comme entrée vous servirez éventuellement une terrine Bell avec toasts et beurre.

Bell
spécialiste depuis des générations



Tendre comme du beurre...



«Un jambonneau»

... et qu'il est juteux ! C'est le jambon des petites familles. Rien de plus facile que de le découper, car il est désossé; ses tranches rondes permettent de confectionner de jolis plats, et il n'y a pas de déchet. Les jambonneaux munis de la marque de qualité Bell pèsent 800 à 1.300 g, ils coûtent fr. 8.- à fr. 13.-.

Un joli cadeau: le jambonneau Bell extra-fin sous enveloppe de cellophane. Excellente idée ! Instructions sur le mode de cuisson fixées à chaque jambonneau Bell.

Comme légumes, de préférence petits pois, salisifs et salade.

Bell
spécialiste depuis toujours!



NOS LOTS DE FÊTE

Lot No 1 à Fr. 9.70
2 bout. Neuchâtel blanc
1 bout. Mâcon
1 bout. Beaujolais
1 bout. Algérie

Lot No 2 à Fr. 15.70
1 bout. Neuchâtel blanc
Château d'Auvernier
1 bout. blanc E. de Montmolin
1 bout. Bourgogne réserve
1 bout. Moulin-à-Vent 1945
1 bout. Clos du Pape 1947

Lot No 3 à Fr. 16.50
1 litre Vermouth Lorenzo
1 bout. Aigle rouge
1 bout. Médoc 1945
1 bout. Blanc de Notre Chateaux
1 bout. Graves Château Despezzères

Lot No 4 à Fr. 13.50
1 bout. Malaga
1 chop. Kirsch
1 chop. Marc du Valais
1 chop. Cognac Fine Champagne

AUX GOURMETS Rue du Seyon
Neuchâtel
ÉPICERIE FINE

Société coopérative de Consommation

Composer des hors-d'œuvre variés...

un jeu, car les rayons de nos magasins offrent des ressources infinies, qu'il s'agisse de

conserves de poissons, de viandes, de légumes, crustacés, pâte à tartiner, salami, jambon, mortadelle cornichons, concombres, salade rouge etc., etc.

Une visite à « **COOP RAPIDE** », rue du Concert 4,

où tous les articles sont exposés avec leur prix, vous permettra de faire très facilement votre choix

NOËL 1952

Nous vous offrons de ravissantes nouveautés en

BOUTONS MANCHETTES

en exclusivité

Savoie-Petitypierre S.A.

Rue du Seyon NEUCHÂTEL

LA CRITIQUE DES FILMS NOUVEAUX

« **Jeux interdits** » de René Clément

peint avec délicatesse et violence le monde de l'enfance en marge de la guerre

Mai 1940. La campagne française. Un pont encombré de voitures, de piétons, de chars qui fuient l'armée allemande. Dans le ciel clair les «Stukas» apparaissent, piquent; les bombes éclatent, un cheval affolé prend le mord aux dents; les mitrailleuses crépitent. Quand le vrombissement des moteurs s'est éteint, une petite fille se relève doucement près des cadavres de ses parents, en serrant contre elle son chien mort.

C'est ainsi que commence «Jeux interdits», ou plus exactement «Jeux interdits» pour plaire à qui? — à son producteur? au public? — Clément a ajouté un prologue et une conclusion douceuse, inexistantes dans la version présentée avant que le film n'allât à Venise. Mais les événements auxquels «Jeux interdits» fait allusion sont encore trop récents pour qu'on puisse en faire un conte pour enfants sages. Je pense qu'il vaut mieux oublier ces additions regrettables.

La petite fille dont le père et la mère viennent d'être tués s'appelle Paulette. Elle a cinq ans, une robe au corsage plissé, qui découvre des jambes et des bras potelés, les cheveux blonds, des yeux tour à tour larmoyants, étonnés, boudeurs. Son charme touche les paysans qui l'ont recueillie et séduit Michel, un gosse de onze ans, qui en fait sa protégée et devient son esclave. Car l'idylle qui se noue entre Paulette et Michel ressemble à toutes les amours humaines. Paulette boude, caline; Michel gronde mais cède aux caprices de son amie. Et les deux enfants vont jouer ensemble à ce jeu de la mort, auquel Paulette a été initiée sur le pont.

Dans un moulin abandonné, sous l'œil indifférent d'un vieux hibou, ils creusent un cimetière. D'abord c'est le chien de Paulette qu'ils enterront; puis, pour ne pas le laisser seul, une taupe, un poussin, un verre de terre, chacun avec sa croix et son étiquette. Tout à fait comme un vrai cimetière, n'est-ce pas? Et dans la surenchère qui s'élève entre les deux enfants: «Je veux une girafe», dit Paulette; «un éléphant», dit Michel. C'est Paulette qui a le dernier mot: «Et moi, des gens!»

Paulette sera bientôt séparée de Michel et conduite dans un centre d'accueil de la Croix-Rouge. Là, une carte d'identité autour du cou, elle attend, sage et triste, quand retentit à côté d'elle le prénom de Michel. Son désespoir éclate. Elle hurle en sanglotant: «Michel», et court entre les jambes des adultes indifférents pour chercher le petit garçon qui l'aimait et la comprenait.

Cette dernière image fait songer à la fin des «Enfants du Paradis», quand Barrault essaie en vain de remonter à contre-courant la foule qui le sépare de la femme qu'il aime. Mais la fatalité qui pèse sur le monde de Carné et empêche à jamais ses personnages de trouver le bonheur, n'existe pas dans «Jeux interdits». Certes ce film est un violent réquisitoire contre la guerre insensée et les souffrances qu'elle entraîne, contre la bêtise et l'hypocrisie humaines qui en sont responsables. Toutefois, au-delà de ce pessimisme subsiste la volonté de croire envers et contre tout à l'amour et au bonheur. C'est là un thème cher à Aurenche, le scénariste du film, thème qu'il avait déjà développé dans le «Diable au corps» et l'«Auberge rouge».

«Jeux interdits» a été violemment attaqué — à vrai dire surtout avant qu'il reçoive le lion de Saint-Marc, suprême récompense de la Biennale de Venise — pour avoir représenté les paysans comme des êtres arriérés et inconscients, et pour avoir poussé leur peinture jusqu'à la caricature. Il est vrai que le burlesque se mêle rarement au tragique sans paraître de mauvais goût. Mais n'est-ce pas nous qui sommes de mauvaise foi? Nous portons des fleurs sur les tombes des morts; mais ces morts, au fond, les respectons-nous? Les passages de «Jeux interdits», comme ceux de la mort du paysan ou de son enterrement, qui paraissent longs et maladroit à une première vision, sont peut-être ceux qui équilibrent

le film et qui lui donnent sa signification essentielle.

Clément, dont on a connu surtout la «Bataille du rail», a su unir la délicatesse et la violence pour peindre dans un monde sans pitié le refuge qu'une petite fille trouve dans ses amours enfantines. Et l'on ne sait qui de Clément ou de ses jeunes acteurs on doit le plus admirer. Quand Paulette d'une main hésitante effleure la tempe de sa mère morte, quand les deux enfants écrivent attentivement les épitaphes mortuaires des animaux, on est bouleversé par cette simplicité. Parce que tous les épisodes du film ont été choisis pour leur signification profonde, parce qu'ils sont présentés crûment, sans la voile de conventions et d'habitudes qui en cachent en général la cruauté, c'est le film qui a été qualifié de cruel.

Toute vérité ne serait-elle pas bonne à dire?

Cyril GRIZE.

Sac de dame

Le cadeau toujours apprécié
Toutes les dernières créations

BIEDERMANN

Neuchâtel

DUROMATIC

LA MARMITE À VAPEUR QU'IL VOUS FAUT

Litre 4,5 6 10
71.50 80.- 108.-
5% escompte

BEGUIN & PERRIN
à la ménagère
NEUCHÂTEL
2 PLACE PURRY

Il y a 1000 choses à préparer pour Noël

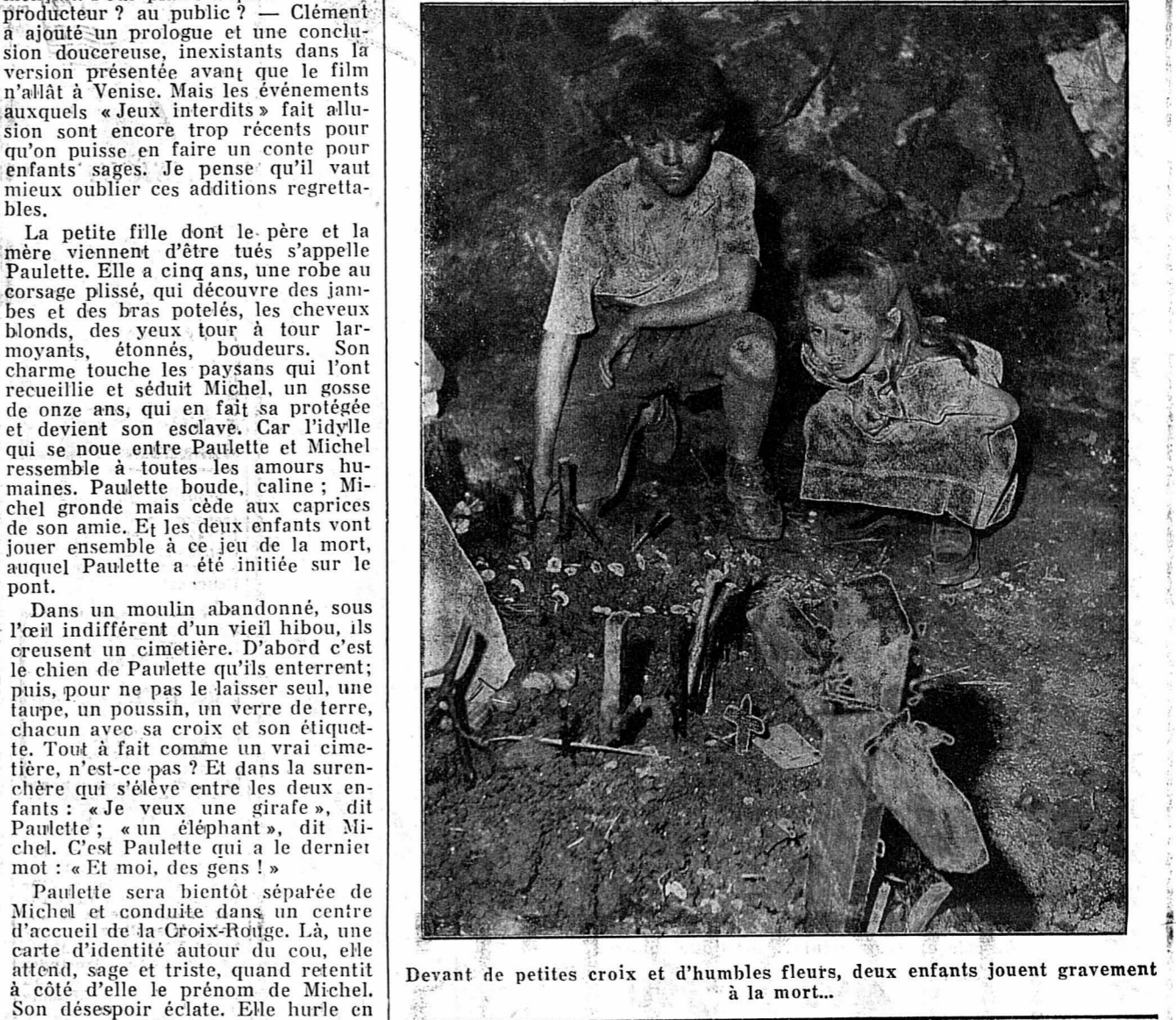
Trouvez-vous encore le temps de faire votre lessive?

La Blanchisserie Populaire, Areuse, s'en chargera (Fr. 0.80 le kg. lavé, séché, plié).

Service à domicile
Livraison rapide pour les fêtes - Tél. 6 31 51

- Salami Citterio
- Mortadelle
- Vismara
- Vermouth Ballor
- Neuchâtel blanc
- Grappe d'or
- Neuchâtel rouge
- Grand cru
- Cafés Usego
- Cognac Favraud

des marques et des qualités qui ne se discutent plus. Magasins Meier S. A., membre Uségo



Devant de petites croix et d'humbles fleurs, deux enfants jouent gravement à la mort...

Aux Studios de Joinville

Michèle Morgan tourne un épisode de la vie de Jeanne d'Arc

Le décor n'occupe qu'un coin du vaste plateau de Joinville. La scène se joue dans une salle basse, voûtée, et compose un saisissant tableau: devant une sorte de bahut sur lequel repose un enfant mort — en l'occurrence une poupée — des paysans, des paysannes, un moine, penchent des visages anxieux. Entre eux et l'enfant, vêtue de son costume d'homme d'armes: Jeanne d'Arc — c'est-à-dire le visage éclatant de Michèle Morgan, ses cheveux coupés courts, son extraordinaire regard. De l'autre côté, tournant le dos à la caméra, Andrée Clément, la mère, aux traits durcis par le malheur.

Le réalisateur a su choisir ses «types» et il a préparé la scène avec un souci pictural évident qui ajoutera au sens dramatique de l'action. Car ce moment est capital dans le film: c'est celui où Jeanne ressuscite un instant — le temps du baptême — un enfant mort.

On sait que Jean Delannoy avait eu l'intention, vers 1946, de tourner avec Michèle Morgan, un film sur



Michèle Morgan

L'épisode, connu sous le terme «l'enfant de Lagny», figure dans la plupart des biographies de Jeanne d'Arc et dans les chroniques de l'époque. Il se situe un mois avant la capture de Jeanne à Compiègne et marque, dit Delannoy «pratiquement et idéalement le passage de la guerrière à la sainte». Jeanne — la scène nous le montre — va repousser l'idée du miracle, mais les témoins l'affirment, la mère le clame par la voix tragique d'Andrée Clément. C'est le miracle de la foi.

Le film que tourne Jean Delannoy aura les dimensions d'un moyen métrage, et durera trente-cinq minutes. Il doit composer le premier volet d'un triptyque évoquant les trois vertus théologiques: la foi, l'espérance, la charité.

Le rhume de cerveau

disparaît rapidement s'il est soigné à temps.

Le BAUME DU CHALET, composé exclusivement d'essences de plantes, soulage vite le rhume de cerveau et désinfecte les fosses nasales. Son emploi est très simple: il suffit d'introduire un peu de Baume du Chalet dans chaque narine et d'aspirer.

En vente dans les pharmacies et drogueries. Prix: Fr. 1.85 le tube.

SOENNECKEN

un cadeau pour la vie... le fameux SOENNECKEN dernier cri

En vente dans les papeteries

Son vœux le plus intime...

Offrez une **GARNITURE «PARKER»** beauté, élégance, bien-facture, le cadeau qui enchante:

- «PARKER 51» or, la garniture, Fr. 124.50
- «PARKER 51» iustraloy, la garniture, Fr. 98.50
- «PARKER» Junior la garniture, Fr 52.-

Chaque garniture comprend un porte-plume et un porte-mine dans un superbe étui

PAPETERIE **Bickel & Co** Place du Port

Jolies roses de Noël

Fr. 2.50 les 25 pièces

Beaux oignons de tulipes, jacinthes, crocus, jonquilles

à offrir comme cadeau de Noël

A la Corbeille de roses

Place Purry 2 Neuchâtel, tél. 5 36 07

Un cadeau dont on se souvient: **TAPIS PERSE** depuis Fr. 80.-

SPICHTIGER

6, Place-d'Armes

La maison spécialisée qui vous offre la garantie d'un siècle et demi d'existence.

CARNET DU JOUR

SAMEDI

Cinéma

Palace: 15 h. et 20 h. 30. Pledalu à Paris. 17 h. 30. Carnaval à Costa-Rica.

Théâtre: 20 h. 30. Drôles de frères.

Rex: 15 h. et 17 h. 30. Le miracle de la 34me rue. 20 h. 30. L'homme de la Jamaïque.

Studio: 14 h. 45, 17 h. 30, 20 h. 30. Quand les vautours ne volent plus.

Apollo: 15 h. et 20 h. 30. La plus belle fille du monde. 17 h. 30. Avec André Gide.

DIMANCHE

Cinéma

Palace: 15 h. et 20 h. 30. Pledalu à Paris. 17 h. 30. Carnaval à Costa-Rica.

Théâtre: 15 h. et 20 h. 30. La fille de la jungle.

Rex: 15 h. et 20 h. 30. L'homme de la Jamaïque. 17 h. 30. Brigade criminelle.

Studio: 14 h. 45, 17 h. 30, 20 h. 30. Quand les vautours ne volent plus.

Apollo: 15 h. et 20 h. 30. La plus belle fille du monde. 17 h. 30. Avec André Gide.

Un succès Mesdames?



Un splendide choix de

ROBES

pour soirées et fêtes de fin d'année

Ravissantes robes d'après-midi

et de cocktail exécutées en façonné dans de splendides qualités

89.- 79.- 69.- 59.- 49.-

Chics robes du soir

coupées dans de ravissants poults-de-soie façonnés, satin, tulle, etc., de

79.- à 198.-

Très élégantes robes de lainage

uni ou fantaisie, modèles inédits

129.- 89.- 79.- 69.- 59.- 49.-

Nos superbes blouses

en façonné, organza, velours chiffon pure laine, etc.

59.- 49.- 39⁵⁰ 23⁵⁰

Jupes nouvelles

en lainage moiré, poults-de-soie matelassé

39⁵⁰ 35.- 29⁵⁰ 24⁵⁰ 19⁵⁰

AU LOUVRE
La Nouveauté SA
NEUCHÂTEL



Offrez bien-être et chaleur



62967-40019:
Après-ski pour messieurs
en box brun ou noir, chaude-
ment doublé semelle inter-
médiaire cuir et semelle et
talon d'une seule pièce en
caoutchouc 39⁹⁰

Bata

FAUBOURG DU LAC 2 - NEUCHÂTEL

olivetti

Vos articles de fêtes

Magasins MEIER S.A.

Manteau de fourrure
(renard naturel), taille
No 42, à l'état de neuf.
S'adresser au 3me étage,
à droite, Orangerie 6,
Neuchâtel.

MARG
de pinot rouge
CHATENAY

A VENDRE

un manteau de cuir, dou-
blé chaud, pour motocy-
cliste, grande taille, ain-
si qu'un manteau d'hiv-
er brun, taille 44 et une
paire de souliers de mon-
tagne No 39, un manteau
de volurier. Demander
l'adresse du No 130 au
bureau de la Feuille
d'avis.

Tous les jours
filets
de perches
au magasin
LEHNHERR
FRERES

Au
Jonneau

Maurice Rey
Moulin 19
Tél. 5 24 17

Vins fins
Liqueurs
Asti - Champagne

Venez choisir
un cadeau
qui fait plaisir
au plus juste prix

Timbre escompte
Livraison à domicile.

Il vaut la peine
de venir voir nos
splendides

ENCADREMENTS
DE LITS

depuis Fr. 168.-

SPICHIGER

6, Place-d'Armes

la maison spécia-
lisée qui vous
offre la garantie
d'un siècle et
demi d'existence

A vendre une
PENDULE

neuchâteloise, ancienne
époque 1750, réveil et ré-
pétition, à l'état de mar-
che, et une pendule fran-
çaise, soie en marbre et
statue en bronze. S'adres-
ser par écrit aux chiffres
C. V. 136 au bureau de la
Feuille d'avis.

« Peugeot 402^b »

boîte cotale, radio, chauff-
fage, toit coulissant, in-
térieur de cuir, peinture
neuve, en parfait état
mécanique. Prix intéres-
sant. Facilités de paie-
ment. — Tél. 7 93 73.



Grand choix
de lustrerie

chez :

Vulliamet
C.S.A.
ELECTRIQUES
INSTALLATIONS NEUCHÂTEL

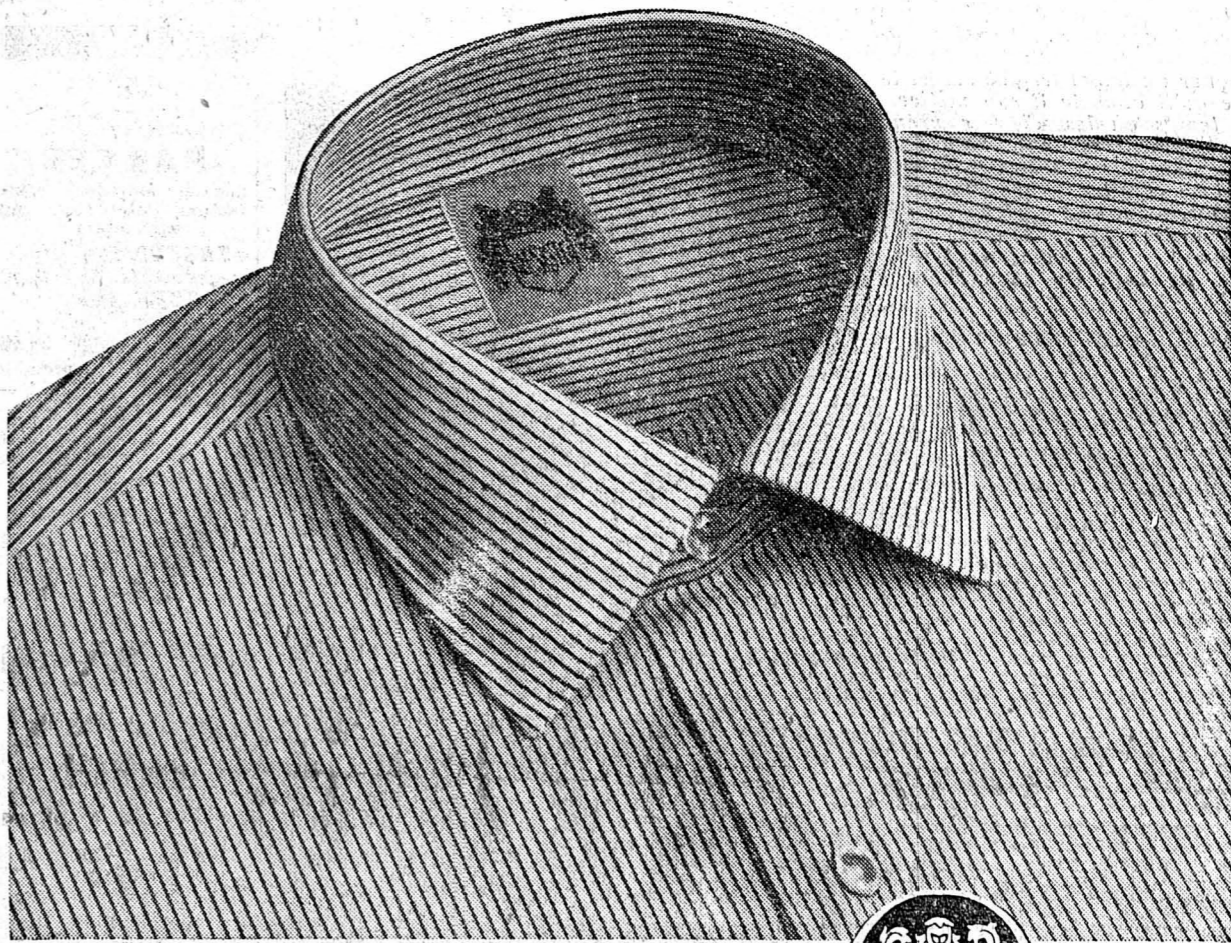
SKIS

de la grande marque Attenhofer
sont vendus à prix réduits ; encore
quelques paires de bâtons en acier
suédois garantis ; Fr. 19.50 et
Fr. 26.50.

J.-P. TOSALLI, tél. 6 33 12, COLOMBIER
Reçoit le soir

Foyeuse Noël * * * * *

et merci pour la confiance dont vous ne cessez d'honorer la marque « Résisto ». Rares sont les hommes qui restent insensibles lors des fêtes au cadeau d'une chemise. Que dire alors, si c'est une chemise « Résisto » ?

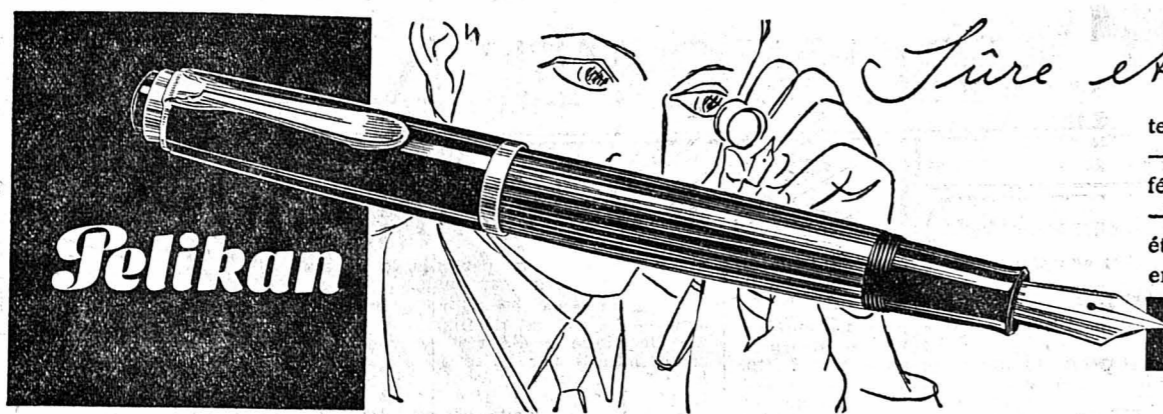


RESISTO



la chemise de l'homme élégant

Les chemises Résisto sont en
vente dans les meilleurs magasins.
Fabricants: EIGENMANN & LANZ S.A.
Fabriques de chemises, Mendrisio



Sûre et précise

telle est l'exécution du stylo Pelikan. Sa construction judicieuse — pompe aspirante commandée par une vis à mouvement différentiel, conduit d'encre breveté muni de rainures régulatrices — qui avait déjà fait ses preuves dans des millions de cas a été encore perfectionnée, sa forme bien équilibrée est devenue encore plus élégante. Le stylo Pelikan crée la joie d'écrire!

Stylo Pelikan Fr. 30.-, 39.50, 47.-, 67.50
Porte-mines Pelikan 15.-, 17.25, 26.-
Garniture Pelikan Fr. 45.-, 64.25, 93.50

Avec le stylo, le porte-mines automatique Pelikan



Nouvraux

CONFISEUR

Pour les fêtes :
Spécialité de
PATÉ FROID

Prière de passer vos commandes d'avance

Tél. 5 17 70

Vos lots de vins...
Magasins MEIER S.A.

Un CADEAU toujours apprécié qui procurera le maximum de plaisir en vous créant une dépense minimum

se trouve à la **HALLE MARAÎCHÈRE**

ED. HUGLI
Chavannes 23 - Neuchâtel

APÉRITIFS

	Impôt compris Verre en plus	Fr.
Vermouth rouge « Dorona » le litre	Fr.	2.50
Vermouth rouge « Excelsior » le litre	Fr.	2.80
Vermouth rouge « Isa » vieux le litre	Fr.	3.30
Vermouth blanc extra « Dorona » le litre	Fr.	3.-
Malaga doux doré depuis le litre	Fr.	2.70
Mistella doux doré le litre	Fr.	2.40
Porto vieux blanc et rouge le litre	Fr.	4.50
Appenzeller — Amer Picon — Bitter Dennler — Byrrh Diablerets — Campari — Suze — Rossi — Bubonnet, etc.		

LIQUEURS

Kirsch de Bâle et de Zoug, garanti naturel, 41° le litre	Fr.	9.-
Prune naturelle, 41° le litre	Fr.	8.-
Marc du Valais, très vieux, 41° le litre	Fr.	5.20
Eau-de-vie de pomme, supérieure, 41° le litre	Fr.	4.70
Rhum vieux « Colonial », 41° le litre	Fr.	8.-
Rhum vieux « Jamaïque », 41° le litre	Fr.	8.50
Cognac 3 étoiles Bellac, 41° la bout. 1/1	Fr.	9.-
Cognac « Gonzalès », 41° la bout. 1/1	Fr.	9.50
Cognac fine champagne, 41° la bout. 1/1	Fr.	10.50

LIQUEURS DOUCES, CRÈMES
(15 arômes différents)

VINS

Neuchâtel blanc le litre	Fr.	1.85
Neuchâtel blanc 1951 depuis la bouteille	Fr.	1.65
Fendant du Valais, 1er choix, 1951 la bouteille	Fr.	2.20
Johannisberg 1947 la bouteille	Fr.	3.-
Algérie vieux le litre	Fr.	1.85
Mâcon 1949 la bouteille	Fr.	2.30
Beaujolais 1949 la bouteille	Fr.	2.30
Fleurie 1947 la bouteille	Fr.	3.50
Moulin-à-Vent 1947 la bouteille	Fr.	3.50
Mercurey 1947 la bouteille	Fr.	3.80
Château-Neuf-du-Pape 1947 la bouteille	Fr.	3.80
Saint-Emilion 1947 (Bordeaux) la bouteille	Fr.	3.50
Médoc 1947 (Bordeaux) la bouteille	Fr.	3.50

NOUVEAU! MONALDO, pelure d'oignon (Espagne) le litre Fr. 1.85

CHIANTI « Ancilotti » garanti d'origine, la fiasque (2 litres) Fr. 3.80

TOUS CES VINS SONT D'APPELLATION CONTRÔLÉE
Vu les prix extrêmement bon marché, aucune livraison à domicile

☛ Voyez nos vitrines Chavannes 17 et 23 ☚

Echarpes nouvelles

Soie d'Italie

SIBERIA FRIVOLITÉ

14, RUE DE L'HOPITAL - NEUCHÂTEL



Fr. 2980

rindbox brun semelle de caoutchouc

J. KURTH S.A.
Neuchâtel

A vendre **CHEVRETTE** et cabris gras, pour tuer. Auguste Noverraz, Saint-Blaise.



...la qualité qui s'impose!

CHS. WAAG
Manège 4 - Neuchâtel - Tél. 5 29 14

César disait :
Veni, Vidi, Vici
Nous disons :
Venez, voyez
Vous serez vaincu
par le choix et la qualité des articles que vous pourrez offrir

Suys-Prêtre
NEUCHÂTEL

Je livre **FUMIER** franco domicile, au comptant. F. Imhof, Montmolin. Tél. 8 12 52.

Une bonne affaire
Vient d'arriver un lot de **GANTS DE PEAU** doublés laine à Fr. 13.80 la paire

A. Grandjean
CYCLES-SPORTS
Saint-Honoré 2
NEUCHÂTEL
Tél. 5 15 62

Nos bonnes tresses et taillaules
Tranches de pâtés froids Fr. 1.- les 100 g.
Petits pâtés froids à Fr. —75

Boulangerie Côte 68
A. STRUBY - Tél. 5 29 74

Civet de lièvre
Fr. 3.50 le ½ kg.

Civet de chevreuil
Fr. 2.70 le ½ kg.

LEHNHERR FRÈRES

olivetti

Pour vos cadeaux

PLUS de 1000 petits meubles à partir de **Fr. 12.50**

Sellettes, tables radio, tables roulantes, tables de salon, tables à allonges, fauteuils, couches, bibliothèques, bars, combis, buffets de service, entourages de divan, petits meubles divers, bureaux, chaises, armoires, commodes, lits d'enfant, tapis de laine, etc.

Quelques francs suffisent

pour retenir votre cadeau qui restera un souvenir pour la vie

NOUS RÉSERVONS À CHAQUE ACHETEUR

UNE SURPRISE AGRÉABLE

MEUBLES LOUP

NEUCHÂTEL - Beaux-Arts 4 - Seyon 26, Croix-du-Marché

Venez comparer, venez visiter les plus grandes expositions de meubles du canton dans un décor unique en son genre

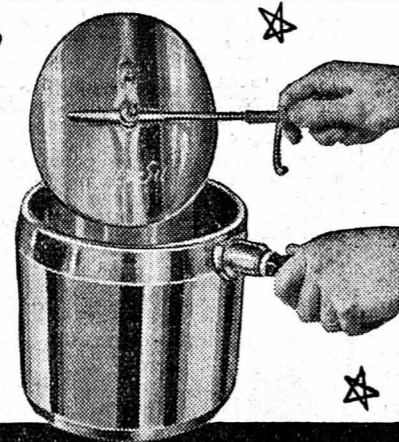
ATTENTION : N'oubliez pas notre grand choix de chambres à coucher, salles à manger, studios, à des prix et conditions à portée de chaque bourse.

L'heureuse idée pour le chez-soi...

Flex-Sil
la marmite à vapeur

sans joint de caoutchouc!

Remarquez le couvercle extraléger et souple... la fermeture hermétique instantanée... la sécurité totale (2 soupapes)... le fonctionnement ponctuel...! ¼ de million de références en Suisse



- 4 modèles pour ménages, selon grandeur, de 74.90 à 144.55, livre de cuisine compris.
- Cuisiner plus vite chaque repas
- Bien manger: arôme et vitamines
- Se rembourser en moins d'un an par l'économie de gaz ou d'électricité.

DEPOSITAIRES RÉGIONAUX :

NEUCHÂTEL : Aux Armourins S.A. / Béguin & Perrin, place Purry

PESEUX : Beck & Cie

COUVET : J. Smonin, quincaillerie

MOTIERS : Monnet frères, quincaillerie

D'autres adresses de revendeurs par GROSSENBACHER, Société commerciale par actions, LAUSANNE, Ile Saint-Pierre, tél. (021) 22 37 32



Domaine ERNEST DE MONTMOLLIN & FILS, Auvernier

Usego

Pour vos repas de fêtes,
les magasins USEGO
vous garantissent

CHOIX, QUALITÉ ET JUSTES PRIX

Le triomphe
de la qualité!



Carven
Parfums
JEUNES
DISTINGUÉS
RACES



Etes-vous
équipés
pour les
sports
d'hiver ?

Tout pour le ski
pour dames et enfants

Vient d'arriver !

UNE NOUVEAUTÉ

Veste de sport en popeline imperméable avec
capuchon doublé Teddy Bear blanc, se fait en noir,
rouge et vert

pour dames

59.-

pour enfants

39⁵⁰

AU LOUVRE
La Nouveauté SA
NEUCHÂTEL

M^{lle} Alice Peillon

Artiste-peintre

expose actuellement

à la librairie **Reymond**

quelques pastels
représentant des sites neuchâtelois
ENTRÉE LIBRE

PIANOS

Réparations
Accordage
Polissage

Fr. SCHMIDT, Beaugard 1 Tél. 5 58 97



Machine à coudre électrique
portative avec coffre

Renseignements et démonstrations
à l'agence

CHARLES ZURETTI

Centre 18 NEUCHÂTEL Tél. 5 39 07

Ce soir **aux « Halles »**

Les pieds de cochon à la
mode de Caen... pas mal !

ANTIQUITÉS

Schneider

Neuchâtel - Evole 9

ACHAT - VENTE - ÉVALUATION

RÉPARATION DE MEUBLES ANCIENS

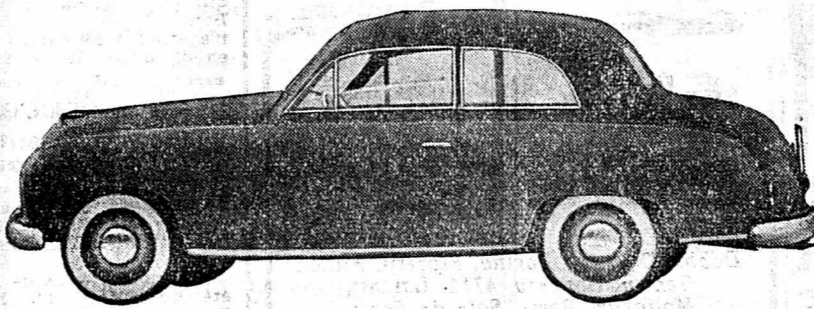


GARAGE SAINT-CHRISTOPHE

Pré-du-Marché 40 **LAUSANNE S.A.** Tél. (021) 24 50 56

présente la gamme

**BORGWARD
GOLIATH - LLOYD**



Limousine Hansa 1500
2 portes, intérieur drap, 4 vitesses, 8 CV.,
impôt, à partir de Fr. **10590.-**

Limousine Hansa 1500
4 portes, intérieur drap, 4 vitesses, 8 CV.,
impôt, à partir de Fr. **11200.-**

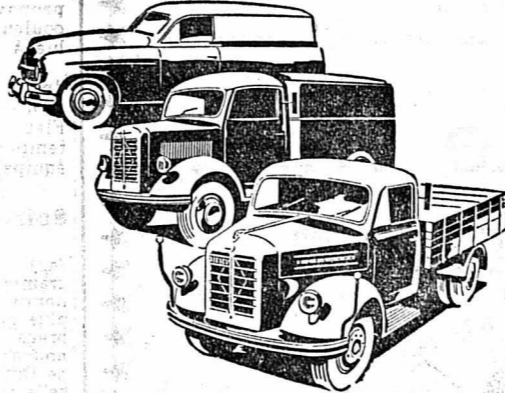
Cabriolet Sport
2-3 places, intérieur cuir, double carbura-
teur, 155 km/h., 8 CV, impôt
à partir de Fr. **16450.-**



Limousine Hansa 1800
2 portes, intérieur drap, 3 vitesses, 9 CV.,
impôt, à partir de Fr. **11250.-**

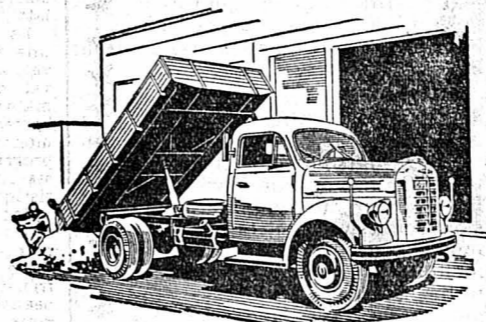
Limousine Hansa 1800
4 portes, intérieur drap, 3 vitesses, 9 CV.,
impôt, à partir de Fr. **11950.-**

Cabriolet Hansa 1800
4-5 portes, intérieur cuir, 5 vitesses, 9 cv.,
impôt, à partir de Fr. **15950.-**



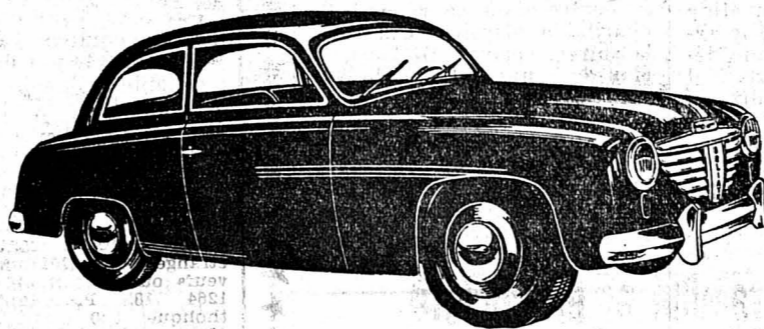
Limousine Hansa 2400
4 portes, intérieur drap, 6 cylindres, 6 pla-
ces, 12 CV, 150 km/h. à partir de Fr. **15950.-**

Station-vagon Hansa 1500
2 portes de côté, une à l'arrière, voiture
utilitaire, 450 kg., 8 CV, impôt, 4 vitesses,
à partir de Fr. **11650.-**



Fourgonnette Hansa 1500
charge utile 500 kg., 8 CV, impôt, 4 vi-
tesses, à partir de Fr. **10950.-**

Gamion Hansa 1 1/4 t.
moteur benzine, 8 CV, impôt, 4 vitesses,
complet dès Fr. **10650.-**



Gamion Hansa B 1500
moteur benzine, 9 CV, impôt, 4 vitesses,
1600 kg. charge, complet dès Fr. **11850.-**

avec moteur Diesel, complet dès Fr. **14500.-**

Gamion Hansa B 2000
moteur Diesel, 4 vitesses, 17 CV, impôt,
2250 kg. charge utile, châssis avec cabine,
à partir de Fr. **16800.-**

Gamion Hansa B 4000
moteur Diesel, 5 vitesses, 26 CV, impôt,
charge utile 4000 kg., châssis avec cabine,
à partir de Fr. **27100.-**



Tous les véhicules sont équipés avec
chauffage, dégivreur et climatiseur.

GOLIATH, 2 temps
INJECTION DIRECTE 3,5 CV, avec
chauffage, dégivreur, climatiseur,
à partir de Fr. **8750.-**

modèle standard, sans injection,
à partir de Fr. **7350.-**

LLOYD, 2 temps
limousine standard, à partir de Fr. **4590.-**

Les voitures GOLIATH et LLOYD sont livrables
dans les types cabriolet, station-vagon, four-
gon et petit camion.



Distributeur officiel pour les cantons de Vaud, Neuchâtel, Fribourg et Valais
Encore quelques agences et sous-agences disponibles

