

*Elizabeth Arden*

a créé une formule magique, source de subtiles combinaisons

**Italian Duet**

Deux crayons, deux nuances, en un seul étui, permettent 4 jeux de couleurs différents, selon l'heure et la toilette.

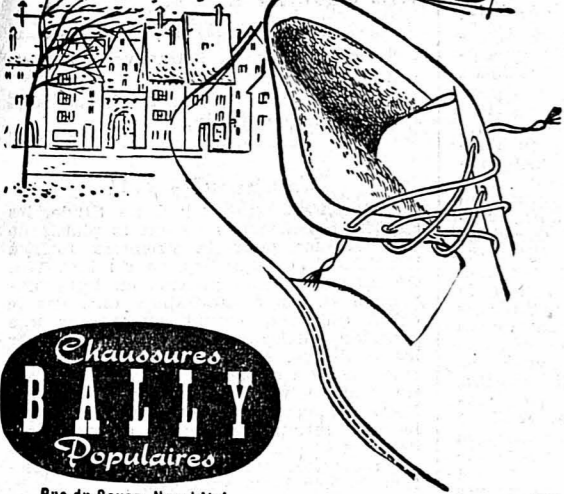
L'Italian Duet est extrêmement durable. Sa consistance veloutée sa luminosité intense donneront à vos lèvres le pur éclat de la jeunesse.

Prix fr. 5.80 seulement

**AU LOUVRE**  
La nouveauté SA  
NEUCHÂTEL

**AVANTAGEUX!** Chaussure d'hiver, en vachette noire chaudement doublée. Semelle caoutchouc Clipper, très appréciée.

40<sup>80</sup>



Chaussures  
**BALLY**  
Populaires  
Rue du Seyon Neuchâtel

**MIGROS**  
Société coopérative  
vous offre  
pour le menu de dimanche

AU PRIX MIGROS, LA VOLAILLE N'EST PLUS UN LUXE !

**Poulets danois** 3<sup>25</sup>  
sans intestin . . . . . le ½ kg.  
**Poulets danois** 4<sup>40</sup>  
prêts à frire . . . . . le ½ kg.

**Poules hongroises** 2<sup>90</sup>  
sans intestin . . . . . le ½ kg.  
**POULARDES** 4<sup>75</sup>  
de Hollande prêtes à la cuisson . . . le ½ kg.

Un petit acompte suffit pour réserver le cadeau de Noël



**DALANG,**  
la marque du gourmet vous recommande son

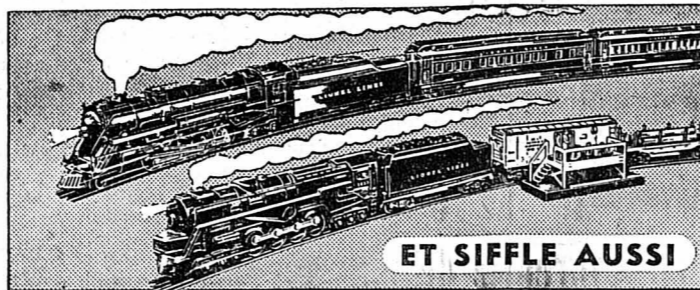


**SPAGHETTI TYPO NAPOLI**  
en paquets courts.

Très belle occasion

A vendre une chambre à coucher en noyer: deux lits avec sommiers et matelas, deux tables de nuit, une armoire à deux portes avec glace, un lavabo avec glace; le tout en parfait état. Prix: 900.—, Tél. 5 65 73.

Il fume comme un train réel



ET SIFFLE AUSSI

**LIONEL TRAINS**

Le petit chemin de fer électrique le plus remarquable du monde

Il fume, il siffle, les wagons s'accrochent et se détachent automatiquement. Toutes les manœuvres de triage, signaux, déchargement, etc., sont commandés à distance.

Trains complets avec transformateur depuis Fr. 98.—



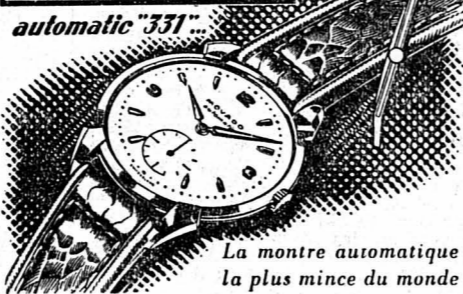
En vente chez  
**PORRET-RADIC**  
SPECIALISTE

SEYON 5

ATTENTION ! Il est prudent de faire son choix avant les fêtes. Faites réserver.

Grand choix de  
**Bouillottes en caoutchouc**  
d'excellente qualité depuis Fr. 3<sup>90</sup>  
**PHARMACIE-DROGUERIE F. TRIPET**  
NEUCHÂTEL - SEYON 8  
ESCOMPTE 5 % S. E. N. et J.

**MOVADO**



La montre automatique la plus mince du monde

Concessionnaire officiel:

**H. VUILLE**

Place du Temple - NEUCHÂTEL

**Boulangerie-Pâtisserie**

à vendre, en grand village, au district d'Yverdon. Prix bas, vu le bon rendement. — Ecrire à J. Pilloud, notaire, Yverdon.

Une blouse créée à Paris? Pourquoi pas!

**SIBERIA FRIVOLITÉ**

l'a choisie pour vous

14, RUE DE L'HOPITAL - NEUCHÂTEL



A vos amis de l'étranger...

faites la surprise d'envoyer un calendrier illustré de notre pays. Le choix est riche dans les paysages et vous pouvez obtenir les textes en français, en allemand ou en anglais. Une visite à notre magasin vous convaincra. Sur demande, expédition sans frais d'emballage à l'étranger.

- Beaux Sites de la Suisse . . . 5.85
- Mon beau pays . . . . . 7.40
- Piolet et ski . . . . . 5.40
- La Suisse pittoresque . . . 4.—
- Lumière et couleurs . . . 3.45
- La Suisse . . . . . 2.90
- Photo-almanach . . . . . 6.50

**Reymond**

PAPETERIE  
Neuchâtel  
Saint-Honoré 9

**Pour les fêtes**



Nos **COMPLETS**

en tissu pure laine, fil à fil gris, bleuté et brun, coupe spécialement étudiée

178.—

Autres prix :

169.- 149.- 118.-

**VESTONS** de sport uni et fantaisie,

98.- 79.- 59.-

**MANTEAUX** de pluie

en popeline entièrement doublés du même tissu depuis

49.—

en gabardine, façon trench, entièrement doublés depuis

89.—

Grand assortiment de dernières nouveautés en

**CHEMISES**

en popeline unie et rayée

**AUX 2 PASSAGES**

TEMPLE-NEUF

NEUCHÂTEL

S. A.

RUE DES POTEAUX

**BANAGO**

est précieux dans l'entre-saisons

Grâce à sa composition scientifiquement équilibrée, l'alliment fortifiant diététique BANAGO agit immédiatement et d'une façon durable.

50 ans NAGO Olten

LAITONS CUIVRES ARGENTERIE ÉTAINS BOIS

NOUS AVONS POUR VOUS  
DES MILLIERS DE

**CADEAUX**

**Schinz S.A.**  
NEUCHÂTEL  
10, RUE ST MAURICE

LA MAISON DU CADEAU INÉDIT

PORCELAINES FAÏENCES CRISTAUX CÉRAMIQUES

**CINÉ FAMILIAL**

Enfin votre rêve qui se réalise...

avoir tout le matériel cinématographique nécessaire pour pouvoir filmer et projeter vos scènes familiales, à bon compte.

Mon offre de Noël :

une caméra 2 x 8 mm, excellente un projecteur 8 mm, en coffret, de classe un écran perlé 75 x 100 en étui une colleuse Kodak un film de Neuchâtel

le tout au prix de **Fr. 675.—** impôt compris

**Photo - OPTIQUE - Ciné**





## POUR LES FÊTES

Nous réservons vos cadeaux

Manteau loden	138.— 129.—	<b>110.—</b>
Manteau d'hiver doublé de flanelle	198.— 178.— 168.—	<b>145.—</b>
Manteaux en gabardine pure laine	189.— 168.— 159.—	<b>149.—</b>
Canadiennes pour hommes doublées en Teddy bear	159.—	<b>129.—</b>
Canadiennes pour enfants doublées en Teddy bear	95.— 85.—	<b>79.—</b>
Vestons de sport fantaisie	98.— 89.— 76.—	<b>68.—</b>
Pantalons assortis flanelle et peignés	54.— 45.— 38.—	<b>29.—</b>
Manteaux d'hiver pour enfants	85.— 74.— 68.—	<b>59.—</b>
Complets de ville fil-à-fil	198.— 185.— 154.—	<b>138.—</b>
Vestes de ski pour hommes doublées du même tissu	79.— 68.— 54.—	<b>46.—</b>
Pantalons de ski en gabardine pour hommes	79.— 68.—	<b>59.—</b>
Fuseaux et Norvégiens pour enfants	37.— 33.—	<b>29.—</b>



VÊTEMENTS  
**Wittwen**  
NEUCHÂTEL  
Place du Marché

## Le grand événement de la saison

Le Louvre, la Nouveauté S. A.  
fidèle à sa tradition met en vente de

# SPLENDIDES ROBES

INÉDITES

Coupe parfaite, qualité supérieure, teintes nouvelles, dernière mode

Prix très avantageux

Quelques exemples :

## ROBES

de différents modèles en pure laine fantaisie ou unie . . . . . au choix

**29<sup>50</sup>**

## ROBES

modèles très actuels en pure laine unie ou fantaisie, aussi en grandes tailles . . . . . au choix 49.—

**39<sup>50</sup>**

## ROBES

modèles très couture, en pure laine unie ou fantaisie . . . . . au choix 79.— et

**68.—**

## ROBES

en peigné ou en gabardine pure laine, ligne très nouvelle, uni ou fantaisie . . . . . au choix 98.— et

**89.—**

## ROBES

façonnées, en soie brochée, qualités couture. Enorme choix de dessins et teintes, tailles 38 à 48 . . . . . au choix

**79.- 69.- 59.- 49.- 39<sup>50</sup>**



49.-

### Notre grand succès !

Cette élégante robe en écossais pure laine, sur fond noir à carreaux bleu et rose, col officier, manches  $\frac{3}{4}$  kimono, habille très jeune, tailles 38 à 44

au choix **49.-**

Vous trouverez à notre rayon de ROBES un choix splendide de robes d'après-midi, robes cocktail. Nous vous conseillons de faire maintenant votre choix pour les fêtes de fin d'année.

**AU LOUVRE**  
La Nouveauté S.A.  
NEUCHÂTEL

### OCCASIONS

A VENDRE deux CHAMBRES A COUCHER modernes, en noyer, complètes, literie crin animal à

**Fr. 1200.—**

S'adresser : **G. BISE** Garde-meubles  
Grand-Rue 13 et Pont de Zaehringen  
FRIBOURG

### Civet de chevreuil

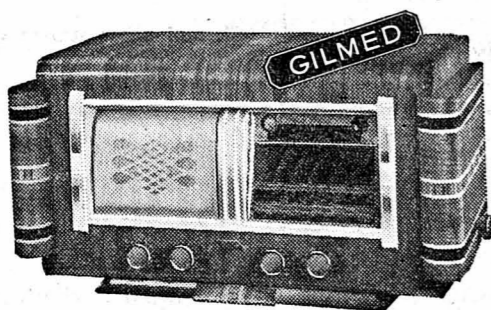
Fr. 2.70 le  $\frac{1}{2}$  kg.

**LEHNHERR**  
FRÈRES

A vendre une **poussette** crème, en bon état, 60 francs. — Tél. 5 55 12.

### LE RADIO MAGIQUE

fonctionnant sans antenne ni prise de terre



Jusqu'à présent vous vous êtes privés des joies multiples de la radio. Vous avez redouté les parasites. Le poste récepteur Gilmed muni d'un cadre antiparasites mobile breveté, permet des auditions parfaites. Ce poste, d'une qualité exceptionnelle, vous est offert avec facilités de paiement. Ne décidez rien avant de l'avoir entendu. Nous vous l'offrons à l'essai pendant 5 jours. Profitez-en.

**GILMED S. A.**  
Radios en gros et détail

**G. FRESARD, directeur**

11, rue Neuve - LA CHAUX-DE-FONDS - Tél. (039) 2 27 83  
Nos appareils sont exposés dans la vitrine rue du Seyon 13

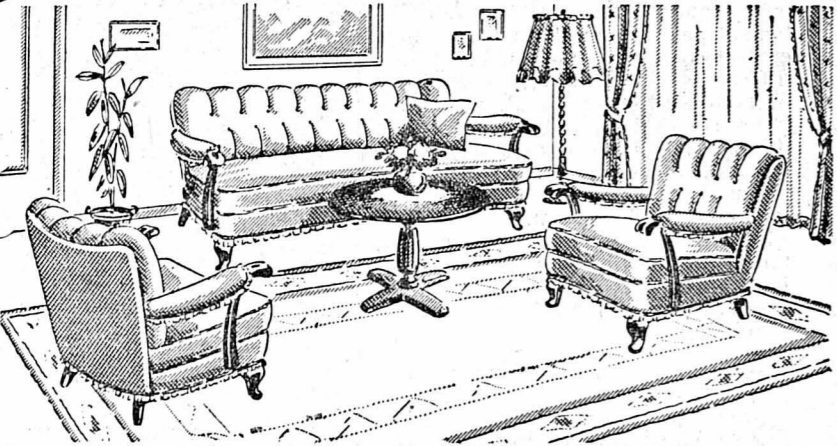
A DÉCOUPER

Veuillez m'envoyer sans engagement de ma part :  
\* VOTRE PROSPECTUS \*\* UN APPAREIL A L'ESSAI

Nom : .....  
Adresse : .....

### Le cadeau idéal : la garniture de sièges rembourrés "JOYAU"

fabriquée dans nos propres ateliers - d'où son prix avantageux !



- 1 Avec beau tissu
- 2 Avec rembourrage crin naturel
- 3 Avec manchettes

Livrée franco domicile, la garniture "JOYAU", composée de 3 pièces coûte seulement **Fr. 985.—**

Toute comparaison prouve que les MEUBLES PFISTER sont plus avantageux !  
Le canapé et les fauteuils peuvent également être obtenus séparément à des conditions très favorables.

Le plus grand et le plus beau choix de meubles rembourrés de toute la Suisse. 300 modèles différents.

**Pfister**  
AMEUBLEMENTS S.A.  
LAUSANNE - 13, MONTCHOISI  
TÉLÉPHONE (021) 26 06 66

**IMPORTANT !** Prière de commander à temps pour Noël !

**BON**

Prière de m'envoyer, gratuitement et sans engagement, votre catalogue de meubles rembourrés. Catégorie de prix, environ

Fr. ....

A adresser directement à PFISTER-AMEUBLEMENTS S.A., LAUSANNE.

Nom : .....

Rue : ..... No : .....

Localité : .....

J'ai besoin de .....

..... 182/132

Marc de Neuchâtel  
41° **Fr. 5.50**  
le litre, verre à rendre  
**MARIANI**  
Vins et liqueurs  
Seyon 23 - Tél. 5 14 62

Pour les longues soirées d'hiver :  
**Tapis de jeu Cosys Coussins Chancelières**  
à des prix très étudiés  
**SPICHIGER**  
6, Place-d'Armes

la Maison spécialisée qui vous offre la garantie d'un siècle et demi d'existence

A vendre une **cuisinière à gaz** trois feux, four « Eskimo », 60 fr.; ainsi qu'un **appareil de chauffage** PE-GA-Strahler à gaz de pétrole, 60 fr. et un cours

linguaphone portugais à l'état de neuf. — Mme BEZARD, Maladière 25.

### Nouveauté :

Une marque de distinction est de faire tirer vos cartes de vœux d'après vos propres négatifs.

Tous renseignements :

### Photo-Américain

Vis-à-vis de la Poste  
NEUCHÂTEL

**APPAREILS PHOTOS CINÉS - PROJECTIONS**  
de grandes marques

### Pour une belle et élégante chambre à coucher

adressez-vous à

### la maison A. Vegeli & fils

QUAI PHILIPPE-GODET 4  
VOYEZ NOS CINQ VITRINES  
LE DÉPLACEMENT EN VAUT LA PEINE

**Chambres à coucher Salles à manger, studios Tapis - Rideaux**  
PRIX TRÈS AVANTAGEUX



MADAME, Dans votre intérieur soigné, vous désirez de beaux abat-jour, d'une note personnelle, en tissus chatoyants, en harmonie avec les tons de votre ameublement, mais à des prix raisonnables ! Alors consultez-nous et faites-nous confiance. Vous serez ravie ! Grand choix de lampadaires et potiches. Nous réservons pour les fêtes

RUE DU SEYON - RUELLÉ DUBLÉ 6. (1<sup>ER</sup>)  
NEUCHÂTEL

SENSATIONNEL !

### Le ferroxcule « PHILIPS »

est très efficace contre les perturbations radiophoniques.

Renseignements et démonstrations

**L. Pomey RADIO-MELODY**  
FLANDRES 2  
NEUCHÂTEL



Pour chaque main la plume qui convient

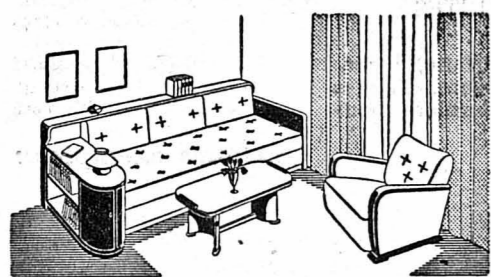
Le stylo Pelikan répond à cette exigence fondamentale pour qui veut conserver à son écriture un caractère personnel.

Deux bijoux parmi les instruments à écrire parfaits.

Stylo Pelikan Fr. 30.- 32.- 42.- 69.50

Porte-mines Pelikan Fr. 15.- 17.25, 26.-

Garnitures Pelikan Fr. 45.- 64.25, 93.50



LE JOLI STUDIO

ci-contre donnera à votre intérieur un aspect de bien-être et de confort

J. Skrabal s. A.

FABRIQUE DE MEUBLES - PESEUX

FACILITÉS DE PAIEMENT

DEMANDEZ NOTRE CATALOGUE

Sansilla gargarisme contre gorge enflammée

olivetti

VITICULTEURS ! ENCAVEURS !

INFRAVIN

chauffera vos vins sans danger ni faux goûts

Adressez-vous à :

Chs SYDLER Fils, tonnelier à AUVERNIER

Louis CHERVET Fils, vins à PRAZ

Agent régional neuchâtelois

Agent pour le Vully

Il vaut la peine de venir voir nos splendides

ENCADREMENTS DE LITS

depuis Fr. 168.-

SPICHTER

6, Place-d'Armes

la maison spécialisée qui vous offre la garantie d'un siècle et demi d'existence

Gentiane 45°

Fr. 14.80 le litre

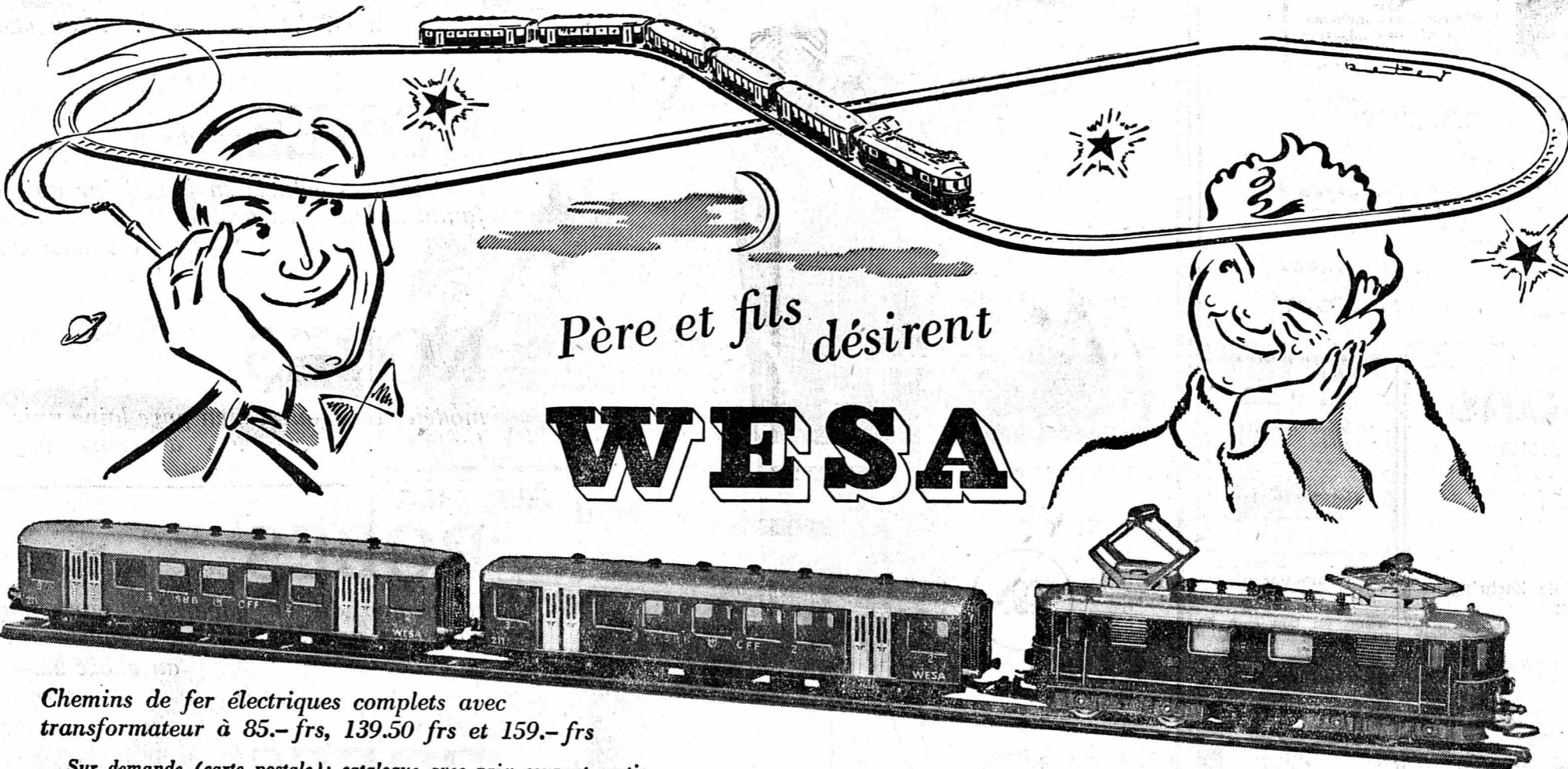
verre à rendre

MARIANI

A vendre 30 fr. un

POTAGER

à bois, trois trous, en bon état. Balzil, Côte 5.



Père et fils désirent

WESA

Chemins de fer électriques complets avec transformateur à 85.- frs, 139.50 frs et 159.- frs

Sur demande (carte postale); catalogue avec prix courant gratuits

WESA A.G. INKWIL (BE)

Une belle manifestation romande à Berne

Notre correspondant de Berne nous écrit :

La « colonie romande » dans la ville fédérale est quelque peu dispersée entre une quinzaine de sociétés dont chacune atteste la persistance d'un certain esprit individualiste.

Mercredi soir justement, les Romands ont prouvé qu'ils savaient apprécier l'occasion de se retrouver nombreux.

L'Orchestre de chambre romand de Berne, l'« Union chorale », le « Chœur de l'Eglise française », les deux chœurs mixtes : l'« Ame jurassienne » et l'« Echo romand » avaient préparé pour la circonstance un très riche programme.

Sous la direction de M. André Bossard, l'« Orchestre de chambre » interpréta d'abord la « Pavane et Chaconne » en sol mineur de Purcell et, plus tard, des fragments de la « Suite en do mineur » d'un musicien allemand contemporain de Lully : Ph.-H. Erlebach.

Le « Chœur de l'Eglise française » enrichissait le programme d'une œuvre de son directeur, M. J.-Th. Hübscher, le « Psaume 23 », motet pour chœur mixte à trois voix, orgue et hautbois.

D'une ligne mélodique simple, originale sans outrance, cette musique était écrite spécialement pour l'instrument vocal dont disposait l'auteur.

Plus modestement, l'« Echo romand », conduit par M. Vionnet, présenta deux compositions du chanoine Bovet : « Notre Suisse » et « Le flot et le vent ».

Deux chœurs d'ensemble, « Ave verum » de Mozart, avec accompagnement

DU COTÉ DE LA CAMPAGNE

Une exposition nationale d'aviculture à Lausanne

Notre correspondant de Lausanne nous écrit :

Aller planter ses choux à la campagne ; y élever poules ou autres volatiles, n'est-ce point là le rêve de bien de nos concitoyens lorsque nous pour eux l'heure de la retraite ?

C'est à quoi songe et travaille depuis des décennies la Fédération suisse d'aviculture. Elle organise à Lausanne, au Comptoir suisse, les samedi 29 et dimanche 30, sa trente-septième Exposition nationale des volatiles.

Venus de centres d'élevage tenus par 1100 exposants éclairés, 3000 volatiles sont présentés au public. Ce sont tous sujets de races, d'utilité, d'agrément, mais, spécimens splendides, depuis les variétés si nombreuses de la gent poule et coq dressés sur leurs ergots, en passant par les familles des dindes à l'air soucieux, des canards point muets, des oies volubiles.

d'orchestre, et « Chant du pays », de Carlo Boller, permirent de mettre entièrement en valeur toutes les qualités d'une masse de plus de deux cents chanteurs et chanteuses, disciplinés mais aussi joyeux de servir de tout leur cœur et de tout leur talent.

Au cours d'une aimable réception, à l'Abbaye des Maréchaux, M. Jules Combe, président de l'Union chorale de Berne, salua les invités de marque et remercia tous ceux qui avaient collaboré à une entreprise qui fut une magnifique réussite.

G. P.

A cette présentation tout en couleur, s'ajoutent diverses expositions annexes, de documentation, sur les produits que l'on tire d'une basse-cour, sur l'élevage, appareils de ponte, sur l'activité inlassable de la Fédération.

Le visiteur qui se rendra à Beaulieu sait-il que nous comptons dans notre pays 250.000 possesseurs de volailles ? Le rendement actuel de la branche oscille entre 130 à 140 millions de francs. Inutile d'insister, croyons-nous, sur l'importance du rôle de l'aviculture dans notre alimentation.

Néanmoins, il ne paraît pas que l'agriculture tire le maximum d'un secteur considéré trop souvent comme secondaire. Certains principes d'élevage sont pas observés. La routine est encore maîtresse. A cet état de choses, les protagonistes de l'exposition de Lausanne s'efforcent de remédier avec une belle ténacité.

REVUE DES FAITS ÉCONOMIQUES L'état de prospérité

A Berne, où tout va un peu en retard sur le reste du pays, on a enfin admis pour le prochain budget que la Suisse se trouve en état de prospérité.

Table with 4 columns: Neuf premiers mois, Importations (Vagons de 10 tonnes, millions de fr.), Exportations (Vagons de 10 tonnes, en millions de fr.), Solde passif (Millions de fr.). Rows for years 1938-1952.

Pour le mois d'octobre, notre commerce extérieur est aussi remarquablement développé et l'hologerie a même enregistré un chiffre de ventes record.

Nous sommes donc bien mal placés pour nous plaindre et pourtant on doit reconnaître que certaines tensions apparaissent, prouvant que les résultats globaux de la maison de commerce suisse ne sont pas tout et qu'il existe à l'intérieur même du pays des éléments discordants auxquels il convient de porter quelque attention.

L'exemple de l'Angleterre, aux prises avec les plus grandes difficultés, ne doit jamais être perdu de vue. Malgré leurs promesses, les travaillistes n'ont trouvé aucune panacée pour améliorer le sort d'un pays affaibli par la guerre et bouleversé jusque dans ses fondements par la rupture d'équilibre du système économique du Commonwealth.

budget fédéral, gardons le sourire des gens auxquels leurs affaires réussissent.

L'année qui va toucher à sa fin comptera en effet encore parmi les années grasses. Au 30 septembre dernier, les chiffres de notre commerce extérieur exprimaient des résultats très satisfaisants, ainsi qu'en témoigne le tableau suivant :

Table with 4 columns: Valeur d'exportation en % de la valeur d'importation, Solde passif (Millions de fr.), Valeur d'importation (Millions de fr.). Rows for years 1938-1952.

Elle agit sur ce qui existe, elle peut le défendre, le protéger et c'est souvent indispensable.

Mais à côté de ce travail d'aménagement, de répartition, il y a celui que l'on méconnaît trop souvent aujourd'hui de la création, de la propagation. Les chiffres bien alignés, bien commentés que l'administration générale des douanes publie chaque mois sont le résultat d'un effort et d'un labeur que les statistiques n'enregistrent que très indirectement par certains totaux de francs et de tonnes.

Pendant les années 1929 à 1935, nous avons travaillé avec les mêmes qualités et pourtant les résultats étaient entièrement différents. La Suisse végétait, elle traversait une crise économique très grave, dont les causes lui échappaient puisqu'elles étaient internationales.

La préférence aux produits suisses!

CACHETS FAIVRE contre la grippe les maux de tête et toute douleur. 12 CACHETS - TOUTES PHARMACIES

Harmonie des saveurs... l'arôme des plantes alpines allié au goût de la gentiane... c'est Diablerets l'apéritif complet

Vous auriez dû exiger une fermeture éclair COLOR-METAL

Votre peau a besoin de VITAMINE « F » Gergures, écorchures, ulcères variqueux, brûlures des rayons solaires et substances caustiques, eczémas Pommade TRIENE à la Vitamine « F » (Calc. linoléic.) Vente en pharmacie et droguerie

Secrets de fin d'année:

Is font cadeau d'une Hoover à maman. La HOOVER est non seulement la machine à laver électrique la plus répandue, mais aussi la plus désirée - celle qu'on a le plus de plaisir à offrir.

Hoover est la seule machine à laver à pulsateur latéral et circulation d'eau verticale (patenté). C'est pourquoi la Hoover lave vite... délicatement... et rend le linge plus blanc.

Hoover  
Approuvée par l'ASE

Démonstration sans engagement dans les magasins spécialisés.

Tous les appareils **HOOVER** en vente chez **PORRET-RADIO** SPECIALISTE Seyon, NEUCHÂTEL SEYON 3

Tous les jours nos excellents **LAPINS** frais du pays entiers et au détail à Fr. 3.40 le ½ kg. **LEHNHERR FRÈRES**

**Cadeaux**

Christian Dior, Chanel, Guerlain, Parfums de France, Rochas, L'Oréal, Coty, Elizabeth Arden, Balmain, Revillon, Houbigant, Caron, Molinot, 4911, Rouillon, Houbigant, Coty, Caron, Balmain, Elizabeth Arden, West, S. Arsay, Lanthier, Houbigant, J. Heim, Elizabeth Arden, Revillon, Chanel, Molinot.

**Droguerie Kinder Parfumerie**  
RUE DE L'HÔPITAL 9 TEL. 5 22 69

Beau choix de cartes de visite à l'imprimerie de ce journal

Rester éternellement jeune!

Quel délicieux sentiment: être jeune - rester jeune! L'extraordinaire développement de la technique a « déclassé » les premiers postes de TSF déjà au bout de deux ou trois ans. Aujourd'hui en revanche, votre radio peut rester « jeune » de longues années à condition que la ligne et le montage en soient d'un modernisme et d'une perfection immuables. Les constructeurs des usines Albis, à Zurich, ont créé un poste répondant aux exigences les plus sévères, ils ont même devancé l'avenir en l'équipant entre autres d'un branchement pour adaptateur O.T.C. Régularité de fonctionnement, forme et sonorité d'une clarté proverbiale: tout cela compose un tout harmonieux pour le plaisir durable de l'auditeur. N'oubliez pas que votre radio sera appelée à fonctionner durant des années: Choisissez en toute connaissance de cause, examinez et comparez! Vous constaterez alors que la radio Albis est « jeune » et qu'elle le restera.

**ALBIS RADIO:**  
*Beauty's Sonorité's Qualité's*

Radios Albis au prix de fr. 455.-, 495.-, 595.-, 735.-. Prospectus avec le „Petit lexique de la technique radiophonique” et démonstration dans tous les bons magasins de radio.

# Pour vos cadeaux

PLUS de 1000 petits meubles à partir de **Fr. 12.50**

Sellettes, tables radio, tables roulantes, tables de salon, tables à allonges, fauteuils, couches, bibliothèques, bars, combis, buffets de service, entourages de divan, petits meubles divers, bureaux, chaises, armoires, commodes, lits d'enfant, tapis de laine, etc.

## Quelques francs suffisent pour retenir votre cadeau qui restera un souvenir pour la vie

NOUS RÉSERVONS À CHAQUE ACHETEUR **UNE SURPRISE AGRÉABLE**

# MEUBLES LOUP

NEUCHÂTEL - Beaux-Arts 4 - Seyon 26, Croix-du-Marché

Venez comparer, venez visiter les plus grandes expositions de meubles du canton dans un décor unique en son genre

**ATTENTION:** N'oubliez pas notre grand choix de chambres à coucher, salles à manger, studios, à des prix et conditions à portée de chaque bourse.

**ŒUFS FRAIS POLONAIS** à Fr. 3.25 la dz.  
**ŒUFS FRAIS DANOIS** à Fr. 3.80 la dz.  
Rabais pour revendeurs  
**R.-A. STOTZER** Rue du Trésor

**NOIX** du Tessin choisis  
5 kg. Fr. 7.50  
10 kg. Fr. 15.-, plus port  
**MARRONS**  
5 kg. Fr. 3.50  
10 kg. Fr. 7.-, plus port  
D. Baggi, Malvaglia (Tessin)  
Tél. (092) 6 43 08

Pour vous, Mesdames **Zimmermann S.A.**  
à ces petits...  
Mélange pour oiseaux en liberté - chanvre  
Fr. 1.70 le kg.  
impôt compris, escompte 5%

Les élégants et ravissants dessous Mollis, en pure laine décatie, moulent parfaitement le corps, même sous la plus légère robe de soie.

Vous trouverez les derniers modèles Mollis dans tout bon magasin.

Fabricants: **Ruegger & Cie. Zofingue**

**mollis**

## LA PATINOIRE de Neuchâtel

Etre bien équipé et s'entraîner régulièrement, c'est jour pleinement du patinage. **EST OUVERTE**

**LES BONS ARTICLES de SPORTS ROBERT-TISSOT SPORTS** Tél. 5 33 31 Saint-Maurice 5

**PATINEURS!** Après le match, à 3 minutes de la patinoire, le **TEA-ROOM MEIER** vous attend et vous offre dans une ambiance agréable ses pâtisseries, gâteaux et bonbons délectables

**PATINEURS, PATINEUSES, A TROIS COUPS DE PATIN** de votre pièce d'exercice, **ZIMMERMANN S.A.** l'épicerie fine plus que centenaire, MONRUZ 23, vous offre CHOCOLAT et autres douceurs, LIQUEURS récréatives, CIGARETTES, cigares et tous les articles que vous savez. — APRES LA FERMETURE, service par VENDEUR AUTOMATE ÉCLAIRÉ

Très vite et à peu de frais vous pouvez APPRENDRE A PATINER. Faites-vous recevoir membre du **CLUB DES PATINEURS DE NEUCHÂTEL**. Parents, inscrivez vos enfants dans la Section des pupilles. Leçons et entraînement gratuits. Nombreux avantages. Pour renseignements, s'adresser à la caisse de la patinoire, tél. 5 30 61.

**TRAMWAYS DE NEUCHÂTEL** Tarif réduit pour la PATINOIRE. Aller et retour 60 c. Enfants 30 c. Pour les abonnés: cartes personnelles à Fr. 3.75 (50 % de réduction)

Pour les patins comme pour le hockey **JIKA-SPORTS** Vous équipez du plus petit au plus grand





# AUJOURD'HUI

Distribution d'agendas de poche à tout client contre remise de ce bon :



Découpez ce bon ! N'attendez pas !  
D'ici à quelques jours, le stock sera épuisé !

PHARMACIE · DROGUERIE · PARFUMERIE  
NEUCHÂTEL **Armand** HÔPITAL 2

## Cadeaux

Visitez la place du Marché et les vitrines des magasins



**Hollberger & Co**  
PLACE DU MARCHÉ-NEUCHÂTEL

Qualité et bon goût

Porcelaine — Cristaux  
Argenterie — Coutellerie  
Ustensiles de cuisine

*Holiday Set*

Pour tous les jours  
**LE SET SPORTIF**  
EST ÉLEGANT  
Dans les tissus écossais et unis

Voyez la vitrine  
**JIKA-SPORTS**

Place de l'Hôtel-de-Ville — Neuchâtel

**Belles pommes de table et pour cuire**

Baumann le kg. Fr. -.55     Boscop le kg. Fr. -.65 et -.80

**ZIMMERMANN S.A.**

# SOURDS !

Venez vous inscrire au plus tôt pour une démonstration sans engagement des appareils

**omikron**

mardi 2 décembre, de 10 h. à 12 h. et de 13 h. 30 à 18 h.

Pour la première fois à Neuchâtel, à la

PHARMACIE · DROGUERIE · PARFUMERIE  
NEUCHÂTEL **Armand** HÔPITAL 2

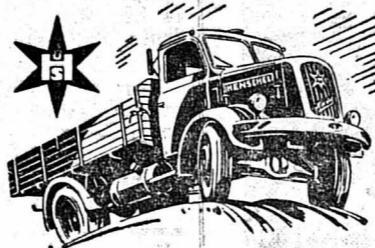
*Corset d'or*  
**CROSE-GUYOT**  
RUE DES ÉPANCHEURS 2, NEUCHÂTEL

Pour dames fortes !  
**UN CORSET FORT**

Retenez ces prix, ils vous permettent d'avoir un corset avec une ceinture ventrière laçage au dos

en couill très fort **28.55**  
en broché qualité extra-forte **35.80**

Vente exclusive  
Envois contre remboursement



**Les camions « HENSCHEL »**

sont reconnus rapides, robustes, économiques

H. S. 100, 28-100 CV., 4 1/2-5 tonnes  
H. S. 140, 40-140 CV., 6 1/2-7 tonnes

Livraison rapide. Ed. Béguin, représentant pour la Suisse romande, avenue de France 12, Lausanne  
Tél. 24 64 56

Beau choix de cartes de visite à l'imprimerie de ce journal

Il vous est facile aujourd'hui d'obtenir une

## Machine à coudre d'occasion

Celles que nous avons proviennent d'échanges ! elles sont complètement révisées et remises en bon état.

Marques :

1 PHOENIX, navette centrale, table **Fr. 180.-**  
ou un mois à Fr. 30.—  
et 12 mois à Fr. 15.—

1 BERNINA électrique modèle 200, portable **Fr. 280.-**  
ou un mois à Fr. 50.—  
et 12 mois à Fr. 22.50

1 PFAFF électrique, portable **Fr. 280.-**  
ou un mois à Fr. 50.—  
et 12 mois à Fr. 22.50

1 PFAFF table, navette centrale **Fr. 250.-**  
ou un mois à Fr. 50.—  
et 12 mois à Fr. 20.—

1 HELVETIA, navette centrale, meuble **Fr. 320.-**  
ou un mois à Fr. 100.—  
et 12 mois à Fr. 21.50

1 BERNINA cl.117 zigzag, meuble 8 noyer **Fr. 520.-**  
ou un mois à Fr. 100.—  
et 24 mois à Fr. 21.—

1 BERNINA cl.117 zigzag, sur meuble 50 cm. noyer **Fr. 560.-**  
ou un mois à Fr. 100.—  
et 24 mois à Fr. 23.—

Demandez une démonstration à domicile, sans engagement, en indiquant la machine qui vous intéresse.

Ecrivez ou téléphonez aujourd'hui encore à

**H. Wettstein**

Seyon 16 NEUCHÂTEL Grand-Rue 5  
Tél. (038) 5 34 24

A notre rayon de confection pour GARÇONS

Complets 3 pièces en lainage uni et fantaisie  
12 à 15 ans **89.-**     9 à 11 ans **79.-**     4 à 8 ans **69.-**

Vestes réversibles pour garçons et fillettes en écosais et popeline imperméabilisés de 6 à 16 ans... depuis **39.50**

Vestes de ski pour garçons et fillettes en popeline imperméabilisée, jolies teintes, depuis **22.50**

Pantalons de ski pour garçons et fillettes en drap imperméable, façons sauteur et norvégien, marine et brun, de 4 à 16 ans  
4 ans + 1.25 par taille **16.50**

Canadiennes  
col et doublure en teddy-bear **85.-**     col et doublure en mouton **115.-**

**AUX 2 PASSAGES**  
NEUCHÂTEL S.A.

TEMPLE-NEUF - RUE DES POTEAUX



Nos magasins seront ouverts lundi matin

A vendre une machine à hacher la viande ainsi qu'une machine à trancher

le jambon. Bas prix. S'adresser : Mme Ed. Vouga, Cortalloid, rue des Coteaux 17.

A VENDRE

un lit d'enfant avec matelas, une chaise d'enfant, un parc, un youpala, le tout en parfait état, ainsi que différents petits meubles. S'adresser samedi entre 14 et 16 heures. — Favargé 4, 2me étage à gauche.

**Fleur de trèfle**

moulu. Très avantageuse dans la pâte pour volaille. Spécialement recommandée pour l'hiver. Le sac de 15 kg. 4 fr. 50; 100 kg. 27 fr. Envoi contre remboursement. Louis Codourey, ROMONT-gare.

A vendre une superbe machine à coudre électrique portable avec coffre

**ZÜNDAPP Elcona**

Renseignements et démonstrations à l'agence  
**CHARLES ZURETTI**  
Centre 18 NEUCHÂTEL Tél. 5 39 07

A vendre une superbe cuisinière à gaz deux feux et four. Petits-Chênes, 1er, à droite.

**Train électrique**  
composé d'une locomotive avec tender, deux wagons, circuit de rail de 180 cm., transformateur 220 v., au prix de 65 fr. Beck et Cie, à Peseux. Tél. 8 12 43.

**Aspirateur**  
balaï, suisse, en bon état 70 fr., bonne occasion. Tél. 5 23 13, Neuchâtel.

A vendre un ACCORDEON diatonique marque «Tell» quatre registres. A l'état de neuf. Prière de s'adresser à M. R. Goett, Rosière 6, Neuchâtel, après 19 h. Tél. 5 71 76.

Pour les fêtes **belles peintures** de maîtres anciens et modernes. Prix intéressant. Tél. 7 93 63.

A vendre un beau tapis genre Smyrne, 300x200, en très bon état. Belle occasion; prix intéressant. — S'adresser : M. Hemmeler, Grand-Rue 6, 2me, Corcelles.

A vendre un train électrique **Märklin 0** en bon état. Tél. 5 67 39.

A vendre un manteau de fourrure mouton doré, taille 38-40, en très bon état, 95 fr. — Faubourg de l'Hôpital 77, 3me, dès 18 heures.

## CHAUSSURES DE SKI

**Raichle**  
MOLESON POPULAIRES

**MOLESON**  
Chaussure de ski pour enfants, dames et messieurs, Waterproof brun lisse, bordure de drap, fermeture jalousie, forte semelle cuir avec semelle caoutchouc, protège-semelles

pour enfants 27/29 à partir de frs. 34.80  
30/35 à partir de frs. 39.80  
pour dames 3/8 à partir de frs. 51.80  
pour messieurs 6/12 à partir de frs. 63.80

**TITLIS**  
Chaussure de ski pour enfants, dames et messieurs, Waterproof brun lisse, bordure de drap, fermeture jalousie, laçage courroie spéciale, forte semelle cuir avec semelle caoutchouc, protège-semelles

pour enfants 30/35 à partir de frs. 43.80  
pour dames 3/8 à partir de frs. 55.80  
pour messieurs 6/12 à partir de frs. 68.80

**ZERMAT**  
Chaussure de ski pour dames et messieurs, Waterproof noir lisse, quartier rembourré, laçage courroie spéciale, forte semelle cuir avec semelle caoutchouc, protège-semelles

pour dames 3/8 à partir de frs. 76.50  
pour messieurs 6/12 à partir de frs. 89.50

Votre Marchand de chaussures ou de sport se fera un plaisir de vous faire voir encore d'autres modèles Raichle

Offrez le nouveau Stylo **Waterman** à remplissage à piston

Il réunit tous les derniers perfectionnements et constitue un cadeau de haute qualité qui bénéficie du prestige de la marque.

Voici ses principaux avantages :

- grande capacité.
- niveau d'encre contrôlable grâce au voyant indicateur "filling control". Plus de panne sèche.
- Bouton de remplissage solidaire du corps. Vous évitez ainsi le risque du bouton qui tombe et se perd.
- Piston à double segment hémisphérique inaltérable.
- Dispositif complémentaire d'étanchéité à l'arrière.
- Conduit compensateur à lamelles régulant le débit d'encre et assurant l'écriture immédiate.
- Plume extra-forte en or 14 carats (585) à pointes osmiridium.

Il existe un porte-mines automatique assorti à ce modèle. Ces deux pièces, présentées en écrin, forment un ensemble de grande classe.

Prix : le porte-plume **Fr. 45.**  
le porte-mines assorti **Fr. 21.**

En vente dans toutes les papeteries

# Waterman

à remplissage à piston

Agent général pour la Suisse : J.F.S.A., Lowenstrasse 19, ZÜRICH - Téléphone : (051) 25 14 86





# APOLLO

En 5 à 7  
Samedi et dimanche à 17 h. 30  
lundi à 15 h.

**RAIMU - Ginette LECLERC - CHARPIN**  
dans



## LA FEMME du BOULANGER

DE MARCEL PAGNOL

Moins de 18 ans non admis

### Les Salles

A NEUCHÂTEL  
Pas d'orchestre sensationnel  
mais un as  
comme chef de cuisine

Samedi 29 novembre 1952, dès 15 h. et 20 h.

**Restaurant de la Métropole**  
Peseux

### Grand match au loto

du PARTI RADICAL

SUPERBES QUINES

Dimanche 30 novembre  
dès 15 heures, au

### Cercle du Sapin

rue de la Cassarde 22

# LOTO

du Club d'accordéon  
« Le Muguet »

SUPERBES QUINES

Montres, lapins, poulets  
tourtes, fondues, etc.

## PALACE

Samedi } 17 h. 30  
Dimanche }

NOTRE

Mercredi 15 h.

5 à 7 PROLONGATION

UN GRAND  
FILM DE  
MŒURS



# QUARTIER INTERDIT

Croix-Blanche

Auvernier

## TRIPES

Tél. 8 21 90

**CE SOIR**

Société italienne  
secours mutuels

A la CASA D'ITALIA

PRÉBAREAU 1

# GRAND LOTO

Salami - Lard - Fondue

Lapin - Poulet - Panier garni

### Grand match au loto

organisé par la

Société des accordéonistes de la Côte

SUPERBES QUINES

Dès 11 heures : Match apéritif

Café de l'Avenue

de la Gare

CE SOIR

## TRIPES

Spécialités diverses  
Tél. 5 12 95 Ch. Wenker

### AU MUSÉE D'ETHNOGRAPHIE

MARDI 2 DÉCEMBRE, à 20 h. 30

## CONFÉRENCE de JEAN GABUS

LES ESQUIMAUX PRIMITIFS

Avec film, projections et audition de disques

Entrée : Fr. 1.50 Etudiants : Fr. 1.-

SERRIÈRES

DIMANCHE 30 NOVEMBRE, dès 15 heures

# GRAND LOTO

du F.-C. Brunette

HOTEL DU DAUPHIN

Beaux quines

lapins, poulets, jambonneaux, etc.

DERNIER MATCH DE LA SAISON

### RESTAURANT DU LITTORAL

Tél. 5 49 61

Tous les samedis

## TRIPES

et ses spécialités

M. PERRIN.



Tous les jeudis  
et samedis

## TRIPES

Spécialités de la  
saison

Gibier  
Grillade  
Choucroute  
Fondue  
Escargots

W. Monnier - Rudrich  
Tél. 5 14 10

Hôtel du  
Cheval Blanc  
Colombier

Dimanche 30 novembre  
dès 15 h. et 20 h.

## DANSE

Orchestre  
Marcel MONTMARTRE

**Rex**  
Samedi et dimanche à 17 h. 30 et 20 h. 30  
Lundi et mardi à 20 h. 30

Jean GABIN Michèle MORGAN  
Michel SIMON Pierre BRASSEUR  
AIMOS LE VIGAN

dans la réalisation de Marcel CARNÉ d'après Pierre Mac ORLAN  
**LE QUAI DES BRUMES**  
Le « classique » d'atmosphère réaliste et hallucinante  
18 ANS ADMIS

Deutscher Text

Samedi et dimanche ENFANTS ADMIS  
Parlé français

15 h. Le Signe de la Croix

Une pathétique évocation aux premiers jours  
du christianisme, brossée en une fresque  
inoubliable de la cruelle Rome antique

## EXPOSITION ALBERT LOCCA

Casino (Rotonde), Neuchâtel  
Salons du 1er étage

Du samedi 29 novembre au dimanche 7 décembre inclus

Entrée libre

## STUDIO

SAMEDI ET DIMANCHE A 17 h. 30

La BELLE... l'ADMIRABLE réalisation  
de Robert VERNAY

# PLUS DE VACANCES POUR LE BON DIEU

UNE DES PLUS REMARQUABLES APPARITIONS  
DE GOSSES A L'ECRAN

Un film qui a déjà fait beaucoup de bruit  
et dont on parlera encore

Pierre LARQUEY - Laurence AUBRAY  
et les P'TITS POULBOTS



Prenez vos places d'avance Tél. 5 30 00

Location ouverte dès 14 h.

Prix des places : Fr. 1.70 et 2.20

# Cinéma

THÉÂTRE

Tél. 5 21 62

Parlé  
français

APOLLO

Tél. 5 21 12

Parlé  
français

STUDIO

Tél. 5 30 00

Parlé  
français

PALACE

Tél. 5 56 66

Parlé  
français

UN FILM D'AVENTURES DE GRAND

STYLE, avec ALAN LADD

## MARQUÉ AU FER

Dimanche, matinée à 15 h.  
Samedi, location ouverte de 16 h. à 18 h.

Le plus grand film musical  
de tous les temps

## Un Américain à Paris

avec  
Gene KELLY - Leslie CARON  
Georges GUÉTARY  
EN TECHNICOLOR

UNE RÉALISATION MONUMENTALE

## MESSALINE

de Carmine GALLONE  
Samedi et dimanche, matinées à 14 h. 45  
Mercredi et jeudi, matinées à 15 h.  
Tous les soirs à 20 h. 30  
Moins de 18 ans non admis

DU GRAND SPECTACLE  
ET DU GRAND ART avec

John Wayne  
Maureen O'Hara  
dans

## RIO GRANDE



Un film qui vous procurera  
de grandes « joies »  
Durée environ 1 h. 35

**Brasserie du City**  
Tél. 5 54 12  
Tous les samedis  
**Tripes**  
et autres spécialités  
de saison - Gibier



