



AVIS OFFICIELS



élection du Conseil général des 10 et 11 mai 1952

AVIS AUX ÉLECTEURS

Les électeurs de la circonscription communale qui doivent quitter la localité les samedi 10 et dimanche 11 mai 1952, peuvent exercer leur droit de vote le vendredi 9, de 7 h. du matin à 20 h. ou le samedi 10, de 7 h. à 10 h. à la Police des habitants (Hôtel communal No 9)...

IMMEUBLES

USINE Usine de galvanoplastie, avec bâtiment moderne et terrain, en pleine activité, à vendre à Genève...

restaurant-tea-room A vendre dans ville de Suisse romande, y compris magasin de vente. Situation de 1er ordre. Chiffre d'affaires prouvé...

Garage 28 fr. 50 par mois. Fontaine-André. Tél. 5 28 69.

Beaux terrains à bâtir à Corcelles, à Pesoux, à Colombier, à Auvernier, à Saint-Blaise, à Monruz, à Neuchâtel.

maison modestes de un ou deux logements avec dépendances. A la même adresse, couple sans enfant cherche

appartement sans confort. - Adresser offres écrites à X. B. 518 au bureau de la Feuille d'avis.

à louer beau local (entrepôts ou garde-muebles) de 40 m² environ.

appartement à louer, pour tout de suite un appartement de quatre chambres cuisine, salle de bains, cave, buanderie, terrasse, jardin ensoleillé et belle vue.

à louer, pour tout de suite un appartement avec confort moderne, quatre pièces, hall, frigo, chauffage central généralisé, etc.

PENSIONS

Jolie chambre ensoleillée, avec pension. Faubourg de la Gare 8a, 2me. tél. 5 60 12.

A louer chambre avec pension quartier de l'Université. Tél. 5 58 89.

A louer chambre avec pension. 1er-Mars, tél. 5 46 81.

DEM. A LOUER

Jeune fille cherche à louer une chambre meublée si possible indépendante, au centre ou près de la gare.

Jeune fille cherche pour le 1er juin 1952 une chambre meublée près de la « Neuchâteloise ».

Demotelleuse cherche à louer une chambre modeste, pour une employée. Tél. 5 20 21.

Jeune employée de bureau cherche pour le 15 mai une chambre meublée avec le petit déjeuner.

On cherche une chambre modeste, pour une employée. Tél. 5 20 21.

Jeune employée de bureau cherche pour le 15 mai une chambre meublée avec le petit déjeuner.

On demande à louer à proximité du lac, pour le mois d'août une chambre à deux lits avec possibilité de cuisiner.

Personne modeste et tranquille cherche chambre ou deux petites chambres et cuisine.

Demotelleuse sérieuse et soignée cherche chambre avec confort, si possible près de la gare.

On demande à louer à proximité du lac, pour le mois d'août une chambre à deux lits avec possibilité de cuisiner.

Personne modeste et tranquille cherche chambre ou deux petites chambres et cuisine.

Demotelleuse sérieuse et soignée cherche chambre avec confort, si possible près de la gare.

Seidenstoff - Fabrikations - und Export - Firma in Zürich sucht selbständige

KORRESPONDENTIN

Muttersprache französisch, Beherrschung der deutschen Sprache und gute Kenntnisse des englischen, Stenographie in allen drei Sprachen.

MONTEURS-ÉLECTRICIENS

Sont cherchés par une entreprise du canton. Place stable et bien rétribuée pour personnes qualifiées.

SOMMELIÈRE

habile, connaissant la restauration. - Faire offres avec copie de certificats ou références à l'Hotel City, Neuchâtel.

On cherche une personne de confiance

pour faire le ménage d'une dame seule. Entrée pour date à convenir.

URGENT

On cherche une sommière de confiance et présentant bien, dans un restaurant du vignoble neuchâtois.

Commissionnaire

Jeune homme hors des écoles, robuste et consciencieux serait engagé.

On cherche une JEUNE FILLE

ou dame pour laver la vaisselle. Tél. 5 48 40.

Sommelière

trouverait place tout de suite. Débutante acceptée.

On cherche dans une famille avec deux petits enfants, une gentille

JEUNE FILLE

honnête et consciencieuse, au courant de tous les travaux ménagers.

On cherche un homme de peine

pour le nettoyage, chaque matin, d'une grande terrasse. Tél. 5 20 21.

On demande une fille de cuisine

gages Fr. 150.- par mois. S'adresser à l'Hotel du Poisson, Auvernier.

MENUISIER

Nous cherchons pour notre atelier un menuisier capable, sortant d'apprentissage.

DEMANDES D'EMPLOIS

JEUNE CHARPENTIER Jeune fille ayant fait l'apprentissage de commerce cherche place de dactylographe

Jeunes Italiens cherche place dans un bon atelier de charpente ou menuiserie.

URGENT Jeune dame devant subvenir seule aux besoins d'un ménage demande du travail lucratif à domicile.

URGENT On cherche une sommière de confiance et présentant bien, dans un restaurant du vignoble neuchâtois.

On cherche une personne de confiance pour faire le ménage d'une dame seule.

URGENT On cherche une sommière de confiance et présentant bien, dans un restaurant du vignoble neuchâtois.

cherche place dans agence de voyages, éventuellement exploitation commerciale.

APPRENTISSAGES Apprenti charpentier serait engagé tout de suite par l'entreprise Roger Calame et Frères.

AVIS MÉDICAUX D. V. SCHLÄPPI a repris ses consultations

D. Grétilat DE RETOUR du service militaire

PERDUS-TROUVÉS Trouvé, samedi 26 avril, un MATELAS sur la route à Pesoux.

TOUS LES JOURS Filets de perches au magasin LEHNHERR FRÈRES

« Ford » 6 CV, intérieur en aluminium, impeccable.

MEUBLES COMBINÉS, entourages de divans, bureaux ministres, divans, petits meubles, tous les genres.

A vendre un cabriolet mod. 1948, magnifique voiture avec tous les perfectionnements.

A vendre un canot acajou 6 m. 50, huit places, avec godille 12 C. V.

TUYAUX D'ARRIAGE DE QUALITÉ H.BAILLON NEUCHÂTEL

FOIN à vendre. Téléphoner le matin au (038) 7 21 53.

STUDIOS... un choix unique de studios du plus simple au plus riche est à visiter chez Meubles G. Meyer.

URGENT - A vendre chambre à coucher état de neuf; une cuisinière à gaz; un pouce-à-craie; un miroir.

AVIS DIVERS

Entreprise cherche Fr. 5000.- à Fr. 10,000.- garanties à disposition, intérêts 10%.

SCIERIE Commerce de bois Hans Badertscher Valangin Tél. 6 91 33

MARIAGE Dame dans la cinquantaine ayant son intérieur, désire rencontrer monsieur sérieux, ayant plus stable en vue de mariage.

NOTRE AUTO est à la disposition des amateurs de meubles Sur demande écrite, nous viendrons volontiers vous chercher pour visiter nos vastes expositions.

CEINTURES VENTRIÈRES pour tous les cas de grossesse, descente, évanouissement, suite d'opération.

CEINTURES DE GROSSESSE dans divers genres Reber Bandagiste - Tél. 5 14 52

FRANÇAIS et latin Prix modéré Adresser offres écrites à D. C. 595 au bureau de la Feuille d'avis.

MARIAGE Dame seule, dans la cinquantaine, cherche en vue de mariage un monsieur sérieux, aimable et bien éduqué.

la prairie son assiette sur le pouce à Fr. 2.- Ragout de mouton Poireau Pommes nature

Mamans et futures mamans Pour vous, GRATUITEMENT Préparation de layettes Aide et conseils tous les jeudis de 15 à 19 heures

Cours d'allemand à Winterthur La ville de Winterthur organise pendant les vacances, soit du 7 juillet au 16 août 1952, des écoles moyennes pour étudiants et étudiantes des lycées.

Extrait de la Feuille officielle suisse du commerce Avril 4. Modification des statuts de la raison sociale Rialto Neuchâtel S.A.

7. Radiation de la raison sociale Wolf et Schapiro « La Ruhe », à la Chaux-de-Fonds.

7. Sous la raison sociale Kung & Aubry, à Neuchâtel, Charles-Alfred Kung et André-Léonard Aubry, les deux à Neuchâtel.

7. Dissolution de la raison sociale Carrosserie du Succès, à la Chaux-de-Fonds.

7. Radiation de la raison sociale Fabrique Dickson frères Deko, à Dombresson.

7. Dissolution de la raison sociale Carrosserie du Succès, à la Chaux-de-Fonds.

7. Radiation de la raison sociale Georges et Louis Rothol, société anonyme au Locle.

8. Radiation de la raison sociale Nectar Watch Co S.A., à Neuchâtel, achat, vente et exportation de tous produits horlogers.

8. Radiation de la raison sociale Nectar Watch Co S.A., à Neuchâtel, achat, vente et exportation de tous produits horlogers.

8. Radiation de la raison sociale Georges et Louis Rothol, société anonyme au Locle.

8. Radiation de la raison sociale Nectar Watch Co S.A., à Neuchâtel, achat, vente et exportation de tous produits horlogers.

8. Radiation de la raison sociale Georges et Louis Rothol, société anonyme au Locle.

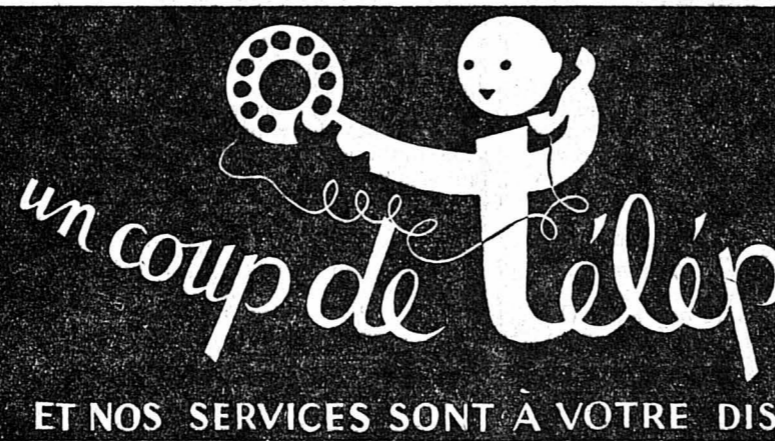
8. Radiation de la raison sociale Nectar Watch Co S.A., à Neuchâtel, achat, vente et exportation de tous produits horlogers.

8. Radiation de la raison sociale Georges et Louis Rothol, société anonyme au Locle.

8. Radiation de la raison sociale Nectar Watch Co S.A., à Neuchâtel, achat, vente et exportation de tous produits horlogers.

8. Radiation de la raison sociale Georges et Louis Rothol, société anonyme au Locle.

8. Radiation de la raison sociale Nectar Watch Co S.A., à Neuchâtel, achat, vente et exportation de tous produits horlogers.



un coup de téléphone

ET NOS SERVICES SONT À VOTRE DISPOSITION

THIEL maître teinturier 5 17 51

Ferblanterie Appareillage F. Gross & Fils Installations sanitaires COQ-D'INDE 24 Tél. 5 20 56

Charpenterie Menuiserie Decoppet frères Evole 49 - Neuchâtel Tél. 5 12 67

VELOS neufs et d'occasion Tous prix M. BORNAND Poteaux 4 - Tél. 5 16 17

SERRURERIE CARL DONNER & FILS Tous travaux de serrurerie et réparations Volets à rouleaux, sangle, corde A. ENGGIST Tél. 7 53 12

TOUS NETTOYAGES: vitrines, fenêtres, vérandas, récurages, lessivages de cuisines Faites vos paquets à la machine En toute confiance adressez-vous à « MOB »

B. CHAIGNAT Devis sans engagement Tél. 5 42 04

ÉLECTRICITÉ 5 18 36 Saint-Honoré 5

Belleveaux 8 5 31 23

Le bon café chez le spécialiste A. Morisberger-Lüscher Faubourg de l'Hôpital 17 ROTISSERIE MODERNE ÉPICERIE FINE Tél. 5 12 58

DU CRAYON A L'ARMOIRE EN ACIER RAMSEYER Tout pour le bureau Tél. 5 12 79

Ne faites plus d'expérience, profitez de celle acquise L. Pomey RADIO-MELODY Neuchâtel Tél. 5 27 22 SE REND TOUJOURS DANS VOTRE REGION

Maison CIGHELIO William Bourquin - Moulins 31 - Neuchâtel Service rapide - Discretion absolue HÉLIOGRAPHIE - PHOTOCOPIE Téléphone 5 22 93

« Chrysler-Windsor » cabriolet mod. 1948, magnifique voiture avec tous les perfectionnements, ayant peu roulé. Prix vraiment avantageux. Tél. (034) 2 20 37, Burgdorf.

A vendre un canot acajou 6 m. 50, huit places, avec godille 12 C. V., bas prix, ainsi qu'une remorque pour vélo. Ch. Dettwiler, Monruz 74, Neuchâtel.

« Chrysler-Windsor » cabriolet mod. 1948, magnifique voiture avec tous les perfectionnements, ayant peu roulé. Prix vraiment avantageux. Tél. (034) 2 20 37, Burgdorf.

# CABRIOLET 6 CV

à vendre, parfait état, moteur neuf.  
JACOT-GUILLARMOD, Tertre 24, après 19 h.

**Salami Tipo-Paese**  
très apprécié en Suisse  
les 100 gr. **1.10**  
le ½ kg. **5.25**  
Rabais de quantité



A vendre une **poussette «Wisa-Gloria»**  
beige clair. S'adresser : Monruz 56, rez-de-chaussée.

LA CHAMBRE A COUCHER s'achète chez le spécialiste du meuble. Toujours le plus grand choix et au plus bas prix chez Meubles G Meyer, rues Saint-Honoré et Saint-Maurice, Neuchâtel.

## LOTÉRIE ROMANDE

# plus que 4 jours!

TIRAGE À AUBONNE

**A remettre**  
pour cause de santé  
**boulangerie - pâtisserie - tea-room**  
EN PLEIN RENDEMENT  
au centre de la ville de Neuchâtel. Agences s'abstenir. Faire offres sous chiffres F. M. 520 au bureau de la Feuille d'avis.

« QUI A PEINT CES OEUVRES D'ART ? »  
Concours d'enquête artistique organisé par la librairie-papeterie Reymond, à Neuchâtel, rue Saint-Honoré 9.  
**Question 1 :** indiquer les noms des peintres des dix œuvres marquées de 1 à 10 et exposées en vitrine, département papeterie.  
**Question subsidiaire :** Indiquer la carte postale jugée la plus belle parmi les vingt cartes marquées de A à T et exposées à l'intérieur du magasin.  
**Dix prix récompenseront les gagnants.**  
Aucune obligation d'achat. — Demandez la feuille de participation gratuite.  
Visitez notre choix très grand en cartes postales : reproductions classiques et fantaisies. Importation directe des éditeurs les plus qualifiés.  
**Reymond**  
Rue Saint-Honoré 9  
Neuchâtel

## BLOUSES et JUPES

Une pléiade de nouveaux modèles glanés parmi la crème des collections



Des tissus exclusifs, des façons inédites attendent votre visite à notre rayon et vous prouveront une fois de plus que notre but reste toujours de combler tous vos vœux

**Suzy-Prêre**  
NEUCHÂTEL



**Chambre à coucher à vendre**  
très beau modèle en bouleau clair ou foncé, neuf de fabrique, comprenant : deux lits, deux tables de nuit, une coiffeuse, une armoire trois portes, deux sommiers, deux protège-matelas, deux matelas, le tout livré franco domicile, avec garantie de 10 ans, Fr. 1650.—  
Tous les modèles en stock sont vendus au prix d'avant les hausses.  
Automobile à disposition des intéressés; fixez aujourd'hui encore un rendez-vous.  
**Ameublements ODAG Fanti & Cie**  
Grande-Rue 34-36 **COUVET** Tél. 9 22 21

Tous les mardis et jeudis depuis 10 h.  
**gnagis cuits**  
BOUCHERIE  
**R. Margot**


FIANCES! visitez la nouvelle et vaste exposition de mobilier complet, sans obligation d'achat, chez Meubles G. Meyer, rues Saint-Honoré et Saint-Maurice, Neuchâtel.  
A vendre une **table** en noyer, 1 m. 45 x 1 m 10, avec deux allonges, et une petite table Louis XV. S'adresser rue Pourtales 5, 3me étage ou tél. 5 47 66.

**olivetti**  
LA GRANDE MARQUE EUROPÉENNE  
**Lettera 22**  
RÉALISATION EXTRAORDINAIRE




tabulateur automatique  
alinéa automatique  
double libération du chariot  
corbeille mobile  
écriture : pica, élite, lettera  
Au prix EXTRAORDINAIRE de Fr. 385.—  
y compris étau de transport de LUXE  
Facilités de paiement  
**FONJALLAZ & OETIKER**  
Rue Saint-Laurent 32 Rue du Collège 4  
**Lausanne La Chaux-de-Fonds**

**Semaine du stylo du 6 au 9 mai 1952**




AVANTAGES :  
Contrôles par un spécialiste, nettoyage et remplissage gratuits  
Réparations rapides à des conditions favorables  
Gravures du nom (prix: Fr. 1.—)  
Bulletins de garantie pour achats à partir de Fr. 20.—  
Déposez dès maintenant vos stylos défectueux à la Papeterie  
**Delachaux & Niestlé**  
Rue Hôpital 4 Tél. 5 46 76 Neuchâtel


**DU CO**




si facile



si beau



avec le



**DU CO** brosse  
DU PONT  
marques déposées

**Baillo d. A. Neuchâtel**  
MEUBLES... meubles... meubles... toujours meubles... mais oui; allez voir pour vos meubles chez le spécialiste du meuble... meubles pour toutes les bourses... meubles pour tous les goûts. Meubles G. Meyer, rues Saint-Honoré et Saint-Maurice, Neuchâtel.

**Outils modernes**  
moins de peine meilleurs résultats  
**Baillo d. A. Neuchâtel**

Vente exclusive : chez les spécialistes  
**M. THOMET**  
ÉCLUSE 15 NEUCHÂTEL  
Envois par poste

Une parfaite harmonie entre la plante et son pot  
peut seule donner leur véritable charme aux plantes fleuries et aux plantes vertes. Vous le remarquerez d'emblée en transplantant les vôtres dans des Por-o-Por. Ce faisant, vous améliorez du même coup et la croissance et la vitalité de vos plantes car les parois poreuses de ces pots sont d'excellents régulateurs d'humidité et de température. Demandez à voir les pots et caissettes à fleurs Por-o-Por, si élégants et si esthétiques, chez

GRANDS MAGASINS  
**AUX ARMOURINS**  
NEUCHÂTEL

**POR-O-POR**



Demandez mon **DIVAN-LIT** avec coffre à literie, barrières mobiles, avec tissu, seulement 330 fr., chez **Meubles G. Meyer** NEUCHÂTEL  
Facilités de paiement sur demande.

A vendre une **chambre à coucher** simple, mais en bon état, et une **machine à coudre** (meuble) électrique. Demander l'adresse du No 593 au bureau de la Feuille d'avis.

**Moto « Jawa »**  
250 cm., en parfait état, complète, à vendre. Prix très avantageux. — Tél. (033) 8 15 14.

« **Runaboat** » à l'état de neuf, motogodille 12 CV. Prix avantageux. Tél. 5 66 74 entre 12 et 13 h. 15 et des 18 h. 30.

TRÈS EN VOGUE  
TRENCH en splendide popeline doublé du même tissu, exécution soignée  
tailles 36 à 46 **98.— 79.— 69.—**

QUALITÉ - PRIX !  
MANTEAU DE PLUIE en popeline imperméable, qualité lourde, doublé du même tissu, avec capuchon et ceinture, coloris : beige, gris, vert, rouge, royal, noir, marine, jaune et noir, tailles 36 à 48, au choix **49.—**

LES DERNIÈRES CRÉATIONS  
en MANTEAUX DE PLUIE unis et double face  
depuis **59.— à 98.—**

**La Nouveauté sa**  
**AU LOUVRE**  
NEUCHÂTEL

Madame Quille a l'air tout chose  
Car comment nettoyer sans VIM ?

Madame Bille voit la vie en rose :  
Avec VIM, la propreté prime !



Resplendissant! Ou VIM passe, tout reluit! En effet, VIM dissout et élimine graisse et saleté très vite et avec le maximum d'égard. Les femmes sages savent que seule la **boîte jaune de VIM** garantit sa qualité!

Fr. .65

Un produit Sunlight



**Elections communales des 10 et 11 mai**



Si vous trouvez ce système un peu bête

**Votez LIBÉRAL**

**SALLES A MANGER...**  
de qualité... en quantité  
et au plus bas prix chez  
Meubles G. Meyer Neuchâtel

**TOUS les JOURS**  
Très avantageux  
**Beefsteak**  
et rôti haché  
BOUCHERIE  
CHÂR CUTERIE  
**Leuenerger**  
Trésor Tél. 5 21 20



**Baillo d A.**  
Neuchâtel

A vendre  
**FRIGOS**  
d'occasion  
avec garantie  
de 50, 70, 100,  
175, 200, 1900 l.  
**neufs**  
60, 80, 125, 200,  
300, jusqu'à 1500 l.  
**Garantie**  
5 ans  
Facilités de paiement  
**G. Quain**  
Frigos-services  
Cortalliod  
Tél. 6 43 82

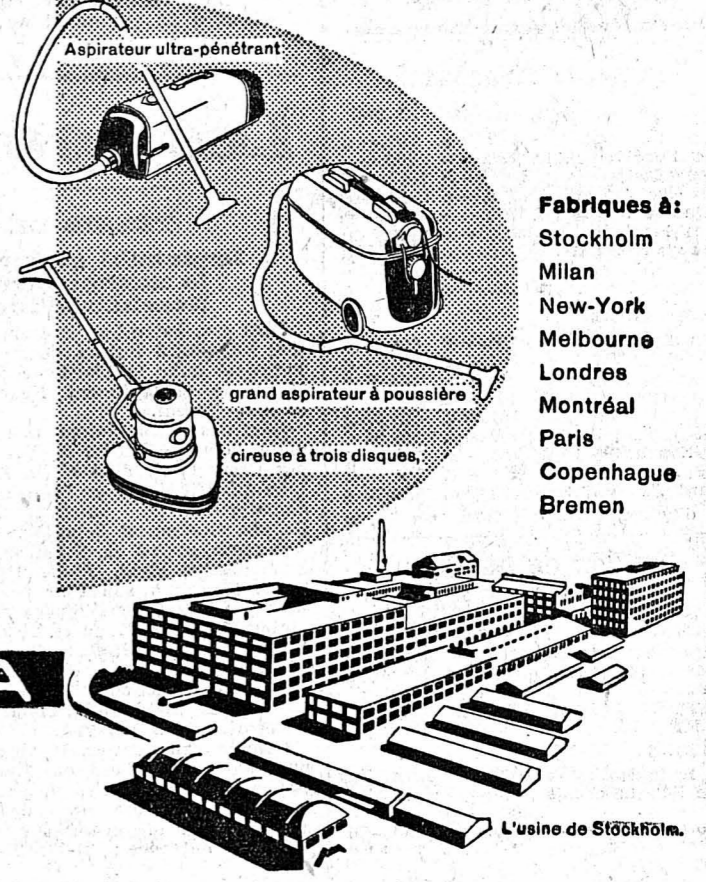


**Anthrènes?**  
**Mites?**  
**Attagènes?**

Quelle hantise pour la maîtresse de maison —  
Son ménage, ses objets les plus précieux sont en danger!  
Comment se défendre? Que faire?  
La conseillère ménagère **ELECTROLUX** peut  
vous aider. L'expérience acquise dans des milliers de foyers, d'instituts et d'en-  
treprises est mise à votre disposition sans aucun engagement.

**Savez vous ?**

- Comment vous pouvez simplifier considérablement vos problèmes de nettoyage ?
- Comment vous pouvez économiser du temps et de l'argent tout en nettoyant plus à fond et plus vite ?
- Comment vous pouvez préserver vos lainages des mites et en particulier des anthrènes et attagènes si dangereuses ?
- Comment entretenir rationnellement vos planchers en y consacrant le minimum de forces et de temps ?



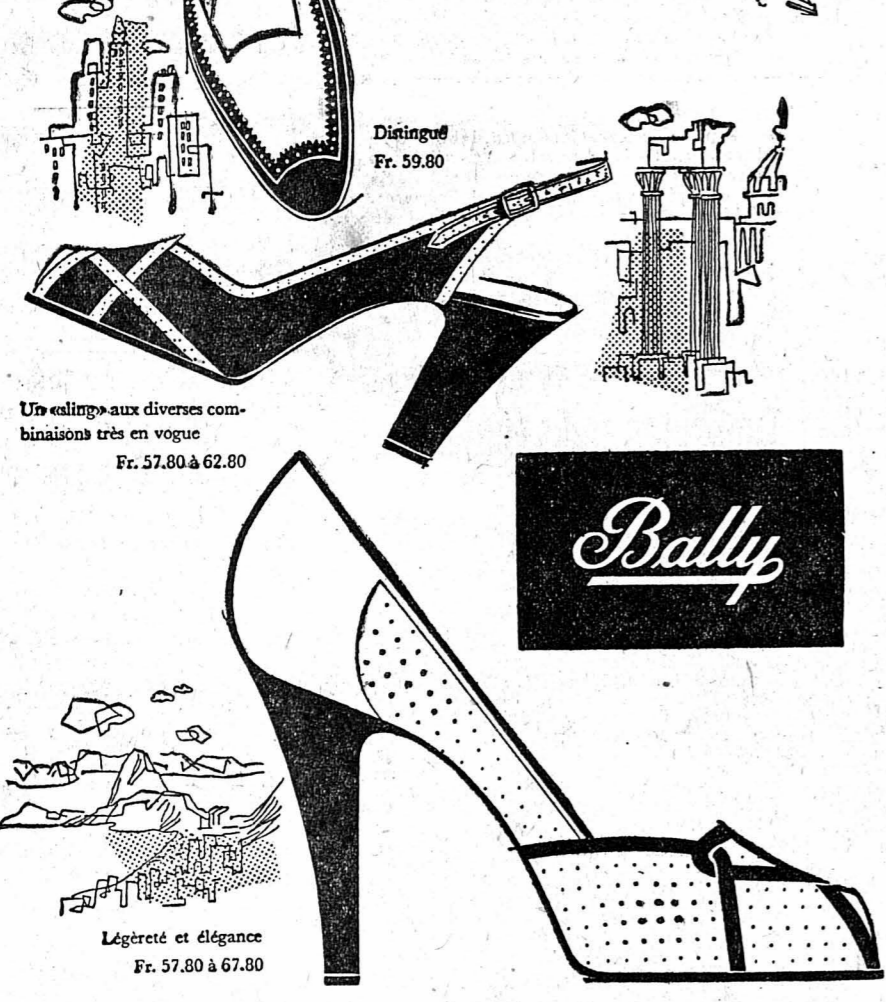
**Fabriques à:**  
Stockholm  
Milan  
New-York  
Melbourne  
Londres  
Montréal  
Paris  
Copenhague  
Bremen

**Nous vous le dirons**  
**ELECTROLUX SA**

2, rue de la Paix, tél. 22 09 16, LAUSANNE

**En Suisse seulement il y a plus de 250 000 appareils ELECTROLUX en usage.**

Nos services de création collaborent avec les  
plus grandes maisons de mode  
du monde entier



**Bally**



**Baillo d A.**  
Neuchâtel

A vendre de particulier,  
**« Peugeot 203 »**  
modèle 1949, en parfait  
état. Roulé 40,000 km.  
Prix à discuter. — Télé-  
phone 5 56 43.

A vendre  
**frigos**  
d'occasion, conservateur  
à glace, 60 litres, ainsi  
qu'armoire 120 litres et  
70 litres. Tél. 6 44 24.



**Fer réglable**  
repare mieux, plus vite, sans effort  
**Fr. 49.80**  
Demandez notre prospectus dans les ma-  
gasins électriques ou Services Industriels.



**Alliances & Charlet**  
HORLOGERIE  
BIJOUTERIE  
(sous le Théâtre)  
NEUCHÂTEL

NOUVEAUTÉS... nou-  
veautés... nouveautés...  
Toujours en tête des  
dernières créations en  
chambres à coucher, sal-  
les à manger, studios et  
toujours la qualité au  
plus bas prix chez Me-  
ubles G. Meyer, Neuchâ-  
tel

Pour vos  
**STORES**  
**Charles Borsay**  
Sablons 3. Tél. 5 34 17



**CAISNES À FLEURS**  
jardinières  
pour fenêtres et balcons

**SOLLBERGER & Co**  
Place du Marché Neuchâtel

Jardinières éternit

**FEUILLETON**  
de la « Feuille d'avis de Neuchâtel »

**LE SECRET DE LA REINE**

ROMAN  
par  
**ANNIE ACHARD**

Dès que le petit garçon est sorti, Mme de Souza reprend :  
— Il faut faire attention à ces jeunes oreilles... Croyez-vous, Charles, que la reine gagne son procès et conserve les deux jeunes princes ?  
— Je crains que non, ma mère. L'empereur n'est plus là pour la protéger : il faudra donner l'ainé au père. Pauvre Hortense ! Ne la blâmez pas trop, maman, de ses faiblesses. Sa mère morte, son frère au loin..., écartelée dans sa maternité...  
— Qui..., dit pensivement Mme de Souza. Et que faire ? Il n'y a point de solution pour elle.  
M. de Flahaut se lève. Sa haute taille dont la finesse et l'élégance sont toujours les mêmes, se détache en silhouette sombre sur le rectangle clair de la fenêtre. Il paraît hésiter un moment, puis résolument, déclare :  
— Si, il y en a une, et je crois, mère, y avoir déjà fait allusion dans mes

lettres. Qu'elle obtienne une séparation judiciaire, l'annulation, même, de son mariage. Le prince Louis s'y prêterait, je n'en doute pas. Si, alors, je peux la consoler, je serai bien heureux d'assurer son propre bonheur tout en faisant le mien. Ma vie entière lui appartient et, avec elle, je serai le plus heureux des hommes. Mais, voudrait-elle ?...  
Mme de Souza ne répond pas. Si Hortense aime Flahaut — et de cela la mère de Charles est bien sûre — se résoudra-t-elle à quitter le nom de Bonaparte, ce nom qui, malgré tout, reste prestigieux ? Ne graindra-t-elle pas de nuire, peut-être, aux deux princes, ses fils ?  
Le général de Flahaut marche de long et large dans le salon, puis vient s'accouder à la cheminée. Son corps interceptant la lueur des flammes qui se sont ranimées, des ombres mouvantes dansent dans la pièce où la pénombre s'accroît.  
Un domestique vient d'entrer, apportant des candélabres aux bougies allumées.  
— Monsieur de Lavalette est là, qui désire parler au général, dit-il.  
Flahaut a un vif mouvement de surprise :  
— Lavalette ?... Que me veut-il ? Je l'ai quitté, il y a une heure à peine... Vous permettez, maman ?  
— Introduisez Monsieur de Lavalette..., dit, non sans vivacité, Mme de Souza.  
Quelques instants plus tard, pénètre dans la pièce M. de Lavalette,

petit, bedonnant, et dans un état d'agitation extrême. C'est un vieux camarade de Charles, et par sa femme, Emilie de Beauharnais, il est le cousin de la reine.  
A peine prend-il le temps de saluer Mme de Souza :  
— Flahaut... dit-il, on vient d'en recevoir la nouvelle ; elle est certaine... L'empereur a quitté l'île d'Elbe, a débarqué au golfe Juan, et marche sur Paris...  
**XXI**  
**Les adieux de la Malmaison**  
Le vol de l'Aigle...  
En vingt jours, Napoléon est à Paris. Les soldats envoyés afin de le combattre, se sont ralliés à sa fortune dans un mouvement de fanatisme ardent, et c'est acclamé par la foule et porté en triomphe, qu'il a regagné son appartement des Tuileries.  
Les anciens ministres, beaucoup de militaires et de dames, les plus hauts personnages de la cour, sont là pour l'accueillir.  
Hortense s'avance... L'empereur la regarde à peine. Eperdue, elle cherche dans les yeux de M. de Flahaut qui l'observe, un peu de réconfort. Il lui sourit, mais il comprend... L'empereur ne veut rien connaître de la duchesse de Saint-Leu.  
Le lendemain, elle revient. Elle amène ses deux enfants. L'empereur les embrasse, puis, froidement, dit à la mère :

— Je n'aurais jamais pensé que vous fussiez renoncé à ma cause.  
— Renoncer à votre cause, Sire !... Je ne comprends pas...  
L'empereur la regarde sévèrement :  
— Vous ne deviez pas demeurer en France. Un morceau de pain noir eût été préférable. Votre conduite a été celle d'un enfant. Quand on a partagé l'élévation d'une famille, on doit en partager le malheur.  
Que peut répondre la reine à ce reproche qu'au fond elle sait mérité ? Elle est bonne, pourtant, elle aime Napoléon, mais elle est faible et la légèreté crée, la facilité de Joséphine à se plier docilement à toutes les fluctuations du destin, sont également siennes. N'osant pas protester contre les paroles de l'empereur, elle pleure.  
Napoléon a toujours été, sous sa brusquerie apparente, sensible aux larmes féminines. Il l'est encore. Voyant ce chagrin, il s'adoucit, accepte d'oublier :  
— Allons, dit-il, n'en parlons plus. Venez me voir souvent avec vos enfants.  
Hortense lève vers lui des yeux reconnaissants. Certes, oui, elle viendra fréquemment voir celui qui fut son beau-père et son beau-frère à la fois.  
La paix, entre eux, est faite et, désormais, auprès de l'empereur que l'épouse éloignée ne songe pas à venir retrouver, Hortense tiendra la première place. Mais le rôle qui lui

est désormais dévolu, est un rôle de réconfortante affection plus que de parade mondaine, car il n'y a plus, à proprement parler, de cour, et l'heure n'est plus aux fêtes.  
L'empereur travaille durement pour reconstruire le gouvernement de la France. Beaucoup, parmi ceux qu'il croyait fidèles, sont maintenant suspects. Un petit nombre d'amis seulement, garde sa confiance, ceux qui n'ont jamais transigé.  
Aussi, à nulle époque peut-être, le comte de Flahaut n'a été davantage dans la confiance de l'empereur, et jamais la reine Hortense n'a vécu plus rapprochée de lui.  
— Ah ! dit, en entrant dans la pièce où se tient la reine, M. de Flahaut, encore des violettes... Votre salon embaume.  
— Oui. Ce sont peut-être les dernières. Mes jardiniers de Saint-Leu font des merveilles et, tous les jours, m'en envoient.  
— Les violettes... Elles seront désormais le symbole de l'empire, grâce à vous.  
— Et un signe de ralliement pour les fidèles de Napoléon. La duchesse de Rovigo l'a dit, ici, à l'empereur qui l'ignorait.  
— Qu'a répondu Sa Majesté ?  
— « Vous m'expliquez, a-t-il dit, ce que je ne comprenais pas en voyant tous ces bouquets de violettes que les femmes me montraient de loin. Mais, comment cela s'est-il fait ? » Je lui racontai alors que, depuis son

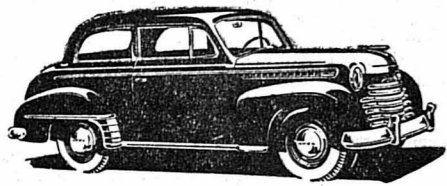
départ, les soldats disaient toujours qu'il reviendrait au temps des violettes, et qu'il m'avait été assuré qu'on l'appellerait parfois « Le père la Violette », ce qui le fit beaucoup rire.  
— Et il est revenu. Le Ciel fasse que ce soit pour longtemps.  
— Que voulez-vous dire, Charles ? Mon Dieu... redouteriez-vous que de nouveaux malheurs...  
— Non, non... Ne gâtons pas les jours présents en pensant à ceux qui peuvent être menaçants.  
Un moment, tous deux restent silencieux : leurs mains sont jointes. Un souci, pourtant, revie... hanter Hortense :  
— Oh ! non..., répète-t-elle, ne gâtons pas les jours présents. Comme je serais heureuse, ainsi près de vous, Charles, si mon fils Napoléon ne devait pas m'être enlevé.  
— Qu'a dit l'empereur de l'issue du procès ?  
— L'empereur... Quand il est revenu, et si mal disposé pour moi, il m'a déclaré que l'autorité paternelle était tout. Plus tard, lorsque je l'ai supplié d'autoriser une séparation définitive entre son frère et moi, il a voulu me persuader que je devrais, au contraire, me rapprocher du roi Louis. Mais il a bien vu que je ne m'y résignerai jamais. A la fin, à force de prières, j'ai obtenu de l'empereur une lettre qui m'autorise à vivre séparée. Voyez plutôt...  
*(A suivre)*



# LA GENERAL MOTORS SUISSE S. A.

ainsi que le GARAGE SCHENKER  
de NEUCHÂTEL

ont le plaisir d'annoncer à la nombreuse  
clientèle GM des environs de Neuchâtel que le



## Garage de la Côte

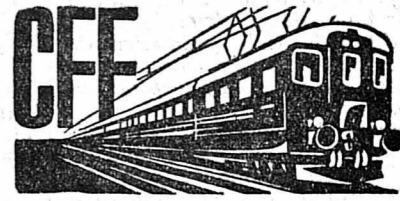
A. Jeannot & Cie PESEUX Tél. 82385  
a été nommé sous-agent pour les marques  
**OPEL** et **CHEVROLET**



*Nous sommes persuadés que tous les automobilistes GM de la région apprécieront la nomination  
de ce garage disposant d'un personnel qualifié et d'un outillage des plus modernes*

### MOBILIERE SUISSE Assurances

Paul Favre, Neuchâtel



Gares de Neuchâtel et de Fleurier

DIMANCHE 11 MAI

Avec la flèche rouge

**LOCARNO - ILES DE BRISSAGO**

Dès Neuchâtel, Fr. 36.—, dès Fleurier, Fr. 37.50

DIMANCHE 18 MAI

**LES AVANTS - SONLOUP**

Cueilletes des narcisses

Dès Neuchâtel, Fr. 15.50, dès Fleurier, Fr. 18.—

DIMANCHE 25 MAI

Avec la flèche rouge

**VOYAGE SURPRISE**

Dès Neuchâtel, Fr. 29.—, dès Fleurier, Fr. 31.—

Renseignements et inscriptions  
dans toutes les gares.

### COBEMA

S. A. Neuchâtel  
Temple-Neuf 4 - Téléphone 556 88  
**CONSTRUCTION**  
Villas et maisons locatives  
Transformations - Réparations - Façades  
DEVIS SANS ENGAGEMENT

**Propriétaires, gérants**

Vos travaux de ferblanterie  
revisions

par

**USINE DECKER S. A.**  
NEUCHÂTEL



**NETTOYAGE - STOPPAGE D'ART**  
**RÉPARATIONS DE VÊTEMENTS**

Rue du Seyon 5 bis, Neuchâtel Tél. 5 22 40

**RETRAITE** HOTEL DES SALINES  
BEX  
20-25 MAI

**CHRÉTIENNE**

Programme :  
Secrétariat F. Ruchon, Riant-Mont 4, Lausanne

**A propos d'assiettes ! !**

Il y a assiettes et assiettes ! Les  
soudées ou assiettes volantes qui  
préoccupent les astrologues ; les  
assiettes brasserie, les assiettes  
comme-ci, les assiettes comme-ça,  
mais si vous voulez rester dans votre  
assiette au propre ou au figuré, alors  
une seule adresse :

**Les Salles** Centre  
gastronomique

où vous trouverez un grand choix  
de délicieuses assiettes copieusement  
garnies et servies à prix doux...

**SERRIÈRES - HÔTEL DU DAUPHIN**

Mardi 6 mai 1952, à 20 h. 15

**Conférence publique  
et contradictoire**

organisée par le Parti socialiste  
de Neuchâtel - Serrières - la Coudre

**Elections du Conseil général**

des 10 et 11 mai 1952

ORATEURS :

**Fritz HUMBERT-DROZ**, conseiller  
communa

**Willy SCHUPBACH**, secrétaire syndical

**Wilhelm ROGNON**, conseiller général

**Rodolphe HOFER**, employé au téléphone

Invitation cordiale à tous les citoyens !

LA PAROISSE RÉFORMÉE ÉVANGÉLIQUE DE NEUCHÂTEL  
recommande à tous

## La grande vente paroissiale

des 14, 15 et 16 mai 1952

au Casino de la Rotonde

avec ses nombreux comptoirs, son carrousel, ses soirées. Elle  
remercie les nombreux et généreux collaborateurs qui se sont  
déjà mis à l'ouvrage ; elle informe ceux qui se proposent de  
le faire encore que les dons peuvent être déposés au domicile  
des pasteurs, à la Maison de paroisse (faubourg de l'Hôpital  
24) et mardi 13 mai, dès 14 heures, à la Rotonde ; elle  
avise enfin ceux qui ne peuvent ou ne veulent participer à  
cette manifestation que leur offrande peut être versée au  
compte de chèque de la paroisse IV. 728.

**GIBRALTAR - CAFÉ HORTICOLE**

Mardi 6 mai 1952, à 20 h. 15

**Conférence publique  
et contradictoire**

organisée par le Parti socialiste  
de Neuchâtel - Serrières - la Coudre

**ÉLECTIONS  
du Conseil général**

des 10 et 11 mai 1952

ORATEURS :

**Jean LINIGER**, conseiller communal

**Henri GUYE**, conseiller général

**Luc de MEURON**, député

Invitation cordiale à tous les citoyens !

**Graphologie  
Chirologie**

**Lignes de la main**  
Etude scientifique sé-  
riuse et approfondie.  
Conseils

Reçoit de 9 heures du  
matin à 8 heures du soir.  
Excepté le jeudi. Le con-  
sultation Fr. 5.—. Mme  
H. JACOT, rue des Va-  
langines No 21, Neuchâ-  
tel. Tél. 5 66 58.

**CAFÉ  
DU THÉÂTRE**

Pressé ?

**Alors une assiette  
BRASSERIE**

Monsieur distingué,  
ayant voiture, désire ren-  
contrer

**Maï compagnon**  
sportif, pour sorties du  
dimanche. Adresser of-  
fres écrites à K. B. 562  
au bureau de la Feuille  
d'avis.

**Fr. 10.000.-**

sont cherchés  
pour extension de  
commerce. Inté-  
rêt 6 %. Réelles  
garanties.

Etude Ed. Bour-  
quin, gérances,  
Terreaux 9, Neu-  
châtel.

N'oubliez pas  
que vos

**PENULES  
neuchâteloises**  
ou autres seront  
réparées avec soin  
par l'horloger-  
pendulier

**Paul Duvoisin  
Boudry**

Téléphoner au 642 33  
On se rend à domicile

## LES EFFETS DE L'ÉLECTRICITÉ

**Conférence par M. R. Bechler**

ingénieur-électricien, inspecteur des installations électriques  
de l'Etablissement d'assurance du canton de Berne

Dans le but de renseigner les intéressés sur les dangers que pré-  
sentent certaines installations électriques, la Chambre d'assurance  
organise des conférences avec démonstrations pratiques, à Neuchâtel  
et à la Chaux-de-Fonds.

Ces conférences sont destinées au personnel des services électriques  
communaux, aux concessionnaires et monteurs électriciens, aux délè-  
gués des commissions de police du feu chargés de la visite annuelle  
des bâtiments, aux cadres des corps de sapeurs-pompiers, aux services  
de police, ainsi qu'à toutes les personnes qui, de près ou de loin,  
ont à s'occuper d'installations électriques.

Elles auront lieu :

mardi 6 mai 1952, à 14 h. 30 et à 20 heures

à NEUCHÂTEL

Grande salle de la Rotonde

Toutes les personnes que la question intéresse sont cordialement  
invitées à assister à l'une ou l'autre de ces conférences.

ÉTABLISSEMENT CANTONAL D'ASSURANCE IMMOBILIERE

## Emission d'un emprunt 4 1/2 %

**Orange Free State Investment Trust, Limited (Ofsit),  
Johannesburg, de Fr. s. 25,000,000.- de 1952**

avec droit d'acquérir des actions de la Société par option  
ou conversion

Prix d'émission : 100 % - Rendement : 4 1/2 %

Principales modalités

**CAPITAL ET INTERETS** : payables, au choix des porteurs, en francs suisses ou  
en livres sud-africaines, nets de tous impôts et taxes sud-africaines présents  
ou futurs. Le droit de timbre suisse sur titres et le droit de timbre suisse  
sur les coupons seront acquittés par l'emprunteuse. Conformément à la légis-  
lation suisse actuellement en vigueur, l'impôt anticipé suisse n'est pas prélevé  
sur les intérêts de cet emprunt.

**DROIT D'OPTION OU DE CONVERSION** : Les titres de cet emprunt sont munis  
d'un certificat d'option, qui permet aux porteurs jusqu'au 30 juin 1957, soit  
d'acheter des actions ordinaires de la société, dans lequel cas les obligations  
continuent à exister telles quelles, soit de convertir leurs obligations en  
actions ordinaires. Dans les deux cas, le prix de l'action est fixé à £SA 3.—,  
plus timbre fédéral sur titres.

**FORME DES TITRES ET DES CERTIFICATS D'OPTION** : L'emprunt est divisé  
en 25.000 titres de fr. s. 1000.— nom, ou £SA 81.127 nom, chacun, numérotés  
de 1 à 25.000. Les titres et les certificats d'option, lesquels portent les mêmes  
numéros, sont émis au nom de l'une des banques soussignées et cédés en  
blanc par la banque au nom de laquelle ils sont enregistrés.

**DURÉE DE L'EMPRUNT** : 14 ans, la société débitrice se réservant le droit de  
le rembourser après 8 ans à chaque échéance de coupons. Le remboursement  
aura lieu à 102 1/2 % à l'échéance la plus rapprochée, l'agio se réduisant par  
la suite à raison de 1/2 % chaque année, en sorte que le remboursement sera  
effectué au pair s'il a lieu au cours de la dernière année de la durée de  
l'emprunt.

**GARANTIE DE TRANSFERT** : Le Trésor de l'Union Sud-Africaine a donné l'assu-  
rance à la société débitrice qu'il mettra en tout temps à disposition pour le  
transfert en Suisse, en dehors de tout accord de paiement, sans égard à la  
nationalité, au domicile ou au lieu de résidence des créanciers de l'emprunt  
et sans exiger de leur part un affidavit quelconque ou l'accomplissement de  
formalités d'aucune sorte, les francs suisses ou les £ sud-africaines néces-  
saires pour le paiement des coupons et le remboursement du capital. De plus,  
le Trésor a donné l'assurance que les dividendes sur les actions provenant de  
l'exercice du droit d'option ou du droit de conversion de cet emprunt et que  
le produit de la vente de telles actions pourront être librement utilisés en  
Afrique du Sud ou convertis en dollars des Etats-Unis.

**COTATION** : aux bourses de Zurich, Bâle, Genève, Berne et Lausanne.

Les souscriptions seront reçues jusqu'au

12 mai 1952

par les banques suivantes, auprès desquelles les modalités complètes de cet  
emprunt peuvent être obtenues :

UNION DE BANQUES SUISSES  
CRÉDIT SUISSE SOCIÉTÉ DE BANQUE SUISSE

Pour vos  
MEUBLES À RECOUVRIR  
Charles Borsay  
Sablons 3. Tél. 5 34 17

BEAU CHOIX DE CARTES DE VISITE  
à l'imprimerie de ce journal

Elections communales des 10 et 11 mai

Electeurs,

Sur le plan communal les libéraux sont  
partisans du développement et de l'équipement  
de la ville.

Mais ils veulent

**un programme  
financier**

Ne vous laissez pas leurrer par ceux qui  
dépendent sans compter.

**VOTEZ  
LA LISTE VERTE**

Parti libéral de Neuchâtel - Serrières - la Coudre

**Fabriques des Montres Zénith S. A., Le Locle**

Le dividende pour l'exercice 1951 est payable dès le 5 mai 1952  
comme suit :

Fr. 6.25 brut, contre remise du coupon No 10 de l'action de Fr. 125.—  
Fr. 1.— brut, contre remise du coupon No 10 de l'action de Fr. 20.—  
Fr. 5.25 brut, contre remise du coupon No 10 du bon de jouissance

Timbre et impôt à la source à la charge de l'actionnaire.

Domicile de paiement : Banque DuPasquier, Montmolin & Cie,  
Neuchâtel, et Banque Cantonale Neuchâteloise (siège, succursales et  
agences).

En échange du talon du bon de jouissance, il est délivré une nou-  
velle feuille de coupons.

