

# FEUILLE D'AVIS DE NEUCHÂTEL

## Journal de Neuchâtel, du canton et des régions avoisinantes

ABONNEMENTS

	1 an	6 mois	3 mois	1 mois
SUISSE:	28.—	14.20	7.20	2.50
ÉTRANGER:	47.—	24.—	13.50	4.75

Tarif réduit pour certains pays. Prière de se renseigner auprès de l'administration du journal.

213<sup>me</sup> année

PARAIT TOUS LES JOURS, EXCEPTÉ LE DIMANCHE

Fondée en 1738

1, RUE DU TEMPLE-NEUF ET 6, RUE DU CONCERT - TÉLÉPHONE 5 12 26 - CHÈQUES POSTAUX IV 178

ANNONCES

21 c. le millimètre, min. 25 mm. - Petites annonces locales 14 c., min. Fr. 1.50 - Avis tardifs 46 et 60 c. - Réclames 75 c., locales 46 c. de nuit 57 c., Mortuaires 28 c.

Pour les annonces de provenance extra-cantonale : Annonces Suisses S. A., agence de publicité, Genève, Lausanne et succursales dans toute la Suisse.

### LA CRISE TRAVAILLISTE

Il apparaît que les raisons de la démission de M. Aneurin Bevan, ministre du travail britannique, ressortissent d'abord au domaine des dentiers, perruques et lunettes ! M. Bevan était autrefois ministre de la santé publique. Il était très fier de cette mirifique invention qu'est la médecine étatisée, grâce à laquelle le contribuable est finalement appelé à payer les appareils dentaires, les faux cheveux ou les besicles de ceux qui en ont besoin. En élaborant le budget solidement équilibré dont notre journal parlait hier, le chancelier de l'Échiquier, M. Gaitskell, avait porté la hache à ces abus manifestes. Les édents, les chauves et les myopes devront dorénavant payer, du moins en partie, de quoi

vernement travailliste dans l'embaras. Car il ne fait guère de doute que le Labour Party, maintenant que la démission de M. Bevan est suivie de celle du ministre du commerce, M. Wilson, et, semble-t-il, de quelques autres qui sont imminentes, va se trouver dans une situation qui rappellera peut-être celle de 1931 quand MacDonald, abandonné par ses anciens amis, dut créer le parti travailliste national.

Assurément, au cours de son long passage à la tête du gouvernement, M. Attlee a déjà connu bien des attaques sur sa gauche. Aux dernières élections, les socialistes extrémistes de M. Zilliacus avaient proprement mordu la poussière. Mais c'est la première fois qu'un dissident aussi grave s'élève au sein de son ministère. La forte personnalité de M. Bevan n'est plus là pour concilier les contraires. Un homme marquant comme sir Stafford Cripps a quitté le bateau pour raison de santé. A part M. Attlee, malade lui aussi, et M. Morrison, désormais confiné au Foreign Office, il n'y a plus que des ministres de seconde zone dans le cabinet. Les dissidents peuvent s'en donner à cœur joie.

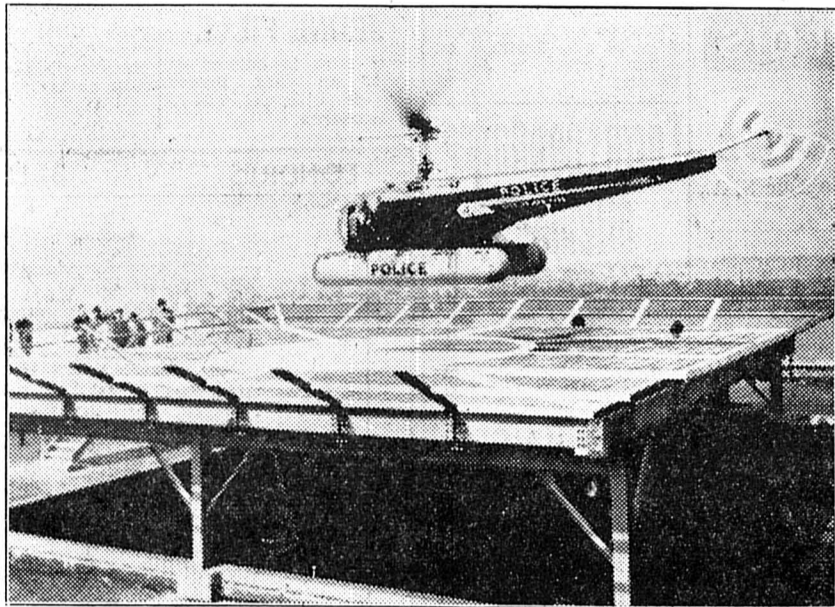
Et le doctrinaire du parti, M. Bevan précisément, croit son heure venue... ou la prépare à lointaine échéance. L'équipe travailliste étant obligée, sous l'effet de la nécessité, de prendre des mesures conservatrices — des mesures de conservation du pays tout simplement — l'ancien ministre du travail entend se poser en « dur ». La pureté de son attitude, escompte-t-il, lui vaudra plus tard la faveur populaire. Après tout, il n'a que 53 ans et le poste de premier ministre est bon à convoiter !

En attendant, il reste, comme nous l'écrivons plus haut, que le geste de M. Bevan va mettre le cabinet Attlee dans un singulier embarras. Celui-ci ne dispose aux Communes, on le sait, que d'une majorité extrêmement réduite. M. Churchill, à la tête de l'opposition conservatrice, fait flèche de tout bois contre le ministère. Il a souvent été bien près de le renverser. Si les dissidents travaillistes viennent renforcer l'opposition, la chute est inévitable et, en même temps, la dissolution.

Il se peut même que M. Attlee, voyant les difficultés que lui suscitent ses propres amis, n'attende pas d'être renversé pour procéder à une consultation nationale. Mais, dans ce cas-là encore, il pourrait jouer pendant, de nombreux indices paraissent montrer une désaffection croissante à l'égard d'un régime qui s'est révélé coûteux et combien lent à prendre les mesures de défense élémentaire dont la Grande-Bretagne a besoin !

René BRACHET.

### Un terrain d'atterrissage sur un toit



La police new-yorkaise a fait installer sur le toit de son quartier général un minuscule terrain d'atterrissage sur lequel peuvent se poser les hélicoptères amphibies dont elle vient de faire l'acquisition.

### L'AGITATION SOCIALE OUTRE-PYRÉNÉES

## LE MOUVEMENT DE GRÈVE S'ÉTEND EN ESPAGNE

MADRID, 24 (Reuter). — Le mouvement de grève qui a pris naissance à Bilbao et à Saint-Sébastien s'est étendu, mardi, à une vingtaine de villes de la province, notamment à Ureña, Diva, Azcoita et Zarauz. La moitié des ouvriers de ces localités se sont présentés au travail le matin,

mais n'ont pas réapparu après l'interruption de midi.

A Pasajes, où tous les ouvriers du port s'étaient présentés au travail à l'aube, on a constaté, dans l'après-midi, que les 49% faisaient grève.

La grève est générale dans les fabriques de Saint-Sébastien. On constate également depuis lundi des absences parmi le personnel des magasins. Dans certains d'entre eux, les 30% des employés ne se sont pas présentés. Les magasins restent cependant ouverts avec un personnel réduit.

(Lire la suite en dernières dépêches.)

### Maurice Chevalier n'ira pas aux États-Unis...

Nous avions annoncé que « Ma Pomme » éprouvait des difficultés à pénétrer aux États-Unis et que les autorités risquaient de lui refuser son visa d'entrée. C'est ce qui s'est produit. Le département d'Etat a annoncé que le célèbre chanteur Maurice Chevalier s'était en effet vu refuser le visa d'entrée aux États-Unis par l'ambassade des États-Unis à Paris, il y a une douzaine de jours environ.

L'ambassade américaine lui a refusé le visa parce que son voyage aux États-Unis aurait été contraire aux intérêts des États-Unis.

Un porte-parole du département d'Etat a déclaré que la décision a été prise à Paris et que le département d'Etat lui-même n'avait rien à voir.

### ENTRE AMBRI-PIOTTA ET AIROLO

## Une avalanche atteint un express du Gothard

La locomotive, le fourgon des bagages et le wagon-restaurant ont déraillé et sont recouverts par la masse de neige

### UN MORT, NEUF BLESSÉS

LUCERNE, 24. — Une avalanche est tombée mardi soir sur la rampe sud de la ligne du Gothard. L'express No 171, Chiasso-Zurich, qui devait arriver à 20 h. 54 à Airolo et se trouvait à 300 mètres au-dessous du tunnel de Stalvedro, entre Ambri-Piotta et Airolo, a été atteint par une avalanche. La locomotive est les deux premières voitures, le fourgon des bagages et le wagon-restaurant ont déraillé et sont recouverts par la masse de neige.

Selon les premières informations, deux ou trois personnes seraient grièvement blessées.

### Les secours s'organisent

AIROLO, 25. — L'avalanche qui est tombée mardi soir sur la ligne du Gothard, au sud du tunnel de Stalvedro, a une largeur de 30 à 40 mètres.

Dès que la nouvelle de l'accident fut connue à Airolo, le chef de gare a organisé les premiers secours.

Plusieurs équipes de sauveteurs comprenant des médecins, des samaritains et des ouvriers de la ligne, sont sur place. Il y a eu deux ou trois

grands blessés et quelques personnes ont été légèrement blessées. Le trafic a été interrompu entre Airolo et Ambri-Piotta mais les premières mesures ont été prises pour organiser un service de transbordement.

### Un communiqué des C.F.F.

LUCERNE, 25. — La direction du 2<sup>me</sup> arrondissement des C.F.F. communique :

Mardi soir, vers 20 h. 55, l'express du Gothard 171 est entré, entre Ambri et Airolo, dans une avalanche qui était tombée juste avant son passage.

La locomotive, le fourgon postal et le wagon-restaurant ont déraillé.

Le chef de cuisine Hermann Kenig a été tué. Trois employés des C.F.F. ont été assez gravement blessés, quatre autres employés et deux voyageurs légèrement blessés.

Les deux voies ont été coupées. Le trafic voyageurs est assuré par des automobiles entre Ambri et Airolo.

Il est possible que la circulation des trains puisse reprendre mercredi.

### Victoire des conservateurs aux élections municipales au Japon

TOKIO, 24 (A.F.P.). — Les élections des maires des villes et des villages du Japon qui se sont déroulées lundi ont donné les résultats suivants : 192 indépendants, dont 138 seraient conservateurs, 19 libéraux, 18 progressistes, 11 socialistes, 6 démocrates. Aucun communiste n'a été élu.

Les élections de conseillers municipaux ont donné des résultats analogues.

La majorité des Japonais a apparemment voté contre le programme socialiste qui s'opposait au réarmement du Japon et à la paix séparée.

### De retour de Tokio M. Dulles est rentré à Washington

WASHINGTON, 24 (A.F.P.). — M. John Foster Dulles, conseiller républicain du département d'Etat, qui a rang d'ambassadeur, est rentré à Washington après avoir passé une semaine à Tokio, au cours de laquelle il a discuté le projet de traité avec le Japon.

Les milieux officiels déclarent que de nouvelles consultations auront lieu entre les États-Unis et les treize autres nations qui participent à la préparation de ce traité, dont les États-Unis leur ont communiqué le texte.

### La brèche ouverte par l'offensive communiste en Corée s'agrandit

## Des unités chinoises s'infiltrent à travers les lignes alliées

Une « armée rouge internationale » concentrée en Mandchourie serait maintenant prête à entrer à son tour en action

### Le général Ridgway aurait demandé de pouvoir lancer les troupes de Tchang Kai-Chek dans la mêlée

FRONT DE CORÉE (secteur ouest), 24 (A.F.P.). — Des unités chinoises se sont infiltrées à travers les lignes alliées et se trouvaient mardi après-midi loin derrière les positions des forces des Nations Unies sur le front ouest. L'ennemi continue à diriger un feu nourri de mortiers, d'armes légères et d'artillerie sur les troupes alliées.

### L'ennemi a engagé des forces considérables

Cette contre-offensive de printemps avait pourtant été prévue, mais le fait que le choc initial n'avait pu être paré, bien que l'effet de surprise ait été réduit au minimum, laisse supposer que l'ennemi a engagé des forces considérables dans cette première phase de l'attaque.

Mardi matin, les routes du secteur est étaient couvertes de troupes et de convois se dirigeant vers le sud et évoquaient le souvenir des premiers jours de la grande retraite de cet hiver. Sur la route longeant la côte est et que protègent les canons des navires de guerre, des longues files de réfugiés ont recommencé à prendre le chemin du sud.

De nombreuses familles de petits cultivateurs revenus dans cette région, il y a quelque temps, avaient

pour la plupart trouvé leurs fermes et leurs villages détruits, mais courageusement s'étaient mis à ensemencher les champs et les rizières. Ils avaient construit des abris provisoires où ils pouvaient vivre tant bien que mal. Le reflux de la guerre les emporta de nouveau vers le sud. La seule consolation est que le soleil d'avril remplace les neiges de décembre.

(Lire la suite en dernières dépêches)

### Le peintre Pierre Bonnard a fait un faux testament qui permet de contester l'héritage de 650 chefs-d'œuvre

Pierre Bonnard, l'un des peintres les plus célèbres de l'époque, a fait un jour un faux. Ce n'est pas un tableau, mais un testament qu'il signa d'un faux nom. De ce coup de griffe maladroit est née une succession de procès dont le dernier a commencé devant la première chambre civile à Paris.

Il porte sur une centaine de millions de francs français et sur 650 toiles du maître. Il oppose deux familles : celle de Pierre Bonnard — dont Pierre Terrasse, conservateur du musée de Fontainebleau — et celle de la femme du peintre, Maria, morte en 1942.

A cette époque, Pierre Bonnard vivait avec sa femme au Cannet. Ils étaient mariés sous le régime de la communauté. Il fallait donc partager la fortune, les droits et les œuvres existantes. Pierre Bonnard ne s'y résigna pas. De très bonne foi — et pensant d'ailleurs respecter la volonté de sa femme — il fit un testament qu'il signa froidement du nom de la défunte.

Très jeune, il avait été étudiant en droit : les leçons avaient été oubliées.

Or, en 1947, quand il mourut à son tour, les deux branches de la famille entrèrent en lutte. Les nièces de Maria — deux Américaines — demandèrent la moitié de la fortune — et des droits.

— Pas du tout, répliquèrent les héritiers de Bonnard, voyez le testament.

### A qui ?

A vrai dire, il ne fallut guère de temps pour se convaincre du faux : Bonnard n'avait même pas cherché à imiter l'écriture de sa femme.

Les procès commencèrent. On aborde le fond aujourd'hui. Le débat est capital. Il pose le grand problème de la propriété des œuvres d'art. A qui doivent revenir les 650 tableaux ? A qui appartiennent-ils ? Au peintre seul ou à la communauté ? Les héritiers de la femme sont-ils fondés à en réclamer tout ou partie alors que l'auteur lui-même avait manifesté une intention contraire ?

Les descendantes de Mme Bonnard entendent d'ailleurs prendre possession des 650 tableaux. Elles se fondent sur un article du code civil qui sanctionne les « recueurs » en les désahéritant. Or, disent-elles, les légataires de Pierre Bonnard, en profitant du faux, ont été des recueurs.

(Lire la suite en dernières dépêches)

LIRE AUJOURD'HUI

EN QUATRIÈME PAGE :

Le rendez-vous des lectrices

### L'extraordinaire et tragique destin d'un grand soldat

## Le maréchal Philippe Pétain est entré dans sa 96<sup>me</sup> année

Le vieillard, auquel d'innombrables lettres ont été adressées, a reçu dans sa casemate où s'entassaient les fleurs l'hommage des membres de sa famille

PORT-JOINVILLE (île d'Yeu), 24. (A.F.P.). — Le suprême désir du maréchal Philippe Pétain — atteindre le jour anniversaire de sa 95<sup>me</sup> année — est réalisé.

Certes, l'acte de naissance du vieillard précise que c'est à 20 h. 30, le 24 avril 1856, qu'il a vu le jour à Cauchy-la-Tour, mais déjà, pour tous ceux qui l'entourent, Henri-Philippe Pétain a 95 ans. Du reste, le bulletin de santé publié mardi matin laissait présager qu'il survivrait au-delà de l'heure enregistrée par l'état civil.

D'innombrables lettres sont arrivées tant de France que de l'étranger et, plus spécialement du Canada, à Mme Pétain à l'occasion de cet anniversaire. Des fleurs également lui ont été apportées, destinées au vieillard devant lequel, après le repas de midi, les membres de la famille, réunis dans la cellule, ont allumé les bougies du gâteau anniversaire. Ce fut là un spectacle sans précédent que la célébration d'une semblable fête de famille autour d'un maréchal de France mourant dans la casemate voûtée de l'une des citadelles les plus inaccessibles du monde.

### La cérémonie dans la casemate

PORT-JOINVILLE (île d'Yeu), 24. (A.F.P.). — C'est dès avant le déjeuner, vers midi, que Mme Philippe Pétain, ainsi que les membres de sa famille et les avocats du vieillard, ont présenté à Philippe Pétain leurs vœux d'anniversaire. Dans la casemate où s'entassaient de nombreux bouquets aux fleurs multicolores, Pétain, rasé de frais par son infirmier militaire, la tête couverte d'un bonnet de laine beige, son torse amaigri vêtu d'une veste de toile bleu horizon, fixait curieusement l'assistance réunie autour de son lit.

### Le maréchal a parlé

Après avoir embrassé sa femme et ses deux nièces, Philippe Pétain désigna du

doigt l'énorme gâteau orné de 95 bougies, dont l'une n'était pas allumée, qu'on avait disposé près de lui sur son lit.

« C'est bien joli, dit-il, mais... » Lucide de nouveau, le vieillard avait aussitôt remarqué la bougie éteinte. Il fallut d'ailleurs emporter rapidement le gâteau dont les bougies dégagèrent dans la pièce, déjà surchauffée, une chaleur trop forte.

Pour ne pas fatiguer le prisonnier, plusieurs des personnes présentes, notamment les infirmiers, les infirmières, les religieuses qui veillent en permanence, quittèrent alors la pièce et bientôt le vieillard ferma les yeux, sans qu'il fût possible de savoir s'il sanglotait ou si, en cette journée d'anniversaire, il se penchait silencieusement sur son extraordinaire destin.

### Le maréchal n'appartient presque plus au monde des vivants

Notre correspondant de Paris nous téléphone :

Le bulletin de santé, publié dans la soirée de mardi, signale une très légère amélioration. En réalité, le vieux soldat n'appartient presque plus au monde des vivants. Il n'est plus qu'une ombre, un souffle à peine perceptible, mais qui donne bien du trac aux actuels gouvernants.

La grosse question qui se pose, en effet, est de savoir, quand le maréchal sera mort, quelles mesures seront prises pour la célébration des obsèques. A s'en rapporter aux indications recueillies sur place ou glanées à Paris, il apparaît que le gouvernement exigera, le jour venu, un cérémonial d'une exemplaire discrétion. On assure que la nouvelle de la mort sera tenue secrète dans toute

la mesure du possible, jusqu'à ce que le cabinet, informé, ait pris « les mesures prévues ».

M.-G. G.

(Lire la suite en dernières dépêches.)

### La commémoration de l'entrée du canton de Zurich dans la Confédération



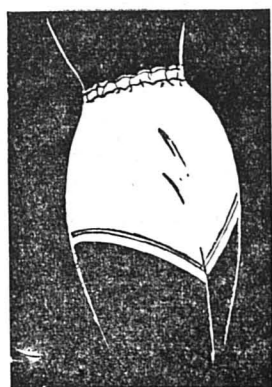
A l'occasion du « Sechseleuten » un grand cortège historique a défilé dimanche à Zurich. Il constituait le premier acte de la commémoration du 600<sup>me</sup> anniversaire de l'entrée du canton dans la Confédération. Trois mille personnes et quatre cents chevaux ont pris part au défilé.



Un aperçu de notre riche assortiment de

### Sous-vêtements pour dames

Prix et qualités spécialement étudiés



Cache-sexe en interlock pur coton, blanc ou saumon,

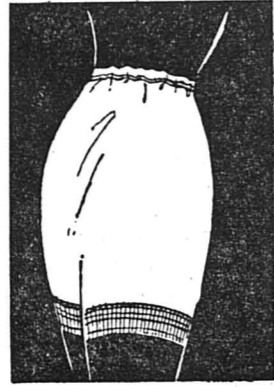
1.95

tailles 40-48



Pantalon en charmeuse matelassée, forme évasée, bord festonné. En blanc ou saumon, tailles 40-46

3.25



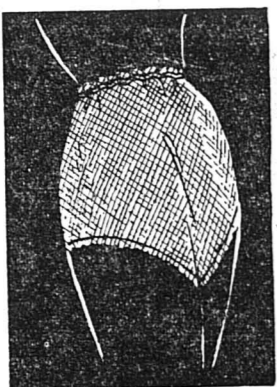
Pantalon en charmeuse matelassée, blanche ou saumon. Bords côtés.

3.50



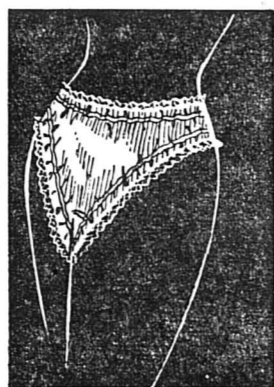
Pantalons en laine fantaisie, forme évasée, bord picot, coupe soignée, tailles 40-46

2.95



Cache-sexe en laine - jersey blanc ou saumon, bord picot. Elastique coulissé, tailles 40-46

2.75



Slip Pettini, pur coton, garni dentelle, en rose, blanc, ciel, en exclusivité

2.95

SLIP satin rayonné, garni de valenciennes, en rose, blanc et noir

6.50

VOYEZ NOTRE VITRINE SPECIALE

La Nouveauté AU LOUVRE NEUCHÂTEL

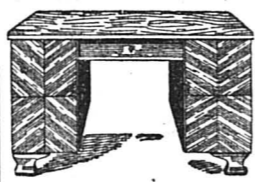
SLIP nylon garni de valenciennes, en blanc, noir et rose

9.50

### NEODRINE

Pour votre bateau Vernis à l'huile Huile de lin pure Copal marin « CARVELIN » Antifouling cuivre anglais extra-fin Pinceaux Eponges Envois rapides

DROGUERIE Burkhalter St Maurice 4 NEUCHÂTEL



Grand choix de bureaux ministre depuis

Fr. 210.-

chez

Meubles G. Meyer

A vendre magnifique

### studio

comprenant un divan-couch avec coffre à literie, deux fauteuils, beau tissu en laine, 795 fr. - Clausen, Meubles S. A., les Drais 44, Neuchâtel (à l'arrêt du tram 3).

### Hernie

Elle n'est plus gênante depuis la découverte d'un procédé de contention qui ne comporte ni ressort, ni pelote. Avec un bandage opérant l'obturation complète de l'anneau herniaire, vous redeviendrez normal. Essais gratuits tous les jours.

### Reber

BANDAGISTE Tél. 5 14 52 Saint-Maurice 7 Neuchâtel

### SANDALES



#### SEMELLES DE CUIR :

22/25 Fr. 12.80 26/29 Fr. 14.80  
30/35 Fr. 16.80 36/42 Fr. 19.80  
43/47 Fr. 21.80

#### SEMELLES DE CRÈPE :

22/25 Fr. 13.80 26/29 Fr. 15.80  
30/35 Fr. 17.80 36/42 Fr. 20.80  
43/47 Fr. 23.80

(Icha compris)

Chaussures J. Kurth S.A. NEUCHÂTEL

### Poissons frais

Jeudi et samedi au marché DELLEY frères, pêcheurs, Portolban

Maison fondée en 1852

OPTIQUE PHOTO CINÉ

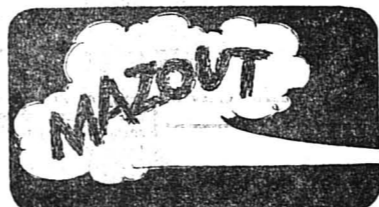
MARTIN LUTHER maître opticien

Neuchâtel Place Purry 7

### Vente à prix réduits de pièces de rechange pour montres

provenant des stocks de l'armée américaine. EES Hq's, Surplus Sales Branch, US Army Nuremberg, Fürtherstrasse 110/112, Allemagne.

### HUILES DE CHAUFFAGE



### M. SCHREYER

COMBUSTIBLES

DuPeyrou 3 Tél. 5 17 21

### A vendre MERCEDES HECK

6.5 CV, intérieur neuf. RENAULT JUWA 4 5.5 CV, quatre pneus neufs. Les moteurs des deux voitures sont révisés. Facilité de paiement. Tél. 6 43 39.

### De la chaleur, du confort avec un TAPIS NOUÉ MAIN

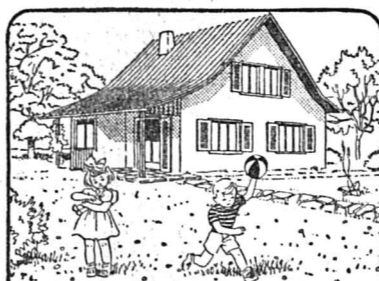
laine de 1re qualité

Grand choix de coloris et de modèles. On se charge de la confection

Prix par m<sup>2</sup>, y compris fournitures Fr. 155.- net

### Mme LADINE

HOPITAL 11 — Tél. 5 15 85



### Maison familiale

exécute selon vos désirs, dans un très court délai et aux meilleures conditions. Documentation sans engagement.

WINCKLER FRIBOURG

Spécialistes depuis des générations

### STORES EXTÉRIEURS

unis et rayés

réparations



### MORINI TAPISSIER

MAITRISE FÉDÉRALE

CHAVANNES 12 — Tél. 5 43 18

### Immense choix de lingerie

NOUVEAUX MODÈLES DE TRES BELLE QUALITE

dans tous les prix et dans tous les genres

5% escompte en timbres S.E.N. et J.

chez

### KUFFER & SCOTT

La maison du trousseau

Neuchâtel

### NOUVEAUTÉ!

### « RIRI »

lance la fermeture éclair en nylon

Garantie incassable Supporte le repassage Très souple Toutes teintes mode

Nos 12/15 cm.	18 cm.	20 cm.	22 cm.	25 cm.
1.30	1.45	1.55	1.70	1.90

Impôt compris

GRANDS MAGASINS

AUX Armourins NEUCHÂTEL

### Surs d'oreille? ORTHOPHON Mod.C Fr.295.-

Appareil auditif répondant aux exigences les plus hautes

Tel. 27 67 89 A. KUNZ & CO. ZÜRICH TÖDISTR. 52



### DIZERENS & DUPUIS TOUTES CLOTURES

Tél. 5 49 64 Maillefer Neuchâtel

### Mosquito

Désirez-vous un vélomoteur? Eh bien, examinez de près chaque marque, mais n'oubliez pas le MOSQUITO! — Ensuite seulement, il vous sera possible de choisir... mais choisissez le meilleur!

... et encore, acheter un MOSQUITO, c'est compenser le

100% DU TRAVAIL SUISSE!

Il ne coûte que Fr. 395.-. Plus de 300 agents MOSQUITO dans toute la Suisse sont à votre disposition. Liste des représentants par:

DISTRIBUTION GÉNÉRALE MOSQUITO

A. FAROPPA S.A. CHIASSO

Fondée en 1912 Téléphone 091/4 23 35

DEPUIS 1895

LA SEMEUSE

sans goût, grasse, onctueuse

LA REINE DES HUILES

CEST LA SEMEUSE

avec bons ABO

### Fourgonnette « D.K.W. »

300 kg., 1100 fr. Téléphone le matin au 5 37 80.

### A vendre auto « Fiat » 1100

bon état; téléphoner au (038) 7 61 94.

### Entourage de divan Fr. 150.- Au Bâcheron Ecluse 20



### Costume tailleur

en pure laine genre Prince de Galles, en gris et beige, tailles 40 au 46

seulement 98.-

### Costume vague

en pure laine à rayures, manches ¾ ou longues manches, très avantageux, tailles 40 au 44

seulement 69.-

Cette saison le costume est indispensable

Grands Magasins AU SANS RIVAL NEUCHÂTEL

Maison d'ancienne renommée

### « Hillman » 1950

ayant peu roulé. En parfait état.

### « Austin » A 40 1949

quatre portes, ayant peu roulé. De première main. En parfait état. S'adresser: Garage « Le Phare », Robert Widmer. — Tél. 5 35 27.

### Modernisez à peu de frais

en échangeant vos vieux meubles contre des neufs à votre goût. Choix énorme... première qualité... à prix très bas...

Meubles G. Meyer Arrangements de paiement

### Motogodille

superbe occasion, 3.5 chevaux. « Evinrude », en parfait état. S'adresser: tél. (038) 5 19 14.

### Mon divan-lit réduit

... pour le salon ... pour la salle à manger ... pour chambre d'enfant ... avec coffre à literie, deux galeries mobiles, deux coussins au dossier, son prix ... encore Fr. 318.-, tissu compris. Un superbe meuble pratique qui ne devrait manquer dans aucun ménage et que vous pouvez obtenir par mensualités de Fr. 30.-.

Meubles G. Meyer

### OCCASIONS

bureaux-ministre - secrétaires, canapés, dressoirs, commodes, armoires, bahuts, lavabos, tables, chaises, divans, cuisinières à gaz, poussettes, pousettes de chambre, radios, divets neufs, régulateurs, accordeons, chapeaux neufs. Tél. 5 12 43 - Marcelle Rémy, passage du Neuchâtel.

Meubles G. Meyer

Moyennant un paiement de Fr. 5.-

par semaine je vous livre de merveilleux tapis et descentes de lit. Demandez tout de suite des échantillons

G. SANTI ZÜRICH Claridenhof, Claridenstrasse 25 Tél. 25 40 61



### MARGOT & CIE

Installations en gare COLOMBIER



# C'est la liste des voitures d'occasion qui le démontre

Les colonnes d'annonces des journaux ne contiennent que fort rarement des offres de voitures VAUXHALL d'occasion.

Il faut en chercher la cause dans le fait que le propriétaire d'une VAUXHALL ne se sépare pas volontiers d'une voiture qui lui donne toute satisfaction par ses performances brillantes, son exceptionnelle longévité, son économie d'emploi et son rendement élevé; c'est en effet la voiture idéale pour les routes suisses.

Et quand par hasard une VAUXHALL est à vendre, elle conserve toujours une valeur élevée.



**CABRIOLET 4-5 places**  
1947, 500 cm<sup>3</sup>, magnifique voiture en très bon état, valeur neuve Fr. 40.000.— céder pour le prix de Fr. 15.000.—

**Occasion exceptionnelle**  
1947, 500 cm<sup>3</sup>, magnifique voiture en très bon état, valeur neuve Fr. 40.000.— céder pour le prix de Fr. 15.000.—

## VAUXHALL

La voiture européenne aux performances d'une américaine

4 cyl. Sedan 4 portes Fr. 7700.— + ichta.  
6 cyl. Sedan 4 portes Fr. 8800.— + ichta.

GENERAL MOTORS SUISSE S.A. BIENNE

Vous trouverez le nom de l'agent local dans l'annuaire téléphonique sous le nom VAUXHALL

Distributeurs officiels : Garages Schenker, Hauterive et Neuchâtel



LES  
ARISTOCRATES  
PARMI  
LES  
FRIGOS

Celui qui désire vraiment une armoire frigorifique d'élite, un modèle qui joigne, aux expériences de plus de vingt années, les dernières conquêtes de la technique du froid, choisira, après mûre réflexion, un des modèles de luxe de la série des frigos GE. Nous ne citerons que quelques-uns des multiples raffinements de ces modèles créés pour répondre aux exigences les plus élevées et que les connaisseurs désignent à juste titre comme les aristocrates parmi les frigos :

- le compartiment de conditionnement du beurre, dans lequel le beurre reste frais et prêt pour la consommation ;
- les spacieux tiroirs émaillés pour les légumes ;
- le congélateur séparé pour denrées congelées sous emballage ;
- le récipient si pratique pour la viande ;
- le groupe réfrigérateur GE enfermé dans un carter hermétique ;
- l'utilisation maxima de l'espace, le fini incomparable, et la garantie GE de cinq ans.

Le frigo de luxe General Electric sera également pour votre cuisine un ornement de valeur durable.

Veuillez nous rendre visite et faites-vous montrer sans engagement ces modèles uniques en leur genre.

Prix de Fr. 1325.— à Fr. 3600.—

GENERAL ELECTRIC

Représentation régionale

**Elexa**

1, RUE LÉON DUBLE - NEUCHÂTEL

Pour votre chambre à coucher adressez-vous à **MEUBLES Silva** NEUCHÂTEL

A vendre **sidecar «Condor» 500 ccm TT**

modèle 1931, en bon état mécanique (moteur revêlé). S'adresser au garage Terminus, Saint-Blaise. Tél. 7 52 77.

**PEINTURE vernis émail, copal, huile, térébenthine, siccatif, pinceaux, éponges, peaux de daim**

**wengel** DROGUERIE HERBORISTÈRE Japon 18 - NEUCHÂTEL, 5e Rue 9

**Motogodille «MOSCO»**

CV 3,3 Cyl. 2, excellente pour la traîne

Fabriquée par la fabrique des scooters «VESPA»

Fr. 800.- plus ICHA

Représentant officiel pour les lacs de Neuchâtel, Bienne et Morat

**Paul Schoelly** Construction de bateaux en aluminium **Neuchâtel** Chantier de navigation Tél. 5 52 51

Moyennant un paiement de **Fr. 5.-**

par semaine, je vous livre de merveilleux tapis descentes de lit couvertures de chaises-longues nappes trousseaux rideaux complets d'homme. Demandez tout de suite des échantillons

**G. SANTI ZÜRICH** Claridenstrasse 25 Tél. 25 40 61

*Avantageux*

21922/4-40982  
Forte chaussure pour enfants, en beau box brun, solide semelle profilée.

Grandeur 27 — 30 Fr. 15.90  
Grandeur 31 — 34 Fr. 17.90  
Grandeur 35 — 39 Fr. 21.90

**15<sup>90</sup>**

**Bata**

FAUBOURG DU LAC 2 NEUCHÂTEL

*Des Fraises pendant 6 mois*

avec mes plants de qualité donnant de beaux fruits savoureux.

Quatre-saisons sans filets: «Baron Solemacher» et «Reine des Vallées», 25 p. 4 fr. 50; 50 p. 8 fr.; 100 p. 15 fr. «Hedwige» 4 saisons filantes, 50 p. 7 fr.; 100 p. 13 fr.

Expéditions avec mode de culture et plantation

**PEPINIÈRES W. MARLÉTAZ, BEX**  
Tél. (025) 5 22 94

**Commerce de chaussures**

Ancien et bon commerce, EST A REMETTRE dans localité industrielle du Jura bernois. Eventuellement vente de l'immeuble. — Offres sous chiffres P. 25852 J., à Publicitas S. A., Saint-Imier.



**COULEURS et VERNIS pour BATEAUX**

CARVELIN CROWN-VARNISH NAVIA & MARIN de LEFRANC

CUIVRE LIQUIDE très fin

VERT de CUIVRE HOLLANDAIS

chez les spécialistes

**M. Thomet** Ecluse 15 NEUCHÂTEL Envois par poste

**Armoires à habits** à une, deux et trois portes depuis Fr. 105.- chez

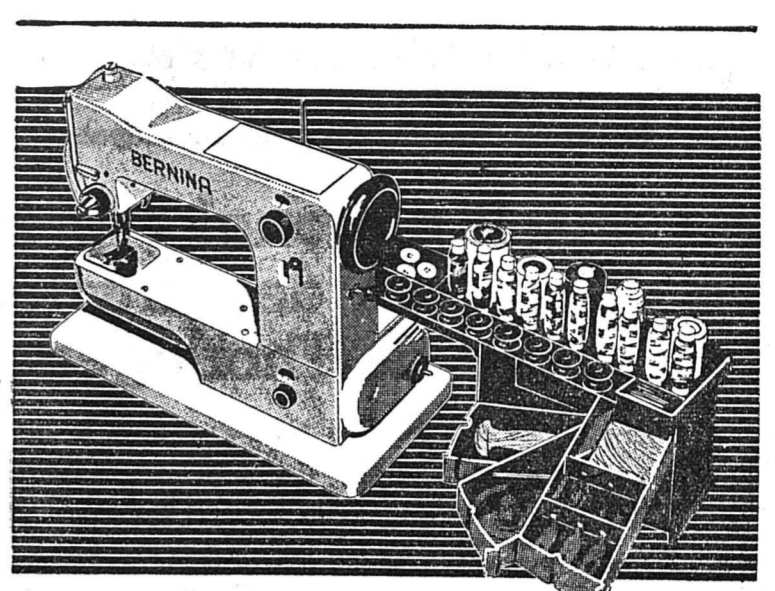
**Möbels G. Meyer** Rues Saint-Honoré et Saint-Maurice

**POUSSINS**

Si vous voulez des poules qui pondent sûrement, à 5 mois, qui donnent environ 3 kg. de viandes à 2 ans, des poulets de 5 mois avec 2 kg. de viande, achetez des poussins «Bleu de Hollande» à 1 fr. 80, disponibles chaque semaine. «Leghorn» lourde à 1 fr. 60. Expéditions tous les jours. Se recommander de: Jean Schüpbach, père, Lucens, Tél. 9 92 30.

**Une table à allonges quatre chaises** les cinq pièces pour Fr. 190.- chez

**Möbels G. Meyer** Neuchâtel



Il est prouvé

BERNINA est la plus robuste et la plus résistante des machines à coudre portatives zigzag. Elle est construite au format standard éprouvé dans plus de 20 millions de machines à coudre.

# BERNINA

est la machine à coudre la plus demandée en Suisse. L'expérience est le fruit d'un travail de longues années. BERNINA la possède, car BERNINA construit depuis 60 ans des machines à coudre zigzag et machines spéciales pour la confection.

Contre envoi du Bon ci-dessous vous recevrez sans engagement les prospectus BERNINA et le texte: «Guide pour acheter une machine à coudre».

**BON** Nom: \_\_\_\_\_ Adresse: \_\_\_\_\_

A envoyer à **H. WETTSTEIN, NEUCHÂTEL** Seyon 16 - Grand-Rue 5 - Téléphone 5 34 24

Pour les premières chaleurs printanières, voici le

**Jus de pommes**

boisson-rafraîchissante et savoureuse

*Budget restreint mange à sa faim*

**DSR** DÉPARTEMENT SOCIAL ROMAND

**POUR LA RENTRÉE DES CLASSES**

**Menus à Fr. 2.30**

**NEUCHÂTEL** RESTAURANT NEUCHATELOIS, Faubourg du Lac 17  
**LE LOCLE** RESTAURANT BON ACCUEIL, rue Calame 13

**CARTE VARIÉE - REPAS A L'EMPORTER**  
Repas de familles et sociétés

**5% RABAIS PAR ABBONNEMENT**

Pour moi, le savon Sunlight est unique...

Il rend mon linge vraiment propre, il lui donne la **PROPRETÉ SUNLIGHT!**

**SAVON SUNLIGHT EXTRA-SAVONNEUX DOUX ET PROFITABLE!**

Par votre propre expérience, vous savez que le linge se salit toujours tout particulièrement à certaines places. Aussi, pour arriver à obtenir du linge également propre partout, il faut que vous utilisiez le savon Sunlight, si pur.

Vous verrez, sans que vous ayez à trop frotter ou à vous fatiguer, comment la riche mousse du savon Sunlight, extra-savonneux, arrivera à éliminer la saleté la plus opiniâtre. Le savon Sunlight nettoie rapidement, mais avec ménagement, car il est extra-savonneux et extra-doux.



**Rex**  
Dès aujourd'hui à 15 h. Pour 3 soirs

**RICHARD WIDMARK**  
dans un des films policiers les plus forts que le monde ait jamais vu, sur les bas-fonds du crime!

**RUE SANS NOM**  
The Street With No Name  
Die Strasse ohne Name  
La bataille du gang l... le monde des tueurs!

**WINTERTHURER OPERETTENBÜHNE**  
**SALLE DE LA ROTONDE**  
Dienstag, 1. Mai, 20 h. 30  
Zum Saisonabschluss die grosse Schlager REVUE-OPERETTE

**«DIE BLUME VON HAWAÏ»**  
von Paul ABRAHAM

Regie: Manfr. Hoffmann. Musical Ltg.: G. Lüthy  
**ZAUBERHAFT AUSSTATTUNG - VERSTÄRKTES BALLET**  
Preise: Fr. 2.25, 3.40, 4.50, 5.65  
Sichern Sie sich rechtzeitig Ihren Platz im Vorverkauf bei **HUG & Co.**, vis-à-vis de la poste, tél. 5 18 77

**JEUNESSES MUSICALES**  
30 avril Salle des conférences 20 h. 30

**Amélie Ducommun** alto  
**Karl Engel** pianiste

Au programme:  
Schubert  
Debussy  
Schumann  
Ravel - Fauré  
Scarlatti

LOCATION: «AU MENESTREL», DES LE 21 AVRIL  
*Il est rappelé que nos concerts sont publics*

**STORES!**  
Installation - Réparation  
Transformation  
DEMANDEZ UN DEVIS

**FRANCIS JAQUET**  
TAPISSIER-DÉCORATEUR  
Evoles 18 - NEUCHÂTEL  
Tél. 5 45 75 et Tél. 5 51 28

**MENTHÉ**  
PARQUETERIE - PONÇAGE

Faubourg de l'Hôpital 36 Tél. 5 20 41

**Les Halles**  
Centre gastronomique  
Petits plats à prix doux...  
Bons vins en carafes...  
Tél. 5 20 13

**CALORIE S. A.**  
Neuchâtel La Chaux-de-Fonds

**VENTILATION**  
Ventilation de salles de restaurant, de spectacle, ateliers, etc.  
Climatisation, humidification. Aspiration des buées, odeurs, poussières. Ventilation industrielle, construction, chapelles.

**CINÉMA ARC PERMANENT**  
Fbg du Lac 27. de 15 à 19 heures

Enfants admis dès 7 ans  
TOUS LES JOURS Toutes les places à Fr. 1.20

Actualités Eclair-Journal en première semaine  
24 heures de la vie d'un cirque

CHANGEMENT DE PROGRAMME LE MERCREDI  
Des grands lacs à la mer

TOUS les vêtements à vos vêtements  
LAVAGE CHIMIQUE TEINTURERIE  
**mode**  
SOUS L'HOTEL DU LAC

**CHAUSSURES CENDRILLON**  
6, RUE DE LA TREILLE

JEUDI 26 AVRIL:  
**Journée de consultations**  
et de  
**vente de chaussures hygiéniques**  
par spécialiste

**Madame Sarah Jeannot**  
à recommencé ses cours de dessin et de peinture  
ACADEMIE - PORTRAIT  
PAYSAGE D'APRÈS NATURE  
Cours du soir

Mesdames! désirez-vous une belle permanente à froid aux sachets à l'huile électrique  
Adressez-vous en toute confiance au  
**SALON GSCHWIND**  
TERREAUX 2 - Tél. 5 30 75

**JEUNES TIREURS**  
La compagnie des Sous-officiers organise un cours de jeunes tireurs durant les mois de mai et juin, accessible aux jeunes gens nés de 1932 à 1935.  
INSCRIPTIONS auprès du Sgt. J. FUCHS, restaurant des Halles, 1er étage, jeudi 26 et vendredi 27 avril, de 20 h. à 20 h. 30, ou par lettre, Pares 103.

Une FORMATION COMMERCIALE APPROFONDIE S'ACQUIERT A  
**L'ÉCOLE BÉNÉDICT**  
7, rue des Terreaux  
Durée des cours: 6, 9 et 12 mois

**Bulletin d'abonnement**  
Je souscris un abonnement à la Feuille d'avis de Neuchâtel pour le prix de

\* Fr. 5.30 jusqu'au 30 juin 1951  
\* Fr. 12.30 jusqu'au 31 décembre 1951  
\* Fr. 19.30 jusqu'au 30 septembre 1951

\* Biffer ce qui ne convient pas.  
Le montant sera versé à votre compte postal IV 178

Nom: \_\_\_\_\_  
Prénom: \_\_\_\_\_  
Adresse: \_\_\_\_\_

(Très lisible)

Adressez le présent bulletin sous une enveloppe non fermée affranchie de 5 c. à  
l'administration de la «Feuille d'avis de Neuchâtel»  
NEUCHÂTEL

**ARMOIRIES**  
Recherches et exécution soignée d'armoiries de familles, sur porcelaine, papier, bois, parchemin.  
Tous dessins, tous arts appliqués,  
Leçons - Travaux  
**ATELIER D'ART VUILLE-ROBBE**  
30, Fbg de l'Hôpital Neuchâtel, tél. 5 22 86

**Restes de tissus**  
de tous genres sont transformés en beaux tapis, passages et descentes solides et tissés main. Demandez prospectus à  
A. DUDL, tissage manuel de tapis, Sîrnach (Thurgovie), tél. (073) 4 52 06.

**PRÊTS très discrets**  
à personnes solvables par banque fondée en 1912. Conditions sérieuses. Pas d'avance de frais.  
**BANQUE PROCREDIT FRIBOURG**  
Case 394, Neuchâtel

**Voitures**  
VENTE - ACHAT ÉCHANGE  
«Citroën», cabriolet «Hillmann»  
«Citroën 11 large»  
«Morris», modèles récents  
Grandes facilités de paiement  
Case 394, Neuchâtel

**Pour refaire vos matelas et sommiers**  
**E. NOTTER**  
TAPISSIER TERREAUX 3  
Façon d'un matelas Fr. 22.— plus fournitures  
Travail soigné  
Coutil damassé le m. Fr. 8.30 en 127 cm.

**COURS DE PIANO HARMONIUM**  
Ecole privée  
MADEMOISELLE **H. PERREGAUX**  
Faub. de l'Hôpital 17  
Cours du soir

NO 5.45.21  
TOUTES INSTALLATIONS TÉLÉPHONIQUES  
TÉL. 5.45.21  
**Elexa**  
ÉLECTRICITÉ  
RUELLE DOUBLÉ 1 NEUCHÂTEL

**MARIAGE**  
Deux jeunes filles, 27 et 28 ans, Vaudoises, de bonne famille, présentant bien, aimant beaucoup la ville de Neuchâtel, aimeraient faire la connaissance de deux jeunes gens de 27 à 32 ans, grands, sérieux, ayant bonne situation, pour sorties et correspondances. Ecrire en joignant photographes qui seront retournées, à L.S. 897, case postale 6677, Neuchâtel.

**LUTZ**  
Croix-du-Marché (Bas rue du Château)  
Réparation de tous les instruments de **MUSIQUE**

**MARIAGE**  
Dame ayant de bonnes relations dans tous les milieux se recommande aux personnes désirant se créer foyer heureux. Succès, discrétion.  
CASE TRANSIT 1232 BERNE

**ERICH VON STROHEIM - PIERRE RENOIR**  
dans une réédition du grand film français réalisé par Pierre CHENAL

**L'AFFAIRE LAFARGE**  
avec  
**Marcelle CHANTAL - Florence MARLY**  
**Raymond ROULEAU - GABRIELLO, etc.**

**Marie Capelle est-elle innocente ou coupable? Qui a tué Lafarge?**

Un grand classique du cinéma français que vous viendrez voir au **CINÉMA ARC**  
Faubourg du Lac 27  
Tél. 5 44 33

LOUEZ D'AVANCE  
Prix des places: Fr. 1.20 - 1.70 - 2.20

**L'ANNUAIRE DE NEUCHÂTEL ET DES QUATRE DISTRICTS 1951**  
sortira de presse prochainement

Les personnes ou entreprises qui désirent apporter des changements ou mises au point: soit à leur adresse, soit à leur profession, soit aux rubriques dans lesquelles elles figurent, sont priées de le faire immédiatement auprès des soussignés. Ces rectifications se font sans frais. Les éditeurs déclinent toute responsabilité pour les corrections qui ne leur ont pas été signalées.

L'Annuaire contient une foule de renseignements qui le rendent aussi précieux et indispensable dans les ménages que dans les entreprises. On peut le retenir dès maintenant.

**Prix de souscription: Fr. 7.— + i.c.a. (ensuite: Fr. 8.—)**

**Les éditeurs Delachaux & Niestlé**  
IMPRIMERIE - RELIURE  
Passage Max-Meuron 2 a

**Propriétaires gérants**  
 Vos travaux de ferblanterie revisions par **USINE DECKER S. A., NEUCHÂTEL**

**Atelier de mécanique**  
entreprendrait travaux de série découpage jusqu'à 30 t., petit tournage, perçage, fraisage, montage d'appareils, etc.,  
**cadmiage, nickelage** (au tonneau)  
**noircissage**, etc. Travail soigné et rapide.  
Fabrication métallique et atelier de galvanoplastie  
**ROBERT JUVET**, Vieux-Châtel 27-29, Neuchâtel. tél. 5 35 61.

**Société coopérative de consommation**

**La ristourne de 6 %**  
sur les achats d'épicerie, de boulangerie-pâtisserie et de pharmacie.

**les intérêts de 3 %**  
sur les parts de capital, seront payés:  
à Neuchâtel, au bureau de la société, Sablons 39, de 8 h. 30 à 12 h. et de 13 h. 30 à 18 h., dans l'ordre alphabétique suivant:  
jeudi 26 avril, pour les lettres: A. B. C. D. E. F.,  
vendredi 27 avril, pour les lettres: G. H. I. J. K. L. M. N.,  
lundi 30 avril, pour les lettres: O. P. Q. R. S. T. U. V. W. X. Y. Z.,  
à Portes-Rouges, au magasin, vendredi 27 avril, de 17 h. à 18 h. 15,  
à la Coudre, au magasin, vendredi 27 avril, de 18 h. 30 à 20 h.,  
à Monruz, au magasin, lundi 30 avril, de 17 h. 30 à 19 h. 30.

Les sociétaires sont priés de réclamer à leur magasin le bulletin donnant droit à la ristourne et de se présenter pour l'encaissement, aux lieux, jours et heures fixés, munis du dit bulletin avec quittance signée.  
La ristourne ne sera payée que les jours indiqués ci-dessus.

**Grandes démonstrations publiques**  
de la machine à laver **ELIDA**

**Mercredi 25**  
**Jeudi 26**  
**Vendredi 27 avril**  
de 14 à 18 heures  
et de 19 h. 30 à 22 heures

**AU CAFÉ DE LA PAIX NEUCHÂTEL**  
SALLE DU PREMIER ÉTAGE

**ELIDA** la machine à laver suisse présentera ses tous derniers modèles

AGENTS:  
**NEUCHÂTEL:**  
Marcel MENTHA, maître ferblantier, 15, rue du Seyon.  
**COLOMBIER:**  
Magasin LORIMIER.  
**CERNIER:**  
G. HOSTETTLER, radio-technicien.

