



AVIS OFFICIELS

Mise au concours
Département de justice

Un poste d'assistante sociale
à l'office cantonal des mineurs à Neuchâtel
est mis au concours.

OBLIGATIONS : celles prévues par la législation
diplôme d'assistante sociale ou du ministère
féminin exigé.

Traitement : légal.

ENTRÉE EN FONCTIONS : 1er mai 1951.

Les offres de service (lettres manuscrites), accompagnées d'un curriculum vitae, doivent être adressées au département des finances, office du personnel, château de Neuchâtel, jusqu'au samedi 31 mars 1951, à midi.

DIRECTEUR-ADJOINT
de la Bibliothèque de la ville
Titre : licence.
Age : maximum 40 ans.

Cours trimestriels pratiques
Broderie en tous genres - Repassage
Inscriptions jusqu'au 31 mars 1951,
Collège des Sablons - Tél. 5 11 15

REOUVREMENT DU MUSÉE D'HISTOIRE
dimanche 25 mars
Direction des musées.

IMMEUBLES
Terrain à bâtir à Concise (Vaud)
A vendre pour chalet ou week-end, deux belles parcelles de terrain de 650 m² ; vue imprenable, ayant tout sur place, soit électricité, eau, égout, situation tranquille, à dix minutes du lac.

VILLA
Situation incomparable. Ecrire sous chiffres O. X. 377 au bureau de la Feuille d'avis.

Beau terrain à bâtir avec grève à vendre à la Béroche
S'adresser sous chiffres X. Y. 393 au bureau de la Feuille d'avis.

BEVAIX
A vendre
Ensuite de succession, on offre à vendre, sur territoire de Bevaix, aux lieux dits : Rochettes, Jonchères, Désert et Rucolet, une série de 11 ouvriers de vigne, environ, plantés en blanc et un ouvrier en rouge, le tout en parfait état de culture, ainsi qu'un pré de 1180 m², au lieu dit : Près de l'Abbaye.

ENCHÈRES
Enchères publiques de mobilier à la Halle des ventes à Neuchâtel

Le greffe du tribunal vendra par voie d'enchères publiques, mercredi 28 mars 1951, des 14 h. 15, à la halle (rue de l'Ancien-Hôtel de ville), du mobilier et de la vaisselle de style comprenant des tables, vitrines, sellettes, commodes, bergères, armoires, glaces, pendules, potiches, des livres anciens, ainsi que d'autres objets dont le détail est supprimé. Conditions : paiement comptant.

Neuchâtel, le 22 mars 1951.

Le greffe du tribunal,

A LOUER
Etude Jacques Ribaux - Neuchâtel
Promenade-Noire 2
NEUCHÂTEL

On offre à louer :
UN APPARTEMENT de trois pièces, salle de bains, dépendances habituelles, dans un immeuble moderne, pour le 24 avril 1951. Loyer : Fr. 110.—.

OUVERNIER
On offre à louer :
UN APPARTEMENT comprenant deux chambres, cuisine et dépendances, pour le début d'avril 1951. Loyer : Fr. 24.20.

appartement neuf
de quatre chambres, bains et dépendances. Prix : 75 fr. par mois. Garage à disposition.

grand garage
situé rue du Plan, terminus funiculaire. S'adresser : Gérance des bâtiments de la ville, hôtel communal, tél. 5 41 81.

Principauté de Liechtensteingrisons
Très beaux logements de vacances, magnifique situation, 500 à 800 1000 m. Printemps précoces, Fr. 2.— par personne.

CHAMBRES
Jolie chambre à louer près de la gare et de l'Université. Tél. 5 46 94.

Peseux
à démousselle sérieuse, une chambre meublée, indépendante, au soleil, avec eau courante à proximité, possibilité de cuisiner quelque peu.

Garage
est cherché au-dessus de la gare, Sablon, Côte si possible. Tél. 5 38 93.

RECOMPENSE
à qui procurerait un appartement de trois à cinq chambres, Tél. 5 14 14.

PENSIONS
Jolie chambre et pension solignée, dans villa au centre. Demander l'adresse du No 183 au bureau de la Feuille d'avis.

Belle grande chambre
à un ou deux lits, tout confort, avec bonne pension, près de l'école de commerce, Tél. 5 39 34.

CHAMBRE
Démousselle cherche à Neuchâtel, côté Peseux, pour le 1er avril, jolie chambre meublée avec confort. Faire offres sous chiffres P 2454 N, à Publicitas, Neuchâtel.

Ménage sans enfants cherche à louer
habitant la ville, mais voulant s'établir à la campagne, dans les environs de Neuchâtel, une

maison de campagne
de cinq pièces avec dépendances et jardin, confortable, dans une situation tranquille et ensoleillée. Pas d'immeuble neuf. Bonnes et rapides correspondances avec Berne indispensables. — Offres détaillées, si possible avec photographie, sous chiffres G. 9462 Y., à Publicitas, Berne.

OFFRES D'EMPLOIS
La Fabrique suisse de ressorts d'horlogerie S.A., à Peseux, cherche, pour son département d'exportation, un

CORRESPONDANT
de langue maternelle allemande, possédant cette langue à fond, ainsi qu'une bonne instruction générale ; pouvant et aimant travailler seule. La connaissance d'une ou plusieurs autres langues, éventuellement de l'espagnol, sera très appréciée. Seules les personnes désirant occuper une place stable, sont priées de faire des offres. Faire offre manuscrite complète, en précisant date d'entrée éventuelle, salaire désiré, et en joignant photographie.

FAVAG
Fabrique d'appareils électriques S. A. Neuchâtel
cherche pour entrée immédiate ou date à convenir

mécaniciens de précision
pour travaux de fabrication, montage et contrôle d'appareils électriques de précision.

bonne à tout faire
sachant cuisiner
garçon ou fille d'office
(éventuellement deux sœurs)

Placements stables et bien rémunérés, pour personnes actives et de toute confiance. Faire offres avec photographie à M. R. 392 au bureau de la Feuille d'avis.

Je cherche une jeune fille de 17 à 20 ans en qualité d'aide ménagère

sommelière
On demande une bonne connaissance du service de table. S'adresser par écrit à la Brasserie de la Serre, Chaux-de-Fonds, Mme Aubry.

volontaire
pour aider au magasin. Vie de famille. — Faire offres à Mme Ziegenhagen, Rivierafior, rue de la Serre 79, la Chaux-de-Fonds.

NURSE
(de langue maternelle française) pour fillette de 2 ans et demi, dans un milieu cultivé, à la campagne. Les curriculum vitae et références sont à faire parvenir sous chiffres G 3862 X, Publicitas, Genève.

JEUNE FILLE
désirant fréquenter une année l'école en Suisse allemande, trouverait une bonne place dans une famille de paysans. Vie de famille et occasion d'apprendre la langue allemande à fond. S'adresser à E. Zwiolen, président de commune, Willisau près Schwarzenburg.

jeune fille
dans un ménage soligné, on cherche, pour début, ou milieu avril, une

jeune fille
soligneuse, désirant apprendre à cuisiner, serait engagée en qualité d'aide de ménage. — Adresser offres écrites à C. P. 360 au bureau de la Feuille d'avis.

Sommelière
de toute confiance, parlant français, allemand, connaissant le service de table, est demandée pour le 1er avril. Photographie et certificats désirés. — Faire offres à l'hôtel de la Paix, Genève (Neuchâtel), tél. (038) 7 11 43.

DRAGUEUR
(conducteur de pelle mécanique)
est demandé par importante entreprise de Genève. Place stable.

filles de cuisine
et
filles de salle
Entrée en service : tout de suite. — Faire offres avec photographies au Département social romand, à MORGES.

Laveur d'autos
expérimenté, est demandé pour tout de suite. S'adresser à Robert WIDMER, garage Le Phare, Poudrières 61.

GARÇON DE COURSES
Offres à Fritz Gasser, boulangerie - pâtisserie Biberist (Soléure).

Bonne à tout faire
sachant cuisiner, pour un ménage avec fillette de sept ans. — Ecrire sous chiffres E. 39612 X, à Publicitas, Genève.

MAGASINIER contremaitre
capable de tenir le stock, de préparer les expéditions, de diriger environ dix embauleuses et de contrôler leur travail.

vendeuse débutante
dans magasin de chaussures. Adresser offres avec photographie si possible, sous chiffres A. R. 379 au bureau de la Feuille d'avis.

employée de bureau
de langue française, sténo-dactylo. Place stable et bien rémunérée. Entrée courant avril ou pour date à convenir. Offres avec curriculum vitae à Gravure moderne, Plan 3, Neuchâtel. Discrétion assurée.

Établissement public de la place cherche pour tout de suite

bonne à tout faire
sachant cuisiner
garçon ou fille d'office
(éventuellement deux sœurs)

Je cherche une jeune fille de 17 à 20 ans en qualité d'aide ménagère

sommelière
On demande une bonne connaissance du service de table. S'adresser par écrit à la Brasserie de la Serre, Chaux-de-Fonds, Mme Aubry.

volontaire
pour aider au magasin. Vie de famille. — Faire offres à Mme Ziegenhagen, Rivierafior, rue de la Serre 79, la Chaux-de-Fonds.

NURSE
(de langue maternelle française) pour fillette de 2 ans et demi, dans un milieu cultivé, à la campagne. Les curriculum vitae et références sont à faire parvenir sous chiffres G 3862 X, Publicitas, Genève.

JEUNE FILLE
désirant fréquenter une année l'école en Suisse allemande, trouverait une bonne place dans une famille de paysans. Vie de famille et occasion d'apprendre la langue allemande à fond. S'adresser à E. Zwiolen, président de commune, Willisau près Schwarzenburg.

jeune fille
dans un ménage soligné, on cherche, pour début, ou milieu avril, une

jeune fille
soligneuse, désirant apprendre à cuisiner, serait engagée en qualité d'aide de ménage. — Adresser offres écrites à C. P. 360 au bureau de la Feuille d'avis.

Sommelière
de toute confiance, parlant français, allemand, connaissant le service de table, est demandée pour le 1er avril. Photographie et certificats désirés. — Faire offres à l'hôtel de la Paix, Genève (Neuchâtel), tél. (038) 7 11 43.

DRAGUEUR
(conducteur de pelle mécanique)
est demandé par importante entreprise de Genève. Place stable.

filles de cuisine
et
filles de salle
Entrée en service : tout de suite. — Faire offres avec photographies au Département social romand, à MORGES.

Laveur d'autos
expérimenté, est demandé pour tout de suite. S'adresser à Robert WIDMER, garage Le Phare, Poudrières 61.

GARÇON DE COURSES
Offres à Fritz Gasser, boulangerie - pâtisserie Biberist (Soléure).

Bonne à tout faire
sachant cuisiner, pour un ménage avec fillette de sept ans. — Ecrire sous chiffres E. 39612 X, à Publicitas, Genève.

MAGASINIER contremaitre
capable de tenir le stock, de préparer les expéditions, de diriger environ dix embauleuses et de contrôler leur travail.

vendeuse débutante
dans magasin de chaussures. Adresser offres avec photographie si possible, sous chiffres A. R. 379 au bureau de la Feuille d'avis.

employée de bureau
de langue française, sténo-dactylo. Place stable et bien rémunérée. Entrée courant avril ou pour date à convenir. Offres avec curriculum vitae à Gravure moderne, Plan 3, Neuchâtel. Discrétion assurée.

FROMAGE GRAS Jura & Emmental
1re qualité
Fr. 5.25 le kg.

FROMAGE GRAS Jura & Gruyère
à prix réduit
Fr. 4.85 le kg.

REBLOCHON
extra, Fr. 5.— le kg. par pièce d'environ 300 grammes

R.-A. STOTZER
Trésor
Quel vendrait un propre et en bon état, MATELAS

Lit et potager
Je suis acheteur d'un grand lit de milieu complet et d'un potager « Buttagaz » avec four. S'adresser à Albert Vulliamier, la Neuveville, tél. 7 91 13.

Pantalons
pour hommes et enfants sont achetés par G. Etienne, Moulins 15, tél. 5 40 96.

Bâche
perdue entre Delémont, Moutier, Bienné, Neuchâtel, Yverdon, le 20 cr en fin d'après-midi.

APPRENTISSAGES
Je cherche, pour date à convenir, un jeune homme honnête et consciencieux en qualité

D'APPRENTI BOULANGER
Vie de famille, occasion d'apprendre l'allemand. Offres à boulangerie-pâtisserie E. Magnin, Spilackerstrasse 49, Berne, tél. 3 56 30.

d'apprentie fleuriste
Nourrie et logée chez le patron. — Faire offres à Mme Ziegenhagen, Rivierafior, rue de la Serre 79, la Chaux-de-Fonds.

AVIS MÉDICAUX
D'ARTUS Bevaix
DE RETOUR
jusqu'au 27 mars

REMERCIEMENTS
Madame Ernest JUNOD, Madame et Monsieur Jean STEFFEN-JUNOD et leurs enfants, Madame et Monsieur Henri HAUSER-JUNOD et leur fils,

très touchés par les nombreux témoignages de sympathie qui leur ont été adressés, prient toutes les personnes qui les ont entourés en ces jours de douloureuse séparation, de trouver ici l'expression de leur profonde reconnaissance.

Mesdames, avant de fixer votre choix sur vos toilettes de printemps, diminuez de quelques centimètres — là où vous le désirez — les amas de graisse ayant pu se former, en faisant, dès maintenant, la

MERVEILLEUSE CURE
ou
S ANOVAC
qui harmonisera vos lignes tout en n'altérant en rien vos traits

André Dirac
Masseur autorisé par l'Etat depuis 20 ans
17, FAUBOURG DE L'HOPITAL Tél. 5 34 37

En exclusivité : Produits de beauté MOLINARD, Grasse



COMPOSÉES DE GLUTEN DE FROMENT, DE FRUITS OLÉAGINEUX ET DE PROTÉINES LACTIQUES, LES PROPRIÉTÉS EXCEPTIONNELLES DES

# TRANCHES PHAG

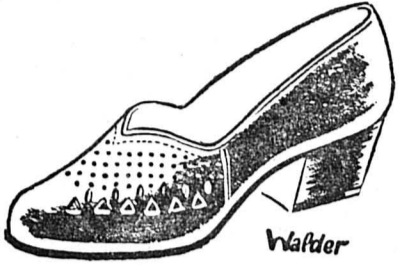
EN FONT UN ALIMENT IDÉAL POUR TOUS CEUX DONT LE TRAVAIL RÉCLAME UN EFFORT PARTICULIER, PHYSIQUE OU INTELLECTUEL

## TOUJOURS PRÊTES

LES TRANCHES PHAG SONT LA PROVIDENCE DE LA MÉNAGÈRE, DES SPORTIFS, DES CAMPEURS ET DE CEUX EN GÉNÉRAL QUI SE SOUCIENT DE LEUR SANTÉ

- Se digèrent facilement
- Nourriture précieuse pour enfants
- Recettes savoureuses
- Equivalent calorique 1546,5

EN VENTE DANS LES BONS COMMERCES D'ALIMENTATION EN BOITES DE 210 ET 500 GR. A FR. 1.60 ET 3.15  
PHAG Fabrique de produits alimentaires hygiéniques et de régime, GLAND (L'aud)



Ravissant décollé en daim noir pas cher du tout  
Fr. 26.80 ica compris

**Bernard**  
NOUVELLES GALERIES Rue du Bassin NEUCHÂTEL S.A.

Beau choix en Linges de cuisine Linges éponge Draps, etc.  
**Dennter**  
Neuchâtel Seyon 12, 1er étage, tél. 5 20 61  
ATELIER MÉCANIQUE DE BRODERIE

Modernisez à peu de frais en échangeant vos vieux meubles contre des neufs à votre goût. Choix énorme... première qualité... à prix très bas...

**Mebles G. Meyer**  
Arrangements de paiement

Pour votre bateau  
**NEODRINE**

Vernis à l'huile Huile de lin pure Copal marin « CARVELIN » Antifouling cuivre anglais extra-fin Pinceaux Eponges Envois rapides

**Burkhalter**  
DROGUERIE  
St Maurice 4 NEUCHÂTEL

A vendre un **pousse-pousse**

vert clair, avec pneus bal- lions, en parfait état. - Tél. 5 13 37.



Un choix de **BLOUSES et CHEMISIERS** sans précédent

en voile en piqué en fil brodé main en pur coton en pure soie

depuis **14<sup>50</sup>** aux plus élégantes

**Savoie-Petitpierre** S.A.  
Rue du Seyon Neuchâtel

POUR LES RIDEAUX ET VITRAGES on va chez Lavanchy, Orangerie 4



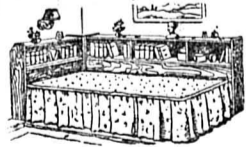
**Verres**  
Coffres de couche perfectionnés, en ciment armé.

Châssis de couche Tous modèles.

Châssis-cloches Se posant sur le sol.

par l'entreprise spécialisée

Constructions horticoles **EDGAR BOSS** RENENS Tél. 4 91 31



Entourages de divans encore toujours depuis **Fr. 145.-** chez

**Mebles G. Meyer**

-.23 -.25  
-.23 -.25

les œufs du pays aux

Magasins MEIER S. A.

**Au restaurant ne dites plus...**

une bouteille ou demi de blanc... mais demandez une bouteille ou demi de Meier 1950, vous serez certains de recevoir un vin qui vous donnera entière satisfaction. Mais exigez bien du «MEIER»!

*Féminité printannière*



**Paletot nouveau**

beau lainage fantaisie, façon jeune

impôt compris **55.-**

Grands magasins

AUX **Armourins** NEUCHÂTEL



Splendide MANTEAU en PURE LAINE à carreaux aux tons pastels. La martingale basse et lâche et ses grandes poches font de ce manteau un ravissant modèle tailles 38 à 44

120.-

Nos splendides COSTUMES TAILLEURS en PURE LAINE, uni ou fantaisie de 89.- à 198.-

Nos MANTEAUX mi-saison en PURE LAINE, uni ou fantaisie de 85.- à 189.-

Nos ROBES en lainage ou en soie très couture de 49.- à 159.-

La **Nouveauté** s.a.  
**AU LOUVRE** NEUCHÂTEL

« JAWA »

à vendre, en parfait état. Taxe et assurance payées. Adresser offres écrites à Y. R. 392 au bureau de la Feuille d'avis.

A vendre une moto

« PUCH »

250 cm<sup>3</sup>, modèle 1950. S'adresser à A. Niestlé, chemin des Meuniers 2, Peseux, tél. 8 18 08.

A vendre **fumier** bien conditionné, rendu à domicile par camion. Prix du jour, F. Imhof, Montmolin, tél. 8 12 52.

Vases-Poterie neuchâteloise

objets, animaux et paysages, peints à la main, à vendre. - S'adresser, dès 13 h. : R. Nicolet, Breguet 6, tél. 5 53 35

Grand choix de **BAS**

de qualité réputée à prix avantageux

Bas fil et soie **3<sup>25</sup>**

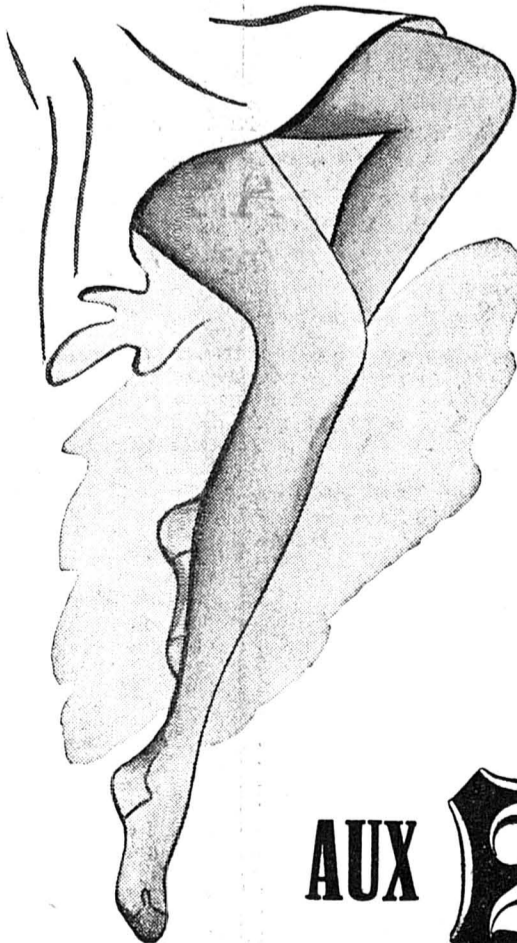
qualité solide et d'usage, teintes: gris, noir, mode **6.50 4.25**

Bas Nylon **2<sup>95</sup>**

mailles extra-fines, teintes mode, **7.50 5.90 4.50**

Bas Nylon filet **5<sup>90</sup>**

indémarillable, superbes nuances, **9.- 7.90 6.90**



AUX **2 PASSAGES** NEUCHÂTEL S.A.

RUE DES POTEAUX

TEMPLE-NEUF

Toujours 80 c. la pièce de 100 gr.  
**Nos belles tranches panées**

Boucherie **BALMELLI** RUE FLEURY 14 Tél. 5 27 02

**Fiancés...**

Achetez votre mobilier votre chambre à coucher votre salle à manger votre studio tous meubles isolés, tels que : divans-lits, meubles combinés, bureaux ministre, tables à rallonges, chaises, petits meubles, bibliothèques, fauteuils, chez

**Mebles G. Meyer** NEUCHÂTEL

Saint-Honoré - Saint-Maurice Fbg de l'Hôpital 11 qui vous accordera les plus GRANDES FACILITES DE PAIEMENT. Le plus grand magasin en son genre dans le canton. Choix énorme... Les plus bas prix.

COUPON A DETACHER

Veuillez m'envoyer une offre

pour Chambre à coucher, salle à manger, studio, meubles divers.

Nom : \_\_\_\_\_

Rue : \_\_\_\_\_

Localité : \_\_\_\_\_



*Vos bas dureront deux fois plus...*

si vous les lavez régulièrement avec SOLO. Dans la mousse SOLO, si douce, le tissu fin et délicat sera soigneusement nettoyé et de cette façon les fibres resteront plus longtemps élastiques et résistantes.

Excellent également pour laver la vaisselle, pour tous les nettoyages de la cuisine et de la maison, pour la lingerie fine et les lainages, pour tremper et ébouillanter le linge, et pour la machine à laver.



**mousse davantage nettoie mieux travaille plus vite**

seul. Fr. 1.40

WALZ & ESCHLE SA. BALE

**Il est bon d'avoir un mi-saison**

... surtout au printemps. La température semble déjà chaude, mais le fond de l'air est encore froid. Si on enlève d'un coup le lourd manteau d'hiver, la transition est trop brusque. Si on le garde trop longtemps, il est gênant. Et puis, un mi-saison complète de façon heureuse la tenue de printemps. Avec un beau mi-saison Excelsior, vous vous sentirez mieux mis et « elles » vous admireront davantage.



Grand-rue 2 (angle rue de l'Hôpital) NEUCHÂTEL  
M. Dreyfus J. ZOZZO, succ.



MANTEAUX MI-SAISON, en beaux tissus pure laine, souples et légers  
Fr. 140.— 160.— 195.—

MANTEAUX GABARDINE pure laine imperméables, confortables, « habillés »  
Fr. 175.— 185.— 195.— 200.—, etc.

MANTEAUX EN POPELINE pur coton imperméables et pratiques  
Fr. 70.— 77.— 93.—, etc.

**A VENDRE**

pour cause de changement

un camion « Bedford », moteur neuf 18 HP, pont fixe 400-200, pneus neufs 32-6; un camion « Chevrolet » 18 HP., basculant de trois côtés « Wirz », pneus neufs; un concasseur « Amann » No 2, monté sur char, avec tambour trieur et moteur à benzine « Weber », 7 HP., ou moteur électrique 380 volts, 8 CV.; un moulin à sable « Amann », No 3, à battoirs; une laveuse montée sur chevaux, environ 40 cm.; trois ou quatre moteurs électriques monophasés, 125 volts de 1/16 à 1/2 HP.

Toutes ces machines sont prêtes à l'emploi et en parfait état de marche. Prix avantageux. Offres sous chiffres K. W. 376 au bureau de la Feuille d'avis.



ADRESSEZ VOUS AU CONSTRUCTEUR  
**A. ROMANG**  
TÉL. 5 33 59 NEUCHÂTEL

A vendre, pour cause de départ,

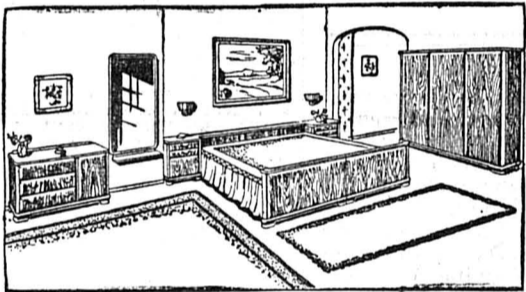
**lightning**

acajou, peint en blanc. Construction 1948. Pour traiter: FAUL, constructeur de bateaux, à Cerlier.

24

**NOBS FILS \* NEUCHÂTEL**

Sears 14 Téléphone (038) 5 23 30  
SPÉCIALISTE DU PNEUMATIQUE \* VENTE \* ENTRETIEN \* RÉPARATIONS



**FIANCÉS...**

l'achat de votre

**CHAMBRE A COUCHER**

est une affaire de confiance... ne l'achetez pas n'importe où et n'importe comment... mais allez directement dans un magasin qui a fait ses preuves... qui saura vous servir dans votre intérêt et surtout qui est reconnu ne vendant que du bon et à un prix à la portée de toutes les bourses. Chambres à coucher noyer patiné fin, se composant d'une armoire trois portes, intérieur compartiment pour lingerie et habits, une toilette avec grande glace en forme, trois tiroirs et petite armoire pour lingerie, deux tables de chevet, deux lits.

Son prix, seulement **1340.-**

Evidemment, grand choix d'autres modèles à voir dans ma nouvelle grande exposition au faubourg de l'Hôpital 11.



Sur demande, également vente à crédit.

**La bonne bouteille...**

que vous boirez avec vos visites pendant les fêtes de Pâques sera de la Grappe d'Or de Fr. Meier-Charles, la Coudre.

**Bibliothèques vitrées ou étagères à livres**

Grand choix chez



**E. Charlet**  
HORLOGERIE BIJOUTERIE (sous le Théâtre) NEUCHÂTEL

**BAGUES** brillants modernes de 300 à 600 fr.

A VENDRE A BAS PRIX! NEUF ET D'OCCASION!

**BAIGNOIRES**

à murer ou sur pieds, fonte émail, 168x70 cm., Cumulus électriques, LAVABOS, EVIERS, W.-C., CHAUDIÈRES A LESSIVE 165 l., galvanisées, avec chaudron neuf, 145 fr. Comptoir Sanitaire S. A. 9, rue des Alpes, Genève. Tél. 2 25 43. On expédie.



Grand choix de bureaux ministre depuis **Fr. 210.-**



**Enfin... Un rasoir électrique**

qui rase très près  
**LE BRAUN S 50**  
Fr. 54.- + Icha  
Essai gratuit et sans engagement chez  
**WILLY MAIRE, COIFFEUR**  
Rue du Seyon 17 - NEUCHÂTEL

Je donne mon congé! J'en ai assez de me laisser eng- par le contremaitre. S'il avait mon rhumatisme, peut-être qu'il travaillerait aussi plus lentement

Mais, mon brave, contre ces douleurs il y a

**U R O Z E R O**

**CUISINIÈRES**

à GAZ, trois feux, un four depuis **12.-** par mois

à BOIS, deux feux, un four depuis **18.-** par mois

électrique, trois plaques, un four depuis **20.-** par mois

**J. GROUX** appareils de cuisson 5 13 61 Agent « Le Rêve » Bassin 6

**Apprenez les langues par LINGUAPHONE**

La méthode d'enseignement PAR DISQUES

la plus ancienne et la meilleure.

Etude rationnelle et parfaite. Cours anglais, italien, allemand, espagnol, polonais, russe, tchèque, norvégien, néerlandais, persan, etc. Chaque cours contenant seize disques, une méthode, un livre de vocabulaire et une grammaire.

Prix du cours, y compris la valise: **Fr. 175.-** impôts compris (Par acomptes en 12 mois: 16 fr. par mois)

DÉMONSTRATION ET VENTE:

**HUG & Cie, Musique, Neuchâtel**

**1851 Bally 1951**

**Pour les dames qui préfèrent le talon demi-haut**

Le décolleté moderne, de coupe échancrée

Une sandalette habillée sur un talon demi-haut

Un décolleté au chaussant impeccable, avec avant-pied perforé

Fr. 37.80 Impôt compris

Finisse et élégance

Le décolleté moderne, de coupe échancrée

Une sandalette habillée sur un talon demi-haut

Un décolleté au chaussant impeccable, avec avant-pied perforé

Fr. 37.80 Impôt compris

Finisse et élégance

**Pour Votre jardin**

**Mes plants de qualité**

**FRAMBOISE-MYRTILLE:** noire, à l'arôme de la myrtille, ne drageonne pas, excellente nouveauté de mérite, la pièce Fr. 2.40; 5 pièces Fr. 9.50; 10 pièces Fr. 18.— (Distance entre les plants 1 m.) Cinq plants suffisent pour un petit ménage.

**RAISINS DE MARS et CASSIS:** à gros fruits, forts plants en rapport, la pièce Fr. 2.40; 10 pièces Fr. 22.50; tige greffée Fr. 5.—; Jeunes plantes la pièce Fr. 1.75; 10 pièces Fr. 16.—.

**GROSEILLIERS EPINEUX:** la pièce Fr. 2.75; 10 pièces Fr. 26.—; tige greffée Fr. 5.—.

**RONCE D'AMÉRIQUE:** « Th. Reimers », grosse noire tardive, la pièce Fr. 3.—; « Géante Idéal », très grosse noire hâtive, la pièce Fr. 3.80.

**PÊCHERS de VIGNES,** extra pour plein vent, la pièce Fr. 7.50.

**POIERS et POMMIERS** espaliers formés en rapport, la pièce Fr. 10.—; 10 pièces Fr. 95.—.

**ARBUSTES à FLEURS,** variés en belles sortes, la pièce Fr. 4.50; 10 pièces Fr. 42.50.

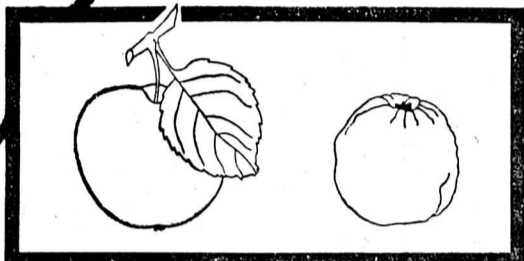
**12 PLANTES VIVACES** pour bordures et rocailles, beau mélange à mon choix, Fr. 10.— la douzaine.

**12 PLANTES VIVACES** pour groupes et plates-bandes, beau mélange à mon choix, Fr. 13.— la douzaine.

Expéditions soignées par les Pépinières W. Marlétaz, Bex  
Téléphone (025) 5 22 94 Catalogue sur demande

**UN GRAND VERMOUTH \* NOBLESSE \* BLANC ET ROUGE**





Quand l'afflux de sève diminue, la peau se dessèche.

# LISEZ CECI ... POUR AVOIR DÉSORMAIS UN PLUS BEAU TEINT

Le bonheur sourit à la femme soignée. Il vaut donc la peine de faire quelque chose pour avoir une bonne mine: mener une vie saine, avoir chaque jour du mouvement, dormir suffisamment, préférer une nourriture saine et naturelle et surtout pratiquer des soins de beauté vraiment modernes. Car:

### CECI NE DOIT PAS SE PRODUIRE:

Comme la pelure d'un fruit, à l'origine ferme et veloutée, se ride et se ratatine dès que l'apport normal de substances reconstituantes fait défaut, notre peau est menacée du même danger.

Heureusement, la femme d'aujourd'hui peut préserver son épiderme du dessèchement et le maintenir souple et juvénile — grâce à Hamol.

La crème Hamol universelle à base d'hamamelis — connue de longue date — a déjà fait ses preuves dans des centaines de milliers de cas de lésions cutanées. Les succès obtenus avec les crèmes Hamol de beauté sont encore plus étonnants.

Les petites rides si laides disparaissent rapidement, le teint régénéré retrouve sa fraîcheur juvénile.

Se soigner pour paraître jeune et belle n'est pas de l'orgueil. Car la beauté nous donne cette confiance en nous, cette force intérieure et cette gaieté rayonnante.

*Hamol-Medium pour le jour. Le tube Fr. 2.—  
Hamol-Nova pour la nuit. Le tube Fr. 2.—*

# hamol

*Pour les soins des mains: La crème Hamol grasse: crème universelle éprouvée, contre la peau rugueuse, les écorchures etc. La crème Hamol mi-grasse, appliquée chaque jour, pénètre immédiatement, ne laisse aucune trace grasse. La boîte Fr. 1.—*

HAMOL SA, ZÜRICH

## FIANCÉS

Nous mettons en vente aux anciens prix très avantageux

### 38 BUFFETS DE SALLES A MANGER

de très beaux modèles du simple au plus riche

Voici quelques prix :

Fr. 295.— 375.— 425.— 560.—  
650.— 750.— 850.— 950.—  
et ainsi de suite jusqu'à . . . Fr. 1990.—

FIANCÉS : vous aurez rarement vu un choix aussi considérable que celui que nous vous présentons. Profitez donc de cette offre spéciale qui vous permettra DE-REALISER DE SERIEUSES ECONOMIES. Pour vous en rendre compte, montez à Pesex, le TRAM No 3 vous amènera à la porte du magasin. Visitez sans engagement nos vastes expositions; vous ne regretterez pas votre déplacement, car vous trouverez chez nous le meuble convenant à votre goût et à votre bourse.

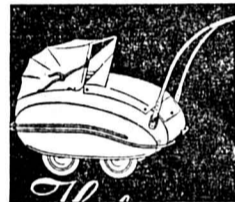
LES MEUBLES



**J. Skrabal**

PESEUX Tram 3  
donnent toujours satisfaction

Demandez le catalogue illustré — Facilités de paiement  
Nous réservons le mobilier jusqu'au moment de la livraison.



**Helvetia**

Voyez nos vitrines

Voitures, pousse-pousse, lits d'enfants, poussettes de chambre dans tous les prix

La maison spécialisée  
**AUCYGNE & Buser fils**

Faubourg du Lac 1 - Tél. 5 26 46  
NEUCHÂTEL

### A VENDRE

une magnifique salle à manger

composée de :

un buffet de service 2 m. 40 x 60 cm. x 1 m.  
une table ronde, 1 m. 20, à rallonge  
quatre chaises  
deux fauteuils  
une desserte, 1 m. 15 x 55 cm. x 90 cm.

Cette chambre a coûté Fr. 8000.—, elle est cédée pour Fr. 2000.—, par suite de circonstances spéciales. Peut être visitée.  
Les offres sont à adresser sous chiffres B. A. 398 au bureau de la Feuille d'avis.

Fiancés vous pouvez dès maintenant vous mettre en ménage en achetant votre mobilier à crédit chez



Saint-Honoré Saint-Maurice  
Fbg Hôpital 11  
NEUCHÂTEL

Demandez une offre sans aucune obligation d'achat

Boucherie - Charcuterie

**Leuenberger**

Belles tripes cuites

Trésor Tél. 5 21 20

Mesdames

Très grand choix de COLLIERS

dans tous les genres au

**BAZAR NEUCHÂTELOIS**  
Saint-Maurice 11

A vendre

beaux « semens » de pommes de terre (« Bintje ») importés 1950, 28 fr. les 100 kg.; « Up-to-date », à 26 fr. (tolerance non comprise). — S'adresser à Edouard Bourquin, Frensens.

## TAPIS



du plus modeste au plus fin

vous le trouverez chez

**E. Gans-Ruedin**

BASSIN 10 NEUCHÂTEL

## Bois de feu

1er choix, du Jura neuchâtelois

Quartelage hêtre Fr. 45.— le stère  
Rondins hêtre Fr. 42.— le stère  
Quartelage sapin Fr. 30.— le stère  
Rondins sapin Fr. 27.— le stère  
Dazons Fr. 29.— le stère  
Gros fagots de 1 mètre, Fr. 1.90 pièce

ainsi que bois sec

Ces prix s'entendent avec livraison à domicile

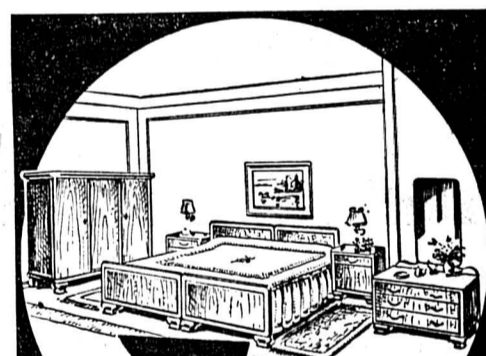
Paiement comptant

**Albert GEISER, ENGES - Téléphone 7 62 02**

Un savoureux pain de Pâques

**WALDER**

SUR VOTRE TABLE



frs. 100.—

avant la livraison

et 30 mensualités à fr. 30.—

et nous vous livrons cette magnifique

Chambre à coucher

Demandez aujourd'hui même notre catalogue en y joignant le talon

Nom: \_\_\_\_\_ Prénom: \_\_\_\_\_

Lieu: \_\_\_\_\_ Rue: \_\_\_\_\_

**MOBILIA AG. Wohnungseinrichtungen OLTEN**

## En vous servant à la Migros, vous augmentez votre pouvoir d'achat

**Laitues** d'Italie kg. **-.90**  
**Endives** de Bruxelles kg. **1.20**  
**Choux-fleurs** d'Italie kg. **1.10**  
**Belle salade** pommée pièce **-.30**  
**Oranges «Paterno»** sanguines kg. **-.95**  
**Pamplemousses** kg. **-.90**

**Chocolat au lait surfin**  
emballage de Pâques 100 gr. **-.60**

**Poulets** étrangers, sans boyaux, ½ kg. **3.—**  
**Poulardes** étrangères, prêtes à la poêle . . . . . ½ kg. **4.25**  
**Poules** étrangères, sans boyaux, ½ kg. **2.50**  
**Ragoût de lapin** d'Italie ½ kg. **3.30**  
**Côtelettes fumées** ½ kg. **4.—**  
**Jambon cuit** 100 gr. **1.—**  
**Jambon de campagne** 100 gr. **1.20**  
**Belle charcuterie** 100 gr. **-.85 et -.50**

### Un dessert succulent

**Tourte pralinée** 340 gr. **2.—**  
**Tourte au kirsch** 500 gr. **3.50**  
**Cake au rhum** 340 gr. **2.—**  
**Cake au nougat** 340 gr. **2.—**

**Cake Royal** 400 gr. **2.—**  
300 gr. **1.50**

**MIGROS**  
Société coopérative

Pour vos ROBES ET COSTUMES de printemps

**magnifique jersey 100 % laine**  
165 cm. de large (prix intéressant)  
(Couturières à disposition)

Mme LADINE

Hôpital 11 - Tél. 5 15 85

URGENT

A vendre pour cause de décès :  
une grande glace, style Louis XIII  
une machine à coudre, marque « Singer »  
un potager à gaz, deux feux, presque neuf  
tables, chaises, etc.

PASSAGE MAX-MEURON 2a, 1er étage.



Neufs ou d'occasion  
Conditions intéressantes  
**HUG & Cie**  
Pianos, Neuchâtel

AU PRINTEMPS prenez du

# CIRCULAN

contre les troubles de la circulation

artériosclérose, hypertension artérielle, palpitations du cœur fréquentes, vertiges, migraines, bouffées de chaleur, troubles de l'âge critique, nervosité, hémorroïdes, varices, jambes enflées, mains, bras, pieds et jambes froids ou engourdis. Fr. 4.75. Cure moyenne Fr. 10.75. Cure Fr. 19.75. Chez votre pharmacien et droguiste.

Extraits de plantes







**Rex** Dès aujourd'hui à 15 et 20.30 Pour 4 jours

**JEAN TISSIER**  
l'ex-pseudo chauffeur de l'actuelle fausse baronne :

**SUZANNE DEHELLY**  
Les maîtres de la fantaisie et de l'humour dans un vaudeville d'esprit léger et très... parisien

**A VOS ORDRES MADAME !**  
Réalisation J. Boyer, dialogues : Y. Mirande, musique Van Parys l'étourdissante fantaisie d'une irrésistible galeté !

Samedi - Pâques et lundi de l'œuvre si critiquée du magicien de l'écran **J. Cocteau**

**17 15 Prolongation**

**LES PARENTS TERRIBLES**  
dont l'amour illumina, par sa profondeur, ce dramatique désordre familial qui est le terrible reflet de notre époque

**Jean MARAIS - Josette DAY - Yvonne de BRAY**  
C'est une famille comme tant d'autre, si unie et tant divisée...



**APOLLO EN 5 A 7**

Samedi, dimanche et lundi à 17 h. 30

Un film d'une rare puissance dramatique d'après le célèbre roman de DAPHNÉ DU MAURIER

**REBECCA**

avec Laurence OLIVIER • Joan FONTAINE  
George SANDERS • Judith ANDERSON

PARLE FRANÇAIS

Versez généreusement votre don en échange des pochettes de cartes déposées dans vos boîtes aux lettres par

**PRO INFIRMIS**

Compte de chèques IV 2437 - Neuchâtel

**CAFÉ DU THÉÂTRE**  
NEUCHÂTEL

A la BRASSERIE Au RESTAURANT français au 1er

Orchestre RUDI BONZO et ses solistes

Menus et carte de spécialités des plus soignées

Mets de Brasserie sur assiette Cave d'ancienne renommée

**Café-restaurant des Halles**

Centre gastronomique

**A l'occasion des fêtes de Pâques**

Nos spécialités réputées :  
Croûtes aux morilles à la crème  
Filets de perche au beurre noisette  
Sole extra-fraîche  
Poularde de Bresse à la broche  
Omelette flambée au rhum,  
et naturellement... Toute la gamme de nos petites spécialités sur assiettes copieusement garnies et servies à prix doux. Tél. 5 20 13



Gares de Neuchâtel et de Fleurier

**Nos prochains voyages de sociétés**  
Des dates à retenir...

Avec la Flèche rouge DIMANCHE 8 AVRIL

**PALLANZA - ILES BORROMÉES**

PRIX : dès Neuchâtel : Fr. 47.50; dès Fleurier : Fr. 50.—  
Samedi et dimanche 21 et 22 avril (1 1/2 jour)  
PRIX : dès Neuchâtel : Fr. 64.— (départ 14 h.)  
Dès Fleurier : Fr. 66.—

DIMANCHE 29 AVRIL

**VOYAGE EN APPENZEL**

Des paysages de contes de fées...  
PRIX : dès Neuchâtel : Fr. 29.—; dès Fleurier : Fr. 31.50

DIMANCHE 6 MAI

**GRAND VOYAGE SURPRISE**

Train spécial avec wagon-restaurant  
PRIX : dès Neuchâtel : Fr. 28.50; dès Fleurier : Fr. 30.—

**TRAINS CROISIÈRES**

Rhénanie - Belgique - Hollande du 29 avril au 6 mai 1951  
Riviera française et italienne du 27 mai au 2 juin 1951  
Demandez les programmes détaillés dans les gares  
Renseignements et inscriptions dès ce jour dans toutes les gares

**RESTAURANT DU CYGNE**  
Bevaix

CE SOIR **TRIPES**  
Pour Pâques : repas de fêtes sur commande  
Tél. 6 62 73

**Café des Saars**

Tél. 5 49 61  
**TRIPES**  
M. Perrin



Un bon apéritif bien tassé se boit chez

**Louquette**

CHAVANNES 5  
Nos spécialités :  
Fondue sandwich et assiette maison

**APPRENEZ A DANSER vite et bien**

chez M<sup>me</sup> Droz - Jacquin professeur  
Rue Parry 4  
NEUCHÂTEL  
Tél. 5 31 81

**Hôtel de la Paix**  
Cernier

Pour Pâques repas de famille  
Le petit coq garni pour Fr. 6.—  
Tél. 7 11 43

**PRÊTS**

de Fr. 200.— à 1500.—  
Rembours mensuels sont accordés à toutes personnes solvables pour leurs différents besoins. Crédits aux fonctionnaires et employés, nantissement, assurances vie, titres, etc. Rapidité et discrétion.  
Bureau de Crédit S. A. Gd-Chêne 1, Lausanne

**Une seule adresse**

J'achète et vends tout  
Marcelle Rémy  
Passage du Neubourg sous la voûte. Tél. 5 12 43

Faites **accorder** votre **piano** par

Fr. SCHMIDT  
Waillefer 18. tél. 5 58 97

Une table à allonges quatre chaises les cinq pièces pour Fr. 190.— chez

M<sup>me</sup> G. Meyer  
Neuchâtel



ACHÉTEZ UNE



LA BERLINE TOIT OUVRANT 203 4 places - 4 portes  
7 CV impôt, 42 CV effectifs. Carrosserie monobloc, quatre vitesses (4me surmultipliée). Equipement très soigné. Suspension et tenue de route remarquable. La souplesse d'une 6 cyl. 115 à l'heure. 8 à 9 l. aux 100 pour une moyenne de 75 à 85 à l'heure.

5 modèles : limousines, 4 portes normales et luxe, limousines décapotables, commerciale 600 kg. et familiale 6 places  
Depuis Fr. 7700.— (lcha en plus)

Demandez les listes de prix, catalogues, etc.  
Essais sans engagement

**Garage Segessemann**  
Prébarreau - Tél. 5 26 38

**HOTEL DU VAISSEAU**  
PETIT-CORTAILLOD

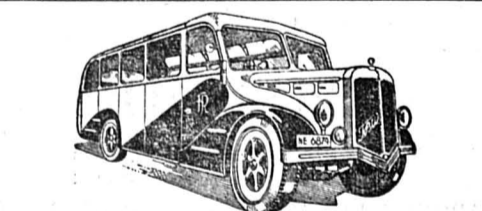
Pour les fêtes de Pâques **MENUS SPÉCIAUX**  
Samedi soir **Souper tripes**  
Lundi de Pâques **DANSE** Orchestre Marcel Montmartre  
Pour vos « 4 heures » : JAMBON et SAUCISSE AU FOIE de la maison  
Georges DUCOMMUN et fils.

**PETIT-CORTAILLOD**  
Fêtes de Paques

**Grand carrousel Tir**  
Se recommande : Albert Streiff.

**Buffet de la Gare**  
NEUCHÂTEL - Tél. 5 48 53

Tous les samedis : **Tripes**  
Bouillabaisse  
Gibier et spécialités diverses  
W. HALLER.



**Excursions de Pâques**

Dimanche de Pâques (un jour)  
**Alsace**  
Départ : 6 h. 30, place de la Poste  
Prix : Fr. 21.— par personne

Dimanche de Pâques (un jour)  
**Tour du lac Léman**  
par Lausanne-Montreux, retour par Genève  
Départ : 7 heures, place de la Poste  
Prix : Fr. 20.— par personne

Lundi de Pâques  
**Berne**  
Coupe suisse  
Départ : 12 h. 30, place de la Poste  
Prix : Fr. 6.— par personne

Lundi de Pâques (un demi-jour)  
**Saut-du-Doubs**  
Départ : 13 h. 30, place de la Poste  
Prix : Fr. 7.— par personne

Renseignements - inscriptions  
**PAPETERIE BICKEL & C<sup>ie</sup>** Tél. 5 10 75  
ou **FISCHER MARIN** Tél. 7 55 21

**Brasserie du City**  
Tél. 5 54 12  
Tous les samedis  
**Tripes**  
et autres spécialités de saison - Gibier

Tél. 5 44 33

**Cinéma A.B.C.** Un film magnifique qu'il faut voir et revoir  
Tous les soirs à 20 h. 30  
Une pièce de Jean ANOUILH  
Musique de Francis POULENC  
**LE VOYAGEUR SANS BAGAGES**  
avec Pierre Fresnay - Blanchette Brunoy  
Sylvie - Marguerite Deval et Pierre Renoir  
En exclusivité : LES MANŒUVRES DU 1er C. A.  
Il est prudent de réserver vos places  
Prix des places : Fr. 1.20 ; 1.70 ; 2.20

**A.B.C. Cinéma permanent**  
FAUBOURG DU LAC 27  
De 15 à 19 heures - Tous les jours  
ACTUALITÉS EN PREMIÈRE SEMAINE :  
Championnats de ski à Chamonix.  
TOUTES LES PLACES à Fr. 1.20 ENFANTS ADMIS  
A toutes les séances du permanent et tous les soirs inclus au programme  
**LES MANŒUVRES du 1er C.A.**  
Une exclusivité des Actualités A. B. C.  
CHANGEMENT DE PROGRAMME LE MERCREDI

**PALACE**  
Vendredi } Notre  
Samedi } 5 à 7  
Dimanche } 17 h. 30  
Lundi } Mercredi à 15 heures

Plus comique encore que « On demande un ménage »

**La femme fatale**

Gaby SYLVIA Pierre BRASSEUR  
avec  
Prix des places Fr. 1.70 et 2.20  
MOINS DE 18 ANS PAS ADMIS

**CinémaS**

**THÉÂTRE**  
Tél. 5 21 62  
Sous-titré

**UN PROGRAMME SENSATIONNEL**  
1° **L'AUBE FATALE**  
Un film captivant et angoissant  
2° **LE CONQUÉRANT DES PRAIRIES**  
Un grand film d'aventures, puissant et sauvage  
Matinées à 15 h. : dimanche et lundi

Une réédition sensationnelle... d'un des plus grands succès de **FERNANDEL**  
dans **LES CINQ SOUS DE LAVARÈDE**  
ENFANTS ADMIS

Un conte de fées qui enchantera petits et grands  
**CENDRILLON**  
de Walt Disney  
ENFANTS ADMIS AUX MATINÉES  
SAMEDI, DIMANCHE et LUNDI  
2 matinées à 14 h. 45 et à 17 h. 30

Un film bouleversant de vérité, saisissant d'humanité  
avec **G. MORLAY - G. DORZIAT**  
dans **Né d'un père inconnu**

**APOLLO**  
Tél. 5 21 12  
Film français

**STUDIO**  
Tél. 5 30 00  
Parlé français

**PALACE**  
Tél. 5 56 66



