

FEUILLE D'AVIS DE NEUCHÂTEL

Journal de Neuchâtel, du canton et des régions avoisinantes

ABONNEMENTS
1 an 6 mois 3 mois 1 mois
SUISSE: 26.- 13.20 6.70 2.40
ÉTRANGER: 45.- 23.- 13.- 4.50

212e année
PARAIT TOUS LES JOURS, EXCEPTÉ LE DIMANCHE
1, RUE DU TEMPLE-NEUF ET 6, RUE DU CONCERT - TÉLÉPHONE 5 12 26 - CHEQUES POSTAUX IV 178

ANNONCES
20 c. le millimètre, min. 25 mm. - Petites annonces locales
13 c., min. 10 mm. - Avis tardifs 44, 55 et 60 c. - Réclames
75 c., locales 44 c. (de nuit 55 c.), Mortuaires 28 c., occaux 20.

BILLET LITTÉRAIRE

Pour les vacances

Evoquons quelques lectures faciles pour la période des vacances. On aura plaisir à prendre connaissance de « Quivera la ville fabuleuse » (1), de M. Daniel Gray.

On peut aimer ou ne pas aimer les romans de Mme Thyde Monnier. « Pourriture de l'homme » (2) est exactement dans la ligne de ce réalisme foncier dont elle s'est fait une spécialité.

On lira pour s'en griser un moment — comme d'un vin mousseux — la suite de réflexions de M. J.-P. Farque, groupées sous le titre pour le moins bref de « Etc. » (3).

C'est un enchantement de parcourir les « A la façon de... » (4) de M. G.-A. Masson. Mieux encore que son maître Paul Reboux, M. Masson, dans cet art difficile et délicat du pastiche littéraire, a su « piger » ses auteurs.

(1) Plon, édit. (2) Edit. du Milieu du monde. (3) Edit. du Milieu du monde. (4) Edit. Pierre Ducray.

LES LETTRES

Le centième anniversaire de la naissance du grand romancier français Guy de Maupassant, a été célébré samedi matin au Parc Monceau, à Paris.

Une allocution a été prononcée par M. Luen Descaves, président de la Société des gens de lettres qui souligne la place importante que tenait l'œuvre de l'auteur de « Bel-Ami » et de « Boule de suif » dans la littérature française.

LA SCULPTURE

A Lausanne est mort vendredi à l'âge de 52 ans, le sculpteur tchécoslovaque François Simeček admis à la bourgeoisie de Lausanne cette année. On lui doit de nombreux bustes, notamment celui du président Bénéš exécuté à Genève pendant la conférence du désarmement en 1934.

En 1947, il avait commencé de tailler un groupe de statues géantes dans une carrière de Saint-Triphon mais le manque de ressources et son état de santé arrêterent l'œuvre à peine esquissée.

LE THÉÂTRE

Le Conseil municipal de Berne, en tant qu'administrateur d'une « Fondation pour le drame » instituée en 1890, ouvre, entre les écrivains suisses, un concours pour le prix de 3000 francs destiné à récompenser une pièce écrite au cours des trois dernières années.

Le développement des événements d'Extrême-Orient

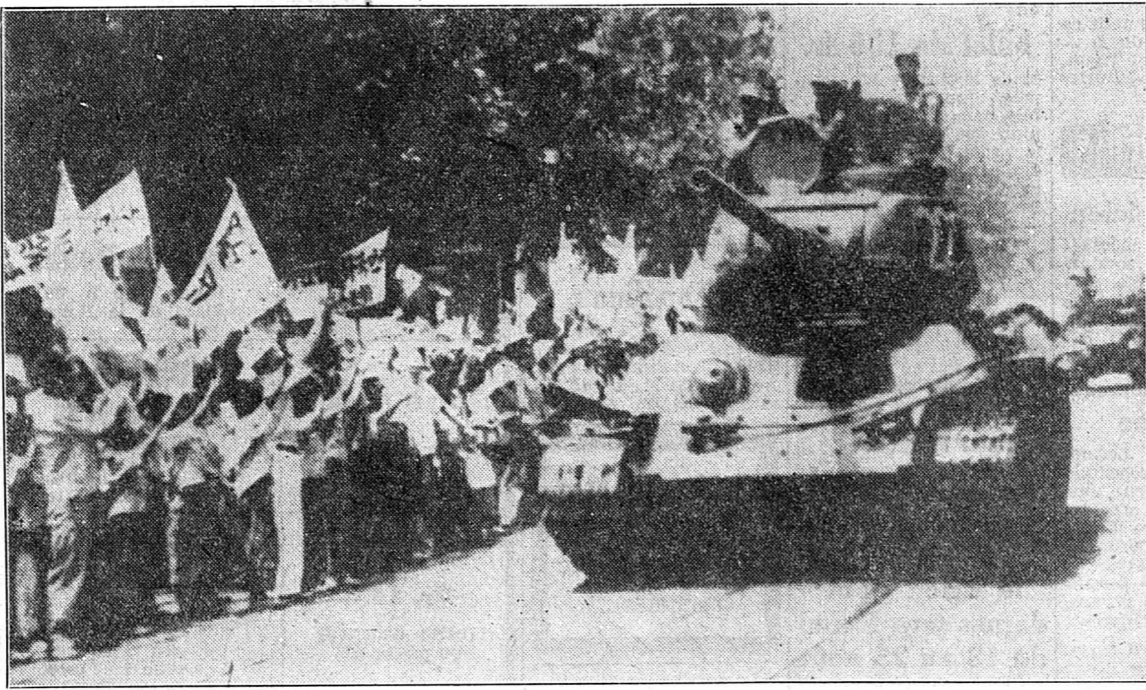
En Corée, les Nordistes franchissent le fleuve Naktong dernière ligne de résistance naturelle des Alliés. — A Formose, des avions nationalistes chinois bombardent les navires communistes massés en vue de l'invasion. — Une information (qui est démentie) fait état de la présence de M. Molotov à Pékin. — Les rouges chinois s'apprentent à envahir le Tibet.

Les Coréens du nord ont traversé le fleuve Naktong

QUARTIER GÉNÉRAL DU GÉNÉRAL MAC ARTHUR EN CORÉE, 5 (Reuter). Un communiqué de la 8me armée américaine diffusé samedi annonce que des

ces alliés en Corée du sud; elle a été franchie en deux endroits par les troupes communistes — un bataillon nord-coréen l'a traversée près de Changyong, à 40 km. de Masan. Le second lieu de passage est situé à l'est de Sangju.

trois ont bombardé pendant deux heures, samedi, les objectifs militaires du port d'Inchon, sur la côte ouest, selon un communiqué du grand quartier général publié à 2 heures 15 (G.M.T.).



Voici la première photographie transmise par héliogramme représentant l'arrivée à Séoul, la capitale sudiste, des tanks nordistes. Ce cliché a franchi le cap de la censure communiste. On devine pourquo.

forces nord-coréennes sont parvenues à traverser le fleuve Naktong. La traversée du fleuve a été effectuée à l'est et au sud-est de Sangju, c'est-à-dire à proximité du secteur nord-ouest du dispositif défensif des troupes américaines.

A l'extrémité sud de la Corée, la ligne du front se situe environ à 60 km. à l'ouest du port de Fusan. Les communistes essaient, selon les Américains, de trouver un endroit faible dans le front, mais tous leurs efforts ont été vains jusqu'ici.

pas riposté sur les navires qui étaient protégés par des chasseurs. Les forces navales opérant sur la côte est, ont continué de pilonner les lignes de communications, des concentrations de troupes et des positions d'artillerie au nord de Yongdok.

Il s'agit de la dernière ligne de défense naturelle

O. G. MAC ARTHUR, 6 (Reuter). — La rivière Naktong constituait la dernière ligne de défense naturelle des for-

Deux croiseurs britanniques bombardent Inchon

TOKIO, 6 (A.F.P.). — Deux croiseurs britanniques appuyés par deux des-

Nouvel obus antichar

WASHINGTON, 5 (A.F.P.). — Les troupes américaines en Corée vont être dotées d'un nouvel obus antichar, à utiliser dans les canons de 90 millimètres, mais seulement en cas de nécessité.

APRÈS TRENTE-SIX HEURES DE LUTTE

Les incendies de forêts qui ont ravagé les Maures ont pu être maîtrisés

Un jeune homme avoue avoir allumé le feu à seize endroits

TOULON, 6 (A.F.P.). — Bien que l'importance des dégâts n'ait pas encore pu être évaluée, il est néanmoins possible d'établir sommairement un premier bilan des incendies qui, pendant trente-six heures, ont ravagé le massif des Maures.

L'incendiaire arrêté

SAINTE-MAXIME, 6 (A.F.P.). — La gendarmerie a arrêté un garçon de 15 ans, qui a reconnu avoir allumé seize foyers d'incendie.

Méfiance réciproque

Le « climat » de Strasbourg, inutile de se leurrer à ce sujet, est encore dominé par une méfiance quasi générale. Les délégués allemands sentent parfaitement que leur « esprit européen », trop neuf peut-être, est tenu pour suspect par les Alliés.

Méfiance réciproque

Le « climat » de Strasbourg, inutile de se leurrer à ce sujet, est encore dominé par une méfiance quasi générale. Les délégués allemands sentent parfaitement que leur « esprit européen », trop neuf peut-être, est tenu pour suspect par les Alliés.

Les échos du MONDE

La noblesse besogneuse

Louis-Georges de Bourbon, fils de Luis-Alfonso de Bourbon, duc de Dossoïa et cousin de feu le roi Alphonse XIII d'Espagne, a été condamné par un tribunal parisien à huit mois de prison et à une amende de 5000 francs pour avoir volé cent dix-huit pantalons et huit shorts.

Pansement soluble

Un laboratoire de l'Illinois a inventé un pansement soluble, qui se dissout sans danger à l'intérieur du corps du patient, si quelque chirurgien distrait l'y oublie après l'opération.

Un Rembrandt inconnu

Un tableau de Rembrandt, inconnu et non catalogué jusqu'à ce qu'on l'ait découvert dans la maison de campagne d'un baron, a été vendu à Londres aux enchères pour le prix de 10,000 livres sterling.

Une annonce sincère

Fermier, 37 ans, désire connaître jeune fille d'environ 37 ans, possédant tracteur, but mariage. Prière joindre photo tracteur.

REVUE DES FAITS ÉCONOMIQUES

Notre commerce extérieur pendant le premier semestre 1950

Les principales caractéristiques de notre commerce extérieur du 1er janvier au 30 juin 1950 sont résumées dans le tableau suivant tiré des statistiques de la direction générale des douanes :

Table with columns: Imports (Vagons de 10 tonnes, Valeur en millions de francs), Exports (Vagons de 10 tonnes, Valeur en millions de francs), Balance (+ solde actif, - solde passif), Valeur d'exportation en pour-cent de la valeur d'importation.

L'indice des prix à l'importation est tombé de 206 pendant le dernier trimestre de 1949 à 203 pendant le premier trimestre de 1950, et à 199 en moyenne pour les mois d'avril à juin 1950.

Les exportations d'horlogerie marquent une diminution assez sensible avec un indice d'exportation de 105 contre 136 et 111 respectivement pour les deux et premier semestres de 1949, et une valeur totale de 281 millions contre 373 et 329 respectivement pour les mêmes périodes de l'année précédente.

La répartition de nos échanges par pays montre aussi quelques modifications intéressantes. C'est ainsi qu'on remarque l'augmentation de nos importations d'Allemagne de 162 à 182 millions entre les six premiers mois des années 1949 et 1950.

L'ALLEMAGNE AU CONSEIL DE L'EUROPE

Quelle sera, à Strasbourg, la position des dix-huit délégués du « Bundestag » ?

Notre correspondant pour les affaires allemandes nous écrit : C'est ce mois que s'ouvrira, à Strasbourg, la première session du Conseil de l'Europe à laquelle une délégation allemande prendra officiellement part.

Aujourd'hui s'ouvre à Strasbourg l'assemblée consultative du Conseil de l'Europe

Précédant de quelques jours l'ouverture de l'Assemblée consultative du Conseil de l'Europe, le comité des ministres a siégé depuis jeudi dernier à Strasbourg.

Lire nos informations en dernières dépêches.



Notre plus formidable  
**VENTE FIN DE SAISON**

vous offre des occasions sans précédent

POURQUOI? PARCE QUE :

**Malgré les prix  
énormément baissés  
nos qualités  
restent inchangées**

*Manteaux - Robes - Blouses - Jupes  
Costumes - Chapeaux  
Lingerie - Pullovers - Jacquettes*

Seulement  
de la belle marchandise

**RABAIS jusqu'à 70%**

UNE VISITE A NOS RAYONS S'IMPOSE

*La Nouveauté s.a.*  
**AU LOUVRE**  
NEUCHÂTEL

**Une bonne jumelle à prismes**



augmente le plaisir  
des voyages  
Le stock en magasin  
est au complet  
Nouveaux modèles optique  
traitée

chez **André Perret**

Opticien spécialiste  
Epancheurs 9 - NEUCHÂTEL

**MIEL DE MONTAGNE**

Garanti naturel

2 kg. Fr. 14.50, dépôt pour bidon Fr. 1.—  
5 kg., Fr. 35.—, dépôt pour bidon Fr. 2.—  
Expédition par poste contre remboursement  
port en plus.

André KRAHENBUHL, apiculteur, Chaumont.

**FIANCÉS**

*Spichiger*

le spécialiste  
du bel intérieur

**Rideaux  
Tapis  
Couvertures  
Linoléums**

Demandez  
nos conditions

Au comptant,  
par acomptes  
ou pré-paiement

**NEUCHÂTEL**  
6, place d'Armes

A vendre d'occasion une

**comptabilité**  
« Auto Doppik »

état de neuf. Moitié prix  
(éventuellement avec ins-  
truction). — S'adresser :  
Case postale 2, Neuchâ-  
tel 7.

**Nos**

**copies**

sont exécutées so-  
gneusement et sur  
du papier de gran-  
des marques, le  
spécialiste

**PHOTO  
ATTINGER**

7, pl. Plaget-3, pl. Purry  
NEUCHÂTEL

Livraison rapide,  
Expéditions au  
dehors  
Travaux de qualité

**Moto JAWA**

avec siège arrière, plaques  
et assurances payées, en  
parfait état, à vendre. —  
Demander l'adresse du No  
917 au bureau de la  
Feuille d'avis.

1000 fr.

une voiture cinq places,  
13 CV, six cylindres,  
conduite intérieure, qua-  
tre portes, « Panhard Le-  
vassor SS » en état de  
rouler. Tél. (038) 7 51 26.

**100 FRANCS**  
vélo de course  
entièrement chromé, ex-  
cellent état. Tél. 5 57 64.

A vendre, à prix avan-  
tageux,  
« Opel » 6 CV  
modèle 1935, en parfait  
état. Tél. 5 38 83.

La commune de Buttet  
offre à vendre une cer-  
taine quantité de

**dazons  
et quartelage  
sapin**

S'adresser à M. Marcel  
Thiébaud, directeur des  
forêts, Buttet (Val-de-  
Travers).

**CAISSES**

500

mesures intérieures :  
longueur 45 cm.  
largeur 35 cm.  
hauteur 24 cm.  
(contenance 15 litres  
ou 18 bouteilles)

1500

mesures intérieures :  
longueur 45 cm.  
largeur 29 cm.  
hauteur 16 cm.  
(contenance 8 litres  
ou 10 bouteilles)

épaisseur du bois : 1 cm.

à céder à Fr. 1.— pièce

par 50 pièces

S'adresser à E. Matile  
Tél. 5 54 47

Breguet 4 - Neuchâtel

A vendre

**vélo-moteur**

« Cuculolo », avec assu-  
rance payée 1950 prix in-  
téressant. — Demander  
l'adresse du No 913 au  
bureau de la Feuille  
d'avis.

**SAINDOUX  
et GRAISSE  
mélangée**  
avantageuse

Boucherie  
**R. MARGOT**

**Superbe  
limousine**

« LINCOLN »

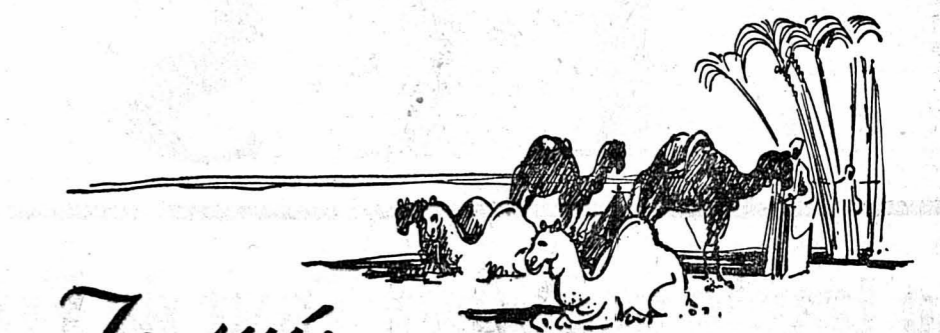
douze cylindres, 22 CV.,  
modèle 1939, est à vendre  
à prix très intéressant,  
éventuellement échange.  
Offres sous chiffres OFA  
4938 S. à Orel, Püssli-An-  
nonces, Soleure.

Les bons camemberts

H. Maire, rue Fleury 16

**A vendre**

malles d'ordonnance d'of-  
ficier, 45 fr.; souliers de  
montagne doublés, gros  
ferrage tricouini No 42,  
état de neuf, 45 fr. la  
paire; sacs de cuir  
souple, neuves, pour mo-  
to, hauteur 30 cm., lar-  
geur 25 cm., épaisseur  
15 cm., 70 fr. la paire.  
Envoi contre rembourse-  
ment, P. Roulin, Echelet-  
tes 9, Lausanne.



*Je suis  
une bonne cigarette*

aromatique, type égyptien...  
**FUMEZ-MOI ET COMPAREZ!**

**AÏDA**  
*Filtera*

Fabriquée par  
ED. LAURENS S. A., Genève



aussi sans  
bout-filtre

*Fumez-moi — et comparez!*

**COFFRES-FORTS**

neufs et occasions

**HALDENWANG**

NEUCHÂTEL

*Fenêtres*



*Kiefer Zurich*

**REOS**

**LE SPÉCIALISTE**

pour votre

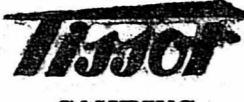
**RADIO**

Seulement la réparation

Tél. 55493 5, Grands-Pins  
NEUCHÂTEL

**Une plante du Brésil  
qui combat le rhumatisme**

C'est le «Paraguayensis» qui, déchlorophyllé par  
procédé spécial, peut chasser les poisons du  
corps, élimine l'acide urique, stimule l'estomac  
et décongestionne le foie. Rhumatisants, Gout-  
teux, Arthritiques faites un essai. Le paquet  
Fr. 2.—, grand paquet-cure Fr. 5.—. Se vend  
aussi en comprimés, la boîte Fr. 2.—, la grande  
boîte-cure Fr. 5.—. En vente : Pharmacie de  
l'Etoile, rue Neuve 1, Lausanne. Expédition  
rapide par poste



**TISSOT**  
CAMPING

chez



ORFÈVRE  
HORLOGERIE  
BIJOUTERIE

RUE DU SEYON 5

**BAS DE VARICES**  
*élastique ou en coton*

**A. DEILLON**

NEUCHÂTEL COQ D'INDE 24 TÉL. 5'17'49



**BARACUTA**

Le manteau de pluie anglais de qualité,  
en gabardine-coton, entièrement doublé du même tissu  
Raglan Fr. 113.—  
Trench-Coat » 128.—  
Doublure Teddy amovible » 46.50  
Actuellement aussi bon marché qu'un manteau ordinaire  
mais tellement meilleur

**Vente exclusive**

**ROBERT-TISSOT**  
**SPORTS**  
Saint-Maurice 5 NEUCHÂTEL

**TROUSSEAUX**



**PRIX INTÉRESSANTS**

**VISITEZ NOTRE BELLE EXPOSITION**

*Actuellement*

<b>TAIES D'OREILLER</b> cretonne forte sans apprêt	<b>TAIES D'OREILLER</b> basin bonne qualité
60x60 <b>2<sup>95</sup></b> 66x65 <b>3<sup>25</sup></b>	60x60 <b>3<sup>50</sup></b> 65x65 <b>3<sup>95</sup></b>
<b>TAIES D'OREILLER</b> volant cordon, cretonne forte	<b>TAIES D'OREILLER</b> sans volant, un coin brodé
60x60 <b>4<sup>90</sup></b> 66x65 <b>5<sup>25</sup></b>	bonne qualité 60x60 <b>3<sup>75</sup></b>
<b>TRAVERSINS</b> cretonne extra-forte, sans apprêt, avantageux	<b>TRAVERSINS</b> basin bonne qualité, dessins à rayures
60x90 <b>3<sup>95</sup></b> 60x100 <b>4<sup>45</sup></b>	60x90 <b>4<sup>90</sup></b> 60x100 <b>5<sup>50</sup></b>
<b>ENFOURRAGES en BASIN SUPÉRIEUR</b>	
120x150 <b>15<sup>25</sup></b>	135x170 <b>18<sup>50</sup></b> 150x170 <b>19<sup>75</sup></b>

RAYON DE BLANC  
**Amourins**  
NEUCHÂTEL

A L'INTÉRIEUR





