

FEUILLE D'AVIS DE NEUCHÂTEL

et du Vignoble Neuchâtelois

ORGANE GÉNÉRAL DE PUBLICITÉ ET JOURNAL QUOTIDIEN

pour le chef-lieu, le canton de Neuchâtel et les contrées avoisinantes

PARAIT TOUS LES JOURS, EXCEPTÉ LE DIMANCHE

Les annonces sont reçues jusqu'à 14 h. (grandes annonces jusqu'à 9 h.) pour le numéro du lendemain, le vendredi jusqu'à 17 h. pour le numéro du lundi

ABONNEMENTS

1 an 6 mois 3 mois 1 mois
Franco domicile 15.— 7.50 3.75 1.30
Etranger 46.— 23.— 11.50 4.—

On s'abonne à toute époque.
Abonnements-Poste, 30 centimes en sus.
Changement d'adresse, 50 centimes.
Bureau: Temple-Neuf, N° 1

Téléphone 207

Chèques postaux IV, 178

ANNONCES

Prix de la ligne corps 7 sur son espace.
Canton, 20 c. Prix minimum d'une annonce 75 c. Avis mort. 25 c.; tardifs 50 c.
Réclames 75 c., min. 3.75.
Suisse, 30 c. (une seule insertion min. 3.—), le samedi 35 c. Avis mortuaires 35 c., min. 5.—. Réclames 1.—, min. 5.—.
Etranger, 40 c. (une seule insertion min. 4.—), le samedi 45 c. Avis mortuaires 45 c., min. 6.—. Réclames 1.25, min. 6.25. Demander le tarif complet

IMMEUBLES

Vente publique d'un champ à Vilars

Samedi 8 août 1925, à 3 heures de l'après-midi, au restaurant de Vilars, vente par enchère publique d'un beau champ à la Fin Perrière sur Vilars, de 2700 m² (27 ares), qui appartenait à Mme Chevalley née Breguet.

PETIT HOTEL avec CAFÉ-RESTAURANT

à vendre ou à louer avec reprise, le 24 septembre.
S'adresser Etude Ed. Bourquin, Terreaux 9, Neuchâtel.

jolie petite villa

six chambres, mansarde, caves, buanderie, bûcher, Jardin potager et fruitier. Construction moderne: situation agréable, près de la gare.

Petit domaine

à vendre, à Rochefort, soit maison d'habitation, grange, écurie, jardin, verger et champs, d'environ un hectare, et bois de 4245 m².

Propriété de rapport et d'agrément

soit villa moderne de deux logements de cinq et sept pièces, bain, chauffage central, gaz, électricité, toutes dépendances. Grand jardin avec pavillon, pommiller, bassin, nombreux arbres fruitiers.

A VENDRE

Potager neuchâtelois

Fusil de chasse

Conserves de viande de cheval

CHAUSSURES G. BERNARD

MAGASIN toujours très bien assorti dans les meilleurs genres de Chaussures fines

Pharmacie-Droguerie F. TRIPET

Les mauvaises herbes sont radicalement détruites par l'HERBISAL

ENCORE A GRANDJEAN

roties hollandaises zwiebacks extra légers

Magasin Ernest Morthier

BIOMALT La force de la femme, c'est la beauté. Une femme n'est réellement désirable que si elle a un teint frais et une bonne mine.

Motos à crédit SMART neuves. boîtes 2 vitesses, 2 HP Kick-Starters. 790 fr. suisses.

Nos bottines réclame. Bottines box noires, 40/46, 18.75. Bottines box brunes, 40/46, 25.80.

CHANTECLAIR qui maintient le pont et du LACTA-VEAU qui économise le lait.

Le LYSOFORM détruit toute odeur fétide grâce à ses qualités désinfectantes et bactéricides.

Abribois du Valais franco, colis, 5 kg. 10 kg. 20 kg.

Madame qui redonnez les constrictions fâcheuses du corsage, vous n'éprouverez un réel bien-être qu'en adoptant le CORSET P. N.

Myrtilles des Alpes

Framboises

Bateaux

Occasion pour fiancés

CHAUSSURES G. BERNARD

MAGASIN

Pharmacie-Droguerie F. TRIPET

Les mauvaises herbes sont radicalement détruites par l'HERBISAL

ENCORE A GRANDJEAN

roties hollandaises zwiebacks extra légers

Magasin Ernest Morthier

Myrtilles de montagne fraîches du jour, caisse de 5 kg.

canapé parisien un lit cage, 40 fr., une baignoire.

Occasion unique. A vendre pour cause de circonstances imprévues, voiture automobile 6 HP.

Avis aux sociétés de tir Cartouches laitons sont achetées au plus haut prix du jour par Eug. RODDE.

LOCAT. DIVERSES LA FORGE DE BUTTES au centre du village, à louer pour le 1er novembre 1925.

Magasin avec arrière-magasin, au centre de la ville, à louer.

LOGEMENTS LOGEMENT de deux chambres et dépendances à remettre à petit ménage soigné.

LOGEMENT de deux chambres et dépendances, gaz installé.

LOGEMENT de trois chambres, cuisine, cave, galetas, lessiverie, jardin.

LOGEMENT de deux chambres et dépendances, gaz installé.

LOGEMENT de deux chambres et dépendances, gaz installé.

CHAMBRES BELLE CHAMBRE meublée, située au soleil.

CHAMBRES JOLIE CHAMBRE meublée au soleil.

CHAMBRES BELLE CHAMBRE meublée au soleil.

CHAMBRES BELLE CHAMBRE meublée au soleil.

CHAMBRES BELLE CHAMBRE meublée au soleil.

Motosacoche 2 3/4 HP neuve, type 1925, à vendre à un prix très avantageux.

lard de cou bien fumé et sec, à Fr. 3.— le kilo.

Demandes à acheter On demande à acheter le capital intégral d'actions au porteur d'une petite Société Anonyme suisse.

On cherche à placer jeune bernoise (16 ans), sachant un peu le français.

BUREAU de placement et renseignements pour l'étranger Rue du Concert 6, 3me étage.

PLACES On demande pour le 1er septembre.

JEUNE FILLE forte et robuste sachant un peu cuire pour grand ménage soigné.

Espagne Famille protestante (trois enfants), en exil en Suisse.

personne de confiance consciencieuse, active, pour faire son ménage.

CUISINIÈRE connaissant les travaux d'un petit ménage soigné.

Bonne à tout faire sachant cuire et connaissant les travaux de ménage.

jeune domestique sachant un peu cuire.

DEMOISELLE de 25 à 35 ans, parlant très bien le français.

EMPLOIS DIVERS Acheveurs d'échappements ancre, grandeur 10, 13 et 19.

JEUNE HOMME de 15 à 16 ans serait engagé pour divers travaux d'atelier.

BATEAUX A VAPEUR Mercredi 5 août 1925

Foire de Morat Départ de Neuchâtel 5 h. 30 Société de navigation.

AVIS MÉDICALS Docteur PETTAVEL chirurgien absent

D^r E. PARIS de retour

CABINET DENTAIRE D^r Ch. JEANNERET

Eugène COURVOISIER Médecin-dentiste absent

D^r BERSOT MALADIES NERVEUSES de retour

Remerciements Dans l'impossibilité de répondre individuellement à toutes les lettres qu'ils ont reçues.

Ecole privée de musique Faubourg de l'Hôpital 17

MESDAMES ! téléphonez au No 16.46 si vous avez DES DUVELS, TRAVERSINS OU OREILLERS SALES.

A QUI LES MILLIONS? De nombreuses valeurs à lots sont sorties et ne sont pas réclamées.

CHAUSSURES Grande consommation de district cherche firme capable de livrer à ses détaillants des chaussures suivant commande.

ASSUREZ-VOUS A LA Caisse cantonale d'Assurance populaire



Jardins évocateurs des modes
Jets d'eaux irisés

Il existe en Espagne, sur une haute colline idéale, un jardin de rêve, brossé comme ceux des îles Borromées, où les jets d'eau croisent leurs rires argentés et égrenent sans fin leurs cascades de perles et de pierreries. Connaissez-vous plus beau motif de décoration ?

L'Exposition de Paris, voulant faire litière du passé, n'a pu pourtant se dégager de ce suprême élément artistique. Partout ce ne sont que fontaines jaillissantes, lumineuses, jardinets vallonnés ou pergolas exquises, vaste cataracte écumante comme celle du pont Alexandre, faisceaux ou geysers posés sur l'eau d'où émerge un véritable feu d'artifice de fusées, de nuées, de gerbes. Que dire de cet obélisque de Lali que d'où l'eau fuse ainsi qu'en une écumoire ?

Mais rien ne vaut le paisible jet d'eau argenté qui s'élève silencieux dans la clairière d'un bocage ou le jardin mystique d'un prieuré. Dispensateur de fraîcheur, il anime le paysage, fait pousser la plante, évoque toute la mode : l'art des jardins n'est-il pas la base essentielle de la parure féminine !

Tout vient de la nature, y retourne ou s'y retrempe. Le jardin des Plantes de Paris fut créé autrefois pour donner de nouvelles idées aux brodeurs et aux teinturiers d'alors. Les jardins des Arts décoratifs, à leur tour, viennent secourir la torpeur des artisans et placer devant les yeux d'artistes cet exemple floral afin qu'ils pénètrent mieux les secrets inépuisables contenus dans le livre de la nature, non pour l'imiter servilement, mais pour lui demander des éléments frais, vivants et variés. Chaque saison, dame Nature sait se parer comme une femme.

Oui ! le jet d'eau des jardins est évocateur ; en suivant les méandres de sa course, monotone pour les non initiés, on s'imagine la pose d'une aigrette ; voici une gerbe : on rêve d'une fantaisie de paradis ; une cascade, d'un panache d'autruche ; vu sous un autre angle, regardez comme votre jet d'eau se découpe harmonieusement sur le ciel crépusculaire bleu d'encre, comme il tranche sur l'ébène des arbres, la nuit, formant des arabesques, autant de motifs décoratifs que vous transposerez en perles, en chenilles sur une robe sombre soutachée.

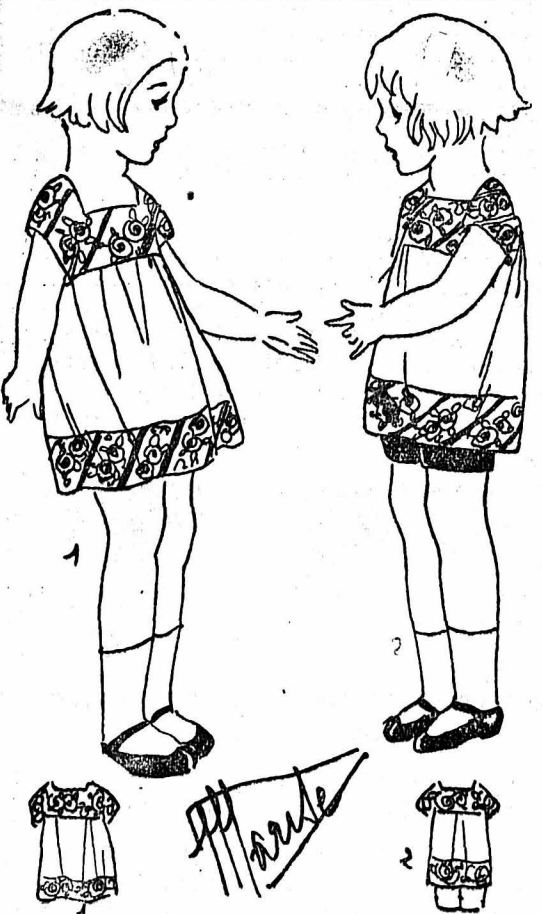
Si le soleil s'y joue et folâtre comme un lutin des eaux, vous recueillerez les plus belles idées d'arc-en-ciel pour une robe en soie ou d'un lainage vigoureux, perlée ou ornée de chamarrures.

Autrefois, le peuple allait en foule assister aux somptueuses grandes eaux de Versailles. A la fin du XVIII^e siècle, il accourait admirer les fontaines des Tuileries, de Saint-Cloud et les jeux d'artifices de Ruggiéri.

Ce décor des jardins artistiques d'aujourd'hui sera l'aliment nouveau des artistes et des artisans, bien fait pour leur sensibilité de création ; demain, il réagira contre la tradition d'hier. Artistes, nous étions endormis sur nos lauriers comme l'esprit des artisans que l'on ne stimule plus.

Aimons donc les fontaines : elles renferment le germe de nos modes. Ne font-elles pas pousser le matériel ? Leur force n'aide-t-elle pas au moulinage des soies ?

Paul-Louis de GIAFFERRI.



ENFANTS

1. Petite robe de crêpe uni et fantaisie ou crotone unie et fantaisie ; dans le haut, empicement appliqué sur les fronces.

2. Même genre pour le garçonnet ; la petite blouse est moins froncée que celle de la fille.



DEUX CHAPEAUX 3797

1. Chapeau de satin noir, garni de deux courtes ailes et or.

2. Petite cloche de satin noir, garnie de petites ailes bordées d'un ruban rouille et argent.

RADIO

CHAPEAUX

De charmants effets sont obtenus en unissant la matité du feutre aux reflets de l'ottoman soyeux. On remarque cette saison l'abondance des petites cloches très seyantes. De plus en plus, la coiffe épouse la tête et s'essaie à l'amenager par la forme et le détail.

Les garnitures ne sont plus indépendantes du chapeau. Nombreux sont les chapeaux ont un travail d'applications, d'incrustations ou de découpage est le seul ornement.

Beaucoup de garnitures se posent en arrière du chapeau. La grande nouveauté est le cache-peigne de fleurs minuscules posées à plat sur la passe relevée, dégageant bien la ligne gracieuse de la nuque.

Avec goût, l'aigrette et la plume s'allient aux fins brins de paradis. Déjà les premiers indices de la saison d'automne se révèlent dans de petites formes de panne ou de satin sobrement garnies de rubans disposés en motifs symétriques. Pour les beaux jours ensoleillés, le balluk, paille excessivement légère, crée des chapeaux chics et faciles à porter.

Quelques cloches aux bords minuscules, parfois roulés, sont entièrement recouvertes de

pétales séparés, de coloris dégradés, s'accompagnant de légères voilettes posées sur les yeux et flottant librement.

Inutile d'insister sur la faveur grandissante du feutre. Comme la paille la plus fine et les formes les plus habillées, il se garnit de fleurs soyeuses ou de bijoux. Cet automne, nous le verrons s'unir en fines lanières tressées, à la peau et au ruban.

Les mots croisés ont, semble-t-il, servi de thème aux créateurs ou tout au moins ont donné lieu à une variante. C'est ainsi que nous en voyons l'image dans des applications de peau de deux tons, ou de métal différent, parfois jusque dans les broderies.

Les petites formes, relevées de côté et dégageant bien le cou, sont charmantes. Elles sont garnies de plumes touchées ou métallisées pour les feutres, de fleurs en peau ou de rubans pour la paille.

Les broderies métalliques sont très en faveur. On conserve toujours la forme allongée ; une fleur, un pli de la forme suffisent à la déterminer.

Quelques modèles sont ornés de fleurs incrustées, en relief. La broderie intervient pour unir plus étroitement des éléments divers et donner cette impression si recherchée d'unité dans la variété.

GIAFAR.



QUATRE TOILETTES

1. Tailleur matinal et sportif en deux tissus. Jaquette sans ceinture, quoique légèrement blousée de chaque côté, tissu à carreaux, revers croisés, dont un descend jusqu'à la taille. La fermeture, composée de trois boutons, est à gauche. Deux poches superposées bordées de lainage uni complètent cette jaquette. Jupe unie et étroite, du même tissu que les biais qui finissent la jaquette.

2. Robe-manteau élégant en crêpe de Chine noir. La fermeture de côté est masquée par un double pan de ruban retenu par un médaillon.

Effet de tunique froncée et ouverte sur les côtés, recouvrant un fourreau ayant au bas deux bandes de crêpe jaune brodées de noir. Ces bandes sont rappelées à l'encolure et aux poignets.

3. Pour le soir, tunique et fourreau de satin émeraude avec volants de crêpe georgette bordés de satin.

4. Manteau pékin marron avec empicement occupant tout le côté droit et continuant dans le dos. La fermeture est à gauche, le col enroulé est retenu dans une patte.

Travaux de dames

CHEMISE DE NUIT POUR BÉBÉ



Voici, fig. 3148, une charmante chemise de nuit pour bébé d'une année. On peut l'exécuter pour l'hiver en finette très chaude.

Le patron se compose de trois pièces à tailler, en tenant compte des mesures indiquées sur le tracé.

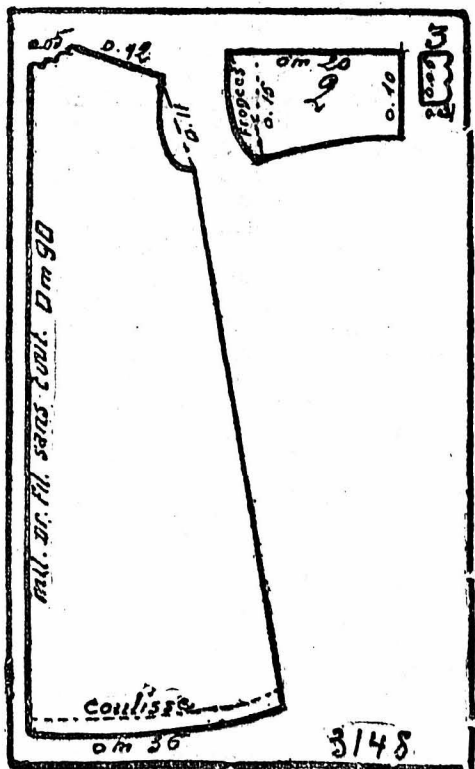
1. Dos et devant à tailler en double, le dos un peu moins échanuré à l'encolure et aux entourures des manches. Les dos et devant se rassemblent par des coutures aux épaules et sur les côtés. La fermeture se fera dans le dos par des boutons.

2. Manche à tailler double, montée à la chemise par des fronces.

3. Poignet dans lesquels se fronce le bas des manches.

Une coulisse passée dans le bas de la chemise la fermera complètement.

Un feston garnit l'encolure et les poignets. Des pastilles sont brodées des épaules à la taille.



MOYEN D'ECLAIRCIR LE TEINT

Les femmes brunes se laveront le visage avec quelques gouttes d'esprit de vin, du lait virginal, ou enfin avec les eaux distillées de mouron, d'argentine, de fleurs de fève, etc. Ces procédés si simples ont une efficacité quelquefois surprenante.

CONTRE LES BOUTONS AU VISAGE

Faites bouillir, pendant une demi-heure, une poignée de feuilles de patience et autant de mouron avec un litre et demi d'eau, pour étuver avec cette décoction les boutons et rougeurs.

PETITE ROBE

Petite robe reps bleu marin, soutachée de bleu vit. Le col est en organdi blanc. Tunique boutonnée derrière.



ROBE

Voici une petite robe de voile de coton garnie de plis lingerie et de boutons.

CONTRE LE HALE

Pour combattre les méfaits du soleil, du grand air ou de l'air salin, prenez un blanc d'œuf, battez-le en neige et, le soir, appliquez-le sur votre visage.

Laissez sécher sur la peau et, au bout d'un quart d'heure, rincez à l'eau froide. Un mélange de glycérine et de jus de citron, en parties égales, donne aussi un bon résultat. Mais toutes les peaux ne supportent pas la glycérine. Employez alors le jus de citron, mélangé en parties égales à de l'eau de roses, et lotionnez-vous chaque soir avec ce mélange.

Une infusion à froid de concombres frais en tranches dans du lait donne au visage un blancheur exquis. Un mélange de citron et de lait frais est également excellent pour redonner à la peau fraîcheur et souplesse.

Enfin pour l'épiderme délicat, le meilleur moyen de faire disparaître le hâle consiste à se laver avec :

Teinture de benjoin, 15 grammes.
Eau de roses, 150 grammes.

Conservez ce mélange dans un flacon bien bouché.



ENFANT

Voici un manteau de kasha naturel, avec col de satin noir, groupe de plis, boutons noirs, poche.



DEUX BLOUSES

L'une est en velours mandarine noir, le devant s'éclaircit d'un gilet plissé de crêpe blanc. Métrage, 2 m. de tissu.

L'autre est une longue casaque en crêpe georgette bleu pâle, col montant, garnie de boutons. Métrage, 2 m. 50 de tissu.



