



AVIS
Toute demande d'adresse d'une annonce doit être accompagnée d'un timbre-poste pour la réponse: sinon celle-ci sera expédiée non attachée.

LOGEMENTS
Pour cas imprévu à remettre dans villa située dans le quartier de Bel-Air, bel appartement de quatre chambres et dépendances avec jardin.

A LOUER
Le 24 juin, au CRET-TA-COMNET, appartement de sept pièces et dépendances, avec eau chaude sur l'évier et dans la chambre de bains, chauffage central, gaz, électricité, Fr. 2400.

logement
de deux pièces, cuisine et dépendances, s'adresser Tertre 30, 2me, à droite.

petit logement
de trois chambres, cuisine et dépendances, s'adresser Etude Favre & Soguel, notaires, Bassin 12.

maison
de douze chambres, chambre de bains, terrasse, véranda, chauffage central, gaz, électricité, dépendances, jardins.

appartement
de quatre pièces, véranda, salle de bains et dépendances, s'adresser Poudrières 23, de 2-4 h.

LOGEMENT
A louer un logement de trois chambres, cuisine et dépendances, à la rue des Pavés No 14, Fr. 2000.

logement
de trois chambres et dépendances, gaz et électricité, s'adresser Fahys 21.

appartement
moderne et confortable, de cinq chambres, bains, et toutes dépendances, chauffage central indépendant.

CHAMBRES
Belle grande chambre meublée, au soleil, balcon et vue, Sablon 14, 2me, à gauche.

A placer
jeunes filles pour aider au ménage, Cure de Boesen en Argovie.

PLACES
On cherche une jeune fille active et de confiance, pour aider à tous les travaux d'un ménage soigné.

Jeune fille
de 18 à 20 ans, connaissant la tenue d'un ménage et si possible possédant les travaux de la campagne.

On cherche
une jeune fille de 17 à 18 ans, active et propre, pour aider au ménage dans famille avec deux enfants de 2 et 5 ans.

Jeune fille
de 15 à 16 ans pour aider au ménage, s'adresser à Mme W. Richeberger, horticulteur, Alichwil n. Bâle, JH 291 X.

Jeune fille
est demandée pour tous les travaux de ménage, Pressant, D. 282 Z, Orell Püschli-Annonces, Zurich, Zürcherhof, JH 2823 Z.

OFFRES
Fille de 21 ans, demande place pour le commencement de mai comme

Jeune fille
de 17 ans, letée et travaillouse, cherche place dans famille ou hôtel pour apprendre la langue française.

Jeune fille
de bonne famille, désire apprendre la langue française.

Jeune fille
de bonne famille, désire apprendre la langue française.

Jeune fille
une place où elle aurait l'occasion d'apprendre la langue française, à Neuchâtel ou environs.

A placer
jeunes filles pour aider au ménage, Cure de Boesen en Argovie.

Jeune fille
de 18 à 20 ans, connaissant la tenue d'un ménage et si possible possédant les travaux de la campagne.

On cherche
une jeune fille de 17 à 18 ans, active et propre, pour aider au ménage dans famille avec deux enfants de 2 et 5 ans.

Jeune fille
de 15 à 16 ans pour aider au ménage, s'adresser à Mme W. Richeberger, horticulteur, Alichwil n. Bâle, JH 291 X.

Jeune fille
est demandée pour tous les travaux de ménage, Pressant, D. 282 Z, Orell Püschli-Annonces, Zurich, Zürcherhof, JH 2823 Z.

OFFRES
Fille de 21 ans, demande place pour le commencement de mai comme

Jeune fille
de 17 ans, letée et travaillouse, cherche place dans famille ou hôtel pour apprendre la langue française.

Jeune fille
de bonne famille, désire apprendre la langue française.

Jeune fille
de bonne famille, désire apprendre la langue française.

Jeune fille
une place où elle aurait l'occasion d'apprendre la langue française, à Neuchâtel ou environs.

Jeune fille
une place où elle aurait l'occasion d'apprendre la langue française, à Neuchâtel ou environs.

Commerce de gros
cherche jeune homme robuste, actif, recommandé, pour travailler dans les dépôts.

Jeune homme
Neuchâtelois, âgé de 25 ans, présentant bien, ayant sept années de pratique comme vendeur-étalagiste.

Garçon
libéré des écoles désire entrer en place chez un paysan pour apprendre la langue française.

Jeune fille
quittant l'école à Pâques cherche place dans bonne petite famille pour aider au ménage.

Apprentissages
On cherche pour jeune fille intelligente, quittant l'école à Pâques, place d'apprentissage dans bureau ou magasin.

Garçon-boucher
de 16 ans et de bonne famille, cherche place dans boucherie du canton pour apprendre le métier et la langue française.

Coiffeuse
Shampooing, Ondulation Marcel Massage. - Prix modérée.

Entretien des chaudières
Réparations en tous genres

Amies de la jeune fille
Le Bureau de travail et de remplacements, Coq-d'Inde 5, peut fournir de nombreuses adresses de journalières et remplaçantes.

OFFICE FIDUCIAIRE
D' F. SCHEURER, Neuchâtel, côté 35, Tél. 1388

Pour un TAXI ou une AMBULANCE
téléphonez au n° 85, Neuchâtel même n° à Peseux

Asile du Prébarreau
Cet utile et vénérable institution neuchâteloise est entrée dans sa 108me année d'existence.

Grande Salle des Conférences
JEUDI 8 MARS 1923, à 20 heures et quart

CONCERT
donné par Pierre JACOT, violoniste et Ad. VEUVE, pianiste

Banque Nationale Suisse
NEUCHÂTEL LA CHAUX-DE-FONDS

magasin d'épicerie-primeurs
desservi auparavant par M. E. Morf et situé à la rue du SEYON 28

Ecole Cantonale d'Agriculture à Cernier
Une nouvelle année scolaire commencera en avril prochain.

GARAGE HIRONDELLE
SCHWAAR & STEINER NEUCHÂTEL

TEMPLE DE SAINT-AUBIN
Dimanche 11 mars 1923, à 19 h. 30

XXIVe CONCERT
du CHŒUR MIXTE D'YVERDON

Le Messie
SOLISTES: Mlle Mathaël, sopr. (Bâle); M. Nahm-Fiaux, alto (Berne); M. H. Borel, ténor (Zurich); M. Barbian, basse (Lausanne).

Construction de bateaux
en tous genres MOTEURS - VOILIERS - PENICHES CANOTS DE PÊCHE

GRANDE SALLE DES CONFÉRENCES
SOCIÉTÉ DE MUSIQUE
Mardi 13 mars 1923, à 19 h. 45 précises

Vme Concert d'abonnement
avec les concours de Madame Youra Guller, pianiste de l'Orchestre de la Suisse Romande

REPÉTITION GÉNÉRALE
Mardi 13 mars à 14 h. Entrée pour non-sociétaires, fr. 3.-

SALON DE L'AUTOMOBILE
GENÈVE
16-25 MARS

C'est toujours à la vieille
ECOLE DE CHAUFFEURS
qu'on apprend le mieux sur voitures et camions

Conférence publique et gratuite
donnée par le pasteur Thomas men Marjohannes, d'Ur en Chaldée, Mésopotamie

Personne Française, anglais
Berger, rue du Château 13.

Personne Française, anglais
Berger, rue du Château 13.

Personne Française, anglais
Berger, rue du Château 13.

Personne Française, anglais
Berger, rue du Château 13.

Personne Française, anglais
Berger, rue du Château 13.

Chronique zuricoise

(De notre corresp.)

Devant les tribunaux zuricois...

Les journaux ont annoncé l'autre jour que les juges avaient acquitté purement et simplement un chauffeur d'automobile qui avait tué, l'an dernier, un porteur de journaux...

Autre cas. Vous vous souvenez que, l'année dernière, un étudiant en goguettes qui rentrait en portant... ses souliers à la main, avait assailli brutalement M. Naegeli, président de la ville...

Le cas de quatre institutrices bernoises qui viennent également de bénéficier d'un acquittement général est beaucoup plus intéressant.

Le malheur voulut que vint à passer un canot; dans le canot, un agent de police (ces braves citoyens sont toujours là où ils ne devraient pas être).

LE PRINTEMPS

est le meilleur moment pour une cure de raffermissement et de régénération avec le fortifiant naturel, le



sans autre par une instance supérieure; de sorte que les jeune-mais pures retournent chez elles la tête haute; mais la leçon leur servira, et la prochaine fois qu'elles reviennent sur les bords du Greifensee pour y suivre un cours d'esthétique...

Enfin, les assises viennent d'avoir, une fois de plus, à s'occuper d'un individu qui avait exploité à son profit l'envie irrésistible qu'ont beaucoup de personnes du sexe faible de se complaire en justes noces.

Bref, notre chevalier d'industrie continuerait à pratiquer son fructueux petit métier si la police, un beau jour, ne lui avait mis la main au collet.

Au Conseil d'Etat bernois

On continue de chercher activement le successeur de M. d'Erlach au Conseil d'Etat bernois. Les radicaux se décident à ne pas présenter de candidat, reconnaissant que le siège doit demeurer au parti bourgeois-paysans-artisans...

En bonne justice, les conservateurs, bien que n'étant plus un parti officiel, peuvent revendiquer le siège pour un des leurs, cela par la raison même devant quoi s'inclinent fort correctement les progressistes.

On ergote beaucoup sur la question des connaissances professionnelles du candidat, car M. d'Erlach avait le département des constructions. Faut-il à tout prix avoir un technicien?

Il propose M. Lindt, président de la ville, tout en se demandant s'il serait très prudent de priver la municipalité d'un homme de cette valeur.

Bien que ne sortant pas du parti conservateur, M. Rothpletz, ingénieur, serait aussi un très bon choix. Il unirait les avantages de l'homme énergique, qui a des clartés de tout, aux qualités spéciales de l'ingénieur.

Cela fait déjà beaucoup d'appelés.

LA MODE

Paris, 3 mars.



Nos modelistes ont bien essayé de lancer une foule de tissus pour apporter à la mode un peu de variation; ils ont tenté de remettre en faveur les effets satinés, c'est encore au crêpe que l'on revient et c'est lui qui fera les beaux jours du printemps.

Cette étoffe nouvelle sera des mieux choisies pour l'interprétation de notre modèle qu'on exécutera en noir, surmontés d'un corsage de même tissu gris rebrodé dans les coloris persans avec quelques fils de métal.

Tout semble se liquer contre lui, les tissus, l'ornementation, l'effort des couturiers qui, manifestement, sont à la recherche de «taches de couleur» qu'ils jettent ça et là en des effets de contraste.

Y a-t-il sur une toilette un ensemble de boutons. Ils sont alors tous différents du tissu employé et tranchent, de façon vive, presque brutale, avec le coloris adopté pour la robe tout en rappelant cependant un détail de broderie ou de garniture.

(Reproduction Interdite.)

EXTRAIT DE LA FEUILLE OFFICIELLE

L'autorité tutélaire du district de Boudry a nommé un tuteur à Moulet Emma, à Pesoux, en la personne du citoyen Auguste Roulet, notaire, à Neuchâtel.

CINEA PALACE

Tous les soirs, à 8 h. 30 LE FILS DU FLIBUSTIER GRAND CONCOURS DU FILM

28 févr. Clôture de faillite de Jules Heng-Hubacher, négociant, à La Chaux-de-Fonds. L'autorité tutélaire du district de Boudry a prononcé la main-léevée de la tutelle de Jaquet Marcel, originaire de Rochefort, jardinier, à Neuchâtel, et a libéré le tuteur Arnold Jaquet, à Frerereules.

Extrait de la Feuille officielle suisse du commerce

Sous la raison sociale Scierie de la Foulle S. A., il a été fondé, au Locle, une société anonyme dont le but est l'acquisition de la scierie de la Foulle, au Locle, l'exploitation de scieries ainsi que le commerce de bois.

UN CERCLE D'ADMIRATRICES. Les plus grandes artistes, les plus jolies femmes emploient la Crème Tokalon... SARAH BERNHARDT, GABRIELLE ROBINNE, MARITTE CHENAL, MARQUERITE CARRÉ, Mlle PARISYS, ALICE COCEA, PEARL WHITE.

droit. Dans la haine générale qu'il éprouvait contre toutes les créatures humaines, il y avait cependant une éclaircie: Agostini professait une admiration, une affection, un dévouement sans bornes pour Brisebarre.

Brisebarre travaillait avec ardeur et c'était pour lui une grisurie, un plaisir infini que de se sentir très robuste, que d'accomplir sa tâche dans ce bon et tiède soleil de septembre.

Il aimait sa chère forêt en toutes saisons, comme un domaine à lui, variable, infini, changeant à toute heure du jour, à chaque jour de l'année.

FEUILLETON DE LA FEUILLE D'AVIS DE NEUCHÂTEL

LE CHÈNE DE LA PEUR

PAR CLAUDE MONTORGE

Les gendarmes avaient lu tant de sincérité dans ses explications qu'ils étaient eux-mêmes malgrés eux par les larmes de cet homme. Ils avaient honte, à présent, de l'avoir injurié par leurs soupçons et le brigadier, avant de partir, ajouta sur un ton bienveillant et amical: — Vous voyez, Brisebarre, dans quelle impasse peut vous entraîner une passion funeste...

**CLIO**

l'incomparable  
**Cigarette à 5 cts!**



**Débarrassez-vous rapidement**



de la TOUX du RHUME DE CERVEAU et de l'ENROUEMENT  
Si vous êtes atteint de catarrhe, n'attendez pas que vous soyez pris de malaise, que votre rhume vous cause des douleurs à la tête, à la gorge, à la poitrine. N'oubliez pas que dans de telles circonstances, la moindre infection, produite par des milliers de microbes se trouvant dans les agglomérations, suffit pour vous faire tomber vraiment malade. Combien n'est-il pas plus aisé d'y remédier en prenant les

**véritables pastilles d'EMS**

Quelques pastilles qu'on laisse fondre dans la bouche soulagent immédiatement tous ceux qui souffrent de la toux, l'enrouement et le rhume de cerveau. L'inflammation disparaît, vous vous sentez mieux, vous respirez facilement, le cerveau se dégage et vous dormez bien.  
Mais la chose principale, c'est que les pastilles d'EMS stimulent les fonctions des muqueuses par un moyen naturel et rendent ainsi les germes pathogènes inoffensifs. Vous êtes de ce fait protégés contre les dangers de la contagion.  
Les véritables pastilles d'EMS sont fabriquées avec les véritables sels provenant des sources d'EMS et sont en vente dans toutes les pharmacies et drogueries. A tous ceux qui en feront la demande, un tube original de pastilles d'EMS avec brochure explicative, « Protégez les voies respiratoires », sera envoyé à titre d'essai, franco, par le dépôt:  
Emser-Brunnensalze, à Goldach 4 (Canton de St-Gall).

**ATTENTION!**

Dès ce jour, on trouvera à la  
**Laiterie A. Jaunin, Chavannes**  
et sur la Place du Marché,

**MONT-D'OR**

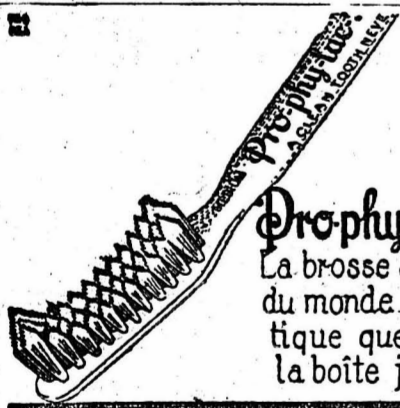
1<sup>er</sup> choix, à fr. **2.30** le kg., par boîtes de 2 kg. environ  
MÉNAGÈRES PROFITEZ!  
Téléphone 10.46 (On porte à domicile)

**Liquidation Générale**

DU  
**Magasin „A l'Alsacienne“**  
27, Rue des Moulius, Neuchâtel

Pour réaliser rapidement, nous vendons dès aujourd'hui notre stock de vaisselle et poterie artistique à des prix excessivement réduits

**Agencement neuf à vendre**  
Le local, qui se prêterait admirablement comme magasin d'articles d'alimentation ou autres, est à louer.



**Drophy-lactic**  
La brosse à dents  
du monde. Authentique  
que dans  
la boîte jaune.

**Autos**

Charge normale des accumulateurs au plus bas prix, à une faible densité de courant. Désulfatation des accumulateurs. Procédé spécial assurant une désulfatation complète des plaques. Demandez le prix-courant.

**ATELIER DE MÉCANIQUE A. EGGER** Rue des Granges 8 PESEUX  
Téléphone 56

**Mesdames, Attention!**

C'est bien à la rue du Seyon 28 que vous trouverez de la marchandise de 1<sup>re</sup> qualité et toujours fraîche: choux-fleurs extra, légumes, fruits du Midi. Toute cette marchandise est de provenance directe.  
J. METTILLE, Primeurs.

**LE RAPIDE**

Horaires répertoire de la Feuille d'avis de Neuchâtel  
Saison d'hiver du 1<sup>er</sup> octobre au 31 mai

En vente à 50 centimes l'exemplaire au bureau du journal, Temple-Neuf 1.  
Dépôts: Kiosque de l'Hôtel-de-Ville, — M<sup>lle</sup> Nigg, sous le Théâtre, — Bibliothèque de la Gare et guichet des billets, — Librairies et papeteries Attinger, Bickel-Henriod, Berthoud, Bissat, Delachaux & Niestlé, Sandoz-Mollet, Steiner, Winther, Céré & Co, — Besson, — Pavillon des Tramways.

Pour les vélos les poussettes tous meubles et objets en métal et en bois

**Vernis émail**

26 nuances en boîtes de 62 gr., 125 gr., etc. depuis Fr. .50 la boîte très bons résultats

ZIMMERMANN S. A.

**LIQUIDCUR**

répare économiquement vos souliers, objets en cuir et caoutchouc, capotes de voitures, harnais, galoches, tuyaux en caoutchouc, etc. Prix Fr. 2.—  
Dépôts: Droguerie F. Trézet, 4, rue du Seyon et Zimmermann S. A. J H 32796 D

**POISSONS**

Colin - Cabilland  
Merlans - Raie  
Soles - Turbot

**FILETS DE MORUE**

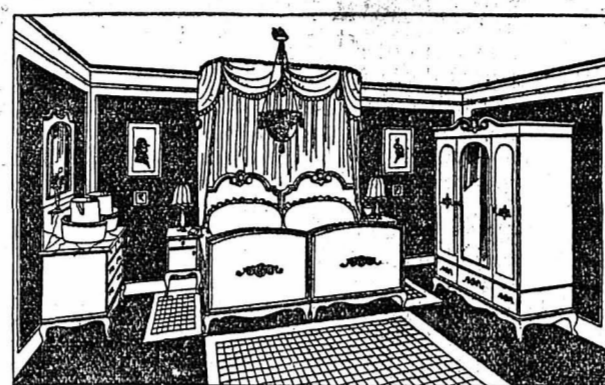
à fr. 1.40 la boîte  
**Maquereaux marins** fr. 1.50 la boîte de 650 gr.  
**Harengs marins** fr. 1.25 la boîte de 650 gr.  
**Sardines marines** fr. 0.80 la boîte de 300 gr.  
**Beurre de Harengs**  
**Filets de harengs**  
**Anchois au sel**  
**Pâte d'Anchois**  
**Rollmops**, 20 c. pièce  
**Harengs fumés**  
**Kielersprotten**

**Poulets de Bresse**  
**Pigeons - Dindes**  
**Poules à bouillir**

Au Magasin de Comestibles  
**Seinet Fils**  
6-8, rue des Epancheurs  
Téléphone 71

**CORSETS**

chez  
**Guye-Prêtre**



Les Meubles  
**BACHMANN**

sont connus pour leur bonne fabrication et conviennent à toutes les bourses

Catalogues à disposition

**BACHMANN & Co**

Fabrique de Meubles, Travers

**UN RHUME NÉGLIGÉ**  
c'est la porte ouverte à toutes les maladies  
**DE LA GORGE, DES BRONCHES ET DES POUMONS**  
**NE NÉGLIGEZ PAS UN RHUME!**  
SOIGNEZ-LE énergiquement avec les  
**PASTILLES VALDA**  
ANTISEPTIQUES  
Mais surtout n'employez que les  
**PASTILLES VALDA**  
VÉRITABLES  
Vendues SEULEMENT en BOITES  
de 1 fr. 75  
portant le nom  
**VALDA**

Grande Vente extraordinaire de

Offre unique

**MERCERIE**

Prix exceptionnels pendant cette vente

**Festons :**

simples, bonne qualité, la pièce de 10 mètres . . . . . 1.35 1.25 -45

doubles, la pièce de mètres . . . . . 2.50

**Cache-points :**

la pièce de 10 mètres . . . . . 1.35 1.10 -65

**Ciseaux à broder :**

**La Cigogne** . . . la paire 2.50 1.95

petits ciseaux . . . . . la paire 1.65

**Initiales pour lingerie :**

rouges . . . . . la douzaine -10

**Monogrammes** blancs, en médail- lon . . . . . la douzaine -50

**Pressions :**

marque **Ajax** ou **Koh-i-noor**, la dz. -10

**Ruban** plomb pr robes, en noir, le m. -50

**Tresse de laine :**

noir . . . . . le mètre -15

en couleurs, . . . . . le mètre -30

**Toile tailleur :**

belle qualité, 80 cm. . . . le mètre 2.20

**Doublures :**

**Croisé** gris, 80 cm. . . . le mètre 1.45

**Coutil** pour poches, 80 cm. le mètre 1.90

**Lustrine**, 80 cm. . . . . le mètre 1.80

**Doublure** grise, molletonnée, 70 cm. . . . . depuis -95

id. rayée pour gilets, 100 cm. 2.50

id. pour jaquettes, 100 cm. 2.95

id. jolie fantaisie, 100 cm. 3.70

**Épingles à cheveux :**

droites ou ondulées . . . le paquet -15

invisibles . . . . . le paquet -05

**Frisettes** . . . . . la douzaine -45

**Bigoudis** cuir . . . . . la douzaine -50

**Brosses à main** . . . . . -15

**Brosses à cirage** . . . . . -20

**Bris-jet** caoutchouc . . . . . -30

**Franges de perles pour abat-jour :**

beau choix, verre et bois, le m. depuis 1.25

**Cordons de sole :**

toutes les grosseurs et coloris

**Dentelles valenciennes :**

choix énorme toutes les larg., le m. dep. -10

**Broderies de St-Gall :**

riche assortiment, les plus beaux modèles, la pièce de 4 mètres 10 -85

**Ruban régence :**

baleiné, très belle qualité, 5 cm. . . . . 6 cm.

noir -65 blanc -50 noir -85

**Polonaise**, 90 cm. . . . le mètre 4.95

**Serge** coton noir, 140 cm., le mètre 3.90

**Satin** tramé coton, pr ouvrages, belle qualité, 60 cm., tous les coloris courants . . . . . le mètre 4.95

**Grand Bazar Schinz, Michel & Co**  
RUE SAINT-MAURICE 10, NEUCHÂTEL

APRÈS INVENTAIRE  
**Vente annuelle**  
D'OBJETS HORS SÉRIES

Cristaux - Faïences - Porcelaines  
Articles de ménage - Maroquinerie - Laques du Japon - Parfumerie - Lampes électriques - Articles fantaisie de tout genre, etc.

Anciennes Pépinières A. NERGER  
**G. ANTOINE** successeur  
Colombier

Offre pour le printemps 23:  
Très grand choix en arbres fruitiers, — Tiges, pyramides, palmettes, fuseaux, etc. — Rosiers, plantes sarmentueuses, plantes vivaces, — Arbres d'alimentation de toutes forces à prix avantageux.  
Demander prix spéciaux pour articles de pépinière, ainsi que le prix courant pour graines potagères, fourrageres et de fleurs, articles horticoles. — Téléphone 61.

**Robes de chambre**

mousseline laine, impressions  
nouvelles, jolis coloris,  
18.75 et 21.--

**AVX ARMOURINS S.A.**  
NEUCHÂTEL

**A remettre**

**Boulangerie**, 50 sacs de farine par mois. Nécessaire fr. 13,000.—  
**Charcuterie**. Nécessaire fr. 6,000.—  
**Café-restaurant**, marchandise comprise, de fr. 20,000.— à 30,000.—  
**Epiceries**, de fr. 2,000.— à 20,000.—  
**Pension meublée**, fr. 3,500.—  
**Pension meublée**, huit chambres, fr. 5,500.—  
/ Offres à l'AGENCE LA COMMERCIALE, Avenue du Sim- plon 13, LAUSANNE. Timbres pour la réponse. JH 35266 L

**La Brasserie Muller**  
NEUCHÂTEL

recommande aux amateurs  
ses bières **Brune et Blonde**

Livraison à domicile à partir de 12 bouteilles  
TÉLÉPHONE 127

*Palmona*  
l'excellente graisse mélangée

**Examinez bien vos chaussures**  
et si vous trouvez qu'elles ont besoin d'une réparation quelconque, ne tardez pas de les envoyer à temps à

**l'Usine de ressemelages**  
**J. Kurth**  
Neuchâtel

qui vous garantit un travail soigné et bien fait et une livraison prompte à prix bon marché.  
Demandez s. v. p., le prix courant des ressemelages

GRANDS MAGASINS **AU SANS RIVAL** GRANDS MAGASINS  
PLACE PURRY NEUCHÂTEL Rue de Flandres



