

Infolettre No 5/2020

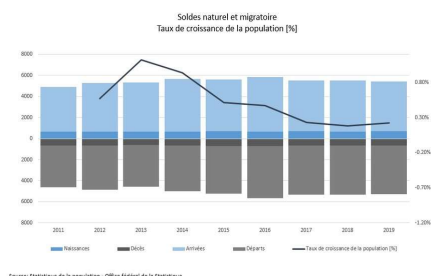
Septembre 2020

Actualité de la statistique jurassienne

Les naissances jurassiennes à la hausse en 2019

Selon les statistiques de la population publiées par l'Office fédéral de la statistique (OFS), le canton du Jura voit sa population croître de 165 résidents supplémentaires en 2019, pour un total de 73 584 habitants en fin d'année.

Le solde naturel (différence entre les naissances et les décès) est en hausse par rapport à 2018, notamment grâce à une augmentation des naissances (+ 3.8 %) et une diminution des décès (- 2.1 %). Le solde migratoire (différence entre les arrivées et les départs) souffre quant à lui d'une diminution des arrivées et d'une augmentation des départs. Si les districts de Delémont et des Franches-Montagnes voient leurs soldes migratoires chuter par rapport à l'année précédente (respectivement -48.4 % et -69.2 %), le district de Porrentruy affiche un solde positif pour la première fois depuis 2016. En 2019, ce district affiche 7 arrivées de plus que de départs.



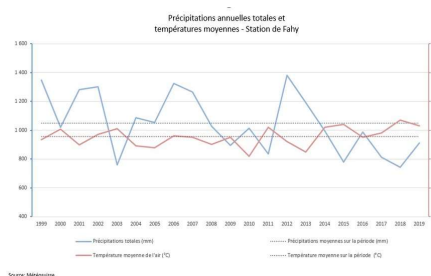
[Cliquez sur l'image pour l'agrandir](#)

Malgré les résultats mitigés du solde migratoire, le taux de croissance annuelle de la population est de + 0.22 %. Le canton du Jura arrive en 22ème position en comparaison intercantonale avec le plus petit taux de croissance positif. Le taux de croissance de la population suisse se situe à 0.72 % pour la même année.

Les chiffres actualisés de la population du canton du Jura sont disponibles [sur le lien suivant](#).

Bilan météorologique jurassien

Le canton du Jura a connu une année chaude et sèche en 2019. La température moyenne annuelle se situe à 10.3°C selon les mesures de la station météorologique de Fahy et 10.1°C selon celle de Delémont. Les moyennes de ces 20 dernières années sont pour ces deux stations respectivement de 9.5°C et 10°C. Avec 48 et 63 jours estivaux (jours avec une température maximale au-dessus de 25°C), l'année se situe également au-dessus des valeurs moyennes observées depuis 1999 (les deux stations dénombrent en moyenne respectivement 35 et 59 jours estivaux). À l'exception de 2018, il faut remonter à l'année caniculaire de 2003 pour observer des chiffres supérieurs en Ajoie et 2011 à Delémont.



[Cliquez sur l'image pour l'agrandir](#)

Les précipitations n'ont pas été aussi abondantes que d'ordinaire. Avec seulement 911 millimètres (mm) de pluie mesurés à Fahy et 848 mm à Delémont les deux stations enregistrent en moyenne 7 mm de pluie par jour pluvieux. Ainsi, 2019 se classe parmi les années les plus sèches de ces 20 dernières années.

Les chiffres relatifs à la météorologie sont disponibles [sur le lien suivant](#).

Le secteur tertiaire compte plus de la moitié des emplois jurassiens en 2018

Selon la statistique structurelle des entreprises de l'OFS, en fin d'année 2018, le canton du Jura compte 6418 établissements sur son territoire et dénombre 44 030 emplois (ou 35 114 en équivalents plein temps (EPT)).

Avec une progression de +1.28 % par rapport à 2017, le secteur tertiaire occupe plus de la moitié des EPT (50.4 %). Le secteur secondaire, également en progression par rapport à l'année précédente (+ 5.95 %), dénombre 43.5 % des EPT et le secteur primaire, en légère baisse de 0.3 %, comptabilise 6.1 % des emplois. Dans le secteur secondaire, l'horlogerie forme la branche d'activité principale. Avec une croissance de 8.6 % en termes d'emplois par rapport à 2017, elle représente 41.7% du secteur avec 6361 EPT. Le secteur tertiaire recense principalement des emplois dans les branches d'activités de la santé et de l'action sociale (23.5 %), du commerce (17.5%) et de l'administration (10.9 %).

Avec 0.53 EPT par habitant, le district des Franches-Montagnes affiche la plus forte concentration d'emplois par rapport à sa population. Les districts de Delémont et de Porrentruy comptent pour leur part respectivement 0.45 et 0.51 EPT par habitant.

Retrouvez les tableaux sur la statistique structurelle des entreprises [sur le lien suivant](#).

Statistique jurassienne
<http://stat.jura.ch/>

[Se désabonner](#)