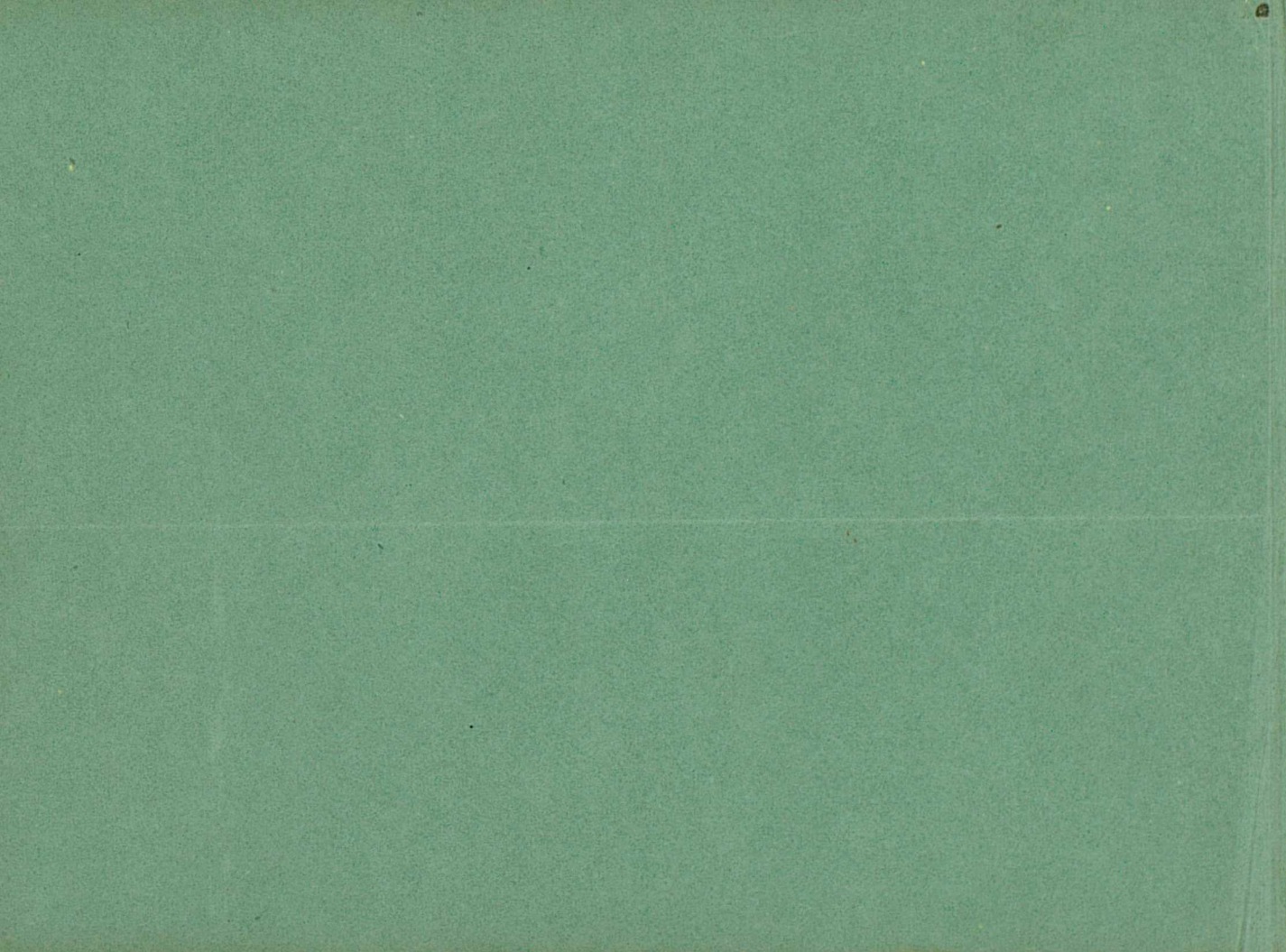


SOUVENIR S DE LA SUISSE

GENÈVE

CHAMOUNY & SIMPLON



[19625] / HAD / 93

20 gradines

1 300 205

(nets 1830-1840)

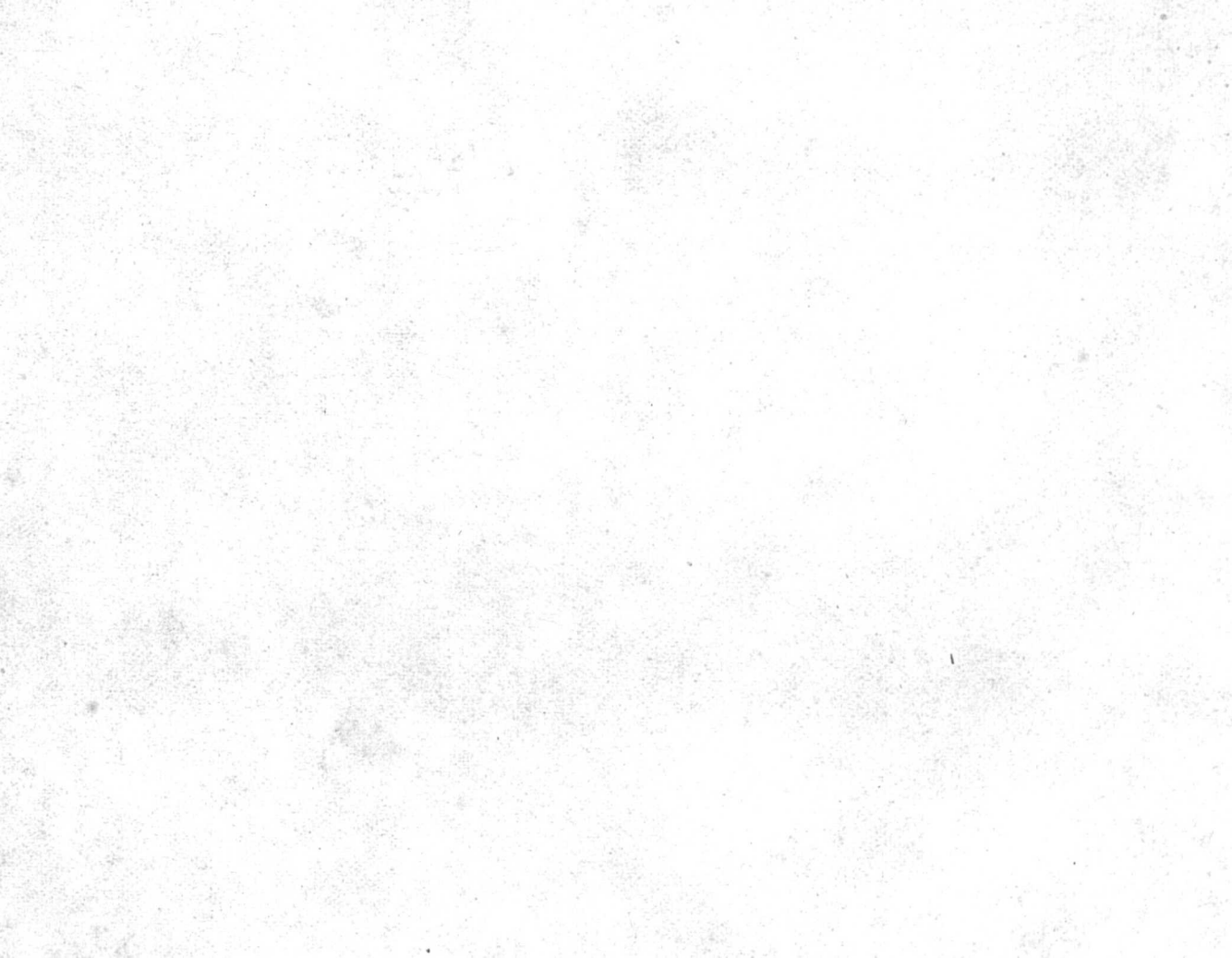
RH 444

BIBLIOTHÈQUE
CANTONALE
DU VALAIS



WALLISER
KANTONS-
BIBLIOTHEK

94/103





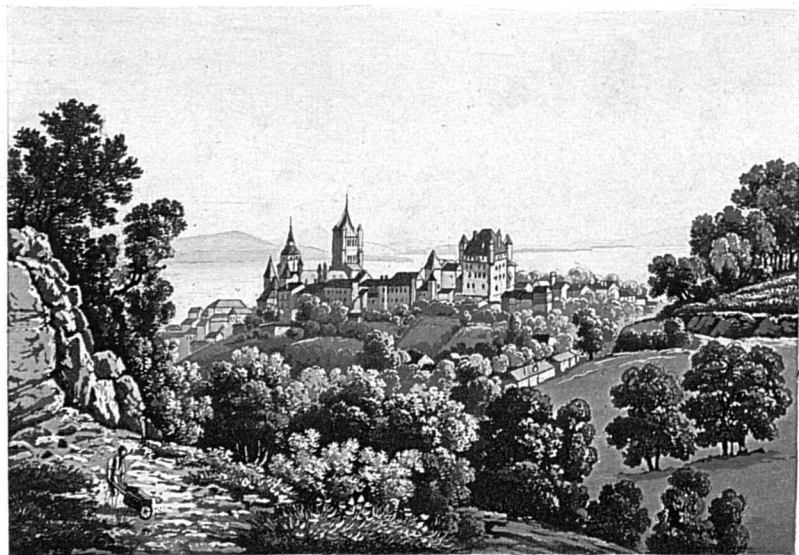
à Zurich chez H.F. Leuthold Editeur

44

Pont suspendu

à Fribourg.

Construit par Choloy. Longueur 840' Hauteur 110 p. 10'



à Zurich chez H.F. Leuthold Éditeur.

45

Lausanne
depuis le Signal.



Lausanne .





Lausanne.



à Zurich chez H.F. Leuthold Éditeur.

46

Vevey

au bord du lac de Genève.

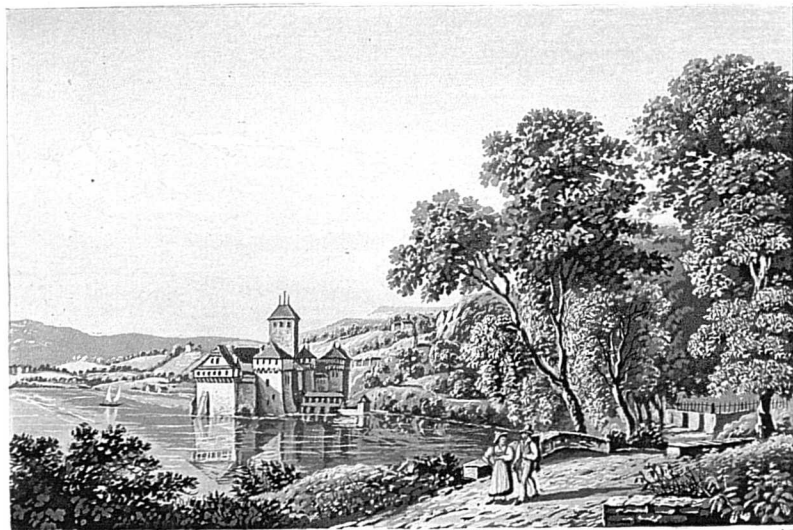


à Zurich chez H.F. Leuthold Editeur.

43

Montreux
au bord du lac de Genève.

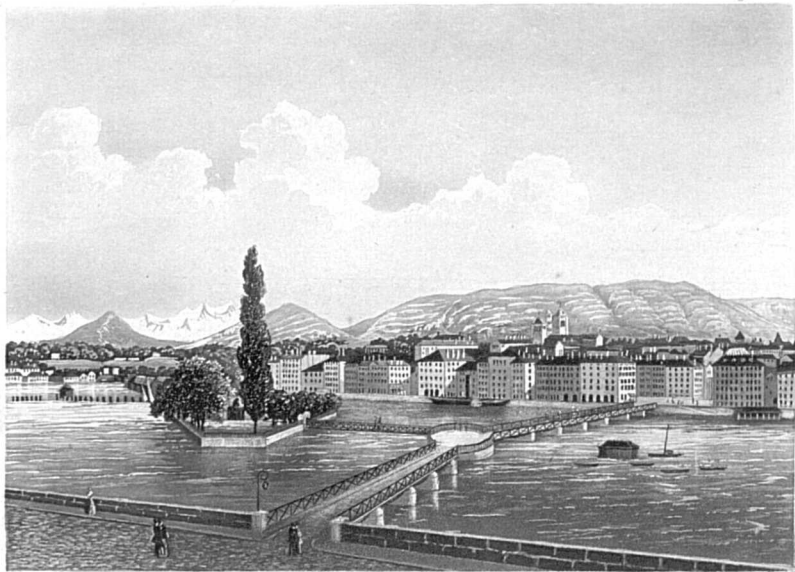




à Zurich chez H. F. Louthold Éditeur.

47

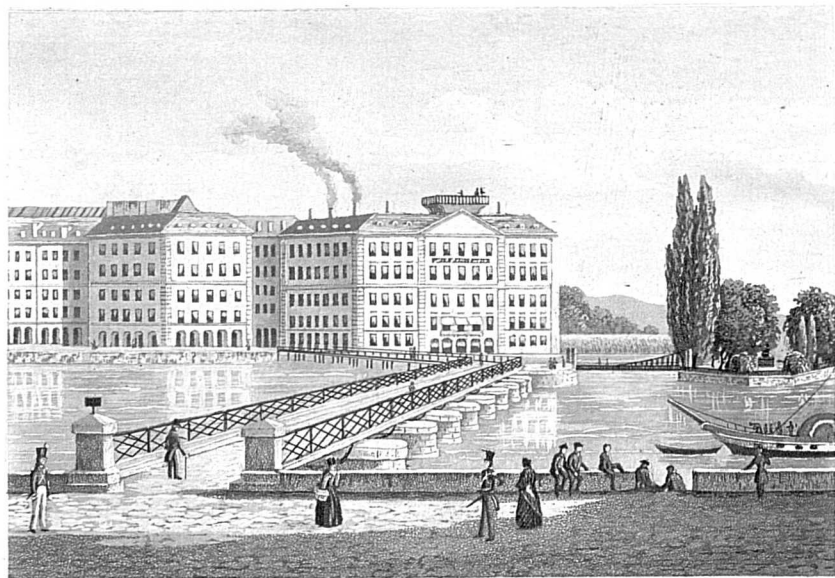
Château de Chillon.



Genève

l'Isle de J.J. Rousseau et le petit et grand Salève.





Genève

vers l'hôtel des Berges



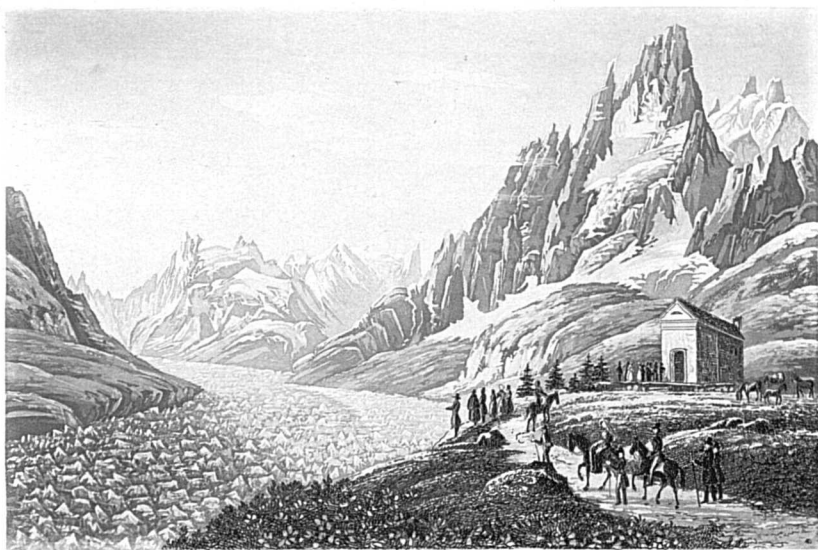
à Zurich chez H.F. Luthold Editeur.

50

Montblanc

dans la vallée de Chamonix.

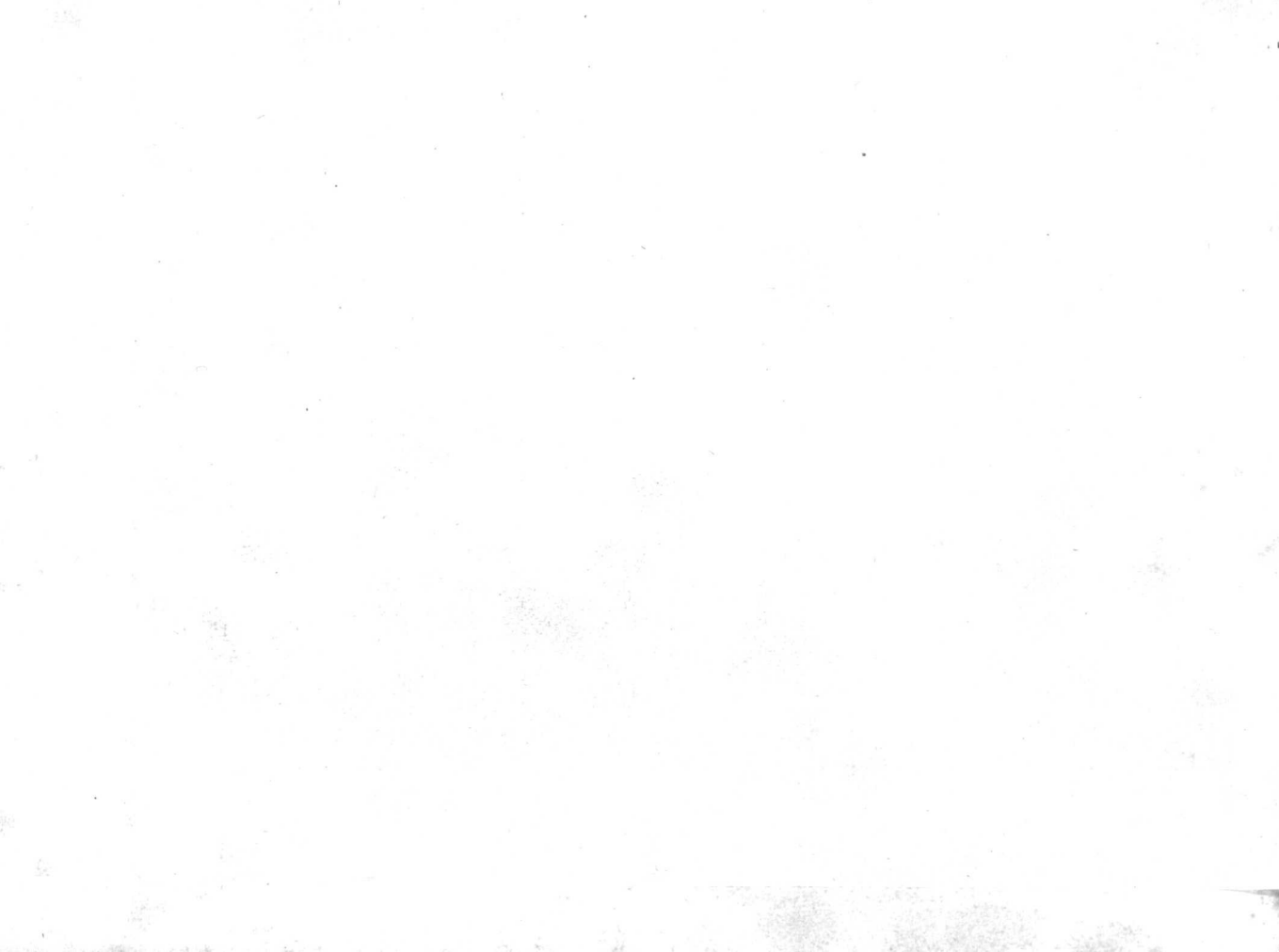


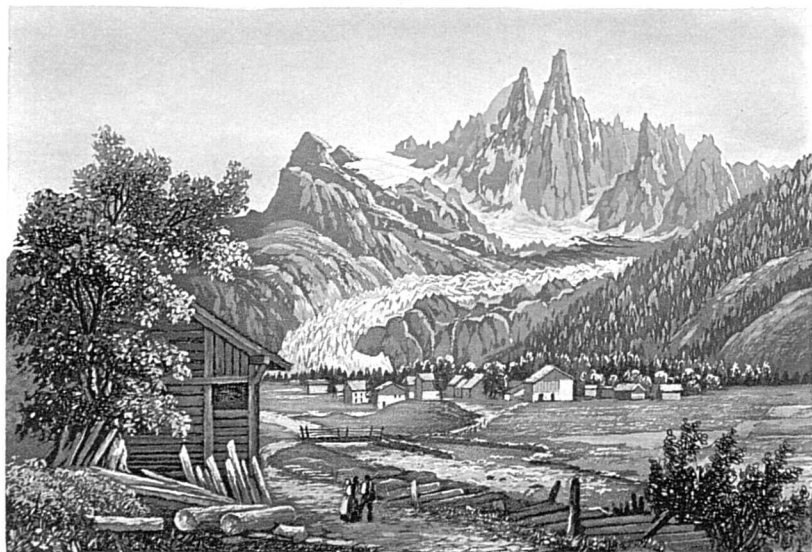


à Zurich chez H.F. Leuthold, Editeur.

Montenvert

dans la vallée de Chamouny.





Glacier des Bois
village de Braz et Caignulle verte.

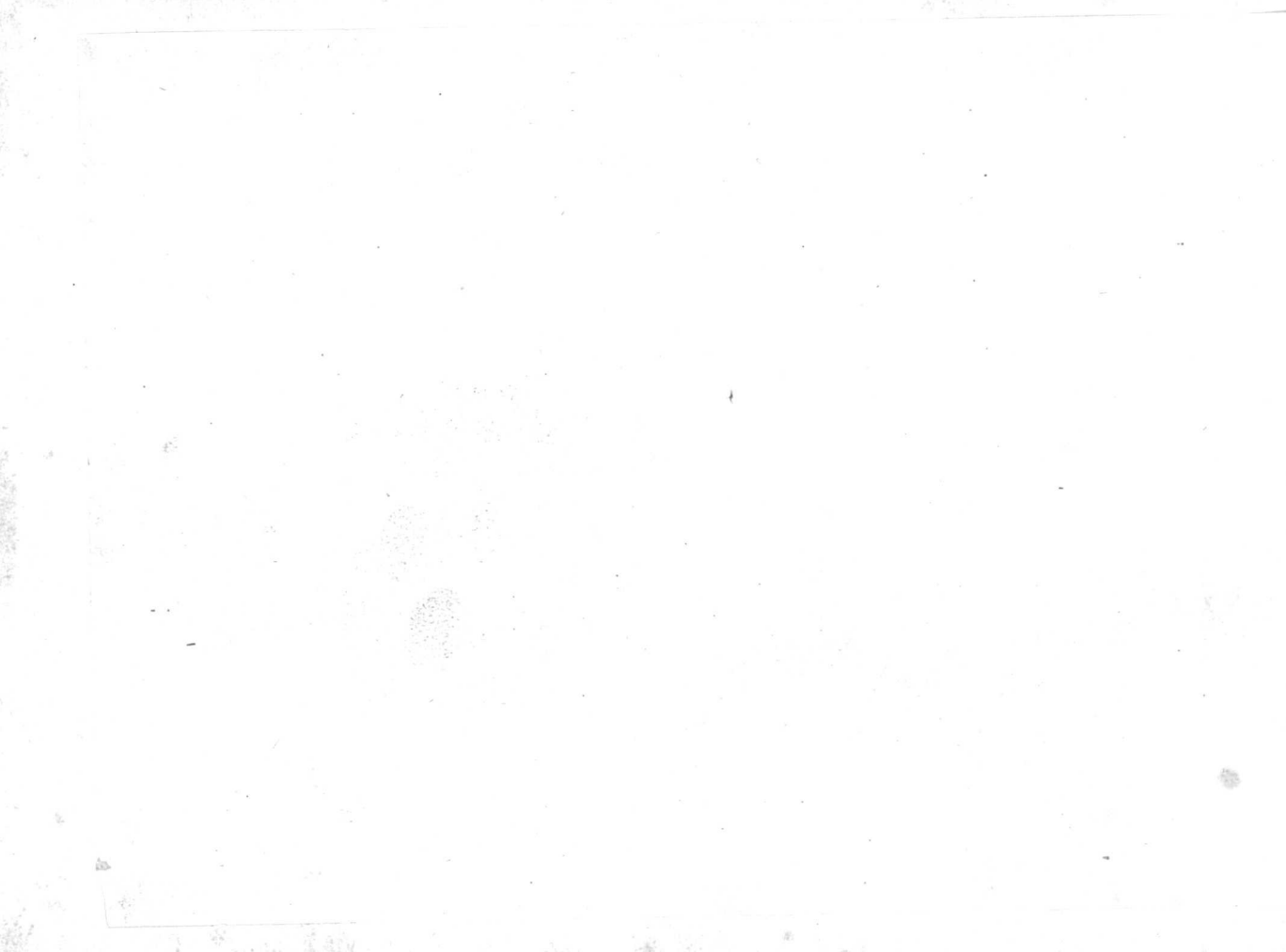




à Zurich chez l'Éditeur H.F. Leuthold.

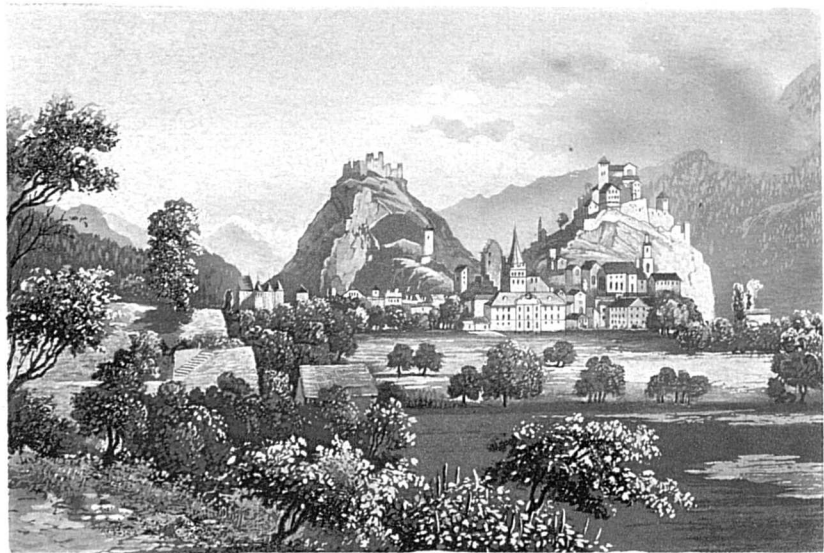
Dent du Midi

prise à Aigle, route du Simplon.

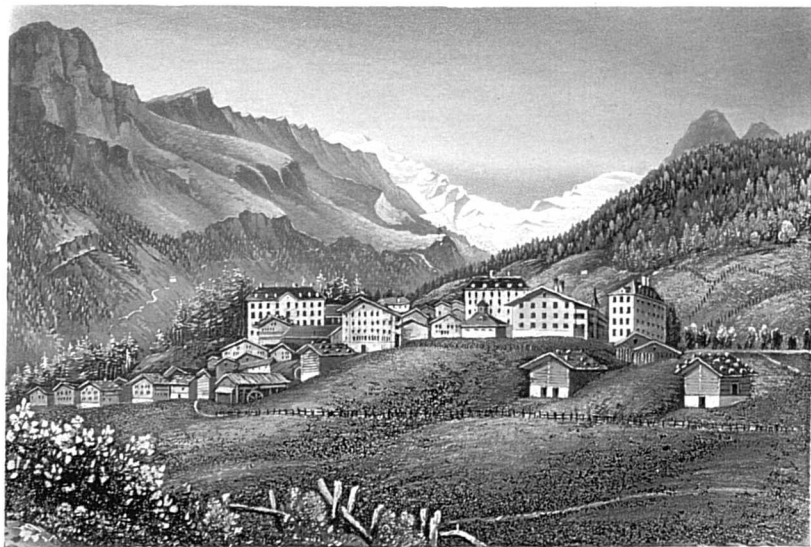




Pissevache
route de Simplon.



Sion
Capitale du Valais.

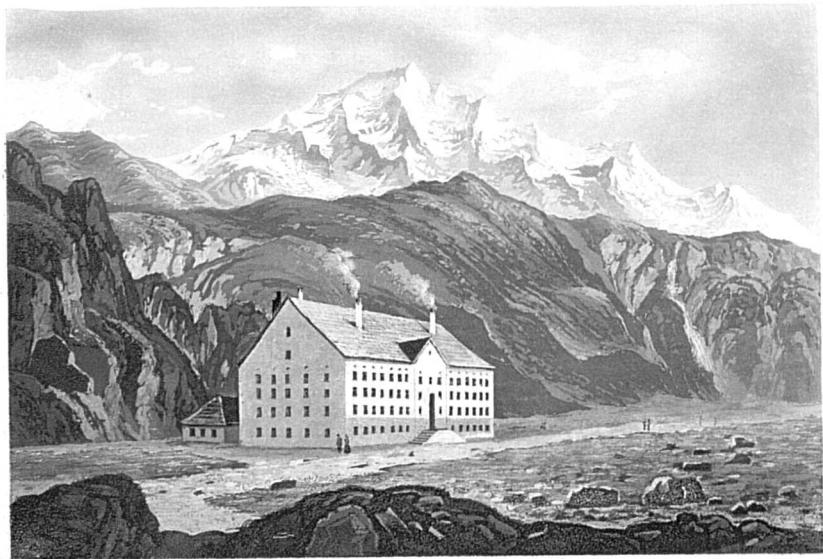


Les Bains de Louèche.

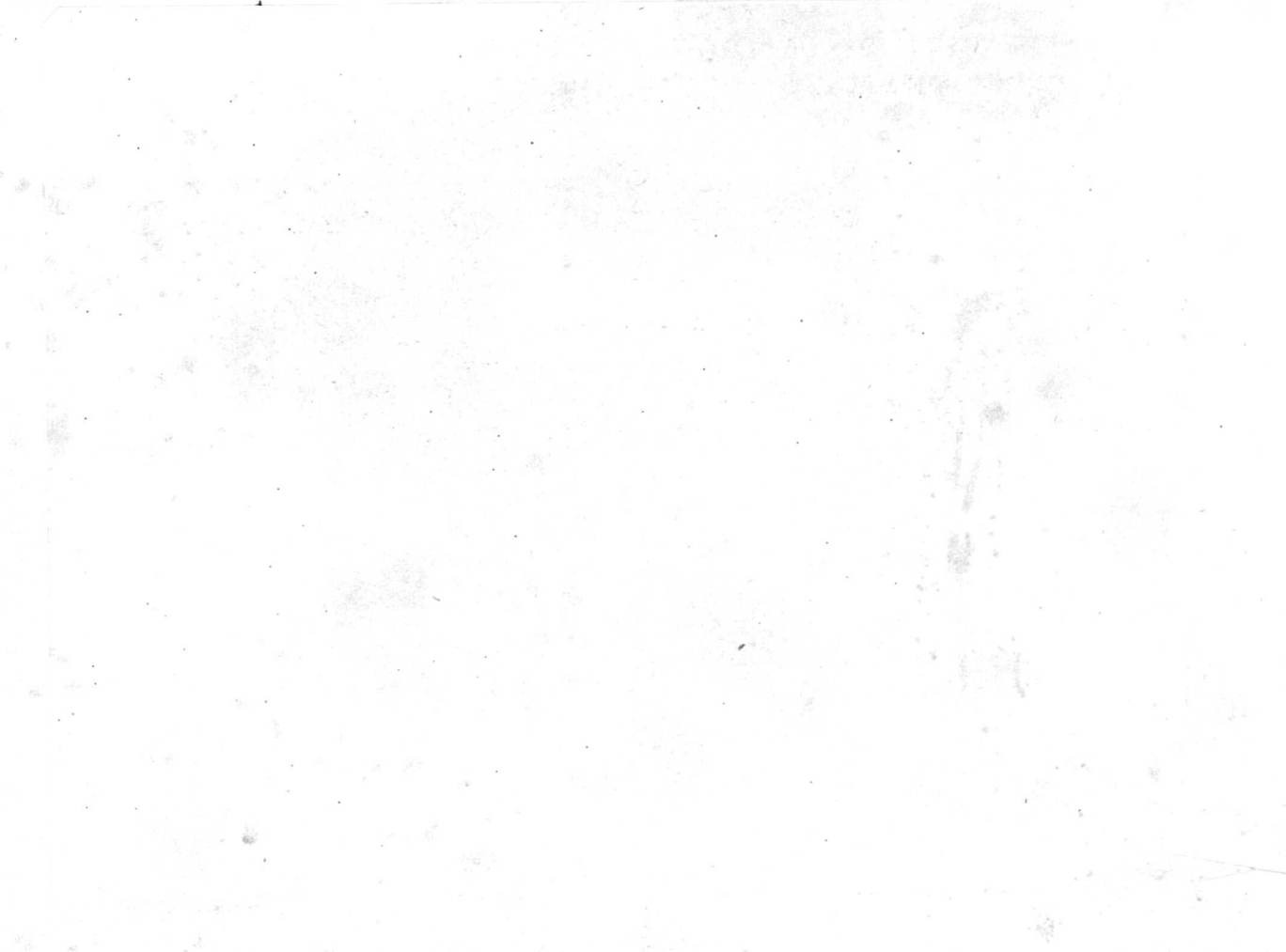


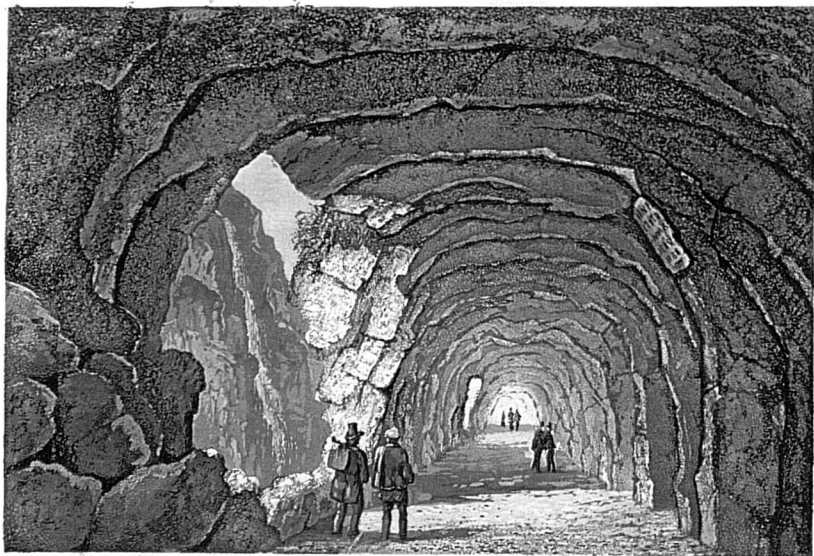
Vue des Bains de Louèche
au pied de la Gemmi.



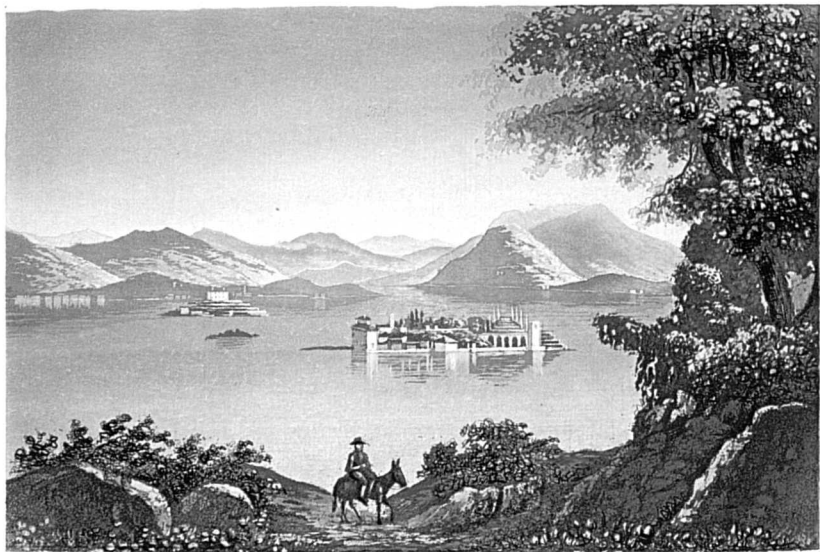


L'hospice du Simplon.
vers le Mont Laine





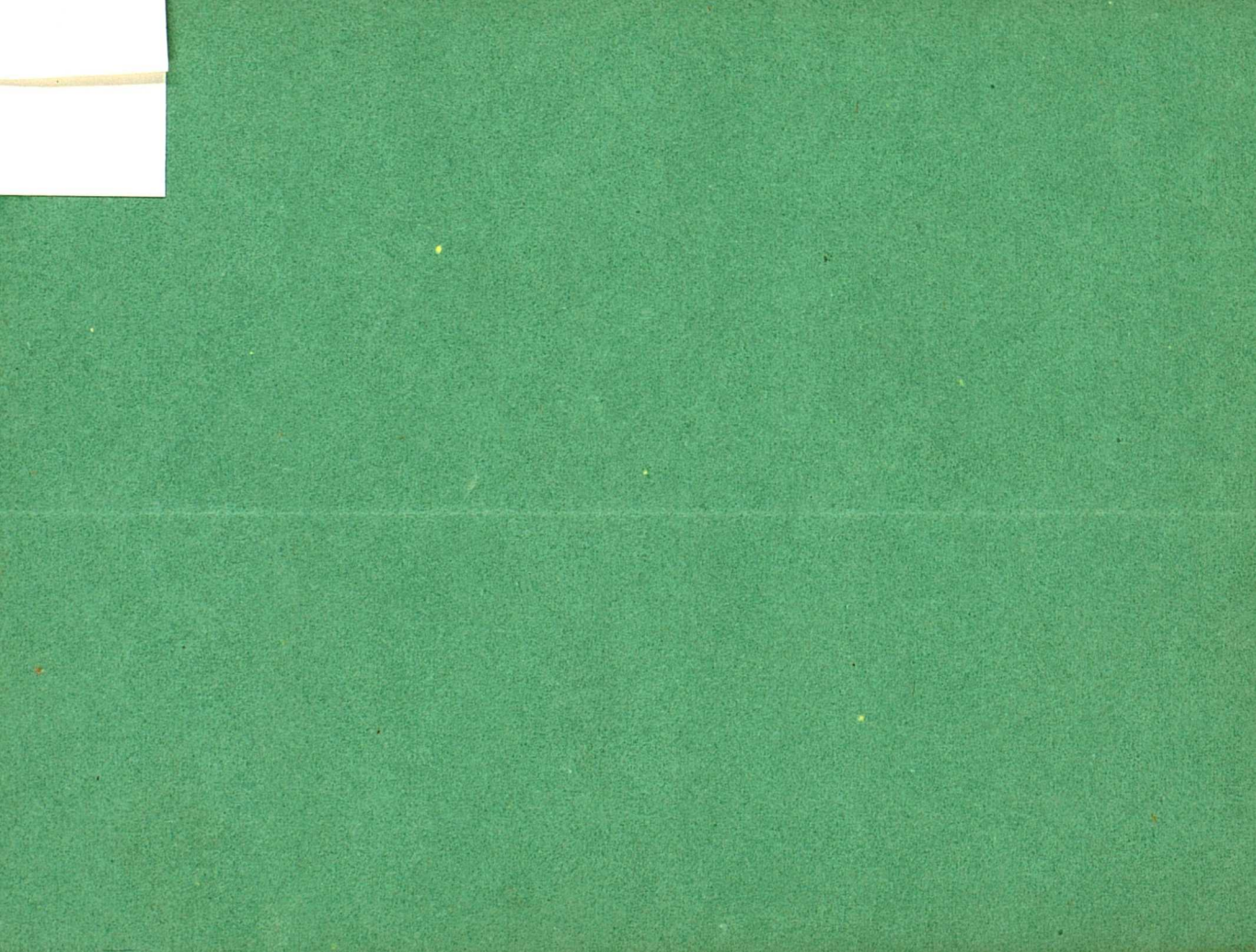
Intérieur de la grande Gallerie
route de Simplon.



Les Isles Borromées

au Lac Majeur.





A decorative border with a repeating floral or scrollwork pattern, embossed in a dark color on the textured background.

H. F. LEUTHOLD

RUE DES POSTES

ZÜRICH