

MATERIAUX SABAG SA



matériaux le point

le journal des clients
de matériaux sabag sa

hop suisse !

Nous voici à quelques jours d'être propulsés dans la folie de l'Eurofoot, avec son lot de matchs, d'événements en tous genres et d'interminables soirées à débattre du sujet en famille ou entre amis...

Comme nous vous l'avions annoncé, notre entreprise n'est pas en reste. La Ballastière et les succursales sont d'ores et déjà décorées pour l'événement. 17 fidèles fournisseurs se sont par ailleurs associés à Matériaux Sabag pour vous offrir diverses actions et promotions pendant la durée de l'Euro. De plus, nous organisons, avec leur collaboration, la journée-phare du vendredi 13 juin, qui verra tous ces partenaires investir la Ballastière pour vous faire profiter de leurs conseils et démonstrations. Ils vous accompagneront ensuite, dès 17h30, à la nouvelle halle de notre dépôt principal qui sera pour l'occasion transformée en salle de

projection des deux matchs de la soirée. Grillades et convivialité sont également au programme de cette fin de journée. N'hésitez pas à vous inscrire dès maintenant pour les festivités !

Nous vous laissons découvrir nos fournisseurs partenaires de la manifestation dans les pages qui suivent mais également ce qu'ils organisent dans le cadre de cet événement. Aux amatrices et amateurs du ballon rond, nous souhaitons un Eurofoot haut en couleurs et à toutes et à tous, un été ensoleillé et fructueux. Hop Suisse, mais surtout... que le meilleur gagne ! Cordialement,

J.P. Renggli

Jean-Paul Renggli
Directeur

C. Theurillat

Caroline Theurillat
Responsable magazine

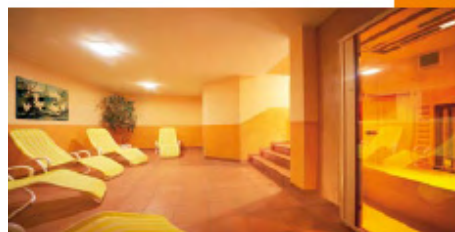
Fermacell – Powerpanel TE et H₂O

Dans tous les locaux humides, utilisez les avantages du système Powerpanel TE et H₂O, la nouvelle référence pour locaux humides de FERMACELL.



**Attention sol mouillé
Et alors !**

La plaque Powerpanel H₂O est une plaque-sandwich comportant des agrégats légers liés avec du ciment et armée sur les deux faces avec un treillis résistant aux alcalis. La plaque est incombustible et correspond à la classe des matériaux de construction A1 (classe de résistance au feu selon l'AEAI 6.3). La plaque Powerpanel H₂O se façonne de la même façon que les plaques de plâtre armé de fibres FERMACELL.



Pergo – Sense

**Lorsque Pergo a inventé le sol stratifié il y a 30 ans,
ce fut une révolution dans les sols**

Aujourd'hui, cette entreprise internationale basée en Suède est en passe de refaire une révolution – cette fois avec une innovation appelée SoftTech™. La technologie révolutionnaire en cours de brevet apporte aux sols stratifiés extrêmement durables une acoustique nouvelle et des propriétés ergonomiques.

Avec SoftTech™, Pergo a réussi à faire l'impossible: les sols PERGO® ont non seulement une surface très résistante à l'usure qui leur assure une longue vie, mais également une couche qui absorbe les chocs pour les rendre plus confortables à la marche.

Un sol plus silencieux

Le secret de SoftTech™ consiste en la couche intermédiaire placée en dessous de la surface stratifié dure. Le SoftTech de Pergo devient ainsi un complément à l'existante sous-couche insonorisante de la technologie SoundBloc™. Celle-ci est collée au dos de tous les sols PERGO®. Lorsque SoundBloc™ est combiné avec le technologie révolutionnaire SoftTech™, le résultat est un sol extraordinairement silencieux.



La norme de demain pour les sols

Avec SoftTech™, l'entreprise leader mondiale dans le développement de revêtements de sol modernes a mis au point un sol à surface dure qui offre non seulement la durabilité mais aussi le confort et silence. Le meilleur des deux attributs est réuni dans ce développement qui sera probablement la norme de demain pour les sols.

Ergonomie

De plus, SoftTech™ apporte une absorption d'énergie radicalement accrue et une sensation de confort sous les pieds renforcée par rapport aux sols stratifiés ordinaires. Des tests exécutés dans des magasins ont montré que le personnel était très satisfait du confort supplémentaire offert par la technologie SoftTech. La couche intermédiaire prouve un excellent effet amortisseur. Des matériaux similaires sont communément utilisés dans la fabrication de chaussures de sport.



partenaire secteur **bois**

présent le 13.06.2008 devant le centre du bois

pour toute commande de Pergo Sense entre le 7 et le 29 juin, un kit de nettoyage vous sera offert !



Isover – Isoresist Piano et Piano Plus

le **premier** panneau roulé universel pour la protection incendie et l'isolation phonique dans la construction sèche !

Trois en un : isolation phonique, thermique et protection incendie

- idéal pour les hautes exigences de résistance au feu et protection phonique
- 40% plus léger que la laine de roche non comprimée pour seulement 20% de volume de transport: un avantage décisif au niveau du maniement, du montage et de la logistique – et une contribution bienvenue à la sauvegarde de l'environnement.
- point de fusion très élevé assurant une résistance au feu de longue durée (de EI 30 à EI 90)



partenaire secteur **gros oeuvre**
présent le 13.06.2008 devant le dépôt principal
Isoresist Piano et Piano + en promotion du 7 au 29 juin !



Alba – Systèmes en carreaux de plâtre

Cloisons et plafonds

Alba'wall

Cloisons en carreaux de plâtre

Les cloisons en carreaux de plâtre sont utilisés pour monter des cloisons de séparation non portantes, mais aussi comme doublage ou revêtement des murs, des piliers, des poutres etc. Les carreaux Alba® sont simplement emboîtés, au moyen de rainures et languettes, et collés ; ils ne nécessitent pas de sous-construction.

Alba'wall

Cloisons sur ossature

Les cloisons sur ossature Alba®wall garantissent une excellente isolation acoustique, qu'elles soient utilisées comme matériau de doublage ou pour monter des cloisons de séparation. Posées à même le sol, les cloisons se laissent facilement déplacer pour changer l'ordonnance des lieux – cela permet d'adapter les locaux aux changements d'affectation, ou de modifier les plans et de protéger ainsi l'investissement à long terme.



Alba'wall

Alba'top Plafonds en plâtre

Les systèmes pour plafonds Alba®top fixés sur une sous-construction en métal ou sur la poutraison, sont extrêmement simples à monter. Les plaques Alba® permettent d'obtenir une surface parfaitement plane, qui peut être décorée de multiples façons.

Là où il fait bon vivre.

Carreaux

Alba – Alba'light

Carreaux

Les carreaux Alba® et Alba'light pour cloisons et plafonds sont renforcés de fibres de verre. La production entièrement automatisée leur confère une surface parfaitement lisse et régulière, qui rend l'enduisage conventionnel superflu et facilite grandement la pose du revêtement décoratif final.

Alba'hydro

Carreaux pour salles d'eau

Les carreaux spéciaux Alba'hydro pour salles d'eau sont hydrofugés. Les cloisons et plafonds sont ainsi durablement protégés de l'humidité. Les carreaux sont cependant très poreux et conservent les propriétés «respirantes» du plâtre.

Alba'therm – Alba'phon

Carreaux composites

Les carreaux Alba'therm sont garnis d'une couche de polystyrène expansé (EPS) ou d'une couche de polystyrène extrudé (XPS). Ils sont destinés à l'isolation thermique des murs extérieurs ou en béton (également au sous-sol). Les carreaux Alba'phon avec isolation en laine minérale améliorent en même temps l'isolation acoustique.

Sika – Sika[®] MonoTop[®] - 412 N

Mortier de reprofilage monocomposant avec fibres synthétiques, lié au ciment, retrait compensé



avantages :

- Gâchage uniquement avec de l'eau
- Mise en oeuvre simple et aisée
- Consistance adaptable au genre d'exécution
- Résistance élevée aux sels de déverglaçage
- Excellent comportement au retrait
- Excellente adhérence au support
- Emploi en projection par voie humide
- Résistant aux sulfates
- Pauvre en chromate
- Couche d'adhérence pas nécessaire si le support est bien préparé



partenaire secteur **gros oeuvre**
présent le 13.06.2008 devant le dépôt principal
Sika[®] MonoTop[®] - 412 N en promotion du 7 au 29 juin !



Xella – Béton Cellulaire Suisse SA



Des solutions de construction d'un seul tenant: avec une épaisseur de 36,5 cm, YTONG® respecte déjà les normes de constructions prisesées Minergie®. La conductivité thermique extrêmement faible du bloc YTONG®, qui avec seulement 0,08 W/mK défie toute concurrence, rend toute isolation supplémentaire superflue. Les pores, caractéristiques de la structure YTONG®, régulent le climat intérieur de façon naturelle. www.ytong.ch

Xella

Des matières premières naturelles • Les composants essentiels du béton cellulaire sont le sable, la chaux, le ciment et l'eau, tous des produits entièrement naturels. Ils forment la plus grande partie de la couche terrestre et sont pratiquement inépuisables. Malgré cela, nous les utilisons avec précaution et en respect de notre environnement.

Utilisation économique des matières premières • Nous prenons effectivement soin d'utiliser nos matières premières avec parcimonie. Par exemple: avec 1 m³ matière première, nous fabriquons jusqu'à 5 m³ de produits finis en béton cellulaire. Cela met en évidence à quel point notre besoin en matière première est économique.

Construire pour l'homme et la nature

Le béton cellulaire YTONG est fabriqué avec des produits naturels non polluants, avec une utilisation d'énergie réduite. Le montage est simple et économique. Les maisons en béton cellulaire YTONG utilisent peu d'énergie et contribuent à la diminution d'émission de CO₂. De plus, le béton cellulaire YTONG est un matériau recyclable à 100%.

Xella

YTONG®

hebel®

multi por®

partenaire secteur **gros oeuvre**
présent le 13.06.2008 devant le dépôt principal
Ytong Thermofuss et Thermosol
en promotion du 7 au 29 juin !

vonRollhydro – technologie futuriste

vonRollhydro est le premier fournisseur suisse de produits et de services pour l'adduction d'eau et de gaz. Nous livrons des systèmes de conduites et de vannes, des hydrantes, des regards routiers et des systèmes de détection de fuites et de surveillance permanente de la qualité de l'eau. Nous assistons les ingénieurs et les maîtres d'ouvrage lors de la projection et les prestataires lors de l'entretien. Nos produits et services sont utilisés partout où il faut garantir l'adduction d'eau et de gaz et l'assainissement des eaux usées de manière sûre et rentable.

vonRollecossys – système de tuyaux rentable avec protection intégrale

Les tuyaux en fonte ductile **vonRollecopur** revêtus de polyuréthane (PUR) ou les raccords en fonte ductile **vonRollecofit** avec épais revêtement époxy intégral sont un choix judicieux partout où la sécurité, l'hygiène et la longévité sont des priorités. Les tuyaux **vonRollrock** dotés d'une gaine antichoc conviennent même pour l'exploitation en terrain rocheux.

Les tuyaux, les raccords et les hydrantes peuvent former rapidement et sûrement des assemblages étanches et verrouillés grâce à notre technique d'assemblage maison **vonRollhydrotight**.



Hydrantes vonRoll – technologie de pointe pour l'adduction d'eau d'extinction

Performance, montage rapide et manoeuvre aisée sont les caractéristiques centrales de nos hydrantes. De plus, elles brillent par un design qui sait rester séduisant des décennies durant. Les modèles **vonRollhy5000S** et **vonRollhytec** ont reçu des prix de design prestigieux.

Les parties inférieures **vonRollvario** et **vonRollvarial** sont réglables en hauteur, intégralement protégées et livrables avec double fermeture. Les hydrantes peuvent être équipées de l'excellent **système de détection de fuites ORTOMAT** et du système d'alarme **vonRollhydrosafe** pour une surveillance du réseau permanente.

vonRollvs⁵⁰⁰⁰ – vannes à protection intégrale pour encore plus de sécurité

La fiabilité et la longévité sont des caractéristiques qualitatives essentielles de la vanne **vonRollvs5000**. Dotées d'un assemblage sans vis entre les parties supérieure et inférieure ainsi que d'un épais revêtement époxy intégral, elles offrent une sécurité de fonction durable, une grande résistance à l'usure et des propriétés hygiéniques optimales. Grâce à leurs possibilités d'assemblage variées, ces vannes conviennent à tous les principaux systèmes de tuyaux en fonte ductile, en acier, en PE et en PVC.



Regards et grilles vonRoll – garantie de sécurité optimale pour le trafic routier

vonRoll hydro offre une gamme complète de fonte de voirie, avec des regards et des grilles pour les routes, les autoroutes, les ponts et les parkings ainsi que pour l'écoulement dans les immeubles.

Les regards et grilles en fonte grise ou ductile de haute valeur sont à l'épreuve du trafic routier, durables et économiques. Leur excellente qualité les destine à des applications et des solutions d'évacuation des eaux exigeantes. Notre gamme comprend également le conseil et le développement de solutions sur mesure, afin que tous les regards aient un recouvrement optimal, sûr et durable.

partenaire secteur **adduction**

présent le 13.06.2008 devant le dépôt principal

Tuyaux, raccords, hydrantes, vannes

et regards en promotion du 7 au 29 juin !

le point 8

Rehau – Awantgard PP-B DN 600 et 1000



Le système Polypropylène de REHAU a été conçu pour vous assurer des réseaux pérennes et faciles d'exploitation. Les avantages des regards AWANTGARD :

- Réduction au minimum des travaux de réhabilitation (lourds et contraignants pour des réseaux en fonctionnement)
- Utilisation de matières modernes et performantes ayant fait leurs preuves dans des conditions d'exploitation encore plus sévères telles que le milieu industriel
- Conception optimale des éléments par méthode des éléments finis pour intégrer les contraintes mécaniques et une durée de vie souhaitée de 100 ans
- Sécurisation pour le personnel d'exploitation avec des échelons antidérapants, incorrodables en PRV, ainsi qu'une cunette munie de dispositifs antidérapants.

AWANTGARD PP-B DN 1000

Homogénéité d'une solution éprouvée depuis des années dans le monde industriel :

- canalisations
- accessoires
- regards

Design optimisé des éléments : pérennité, facilité d'exploitation et sécurité des hommes et des ouvrages

Durabilité et sécurité : inertie chimique de tous les éléments face à l'agressivité des effluents

Étanchéité garantie : entre éléments par un joint bi-durété et aux raccords des collecteurs avec le joint serti Safetv-lock



Aujourd'hui se construit le futur des générations de demain en maîtrisant notre environnement !

Les défauts dans les réseaux d'assainissement impactent notre environnement et les budgets des collectivités locales. Nous devons stopper cette hémorragie ! REHAU vous offre un système homogène, perforant et pérenne utilisant une matière moderne 100% recyclable. De nombreuses collectivités sont déjà convaincues de ses avantages :

AWANTGARD PP-B DN 1000 : le nouveau regard en polypropylène de REHAU; un réseau de canalisations 100 % étanche lorsque couplé à nos tubes et raccords PP-HM RAUSISTO SN10/16 !

partenaire secteur **génie civil**

présent le 13.06.2008 devant le dépôt principal

AWANTGARD PP-B DN 600

en promotion du 7 au 29 juin !

Stratex – Bionatte Jute & Coco

bionatte en fibres biodégradables

La société Stratex SA distribue des produits bitumineux, des géosynthétiques, des nattes de coco et de jute pour la construction routière et le génie civil.



fonctions

- protection contre l'érosion
- renforcement de talus
- stabilisation de berges

domaines d'application

- biotope
- génie biologique
- aménagement végétal de talus

DONNÉES TECHNIQUES	VALEURS				
Type	J 500	K 400	K 700	K 740	K 900
Dénomination de production		H2M6	H2M2	H2M5	H2M9
Poids	500 g/m ²	400 g/m ²	700 g/m ²	740 g/m ²	900 g/m ²
Cordes par 10 cm dans la chaîne	4 x 6	4 x 4	7 x 7	8 x 8	8 x 8
Type de fibres		brown	brown	retted	retted
Absorption de l'eau		150%	150%	500%	500%
Matière première	fibre de jute	fibre de coco	fibre de coco	fibre de coco	fibre de coco
Ouverture de maille	env. 20x20 mm				
Surface ouverte	60% +- 5%				
Origine	Inde	Inde	Inde	Inde	Inde

partenaire secteur **génie civil**

présent le 13.06.2008 devant le dépôt principal

Ampack – étanchéité et enveloppe du bâtiment

Lés d'étanchéité de sous-toiture



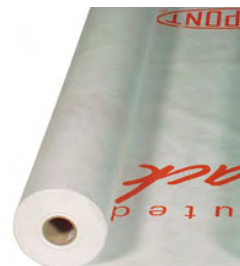
Tyvek X1
Tyvek X2 (2m)
Tyvek X2 (3 m)
Tyvek X3
Tyvek AM 10plus

Lés de recouvrement en micro-fibres,
hautement résistants à la déchirure

Tyvek H1 (1,5 m)
Tyvek H1 (3 m)

Etanchéités au vent

Natte de micro-fibres ultra-résistante à la déchirure, est imperméable à l'eau, étanche au vent et ultra-perméable à la vapeur !

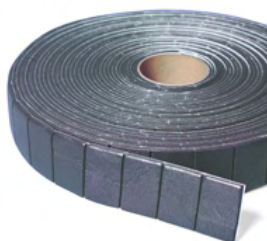


Techniques de collage

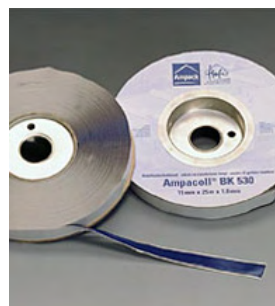
Rubans adhésifs
Rubans adh. d'étanchéité
Taquets d'étanch. de clous



Ampacoll XT
(60-75-100-150 mm)



Ampacoll ND



Ampacoll BK 530 (15-20 mm)
Ampacoll BK 535 (rouleau court,
50-80-120 mm)
Ampacoll RS (4-6-10-20 mm)

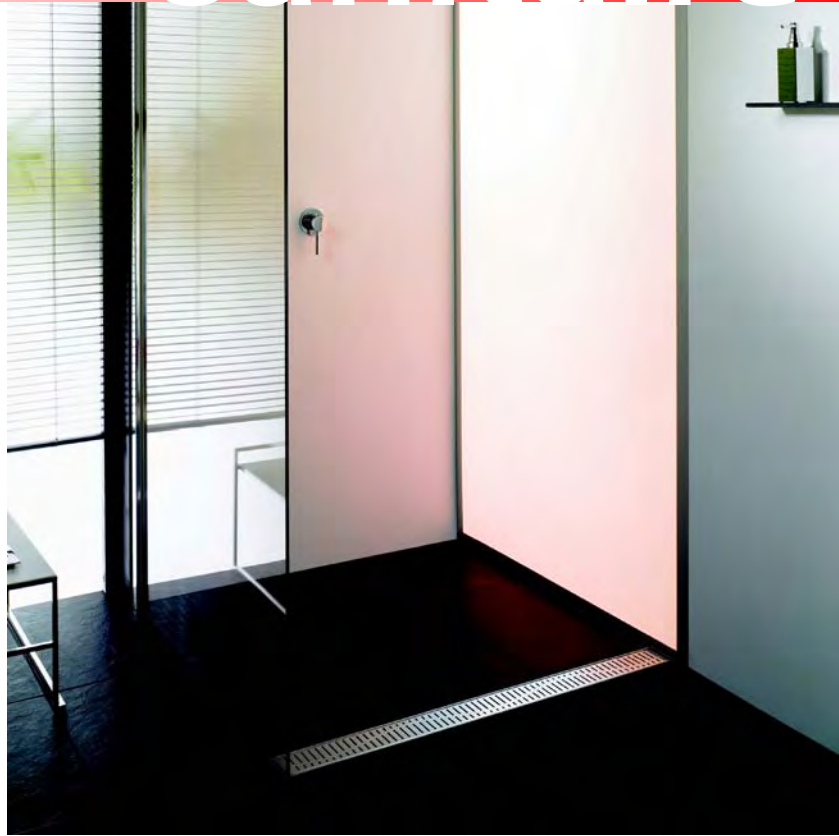


partenaire secteur **couverture**
présent le 13.06.2008 devant le département bois/couverture

ACO – Showerdrain

ACO Showerdrain est en même temps un corps de siphon hygiénique et un élément design, pratique et fonctionnel. Inséré à l'accès de la douche, ACO Showerdrain marque la transition et est un seuil subtil pour l'eau.

Posé en retrait, ACO Showerdrain assure une sortie efficace de l'eau, on se retrouve sur une ligne avec Caniveaux de douche coupe le pommeau de douche et la robinetterie. L'entretien du caniveau de douche est rapide et très facile, il suffit de soulever la grille design et de retirer le siphon pour le nettoyer. Avec un débit de 0,6 l/s (DIN EN 1253) le caniveau de douche ACO Showerdrain répond largement au débit maximum de la plupart des robinetteries de douche.



Wave



Pearl



Raindrops



Quadrato



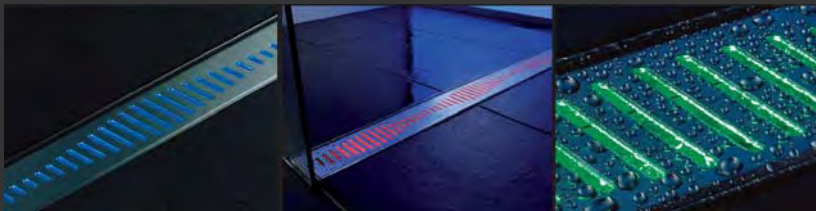
Sinus



Flag



Tile



Showerdrain Lightline



partenaire secteur **génie civil et sanitaire**
présent le 13.06.2008 devant le dépôt principal

Appareil de protection anticalcaire 1500/3000/6000

Appareil pour la réduction des dépôts calcaire dans les installations de distribution de l'eau fonctionnant selon le principe naturel actif de la biominéralisation

JRG
Coral force

JRG Coral force®

Dans la nature, le processus de biominéralisation est celui qui préside à la formation du squelette calcaire des moules, escargots de mer et coraux. Notre ossature et l'émail de nos dents se constituent également de cette manière. Tout au long de millions d'années, l'évolution a élaboré des stratégies permettant aux organismes vivants de tirer parti des minéraux dissous dans l'eau.

L'appareil de protection anticalcaire JRG Coral force® travaille précisément selon le principe de la

biominéralisation. Un granulé simule la surface des coquillages et coraux. Il agit comme un catalyseur pour la formation de nanocristaux qui grandissent en microcristaux, puis se séparent ensuite du granulat. L'excédent de calcaire dissout dans l'eau est ainsi lié et ne peut pratiquement plus se déposer en tartre. Ce faisant, la composition de l'eau n'est affectée ni par des additifs chimiques, ni par un apport d'énergie. Ce procédé répond aux exigences des fiches DVGW W 512/510 et la fabrication du granulé est brevetée.



avantages

- stabilisation naturelle de la dureté de l'eau pour réduire de dépôt calcaire
- sans ajout de produits chimiques
- sans modification électrochimique des substances contenues dans l'eau
- pas de modification de la composition de l'eau
- aucun changement n'est apporté aux qualités gustatives de l'eau
- durée de vie accrue des installations, robinetteries et appareils ménagers
- réduction des frais d'entretien des appareils ménagers, chauffe-eau, etc.
- frais de maintenance réduits grâce au cycle d'entretien de longue durée (cinq ans)

Le système Watercryst® a développé une technologie pour la fabrication du granulé à base de polyacrylate qui donne à ce granulé la faculté de provoquer la formation de cristaux de calcaire à sa surface hétérogène.

De plus, cette surface est conditionnée de telle sorte que seule une croissance limitée de ces cristaux est permise. Les cristaux de quelques micromètres s'éliminent ensuite en suspension dans l'eau, puis sont éliminés avec l'eau consommée.

JRG

Hauptstrasse 130 – 4450 Sissach
Tél. 061 975 22 22

partenaire secteur **sanitaire**

présent le 13.06.2008 devant le département sanitaire
contrôle des pinces Sanipex l'après-midi
produits JRG en promotion du 7 au 29 juin !

le point13

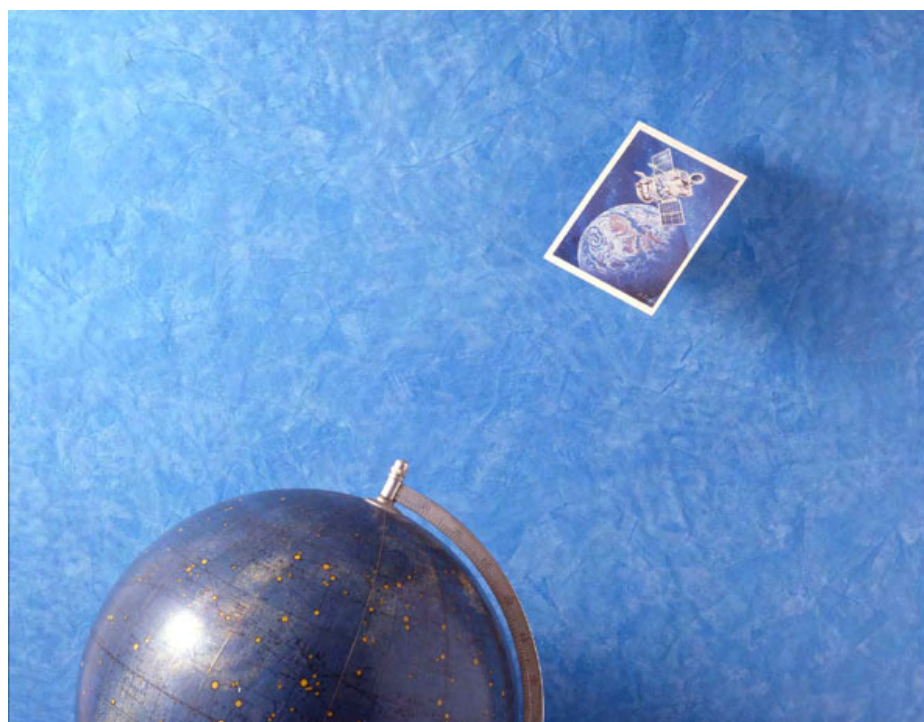


Marmoran Maxit – stucco veneziano

Le Stucco Veneziano est la solution idéale pour donner une touche élégante aux locaux particuliers. Il rend un effet brillant très particulier qui dépend essentiellement de la méthode d'application choisie.

caractéristiques :

s'applique à la truelle
bonnes propriétés adhésives
ne craque pas, ne pèle pas
inflammable
non toxique



en démonstration
vendredi 13.06.2008

partenaire secteur **peinture**
présent le 13.06.2008 devant le mag. de peinture
couche de fonds G111 en
promotion du 7 au 29 juin !

deux marques leaders

MARMORAN ■ **maxit**

le point¹⁴

Uhl – produits pour aménagements extérieurs

Uhl est une entreprise familiale fondée en 1932. Elle fabrique et commercialise des produits en béton pour aménagements extérieurs. Elle est égalable spécialiste pour tous les produits en pierre naturelle.

**pavés
dalles
décors**



**marches
marches décors
bordures**



**murs
systèmes végétalisables
pierre naturelle**



partenaire secteur **aménagements extérieurs**
présent le 13.06.2008 sur l'expositon amén. ext.
action sur tous les produits Uhl du 7 au 29 juin !



Weber-Favo – les spécialistes des mortiers-colles, des mortiers de jointement et des mortiers techniques

Etanchéité

Balcons et terrasses

Joint dallages

Une « colle » pour l'éternité:
Chaque entreprise de carrelage qui nous rendra visite à notre stand le 13 juin recevra un bon-cadeau d'une valeur supérieure à 100.– francs

partenaire secteur **carrelage**

présent le 13.06.2008 devant le département carrelage

un bon cadeau sera offert aux carreleurs

se présentant sur le stand vendredi 13 juin !

Festool et Protool – machines d'outillage pour le bâtiment

Innovation – Festool : toujours une longueur d'avance. Grâce à une démarche de recherche permanente, Festool développe des techniques innovantes, et les adapte à ses produits afin d'apporter une solution aux besoins futurs des artisans, et demeurer la référence des professionnels.

Concept global – Festool fait plus que fournir des outils : elle propose un concept de système global, avec des machines et des accessoires parfaitement adaptés et assortis les uns aux autres; travailler avec ce système signifie plus d'efficacité.

Sécurité – Festool investit dans la santé sur le lieu de travail : les outils Festool ne se contentent pas d'être conformes aux directives de la profession, mais présentent en outre des caractéristiques techniques qui offrent un plus en termes de sécurité et de santé.

Environnement – Festool assure un respect de l'environnement, du développement jusqu'au recyclage, en passant par la fabrication. Ainsi, grâce à leur écobilan positif, nos outils sont remarquables à tout point de vue.

Economie – Festool conçoit des outils selon le principe parfait pour la technique et surprenant par l'économie : ainsi, les outils et les consommables Festool sont-ils particulièrement performants, leur vie durant, tant sur le plan de la logistique d'atelier que sur le plan des temps de préparation que les consommables.

Service – Les appareils Festool sont destinés aux professionnels et, en cas de réparation, ils doivent à nouveau être opérationnels dans les plus brefs délais : le service réparation Festool garantit une solution rapide, économique et professionnelle.

Ergonomie – Les outils Festool sont parfaitement adaptés à la main humaine et à ses mouvements. Leur ergonomie leur confère, même en cas d'utilisation prolongée, un guidage précis et permet un travail en continu, sans fatigue excessive.

Perfectionnement – Festool ne fournit pas uniquement l'outil optimal adapté à chaque utilisation, mais vous apporte également le savoir nécessaire pour en tirer le meilleur parti, grâce à des conseils d'utilisation orientés client, ainsi qu'à une excellente formation.

Durée de vie – Le nom de Festool est synonyme de robustesse, de longévité, et de fiabilité : d'abord par leur grande robustesse et leur faible usure, mais également grâce à une garantie de un an, avec extension de deux ans (la garantie 2+1) : nous pouvons ainsi octroyer une extension de garantie de 1 an sur toutes les machines.



Les outils de toutes les exigences

www.festool.ch

FESTOOL
PROTOOL

partenaire secteur **peinture carrosserie**
présent le 13.06.2008 devant le mag. de peinture

Steinemann – Kneetek

genouillères SAFETEK

Protégez vos genoux intelligemment !



Les genouillères Premium pour le pro exigeant ! Le galon élastique en NEOPRENE® et le modèle ergonomique du genou préformé sont garants pour les meilleures caractéristiques d'amortissement et un confort parfait. Ces genouillères extrêmement durables augmentent la persévérance et la productivité.

Des travaux variés exigent des solutions différenciées! Pour les différents domaines d'application existent des genouillères avec des revêtements différents. Que ce soit sur le bois, la pierre, les carreaux, le métal ou des sols sensibles. L'état de surface des genouillères s'harmonise au mieux avec les diverses structures de sols.

Un investissement plus que judicieux pour vos genoux !

Pour les travaux sur des sols lisses ou sensibles...

KEVLAR® SOFT

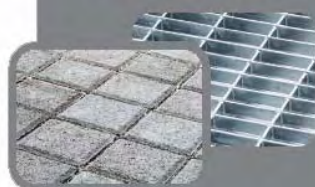


Idéal p. ex. pour :

- poseurs de parquets et stratifiés
- poseurs de revêtements de sols
- menuisiers et charpentiers
- logisticiens
- décorateurs

Pour les travaux sur des sols très durs ou rugueux...

KEVLAR®



Idéal p. ex. pour :

- paveurs
- jardiniers, paysagistes
- couvreurs (toits plats)
- monteurs et mécaniciens
- installateurs en aérations

Multi-usages, antidérapants...

POLY



Idéal p. ex. pour :

- carreleurs
- couvreurs
- ouvriers en bâtiment
- monteurs et mécaniciens
- monteurs en échafaudages
- jardiniers

Pour les travaux sur des sols extrêmement sensibles...

cordura®



Idéal p. ex. pour :

- décorateurs, ensembleurs
- poseurs de parquets et stratifiés
- poseurs de revêtements de sols
- constructeurs d'avion
- constructeurs de bateaux

partenaire secteur **outillage**

présent le 13.06.2008 devant le dépôt principal