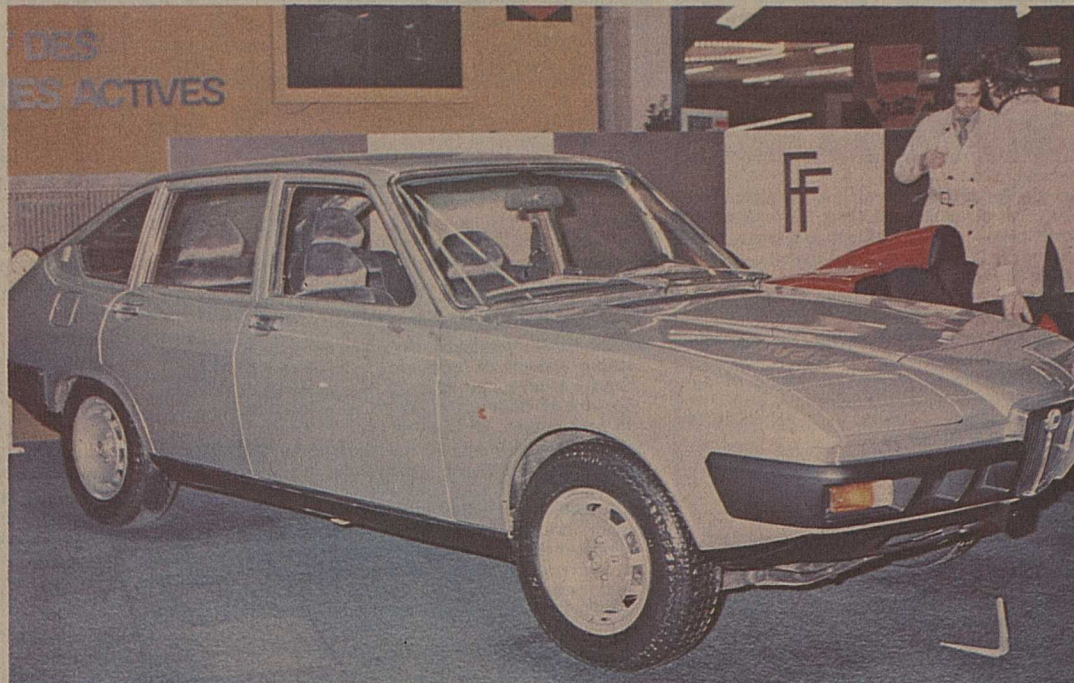


Felber FF Lancia Spider

Inspiré de la Lancia Carrera 1952, ce sympathique spider est équipé d'une mécanique de Fulvia 1300. Le constructeur de Morges, qui se défend de rechercher la copie conforme, aime au contraire extrapoler harmonieusement sur de vieilles lignes.



Felber FF 5 Lancia Michelotti

C'est sur la base de la Lancia Beta 2 litres que le constructeur suisse Felber et le carrossier italien Michelotti ont réalisé cette superbe 5 portes. Outre sa belle ligne, ce modèle se distingue par une finition irréprochable.

## Ouverture du 46<sup>e</sup> Salon de l'auto

Suite de la première page

fessionnels de l'automobile. Toutefois, le moins que l'on puisse écrire, c'est qu'il surpasse!

Tout d'abord, M. Gnaegi a déclaré que : « Le but premier et le plus urgent des mesures tendant à contenir la récession est de garantir, dans toute la mesure du possible, un emploi, et, partant, un revenu sûr à tous nos concitoyens. Si la situation s'améliorait de nouveau au point de permettre à chacun de s'acheter non seulement l'indispensable, mais encore ce qui paraît utile et souhaitable, les conditions seraient aussi remplies dans le secteur de la consommation pour une reprise économique. »

Faisant face au « plaidoyer » de M. Peyrot, M. Gnaegi se fit l'avocat du diable, tout d'abord en soulignant le « magnifique résultat » obtenu par les limitations de vitesse, relevant notamment :

« Le nombre des accidents a diminué de 15 %, des blessés de 22 % et des tués de 28 % ! Ces limitations prescrites provisoirement jusqu'à fin 1976 (100 km/h sur les routes et 130 km/h sur les autoroutes) et

leur heureux effet nous font envisager d'ouvrir un procédé de consultation et de charger un groupe de travail d'étudier une loi définitive. »

M. Gnaegi souligne ensuite la compréhension et la discipline des automobilistes face au port obligatoire de la ceinture de sécurité : « A tous ceux qui ont vu dans cette mesure une restriction inadmissible de

surfaces cultivables. En outre, le coût élevé de la construction des autoroutes dans nos conditions topographiques est une lourde charge financière. Toutefois, il est nécessaire de poursuivre, conformément aux programmes et dans les limites de la conception générale du trafic, l'aménagement de notre réseau routier. De plus, il faut tenir compte d'un partage judicieux des tâches et

### De notre envoyé spécial à Genève SET

leur liberté personnelle, je tiens à dire que le Conseil fédéral a pris cette décision non pas par plaisir de légiférer, mais parce qu'il est convaincu qu'une telle mesure contribue largement à renforcer la sécurité routière ! »

M. Gnaegi annonce ensuite la recherche de nouvelles et importantes mesures pour la protection du piéton, et des mesures restrictives pour la circulation des motocyclettes !

M. Gnaegi termine avec le chapitre des autoroutes :

« Nos autoroutes sont de grandes consommatrices de terres, désavantage doublement ressenti dans notre pays pauvre en

des charges entre le trafic privé et public. En plus des routes, il faut donc réserver aux chemins de fer, à la navigation, à l'aviation civile et même aux transports par conduites la place qui leur revient dans notre système de transports et de communications. »

Avouons-le, après qu'on eut déjà appris qu'aux mesures prévues pour le 1<sup>er</sup> janvier 1977 s'en ajoutent deux supplémentaires et aggravantes (l'une relative à l'échappement des moteurs Diesel, l'autre rendant plus sévères les normes concernant le bruit des véhicules), le discours du président de la Confédération a... presque jeté un froid !

### M. Babel: le nouveau Salon dans quatre ans ?

Finallement le président du Conseil d'Etat genevois, M. Jean Babel, apporta quelques nouvelles indications quant au projet du nouveau Palais des expositions :

« L'Exécutif cantonal a présenté au Grand Conseil un projet de loi qui permettra l'édification d'un nouveau palais des expositions au Grand-Saconnex. Le bâtiment envisagé rendra possible le développement du Salon - devenu aujourd'hui nécessaire - afin de le maintenir au niveau de ses concurrents étrangers. L'étude de cette reconstruction a été réalisée conjointement par la Fondation du Salon de l'automobile et la Fondation du Palais des expositions. Cette opération implique un effort substantiel des pouvoirs publics genevois, contrepartie de son utilité pour la communauté. C'est ainsi que l'Etat de Genève fera à la Fondation du Palais des expositions un apport en terrains d'une valeur de 15 millions de francs, et une dotation en capitaux de 30 millions de francs, le coût total présumé de cette réalisation, terrain compris,

s'élevant à 110 millions de francs. Ce projet a reçu un accueil favorable de la part des Genevois et le Conseil d'Etat espère qu'il sera adopté prochainement par le Grand Conseil. Si tel était le cas, les travaux pourraient démarrer à la fin de l'année ou au début de 1977, pour s'achever vers 1980, les concours bancaires indispensables étant assurés. Dès lors, les conditions paraissent être réunies pour que ce projet, préparé dans un excellent esprit, puisse aboutir rapidement. »

Après la « douche froide » administrée par M. Gnaegi... voilà des paroles qui auront très certainement « réchauffé le cœur » du comité du Salon !

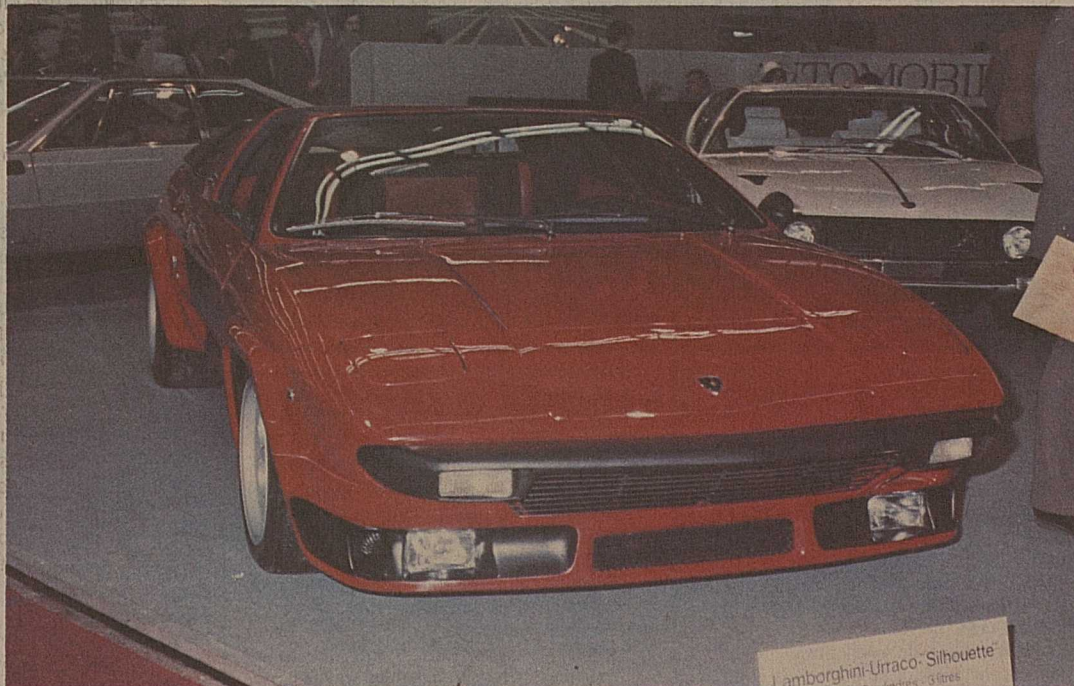
La partie officielle terminée, il nous restait à « fixer sur la pellicule » les... retardataires. Vous les trouverez ci-dessous et il n'est pas désagréable de souligner en conclusion que 1976 apporte, comme vous pouvez le constater dans nos photos couleur, la consécration d'un constructeur suisse, le Morgien Felber. Admirablement carrossées par Michelotti, les FF 5, la Spider Lancia et surtout le « Beach Car » sont les « clous »... de ce 46<sup>e</sup> Salon !

(Photos NF)



Maserati 4000 2 + 2

En vedette chez le prestigieux constructeur italien, cette Maserati 4000 2 + 2. Ce fier coursier est propulsé par un V8 de 4136 cm<sup>3</sup>, qui lui confère une puissance de 265 ch DIN.



Lamborghini Silhouette Urraco

Chez Lamborghini, on présente une nouvelle version du modèle Urraco, baptisée Silhouette. Celle-ci se distingue du modèle de base par son rollbar incorporé et son toit amovible. Le moteur central reste un V8 de 2000, 2500 ou 3000 cm<sup>3</sup>.



Lancia Gamma

Lancia présente en première mondiale sa nouvelle Gamma, qui est disponible soit en berline (à gauche), soit en coupé (à droite). Il s'agit d'une traction avant, avec boîte à 5 rapports. Le moteur est un 4 cylindres Boxer à 2 arbres à cames, et sa cylindrée s'établit à 2484 cm<sup>3</sup>. Il développe 140 ch DIN à 6000 tr/mn. La vitesse de pointe de la berline est de 195 km/h, celle du coupé de plus de 200 km/h.







## Les conserves de légumes de Migros sont soumises au contrôle sévère de «Migros-S-Production»

Supprimer les conserves de notre vie serait absolument impensable - et c'est tant mieux pour nous! Si elles n'existaient pas, il faudrait les inventer d'urgence. N'est-ce pas à l'industrie de la conservation et aux conserveries que nous devons de recevoir sur notre table des produits de tous les pays du monde - même ceux que nous ne connaissons que par oui-dire lorsque nous étions enfants? Qui pourrait seulement se représenter ce que serait le ravitaillement alimentaire des grands centres de consommation, villes, hôpitaux, hôtels, casernes, si les conserves n'existaient pas? Et qui empêche les chutes de prix catastrophiques pour les producteurs en cas de surproduction et de récoltes record, notamment quand il s'agit de productions sous contrat ou soumises à prise en charge? Et qui maintient dans des limites raisonnables les prix à la consommation lorsque les récoltes sont déficitaires?

Voilà ce que nous écrivions, il y a onze ans, à l'occasion du vingtième anniversaire du rattachement à Migros de la fabrique de conserves de Bischofszell.

Ce constat est aujourd'hui plus valable que jamais, et aucune personne de bon sens ne songerait à le contester sur le plan «quantitatif». Les objections que l'on fait encore et toujours contre les conserves sont essentiellement du domaine «qualitatif». Certaines personnes émettent des doutes sur la valeur nutritive des produits conservés, ou elles prétendent que l'on utiliserait pour les conserves des produits de qualité inférieure. N'importe quel spécialiste de la nutrition pourrait vous dire que c'est plutôt le contraire qui est vrai: ce sont en principe les meilleurs produits du sol, qualitativement parlant, qui sont retenus pour la fabrication des conserves, car les produits de moindre qualité ne supporteraient pas la stérilisation sans dommage. Des enquêtes ont démontré que des légumes achetés sur le marché et préparés de façon traditionnelle par la ménagère voient dans bien des cas leur teneur en vitamines diminuer beaucoup plus, par la garde et la cuisson domestique, que ce n'est le cas pour les conserves correspondantes. «Conserver» signifie littéralement «maintenir» et non «détruire»!

### Un pas de plus

Migros, qui est - sur le plan de l'assortiment - l'un des fabricants de conserves les plus diversifiés d'Europe, a, dès le début, attribué une importance primordiale à la qualité de ses conserves. Le principe qui guide Migros pour l'ensemble de ses articles et produits est, là aussi, de rigueur: les exigences de Migros quant à la qualité et à la présentation de ses articles sont toujours aussi rigoureuses, et dans bien des cas plus rigoureuses encore que les normes et prescriptions légales.

Mais, dans l'intérêt des consommateurs, Migros ne s'en tient pas là. On sait qu'elle a entrepris de mettre sur pied, il y a quelque temps, un système de contrôle des produits alimentaires qui s'étend de la mise en culture de la production à la récolte, aux éventuels conditionnements et manutentions ultérieurs, jusqu'à l'ultime stade de la vente. Ce programme est déjà connu sous le nom de «Migros-Sano» et s'appelle officiellement «Migros S-Production» (dont notre illustration reproduit la «marque» distinctive). Migros vient de franchir un nouveau pas en intégrant dans ce programme les conserves de légumes qu'elle fabrique. Ces conserves sont immédiatement identifiables par la «marque» tricolore qui figure sur les

étiquettes des boîtes. Précisons en passant que ces étiquettes ne montrent pas seulement une «image» du contenu de la boîte mais donnent également un certain nombre d'informations importantes pour la ménagère: poids du légume égoutté, poids net et date de consommation, ainsi que le nombre de calories par 100 grammes de poids «sec» ou de poids net.

### Plus qu'une simple marque

Comment s'applique le principe de «Migros-S-Production» aux conserves de légumes? C'est simplement la continuation logique de ce que l'on a toujours fait. Pour bien comprendre comment fonctionne ce système de contrôle et d'information pour les conserves de légumes, il faut se représenter l'ensemble des opérations qui vont de l'achat des semences jusqu'à la vente du produit terminé. Prenons pour exemple le cas de la fabrique de conserves de Bischofszell.

Pour toute nouvelle production, la planification commence à la fabrique même. Les opérations débutent par le choix des semences en tenant compte des facteurs aptitude, qualité et quantité. Sur le plan qualitatif, il s'agit de choisir des semences d'espèces ou de variétés qui se prêtent à la conserva-



Les producteurs agricoles, paysans et maraîchers, bénéficient des conseils spécialisés de conseillers professionnels aussi bien pour les produits destinés à la vente en magasin que pour la production réservée aux fabriques de conserves. Cela permet de prévenir dans une très large mesure des erreurs de culture et d'améliorer le mieux possible la qualité des produits. M. Fritz Huber, chef de cultures de la fabrique de conserves de Bischofszell (à droite sur notre photo), en conversation avec un cultivateur lié par contrat à la fabrique.

ment-là proviennent de récoltes programmées depuis longtemps et livrées conformément aux contrats établis. Elles n'ont donc rien à voir avec les «montagnes de légumes» de la saison en cours.

Les périodes de récolte s'étendent de fin avril (épinards) à fin septembre (haricots). Du fait que l'on procède à la récolte partout en même temps pour chaque espèce, la fabrique doit s'assurer des semences qui correspondent exactement aux exigences spécifiques du produit: différences de couleur les plus faibles possibles (on mange aussi avec les yeux), aptitude à la stérilisation (ne pas être détériorées par la stérilisation) et goût conforme à la saveur désirée.

### Information et contrôle

Ce qui précède montre déjà qu'il était opportun et judicieux de choisir pour le programme Migros-Sano le nom de «Migros S-Production». En effet, le contrôle et l'information s'étendent à l'ensemble de la production. C'est M. Fritz Huber, chef de cultures à la fabrique de Bischofszell, qui est responsable de ce secteur. Il a bien voulu nous en parler de façon approfondie.

Fritz Huber est technicien-agronome diplômé et spécialisé dans la culture et la protection des plantes, formation d'autant plus précieuse que la culture des légumes destinés à la conservation demande une expérience de plusieurs années.

Le domaine de ses compétences et responsabilités va de l'approvisionnement en semences de qualité jusqu'à la livraison des produits prêts à la mise en conserve. Il s'occupe en outre, avec la collaboration d'un spécialiste, d'un programme permanent de recherches qui consistent à tester, sur des terrains spécialement affectés à cet objectif, la qualité, le rendement, l'adaptation aux conditions de la culture et les possibilités de croisement des semences (c'est-à-dire leurs aptitudes à donner de nouvelles variétés). Le chef de cultures de la fabrique de Bischofszell, assisté de huit conseillers et contrôleurs, a sous son contrôle des cultures qui couvrent les cantons de St-Gall, Thurgovie, Zurich, Schaffhouse, Argovie, Lucerne et Berne. Elles couvrent une superficie de plus de 1000 hectares. Près de 1000 cultivateurs travaillent sous contrat pour la fabrique de conserves de Bischofszell. Les contrats de culture auxquels nous avons fait allusion à plusieurs reprises contiennent des clauses qui lient

et engagent le producteur et la fabrique. Les plus importantes concernent les points suivants: garantie des prix, garantie de prise en charge, dates limites d'ensemencement et utilisation des produits antiparasitaires. Ce dernier point est d'une importance toute particulière pour le programme «Migros-S-Production». L'article y relatif stipule: «aux termes du présent contrat le planteur accepte les conditions suivantes... n'utiliser aucun insecticide ni aucun fongicide sans l'accord de la fabrique de conserves de Bischofszell.»

«Dès le début, nous dit M. Fritz Huber, les producteurs et la fabrique ont collaboré à la mise au point des objectifs visés par le contrat. La culture sous contrat implique une planification en même temps très étendue et très précise, indispensable pour obtenir des récoltes d'une qualité optimale. Notre rôle consiste à trouver les variétés qui conviennent le mieux, à choisir les régions les plus propices à la culture, à conseiller en spécialistes les producteurs dans tous les domaines qui vont du choix du terrain à la livraison des produits.»

En général, Fritz Huber ou l'un de ses huit collaborateurs n'ont aucune peine à découvrir si quelque chose ne va pas dans une culture. On commence alors par rechercher, en collaboration avec le producteur, ce qui ne va pas, et pourquoi. On prend ensuite les mesures d'assainissement qui s'imposent. Deux ou trois jours plus tard, le conseiller va vérifier si les mesures prises ont donné le résultat attendu.

### Haute qualité

«Par ailleurs, nous dit M. Huber, il arrive souvent que les producteurs nous appellent d'eux-mêmes, par exemple en cas d'invasion de pucerons ou autres parasites. Un de nos conseillers se rend immédiatement sur place pour prendre les mesures adéquates. Si l'utilisation de produits antiparasitaires se révèle indispensable, notre conseiller déterminera le produit qu'il convient d'utiliser, et dans quel dosage précis. En outre, lors de la conclusion du contrat, nos planteurs reçoivent des directives écrites pour la conduite de leurs cultures. Ce contact permanent avec les producteurs et l'ensemble du système de contrôle et d'information diminuent les risques contractuels et, dans une certaine mesure, assurent le revenu des producteurs. Et enfin - ce qui est le plus important pour Migros: le consommateur achète des conserves de haute qualité.» R.H.



tion. Sur le plan quantitatif, il faut prévoir la proportion et le volume des différents légumes: haricots, petits pois, carottes, épinards, etc. Chaque année, d'octobre à novembre, on établit un programme provisoire pour les cultures de légumes de l'année suivante: tant et tant de petits pois, de carottes, etc., à planter par les producteurs liés par contrat à la fabrique, qui leur garantit la prise en charge de toute leur production s'ils respectent les clauses de leur contrat de culture. Les semences, commandées au printemps à l'étranger, arrivent à la fabrique en automne et sont livrées au printemps suivant aux producteurs. Mais, dans l'intervalle, tout un hiver s'est écoulé, pendant lequel Migros a poursuivi sa campagne de ventes. Ce long intermède hivernal, ajouté au fait que personne ne peut prédire ce que seront les récoltes de l'année suivante, représente toujours de grands risques pour la fabrique. Elle doit être prête à faire face à d'éventuelles «récoltes record» - quelle que soit la demande de la part des consommateurs. En fin de compte, c'est bien pour la vente qu'elle produit, et non - comme on se l'imagine parfois bizarrement - pour empiler des boîtes de conserves dans ses dépôts!

Le public, à ce propos, se pose encore et toujours la question: comment se fait-il que les conserves ne soient pas meilleur marché pendant la haute saison de production des légumes frais correspondants? La réponse découle de ce que nous avons dit plus haut: parce que les conserves vendues à ce mo-



Voici le dernier maillon de la chaîne de production du programme «Migros-S-Production». Ce sont les conserves de légumes, petits pois, haricots, carottes et mélange petits pois-carottes, qui sortent des fabriques de conserves Migros, présentées en plusieurs variantes selon leur calibrage «qualité-finesse». A ce nouvel assortiment (notre photo) correspond un nouvel étiquetage dont le graphisme évoque les séductions d'un marché alléchant et ensoleillé.

-16.3.

**Multipack**

Boîte de 425 g  
(poids égoutté 260 g) 1.60

**2 boîtes**

**Petits pois**  
extra-fins

Une conserve d'excellente qualité!

**260**  
au lieu de 3.20

Lors de votre achat, observez ce sigle:



Il vous garantit que ces petits pois ont été cultivés dans des conditions optimales, équilibrées et surveillées en permanence.

**Une nouvelle prestation MIGROS**

**MIGROS**

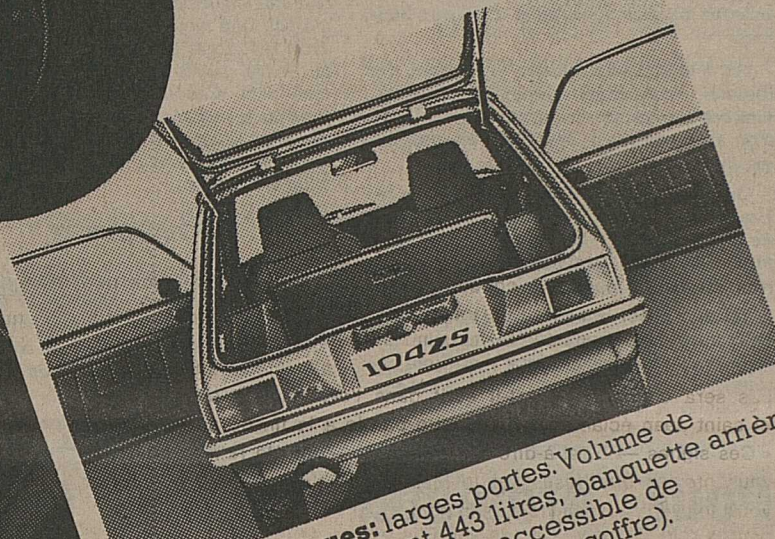


# ZS

## Le nouveau coupé de Peugeot.



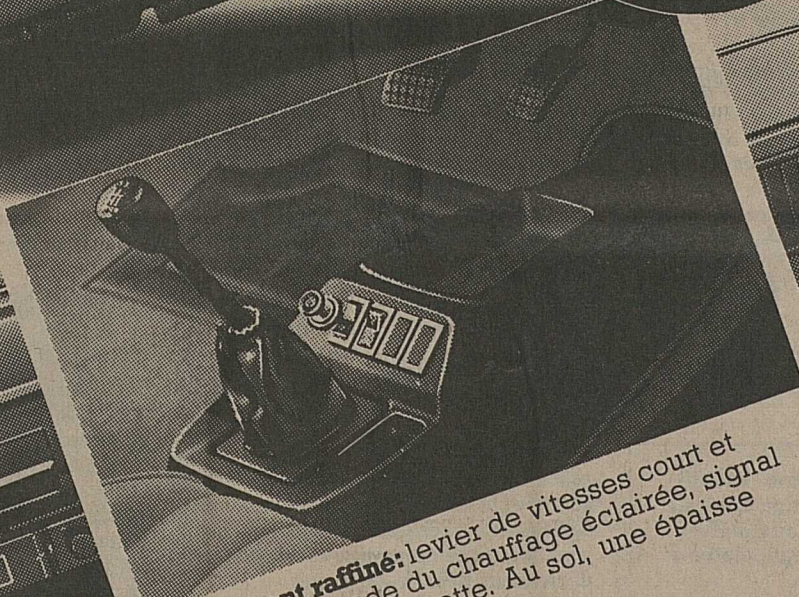
**Brio.  
Confort.  
Sécurité.**  
En ville comme sur la route.



**Aspects pratiques:** larges portes. Volume de chargement atteignant 443 litres, banquette arrière rabattue (roue de secours, accessible de l'extérieur n'empiétant pas sur le coffre).



**Rien n'y manque:** volant de sécurité gainé et bien en main; planche de bord élégante et fonctionnelle, avec compte-tours, montre électrique, etc.

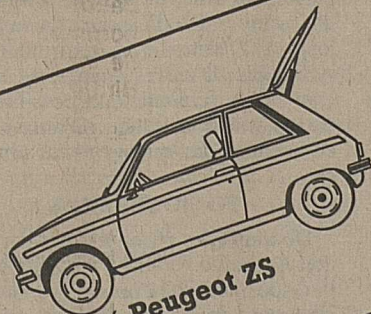


**Équipement raffiné:** levier de vitesses court et précis, commande du chauffage éclairée, signal danger, allume-cigarette. Au sol, une épaisse moquette.

Pour oublier presque tout ce que vous savez des petites voitures, goûtez, ne serait-ce qu'un instant, aux agréments du coupé Peugeot 104 ZS. Jamais vous n'auriez autant de confort et de luxe: sièges moelleux et enveloppants, avec appui-tête à l'avant, accoudoirs aux portières, épaisse moquette, lunette arrière chauffante, rétroviseur jour-nuit, teintes métallisées.

Mais le charme n'exclut pas les performances et le coupé 104 ZS déborde de témérité. Son moteur de 1100 cm<sup>3</sup>, la fougue de ses 66 CV DIN, son carburateur double corps, mais aussi ses freins assistés, ses barres anti-dévers AV et AR, ses pneus à carcasse radiale et ses phares à iode en font le compagnon le plus sûr et le plus rassuré. Car, avant d'augmenter la vitesse d'une voiture, Peugeot étudie toujours très à fond comment en accroître encore la sécurité.

Le coupé 104 ZS plaît aux jeunes, aux moins jeunes et aux conductrices exigeantes et dans le vent. Comment résister à cette union du charme et de la fougue? Venez l'essayer!



Coupé Peugeot ZS



Limousines 104 L et GL

1123 cm<sup>3</sup>, 66 CV DIN, puissance fiscale 5,72 CV. Traction avant 4 places, 2 portes et grand hayon. Volume utile du coffre jusqu'à 443 dm<sup>3</sup>. Vilebrequin à 5 paliers. Suspension à 4 roues indépendantes. Freins à disque AV et assistance de freinage. Appui-tête. Compte-tours, montre électrique. Rétroviseur jour-nuit, lunette arrière chauffante. Phares halogènes, teintes métallisées, etc. Un équipement luxueux et complet, pour votre agrément et votre confort, pour votre sécurité maximale et pour votre plus grand plaisir de conduire.

954 cm<sup>3</sup>, 46 CV DIN, puissance fiscale 4,85 CV, 5 places, 4 larges portes ouvrant à 90°. Equipement de confort et de sécurité complet.

Peugeot 104, une voiture sûre, pour vous un placement sûr.  
La 104, l'une des plus avantageuses du marché, coûte moins que vous ne pensez. 104 L: 10'000 fr.

# PEUGEOT 104 ZS

Brio. Confort. Sécurité.

### Coupon

Coupé 104 ZS  
 Berlins 104 L + GL  
Découpez et expédiez à:  
Peugeot-Suisse S.A., 3000 Berne 31

Je désire recevoir une documentation sur:

Nom: \_\_\_\_\_

Adresse: \_\_\_\_\_

NP/Localité: \_\_\_\_\_





PUBLICITAS, SION

## Grande nouveauté chez Saba

TV couleur avec commande à distance  
16 programmes

Le plus grand écran : 67 cm

En exposition dans tous nos magasins  
prix exceptionnel de

**Fr. 3395.-**

Prix Sons et Images

**Fr. 3225.- net**

**SONS + IMAGES**

SIERRE  
Av. du Marché 9 - 027/55 32 02  
MARTIGNY  
Moya 2 - 026/2 25 89  
MONTANA  
Le Rawyl - 027/41 68 62  
SAINT-MAURICE  
Grand-Rue 24 - 025/3 62 36

AIGLE  
Rue Colomb 5 - 025/2 11 12  
MONTHEY  
Crochetan - 025/4 30 30  
VILLENEUVE  
Grand-Rue 92 - 021/60 16 83  
VILLARS  
Grand-Rue - 025/3 23 23

**NOUS VEILLONS A LA QUALITE DE VOS INSTALLATIONS**



**Renouvellement de l'air en 15 sec.: Audi**  
chauffage rapide en hiver - bonne climatisation l'été

SIERRE	GARAGE APOLLO, A. ANTILLE	55 31 31
SION	Garage Olympic, A. Antille	23 35 82
SION	Garage des Deux-Collines, A. Frass	22 14 91
CHAMOSON	Garage des Plantys, Y. Carrupt	86 29 60
SAXON	Garage J. Vouillamoz	6 21 09
MARTIGNY	Garage Central SA	2 22 94
ORSIERES	Garage G. Lovey	4 12 50
VERNAYAZ	Garage du Salentin, J. Vouilloz	8 13 05
MONTHEY	Garage G. Froideveaux	4 22 56
MONTHEY	Garage G. Guillard	4 33 46
CHAMPÉRY	Garage de Champéry, B. Défago	8 42 76
LES ÉVOUETTES	Garage du Haut-Lac, D. Clerc	7 47 34

Plus de mode pour moins d'argent

**Vögele** ② 29.90

Chaussures d'enfants: ce printemps bi- ou tricolore



① 29.90

③ 34.90

TIGE CUIR VÉRITABLE

MAGASINS DE CHAUSSURES DANS TOUTE LA SUISSE 110/76

Sion  
Rue Porte-Neuve

Martigny  
Vögele Minimarché  
Route de Fully 53

Sierre  
Vögele Minimarché  
Centre Commercial de Noës

Brig  
Bahnhofstrasse 14

## SURPLUS MILITAIRE



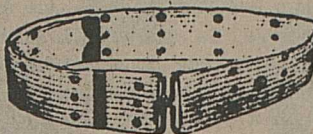
### QUELQUES EXEMPLES DE NOTRE CHOIX

- Sac de couchage US-PILOT, neuf Fr. 115.-
- Veste de pilote bombardier en cuir avec fourrure de mouton, neuve Fr. 195.-
- Casquette de combat US Fr. 9.-
- Veste de marin blanche avec col bleu Fr. 25.-
- Sac de mer US-NAVY Fr. 25.-
- Pullover de la Royal Air Force Fr. 43.-



Manteau officier US, pull laine de sous-marin, anorak Air-Force, combinaison de vol, veste de marin col bleu, bottes de cavalerie suisse, gamelles, parachute, drapeaux, insignes, etc.

Téléphone 2 60 52



**intersurplus military-shop martigny**

rue de l'hôpital 7

### Machines à écrire



Location-vente

**Hallenbarter**

SION  
Tél. 027/22 10 63  
Rue des Remparts

A vendre

### petites moto-faucheuses

occasions, Bucher et Rapid, révisées

Max Roh  
Machines agricoles  
Pont-de-la-Morge  
Tél. 027/36 10 90  
36-5634



Qui dit  
Timbres  
pense à  
Memmel

TIMBRES MEMMEL  
4000 BALE  
TEL. 061 35 02 35

### Avis de tir

Des grenades à main seront lancées au stand du bois Noir, Epinassey SE Saint-Maurice.

Lundi	15.3.76	0730-1730
Mardi	16.3.76	0730-2200
Mercredi	17.3.76	0730-1730
Jeudi	18.3.76	0730-1730

Le public est informé qu'il y a danger de circuler à proximité de l'emplacement de tir et doit se conformer aux ordres donnés par les sentinelles.

Commandement de la place d'armes de Saint-Maurice  
tél. 025/3 61 71

COLLOMBEY  
**Villas à vendre**  
Belle situation  
Prix intéressant

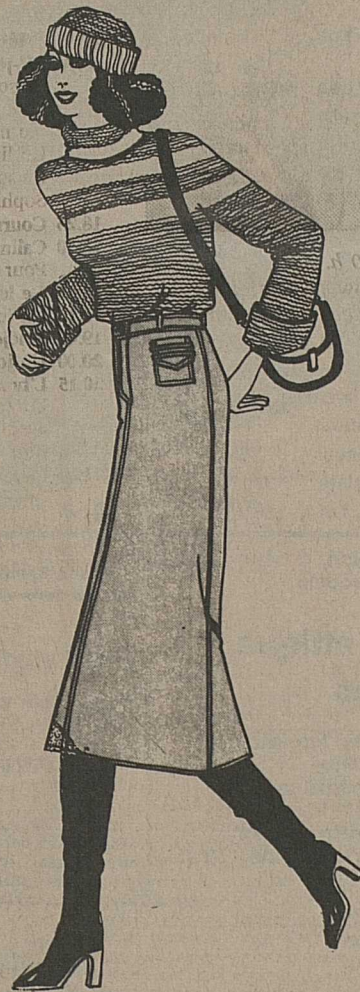
Faire offres sous ch. P 36-425111  
à Publicitas, 1951 Sion

Crans, à 3 km du centre

**1/2 chalet 3 pièces**

Garages. Terrain 1/2 de 700 m2  
Fr. 95 000.-

S'adresser à case postale 13  
3960 Sierre



**VOILÀ LA JUPE que l'on portera...**

avec un pull ou un chemisier assorti.

Jupes dès Fr. **59.-**

au magasin spécialisé

**Au Brin de Laine**

Rue du Rhône - SION  
Mme Amos-Romailer

36-654

## 5. Notre offre: votre sécurité

# Une suggestion concernant "l'épargne à un certain âge"

Même à un certain âge, il est sage d'épargner. Non seulement parce que l'on fait encore des projets et que pour les concrétiser il vaut la peine de mettre de l'argent de côté, mais surtout parce que des réserves supplémentaires donnent une sécurité accrue.

Pour vous faciliter la tâche - et

pour autant que vous ayez plus de 60 ans - nous vous faisons une offre spéciale: notre livret ou compte d'épargne pour personnes âgées. Vous pourrez y faire verser votre rente AVS et celle de votre caisse de pensions professionnelle ou privée. Non seulement votre argent sera en sûreté, mais il vous rappor-

tera dès le premier jour un intérêt que l'on peut qualifier d'attrayant, car nous vous accordons un taux préférentiel. Et ceci, tout en



**SOCIÉTÉ DE BANQUE SUISSE**  
Schweizerischer Bankverein

**Un partenaire sûr: SBS**







# NOTRE PAGE AUTOMOBILE



**BMW 630 CS**  
**BMW 633 CSI**

Ces deux modèles vont remplacer les modèles à grand succès des coupés BMW du type 2,5 CS au 3,0 CSI. Avec une cylindrée de trois litres et 185 ch dans son exécution standard, ou de 3,3 litres à injection d'essence avec ses 200 ch, comme la 633 CSI - les nouveaux coupés représentent ce qu'il y a de meilleur sur le plan international comme puissance effective.

## Ford Taunus Favorite en Suisse

Depuis son introduction sur le marché suisse, le 23 janvier, 2000 contrats de vente aux clients ont déjà été conclus pour la nouvelle Ford Taunus. « Ceci est le plus grand succès de lancement que Ford Motor Company (Switzerland) S.A. ait jamais enregistré lors de l'introduction d'un nouveau modèle ».

La nouvelle Taunus est seule dans sa catégorie à être offerte également avec des moteurs de 2.0 l et 2.3 l à 6 cylindres et est de plus la 6 cylindres la plus avantageuse du marché suisse. 20 % des contrats conclus jusqu'à présent concernent des Taunus à moteur 6 cylindres.



## Neuf nouveaux modèles de la Daimler-Benz



Avec la présentation des nouveaux types 200 D à 280 E, fin janvier 1976, la Daimler-Benz AG a enrichi sa gamme de production de neuf nouveaux modèles. Grâce à des puissances allant de 40 kW (55 ch) à 130 kW (177 ch), les « nouvelles » répondent aux exigences les plus variées sur le plan des performances et du confort, tout en offrant une sécurité active et passive du plus haut niveau et en se révélant d'entretien facile.



**AUTO-ELECTRICITE**  
027/23 22 62 - SION

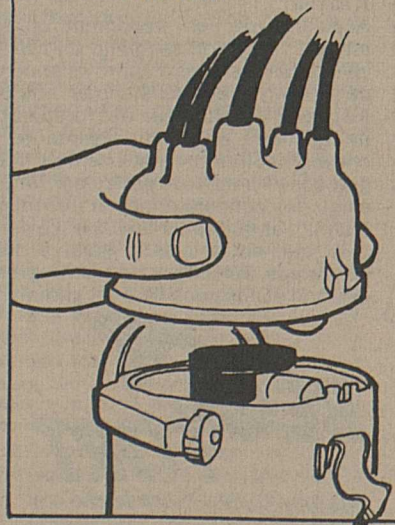
**EDGAR  
NICOLAS**

Equipe diesel - Carburant - Auto-radio stéréo  
Tachygraphe - Groupe électrogène - Outillage électrique

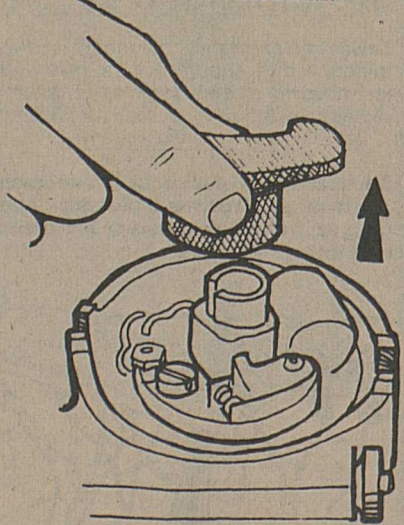
# Savoir réparer soi-même ...

## Contrôler les contacts du rupteur

**1** Débranchez les agrafes de maintien et soulevez le couvercle du distributeur.

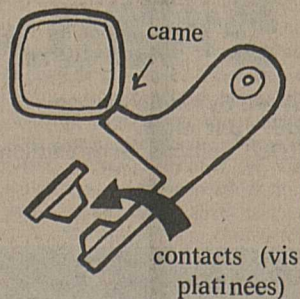


**2** Soulevez et enlevez le rotor distributeur.



© COSMOPRESS, GENÈVE

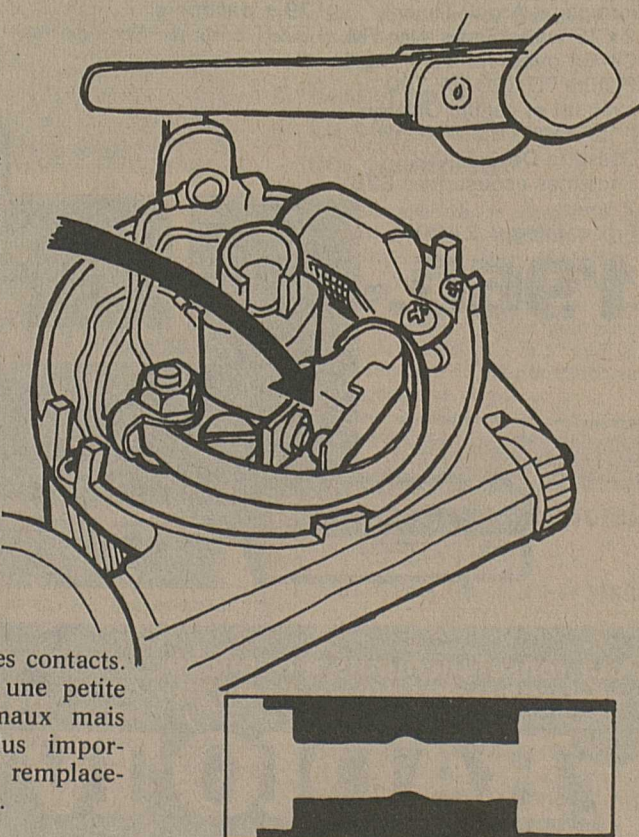
**3** Contrôlez que les contacts s'ouvrent et se ferment correctement. Enclenchez la prise directe (sur sol plat) et poussez un peu la voiture en avant.

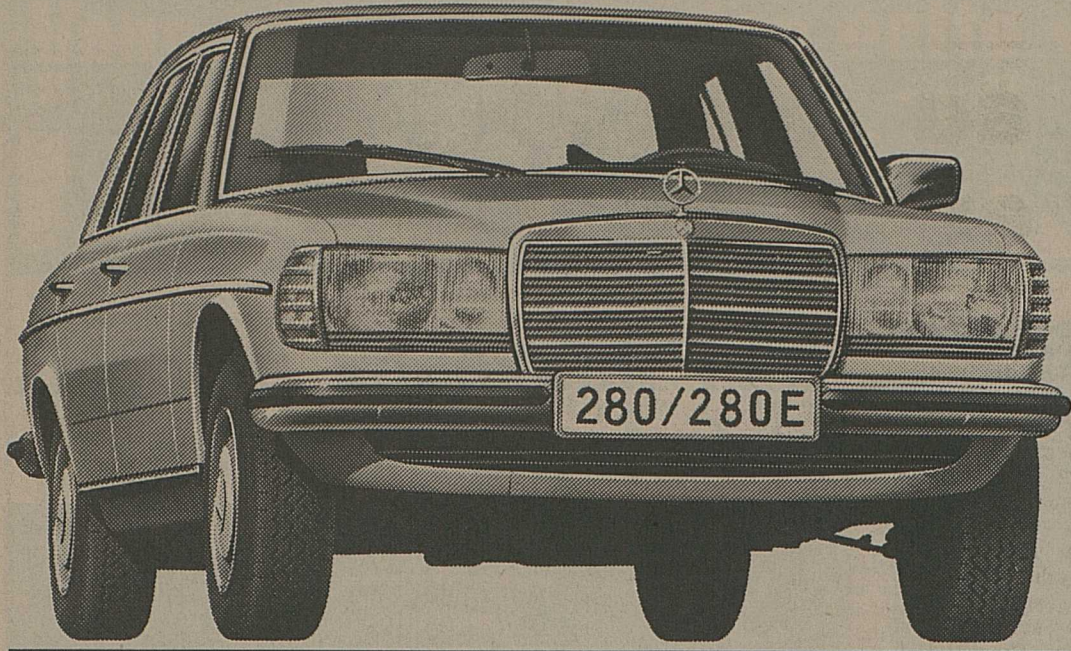


Lorsque le linguet monte sur une came, les contacts doivent s'ouvrir.

**4** Stoppez lorsque le linguet est au sommet d'une came, lorsque les contacts sont complètement ouverts. Mesurez l'écartement entre les contacts avec une jauge d'épaisseur (consultez le livret d'entretien pour l'écartement correct).

**5** Contrôlez l'état des contacts. Un petit trou et une petite pointe sont normaux mais toute marque plus importante impose le remplacement des contacts. Fortement grossi.





## Les nouvelles Mercedes-Benz: un nouvel étalon.

## Aujourd'hui, une nouvelle voiture doit introduire de nouvelles dimensions.

### Il y a une différence entre construire une nouvelle voiture et réaliser une nouvelle Mercedes-Benz.

Ce qu'on peut exiger d'une nouvelle voiture dépend de ce qui a déjà été atteint auparavant. Ne mesurez donc pas les nouveaux modèles aux seules exigences que cherche à satisfaire leur constructeur. Prenez plutôt pour référence les nouvelles Mercedes-Benz.

### On mesure leur brillant comportement routier à la discrétion même de leur raffinement technique.

Le perfectionnement systématique continu des Mercedes-Benz porte sur tous leurs organes. C'est à l'harmonie parfaite entre leur ensemble châssis-suspension, leur direction et leur groupe propulseur qu'elles doivent leur comportement routier incomparable. Autant de raffinement technique, pourtant, qui passe inaperçu, en raison d'une insonorisation poussée et d'une protection supérieure contre les vibrations, complétées par un nouveau pot d'échappement, plus silencieux encore.

### On mesure leur dynamisme moins à la puissance de leur moteur qu'à la manière dont elles la maîtrisent.

Alors que d'autres voitures sont subjuguées par la puissance de leur moteur, les nouvelles Mercedes-Benz maîtrisent souverainement la force qui les anime. L'accord entre leur moteur et leur ensemble porteur a d'ailleurs encore été perfectionné. Ainsi, leur nouveau train avant, à rayon de pivotement de la circonférence de roulement nul, leur garantit une stabilité de trajectoire absolue, même dans des conditions exceptionnelles. Un dispositif anti-piqué et des barres de torsion sur les deux essieux excluent en outre pratiquement toute inclinaison de la carrosserie en avant ou sur les côtés.

### On mesure leur confort moins en s'y installant qu'en en descendant après un long trajet.

Tout a été fait pour améliorer encore la commodité dans les nouvelles Mercedes-Benz. Leurs nouveaux sièges avant, de forme enveloppante, assurent un meilleur maintien latéral. Une manette combinée regroupe cinq commandes: essuie-glace, lave-glace, clignoteurs, feux de route et de croisement, appels de phares. Tous les instruments sont antireflets; ils ont été complétés par un témoin d'usure des freins. La ventilation de tout l'habitacle se règle à l'aide d'un seul bouton.

### On mesure leur sécurité moins au nombre des éléments qui la composent, qu'à l'effet complémentaire de chacun d'eux.

La position de pointe de Mercedes-Benz dans le domaine de la sécurité a toujours été un exemple pour les autres. Or elle a encore été renforcée. De nouvelles technologies ont en effet permis d'augmenter la rigidité du toit et des flancs de la carrosserie des nouveaux modèles.

Par ailleurs, la capacité d'absorption d'énergie en cas de collision a été accrue. Le réservoir se trouve au-dessus du pont arrière, tandis que la colonne de direction est conçue de façon à se déformer sous les poussées tant frontales qu'obliques. Les essuie-glace balayent désormais pas moins de 80% de la surface du pare-brise.

Les nouvelles Mercedes-Benz prouvent combien il est possible de satisfaire d'exigences.

Elles constituent l'étalon sur lequel toute nouvelle voiture devra à l'avenir s'aligner.

La certitude de mieux conduire.



Agence générale pour la Suisse: **Mercedes-Benz Automobiles SA Schlieren-Zurich/Berne**

# 67 055 personnes en Suisse romande, profitent déjà du Service **RADIO TV STEINER** Et VOUS?

SUPERSCOPE R350, chaîne complète. Ampli-Tuner 2 x 25 watts Sinus avec FM. Circuit quadraphase intégré. Platine TD CEC BA 300 avec lift et cellule Ortofon F 15/0. Cassette-Deck Dolby. Enceintes acoustiques S28 2 voies. Prix catalogue 2 480.-

Avec Système Steiner: **79.- par mois.** TOUT compris. Sans caution

GRUNDIG Signal 700 ondes L M 2 x C FM. Fonctionne sur piles et secteur. Signal d'accord d'écoute. Prix catalogue 298.- Avec un «Wind-Jack» GRATUIT

**198.-**

GRAETZ Kornett 2747 PAL. Ecran géant 66 cm. 110°. Tout transistor. Prix catalogue 2 700.-

**2'430.-**


Avec Système Steiner: **89.- par mois.** TOUT compris. Sans caution



Pour renseignements à domicile: tél. (027) 221719 ou 55 04 25

pour ceux qui préfèrent le meilleur

# RADIO TV STEINER

Sion, à l'entrée du restaurant du Centre  parking souterrain, tél. 027 23 28 27

### Saviez-vous que...

le verre de contact souple est réalisé dans une matière synthétique hydrophile, d'une conception toute nouvelle. En raison de son élasticité, la lentille possède une tolérance exceptionnelle. Ainsi, les principaux défauts visuels peuvent être corrigés d'une façon remarquable. Renseignez-vous auprès de Centre optique rue des Remparts 5 à Sion

A vendre pour Fr. 680.- seulement, rendu sur place : **belle chambre à manger genre rustique**

Tél. 021/34 33 63 dès 20 h. 021/34 33 62 L. Salomon, Renens

**Dogues allemands chiots noirs** à vendre

Tél. 025/4 38 08 à midi et le soir 36-425112

A vendre. **une moitié de taurillon** pour la boucherie

Tél. 027/22 64 10 ■ 36-300642

A vendre. **vingt paillasons** pour couvrir châssis Fr. 5.- pièce

Tél. 025/2 25 91 36-100134

A vendre

**Fiat 127**

5 portes, mod. 75 10 000 km, état de neuf, expertisée facilités de paiement

Garage de l'Ouest Tél. 027/22 81 41 36-2833

A vendre

**veaux mâles**

race brune avec M.M. pour élevage ou engrais

Tél. 027/22 26 48 36-22153

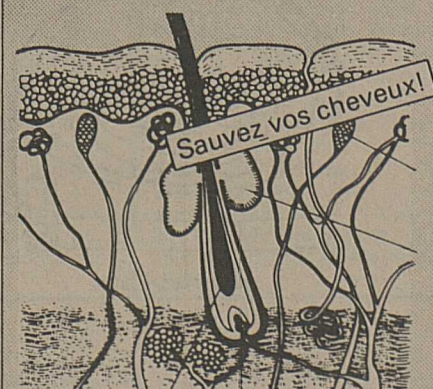
## Chute de cheveux!

**Les racines en danger exigent un traitement systématique précis.**

Laissez au spécialiste diagnostic et détermination du traitement. Il saura prendre les mesures que sa vaste expérience lui dictera, avant que le mal ne s'étende.

**Sachez-le: en aucun cas, une racine morte ne peut revivre. Il faut donc appliquer le traitement lorsque les racines sont encore vivantes!**

A savoir: Accélérer par un traitement physique intensif l'irrigation sanguine du cuir chevelu; améliorer ainsi l'approvisionnement des racines en substances nutritives. Maintenir de plus, par des préparations parfaitement au point, la santé du cuir chevelu (combattre par exemple la dangereuse formation de pellicules). Tout ceci exige des connaissances et des moyens techniques que seule l'expérience permet... et que notre institut maîtrise depuis longtemps. Téléphonnez-nous: le premier examen et nos conseils sont gratuits!



**BEAU-FORT SA**

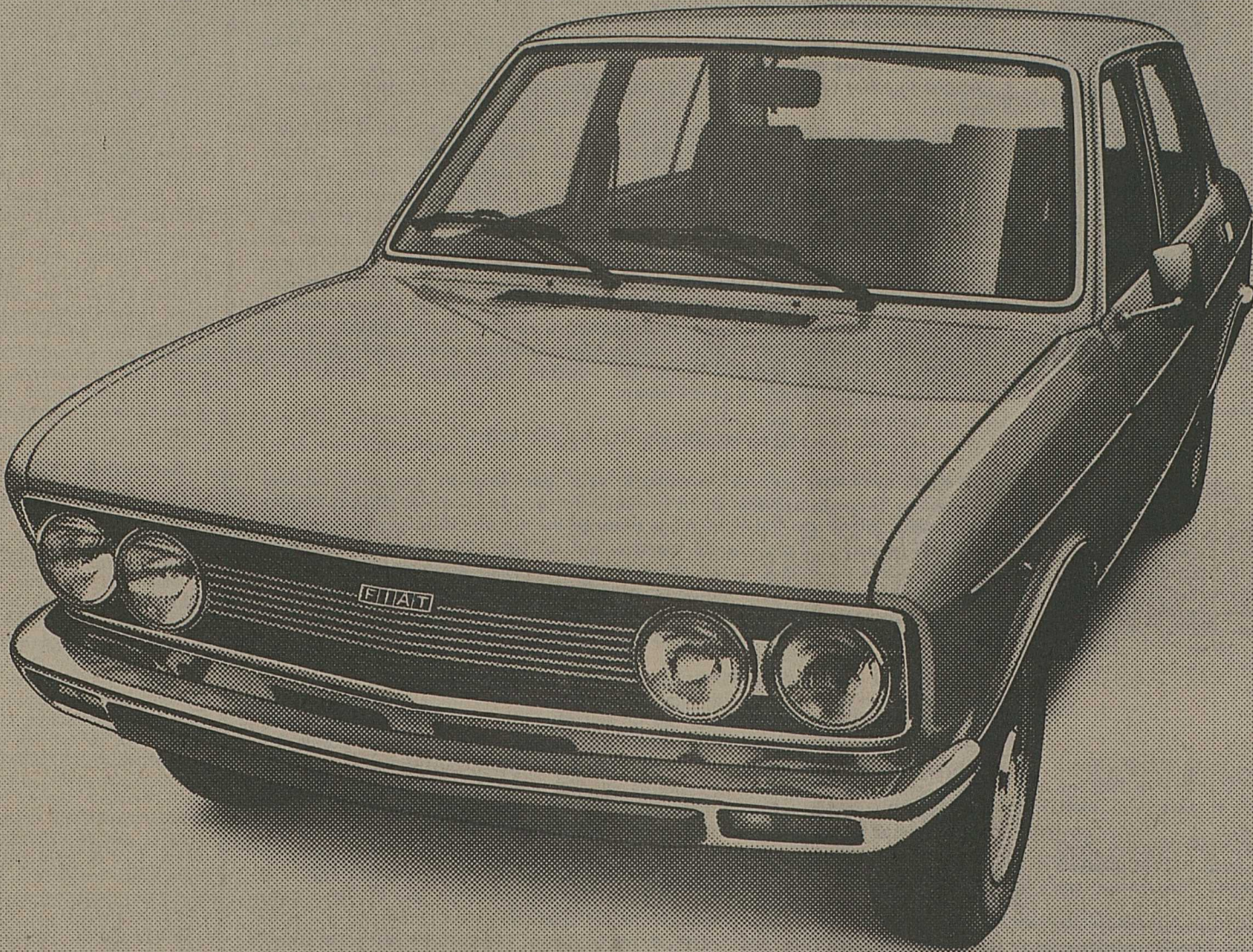
Institut pour régénérer le cheveu

Genève Rue du Rhône 100 022 28 87 33  
Bâle Elisabethenstrasse 7 061 23 30 55  
Berne Effingerstrasse 8 031 25 43 71  
Zurich Bahnhofplatz 3 01 23 47 62

Ouvert lundi-vendredi sans interruption dès 11h



# Fiat 132 GLS. Retrouvez le confort d'une voiture robuste et sûre.

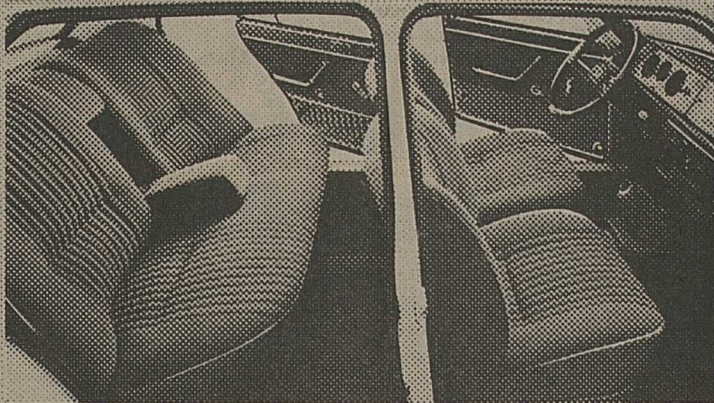


Fiat 132 GLS 1600 et 1800

La Fiat 132 GLS est une voiture robuste, dotée d'un équipement sécurité incomparable: carrosserie à zones d'absorption, portières renforcées, barre stabilisatrice avant, 4 freins à disque, pneus à carcasse radiale, jantes larges, phares à iode, phare de recul, ceintures à enroulement automatique. Traitement antirouille d'origine, garantie de 2 ans. Votre agent Fiat vous donnera volontiers tous renseignements sur les modalités d'application de cette garantie.

Mais la sécurité ne doit rien enlever au confort. La Fiat 132 GLS dispose d'un équipement des plus com-

plets, des plus soignés: habitacle spacieux, sièges réglables et inclinables, volant réglable, accoudoir central arrière, lunette arrière chauffante, climatisation (en option) et tout un luxe de détails: montre électrique, essuie-glaces intermittents, allume-cigares. Qualité, sécurité, confort et élégance des lignes font de la Fiat 132 GLS ce qu'elle est: incomparable.



Fiat 132 GL et GLS 1600 et 1800, à partir de Fr. 14.450.- + Fr. 50.- forfait pour transport et livraison. Disponible également avec

5<sup>ème</sup> vitesse et boîte automatique.



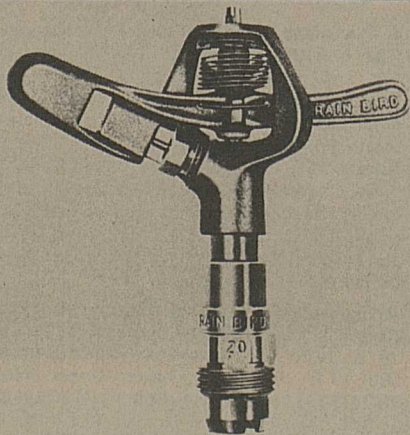
**Un choix sûr, un plaisir assuré.**

Aigle: Inter-Autos SA/Boudry; Aerni J.-P./La Chaux-de-Fonds; Rieder J./Delémont; Garage Mercay SA/Fribourg; Spicher & Cie SA/Genève; Aspasa Auto-Service Pont d'Arve SA/Genève; Balexert Autos, R. Zen-Rüffinen/Genève; Fiat (Suisse) SA, Succursale de Genève/Carouge; Centre Auto Val d'Arve/Lausanne; Mon Repos Automobile SA/Le Locle; Steiner Charles/Martigny-Ville; Bruchez & Matter SA/Monthey; Reverberi SA/Morges; Garage Sama SA/Neuchâtel; Facchinetti Marcel/Nidau; Auto Center AG/Nyon; Gavillet J.-L./Petit-Lancy; Grimm Frères SA/Renens; Garage de l'Etoile SA/Sierre; Reverberi SA/Sion; Reverberi SA/Tavannes; Garage Baumgartner E./La Tour-de-Peilz; Garage de la Riviera/Viège; Garage Moderne SA/Yverdon; Brun R. & Fils-Erath R. Et leurs Agents locaux

Venez, essayez. Profitez de nos conditions avantageuses.

## Irrigation lutte contre le gel

- ★ Groupes motopompes moteurs DIESEL à prise de force tracteur et électrique
- ★ Grand stock de tuyaux avec différents systèmes d'accouplement rapide
- ★ Puits battus ou forés aux meilleures conditions



Devis et installations

**Garage du Rhône  
Riddes**

P. Gillioz

Tél. 027/86 35 80  
36-2852

### Bex

#### Réfection de chaises

Cannage tous genres, rotin, éclisses, jonc tissé (sauf transformations).  
Prix fixe Fr. 80.-  
Travail soigné garanti

J.-Cl. GILLIERON, BEX  
Tél. 025/5 28 67

36-21852

### INSTITUT MARINI 1482 MONTET (FR)

Institut à 6 km du lac de Neuchâtel  
Reçoit des garçons qui désirent fréquenter l'école secondaire dans une maison accueillante.  
Programme technique et commercial de deux années selon les normes du canton de Fribourg  
Entrée en septembre, éventuellement après Pâques.  
Pour tous renseignements, s'adresser au directeur de l'Institut Marini  
Tél. 037/65 10 12  
140.263.533

Pour  
votre  
publicité

027  
21 21 11

## Divers

### Paysagistes, privés

A vendre magnifiques conifères de toutes grandeurs (sapins, pins, cèdres, juniperus, chamaecyparis, thuyas, etc.) toutes les espèces  
Gros rabais par rapport aux prix du catalogue, selon commandes  
A prendre sur place

**Pépinières  
de Noville**  
près de Villeneuve  
La Vieille Maison  
Tél. 60 22 80 ou 60 19 90,  
sonner longtemps



Choix  
Qualité  
Prix

Vente au détail  
et en gros  
(Quantité  
non imposée)  
Livraison rapide  
(5 jours)  
Rabais  
pour sociétés  
et clubs  
**emap**  
publicité sion  
027 / 23 20 56

J'achète

meubles

tout genre, ancien-  
moderne, apparte-  
ment complet, dé-  
barras, cave, galetas

Paiement comptant

Tél. 027/23 18 94

36-4697

A enlever à Fully

une certaine  
quantité

de bois d'abricotiers

Tél. 026/5 31 36

36-400233



**Dethleffs**  
Qualité +  
confort à bas  
prix

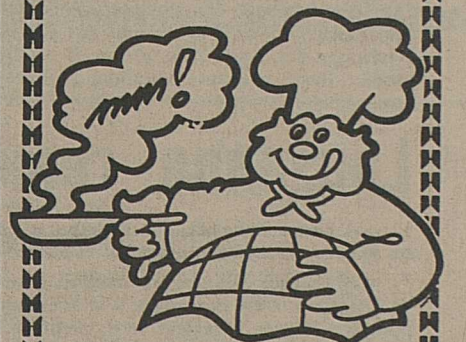
Ex.: Camper  
5 m 10, fenêtres  
doubles, frigo  
68 l.comb., chauf-  
fage gaz  
Tout compris  
Fr. 9990.-

Nombreux autres  
modèles

**Caravanes  
Schaub**

Villeneuve-  
Rennaz  
VD  
Tél. 021/60 20 30

## VOLS GASTRONOMIQUES



**1 semaine  
dès Fr. 410.-**

« tout compris »

100 cuisiniers suisses  
invités dans nos hôtels à

# Majorque

spécialités espagnoles  
température estivale  
piscines d'eau de mer  
chauffées

départs de  
Bâle, Zurich et Genève  
prochains départs:

du 4 au 11 avril  
et du 11 au 18 avril

Le spécialiste pour Majorque:

**UNIVERSAL AIR TOURS**

4002 BALE

Tel. 061-22 15 44

Prospectus à envoyer à:













# Rien contre votre vieil aspirateur, mais un nouveau Miele fournit tout simplement plus.

## 1. Pas de problème

Pour beaucoup d'aspirateurs les moquettes dans les chambres d'enfants sont un réel problème — mais pas pour le nouveau Miele! Vous serez enchantés de constater ce qu'un Miele réalise avec sa force d'aspiration super-puissante, sans parler de sa rapidité!

## 2. Où ça devient difficile...

C'est là que l'aspirateur Miele est à son aise. Sa puissance et ses accessoires judicieusement construits viennent à bout de longs poils de chiens qui devaient souvent être ramassés un à un à la main.



## 3. Sac glouton

L'énorme sac à poussière de l'aspirateur Miele contient 5,8l, d'où une force d'aspiration régulière et de longue durée, également une économie sensible des sacs.

## 4. Le confort Miele

La technique d'avant-garde Miele se reconnaît aux nombreux accessoires: suceur pour sols, articulé dans les deux sens, tube télescopique, triple filtrage de l'air retenant jusqu'aux plus petites particules. Et aussi le réglage de la force d'aspiration qui, pour le modèle de pointe, est même électronique.

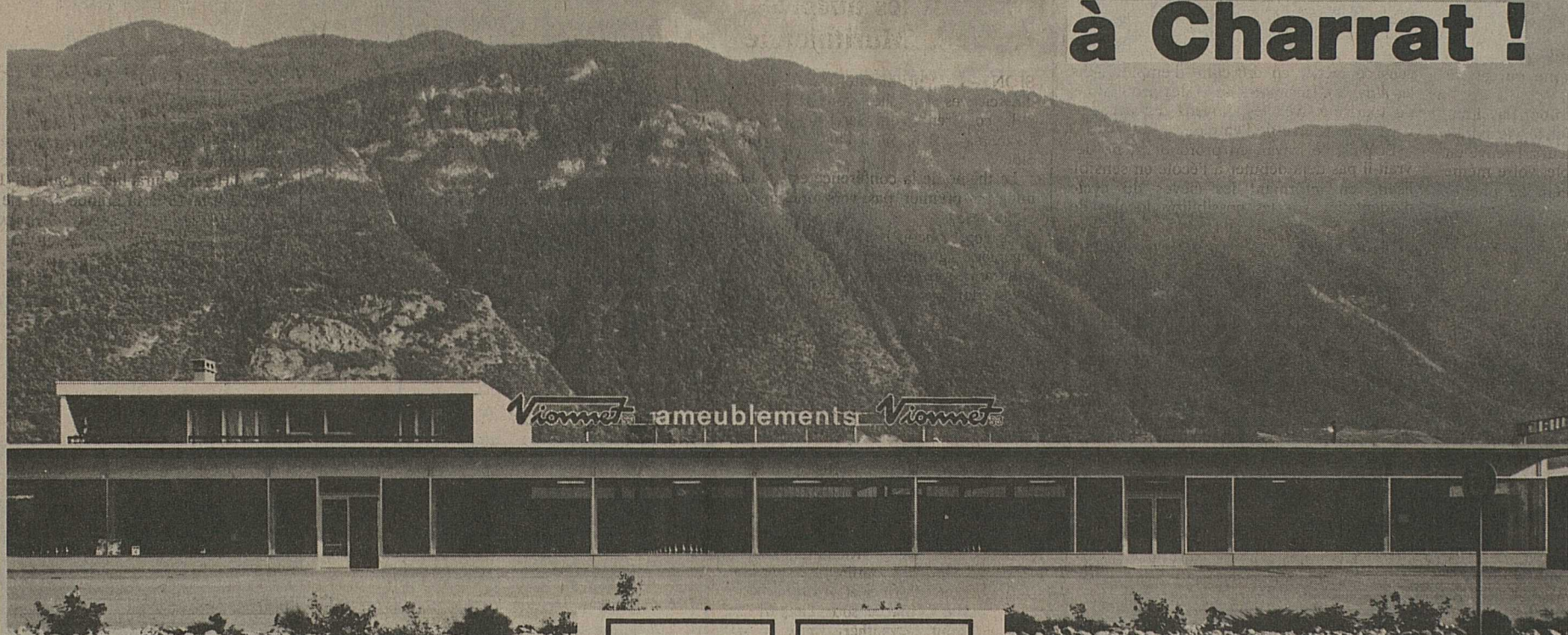
Plus vous comparez, plus vite vous arrivez à Miele.

# Miele

8958 Spreitenbach 2, Case postale 228, Limmatstr. 4, Tél. 056 / 70 11 30

## C'est l'printemps chez

# ameublements Vionnet SA à Charrat !



## Visitez notre grande

DU SAMEDI

13

MARS 76

AU DIMANCHE

21

MARS 76

**ENTRÉE LIBRE**

# exposition

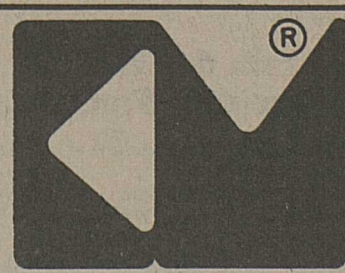
## OUVERT

tous les jours de 8 h. 30 à 12 h.  
et de 14 h. à 22 h.

Les dimanches 14 et 21 mars, ainsi que le jour de la St-Joseph (vendredi 19 mars): de 14 h. à 22 h.

LE PROGRAMME 1976

EST ARRIVÉ!



CONTINENT MEUBLE

qualité et confort à prix raisonnables...

**Gratuit**  
Dépôt pour  
vieux voitures

Valmédal SA, Les Vardières  
1920 Martigny, Téléphone 026 2 35 26

### Herboristerie

(Gardez précieusement cette annonce)

Les plantes médicinales sont des médicaments naturels et bienfaisants



Vous pouvez obtenir chez nous les mélanges de tisanes spéciaux suivants:

- Amalgissant
- Contre l'anémie
- Angine
- Artériosclérose
- Arthrose
- Contre l'asthme
- Bronchites
- Cholestérol
- Circulation du sang
- Constipation
- Pour le cœur
- Dépurative
- Digestion
- Diarrhée
- Diabète
- Pour dormir
- Éliminer l'eau
- Estomac
- Faiblesse de vessie
- Foie et bile
- Fortifiante
- Frigidité
- Frileux
- Hémorroïdes
- Impuissance
- La goutte
- Lumbago
- Maladie de la peau
- Ménopause
- Pour les nerfs
- Ongles et cheveux
- Pertes blanches
- Pré-ménopause
- Pression du sang
- Prostate
- Règles douloureuses
- Reins et vessie
- Rhumatisme
- Rhume des foies
- Sciatic
- Sinuse
- Transpiration
- Contre l'urée
- Varices
- Vésicule

... et en plus, sur demande, d'autres mélanges de tisanes élaborés d'après la méthode de M. H. Spring, herboriste de renommée mondiale.

HERBORISTERIE  
DROGUERIE  
PRINCIPALE  
R. Spring  
Pérolles 18a  
1700 FRIBOURG  
Tél. 037/22 11 10  
ou 037/22 71 43  
Expéditions rapides dans toute la Suisse.  
17-453



# Jeans-Cuir

En exclusivité chez nous et hautement mode, cette originale veste de cuir. Le cuir bleu-jeans avec surpiqûres aux couleurs contrastées et les poches originales en soulignent le chic. Entièrement doublée. Tailles 36-44.

**198.-**

Vestes en Western-Look

Egalement en exclusivité, originale et nouvelle, cette jaquette de cuir, style blouson, en bleu-jeans. Entièrement doublée. Tailles 36-44.

**180.-**

## Véhicules automobiles

### Extensions autos

Joe ZUCCATTI  
74, rue de Lausanne 022/32 11 35

Parc d'occasions :  
129, rte de Meyrin. Tél. 96 05 06

Opel «6», 4 p.	67	2 450.-
Mini 1000	70	2 950.-
VW 1300 L	68	3 450.-
Fiat 128, 4 p.	71	3 450.-
Peugeot 304	70	3 450.-
Citroën Dyane 6	73	3 950.-
Renault 4 Combi	72	3 950.-
Capri 1300 L TO	70	3 950.-
Amphicar	68	3 950.-
Kadett, 2 p.	71	3 950.-
Fiat 124 S	70	3 950.-
Mini 1000 Clubman	72	4 450.-
Mini 1275 GT	72	4 950.-
Mini 1000	74	5 450.-
Fiat 128 cpé 1100	72	5 950.-
Alfa 1750 berline	71	5 950.-
R 12 Gordini	72	5 950.-
Fiat 127	74	5 950.-
Kadett 1,9 coupé	71	5 950.-
Simca 1301 spéc.	72	5 950.-
Alfasud	73	6 950.-
Manta 19 SR	72	6 950.-
Opel 1900 S, 4 p.	73	7 950.-
Fiat 128 cpé 1300	73	7 450.-
A 112 «E»	75	7 950.-
Opel 1900 S, 4 p.	72	7 950.-
Fiat 128 cpé 1300	74	7 950.-
Fiat 124 cpé 1800	73	8 450.-
Kadett caravan	74	8 450.-
Ford 1600 XL, 4 p.	73	8 450.-
Ascona 16 S aut.	74	8 950.-
Opel 1900 S, 4 p.	73	8 950.-
Opel GT L 1900	73	8 950.-
Fiat 131 1300, 4 p.	75	9 950.-
Commodore GS	73	11 900.-
Manta GT/E	74	11 900.-
Mercedes 280 S	73	25 900.-

Garanties - Leasing - Crédits  
18-2215

### Nos occasions expertisées

Garantie  3 mois ou 6000 km

Ford Escort 1300 L bleu métal.	1975
Fiat 850 S, beige	1970
Ascona 12, verte	1975
Fiat 128, bleue	1970
VW Passat 1300 L	1974
Kadett 1200 caravan	1972
Citroën 2 CV6, rouge	1974
Rekord 1700, rouge	1972
Manta 19 SR, gold-noir	1972
Peugeot 104 GL, rouge	1974
Peugeot 504 inj., blanche T.O	1972
Kadett 1200 S, jaune	1974
Citroën GS Pallas, bleue	1975
Citroën DS 23, break, beige	1973
Volvo 244 L, grenat	1975
Commodore GS-E, autom.	1974
Range Rover DL, beige	1975
Opel Blitz, ch. cabine	1974
Opel Blitz, pont 4x2	1974
Landrover 88 st.-wag.	1975

CENTRE OPEL Roger Galloud  
Face entrée Placette MONTHEY  
Tél. 025/4 56 26  
Ouvert le samedi toute la journée.  
143.151.121

### AGENCE



## RENAULT OCCASIONS

R 4 bleue	71 000 km	67/68
R 4 gris clair	68 000 km	70/71
R 4 fourgon bleue	32 000 km	74
R 5 blanche	40 000 km	73
R 5 orange	35 000 km	75
R 5 vert clair	75 000 km	73
R 6 bleue	68 000 km	71
R 12 TL blanche	42 000 km	73
R 16 TS blanche	50 000 km	72
Peugeot 304 bleu clair	61 500 km	70

Voitures vendues expertisées avec garantie  
Facilités de paiement  
Crédit Renault

### Garage du Mont-Blanc

J.-C. Boisset et J.-M. Moulin  
Maîtrises fédérales

Route du Grand-Saint-Bernard  
1920 MARTIGNY-CROIX

Tél. 026/2 11 81 et 2 56 66  
36-2825

# CONTIS

A SION AU  
CENTRE COMMERCIAL  
METROPOLE

Genève, Ballexert, Lausanne, Vevey, Sion, Bern, Luzern, Winterthur, Zürich



# Maintenant il y a de nouveau du thé comme autrefois: MERCURE SPECIAL.

## Le Keemun\* chinois, par exemple.



**MERCURE**  
Tante Claire est gentille.

\* Les enfants sont couchés, la télévision n'a plus rien à dire et la pluie bat contre le carreau. C'est le moment des bavardages sans contrainte, autour d'une théière de Keemun parfumé. (La meilleure des boissons pour faire de beaux rêves.)

### OCCASIONS

- 1 joli lit français, moderne, avec matelas 190x140 cm. Fr. 215.-
  - 1 bureau en chêne, 140x80x80, 8 tiroirs Fr. 145.-
  - 1 joli buffet brun de 120 cm de large, 70 cm de haut, 58 cm de profondeur, avec dessus vitrine 85 cm de haut, 95 cm de large, 45 cm de profondeur, 2 portes, 2 tiroirs Fr. 145.-
  - 1 chambre à coucher, 2 lits avec matelas, 2 tables de nuit de 60 cm de haut, 1 armoire, 1 commode avec glace Fr. 345.-
  - 1 magnifique buffet en noyer massif, 214 cm de large, 114 cm de haut Fr. 265.-
  - 1 cuisinière électrique Thermo, 4 plaques et four Fr. 69.-
  - 1 aspirateur-luge Satrap, parfait état Fr. 65.-
  - 1 machine à coudre électrique portative Elna, parfait état Fr. 125.-
  - 1 machine à coudre électrique portative avec valise Pfaff zigzag Fr. 245.-
  - 1 machine à coudre à pédale Singer Fr. 45.-
  - 1 superbe accordéon chromatique, touches boutons, Vercelli, 123 basses, 16 registres, 5 voix, parfait état Fr. 2450.-
  - 1 accordéon chromatique, touches piano, Hohner Verdi, 120 basses Fr. 495.-
  - 1 accordéon diatonique Stradella, 12 basses Fr. 195.-
  - 1 guitare à l'état de neuf Fr. 85.-
  - 1 cithare à l'état de neuf Fr. 95.-
  - 1 vélo de sport pour jeune homme, 3 vitesses, parfait état Fr. 125.-
  - 1 vélomoteur Cady Fr. 265.-
  - 1 vélomoteur Gallus Fr. 245.-
  - 1 téléviseur portatif 35x30 cm, bon état Fr. 175.-
  - 1 enregistreur cassettes avec micro et 5 cassettes Fr. 59.-
  - 1 machine à calculer électronique, 4 opérations (format de poche) Fr. 19.-
  - 1 tapis neuf, vert foncé, 242x100 cm Fr. 42.-
  - 1 tapis 550x50 cm Fr. 28.-
  - 2 nappes Fr. 14.-
  - 4 fourres de coussins, le tout Fr. 12.-
  - 5 chemises pour homme, N° 37-38, le tout Vestons, pantalons, manteaux pour hommes, la pièce Fr. 5.-
  - Souliers pour hommes De Fr. 5.- à Fr. 15.-
- E. Flühmann, Münstergasse 57, Berne  
Tél. 031/22 29 11 - Frais de transports : tarif CFF

### Rendez-vous à Sierre

Hôtel Arnold, avenue Général-Guisan

**DIRECTEMENT DE FABRIQUE :**  
jeans américains, dès Fr. 15.-  
pantalons  
gilets jeans  
robes jeans  
blousons jeans  
chemises  
pour messieurs, dames et enfants

Marque mondialement connue.  
VENTE vendredi 12 et samedi 13 mars 1976, de 9 h. à 12 h. et de 13 h. 30 à 18 h. 30.  
JEANS STOCK STUDER - GENÈVE  
36-22302

### Invitation à l'assemblée générale du Parti radical démocratique sierrois

qui se tiendra dans la grande salle de l'hôtel de ville, mercredi 17 mars à 20 h. 15

#### Ordre du jour :

1. Lecture du procès-verbal de la dernière assemblée générale
2. Rapports des présidents (Parti - Jeunesse - Commission féminine)
3. Lecture des comptes  
Rapport des vérificateurs  
Approbation
4. Budget et programme d'activité 1976
5. Rapports des conseillers
6. Divers

L'assemblée sera suivie d'une séance d'information sur les votations fédérales du 21 mars 1976. Sujets : participation et initiative fiscale des indépendants par M. Pascal Couchepin.

Invitation cordiale. Se recommande : Parti radical démocratique sierrois

89-4000

## Quel est le prix de la beauté?

#### La ligne bleue de Jana: Le traitement pour peau normale.

Le matin:  
pour nettoyer, rafraîchir, hydrater, protéger:  
Lait démaquillant Fr. 2.60  
Tonique facial Fr. 2.60  
Emulsion hydratante Fr. 3.-  
Crème de jour Fr. 2.-

Le soir:  
nettoyer, rafraîchir, hydrater (comme le matin); pour nourrir la peau:  
Crème nourrissante Fr. 3.-

**Total Fr. 13.20**

#### La ligne jaune de Jana: Le traitement pour peau sèche.

Le matin:  
pour nettoyer, rafraîchir, hydrater, protéger:  
Lait démaquillant Fr. 2.60  
Tonique sans alcool Fr. 2.60  
Emulsion hydratante Fr. 3.-  
Crème de jour Fr. 2.-

Le soir:  
nettoyer, rafraîchir, hydrater (comme le matin); pour nourrir la peau:  
Crème nourrissante Fr. 3.-

**Total Fr. 13.20**

## Cela dépend de vous.

Pour rester jolie, il faut dépenser joliment. Avec un tel point de vue, on en a rarement pour son argent.

Voilà pourquoi la Migros vous propose une ligne de cosmétiques conçue à la fois pour votre beauté et votre porte-monnaie!

Grâce à Jana, vous pouvez pratiquer vos soins de beauté avec méthode. Chaque produit de la ligne Jana a été créé en fonction des particularités spécifiques du type de peau à traiter. Il vous est donc facile de rester belle sans faire de grandes dépenses.

Les cosmétiques Jana ont été élaborés dans nos laboratoires d'après les plus

récentes découvertes de la science. Les compositions des substances de haute qualité entrant dans la fabrication des produits sont minutieusement testées au point de vue dermatologique et restent constamment sous contrôle, afin qu'une qualité supérieure, toujours égale, puisse être assurée.

Vous pouvez d'ailleurs aussi compter sur la fraîcheur des produits Jana. Sur chaque emballage, on trouve non seulement la composition précise, mais aussi la mention Migros-data qui garantit la fraîcheur du produit.

Jana est donc bien un traitement de beauté sans fausse note et pas seulement en ce qui concerne le prix.

## MIGROS



Le traitement de beauté sans fausse note.  
En exclusivité à la Migros.

Jana vous propose encore les produits suivants:

crème vitaminée Fr. 4.50,  
masque de beauté avec stimulant de la circulation Fr. 4.-, masque de beauté au soufre Fr. 4.-, lait de toilette Fr. 3.50.-,  
crème de luxe pour le corps Fr. 10.-, crème de parfum Fr. 4.-.

### Publicitas 21 21 11

Lundi 22 mars à 20 h. 30

EGLISE CATHOLIQUE ST-JEAN

ARDON

VEILLÉE

MUSICALE

A  
L  
A  
I  
N



M  
O  
R  
I  
S  
O  
D

et son

orchestre

Location : Coop principale, Ardon  
Tél. 027/86 11 31  
Entrée : adultes Fr. 10.-, enfants Fr. 6.-  
Org. : A. Toth, Delémont

### A vendre tour mécanique

1 m 50 entre pointe, hauteur de pointe 255 mm, 24 vitesses de 21 t/min. à 1780 t/min. Tél. 027/23 29 56 entre 12 h. 15 et 12 h. 45 et entre 18 h. 15 et 19 h.

36-22070

Transformation et réparation de manteaux et vestes de

### DAIM et CUIR

R. Poffet, tailleur  
Ecluse 10, Neuchâtel  
Tél. 038/25 90 17

### Fourrures

Artisan transforme vos fourrures à la dernière mode.

Réparations, nettoyages, etc. Travail soigné.

Tél. 021/23 91 07

22-939



enseigne toutes catégories en français - allemand - italien - espagnol - anglais

SION  
Tél. 027/  
22 15 28  
38 24 10

Si la fixation de votre postiche vous cause des ennuis consultez notre BREHMER TOP CENTER qui a sûrement une solution pour vous. Fixation simple et hygiénique. Se porte au lit comme dans l'eau. Conseils en cabine individuelle.



Wittwer  
Grotte 3  
Lausanne  
Tél. 23 25 40

Biothésicien : spécialiste du soin individuel du cheveu.

SERVICE D'ENTRETIEN TOUS POSTICHES

# Découvrez avec nous la véritable **ITALIE**



*l'art de l'hospitalité dans le pays de l'art*

## Mers - Montagnes - Lacs - Folklore

Manifestations artistiques - artisanat - mode - sports en toutes saisons - gastronomie et vins de qualité - variété de climats des Alpes à la Sicile - stations thermales - hôtels et pensions de toutes catégories - villages touristiques - campings - réseau serré d'autostrades, routes, lignes ferroviaires - relations aériennes, maritimes, lacustres - bons d'essence - facilités pour les musées d'Etat. Mille attractions dans une ancienne tradition de civilité, dans la chaleur humaine de sa population.

Pour tous renseignements:

### Office National Italien du Tourisme (ENIT)

1204 Genève 3 Rue du Marché 3 Tél. (022) 28 29 22/23 Télex 289346  
8001 Zurich Uraniastrasse 32 Tél. (01) 273 63 34 Télex 58869  
6900 Lugano Via Pretorio 1 Tél. (091) 3 56 66/2 52 72

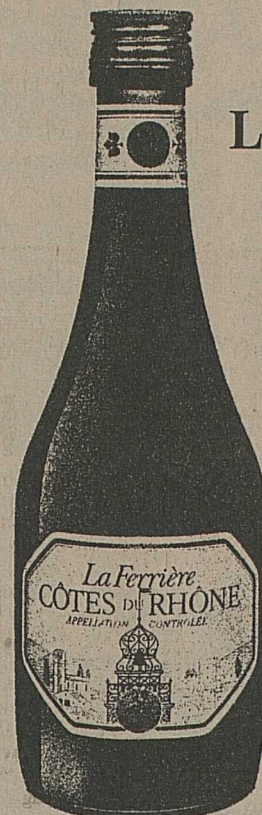


## Actions de vin Coop

avec recommandation  
du maître  
de chais

**NOUVEAU**

**Pot 5 dl**



Côtes du  
du Rhône  
La Ferrière

5 dl

**2.40**

**Action  
Coop**



Beaujolais  
Villages a.c.  
Les Buis

5 dl

**2.80**

**Action  
Coop**



C'est entre Vienne et Avignon, sur les deux rives du Rhône, que s'étendent les vignobles réputés des «Côtes-du-Rhône». Notre Côte du Rhône a un bouquet riche, un arôme léger et une belle couleur rubis.



Beaujolais est devenu synonyme de vin rouge français de qualité. Ce Beaujolais Villages est un vin jeune, délicieusement fruité et au bouquet agréable.



### BMW maintenant également à

BMW MOTAG SA a le plaisir de vous présenter une nouvelle agence officielle qui vouera tous ses soins à la satisfaction de sa clientèle

Ne manquez pas de vous faire présenter les modèles BMW et de faire un essai sans engagement pour vous

Autres agences officielles dans le canton du Valais :  
Garage A. Brunetti, Sierre, Garage Moderne, Brig-Glis, G. Richo & Fils, Vionnaz, Siegfried Weiss, Pont-de-la-Morge

Bruchez & Matter SA  
Garage City  
32b, rue du Simplon  
Martigny

Tél. 026/2 10 28

**BMW —  
plaisir  
de conduire**



Dorin  
Hautefort

5 dl

**3.20**

**Action  
Coop**



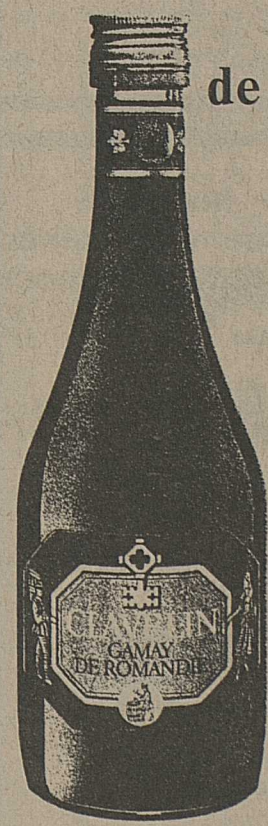
Comme tous les vins blancs vaudois, le Dorin Hautefort est fruité et sec; il a un bouquet subtil et un goût savoureux. Servi frais, le Dorin Hautefort est également apprécié comme apéritif.

Gamay  
de Romandie  
Clavelin

5 dl

**3.20**

**Action  
Coop**



Les raisins du cépage Gamay mûrissent au soleil du Pays de Vaud et donnent un vin rouge léger et agréable. Le Gamay de Romandie Clavelin est servi frais et il accompagne tous les plats de viande et de fromage.

**Coop** Coop compte pour qui  
sait compter!

DE VALÈRE



L'année de la courtoisie

Depuis de long mois, la récession économique préoccupe les chefs d'entreprises et leur personnel. Mais, malgré cette situation assez alarmante, les gens n'ont pas perdu le sourire et ils s'amuse. La période de carnaval a même semblé être plus longue que d'habitude.

Après l'année de la femme, l'année de la protection du patrimoine architectural, voici l'année de la ceinture et surtout celle de la courtoisie. Dans les rues de nos villes et villages, les saluts, les coups de chapeaux s'enchaînent, le sourire est de mise sur tous les visages, et les poignées de mains se multiplient.

Les présidents des sociétés ou associations constatent avec satisfaction que cette année, les autorités répondent spontanément à toutes les invitations. Celles qui n'ont pas été invitées trouvent le moyen de l'être. La traditionnelle formule « Retenu par ses obligations professionnelles M. X. regrette de ne pas pouvoir donner une suite favorable à votre gentille invitation » n'est plus utilisée. Le petit mot d'encouragement, le petit geste de reconnaissance deviennent chose courante.

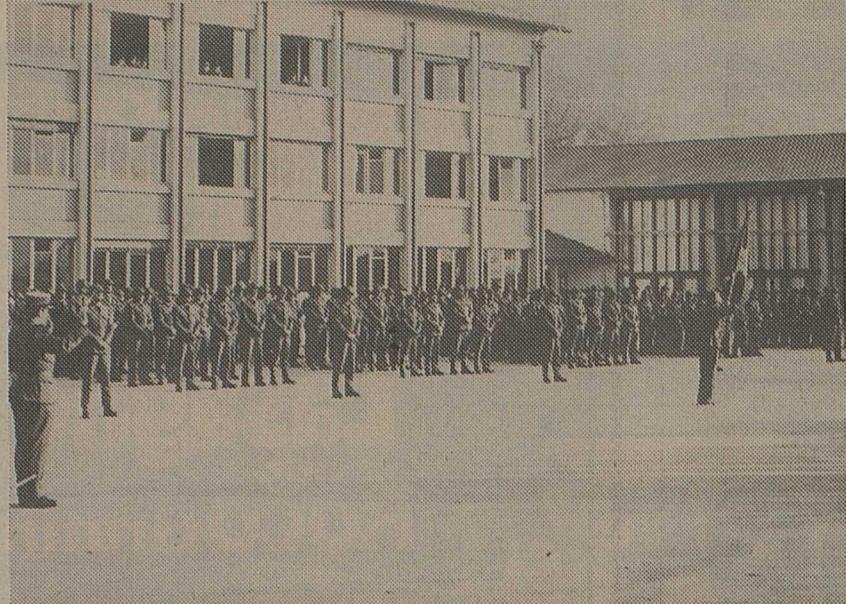
Mais pourquoi subitement tant de courtoisie et de prévenances ? Quelqu'un m'a soufflé : « C'est ainsi lors des années bissextiles ? » Etes-vous de cet avis ?

--gé--

Le cours de répétition 1976 touche à sa fin

SION. - Le cours de répétition du rgt inf mont 6 se terminera samedi matin. Avant de procéder à la reddition du matériel, les différentes unités ont organisé la cérémonie de reddition des drapeaux.

«VOUS AVEZ REMPLI VOTRE MISSION»



SAINT-LÉONARD. - Hier matin, dans la cour du collège, le gr san mont 10, commandé par le major Catté a procédé à la reddition de son drapeau. La fanfare du rgt inf mont 6 prêtait son bienveillant concours. Le major Dubois, officier auto, représentait le rgt.

La municipalité de Saint-Léonard avait délégué le conseiller François Bétrisey. Le cdt du groupe a félicité ses hommes pour l'excellent travail accompli durant les trois semaines de CR. Il n'y a pas manqué de relever les beautés du Valais et la grande hospitalité de sa population.

Gérald Rudaz  
Téléphone 027/23 30 51 (int. 25)  
Avenue de la Gare, 1950 Sion  
App. tél. 22 32 06, route du Rawyl,  
1950 Sion

Remise des drapeaux du gr san mont 10 et du bat fus mont 6

«Merci pour les efforts que vous avez fournis»



CHATEAUNEUF. - En présence du major Bernard Gaspoz, of adj sup du rgt, et de M. François Gilliard, vice-président de la ville de Sion, le bat fus mont 6, commandé par le major Pitteloud, a rendu son drapeau sur la

place du FC Châteauneuf. Le cdt a relevé que les buts fixés au début du cours en ce qui concerne le salut, la tenue, et l'aptitude au combat ont été en grande partie atteints.

Colonie de Tracuit

On pense déjà à la saison prochaine

SAINT-LÉONARD. - L'hiver n'est pas encore terminé que déjà l'on reparle de la colonie de Tracuit. Les responsables, en effet, ont déjà ouvert le dossier de la saison 1976. Les monitrices, les moniteurs et tout le personnel indispensable pour assurer la bonne marche de la « colo » ont été engagés.

Aujourd'hui, étant donné la récession économique, bien des familles n'iront peut-être pas en vacances à l'étranger. Un séjour d'un mois à la colonie de Tracuit ne pourrait être que favorable pour les enfants.

Le contact avec d'autres camarades, la vie en communauté régie par une indispensable discipline, aguerrit le caractère des participants.

PROGRAMME DE LA SAISON 1976

Il faut savoir que la colonie de Tracuit reçoit des enfants, garçons et filles, de 5 à 12 ans.

Le programme 1976 se présentera comme suit :

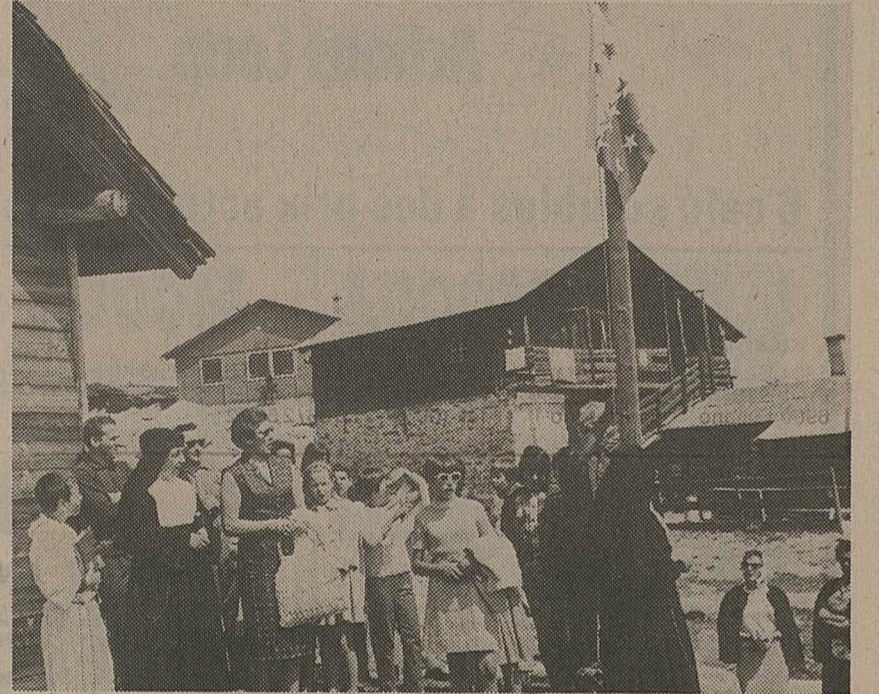
1<sup>er</sup> SÉJOUR : du 24 juin au 23 juillet 1976.

11 juillet 1976 : journée de visite des parents.

2<sup>e</sup> SÉJOUR : du 23 juillet au 23 août 1976.

8 août 1976 : journée de visite des parents.

Les inscriptions peuvent être faites, par écrit, auprès de M. et M<sup>me</sup> Eloi Pannatier à Saint-Léonard.



Notre photo d'archives : lors d'une journée des parents à Tracuit.

Les 90 ans de M<sup>me</sup> Marie Bonvin

ARBAZ. - Dans la petite commune d'Arbaz les nonagénaires sont plutôt rares. M<sup>me</sup> Marie Bonvin, née Sermier, vient d'atteindre ce bel âge.

Mercredi soir, M. Georges Bonvin, président de la commune, accompagné des conseillers Gilbert Constantin, Edy Sermier et Bernardin Constantin, ont fêté l'heureuse nonagénaire. Le traditionnel fauteuil lui a été remis. En patois le président de la commune a dit toute sa joie, celle du conseil communal, et de toute la population de pouvoir fêter ce bel anniversaire.

M<sup>me</sup> Marie Bonvin est veuve depuis 1960. Dix enfants, soit 7 garçons et 3 filles ont fait la joie de sa vie. Elle a été très ébranlée par la mort accidentelle de l'un de ses fils âgé de 20 ans. Travailleuse et grande croyante, elle sut surmonter ses difficultés, et aujourd'hui, elle est fière d'avoir si bien rempli son existence. Elle compte actuellement 19 petits-enfants et 9 arrière-petits-enfants.

Nous félicitons chaleureusement M<sup>me</sup> Marie Bonvin pour ce bel anniversaire et lui souhaitons encore des années de santé et de bonheur.

--gé--

UNE AFFICHE SUGGESTIVE



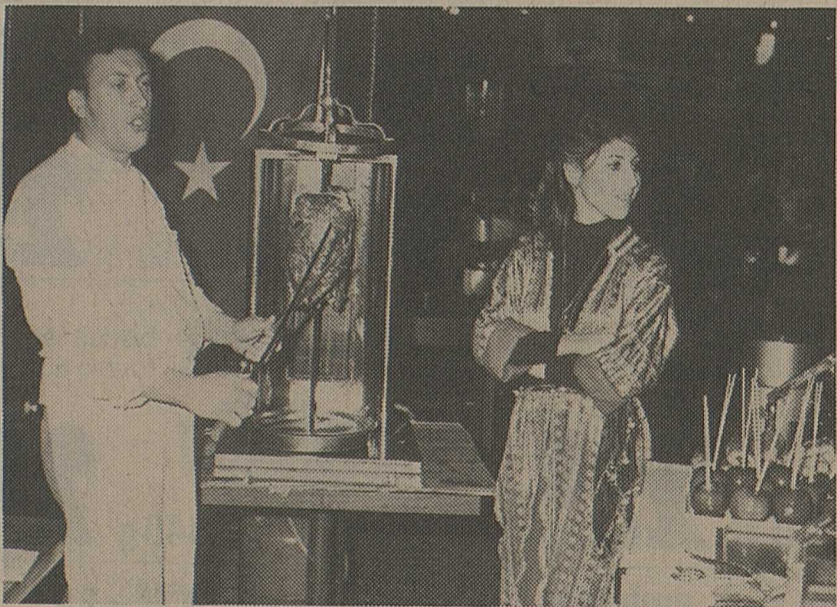
Dans le cadre de sa campagne d'information sur les conséquences des rejets de fluor, l'Association de défense contre les émanations nocives des usines a fait appel à EMAP-Etudes et maquettes publicitaires à Sion pour l'élaboration, l'impression et la diffusion d'une affiche. La création de cette dernière a été orientée dans le contexte du problème du fluor qui sera présenté demain à Riddes. EMAP-Bureau publicitaire - a donné à cette affiche un impact particulier. Largement diffusée ces derniers jours, l'affiche « fluor » n'a pas manqué de retenir l'attention du public valaisan dans son ensemble. Précisons qu'EMAP-PUBLICITÉ offre un service complet pour toute action de promotion qui va de la création à la diffusion, en passant par l'impression et la sélection des supports en collaboration avec les maisons spécialisées des secteurs concernés.

(Comm. publ.)

Délicatesses turques à portée de main

SION. - Jusqu'à la fin de cette semaine, la Turquie est présente au Centre commercial Métropole, à travers d'authentiques spécialités mises en valeur par le chef pâtissier H. Hüner, d'origine turque, et M<sup>me</sup> Lüle Ünver, native d'Izmir dont elle porte le costume.

Pour satisfaire notre gourmandise, nous pouvons faire un choix parmi les délicatesses ayant pour nom: baklava, loukoum, turluba, seker-pare, sosilibarek. On peut assister aussi à la préparation et au découpage du döner-kebab (veau-bœuf-mouton-agneau), qu'on appréciera avec un riz très relevé.



En souvenir de Michel Papilloud

Michel Papilloud était notre ami, la mort nous a séparé. Elle l'a saisi au moment où son amitié était devenue un besoin pour nous.

Nous avions usé les mêmes bancs d'école, joué ensemble et plus tard « foiré » dans les sorties qu'il était toujours prêt à organiser.

Très sociable, plusieurs sociétés ont eu la chance de pouvoir le compter dans leurs rangs.

Le voir disparaître au moment où il regorgeait de santé, au moment où sa famille avait le plus besoin de lui, au moment où nos liens se resserraient encore plus, quelle cruelle épreuve ! Son souvenir restera gravé dans nos cœurs même si la nature, indifférente au sort des individus, revêt sa robe de printemps autour du cimetière où il repose, près d'un autre de nos camarades.

La brusque disparition laisse un vide au milieu de ceux qui l'ont connu car il était cet ami, dur et sensible à la fois, mais apprécié de chacun.

Non, il n'est point entré dans le néant et quelle que soit la barrière qui nous sépare, nous le retrouverons, mais pour l'éternité cette fois.

Ses amis

Le fait que...

votre vue soit déficiente ne doit pas vous obliger à porter des lunettes. Grâce aux découvertes de la recherche moderne, vous avez l'occasion de libérer vos yeux. Invisible, confortable, ne vous procurant aucune gêne, le verre de contact souple ou rigide est le moyen le plus simple de bien voir. Renseignements chez Centre Optique, rue des Remparts 5, Sion.

97-88605

Nappages Art de la table

BOUTIQUE CADEAUX



GRAND-PONT SION

GASTRONOMIE

Au café-restaurant  
Le Napoléon  
à La Balmaz  
Tél. 026/8 43 54

Tous les vendredis  
soirée cochonnaille

Ambiance avec l'orchestre  
LES RÉTRO'S

36-1313



M<sup>me</sup> Marie Bonvin entourée du père Louis Emery, desservant de la paroisse, et de M. Georges Bonvin, président de la commune.

Pour être bien informé, lisez le Nouvelliste

# Coop-informations

## Hit «weekend»

seulement vendredi 12 mars et samedi 13 mars

**Cannelloni**  
**ROCO Gratin**  
 prêts à mettre au four  
 400 g **2.95** ~~4.10~~



**Lasagne**  
**ROCO Gratin**  
 prêtes à mettre au four  
 400 g **3.25** ~~4.55~~



### Actions Coop

6 café solubles à des prix actions les plus bas

 <b>MOCCA GOLD</b> lyophilisé 200 g <b>9.50</b> <del>10.50</del>	 <b>MOCCA GOLD</b> sans caféine lyophilisé 100 g <b>5.30</b> <del>6.-</del>
 <b>NESCAFÉ GOLD</b> lyophilisé prix indicatif 16.40 200 g <b>10.50</b>	 <b>NESCAFÉ GOLD</b> sans caféine prix indicatif 9.- 100 g <b>5.90</b>
 <b>Nescore</b> pour votre café au lait prix indicatif 8.90 200 g <b>5.90</b>	 <b>Elite</b> le café soluble le moins cher à la Coop. 100 g <b>2.70</b> <del>3.20</del>

## Hit «hebdo»

10 mars - 16 mars

 <b>Arome Maggi</b> liquide flacon de 255 g <b>1.95</b> <del>2.50</del>	 <b>Bouillon de boeuf Maggi</b> 6 portions de 1 litre <b>2.-</b> <del>3.05</del>
 <b>Coop sirop d'oranges</b> concentré d'oranges pur + sucre. bouteille de 1 litre <b>2.90</b> <del>3.40</del>	 <b>Ice Cream vanille/fraises</b> à base de lait et de crème, emballage familial de 400 g <b>2.30</b> <del>3.-</del>
 <b>Café jubilor</b> pour les amateurs de café les plus exigeants. Un mélange parfait de cafés sélectionnés. 250 g <b>2.40</b> <del>2.90</del>	 <b>Cake aux noix</b> biscuit léger fourré aux noix, 340 g <b>2.90</b> <del>3.90</del>
<b>3 cervelas</b> emballés sous vide à 100 g <b>1.80</b> <del>2.10</del>	<b>Fromage Tilsit</b> 1ère qualité, tout gras préemballé 200-300 g <b>9.-</b> <del>10.90</del> le kg

### baisse de prix Coop

Le blé dur (matière de base pour la fabrication des pâtes) a subi une baisse de prix. Coop vous fait profiter de cet avantage en réduisant les prix de ses pâtes.

En voici quelques exemples :

		ancien	nouveau
<b>Napoli</b> Spaghetti	500 g	1.70	1.60
<b>Napoli</b> Spaghetti	1 kg	3.-	2.70
<b>Napoli</b> Rigati	500 g	1.70	1.50
<b>RIVAL</b> Cornettes aux œufs	500 g	1.50	1.30
<b>RIVAL</b> Nouilles aux œufs	500 g	1.60	1.50

**ARNI plaques de chocolat**  
 Faites votre choix parmi 5 sortes différentes:  
 ARNI au lait, ARNI noisettes, ARNI praliné, ARNI truffes, ARNI crémant-noisettes  
 1 plaque de 100 g au choix **0.90** ~~1.20/1.30~~



### Prix-choc Coop

**Plastique autocollant SuperFix**  
 pour recouvrir des étagères ou d'autres petits meubles. Pour les bricoleurs, 10 motifs différents  
 rouleau 1.80 x 0.45 m **2.50** ~~3.-~~

Coop compte pour qui sait compter!



## Armand Goy - Martigny

Meubles d'art - Haute décoration

46, av. de la Gare - Tél. 026/2 38 92 - 2 34 14



### Dans nos grandes expositions permanentes

Le choix le plus varié en Suisse romande de mobiliers et meubles d'art de qualité, nombreuses exclusivités suisses et étrangères, meubles anciens et ensembles restaurés.

### Dans nos propres ateliers

40 spécialistes à votre disposition, pour installations complètes ou partielles, meubles sur mesure, parois, lambris, bibliothèques, rideaux, tentures murales, restauration d'ancien.  
Service ensemblier conseil.  
Architecte d'intérieur et décorateur à disposition.  
Devis et projets sur demande.  
Livraison gratuite dans toute la Suisse.  
Service après-vente assuré.

### Meubles et mobilier de reprise vendus à vil prix

#### ARMAND GOY

le spécialiste incontesté des beaux intérieurs, crée, réalise, décore, mieux et moins cher.

C'est surtout bien meilleur marché que vous ne le croyez.

### Avis de tir

Des tirs avec munitions de combat auront lieu aux dates et lieux suivants :

Mardi	2.3.76	0900-1700
Mercredi	3.3.76	0900-1700
Jeudi	4.3.76	0900-1700
Mardi	9.3.76	0900-1700
Mercredi	10.3.76	0900-1700
Vendredi	12.3.76	0900-1700
Mardi	16.3.76	0900-1700
Mercredi	17.3.76	0900-1700
Vendredi	26.3.76	0900-1700

Zone des positions : Grand-Champsec 596000/120700.  
Zone dangereuse : Sex-Rouge, La Selle, point 2886, Châble-Court, Sex-Noir, Crêta-Besse, La Comba (excl.), pas de Maimbré (excl.) Chamossaire (excl.), Sex-Rouge.

Centre de gravité : 595000/130000.

Hauteur verticale : 4000 m d'altitude.

Troupe : ER art 27.

Armes : ob ld 15 cm.

Tirs et art et lm : élévation maximale de la trajectoire 4000 m d'altitude.

Poste de destruction des ratés : Office de coordination II, Valais, téléphone 027/22 87 86.

Demandes concernant les tirs jusqu'au 26.3.1976, téléphone 027/22 29 14.

Sion, le 16 février 1976. Le commandement : Office de coordination II Valais

Délimitation de la zone selon CN 1 : 50 000, feuille 273.



Union de Banques Suisses

## Convocation Les actionnaires sont convoqués en Assemblée générale ordinaire

le jeudi 1er avril 1976, à 14 h 30  
dans la Kongressaal du Kongresshaus à Zurich  
Claridenstrasse 5, entrée porte K

### ORDRE DU JOUR

- Rapport du Conseil d'administration, présentation des comptes annuels et du bilan au 31 décembre 1975  
Rapport des contrôleurs  
Affectation du bénéfice net
- Décharge au Conseil d'administration et à la Direction générale
- Augmentation du capital  
a) Résolution relative à la proposition du Conseil d'administration d'augmenter le capital-actions de Fr. 130 millions et de le porter à Fr. 850 millions  
b) Constatation de la souscription et de la libération intégrale des actions nouvelles  
c) Modification de l'art. 3, alinéa 1 des statuts
- Nominations

Les actionnaires au porteur peuvent retirer les cartes d'admission à l'Assemblée du 16 au 29 mars 1976 à midi, à tous les guichets titres de notre banque, moyennant le dépôt des actions ou contre remise d'une pièce justifiant de leur dépôt auprès d'une autre banque.  
Les actionnaires nominatifs, inscrits sur le registre des actions en date du 12 mars 1976, peuvent demander pendant la même période des cartes d'admission à l'adresse suivante: Union de Banques Suisses, Registre des actions, Bahnhofstrasse 45, 8021 Zurich. Du 12 mars au 2 avril 1976, aucune inscription ne sera faite sur le registre des actions.  
Du 16 au 29 mars à midi, le rapport annuel - le compte de pertes et profits, le bilan, le rapport des contrôleurs - ainsi que les propositions du Conseil d'administration concernant la répartition du bénéfice net, le chiffre 3a de l'ordre du jour et les modifications des statuts sont à la disposition des actionnaires à notre siège et dans nos succursales.

Zurich, le 26 février 1976

Union de Banques Suisses  
Au nom du Conseil d'administration  
Le président:  
A. Schaefer



Mordez  
la vie à belles

dents... et oubliez les frais dentaires

La nouvelle assurance complémentaire de la  
Société Vaudoise et Romande de Secours Mutuels

● couvre les frais de traitement dentaire y compris ceux résultant d'un accident, au 100 % des tarifs de la CNA,

● rembourse par année civile :

- Fr. 200.— pour les appareils orthodontiques (correction de la mauvaise position des dents)
- Fr. 300.— pour les ponts et couronnes
- Fr. 500.— pour les prothèses amovibles,

● offre diverses possibilités de franchise pour vous faire bénéficier de tarifs plus avantageux — et vous fait même don de cette franchise lorsque vous avez évité des frais dentaires par des soins appropriés,

● prend en charge les honoraires du médecin-dentiste établissant la fiche de contrôle jointe à la demande d'admission, jusqu'à concurrence de Fr. 30.—.

Votre proposition m'intéresse et je vous prie de me faire parvenir une demande d'adhésion et les conditions d'assurance.

Groupe d'âges	Hommes et femmes		
	<input type="checkbox"/> Franchise Fr. 50.—	<input type="checkbox"/> Franchise Fr. 100.—	<input type="checkbox"/> Franchise Fr. 200.—
Enfants et adolescents (0-20 ans)	Fr. 12.—	Fr. 9.—	Fr. 6.—
Adultes (21 ans et plus)	Fr. 18.—	Fr. 13.—	Fr. 8.—

Nom, prénom :

Né(e) le

Jour Mois Année

Adresse - n° postal - localité :

Tél. :

# SOCIÉTÉ VAUDOISE ET ROMANDE DE SECOURS MUTUELS



Caisse maladie et accidents  
1007 LAUSANNE - Chemin de Primerose 35

### Vignerons !

#### Echalas et piquets pour toutes tailles

Matériel de première qualité  
à des prix imbattables.

#### METAFA S.A.

Route de la Gemmi  
Sierre  
Tél. 027/55 44 95/96  
36-4622

#### Grand choix de rosiers

dans les meilleures variétés

S'adresser à la  
Roserie de Saxon  
Raymond de Régibus  
Tél. 026/6 25 19 36-90119



Société suisse  
de secours mutuels  
Section de Sion

#### Assemblée générale

Vendredi 12 mars à 20 h.

Café Industriel  
Rue de Conthey - Sion  
36-22266



Rendez-vous  
avec  
le  
printemps 76

et  
la  
mode  
chez...

MARET-VISENTINI FULLY



Jeune - Dynamique - Valaisan

NOUVEAU : garantie prolongée

GENEVE

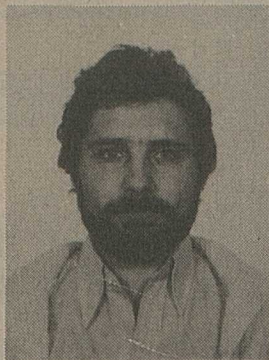
SIERRE

MONTHEY

SION



Didier Favre  
administrateur  
licencié S.E.S.



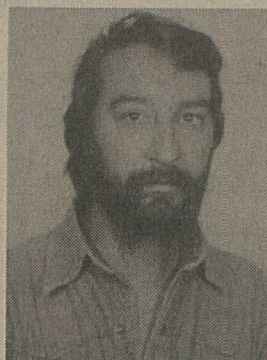
Valdi Melchior  
directeur



Louis Genoud  
spécialiste cycles  
Rue du Bourg 65



Marcel Berod  
spécialiste cycles  
Rue Reconfière 1



Alain Skrzat  
spécialiste cycles  
(anc. F. Moos)  
Grand-Pont 16

3 ANS **Bianchi**

2 ANS CHIORDA

1 AN autres marques

**GRATUIT**

2 services après vente



Le plus grand vendeur spécialisé de bicyclettes et accessoires en Suisse

Et n'oubliez pas : nous réparons votre vélo, quelles que soient sa marque et provenance



Le dernier roman de **Maurice MÉTRAL** vient de paraître

# Tant que nous vivrons

Une œuvre âpre, d'actualité, et qui, le livre refermé s'incruste en vous comme une présence...

Vente dès aujourd'hui en librairie et dans les kiosques Naville

### BULLETIN DE COMMANDE

A détacher et à envoyer aux Editions de la Matze, Pré-Fleuri 12, 1950 SION ou à votre librairie sous enveloppe affranchie à 20 ct.

**Veillez me faire parvenir, avec bulletin de versement**

- ..... ex. **Tant que nous vivrons**, de Maurice Métral, roman de 172 pages, relié **Fr. 21.-**
- ..... ex. **Les Vipères rouges**, de Maurice Métral, roman de 184 pages, broché **Fr. 22.-**
- ..... ex. **La Cordée de l'Espoir**, de Maurice Métral, roman de 200 pages, relié **Fr. 21.-**
- ..... ex. **Le Carrefour des Offensés**, de Maurice Métral, roman de 250 pages, relié **Fr. 21.-**
- ..... ex. **Le Refuge de la Tendresse**, de Maurice Métral, roman de 200 pages, relié **Fr. 21.-**
- ..... ex. **L'Enfant des Hommes**, de Maurice Métral, roman de 200 pages, relié **Fr. 21.-**

Nom : \_\_\_\_\_

Prénom : \_\_\_\_\_

Rue : \_\_\_\_\_

Localité : \_\_\_\_\_

N° postal : \_\_\_\_\_

Date : \_\_\_\_\_

Signature : \_\_\_\_\_

avec dédicace de l'auteur OUI-NON

Publicitas 21 21 11

**Epilation définitive**  
visage  
corps  
jambes

**EPILA-ROTH**

R. Melega  
Les Messageries, 1er étage  
MARTIGNY-VILLE  
Tél. 026/2 19 70

Comme particulier vous recevez de suite un

**X Prêt** sans caution vite et efficace

**Banque Procrédit**

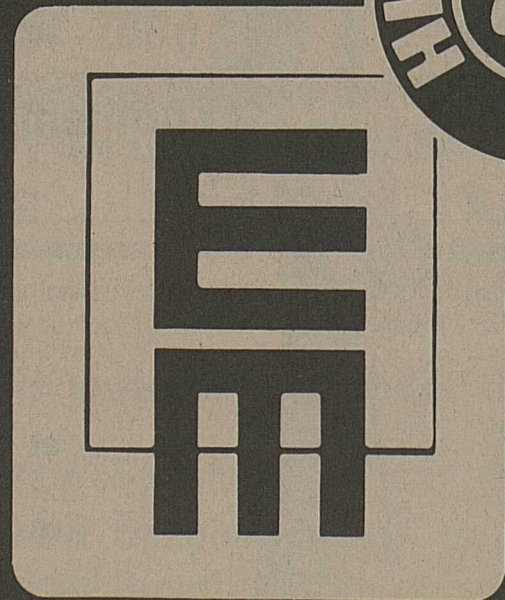
1701 Fribourg  
rue de la Banque 1  
Tél. 037 - 81 11 31  
et à Genève, Lausanne, Neuchâtel, Bienne, La Chaux-de-Fonds

Je désire **Fr.**

Nom \_\_\_\_\_  
Prénom \_\_\_\_\_  
Rue \_\_\_\_\_  
Localité \_\_\_\_\_

HITPARADE  
du confort

Dimanches  
et St-Joseph : 14 à 22



EUROPE  
MEUBLES

EXPOSITION  
SPECIALE  
DE PRINTemps

MD 4 réduit les agents nocifs de la fumée\*



**Phase 1:**  
env. 30% moins  
de goudron, de  
nicotine et de  
monoxyde de  
carbone

**Phase 2:**  
env. 60% moins  
de goudron, de  
nicotine et de  
monoxyde de  
carbone

**Phase 3:**  
env. 70% moins  
de goudron, de  
nicotine et de  
monoxyde de  
carbone

**Phase 4:**  
env. 80% moins  
de goudron, de  
nicotine et de  
monoxyde de  
carbone

## Non-fumeur en 4 fois 2 semaines!

**Tout en continuant de fumer encore pendant quelque temps votre marque préférée, vous devenez non-fumeur en petites étapes. Sans tablettes - sans symptômes de privation - sans augmentation de poids.**

Des Etats-Unis nous arrive maintenant une méthode développée et brevetée par un groupe de médecins californiens pour tous ceux qui, jusqu'à présent, ont essayé en vain d'arrêter de fumer, ou ceux qui voudraient arrêter de fumer, mais qui craignent les symptômes de privation: la méthode stop smoking MD 4. **Se déshabiter naturellement de fumer - tout en fumant.**

La méthode MD 4 est un système de 4 filtres différents que l'on utilise pendant 15 jours chacun. Ils provoquent une diminution par étapes du goudron, de la nicotine et du monoxyde de carbone de la fumée. De cette manière, votre «fringale de nicotine» s'affaiblit peu à peu - sans symptômes de privation - jusqu'à ce que vous décidiez tout simplement de cesser de fumer.

**Phase 1:** La teneur en agents nocifs de la fumée de votre cigarette est diminuée d'un tiers, sans perte d'arôme.

**Phase 2:** Le goudron, la nicotine et le monoxyde de carbone sont maintenant réduits de 60%. Après quelques jours déjà, vous en sentez l'effet: vous êtes moins fatigué et vous tousez moins.

**Phase 3:** Vous constaterez que votre consommation de cigarettes diminue considérablement, sans efforts.

**Phase 4:** Même si vous deviez maintenant fumer encore 10 cigarettes par jour, les agents nocifs ne correspondent plus qu'à ceux de deux cigarettes sans MD 4.

**Maintenant vous pouvez y parvenir!**

Si, à la fin de cette phase, vous êtes disposé à arrêter de fumer, votre organisme est prêt à cela.

Demandez la méthode MD 4 brevetée au prix de Fr. 28.50 dans votre pharmacie ou votre droguerie.

**MD 4**  
stop smoking method

\*Prouvée scientifiquement par le Laboratoire chimique du Dr. L. Herzfeld, Bâle, par les Fitelson Laboratories, New York, reconnus par les autorités américaines FTC, et Hazleton Laboratories Europe Ltd., Harrogate, England.)  
Medical Dynamics U.S.A. / Doetsch, Grether & Cie SA

A vendre

### Peugeot 504 injection

année 1969, en parfait état de marche  
Prix à discuter

Tél. 027/36 13 50 ■ 36-300637

Le célèbre

### Pierre

parapsychologue  
reçoit à Lausanne.  
Sentiments, affaires, avenir

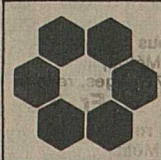
☎ 021/27 88 26

# SLIP-ON

Collant avec slip incorporé, gousset en coton, nombreux coloris mode, Gr. 8½-10½

**395**

Chaque prix: une performance!



## PLACETTE

Monthey ☀ P  
Sion  
Sierre ☀ P

Genève, Lausanne, Morges, Nyon, Rolle, Vevey, Yverdon

„A la Placette Monthey et Sierre Essence Manor Super -.89“

### SAILLON

Samedi 13 mars  
Salle de l'Helvétique  
dès 20 h. 30

# LOTO

en faveur de la rénovation  
de l'église de Saillon

Aperçu des lots :  
2 demi-porcs  
20 fromages  
10 jambons  
Trains de côtelettes, etc.

36-90126

# N du 13 au 21 mars

En semaine :  
8 à 12 h. 14 à 22 h.

## anthamatten

### meubles sa

**IPS** 1890 St. Maurice

**LONZA**

## Vignerons, attention !

**5 engrais magnésiens pour vos vignes**

**RESIN® 10-10-22-2Mg**  
C'est la formule vigne qui, dans le rapport NPK soit 1-1-2,2, ressemble le plus à celle du Fru-Vignal. Elle remplace donc cet ancien engrais de Martigny. Pour croissance normale: 8 à 12 kg/are.

**Engrais pour vigne LONZA 8-6-20-3Mg**  
Pour vignes à végétation normale: 12 à 15 kg/are. En sol riche en phosphore.

**Engrais complet spécial LONZA 12-6-18-1Mg**  
Pour vignes à faible végétation: 10 à 12 kg/are.

**Nitrophosphate potassique, 9-10-15-2Mg**  
(à base de sulfate de potasse). De préférence pour plantation non encore en production. 10 à 12 kg/are.

**ARBELLIN® (sans bore), 0-10-24-3Mg**  
Pour vigne à trop forte végétation: 8 à 10 kg/are.  
Et pour vignes faibles, rajouter 3 à 6 kg/are de nitrate d'ammoniacque LONZA.



En complément pour vigne faible, selon quantités et engrais choisis, épandre à fin mai 2 kg/are de nitrate d'ammoniacque LONZA.

\* marques enregistrées. Produits des classes de toxicité 4, 5 et 5L. Observer la mise en garde figurant sur les emballages.

Roland Cheseaux, 1913 Saillon  
Tél. 026/6 26 64

**LONZA SA, 4002 Bâle**  
Service d'information agricole et horticole  
Téléphone 061 34 38 50

**Kaspar Frères**

0271  
22 12 71 - 72 - 73

**Ce qu'il y a de mieux après une voiture neuve.**

Granada GXL automat.	1975
Simca 1501 S	1975
Cortina, 4 p. aut.	1970
Alfetta 1800	1972
Alfa 2000 GTV, 10 000 km	1974
Capri 2600 GT	1971
17 M, 2 portes	1968
Taunus 1600 L	1971
Jeep Willys CJ6	1972
Escort 1300 GL	1975
Transit 115 Combi	1971
Taunus 1600 XL	1975
Citroën GS 1220	1974
Taunus 2000 XL	1975
Camionnette Skoda	1975
Peugeot 304 S	1974
Fiat 128 A	1973
Escort 1300 L	1973
Escort 1300 GT	1973
Escort 1300 L Stw	1973
Granada 2300 automat.	1973
Audi 100 L	1974
Taunus 1600 L	1973

Vendeurs:  
J.-L. Bonvin, 36 11 42  
A. Tresoldi, 22 30 36

---

**KASPAR MARTIGNY**  
Ford - Alfa Romeo

Tél. 026/2 63 33

17 M	1970
Taunus GXL, garantie 1 an	
Fourgon vitré Fiat 128	1969
Alfasud	1973
Alfa Romeo 2000 GTV	1973
VW Passat LS	1974
Peugeot 304	1975
Chrysler 180	1972
Simca 1100	1969

Vendeur:  
J.-P. Walpen, 027/23 32 48

---

**GARAGE DE COLLOMBEY SA**  
Tél. 025/4 22 44

Alfasud	1974
Taunus 2000 XL	1974
Taunus 1600	1971
Consul 2300 Stw	1973
Capri II Ghia 2300	1974
Consul 2000 Stw	1972
Opel 1900 stw	1973
Alfa 2000 B	1974
Fiat 850	1969
Granada 2600, 4 p., verte	1973
Taunus 2000	1972
Cortina 1600 E	1970
Taunus 1600 XL	1974
Alfa 2000 GTV	1973
Peugeot 304	1972

Bonvin J.-F., 4 30 19  
Vocat Gaby, 7 34 58  
**Ouvret le samedi toute la journée**

**La nouvelle Taunus 76 est arrivée !**



## Un vélo? OUI, si c'est cilo

équipement <sup>choix</sup>  
qualité <sup>prix</sup> **incomparables**

Quelques exemples parmi nos 55 modèles:

enfants	280.-	course 10 vit.	395.-
sport 3 vitesses	360.-	course tube Reynold	750.-
demi-course 5 et 10 vit.	dès 380.-	course professionnel	1300.-

**La garantie de la marque Les services du spécialiste**

**Sion:** CYCLORAMA J. WILLY, rue de la Dixence  
LOCHMATTER M., carrefour de la Matze  
**Sierre:** VUISTINER, avenue de France  
**Martigny:** GAY, av. du Gd-St-Bernard  
**Chamoson:** MONNET H.  
**Vernayaz:** COUCET  
**Monthey:** MEYNET  
**Riddes:** CONSIGLIO  
**Orsières:** PIATTI L.  
**Saxon:** FELLAY-PERRIER

---



**Annonces diverses**

**A vendre**  
moto Trial  
Yamaha 175

5000 km  
Fr. 2000.-  
Tél. 027/22 91 04

**Exceptionnel**

Quelques vestes cuir 1a très belles occasions Fr. 178.-, vestes camouflées imperméabilisées, Fr. 29.-; pulls com mando neufs, laine 100 %, renforcés épaules et coudes, Fr. 45.-, vestes suédoises, cinq poches dont deux arrière Fr. 35.-  
**Military Shop,**  
Hôpital 7, Martigny (premier étage du Centre de nettoyage chimique Drynette)

**A vendre**  
Peugeot 404

moteur révisé  
roulé 10 000 km  
Prix à discuter  
Tél. 026/6 26 15  
aux heures des repas 36-22347

**Brocante**  
Louis Barbey  
Martigny

A vendre meubles anciens

vaisselier armoire bahut table

Important lot de bibelots

**Bas prix** 36-744

**A vendre**  
Peugeot 504 GL

1974, 49 000 km, état de neuf, expertisée, Fr. 9500.-

**Renault 6 TL 1100**

équipement hiver/été 50 000 km, expertisée Fr. 4900.-  
Tél. 026/5 42 90  
heures des repas 36-2888

**A vendre**  
Toyota Corolla 1200

mod. 72, 36 000 km expertisée

Etat de neuf

Tél. 027/38 13 77

■ 36-300623

**A vendre**  
Yamaha 250 trial

mod. 75, 9000 km

Tél. 026/5 42 33

■ 36-400229

**A vendre**  
Kadett Coupé

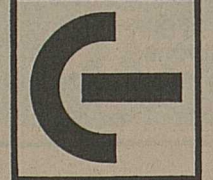
mod. 75, 16 000 km état de neuf garantie, facilités de paiement

Garage de l'Ouest  
Tél. 027/22 81 41 36-2833

**A vendre**  
Kadett Caravan 1200 Spécial

7800 km, état de neuf, expertisée garantie, facilités de paiement

Garage de l'Ouest  
Tél. 027/22 81 41 36-2833



## Centrale d'émission des communes suisses

### Emission d'un emprunt 5 <sup>3</sup>/<sub>4</sub> %

**Série 11, 1976-88 de Fr. 30 000 000.-**

**Durée:** au maximum 12 ans.

**Garantie:** 13 communes membres, en plus de l'obligation de rembourser leur tranche à l'égard de la Centrale d'émission des communes suisses, se portent caution pour le capital et les intérêts, selon le prospectus d'émission, jusqu'à concurrence de leur participation.

**Cotation:** aux bourses de Bâle, Berne, Genève, Lausanne, Saint-Gall et Zurich.

**Prix d'émission:** 99 %

**Souscription:** du 12 au 18 mars 1976, à midi.

**Libération:** le 5 avril 1976.

**Cartel de Banques Suisses**  
**Union des Banques Cantoniales Suisses**  
**Union de Banques Régionales et Caisses d'Epargne Suisses**  
**Groupeement de Banquiers Privés de Suisse alémanique**

Les souscriptions sont reçues par toutes les banques membres des groupements de banques mentionnés ci-dessus, auprès desquelles des prospectus et des bulletins de souscription peuvent être obtenus.

**A vendre**  
Opel Rekord 1900 S

4 p., mod. novembre 72, blanche, int. rouge, expertisée garantie facilités de paiement

Garage de l'Ouest  
Tél. 027/22 81 41 36-2833

**A vendre**  
Ford 20 M RS

mod. 71, 56 000 km expertisée, garantie facilités

Garage de l'Ouest  
Tél. 027/22 81 41 36-2833

**A vendre**  
Kadett Coupé

mod. 71, expertisée garantie, facilités de paiement

Garage de l'Ouest  
Tél. 027/22 81 41 36-2833

**A vendre**  
Simca 1100

69, 72 000 km blanche

**Lancia Beta**

75, 6000 km, verte

**Opel Kadett 1200**

69, 70 000 km blanche

**Ford Capri 2600 GT**

72, jaune

Choix de voitures utilitaires

Expertisées, reprises facilités

Tél. 026/8 10 23 36-1333


**Nouvelliste**  
votre journal

## Action spéciale jubilé Le Coultre 1956-1976 à votre service

**OFFRE SPÉCIALE:** nous accordons 10 % de réduction sur les voyages suivants à toute personne s'inscrivant et réglant l'acompte usuel de Fr. 50.- avant le 15 avril 1976.

<b>Le Maroc</b>	
<b>Circuit spécial avec visites de vignobles</b>	Fr. 1045.-
<b>Evasion en Angleterre 10-18 juillet</b>	Fr. 1225.-
<b>Munich - Vienne - La Hongrie 12-23 juin</b>	
Un nouveau tour accompagné par un guide hongrois	Fr. 1330.-
<b>La Yougoslavie par l'Autriche et l'Italie 10-16 juillet</b>	
Notre succès des années passées	Fr. 760.-
<b>Yougoslavie du Sud</b>	
Nouveau grand circuit de 12 jours, départ le 4 août	Fr. 1330.-
<b>Gorges de la Loire - Puy-de-Dôme 27 mai et 23 août</b>	Fr. 395.-
<b>Cherbourg - Le Havre</b>	
Départ le 17 juillet	Fr. 795.-
<b>Vers l'Océan - Bordeaux 24-29 août</b>	Fr. 695.-

**Attention:** la réduction de 10 % n'est pas accordée sur les suppléments pour chambres à un lit.



Nos tarifs sont tout compris, à l'exception d'un seul repas à Londres. Donc pas de surprise en cours de route, seules vos boissons et dépenses personnelles sont à votre charge.

Renseignements et inscriptions:  
**Voyages Le Coultre**  
**1188 Gimel** tél. 021/74 35 61  
**1005 Lausanne** Marterey 15  
Téléphone 021/22 14 43

22-1792





Saint-Léonard

Dimanche 14 mars  
de 20 h. à 22 h.

Abonnements individuels :  
1 carton Fr. 20.-  
2 cartons Fr. 30.-

# Ioto

EN FAVEUR  
DE LA COLONIE  
DE TRACUIT

Multiplex :  
Café du Rawyl  
Café de la Place  
Café du Simplon  
Café de l'Avenue  
Café Bambino

15 jambons - 15 fromages - 15 salamis - 15 bouteilles Caisse dès 19 h. 30



# Lada

**des voitures  
super-garanties**

Conséquence directe de leur robustesse, les Lada bénéficient de garanties exceptionnelles : garantie totale de 6 mois (ou 10 000 km); garantie de 1 an (ou 20 000 km) sur rupture de pièces mécaniques. De plus, **super-garantie de 4 ans** (ou 80 000 km) sur le moteur et le pot d'échappement. Les Lada sont livrées avec ceintures à enroulement automatique, sans délai et sans frais.

**9100.-**

seulement pour la **Lada 1200**  
Une spacieuse 4 portes,  
5 places confortables.

**Lada combi 10100.-**  
**Lada 1500 11700.-**

**exceptionnellement  
avantageuses**

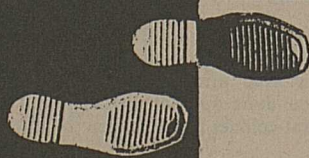
A l'achat comme à l'entretien. Depuis leur lancement, les Lada demeurent réellement les plus avantageuses dans leur catégorie. Les services Lada (tous les 10 000 km seulement) sont à prix fixes et stables. Les pièces détachées, grâce à une rigoureuse politique de stocks, sont toujours disponibles chez l'importateur et les agents, à des prix imbattables.

Importateur exclusif pour la Suisse : SARES SA - 1022 Chavannes-Lausanne - tél. 021/24 27 25

**des voitures sur lesquelles on peut compter, en vente chez:**

Collombey : Carrosserie + Auto-Électricité des Colombes, tél. 025/4 32 41 - Sion : Garage du Rhône, tél. 027/22 38 48 - Garage du Stade, téléphone 027/22 50 57.

**PIÈGES  
A  
REBOURS**



Desmond  
BAGLEY  
54

Copyright by Les Presses de la Cité, Paris, et Cosmopress, Genève.

— Bon, on reviendra là-dessus plus tard. Je rapporterai cela aux copains. Mais ça nous ramène au père, quelle a été ta part ?

— Nous l'avons estimée à quarante mille livres, dis-je posément. Et tout cet argent est en sûreté. Tu pourras être payé par moi — pas par mon associé.

Il sourit légèrement.

— Tu as un compte en Suisse ?

— Exactement.

— Divisons encore par deux, fit-il. Vingt ans à mille livres l'année : ce n'est pas cher. On te fait passer le mur et on se charge de te sortir du Royaume-Uni. Si tu reviens, c'est ton affaire. Mais je dois te prévenir : pas d'entourloupette ; si tu n'as pas l'argent, personne n'entendra plus jamais parler de toi. J'espère que c'est clair ?

— Très clair. Vous me sortez d'ici et vous toucherez la somme convenue.

— Bon. Je vais mettre les copains au courant. C'est à eux de décider s'ils veulent de toi comme client.

— Cossie, une chose m'intrigue. Si ta bande est si bien organisée que ça, que fiches-tu ici ?

— Je suis chargé des contacts, dit-il. On m'a recruté sur place. En outre, je n'ai plus que deux ans à tirer. Pourquoi me compliquer l'existence ? J'ai un bon petit travail qui m'attend en ville et je ne tiens pas du tout à y renoncer. Il me regarda. Si tu reviens en Angleterre, tu risqueras gros.

— Je n'ai pas l'intention d'y revenir, assurai-je. Huit jours de vadrouille dans le coin m'ont suffi. Je n'ai aucune envie de mieux connaître le pays.

Cossie bougea une pièce.

— Echec au roi. Encore un chose, Rearden. Tu as été très copain avec Slade dernièrement, n'est-ce pas ? Vous avez beaucoup parlé ensemble.

— Il m'aide pour mes cours de russe, dis-je en déplaçant mon roi.

— A partir de maintenant, dit carrément Cossie, c'est fini. Sinon le marché ne tient pas, quel que soit le prix que tu pourrais y mettre.

Je levai la tête, surpris.

— Pourquoi diable...

— C'est une condition « sine qua non ». — Il joua son fou. — Echec !

— Ne me dis pas que ta bande est patriote, dis-je en riant. Pour quelle raison...

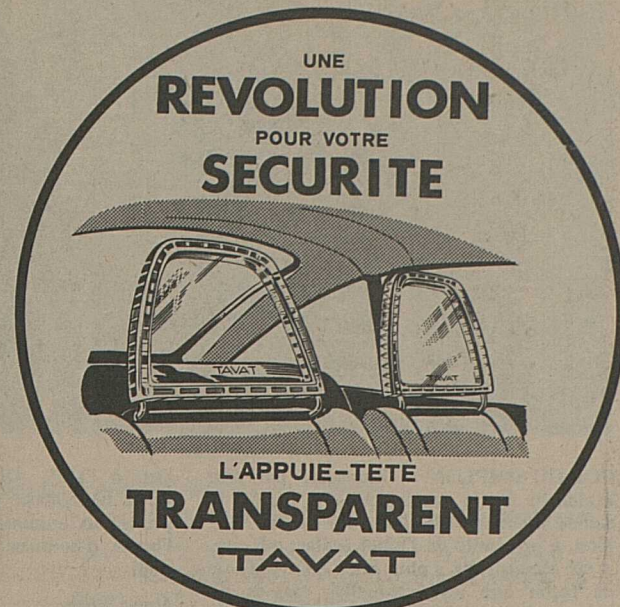
Cossie m'adressa un regard peiné.

— Tu devrais savoir qu'il vaut mieux ne pas poser trop de questions. Fais ce qu'on te dit, c'est tout.

— Il se tourna vers Smeaton qui passait près de notre table. — Le croiriez-vous ? dit-il, Rearden a failli me battre. — Ce qui était un beau mensonge. — Il aura ses chances dans le tournoi.

Smeaton lui lança un regard inexpressif et s'éloigna.

(A suivre.)



Chez votre garagiste ou dans votre auto-shop  
Salon de l'auto, Genève : MEYER-BARCA, stand 713

A vendre

**1 Saeffe**

« Widmar »

incorporé dans armoire forte,  
2 portes, 36 compartiments  
Convient pour banques,  
hôtels.

Tél. 022/33 15 11

144.142.250

A vendre

**2 CV**

orange, parfait état,  
équipée été/hiver  
expertisée Fr. 1800.-

**jeep Willys**

pneus neufs, bâche  
neuve, mécanique  
impeccable, exper-  
tisée Fr. 4900.-

Tél. 026/5 42 90

heures des repas  
36-2888

**ACTION housses**  
pour sièges  
de voiture



modèle renforcé, muni de caoutchouc mousse, en coloris rouge, bleu, vert, brun

pour les 2 sièges avant Fr. **89.-**

et **GRATUITEMENT** vous recevez la housse du siège arrière, valeur Fr. 89.-

**MAGRO AUTO-SHOP**

Uvrier - Tél. 027/31 27 36











