

«...Papa a une Chevelle —
parce qu'elle
est sûre!»

Quand un père vient avec son fils, dans notre salon d'exposition, les choses se passent presque toujours de la même façon:

Le fils regarde, touche, s'assoit au volant, pendant que le père questionne. Ce qui l'intéresse surtout, c'est la sécurité. Il apprécie le poids de la Chevelle, la distance de protection qui sépare le volant de la calandre. Il aime savoir que le châssis en acier est robuste, que la carrosserie est rigide, l'empattement (2,92 m), les freins auto-régulateurs.

La première question du fils est presque toujours: ça fait du combien? Il veut

voir, sous le capot, les 198 CV du moteur V8 Turbo-Fire avec carburateur à double bac ou les 157 CV du Turbo-Thrift à 6 cylindres. Il compare les performances de la V8 et de la 6-cylindres, et comprend tout de suite les avantages de la Positraction* supprimant le patinage d'une roue motrice dans le sable ou la boue. Pour lui, pas question de transmission automatique Powerglide. Il préfère la boîte à trois vitesses Synchronesh.

Et Madame? Elle, au contraire, apprécie la transmission automatique. Et la servo-direction. Et le servo-frein (galanterie, Monsieur, qui ne coûte qu'un petit supplément). Elle est ravie du coffre gigantesque, des capitonnages douillets, du confort tout américain.

Il nous reste un excellent moyen de mettre tout le monde d'accord: prenez la clé. Essayez la Chevelle en famille. Aujourd'hui voulez-vous? Nous vous attendons avec plaisir...

Chevelle — une authentique américaine. Une Chevrolet dans toute sa splendeur, construite dans la plus grande usine automobile du monde. Robuste comme toute Chevrolet. Sûre comme une américaine. Pas plus grande qu'une européenne: 4,92 m de long, 1,89 m de large. Deux moteurs à

choix (mais puissants — mais résistants): 6-cylindres, 157 CV au frein, 19,19 CV-impôts; V8, 198 CV au frein, 23,62 CV-impôts. Boîte Synchronesh à 3 vitesses ou transmission automatique Powerglide.

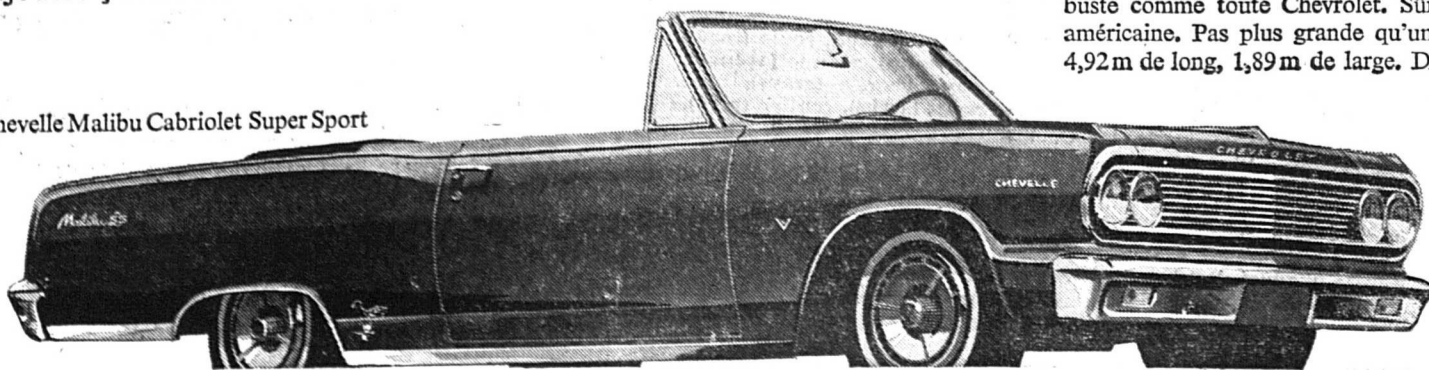
Modèles

Chevelle Malibu Sedan (6-cylindres ou V8)
Montage Suisse
Chevelle Malibu Station-wagon (6-cylindres)
Chevelle Malibu Coupé Super Sport (6-cylindres ou V8)
Chevelle Malibu Cabriolet Super Sport (6-cylindres ou V8)

Vous trouverez l'adresse du plus proche concessionnaire Chevrolet dans l'annuaire du téléphone, immédiatement avant la liste des abonnés.

* Grâce à la Positraction — nouveau différentiel — plus de roue qui s'emballe et patine sur la neige, le verglas et le sable. La Positraction transmet toute la force motrice sur la roue qui «mord»!

Chevelle Malibu Cabriolet Super Sport



Chevrolet
Chevelle
nouvelle grandeur Chevrolet

MARCO POLO



25. — Marco Polo était fort et déjà mûr pour ses seize ans. Il écoutait sans se lasser le récit des aventures de son père et de son oncle qu'il avait souvent imaginées dans ses rêves d'enfant. Nicolo lui apprit un jour la mission que lui avait confiée Khoubilai auprès du pape Clément IV. Mais celui-ci était mort depuis plus de deux ans.



26. — Or son successeur n'était toujours pas nommé. Conséquents du danger que pourrait représenter le puissant grand khan s'il ne recevait pas de réponse, Mattéo et Nicolo surent convaincre le légat pontifical qui répondit aussitôt à Khoubilai et remit la lettre aux deux frères.

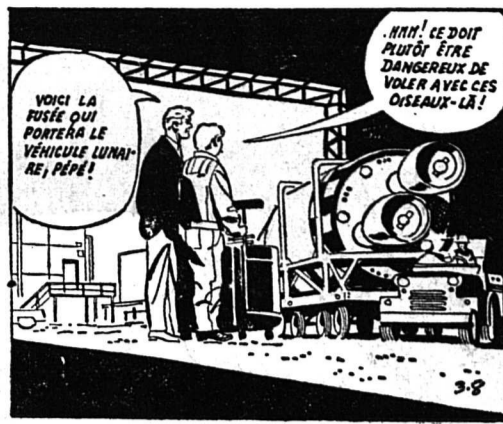


27. — Ceux-ci se préparent aussitôt à repartir. Bien entendu, ils emmenaient avec eux Marco, ainsi que les deux frères précheurs renommés. Qu'allait dire le grand khan devant ces modestes représentants du monde occidental, alors qu'il en attendait cent. Leur départ eut lieu en 1271.



28. — Arrivés à Jérusalem, ils obtinrent l'autorisation de prélever un peu d'huile de la lampe du Saint-Sépulchre, comme l'avait demandé Khoubilai. Puis ils repartirent vers Pékin, à travers des contrées ravagées par la guerre, pillées et incendiées. Leur voyage s'annonçait moins paisible que le précédent.

Phil la fusée



juin
20-21

MEMENTO

Sur nos ondes

SIERRE
Locanda. — Orchestre Nullo Pagin et la chanteuse Viviane Verlainne..
Bourg. — Orchestre André Buscha.
Hôpital d'arrondissement. — Heures des visites semaine et dimanche, l'après-midi de 13 h. 30 à 16 h. 30.
Clinique Sainte-Claire. — Horaire des visites semaine et dimanche, l'après-midi de 13 h. 30 à 16 h. 30.
Le médecin de service peut être demandé soit à la clinique, soit à l'hôpital.
Pharmacie de service. — Pharmacie Burgener, tél.: 5 11 20.
Chanson du Rhône. — Samedi, concert à Zermatt.
Géronidine. — Dimanche, première messe. Rendez-vous au local, à 9 heures, en uniforme.

SION
Cinéma Luz. — Tél.: 2 15 45. Voir aux annonces.
Cinéma Capitole. — Tél.: 2 20 45. Voir aux annonces.
Cinéma Ariéquin. — Tél.: 2 32 42. Voir aux annonces.
Pharmacie de service. — Pharmacie Girard, avenue de France, tél.: 2 58 08.
Médecins de service. — Dr François Kruczek, tél. 2 15 47. Pour le chirurgien, s'adresser directement à l'hôpital, tél.: 2 43 01.
Musée de la Majorie. — Musée permanent.
Carrefour des Arts. — Exposition Jean-Claude Prêtre.
Club de pétanque de Sion. — Les mardis et jeudis, entraînement sur le nouveau terrain des Abattoirs, à partir de 19 h. 30.
Club de pétanque «La Pattinoire». — Chaque soir, joutes amicales, mercredi soir et samedi après-midi, entraînements. Dimanche matin, dès 9 heures: concours à la mêlée (sans licence).
Chœur mixte du Sacré-Cœur. — Vacances d'été, jusqu'au 4 septembre.
Harmonie municipale. — Dimanche 21 juin, à 10 h. 30, rendez-vous au Sacré-Cœur, cortège jusqu'à la Majorie.
Chœur mixte de la Cathédrale. — Dimanche, à 9 heures, ordination. Le Chœur chante.

LES COLLONS. — Chapelle. Tous les dimanches, messe à 16 heures.
F. C. CHATEAUNEUF. — Samedi 20 juin à lieu, au terrain de la Garene, à Châteauneuf, la kermesse du F. C. Le bal est conduit par l'orchestre Sautier. En cas de mauvais temps, la manifestation est renvoyée au dimanche 21 juin.

MARTIGNY
Cinéma Etoile. — Tél.: 6 11 54. — Voir aux annonces.
Cinéma Corso. — Tél. 6 16 22. Voir aux annonces.
Médecin de garde. — En cas d'urgence et en l'absence de votre médecin traitant, adressez-vous à l'hôpital de Martigny, tél. 6 16 05.
Pharmacie de service. — Pharmacie Clouet, avenue de la Gare, tél.: 6 11 37.
Bibliothèque. — Ouverture de 16 à 18 h.
Petite Galerie. — Avenue du Simplon. — À 17 heures, vernissage de l'exposition Katia Secrétan, ouvert jusqu'au 11 juillet. Tous les jours de 15 h. à 18 h. 30. Le dimanche sur demande.

SAINT-MAURICE
Cinéma Roxy. — Tél.: 3 64 17 ou 3 64 84. Voir aux annonces.
Pharmacie de service. — Pharmacie Bertrand tél. 3 62 17.
MONTHEY
Plazza. — Tél. 4 22 90. Voir aux annonces.
Montréal. — Tél.: 4 22 60. — Voir aux annonces.
Médecin de service. — Pour les dimanches et jours fériés No 4 11 92.
Pharmacie de service. — Pharmacie Raiboud, tél. 4 23 02.

PAROISSE DE LA CATHÉDRALE
Dimanche 21 juin
Cinquième dimanche après la Pentecôte
DIMANCHE
DES ORDINATIONS
Des 6 h., confessions. 6 h., messe; 7 h., messe; 8 h., messe; 9 h., messe (sermon allemand), église du Collège; 9 h. Offici pontifical, messe des Ordinations. «Te Deum». Bénédiction des nouveaux prêtres; 11 h. 30, messe, sermon, communion; 18 h. 30, vêpres; 20 h., messe, sermon, communion.
PAROISSE DU SACRÉ-CŒUR
Dimanche 21 juin
Cinquième dimanche après la Pentecôte
7 h. messe sermon; 8 h., messe, sermon; 9 h. 30, Grand-messe; 11 h., messe, sermon; 19 h., messe sermon.
En semaine, messes à: 6 h. 30 (sauf le vendredi); 7 h., 8 h., et à 18 h. 15, le mercredi et vendredi, jeudi à 18 h. 45.
Confessions: le samedi, la veille des fêtes et du premier vendredi du mois de 17 à 19 h. et de 20 à 21 h. Dimanche matin, dès 6 h. 30.
Chapelle de Champsec: Dimanche, messe avec sermon à 17 h. 45 et le mardi à 19 h.

PAROISSE DE SAINT-GUERIN
Dimanche 21 juin
Cinquième dimanche après la Pentecôte
Sion-Ouest:
Messes à 7 h., 9 h. et 18 h.
Confessions: samedi soir de 18 h. à 19 h. Dimanche matin dès 6 h. 30.
En semaine: tous les matins, messe à 6 h. 45, ainsi que mardi soir à 18 h. 15 et vendredi soir à 18 h. 45.
Chapelle de Châteauneuf: Messes 7 h. 30 et 9 heures. Dimanche soir à 19 h. 30, dévotion mariale.
En semaine, messe jeudi soir à 19 h.
EGLISE REFORMÉE ÉVANGÉLIQUE DU VALAIS
Dimanche 21 juin 1964
Sierre, 9 h.; Culte: 20 h. 00; Gottesdienst: Montana, 10 h. 00; Culte: Sion, 9 h. 45; Culte; Martigny, 9 h. 00; Gottesdienst; 10 h. 15; Culte; Monthey, 9 h. 45; Culte; Bouveret, 14 h. 15; Culte.

16 DRÔLES DE GENS!

Si vous êtes superstitieux, vous pouvez omettre certains nombres qui ne vous plaisent pas. Il vous est également loisible de continuer votre numérotation dans une petite rue adjacente, ou de donner le même numéro à deux ou trois maisons différentes. Mais ce n'est pas tout. Certaines personnes se refusent absolument à mettre un numéro sur leur maison, elles préfèrent des noms. Et, par exemple, il est très agréable de découvrir une rue comportant trois cent cinquante bungalows strictement identiques et de chercher: **Le Bungalow**. Ou bien d'arriver sur un boulevard d'où l'on a une vue agréable sur une colline et d'essayer de localiser **Le Coteau**. Ou encore de rechercher: **Les Sept Chênes** et de trouver une maison précédée de trois pomriers.

4° Donnez des noms différents à une seule rue toutes les fois qu'elle tourne, mais, si le crochet est si marqué que l'on a l'impression qu'il y a deux voies, vous pouvez conserver la même appellation. D'un autre côté, si, à la suite d'une négligence, une artère a été tracée en ligne droite, il est indispensable de l'appeler par des noms différents (High Holborn, New Oxford Street, Oxford Street, Bayswater Road, Notting Hill Gate, Holland Park).

5° Comme certains étrangers particulièrement astucieux pourraient en fin de compte trouver leur chemin dans de telles conditions, quelques précautions supplémentaires sont nécessaires. Les voies seront baptisées suivant le cas: rue (**street**), route (**road**), place (**place**), écurie (**mews**), demi-lune (**créscent**), avenue (**avenue**), montée (**rise**), ruelle (**lane**), chemin (**way**), venelle (**grave**), parc (**park**), jardin (**garden**), allée (**alley**), arcades (**archs**), sentier (**path**), mail (**promenade**), porte (**gate**), terrasse (**terrace**), vallée (**vale**), vue (**view**), colline (**hill**), etc.

A présent, deux autres éventualités peuvent se présenter:

a) Vous rassemblez toutes les rues, allées, places, boulevards portant le même nom dans un seul quartier: Belsize Park, Belsize Road, Belsize Garden, Belsize Greens, Belsize Circus, Belsize Yard, Belsize Viaduct, Belsize Arcade, Belsize Heath, etc.

b) Vous dispersez dans différents quartiers un certain nombre de rues portant exactement le même nom. Si vous parvenez

à avoir vingt places de la Princesse (**Princess Square**) et avenues de Warwick (**Warwich Avenue**) dans une seule ville, vous pouvez affirmer en toute modestie que la pagaille sera complète.

6° Les noms des rues seront peints d'une façon claire et apparente sur de grandes plaques. Puis vous cacherez soigneusement ces plaques. Placez-les trop haut ou trop bas, de préférences dans un recoin sombre et loin d'un réverbère, mettez-les à l'envers, ou le côté des lettres contre la façade, ou, mieux, déposez-les dans votre coffre-fort à la banque, car, sans cela, elles pourraient être fournies à une indication sur les noms des rues.

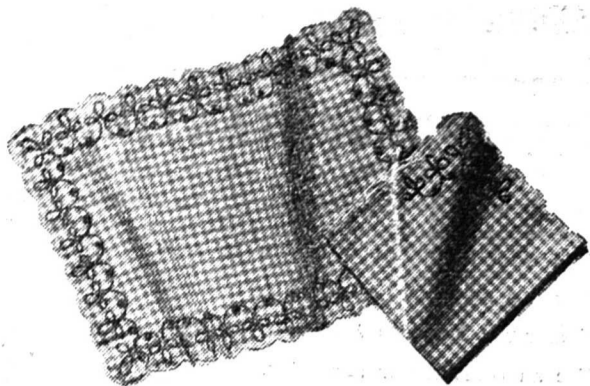
7° Afin de briser les derniers vestiges de résistance des étrangers et ébranler leur moral, un dernier truc est recommandé. Servez-vous du système des carrés. Je veux parler de véritables places carrées qui donnent dans quatre rues.

A l'aide de cette méthode très simple, il devient possible de construire une rue dont les deux côtés portent des noms différents.

P.S. — On m'a dit que ma théorie décrite ci-dessus est entièrement fautive et qu'elle est issue de mes conceptions d'Européen du Continent, car les Anglais ne font jamais aucun cas de l'opinion des étrangers.

Dans les autres pays, les gens construisent les rues et les villes en se fiant uniquement à leur bon sens. L'Angleterre est le seul pays du monde à posséder un ministère de l'Urbanisme rural et rubain. Il ne faut pas chercher plus loin la raison de l'embrouillamini.

LES FONCTIONNAIRES
Un monde sépare les fonctionnaires anglais de leurs collègues du Continent.
Sur le Continent (à l'exception des pays scandinaves), les fonctionnaires prennent un certain air militaire. Ils se considèrent un peu comme des généraux d'une espèce inférieure et emploient la tactique des «décrochages successifs». Ne pouvant



Elégance classique! Jolis sets vichy, broderie Saint-Gall, bleu ou vert, pour 4 personnes 27.80

Tissage de toiles de **Langenthal SA**

Lausanne, Rue de Bourg 8

MIKRON HAESLER

Nous cherchons pour début août 1964, pour notre bureau de vente, une

SECRETAIRE

de langue maternelle française (indispensable) Notions d'allemand ou d'anglais désirées.

Faire offres avec curriculum vitae et photo à **MIKRON HAESLER S.A.** Fabrique de machines transfert.

BOUDRY (NE)
Tél. (038) 6 46 52.

Fromage à raclette

laissez au spécialiste le soin de choisir votre **fromage à raclette**



Aloys Bonvin - Sion

Misaneuf Nettoyage chimique à sec

Nos services sensationnels :

* Service normal:
1 JOUR

* Aussi Service postal



* SERVICE RAPIDE : AUSSI VITE QUE VOUS LE DESIREZ NOUVEAU

Sur demande service à domicile
Tél. 2 19 92

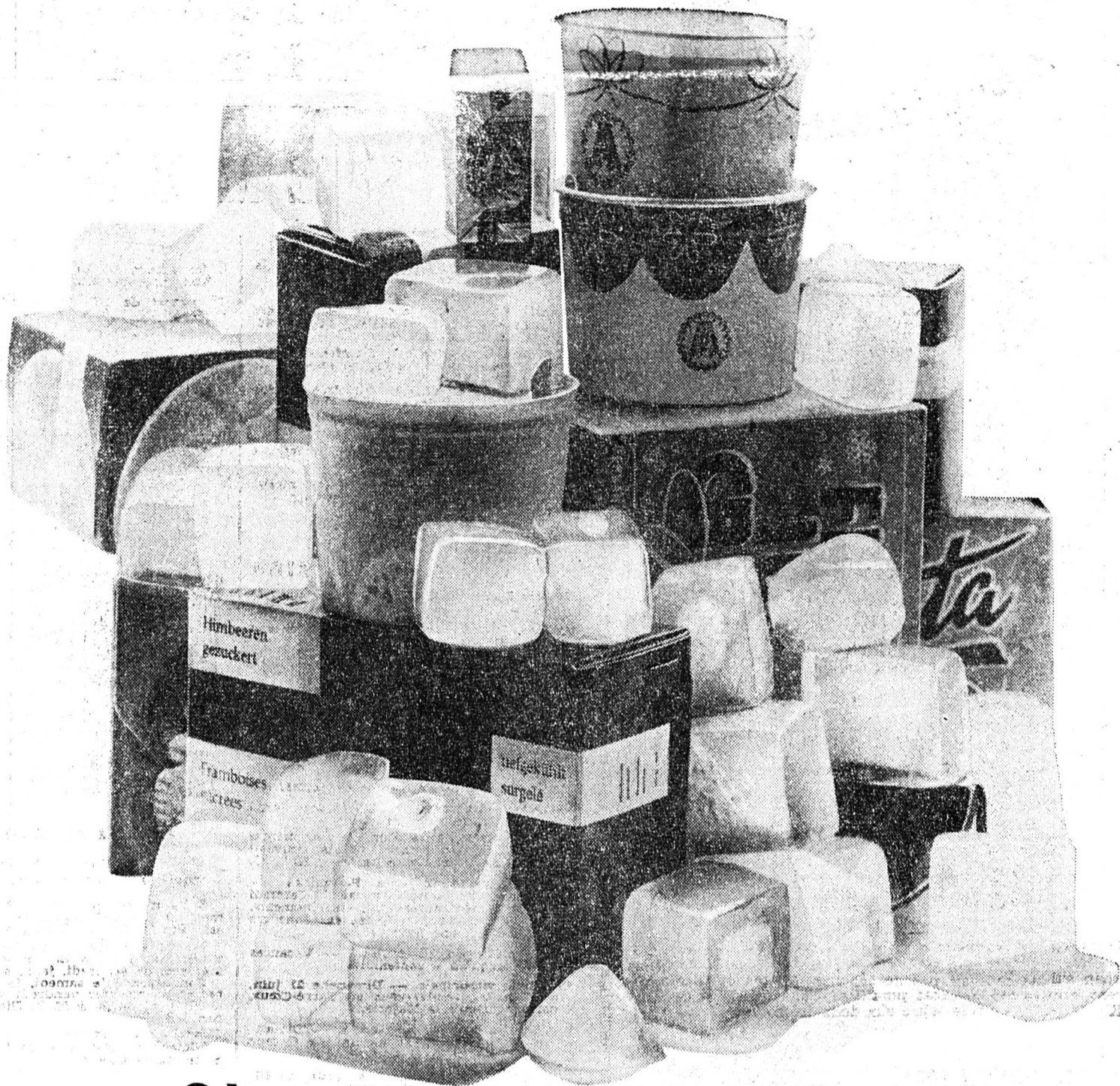
Av. de la Gare 24
SION

Achetez-vous vos chapeaux en Italie et choisissez-vous la garde-robe de votre femme à Paris?

Mais il est certainement superflu que vous vous rendiez à Stockholm ou à Goeteborg pour acquérir un chauffage en acier suédois. Les chauffages SVEN, dotés d'une installation d'eau chaude, — de vrais Suédois — sont actuellement une source de chaleur très demandée en Suisse pour les maisons familiales de toutes dimensions — et conviennent aussi parfaitement pour votre villa.

Représentation générale et Service SVEN: P. S. S. S., 73, Thunstrasse, tél. 031 44 14 11/12

AGA



Où

conserver tous ces produits congelés?

Dans le congélateur horizontal de l'Elan KT150C! Pendant des semaines, vos surgelés peuvent y séjourner à -18°C, en conservant toute leur valeur nutritive.

Pour vos autres denrées: tout le volume de réfrigération et une contre-porte. Bouteilles, pots, viandes, légumes, œufs peuvent y être rangés facilement. Beurre et fromage possèdent chacun leur casier (fermé!); ils ne prennent pas plus d'odeur qu'ils n'en donnent.

Le réfrigérateur Elan KT150C est une véritable performance dans le domaine du froid: éclairage automatique intégral, entretien quasi nul, etc. En bref: une construction solide, soignée, harmonieuse pour Fr. 598.- seulement.

Réfrigérateurs Elan de 136 à 240 litres, à partir de Fr. 398.-. Possibilités de paiements échelonnés.

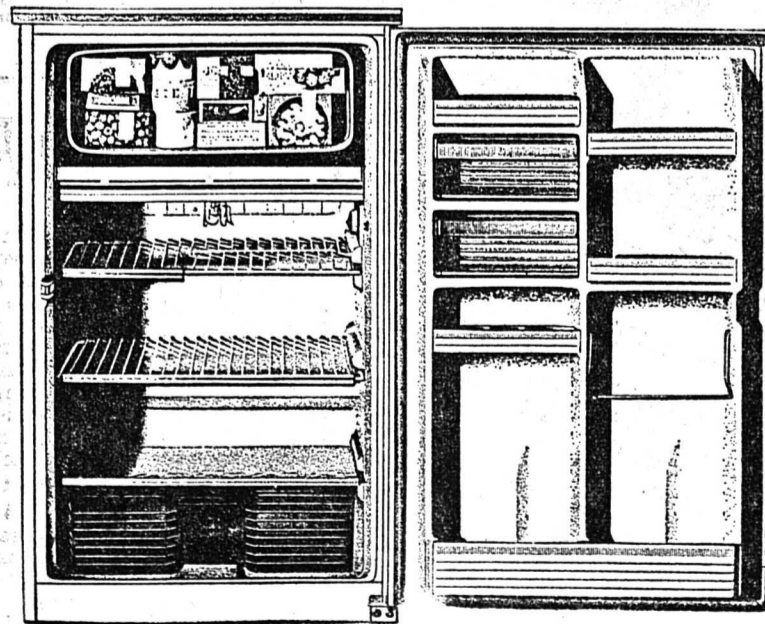
Dans les bonnes maisons spécialisées et aux Services de l'Electricité. Approuvés par l'IRM et l'ASE.

Représentation générale et informations pour la vente: Novelectric SA Genève, 9, rue Céard, Tél. 022 26 03 38 Zurich 2, Claridenstrasse 25, Tél. 051 25 58 90 Berne, Aarberggasse 40, Tél. 031 22 10 91

Service Novelectric à la clientèle, dans la Suisse entière, avec 13 stations-service régionales, 110 voitures-ateliers parfaitement équipées, 130 monteurs spécialisés.

Elan

Ici!





...une purée onctueuse et appétissante, faite avec des pommes de terre suisses toutes fraîches. Fatigue? Perte de temps? Plus question aujourd'hui! Préparé juste avant le repas—servi immédiatement—régal de tous: ça c'est STOCKI! Rien à laver, rien à éplucher, rien à cuisiner. Donc: STOCKI au menu d'aujourd'hui! STOCKI la purée de pommes de terre instantanée Knorr

Stocki®
©-marque déposée

Offres et demandes d'emplois

REPRESENTANT(E)

désirant situation indépendante et très rentable serait engagé(e) à titre principal ou accessoire, pour placer un nouveau produit à succès et sans concurrence.

Formules de vente au gré de l'intéressé.

Nécessaire: Fr. 1000 à 5000.— pour stock de départ.

Mise au courant par nos soins.

Ecrire sous chiffre P 25827 à Publicitas Sion.

Atelier de construction métallique cherche

TECHNICIEN

ou

CONTREMAITRE

Région centre du Valais. Semaine de cinq jours.

Fonds de prévoyance. Bon salaire à personne capable.

Date d'entrée immédiate ou à convenir.

A la même adresse on cherche

quelques bons serruriers en bâtiment et construction métallique.

Faire offres avec curriculum vitae sous chiffre P 9667 à Publicitas Sion.

CHAUFFAGE CENTRAL

MONTEURS «A» ET «C»

sont demandés par WILLY BRAUCHLI, avenue Tissot 2, Lausanne.

Entrée immédiate ou à convenir.

Place stable, avantages sociaux, très bon salaire.

Bureau d'assurance de la place de Sion

engagerait pour le 1er juillet ou date à convenir

UNE COMPTABLE

Faire offres détaillées avec curriculum vitae et copies de certificats sous chiffre P 9650 à Publicitas Sion.

MIKRON HAESLER

Nous cherchons pour tout
de suite ou date à convenir

CHEF PEINTRE

capable de prendre la responsabilité d'un atelier de peinture pour machines-outils. En possession d'une formation complète et disposant d'un caractère intégral, franc et loyal.

Personne de nationalité suisse, qualifiée, ayant fait apprentissage.

Prendre contact:

- téléphoniquement avec M. L. Straub;
- ou se présenter avec certificats;
- ou par écrit, avec copies de certificats

MIKRON HAESLER S.A.
Fabrique de machines
transfert
Boudry (NE)
Tél. (038) 6 46 52.

AVIS DE RECHERCHE

Machine à coudre usagée. Connue sous la désignation "première-**elna**"

entre 12 et 24 ans.

elle révolutionna la couture et fut la première au monde des machines à coudre familiales électriques à bras libre.

échange aux conditions les plus avantageuses contre une **elna** dernier modèle!

seront obtenues au moyen du coupon ci-dessous ou par téléphone à la Représentation **elna** la plus proche.

P. S. - Peuvent également être échangées les machines à coudre de toute autre provenance.

elna

M. Witschard, Martigny, tél. (026) 6 16 71

TAPIS SULLAM

Tapis d'Orient
Tapis laine
UN CHOIX UNIQUE
EN VALAIS

6, rue de l'Hôpital
MARTIGNY-VILLE
Tél. (026) 6 13 52
P 181 S

Technicum cantonal FRIBOURG

Ecole des Arts et Métiers

a) Ecole technique supérieure:
Ecoles de: mécanique technique, électrotechnique, architecture, génie civil.

b) Sections des Arts et Métiers (apprentissage).
Ecoles-ateliers pour: mécaniciens, mécaniciens - électriciens, radio-électriciens, dessinateurs machines.

c) Ecole de chefs de chantier.

Examens d'admission: 4 juillet 1964.
Début des cours: 15 septembre 1964
Clôture des inscriptions: 30 juin 1964

Prospectus
Téléphone (037) 2 32 56

SIMCA offre à 250 personnes une Simca 1000 pour les vacances



Profitez-en, c'est si simple:

Téléphonez à votre agence locale Simca et demandez un essai — ou adressez-nous le bon ci-dessous. (Seulement du 8 au 20 juin 1964)

Ceci fait vous prenez automatiquement part au tirage au sort qui aura lieu, devant notaire, le 29 juin 1964 dans chaque agence Simca.

Chacun des 125 principaux agents Simca met 2 Simca 1000 à disposition des gagnants.

Découper ici

BON

Un énorme succès!
prolongé
jusqu'au 27 juin 1964

Pour un essai en Simca 1000 (Donne droit à la participation au tirage au sort d'une des Simca 1000 gratuites pour les vacances)

Nom, prénom: _____

Adresse, localité: _____

privé: _____

travail: _____

Prière de me téléphoner:

Lun Ma Mer Jeu Ven Sa

matin midi

après-midi soir

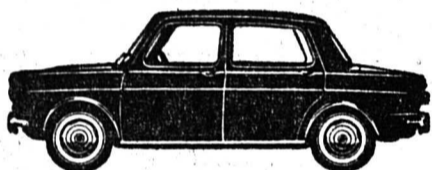
Prière de compléter et de marquer d'une croix ce qui convient. Expédiez ce bon aujourd'hui même à votre agence locale Simca!

ça c'est Simca



125 premiers prix: Une Simca 1000 gratuite* pour 3 semaines

125 seconds prix: Une Simca 1000 gratuite* pour 1 semaine



Les voitures sont entièrement couvertes par l'assurance (responsabilité civile, occupants et casco, ainsi que la carte d'assurance verte pour l'étranger).

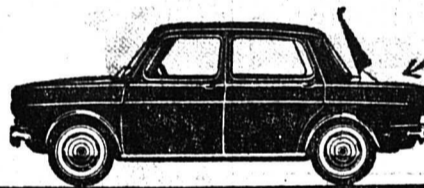
* Vous n'avez que l'essence à payer!

Mettez-vous sur les rangs

Au volant d'une des 250 Simca 1000, vous savourerez le plaisir de rouler gratuitement* aussi loin que vous en aurez envie!

nouveau

La Simca 1000 peut être livrée maintenant avec le nouveau moteur sport du coupé Bertone. Ne manquez pas de l'essayer! Elle coûte 6840 francs (large crédit)... un prix vraiment modeste pour une voiture de cette race.

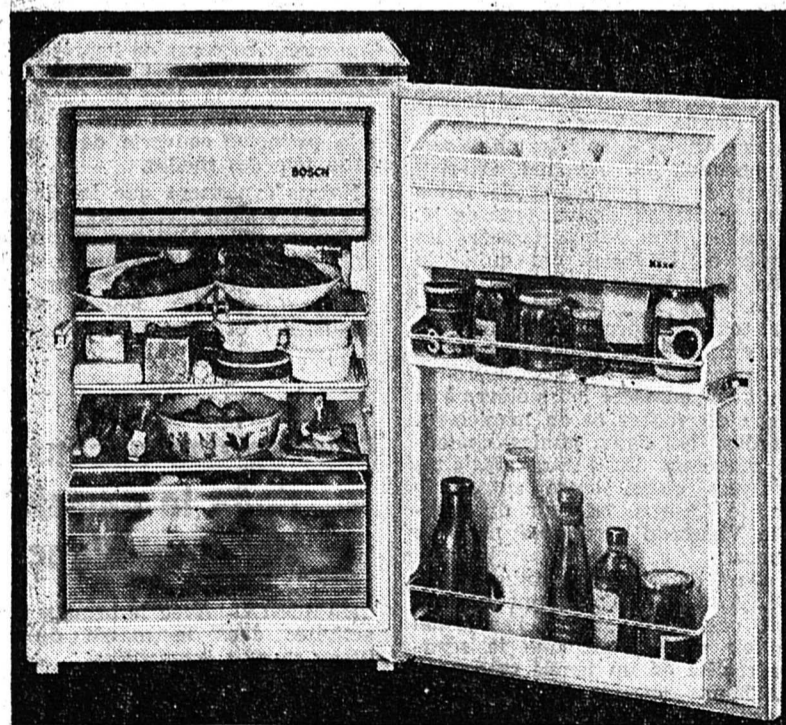


MARTIGNY-VILLE : Claude Rey, tél. (026) 6 00 45 - SION : Garage de LA Matze S.A., tél. (027) 2 22 76 - SIERRE : Triverio Frères, tél. (027) 5 14 36

Sécurité accrue: Plus d'éblouissements! Ecran antisolaire et anti-phares. 7.50 fr.

Transparent et teinté en vert, l'écran de protection se fixe facilement au pare-soleil de la voiture et peut être incliné à volonté.

Vous trouverez de nombreux articles intéressants à l'auto-shop BP dans 500 stations-service BP.



BOSCH

le frigo le plus vendu en Europe

14 modèles de ménage: de 135 à 430 litres — contrôlés par l'ASE — dès fr. 448.-

Veuthey & Cie
MARTIGNY

TEL. (026) 6 11 26 - 27.

PRÊTS

depuis 50 ans
discretion
complète garantie

- Sans caution jusqu'à Fr. 10 000.—
- Pas d'enquête auprès du propriétaire ou de l'employeur.
- Nous avons de la compréhension pour votre situation.

A la Banque Procrédit, Fribourg

Veillez m'envoyer la documentation sans engagement et sous enveloppe fermée.

Nom _____
Prénom _____
Rue _____ N° _____
Localité _____ Canton _____

DRAPS DE FOIN

en pur jute, double-fil, légèrement défranchis à des prix très avantageux :
2 m. 45 x 2 m. 45 env. Fr. 10.— pièce
2 m. x 2 m. env. Fr. 6.— pièce
1 m. 50 x 1 m. 50 env. Fr. 4.— pièce
SACS de dimensions diverses, en parfait état :

Pour 50 kg Fr. 0,85 pièce
Pour 70 kg Fr. 1.— pièce
Pour 100 kg Fr. 1,50 pièce

Livraison contre remboursement, port à la charge de l'acheteur.

F. Peneveyre, commerce de sacs
Simplon 38 - RENENS (Vd).

P 868 L

DEMOLITION

A vendre: parquets, portes, fenêtres, fougère hêtre, faces d'armoires, chaudières, brûleurs, pompes, radiateurs, barrières de balcon, tuyaux, fers PN et DIN, charpente, poutres, planches, baignoires, lavabos, éviers, portes de garage, vitrages, tuiles, etc.

P. VONLANDEN, Lausanne
Téléphone: (021) 24 12 88.

P 1936 L

ils peuvent
être
différents...



...mais ils sont tous d'accord: MARY LONG



MLIGHI/4/13

Votre lessive se fait toute seule

grâce aux machines à laver à gaz 100% automatique. Plus de mains abîmées — plus de fatigue — mais un linge parfaitement propre. Notre personnel spécialisé se tient volontiers à votre disposition pour vous faire visiter nos expositions permanentes.

Société du Gaz de la Plaine du Rhône



m-m-m-m-m-m-m-m-bière...

**FELDSCHLÖSSCHEN
BIERE**

Brasserie Feldschlösschen Rheinfelden / Ses bières en vente partout du Rhône au Rhin

Appareils d'optique

Grand choix de jumelles de marques Steinheil, Leitzkern, Zeiss, Habicht, Nickel, etc., grossissements 6x30 à 20x56. Lunettes viseurs pour fusils de chasse et petits calibres. Grands télescopes à monnaie pour hôtels, stations touristiques, etc. Télescopes pour chalets, week-end avec trépied. Longue-vue 15 à 60 fois. Loupes tous genres, pour industrie, lecture, etc. Envoi à l'essai. Gigon Fernand, Mésanges 4, Bienne 7, tél. (032) 2 14 53.

P 38 L

STAND DE VEROLLIEZ
Saint-Maurice les 27, 28 et 29 juin

GRAND TIR
du Bas-Valais

Nombreux et magnifiques dons d'honneur

A vendre
1 MG sport
modèle 62.

Paul Fournier, à Fey-Nendaz.
Tél.: (027) 4 51 53
P 9260 S

A vendre
Porsche 1600 N

entièrement révisée.
Moteur, freins, carrosserie, couleur neuve, pneus neufs.
A bas prix.
Tél. (021) 24 87 95 (heures repas).
P 65715 S

A LIQUIDER

Démarrateurs VW et Porsche révisés Fr. 110.—
Dynamo VW et Porsche rév. Fr. 100.—
Moteur VW 30 ch., révisé Fr. 450.—
Moteur VW 25 ch, révisé Fr. 120.—
Boîtes vitesse synchronisée, 30 ch. révisées Fr. 400.—

Ecrire sous chiffre P 65715, Publicitas, Sion.
P 65715 S

PRÊTS

EXEL

BANQUE EXEL
Avenue Rousseau 5
NEUCHÂTEL
Tél. 020 544 04

VILLE DE FRIBOURG

La commune de Fribourg engage pour ses services techniques

technicien en génie civil
dessinateur en génie civil
Dessinateur-géomètre

Conditions exigées :

- diplôme ou certificat correspondant
- nationalité suisse
- âge maximum : 35 ans

Conditions offertes :

- place stable
- caisse de pension
- fermeture des bureaux un samedi sur deux.

Traitements à convenir.

Les offres manuscrites, accompagnées d'un curriculum vitae, sont à adresser à la Direction de l'édilité, Fribourg, jusqu'au 30 juin 1964.

Direction de l'édilité

P 100-10 F

Moi aussi, j'aurais aimé être peintre. *Vous aimez donc la peinture, Jean-Louis?* C'est pas tant ça! Mais travailler tranquillement, assis, en plein air, tout en fumant ma VIRGINIE ...!



Cigarette de goût français, avec ou sans filtre. 80 ct. Un produit Burrus.

WUERDE ES IHNEN FREUDE BEREITEN

bei unserer Kundschaft im Kanton Wallis unsere MODERNEN HAUSHALTAPPARATE (Waschautomaten, Bügelmangen) vorzuführen?

Wir sind eine angesehene gut fundierte Apparatebaufirma in der Zentralschweiz und wünschen für diese Aufgabe eine gut aussehende Dame, die deutsch und französisch spricht. Die Wohnitznahme wäre im Raum Sitten erwünscht, jedoch nicht Bedingung.

Wir bieten :

- interessante und vielseitige Aufgabe (kein Verkauf)
- Leistungslohn
- General-Abonnement I. Klasse
- gute Spesenentschädigung
- 5-Tage-Woche

Bewerberinnen richten ihre Offerte mit Lebenslauf, Foto und Zeugnisabschriften unter Angabe der Gehaltsansprüche an Chiffre OFA 6433 Lz an Orell Füssli-Annoncen AG, Luzern.

Annonces diverses

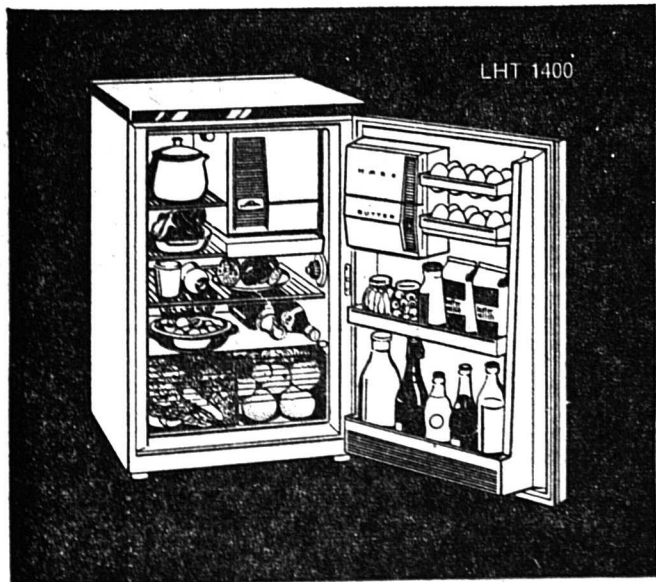


Circulan contre: augmentation de la pression, sang à la tête, artériosclérose, sentiment de vertige, palpitations, malaises dus à la ménopause, les troubles de la circulation.

Circulan chez votre pharmacien et droguiste 1 litre Fr. 20.55, 1/2 litre 11.25, flacon original 4.95.



Le réfrigérateur table de luxe, 140 l.



Ce réfrigérateur a été classé en tête au point de vue de la puissance frigorifique. Procurez-vous le LINDE LHT 1400. LINDE offre toute une gamme de réfrigérateurs. Demandez prospectus détaillés ou démonstration chez :

MARTIGNY :
Bruchez S.A.
Cretton & Salamin
av. de la Gare
Faibella & Butikofer

GLIS :
A. Amherd AG
SAXON :
Linus Koller
FULLY :
Francis Bender
MONTANA :
Vve P. Perren

SIERRE :
Electroval S.A.

CHATEAUNEUF :
H. Niemeyer

Offres et demandes d'emplois

IMPORTANTE MAISON, branche machines de bureau cherche

employée de bureau

Nous demandons connaissances des langues française et allemande.
Correspondance - Sténo-dactylo
Bonne présentation, aimable, goût à la vente.
Salaire intéressant, ambiance de travail agréable.
Possibilité d'avancement, caisse de retraite.
Faire offres sous chiffre P 9546 à Publicitas Sion.

MIKRON HAESLER

Nous cherchons pour tout de suite ou date à convenir

- Tourneurs**
- Fraiseurs**
- Perceurs**
- Monteurs**
- Contrôleurs**
- Magasinier**

Ouvriers suisses, qualifiés, ayant fait apprentissage
Prendre contact :
- téléphoniquement avec M. L. Straub
- ou se présenter avec certificats
- ou par écrit, avec copies de certificats.

MIKRON HAESLER S.A.
Fabrique de machines transfert
Boudry (NE), tél. (038) 646 52

pour votre annonce

Exposition ART VALAISAN



Près de 1000 pièces dont un grand nombre inédites

22 salles d'exposition

MARTIGNY
13 juin - 4 octobre

Il apprécie fort cette salade!

C'est pas étonnant! - Comme lui...



Vous aurez le palais flatté en dégustant une SALADE assaisonnée avec le vinaigre AESCHBACH aux aromates

Préparation des plus faciles! Même ce gentil garçon peut apprêter une salade savoureuse avec le vinaigre Aeschbach aux aromates prêt à l'emploi. Ajouter seulement de l'huile et de la moutarde pour que la sauce soit terminée.

Nouveau prix : en verre perdu Fr. 1.30 avec BON BEA

En vente dans les épiceries, les magasins d'alimentation modernes et les drogueries

ECHANTILLON GRATUIT

Joignez un timbre de 20 c. pour le port.

délivré par les grossistes suivants :
Pellissier & Cie S.A.
Saint-Maurice
Deslarzes & Vernay
Sion

contre mouches et moustiques

aerosum avec 10 points Avanti fr. 4.60 **xex**

un aérosol de Dr R. Maag S.A. Dielsdorf

SCIENCE ET TECHNIQUE

Une page R. Fontaine

Piège à loup, Gulliver, Multivateur, atouts numéro 1 des savants dans la recherche de la vie extra-terrestre

Si les météorites ne nous ont pas encore apporté de réponse précise quant à une possible vie extra-terrestre, si les conclusions des études en cours sur ces pierres célestes sont peut-être lointaines, fort heureusement, les progrès de la recherche spatiale permettent d'espérer que l'on pourra bientôt aller chercher sur place ce que l'on peut difficilement étudier à partir de notre planète elle-même.

Déjà plusieurs tentatives ont eu lieu, des satellites ont percuté le sol lunaire, un autre est passé au voisinage de la planète Vénus. Certes, ces quelques succès ne veulent pas dire que tout

ou une bouffée de vent: il n'est donc pas besoin de recueillir un volumineux échantillonnage du sol planétaire pour avoir une réponse précise.

Les laboratoires miniatures qui ont été créés dans le cadre de cet extraordinaire projet sont évidemment de plusieurs types. Chacun a une fonction précise, et doit accomplir l'analyse d'un produit bien défini. Ils sont en quelque sorte spécialisés, et l'on comprend que la nécessité de créer des appareils simples et peu encombrants ait conduit à une telle solution.

fluorescente et émet une couleur caractéristique lorsqu'une telle décomposition se produit.

Le Multivateur se présente sous la forme d'un double plateau creux de forme circulaire muni d'un pied constitué par un tube dont l'ouverture inférieure repose à la surface de la planète. Il a en quelque sorte l'aspect d'un champignon. La poussière venant du sol (filtrée pour que seules des fines particules puissent pénétrer) est aspirée par le tube (le « pied » du champignon..) jusque dans les chambres du premier plateau. La paroi intérieure de ces chambres est revêtue d'un enduit collant retenant les poussières. Une légère rotation de la chambre circulaire qui constitue le deuxième plateau et qui contient le solvant permet à ce solvant d'entrer en contact avec la poussière et à la réaction de se produire.

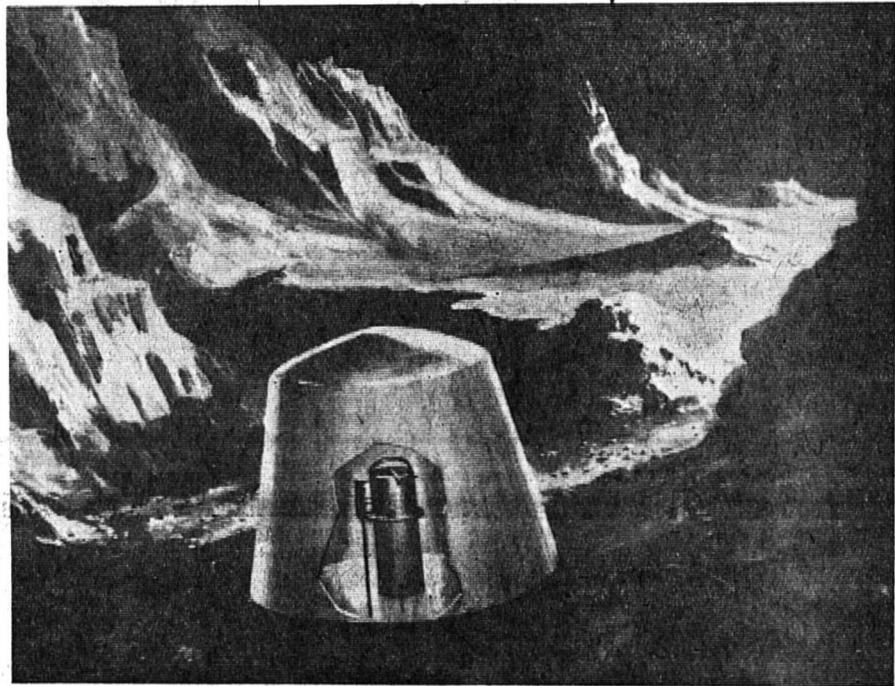
A LA PECHE A LA POUSSIERE

Un autre de ces laboratoires miniatures a pour nom « Gulliver ». Il a été mis au point pour la NASA par G. Levin et N. Horwitz, et constitue une sonde chimique à radio-isotope. Il utilise un « milieu de culture universel » rendu légèrement radio-actif pour, entre autres choses, accélérer la réaction.

Un bouillon de culture stérilisé dans lequel presque toutes les formes de bactéries peuvent se développer est renfermé dans l'appareil. Plusieurs des ingrédients sont marqués avec des radio-isotopes. Des particules de poussière sont introduites dans le milieu de culture. Si ces particules de poussières renferment des organismes vivants, ceux-ci, en se multipliant, dégagent des gaz radio-actifs. Ces gaz déclenchent un compteur Geiger (détecteur de radio-activité) qui envoie ses indications à un appareil radio qui lui-même, par l'intermédiaire d'un satellite tournant autour de la planète, avertit la Terre.

Le système de ramassage des échantillons de sol est extrêmement ingénieux. Lorsque le Gulliver arrivera sur le sol (ce nom de Gulliver vient sans doute de ce que malgré ses dimensions modestes l'appareil est très grand par rapport aux éléments qu'il veut étudier), trois petites fenêtres s'ouvriront et des projectiles seront lancés, entraînant des lignes recouvertes d'une substance collante jusqu'à une quinzaine de mètres de l'engin. Arrivés à cette distance, les projectiles se détacheront des lignes et un moteur miniature se déclenchera, enroulant les trois lignes sur des bobines. Ainsi pourront être déposés dans la chambre d'incubation la poussière recueillie. Les orifices de la chambre seront alors clos hermétiquement, et l'ampoule contenant le bouillon de culture sera brisée, y déversant son contenu.

Si la poussière contient des organismes vivants, ceux-ci se développeront quatre heures après le début de l'expérience, et le compteur Geiger se mettra alors à fonctionner.



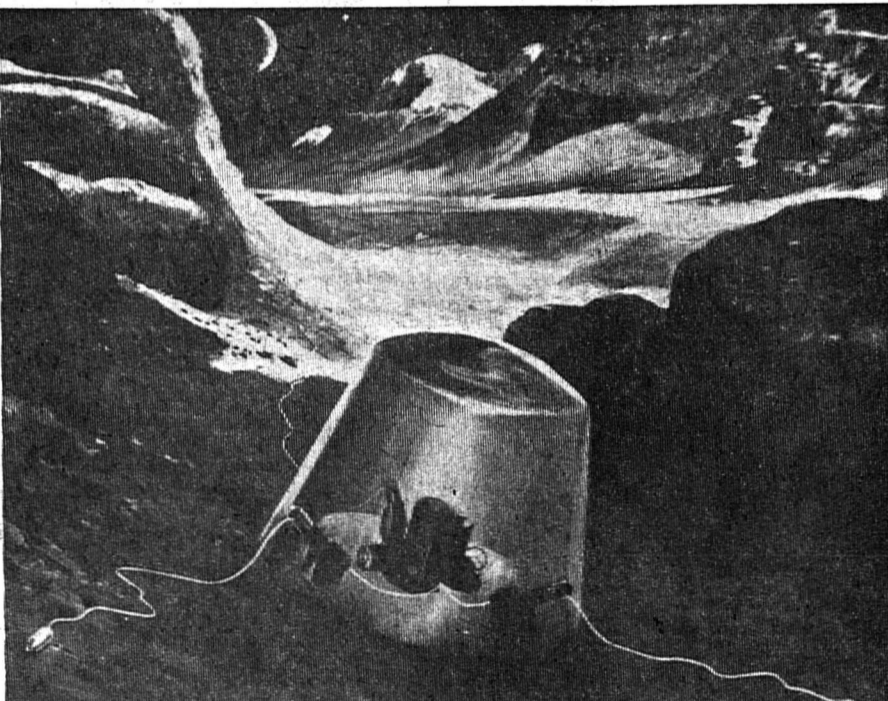
Le « piège à loup » est constitué d'un tube creux, assez fin dans lequel on aura fait le vide et qui « aspirera » de l'atmosphère planétaire en atterrissant. Les poussières ainsi recueillies seront cultivées dans un autre tube (sur notre document le plus gros des deux tubes, à droite).

soit résolu et que le voyage vers l'une ou l'autre des planètes de notre système solaire soit une simple routine. Cependant, il ne constitue plus un obstacle majeur, et les solutions sont en vue.

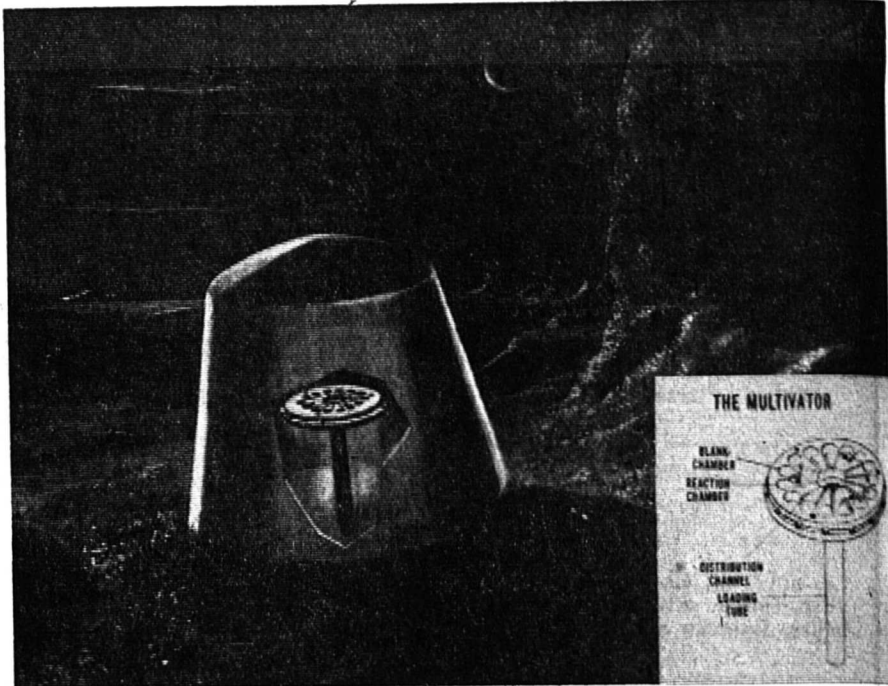
Pour déterminer si la vie existe sous une forme ou sous une autre à la surface d'une planète, les savants ont donc décidé d'aller y voir. Comment sera conduite cette recherche? Disons plutôt en premier lieu ce qu'elle ne sera pas avant de dire ce que l'on fera. On n'enverra pas tout d'abord un homme cueillir des pâquerettes ou des lichens. On n'enverra pas non plus une équipe chargée de capturer un Martien. Si l'on peut raisonnablement penser que tôt ou tard des hommes fouleront le sol des planètes, on ne peut envisager de telles expéditions dans les prochaines années. Par contre, l'on peut très bien concevoir un engin spatial qui se poserait sur Mars et sur Vénus (nous disons bien qui se poserait...) et qui renfermerait à son bord un laboratoire miniature automatique chargé précisément de détecter la vie.

UNE SORTE DE CHAMPIGNON

L'un de ces appareils, le « Multivateur », a précisément été créé par le prof. Lederberg et son équipe. Il se loge dans un tube métallique de 6 cm 35 de diamètre et de 25 cm de long. Il doit étudier les spécimens du sol des corps célestes, afin de détecter la présence éventuelle d'enzymes, ces ferments solubles qui rendent assimilables certaines réserves alimentaires et qui se trouvent par exemple dans les bactéries. L'une de ces enzymes, la phosphatase, décompose notamment les phosphates qui présentent une importance capitale pour le processus vital. Les échantillons de sol seront donc aspirés dans le multivateur, mélangés à un produit chimique susceptible d'être décomposé par les enzymes, et additionnés d'une substance qui devient



Le laboratoire miniature automatique « Gulliver » ramassera des échantillons de sol grâce à des lignes d'une quinzaine de mètres de long qui, telles des tentacules, s'étireront à l'arrivée de l'engin sur la planète et ramèneront dans la chambre d'incubation des poussières qui pourront alors y être étudiées. Ce dessin montre clairement les trois lignes qui partent du contenant de « Gulliver ». A l'intérieur, le laboratoire lui-même, la chambre d'incubation.



Voici le « Multivateur » à l'intérieur de son contenant et représenté par un dessinateur de la NASA sur le sol d'une planète. En médaillon, à droite, on distingue nettement sur le croquis la tige et le double plateau qui le font ressembler à un champignon

WOLF TRAP

Enfin, signalons le « piège à loup » (wolf trap en anglais) qui tire son nom de celui de son inventeur, le prof. Wolf (« loup » en anglais) Vishnia. Cet appareil se compose essentiellement d'un tube creux dans lequel le vide a été créé. L'une des extrémités est très fragile et doit se casser en touchant la surface de la planète, ce qui aura pour effet d'aspirer les poussières contenues dans l'atmosphère planétaire. Ces poussières pénétreront alors dans un second tube contenant un bouillon de culture où les bactéries éventuellement aspirées pourront se développer. Si un tel développement se produit, il se traduira par une agitation du bouillon de culture et par la modification de son acidité. Des détecteurs appropriés (capables de mesurer l'agitation et la variation d'acidité) transmettront à la Terre un signal positif si de telles modifications se produisent, négatif en cas contraire.

EN 1970-1971

Ces laboratoires miniatures ne sont évidemment pas les seuls mis au point, d'autres procédés seront utilisés qui ont donné ou donneront naissance à d'autres appareils. Il est probable, en outre, que le même satellite larguera sur la planète-cible plusieurs de ces engins en une seule fois. La NASA, vient d'ailleurs de décider d'activer leur mise au point définitive: une capsule spatiale du type Mariner amélioré sera prête pour en déposer sur Mars vers 1970-1971.

Notons que Mars semble être un objectif de prédilection pour les savants. Outre que c'est, après Vénus, la planète la plus proche de nous, on a établi que le régime d'eau à sa surface, comme le régime d'eau à la surface de la Terre, est tel que la dépense d'humidité est en retard sur son apparition, c'est-à-dire que l'eau s'y accumule. Les conclusions d'une étude menée à ce sujet par le prof. Kessarev (URSS) indiquent que « l'absence de méthane et d'ammoniaque dans l'atmosphère de Mars est une preuve, sinon directe, tout au moins indirecte que l'atmosphère sur cette planète ressemble un peu à celle de la Terre. Cela signifie que Mars est une planète... habitée. »

Vénus, qui est plus proche, et qu'a survolé Mariner II, satellite américain, est moins en vogue, encore que d'aucuns espèrent tout de même y trouver des traces de vie. En tout cas, les gaz et la vapeur qui se dégagent de son sous-sol forment une atmosphère stable avec haute teneur en acide carbonique. Si la température sur la planète était plus basse que ce qu'elle est (d'après les mesures effectuées notamment par Mariner II), d'autres régimes apparaîtraient disent les spécialistes, et l'eau s'accumulerait sur sa surface, contribuant à déclencher les réactions normales d'oxydation. La planète deviendrait alors habitée... Mais, qui sait, peut-être l'a-t-elle été, dans un passé lointain, lorsque la température du Soleil était plus basse...
Suppositions gratuites, hypothèses fondées... mieux vaudrait une bonne

certitude, évidemment. Celle-ci, espérons-le, ne se fera pas attendre grâce aux « envoyés spéciaux » que les savants se préparent à envoyer en reconnaissance vers les planètes.

Camion Dodge
A vendre à SAXON
villa
de 4 pièces, tout confort en construction. Belle situation. Prix avec terrain Fr.: 140.000.—

Appartements
de 3 pièces à louer à Martigny, immeuble neuf, quartier tranquille, disponibles 1er octobre. S'adresser à Mme Eugénie Fasnacht, La Bâtiatz. P 65714 S

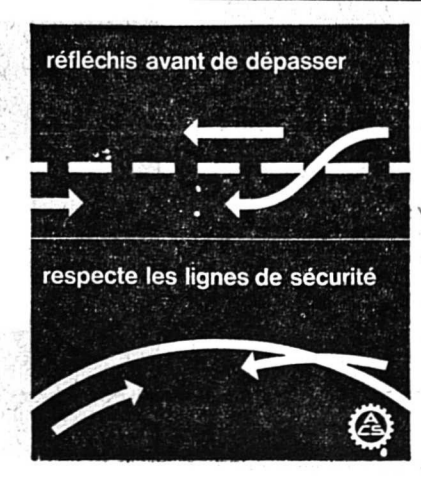
Chalet
dim. 5 m. sur 3 m. 50; 4 grandes vitrines d'exposition. Tél.: (026) 6 71 56 P 9615 S

Bon fromage
formes de 2 à 10 kilos. 3/4 eras. Fr. 3.30 le kg. G. HESS, fromages Horriwil (SO) P 11659 L

8000
chez votre imprimeur ou G. Salomon, Lausanne 17. Tél. 021/22 27 68

CAPITAUX
recherchés par groupe immobilier. Affaire de premier ordre. Sécurité et discrétion. Demander tous renseignements au tél. (021) 51 67 69. P 9284 S

MASE
DIMANCHE 21 JUIN 1964
KERMESSE
organisée par la société de musique « Le Clairon des Alpes ». Cantine - Raclette - Tombola. Nombreux et beaux lots. B A L SAMEDI et DIMANCHE dès 20 heures. Invitation cordiale



LE LIVRE DE LA SEMAINE

par PIERRE BEARN

LA FIN DES PEAUX-ROUGES

J'

Justement, j'avais sous mon nez son dernier livre : « La fin des Peaux-Rouges » que je lisais d'un œil, en marchant, l'autre œil étant préoccupé des embûches qu'une civilisation fort ingénieuse multiplie sur les trottoirs de nos villes. Je criai : « Dutourd ! » J'avais fort envie de lui demander si la fin des Peaux-Rouges ce n'était pas, dans son esprit, la fin d'une certaine forme de vivre, et même d'une certaine forme de pensée : plus de Peaux-Rouges, plus de liberté ; plus de Peaux-Rouges, plus de rêve ; plus de Peaux-Rouges, plus que des hommes robots mécanisés par une poignée de savants dédaigneux. Enfin, je voulais savoir s'il pensait comme moi, s'il était pareillement inquiet par la vie nucléaire qu'on nous fabrique, etc. ; mais, déjà, un romancier-à-manuscrit-sans-emploi venait de mettre la main sur lui. Je repris ma lecture en maugréant contre le surpeuplement du monde.

L'homme qui ne lit pas des livres est certainement à plaindre, parce que la lecture est un moyen absolument magique de prolonger sa vie dans de multiples directions, de vivre des aventures de toutes espèces, de s'enrichir sans être obsédé par les soucis de préserver son capital des mains avides qui le cernent.

« La fin des Peaux-Rouges », c'est, sous une apparence de badinage, la mise en accusation de notre époque. Dans son dernier livre, « Le jardin de Kanashima », Pierre Bouille nous décrivait l'angoisse de plusieurs nations luttant pour conquérir la lune, Dutourd y répond spirituellement dans un de ses 37 petits tableaux mis en scène dans son livre édité chez Gallimard : « Que faire de la lune ? » Une fusée vient d'atérir avec sept cosmonautes : « Nous sommes les premiers hommes dans la lune, c'est formidable ! » s'écrie l'un d'eux. Bien sûr ; et le monde entier se pâme d'émerveillement, mais que va-t-on faire de cette conquête ? Que faire de cet univers mort sous un épais tapis de poussière ? Redevenons-nous colonialistes ? Dutourd pense qu'on ne manquera pas de créer, à Genève bien entendu, un nouvel organisme international qui groupera des milliers de fonctionnaires penchés sur ce problème insoluble. Bien sûr, la lune pourrait

devenir une sorte de dépotoir où l'on déposerait à vie tout ce que l'humanité fabrique en déchets humains ; les fous, les criminels, les sadiques, les poètes. Quel enseignement pour les ethnologues des temps futurs ! N'a-t-on pas déjà, en Amérique, quelques années avant la guerre, mis en prairie cernée une bande de nouveau-nés que l'on avait privés de leurs mères et de tout contact humain afin d'étudier les réactions de l'homme préhistorique ! Au fait, que sont devenus ces enfants-prétextes ? Qu'attendent les philosophes au grand cœur Jean Wahl, Jean-Paul Sartre, etc., pour s'en préoccuper ? Je ne crois pas avoir rêvé cette histoire.

De toutes façons, Dutourd a trouvé une autre solution. Il pense que le futur

d'esprit caustique et lucide qui met en valeur une fois de plus une collection dont certains livres, comme le « Eugène Sue » de Jean-Louis Bory, et le « Nietzsche » de Jean Wahl avaient assuré le succès.

Un des adages de Rivarol, que cite Jean Dutourd, me laisse rêveur : « L'homme est le seul animal qui fasse du feu, ce qui lui a donné l'empire du monde. »

N'est-il pas déjà possible d'entrevoir une vérité non moins évidente et qui peut ainsi se résumer : « Celui qui abuse du feu périra par le feu » ?

Pierre Béarn

NOTULES

L'écrivain belge Simonon qui habite en Suisse vient de connaître en France une nouvelle consécration sur le plan commercial. Les éditions GALLIMARD vont rassembler en cinq volumes tout l'œuvre consacré au fameux commissaire Maigret. Les deux premiers volumes sont parus ; ils contiennent six romans sous les titres de « Maigret revient », et « Les nouvelles enquêtes de Maigret ».

Les événements vieilliront moins vite avec l'idée de l'éditeur ARTHAUD qui vient de mettre en vente le panorama complet de l'année 1963. C'est le deuxième volume de cette encyclopédie au jour le jour. J'avais déjà rendu compte, l'an dernier, de cette « Année dans le monde » où tous les aspects de la vie politique, économique, sociale et culturelle ont été présentés et commentés par d'excellents spécialistes. L'année 1963 est encore mieux réussie que l'année 1962.

Un ingénieur anglais Dennis Gabor vient de nous livrer les résultats de vingt quatre ans d'études dans un livre au titre éloquent qui vient de paraître. Trois problèmes essentiels : la destruction de l'humanité par les armes atomiques, le surpeuplement de la planète ; puis, si les deux problèmes sont vaincus : le danger de l'ennui pour une humanité vivant dans l'abondance, sont étudiés en tenant compte des trouvailles que l'art des romans d'anticipation a fait surgir dans le cerveau des hommes. On lira ce livre avec profit après la lecture du roman de Pierre Bouille : « Le jardin de Kanashima », édité chez Julliard.

Ceux qui s'intéressent à André Billy (un des derniers lettrés d'une époque qui ne veut pas dire athée). Au dérèglement des corps et des âmes, ces prêtres imaginés apportent le contrepois essentiel de la foi et du raisonnement. Ils sont comme la conscience même des personnages de Billy ; leur ange gardien et raisonneur ; une sorte de double dans l'au-delà qui daigne apparaître en conseiller, en moralisateur, aux moments cruciaux de la vie.

P. B.

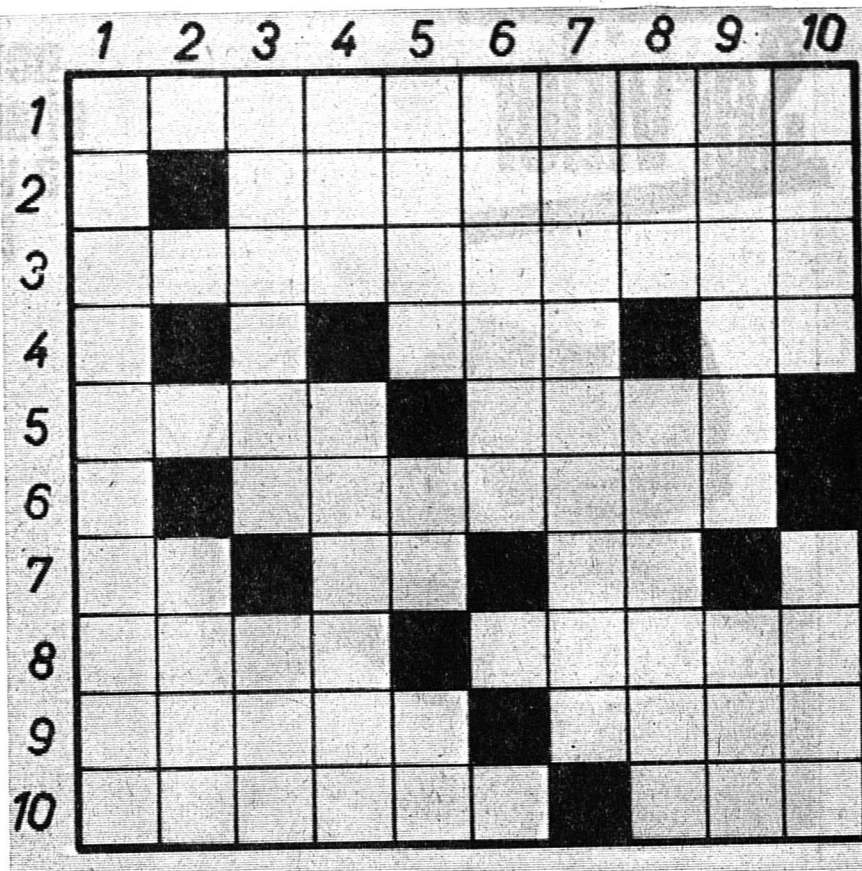


Jean Dutourd

congrès de Genève ne trouvera en définitive qu'un seul emploi pour la lune ; celui d'un cinéma géant où l'on projetera des films vantant les bonheurs et les mérites de la vie sur terre ; la lune devenant ainsi une clinique de désintoxication pour tous les mauvais coucheurs des joies terrestres !

Tout le livre de Dutourd est écrit sur le ton badin, spirituel et sentencieux d'un moraliste narquois mais incisif. Le lecteur n'oublie pas que Dutourd est un admirateur de Rivarol, dont il vient de publier, au Mercure de France, « Les meilleures pages ». C'est un recueil

MOTS-CROISÉS



HORIZONTELEMENT

1. Protection pour une partie sensible du chef.
2. A sa place au concours Lépine.
3. Le métier de mendiant.
4. Alcool - Le début et la fin des lois.
5. Mortes pour Gogol - Forêt du bassin parisien.
6. Faisais perdre connaissance.
7. Adverbe - Note - Pronom.
8. Descendu - Chœur d'anges.
9. Amusements - Pointe de rocher.
10. Ne sont guère contents - de dr. à g. : article.

VERTICALEMENT

1. Pousse les choses à l'excès.
2. Chalet d'Asie.
3. Peut-être hautes sans pour cela donner le vertige - Un peu de salade.
4. Se rendra - Corps dissous.
5. La Fontaine mesura ainsi le cou et le bec de la cigogne - Interjection enfantine - Dans un son.
6. Se meut dans un vase rempli d'eau, à la suite d'une pression sur une membrane élastique.
7. Sur le ventre d'un marchand.
8. Trois fois - Serf de Sparte.
9. On en prend un coup quand elles vous tombent dessus - Sur un bulletin.
10. Périodes - Quittance.

SOLUTION DU PROBLEME

HORIZONTELEMENT. — 1. Vertugadin. — 2. Acuité - Une. — 3. Iles - Ra. — 4. La - Oracles. — 5. Lien - NR - La. — 6. Arénicoles. — 7. Ne - Asep. — 8. Tupi - Sosie. — 9. Irise - Lalo. — 10. Est - Tue - En.

VERTICALEMENT. — 1. Vaillantie. — 2. Eclaireurs. — 3. Rue - Ee - Pit. — 4. Tisonnais. — 5. Ut - Is - Et. — 6. Gérances. — 7. Acropole. — 8. Dû - Sa. — 9. Indélibile. — 10. Né - Saas - Eon.

Ont envoyé la solution exacte : Mmes Miles, MM :

Blanche Curchod, Corseaux-Vevey ; Anna Monnet-Fort, Iséables ; E. Cuen, Sion ; Luc Darbellay, Fully ; Fernand Machoud, Grand-Saint-Bernard ; Jeanne Bétrisey-Bagnoud, Lens ; Janine Raboud, Vernier (Ge) ; Cécile Amacker, Saint-Maurice ; Simone Gard, Martigny ; Susy Vuilloud, Bienne ; « Sophie », Troistorrents ; Anne Pécorini-Chaperon, Vouvy ; Denyse Tobler, Sion ; M.-L. Michellod, Leytron ; François Le Vignan, Venthône ; Isaac Rouiller, Troistorrents ; Charles Ritz, Sion ; Marc Pochon, Collonges ; Solange Berra, Champéry ; Alice Dubosson, Champéry ; Léonce Granger, Troistorrents ; Tuposson, Troistorrents ; Paul Maire, Monthey ; « Christophe », Saxon ; R. Stirnemann, Sion ; Marie Paquier, Brigue ; Elise Moret, Liddes ; Jean-Claude Bonvin, Sion ; J.-A. Lugon-Moulin, Finhaut ; Denise Roduit, Mazembroz ; Odile Saudan, Martigny ; A. Giroud, Martigny ; Mélanie Bruchez, Vens ; Bernard Gaillard, Sion ; Rosalie Darbellay, Liddes ; Frère Vital, Reverulaz ; Marie-Thérèse Favre, Vex ; Es-Borrot-Zufferey, Sion ; Rosy Cheseaux, Muraz-Colombey ; Marie-Denise Morisod, Troistorrents.

LE CHAMPAGNE DE L'ÉLITE

TAITTINGER

REIMS

PLANTEURS RÉUNIS S.A.

AGENCE : LAUSANNE

Faites connaître votre hôtel ou votre auberge en imprimant un prospectus à l'I. M. S. s. a sion

Tous renseignements et devis vous seront livrés dans le plus bref délai I. M. S. Téléphone (027) 2 31 51

PHOTO-MYSTÈRE



Où se trouve ce pont ?

Ont envoyé la solution exacte : Mmes, Miles, MM :

Gilbert Zufferey, Saxon ; J. Pierroz, Zurich ; Philippe et Michel Vouardoux, Evolène ; Joseph Pralong, Arolla ; Claudy Bitz, Signièse ; Claude Darbellay, Liddes ; Marguerite Genoud, Grimentz ; Eric et Christian Bitz, Signièse-Ayent.

Solution du notre dernier concours :

La photo a été prise depuis La Forclaz et la montagne qui se trouve à gauche, c'est la Dent-Blanche.



un **DIABLERETS** à l'eau
calme la soif aussitôt

MEDAILLE D'OR
EXPOSITION NATIONALE 1964



mmh !
quel homme
de goût
il fume
BATAVIA
BATAVIA délicieux mélange
goût hollandais pour la pipe
40 g. - 80 ct. 80 g. - Fr. 1.60
Un produit BURRUS

Un, deux, trois, vos chaussures éclatent de propreté...
1. Pour le décrochage, maintenez le soulier contre la brosse rotative.

2. Etendez une mince couche de crème (de préférence en tube) directement sur la chaussure.
3. Introduisez de nouveau le soulier dans l'anneau de brosses et il reliera en un clin d'œil.

Quelle épatante simplicité! Les chaussures légèrement sales n'exigent pas un usage régulier de produit. La poussière se dépose dans le boîtier de l'appareil.

Servidor, ami et serviteur de toute la famille! Demandez la documentation auprès des magasins spécialisés ou directement à: Zinguerie de Zoug SA, Zoug, tél. (042) 4 03 41

Servidor

nettoie les chaussures à votre place!



V ZUG

Annonces diverses

A vendre
Vespa 125
mod. 60, 14 000 km, parfait état;
et un
vélocycle Florett
mod. 1961, peu roulé.
Prix intéressants
Tél. (027) 2 47 41 heures des repas.

A vendre
Renault R 4 L
transformable.
Livraison 300 kg., 1963, 24.000 km.
Tél. (021) 24 87 95 (heures repas).
P 65715 S

On cherche à acheter
grande cage à oiseau
hauteur env. 100 à 150 cm.
Tél. (026) 6 06 48

A vendre une
essoreuse hydraulique
à l'état de neuf. 100 francs;
chaudière à lessive
à circulation d'eau. 60 francs pièce.
A. Merminod, St-Blaise (NE).
Tél.: (038) 7 52 92
P 3690 N

A vendre
moto-faucheuse
à partir de 300 francs.
A. Merminod, St-Blaise (NE).
Tél.: (038) 7 52 92
P 3692 N

A vendre
faneuses
6 fourches à choix, à partir de 200 fr. Parfait état d'entretien.
A. Merminod, St-Blaise (NE).
Tél.: (038) 7 52 92
P 3691 N

A VENDRE
moissonneuses-faneuses, rateaux-faneuses, rateaux-lion avec ou sans prise de force.
A. Merminod, St-Blaise (NE).
Tél.: (038) 7 52 92
P 3689 N

Pour la réparation des machines à laver Hoover,
Adressez-vous au concessionnaire officiel pour le Valais:
Hans Sutter Platta Sion
Tél.: (027) 2 32 55
Vente d'appareils d'occasion
P 4024 S

ABRI
PRÊTS
Fr. 500 à 5000
Discrètement!
Promptement!
Simplement!
Avantageusement!
Socialement!
BANQUE ABRI BERNE
Helvetiaplatz
TÉL. (031) 3 11 50.

Immeubles - Commerces - Appartements

ARVAL
cherche, pour l'une de ses secrétaires belle
chambre meublée
à Sion, tout de suite ou à convenir.
Tél. 4 15 15.
(pendant les heures de bureau).

A vendre cause cessation d'exploitation de commerce
agencement complet de magasin mercerie
Tél. (027) 4 15 64 ou 4 12 09 (heures de bureau).
P 237 S

PLACEMENT
Société financière et immobilière cherche nouveaux actionnaires.
Rendement sûr et élevé.
Téléphoner au (021) 51 67 68 qui renseignera.
P 9284 S

A remettre à Lausanne
EPICERIE-PRIMEURS LAITERIE-VINS
sur importante artère. Appartement 3 pièces plus bonne, long bail. Loyer magasin et appartement Fr. 330.— par mois.
Chiffre d'affaires: Fr. 230 000.—
Prix de remise: Fr. 40 000.—
Marchandises env.: Fr. 30 000.—
Affaire de 1er ordre.
COURTIM S.A., place Pépinet 4, Lausanne. Tél. 23 44 62.
P 38489 L

A vendre, par voie d'enchères publiques, cause de décès,
hôtel-café-restaurant de la Grappe, à Cheyres
Bâtiments taxés Fr. 101 000.—, comprenant: café-restaurant, 2 petites salles et cuisine au rez-de-chaussée; habitation; annexe 4 chambres; cave voûtée avec vases; pressoir; pont couvert; pavillon; jeu de quilles.
Terrain de 2040 m2 en places, terrasses, jardin et pré.
Les enchères auront lieu le mardi 23 juin 1964 à 15 heures dans une salle de l'établissement.
Renseignements à l'étude du notaire A. Rosset, à Estavayer-le-Lac.
P 92-68 F

A LOUER
à Aigle, beaux appartements 3 et 4 pièces, tout confort, conciergerie, ascenseur, dans immeuble neuf. Entrée dès le 1er juillet 1964 ou à convenir.
S'adresser à Louis Chablot, agent d'affaires breveté, rue de la Gare 24 à Aigle.
Ofa 6999 L

La motocyclette avec
VICTORIA
Moteur avec turbine 4,6 CV / 50 ccm frs. 1390.—
rapide - confortable grand rendement
JEKER, HAEFELI & CIE. SA., BALSTHAL/SO

5 vitesses



La Capitaine est là!
Venez... regardez... admirez... Et surtout essayez la nouvelle Capitaine!

Opel Capitaine
6 places. 6 cylindres. 2,6l. 117 CV(SAE). Dès Fr. 14 800.—
Opel Admiral, encore plus luxueuse, plus confortable, dès Fr. 16 800.—
y compris servo-direction.

Garage J.-J. Casanova, Saint-Maurice, tél. (025) 3 63 90
Garage J.-J. Casanova, Martigny, tél (026) 6 19 01

ADAMS TRAINER

LE DRAME DE LA VIE MODERNE C'EST LE MANQUE D'EXERCICE
L'exercice est aussi indispensable au corps humain que l'air et le soleil. Des muscles qui ne travaillent pas s'atrophient, perdent leur fermeté et s'enveloppent de graisse. Les articulations s'ankylosent, la colonne vertébrale se déforme, la sangle abdominale se relâche. Finie la ligne et l'allure juvéniles!
Embonpoint, cellulite, arthritisme, constipation, insomnie et jusqu'au déséquilibre nerveux n'ont souvent pas d'autre cause.
Seul l'exercice peut modeler un corps et le garder intact, jeune et « en forme ».
MARGOT & JEANNET S.A. - Articles médicaux
Pré-du-Marché 2-4 - LAUSANNE Tél. (021) 22 32 15

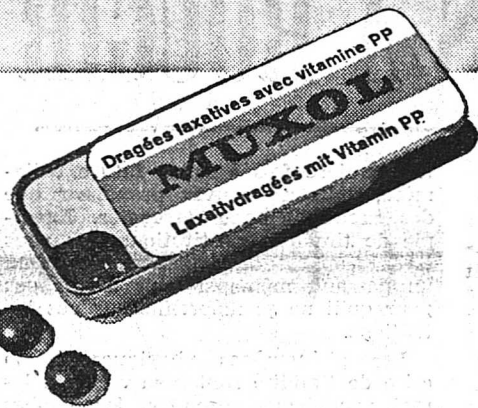
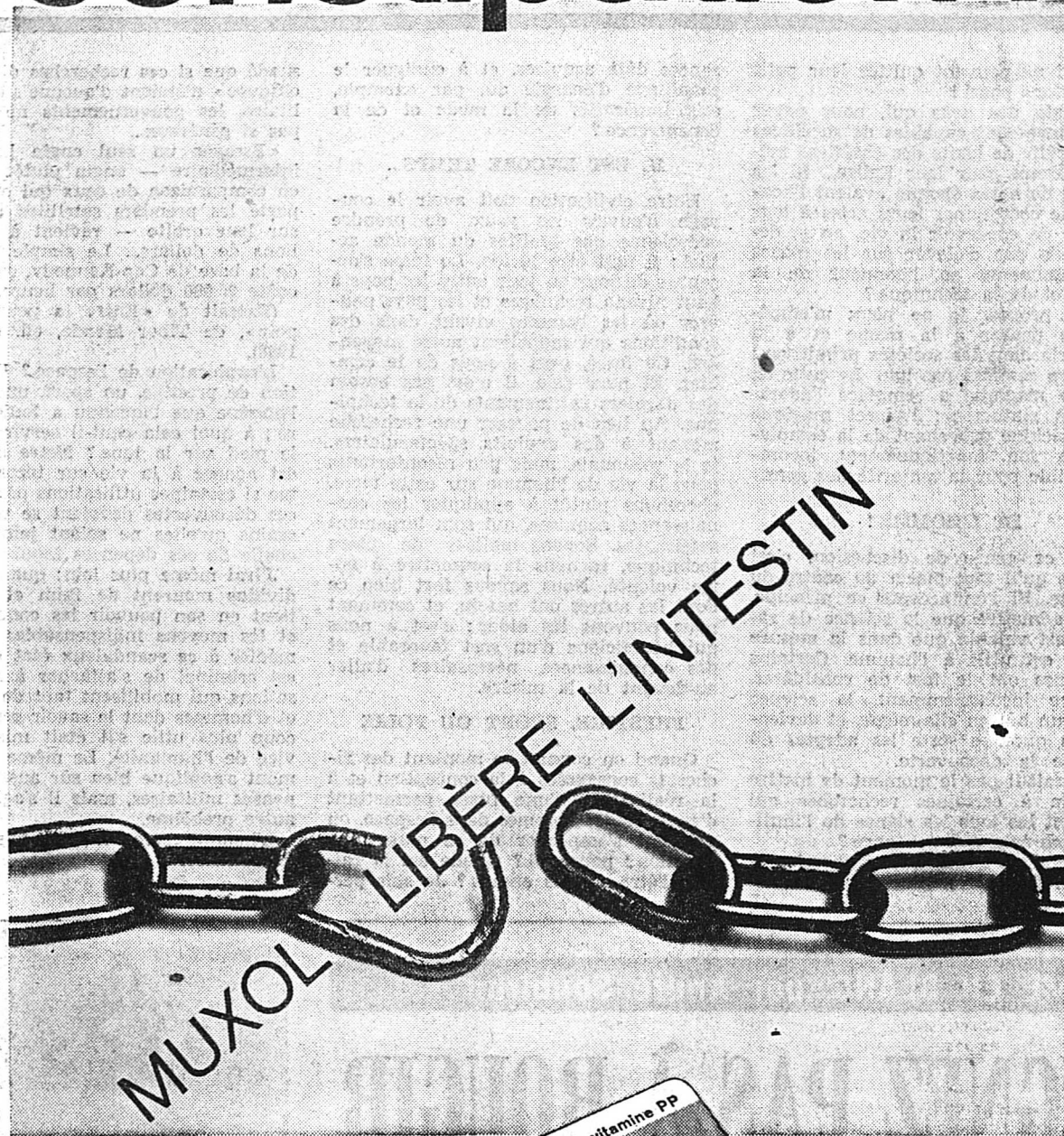
Ecole d'infirmiers et d'infirmières de la clinique psychiatrique universitaire de Bel-Air - Genève
Si la profession d'infirmiers et d'infirmières en psychiatrie vous intéresse, veuillez demander tous les renseignements à la direction de l'Ecole-clinique de Bel-Air. Tél. (022) 36 13 60.
Formation théorique et pratique: soins aux malades, psychologie, psychiatrie, réadaptation sociale.
Age d'admission: de 18 à 32 ans (dans la règle).
Durée des études: 3 ans. Diplôme décerné par la Société suisse de psychiatrie.
Ouverture des cours: 1er avril et 1er septembre.
Bonnes conditions de salaire dès le début de la formation.
Caisse de retraite.

Offres et demandes d'emplois

MAISON DE SION
engagerait pour tout de suite ou date à convenir
employée de bureau qualifiée
Semaine de 5 jours, ambiance de travail agréable.
A personne capable, salaire au-dessus de la moyenne.
Faire offres écrites sous chiffre P 618 à Publicitas Sion.

L'anglais en Angleterre
vous apprenez avec succès à notre Ecole agréée par le Ministère Anglais de l'Instruction Publique
ANGLO-CONTINENTAL SCHOOL OF ENGLISH
à Bournemouth (côte de sud). Cours principaux de 3 à 9 mois — Cours spéciaux de 4 à 10 semaines — Cours de vacances en juillet, août, septembre — Préparation à tous les examens officiels d'anglais. Prospectus et renseignements gratuits par notre Administration:
Secrétariat ACSE, Zurich 8
Seefeldstrasse 45, Téléphone 051/34 49 33, Telex 52 529

constipation?



Cooper SA., Fribourg

MUXOL

Laxatif doux et efficace
Ne donne pas de coliques

Vente en pharmacie
20 dragées: Fr. 2.60



**LA PERFECTION
DANS LA
SIMPLICITÉ!**

VELOSOLEX

garanti 1 an
le plus vendu
et le meilleur marché!

sûr, économique,
robuste
La bicyclette
qui roule et qui
grimpe toute seule
Fr 438.-
avec frein-tambour

Vente et service VELOSOLEX: SION: A. Frass, garage — CHALAIS: O. Siggén, cycles — MARTIGNY: J. Fardel, cycles — MONTHEY: A. Meynet, cycles, av. de France 4 — SAXON: W. Eggenschwyler, garage — SIERRE: A. Brunetti, garage; et chez votre marchand de cycles.

Immeubles Commerces Appartements

Chardonne s.-Vevey magnifique villa de maître

8 pièces, 2 bains, grand garage, petit paddock, 2199 m2. Vue grandiose et imprenable, accès facile, proximité immédiate des moyens de communication. Prix de vente Fr. 530 000.-. Agences et intermédiaires s'abstenir. Ecrire: Etude du notaire Ed. Grangier, 12, av. Paul-Cérésolé, Vevey.

P 1134 L

A vendre dans grande localité du district de Martigny

IMMEUBLE

avec magasin d'alimentation et deux appartements.

Situation de tout premier ordre.

Chiffre d'affaires assuré. Bonne clientèle. Prix intéressant.

S'adresser à Firmin Bertholet, agence immobilière, Saxon.

A VENDRE

domaine de 22 000 m2 en abricotiers

plein rapport, coteau de Saxon, zone sans danger de gel.

Installation d'irrigation directe.

Faire offres à Paul Vouilloz de Maurice, Saxon. Tél. (026) 622 61.

P 65712 S

Film Ilford — photo réussie



PANF 50 ASA 18° DIN
FP 3 125 ASA 22° DIN
HP 3 400 ASA 27° DIN
HP S 800 ASA 30° DIN

CIBA-ILFORD SA, Zofingue



Appartements

de 3 à 4 pièces, tout confort, avec cave et garage

à vendre

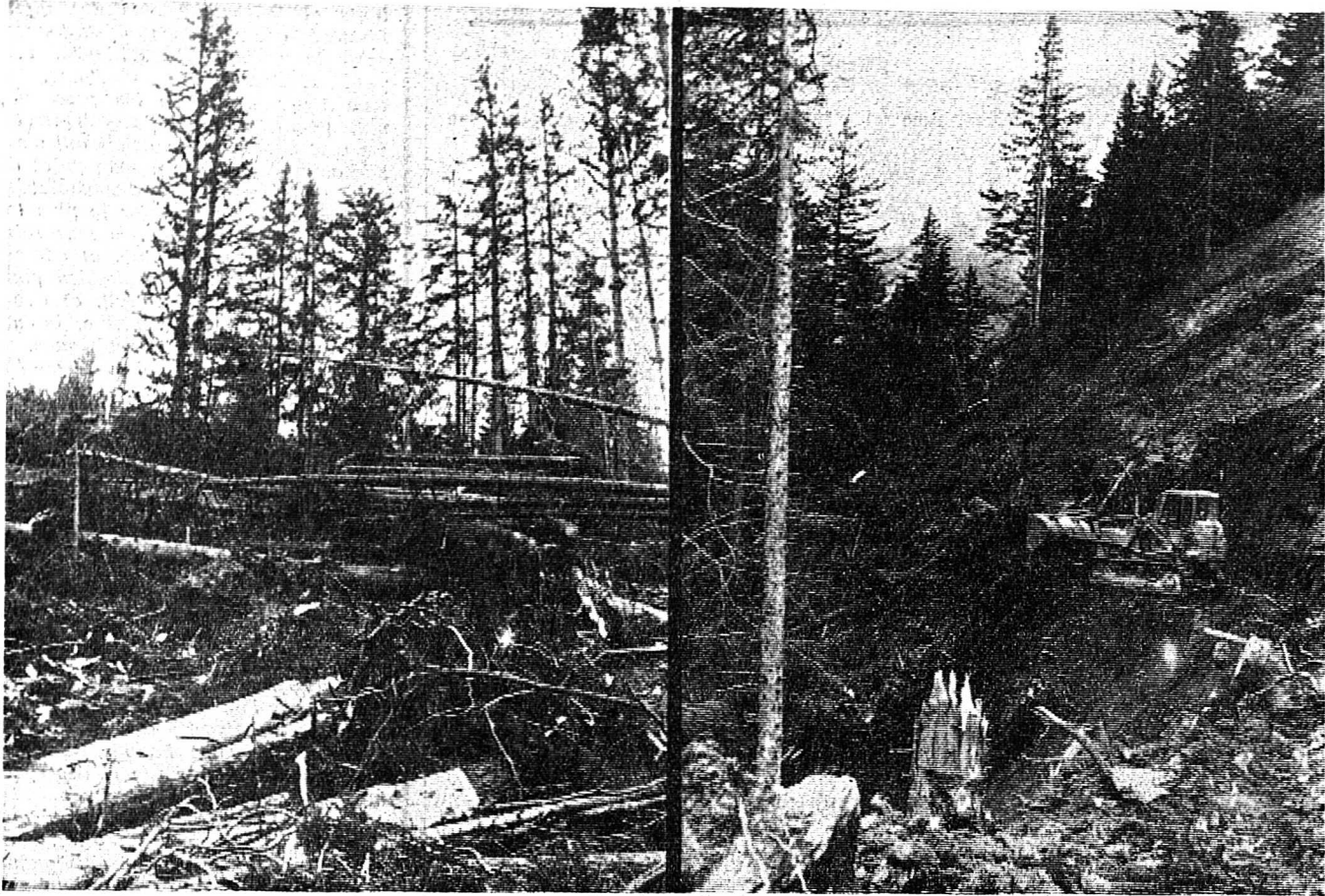
48 000 et 58 000 francs, dans grande localité du Bas Valais. Situation exceptionnellement ensoleillée. Très bon placement.

Ecrire sous chiffre P 65657 à Publicitas, Sion.

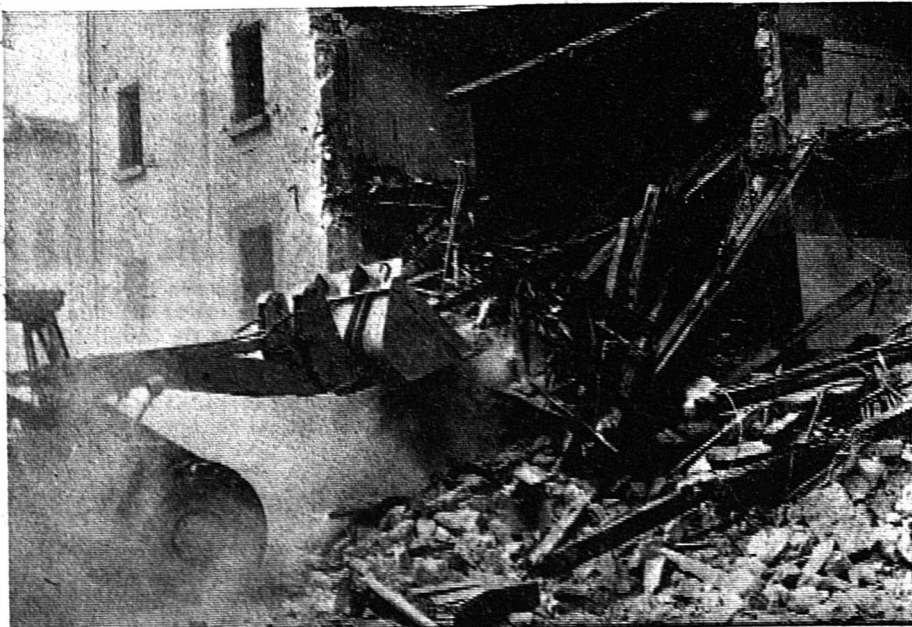
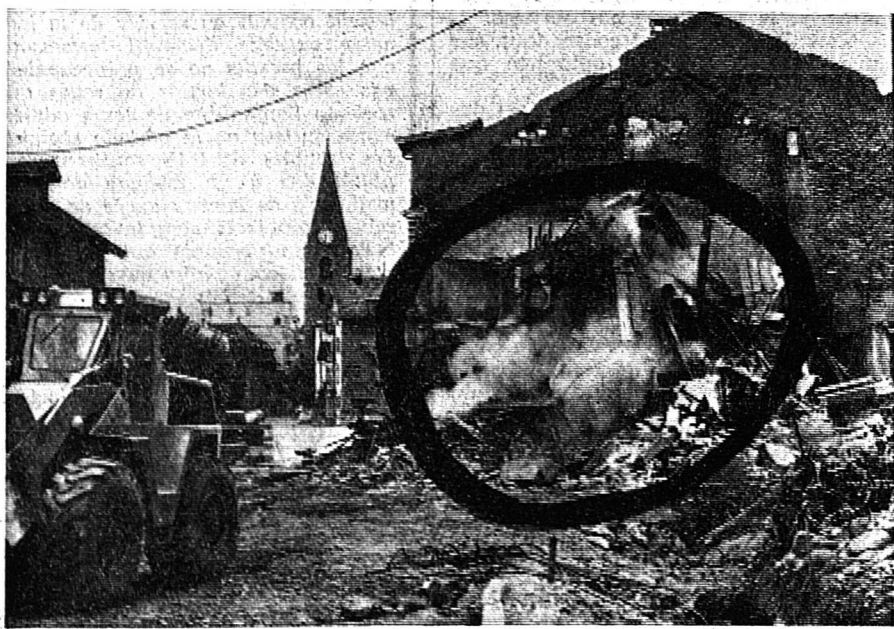
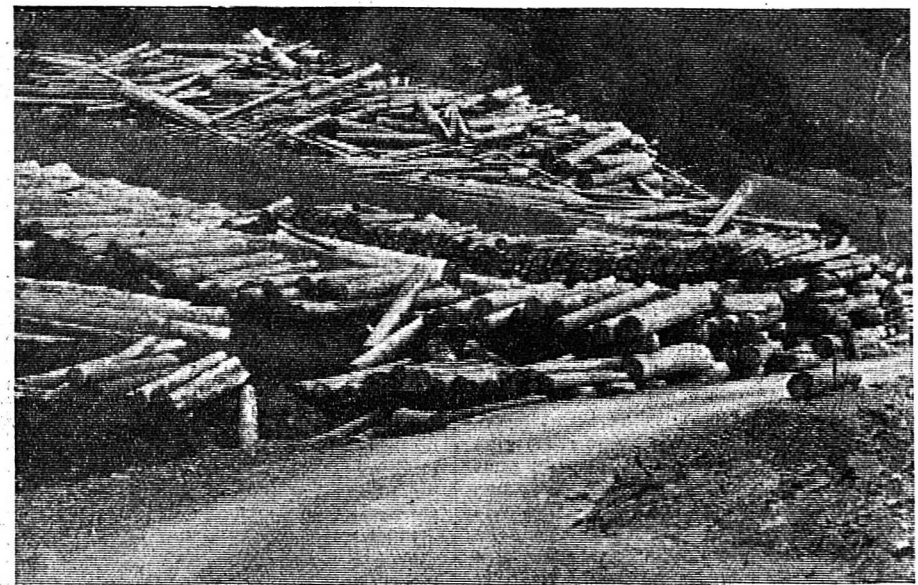
VALAIS ECHOS DU VALAIS ECHOS DU

DU BORD DU LAC A SAINT-MAURICE

Une réalité: la route des Crossets



VAL-D'ILLIEZ. — Il est toujours des initiatives qui entraînent du mécontentement, mais lorsque des projets on passe à la réalisation d'une œuvre d'intérêt public, les récriminations du début se transforment vite pour la plupart, non en louanges, mais en réalisations de profits personnels par ceux-là mêmes qui émettaient des craintes. Il en est ainsi de la route forestière des Crossets que d'aucuns, lors de l'établissement du projet, riverains pour la plupart, estimaient que cette route serait impraticable durant la longue période hivernale et que certains endroits seraient exposés aux éboulis sans compter que sa réalisations entraîneraient des frais énormes.



Fort heureusement, la majorité des citoyens avaient compris, à l'époque, ce que cette nouvelle artère apporterait au village: exploitation des bois abattus par les ouragans de 1962, possibilités de développer les communications et de desservir bon nombre de riverains sans compter le développement touristique de la région des Crossets qui attire chaque hiver de nombreux skieurs. D'aucuns prétendaient même qu'après l'exploitation des bois cette route n'aurait plus son utilité. Aujourd'hui qu'elle est presque achevée, on est d'avis que c'est une route intéressante d'autant plus qu'elle a donné une plus-value à toutes les propriétés de la région ce qui profite en définitive aux transactions qui ne manquent pas.

Avec ses embranchements des Petits et du Plagnols, la route forestière a 12 km du départ du village aux Crossets. Son coût ascendera entre 800 et 900 mille francs donc dix fois moins que le Mésoscaphe en étant utile à la collectivité.

Cette semaine, les premiers camions de bois vendus à une industrie italienne de Domodossola ont pris le départ. Ce seront environ 7000 mètres cubes qui prendront le chemin du Simplon. Tous les bois de la région ou presque ont trouvé acheteurs, si nos renseignements sont bien exacts.

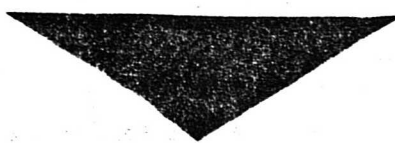
C'est dire que cette réalisation vient à son heure; il faut en féliciter les initiateurs qui n'ont vu que l'intérêt de la collectivité.

(Cg)

Nos photos: En haut à gauche: Une vue de la forêt dévastée, telle qu'elle se présente aujourd'hui. — L'avancement se fait à un rythme accéléré. A 380 m, ce sont les Crossets.

A droite, de haut en bas: Tandis que l'on construit la route, les camions se chargent. — Des milliers de mètres cubes sont à port de camions. — Pelles mécaniques et trax chargent sans relâche les matériaux tandis que circulent les chargements de bois.

L'avenue de France prend forme



MONTHEY * Pour aujourd'hui, le bâtiment sis en face du Café National aura complètement disparu du paysage et le tracé de l'avenue de France aura son visage définitif. On peut admettre que d'ici trois semaines, la circulation sera rétablie et permettra un écoulement normal d'un trafic d'une intensité que les prévisions même les plus optimistes n'avaient pas prévu. (Cg)

Nos photos: De haut en bas, une vue du bâtiment avant sa démolition. Dans le cercle, un pan de mur s'effrite sous la traction d'un trax tirant un câble.

* On commence à voir l'église paroissiale. Dans le cercle, une partie du bâtiment s'effondre. * Un puissant trax démolit à coups de benne murs et plafonds.



On pique-nique à l'Expo



LAUSANNE. — Si l'Expo comprend de nombreux restaurants, les visiteurs profitent des nombreux carrés de pierre (bancs) pour se restaurer sans aucun souci des passants. Heureusement que bon nombre de restaurateurs ont pris des dispositions pour se restaurer eux-mêmes, car à certains moments, surtout s'il est, spécialement les jours de grande affluence, difficile de se faire servir dans les restaurants de l'Expo.

