

Feuille d'Avis du Valais

ET DE SION

ORGANE DE PUBLICITÉ ET D'INFORMATION

PARAISSANT LE

LUNDI, MERCREDI, JEUDI ET VENDREDI

ADMINISTRATION - RÉDACTION : IMPRIMERIE GESSLER - SION

AVENUE DE LA GARE - TÉLÉPHONE (027) 219 08

CHEQUES POSTAUX IIC 1748

ABONNEMENTS : 3 MOIS 6 MOIS 1 AN

SUISSE SANS BULLETIN OFFICIEL FR.	5.50	10.-	18.-
SUISSE AVEC BULLETIN OFFICIEL FR.	8.80	14.50	26.-
ETRANGER SANS B. O.	FR. 9.50	17.-	31.-

LES ABONNEMENTS, PARTENT DE N'IMPORTE QUELLE DATE, SONT PAYABLES A L'AVANCE ET CONTINUENT SAUF RÉVOCATION ÉCRITE UN MOIS AVANT L'ÉCHÉANCE

RÉGIE DES ANNONCES

PUBLICITAS S.A. - SION

AVENUE DE LA GARE

TÉLÉPHONE 212 36

et ses agences en Suisse et à l'étranger

TARIFS DE PUBLICITÉ

ANNONCE	13 cts le mm.
RÉCLAME	30 " "
AVIS MORTUAIRES	30 " "
(Majoration : 20% pour emplacement exigé)	
Pas de réclames en première page	
Tirage contrôlé par la Fédération romande de publicité	

La politique économique extérieure

Le Conseil fédéral vient de soumettre aux Chambres un projet d'arrêté concernant les mesures de défense économique envers l'étranger. Ce nouveau texte législatif sera destiné à remplacer l'arrêté fédéral du 14 octobre 1933 pris pendant la crise économique. Cet arrêté, modifié et prorogé le 22 juin 1939, est actuellement à la base de toute la politique économique extérieure de la Confédération. On comprend facilement l'importance que revêt la révision de cette législation.

Dans son message accompagnant le nouveau projet, le Conseil fédéral précise les faits suivants : « L'arrêté fédéral de 1933 porte la marque des circonstances dans lesquelles il fut conçu. Pourvu d'un minimum de disposition, il donne au Conseil fédéral des pouvoirs étendus dans le domaine économique, aussi bien intérieur qu'extérieur. Or, en ce qui concerne le régime économique intérieur, la Confédération dispose aujourd'hui de la base juridique nécessaire dans les articles économiques révisés de la Constitution. Les ordonnances d'exécution des années de crise, fondées sur l'ancien arrêté fédéral et dont on a souvent dénoncé le caractère anti-constitutionnel, ont été remplacées, dans la mesure où elles étaient encore nécessaires, par la nouvelle législation fondée sur les articles économiques : loi sur la création de possibilités de travail, loi sur la préparation de la défense nationale économique, loi sur l'agriculture, statut de l'horlogerie. Il est donc possible d'alléger considérablement le nouvel arrêté et de lui donner la forme d'un instrument défensif de politique commerciale contre les perturbations éventuelles provenant de l'étranger, tout en réduisant sensiblement les pouvoirs économiques du Conseil fédéral qui ont été l'objet de diverses critiques. Ce travail nécessaire de révision législative comprend l'adaptation aux circonstances actuelles et prévisibles des attributions du Conseil fédéral en matière de commerce extérieur et surtout dans le domaine du service des paiements. De plus, certaines dispositions complémentaires s'avèrent nécessaires, principalement en ce qui concerne la solide base légale que peut avoir l'office suisse de compensation et les prescriptions relatives à la protection juridique ».

L'article premier du projet définit

ainsi le champ d'application de l'arrêté :

« Si des mesures prises par l'étranger ou si des conditions extraordinaires régnant à l'étranger ont sur le trafic des marchandises ou des paiements de la Suisse avec l'étranger des incidences telles que des intérêts économiques suisses essentiels s'en trouvent affectés, le Conseil fédéral peut, aussi longtemps que les circonstances l'exigent :

- a) Surveiller l'importation, l'exportation et le transit des marchandises, les soumettre à des autorisations spéciales, les limiter ou les interdire.
- b) Réglementer le service des paiements avec des pays déterminés.
- c) Conclure avec des pays particuliers et des groupes de pays des accords sur le trafic des marchandises et des paiements.

Avant de prendre des mesures de ce genre, le Conseil fédéral entend la commission consultative de politique commerciale qu'il a instituée, à moins que des intérêts économiques suisses n'exigent des mesures immédiates. Dans ce cas, la commission serait consultée ultérieurement ».

Ainsi, du texte du nouvel arrêté, il ressort nettement que les dispositions prévues ne seront applicables qu'en réponse à « des mesures prises par l'étranger » ou à « des conditions extraordinaires régnant à l'étranger ». A ce propos, rappelons que l'arrêté de 1933 admet implicitement cette condition bien qu'il n'en fasse pas mention dans le texte. Ainsi, est-il clairement précisé que le nouvel arrêté est conçu exclusivement comme un instrument de défense économique.

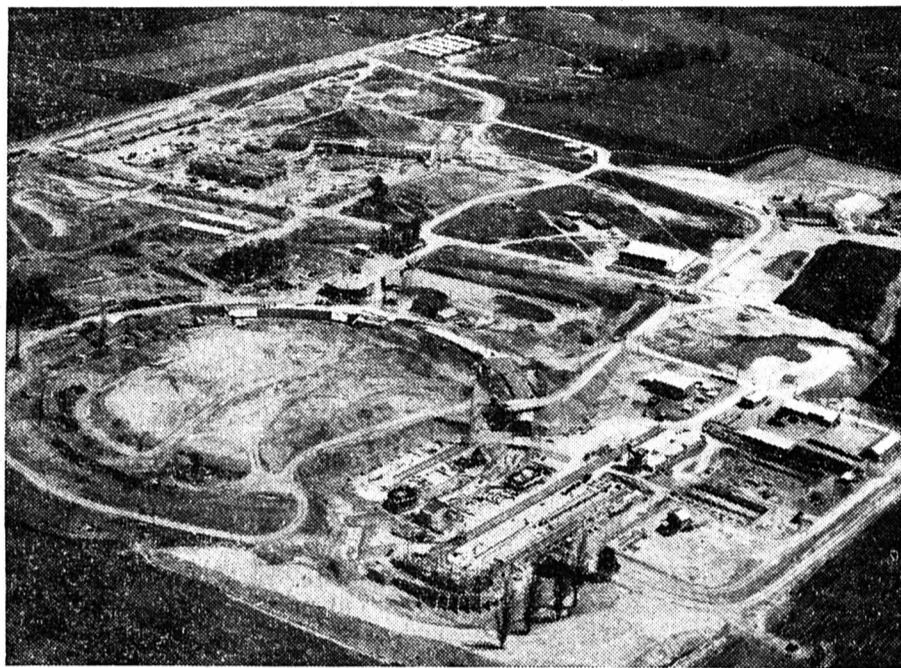
H. v. L.

DEFINITION

L'instituteur avait demandé aux élèves de faire bien attention aux conversations des grandes personnes et de lui demander une explication des expressions qu'ils ne comprendraient pas. Le lendemain, un petit garçon lui demande d'expliquer ce que veut dire « en état de grossesse ». L'instituteur, un peu embarrassé, explique que cela se dit d'une femme qui porte un bébé. Puis, pour voir si tout le monde a compris, il demande de lui citer un exemple.

— Voilà, monsieur, dit un autre petit garçon : j'ai vu un pompier descendre une échelle et, sur les bras, il était en état de grossesse...

Vue aérienne du CERN - Symbole de la coopération scientifique européenne



Le jeu international des secrets de Polichinelle atomiques est désormais terminé, pour être remplacé par les échanges d'informations. Cette évolution profite en premier lieu au Centre européen de recherches nucléaires, le CERN, dont la construction progresse à pas de géant à Meyrin, près de Genève. Voici une vue aérienne montrant le progrès des travaux. A gauche, le proton-synchrotron avec son aimant annulaire d'un diamètre de 200 mètres ! Au fond, en forme d'un T, le bâtiment du synchro-cyclotron qu'un passage couvert réunit au premier des quatre laboratoires prévus

★ EN PASSANT

Prince,

princesse et... servante !

Pendant son récent séjour à Sion, j'ai passé une charmante soirée avec René Morax.

Nous étions presque seuls à l'Ermitage de la Paix, et l'atmosphère intime convenait à l'évocation toute naturelle des souvenirs de la création de « La Servante d'Evolène ».

Nous revivions des heures inoubliables, entre autres celles passées à l'Ermitage de la Paix, et l'atmosphère intime convenait à l'évocation toute naturelle des souvenirs de la création de « La Servante d'Evolène ».

Nous revivions des heures inoubliables, entre autres celles passées à l'Ermitage de la Paix, et l'atmosphère intime convenait à l'évocation toute naturelle des souvenirs de la création de « La Servante d'Evolène ».

Tout à coup Morax me dit : « Vous rappelez-vous la présence, à ce déjeuner, du prince Rainier et de la princesse Antoinette de Monaco ? » Je sur-sautai, et soudain jaillit d'une cachette de ma mémoire la vision de ces deux adolescents, simples et charmants, accompagnés de leur précepteur. C'était en 1937, le prince avait environ quatorze ans, et sa sœur deux ou trois ans de plus. Nul ne pouvait alors prévoir le conte de fées de 1956 !

Les deux jeunes gens avaient assisté à l'une des représentations de « La Servante », et l'auteur leur avait proposé de monter à Evolène avec « La Chanson valaisanne ».

Aujourd'hui, Son Altesse Sérénissime se souvient-elle encore, elle aussi, de cette escapade évolénarde ? Peut-être bien, et il n'est pas impossible que Rainier et Grace ne répondent favorablement à l'invitation qui leur sera adressée pour la reprise du mois de juin.

Qui sait, peut-être même le jeune époux aura-t-il l'heureuse idée de faire visiter à sa compagne le vieux village valaisan ! Si tel était le cas, nous sommes certains que les Evolénards se pareraient de leurs plus beaux atours pour les recevoir. Car, comme partout ailleurs, la belle aventure de Monaco tint en haleine nos montagnards.

Pierre Vallette

LA HOLLANDE PACIFIQUE PREPARE

L'Opération « Delta »

PLUSIEURS VILLAGES DEVRONT ETRE DEPLACES DE 20 KM !

(De notre correspondant particulier)

Dans ces Pays-Bas, l'homme avait commencé à lutter contre la mer bien avant l'an 1300. L'histoire a conservé le récit de la grande marée de 1282 qui, coïncidant avec une formidable tempête de la Mer du Nord, engloutit 80 villages et forma le golfe du Zuyder-Zee ; il y eut plus de 100.000 morts.

En 1421, ce sont 21 nouveaux villages et leurs 90.000 habitants qui disparaissaient en une nuit. En 1530 et 1578, deux nouvelles catastrophes s'inscrivirent avec un bilan de 140.000 morts. En 1906, inondations formidables. En 1916, submersion du polder Anna-Paulowna. En 1945, les Allemands font sauter les digues du polder Nord et par les deux siècles, 800 millions de mètres cubes d'eau ravagent villages et cultures.

Enfin, le 1er février 1953, les bouches de la Meuse, de l'Escaut et du Rhin et toutes leurs îles disparaissent sous la mer : 2.000 morts ; 50.000 sans abri ; un million de sinistrés, Rotterdam et Dordrecht frisent de peu l'anéantissement. Le cinquième du territoire hollandais est de nouveau devenu ce marécage bourbeux que César avait décrit dans ses commentaires.

Comment pourrait-il en être autrement, alors que les savants géologues ont constaté que le sol de la Hollande s'affaisse régulièrement de 25 centimètres par siècle et que la terre ferme se trouve en équilibre sur un point faible de l'écorce terrestre ?

LA LOI DU DELTA : DELTAWET 1955

Les ministres néerlandais ont déposé un projet de loi ayant pour but : « la fermeture des estuaires entre l'Escaut occidental et le canal de Waterweg de Rotterdam et le renforcement des digues de marée haute afin de sauvegarder le pays contre les raz-de-marée et les ouragans de la mer du Nord ».

Ce projet comporte la construction de barrages maritimes entre

les îles de Walcheren, Nord-Beveland, Schouwen, Goeree et Voorne : barrages qui seront complétés en seconde ligne par des digues intérieures fermant les estuaires et renforçant le système défensif tout entier.

LES DEUX FRONTS D'ATTAQUE

L'océan attaque la terre des Pays-Bas — la terre des champs de tulipes et des moulins à vent — sur deux fronts différents :

Au nord ; le front du Zuyder-Zee si mal défendu par les îles de la Frise. Au sud ; le front de Zélande, vaste delta formé par les embouchures du Rhin, de la Meuse et de l'Escaut.

Sur le Zuyder-Zee, depuis la catastrophe de 1953, un vaste programme de travaux est en cours de réalisation : réfection et renforcement de la digue qui part de Den Olver pour rejoindre la côte de la Frise à douze kilomètres au sud de Halingen. Deux polders sont complètement terminés : le polder nord-est sur lequel se dressent les villes de Urk et de Ens ; et le polder Wieringen qui réunit l'île de Wieringen à la terre ferme : ici 200.000 hectares ont été gagnés sur les flots et l'évacuation des eaux a duré plus de six mois : 600 millions de tonnes d'eau ont été déversées dans le lac d'Yssel. L'eau disparue, la terre est restée imprégnée de sel jusqu'en 1947 ; mais à l'heure actuelle deux millions d'arbres commencent à étendre leurs jeunes frondaisons.

Le polder est en voie d'aménagement : 50.000 hectares sont à gagner sur la mer et trois points d'attaque fonctionnent, les 84 kilomètres de digue seront probablement terminés cette année.

Bientôt commenceront les travaux prévus pour l'assèchement du polder ouest (56.000 hectares) et du polder sud (46.000 hectares).

LE ZELAND

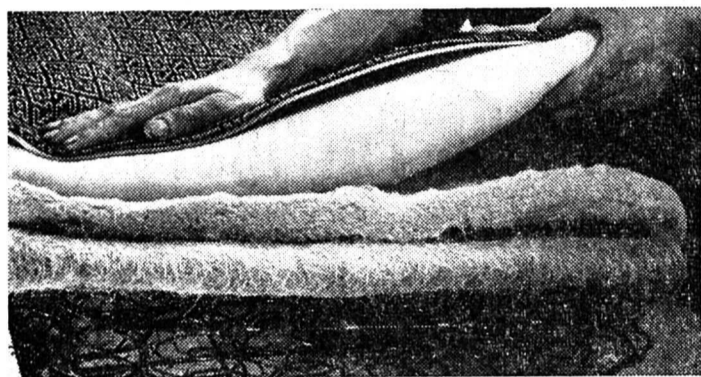
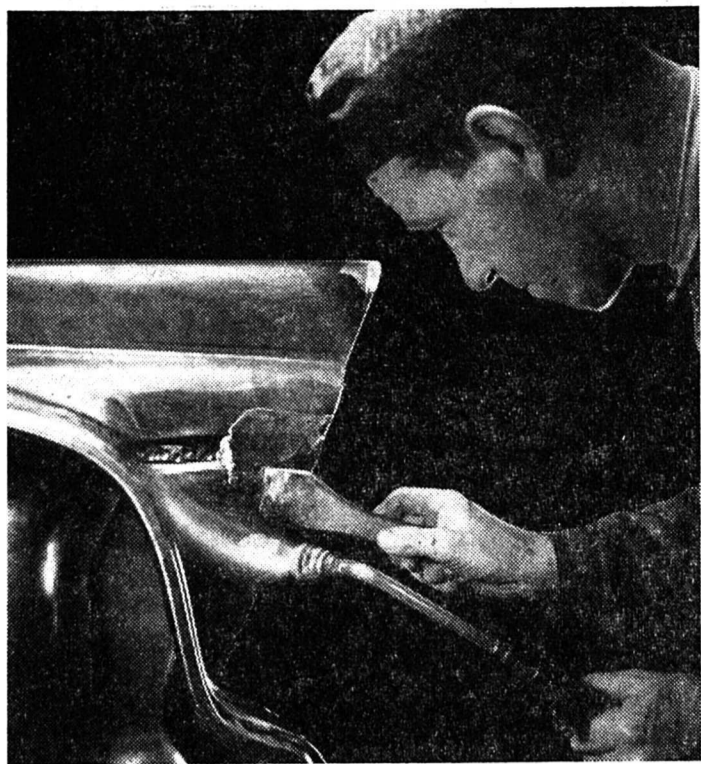
Les frais globaux de l'exécution du projet Delta sont évalués à

Le maire de Pirée se livre à une démonstration publique anti-anglaise



Le marteau à la main, M. Nikaia, maire de la ville du Pirée, le port d'Athènes, s'est livré à une démonstration de haine contre les Anglais en détruisant devant une foule qui l'applaudissait une plaque de marbre inaugurée à l'occasion de la visite de la Reine Elisabeth d'Angleterre et du Duc de Edinbourg en Grèce. La question de Chypre a divisé les anciens alliés et pose l'OTAN devant un problème de haute gravité qui doit être résolu bientôt, si cet organisme veut poursuivre son activité

R. Deleaval.



Plymouth Suisse

montée en Suisse

Dire que la Plymouth Suisse est « montée » en Suisse peut en somme prêter à confusion. Car on se représente facilement le simple montage d'éléments terminés. Or, ce qui se fait à Schinznach dépasse largement cette notion. Voyez plutôt les deux illustrations. En haut : un carrossier qualifié, occupé à étamer soigneusement une aile arrière. En bas : les somptueux capitonnages sont entièrement exécutés et ajustés à la main par les soins du sellier.

Le résultat d'une heureuse collaboration Amérique - Suisse

Dans la plupart des branches de la construction automobile, la Suisse serait dans l'impossibilité de rivaliser avec l'Amérique. En revanche, le montage américain à la chaîne ne pourrait jamais prétendre à cette finition, à ce travail irréprochable qui distinguent la Plymouth Suisse, montée en Suisse par une main-d'œuvre dont on sait la valeur. Faire cette constatation, c'est déjà établir la part qui revient aux usines américaines Plymouth et celle qui échoit au montage suisse de Schinznach dans la fabrication et l'achèvement de la Plymouth Suisse.

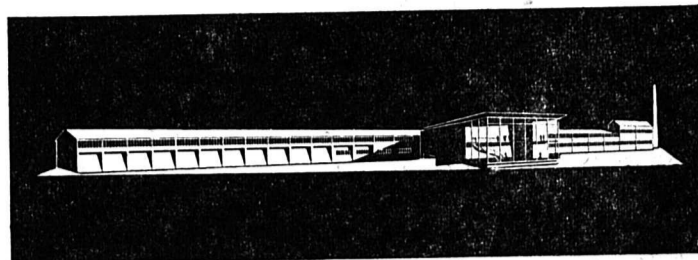
Car seules les usines Plymouth, avec leurs immenses possibilités, étaient à même de créer au cours de dizaines d'années d'efforts une voiture aussi prodigieuse. Elles seules pouvaient amener à son état de perfection actuelle cette ligne splendide qui caractérise la Plymouth. Et ce n'est que grâce à leurs gigantesques installations qu'il est possible de fabriquer rationnellement ces milliers de pièces, pour la réalisation desquelles seule la machine entre en considération.

Mais dans tous les domaines où la main habile du spécialiste se révèle supérieure aux procédés mécaniques, c'est le montage suisse qui apporte sa contribution.

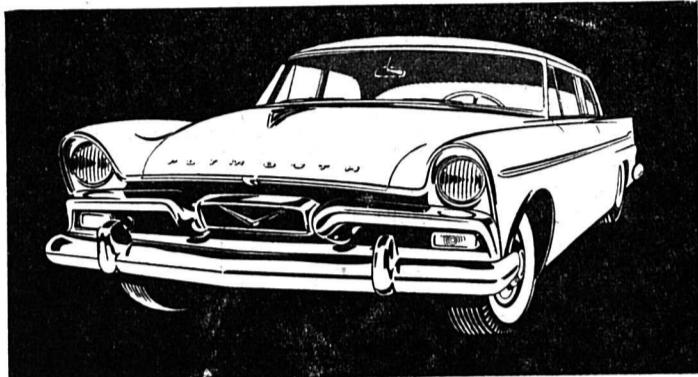
Le minutieux traitement des surfaces, la perfection du travail artisanal des capitonnages — ainsi du reste que celui du revêtement des portes, du toit, etc. — ne sont que deux exemples des soins attentifs et consciencieux dont Schinznach entoure la carrosserie de la Plymouth.

Parmi les spécialités confiées à Schinznach, citons encore l'ajustage précis des portières, de la porte du coffre, du capot et de toutes les glaces ainsi que le quadruple laquage au pistolet. En comparaison avec la production américaine, la Plymouth Suisse comporte plus du double de soudures au châssis et à la carrosserie — ce qui lui confère une stabilité notablement supérieure.

La Plymouth Suisse réunit les raffinements techniques des marques américaines les plus estimées. Par la pureté de sa ligne, beaucoup la considèrent comme la plus belle des « américaines » de l'heure. Pour couronner ces avantages, elle offre la supériorité du montage artisanal et l'incomparable fini de la carrosserie. Malgré cette plus-value, elle ne coûte pas plus cher; une comparaison de prix Suisse-USA avec d'autres marques parle souvent en sa faveur!



Une visite à Schinznach ne vous engage en rien. — En plus de son incontestable intérêt, elle vous permettra de voir et de juger les splendides modèles Plymouth 1956 de 14 et 19 CV ainsi que ceux de 20-23 CV avec moteur V8.

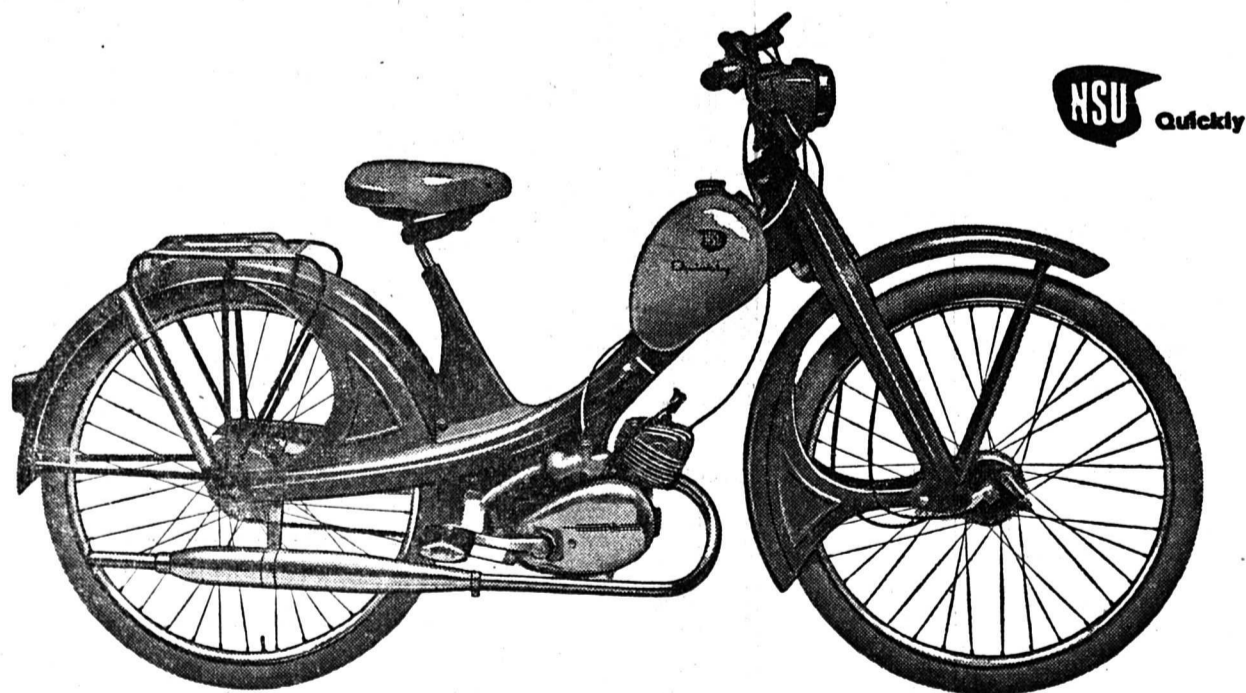


Schinznach-Bad

AGENCES OFFICIELLES :

SIERRE : Garage Olympie, A. Antille, route de Sion - Martigny : Garage Balma S.A.; Naters : Garage Emile Schweizer; Riddes : Garage de la Plaine, L. Giovanola; Viège : Garage Staub; Station Service : Garage d'Entremont, Gratien Lovey, Orsières.

NSU Quickly — le vélomoteur le plus acheté en Suisse



C'est un fait qui n'est pas dû au hasard! Voici quelques raisons qui expliquent la popularité du NSU-Quickly:

Le moteur et le cadre proviennent d'une seule fabrique, la grande usine NSU. Le Quickly est comme d'une pièce. Tous les détails de son moteur et de son cadre sont exactement étudiés et adaptés les uns aux autres.

Le Quickly possède un cadre central embouti extrêmement solide, de forme moderne et esthétique, sans torsion, et assurant la suspension la meilleure que l'on puisse souhaiter.

Le filtrage d'air calmé — une caractéristique de tout véhicule moderne — réduit l'usure du moteur de 70 à 75%! Le moteur Quickly est vraiment d'une robustesse à toute épreuve.

Le Quickly est équipé, il va de soi, d'une boîte à deux vitesses, indispensable pour rouler vite en plaine et grimper allégrement en montagne. Le Quickly est infatigable et gravit sans peine les cols alpestres!

C'est intentionnellement que NSU a adopté pour le Quickly des roues de 26" car elles répondent mieux à la position normale et confortable du conducteur.

Les mesures acoustiques ont prouvé que Quickly est le plus silencieux de tous les vélomoteurs. Quickly est livré en vert jade élégant et en gris perdrix clair d'un goût parfait.

Le prix du Quickly de Luxe 1956 est très avantageux: fr. 740.— y compris tachomètre monté dans le phare, béquille latérale, appui central, réservoir de 4,5 l, jantes chromées, porte-bagages, verrou de sûreté et pompe. Ce prix d'achat peut aussi être acquitté en 12 mensualités de fr. 68.—

Faites donc une visite à l'Agence officielle Quickly

Brigue : O. Karlen - Fully : G. Bender - Orsières : H. Farquet -

Saxon : H. Hofmann - Sierre : A. Perrin - Sion : A. Frass -

Vernayaz : R. Coucet - J. Lugon



A quand votre première randonnée sur NSU ?

Je désire recevoir votre prix-courant, liste des agents, ainsi que le prospectus suivant en couleurs:

Quickly de Luxe 49 cc Superfox 125 cc Prima 150 cc
 Superlux 200 cc Spezialmax 250 cc

(préciser de désigner par une croix ce qui convient)

FS

Nom: _____

vue: _____

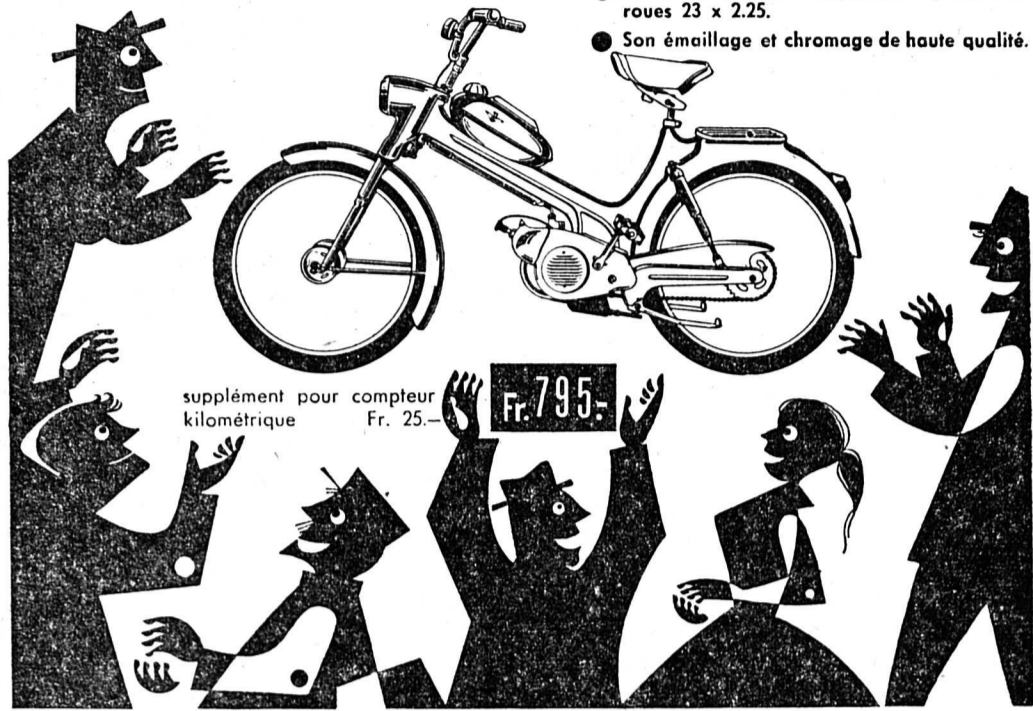
localité: _____

A adresser sous enveloppe ouverte, affranchie de 5 cts., à
Kämpfen-Hieronymi & Cie, Zurich 8

ON L'APPLAUDIT !

CONDOR-PUCH

- Le seul vélomoteur équipé d'un moteur refroidi par turbo-ventilateur.
- Sa suspension intégrale par fourche télescopique hydraulique et cadre arrière oscillant.
- Son éclairage puissant, 17 watts, qui permet de rouler de nuit sans danger.
- Sa tenue de route impeccable grâce aux roues 23 x 2.25.
- Son émaillage et chromage de haute qualité.



supplément pour compteur kilométrique Fr. 25.-

Fr. 795.-

CONDOR S. A. COURFAIVRE TEL (066) 3 71 71

Veuillez m'envoyer gratuitement votre prospectus vélomoteur CONDOR-PUCH.

Nom : _____

Adresse : _____

Représentants : Monthey : C. Meynet - Aigle : Ziegler et Dutoit - Roche : Ed. Balmer - Chippis : C. Rossier - Réchy : A. Déléroz - Granges : M. Vuistiner - Bramois : E. Obrist - Sion : A. Schalbetter

L'avez-vous déjà savouré
... le **nouveau** et savoureux potage

MAGGI POIS PAYSANNE au Jambon



avec toute la saveur du jambon de campagne

On ne s'en lasse pas !
Ce fume tout particulier et qui vous met l'eau à la bouche, vous le retrouverez dans le nouveau Potage Maggi Pois Paysanne au Jambon !
Prêt en 5 minutes, voilà le genre d'aliment naturel, succulent qui facilite la besogne de la ménagère.



Campagne:
une des dernières créations Maggi. Naturel, appétissant et 5 minutes de cuisson seulement !

Jardinière:
potage clair, agrémenté de flocons de légumes et de tomates, à la saveur délicieuse. Un régal pour les yeux et le palais.

Epinards Maggi:
à base de jeunes pousses d'épinards, excellent potage au goût relevé.

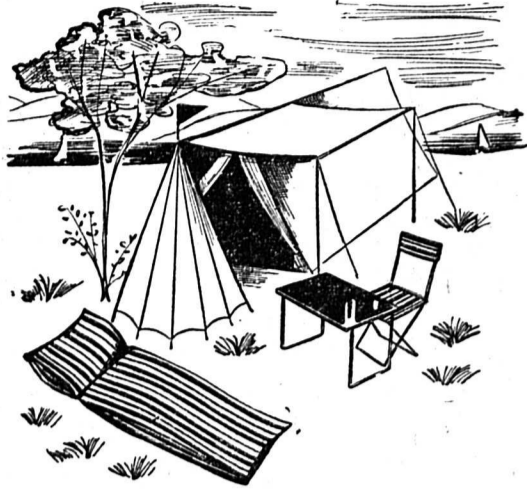
Crème d'Asperges Maggi:
un délice ! Merveilleux potage aux asperges fraîches garnies de pointes d'asperges succulentes.

... Et aujourd'hui, quand les légumes frais sont encore rares, profitez du riche assortiment Maggi; vous y trouverez quatre potages aux légumes, délicieux et si appétissants.

MAGGI... pionnier de la cuisine moderne

Tout pour le camping...

CHEZ

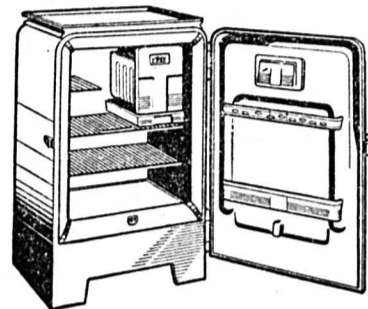


Fefferlé & Co SION

Matelas pneumatiques

Tentes
Sacs de couchage
Meubles pliants
(VOYEZ NOTRE VITRINE)
Matériel de cuisine
etc., etc...

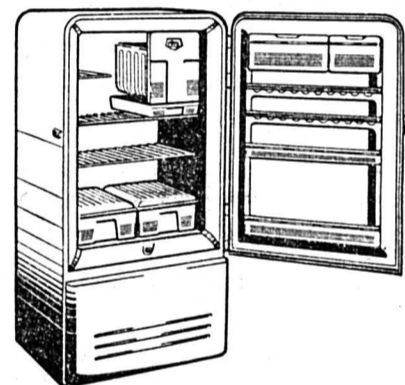
La première manufacture de réfrigérateurs d'Allemagne



110 l. . . . Fr. 695.-

ouvre la saison par une offre exceptionnelle : un modèle à compresseur de 110 litres à Fr. 695.- seulement. Cet appareil ménager, extrêmement moderne et pratique, de la hauteur d'une table, rend de multiples services. Amovible, le dessus en matière plastique servant de plateau est une nouveauté exclusive ATE.

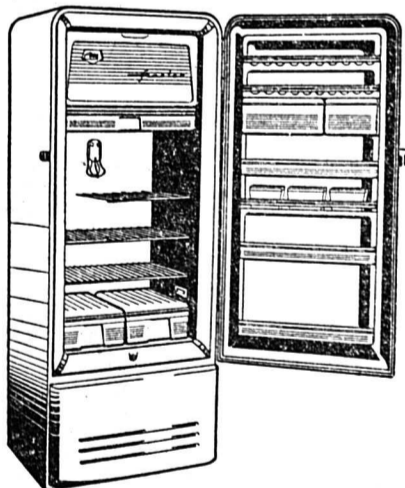
Ate Juwel



130 l. . . . Fr. 925.-

Pourquoi appelle-t-on le réfrigérateur ATE le petit Américain ? Comparez-le vous-même aux luxueux modèles connus en Amérique, surtout au fameux ADMIRAL que l'on considère comme le plus bel appareil américain — et vous constaterez avec stupéfaction qu'il ressemble à ces fameux modèles : élégance des lignes, harmonie des proportions, brillant du fini. Porte solide munie d'un mécanisme précis qui permet de la fermer facilement. L'équipement intérieur d'une beauté extraordinaire dénote une recherche dans le détail. Compresseur à isolement hermétique, économique, peu bruyant.

Ate Juwel



190 l. . . Fr. 1.195.-

Plus de place à la cuisine et en même temps plus d'espace dans le réfrigérateur. Le nouveau modèle de luxe de 190 litres, à encombrement réduit, apporte une solution magistrale à ce problème actuel. Avec sa surface sol de 57 sur 51 cm. seulement, ce modèle élancé conçu en hauteur mesure 146 cm. Adapté aux besoins de la vie moderne, cet appareil est accueilli avec joie à la campagne comme à la ville. En tant que nouveauté, ATE y a ajouté un compartiment « Bifroster » : ce « freeze » d'une capacité de 20 litres peut également servir de réfrigérateur normal.

Ces 3 modèles peuvent être livrés dans les couleurs suivants : blanc, bleu pastel, vert pastel, bois de rose, jaune pastel. Demandez à votre agent une démonstration sans engagement de ces merveilleux réfrigérateurs, tous munis du fameux compresseur Danfoss-Tecumseh avec 5 ans de garantie.

Ate Juwel

BON

Envoyez Fr. 1.- en timbres et vous recevrez une ravissante brochure de recettes de 32 pages. Des prospectus à titre gratuit sont à votre disposition.

NOM _____

ADRESSE _____

A envoyer à TITAN S.A., Stauffacherstrasse 45, Zurich 26. SJ

VEL* fait resplendir la vaisselle —

plus besoin de frotter
longtemps ni d'essuyer

* VEL est doux pour vos mains.

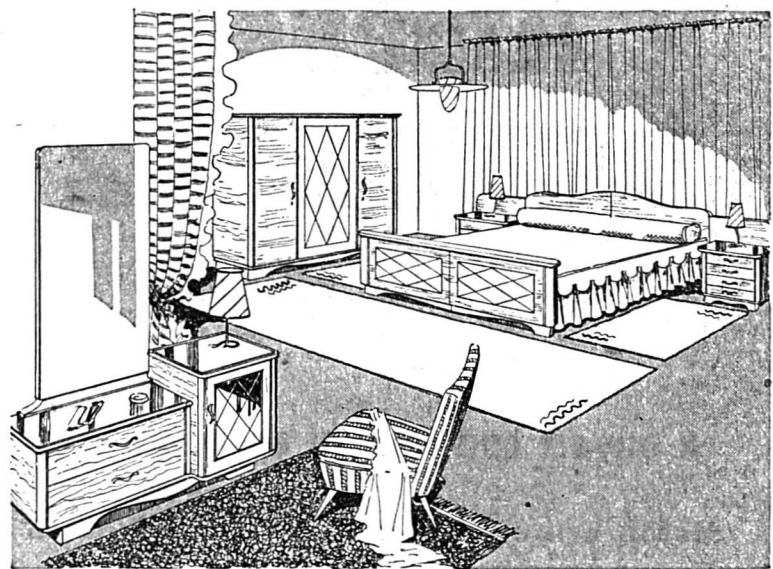
Plus que **0.75** et **1.90**

Colgate-Palmolive S.A. Zurich

VEL lave ma vaisselle tout seul et m'épargne un travail fastidieux !



NOTRE CHAMBRE A COUCHER VEDETTE 56
à un prix plus que modeste
pour une qualité irréprochable



CETTE CHAMBRE A COUCHER ÉDITÉE DANS NOTRE USINE EST SPÉCIALEMENT BIEN CONÇUE, LES FORMES EN SONT BELLES ET ÉLÉGANTES

UNE CHAMBRE DE CLASSE

Filets laitons en losange, sur demande avec supplément de Fr. 80.— **pour Fr. 1.380.—**
CATALOGUE GRATUIT EN BOIS MOIRÉ / HÊTRE MI-POLI SUR DEMANDE Livrables avec 2 lits jumeaux ou 1 grand lit 140 cm.

C'est une création exclusive de
EXPOSITION :
Avenue de la Gare - SION

Reichenbach & Cie S.A. SION
FABRIQUE DE MEUBLES



**à deux,
cela va mieux...**

Actuellement, chaque supercarburant a un haut indice d'octane, — mais Super Shell a I.C.A.* en plus. Ce que le haut indice d'octane seul ne peut réaliser, devient possible avec I.C.A. Super Shell offre ainsi une double garantie pour le meilleur rendement du moteur.

* I.C.A. signifie «Ignition Control Additive». Brevet suisse n° 294 341. I.C.A. supprime le pré-allumage engendré par les résidus de la combustion et du même coup une cause du cliquetis : un échauffement excessif. I.C.A. élimine également les inconvénients de l'encrassement des bougies.



haut indice d'octane

avec



Super Shell a les deux :

Prestations fiscales des coopératives de consommation affiliées à l'U.S.C. (mais sans l'U.S.C.)

Fr. 6 376 932

en 1954

Prestations fiscales d'autres entreprises du commerce de détail ?

Une feuille vierge !

Chaque année les coopératives de consommation rendent compte de leur gestion et publient le montant de leurs prestations fiscales, de leur chiffre d'affaires, de leurs frais généraux, de leurs excédents.

Et chaque année certains citoyens, pour lesquels les coopératives de consommation sont une épine, bombent le torse et s'écrient : « Ah ! si nous avions si peu d'impôts à payer ! »

Mais pardon : combien d'argent versent-ils au fisc, ces messieurs qui se plaignent d'être si lourdement taxés ? Combien d'impôts payent-ils par rapport à leur chiffre d'affaires et à leurs excédents ?

Sur quels chiffres se fondent-ils pour se prétendre désavantagés par le fisc ?

Pourquoi considèrent-ils leurs prestations fiscales comme un secret professionnel ?

Les coopératives de consommation jouent cartes sur table. En revanche, ceux qui se posent en victimes du fisc n'ont encore fourni jusqu'ici, à l'appui de leurs allégations, aucun chiffre sur le montant des impôts qu'ils sont censés payer.

Pourquoi n'ont-ils pas le courage de publier des chiffres ? Pour cette bonne raison que :

les coopératives payent plus d'impôts !



Union suisse des coopératives de consommation (U.S.C.)

N.B. — Notre prochaine annonce, dans 15 jours, contiendra des chiffres impressionnants sur les prestations fiscales des coopératives de consommation.

Vendeuse

sérieuse, si possible parlant allemand, demandée par magasin de Sion. Place stable de confiance. Entrée de suite ou date à convenir.

Ecrire en donnant références et prétentions à Publicitas Sion sous chiffre P 6957 S.

Commerce de la place demande

jeune homme

travailleur et honnête, pour aider au dépôt et livraisons. S'adresser tél. 2.26.12.

Importante organisation de vente avec produits de première qualité demande

REPRESENTANT

pour la visite de la clientèle particulière

Nous exigeons : Bon caractère et bonne présentation

Nous offrons : Fixe, provision, frais, assurances accidents et maladie. Caisse de retraite

Si vous avez l'intention de travailler auprès d'une maison sérieuse, veuillez faire offres avec curriculum vitae, photo et certificats sous chiffres B 64550 G à Publicitas St-Gall

On demande un

apprenti menuisier

Entrée immédiate.

S'adresser à la Menuiserie C. Kammerzin et Fils, Sion. Tél. 2 10 86.

A louer à Sion

à proximité des écoles primaires, dans l'immeuble « La Matze » :

Studios.

Appartements de 2, 3, 3 1/2, 4, 4 1/2 et 5 pièces. Tout confort.

Locaux commerciaux.

Disponibles dès le 1er juin 1956.

Bureau de location : Pratifiori 24. Téléphone 2.36.14.

1886 - 1956
70 ans d'expérience en électro-mécanique

vous garantissent la bienfacture des frigos BOSCH

110 T (env. 115 l.) Fr. 790.—
125 S (env. 130 l.) Fr. 890.—

Qualité - Élégance - Compresseur hermétique - Garantie 5 ans

BOSCH A partir de fr. 24.— par mois.

R. NICOLAS - Electricité - Sion

A VENDRE

beaux terrains à bâtir dans quartier de Platta

- Une parcelle 692 m2
- Une parcelle 750 m2 pour villas
- Une parcelle 800 m2

Prix intéressants - Eaux - Egoûts - Electricité

Offres sous chiffre P 7021 S à Publicitas - Sion

**Le samedi
des Magasins Gonset**

BAS NYLON

15 deniers, talons pointes, très bien renforcés,
très transparent, 1er choix

4.90

SOCQUETTE DAME

Nylon mousse blanc, haut lastex, 1er choix

2.50

SOCQUETTE HOMME

Nylon mousse, rayée, No 10 1/2 à 12

2.95

GRANDS MAGASINS

Gonset s.a.

SION

**VOUS AUSSI
VOUS DESIREZ ACHETER
Avantageusement
et de la qualité**

Nos offres intéressantes :

DRESSOIRS
en noyer, exécution soignée et
impeccable, qualité lourde

N° 1079 Fr. 460.-
N° 1078 Fr. 495.-
N° 1077 Fr. 530.-

CHAMBRE A COUCHER
complet, en noyer et bois dur,
exécution moderne et spacieuse,
qualité lourde

N° 128 Fr. 895.-
N° 52 Fr. 995.-
N° 105 Fr. 1145.-
N° 22 Fr. 1195.-

Visitez, sans obligation d'achat,
nos grandes expositions (3.000 m²)
à BRIGUE et MARTIGNY-VILLE
Av. de la Gare Av. de la Gare

MEUBLES

Gertschen
BRIGUE

Atomiseur dorsal

„Fontan“



Demandez une démonstration
sans engagement

Michel DUBUIS - SION

Téléphone (027) 2 11 40

la crème
des fromages à raclette



LAITERIES RÉUNIES
SION-BRAMOIS

Chalet

aux Mayens de Sion
(Est), à vendre meublé
à de bonnes conditions.
5 chambres à coucher,
cuisine, hall vitré, eau de
source, cuisinière élec-
trique, grande terrasse, et
poulailler.

S'adresser par écrit au
bureau du journal sous
chiffre 1680.

POULAIN

vendredi

à la Boucherie Chevaline
Schweizer, tél. 2 16 09

Cherchons

jeune homme

libéré des écoles, pour
cours et petits travaux
de laboratoire, de suite
ou date à convenir.

Laboratoire J. de Laval-
laz, Av. Ritz, Sion.



Royal Eka

la reine des voitures

G. DEVAUD

SION

Place du Midi

Clôtures

en bois imprégnés à
chaud, en fil acier, en
treillis

Demandez offres, pros-
pectus et visite de notre
représentant

MULLER & Co.

Fabrique de clôtures
Löhningen

à SION

Case postale 307

Je cherche une

jeune fille

libérée des écoles pour le
ménage et enfants.

Téléph. au 2.38.89 Sion.

SUN 24 B



Quel linge éclatant
le plus blanc
qu'elles aient jamais vu!

C'est bleu...
SUNOL

**BLANCHEUR IMMACULÉE
DE LA MANIÈRE LA PLUS FACILE!**

- sans blanchir
- sans ébouillanter
- simple rinçage à froid
- sans nombreux rinçages
- plus facile à essorer

Quelle joie pour Liliane! Les robes de sa poupée, tout immaculées
de blancheur, resplendiront au soleil comme le linge de maman...

Vous aurez aussi un linge magnifique si vous lavez à la mode nou-
velle et facile! Versez simplement SUNOL dans l'eau et vous ob-
tiendrez aussitôt une bonne solution douce et bleue... prélude d'une lessive immaculée, éclatante de
blancheur! SUNOL travaille tout seul, lave à la perfection et ménage votre linge.

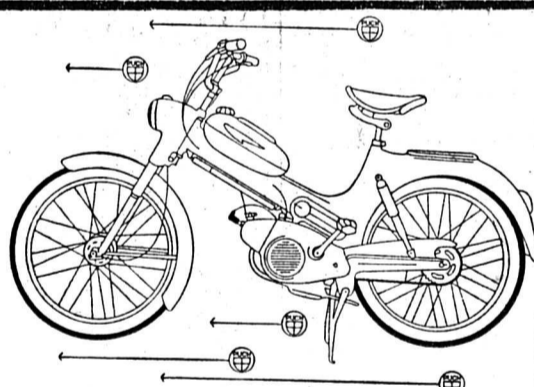
Adoucir l'eau? Mais non! Car même dans l'eau la plus dure, SUNOL empêche la formation de
dépôts calcaires qui abiment le linge.

Dissoudre SUNOL? Mais non! Ajouté directement à n'importe quelle eau, SUNOL donne im-
médiatement une mousse abondante!

Blanchir? Mais non! Plus de produits auxiliaires trop forts qui attaquent les tissus!

Ebouillanter? Mais non! Avec SUNOL, il suffit de rincer à froid, d'où économie de temps, de
travail et d'argent.

SUNOL - LA NOUVELLE CRÉATION SUNLIGHT



Si vous réfléchissez...

que le moteur à refroidissement à air de la
Moped-PUCH MS 50 lt. vient à bout d'une
montée de 19 %, que la fourche télescopique à
amortissement à huile et la fourche de roue
arrière offrent une suspension idéale, et que
cette MOPEL, à la forme élégante se fabrique
en rouge, vert et beige... votre choix est vite
fait! Envoyez le coupon ci-joint à l'agence
générale :

OTTO FREY

ZURICH 4

Badenerstrasse 316

Prospectus et tarif de paiement par acomptes
à disposition

COUPON

(Ecrire lisiblement)

Nom :

Rue

Localité

Représentants régionaux : Frass, Garage des
Deux Collines, Sion / Heldener Gebr., Central
Garage, Brig / Meynet C. et Fils, motos, Mon-
they / Brunetti A., motos, Sierre / Ischy A.,
motos, Aigle / Eggenschwiler W., Garage,
Saxon

La maison de l'Élégante
Marie + Claire
AV. DE LA GARE - SION



avec moteur V-8 de 12/80 ch

Place pour 6 personnes

Prix avec accessoires Fr. 11500.-

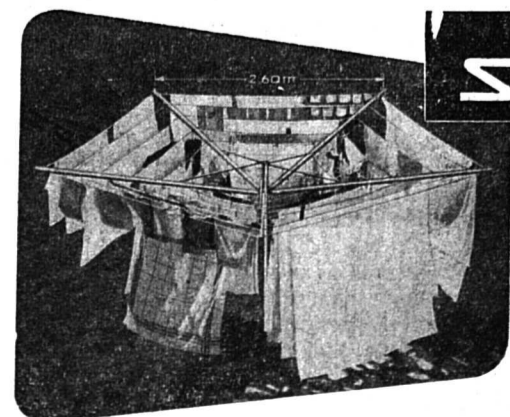
Produit SIMCA en vente chez les distributeurs FORD.

KASPAR Frères

GARAGE VALAISAN

SION Tél. 2 12 71

Distributeurs locaux : Brigue : Albrecht Franz,
Garage des Alpes / Viège : Albrecht Edmund,
Garage / Sierre : Garage du Rawil S.A. / Mon-
tana : Bonvin Pierre, Garage du Lac / Martigny:
Garage OZO / Orsières : Gratien Lovey, Garage
de l'Entremont / Monthey : E. Moret



stewi

STEWI-MINIATURE

l'étendage pratique
pour la lessive
hebdomadaire, les
langes et le petit linge

Delaloye & Joliat, Sion

Avantageux!

Procurez-vous

1 grande boîte de nouveau VIM à 50 ct.

en achetant 2 paquets de RADION sous bande bleue avec BON!



Cher Roby!
Veux-tu faire une commission pour moi? Je suis allé chercher des pièces pour mon mécano et maman a besoin d'un cube de PLANTA pour le souper. Après on jouera ensemble. René

P.S.: Prends l'emballage doré pour ne pas te tromper!

CUBE
Planta
AVEC 10% DE BEURRE

Pourquoi toujours plus de femmes suisses préfèrent PLANTA:

Ouvrez le cube d'or, sentez l'arôme qui s'en dégage et vous comprendrez leur choix. La fraîcheur et la finesse de PLANTA sont incomparables car c'est une margarine purement végétale à base de graisses de 1ère qualité travaillées selon les dernières exigences de l'hygiène.

PLANTA contient les vitamines A et D.

Exigez PLANTA dans le cube d'or... si fraîche et si fine!



Pour se désaltérer...



le 1/4

Une eau vivante qui vivifie l'organisme

Légère, l'Henniez-Lithinée ne séjourne pas dans l'estomac, mais elle passe rapidement dans la circulation, procurant à l'organisme un sentiment de bien-être.



HENNIEZ LITHINÉE

Eau minérale d'une pureté exceptionnelle



SIERRE - PLAGE

OUVERTURE de la saison
SAMEDI 19 MAI

Restaurant de la Grotte

BAL

Orchestre « SWISS MELODY »

Cet orchestre jouera tous les samedis jusqu'à la fin de la saison

W. LEHMANN, chef de cuisine

SAUCISSES

« Gendarmes », la paire Fr. —.70; Cervelats, la paire Fr. —.60; Saucisses au cumin, la paire Fr. —.30; Emmenthaler, la paire Fr. —.70; Saucisses fumées, bonnes à conserver, le 1/2 kilo Fr. 2.50; Mortadelle se conservant bien, le 1/2 kilo Fr. 2.50; Viande à cuire, le 1/2 kilo Fr. 1.50; Graisse fondue, excellente pour cuire et frire, en vente en : Seaux de 5 kg., le kilo à Fr. 1.20; Seaux de 10 kilos, le kilo à Fr. 1.—. Expédié continuellement contre remboursement.

Boucherie Chevaline, M. Grunder & Fils

Metzgergasse 24, Berne, tél. (031) 2 29 92

Importante administration de la branche « Assurances » cherche pour entrée immédiate une

Sténo-dactylographe

qualifiée, de langue maternelle française, avec si possible de solides notions d'allemand. Ecrire sous chiffres P 7163 S à Publicitas, Sion.

Jeune femme cherche place de

SECRETAIRE

Eventuellement à la demi-journée

Faire offres écrites sous chiffre 1.762 au bureau du journal



ELAN

à compresseur. Casier à beurre, tiroir à légumes éclairage automatique, etc...

Garantie 5 ans

115 l.

798.—

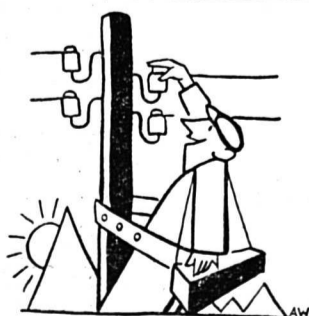
140 l.

845.—

ou Fr. 29/33 par mois

Spécialiste des

UN FRIGO



DE QUALITE

ELECTROVAL S.A.

SION (M. Fauth) rue de la Dixence

Tél. 2 11 34

SIERRE (E. Viscolo) rue du Marché

Tél. 5 12 44

ARDON (F. Viscolo) Tél. 4 12 57

VERNAYAZ (M. Cretton) Tél. 6 58 13

GENERAL ELECTRIC

compartiment congélateur casier à beurre, tiroir à légumes éclairage automatique, etc...

Garantie 5 ans

230 l.

1.590.—

312 l.

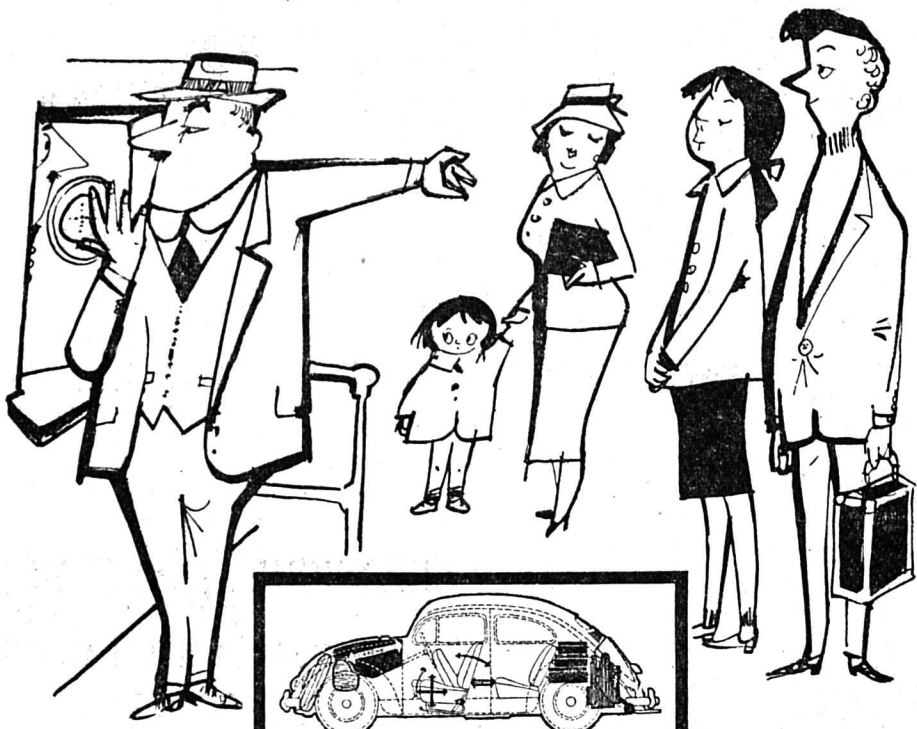
2.450.—

ou Fr. 50/96 par mois

appareils ménagers



Si la famille est nombreuse...

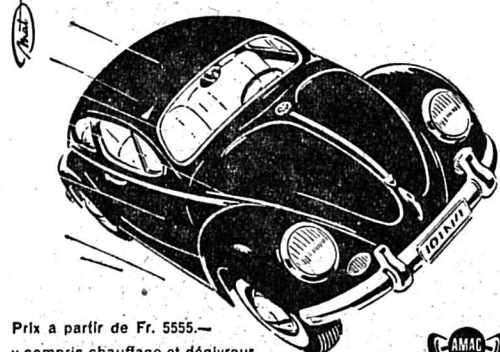


Décidez-vous pour la VW type «1 000 000»!

Chacun y trouvera aisément place ainsi que de nombreux bagages. Par ailleurs, elle offre le maximum de confort et de contre-valeur avec ses larges sièges avant, réglables horizontalement et en hauteur sur le modèle de luxe et dont le dossier peut s'incliner dans trois positions; avec sa suspension idéale complétée par des amortisseurs hydrauliques télescopiques à long débattement; avec son chauffage à air chaud réglable à volonté; avec son économie proverbiale, son extraordinaire bienfaisance, ses multiples qualités et perfectionnements techniques. Oui, la VW est bien digne de votre confiance!



Agences officielles : Sierre : Garage Olympic, A. Antille, route de Sion / Martigny : Garage Balma S.A. / Naters : Garage Emile Schweizer / Garage d'Entremont, Gratiën Lovy, Orsières / Riddes : Garage de la Plaine, L. Giovanna / Viège : Garage Staub.



Prix à partir de Fr. 5555.— y compris chauffage et dégivreur.

Schlenker-Bad

Immeuble Tourbillon

SION

(sur Garage Tourbillon)

à louer :

APPARTEMENTS

2 chambres, 3 1/2 chambres, 4 1/2 chambres avec tout confort moderne, ascenseur, etc...

Pour tous renseignements s'adresser à :

Charles VELATTA

entrepreneur, gérance d'immeubles - SION - Téléphone (027) 2.27.27 de 8 heures à midi et de 14 à 18 heures



« ATOMIC » LA SUPER-LESSIVE à triple effet, à base de savon pur NOURRIT VOTRE LINGE, NE LE BRULE PAS C'est un produit de la

Savonnerie de Tourbillon Saxon

PUTALLAZ & Cie

Qui veut du bon savon demande « Tourbillon »

Photo R. CLAIVAZ

Avenue de la Gare SION Tél. 2.22.55

Première Communion

DIMANCHE 20 MAI : Paroisse de la Cathédrale

★ Le studio est ouvert toute la journée ★

Nous informons nos amis et connaissances que nous avons repris en date du 1er mai 1956, l'exploitation du

Café-Restaurant Industriel à Granges

Fam. Narcisse Dubuis-Dupont

Dimanche le 20 mai

Bal d'ouverture

SECRÉTAIRE

sténo-dactylo, connaissant les travaux de comptabilité et ayant notions d'allemand serait engagée de suite par bureau fiduciaire de Sion. Faire offres écrites avec curriculum vitae et prétentions, sous chiffres P 7189 S à Publicitas, Sion.

Comptable-réviseur

ayant plusieurs années de pratique, à même de travailler de façon indépendante serait engagé par bureau fiduciaire de Sion. Faire offres écrites avec curriculum vitae et prétentions, sous chiffres P 7190 S à Publicitas, Sion.

A VENDRE (de suite ou date à convenir)

Domaine 40 poses vaudoises,

comprenant : moulin avec force hydraulique reconnue, région Jura Vaudois. Belle exploitation. Domaine et moulin (force) pourraient se vendre séparément. Ecrire sous chiffre P. R. 80789 L à Publicitas, Lausanne.

A vendre

Car - Ford

avec pont interchangeable et support pour la bache. Modèle 1949, 6 cyl. moteur Diesel. Très belle forme. Côtés et toit de verre. Installation haut-parleur. Axe de devant spécial, en parfait état mécanique.

Offres sous chiffre H 11902 Y à Publicitas Berne.

Draps de foin double-fil :

2 m. 45 x 2 m. 45 à Fr. 9.—, 10.—
2 m. x 2m. à » 4.70 5.20 5.70
1 m. 80 x 1 m. 80 à » 4.20
1 m. 50 x 1 m. 50 à » 3.20 3.70



Sacs d'occasions Fr. 1.30, 1.50
Petits sacs à 80 x 40 cm. Fr. —.20

Sacherie de Crissier

Tél. aux heures de travail 24 95 66 (Vd)



SEUL le fourreur professionnel

peut vous garantir :

le nettoyage, la réparation, la transformation, la conservation de

VOS FOURRURES



Bâtiment Ellysée SION Tél. 2 17 48

SALAMI BOVIN le kg. Fr. 5.50
SALAMI Type italien le kg. Fr. 8.50
MORTADELLE excellente le kg. Fr. 6.—
Marchandise de 1er choix contre remboursement plus port
Boucherie H. VON BURG - Industrie du Salami VEVEY (Vd) - Tél. (021) 5 21 42

ERMITAGE

BOIS DE FINGES

Le célèbre trio hongrois

PESTA KOVACS

joue tous les soirs

Matinée : Samedi et dimanche



Traitements post-floraux...

Protection efficace avec les

Antiparasitaires MEOC

Oxychlorure de cuivre - Soufre mouillable - Malathion - Parathion (émulsion et suspension)

M.E.O.C. S.A. - CHARRAT

ALIMENTATION

SALAMELLE QUALITÉ EXTRA en pièces de 100 à 300 gr. le 1/2 kg. **4.75**

ACTION RAVIOLIS AUX ŒUFS ET TOMATES la boîte 1 kg. **1.65**

RIZ CAMOLINO le kg. **-.90**

RIZ MORATELLO le kg. **1.35**

RIZ VIALONE EXTRA le kg. **1.45**

RIZ VIALONE GÉANT le kg. **1.75**

THON DU PÉROU A L'HUILE la boîte de 200 gr. **-.85**

Sucre fin le kg. **-.82**

RAISINS SECS la livre **-.80**

CARAMELS AU LAIT ENTIER les 200 gr. **-.95**

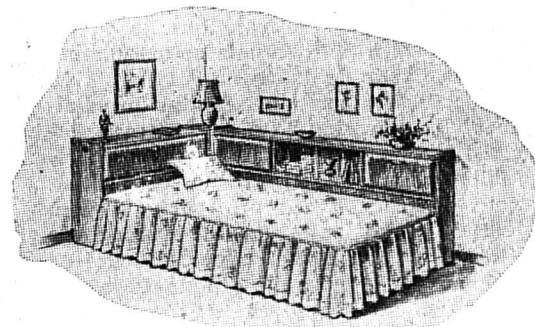
Naturellement

à la PORTE NEUVE

SION

Téléphone 2 29 51

NOS MAGASINS SONT FERMÉS LE LUNDI MATIN



Entourages de divans à partir de **Fr. 145.—**

★ Toujours grand choix en magasin ★

MAISON PRINCE

Rue de Conthey 15 - Tél. 2 28 85 - SION

Les Etablissements GREGOIRE à Genève, 7, ruelle des Templiers, cherchent pour le Canton du Valais, un

VOYAGEUR

à la commission, disposé à adjoindre à son activité, la représentation des produits Grégoire (biscottes allégées, petits-beurre, pain d'épices, etc.). Condition indispensable : Etre bien introduit auprès des patrons boulangers et pâtisseries Faire offres avec références à l'adresse ci-dessus

