



JEUDI 19 OCTOBRE 1995

No 36092 - 115e année  
J.A. 2300 La Chaux-de-Fonds  
Fax: 039/210 360  
Fr. s. 2.- / FF 6,00  
(TVA incluse)

Administration: 039/210 310  
Rédaction: 039/210 210  
Abonnements: 039/210 311  
Annonces Publicitas: 039/210 410

# L'Impartial

Attentats en France

## Le GIA pose ses conditions

Le Groupe islamique armé poserait quatre conditions pour mettre un terme aux attentats, entre autres l'annulation de la rencontre prévue entre MM. Chirac et Zerroual, a affirmé hier un quotidien arabe.

Page 2

La Chaux-de-Fonds

## Mary Kay s'implante

La nouvelle est confirmée depuis hier, le géant américain Mary Kay Cosmetics installera son centre européen de production à La Chaux-de-Fonds. Le début de l'activité industrielle au sein des anciens locaux d'Aciera est prévu pour le premier trimestre 97, avec à la clé 150 emplois. Une forte délégation de la société de Dallas, l'une des cent meilleures entreprises des USA, rencontrait hier à Espacité les représentants économiques et politiques de la région et du canton.

Page 17

## Habitat de A à Z

Pages 33, 35, 37, 39 et 41

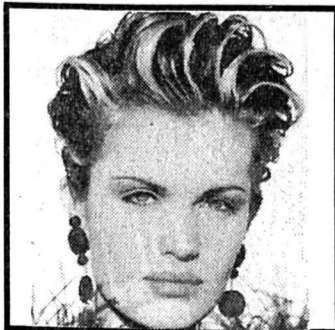
## Programmes radio-TV

Page 43

Ouvert sur...

## La Provence, pays de poètes

Page 44



Place de l'Hôtel-de-Ville 6  
Téléphone 039/28 75 55  
132-771103

## Tribunaux internationaux sur l'ex-Yougoslavie et le Rwanda

# La Suisse veut collaborer

La Suisse entend collaborer pleinement avec les Tribunaux internationaux créés par le Conseil de sécurité de l'ONU, pour juger les crimes de guerre commis en ex-Yougoslavie et au Rwanda. Dans un message présenté hier, le Conseil fédéral explique les questions de procédure qu'il a fallu résoudre: entraide judiciaire simplifiée, extradition, exécution des peines. Un arrêté fédéral urgent est proposé aux Chambres.

Berne  
François NUSSBAUM

En été 1994, le Conseil fédéral s'était trouvé dans l'embarras à cause de la présence en Suisse d'un ressortissant rwandais, Félicien Kabuga, soupçonné de violation du droit humanitaire international. La Radio des Mille collines, dont il était président, avait attisé la haine inter-ethnique, avant et pendant les tueries qui avaient ensanglanté le pays durant plusieurs semaines.

### BASES MANQUANTES

Les autorités suisses l'avaient finalement embarqué dans un avion en partance pour le Zaïre. L'autre solution aurait été de le juger en Suisse mais l'enquête, qui aurait dû être menée au Rwanda, présentait des difficultés jugées insurmontables. Quant aux bases légales pour dessaisir les tribunaux suisses au profit d'une juridiction internationale, elles n'existaient pas. Le Conseil fédéral a donc voulu créer de telles bases en



Den Haag

Le criminel de guerre Dusko Tadic comparait devant un Tribunal international. (Keystone-a)

droit suisse, pour assurer une pleine collaboration internationale. D'autant plus que la Suisse, pays dépositaire des Conventions humanitaires de Genève, avait participé à la mise sur pied du Tribunal de La Haye sur l'ex-Yougoslavie. «Un refus n'aurait été compris ni à l'ONU ni en Suisse», dit le message.

### NATIONAUX EXTRADÉS

L'arrêté présenté hier complète la loi sur l'entraide internationale en matière pénale (qui ne s'applique qu'à la coopération

entre Etats). Si un criminel de guerre présumé se trouve en Suisse, les autorités pénales facilitent le travail du tribunal international en lui transmettant toutes les informations utiles recueillies. Elles peuvent même se dessaisir du dossier en sa faveur.

L'extradition d'un accusé vers un tribunal international s'opère dans les mêmes conditions qu'actuellement: les crimes doivent également être punissables en droit suisse. Mais l'arrêté innove sur un point: la Suisse pourra désormais aussi extradier ses propres ressortissants, à la

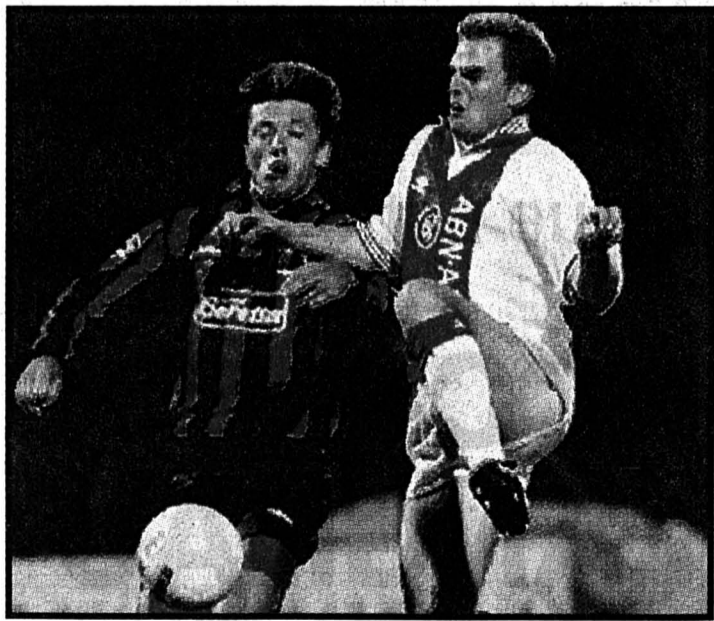
condition toutefois qu'ils puissent revenir y purger leur peine.

### QUELLE PROTECTION?

Restait une question à résoudre: si un criminel présumé participe à une conférence internationale à Genève, les autorités suisses peuvent-elles l'arrêter? En principe oui, puisque les responsables de crimes de guerre ne jouissent plus de protection. Mais, pour des raisons politiques, l'ONU ou le tribunal international peuvent demander que cette protection soit maintenue, pour la durée de la conférence. F.N.

## Football - Grasshopper battu à Amsterdam

# Un score sans appel



Mats Gren - Ronald De Boer

Champion d'Europe en titre, Ajax Amsterdam a battu Grasshopper 3-0. (Keystone-EPA)

Page 9

## N5 sur la rive gauche du lac de Bière

# Pressions repoussées

Malgré la perspective de l'Exposition nationale, la Confédération n'entend pas entrer en matière sur la construction d'un tunnel à l'entrée de Bière, dans le cadre du contournement de la ville par la N5. Le Conseil fédéral a fait connaître cette position mercredi dans une lettre au gouvernement cantonal bernois.

Au vu de l'état des caisses fédérales, le contournement de Bière et la construction de la N5 sur la rive gauche ne pourront pas débiter avant l'an 2000. L'exécutif bernois avait pour sa part tenté de faire pression sur les autorités fédérales pour accélérer sa réalisation en prévision de l'Expo 2001.

Le Conseil fédéral reconnaît que la requête du canton de Berne est partiellement justifiée. Mais il estime qu'il faut d'abord déterminer les besoins réels que l'Exposition nationale engendrera dans le domaine du trafic. L'étude de faisabilité attendue d'ici à la fin de l'année devra régler la question au sein d'un concept sur les transports.

Pour l'heure, l'exécutif fédéral ne veut pas entrer en matière sur la construction d'un tunnel à Vigneules, à l'entrée ouest de Bière, séparément des autres rectifications du tracé prévues sur la rive gauche du lac. Il se réserve cependant la possibilité de revenir sur la question dans le cadre de la décision sur le projet général du contournement de Bière par la N5.

Depuis des années, les autorités de la région se battent en faveur de la construction de ce tunnel. Le gouvernement cantonal a déjà écrit à plusieurs reprises au Conseil fédéral pour lui demander de changer d'avis. (ats)

## OPINION

### Bonne chance

Dimanche soir, certains candidats devront se consoler de leur échec. On leur devra de la reconnaissance, pour leur engagement, pour y avoir cru, pour s'être interrogés sur la manière dont ils pourraient défendre leurs idées dans des domaines souvent ingrats. La plupart s'y seront préparés avec un enthousiasme qu'ils se sentaient prêts à conserver intact tout au long de leur mandat. Qu'ils restent dans de telles dispositions: la vraie politique n'est pas l'exclusivité de la Berne fédérale.

D'autres s'abandonneront le champagne, certains pour la première fois. Ceux-là devront s'accrocher. Après les prestations de serment, la visite des lieux, les innombrables poignées de main, ils seront parachutés dans des dossiers déjà entamés, dans des commissions où la plupart se connaissent déjà, où on leur distribuera de généreux conseils sur la marche à suivre. On leur dira que, «d'habitude», les nouveaux commencent par écouter et se taire.

Ils n'auront d'ailleurs guère le choix. Parce qu'ils s'apercevront rapidement que le temps leur manque pour bien se familiariser avec les dizaines d'objets en cours. Le Parlement suisse est un des derniers à fonctionner avec une logistique aussi milicienne. On veut conserver l'illusion que les députés sont capables de déterminer les grandes options du pays en venant siéger vite fait, après avoir traité les vaches.

Ils devront justement s'accrocher parce que ce constat est fondé sur une illusion. En réalité, les choses vont vite. On ridiculise souvent les lenteurs du système helvétique, parfois avec raison. Mais il suffit de brosser le bilan de la législation qui s'achève pour se rendre compte du chemin parcouru. On n'est pas dans l'Europe, mais dans le GATT et le FMI. On n'a pas d'assurance-maternité, mais on a revu le système maladie, AVS, chômage. On produit encore cher mais on abat le protectionnisme à la hache.

Il faudra s'y faire. Les miliciens progressistes (au sens large, bien sûr) doivent se battre contre ce qu'ils auraient tort de prendre pour des moulins à vent. Certains n'ont pas vu leur monde bouger depuis la dernière guerre, d'autres depuis 1848, d'autres enfin depuis 1291. On en soupçonne quelques-uns de préparer une initiative populaire «pour une victoire des troupes confédérées à Marignan en 1515». Ils impressionnent mais ne sont pas éternels.

En attendant que les miliciens puissent au moins passer au stade semi-professionnel, ils devront - avec les moyens du bord - imaginer le monde de demain, l'indispensable solidarité dans le monde du travail, entre les régions, au niveau du continent et avec les déshérités du Sud. Personne ne détient seul la clé des problèmes à venir, d'où la nécessité du dialogue et des solutions négociées. Les modestes observateurs que nous sommes ne pouvons que leur souhaiter bonne chance.

François NUSSBAUM



# GALA DU CASINO

Vendredi 20 et samedi 21 octobre 1995 à 20 h 15

Romain Didier, Massimo Rocchi, les Victor Racoin

Avec le soutien de L'Impartial



Jeudi 19 octobre 1995

L'Impartial

Proposition pour mettre fin aux attentats en France

# Le GIA pose ses conditions

Le Groupe islamique armé (GIA) poserait quatre conditions pour mettre un terme aux attentats en France, a affirmé hier un quotidien arabe. Le GIA exigerait notamment l'annulation de la rencontre, prévue à New York dans quelques jours, entre les présidents Jacques Chirac et Liamine Zeroual.

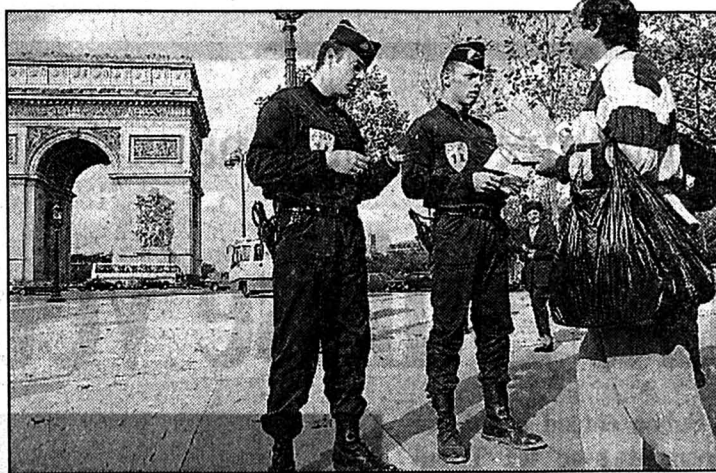
Selon le journal arabe «Asharq Al-Awsat», le GIA demanderait en outre la suspension de l'aide française à l'Algérie (quelque 1,4 milliard de francs suisses) et celle des relations diplomatiques entre Alger et Paris. Enfin le

mouvement intégriste exigerait une dénonciation par la France de l'élection présidentielle prévue le 16 novembre.

## SILENCE DE PARIS

Le quotidien arabe précise que les autorités françaises ont reçu cette liste de revendications par des «canaux dont la nature n'a pas été révélée». Mais il laisse entendre qu'il s'agit des groupes armés extrémistes. Aucune confirmation des informations du journal n'était disponible hier auprès des autorités françaises.

La présidence de la République comme les ministères des Affaires étrangères et de l'intérieur refusent de commenter ces informations et de confirmer ou d'infirmer l'existence de ces exigences. Le premier ministre



Paris

La police multiplie les contrôles.

(Keystone)

Alain Juppé avait déclaré mardi que la France ne céderait pas à la pression des terroristes.

L'annonce de ces conditions survient au lendemain d'un nouvel attentat à la bonbonne de

gaz qui a fait 29 blessés mardi dans le RER à Paris. Le procureur de la République de Paris a ouvert une information judiciaire contre X. Quant au dossier, il a été confié aux juges d'instruction Laurence Le Vert et Jean-Louis Bruguière, spécialisés dans la lutte antiterroriste et déjà en charge des sept précédents attentats.

L'attentat de mardi n'a pas encore été revendiqué. Mais les sept précédents attentats commis à Paris comme dans la région lyonnaise depuis le 25 juillet l'ont été au nom du GIA dans un document remis début octobre à une agence de presse internationale au Caire. Ce document, pris au sérieux par les autorités françaises, annonçait d'autres actions.

(ats, reuter, afp)

**19.10.1768** - La Turquie déclare la guerre à la Russie pour défendre les libertés polonaises.

**19.10.1781** - Les forces anglaises du général Cornwallis capitulent à Yorktown, en Virginie, alors que la Guerre d'indépendance américaine touche à sa fin.

**19.10.1812** - Napoléon commence à évacuer Moscou.

## BRÈVE

**Belfast**  
Attentat contre une famille

Un commando protestant a lancé mardi soir des engins incendiaires contre une maison de la banlieue de Belfast. Selon ses occupants, une famille catholique, il s'agit du 56e attentat dont elle est la cible en neuf ans. Pour les services de sécurité britanniques, ces attaques peuvent s'expliquer par le fait que la famille Lismore habite un quartier à majorité protestante. La dernière attaque s'est produite alors que les hostilités ont cessé depuis un an en Irlande du Nord.

## Essais de fabrication d'une bombe atomique Confirmation de Bagdad

L'Irak a confirmé mardi avoir tenté de produire une petite bombe atomique après son invasion du Koweït, le 2 août 1990. Bagdad a toutefois indiqué que ce programme avait été un échec depuis son lancement.

Le ministre du pétrole, le général Amer Rachid, qui dirige également l'organisation de l'industrialisation militaire, a en outre démenti que l'Irak soit toujours en possession d'armes prohibées. «L'Agence internationale

de l'énergie atomique (AIEA) sait très bien que ce programme nucléaire a été un échec depuis qu'il a été lancé, après le 2 août 1990», a affirmé le général Rachid. L'AIEA avait affirmé en août que l'Irak avait lancé, après l'invasion du Koweït, un programme pour construire en six mois une bombe nucléaire. Le bombardement de ces installations par les puissances alliées quatre mois plus tard, en janvier 1991, aurait coupé court à cette tentative. (ats, afp)

## Turquie: après une injonction du premier ministre Reprise du travail des fonctionnaires

Répondant à une injonction du premier ministre Tansu Ciller, quelque 100.000 salariés du secteur public turc ont repris le travail hier. Ils pourraient toutefois à nouveau reprendre leur grève si le gouvernement de coalition que Mme Ciller a été chargée de former ne règle pas le conflit salarial.

Yildirim Koc, responsable de la confédération syndicale Turksis, a déclaré que les dirigeants

syndicaux se réuniraient aujourd'hui pour examiner la situation.

Il a souligné que les perspectives de formation d'une nouvelle coalition entre les sociaux-démocrates et le Parti de la juste voie (DYP, conservateur) de Tansu Ciller donnaient aux travailleurs l'espoir d'une solution à leurs revendications salariales.

Les employés du secteur public se sont mis en grève le 20

septembre, le jour même où une première coalition entre le DYP et le Parti populaire républicain (CHP, social-démocrate) a éclaté.

La grève - provoquée par une offre gouvernementale initiale de 5,4% de hausse salariale en 1995 alors que l'inflation est de 70% - a contribué dimanche à empêcher Tansu Ciller d'obtenir un vote de confiance pour son gouvernement minoritaire.

(ats, reuter)

## Nouvelle série spéciale Citroën ZX "Image"



**DYNAMISME & CONFORT**  
**SÉRIE LIMITÉE POUR**  
**SEULEMENT FR. 19'490.-**  
(TVA 6,5% Incl.)

**VOTRE GAIN FR. 1'200.-**

**Apollo Neuchâtel SA**  
2022 Neuchâtel-Bevaix  
Tél. 038/46 12 12

**Garage de la Ronde SA**  
Rue F.-Courvoisier 55,  
2300 La Chaux-de-Fonds, Tél. 039/28 33 33

Garage du Lac, 2072 St. Blaise, Tél. 038/33 21 88, Centre Automobile, 2043 Boudevilliers, Tél. 038/57 24 54, Garage C. Fracchetti, Rue de Soleure 8, 2525 Le Landeron, Tél. 038/51 23 24, Garage C. Hotz, Rue de l'Industrie, 2114 Fleurier, Tél. 038/61 29 22, Garage de la Station, 2042 Valangin, Tél. 038/57 22 77, Garage F. Zeder, Chemin des Pales 2, 2016 Cortaillod, Tél. 038/42 10 60, Garage Central, 2034 Peseux, Tél. 038/31 12 74, Garage Carrosserie W. Burkhalter, Jaluse 2, 2400 Le Locle, Tél. 039/31 82 80

ZX "Image" avec moteur 1,4 l (55 kW / 75 ch), Airbag, direction assistée, radio-cassette Philips, verrouillage centralisé, vitres électriques avant, rétroviseur électrique, projecteurs antibrouillard, garnissage spécial des sièges en velours, peinture métallisée, etc.

22-344324

VOUS N'IMAGINEZ PAS TOUT CE QUE CITROËN PEUT FAIRE POUR VOUS.

## DIVERS

...LA COMPÉTENCE EN  
CHAUFFAGE À MAZOUT

Centrale de chauffe  
UNIT mazout  
ERX-ÖKOMIX  
11 - 86 kW

Votre installateur vous conseille.

Documentation et conseils  
gratuits sur demande.

**Windhager**

Chauffage central SA  
1161 Saint-Prex - Tél. 021 806 15 12

Solis • **TRIMIX** • BONECO  
NOVAMATIC • TopAir

**Humidificateurs**  
**purificateurs d'air**  
**et radiateurs!**

**Immense choix!**  
**Garantie du prix le plus bas\***

\*Votre argent sera remboursé si vous trouvez ailleurs, dans les 5 jours, un prix officiel plus bas.

Dans toutes les succursales **FUST**  
Fust chez Jelmoli • INNOVATION • GRAND PASSAGE

05-244223/4x4

**Patinoire des Mélèzes**  
**Samedi 21 octobre 1995,**  
**à 20 heures**

Ligue nationale B

**HCC-**  
**LANGNAU**

**Cartes de membres du Puck-Club**

Le No 127 gagne un bon de Fr. 30.-  
Le No 61 gagne un billet d'entrée  
pour un match aux Mélèzes

Avec le soutien de  
**L'Impartial**



«Nombreuses violations» de la trêve en Bosnie

# Activité diplomatique intense

Tandis que l'ONU continue à parler d'un cessez-le-feu globalement respecté en Bosnie, le négociateur américain Richard Holbrooke a fait état hier, une semaine après l'entrée en vigueur de la trêve, de «nombreuses violations dans toutes les directions».

M. Holbrooke a en revanche signalé un progrès en annonçant que la Bosnie et la Yougoslavie ouvriraient prochainement un bureau de liaison chacun dans la

capitale de l'autre. Si cette décision est suivie d'effet, il s'agira du plus haut niveau de coopération entre les deux pays.

La journée a été marquée par une activité diplomatique concentrée à Belgrade. M. Holbrooke y a rejoint des négociateurs russes et européens pour des entretiens avec le président serbe Slobodan Milosevic. Rien n'a filtré de ces discussions.

Après Belgrade, M. Holbrooke s'est ensuite rendu à Sarajevo et devait finir sa journée à Zagreb pour mettre à nouveau en garde le gouvernement croate contre toute tentative de recon-

quérir par la force la Slavonie orientale, seule région de Croatie encore aux mains des Serbes.

Le commandant en chef de l'armée croate, le général Zvonimir Cervenko, n'a pas exclu l'option militaire pour reprendre le contrôle de cette région frontalière de la Serbie et de la Bosnie. En cas d'intervention de l'armée croate, les Serbes de Slavonie orientale ont menacé de faire appel à la Serbie voisine et à sa puissante armée.

En Bosnie, les médias serbes accusaient également l'armée croate d'avoir bombardé des villages serbes dans le nord-ouest

de la Bosnie, près du fief serbe de Banja Luka. L'ONU n'a pas confirmé ces bombardements. Toutefois, le porte-parole de l'ONU, le lieutenant-colonel Chris Vernon, s'est plaint auprès des forces gouvernementales et croates de ce qu'elles interdisaient aux inspecteurs de l'ONU de se rendre dans cette région.

A Washington, le secrétaire d'Etat américain Warren Christopher a rendu public le choix du lieu de rencontre des présidents bosniaque Alija Izetbegovic, croate Franjo Tudjman et serbe Slobodan Milosevic pour leur sommet du 31 octobre. Il

s'agit de la base aérienne de Wright-Patterson, près de Dayton, en Ohio. Ce site a été retenu parce qu'il «offre la discrétion nécessaire à de fructueuses négociations».

## SORT DES PILOTES FRANÇAIS

Par ailleurs, le chef des Serbes de Bosnie Radovan Karadzic a relancé le suspense hier sur le sort des deux pilotes français dont l'avion avait été abattu le 30 août au-dessus du territoire serbe bosniaque. Il a affirmé qu'ils avaient été «kidnappés» dans un «hôpital».

(ap, ats, afp)

Aide à l'autonomie palestinienne

## Réunion plénière des donateurs

Une réunion plénière des pays donateurs de l'autonomie palestinienne se tiendra le 10 décembre prochain à Paris, a indiqué hier le «ministre» palestinien de la Coopération internationale Nabil Chaath. La Suisse figure également parmi les donateurs.

Plusieurs nouveaux projets de développement à moyen et long terme pour 491 millions de dollars (564 millions de francs) devraient être annoncés lors de cette réunion, a précisé M. Chaath. Celui-ci dirige la délégation palestinienne à la réunion du Groupe consultatif de la Banque mondiale qui se tenait hier et aujourd'hui dans la capitale française.

«Ce montant est basé sur une nouvelle stratégie de développement à moyen et long terme» des territoires autonomes, a pré-

cisé M. Chaath. L'argent, a-t-il expliqué, sera affecté à «des projets d'infrastructure spécifiques» dans plusieurs domaines importants: adduction d'eau (128 millions de dollars), éducation et santé, réseau électrique, développement municipal (50 millions dans une première phase), réseau routier reliant les grandes villes aux villages de Cisjordanie, ainsi que la création de trois zones industrielles, une à Gaza et deux en Cisjordanie.»

### FONDS DE GARANTIE

«Au total, le montant des projets en faveur des Palestiniens sera de 541 millions de dollars, en tenant compte du fonds de garantie des investissements contre les risques politiques de 50 millions de dollars provenant de la Banque mondiale», a ajouté le principal conseiller de Yasser Arafat.

Sur les 2,4 milliards de dollars sur cinq ans, promis en octobre 1993 par la Communauté internationale aux Palestiniens, «nous en avons reçu 480 millions», a précisé M. Chaath. «Nous avons eu la chance d'améliorer de façon significative notre collecte d'impôts et de revenus. Cela nous a permis de réduire notre déficit budgétaire de 215 à 80 millions de dollars», a-t-il dit.

La Suisse a de son côté débouqué un crédit cadre de 60 millions de francs sur une période de cinq ans. Jusqu'ici, 24 millions ont été dépensés, dont sept millions en 1995. L'aide suisse passe principalement par trois canaux: Banque mondiale, coopération avec l'Union européenne et coopération bilatérale. Berne a également ouvert en 1994 un bureau de liaison à Jéricho. (ats, afp)

Palestiniens bloqués à Chypre

## Expulsés de Libye

Six cent soixante Palestiniens expulsés de Libye étaient bloqués hier dans le port de Larnaka, au sud-est de Chypre. 332 enfants figurent parmi les passagers. Leur bateau en route pour la Syrie avait été refoulé.

Le navire battant pavillon chypriote est arrivé mardi à Chypre, selon le porte-parole de la police. Les passagers ont appareillé de Tripoli vendredi après avoir été expulsés par les autorités libyennes. «Presque tous les passagers ont des documents de voyage syriens et ce sont des familles de travailleurs dont les contrats de travail n'ont pas été renouvelés en Libye», a indiqué le capitaine du bateau.

L'ambassadeur de Palestine à Chypre a indiqué que des discussions étaient en cours avec les autorités chypriotes pour permettre aux passagers de dé-

barquer. Il négocie également avec la Tunisie et l'Autorité palestinienne de Gaza pour trouver une solution au problème.

Le colonel Mouammar Kadhafi a décidé début septembre de chasser les 30.000 Palestiniens résidant en Libye pour «démontrer l'échec des accords d'autonomie». Plus de 5000 Palestiniens ont déjà été expulsés et un millier d'entre eux sont toujours bloqués à la frontière égypto-libyenne. Le Liban et la Syrie avaient jusque-là refusé de recevoir ces Palestiniens. Cependant la Syrie a accepté d'accueillir «tous les Palestiniens expulsés de Libye porteurs de documents de voyage syriens», a déclaré hier l'ambassadeur de Syrie à Chypre Roustom Zhoobi. Cela devrait concerner 90% des 650 Palestiniens, dont la moitié d'enfants, bloqués au large de Chypre. (ap, ats, afp)

## BRÈVES

### Carthagène

#### Sommet des non-alignés

Cinquante-deux chefs d'Etats et les délégués de 70 autres nations ont entamé leurs travaux hier au 11e sommet des non-alignés. Ils doivent trouver une nouvelle raison d'être à ce mouvement vieux de 40 ans et né de la guerre froide.

### Allemagne

#### Revers pour M. Kohl

Le chancelier allemand Helmut Kohl a subi hier un revers important lors du congrès de son parti. Les délégués de l'Union chrétienne-démocrate (CDU) ont en effet refusé l'introduction d'un quota en faveur des femmes au sein du parti.

### Action

jusqu'au samedi 21.10

## Filet de saumon frais

barquette de 2-300 g environ et de 5-800 g environ

kg

~~27.-~~ **21.-**

### Fleurs

## Saintpaulia

le pot

**4.-**

au lieu de 4.80

### Légumes

jusqu'au samedi 21.10

## Salade panachée

le paquet de 200 g **1.50** le paquet de 500 g **3.60**

# L'ACTUALITÉ FRAÎCHEUR

### Action

jusqu'au samedi 21.10

## Steak haché de boeuf frais

M-BEEF-LINE, nature barquette de 2 pièces environ 250 g

kg

~~17.50~~ **14.-**

### Action

jusqu'au samedi 21.10

## Saucisse de ménage fumée

pièce de 350 g environ

kg

~~13.80~~ **10.90**

### Action

jusqu'au samedi 21.10

## Jambon crû "Pizoler"

barquette de 70 à 110 g environ

100 g

~~4.95~~

**4.20**

**MIGROS**  
NEUCHÂTEL-FRIBOURG

## Nouvelle politique salariale à la Confédération

## Incitation au travail

Le principe du «salaire au mérite» fera son entrée dans l'administration fédérale dès 1996. Les fonctionnaires pourront espérer toucher des primes allant jusqu'à 5000 francs par an. Leur avancement pourra être ralenti ou accéléré en fonction de leurs prestations. Le Conseil fédéral a adopté hier de nouveaux règlements.

Ces règlements concrétisent la révision partielle du statut des fonctionnaires décidée en mars dernier par les Chambres fédérales. Les dispositions qui entreront en vigueur au 1er janvier 1996 doivent assouplir le régime des traitements et renforcer la position du Conseil fédéral dans ses rapports avec les associations du personnel.

## PRIMES UNIQUES

Les fonctionnaires qui ont fourni des prestations «de valeur exceptionnelle» pourront se voir accorder des primes uniques. Ces récompenses, attribuées généralement en novembre, atteindront un montant de 500 à 5000 francs. Chaque année, 15% au plus du personnel de la Confédération pourra en bénéficier.

Les directions des offices fédéraux seront par ailleurs autorisées à octroyer des primes spontanées en cours d'année



Assemblée générale des fonctionnaires

Les fonctionnaires pourront espérer toucher des primes allant jusqu'à 5000 francs par an. (a)

d'une valeur maximale de 200 francs sous forme de dons en nature, comme des bons d'achat de livres ou des repas. Au total, 0,5% au plus de la masse salariale sera à disposition pour les primes. En 1996, il est prévu de n'y consacrer que 0,1% de la masse, soit 4 millions de francs, sous réserve de la décision budgétaire du Parlement.

L'augmentation de traitement peut déjà être refusée à un fonc-

tionnaire depuis 1991 si ses prestations sont jugées insuffisantes. Dorénavant, la Confédération pourra agir de manière plus nuancée: ralentir ou accélérer l'avancement selon que les prestations satisfont aux exigences ou non. Les entreprises fédérales telles que les PTT et les CFF disposeront de compétences plus étendues pour fixer les salaires et les horaires de travail de leur personnel.

Le traitement initial des personnes qui entrent au service de la Confédération pourra être fixé avec une plus grande souplesse. Le salaire pourra être fixé jusqu'à 10% au-dessous du minimum de la classe de traitement correspondant au poste à pourvoir.

Enfin, le Conseil fédéral aura la compétence de fixer la compensation du renchérissement. Il pourra tenir compte de la

conjuncture, de l'état des finances fédérales et d'aspects sociaux.

## INSTRUMENT DE GESTION

La politique salariale devient ainsi un véritable instrument de gestion, a relevé devant la presse Peter Hablützel, directeur de l'Office fédéral du personnel. On ne peut pas exiger des collaborateurs qu'ils fournissent de bonnes prestations sans leur faire savoir clairement ce qu'on attend d'eux, a-t-il relevé. L'appréciation du travail sera désormais effectuée chaque année, et non plus tous les deux ans.

La procédure applicable en matière de litiges salariaux a par ailleurs été raccourcie. Les recours concernant la rémunération au mérite seront portés devant une instance indépendante.

Les compétences en matière de nominations ont été redistribuées. Le Conseil fédéral ne procédera plus qu'aux nominations aux postes de degré «hors classe». Les autres catégories de personnel seront nommées par les départements, qui pourront déléguer cette compétence aux offices.

Le Conseil fédéral a aussi donné une base légale aux plans sociaux, nécessaires en cas de restructuration. Priorité sera accordée aux mesures de recyclage et de réaffectation du personnel. Les personnes licenciées pourront toucher des indemnités ou une rente transitoire. (ats)

19 octobre 1945 - Le Conseil fédéral décide d'émettre un emprunt de 300 millions de francs pour consolider la dette flottante de la Confédération et pour faire face aux besoins financiers courants de l'Etat. L'emprunt se divise en obligations à 3,5% pour 175 millions de francs à 22 ans et à 3,25% pour 125 millions à dix ans.

## Le Conseil fédéral en bref

**Budget CFF:** il a approuvé le budget 1996 des CFF et le plan à moyen terme pour les années 1997 à 2001.

**Sûreté nucléaire:** il a adopté un message proposant l'adhésion de la Suisse à la Convention sur la sûreté nucléaire de l'Agence internationale pour l'énergie atomique (AIEA).

**Produits agricoles transformés:** il a décidé une série d'adaptations de la législation suisse sur les produits agricoles transformés aux engagements pris dans les accords du GATT/OMC.

**Œuvres d'entraide:** il a décidé de renouveler son soutien à huit œuvres d'entraide suisses. La Confédération leur versera pendant les trois prochaines années 18,9 millions de francs par an. La contribution à Helvetas sera quant à elle de 12,6 millions par année en 1996 et 1997. Ces crédits sont en légère hausse nominale.

**Institut de droit comparé:** il a proposé dans un message que la Confédération prenne en charge la moitié des frais d'agrandissement du bâtiment de l'Institut suisse de droit comparé, à Lausanne.

**Tunnel du Baregg:** il a donné son feu vert au percement d'une troisième galerie parallèle aux deux actuelles du tunnel du Baregg (AG). Reliant les deux raccordements de la N1 entre Baden et Neuenhof-Wettingen, il permettrait d'augmenter le nombre de voies de circulation de quatre à sept.

**Formations d'alarme:** il a mis en vigueur au 1er janvier prochain l'ordonnance sur les formations d'alarme. En cas de situations extraordinaires, des formations militaires spéciales pourront être engagées dans toute la Suisse en l'espace de quelques heures.

**DMF 95:** il a approuvé l'ordonnance sur l'organisation et les compétences du Département militaire fédéral (DMF). Celle-ci règle l'organisation et les tâches essentielles des groupements et des offices du DMF et entrera en vigueur le 1er janvier prochain.

**Mutations:** il a procédé à plusieurs nominations à de hautes charges du Département militaire fédéral et de l'armée. Le juriste bernois Franz Zölch devient brigadier et remplace Michel Crippa à la tête du service d'information à la troupe.

Recrue décédée au cours d'une marche  
L'auditeur fait appel

L'auditeur du Tribunal militaire de division 10 A, Jean-Luc Martenet, fait appel contre la condamnation à 20 jours de prison avec sursis d'un commandant de compagnie suite au décès d'une recrue pendant une marche forcée. C'est ce qu'il a déclaré hier à l'Agence de presse AP. Vendredi dernier à Sion, l'officier avait été reconnu coupable d'homicide par négligence par ce même tribunal. L'auditeur avait requis une peine de 30 jours avec sursis.

Les parties avaient cinq jours pour faire appel. Selon la procédure militaire, il s'agit en fait d'une déclaration de principe, non motivée. Cette décision doit encore être confirmée lorsque les considérants du jugement seront communiqués, a expliqué Jean-Luc Martenet. Si c'est le cas, il y aura un nouveau procès

et l'affaire sera entièrement ré-examinée.

Le Tribunal de division 10 A a estimé que son état critique n'avait pas pu échapper à l'officier et considéré, «avec une vraisemblance confinante à la certitude» que le décès ne serait pas intervenu si la marche avait été interrompue avant.

## «PAS DE RAMBO»

Dans une interview publiée hier par le quotidien zurichois «Blick», le président de la Confédération Kaspar Villiger s'insurge contre les «méthodes de Rambo» au militaire.

«Nous ne voulons pas de Rambo. Aucun officier n'a le droit de donner des ordres qui - sans rapport avec les exigences du service militaire - mettent en danger la vie de ses subordonnés», a déclaré le chef du DMF. «Si, malgré tout, de tels ordres sont donnés, on n'est pas obligé de les suivre», a-t-il ajouté. (ap)

Budget des PTT  
250 millions de bénéfice

Le Conseil fédéral a approuvé le budget des PTT pour 1996 qui laisse escompter un bénéfice de 250 millions de francs. Contre le gré des PTT, ce montant devra être versé à la caisse fédérale. Un bénéfice semblable devrait être obtenu en 1997 aussi. Le gouvernement a refusé un budget, proposé par le Conseil d'administration des PTT, qui prévoyait des comptes équilibrés au cours des deux prochaines années. Environ 1,2 milliard de francs auraient été affectés à la restructuration.

Selon le Département fédéral des transports, des communications et de l'énergie, le budget fait apparaître des recettes pour un total de 14,978 milliards de francs et des charges pour 14,728 milliards de francs. Environ 900 millions de francs figurent au budget pour les besoins de la restructuration de l'entreprise. Grâce à l'amélioration des résultats de la Poste et des Télé-

com, les PTT espèrent dégager un résultat opérationnel de 1,2 milliard de francs l'an prochain. Le budget prévoit toutefois d'affecter les trois quarts de cette somme à la correction des valeurs des immobilisations, en particulier des immeubles. Par conséquent, le compte des résultats se soldera par un bénéfice d'entreprise de 250 millions de francs seulement. Le coût de la restructuration de l'entreprise est estimé à quelque 4 milliards de francs et les PTT entendent mener cette restructuration sans aide extérieure.

Le budget 1996 prévoit une augmentation de la marge brute d'autofinancement à 4,214 milliards (1994 : 3,591 milliards). Les investissements dans les installations et les participations augmentent également pour atteindre 4,832 milliards (1994 : 2,864 milliards). L'effectif du personnel s'élève à 58'386 personnes. (ap)

Agence spatiale européenne  
Présence suisse

Les ministres des quatorze pays membres de l'Agence spatiale européenne (ESA) ont entamé mercredi leurs travaux à Toulouse. Ils discuteront des nouvelles orientations de l'ESA et de son financement.

Le conseiller fédéral Flavio Cotti s'est prononcé pour une amélioration de la coopération entre les pays membres.

Une délégation de huit personnes représente la Suisse à cette réunion. Cette présence importante se justifie par le nombre record de présidents suisses dans les conseils de programmation de l'ESA, trois au lieu d'un seul habituellement. Le Conseil de programmation de la fusée Ariane, le Conseil pour la politique spatiale à long terme et le groupe de travail pour l'introduction de l'ECU comme unité de compte sont présidés par des Suisses. (ats)

## Elections fédérales: les objectifs des partis

## Le Parti du travail veut moins de travail

Le Parlement fédéral ne compte que deux élus du Parti suisse du travail (PdT): Jean Spielmann, le Genevois, et le Vaudois Joseph Zizyadis. Parfois accusé d'exploiter la corde du populisme de gauche, ce dernier répond aux questions de Raymond Gremaud. A chacun de juger.

- Le PdT est-il favorable à une adhésion à l'Union européenne?  
- Oui, depuis longtemps. Cela ne veut pas dire que nous sommes d'accord avec toute l'Europe telle qu'elle est. Mais nous pensons qu'il faut la transformer de l'intérieur et renégocier le Traité de Maastricht. Avec une antenne à Strasbourg, le PdT est, déjà maintenant, membre d'un groupe parlementaire

dans lequel il a une voix d'observateur.

- Et la formule magique pour le Conseil fédéral?

- Nous y sommes opposés. Un gouvernement aussi contradictoire ne peut pas diriger un pays. Une claire refonte du système gouvernemental s'impose, avec - pourquoi pas - un premier ministre qui nommerait une équipe approuvée par le Parlement, et qui dirigerait le pays durant quatre ans. Le Conseil national pourrait déposer une motion de censure constituant une contrepartie au renforcement du pouvoir exécutif.

- Et les minorités linguistiques, religieuses, et autres?

- Ce n'est pas en soi un problème. S'il y avait quinze ministres,

on pourrait imaginer un quota de cinq ou six ministres.

- Quelle politique de la drogue?

- Le PdT est favorable à la distribution de l'héroïne, sans en faire un combat de chapelle. Pour nous la question de la prévention est fondamentale. Il faut y mettre les moyens. Après, c'est une question de spécialistes.

- Faut-il continuer à soutenir les paysans?

- Il ne faut pas sacrifier les paysans sur l'autel du GATT. Une classe paysanne est nécessaire. Mais les paiements directs ne devraient favoriser que la petite et moyenne paysannerie qui accepte des exigences écologiques.

- Les enjeux de la prochaine législature?

- La question du chômage prime. En continuant la réduction du temps de travail comme maintenant, on conserve 150.000 chômeurs et 50 ou 70.000 «fin de droit», ce qui est une forme de réduction du temps de travail. Nous devrions négocier une réduction massive et généralisée à l'ensemble de la société.

Le deuxième dossier, c'est la sécurité sociale généralisée, avec la mise en place d'un système unique et une refonte des caisses actuelles. Nous demandons la mise en place de ce qui a été refusé par le peuple mais qui pour nous est un combat essentiel, l'introduction d'une assurance-maladie basée sur le revenu.

La gauche gouvernementale a

perdu contact concret avec les plus défavorisés de ce pays. Nous souhaitons une gauche d'opposition disposant d'un groupe parlementaire.

Propos recueillis par Raymond Gremaud

## PUBLICITÉ

LE MESSENGER BOITEUX  
votre almanach  
1996

OFFRES D'EMPLOI

**BIS SERVICE**  
TRAVAIL FIXE ET TEMPORAIRE

cherche pour emplois fixes:

**mécaniciens juniors ou aides-mécaniciens juniors**

capables de travailler de manière indépendante; pas de séries

**régleur de machines**

soit ouvrier qualifié sans CFC mais avec expérience soit un mécanicien junior pouvant être formé; poste à responsabilité; contrôle de la qualité et direction de personnel

**électroniciens**

poste idéal pour un junior dans une entreprise leader

Si vous êtes disponibles tout de suite ou si vous avez envie de changer de cap en 1996, téléphonez-moi au 038/25 28 00 et demandez Josiane Arena.

A bientôt.

RUE SAINT-HONORÉ 12 2000 NEUCHÂTEL  
☎ 038/25 28 00 28-31455

Cherche personne à 100%

**POUR RÉCEPTION ET REPASSAGE**

Ecrire à case postale 293  
2301 La Chaux-de-Fonds 132-777510

Urgent, entreprise forestière cherche

**forestier bûcheron avec CFC**

☎ 038/66 13 94, dès 19 h 28-31814

**Vous cherchez un emploi, Madame?**

Quelques heures par jour ou par semaine, dans une équipe dynamique alliant indépendance et encadrement.

C'est possible si vous aimez les contacts. Les bijoux vous intéressent? Après une solide formation gratuite, vous verrez, vous volerez de vos propres ailes. Vous hésitez? Parlons-en!  
Jenny Lane SA, M<sup>me</sup> F. Leuba, tél. 021 691 83 95 ou 077 88 10 67 (de 8 h à 17 h).  
05-238544/4x4

L'annonce, reflet vivant du marché



**VECTRA: LE GRAND ESSORAGE DES PRIX.**

Exemple: **Vectra 2,0i «Célébration»**  
Fr. 28 760.- Cédée Fr. 24 000.-

Compris: - ABS - climatisation  
- servo-direction - peinture métal  
- glaces électriques - antivol, etc.  
- 2 airbags

**OPEL** LE N°1 EN SUISSE. 132-777565

**OPEL** Distributeur officiel Garage et Carrosserie  
**Maurice Bonny sa**  
La Chaux-de-Fonds 24-29, rue du Collège  
Tél. 039/28 40 45

OFFRES D'EMPLOI

**La Bâloise**  
Assurances

Dans le cadre de la réorganisation de notre compagnie, nous sommes à la recherche de

**CONSEILLERS(ÈRES)**

pour notre service externe (districts de La Chaux-de-Fonds et du Locle).

Si vous possédez une expérience de la vente, quelques années de pratique dans l'assurance et que vous souhaitez avoir un maximum d'autonomie dans votre activité, n'hésitez pas à nous contacter.

Nous mettons à votre disposition, non seulement un portefeuille clients de qualité, mais encore un équipement informatique personnel de pointe vous permettant d'accomplir votre tâche en toute indépendance.

De plus, nous vous garantissons un soutien logistique efficace et une formation continue adéquate.

N'hésitez pas à prendre contact avec M. Pierre-Alain Bois, agent général, au 039/210 611, ou à nous faire parvenir votre dossier de postulation à l'adresse suivante. Nous vous assurons que tous dossiers seront traités en toute confidentialité.

**LA BÂLOISE ASSURANCES**  
M. Pierre-Alain Bois  
avenue Léopold-Robert 11 a  
2300 La Chaux-de-Fonds 132-777506

Industrie de la région, en constante expansion, recherche un

**mécanicien-régleur CNC**

adjoint au chef de fabrication (méc.-monteur CNC, méca. d'entretien CNC, régleur CNC)

**Vos tâches principales** seront:  
- la programmation et la mise en train d'un important parc de machines spéciales CNC.  
- d'appuyer et d'analyser avec les opérateurs les cas de pannes «mécanique, électrique ou informatique» en cours de production.

**Ce poste demande** les connaissances suivantes:  
- de l'aisance dans l'utilisation de l'informatique en général (PC) et en programmation ISO;  
- une pratique dans l'usinage et/ou le dépannage/révision de machines-outils CNC;  
- de pouvoir travailler de manière autonome et d'être organisé.

\*\*\*\*\*

et afin de compléter son effectif, nous recherchons également un

**opérateur CNC**

(chargement, contrôle, corrections, changement des outils). Pas d'équipe et possibilités de perfectionnement à la programmation.

Pour tout renseignement ou entrevue sur l'un de ces postes, n'hésitez pas à prendre contact avec M. Gonin.

**OK PERSONNEL SERVICE**  
Placement fixe et temporaire

Av. Léopold-Robert 65 • 2300 La Chaux-de-Fonds • 039/23 04 04

DIVERS

primo ACTUEL vis@vis ACTIONS primo ACTUEL vis@vis ACTIONS

valable dès le 18. 10. 95

**actuel!**

**Endives tendres**  
500 g **1.60**

**Raisins Lavallée doux, de France**  
kg **2.90**

**LE GRUYÈRE**  
SWITZERLAND

- doux 100 g **1.80**
- salé 100 g **1.90**

**Dessert Flan**  
DUO 2x125 g **1.-**

**Salami Milano**  
pièce de 350 g **6.50**

**BONNY**  
• Jus d'orange

4x1 litre **5.- 3.40**

**Ovomaltine**  
Boîte avec feuille de Noël 500 g **6.35**

**Caillers** TRIO  
• Frigor lait / Noir / Sôlim  
• Lait / Noisette / Chocmel 3x100 g **3.95**

**Kambly** Bricelés DUO  
2x115 g **4.90**

**Bschüssig** Classic Pâtes Multipack 7x500 g **11.90**

**zewa softis**  
Mouchoirs en papier 15x10 pièces **2.95**

**ENKA** Box 2 kg **10.50**  
**Comfort** Concentré Sachets de recharge DUO 2x1 litre **8.90**

1.42/95

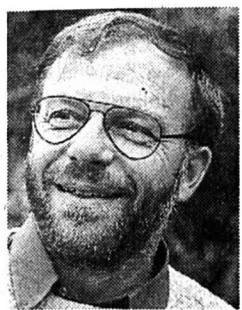
**primo et visavis - les détaillants actuels**

primo CHEZARD: Matthey; CORGEMONT: Gredinger; COURTELARY: Leuenberger; MONTFAUCON: Farine;  
vis@vis BREULEUX: Rion; COFFRANE: Delen; CORTEBERT: Leuenberger; LA BREVINE: Jeune; LA CHAUX-DE-FONDS: Bloch, Marché des arrêtes; Amstutz, Laiterie des gentianes; LA CHAUX-DU-MILIEU: Vuille; LA CONVERSION: Ferreira; LA SAGNE: Aellen;  
LE BEMONT: Maillard; LE LOCLE: Aubert; Simon-Vermot; LES BOIS: Lorio; LES BAYARDS: Matthey F.; LES GENEVEYS s/ COFFRANE: Moeri;  
LES GENEVEZ: Butty; LES PONTS-DE-MARTEL: Benoit; NOIRAIGUE: Valtra; ROCHEFORT: Frick; SAIGNELEGIER: Fresard; Laiterie; ST-IMIER: Demont; TRAVERS: Richard; VILLERET: Leuenberger;

7008 L'impartial 144-732319/4x-4



**DIVERS**



**ÉLECTIONS FÉDÉRALES**

les 21 et 22 octobre 1995

19 ans au service de tous et de toutes et plus particulièrement des plus démunis. Une pratique singulière et nécessaire qui a fait ses preuves... ..indispensable au parlement.

Alain Bringolf

Liste No 4

**Chaque voix compte**

Ed. resp: E. Chenal



**POP**

132-77728

**L'assemblée générale du Service d'aide familiale (SAF) de La Chaux-de-Fonds**



aura lieu le mardi 24 octobre 1995 à 17 heures au home Les Arbres, rue de la Prévoyance 72 à La Chaux-de-Fonds. En partie récréative, M. Paul Gremion présentera son film «Intimité sauvage»

132-77728

**RÉOUVERTURE Capitole Club**

Anciennement Cercle Catholique

**Vendredi 20 octobre de 21 h 30 à 6 heures du matin**

Rue du Stand 16, 2300 La Chaux-de-Fonds  
☎ 039/28 47 47

132-777497

**SPECTACLES - LOISIRS**

Saint-Imier — Salle de spectacles  
**Samedi 21 octobre**  
Portes: 19 h 45 - Rideau: 20 h 30

**CONCERT D'AUTOMNE DU CORPS DE MUSIQUE DE SAINT-IMIER**

Direction: Silvano Fasolis

Société invitée:  
**Harmonie**

**de Beaulieu-Mandeur**

60 musiciens venant de France.

6-92628

**THE PULSE OF AMERICA**  
**Marlboro NETWORK**

**Saturday October 28**

**Ghosts, Gags and Grooves**

**Marlboro Halloween Party**

**Esprits de la nuit, êtes-vous là?**

- La Chaux-de-Fonds Bar Le Bélix dès 21.00 h
- Vevey Rocking Chair dès 22.00 h
- Bâle Bell Areal 21.00-11.00 h
- Berne Kornhauskeller dès 21.00 h
- Zürich Helvetia Bar 23.59-5.00 h

**SPECTACLES - LOISIRS**

**CORGÉMONT**  
Salle de spectacle  
**Vendredi 20 octobre à 20 h**  
25 tournées à Fr. 220.- (Fr. 1.- la carte) 4 quines par tournée  
5 tournées à Fr. 500.- (Fr. 2.- la carte) 1re tournée gratuite  
1 supercarton hors abonnement, valeur Fr. 1600.-

**SUPERLOTO**  
8 x 5 g d'or • 3 x 10 g d'or  
2 x 1 kg d'argent

**1 bon de voyage Fr. 1200.-**  
Vrenelis, ligots d'or, paniers garnis, jambons, viande fumée, etc.  
Bienvenue à tous. Se recommander:  
Société de tir Corgémont  
296-721270

**Police-secours: 117**

**FINANCE**

secours **AIDE**  
**DETTES** efficace

038/51 17 76

MEYER GESTION DE DETTES  
2520 LA NEUVEVILLE

Publicité intensive, Publiété par annonces

**AUTOS MOTOS VÉLOS**

Achète au plus haut prix

**VOITURES**

**BUS, CAMIONNETTES**

Kilométrage, état sans importance  
 Paiement comptant  
☎ 077/47 61 89  
28-8408

**DIVERS**

**FUST** TV • HI-FI • VIDEO • NATEL • PHOTO • FILM • CD  
En permanence, appareils d'exposition, de démonstration et d'occasion à des prix super avantageux!

**Fust** chez **INNOVATION Jelmeli GRAND PASSAGE**

PIONEER SONY PHILIPS NOVATRONIC SANYO JVC Panasonic BOSCH Canon OLYMPUS COMPAQ

**PHILIPS 29 PT 910 B**

- Ecran couleur super plat Blackline S 72 cm
- Digital-Scan 100 Hz/Crystal-Clear
- 100 programmes/Tuner hyperbandes/Multisystème
- Fonction image dans l'image/Réducteur de bruit numérique
- Télétex TDP/Système Power Bass de 100 W
- Commande par menus

**2495.-**

Loc. 96.-/m. abo-service incl.

**BOSCH Car Tel SC 2**

- Nattel D Handy
- Affichage LCD 4 lignes
- Mémoire pour 100 numéros alphanumériques
- Répétition autom. de la sélection
- Chargeur et occu ind.

**599.-**

**Performa 5200**

- Power PC 603, 75 MHz
- Mémoire vive 8 Mo
- Disque dur 500 Mo
- Lecteur Apple CD-ROM interne 600i
- Moniteur 15" RGB intégré

**2490.-**

Logiciels: Claris Works, Mac Link Plus / Easy Open, Mac Gallery Clip Art, Air Ease, Claris Organizer et CD-ROM 3 titres • 12 mois de garantie

**SONY SLV-E 15**

- Magnétoscope HQ-VHS • Système d'enregistrement et de restitution Trilogic pour une meilleure qualité d'image • 44 programmes
- Tuner hyperbandes • 6 enregistrements/1 an
- Dual Mode Shuttle Ring

**498.-**

Loc. 34.-/m. abo-service incl.

**NOVATRONIC Micro 520 CD**

- Chaîne stéréo micro 2 x 40 W
- Contrôle son pour mode Disco, Concert ou Rock
- Radio avec 20 stations programmables/Timer
- Magnétocassette avec système Full-Logic et autoreverse
- Lecteur CD programmable/Télécommande

**298.-**

**NOVATRONIC TEL 9000**

**Radiotéléphone au prix bas FUST!**

**299.-**

- Autonomie de 300 m
- Mémoire pour 10 numéros

**Performa 630 avec syntoniseur TV**  
350 Mo / CD-ROM 300i **Prix sans écran 1460.-**

**Performa 630**  
• Mémoire vive 4 Mo **Prix sans écran 850.-**  
• Disque dur 250 Mo

**Stylewriter II** **Prix sans écran 699.-**

**FUST Garantie 5 étoiles**

- Prix minimal garanti (remboursement si le produit est offert ailleurs officiellement moins cher dans les 5 jours)
- Service garanti (livraison et raccordement)
- Service de réparation garanti
- Conseils professionnels garantis
- Vaste choix garanti comprenant toutes les grandes marques

**Canon Prima Super 85**

- L'appareil de photo compact très facile à utiliser
- Zoom 38 - 85 mm
- Autofocus/Flash intégré
- Programmes photo

**347.-**

**Nous proposons toutes les grandes marques!**

**La Chaux-de-Fonds**  
**La Chaux-de-Fonds**  
**Bienne**  
**Neuchâtel**

(PC = proposent également des ordinateurs)  
Réparation rapide toutes marques  
Service de commande par téléphone  
Computer-HOT-LINE (Fr. 2.-/minute)

155 30 22  
155 56 66  
157 50 30

Hyper-Fust, bd des Eplatures 44 039 26 12 22 (PC)  
Jumbo 039 26 94 44  
Hyper-Fust, route de Soleure 122 032 52 16 02 (PC)  
Torre, rue des Terreaux 7 038 25 51 52

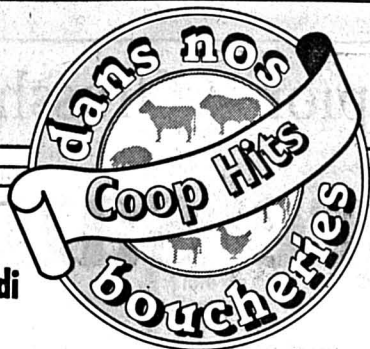
et dans toutes les succursales  
**Jelmeli**  
**INNOVATION • AUX ARMOURINS**







**COOP** Super  
Offres boucherie  
valables jusqu'au samedi



**Ragoût et tendrons de veau** le kg ~~22.-~~ **19.-**  
**Rôti de veau (épaule)** le kg ~~32.-~~ **27.50**  
**Lapin frais de France** le kg ~~12.50~~ **10.90**



**Vente de poisson frais chaque vendredi matin**  
**En promotion le 20 octobre 1995**

**Filets de dorsch** le kg ~~17.50~~ **12.50**

Vente de poisson frais aux :

- Super Centre Ville, La Chaux-de-Fonds
- Super Centre Delémont
- Centre Porrentruy
- Centre Saignelégier
- Centre Bévillard-Malleray
- Centre Bassecourt
- Centre Tramelan
- Centre Le Locle
- Centre Moutier
- Centre Saint-Imier
- Centre Colombier
- Centre Bevaix
- Centre Fleurier
- Centre Boudry
- Centre Vauseyon
- Centre St-Blaise

Offre valable du mardi au samedi au Super Centre Portes-Rouges, Neuchâtel (4 arrivages par semaine)

**Coop Neuchâtel - Jura**  
Jura bernois

DIVERS

plus d' **ESPACE**  
plus d' **AUDACE**  
libéral-ppn



<b>Jean-Pierre Authier</b> 52 ans, marié, 2 enfants, Neuchâtel Conseiller communal Député	<b>Lucien Iseli</b> 53 ans, marié, La Chaux-de-Fonds PDG d'Universo SA Président de l'UBAH	<b>Sylvie Perrinjaquet</b> 39 ans, mariée, 2 enfants, Chez-le-Bart Maître principale, Ecole normale, Section enfantine Députée	<b>Rémy Scheurer</b> 61 ans, marié, 3 enfants, Hauterive Conseiller national Professeur Ancien recteur de l'université	<b>Rolf Graber</b> 44 ans, marié, 4 enfants, Le Locle économiste Conseiller national Président de commune
--	--	---	--	---

**Nouveau aux Bois!**  
**35 PASSES LE MÊME JOUR!**

Halle communale, Les Bois  
 Dimanche 22 octobre 1995 dès 14 heures

**GRAND LOTO DE LA FSG**

Quine, double quine, carton  
 Première passe gratuite  
 Deux passes royales:  
 ► bons d'achat, valeur totale Fr. 500.-  
 ► un voyage à Venise pour deux personnes  
 Cartes permanentes. A l'achat de deux cartes, la troisième est gratuite.  
 Nous vous souhaitons bonne chance  
 et nous vous remercions de votre visite.

IMMOBILIER

A louer à La Chaux-de-Fonds  
 dès le 1er janvier 1996  
 Helvétie 31

**2 PIÈCES**

Loyer: Fr. 803.- charges comprises

A louer au Locle  
 tout de suite  
 Mi-Côte 19a

**4 PIÈCES**

Loyer: Fr. 785.- charges comprises

Pour visiter:

A louer à Sonvilier tout de suite ou à convenir

**appartement de 4 pièces avec balcon**  
 rénové récemment, grandes chambres,  
 cuisine habitable. Loyer: Fr. 950.-  
 charges comprises. ☎ 032/42 29 42  
 296-721188

A vendre au centre de Saint-Imier

**Immeuble locatif et commercial**  
 Comprenant 2 magasins et 3 appartements.

Pour tout renseignement:  
 ☎ 039/254 170

132-777493

MARIN, rue du Closel  
**A LOUER** tout de suite ou à convenir  
**JOLIS STUDIOS**  
 avec cuisinette et salle de bains  
 dès Fr. 401.-, charges en sus

**PLACES DE PARC**

dans hall-garage. Fr. 88.-/mois

Pour visiter: M. Geiser, concierge  
 ☎ 038/33 69 16

Pour tous renseignements, contactez:

**Caisse de Pensions Migros**

Ch. Roverez 5 1012 Lausanne tél. 021 652 92 22

DIVERS

**OUVERTURE NOCTURNE**

jusqu'à 22 heures chez  
**meubles geiser sa**

du lundi 16 au vendredi 20 octobre 1995

**OUVERTURE**

8 à 12 heures • 13 h 30 à 22 heures  
 Samedi: fermeture à 16 heures  
 Lundi matin: fermé

GRAND PARKING

LOTÉRIE GRATUITE

1er prix: 1 bon d'achat Fr. 500.-  
 2e prix: 1 bon d'achat Fr. 300.-  
 3e prix: 1 bon d'achat Fr. 200.-  
 4e prix: 1 bon d'achat Fr. 100.-  
 5e prix: 1 bon d'achat Fr. 100.-

**meubles geiser sa**  
 2720 TRAMELAN  
 Grand-Rue 13 + 17  
 Tél. 032 97 45 76

**LE POD**



**BERNINA**  
 Votre centre de couture

**M. THIÉBAUT**

Avenue Léopold-Robert 31  
 2300 La Chaux-de-Fonds  
 ☎ 039/23 21 54

132-773417



**Créa'Tifs**

Coiffure dames - messieurs

**Nos spécialités:**  
 soins du cheveu  
 soins du cheveu long  
**NOUVEAU:** rajouts, allongement  
 de votre chevelure  
**Notre service:** posteiche  
 de remplacement médical Hair  
 Avenue Léopold-Robert 40, La Chaux-de-Fonds  
 ☎ 039/23 19 90 132-773774

BIENVENUE DANS L'AVENUE

**A VENDRE** Au centre ville  
 La Chaux-de-Fonds

**Appartement de 2½ pièces**

- sixième étage avec ascenseur
- cuisine agencée
- salon/salle à manger
- chambre à coucher
- salle de bains

Avec seulement Fr. 14500.- de fonds  
 propres, charges financières Fr. 501.-  
 par mois selon système aide fédérale  
 ou CCI + LPPE

Notice à disposition.  
 Visite sur rendez-vous.  
 Renseignements sans engagement.

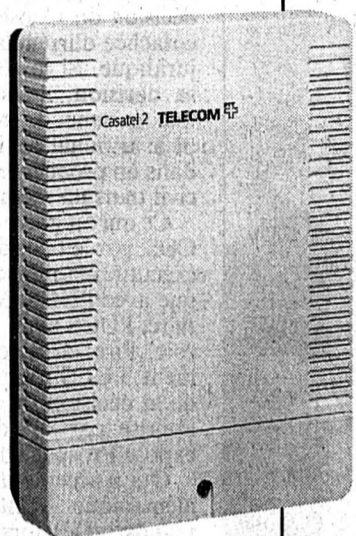
132-775848

**GECO GÉRANCE ET COURTAGE SA**  
 75, RUE JARDINIÈRE - 2300 LA CHAUX-DE-FONDS  
 Tél. 039/23 26 55-56



Shop

Vergo & Vergo NBS/95



Communication efficace pour carré d'as

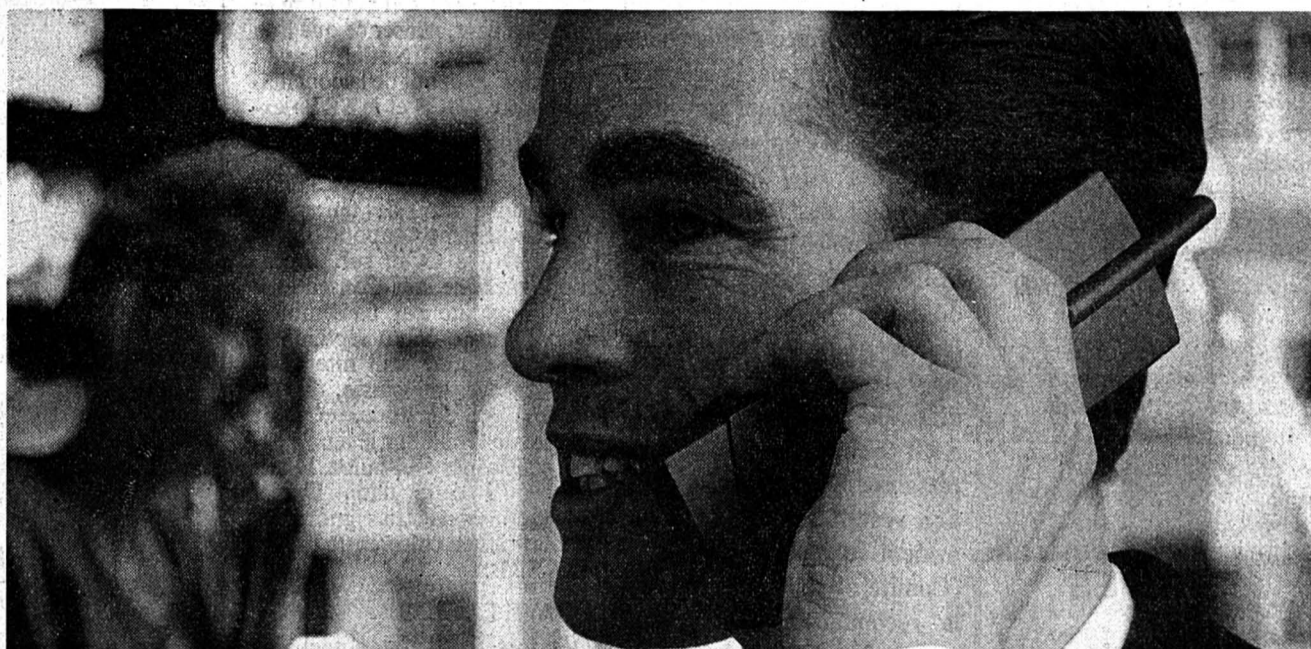
### Casatel 2

#### Au bureau et à la maison.

- une ligne réseau, quatre raccordements internes
- appel codé ou sélectif
- conversation conférence
- rappel automatique
- interphone avec système d'ouverture de la porte d'entrée (option)
- numéros abrégés pour 40 numéros de téléphone

Casatel 2 **Fr. 548.50**

La perfection sans fil



### TRITEL Zermatt

#### Celui qui grandit selon vos besoins.

- sans fil
- rayon d'action d'env. 300 m
- brouilleur de voix activable
- mémoire de sélection abrégée pour 20 numéros de téléphone
- interphone entre la station de base et le récepteur
- écoute simultanée par haut-parleur
- jusqu'à quatre récepteurs par station de base

TRITEL Zermatt **Fr. 590.-**



#### Toutes les raisons de vous réjouir.

Cet appareil, à fort belle allure, est doté d'un répondeur numérique permettant de mémoriser quatre messages d'annonce. Il offre à la personne qui vous appelle une communication quasi illimitée. Vous pouvez, à tout moment, l'interroger à distance pour en prendre connaissance. Il affiche même en permanence le montant de la communication, ce qui vous aide ainsi à maîtriser vos coûts téléphoniques.

Un appareil universel

### TRITEL Basel

#### Celui qui est capable de tout.

- répondeur digital intégré, env. 40 min. de capacité d'enregistrement
- 20 mémoires de sélection directes
- indicateur de taxes et totalisateur
- dispositif mains libres
- volume d'écoute réglable
- 4 mélodies d'appel
- installation de table et mural
- blocage de la sélection et de la programmation (code secret)

TRITEL Basel **Fr. 388.-**

#### NATEL C private: les abonnements mensuels

- Abonnement de base de Fr. 29.- (y compris Fr. 10.- de conversations gratuites par mois).
- Abonnement supplémentaire COMBOX (répondeur automatique central NATEL) et déviation des appels: Fr. 5.30.

Taxes et tarifs TVA incl.  
Situation au 1er août 1995.  
Sous réserve de modifications.



NATEL C format de poche

### ERICSSON NH 237

#### Petit et pratique.

- appareil maniable
- poids: 200 grammes
- capacité mémoire pour 200 numéros
- affichage de la durée de communication
- montage voiture possible

ERICSSON NH 237 **Fr. 1290.-**

6,5% TVA inclus.

Ces produits sont à disposition – et plus encore – dans nos Télécom shops:

Temple-Neuf 11  
2000 Neuchâtel

Espace 2  
2302 La Chaux-de-Fonds

Grand-Rue 9  
2114 Fleurier

Rue Bournot-17  
2400 Le Locle

Tél. 155 0 113  
(appel gratuit)

**TELECOM PTT**  
Le bon contact







# COOP

## bons informel

**LES JEUDI, VENDREDI ET SAMEDI SEULEMENT** du 19.10 au 21.10.95



le kg Bananes **1.80** ~~2.50~~

Raisins Uva Italia le kg **2.-**

**HITS HEBDO COOP** du 17.10 au 23.10.1995

**BOISSONS**



4.- de moins

6 x 1,5 litre, bouteilles PET  
Coca-Cola ou Coca-Cola light (+ consigne) **8.60** ~~12.60~~

**HITS HEBDO COOP** du 17.10 au 23.10.1995

- PRODUITS LAITIERS**
- Crème à café, le brique (+ consigne) ~~2.95~~ **2.45**
  - Petit Gervais 3-fruits «vert» ou «rouge» 2 x 6 portions, 540g duo ~~8.-~~ **4.50**
  - Mini-Babybel le filet de 12 portions, 300g **6.20**
- CAFÉ**



**JACOBS** Café

NOUVEAU

500g Café Jacobs Medaille d'or **6.95** ~~8.40~~

moulu, emballé sous vide

- Bière normale Feldschlösschen 10 x 33 cl ~~10.70~~ **9.30**
- Bière normale Feldschlösschen la bouteille de 58 cl (+ consigne) ~~1.50~~ **1.25**



**Promotion sur les vins**  
en bouteille de 75 cl

**2.- de moins!**

- Rioja Crianza D.O. «Campo Viejo» 1992 ~~8.90~~ **4.90**
- Moulin-à-Vent A.C. «Les Michelots» 1994 ~~8.90~~ **6.90**
- Navarra rouge D.O. «Gran Feudo» 1992 ~~8.50~~ **4.50**
- Cabernet-Sauvignon de Californie Napa Valley 1994 ~~8.90~~ **6.90**
- Ne se trouve pas dans les petits points de vente Coop.
- Corbières rouge A.C. «Château de l'Etang» 1994 ~~5.50~~ **3.50**
- Barbera d'Alba D.O.C. 1994 ~~8.90~~ **4.90**

- Espresso Los Volcanos** en grains ou moulu/sous vide, 500g ~~5.80~~ **4.60**
- CHARCUTERIE**
- Jambon roulé, épaule sans couenne jambon de 700 à 1100g, le kg **11.90**
- PRODUITS SURGELÉS**
- Escalopes de dinde panées surgelées, en sachet refermable de 1 kg ~~17.50~~ **13.20**
- PROD. DE BOULANGERIE/PÂTISSERIE**
- Boules de Berlin 4 x 60g ~~3.-~~ **2.40**
- SNACKS**
- Milky Way Safari trio 3 x 100g ~~5.80~~ **4.60**
  - Crispy Rolls Milky Way duo 2 x 150g ~~5.80~~ **4.60**
- CONSERVES**
- Ananas Mondial, 4 tranches 6 boîtes de chacune «6 pour 4» 234g poids net, 136g poids égoutté ~~5.40~~ **3.60**

**PRIX CHOC**

Travaux manuels «Création Ravensburger» à partir de **10.-**



Ampoule à économie d'énergie Philips Plec, 9W, 11W, la pièce **19.90** au lieu de 24.-

Ampoule à économie d'énergie Neolux, 12W, 16W, la pièce **14.90** au lieu de 17.90

Ne se trouve pas dans les petits points de vente Coop.

**HITS HEBDO COOP** du 17.10 au 23.10.1995

- PRODUITS D'ENTRETIEN**
- Mr. Proper Ultra combipack bouteille et recharge de chacune 500 ml ~~7.70~~ **5.90**
  - Vif Super ou Citron «3 pour 2» 3 x 500 ml ~~11.70~~ **7.80**
  - Recharges Canard WC fort duo 2 x 750 ml ~~5.50~~ **4.10**
- ALIMENTS POUR ANIMAUX**
- Toutes les boîtes Bingo Balance de 1250g ~~1.95~~ **-.55** de moins
  - p. ex. au bœuf ~~2.50~~ **1.95**
  - Bingo Diner le cabas de 2,5 kg ~~5.50~~ **4.50**
  - Toutes les «Bouchées en gelée Kitekat» en lot de 4 x 400g p. ex. au bœuf ~~5.80~~ **4.40** de moins
  - Tous les menus fit Kitekat en lot de 8 barquettes de 100g p. ex. au poulet et au maïs ~~5.20~~ **4.-** de moins
  - Pedigree Pal Sélection toutes les barquettes de 300g p. ex. au bœuf ~~1.85~~ **1.50**
- Tous les prix comprennent la TVA

**Coop Restaurants**

Toujours à moins de 10 fr.!

**Menu de la semaine**

- Emincé de cerf «vigneronne»
- Pommes sautées
- Chou rouge aux marrons

**9.90**

Dans les restaurants en libre-service

**Coop**





Votre maître boucher  
vous propose:

**Ragoût de bœuf** Fr. **18.-** le kg  
**Bouilli sans os** Fr. **12.-** le kg

Le maître boucher:  
votre spécialiste  
en viande



132-777141

**LOEW-VINS** 1876 Maison neuchâteloise **LE SPÉCIALISTE BON MARCHÉ**

**PINOT NOIR** carton de 6  
Hongrie 1993 bout. **2.70**

**15.-**

**CÔTES-DU-RHÔNE** litre **3.50**

**LA PROMO:**  
**MERLOT DEL PIAVE «TORMINI»**  
Bout. 2.70 Carton de 6

**15.-**

**volvic**  
PET MAXI

Jusqu'à épuisement du stock  
12 X 1,5 l  
bout. **1.-**

**11.50**

**FELDSCHLÖSSCHEN** 10-PACK 10 X 33 cl **9.30**

**Johnnie Walker.**  
**Red Label**  
Old Scotch Whisky

70 cl



Neuchâtel: ● 038/25 80 50  
Angle rue Place-d'Armes 1 - rue du Bassin

Serrières: ● 038/31 32 32  
Battieux - Ch. des Noyers 2 - ● 30 places

La Neuveville: ● 038/51 51 50  
Centre commercial «MIGROS» - ● 130 places

La Chaux-de-Fonds: ● 039/23 60 61  
Rue Daniel-JeanRichard 28 - Devant Métropole-Centre

**DROGUERIE droz**  
PLACE DE LA GARE LA CHAUX-DE-FONDS SUCC. T. KÜNZI  
La nature et toutes  
ses vertus curatives  
**Aromathérapie**  
**Homéopathie**  
**Essences Spagyrique**  
**droz HERBORISTERIE**

**jost**  
VITRERIE - MIROITERIE  
(039) 26 40 77  
Numa-Droz 185  
**JOUR NUIT**

Publicité intensive, Publicité par annonces

**FINANCE**

**UN CRÉDIT -  
UNE ADRESSE**

Service gratuit 24 heures sur 24  
**155 90 60**  
**Votre CS-Crédit privé.**  
Comparez, vous avez  
tout à y gagner!

Appelez ou envoyez le coupon au  
Crédit Suisse,  
Place Pury, 2001 Neuchâtel

Exemple de tarif:  
Montant net: Fr. 5000.-  
Frais totaux pour 12 mois: Fr. 351.40  
Taux d'intérêt annuel effectif: 13,5%

Crédit désiré Fr. \_\_\_\_\_  
Mensualités env. Fr. \_\_\_\_\_  
Nom: \_\_\_\_\_  
Prénom: \_\_\_\_\_  
Date de naissance: \_\_\_\_\_  
Rue/No: \_\_\_\_\_  
NPA/Localité: \_\_\_\_\_  
Tél. privé: \_\_\_\_\_  
Tél. prof.: \_\_\_\_\_  
Nationalité: \_\_\_\_\_  
Domicilié ici depuis: \_\_\_\_\_  
Date: \_\_\_\_\_  
Signature: \_\_\_\_\_

La banque est autorisée à s'adresser  
à la centrale d'Informations des  
crédits ou à d'autres services de ren-  
seignements. Le crédit à la consom-  
mation est interdit lorsqu'il a pour  
effet de provoquer le surendettement  
de l'emprunteur (Loi sur la police du  
commerce du Canton de Neuchâtel).



Liquidation totale autorisée du 9.10 au 31.12.95 à La Chaux-de-Fonds, Av. Léopold-Robert 49

★ EURO RSCG







JOURNEES D'ESSAIS

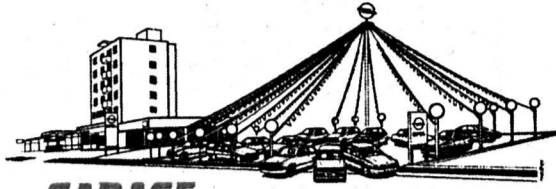


RALLYE TROPHY 1995

JOURNEES D'ESSAIS



OPEL Frontera



GARAGE DURALLYE SA Le Locle

A. et P.-A. Dumont 039 31 33 33



Loterie Beaux Prix

Vendredi 20 octobre 1995 14h à 19h Présentation des véhicules
Samedi 21 octobre 1995 9h à 17h Courses d'essais et Rallye Trophy
Dimanche 22 octobre 1995 10h à 17h Courses d'essais et Rallye Trophy
Lundi 23 octobre 1995 Voitures exposées dans la Halle

ESSAIS TOUT-TERRAIN 4X4

FRONTERA - MONTEREY - CAMPO



Nous innovons... Du jamais vu au Rallye.....

Venez vous amuser dans le terrain en toute sécurité avec pilote d'essai

«Rendez-vous au garage»

Carrière du Col-des-Roches spécialement aménagée en piste «RALLYE TROPHY»



IMMOBILIER
A louer à Cortébert 2 appartements de 4 1/2 pièces dès le 1er novembre 1995
4 pièces dès le 1er décembre 1995
Cuisine agencée, salle de bains neuve. Loyer intéressant! 032/97 13 62

IMMOBILIER
CRANS-MONTANA
Pour Noël (2 semaines), février, Pâques, la clé d'un agréable chalet ou appartement. Appelez Logement City 021 3122343.

IMMOBILIER
À LOUER Le Locle
Bellevue 10: 2 1/2 pièces avec cuisine agencée et cheminée de salon. Libre tout de suite. Garages sis Joux-Pélichet et Combe-Girard. Libres tout de suite ou à convenir. Pour tous renseignements, s'adresser à: Gérance Bosshart-Gautschi. 039/23 17 84

SPECTACLES - LOISIRS
LE CLUB
Tous les jeudis SOIRÉE KAROKÉ avec l'équipe du Club dès 21 heures Henry-Grandjean 1, Le Locle 157-717342

Prêts personnels
Agence: H. Minary
Jusqu'à Fr. 40000.- en 24 h. Discretion absolue. Sans aucune garantie. Reprise de crédit en cours possible. 039/23 01 77 de 8 h à 20 h 30.

Un coup de pouce à la propriété! Au nouveau prix actuel!
LE LOCLE
Votre futur logement REFAIT A NEUF
Bloc-cuisine moderne, vitrocérame, lave-vaisselle, sanitaires neufs, etc...
4 pces: Mensualité: Fr. 738.- + ch.
3 pces: Mensualité: Fr. 601.- + ch.
Devenez propriétaire, c'est plus que jamais le moment! 28-31430
Pourquoi chercher plus loin! HABITATIONS POUR TOUS 51, rue des Moulins - 2001 Neuchâtel Tél. 038 / 25 94 94

IMMOBILIER
Urgent! Cause départ imprévu, à louer éventuellement à vendre)
VILLA NEUVE
au Locle. Six pièces, terrasse, barbecue, garage. Terrain aménagé: 800 m². Fonds propres nécessaires pour traiter: Fr. 200000.- Prendre contact par téléphone au 039/31 64 82 157-727340

IMMOBILIER
A vendre appartement de 3 pièces
tout confort. Situation stratégique au sud de Lisbonne (Portugal), construction moderne (1990). Pour tous renseignements, 038/30 12 13 entre 18 et 20 heures. 28-30996

IMMOBILIER
A vendre au Locle PETIT IMMEUBLE LOCATIF
GHB.IWS.13
de 4 grands appartements de 5 pièces rénovés. Proximité du centre. Rendement actuel 9% Prix de vente: Fr. 450 000.- 249-159160
GHB GERANCE S.à.r.l. Pottage 4a - 2114 Fleurier Tel. 038/61.25.56 Fax 038/61.12.75 (Mandaté par Göhner Merkur)
IMMOTEL 157 0 300 (Fr. -36/min) Offre d'achat / de location de 600 appartements et bureaux.

Feu: 118

OFFRES D'EMPLOI
LE CLUB
cherche SOMMELIER expérimenté
Service du soir
Date d'entrée: 1er novembre 1995
Se présenter au Club Henry-Grandjean 1, Le Locle 157-717438

GASTRONOMIE
EXCEPTIONNEL! Ondée de poissons de mer Vendredi 20 et samedi 21 octobre 1995
Chez Sandro RESTAURANT-RÔTISSERIE
Gare 4, Le Locle, 039/31 40 87
Avec des prix plus près de la mer: Salade de fruits de mer Fr. 16.- Moules marinières Fr. 16.- 1 assiette: Fr. 13.- 2 assiettes: Fr. 25.- Coquilles saint-jacques Fr. 16.- Plateau du pêcheur 2 pers. Fr. 70.- Les délices d'Arborio à la sèche Risotto Fr. 16.- Tagliolini du pêcheur Fr. 16.- Demi-homard Fr. 20.- Demie-langouste Fr. 25.- Fricassée de langoustes 2 personnes Fr. 56.- Loup de mer au fenouil ou aux olives 2 personnes Fr. 64.- Turbot, beurre blanc 2 personnes Fr. 64.- Bouillabaisse 2 pers. Fr. 64.- Réservation appréciée 157-717465

Feuilleton de «L'IMPARTIAL» 7
Mary Higgins Clark
Recherche jeune femme aimant danser
Roman
(Droits réservés: Sciaky Presse et Albin Michel)

«Nous pourrions ainsi comparer nos observations si ces types téléphonent. - Génial. Où dois-tu rencontrer le numéro de ce soir? - Dans un café sur Washington Square.

- Qu'est-ce qu'il fait dans la vie? - Il est avocat d'affaires. De Philadelphie. Il vient de s'installer à New York. Tu es toujours d'accord pour demain soir, n'est-ce pas? - Bien sûr. Elles devaient dîner avec Nona. Le ton d'Erin changea. - Je suis contente que tu sois de retour, Darcy. Tu m'a manqué. - Toi aussi dit Darcy de tout son cœur. A demain. Elle s'appretait à lui dire au revoir, quand elle fut prise d'une impulsion et demanda: - Comment s'appelle l'homme surprise de ce soir? - Charles North. - Très «classe», très bon chic bon genre. Amuse-toi bien, Erin-la-crâne. Darcy raccrocha. Bev attendait impatiemment avec

les messages. Son ton était carrément envieux, à présent. - Quand vous parlez, Erin et toi, on jurerait deux écolières. Vous êtes plus proches que des sœurs. Si je compare avec ma propre sœur, je dirais même que vous êtes mille fois plus proches que deux sœurs. - Tu as raison, dit doucement Darcy. A la Galerie Sheridan, dans la soixante-dix-huitième rue, au coin de Madison avenue, une vente aux enchères battait son plein. Le mobilier de la vaste maison de campagne de Carter Gates, un feu roi du pétrole, avait attiré une foule dense de marchands et de collectionneurs. Chris Sheridan observait la scène du fond de la salle, se félicitant d'avoir emporté sur Sotheby's et Christie's le privilège de disperser

cette collection. C'était un beau coup. Un superbe mobilier du XVIIIe anglais; des tableaux aussi remarquables que rares; de l'argenterie Revere qui, il le savait, ferait grimper la fièvre des enchères. A trente-trois ans, Chris Sheridan ressemblait davantage au trois-quarts arrière qu'il avait été à l'université qu'à un expert renommé en matière d'antiquités. Son mètre quatre-vingt-dix était accentué par un port décidé. De larges épaules soulignaient sa taille svelte. Ses cheveux blonds encadraient un visage aux traits accusés qu'éclairait un regard bleu désarmant et amical. Mais comme l'avaient à leurs dépens appris ses concurrents, ces yeux pouvaient vite prendre un éclat tranchant, intraitable. (A suivre)











# POMPONNÉ, BICHONNÉ ET...

**ELMEX**  
dentifrices duo  
rouges, 2x 75ml  
7.80  
**6.20**

**atrrix**  
ATRIX crème  
pour les mains  
150ml  
3.90  
**3.20**

**carefree**  
84 CAREFREE  
protège-slips  
ultra-minces  
9.20  
**6.90**

**ELMEX Fluorid**  
eau dentaire  
400ml  
5.50  
**5.30**

**LA FRAM**  
LA FRAM crème déco  
2 séries, 50ml  
5.40  
**4.50**

**A B M**  
Sympa et différent

**Les nouvelles  
cuisinières Miele  
encastrables  
norme européenne**

**A vendre à PESEUX**  
**APPARTEMENT  
DE 4 PIÈCES**  
Rénové, cuisine agencée habitable,  
2 salles d'eau, 2 balcons, cheminée de  
salon, place de parc et jardin. Proximité  
transports publics. Prix à convenir.  
Ecrire sous chiffre C 28-31744 à Publi-  
citas, case postale 1471, 2001 Neu-  
châtel 1. 28-31744

**À LOUER à La Chaux-de-Fonds**  
Hôtel-de-Ville 89: **garage**. Libre dès le 1er novembre  
1995. Fr. 110.-  
Léopold-Robert 109: **3½ pièces**. Libre tout de suite.  
Fr. 900.-, charges comprises.  
Daniel-JeanRichard 39: **4½ pièces**. Libre tout de suite.  
Fr. 1168.-, charges comprises.  
Pour tous renseignements, s'adresser à:  
**Gérance Bosshart-Gautschi. ☎ 039/23 17 84**  
132-777523

**A louer tout de suite  
ou pour date à convenir  
à La Chaux-de-Fonds**

**STUDIO NON MEUBLÉ**  
Parc 23 Fr. 465.- tout confort

**STUDIOS MEUBLÉS**  
Charrière 37 Fr. 262.- chambre, WC douche comm.  
Charrière 89 Fr. 500.- tout confort, cond. avant.  
Parc 23 Fr. 585.- tout confort

**Domaine de Beaumont**  
Boulevard des Endroits  
A vendre (Bât. côté sud)  
A louer (bât. côté forêt)

**magnifiques  
appartements**  
du studio de 38 m<sup>2</sup> au  
5½ pièces de 130 m<sup>2</sup>.  
Documentation et visite sur  
demande.  
**Gérance immobilière  
Bosshart & Gautschi**  
☎ 039/23 17 83 132-777402

**À LOUER  
à La Chaux-de-Fonds**  
**QUARTIER  
LES CRÊTETS**  
Places de parc dans garage collectif  
Loyer: Fr. 115.- par mois  
**QUARTIER  
FRITZ-COURVOISIER**  
Places de parc dans garage collectif  
Loyer: Fr. 130.- par mois  
Libres tout de suite ou à convenir.  
Pour plus de renseignements: 28-31338

**Régie F. Bernasconi & Cie**  
Clos-de-Sarrières 31  
2003 Neuchâtel  
Tél. 038/31 90 31

**A louer pour le 1er janvier 1996 ou pour date à convenir  
à Neuchâtel:**

- **rue des Charmettes 10**  
salle/bureau de 40 m<sup>2</sup>
- **rue des Charmettes 10a**  
locaux administratifs (bureaux) de 105 m<sup>2</sup>
- **rue des Charmettes 10c**  
locaux administratifs (bureaux) de 450 m<sup>2</sup>

Locaux totalement équipés, divisibles. Convendraient  
également pour profession artisanale, médicale, etc.  
Loyer: Fr. 200.-/m<sup>2</sup>/an. A discuter selon la surface  
demandée.  
Pour tout renseignement: **Caisse de pensions de l'Etat,**  
gérance des immeubles, Tivoli 22, 2003 Neuchâtel.  
☎ 038/39 64 90 28-30990

**APPARTEMENTS DE 1 PIÈCE NON MEUBLÉS**

Bellevue 22 Fr. 552.- tout confort  
Charles-Naine 28 Fr. 524.- tout confort  
Charrière 89 Fr. 450.- tout confort, cond. avant.  
Crêt 16 Fr. 521.- tout confort  
Doubs 13 Fr. 600.- tout confort  
Léopold-Robert 75 Fr. 535.- tout confort  
(éventuellement poste de conciergerie à disposition.  
Fr. 300.-/mois)

**APPARTEMENTS DE 1 PIÈCE MEUBLÉS**  
Charrière 87a Fr. 468.- tout confort  
Confédération 25 Fr. 615.- tout confort

**Gérance Froidevaux**  
Diplôme fédéral de Courtier  
et Régisseur en immobilier

Rue de la Sarre 11  
2002 Neuchâtel  
Tél. 038 / 21 40 80

**A louer au Locle**  
Progrès 19

**APPARTEMENT  
DE 2½ PIÈCES**  
Cuisine agencée  
Loyer: Fr. 430.-,  
charges non comprises  
Libre tout de suite

J.-J.-Huguenin 31

**espace  
& habitat**

**A VENDRE  
à  
La Chaux-de-Fonds**

**RÉSIDENTICE  
«ANTARES»**

Quartier sud-ouest de la ville, petit  
immeuble résidentiel de 7 apparte-  
ments avec ascenseur, reste à  
vendre:  
**1 APPARTEMENT  
DE 4 PIÈCES  
AVEC JARDIN**  
Fr. 294 000.-  
Exécution soignée. Excellent rap-  
port qualité-prix.  
Tél. 039/23 77 77-76 132-777464

J'achète vos  
**ANTIQUITÉS**  
(meubles,  
bibelots, etc.) et  
**SUCCESSIONS**  
Paiement  
comptant  
**P. SAUSER**  
☎ 038/31 51 71  
Le soir 31 51 74  
28-2632

**Les nouvelles cuisinières Miele  
encastrables norme suisse et  
norme européenne**

41-125108/ROC

**APPARTEMENT  
DE 2 PIÈCES**  
Cuisine agencée  
Loyer: Fr. 400.-, plus charges  
Libre tout de suite

J.-J.-Huguenin 37

**LOCAUX  
COMMERCIAUX**  
Convendraient comme bureaux  
ou cabinet médical  
Loyer à discuter en fonction  
des aménagements  
Libres tout de suite

**A VENDRE** Quartier de l'Etoile  
La Chaux-de-Fonds

**Bel appartement de 3½ pièces  
avec cheminée**

- un séjour avec parquet et cheminée
- deux chambres à coucher
- cuisine agencée et habitable
- salle de bains/WC

Fonds propres minimum Fr. 17.000.-,  
charges financières Fr. 711.- par mois  
grâce au système aide fédérale  
ou notre coopérative  
de cautionnement immobilier CCI/LPPE

Notice à disposition  
et visite sur rendez-vous  
132-775930

**A louer, tout de suite, av. Ld-Robert 36**  
**locaux commerciaux**  
(250 m<sup>2</sup>) 7 pièces, deuxième étage  
(ascenseur) à l'usage de bureaux, cabi-  
nets médicaux, etc.  
Pour tous renseignements, prière de  
s'adresser à: **Gérance Bosshart-  
Gautschi. ☎ 039/23 17 84**  
132-777521

**BOURGOGNE  
jolie ferme  
avec 3 pièces**  
salle de bains,  
WC, cheminée,  
combles aména-  
geables,  
dépendances,  
puits, sur 1800 m<sup>2</sup>,  
Fr. 72.500.-  
☎ 0033/85 74 92 51  
18-268330

**L'annonce,  
reflet vivant  
du marché**

**LES BREULEUX**

**A louer**  
Surface commerciale modulable  
à usages multiples de 125 m<sup>2</sup>  
et 2 appartements de 3½ et 4½  
pièces dans un endroit calme situé  
à 2 minutes de la gare

**AMATEMmes S.A.R.L.**  
GÉRANCE D'IMMEUBLES 2744 BELPRAHON  
Tél. 032/933 145 (M. Lovis)  
(entre 14 et 17 heures)

**APPARTEMENT  
DE 3 PIÈCES**  
Cuisine agencée habitable  
Loyer: Fr. 580.-, plus charges  
Libre au 1er décembre 1995

J.-J.-Huguenin 37

**GARAGE  
INDIVIDUEL**  
Loyer Fr. 100.-  
Libre tout de suite

**UNPI**  
UNION NEUCHÂTELOISE  
DES PROFESSIONNELS DE L'IMMOBILIER  
28-31640

**GECO GÉRANCE ET  
COURTAGE SA**  
75, RUE JARDINIÈRE - 2300 LA CHAUX-DE-FONDS  
Tél. 039/23 26 55-56 UNPI

**A louer**  
**appartement  
de 4 pièces  
rénové**  
Avec cuisine agencée. Vieille ville.  
Loyer: Fr. 1050.- (plus charges).  
S'adresser à:  
**Fiduconsult SA**  
Avenue Léopold-Robert 53a  
2300 La Chaux-de-Fonds  
☎ 039/23 23 15 132-776178

**A LOUER**  
à La Chaux-de-Fonds

**JARDINIÈRE 137  
appartement 3½ pièces**

Cuisine agencée,  
+ poste de consiergerie.  
Libre: 1.01.1996.  
Pour de plus amples renseigne-  
ments, n'hésitez pas à nous appeler  
et n'oubliez pas que notre liste est à  
votre disposition. 132-777379

**GECO GÉRANCE ET  
COURTAGE SA**  
75, RUE JARDINIÈRE - 2300 LA CHAUX-DE-FONDS  
Tél. 039/23 26 55-56 UNPI

**Feu: 118**

**APPARTEMENTS DE 2 ET 2½ PIÈCES AVEC SALLE DE BAINS**

Bt.-Cendrars 7 (HLM) Fr. 494.- tout confort  
Charrière 87 Fr. 708.- tout confort  
Charrière 89 Fr. 600.- tout confort  
Jardinière 129 Fr. 822.- tout confort  
Jardinière 131 Fr. 582.- tout confort, balcon  
Moullins 2 Fr. 830.- + ch., tout confort, cuis. ag.  
Moullins 2 Fr. 1000.- + ch., tout confort, duplex,  
cuisine agencée  
tout confort.

Nord 54 Fr. 672.- tout confort

**APPARTEMENTS DE 3 ET 3½ PIÈCES AVEC SALLE DE BAINS**  
Charrière 33 Fr. 800.- tout confort  
Crêtets 118 Fr. 970.- tout confort, cond. avant.  
Grenier 6 Fr. 1650.- tout confort, cuisine agencée  
(grand 3½ pièces)

Nord 54-56 Fr. 940.- tout confort  
Numa-Droz 58 Fr. 858.- + ch., tout confort, cuis. ag.  
Numa-Droz 88 Fr. 1040.- tout confort, cuisine agencée  
Soleil 4 Fr. 412.- confort

**APPARTEMENTS DE 4 ET 4½ PIÈCES AVEC SALLE DE BAINS**  
A.-M.-Piaget 29 Fr. 1200.- tout conf., cuisine agencée  
Balance 5 Fr. 827.- tout confort  
Biaufond 18 Fr. 970.- tout confort  
Collège 15 Fr. 1317.- tout conf., cuisine agencée  
Collège 19 Fr. 1250.- + ch., tout confort,  
cuisine agencée, cheminée  
tout confort, cuis. ag., terrasse

D.-JeanRichard 22 Fr. 1290.-

**APPARTEMENT DE 5 PIÈCES AVEC SALLE DE BAINS**  
Léopold-Robert 35 Fr. 1650.- tout confort, cuis. ag., rénové

**APPARTEMENTS DE 6 PIÈCES AVEC SALLE DE BAINS**  
Léopold-Robert 68 Fr. 1410.- + ch., tout confort

Pour tous renseignements, s'adresser à:  
**GÉRANCIA & BOLLIGER SA**  
Avenue Léopold-Robert 12, 2300 La Chaux-de-Fonds  
☎ 039/23 33 77  
132-777514

**A vendre à l'ouest de La Chaux-de-  
Fonds (Blaise-Cendrars)**

**Terrain de 3184 m<sup>2</sup>  
non divisible**  
(zone d'habitat collectif)  
Pour tout renseignement:  
☎ 039/254 170 132-777490

**Les nouvelles  
cuisinières Miele  
encastrables  
norme suisse**



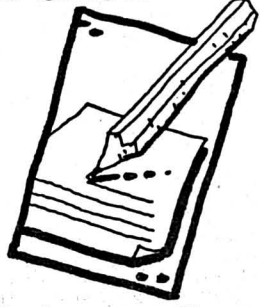






TRIBUNE LIBRE ET DROIT DE RÉPONSE

«Cliché partiellement infondé»



Dans un article intitulé «A dormir debout», votre collaborateur Benoît Couchepin me met gravement en cause...

évalués. Or, l'article de M. Couchepin fait comme si mon intervention avait une portée générale...

Couchepin, parce qu'il est mal renseigné sur la teneur de l'intervention du conseiller aux Etats...

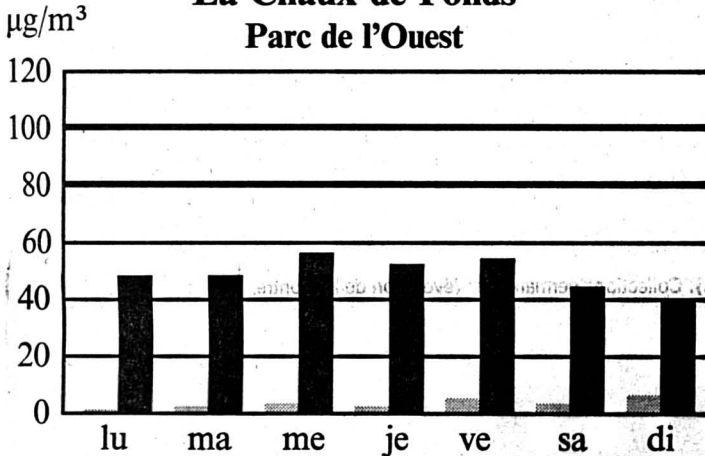
J'accepte la remarque (B.C.)

ENVIRONNEMENT

La qualité de l'air

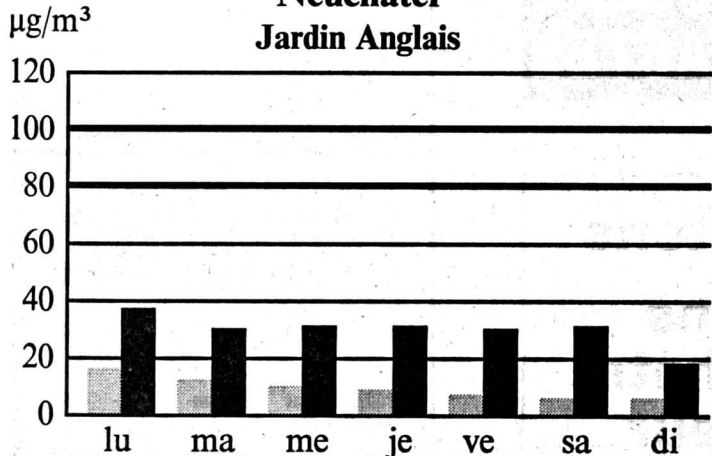
du 9 au 15 octobre 1995

La Chaux-de-Fonds Parc de l'Ouest



Quant à l'ozone, les moyennes horaires ont varié entre 1 et 81 µg/m³ et la limite de 120 µg/m³ n'a jamais été dépassée.

Neuchâtel Jardin Anglais



Quant à l'ozone, les moyennes horaires ont varié entre 1 et 85 µg/m³ et la limite de 120 µg/m³ n'a jamais été dépassée.

Legend for SO2 (Dioxyde de soufre) and NO2 (Dioxyde d'azote) in µg/m³

Quant à l'ozone, les moyennes horaires ont varié entre 1 et 81 µg/m³ et la limite de 120 µg/m³ n'a jamais été dépassée.

ÉTAT CIVIL

La Chaux-de-Fonds

Naissances: Turan Meral, fille de Turan Burhanettin et de Turan, née Bayri Bedriye. - Sancho Sébastien Michel, fils de Sancho José Antonio...

Promesses de mariage: Perrin Frédéric Marie François et Graf Lilian Patricia. - Humair Michel et Gorzinski Sandra Marie. - Christin Bernard Eric et Humair, née Allimann Monique...

Mariages: Tièche Yannick Roger et Fennich Btissam. - Consoli Jean et Cerreto Rosa. - Kasumi Fadil et Thiébaud Catherine.

Décès: Blum Nelly Louisa, 1908. - Droz-dit-Busset, née Stäger Nelly Marthe, 1928, épouse de Droudit-Busset Marcel André. - Dubois-dit-Cosandier, née Chopard Josette Lily, 1927, épouse de Dubois-dit-Cosandier Lucien Marcel. - Glasson Jean-Louis Henri, 1942.

Saignelégier (août-septembre)

Mariages: Goudron, Vincent, et Denise née Duc. - Gehriger, Vincent, et Sylvie née Houser. - Noirat, Hugues, et Blandine née Y Dah.

Décès: Affolter née Girardin, Yvonne, 1926. - Dubois née Froidevaux, Cécile, 1905. - Bouverat née Boilat, Jeanne, 1902. - Brossard née Froidevaux, Madeleine, 1916.

Maintenant l'Éternel, mon Dieu m'a donné le repos.

I Rois 5, v. 4.

Je rejoins ceux que j'ai aimés et j'attends ceux que j'aime.

La famille et les amis de

Madame Nadine BETTSCHEN née FREY

ont le chagrin de faire part de son décès, survenu paisiblement mercredi, dans sa 89e année. LA CHAUX-DE-FONDS, le 18 octobre 1995.

Regardez la vie que je commence et non celle que je finis.

Maurice et Antonie Wenger-Rosset, à Pesieux, leurs enfants et petits-enfants; Marguerite et Baptiste Simmen-Wenger, à Prêles, leurs enfants et petits-enfants; Marcelle et Vitalberto Di Lullo-Wenger, à Bienne, leurs enfants et petits-enfants;

Madame Emma WENGER née BÜHLER

leur très chère maman, belle-maman, grand-maman, arrière-grand-maman, sœur, belle-sœur, tante, parente et amie, qui s'est endormie paisiblement dans sa 82e année. 2502 BIENNE, le 17 octobre 1995.

LE LOCLE

Pourtant: être fidèles à celui qui est mort, ce n'est pas s'enfermer dans sa douleur. Il faut continuer de creuser son sillon droit et profond, comme il l'aurait fait lui-même, comme nous l'aurions fait avec lui.

Madame Renée Schlaeppi-Braichet; Mademoiselle Josette Schlaeppi et son ami Monsieur Daniel Wuthrich, à Neuchâtel; Monsieur et Madame Jean-Pierre et Marcelle Schlaeppi et leur fille Annick; Monsieur et Madame Gilles et Chantal Braichet et leurs enfants Imier, Martin et Gilles, à Porrentruy,

Monsieur Francis SCHLAEPPI

leur très cher et bien-aimé époux, papa, beau-père, grand-papa, frère, beau-frère, oncle, cousin et ami, enlevé à leur tendre affection, dans sa 67e année, après une cruelle maladie supportée avec un courage exemplaire. LE LOCLE, le 18 octobre 1995.

LA DIRECTION ET LE PERSONNEL DE METALEM S.A.

Monsieur Francis SCHLAEPPI

ancien fondé de pouvoir. Son souvenir restera dans la mémoire de chacun. Pour les obsèques, se référer à l'avis de la famille.

Société éditrice et imprimeur: L'Impartial S.A., La Chaux-de-Fonds. Rédaction et administration: L'Impartial, rue Neuve 14 2300 La Chaux-de-Fonds

Régie des annonces: Publicitas

La Chaux-de-Fonds (039) 210 410 Le Locle (039) 311 442

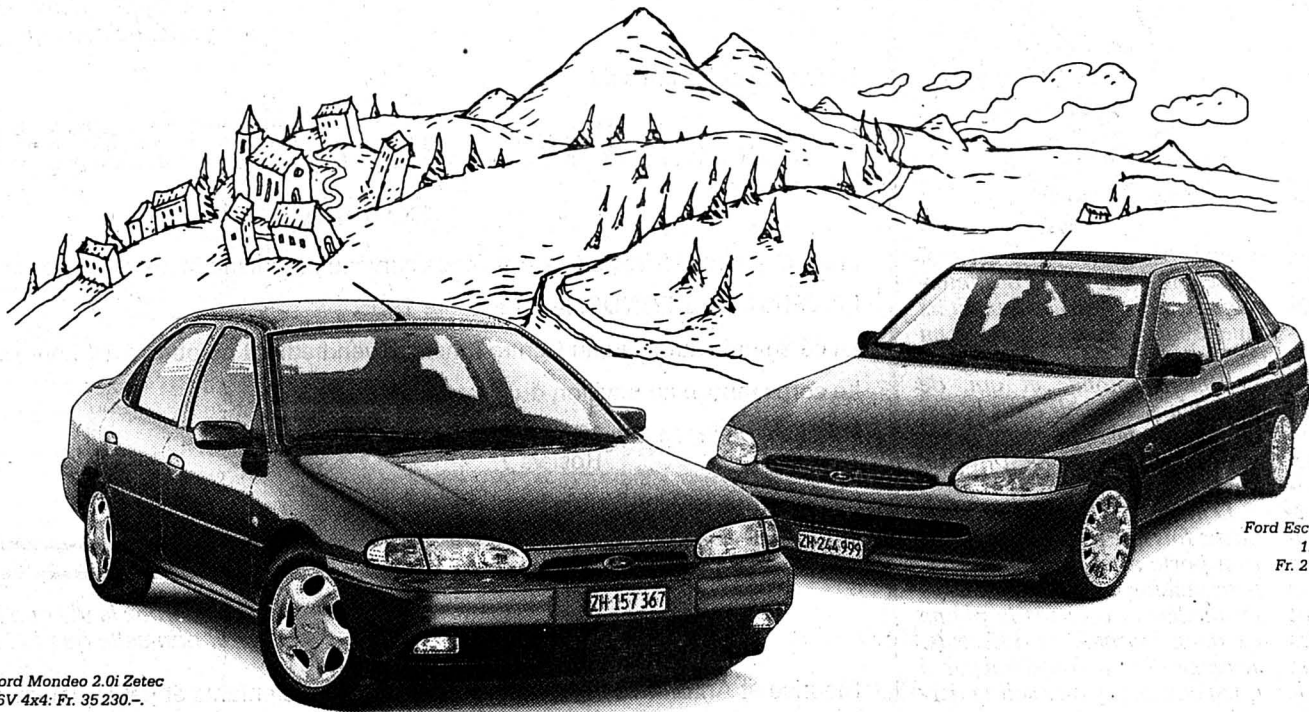
Rédaction: Rédacteur en chef: Gil Baillod Secrétaire général: Roland Graf Secrétaire jour: Blaise Nussbaum Secrétaire nuit: Michel Dérans, Irène Brossard

Le Locle: Jean-Claude Perrin, Claire-Lise Droz Littoral: Annette Thorens, Simone Ecklin Val-de-Ruz: Philippe Chopard

Réception des avis mortuaires: jusqu'à 22 heures

L'AMICALE DES CONTEMPORAINS 1928 DU LOCLE a le profond regret de faire part du décès de Monsieur Francis SCHLAEPPI dont elle gardera un excellent souvenir.

# Les dévoreuses de sommets: Les nouvelles 4x4 de Ford, à partir de Fr. 26 350.-.



Ford Mondeo 2.0i Zetec  
16V 4x4: Fr. 35 230.-

Ford Escort 4x4  
1.6i 16V:  
Fr. 27 400.-

Rien ne saurait arrêter les nouvelles Ford 4x4 dans leur course victorieuse vers les sommets. En effet, la Mondeo 4x4 comme l'Escort 4x4, ont toutes deux des standards de sécurité DSE, de l'ABS, d'un airbag, de protections latérales, dotées de la traction intégrale permanente et de 4 freins à disque. La Mondeo 4x4 à moteur 2.0i Zetec 16V de 132 ch dispose en plus d'un système de contrôle de la traction sur les quatre roues, d'un réglage électri-

que en hauteur pour le siège du conducteur et de jantes de 15". L'Escort 4x4 et son moteur 1.6i Zetec 16V de 88 ch est pourvue d'un train roulant amélioré et d'un nouvel intérieur. Enfin, l'Escort RS Sauber 4x4 puise ses 150 ch dans son moteur 2.0i DOHC 16V. Elle est pourvue d'un train roulant sportif, de jantes en alliage et de sièges avant Recaro. Votre concessionnaire Ford se fera un plaisir de vous présenter ces montagnardes infatigables.



**Avec airbag et ABS pour tous.**

**La Chaux-de-Fonds:** Garage des Trois-Rois S.A., Bd des Eplatures 8, 039 26 81 81 - **Neuchâtel:** Garage des Trois-Rois S.A., Pierre-à-Mazel 11, 038 21 21 11 - **Le Locle:** Garage des Trois-Rois S.A., Rue de France 51, 039 31 24 31

**Geneveys-sur-Coffrane:** Garage Nappez Frères, 038 57 18 18 - **Le Noirmont:** Garage Rio, 039 53 23 23 - **St. Imier:** Garage Mérijia, 039 41 16 13

144-732828/ROC

**Publicité intensive, Publicité par annonces**

## DIVERS

### MULTIZONE

Soins corporels  
**GUINOT**  
PARIS  
**OFFRE SPÉCIALE**  
valable jusqu'au 18 novembre  
**SOIN COMPLET**  
1 heure Fr. 49.- au lieu de Fr. 59.-

Institut de beauté  
**YSATIS**  
Épilation électrique ou à la cire  
Serre 63 - Tél. 039/23 11 33  
La Chaux-de-Fonds

## SPECTACLES - LOISIRS

### HOLIDAY ON ICE



**LAUSANNE**  
14-19 nov. Palais de Beaulieu

#### Locations

Bulle	Service GFM	Gare GFM
Ecublens	COOP	Super centre
Chatel-St-Denis	Service GFM	Gare GFM
Fribourg	Service Automobiles GFM	Rue des Pilettes 3
La Tour-de-Peilz	COOP	Super Centre
La Chaux-de-Fonds	Giger Voyages	Avenue Leopold-Robert 114
Lausanne	COOP	Centre COOP
Lausanne	Grand Magasin	Au Centre
Lausanne	Innovation SA	Route de pont 5
Martigny	L'Oiseau Bleu	Grand-Verger 11
Morges	Tourisme Pour Tous	Grand-Rue 89
Neuchâtel	Voyages Wittwer	Rue St-Honoré 2
Payerne	Philias Voyages	Avenue Gêneris-Jomini 6
Romont	Romontours	Grand-Rue 3
Sion	L'Oiseau de feu	4, Rue des Châteaux
Sion	COOP	COOP city
Vevey	Melega Voyages	Grande Place 2
Vionnaz	Torgon Excursions	Route de Torgon
		218-85839/ROC

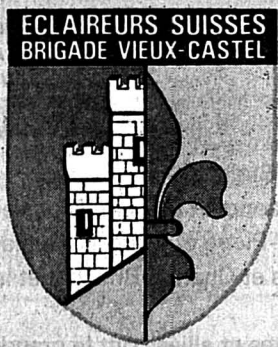
## SPECTACLES - LOISIRS

### RESTAURANT LE JURASSIEN

Numa-Droz 1  
La Chaux-de-Fonds  
☎ 039/28 72 77  
Fam. Daniel Collon

**Et toujours...  
CUISSÉS DE  
GRENOUILLES**

300 g Fr. 17.-



La Chaux-de-Fonds

# Grand loto

**ÉCLAIREURS SUISSES  
BRIGADE VIEUX-CASTEL**

Votre fleuriste



Serre 79  
(En face du cinéma Eden)  
☎ 039/  
23 02 66

Fleurop - Interflora G. Wasser

## Gaille

Votre boucherie Hôtel-de-Ville 4  
Votre charcuterie La Chaux-de-Fonds  
☎ 039/28 40 23

Médaille d'or jambon  
Médaille d'or saucisse sèche  
Médaille d'or saucisse à rôti de porc  
Médaille d'or saucisson neuchâtelois

Parc privé à disposition

### LA GARANTIE D'UN BON CAFÉ



**LA SEMEUSE**  
LE CAFÉ QUE L'ON SAVOURE

**Demain  
vendredi  
20 octobre  
1995**

**Maison du Peuple  
Serre 68  
La Chaux-de-Fonds  
à 20 heures précises  
Admis dès 16 ans**

**4 cartons  
Bons  
d'achats  
Valeur  
Fr. 1500.-**

**Abonnement à Fr. 18.- pour 40 tours  
Cartes à 50 ct. Premier tour gratuit**

**Il sera joué des tours hors abonnement  
Lot de consolation à chaque perdant au tirage au sort**

Galerie réservée aux non-fumeurs

Un grand merci aux annonceurs  
qui ont permis la réalisation de cette annonce

132-777394

## Duo The Clones

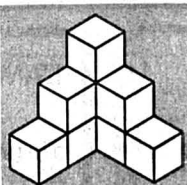
Organiste et batteur  
pour vos soirées  
de fin d'année,  
cocktails et mariages

Encore libre  
pour Nouvel-An  
Jura, Neuchâtel, Berne  
☎ 039/26 85 07

## FR Façade rideau P.-A. Bozzo SA

Hôtel-de-Ville 103  
La Chaux-de-Fonds  
☎ 039/28 24 26

La meilleure solution pour vos:  
- revêtements de façades  
- isolation  
- échafaudages



HG COMMERCIALE

La Chaux-de-Fonds 57, bd des Eplatures tél. 039 25 11 11 fax 039 26 62 18

## Outillage



Bruno Henauer  
Maître  
confiseur-pâtissier-  
glacier

La Chaux-de-Fonds  
☎ 039/23 16 68

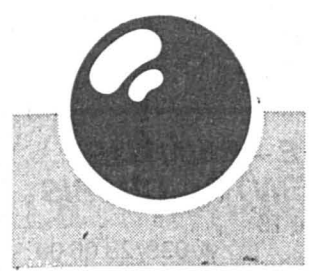
## GÉRANCE CHARLES BERSET SA

**UNE AIDE EFFICACE  
POUR LA LOCATION  
OU LA VENTE DE VOTRE  
BIEN IMMOBILIER**

- appartements
- villas
- résidences secondaires
- locaux commerciaux et industriels
- terrains

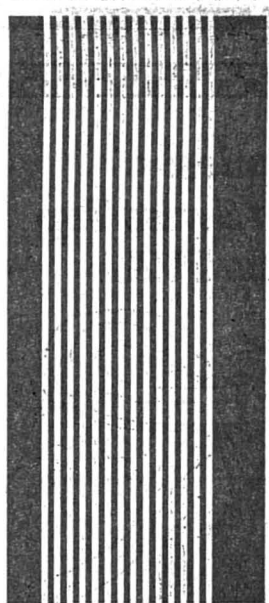
Jardinière 87, La Chaux-de-Fonds  
☎ 039/23 78 33





de A B C D E F G H I J K L M N O P Q R S T U V W X Y Z

HABITAT



**Sommaire**

*Page 35*  
Tapis d'Orient:  
pour toute  
une vie

*Page 37*  
Rénover et  
isoler

*Page 39*  
Economiser  
l'énergie de  
chauffage

*Page 41*  
Quelques  
gadgets  
domestiques

**L'Impartial**



La générosité même: Rover 420 GSi.

Ce break somptueux vous enchantera à tout point de vue: avec ses volumes accueillants, le légendaire équipement Rover, des prestations étendues en matière de sécurité et une motorisation puissante de 2 litres développant 136 ch. Seul le prix reste modeste: Fr. 33'110.- TVA incluse.

GARAGE BÉRING & Co

Fritz-Courvoisier 34  
2300 La Chaux-de-Fonds  
☎ 039/284 280



The Art of Driving

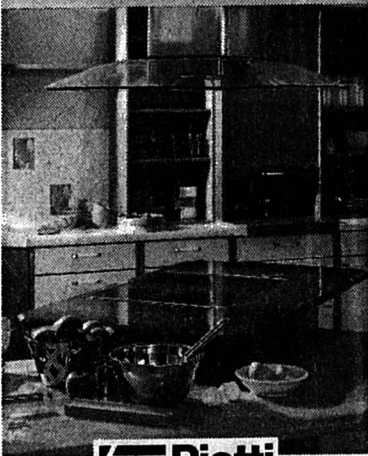
132-767316

Piatti

EXPOSITION PERMANENTE

Ouverte: tous les après-midi  
samedi matin et jeudi soir

BEAUCOUP D'IDÉES  
POUR LA RÉNOVATION  
DE VOTRE CUISINE.



Piatti

chez votre représentant régional Piatti

G.-A. MICHAUD

Ebénisterie, menuiserie  
Cuisines, armoires  
Meubles salles de bains  
Flours 24 ☎ 039/28 23 20  
La Chaux-de-Fonds Fax 039/28 23 30  
132-767635



Electricité des Hêtres sa

Electricité courant fort  
Téléphone  
Paratonnerre

Rue des Hêtres 4, 2300 La Chaux-de-Fonds  
☎ 039/28 37 55

132-767989

S. Longobardi

Ebénisterie - Menuiserie  
Agencement - Restauration



Sophie-Mairet 1  
Tél. 039/28 14 01  
Fax 039/28 11 85

Privé  
Sophie-Mairet 1  
Tél. 039/28 31 68

2300 La Chaux-de-Fonds

132-767357

SCHNEIDER Electricité SA

132-768006

La qualité en plus...

Electricité + téléphone A • Bureau d'études  
2301 La Chaux-de-Fonds • Temple-Allemand 111 • Tél. 039/23 33 44



Gérance d'immeubles  
et agence immobilière

Gérançia & Bolliger SA

Avenue Léopold-Robert 12 ☎ 039/23 33 77  
(POD 2000, 8e étage) Fax 039/23 32 77  
2300 La Chaux-de-Fonds

MEMBRE UNPI UNION NEUCHÂTELLOISE DES PROFESSIONNELS DE L'IMMOBILIER

Toutes locations et administrations d'immeubles  
Transactions d'immeubles et d'appartements  
Expertises  
Diplôme fédéral de régisseur et courtier en immeubles

HELVETIA PATRIA



VOUS VIVEZ, NOUS ASSURONS

ASSURANCE COMPACTE DE CONSTRUCTION,  
L'ASSURANCE RESPONSABILITÉ CIVILE DE  
L'HELVETIA POUR L'INDUSTRIE DU BATIMENT

Agence principale des Montagnes neuchâteloises  
Claude-André Humair  
avenue Léopold-Robert 72, 2300 La Chaux-de-Fonds  
☎ 039/23 23 08. Fax 039/23 67 70

132-768249



ÉNERGIE ET CONSTRUCTION



HAEFLIGER & KAESER SA

Neuchâtel ☎ 038/277 377  
La Chaux-de-Fonds ☎ 039/26 47 47  
Flourier ☎ 038/61 17 80

132-777300



Le bonheur ça se meuble!

Soumettez-nous vos désirs!

Et ensemble, nous étudierons la meilleure solution pour meubler individuellement votre intérieur. Sans engagement de votre part, nous viendrons volontiers à votre domicile pour tout conseil, mesure, choix de tissus d'ameublement ou de rideaux, tapis, etc.

MEUBLES TAPIS RIDEAUX  
Leitenberg

Grenier 14 La Chaux-de-Fonds  
Téléphone (039) 23 30 47

Le garant d'un bel intérieur



Enfin! ma cheminée me chauffe!



grâce au récupérateur LUCIFLAMM\*  
\* 5 modèles. Pour tous foyers. Sans transformations.

Veuillez m'envoyer votre prospectus.

Nom: .....

Adresse: .....

Tél.: .....

FEUDOR - 1844 Villeneuve - ☎ 021/960 11 41

Pour Neuchâtel et Jura: C. Gentil - 2316 Les Ponts-de-Martel - Tél. 039/37 15 56



DOMINIQUE  
BAVERZ

PLÂTRERIE - PEINTURE  
PAPIERS PEINTS - CRÉPIS

Bois-Gentil 19  
2300 La Chaux-de-Fonds ☎ 039/28 06 00  
132-768314



André Charmillot

Spécialiste en brûleurs avec brevet fédéral  
Brûleurs selon nouvelle norme de l'OPAIR 92

2300 La Chaux-de-Fonds, ☎ 039/23 23 36

Vente  
Entretien  
Dépannages  
132-767634

VAC CONSTRUCTIONS  
RÉNOVATIONS

Moquettes, tapis de fond, sols  
plastiques, Novilon, linoléum, parquets,  
revêtements de mur, rideaux

Devis gratuits et sans engagements

VAC René Junod SA  
Av. Léopold-Robert 115  
Rue des Crétets 130  
2300 La Chaux-de-Fonds  
Tél. 039/21 11 21

Le spécialiste à votre service

132-767830



WINKENBACH SA

Rue du Locle 9  
2300 La Chaux-de-Fonds  
☎ 039/26 86 86

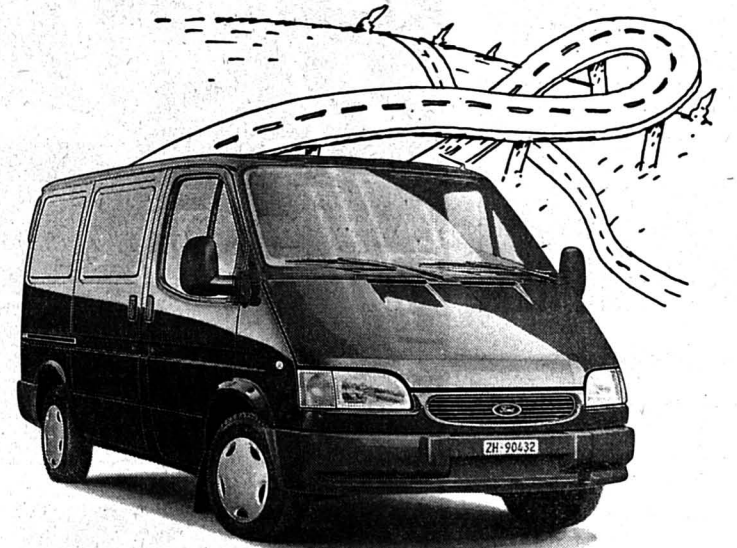
CHAUFFAGE - SANITAIRE  
FERBLANTERIE - VENTILATION

Confiez votre bien-être à des professionnels

DEVIS SANS ENGAGEMENT

132-777210

La clef des économies:  
Le nouveau Ford Transit Swiss Top  
dès Fr. 24 950.- inclus TVA.



Tous les prix inclus TVA Ford Transit Swiss Top Fourgon 100S 2.0i DOHC Fr. 25 890.-

- moteur 2.0i DOHC à essence, 115 ch
- fourgon ou combi
- airbag de série, côté conducteur
- direction assistée de série
- habillage du compartiment de chargement
- paquet électrique (100L)
- radio-cassette 2014 (100L)
- ABS en option
- airbag côté passager en option
- intérieur semblable à celui d'une voiture de tourisme
- rétroviseurs de sécurité, sans angle mort
- nombreuses options d'aménagement et bien d'autres extras
- dès Fr. 24 950.- (net)



Avec airbag pour tous.

LA CHAUX-DE-FONDS  
LE LOCLE  
NEUCHÂTEL



132-767778



**Multisol**  
 Linos - Plastique - Tapis  
 Tapis de milieu - Parquet  
 A. Grilli - Paix 84 - ☎ 039/23 92 20  
 132-767948

**MAÇON-CARRELEUR** diplômé  
**EFFECTUE TOUS VOS TRAVAUX**  
 Devis sans engagement  
 Prix intéressants  
 ☎ 039/23 06 83  
**Natel 077/37 63 89**  
 132-68068

**noël forney sa**  
 chauffage  
 Etude et réalisation de toutes installations  
 de chauffage  
 ☎ 039/23 05 05 Fax 039/23 27 78  
 Rue de la Paix 111 2300 La Chaux-de-Fonds  
 132-767944

**AMSTUTZ**  
**Appareils ménagers**  
**Agencements cuisines et bains**  
 Tél. 039/28 77 74 - 077/37 70 94  
 Magasin et bureau - Les Bulles 30  
 Vis-à-vis du Restaurant Les Pervenches  
 2300 La Chaux-de-Fonds  
**AGENCEUR - CONCEPTEUR**  
 Devis gratuits, sans engagement  
 Vente et service après-vente  
  
 Pour la cuisine de demain  
 132-767535

**Heus SA**  
**ÉLECTRICITÉ - TÉLÉPHONE**  
 P. Heus, ingénieur ETS  
 ☎ 039/280 280  
 Fax 039/280 788  
 2300 La Chaux-de-Fonds 132-767407

**Schaub & Mühlemann SA**  
 La Chaux-de-Fonds / Le Locle  
 ☎ 039/23 33 73  
 Eau, gaz, air comprimé  
 Ferblanterie, ventilation  
 Service de dépannage  
 Détartrage de boilers  
 Paratonnerre 132-767960

**la cuisine**  
 Rainer Kophal  
 Technicien ETS  
 Exposition: Progrès 37  
 2300 La Chaux-de-Fonds  
 Tél. 039/23 16 32  
 Fax 039/23 17 39  
**zeyko**  
 cuisines  
 PAR NATURE  
 PARFAITE  
 132-767913

**GALERIE**  
**Richelieu**  
 ART ET MEUBLES DE FRANCE  
 Grenier 12  
 La Chaux-de-Fonds  
 ☎ 039/23 26 73  
**Modèles fin de série**  
**à des prix sans concurrence!**  
*Qualité*  
**Art & Meubles de France**  
 4 lits, armoire, bureau, commode TV,  
 bibliothèque, buffet, meuble ordinateur,  
 vitrines, rafraîchissoir  
 132-777261

**philippe bovay**  
 Temple-Allemand 97  
 Tél. 039/23 17 25  
 Fax 039/28 05 53 La Chaux-de-Fonds  
 Electricité Téléphone  
 Maîtrise fédérale  
 132-768255

**L'annonce, reflet vivant du marché**

**Constructions métalliques**  
**donato-sabella**  
 Charrière 21a, 2300 La Chaux-de-Fonds  
 ☎ 039/28 27 66 - fax 039/28 15 09  
 Serrurerie, portes et fenêtres aluminium.  
 Travaux de découpage et pliage  
**NOUVEAU**  
 Cintrage de profilés et de tubes en tout  
 genre, acier et aluminium  
 132-768133

**FUN 4 X 4 AVEC SERVICES GRATUITS!**



**Nouveau: Services gratuits**  
 pendant 3 ans (ou 100'000 km)

**FEROZA 1.6i**  
 • Moteur 1.6i / 70 kW (95 CV) • 4x4 endenchable  
 • Toit ouvrant + transformable en cabrio • Direction assistée  
 Et sur la version SX: • Verrouillage central • Lève-glaces et rétroviseurs électriques • Jantes chromées  
**Fun 4x4 dès Fr. 23 550.-** (prix net, TVA incluse).

A découvrir chez votre agent DAIHATSU:

**GARAGE des STADES**  
**A. Miche & B. Helbling**  
 Charrière 85, La Chaux-de-Fonds  
 ☎ 039/28 68 13

**DAIHATSU**  
 L'ALTERNATIVE. 

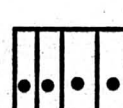


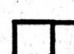


132-767368



**AVEC NOUS**  
**L'AIR EST VOTRE MEILLEUR ALLIÉ**  
 ...pour faire face à l'usure et aux pertes d'énergie

**facetec**  
 revêtement de façades ventilées  
 Entrepôts 37, 2301 La Chaux-de-Fonds, ☎ 039/26 01 61  
 Fax 039/26 03 81  
 132-767411

**Achetez, placez, ranger**

	Armoires par éléments Hauteur 220 cm, profondeur 58,5 cm		
	Largeur 52 cm	<del>320.-</del>	<b>272.-</b>
	Largeur 102 cm	<del>406.-</del>	<b>345.-</b>
	Largeur 152 cm	<del>648.-</del>	<b>552.-</b>
	Largeur 203 cm	<del>760.-</del>	<b>647.-</b>
	Largeur 253 cm	<del>1005.-</del>	<b>855.-</b>

Livraison et montage gratuits

**Meubles Segalo**  
 Avenue Léopold-Robert 73  
 2300 La Chaux-de-Fonds  
 Tél. 039/24 44 44  
 132-777292

**AVIS aux professionnels!**

Pour mieux vous servir, nous avons regroupé tous les produits sidérurgiques sous un même toit, à l'avenue Léopold-Robert 77a (ancien garage TC), soit:

**aciers - métaux fins, métaux non ferreux, tôles, tubes, écoulements, ferblanterie, gaz, poutrelles.**

**Nouveau:** service de coupes des aciers jusqu'à 400 mm  
 coupes de tôles sur mesure, jusqu'à une épaisseur de 50 mm.

Tout ceci à notre nouvelle **adresse Léopold-Robert 77a.**

A notre **adresse Marché 8:** vous trouverez toujours tout l'outillage, la quincaillerie ainsi que la visserie et pour vos cadeaux et listes de mariage, toujours notre rayon art ménager.

Notre atelier de façonnage des aciers d'armature reste à la même place, soit à la gare de l'Est, **rue Croix-Fédérale 1.**

**Un seul numéro de téléphone: 039/23 10 56**

**KAUFMANN** La griffe de la qualité

132-776321

**NOS PISCINES**



Tout en formes et en couleurs. Faites pour durer

*Il n'est pas trop tôt pour concrétiser vos projets de piscine en 1996!*

**ALORS...CHOISISSEZ LE SAVOIR-FAIRE D'UN VRAI PARTENAIRE**

EN PROMOTION:  
 PISCINES POLYESTER A DES PRIX 95  
 POUR LIVRAISON EN 96

Etude - conception et réalisation.  
 Devis et conseils gratuits  
 sans engagement

**multiréal**  
 2053 CERNIER  
 Tél. 038 53 35 46  
 Fax 038 53 35 57

PISCINES  
 HAMMAMS  
 SAUNAS  
 SOLARIUMS  
 BAIGNOIRES DE  
 MASSAGE  
 FITNESS

SUR SIMPLE DEMANDE, NOUS VOUS FERONS PARVENIR UNE DOCUMENTATION ILLUSTRÉE ET GRATUITE

# Rénover et isoler les façades des immeubles pour économiser l'énergie

Plusieurs techniques traquent les fissures et rendent les maisons comme neuves

La technique de construction s'est énormément modifiée ces dernières années. L'utilisation de nombreux matériaux de construction différents a eu pour conséquence un nombre proportionnel d'incompatibilités physiques. C'est souvent la raison de tensions survenant dans les façades, d'où l'apparition de fissures.

## Traitement des simples fissures

Le spécialiste sait bien sûr que les fissures nuisent à la fonction du crépi extérieur, endommagent la façade et conduisent à des pertes d'énergie. Pour éviter les dégâts et les pertes d'énergie qui peuvent en résulter, des mesures d'assainissement approfondies sont nécessaires.

## Les systèmes d'isolation périphérique

Plusieurs systèmes d'assainissement colmatent les simples fissures et protègent le crépi ou la façade extérieure de manière adéquate contre les dégâts dus aux intempéries de

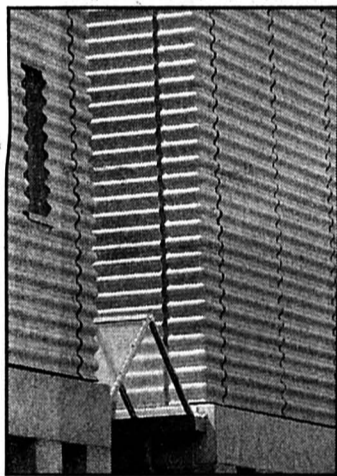


De nombreuses façades nécessitent une sérieuse rénovation.

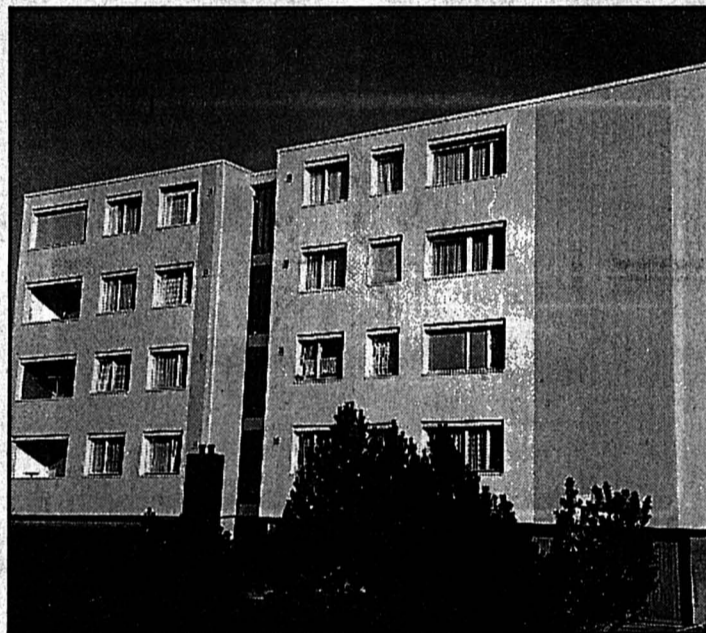
toutes sortes. Mais certaines façades sont si endommagées qu'elles nécessitent un assainissement plus en profondeur.

Avec les systèmes d'isolation périphérique, des panneaux isolants sont fixés sur la maçonnerie au moyen de profilés d'ancrage qui garantissent une sécurité optimale pour l'assainissement des façades. La fixation mécanique de ce système diminue les risques de fissures, réduit les coûts et permet une économie d'énergie conséquente.

Ces systèmes d'isolation périphérique peuvent être appliqués sur les façades anciennes et sur tous les fonds peu sûrs. Etant donné que le crépi ancien ne doit être ni enlevé ni traité, l'assainissement n'engendre aucun frais pour la préparation préalable du support. De plus, il évite les



Les plaques profilées conviennent particulièrement pour les grandes surfaces. (modèle Eternit)



Les éléments en aluminium thermolaqués sont pour ainsi dire inaltérables.

risques d'erreurs d'analyse du support et améliore en même temps la valeur intrinsèque de l'ouvrage.

## Les panneaux éternit

Certains revêtements de façades sont composés de panneaux éternit de grand format, montés avec des joints apparents. Ils se prêtent non seulement aux bâtiments neufs et anciens, mais sont en harmonie avec chaque environnement de par le format des panneaux qui peuvent être crépis à choix dans une palette de teintes étendue. Plats ou ondulés, ces panneaux se combinent avec d'autres matériaux comme le bois, le verre, le métal ou la brique silico-calcaire et satisfont aux exigences de la protection de l'environnement. Une adaptation des bâtiments existants déjà crépis dans le cadre d'un assainissement partiel ne pose aucun problème. La fixation

des panneaux n'est pas visible, ce qui améliore l'aspect optique. Le support convient à chaque maçonnerie.

Outre les panneaux, des ardoises éternit existent également, dans toutes les teintes et de différents formats.

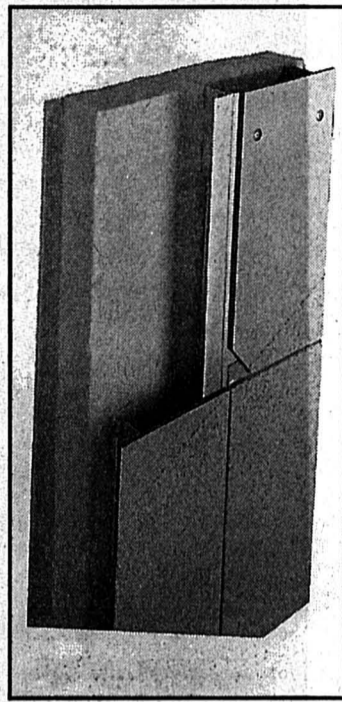
## Aluminium thermolaqué

Certains professionnels de l'isolation proposent de poser sur les façades des éléments en aluminium thermolaqué et structurés de façon crépis, bois, pierre calcaire, etc. Une couche de 15 à 40 mm de mousse polyuréthane est injectée au dos de ces éléments qui ont 30 cm de largeur et jusqu'à 15 m de longueur.

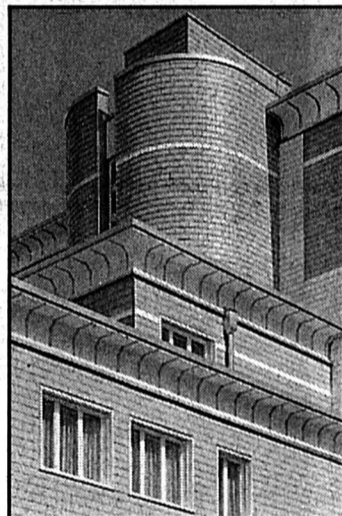
L'aluminium thermolaqué est un produit inaltérable qui évite toute rénovation ultérieure. C'est donc un recouvrement définitif des façades, balcons, avant-toits, tablettes et embrasures de fenêtre. Qu'il s'agisse d'une maison familiale, d'un immeuble locatif, d'un bâtiment ancien ou neuf, d'une ferme ou d'une usine, le polyuréthane assure en même temps une excellente isolation et élimine les problèmes de condensation.

Cette technique est également proposée pour les bâtiments neufs. Des murs simples sont rapidement montés et reçoivent ensuite les éléments thermolaqués. Un montage qui peut être réalisé en hiver par des températures très froides sans problème.

Avec cette technique, les travaux de rénovation peuvent être exécutés alors même que l'immeuble est habité puisque le travail se fait uniquement depuis l'extérieur, sans poussière ni maçonnerie. D'autre part, l'utilisation de plusieurs couleurs n'augmente pas le prix de la pose et permet de donner un aspect plus agréable aux constructions rénovées ou neuves.



Les systèmes d'isolation périphérique sont directement applicables sur les façades endommagées. (modèle Sto-Etergran)



Les ardoises sont de toutes les formes et de différents formats. (modèle Eternit)

# Un investissement judicieux

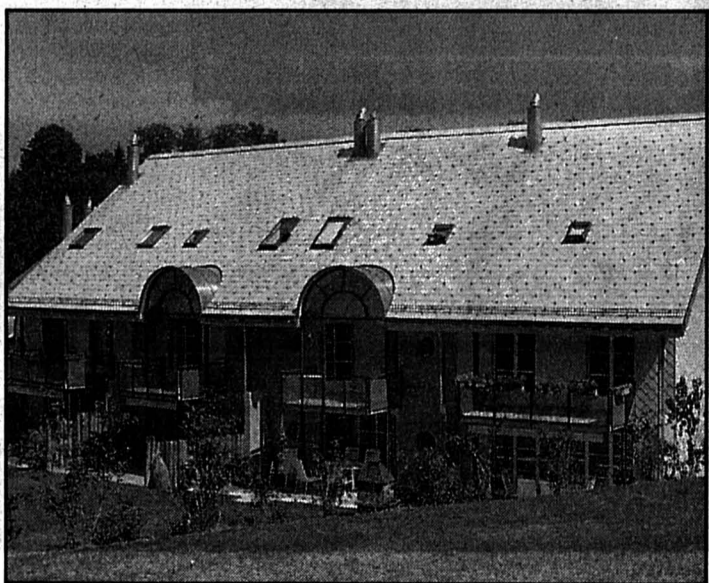
Accorder à la toiture et aux tuiles l'attention qu'elles méritent permet d'économiser de l'énergie et de donner un caractère spécifique à la maison

Les maîtres d'œuvre investissent souvent beaucoup de temps pour le choix de la cuisine, de l'équipement de la salle de bain, du chauffage, des fenêtres, de la robinetterie et des carrelages. Étonnamment, ils n'accordent jamais la même attention au toit et aux tuiles, bien que la toiture confère à la maison un caractère qui la rend plus ou moins attrayante et qu'elle contribue beaucoup à la conservation de la valeur d'un immeuble.

Le toit d'une maison la protège pendant des décennies contre la pluie, la tempête, la grêle, la neige et le soleil. Sous nos latitudes, c'est une protection stable, fiable et sûre contre toutes les influences météorologiques et c'est ainsi devenu un symbole de protection et de sécurité.

Dans la conservation de la valeur de la substance d'une construction, le genre et la qualité du toit jouent un rôle primordial. L'architecte peut se servir du toit comme élément de création et ainsi transmettre à la maison son caractère propre.

Les toits de tuiles sont aujourd'hui toujours plus deman-



Les ardoises sont très appréciées dans certaines régions.

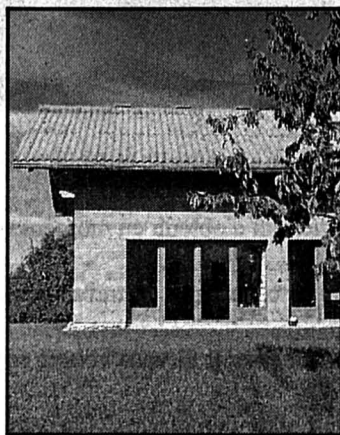
dés et leur qualité reconnue. Grâce à une grande offre de tuiles dans diverses exécutions, on peut construire des toits de formes, de dimensions et de couleurs variées. Car il y a tuiles et tuiles : de forme élégante ou fonctionnelle, insensibles au gel ou résistantes à la décoloration, supportant de

fortes charges et une longévité de plusieurs décennies, voire de siècles.

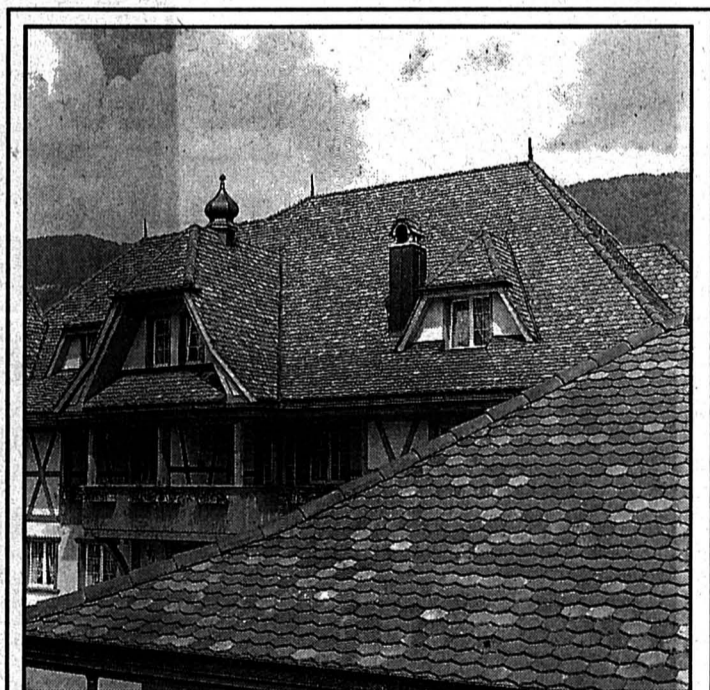
## Respect de l'environnement

Les tuiles modernes sont fabriquées selon des méthodes sou-

cieuses du respect de l'environnement et de l'économie d'énergie. Elles reçoivent leur coloration dans la masse et répondent à toutes les utilisations possibles: arêtes arrondies réduisant la prise au vent, surfaces rugueuses pour réduire le risque de glissement de la neige, formes arrondies ou plates, couleurs à choix, résistance au gel ou à une forte pression, etc. Une palette à disposition assurément à même de répondre à chaque désir.



Les plaques ondulées: avantageuses et efficaces.



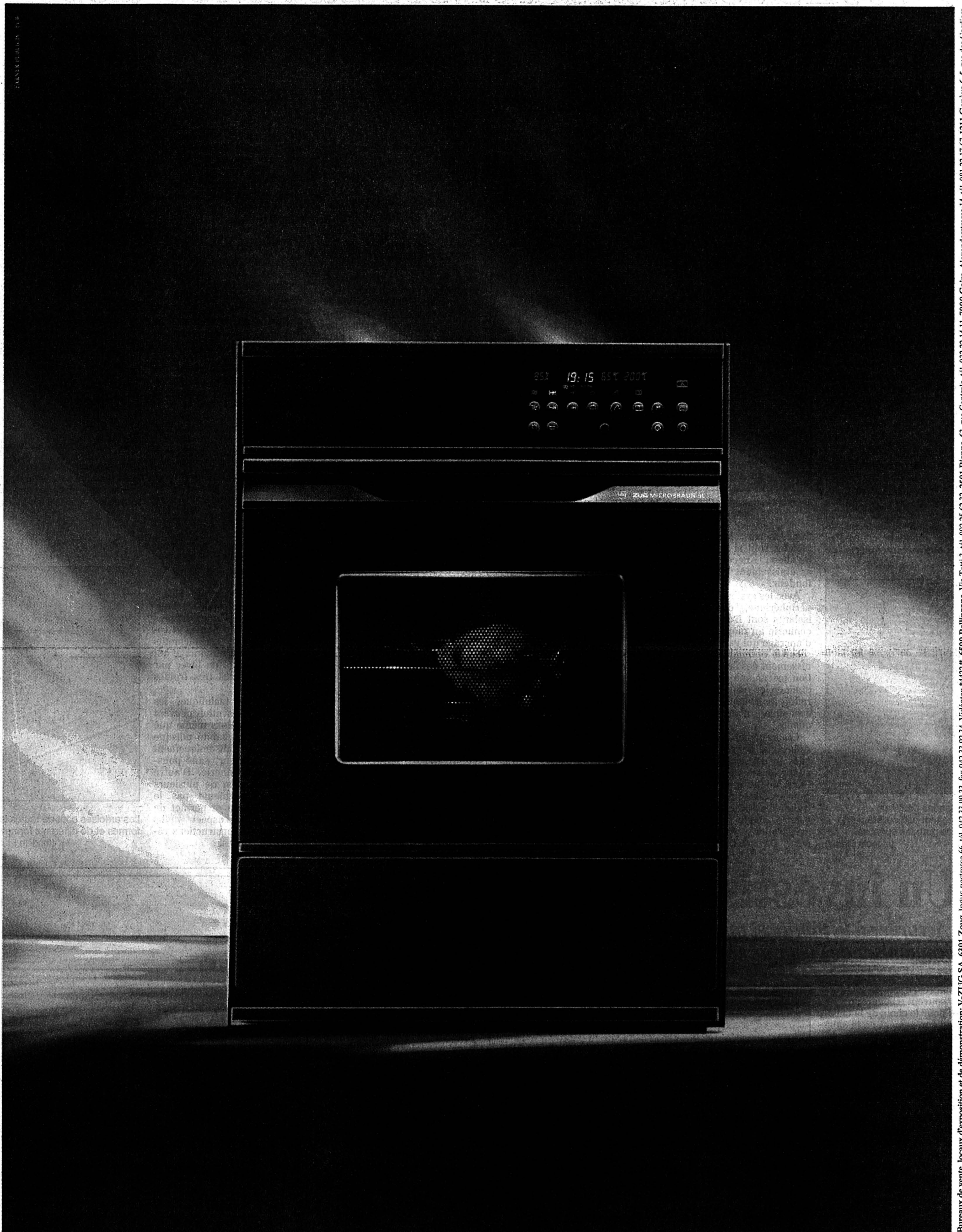
Les tuiles plates en terre cuite sont proposées en plusieurs coupes et couleurs.

## Modes de fabrication

Les modes de fabrication des tuiles sont de plusieurs types et prennent en compte divers matériaux: du sable de quartz naturel, du ciment de haute qualité et de l'eau forment les matières premières confirmées pour la production des tuiles «ciment», l'ardoise naturelle reste très prisée dans de nombreuses régions et donne aux toitures

un cachet particulier tout en garantissant une parfaite protection, la terre cuite allie écologie et efficacité avec un rapport qualité/prix intéressant. Il existe encore d'autres matériaux pouvant être utilisés pour la fabrication de tuiles, mais il sont moins en vogue dans nos régions à l'heure actuelle.

# La nouvelle FantasticLine de ZUG. Un sujet d'émerveillement!



La nouvelle gamme de cuisinières ZUG a vraiment de quoi étonner, avec sa nouvelle technique d'induction révolutionnaire garantissant une cuisson 4 fois plus rapide et son système de cuisson douce automatique unique au monde permettant d'obtenir au moment voulu un poulet ou un rôti bien dorés et d'une tendresse confondante! Comme ce ne sont là que quelques-unes des avancées techniques de cette ligne, le travail des cordons-bleus devient encore plus simple, donc plus plaisant. Sans compter les économies d'énergie fantastiques qui soulagent l'environnement! Si vous voulez connaître une ère nouvelle pour la cuisine, n'hésitez pas à demander notre documentation détaillée gratuite en appelant notre numéro vert gratuit en service 24 heures sur 24: **155 56 56 pour une documentation.**



L'avant-garde pour  
cuisine et buanderie.

# Economiser l'énergie de chauffage

Un mélange judicieux entre température et humidité permet de diminuer la consommation d'énergie électrique d'un ménage. Quelques conseils

Près de 50 % de l'énergie nécessaire à un ménage est utilisée au chauffage des différents locaux ou pièces. Dans ce domaine précisément, il existe un potentiel d'économie d'énergie qu'on ne peut sous-estimer. Des mesures souvent simples permettent une économie d'énergie au quotidien sans pour autant nécessiter de gros investissements.

activités et il n'est donc pas nécessaire de maintenir la même température dans tous les locaux.

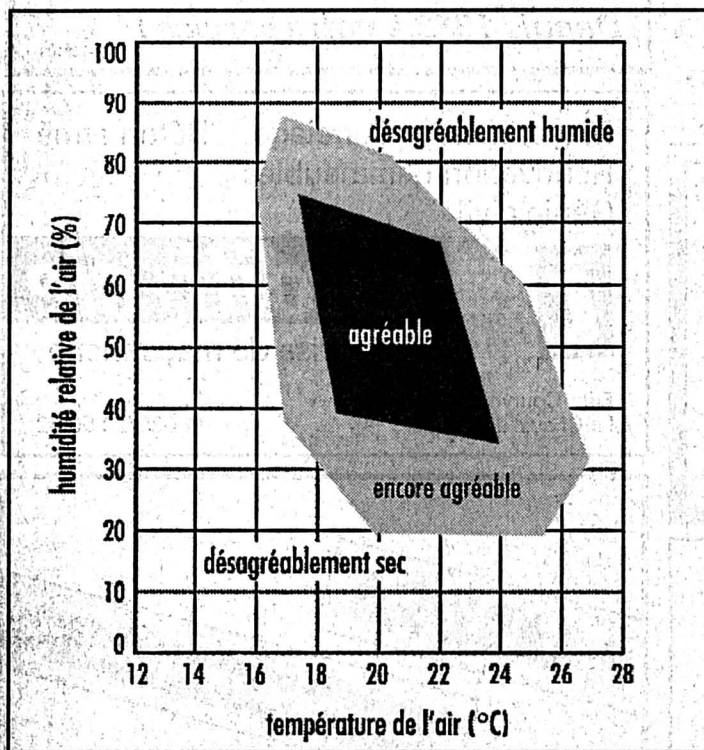
En diminuant la température d'un degré dans un appartement de quatre pièces, l'énergie épargnée suffit à la préparation de tous les repas pris par quatre personnes durant un an.

Ce n'est pas le cas dans les bâtiments dont l'isolation thermique est mauvaise. Les pertes en énergie sont en rapport. Ainsi, lorsque la température des murs est basse, il faut porter celle des pièces ou locaux à 23 degrés ou davantage encore pour que les personnes s'y sentent bien. Cela implique l'utilisation exagérée d'énergie pour le chauffage et des coûts énergétiques sensiblement plus élevés. En pareil cas, il vaut la peine de rénover l'enveloppe du bâtiment.

Le confort est l'expression d'un sentiment personnel et ne peut donc être défini facilement. Différents facteurs y contribuent, entre autres :

- la constitution physique, l'âge, l'état de santé ;
- l'habillement ;
- la température de l'air dans la pièce ou le local ;
- la température à la surface des murs ;
- l'humidité de l'air ;
- la circulation d'air (courant d'air) ;
- la qualité de l'air.

Mise à part la température, l'humidité de l'air joue un rôle essentiel quant au sentiment de confort. Quelle doit être sa valeur ? Elle est en rapport avec la température de la pièce ou du local. Le « diagramme du confort » (voir graphique)



Plus l'humidité augmente, moins la chaleur doit être élevée pour se sentir à l'aise. La plage effective de confort se situe entre 17 degrés pour une humidité relative de l'air à 75 % et 24 degrés pour une humidité à 35 %.

montre les relations existant entre l'humidité et la température. On peut en déduire que la plage effective de confort se situe entre 17 degrés pour une humidité relative de l'air à 75 % et 24 degrés pour une humidité relative de l'air à 35 %.

Plus l'air est froid, moins il peut contenir d'humidité.

Attention, une trop forte diminution de la température de la pièce ou du local (par exemple dans les chambres inoccupées) peut provoquer des dégâts dus à l'humidité !

Les matériaux de construction de bonne qualité permettent une bonne isolation thermique et une faible consommation d'énergie pour le chauffage. Des portes et fenêtres hermétiques empêchent presque complètement le passage d'air et il est donc indispensable d'aérer suffisamment et de manière adéquate.

L'opinion souvent exprimée, à savoir que les fenêtres dont un battant à bascule est ouvert ont pour effet une augmentation minimale de la consommation d'énergie pour le chauffage est fautive. Un battant de fenêtre ouvert continuellement peut provoquer une perte de chaleur de l'ordre de 4000 kilowattheure environ par an.

En revanche, une aération périodique, par intermittence, ou aération dite transversale est judicieuse. On parvient ainsi à changer l'air sans perdre trop de chaleur. En ouvrant brièvement et en même temps les portes et les fenêtres, on peut changer l'air rapidement.

## Un degré de moins : cuire durant un an

Tous les systèmes de chauffage servent à porter les pièces ou locaux à une température agréable. Agréable veut dire ni trop froid, ni trop chaud. Abaisser la température ne doit signifier en aucune manière une perte de confort. La température doit être fonction des

## Malgré un chauffage intense, le froid

La température habituelle des pièces n'est pas toujours ressentie comme agréable. Le fait de ressentir qu'un local est chaud dépend de la température régnant à la surface des murs. La différence entre la température du mur et celle de la pièce ou du local ne devrait pas dépasser 3 degrés.

### La bonne température dans une pièce ou un local

Séjour	18° - 20°C
Chambre à coucher	16° - 18°C
Cuisine	18° - 20°C
Salle de bains	20° - 22°C
WC	18° - 20°C
Pièces ou locaux attenants chauffés	15° - 18°C

# L'essor logique de la pompe à chaleur

L'électricité participe au bien-être des Suisses en particulier pendant la froide saison. Elle assume le chauffage de 215000 logements, ce qui correspond à 7 % de l'habitat helvétique. Son avantage est évident : le chauffage électrique n'entraîne pas la moindre émission de gaz. Et comme le courant nécessaire provient des forces hydrauliques et nucléaires, il n'en résulte aucune atteinte à la qualité de l'air que nous respirons.

Un avantage qui n'est pas mince à une époque où tout le monde se préoccupe des conséquences de l'accumulation du CO<sup>2</sup> dans l'atmosphère.

Le chauffage électrique absorbe en fait 3 milliards de kilowattheures par année, soit près de 6 % du courant consommé en Suisse. Sa part grimpe à 10 % pendant les mois d'hiver. Cela étant, il ne faut pas oublier que la plus grande part de cette énergie thermique est produite dans des installations à accumulation, qui absorbent le courant au cours de la nuit, période pendant laquelle la consommation générale tourne au ralenti. Il n'a donc pas été nécessaire de construire des centrales spécialement pour alimenter ce type de chauffage.

Il apparaît toutefois que le chauffage électrique traditionnel

à accumulation est en perte de vitesse, d'autant plus que les courbes de charge entre le jour et la nuit, ont tendance à se rééquilibrer. L'électricité ne va pas pour autant abandonner le secteur du chauffage. Avec la pompe à chaleur, elle dispose d'un système particulièrement performant. De quoi s'agit-il ? En fait, la pompe à chaleur fonctionne comme un réfrigérant, mais en sens inverse. L'électricité est utilisée pour capter la chaleur de l'environnement - dans l'eau, dans l'air ou dans la terre - puis pour la porter à une température de chauffage utile. Ce système présente un rendement énergétique remarquable : avec un kilowattheure de courant utilisé, on produit l'équivalent de trois kilowattheures de chaleur.

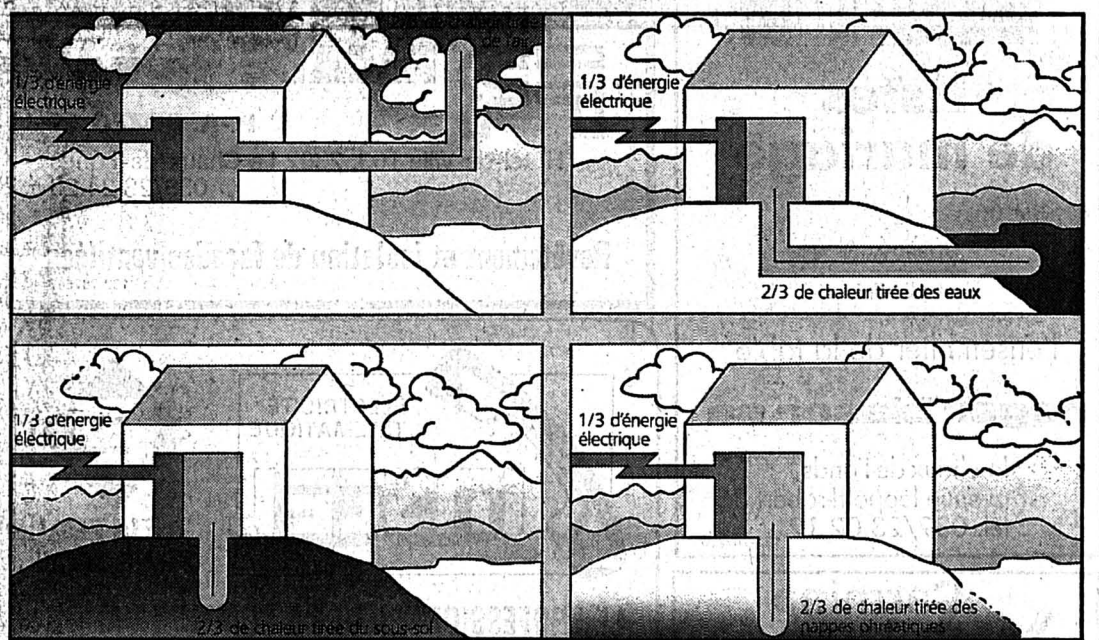
## Inoffensive pour l'environnement

Autre avantage : la pompe à chaleur est aussi inoffensive pour l'environnement que le chauffage électrique traditionnel. Elle n'émet pas le moindre gaz nocif, ni de CO<sup>2</sup>.

Autant d'avantages qui séduisent un nombre croissant de propriétaires. L'an dernier, 3630 pompes à chaleur ont été mises en service dans notre

pays, contre 2730 en 1993, ce qui équivaut à une croissance de 30 % d'une année à l'autre. Jamais, depuis l'introduction de cette technique vers la fin des années 1970, la pompe à chaleur n'avait enregistré un tel engouement. Ce succès s'explique également par une campagne de promotion active en sa faveur dans le cadre du programme Energie 2000 de la Confédération. Objectif de ce soutien : d'ici l'an 2000, la pompe à chaleur devrait conduire à une économie annuelle de 250000 tonnes d'huile de chauffage.

Ce sera évidemment tout bénéfique pour l'environnement. Et les utilisateurs y trouvent également leur compte. C'est ainsi qu'une telle installation utilise beaucoup moins de place dans les sous-sols que les citernes et les brûleurs traditionnels. Plus besoin de cheminée d'évacuation non plus puisqu'il n'y a pas de combustion. La révision de la citerne et la facture du ramoneur ne sont plus qu'un souvenir. Autre avantage, financier celui-ci : l'utilisateur n'est pas à la merci de l'évolution incertaine des prix du gaz et du pétrole. Et comme les deux tiers de l'énergie utilisée sont gratuits, il en résulte des coûts d'exploitation particulièrement attractifs !



La pompe à chaleur permet de prélever dans l'environnement jusqu'à deux tiers de l'énergie de chauffage des locaux.

La pompe à chaleur est également appropriée pour de plus grands immeubles et pour des réseaux de chauffage locaux. Les cas échéant, les maisons alimentées sont reliées entre elles par un système de tuyauterie qui converge vers une pompe commune. Cette méthode a fait ses preuves et permet d'entrevoir la mise en œuvre d'installations encore plus vastes et performantes.

On peut aussi l'utiliser lors de l'assainissement d'un chauffage traditionnel. C'est l'occasion de combiner les deux systèmes. Lorsque les capacités de la pompe à chaleur sont insuffisantes en cas de chute brutale de la température, il suffit alors d'enclencher le brûleur à gaz ou à mazout pour faire l'appoint. C'est ce qui permet de dimensionner les pompes en fonction des besoins réels de l'utilisateur, avec de substantielles économies de place et de coûts d'exploitation à la clé.

Etant donné que le chauffage traditionnel n'entre en activité que certains jours de grand froid, il n'en résulte qu'une atteinte minimale à l'environnement. Cet appoint peut

être assuré par des installations à gaz, à bois ou à mazout. Le cas échéant, on peut également envisager le recours au couplage chaleur-force, système dans lequel un moteur à gaz ou à diesel produit simultanément de l'électricité et de la chaleur. Ce procédé a pour avantage d'accroître considérablement le rendement du

combustible utilisé. Grâce à ces possibilités techniques et à une forte volonté politique d'encourager le recours à des formes d'énergie renouvelables, la pompe à chaleur est promise à un brillant avenir. Elle permettra notamment à l'électricité d'offrir un avantage supplémentaire à la protection de l'environnement.

## Air, terre et eau

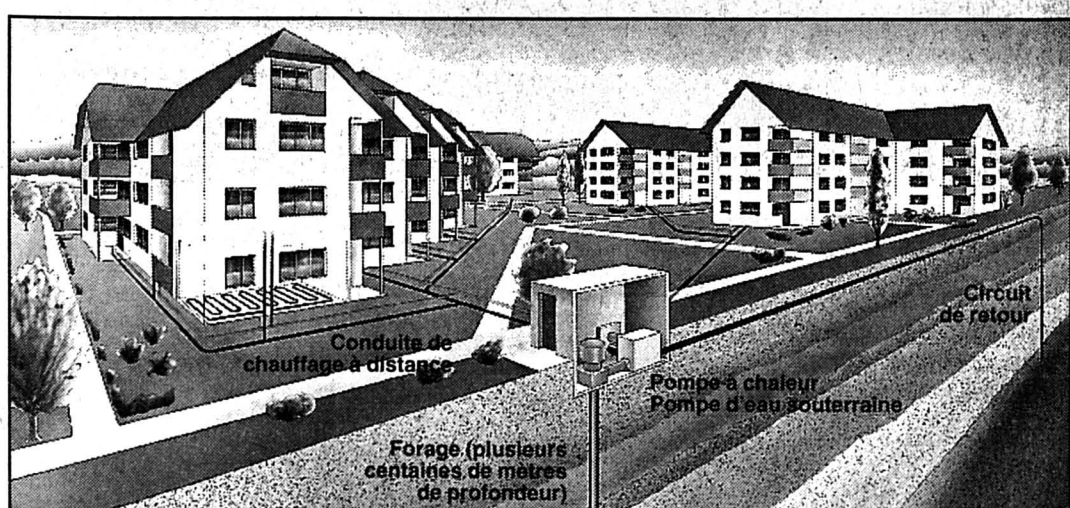
Les pompes à chaleur valorisent une énergie gratuite et inépuisable : la chaleur ambiante. On peut choisir entre trois possibilités :

**L'air.** - Prélever de la chaleur dans l'air, même en cas de basses températures, ne pose aucun problème et n'exige pas d'autorisation officielle. Cette méthode ne nécessite que peu de moyens techniques.

**Le sol.** - L'énergie retenue dans le sol peut être exploitée de manière très simple : soit avec des capteurs géothermiques qui peuvent être en-

foncés verticalement jusqu'à 150 mètres de profondeur, soit au moyen d'un réseau de serpentin horizontal enfoui à un mètre de profondeur. Cette méthode est subordonnée à autorisation.

**L'eau.** - Grâce à leur température constante, les eaux souterraines se prêtent fort bien à l'exploitation d'une pompe à chaleur. Mais l'installation peut aussi capter la chaleur nécessaire dans des eaux de surface : lacs, rivières, eaux usées. Le prélèvement de chaleur dans l'eau nécessite une autorisation.



Chauffage géothermique d'un ensemble immobilier à l'aide d'une pompe à chaleur.

28-30789

**Tubage et construction de canaux de cheminées**

**Obrist & Co**

Tél. 038 31 31 20 Rue des Parcs 112  
Fax 038 30 55 01 2006 Neuchâtel

Shampoignonage de tapis  
Lessivage complet  
Nettoyage de fin de chantier

**NETTOYAGES**

**Brianza**

La Chaux-de-Fonds  
☎ 039/28 60 68 ou 039/28 21 98

*Depuis 1938 à votre service !*

132-768109

**Pierre Grandjean**

Immobilier

Jardinière 15, 2300 La Chaux-de-Fonds  
☎ 039/24 16 40. Fax 039/24 16 45  
Membre UNPI, USPI, FIABCI

Plus de 25 ans d'expérience

132-768253

**ATELIER DE L'HÔTEL-DE-VILLE**  
Menuiserie - Ebénisterie

**alzer Frères SA**

Fenêtres, agencement  
Rénovation

Hôtel-de-Ville 38  
La Chaux-de-Fonds  
☎ 039/28 32 27  
Fax 039/28 01 41

132-767134

Maçonnerie Carrelage Béton armé  
Rénovation d'immeubles  
Génie civil

**tarditi+cie**

Entreprise de maçonnerie

Fritz-Courvoisier 95  
La Chaux-de-Fonds  
☎ 039/28 50 52

132-767585

**MONNIN**

AGENCEMENT

village des artisans, bd des éplatures 46f  
2300 la chaux-de-fonds  
☎ 039/26 63 53

une exceptionnelle exposition  
de 18 cuisines

apportez votre plan  
dépositaire cuisine **ALNO**

132-767375

**GABRIEL GREUB**

CHAUFFAGES CENTRAUX  
INSTALLATIONS SANITAIRES

Ventilation, brûleurs à mazout,  
air comprimé, études techniques,  
devis sans engagement

Biaufond 1 2300 La Chaux-de-Fonds  
☎ 039/28 83 88 Fax 039/28 84 67

132-767304

**P. LANZ S.A.**

Construction métallique - Serrurerie  
Aluminium - Revêtements façades

2333 LA FERRIÈRE  
Tél. 039/61 15 60

132-767527

Une banque de dimension nationale, bien implantée dans notre région, au service d'une clientèle avisée.

Dans un secteur en plein mouvement, vous trouverez auprès de nos conseillers(ères) des prestations de qualité à la hauteur de vos exigences.

**Banque Coop**

COMMERCIAL: Crédits, hypothèques  
PLACEMENT: Bourse, conseil, gestion, devises  
PRIVÉ: Compte privé extra (sans frais bancaire), épargne, change, 3e pilier

Un partenaire qui porte ses fruits.  
Avenue Léopold-Robert 30  
2300 La Chaux-de-Fonds  
☎ 039/23 91 23

132-768287

CUPOLA  
Design: Mario Bellini  
Dekor NERA  
Yang

**Raphaël Serena**

Ferblanterie, ventilation  
Couverture  
Isolation de façades

2300 La Chaux-de-Fonds  
Boulevard des Eplatures 46  
☎ 039/260 556. Fax 039/260 524

132-777280

**G.DENTAN**

ÉTANCHEITE

**J. RYSER SA**

Il faut plus qu'un bon matériau pour étancher durablement un bâtiment  
Dans la construction et la rénovation notre expérience fait

**ÉCHEC AU TEMPS**

2301 La Chaux-de-Fonds, rue des Entrepôts 41, case postale 713  
☎ 039/26 85 25, FAX 039/26 96 77  
2000 Neuchâtel, succursale, avenue de Bellevaux 4  
☎ 038/25 74 81, Fax 038/21 47 45

132-768250

**Listes de mariage**

Rosenthal  
studio-linie

l'ensemblier de la table

**roger blaser sa**

la chaux-de-Fonds  
avenue léopold-robert 35  
tél. 039/23 02 12

132-767295

**FACADE RIDEAU**

P.-A. BOZZO SA

Hôtel-de-Ville 103, 2302 La Chaux-de-Fonds  
☎ 039/28 24 26

Revêtement et isolation de façades ventilées

132-767647

Notre métier: gérer, vendre, acheter.

039/23 26 55  
75, RUE JARDINIÈRE  
2300 LA CHAUX-DE-FONDS

**GECO GÉRANCE ET COURTAGE SA**

Profitez de nos prestations exclusives et performantes

'CCP' Coopérative de cautionnement immobilier  
'MIEVAL' Module informatique d'évaluation immobilière  
'SPAC' Système de protection des avoirs clients  
'GIA' Contrat d'entreprise de gestion immobilière active

Membre du GROUPE GECO, nous pouvons aussi vous faire bénéficier de la compétence de spécialistes, répartis dans 9 régions de Suisse romande.

**GROUPE GECO** La meilleure réponse aux nouvelles réalités de l'immobilier

132-776553

**Carmine Panizza**

Plâtrerie  
Peinture  
Papiers peints  
Giclage  
tous genres

Ch. de Pierre-Grise 3  
2300 La Chaux-de-Fonds  
☎ 039/28 57 86

132-767677

**INTEL**

ÉLECTRICITÉ  
TÉLÉMATIQUE

**ELITE TELECOM**

LE PROFESSIONNEL DE LA COMMUNICATION

Installations électriques et télématiques

La Chaux-de-Fonds ☎ 039/23 24 24 Fax 039/23 24 26

132-767406

**Votre fleuriste**

Service Fleurop-Interflora  
Carte de fidélité

**G. Wasser**  
Serre 79  
☎ 039/23 02 66  
La Chaux-de-Fonds

132-768064

**ENTRESOLSA**

LE PAILLASSON

Sols - Tapis  
Parquets - Rideaux - Stores

Serre 56 - La Chaux-de-Fonds  
☎ 039/23 58 23 - Fax 039/23 58 91

Location de machine à injection/extraction pour nettoyage de tapis

132-767469

L'annonce, reflet vivant du marché

**Met la concurrence K.-O.**

'94 Elu «Utilitaire de l'année 1994». Le Peugeot Boxer a séduit sans peine les spécialistes de 13 pays européens par la qualité de ses finitions et ses 49 versions de base. Quant à son rapport qualité/prix, il a achevé de mettre la concurrence K.-O.

**B. CUCHE**

Maçonnerie  
Transformations  
Béton armé  
Chapes liquides

Rue de la Montagne 20, 2300 La Chaux-de-Fonds  
☎ 039/23 14 75. Fax 039/37 13 97

132-767420

**ENTILLES SA - STAND SA**

GARAGE ET CARROSSERIE  
Roger Simon

Léopold-Robert 146  
Tél. 039/26 42 42  
2300 La Chaux-de-Fonds

Girardet 25-27  
Tél. 039/312 941  
2400 Le Locle

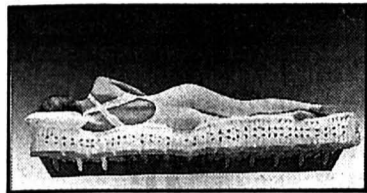
132-767588

**BOXER** PEUGEOT



# Quelques gadgets domestiques...

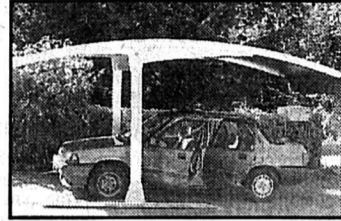
## Un sommier sans cadre



Le sommier sans cadre du système de literie *Swissflex* constitue une première. Il procure un confort optimal en position couchée sur toute la largeur et toute la longueur du lit. Même les longerons du milieu, dans les lits doubles, ont disparu.

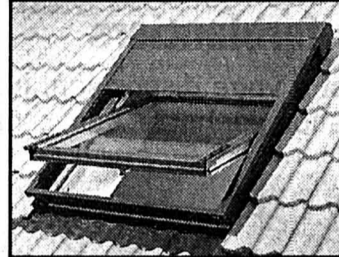
Les doubles lattes flexibles et auto-régulantes s'adaptent au corps humain jusque dans les bords extrêmes du lit. Des matelas adaptés à ce nouveau système permettent un repos réparateur à souhait.

## Pour couvrir sa voiture



*Cover-Car* est un couvert pour voiture aux multiples possibilités. Il protège un ou plusieurs véhicules des différentes nuisances saisonnières, telles que la grêle, le soleil, la neige, le givre, les feuilles, les fientes d'oiseau et bien sûr l'eau. La structure métallique indépendante à deux appuis allie souplesse et élégance, s'adapte sans difficulté aux terrains en pente et à toutes les natures de sol (enrobé, pavés, gravillons, asphalte, béton, etc).

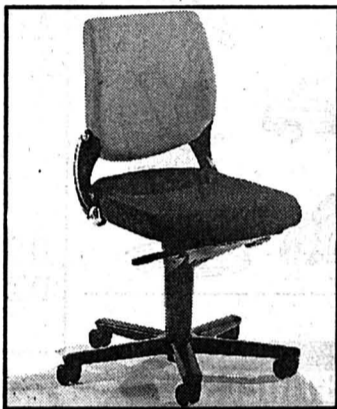
## Volet roulant extérieur



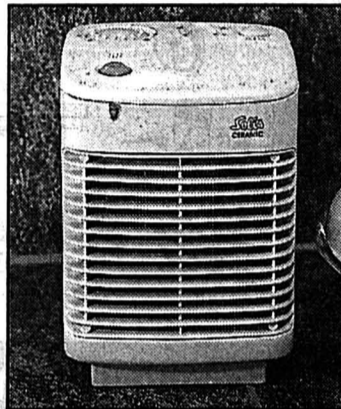
Le volet roulant extérieur de *Velux* offre une protection accrue contre les intempéries extrêmes comme par exemple la grêle. Il réduit à la fois la chaleur et isole contre le bruit et la perte d'énergie. Il garantit également une meilleure sécurité contre les effractions puisqu'il est exécuté en aluminium robuste. Le volet roulant extérieur est livrable avec commande à distance électrique ou pour un confort accru avec télécommande à infrarouge.

## Réglage automatique

La chaise de bureau *Contact* de Gisberger constitue un progrès significatif pour les personnes passant de nombreuses heures assises. Un système règle automatiquement l'effet de ressort du siège selon le poids de la personne l'utilisant, ceci pour des charges variant de 40 à 130 kilos. Trois points d'articulation permettent un soutien du corps dans tous ses mouvements. Une nouvelle dimension ergonomique pour les chaises de bureau.

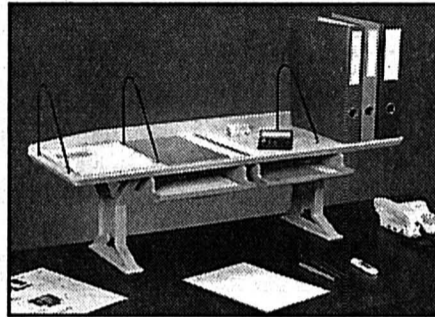


## Radiateur soufflant



Les petits radiateurs soufflants de *Solis* sont des concentrés de puissance. Ces microfours sont légers, mobiles, et diffusent leur chaleur rapidement et partout. Ils peuvent être posés sur le rebord d'une fenêtre, accrochés au mur, etc. L'élément chauffant, en céramique et non incandescent, réduit automatiquement sa puissance lorsque la température désirée est atteinte, réduisant du même coup la consommation d'énergie.

## Economiser de la place



Le nouveau plateau d'appoint *Set Up* de la maison *Assist* permet une optimisation de la place disponible à peu de frais. Il se pose simplement sur la surface de travail existante et n'obstrue pas la vue. Les casiers encastrables assurent un rangement simple des feuilles volantes, une bordure extérieure empêche classeurs et manuels de basculer vers l'arrière. Ce plateau est composé de matière plastique recyclable facile à entretenir.

**Husqvarna FORET & JARDIN**  
Plus professionnel que jamais...  
Une nouveauté absolue dans le secteur des tronçonneuses électriques! Husqvarna modèles 1400 et 1600 électronique. Vous effectuerez les travaux de sciage avec nettement plus de sûreté et plus aisément!

Husqvarna 1600 - électronique - puissance: 1600W - poids: 3,7 kg - longueur plateau: 38 cm

Husqvarna 1400 - puissance: 1400W - poids: 3,6 kg - longueur plateau: 33 cm

Prix-Hit mod.1200 net seul. **299.-**

Conseil, vente et service: **Husqvarna** un meilleur nom pour la qualité  
**Werner Wälti**  
Forge + atelier mécanique  
Vêtements professionnels  
2304 La Chaux-de-Fonds  
Rue du Locle 69. ☎ 039/267 250  
132-767472

**MOUEST-LUMIÈRE Montandon & Co sa**  
ÉLECTRICITÉ TÉLÉPHONE  
Crétets 98 ☎ 039/26 50 50  
La Chaux-de-Fonds Fax 039/26 05 31

Installations Réparations Etudes, projets Devis  
132-767761

**Espace moquettes**  
D. et S. Nicolet  
Léopold-Robert 126  
Tél. 039/26 63 91

Actuellement **GRAND CHOIX DE TAPIS TIBÉTAINS**  
Conseils à domicile  
132-768186

**E. BEFFA SA** Vernis et couleurs  
Papiers peintes Carrosserie Outillages

**Eb**

La Maison de confiance de l'apporteur professionnel

La Chaux-de-Fonds Serre 28  
Tél. 039/23 08 33  
Neuchâtel Serre 28  
Tél. 018/31 20 50  
Drauzes 4  
132-776485

**Toulefer s.a.**  
Pl. de l'Hôtel-de-Ville  
La Chaux-de-Fonds

Séchoir 5 kg avec condensateur + machine à laver 800 t/min  
dès **1790.-**

**QUEROP SUISSE**  
132-767272

**Police-secours: 117**

**NOUVEAU POÊLE EN PIERRE OLLAIRE**

**NUNNAUUNI**  
Concessionnaire canton Neuchâtel

**SAMBIAGIO STYLE S.A.**  
TÉL. (038) 51 28 56  
2523 LIGNIÈRES  
28-29633

Plâtrerie, peinture  
**Hermann Fuhrer**  
Maîtrise fédérale  
Point-du-Jour 26  
☎ 039/28 68 73  
Natel 077/37 71 94  
Serre 5  
☎ 039/28 68 00  
Fax 039/28 95 10  
La Chaux-de-Fonds  
132-767917

**Pierrot Ménager** Serre 90  
La Chaux-de-Fonds  
☎ 039/23 00 55

**AGENCEMENT DE CUISINE**  
A la dimension de vos murs et de votre budget  
**CALCULATION GRATUITE**  
Clé en main

**SOL & LIT**  
R. Estenso Rue du Parc 94  
La Chaux-de-Fonds ☎ 039/23 63 23  
132-776927 Fax 039/23 63 23

132-768070

**R. TANNER**  
Transports multibennes  
Récupération de verres  
☎ 039/28 78 28. Fax 039/28 78 29  
Hôtel-de-Ville 122  
2300 La Chaux-de-Fonds  
132-767839

**andré lagger**  
plâtrerie - peinture

Repos 17  
La Chaux-de-Fonds  
**28 67 76**  
132-767971

**Allianz Assurances**  
Un bon choix...

Agence principale:  
**Serge Roth**  
Rue Neuve 2  
La Chaux-de-Fonds  
132-776832  
Tél. 039/28 56 74

**casa** 15, rue du Rocher - 2300 La Chaux-de-Fonds  
Tél. 039/28 30 52 - Fax 039/289 062

**ROCCO**

**STORES D'INTÉRIEUR**  
**STORES DE TERRASSE**  
**FENÊTRES BOIS-ALU**  
**VOLETS ROULANTS**  
**VOLETS ALUMINIUM**  
132-767466

**PRIX + QUALITÉ + COMPÉTENCE**

**CALORIE**

chauffer ventiler climatiser  
de l'étude à l'entretien

La Chaux-de-Fonds  
☎ 039/23 48 14  
132-76762

**dubois sa** Menuiserie Ebénisterie Agencement

Rue du Raisin 3a, 2400 Le Locle. ☎ 039/31 29 29  
157-717327

**Feu: 118**

**Vous avez le choix: V8i ou Tdi.**

Lorsque vous optez pour la Discovery, vous optez pour l'authenticité. Dès lors ne se pose plus qu'une seule question: faut-il choisir le modèle Turbo Diesel économique ou Commercial, en prévision de diverses utilisations professionnelles intensives? Voir la version SE comme berline de luxe ultraconfortable? Quoi qu'il en soit, et dans tous les cas, vous ne manquerez pas d'apprécier sa puissance, la traction intégrale permanente et son élégance. Et ce, bien longtemps encore après votre course d'essai.

**GARAGE BÉRING & Co**  
Fritz-Courvoisier 34  
2300 La Chaux-de-Fonds  
☎ 039/284 280  
132-767319

**DISCOVERY**

**Sjegenthaler Choffet SA** Entreprise d'électricité

**COURANT FORT - COURANT FAIBLE - TÉLÉPHONE - PARATONNERRES**

Envers 3, Le Locle  
Tél. 039/31 45 28 - Fax 039/31 85 00  
2405 La Chaux-du-Milieu  
Tél. 039/36 11 74  
157-717203

**S.J.-D.** **Jean-Daniel Schindelholz**  
Installations sanitaires Ferblanterie  
Maîtrise fédérale

Concessionnaire eau et gaz des villes de La Chaux-de-Fonds et du Locle  
**Jeanneret 9-11 - 2400 Le Locle**  
Tél. 039/31 65 00 - Fax 039/31 65 08  
132-717208

**Publicité intensive, Publicité par annonces**

**Insta-lex** sanitaires  
ferblanterie  
ventilation  
paratonnerre  
isolation  
études techniques

**A. QUATTRIN  
E. GÖRI**  
Charrière 13  
La Chaux-de-Fonds  
☎ 039/28 39 89  
Fax 039/28 38 30 132-767649

**Entrepreneurs, peintres, jardiniers, couvreurs, ferblantiers**

Notre camion à nacelle est à votre disposition, jusqu'à une hauteur de 18 m. Location par heure, jour, semaine, etc.



**LOCATIONS AUTONACELLE et PONTS ROULANTS**  
**Bernard Rössli & Co**  
Maîtrise fédérale  
2300 La Chaux-de-Fonds ☎ 039/26 54 54  
Bureau: Cernil-Antoine 14 Fax 039/26 50 20  
132-769926



**La nouvelle VW StarVan. Au zénith, dès Fr. 26'450.-\***

Quel que soit l'objet qui doit passer la rampe de la porte arrière à deux battants ou du hayon: jusqu'à 5,4 m<sup>3</sup> cette vedette au prix mini saura se montrer maxi-accueillante. Le fait d'être à la hauteur ne l'empêchera pourtant pas de passer au lavage ou d'entrer au garage. Sa direction assistée transforme en boulevard le décor le plus tortueux. En cas de rebondissement, on appréciera sa construction éprouvée lors de nombreux essais de collision. Sur demande, elle sera équipée de l'ABS et, aux premières loges, de coussins de sécurité (airbags).

**Transporter StarVan une production VW. Vous savez ce que vous achetez.**

**Vos agents VW et Audi de cette région.**

AMAG-LEASING: VW StarVan dès Fr. 26'450.-/Leasing Fr. 13.25 par jour Fr. 402.60 par mois/48 mois/10'000 km par année/ \*Tous les prix TVA comprise

**AU DÉPANNÉUR**

**LOCATION - ACHAT - VENTE**  
de machines-outils pour l'artisanat et le bricolage  
Av. Léopold-Robert 163, 2300 La Chaux-de-Fonds  
☎ 039/26 11 20. Fax 039/26 11 53

**LE DÉPANNÉUR**  
est à votre service pour réparer toutes sortes d'outils, d'appareils, de machines pour l'artisanat, le ménager et le jardinage.

Il vous conseille volontiers grâce à des spécialistes pour vous aider dans votre travail d'indépendant, d'atelier ou de paysagiste.

**LE DÉPANNÉUR**  
- vous propose l'achat, l'échange et la vente de machines-outils pour tous vos travaux d'artisanat;  
- vous offre un grand choix d'outillage et de machines en location (jour/semaine/mois)  
Ci-joint, un petit aperçu de nos machines. Nous vous aidons dans vos problèmes, profitez-en.



**SERVICES INDUSTRIELS**

2300 La Chaux-de-Fonds  
VOTRE PARTENAIRE POUR TOUTES VOS INSTALLATIONS

**EAU & GAZ**  
Bureau d'études Tél. 039/276 711

**ÉLECTRICITÉ  
TÉLÉPHONE**  
Bureau d'études Tél. 039/276 671

**INFORMATION MAZOUT Margot**

MARGOT-MAZOUT SA - Sous-le-Pré 19a - 2014 Bôle  
Tél. (038) 44 11 55 - Fax (038) 42 61 35  
Prix approximatif pour une livraison de 6000 à 10000 l, franco citerne

% kg	TVA exclue
35	
30	
25	
20	

1994 1995

Benzine	Carburants	Domés
Rue des Entrepôts 37 2300 La Chaux-de-Fonds Tél. (039) 26 03 23	Rue des Entrepôts 37 2300 La Chaux-de-Fonds Tél. (039) 26 44 44	Rue des Entrepôts 37 2300 La Chaux-de-Fonds Tél. (039) 26 55 85

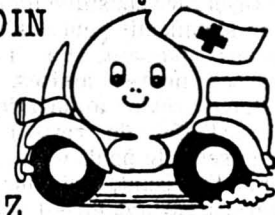
**G. ZUCCOLOTTO**  
ÉLECTRICITÉ  
TÉLÉPHONE  
CONCESSION A

La Chaux-de-Fonds  
Tél. 039/28 66 33  
Fax 039/28 66 31  
Natel 077/37 43 59  
132-768115

Installations sanitaires  
Chauffage, dépannages

**Voegtli SA**  
La Chaux-de-Fonds  
Le Locle  
☎ 039/28 70 40  
132-767828

AIDEZ CELUI QUI A BESOIN



DONNEZ DE VOTRE SANG  
SAUVEZ DES VIES

Vos stores intérieurs à lamelles verticales, horizontales; enrouleurs, pliants, plissés, etc.

**Frédery Bourquin**  
TAPISSIER-DÉCORATEUR  
Votre spécialiste en literie  
Parures de lit Sheridan  
Schlossberg, Bonjour, etc.  
Vous conseillera volontiers à domicile  
Place du Marché  
La Chaux-de-Fonds  
☎ 039/28 44 32  
Fermé le lundi 132-767840

**SOL**

**HEIMO & FILS SA** Tapis  
Maîtrise fédérale Parquets  
Tél. (039) 28 16 24 Plastics  
rue du Parc 9 Entretien  
La Chaux-de-Fonds

Stores  
vous propose pour vos «à fonds»:  
- un set de nettoyage de tapis  
- des produits d'entretien pour parquets et lins  
- un service à domicile

**marcel jacot**

formes nouvelles s.a.

rue neuve 1  
la chaux-de-fonds  
☎ 039/28 25 51.

**ligne roset**

Indian Summer: design J.C. de Castelbajac.  
Fauteuil dès Fr. 1997.-  
Canapé, 3 places, dès Fr. 3549.-

**ligne roset**

Topo: design Michel Ducaroy.  
Composition 5 places: dès Fr. 5312.-  
(tissu Manila 16 coloris. 100% coton)

**le meublier de l'habitat d'aujourd'hui... et demain**

**A Téléphone AUBRY**

LE SPÉCIALISTE DU COURANT FAIBLE  
Tél. 039/23 13 13 Fax 039/23 13 14  
Jaquet-Droz 38 La Chaux-de-Fonds

**ZURBUCHEN**  
Jean-Jacques Entrepreneur diplômé

Maçonnerie - Béton armé - Transformations - Carrelages

**Forage - Réfection de béton armé**

La Sagne - La Chaux-de-Fonds ☎ 039/31 26 82  
132-767945



