

Aujourd'hui Jusqu'à mercredi soir pour toute la Suisse: en général assez ensoleillé. Quelques développements nuageux apparaîtront en cours d'après-midi sur les montagnes.

Demain Ensoleillé et chaud. Tendance aux averses ou orages l'après-midi et le soir, surtout en montagne. Samedi et dimanche: nébulosité variable, averses ou orages.

Lac des Brenets 750,71m				Lever 5 h 46	Coucher 21 h 12
Lac de Neuchâtel 429,59m	22°	10°	3200 m	14 h 53	2 h 58

Fête à souhaiter: Sophie

Ni feu vert ni feu orange pour la route Le Locle - Berne

Adolf Ogi maintient le «Stop» définitif à toute route nationale ▶ 4



L'Impartial

LA VOIX D'UNE RÉGION

OPINION

Après le SIDA l'Eldorado...

Et si c'était vrai? Si le taux de mortalité augmente dans les proportions estimées par des experts, l'Afrique noire pourrait perdre la moitié de ses habitants durant les dix prochaines années.

L'Organisation mondiale de la santé ne dément pas cette prévision qui affirme que les ravages du SIDA ne font que commencer au-delà du Sahara.

Partie d'Afrique centrale, probablement du Zaïre, l'épidémie s'étend dans des proportions beaucoup plus considérables qu'une évaluation objective permet de le chiffrer.

En attaquant le système immunitaire, le virus du SIDA ouvre la porte à d'autres agents infectieux qui peuvent avoir des suites mortelles pour le malade, faute de soins.

L'afflux de la brousse vers les centres urbains est une des causes de la propagation du virus à partir des bidonvilles et leur promiscuité sexuelle.

Autre facteur de propagation: les dizaines de milliers de chauffeurs de camions et autres autocars qui sillonnent les grandes artères africaines assurant la respiration économique des biens et des marchandises.

Ils parcourent des milliers de kilomètres d'un voyage. Ils s'arrêtent dans les innombrables paillettes qui bordent les pistes, où ils trouvent à manger et à fumer à bon compte.

Et là, à partir d'un foyer d'infection, le virus se propage dans des proportions hallucinantes.

Cet aspect sanitaire du problème se double de considérations économiques qui, pour cyniques qu'elles soient, n'en sont pas moins révélatrices d'une situation de fait.

L'Afrique noire représente la plus grande réserve du monde en ressources naturelles, végétales et minérales. Ce n'est donc pas par hasard si les investissements asiatiques en Afrique prennent des proportions ostentatoires.

Des régions dépeuplées par la maladie offriront d'immenses possibilités de développement à d'autres ethnies, aux Indiens, par exemple, déjà bien implantés depuis un siècle dans le sud du continent, où ils font preuve d'une grande capacité d'adaptation et surtout d'un esprit d'entreprise florissant.

Ravagé par le SIDA et repris en main par l'Asie, le continent africain pourrait bien devenir un Eldorado économique!

GIL BAILLOD

Boris Eltsine écarté du présidium

Session du Soviet suprême à Moscou

Le Soviet suprême (parlement) a entamé hier une session de trois jours, durant laquelle il doit notamment approuver une loi sur les coopératives, tenue pour la plus audacieuse des réformes économiques entreprises par le Kremlin.

Le numéro 2 du Kremlin, Igor Ligatchev, a ouvert la réunion en proposant des changements au sein du présidium du Soviet suprême, dont le remplacement de l'ancien chef du Parti communiste de Moscou, Boris Eltsine, l'un des chefs de file des réformistes, et celui de l'ancien premier secrétaire du PC d'Ouzbékistan, Inamjon Ousmankhodzaïev.

M. Eltsine avait été limogé l'année dernière et nommé au poste de vice-président du Comité d'Etat pour la construction, dans le cadre de la lutte de pouvoir entre conservateurs et réformistes. M. Ligatchev a justifié le départ de M. Ousmankhodzaïev, soupçonné de malversations, par le fait qu'il était à la retraite. Il a proposé que Lev Ziakov, successeur de M. Yeltsine à la tête du PC à Moscou, le remplace aussi au présidium, et que le premier secrétaire du PC d'Ouzbékistan, Rafik Nichanov, remplace M. Ousmankhodzaïev.

Ces changements ont été approuvés à l'unanimité par le Soviet

suprême, ainsi que la nomination au présidium de MM. Poulat Khabiboullaïev, Zakache Kamalidenov et Vitautas Astrauskas, respectivement présidents des Soviets d'Ouzbékistan, du Kazakhstan et de Lituanie.

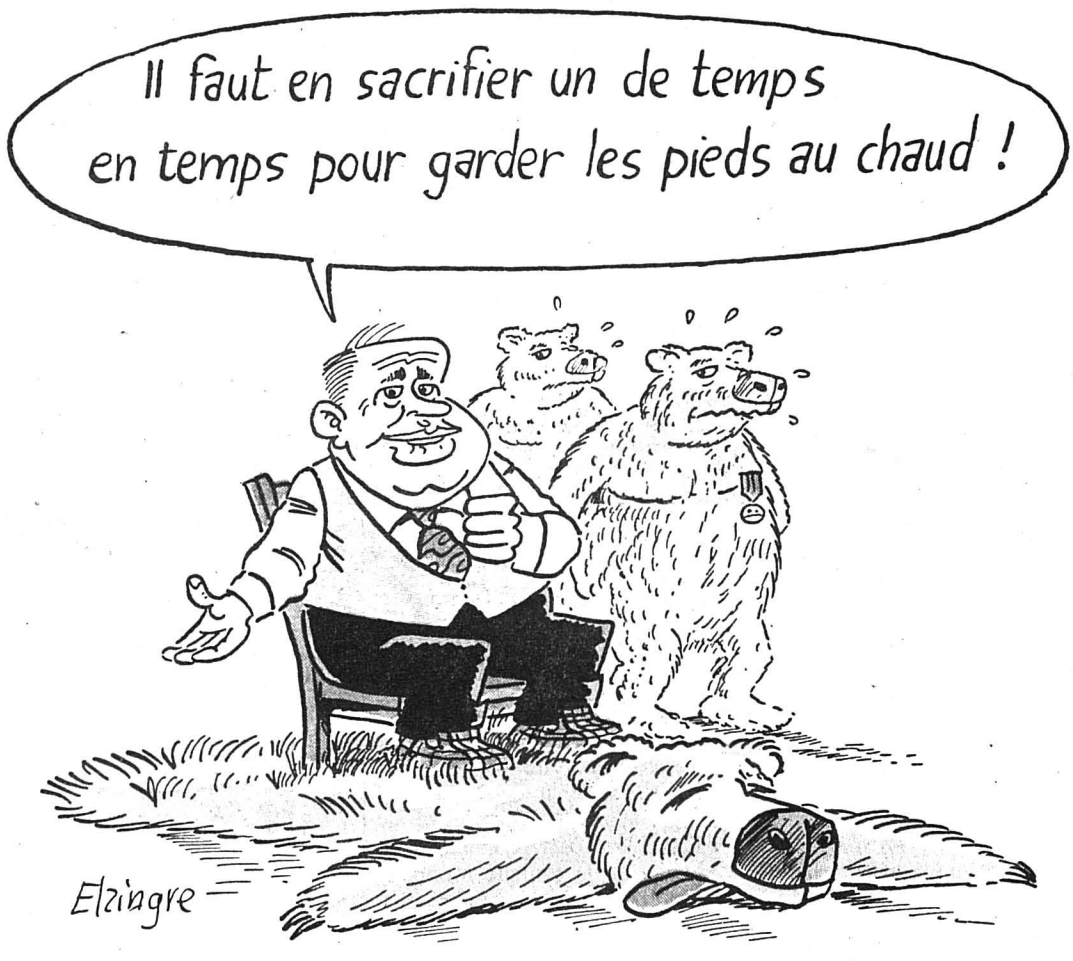
VIF DU SUJET

La session est ensuite entrée dans le vif du sujet, avec un discours du président du Conseil, Nikolai Rjokov, qui a souhaité une «plus grande marge de manœuvre» pour l'économie, afin d'atteindre les objectifs de la politique de réforme, rapporte l'agence Tass. Il a demandé la légalisation des mesures d'incitations au profit pour encourager le développement des coopératives urbaines et rurales.

CONFÉRENCE DU PC

Considéré en Occident comme une chambre d'enregistrement, le Soviet suprême a entamé sa session au lendemain de la réunion du comité central du PC d'URSS, qui a approuvé lundi un projet de réforme politique; la teneur exacte devrait être révélée dans le courant de la semaine et sera l'objet de débats lors de la conférence du PC d'URSS, qui débutera le 28 juin.

(ats, reuter)



FCC: mission remplie

Ultime succès du FCC



Alain Béguin et le FCC: un dernier succès. (Schneider)

Les Arméniens persistent

URSS: grève générale à Stepanakert

Les Arméniens de Stepanakert, capitale de la région autonome azerbaïdjanaise du Nagorny-Karabakh, observaient hier, pour le troisième jour consécutif, une grève générale et une petite manifestation a commencé hier soir à Erevan en soutien à leurs revendications, a-t-on appris de sources dissidentes.

A Bakou, la capitale azerbaïdjanaise, la situation est en revanche redevenue calme cette semaine, a indiqué un témoin occidental.

Les Arméniens en grève à Stepanakert réclament le châtiement des «vrais coupables» des massacres de Soumgaït (qui ont fait officiellement 32 morts, dont 26 Arméniens). Ils s'insurgent également contre un télégramme qu'aurait adressé, selon eux, samedi dernier, le numéro deux du PCUS Egor Ligatchev à Moscou affirmant que les problèmes du Nagorny-Karabakh étaient résolus, a indiqué M. Dimitri Voltchak, rédacteur du bulletin non-officiel Glasnost.

M. Ligatchev, accompagné d'un autre membre du Politburo Gueorgui Razoumovski, avait assisté samedi à Bakou à la réunion des dirigeants locaux du parti ayant destitué leur numéro un Kiamran Baguirov. Le chef du parti

d'Arménie Karen Demirtchian avait été destitué au même moment dans des conditions analogues.

Selon M. Movses Gordissian, militant nationaliste arménien joint au téléphone à Erevan, les Arméniens de Stepanakert, en grève totale (y compris les boulangers), ont aussi manifesté hier dans la ville.

M. Gordissian n'a pas été en mesure de préciser l'attitude de l'armée, présente dans la région depuis le début des troubles et qui était intervenue pour mettre fin aux heurts inter-ethniques, ayant fait officiellement en février deux morts azerbaïdjanais.

L'armée est entrée dans le village de Choucha, dans le Nagorny-Karabakh, où des tracts antiarméniens ont été distribués la semaine dernière, provoquant le départ de certains habitants arméniens. Plusieurs y seraient retournés depuis l'entrée de l'armée.

Par ailleurs, selon un témoin occidental présent à Bakou, la situation, très tendue dans cette ville toute la semaine dernière en raison de manifestations antiarméniennes et antirusse tolérées jusqu'à vendredi par les autorités locales, se serait fortement détendue depuis la destitution, samedi, de M. Baguirov et son remplacement par M. Abdoul-Rakhman Vezirov.

(ats, afp)

Trattoria Toscana

HOMARDS vivants

de notre vivier!

039/23.37.31

● divers

Louis Widmer

INTERNATIONAL

INVITATION

pour une consultation gratuite

La spécialiste de Louis Widmer est à votre service pour tous conseils concernant vos soins de la peau. Elle vous remettra les échantillons qui correspondent à votre type de peau.

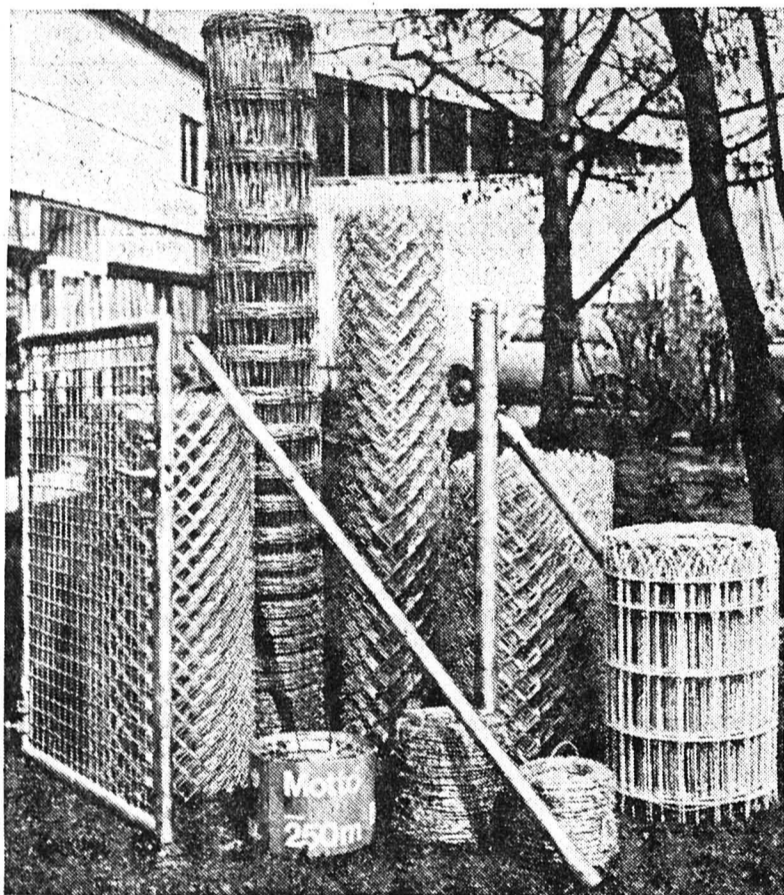
Elle se fera un plaisir de vous conseiller les 26 et 27 mai

Bon
A l'achat de tout produit Louis Widmer, choisissez un tube de crème 40 ml gratuit

pharmacie
pillonel
Laboratoire homéopathique

balancier 7 et serre n° 2300 la chaux-de-fonds
tél. 039-23 46 46 / 47

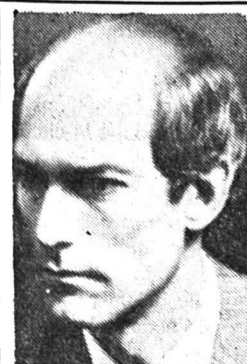
TOUT POUR VOS CLÔTURES



L'important stock de grillages et d'accessoires de montage que nous tenons à votre disposition vous permettra d'obtenir rapidement et selon vos désirs n'importe quelles dimensions en galvanisé ou plastifié à des prix avantageux.

P.-A. KAUFMANN et Fils

Marché 8
La Chaux-de-Fonds
☎ 039/23 10 56



Ne laissez pas tomber vos cheveux !!!!

LE BIOTHÉTICIEN
EST VOTRE PARTENAIRE

Laboratoire d'analyses biosthétiques

Avenue Léopold-Robert 40, ☎ 039/23 19 90
Recevons sur rendez-vous



Un été de rêve dans une pure soie légère. Blouse aux épaules soulignées, légèrement cintrée, Fr. 69.-. Top, style liquette, Fr. 49.-. Jupe courte, poches latérales, Fr. 49.-. Ces modèles en pure soie, d'entretien facile, sont lavables.

LA CHAUX-DE-FONDS, av. Léopold-Robert 21
NEUCHÂTEL, Saint-Honoré 9

SCHILD & S
LA MODE À SUIVRE

● offres d'emploi

Fantaisie coiffure

Balance 14 - La Chaux-de-Fonds
cherche

coiffeuse

pour début août ou date à convenir
Téléphoner pour prendre rendez-vous au
039/28 37 75 ou 31 34 17

oppliger s.a.
agencement de bureau

Bd des Eplatures 39 - La Chaux-de-Fonds
Urgent, cherchons

manœuvres

du 06.06 au 30.06.88. Tél. 039/26 57 00

Bar Le Rep'air

cherche

sommelière

pour début juillet
à la demi-journée
Se présenter rue du Collège 68,
☎ 039/28 67 33,
La Chaux-de-Fonds



FREIBURGHaus
LE PRO DU PNEU



L'Impartial
LA VOIX D'UN REGION

Rue Neuve 14
2300 La Chaux-de-Fonds
☎ 039/211 135

Nous cherchons pour notre département
photocomposition de jour

1 compositeur(trice) typographe

pour confection des pages publicitaires et traitement de
texte.

Nous demandons:
- excellente formation de base;
- expérience pratique et disponibilité.

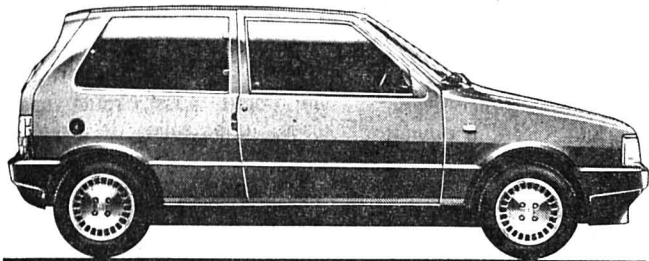
Nous offrons:
- avantages sociaux de l'industrie graphique;
- ambiance de travail agréable;
- possibilité de formation.

C'est avec toute la discrétion nécessaire que nous examinerons vos offres de service adressées à notre service
du personnel.

L'Uno Turbo. Beauté en puissance.

Ses qualités contribuent activement à votre sécurité: 100 ch., 0 à 100 km/h en 8,3 secondes, vitesse maxi 200 km/h. Son châssis sportif doté de stabilisateurs supplémentaires, ses pneus larges et ses freins à disques, ventilés à l'avant, vous garantissent

une tenue de route optimale. Son équipement des plus complets comporte notamment un volant sport, des sièges baquets et une instrumentation sans lacune. Et malgré cela, l'Uno Turbo ne coûte que **fr. 19 250.-**



FIAT

Financement et leasing avantageux par Fiat Crédit SA. La nouvelle voie. 6 ans de garantie anticorrosion.

Agence officielle:	Garage de la Ronde 28 33 33
Agences locales:	
	Garage Sporoto 26 08 08
	Garage du Versoix 28 69 88
Le Locle:	Garage Eyra 31 70 67
Les Breuleux:	Garage du Collège 54 11 64

Bubenberg Bauhandel & Immobilien AG

Appartements et appartements mansardés pour terminer de construire **Combe-Grieurin 47/49, La Chaux-de-Fonds.** Nous vous invitons cordialement pour

journee portes ouvertes

le 28 mai 1988 de 10 à 17 heures. Nous nous réjouissons de votre venue.

Hirschengraben 10, 3011 Bern, ☎ 031/26 02 52

Un avenir assuré Sympa, notre boulot!

- Si l'atmosphère de bureau ne te branche pas vraiment.
- Si manipuler, jour après jour, la même machine ne te tente pas.
- Mais qu'à l'atelier, et surtout sur le chantier tu t'éclates.
- Et qu'un travail varié t'épate.
- Si, par ailleurs, tu allies intelligence et doigté.
- Et qu'en sus tu es de ceux qui en veulent.

... Alors, tu es des nôtres!

Pour en savoir plus, une visite à notre stand ASMFA sera la bienvenue. **Salon de la formation professionnelle du 25 au 28 mai 1988** à la patinoire des Mélézes.

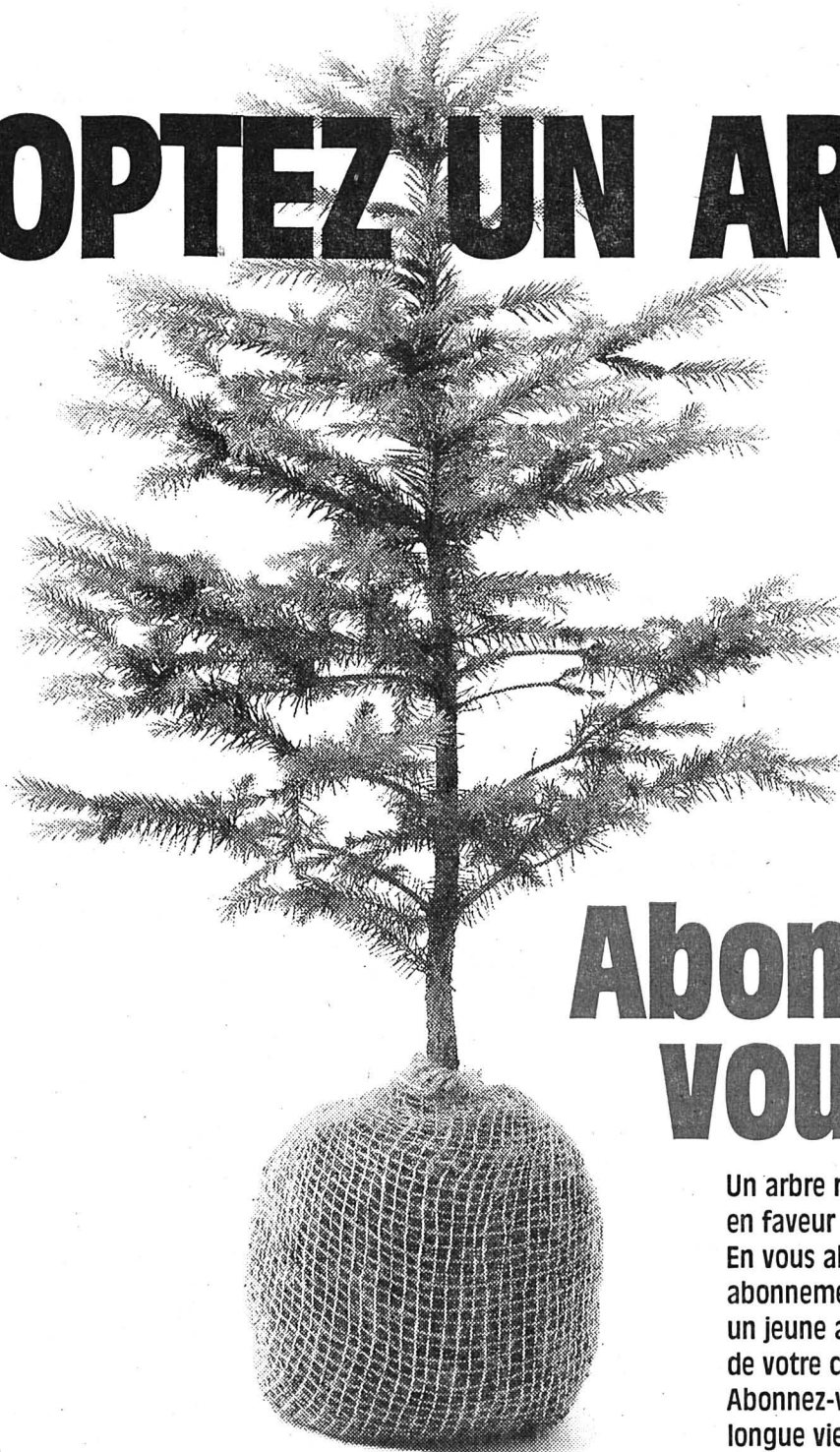


ASMFA Association suisse des maîtres ferblantiers et appareilleurs La Chaux-de-Fonds Sections jurassienne et neuchâteloise

DEMAIN
10 %
dans les
DROGUERIES
(articles réglementés et nets exceptés)

novoptic
J. Held
La Chaux-de-Fonds
Av. L.-Robert 51
(sous les arcades)
☎ 039/23 39 55

ADOPTEZ UN ARBRE



Abonnez-vous

Un arbre replanté est un geste concret en faveur des espaces verts romands. En vous abonnant ou en offrant un abonnement à Radio TV8, vous adoptez un jeune arbre planté dans le canton de votre choix. Abonnez-vous: vous donnerez une longue vie à un sapin, un chêne ou un bouleau!

Prenez racine avec Radio TV8

J'adopte un arbre et souscris à un abonnement pour un an (52 numéros) au prix de Fr. 84,- + 2 mois gratuits.

Nom
Prénom
Rue
NP/Localité
Signature Date

Je souhaite que mon arbre soit planté dans le canton de:
 Genève Valais Vaud
 Neuchâtel Jura

A envoyer à RADIO TV8 Case postale 1001 Lausanne.



Je désire offrir un abonnement et un arbre à:

Nom
Prénom
Rue
NP/Localité
Veuillez envoyer la facture à:
Nom
Prénom
Rue
NP/Localité
Signature Date

Cette offre est valable pour les nouveaux abonnés uniquement.

Privé cherche à acheter **locatif** avec rendement acceptable. Offres sous chiffres M 03-048606 Publicitas, 4010 Basel.

Bouquinerie Au Dénicheur
BANDES DESSINÉES
SCIENCE FICTION - POLICIER - ROMANS - ETC.
Achat - Vente - Echange
Magasin: Parc 84. Dépôt: Collège 27

Rémunération importante

(accessoire, éventuellement à plein temps).

Pour personne ayant de bonnes relations populaires dans les régions **Jura neuchâtelois, canton du Jura, Jura bernois**, pour promotions-ventes, secteur en pleine expansion.

Faire offre sous chiffres 93-31051 à ASSA Annonces Suisses SA, avenue Léopold-Robert 31, 2300 La Chaux-de-Fonds. Discretion absolue assurée.

A louer tout de suite à Renan/BE, rue des Convers 207, à 5 minutes de La Chaux-de-Fonds, joli, spacieux **appartement de 4 1/2 pièces** endroit tranquille et ensoleillé, 1er étage, balcon, cuisine agencée. Fr. 680.- + Fr. 80.- charges, garage Fr. 90.- ☎ 061/99 50 40

A vendre pour pièces

Opel Rekord

moteur, très bon état, pneus neufs. ☎ 039/28 52 69.

A vendre

BX 19 TRI rouge

1987, 30 000 km, expertisée.

☎ 039/28 68 65 dès 18 heures.

Particulier cherche

locatif

à La Chaux-de-Fonds. ☎ 039/41 34 04

A vendre **agencement pour boutique** caisse enregistreuse, en parfait état. ☎ 038/25 70 74

Gryon/Barbolesuz location en chalet pour 1 ou 2 familles. Fr. 285.- à 425.- semaine. ☎ 021/22 23 43 Logement City

A vendre VW Polo C

année 1986, 25 000 km, sans catalyseur, parfait état, Fr. 7500.-. ☎ 039/23 57 15

Les Hauts-Geneveys. A louer pour le 1er novembre 1988 ou date à convenir

superbe appartement de 4 1/2 pièces

cuisine agencée, cheminée de salon, 2 salles d'eau, balcon, vue, garage. ☎ 038/61 12 61 aux heures des repas.

Liste de Mariage

marcel jacot formes nouvelles s.a. rue neuve 1 la chaux-de-fonds chateau 4 neuchâtel

Fumeurs

avez pitié de votre cœur, de vos artères, de vos poumons.

Cessez donc grâce au « Plan de 5 jours » du 30 mai au 3 juin 1988.

Inscriptions: ☎ 039/28 54 55


bâtiboum — Constructions artisanales
— Brevets suisse et européen

Vendredi 27 mai de 14 à 22 h, samedi 28 mai de 8 à 22 h.

Portes ouvertes
Dégustations...
INVITATION A TOUS!

Cheminées superchauffantes, fours à pain et pizza.

W. Maurer & Fils Les Combes 19 sur Le Locle
(direction Le Prévoux)
☎ 039/31 40 31 ou 31 38 15


NESTLÉ S.A.

NESTLÉ S.A., CHAM et VEVEY
Paiement du dividende

Les actionnaires et détenteurs de bons de participation sont avisés que, selon décision de l'Assemblée générale du 19 mai 1988, il leur sera payé, dès le 24 mai 1988, un dividende pour l'exercice 1987:

	Par action	Par bon de participation
brut	Fr. 150.-	Fr. 30.-
sous déduction de l'impôt fédéral anticipé perçu à la source de 35 %	Fr. 52.50	Fr. 10.50
net	Fr. 97.50	Fr. 19.50

Ce dividende sera payé contre remise du coupon N° 6 des actions ou bons de participation au porteur.

Les dividendes des certificats d'actions nominatives sans coupons seront payés par virement au compte en banque des actionnaires ou par remise d'une assignation, selon les instructions données par les actionnaires.

Les dividendes sont payables en francs suisses. En dehors de la Suisse, les domiciles de paiement paieront les coupons et les assignations qui leur seront présentés dans leur monnaie nationale au cours de change du jour; les virements bancaires s'effectueront en monnaie locale au cours en vigueur le 24 mai 1988 et valeur à cette date.

Le coupon N° 6 et l'assignation peuvent être présentés à partir du 24 mai 1988 aux domiciles de paiement de la société, qui sont:

en Suisse: Crédit Suisse, Zurich, et ses succursales, Société de Banque Suisse, Bâle, et ses succursales, Union de Banques Suisses, Zurich, et ses succursales, Banque Populaire Suisse, Berne, et ses succursales, Banque Leu S.A., Zurich, et ses succursales, Banque Cantonale Vaudoise, Lausanne, et ses succursales et agences, Banque Cantonale de Zurich, Zurich, et ses succursales, Banque Cantonale de Berne, Berne, et ses succursales, Banque Cantonale Zougnoise, Zoug, et ses succursales, Banque de l'Etat de Fribourg, Fribourg, et ses agences, Darier & Cie, Genève, Lombard, Odier & Cie, Genève, Pictet & Cie, Genève, Handelsbank NatWest, Zurich, et sa succursale,

en Angleterre: Credit Suisse, Londres, Swiss Bank Corporation, Londres, Union Bank of Switzerland, Londres,

aux Etats-Unis d'Amérique: Morgan Guaranty Trust Company of New York, New York, Credit Suisse, New York, Swiss Bank Corporation, New York, Union Bank of Switzerland, New York,

en France: Crédit Commercial de France, Paris, Banque de Paris et des Pays-Bas, Paris,

en Allemagne: Dresdner Bank AG, Francfort / Main et Düsseldorf,

en Hollande: Pierson, Heldring & Pierson, Amsterdam,

en Autriche: Girozentrale und Bank der österreichischen Sparkassen AG, Vienne,

au Japon: Nomura Securities Co. Ltd., Tokyo, Yamaichi Securities Co. Ltd., Tokyo,

en Belgique: Banque Bruxelles Lambert, Bruxelles.

Cham et Vevey, le 19 mai 1988 Le Conseil d'administration



Evadez-vous vers les trésors et les contrastes asiatiques: Bangkok, Hong Kong, Singapour, suivez le fil oriental!

Offrez-vous des perles d'Asie, Sumatra, Java et Bali, un collier d'îles au cœur des traditions indonésiennes.

Orientez-vous vers votre agence de voyage pour consulter nos catalogues «Asie et tours du monde» et «La découverte du monde» conçu tout exprès pour les Romands.


l'agrément de voyager romand.

Plus de 200 agences de voyages et 13 succursales Kuoni à votre service en Suisse romande:
La Chaux-de-Fonds: 23 58 28. Genève: r. de Berne 31 01 00, r. du Rhône 35 86 05, Confédération Centre 29 18 02, Chêne-Bourg 49 82 23, Aéroport 98 88 77. Lausanne: Grand-Chêne 20 50 75, r. Haldimand 20 24 11, Renens 35 15 61. Fribourg: 81 11 01. Yverdon: 21 47 21. Neuchâtel: 24 45 00. Bienne: 22 14 22.

Vente de meubles d'exposition 75%

Meubles de style
Tapis
Fers forgés
Vaisselle Rustique

Meubles	Tapis	Fers forgés	Vaisselle
Salons Armoires Chaises Bureaux Miroirs Parois Bahuts Buffets Coffres Meubles d'angles Tableaux Lustres etc.	De toutes les grandeurs et de tous les styles	Lampes Bougeoirs Grilles de cheminées Chevets Porte-habits Lampadaires Lampes de chevet Paravents etc.	Diners Plats en terre cuite Pots Éléments décoratifs Eviens etc.

Attention !
Ouvert 2 jours: Vendredi 27 mai 9 h - 12 h / 14 h - 18 h 30
Samedi 28 mai 9 h - 12 h / 13 h 30 - 18 h

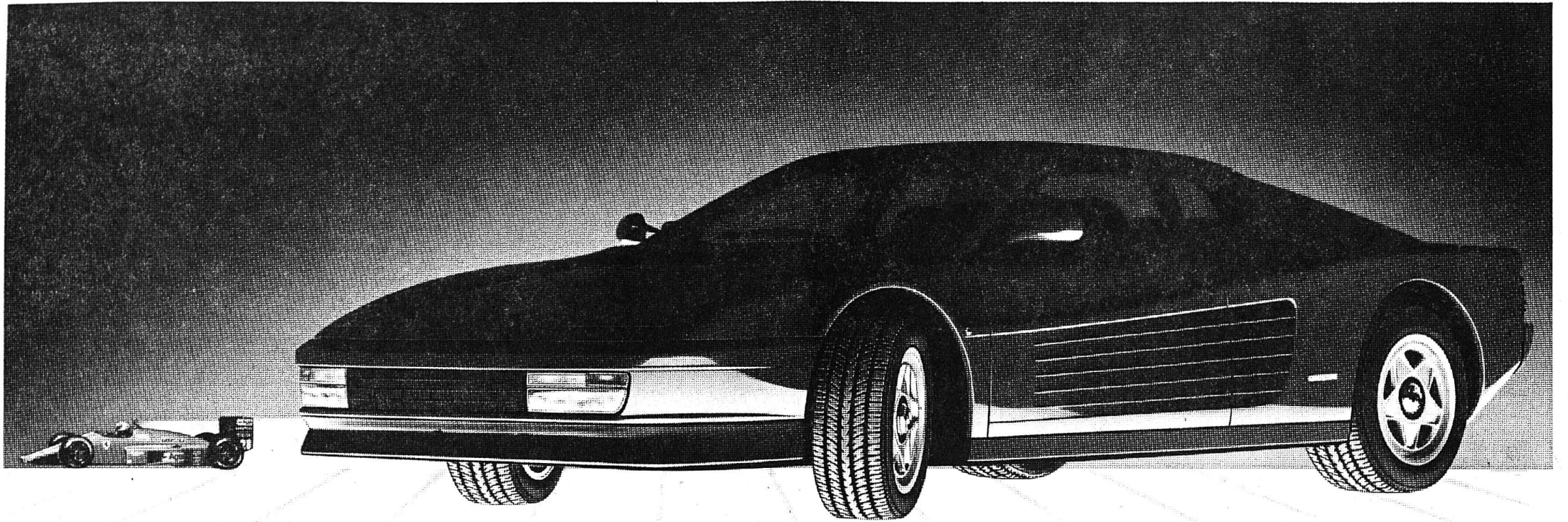
TENNIS BEVAIX (à côté du Restaurant de l'Hippocampe)
☎ 038/46 25 34 ou 038/46 13 36

Autolocation Utilitaires **Hertz** No 1

Garage René Gogniat
15, rue de la Charrière, 2300 La Chaux-de-Fonds
039 / 28 52 28
Hertz loue des Ford et autres bonnes voitures.

Nouveau: Tarif économique - tout compris

La voiture: Ferrari Testarossa.
Le moteur: 12 cylindres, 48 soupapes, 390 ch.
Les pneus: EAGLE VR, de GOODYEAR.



GOODYEAR EAGLE VR: l'héritage de deux cents victoires en Formule 1 pour votre voiture! Votre passion: sentir entre vos mains une voiture «hautes-performances»! L'engin de vos rêves, fougueux sur toutes les routes, droites ou sinueuses. Nous, Goodyear, nous faisons des pneus qui transmettent toute cette fougue à la route, dans les meilleures conditions de sécurité: les GOODYEAR EAGLE VR. Ce n'est d'ailleurs pas pour rien que les GOODYEAR EAGLE VR sont les plus appréciés par les marques sportives! Suivez le choix des champions, lorsqu'il s'agit de pneus à la pointe de la performance!

GOODYEAR EAGLE, les seuls pneus couverts par une assurance.

GOODYEAR
 JE COMPTE SUR TOI

offres d'emploi

«Votre avenir professionnel à Securitas?»
 «Sûrement!»

SECURITAS
 engage pour La Chaux-de-Fonds

gardes auxiliaires

pour service de surveillance et manifestations en fin de semaine. Nationalité suisse ou permis C

SECURITAS

Securitas SA
 Succursale de Neuchâtel
 Place Pury 9, Case postale 105
 2000 Neuchâtel 4
 Tél. 038 24 45 25

Heureusement, il y a Securitas.

L'IMPARTIAL lu par tous... et partout

LE
Louis Erard

recherche pour entrée immédiate ou à convenir:

personnel féminin

- pour travaux d'assemblage de mouvements mécaniques;
- pour posage de cadrans et emboîtement;

horlogers

pour travaux de décottage et d'assemblage spéciaux.

Faire offres ou s'adresser à:

Louis Erard & Fils SA,
 rue des Gentianes 24,
 2300 La Chaux-de-Fonds,
 ☎ 039/23 95 95.

Restaurant-trattoria-pizzeria à 10 km de Delémont, engage

plusieurs sommelières et sommeliers

pour le 1er juillet ou date à convenir.
 Sans permis s'abstenir.
 ☎ 066/56 66 25

emploi libre

Libre Emploi S.A.
 Jardinière 71
 2300 La Chaux-de-Fonds

Vous cherchez à changer de situation nous cherchons au plus vite:
dessinateur(trice) génie civil B.A.
dessinateur électricien
mécanicien auto
carrossier

Tél. 039 / 23 22 60

Restaurant chinois LE HONG KONG
 cherche

sommelier

tout de suite ou à convenir
 Sans permis s'abstenir
 Téléphoner au 039/28 25 17
 Rue de la Balance 17
 La Chaux-de-Fonds

Restaurant chinois LE PEKIN
 cherche

sommelier

tout de suite ou à convenir
 Sans permis s'abstenir
 Téléphoner au 038/31 40 40
 Grande-Rue 37
 2034 Peseux (NE)

divers

B R

Maitrise fédérale

Plâtrerie-peinture

Isolation de façades, plafonds suspendus

Bernard Rössli

2300 La Chaux-de-Fonds
 Bureau et atelier
 Rue Cernil-Antoine 14

☎ 039/26 58 56
 ☎ 039/26 54 54

MURFILL:

une peinture pour façade **GARANTIE 10 ANS**

- Revêtement élastique (300% d'allongement)
- Perméable à la vapeur
- Etanche à l'eau
- Haute résistance aux pluies acides
- Idéal pour traitements des fissures
- La plus employée des peintures, garantie 10 ans à La Chaux-de-Fonds
- Plus de 60 réfections de façades réalisées en ville
- S'applique à La Chaux-de-Fonds depuis plus de 12 ans
- Aucune réclamation à ce jour

Devis sans engagement.
 Service technique à votre disposition.

Jeudi 26, vendredi 27 et samedi 28 mai 1988
Annexe de l'Hôtel des Communes – Les Geneveys-sur-Coffrane

Grand festival du salon

Le mieux... c'est de venir voir!

Participez au concours

La Niche du meuble
 2053 Cernier
 Comble-Emine 1
 ☎ 038/53 44 77

Jeudi – vendredi de 14 à 21 heures
 Samedi de 10 à 20 heures (non-stop)



Informations Coop La Chaux-de-Fonds



Dans tous nos magasins, du mercredi 25 au samedi 4 juin 1988, profitez du bon de Fr. 10.— ci-dessous valable à l'achat de 2 paquets géants de **Ultra Pampers** !

Ultra Pampers

LA RÉVOLUTION DE LA TECHNOLOGIE DES COUCHES !

même mouillés, ils sont superbement secs !



Les Ultra Pampers sont

- ultra minces
- ultra absorbants
- et tiennent les bébés ultra sec

Ultra Pampers	BON Fr. 10.-
à l'achat de 2 box	
Nom: _____	
Adresse: _____	
Valable: _____	
Prix normal Fr. 43.80	
— BON Fr. 10.-	
Seul. Fr. 33.80	

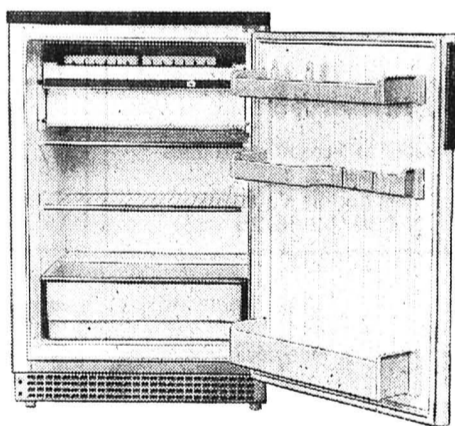


Super Centre Ville

Rue de la Serre 37-43 La Chaux-de-Fonds

Les grandes chaleurs
sont à la porte !

Venez assister aux
présentations des frigos
et congélateurs SATRAP,
jusqu'au samedi 28 mai.



Profitez de nos conditions
particulièrement avantageuses !

Au rayon parfumerie,
également jusqu'au samedi 28 mai:

**présentation de toute la ligne
de soins de beauté**



JEAN D'AVÈZE

PARIS

Le programme de beauté Jean d'Avèze, des produits performants simples d'utilisation !

A l'achat de produits Jean d'Avèze, vous recevrez
un magnifique cadeau !

gastronomie

**** **EUROTEL** NEUCHÂTEL

CH-2000 Neuchâtel Tel. 038 21 21 21, Telex 952 568 Fax 038 24 49 68



Un souvenir de vacances ou un avant-goût
d'un prochain voyage d'enchantement...
vous trouverez la clef dans notre
brasserie du 16 au 31 mai 1988

quinzaine malaise

dans un décor typique, une cuisine asiatique;
laissez-vous bercer par une musique douce.
Et... un cadeau surprise attend les dames.

N'oubliez pas de réserver votre table au
038/21 21 21.

▲ TOURISTES CH-2000 Bern 31

spectacles-loisirs



Foire internationale de l'art à Bâle

Samedi 18 juin 1988

Voyage en car.

Départs:	
Le Locle, place du Marché:	9 h 15
La Chaux-de-Fonds, place de la Gare:	9 h 30
Neuchâtel, place de la Gare:	10 heures

Arrivées:	
Neuchâtel:	vers 17 h 30
La Chaux-de-Fonds:	vers 18 heures
Le Locle:	vers 18 h 15

Prix: Fr. 48.-
tout compris

Une visite organisée par:



**Autocars
Giger**



Inscriptions:

Aux bureaux de L'Impartial, rue Neuve 14, 2300 La Chaux-de-Fonds et rue du Pont 8, 2400 Le Locle; Autocars Giger, avenue Léopold-Robert 114, 2300 La Chaux-de-Fonds.

Nom: _____ Prénom: _____

Rue: _____ Localité: _____

No tél: _____ Signature: _____



UBS — pour beaucoup, la première banque.

FACE À FACE

Concours hebdomadaire de pronostics

Lors de ce huitième de finale, les 3 participants, MM. Feijo, Marchand et Facchinetti ont totalisé 6 points. La question subsidiaire a permis à Manuel Feijo de passer le cap. Ci-dessous les choix de MM. Jeanrenaud (Le Locle), Ishizaka (St-Imier) et du concurrent sportif Jeannot Scheuch.



Roger Jeanrenaud



Alexis Ishizaka



Jeannot Scheuch

1. Suisse - Angleterre	X	2	1, X, 2
2. E. Francfort - Bochum Finale de Coupe	1	2	1
3. Fort. Cologne - Fort. Düsseldorf	X	X, 2	1, X
4. SC Fribourg - RW Essen	2	1	2
5. VfL Osnabrück - Darmstadt 98	1, X, 2	1, X, 2	1
6. SSV Ulm - FC St. Pauli	1	2	X
7. Union Solingen - Stuttgarter Kickers	2	2	2
8. Bari - Lazio Roma	X	X	X
9. Bologna - Piacenza	2	1	1
10. Brescia - Atalanta	2	2	1
11. Catanzaro - Modena	1	1	X
12. Cremonese - Lecce	1	X	X
13. Udinese - Padova	2	1	2

Autres matches

14. Superga - Marin	2	2	1
15. Flavia - Saint-Imier II	X, 2	2	1

14 = Deuxième ligue neuchâteloise
15 = Troisième ligue neuchâteloise

QUESTION SUBSIDIAIRE

Quel sera le nombre total de buts marqués lors des 15 rencontres ci-dessus ?

Roger Jeanrenaud:	Alexis Ishizaka:	Jeannot Scheuch:
36 buts marqués.	41 buts marqués.	40 buts marqués.

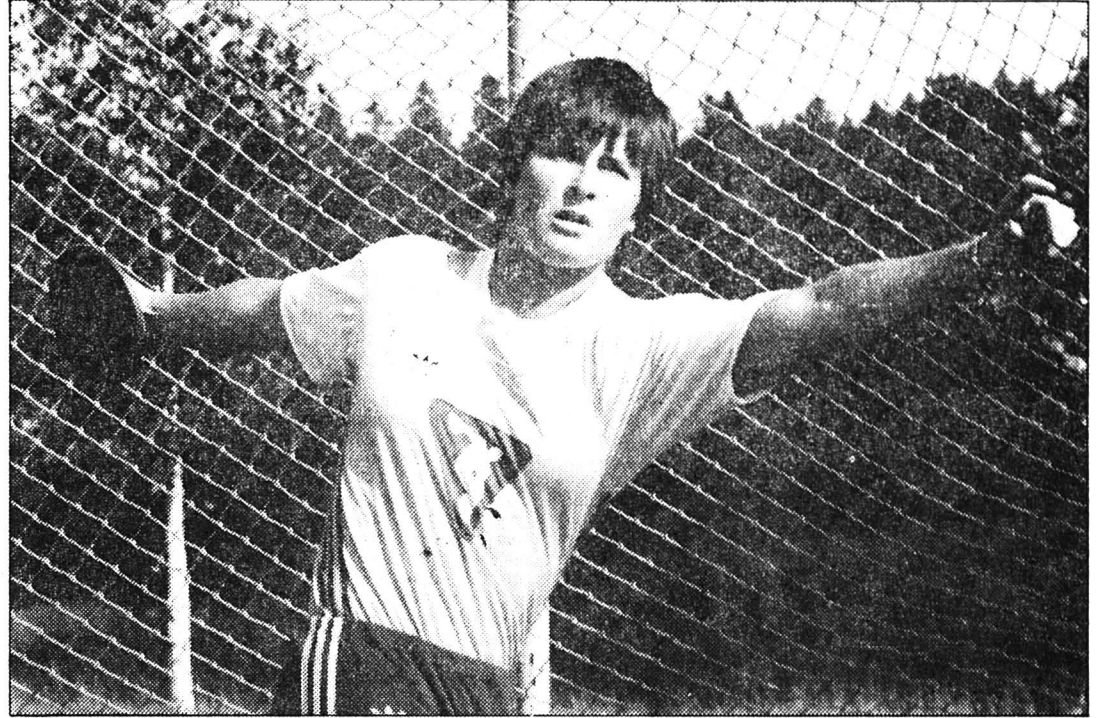
La première édition du face à face «new look» s'est achevée. Nous vivons donc à l'heure de la deuxième édition, qui se déroule toujours selon la formule de Coupe. Elle débute par des huitièmes de finale qui opposeront chaque semaine deux concurrents. Un sportif ou une personnalité donneront également leur pronostic à titre indicatif.

Seize personnes se sont d'ores et déjà inscrites pour disputer cette deuxième édition, dont le vainqueur se verra récompensé par un voyage à l'occasion d'un important événement sportif.

Voici la liste des 16 candidats qualifiés pour la seconde édition: Jean-Pierre Lora (La Chaux-de-Fonds), Isabelle Roulier (La Chaux-de-Fonds), Patricia Gatti (Le Locle), José Decrauzat (Les Brenets), Romain Boichat (La Chaux-de-Fonds), Aziz Djela (La Chaux-de-Fonds), Jean-Louis Dubois (La Chaux-de-Fonds), Pierre-Alain Vaucher (La Chaux-de-Fonds), Giovanni Personeni (La Chaux-de-Fonds), Andry Gyger (La Chaux-de-Fonds), Philippe Thiébaud (La Chaux-de-Fonds), Gilles Sauser (Neuchâtel), Thierry Aubry (La Chaux-de-Fonds), Laurent Biéhly (Cortailod), Steve Bourquin (Areuse) et Sieglinde Caporosso (La Chaux-de-Fonds).

Blaise Steiner et Nathalie Ganguillet en évidence

Performances à Zofingue et à Bâle



La championne suisse de l'Olympic Nathalie Ganguillet a fait le vide.

(Bahia-a)

Les deux grands meetings de la Pentecôte ont été profitables aux meilleurs athlètes de l'Olympic. De très bonnes performances ont été réalisées par les Chaux-de-Fonniers tant à Zofingue qu'à Bâle.

S'agissant des candidats aux Jeux olympiques de Séoul, ils se sont généralement écartés des distances officielles pour faire des tests sur des distances batardes telles que 600 m, 1000 m, ou 3000 m. Hacksteiner et Jenkel se sont affrontés sur 3000 m, avec respectivement 8'02''98 et 8'04''62.

En sprint, le talentueux Zurichois Alain Reimann s'est mis en évidence par un chrono de 10''55 avec vent contraire, et surtout 33''45 sur 300 mètres. Regula Aebi, chronométrée en 23''32 sur 200 mètres, a confirmé ses remarquables prestations de la saison en salle.

STEINER PERCUTANT

En remportant le 1500 mètres en 3'46''82, Blaise Steiner a montré qu'il faudrait compter avec lui cette saison. Cette victoire acquise sur le Bernois Gujer et le recordman suisse du steepler Hertner, est significative des bonnes dispositions du Chaux-de-Fonnier.

Sur 800 mètres, Renaud Matthey a, lui aussi confirmé qu'il arrive à son point de forme en remportant aisément sa série avec un chrono de 1'52''39. Cette performance incita le junior Nicolas Dubois à se distinguer par un temps de 1'55''02.

Les sprinters, pour leur part, n'ont pas eu leur rendement habituel puisque Richard Gafner s'est contenté de 11''44 sur 100 mètres, puis de 23''08 sur 200 mètres.

Après quelques années maigres dans le domaine de la course de fond à l'Olympic, Bernard Lovis a relancé l'enthousiasme dans ce domaine par un remarquable 10.000 mètres en 31'33''21. Le coureur de l'Olympic a manifesté de réelles dispositions que son temps — pour bon qu'il soit — ne traduit qu'imparfaitement en raison d'une forte bise qui handicapa passablement les participants.

RECORD SUISSE POUR ZBINDEN

Ce fut un important week-end pour l'athlétisme neuchâtelois. Le cépiste Jean-François Zbinden a approvisé le record suisse juniors du 400 m. haies avec 51''56. Ceci est de bon augure pour les championnats du monde juniors auxquels le gars du Vignoble est certain de participer. Son camarade Olivier Berger s'est, quant à lui, offert le record cantonal de la longueur avec un bond de 7 m 24.

En parcourant le 400 m. haies en 55''62, l'Olympien André Widmer s'est replacé à son meilleur niveau et peut envisager de se qualifier pour les championnats suisses. Il a, lui aussi, montré qu'il est prêt à affronter les importantes échéances de l'Olympic ces prochaines semaines.

NATHALIE GANGUILLET DEUX FOIS

Après une dizaine de jours de camp d'entraînement, la championne suisse de l'Olympic avait besoin de se tester en compétition. Nathalie Ganguillet a fait le vide tant au poids qu'en lançant le disque. Ses performances sont bonnes avec 15 m. 95 et 50 m 08, respectivement dans ces deux disciplines. Si la manière était assez convaincante au disque, au

jet du poids, l'application technique resta éloignée de la perfection. Nous ne doutons pas que la jeune Chaux-de-Fonnière saura s'appliquer dans ses prochaines sorties.

Pour Sylvie Stutz, le meeting de Bâle marquait le retour à la compétition après une délicate opération. L'internationale de l'Olympic a pris la troisième place avec 44 m 92. Cette performance mérite la complaisance, tant il a fallu de volonté et d'application pour être, en mai déjà, sur l'aire de lancer du disque. Sylvie Stutz, devra maintenant revoir l'application technique qui laissait passablement à désirer pour cette reprise. Nous ne doutons pas que cette sympathique athlète aura les ressources nécessaires pour se replacer sur la voie des 50 mètres et par là, celle des sélections.

Remarquable 400m. haies de Corinne Miéville, du CEP Cortailod, chronométrée en 61''20, un temps prometteur qui fait de la Neuchâteloise, une des meilleures du pays sur cette spécialité. La jeune Chaux-de-Fonnière Véronique Frutschi s'est contentée de 68''61 au terme d'un parcours où sa technique sur l'obstacle pesa lourdement sur le chrono. A relever encore la bonne prestation de Christelle Cuenot sur 400 mètres qu'elle boucla en 61''52.

J. R.

Une belle apothéose

Fin du Tour pédestre du canton

Il n'a pas manqué grand-chose. Le fantastique cap des 1000 participants s'est vu rater de justesse.

Pour la dernière étape, mercredi en fin d'après-midi, menant les coureurs du Petit-Cortailod à Neuchâtel, les membres du Groupement sportif de la Banque Cantonale Neuchâteloise, responsables de cette course populaire, auraient bien mérité pareille récompense.

En effet, pour l'ultime parcours mesurant 13 km 900 et passant par Areuse, Grandchamp, Robinson, Auvonnier,

Serrières avec une arrivée prévue devant la salle Panespo, pas moins de 912 participants, et non des moindres, se sont inscrits.

Les spectateurs pourront applaudir en plus des valeureux populaires des championnes et champions tels que Fabiola Rueda, championne du monde de la montagne, Gaby Schütz, championne suisse des 25 km, Daniel Oppliger de Mont-Soleil et Christian Aebersold, champion suisse des 25 km. Du beau monde sur les rives du lac de Neuchâtel en début de soirée. (Imp)

GYMNASTIQUE

Bonne motivation

Rencontre internationale à Pesieux

En camp d'entraînement à Macolin, une jeune équipe (dix-douze ans) de Fribourg en Brisgau sera mercredi 25 mai, dès 17 heures, à la halle des Côteaux de Pesieux, pour une compétition qui l'opposera à une formation neuchâte-

loise du même âge, qui correspond à la catégorie PII-PIII. Les bons contacts qui existent depuis quelque temps avec le club allemand ont permis de mettre sur pied cette compétition amicale, qui sera sans aucun doute intéressante et enrichissante pour les gymnastes et les entraîneurs.

C'est une bonne motivation pour les artistiques de participer pour la première fois à une rencontre internationale. Ch. Wicki



**FITNESS - GYM - AÉROBIC
BAIN TURC - SAUNA - SOLARIUM**

Centre de fitness moderne - René Schlotterbeck
Moniteurs diplômés ESCPBB

Avenue Léopold-Robert 79 - ☎ 039/23 50 12

Aérobic jeunesse
9 à 15 ans

Mardi et mercredi
de 16 h 45
à 17 h 30

Prix 25.- / mois

Immobilier

A vendre à Cernier
Habitations «La Guillaumière»
Les deux dernières

maisons mitoyennes de 5 ou 6 pièces

Surfaces habitables: 122 à 148 m² + sous-sol complet, cave, abri, buanderie, bricolage.

Prix Fr. 515 000.— et Fr. 534 000.— y compris garage et place de parc.

Financement à disposition. Habitables été 1988.

Pour visiter et traiter:

FIDUCIM SA

J.-J. Lallemand 5
2000 Neuchâtel
☎ 038/24 28 33

cti
gestion immobilière sa

Raffinerie 1 2000 Neuchâtel Tél. 038/24 22 44

A louer à La Chaux-de-Fonds au sud-ouest de la ville, à proximité des transports publics.

grands appartements

2 pièces dès Fr. 530.— + charges.
3 pièces dès Fr. 735.— + charges.

Vue panoramique, quartier tranquille, entièrement rénovés, tout confort.

Pour visiter, s'adresser à la concierge, Mme Covali, dans l'immeuble.

A louer à Saint-Imier, tout de suite, rue Baptiste-Savoie 53

appartement de 3 pièces

récemment rénové. Cuisine agencée, bains/W.C.; près des communications, loyer par mois Fr. 590.— + charges Fr. 90.—. Garage Fr. 90.—, ☎ 061/99 50 40

Saint-Imier
Tramelan 1, à louer

appartement de 4 1/2 chambres

Tout confort. Salle de bains. Loyer Fr. 508.— + acompte chauffage Fr. 170.—.

Pour traiter, s'adresser à:

Fiduciaire de Gestion et d'Informatique SA
Avenue Léopold-Robert 67
2300 La Chaux-de-Fonds
☎ 039/23 63 60



À LOUER

Magasin

à l'angle de l'avenue Léopold-Robert et la rue de Pouillerel, avec deux vitrines, surface de 50 m², chauffage central général.

Local

indépendant de 120 m² environ, 1er étage, chauffage central, avenue Léopold-Robert.

Atelier

pour petits travaux, dans immeuble ancien avec chauffage central général, rue Jardinière.

GÉRANCE CHARLES BERSET
La Chaux-de-Fonds
Jardinière 87 — ☎ 039/23 78 33

SNGCI
MEMBRE DE LA SOCIÉTÉ NEUCHÂTOISE DES GÉRANTS ET COURTIERS EN IMMEUBLES

La nouvelle BMW 524td: Révissez vos préjugés.

Même à 190 km/h, le turbodiesel 6 cylindres de 2.4 litres reste parfaitement silencieux. Efficace, l'électronique qui contrôle ce moteur garantit un taux de dépollution jamais atteint sur un diesel.

Agence officielle BMW
Gérolde Andrey
La-Chaux-de-Fonds
Bd des Eplatures 51
Téléphone 039/26 40 36

BMW (Suisse) SA, 8157 Dielsdorf 524tC88

PRÊTS PERSONNELS
jusqu'à Fr. 30 000.— en 24 heures.
Discretion absolue.
☎ 039/23 01 77
de 7 heures à 21 h 30.

Lunettes
Lentilles de contact
Maitres opticiens
Diplôme fédéral

von gunten
Av. Ld-Robert 23
039/23 50 44

Problème de pneus?
Garage de l'Hôtel-de-Ville 25
A. Bergamin, ☎ 039/28 40 20
aux meilleures conditions.

Votre journal:
L'IMPARTIAL

tissus-dames + tissus-rideaux

Dès aujourd'hui
un étui de couture de voyage vous est offert gratuitement pour tout achat
ceci jusqu'à épuisement de notre stock (400 pièces)

Tissus d'été
les dernières nouveautés viennent d'arriver.

Tissus de rideaux
un choix plus vaste que jamais et des prix particulièrement intéressants!

Important:
vous serez judicieusement conseillé(e):
— aux rideaux par Mme Schmidiger, courtpointière diplômée/vendeuse en rideaux;
— aux tissus par Mme Droz et Mlle Henry, vendeuses en tissus et couturières

modesa
tissus, rideaux et trousseaux SA
La Chaux-de-Fonds
Av. Léopold-Robert 40
Aussi à Bâle, Berne, Fribourg, Genève, Lausanne, Soleure, Thonne, Winterthour

innovation armourins printemps

Café tout frais, café à votre goût:
Machine à café PHILIPS avec couvercle protège-arôme, thermostat, bec verseur et plaque chauffante encastrée. Contenance 1,2 litre. Garantie 1 an.

PRIX CHOC 49.90

PHILIPS

En vente dans nos magasins ou sans quitter votre fauteuil, grâce à notre catalogue VPC, page 618, article 5

La Chaux-de-Fonds
Le Locle

BULLETIN à envoyer à: Jelmoli Versand, 8088 Zürich

Je n'ai pas encore le catalogue VPC Jelmoli. Veuillez m'envoyer gratuitement votre tout nouveau catalogue à mon adresse:

Nom/Prénom _____
Rue/No _____
No postal _____ Localité _____
Case postale, c/o _____

055/SP 19.1

Bananes de 1ère qualité
Offre spéciale du 25.5 au 28.5



Le kg **190**

Califora boisson cacao
500 g -.70 de moins
1 kg 1.30 de moins

Offre spéciale du 25.5 au 31.5



Exemple: 1 kg **680 550**

Sugar Puffs
Offre spéciale du 25.5 au 31.5



250 g **190 150**
(100 g -.60)

Promotion fraîcheur! La crème entière

La crème fraîche et épaisse est aux fraises ce que la couronne est à la princesse des contes de fées. Onctueuse et coulante, elle exalte la douceur et la fraîcheur de la fraise. Une heure exquise dans la vie de tous les jours!

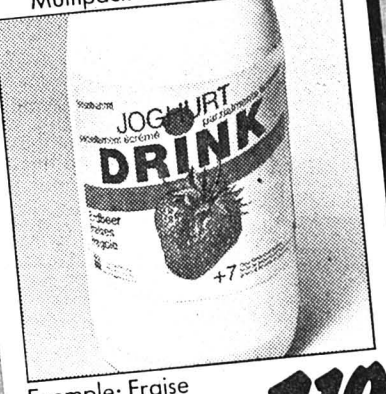


Offre spéciale du 25.5 au 31.5

Crème entière UHT

¼ litre	335 280	½ litre	630 530
	(1 dl 1.12)		(1 dl 1.06)

Tous les yogurt-Drinks -.25 de moins
Multipack du 25.5 au 31.5




Exemple: Fraise 5 dl **135 110**
(1 dl -.22)

A partir de 2 au choix

Toutes les barres de chocolat
45 g -.15 de moins

Multipack du 25.5 au 31.5



Exemple: Lait extra 45 g **-.70 -.55**

A partir de 2 barres (100 g 1.22,2) au choix

Pommes Chips nature et paprika
en sachet de 170 g -.60 de moins

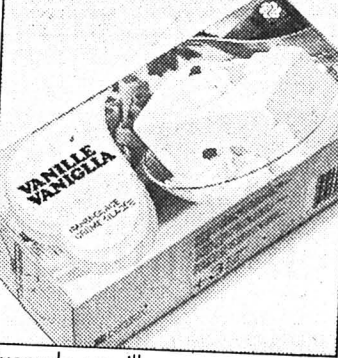
Offre spéciale du 25.5 au 31.5



Exemple: paprika 170 g **280 220**
(100 g 1.29,4)

Toutes les glaces en emballages de 250-280 g -.40 de moins
400-420 g -.60 de moins

Offre spéciale du 25.5 au 7.6



Exemple: vanille 400 g **280 220**
(100 g -.55)

Surprise no 21
JET STAR
Valise à 5 roulettes



Trois roulettes orientables et 2 roulettes fixes assurant la stabilité, permettent de tirer la valise derrière soi sans le moindre effort. Ce bagage est fait d'un tissu de nylon de haute qualité, particulièrement résistant. En noir/rouge et marine/rouge
Dimensions: 65 x 50 x 23 cm **58.-**

MIGROS

ADAM

JE CRAINS DE N'AVOIR PAS L'ÉTOFFE, POUR ÊTRE UN HOMME À LA MAISON, LAURE.

POUR-QUOI?

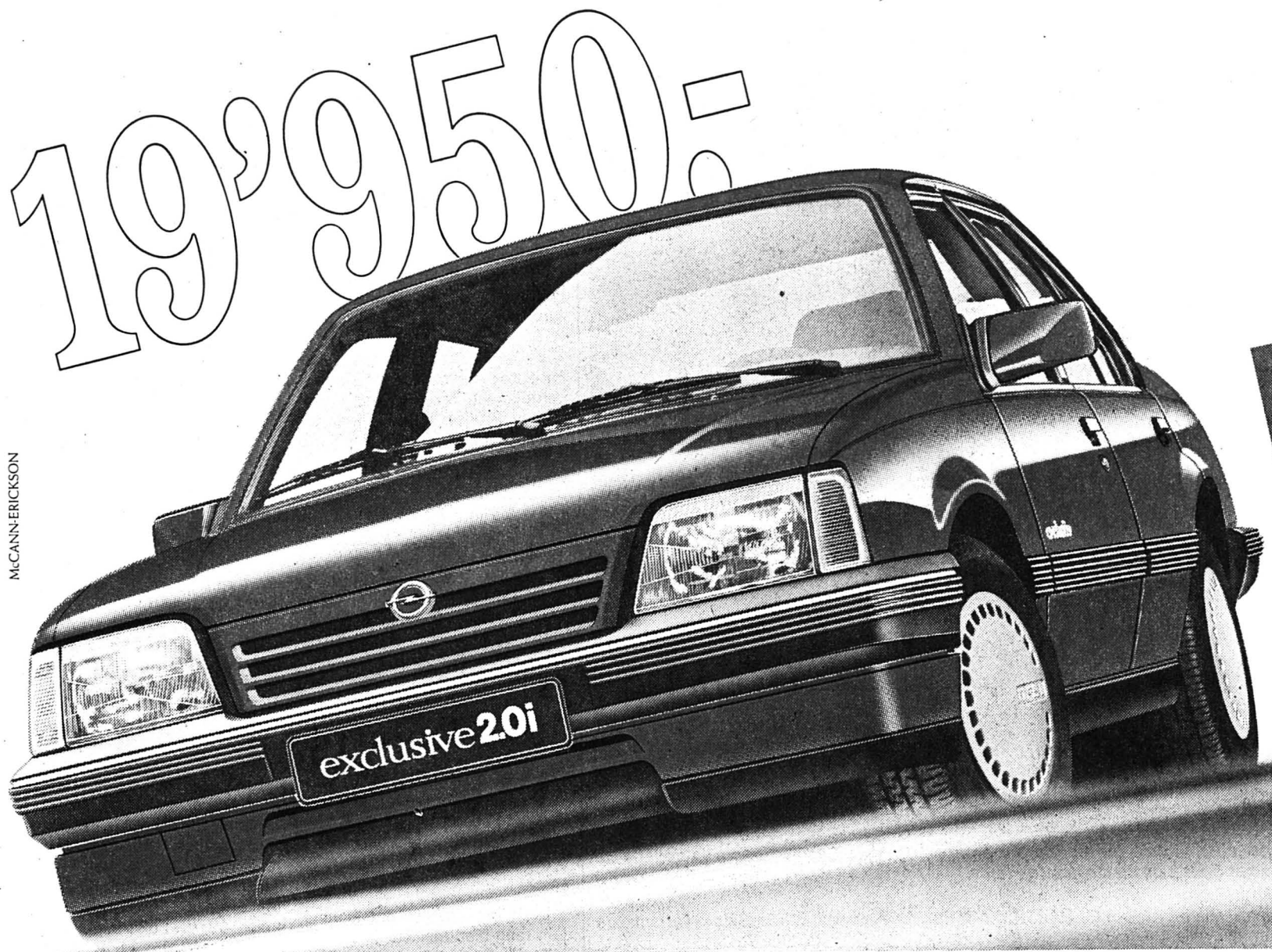
LES VOISINS SE MOQUENT DE MOI... ET MON PROPRE FILS M'É TRAITÉ DE LAVETTE!

NE T'EN FAIS PAS POUR ÇA...

C'ÉTAIT DÉJÀ LE CAS AVANT QUE TU NE TE DÉCIDES À RESTER À LA MAISON!

© COSMOPRESS, GENÈVE

— EXCEPTIONNELLE COMME SON PRIX. —



NOUVEAU:
ASCONA exclusive 2.0i.

Une voiture possédant un équipement vraiment complet à un prix extrêmement intéressant. Moteur 2.0i développant 115 ch/85 kW, traction avant, boîte 5 vitesses (transmission automatique en option).

Ascona coffre classique, 4 portes	Fr. 18'375.-
+ équipement complémentaire «exclusive», moteur 2.0i compris	Fr. 3'525.-
Prix total	Fr. 21'900.-
Notre prix spécial	Fr. 19'950.-
Votre gain	Fr. 1'950.-

Un équipement complémentaire de série particulièrement séduisant: lave-glaces électriques à l'avant, verrouillage central, compte-tours, sièges et habillage de portes en velours, pneus à ceinture d'acier 185/70, enjoliveurs de roues spéciaux, inscriptions et bandes de décoration «exclusive». L'Ascona «exclusive» est également disponible en version 5 portes à hayon au prix spécial de Fr. 20'950.-.



LA NOUVELLE GÉNÉRATION OPEL. LE NO 1 EN SUISSE.

OPEL

UNE MARQUE DE GENERAL MOTORS, PREMIER CONSTRUCTEUR MONDIAL

Publicité intensive, publicité par annonces

VAC
RENE JUNOD SA
2301 LA CHAUX-DE-FONDS

Exposition
du 24 au 29 mai
Crétets 130 La Chaux-de-Fonds

LOISIRS D'ÉTÉ

CAMERAS VIDEO

5 nocturnes jusqu'à 22 heures

LES DERNIERES NOUVEAUTES

Gagnez 1 semaine à Majorque

● immobilier

Devenir propriétaire de son chez-soi!
Nous vous proposons des appartements à

La Chaux-de-Fonds 3 1/2 pièces Fonds propres nécessaires: Fr. 17 000.- Garage à disposition.	Le Locle 2 appartements à réunir, pour former un beau 5 pièces CONTACTEZ-NOUS
--	---

Bureau de vente: La Chaux-de-Fonds 039/23 83 68

HABITATIONS POUR TOUS SA
Agence pour le canton de Neuchâtel et le Jura Bernois: Rue des Moulins 51
2004 Neuchâtel. Tél. 038/25 94 94

Nous vendons à Saint-Imier

spacieux appartement **2 1/2 pièces**
(à 10 min. du centre)

IDÉAL pour personne seule ou bénéficiaire AVS

Exemple de financement:
Fonds propres Fr. 11 000.-
Mensualité Fr. 384.- (charges comprises)

Bureau de vente: Malleray 032/92 28 82

HABITATIONS POUR TOUS SA
Agence pour le canton de Neuchâtel et le Jura Bernois: Rue des Moulins 51
2004 Neuchâtel. Tél. 038/25 94 94

Offre spéciale
jusqu'au samedi 28 mai

Filets de perches
du Canada

100 g
~~3³⁰~~ **2⁸⁰**

MIGROS
NEUCHÂTEL-FRIBOURG

● finance

Une nouvelle voiture?
Je l'achète maintenant!

Parlez maintenant d'argent liquide avec votre conseiller en prêt personnel du CS. Il est tout près de chez vous et se fera un plaisir de vous conseiller au cours d'un entretien particulier.

Prêt personnel CS

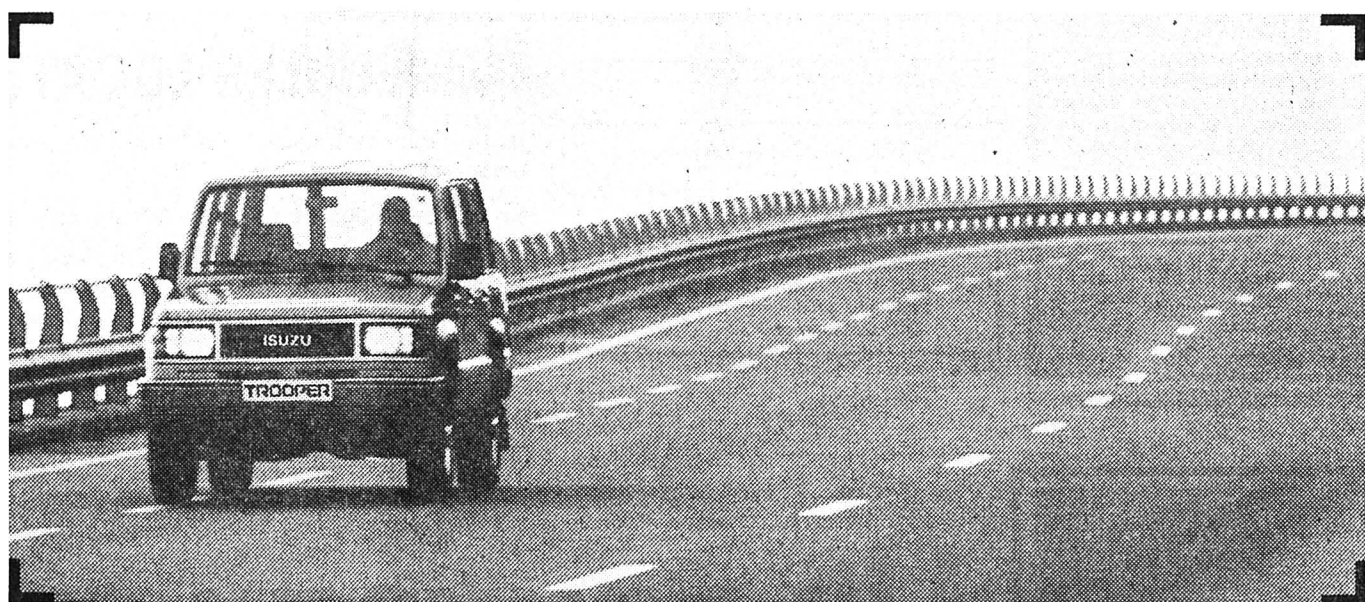
De l'argent liquide - vite, sûrement et en toute discrétion.

039/23 07 23
Michel Grimaître
2301 La Chaux-de-Fonds
Avenue Léopold-Robert 58

CREDIT SUISSE CS

ROLLING Trooper 4x4

Isuzu Troper 4x4. L'agrément routier du nouveau moteur de 2,6l à injection d'essence (84 kW/114 ch) ou du turbodiesel de 2,8l (74 kW/100 ch). Le confort d'une limousine. Et la soute d'un utilitaire. - Bref, une synthèse inégalée d'élégance, de punch, d'agrément et de volume utile.



Isuzu Trooper 4x4 avec traction tout terrain commutable: l'art d'encaisser en puissance et de rendre en douceur, grâce à la suspension avant indépendante et à l'habitacle "grand confort".

A quand votre essai?

Trooper 4x4 STONES



STEIGER KOMMUNIKATION, ZÜRICH

GM/ISUZU

Vente et service GM/ISUZU utilitaires légers en Suisse:

Aigle: R. Gailloud, Garage des Mosses; **Avenches:** J. P. Divorne; **Bienne:** Auto-Besch AG; **Bulle:** André Wolf Automobiles; **La Chaux-de-Fonds:** Garage du Collège, Maurice Bonny SA; **Fribourg:** Automobiles Belle-Croix SA, Villards-sur-Glâne/Moncor; **Genève:** Binggeli & Mühlebach SA; **Genève-Châtelaine:** Garage Vermont, PG Promotors SA; **Hauterive-Neuchâtel:** Garage du Roc; **Lausanne:** Ets Ramuz & Garage Edelweiss SA; **Martigny:** R. Granges et Cie, Garage-Carrosserie du Simplon; **Montreux:** Garage Central, Montreux-Excursions SA; **Nyon:** Garage Berger, Champ Colin SA; **Porrentruy:** Ets Périat SA, Garage des Ponts; **Sion:** Garage de l'Ouest, St. Revaz; **Villaret:** Garage Gerster; **Yverdon:** Bouby-Rolls SA.

Attalens: Garage J. P. Perroud; **Aubonne:** Garage F. Jassogna; **Begnins:** Garage du Jura; **Bremblens:** Garage B. Guex; **Charmey:** Garage des Vanils, A. Mooser SA; **Château-d'Oex:** M. Favrod, Garage du Pont; **Cheseaux:** Garage du Centre, M. Perrotet; **Chexbres:** Garage de la Corniche, D. Lehrian; **Chippis:** L. Tschopp, Garage du Chippis; **Cossonay:** Garage G. Blaser; **Cugy:** Garage du Carrefour, P. Salquin; **Denges:** Pierre-Alain Burnier; **Echallens:** Garage J. M. Neuenschwander; **Genève:** Garage des Vollandes, P. Giacobino; **Glovelier:** M. Montavon; **Grand Lancy:** Garage J. Bochet; **Lausanne:** Garage von Allmen SA; **Garage de la Blecherette:** G. Buache; **Garage des Cédres:** Taxis Cab SA; **Garage du Tunnel:** A. Brender; **Leysin:** Ahrendt Automobiles; **La Neuveville:** Garage Belcar, R. Gabriel; **Marnand:** Garage de Blasio Frères SA; **Moudon:** Roulin Frères SA; **Pampigny:** Garage E. Benninger; **Le Pont:** Garage Bellevue, J.-J. Locatelli; **Prilly:** Garage Valency, J. Nogue; **Pully:** Garage de la Gare Pully SA, W. + J. J. Chappuis; **Raron:** Autoval SA; **Renens:** Garage Central, D. Frères; **Savigny:** Garage des Trois Sapins, J. P. Metraux; **Sierre:** Garage Atlas Sierre SA; **Sion:** Garage du Stade, Muzzello & Blanc; **Sorvilier:** Garage du Ralley, P. Maniaci.

André Besson

Le barrage de la peur

Roman

Droits réservés Editions Mon Village SA, à Vuillens

Or rien de cela ne s'était produit. Rassurés par cette absence d'indices alarmants, confiants dans la fiabilité des «capteurs», le directeur et l'employé avaient vu se dissiper, durant leur progression souterraine, les craintes qu'ils nourrissaient un peu au départ au sujet de l'intégrité du barrage. Pour tuer le temps, ils bavardaient familièrement tout en marchant à travers le labyrinthe interminable des galeries.

Patron sympathique, nullement imbu de ses fonctions, M. Michalon entretenait d'excellentes relations avec son personnel. Il avait notamment une grande considération pour

Pierre Giroud dont il appréciait la compétence. A force de le parcourir depuis des années, le jeune agent connaissait l'ouvrage de A jusqu'à Z. Il en avait acquis une connaissance quasi charnelle, par la vue, le toucher, l'ouïe, l'odorat. Le plus petit détail sortant de l'ordinaire était susceptible d'attirer son attention.

Lorsque l'employé s'arrêta au milieu d'un couloir et dirigea le faisceau de sa lampe torche en direction du plafond, M. Michalon comprit immédiatement qu'il venait de déceler quelque chose d'anormal.

- Qu'est-ce qui ne va pas Giroud? questionna-t-il.

- C'est drôle, il y a beaucoup plus d'humidité ici que d'habitude.

Effectivement, le ciment imbibé d'eau ressuait sous forme de grosses gouttelettes au plafond. Ces suintements s'amplifièrent au fur et à mesure qu'ils progressèrent en direction du massif d'ancrage. Le barrage y prenait appui à l'intérieur même de la falaise. Celle-ci avait été creusée profondément pour que la coque arc-boutée y trouve une assise solide.

A la vue de ce phénomène, une brusque inquiétude s'empara des deux hommes. Ils allongèrent le pas, conscients que les écoulements dépassaient les petites fuites habituelles.

L'eau d'infiltration dégoutta bientôt au fil sur leurs casques et leurs vêtements. Un bruit étrange le intrigua aussi, une sorte de lointain et incessant borborygme.

Lorsqu'ils atteignirent le dispositif de contrôle des déplacements au niveau des joints qui se trouvait dans cette partie de la galerie, il constatèrent avec effarement que le pied à coulisse horizontal permettant de mesurer les mouvements du béton indiquait un écartement de plusieurs centimètres par rapport à la normal!

Gendarmerie de Charmilla 11 h.

Pour se rendre sur la rive opposée du lac, Larry Goldman n'avait pas emprunté son hélicoptère. Il avait jugé plus prudent de ne pas attirer l'attention des autochtones par ce moyen de déplacement qui ne passait jamais inaperçu. Il était venu par la route, en franchissant le pont des deux piles avec la voiture de Valérie. Après avoir garé son véhicule sur la parking réservé aux visiteurs, il pénétra à l'intérieur des locaux modernes de la brigade de gendarmerie de Charmilla.

Un planton l'accueillit:

- Vous êtes M. Goldman?

- Oui.

- L'adjudant-chef vous attend. Si vous vou-

lez bien me suivre...

Ils traversèrent un long couloir puis entrèrent dans une vaste pièce vitrée où se tenaient plusieurs gendarmes. D'eux d'entre eux tapaient un rapport à la machine à écrire. Près d'une fenêtre, une installation radio assez volumineuse diffusait en sourdine et par intermittence des appels nasillards absolument incompréhensibles pour un profane.

Le bureau du commandant de la brigade était attenant à cette salle. La porte de communication restait ouverte entre les deux.

- Mon adjudant-chef, voici M. Goldman, dit le planton.

- Ah! M. Goldman, fit Buchard en se levant, si j'avais su, je ne vous aurais pas demandé de venir ce matin. Nous avons eu une nuit épouvantable. D'abord les recherches sur le lac, pour essayer de retrouver votre épouse et son parent, ensuite le tremblement de terre... Vous avez dû le ressentir aussi à la Grange Carrée?

- Oui, un peu, dit le romancier. Mais je crois que la secousse a été plus forte de ce côté de la vallée. En traversant le village, j'ai vu le gouffre qui s'est creusé sous une maison.

- C'est très spectaculaire. Heureusement, il n'y a pas eu de victimes. La villa était vide.

(A suivre)

FUST
ELECTROMÉNAGER

Réfrigérateurs encastrables
Cuisinières encastrables
Fours encastrables
Lave-vaisselle encastrables

de toutes les marques et toutes les grandeurs en stock. Echange, livraison et installation par les spécialistes Fust. Et cela à des prix les plus bas, naturellement.

Chaux-de-Fonds, Jumbo 039 26 68 65
Bienne, Rue Centrale 36 032 22 65 25
Brugg, Carrefour-Hypermarkt 032 53 54 74
Marin-centre 038 33 48 48
Yverdon, Rue de la Plaine 9 024 21 86 15
Réparation rapide toutes marques 021 20 10 10

Immobilier

A louer dès le 15 juillet, rue Charles-Naine 40
appartement 3 pièces HLM

ascenseur, balcon. Fr. 508.- toutes charges comprises.
☎ 039/26 75 89 heures des repas.

A vendre au centre de Saint-Imier
immeuble récent
avec 4 logements, garages, boutiques.

Ecrire sous chiffres 91-827 à ASSA Annonces Suisses SA, avenue Léopold-Robert 31, 2301 La Chaux-de-Fonds

QUIETAS
PROMOTION & IMMOBILIER

Cherchons à acquérir
IMMEUBLES LOCATIFS
de moyenne ou grande importance à rénover ou de construction récente.

Toute proposition sera étudiée par nos spécialistes.

LE CHÂTEAU
2034 PESEUX
TÉL. (038) 31.18.00

divers

Le spécialiste pour vos supports et chaussures sur mesure

Modèles spéciaux pour pieds sensibles et pour porter avec supports plantaires. DAMES - MESSIEURS - ENFANTS

Magasin spécialisé mode et sport
despland
Chaussures Bottier-Orthopédiste diplômé
2022 Bevaix - Parcage facile - Tél. 038/46 12 46
Fermé le mercredi après-midi - Reçoit sur rendez-vous.

Silhouette
LUNETTES HAUTE COUTURE

OBERLI OPTICIEN
JL GONZALES succ.
15 AV. LEOPOLD ROBERT
2300 LA CHAUX-DE-FONDS
039-23 47 41

Un nouveau compte est né

Le nouveau compte personnel SBS: les paiements, l'épargne, le crédit et tous les services d'une grande banque.



Jamais il n'y a eu autant de prestations.

Le compte des gens actifs. Géré sans frais, il offre de nombreux avantages en plus de la sécurité et des intérêts.

Service des **paiements** simplifié à l'extrême avec le nouvel ordre de paiement easy.

Plus de souplesse pour les **crédits**. Avec possibilité d'avoir un découvert à tout moment.

Davantage de gains avec l'**épargne** automatique: montant minimal sur votre compte personnel, rendement maximal sur votre compte d'épargne.

Accès facilité à l'information et aux **conseils**. Tous les services de la SBS sont à votre disposition. Sans chichis ni falbalas.

Le nouveau compte personnel SBS:
Davantage de rendement pour mon argent, davantage de services pour mon compte. Tout cela m'intéresse beaucoup.

Prénom: _____
Nom: _____
Adresse: _____
NPA/Lieu: _____
Année de naissance: _____
Je suis déjà client de la SBS. 28
Ma succursale: _____

A renvoyer à l'adresse suivante:
Société de Banque Suisse
WE-DG, Case postale
4002 Bâle

Société de Banque Suisse
Une idée d'avance

Une banque à lui tout seul.

C'est mieux, c'est sûr!

Gratis

Nous développons gratuitement votre film KODACOLOR. Vous payez seulement vos photos.

Vous économisez **Fr. 2.90**

Votre film est traité par le Laboratoire couleur de Kodak SA, Lausanne. C'est pourquoi vos photos portent au dos ce label de qualité.

PROCESSED BY **Kodak**

La Chaux-de-Fonds
brugger
L-Robert 23-25 (039) 23 12 12
expert
En Europe, les magasins spécialisés en Radio-TV-HIFI-Vidéo se distinguent à ce label.

SEUL(E)

A la recherche d'une **AMITIE?** (ou plus)
Nous avons ce qu'il vous faut!

Faites le premier pas vers le bonheur, prenez des renseignements sans engagement. 1302

ALLIANCE, CP 372, 2001 Neuchâtel
☎ (038) 25 79 61 - 9 h-11 h 14 h-18 h

Nom: _____ Prénom: _____
Rue, No: _____ Tél.: _____
NP/Localité: _____ Age: _____

L'Impartial

LA VOIX D'UNE RÉGION

LA CHAUX-DE-FONDS	TC en première ligne	23
LE LOCLE	Etudiants arpenteurs	24
NEUCHÂTEL	Formation: la part du privé	26
JURA BERNOIS	Femmes de la terre	33
JURA	Solidarité paysanne	35

Indice chauffage

(en degrés-heures hebdomadaires DH)

Du 2 au 9 mai 1988

Littoral	+14,3°	(620 DH)
Val-de-Ruz	+13,8°	(695 DH)
Val-de-Trav.	+12,4°	(934 DH)
La Chx-Fds	+10,9°	(1.208 DH)
Le Locle	+12,0°	(1.006 DH)

REGARD

Taxe de séjour

Tout hôte séjournant dans le canton est soumis à la taxe de séjour. C'est la nouvelle loi sur le tourisme qui le dit. Les hôteliers étaient habitués. Ceux qui louent des appartements de vacances le sont moins. Ils perçoivent cette taxe comme une sorte d'amende. Les administrations communales qui devraient encaisser ont d'autres chats à fouetter. Tant et si bien qu'aujourd'hui seules seize des 62 communes neuchâteloises jouent le jeu.

Le montant des taxes de séjour permet pourtant d'aider à financer la promotion touristique du canton. La moitié revient à la Fédération neuchâteloise, l'autre aux organismes régionaux. Quand ils sont reconnus et actifs, des syndicats d'initiative locaux peuvent toucher la moitié de la seconde moitié.

Impression des prospectus, promotion cantonale et régionale, animations locales: cet argent permet d'ouvrir le canton à ceux qui recherchent un tourisme familial et authentique.

Sous cet angle-là, la taxe de séjour ne présente que des avantages. En donnant au canton les moyens de se faire connaître à l'extérieur, elle aide à remplir les logements de vacances.

Ceux qui les louent devraient percevoir de bonne grâce ces quelques dizaines de centimes quotidiens. D'autant qu'ils règlent la taxe de séjour sans sourciller pendant leurs vacances sur les riantes rives de la Costa Brava.

Jean-Jacques CHARRÈRE

Panne sèche en plein ciel

Un Piper s'écrase au Valanvron, les 4 occupants tués

Rien, dans la sereine beauté de la Combe du Valanvron, ne laissait imaginer hier le drame qui s'y était joué la nuit précédente. Lundi, peu après 22 h 15, un petit avion de tourisme parti du Luc, en Provence, et attendu à Colmar percutait de front la falaise qui domine le lit de la Ronde, environ 5 km au nord-est de La Chaux-de-Fonds. Les quatre occupants, une famille de Mulhouse et un neurologue de Colmar, étaient tués sur le coup.

Des débris de l'appareil et des passagers jonchaient le sol sur près de 150 m. Hier, toute la journée, les hommes des polices locale et cantonale se relayaient sur place, ratissant chaque centimètre carré pour reconstituer les corps à fin d'identification judiciaire.

L'avion, un Piper monomoteur de type «Commanche», s'était écarté de sa route - il ne devait pas quitter l'espace aérien français - et semblait se trouver en panne sèche. Plusieurs indices laissent penser que les réservoirs étaient vides. Les témoins qui, unanimes, assurent avoir entendu un avion dont le moteur avait des ratés. Le fait que le choc n'a pas provoqué d'explosion, bien que l'appareil se soit pulvérisé contre le rocher. L'absence, selon les enquêteurs, de toute trace de carburant sur le lieu de l'accident.

La géographie des témoignages permet de reconstituer les derniers mètres de ce vol tragique: Gréville, Joux-Derrière, Joux-Perret... L'appareil en perdition a survolé la ville de La Chaux-de-Fonds sur son flanc nord. Il a peut-être viré peu avant La Ferrière pour y revenir, car il s'est encastré dans la combe plein sud. Le centre de contrôle de Genève l'avait repéré une dernière fois sur ses écrans-radars à 22 h 15.

Ce sont des appels de témoins auditifs auprès de la police locale et de la gendarmerie qui ont déclenché le processus de recherche. Commandant de la police de La Chaux-de-Fonds, le capitaine Gilbert Sonderegger tenait hier matin conférence de presse. Il donna la chronologie des événements de la nuit.

Le premier appel, provenant

d'un habitant de La Joux-Perret, est enregistré au poste à 22 h 21: «Un avion serait tombé dans la région, à cause des ratés que son moteur laissait entendre».

COMME DES LOOPINGS

«Comme nous le faisons habituellement, lorsque nous manquons d'informations, nous sommes allés aux renseignements», indique M. Sonderegger. Les appels lancés dans l'aire suspectée confirment le passage d'un avion cahotique. «Je croyais qu'il faisait de l'acrobatie», déclare une dame.

Contact est pris ensuite avec le chef de l'aérodrome des Eplatures, M. Simon Loichat, qui prend part à la suite des recherches ainsi que les gendarmeries des cantons de Neuchâtel, Berne et Jura, l'espace investi chevauchant les territoires des trois Etats.

«Vers 23 h, nous avions la conviction qu'un avion était tombé dans la région. Le Centre de contrôle de Genève ayant perdu sa trace au-dessus de La Chaux-de-Fonds», déclare M. Sonderegger.

Aux alentours de minuit arrive un hélicoptère de la Rega. A son bord, un médecin et une infirmière, au cas où des soins seraient encore nécessaires. L'appareil participe un moment aux recherches, balayant le sol d'un puissant phare. Mais il doit abandonner, le terrain, profond et escarpé, s'avérant périlleux pour ses manœuvres.

A la même heure, le commandant reçoit un appel téléphonique du sous-préfet de la mairie de Besançon qui s'inquiète de savoir si un avion parti du Luc avec quatre occupants à son bord ne s'est pas perdu dans la région.



Opération pénible, le ratissage serré du terrain, hier, sur le lieu d'impact. (Photo Impar-Gerber)

RECHERCHES DIFFICILES

Les patrouilles de police, renforcées par quelques civils habitant le voisinage, au total une vingtaine d'hommes, poursuivent les recherches, rendues difficiles par la géographie des lieux. Les liaisons radio posent problème. Vers 1 h 30 du matin, le drame est confirmé par le réalisme brutal du tableau qui apparaît à la lueur des torches.

La colonne de secours découvre les premiers morceaux, dénichés, puis les suivants, qui recouvrent la pente sur plusieurs dizaines de mètres. Le point d'impact est localisé à environ 200 m au sud-ouest du Moulin de la Roche, à une quarantaine de mètres au-dessus du lit de la Ronde. Un arbre coupé net atteste du passage de l'avion avant qu'il ne se disloque.

UNE FAMILLE DÉCIMÉE

En fin d'après-midi, une dépêche de l'Agence télégraphique suisse, se fiant à des sources françaises, donnait l'identité des victimes. Il s'agit de M. Michel Roelly, 45 ans, restaurateur à Mulhouse ainsi que sa femme Viviane, 33 ans et leur fils, Maxime, âgé de 10 ans. Le pilote, M. Freddy Rust, propriétaire de l'avion était neurologue à l'Hôpital Pasteur de Colmar. Il était âgé de 61 ans.

S'écraser à quelques kilomètres seulement d'un aéroport!... Le Piper en difficulté aurait-il pu atterrir aux Eplatures? Nous avons posé la question au chef de la place, M. Loichat. Le pilote s'étant écarté de sa route, peut-être ne connaissait-il pas l'existence du tarmac chaux-de-fonnier. La nuit étant tombée vers 21 h 40, sans

doute ne l'aura-t-il pas vu, malgré un plafond nuageux situé vers 2500 m, offrant par ailleurs de bonnes conditions de visibilité à basse altitude. A quoi il faut ajouter l'effet de panique vraisemblable, qui peut avoir anéanti les capacités de discernement.

Les bandes magnétiques de la région de contrôle de Reims, qui ont enregistré la conversation avec l'équipage recèlent peut-être une partie des réponses à ce drame.

P. F.

● Tous les débris de l'épave n'ont pas été retrouvés. Au cas où des personnes retrouveraient de tels débris, elles sont priées d'en informer la police cantonale de La Chaux-de-Fonds, ☎ (039) 28 71 01 ou le poste de police le plus proche. Ces renseignements sont d'importance pour la suite de l'enquête.

Follow me!

● cinémas

<p>abc Centre de culture Location: à la caisse ¾ h avant les séances. ☎ 23 72 22</p>	<p>cinéma Du jeudi 26 mai au mercredi 1er juin à 20 h 30 Les 28 et 29 à 17 h 30 et 20 h 30 V.o. grecque sous-titrée en fr. /1re vision/Age: 16 ans</p>	<p>L'APICULTEUR Un film de T. ANGELOPOULOS avec Marcello MASTROIANNI, Nadia MOUROUZI, Serge REGGIANI</p>		<p>cinéma Ce soir à 20 h 30 dernière projection du film RENDEZ-VOUS de TÉCHINÉ, avec J. BINOCHÉ, L. WILSON, W. STANCAZAK, J.-L. TRINTIGNANT</p>
---	---	---	---	---

● spectacles-loisirs

	<p>10^e BIENNALE DE LA CHAUX-DE-FONDS</p>	<p>THÉÂTRE POPULAIRE ROMAND</p>
<p>Jeudi 26 mai 20 h 30: Arto, Théâtre des origines, Genève, MACBETH de Shakespeare, en Théâtre d'ombres. Vendredi 27 mai 19 heures: Abdel-Baki Boumaza, Paris, UN ENFANT DANS LA GUERRE de Saïd Ferdi. 21 heures: Centre dramatique national de Bourgogne, Dijon, L'AMOUR EN TUBES (Spectacle de chansons). Samedi 28 mai 17 heures: Abdel-Baki Boumaza, Paris, UN ENFANT DANS LA GUERRE de Saïd Ferdi.</p>	<p>Samedi 28 mai 21 heures: Centre dramatique national de Bourgogne, Dijon, L'AMOUR EN TUBES (Spectacle de chansons). Dimanche 29 mai 17 heures: Arto, Théâtre des origines, Genève, MACBETH de Shakespeare, en Théâtre d'ombres. Mercredi 1er juin 19 heures: Théâtre en pièces, Paris, L'ÉTRANGER de Camus. Jeudi 2 juin: 20 h 30: L'ÉTRANGER de Camus.</p>	<p>Vendredi 3 juin 20 h 30 et samedi 4 juin 17 heures: Aurore Prieto, Paris, ALOÏSE d'après les écrits d'Aloïse. Samedi 4 juin 21 heures: Nouveau Théâtre d'Angers, LES EAUX ET FORÊTS de Marguerite Duras. Dimanche 5 juin 17 heures: Théâtre en stock, Genève, PEPÉ de Jean-Louis Benoit et Didier Bezace. 20 heures: Nouveau Théâtre d'Angers, LES EAUX ET FORÊTS de Marguerite Duras.</p>
<p>BEAU-SITE • 26 mai - 5 juin 88 • LOC.: TEL. 23 05 66</p>		

L'Impartial **Bulletin de souscription**

Je désire m'abonner pour

- 3 mois à Fr. 47.—
- 6 mois à Fr. 89.50
- 12 mois à Fr. 172.—

Cocher ce qui convient

Nom: _____
Prénom: _____
Domicile: _____
NP/Localité: _____
Signature: _____

A retourner à «L'Impartial», rue Neuve 14, 2301 La Chaux-de-Fonds

A vendre installation complète de **cinéma normal 8 et super 8**

Appareils très soignés comprenant entre autres: 1 projecteur Eumig bifformat sonore, 1 caméra Chinon super 8, 1 visionneuse bifformat, 1 colleuse-fraiseuse bifformat ainsi que plusieurs accessoires. ☎ 039/23 57 04

Amitiés — Rencontres

Rompez immédiatement avec votre solitude!
Inscription gratuite.
☎ 021/21 34 22

Refuge Marie-Louise
☎ 039/23 18 49

Je recueille les chats adultes ou vieillissants que vous désirez abandonner.

Lunetterie Centrale
Lunetterie Centrale
Lunetterie Centrale
Lunetterie Centrale
Jacques-E. Mahéas
Daniel-JeanRichard 15
☎ 039/23 22 00
La Chaux-de-Fonds

Moto-Club Les Centaures

Avis: tous les anciens membres du club, depuis sa fondation en 1968, sont cordialement invités au vin d'honneur offert le samedi 28 mai 1988, à 11 heures, place du Marché 18, à La Chaux-de-Fonds, à l'occasion du 20^e anniversaire du club. Pour renseignements: M. J.-P. Pernot ☎ 039/23 31 60

● **mini-annonces**

● **à vendre**

PLUSIEURS ROUES complètes pour VW Golf ou Passat avec pneus d'été et d'hiver 155 x 13. Bas prix. ☎ 039/26 01 71

ROBE DE MARIÉE longue, taille 40, modèle Jacques Heim. Y compris jupon, Fr. 550.—. ☎ 039/28 46 79

MEUBLE LIVING Macassar et table de cuisine. ☎ 039/28 70 19, heures des repas.

MORBIERS, TABLEAUX et diverses choses. ☎ 038/51 47 35

TÉLÉVISEUR COULEURS Philips. Fr. 600.—. Cause double emploi. ☎ 039/28 19 49

PLANCHE A VOILE, flotteur équipé. Fr. 400.—. ☎ 039/23 19 33

Tarif réduit
85 cts. le mot (min. Fr. 8.50)
Annonces commerciales exclues

DENNER SUPERDISCOUNT

Les satellites DENNER organisent de propres activités pour les produits frais.

Action — Viande de porc fraîche de premier choix

Ragoût kg **9.90**

Rôti (Epaule) kg **10.90**

Valable dès le 24.5 au 21.5.1988

A votre disposition en service traditionnel et self-service

Toujours frais + toujours avantageux

Poulet Cordon-Bleu 2 pièces 300 g 300 g 5.40 4.40	
Fromage Tilsit pasteurisé kg fr. 2. — meilleur marché 100 g 1.51 1.31	
Cake tyrolien de Leisi 300 g 3.80 3.25	
Bananes 1ère qualité kg 2.60 1.90	

Dans toutes nos succursales avec produits frais!

Commerce Indépendant de Détail

LE LOCLE ET DISTRICT

Commerce Indépendant de Détail

Vous qui aimez les belles choses, venez les découvrir à la

BOUTIQUE Lisalaure

- Ensemble jupe unie, blouse à fleurs Fr. 169.--
- Trois-pièces: pantalon, top, manteau Fr. 249.--
- Blazer d'été, divers coloris Fr. 119.--
- Ensemble short et blouse (jupe assortie).
- Robes d'été.

Mme E. Reinhard
Daniel-JeanRichard 27
Le Locle
☎ 039/31 83 83

VAUCHER
Le service
Rue du Temple - ☎ 039/31 13 31

N'oubliez pas de réclamer VOS chèques fidélité

10 ANS

CORSETS LINGERIE
LOUISIANNE

Daniel-Jeanrichard 21
2400 Le Locle
☎ 039 31 82 79

Costume de bain, grandeur 38-54.
Bikini, profondeur de bonnet B, C, D, DD.
Robe de plage, grandeur 36-52.
Lingerie fine.
Bas + collants, 12 paires, treizième gratuite.

Aujourd'hui, un cadeau est offert à chaque cliente.

Nouvel horaire: 8 h 30 à 11 h 30, 14 à 18 heures. Samedi 8 h 30 à 11 h 30.

chèques fidélité

PUEBLO

le «jean» des jeunes
Désormais en vente chez:
CONFECTION

Frutiger

Daniel-JeanRichard 15 - Le Locle
☎ 039/31 17 20 - Entreprise familiale
Fermé le mercredi après-midi.

chèques fidélité

CID CID

Ray-Ban

Prix spécial Fr. 65.-
jusqu'à épuisement du stock

VOG OPTIC

Lunetterie Schumacher-Miéville
Grande-Rue 26, Le Locle

OUTDOORSMAN II
Lunetterie - Verres de contact - Instruments

Peugeot 405.
La meilleure voiture de l'année.

La Peugeot 405 a été élue «Voiture de l'année 1988» avec le score le plus élevé jamais obtenu par une voiture de l'année. Testez-la vite: elle vous attend chez nous pour un galop d'essai. 4 modèles, 2 motorisations. Peugeot 405 GRI, Fr. 20950.--

PEUGEOT 405
UN TALENT FOU.

ENTILLES SA
Garage et Carrosserie
La Chaux-de-Fonds - ☎ 039/26 42 42
Le Locle - ☎ 039/31 37 37

PEUGEOT TALBOT

VAUCHER
Le choix
Rue du Temple - ☎ 039/31 13 31

EAU

Ferblanterie Couverture

R. VERNETTI
Maîtrise fédérale
Installations sanitaires

GAZ

☎ Envers 17 Le Locle ☎ 039/31 24 39

Si vous oubliez de faire de la **publicité** vos clients vous oublieront

DISCOUNT MEUBLES

E. ZWAHLEN

Crédit - Facilités - 10 à 30% moins cher - Le Crêt-du-Locle - parking - ☎ 039/26 55 26

Liquidation partielle autorisée par la Préfecture des Montagnes jusqu'au 25 mai 1988

Profitez ! Des rabais époustouflants.

Par suite aux légers dégâts causés par l'effondrement partiel du toit de Polyexpo.

Des parasites dans votre jardin?
Nous vous conseillons volontiers et vous recommandons:

D7
Anti-limaces en granulé résistant à la pluie

D7
Insecticide liquide en pulvérisation sur les plantes ou en arrosage contre les parasites au sol.

D7
Spray pour les plantes insecticide et fongicide

Les produits D7 chez votre droguiste
Droguerie Centrale M. Vaudroz
Côte 4 - Le Locle
☎ 039/31 14 49

VAUCHER
La qualité
Rue du Temple - ☎ 039/31 13 31

P. Von Arx
AU SIGNAL
JEUX ET JOUETS TECHNIQUES

M.-A. CALAME 16
2400 LE LOCLE

Jeux et jouets

Barbies - Peluches
Légos - Trains électriques
Maquettes de construction
Tabac - Journaux
Chocolat



EN DIRECT RTN-2001:

Mercredi 25 mai, 12 h 15 à 20 heures

Judi 26 mai, 10 à 20 heures

Vendredi 27 mai, 10 à 22 heures

Samedi 28 mai, 10 h 15 à 17 heures

Il y aura de l'animation musicale avec des groupes de la région.

PATINOIRE COMMUNALE

Ch. des Mélézes 2-4
LA CHAUX-DE-FONDS - SUISSE



**Solution
du mot mystère:
London**

demandes d'emploi

IMPRIMEUR TYPO-OFFSET

avec expérience positive au service externe cherche changement de situation dans les arts graphiques.
Ecrire sous chiffres XD 7615 au bureau de L'Impartial.

DAME

quarantaine, aide de bureau, réceptionniste, cherche emploi à temps complet pour début août 88.
Etudie toutes propositions. Ecrire sous chiffres ST 7935 au bureau de L'Impartial.

DAME

cherche conciergerie pour le soir.
☎ 039/26 02 08.

Publicité intensive, publicité par annonces

immobilier

Famille, rentrant de voyage, cherche à louer

ferme ou appartement

à la campagne.
☎ 039/23 54 13

A vendre
Golf GLS

5 portes, 1978, 142 000 km.
☎ 039/41 21 31

A vendre entre Bienne et La Chaux-de-Fonds:

une villa

comprenant cuisine habitable, salon, chambre à manger, cheminée française, 3 chambres, garage, grand local de bricolage.

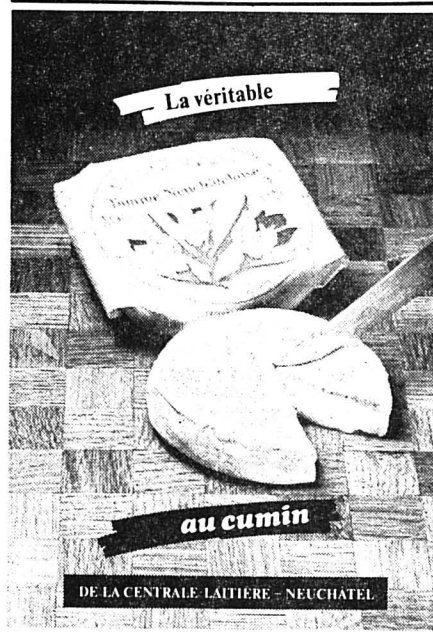
Entrée en jouissance: 1er novembre 1988.

Fonds propres: Fr. 60 000.- environ.

Offre sous chiffres 93-31052 à ASSA Annonces Suisses SA, Collège 3, 2610 Saint-Imier.

A louer tout de suite à Tramelan, Grand-Rue 89, bel **appartement de 2 1/2 pièces** récemment rénové, avec cuisine agencée, entrée séparée, dans maison familiale de 4 appartements, situation tranquille.
Loyer Fr. 560.- + Fr. 60.- de charges.
☎ 061/99 50 40.

A louer tout de suite à Tramelan, Corbe-Aubert 8 **appartement de 3 pièces** nouvelle cuisine agencée, bains/W.-C., balcon, situation très tranquille, Fr. 530.- + Fr. 60.- charges, ☎ 061/99 50 40



LE LOCLE

Entreprise forestière Yves Vuille

2416 Les Brenets



Coupe de bois, abattage d'arbres en propriété, débardage, achat de bois sur pied, etc.
☎ 039/32 15 52

Restaurant le Bas des Frères

Henri et Natacha SAR

150, route des Brenets
2416 Les Brenets, ☎ 039/32 10 74 (fermé le lundi)

vous proposent: **plats du jour** à Fr. 9.50 et 11.50 et leur carte

L'annonce, reflet vivant du marché

Ecole technique
Av. du Technicum 26
2400 Le Locle



Cours de perfectionnement:

dès le 16 août 1988.

Pour tous renseignements s'adresser au secrétariat de l'ETLL, ☎ 039/31 15 81

GARAGE DU RALLYE

A. Dumont - Distributeur Opel Le Locle

OCCASIONS GARANTIE



Opel Corsa Swing	1985	31 000 km
Opel Corsa GT	1987	7 000 km
Opel Kadett LS, 5 portes	1985	50 000 km
Opel Kadett GL, 5 portes	1985	57 000 km
Opel Kadett GT/E 1.8	1984	71 000 km
Opel Kadett Caravan	1981	70 000 km
Opel Ascona 2000, aut.	1981	75 000 km
Opel Ascona GL, 4 portes	1986	23 000 km
Opel Ascona Jubilé, 4 portes	1987	30 000 km
Opel Manta GT/E	1983	58 000 km
Fiat Ritmo 105 TC	1986	50 000 km
Ford Sierra Break GL	1986	21 000 km
Peugeot 305 Break GL	1983	90 000 km
Renault R 9	1983	Fr. 5300.-
Renault R25 GTX	1986	44 000 km

+ diverses voitures à bricoler de Fr. 200.- à Fr. 900.-

ESSAI - CRÉDIT - REPRISE

Service de ventes: P. Demierre - P.-A. Dumont - Y. Carrel

☎ 039/31 33 33

A vendre au Locle

salon de coiffure

Ecrire sous chiffres CS 58756 au bureau de L'Impartial du Locle.

Confiserie-Tea-Room Anghern
Temple 7, Le Locle
☎ 039/31 13 47

cherche
un(e) aide de laboratoire

Entrée tout de suite. Se présenter.

Vend

Subaru

Turismo 4 WD
1983, 79 000 km.
Fr. 7200.-
Expertisée.
☎ 039/31 14 15, heures de bureau.

A louer à La Sagne

appartement de 3 chambres

☎ 039/31 12 59

Achète

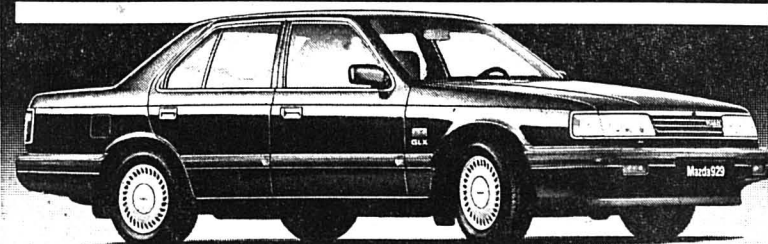
Meubles, bibelots anciens.
E. Schnegg
Antiquaire
Gare 85b
2314 La Sagne
☎ 039/31 75 42



autos-motos-vélos

La nouvelle Mazda 929

LE GRAND JEU.



Berline 4 portes. Moteur V6 de 3 litres, 18 soupapes, 125 kW / 170 ch. Equipement archicomplet avec, par exemple: direction assistée, ABS, suspension à réglage électronique, maintien de la vitesse de croisière, toit ouvrant électrique vitre, jantes en alliage léger. Options: boîte automatique à 4 rapports, climatisation. Finition minutieuse jusque dans les moindres détails.

Essayez-la pour voir.

GARAGE DE LA PRAIRIE

LES PONTS-DE-MARTEL ☎ 039/37 16 22 ou 37 14 14



Du vestiaire à la prison

Audience du Tribunal de police du Val-de-Ruz

En octobre 1987, D. H. a rallié le Val-de-Ruz pour rendre visite à des copains, élèves de l'Ecole cantonale d'agriculture. A l'insu de deux autres pensionnaires, et prenant prétexte d'une température fort fraîche, le prévenu a subtilisé deux vestes dans le vestiaire de l'école. L'existence d'un précédent analogue n'a pas permis au tribunal de faire preuve de clémence. D. H. a été condamné à 3 jours d'emprisonnement ferme et 44,50 francs de frais.

R. N. a déposé auprès de sa commune de domicile une demande de permis de construction pour un atelier de menuiserie. Il a cependant entrepris les travaux avant que l'autorité compétente n'accorde son autorisation ce qui a entraîné le dépôt d'une plainte. Le prévenu ne s'est pas présenté à l'audience, par défaut, il y a été condamné à 200 francs d'amende et 59,50 francs de frais.

X. D. a circulé au volant de son camion surchargé de 6899 kg, soit de 27,59%. Le prévenu n'a pas

comparu à l'audience. Cette impressionnante surcharge a été sanctionnée par une amende de 500 francs, à laquelle s'ajoutent 34,50 de frais.

TAXES MILITAIRES

Plusieurs affaires de non-paiement de la taxe militaire figuraient encore au rôle. C.-H. Q., ne parvenant pas à se souvenir s'il avait ou non payé la sienne par 531 francs, le tribunal a vérifié. Le prévenu a ainsi appris que la dette n'est pas réglée. Il a été condamné à 2 jours d'arrêts fermes et 34,50 francs de

frais, non sans que le tribunal ne révoque encore un sursis antérieur (2 jours d'arrêts également) relatif à une infraction identique.

R. D., bien qu'il ait affirmé à l'audience qu'il aurait pu la payer, a oublié de le faire. Son casier judiciaire mentionnant déjà plusieurs oublis identiques, le tribunal a condamné le prévenu à 2 jours d'arrêts fermes et 34,50 de frais.

A. C., lui aussi, a oublié de verser le montant de sa taxe. Mais la mésaventure lui arrive pour la première fois. Le tribunal a dès lors assorti d'un sursis d'un an, conditionné au paiement de la taxe dans le délai d'un mois, la peine de 1 jour d'arrêts. A. C. paiera en outre 34,50 francs de frais de justice.

Enfin, A. B., lui, n'a pas de problème de mémoire. S'il ne paie pas, c'est par objection de conscience.

Pour lui, le refus de servir implique le refus de la taxe. En présence d'une classe d'élèves de l'Ecole secondaire de Cernier qui assistait aux audiences de la matinée, le prévenu s'est lancé dans un vibrant plaidoyer en faveur du service civil, égratignant au passage le projet de modification du Code pénal militaire dans lequel il voit une aggravation du statut de l'objecteur de conscience.

Le tribunal n'avait pas à juger A. B. sur son discours, mais seulement sur ses actes.

Et là, il n'y avait guère le choix. Commise avec conscience et volonté, l'infraction a été punie d'une peine de 2 jours d'arrêts ferme et 34,50 francs de frais. (zn)

● Le Tribunal était placé sous la présidence de M. Daniel Jeanmeret, assisté de M. Patrice Phillot, substitut au greffe.

ÉTAT CIVIL

BOUDEVILLIERS (avril)

Naissances

Martin Marc-André Samuel, fils de Hubert Alexandre Alfred Albert, à Neuchâtel et de Milca Hephtsiba, née Barilier. - Carroy Alexandre Daniel Loïc, fils de Arnaud Charles Henri, à Sciez (France) et de Josiane, née König. - Monnier Yasmine, fille de Jean-Jacques, à Neuchâtel et de Sandra Christiana, née Todeschini. - Comment Emilie, fille de André Marcel Edouard, à Cernier et de Bernadette, née Wermelinger. - Favre Noémie Simone, fille de Pierre-Alain, à Neuchâtel et de Martine Laurence, née Morel. - Soltermann Ludovic, fils de Eric, à Cernier et de Catherine Elisabeth, née Robert-Nicoud. - Jeandupeux Nathalie, fille de Maurice André Henri, à Cernier et de Antoinette Marie-France, née Cattin. - Erni Sven, fils de Laurent Edwin, à Colombier et de Anikki, née Edelberg. - Huguenin-Dezot Nicolas Jean-Charles, fils de Charles Alain, à Gorgier et de Katharina Esther, née Pauli, à Genève. - Billod Sylvain, fils de Michel Jean-Pierre, à Marin-Epagnier et de Eliane, née Cuhe. - N'Daka Yoann Xavier, fils de Emile, à Colombier et de Dorinne, née Grüner.

Le folklore fait recette à Dombresson

Le folklore attire de plus en plus de monde. Preuve en est la soirée donnée samedi à Dombresson par le Jodler-Club du Val-de-Ruz qui a fait salle comble, de nombreux jeunes se trouvant parmi les spectateurs, fait réjouissant.

Le club organisateur, placé sous la direction d'Ernest Eicher a ouvert les feux suivis des «Primevères», un ensemble formé d'une douzaine d'enfants âgés de six à 12 ans, accompagné d'un clarinettiste, qui enthousiasma le public. Le duo régional Rosemarie et Jean-François Maffli ont pris le relais avant de faire place au Jodler-Club d'Aigle qui a fait forte impression par sa cohésion. La soirée s'est terminée par de la danse, alors que le club du Vallon remettra l'ouvrage sur le métier le 8 octobre à l'occasion de son 40e anniversaire.

(ha-imp)



Folklore rime avec réussite au Val-de-Ruz. (Photo Schneider)

Rédaction
Val-de-Ruz:
Mario Sessa
038/53.22.72

En toute saison, **L'Impartial**
votre source d'informations



FETE DE MAI

TRANSPORTS

MAJOTRANS S.A.

Fritz-Courvoisier 66 La Chaux-de-Fonds
☎ 039/28 29 30 Fax: 28 77 02

Déménagements de mobilier et d'usines
Camion-grue 55 m/tonne
Dépositaire de sels
industriels et ménagers

Lausanne, Genève, Zurich, Bâle, etc.
Chaque semaine:
France, Allemagne, Italie

Votre pharmacien à votre service

pharmacie ☆ Ordonnances médicales
☆ Tout pour bébé
☆ Articles de parfumerie
centrale ☆ Régimes diététiques

Avenue Léopold-Robert 57 ☎ 039/23 40 23
LA CHAUX-DE-FONDS 23 40 24

BOSS l'uomo

PORTOBELLO'S
CIAO
BERTONE
matinicue
TATTOO

boutique masculine
grenier 5 - la chaux-de-fonds

Une bonne idée...

A B M

pour toute la famille

La Chaux-de-Fonds, Pod 2000

Programme des Festivités

Vendredi soir 27 mai

20 h Course poursuite par équipes
20 h 30 Critérium cycliste (35 à 40 tours)

Samedi 28 mai

8 h. - 10 h. Vente du vin à l'emporter aux 6 emplacements traditionnels.

10 h. Ouverture de la Fête.

Cortège
Défilé de motos
Défilé des voitures auto-cross
Fanfare des Breuleux - Twirling club Les Floralties
Char de Bacchus - Ceux de la Tchaux
Groupe folklorique portugais
Clowns de Fleurier sur vélos
Groupe folklorique espagnol
Fanfare La Persévérante
Jeunes cavaliers du manège Finger

Ouverture des stands/guinguettes/restaurants,
Joyeux Château, carrousel, animation du Centre de loisirs de la ferme Gallet, Marché aux puces

10 h 45 env. Place Sans Nom: apéritif
dès 12 h 30 démonstrations de trial sur la Place Sans-Nom + concours de gymkhana en vélomoteurs et motos

13 h 30 - 14 h. Clowns de Fleurier

14 h 30 Course des garçons-cafetiers

16 h 00 Course pédestre «Jeunesse»

16 h. - 17 h. Au MIH - Fête des Joyeux carillonneurs

18 h. Démonstration de rock Zou

Toute la journée: Inauguration du Ramp près de la place Sans Nom

Dimanche 29 mai

Auto-cross à la carrière Brechbühler

FÊTE DE MAI

La Chaux-de-Fonds en bouteilles à emporter

Rouge, blanc, lie ou marc: la population pourra faire son choix et emporter les lots. La vente à la population aura lieu comme de coutume à la halle aux enchères, sur le parking du centre des Arêtes, à la patinoire, au collège de la Charrière et à l'Ancien Stand, de 8 h. à 10 heures.

Chacun pourra acquérir un maximum de 24 bouteilles de blanc et de six de rouge. Le blanc vaut 8,50 fr la bouteille, 50 fr le carton de six; le rouge 12,50 fr la bouteille, 75 fr le carton. La lie et le marc sont à 20 francs.

Les bénéfices de la vente du vin servent bien sûr au financement de la fête.

La fête de Mai s'apprête à arroser samedi 28 sa sixième édition. Elle ne ressemble toujours pas à la Braderie et c'est heureux. Fête des Chaux-de-Fonds, elle est contenue dans les limites qu'elle s'est imposées. Pas de forains sollicités, pas de vendeurs itinérants, pas d'autres vins que celui de la Tchaux. Une fête ouverte et conviviale, non-commerciale.

Parlons-en du vin. Les vignes de La Chaux-de-Fonds à Auvrier ont produit pour cette année l'équivalent de 14.200 bouteilles de blanc et 3120 de rouge. Pourquoi si peu de rouge? Parce qu'une partie des ceps de Pinot noir ont été remplacés et le seront encore. Il faudra donc attendre quelques années encore avant de sortir de ce «purgatoire». Cela dit le rouge 86 mis en vente est jugé excellent, tandis que le blanc 87, jeune, est semble-t-il agréable au palais. Et n'oubliez pas la lie et le marc...

Le programme ne subit pas de modification importante. La fête du samedi est toujours encadrée par des courses cyclistes le vendredi soir et pour la seconde fois, par l'auto-cross à la carrière Brechbühler le dimanche. Deux nouveautés à noter cependant: l'inauguration du «ramp» de skate board et le gymkana de motos et vélomoteurs.

Samedi matin, la vente du vin à l'emporter aura lieu aux six emplacements traditionnels. Le coup d'envoi de la fête sera donné à 10 h par le cortège du Bacchus local entouré de motos, voitures de l'auto-cross, fanfares, groupes folkloriques, clowns, cavaliers, etc. Démonstrations, courses, guinguettes animeront la journée. Côté musique, deux podiums complètent le bastringue. A minuit, la fête devrait se terminer. Mais s'il fait si beau et si doux... Wait and see.





FETE DE MAI

Pas de chauffage incorporé dans les enjoliveurs de roues.



Quant au reste, la nouvelle Golf spéciale Turbo-Diesel a tout pour plaire: volant sport, sièges sport, phares halogènes jumelés, ailes élargies, enjoliveurs de roues racés (non chauffés!), rétroviseurs extérieurs réglables de l'intérieur, vide-poches dans les portières à gauche et à droite, vaste console médiane et pratiques essuie-glaces réglables pour balayage intermittent. Le tout pour fr. 17980.- net en version 3 portes. La nouvelle Golf TD Sport spéciale vous tente? Essayez-la. Nous sommes là pour ça.

La Golf TD Sport.



LA CHAUX-DE-FONDS: SPORTING GARAGE-CARROSSERIE, J.-F. STICH, CRÉTETS 90, ☎ 039/26 44 26 - LE LOCLE: Garage Pandolfo, ☎ 039/31 40 30 - LA FERRIÈRE: Garage du Jura, W. Geiser, ☎ 039/61 12 14 - LE BÉMONT: Garage du Bémont, P. Kröll, ☎ 039/51 17 15 - SAINT-IMIÈRE: Garage Touring, Carrosserie, L. Fiorucci, ☎ 039/41 41 71.

Il y a du nouveau à la



Rue de la Charrière 5
2300 La Chaux-de-Fonds
☎ 039/28 71 51

Ouvertures:
mardi au vendredi 14 h - 18 h 30
samedi 9 h - 16 h

Les vins légers pour le printemps et l'été

- Muscadet de Sèvres et Maine, Château de la Ragotière, 1985. Fr. 11.-

- Château Bastor-la-Montagne, Sauterne, 1985, la bouteille Fr. 24.- la demi-bouteille Fr. 12.80

Nouveaux arrivages en vieux millésimes des grands crus bordelais

GERARD PASQUIER
PARIS

«L'essentiel, c'est d'être bien dans sa peau»



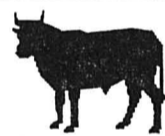
Mme Lucienne Regazzoni

BOUTIQUE DE LA FEMME ÉLÉGANTE

Avenue Léopold-Robert 11
Vis-à-vis Fontaine Monumentale
2300 La Chaux-de-Fonds
Tél. (039) 23 15 62

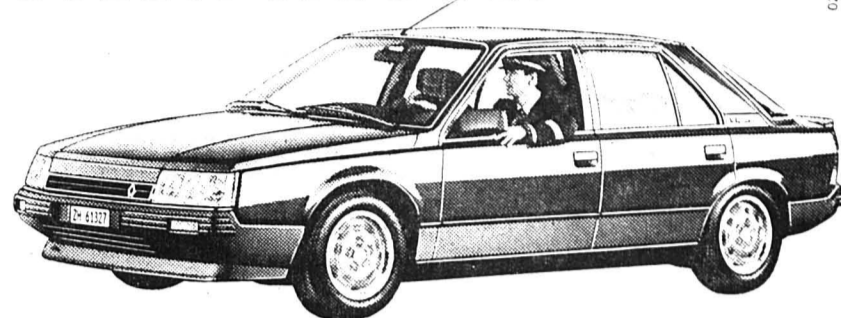
restaurant **ELITE**

Rue de la Serre 45
La Chaux-de-Fonds



cuisine chaude jusqu'à 23 h 30

LA NOUVELLE RENAULT 25 V6 2,8 L. LA PUISSANCE SILENCIEUSE.



Moteur V6 2,8 litres à injection, 112 kW/153 ch-DIN, 5 vitesses, traction avant, chaîne stéréo radiocassettes 4x20 W et satellite de commande au volant.

ABS Bosch. Fr. 36 590.-. 8 autres modèles à partir de Fr. 24 990.-.



Garage Ruckstuhl SA - La Chaux-de-Fonds

Rue Fritz-Courvoisier 54 - ☎ 039/28 44 44

Le Locle: Garage Cuenot, rue du Marais, ☎ 039/31 12 30.

Les Ponts-de-Martel: Garage du Carrefour, Montandon SA, ☎ 039/37 11 23.

Saint-Imier: Garage du Midi SA, F. Grosclaude et Fils, ☎ 039/41 21 25.



Agent direct

NISSAN

Qualité et fiabilité.

La plus ancienne agence Nissan des Montagnes neuchâteloises vous offre: son expérience, ses ateliers de mécanique, de tôlerie et de peinture.

Pierre VISINAND
GARAGE-CARROSSERIE DE L'EST
Est 31, La Chaux-de-Fonds
☎ 039/28 51 88 ou 28 51 00

Tous vos travaux auprès de la même entreprise.

En exposition permanente, belles occasions, toutes marques

expertisées, garanties, reprises.

● Ouvert le samedi ●

Le **Garage TARDITI** présente:

la nouvelle Galant GLSi avec équipement de luxe de série pour Fr. 24 490.-



Système de freinage ABS • Tempomat • Direction assistée contrôlée électroniquement • Sièges avant chauffants • Toit ouvrant électrique • Verrouillage central • Lève-glace électriques • 50% de tous les éléments de carrosserie galvanisés

SILENCE. PUISSANCE. MITSUBISHI.

3 ANS DE GARANTIE D'USINE

Fritz-Courvoisier 95, La Chaux-de-Fonds, ☎ 039/28 25 28.



Pizzeria PINOCCHIO

NOUVEAU

Pizza à l'emporter

2 pizzas, 1 pot de Merlot gratuit

4 pizzas, 1 bouteille de vin gratuite

Balance 8, ☎ 039/28 26 21

Grand choix de fleurs, de plantes et d'arrangements



Mlle G. Wasser

Serre 79

☎ 039/23 02 66

Fleurop-service

ALFA 33 INJECTION

Leasing
Fr. 272.-
par mois



Alfa passionne la route

Visitez notre **NOUVELLE** exposition exclusive Alfa Romeo



GARAGE ET CARROSSERIE AUTO-CENTRE LA CHAUX-DE-FONDS

Fritz-Courvoisier 66

☎ 039/28 66 77

MEUBLES TAPIS RIDEAUX

Leitenberg

Grenier 14

La Chaux-de-Fonds

Téléphone: (039) 23 30 47



Mai le mois des fleurs

A la perle d'or

La fête de mai a aussi une autre signification car nous fêtons notre

deuxième anniversaire
d'ouverture

Nous fêtons le 2e anniversaire de l'ouverture de notre boutique

Nous sommes heureux de vous communiquer que notre clientèle a passablement augmenté, ceci nous encourage donc à continuer...

Nous vous remercions tous pour vos achats et votre appui moral.

A cette occasion, jusqu'à fin mai nous offrons un petit cadeau pour chacun qui nous visitera pour nous souhaiter « bonne chance », bonne continuation.

Une petite pochette en tissu avec fermeture éclair, importée de Chine. Nous sommes à votre disposition pour vous servir et vous conseiller dans le choix d'un cadeau ou d'un bijou, avec courtoisie et des prix raisonnables.

Donc à bientôt et merci

B. Wiener

A la perle d'or Bijoux - Cadeaux

6, avenue Léopold-Robert
La Chaux-de-Fonds, ☎ 039/28 62 16

NOUVEAU



Le PC chic à prix choc!
• Rapide • Fiable • Service après-vente garanti!



ATS/Turbo PC
• Unité centrale 640 KB
• 2 Floppys 360 KB
• Ecran monochrome 14"
• Haute rés. 768 x 348
• Clavier suisse 84 touches

Prix choc! **Fr. 1790.-**
Seulement! Avec MANUEL EN FRANCAIS!
ATS/Turbo XT, disque dur 20 MB Fr. 2990.-

22, rue Daniel-JeanRichard
CH-2300 La Chaux-de-Fonds
Tél. 039/23 54 74
Fax 039/23 54 83



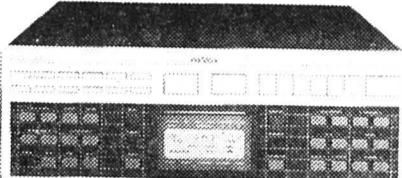
ATS/AT 20
• Unité centrale 1 MB
• 1 disque dur 20 MB
• 1 Floppy 1,2 MB
• Ecran monochrome 14"
• Haute rés. 768 x 348
• Clavier suisse 101 touches

Prix choc! **Fr. 3990.-**
Seulement! Disque dur 40 MB
ATS/AT 40 **Fr. 5390.-**



Av. Léopold-Robert 50
La Chaux-de-Fonds
☎ 039/23 29 93/94

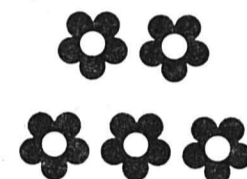
vous fait profiter d'une offre spéciale Revox.
Revox B285
Tuner/amplificateur



Tuner AM/FM à haute sélectivité avec 29 présélections à modes de réception programmables • Synthétiseur de fréquences avec recherche manuelle ou automatique des stations • Amplificateur de 2 x 220 W de puissance musicale • Sensibilité des entrées programmable séparément • Limiteur de puissance réglable séparément pour les haut-parleurs et casque • Conservation de la programmation même en absence de courant • Absence totale de souffle, idéal pour l'écoute des disques CD.

Spécial net **Fr. 2490.-**

STUDER REVOX



Classe...Luxe...



...et Fiabilité.



GARAGE BÉRING & CO

Fritz-Courvoisier 34
La Chaux-de-Fonds ☎ 039/28 42 80

Le Monument

Un restaurant au cachet particulier
Hôtel-de-Ville 1, La Chaux-de-Fonds, ☎ 039/28 32 18

- Nos spécialités italiennes
- Nos repas d'affaire
- Notre menu du jour à Fr. 10.- avec un dessert
- Nos succulentes pizzas dans notre grotto

Pourquoi cuisiner durant les Fêtes de Mai? Nous nous en occupons! **A bientôt**

L'été sera chaud... au

RESTAURANT DU BOULEVARD
Locle 3b, ☎ 039/26 04 04
Francis et son équipe vous proposent tous les jeudis, vendredis et samedis jusqu'à 23 heures:
Steak, frites, salade - Lasagnes - Escargots Assiette campagnarde

Deux menus journaliers à Fr. 9.- et 10.-
Terrasse ensoleillée - Parking privé

GRANDE OPÉRATION MATELAS

A chaque achat d'un matelas d'un montant de Fr. 400. -
REPRISE UNIQUE DE VOTRE ANCIEN MATELAS
dans n'importe quel état **AU PRIX DE Fr. 100.-**

Nous représentons toutes les grandes marques
Profitez-en pour changer de literie - Comparez nos prix
Au Bûcheron encore et toujours moins cher
Avenue Léopold-Robert 73, ☎ 039/23 65 65, La Chaux-de-Fonds

A 280.- francs par mois plus rien ne pourra vous retenir!

Vous ignorez la manière dont le leasing, avec un dépôt de garantie de 500.- francs et un loyer mensuel de 280.- francs, vous permet de piloter un Cabriolet Suzuki Samurai pendant quatre ans et sur 40'000 km?
Venez-nous voir, nous vous le dirons!

EFL Financement avantageux
Prêts - Paiement par acomptes - Leasing
Service discret et rapide

GARAGE BÉRING & CO
Fritz-Courvoisier 34
La Chaux-de-Fonds ☎ 039/28 42 80



Toujours à votre disposition

Pour tout problème de machines-outils, nous vous apportons une solution personnalisée.

Machines neuves, révisées, d'occasion et accessoires de machines sur plus de 4000 m² d'exposition.

LUTHY MACHINES SA

Importation, exportation.

2304 La Chaux-de-Fonds, boulevard des Eplatures 37, ☎ 039/26 62 62/63.
Télex: 952 103 Luthy CH. Téléfax: 039/26 78 85.

Succursale à Bienne, rue Dufour 30, ☎ 032/42 33 71.

Usine de La Charrière SA

Administrateurs: Louis Jaussi + Fils

Charpente - Menuiserie - Agencements - Fenêtres bois - Métal - Scierie

2300 La Chaux-de-Fonds - Charrière 59 - ☎ 039/28 49 51

VAC
RENE JUNOD SA
2301 LA CHAUX-DE-FONDS

Exposition

LOISIRS D'ÉTÉ

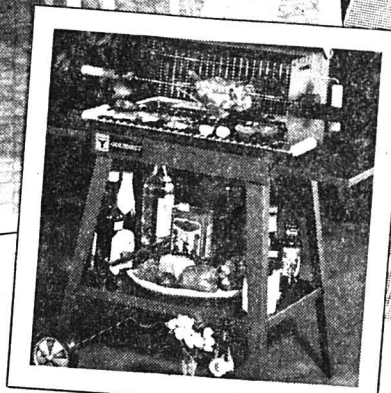
Crêtets 130

5 nocturnes
jusqu'à 22 h

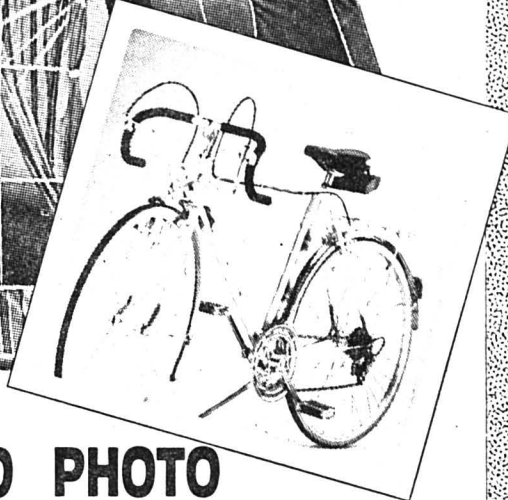
Mardi 24 mai
Mercredi 25 mai
Jeudi 26 mai
Vendredi 27 mai
Samedi 28 mai
Dimanche 29 mai

8h30-12h
13h30-22h

8h30-19h

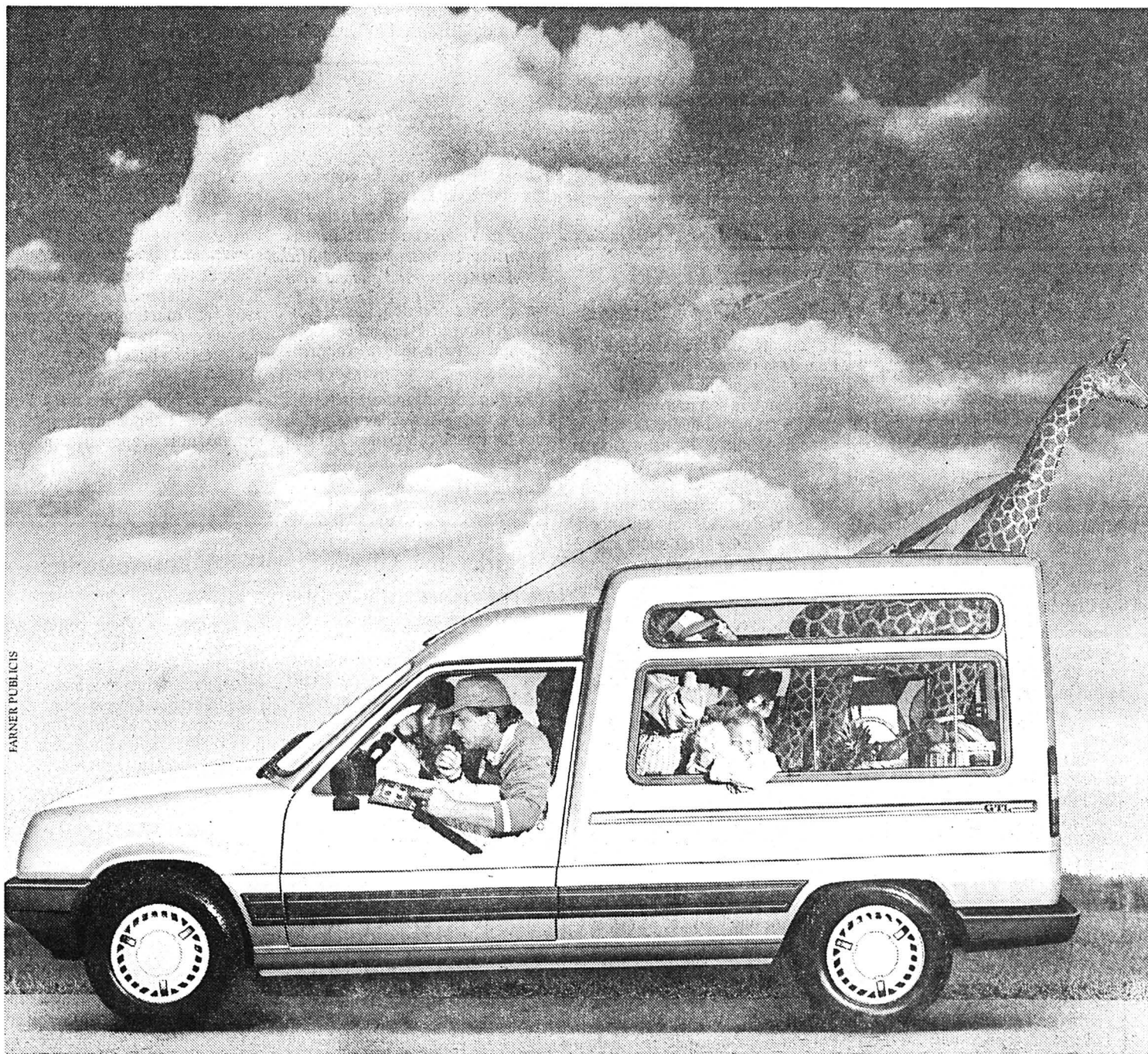


Gagnez 1 semaine
à Majorque



PLEIN AIR CAMPING ACCESSOIRES DE JARDIN MEUBLES TV VIDÉO PHOTO

**LA NOUVELLE RENAULT EXPRESS.
EN ROUTE POUR LES LOISIRS.**



Les nouvelles Renault Express vous mènent vite, bien et en toute sécurité sur les chemins des loisirs. Grâce à leur porte à deux battants s'ouvrant à 180°, ces véritables maxi-breaks emportent facilement 540 kg, tout aussi facilement chargés dans un volumineux espace de 2,5 m³. Vous avez plus qu'assez de place même si vos hobbies ou ceux des membres de votre famille sont un peu encombrants: le girafon - en option - laisse dépasser cannes à pêche, parasols ou le palmier que vous ramèneriez de vacances. Le siège arrière rabattable offre toute la place nécessaire à trois touristes suréquipés ou à trois vacanciers appréciant d'avance farniente

et confort à bord. Traction avant et roues à suspension indépendante assurent plaisir de conduire et conduite précise, et les moteurs - essence 1389 cm³, 44 kW/60 ch (RC moins chère) du modèle GTL ou Diesel 1,6 l, 40 kW/55 ch du modèle GTD - sont aussi impatientes que vous d'arriver vite à destination. Astucieux mélanges de breaks et de berlines, les nouvelles Renault Express passent du travail aux loisirs avec une facilité déconcertante. Les deux ne coûtent que Fr.16 650.- et d'autres modèles (fourgon) dès Fr.14 850.-.



RENAULT
DES VOITURES
A VIVRE

NOUVEAU: LE MOTEUR 1389 cm³ (RC MOINS CHÈRE).

PASSEPARTOUT Assurance de voyages Mobilière Suisse. Financement et leasing: Renault Crédit SA, 022/2913 33.
Nouveau: Garantie 6 ans antiperforation. Renault préconise elf

A louer

rue Jaquet-Droz 6-6a, 2300 La Chaux-de-Fonds à proximité des banques - centres commerciaux et administratifs.
Au 1er étage de l'immeuble

surface commerciale

d'environ 150 m² pouvant être utilisée comme bureau ou autre but et pouvant être répartie au gré du ou des futurs locataires.

Disponible tout de suite ou à convenir.
Pour tous renseignements ☎ 038/25 25 61

Des adresses de spécialistes à retenir:

Cordonnerie du Centre

réparations petite orthopédie
W. GADOMSKI cordonnier orthopédiste
Passage du Centre 4 La Chaux-de-Fonds ☎ 039/28 23 23

Pâtisserie-Confiserie
Monnet
Progrès 63A La Chaux de Fonds

Progrès 63a (tea-room) ☎ 039/23 10 42
Léopold-Robert 126 ☎ 039/26 43 13
Ouvert dimanches et jours fériés



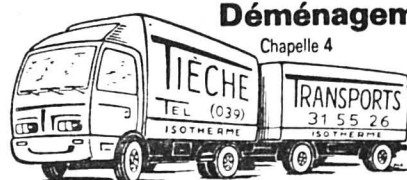
francis fontaine

TAPISSIER-DÉCORATEUR
Doubs 55, La Chaux-de-Fonds, ☎ 039/28 43 77.



P.-A. Galli

Entreprise de plâtrerie-peinture
Location d'échafaudages
Réfection de façades
Le Locle - ☎ 039/31 83 19-26



Déménagements

Chapelle 4
Le Locle
Tél. 039/31 55 26

L'ART

France 4-6-8
D. Boegli

JU

Le Locle
Tél. 039/
31 38 85

MEUBLE

Bloc-Notes

L'Impartial

bouge...

L'Imparaphrase

Un jeu original
en collaboration avec



Office du Tourisme
du Tessin



J	O	U	E	R	A	E	
L	'	I	M	P	A	R	T
'	E	T		B	I	E	N
P	L	U		M	A	R	R
Q	U	E		'	E	N	N
T	O	U			E	U	L

Exemple

...bougez avec

L'Impartial

Voulez-vous gagner jusqu'à 5000 fr.?

en bon de voyage



Alors jouez avec



et



en découvrant une phrase mystère fantaisiste

Comment?

En lisant chaque jour **L'Impartial** dans lequel vous découvrirez une grille progressivement complétée qui vous donnera jour après jour des indices pour trouver la solution

En écoutant **FM: 97.5 RTN-2001 radio neuchâteloise** du lundi au vendredi

de 11 h 30 à 12 h 30. Vous avez alors l'occasion, en appelant le 038/244 800, de proposer une consonne. Si elle figure dans la phrase mystère, vous gagnez un petit cadeau, et surtout vous pouvez proposer une phrase.

Les prix?

Si vous trouvez la bonne phrase, vous remportez le gros lot:

- 1er jour, 5000.-; 2e jour, 4000.-;
- 3e jour, 3000.-; 4e jour, 2000.-;
- 5e jour, 1000.-; 6e jour, 500.-;
- 7e jour, 400.-; 8e jour, 300.-;
- 9e et suivants, 200.-.

LA CHAUX-DE-FONDS

Ne dites pas «nouveaux pauvres...» Une table ronde sur les exclus du bien-être helvétique

«Il n'y en a pas que pour les étrangers et le tiers monde», a dit en préambule Marc Morier, diacre à la Paroisse de l'Abeille; aussi, un peu pour répondre à une rumeur qui court, a-t-il mis sur pied une table ronde sur le thème «Les exclus du bien-être helvétique - des espoirs pour que cela change».

Pour en débattre hier soir à la salle de paroisse de l'Abeille, quatre mouvements ou services concernés étaient invités: Jean Christian Cary de Aide à toute détresse (ATD quart monde), Olivier Robert du Centre social protestant (CSP), Sœur Marie-Christine du Foyer Jeanne-Antide et Yves Scheurer, chef des services sociaux de la ville.

Côté organisateurs, l'Eglise réformée et Service et témoignage chrétien; et une nombreuse assistance dans la salle.

Après un tour de table où chacun a présenté le type de son action et son milieu d'intervention, le débat s'est élargi, achoppant sur la notion de «nouveaux pauvres». Un terme que refuse Yves Scheurer, pour sa connotation négative et ce qu'il charrie comme étiquette et catégorisation; une dénomination que revendiquaient d'autres, par une volonté de regarder les choses en face.

«La notion existe», reconnaît le chef des services sociaux, mais elle serait aujourd'hui plus à définir en tant qu'angoisse, détresse, exclusion. La pauvreté économique n'est plus actuellement la facette

primordiale de ces «exclus du bien-être». Et chacun s'est retrouvé sur le terrain de l'exclusion. Se sentir soi-même exclu de la société, porter un regard qui exclut l'autre, être pénalisé par un concours de situations, le portrait des nouveaux pauvres s'est dessiné peu à peu, coloré encore d'une sorte de fatalité d'une génération à l'autre. Et Sœur Marie-Christine, qui au Foyer Jeanne-Antide accueille des enfants placés officiellement en institution, a su exprimer ce besoin latent et parfois exprimé d'une reconnaissance en tant que personne des familles qu'elle rencontre.

Quel est le portrait de ces familles «exclues»? ATD quart monde peut, de par son expérience en milieu plus que défavorisé, donner un faisceau de critères: les handicaps sont financiers, cause touchant à l'emploi, à la santé, au logement et à la scolarité. Des problèmes qui se cumulent souvent.

Les organisations représentées, et d'autres, travaillent en collaboration, fut-il précisé. Bien sûr, l'assistance financière, par exemple le minimum vital en cas d'extrême limite, est mise en place par le service social communal et pris en charge selon une répartition entre canton et commune. Tout problème matériel doit donc trouver une solution; mais l'objectif final, au-delà des moyens de la survie, c'est de s'en sortir, de s'assumer. Le temps fut bien court pour l'ampleur de la question. (ib)

CELA VA SE PASSER

Conférence sur la postinformation
Dans le cadre des Journées de l'innovation et de la formation professionnelles inaugurées aujourd'hui à la patinoire est organisée aujourd'hui à 18 h une conférence-débat sur le thème «La postinformation, une composante du développement économique», avec la participation notamment de M. Michel Rousson, professeur à l'Université de Neuchâtel. (Imp)

ÉTAT CIVIL

LA CHAUX-DE-FONDS

Décès
Huguenin-Elie Maurice Alfred, époux de Huguenin-Elie née Favre Lina Berthe Gabrielle. - Beuret Joseph Max Emile, époux de Beuret née Favre Anne-Marie. - Pasquali née Franz Blurette Marie Aline, veuve de Pasquali Maurizio Antonio. - Vuille Jules André, époux de Vuille née Etienne Jeanne Hélène.

FLEURIER

Le travail fut sa vie.

Madame
Alexandre Gründisch,
ses enfants
et petits-enfants:
Daniel et ses filles,
Lily, Marcel
et leurs enfants,
Anne Marie, Jean
et leur fille,
Denis,
Marinette,
font part du décès subit de

Monsieur
Alexandre GRÜNDISCH
leur cher époux, papa, grand-papa, beau-papa, parent, allié et ami, survenu dans sa 83e année.

FLEURIER,
le 24 mai 1988.

Repose en paix.

Il n'y aura pas de service funèbre et d'ensevelissement car, selon la volonté du défunt, il a fait don de son corps à la Faculté de médecine de l'Université de Fribourg.

IL NE SERA PAS ENVOYÉ DE LETTRE DE FAIRE-PART, LE PRÉSENT AVIS EN TENANT LIEU.

AVIS MORTUAIRES

Veillez et priez, car vous ne savez ni le jour ni l'heure à laquelle le fils de l'homme viendra.
Repose en paix cher époux et papa.

Madame Simone Michon-Huguenin:
Monsieur et Madame Yves Michon, à Bangkok;
Les descendants de feu Jules Huguenin-Baumann,
ainsi que les familles parentes et alliées, ont le grand chagrin de faire part du décès de

Monsieur Roger MICHON

leur cher et regretté époux, papa, beau-papa, beau-frère, cousin, parent et ami, enlevé à leur tendre affection subitement vendredi, dans sa 69e année.

LA CHAUX-DE-FONDS, le 20 mai 1988.
La cérémonie aura lieu au Centre funéraire vendredi 27 mai, à 10 heures.
Le corps repose au pavillon du cimetière.
Domicile de la famille: Abraham-Robert 49.
Prière de ne pas faire de visite.
Le présent avis tient lieu de lettre de faire-part.

LUDIANO
le 21 mai 1988.
Mademoiselle Christiane Tschanz;
Mademoiselle Francine Tschanz et son fiancé Luca Solari,
ont le pénible devoir de faire part du décès de

Madame Yolande TSCHANZ

survenu dans sa 56e année après une longue et pénible maladie supportée avec beaucoup de courage.
Le culte et l'incinération ont eu lieu dans l'intimité.
Cet avis tient lieu de lettre de faire-part.

SONVILIER
Jésus dit: «Je suis la résurrection et la vie; celui qui croit en moi vivra quand même il serait mort et quiconque croit en moi ne mourra jamais».
(Jean 11).

Nous avons l'immense douleur de faire part du décès de
Monsieur Pierre GRÄNICHNER

survenu après quelques semaines de maladie le 20 mai, à l'âge de 62 ans.
Sa femme
Ruth Gränicher;
Ses enfants
François et Claudine Gränicher,
Christian Gränicher,
Raphaël Gränicher;
Madame Marguerite Wüthrich et famille;
Les familles parentes et amies;
Ses amis et collaborateurs, le personnel de la Fabrique Gränicher.

Le jour où je t'ai invoqué, tu t'es approché de moi, tu m'as dit «Ne crains point».
(Lamentations 3, 57).
Soyez joyeux dans l'espérance, patients dans l'affliction persévérants dans la prière.
(Romains 12).

La cérémonie a eu lieu dans l'intimité.
Si vous désirez honorer la mémoire du défunt pensez à «Terre des Hommes».
Le présent avis tient lieu de lettre de faire-part.

LES EMPLOYÉS DE LA MAISON PIERRE GRÄNICHNER, FABRIQUE DE RESSORTS, SONVILIER
ont le profond regret de faire part du décès de
Monsieur Pierre GRÄNICHNER
leur estimé patron.

Monsieur René Nobs-Clémence, à Villeneuve; Monsieur et Madame Pierre-Alain Nobs-Souza-de-Andrade, à Vernier; Monsieur et Madame Léo Nobs-Hirschy et leurs enfants Cindy et David, à Vaumarcus,

ainsi que les familles parentes, alliées et amies, Neumann, Clémence, Baillif, Burgunder, ont le chagrin de faire part du décès de

Madame Edwige NOBS-CLÉMENCE

leur très chère épouse, maman, belle-mère, grand-maman, tante, cousine, parente et amie, enlevée à leur tendre affection le 22 mai 1988 à l'âge de 64 ans.

L'incinération aura lieu à Vevey le jeudi 26 mai.
Culte au temple de Villeneuve à 14 h 30.
Honneurs à 15 heures.
Domicile mortuaire: Morgue de Villeneuve.
Domicile de la famille: Praz-Bérard 3A, 1844 Villeneuve.

Que ton repos soit doux comme ton cœur fut bon.

Cet avis tient lieu de lettre de faire-part.

✠ Maman, si tes yeux sont clos, ton âme veille sur nous, ta vie ne fut qu'amour et dévouement.

Monsieur et Madame Serge Barrale: Mademoiselle Valérie Barrale; Madame et Monsieur Léon Declercq-Barrale et leur fils Christophe;

Les descendants de feu Wilhelm Herbeck; Madame et Monsieur Roger Guenin-Barrale; Monsieur et Madame Vital Guenin et leurs enfants,
ainsi que les familles parentes et alliées, ont le grand chagrin de faire part du décès de

Madame Marguerite BARRALE née HERBECK

leur très chère et bien-aimée maman, belle-maman, grand-maman, sœur, belle-sœur, tante, cousine, parente et amie, que Dieu a reprise à Lui, dans sa 66e année, après une pénible maladie.

LA CHAUX-DE-FONDS, le 24 mai 1988.
La cérémonie aura lieu au Centre funéraire jeudi 26 mai, à 10 heures.
Le corps repose au pavillon du cimetière.
Domicile de la famille: M. et Mme Léon Declercq-Barrale Progrès 123.
Prière de ne pas faire de visite.
Le présent avis tient lieu de lettre de faire-part.

LE LOCLE ✠ Un soir il n'y eut plus de lumière et dans le cœur naquit le souvenir.

Madame Cécile Fragnière-Vogel: Monsieur et Madame Eric Fragnière-Broillet et leurs enfants Stéphanie, Ludovic, Maïté et Daisy; Madame Madeleine Fragnière-Bühler, ses enfants, petits-enfants et arrière-petits-enfants; Madame Aline Vuilleumier-Vogel, ses enfants et petite-fille; Monsieur Joseph Vogel; Monsieur Charles Vogel; Monsieur Willy Vogel, ses enfants et petits-enfants,

ainsi que les familles parentes et alliées ont le chagrin de faire part du décès de

Monsieur Victor FRAGNIÈRE

leur très cher époux, papa, beau-père, grand-papa, beau-frère, oncle, parrain, cousin, parent et ami, enlevé à leur tendre affection à l'âge de 71 ans, après une longue et pénible maladie, supportée avec courage.

LE LOCLE, le 24 mai 1988.
La cérémonie aura lieu vendredi 27 mai, à 11 heures au Centre funéraire de La Chaux-de-Fonds.
Le corps repose à la chambre mortuaire de l'Hôpital du Locle.
Domicile de la famille: Girardet 39 2400 Le Locle.
Prière de ne pas faire de visite.

Les personnes désirent honorer la mémoire du défunt, peuvent penser à la Ligue neuchâteloise contre le cancer, ccp 20-6717-9.
Le présent avis tient lieu de lettre de faire-part.

Réception des avis mortuaires jusqu'à 22 heures

Pompes funèbres Arnold Wälti
Epargne 20 Tél. (039) 28.22.64
Jour et nuit - Cercueils - Transports Formalités - Prix modérés

Occasion unique!
 A vendre, région Franches-Montagnes:
atelier mécanique
complètement équipé
 pouvant occuper huit personnes avec possibilité de reprendre l'actuelle clientèle.
 Prix intéressant!

Pour tous renseignements, veuillez faire votre demande sous chiffres 06-165367 à Publicitas, case postale, 2800 Delémont.



Propriétaires, gérances et particuliers

Charles Brianza 28 60 68
 Service complet de **nettoyages**
 Bâtiments-Fabriques-Shampouinage de tapis
 Travail soigné 28 21 98

CORTHESSY S.A. 23 18 23
 sanitaire - ferblanterie chauffage - couverture
 INSTALLATIONS SANITAIRES Grenier 31

ducommun sa 23 11 04
 REVÊTEMENTS DE SOLS TAPIS - PARQUETS
 Av. Léopold-Robert 53

Ebenisterie Menuiserie 28 32 27
 Hôtel-de-Ville 38
Walzer Frères SA

INSTELLE 23 24 24
 Electricité - Téléphone A + B Doubs 156

la cuisine Technicien ETS
 Agencement de cuisines
 Exposition et bureau: 23 16 32
 Progrès 37, La Chaux-de-Fonds

LOUE-MOI 26 77 77
 Service de location de véhicules, machines-outils
 Avenue Léopold-Robert 163 La Chaux-de-Fonds

ATELIER DE SERRURERIE ET CONSTRUCTIONS MÉTALLIQUES
CHARLES OCHSNER 28 16 67
 Ronde 27a et 27b

Schaub & Mühlemann SA 23 33 73
 Ferblanterie - sanitaire
 Progrès 88

J. P. SOGUEL
 COUVERTURES-FERBLANTERIE
 2300 La Chaux-de-Fonds
 Chemin de la Marelle 18 23 30 06

tarditi+cie 28 50 52
 Entreprise de construction
 Maçonnerie-Carrelage-Béton armé - Rénovation d'immeubles et façades - Travaux publics
 Génie Civil
 Fritz-Courvoisier 95
 La Chaux-de-Fonds

CHARPENTE - MENUISERIE - SCIERIE
USINE DE LA CHARRIÈRE 28 49 51
 Charrière 59



TELE APPEL 24 S.A.
Atteignable 24 heures sur 24

TELE APPEL 24 SA
 PTT-10828 NEUCHÂTEL 038/24 71 85
avec le télex de poche
 (9x6x1,5 cm)
 Recevez vos messages écrits sur un écran
 Soyez toujours présents pour vos clients et vos collaborateurs
 Sûr, discret, messages en mémoire
Renseignements:
 Téléappel 24 SA - Neuchâtel - 038/24 71 85

Remise de commerce Victoria Pub
 Avenue Léopold-Robert 90
 La Chaux-de-Fonds
M. Francis Ulrich
 informe son aimable clientèle qu'il remet son commerce et remercie bien sincèrement toutes les personnes de leur confiance et les prie de la reporter sur son successeur
M. Tony Maghdessian
 Lequel se fera un plaisir de vous recevoir dans son nouvel établissement.

L'Impartial bouge...
L'IMPARAPHRASE

 5e jour
 Reconstituez la phrase fantaisiste qui figure dans cette grille, en utilisant les lettres déjà placées.
Comment jouer?
 Dès que vous entendez l'indicatif de L'Impartial sur (entre 11 h 30 et 12 h 30, du lundi au vendredi), appelez le (038) 244 800.
Vous proposez alors une consonne qui selon vous figure dans la phrase mystère. Si votre proposition est bonne, vous gagnez un petit cadeau pour avoir fait avancer le jeu et vous pouvez donner la phrase que vous avez imaginée. Si la phrase est la bonne, vous remportez le prix du jour en bon de voyage.
 Chaque jour une lettre nouvelle est placée dans la grille et le montant du grand prix diminue! (1er jour, 5000 fr., ensuite, successivement 4000 fr., 3000 fr., 2000 fr., 1000 fr., 500 fr., 400 fr., 300 fr. et 200 fr.)
Si vous ne captez pas RTN-2001
 Envoyez votre proposition de phrase sur une carte postale à: L'Impartial, L'Imparaphrase, rue Neuve 14, 2300 La Chaux-de-Fonds. Si vous découvrez la phrase mystère avant les auditeurs (le cachet postal faisant foi), vous pouvez gagner 200 fr. en bon de voyage, par tirage au sort éventuel.
...bougez avec **L'Impartial**

Le mot mystère
 Définition: Villes: un mot de 6 lettres
 Biffez dans la grille les mots que vous repérez et qui figurent dans la liste ci-dessous. Une fois tous les mots trouvés, il ne vous restera que le mot mystère, que vous lirez de gauche à droite et de haut en bas.
 Solution: Page 27

L	A	I	R	D	A	I	P	A	N	O	Y	L
I	O	S	Y	O	N	I	R	O	T	O	A	O
L	L	D	S	A	S	L	S	A	M	I	G	M
L	Z	O	Z	E	M	E	B	A	F	E	I	E
E	A	O	T	U	M	A	U	O	G	N	R	L
Y	P	N	S	I	R	A	S	E	E	D	O	A
C	A	E	N	S	B	I	I	O	U	I	M	B
N	L	O	N	O	A	L	C	R	H	J	A	E
A	Y	E	N	K	A	M	A	H	E	O	X	R
N	S	N	A	G	D	O	M	M	A	N	I	N
I	I	S	O	R	E	G	L	A	I	I	O	E
C	O	S	N	U	A	S	S	A	N	L	F	G
E	N	E	S	S	E	L	P	A	N	E	D	A

A Aden	B Bale	Bonn	D Dijon	E Essen	F Foix	H Haïfa	I Ilot	L Lagos	A Assa	B Bâte	Ber	Lima	Lodz	Lomé	Lyon	M Maire	N Nancy	N Naples	Nassau	Nice	Nimes	Nyon	O Osaka	R Rabat	R Riga	S Sens	Sion	Sofia	Soho	T Torino	Z Zurich
---------------	---------------	-------------	----------------	----------------	---------------	----------------	---------------	----------------	---------------	---------------	------------	-------------	-------------	-------------	-------------	----------------	----------------	-----------------	---------------	-------------	--------------	-------------	----------------	----------------	---------------	---------------	-------------	--------------	-------------	-----------------	-----------------

IMPAR SERVICE

Service du feu ☎ 118 Police secours ☎ 117

La Chaux-de-Fonds
 Patinoire: 18 h, conf. sur la post-formation (journées de l'innovation).
 Musée d'histoire: 20 h, visite commentée.
Pharmacie d'office: Chapuis, L.-Robert 81, jusqu'à 20 h. Ensuite, Police locale, ☎ 23 10 17, renseignera. **Urgence médicale et dentaire:** ☎ 23 10 17 renseignera. **Hôpital:** ☎ 21 11 91.

Cinéma
ABC: 20 h 30, Rendez-vous.
Corso: 21 h, Le prince des ténèbres; 19 h, Le cri du hibou.
Eden: 21 h, Eclair de lune; 18 h 45, Parcours...
Plaza: 16 h, 18 h 30, 21 h, Le grand bleu.
Scala: 16 h 30, 18 h 45, 21 h, Cinglée.

Le Locle
Cinéma Casino: relâche.
Pharmacie d'office: Casino, jusqu'à 20 h. En dehors de ces heures ☎ 31 10 17 renseignera.
Permanence médicale: ☎ 31 10 17 ou service d'urgence de l'Hôpital, ☎ 34 11 44. **Permanence dentaire:** ☎ 31 10 17.

Neuchâtel
Plateau libre: 22 h, M. Thing.
Pharmacie d'office: Montandon, rue des Epancheurs, jusqu'à 21 h. Ensuite ☎ 25 10 17.

Cinéma
Apollo 1-2-3: 15 h, 17 h 45, 20 h 15, Le Ninja blanc; 15 h, 17 h 45, 20 h 30, La méridienne; 15 h, 17 h 45, 20 h 30, Monnaie de singe.
Arcades: 15 h, 18 h 30, 21 h, Le grand bleu.
Bio: 15 h, 20 h 30, Au revoir les enfants; 18 h 15, Neige sur Beverly Hills.
Palace: 14 h 30, L'histoire sans fin; 18 h 45, Jonathan Livingstone, le goéland; 16 h 30, 20 h 45, Les saisons du plaisir.
Rex: 15 h, 20 h 30, Les sorcières d'Eastwick; 18 h 15, La bamba.
Studio: 15 h, 18 h 30, 20 h 45, Princess bride.

Val-de-Ruz
Service de garde pharmacie et médecin, en cas d'urgence, ☎ 111 ou gendarmerie ☎ 24 24 24. **Hôpital et maternité, Landeyeux:** ☎ 53 34 44. **Ambulance:** ☎ 117.

Val-de-Travers
 Couvet, cinéma Colisée: relâche.
 Noiraigue, Centre sportif: 17 h, NE Xamax - Malley
 Boveresse: ouverture de la piscine.
Hôpital de Fleurier, ☎ 61 10 81. **Hôpital de Couvet, maternité et urgences:** ☎ 63 25 25. **Ambulance:** ☎ 117.

Jura bernois
Médecin de service (St-Imier et Haut-Vallon): ☎ 111, jour et nuit. **Pharmacie de service:** Voirol, ☎ 41 20 72. Ensuite, ☎ 111. **Hôpital et ambulance:** ☎ 42 11 22.
Médecins: (Bas-Vallon) Dr Chopov, ☎ 039/44 11 42 à Courtelary - Dr Ennio Salomoni, ☎ 032/97 17 66 à Corgémont - Dr Ivano Salomoni, ☎ 032/97 24 24 à Sonceboz et Dr de Watteville, ☎ 032/97 11 67 à Corgémont.
 Tramelan, cinéma Cosmos: relâche.
Médecins: Dr Graden ☎ 032/97 51 51. Dr Meyer ☎ 032/97 40 28. Dr Geering ☎ 032/97 45 97. **Pharmacies:** H. Schneeberger ☎ 032/97 42 48; J. von der Weid, ☎ 032/97 40 30.
 Bévillard, cinéma Palace: relâche.

Canton du Jura
 Le Noirmont, cinéma: relâche.
 Les Breuleux, cinéma Lux: relâche.
Saignelégier: Hôpital, maternité: ☎ 51 13 01. **Service ambulance:** ☎ 51 22 44. **Médecins:** Dr Boegli, ☎ 51 22 88; Dr Bloudanis, ☎ 51 12 84; Dr Meyrat, ☎ 51 22 33 à Saignelégier; Dr Baumeler, ☎ 53 11 65; Dr Bosson, ☎ 53 15 15, Le Noirmont; Dr Tettamanti, Les Breuleux, ☎ 54 17 54. **Pharmacie des Franches-Montagnes:** ☎ 039/51 12 03.

L'Impartial ouvert sur... LA FRANCE

Humour et politique

En France, sans l'humour, la politique serait peu supportable. C'est une prophylaxie qui abrite du pataugeage. L'humour permet aux citoyens de traverser la marre à pieds secs. Les outrances, les mensonges les laideurs appellent la riposte. Le rire est une censure.

Cela ne date pas d'aujourd'hui. Les anciens le savaient. Au gré des turpitudes de Rome, de Martial à Juvénal, ont fleuri les épiigrammes et les satires. Castigat ridendo mores. Châtier les mœurs en les brocardant. Le degré d'humour mesure-t-il le degré d'excès du débat politique? On peut le soutenir. Il y a proportion. L'un varie avec l'autre. Là où règne la modération, le rire s'abstient. La Suisse le montre. En revanche, là où la démagogie se déchaîne, et la violence, il s'impose.

par Louis-Albert ZBINDEN

Encore y faut-il du talent. La France n'en manque pas. Et de l'indépendance. Elle y règne. Le rire est sanction des excès de la société politique il est aussi témoignage de son caractère démocratique.

Dans les pays totalitaires il n'y a pas d'humour, et en URSS le Krokodil, feuille satirique, a joué longtemps le rôle d'un alibi plutôt que celui d'une liberté. La Perestroïka déboulera peut-être la situation

en offrant aux Russes un exutoire à leur réserve d'humour. Si une telle évolution se produit, elle sera intéressante à suivre. C'est elle qui, mieux que tout autre mesure, permettra d'apprécier la réalité du changement.

UN BAL TRAGIQUE

Pour que l'humour se manifeste, il lui faut des événements, c'est-à-dire la même matière première dont se nourrit le journalisme. En France, quand le président de la République était choisi par le Parlement, cette élection au second degré, affaire des partis, à l'écart du peuple, n'excitait guère les dessinateurs et les chansonniers. Que pouvait-on faire, que pouvait-on dire de Monsieur René Coty, dernier président-chrysanthème de la IVe République? Personne ne le connaissait!

Avec de Gaulle - le «Grand Charles» - tout a changé. En décidant de faire élire le président de la République au suffrage universel, de Gaulle a fait de cette élection la grande affaire nationale. Pour les humoristes, ce fut l'aubaine, la ruée des plumes et des couplets.

On a même vu des artistes lui devoir leur popularité et, grâce aux médias, passer du succès des tréteaux parisiens au rang de vedettes hexagonales. La dramatisation de la vie politique française sous la Ve République a fait le beurre de personnages comme Thierry le Luron et Coluche.

C'est pourquoi, les artistes du rire gardent de la reconnaissance à de Gaulle dans un coin de leur cœur. Il a beaucoup fait pour eux. «Bal tragique à Colombey-les-deux églises: un mort.» avait titré Libération le jour de la mort du général. Ce titre provocant, à la limite du scandale, était à décrypter. C'était le dernier hommage du bouffon au monarque. De Gaulle le libérateur avait libéré l'humour en lui rendant sa matière.

LE BESTIAIRE MÉDIATIQUE

Cette connivence, cette symbiose entre l'humour et la politique, l'un se nourrissant de l'autre devait trouver son triomphe en 1981, quand Coluche, rompant ce qui restait de frontière entre les deux sphères, se déclara candidat à la présidence de la République. Le bouffon entra dans la cage des fauves pour devenir lui-même, déguisé en lion tout à la fois sujet et objet de sa dérision.

Coluche et le Luron ont à leur tour connu leur bal tragique. Ils ont manqué à la dernière campagne électorale, et Pierre Desproges,

qui était de leur race, a disparu avant le premier tour, laissant ce message posthume: «Attention, mon cadavre est piégé».

Heureusement, le «Bébête-show» du petit écran a assuré la relève. Les marionnettes de Jean Roucas ont fait un tabac. Chaque soir, avant vingt heures, au cours de la campagne électorale, leurs cinq minutes d'exploits burlesques ont amusé les téléspectateurs. Alors que les interventions officielles des candidats n'atteignaient pas 7% d'audience, les caricatures du «Bébête-show» dépassaient 25%.

A Mitterrand la grenouille, à Chirac l'aigle noir, à Barre l'ours en peluche, à Marchais la truie s'étaient ajoutés Arlette la belette (Laguillier), Dédé Lajoie-triste (La Joinie), Waechter Closets (l'écologiste) et Juquin de garenne.

Tout l'art de Roucas, (aidé de Jean Amadou) est de grossir les traits sans trahir le modèle. Cela suppose de l'observation. Parfois de la divination, quand l'ambition encore secrète perce à peine la peau du personnage.

Ainsi Waechter, candidat vert, n'avait qu'une visée: «devenir une grosse légume!» Arlette la Belette? «Ils ne sont pas allés la chercher dans Playboy, celle-là!» ricanait Marchy-la-truie qui s'agaçait de l'entendre s'adresser sans cesse aux travailleurs et travailleuses. «Où elle est la prise, qu'on la débranche!»

Une des fiertés de l'équipe Collaro, producteur du «Bébête-Show» est d'avoir pressenti la candidature de Mitterrand et d'avoir «grillé» son annonce de dix minutes.

«Nous ne nous sommes pas contentés, déclare Collaro, de créer de nouvelles têtes, il a fallu actualiser les anciennes, et tout a finalement été repensé en fonction de la nouvelle conjoncture électorale. Naguère l'ours Barzy et la grenouille Mitterrand étaient trop gentils face au méchant aigle Chirac. Il a fallu rendre Barzy plus bête que finaud et gonfler la grenouille de façon à la faire correspondre à Mitterrand devenu Dieu le père. C'était un rééquilibrage nécessaire.»

ET LES NULS ALORS...

Le succès du «Bébête-Show» montre que l'humour politique, qui



JACQUES FAIZANT

«Le Figaro», samedi 23 avril 88.

fleurissait naguère encore sur les tréteaux des chansonniers aujourd'hui bien déserts, passe désormais obligatoirement par les médias.

Par son ampleur le phénomène change la nature de la télévision, qui n'est plus seulement le support de la satire, mais un élément du débat politique. Dès lors, elle devient elle-même matière à brocard. D'où la joyeuse apparition sur Canal plus du trio des «Nuls», journalistes-pitres qui parodient tout à la fois la politique et le spectacle de la politique. Le moqueur

se moque de lui-même. Serge Daney de Libération y voit la reviviscence de la vieille culture populaire carnavalesque.

Seuls les fantaisistes de la classe de Guy Bedos maintiennent la tradition de l'humour en salle, mais avec des sketches très élaborés (Jean-Loup Dabadie les lui fournit). Ce qui n'empêche pas le saltimbanque de se lâcher aux facilités féroces: «Pasqua est un con» -, rires dans la salle - «Je vois que vous appréciez mon sens de la mesure!»



«Le Monde», mardi 3 mai 88.

Le rire: une vague déferlante

Stimulée par l'audiovisuel la presse écrite fait de son côté la part belle à l'humour. Naguère, la caricature se cantonnait dans les journaux dits satiriques comme Le Canard enchaîné. Les quotidiens se bornaient à la publication d'un dessin - le «Faizant» du Figaro. A présent, la plupart des quotidiens les multiplient. Même l'austère «Monde» s'y est mis, et comme sa réputation l'exigeait là aussi avec Chenez et Pancho et surtout Plantu, il s'est imposé comme le meilleur.

Plantu, que l'«Express» nomme «le missionnaire du poil à gratter», est un jeune père de famille paisible à qui l'on donnerait le bon Dieu sans confession, mais dont la griffe est d'autant plus cruelle qu'elle affecte la douceur. C'est le triomphe de l'ironie, chacun de ses dessins a valeur d'éditorial. Bedos «flingue avec un mot», Plantu avec un trait. Sa caricature du juge Boulouche, renvoyant l'Iranien Gordji suspect de tous les crimes dans ses foyers avec la sollicitude d'une nourrice, «Côté couloir, côté fenêtre? Fumeurs, non-fumeurs?» a fait le tour des capitales et lui a valu le dernier prix Mumm, qui distingue le meilleur dessin de l'année.

Mais où l'on voit que les limites

de la liberté peuvent coïncider avec celles du talent, c'est lorsque le même Plantu, pour avoir croqué le patron de TFI en bétonneur avec la légende «Bouygues, une télé de M...» au vidéographe de ses propres studios, contribue au renvoi de Michel Polac et à la disparition de «Droit de réponse».

Puisqu'il en fait voir de toutes les couleurs, il faut bien que de temps en temps le rire soit jaune. L'arc en ciel n'en est pas troublé. Le siècle finit dans l'affaissement des idéologies et dans un sursaut de l'humour. A l'angoisse des esprits il oppose le dévouement des corps.

Vague déferlante, le rire a tendance à investir tout l'espace qu'on lui laisse. Dans les journaux le ton des articles le prouve. Les rubriques les plus sérieuses, l'économie, la météo, sont traitées avec légèreté, parfois avec allégresse. Quant aux billets humoristiques, ils gagnent en lignes, en talent et en lecteurs.

Un sondage auprès des lecteurs du «Monde» révèle qu'une majorité d'entre eux, après un coup d'œil sur les titres de première page, se précipitent sur la dernière pour déguster «Sur le vif» de Claude Sarraute.

Tout change, même Le Monde.



«Libération», samedi 7 mai 88.

Où c'est le centre?

Claude Saraute croque depuis longtemps l'actualité, mais la politique, surtout en période électorale, offre à sa verve un champ nouveau, comme en témoigne ce récent billet:

«Vous arrivez à suivre, vous? Moi, je suis complètement larguée. Qui c'est qu'il a encore réussi à rouler, le Mimi? (Mitterrand, NDLR) Parait que c'est le Centre. Parce que les mecs du Centre, on leur a tous posé la question: cocu ou pas cocu? Babarre, c'était non, M'sieur Valéry et Monone (Simone Veil, NDLR), c'était oui, puis non, puis quand même, allez savoir!»

Ce matin je me précipite au service politique: «J'y comprends rien, où ils sont les centristes?»

- Ben au Centre, arrête de faire l'idiot, à la gauche de ton Jacquot (Chirac NDLR), à la droite de son Mimi.

- S'ils sont à droite et à gauche, ils sont pas au centre, mecs, ils sont nullepart, ils existent pas.

- Exact. C'est pourquoi ton Mimi est tombé sur un bec. Ça répondait pas, y avait personne. Ils étaient aux toilettes en train de se changer. Quand ils ont entendu sonner, ils n'avaient pas encore eu le temps de retourner leur veste!»

«Le Monde» du 17.5.1988