

# L'IMPARTIAL

Feuille d'Avis des Montagnes 1806

Quotidien neuchâtelois et jurassien édité à La Chaux-de-Fonds  
Rédactions régionales: Le Locle, Fleurier, Cernier, Neuchâtel, Saint-Imier, Saignelégier

Rédaction  
Administration:  
2301 La Chaux-de-Fonds  
Rue Neuve 14  
Tél. (039) 21 11 35  
Télex 952 114

**la voix d'une région**

Société éditrice: Imprimerie Courvoisier - Journal L'Impartial S.A.

O

opinion

## Le miracle d'un poète

**Elections brésiliennes. Renouvellement de la plupart des sièges de la Chambre des députés, du Sénat, des gouverneurs des 23 Etats.**

Citoyen et citoyennes ont voté en foule. Pour le premier scrutin vraiment démocratique après une vingtaine d'années de régime militaire, rien d'étonnant à cet engouement.

Rien de surprenant non plus aux retards survenus dans le déroulement des opérations de votes. Le nombre important d'analphabètes, qui y ont participé, l'explique partiellement. Tout comme le tempérament brésilien, où la philosophie ambiante s'inspire beaucoup du «Zorro est arrivé sans se presser».

Les résultats que nous avons sous les yeux à l'heure où nous écrivons ces lignes indiquent un triomphe du président José Sarney.

A notre avis, la victoire est méritée.

Après la mort étrange de Tancredo Neves au printemps 1985, la plupart des commentateurs ne donnaient pas cher des chances de son successeur. On l'accusait d'avoir été trop lié à l'armée, d'être l'homme du passé, le collaborateur civil des porteurs d'unités.

Dans «L'Espresso» italien, Gabriele Invernizzi tonitruait: «Neves est mort trop tôt; Sarney est trop jeune; et le Brésil est trop impatient. Dans la région industrielle de Sao Paulo il y a 300.000 mécaniciens en grève. D'autres grèves sont au programme. C'est vraiment un beau «jouet», ce Brésil, orphelin de Tancredo Neves.»

M. Sarney a eu l'intelligence de laisser faire le temps. A l'ombre du culte quasi idolâtre de Tancredo - au Brésil, on emploie uniquement le prénom pour qualifier les grands personnages politiques - il prépara l'avenir.

Par leur incapacité, par leur corruption, les syndicalistes se discréditèrent rapidement auprès de leurs militants, mais l'inflation continuait à ruiner le pays.

Au début de 1986, l'atmosphère était au scepticisme, à la passivité.

M. Sarney comprit qu'il lui fallait agir très vite. Il remania presque complètement son équipe gouvernementale et, dans un éclair de génie, il opta pour un électrochoc économique.

On ne s'en est peut-être pas très bien rendu compte en Europe, mais quand, à fin février, il déclara la guerre à l'inflation et remplaça le cruzeiro par le cruzado, ce fut une véritable révolution.

Dès le lendemain, le peuple entier contrôlait les prix. Les spéculateurs étaient mis sous les verrous.

► Page 2 Willy BRANDT

## Elections générales au Brésil Démocratisation parachevée

Avec un véritable plébiscite en faveur de la coalition modérée de centre-droit au pouvoir sous la direction du président José Sarney, le

Brésil a achevé la dernière étape de sa démocratisation par un rejet des candidats de gauche lors des élections générales de samedi, relevaient

hier les observateurs. Ces élections servaient à désigner une Constituante, 23 gouverneurs, et 953 députés des Etats.

Moins de 10% des suffrages des 69 millions d'électeurs avaient été dépouillés hier à 12 h 30 locales (15 h 30 hec), mais la tendance largement favorable aux candidats du pouvoir est considérée comme irréversible dans la plupart des 23 Etats du Brésil par les analystes politiques.

Appelée à remplacer la Charte des militaires - au pouvoir de 1964 à 1985 - toujours en vigueur depuis 1969, par une Constitution civile dès l'an prochain, l'Assemblée constituante de 559 parlementaires (487 députés et 72 sénateurs) sera dominée par les modérés avec une majorité de l'ordre de 60%.

Le Parti du mouvement démocratique brésilien (PMDB, centre), chef de voûte de la coalition au pouvoir, obtiendrait au minimum 17 des 23 sièges de gouverneurs. Refuge de l'opposition sous le régime militaire, le PMDB est aussi le parti du chef de l'Etat José Sarney, devenu le 15 mars 1985 le premier président civil du Brésil depuis le renversement de Joao Goulart par l'armée le 31 mars 1964. ► Page 2



La file dans une rue de Rio de Janeiro, dans l'attente de pouvoir se mesurer à l'urne. (Bélino AP)

## Nicaragua: Eugene Hasenfus condamné à 30 ans de prison Un verdict sans surprise

L'Américain Eugene Hasenfus, jugé par un Tribunal populaire anti-somoziste (TPA) à Managua depuis le 20 octobre pour terrorisme, association illicite et violation de la loi sur le maintien de l'ordre et la sécurité publique, a été condamné samedi à la peine maximale de 30 ans de prison.

étaient présents l'épouse et le frère de l'accusé, Sally et William Hasenfus - de nombreux responsables sandinistes

ayant annoncé que le prisonnier américain serait condamné à la peine maximale. (ats, afp)



Eugene Hasenfus (à gauche). Une impassibilité naturelle: le verdict était à l'évidence prévisible. (Bélino AP)

Eugene Hasenfus avait été capturé le 6 octobre en territoire nicaraguayen, près de l'épave d'un avion abattu la veille par l'armée sandiniste. Dans cette épave avait été découverte, à côté des corps de deux occupants, également américains, une importante quantité de matériel destiné à la guérilla anti-sandiniste, notamment des armes.

L'avocat nicaraguayen de la défense, M. Enrique Sotelo, qui a cinq jours pour interjeter appel, a précisé qu'il fondera son recours devant un tribunal de seconde instance sur la «nullité de l'ensemble du procès». M. Sotelo, qui est assisté par Griffin Bell, ancien attorney général (ministre américain de la Justice), a réaffirmé devant les journalistes que l'accusé «était condamné d'avance». «Ces tribunaux (les TPA) ne pouvaient garantir, parce qu'ils ne l'ont jamais fait auparavant, un procès impartial», a-t-il déclaré.

La décision du tribunal n'a provoqué aucune surprise dans l'auditoire - où

## Incidents en Nouvelle-Calédonie Le «Caillou» chauffé à blanc

La tension restait vive hier dans la petite ville de Thio, territoire français de Nouvelle-Calédonie, alors que des incidents entre indépendantistes et anti-indépendantistes ont fait un mort et une douzaine de blessés samedi. Le couvre-feu a été instauré pour la deuxième nuit consécutive. Treize personnes sur la trentaine interpellées à la suite des violences ont été transférées à Nouméa dans l'après-midi, et leur garde à vue prolongée de 24 heures. Parmi elles figure Mme Françoise Machoro, sœur du dirigeant indépendantiste Eloi Machoro, tué par les forces de l'ordre en janvier 1985. Aucune des personnes interpellées n'appartient aux milieux anti-indépendantistes. Les incidents de samedi avaient opposé des membres du FLNKS (Front de libération nationale kanake socialiste) et des militants du RPCR (Rassemblement pour la Calédonie dans la République), à la suite d'une réunion tenue par ces derniers à la mairie de Thio. (ats, afp, reuter)

## SPORT Pour une valeureuse équipe de Suisse de football Adieu l'«Euro»... bonjour l'espoir!



Sur cette action de la première minute, l'équipe de Suisse se retrouvera menée au score, Martin Brunner déviant le ballon au fond des filets. Bien que battus, les protégés de Jeandupeux ont laissé entrevoir de belles promesses. (Bélino AP)

● LIRE EN PAGE 14 LES COMMENTAIRES DE NOS ENVOYÉS SPÉCIAUX



météo

Nord des Alpes: les brouillards sur le Plateau, dont la limite supérieure se situe vers 700 m, se dissipent au cours de la matinée. Au-dessus et dans les autres régions la nébulosité augmentera et quelques pluies sont probables l'après-midi ou le soir à partir de l'ouest. Limite de zéro degré vers 2500 m.

Sud des Alpes: le plus souvent très nuageux.

Evolution probable: au nord, nébulosité changeante parfois abondante, précipitations isolées.

## INDICE CHAUFFAGE

Voir en page «Service»

Lundi 17 novembre 1986  
47e semaine, 321e jour  
Fête à souhaiter: Grégoire.

	Lundi	Mardi
Lever du soleil	7 h 38	7 h 39
Coucher du soleil	16 h 56	16 h 55
Lever de la lune	17 h 07	17 h 43
Coucher de la lune	8 h 47	9 h 54

## sommaire

Fin de sa visite chinoise  
Réussite pour M. Aubert  
SUISSE Page 4

R

région  
2e cahier

Police cantonale  
neuchâteloise

Commandant  
sous la main

PAGE 15

**Bijoux**  
**Mimi Paux**

La Chaux-de-Fonds - Rue de la Serre 10

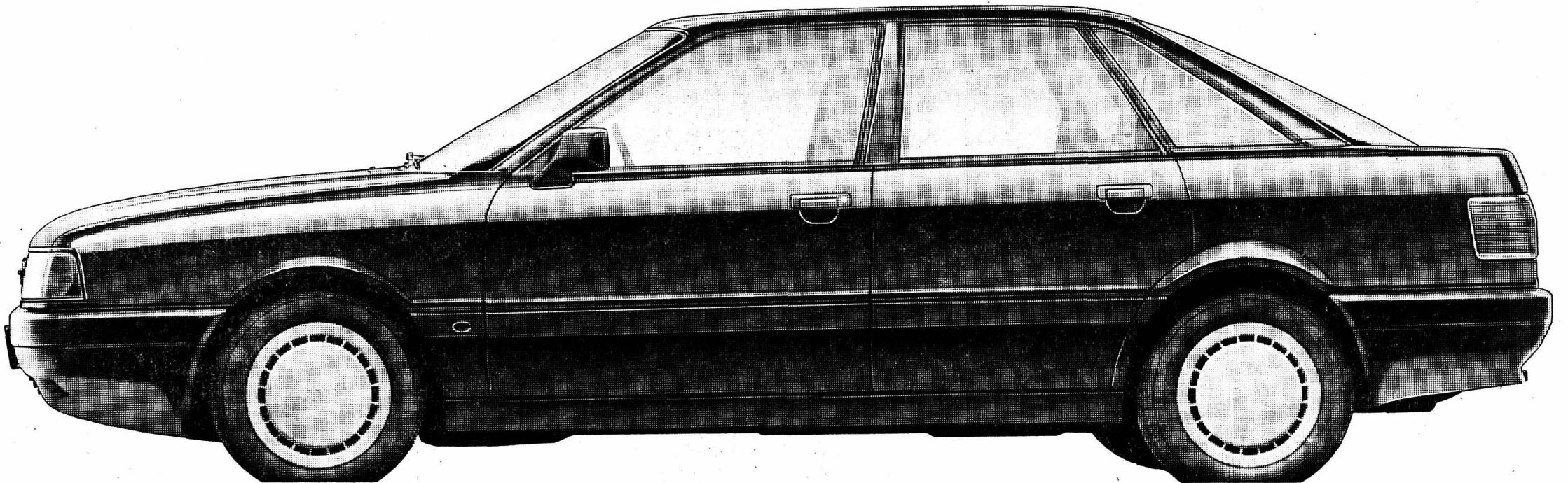


# La nouvelle Audi 80 à carrosserie entièrement galvanisée.



La technique est notre passion

Une européenne



C'est une toute nouvelle automobile qu'Audi présente maintenant dans la classe moyenne. A la fois attrayante et à la pointe de la technique. Qui plus est, la seule de sa classe équipée d'une carrosserie entièrement galvanisée. Voilà la nouvelle Audi 80 et la nouvelle Audi 80 quattro.

Audi a pris beaucoup de temps pour concevoir cette nouveauté. Cela se remarque à l'ampleur des innovations qu'elle apporte:

- la carrosserie entièrement galvanisée, gage d'une longévité exceptionnelle,
- la ligne aérodynamique, au  $C_x$  d'à peine 0,29, qui réduit la consommation,
- le nouveau système de sécurité Audi «procon/ten» (livré en option) qui rétracte le volant vers l'avant en cas de collision frontale.

Cette nouvelle Audi 80 (comme la nouvelle Audi 80 quattro, maintenant équipée d'un différentiel central

Torsen) est une voiture bourrée d'idées nouvelles et sert de modèle à la catégorie des belles compactes. Vu son grand choix de moteurs, ses qualités routières supérieures et son ensemble de garanties sans pareilles, elle constitue la meilleure offre de sa classe.

L'avenir de la classe moyenne se présente donc maintenant mieux que jamais: sous la forme de la nouvelle Audi 80.

## Coupon

Veillez me faire parvenir votre documentation en couleurs sur la nouvelle Audi 80. 28003

Prénom: \_\_\_\_\_

Nom: \_\_\_\_\_

Adresse: \_\_\_\_\_

NP, localité: \_\_\_\_\_

Prière de découper et d'expédier à: AMAG, 5116 Schinznach-Bad

• 6 ans de garantie contre la perforation de la carrosserie par la corrosion • 2 ans d'assurance voyage AMAG INTER-TOURS-WINTERTHUR • 1 an de garantie d'usine, sans limitation de kilométrage • intéressantes offres de leasing: tél. 056-43 91 91 • le réseau de service le plus dense: 585 partenaires V.A.G pour Audi et VW en Suisse et au Liechtenstein



Importateur officiel des véhicules Audi et VW  
5116 Schinznach-Bad  
et les 585 partenaires V.A.G

**2300 La Chaux-de-Fonds**  
**Sporting-Garage-Carrosserie**  
**J.-F. Stich 039 26 44 26**

2400 Le Locle  
2333 La Ferrière  
2877 Le Bémont  
2610 Saint-Imier

Garage A. Pandolfo & Cie  
Garage du Jura  
Garage du Bémont, P. Kröll  
Garage Touring-Carrosserie

039/31 40 30  
039/61 12 14  
039/51 17 15  
039/41 41 71

## AFFAIRES IMMOBILIÈRES

### A Vendre

bord du lac  
de Neuchâtel rive sud  
de Morat, rive nord  
dans un cadre de rêve

maisons  
d'habitation et  
de vacances

de 3½ pièces et plus.  
dès Fr. 160000.-

Aussi appartements

**ASSIMOB SA**  
Tél. 024-311071

Cherche tout de suite ou à convenir à  
La Chaux-de-Fonds

**locaux de 100 à 200 m<sup>2</sup>**

rez-de-chaussée, pour atelier.  
Travaux silencieux et exposition.

Ecrire sous chiffre VS 28447  
au bureau de L'Impartial

Des problèmes d'entretien?

**Agence La Bricole**

c'est facile et pas cher.

Sanitaire, gazon, neige, débarras, nettoyage appartement, etc.

Tous les jours au 039/23 86 62



VILLE  
DE LA CHAUX-DE-FONDS

## Gérance des immeubles

Urgent

**Poste de conciergerie  
à repourvoir**

Par mandat de la Société immobilière Bois-Noir Ouest SA, la gérance des immeubles communaux cherche un couple dont l'épouse ne travaille pas, pour reprendre la conciergerie de 3 immeubles à la rue du Bois-Noir.

**Appartement de 3 pièces  
tout confort à disposition.**

Pour de plus amples renseignements,  
prendre contact avec la gérance communale, ☎ 21 11 15 int 78

**Pour tous vos imprimés**  
adressez-vous au bureau de L'Impartial

La meilleur saison  
pour louer un

**bungalow**

en Espagne (Alicante)  
2 terrasses, parking,  
jardin. Très bon  
climat

Ecrire sous chiffre CR  
28391 au bureau de  
L'Impartial

A louer à Renan  
**appartement  
3 pièces**

Fr. 660.- inclus  
garage Fr. 80.-  
☎ 061/99 50 40

Votre journal:  
**L'IMPARTIAL**

### A vendre à La Chaux-de-Fonds

**superbe appartement de  
3 pièces**

Financement possible avec  
le concours de l'Aide fédérale:

**Fonds propres Fr. 15 500.-  
Mensualité Fr. 576.-**

(toutes charges comprises)

Acheter  
son appartement

=

«Ne plus payer  
un loyer  
à fonds perdus»

Bureau de vente ☎ 039/23 83 68



**HABITATIONS POUR TOUS SA**

Agence cantonale: Rue des Moulins 51 2000 Neuchâtel Tél. (038) 25 94 94  
Direction générale: 44, av. du Général-Guisan CH-1009 Pully/Lausanne Tél. (021) 29 61 38

A vendre à Neuchâtel,  
(quartier du Rocher),

## villa locative

entièrement rénovée de 4 appartements,  
cuisines agencées, balcons, jardin.  
Places de parking.

Possibilité de créer une P.P.E.

Ecrire sous chiffre G 28-560282 Publicitas,  
2001 Neuchâtel

BIJOUTERIE

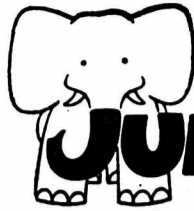
**Mayer  
Stehlin**

LA CHAUX-DE-FONDS

**Léopold-Robert 57**  
**039/23 41 42**



ANNIVERSAIRE



LA PERMANENTE PARFAITE POUR LES COIFFURES PARFAITES

**JUMBO COIFFURE** ☎ **039/26 63 63**

UN SALON JEUNE - UNE ÉQUIPE SYMPA...

Nous fêtons notre 10e anniversaire

Mardi 18 novembre - mercredi 19 novembre - jeudi 20 novembre

Shampooing, mise en plis **Fr. 8.—** Rabais sur nos permanentes au Champagne, moins **Fr. 10.—**

venez fêter avec nous...

REVLON  
**SENSOR  
PERM™**

Aujourd'hui, grâce à l'électronique, vous pouvez avoir la permanente de vos rêves quelle que soit la nature de vos cheveux

Demande à acheter

**horlogerie ancienne**

montres, pendules, régulateurs, outillage, fournitures, layettes, établis, documentation sur l'horlogerie (livres d'A. Chapuis).

Christophe Grimm, Neuchâtel,  
☎ 038/31 76 79



**VOYAGES**

un service personnalisé et soigné

Avenue Léopold-Robert 102  
2300 La Chaux-de-Fonds  
☎ 039/232 484



Maçonnerie, béton armé  
Rénovations, déneigement  
Locations d'échafaudages  
Entretien, carrelages  
Cheminées de salon  
Terrassements et génie civil

**tarditi+cie**

Entreprise de maçonnerie  
Foulets 1a - La Chaux-de-Fonds  
☎ 039/23 08 87 - 23 14 73

REVÊTEMENTS DE SOLS



Moquette-Lino-Plastique  
Rue des Ormes 32, ☎ 039/26 03 26  
2300 La Chaux-de-Fonds

Doubles duvets  
QUATRE-SAISONS  
à un prix sensationnel!

Grâce à notre propre fabrication et vente directe:  
grandeur 160x210  
1x550g + 1x700g  
duvet neuf de canard pur  
90% gris dans une fourre extra-légère en Cambric (également disponibles dans d'autres dimensions) **550 fr.**

HILTBRUNNER  
BETTWARENFABRIK  
HAUPTSTRASSE  
2557 STUDEN  
032 531414

micro-electric

Test gratuit de votre ouïe

tous les mardis de 14 à 17 h, à la

**Pharmacie Centrale**

Dr P.-A. Nusbaumer  
57, Av. Léopold-Robert  
La Chaux-de-Fonds  
☎ 039/23 40 23



Micro-Electric  
Appareils Auditifs SA  
1003 Lausanne



**Cette lessive fait plus que les autres.**

**Il existe une nouvelle lessive de Sunlight: le nouveau Radion.**

Pourquoi? Parce que les lessives traditionnelles ont un désavantage décisif: elles laissent des résidus dans les tissus, ce qui peut être la cause de la formation d'odeurs désagréables. Chaque ménagère le sait: des chemises, des chaussettes, des serviettes ou des linges de cuisine paraissant propres peuvent développer, déjà dans l'armoire ou au plus tard après un court usage, des odeurs désagréables. Ceci est dû aux résidus, le plus souvent des bactéries, restés dans les tissus. Les recherches de Sunlight ont permis de mettre au point une combinaison d'agents actifs éliminant complètement ces résidus, cause de mauvaises odeurs. Le résultat: une propreté parfaite et un linge étonnamment frais et le restant longtemps. Faites-en vous-même l'expérience.

Si vous désirez en savoir plus au sujet du nouveau Radion ou si vous avez des questions concernant l'élimination de la saleté et des odeurs, n'hésitez pas à appeler Madame Morel. Elle se fera un plaisir de vous répondre. Tél. 01/278 45 24. Ou écrivez à Sunlight SA, Madame Edith Morel, case postale, 8021 Zurich.




SUNLIGHT SA OLTEN

Radion, ça respire le propre.



# Voir le monde, c'est désormais possible à de tels prix.



- ★ Grand choix de circuits incroyablement avantageux sur tous les continents. **No 1 Qualité**
- ★ Vols de ligne avec des compagnies aériennes renommées.
- ★ Toujours des hôtels de 1ère classe ou de catégorie moyenne supérieure.
- ★ Guides Kuoni pour tous les circuits.
- ★ 250 points  par personne.

Taj Tour/Inde  
10 jours      dès fr. **1980.-**

Venezuela  
9 jours      fr. **2750.-**

Far East Highlights  
14 jours      dès fr. **2780.-**

Viva Mexico  
14 jours      dès fr. **2980.-**

Java/Bali  
16 jours      dès fr. **2980.-**

Hongkong/Thaïlande  
13 jours      dès fr. **3090.-**

Safari Bongo  
10 jours      fr. **3450.-**

Les highlights  
de l'Amérique du Sud  
16 jours      dès fr. **4190.-**

Circuit du Japon  
12 jours      dès fr. **4390.-**

Panorama australien  
22 jours      fr. **5690.-**

Tour du monde  
par les mers du Sud  
24 jours      dès fr. **6490.-**

Prix par personne en chambre double, avec petit déjeuner (parfois avec demi-pension).

Vous trouverez les informations complètes sur l'offre de Kuoni dans la brochure «Continents lointains».



## Les vacances - c'est Kuoni







# Ouverture demain à 8 heures



## The Churchill Pub

(anciennement Café du Parc de l'Ouest, chez Gianni)  
Rue Jardinière 43 La Chaux-de-Fonds

Réalisation du bureau d'architecture Roland Pelletier



*un cadre exceptionnel où la pierre, le bois et les couleurs s'accordent harmonieusement*

Réalisé sur 2 étages, ce pub sort du commun !

2 bars, 50 sortes de bières, menu du jour, restauration à toutes heures.

**Nous n'en dirons pas plus, venez plutôt le voir, vous serez surpris...**

Ouvert tous les jours de 8 à minuit  
(vendredi-samedi jusqu'à 2 heures)

Dimanche 14 h à minuit

<p><b>LES CAFÉS AU MOKA</b> Jean-Claude FACCHINETTI</p> <p>Le label d'une saveur raffinée Prébarreau 8, Neuchâtel ☎ 038/25 53 43</p>	<p><b>J.P. Freyburger</b></p> <p>Maître boulanger-pâtissier Tea-Room, ☎ 039/23 35 50 Parc 29, 2300 La Chaux-de-Fonds</p>	<p><b>P. LANZ SA</b></p> <p>Construction métallique - Serrurerie Aluminium - Revêtements façades</p> <p><b>2333 LA FERRIÈRE</b> Téléphone 039/61 15 60</p>	<p>Scierie - Menuiserie Charpente - Couverture</p> <p><b>Frédéric Finger</b> ☎ 039/37 12 47 Rue Major-Benoît 8 2316 Les Ponts-de-Martel</p>	<p><b>ehrbär</b></p> <p><b>Kronenbourg</b> Dépositaire: Eaux minérales La Chaux-de-Fonds, Parc 135 ☎ 039/26 42 50</p>
<p><b>ALPINA</b> Assurances votre conseiller <b>Jean-Marc Montandon</b></p> <p>Agence de La Chaux-de-Fonds 80, avenue Léopold-Robert ☎ prof. 039/23 82 33 ☎ privé 039/28 54 78</p>	<p><b>Serge Champod</b></p> <p><b>Machines de restaurant</b> Ciblerie 11, 2000 Neuchâtel, ☎ 038/24 53 10</p>	<p><b>BIERE</b> <b>FELDSCHLÖSSCHEN</b></p> <p>Eaux minérales: UNIFONTES Livraisons à domicile Dépositaire: MAURICE SANDOZ La Corbatière, ☎ 039/23 40 64</p>	<p>Marché 20 ouvert jours fériés de 8 à 10 h 30. ☎ 039/23 79 95</p> <p><b>STERCEL</b> PRODUITS LAITIERS</p> <p>Passage du Centre 4, Serre 55 Yogourt maison fromages de notre cave naturelle</p>	<p><b>Notre Banque: L'UBS bien sûr</b></p> <p>Union de Banques Suisses</p>
<p><b>ALPINA</b> Assurances votre conseiller <b>Jean-Marc Montandon</b></p> <p>Agence de La Chaux-de-Fonds 80, avenue Léopold-Robert ☎ prof. 039/23 82 33 ☎ privé 039/28 54 78</p>	<p><b>Serge Champod</b></p> <p><b>Machines de restaurant</b> Ciblerie 11, 2000 Neuchâtel, ☎ 038/24 53 10</p>	<p><b>Sommer SA</b> Fritz-Courvoisier 62, ☎ 039/28 24 82</p> <p><b>AEG</b> SYNONYME DE QUALITÉ</p> <p><b>Spécialiste du froid</b></p>	<p><b>RENAUD BIERI</b> ingénieur diplômé</p> <p>Entreprise de maçonnerie</p> <p>2300 La Chaux-de-Fonds Rue Daniel JeanRichard 41 ☎ 039/23 07 77</p>	<p><b>RUDOLF &amp; KAISER</b> E. RUDOLF FILS SUCC.</p> <p>Vins - Spiritueux - Bières - Eaux minérales Serre 81-83 2300 La Chaux-de-Fonds ☎ 039/23 23 80-81</p>
<p><b>ALORIE</b></p> <p>Serre 29, ☎ 039/23 48 14</p> <p>Bureau d'ingénieur</p> <p>Ventilation - Climatisation Service de dépannage 24 h sur 24 Sanitaire - Couverture - Ferblanterie</p>	<p>Plâtrerie-Peinture</p> <p><b>Hermann Fuhrer</b></p> <p>Point-du-Jour 26 ☎ 039/28 68 73 La Chaux-de-Fonds</p>	<p><b>VÖGTLI S.A.</b></p> <p>Installations sanitaires Chauffage</p> <p>Numa-Droz 89, 2300 La Chaux-de-Fonds ☎ 039/23 64 88</p>	<p><b>REVÊTEMENTS DE SOLS</b></p> <p><b>Bolomey</b></p> <p>Moquette-Lino-Plastique Rue des Ormes 32 ☎ 039/26 03 26 2300 La Chaux-de-Fonds</p>	<p><b>Vona</b> entreprise de carrelages</p> <p>et de revêtements Primevères 10, ☎ 039/26 78 12 La Chaux-de-Fonds</p>
			<p><b>René Berra</b></p> <p>Installations électriques Courant fort et faible - Devis sans engagement</p> <p>Progrès 85, ☎ 039/23 05 91, La Chaux-de-Fonds</p>	<p><b>TELESTOCK</b></p> <p>Avenue Léopold-Robert 38 2300 La Chaux-de-Fonds</p>



**TOUS VOS ACHATS**

Vidéo - TV - Hi-Fi  
Electricité - Lustrerie - Ménage

**REICHENBACH**

Av. Léopold-Robert 70, ☎ 039/23 44 60

Service de réparation  
rapide et soigné



**Alizé**

☎ 28 78 68

**Institut de beauté**

2300 La Chaux-de-Fonds Marché 2

Voulez-vous jouer efficacement à la

**loterie à numéros ?**

Envoyez simplement votre adresse sur une enveloppe affranchie dans laquelle vous parviendra une documentation gratuite à: BP 132, 1211 - Genève 24.

**Boutique du Meuble**  
neuf ou occasion

Place du Marché 6, La Chaux-de-Fonds

Publicité intensive  
publicité par annonces

Avant les fêtes de Noël et de Nouvel-An,  
pensez à contrôler si vos

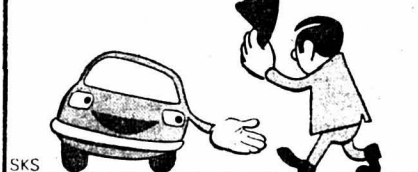
**verres en cristal**

ne sont pas ébréchés, nous pouvons  
encore vous les réparer...

**roger blaser sa**

35, avenue Léopold-Robert, 2300 La  
Chaux-de-Fonds, ☎ 039/23 02 12

**Amabilité = sécurité**



Attention !  
**POUPÉES  
POUPONS**

achetés dès Fr. 200.-  
Aussi poussettes,  
potager, jouets et  
objets, même minia-  
ture. Avant 1930.  
Mme Forney  
☎ 038/31 75 19.  
Déplacements

**Commandez**  
votre  
**mazout**  
maintenant

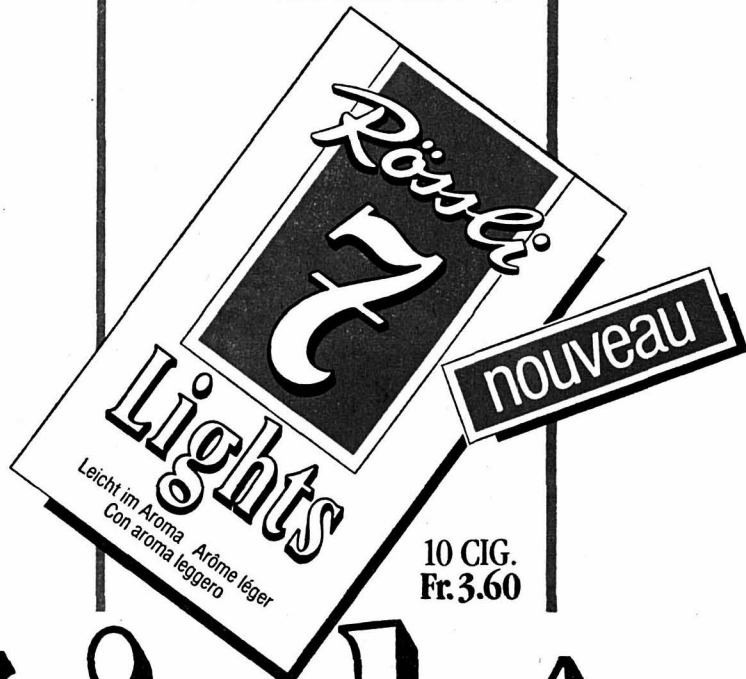
☎ 26 43 45

**Meyer-Franck**  
Avenue Léopold-Robert 135  
(Grand-Port)

Livraison rapide  
au meilleur prix

**Le plaisir  
léger.**

Spécialement doux en arôme.  
Rössli - naturellement bon.



10 CIG.  
Fr. 3.60

**Lights**

A louer tout de suite à Renan  
**ancien appartement**  
de 3 pièces Fr. 300.- + Fr. 80.- de charges.  
☎ 061/99 50 40

A louer à Renan  
**appartement de 3 1/2 pièces**  
situation tranquille, Fr. 580.- + charges  
Fr. 80.-. Garage Fr. 80.-. ☎ 061/99 50 40

depuis 1969  
vite résolus

**dettes**

ARRANG FINANCIERS S.A.R.L.  
2072 NEUCHÂTEL  
038/33.69.70

**Fiat 127**  
expertisée, 1979,  
Fr. 2 900.-  
ou crédit  
☎ 037/62 11 41

**BULLETIN DE CHANGEMENT D'ADRESSE**

(à expédier sous enveloppe « imprimé » à 35 cts) Journal L'IMPARTIAL SA, service des abonnements, Neuve 14, 2300 La Chaux-de-Fonds

Nom \_\_\_\_\_ Prénom \_\_\_\_\_  
(prière d'écrire en lettres majuscules)

Ancienne adresse: Rue \_\_\_\_\_  
No postal  Localité \_\_\_\_\_

Nouvelle adresse: Hôtel/chez \_\_\_\_\_  
No postal  Rue \_\_\_\_\_  
Localité \_\_\_\_\_  
Pays \_\_\_\_\_ Province \_\_\_\_\_

du \_\_\_\_\_ au \_\_\_\_\_ inclus

**AVIS IMPORTANT**

1. Pour faciliter notre tâche, les demandes de changement d'adresse doivent nous parvenir par écrit, 7 jours à l'avance, s.v.pl.
2. **Aucun changement d'adresse n'est pris par téléphone.**
3. Aucune mutation n'est faite pour une durée inférieure à 6 jours ouvrables.
4. **Emoluments:** Pour la Suisse Fr. 2.50 par changement  
Pour l'étranger, première semaine Fr. 6.50  
Par semaine supplémentaire ou fraction de semaine Fr. 3.50
5. **AVION:** Prix suivant le pays.
6. Pour l'étranger, nous ne pouvons pas garantir un acheminement régulier.
7. **PAIEMENTS:** à nos bureaux, à notre CCP 23-325-4 ou en timbres-poste.

En collaboration avec **L'IMPARTIAL**



**UN JEU CONCOURS**

**CHAZAM**

1er MARS 9  
LA CHAUX-DE-FONDS



«...toutes ressemblances avec  
des personnes ou des faits authentiques  
ne sauraient être que fortuites...»

**Monsieur X était un mal-voyant!**

Monsieur X était un mal-voyant depuis toujours, nous explique sa voisine, Mme Duroc. Voici le nouvel élément qui s'ajoute au puzzle de l'enquête relative à l'accident survenu avant-hier soir le long de l'avenue Oin-Oin, un accident où, rappelez-le, Monsieur X a trouvé la mort. Jusqu'à présent nous étions enclin à croire que la victime promenait son chien au moment du drame, or donc, selon des sources bien informées, ce n'était pas dans les habitudes de la victime de sortir à une heure aussi tardive, d'autant moins que l'animal, de par sa fonction de chien d'aveugle, est promené à d'autres heures par le service compétent. Une question se pose alors: pour quelle raison Monsieur X se trouvait-il dehors à cette heure fatale? Piège, manigances ou coïncidence? Il revient maintenant à la justice de le déterminer. M.L.

Lieux à indices: Librairie ABC, Café des Alpes, Café des Amis, Apostrophes, Berceau d'Or, California, Copidoc, Restaurant l'Elite, Librairie la Plume, Mode Lubie, Au Micado, A la Rechrépe.

**UN TRAGIQUE ACCIDENT ?**





# L'IMPARTIAL

Rédactions régionales:

Le Locle (039) 31 33 31  
Fleurier (038) 61 35 75  
Neuchâtel (038) 41 35 15

Cernier (038) 53 22 72  
Saint-Imier (039) 41 11 83  
Tramelan (032) 97 54 47  
Canton du Jura (032) 97 49 13

# la voix d'une région

## **R** regard

### **Areuse au naturel**

«Il y a 50 ans, par grande eau, il n'était pas rare d'avoir une écrevisse au bout du ver. On en trouvait des quantités incroyables entre Travers et Noiraigue...»  
Aujourd'hui, il n'y en a plus. Ou presque. Celles qui restent sont protégées.

«Il y a 30 ans, on sortait parfois 30 truites par jour...»  
Aujourd'hui, les 1300 pêcheurs du canton sortent 40.000 truites environ. Soit près de 30 par saison en moyenne.

«Il y a 25 ans, l'ancien pisciculteur de Fleurier ne jetait que 3500 truitelles à la rivière pour le repeuplement...»  
Aujourd'hui, le repeuplement est très important: 162.000 poissons lâchés par le pisciculteur de Môtiers pour la Haute et la Basse-Areuse où 36.000 truites ont été pêchées cette année.

Jusqu'au milieu des années 1970, on capturait plus de truites qu'on n'en lâchait. C'est maintenant le contraire et dans des proportions effarantes.

Pourquoi? Parce que les truites grandissent trop vite. Trop vite? A cause de la température de l'eau. Plus chaude qu'il y a 30 ou 50 ans, personne n'a encore posé la question.

Ce qui est sûr, par contre, c'est que les truites atteignent la limite fatidique des 23 centimètres avant d'avoir pu se reproduire. A ce rythme-là, dans certains tronçons de l'Areuse, il risque d'y avoir uniquement des truites d'élevage.

Qui grandissent plus vite que les sauvages et croquent plus goulument les alevins?

D'accord, c'est la biologie animale à la petite semaine, mais il se passe quelques choses dans l'Areuse. Pour comprendre et avant d'atteindre le point de rupture, l'inspecteur Jean-Carlo Pedrolli a étudié scientifiquement les poissons de ce cours d'eau. Il veut maintenant introduire de nouvelles dimensions minimales de capture. Pour laisser aux truites le temps de baisser comme dit Archibald Quartier. Dans leur milieu naturel et malgré ce que cela sous-entend comme faible taux de fécondation.

Si, d'ici la fin de la décennie, l'Areuse redevient une rivière très poissonneuse, parallèlement à une réduction du repeuplement opéré par les pisciculteurs, cela voudra dire que la nature fait très bien les choses quand on lui fiche la paix.

Ça on le savait déjà.

**Jean-Jacques CHARRÈRE**

## **Depuis le temps... Commandant de la police cantonale neuchâteloise: on l'a sous la main**

«Nul n'est prophète en son pays», le Conseil d'Etat neuchâtelois pourrait bien infirmer ce dicton en élevant au rang de commandant de la police cantonale, M. André Stoudmann, actuellement commandant de la gendarmerie.

Ce choix imposerait alors de repourvoir le commandement de la gendarmerie et le chef de la sûreté et de pourvoir le nouveau poste de chef des services généraux de la police cantonale.

Des officiers comme MM. Hugué, Guenat et Germanier, par exemple, seraient parfaitement à même de remplir ces fonctions ce qui présenterait une bonne cohésion de l'état-major.

Pour l'instant c'est toujours M. Luginbühl qui assume la fonction de commandant ad interim bien qu'il ait atteint l'âge de la retraite le 31 juillet dernier. Il avait accepté cette fonction au départ de M. Perrin le 31 janvier.

Le Conseil d'Etat, plus précisément le Département de police, avait donc six mois devant lui pour trouver l'homme de la situation.

Récemment, autre situation difficile compte tenu de l'importance de la fonction, il a fallu trouver un successeur à M. A. Roussy à la tête de l'ENSA, Electricité Neuchâteloise SA. On a enregistré 32 postulants dont 10 de haut niveau et c'est un Neuchâtelois établi à Bienne qui a été désigné, M. Rognon.

Il semble que l'on ait beaucoup moins de chance pour la police cantonale, puisque les rares candidats présentés ou sollicités n'ont pas fait l'affaire.

Mais a-t-on cherché avec beaucoup de conviction ce «juriste avec un grade militaire d'officier supérieur», qui était le profil souhaité l'année dernière quand on a commencé à parler du départ de M. Perrin?

Au Département de police, M. Brandt a peut-être rapidement estimé que M. Stoudmann, avait les qualités requises.

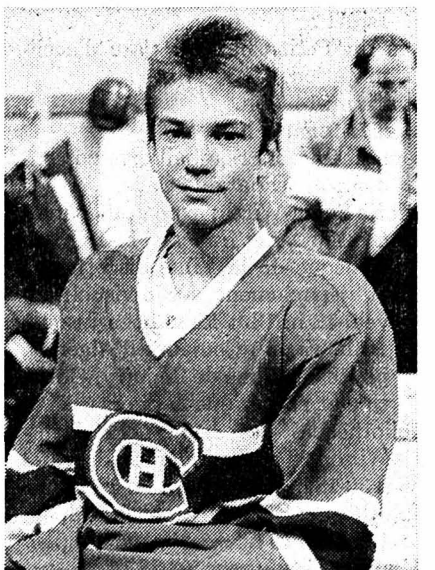
Alors pourquoi, au départ de Perrin, ne pas avoir respecté la loi sur la police cantonale dont le règlement d'exécution a été révisé de manière importante le 7 janvier 1983 et qui stipule très précisément en son article 9, lettre a: «Le commandant de la gendarmerie remplaçant du commandant de la police cantonale? L'intérim, au départ de Perrin, revenait de droit à Stoudmann. On lui a préféré le chef de la sûreté, comme en 1975 au décès de M. Russbach, on avait confié l'intérim à M. Weber, lui aussi chef de la sûreté. A l'époque, on pouvait admettre que M. Stoudmann était encore un peu jeune!

Mais quand on lui a préféré Perrin, pour le rang de commandant, en 1981, Stoudmann était l'aîné et plus expérimenté que Perrin qu'il avait été chercher à la police locale de Neuchâtel pour le faire entrer à la Canto!

Cette fois, on n'a pas suivi le règlement, une fois de plus, peut-être pour pouvoir examiner sérieusement une candidature Stoudmann à la tête de la Cantonale.

Encore que! car une période intérimaire lui aurait assurément permis de confirmer les qualités qu'on s'accordera enfin à lui reconnaître aujourd'hui si le choix du Département de police est confirmé par le Conseil d'Etat qui n'en a par encore débattu.

Dans ce cas, on s'achemine à nouveau vers une période de commande-



## **Q** quidam

C'est à l'âge de 4 ans que Cyril Jeaneret a chaussé des patins de hockey pour la première fois.

Depuis lors il a fait son petit bonhomme de chemin: trois heures d'entraînement chaque semaine sur la glace, une heure dans une salle de culture physique. Aujourd'hui, à 14 ans et demi, il joue «avant gauche» dans l'équipe des «novices A» du Hockey-Club La Chaux-de-Fonds.

Cet entraînement intensif suivi avec régularité, lui a valu quelques déplacements déjà. Chamonix, Strasbourg, Baden en Allemagne. A trois reprises, il a pris part à des tournois internationaux à Prague. Il y avait là des équipes françaises, allemandes, tchèques.

«On n'a pas gagné, dit-il, mais on s'est défendu honorablement!»

Les heures qu'il consacre à son sport favori ne l'empêchent pas d'étudier. Il suit, avec application, les classes de l'Ecole secondaire, en quatrième année scientifique.

(DdC photo Impar Gerber)

## **Communal au Locle Début de feu de forêt** ● LIRE EN PAGE 18

## **Aux Planchettes Beau succès des soirées du Chœur-Mixte** ● LIRE EN PAGE 17

## **Ancien fonctionnaire jurassien jugé Affaire «merle blanc»**

## **Elections municipales de Reconvilier 3 radicaux, 2 UDC, 2 socialistes et un Jurassien**

## **Porrentruy Surdose mortelle** ● LIRE EN PAGE 25

## **L'humanisme et l'engagement en question à La Chaux-de-Fonds Sartre revu et corrigé par Butor**

Un écrivain, ça sert à quoi? Porte-t-il la conscience universelle au bout de sa plume? C'est l'axe de réflexion proposé par Michel Butor. Grande signature du Nouveau Roman et professeur à l'Université de Genève, l'écrivain était invité à donner samedi au Club 44 une conférence sur le thème «Humanisme et engagement». Dernière page du Forum littéraire organisé pendant trois jours à La Chaux-de-Fonds par la ville et la revue littéraire [vwa].

Partant des concepts d'humanisme et d'engagement chez Sartre, Butor a défini le rôle de l'écrivain dans cette perspective. Par son action sur le langage,

## **couac on en dise**

Les patineurs de «Holliday on Ice» ont présenté leur spectacle pendant une semaine à Neuchâtel. On ne tarit pas d'éloges sur leurs prouesses, ni sur la fameuse pirouette de Denise Biemann. Juste un couac, quand même: la campagne d'affichage qui a précédé l'arrivée du gala s'est faite en allemand. Les personnes chargées de la promotion avaient même écrit «Neuenburg» au bas de l'affiche où figurait une seule mention en français: «Patinoire du Littoral»... Pour le reste, il fallait traduire.

Quand on vous dit que la Suisse romande glisse gentiment dans le giron des Alémaniques... (ijc)

**billet**

Empilez les T-shirts de l'été, les chemisiers de toile, robes légères, les espadrilles de couleur, dans de gros cartons. Une feuille antimites et hop, on les ressortira pour l'été prochain. Place au gris épais, aux pulls de laine... qui débordent déjà des rayons.

Une armoire pleine avec ce que l'on a acheté, sans compter et sans raison, au cours de l'année.

Le vieux meuble de famille crie à l'asphyxie. Pitié, grince-t-il, quand on s'y prend d'un coup d'épaupe pour bloquer les deux battants. «Pitié», reprend-on rassuré, quand on le débarrasse des habits qu'on va donner, avec une bonne conscience, aux œuvres humanitaires.

Le pull, trop large, ou celui-là

*Clly*

- ## **S** sommaire
- LA CHAUX-DE-FONDS.** – Cancer au Club 44. **PAGE 17**
  - LE LOCLE ET COUVET.** – Histoires de pêcheurs. **PAGE 18 et 20**
  - AUVERNIER.** – Delamuraz intronisé. **PAGE 20**

Les élections municipales de Reconvilier se sont déroulées ce week-end avec une participation de 67 pour cent des électeurs inscrits.

Au Conseil municipal, les radicaux remportent trois sièges, les socialistes deux, l'udc deux et l'entente jurassienne un.

Cinq nouveaux font ainsi leur entrée à l'exécutif. La maire, le président des assemblées, le vice-président, le secrétaire ainsi que les vérificateurs des comptes et suppléants ont été élus tacitement il y a trois semaines déjà.

(cd)

● LIRE EN PAGE 22









à votre service...



les 3 nouveaux camions magasins MIGROS

vous offrent un choix de plus de 750 articles, dont la viande fraîche surgelée chaque semaine, à votre porte



**„Raccard”**  
fromage à raclette, suisse  
morceaux de 500 et 700 g

le kg ~~17.10~~ **13.50**

**Tranches de porc** (cuisse)  
surgelées, paquets de 2 pièces

le kg ~~20.-~~ **15.-**

**Cake marbré**  
la pièce, 330 g

~~2.90~~ **2.20**  
(100 g = -66%)

Horaire des camions magasins

Montagnes neuchâtelaises

	VENDREDI
<b>LES BRENETS</b> Station service Bas du village	14.15 - 14.45 14.50 - 15.20
<b>LE CERNEUX-PÉQUIGNOT</b> Devant le restaurant	16.20 - 16.50
<b>LA CHAUX-DE-FONDS</b> Rue de Sempach Rue de la Confédération 29 Rue de Bellevue 20 Rue du 1 <sup>er</sup> Août Rue du Point-du-Jour 18-20 Rue du Chasseron	08.50 - 09.20 09.30 - 10.00 10.10 - 10.40 10.50 - 11.20 11.30 - 12.00 13.30 - 13.55
<b>LE PRÉVOUX</b> Devant le restaurant	15.40 - 16.05
<b>LA VUE-DES-ALPES</b> Place de parc	08.15 - 08.40

Val-de-Ruz

	MARDI	MERCREDI	JEUDI	VENDREDI
<b>BOUDEVILLIERS</b> Devant le collège		13.30 - 13.50		13.30 - 13.50
<b>CERNIER</b> Rue du Pommeret Rue des Monts	14.30 - 14.55 15.05 - 15.40		14.30 - 14.55 15.05 - 15.40	
<b>CHÉZARD</b> Devant bâtiment FOMH	15.45 - 16.10		15.45 - 16.10	
<b>COFFRANE</b> Centre du village	09.55 - 10.25		09.55 - 10.25	
<b>DOMBRESSON</b> Rue des Peupliers	17.10 - 17.30			
<b>ENGOLLON</b> Vers la laiterie			17.00 - 17.25	
<b>FENIN</b> Parc Bus		09.30 - 09.55		09.30 - 09.55
<b>FONTAINES</b> Près du hangar		11.30 - 12.00		11.30 - 12.00
<b>FONTAINEMELON</b> Rue de Bellevue	14.00 - 14.25		14.00 - 14.25	
<b>GENÈVEYS-SUR-COFFRANE</b> Garage Schweingruber Fabrique Cimenta	10.30 - 11.00 11.05 - 11.30		10.30 - 11.00 11.05 - 11.30	
<b>HAUTS-GENÈVEYS</b> Entrepôt Nuding	13.30 - 13.55		13.30 - 13.55	
<b>LA JONCHÈRE</b> Place du Tilleul	11.40 - 12.00			
<b>MALVILLIERS</b> Centre pédagogique			11.40 - 12.00	
<b>MONTÉZILLON</b> Haut de village	08.45 - 09.10		08.45 - 09.10	
<b>MONTMOLLIN</b> Près de la laiterie	09.20 - 09.45		09.20 - 09.45	
<b>SAINT-MARTIN</b> Face à l'église	16.15 - 16.40		16.15 - 16.40	
<b>SAULES</b> Propriété Haussener	10.25 - 10.45		10.25 - 10.45	
<b>SAVAGNIER</b> Centre du village	10.50 - 11.20		10.50 - 11.20	
<b>VALANGIN</b> Devant l'église	08.45 - 09.20		08.45 - 09.20	
<b>VILARS</b> Haut du village	10.00 - 10.20		10.00 - 10.20	
<b>VILLIERS</b> Rest. Mouton d'Or	16.45 - 17.05			



camions magasins **MIGROS**  
Société coopérative MIGROS Neuchâtel-Fribourg

**Fr. 30 000.-**  
c'est le montant que nous vous prêtons  
**Discretion - Rapidité**  
Finances - Services  
Pérolles 55 - 1700 Fribourg  
☎ 037/24 83 26  
8 h - 12 h - 13 h 30 - 18 h  
mardi-jeudi, jusqu'à 19 heures

Autolocation  
**Hertz No.1**  
Utilitaires  
Garage René Gogniat  
15, rue de la Charrière  
2300 La Chaux-de-Fonds  
☎ 039/28 52 28  
Hertz loue des Ford et autres bonnes voitures.

Du producteur valaisan aux consommateurs neuchâtelais  
Pommes Golden I par plateau de 15 kg pour Fr. 18.-. Pommes Idared I par plateau de 15 kg pour Fr. 18.-. Choux de Bruxelles par plateau de 10 kg pour Fr. 25.-. Carottes, céleris, racines rouges par plateau de 10 kg, Fr. 10.-  
Livraison: le vendredi 21 novembre de 16 à 18 heures devant la Centrale laitière, Collège 79, La Chaux-de-Fonds. Commandes par téléphone: 039/28 16 31, Mme Pellaton.

**LE LOCLE**

A louer au Locle  
**appartement complètement rénové**  
5 chambres, 2 salles de bains, hall et dépendances. Loyer mensuel Fr. 885.- toutes charges comprises.  
Libre tout de suite.  
Reçues 20, H. Dubois.  
☎ 039/31 38 68

**ÉPILATION DÉFINITIVE**  
(plus de poils superflus)  
Test et conseil gratuit  
☎ 039/31 36 31  
**INSTITUT DE BEAUTÉ JUVENA**  
J. Huguenin, esthéticienne CFC  
Grande-Rue 18, Le Locle

**“On fait des excès”**

**VICHY**  
L'eau qui répare.  
EAU MINÉRALE ALCALINE FLUORÉE NATURELLE

**Restaurant des Recrettes**  
Famille Max Amez-Droz  
2416 Les Brenets  
☎ 039/32 11 80

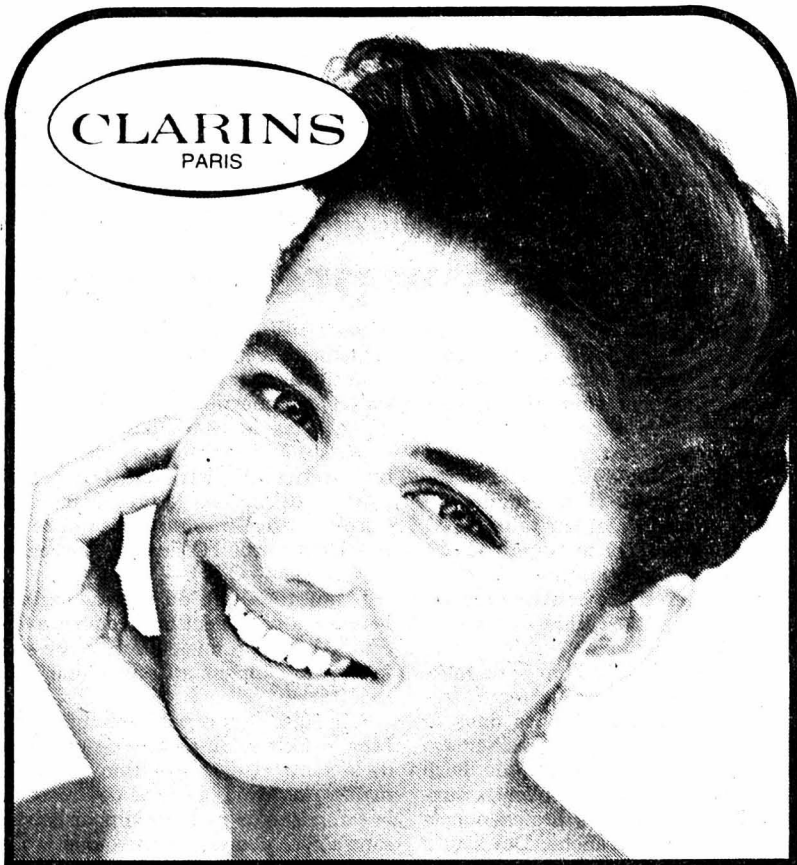
**Vacances annuelles**  
du 17 novembre au 4 décembre  
Réouverture le 5 décembre.

De retour avec la saison:  
**saucisses au foie**  
**saucisses aux choux «maison»**  
naturellement à la  
**boucherie**  
**Ammann La Jaluse**  
Service à domicile  
☎ 039/31 48 49

Beauté et Bien-être  
Visage - Corps  
«Physiodermie»  
Institut de Beauté  
**Martine Dubois**  
A.M. Piaget 12 Le Locle  
☎ 039/31 56 70

**Garage Cuenot**  
Maîtrise fédérale ☎ 039/31 12 30  
2400 Le Locle: rue du Marais 3





**CLARINS**  
PARIS

**CLARINS, le Spécialiste des produits de soins à base d'extraits de plantes pour le visage, le corps et le buste.**

Vous posez-vous des questions, avez-vous des problèmes ou vous sentez-vous incertaine en ce qui concerne les soins appropriés à donner à votre visage, à votre corps ou à votre buste?

Rendez-nous visite

**du 17 au 21 novembre**

Notre spécialiste Clarins vous conseillera gracieusement et se réjouit à l'avance de votre passage.



chèques fidélité

INSTITUT DE BEAUTÉ  
BOUTIQUE

PARFUMERIE DUMONT DE L'AVENUE

Avenue Léopold-Robert 53, ☎ 039/237 337

## Secrétaire dynamique

bilingue (français-allemand)

cherche emploi 70 à 80% à La Chaux-de-Fonds pour janvier 1987 ou date à convenir.

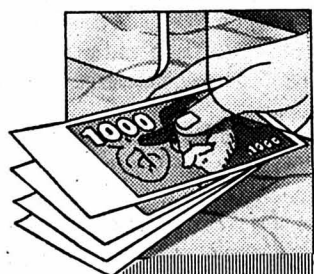
☎ 039/28 81 61, entre 12 h et 13 h 30 ou dès 18 h 30

**Le chemin le plus court entre vous et le prêt personnel: l'Union de Banques Suisses.**

Notre caissier vous expliquera volontiers tous les avantages du prêt personnel de la Banque ORCA. Conditions équitables, contrat clair et simple, assurance solde de dette, paiement aux guichets UBS. Pas de question à l'employeur ni de cession de salaire.

Passez et demandez un prêt personnel à nos guichets. Vous serez étonné du service rapide, compétent et discret.

UBS - pour beaucoup, depuis longtemps la première banque.



**Union de Banques Suisses**

**2301 La Chaux-de-Fonds,**  
Avenue Léopold-Robert 50  
Le Locle,  
Rue Henry-Grandjean 2

... et dans toutes les succursales de l'UBS.

## Hôteliers-Restaurateurs

pour vos plateaux, théières, cafetières, services, couverts de table, en étain ou autres métaux

**un nouveau service rapide et soigné de restauration et polissage**

039/23 09 94

## Problèmes d'argent ?

Contactez-moi vite !

**PRÊT dans les 24 heures**

Discrétion absolue.

☎ 039/28 74 60 de 8 à 20 h

Nous cherchons un

## mécanicien

pouvant être formé sur machines programmables.

☎ 039/26 97 60

ROGER OEHLER  
LABORATOIRE DENTAIRE

Un nouveau laboratoire équipé de A à Z avec un matériel moderne et performant.

Des services complets, une spécialité: les travaux céramo-métalliques.

Les meilleures technologies actuelles pour le meilleur résultat esthétique.

Un partenaire responsable, ouvert au dialogue et aux nouvelles tendances de la profession.

RUE DU RÂTEAU 4a TÉL. 038 25 72 25 CH-2000 NEUCHÂTEL

# FAI FINANCIAL SERVICES LIMITED

SYDNEY, Australia

**Première Tranche de l'emprunt 6% 1986-93/2001 de fr.s. 200 000 000 (maximum)**

avec la garantie de

**FAI INSURANCES LIMITED**

(incorporated under the laws of the State of Victoria, Australia)

Les instituts financiers ci-dessous offrent cet emprunt en souscription publique jusqu'au

**19 novembre 1986, à midi**

Les principales modalités de l'emprunt sont les suivantes:

- Prix d'émission: 100% + 0,3% timbre fédéral de négociation
- Coupons: coupons annuels au 2 décembre
- Coupsures: obligations au porteur de fr.s. 5000 et fr.s. 100 000 nominal
- Remboursement: Rachats annuels de 1989-2000 jusqu'à 3% de la valeur nominale de l'emprunt, si les cours sont en dessous de 100%; remboursement du montant restant le 2 décembre 2001.
- Remboursement anticipé: Possibilité de remboursement par anticipation à partir de 1991 avec des primes dégressives commençant à 4½%, pour des raisons fiscales à partir de 1986 avec primes dégressives commençant à 3½%.
- Durée: 15 ans maximum
- Impôts et taxes: Le paiement du capital, des intérêts et des primes éventuelles est effectué net de tous impôts ou taxes quelconques australiens.
- Cotation: sera demandée aux bourses de Bâle, Genève et Zurich.
- Libération: 2 décembre 1986
- Restrictions de vente: Australie et USA

Un prospectus abrégé paraîtra le 14 novembre 1986 en français dans le «Journal de Genève» et en allemand dans la «Neue Zürcher Zeitung» et dans la «Basler Zeitung». Des exemplaires du prospectus d'émission détaillé en langue anglaise seront tenus à disposition aux guichets des instituts mentionnés ci-dessous.

Au cas où un investisseur ne pourrait se procurer ces titres par l'intermédiaire de sa relation bancaire habituelle, des attributions de titres peuvent être obtenus directement et sans frais auprès des instituts suivants dans la limite de leurs possibilités.

SODITIC S. A.

AMRO BANK UND FINANZ  
BANQUE GUTZWILLER, KURZ, BUNGENER S. A.  
SAMUEL MONTAGU (SUISSE) S. A.

BANK HEUSSER & CIE AG  
GRINDLAYS BANK PLC  
(a Member of the ANZ Group)

Hottinger & Cie

BKA Bank für Kredit und Aussenhandel AG

Banco di Roma per la Svizzera  
Banque de Depots et de Gestion  
Banque de Participations et de Placements S. A.

Bank in Langnau  
Banque Morgan Grenfell en Suisse S. A.  
Banque Pasche S. A.  
Manufacturers Hanover (Suisse) S. A.

Fuji Bank (Schweiz) AG  
Mitsui Finanz (Schweiz) AG  
Nomura (Switzerland) Ltd.  
Taiyo Kobe Finanz (Schweiz) AG

Sogénal, Société Générale Alsacienne de Banque  
The Long-Term Credit Bank of Japan (Schweiz) AG

Valoren-Nr. 639.500

## Un prêt personnel aufina.

**Remplir et envoyer**

Oui, je désire un prêt personnel de  Mensualité souhaitée

Fr.  env. Fr.

Nom  Prénom

Rue  NPA/Lieu

Etat civil  Tél. privé

Date de naissance  Signature

Assurance incluse en cas de maladie ou d'accident.

2001 Neuchâtel  
9, place Pury  
038/24 61 41  
Société affiliée de l'UBS

**banque aufina**

Pour vos problèmes d'argent, la Banque Aufina est la bonne adresse. Ses conseillers expérimentés sont à votre entière disposition. Ils

traitent votre demande en un minimum de formalités, rapidement et discrètement. Car vos affaires d'argent ne regardent que vous.

# JURA BERNOIS

## la voix d'une région

### Elections municipales de Reconvilier Les radicaux gagnent un siège

Alors que le maire de Reconvilier, M. Erwin Steiner, udc, a été réélu tacitement une nouvelle fois, le visage du Conseil municipal de Reconvilier ne sera lui plus tout à fait le même. En effet, les radicaux ont raflé un siège aux socialistes. Telle est la surprise de ce week-end.

C'est avec une participation de 67 pour cent que se sont déroulées les élections municipales de Reconvilier ce week-end. Au Conseil municipal, on trouvera pour la nouvelle législature trois radicaux, deux socialistes, deux udc et un membre de l'Entente jurassienne. Les socialistes ont donc perdu un siège au profit des radicaux, alors que l'udc et

#### Les élus au Conseil municipal

Claude Lilla (prjb)	563 voix
Serge Châtelain (psjb)	531 voix
Samuel Winkler (udc)	451 voix
Roland-Gaston Paroz (prjb)	408 voix
Claude-Alain Voilet (udc)	372 voix
Bernard Fueg (prjb)	367 voix
Raymond Rohrbach (psjb)	355 voix
Michel Bourquin (Entente jurassienne)	253 voix

l'Entente jurassienne ont maintenu leurs acquis.

Les anciens municipaux à avoir été réélus sont Mme Claude Lilla 563 voix, radicale; MM. Roland-Gaston Paroz, 408 voix, radical; Serge Châtelain, 531 voix, socialiste. Les nouveaux sont MM. Claude-Alain Voilet, 372 voix, udc; Samuel Winkler, 451 voix, udc; Bernard Fueg, 367 voix, radical; Raymond Rohrbach, 355 voix, socialiste et Michel Bourquin, 253 voix, membre de l'Entente jurassienne.

C'est Mme Claude Lilla qui remporte le meilleur score. Un ancien d'Entente jurassienne n'est pas réélu: M. Claude Bérout, avec 239 voix.

Les autres candidats ont obtenu les résultats suivants:

Udc: Daniel Buscher, 342 voix; André Fankhauser, 150 voix; Régina Marshall, 135 voix; Jean Schüpbach, 193 voix; Daniel Studer, 250 voix; Liliane Tièche, 237 voix.

Prjb: Walter Läderach, 236 voix;

Maurice Leuenberger, 244 voix; Théo Mühlethaler, 301 voix.

Psjb: Jean-Claude Gerber, 140 voix; Lucienne Stebler, 114 voix.

Entente jurassienne: Viviane Bourquin, 217 voix; Rudolphine Kurt, 190 voix; Paul Allmann, 223 voix; Ferdinand Béguelin, 204 voix; Jean-Marc Béguelin, 210 voix; Denis Romy, 220 voix.

#### ENTENTE JURASSIENNE BIEN PLACÉE À LA COMMISSION SCOLAIRE

Les électeurs, en même temps qu'ils élisent leur nouveau Conseil municipal, étaient aussi appelés à nommer dix membres à la Commission d'école primaire. Par rapport à 1982, Entente jurassienne gagne un siège aux dépens de l'udc. Radicaux et socialistes maintiennent leur représentation. La commission se compose donc aujourd'hui de trois udc, de deux radicaux, de trois socialistes et de deux membres de l'Entente jurassienne. Quatre anciens sont réélus: Francis Grünenwald, radical; Jeannine Spring, socialiste; Etienne Broglie, socialiste; et Frédéric Chappuis, de l'Entente jurassienne. Les six nouveaux sont Rudolf Bieri, Marlyse Schaeer, Daniel Schaeer, les trois de l'udc, ainsi que Kurt Scheidegger, radical, Wylia Schwab, socialiste, et Ariane Alliman, de l'Entente jurassienne. M. Daniel Schaeer obtient le meilleur résultat avec 527 voix. Pierrette Suchet, socialiste, n'est pas réélue. On peut encore signaler que tant pour le Conseil municipal que pour la commission, les listes de l'udc, du parti radical et du parti socialiste étaient apparentées.

C. D.

### Cafetiers-restaurateurs du district de Courtelary Un verre pour presque rien

Les membres de la section du district de Courtelary de la Société bernoise des cafetiers et restaurateurs étaient réunis dernièrement à Sonceboz, sous la présidence de M. Jean-Pierre Schneeberger.

A l'occasion des 80 ans de fondation de la société, il a été décidé d'offrir à la clientèle, un jour de la semaine du lundi 17 au vendredi 21 novembre, une consommation pour le prix modique de 50 centimes. Chaque établissement est libre de fixer le jour à sa convenance.

Soucieuse d'améliorer l'image de marque des cafetiers et restaurateurs, fréquemment l'objet de critiques dans le public, la société désire intensifier ses relations avec la presse, afin de faire mieux comprendre les problèmes auxquels sont confrontés les professionnels indépendants de la branche. Des soucis qui, outre les charges croissantes d'exploitation, se traduisent aussi par la

nécessité d'établir des bases solides, pour le moment de la retraite.

Dans ce contexte, ils feront appel à un expert des questions de l'AVS et du 3e pilier, dans le cadre d'une conférence organisée à l'intention des membres des trois sections de district du Jura bernois.

Avec satisfaction le président a enregistré les excellents rapports qui se sont développés avec l'Office du tourisme du Jura bernois - OTJB -.

L'uniformisation du prix de certaines boissons a également été évoquée, avec le désir d'arriver à une entente entre sociétés, notamment au sein d'une même localité.

A la suite d'un exposé présenté par M. Martin Geiser, du Centre de promotion de la santé et de prévention des toxicomanies, la société a décidé de s'associer à la campagne de promotion pour boissons sans alcool pour la jeunesse que le Centre lancera au cours des prochains mois avec la collaboration des médias. (gl)

#### Commission d'école primaire

Les candidats suivants ont été élus membres de la commission d'école primaire:

Daniel Schaeer (udc), 527 voix; Francis Grünenwald (prjb), 463 voix; Etienne Broglie (psjb), 440 voix; Jeanine Spring (psjb), 420 voix; Kurt Scheidegger (prjb), 409 voix; Marlyse Schaeer (udc), 340 voix; Wylia Schwab (psjb), 315 voix; Rudolf Bieri (udc), 312 voix; Frédéric Chappuis (Entente jurassienne), 246 voix; Ariane Alliman (Entente jurassienne), 220 voix.

### Ecole d'ingénieurs de Saint-Imier Des visiteurs très intéressés

Comme le veut la tradition, l'Ecole d'ingénieurs de Saint-Imier avait ouvert ses portes au public samedi matin et samedi après-midi. De nombreux parents, amis et curieux s'étaient déplacés pour l'occasion. Ils auront pu visiter les laboratoires et les ateliers et voir fonctionner diverses nouvelles installations. Pour certains jeunes gens et jeunes filles, les portes ouvertes auront été l'occasion de faire mieux connaissance avec les

professions de la mécanique, de la microtechnique et de l'électronique. Une orientation était donnée le matin concernant les divers métiers enseignés à l'Ecole des métiers. Pour ceux qui s'intéressaient plutôt aux formations d'ingénieurs, une orientation spécifique était aussi donnée.

Un film, enfin, permettait à chacun de voir ce que sont les Ecoles d'ingénieurs. (cd)

#### Besoin d'argent

prêt jusqu'à Fr. 30 000.- en 24 h.  
Discrétion absolue.  
☎ 021/35 13 28 - 24 h/24

#### Prêts personnels

jusqu'à Fr. 30 000.- en 24 h.  
Discrétion absolue.  
☎ 021/35 13 70 - 24 h/24



Seul le  
**prêt Procrédit**  
est un  
**Procrédit**

Toutes les 2 minutes

quelqu'un bénéficie d'un «Procrédit»

vous aussi

vous pouvez bénéficier d'un «Procrédit»

Veuillez me verser Fr. ....  
Je rembourserai par mois Fr. ....  
Nom .....  
Prénom .....  
Rue ..... No. ....  
NP/localité .....

à adresser dès aujourd'hui à:  
Banque Procrédit

2301 La Chaux-de-Fonds, 81 M4  
Avenue L.-Robert 23, Tél. 039-23 16 12

rapide  
simple  
discret

Ing. dipl. **FUST** Cuisines agencées et appareils électroménagers aux prix les plus bas

**Aspirateur Electrolux Z362 498.-**  
Reprise pour votre ancien aspirateur **100.-**  
**Service total Fust**  
Votre prix **398.-**  
D'autres modèles de Electrolux, Miele, Volta, Hoover, Moulinex, Nilfisk, Siemens, etc.  
• Réparations et accessoires (sacs, buses, tuyaux) pour toutes les marques  
**20000 appareils en stock**

**Chaux-de-Fonds, Jumbo** 039 26 68 65  
**Bienna, Rue Centrale 36** 032 22 85 25  
**Brugg, Carrefour-Hypermarkt** 032 53 54 74  
**marin-centre** 038 33 48 48  
**Verdon, Rue de la Plaine 9** 024 21 86 15

**Fust: Le N°1 pour l'électroménager et les cuisines**

Important bureau d'architecte de Lausanne

cherche

#### mètreur-conducteur de travaux

- ayant grande expérience dans la conduite des chantiers,
- excellent coordinateur tous corps d'état,
- à même d'établir métrés et soumissions, contrats et contrôle des factures,
- ayant l'esprit d'initiative.

Nous offrons:

- emploi stable et conditions d'engagement favorables,
- travail très varié dans une équipe dynamique.

Engagement tout de suite ou à convenir.

Faire offre manuscrite avec photo et curriculum vitae sous chiffre 1V 22-539 081 à Publicitas, 1002 Lausanne.

#### service culturel migros

DEUXIÈME SPECTACLE

HUGUES AUFRAY



Nostalgiques de la «folk musique», réjouissez-vous. Hugues Aufray, son chef de file des années 60, renoue avec son public. Souvenez-vous: c'est lui qui fit connaître en France Bob Dylan, dont il partageait les idées d'avant-garde. Cinq ans avant mai 68, Hugues Aufray chantait déjà la compréhension et la tolérance. 25 ans de succès, plus de 10 millions de disques vendus, une renommée mondiale; des centaines de chansons reprises par trois générations de public. «Je suis l'auteur le plus chanté dans les écoles et je tiens à ce record!» proclame Hugues. De «Céline», «Adieu monsieur le professeur», «Stewball», «Santiano» à «Petit homme», un même style toujours empreint d'espoir et de tendresse.

#### La Chaux-de-Fonds-Théâtre Jeudi 20 novembre à 20h 00

Prix des places: Fr. 20.- 25.- 30.- 35.-

Bon de réduction de Fr. 5.- pour les coopérateurs Migros, étudiants ou apprentis à retirer à l'Ecole-club, rue Jaquet-Droz 12

Location: Tabatière du Théâtre, tél. 039 23 94 44

**natural**  
s'occupe efficacement de vos voyages



Les spécialistes incontestés pour les USA vous proposent une offre **EXCEPTIONNELLE pour NEW YORK**

vol de ligne **swissair** B-747  
**Fr. 950.-**

**natural**  
Natural Voyages  
Avenue Léopold-Robert 51  
2301 La Chaux-de-Fonds  
☎ 039/23 94 24

départs réguliers jusqu'à fin mars 87

**Nettoyage de meubles rembourrés et tapis**

berbères, de Perse, tapis tendus et rideaux.

Votre spécialiste:



**BUSTRA**  
nettoyages  
La Chaux-de-Fonds  
☎ (039) 23 20 31

**CADILLAC-CLUB**  
HÔTEL DE L'ÉTOILE - 2606 Corgémont  
Tel. 032-97 17 03

Attention:  
lu-je 17.30-01.30  
ve-sa 17.30-02.30  
Ferme le dimanche



Visitez notre **CABARET** avec **ATTRACTIONS INTERNATIONALES**

Cherche à louer à La Chaux-de-Fonds **studio ou 2 pièces**

☎ 032/97 41 61 le soir

**PRÊTS**  
Rapides et discrets jusqu'à **Fr. 30000.-**

☎ 021/35 97 10


Etablissement public que cherche **patente**

Ecrire sous chiffre 91-313 à Assa Annonces Suisses SA, Avenue Léopold-Robert 31, 2301 La Chaux-de-Fonds

**J'achète comptant** tous **trains**

électriques ou à ressorts, construits avant 1960: Märklin, Buco, Haag etc.  
☎ 032/25 36 20 ou ☎ 032/22 23 83

**Chemises Exprès**  
Léopold-Robert 70 (en face de la gare)



Service rapide et soigné

- Chemises
- Blanchisserie
- Nettoyage à sec

Superbe **Citroën CX 2400 TR Break automatique**

(Station-Wagon), juin 83, argent métallisé, 33 000 km seulement. Radio-cassettes etc. Expertisée. Garantie totale. Reprise éventuelle.

**Très grand choix en Citroën ainsi que d'autres marques aux mêmes conditions ou au comptant.**

M. Garau  
Rue des Artisans 4  
2503 Bienne  
☎ 032/51 63 60

**SERVICE ACOUSTIQUE**

**OVULATON**  
O. VUILLE

Rue de la Dîme 80  
2002 NEUCHÂTEL  
Trolleybus No 7

☎ (038) 331176

**CONSULTATION AUDITIVE: MERCREDI 19 NOVEMBRE, de 8 h 30 à 11 h. 45**  
PHARMACIE DU VALLON, J. Voirol. Francillon 4, Saint-Imier

**DURS D'OREILLES?**

Depuis plus de 20 ans à votre disposition pour tous vos problèmes.

Dernières nouveautés techniques, appareils acoustiques miniaturisés: intra-canal, rétro-auriculaires, lunettes. Contrôle de l'audition acoustique. Essais sans engagement. Gratuit. Service après-vente, piles, réparations toutes marques.

Renseignements et démarches auprès des assurances INVALIDITÉ et AVS

**printemps** LA CHAUX-DE-FONDS

Offres valables jusqu'au samedi 22 novembre

**Farine fleur** 1.30 le kg

**Pain mi-blanc** 1.45 500 g

**Fromage à raclette «Fontal»** - .95 100 g

**Huile de tournesol «Dorina»** 4.50 le litre

**DISCOUNT**

Service commandes par tél. 039/23 25 01. Livraisons à domicile

En toute saison **L'IMPARTIAL** votre source d'informations



**Nous faisons tout pour que vous n'ayez pas à attendre votre nouvelle Volvo 740 Turbo durant 3 mois.**

Et pourtant! Lorsqu'une voiture offre autant d'innovations techniques et de confort que l'inimitable Volvo 740, il peut arriver que nous ne puissions plus livrer à temps, tout simplement. Nous sommes alors condamnés à faire un miracle de plus: en livrant par avion, comme nous l'avons fait récemment pour un client japonais. Mieux vaut donc vous

rendre rapidement chez votre concessionnaire Volvo et passer commande tout de suite. Vous découvrirez bientôt le plaisir de la conduite, de la sécurité et de l'économie exemplaires que procure la Volvo 740 Turbo. La Volvo 740 est équipée d'un 4 cylindres/2,3 litres à benzine ou d'un moteur diesel 6 cylindres/2,4 litres. Elle existe en version

GL, limousine Turbo et break. De 60 kW/82 ch à 115 kW/156 ch. Dès Fr. 29'600.-, y compris 8 (huit!) ans de garantie contre la rouille. Votre concessionnaire Volvo vous renseignera volontiers sur les conditions avantageuses du leasing Volvo.

**VOLVO**

Bon pour une documentation Volvo 740. De Volvo (Suisse) SA, Division voitures, case postale, 3250 Lyss. Pour: K/IMP

Nom: \_\_\_\_\_

Adresse: \_\_\_\_\_

NPA/Localité: \_\_\_\_\_

Téléphone: \_\_\_\_\_

## Banque Centrale Coopérative Société Anonyme

# 4<sup>3</sup>/<sub>4</sub>%

### Emprunt 1986-1996 de Fr. 50 000 000

pour le financement des opérations  
actives à long terme

# 100%

**Prix d'émission**

**Délaï de souscription:**  
17 au 21 novembre 1986  
à midi

Numéro de valeur: 026 708

### Conditions de l'emprunt

**Durée:**  
10 ans ferme

**Titres:**  
Obligations au porteur de Fr. 1000.-,  
Fr. 5000.- et Fr. 100 000.- nominale

**Libération:**  
10 décembre 1986

**Coupons:**  
Coupons annuels au 10 décembre

**Cotation:**  
à la Bourse de Bâle, Genève et Zurich

Le prospectus d'émission complet sera  
publié le 17 novembre 1986 dans la «Basler  
Zeitung», le «Journal de Genève» et la  
«Neue Zürcher Zeitung».

**Banque Centrale Coopérative Société Anonyme**

## L'Impartial dans votre boîte aux lettres pour seulement 54 cts par jour

# Tout nouvel abonné

pour 1987  
(minimum 3 mois)  
reçoit le journal

# GRATUITEMENT pendant le mois de DÉCEMBRE 1986

----- ✂ -----

— BULLETIN D'ABONNEMENT —

Je m'abonne à

## L'IMPARTIAL

Prix: Fr. 167.- □ pour l'année  
6 mois Fr. 87.- □ 3 mois Fr. 45.50 □

Biffer la case qui convient

Nom: \_\_\_\_\_

Prénom: \_\_\_\_\_

Profession: \_\_\_\_\_

Rue: \_\_\_\_\_

No et localité: \_\_\_\_\_

Signature: \_\_\_\_\_

Bulletin à retourner à l'administration de  
«L'Impartial» 2301 La Chaux-de-Fonds.

L'abonnement se renouvelle tacitement  
pour la même durée.

Cette offre est réservée exclusivement aux  
nouveaux abonnés.

Elle ne peut être utilisée pour prolonger  
ou  
**renouveler un abonnement existant.**

la voix  
d'une région

### À VENDRE

À LA CHAUX-DE-FONDS  
dans différents quartiers de la ville

## plusieurs appartements

de construction récente ou  
neuve, de deux à huit pièces, et  
dont les prix varient de  
Fr. 95 000.- à Fr. 450 000.-

Financement assuré.

Ces appartements sont en  
parfait état d'entretien, et  
certains possèdent des  
cheminées de salon.

Demandez notre liste spéciale  
«appartements en copropriété».

**GÉRANCE CHARLES BERSET**  
La Chaux-de-Fonds  
Jardinière 87 - ☎ 039/23 78 33

Particulier cherche  
à La Chaux-de-Fonds

### petit immeuble maison locative à rénover

Prix maximum Fr. 250 000.-  
☎ 037/46 36 58  
aux heures des repas

### AFFAIRES IMMOBILIÈRES

Cherche  
**garage**

à proximité de la Place  
du Marché  
☎ 039/21 11 35 heures  
de bureau

A vendre à Courtelary

### partie maison style ferme

rénovée, comprenant: cuisine, 2 séjours,  
5 chambres, salle de bains/WC., locaux  
annexes, garage, terrain aménagé.  
☎ 039/44 13 39.

PARTICULIER  
cherche à acheter

## MAISON

de 2 à 3 appartements.  
☎ 039/37 16 30, heures des repas.

A louer dans immeuble  
ancien rénové,  
Numa-Droz 135-137

### 1 appartement 3 pièces 2 grands 2 pièces

Tout confort, cheminée  
de salon  
Libres fin novembre ou à convenir.  
☎ 039/26 46 91

Nous cherchons

## IMMEUBLE

locatif ou commercial

Vos propositions  
sans engagement.  
Décision rapide.

Faire offre sous chiffre 91-301  
à ASSA, Annonces Suisses SA,  
avenue Léopold-Robert 31,  
2301 La Chaux-de-Fonds.

A louer pour le 30 avril 1987:  
**La Chaux-de-Fonds, av. Léopold-Robert 138**  
**APPARTEMENT DE 4 PIÈCES**

avec confort, au rez-de-chaussée, à couple  
pouvant assumer le SERVICE DE CONCIER-  
GERIE à temps partiel de deux immeubles  
contigus comprenant 33 appartements au  
total. Loyer mensuel: Fr. 340.- + charges.  
S'adresser à: Gérance des immeubles de  
l'Etat, Seyon 10, 2001 Neuchâtel  
☎ 038/22 34 15.

Abonnez-vous à L'IMPARTIAL

**CREDIT COMPTANT**

Jusqu'à Fr. 30'000.- sans garanties. Discret et  
sans enquête auprès de l'employeur!

Veuillez me soumettre une offre de crédit  
comptant sans engagement.

Je sollicite un crédit comptant In

de Fr. \_\_\_\_\_

Remboursement mensuel env. Fr. \_\_\_\_\_

Nom \_\_\_\_\_

Prénom \_\_\_\_\_

Rue \_\_\_\_\_

NPA/localité \_\_\_\_\_

Date de naissance \_\_\_\_\_

Etat civil \_\_\_\_\_

Signature \_\_\_\_\_

Service rapide 01/211 76 11, Monsieur Lambert  
Talstrasse 58, 8021 Zurich

**CITY BANK**

**gb**

A louer tout de suite  
ou pour date à convenir

### garage pour 6 à 8 voitures

Situation: H.-de-Ville 90

S'adresser à **Géranica & Bolliger SA,**  
**Grenier 27, La Chaux-de-Fonds**  
☎ 039/23 33 77

Petit feuilleton de «L'IMPARTIAL» 71

## Anne Forgeois

# Les Voiles de la Fortune

Roman

Droits réservés: Ed. Albin Michel et Sciak Presses, Paris

Je pris ma voix la plus grave pour lui  
demander:

- Hé quoi, l'ami, tu n'es donc pas fier de ser-  
vir la Reine Anne?

L'homme releva d'un coup le menton et je  
crus que son regard allait me tuer.

- Petite larve! me cracha-t-il au visage.

Je me levai. La fureur étouffait les insultes  
dans ma gorge. La stupeur paralysait tant  
mes sens que seules les protestations les plus  
communes me venaient à l'esprit. J'enrageai!

Autour de nous, les hommes se retournaient  
déjà avec d'énormes rires, pariant sur la vic-  
toire du ruffian qui m'avait craché au visage.

L'homme était resté assis. J'avais une  
chance. Je tendis les bras et me préparai à le

renverser sur le plancher immonde pour lui  
enfoncer mes deux pouces sur sa gorge mau-  
dite. Mais tout à coup ce lascar puant sembla  
s'adoucir. Que se passait-il dans sa cabèche? Il  
semblait vouloir empêcher la bagarre. Et  
brusquement il me tendit une bourse de peau  
qu'il avait gardée sur ses genoux.

- Bois un coup de gin, gamin!

Les hommes qui s'étaient attroupés sifflè-  
rent de dépit et retournèrent à leurs passe-  
temps imbéciles.

J'hésitai. Il répéta son offre, puis:

- Tu m'en laisseras de quoi me rincer le  
gosier.

Je considérai un peu plus calmement  
l'homme. Il n'aurait fait qu'une bouchée de  
moi, si je m'étais battue. J'avais été insensée.  
je m'en retournerai m'asseoir à ma place, rava-  
lant des larmes stupides. Je bus plus que ma  
ration, tant pour apaiser ma colère et noyer  
mon humiliation que pour convaincre  
l'homme que j'étais à la hauteur de son offre.

Un long et sourd silence s'ensuivit. Je sen-  
tais l'homme trembler à côté de moi. Brusque-  
ment il éclata en pleurs.

J'avalai doucement ma salive, tant  
ma gorge se nouait. J'étais en proie à une émo-

tion étrange. J'essayais vainement de cher-  
cher à comprendre quelque chose à la violence  
de ces humeurs.

- ... Que n'es-tu mon fils, gémit-il.

- Pour lui cracher impunément au visage?  
balbutiai-je, profondément troublée dans mon  
âme naïve.

- Va, tu es brave...

Et l'homme qui aurait pu être charretier,  
tant la rondeur de ses bras gonflait sa che-  
mise, se remit à sangloter, effondré de toute sa  
masse sur le plancher. Sa folie dépassait mon  
entendement. Il dut remarquer mon grand  
désarroi, car, tout à coup, il m'appliqua sa  
grosse main sur l'épaule.

- Avisa mes poignets, morpion.

- La peau en est à vif, M'sieur.

- quinze jours aux fers, renifla-t-il. Le  
moindre de mes malheurs, le début de la  
Grande Poisse...

Il me raconta alors son histoire, entrecou-  
pant ses paroles de cris de douleur et de san-  
glots désespérés.

A ma désagréable surprise, j'appris que les  
volontaires n'avaient pas suffi à remplir le  
Dorchester. Et je fus dûment instruite de ce  
qu'était véritablement la presse. Quelle terri-

ble pratique que celle à revêtir l'habit rouge  
de Sa Majesté! Au récit d'Alan (c'était le nom  
de mon nouveau compagnon), je compris  
pourquoi certains cherchent un moyen d'aller  
en prison pour éviter les sévices des sergents  
recruteurs et se soustraire à un engagement  
forcé.

C'était en amont de la Tamise qu'Alan  
s'était fait prendre à l'heure où il aidait à  
décharger sur la rive des paniers de poissons  
et des barils d'huîtres. Il allait livrer ces provi-  
sions à la taverne du village quand les ser-  
gents s'approchèrent. Les trois compagnons  
d'Alan réussirent à s'expliquer ou à s'enfuir,  
tandis qu'on lui ligotait les mains comme à un  
larron en le menaçant du fouet. Les sergents  
qui s'étaient si méchamment emparés de sa  
personne ne voulurent rien entendre de ses  
deux enfants ni de sa femme, seulette, qui  
devait trop le pleurer. Ils n'étaient pas hom-  
mes à négliger leur commission. Au nom de  
son fils, Jack, qui avait mon âge, Alan se remit  
à s'arracher les cheveux.

Réalisant combien ma première question  
avait été cruelle sottise, je cherchai la manière  
de me racheter:

- Hé, l'ami! Mon père était matelot et bien  
que je ne l'aie jamais vu... (à suivre)



# CANTON DU JURA

## la voix d'une région

### Vol en bande et par métier, ancien fonctionnaire jurassien jugé Trajectoire plutôt mouvementée

Personnalité connue en Ajoie, J. J. dit le «merle blanc» comparait aujourd'hui devant les juges du Tribunal de Delémont, prévenu avec ses comparses de vols en bande et par métier.

Ancien inspecteur des Œuvres sociales bernoises puis jurassiennes, J. J. a été suspendu de ses fonctions en 1983 à la suite d'une affaire pénale. Depuis, il eu a plusieurs reprises affaire à la justice. En juillet 1984, il est victime d'un attentat à

la bombe qui lui arrache plusieurs doigts à la main gauche et qui le blesse grièvement.

En automne 1985 il est pris en flagrant délit de cambriolage avec quelques comparses dans les magasins de l'Association agricole de Pontenet. C'est pour cette dernière affaire que J. J. et ses comparses comparaissent aujourd'hui devant le Tribunal correctionnel de Delémont.

Homme affable et tout en rondeurs, J. J. était connu comme un homme serviable, compétent et de bonne réputation jusqu'au jour où il s'est laissé aller à tater de l'escroquerie. Capitaine à l'armée et familier des milieux d'extrême droite, J. J. avait l'art de jouer de sa position sociale pour impressionner ses partenaires.

L'un d'eux s'est un jour fâché puisqu'il a déposé une bombe artisanale contre la portière de la voiture de J. J. Ce dernier a voulu la démanteler lui-même, ce qui lui valu de graves blessures.

#### LE CERVEAU ?

«Une vaste organisation de brigandage en bande», c'est ainsi que Pierre Lachat, président du Tribunal correctionnel de Delémont a décrit en février dernier le réseau de cambrioleurs déman-

telé l'an passé et dont J. J. serait le cerveau. Pour commettre ses forfaits, J. J. se serait entouré de réfugiés ou de requérants d'asile démunis donc malléables.

C'est en octobre 1985 que J. J. entouré d'un Thaïlandais et d'un Yougoslave, ont tenté de cambrioler le dépôt et magasin de l'Association agricole de Pontenet. J. J. avait alors nié être le cerveau de l'affaire, ce dont l'accusait ses deux complices. Un Albanais de 26 ans, membre de la bande a déjà été jugé en février 1986.

L'affaire instruite depuis octobre 1985 risque d'être compliquée et de durer plusieurs jours.

GyBi

### Au «Journal officiel» CFF - CJ suggestion des usagers ?

Dans le «Journal officiel» de la semaine passée, en publiant le projet d'horaire CFF - CJ, le Service des transports et de l'énergie offre la possibilité aux usagers de faire des propositions pour 1987-1988. Celles-ci doivent être faites par écrit et envoyées jusqu'au 3 décembre 1986 au Service des transports et de l'énergie, Route de Bâle 26, 2800 Delémont. (rpju)

#### SAIGNELÉGIER

##### Première communion

Pour 1987, la cérémonie de la première communion a été fixée au dimanche de Pentecôte, soit le 7 juin.

#### ÉTAT CIVIL

##### SAIGNELÉGIER (octobre 1986)

###### Naissance

Veya Luc, fils de Jean-Marc et de Catherine, née Maître, à Le Bémont.

###### Mariages

Rais Gabriel et Cattin Gisèle, respectivement à Le Bémont et Muriaux. - Aubry Philippe et De Oliveira Mildred, respectivement à Saignelégier et São Paulo.

###### Décès

Gigandet, née Boillat Germaine, née en 1906, veuve de Gigandet Bernard André Paul. - Gehrig Paul, né en 1923. - Farine Germain, né en 1903, veuf de Berthe Juliette Josephine, née Monnat, à Les Pommerats.

### Drame à Porrentruy Surdose mortelle !

Un jeune Ajoulot de 18 ans, domicilié à Courgenay, troisième d'une famille de quatre enfants, élève du Lycée cantonal, a été retrouvé inanimé samedi au milieu de la matinée, à la route de Fontenais, à Porrentruy. Il a été transporté d'urgence à l'Hôpital où les médecins ont constaté qu'il était victime d'une surdose de drogue. Malgré les soins urgents qui lui ont été prodigués, le jeune homme est mort quelques temps après son entrée à l'hôpital. La police a ouvert une enquête. Il semble que deux des copains avec lesquels le malheureux a passé une partie de la soirée de vendredi aient été identifiés par la police. Une autopsie sera pratiquée aujourd'hui même à l'Hôpital régional de Porrentruy.

C'est le premier décès par surdose de drogue qui est enregistré dans le Jura, si l'on excepte le cas d'une ressortissante tessinoise qui avait été retrouvée morte dans des toilettes publiques à Delémont, il y a trois

ans. Ce drame survient alors que la ligue contre les toxicomanies vient de se constituer et que le Centre d'accueil et de prévention pour toxicomanes a ouvert récemment ses portes à Delémont. A cette occasion, il avait été indiqué que la consommation de drogues paraissait moins forte en Ajoie que dans le district de Delémont. Le décès tragique survenu à Porrentruy démontre au contraire que le fléau sévit également en Ajoie, notamment dans les milieux estudiantins.

Rappelons que, récemment publié, le projet de loi sur les restaurants et hôtels prévoit que les tenanciers d'établissements qui remarquent des pratiques suspectes dans leur établissement seront tenus d'informer les autorités. Ce projet avait suscité certaines oppositions. La réalité montre qu'une telle mesure de prévention ne serait hélas pas inutile. (vg)

### «Miroirs insolites», vernissage de l'exposition De l'éclat dans les verres

Qui a dit que le public se désintéressait de l'art? Certainement aucun des participants à l'ouverture de l'exposition «Miroirs insolites» vendredi soir au Central à Delémont. Le groupe Bovee a su créer l'événement en invitant cinq peintres jurassiens - Jean-François Comment, Liuba Kirova, Myrha, Tristan Solier, Gérard Tolck - à proposer une œuvre à réaliser en sérigraphie sur miroir et verre (voir notre édition du 14.11.86).

Cinq œuvres, dix tirages, cela fait 50 miroirs réfléchissant la foule accourue pour voir, acheter, et sabler le champagne dans un décor de lumière sur fond de tenture noire. L'exposition placée sous l'égide du CCRD a été ouverte par Jean-Marie Chèvre qui a retracé pour le public le cheminement du groupe pour aboutir à cet événement original après près de cinq ans de recherche et de réflexion. Le photographe Nouss Carnal a présenté la palette d'artistes jurassiens qui se sont prêtés à cette expérience nouvelle, tandis qu'André Crevoisier a rendu un hommage émouvant à l'architecte André Brahier, récemment disparu et à qui le groupe Bovee doit l'idée des miroirs.

Chaque artiste a tenté d'utiliser au mieux le jeu offert par le miroir et les

trois niveaux d'impression. Jean-François Comment dans «Miroir du soleil» a fait éclater le rayonnement de l'astre en jouant sur la profondeur donnée par les surfaces juxtaposées. Liuba Kirova «Derrière la porte fermée» s'ouvre à nous par des couleurs éclatantes qui reflètent l'énergie et le dédale de son imagination théâtrale. Tristan Solier a une fois de plus réuni en trois mouvements la peinture, l'écriture et... la dérision dans son «Reliquaire du moi».

Gérard Tolck «Double» a su utiliser au mieux le matériau qu'il avait à disposition. Le mouvement de sa peinture est accentué encore par le jeu du miroir dominé par le peintre. Myrha «Un rêve» a remplacé ses grands thèmes sur son miroir insolite: la fenêtre, la profondeur et le surréalisme des personnages qui échappent à toutes les contraintes. Légèreté, rigueur et invitation au rêve onirique. Rappelons que toutes les œuvres ont été tirées chez Graphito à Montfaucon, l'atelier d'André Bueche.

Amoureux de la peinture et du jazz comme de la bonne chère, la joyeuse équipe du groupe Bovee avait invité Charly Jacquemai et Jacques Bouduban à divertir la foule.

GyBi

#### COURRENDLIN

##### Grave accident

Un grave accident de la circulation est survenu, vendredi vers 22 h 45, entre Courrendlin et Choindex. Un automobiliste qui roulait entre ces deux localités a, lors d'un dépassement téméraire, heurté de plein fouet une voiture arrivant en sens inverse. Suite au violent choc entre les deux véhicules, l'automobile dépassée a également été touchée par l'arrière et a fait deux tours sur elle-même, avant de s'immobiliser sur le toit. Plusieurs blessés ont été conduits à l'hôpital au moyen de l'ambulance. Les dégâts matériels sont importants.

### Conférence suisse des directeurs des écoles de culture générale (écoles du degré diplôme) Un Jurassien à la tête

La Conférence suisse des directeurs des écoles du degré diplôme a tenu sa 9e assemblée annuelle la semaine dernière, à Fribourg. Elle a élu à sa présidence M. Paul Kury, directeur de l'école de culture générale de Delémont. Il succède à M. Hansjoerg Werder de Saint-Gall.

Cette conférence représente plus de quarante écoles préparatoires réparties dans toute la Suisse. Elle étudie tous les problèmes pédagogiques ou de gestion en rapport avec ce type d'enseignement et cette catégorie d'écoles.

Il est peut-être bon de rappeler ici que l'école de culture générale ou école du degré diplôme est une école moyenne supérieure, dont le cycle d'études comporte généralement trois ans, et qui prépare à l'admission, entre autres, dans les écoles de la santé, d'études sociales ou pédagogiques. La plupart des écoles de culture générale disposent de plusieurs

sections, soit paramédicale, socio-éducative, administrative ou artistique.

La conférence s'occupe activement depuis quelque temps de la coordination des programmes à l'échelon suisse. Cette harmonisation des plans d'études et des exigences permettra d'accélérer le processus de reconnaissance officielle du diplôme obtenu dans les écoles de culture générale. A ce propos, les directeurs cantonaux de l'instruction publique ont mis sur pied une commission ad hoc chargée des directives pour la reconnaissance des écoles du degré diplôme. Elle est au travail depuis plusieurs mois et son rapport définitif sera établi à la fin de cette année.

Tout porte à croire que le diplôme délivré par les écoles de culture générale sera intercantonal et reconnu par la Conférence suisse des directeurs d'instruction publique dans un proche avenir. (rpju)

#### Apprenez à conduire

avec



- Succès
- Maîtrise
- Sécurité

Auto-Ecole «Pilote»  
Téléphone 039/28 29 85

#### TOUJOURS EN FORME

AVEC  
**KOLB-OLIGO**

BOULANGERIE-PÂTISSERIE  
BALANCE 5 - ☎ 28 32 52  
LA CHAUX-DE-FONDS

#### ♥ PARTENAIRE-CONTACT ♥

Seul (e) ?

Plus pour longtemps !  
Car nous, les spécialistes en relations humaines vous

- écouterons
- accueillerons
- conseillerons

Notre formule vous ravira: simple, rapide, efficace.

Partenaire Contact SA  
Rue des Terreaux 1  
2000 Neuchâtel  
☎ 038/24 04 24

ou  
27 chemin de Joinville  
1216 Genève

## Nouveau: Toutes les MITSUBISHI bénéficient maintenant d'une garantie d'usine de 3 ans.



A l'avant-garde de la technologie.

RE 291951

MITSUBISHI MOTORS CORPORATION  
TOKYO, JAPAN

# 3 ans

## de garantie d'usine Mitsubishi

SILENCE. PUISSANCE. MITSUBISHI.

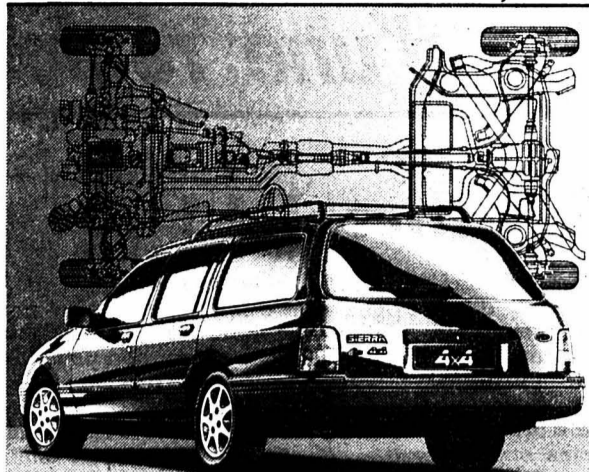
Le bon de garantie de la Mitsubishi Motors Corporation pour une garantie d'usine de 3 ans. Un document convaincant pour des voitures convaincantes de catégorie high-tech.

MMC Automobile AG  
Steigstrasse 26  
8401 Winterthur  
Téléphone 052/23 57 31

## SILENCE. PUISSANCE. MITSUBISHI.

Représentation officielle : La Chaux-de-Fonds : Garage Daniel Tarditi, rue Fritz-Courvoisier 95, ☎ (039) 28 25 28

**NOUVEAU: Ford Sierra 4x4 2,8i V6**



**Traction intégrale: permanente. Brio: abondant. Equipement: opulent.**

Le plus sophistiqué des breaks: traction intégrale permanente avec viscosoupleurs et différentiel central - répartition de puissance 1:2 sur les roues avant et arrière - moteur à injection 2,8i V6 (107 kW/146 ch) - jusqu'à 2 m<sup>3</sup> de volume de charge. Système antiblocage électronique ABS sur demande. Venez donc l'essayer! Chez nous:



**Exposition permanente**

- SUBARU E 10 WAGON 4WD**  
1984, bleue Fr. 10 700.-
- VW POLO C**  
1982, rouge 29 000 km
- TOYOTA COROLLA 1600 GL COMPACT** 1985, rouge Fr. 9 400.-
- FORD GRANADA 2,8 i STW**  
1983, brune 50 000 km

Avenue Léopold-Robert 107, 2300 La Chaux-de-Fonds, ☎ 039/23 64 44.

Fabrique de boîtes or, argent et acier cherche pour entrée immédiate ou à convenir:

**un chef mécanicien**

capable de diriger son atelier de mécanique d'outillages de fabrication

Se présenter sur rendez-vous à:

**CRISTALOR SA**  
Numa-Droz 136-138  
2300 La Chaux-de-Fonds  
☎ 039/23 42 23

Nous engageons pour début août 1987

**apprenti mécanicien-automobiles**

S'adresser au  
**Garage Auto Centre Emil Frey SA**  
Fritz-Courvoisier 66, ☎ 039/28 66 77.  
Demander Mme Loewer, le matin.

En toute saison **L'IMPARTIAL** votre source d'informations

**DEMANDES D'EMPLOIS**

**PEINTRE EN LETTRES**

qualifié, 8 ans d'expérience, peinture sur panneaux publicitaires, bâtiment, etc. cherche place à La Chaux-de-Fonds, Le Locle, JU.  
Ecrire sous chiffre JK 28456 au bureau de L'Impartial.

**DAME**

cherche emploi à temps complet comme **aide de bureau** (dactylographie, classement, divers travaux de bureau, expédition, etc.).  
Faire offre sous chiffre AB 27681 au bureau de L'Impartial.

**INGÉNIEUR ETS ÉLECTRONIQUE**

dynamique, ayant de multiples expériences sur systèmes numériques, cherche poste stable dans le développement de commandes numériques, de préférence système pDp11, ou autres systèmes temps réel.

Ecrire sous chiffre DE 28085 au bureau de L'Impartial

**JE RÉPARE**

consciencieusement, rapidement, pendules, montres et réveils anciens et nouveaux. Service à domicile sur demande.

**Horlogerie ROCHAT**  
Rue Jardinière 41 - ☎ 039/23 75 00



**Séduire**

c'est  
*Dany*  
*Flore*  
☎ 039/23 77 37

Institut de beauté - Jardinière 91

**AVIS MORTUAIRES**



Repose en paix cher époux, papa et fils.  
Ton souvenir restera gravé dans nos cœurs.

**Madame Jacqueline Papaux-Ennesser:**  
Monsieur Yvan Papaux et son amie,  
Mademoiselle Danièle Papaux et son fiancé,  
Monsieur Gérald Perret-Gentil;

**Madame Céline Papaux, à Courtepin:**  
Monsieur et Madame Rémy Papaux et leurs filles, à Fribourg,  
Madame et Monsieur Michel Berset-Papaux et leur fils,  
Monsieur et Madame Alex Papaux et leur fille, à Courtepin;

**Madame Maria Ennesser, ses enfants et petits-enfants,**

ainsi que les familles parentes et alliées, ont le grand chagrin de faire part du décès de

**Monsieur Louis PAPAUX**

leur très cher et regretté époux, papa, fils, frère, beau-frère, beaux-fils, oncle, neveu, cousin, parent et ami, que Dieu a repris à Lui samedi, à l'âge de 48 ans, après une longue et pénible maladie, supportée avec un courage exemplaire.

**LA CHAUX-DE-FONDS, le 15 novembre 1986.**

La messe de sépulture aura lieu au Centre funéraire mardi 18 novembre, à 10 heures.

Le corps repose au pavillon du cimetière.

Domicile de la famille: 63, rue Jaquet-Droz.

Prière de ne pas faire de visite.

Le présent avis tient lieu de lettre de faire-part.

**CERNIER**

Monsieur et Madame Bruno Fluckiger-Lehmann:  
Daisy et Pierre Bourquin-Fluckiger et leurs enfants Cindy et Yann, à Prêles,  
Bruno Fluckiger, à Genève,  
Nadia Fluckiger,

ainsi que les familles parentes et alliées, ont le chagrin de faire part du décès de

**Madame Martha FLUCKIGER née WULLSCHLEGER**

leur très chère et regrettée maman, grand-maman, arrière-grand-maman, belle-sœur, tante, parente et amie, que Dieu a rappelée à Lui, après une pénible maladie, supportée avec courage, dans sa 84e année.

**2053 CERNIER, le 15 novembre 1986.**  
Stand 14.

*L'Eternel est bon,  
Il est un refuge au jour de la détresse,  
Il connaît ceux qui se confient en Lui.  
Nahum 1, 7.*

L'envelissement aura lieu mardi 18 novembre.

Culte à l'église, à 13 h 30.

Domicile mortuaire: Hôpital de Landeyeux.

Le présent avis tient lieu de lettre de faire-part.

*Quand l'homme écoute, Dieu lui parle...*

Les descendants de feu  
Henri Guye-Cossavella,  
Alice Hostettler-Guye,  
Paul-Emile Guye-Jaccard,  
Hélène Lüscher-Guye,  
Nelly Monnier-Guye,  
Monsieur et Madame Frédy Monnier-Bischoff, leurs enfants et petite-fille, à Coffrane;

Les familles parentes et alliées,  
ont le chagrin d'annoncer le décès de

**Madame Edith JEANNERET née GUYE**

leur chère tante, mémé, marraine, grand-tante, arrière-grand-tante, grand-maman, arrière-grand-maman, cousine et amie, que Dieu a reprise à Lui, dans 94e année.

*... Quand l'homme obéit, Dieu agit.*

La cérémonie religieuse aura lieu au temple de Coffrane, lundi 17 novembre, à 13 h 30.

Domicile mortuaire: Hôpital de Landeyeux.

Veillez penser au Home pour handicapés, «Plein Soleil», Lausanne, ccp 10-5809.

Le présent avis tient lieu de lettre de faire-part.

**A La Chaux-de-Fonds**

**COURS EN SOIRÉE**

**PROGRAMME 1986**

- Secrétariat
- Comptabilité
- Cours de vente
- Cours informatiques à Neuchâtel

Pour de plus amples renseignements retournez le coupon ci-dessous à: **INSTITUT BYVA, av. de la Gare 39, 2000 Neuchâtel**

Nom: \_\_\_\_\_ Rue: \_\_\_\_\_ ☎ privé: \_\_\_\_\_  
Prénom: \_\_\_\_\_ Localité: \_\_\_\_\_ ☎ prof: \_\_\_\_\_

**BYVA, DES COURS EN SOIRÉE DANS TOUTE LA SUISSE**



