

L'IMPARTIAL

Feuille d'Avis des Montagnes 1806

Quotidien neuchâtois et jurassien édité à La Chaux-de-Fonds
Rédactions régionales: Le Locle, Fleurier, Neuchâtel, Saint-Imier, Tramelan, Saint-Brais

Rédaction
Administration:
2301 La Chaux-de-Fonds
Rue Neuve 14
Tél. (039) 21 11 35
Télex 95 2114.

la voix d'une région

Société éditrice: Imprimerie Courvoisier - Journal L'Impartial S.A.

O

opinion

Entre les deux Allemagnes Lune de miel

Le sourire de la lune de miel éclaire, à nouveau, les relations entre les deux Allemagnes.

La culture commune a permis au mécanisme de la réconciliation de s'engrener.

Les cœurs à l'unisson ont palpité dans le souvenir des grands ancêtres: Frédéric le Grand, Martin Luther, Carl von Clausewitz.

De fil de l'histoire en aiguille, les invitations se sont multipliées. Partout éclatent les bourgeons d'un commerce plein d'une vigueur printanière. Les échanges inter-allemands ont atteint, l'an passé, un volume global de 15 milliards de marks.

Les citoyens de la RDA peuvent quitter leur pays sans grande tracasserie pour s'établir en RFA. Certains jours de 1984, on en a dénombré plus de 500 qui franchissaient la frontière.

Même Franz-Josef Strauss, l'irréductible champion de la ligne dure, y est allé d'un: «Va, je ne te hais point» à M. Erich Honecker, l'homme fort de l'Allemagne de l'Est.

Un tel rapprochement est-il périlleux pour l'Europe?

Il est évident que la RDA, soucieuse constamment de marcher au pas, n'a pas fait d'avances sans s'assurer qu'elle ne mécontenterait pas Moscou.

Sa fidélité communiste l'aidant, il se peut qu'elle ait pris quelques initiatives de son propre gré et que le Kremlin, surpris, ait parfois un peu sourcillé.

Mais, avec le temps, il paraît toujours plus vraisemblable que, après la détérioration de ses liens avec Washington, l'URSS n'est pas fâchée d'emprunter, par Berlin-Est interposé, les chemins de la détente avec l'Ouest de notre Vieux Continent.

On ne peut pas exclure cependant qu'elle nourrisse, en arrière-pensée, le désir d'une «finlandisation» de l'Allemagne.

Mais toute la classe dirigeante de l'Allemagne de l'Ouest, à droite comme à gauche, est profondément préoccupée, depuis que s'est posée la question du redéploiement des Pershing-II et l'installation des SS-20, par une redéfinition de sa défense nationale.

Certes, Bonn entend rester fidèle à l'Alliance atlantique. Toutefois, chaque Allemand est devenu conscient que l'usage des armes nucléaires signifierait la fin du «Heimatland». Prise entre les deux blocs, la Germanie serait rasée. Victime de l'holocauste atomique. Alors que la France, l'Italie, la Grande-Bretagne pourraient s'en sortir. Dès lors l'idée que des forces conventionnelles suffiraient à assurer la sécurité. Quitte en cas de malheur à faire appel à la force de dissuasion française et américaine.

Page 2 Willy BRANDT

Mission spatiale soviéto-indienne Terre: retour sans problème



Le repos des pionniers de l'espace. (Bélino AP)

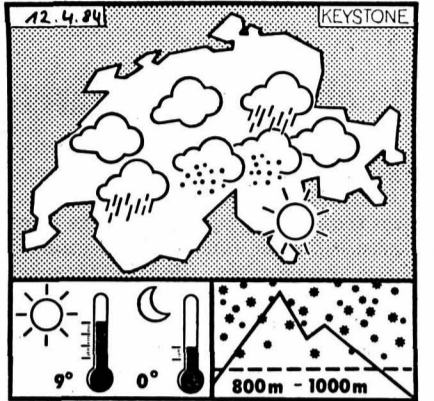
La mission spatiale soviéto-indienne a pris fin hier à 12 h. 49 HEC avec le retour sans problème des trois cosmonautes annoncé par la télévision soviétique.

La télévision, qui avait régulièrement rendu compte de l'équipée spatiale, a montré un descriptif de l'atterrissage sur une immense carte murale du centre de la direction des vols à Kaliningrad.

La fin réussie de la mission a été accueillie par des applaudissements au centre où se trouvaient de nombreux spécialistes indiens et soviétiques.

Parachutes déployés, le module Soyouz-T-10, abritant le commandant Youri Malychév, l'ingénieur de bord Guennadi Strekalov et le cosmonaute-chercheur indien Rakesh Sharma, s'est posé par un vent faible à l'heure prévue à environ 45 km. de la ville d'Arkalyk, dans le Kazakhstan. Cinq hélicoptères et trois avions avaient été disposés autour de l'aire prévue d'atterrissage pour accueillir les cosmonautes.

Page 2



M

météo

Nord des Alpes, nord et centre des Grisons, Valais: le temps sera d'abord assez ensoleillé le matin. Une nouvelle augmentation de la nébulosité se produira ensuite depuis l'ouest en cours de journée.

Sud des Alpes: le temps sera partiellement ensoleillé sous l'effet du föhn.

Evolution probable jusqu'à lundi: passage à un temps en majeure partie ensoleillé, printanier et doux.

Jeudi 12 avril 1984
15e semaine, 103e jour
Fête à souhaiter: Jules

	Jeudi	Vendredi
Lever du soleil	6 h. 49	6 h. 47
Coucher du soleil	20 h. 17	20 h. 18
Lever de la lune	15 h. 57	17 h. 21
Coucher de la lune	5 h. 41	6 h. 07
	Mardi	Mercredi
Lac des Brenets	751,04 m.	751,06 m.
Lac de Neuchâtel	429,41 m.	429,40 m.

S

sommaire

Contingement laitier légèrement assoupli

SUISSE Page 4

Expression MAGAZINE Page 6

R

région 2e cahier

Le dollar Thomke:
Pas de la monnaie de singe
PAGE 17

3e cahier

AVIATION. - Le Tigre helvétique sort de sa caverne.

Page 33

Depuis le début de l'année Plus de 17.000 Allemands de l'Est ont passé en RFA

Les autorités de Pankow ont autorisé 17.283 Allemands de l'Est à émigrer vers la RFA depuis le début de l'année, a annoncé hier le ministre des Affaires sociales du Land de Hesse, M. Armin Claus.

Il a déclaré devant le Parlement de l'Etat que l'afflux d'immigrants, dont près de 15.000 ont été accueillis au camp d'hébergement de Giessen, a commencé le 18 février dernier.

(ats, reuter)



Une famille de la RDA arrive au camp de Giessen avec armes et bagages! (Bélino AP)

A l'Est rien de nouveau Constantin Tchernenko confirmé



C'est un moment bien solennel! (Bélino AP)

M. Constantin Tchernenko, 72 ans, secrétaire général du Parti communiste soviétique et successeur de M. Youri Andropov, a été élu hier président du présidium du Soviet suprême de l'Union des républiques socialistes soviétiques.

M. Tchernenko a été élu à l'unanimité et à main levée au cours de la session du plenum du Soviet suprême, qui a réuni à 17 h. (13 h. GMT) au Kremlin les 1500 députés. Le nouveau président de l'URSS a été longuement applaudi. Tous les membres du Politburo assistaient à la réunion, qui a duré 45 minutes.

Le Soviet suprême a aussi réélu à

la présidence du Conseil des ministres M. Nikolai Tikhonov, qui garde ainsi son titre de «premier ministre».

La candidature de M. Tchernenko avait été proposée par M. Mikhail Gorbatchev, 53 ans, membre du bureau politique et qui est devenu le numéro deux

du parti. M. Gorbatchev a été élu hier président de la commission des Affaires étrangères, poste détenu par M. Tchernenko sous Andropov et qui fut longtemps le domaine réservé de l'idéologue de «l'ère brejnevienne», M. Mikhail Souslov.

Page 2

Branches apparentées: prodigieuse variété de produits

BÂLE 84
5 - 12 avril 1984

FOIRE EUROPÉENNE DE L'HORLOGERIE ET DE LA BIJOUTERIE

Montre-joaillerie pour dame, en or jaune 18 ct. Lunette et bracelet incrustés de 137 diamants pleine taille (8,54 ct.), dont 35 sont sertis clos au centre du bracelet. Cadran pavé de 102 diamants (0,30 ct.), mouvement à quartz. (Omega)

● LIRE EN PAGE 9



LUDI clôtures



038 31.76.78.

Coop City

FÊTONS ENSEMBLE LES 13 ET 14 AVRIL LE 11^e ANNIVERSAIRE

Profitez de nos offres spéciales anniversaire et participez à notre grand concours

Au SUPERMARCHÉ, nous vous proposons au prix anniversaire de

1 kg rôti de porc, 1er choix 11.-

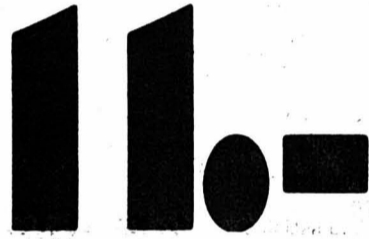
3 bouteilles Côtes-du-Rhône
Grand Palais 11.-

1 filet garni comprenant:

1 kg. de riz, 1 kg. de farine,
1 kg. de sucre, 1 litre
d'huile de tournesol, 1 pa-
quet Arni petit beurre 11.-

4 plaques de beurre de cuisine
(4 x 250 g. = 1 kg) 11.-

10 kg de sucre cristallisé
(unité de vente 10 kg.,
vente par quantité ménagère
uniquement) 11.-



Aux rayons TEXTILE, nous vous proposons, au prix anniversaire de

Slips messieurs, 4 pièces 11.-

Sweat-shirt messieurs,
1 pièce 11.-

Pull messieurs, 1 pièce 11.-

Chemise fantaisie messieurs,
1 pièce 11.-

Chemise de nuit dames,
1 pièce 11.-

Pull dames, divers modèles,
1 pièce 11.-

T-shirts dames, divers coloris,
2 pièces 11.-

Coton à tricoter, 6 pelotes 11.-

Laine Aida, 10 pelotes 11.-

Laine à chaussettes Fit,
6 pelotes 11.-



Au rayon MÉNAGE, nous vous proposons au prix anniversaire de

Service à sirop «Emilie»
7 pièces 11.-

Service à crème «Miami»
7 pièces 11.-

Service à pastis «Soleil»
7 pièces 11.-

Coupe à fruits sur pied 11.-



GRAND CONCOURS

Participez à notre concours !

Les bulletins de participation sont à retirer à toutes les caisses.

Les prix suivants sont à gagner:

1er prix

Dîner avec boisson, dimanche 13 mai 1984 (Fête des Mères), à notre restaurant (6 personnes).

2e prix

Dîner avec boisson, dimanche 13 mai 1984 (Fête des Mères), à notre restaurant (4 personnes).

3e prix

Un bouquet de fleurs vous sera livré chaque vendredi durant 4 semaines

4e - 10e prix

3 bouteilles de vin Côtes-du-Rhône GRAND PALAIS.

Tirage au sort samedi 14 avril 1984 à 16 h. 30, dans nos Grands Magasins Coop City.



Coop City

La Chaux-de-Fonds
Rue de la Serre

Ouverture: lundi 13 h 30 à 18 h 30.

Mardi à vendredi

8 h à 18 h 30.

Samedi 8 h à 17 h.

BIERI & GRISONI S.A.
 ENTREPRISE DE CONSTRUCTION
 BATIMENT - GENIE CIVIL
 TRAVAUX PUBLICS
 LA CHAUX-DE-FONDS
 Bd Epitaphes 13 - Tél. 039 260202
 NEUCHÂTEL
 Av. des Alpes 128 - Tél. 039 242371

Rue de la Serre 67-69
Accueil du Soleil
Boutique du 3e Age
 ☎ 039/23 18 19
 Heures d'ouverture: du lundi au vendredi de 14 h. à 17 h.
 Boutique du 3e Age où les retraités AVS y trouvent leur avantage. Les prix sont très bas pour s'habiller de haut en bas!
 Venez nombreux «L'Accueil» y est chaleureux!
 Merci à tous nos donateurs qui nous offrent de la marchandise en parfait état.

MULLER musique SA
 Les coffrets de disques de Paulus de Mendelssohn sont à disposition au magasin
 Avenue Léopold-Robert 50,
 La Chaux-de-Fonds,
 ☎ 039/23 29 93-94

ART SOCIAL

46e Concert des Rameaux Salle de Musique, La Chaux-de-Fonds

Samedi 14 avril 1984, à 20 heures
 Dimanche 15 avril 1984, à 17 heures

PAULUS

Oratorio de Félix Mendelssohn

Direction: Georges-Henri Pantillon

Exécutants:

Chœur mixte des Paroisses réformées

Eva Erlich, soprano - Henk van den Brink, baryton - Xavier Jambers, ténor - Marc Pantillon, organiste

Société d'Orchestre de Bienne

Entrée libre

Programme-texte Fr. 2.50 - Collecte très recommandée

Turtschy

Fleurs SA

J. & R.-M. Mangin-Erard
 2300 La Chaux-de-Fonds



Votre fleuriste préféré
 Membre Fleurop Transmissions florales mondiales

Votre GRAND MAGASIN

toujours jeune et
 aussi sympathique



Confiserie



Les plaques de chocolat maison, c'est si bon!

Grand choix - 11 sortes

Neuve 7
 ☎ 039/28 79 50

Près de vous
 Près de chez vous
La Neuchâteloise Assurances
 Agent général:
E. Ducommun
 Jaquet-Droz 12,
 ☎ 039/23 88 44

Théâtre
 Un bon spectacle se termine toujours au

 M. et Mme J.-M. Humbert

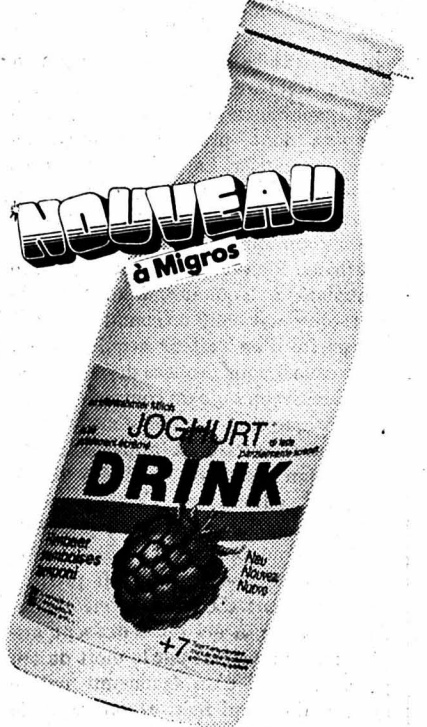
Notre Banque:
L'UBS bien sûr

 Union de Banques Suisses

winterthur
 assurances
 Agence générale de La Chaux-de-Fonds
Roland Zwahlen
 Avenue Léopold-Robert 53,
 2300 La Chaux-de-Fonds

LA SEMEUSE
 LE CAFÉ QUE L'ON SAVOURE...

Un amour de yogourt.



Parce qu'il est le plus frais.
MIGROS data La preuve? Sa date-limite de vente est la plus courte sur le marché suisse. Quel avantage!
 Car votre «Amour de yogourt», stocké frigidement conserve sa fraîcheur d'origine intacte, 5 jours après sa date-limite de vente (M-Data). Une fraîcheur telle, que vous serez chaque jour un gourmet «ès yogourts».

Parce qu'il est fruité.
 Il existe plusieurs sortes de yogourts Migros. Mais tous possèdent leur fraîcheur authentique: baies de la forêt ou du jardin, fruits du verger ou des sous-bois, exquises saveurs des Tropiques ou simplement «nature». Le yogourt Migros est toujours dosé et parfumé avec art. A vous de sélectionner votre «Amour de yogourt».

Parce qu'il est avantageux.
 Migros a plus d'une manière pour vous inciter à découvrir votre «Amour de yogourt». Comparez les prix: yogourts et yogourts-Drinks Migros sont incontestablement plus avantageux. Une raison de plus pour trouver le yogourt Migros encore meilleur.

Yogourt nature 180 g -.45. Yogourt aux fruits 180 g -.60. Yogourt ferme 180 g (parfums caramel, moka, etc.) -.55. Yogourt diététique 180 g -.55.
Nouveau: Drink-Yogourt. Nature, framboise, fraise, citron 5 dl 1.50.

Nos gobelets yogourts 180 g et nos bouteilles de yogourt-Drinks ont des emballages avantageux et sympathiques. La marque apposée à leur base prouve qu'ils peuvent être détruits sans risque de pollution.

MIGROS

Articles de marque à prix ABM!

A
B
M
spécial

REXONA sport douche 300 ml 100 ml 1.10 **3.30**

PRIMA crème-savon liquide 300 ml/2 sortes 100 ml 1.17 **3.50**

ANATIMA lavettes humides 2 emballages de recharge **6.90**

VANIA protège-slip avec un étui de poche 30 pièces **2.20**

BAC deo-spray 120 g/2 sortes 100 g 2.75 **3.30**

COLGATE Gel Fluor + Minéral 2 à 100 g **4.60**

COLGATE Fluor + Minéral 2 à 115 g 100 g 2.- **4.60**

Cartier

MONTURES OPTIQUES ET LUNETTES SOLAIRES

le mur de Cartier

Oberli **JL. Gonzalez**
OPTICIEN
15, avenue Léopold-Robert
☎ 039/23 47 41

MACULATURE
au bureau de L'Impartial

5990.-

CUISINE COMPLÈTE
livrée, posée par nos soins

Pierrot Ménager
Pierrot Ménager, Serre 90
La Chaux-de-Fonds, ☎ 039/23 00 55

Le vrai spécialiste en électro-ménager et agencement de cuisine

Une chance à saisir

Fauteuil à dossier haut
Tubes d'acier plat, stratifié époxy, siège et dossier à lattes en matière synthétique, empilable, en blanc ou en brun.

30.-

Divan à 3 pieds
piètement en tube d'acier, stratifié blanc. Chevet relevable, revêtement en tissu 100% viscose à motif en rayures rouges ou vertes.

40.-

Oui, MIGROS l'a.

HORLOGERIE

Celles sans lesquelles rien ne serait possible:

Les branches apparentées, une prodigieuse variété de produits

Les branches annexes ou apparentées. Un secteur oublié, un peu, parfois beaucoup, à côté du chatoiement des ors, des pierres précieuses, des bijoux, de l'attrait exercé par les vitrines horlogères.

Pourtant elles le sont aussi, horlogères et bijoutières, et combien ! Leur secteur est sans doute celui où la variété des articles offerts s'étend pratiquement à l'infini et où la créativité doit être la plus vive et la plus féconde, car créer c'est vivre, vouloir se reposer sur ses lauriers, c'est s'étouffer dessous.

Cent vingt-neuf exposants suisses dans le secteur des branches annexes et apparentées présentent des produits de nature aussi différente que des composants électroniques, aimants de montres, bobines de montres, micro-moteurs de montres, moteurs pas à pas, quartz, ébauches électroniques, mais aussi ébauches mécaniques, avec toutes leurs complications, les pierres d'horlogerie, les pare-chocs, les couronnes, les barettes, les aiguilles, les cadrans en tous genres... Les ressorts voisinent avec les batteries, les gros ressorts d'horloge avec les plus petits éléments découpés, les pièces injectées en plastique avec celles qui sont diamantées, facettées, rabotées, lapidées, satinées, sablées...

On trouve également des machines et installations pour la fabrication de la boîte, du cadran, du bracelet de montre, des pièces et ébauches d'horlogerie, de l'équipement et de l'outillage pour le service-après-vente horloger: une branche très riche qui comprend des milliers d'articles. Sans parler de la fourniture de rechange: un domaine plus vaste encore que la pharmacie !

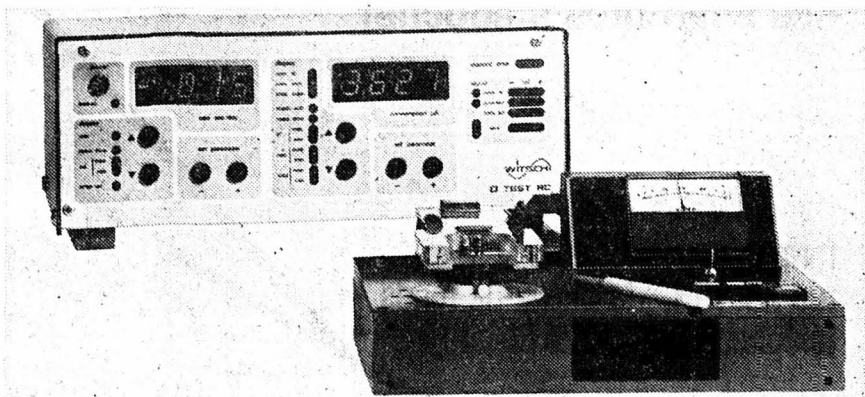
Résumons: il est possible de se procurer à Bâle toutes les pièces détachées constitutives des montres et horloges mécaniques et à quartz en tous genres, tout ce qu'il faut pour les habiller, de la minuscule boîte or et de ses fournitures aux grands cabinets de pendules de parquet, ainsi que tous les outils, appareils et fournitures nécessaires à leur réparation et au service après-vente, fut-ce au fond de la brousse la plus reculée.

branches annexes et apparentées se relâchait.

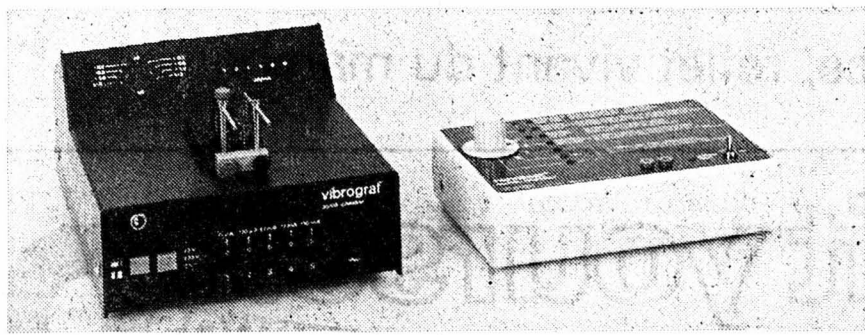
Nous l'avons dit, l'équipement de fabrication occupe encore une place importante avec les nouvelles machines à programmation numérique pour la fabrication des boîtiers, la galvanoplastie, le diamantage et le fraisage destiné notamment à la décoration de la bijouterie.

Cette partie de la Foire est bien sûr destinée plus spécialement aux professionnels mais elle ne manque pourtant pas d'intérêt pour le public.

La FEHB offre par ses exposants spécialisés tous les éléments de décoration de vitrine, accessoires de vente, aménagements de magasins, cartonnages, étuis et objets de maroquinerie et de cadeaux servant à la promotion des ventes de montres et de bijoux.



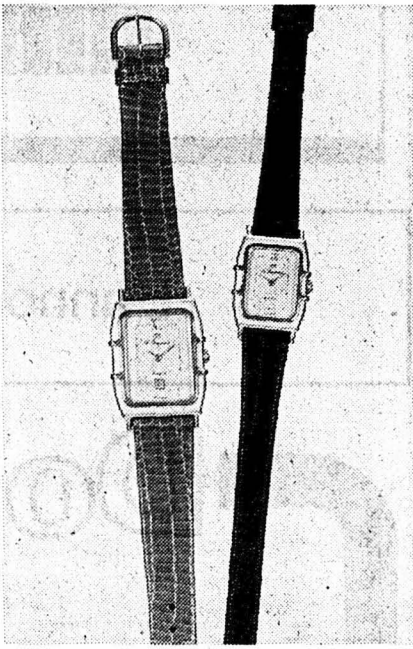
Appareil de contrôle universel pour montres à quartz «Q-Test RC» spécialement conçu pour les montres à inhibition. Commandé par micro-processeur. (Witschi Electronic)



Après la vente, le service après-vente. Rapide et simplifié. La combinaison des appareils Vibrograf et Renotest, tous deux types «quick checker» - contrôle rapide - donne la possibilité de contrôler la majorité des montres à quartz: marche, consommation, paramètres électriques. Deux autres combinaisons Vibrograf M90 et Renotest 2, servent aux vérifications plus poussées et alors jusque dans le domaine industriel. (Portescap La Chaux-de-Fonds)

BÂLE 84
5-12 avril 1984

FOIRE EUROPÉENNE DE L'HORLOGERIE ET DE LA BIJOUTERIE.



La ligne actuelle: rectangulaire à flancs et coins arrondis, «griffes» sur la carure, cadrans dépouillés mais suffisamment lisibles pour apprécier la précision du quartz. Calendrier. Exécutions très plates en métal plaqué. (Arsa - A. Raymond)

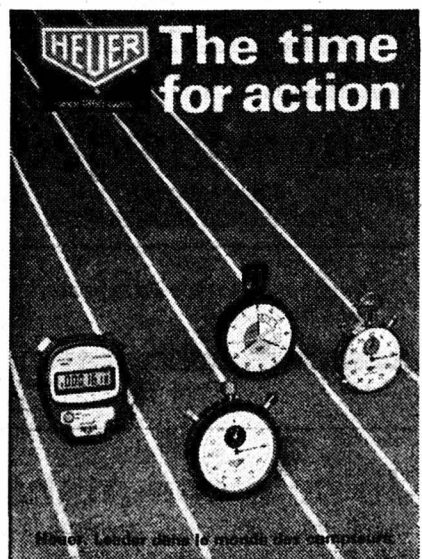
Avec garantie écrite ! DiaPhir: un nouveau verre extra-dur

Plusieurs montres de grande marque sont équipées à Bâle d'un verre dont la résistance aux chocs est supérieure à tout autre type de glace. La dureté des faces atteint 1000 Knoop par millimètre carré (un acier à outil bien trempé, par comparaison atteint environ 650 kp/mm²). Pouvoir filtrant élevé des rayons ultra-violets autorisant le montage de cadrans de couleur claire sans risque d'altération... C'est le fruit de travaux de longue haleine, d'analyses et d'études d'un ingénieur loclois M. René Droz, fondateur d'EclaVerre au Locle. Mais où cet ingénieur est encore davantage tourné vers le futur de la montre, c'est en délivrant un certificat de garantie où sont précisées et chiffrées les qualités des verres livrés, avec date, signature. Du point de vue contrôle global du produit un travail de pionnier.

Si l'on oublie parfois les branches annexes, on passe encore plus facilement à côté de celles qui se préoccupent de soutenir le produit au point de vente: étuis, présentoirs, gainages, supports de montre, étalages de vitrines, emballages de self-service, installation de magasin, publicité, propagande, lettres mobiles, étiquettes sur produit, ou de vitrine, chiffres, enseignes... Tout un monde que l'on côtoie de si près qu'on ne le remarque même plus.

De notre envoyé spécial à Bâle:
Roland CARRERA

Imaginons un instant la grisaille des magasins si tout cela disparaissait... Et celle du produit, si l'effort créateur des



Heuer, a choisi la piste cendrée pour ses produits, et pour cause. Le guide technique des quelque cent cinquante versions de compteurs de sports et chronographes spécialisés inclut lui aussi des symboles identifiables dans le monde entier

Premiers résultats à la FEHB: les foires d'antan retrouvées

Les grosses affaires ont été faites en dehors de la Foire. En ce qui concerne les commandes prises ici à la FEHB, leur importance est à peu près semblable à celle de l'an dernier. C'est donc le signe «égal» pointé d'un «plus» qui caractériserait le mieux pour nous la Foire 1984.

Cela c'est le commentaire du directeur général d'une manufacture d'horlogerie disposant de listes d'attente sur ses exclusivités mécaniques, en évolution réussie par ailleurs vers le haut de gamme à quartz et à quartz compliqué de systèmes mécaniques. Egalement fabriqué d'ébauches quartz soignées.

Toujours dans le quartz compliqué, mais dans le chronographe et le compteur, ainsi que les montres de sport essentiellement: Nous avons enregistré ici une très forte progression du chiffre d'affaire sur celui réalisé en 1983 à la FEHB. C'est par un double «plus» que nous marquerons la foire 1984.

Nouveau venu dans le quartz de très haut de gamme offert à la fois en produits «habillés» ou en ébauches de luxe: Nous avons bien fait de venir, la foire a été bonne et nous avons été partout bien accueillis.

Gros volume de haut de gamme: Enormément de monde devant le stand et bonnes ventes également dans les nouveautés.

Ancien exposant avec nouveauté technologique en relation avec le quartz: Je ne puis vous dire qu'une chose: très content!

Spécialités dans le chronographe mécanique et à quartz, ancien exposant, ancienne maison: Cela tient en... même pas une phrase: très positif!

Plusieurs fabricants de gamme moyenne qui sans être des anonymes font partie de ce que nous appellerions les «fantassins» de la foire font à très peu de chose près le même commentaire: Nous sommes satisfaits, c'est une bonne foire, de nombreux contacts ont été établis sur de nouveaux marchés, ou des marchés qui nous reviennent.

Dans cette catégorie un autre genre de confirmation: Début de semaine un peu «vaseux» fort bien rattrapé ensuite. La demande s'oriente de

plus en plus vers les pièces chères. Dans les branches annexes, un fabricant d'appareils électroniques pour la fabrication et le service après-vente nous a affirmé: Nous avons retrouvé les foires d'antan.

Manufacture de spécialités ébauches de haut de gamme et produits finis: Les résultats excellents de cette foire nous permettent de pousser sur les nouveaux produits incluant des technologies de pointe que nous présenterons cet automne.

Enfin cette remarque d'un fabricant chaux-de-fonnier depuis très longtemps sur les marchés et à la foire et qui nous apparaît comme très réaliste et reflétant mieux que toutes statistiques la situation générale d'une grande majorité d'exposants: Ce n'est pas encore l'euphorie, mais les résultats ont été très bons!

D'après l'échantillonnage très complet des exposants que nous avons pu visiter ces deux avant-derniers jours de Foire - lorsque nous n'étions pas occupé au tribunal - la cuvée 1984 de la FEHB s'annonce comme l'une des meilleures depuis longtemps, mais on ne louera pas encore de wagons de marchandises pour entasser les commandes en trop. Encore que, dans cinq cas, et sur des produits bien déterminés appartenant au haut de gamme avantageux et aux montres plutôt techniques, des fabricants nous ont avoué n'être déjà plus en mesure de faire face à la demande de la FEHB uniquement. En pourcentage de fabricants satisfaits, «heu-reux» et prudents dans leurs estimations, nous pouvons nous aussi affirmer que les foires d'antan ont été retrouvées à la FEHB 1984!

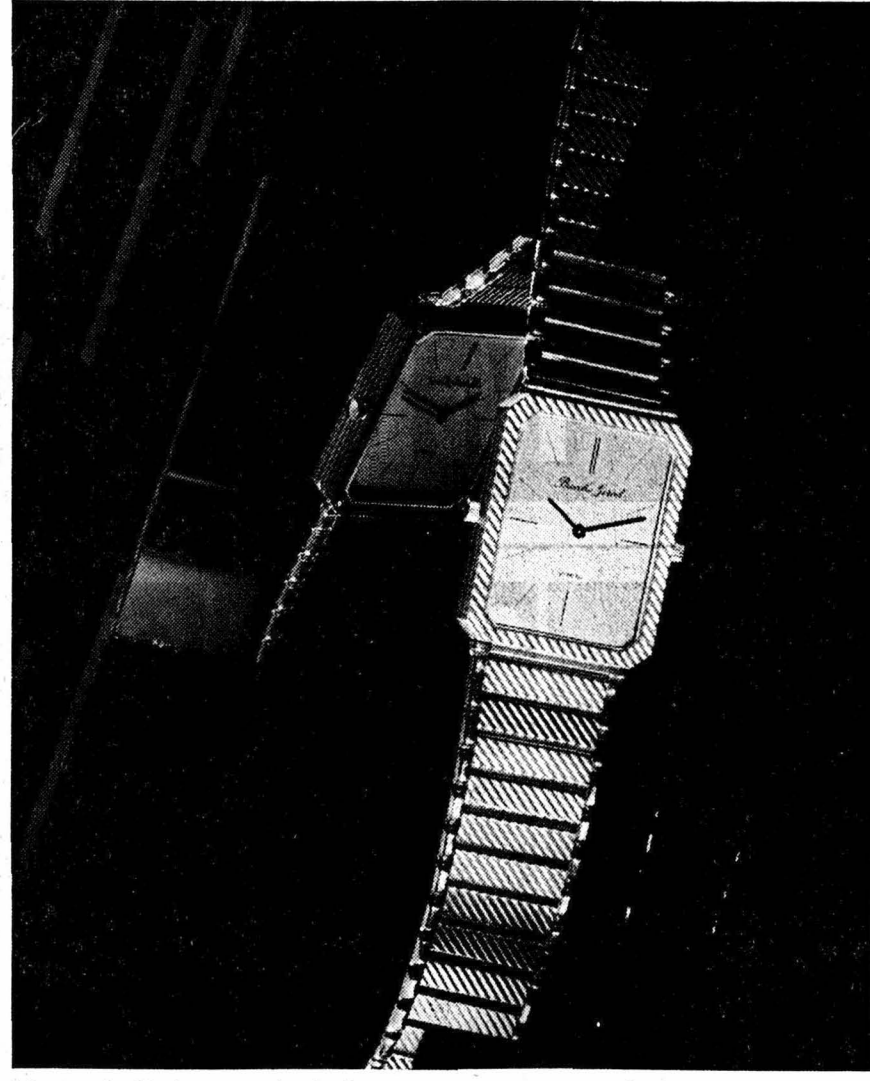
Du côté des étrangers, les bijoutiers italiens affichent aussi leur satisfaction. R. Ca.

Depuis 1865 sur les routes du futur



Décoration de vitrine, accessoires de vente. Voitures, cigarettes, boissons ou montres, tout produit vendu dans le monde entier gagne à unifier sa présentation et sa publicité. Zenith pour sa part a une base: la rampe de lancement, dirigée vers le ciel. Un trapèze symétrique évocateur de dynamisme, d'orientation vers le futur, complété par une présentation oblique des montres que l'on retrouvera dans le monde entier comme élément d'identification installé dans son temps

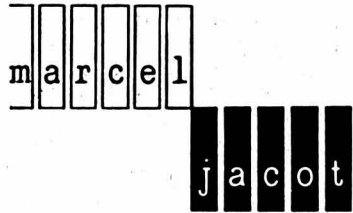
LA SUISSE Générale
Assurances
VOTRE PARTENAIRE POUR TOUTES LES ASSURANCES
Agence générale de La Chaux-de-Fonds
L.-Robert 58, tél. 039/23 09 23



Montre double-face, munie de deux mouvements quartz ultra-plats. Une face est entièrement en or jaune 18 ct., alors que l'autre est bicolore, combinant l'or jaune et l'or gris: deux montres en une... (Buèche-Girod - «Double Watch»)

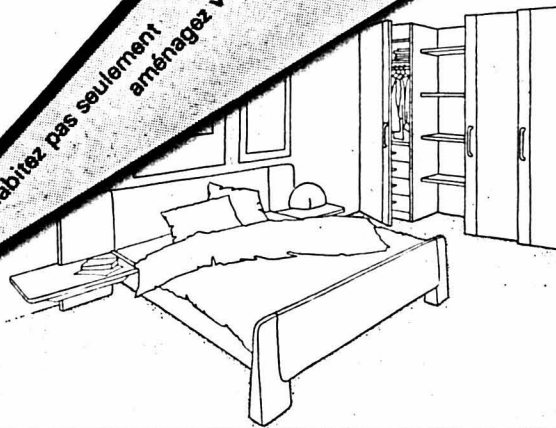
CORDIALE INVITATION

Notre exposition actuelle vous présente la nouvelle génération des chambres à coucher



formes nouvelles s.a.
rue neuve 1 la chaux-de-fonds
téléphone 039 28 25 51

N'habitez pas seulement
aménagez votre territoire



RESTAURANT DES COMBETTES

Venez déguster tous les après-midi
NOS CRÊPES

CAFÉ DU MUSÉE
D.-J.-Richard 7, ☎ 039/23 30 98
CE SOIR
OMELETTE ST-GALLOISE
Fr. 5.-

Publicité intensive
publicité par annonces

Conférence : la santé par le toucher

une nouvelle forme de réflexologie
par Noëlle Weyeneth
jeudi 12 avril à 20 h. à l'Hôtel Moreau
avenue Léopold-Robert 45, 1er étage.
Entrée libre

L'annonce, reflet vivant du marché

VIDEO CLUB « Chez Michel »

Hôtel-de-Ville 10
Toujours les dernières nouveautés:
Depuis Fr. 5.- le week-end

Do it yourself

MIGROS

Dalles en béton

béton gris (épaisseur 4,5 cm.)
la pièce 50 x 50 cm. 3.50
la pièce 50 x 25 cm. **2.-** (au lieu de 2.30)
la pièce 40 x 40 cm. **3.30** (au lieu de 3.80) (au lieu de 4.-)

béton lavé (épaisseur 4,5 cm.)
la pièce 50 x 50 cm. 4.60
la pièce 50 x 25 cm. **2.70** (au lieu de 3.10)
la pièce 40 x 40 cm. **4.60** (au lieu de 5.20) (au lieu de 5.20)

Av. Léopold-Robert 79, La Chaux-de-Fonds

MIGROS

Si vous en pincez pour les belles espagnoles, olé!

Il fut un temps où l'on avait de la peine à se procurer de bonnes guitares espagnoles en quantité suffisante. Fort heureusement, en Extrême-Orient, on fabrique aussi de remarquables guitares dans le style espagnol. Mais les vraies ont une sonorité... comment dire?... différente. Impossible à expliquer, il faut l'entendre. Il y a peut-être un brin de flânerie là-dessous... Mais voici que sont revenues les vraies espagnoles:
Antonio Lorca Mod. 14 Fr. 290.-
Gomez Mod. B1 Fr. 490.-
Gomez Mod. C2 Fr. 570.-

Autant de raisons de faire un saut chez nous. Rapidement. Alors hasta mañana!

Hug Musique

LA MUSIQUE
A TROUVÉ SON PARTENAIRE

Neuchâtel, en face de la poste,
tél. 038/25 72 12

Je paie comptant

fournitures d'horlogerie ancienne ainsi que vieilles montres et pendules.
☎ 039/23 75 00

VIDEO

Location de films X sans dépôt pour 10 jours. Système VHS SECAM 30 min. Fr. 30.- + frais d'envoi.
NOUVEAU: VHS PAL 60 min. Fr. 50.- + frais d'envoi. Catalogue gratuit sur demande. Pour Fr. 10.- joint à 4 de vos anciennes revues X nous vous les échangeons contre 4 du même genre.
E. VIDEO RENT, case postale 7, 2500 Bienne 7. ☎ 80-37848

Cause cessation de notre dépôt d'échelles à Ottiswil, nous vendons la totalité de notre stock

Echelles alu coulissantes 2 plans

modèle Delta. 10 m. ca. 40% réduction, maintenant seulement Fr. 293.-. Livraison franco domicile. Vente autorisée du 1.3.-31.8.84. Dépôt Inter al Ottiswil. Acceptation des commandes ☎ (031) 43 19 71.

ERGUEL VOYAGES

Pâques

Dimanche 22 avril, 1 jour
BORD DU RHIN
avec dîner Fr. 56.-/AVS 52.-

Lundi 23 avril, 1 jour
LUCERNE
Fr. 25.- par pers.

THÉÂTRE DE BESANÇON LA VEUVE JOYEUSE
de Franz Lehár
Dimanche 29 avril, 1 jour
Prix car et entrée:
Galeries faces Fr. 54.-

VOYAGES 1984

Ascension 31.5-3.6
L'ARDÈCHE 4 jours
Prix: Fr. 525.- par pers.

Pentecôte 1.6-15.6, 15 j.
ou du 8.6-15.6, 8 j.
SÉJOUR À LA COSTA BRAVA
8 j. Fr. 410.- par pers.
15 j. Fr. 650.- par pers.
tout compris

VACANCES HORLOGÈRES

SÉJOURS À CAORLE
sur la côte vénitienne
4 hôtels et pensions à choix
Départs les 14 et 21 juillet
Séjours de 8 ou 15 j.
1 semaine dès Fr. 460.-

Programmes détaillés à disposition
Inscriptions et renseignements
☎ 039/41 22 44 - ST-IMIER

Restaurant de la Raisetete Cormoret

Vendredi 13 avril dès 20 h.

Jass au cochon

Prière de s'inscrire ☎ 039/44 16 07
Se recommande: Fam. Baumann

Change

Toujours plus avantageux!

Ouvert le samedi matin.
Parking à disposition.

Cambio

Sempre più vantaggioso!

Aperto il sabato mattina.
Posteggio a disposizione.

Cambio

Siempre más ventajoso!

Sábados abierto por la mañana.
Parking a disposición.

Foreign Exchange

Always a better rate!

Open Saturday a.m.
Parking available.



Banque de Dépôts et de Gestion
Faubourg de l'Hôpital 21, 2001 Neuchâtel



Société de navigation sur les lacs
de Neuchâtel et Morat, ☎ 038/25 40 12
Dimanche 22 avril

Grande croisière de Pâques

à bord du M/S La Béroche
Neuchâtel dép. 12.30, arr. 16.00 h.

MENU

Terrine du chef - Cabris au four
Pommes mousseline - Salade composée
Tourte glacée Grand Marnier, café

Ambiance assurée par BELLOS
Prix Fr. 47.- (réd. pour enfants)

Renseignements et réservations au port de Neuchâtel,
☎ 038/25 40 12 ou 038/25 40 57

CINÉMAS

CORSO
☎ 23 28 88

Une mise en scène...
des acteurs...
un scénario...
remarquables !!!

« Scarface »
est à la cocaïne
ce que « Christiane F. »
ou « More »
étaient à l'héroïne !

Le film
le plus fracassant
du moment

A voir absolument !

soirées à 20 h. 30
matinées à 14 h. 30
samedi - dimanche

AL PACINO SCARFACE



Il voulait
vivre le rêve
américain.
Jusqu'au
bout.

UNE PRODUCTION
MARTIN BRIGMAN
UN FILM DE
BRIAN DE PALMA

18 ans

PLAZA
☎ 23 19 55

Intrigues...
et drames

Dans un monde en
pleine mutation
une jeune femme
captivante et
animée d'une vo-
lonté farouche
cherche à repren-
dre sa place dans
la haute société de
la Louisiane

Un film de
**PHILIPPE
DE BROCA**

soirées à 20 h. 30
matinées à 14 h. 30
samedi - dimanche

Un « Autant en emporte le vent »...
à la française

LOUISIANE



Margot Kidder - Ian Charleson
Victor Lanoux - Andrea Ferreol

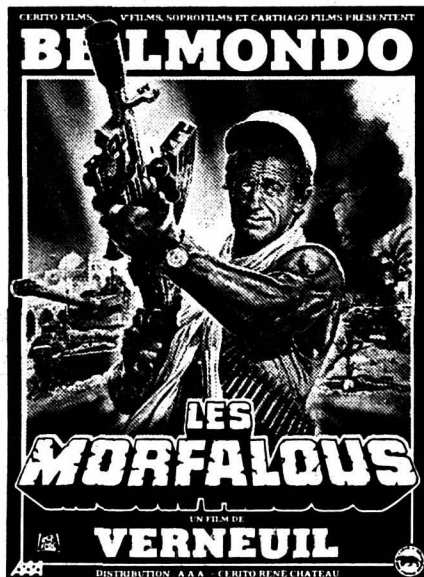
12 ans

**E
D
E
N**

23 13 79

Admis
dès
14 ans

DÈS CE SOIR EN GRANDE PREMIÈRE UN COKTAIL EXPLOSIF! LE PLUS GRAND DES « BELMONDO »



Après: « Un Singe en hiver », « Le Casse »,
« Peur sur la ville »

BELMONDO + VERNEUIL

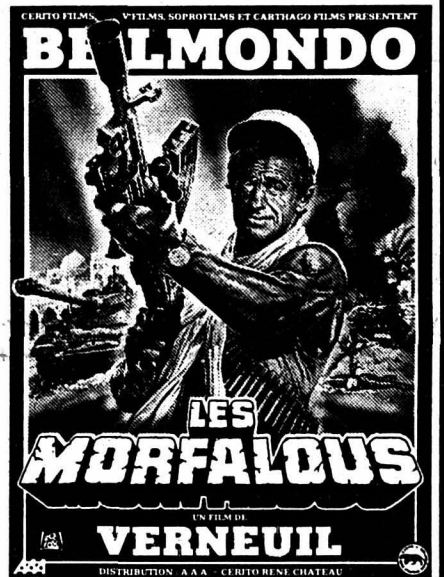
Se retrouvent pour un grand film d'aventures

avec: JACQUES VILLERET
MICHEL CONSTANTIN
MICHEL CRETON
MARIE LAFORÊT

Dialogues de MICHEL AUDIARD

Faveur strictement suspendues

Tous les soirs à 20 h. 30
SAMEDI-DIMANCHE 2 MATINÉES
à 15 h. et 17 h. 30
Mercredi 1 matinée à 15 h.
VENDREDI + SAMEDI
nocturnes à 23 h.



JEUDI-LUNDI-MARDI-MERCREDI à 18 h. 30

20 ANS RÉVOLUS

POSITIONS INDÉCENTES

Strictement pour
public averti

**S
C
A
L
A**

23 19 18

UN FILM DE JUST JAECKIN

« Je veux en faire le premier grand film d'aventure érotique »



SAM.-DIM. à 17 h. 30 Un film de J. LEE THOMPSON **HAPPY BIRTHDAY**

PROLONGATION - 2e SEMAINE

TAWNY KITAEN - BRENT HUFF

Gwendoline

Un film mystérieux, érotique, époustouflant...

Soirées à 20 h. 45 - 16 ans

Matinées: samedi, dimanche à 15 h.

Six meurtres étranges pour un anniversaire
Souhaitez de ne jamais être invité...

16 ans

abc

centre de culture

Séance à 20 h. 30
Réservation dès 19 h. 45 - ☎ 039/23 72 22

Serre 17, tél. 039 23 72 22

du 12 au
15 avril

Cinéma:

ELEPHANT MAN

de David Lynch

Int: John Hurt, Anthony Hopkins,
John Gielgud, Anne Bancroft
« Le monstre n'est pas celui que l'on
croit... »

9876

En toute saison, L'IMPARTIAL votre source d'informations

Kiwanis Club La Chaux-de-Fonds
Le Locle

Samedi 14 avril 1984, à La Chaux-de-Fonds
et au Locle

Vente d'

ŒUFS
teints

au profit des Services
d'aide-familiale de
La Chaux-de-Fonds
et du Locle

Nous vous
remercions
de réserver
bon accueil
aux vendeurs

9859

Voitures expertisées Prêtes au départ...



REKORD Caravan, CL/E, 5 portes, boîte automatique, bleue, int. bleu, 1982, 55 000 km.

ASCONA 2000, 4 portes, automatique, brun métallisé, 1981, 36 000 km.

PEUGEOT 305 SR, 4 portes, vert métallisé, 1979, 65 000 km.

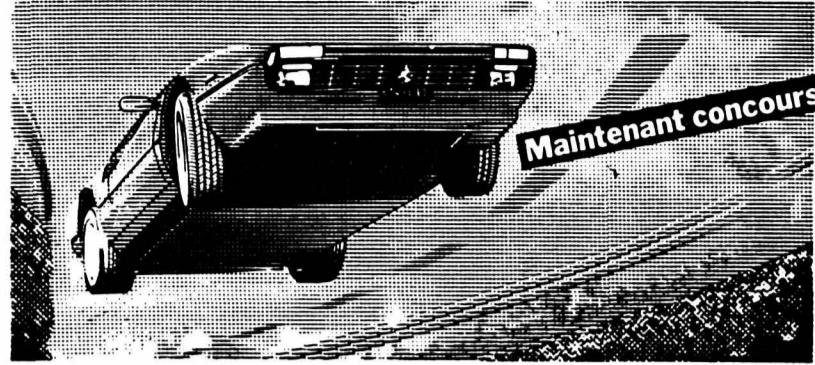
CITROËN GS, 4 portes, couleur bronze, 1978-06, 73 200 km.

RENAULT 18, 4 portes, automatique, verte, 1980, 48 000 km.

RENAULT FUEGO GTS coupé, rouge, 1981, 18 000 km.

SIMCA HORIZON SPL, 5 portes, noire, 1980, 70 000 km.

Qui vend le pneu extra-large monté par Ferrari sur ses voitures?



Garage et Carrosserie du Collège

Maurice Bonny SA La Chaux-de-Fonds



(039) 28 40 45



PROFITEZ de nos belles OCCASIONS EXPERTISÉES

SIMCA 1307 S, 5 portes, bleue, 1979, 70 000 km.

VW GOLF L, 3 portes, verte 1976, 73 800 km.

VW GOLF GL, 5 portes, bleue, 1979, 38 000 km.

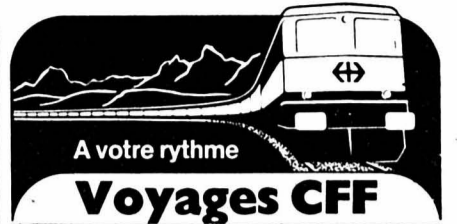
VW PASSAT 1300 L, 5 portes, beige métal, 1981-05, 30 000 km.

Véhicules de service Prix TRÈS INTÉRESSANT

REKORD De Lux 2000 E, 4 portes, vert métallisé, 1983, 16 000 km.

MANTA GTE 2000 coupé, anthracite, 1983, 6 000 km.

KADETT GTE 1800 E, 3 portes, blanche, 1983, 12 000 km.



Dimanche 15 avril
Voyage à miniprix
Schaffhouse 26.-
Train **31.-**

Dimanche 22 avril
Train spécial
A la recherche des lapins de Pâques 53.-*

Surprises, cadeaux 66.-
Dimanche 29 avril
Par le plus long tunnel ferroviaire du monde!
Tour de la Furka 53.-*
Train 72.-

* avec abonnement 1/2 prix
Programme détaillé, inscription et retrait des billets jusqu'à la veille du départ à 15 heures. 10016
Renseignements CFF La Chaux-de-Fonds

Tél. 039 23 62 62
A la découverte d'une ville suisse par le train. Week-end tout compris dès Fr. 80.- Prospectus aux guichets de gare et dans les agences de voyages.

L'annonce, reflet vivant du marché

SOLDES

Vente autorisée jusqu'au 19 avril

A vendre buffets, vaisseliers, bahuts, pianos, etc...

Antiquités chez

Roland, Cortébert

032/97 24 82

93-57488

A louer

immédiatement ou date à convenir, deux

appartements de 3 pièces

avec tout confort, sis, Crétets 84, 1er et 2e étages, pour le prix de Fr. 550.- chacun, toutes charges comprises.

Pour tous renseignements, prière de s'adresser à **Gérance Roulet-Bosshart, 039/23 17 84** 9967



7ème Foire de BROCANTE & d'ANTIQUITÉS

Halle d'exposition PANESPO

Neuchâtel: 13 - 14 - 15 avril 1984

Abonnez-vous à L'Impartial

FUST

Articles de qualités supérieures • Personnel qualifiée
Un grand choix au prix les plus bas

Garantie de prix: Argent remboursé si vous trouvez le même meilleur marché ailleurs.

Lave-linge Electrolux WH 39
Prix Fust 898.- Location 50.-/ms. Possibilité d'achat.

Aspirateur puissant Electrolux Z 360
418.- au lieu de 518.-
● 1000 Watt, 2200 Ws
● Puissance d'aspiration réglée électroniquement
● Enroulement aut. du câble
● Boîtier robuste en acier
● Brasses rotatives

Lave-vaisselle Bosch R 400
En achetant un lave-vaisselle nous vous offrons 4 kg de sun gratuitement.
Prix Fust 998.- Location 55.-/ms. Possibilité d'achat.

● 12 couverts
● Cuve en acier inoxydable
● Anti-calcaire incorporé

Fer à vapeur Rowenta DA 52
Prix Fust 49.-
D'autres modèles de Jura, König, Rowenta en stock.

Séchoir à linge Novamatic Z 910 T
Prix Fust 698.- Location 38.-/ms. Possibilité d'achat.

● Capacité utile 4,5 kg
● Tambour en acier inoxydable

Réfrigérateur Bauknecht T 1454
Succès Fust 298.- Location 17.-/ms. Possibilité d'achat.

● Capacité 140 litres
● Dégivrage semi-automatique

Rasoir Philishave Spezial HP 1135
Prix Hit 79.-
● 12 têtes de couteaux
● Câble et étui (spirale)
● Commutation 110/220 V

Importante remise à l'emporter
Prolongation de garantie possible pour 2-, 3-, ou 5 ans! Notre personnel qualifié est là pour vous renseigner!

Chaux-de-Fonds, Jumbo 039 26 68 65
Bienna, 36, Rue Centrale 032 22 85 25
marin-centre 038 33 48 48
Yverdon, Rue de la Plaine 9 024 21 86 15

05-2569

Sporting Garage Carrosserie
J.-F. STICH - Crétets 90 - La Chaux-de-Fonds
Téléphone (039) 26 44 26
Dépannage nuit et jour - Tél. (080) 22 43 84

GOLF GTI, 1600 cm ³	3 p. rouge mars	05/82	26 000 km.
AUDI 80 LS, 1600 cm ³ , aut.	4 p. brun métal	69 000 km.	Fr. 5 400.-
AUDI 80 GLS, 1588 cm ³ , aut.	4 p. bleue	03/80	Fr. 9 800.-
AUDI 80 L, 1272 cm ³	4 p. jaune	03/79	Fr. 7 800.-
GOLF GL MASTER, 1272 cm ³	3 p. rouge mars	12/82	Fr. 10 500.-
JETTA GL, 1272 cm ³	4 p. rouge mars	33 455 km.	Fr. 9 400.-
JOCKER 1, BUS CAMPING, 2000 cm ³	3 p. brun	07/80	29 000 km.
PASSAT GL, 1272 cm ³	5 p. rouge	31 000 km.	Fr. 9 500.-
ALFA ROMEO ALFA 6, 2491 cm ³	4 p. argent métal	06/82	Fr. 18 900.-
FORD TAUNUS, 2000 cm ³ , aut.	4 p. bleue	70 400 km.	Fr. 4 900.-
FORD GRANADA 2,8 i LS	4 p. gris métal	62 000 km.	Fr. 9 900.-
LANCIA BETA CPE, 1995 cm ³	2 p. bleu métal	03/81	29 000 km.
PEUGEOT 305 SR, 1471 cm ³	4 p. bleu métal	36 500 km.	Fr. 8 200.-
PEUGEOT 504 CPE, aut., 1970	2 p. verte	33 700 km.	Fr. 14 300.-
RENAULT 18 TL, 1400	4 p. blanche	28 000 km.	Fr. 6 900.-
RENAULT FUEGO, 1646 cm ³	3 p. bleue	26 200 km.	Fr. 12 800.-
SCIROCCO TS 1600	3 p. vert métal.	61 000 km.	Fr. 6 900.-
LANCIA DELTA, 1500 cm ³	5 p. bleu métal	47 000 km.	Fr. 9 500.-
GOLF GTI, 1600 cm ³	3 p. rouge mars	99 500 km.	Fr. 8 300.-
TOYOTA TERCEL DE LUXE	4 p. bleue	—/82	Fr. 7 900.-

Visitez notre exposition, un très beau choix vous attend
Garantie - Expertise - Echange - Crédit
Ouvert jusqu'à 19 h. et le samedi jusqu'à 17 h. 10008

ne payez plus

~~549.-~~

ce **YASHICA** FX-D Quartz,
quand Radio TV Steiner vous l'offre pour **395.-!**



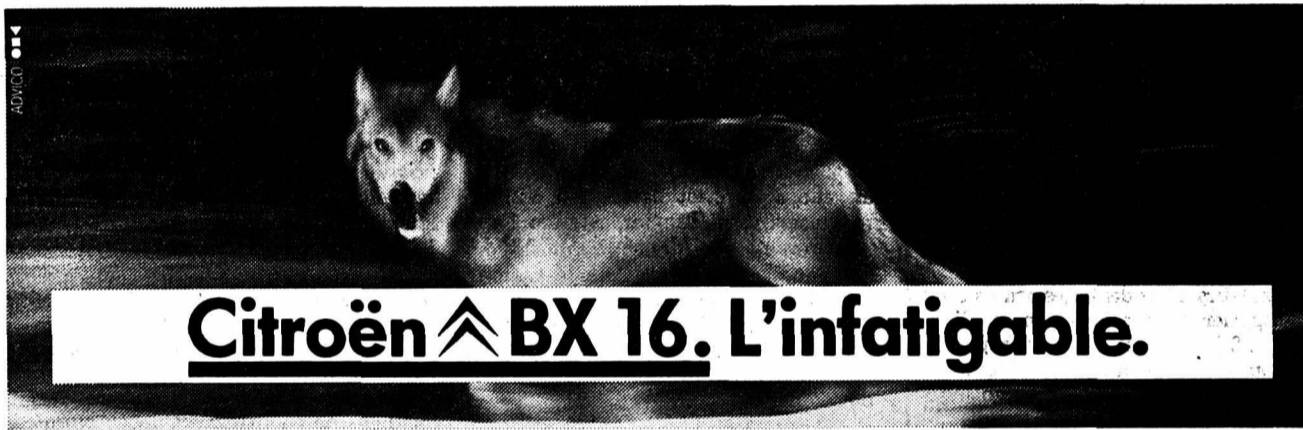
Oui: trois cent nonante cinq francs pour ce magnifique reflex Yashica FX-D 24 x 36, automatique, électronique Quartz, avec un vrai objectif Carl Zeiss Tessar 2,8/45 mm et le sac! Venez vite chercher le vôtre!

La Chaux-de-Fonds
53, avenue Léopold-Robert (sous les arcades)
Neuchâtel
Rues de Seyon/Moulins 4

RADIO TV STEINER

La Qualité des Services. La Qualité des Prix.

Si vous oubliez de faire de la **publicité** vos clients vous oublieront



Citroën BX 16. L'infatigable.

153-221 837

Elle aime ceux qui la mettent au défi.

Mettez sa conception au défi.

Seul Citroën pouvait mettre sur le marché une voiture telle que la BX, produit de sa haute compétence technique et de sa créativité. C'est une voiture pleine d'idées et de qualités. Elle est belle, performante et fonctionnelle. Essayez-la. Que vous soyez Citroëniste ou non, elle vous convaincra.

Mettez sa construction au défi.

Avec la BX, Citroën vous fait profiter des dernières découvertes de la technique. Les matériaux de synthèse et la diminution des points de soudure augmentent la résistance à la corrosion et réduisent le poids.

Les organes mécaniques sont facilement accessibles, le service n'est nécessaire que tous les 20 000 km. D'où coûts d'entretien réduits au strict minimum.

Mettez ses qualités routières au défi.

Comme toutes les Citroën depuis 50 ans, la BX vous offre tous les avantages de la traction avant. Ajoutez à cela une suspension unique au monde et vous comprendrez pourquoi la BX vous assure un des rapports confort/sécurité les plus élevés. Grande maniabilité, excellente visibilité et bonne habitabilité vous permettent de tirer le maximum de ses aptitudes routières.

Mettez son confort au défi.

Citroën est passé maître dans l'art de vous faire oublier les longs trajets. Fatigue, connais pas! Dans sa catégorie, la BX vous fait atteindre le summum du confort. Bien installés dans ses sièges ergonomiques, conducteur et passagers voyagent en toute sécurité.

Mettez la gamme BX et ses prix au défi.

3 motorisations, 6 modèles, par exemple les BX 14 très économiques dès 13 990.-; les BX 16 très performantes avec un moteur de 1580 cm³ et 92 CV; nouveau: BX 19 TRD avec moteur diesel.

Citroën BX 16.

Citroën: 50 ans de traction avant



CITROËN préfère TOTAL

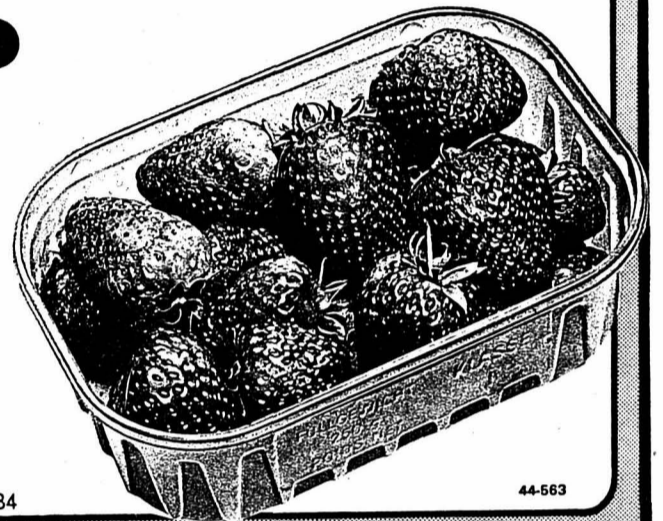
Offre de produits frais valable jusqu'au 14.4.84
Usego

frais

jeudi - samedi

Fraises étrangères

1.70 petit panier de 230 g



BU/SI/LY FP-15/84

44-563

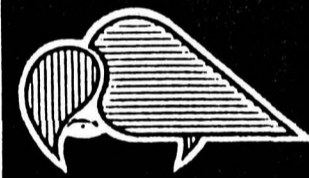
A vendre ou à louer occasions

PIANO

Bechstein
PIANO À QUEUE

Steinway + Sons

avantageux
Heutschi Gigon
Sprünglistrasse,
Berne, (031)
44 10 82. 79-7143



BOITE À COUPE INTERNATIONALE

Daniel-JeanRichard 15
La Chaux-de-Fonds

Jocelyne de
retour de Paris avec
toutes les **NOUVEAUTÉS**
1984

039/23 26 49

LE MOT MYSTÈRE

Thème: Littérature - un mot de 6 lettres

Biffez dans la grille les mots que vous repérez et qui figurent dans la liste ci-dessous. Une fois tous les mots trouvés, il ne vous restera que Le Mot Mystère, que vous lirez de gauche à droite et de haut en bas.

Solution: page 30

L	L	E	B	A	J	D	A	N	I	Z	A	B
B	E	D	R	A	N	E	R	G	E	N	O	L
I	O	B	V	S	A	M	U	D	G	R	A	U
T	P	Y	E	E	R	V	I	L	Y	I	L	M
O	M	R	R	A	O	G	E	R	R	L	A	U
L	E	O	S	G	A	T	R	E	R	Z	I	S
I	K	N	U	D	O	E	R	E	A	E	S	E
X	C	H	Y	N	B	I	N	D	M	M	A	G
E	U	E	A	A	T	N	E	I	U	Y	D	U
S	B	N	L	A	A	P	A	V	Z	A	E	R
O	E	O	I	M	T	C	U	O	S	I	R	I
R	Z	N	O	E	E	I	L	E	E	D	I	M
P	E	R	U	S	E	M	O	T	O	I	L	E

(pécé)

- | | | | |
|---------|--------|---------|---------|
| A Abell | E Elie | Loti | Renan |
| Ady | Eliot | M Mann | Renard |
| Adepté | Exil | Mesure | Rime |
| Angle | G Gide | Muse | Roman |
| Aymé | H Hugo | N Nadja | S Sade |
| B Bazin | I Idée | Nègre | Séjour |
| Berry | Isou | Note | T Taine |
| Blum | K Kemp | O Obey | Tirer |
| Bory | L Lai | Ovide | Tome |
| Buck | Lais | P Poe | V Vers |
| Byron | Lire | Prose | Z Zola |
| D Dumas | Livre | R Ramuz | |

L'IMPARTIAL

Rédactions régionales:

Le Locle (039) 31 33 31
 Fleurier (038) 61 35 75
 Neuchâtel (038) 51 39 50

Saint-Imier (039) 41 11 83
 Tramelan (032) 97 54 47
 Saint-Brais (066) 58 41 55

la voix d'une région

R

regard

Mettre un reptile dans son appartement

Mettre un tigre dans son moteur est un peu passé de mode. Il est plus chic aujourd'hui de mettre un serpent dans son appartement.

Le phénomène participe de l'attrait que l'exotique exerce sur notre population continentale, qui entretient l'imagerie vacances-palmiers-charters. Mais ces escapades-là sont des parenthèses trop vite refermées. De plus en plus, les gens recréent à domicile des éléments du biotope tropical. Les moustiques en moins.

Un aménagement intérieur dans le coup ne peut se passer d'un yucca ou d'un cocotier planté quelque part. Il n'y a qu'à voir les dépliants des maisons d'ameublement et le résultat sur le consommateur, ces arbres lointains étant débâllés sur grandes surfaces. Un détail. Les plantes d'appartement sont pour la plupart d'origine exotique. Seule la gamme des variétés offertes s'est brusquement élargie, proposant de nouvelles alternatives au traditionnel gommier-caoutchouc.

Après la flore, la faune. Et les dangers. Car, si les poissons exotiques et les tortues aquatiques ont la cote, les reptiles sont nombreux, qui font ménage commun avec la population. C'est là que la chatte a mal aux pieds. Ou que le serpent souffre des écailles. Les faits convergent, qui accroissent les risques d'accident.

D'abord l'absence d'un recensement sérieux des propriétaires privés de serpents. Une lacune que la nouvelle législation cantonale neuchâteloise a peu de chance de combler car personne ne se pressera pour annoncer ses espèces dangereuses au vétérinaire cantonal. Or un tel registre relève de la sécurité collective. Ce n'est pas un luxe de contrôler les cages et de connaître les types de reptiles hébergés sous nos toits. Ceci pour que l'hôpital dispose de sérums adéquats.

Les espèces de reptiles dont les gens veulent s'entourer ne manquent pas d'inquiéter. Les plus dangereuses semblent déployer les charmes les plus sûrs. Une question de fierté.

Plus qu'au venin du serpent, c'est à l'ignorance et à la bêtise humaine que l'on doit les situations critiques. S'il est des propriétaires exemplaires, un bon nombre font l'acquisition de ces animaux par snobisme ou pour pallier une frustration quelconque. Merveilleux champ d'étude pour psy et sociologues. Cela en rehausse plus d'un d'avoir un animal plus rampant que soi, offrant paradoxalement une belle symbolique de la puissance. Ce sont ces gens-là qui s'exhibent un reptile en écharpe ou qui gardent des crotales dans des cages aussi hermétiques que des cartons à chaussures.

La détention de ces tueurs mériterait qu'on s'entoure de précautions analogues à celles qui régissent le port d'armes.

Patrick FISCHER

• Lire notre enquête en page 19

26 77 77

LOUE-MOI
 Service de location de véhicules toutes catégories
 Av. Léopold-Robert 163 - La Chaux-de-Fonds

ETA: à votre bon cœur M'sieurs-Dames Le dollar Thomke, pas de la monnaie de singe

Surprise dans un casino bâlois: on vous échange votre bon argent suisse contre des dollars Thomke. Et ce n'est pas une blague. Le portrait du patron d'ETA figure bel et bien sur ce billet de deux dollars numéro de série 12 - L 23463094 A, signé par le Trésorier des Etats-Unis et le Secrétaire au Trésor américain.

«This note is legal tender for all debts public and private»: ce papier a donc valeur libératoire légale pour toutes dettes publiques ou privées.

Cela dit, la monnaie ETA a été imprimée sur papier brun, sur un seul côté

pour une bonne œuvre, sur la base du dollar vert et officiel.

Les joueurs peuvent acheter, du moins pendant la Foire européenne de l'horlogerie et de la bijouterie, ces dollars Thomke à l'entrée du casino ouvert à l'Hôtel Europe en l'occurrence, et les jouer sur le tapis vert. Le plus gros gagnant, a ensuite la faculté de laisser son gain en faveur d'une bonne œuvre et recevoir, à la place, un cadeau.

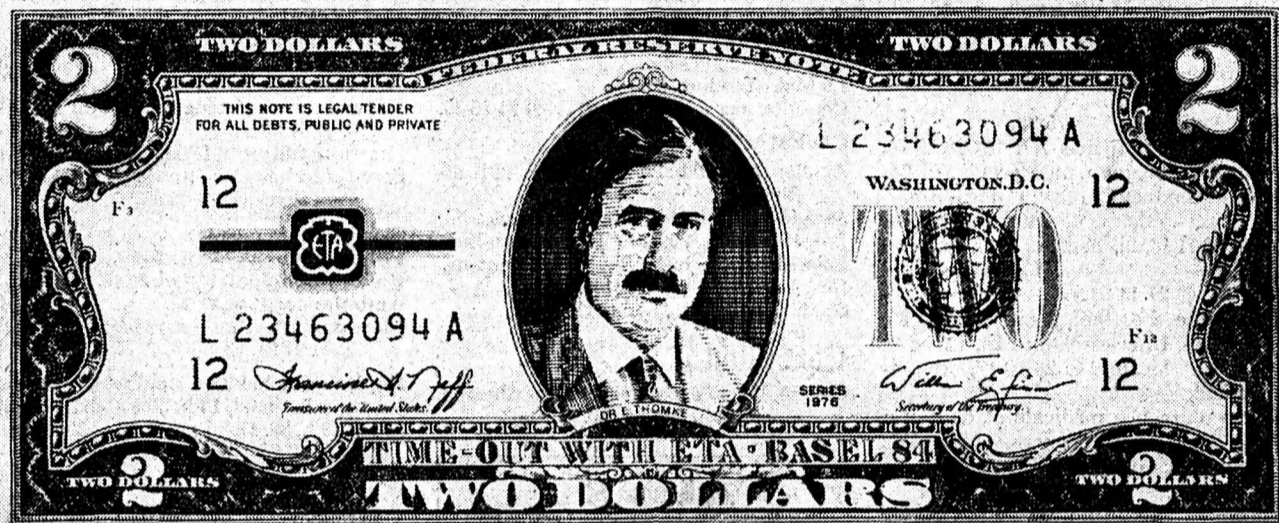
Avant hier, un importateur étranger de produits horlogers, a ainsi abandonné l'équivalent en francs suisses de 800 dollars qui ont été versés à de bon-

nes œuvres et a reçu en échange deux jouets pour ses enfants.

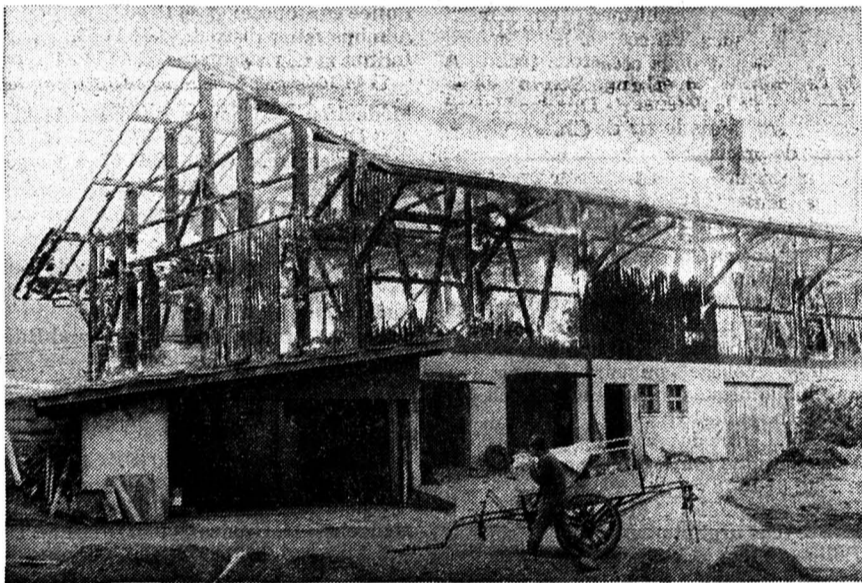
Cela dit, les paris sont ouverts dans les stands pour savoir où apparaîtra la prochaine fois le portrait du patron d'ETA. Quelques mauvaises langues ont même suggéré qu'il y avait là une idée à creuser pour les chômeurs: à la place du président des Etats-Unis on ne mettrait plus M.T., mais le visage du «chômeur inconnu» et les dollars iraient au fond de secours des personnes que et des personnes qui...

Reste à savoir comment le Trésor américain apprécierait ce nouveau gag d'ETA, décidément en verve.

Roland CARRERA



Une ferme ravagée par un incendie à Villeret



La ferme Bähler a été totalement détruite. (photo mw)

Un gigantesque incendie a complètement détruit le rural de la ferme de M. Hans Bähler à Villeret, hier en fin de matinée. C'est peu après 11 heures que l'alarme a été déclenchée au moyen de la sirène et par appels télé-

phoniques. Très vite, quelque 25 hommes du service du feu de Villeret se sont rendus sur place sous le commandement du capitaine Werner Tramaux. Une dizaine de militaires stationnés à Villeret ainsi que quatre sapeurs-pompiers avec un camion tonne-pompe de Saint-Imier ont également prêté main forte.

Cet incendie est particulièrement dramatique si l'on sait que c'est la seconde fois que le feu frappe la famille Bähler. En 1966 déjà, la ferme Bähler, alors

située au centre du village, avait été totalement détruite par le feu.

Les hommes du feu parvinrent très vite à maîtriser la situation. Ils durent toutefois se contenter d'empêcher le feu de prendre de plus grandes proportions, et notamment d'atteindre la partie habitation.

Durant une bonne partie de l'après-midi, les hommes du service du feu associés aux militaires ont lutté pour sauver l'habitation. Celle-ci, construite en annexe à la ferme a par chance pu être sauvée. Par sécurité toutefois, tout le mobilier a été évacué par l'armée. Il a été remis à l'intérieur en fin d'après-midi.

(mw)

► Page 29

Radio Thollon Silence, on coupe!

Coditel, le téléseuveau chaux-de-fonnier, a été contraint hier de couper la diffusion de Radio Thollon. Une mesure qu'il avait tenté de retarder le plus longtemps possible. Le directeur de la station française déplore cet acte de protectionnisme helvétique, et conseille à la Suisse de faire une meilleure radio. (Imp)

• LIRE EN PAGE 19

Un motocycliste se tue à Neuchâtel

Hier à 13 h. 35, au guidon d'une moto le jeune Christian Ceppi, 19 ans, de Saint-Blaise, circulait rue des Parcs en direction est. Après avoir franchi le carrefour des rues Parcs-Boine-Sablons, il a emprunté cette dernière rue en direction est. Arrivé à la hauteur de l'immeuble No 2 de la rue des Sablons il s'est trouvé en présence du jeune cycliste Vincent Meia, 17 ans, de Cormondrèche qui était suivi d'un camarade également à bicyclette. Le motocycliste Ceppi a heurté le cycliste Meia qui a chuté sur la chaussée. Son camarade n'a pas été touché.

Quant au motocycliste il a dérapé pour ensuite percuter l'arrière d'une auto en stationnement sur le côté sud de la chaussée à la hauteur de l'immeuble No 5. Sous l'effet du choc M. Ceppi a été projeté sur la chaussée.

Il a été transporté par ambulance à l'Hôpital des Cadolles à Neuchâtel, où il est décédé lors de son admission. Blessé le cycliste Meia a également été transporté par ambulance dans le même établissement.

billet

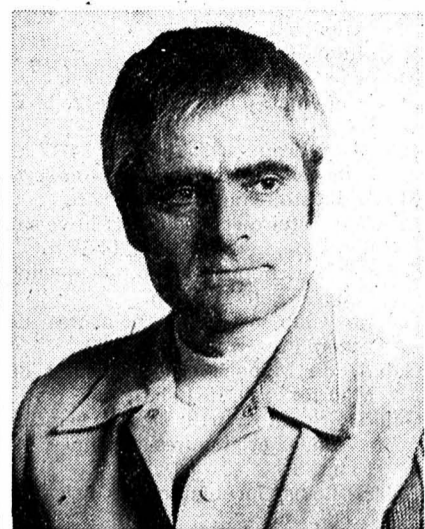
Longtemps, elle a été le symbole de toutes les infamies droitières et droitistes. Elle incarne à elle toute seule, et bien chétive, une manière d'être, de penser et de gagner sa vie. Elle n'était pas une bavette innocente, comme on peut le constater avec emphase. Un bout de tissu pareil, ce doit être unique dans l'histoire des mentalités vestimentaires humaines.

La cravate, puisqu'il s'agit d'elle, a changé de port. Maintenant elle s'en va au cou qui n'occupe pas de poste à responsabilité les heures de la vie quotidienne durant. Elle va carrément danser break. Elle va se coller très fort contre la peau des jeunes dames, pas des secrétaires mais les folles des discos qui marchent. Elle croise tout près des soirées enjumees

entre copains. En fait, elle s'arbore n'importe où et n'importe quand.

Le meilleur sort pour elle de la part de ceux qui ont compris qu'il ne servait à rien de lui cracher dessus, de la mépriser et de faire semblant de ne lui attacher aucune importance. Elle vit cher heures de gloire, de vraies heures de gloire, maintenant. Elle a retrouvé, même ça, un regain de séduction. Puisqu'elle est choisie plutôt que subie. Puisqu'elle est devenue plus jolie que le tissu à fleur du salon.

icj



Q

quidam

M. Luigi Celant est né il y a tout juste 50 ans, soit le 12 avril 1934 à Chions, dans la province de Pordenone en Italie.

Citoyen italien, M. Celant a passé la plus grande partie de sa vie en Suisse puisqu'il y réside depuis... 31 ans. M. Celant habite dans la cité imérienne depuis 24 ans. Marié, père de deux filles de 21 et 17 ans, il travaille à l'Hospice des vieillards de Saint-Imier depuis quelques années.

Passionné de jardinage, il travaillait auparavant auprès de M. Caminotto, jardinier.

Personne dévouée, toujours prêt à rendre service, M. Celant a su se faire apprécier auprès de son entourage et de ses employeurs.

Membre assidu de la Société de gymnastique, M. Celant fait également partie du groupe des contemporains 1934. C'est avec ceux-ci d'ailleurs qu'il se rendra prochainement en Floride. Ses frères et sœurs lui ont organisé, dimanche dernier, une fête très réussie.

(mw)

B

bonne nouvelle

Porrentruy: restructuration dans la vieille ville

La municipalité de Porrentruy a présenté hier en fin d'après-midi un important projet de restructuration d'un quartier de la vieille ville, celui de La Chaumont. Il s'agit d'un des plus importants projets depuis le début de ce siècle. Il est estimé à une douzaine de millions de francs.

Les travaux vont durer de six à sept ans et permettront de créer une aire piétonne, avec une place et des liaisons piétonnières. Pour ce faire, on démolira quelques constructions disparates alors que deux nouveaux immeubles, parfaitement intégrés, verront le jour: le siège administratif de la Banque Cantonale du Jura et un immeuble destiné à des services communaux et qui abritera également le bureau de poste du centre-ville.

(ats)

S

sommaire

«RÉGION VAL-DE-TRAVERS». - Un nouveau secrétaire.

PAGE 25

ÉCOLE DES CERLATEZ. - Peinture murale refusée.

PAGE 31

LE LOCLE ET DISTRICT

Commerce Indépendant de Détail

Offres avantageuses pour les réfections de façades, bâtiments, murs intérieurs, etc...

	Prix cat.	Notre prix
Décapant Fluida	1 kg. 10.-	8.50
Décapant Fluida	5 kg. 43.55	37.-
Anti-rouille	1 kg. 10.20	8.65
Anti-rouille	5 kg. 42.25	35.75
Minium de plomb	1 kg. 10.20	8.65
Minium de plomb	5 kg. 42.25	35.75
Vernis protecteur pour bois à pores ouverts	1 kg. 14.50	12.30
Vernis protecteur pour bois à pores ouverts	5 kg. 66.65	56.50
Acryl dispersion satinée ext.-int. blanc	1 kg. 8.25	7.-
Acryl dispersion satinée ext.-int. blanc	5 kg. 37.05	31.50
Acryl dispersion mat int.	1 kg. 6.70	5.70
Acryl dispersion mat int.	5 kg. 29.90	25.50
Crépis à talocher rustique	25 kg. 63.40	53.60
Crépis armé souple spécial façades	20 kg. 76.70	65.-
Fond d'imprégnation durox-bas-fond	10 kg. 76.70	64.90
Fond d'imprégnation durox-bas-fond	5 kg. 38.35	32.45
Email synthétique	1 kg. 12.80	10.55
Email synthétique	5 kg. 69.80	52.80

Pour les 500 articles et plus en vente dans notre magasin, également prix spéciaux !

Chez votre commerçant spécialisé



Rue Andrié 3, Le Locle, ☎ 039/31 38 15

91-191

Une antiquité bien choisie

donne une note personnelle à votre intérieur.

FAUTEUILS
CANAPÉS
LITS
SECRÉTAIRES
TABLES

A voir chez:

E. Matthey

Tapissier-décorateur
Côte 14, Le Locle

Pour Pâques



CONFISERIE TEA-ROOM
Angehrn
Le Locle, tél. (039) 31 13 47

Joyeuses Pâques

Pêche

De notre assortiment: vêtements, bottes, cuissardes, cannes, moulinets, fils nylon, petit matériel, amorces vivantes, etc...

Aquariophilie

Aquariums et accessoires, poissons d'eau douce et d'eau de mer, selon arrivage

Zoologie

(Nous prenons petits animaux en pension)

Oiseaux exotiques, lapins nains, cobayes, hamsters...

Pour leur bien-être: graines, nourriture fortifiante, cages et petit matériel, articles pour chiens et chats.

C. et M. Monnier

Daniel-JeanRichard 22
2400 Le Locle
☎ 039/31 25 25

Le maître-boucher - votre spécialiste en viande



Une viande fraîche de 1re qualité

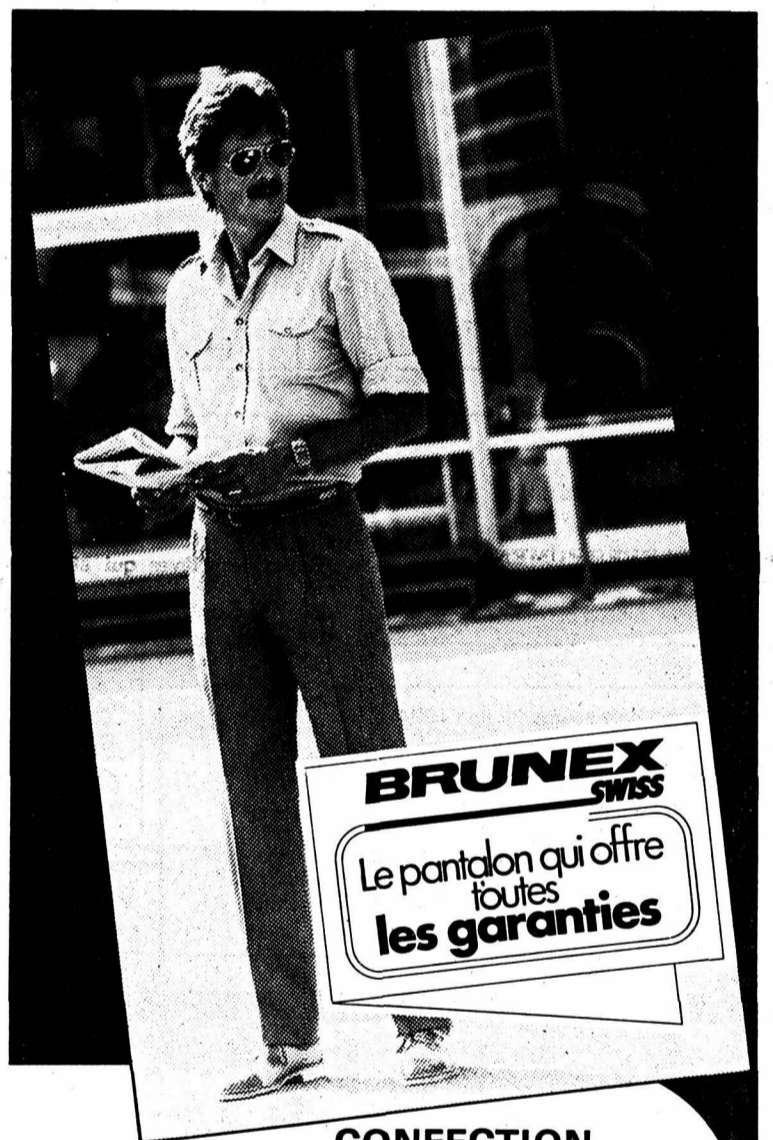
RÔTI DE PORC à Fr. 15.- le kg

Beau choix de viande fraîche de bœuf et de veau, CHARCUTERIE FINE, JAMBON, SAUCISSES et SAUCISSONS NEUCHÂTELOIS

Toujours en pleine forme avec la bonne viande de l'artisan boucher-charcutier !

SOCIÉTÉ DES MAÎTRES BOUCHERS

La Chau-de-Fonds - Le Locle - Les Brenets
Les Ponts-de-Martel - La Sagne - La Brévine



BRUNEX SWISS

Le pantalon qui offre toutes les garanties

CONFECTION



Daniel-JeanRichard 15 - Le Locle

INFOS - MICHEL BERGER ÉLECTRICITÉ - INFOS

Daniel-JeanRichard 25 - Le Locle - ☎ 039/31 30 66

Grand choix d'aspirateur Rotel, Miele, AEG, Hoover, Electrolux

Moulin à céréales Krups

Sèche-cheveux

Lave-linge pour locatif 5-7 kg.

dès Fr. 179.-

Fr. 49.50

dès Fr. 29.-

rabais 20%

INFOS - MICHEL BERGER ÉLECTRICITÉ - INFOS

PIONEER

A inversion automatique de lecture avec présélection électronique



AUTOS-RADIOS

TOUTES LES NOUVEAUTÉS

Voyez nos vitrines !!!

RADIO ELECTRO

Temple 21 - Le Locle - ☎ 039/31 14 85

Les petits cadeaux entretiennent l'amitié

Vous trouverez dans notre papeterie des idées de cadeaux à petits prix et pour tous les âges

Grandjean

RUE DU TEMPLE

PAPETERIE encadrements

LE LOCLE



205

UN SACRÉ NUMÉRO

La nouvelle Peugeot 205: une petite fusée enthousiasmante qui en fait voir de toutes les couleurs aux plus grandes. 0 à 100 km/h en 11,6 s. 165 km/h en pointe. 1360 cm³ de cylindrée avec carburateur à double corps, boîte à cinq vitesses et 72 CV (51). Pour ce qui touche à l'économie, elle en fait voir à tout le monde: 4,6 l/100 km à 90 km/h (GL et GR, 1124 cm³). A partir de Fr. 10 995.-. Venez l'essayer! Elle file... mais elle est économique!



PEUGEOT 205

ENTILLES SA

Garage et Carrosserie

La Chau-de-Fonds, tél. (039) 26 42 42
Le Locle, tél. (039) 31 37 37

PEUGEOT TALBOT VOILA DES AUTOMOBILES

LE LOCLE

Salle communale
Les Brenets

Vendredi 13 avril 1984
à 20 h. 30

MATCH AU LOTO

Organisation: SFG Les Brenets

Abonnements 35 tours pour Fr. 15.-
2 abonnements = 3 cartes

Magnifiques quines, tours gratuits
Cartons

91-32025

Les nouvelles Mazda 323 CD

EVALUEZ!



Mazda 323 CD 1300 GL,
traction avant, 5 vitesses, 4 portes.

12 890.-

Venez. Regardez-la. Installez-vous.

mazda

GARAGE DE LA PRAIRIE

Concessionnaire Mazda
☎ 039/37 16 22

Les Ponts-de-Martel
Service de vente: C. Nicolet
91-203



Gilbert Schwab

accordéoniste, vedette du
disque, de la radio et de la
TV, vous recommande

PIERMARIA

Pour tous renseignements:
Daniel-JeanRichard 35,
2400 Le Locle,
☎ 039/31 16 74

91-166

EN EXCLUSIVITÉ POUR LA SUISSE

MACULATURE

au bureau de L'Impartial

A vendre au Locle pour le 30 juin 1984

logis de 5 à 6 pièces

tout confort, avec cheminée de salon et petite buanderie.
Fonds propres nécessaires: Fr. 35 000.-
Possibilité de louer une chambre-studio indépendante, com-
pensant largement les frais inhérents à la co-proprieté.
Ecrire sous chiffre 91-1014 Assa Annonces Suisses SA, 31,
av. Léopold-Robert, 2300 La Chaux-de-Fonds.

**Hôtel-Restaurant
des Trois-Rois, Le Locle**
A. Wagner, cuisinier
☎ 039/31 65 55

De notre vivier:
TOUJOURS NOTRE FESTIVAL
DE BROCHETS VIVANTS
apprêté de différentes façons

Quelques nouveautés
SALADE PRINTANIÈRE AU LAPERAU
ET RIS DE VEAU

SAUMON ROSÉ À LA VAPEUR
SUR COULIS D'AVOCAT
AUX POINTES D'ASPERGES

CANETTE DE BARBARIE
AU PINOT NOIR

ET NOS ASPERGES FRAÎCHES
DE CAVAILLON

Veuillez réserver votre table s.v.p.
FERMÉ LE DIMANCHE 91-277

GARAGE DU RALLYE
A. Dumont
Distributeur Opel
Le Locle, cherche

**jeune mécanicien
en automobiles**

pour début juin 1984

Ecrire ou se présenter sur rendez-vous
au bureau du garage, ☎ 039/31 33 33.
91-229

A louer aux Brenets

**appartement
de 3 1/2 pièces**

Très belle situation, vue sur le
Doubs, tout confort, tapis tendus.
Libre tout de suite.
Fiduciaire Jacot,
☎ 039/31 23 53 91-62

**Le Locle:
Le Corbusier 16 à louer:**

immeuble moderne, ensoleillé, tranquille,
tout confort, service de conciergerie

Studio
Fr. 225.- y compris les charges

Appartements 3 pièces
Fr. 376.- y compris les charges

**Appartement
5 1/2 pièces**
Fr. 755.- y compris les charges
Eventuellement GARAGE à disposition

Fiduciaire C. Jacot
Envers 47 - Le Locle
Tél. (039) 31 23 53 91-62

«L'Impartial» est lu partout et par tous

À LOUER
au Locle, rue du Pont 6

appartement

6 pièces, tout confort, cuisine
agencée, salle de bain.

Loyer mensuel: Fr. 644.- + char-
ges

Libre dès septembre ou à convenir

S'adresser à:
COOP La Chaux-de-Fonds
Gérances d'immeubles
☎ 039/25 11 61 9968

Votre journal:
L'IMPARTIAL

A louer au Locle

studio meublé
en plein centre ville, tout confort,
Fr. 240.- y compris les charges.
Libre tout de suite.

appartement 2 pièces
quartier du Raya, très ensoleillé, 4e
étage. Libre tout de suite.

appartement 2 pièces
Quartier de la Malakoff, tout con-
fort, ensoleillé, Fr. 315.-, y compris
les charges. Libre tout de suite.

appartement 3 pièces
rue du Collège, tout confort,
Fr. 341.- y compris les charges.
Libre tout de suite.

appartement 4 pièces
quartier des Girardet, tout confort,
ascenseur, Fr. 553.- y compris les
charges. Libre tout de suite.

appartement 5 pièces
au centre de la ville, dans immeu-
ble ancien, Fr. 180.-. Libre tout de
suite.

appartement 8 pièces
au centre de la ville, tout confort,
ensoleillé, 1er étage. Loyer à discu-
ter. Entrée à convenir.

locaux commerciaux
en plein centre de la ville, à l'usage
de bureaux, d'ateliers ou d'entre-
pôts. Libres tout de suite.

FIDUCIAIRE JACOT
☎ 039/31 23 53 91-62

**économiser
sur
la publicité
c'est vouloir
récolter
sans avoir
semé**

**Garage et Carrosserie
de La Jaluse**

Charles STEINER - Le Locle

Agences principales: FIAT et SKODA
☎ 039/31 10 50 - 31 46 54

Service de vente ouvert le samedi toute la journée

**Service
de
printemps
Fr. 92.-
matériel en plus**

Travaux: nettoyage et dessalage du moteur, de son
compartment et du châssis - vidange et rempla-
cement des filtres à huile et à air - vérification des
niveaux - contrôle du pincement - test des freins sur
banc d'essais - montage des roues d'été - lavage
extérieur. 91-164

À LOUER AU LOCLE

dans immeuble en plein centre de ville, ensoleillé, balcons
et ascenseur

**appartements de qualité
4 1/2 et 5 pièces en duplex**

avec cuisines entièrement équipées, hotte de ventilation,
frigo, machine à laver la vaisselle, cuisinière.

magasin avec dépôt

Entrée tout de suite ou à convenir.

Pour une visite des lieux et de plus amples informations,
s'adresser à Fiduciaire C. Jacot, Envers 47, Le Locle,
☎ 039/31 23 53. 91-62

Seul le
prêt Procrédit
est un
Procrédit

Toutes les 2 minutes
quelqu'un bénéficie d'un «Procrédit»

vous aussi
vous pouvez bénéficier d'un «Procrédit»

rapide
simple
discret

Veuillez me verser Fr.

Je rembourserai par mois Fr.

Nom

Prénom

Rue No.

NP/localité

à adresser dès aujourd'hui à:
Banque Procrédit
2301 La Chaux-de-Fonds, 81 M4
Avenue L.-Robert 23, Tél. 039-231612

52-414436

**UN SACRÉ
NUMÉRO FAIT FUREUR...**

PEUGEOT 205

Le «Volant d'or»
est la plus haute
distinction attribuée
en Allemagne à une
voiture.

La Peugeot 205
l'a remportée
grâce à son concept
d'avant-garde.

... avec distinction! Double triomphe pour
la Peugeot 205: plus de 150'000 de ces sacrés
numéros égaient déjà nos routes - et leur
concept d'avant-garde a reçu la plus haute dis-
tinction automobile allemande, le «Volant
d'or»! Un succès mérité pour une voiture réussie.

5 versions s'offrent à vous, avec des moteurs à
essence de 1124 et 1360 cm³ ou - une nou-
veauté! - un sobre Diesel de 1769 cm³, 6 ans de
garantie anticorrosion Peugeot pour tous les
modèles.

Dès Fr. 10'995.-.

GARAGE R. ROBERT

Représentation Peugeot Talbot
Les Ponts-de-Martel - ☎ 039/37 16 22
Service de vente: C. Nicolet

PEUGEOT TALBOT
VOILÀ DES AUTOMOBILES

Pour Pâques

Un cadeau utile et agréable

Les dernières créations dans les accessoires signés
sacs, ceintures, lunettes,
cravates, foulards

La Foulardière

Azzaro, Balenciaga, Baccara, Balmain, Capucci, Castillo, Cardin, Céline, Desses, Esterel, Ferragamo, Ferraud, Fath, Jourdan, Léonard, Laure de Berins, Guy Laroche, Lanvin, Madeleine de Rauch, Maggy Rouff, Oleg Cassini, Nina Ricci, Patou, Paco Rabanne, Renard, Rochas, Ted Lapidus, Jean-Louis Scherrer

NOUVEAU: Dior, Chanel, Yves St-Laurent, Francesco Smalto.

VOTRE CADEAU: double chèques fidélité



Institut de beauté

L.-Robert 53,
☎ 039/237 337



L.-Robert 45,
☎ 039/23 34 44

1914 - 1984

A louer, quartier de Bel-Air
appartement 3 pièces
balcon, 2e étage, chauffage à mazout automatique. Libre dès le 1er mai ou pour date à convenir.
☎ 039/28 65 01. 9416

ACHAT-VENTE
SERVICES ENTRETIEN
EXPERTISES-CONSEILS
ADMINISTRATION
SERVICE COMPTABILITE

A louer à La Chaux-de-Fonds, rue de la Serre
appartement 3 pièces
Loyer Fr. 415.-, charges comprises.

AGENCE IMMOBILIERE
DECALCO SA
2612 CORMORET
Tél. 039/44 17 41



CLINIQUE MONTBRILLANT
Montagne 1 - ☎ 039/21 21 44 - Mini-bus
La Chaux-de-Fonds

Le planning familial de la Clinique Montbrillant EST OUVERT

- Conseils de contraception
- Prescriptions
- Test de grossesse
- Réponse aux urgences téléphoniques

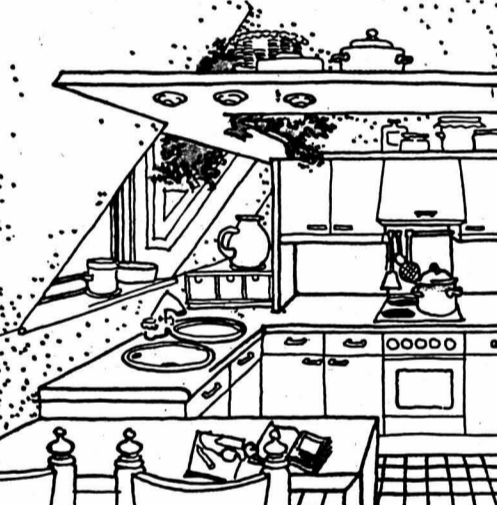
Consultations gratuites et sans rendez-vous les mercredis et vendredis, de 16 à 18 h.

Se présenter à la réception de la Clinique Montbrillant et demander simplement le bureau 305.

10010

Si vous oubliez de faire de la
publicité
vos clients vous oublieront

AGENCEMENTS DE CUISINES

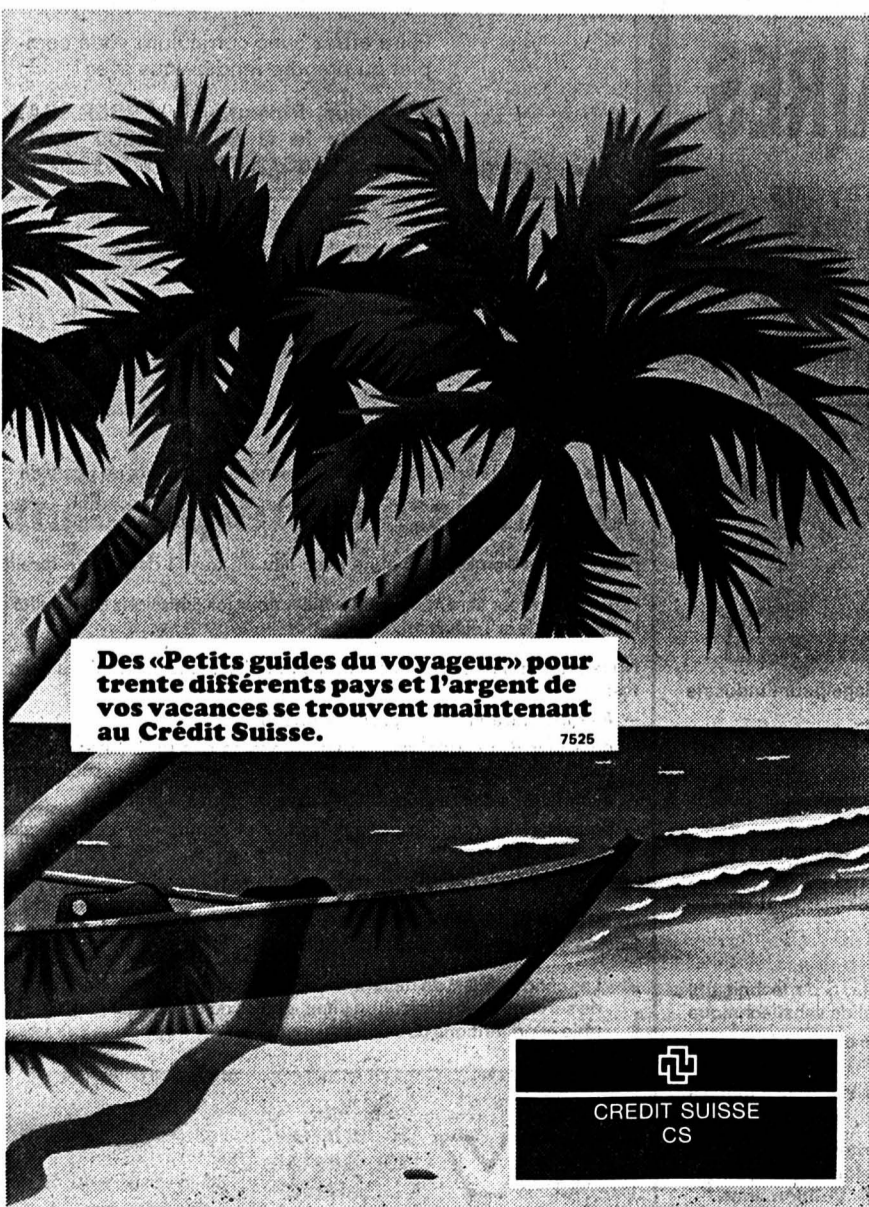


Bernard Ducommun
Menuiserie + agencements de cuisines
☎ 039/28 74 95
28 27 90
La Chaux-de-Fonds

Fornachon & Cie
Appareils ménagers + agencements de cuisine
☎ 039/28 40 33
038/46 18 77


Le sens du beau travail soigné caractérise les spécialistes Hauenschild

Devis sans engagement
Exposition permanente
Serre 15, en ville 2154



Des «Petits guides du voyageur» pour trente différents pays et l'argent de vos vacances se trouvent maintenant au Crédit Suisse.

7525



CREDIT SUISSE
CS

famila

mon amigo

Hero pois et carottes des gourmets fins

870 g ég. 540 g

3.25 net (100 g = -.602)

Fendant Vin des Chanoines

7 dl

7.60 net

Dôle Gloire du Rhône

7 dl

8.70 net

Bricelets Kambly Duo

2 x 100 g

3.30 net

Signal au fluor

tube économique 120 g

2.60 net (100 g = 2.167)

Jacobs Médaille d'or

250 g

3.95 net

Confitures REGINA

Fraises et rhubarbe

2 pots de 450 g seulement

3.25 au lieu de 3.80 (100 g = -.361)

Abricots 450 g (100 g = .444) **2.-**

Mûres 450 g (100 g = .533) **2.40**

Fraises 450 g (100 g = .489) **2.20**

Framboises 450 g (100 g = .467) **2.10**

Cerises noires 450 g (100 g = .556) **2.50**

Nous offrons des prix bas permanents... par exemple:

Hero Rösti en sachet alu 500 g 2.80	Suchard Express 500 g 5.25
Hero Ravioli aux œufs 870 g 3.75 (100 g = -.431)	Nescafé Gold Serenade 100 g 7.60

plus près, sympathique, avantageux...

OFFRES D'EMPLOIS

On cherche
conducteur de camions
pour chantiers et éventuellement transports internationaux. Entrée à convenir.
Ecrire sous chiffre UN 9807 au bureau de L'Impartial.

Je cherche
personne
possédant patente. Possibilités de travail au restaurant.
Ecrire sous chiffre OM 9810 au bureau de L'Impartial.

Je cherche
femme de ménage
une heure par jour le matin de 8 à 9 h.
Ø 039/23 91 01



CONFISERIE - TEA-ROOM
Minerva
Bruno HENAUER
Maître Confiseur
66, av. Léopold-Robert
LA CHAUX-DE-FONDS

cherche pour tout de suite
jeune fille
pour le service (avec permis)
et une
apprentie vendeuse
Prière de se présenter, s.v.p.

Cherchons
conducteur de travaux
pour important chantier région lausannoise.
Entré courant printemps.
Ø 021/33 01 40.

Cherchons un
aiguiseur-rectifieur
Bonne expérience dans la fabrication de petits outils en métal dur.
Nationalité suisse ou permis C.
Ø 032/22 02 74.

ELGA SA, Traitements de surfaces,
2501 Bienne
recherche un
ingénieur mécanicien ETS
ou un
constructeur en machines
pour seconder son directeur technique
Entrée immédiate ou à convenir
Ecrire avec curriculum vitae et photographie à Direction de ELGA SA, case postale, 2501 Bienne.

Je cherche
secrétaire ou personne
bilingue français-allemand. Temps partiel, horaire à convenir.
Ø 039/23 77 72

Entreprise de l'ouest lausannoise cherche un
gainier expérimenté
sachant travailler d'une manière indépendante.
Nous offrons un poste stable avec très bon salaire, possibilité d'avancement dans une entreprise en pleine expansion avec tous les avantages sociaux pour personne habile et avec des idées.
Veuillez adresser votre offre avec curriculum vitae sous chiffre 3M 22-671999 à Publicitas, 1002 Lausanne.

ÉCOLE DE MUSIQUE
région canton de Neuchâtel, cherche
professeur de claviers
(piano, orgue, synthétiseur)
professeur de batterie
(et percussion)
Ecrire sous chiffre 91-585 à Assa Annonces Suisses SA, case postale, 2301 La Chaux-de-Fonds.

ES
L'Ecole d'études sociales et pédagogiques de Lausanne
cherche
BIBLIOTHÉCAIRES DIPLÔMÉS
(plein temps ou temps partiel)
Dates d'entrées: 1er septembre 1984 et janvier 1985
Des connaissances en sciences humaines et dans le domaine médico-social sont souhaitées.
Délai de postulation: 30 avril 1984.
Ecrire à la Direction de l'Ecole d'études sociales et pédagogiques de Lausanne, case postale 152, 1000 Lausanne 24.

au printemps
Nous cherchons pour entrée immédiate ou à convenir
VENDEUSES AUXILIAIRES
pour différents rayons
Se présenter au bureau du personnel ou téléphoner au 039/ 23 25 01.

FARCO
Division des FAR, au Locle, cherche un
délégué technico-commercial
pour la vente de ses équipements d'assemblage pour l'industrie électronique.
Nous offrons à ce collaborateur:
- un travail varié dans la promotion et la vente de produits de haute technologie et d'avenir, déjà bien introduits en Europe et en Amérique du Nord
- une large autonomie d'action dans le cadre d'une petite équipe jeune et dynamique
- de réelles possibilités ultérieures de développement de carrière.
Si vous avez:
- une bonne formation de base technique (ETS ou technicum) ou une formation commerciale avec un solide sens technique
- de très bonnes connaissances de la langue allemande, avec si possible des connaissances d'anglais
- de l'expérience dans la vente ou dans l'assistance technique à la vente,
n'hésitez pas à nous adresser vos offres écrites accompagnées des documents usuels à la Direction de Division FARCO, Girardet 29, 2400 Le Locle, à l'attention de M. A. Vuilliommet.

URGENT
Cherchons de toute urgence
horlogers
pour les villes de Fribourg et Genève.
Ø 039/26 63 55 ou écrire sous chiffre G 28-526872 Publicitas,
2001 Neuchâtel, Treille 9.

Bar Genève cherche
hôtesse
(possibilité de logement)
Ø 022/42 67 75
dès 18 h.

Maison d'importation cherche
agents libres
ou
représentants
pour la diffusion auprès des commerces spécialisés d'un appareil breveté mondialement.
Contacter M. Carron au
Ø 032/93 40 48 entre 10 h. 30 et 15 h. 30.

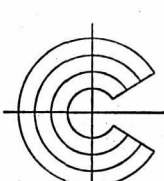
Entreprise en pleine expansion engage, pour entrée immédiate ou date à convenir
programmeur confirmé
Les candidats ayant une expérience COBOL minimum de 4 ans et désirant s'intégrer à une jeune équipe dynamique, sont invités à prendre contact par téléphone au Ø 032/85 22 32 le matin.
Lieu de travail: La Chaux-de-Fonds

Disposez-vous de quelques heures par semaine ? Etes-vous parfait bilingue français-allemand
- si vous répondez à ces deux questions par l'affirmative, vous êtes la personne que nous souhaitons rencontrer, ceci, afin de vous confier de façon sporadique nos différentes traductions.
- si vous portez un intérêt à la question, faites vos offres de services sous chiffres 93-31294 à Assa SA, La Chaux-de-Fonds




Coop La Chaux-de-Fonds
Nous cherchons pour le restaurant de nos Grands magasins Coop City, une
sommelière
Semaine de 6 jours (pas de travail le dimanche)
Date d'entrée immédiate ou à convenir.
Veuillez faire vos offres écrites au secrétariat de Coop-City, Serre 37-43,
Ø 039/23 89 01.

Publicité intensive, publicité par annonces
Mandaté par une grande société de Delémont, nous cherchons pour date à convenir un
électroplaste
Exigences: CFC ou diplôme correspondant. Bonne expérience, anglais parlé. Age: 26 à 40 ans. Connaissances souhaitées des bains bandes à bandes.
Nous offrons: place stable, bonnes prestations sociales, salaire en rapport avec capacités.
Faire offres avec curriculum vitae complet ou prendre rendez-vous avec
Monsieur Pineau, IS ARBER SA, Place de la Gare 14, 2800 Delémont, Ø 066/22 74 22



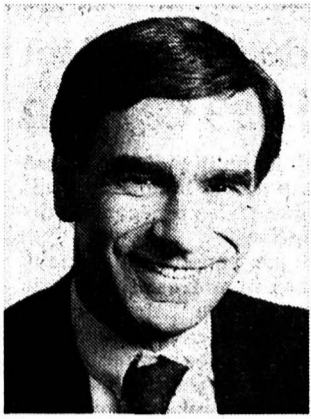
L'Imprimerie Courvoisier SA
Journal L'Impartial
La Chaux-de-Fonds
Nous offrons dans notre département l'atelier du timbre, pour date à convenir, une poste d'
employé (e) de bureau
diplôme Ecole de commerce.
Nous demandons:
- bonnes connaissances de l'anglais (allemand souhaité)
- expériences des archives, informatique, correspondance.
Nous offrons:
- avantages sociaux de l'industrie graphique
- ambiance de travail agréable
- possibilité de formation (informatique)
Si vous êtes intéressé (e), adressez votre candidature manuscrite et un bref dossier à notre service du personnel, rue Neuve 14, 2300 La Chaux-de-Fonds. Discrétion garantie.



La Radio-Télévision suisse romande met au concours un poste de
journaliste-correspondant
pour le Jura bernois et Bienne avec lieu de travail dans cette localité.
Ce collaborateur sera appelé à travailler pour les émissions d'actualité de la Radio et de la Télévision.
Nous attendons des candidats qu'ils remplissent les conditions suivantes:
- être inscrits au registre professionnel (RP)
- posséder des connaissances approfondies des problèmes locaux et nationaux dans les domaines politiques, économiques et sociaux
- avoir le sens des responsabilités et faire preuve d'initiative
- posséder des qualités pour présenter et commenter des émissions d'actualités
- connaître l'allemand.
Délai pour le dépôt des candidatures: 04.05.84.
Entrée en fonction: dès que possible.
Les candidats(es) de nationalité suisse, doivent adresser leur offre de services avec curriculum vitae, copies de certificats, photographie et prétentions de salaire au

Service du personnel de la télévision suisse romande
Case postale 234
1211 Genève 8

Elections communales - 19-20 mai 1984



Pierre-Henri ARNOULD
44 ans, fondé de pouvoir
membres de diverses
commissions communales



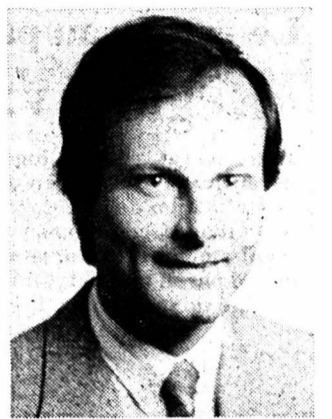
Michel BARBEN
29 ans, marié, 1 enfant
agriculteur



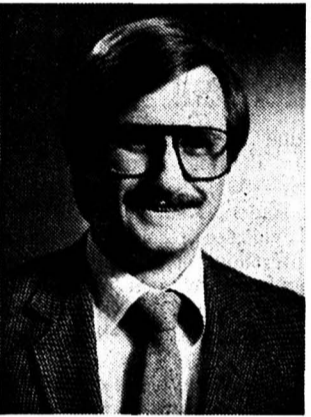
Germain BARTH
53 ans, marié, 3 enfants
mandataire commercial



Jean-Louis BEURET
38 ans, marié, 2 enfants
employé de banque



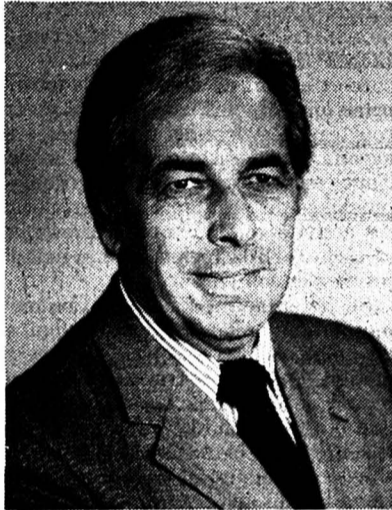
Gérard BOSSHART
32 ans, marié, 2 enfants
avocat et notaire
conseiller général



Christian GEISER
32 ans, marié, 2 enfants
avocat
conseiller général



Mme Clairette GAILLARD
36 ans, mariée, 3 enfants
régleuse



Jean-Claude JAGGI
58 ans, marié, 3 enfants
conseiller communal, député



Mme Madeleine OPLIGER
59 ans, mariée, 1 enfant
ménagère rurale
présidente de l'Union
des paysannes neuchâtoises
section de La Chaux-de-Fonds



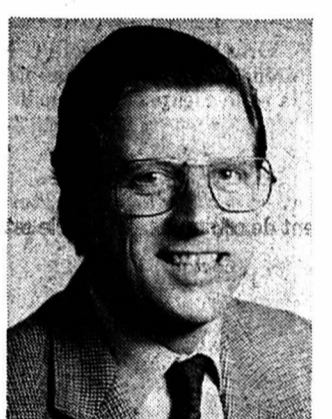
Willy GERBER
34 ans, marié, 3 enfants
agriculteur président de la
Société d'agriculture du district
de La Chaux-de-Fonds



Pierre GOLAY
40 ans, marié, 3 enfants
lic. sc. économiques
directeur-adjoint

parti libéral – ppn candidats

au Conseil général de La Chaux-de-Fonds



Pierre-Alain GUISAN
43 ans, marié, 3 enfants
industriel



Georges JEANBOURQUIN
42 ans, marié, 2 enfants
fondé de pouvoir
conseiller général, député



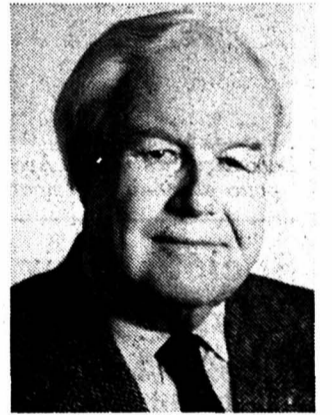
Mme Evelyn SCHWAB
56 ans, mariée
chef du contentieux de l'UBAH



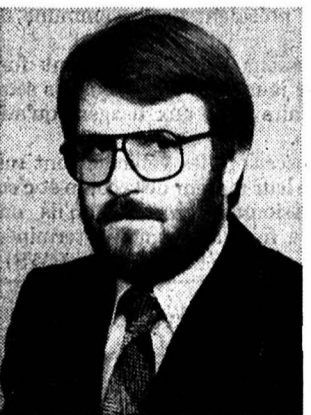
Gérard L'HÉRITIER
35 ans, marié, 1 enfant
notaire et avocat



Mme Raymonde SIMON-VERMOT
31 ans, mariée, 2 enfants
secrétaire
conseillère générale



Charles-André PERRET
68 ans, marié, 3 enfants
Dr Ing. dipl. EPFZ
conseiller général



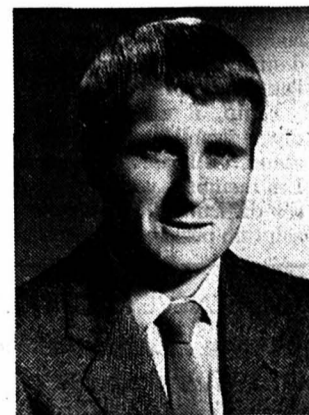
René SCHMIDLIN
37 ans, marié, 1 enfant
commerçant
membre de diverses
commissions communales



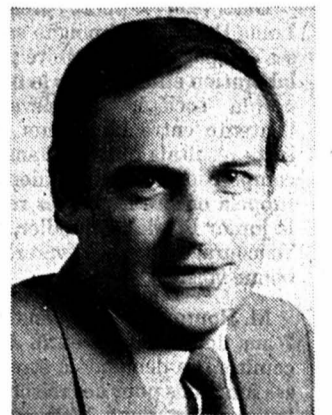
Jean SEEWER
46 ans, marié, 2 enfants
inspecteur d'organisation
d'une société d'assurances



Pierre ULRICH
60 ans, marié
ing. dipl. EPFZ
industriel
conseiller général



Roger UMMEL
40 ans, marié, 4 enfants
agriculteur, président de la
chambre neuchâtoise,
d'agriculture et de viticulture
conseiller général, député



Marcel WERMEILLE
39 ans, marié, 2 enfants
directeur d'imprimerie



Des hommes et des femmes prêts
à mettre leurs forces, leur intelligence et leur cœur
au service de la communauté

G. Bosshart, président du parti Libéral-PPN Montbrillant 7, La Chaux-de-Fonds



CANTON DE NEUCHÂTEL

la voix
d'une région

Elections communales à Noiraigue Vers des élections tacites...

Depuis trois ans, le village de Noiraigue semble avoir retrouvé son calme. Trois ans, cela correspond à la nomination de M. Rémy Hamel à la tête de la commune. Calme relatif: un conseiller communal a claqué la porte de l'exécutif et le président du parti radical a démissionné. Quelle tempête nous réserve-t-elle les prochaines élections? Mis à part le transfert de trois élus de la liste d'Entente sur celle des radicaux elles risquent de se dérouler tacitement. Seuls les radicaux ont déposé une liste pour l'instant. Pour l'Entente communale, majoritaire, le dernier délai est fixé à lundi midi.

A Noiraigue, les affrontements politiques sont plutôt vifs. Ça dure depuis 1976. Au soir des élections, les radicaux qui possédaient 13 sièges (sur 15) à l'exécutif en perdent 7. Le président de commune Rémy Hamel et son fils Bernard naviguent dans les tréfonds du classement. C'est que le parti socialiste, réanimé par l'ancien administrateur J.-J. Revaz, a fait un bond en avant.

Quatre ans plus tard, M. Revaz qui a quitté le parti socialiste réunit une quinzaine de candidats sur une liste d'entente. Qui bat de justesse les radicaux: 8 sièges contre 7. Bernard Hamel fait un bon score. J.-J. Revaz passe à ras-glace.

RADICAL DISSIDENT

C'est pour former le Conseil communal que les problèmes se posent. Le radical Henri Montandon est évincé par son parti. L'ancien président de commune Rémy Hamel refait surface et se présente à l'exécutif avec J.-C. Schick. Coup de théâtre le jour de la première séance du Conseil général: outre les trois conseillers communaux de l'entente (MM. Revaz, Jacot et Perrenoud), Henri Montandon est élu en compagnie de J.-C. Schick. M. Rémy Hamel se retrouve en sixième position. Conséquence: les radicaux refusent de siéger à l'exécutif et boudent les commissions.

Il faudra attendre la démission de J.-J. Revaz, dont le plan d'austérité a fait grincer des dents la commission financière pour que l'exécutif, qui siégeait depuis sept mois avec quatre membres seulement (trois de l'entente, un radical dissident) soit enfin complété. MM. Schick et Hamel y font leur entrée, ce dernier retrouvant son poste de président de commune. La boucle est bouclée.

DES DÉMISSIONS

Pendant presque trois ans, le climat politique semble serein. Juste la démission de M. Armand Clerc, président du parti radical, qui voudrait créer un camping sur le terrain où M. Rémy Hamel désire implanter un centre de protection civile. Juste une plainte de Henri Montandon contre la fondation du Centre sportif que préside M. Bernard Hamel. Plainte déclarée irrecevable par le Ministère public.

Juste la démission de Marcel Jacot

fils, conseiller communal de l'entente, en désaccord avec le président de commune. La routine. Sous cette apparente stabilité, il s'est passé ces derniers temps quelques événements surprenants. Trois transferts de la liste d'entente en direction du parti radical: le conseiller communal Maurice Dumont ainsi que les conseillers généraux Michel Conterno et Frédéric Sollberger. Ils figurent sur la liste avec 12 autres candidats: P. Bernaschina, J.-P. Catté, E. Christen, C. Conterno, G. Denervaud, B. Hamel, G. Hotz,

M. Kammermann, G. Michet, C. Monnard, J.-C. Schick. Quant à Rémy Hamel, contrairement à 1980, il se trouve aussi sur cette liste.

Du nouveau également au comité de l'Association patriotique radicale. Claude Monnard remplace le président démissionnaire Armand Clerc.

Et la liste d'entente? Aucune nouvelle pour l'instant. Plusieurs élus sont démissionnaires, notamment Roger Perrenoud qui a siégé pendant six ans à l'exécutif. Quant à Frnacis Jacot, leader de l'entente au soir des communales de 1980, il ne veut rien dire avant lundi midi. C'est le dernier délai pour déposer une liste à l'administration communale. Et comme elle se fait attendre, il est probable que les 15 radicaux seront les seuls candidats au législatif néraoui qui compte 15 sièges. Elections tacites? Réponse lundi. JJC

TRIBUNE LIBRE

Trains en sursis, autre point de vue

Un article du 12 mars a cité uniquement le déficit des CFF. Et bien moi, je veux vous parler du déficit du RVT qui, sauf erreur, s'est élevé à plus de 3.200.000 francs pour la seule année 1983. Et là je crois que l'on doit hélas détenir le triste record de Suisse du plus gros déficit au kilomètre de ligne exploitée.

En adoptant la solution des bus, les CFF réduiraient un tout petit peu leur déficit mais, par contre, on augmentera encore celui du RVT avec tous les inconvénients que cela comporte. Un aller et retour Neuchâtel prendra presque deux heures pour 39 kilomètres de parcours alors que dans l'autre sens Les Verrières, avec la combinaison des trains TEE + TGV sont à 3 h. 30 de Paris pour 468 kilomètres de trajet. Aberrant, non?

On fait silence sur la question du prix. Du moment qu'il faudra transiter par une compagnie privée, automatiquement il y aura encore une augmentation, alors que le prix actuel est déjà élevé.

Maintenir la ligne pour y faire circuler 10 ou 30 trains journaliers? Le prix de l'entretien est le même. Actuellement une bonne partie des trains sont assurés par une seule automotrice RBe. A la rigueur, pour rationaliser au maximum, en installant la radio sur la machine et en demandant au mécanicien d'effectuer le contrôle, on pourrait encore supprimer l'agent de train. Mais au moins on sauverait le train.

Maintenant prenons un exemple réel.

La semaine prochaine on nous annonce un groupe de 79 personnes; si l'on ajoute les 12 personnes en moyenne de la statistique, on arrive à 91. Avec le train, on ajoute à Travers une voiture supplémentaire à la RBe et le tour est joué, alors que depuis Fleurier il faudra au minimum deux cars si ce n'est pas trois pour monter tout ce monde aux Verrières. L'année passée, durant les seuls mois de juin à octobre, suite à l'aménagement de pistes pour les vélos, la gare des Verrières en a déchargé et chargé plus de 700 en bagages accompagnés. Comment cela se passerait avec des bus?

Ce que je n'apprécie pas beaucoup dans l'article de votre correspondant, c'est son esprit. On a l'impression de lire «on va jouer un bon tour à ces Verrières» quand il écrit «Voilà qui promet de joyeuses récriminations!» Eh bien non, la population et les autorités des Verrières sont bien tristes d'apprendre qu'un pareil projet est en discussion.

Georges Fleuty,
Gare 57,
2126 Les Verrières.

Notre rubrique TRIBUNE LIBRE est ouverte (sans frais) à tous les lecteurs qui désirent exprimer leur opinion ou faire connaître des faits d'intérêt public.

Les lettres, brèves et conformes aux usages seront signées et mentionneront l'adresse complète de l'auteur.

Samedi 14 avril Dernière journée des trolleybus du Val-de-Ruz

Mise en service le 1er septembre 1948, la ligne des trolleybus Les Hauts-Geneveys-Cernier-Villiers sera exploitée pour la dernière fois par ce mode de traction ce samedi 14 avril. Cette ligne est la dernière ligne de campagne de trolleybus de Suisse à être remplacée par un service d'autobus, après la suppression en 1982 de la ligne Steffisbourg-Thoune-Interlaken.

Plusieurs sociétés se sont déjà inscrites pour ces derniers parcours, des Hollandais en particulier, des contemporains ainsi que des gens de l'ANAT. Les courses spéciales de trolleybus au départ de Cernier auront lieu à 8 h. 30, 9 h. 10, 9 h. 25 et 10 h. 20. Les courses de trolleybus selon l'horaire de la Compagnie dès 11 h. 08 au départ de Cernier. Des cartes journalières sont émises valable le 14 avril sur tout le réseau VR, jusqu'à et dès Valangin.

POURQUOI DES AUTOBUS

Le service des trolleybus n'a jamais totalement rempli les espoirs mis en lui, ni sur le plan technique, ni sur le plan d'exploitation. Etant donné le climat

hivernal du Val-de-Ruz, il arrivait fréquemment que les fils de contacts gèlent. Il en résultait des dommages aux moteurs, des pannes et des retards dans la circulation des trolleybus.

C'est pourquoi, en cas de gel, l'entreprise utilisait depuis plusieurs années des autobus à la place de trolleybus. Les installations pour la traction électrique demandaient une main-d'œuvre spécialisée et chère. Un service de piquet était indispensable pour garantir la sécurité d'exploitation.

En conclusion, le problème n'a pas été examiné seulement sous l'angle fermé d'un mode de traction - trolleybus ou autobus - mais dans un contexte général qui doit tenir compte de la capacité de l'entreprise et des possibilités financières modestes qui sont les siennes. (m)

Communales à Fenin La liste du groupe des intérêts communaux

Le groupe des intérêts communaux de Fenin - Vilars - Saules a déposé sa liste en vue des prochaines élections communales. Le groupe des intérêts communaux n'est pas un parti, mais le rassemblement de personnes de différentes tendances politiques qui ne jugent pas utile d'introduire des querelles partisanes au niveau d'une petite commune. Les conseillers communaux François Fatton, président de commune, et Jean-Daniel Rosselet ne se représentent pas. Parmi les conseillers généraux sortants, Mme Lucette Wenger et M. Marcel-Yves Bachmann ne se représentent pas non plus. Le groupe des intérêts communaux compte actuellement dix sièges au Conseil général (sur 15) et trois sièges au Conseil communal.

Voici la liste déposée: Elena Desaulles, ménagère; Marcel Fatton, agent de méthodes; Jacqueline Favre, ménagère; Jean-Daniel Gallandat, maître de biologie; Françoise Liechti, ménagère; André Maridor, charpentier; Jean-Claude Maridor, agriculteur; Jean-François Mathez, instituteur; Henri Mottier, contre-maître maçon; Jean-Willy Rickli, maître professionnel; Marie-Louise Rosselet, secrétaire; Francis Sermet, délégué aux questions économiques; Frédy Wenger, employé de bureau; Pierre-André Wenger, opérateur-raffinerie; Bernhard Zingg, agriculteur. (comm-imp)

CHÉZARD-SAINT-MARTIN

Les candidats socialistes pour les communales

Voici la liste des candidats socialistes: Rose-Marie Ruttimann, ménagère; Bettina Zosso, ménagère; Pierre-Alain Berthoud, typographe; Claude Robert, employé PTT; Jacques Michel, vendeur; Jean-Claude Barbezat, professeur; Denis Robert, directeur d'école; Richard Bonjour, employé d'administration; Pierre-André Geiser, essayeur juré; Raymond Chanel, mécanicien; Gilbert Dey, moniteur d'atelier. (comm)

La liste libérale connue

Se présentent sur la liste du parti libéral les personnes suivantes: Pierre Blandenier, Chézard, ancien; Michel Guex, Chézard, ancien; Françoise Sandoz, Saint-Martin, ancien; Jacques Blandenier, Chézard, nouveau; Jean Claude Bellenot, Chézard, nouveau; Jean Bernard Stuedler, Saint-Martin, nouveau; René Debrot, Saint-Martin, ancien; Jean-Marcel Mosset, Chézard, ancien; Maurice Meyer, Derrière Pertuis, ancien; Pierre Hauser, Chézard, nouveau; Marie-Claire Chassot, Saint-Martin, ancien; Bertrand Monnier, Chézard, nouveau; Daniel Humi, Chézard, ancien; Roland Gentil, Saint-Martin, ancien; Pierre-Daniel Gagnebin, Chézard, nouveau. (comm)

L'IMPARTIAL est lu partout et par tous

Entreprise dynamique, orientée dans le secteur bureautique cherche pour compléter son service de développement, un

ingénieur en mécanique

qui sera chargé de l'étude de mécanismes de transport de documents, fabriqués en petites séries.

Veuillez adresser vos offres à Crivelli, Fabrication d'appareils, rue de la Gare 5a, 2035 Corcelles/NE.

Nous cherchons tout de suite

secrétaires bilingues

français-anglais
français-allemand

Veuillez appeler Mme Gosteli,
☎ 039/23 91 33 ou
038/24 74 14

Adia Intérim
Av. Léopold-Robert 84
La Chaux-de-Fonds 91-436

Intérimisez avec des pros: **ADIA**

Nous cherchons immédiatement ou à convenir

jeune homme

pour bonne entreprise mécanisée agricole, agriculture et production de lait. Bonne occasion d'être reçu dans famille et d'apprendre la langue allemande.

Fam. Hans-Rudolf Wegmüller, Kothofen, 3055 Suberg,
☎ (032) 84 53 35.

79-43060

JE RÉPARE

consciencieusement, rapidement, pendules, montres et réveils anciens et nouveaux. Service à domicile sur demande.

Horlogerie ROCHAT

Rue Jardinière 41
☎ 039/23 75 00

91027

Abonnez-vous à L'Impartial

Fontal étranger le kg. Fr. 9.60

Pommes Golden II le kg. Fr. 1.75

Laiterie des Forges

Avenue Charles-Naine 1 9987

Un prêt personnel aufina

Interrogez-nous.
tél. 038/24 6141.

Nous vous dirons avec plaisir comment obtenir jusqu'à 30 000 francs, vite et sans complications.

banque aufina

2001 Neuchâtel, 9, place Pury, tél. 038/24 6141
Institut affilié à l'Union de Banques Suisses

44-9420

Particulier cherche à louer

camping car

pour 2 ou 3 personnes, pour les deux dernières semaines de mai.

☎ 039/28 11 89 le soir. 91-80219

Le Break le plus pratique du monde

Citroën GSA Spécial Stationwagon

1983, rouge. Expertisé, garantie totale. Fr. 190.- par mois sans acompte. Egalement beaucoup d'autres voitures aux mêmes conditions. Reprise éventuelle.

M. Garau
2503 Bienne
☎ (032) 51 63 60.

08-1527

action jusqu'au samedi 14 avril

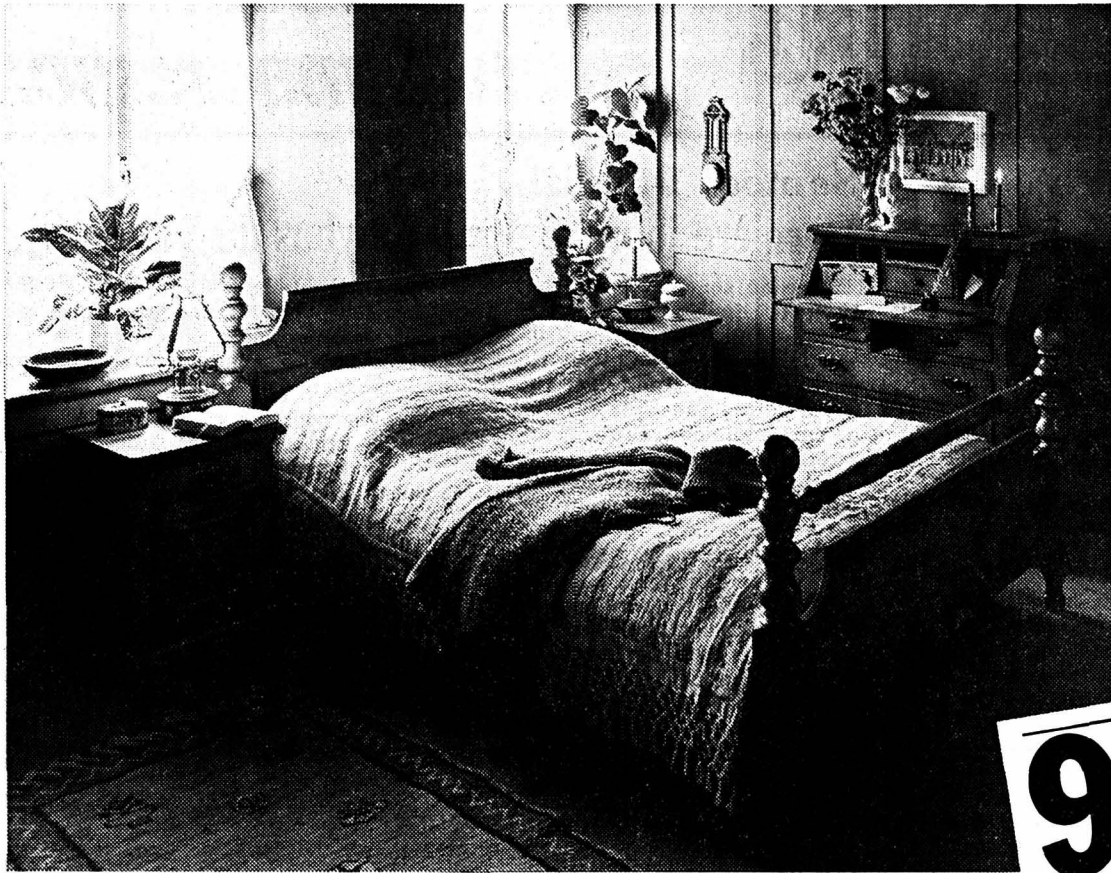
Ragoût de porc

le kg. 10.- (au lieu de 12.-)

FRAÎCHEUR PRIX QUALITÉ

MIGROS

BOUCHERIE MIGROS



Pour ceux qui connaissent les vraies valeurs... et veulent les conserver!

Boston — un programme de meubles du meilleur style (Anglais-nouveau). Un style qui a été créé par les premiers pionniers en Amérique. Exécution simple, solide et qui ne se démode pas. Cadre de lit français 160/200 cm — pin massif, en finition à l'ancienne. Mod. 210.762: prix livré 1040.— / prix à l'emporter 990.— (même modèle 95/200 cm: 880.—/835.—).

990.-

NEUCHÂTEL

La maison de l'habitat du textile et de la literie avec la BOUTIQUE AMBIANCE.

Terreaux 7, Tél. 038-25 79 14.
Ouvert le lundi de 13 h 30-18 h 30,
de mardi à vendredi de 8 h-12 h et
13 h 30-18 h 30, le samedi de 8 h-17 h.

typiquement
votre

Pfister Meubles

S 1/22-2-84

easy going

T-Shirts 12.50
Shorts 19.50

T-Shirts 19.50
Jeans 29.-

UNIP

Chaussures et accessoires proviennent également de nos magasins

OFFRES D'EMPLOIS

Restaurant de la ville cherche

sommelière

congé le dimanche, horaire régulier.

Téléphoner au 039/28 43 45 9776

Pour la réouverture d'un restaurant en Bas-Valais, nous cherchons une

sommelière

éventuellement débutante consciencieuse.

☎ 026/2 19 59 (11 h.-13 h.)

6-126431

MEDIA

engage tout de suite

tous corps de métiers pour l'industrie et le bâtiment. Travaux en Suisse et à l'étranger.

Conditions exceptionnelles

CP 268, 2740 Moutier, ☎ (032) 93 90 08 ou 93 98 82. 06-16043

Abonnez-vous à L'Impartial

Poste stable est offert par commerce d'alimentation de La Chaux-de-Fonds à

jeune chauffeur

permis B. Actif et consciencieux. Entrée à convenir.

Ecrire sous chiffre UP 10011 au bureau de L'Impartial.

REFOR

Fabrique de boîtes or

Nord 152, ☎ 039/23 27 88

La Chaux-de-Fonds

cherche

DAME

pour visitages et contrôle de terminaison.

Préférence sera donnée à une personne ayant déjà travaillé dans la branche.

Se présenter ou téléphoner

44-75

Vivre ses loisirs en couleurs!

<p>Gym-Dynamic Pleine forme Aérobic, yoga Taï-chi-chuan</p>	<p>Danses modernes Danse classique Jazz, Modern Dances Rock'n'roll</p>
--	---

TENNIS COUVERT

des propositions variées et avantageuses, jour ou soir

<p>Flûte, accordéon, guitare, piano</p>	<p>Poterie, tissage Peinture sur porcelaine</p>
--	--

Renseignements et inscriptions :
2300 La Chaux-de-Fonds - Rue Jaquet-Droz 12

(039) 23 69 44
école-club migros

GALERIE DU TAPIS D'ORIENT

CHOIX A DOMICILE

La Chaux-de-Fonds
38, rue de la Serre

Solution du mot mystère:
Balzac

A vendre à Châtillon
près d'Estavayer-le-Lac

beau chalet neuf

avec vue sur le lac, Alpes et Jura. Habitable toute l'année. Comprendant 5 chambres, cuisine agencée, WC, bain double, garage, terrain de 830 m². Prix: Fr. 300 000.-

Pour visiter, s'adresser à:
Jean-Claude Perrin, construction de chalets, 1462 Yvonand, 024/31 15 72

A vendre
Renault 20 TS
automatique, 1979, 68 000 km., parfait état, expertisée.
Fr. 7500.-
038/31 17 75

BUS VW
camping surélevé, 1973, expertisé, Fr. 6500.-
038/25 34 49
dès 20 h.

A vendre
Opel Rekord 2.0 S
mod. 78, 1re mise en circulation 14.11.77, 68 000 km., état tip-top, récemment expertisée.
Prix: Fr. 5800.-
039/41 41 21 (prof.)
039/41 40 01 (privé).

OCCASION RARE
VW Golf GTI 1800
5 portes, 1983, 11 000 km.
Garage des Brenets
039/32 16 16

A vendre
Renault 5 LS
expertisée.
Peinture neuve.
Prix Fr. 4000.-
039/28 70 22

En toute saison, **L'IMPARTIAL**, votre source d'informations

A vendre
10-12 tonnes de foin
1re qualité, bottelé HD.
S'adresser à Walter Tendon, forestier, Courfaivre, 066) 56 73 44

A vendre
foin bottelé
039/51 17 30

LA CHAUX-DE-FONDS

ÉTAT CIVIL

Naissances

Besson Noémie, fille de Gérard John et de Denise Hélène, née Cucfle. - Porret Céline Martine, fille de Raymond Denis et de Martine Danielle, née Parel. - Suter Gary, fils de René Alain et de Gisèle Dolores, née Meyer. - Tschannen Ludvine Maya, fille de Philippe et de Joëlle, née Singer. - Reinhard Matthias Fritz, fils de Peter et de Patricia Jacqueline, née Jelk. - Faustinelli Ivan, fils de Gian Pietro et de Béatrice Alice Silvia, née Amstutz. - Cattin Lucie Marie, fille de Adrien François et de Eveline Marie Julia, née Donzé. - Milliot Johanna, fille de Etienne Michel et de Anita Denise, née Glauser. - Okenghe Jennifer Ekodi Otema Kofe, fille de Pene Katsi et de Mbadu, née Umba. - Guenin Rémy Mathieu, fils de Claude Alain et de Maria

Angelika, née Bastian. - Cordova Luciano Alberto, fils de Jaime Enrique et de Beatriz Antonia, née Araya. - Braun Alex, fils de Peter Werner et de Ruth Christine, née Gordon. - Loizeau Frédéric, fils de Denis Xavier et de Evelyne Marie Renée, née Loiseau. - Castillo Noémie, fille de Jorge Néstor et de Marie France, née Stoller.

Promesses de mariage

Stuber Thomas et Lardon Corinne. - Romanelli Livio et d'Albenzio Anna. - Fuentes Norberto Ramon et Grimm Olivia Michelle.

Décès

Kernen, née Maffessoli Pierina, née en 1931, épouse de Kernen Charles René, dom., Le Locle.

AVIS MORTUAIRES

+ Maintenant, l'Eternel mon Dieu m'a donné le repos.
1/Rois v. 5, 4

Monsieur et Madame Lucien Jeanbourquin-Ruchet:
Mademoiselle Fabienne Jeanbourquin et son fiancé,
Monsieur Pascal Siegrist,
Mademoiselle Joëlle Jeanbourquin et son ami;
Les descendants de feu Victor Jeanbourquin,
ainsi que les familles parentes et alliées ont le grand chagrin de faire part du décès de

Madame
Clara JEANBOURQUIN
née COURVOISIER

leur chère et regrettée maman, belle-maman, grand-maman, belle-sœur, tante, cousine, parente et amie que Dieu a rappelée à Lui, lundi dans sa 81e année, après une longue maladie.

LA CHAUX-DE-FONDS, le 9 avril 1984.

L'inhumation et la cérémonie ont eu lieu dans l'intimité de la famille.

Domicile de la famille: M. et Mme Lucien Jeanbourquin
Av. Léopold-Robert 163

Veuillez penser à «Les Perce-Neige», ccp 23-252.

IL NE SERA PAS ENVOYÉ DE LETTRE DE FAIRE-PART, LE PRÉSENT AVIS EN TENANT LIEU.

SAINT-IMIER *Le travail fut sa vie
mais aussi sa grande joie.*

C'est avec une profonde tristesse mais dans l'espoir que nous déplorons le départ, dans sa 82e année, de notre très cher et bien-aimé époux, papa et grand-papa

Ami SOMMER

Son épouse Lina Sommer-Widmer;
Son fils Ami et Fernande Sommer-Carminati et leurs enfants Yves et Cyrille, à Sonvilier;
Sa fille Marlyse et Marino Monti di Sopra et leurs enfants Pascal et Fabrice, à Steffisburg,
ainsi que les familles parentes et alliées.

Culte au domicile mortuaire vendredi 13 avril à 14 heures, suivi de l'inhumation au cimetière de Saint-Imier.

Trauer Gottesdienst in der Familie des Verstorbenen, Freitag den 13. April um 14 Uhr. Beerdigung im Friedhof von St. Immer.

Une urne funéraire sera déposée devant le domicile mortuaire: rue des Sapins 2, 2610 Saint-Imier.

Le présent avis tient lieu de lettre de faire-part.

REMERCIEMENT

Très touchée par les nombreuses marques d'amitié, d'affection et de sympathie reçues lors de son grand deuil, la famille de

MONSIEUR GASTON CHATELAIN

vous remercie profondément de l'avoir entourée, soit par votre présence, votre envoi de fleurs, votre message ou votre don. Elle vous prie de croire à sa reconnaissance émue.

Un grand merci à M. le pasteur Philippe Nussbaum pour ses paroles de réconfort.

SAINT-IMIER, avril 1984.

Réception des avis mortuaires: jusqu'à 22 heures

POMPES FUNÈBRES ARNOLD WÄLTI
Epargne 20 - Tél. 039/28 22 64
La Chaux-de-Fonds
Toutes formalités
Transports suisses et étrangers

La nouvelle Fiat Regata:

LA LIGNE CLASSIQUE SE FAIT JOLIMENT INSOLENTÉ.



Grâce à son moteur capable d'accélération sécurisantes, la nouvelle Fiat Regata fait oublier que son généreux coffre de 513 litres accueille: valises, sacs, caisses, sacs de pommes de terre, à provisions et tutti quanti.

La Fiat Regata est disponible à partir de Fr. 13 950.-

FIAT FABBRICA ITALIANA AUTOMOBILI TORINO

Agence officielle:	Garage de la Ronde	28 33 33
Agence locale:	Garage Sporoto	26 08 08
Agence locale:	Garage du Versoix	28 69 88
Le Locle:	Garage de la Jaluse	31 10 50
Le Locle:	Garage Eyra	31 70 67
Les Breuleux:	Garage du Collège	54 11 64

12 avril 84

ALLER VERS LES GENS

"Un conseiller communal du P.O.P. ne représente pas les seuls électeurs du parti, il représente toute la population dans sa diversité.

Détenant un mandat officiel, son activité est publique et regarde l'ensemble de la population devant laquelle il est responsable."

M'inspirant de cet objectif, je considère que toute idée, toute suggestion, toute critique est bonne à prendre qu'elle qu'en soit la provenance, dès lors qu'elle est conforme aux intérêts des habitants de la commune.

Avec mes camarades, je pense qu'il faut être attentif à ce qui se transforme, à ce qui apparaît, aux aspirations qui grandissent et qui peuvent nous conduire à revoir telle forme de gestion, à abandonner telle manière de faire.

Pour y parvenir, il s'agit d'aller vers les gens pour discuter et avancer avec eux.

A. Bringolf

POPOP Une présence efficace. Une action réfléchie. Pour l'avenir de notre ville.

jeudi

TELEVISION RADIO

TV ROMANDE

- 12.00 Midi-public
Flash TJ - 12.05 Le Chirurgen de Saint-Chad - 12.30 Flash TJ - 12.35 Jeu - 13.00 Flash TJ - 13.05 Météo
13.25 Les Chevaux du Soleil
Le Tonnerre et les Anges (1956-1958)
14.20 Pascal
15.00 Cyclisme
La Flèche wallonne - En Eurovision de Huy
17.00 Flashjazz
Le groupe du batteur Tony Williams
17.45 Vision 2: A bon entendeur
17.50 Téléjournal
17.55 4, 5, 6, 7... Babibouchettes
Les «Babibouchettes» à l'église de Bulle - Yakari: Les Mocas-sins magiques
18.10 Il était une fois l'Espace
Série de science-fiction. Aujourd'hui: La Planète Oméga
18.35 Journal romand
18.55 Dodu Dodo (73)
19.10 De A jusqu'à Z
Jeu
19.30 Téléjournal
20.00 TJ sport
20.10 Temps présent
«Assez!»
Ces bruits qui nous agressent «Temps présents» s'attaque à un gros morceau: le bruit, ce pelé, ce galeux d'où vient tout le mal. Deux personnes sur trois souffrent du bruit en Suisse, même si celui-ci est perçu différemment par chacun. C'est beaucoup, c'est trop. Par ordre décroissant, ce sont les voitures (sans oublier les motos et camions), les avions, les trains, les loisirs tonitruants, les industries qui sont les principaux responsables de cette situation. Il serait bon qu'on trouve les moyens de lutter contre cet état de choses de notre civilisation dite de progrès.
21.15 Dynasty
Le Syndrome de l'ago - Avec: John Forsythe
22.05 Téléjournal

Nocturne
22.20 Liberté la Nuit
Film de Philippe Garrel (1983) - Avec: Emmanuelle Riva - Maurice Garrel - Christine Boisson - Laslo Szabo
«Liberté la Nuit» est l'histoire d'un homme pris, un peu malgré lui, dans les déchirements de la guerre d'Algérie. Il y perd sa femme et tente un nouvel amour avec une jeune Algérienne.

FRANCE 1

- 11.20 TF1 Vision plus
11.50 Avant-première
Haroun Tazieff
12.00 Le rendez-vous d'Annik
12.30 Atout cœur
Hugues Aufray - Dominique Galopin
13.00 Actualités
13.45 Objectif santé
Héroïne: Sortir du tunnel
14.00 L'Incredyble Hulk
Solitaire. Série, avec: Bill Bixby
14.45 Les choses du jeudi
15.30 Quarté
En direct d'Auteuil
15.55 Les choses du jeudi (suite)
16.45 Croque-vacances
17.25 Le village dans les nuages
17.45 Arnold et Willy
18.15 Presse-citron
18.25 Clip-jockey
Avec: Elton John - ZZ Top
18.50 Jour J
19.15 Actualités régionales
19.40 Les petits drôles
20.00 Actualités
20.35 Marie Pervenche
Un Hérisson dans la Tête. Série en 6 épisodes de Claude Boisson. Avec: Danièle Evenou - Xavier Saint-Macary - Christian Alers

- 21.30 Bravos
Quelques femmes au théâtre. Le groupe TSE dans la «Femme assise», de Chupi - «Top Girls», de Caryl Churchill - «Pense à l'Afrique», de Gordon Dryland
22.25 Les jeunes loups du cinéma français
Avec: Gérard Lanvin - Bernard Giraudeau - Richard Berry
23.20 Actualités
23.35 En avant-première
Haroun Tazieff raconte l'histoire de «sa Terre»

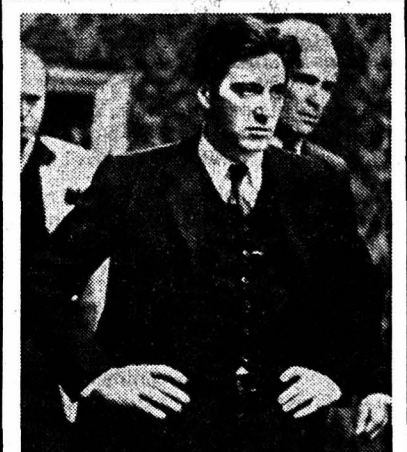
ALLEMAGNE 2

- 16.00 Informations
16.05 Unsere Mütter, unsere Väter
Les femmes sans père, sans mari
16.35 Mickys Trickparade
Avec le ventriloque Fred Roby
17.00 Informations régionales
17.15 L'Illustré-Télé
18.00 Hallo, Hotel Sacher... Portier!
Le Baron. Série
19.00 Informations
19.30 Buona sera, Italia!
Soirée italienne
21.00 Qu'auriez-vous décidé?
Le Jeu avec le Jeu. Série
21.45 Journal du soir
22.05 Table ronde à Bonn
23.05 Und wieg ruft St. Alpi
Une satire avec Otto Grünmandl
23.50 Informations

ANTENNE 2

- 10.30 A2 Antiope
11.15 A2 Antiope
12.00 Midi informations
Météo
12.08 L'académie des 9
Jeu, avec: Sophie Garel - Harold Kay - Daniel Patte
12.45 Antenne 2 midi
13.35 La Jaunaeraie (9)
Feuilleton, avec: Christine Delaroche
13.50 Aujourd'hui la vie
L'intelligence, qu'est-ce que c'est?
14.55 Horizons en Flammes
Téléfilm d'Earl Bellamy (1976) - Avec: Ernest Borgnine
16.30 Un temps pour tout
Graine de vedette - Variétés: Mireille et deux vedettes surprises
17.45 Récré A2
Pic Pic Pic: Les Vikings - Mes mains ont la parole - Latulu et Lireli: Quelle vie de cheval
18.30 C'est la vie
La sécurité
18.50 Des chiffres et des lettres
19.10 D'accord, pas d'accord
Service postal ou publicitaire?
19.15 Actualités régionales
19.40 Le théâtre de Bouvard
20.00 Le journal

20.35 La Saga du Parrain (3)
Téléfilm en 9 épisodes de Francis Ford Coppola. Avec: Marlon Brando - Al Pacino - James Caan



Le petit immigré italien, malade et orphelin, est aujourd'hui devenu Don Vito Corleone: un personnage important régnant sur un empire, recevant les actes d'allégeance de tous ceux qui font appel à sa «protection». Point culminant de cette carrière fulgurante: le mariage de sa fille.

- 21.30 Musiques au cœur
Luciano Pavarotti
22.45 Edition de la nuit
23.05 Football
Coupes d'Europe

FRANCE 3

- 17.00 Télévision régionale
19.10 Inf 3
19.15 Actualités régionales
19.55 Inspecteur Gadget
20.05 Jeux de 20 heures

Cinéma sans visa
20.40 La Terre de nos Ancêtres
Film de Rauni Mollberg (V. c.) - Avec: Maritta Vit-tamaki - Pauli Jouhojarvi - Aimo Saukko
22.25 TÉMOIGNAGES, avec Rauni Mollberg, Dominique Birman
L'opre existence et les moeurs archaïques d'une communauté villageoise de Laponie méridionale, quelques années après la fin de la Seconde Guerre mondiale.

- 23.00 Soir 3
23.15 Prélude à la nuit
Colette Zérah, piano

SUISSE ALEMANIQUE

- 14.15 Rendez-vous
Musique populaire avec le Huser-buebe
15.00 Cyclisme
La Flèche wallonne
17.00 La maison où l'on joue
17.45 Geschichte-Chischte
17.55 Téléjournal
18.00 Karussell
18.35 Neshäkchen (10)
Série avec Anja Bayer
19.05 Actualités régionales
19.30 Téléjournal
Sports
20.00 Das Kitzchen
Comédie de Dick Clement, avec Ronnie Barker
21.35 Téléjournal
21.50 Was fang ich mit dem Rest des Lebens an?
Prêtre suisse dans le Bronx
22.35 Causes et traitement de la toxicomanie
23.30 Téléjournal

SUISSE ITALIENNE

- 9.00 TV scolaire
Le Brésil: Les sécheresses du Nordeste brésilien
15.00 Cyclisme
La Flèche wallonne
18.00 Nature amie
18.45 Téléjournal
18.50 Viavai
19.25 Büro Büro
Rudolf le Courtisan. Série
19.55 Magazine régional
20.15 Téléjournal
20.40 A chi tocca, tocca...!
Film d'espionnage de Frank Kar-roll, avec Fabio Testi
22.25 Thème musical: Lotte Lenya
Portrait de la célèbre cantatrice
23.15 Téléjournal
23.25 Jeudi-sports
Football: Coupe d'Europe

NOTES BRÈVES

Jacques Chirac
C'était le 27 mars dernier, sur TF1, à «Politiques»: Jacques Chirac répond à quelques journalistes pas du tout complaisants, et indirectement au réalisateur qui a retrouvé en archives télévisées ou radiophoniques de grandes déclarations de l'ancien premier ministre ou du maire de Paris. Certaines de ces déclarations ne correspondent plus tellement à la réalité. Elles contiennent semble-t-il des erreurs d'appréciation. A chaque attaque, que fait Chirac? Il explique qu'il n'a rien, mais alors rien à changer à ses déclarations anciennes. Et bien sûr, à chaque occasion, il annonce que l'ancienne minorité devenue majorité se trompe, elle, que Mitterrand, légitimé, est un «âne» - il n'emploie pas le mot, mais l'attitude, le regard, les phrases l'expriment. Je comprends de mieux en mieux ce qui m'éloigne de plus en plus du politicien hautement ambitieux: il doit toujours avoir raison... Quand il a raison, passe encore, mais quand il a tort. N'y aurait-il que les «ânes» qui ne changent pas d'idées?

Jean-Charles Simon
Curieux, le «Midi-public» de samedi, par le double Maître Jacques joué par Jean-Charles Simon, en acteur dans le feuilleton, et pas dans un très beau personnage, mais un beau rôle de médecin arriviste et jeune, et en même temps présentateur et animateur de l'émission. Exquis, parfois, qu'il est, à la radio matinale, quand il demande que l'on approche plus une photo du micro pour que tout le monde la voie bien...

L'antenne
C'est le petit journal style centre culturel de Neuchâtel qui sert d'agent de liaison entre les six cents membres de la SRT-NE (Société Radio-Télévision-Neuchâtel). Une charmante bande dessinée dialoguée explique pourquoi il vaut tout de même la peine de devenir membre de la SRT-NE. Dommage que la plupart des textes, y compris d'opinion, ne soient pas signés, mais certains donnent l'avis de la SRT-NE.

ALLEMAGNE 1

- 16.00 Téléjournal
16.10 Israël aller et retour
16.55 Die Spielbude
17.50 Téléjournal
18.00 Programmes régionaux
20.00 Téléjournal
20.15 SPD, wohin?
Reportage électoral
21.00 Bei Bio
22.00 Magazine culturel
22.30 Le fait du jour
23.00 Der Gärtner von Toulouse
Téléfilm avec Hildegard Knef
0.45 Téléjournal

RADIO SUISSE ROMANDE 1 SUISSE ROMANDE 2 SUISSE ALEMANIQUE FRANCE MUSIQUE FRANCE CULTURE

12.30 Journal. 13.30 Avec le temps. Nouveautés du disque. 14.05 Profil, par J. Boffort. 15.05 Le diable au cœur. 16.05 Les déménageurs de piano. 17.05 Subjectif. 18.05 Journal. 18.15 Act. régionales. 18.25 Sports. 18.30 Le Petit Alcazar. 19.00 Titres. 19.05 Les dossiers de l'actualité. 19.30 Le Petit Alcazar. 20.02 Au clair de la une. Fête... comme chez vous, à Montfaucon. 21.30 Ligne ouverte. 22.30 Journal. 22.40 Théâtre: Un mot pour un autre, de J. Tardieu. 22.50 Blues in the night. 0.05-6.00 Relais de Couleur 3, mus. et infos.

0.05 Relais de Couleurs 3. 6.00, 7.00, 8.00 Editions principales du journal. 6.25 Journal routier. 6.30 Journal régional. 6.35 Sports. 6.55 Minute œcuménique. 7.30 Diagnostic économique. 8.10 Revue de la presse romande. 8.30 Indicateur économique. 8.40 Mémento. 9.00. Bulletin météorologique. 9.05 Saute-mouton, par Janry Varnel, divertissements et jeux. 11.30 Bon qu'est-ce qu'on fait demain, par Jean Charles.
12.30 Titres. 12.32 Table d'écoute (1). 12.55 Concerts du jour. 13.00 Journal. 13.30 Table d'écoute (2). 14.05 Suisse-musique. 16.00 La vie qui va. 17.05 Rock line. 18.10 Jazz non-stop. 18.30 Empreintes: Des sciences et des hommes. 19.20 Per i laboratori italiani. 19.50 Novitads. 20.02 Opéra. Concours. 20.05 Une soirée familiale. Agamemnon, drame lyrique d'après Eschyle; mus. d'Ed. Garo. Elektra, tragédie en 1 acte d'après Sophocle; musique de Richard Strauss. 0.05-6.00 Relais de Couleur 3, musique et informations.
Seul figure l'essentiel des programmes.
1. Club de nuit. 6.00 Bonjour. 9.00 Palette. 12.00 Touristorama.
2. 6.00 Matinada. 6.10 Pages de Cherubini, Beethoven, Telemann, Sarasate et de Séverac. 7.00 Journal. 7.15 Pages de Schumann, Raff, Haydn, Witt, Mendelssohn, Mozart et Martin. 9.00 Aula. 10.00 Passe-partout. 11.30 Religion. 12.00 Airs d'opéras et de ballets de Meyerbeer, Danizetti, Borodine, Tchaïkovski.

Aujourd'hui

Demain

Argent et instruction

Le nerf de la guerre c'est l'argent, adage bien connu, mais au-delà de ce lieu commun se concrétise une réalité bien vivante qui chaque année met aux prises hommes politiques et militaires lors des discussions des différents budgets et des options concernant l'acquisition du matériel.

Volonté constitutionnelle, donc politique, la Défense nationale est prise en charge par la Confédération, et dans une moindre mesure par les cantons, ce qui signifie clairement que le respect du territoire national réalisé selon le principe de la neutralité armée doit se concrétiser par l'échaffaudage d'une dissuasion si possible «crédible». Or, si la paix n'a pas de prix, la facture des dépenses militaires devient particulièrement lourde et va encore augmenter son poids à l'avenir avec l'achat d'armes à technologie avancée et informatisées.

Sans vouloir philosopher sur la nécessité d'entretenir une armée en Suisse, puisque la volonté politique du moment n'en remet pas en cause le principe, encore faut-il lui accorder les moyens d'être efficace et à elle de s'en servir de manière optimale. Le militaire aujourd'hui n'est plus un domaine qui se contente de demi-mesure.

Si nous laissons de côté les questions de priorité et de choix dans la modernisation de l'armée; des éléments souvent dépendants directement des moyens financiers et d'intérêts économiques immédiats - qui font que l'on préfère acheter des chars plutôt que des hélicoptères et fabriquer des fusils d'assaut plutôt que des tenues de combat - reste le problème de l'entraînement des hommes devant se servir de ce matériel coûteux et sophistiqué.

Un Léopard-2 n'est pas un char 68 comme un Mirage ou un Tiger ne sont pas des Pilatus. L'efficacité dans ce domaine n'est pas une question de quantité de moyens mis à disposition de la troupe, mais l'habileté qu'elle montre à se servir de ces moyens. En ce qui concerne les armes d'infanterie, la reconversion est résolue assez rapidement lors des cours de répétition ou par l'introduction d'écoles de recrues spécialisées. Mais pour des armes plus «consistantes», afin d'éviter gaspillage et risques d'accidents, l'entraînement passe obligatoirement par le recours à des simulateurs capables de recréer la parfaite illusion des situations d'engagement.

Il va sans dire qu'un simulateur est presque aussi cher que l'appareil qu'il doit remplacer, mais son coût d'exploitation, lui, est très avantageux.

Dans une armée de milice, l'introduction d'armes sophistiquées met en évidence immédiatement les faiblesses de l'instruction qui devrait obligatoirement être plus longue ou sujette à des répétitions plus nombreuses, (le tout n'étant dès lors guère compatible avec les principes généraux en vigueur actuellement).

Dans l'aviation, par exemple, un pilote de milice (soit deux tiers des effectifs) vole en moyenne 50 à 60 heures par année alors que les normes minimales pour un pilote de l'OTAN sont de 25 heures par mois (!) et encore de 20 heures par mois, après les mesures de restriction, en France.

Aller en dessous de ces chiffres serait, de l'avis des professionnels, purement suicidaire. Dans ces circonstances, avoir de l'argent c'est bien, savoir l'investir c'est encore mieux...

Mario SESSA

Le Tigre helvétique sort de sa caverne

L'aviation militaire suisse est une des mieux protégées du monde. Grâce aux hangars, voûtes et cavernes, chaque appareil a ainsi sa place protégée (mieux qu'à la protection civile...); il nous a été néanmoins possible d'approcher un Tiger sorti tout exprès de sa cage-caverne à l'occasion d'une visite de la presse spécialisée romande aux troupes d'aviation et de défense contre avions (ADCA) dont trois régiments effectuaient un cours de répétition en Valais. (Voir aussi «L'Impartial» du 30 mars).

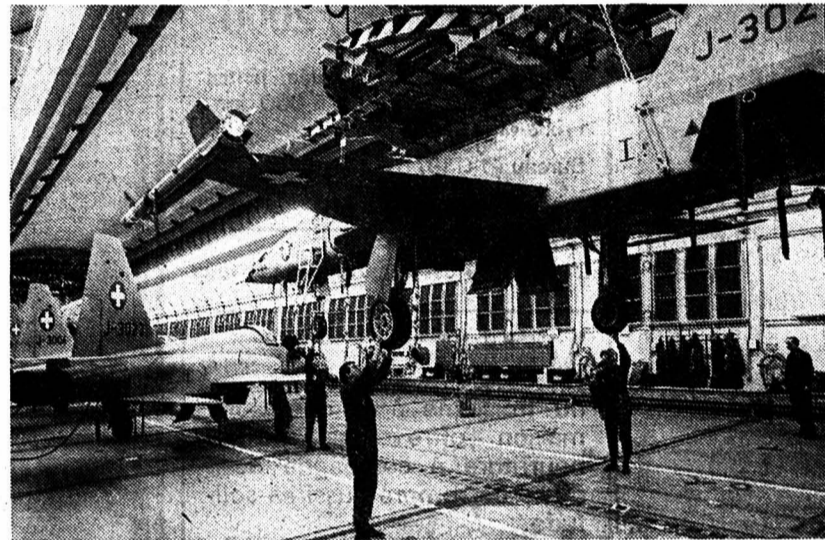
Sous l'experte conduite du colonel d'aviation Fernand Carrel, commandant du régiment d'aviation 1 où sont regroupés, entre autres, les trois escadilles de pilotes romands, nous avons fait plus ample connaissance avec ce Tiger tant décrié parce que considéré par beaucoup comme un avion «inutile» en raison de sa non-polyvalence. Et pourtant le Tiger satisfait pleinement les troupes d'aviation qui l'utilisent pour les missions de protection aérienne, dévolues à la fameuse escadre de surveillance composée de pilotes professionnels, et comme avion de couverture aérienne en cas de conflit.

Dans la mission permanente confiée

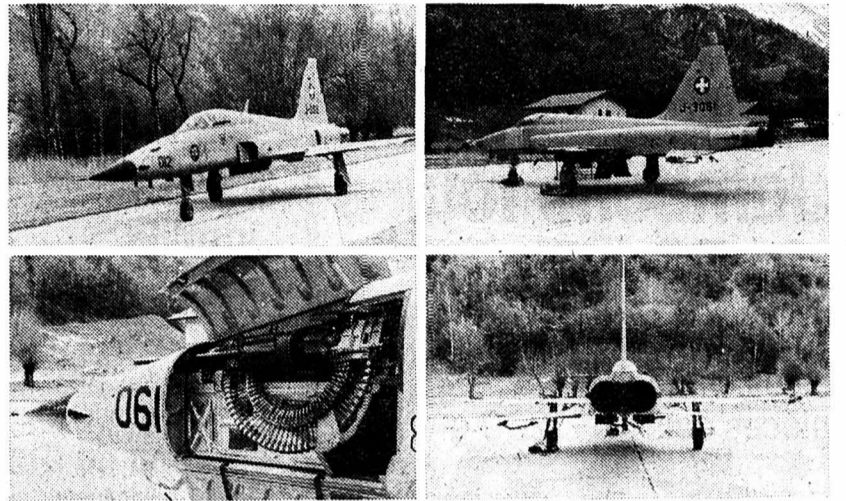
à l'armée de l'air helvétique: la protection de l'espace aérien national; l'exercice de sa fonction reste la dissuasion physiquement accomplie par l'interception avec arraisonement (identification et photographie) de tous les appareils étrangers empruntant des couloirs de vol non autorisés par les Autorités fédérales. L'arraisonement consiste généralement à faire changer de cap l'intrus ou, éventuellement, à l'obliger à atterrir. De toute façon, c'est toujours au niveau diplomatique que les problèmes se règlent...

USAGE SPÉCIFIQUE

Les forces aériennes suisses ont à



Une photographie (rare) montrant l'intérieur d'une de ces fameuses cavernes où sont logés la plupart des avions de l'armée suisse.



Le Tiger sous toutes ses coutures; en bas à gauche, un des canons de 20 mm et sa bande de munition. (Photos ms)

leur disposition quelque 550 appareils dont 300 avions de combat (Hunter, Mirage ou Tiger). Dernier arrivé dans l'effectif des avions de combat, le Northrop F-5E Tiger a été commandé en 1976 déjà. Sur un total de 104 avions, 19 ont été entièrement fabriqués aux Etats-Unis, tous les autres sont sortis des ateliers de la Fabrique fédérale d'avions à Emmen (LU), le dernier appareil sera livré au début de 1985.

Avion supersonique monoplace, il est essentiellement conçu pour le combat aérien avec ses ailes courtes en trapèze qui lui confèrent une maniabilité extrême. Equipé de deux réacteurs General-Electric J85-21 A de 2,2 tonnes de poussée chacun, il peut atteindre mach 1,64 (env. 1700km/h) mais son efficacité réelle ne va pas au-delà de mach 1,5.

En tant qu'avion de couverture aérienne, il est là pour escorter et protéger des formations mécanisées ou d'infanterie contre des attaques aériennes ennemies surtout lors de manœuvres de déplacement ou de préparation.

Sa taille et son armement ne lui permettent guère d'autres missions. Armé de deux canons de 20 mm montés dans le «nez» de l'appareil et de deux missiles air-air «Sidewinder» fixés à l'extrémité des ailes, le Tiger est un redoutable combattant dans le ciel.

PRIORITÉ À L'ENTRAÎNEMENT

Dans la nouvelle conception d'acquisition d'avions par l'armée, évoquée lors de cette journée à Sion par le cdt de corps Wyler, seul le Tiger ne sera pas remplacé avant longtemps alors qu'il faudra songer à remplacer le Hunter par un nouveau chasseur de première ligne au début des années 90 et que le Mirage III, même transformé, ne sera plus suffisant dès l'an 2000. Mais la priorité ira au remplacement de l'avion d'entraînement à réaction Vampire, qui a plus de trente ans de service, par un avion moderne uniquement destiné à cet usage primordial.

M. S.

Hélicoptère antichar: du Lynx...

L'hélicoptère, qu'il soit de combat, antichar ou de transport est en passe de devenir l'élément primordial du corps de bataille des armées modernes. Grâce à sa mobilité et à ses possibilités de navigation et de tir nocturne, il est maintenant la plateforme de tir ou de mouvement idéal, une véritable «bonne-à-tout-faire» des armées, comme des civils.

Avec le développement de l'informatique qui a donné naissance, dans son usage militaire, à des missiles guidés d'une sophistication extrême, les éléments lourds des champs de bataille sont devenus particulièrement vulnérables (blindés et artillerie autotractée); il en est de même sur la mer et dans les airs. Des exemples récents le démontrent que ce soit aux Malouines ou au Liban.

Utilisé pour la première fois de manière généralisée au Vietnam, les hélicoptères viennent remplacer les chars dans les divisions mécanisées des grandes armées du monde; l'engagement soviétique en Afghanistan repose du reste sur ce moyen de combat pour freiner la résistance dans les montagnes et protéger les déplacements de troupes ou de ravitaillement.

En Suisse, le Département militaire ne s'est pas encore prononcé sur les possibilités d'évaluation d'un matériel de ce genre et les différentes démonstrations déjà visionnées s'inscrivent seulement dans le cadre d'études préliminaires. On sait pourtant que l'armée de l'air aimerait disposer d'un hélicoptère antichar polyvalent et d'un hélicoptère de transport lourd surtout pour exécuter des missions en montagne.

Dans l'attente du message aux Chambres à ce sujet, en 1987, la grande compagnie britannique Westland Helicopters a l'intention de proposer à nos militaires cette extraordinaire «bête» qu'est le nouveau Lynx 3 (notre photo): un hélicoptère antichars pouvant être équipé de huit missiles («Tow» ou «Hot»); de canons et roquettes; et pouvant assurer le transport de neuf hommes complètement équipés. Il est aussi capable d'évoluer en rase-mottes, de jour comme de nuit, grâce à son électronique et possède une capacité de survie importante en cas d'accident.

Avec sa double turbine il peut atteindre, en charge, une vitesse de 260 km/h pour un rayon d'action de près de 650 km.

...à la Gazelle



Bien entendu, cet important et alléchant marché (un hélicoptère antichar avec sa munition peut coûter une dizaine de millions de francs) provoque une débauche d'énergie de la part de tous les constructeurs européens ou américains. Ainsi sur les rangs des «papables» figure la Gazelle (ci-dessus), fabriquée conjointement par l'Aérospatiale française et Westland, qui peut être équipée de quatre missiles antichars et transporter quatre passagers à 263 km/h sur 600 km.

Les Américains, eux, ont déjà proposé le Defender, fabriqué par Hughes Helicopters, c'est le plus petit hélicoptère antiblindés du monde, il peut atteindre une vitesse très élevée en raison de son faible poids et transporter quatre tubes lance-missiles.

Sur notre photo, on aperçoit le viseur de tir situé sur l'axe du rotor comme sur le Lynx 3 anglais. Cette astuce technique permet d'appréhender la cible en demeurant à couvert derrière un obstacle, restant ainsi invulnérable jusqu'au moment du tir.



Nous sommes toujours plus avantageux!

Valable dès le 12.4.84

Jambons roulés de Pâques

savoureux et légèrement
salés, fumés
pièces de 500 - 1200 g VAC

seulement
1 kg **13.90**

Salami Citterio

Qualité supérieure d'Italie
pièces de 400 - 900 g

1 kg ~~35.90~~
29.90

Café Jacobs

Médaille d'or VAC
fraîchement torréfié,
emballé sous vide

500 g ~~8.30~~
6.95

Oeufs de Pâques

Importés
classe A

6 pièces ~~1.65~~
1.30

Vin rouge espagnol
Jumilla ~~2.65~~
Villanueva
1 litre **2.25**
(+dépôt -40)

Vin rouge français
Château du Grand Talancé
Beaujolais supérieur
a.c. 1983
70 cl
carton à 6 bouteilles seulement **29.40**
seulement **4.90**

Fit-Drink UHT
Boisson au lait maigre
1 litre ~~0.95~~
-0.80

Chocolat Rast
Chocolat au lait fourré avec fruits
• fraises
• abricot
• framboises
• citron
• orange 100 g
seulement **-0.95**

Gerber extra
Fromage fondu à tartiner
6 portions
200 g ~~2.65~~
2.15

Hero Gourmets
• Haricots fins 440 g ~~4.05~~ **3.35**
(100 g -76)
• Petits pois et carottes 540 g ~~3.40~~ **2.70**
(100 g -50)

Lem 30°-95°
Sans phosphates -
plus que 90%
de clients
contents
5 kg ~~15.90~~
13.90

Chandor Hairspray
aux extraits de
germes de blé
• classic
• légèrement
naturelle
370 g ~~6.35~~
5.35
(100 g 1.45)

Ecoma Lunch
serviettes
3-couches
50 pièces ~~1.95~~
1.50

Attention ! Possesseurs de TV KENWOOD

Un concessionnaire officiel
existe dans votre région

Pièces détachées en stock

Prix de réparation
et de déplacements fixes



À VENDRE

Ford Escort RS 2000

transformée et homologuée, jantes
été série 60, 1980, 85 000 km.
Prix à discuter.

Bureau 039/51 19 18,
privé 039/53 15 54. 9993

«L'Impartial» est lu partout et par tous

VEUF

du troisième âge, dans jolie
maison offre logement et
nourriture à compagne dési-
reuse de rompre aussi sa soli-
tude.

Salaire à convenir.
0 bureau 039/23 70 77
(interne 16)
privé 039/26 57 62. 9923



À LOUER
POUR FIN AVRIL

APPARTEMENT

de 2 chambres, cuisine, salle de bains,
dans immeuble moderne, tout confort,
service de conciergerie, ascenseur, rue de
la Croix-Fédérale 27b. 10018

ESPAGNE

Venez au soleil de CIUDAD QUESADA
(Alicante Torrevieja)
Climat sec, 16,5° Idéal pour
de moyenne la retraite et
à l'année les vacances

Urbanisation de premier ordre avec 2
supermarchés - 3 piscines - 4 courts de
tennis - 3 restaurants - médecin - aéro-
club - garage - vue sur la mer !

VILLAS

avec 1 chambre à coucher ou plus,
salon, terrasse et salle de bain et 500
m2 de terrain à partir de 3 487 500
ptas = environ Fr. S. 48 000.-

BUNGALOWS

avec 2 pièces ou plus, cuisine, douche,
terrasse, jardin, à partir de 1 944 000
ptas = environ. Fr. S. 27 000.-

QUALITÉ SUISSE

Grande exposition

samedi 14 et dimanche 15 avril à
l'Hôtel Terminus à Neuchâtel, face à la
gare, de 10 h. à 18 h.



Pour tous renseignements:
NORTEVE SA, chemin des Cèdres 2,
1004 Lausanne, 021/38 33 28 -
37 28 55 140-366511

Depuis 10 ans déjà avec vous

* CORDONNERIE *
* * * * *
* Dames, hommes et *
* enfants. Confort de *
* premier ordre. *
* * * * *
* Toute une gamme *
* de chaussures in- *
* croyable ! *
* * * * *
* Peut-être le meilleur magasin de mode dans *
* tout le canton ! *
* **CHAUSSURES FERRUCCI** *
* Rue du Stand 4 - Rue du 1er-Mars 4 *
* (à côté de la place des Lilas) *
* La Chaux-de-Fonds *
* * * * *

! Ne laissez pas tomber vos cheveux! !
Amélioration indiscutable
LABORATOIRE D'ANALYSES CAPILLAIRES
Av. Léopold-Robert 68 - Tél. 039/23 65 55
Reçoit que sur rendez-vous 3727

Pour le mois du beau tapis d'Orient, j'ai rassemblé une collection remarquable par les prix, les dimensions, la variété. Parlons-en 038-53 32 22

TapOrient
en face de Moco Meubles
cernier vente directe 80-722

À LOUER pour entrée immédiate ou pour date à convenir, à proximité immédiate de La Chaux-de-Fonds, une

FERME

comprenant un grand appartement de 5 chambres, cuisine, bain et nombreuses dépendances. Remise à l'usage de garage. Ecurie pour deux chevaux. Jardin potager.

Ecrire sous chiffre 91-586 à Assa Annonces Suisses S.A., Léopold-Robert 31, 2300 La Chaux-de-Fonds.

Garage
P. Ruckstuhl s.a.
54, rue Fritz-Courvoisier tél.039/28 44 44
La Chaux-de-Fonds

**Occasions expertisées
prêtes à rouler et garanties**

RENAULT 4 TL	82
RENAULT 4 GTL	83
RENAULT 9 GTL, GTS, TSE	83
RENAULT 14 TL, TS	79-80-81
RENAULT 18 GTL, GTS, et aut	79-80-81
RENAULT FUEGO GTX, GTX T.O.	81-82
RENAULT 20 TS et aut.	78-80-82
RENAULT 30 TS, TX aut.	77-80
RENAULT ALPINE 310 rouge	82
MERCEDES 200 Diesel	83
MERCEDES 250	78-79
MERCEDES 500 SE	81
CITROËN CX 2000 et VISA Super	79-80
LANCIA HPE 2000 Cpé	80
PEUGEOT 504 Cpé aut.	80
VW Jetta GLI	81
ALFA ROMEO Alfetta 1,6	82
Opel Kadett 1300	81
TALBOT Samba GL	82

Possibilité de reprise + facilité de paiement

DENNER SUPERDISCOUNT

Achetez maintenant!

Fine Eau-de-Vie de Poires

William

Landwing / 40 Vol.% / 70 cl

En raison de la nouvelle loi sur les alcools, nous ne pouvons plus indiquer les prix. Seulement dans les filiales disposant d'une patente de spiritueux.

No 1
dans les spiritueux!

SABLISOL SA

Assainissements
Etanchéités
Rénovations
Isolations

Chapes
industrielles

SELVOPLAN

La chape dure avec les
avantages inégalés



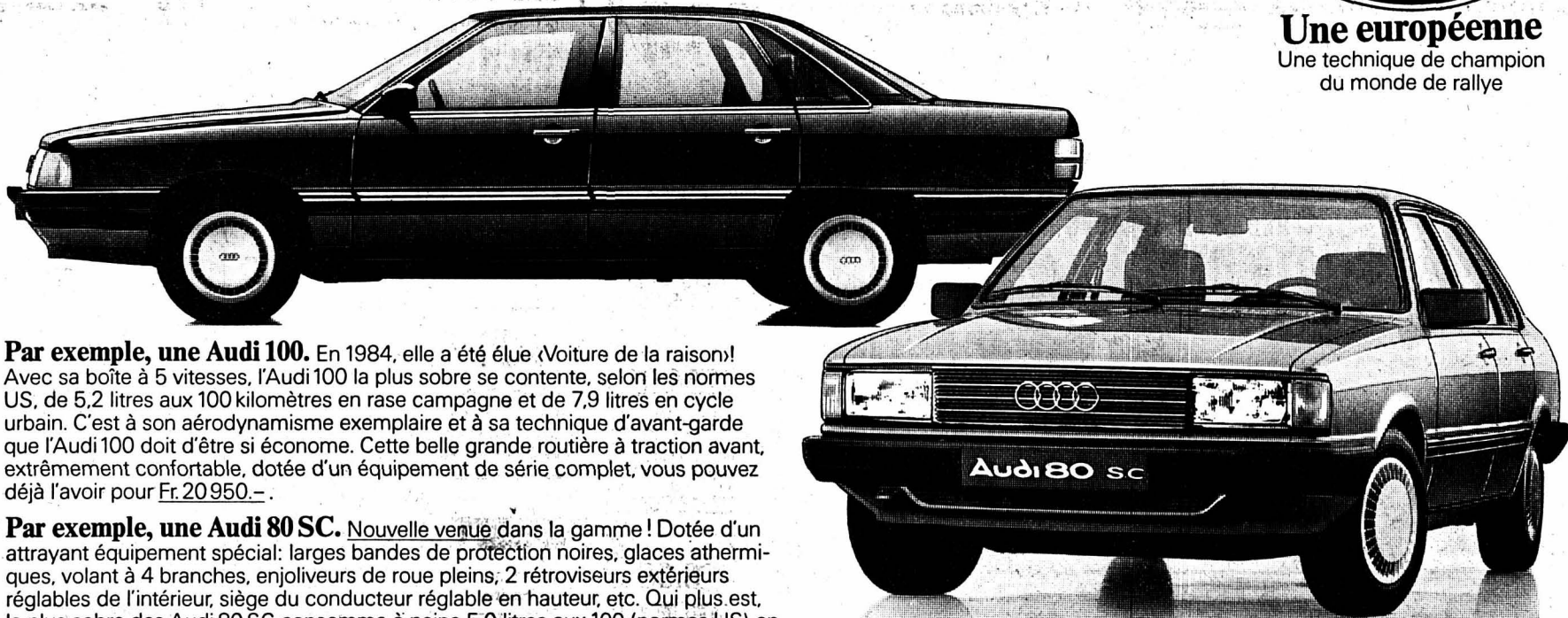
Entreprise spécialisée
Gouttes-d'Or 78
2000 NEUCHÂTEL
Tél. 038 / 24 66 43

SABLISOL SA

Il est de plus en plus raisonnable de conduire une Audi.



Une européenne
Une technique de champion
du monde de rallye



Par exemple, une Audi 100. En 1984, elle a été élue (Voiture de la raison)! Avec sa boîte à 5 vitesses, l'Audi 100 la plus sobre se contente, selon les normes US, de 5,2 litres aux 100 kilomètres en rase campagne et de 7,9 litres en cycle urbain. C'est à son aérodynamisme exemplaire et à sa technique d'avant-garde que l'Audi 100 doit d'être si économe. Cette belle grande routière à traction avant, extrêmement confortable, dotée d'un équipement de série complet, vous pouvez déjà l'avoir pour Fr. 20 950.-.

Par exemple, une Audi 80 SC. Nouvelle venue dans la gamme! Dotée d'un attrayant équipement spécial: larges bandes de protection noires, glaces athermiques, volant à 4 branches, enjoliveurs de roue pleins; 2 rétroviseurs extérieurs réglables de l'intérieur, siège du conducteur réglable en hauteur, etc. Qui plus est, la plus sobre des Audi 80 SC consomme à peine 5,0 litres aux 100 (normes US) en rase campagne et 6,3 litres en cycle urbain. Elle peut déjà être à vous pour Fr. 17 890.- (autres modèles Audi, déjà pour Fr. 15 950.-).

Offres épatantes!
Consultez votre agent Audi/VW.



Importateur officiel des véhicules Audi et VW,
5116 Schinznach-Bad
et les 560 partenaires V.A.G.

● 6 ans de garantie contre la perforation de la carrosserie par la corrosion ● 2 ans d'assurance voyage AMAG INTERTOURS-WINTERTHUR
● 1 an de garantie d'usine, sans limitation de kilométrage ● intéressantes offres de leasing: tél. 056/43 91 91 ● le réseau de service le plus dense: plus de 560 partenaires V.A.G pour Audi et VW en Suisse et au Liechtenstein.

LA CHAUX-DE-FONDS: Sporting Garage-Carosserie, J.-F. Stich, Crêtets 90, ☎ 039/26 44 26

LE LOCLE: Garage A. Pandolfo, ☎ 039/31 40 30 - LA FERRIÈRE: Garage du Jura, W. Geiser, ☎ 039/61 12 14 - LE BÉMONT: Garage du Bémont, P. Kröll, ☎ 039/51 17 15 - SAINT-IMIÈRE: Garage Touring, Carrosserie, L. Fiorucci, ☎ 039/41 41 71.

m multibois sa
tavernes
1, rte de Reconvilier
Tél. (032) 91 28 38
91 29 32

Novopan, isolations,
pavatex, produits
d'imprégnation Maag,
imprégnation de
charpentes

Lames poncées
avec garantie de séchage
dès Fr. 7.50/m²

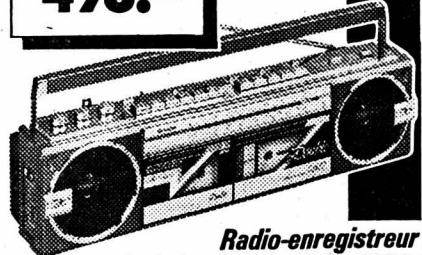
Carrelets, lattes
bois de construction sec.
Pose, réparation,
ponçage et
imprégnation de
parquets

n niklès sa
st-imier
Scierie, raboterie
Tél. (039) 41 20 43

Lorsque technique rime avec esthétique!

De multiples possibilités d'enregistrement et de lecture.
Copie de cassette ultra-simplifiée à vitesse normale ou accélérée (high speed dubbing).
Radio puissance musicale 2 x 4,3 watts, réception OUC stéréo/OM/OL/OC. Boîtier slim line, couleurs pleines de gaieté. Au super-prix de

498.- SHARP



Radio-enregistreur stéréo à double tape-deck QT 77

- Témoin LED pour réception OUC, élargissement de la base stéréo
- Système de recherche de programme automatique APSS
- Sélecteur de type de bande: position normale, CrO2, métal
- Ejection amortie de la cassette
- Réglages balance et tonalité, commutateur loudness
- 2 haut-parleurs à 2 voies
- Prise casque
- Alimentation secteur ou piles
- Poids: 3,4 kg (sans piles)
- Coloris: brun, blanc ou rouge

Pour vos radio-enregistreurs, consultez votre spécialiste Expert: grand choix, conseils, prix avantageux!

Television / Disques / Hi-Fi / Photo-cinéma
brugger
La Chaux-de-Fonds
L. Robert 23-25
(039) 231212

TOM and JERRY



© COSMOPRESS, GENÈVE

9653

waro

l'offre la meilleure

15 ans

Hit de jubilé

MAYONNAISE

à la française
265 g

1.65

(100 g - 62)

SALADE POMMEE

suisse

la pièce

-90

valable dès le 12.04.84

FROMAGE APPENZEL

1.30

- à la coupe
- portions

100 g

VALPOLICELLA

D.O.C. Selezionato Cardellino

1 litre

2.20

(+ dépôt)

BIERE DE MUNICH

HOFBRÄUHAUS Royal export blonde

5 dl

1.65

CAFE HAG

pur extrait de café sans caféine, lyophilisé

200 g

11.80

LUSSO-ELDORADO

- vanille
- chocolat
- noisette

1000 ml

3.90

SHAMPOOING

TIMOTEI

2x200 g

5.40

emballage économique

1,5 kg

6.90



PECHES RIO GRANDE

pois égoutté 500 g

1.80

PAPIER HYGIENIQUE FLEURS

4x200 feuilles

1.70

CALGONIT LAVAGE

8x500 g

11.90

Boucherie

Charcuterie

valable dès le 12.04.84

CENTRE WARO

- SIGNY

MARCHE WARO

- LE LOCLE, rue Boumot 31
- ONEX, Av. grd. Communes 46-48
- PAYERNE, rue de Lausanne 21
- PETIT-LANCY, Chemin de la Caroline 18
- THONEX, rue de Genève 109
- YVERDON, Waro Le Bey

ROTI DE PORC

(épaule)

1 kg

11.-

RAGOUT DE PORC

1 kg

10.50

44-3148

Aha!

Décolleté pour dames en rigato noir, beige, brun et blanc cassé.



59.80

CHAUSSURES FRICKER

choisissez Moco du 15 mars au 15 avril: le mois international du beau meuble ouvert dimanche: TEL: 038 53 22 22 Et le riche concours



moco
meubles · Cernier

Le grossiste qui détaille

Pour tous vos imprimés adressez-vous au bureau de L'Impartial

ANTIQUITÉS

J. et R. STEUDLER

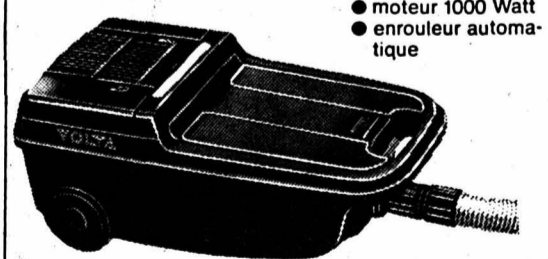
Au service de l'ESTHÉTIQUE et de l'AUTHENTIQUE

Ventes - Evaluations - Achats

Ouvert tous les après-midi du mardi au samedi

Boulevard des Endroits 2 (au-dessus du Gymnase)
☎ 039/26 52 49 - La Chaux-de-Fonds 86634

VOLTA PRIX-CHOC



- moteur 1000 Watt
- enrouleur automatique

VOLTA U-225 avec l'unique réglage automatique de la puissance d'aspiration

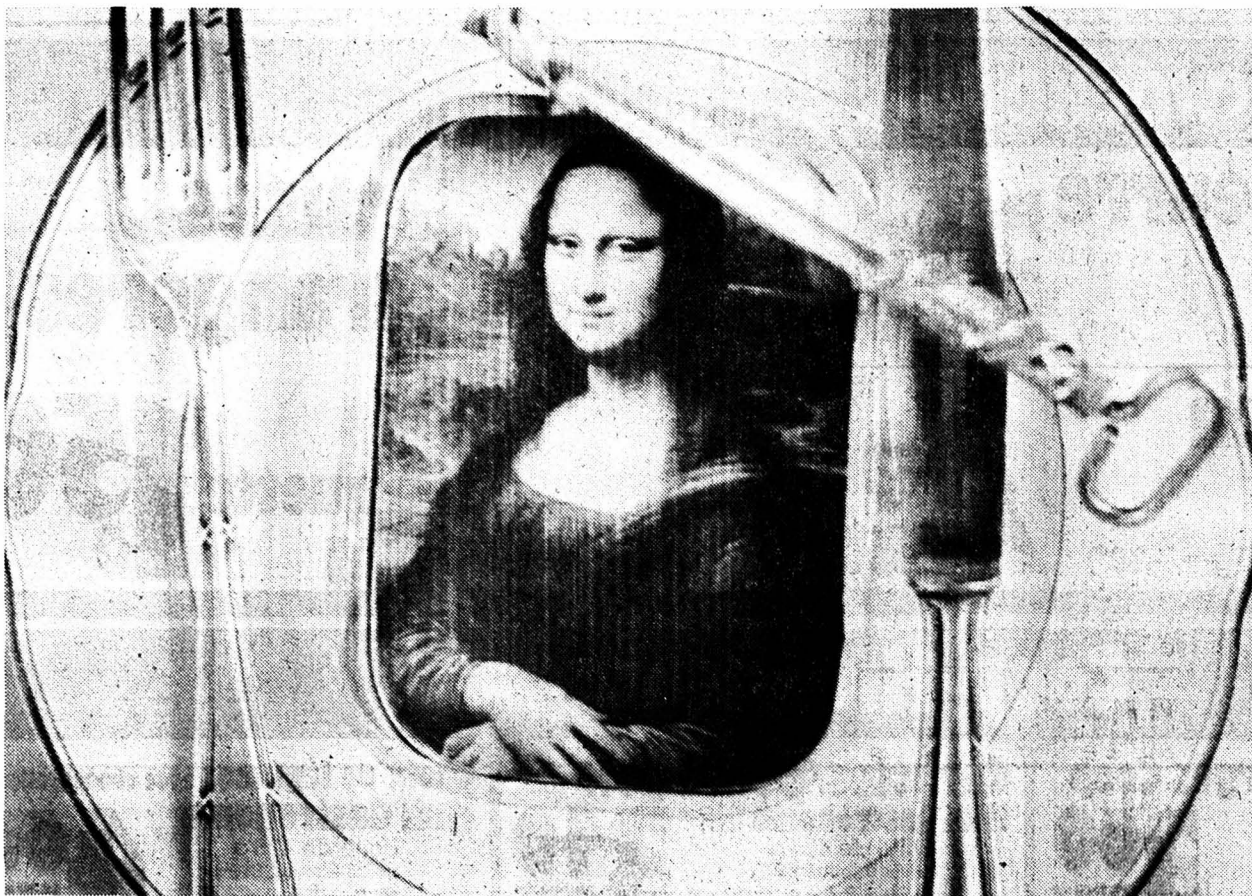
sensationnel seulement Fr. 298.-



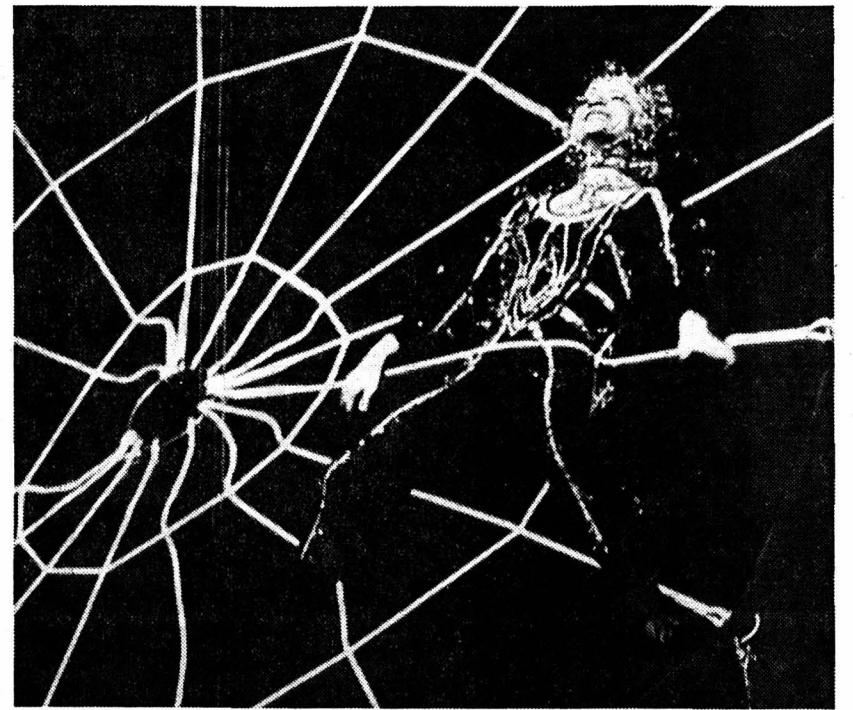
Services Industriels
Magasin de vente
Collège 33
Tél. 039/27 11 05

L'IMPARTIAL

actualité



L'art ? Un bien de consommation qui allie la saveur d'une sardine pas fraîche du tout à un avant-gardisme aussi étroit que les limites d'une boîte de petits poissons à l'huile

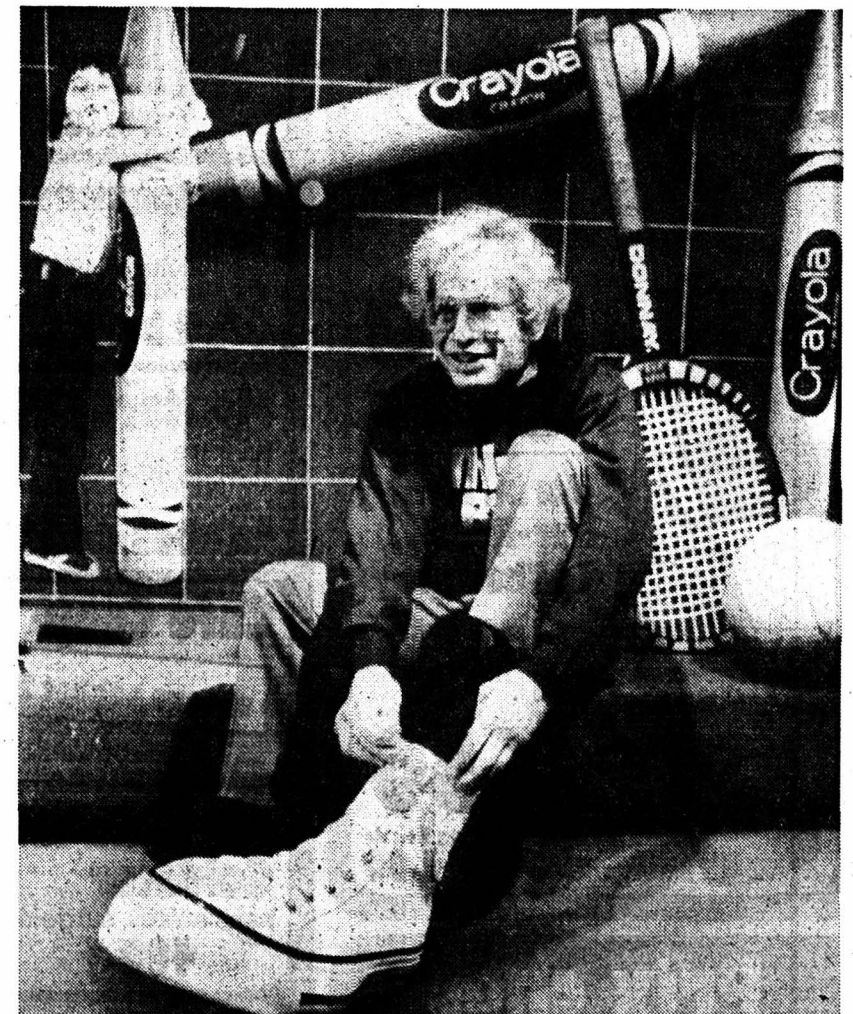


Une araignée de cirque dans les filets de laquelle il est des mouches qui se laisseraient prendre, une fois n'est pas coutume

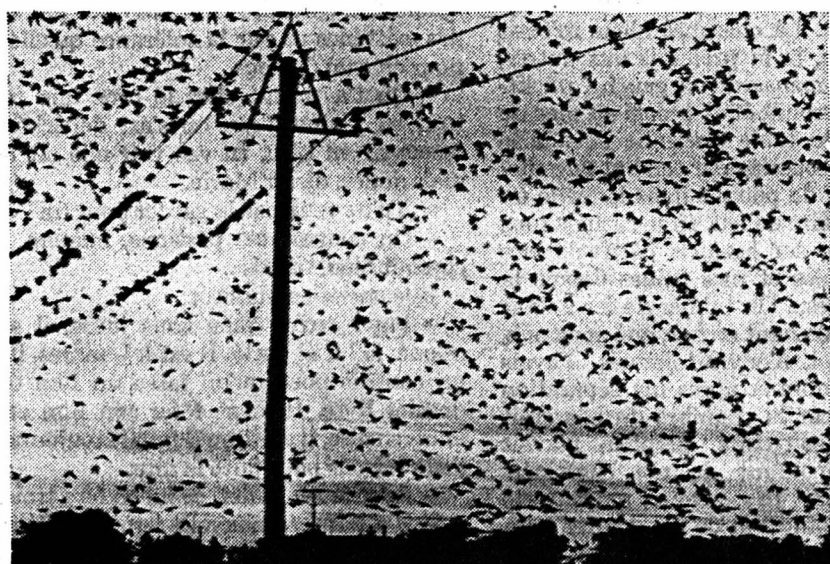


Une histoire de mode à l'extraterrestre. Le fameux E.T. a revêtu, lors d'un défilé, un costume représentant les nouvelles tendances de l'année: jeune, frais, et si possible empreint d'humanité

B I Z A R R E P H O T O



Il n'y a pas que les tennismen mondialement connus à voir leur tête enfler. La pluie de dollars qui les submerge touche également, la photo en témoigne, leur équipement



Mieux qu'Hitchcock. Et sans paroles



Et les CFF qui se plaignent sans cesse de leur déficit chronique ! Compréhensible, s'ils misent sur le mauvais cheval pour recruter une clientèle

A louer, rue des Arêtes
APPARTEMENT DE 1½ CHAMBRE
 cuisine séparée. Salle de bains. Ascenseur.
 Loyer Fr. 231.- + charges Fr. 60.- 8356

Pour traiter, s'adresser à la :
 Fiduciaire de Gestion et d'Informatique SA
 Av. Léopold-Robert 67
 2300 La Chaux-de-Fonds
 Tél. (039) 23 63 68



Publicité intensive
 publicité par annonces



À LOUER POUR L'AUTOMNE

APPARTEMENTS

de 2 pièces, dans immeubles rénovés, chauffage central, salle de bains, rues Combe-Grieurin, Parc, Nord. 9729

APPARTEMENT

de 5 pièces, dans immeuble récemment rénové, tout confort, cheminée de salon, à proximité du centre scolaire Numa-Droz. Garage à disposition. 9751

APPARTEMENT

de 3½ pièces, tout confort, petit immeuble. Garage à disposition, rue de la Prévoyance. 9752

APPARTEMENTS

de 3 et 3½ pièces, dans immeubles rénovés, tout confort, rues de la Serre, Progrès, Numa-Droz et Jardinière. 9753

CHARLES BERSET
 gérant d'immeubles
 La Chaux-de-Fonds
 Jardinière 87- Tél. 039/23 78 33

La véritable classe a un nom:
Mercedes classe S.



Mercedes dispose d'une classe que ne connaît aucun autre moyen de transport: Mercedes classe S où l'environnement est transformé en un monde de confort et de détente.

Où la puissance du moteur s'allie à un maximum

de sûreté de conduite. Et où vous aurez l'indicible plaisir de diriger vous-même un véritable chef-d'œuvre de la technique automobile.

Voilà une sensation que nous aimerions vous faire découvrir prochainement.



Mercedes-Benz

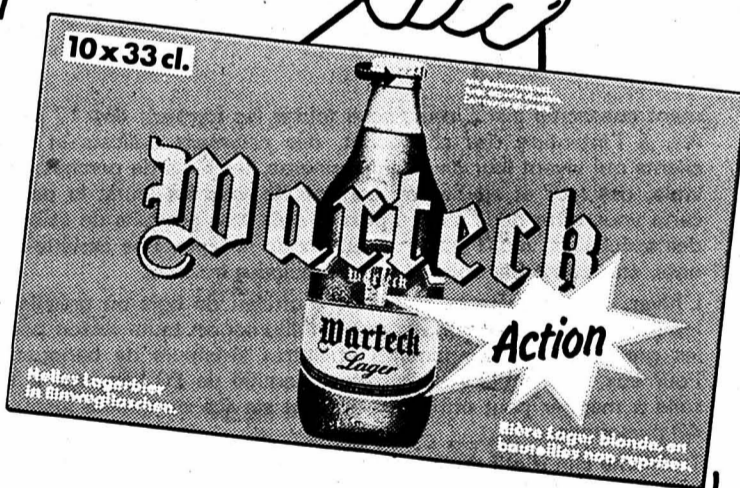
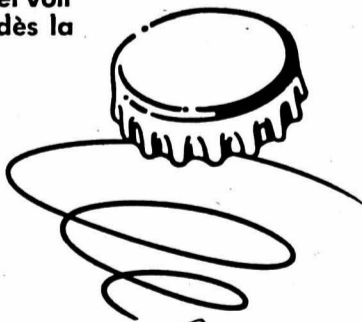
Agences régionales: Bienne: Zeughaus-Garage W. Rotach, Bözingenstr. 87, Tél. 032 41 11 44. **Delémont:** Etablissements Merçay SA, Rue de la Maltière 20, Tél. 066 22 17 45. **La Chaux-de-Fonds:** Garage Paul Ruckstuhl SA, Rue Fritz-Courvoisier 54, Tél. 039 28 44 44

Voici maintenant les nouveaux emballages Warteck.

La bière Warteck est un tel plaisir qu'elle mérite un emballage en conséquence: robuste, adéquat, bien fermé, imperméable à la lumière et facile à porter.

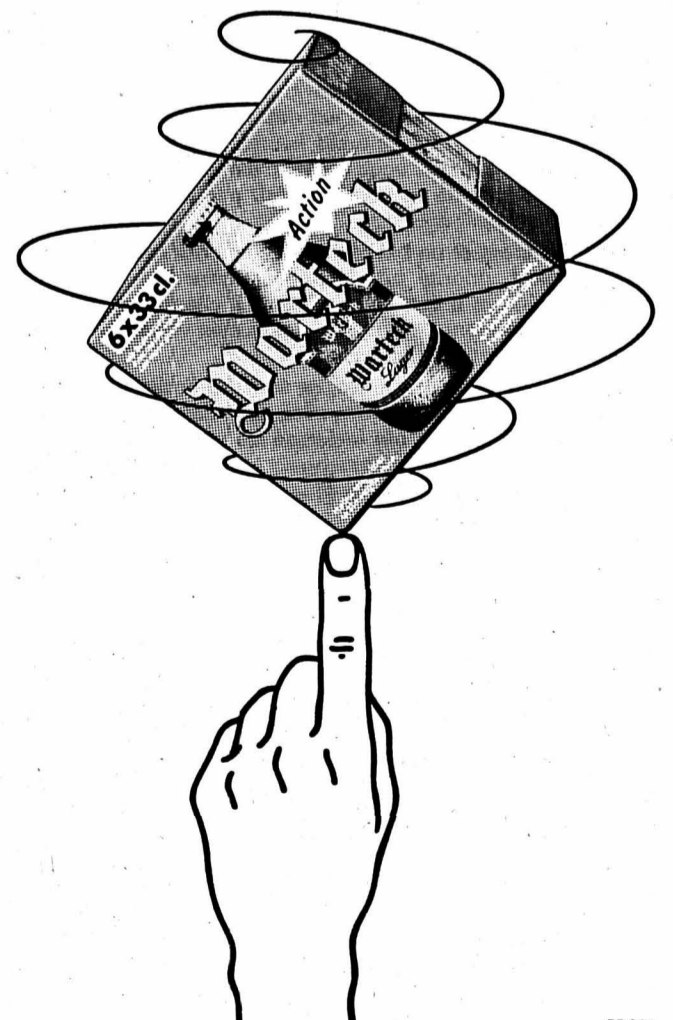
Les nouveaux multipack de bière Lager sont maintenant disponibles en modèles de 10 et 6 unités de 33 cl conditionnées - formule appréciée - en bouteilles non reprises.

Et qui dit campagne de lancement dit prix à l'avenant. Afin que vous puissiez porter la bière Warteck aux nues et voir la vie en blonde dès la première gorgée.



Pratique. Très commode.

Prix de lancement.



Et toutes les bouteilles avec capsule vissable.

Confidentiel: la bonne bière de fête Warteck est de retour.

Les maisons spécialisées:

RUE DE LA SERRE

Coiffure Johann

Josiane Dubois

Serre 55 (2e étage, lift)
☎ 039/23 93 46

La Chaux-de-Fonds

Restaurant STEAK Elite HOUSE

Viandes
et poissons
au feu de
boisSpécialités
aux morillesOuvert
tous les jours

Rue de la Serre 45 - ☎ 039/23 94 33

Le Calumet

Tabacs-Journaux

Mme Chapron Nicole

Rue de la Serre 95
☎ 039/23 84 79

Toute la gamme des tapis



32, rue de la Serre, 2300 La Chaux-de-Fonds

90

PIERROT MÉNAGER

du bonheur pour plein de Colombines

Au clair de la rue de la Serre, habite un Pierrot qui nous conta son histoire. Il y a quatorze ans de cela, venu de France, M. Li-Sen-Lié arrivait accidentellement dans notre pays et se donnait une année pour découvrir la Suisse et ses habitants. Il est toujours là, bien décidé à y rester, pris au charme, c'est certain, et indispensable au bonheur des ménages d'ici.

En effet, avec une expérience datant de 1963 dans l'électroménager, ce Pierrot-là a su séduire les Colombines. En 1976, il ouvrait pour elles un petit paradis de magasin, avec un grand grand choix de toutes ces petites et grandes choses qui font le bonheur quotidien des ménagères: cuisinières, frigos, lave-vaisselle, mixers, friteuses, aspirateurs, et tant d'autres articles choisis aux meilleures marques et offerts au meilleur prix. «Le meilleur mais le moins cher» aime à dire ce Pierrot des ménages, assurant encore l'installation, le service après-vente et un commerce de spécialistes, informations détaillées, conseils, etc.

Passant la vitesse supérieure, et parce que les Colombines d'ici sont exigeantes, il a ajouté une autre facette à sa parade: les agencements de cuisine. Deux grandes marques, essentiellement, mais tout demeure possible. On trouve donc le charme français des cuisines «Arthur Bonnet», bois massif, styles rusti-

que ou moderne; on découvre aussi le programme Siematic, toute l'exigence des fabricants allemands, dans une ligne moderne ou délicieusement rétro en décor flamand; cela pour ne citer que quelques exemples.

Il faut voir tous les catalogues, si l'on s'intéresse, soit pour une nouvelle construction, soit pour une rénovation; il faut rêver, parler, demander, imaginer et Pierrot sortira sa plume, tracera les plans de vos envies, établira des devis, sans engagement, et tentera de faire merveille entre deux mesures, celle de vos murs et de votre budget.

Un peu magicien, il peut tout faire, ou presque, soutenu par une équipe bien soudée, comprenant entre autres un spécialiste en électricité et un menuisier.

Mais les Colombines des hauts plateaux sont insatiables: tellement heureux de leur faire plaisir, Pierrot ne recule devant rien et le voilà qui entrouvre encore les portes des salles de bains. Là, il se promet aussi de faire des agencements de rêve, élégants et fonctionnels, toujours à la mesure de vos murs et de vos moyens, mais sans limite au rêve.

Si ce Pierrot daigne vous prêter sa plume, il y aura du bonheur et du plaisir en fin de chanson! (ib)



**Pierrot
Ménager**

Serre 90
☎ (039)
23 00 55

**APPAREILS MÉNAGERS
AGENCEMENT DE CUISINES**

Exposition sur deux étages

130

HÔTEL DU MOULIN

Chez le P'tit Graf

Il y a parfois des ascendances que l'on ne peut renier; ainsi en fut-il pour Georges, le P'tit Graf, par opposition au physique plutôt impressionnant de son père, qui, tout petit, apprit le charme du métier de restaurateur. Aux Joux-Derrière, où vaque toujours Mme Graf, il sut déjà comment l'on fait mouche avec la bonne humeur et comment, cuisine et entrain à l'appui, on peut faire de sa maison celle d'une large clientèle.

Après un détour par d'autres occupations, pas complètement étrangères, M. Georges Graf est devenu patron-restaurateur-hôtelier et animateur de loisirs à ses heures. Il y a une année, il reprit l'Hôtel du Moulin; vous savez, c'est rue de la Serre 130, juste un peu en retrait de ce bout de Pod, pas loin du tout et doté de calme et d'un parking.

Il avait des idées et un bel enthousiasme pour les réaliser. Tout d'abord, priorité fut donnée à l'offre hôtelière: on rénova, passa la peinture à bon nombre des 19 chambres; des unes reçurent un équipement de douches, les autres virent couler l'eau courante et l'installation d'un bidet.

Proprettes, en ordre et calmes, ce sont 19 occasions de se reposer à prix modiques (dès Fr. 25.- avec petit déjeuner), une alternative dans l'éventail local et qui intéresse les voyageurs, monteurs, routiers, équipes sportives de passage.

Deuxième souci, le restaurant et ses possibilités: Madame s'installa aux fourneaux, idées et savoir-faire à la clé; la carte se diversifia avec les propositions du chef, les deux menus quotidiens, 8.- et 9.- francs, les semaines spéciales (celle de Pâques est naturelle-

ment consacrée aux... œufs sous toutes les formes); dès 17 heures, à l'intention des couche-tôt, des estomacs délicats et des clients qui vivent leur deuxième jeunesse, les filets de perchés, les vrais, des lacs et au beurre, sont servis tous les jours; la petite carte vous offre deux menus plus relevés, des produits de saison, des spécialités, etc. Pour les soucieux de la ligne, une assiette fitness, steak de bœuf entouré de trois salades fraîches.

L'hiver, l'atmosphère se réchauffe d'un feu de bois où grésillent les grillades, et le patron est prêt à l'allumer en toute saison pour les groupes, sociétés, familles et autres amateurs de banquets. Pour eux, une petite salle resserera l'amitié de 20 convives et la salle à manger peut offrir ambiance et service de qualité jusqu'à 40 personnes.

Troisième clin d'œil du patron: vers la terrasse, ensoleillée toute la journée, qui permet de prendre le soleil de l'apéritif au dernier verre du soir, dîner et souper compris. Le sourire encore du P'tit Graf pour évoquer les plaisirs futurs, aux premières réalités d'un vrai printemps; il y aura le bruit sec des raquettes de ping-pong, les cris de victoire des joueurs de pétanque dont deux pistes seront aménagées, éclairées le soir. A l'intérieur, le bruit sourd des quilles qui tombent dans le jeu de quilles automatique, le seul disponible par ici librement pour les amateurs. Tous ces plaisirs vous sont offerts de 6 h. à 24 h., excepté le dimanche, décrété jour de repos, mais le P'tit Graf innovant toujours, ne se repose que dès 13 h. Sa maxime, à vérifier par qui veut bien: «Chez le P'tit Graf, y a pas de problèmes, y a que des solutions!» (ib)

Hôtel du Moulin

Chez le p'tit Graf
La Chaux-de-Fonds
Serre 130, ☎ 039/26 42 26Tous les jours 2 menus à choix + la carte
Chambre, petit-déjeuner dès Fr. 25.-
2 jeux de quilles - Salle pour sociétés
Ouvert dès 6 h., même le dimanche

RUE DE LA SERRE 67-69

Accueil du Soleil - Boutique du 3e Age

☎ 039/23 18 19 - Heures d'ouverture:
du lundi au vendredi de 14 à 17 h.

Boutique du 3e Age où les retraités AVS y trouvent leur avantage. Les prix sont très bas pour s'habiller de haut en bas! Venez nombreux «L'Accueil» y est chaleureux!

Merci à tous nos donateurs qui nous offrent de la marchandise en parfait état.

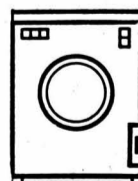
Café-Restaurant ABC

Famille E. Kraenzlin
Mme Ruth FeremutschRue de la Serre 17
☎ 039/23 18 10

Nettoyage chimique

au prix le plus bas
Délai: 24 heures

+ Salon-lavoir
Self-service

NORGE
centreSerre 11bis
☎ 039/28 31 85
La Chaux-de-Fonds

Vente directe aux particuliers.

Bijoux, pendules, montres,
morbiers.

Musette
GUY-ROBERT

Magasin:
63, rue de la Serre, 1er étage
La Chaux-de-Fonds, Tél. 23 26 65

