

L'IMPARTIAL

Feuille d'Avis des Montagnes 1806

Quotidien neuchâtelois et jurassien édité à La Chaux-de-Fonds
Rédactions régionales: Le Locle, Fleurier, Neuchâtel, Saint-Imier, Tramelan, Saint-Brais

Rédaction
Administration:
2301 La Chaux-de-Fonds
Rue Neuve 14
Tél. (039) 21 11 35
Télex 95 2114

la voix d'une région

Société éditrice: Imprimerie Courvoisier - Journal L'Impartial S.A.

O opinion

Turquie: les chemins de la liberté?

De retour dans le giron des démocraties, cette Turquie que, depuis des années, les «sages» du Parlement européen de Strasbourg vouent aux gémonies pour ses mœurs un peu brutales en matière de justice?

La chose ne fait aucun doute pour le président-général Kenan Evren. Il l'a encore proclamé mercredi, juste après avoir nommé le récent vainqueur des élections législatives, M. Turgut Ozal, au poste de premier ministre.

A voir le pays hésiter entre la fidélité au kémalisme et les tentations de l'Orient, entre les facilités de l'autoritarisme et les combats de la démocratie, on éprouve pourtant quelques réticences. D'autant qu'avant de regagner comme à regret leurs casernes, les militaires ont glissé quelques pelures de bananes supplémentaires sous les pieds de celui que «Le Point» n'hésite pas à comparer à une sorte de Raymond Barre des bords du Bosphore.

Ainsi, mardi, ils ont fait voter une loi destinée à réduire définitivement au silence les anciens dirigeants du pays.

La tâche de M. Ozal s'annonce donc très difficile. Petit, plutôt rondouillard, le nez chaussé de grosses lunettes à écailles, l'homme ne manque pourtant pas d'atouts ni de sens politique. Sa victoire surprise lors du scrutin du 6 novembre dernier à la tête de cet embryon qu'était le Parti de la mère patrie en témoigne.

Artisan du «miracle économique» qui, en 1980, avait permis à la Turquie de juguler provisoirement une inflation qui dépassait les 100 pour cent, le nouveau premier ministre bénéficie par ailleurs d'une réputation favorable auprès des milieux financiers internationaux et des responsables du Fonds monétaire en particulier.

Enfin, musulman sincère, M. Ozal a l'énorme avantage de conjuguer à merveille islamisme et modernité, ce qui devrait lui permettre de poursuivre le développement industriel de la Turquie sans braquer les milieux intégristes.

Reste à savoir si ces qualités suffiront. Les handicaps sont en effet nombreux et le moindre d'entre eux n'est pas l'ambiguïté même de la position du premier ministre, coincé entre une population qui en l'élisant a crié sa soif de libéralisation et un militaire-président aux pouvoirs exceptionnellement étendus.

Page 2 **Roland GRAF**

Deux semaines après l'ajournement des discussions sur les euromissiles

Armement nucléaire: les Soviétiques suspendent les négociations START

Deux semaines après la suspension des négociations sur les euromissiles, celles sur la limitation des armements stratégiques, les START, ont été ajournées sine die hier à Genève, après une rencontre entre les délégations américaines et soviétiques qui n'a duré que 35 minutes.

Chacune des deux parties a rejeté sur l'autre la responsabilité de cette suspension. A Moscou, l'agence Tass a souligné que la mise en place des nouveaux missiles de l'OTAN, en entraînant «un changement dans la situation stratégique globale, a contraint la partie soviétique à reconsidérer l'ensemble des problèmes».

Commentant la dernière rencontre avec le chef de la délégation soviétique



L'Américain Edward Rowny n'a pas l'air trop soucieux. (Béline AP)

Victor Karpov, son homologue américain, M. Edward Rowny, a refusé ces arguments en soulignant que les Etats-Unis étaient «totalement disposés à poursuivre le schéma normal des négociations START» pour la sixième série prévue en février.

«Les Etats-Unis avaient fait aux START une proposition raisonnable prévoyant des réductions substantielles des arsenaux nucléaires des deux pays en réduisant les ogives des fusées balistiques d'environ un tiers de chaque côté pour arriver à un niveau de 5000» (la proposition de «build-down»), a-t-il dit.

«Nous réduisons aussi les bombardiers lourds et les missiles Cruise lancés à partir des aires bien en dessous des niveaux autorisés par SALT II».

Les ministres de la Défense de l'OTAN réunis à Bruxelles n'ont, quant à eux, pas fait connaître de réaction immédiate à cet ajournement. M. Richard Burt, assistant du secrétaire d'Etat américain pour les affaires européennes, a seulement souligné que le comité des ministres «était unanime

pour regretter l'injustifiable et malheureuse» décision des Soviétiques, le 23 novembre, de se retirer des entretiens sur les armes nucléaires à moyenne portée.

Le ministre français des relations extérieures, M. Claude Cheysson, a, de son côté, estimé que, devant le blocage de ces entretiens, «d'autres formes de dialogue devaient être trouvées».

«Les hommes doivent parler par-dessus les murs psychologiques et militaires qui les séparent, a-t-il dit. Il est clair que nous allons vers une crise des relations Est-Ouest».

Malgré tout, le fait que M. Rowny ait seulement indiqué que les Soviétiques n'avaient pas fixé de date pour une reprise et non qu'ils avaient interrompu ces entretiens laisse supposer que Moscou n'a pas encore officiellement renoncé à ces discussions commencées il y a 17 mois.

A Washington, on refuse de se montrer par trop pessimiste en citant «l'intérêt évident» des Soviétiques à revenir discuter des armements intercontinentaux en février prochain.

«Nous pensons qu'il existe une base pour un accord», a déclaré M. Larry Speakes, porte-parole de la Maison-Blanche. «Il y a une possibilité d'accord».

On se montre en revanche moins optimiste quant à une reprise des entretiens sur les euromissiles. (ap)

Victimes de la faim, de la soif ou de maladie

Quinze millions d'enfants meurent chaque année

- par Deborah Smith -

Quelque 40.000 enfants des régions les plus pauvres du monde meurent chaque jour. Et pourtant des remèdes simples et peu coûteux permettraient de réduire progressivement le nombre des victimes de la malnutrition et de la déshydratation.

Selon un rapport de l'UNICEF rendu public hier, cinq millions d'enfants meurent chaque année de diarrhée. Une solution de sel et de sucre, coûtant à peine 0,25 francs la dose, permettrait de sauver une grande partie de ces enfants.

Sur les quinze millions d'enfants qui sont morts l'année dernière de malnutrition, de déshydratation et de maladie, la moitié d'entre eux aurait pu être sauvée, affirme dans ce rapport le directeur exécutif de l'UNICEF, M. James Grant. Il ajoute que le nombre d'enfants morts l'année dernière dans le monde représente la totalité de la population de moins de cinq ans aux Etats-Unis et la totalité des enfants de moins de cinq ans vivant en Grande-Bretagne, en France, en Italie, en Espagne et en RFA.

Selon l'UNICEF, il faut faire porter tous les efforts sur quatre mesures de prévention élémentaire qui commencent à faire leur chemin dans les pays en voie de développement: distribution de doses de solution salée-sucrée, réintroduction de l'allaitement maternel, développement des programmes de vaccination et généralisation des pesées mensuelles pour prévenir «la malnutrition invisible».

Selon M. Grant, la chute de la mortalité infantile s'accompagne automatiquement d'une baisse de la natalité. Les parents limitent en effet le nombre d'enfants s'ils ont confiance dans les chances de survie de ceux qui sont déjà nés. **Page 2**

Alors que M. Arafat s'apprête à quitter Tripoli

La force multinationale restera au Liban

Les quatre pays occidentaux qui participent à la force multinationale de paix au Liban ont réaffirmé hier leur engagement à maintenir leurs contingents à Beyrouth, alors que le leader de l'OLP Yasser Arafat s'apprête à évacuer Tripoli par mer avec ses 4000 partisans.

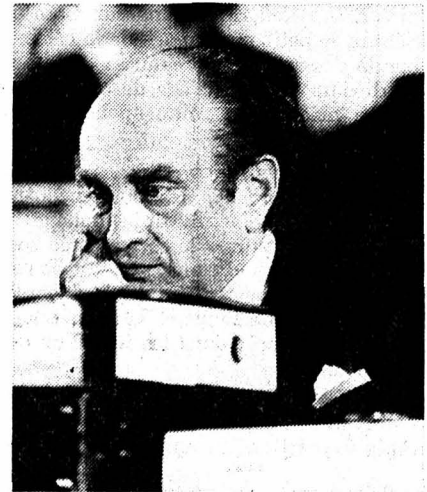
nuaient leur engagement au Liban tant que se poursuivent les pourparlers sur la réconciliation nationale libanaise.

Pendant ce temps M. Yasser Arafat se prépare à quitter Tripoli, au Nord-Liban, un peu plus d'un an après avoir évacué Beyrouth. Les dernières modalité

tés du nouvel exode palestinien ont été annoncées mercredi.

C'est à bord de navires grecs battant pavillon de l'ONU que 4000 fidèles du chef de l'OLP s'embarqueront pour plusieurs pays arabes dont les deux Yemen et la Tunisie. **Page 2**

Allemagne fédérale: le ministre de l'économie inculpé de corruption



M. Cheysson répondait aux questions de la presse à l'issue d'un petit déjeuner de travail avec le secrétaire d'Etat américain George Shultz et ses homologues italien et britannique, MM. Giulio Andreotti et Geoffrey Howe. Les quatre ministres s'étaient réunis avant de prendre part à la session d'automne du Conseil de l'Atlantique-Nord.

M. Otto Lamsdorff, ministre ouest-allemand de l'économie (notre Béline AP), a été officiellement inculpé de corruption, ont annoncé les services du procureur général de Bonn.

L'inculpation a été officiellement déposée hier matin auprès du Tribunal de Bonn, a précisé un porte-parole.

Le ministre ouest-allemand, dont l'immunité parlementaire a été levée par le Bundestag, devrait être autorisé à examiner les chefs d'accusation dans la journée.

M. Lamsdorff est accusé d'avoir accepté des pots-de-vin du groupe industriel «Flick» en échange de faveurs fiscales dans les années 70. (reuter)

9.42 83 KEYSTONE

7° -3° 1000m



météo

Nord des Alpes, Valais, nord et centre des Grisons: le temps sera nuageux puis très nuageux. Des précipitations éparses se produiront à partir de l'ouest et se renforceront le soir, au début par endroits neige ou verglas puis pluie vers 1000 m.

Evolution probable pour demain et dimanche: au nord, pluie puis neige intermittente. Quelques éclaircies dans l'ouest dimanche. Au sud, progressivement ensoleillé.

Vendredi 9 décembre 1983
49e semaine, 343e jour
Fête à souhaiter: Valérie

	Vendredi	Samedi
Lever du soleil	8 h. 06	8 h. 07
Coucher du soleil	16 h. 42	16 h. 42
Lever de la lune	12 h. 09	12 h. 36
Coucher de la lune	21 h. 17	22 h. 21
	Mercredi	Jeu
Lac des Brenets	750,71 m.	750,63 m.
Lac de Neuchâtel	429,15 m.	429,12 m.



sommaire

- Le budget 1984 devant le National
- Palabres africaines
- SUISSE **Page 4**
- Grand écran
- MAGAZINE **Page 6**
- Asuag, SSIH et les autres
- EGONOMIE **Page 7**



région

2e cahier

Canton de Neuchâtel
Les handicapés entendus
PAGE 13

3e cahier

- ÉCOLE PRIMAIRE... une nouvelle chronique **Page 25**
- DOSSIER... mais qu'est-ce qui les faisait rire? **Page 33**

Nouveau
Garage du Jura SA

Rouler en sécurité...
c'est rouler

VOLVO

Léopold-Robert 117
2300 La Chaux-de-Fonds
Tél. 039/23 45 50/51

92088



Grande démonstration de machines à bois
Samedi 10 décembre
Profitez de visiter notre NOUVELLE QUINCAILLERIE
Une surprise vous attend !

Oswald
Quincaillerie
Outillage

Avenue Léopold-Robert 104a,
 ☎ 039 / 23 86 24
 2300 La Chaux-de-Fonds

97688

Cercle Catholique
Samedi
10 décembre
à 20 h. précises

Grand loto du Patria

orchestre d'accordéonistes

96629

Abonnements à l'entrée à Fr. 12.- pour 27 premiers tours

Lots de consolation
 aux perdants du tirage au sort
Premier tour gratuit
4 cartons

Saint-Brais
Halle de gymnastique
Vendredi 9 décembre 1983
dès 20 h. 30

SUPER LOTO

organisé par les Sociétés de chant et de fanfare

14-29031

Riche pavillon, côtelettes,
 paniers garnis,
 1 jambon à chaque passe
Carton exceptionnel en fin
de soirée
1re passe gratuite.

MEUBLES **Leitenberg** TAPIS RIDEAUX



Nouvelle chambre à coucher

en chêne, armoire à 5 portes, 2 lits jumeaux ou grand lit de milieu, entourage avec lumière, 2 tables de nuit et 1 coiffeuse extensible.

Fabrication suisse **Fr. 2685.-**

Literie de 1er choix
 Happy - Biccò - Embru articulé - SUPERBA

OUVERTURE NOCTURNE, 15 et 22 DÉCEMBRE 1983
97405

CHOIX QUALITE PRIX AVANTAGEUX
 LA CHAUX-DE-FONDS Grenier 14 tél. 039 233047

Publicité intensive, publicité par annonces

Maintenant, tout le monde
peut photographier
tout et tout le monde.



Appareils
KODAK DISC
 5 modèles. Entièrement automatiques.
 Un cadeau idéal.



Dès
89.-

VAC PHOTO CINE
 René Junod SA - 2301 La Chaux-de-Fonds
 Av. Léopold-Robert 115 - Tél. 039/21 11 21

De quoi
 mettre
 agréablement
 l'hiver
 à vos pieds.



Bon d'une
valeur de Fr. 10.-
 valable à l'achat de moon-boots d'une valeur de Fr. 30.-

Pour l'achat de moon-boots de votre choix, nous vous remboursons Fr. 10.- contre la remise de ce bon valable dans tous les magasins de chaussures DIANA pendant une durée illimitée.

Diana Magasin de chaussures
La Chaux-de-Fonds Avenue L. Robert 51

Gold Gym
 S. Fiore
 J.-M. Chardonnens
 L.-Robert 73a
 La Chaux-de-Fonds
 ☎ 039/23 06 68

Body-Building - Fitness - Aérobie

Restaurant du Commerce
 Marc Frydig, Temple 23
 Le Locle, ☎ 31 37 63
 Notre menu du jour à Fr. 8.50
 Tous les vendredis soir
 Tripes à la Neuchâteloise

Et toujours...
 nos fameux filets de perches

Pour vos assurances adressez-vous à
DANIEL BERGER
 Inspecteur d'assurances
 toutes branches

HELVETIA-ACCIDENTS
 ☎ (bureau) 039/23 63 63
 ☎ (privé) 039/28 38 36
 Agence principale
 L.-Robert 107
 La Chaux-de-Fonds

CG
Corthesy + Girard
 sanitaire - ferblanterie

air comprimé, chauffages centraux,
 ventilation mécanique, couverture

31, rue du Grenier,
 2300 La Chaux-de-Fonds,
 ☎ 039/23 18 23, 23 18 24.

Filiale: Le Locle, ☎ 039/31 65 20

MIROITERIE - VITRERIE DU MANÈGE
 Wermuth - Studer

La Chaux-de-Fonds,
 24, rue du Manège,
 tél. 039/23 43 62

OUVERT le samedi

Biseautage, sablage, sous-verre,
 vitrage isolant, décorations,
 vitrine, remplacement de vitres

La Bâloise
 Assurances

P.-A. Bois
 Agent général

Av. Léopold-Robert 9
 ☎ 039/23 43 33

Les Forges

Fam. Baumgartner

Numa-Droz 208
 ☎ 039/26 87 55
 La Chaux-de-Fonds

Club culturiste et sauna Willy Monnin

Un moyen de se sentir bien dans sa peau

Cours dirigés de CULTURE PHYSIQUE en journée et en soirée

Rue du Grenier 24 - A.-M.-Piaget 73
 ☎ 039/23 15 50 - 28 57 60

Mitsubishi
 à l'ère du Turbo

Garage de l'Ouest

Jean Asticher
 Av. Léopold-Robert 165
 ☎ 039/26 50 85-86

Skis + chaussures + fixations de marques déclassés à des prix sensationnels !

Renseignements chez

BRUSA SPORTS

Place du Marché - Le Locle
 ☎ 039/31 85 33



Un Fantic! c'est fantastique
 En vente exclusive chez

J.-L. LOEPFE & fils
 L.-Robert 100 - ☎ 039/23 06 22
 La Chaux-de-Fonds

S.O.S. DEPANNA-RAPID

Norbert Hecht

Chauffage central, petites installations, fumisterie.

Soudure générale cours, démonstrations.

☎ 039/31 80 69
 Le Locle

Finale de Coupe suisse

POWERLIFTING

le samedi 10 décembre à 14 heures

Salle des Jeanneret - Le Locle



Hors-concours: **Patrice Wermuth**
 7e monde - 3e Europe

et **Daniel Ovarez**
 tenteront de battre des records suisses

Match de haut niveau

Prix des places: Fr. 5.- Apprentis et étudiants Fr. 3.-

Organisation: Power-Club Le Locle

Sponsor: Miroiterie du Manège (Wermuth & Studer)

Favorisez nos annonceurs

LE SOMMET DU CONFORT

veuthey
 meubles

AU BUCHERON

Av. Léopold-Robert 73
 La Chaux-de-Fonds
 ☎ 039/23 65 65



P.-A. VERMOT

Avenir 2, Le Locle, ☎ 039/31 11 30
 NOUVEAU
 Dépositaire des tronçonneuses Stihl et des vêtements pour bûcherons Ilf et Helly-Hansen

L'IMPARTIAL



la voix d'une région

Delapraz

Imprimerie
 typo et offset
 Tous genres d'imprimés

13, rue Jaquet-Droz
 ☎ 039/23 31 50
 La Chaux-de-Fonds

LEU Ernest Leu

Machines de bureau

Charrière 13
 La Chaux-de-Fonds
 ☎ 039/28 71 28

Nouveau: agence exclusive pour le canton des caisses enregistreuses Sharp

Bar-Restaurant La Cheminée

Charrière 92
 La Chaux-de-Fonds
 ☎ 039/28 62 87

Restauration chaude jusqu'à la fermeture

Restaurant La Fontana

Locle 3b
 ☎ 039 26 04 04
 La Chaux-de-Fonds
 M. et Mme G. et L. Danelon
 Fermé le dimanche
 Se recommandent pour leurs spécialités:
 Le rizotto et le tournedos sur ardoise



Deux yeux pour une vie...

Une bonne raison de les confier à votre spécialiste

DICK OPTIQUE

64, av. Léopold-Robert
 2300 La Chaux-de-Fonds
 ☎ 039/23 68 33

NOCTURNES 15-22 DÉC.

Calame
 SPORTS

Tél. 039 28 24 40
 Perret et Sautaux succ.
 Rue Neuve 3 - 2300 LA CHAUX-DE-FONDS

NOTRE VITRINE CADEAUX

Club de culture physique Robert Carlino

La Chaux-de-Fonds
 ☎ 039/28 21 82

Fitness, sauna, bains turcs, solarium, aérobic

Rue de Bellevue 22
 La clé de la santé !

ECONOMIE

T

topo

Asuag, SSIH et les autres

L'an prochain verra la publication d'un document touchant à la philosophie, à la politique d'entreprise Asuag-SSIH.

Deux mots ont été dits de cette philosophie - outre le rôle primordial qu'entend jouer le groupe dans l'évolution technologique: industrialisation intensive des technologies électroniques tendant à réduire le coût des composants, application des nouvelles technologies à de nouveaux types de produits, matériaux et métaux nouveaux, robotisation, laser, etc.

Redressement à opérer au profit d'une région en particulier (sans doute la région horlogère considérée au sens large) et du pays en général. Précisera l'orateur.

Au cours de la conférence de presse qui suivit l'assemblée générale, M. Milliet constatera

par ailleurs que si l'on veut créer une entreprise, il faut des hommes et des produits. Quand on les a, il faut des capitaux. L'horlogerie suisse a connu un problème inverse: les banquiers ont donné les moyens financiers avant qu'elle ait tous les produits et tous les hommes...

Sans sous-estimer le rôle très important de l'Asuag notamment dans la recherche horlogère, dans les réalisations de pointe, produits, technologies, machines, robotisation, qui ont marqué la vie horlogère de ces cinq dernières années, qui ont permis à l'ensemble de l'établissement et partiellement à plusieurs manufactures de rester dans la course, nous sommes frappés pourtant par cette sorte d'identification de l'Asuag-SSIH à l'industrie horlogère dans son entier. Une identification qui transparait souvent.

Le plus grand groupe a bien raison de s'identifier à l'industrie horlogère suisse en ce sens qu'il est seul à déboucher sur des séries, des produits, des réalisations vraiment industriels. Nous observerons par contre une nuance entre cette industrie et l'horlogerie suisse.

La première se portait aussi mal que la seconde allait bien. Son image était aussi terne que celle de la seconde était brillante. En effet, des Patek Philippe, Vacheron Constantin, Audemars Piguet, Rolex, Piaget, sans parler d'Ebel ou autre Corum pour revenir chez nous - et il y en a d'autres - ont su garder les hommes, les produits et les moyens de maintenir leur nom à la hauteur de la renommée acquise. Leur prestige pèse lourd dans l'horlogerie tout comme ils pèsent pas mal de centaines de millions dans nos exportations horlogères pour leur faire encore une petite

Roland CARRERA

L'ex-directeur et co-propriétaire de la société Greiner Electronics SA, une entreprise qui fait actuellement face à d'importants problèmes de liquidités

(les banques ont bloqué le versement des salaires du mois de novembre des 299 employés), a rejeté les accusations qui le rendent responsable de cette situation. Au cours d'une conférence de presse organisée jeudi à Langenthal, M. Claus Binswanger a souligné qu'au moment où il était entré dans la société Greiner, en 1978, celle-ci avait déjà des problèmes de liquidités. Quant à la société, elle a précisé qu'elle n'avait jamais autorisé personne à tenir une conférence de presse.

SATEM MAZOUT 28 74 74

Assemblée générale extraordinaire de l'Asuag Feu vert pour un nouveau dynamisme dans la fusion, mais... A la SSIH, Omega licencie

Du courage, de la persévérance et aussi un peu de chance. Telle est la composition du viatique. Le minimum vital dont devra disposer le groupe qui repart aujourd'hui du bon pied.

Il faudra y ajouter en cours de route de bons produits, d'autres bons produits en horlogerie comme en diversification et surtout des hommes. Car les cadres supérieurs de valeur manquent encore au groupe comme l'a relevé M. François Millet, président de l'Asuag, au cours de l'assemblée générale extraordinaire convoquée hier matin au Palais des Congrès à Bienne et placée sous sa présidence.

Si les bases financières avaient été créées en juin, les fondements juridiques restaient encore à installer. Ils le sont depuis hier. Dans l'entre temps, les effets de la fusion Asuag-SSIH se sont déjà fait sentir au sein des holdings et sous-holdings tandis que le plan industriel se réalisait selon les prévisions. Une réalisation qui se poursuit, car elle est loin d'être achevée. Des études sont encore en cours.

L'intégration Asuag-SSIH, annoncée déjà lors de l'assemblée générale du 29 juin 1983, se fera en deux étapes en effet. Par l'assemblée générale d'hier, les deux groupes ont été réunis dans un holding faitier sous le nom «Asuag-SSIH Société suisse pour l'industrie horlogère SA». Dans une deuxième phase interviendront toutes les autres mesures juridiques de restructuration. La structure définitive du nouveau groupe ne sera en place que dans le courant de 1984. La réalisation notamment de l'intégration financière et juridique de SSIH et General Watch Co. n'est pas assez avancée pour intervenir encore cette année.

Dans son exposé introductif, M. Millet a fait part de l'état d'avancement des restructurations et réorganisations dans les trois secteurs opérationnels principaux: Alpha (produit terminé), Bêta (mouvements-composants) et Gamma (produits industriels - et diversification). Nous avons nous-mêmes suivi dans ces colonnes le regroupement opérationnel le 1er septembre de Nivarox, producteur de spiraux et de la division horlogère FAR (Fabrique d'Assortiments Réunies) ainsi que la fusion, prévue pour le 16 décembre prochain, des six sociétés actives dans le traitement des matériaux durs dans la nouvelle unité «Comadur» - remplaçant Pier-

res Holding - et dont le siège sera à La Chaux-de-Fonds.

L'orientation donnée quant à la marche des affaires a confirmé pour le groupe dit Alpha que la situation, mauvaise encore à mi-1983 était en voie d'amélioration, les points négatifs ont été balancés par des points et des projets positifs. Bêta, groupe mouvements et composants, enregistre une

progression des ventes nettes non consolidées en Suisse de 8 pour cent environ (343 à 370 millions de francs) alors que l'augmentation prévue en unités sera d'environ 10 pour cent. Dans le monde entier la progression se situera vraisemblablement en fin d'exercice à un taux de croissance de 2 pour cent. Les pertes sont donc stoppées! Des restructurations sont encore en vue.

Diminutions d'effectifs: déjà 152 chez Omega et des baisses de salaire!

Avec ses 24 unités de production industrielle opérationnelles et ses cinq holdings, le groupe Gamma s'achemine lui aussi vers une suite de restructurations. Pour l'instant les résultats sont assez contrastés par entreprise. Le résultat négatif d'ensemble est couvert par les provisions prévues.

Au chapitre des effectifs, la situation est fournie par quelques chiffres-clés:

● pour l'ensemble de l'année et l'industrie horlogère suisse tout entière, l'indice, selon les chiffres de l'OFIAMT a reculé pour le troisième trimestre de 1983 de 15,6%. Pour l'ensemble de l'année, il faut s'attendre à une diminution d'environ 10% du personnel, dont le total se situerait alors aux alentours de 34.000 personnes;

● à la lumière de ces données, voyons l'évolution par groupes Asuag-SSIH: Alpha (produit terminé) effectif total au début 1983: 6300 personnes tombé à 5700 au 1er juillet, il sera d'environ 5400 personnes fin 1983. La diminution intervenue touche principalement la Suisse, mais elle a été aussi influencée par la baisse des effectifs à l'étranger et par les ventes de sociétés qui ont réduit les effectifs sans diminuer l'emploi!

● Bêta, groupe des mouvements et des composants: 4550 personnes occupées début 1983. Au 1er juillet 4250. L'effectif sera d'environ 4100 personnes en fin d'année. A l'étranger l'effectif est tombé de 570 à 390 personnes.

● Gamma, produits industriels: 3000 collaborateurs au début de l'année, 2600 au 1er juillet et probablement 2500 personnes en fin d'année.

«Nous ferons de notre mieux pour maintenir l'emploi au niveau le plus élevé possible. Mais nous devons de cas en cas, lorsque cela se révélera nécessaire, prendre des mesures peu agréables. L'intérêt général primant l'intérêt particulier. Chez Omega, une nouvelle réduction des effectifs a été

prévue en 1984, notamment dans l'encadrement. Pour une bonne part des mises à la retraite anticipées...» a dit à ce propos M. Millet.

La direction d'Omega a précisé qu'elle ne pouvait donner de chiffres; nous avons appris qu'il s'agirait de 152 personnes plus les retraites anticipées et plusieurs cadres subiraient des baisses de salaire. «Il y aura d'autres mesures à prendre pour rétablir la rentabilité. Nous ne serons pas toujours compris et ceci d'autant plus que nous ne pourrions pas toujours expliquer sur la place publique les raisons profondes des décisions. Nous n'avons pas perdu l'espoir de recréer à un moment donné un certain nombre de postes de travail. Parallèlement à cette politique d'entreprise, nous préparons un plan d'action à moyen terme. Il ne sera pas publié, la situation mondiale dans le secteur horloger nous imposant la discrétion quant aux options à caractère stratégique», conclut à ce chapitre le président de l'Asuag en assurant son auditoire que tous étaient conscients de leurs responsabilités sociales, mais que le progrès ne sera possible qu'en retrouvant dans des délais raisonnables la rentabilité qui seule permet ce progrès.

R. Ca.

Prochain article: «Détail des projets, des résultats et des pronostics par groupes.»

26 77 77 LOUE-MOI Service de location de véhicules, machines-outils Av. Léopold-Robert 163 - La Chaux-de-Fonds 7168

BOURSE

Table of stock prices for Neuchâtel, HORS BOURSE, ACTIONS SUISSES, and ACTIONS ÉTRANGÈRES.

Table of stock prices for Honeywell, BILLETTS (CHANGE), and DEVICES.

Table of stock prices for NEW YORK, MARCHÉ DE L'OR, and CONVENTION OR.

Table of stock prices for Mobil corp, IBM, and other international stocks.

Table of stock prices for CANADA and TOKYO.

Summary of market data: Achat 100 DM Devise 79.60, Achat 100 FF Devise 26., Achat 1 \$ US Devise 2.1725, LINGOT D'OR 28150 - 28400, INVEST DIAMANT Décembre 1983, 580 - 252, IND. DOW JONES INDUS.: Précédent: 1273.78 - Nouveau: 1261.89

Monsieur Lorenz Haid, propriétaire
d'un magasin de fourrures à St-Gall.

«Dans un magasin de fourrures, il est normal de recevoir de nombreux clients American Express. Moi aussi, pour mes achats, j'utilise bien évidemment la Carte American Express. Et précisément en cette période de Noël.»



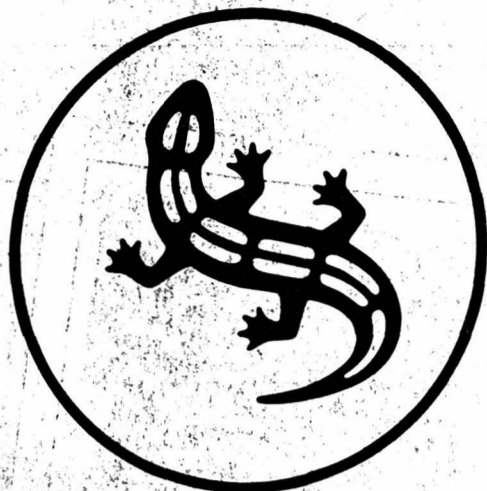
«Dans l'ensemble, les clients qui payent avec la Carte American Express sont des personnes disposant d'un pouvoir d'achat certain et faisant preuve de bon goût. C'est bien pourquoi nous acceptons la Carte depuis longtemps déjà. Je connais personnellement ses avantages et je sais combien elle est sûre. L'an dernier, par exemple, en revenant de Salonique, j'ai fait une escale de deux jours à Vienne et n'ai pratiquement pas eu besoin de changer d'argent, si ce n'est pour mes petites dépenses. Et en cette période de Noël, la Carte me rend de précieux services. En effet, pour mes cadeaux, j'achète souvent de façon spontanée.

Par contre, le cadeau que j'ai prévu pour mon frère, je ne pourrai pas le payer avec la Carte. Bien sûr, puisque je lui offre la Carte American Express pour la première année. J'espère qu'il ne lira pas cette annonce trop tôt...»



**La Carte American Express.
Bien entendu.**

*Maintenant sans souscription d'adhésion.
Renseignements au no 01/384 63 72.*



Chaussures SALAMANDER

58, avenue Léopold-Robert
2300 La Chaux-de-Fonds
☎ 039/23 23 32

153-83800

Pendant les transformations de notre magasin de l'av. Léopold-Robert 58 nous vous offrons un grand choix de chaussures pour dames, messieurs et enfants à des prix exceptionnels !

Trois exemples:

Bottes pour dames

en cuir véritable, avec doublure chaude, en diverses couleurs

seulement

Fr. 69.-

Bottes pour messieurs

en cuir véritable, avec doublure chaude

seulement

Fr. 69.-

Moon-boots

pour dames, messieurs et enfants

seulement

Fr. 24.-

Il vaut la peine de consulter notre choix.

Heures d'ouverture de la vente nocturne en décembre: 15 et 22 décembre jusqu'à 22 h.

ROTISSERIE
CAFIGNON

Rue des Arêtes 35, ☎ 039/28 48 47
2300 La Chaux-de-Fonds

La direction: Mme Yvette Bignens, M. Bernard Ayotte vous annoncent que les

MENUS GASTRONOMIQUES pour

Noël dimanche 25 décembre
St-Sylvestre samedi 31 décembre

Jour de l'An 1984 sont déjà à votre disposition

Informations et réservations: ☎ 039/28 48 47

Café du Globe
Ce soir
dernier civet de lièvre
de la saison, nouilles, salade, à volonté
Fr. 10.50

038-24 70 67
DETTES
PAS DE PANIQUE
NOUS VOUS AIDONS
intervalle
NEUCHÂTEL

Publicité intensive
Publicité par annonces

Fausses-Brayes 1

Quel jeune homme
sachant skier accompagnerait une classe du degré primaire en camp de ski ?
Région: Jura neuchâtelois.
Dates: du 9 au 13 janvier 1984.
Ecrire sous chiffre 91-3712 à Assa Annonces Suisses SA, 31, avenue Léopold-Robert, 2301 La Chaux-de-Fonds.

Restaurant La Fontana

Locle 3b La Chaux-de-Fonds
M. et Mme Danelon-Basting

Notre devise:
- Bien vous servir...
- Vous voir revenir...

POUR LA ST-SYLVESTRE

Menu

LE KIRR DE LA BIENVENUE
FEUILLETÉ AUX MORILLES
CONSOMMÉ DOUBLE CELESTINE
CONTREFILET AU FOUR
bouquet de légumes
pommes croquettes
FROMAGES D'ICI ET D'AILLEURS
CASSATA MAISON

Musique, danse et cotillons compris

Fr. 40.-

Réservations dès maintenant ☎ 039/26 04 04

ROCK
Une danse prestigieuse. Un sport de couple. Débutants - Avancés - Acrobatie.
Inscriptions le lundi dès 20 h. au Collège de l'Ouest, En Ville.
Cotis.: Fr. 15.- par mois.

Pour tous vos imprimés
adressez-vous au bureau de L'Impartial

SANDOZ TAPIS
S. à r.l.
Sous les Arcades - Av. Léopold-Robert 53
Téléphone 039/23 85 55

LA FOIRE AUX COUPONS
environ 200 unités

Exemples: laine 400 x 115 cm.	Fr. 50.-
synthétique 400 x 160 cm.	Fr. 40.-
400 x 155 cm.	Fr. 40.-
400 x 145 cm.	Fr. 40.-
500 x 125 cm.	Fr. 40.-
400 x 70 cm.	Fr. 25.-

Une visite vaut la peine !

HÔTEL DU MOULIN
«Chez le P'tit Graf»
La Chaux-de-Fonds

Nouveau
Tous les vendredis et samedis

spécialités au four à bois

Côte de porc géante
Brochettes de scampis
Magret de canard à l'estragon
Filets mignons en croûte

accompagnés de gratin dauphinois ou de riz
Buffet de salade à volonté

Je cherche à acheter

antiquités

soit tables, chaises, fauteils, armoires, commodes, vitrines, bahuts, salon complet, tableaux de maîtres suisse et étranger.

Argentierie, tapis, bijoux anciens, ménage complet, liquidations.

Je paye comptant le plus haut prix du jour.

Claude Meyer, rue de la Gare 17, Bienne, tél. 032/23 26 07/22 72 06.

Restaurant des Tunnels
«Chez Nunuss»
CE SOIR
tripes à la neuchâteloise ou milanaise
à volonté Fr. 12.50

Réservation souhaitée - ☎ 039/28 43 45
FAMILLE NUSSBAUM

MACULATURE
au bureau de L'Impartial

FUST
Le spécialiste de l'agencement

Le lave-vaisselle s'achète chez Fust aux prix les plus bas

- Nous avons toutes les marques de qualité en stock
- Livraison gratuite
- Rabais important à l'emporter
- Appareils d'exposition avec un rabais Super
- La remise la plus élevée pour votre ancien appareil
- Location avec possibilité d'achat
- Garantie allant jusqu'à 10 ans

Durée de location minimum 3 mois

Garantie de prix: Argent remboursé, si vous trouvez le même meilleur marché ailleurs.

Plus de 20 000 appareils électroménagers en stock!

Chaux-de-Fonds, Jumbo 039/26 88 65
Bienne, 36, Rue Centrale 032/22 85 25
Marin, Marin-Centre 038/33 48 48
Lausanne, Genève, Etoy, Villars-sur-Glâne et 42 succursales

Cercle Italien

Parc 43 - ☎ 039/23 13 33
La Chaux-de-Fonds
Mme J. GAUBERT

Nouvelle organisation
Nouvelles spécialités
Nouveau cadre

Pizza au feu de bois
Viandes au grill

Diverses propositions de menus

Fermé le lundi

Coop City

DEMAIN
SAMEDI 10 DÉCEMBRE 1983
dès 8 h.

GRANDE VENTE DE TRESSES AU BEURRE
toutes fraîches, 500 gr.

3.-

coop city
Rue de la Serre La Chaux-de-Fonds

Conserves de fruits en grosses boîtes

Multipack jusqu'au 27.12

En achetant
2 boîtes
de votre choix,
vous économisez

-.60
par boîte.



MIGROS



Pêches
825 g (A = 510 g)
1.60
au lieu de 2.20

Cocktail de fruits
850 g (A = 548 g)
1.90
au lieu de 2.50

Ananas
822 g (A = 517 g)
1.70
au lieu de 2.30

Abricots
825 g (A = 470 g)
1.70
au lieu de 2.30

Poires
825 g (A = 460 g)
1.50
au lieu de 2.10

A (100 g = -.31,4)

A (100 g = -.34,7)

A (100 g = -.32,9)

A (100 g = -.36,2)

A (100 g = -.32,6)

28-92

Magasin d'instruments de musique
«chez Moreno»
Rue de Boujean 2
2502 Biel-Bienne
☎ G 032/41 50 34
☎ P 032/41 19 34
vous souhaitez déjà maintenant de
bonnes fêtes ! 06-2009

SOL
PARQUET - PLASTIQUE - TAPIS
f. HEIMO & FILS
Maîtrise fédérale
☎ (039) 28.16.24 Parc 9

Nous engageons tout de suite ou pour date à convenir, un
MÉCANICIEN (CFC)
auquel nous confierons des travaux de réglage dans le cadre de notre atelier de montage.
Nous désirons nous assurer la collaboration d'une personne dynamique et sérieuse capable d'assumer des responsabilités.
Nous offrons un emploi stable et intéressant.
Pour se présenter, prière de prendre contact téléphoniquement avec le service du personnel afin de convenir d'un rendez-vous pour un entretien. 91-556

Jean Singer & Cie SA
Fabrique de cadrans soignés
Crêtets 32 2300 La Chaux-de-Fonds
Tél. 039/23 42 06

VILLE DE NEUCHÂTEL
Pour repourvoir un poste devenu vacant la direction des Services Industriels met au concours un poste d'
aide-installateur
pour ses services des eaux et du gaz.
Ce poste comprend des travaux d'installation et de pose de conduites de réseaux. Nous cherchons une personne âgée de 25 à 30 ans, ayant de bonnes aptitudes physiques et aimant le travail en plein air.
Les prestations offertes correspondent à l'échelle des traitements du personnel communal.
Entrée en fonction: immédiate ou date à convenir.
Les offres de services sont à adresser à la direction des Services Industriels, Hôtel Communal, 2001 Neuchâtel, jusqu'au 23 décembre 1983.
Tous renseignements peuvent être obtenus au no de tél. 038/21 11 11, interne 531. 87-31340

Avion - Planeur
Train - Maquette
Buggy - Voiture
HELICO
Conseils, réglages, pilotage pour tous nos clients, Le plus grand choix de Suisse romande 87-492
centre de modeliste
Av. de la Gare 15, NEUCHÂTEL

f Roland Fahni
2316 Les Ponts-de-Martel
Tél. 039/37 18 37
Appareils ménagers et industriels
Vente et réparation toutes marques
Agencements de cuisine
Service officiel **ZANKER**
Frigidaire

Abonnez-vous à L'Impartial

	<p>Buffet de la Gare St-Imier ☎ 039/41 20 87 Famille Summermatter</p>	<p>SAINT-IMIER - PATINOIRE COUVERTE Samedi 10 décembre 1983 à 17 h. 30 SAINT-IMIER - KONOLFINGEN Championnat de 1re ligue</p>	<p>HÔTEL DE LA FONTAINE Pizzeria Chez Enzo Pl. 16-Mars, St-Imier ☎ 039/41 29 56</p>			
	<p>UNIPHOT SA Photo-ciné Moret Saint-Imier</p>				<p>Garage Bedert Sonvilier, ☎ 039/41 44 52 DAIHATSU 1000 Essence et diesel</p>	<p>Société des Forces Electriques de La Goule Magasin de vente: St-Imier, ☎ 039/41 22 37 Francillon 25</p>
	<p>Pierre Gonthier Succ. E. Krebs Fleurs Saint-Imier - Tél. 039/41 16 57</p>				<p>IMPRIMERIE FAVRE St-Imier - Tél. 039/41 22 96</p>	<p>CAFÉ-RESTAURANT LE TIVOLI La Chaux-de-Fonds M. et Mme M. Charrière Rue de l'Est 22 ☎ 039/28 32 98 Spécialités: FONDUE moitié-moitié</p>
	<p>Meyer Sports SAINT-IMIER ☎ 039/41 39 07</p>				<p>ASSA ASSA, Annonces Suisses SA 3, rue du Collège - 2610 Saint-Imier</p>	<p>Pour être sûr de bien acheter une bonne adresse... RAMSEYER SPORT SAINT-IMIER ☎ 039 41 37 77</p>
<p>hÔTEL RESTAURANT des CANTONS / ST-IMIER Téléphone 039/41 25 46 SAINT-IMIER Local du Hockey-Club</p>	<p>LIENGME Radio TV Hi-Fi COURTELARY Tél. (039) 44 12 65</p>	<p>Mobilière Suisse Société d'assurances Jean-Paul Vorpe Agence générale de St-Imier</p>				

L'IMPARTIAL

Rédactions régionales:

Le Locle (039) 31 33 31
Fleurier (038) 61 35 75
Neuchâtel (038) 51 39 50

Saint-Imier (039) 41 11 83
Tramelan (032) 97 54 47
Saint-Brais (066) 58 41 55

la voix d'une région

R

regard

Magazine «Photo» Zéro négatif

La photo, un art à bout de soufflet ?

C'est l'impression laissée par le magazine «Photo», qui fait appel depuis deux numéros à l'institut médico-légal pour pallier les carences d'un moyen d'expression en mal d'inspiration.

En novembre, le mensuel offrait en pâture le corps nu et criblé de balles de Mesrine. Il récidive en décembre, servant - sur assiette! - le corps dépecé d'une jeune femme victime de ce qu'il appelle un crime d'amour surréaliste.

Ce voyage au bout du médiocre et du malsain est une surenchère qui fait vice sans fin. Est-ce l'ultime recours pour maintenir les ventes? Après la pornographie, «Photo» donne dans la charcuterie.

Le papier glacé de Filipacchi pue chair et sang. C'est la recette qui fait les gros tirages de «Paris-Match», un autre fleuron du groupe. La justification artistique du magazine de photo permet de casser les derniers garde-fous que l'hebdomadaire des boulevardiers se doit encore de respecter.

Les vautours de la presse ont trouvé leur charogne et font ripaille mercantile. Mais le dernier plat était de trop. Un procès... et on renvoie le tout en cuisine.

«Ces photos, nous nous devons de les publier pour les faire entrer dans l'histoire du document photographique», explique l'éditeur, qui en appelle à la lucidité du public et à sa soif d'information vraie. Et ne flatte que ses instincts les plus bas. Seuls des buts commerciaux justifient une publication qui n'apporte rien ni à l'art photographique, ni à la connaissance dont se réclame Filipacchi. Sans compter le manque de pudeur sordide vis-à-vis de la victime et de ses proches.

La publicité donnée à un fait divers macabre n'a rien à voir avec le devoir d'informer. Autre chose est de montrer des cadavres tombés sur le front, qui illustrent une réalité largement plus répandue. On ne rappelle jamais assez à ceux qui aiment voir défiler les hommes au pas cadencé où conduit l'exercice.

Mais la photo peut ne laisser paraître qu'une composition esthétique.

Patrick FISCHER

Le bon vouloir fait place à l'obligation légale Handicapés: Neuchâtel lève les barrières architecturales

Par rapport à certains pays, d'Europe septentrionale notamment, la Suisse s'est éveillée tard à la notion de «barrière architecturale», et au minimum d'attention qu'une société évoluée doit porter à l'intégration de ses membres handicapés.

On y vient progressivement. Mais Neuchâtel n'a guère fait figure de pionnier...

Un pas important, sur le plan du principe, vient d'être franchi avec la

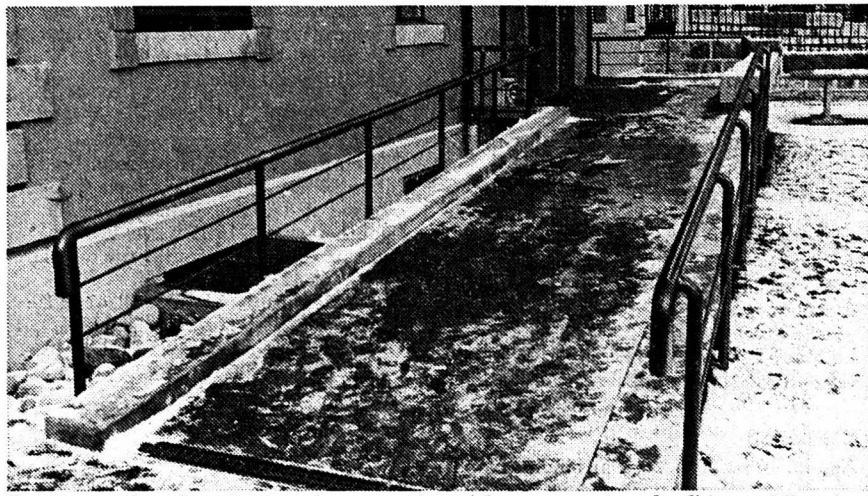
prise par le Conseil d'Etat d'un arrêté donnant à la suppression des barrières architecturales une base légale cantonale, comme cela s'est fait ailleurs déjà.

Cette disposition légale, qui entre en vigueur immédiatement, pose en effet comme principe que lors de l'étude et de l'exécution de constructions, on doit tenir compte des besoins des handicapés physiques, en particulier de ceux qui se déplacent en fauteuil roulant.

Les mesures minimales sont énumérées: l'accès au bâtiment doit être possible en fauteuil roulant; un ascenseur doit permettre aux handicapés l'accès aux étages; les seuils doivent être supprimés, les poignées manipulables par des handicapés en fauteuil; les WC publics et places de parcs doivent comporter au moins une installation pour handicapés. D'autres mesures sont expressément réservées, qui peuvent être ordonnées en fonction de la destination particulière du bâtiment. Les normes de références et la procédure sont fixées.

MHK

► Page 19



Penser aux handicapés dans la conception et la construction des lieux publics: jusqu'ici une recommandation appliquée ici par exemple à la récente Auberge de jeunesse de La Chaux-de-Fonds, désormais une obligation. (Photo Bernard)

Jura: requête pour rendre obligatoire la Convention horlogère Le Gouvernement insiste sur le dialogue

La Convention patronale de l'industrie horlogère suisse et la Fédération suisse des travailleurs de la métallurgie et de l'horlogerie viennent de déposer devant le Gouvernement jurassien une requête demandant que la convention collective horlogère soit rendue obligatoire sur le territoire du canton du Jura.

Le Gouvernement étant compétent pour donner ou non suite à cette demande, il va examiner le dossier. Des experts seront nommés pour juger de sa validité en droit. La demande sera parallèlement rendue publique dans la «Feuille officielle suisse du commerce» et dans la «Feuille officielle du canton du Jura». Les oppositions, et il y en aura, seront traitées par le Département de l'économie publique. Le ministre Jean-Pierre Beuret n'a pas caché son étonnement. Pourquoi? Tout simplement parce que cette requête ne concerne que le territoire jurassien et aucun des autres cantons horlogers... Alors que les demandeurs ont la possibilité de le faire au niveau de plusieurs cantons. La décision de rendre obligatoire la convention de l'horlogerie appartiendrait dans ce cas au Conseil fédéral.

L'idée d'étendre à toutes les entreprises horlogères jurassiennes le champ d'application de la convention de l'horlogerie suisse est partie, ainsi que nous l'a déclaré Jean-Claude Prince, de la section FTMH de Delémont. La rédaction du document de base a été faite au plus haut niveau des deux parties contractantes.

LES ARGUMENTS DES DEMANDEURS

Les demandeurs écrivent que dans le contexte économique actuel «la tentation des entreprises horlogères est grande de quitter la convention collective pour de prétendus avantages de coûts à court terme. Ces avantages ne resteront que factices s'ils ne sont pas

accompagnés de mesures de restructuration». Ils estiment qu'une collaboration étroite entre les associations professionnelles est propice à éviter des problèmes sociaux. En fait, ils entendent faire respecter les usages communément admis par des entreprises horlogères frondeuses et qui peuvent être de concurrence inégale pour des entreprises conventionnelles, diminuer les différences de traitement existant entre des ouvriers de même métier mais d'entreprises différentes.

Pour que la convention puisse avoir force de loi obligatoire, il faut que l'intérêt de l'économie jurassienne soit sauvegardé et que le rapport entre entreprises conventionnelles et non-conventionnelles le permette. Actuellement, 139 employeurs sont recensés dans l'horlogerie et occupent 4430 travailleurs. Les employeurs conventionnels sont au nombre de 56 et occupent 2539 travailleurs; 24 entreprises non-conventionnelles (sur

83) occupent 739 travailleurs, appliquent toutefois la convention collective.

PVE

► Page 21

Les «cadeaux de Noël» de l'Etat

A la «Feuille officielle» de la République et canton de Neuchâtel, trois arrêtés du Conseil d'Etat, pour leur caractère social et leur simultanéité en cette période de fin d'année, font un peu figure de «cadeau de Noël» à diverses catégories de citoyens. Nous évoquons ci-dessus celui qui concerne la suppression des barrières architecturales dans les futures constructions ou transformations d'immeubles ou de parties d'immeubles à usage public. C'est la base légale permettant de transformer en obligation ce qui n'était jusqu'ici qu'une recommandation: penser aux handicapés dans l'aménagement de locaux publics. Deux autres décisions intéressent les fonctionnaires d'une part, dont le minimum légal de vacances passe désormais à quatre semaines, et les chômeurs ayant épuisé leur droit aux prestations de l'assurance, qui pourront bénéficier deux mois de plus, au besoin, des mesures de crise prises en leur faveur par le canton. Des détails en page 19.

(k)

Interdit de vente à La Chaux-de-Fonds et ailleurs Le magazine «Photo» fait un tabac

Le groupe Filipacchi a été sommé par la justice française de ramasser ce qu'il a vomé.

Le numéro de décembre de son magazine «Photo» cachait un cahier fermé sur l'amour fou. Un artifice de fausse pudeur devant exciter la curiosité du lecteur. Un coup de ciseaux suffisait à décacheter les pages, laissant apparaître sur 14 images les restes du corps mutilé

d'une jeune femme, découpée par un amant éconduit et cannibale.

Par ordre du Tribunal de Paris, le magazine a été retiré de la vente. L'avis est arrivé en Suisse avec un léger décalage, suffisant pour qu'une grande partie du stock soit déjà vendu. L'attrait de l'interdit agit une nouvelle fois comme la meilleure publicité. La responsable d'un kiosque en ville de La Chaux-de-Fonds avoue: «J'en ai vendu 20. Et j'aurais pu en vendre 20 de plus».

Un rapide pointage montre que tous les exemplaires distribués à La Chaux-de-Fonds ont presque été vendus. La majorité avant l'interdiction, le reste après, en douce.

Chez Naville, le distributeur auquel les kiosques devaient renvoyer les invendus, on reconnaît l'absence de moyens de contrôle sur les points de vente.

La décision de retirer le magazine de la vente relève de la justice française. Les autorités helvétiques ne sont intervenues d'aucune manière. La plainte est partie de la famille de la victime. Filipacchi, l'éditeur, devait répondre de violation du secret de l'instruction et de l'intimité des familles.

P. F.

► Page 15

Depuis 1895 95420

BIJOUX BONNET

or 18ct bicolore

Prix: Fr. 364.-

Au masculin

Fabricant - Vente directe

billet

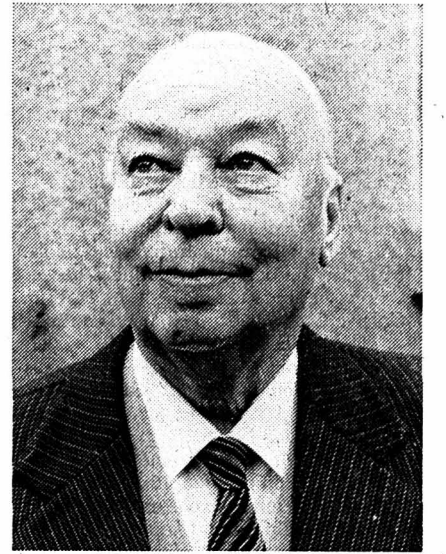
Ils ont repris du poil de la bête. Peut-être pas dans le sens qu'on croyait mais, bon, ils essaient tout de même dans le genre. Et ça ne leur réussit pas trop mal. Au moins, ils parviennent à gommer le ridicule. C'est toujours ça de pris.

Ouvrons, bonnes gens, les magazines-papier-glacé de ces derniers mois. Ils apparaissent comme leurs consœurs: peu vêtus, académiquement beaux, le muscle juste ce qu'il faut mais pas trop, le sourire malin-malin et l'œil satin. Ils s'étalent de tout leur long ou repassent, debout, la chemise pour leur bal à eux. Ils se lèvent juste d'une jolie nuit, le cuir posé sur le froissé des draps. Ils tournent dos à la banalité en devenant statue dans un décor plus grec que les cartes postales.

Jamais, ils ne sont ostensiblement la «bête». Non, non, l'air des temps a été bien assimilé, ils sont capables de tout sans rouler forcément les mécaniques. Bref, ils persuadent, comme on le demande.

Voici-voilà que, donc, les messieurs (jeunes, faut quand même pas exagérer) se laissent fixer l'épiderme et le portrait pour la pub. Comme les dames étaient et sont la subtile silhouette qui soutient tout le propos qui vante la serpillère Truc ou la voiture Muche. Eux se font aussi lancer dans la merveilleuse odyssée publicitaire. C'est émouvant.

icj



Q

quidam

L'heure de la retraite a sonné pour M. Armand Montandon après une longue carrière passée tout entière au service de la restauration et de la qualité de l'accueil.

Pour en faire connaître toute l'importance et toute la valeur à plusieurs générations, M. Montandon a d'abord dirigé l'Ecole hôtelière de Neuchâtel de 1938 à 1950, c'est-à-dire jusqu'au moment de sa fermeture.

Et parallèlement, avec le même talent, il a repris puis mené de main de maître, durant 35 ans, le Restaurant des Halles, au chef-lieu, dont la réputation d'excellence s'est étendue bien au-delà des limites du Pays de Neuchâtel.

Gastronome de haut rang, mais aussi défenseur des vins des vignobles neuchâtelois, il a exploité «Le Pavillon» à la route des Falaises, pendant plus de vingt années, où la truite, mieux que partout ailleurs, faisait bon ménage avec les meilleurs crus du pays.

Les distinctions dont il est titulaire sont innombrables et il serait impossible de les citer toutes, mais c'est la somme de tous ces talents et de cette longue carrière consacrée au service de la gastronomie que le Conseil communal de la ville de Neuchâtel, in corpore, a voulu honorer récemment en recevant M. Armand Montandon, accompagné de son épouse, tous deux ayant fait l'objet de messages particulièrement élogieux et de témoignages d'amitié. (rm)

B

bonne nouvelle

Accès plus facile au Château de Môtiers

Le dernier tronçon du chemin d'accès au Château de Môtier est dans un triste état. La route fait le gros dos, son enrobé bitumineux s'écaille et la largeur de la chaussée atteint à peine 2 m. 50. Il s'agit donc de refaire ce tronçon avant qu'il ne s'écroule au passage d'un car rempli de touristes. Le problème n'est pas nouveau, mais il va trouver une solution prochainement. Les travaux (élargissement, récupération des eaux, construction d'une banquettes, etc.) pourraient commencer en janvier; ils coûteront près de 47.000 francs. Le Conseil général de Môtiers doit voter vendredi soir un crédit de 5000 francs, montant de sa participation. Le reste de la facture sera payé par la Fondation du Château, l'Intendance des bâtiments et le Département des travaux publics. (j)c

S

sommaire

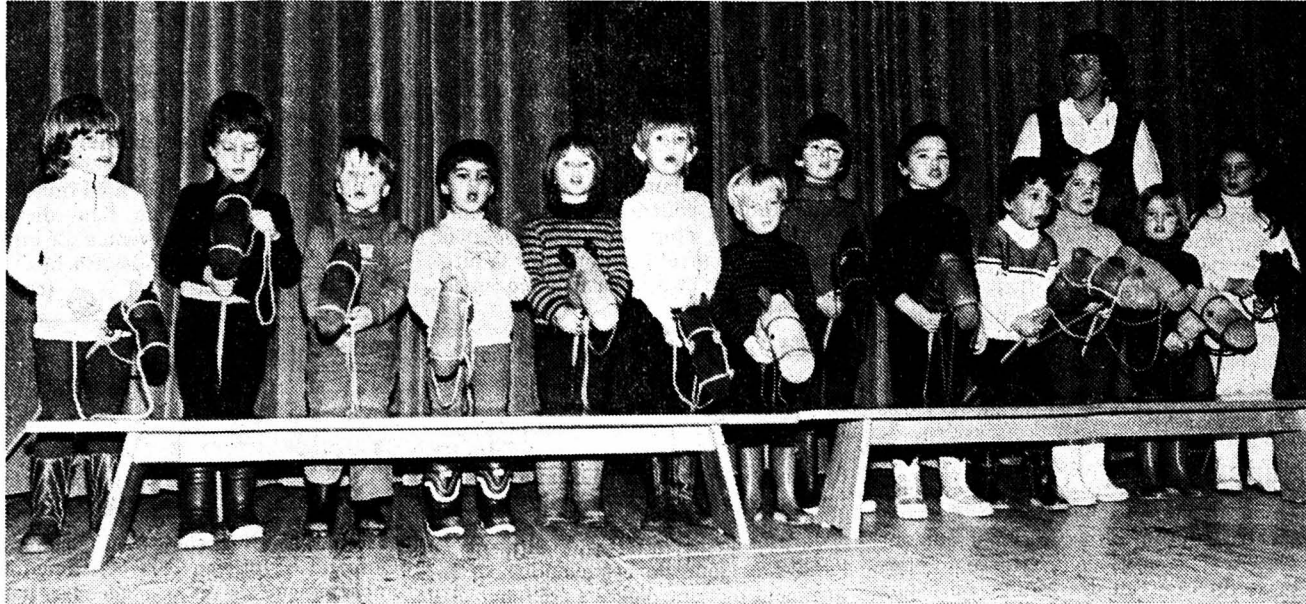
LA BRÉVINE. - La TV prend ses aises. PAGE 16

CANTON DU JURA. - Concertation pour le développement économique. PAGE 23

LA CHAUX-DE-FONDS

la voix
d'une région

Noël du Club des loisirs Toutes générations mélangées



(Photo Bernard)

Le parterre et un bout de galerie étaient occupés: de très nombreux aînés sont venus passer l'après-midi d'hier sous le signe de l'amitié du Club des loisirs et de son président, M. C.-A. Perret. Le club a fêté Noël, un peu avant l'heure dite mais pile au bon moment; parce que l'on ne peut jamais être en avance ou en retard dès qu'il s'agit de partager un agréable moment. Justement, aux gens du troisième âge se sont joints les gosses des jardins d'enfants.

Ils ont chanté des chansons de toujours, du haut de leur quatre ans et demi ou cinq ans, reprises par leur auditoire. «Grâce à eux, notre moyenne d'âge a baissé d'un sacré bout», a dit M. Perret.

Les gosses sont venus des jardins d'enfants de la Ferme Gallet et de la rue du 1er-Août; ils ont été mis en scène et en chansons par Mmes Rochat et Muller. Après les histoires de marmitons, de petits chevaux et de la marguerite dans son château, les notes de la chorale «jeune» de Mme Wicky ont empli l'air. Puis celles de la chorale du Club des loisirs, dirigée aussi par Mme Wicky - formation à laquelle d'ailleurs il est possible d'adhérer en tout temps.

Les Schtroumpfs ont aussi été de la fête. Et c'est l'abbé Prêtre qui, cette année, a apporté le message de l'Eglise. Il a simplement raconté un conte de son

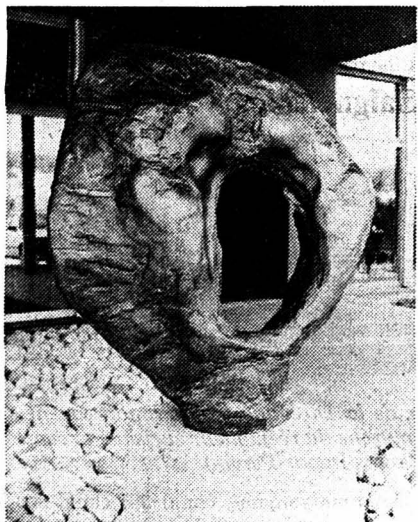
inspiration, puisé dans l'amitié qu'il nourrit à l'endroit de la Pologne. Une synthèse avec les petits anges de la Nativité et le refrain repris par tout le monde ont conduit les membres du club jusqu'à l'heure de prendre la collation.

Avant de se quitter pour 1983, ils ont appris que le premier de leurs rendez-vous de 1984 est d'ores et déjà fixé au samedi 14 janvier. Après-midi théâtral avec une comédie, donnée par Comœdia du Locle, «Les assassins associés». (icj)

Annulé

Prévu à l'affiche du Centre de culture abc ce soir vendredi et demain, le spectacle de Lionel Vital, le «Quart d'heure vaudou», est annulé. (Imp.)

Un bronze de Marcel Mathys à la mémoire d'Albert Saner au Crêt-du-Loche



(Photo Bernard)

Bravant la froidure de décembre, de nombreuses personnes se sont rassemblées samedi passé devant l'usine Aciera du Crêt-du-Loche, autour d'un bronze, posé à la mémoire d'Albert Saner, réalisé par Marcel Mathys.

Albert Saner entra au service d'Aciera en 1936, il y fut rapidement appelé à de hautes fonctions et dirigea l'entreprise locloise jusqu'en 1978, date de son décès.

PUBLI-REPORTAGE

Une promenade qui vaut bien un détour!!!



Le détour n'est pas long puisque c'est au 16 de la rue de la Promenade, à La Chaux-de-Fonds, que la Maison VidéoShop vous invite à découvrir son nouveau magasin. Ce n'est pas un déménagement du VidéoShop de la rue du Progrès 2a, mais bel et bien l'ouverture d'un deuxième magasin, plus spacieux que le premier. Et puisqu'il faut un téléviseur et un Vidéo-Recorder pour s'offrir à domicile les meilleurs films, la maison VidéoShop s'est donc spécialisée dans la vente de ces appareils, représentant de grandes marques telles Philips, JVC, Hitachi, Akai, Panasonic, etc... Mais VidéoShop pour les Loclois et les Brenassiers c'est aussi le petit dépôt de cassettes à la station Shell, aux Brenets. Bref, un service sympathique qu'il fera bon apprécier au détour d'une promenade.

97587

Il est à la base du développement de la maison et l'instigateur du projet de l'usine du Crêt-du-Loche, en fontion depuis 1972.

Marcel Mathys, sculpteur, est né en 1933. Il fit ses études primaires et secondaires au Locle, professionnelles à l'Ecole d'art de La Chaux-de-Fonds, il fut élève de Georges Dessouslavy et Léon Perrin, il vit aujourd'hui à Auvernier (Marcel Mathys expose actuellement à la galerie Ditesheim, Château 8, à Neuchâtel, jusqu'au 31 décembre).

La sculpture du Crêt-du-Loche, hommage d'Aciera à un grand chef d'entreprise, se détache d'un parterre qui sera fleuri au printemps, elle est d'un effet saisissant, s'intègre parfaitement au paysage, à ses lignes de force et de sensibilité. D. de C.

KERNEN-SPORTS

Au Crêt-du-Loche

PROLONGE SA LIQUIDATION GÉNÉRALE JUSQU'À FIN DÉCEMBRE

(autorisé par la Préfecture)

avec

75% DE RABAIS!

Sur tous les vêtements et les chaussures, vous avez seulement un quart du prix à payer.

PROFITEZ!

97398

DÈS AUJOURD'HUI et jusqu'à épuisement
SPLENDIDE CALENDRIER «Paysages suisses» GRATUIT
pour tout achat dès Fr. 10.-

brugger
La Chaux-de-Fonds L-Robert 23-25 (039) 231212

97748

Interdit de vente à La Chaux-de-Fonds et ailleurs Le magazine «Photo» fait un tabac

Page 13

Il était encore prévenu d'avoir subtilisé ces photos à l'Institut médico-légal, avec lequel le groupe de presse semble avoir trouvé une forme de collaboration. Dans le numéro de novembre, on découvrait le corps nu et criblé de balles de Messrine, photographié lui aussi à l'Institut.

Le magazine est sorti de presse lundi 28 novembre. Mercredi 30, le Tribunal de Paris ordonnait qu'il soit retiré de la vente. L'avertissement le 1er décembre à Genève, le lendemain dans notre région.

C'est le groupe Filipacchi qui a rappelé ses distributeurs en France et à l'étranger pour qu'ils restituent les exemplaires disponibles, qu'il doit présenter à un huissier avant le 13 décembre, date de la deuxième audience, qui devra juger des résultats de la saisie.

Chez Filipacchi, on fait preuve de zèle: «L'indemnité que nous devons verser à la famille de la victime sera déterminée lors de la séance du 13 décembre, évaluée

en fonction de la diligence que nous aurons mis à exécuter l'ordre de saisie».

L'éditeur devra de surcroît s'acquitter d'une somme, qui s'élèvera semble-t-il à 10 francs français, pour chaque numéro manquant par rapport au tirage annoncé de 243.000 exemplaires.

Dans ce cas, les distributeurs suisses n'ont fait que respecter l'ordre venu de Paris. Parfois, ils prennent eux-mêmes l'initiative de mettre une publication au rancart. Un autre mensuel français est généralement visé par cette mesure, «Hara Kiri».

Un responsable de Naville explique: «Un certain nombre de journaux comme «Hara Kiri» sont soumis au ministère public de la Confédération, qui donne un préavis. Cette recommandation n'a pas force de loi, mais nous la suivons habituellement pour éviter la poursuite en cas de dénonciation».

Aucun numéro de «Photo» n'avait encore fait partie du lot soumis au procureur. Peut-être les recevra-t-il désormais sur son bureau.

P. F.

● Lire également le «Regard»

Au Tribunal de police

Dans sa séance de mercredi, le Tribunal de police présidé par M. Frédy Boand, assisté de Mlle Francine Fankhauser fonctionnant comme greffier, avait à juger quatorze affaires, dont celle qui a fait l'objet du compte rendu paru dans notre édition de jeudi.

Le tribunal a d'abord donné lecture de deux jugements relatifs à des affaires remontant à l'audience du 16 novembre. Un prévenu a été libéré. G. M. a été condamné à 20 jours d'emprisonnement avec un sursis de deux ans et 345 fr. de frais pour mauvais traitement et négligence envers les enfants, lésions corporelles simples et abus du droit de correction.

Quant au menu de mercredi, les prévenus ont été libérés dans deux affaires, une plainte ainsi qu'une procédure ont été suspendues, et trois jugements seront rendus ultérieurement.

Pour infraction LCR-OCR et ivresse au volant, F. T. a écopé de 20 jours d'emprisonnement moins trois jours de préventive, 400 fr. d'amende et 100 fr. de frais. Le sursis accordé le 27 mars 1981 est révoqué.

Le détournement d'objets mis sous main de la justice vaut à W. T. une amende de 100 fr. et 60 fr. de frais.

S. D. et D. P. comparaissent pour infraction LSEE. La première se retrouve avec 100 fr. d'amende et 60 fr. de frais. Le second a été condamné par défaut à 50 fr. d'amende et 100 fr. de frais.

Une peine de 1500 fr. d'amende radiée après deux ans a été infligée à R. R. pour infraction LCR-OCR et ivresse au volant.

R. G. a été condamné à 150 fr. d'amende et 50 fr. de frais pour ivresse publique, infraction LCEP et dommages à la propriété.

Prévenu d'infraction LFSup, D. A. écope de 15 jours d'emprisonnement avec un sursis de deux ans et 90 fr. de frais et 350 fr. de créance compensatrice due à l'Etat. (Imp.)

Droits de l'homme: 35 ans déjà

A l'occasion du 35e anniversaire de la Déclaration des droits de l'homme, la section des Montagnes neuchâteloises d'Amnesty International organise samedi 10 décembre deux stands à La Chaux-de-Fonds (place Sans-Nom et sur l'avenue Léopold-Robert) et au Locle (rue Bournot).

Mis à part des pétitions et des informations, des bougies seront distribuées gratuitement aux passants. Ceux-ci sont invités à allumer ces bougies le même soir à 20 h. et à les rendre visibles de l'extérieur.

Ce geste a pour but qu'un million de bougies brillent dans le monde pour rappeler qu'un million de prisonniers d'opinion sont enfermés actuellement dans des prisons de tous les continents. La population est donc invitée à manifester sa solidarité lors de cette journée. (cp)

Escrime: portes ouvertes au Centre des Arêtes

La Société d'escrime ouvre tout grand les portes de sa salle d'escrime du Centre communautaire des Arêtes samedi 10 décembre de 9 h. à 18 h. Tout d'abord, il sera possible d'assister à des matches entre des sportifs de la société, épreuves qui seront commentées. La salle,

cela va se passer

divisée en quatre secteurs, permettra aux visiteurs de regarder des films vidéo, de se fournir en documentation, d'observer des assauts et, surtout, de suivre des leçons avec des maîtres d'arme; deux de ces leçons, collectives, auront lieu avec les juniors à 11 h. et 15 h. 30.

Visiteurs attention! Vous ne resterez pas les mains dans les poches ou les bras ballants: il vous sera possible de croiser le fer avec l'un ou l'autre des champions de la société, c'est-à-dire Gaille ou Poffet... Ceux qui s'essayeront à l'exercice se verront offrir un cours d'initiation! (Imp.)

Les Troubadours à Notre-Dame de la Paix

Les Troubadours, chœur des jeunes des Montagnes neuchâteloises, fondé il y a deux ans, sous la direction de Daniel Miserez, invitent le public à leur premier «concert-veillé», qui aura lieu dimanche 11 décembre à 19 h. 15 à l'église Notre-Dame de la Paix.

Oeuvres instrumentales et vocales, classiques et chansons «dans le vent». (Imp)

En toute saison, L'Impartial, votre source d'informations

Faites confiance au spécialiste de l'accordéon

Gilbert Schwab

D.-JeanRichard 15, Le Locle (entrée rue Bournot)

Disques et cassettes des meilleurs accordéonistes et orchestres populaires

Grandjean
RUE DU TEMPLE
PAPETERIE
encadrements
LE LOCLE



Café des Sports

Fondue - Raclette
Restauration
à toute heure

F. Venier
2400 Le Locle
☎ 039/31 39 39

CONCERT DE GALA de la FANFARE LA SOCIALE

Direction: M. J.-Jacques Hirschy

CASINO-THÉÂTRE - LE LOCLE

Samedi 10 décembre à 20 h. 15



Deuxième partie

LA SOCIALE SANS FRONTIÈRE

dans sa nouvelle présentation

Entrée libre - Tombola - Collecte recommandée
Favorisez les annonceurs qui nous soutiennent



CONFECTION

D.-JeanRichard 15 - Le Locle
Entreprise familiale

Chemises

de qualité et de fabrication suisse

André Bubloz

Concessionnaire
téléphone

installation téléphone
télédiffusion
horloges et signaux

Etangs 16
2400 Le Locle
☎ 039/31 55 44

NOUVEAU: OPEL ASCONA
AVEC MOTEUR 1.8 L INJECTION.
115 CV.



Opel - Fiabilité et progrès
GARAGE DU RALLYE
A. Dumont
2400 Le Locle ☎ 039/31 33 33
Service de vente: P. Demierre

Pour tous vos achats

Centre Coop Le Locle

- Alimentation générale
- Boucherie-Charcuterie
- Articles de ménage
- Textile, etc.

ZURICH ASSURANCES

Agence du Locle
Charles-Henri Richard
Rue Bournot 33
2400 Le Locle
☎ 039/31 84 84 / 85

C'est maintenant qu'il faut passer au

Magasin des Services Industriels

pour choisir l'appareil que vous vous offrirez pour les Fêtes

Rue du Temple 19 - Le Locle
☎ 039/31 77 77

Cercle Ouvrier

Le Locle

Local de La Sociale

Se recommande
Famille T. Piepoli
Grande-Rue 34
☎ 039/31 36 98

DICARD

S.A.

Le Col-des-Roches

Vins fins
Liqueurs - Apéritifs

Grâce à ces machines, vous serez encore plus satisfait de votre travail!

Précision, propreté, puissance et maniabilité: 4 avantages parmi tant d'autres offerts par les machines mio-lectric à ceux qui aiment bricoler.
Migros offre une garantie de 12 mois. Naturellement le service après-vente est également à votre disposition après l'achat. Tous les appareils sont complètement isolés et approuvés par l'ASE.



Scie sauteuse
4500 MT de luxe, 400 Watts, régulation électronique, profondeur de coupe jusqu'à 60 mm, coupe oblique jusqu'à 45°, dispositif de soufflage, lampe de travail. Avec un guide parallèle et 3 lames de scie assorties.

140.-
au lieu de 170.-

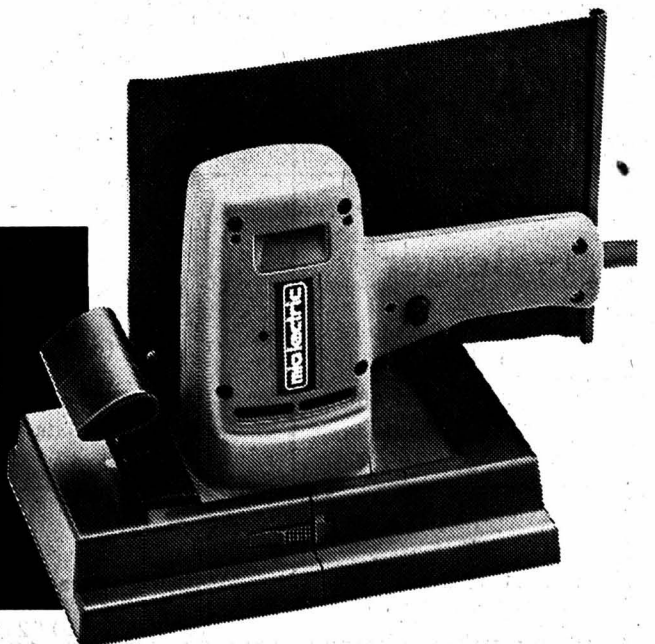
Meuleuse à ruban avec collecteur de poussière
850 Watts, mesure du ruban 75 x 533 mm, vitesse du ruban 350 m/min. Avec dispositif de fixation, sac à poussière et ruban à meuleuse K 100.

240.-
au lieu de 290.-



Ponceuse vibrante
4500 MW/de luxe, 200 Watts, patin de ponçage: 207 x 107 mm, système d'aspiration et sac collecteur de poussière. Avec une poignée et 6 feuilles de papier assorties.

125.-
au lieu de 150.-



MIGROS Do it yourself av. Léopold-Robert 79

LA BRÉVINE Samedi 10 décembre, 20 h. 15
 Superbes quines: sucre, appareils ménagers, fromage à raclette, dindes, jambons, cageots garnis
 30 tours Fr. 16.-; 2 abonnements = 3e gratuit - Premier et dernier tours GRATUITS
 Dès 23 h. **BAL avec Shazzan** **BAR**

LOTO Grande et petite salles de l'Hôtel de Ville
 3 cartons à Fr. 2.-, avec:
 1 pendule neuchâteloise
 1 cochon fumé entier
 1 pendule neuchâteloise 91-31338

organisé par le Hockey-Club

La Chaux-du-Milieu
 Ce soir à 20 h. 15
 au Temple Entrée libre

CONCERT

Fanfare de La Chaux-du-Milieu
 Direction Frédéric Monard
 Chœur mixte de La Vallée
 Direction Emile Bessire
 avec la participation du Chœur mixte des Brenets et de P.-A. Röthlisberger, organiste 91-31339

Si vous oubliez de faire de la publicité, vos clients vous oublieront

CINÉMA
CASINO
 LE LOCLE

Samedi: pas de cinéma
 Vendredi à 20 h. 30 - Dimanche à 15 h. 30 et à 20 h. 30

Mieux vaut être riche et bien portant que fauché et mal foutu

Tout le monde est d'accord ! (16 ans)
 91-214 Des péripéties multiples... du rire tous azimuts !

A louer au Locle, près du centre, pour tout de suite ou à convenir

maison familiale

5 pièces, bar avec cheminée, jardin, garage, dépendances, tout confort.
 Loyer Fr. 700.- + charges.
 ☎ 039/23 41 07. 97668

Au Restaurant du Doubs

Les Brenets
 chefs du personnel, sociétés, familles, étudiez notre offre pour vos repas ou banquets de fin d'année:

Cuisses de grenouilles - Terrine
 Truite ou steak - Glace pour le prix de Fr. 21.-
 Portions de truites Fr. 10.-
 Cuisses de grenouilles Fr. 6.- la douzaine

Restaurant fermé du 19 au 22 décembre
 Veuillez réserver s.v.p., ☎ 039/32 10 91. 91-67

BUFFET CFF
 «CHEZ CHRISTIAN» LE LOCLE, ☎ 039/31 30 38
 M. Christian Crenn a le plaisir de vous présenter sa nouvelle équipe:



Il vous propose les spécialités du chef:

LES FILETS MIGNONS AUX CHAMPIGNONS	Fr. 19.-
LES FILETS MIGNONS AUX MORILLES	Fr. 22.-
LA CHARBONNADE	Fr. 26.-
L'ENTRECÔTE PROVENÇALE	Fr. 22.-
LA CÔTE DE PORC BRETONNE	Fr. 12.-

ainsi que sa grande carte
 Et pour les gens pressés... la petite carte est à votre disposition !

LE MENU POUR PENSIONNAIRE à Fr. 8.- (avec potage ou dessert)
 LE MENU 1^{re} CLASSE SUR ASSIETTE à Fr. 12.-
 LE MENU 2^e CLASSE SUR ASSIETTE à Fr. 9.-

En ce qui concerne les vins, un grand choix vous attend; des meilleurs blancs de Neuchâtel jusqu'au fameux Gewurztraminer d'Alsace... et pour les rouges; des Côtes-du-Rhône, en passant par les Beaujolais, les Bordeaux, les Bourgognes jusqu'au Pinot noir neuchâtelois

POUR LES SOCIÉTÉS: Plusieurs salles sont à votre disposition, chauffées et gratuites !
 Pour n'oublier personne, il vous indique ses fournisseurs:

DICARD
 Le Col-des-Roches
 ☎ 039/31 35 12

Vins fins
 Liqueurs
 et apéritifs.

Boulangerie-Pâtisserie
 Confiserie

Achini

Temple 1 - Le Locle
 ☎ 039/31 12 00
 Les hommes de pâte
 Nouveau: Plus-Minus
 (pain diététique)

Vins fins

P.-A. Nicolet SA

Charrière 82
 La Chaux-de-Fonds
 ☎ 039/28 46 71

Importations directes
 en bouteilles
 d'origine

LE CAFÉ QUE L'ON SAVOURE...

LA SEMEUSE

Le Locle, tél. (039) 31 13 47

Boucherie-Charcuterie

F. Berger

M.-A.-Calame 12
 Le Locle
 ☎ 039/31 16 75

Service à domicile

Hertig Vins
 S. A.

Commerce 89

La Chaux-de-Fonds

☎ (039) 26 47 26

Les produits de qualité
 des Fritz Garber
 Laiterie Centrale

l'adresse
 pour toutes vos spécialités
 de produits laitiers
 et fromages

Temple 8, Le Locle
 ☎ 039/31 26 44-45

Comète & Sanzal S. A.

La Chaux-de-Fonds
 ☎ 039/28 44 16

Bières - Vins
 Boissons sans alcool
 Spiritueux

une réponse à toutes les

Lehnherr SA
 VOLAILLES - GIBIER - POISSONS - CRUSTACÉS

Marin: bureau et abattoir
 Prés-aux-Andins 8-10
 ☎ 038/33 29 44

Neuchâtel: magasin
 Fleury 7
 ☎ 038/25 30 92

La Sociale Boucherie

A votre disposition pour les restaurants
 La Chaux-de-Fonds, ☎ 039/28 61 50

Au plaisir de vous rencontrer prochainement au BUFFET, Christian et son personnel vous souhaitent d'excellentes fêtes de fin d'année

A vendre

VIN BLANC CORTAILLOD 1982
 directement du vigneron encaveur.
 Dégustation sans engagement
 chez Rémy VERDAN, Les Joyeuses 11
 2016 Cortailod, ☎ 038/42 13 71. 97226

Grands choix de salons

Des prix sur mesure.
 Ameublement W. Vogel, France 13,
 Le Locle, du mercredi au samedi de 14 h. à 18 h. 30.
 ☎ (039) 31 60 22. 91-60912

À LOUER
 POUR TOUT DE SUITE
 OU DATE À CONVENIR

appartements
 de 1, 2½, 3 et 3½ pièces, tout confort, service de conciergerie, balcon, très bonne isolation thermique, utilisation de la machine à laver comprise dans la location.
 Arrêt de bus devant les immeubles. 96329

CHARLES BERSET
 gérant d'immeubles
 La Chaux-de-Fonds
 Jardinière 87 - Tél. 039/23 78 33

Notre spécialité pour les Fêtes de fin d'année

La tourte Kumpamaly

CONFISERIE TEA-ROOM

Angehrn

Le Locle, tél. (039) 31 13 47

Restaurant des Chasseurs
 Famille Sylvain Lapaire
 Le Locle

Vendredi et samedi soir

BOUCHOYADE

Prière de réserver:
 ☎ 039/31 45 98 91-139

Cercle Catholique
 Le Locle

Ce soir à 20 h. 30

match aux cartes

Nouvel-AN 1984
 1^{er} janvier Départ 9 h.
FÊTEZ AVEC NOUS DANS L'AJOIE

Menu
 Consommé au Porto
 Pâté en croûte à l'armagnac et crudités
 Longe de veau glacée au four
 Jardinière de légumes
 Gratin Dauphinois
 Vacherin glacé Porte-Bonneur
 Ambiance par musiciens
 Fr. 55.- tout compris

Inscriptions - Excursions Stauffer
 Le Locle - ☎ 039/31 49 13 91-144

HÔTEL DE LA CROIX-BLEUE,
 Tramelan

Vendredi 9 et samedi 10 décembre 1983 (vendredi dès 20 h., le samedi dès 16 h.)

Grands matchs au loto

Superbes quines de toutes variétés.
 Société organisatrice: Harmonie de la Croix-Bleue, Tramelan. 06-121 549

Ski à VILLARS

appartement

6 personnes et studio.
 ☎ 021/22 23 43,
 Logement City.

A vendre

Range Rover

année 1974, expertisée.
 Excellent état.
 ☎ 066/71 12 88 ou 066/55 35 82. 14-301455

CHAÎNES À NEIGE dès Fr. 46.-
 toutes dimensions

SAC DE SABLE 16 kg. Fr. 5.50
ANTIGEL à l'emporter, 3 l. Fr. 7.50

En vente tous les jours, dimanche compris, à notre station-service ouverte de 6 à 22 h.

GARAGE DU STAND
 Le Locle

NISSAN / DATSUN - Lada
 Rue Girardet 27, tél. 039/31 29 41 91-304

RAPPEL
Ce soirAncien Stand
20 h. précises**GRAND LOTO**de la Société Suisse des
Employés de CommercePour tous vos imprimés
adressez-vous au bureau de L'Impartial**LE LOCLE****NISSAN / DATSUN****OH ! SURPRISE !**Rendez-nous visite, comparez,
voici nos prix.**IL S'AGIT BIEN DE VÉHICULES NEUFS**

MICRA, 3 portes	Fr. 8 250.-
CHERRY 1,3, 3 portes	Fr. 9 980.-
SUNNY 1,3 SE	Fr. 10 900.-
STANZA 1,6 GL	Fr. 13 200.-
BLUEBIRD 2,0	Fr. 14 350.-
LAUREL i aut.	Fr. 18 850.-
PRAIRIE 1,5	Fr. 13 700.-

Vous obtenez ces prix au

**GARAGE
DU STAND**Le Locle
Girardet 27, ☎ 039/31 29 41**NISSAN / DATSUN**

91-304

**CE SOIR, LA PORCHETTA
DA SANDRO**

Gare 4 - Le Locle - Tél. 039/31 40 87

91-207

Restaurant Frascati«Chez Beppe», Le Locle, Envers 38,
☎ 039/31 31 41**ouvert aussi le lundi
durant tout le mois
de décembre**

On vous attend !

91-278

**ROYAL-MATIC
EXPOSITION, VENTE POUR
NOËL, IDÉES CADEAUX**Vendredi 9 décembre 1983 de 10 h. à 22 h.
Samedi 10 décembre 1983 de 10 h. à 22 h.
(autorisé par la préfecture)Rue de l'Industrie 25
2316 Les Ponts-de-Martel**Maigrir**Mme Riard vous propose un moyen effi-
cace de résoudre votre problème de
poids. Perte de 5 à 8 kg. en 13 jours.
Stabilité garantie.

☎ 021/36 23 81 ou 021/24 75 80.

22-354 700

**CONSULTATION GRATUITE
DE
VOS OREILLES (audition)****MARDI 13 DÉCEMBRE****LE LOCLE**

de 10 h. à 12 h. et de 14 h. à 16 h.

Pharmacie MARIOTTI
38, Grande-Rue - Tél. (039) 31 35 85

60-359 204

CENTRE D'ACOUSTIQUE MÉDICALE
43bis, avenue de la Gare 1001 LAUSANNE**M. DARDY**
Tél. (021) 23 12 45**VILLE DU LOCLE****Mise à l'enquête
publique**Sont mis à l'enquête publique du 12 décembre 1983 au 11 jan-
vier 1984, les plans d'alignements du secteur de la ville compris
entre le carrefour Klaus et la rue de la Jambe-Ducommun et inté-
ressant les rues suivantes:des Billodes, de la Côte, du Crêt-Perrelet, de France, de l'Hôtel-
de-Ville, du Châtelard, du Technicum, des Envers, de l'Avenir,
des Fleurs, du Midi, A.-M.-Piaget, chemin du Sapin, escalier
Henri-Moser, passage Beau-Séjour, rues Bournot, de la Foule,
Jehan-Droz, A.-Piguet, Henry-Grandjean, de la Banque, Ora-
toire, du Pont, du Collège, Jean-d'Aarberg, de la Chapelle, D.-
JeanRichard, du Temple, M.-A.-Calame, Grande-Rue, de la
Gare, Sylvain-Mairet, Andrié, Impasse du Lion-d'Or, Combe-
Sandoz, rues du Jardin, du Marais, de la Terrasse, du Crêt-Vail-
lant, des Reçues, Auguste-Lambelet, du Raya, Georges-Perre-
noud, Girardet, J.-J.-Huguenin, du Progrès, de l'Industrie, de la
Concorde, Malakoff, J.-F. Houriet, de la Paix, du Petit-Moulin,
de l'Union, du Raisin, du Levant, de la Combe-Girard, de
Gérardmer, des Fougères.Les plans sont affichés au 2e étage de l'Hôtel de Ville, où les
personnes intéressées peuvent les consulter.Les oppositions et remarques doivent être adressées au Conseil
communal jusqu'au 11 janvier 1984.

91-220

CONSEIL COMMUNAL.

A louer au Locle, Gentianes 2

appartement de 3 pièces
tout confort, bien situé, avec grand balcon.**garage**à disposition dans la maison. Libre début jan-
vier ou à convenir. ☎ 039/31 58 82, à partir
de 19 heures.

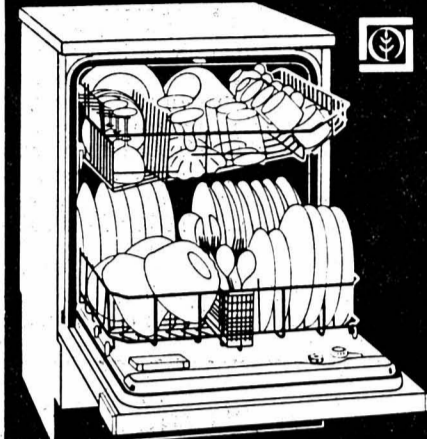
A vendre, à la rue du Midi

**immeuble
locatif**

comprenant: 3 LOGEMENTS.

Pour tous renseignements,
s'adresser à la Société Fiduciaire
Vigilis SA, av. Léopold-Robert
46, 2300 La Chaux-de-Fonds,
☎ 039/23 43 57.

91-30849

Entreprise de la place
désire engager**décalqueuse**sur machines manuelles et auto-
matiques.Faire offres sous chiffre 91-3713
à Assa, Annonces Suisses SA,
31, avenue Léopold-Robert,
2301 La Chaux-de-Fonds.**Bauknecht**
Lave-vaisselle
pour 12 cou-
verts standards fr. 1050.-

- avec touche économique
- Mod. à poser et à encastrer

Conseils spécialisés, livraison et
installation par:**Sommer SA**Rue Fritz-Courvoisier 62
2300 La Chaux-de-Fonds
☎ 039/28 24 82

75-1021

SUBARU 4x4
**Les nouvelles
sont sensationnelles**Maintenant tous ces modèles sont équipés avec: PONT AUTOBLOQUANT -
HILL HOLDER - DIRECTION ASSISTÉE - FREINS À DISQUES VENTILÉS -
RADIO CASSETTES STÉRÉO - TOUJOURS POUR UN PRIX IMBATTABLE !**SUBARU**
accentue son avance !

Première d'Europe:

SUBARU E 10 4 x 4son prix incroyable:
seulement**Fr. 14 390.-****Présentation de la nouvelle génération SUBARU****EXPOSITION**

Vendredi 9 déc. de 10 h. à 12 h. et de 13 h. 30 à 18 h.

Samedi 10 déc. de 10 h. à 12 h. et de 13 h. 30 à 18 h.

Dimanche 11 déc. de 10 h. à 12 h. et de 13 h. 30 à 18 h.

A l'occasion de la présentation de la nouvelle agence SUBARU
au Locle, un drink sera offert**GARAGE DU MIDI**

Avenir 1, ☎ 039/31 30 58, Le Locle, M. Danilo BERTO

AVIS MORTUAIRES

Que ton repos soit doux comme ton cœur fut bon, cher époux.

Madame Fernande Jeanmonod-Röthlisberger;
 Madame et Monsieur Ali Bruand-Jeanmonod, leurs enfants et petits-enfants, à Ecublens et Les Tuileries;
 Madame et Monsieur Jean Bornand-Jeanmonod, à Sainte-Croix;
 Monsieur Bernard Kaltenrieder, à Cortaillod;
 Mademoiselle Danielle Kaltenrieder;
 Madame Nelly Manzoni-Röthlisberger, ses enfants et petits-enfants, à Lille;
 Madame et Monsieur Tony Pahud-Röthlisberger, à Wabern,
 ainsi que les familles parentes et alliées, ont le grand chagrin de faire part du décès de

Monsieur Emile JEANMONOD

enlevé à leur tendre affection lundi soir, dans sa 64^e année, après une longue et pénible maladie, supportée vaillamment.

LA CHAUX-DE-FONDS, le 5 décembre 1983.

Selon le désir du défunt, la cérémonie a eu lieu dans l'intimité de la famille.

Domicile de la famille: Bois-Noir 41.

Le présent avis tient lieu de lettre de faire-part.

97574

LE CONSEIL, LA DIRECTION, LE CORPS ENSEIGNANT ET LES ÉTUDIANTS DE L'ÉCOLE D'ÉTUDES SOCIALES ET PÉDAGOGIQUES - LAUSANNE

ont la tristesse de faire part du décès de

Jean-Paul PAREL

maître socio-professionnel en formation

Pour les obsèques, prière de consulter l'avis de la famille.

97820

L'ASSOCIATION CANTONALE NEUCHÂTELOISE DE BASKETBALL AMATEUR
 a le pénible devoir de faire part du décès de

Monsieur Francis NICOLLIER

secrétaire général de l'association et père de Fred Nicollier, membre du comité cantonal.

Le culte aura lieu samedi 10 décembre à 9 h. à la chapelle du crématoire de Beauregard à Neuchâtel.

97812

LE LOCLE LA SECTION DU LOCLE DU PARTI LIBÉRAL-PPN NEUCHÂTELOIS
 a le pénible devoir de faire part du décès de

Monsieur Bernard LABERTY

Membre fondateur du PARTI PROGRESSISTE NATIONAL

Conseiller général de 1921 à 1934

Député au Grand Conseil de 1925 à 1928

Nous garderons de notre membre fondateur du PPN un souvenir reconnaissant.

97845

LE LOCLE LE CHŒUR D'HOMMES « L'ÉCHO DE L'UNION »
 a le pénible devoir d'informer ses membres et amis du décès de

Madame Eugène MATTHEY

épouse de notre fidèle caissier depuis de nombreuses années. Que notre ami Eugène trouve ici l'expression de notre plus grande sympathie.

97834

Cartes de visite:
 Imprimerie Courvoisier SA

PRO TICINO SECTION LE LOCLE

a le triste devoir de faire part du décès de son dévoué membre et ami,

Monsieur Henri BIONDA

Elle gardera de lui le meilleur souvenir.

Pour les obsèques, prière de se référer à l'avis de la famille.

154460

Pour vos décorations mortuaires
 Couronnes, gerbes, décorations de cercueils
Laurence Perret
 succ. de Jeanneret Fleurs
 Numa-Droz 90 - Tél. 23.18.03

Réception des avis mortuaires jusqu'à 22 heures



Raffinements en croûte: nos pâtés et nos terrines.

Les pâtés et les terrines de Bell sont un royaume culinaire à soi: le délicat pâté à la viande, le sélect pâté au foie gras ou les raffinés pâtés mignon et périgourdin.

Ou encore les exquises terrines «de luxe» et de volaille, tout comme les cinq terrines d'Alsace - tout du fait maison.

03-268



Fêter tout en finesse

A VENDRE, cause départ
2 CV 6
 1983, 7 000 km, pneus hiver sur jantes, chaînes.
 Fr. 5 900.-. ☎ 039/23 23 57, heures des repas. 97230

En toute saison,
L'IMPARTIAL,
 votre source
 d'informations

DIMANCHE 11 DÉCEMBRE
CAFÉ BÂLOIS
 fermé de 11 h. 30 à 17 h.
 (complet)
 Premier-Mars 7a, ☎ 039/28 28 32 97615

A vendre
PORSCHE
 Turbo 3.3 l 1981
 928 S aut. 1981
 928 S, 5 vit. 1980
 911 SC 1981
 911 SC 1979
 911 SC 1978
 911 1977
 911 Targa 1981
 924 Turbo 1979

MERCEDES
 500 SE 1981
 450 SE 1979
 350 SEL 1979

FERRARI
 GTBi 1982
 GTS 1980
 GT4 1979

BMW
 728i 1981
 728i 1980
 635 CSi 1981
 635 CSi aut. 1981
 323i 1979
 320 1978
 316 1978
 520 aut. 1979

AUDI QUATTRO
 grise 1982
 rouge 1982
 grise 1981

AUDI
 200 Turbo 1981
 200 Turbo 1981
 Coupé 1981

Triumph GT6 1968
 Opel Ascona 400 1982
 Lotus Elan 1968
 et 15 autres voitures toutes marques.

Garage
 Willy Affolter
 2900 Porrentruy
 ☎ 066/66 68 27
 ou 066/66 68 68. 93-590

NOUVEAU
 à Migros

GHH
 GOLDEN HAIR

Shampooings

Les substances actives aussi précieuses que la kératine et les acides aminés ont des effets fortifiants et tonifiants. 3 sortes sont obtenables: pour cheveux soignés à éclat naturel, pour cheveux gras et shampooing contre les pellicules.

250 ml **320**
 (100 ml = 1.28)



Oui, MIGROS l'a.

28-92

vendredi

TELEVISION RADIO

TV ROMANDE

- 10.55 Ski alpin Coupe du monde: Descente messieurs - En Eurovision de Val-d'Isère
12.15 Ski alpin Coupe du monde: Descente messieurs
15.55 Point de mire
16.05 Vision 2: Spécial cinéma L'actualité cinématographique en Suisse
16.50 Vision 2: Vespérales On m'a parlé de Toi Pour le temps de l'Avent
17.00 4, 5, 6, 7... Babibouchettes Ah, la belle Escalade! Film de Roger Bimpagne
17.15 Les légendes indiennes Aujourd'hui: Pitchi, le Rouge-Gorge
17.40 La route Sur la neige et la glace
17.45 Téléjournal
17.50 Les chrétiens Raffinement et enthousiasme
18.40 Journal romand
19.00 Photos de famille
19.10 Le dernier mot Jeu
19.30 Téléjournal
20.05 Tell Quel Le chauffeur est fatigué
20.35 Jeu de l'oie savante (13) Divertissement. Grande finale opposant les deux concurrents ayant obtenu le plus grand nombre de points
21.30 Jardins divers Une soirée d'amis à la Fondation Golden Way de Plan-les-Ouates (GE), avec Hubert Reeves, le célèbre astrophysicien canadien - Michel Jonasz, l'un des talents les plus originaux de la chanson française - Michel Tabachnik, chef d'orchestre - Mummenschanz, les mimes suisses André Bosshard et Bernine Schürch - Warren Ellsworth, ténor au Covent Garden, etc.
22.45 Téléjournal

Nocturne: Cycle: Le cinéma au féminin
23.00 Simone Barbes ou la Vertu Film de Marie-Claude Treilhou (1979) - Avec: Ingrid Bourgoïn - Martine Simonet - Michel Delahaye

FRANCE 1

- 11.30 TF1 Vision plus
12.00 Le rendez-vous d'Annik
12.30 Atout cœur Avec Ginette Reno
13.00 Actualités
14.05 CNDP Jeux de costumes et de décors. Série: Expression-crétion
18.00 Candide caméra (3) Sale temps! - L'intérim a des primes - Une bouchée pour... - Vous m'accordez bien cette danse
18.15 Le village dans les nuages Le Tour du Monde en 45 Tours - Le Hérisson: Coiffure patriotique
18.40 Variéscope Avec Gérard Lenorman
18.55 7 heures moins 5
19.00 Météo première
19.15 Ski alpin Coupe du monde à Val-d'Isère
19.40 Les petits drôles
20.00 Actualités

20.35 Le château magique Emission de variétés - Avec: Le Ballet fantôme de Clarisse Weber - Henri Courseaux et Jacques Charby - Christophe - Rose Laurens - Marc Ronay - Les Forbans - Jackie Quartz - Bernard Menez - Dominique Webb - Les Chariots - Claude Labattu et Georges Weber - Le Ballet Rheda - Marc Métral et Bégonia



Première d'une nouvelle série de variétés qui sera proposé un vendredi tous les deux mois. Dans le cadre du château de Verderonne (Oise) où séjournèrent les filles de Louis XV et la reine Marie-Antoinette, tous les aspects de la magie sont évoqués: occultisme, illusionnisme, hypnose, psychologie.

- 21.40 La Vie de Berlioz (5) Série en 6 épisodes de Jacques Trébouta - Avec: Daniel Mesguich
22.30 Bravos Extraits de: «Le Tartuffe», de Molière - «Autant en emporte le Vent», de Margareth Mitchell - «Désiré», de Sacha Guitry - «La Veuve joyeuse», de Franz Lehár
23.15 Actualités Cinq jours en Bourse

ANTENNE 2

- 10.55 Ski Critérium de la première neige: Descente messieurs, en direct de Val-d'Isère
12.00 Midi informations Météo
12.08 L'académie des 9 Avec: Mireille Mathieu - Sim
12.45 Antenne 2 midi
13.35 Marianne, une Etoile pour Napoléon (15) Feuilleton, avec: Corinne Touzet
13.50 Aujourd'hui la vie Le temps de poésie. Avec les comédiens Nelly Borgeaud et Raymond Gérôme
14.55 La Légende de James Adams et de l'Ours Benjamin Les Orphelins. Série avec: Dan Haggerty - Denver Pyle
15.45 Les Voiles de la Gloire Téléfilm de G. J. Schnitzer. Avec: Lloyd Bochner - H. M. Wynant
16.40 Itinéraires Maroc: Confessions des possédés
17.45 Récré A2 Les devinettes d'Epinal (3) - Latulu et Lireli: «Chats, Chats, Chats» - Yakari: Le Départ - Silas: Les Bourgeois - Téléchat
18.30 C'est la vie
18.50 Des chiffres et des lettres
19.15 Actualités régionales
19.40 Le théâtre de Bouvard
20.00 Le journal
20.35 Thérèse Humbert (4 et fin) Si l'Argent ne fait pas le Bonheur, rendez-le moi. Série de Marcel Bluwal - Avec: Simone Signoret - François Périer - Robert Rimbaud - Michel Aumont
21.35 Apostrophes Pour la première fois depuis de nombreuses années, Alexandre Soljenitsyne a accepté de recevoir chez lui à Cavendish (Etat du Vermont) une équipe de télévision
23.00 Edition de la nuit

Ciné-club: Cycle Charlie Chaplin
23.10 Les Feux de la Rampe Film de Charlie Chaplin - Avec: Charlie Chaplin - Claire Bloom - Sidney Chaplin - Buster Keaton
En 1941, à Londres. Un vieux clown déchu se sacrifie pour le bonheur d'une jeune ballerine. Miné par l'alcool après être un gloire du music-hall, le clown Calvero regagne en titubant son domicile lorsqu'il sent une odeur de gaz en provenance de la chambre située à l'étage au-dessous. Il se précipite, force la porte et découvre une jeune femme inanimée.

FRANCE 3

- 17.00 Télévision régionale Programmes différents selon les régions
19.15 Actualités régionales
19.50 Inspecteur Gadget
20.00 Jeux de 20 heures
20.35 Vendredi Magazine d'information: La terre introuvable (les Palestiniens)
21.35 Soir 3
21.55 Flash 3 Magazine de la photo
22.40 Prélude à la nuit Christian Ivaldi et Noël Lee, pianos: Jeux d'enfants, op. 12, Bizet

SUISSE ALEMANIQUE

- 8.45 TV scolaire Le verre, un produit noble: 2. Récupération - 9.15 Le monde arabe aujourd'hui: Elevage à l'orée du désert
9.45 Cours de formation Le développement psychique du petit enfant: 6. La découverte de l'environnement - 10.15 Avanti! Avanti! 13. La lettera
10.30 TV scolaire
17.00 Jose
17.45 Gschichte-Chischte
17.55 Téléjournal
18.00 Karussell
18.35 Die Besucher Marche dans le Passé. Série
19.05 Actualités régionales
19.30 Téléjournal - Sports
20.00 Fyraabig
20.50 Rundschau
21.40 Téléjournal
21.50 Frauen ohne Gewissen Film de Billy Wilder (1944), avec Barbara Stanwyck, Fred Mac Murray
23.35 Téléjournal

SUISSE ITALIENNE

- 10.55 Ski alpin Descente messieurs - En Eurovision de Val-d'Isère
12.30 Reprise
16.30 Dove vai sono Guai Film comique de Frank Tashlin, avec Jerry Lewis
18.00 Téléactique Dans le cosmos
18.15 Huckleberry Finn et ses Amis Liuck Victime du Père
18.45 Téléjournal
18.50 Le monde où nous vivons Lire avec les chiffres
19.15 Affaires publiques
19.55 Magazine régional
20.15 Téléjournal
20.40 Reporter Hebdomadaire d'information
21.45 Ce soir le cirque Highlights of the Ringling Bros. and Barnum & Bailey Circus
22.35 Téléjournal
22.45 Carga pesada La Nuit du Démon. Série
23.40 Vendredi-sports Ski alpin: Reflets filmés Téléjournal

A VOIR

Tell Quel Le chauffeur est fatigué TVR, ce soir, à 20 h. 05 Giovanni Palmieri, chauffeur de car à Genève depuis six ans, quitte son métier: il n'en peut plus. Les horaires de travail sont trop durs. Jugez vous-même: il fait des journées de dix, douze, dix-huit heures, c'est selon. Il n'est pas toujours au volant, certes, mais les heures d'attente dans le car ou au bistrot, pendant que les touristes visitent, ou les heures de nettoyage du véhicule, nettoyage quotidien, ne constituent pas un vrai repos. Quant aux jours de congé, ils sont irréguliers, et en saison il n'y en a pas. Il lui est arrivé de travailler jusqu'à trente et quarante jours d'affilée. Il exagère, direz-vous, ou alors c'est un surhomme. Ni l'un ni l'autre, telles sont les conditions générales de la profession. Les entreprises genevoises n'ont pas eu d'accidents graves, heureusement, mais les chauffeurs sont bien souvent fatigués. La police le confirme: elle a effectué un contrôle en mars dernier chez les autocaristes de la place et tous les chauffeurs ont été mis à l'amende pour n'avoir pas respecté les heures de repos et les jours de congé réglementaires. Les patrons, qui font les horaires, ont payé les amendes de leurs employés et tout est rentré dans l'ordre. Enfin, presque, car Palmieri n'a pas accepté cet arrangement. Il est allé au tribunal de police pour avoir un jugement. (sp - tv)

ALLEMAGNE 1

- 16.00 Téléjournal
16.05 L'histoire d'une division d'infanterie, en janvier 1942
17.05 Dans le nord de l'Australie
17.50 Téléjournal
18.00 Programmes régionaux
20.00 Téléjournal
20.15 Wiedersehen mit Brideshead A la Pâle Lumière du Jour. Film avec Jeremy Irons
22.00 Les Allemands de l'autre république
22.30 Le fait du jour
23.00 Sports
23.25 Mensch Meier Film de Franz Xaver Kroetz
1.10 Téléjournal

ALLEMAGNE 2

- 16.00 Informations
16.05 Les Schtroumpfs
16.15 Pfiif
17.00 Informations régionales
17.15 L'illustré-Télé
17.50 Laurel et Hardy
19.00 Informations
19.30 Journal de l'étranger
20.15 Derrick La Terreur de la nuit. Série
21.15 Images d'Amérique
22.00 Journal du soir
22.30 Aspects
23.35 Allein gegen das Gesetz Film d'Eriprando Visconti, avec Terence Hill
1.00 Informations

RADIO SUISSE ROMANDE 1 SUISSE ROMANDE 2 SUISSE ALEMANIQUE FRANCE MUSIQUE FRANCE CULTURE

- 12.20 La tartine. 12.30 Journal. 12.45 Magazine d'actualité. 13.30 Nouveautés du disque. 14.05 Profil. 15.05 Le diable au coeur. 16.05 Les déménageurs de piano. 17.05 Subjectif. 18.05 Journal. 18.15 Actualités régionales. 18.25 Sports. 18.30 Le Petit Alcazar. 19.00 Titres et revue de la presse suisse alé. 19.30 Le petit Alcazar. 20.02 Au clair de la lune. 22.30 Journal. 22.40 Théâtre: L'Adèle et son piano, de Samuel Chevallier. 22.55 Blues in the night. 0.05-6.00 Relais de Couleur 3.

- 12.30 Titres. 12.32 Table d'écoute (1), nouveautés du disque classique. 12.55 Les concerts. 13.00 Journal. 13.30 Table d'écoute (2). 14.00 La vie qui va... 15.00 Suisse-musique. 17.05 Rock line. 18.10 Jazz. 18.30 Zigzag-Spectacles. 19.20 Novitads. 19.30 Per i lavoratori italiani in Svizzera. 20.02 L'Orchestre de chambre de Lausanne: Corelli, J.S. Bach, Mozart. 22.30 Journal. 22.40 Le calendrier de l'Avent. 22.45 CRPLF: Les deux Nords (fin). 0.05-6.00 Relais de Couleur 3.

- 12.40 Rendez vous. 14.05 Chansons. 15.00 Disques pour les malades. 16.05 Critique et satire. 17.00 Welle eins. 18.30 Sport. 18.45 Actualités. 19.30 Authentiquement suisse. 21.00 Musique populaire. 21.30 Mag. culturel. 22.05 Express de nuit. 2.00 Club de nuit.
12.40 Pages class. 14.05 Famille et société. 14.45 Feuil. 15.00 RSR 2. 17.00 Jeunesse. 18.05 S. al. 3. 18.50 Italien. 19.20 Romanche. 19.30 Act. théâtrale. 20.05 Théâtre. 23.05 Suisse alémanique 1. 2.00 Club de nuit.

- Toutes les émissions en stéréophonie. 12.35 Jazz. 13.00 Avis de recherche. 13.30 Jeunes solistes. 14.00 Equivalences. 14.30 Les enfants d'Orphée. 15.00 L'après-midi des musiciens. 17.05 Repères contemporains. 18.00 L'imprévu. 19.05 Studio-Concert. 20.00 Jazz. 20.20 Nouvel Orch. philharm., dir. L. Hager; avec M. Maisky, violoncelle; Haydn; Mozart: Sérénade No 4. 22.15-1.00 Fréquence de nuit: Feuilleton. 23.10 Exils, par M. Laporte. 0.05-6.00 Nuit «Espaces».

- 12.05 Nous tous chacun. 12.45 Panorama. 13.30 Musique: mus. ancienne aujourd'hui. 14.00 Sons. 14.05 Un livre, des voix, par P. Sipriot. 14.47 Les après-midi de France-Culture: Les inconnus de l'histoire. 16.00 Musique: mus. anc. aujourd'hui. 18.30 Bonnes nouvelles, grands comédiens. 19.30 Les grandes avenues de la science moderne: La paléoclimatologie, avec J.-C. Duplessy. 20.00 Helmut Newton, le photographe et la mode. 21.30 Black and blue. 22.30-23.55 Nuits magnétiques.

- 0.05-6.00 Relais de Coul. 3. 6.00 Radio-évasion. 6.00, 7.00, 8.00 Edit. princip. du journal. 6.10 P. Golay. 6.20 Un livre de loisirs. 6.30 Journal régional. 6.40 Philatélie. 6.55 Minute oecuménique. 7.15 Nature. 7.32 A. Zbinden. 8.05 Revue de la presse romande. 8.15 Tourisme. 8.25 Mémento. 8.30 La balade du samedi. 8.55 Les ailes. 9.05 Le bateau d'Emile. 11.05 Kiosque à musique.

- 0.05-6.00 Relais de Couleur 3. 6.15 Valses, polkas et Cie. 8.15 L'art choral: Les grandes pages de Noël. 9.05 Sur la terre comme au ciel, le magazine chrétien. 9.58 Minute oecuménique. 10.00 Samedi-musique, par Robert Dunand. 10.45 Qui ou quoi: Concours (1re partie). 11.00 Le bouillon d'once heures: Concours (2e partie). 11.45 Question salée. 12.02 Le dessus du panier, musique de table.

- 1 Club de nuit. 6.05 Bonjour. 10.05 Magazine des loisirs. 11.05 Politique intérieure. 11.30 Fanfare. 12.00 Homme et travail.
2 Club de nuit. 6.05 Suisse alémanique 1. 7.05 Musique classique: pages de compositeurs divers. 9.05 Mus. popul. portugaise. 10.00 Théâtre. 11.00 Pages classiques. 11.30 Actualité théâtrale. 12.00 Romanche.

- Toutes les émissions sont diffusées en stéréophonie. Informations à 6.00, 8.00, 11.00, 19.30, 20.00. 6.02 Samedi matin, par H. Goraieb: pages de Schubert, Weber, Clementi, Edgar, Rachmaninov. 8.05 Avis de recherche, par M. Lejeune. 9.05 Carnet de notes, par P. Bouteiller. 11.05 La tribune des critiques de disques, par A. Panigel: Carmen, Bizet.

- 7.02 Matinales. 8.00 Les chemins de la connaissance. 8.30 83... 2000 Comprendre aujourd'hui pour vivre demain, par J. Yanowski: Qu'est-ce qu'entreprendre? Qui? Pourquoi? Comment? 9.07 Les matinées de France-Culture: Le monde contemporain. 10.45 Démarches. 11.02 Mus.: La mus. ancienne et ses réalités d'aujourd'hui: cours d'interprétation sur flûte traversière baroque.

Aujourd'hui

Demain

L'IMPARTIAL

école primaire

Lire, rédiger

La lecture joue un rôle essentiel dans la vie de l'individu, qu'il soit enfant ou adulte.

Apprendre à décoder ce qui est écrit, à comprendre ce que l'on lit, à lire vite; donner le goût de la lecture; familiariser les enfants avec différents types de productions écrites, ce sont là des objectifs d'une grande importance que cherche à atteindre l'école actuelle.

Ce travail occupe une place privilégiée et méritée dans les programmes scolaires. Dans la classe, il est conduit, animé, inventé par des professionnels de la lecture, des enseignants.

Toutefois, il nous paraît absolument nécessaire de décoller cet enseignement pour faire en sorte que l'enfant lise tout, en tout temps et en tout lieu, par intérêt, par jeu et, pourquoi pas, par obligation selon les circonstances. Lire les nombreux écrits qu'on trouve dans la rue, lire des livres, des bandes dessinées, des journaux sont des actes de lecture authentiques qui permettent aux élèves de développer les connaissances qu'ils ont acquises à l'école.

Dans la page de l'Impartial, imaginée par un groupe d'enseignants et entièrement rédigée par l'Ecole primaire, les enfants trouveront toutes sortes d'activités, de jeux et de textes élaborés par des élèves. La lecture de

ce magazine devrait stimuler l'intérêt et le sens critique du jeune lecteur et l'inciter à dépasser le cadre même de cette page pour découvrir le journal, puis les journaux... En même temps, nous voudrions offrir la possibilité à toutes les classes, donc à un grand nombre d'élèves, de devenir à tour de rôle des rédacteurs. Cela signifie que la plupart des textes seront réalisés par des élèves.

S'exprimer par l'écriture est un acte difficile, car il représente la synthèse de toutes les disciplines « techniques » du français: orthographe, grammaire, conjugaison. Les lecteurs adultes voudront bien se souvenir de leurs propres exploits en rédaction et admettre que cette page n'est pas une revue littéraire pour enfants surdoués.

D'autres personnes que les élèves, enseignants ou non, prendront également la plume pour adresser au public des informations concernant la vie de l'Ecole.

Nous remercions l'Impartial et M. Gil Baillod pour l'accueil à la fois chaleureux et exigeant qu'ils offrent à notre école et nous espérons que le public manifesterà l'intérêt que mérite cette initiative.

Pour l'Ecole primaire,
le directeur:
Jean-Michel Kohler

spectacle

Le matin du 18 novembre, il fallait bien aller en classe comme d'habitude mais nous pensions déjà au spectacle.

L'après-midi, les élèves de 4e et de 5e primaire se sont réunis devant la Salle de musique pour aller voir Pierre et le loup et La boutique fantasque.

Dès l'ouverture de la porte, les cris et les bousculades commençaient. toute cette excitation s'est arrêtée lorsque le chef d'orchestre a levé les bras.

La boutique fantasque était un spectacle très animé. Les danses étaient variées. Dans Pierre et le loup les gestes se répétaient assez souvent.

Les deux pièces ont été très applaudies et les musiciens également. Les sifflements, peu nombreux, étaient désagréables.

4e Ouest

PIERRE ET LE LOUP

J'ai trouvé pas mal. Mais le loup était moche car il ressemblait à un singe. Le canard était rigolo. Pierre n'était pas très bien car son costume était trop clair. Le grand-papa était assez bien car il était bossu. Les chasseurs étaient assez bien car leurs fusils ressemblaient à des trompettes. Le chat était bien car il avait une grosse queue. L'oiseau n'était pas mal car il avait de jolies couleurs.

Raphaël 3e

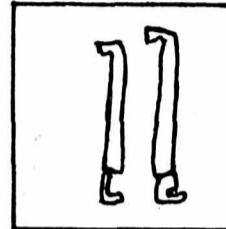
sport

Le hockey

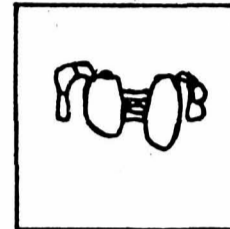
Moi, je fais du hockey parce que ça me plaît beaucoup. Je suis dans les débutants. Je m'entraîne le mardi et le jeudi. Dans un mois, je serai peut-être gardien de but car j'ai un orteil cassé. Savez-vous ce qu'il faut mettre pour s'entraîner? D'abord un pyjama, puis une coquille, des jambières, des bas, des attache-jambières, des épaulières, un cuissard, un maillot, des patins, un casque et des gants. Je prends ma canne et je commence l'entraînement. On fait deux trois tours de patinoire. Après, on prend les pucks, on fait des dribbles, des slaps, des lifts... et l'entraînement est fini.

LE MATÉRIEL DE HOCKEY

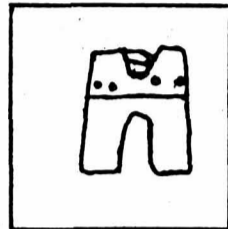
Pour commencer le hockey, il faut un certain nombre d'habits, par exemple:



les élastiques



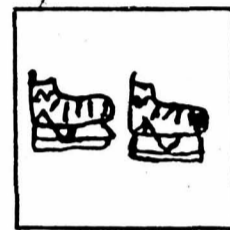
le plastron



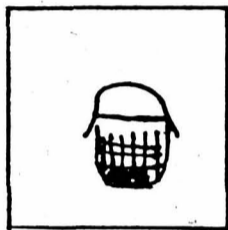
le cuissard



le maillot



les patins



le casque à grille

Tous ces habits sont très lourds et il faut s'habiller dix minutes avant l'entraînement. Si vous voulez commencer le hockey et si vos parents ne veulent pas, insistez un petit peu car le hockey c'est super!

Texte: Pascal 5e, dessins: Hervé 5e.

poésie

Les 4 saisons

1. LE PRINTEMPS

Pour Natacha, le bûcheron sciera.
Pour Magali, des jardins fleuris.
Pour Pascale, nous avons des pétales.
Pour Fanny, un oiseau fait son nid.
Pour Sylvie, le printemps, c'est la vie!

2. L'ÉTÉ

Pour Joëlle, ouvrons les ombrelles.
Pour Stéphane, on déplie les rabannes.
Pour Nicolas, les foins sont là.
Pour Annick, les abeilles piquent.

3. L'AUTOMNE

Pour Raphaël c'est les premiers gels.
Pour Pierre-André une belle torrée.
Pour Pascal une promenade à cheval.
Pour Christian il y a du vent.
Pour Christophe, il faut sortir les étoffes.

4. L'HIVER

Pour Ismaël un cadeau pour Noël.
Pour Mehdi de nouveaux skis.
Pour Caroline et Vinh deux mandarines.
Pour José une écharpe tricotée.

2e Promenade

Quelle drôle de classe!

Patrick joue au train électrique,
Ana enfile ses bas,
Raphaël joue à la marelle,
Philippe fume une pipe,
Cyrille habite sur une île,
Élisabeth joue à la dinette,
Sandra se cache sous les draps,
Maria attrape un chat,
Samuel aime bien Noël,
Guillaume fait des biscômes,
Nicoletta monte sur un tas,
Mylène joue à la sirène,
Montserrat n'aime pas les rats,
Alexandre ramasse des cendres,
Sandrine fait la maligne,
Séline est très coquine,
...et l'autre Patrick nous fait la nique.

1re Ouest

jeux

Le chacal et le chameau

Texte à lire - (6 erreurs à découvrir)

Sur l'autre rive, le chacal montra le champ de parapluies à sucre au chameau; et lui, il se mit à manger des scrabbles. Mais il fut vite rassasié, tandis que le grand chapeau commençait à peine son repas.

Comme il n'avait pas envie d'attendre, le bocal se mit à courir tout autour du champ de parapluies à sucre en poussant des glapissements.

Les gens du visage sortirent aussitôt de leurs maisons en criant: chassons-le!

visage	-	2e Foulets
bocal	-	village
chapeau	-	chacal
scrabbles	-	chameau
parapluies à sucre (2 x)	-	crabes
		canes à sucre

Réponses:

Devinettes

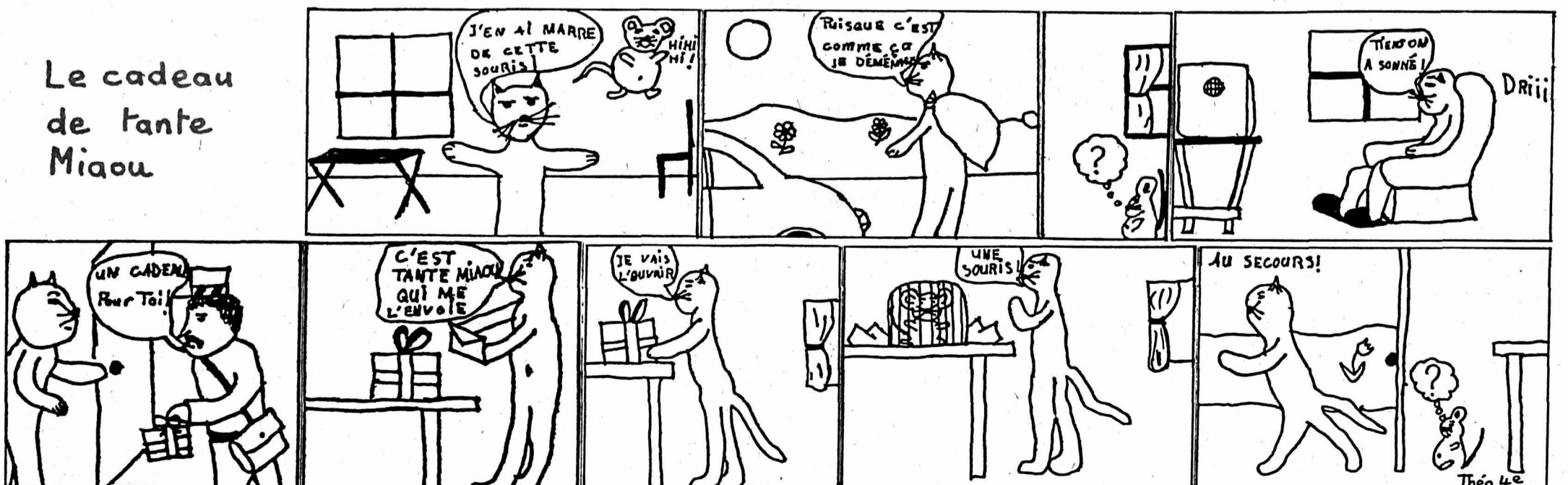
Des demoiselles blanches dans un palais? Qui est-ce?

C'est l'histoire d'une chèvre, d'une vache et d'un gâteau. Qui mangera le gâteau?

Savez-vous pourquoi les Belges sont à 3 pour conduire l'ambulance?

Le premier est au volant. Le deuxième est par la fenêtre pin pon! Le troisième est sur le toit et dit en tournant la tête: bleu, bleu...
La vache car elle fait mnh! et la chèvre bébé!...
Les dents
REPONSES

Le cadeau de tante Miaou



Qui veut voyager loin, prépare ses vacances avec nous.



Un petit tour à nos guichets facilite les grands voyages. Les spécialistes de la Banque Cantonale ont plusieurs formules à votre service à la veille d'un départ:
Le change, pour toutes monnaies étran-

gères. Les chèques de voyages, remboursés si jamais votre chéquier vous fausse compagnie. Les Eurochèques, une liaison directe avec votre compte, où que vous soyez en Europe. La carte de crédit Eurocard, pour régler vos dépenses sans argent liquide, dans le monde entier.



BANQUE CANTONALE NEUCHÂTELOISE
« 100 ans en 1983 »

28-57

Votre Banque Cantonale. Toujours à votre avantage.



Fondue bourguignonne **108.-**



Coffret à bijoux **75.-**



49.-

Déshabillé avec chemise de nuit



Pullover pour jeunes filles **19.50/21.50**



Etain véritable 95% **79.-**

14.50 **69.-**



Peignoir **69.-**

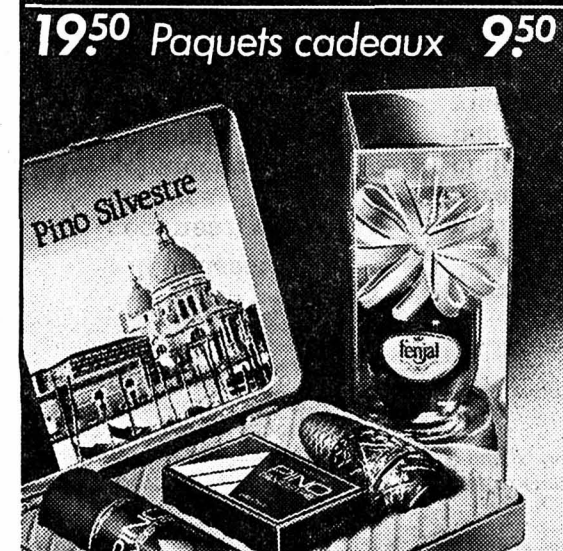


Airpot isolant **19.50**



12.50 **19.50** **29.-**

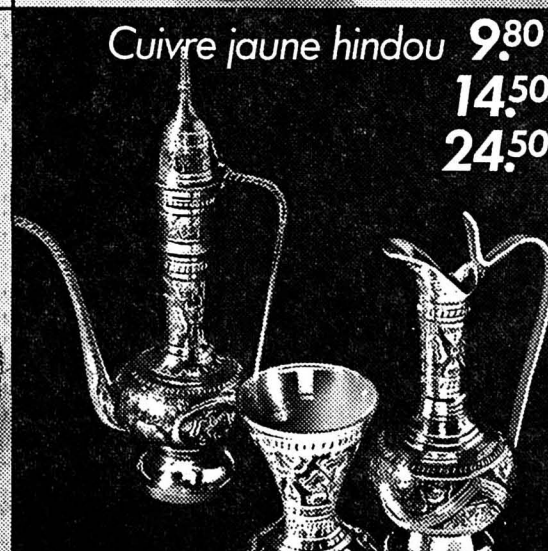
Cuivre



19.50 Paquets cadeaux **9.50**



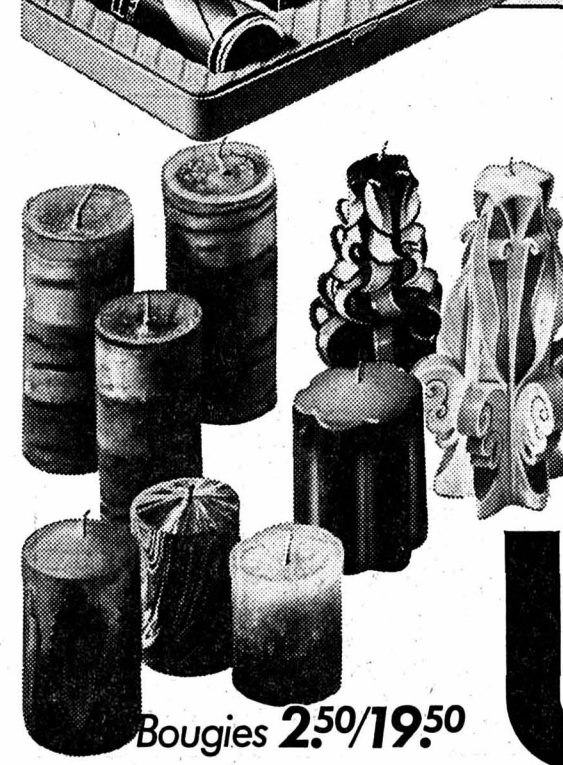
Corbeilles doublées **12.50**
17.50
19.50



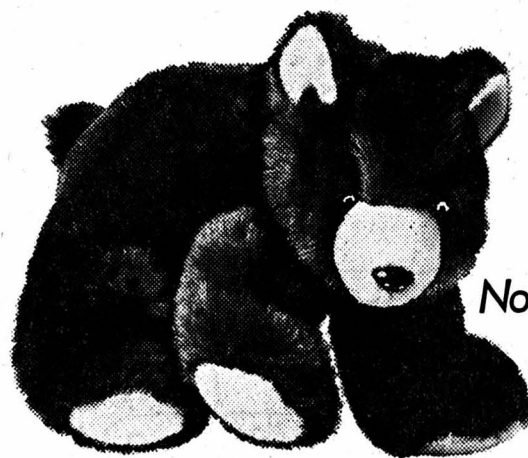
Cuivre jaune hindou **9.80**
14.50
24.50



29.- Garnitures cadeaux **24.50**



Bougies **2.50/19.50**



Nounours **19.50**

Corbeilles cadeaux **45.-/150.-**

UNIP

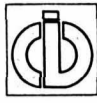


44-75

Notre exposition sur 3 étages (1000 m²) se visite librement

Facilités de paiement
Reprise de vos anciens meubles

Vincent et Dominique Bartolomeo



BARTO
meubles

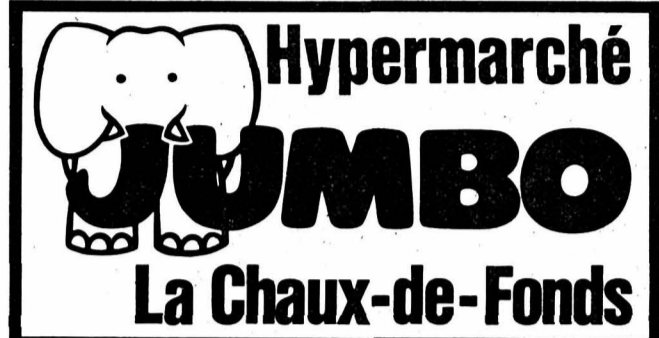


La Chaux-de-Fonds, Serre 65, ☎ 039/23 14 60



Aujourd'hui de 14 à 15.30 h

Suzanne Klee
et
Harry Shannon



Suggestions pour bien choisir vos cadeaux !



ENCORE MIEUX QU'UN CADEAU...

...UN LIVRE

Reymond

Librairie-Papeterie
La Chaux-de-Fonds, avenue Léopold-Robert 33
Le Locle, rue Daniel-JeanRichard 13



des CADEAUX DE RÊVE!



Mme ARNAUD
L.-Robert 75 - ☎ 039/23 75 33



Pour les fêtes de fin d'année
DES COIFFURES DANS LE VENT !

BOÎTE À COUPE INTERNATIONAL

sur présentation de ce bon:

REMISE DE 10 % SUR TOUS LES SERVICES

Boîte à coupe international,
Daniel-JeanRichard 15, La Chaux-de-Fonds, ☎ 039/23 26 49

DICK OPTIQUE

L.-Robert 64 FACE À LA POSTE 039/23 68 33
LUNETTERIE et INSTRUMENTS

BAROMÈTRES, JUMELLES, MICROSCOPES, LONGUE-VUES, etc...

Pour vos achats de Noël, le conseil de votre spécialiste

Un choix de qualité pour toutes les bourses

ARA-COLOR SA

Balance 6
☎ 039/28 44 24
2301 La Chaux-de-Fonds

BEAUX-ARTS

UN CADEAU QUI SORT DE L'ORDINAIRE
CHOIX SPÉCIAUX POUR Noël

LES CADEAUX DE NOËL

Radio réveil, radio, radio cassettes, TVC, vidéo, Hi-Fi, etc.

s'achètent chez FRÉSARD sur le Pod, car



*Chez Frésard
votre franc vaut
plus qu'un simple franc !*

RADIO - HI-FI - TV - VIDÉO FRÉSARD
L.-Robert 41 - 039/23 27 83 La Chaux-de-Fonds

RÉALISATION

assa

A vendre ou à louer plus de 100 part. occ

pianos

dès frs. 45.- par mois

pianos à queue

Occ. Steinway & Sons, Bechstein, Bosendorfer Neuve; Förster, Atlas etc. épinettes/avantageux (accord. + rép. service). Jeudi: vente au soir.
Heutschi, Gigon
Berne: 031/44 10 81
Plus de 30 ans au service du client.

Votre journal: L'IMPARTIAL

COLLECTION 1983-84 COLLECTION 1983-84 COLLECTION 1983-84 COLLECTION 1983-84

Fourrures - Visons de l'Orée Bornand & Cie - Fourrures

2206 Les Geneveys-sur-Coffrane/NE - ☎ 038/57 13 67



Fermé le lundi

SWAKARA - LOUP - RENARD - RAGONDIN
VISON - PATTES DE VISON, etc.

REVERSIBLES CUIR FOURRURE
MANCHONS - SACS CUIR FOURRURE

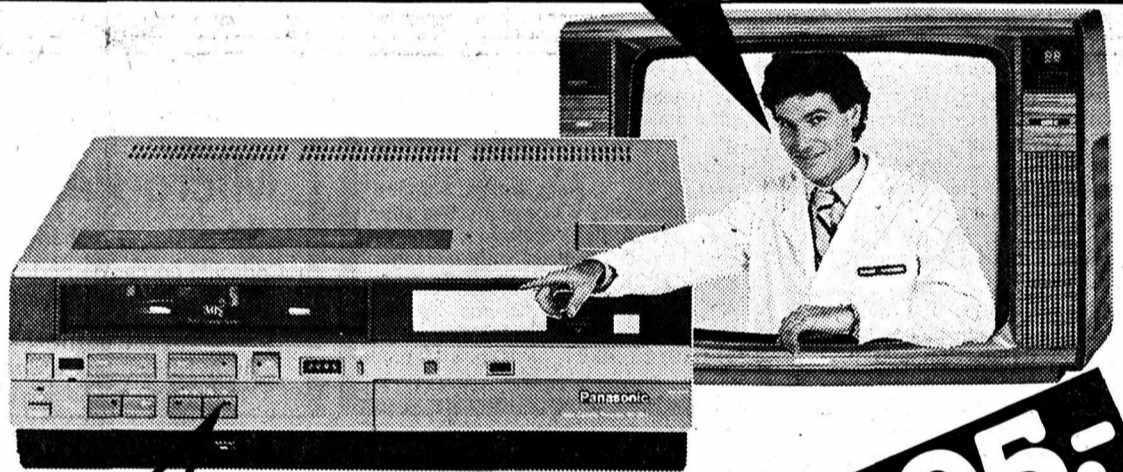
TRANSFORMATION - CONFECTION
ENTRETIEN de vos FOURRURES



28-222

Fermé le lundi

Il peut presque tout!



Vidéo Panasonic

**1995.-
81.-**
p. mois*

n'hésitez pas: prenez!

Vous ne trouverez ce magnéscope Panasonic* à ce prix que chez Radio TV Steiner.

Technique à la pointe du progrès, très grand agrément à l'usage, c'est une des vedettes de la Vidéo d'aujourd'hui.

Profitez-en vous aussi: venez le voir ou téléphonez pour un rendez-vous!

* Panasonic NV 600 Magnéscope couleur VHS avec chargement frontal. Entraînement direct, 3 têtes vidéo. Arrêt sur image, image par image, avance et retour rapides, etc... 16 sélections possibles en PAL, pour tous les programmes Suisse et télé-réseaux. Télécommande.

à emporter **1995.-**
Système Steiner **81.-** p. mois*
avec tarif dégressif. Tout compris.

** Grundig 8710 TV couleur PAL super complet, avec écran 66 cm à réglages automatiques. 31 sélections possibles: tous les programmes Suisse et télé-réseaux. Equipé et prêt pour le Télétex. 2 canaux sonores, mono et stéréo, **GRUNDIG** 2 x 10 Watts. Télécommande.

à emporter **2598.-**
Système Steiner **96.-** p. mois*
avec tarif dégressif. Tout compris.

* 5 mois minimum

La Chaux-de-Fonds
53, avenue Léopold-Robert (sous les arcades)

pour choisir chez vous: 039 23 42 42

Neuchâtel
Rues de Seyon/Moulin 4

RADIO TV STEINER

La Qualité des Services. La Qualité des Prix.



Plaisir d'offrir... Plaisir de recevoir...

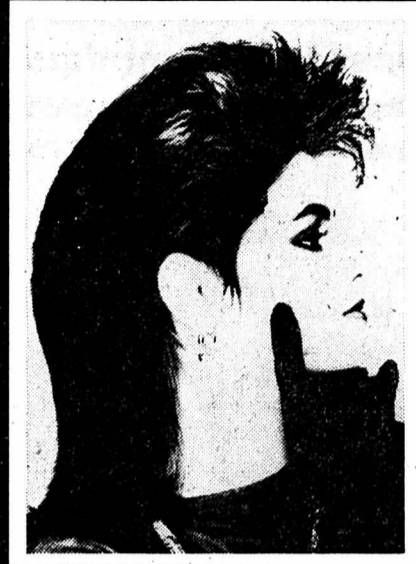
Nos suggestions pour les fêtes
Jumelles, loupes solaires, boussoles, altimètres, microscopes, baromètres, hygromètres, thermomètres

15, avenue Léopold-Robert

J.-L. GONZALES opticien

Coiffure masculin - féminin
Un style provocant qui paraît tout à fait «in» l'année suivante

par **C. CAVALERI**
et **J.-C. SARRIEU**



Rue de la Paix 72
La Chaux-de-Fonds 039/23 53 45

NEW HAIR GROOMING

OFFREZ-LUI un vidéo, un TV, une chaîne Hi-Fi, 1 piano ou un disque **DANS UNE ENVELOPPE...**



Au programme de Noël !
Fr. 695.-

Ecran de 37 cm. Téléviseur-couleur portable (11,2 kg.) Pal. Tous programmes sur Coditel, 12 touches de présélection

039/23 29 93

MULLER musique SA
Léopold-Robert 50
La Chaux-de-Fonds

mediator

économiser sur la publicité c'est vouloir récolter sans avoir semé

A vendre **berger allemand** de 2 mois.
039/28 40 60, heures des repas. 97685

A vendre **Ford Fiesta** 1978, 80 000 km, expertisée, Fr. 5 200.- et une **moto SWM 125 Enduro** 1978, Fr. 1 500.-
039/28 32 74, de 18 h. à 20 h. 97694

Cuisinier expérimenté
est recherché d'urgence.

Faire offres sous chiffre 91-3711 à Assa, Annonces Suisses SA, avenue Léopold-Robert 31, 2301 La Chaux-de-Fonds.

Familles de Neuchâtel
Cherchez-vous une jeune fille au pair?

Nous pouvons vous proposer une jeune fille Suisse alémanique pour l'année prochaine.

Elle travaillera chez vous 24 à 28 heures par semaine. Pendant son temps libre, elle fréquentera des cours de français, culture générale et loisirs.



79-1026

Demandez sans engagement notre documentation au 031 25 76 96 ou 25 01 51 !

Noël à Perreux

La fête de Noël ayant été fixée au dimanche 18 décembre, nous informons les parents, les amis des malades et le public en général, que les dons seront reçus avec la plus vive reconnaissance.

Compte de chèques postaux 20-273.

La Direction 28-29338

Acheter autrement ! Payer moins !



club d'achat

Pour tous renseignements
038/41 34 04 87575

ASE

CSEE
Centre Suisse d'Essais des composants Electroniques

Nous cherchons pour notre groupe développement un **ingénieur en électronique**

Nous demandons:
Minimum 3 ans d'expérience dans le domaine des circuits intégrés logiques complexes.
Connaissance pratique d'un langage de programmation (BASIC, PASCAL ou autre langage de même niveau).
Bonne connaissance indispensable de l'anglais et si possible de l'allemand.

Nous offrons:
Un travail intéressant dans le domaine du test des circuits intégrés, au sein d'une petite équipe jeune et dynamique. Des conditions de travail agréables, des équipements modernes et performants, le contact permanent avec les développements les plus récents de la technologie.

Les candidats intéressés sont priés d'adresser un C.V. ou de prendre contact avec M. Van Vlaenderen.

ASE-CSEE, ruelle Vaucher 22, 2000 Neuchâtel,
038/24 18 00. 44-151

SONIA 40 ans

Jeune femme pleine de finesse, de distinction naturelle et de grâce. Son charmant sourire et son regard vif, lui donnent un charme indéniable. Elle s'intéresse à tout, et plus particulièrement à la nature, l'art, les voyages. Excellente ménagère, elle est prête à choyer celui qui lui fera un signe. Réf. 408 323.

Agence PARTENAIRE, rue Jaquet-Droz 12, 2300 La Chaux-de-Fonds, 039/23 98 61, de 15 h. à 19 h.

BERNARD 24 ans

Célibataire fort attrayant, d'excellente présentation, jeune homme plein de gentillesse et de sollicitude. Ayant une situation stable, doté d'une grande sensibilité. Il souhaite ardemment faire la connaissance d'une jeune fille simple et naturelle. Voulez-vous faire sa connaissance, il attend votre message. Réf. 238 339

Agence PARTENAIRE, rue Jaquet-Droz 12, 2300 La Chaux-de-Fonds, 039/23 98 61, de 15 h. à 19 h.

Peu de cheveux ou chauve !

Tous les espoirs sont permis grâce au **Micro-Peau «Hair Skin»**

Chevelure de rechange pour dames et messieurs.
Conseillé en cas de perte de cheveux suite à des traitements de chimiothérapie ou de rayons

Seul institut spécialisé à Neuchâtel
Rudy Krassnitzer à Serrières, 038/31 38 50. 28-158

Seul le prêt Procrédit est un Procrédit

Toutes les 2 minutes quelqu'un bénéficie d'un «Procrédit»
vous aussi vous pouvez bénéficier d'un «Procrédit»

rapide simple discret

Veillez me verser Fr.
Je rembourserai par mois Fr.

Nom
Prénom
Rue No.....
NP/localité

à adresser dès aujourd'hui à:
Banque Procrédit
2301 La Chaux-de-Fonds, 81 M4
Avenue L.-Robert 23, Tél. 039-231612

52-414436

La librairie **ABC**

35, av. Léopold-Robert, La Chaux-de-Fonds
à le plaisir d'accueillir

Louis-Albert Zbinden
qui dédicacera son ouvrage:

La Chaux-de-Fonds
collection «Trésors de mon Pays»

Dans un style éloigné de tout pittoresque touristique, l'auteur, enfant des Montagnes et journaliste à Paris, a su tirer un remarquable portrait des Chaux-de-Fonniers.

L'ouvrage est enrichi de 48 pages de photographies de Georges Lièvre et Pierre Jaquet.

Prix: Fr. 21.-

Samedi 10 décembre
de 14 h. 30 à 16 h. 30

Si vous ne pouvez pas vous déplacer ce jour-là, passez-nous votre commande par téléphone (039) 23 57 57, et vous recevrez le livre dédicacé par l'auteur. 96841

Le plus grand choix de crocodile

Porte-monnaies, portefeuilles, sacs, pochettes
Un cadeau qui fait plaisir !

Triple **chèques fidélité** (D)
+ cadeau de fin d'année

Parfumerie DUMONT
Léopold-Robert 53

Parfumerie AVENUE
Léopold-Robert 45 97597

FRAISE À NEIGE HS 50 Type T



Traction à chenilles

Fr. 2'890.- seulement !

ATELIER MECANIQUE TEL. 23 40 05

HONDA

ROCAILLES 15 LA CHAUX-DE-FONDS

L'annonce, reflet vivant du marché

LIBRAIRIE APOSTROPHES

PLACE DES LILAS

RUE DU PREMIER-MARS

RUE DU VERSOIX

POUR LA B.D., C'EST LÀ!

PLACE DU MARCHÉ

86282

Tout nouvel abonné

POUR 1984
(MINIMUM 3 MOIS)

REÇOIT LE JOURNAL

GRATUITEMENT

pendant le mois de **DÉCEMBRE 1983**

— BULLETIN D'ABONNEMENT —

Je m'abonne à

L'IMPARTIAL

Prix: Fr. 152.- □ pour l'année
6 mois Fr. 79.- □ - 3 mois Fr. 41.50 □

biffer la case qui convient

Nom: _____

Prénom: _____

Profession: _____

No et rue: _____

No postal _____ Localité: _____

Signature: _____

Bulletin à retourner à l'administration de «L'Impartial» 2301 La Chaux-de-Fonds.

L'abonnement se renouvelle tacitement pour la même durée.

Cette offre est réservée exclusivement aux nouveaux abonnés.

Elle ne peut être utilisée pour prolonger ou renouveler un abonnement existant.

L'IMPARTIAL
la voix d'une région

Publicité intensive, publicité par annonces

Prêt personnel CS: conseil personnalisé tout près de chez vous

un conseiller en prêt personnel se tient à votre disposition. Son expérience, ses compétences et sa compréhension en font un partenaire de toute confiance pour trouver la meilleure solution à vos problèmes financiers personnels.

Crédit Fr.	Mensualités pour remboursement en			
	12 mois	24 mois	36 mois	48 mois
3 000.-	270.05	144.70	103.25	82.70
12 000.-	1077.40	576.15	410.10	327.90
18 000.-	1607.70	855.75	606.45	482.85
25 000.-	2221.20	1176.80	830.35	658.30
30 000.-	2665.45	1412.20	996.40	790.-

Tout compris, avec assurance pour solde de dette en cas de décès et suspension des remboursements en cas de maladie, d'accident ou d'invalidité.

CS Prêt personnel
CREDIT SUISSE CS

De l'argent liquide, vite et discrètement

Je désire un prêt personnel de Fr. _____ remboursable par mensualité de Fr. _____

Je désire être servi par la succursale CS suivante

Nom _____ Prénom _____

NP / Localité _____

Rue / No _____ Téléphone _____

Habite ici depuis _____ Domicile précédent _____

Date de naissance _____ Etat civil _____ Profession _____

Lieu d'origine _____ Chez l'employeur actuel depuis _____

Revenu mensuel total _____ Loyer mensuel _____

Date _____ Signature _____

A envoyer au CRÉDIT SUISSE, 2301 La Chaux-de-Fonds, avenue Léopold-Robert 5B, tél. 039/23 07 23, ou à une autre succursale du Crédit Suisse

91-509

On cherche **décolleteur**

pour pièces d'horlogeries et petits appareillages.

Entrée tout de suite ou à convenir.

☎ 032/92 92 45. 93-57372

C'EST VRAIIII!

Fr. 149.-

un aspirateur **HOOVER**

S3196 700 W chez

P. COMTE
APPAREILS MENAGERS

Sonvilier - Gd-Rue 57
☎ 039/41 16 06

Meubles d'occasion à vendre

Chambres à coucher, salons, divans, fauteuils, salles à manger, parois murales, tables, chaises, lits, armoires, étagères, tapis, tours de lits, etc.

Prix très bas - Paiement comptant.

S'adresser à **Meublorama, Bôle/NE** (près gare CFF Boudry)

Heures d'ouverture: de 9 h. à 12 h. et de 13 h. 45 à 18 h. 30.

Samedi de 8 h. à 12 h. et de 13 h. 30 à 17 h. Fermé le lundi matin.

Automobilistes!
Dès le centre de Bôle, suivez les flèches Meublorama.

Grande place de parc.

87-2800

CAVE DE LA BÉROCHE
Saint-Aubin, ☎ 038/55 11 89

10% sur tous nos vins

RADIO dubois
sous tous les toits

87-31182

Sensationnel pour la saison de ski, cet équipement supermode à prix modique!

A gauche: Combi de ski, soie montgolfière, gilet compris, Fr. 189.-. A droite: Veste de ski avec manches amovibles et capuchon dissimulé, Fr. 119.-. Pantalon de ski TS***, Fr. 129.-.

SCHILDUS
LA MODE À SUIVRE

Voici le gilet de l'ensemble

96113

ECONOMISEZ Fr. 145.-
à l'achat d'un jeu-vidéo
INTELLIVISION

chez votre spécialiste  **expert**

Faites du sport en famille!

Allez vite retirer le bon pour cette cassette football gratuite que vous offre **CLAUDIO SULSER**

La console Intellivision.
Une console très sophistiquée. Écran et jeu combinés, elle se branche facilement sur la TV couleur et peut y rester en permanence. Un véritable carneau. Puissance et intelligence de la console concentrées dans un microprocesseur de la série. Il contrôle toute la vision et les sons.

Sharp shot
4 jeux pour Fr. 39.-

Fr. 350.-
(+ Fr. 95.- pour la cassette obligatoire Triple Action)

UNE SUPER-OFFRE
 **expert**

Un bon pour une cassette football gratuite (valeur 145.-) offerte et dédiée par Claudio SULSER vous attend dans un magasin EXPERT, courez-y vite. Il y a un EXPERT tout près de chez vous, toujours à votre service.

Télévision/Disques Hi-fi/Photo-Cinéma
La Chaux-de-Fonds
L-Robert 23 - 25
Tél. 039/23 1212

biogöer

Union de Banques Suisses

5%

Emprunt de rang postérieur 1984-94 de Fr. 100 000 000

Le produit de cet emprunt est destiné à réunir des fonds à long terme pour le financement des affaires actives.

Titres
Coupons
Durée

Obligations au porteur de Fr. 5000 et Fr. 100 000 nominal
Coupons annuels au 5 janvier
10 ans au maximum, avec faculté pour la banque de rembourser l'emprunt par anticipation au pair le 5 janvier 1992 ou 1993

Libération
Cotation

5 janvier 1984
sera demandée aux bourses de Zurich, Bâle, Berne, Genève, Lausanne, Neuchâtel et St-Gall

Prix d'émission
Fin de souscription
Numéro de valeur

100%
14 décembre 1983 à midi
90 434

Des bulletins de souscription peuvent être obtenus dans toutes nos succursales et agences en Suisse.



90-551

L'annonce, reflet vivant du marché

Emprunt en francs suisses

SCN

**Société Luxembourgeoise
de Centrales Nucléaires S. A., Luxembourg**

Le produit de l'emprunt est destiné au financement partiel de la Centrale Nucléaire de Mülheim-Kärlich, République fédérale d'Allemagne, déjà prise en fermage jusqu'au 31 décembre 1997 par

RWE

**RHEINISCH-WESTFÄLISCHE
ELEKTRIZITÄTSWERK AG, ESSEN**

Le fermage annuel, dont la RHEINISCH-WESTFÄLISCHE ELEKTRIZITÄTSWERK AG (RWE) s'est engagée à effectuer son paiement indépendamment de l'exploitation des installations, couvre la totalité des dépenses de la SCN, y compris les intérêts sur fonds étrangers et amortissements contractuels.

5³/₄% Emprunt 1983-93 de fr. s. 100 000 000

Prix d'émission: 100% + 0,3% timbre fédéral de négociation
Durée: 10 ans au maximum

Les banques soussignées offrent cet emprunt en souscription publique jusqu'au

13 décembre 1983, à midi.

Les principales modalités de cet emprunt sont les suivantes:

Taux d'intérêt:

5³/₄% p. a.; coupons annuels au 29 décembre.

Coupons:

Il ne sera délivré que des obligations de fr.s. 5000 nom.

Libération:

29 décembre 1983.

Remboursement:

Amortissements à partir de 1988 par rachats, si les cours ne dépassent pas 100%. Possibilité de remboursement par anticipation à partir de 1988 avec primes dégressives commençant à 101¹/₂%; pour des raisons fiscales à partir de 1984 avec primes dégressives commençant à 102%.

Service de l'emprunt:

En francs suisses libres sans aucune restriction.

Impôts:

Intérêts, capital et prime éventuelle sont payables sans déduction d'impôts ou de taxes luxembourgeois présents ou futurs.

Cotation:

Sera demandée aux bourses de Zurich, Bâle, Genève, Berne et Lausanne.

Le prospectus d'émission complet paraît le 9 décembre 1983 dans la «Neue Zürcher Zeitung» et la «Basler Zeitung». Les banques soussignées tiennent à disposition des bulletins de souscription. (Numéro de valeur 593.015).

Crédit Suisse	Union de Banques Suisses	Société de Banque Suisse
Banque Populaire Suisse	Banque Leu SA	Groupement des Banquiers Privés Genevois
A. Sarasin & Cie	Société Privée de Banque et de Gérance	Groupement de Banquiers Privés Zurichois
Union des Banques Cantoniales Suisses		

Compagnie Luxembourgeoise de la Dresdner Bank AG
— Dresdner Bank International —
Succursale de Zurich

Deutsche Bank (Suisse) SA

Coop City

TESTEZ VOS NOUVEAUX SKIS

Du 10 au 24 décembre 1983, à l'achat d'une paire de skis Alpin pour adulte ou enfant, nous vous remettons gratuitement un bon pour

**1 carte journalière
au téléski du Chapeau-Râblé**
valable durant la saison 1983-1984

COOP CITY
le spécialiste pour vos skis!

97240



coop city

Rue de la Serre
La Chaux-de-Fonds



— LOUP —

est actuellement dans la région pour acheter tous meubles anciens même en très mauvais état. Bibelots, tableaux, vaisselle, pendules, cartes postales, gravures, etc.

Je me rends partout sans engagement, sur demande.

A. Loup, ☎ 038/42 49 39, route cantonale, 2014 Bôle/NE 28-148

3 niveaux de culture



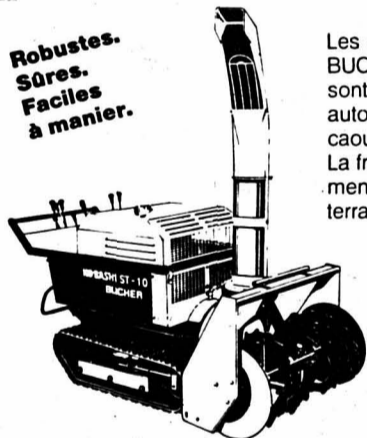
Au centre de Neuchâtel

- 1) au rez-de-chaussée:
HIFI/STÉRÉO/T.V.
- 2) à l'étage intermédiaire:
LIVRES
- 3) à l'étage inférieur:
DISQUES - ART

Magasin Ex Libris

Neuchâtel - Terreaux 3-5 (038) 25 24 33

Lorsqu'on exige le maximum – les fraises à neige BUCHER KOBASHI



Robustes.
Sûres.
Faciles à manier.

Les nouvelles fraises à neige BUCHER-KOBASHI de 10 à 20 CV sont équipées d'une direction automatique et de chenilles en caoutchouc qui ménagent le sol. La fraise s'adapte hydrauliquement à toutes les inégalités du terrain.

Demandez sans engagement une documentation sur le programme complet des machines de déneigement BUCHER et sur l'agence de vente et de service après-vente BUCHER la plus proche.

BUCHER

BUCHER-GUYER SA
8166 Niederweningen
Téléphone 01-857 22 11

L'Impartial/1

BON pour une documentation sur les machines de déneigement BUCHER

Nom/Prénom _____

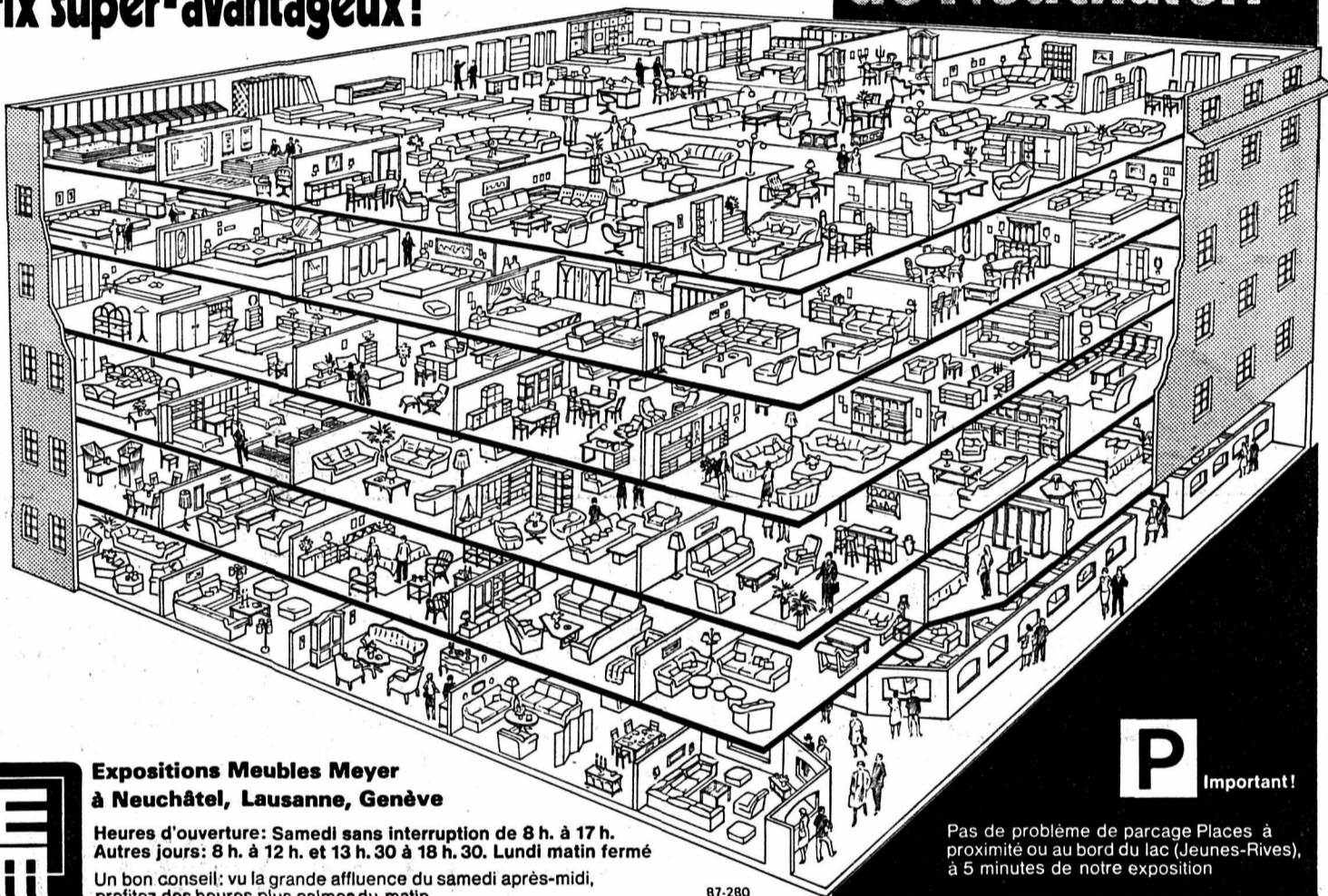
Adresse _____

Venez choisir votre mobilier

dans le plus grand centre de l'ameublement du canton de Neuchâtel!

Un choix de meubles unique en Suisse romande
Offres inouïes d'ensembles modernes, classiques, rustiques et de style
Plus de 1000 meubles divers - 6 étages - 30 vitrines
CREDIT-MEUBLES-MEYER:
larges facilités de paiement
Livraisons gratuites dans toute la Suisse
Reprise de vos anciens meubles

Achats massifs - prix super-avantageux!



Expositions Meubles Meyer à Neuchâtel, Lausanne, Genève

Heures d'ouverture: Samedi sans interruption de 8 h. à 17 h.
Autres jours: 8 h. à 12 h. et 13 h.30 à 18 h.30. Lundi matin fermé

Un bon conseil: vu la grande affluence du samedi après-midi, profitez des heures plus calmes du matin

P Important!

Pas de problème de parking Places à proximité ou au bord du lac (Jeunes-Rives), à 5 minutes de notre exposition

EUROPE MEUBLES

meubles

MEYER

neuchâtel

fbg de l'hôpital

tél. 038/25 75 05

Petit feuilleton de «L'IMPARTIAL»

77

Auguste Bachelin Jean-Louis Roman Neuchâtelois

— Alors, conduisez-moi après de lui, s'il vous plaît.

Le cousin émit plusieurs objections: il eût été plus convenable d'écrire, de demander une audience, on ne frappait point à la porte du Président du Conseil d'Etat comme chez le premier venu. — Sur l'insistance de sa cousine, il s'exécuta afin, mais à contre-cœur, en ôtant ses fausses manches de lustrine. — Il s'adressa à un huissier et tous trois, passant dans un couloir, s'arrêtèrent en face d'une porte au travers de laquelle arrivaient les sons d'une voix qui semblait être dans l'emportement d'une conversation.

— Il y a quelqu'un? demanda la justicière.

— Non, dit l'huissier; c'est une habitude de monsieur le Président.

Il entra avec le cousin, qui ressortit au bout d'un instant et introduisit la justicière.

Dans une pièce encombrée de papiers et de registres bien en ordre, se promenait un personnage de grande taille, vêtu de noir, la tête aux traits allongés, les cheveux blancs, l'air digne. — Arrêté au milieu de son monologue, il salua: C'est madame la justicière Prince, de Saint-Blaise? dit-il en indiquant un siège à la visiteuse qui s'assit, un peu émue, en faisant un signe affirmatif. A la question: A quoi dois-je l'honneur, madame?... elle expliqua assez facilement le fait de l'engagement de son fils, et conclut en disant qu'elle désirait le racheter. Le père se faisait vieux et n'avait que lui pour diriger les travaux de la campagne: elle pensait la chose possible.

— Le cas est malheureux pour vous, madame, et pour M. le justicier. Quel âge a votre fils?

— Vingt-cinq ans, monsieur.

— Il est plus que majeur et parfaitement responsable; il n'y a rien à faire, votre demande ne peut être prise en considération. Il faut que chacun subisse les conséquences de ses fautes: tout se paie. Le jeune homme était-il un bon sujet?

La mère, les deux mains posées sur son aumônière comme si elle eût voulu prendre le ciel à témoin de ses paroles:

— Oh! oui, monsieur, on ne peut rien lui reprocher; il a fait seulement une mauvaise connaissance qui l'a perdu.

— Oui, une fille qu'il voulait épouser et qui ne convient pas aux parents, n'est-ce pas? Eternelle histoire... Eh bien, raison de plus, madame, il est bon qu'il parte, l'absence porte conseil à chacun; mais quant à le racheter, ce n'est pas possible. Pensez quelle chose ce serait pour la population: le fils de monsieur le justicier Prince a été racheté! Chacun crierait au privilège et il faut l'éviter, vous le comprenez, dans votre intérêt aussi bien que dans celui du gouvernement, surtout dans un moment comme celui-ci. Votre fils même, madame, n'accepterait pas la chose. C'est un garçon d'honneur?

Elle fit un signe affirmatif.

— Il ne laisserait pas protester sa signature. Si, après quelque temps, il se conduit bien au bataillon et qu'une cause majeure, une maladie de son père, par exemple, nous permette de demander congé, nous le ferons, bien certainement; mais, pour aujourd'hui, il faut que les choses suivent leur cours. Si c'est un bon sujet, comme vous le dites, nous le recomman-

derons et, qui sait? peut-être fera-t-il une belle carrière au service de Sa Majesté.

Sentant toutes ses espérances écrasées par ces paroles qui tombaient avec une précision glaciale, la justicière s'était levée. Mais la supplication suprême qu'elle allait essayer s'arrêta net sur ses lèvres.

— Madame, j'ai bien l'honneur de vous saluer.

Le cousin, qui attendait dans le couloir, vit tout de suite que la démarche avait été inutile.

— Je vais écrire au roi, dit la justicière, qui ne perdait jamais l'espoir d'arriver à ses fins.

— N'en faites rien, votre lettre vous reviendra dans un mois et la cause de Jean-Louis en serait compromise. Attendez seulement.

Madame Prince reprit la route de Saint-Blaise, abattue, mais la tête enfiévrée, combinant d'autres plans: Oui, l'enfant partirait et, puisqu'il fallait que quelqu'un fût malade pour le faire revenir, ce serait elle; ces émotions la tuaient, elle en ferait une maladie... un peu plus tard. — Ce serait peut-être pour l'hiver, afin qu'il puisse être là au printemps. Cet espoir atténuait l'ennui de sa déconvenue. (à suivre)

AFFAIRES IMMOBILIÈRES

A LOUER
CHAMBRE MEUBLÉE
avec pension, tout confort pour monsieur ou éventuellement couple.
☎ 039/23 38 08 de 12 h. à 15 h. et après 18 h.

Je cherche
appartement 3 1/2 pièces
ensoleillé tout confort avec balcon en périphérie de la ville pour avril 1984 ou date à convenir.
☎ 039/23 30 45, heures de bureau. 97687

A LOUER
APPARTEMENT 3 PIÈCES
confort. Quartier des Forges.
Loyer: Fr. 381.—. Date à convenir.
☎ 039/26 54 06. 97363

A louer à RENAN
Centre village
2 appartements de 3 pièces
tout confort, cuisines séjour agencées. Libres tout de suite.
Location Fr. 375.—, charges comprises.
☎ 039/63 12 44. 93-186

Zu verkaufen
Nähe St-Immer
Hausteil mit 2 Wohnungen 3 1/2 Zimmer renov. mit Cheminée, 2 Zimmer ohne Komfort. VP Fr. 170 000.—. Postfach 573, 3018 Bern.
☎ 031/56 46 93. 05-307003

Je cherche à louer
quartier Succès ou Nord appartement
4 1/2 à 5 pièces
confort avec balcon et vue.
Epoque à convenir.
☎ 039/23 18 34. 97497

A LOUER rue du Nord 168 appartement rénové de
3 PIÈCES
3e étage. Cuisine équipée, bain, balcon, chauffage général.
Loyer: Fr. 472.—, charges comprises.
Libre le 1er avril 1984.
☎ 039/23 30 92. 97524

Abonnez-vous à L'Impartial

A louer
GARAGE DOUBLE
QUARTIER ÉCOLE COMMERCE
Libre tout de suite.
Loyer Fr. 140.— par mois.
☎ 039/23 26 56. 91-475

A remettre
appartement rénové
5 1/2 pièces, ensoleillé. Cuisine, salle de bain, jardin, terrasse dans le vieux Chaux-de-Fonds. Fr. 600.—, charges comprises.
Hôtel-de-Ville 47
☎ 039/28 47 41, le soir ou à midi. 97564

Je cherche à louer appartement de
6 ou 7 pièces
☎ 039/23 92 89.

A louer, 38, rue du Locle à La Chaux-de-Fonds
appartements de 4 pièces
tout de suite au 1er étage Fr. 426.— sans charges
tout de suite au 7e étage Fr. 472.50 sans charges
1.01.84 au 8e étage Fr. 448.— sans charges
tout de suite au 8e étage Fr. 448.— sans charges
1.01.84 au 12e étage Fr. 463.— sans charges
Pour plus de renseignements s'adresser à **Gérances DEVO SA** Olten, ☎ 062/22 63 63 ou ☎ 039/26 78 16.

devo Verwaltungs AG Olten
Froburgstrasse 15
Tel. 062/32 26 26 29-472

A louer
appartement 3 pièces
rue de Sempach, tout confort, 2 balcons, libre 1er janvier, 1 mois gratuit. Loyer: Fr. 445.—, charges et taxe Coditel comprises.
☎ 039/23 91 58 (12 h. 15 - 13 h. 15/18 h. 30 - 20 h. 30). 97563

A LOUER Bois-Noir 39-41 pour date à convenir

studios non meublés
Loyer mensuel charges comprises Fr. 262.—.
☎ 039/26 06 64. 87-120

A LOUER pour date à convenir appartement
3 PIÈCES
avec cheminée de salon et grande cuisine. Fr. 650.—, charges comprises.
☎ 039/23 98 57, dès 19 h. 97411

A louer dès le 1er avril 1984 à La Chaux-de-Fonds, quartier du Technicum
APPARTEMENT D'UNE PIÈCE
avec balcon, cuisine, salle de bains, grand vestibule, confort. Loyer mensuel Fr. 260.— charges comprises (chauffage général et conciergerie).
☎ 039/23 73 65. 96685

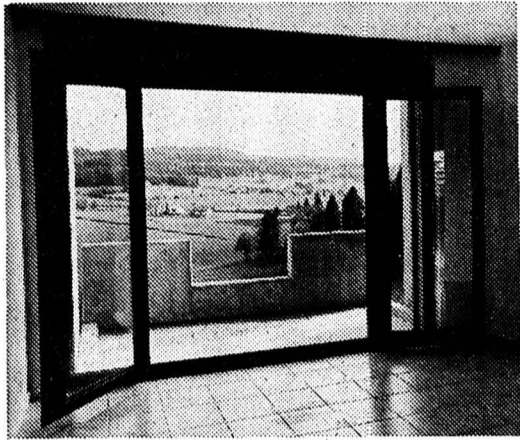
A remettre
café-restaurant
à l'ouest de Neuchâtel.
Bon rendement.
Faire offres sous chiffre W 28-29408 à Publicitas, 2001 Neuchâtel.

A vendre au Landeron
appartement de 4 1/2 pièces
Prix à discuter.
Pour visiter et traiter:
ADMINISTRATION GÉRANCE COMPTABILITÉ SA
Charles-Perrier 3, 2074 MARIN
☎ 038/33 59 33. 87-401

Franches-Montagnes
A louer
ancienne ferme rénovée
à proximité du Noirmont.
Grand confort (5 chambres, 2 salles d'eau, cuisine équipée avec machine à laver la vaisselle, ancienne cheminée avec four à pain).
Ecurie pour chevaux. Cadre idéal.
☎ 038/24 37 91, heures de bureau. 28-198

A LOUER début avril ou à convenir
Rue Neuve 4, La Chaux-de-Fonds
appartement de 6 chambres
confort, salle de bain et WC séparés, chauffage central individuel, cave et chambre haute.
Pour tous renseignements, s'adresser à la **Maison J. KURTH SA, chaussures.** 97666

La Société Immobilière "Les Cornes Morel" met en location son nouvel "Immeuble Résidentiel Panoramique Prairie 40"



8 appartements résidentiels de 5-7 pièces dont 4 duplex des surfaces de 118 à 171 m² un garage collectif attenant à l'immeuble service de conciergerie, Coditel, etc...

Un confort exceptionnel:
- cheminées de salon
- cuisines luxueuses avec frigo - cuisinière - lave vaisselle - 2 fours en hauteur - lave-linge
- fenêtres avec vitrages «Thermoplus»
- isolations maximales

...et en plus un panorama unique selon photo prise d'un séjour

Pour tous renseignements: **Biéri & Grisoni SA**
Bd des Eplatures 13
La Chaux-de-Fonds
☎ 039/26 02 02 91-475

GECO 039/23 26 56
GÉRANCE ET COURTAGE SA
58, RUE JAQUET-DROZ - 2300 LA CHAUX-DE-FONDS

meublorama
C'est moins cher!

Bôle/NE (près Gare CFF Boudry)

NOS PRIX SONT IMBATTABLES!

Venez comparer...

Le grand discount du meuble vous offre un choix gigantesque: vente directe du dépôt (8000 m²)

Une formule de vente simple et pratique
Des prix clairs et nets
Des milliers de clients satisfaits
Sur désir; livraison à domicile moyennant supplément
Automobilistes: dès le centre de Bôle, suivez les flèches «Meublorama»

P Grande place de parc

Heures d'ouverture:
de 9 h à 12 h et de 13 h 45 à 18 h 30
Samedi de 8 h à 12 h et de 13 h 30 à 17 h
Lundi matin fermé

meublorama
Meubles-discount Bôle/NE (près Gare CFF Boudry)

HV 2017

87-2800

L'IMPARTIAL

dossier

Mais qu'est-ce qui les faisait rire ?

Le rire des anciens

Le rire, par les mouvements salutaires qu'il provoque, favorise singulièrement la digestion. Il n'y a pas de meilleur dessert. L'habitude de nos ancêtres d'égayer les repas par des impromptus et des bouffonneries, reposait sur un principe fort juste en médecine.

Ces quelques lignes, tirées d'un article des « Feuilles d'hygiène et de médecine populaire », de février 1907, sont remarquables aussi bien par la justesse de leurs propos que par leur actualité.

A l'occasion de pages spéciales, « L'Impartial » donnera un reflet du Rire sous l'ancien régime (1795-1848) et du Rire en République (1848-1914).

RD

Les censeurs peuvent bien baillonner le Rire dans la presse, ils ne peuvent le traquer dans cette langue, le patois, que parle encore le peuple jusqu'au milieu du 19e siècle.

Malheureusement, au 19e siècle, cette langue se meure.

En 1794, les Chaux-de-Fonniers plantent un arbre de la liberté. Les Sagnards, scandalisés, leur font une remontrance:

« C'è que no povin vivre sin le français. »

« Nous pouvons vivre sans le français. »

Mais c'est un combat d'arrière-garde. Depuis que les Réformateurs ont imposé le français à l'église et à l'école, le patois est condamné.

Il subit un nouveau recul lors de l'occupation de notre canton par les armées françaises de 1806 à 1813.

A l'époque de la Restauration, les patriotes le combattent à leur tour. Ils voient dans cette langue régionale un

ferment de séparation avec les autres cantons.

Puis viennent ses derniers fossoyeurs dans la seconde moitié du 19e siècle: le chemin de fer, l'industrie, le brassage de la population, le développement de l'école dans les campagnes.

En 1895, la Société cantonale d'histoire publie, avant qu'il ne soit trop tard, un recueil en patois de dictons et de morceaux en prose et en vers, qu'elle est allée récolter chez quelques Anciens.

En voici quelques extraits.

Entre deux vieux époux, au moment de se mettre au lit:

La fèna: De quin fian fâ-t-u alâ me cutchi ?

L'omo: Y su u mété du li: boeuté-te du fian que te vouédré !...

La femme: De quel côté faut-il aller me coucher ?

L'Homme: Je suis au milieu du lit: mets-toi du côté que tu voudras !...

Patois du Val-de-Travers, idem, p. 263.

Réflexion des gens du Vallon (de Travers) en voyant passer une noce: - E vouélinque ena que lo mnistre va li berzi lé bras et alondji la lingua.

- En voilà une que le pasteur va lui briser les bras et allonger la langue. Idem, p. 264

Lé Vérisan volan ein orga. La Comnace, qu'avé bin dé poïro, ne pové ré bëyi. Le dje, que n'é volan pé démoode, s'érandjiré por fère on gran boiton, avoué dé peté dé tu le lan. Pi tchacon amena so pôr, li passa la cuva dè on pèrtu, à la teré tan qu'à pové. Adon tchaque cayon fzè sa vouèlà, et lo veledge ou s'n orga.

Les Vérisans voulaient un orgue. La Commune qui avait bien des pauvres, ne pouvait rien donner. Les gens, qui n'en voulaient pas démoode, s'arrangèrent pour faire une grande étable, avec des petits trous dans toutes les planches. Puis chacun amena son porc, lui passa la queue dans un trou, en la tirant tant qu'il pouvait. Alors chaque cochon faisait sa rèle, et le village eut son orgue. Idem, p. 265

Lo maître è birole de St-Sulpy volé faire on calendrey. Nedge, djala, oïra, pieudje, tchalena, niolè, tot i'été, C'è alève bin d'janqu'a Tchéléde: por çtu djeu, nouïtre omo ne savé quin tin faire, quan sa fèna li cria dè la couézèna: «Fo-li on coù de tonaire !...»

Le régent de Saint-Sulpice voulait faire un almanach. Neige, gelée, vent,

Mon mari

Mon mari è bin malade D'enna granta maladie Y l'amo bin, mon mari, Y l'amo mü mor que vi. E me demanda du boueilli, Su z-alâ lli in quéri Y ai prin d'enna viilla vatche, Qu'avé bin sat-an langui.

M'a demandâ enna dgeneuille; Su z-alâ lli in quéri. Y ai prin d'enna viilla tiaupe, Qu'avé crevâ su le ni. M'a demandâ enna botteille; Suz-alâ lli in quéri.

Y ai prin d'enna viilla böille Ivouai lé bo fasan lieu ni. Mâ, vète-cé, quan el eu bu, Mâ, vète-cé qu'è va mouairi. Ma vezeunne me vin dire: «Te ne pieure ton mari.»

Ne veu pieura que la teila Qu'è me veu mena pouairi. Seu ç'n'étaï enna vergogne, Y odri bin la requéri. Vergogne ou non vergogne, Y m'è vüi la requéri.

Mâ quan y seu z-eu vèr la gordje, Y ai z-eu peur qu'è ne me mordgi. Y l'amo bin, mon mari, Y l'amo mü mor que vi.

Patois de Boudevilliers, dans le Patois Neuchâtelois, Neuchâtel, 1895, p. 380.

pluie, chaleur, brouillard, tout y était, Cela allait bien jusqu'à la Noël: pour ce jour, notre homme ne savait quel temps faire, quand sa femme lui cria de la cuisine: «Fiches-y un coup de tonnerre !...» Idem, p. 266

Lo gréfi de Buté vegnia à mouéri: c'éte on brave omo, bin savañ, mé que n'savé écrire que su sa trébia. - E fâyé le répiaci, et lé do meilleu tété du veledge se présètère. Por ne rè faire de djaleu, on lé z'évia se cutchi dzo on pronmi, la gordje euveria: lo permi qui li tchèrè ena pronma sèrè gréfi. - On cro vegnia se pertchi dsu l'erbro et lassa tché auquè dé la gordje d'on dé do compagnon, que la tiou vite et se bouète a faire dé sino et a dire comé é pové: Y l'ai?... Y l'ai!... - Cratche lo gormô, li dza l'atro, et no véré.»

Le greffier de Buttes vint à mourir: c'était un brave homme, bien instruit, mais qui ne savait écrire que sur sa table. - Il fallait le remplacer, et les deux meilleures têtes du village se présentèrent. Pour ne point faire de jaloux, on les envoya se coucher sous un prunier, la bouche ouverte: le premier auquel il tomberait une prune dedans serait greffier. - Un corbeau vint se percher sur l'arbre et laissa choir quelque chose dans la bouche d'un des deux personnages, qui la ferme rapidement et se met à faire des signes et à dire comme il pouvait: «Je l'ai !... Je l'ai !... - Crache le noyau, lui dit l'autre, et nous verrons.» Idem, p. 265.

Sous l'ancien régime

1795

Premières plaisanteries repérées dans un vénérable almanach.

1848

Dernières plaisanteries d'un régime aristocratique renversé le 1er mars par une révolution républicaine.

«... Nous nous soumettons de bonne grâce au régime radical parce qu'il n'y a pas d'autre parti à prendre...»

Le radicalisme est exclusif: chez eux il n'y a que maîtres et esclaves...

Ces magnifiques paroles de progrès, de liberté, d'égalité, de fraternité ne sont que le masque du despotisme.»

Dubois de Montperreux, royaliste. Correspondance privée, 29 mai 1848. Musée Neuchâtelois, 1930.

Le rire du proscrit



Cherchez bien. Et vous trouverez l'image d'un royaliste.

Un seul journal utilise la satire pour éreinter le gouvernement royaliste de la Principauté. C'est Le Proscrit. Si ce journal neuchâtelois peut se servir de cette arme, c'est qu'il est édité à la frontière de la Principauté, à Renan (Jura bernois). Voici comment il parlait des royalistes.

Un patriote se trouvant entre deux aristocrates disait: «Je ne suis pas un renégat, je ne suis pas un imbécile, mais je suis entre deux.»

Le Proscrit, 1834, n. 1.

- Quelle différence faites-vous entre le gouvernement de Neuchâtel et un gouvernement fort ? - Sous un gouvernement fort la loi est une chose sacrée tandis que dans le canton de Neuchâtel la loi est une sacrée chose.

Le Proscrit, 1834, n. 1.

Un patriote proscrit du canton de Neuchâtel pour avoir chanté une chanson patriotique, disait: «Ils ont beau nous interdire le Chant du départ, nous savons tous que La République nous appelle.»

Le Proscrit, 1835, n. 2.

Un fonctionnaire disait l'autre jour: «L'heure des ménagements est passée.» Nous croyons, nous, que leur déménagement s'approche.

Le Proscrit, 1835, n. 2.

Le roi de Prusse aime les Neuchâtelois comme le vigneron aime la treille qu'il fume au printemps pour la pressurer en automne.

Le Proscrit, 1835, n. 2.

- Quelle différence y a-t-il entre le roi de Prusse et l'aimant ?

- C'est que l'aimant n'attire que le fer, tandis que le roi de Prusse attire l'or.

Le Proscrit, 1835, n. 2.

M. B... demandait en entrant au Conseil d'Etat:

- A quel article en sommes-nous ? - Un collègue lui répondit: - Nous en sommes à l'article de la mort.

Le Proscrit, 1835, n. 2.

Il était, dit-on, question d'éclairer Neuchâtel au gaz, mais le Conseil d'Etat s'y est opposé.

Nous n'avions pas besoin de cela pour savoir que nos gouvernants ne sont pas partisans de la propagation des lumières.

Le Proscrit, 1835, n. 2.

Inventaire neuchâtelois

- Notre dignité A B C
Notre nationalité F A C
L'aristocratie O C
Les patriotes A P
La raison E B T
Les chants patriotiques C C
Les égoïstes R O
Un chancelier A T
Le Constitutionnel U E
(journal royaliste)
Le Conseil d'Etat D Q
Sa pensée K O
Ses œuvres K K
Certains fonctionnaires H T
L'espérance R S T

Le Proscrit, 1835, n. 1.

(Les royalistes) - Le roi de Prusse ne veut que votre bien. (Les patriotes) - Mais, farceurs, qui vous dit le contraire!

Le Proscrit, 1835, n. 10.

Prédiction pour l'an 1835

Janvier. - Grande gelée qui pourrait faire glisser quelques aristocrates. L'enthousiasme pour le gouvernement prusso-neuchâtelois descendra à vingt degrés au-dessous de glace. Dans un canton voisin le thermomètre du patriotisme s'élèvera à trente degrés au-dessus de zéro.

Février. - Brouillards épais répandus sur la principauté modèle. Des essaims de chenilles s'abattront sur

Le Proscrit, 1834, n. 1.

Le Département Recherche du nouveau groupe COMADUR

engage

ingénieur-mécanicien ETS

Ce collaborateur sera rattaché à une petite équipe de développement. Il participera aux recherches et sera chargé de la conception et réalisation d'installations pour l'élaboration d'une matière nouvelle.

Les renseignements complémentaires peuvent être obtenus en téléphonant au 039/34 11 22, interne 2166.

Faire offres manuscrites, accompagnées d'un curriculum vitae à:

Les Fabriques d'Assortiments Réunies, dépt. R, rue Girardet 55, 2400 Le Locle. 97595

Chaussures **Mottet**

R. Ulrich - Rue Neuve 16
La Chau-de-Fonds
☎ 039/28 47 47

engage pour tout de suite

BONNE VENDEUSE

si possible avec expérience. Salaire à convenir. Semaine de 5 jours. 4 semaines de vacances.

Faire offres détaillées ou se présenter au magasin. 97562

LE THÉÂTRE CENTRE DE CULTURE abc Tél. 23 72 22

met au concours, par suite de démission honorable, le poste de

DIRECTEUR

travail à temps partiel.

Exigences:

- Connaissances et intérêts pour le monde du spectacle.

Entrée en fonction immédiate ou à convenir.

Prière d'adresser vos offres manuscrites, avec curriculum vitae, jusqu'au 16 décembre 1983 à M. A. GATTONI, avenue Léopold-Robert 11, 2300 La Chau-de-Fonds, auprès duquel le cahier des charges peut également être consulté. 98704

DEMANDES D'EMPLOIS CADRE COMMERCIAL

de la branche horlogère, cherche changement de situation. REPRÉSENTATION OU VENTE (dans toutes branches).

Suggestions prises également en considération. Association éventuelle.

Ecrire sous chiffre 91-3714 à Assa Annonces Suisses SA, 31, avenue Léopold-Robert, 2301 La Chau-de-Fonds.

SERRURIER

avec CFC, cherche travail dans l'entretien, montage de machines agricoles.

☎ 039/55 11 37. 97646

TECHNICIEN-CONSTRUCTEUR

expérience 15 ans dans bureau technique, micromécanique, injection plastique: ayant dirigé du personnel, CHERCHE CHANGEMENT DE SITUATION.

Ecrire sous chiffre 91-453 à Assa Annonces Suisses SA, case postale 950, 2301 La Chau-de-Fonds.

GOVERNANTE

jeune dame, 38 ans, allemande avec permis C, cherche travail chez personne seule avec ou sans enfants (accepte aussi les animaux).

☎ 039/31 73 95. 91-60975

INGÉNIEUR ETS

MÉCANIQUE, français, anglais, spécialisation en automatisation / FAO cherche emploi.

Ecrire sous chiffre 93-31276 à Assa Annonces Suisses SA, rue du Collège 3, 2610 Saint-Imier.

SECRÉTAIRE

CFC employée de commerce, français-allemand-anglais-italien, bonne orthographe, rédaction aisée, aimant les chiffres, cherche emploi stable. Ecrire sous chiffre 91-3710 à Assa Annonces Suisses SA, 31, avenue Léopold-Robert, 2301 La Chau-de-Fonds.

choisissez naturel et durable

lampadaire pied tourné abat-jour vessie 390.-

fauteuil Voltaire, gobelin, carcasse noyer 325.-

secrétaire cerisier 1 270.-

guéridon 360.-

secrétaire chêne av. abattant 825.-

fauteuil relax tissu chiné 490.-

porte-manteaux torsadé 128.-

Segalo

Prix à l'emporter

tapis-rideaux-lustrerie

LA CHAUX-DE-FONDS
Bd. des Eplatures 44 - 26 60 60/61

DU MORDANT.

SACHS DOLMAR

ÉCORCEUSES • TREUILS • DÉCOUPEUSES
Chânes pour toutes marques de tronçonneuses
Équipement complet pour bûcherons

Nos importations directes permettent une déduction de 10% + 5% pour paiement comptant.

Livraison, service après-vente à domicile. Demander notre catalogue avec la liste de nos agents locaux.

MATÉRIEL FORESTIER
MAURICE JAQUET S.A.
MORRENS, ☎ 021/91 18 61
VALANGIN, ☎ 038/36 12 42

Agents régionaux:
R. Ballmer, LA CHAUX-DE-FONDS, ☎ (039) 22 35 04
F. Jaquet, FLEURIER, ☎ (038) 61 10 23
W. Noirjean, TRAMELAN, ☎ (032) 97 58 68
A. Dubois, MONTFAUCON, ☎ (039) 55 11 79
Nombreuses autres agences

«L'Impartial» est lu partout et par tous

LETTRES CACHÉES

Rayez de la grille les mots de la liste ci-dessous, en commençant par les plus longs.

E	S	E	G	A	L	B	M	E	S	S	A
X	E	D	A	J	O	Y	E	U	X	I	O
E	R	N	N	O	I	T	C	U	D	E	D
C	R	K	O	V	N	C	R	E	P	E	V
U	U	R	A	I	S	O	N	N	E	R	O
T	R	A	M	A	S	S	A	G	E	P	Y
I	I	T	L	L	S	A	A	T	A	R	A
O	E	I	T	I	U	N	U	V	V	E	G
N	R	A	L	T	S	N	E	S	F	T	E
I	O	L	R	E	M	R	E	F	R	R	U
D	O	I	N	F	L	U	E	N	C	E	R
N	N	A	T	R	A	T	E	I	T	I	P

Aide; Assemblage; Crêpe; Déduction; Effet; Exécution; Fermer; Influence; Jade; Jovialité; Joyeux; Lait; Loi; Nuit; Paver; Persuasion; Pitié; Prêtre; Raisonner; Ramassage; Salir; Sens; Serrurier; Sillon; Taon; Tartan; Voyageur.

Cachées: 5 lettres. Définition: Eau-de-vie

AFFAIRES IMMOBILIÈRES

A VENDRE rue Numa-Droz à La Chaux-de-Fonds
ANCIEN IMMEUBLE LOCATIF
 DE 9 APPARTEMENTS de 3 pièces et 2 magasins, caves, galetas, chambres hautes.
 Prix de vente Fr. 320 000.-, hypothèques à disposition.
 Ecrire sous chiffre 87-772 à Assa, Annonces Suisses SA, 2, fbg du Lac, 2001 Neuchâtel.

A vendre à Cernier
anciens immeubles locatifs
 comprenant 9 appartements, 6 garages, magasins annexes, grand terrain attenant.
 Hypothèques à disposition.
 Fiduciaire E. Jeannot, Concert 6, Neuchâtel, ☎ 038/25 40 60. 87-192

A louer
appartement 3 pièces
 rue des Moulins. Confort. Libre tout de suite ou date à convenir. Loyer Fr. 373.- charges comprises.
Appartement 3 pièces
 rue Ph.-H. Matthey. Confort. Libre tout de suite ou date à convenir. Loyer Fr. 468.- charges comprises.
Appartement 3 pièces
 rue Numa-Droz. Confort. Libre tout de suite ou date à convenir. Loyer Fr. 444.- charges comprises.
Appartement 3 pièces
 rue de l'Eclair. Confort. Libre tout de suite ou date à convenir. Loyer Fr. 410.- charges comprises.
 ☎ (039) 23 26 56. 91-475

GECO 039/23 26 56
 GÉRANCE ET COURTAGE SA
 58, RUE JAQUET-DROZ - 2300 LA CHAUX-DE-FONDS
À VENDRE
 à deux pas du Bois du Petit-Château
appartement de 4 pièces
 Aide fédérale possible.
 Prix de vente, frais inclus, Fr. 110 000.-. 91-475

A LOUER
 tout de suite dans immeubles HLM (Blaise-Cendrars 2 et Blaise-Cendrars 7)
2 pièces
 loyer Fr. 340.50
3 pièces
 loyer Fr. 395.-
 charges et taxe Coditel comprises.
GERANCIA SA
 Léopold-Robert 102
 La Chaux-de-Fonds, 039/23 54 33

ESPAGNE OH ! BEGUR, BEGUR
 La perle de la Costa Brava
Villas
 avec jardin plus terrasse, salon, cheminée, salle de bain, à partir de 4 225 000 ptas, soit environ Fr. 60 000.-. A 60 km. de la frontière française au cœur de la Costa Brava avec des immenses pinèdes et la plus époustouflante vue panoramique sur la mer garantie.
 Haut standing et bas prix, construction de qualité suisse.
 Exposition:
 Samedi 10 et dimanche 11 décembre, HÔTEL TERMINUS Neuchâtel (face à la gare) de 9 h. à 18 h.
FINQUES BEGUR
 022/94 22 14 - 026/2 73 53
 038/25 23 25 - 037/23 11 22
 QUALITÉ | QUALITÉ !
 60-366511

La Neuchâteloise Assurances
 A louer, rue Jaquet-Droz 12, La Chaux-de-Fonds
beau 1 pièce meublé
 au centre ville. Spacieux, tout confort, cuisine agencée, salle de bain. Tout de suite ou pour date à convenir.
 ☎ (038) 21 11 71. 28-35

Accidents Maladie Vie Transport Incendie
 Pertes d'exploitation Dégâts des eaux Bris des glaces Vol Responsabilité civile Véhicules à moteur

A louer à Saint-Imier
locaux commerciaux
 environ 125 m2, deux vitrines, bonne situation.
 Disponibles dès le 1er mai 1984.
 Pour tout renseignement, vous adresser à
Fiduciaire Zanolari Frères sa
 Rue du Midi 3 à Saint-Imier, ☎ 039/41 32 42. 93-57283

A louer à La Chaux-de-Fonds
 Fritz-Courvoisier 36 a
appartement de 3 pièces
 avec service de conciergerie
 Loyer Fr. 495.- + Fr. 120.- de charges
 Salaire conciergerie à discuter
 Entrée 1er janvier 1984 28-486

A louer, rue des Crétets
appartement 1 1/2 pièce
 tout confort. Libre tout de suite ou à convenir. Loyer Fr. 353.- charges comprises.
Appartement 2 pièces
 tout confort. Libre tout de suite ou à convenir. Loyer Fr. 435.- charges comprises.
Appartement 3 1/2 pièces
 tout confort. Libre tout de suite ou à convenir. Loyer Fr. 628.- charges comprises.
 ☎ (039) 23 26 56. 91-475

Sur l'Audi 80 Quattro
 (à quatre roues motrices en permanence)
la sécurité n'est pas seulement enclenchable.
Elle est permanente.
Tout au long de l'année.

Audi
 Un européen
 Une technique de champion
 du monde de rallye



C'est ce qui fait la grande différence: la nouvelle Audi 80 Quattro vous offre la sécurité des quatre roues motrices en permanence, jour après jour. Grâce à cette technique unique en son genre, elle vous permet de poursuivre votre route en toute sécurité, en toute circonstance. Sur l'autoroute comme sur un chemin de terre. L'été, au brusque passage d'une chaussée sèche à un

revêtement détrempé par une ondée, comme en hiver, sur le verglas et dans la neige. Dans les rampes les plus raides, même avec 1400 kg (freinés) en remorque. Et surtout dans les virages négociés à vive allure, où elle s'accroche comme sur des rails. Grande routière familiale, aussi confortable qu'économique, l'Audi 80 Quattro a une carrure de sportive: de 0 à 100 en 10s,

Coupon
 Découvrez la grande différence, volant en main, dans l'agence V.A.G la plus proche. Veuillez vous servir de ce coupon pour demander de la documentation. 75

Nom: _____ Prénom: _____
 Profession: _____
 Tél. dom.: _____ trav.: _____
 Rue: _____
 NP. localité: _____
 Prière de découper et d'expédier à: AMAG, 5116 Schinznach-Bad

Nouveauté: 3 ans de garantie sur la peinture
 6 ans de garantie contre la perforation de la carrosserie par la corrosion • 2 ans d'assurance voyage AMAG INTERTOURS-WINTERTHUR • 1 an de garantie, sans limitation de kilométrage • intéressante offre de leasing pour les commerçants, les artisans et les entreprises: téléphone 056-43 91 91.



5116 Schinznach-Bad et les 560 partenaires V.A.G pour Audi et VW, en Suisse et au Liechtenstein.

Audi 80 Quattro: la grande routière familiale de sport.

LA CHAUX-DE-FONDS: Sporting Garage-Carosserie, J.-F. Stich, Crétets 90, tél. 039/26 44 26
 LE LOCLE: Garage Inglin, succ.A. Pandolfo, tél. 039/31 40 30 - LA FERRIÈRE: Garage du Jura, W. Geiser, tél. 039/61 12 14 - LE BÉMONT: Garage du Bémont, P. Kröll, tél. 039/51 17 15 - SAINT-IMIÈRE: Garage Touring, Carrosserie, L. Fiorucci, tél. 039/41 41 71. 02-2500

Samedi 10 décembre à 20 h.

VILLARS



INTER MEUBLES

Mieux servis et plus avantageux

Place Neuve 2-4, ☎ 039/28 52 81, La Chaux-de-Fonds



SOYEZ OK

LA CHAUX-DE-FONDS

ETIQUETTES
Autocollantes gommées à fil
Relief SA
Serre 24
☎ 039/23 26 18
2300 La Chaux-de-Fonds

CLINIQUE GÉNÉRALE DES FORGES
Numa-Droz 208
La Chaux-de-Fonds
☎ 039/26 95 66

BIERI & GRISONI S.A.
Entreprise de construction
Département TER
Transformation - Entretien - Rénovation
La Chaux-de-Fonds
039/26 02 02

AU printemps
le grand magasin au plus grand choix
Tél. 039/23 25 25

Oberli OPTICIEN
Votre opticien
J.-L. Gonzalès
15, avenue Léopold-Robert

VAC René Junod SA
TV, Hi-Fi, vidéo, photo, ciné, meubles, tapis, rideaux, ménage, etc.
Léopold-Robert 115
La Chaux-de-Fonds,
039/21 11 21

- VILLARS**
Croc-Torti G.
Nater C.
Meier M.
Heritier A.
Therrien G.
Knobel J.-M.
Beer P.
Barbey J.
Ronchi O.
Turrian J.-C.
Ruchet O.
Boucher G.
Stuedler J.
Rabel F.
Favrod P.
Bonzon A.
Rochat J.-F.
Riedi A.
Guenat R.
Moynat G.
Guerici R.
Ramirez J.-C.
Dupertuis F.
Pousaz C.
Giroud P.

Mercedes Garage
P. Ruckstuhl SA
F.-Courvoisier 54,
☎ 039/28 44 44

Francis Gränicher
Agent principal
Helvetia accidents
vous conseille pour toutes vos assurances !
Léopold-Robert 107

VideoShop
H. Benninger
Vente - Location - TV
Vidéo - Cassettes
Promenade 16
La Chaux-de-Fonds
☎ 039/23 77 14

LE CAFÉ QUE L'ON SAVOURE...
LA SEMEUSE

Transports multibennes
R. TANNER
☎ 039/28 78 28
2300 La Chaux-de-Fonds,
Hôtel-de-Ville 122

Chaussures ville et sport
J. KURTH SA
Place du Marché
Rue Neuve 4

ENTRESOLSA
LE PAILLASON Tapis Rideaux Sols
Passage du Centre 3
La Chaux-de-Fonds
039/28 70 75

Prochain match aux Mélézes
Jeu de 5 janvier à 20 h.
AJOIE

Vogtli SA
Installations sanitaires, chauffage
Transformations et dépannages,
détartrage de boilers, devis sans engagement
Numa-Droz 89
☎ 039/23 64 88,
La Chaux-de-Fonds

EB
Eugenio Beffa
Vernis, couleurs, papiers peints
Carrosserie, outillage
La Chaux-de-Fonds,
☎ 039/23 08 33

Discount 4 étoiles
Appareils ménagers
Agencement de cuisines
☎ 039/23 00 55
Serre 90, La Chaux-de-Fonds,

grand magasins
Coop City
le magasin des sportifs

Liste des points de vente des billets HC
Bar Le Rallye Léopold-Robert 80 A. Racheter
Girard Tabacs Léopold-Robert 68 Tabacs
Tabatière du Théâtre Léopold-Robert 29 F.-Courvoisier 2
Buvette de la piscine

RÉALISATION:
Annonces Suisses Schweizer Annoncen
assa
Léopold-Robert 31
La Chaux-de-Fonds
☎ 039/23 22 14

csz Carrosserie du Sentier
J.-L. Zosso
Réparations, transformations,
peintures au four catalyseur
Ronde 21a, 039/23 93 33