

# L'IMPARTIAL

Feuille d'Avis des Montagnes 1806

Quotidien neuchâtelois et jurassien édité à La Chaux-de-Fonds  
Rédactions régionales: Le Locle, Fleurier, Neuchâtel, Saint-Imier, Tramelan, Saint-Brais

Rédaction  
Administration:  
2301 La Chaux-de-Fonds  
Rue Neuve 14  
Tél. (039) 21 11 35  
Télex 95 2114

## la voix d'une région

Société éditrice: Imprimerie Courvoisier - Journal L'Impartial S.A.

# O

### opinion

#### Un test important

Guy Thomas, jeudi matin sur «Europe 1», n'en revenait pas: lors de l'émission «Agora» retransmise la veille au soir en triplex (Genève - Strasbourg - Montréal), il avait découvert que les Suisses peuvent se passionner, s'enflammer pour un sujet à la fois politique et social, les étrangers. En France, on les appelle les immigrés et au Québec les émigrants. Des nuances de taille dans le vocabulaire qui démontrent bien toute l'ampleur significative du phénomène...

Et on le comprend bien, Guy Thomas: c'est vrai que lors de ce débat sur «Les Racismes au Quotidien» (titre de l'émission) l'auditoire suisse, pour un observateur peu habitué à nos affaires, fut le plus passionné, le plus vibrant. Car il allait de la générosité la plus extrême au racisme, au rejet le plus violent.

Ainsi donc va la Confédération helvétique qui redécouvre un vieux démon que l'on croyait pourtant terrassé par l'échec successif de plusieurs initiatives dites xénophobes.

L'échec, l'an dernier devant le peuple et les cantons, de la nouvelle loi sur les étrangers constitua un premier signal d'alarme. La percée relative des partis xénophobes lors des dernières élections fédérales, il y a un mois, un second.

Et nous voici maintenant arrivés à un moment crucial.

Dans une semaine, on vote. Pour la première fois lors de la législature 1983-1987 et en pleine session parlementaire, comme d'habitude.

Berne nous demande si, d'une part, nous voulons permettre aux enfants nés de père étranger et de mère suisse d'acquiescer sans autre la nationalité helvétique et, d'autre part, s'il est souhaitable, sous certaines conditions ayant trait à l'intégration, que les étrangers nés en Suisse et les réfugiés et les apatrides puissent plus facilement obtenir le passeport rouge à croix blanche.

Ce scrutin, vu l'ambiance et l'époque, représente donc un test très important pour l'avenir du débat sur la présence étrangère dans notre pays.

En ce début de législature, un rejet du deuxième objet (naturalisations facilitées), ou des deux, donnerait des ailes aux xénophobes; ce serait alors l'aventure douloureuse et honteuse de nouvelles attaques contre tout ce qui n'est pas suisse, blanc et chrétien, l'instauration d'un climat humiliant pour ces étrangers qui ont leur place dans notre pays, qui eux aussi ont contribué et contribuent toujours à la richesse nationale.

Un double oui, par contre, permettrait de stopper, ou du moins de neutraliser, toute velléité xénophobe et raciste. A une condition toutefois: que les Chambres fédérales nouvellement élues permettent vite et sans trop de discussion à la Confédération d'engager des fonctionnaires supplémentaires pour traiter efficacement les demandes d'asile politique en suspens.

Peuple, cantons et Parlement doivent cette fois se tenir les coudes fermement. Il en va de cette paix sociale si chère aux Suisses.

Philippe-O. BOILLOD

## Tripoli: les deux chemins de la négociation

Après les manifestations de joie qui ont, tant à Jérusalem que dans les rangs de l'OLP, accueilli jeudi la libération de six prisonniers israéliens et de 4600 palestiniens, le langage des armes avait repris ses droits hier à Tripoli, où le cessez-le-feu a été violé pour la deuxième journée consécutive, et à Beyrouth où des affrontements ont opposé l'armée libanaise et des miliciens chiites.

Un espoir était cependant apparu, venant cette fois de Damas, où les ministres syrien et séoudien des Affaires étrangères ont annoncé qu'ils étaient enfin parvenus à un accord permettant d'assurer la fin des combats et le désengagement de toutes les parties prenantes aux combats de Tripoli. Une course contre la montre est désormais engagée entre les acquis de la diplomatie et leur application sur le terrain, la situation menaçant de se dégrader d'un jour à l'autre.

Toujours retranché à Tripoli, M. Yasser Arafat, qui n'avait pas encore été officiellement averti de la mise au point d'un accord et qui réservait son commentaire, se montrait assez pessimiste. Prenant les journalistes à témoin du renforcement, observé depuis la veille, des positions militaires des dissidents, à l'est et au nord de Tripoli, et de leurs alliés syriens et libyens au sud, le chef du comité exécutif de l'OLP a estimé qu'une offensive était imminente, soulignant: «Chaque négociation emprunte deux chemins: celui des bureaux et celui des champs de bataille».

L'accord mis au point à Damas, au terme de cinq jours de négociations, par les ministres syrien et séoudien des Affaires étrangères, M. Abdel Halim Khaddam et le prince Saoud el Faycal comprend quatre points:

- Un cessez-le-feu permanent et stable à Tripoli et aux environs et une fin totale des hostilités sous toutes leurs formes.
- Le recours à des méthodes pacifiques pour négocier un règlement politique du conflit inter-palestinien, afin de sauvegarder l'unité de l'OLP.
- Le départ de tous les combattants palestiniens de Tripoli et des régions voisines, au Nord-Liban.
- La Commission supérieure de coordination, présidée par l'ancien premier ministre et député sunnite de Tripoli, M. Rachid Karamé et composée de dirigeants politiques et religieux de la ville, sera chargée de veiller à l'application du cessez-le-feu et au départ des combattants palestiniens avec leurs armes.



► Page 2

## Les Occidentaux dans l'Espace Nouvelle étape dans la coopération scientifique

«Il n'existe pas une science française, ou une science britannique. La science en elle-même est internationale.»

Celui qui affirme cela est allemand. Il s'appelle Ulf Merbold, est âgé de 42 ans, et sera le premier étranger à participer à un vol spatial

en compagnie d'astronautes américains.

Si tout se passe bien, cela aura lieu à partir de lundi: le vol «Columbia-Spacelab» constituera une nouvelle étape de la coopération scientifique, sinon internationale, du moins occidentale.

Ce sera le premier vol commun entre l'Agence spatiale européenne (ASE) et la NASA: l'ASE a construit le Spacelab, et la NASA a mis au point la navette qui le transportera. Pour la navette (Columbia, après Challenger), ce sera le neuvième vol. Mais, pour le laboratoire de l'espace, ce sera le grand saut dans le vide.

Jamais une mission spatiale n'aura été aussi ambitieuse, dans l'espace. Au total 72 expériences seront effectuées à bord du Spacelab, par les six hommes qui s'y relaieront pendant les huit jours de la mission.

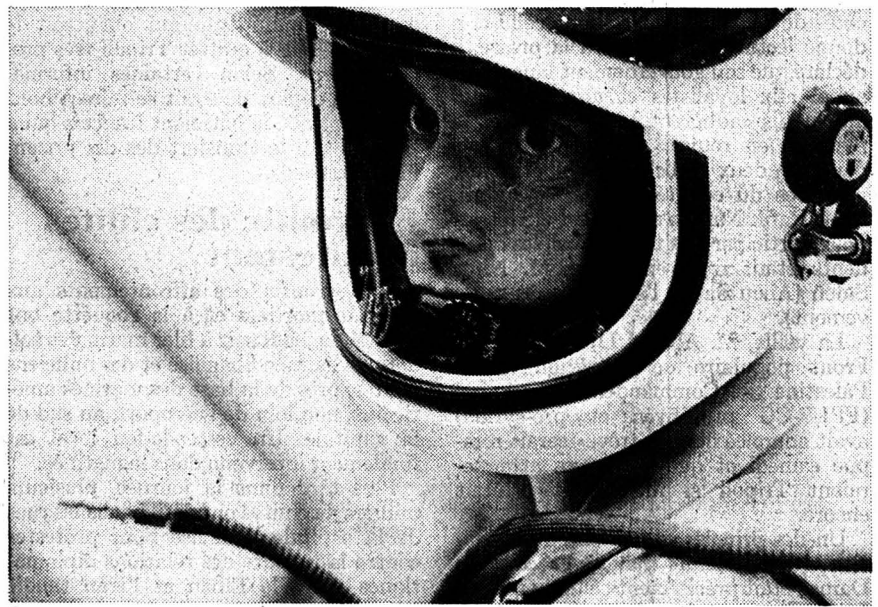
Le laboratoire de l'espace, qui a coûté un milliard de dollars a été construit et financé par les pays européens. Les expériences serviront aux scientifiques européens, américains, canadiens et japonais.

Le programme est si chargé que le Spacelab sera utilisé 24 heures sur 24. Ce sera là aussi une première: il n'y aura plus, comme avant, de période de silence du vaisseau spatial, les techniciens à Terre auront un interlocuteur en permanence. Les chercheurs à bord du Spacelab, à 250 km. d'altitude, se relaieront en effet par périodes de 12 heures.

### UNE NOUVELLE SORTE D'ASTRONAUTES

Ulf Merbold et l'un des cinq Américains, Byron Lichtenberg, seront les premiers représentants d'une nouvelle sorte d'astronautes, les «spécialistes de la charge utile».

► Page 2



Le physicien de Stuttgart Ulf Merbold sera à bord de «Spacelab» avec cinq Américains. (Bélino AP)

## USA: cours de dragage dans les grands magasins

Innocente Amérique... ou de l'audace, toujours de l'audace.

Pour attirer les clients plusieurs grands magasins (Bloomingdale, Saks, etc.) ont inauguré, dans leurs murs des cours de... dragage. Pour aller chercher l'amour, l'aventure, dans les «singles» où, dès qu'on y entre, on est «fiché». Dans les grands magasins la rencontre peut se faire «par hasard». On aide un peu le hasard, bien sûr. Alors, des «enseignants» donnent aux clients intéressés, dans leurs bureaux fraîchement installés des leçons d'«abordage».

«Il importe moins d'obtenir un rendez-vous - c'est-à-dire de «gagner» - que de communiquer avec les gens». Du coup tout cet apprentissage est revêtu d'un manteau communautaire et humaniste: il n'est pas question d'hédonisme et de visées bassement matérielles et égoïstes.

Souvent les «élèves» vont après les cours, dans des cafés pour discuter les conseils reçus, troquer leurs impressions et leurs expériences. «Un grand magasin, c'est comme Disneyland. C'est un lieu assez merveilleux, un monde enchanté. Pourquoi ne pas inciter les visiteurs à y poursuivre et à y nourrir des rêves?» nous dit le directeur des études (centrées autour du thème: «Comment trouver l'âme-sœur?») de Bloomingdale. La consommation au service de l'amour ou...l'inverse?

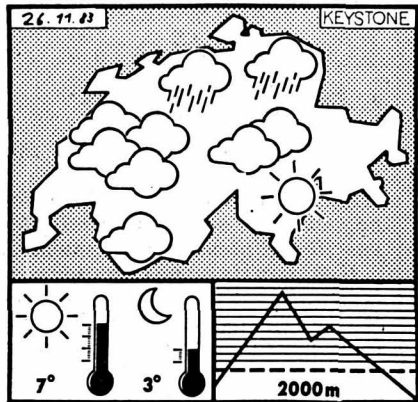
L. W.

De notre corr. à New York:  
Louis WIZNITZER

Les étudiants apprennent - comme aux échecs - 25 «ouvertures» - chacune comprenant une série de répliques subséquentes et également des «positions de repli» dégager sans perdre la face). D'ailleurs, les cours partent du prin-

Au rayon des cravates, par exemple, un monsieur demandera à une femme qu'il ne connaît pas, mais qui se trouve à proximité, de but en blanc: «Que pensez-vous de cette cravate?». Ensuite, la conversation accrochée, on peut aller prendre un café, toujours dans le grand magasin et à la fin proposer un rendez-vous, demander le numéro de téléphone de la personne ainsi connue «tout à fait par hasard», ou faut-il déjà parler de «destin»?

Les conseils prodigués par ces «experts» d'un genre nouveau portent sur les situations plus difficiles: com-



# M

### météo

Nord des Alpes, nord et centre des Grisons, Valais: le temps sera nuageux, par moment très nuageux et quelques pluies se produiront, surtout dans le Jura et les Préalpes. Les vents souffleront d'ouest, modérés à forts en montagne.

Sud des Alpes et Engadine: la nébulosité sera variable et des éclaircies se développeront en cours de journée.

Evolution probable pour dimanche et lundi: au nord, temps variable, vents, accompagné de précipitations. Limite des chutes de neige s'abaissant vers 1000 m. Au sud, passages nuageux dimanche, sinon assez ensoleillé.

Samedi 26 novembre 1983  
47e semaine, 330e jour  
Fêtes à souhaiter: Conrad, Delphine

	Samedi	Dimanche
Lever du soleil	7 h. 51	7 h. 52
Coucher du soleil	16 h. 48	16 h. 47
Lever de la lune	23 h. 00	—
Coucher de la lune	13 h. 20	13 h. 49
	Jeudi	Vendredi
Lac des Brenets	748,59	748,53
Lac de Neuchâtel	428,96	428,96

# S

### sommaire

SSR: la saison des vaches demi-grasses  
SUISSE Page 4

Jeux  
MAGAZINE Page 6

SSIH licence  
Changement de ton  
ECONOMIE Page 11

# R

### 2e cahier

Dans le Jura  
Gros incendie  
PAGE 17



Occasions toutes marques

SPORTING-GARAGE  
CARROSSERIE

J.F. Stich

2300 La Chaux-de-Fonds

6758. Tél. 039/26 44 26



**Lors de vos achats favorisez les annonceurs de cette page !**

**Le Diamant**   
Bijouterie-Horlogerie  
Av. Léopold-Robert 41  
☎ 039/23 76 86

Menu du jour  
Salle pour banquets  
**Café Bâlois**  
1er-Mars 7a, ☎ 039/28 28 32  
Plats valaisans  
Filets de perches  
Spécialités au fromage

**EAT Lada**  
Garage et Carrosserie  
du Versoix  
☎ 039/28 69 88  
Ventes, achats, réparations  
toutes marques

**STOCK US** Balance 13  
2300 La Chaux-de-Fonds  
☎ 039/28 30 52

**FOOTBALL-CLUB**  
  
**LA CHAUX-DE-FONDS**

**DEVIENS FAN'S MEMBRE DU CLUB**

**Un bel esprit sportif !**

**Isabelle entre Noguès et Duvillard qui fêtaient ce jour-là ses 31 ans**

Isabelle Darbre, qui vient de fêter ses 15 ans, avait émis un vœu qui lui tenait à cœur: **offrir un souper à l'équipe du FCC** en lieu et place de son cadeau d'anniversaire. Son vœu a été exaucé mardi soir à la **Brasserie de l'Etoile** où les joueurs ont eu l'occasion d'apprécier la spécialité de l'établissement: l'entre-côte Café de Paris. En effet, la maman d'Isabelle, en collaboration avec le tenancier ont eu un geste vraiment généreux à l'égard «des Meuqueux».

**Pour vos cadeaux: Nombreux et nouveaux GADGETS aux stands du FAN'S...**

Les avantages d'être membre du **FAN'S CLUB**  
**ENTRÉE GRATUITE**  
à tous les matchs, jusqu'à 16 ans

**Aujourd'hui à 16 h. 30**  
Parc des Sports de La Charrière

**DERNIER MATCH DU 1er TOUR**  
**FC BALE**


Prix des places habituel - Location: Kiosque Pod 2000, Bar Le Rallye, Kiosque des Forges, Manzoni Tabacs et Coop City (1er étage)  
M. Roland FROIDEVAUX, président du FAN'S CLUB, remettra un chèque de **Fr. 5000.-** avant le match, au président central, M. Riccardo BOSQUET

Vente des cartes du MATCH AU LOTO du 1er décembre au stand du FAN'S !

**LE THÉ-VIN vous sera OFFERT gracieusement par** 

**Lors de vos achats favorisez les annonceurs de cette page !**

Dans un cadre enchanteur en pleine verdure!!!  
**RÔTISSERIE**  
**au CAFI GROS**  
«La haute gastronomie neuchâteloise»  
Croix-Fédérale 35  
☎ 039/28 48 47  
2300 La Chaux-de-Fonds

Le centre des bonnes affaires  
  
**meubles**  
**AU BUCHERON**  
Place de parc derrière le magasin  
Av. L.-Robert 73, ☎ 039/23 65 65

Bénéficiez de **10%** sur plantes et fleurs, sur présentation de la carte du Fan's Club  
**AU RUISSEAU FLEURI**  
Angle place du Marché  
rue du Stand  
**Stehlé Fleurs**

**LE NOIRMONT Hôtel du Soleil**  
Dimanche 27 novembre 1983  
dès 15 heures

**Match au loto de la Fanfare**  
Magnifique pavillon - 4 porcs fumés

Nous rappelons à nos membres soutiens et protecteurs les bons qui se trouvent sur leur carte

14-28666

**Les touches noires d'une gamme prestigieuse.**  
Stylo plume noir mat de la collection Madison.



Swiss made. Assuré contre le vol et la perte.

  
**CARAN d'ACHE**  
GENEVE

82-1817

**PS ACCEPTER**  
la loi sur la péréquation financière intercommunale votée par le Grand Conseil le 28 juin 1983, c'est dire:

**OUI**  
à une plus juste répartition des charges entre les communes, plus particulièrement des charges des hôpitaux, de l'assistance et des transports régionaux,

**OUI**  
au soutien des communes les plus frappées par les difficultés économiques et financières, communes qui doivent demander le plus gros effort fiscal à leurs contribuables pour assumer leurs charges.

**ACCEPTER**  
la loi sur la péréquation financière, c'est sauvegarder l'autonomie communale à son niveau le plus vrai: celui de la **solidarité entre les communes**

Maintenir une véritable autonomie communale, c'est donner les moyens nécessaires aux communes pour assumer leurs tâches sans interventions de l'Etat.

Pour les communes de nos régions, par exemple, cette nouvelle loi représenterait, selon les chiffres de 1980, une amélioration annuelle des comptes de:

La Chaux-de-Fonds	1 500 000.-	(en raison d'une meilleure répartition des charges hospitalières en particulier)
Le Locle	193 000.-	
Les communes de la Vallée de La Brévine	35 000.-	
Les communes de La Sagne et des Ponts-de-Martel	32 000.-	

**OUI**  
à la loi sur la péréquation financière intercommunale

**OUI**  
aux principes de Justice et de Solidarité

 **Parti socialiste**  
**La Chaux-de-Fonds**  
Responsable: J.-C. Leuba

95991

Institut de beauté  
**Diana**  
Soins du visage et du corps  
2300 La Chaux-de-Fonds  
avenue Léopold-Robert 88 a  
(3e étage)  
☎ (039) 23 70 38

**Taxi Métropole**  
Voiture moderne et confortable  
Téléphone (039) 23 33 23  
Léopold-Robert 90  
Léon Droz

**Peu de cheveux ou chauve !**  
Tous les espoirs sont permis grâce au traitement  
**Micro-Peau «Hair Skin»**  
dès Fr. 480.-  
Chevelure de rechange pour dames et messieurs, spécial chimiothérapie ou rayons.  
Seul institut spécialisé à Neuchâtel  
Rudy Krassnitzer à Serrières, ☎ (038) 31 38 50.

**Nissan Micra 1.0**  
Le miracle d'économie



Illustration: Nissan Micra 1.0 GL  
Traction avant, boîte à 5 vitesses, 50 CV/DIN  
Fr. 10 980.-, automatique Fr. 11 580.-  
**Nissan Micra 1.0 DL Fr. 9850.-**

Connaissez-vous  
**ECKANKAR** ?  
Non ? Alors découvrez les principes fondamentaux de cet très ancien enseignement par la lecture du livre **ECKANKAR, «La Clef des Mondes Secrets»** de Paul Twitchell.  
En librairie ou par **ECKANKAR**, case postale 2661, 1002 Lausanne, renseignements complémentaires par répondeur automatique, ☎ (021) 77 42 50.

Très faible consommation: 3,87 l/100 km  
Micra 1.0 GL, boîte à 5 vitesses ou automatique:  
Consommation selon norme USA/Suède/Suisse  
Route: 3,87 l / Cycle urbain: 5,64 l / Mixte: 4,84 l aux 100 km

**NISSAN / DATSUN**

**Garage et Carrosserie de l'Est**  
Pierre Visinand - Est 29-31  
2300 La Chaux-de-Fonds  
☎ 039/28 51 88

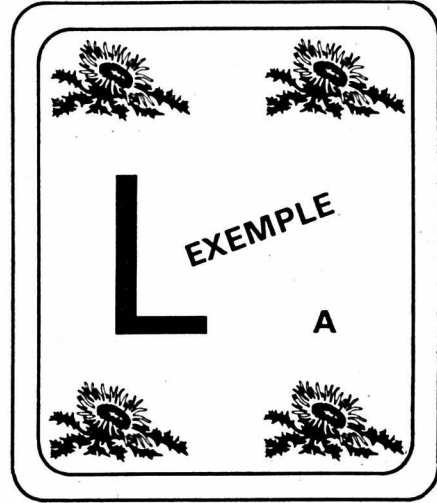


# GRAND CONCOURS L'IMPARTIAL

Entre le 1<sup>er</sup> et le 31 décembre 1983, nous ferons paraître à plusieurs reprises des «cartes de jeu» (voir exemple) qu'il vous faudra découper et conserver soigneusement.

Avec les 33 cartes que vous aurez trouvées, vous pourrez alors reconstituer un slogan de quatre mots et un nombre. (Ce slogan est composé des grandes lettres et des grands chiffres; les petites lettres et les petits chiffres servent uniquement à annoncer la grande lettre ou le grand chiffre suivants.) Les chiffres sont composés en caractère gras.

Notez le slogan sur la carte de participation ci-dessous, qui doit nous être retournée jusqu'au 10 janvier 1984.



- 1<sup>er</sup> prix:**  
2 places gratuites pour le voyage IMPARTIAL 1984
- 2<sup>e</sup> prix:**  
1 place gratuite pour le voyage IMPARTIAL 1984
- + 50 prix de consolation.**

Un tirage au sort contrôlé désignera les gagnants parmi les réponses exactes. Si vous n'êtes pas abonné, demandez notre service gracieux jusqu'au 31 décembre, et peut-être serez-vous parmi les heureux gagnants.

Le personnel de l'Imprimerie Courvoisier Journal L'Impartial SA et leurs familles sont exclus du concours.

### Carte de participation

A retourner jusqu'au 10 janvier 1984

.....

.....

## Tout nouvel abonné

**POUR 1984**  
(MINIMUM 3 MOIS)

REÇOIT LE JOURNAL

# GRATUITEMENT

pendant le mois de  
**DÉCEMBRE 1983**

### Coupon-réponse

Veillez m'adresser L'IMPARTIAL **gratuitement** jusqu'au 31 décembre 1983 et me considérer comme nouvel abonné dès le 1<sup>er</sup> janvier 1984, pour une période de 3 - 6 - 12 mois. \*

Nom et prénom: \_\_\_\_\_

Profession: \_\_\_\_\_

Rue: \_\_\_\_\_

No et localité: \_\_\_\_\_

Signature: \_\_\_\_\_

- Abonnements: 12 mois, Fr. 152.-  
6 mois, Fr. 79.-  
3 mois, Fr. 41.50

\* Prière d'indiquer clairement l'abonnement désiré en biffant ce qui ne convient pas.

Bulletin à retourner à l'administration de «L'Impartial»  
2301 La Chaux-de-Fonds.

L'abonnement se renouvelle tacitement pour la même durée.

Cette offre est réservée exclusivement aux nouveaux abonnés.

Elle ne peut être utilisée pour prolonger ou renouveler un abonnement existant.

**L'IMPARTIAL**



**la voix d'une région**

**RESTAURANT DU THEATRE**

2300 La Chaux-de-Fonds  
039 23 88 88 - Léop.-Robert 23

Mme et M. Humbert Jean-Michel

Vous proposez:

**la truite au vin rouge et un verre de Beaujolais nouveau Fr. 12.-**

La qualité d'abord et le sourire en plus 96234

**CE SOIR dès 21 h.**

**DANSE** avec **Dany**

Spécialités:  
Filets de cheval et fondue

**Restaurant**

**TICINO**

Parc 83 - ☎ 039/23 80 29  
Chez Sylvia et René 91-80

**Hôtel du Cerf - Saignelégier**

Samedi 26 novembre 1983, dès 20 h. 15  
Dimanche 27 novembre 1983, dès 15 h. 15

**Loto sympa**

organisé par la fanfare de Saignelégier et sa section de cadets

Beaux lots - Première partie gratuite 95980

**Brasserie Le Terminus**

Av. Léopold-Robert 61

Ce soir

**fête de la Bière**

avec l'orchestre **Pier Nieder's**

A cette occasion, nous vous proposons nos mets de brasserie 91-527

Cernil Antoine 3  
☎ 039/26 82 80

Ce soir  
Disco

animé par Jean-Fran.  
Salade pommes de terre - Jambon à gogo Fr. 14.-  
Veuillez réserver

Galerie du Château de Môtiers (NE)

**EXPOSITION**

Aloys Perregaux

Vernissage aujourd'hui 17 h.

Exposition ouverte tous les jours (sauf les lundis) de 10 h. à 23 h. du 26 novembre au 31 décembre 1983 87-31283

**Restaurant de la Place**  
La Chaux-de-Fonds

**SYLVESTRE**

A nouveau son riche buffet froid et chaud

Curt et Petch conduiront le bal

Prière de s'inscrire  
☎ 039/28 50 41  
Famille G. Salvi 96237

TÉLÉ

sous tous les toits

A vendre pour cause de double emploi

**paroi murale**  
à l'état de neuf, longueur 2,83 m., hauteur 2,12 m., profondeur 0,48 m.

**1 divan**  
transformable en lit double. Prix à discuter.  
☎ (039) 41 35 89. 06-121448

**Hôtel de la Balance**

**Les Florales - Majorettes**

se produiront de 15 h. à 17 h. et de 20 h. à 22 h. 91-558

**Accordéoniste**

libre les 9, 11, 16, 17, 18 décembre 1983; les 1, 2, 6, 7, 13, 14, 20, 21, 27 et 28 janvier 1984. Eventuellement les 3, 4, 5 février 1984.

☎ (039) 26 56 21. 91-60917

Evangelische Stadtmission  
Musées 37 - La Chaux-de-Fonds

**bazar / vente**

Mercredi 30 novembre 1983  
de 9 h. 30 à 19 h.

Dîner et souper  
Marché du livre, tombola, tea-room, pâtisserie maison, etc. 95946

économiser  
sur  
la publicité  
c'est vouloir  
récolter  
sans avoir  
semé



**Office des poursuites et des faillites  
district de Porrentruy**

**vente publique**

**vendredi 2 décembre 1983, dès 9 h.**

dans la grande salle de l'Inter, à Porrentruy, il sera offert en vente aux enchères publiques, au détail, contre paiement comptant, les objets dépendant de la faillite de Gemoptique SA, horlogerie-bijoutier Rossé, à Porrentruy, à savoir:

**pendules neuchâtelaises  
morbier, réveils, montres  
articles en étain  
couverts en métal argenté  
bagues avec brillant  
colliers de perles  
bijoux et objets divers**

Les enchères seront suspendues vers midi et reprendront à 13 h. 30.  
Porrentruy, le 8 novembre 1983.  
Le Préposé aux faillites  
R. Domont 14-14351

# MAGAZINE

# jeux

## Nouvelle série de jeux concours

**JOUEZ AVEC NOUS CHAQUE SAMEDI:**  
Nous vous proposons à chaque fois 4 problèmes inédits dont la solution vous permet de découvrir une phrase énigme.

**ENVOYEZ VOS RÉPONSES:**  
sous enveloppe, en utilisant exclusivement le coupon ci-dessous, à la Rédaction de L'Impartial, service promotion, rue Neuve 14, 2300 La Chaux-de-Fonds.

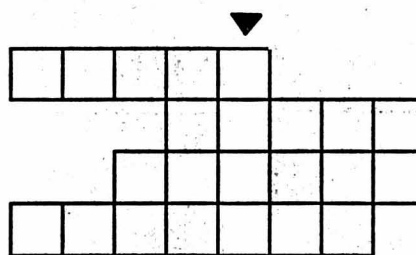
**UN PRIX PAR SEMAINE:**  
un livre, un bon d'achat 1 disque, ou 2 places de cinéma sont attribués après tirage au sort des réponses exactes.

**GAGNEZ UN ABONNEMENT D'UN AN À L'IMPARTIAL:**  
à la fin du mois de décembre 1983, tous les coupons reçus dans les délais participeront à un 2<sup>e</sup> tirage.

RÉPONSE, SOLUTION DES PROBLÈMES ET NOM DU GAGNANT, SAMEDI PROCHAIN.

## Géographie

4 noms de rivières de notre région (cantons de Berne et Neuchâtel) placés correctement dans la grille vous donnent verticalement le 1er mot de notre énigme.



**Question 1:**  
Quel est ce mot ?

## Animaux codés

Les noms de 5 mammifères vous sont donnés sous une forme codée. Un chiffre correspond toujours à une même lettre.

**Question 2:**  
Avec le même code que signifie le nombre 12234567?

8	9		3	7
		G		

2	1		10	1
		N		

8	1	8	4	
			U	

4		1	2	9
		K		

5	6	1		7	1	
			M			U

## Syllabes oubliées

Chacun de ces 3 groupes de syllabes trouve son sens lorsqu'on les fait précéder de 2 ou 3 lettres. Mises à la suite toutes ces lettres forment un mot.

		TANE			VILLE			GEUR
		VABLE			MISER			FLANT
		TOIR			NILLE			DELLE

**Question 3:** Quel est ce mot ?

## Mots incomplets

Complétez les noms de pays ci-contre en prélevant les lettres manquantes dans la grille.

**Question 4:** Quel mot pouvez-vous former à l'aide des 6 lettres restantes dans la grille ?

- S - A - L  
T - A - L - N - E  
- U - S - E  
S - N - G - L  
- A - A - U - Y  
F - N - A - D -  
- A - O -  
H - N - U - A -

	O	N	A	E	L
R	S	A	R	S	G
P	H	S	I	E	R
I	D	N	C	B	D
E	I	E	N	A	G
O	E	G	E	I	

## Solution du concours No 93:

*Novembre: gris roux et ambre*

Le tirage au sort a désigné comme gagnant: Monsieur André Sandoz, Alexis-Marie-Piaget 81, La Chaux-de-Fonds.

Nom: ..... 1

Prénom: ..... 2

Adresse: ..... :

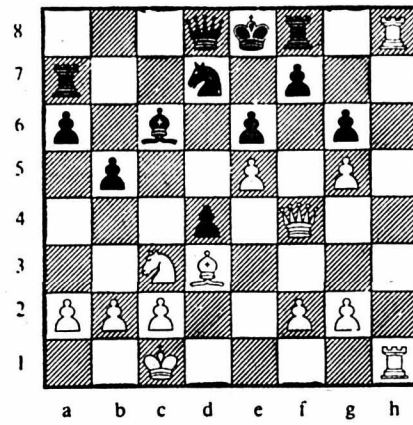
Lieu: ..... S A

Age ..... Concours No 94

Dernier délai mardi 29 novembre

V O S ..... S

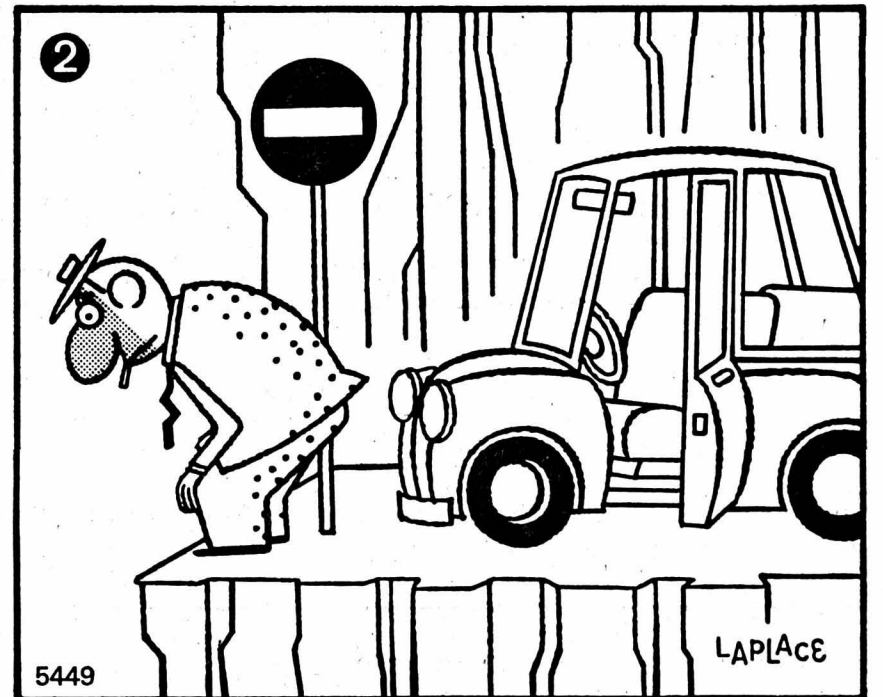
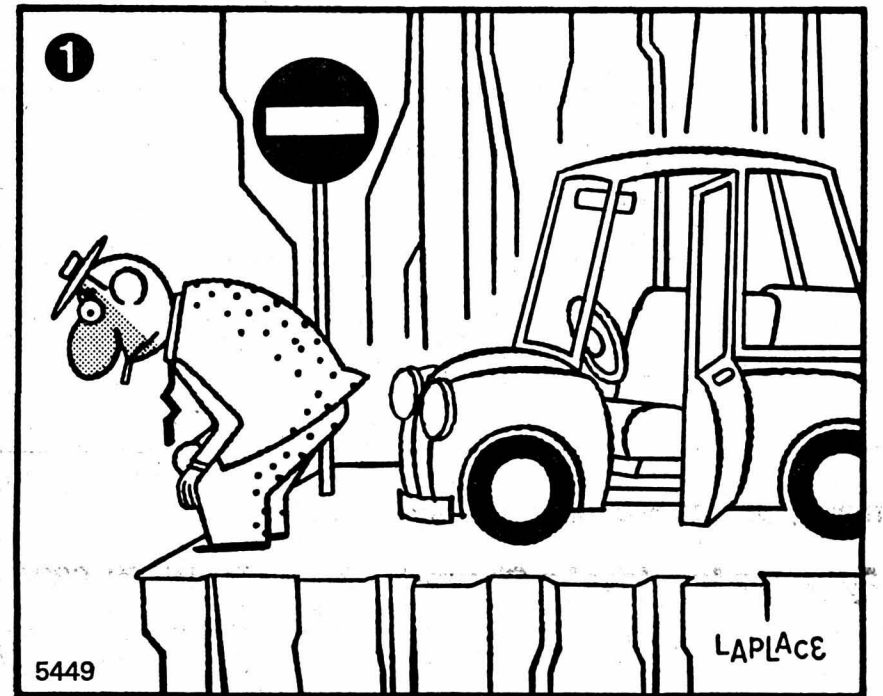
## La partie d'échecs



Les Blancs matent en 3 coups

Solution en page 28

## Huit erreurs...



...se sont glissées dans la reproduction de ces dessins.

Solution en page 28

## MOTS CROISÉS


Verticalement. - 1. Faisans à masque bleu. 2. Seconde nature. 3. Doctrine secrète. 4. Fils arabe; Emission à éviter en public; Conjonction. 5. Elle meurt en apprenant la mort de Roland; Homme cruel. 6. Rescrit donné par le sultan de Constantinople; Rivière et département. 7. Conjonction; Singe. 8. Sabot; Brut. 9. Homme d'état anglais; Faire un mouvement d'âne. 10. Divinité; Laisser en route.

Horizontalement. - 1. Solitude profonde. 2. Il casse les pieds;

Solution en page 28

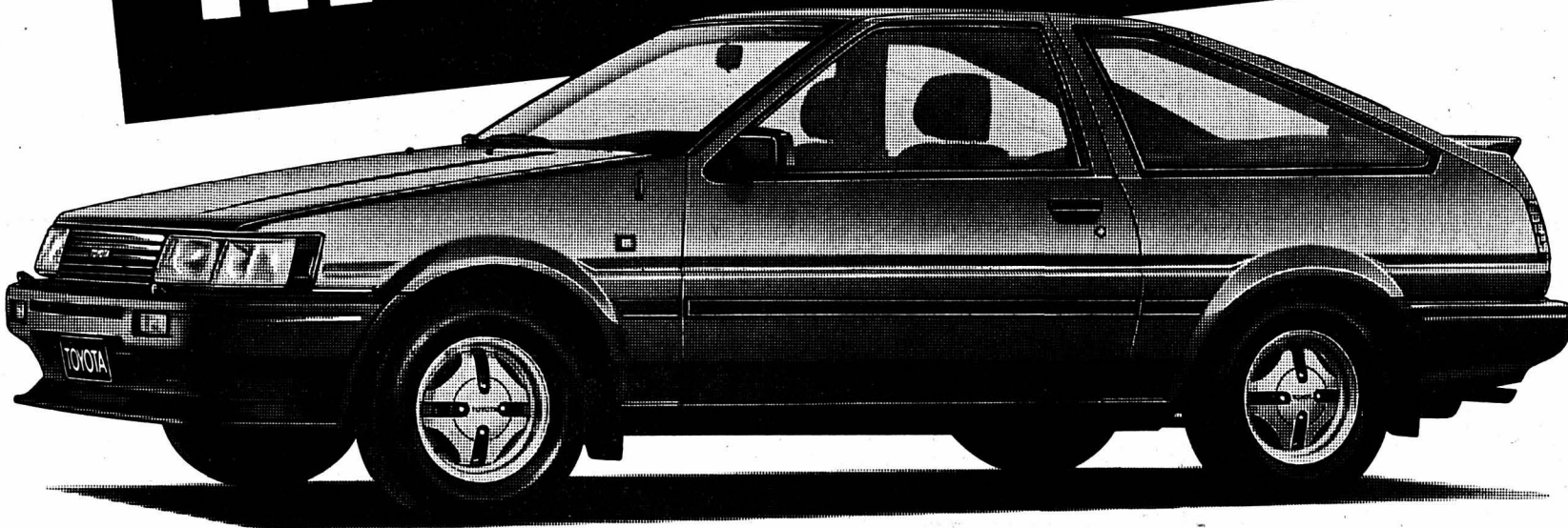
**MEUBLES GRABER**  
RUE DE LA SERRE 116  
EX-USINE MOVADO

**VEND À JUMBO DES SALONS**  
**À DES PRIX... JUMBO !!!**

87727

**La nouvelle Toyota Corolla 1600 Coupé. Prix de rêve:**

**fr. 15 790.-**



La Corolla: plusieurs fois championne du monde de la production et victorieuse dans de nombreuses compétitions automobiles internationales. La nouvelle Corolla Coupé: moteur 1600, 4 cylindres, 57 kW (78 ch) DIN, à culasse en alliage léger, arbre à cames en tête, allumage à transistors, et boîte à 5 vitesses.

Equipement sportif: compte-tours, sièges sport, console médiane, jantes en alliage léger, à pneus larges (185/70 HR-13 TL), spoiler et béquet, etc.

En plus: volant réglable en hauteur, direction à crémaillère précise, lave-phares, essuie/lave-glace arrière, radio OL/OM/OUC à décodeur pour informations routières, etc.

Toyota Corolla 1600 Coupé SR. Prix sensationnel: fr. 15 790.-.

FINANCEMENT AVANTAGEUX PAR  
MULTI-LEASING TOYOTA  
TELEPHONE 01-495 24 95

**TOYOTA**

**Le succès par la technologie.**  
TOYOTA SA, 5745 SAFENWIL, 062-67 93 11.

Corolla 1600 Sedan DX  
fr. 12 990.-

Corolla 1600 Sedan GL  
fr. 13 990.-

Corolla 1600 Liftback GL  
fr. 14 990.-

Corolla 1300 break DX  
fr. 13 490.-

**Agences principales: La Chaux-de-Fonds:** M. Grandjean S.A., Garage des Montagnes, Léopold-Robert 107, Tél. 039/23 64 44/45 - **Corgémont:** K. Lehmann, Garage Moderne, Tél. 032/97 11 74

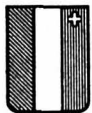
**Agences locales: La Chaux-de-Fonds:** Tarditi, Tél. 039/28 25 28 - **Saignelégier:** Ch.A.Frésard + S. Cattin, Tél. 039/51 12 20

75-222

**OFFRES D'EMPLOIS**



**ZURICH ASSURANCES**  
Nous cherchons  
**employée de bureau**  
pour travail à temps partiel (remplacements) à La Chaux-de-Fonds et au Locle. Début janvier 1984.  
Adresser offres écrites:  
**ZURICH ASSURANCES**, agence générale de Neuchâtel, faubourg du Lac 43, 2000 Neuchâtel. 28-430



**Département de l'économie publique**  
Pour le contrôle de l'affiliation des employeurs auprès des compagnies d'assurance (LAA et LPP), un poste de **secrétaire-contrôleur** est mis au concours à la Caisse cantonale neuchâteloise de compensation, à Neuchâtel.  
**Exigences:**  
- formation commerciale complète  
- excellentes connaissances de la langue française  
- capacité de travailler de manière indépendante et de prendre des responsabilités.  
**Traitement et obligations:**  
légaux.  
**Entrée en fonction:**  
janvier 1984 ou date à convenir.  
Pour tous renseignements, s'adresser à M. Jean-Pierre Kreis, directeur de la Caisse cantonale neuchâteloise de compensation, ☎ (038) 24 26 12.  
Les places mises au concours dans l'Administration cantonale sont ouvertes indifféremment aux femmes et aux hommes.  
Les offres de services manuscrites, accompagnées d'un curriculum vitae, ainsi que des copies de diplômes et de certificats, doivent être adressées à l'Office du personnel de l'Etat, rue du Musée 1, 2001 Neuchâtel, jusqu'au 6 décembre 1983. 28-119

**au printemps**

Nous cherchons une **vendeuse responsable**

**RAYON PARFUMERIE**

Nous attendons de l'intéressée une bonne expérience de la vente au détail, le sens de l'organisation et de la gestion, du dynamisme et de l'initiative.

Entrée: début janvier 1984 ou à convenir.

Nous offrons:

- une place stable et rémunérée en fonction des capacités
- rabais sur les achats
- plan d'intéressement aux bénéfices
- semaine de cinq jours
- tous les avantages sociaux d'une grande entreprise.

Pour tous renseignements et rendez-vous, ☎ 039/23 25 01, bureau du personnel. 28-1000

La Chaux-de-Fonds

L'annonce, reflet vivant du marché



**WALTHAM INTERNATIONAL SA**

Fabricant de montres et bijoux cherche un(e)

**employé(e) de bureau qualifié(e)**

pour son département création et achats.

Fonctions:

- contact avec les fournisseurs
- établissement des commandes
- surveillance des délais de livraison.

Connaissance de l'habillement de la montre indispensable.

Langues: français/anglais (parlé).

Nous offrons 4 semaines de vacances, un 13e salaire et des prestations sociales d'une entreprise moderne.

Date d'entrée en service: 1.2.1984.

Veuillez adresser votre offre à la **Direction Waltham International SA, rue des Moulins 51, Neuchâtel.** 80-37085



*pour tonton François  
ceux de Versoix  
et pour toi!*

Une idée originale: un bon-cadeau pour conversations téléphoniques. Demandez les formules appropriées à chaque guichet PTT.

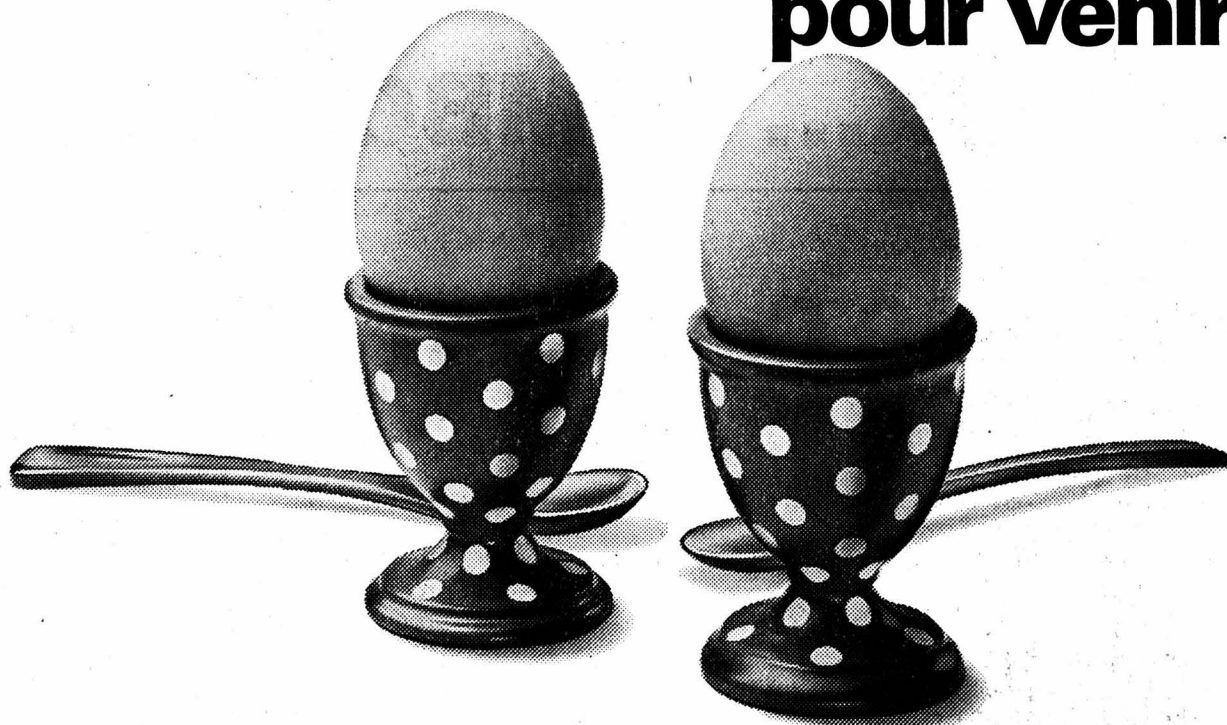


05-7550



10

# L'avenir à deux, une excellente raison pour venir nous consulter.



Les projets d'avenir que vous échafaudez en tête à tête soulèvent souvent des questions d'argent. Venez donc tous les deux en parler à un spécialiste de la Banque Cantonale.

Vous songez sûrement à construire votre avenir: son métier consiste précisément à voir loin. Si par exemple, vous disposez tous les deux d'un revenu, il saura vous proposer la forme d'épargne qui s'accorde le mieux avec votre situation et qui facilitera la réalisation de vos projets. Bâissez l'avenir avec la Banque Cantonale.



**BANQUE CANTONALE NEUCHATELOISE**

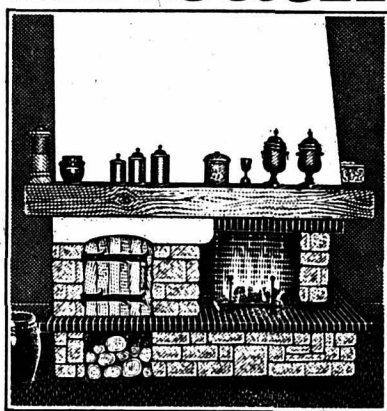
« 100 ans en 1983 »

Votre Banque Cantonale. Toujours à votre avantage.

83.1.272.2.21

28-57

## Cheminées **René et Brisach**



- Construction traditionnelle
- Récupérateur de chaleur
- Economie de chauffage
- Installation possible par l'acheteur

Visitez notre exposition à Lignières ouverte tous les jours Samedi de 9 à 12 h. (en face du Temple)

2523 LIGNIÈRES  
☎ 038/51 24 81

**Les fils Sambiagio**  
Entreprise de construction  
Cheminées de salon  
2523 LIGNIÈRES/NE  
☎ 038 51 24 81

## Vente par Téléphone

Dès maintenant achetez votre billet EUROTRAIN en appelant le **021/23 34 23**

**Voyages SSR**  
Bienne, Fribourg, Genève, Lausanne, Neuchâtel

**EUROTRAIN**  
Plus de 300 destinations. Jusqu'à 40% meilleur marché. Pour tous les moins de 26 ans.

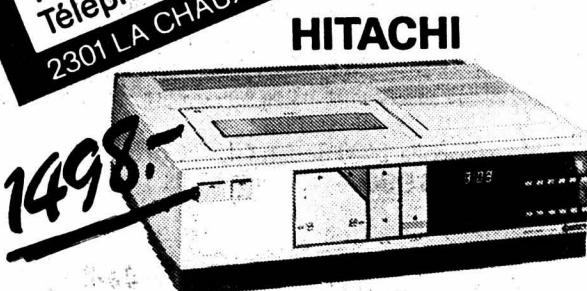
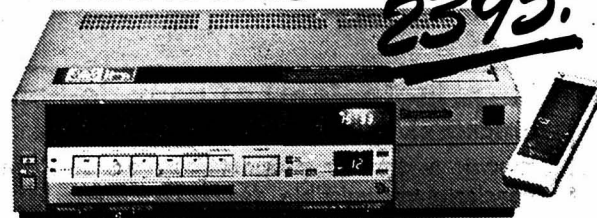
**VAC**  
RENE JUNOD SA  
115, Av. Léopold-Robert  
Téléphone 039 2111 21  
2301 LA CHAUX-DE-FONDS

## TV - Hi-Fi - VIDEO

### VIDEO

VIDEO VHS PANASONIC NV 788  
8 h. d'enregistrement  
16 programmes - TIMER 8 x.  
Ralenti - Arrêt sur image  
Télécommande

PANASONIC



HITACHI

VIDEO VHS HITACHI VT-11  
12 programmes - TIMER

Mise à l'essai 5 jours

TOUTES LES NOUVEAUTÉS:  
PANASONIC - HITACHI - JVC  
NORDMENDE - AKAI, etc.

## PHOTO · CINE

La force de VAC:  
Le prix + Le service

96166

**lauber**  
032/  
97 45 73  
Cuisines VOGICA  
Lames pour boiseries

A vendre  
**Magnifique Jetta ABT (GTI)**  
2 portes, intérieur Recaro, amortisseurs Bilstein, ailes gonflées, peinture spéciale bleue et or, divers accessoires. Exposée au salon de Genève en 1981. Prix à discuter.  
☎ 039/28 65 13, heures des repas 96221

**Montreux**  
HÔTEL  
RÉSIDENCE  
BELMONT  
Etablissement médical, confortable et accueillant avec service hôtelier. Infirmières à disposition si nécessaire. Régimes, sauna, coiffeur, etc. Idéal pour vacances toutes durées et résidents à demeure.  
Vue magnifique sur le lac et les Alpes.  
Pension complète de Fr. 75.- à Fr. 108.-  
31, avenue de Belmont  
tél. (021) 63 52 31 47-11504

# Nuova elegantissima Fiat Argenta 120 i.e.:

La Fiat Argenta fait peau neuve. Une nouvelle proue. Une nouvelle poupe. Un nouvel intérieur. Et la voici plus élégante et plus confortable encore. Mais aussi plus économique et plus maniable grâce à l'injection Bosch LE-Jetronic d'une part, et à une voie fortement élargie d'autre part. En bref, une vraie voiture de connaisseur: moteur 2 litres très élaboré avouant 122 ch-DIN, boîte 5 vitesses, dispositif coupant automatiquement l'arrivée d'essence en décélération (cut-off), servofrein, direction assistée, volant réglable, verrouillage centralisé des portes, lève-glaces électrique à l'avant, système de contrôle électronique, économètre et bien d'autres luxueux éléments d'équipement. Et malgré tout cela, un prix qui balaye toute hésitation puisque la Fiat Argenta 120 i.e. ne coûte que Fr. 19 490.-. (La boîte automatique: Fr. 1000.-)

**AVANTI FIAT!**

## CULTIVEZ-VOUS POUR LES RONGEURS?



ELOIGNEZ-LES AVEC L'APPAREIL ELECTRONIQUE **EXOTOP**

- Sans danger pour l'environnement
- Surface protégée 1000 m<sup>2</sup>
- Durée des piles: 6 mois
- Prix 125.- Fr.
- Fabrication suisse
- 600 références en Suisse

Distribution: LABORATOIRE LEGRAND  
Case postale 11, 1226 Thônex-Genève, tél. 022/49 66 80

Bulletin de commande

Nombre: \_\_\_\_\_ Nom: \_\_\_\_\_  
Adresse: \_\_\_\_\_  
Date: \_\_\_\_\_ Signature: \_\_\_\_\_

Pas tant de promesses de remboursement de la différence ou d'étoiles ou d'autres bla-bla

## la vérité

suffit.  
La vérité des prix les plus bas  
la vérité sur les appareils  
la vérité sur le service après-vente

pour cela une seule adresse:

**P. COMTE**  
APPAREILS MENAGERS

SONVILIER, Grande-Rue 57  
☎ 039/41 16 06. 93-429



## Les nouveaux lave-linge d'Electrolux économisent deux fois

Ils sont dotés d'une touche éco pour le linge à bouillir et d'une touche demi-charge. Ils lavent en ménageant le linge et peuvent se vanter d'une forte puissance d'essorage.



### Gratuit

vous recevrez un sac de pincettes ainsi qu'un étendage à l'achat d'une machine à laver Electrolux.

Votre spécialiste vous conseillera volontiers, également sur les possibilités d'échanges très avantageux.  
**Electricité Neuchâteloise SA**  
 Agences à:  
 2125 La Brévine  
 2316 Les Ponts-de-Martel  
 2314 La Sagne

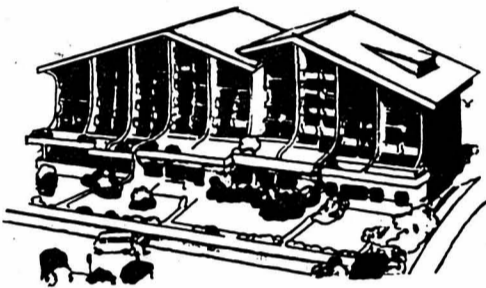


**Services Industriels**  
 Appareils ménagers  
 Magasin de vente  
 Rue du Temple 19  
 2400 Le Locle

**Joseph Haefeli**  
 Agencements  
 de cuisine  
 2725 Le Noirmont

**Toulefer SA**  
 Quincaillerie  
 Rue Fritz-Courvoisier 1  
 2300  
 La Chaux-de-Fonds

## Hôtel Panoramic Villars Une nouvelle formule La propriété à temps partagé Venez visiter notre appartement pilote



Vente d'appartements, du studio au 3 pièces, complètement meublés. Piscine intérieure. Parking. Situation exceptionnelle au centre de Villars.  
 Prix: un mois par an, propriété inscrite au Registre Foncier et transmissible, dès Fr. 15 000.-.

**Prenez contact sans tarder, ça en vaut vraiment la peine.**

Constructions Emile Kohli S.A.  
 1884 Villars - Tél. 025/35 15 33

82-1451

## Problèmes de corrosion sur votre véhicule ?

Nous réparons à peu de frais, devis gratuit. Préparation pour l'expertise.  
**GARAGE DES MOULINS**  
 ☎ (039) 23 16 88  
 ou (039) 26 61 25  
 91-480

Votre journal: l'IMPARTIAL



**novoptic**  
 J. Held  
 La Chaux-de-Fonds  
 av. L.-Robert 51  
 (sous les arcades)  
 tél. 039/23 39 55

# «déjà entendu ça?»

**1970.-** pour cet ensemble HiFi complet\*, signé Technics et offert par Radio TV Steiner? ... et ce lecteur laser pour vos disques compacts (CD)\*\* à **1645.-**. La technicité Technics et les Services Radio TV Steiner: tout pour s'entendre, venez!



## Technics

COMPACT  
 disc  
 DIGITAL AUDIO



\* **Technics Système 355, Complet.** Avec ampli SU-Z-55, 2 x 45 Watts Sinus. Tuner ST-Z-55-L à synthétiseur numérique à quartz, ondes L, M, FM, 16 présélections. Platine disque SL-B-3, à bras tangentiel. Platine cassette RSM-233 avec Dolby B et C, dbx, indicateurs linéaires, pour toutes bandes, 2 enceintes acoustiques SR-3130 à 3 voies, puissance admissible 80 Watts.

**le tout, à emporter 1970.-.**  
**Système Steiner 81.- p. mois\* avec tarif dégressif. Tout compris.**

\* 5 mois minimum

Si vous voulez, un rack de luxe avec porte et roulettes: 165.-.

\*\* **Technics SL-P 8,** votre lecteur laser, 63 programmations possibles avec passages des morceaux dans l'ordre souhaité, lecture de passages isolés ou début des morceaux. Affichage des temps de lecture restant, joué, du nombre de plages du disque. Télécommande à infrarouge.

**à emporter 1645.-.**  
**Système Steiner 67.- p. mois\* avec tarif dégressif. Tout compris.**

\* 5 mois minimum

**La Chaux-de-Fonds**  
 53, avenue Léopold-Robert (sous les arcades)  
 pour choisir chez vous: 039 23 42 42  
**Neuchâtel**  
 Rues de Seyon/Moulins 4

**RADIO TV STEINER**

18-1407

**La Qualité des Services. La Qualité des Prix.**



**LA CHAUX-DE-FONDS**  
 GARAGE DE LA RONDE 039/28 33 33  
 La Chaux-de-Fonds: Garage du Versoix 039/28 69 88  
 Garage Sporoto 039/26 08 08

**LE LOCLE**  
 GARAGE ET CARROSSERIE DE LA JALUSE 039/31 10 50  
 Le Locle: Garage Eyra 039/31 70 67  
 Les Breuleux: Garage du Collège 039/54 11 64

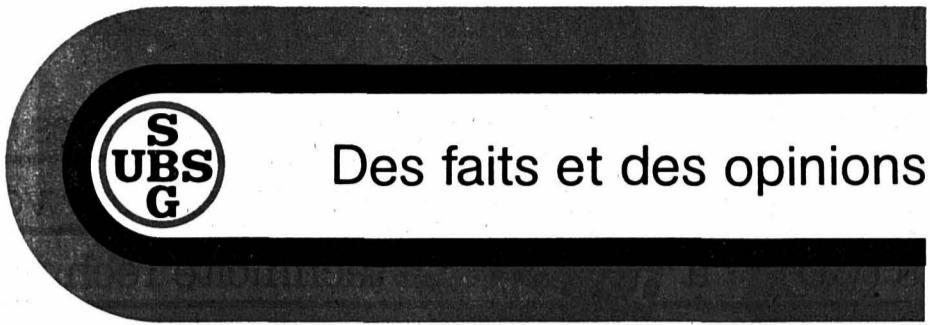
**La vie vous appartient. Et moi, je suis à vous!**



18-5866

PAGE PUBLICITAIRE

# L'UBS informe

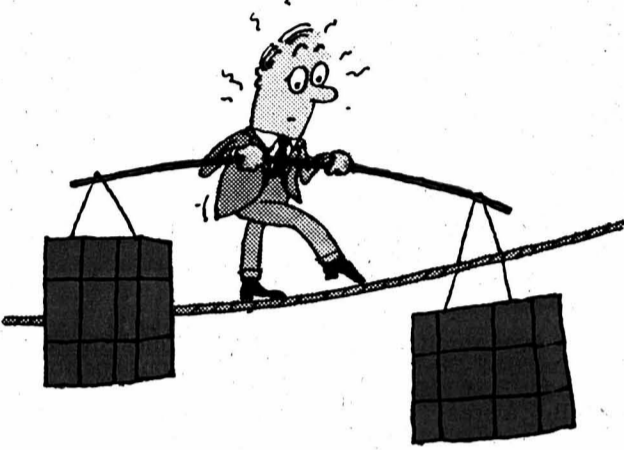


La page économique de l'Union de Banques Suisses

No 9/83

## Les risques des PME

Les petites et moyennes entreprises de l'industrie, de l'artisanat et du commerce sont un pilier important de notre économie. Elles ont, jusqu'ici, fait preuve d'une résistance extraordinaire aux aléas de la conjoncture et d'une faculté d'adaptation remarquable à l'évolution des structures économiques mondiales. L'une des raisons en est peut-être que les PME sont souvent les spécialistes des grandes firmes. Dans leur domaine, elles sont à même de développer de nouveaux produits et services pour lesquels le marché présente encore des chances. Mais pour exploiter ces créneaux, les PME ne dépendent que d'elles-mêmes. Or, le risque qu'elles assument constitue souvent pour elles une lourde charge et une aventure périlleuse. Pour remplir une tâche en dehors de leur domaine spécialisé, un appui et une assistance-conseil peuvent donc être sa-



lutaires. Cela surtout pour le financement de nouveaux projets. Les entreprises jeunes, en particulier, qui s'engagent vaillamment dans des domaines nouveaux n'ont pas encore de réserves. C'est dans de tels cas, précisément, que les banques peuvent jouer un rôle important dans l'intérêt de notre économie. A la récente conférence de

presse de l'Union de Banques Suisses, tenue simultanément à Genève et à Zurich, le problème du financement des PME a été le thème principal. Dans l'interview ci-après avec M. Peter Gross, directeur général, sont résumés les objectifs de politique d'affaires dans ce secteur et les mesures annoncées par l'UBS.

sales, et d'améliorer ainsi nos prestations.

2. Au siège central, nous disposons d'ores et déjà d'une équipe de spécialistes qui appuient efficacement les collaborateurs dans les succursales pour l'analyse et la solution de problèmes difficiles en matière d'économie d'entreprise et de technique financière. Etant donné que de tels problèmes se posent surtout aux PME pour la fondation d'une société, le lancement de nouveaux produits et la conquête de nouveaux marchés, nous sommes en train de renforcer encore cette équipe d'experts.

3. Dans ce contexte, nous sommes prêts, dans une mesure limitée et contrôlée, à procéder aussi à des financements à risques élevés. Cet engagement doit profiter surtout aux entreprises jeunes et de petite taille pour le financement de leurs projets de développement. De ceux-ci dépend de plus en plus notre industrie pour assurer son avenir.

4. Désormais, la Banque Fédérale prendra encore davantage de participations temporaires dans de petites et moyennes entreprises. Ce changement fondamental de la politique d'affaires est devenu possible du fait que la Banque Fédérale est aujourd'hui une filiale à près de 100 % de l'Union de Banques Suisses et que, de ce fait, elle ne doit plus prendre en considération les intérêts d'actionnaires minoritaires. Elle n'est par conséquent plus tenue de réaliser absolument un bénéfice immédiat et permanent et est en mesure de pratiquer une politique à long terme. La Banque Fédérale peut ainsi assumer des risques élevés et trouver, en matière de financement, des voies nouvelles et originales. Elle dispose, à l'heure actuelle, de fonds propres de quelque 80 millions de francs et, conjointement avec les possibilités de financement externes, d'un potentiel financier important.

5. L'UBS participe aujourd'hui dans 30 coopératives de cautionnement domiciliées dans 16 cantons. Les principales sont la Coopérative suisse de cautionnement pour les arts et métiers et la Coopérative de cautionnement pour le commerce et l'industrie. Depuis des années, ces coopératives assument une tâche importante en prêtant leur assistance aux petites et moyennes entreprises. Or, nous sommes prêts à continuer de promouvoir l'expansion financière de ces coopératives, conformes à la structure fédéraliste de notre pays et reposant sur le principe de l'entraide, afin que celles-ci puissent, à l'avenir également, apporter une contribution active visant à encourager les innovations.

## La clef de voûte de notre économie

Question: Qu'entend-on par la désignation PME?

P. Gross: Les PME sont les petites et moyennes entreprises qui, pour notre économie, revêtent une importance capitale.

Parmi les quelque 290 000 entreprises suisses enregistrées lors du recensement fédéral de 1975, 85 % occupaient moins de dix personnes et 31 % même n'en comptaient qu'une seule. Un peu plus d'un pour cent des entreprises seulement avait un effectif supérieur à 99 personnes.

En 1975, plus de la moitié des travailleurs suisses étaient occupés dans des entreprises comptant moins de 50 personnes et environ un travailleur sur neuf seulement exerçait son activité dans une entreprise dont les effectifs étaient de 500 personnes ou plus.

Question: L'UBS a-t-elle négligé jusqu'ici ce segment de clientèle?

P. Gross: L'UBS a, depuis toujours, accordé un intérêt particulier aux PME. Cela ressort clairement du fait qu'à l'UBS quelque 70 % des clients bénéficiaient, en 1982, d'un crédit inférieur à 100 000 francs et 6 % seulement d'un crédit supérieur à un demi-million de francs.

Question: Qu'y a-t-il en principe de nouveau dans la politique de l'UBS vis-à-vis des PME?

P. Gross: La nouvelle politique d'affaires de l'UBS à l'égard des PME a été fixée dans les cinq points ci-après présentés à la conférence de presse:

1. Nous voulons accorder une aide accrue aux petites



M. Peter Gross, directeur général de l'Union de Banques Suisses

et moyennes entreprises pour les aider à résoudre des problèmes de planification, de budget, de succession et autres. Des firmes nouvelles doivent pouvoir trouver chez nous une assistance-conseil efficace, afin d'assurer leur croissance. A cet effet, nous sommes en voie d'accroître de façon ponctuelle les effectifs qui s'occupent dans nos succur-

Les innovations sont des éléments indispensables au développement de l'économie. Ce principe s'applique avant tout à un pays comme la Suisse, dont le sous-sol est pauvre et qui, de ce fait, est largement tributaire de l'étranger pour son approvisionnement en matières premières. Nous ne pouvons mettre à profit notre position privilégiée au niveau de la production et de l'emploi que si nous sommes constamment à la recherche du nouveau. Depuis des décennies, cet état de choses constitue, pour l'industrie suisse, un défi sans cesse présent sur le plan de la concurrence nationale et internationale.

## Le pays de Vaud: entre la tradition et le renouveau



Une culture intense de la terre et un secteur des services très diversifié sont les principales caractéristiques de l'économie vaudoise. Le département Economie politique de l'Union de Banques Suisses a fait paraître une brochure illustrée qui peut être obtenue gratuitement à tous les guichets UBS du canton de Vaud ou commandée au département Documentation économique.

Ce n'est pas sans raison que le canton de Vaud est souvent appelé le grenier à blé de la Suisse. La productivité de l'agriculture vaudoise ne découle pas uniquement de conditions climatiques favorables, mais elle est en grande partie la conséquence directe de la structure moderne de ce secteur qui occupe 8 % de la population

rurale suisse. Dans le canton de Vaud, 30 % des entreprises agricoles disposent de plus de 20 ha de terres cultivables, alors que la moyenne suisse n'est que de 14 %. De plus, dans les régions ensoleillées peu élevées, situées avant tout près du lac et dans la vallée du Rhône, les cultures maraichères, fruitières et viticoles, qui

exigent beaucoup de main-d'œuvre, procurent des revenus appréciables grâce à la qualité des produits récoltés.

Une autre caractéristique de la structure économique du pays de Vaud, qui compte parmi les plus grands cantons agricoles de Suisse, est son secteur des services très diversifié, secteur qui repose sur une vieille tradition. En 1910 déjà, soixante ans plus tôt que dans l'ensemble de la Suisse, ce secteur employait plus de monde que l'industrie. L'augmentation des emplois de 27 % entre 1970 et 1980 a fait que dans le canton de Vaud, la part des effectifs du secteur tertiaire à l'ensemble des personnes occupées (plus de 60 %) est plus élevée que la moyenne de tous les cantons.

Les banques et les sociétés financières, les entreprises de conseils en tout genre, le commerce de gros, ainsi que la santé publique ont été les plus importants créateurs de valeurs.

## Fascination de l'argent



La célèbre «Chouette d'Athènes», pièce d'argent de quatre drachmes (Ve siècle avant J.-C.).

L'argent est le moyen de paiement par excellence. Mais que l'argent, en particulier les pièces de monnaie, indépendamment de leur valeur économique, puisse fasciner par sa beauté, de plus en plus de collectionneurs le découvrent de nos jours. Faire connaître le monde merveilleux de la numismatique et l'histoire de notre argent, tel est le but de l'exposition itinérante mise sur pied par l'Union de Banques Suisses et qui sera présentée dans les vitrines de diverses succursales.

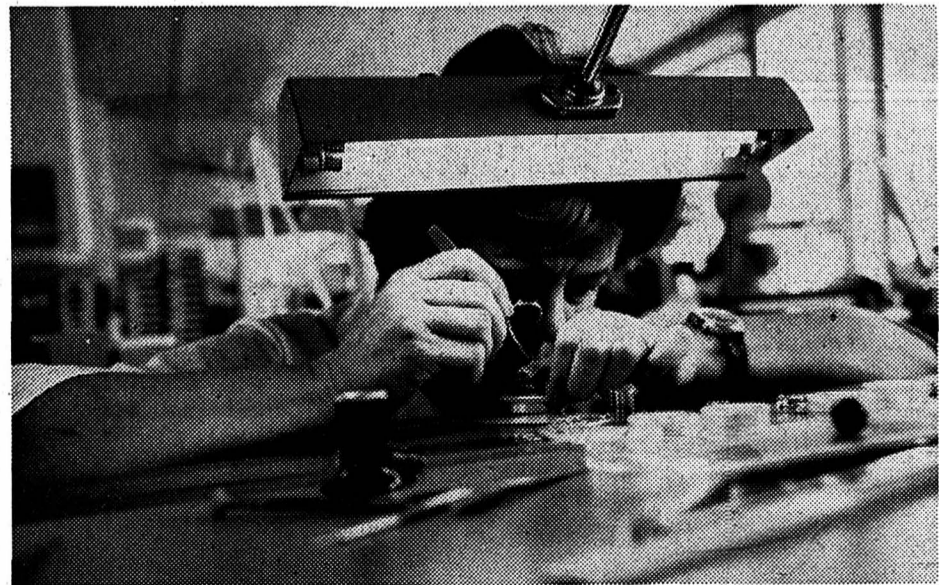
Les pièces d'or et d'argent exposées provenant de la Grèce antique, où elles avaient supplanté comme moyen de paiement les coquillages, les animaux, les broches ou les haches qu'on utilisait précédemment, représentent en effet un grand

intérêt. Après la première pièce de monnaie du monde fabriquée sur l'île d'Egine au VII<sup>e</sup> siècle avant J.-C., le statère d'argent, les monnaies du siècle de Périclès devinrent de véritables chefs-d'œuvre de gravure. La description des monnaies exposées, ainsi que d'intéressantes informations sur l'histoire et la provenance de notre argent ont fait l'objet d'une brochure intitulée «Von der Schönheit und Aussagekraft griechischer Münzen» (n'existe qu'en allemand), qui contient sept photographies en couleur et plus de quarante autres illustrations. Cette brochure peut être obtenue gratuitement à la boutique or et numismatique que l'Union de Banques Suisses vient d'ouvrir à la Pelikanstrasse 3, 8021 Zurich.

### Nouvelle brochure UBS

### Le protectionnisme - le défi des années quatre-vingts

Au cours des dix dernières années, le protectionnisme a pris des proportions alarmantes. Etant donné la multiplicité et la complexité des mesures protectionnistes que de nombreux pays appliquent pour défendre leurs marchés, le département Economie politique de l'UBS a consacré une brochure à ce sujet. Cette nouvelle publication donne un aperçu des causes et des formes du protectionnisme à notre époque. Aux avantages du libre-échange, on oppose les méfaits du protectionnisme. La brochure a paru en français, allemand et anglais et peut être obtenue gratuitement à tous les guichets UBS ou commandée au département Documentation économique, Bahnhofstrasse 45, 8021 Zurich.



Les PME doivent, elles aussi, recourir aux techniques les plus modernes pour rester présentes sur les marchés. Cela exige la mise en œuvre de capitaux importants dont les entreprises elles-mêmes ne disposent pas toujours. (Photographie qui a valu à Hansruedi Bramaz, Kilchberg, le 1er prix du «Grand Prix Suisse de la Photographie» organisé par l'UBS en 1982.)

ECONOMIE

La bourse cette semaine

T

topo

SSIH licencie Changement de ton!

Le know how du métal jaune rejoint celui de l'acier... Maeder-Leschot spécialisée dans le secteur acier des boîtes de montres, bénéficiera du savoir-faire de Louis Lang active dans le secteur métal jaune...

Or, hier au soir un communiqué de la SSIH annonce sa décision d'arrêter la production de boîte lait à Bienne, «mesure de rationalisation qui a malheureusement pour conséquence le licenciement de 43 collaborateurs à fin novembre»...

Toujours est-il qu'entre le début et la fin de ce mois, l'étude a finalement démontré qu'il n'était pas rentable de faire un apport de know how à Maeder-Leschot, mais de tout remettre entre les mains de Louis Lang S.A. pour ce qui touche au lait.

«On investira à Bienne - tout en restant spécialisé - dans le parc de machines» nous a dit hier soir un porte-parole de SSIH, qui a souligné que «préservation de l'emploi» au début du mois, ne voulait nullement signifier qu'il n'y aurait aucun licenciement...

On ne nous empêchera pas de songer à une autre affaire qui est dans l'air et même en discussion chez Omega cette fois-ci: celle d'éventuels licenciements au début 1984 ou fin 1983. A ce propos, on nous a assuré que rien strictement rien n'était prévu ou décidé. Tant que l'élaboration du budget d'Omega n'était pas terminée. Car, il y aura un rapport direct entre ce budget et les décisions qui seront prises en matière de production! Comment ne pas s'attendre à des coupes sombres chez Omega? Nous aimerions tant nous tromper.

Tout ce qui précède corrobore les inquiétudes que l'on avait au sujet de SSIH. Ce «changement de tonalité» pour reprendre les termes du porte-parole, intervenu en l'espace de trois semaines confirme en tout cas que la direction de la SSIH partagée entre plusieurs personnes se trouve dans une situation moins confortable que ETA (ASUAG) avec un patron reconnu pour tel: M. Thomke! Alors que tout semble se passer à la tête de la SSIH comme si les luttes intestines chères à l'industrie horlogère reprenaient de plus belle. L'absence d'un commandement unique entraîne des complications qui sont désormais de notoriété publique et qui expliquent que même sur le plan de l'information on baigne dans l'hésitation, pour ne pas dire dans la confusion!

Roland CARRERA

SUISSE: La semaine précédente se terminait sur une tendance bien soutenue. Une fois de plus, nos bourses montraient leur indépendance vis-à-vis de Wall Street. Malgré l'augmentation du dollar, la cote progressait. Cette évolution démontrait que les actions suisses ont leur place dans n'importe quel portefeuille grâce au faible taux d'inflation et à la bonne tenue de notre monnaie.

Seules les bancaires restaient en retrait, les problèmes liés à l'endettement international continuaient à faire pression sur ce secteur.

Lundi, le redressement amorcé aux séances précédentes s'essouffait déjà. On enregistrait un très faible volume contrastant avec le précédent, exceptionnellement actif, et de très faibles fluctuations de cours.

On cherchait les explications de cette paralysie soudaine du marché. Il semble qu'acheteurs comme vendeurs rêvent sans trop y croire, les uns à la miraculeuse correction qui leur permettrait de réparer leur erreur, les autres à la nouvelle hausse qui récompenserait leur patience. Il paraît toutefois que la raison fondamentale de ce surplace provienne du fait que les grands investisseurs institutionnels ont déjà bouclé leur comptabilité et la plupart cherchent à maintenir le maximum de liquidités pour l'échéance de fin d'année.

L'énigme des bancaires reste entière: selon un spécialiste boursier, ces titres sont présents dans tous les portefeuilles aux limites de la saturation, ce qui diminue la demande potentielle. Pour le reste du marché, la situation est solide et il suffirait d'une étincelle pour relancer le mouvement haussier.

Mardi, la vigoureuse hausse de Wall Street se répercutait positivement sur nos bourses qui se montraient soutenues, mais dans un volume toujours peu étoffé.

D'après plusieurs analystes, il suffirait d'un mouvement haussier pour attirer les importantes liquidités prêtes à être investies. On constatait ce jour que certains titres continuaient d'ailleurs à se traiter en grande quantité, même si le nombre de transactions était réduit. La confiance dans notre franc et les perspectives baissières des taux d'ici le printemps sont un attrait certain pour notre marché.

Mercredi, la cote évoluait sur un ton ferme sous la conduite des chimiques, particulièrement de baby Roche qui franchissait en cours de séance la barre des 10.000 francs pour clôturer finalement à ce niveau sur une avancée de 125 francs.

Les investisseurs semblaient avoir entendu les conseils de s'engager sur des titres de premier ordre, comme l'attestait l'intérêt dont faisait aussi l'objet Nestlé. Ciba-Geigy s'inscrivait en légère hausse alors que Sandoz reculait quelque peu, mais le volume était en nette progression.

Les machines régissaient ces jours beaucoup plus promptement aux bonnes qu'aux mauvaises nouvelles, signe évident de la bonne résistance de la cote. Des commentaires récemment publiés influençaient favorablement Autophon, Saurer et BBC (+30 à 1240). Parmi les financières, la nominative Buehrle perdait 3,5%, l'image boursière de la société a de la peine à retrouver son éclat.

Jeudi, en dépit de quelques prises de bénéfices, le marché restait généralement bien orienté. Avant-bourse, baby Roche revenait à 9950 (-50). Sur le marché officiel, bonne tenue de Swissair nominative +7. Les bancaires et les assurances évoluaient dans d'étroites limites. Aux financières Buehrle et Pirelli subissaient quelques dégagements. Les industrielles évoluaient dans les deux sens. L'intérêt des investisseurs se concentrait sur les titres Nestlé qui enregistraient de nouveaux progrès (porteur +105 à 4425, nominative +20).

NEW YORK: La publication de commentaires faisant état d'un assouplissement de la politique monétaire de la Banque Fédérale entre août et octobre donnait une vive impulsion à la bourse. L'indice Dow Jones faisait un bon de 17,78 points à 1268,80, son gain le plus important depuis un mois. Le volume des affaires connaissait aussi un net accroissement, près de 100 millions de valeurs étaient échangées contre 88 millions.

Depuis plus d'un mois, les investisseurs attendaient des signes irréfutables d'un assouplissement de la politique de la Banque Fédérale qui mettrait un terme à leurs incertitudes quant à l'évolution des taux d'intérêt. Ils ont obtenu satisfaction lorsque le Fed annonçait que les restrictions sur les réserves de banques avaient été assouplies lors des réunions des 23 août et 4 octobre en raison du ralentissement de la croissance de la masse monétaire.

Cette annonce était accueillie favorablement en bourse. Elle mettait un terme aux polémiques sur l'attitude du Fed en matière de politique monétaire. Elle faisait aussi passer au deuxième plan la hausse de 2,2 milliards de dollars de la masse monétaire aux dernières statistiques hebdomadaires. Cette croissance n'inquiétait d'ailleurs nullement la communauté financière; elle était inférieure aux prévisions des économistes et se trouvait dans les objectifs de croissance de la masse monétaire.

Grand bouleversement sur ATT puisque la compagnie réorganisée était traitée pour la première fois de même que les sept nouvelles sociétés d'exploitation provenant du démantèlement.

Mardi, après la performance de la veille, on pouvait craindre une correction technique. La conjugaison de nouvelles encouragements sur la marche de l'économie et la tendance à la baisse des taux d'intérêt l'ont renvoyé à plus tard et ont finalement provoqué une poursuite du mouvement haussier. L'indice Dow Jones gagnait encore

7,01 points à 1275,81 pour se situer à neuf points de son record absolu.

Autre facteur encourageant, l'activité se maintenait à un niveau très élevé. Déjà important la veille, en raison notamment de l'introduction de nouvelles actions ATT, le volume d'affaires devait s'accroître nettement pour atteindre 117,5 millions de titres.

Sur le plan des taux d'intérêt, relevons que les taux des fonds fédéraux sont tombés à 8 3/4 % contre 9 1/4 la veille. Quant à la marche de l'économie, les indicateurs se font de plus en plus optimistes. Les bénéfices des sociétés se sont accrus de 11,6 % au troisième trimestre et les commandes de biens durables ont progressé de 3 % en octobre. A ces éléments de soutien de la tendance boursière venaient s'ajouter un effet psychologique d'encouragement provoqué par l'absorption sans problème des nouvelles émissions ATT, alors que certains prévoyaient des difficultés.

Mercredi, le marché marquait une pause à la veille du jour férié du «Thanksgiving Day» et le Dow Jones clôturait à -0,20 à 1275,61. Toutefois, les échanges restaient animés avec 117,5 millions.

L'évolution négative d'IBM (-2 1/2 %) pesait sur les cours en général, le titre étant toujours considéré comme un indicateur de la tendance générale. Ce recul s'ajoutait à celui de 2 1/4 de la veille après l'annonce que la société avait porté sa participation dans Intel à 16,3 % par le rachat en bourse de 2.145.000 actions.

G. Jeanbourquin

La décision prise par la Banque Nationale de Belgique (BNB) de relever de 9 à 10% son taux d'escompte à compter de ce jeudi, vise à raffermir le franc belge et à prévenir des déséquilibres qui nécessiteraient une correction plus importante de sa politique, indique le communiqué de la banque.

Dans les semaines à venir les amateurs de thé devront dépenser plus pour déguster leur boisson favorite. Une brève enquête parmi les importateurs et les grossistes laisse présager une vague de hausses en Suisse.

Les Etats-Unis ont produit plus de pétrole que l'Arabie séoudite l'année dernière, pour la première fois depuis 1978, indique le rapport annuel du Département américain de l'énergie. En 1982, la production d'Arabie séoudite a été de 13,8 quadrillions (10 puissance 15) de BTU (British thermal units, unité internationale d'énergie), en diminution par rapport aux 20,94 quadrillions de BTU qu'elle avait produits en 1981. La production américaine a par contre été de 18,31 quadrillions de BTU en 1982, en légère hausse par rapport aux 18,15 produits en 1981.

26 77 77 LOUE-MOI Service de location de véhicules, machines-outils Av. Léopold-Robert 163 - La Chaux-de-Fonds 71689

La société américaine Apollo Computer, fondée en 1980, vient d'annoncer à Zurich la création d'une filiale suisse à part entière, Apollo Computer SA. Avec des sièges à Zurich et à Genève, la filiale pourrait, d'ici deux ans, employer quelque 40 personnes.

BOURSE

Table of stock prices for NEUCHÂTEL, HORS BOURSE, ACTIONS SUISSES, and ACTIONS ÉTRANGÈRES.

Table of stock prices for Honeywell, IBM, and other international companies.

Table of exchange rates for BILLETTS (CHANGE), DEVICES, MARCHÉ DE L'OR, and CONVENTION OR.

Table of stock prices for NEW YORK, TOKYO, and other international markets.

Table of stock prices for EISA, CANADA, and other international markets.

Achat 100 DM Devise 80.—

Achat 100 FF Devise 26.05

Achat 1 \$ US Devise 2.1650

LINGOT D'OR 26300 - 26550

INVEST DIAMANT Novembre 1983, 310 - 583

(A = cours du 24.11.83) (B = cours du 25.11.83) Les cours de clôture des bourses suisses sont communiqués par le groupement local des banques IND. DOW JONES INDUS.: Précédent: -.- - Nouveau: 1277.44

**DEMAIN DIMANCHE**  
**27 novembre 1983**  
**au Cercle Catholique**  
**à 16 heures précises**

# Grand match au loto

organisé par le **BOCCIA-CLUB MONTAGNARD**

**Abonnements à Fr. 12.-**  
 valables pour les 25 premiers tours  
 en vente à l'entrée  
 Carte supplémentaire à Fr. 0.50  
**4 CARTONS**  
 Lots de consolation à chaque perdant  
 au tirage au sort

**Figaro-Team Charles et Heinz**  
 Neuchâtel  
 Pour remplacer une collaboratrice de longue date, je cherche une  
**coiffeuse ou coiffeur**  
 pour dames, capable, dynamique et motivé(e). Place stable.  
 J'offre une activité bien rétribuée, indépendante et d'avenir avec responsabilité. Entrée à convenir.  
 Prendre contact avec M. Charles au  
 ☎ (038) 25 15 24. 87-31403

**URGENT**  
 Restaurant de la place cherche  
**personne**  
 pour la plonge et aider à la cuisine  
**Sommelier**  
 connaissant service restauration  
 ☎ 039/23 13 33 entre 13 h. et 15 h. ou dès 18 h. 30 96301

**Bauknecht ESPRESSO**  
 avec système professionnel - la garantie d'un savoureux café

75-121

2 ans de garantie totale

Expertise et recommandé par l'Institut suisse de recherches ménagères IRM.

L'ESPRESSO Bauknecht avec moulin à café, sur socle, constitue un set ESPRESSO pratique.

ESPRESSO EM 26 avec buse vapeur et eau chaude fr. 448.-  
 ESPRESSO EM 22 avec buse eau chaude fr. 398.-  
 Moulin à café MW 83 fr. 228.-  
 Socle US 83 fr. 79.-

L'ESPRESSO Bauknecht est un véritable distributeur de boissons chaudes instantanées:  
 ● espresso et ristretto  
 ● café-crème et cappuccino  
 ● café au lait et boissons au café  
 ● thé et lait chaud  
 ● bouillon, grogs, etc.

1 ou 2 tasses de délicieux café aromatique en quelques 60 secondes. Enrouleur de câble. Disponible en beige ou brun foncé.

Moulin à café de précision avec broyeur à disques d'acier trempé, pour des moutures parfaites. Disponible en beige ou brun foncé.

Socle métallique pratique, avec tiroirs pour le marc et les accessoires. Compartiment de câblage et double prise: un seul câble réseau pour les deux appareils!

**Conseil-vente par le commerce spécialisé**  
 Bauknecht SA, 5600 Lenzbourg, téléphone 064 50 31 31

**XIDEX**  
 MAGNETICS S. A.

filiale d'une entreprise américaine fabriquant des disques magnétiques pour l'informatique

désire engager:  
**technicien d'entretien**  
 formation de mécanicien, électronicien, micromécanicien, technicien en électronique.  
 L'idéal serait d'avoir une certaine expérience dans l'entretien ou l'assemblage de machines électromécaniques

**contrôleurs de qualité**  
 formation de technicien, ingénieur avec ou sans diplôme, voire formation commerciale spécialisée dans les chiffres. Expérience dans un département de contrôle d'une industrie à haut niveau technologique serait un atout, pas indispensable.  
 Communications en anglais.

**Profil général**

- âge entre 22 et 30 ans
- disposés à travailler en équipes
- habitude de travailler aussi bien de façon indépendante qu'en groupe dans un environnement dynamique
- intérêt dans le contrôle et la mise au point de processus.

**XIDEX MAGNETICS SA**  
 Service du personnel  
 ☎ (038) 53 33 33  
 2048 Fontaines

**Yvonne**  
 54 ans, douce, compréhensive, active, sensible, aime lecture, couture, cuisine, rencontrerait compagnon pour rompre solitude.  
 ISP, case postale 465, 2301 La Chaux-de-Fonds. 22-3887

**Cadre**  
 43 ans, sincère, dynamique, loyal, charmant, aime famille, voyages, sport, mécanique, rencontrerait compagne pour ne plus être seul.  
 ISP, case postale 465, 2301 La Chaux-de-Fonds. 22-3887

**Monsieur**  
 fin trentaine, exerçant un beau métier, habitant le canton du Jura, belle situation, souhaite rencontrer une compagne aux goûts simples de 30-40 ans, mariage si entente. Discrétion et réponse assurées.  
 Ecrire sous chiffre 14-29049 à Publicitas, 2800 Delémont. 14-29049

Votre journal: **L'IMPARTIAL**

A vendre  
**Toyota Tercel 4 x 4**  
 36 000 km., expertisé, modèle décembre 1982. Prix à discuter.  
 ☎ 037/37 10 20. 96236

**COLLABORATEUR**  
 pour La Chaux-de-Fonds

pour le **service externe**, est cherché par importante compagnie d'assurances traitant toutes les branches. Monsieur, travailleur, sérieux et ambitieux, âgé de 25 à 35 ans, ayant si possible une formation commerciale, aurait la possibilité de se créer une situation très intéressante. Pas de porte à porte. Formation à nos frais. Fixe, garantie de salaire, commissions, avantages sociaux. Portefeuille d'assurances important à gérer. Soutien constant. Ambiance de travail agréable.  
 Entrée le 1er février 1984 ou à convenir. Discrétion.  
 Faire offres à Ralt, case postale 1142, 2001 Neuchâtel. 87-31330

**Fraiseuse**  
 à neige Rapid, avec planche, ayant très peu servi. Valeur à neuf Fr. 15 000.- cédée Fr. 5 000.-  
 ☎ 039/23 16 88.

**Commerçant**  
 actif, grand, généreux, sensible, attentionné, aimant voyager, appréciant son activité professionnelle, la vie de société et d'intérieur, **cherche compagne** pour amitié, voir pour union et partager les moments de la vie. Je désire une jeune femme féminine, ouverte, douce et avec de l'humour.  
 Ecrire sous chiffre Q 28-29284 à Publicitas, 2001 Neuchâtel.

**La meilleure défense, c'est l'attaque... votre meilleure arme: la PUBLICITÉ**

**OFFRES D'EMPLOIS**

Nous cherchons pour début janvier 1984

**jeune fille**  
 pour s'occuper d'un enfant de 4 ans et aider au ménage.  
 S'adresser à famille R. Vuillemin 2801 Courchapoix, ☎ (066) 38 87 28. 93-44972

**PRIMUS** Protection incendie

Nous cherchons pour le canton de Neuchâtel, un  
**COLLABORATEUR EXTERNE**  
 pour la vente et le service de nos produits

Notre maison vous offre une chance unique de prendre en charge un rayon comprenant une clientèle déjà établie de toutes branches.

Si vous envisagez une situation indépendante, stable et bien rémunérée, ne tardez pas à adresser vos offres manuscrites, accompagnées des documents habituels, à  
**PRIMUS SA, appareils et installations d'extinction**  
 Extincteurs/Matériel incendie - Case postale 4102 Binningen-Bâle - ☎ 061/47 23 60  
 Succursale à 1000 Lausanne 4

**PLASTIC UNIVERSO**  
 La Chaux-de-Fonds  
 engage pour entrée immédiate ou à convenir

**UN MÉCANICIEN DE PRÉCISION**  
 pour la fabrication de moules d'injection.  
 Faire offres ou se présenter à:  
**UNIVERSO SA, département Plastique**  
 Crétets 11, 2300 La Chaux-de-Fonds  
 ☎ (039) 23 79 75 91-514

**Un partenaire sûr... PATINOIRE DES MÉLÈZES**

**Société de Banque Suisse**

La Chaux-de-Fonds  
 Le Locle

**LA CHAUX-DE-FONDS - SIERRE**

Liste des points de vente des billets HC

Bar le Rallye, Léopold-Robert 80  
 Girard Tabacs, Léopold-Robert 68  
 Tabatière du Théâtre, Léopold-Robert 29  
 Buvette de la piscine

**PUCK CLUB:** La carte No 208 gagne un bon de 50.- au Restaurant Jurassien

La carte No 311 gagne un billet d'entrée pour un match aux Mélèzes 91-521

**CE SOIR à 20 h.**





Championnat suisse de 1re ligue

**HC LE LOCLE**

**reçoit**

**HC ST-IMIER**

Patinoire du Communal

Samedi 26 novembre, à 20 h.



**GARAGE DU STAND**  
NISSAN / DATSUN  
**Lada**  
Le Locle - Girardet 27  
☎ 039/31 29 41

Electricité générale  
**Michel Berger**  
D.-JeanRichard 25,  
2400 Le Locle,  
tél. 039/31 30 66

Restaurant  
**«CHEZ SANDRO»**  
Le Locle - ☎ 039/31 40 87  
Pour les pizzas...  
pour les pâtes... et pour l'accueil !

**SANISPORTS**  
Choix et qualité  
au magasin spécialisé  
Rue du Temple, Le Locle

Le vrai gagnant ? Celui qui va aux  
**Services Industriels, Le Locle**  
Tous vos appareils ménagers  
et agencements de cuisine  
Choix - Qualité - Garantie  
Magasin de vente: rue du Temple 19  
☎ 039/31 77 77

**Garage du Crêt**  
A. Privat  
Mini Métro - Subaru  
Verger 22, Le Locle,  
tél. 039/31 59 33

On n'a pas encore connu les joies de la victoire du côté du Communal. Les hockeyeurs loclois sont toujours à la recherche de leur premier succès total. La situation empire chaque semaine. Les Loclois sont malheureusement bien installés au dernier rang du classement. Réussiront-ils à se sortir de cette situation inconfortable ?

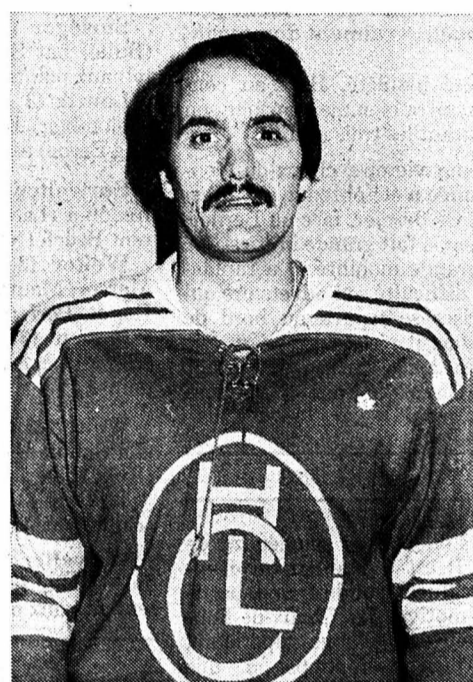
Samedi dernier, face à Thoune, ils ont fait preuve de cran et de combativité, tenant longtemps tête à la formation de l'Oberland, qui compte dans ses rangs des joueurs chevronnés et aguerris. Cela n'a pas suffi pour fêter ce premier succès tant attendu.

Le premier tour sera bientôt sous toit. On attend donc une réaction indispensable de la part des joueurs loclois.

Ce soir, ils recevront leurs voisins de St-Imier, guère mieux lotis. Mais enfin, les Erguéliens ont tout de même fêté leur première victoire il y a une semaine, face à Adelboden.

Ce derby s'annonce donc sous le signe « de la dernière chance » pour les deux formations. Si St-Imier s'impose, il creusera le fossé avec les Loclois et caressera l'espoir de passer la barre fatidique de la relégation.

Remis en selle par leur première victoire, les protégés de l'entraîneur Cruikshank mettront tout en œuvre pour confirmer leur reprise. Du côté des Loclois, il s'agira de bien préparer cette rencontre de la dernière chance. Une nouvelle défaite serait lourde de conséquences pour l'avenir du H.-C.



MARC PILORGET

Aux joueurs loclois de redresser la tête et de prouver qu'ils ont les moyens de conserver leur place en première ligue. La lutte pour les points est sévère sur tous les fronts. Chaque semaine nous apporte son lot de surprises. Il suffirait d'un petit rien pour que l'équipe locloise retrouve un rendement lui permettant d'envisager l'avenir avec optimisme. Mais il faudra lutter.

Les pucks de la rencontre sont offerts par:



la voix d'une région

RÉALISATION **ASSA** Le Locle, rue du Pont 8, ☎ 039/31 14 44

Boucherie  
**E. Perregaux**  
Progrès 47, Le Locle,  
tél. 039/31 72 72  
Livraison à domicile  
Spécialités: saucisson neuchâtelois,  
grillade de porc de campagne

**Batiboum** WILLY MAURER  
Cheminées super chauffantes  
fours à pain, pizzas  
Expo: Les Combes 19, s/Le Prévoux  
Magasin: rue Andrié 3, Le Locle

Après le match... venez  
**AU FRASCATI**  
« Chez Beppe »  
Le Locle - Rue des Envers 38  
☎ 039/31 31 41

garage  
**W. Burkhalter**  
Foule 28 - Le Locle  
☎ 039/31 82 80

Meubles - Tapis - Rideaux  
**E. Delay**  
Tapissier-Décorateur  
Envers 39, Le Locle, tél. 039/31 28 45

**Eric ROBERT**  
Radio, Hi-Fi, Disques, Vidéo  
D.-JeanRichard 14-16,  
Le Locle,  
tél. 039/31 15 14

Les produits de qualité  
chez Fritz Garber  
Laiterie Centrale  
Temple 8  
Le Locle  
☎ 039/  
31 26 44/45  
L'adresse pour toutes vos spécialités  
de produits laitiers et fromages

**Bar Le Stop**  
Familles Huguenin et Nido  
Rue Henry-Grandjean 1, Le Locle  
☎ 039/31 66 22  
Son ambiance  
Ses prix modérés  
Fermé le dimanche

Auguste Bachelin  
**Jean-Louis**  
Roman Neuchâtelois

Quand ils eurent remonté le village tous les deux, et qu'ils se trouvèrent sur la route qui rejoint celle de Cornaux:

- Dis «voir» garçon, dit le justicier, tu as eu un dépit, hein? la mère t'a encore mal parlé de la Louise; elle m'a touché un mot de l'affaire.

Le jeune homme raconta les faits, exprima sa tristesse et son découragement.

- Bah! il ne faut pas t'en donner pour cela, ça s'arrangera... «on verra voir».

- Oui, cela a drôlement l'air de s'arranger, dit Jean-Louis. - Il se mit cependant à l'œuvre avec courage. L'air frais du matin lui rendait des forces, sans enlever de son cœur le poids qui l'étouffait.

A midi, la pluie commença à tomber, fine d'abord, puis si abondante qu'il fallut quitter les champs. - Fatale pluie! que de choses elle contenait pour Jean-Louis dans ses gouttes

serrées! - Comme le jeune homme rentrait à la maison, madame Prince ne répondit pas à son bonjour et tourna le dos. - Il en reçut un choc au cœur et le désespoir de la veille, qui était comme assoupi, l'inonda de nouveau, le sang afflua à sa tête, il le sentit battre violemment aux tempes. Les domestiques et les journaliers montaient à la cuisine pour y prendre le repas de midi; l'idée de se trouver en présence de sa mère lui fut pénible et il sortit de la maison.

La pluie tombait toujours; que faire? Il entra à la Fleur-de-lis. Des maçons dinaient dans la salle du débit; le repas était des plus simples: de la soupe, des pommes de terre et de l'eau. Assis à l'extrémité de la table, il demanda une bouteille de «rouge» et pria les ouvriers de verser leur eau: Mauvaise boisson, leur dit-il, ça ne donne pas du cœur au ventre. - Les verres remplis, on trinqua. Ces convives improvisés, des Tessinois, sobres par tempérament et par raison, buvaient lentement avec un plaisir qui illumina bientôt leurs faces osseuses et roussies, mouchetées de taches de mortier sec et percées d'yeux noirs, vifs et doux. Heureux de la joie qu'il leur procurait, Jean-Louis fit encore apporter une bouteille, puis d'autres. Impossible de travailler par la

pluie, et chacun en prenait gaiement son parti.

Peu à peu les langues se délièrent, et des refrains de guerre et d'amour sortirent de ces vigoureuses poitrines; leurs notes, tantôt languoureuses, tantôt saccadées, qu'avaient répétées les échos de la Lévantine et du Val Maggia, résonnèrent dans la salle trop petite pour les contenir et s'échappaient au dehors, malgré les fenêtres fermées à cause des rafales. Quelques curieux, attirés par ce concert qui dégénérait en cacophonie, entrèrent à l'auberge et ne purent s'expliquer la conduite du sobre et paisible Jean-Louis s'égayant si bruyamment avec des maçons.

La justicière ne tarda point à apprendre la chose; c'était honte sur honte. - Elle fit chercher son fils en grande hâte par Benz; mais celui-ci, acceptant le verre que Jean-Louis lui tendait, s'attabla avec les buveurs et ne parla plus de son message. - La servante, dépêchée à son tour, s'expliqua avec une fille qui ne parlait que l'allemand et ne fut pas plus heureuse.

Vers cinq heures, la joie dégénérait en tumulte et l'aubergiste pria les Tessinois de sortir. - Jean-Louis, ivre comme la veille, les suivit et, tant bien que mal, ils descendirent en chantant le chemin des moulins; on se met-

tait aux fenêtres pour voir les auteurs de ce scandale, et personne ne pouvait en croire ses yeux. Le jeune homme qui voulait s'étourdir y réussissait bien; il lui restait cependant encore assez de bon sens pour ne point passer devant la maison de Louise, et il entraîna sa bande vers le Cheval blanc, dont ils montèrent l'escalier en hurlant.

- Je ne veux pas de brailards ici, dit l'aubergiste en barrant l'entrée aux maçons, quant à toi, mon garçon, tu te déroutes, qu'est-ce à dire? Et le faisant entrer dans un petit cabinet attenant à la salle du débit, il l'installa sur un canapé où le jeune homme ne tarda pas à s'endormir.

A la nuit, lorsqu'il se réveilla, il eut honte et voulut rentrer au plus tôt à la maison; mais, pour sortir, il fallait passer par la salle du débit. - Des buveurs l'interpellèrent en riant: Ah! tu étais beau avec tes maçons, lui dirent-ils, tiens, prends un verre. - Ce malheureux verre ramena la soif qui s'en allait. Les propos étaient licencieux, ils devinrent obscènes; contre son habitude, il y répondit. - On prononça le nom de Louise, il voulut imposer le silence. Tais-toi, lui cria-t-on, elle ne vaut pas mieux qu'une autre... ou c'est toi qui es trop bête depuis le temps que tu la fréquentes. Parbleu! oui, que tu es trop bête! (à suivre)







# L'IMPARTIAL

Rédactions régionales:

Le Locle (039) 31 33 31  
 Fleurier (038) 61 35 75  
 Neuchâtel (038) 51 39 50

Saint-Imier (039) 41 11 83  
 Tramelan (032) 97 54 47  
 Saint-Brais (066) 58 41 55

# la voix d'une région

# R

## regard

### Le tram de Samson

C'est Pascal Arthur Gonet qui rappelait l'histoire d'un Neuchâtois hors du commun l'autre matin sur les ondes de la Radio romande. Charles-Adolphe Elzingre, dit Samson. Né en 1880, mort au début des années 1950.

Un sacré bonhomme fort comme un Turc, grosse voix, double dentition et musculature d'acier. A Fleurier, on se souvient encore de lui.

«Clap-clap, M'sieur-dames, attention: Samson va donner une représentation.»

Il se couchait sur la place du Marché, un gros caillou posé sur la poitrine. Et hardi petit: un fier-à-bras du village cassait la pierre à grands coups de masse. Samson se relevait toujours pour faire la collecte.

Bon type, un peu bourru. Et toujours fauché. Si bien qu'un jour, n'ayant plus de monnaie pour payer un billet de tram entre Boudry et Neuchâtel, il fut expulsé par le contrôleur. Samson, vexé, se vengea en... sortant le tram des rails!

Il y eut d'autres de ces personnages hors du commun. Le fameux «Tac-Tac» pour commencer. Il vivait dans un buffet jeté à la décharge de Môtiers. Un peu comme Diogène dans son tonneau. Le soir, il fermait la porte et bonsoir - bonne nuit.

Fleurier avait aussi son marginal: «Le Corbiron». Lui, il dormait dans la carcasse d'une voiture. Quelques couvertures pour passer les nuits d'hiver, un petit travail à gauche et à droite. Pas méchant non plus.

Et puis, vieille histoire, les farces d'un Fleurisan, peint en rouge, enchaîné dans une cage à chaque abbaye de Fleurier.

«Venez voir Sidi Bamboula, le formidable chef peau-rouge», criait le montreur. Le bon sauvage, immigré italien résidant à Fleurier depuis longtemps, roulait des yeux fous en déchiquetant féroce un quartier de viande.

Cette semaine encore, le «Gros Coste» est mort à La Côte-aux-Fées. Il connaissait les clowns de tous les petits cirques, montait le manège à chevaux de bois aux quatre coins du pays, et rêvait devant les autos-tamponneuses à chaque abbaye. Chapeau de cow-boy rivé sur la tête, il roulait habilement ses cigarettes entre deux gros doigts de chiffonnier. Il vivait dans une ancienne porcherie.

«Quand j'ai vu cette bicoque, j'me suis dit: «C'est pour toi!»

Il avait eu les honneurs d'un «Quidam» et les photographes des journaux d'ici polissaient l'objectif de leur Nikon pour saisir les moindres détails de son visage buriné.

Ils ont disparu ces personnages. Le cerceuil ou le home pour vieillards. Les gens bien pensants ne les regrettent pas. Les voleurs de pommes n'ont rien à fiche dans le planning d'une société si bien organisée.

Pourtant, ils ne coûtaient rien, ou presque. Des débrouillards comme on n'en fait plus. Ils ne vivaient que pour eux. Sans trop penser aux autres. Ne connaissaient par Ramuz ni le TPR.

Des gens bien ordinaires. Ils étaient le sel de la salade aux navets et au rampon qu'il faut croquer tous les jours.

Jean-Jacques CHARRÈRE

## Enorme incendie d'un rural à Fahy Plus de deux millions de dégâts

Un incendie a complètement ravagé, dès 3 h. 30, vendredi matin, le domaine de Beuregard appartenant à M. Jacob Gudel, 60 ans, qui l'exploite en compagnie de trois ouvriers agricoles. Peu avant que le feu ne se déclare, le propriétaire, réveillé par des cris de canards, s'était levé et, avec une lampe de poche, avait fait le tour de son domaine sans rien remarquer d'anormal.

C'est sans doute à la suite d'un court-circuit que le feu a pris entre la station de stabulation libre et le rural, desquels la maison d'habitation est séparée par un petit chemin. Parvenus sur place les premiers, les pompiers français d'Abbevillers, d'Hérimoncourt et d'Audincourt, ainsi que les premiers secours de Porrentruy bientôt aidés par les pompiers de Fahy, ont dû se résoudre à préserver un hangar voisin et la maison d'habitation.

Leur lutte a été rendue très difficile, en raison du manque d'eau. La ferme est en effet alimentée par une citerne qui fut rapidement à sec. Il a fallu recourir à des navettes, au moyen de camion-pompe et de citernes, entre le lieu du sinistre et les villages d'Abbevillers et de Fahy.

Selon le propriétaire, il y avait quelque 250 têtes de bétail dans les locaux sinistrés. Vingt-et-un bovins ont été la proie des flammes, soit des bœufs, veaux, vaches et de la volaille. Les autres animaux sauvés ont pu être placés dans une station de stabulation appartenant au domaine et située quelque 200 mètres plus loin. Toute la récolte de fourrage - foin, paille et autres - soit environ 500 tonnes de fourrage, a été

la proie des flammes. Le domaine compte cependant plus de 600 têtes de bétail disséminées dans plusieurs fermes que possèdent les propriétaires, dans plusieurs localités du Jura.

Il faut noter que des pompiers français, bien qu'étant en grève administrative depuis plusieurs jours, par leur refus de remplir les nombreuses formules exigées par les pouvoirs publics français, se sont joints spontanément au secours. C'est ce qui a permis de voir sur place divers engins d'intervention bardés de calicots exprimant les revendications des soldats du feu français. Il semble en outre que la plus grande partie des machines agricoles est restée dans les flammes.

C'est pourquoi les dégâts globaux, même si toute évaluation rapide est sujette à caution, sont sans doute de l'ordre de 2 millions de francs. Le domaine de Beuregard avait déjà été anéanti par un vaste incendie, en 1954. C'est donc un rural relativement moderne qui a été cette fois complètement détruit. Aux alentours des bâtiments sinistrés, le spectacle des cadavres d'animaux carbonisés ou agonisants était très difficile à supporter.

E. B.



Une vue du rural complètement détruit.



# Q

## quidam

Gilbert Boillat, de Reconvièler, fait partie de cette grande famille Boillat de Loveresse qui vit près d'une dizaine de membres de cette même famille jouer ensemble de la musique au sein de la fanfare presque centenaire.

Il a en effet pratiqué la musique pendant plus de 60 ans. Aujourd'hui il est rentré dans le rang mais il va de soi qu'il s'intéresse toujours à sa fanfare de Loveresse et aux autres sociétés de musique de la région qui ont un peu toutes des problèmes d'effectifs.

Ancien horloger, Gilbert Boillat coule une paisible vieillesse et a fêté cette année ses 60 ans de mariage. Cela aurait dû être normalement une grande fête mais de nombreux deuils étant survenus dans la famille peu avant ce jubilé personne n'avait le cœur d'organiser une fête. Gilbert Boillat est un homme avenant et dévoué qui ne compte que des amis à Reconvièler et qui est, bien sûr, lui aussi très bien connu dans les milieux de la musique. (kr - Photo gb)

# B

## bonne nouvelle

### Pour «La Bourdonnière» au Locle

«La Bourdonnière» est la plus vieille demeure du Locle. Elle a été sauvée par le groupement «Les Bourdons» organisé en fondation et qui s'est engagé à la restaurer pour lui faire jouer ensuite un rôle social et d'intérêt public.

Le Don suisse de la Fête nationale vient d'apporter de l'eau au moulin de cette fondation en lui versant la coquette somme de 10.000 francs. De l'argent qui sera bien évidemment destiné aux travaux de rénovation de cette ferme qui enrichira plus tard le patrimoine architectural et culturel de la Mère-Commune.

Rappelons aussi que le Don suisse de la Fête nationale grâce aux bénéfices de la vente des timbres Pro Patria et des insignes du 1er Août, vient en aide financièrement à des institutions de notre pays. (cm)

# S

## sommaire

COLOMBIER. - Les adieux du divisionnaire Henri Butty.

PAGE 23

SAINT-IMIER. - Important don à l'Ecole d'ingénieurs.

PAGE 25

## Duo du banc

Oui, je suis pour les missiles Pershing. Je préfère le risque du "grand boum" qu'être à la botte des Rouges.



Fausse alerte! Ce n'était qu'un "Mirage" qui passait le mur du son.



## Accident de la route devant le tribunal de La Chaux-de-Fonds La justice dans un sens interdit

Un accident de la circulation qui a eu des conséquences tragiques - mort d'homme - a connu hier un prolongement juridique qui choque le bon sens.

L'accident s'est produit un samedi soir, le 4 juin 1983, sur la route menant de La Cibourg à La Chaux-de-Fonds, à la sortie d'un virage après l'intersection avec le chemin des Reprises. Un conducteur roulant normalement s'est brusquement trouvé en face d'un piéton ivre, titu-

bant au milieu de la chaussée, qui a été renversé et tué.

P. G., le conducteur, comparait hier pour homicide par négligence. Le Tribunal de police était présidé par M. Werner Gautschi, assisté par Mlle Francine Fraukhauser, fon-

ctionnant comme greffier. Le prévenu a été condamné à 200 fr. d'amende et 200 fr. de frais, en respect d'une jurisprudence qui accable l'automobiliste.

PF Page 19

L'IMPARTIAL  
**radio ERGUËL**  
 la voix d'une région  
 FM 101.4 MHz  
 11 h. 30-12 h. 30 - 16-19 h.  
 Tél. 039/41 22 51

**Programme de samedi**  
 11 h. 30: disco-dédicace.  
 12 h.: le journal présenté par «L'Impartial».  
 12 h. 15: tournée des «popotes»: Sonceboz.  
 16 h. 30: Jean-Jacques Zwahlen, de Saint-Imier, animateur du groupe «Puzzles».  
 17 h.: ceux de la future radio locale.  
 17 h. 30: l'Union chorale de Saint-Imier avec M. Delacourt.  
 18 h. 15: le journal présenté par la rédaction du «Journal du Jura».

**billet**

Un an déjà! Le temps file à la vitesse d'un express. Douze mois que, derrière lui, s'est fermée définitivement la porte de son bureau, qu'il a bu le coup de l'étrier avec les collègues de travail, qu'il a quitté les rails qu'il suivait depuis presque quarante ans. Périme, qu'il disait, le copain d'en face.

Pas tant que ça, puisqu'une nouvelle vie a commencé. Une existence dans laquelle les autres n'avaient plus à interférer, des jours qui lui appartenaient tout entier, des heures dont il pouvait faire pleinement ce qu'il souhaitait...

Il s'en est point privé. De longues marches dans des régions de lui encore inconnues. De belles balades dans des villes qu'il ne connaissait pas encore. Des lectures qu'il remettait toujours «à plus tard».

Un an plus tard qui est maintenant là et dont il faut savoir faire bon usage. Tellement bon usage que parfois les jours sem-

blent trop courts pour parfaire un bricolage, arriver au bout d'un petit boulot bien personnel, mettre au point des jeux pour la prochaine visite de ces petits copains que sont devenus les neveux et nièces... grâce à qui il retrouve le monde de son enfance.

Un an déjà! A peine croyable!

Comment font-ils donc, ces retraités qui s'enquiquinent à longueur de semaine? Quels regrets mâchouillent-ils? Quelle amertume suçotent-ils?

Oui, d'accord, il est devenu un peu ventripotent... «Le poids de la retraite» a dit son toubib. Mais, un poids bien léger à porter. Sûr de sûr!

J.E.

**Péréquation: OUI**  
 parce que des communes sans argent sont soumises à l'Etat

96358 Resp.: Jean Studer





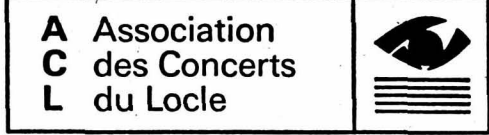
CE SOIR dès 20 heures  
Salle FTMH, Le Locle

# LOTO DE L'ASSOCIATION SICILIENNE

VENDREDI 2 DÉCEMBRE 1983  
à 20 h. 15

## Jean-Philippe COLLARD

TEMPLE FRANÇAIS - LE LOCLE



pianiste

2e concert de l'abonnement

Au programme:

- F. FAURÉ, 6e Nocturne
- R. SCHUMANN, scènes de la forêt
- C. FRANCK, prélude, choral et fugue
- F. CHOPIN, 4 ballades

Prix des places:  
Adultes Fr. 15.-  
Elèves et étudiants: Fr. 5.-

LOCATION  
À L'ENTRÉE

91-172

Grande salle de La Brévine  
Dimanche 27 novembre à 20 h.

## MATCH AU LOTO

du Club d'Accordéons l'Echo des Sapins  
Abonnements: Fr. 15.- pour 30 tours  
3 pour 2  
Comme d'habitude beaux quines  
1er tour et tour final gratuits. 91-31280

A vendre

## bouteilles de vin

millésimes: chaque année de 1965 à 1972.  
S'adresser chez Willy Perret,  
2092 Les Petits-Ponts  
☎ (039) 37 12 16. 91-466



## LADA-NIVA

de démonstration avec seulement  
2 000 km  
Neuve: Fr. 15 600.-, cédée:  
Fr. 13 000.-  
GARAGE DU STAND  
2400 Le Locle - ☎ 039/31 29 41  
91-304

annonces Suisses Schweizer Annoncen

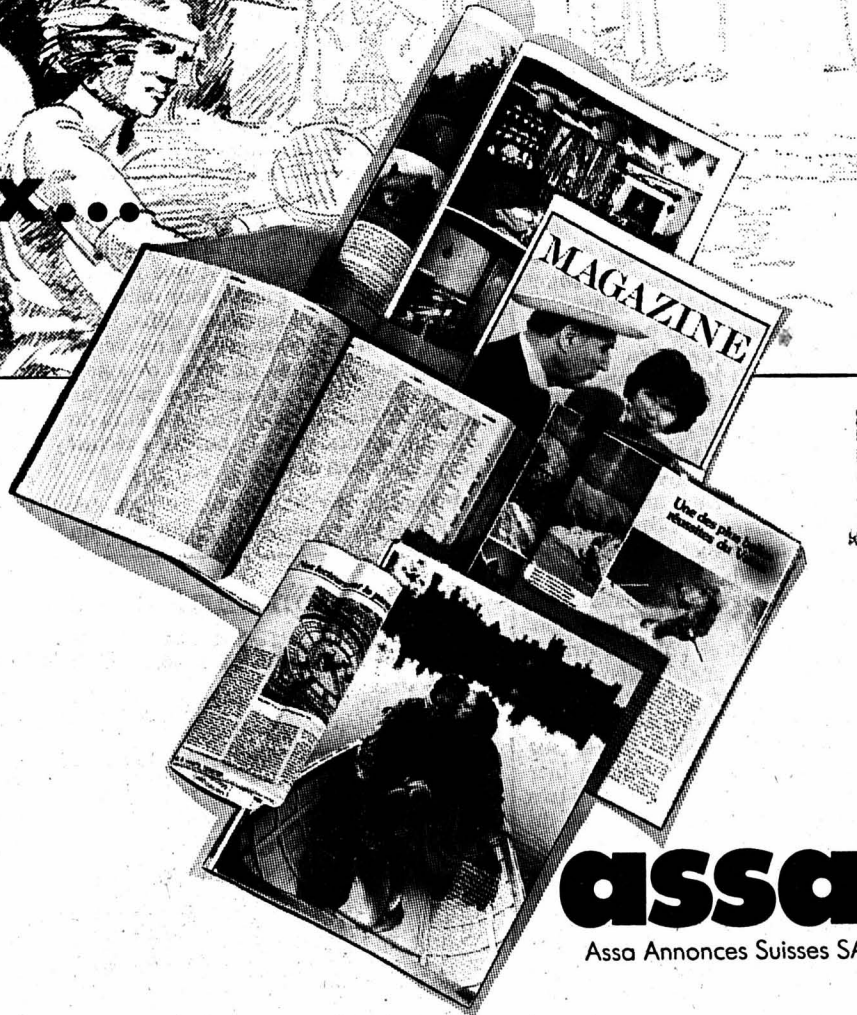


**Quelle chance de disposer de 1500 journaux... et de ne pas être obligé de les lire tous.**

La Suisse a comme particularité d'en avoir beaucoup. Notamment l'un des réseaux de presse les plus denses du monde. Mycologues, PDG, engagés de droite ou de gauche, gastronomes ou vidéophiles, à chacun correspond son, voire ses titres. Il n'y a qu'à faire son choix. Ou à ne pas le faire. Fantastique liberté, formidable diversité d'une presse qui répond à tous les goûts, aux moindres aspirations et aux besoins particuliers des lecteurs autant que des annonceurs, sans lesquels ce choix unique serait sérieusement compromis.

Par vocation, Assa participe activement à la vitalité de cette presse écrite. Créée il y a plus de 60 ans par des éditeurs pour le service des annonceurs, Assa est fidèle à sa philosophie. En gérant la partie publicitaire des titres qui lui sont confiés par des techniques modernes de vente et de promotion; en conseillant au mieux de ses intérêts la vaste clientèle d'annonceurs qui l'associent à leur réussite commerciale. Dans ses 28 succursales suisses, Assa développe aujourd'hui les méthodes publicitaires de demain.

**La publicité presse et Assa. Proches de vous, proches de vos préoccupations.**



**assa**  
Assa Annonces Suisses SA

Aarau: (064) 24.16.91 · Bâle: (061) 23.66.06 · Bellinzona: (092) 25.45.16 · Berne: (031) 43.42.42 · Bienne: (032) 23.39.11 · La Chaux-de-Fonds: (039) 23.22.14 · Delémont: (066) 22.77.33 · Fribourg: (037) 22.40.60 · Frick: (064) 61.42.61 · Genève: (022) 28.85.11 · Hochdorf: (041) 88.24.25 · Lausanne: (021) 20.29.31 · Locarno: (093) 31.85.55 · Le Locle: (039) 31.14.44 · Lugano: (091) 22.77.65 · Lucerne: (041) 24.22.33 · Montreux: (021) 63.57.57 · Moutier: (032) 93.13.08 · Neuchâtel: (038) 24.40.00 · St-Gall: (071) 22.26.26 · St-Imier: (039) 41.48.38 · Sion: (027) 22.30.43 · Soleure: (065) 23.55.23 · Sursee: (045) 21.30.91 · Uster: (01) 940.44.11 · Winterthur: (052) 23.27.21 · Wohlen: (057) 22.79.44 · Zürich: (01) 47.46.00.

Monsieur sympa, dynamique, affectueux, bonne situation, rencontrerait jeune femme, 32-35 ans, sensible, pleine de bon sens, disponible, aimant vie de famille, sport, voyages, afin de partager les bons et mauvais moments d'une vie à deux. Pour renseignements: ☎ (038) 25 72 10. 28-622

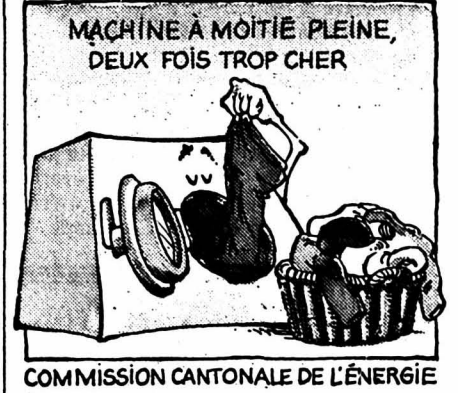
## Abris de voitures

5 x 5 m., Fr. 2 650.-; 5 x 9,5 m., Fr. 4 200.-; 6 x 21 m., Fr. 10 000.-; 10 x 14 m., Fr. 13 300.-, dimensions selon désir possibles.  
Renseignements et plans par UNINORM SA, route Aloys-Fauquez 124, 1018 Lausanne, ☎ (021) 37 37 12. 105-258001

Le Locle, Gentianes 2, à louer pour le 1er février 1984  
**appartement de 3 pièces**  
au rez-de-chaussée. Loyer Fr. 414.- + charges Fr. 110.-.  
Pour visiter: ☎ (039) 31 69 29.  
Gérance: ☎ (032) 22 50 24. 06-1783

J'offre 400 francs à la personne qui reprendra ou qui trouvera quelqu'un pour reprendre mon **appartement 3 pièces** tout confort, quartier du Corbusier au Locle, pour tout de suite ou fin de l'année. Loyer tout compris: Fr. 410.-. ☎ 039/31 17 38.

## L'ÉCONOMIE C'EST TOUT BÉNÉFICE



Epuraton de duvet **gratuite** à l'achat d'une nouvelle fourre

221

Prix des fourres 160 x 210  
en percale 145.-  
en cambric 161.-

En 1 heure seulement, nous transformons sous vos yeux vos édredons "à la scandinave". Garnitures nordiques en jersey dès 98.-

HILTBRUNNER FABRIQUE DE LITERIE SA A CÔTE DU CAFE FLORIDA 2557 STUDEN  
032 53 14 14



## OFFRES D'EMPLOIS

Nous sommes un commerce de détail qui désire engager

# un gérant

pour l'une de ses succursales d'une surface de 400 m<sup>2</sup> et forte d'une quinzaine de collaborateurs. Le candidat doit être dynamique et capable de diriger une équipe.

Les personnes intéressées par ce poste, voudront bien adresser des offres détaillées, accompagnées d'une photo sous chiffre 91-444 à Assa Annonces Suisses SA, case postale 950, 2300 La Chaux-de-Fonds.

91-405

Pour une entreprise de grandeur moyenne de la branche des machines-outils située en suisse romande et fabriquant des produits de haute technicité, nous cherchons un

## Informaticien

pour participer à la réalisation de différents projets concernant:

- la gestion de la production
- la gestion des achats
- le traitement des offres et des commandes
- la comptabilité
- les salaires.

La personne cherchée doit avoir l'expérience de l'analyse dans les domaines ci-dessus, la pratique de la programmation en BASIC et COBOL, ev. FORTRAN, de la facilité d'assimilation et une bonne compréhension des problèmes concernant la gestion de la production si possible dans l'industrie de la machine-outils.

La fonction nécessite la connaissance du français (parlé et écrit) et de l'anglais (technique).

Si cette offre vous intéresse, veuillez prendre contact avec nous. Votre candidature sera traitée avec la plus grande discrétion.

120-387889

**ATAG**  
Fiduciaire Générale SA

Fiduciaire Générale SA, Sélection de cadres,  
3001 Berne, Waisenhausplatz 25, Téléphone 031-22 90 52

Pour une entreprise de grandeur moyenne de la branche des machines-outils située en suisse romande et fabriquant des produits de haute technicité, nous cherchons un

## Chef de la construction mécanique

apte à diriger une équipe de 15 à 20 personnes: constructeurs, dessinateurs et mécaniciens de laboratoire.

Les activités concernent la construction et le développement de machines-outils:

- organes principaux, composants et moyens de commandes pneumatiques et hydrauliques,
- le moyens de mesure et surveillance,
- les moyens d'automatisation,
- les essais en laboratoire.

Le candidat doit avoir une bonne formation de base, si possible ingénieur ETS, connaître les applications des techniques avancées telles que CNC - robotique - CAD/CAM - FMS, avoir plusieurs années de pratique dans la construction des machines-outils. Age: 30 à 40 ans, langues: français et allemand.

Si cette offre vous intéresse, veuillez prendre contact avec nous. Votre candidature sera traitée avec la plus grande discrétion.

120-387889

**ATAG**  
Fiduciaire Générale SA

Fiduciaire Générale SA, Sélection de cadres,  
3001 Berne, Waisenhausplatz 25, Téléphone 031-22 90 52



**WALTHAM**  
INTERNATIONAL  
SA

Fabricant de montres et bijoux cherche une

## secrétaire

pour s'occuper d'une manière indépendante et consciencieuse de la

- correspondance en F/A/All. souhaité
- contacts avec clients et fournisseurs
- divers travaux de bureau

Il s'agit d'un poste de confiance, nous attendons donc de l'expérience et du dynamisme.

Nous offrons 4 semaines de vacances, un 13e salaire et des prestations sociales d'une entreprise moderne.

Date d'entrée en service: 1.2.1984.

Veuillez adresser votre offre à la Direction Waltham International SA, rue des Moulins 51, Neuchâtel.

80-37085

Aimez-vous la mode ?

Aimez-vous coudre ?

Dames et jeune filles ont la possibilité de se faire instruire comme

## couturière en linge

Saisissez la balle au bond! Vous recevrez un bon salaire, une mise au courant soignée ainsi que des conditions d'emploi favorables (comme horaire de travail individuel).

Si vous vous intéressez à ce travail téléphonez à M. Blickle. Il se réjouira de vous donner d'autres renseignements.

CALIDA SA, M. Blickle, rue de la Paix 152,  
2300 La Chaux-de-Fonds, ☎ 039/26 88 61.

86-2646

Votre journal: L'IMPARTIAL

La filiale suisse d'un grand groupe pharmaceutique international cherche pour son département marketing une

## secrétaire

bilingue français/allemand avec de bonnes connaissances d'anglais.

Salaires et prestations sociales d'une entreprise moderne, horaire libre de 40 heures, 4 semaines de vacances, restaurant d'entreprise.

Poste à pourvoir au 1.1.1984.

Envoyez lettre de candidature et curriculum vitae à:  
Kali-Duphar Pharma SA,  
Untermattweg 8, 3027 Berne

81-1

Nous cherchons pour la saison de Noël

vendeur-auxiliaire

ou

vendeuse-auxiliaire

Les intéressés(es) sont priés(es) de se présenter ou de téléphoner à Mlle Furrer, ☎ (039) 28 30 69, Jouets Weber, Neuve 18, 2300 La Chaux-de-Fonds 2.

44-1355



**JOUETS WEBER**

## Hôtel du district

Fontaines/NE, ☎ (038) 53 36 28

cherche tout de suite ou date à convenir, un

cuisinier

expérimenté, sachant travailler seul, ainsi qu'un

commis de cuisine

Téléphoner ou se présenter. 28-500

28-500

Nous cherchons pour importante entreprise de Delémont



contremaître en bâtiment

gypseur

ouvrier spécialisé

dans la confection des chapes.

Travail fixe. Entrée immédiate ou à convenir.

Prenez contact avec nous. Discrétion assurée.

14-645



travail fixe et temporaire

**arber s.a.**

Place de la Gare 14, 1<sup>er</sup> étage  
2800 DELÉMONT  
Tél. 066 22 74 22

## Fondation des établissements cantonaux pour personnes âgées

En vue de l'ouverture, au printemps 1984, du

### Home médicalisé des Charmettes

(120 lits), les postes suivants sont à pourvoir:

Dès le 1er avril 1984

**Infirmier(ère)-chef**

Dès le 1er mai 1984

**Infirmiers(ères)**

en soins généraux ou en psychiatrie

**Infirmiers(ères)-assistants(es)**

Conditions de travail et de rémunération selon les normes ANEMPA.

Adresser les offres, avec curriculum vitae, copies de diplômes et de certificats à:

La direction du Home des Charmettes  
2006 Neuchâtel - ☎ 038/30 11 44

87-31404

## URGENT.

Supermarché la Ruche, B. Joris, Orsières (VS), cherche pour entrée immédiate

vendeuse

à l'année. Age idéal 23 à 30 ans.

☎ 026/4 12 03

36-050148

**Restaurant de la Cheminée**

Charrière 91, La Chaux-de-Fonds, cherche

sommelier

connaissant bien les deux services.

Se présenter ou téléphoner 039/28 62 87

96330

## Hitzkircher

### Une branche en pleine expansion: les jus de fruits

Nous sommes l'un des producteurs les plus réputés de notre branche. Qualité, absence de bureaucratie, mobilité et rapidité de décision face aux courants nouveaux du marché, tout cela nous a déjà valu un chiffre d'affaires en constante expansion et nous assurera à l'avenir une place importante sur le marché. Une des raisons de notre succès, c'est la remarquable organisation de notre service extérieur, qui s'occupe de l'hôtellerie et du commerce de détail. Nous cherchons à le renforcer en lui adjoignant une

### personnalité

qui s'occuperait des cantons de Neuchâtel, de Fribourg, du Jura, ainsi que du Jura bernois. Notre nouveau collaborateur doit être un vendeur expérimenté, solide et capable d'initiative. Il doit être âgé de 25 à 40 ans. Son salaire correspondra à son travail. Nous lui offrons par ailleurs des prestations sociales conformes aux exigences actuelles, le remboursement de ses frais et enfin

### un travail bien préparé.

Si vous avez la sensation que cette annonce s'adresse à vous, et si vous parlez l'allemand, prenez contact avec nous (par téléphone ou par écrit).

OBSTVERWERTUNG HITZKIRCH

6285 Hitzkirch

Téléphone 041-85 12 02 (Prenez contact avec Monsieur Syfrig)

25-472



## Surprenant, en somme, qu'une telle voiture ne coûte pas plus que 18 350 francs.

### Spacieuse et économique.

De classe moyenne, la Saab 99 dépasse de loin la moyenne. A l'arrière, vous transformez en un tournemain cette confortable limousine en une pratique semi-utilitaire. De la classe également sous le capot avec un puissant

moteur deux-litres qui vous emmène avec brio. Et la boîte «économique» à 5 vitesses, ainsi que l'allumage transistorisé sans contacts, confèrent à cette Suédoise les qualités d'économie d'une Ecossaise.



### Confort chaleureux.

Vous ne serez non seulement enchanté de la tenue de route due à un châssis raffiné, à la traction avant et à une répartition de poids judicieuse, mais aussi de ce confort incomparable des sièges avant, qui se réchauffent automatiquement à 30°C lors de basses températures.

Saab 99 2 portes 18 350 francs, 4 portes 18 950 francs. Une telle

## SAAB

une longueur d'avance

voiture à un tel prix, c'est remarquable en soi. C'est plus remarquable encore lorsque vous la conduirez. Venez essayer une Saab 99 ou un autre des 17 modèles. Nos concessionnaires sont à votre disposition. Téléphonnez à l'un d'eux.



GARAGE DE L'OUEST, G. ASTICHER  
av. Léopold-Robert 165 La Chaux-de-Fonds  
tél. 039 26 50 85

GARAGE EYRA, M. LIECHTI  
rue Girardet 20b 2400 Le Locle  
tél. 039 31 70 67

GARAGE ET CARROSSERIE MODERNE  
Heinz Schulthess 2043 Boudevilliers  
tél. 038 36 15 36

TSAPP AUTOMOBILES  
ch. de la Plage 2072 St-Blaise  
tél. 038 33 50 77

SAAB INFO-CENTER  
Mühlebachstr. 43, 8008 Zurich  
tél. 01 47 68 00

18-3247

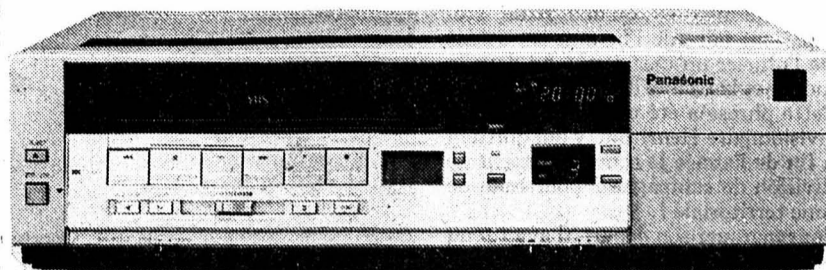
© 384 12C

# Panasonic

Enregistrez vos émissions TV préférées automatiquement même pendant votre absence Réalisez vous-même vos films grâce à la

## VIDÉO

VASTE CHOIX !



### PANASONIC NV 333

12 programmes, Suisse-France par Coditel, 14 jours de programmation, accéléré et ralenti, arrêt sur image

Fr. 1695.-

### PANASONIC NV 600

16 programmes, Suisse-France, 14 jours de programmation, arrêt sur image super-stable grâce à 3 têtes vidéo, commande à infrarouge

Fr. 1995.-

### PANASONIC NV 788

Le sommet de la vidéo est atteint avec cet appareil, 8 heures d'enregistrement, 5 têtes vidéo, arrêt sur image super-stable, image par image, accéléré avant et arrière, timeer pour 8 programmes différents en 14 jours, dolby B

Fr. 2395.-

A votre choix 10 autres modèles dès Fr. 1445.-

Location dès Fr. 70.- par mois - Livraison gratuite

95636

# REICHENBACH

TV - VIDEO - Hi-Fi

Av. Léopold-Robert 70 - ☎ 039/23 44 60



Pour tous vos travaux de

## MAÇONNERIE CARRELAGE

adressez-vous chez VOÛAT-SGOBBA, Beauregard 7, La Chaux-de-Fonds, tél. 039/28 55 26.

Prix modérés.

75226

**F. Inchingolo**  
2000 Neuchâtel  
☎ 038/33 11 06

**essima étanchéité**  
INCHINGOLO & CAVUOTO  
Jolimont 10 - 2000 Neuchâtel

Tous travaux de toiture  
Etanchéité - Isolation  
Asphaltage - Joints  
Revêtement en monocouche  
Sols de résine synthétique

**G. Cavuoto**  
2065 Savagnier  
☎ 038/53 30 65

**Cuisines-Electro-Ménager Fust**

**TURMIX-Espresso**  
la plus vendue en Suisse chez Fust au prix le plus bas

Les derniers modèles de Electrolux, Jura, Gaggia, Siemens, Moulinex et Turmix sont arrivés. Le modèle simple de Moulinex se trouve déjà à partir de fr. 149.-.

Chaux-de-Fonds, Jumbo, 039/26 68 65, Bienna, 36, Rue Centrale, 032/22 85 25, Marin, Marin Centre, 038/33 48 48, Lausanne, Genève, Etoy, Villars-sur-Glâne et 42 succursales.

**Cuisines-Electro-Ménager Fust**

**21 janv. - 19 février**  
Vous ferez une rencontre très intéressante et passerez de bons moments avec une personne qui vous est chère. Vous serez très heureux cette semaine, mais ne vous lancez pas dans des projets irréalisables. Veillez à ne pas dépenser selon vos caprices. Une certaine économie vous est recommandée.

**20 février - 20 mars**  
Vous aurez probablement à résoudre un problème familial. Montrez-vous compréhensif. Vous en serez largement récompensé. Ne vous lancez pas dans de nouvelles entreprises. Contentez-vous des satisfactions provenant de vos tâches habituelles. Vos succès dépendront de votre adaptation aux circonstances.

**21 mars - 20 avril**  
Discutez vos convictions, mais ne les imposez pas. La personne que vous aimez est indépendante et a beaucoup de personnalité. Abstenez-vous de mélanger vos affaires privées à vos occupations professionnelles.

**21 avril - 21 mai**  
Une rencontre inattendue pourrait changer les dispositions de votre cœur. Patientez un peu et on répondra à votre amour. Au cours d'un entretien, vous trouverez d'heureux arguments pour faire apprécier vos capacités. Une chance inespérée vous aidera dans une transaction financière.

## HOROSCOPE-IMPAT du 25 nov. au 1er déc.

Si vous êtes né le

25. Vous prendrez de bonnes initiatives dans le domaine du travail. Vous pourriez vous avantager matériellement.
26. Faites preuve de persévérance et vous obtiendrez de bons résultats dans vos activités professionnelles.
27. Grâce à votre ingéniosité et à votre dynamisme, vous obtiendrez d'excellents résultats dans votre travail.
28. Vous prendrez des initiatives qui auront d'heureuses répercussions dans votre vie. Bonne année pour les voyages.
29. Les circonstances favoriseront vos démarches. Préparez un plan et efforcez-vous de le suivre.
30. Vos projets auront de grandes chances de réussir si vous vous employez discrètement à leur réalisation.

1. Vous enregistrerez d'heureux résultats si vous faites preuve d'habileté dans vos activités sociales.

**22 mai - 21 juin**  
Sachez comprendre les différends qui séparent les générations. Ne soyez pas trop dur envers une personne de votre famille hypersensible. La chance interviendra dans la réalisation de plusieurs de vos initiatives. Vous vous assurerez de précieux concours à condition de ne pas être trop exigeant.

**22 juin - 23 juillet**  
Recherchez un terrain d'entente si vous ne voyez pas d'un même œil que votre conjoint les questions domestiques. Resserrez les liens avec vos familiers. Attendez-vous à de soudaines charges financières. Examinez soigneusement les propositions qui vous seront faites. Méfiez-vous de vos dépenses exagérées.

**24 juillet - 23 août**  
Une nouvelle inattendue vous causera un grand plaisir. En famille, attention aux paroles blessantes. Oubliez les petites méchancetés. Attention aussi à vos impulsions. N'agissez pas sous le coup d'une émotion, quelle qu'elle soit. Vous risqueriez de compromettre le résultat de longs efforts.

**24 août - 23 sept.**  
La crainte qui vous tourmente est vraiment injustifiée. Si vous surmontez vos angoisses, les liens vont se resserrer tendrement. Ne prenez pas de risques dans vos affaires et ne négligez pas de vous montrer prudent quant à votre santé. Votre entourage vous aidera par ses conseils et affection.

**24 sept. - 23 oct.**  
Sachez refuser les invitations ou les sorties qui vous déplaissent et consacrez vos loisirs à votre famille, elle vous voit si peu ! Vous ne pourrez satisfaire tout le monde et devrez faire une sélection, même si elle est pénible. Chance inattendue dans le domaine professionnel.

**24 oct. - 22 nov.**  
Vous recevrez une nouvelle qui vous intéressera et qui changera vos sentiments envers l'être aimé. Vous apprécierez une marque d'affection ou d'amitié. Ne laissez pas des étrangers s'immiscer dans vos affaires sous prétexte qu'ils peuvent vous aider. Réglez personnellement la question qui vous préoccupe.

**23 nov. - 22 déc.**  
Vous n'hésitez pas à accepter une invitation qui peut vous mettre en rapport avec des gens intéressants. Vous retrouverez la joie de vivre. Ne laissez pas inachevés des travaux importants. Respectez scrupuleusement votre emploi du temps. Montrez-vous coopératif et serviable.

**23 déc. - 20 janv.**  
Le climat est favorable pour une entente harmonieuse. Vous recevrez probablement une invitation qui vous comblera de joie. Ne vous découragez pas si vos activités n'ont pas toutes un égal succès. Faites appel à votre sens pratique pour traiter les problèmes de la vie courante.

Copyright by Cosmopress



## Nos occasions expertisées

- FORD TAUNUS 2000 L  
1978 Fr. 3 800.-
- OPEL ASCONA 1600 S  
1978, Fr. 4 500.-
- RENAULT 14 «TS»  
5 portes  
1979, Fr. 4 900.-
- TOYOTA COROLLA «Liftback»  
1980, Fr. 6 600.-
- TOYOTA COROLLA «Champion»  
1981, Fr. 7 900.-
- OPEL KADETT 1300 «S»  
5 portes  
1981, Fr. 8 900.-
- GOLF GL 1600  
5 portes  
1982, Fr. 9 900.-
- FORD ESCORT 1600 STAR  
1983, Fr. 11 200.-

Un véhicule pour chacun pour toutes les bourses n'hésitez pas, venez les essayer!

## Garage de l'Avenir

**mazda**

R. et A. Charnaux - Progrès 90  
☎ 039/23 10 77

91-230

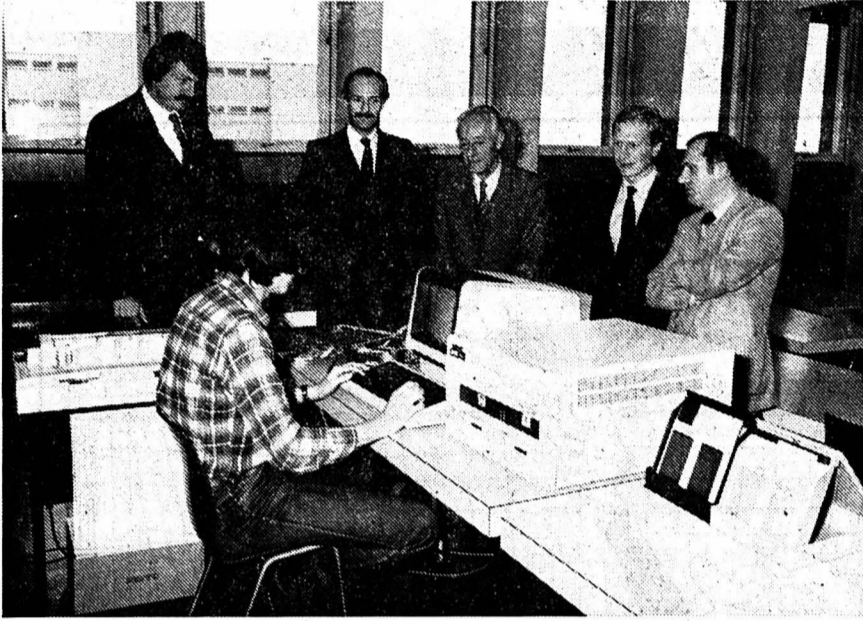


# JURA BERNOIS

## la voix d'une région

### Ecole d'ingénieurs de Saint-Imier Un nouvel équipement informatique

L'entreprise «Digital Equipment Corporation SA» (DEC), dont le siège suisse est à Genève, a fait don d'un nouvel équipement informatique à l'Ecole d'ingénieurs de Saint-Imier. Il s'agit du système «Micropower Pascal», dont la remise officielle a eu lieu jeudi dernier dans les locaux de l'école, en présence de MM. Philippe Marco, Christian Pugin et Bertil Rouveure, de DEC, André Henry, directeur de l'Ecole d'ingénieurs et Jean-Pierre Rérat, chef de division d'électronique.



Sous les regards intéressés des représentants de DEC et de MM. André Henry et Jean-Pierre Rérat, un futur ingénieur ETS se livre au test d'un programme sur le «Micropower Pascal».

Ce nouvel équipement utilisant principalement le langage structuré «Pascal» permettra aux étudiants de mettre au point des programmes indépendamment du mini-ordinateur installé en 1977. Une fois testés, ces programmes peuvent être enregistrés dans des mémoires permanentes et servir, par exemple, pour la commande de processus industriels. Au cours de la brève cérémonie, M. Jean-Pierre Rérat s'est félicité de l'excellente collaboration qui s'est instaurée entre DEC et les écoles. Puis il a expliqué le fonctionnement de l'équipement, comprenant notamment un terminal avec son unité centrale, d'un lecteur de disques, d'une imprimante et d'un module cible permettant précisément d'enregistrer les programmes mis au

point. Les activités de DEC ont été présentées par M. Bertil Rouveure. L'entreprise, qui est le deuxième géant mondial de l'informatique occupe 900 collaborateurs en Suisse. C'est à l'occasion de son 25e anniversaire qu'elle vient de remettre un système «Micropower Pascal» à douze écoles d'ingénieurs du pays. Sa politique de soutien à l'enseignement s'explique par le désir de promouvoir l'informatique et, peut-être, de voir ainsi quelques jeunes ingénieurs venir entamer leur carrière professionnelle dans ses laboratoires. Prenant à son tour la parole, M. André Henry a remercié officiellement les représentants de DEC pour leur don. Il a également révélé que les efforts consentis

depuis plusieurs années par l'Ecole d'ingénieurs de Saint-Imier dans le domaine de l'informatique venaient d'être officiellement reconnus par la Direction cantonale de l'économie publique, puisque M. Jean-Pierre Rérat a été désigné comme responsable de groupe de travail «Micropower Pascal» réunissant les responsables des trois écoles d'ingénieurs du canton de Berne. Le nouvel équipement est étrenné par un futur ingénieur ETS qui y effectue actuellement son travail de diplôme. Sa tâche consiste à y conduire une petite application et à tester le bon fonctionnement de l'ensemble. (sp)



**Ecole professionnelle commerciale de Moutier**  
L'Ecole professionnelle commerciale de Moutier annonce une journée portes ouvertes aujourd'hui samedi 26 novembre, de 9 h. à 12 h. Les locaux et les installations pourront être visités librement. Les parents, amis, futurs élèves ainsi que toutes les personnes intéressées sont cordialement invitées. (cd)

**Chansons rétro à Saint-Imier**  
L'Union chorale de Saint-Imier se fait un plaisir de convier la population à son concert-soirée du samedi 26 novembre à 20 h. 30 à la salle de spectacles de Saint-Imier. Elle présentera des chants et des sketches sous forme de divertissement musical, le programme se veut sans ambition, mais attrayant et bien étoffé. Après la chanson rétro, cuvée 1983, les participants pourront continuer la fête avec l'orchestre Blackhouse band, qui invitera à la danse. (cd)

**L'œuvre d'orgue de Bach à l'église de Renan**  
L'avant-dernier concert de l'intégrale Jean-S. Bach aura lieu dimanche 27 novembre à 20 heures à l'église de Renan. Bernard Heiniger, organiste, jouera une partie importante du «Dogme en musique», c'est-à-dire le prélude en mi b majeur, la triple fugue dans la même tonalité, ainsi que les neuf grandes versions chorales. Comme à l'accoutumée l'organiste commentera le programme mettant en évidence la synthèse de l'écriture et du symbole. C'est une invitation de la paroisse de Renan, l'entrée au concert est libre. (DdC)

### Force démocratique de Tramelan Nouveau président



M. Florian Châtelain, conseiller municipal sortant élu à la présidence de Force démocratique.

Réunis dernièrement en assemblée générale, les membres de la section locale de Force démocratique se sont donné un nouveau président. C'est un nombre élevé de sympathisants que M. François Friedli, actuel président, avait le plaisir de saluer. Au cours de cette assemblée, une information très détaillée a été fournie concernant les procédures des élections et M. Claude Merazzi, président de la société SRT-BE, fit un exposé sur cette société. Puis l'assemblée avait à désigner le successeur de M. Friedli. M. Florian Châtelain, conseiller municipal sortant qui a déjà beaucoup fait au sein des divers mouvements de FD, notamment comme membre fondateur des Jeunesses civiques, avant de soutenir le mouvement des Sangliers et, parallèlement, le mouvement de FD a été élu. (Photo vu)

### Gymnastique à l'artistique Dix candidats de Tramelan testés



Les athlètes de Tramelan entraînés par Michel Germiquet et Raphaël Chavanne.

Il échoit l'honneur à la section de Tramelan de la SFG d'organiser aujourd'hui les tests de l'Association jurassienne de gymnastique à l'artistique. Si Tramelan a été choisi pour cette compétition importante, il faut en chercher la raison en sa grande représentativité aussi sur le plan de la qualité, ce qui est tout à l'honneur du moniteur, M. Michel Germiquet. Cette journée est organisée afin de permettre une sélection parmi les athlètes qui peuvent obtenir des insignes de performance I et IV et qui, selon leur degré, peuvent leur ouvrir les portes à des compétitions élevées à l'échelon national. Les 40 candidats de samedi seront jugés par des experts sur des parties d'exercices à chaque engin ainsi que sur leur souplesse. Dix athlètes de Tramelan sont candidats soit: performance I, Jérôme Châtelain, Alain Germiquet, Raphaël Houlmann,

Valéry Fugé; performance II, Marc Freese, Denis Taillard; performance III, Vincent Dubail, Pascal Houlmann; performance IV, Jean-Maurice Monnin, Olivier Jacot. Entrent en considération les agrès suivants: barres parallèles, anneaux, barre fixe, saut de cheval, cheval arçon et tapis. Cette compétition est très importante puisqu'elle est organisée seulement une fois par année. PROGRAMME Ces tests se dérouleront à la halle de gymnastique de Tramelan-Dessus et la population est cordialement invitée à venir encourager tous ces athlètes. Samedi matin de 8 à 12 heures: tests réservés aux athlètes des performances I et II. Après-midi, de 13 h. 30 à 16 h. 30: tests réservés aux athlètes des performances III, IV, V et VI. (Texte et photo vu)

### A Saint-Imier et dans le Vallon Des cours à la pelle pour tout le monde

A l'approche de Noël, le Centre de culture et de loisirs (CCL) de Saint-Imier propose de nombreux cours. Pour les enfants, d'abord des bricolages de Noël puis, dès mercredi prochain, la confection de bougies, des décorations diverses et de nouveaux bricolages. Sous la direction de Carol Gertsch, les jeunes, selon leur âge, dessineront et peindront des cartes de vœux. Pour les adultes, l'aérobic une fois de plus. Quatre cours ont déjà été mis sur pied par Daniela Scarascia et deux autres sont encore au programme. Le premier aura lieu à Courtelary dès le 11 janvier et durant huit mercredis, et le second se déroulera à Saint-Imier, dès le mois de mars prochain. Les cours de peinture sur porcelaine n'affichent pas complet. Ils reprendront le 17 janvier. Encore des cours de l'Université popu-

laire pour ces prochains mois. M. Laurent Schmidlin animera la peinture sur soie et les marionnettes à fil. A Courtelary, Mme Christiane Berthoud se propose de confectionner des ceintures, des rubans, des sacs, des coussins grâce à la technique du tissage en bandes. A Sonviller, en plein air dès que les beaux jours seront de retour, il sera question de teinture végétale de la laine. Toujours dans le domaine végétal, en collaboration avec le CCL, la Fédération des Sociétés d'arboriculture du Jura bernois organisera un cours de taille des arbres. Mme Evelyn Eicher donnera un cours de ciselage sur bois, alors que Mme Claire Bachmann enseignera comment confectionner des poupées. Enfin, un cours destiné aux débutants de la photo et consacré au développement des photos noir-blanc. (cd)

### Assemblée de paroisse à Renan Salle de paroisse: que fera la LIM ?

A l'issue du culte du 20 novembre dernier, a eu lieu l'assemblée ordinaire de paroisse, à la salle de la cure. Cette assemblée a été présidée exceptionnellement par M. Philippe Josi. Le scrutateur en était M. Rémy Surdez. Les 26 personnes présentes ont accepté à l'unanimité la procès-verbal de l'assemblée du 10 avril 1983, lu par la secrétaire, Mme Monique Oppliger. Le budget 1984 présente 3280 francs de dépenses en moins que pour l'année 1983. La quotité reste inchangée, soit 12 pour cent de l'impôt d'Etat. Au point de vue des élections, deux conseillers ont manifesté le désir de quitter le conseil de paroisse: Mme Yvette Barraud et M. Walther Rufener. Ces deux personnes ont été chaleureusement remerciées pour le travail accompli, par M. Jean Beer, président. Pour les remplacer, le conseil a proposé Mmes Lise-Marie Blatter et Monique Guerry. Ces deux nominations ont été acceptées à l'unanimité ainsi que la réélection des anciens et sortants. Quant à la salle de paroisse prévue dans l'ancien hangar des pompes, destinée aux rencontres des personnes âgées,

aux activités des femmes protestantes, au groupe des jeunes et aux diverses manifestations paroissiales, M. Samuel Kiener a donné l'information suivante: la Caisse centrale de l'Eglise accepte d'accorder le 30 pour cent du coût total qui est de 500.000 francs. Une demande est faite à la LIM (aide fédérale aux investissements dans les régions de montagne) pour une aide partielle. Et de qui on attend une réponse. (hh)

**Carnet de deuil**  
**TRAMELAN.** - C'est avec une vive émotion que l'on apprenait hier le décès subit de M. Louis Menoud, ancien maître-boucher qui s'en est allé subitement dans sa 82e année à la suite d'un malaise. En octobre dernier, il avait eu la joie de célébrer ses noces d'or. Très connu au village, le défunt était une personnalité très appréciée par sa courtoisie. Il exploita durant de nombreuses années, une boucherie qu'il remettait à son fils il y a environ une dizaine d'années. Rien ne présageait un départ aussi brusque, il sera vivement regretté au sein de sa famille d'abord et de ses nombreuses connaissances ensuite. (vu)

### Judo-Club Tramelan Voici les champions locaux !



Les juniors du club entourant les champions locaux.

Dans ses locaux d'entraînement, le Judo-Club de Tramelan organisait, samedi, son traditionnel tournoi des écoliers et désignait ainsi les champions locaux. Pour une fois, le public avait répondu nombreux et c'est devant une belle assistance que ces jeunes se mesuraient dans des combats, dont plusieurs furent équilibrés. Une des poules finales aura même nécessité un deuxième combat suivi de prolongations pour désigner le vainqueur. Toutes ces rencontres étaient arbitrées par l'entraîneur du club Umberto Granata ainsi que par Frédy Jourdain alors que c'est le président M. Michel Favre qui avait le plaisir de remettre les médailles d'or, d'argent et de bronze aux champions. Une trentaine d'écoliers répartis dans deux catégories de débutants et quatre catégories de juniors se disputaient les différents titres.

**Jacot. Juniors C:** 1. Christophe Bigler; 2. Patrick Cuenin; 3. Stéphane Linder; 4. Michel Marchand. **Juniors D:** 1. Yves Daepf; 2. Evan Mathez. (Texte et photo vu)

### Horloges offertes

La commission des dons de la Fédération des coopératives Migros et la coopérative de Neuchâtel ont décidé d'offrir l'installation complète de chronométrage ainsi que toutes les horloges pour la patinoire artificielle couverte, actuellement en construction à Tramelan. Inutile de dire que ce geste a été apprécié à sa juste valeur par la commission de construction. (Comm.-vu)

**Suite des informations du Jura bernois** ► 29

**ÉGLISE RÉFORMÉE DE TRAMELAN**  
Dimanche 27 novembre 1983, à 17 h.  
**VEILLÉE DE L'AVENT**  
organisée par  
l'Harmonie de la Croix-Bleue, Tramelan  
le Chœur mixte de la Paroisse réformée de Bévillard  
Direction: Emile de Ceuninck  
**Culte liturgique**  
pour le temps de l'Avent  
Entrée libre - Collecte recommandée



# Championnat suisse de 1re ligue

## LE LOCLE reçoit SOLEURE

### Dimanche 27 novembre à 14 h. 30

#### Stade des Jeanneret

**OPEL MANTA GT/E.**  
**SPORTIVE ET SPECTACULAIRE.**



GARAGE DU RALLYE - A. Dumont - Distributeur OPEL - Le Locle  
Service de ventes: P. Demierre - Tél. 039/31 33 33



Claude-Alain BONNET

#### CLASSEMENT

	J	G	N	P	Buts	Pt
1 Köniz	14	9	3	2	25-13	21
2 Old Boys	14	7	4	3	26-15	18
3 Boncourt	14	6	6	2	25-14	18
4 Concordia	13	6	4	3	19-13	16
5 Longeau	14	5	6	3	25-18	16
6 Berthoud	14	5	4	5	22-20	14
7 Delémont	14	5	4	5	22-22	14
8 Le Locle	14	4	6	4	22-23	14
9 Breitenbach	14	6	1	7	25-23	13
10 Berne	14	3	6	5	20-24	12
11 Allschwil	14	4	3	7	15-27	11
12 Thoune	13	2	6	5	23-30	10
13 Soleure	14	3	4	7	22-35	10
14 Aurore	12	1	3	8	6-20	5

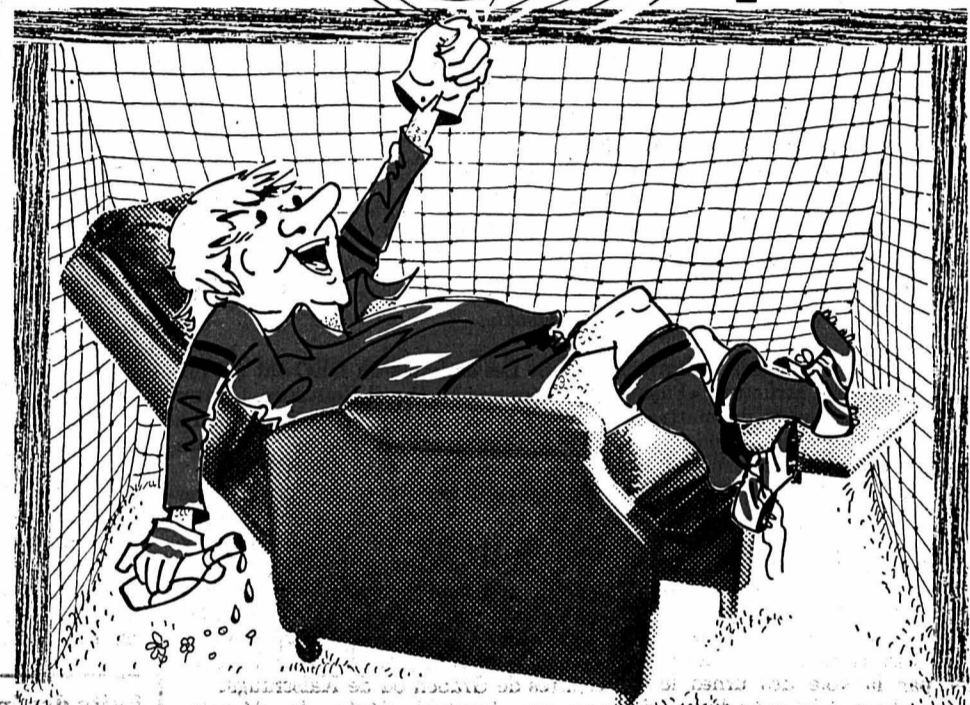
Les Loclois se retrouveront à nouveau dimanche après-midi sur leur terrain pour la dernière rencontre programmée cette année. Par chance, le beau temps aidant, le calendrier a été respecté. On peut espérer que le match de demain se déroulera dans des conditions normales.

Il y a une semaine les footballeurs de la Mère-commune ont manqué une bonne occasion de marquer un point supplémentaire. Dans l'ensemble ils ont disputé une bonne rencontre, mais le manque de réalisation ne leur a pas permis de concrétiser leur avantage technique et territorial.

On jouera donc demain le second match du second tour, avec comme adversaire le FC Soleure. Au mois d'août les Loclois avaient perdu de justesse dans la Cité des Ambassadeurs. Cette rencontre se jouera donc sous le signe de la revanche. Elle revêt toutefois une grande importance pour les deux formations. Soleure, qui promettait beaucoup connaît une période plutôt creuse alors que les Loclois ont la possibilité de creuser l'écart avec leur adversaire du jour. Bernard Challandes est bien conscient que cette rencontre est très importante:

«Si nous gagnons nous creusons l'écart et nous passerons un hiver tranquille. Dimanche dernier nous avons manqué trop d'occasions et cela nous a coûté un point. Nous devons donc tenter de le rattraper face aux Soleurois. Ce ne sera pas une partie de plaisir. Nos hôtes viendront avec la ferme intention de récolter au moins un point, et appliqueront probablement une défense serrée, ce qui risque de nous poser des problèmes. Nous devons veiller à ne pas nous laisser prendre sur des contres de leur meneur de jeu Menai qui nous avait déjà donné des soucis lors du match aller. Gian-Carlo Favre blessé dimanche dernier à un genou n'a pas suivi l'entraînement. Il se soigne énergiquement afin d'être présent pour cette ultime rencontre avant l'hiver. Ce sera une partie difficile que nous devons aborder avec le désir et la volonté de vaincre pour terminer en beauté.»  
Souhaitons que le public réponde nombreux à l'appel des Loclois et soutienne avec ferveur son équipe pour ce dernier rendez-vous avant le printemps prochain.

Segalo soutient vos exploits sportifs



le géant romand du meuble

# Segalo



Bd. des Eplatures 44  
26 60 60/61

LA CHAUX-DE-FONDS

Les ballons du match sont offerts par:

## UNION DE BANQUES SUISSES

GARAGE DES MONTAGNES



*MAIS NON !! CE N'EST PAS UN BALLON!  
C'EST LE SIGLE TOYOTA !*

Si vous voulez savoir pourquoi les voitures TOYOTA marquent tant de points, allez donc en essayer une !



107, avenue Léopold-Robert, ☎ 039/23 64 44, 2300 La Chaux-de-Fonds

**Le Ranch**  
Le Locle  
pizzas à l'emporter  
2 pizzas = 1 pot de Merlot gratuit  
4 pizzas = 1 bouteille de vin gratuite  
☎ 039/31 29 43

**SANISPORTS**  
Votre magasin conseil pour tout l'équipement de football

**Eric ROBERT**  
RADIO - Hi-Fi - DISQUES  
VIDEO LE LOCLE

Boucherie-Charcuterie  
**F. BONNET**  
Les Brenets, ☎ 039/32 10 30  
Spécialités:  
Tous les jeudis dès 11 h. choucroute cuite et le samedi poulets rôtis et jambon chaud

**E. Delay**  
— MEUBLES  
— TAPIS  
— Rideaux  
Envers 39 - Le Locle  
Tél. 039/31 28 45 91-285

**Frutiger**  
CONFECTION  
Daniel-JeanRichard 15  
Le Locle  
VOYEZ NOS VITRINES  
Parc derrière l'immeuble

**VAC**  
RENÉ JUNOD SA  
L. Robert 115, La Chaux-de-Fonds  
Tapis, rideaux, articles de ménage  
Radio, TV, Hi-Fi, Photo-Ciné, etc.  
Ameublement  
Crétets 130  
La Chaux-de-Fonds  
Ouvert tous les jours, sauf le lundi.

**LA SUISSE Générale**  
Assurances  
POUR TOUTES VOS ASSURANCES  
Agence générale:  
Pierre-André BÔLE  
La Chaux-de-Fonds  
Léopold-Robert 58  
☎ 039/23 09 23

Réalisation:  
**assa**  
Le Locle, ☎ 039/31 14 44



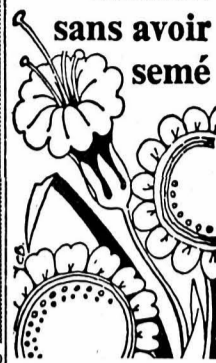
Représentation générale pour la Suisse carfa 805 Nicterswil

Les stylos Pierre Cardin

MARIGNY - un modèle de la collection-stylos Pierre Cardin.

**Reymond** 2300 LA CHAUX-DE-FONDS Avenue Léopold-Robert 33 ☎ 039 23 82 82

économiser sur la publicité c'est vouloir récolter sans avoir semé



### Solution des jeux du samedi 19 nov.

#### Grille percée: novembre

Religieuse	N	O	N	N	E
Personne crédule	O	I	S	O	N
Esprit	V	E	R	V	E
Guetter	E	P	I	E	R
Mélange confus	M	A	G	M	A
Collier	B	A	R	B	E
Retour au passé	R	E	T	R	O
Bide	E	C	H	E	C

#### Saint Exupery gris

R	O	S	E	△	△		
T	I	G	E	△	△		
S	O	I	R	△	△	▲	
G	A	R	E	△	▲		
T	I	R	S	△	△	▲	
G	R	I	S	▲	▲	▲	▲

#### Des chiffres et des lettres: 2410 = roux

	U	A	E	R		
×			8	R		
	A	E	O	O		
	U	X	9	E	6	-
	U	U	A	5	X	O
			1	3	7	2
×				8	2	
			3	7	4	4
	1	0	9	7	6	-
	1	1	3	5	0	4

#### Message secret: ambre

O	U	F	Y	A	L	U	W	I	K	N	Y
U	S	Z	O	I	E	E	O	D	B	O	Q
T	Z	E	V	R	C	A	H	T	O	J	A
A	A	M		F	P	L	A	U	U	G	U
S		B	R	K	E	G	I	I	X	I	C
X			E	I	D	E	O	V	M	P	Q

#### Solution de la partie d'échecs

1. D×f7+!! R×f7 2. T1h7+  
Re8 3. F×g6+.

#### Solution des huit erreurs

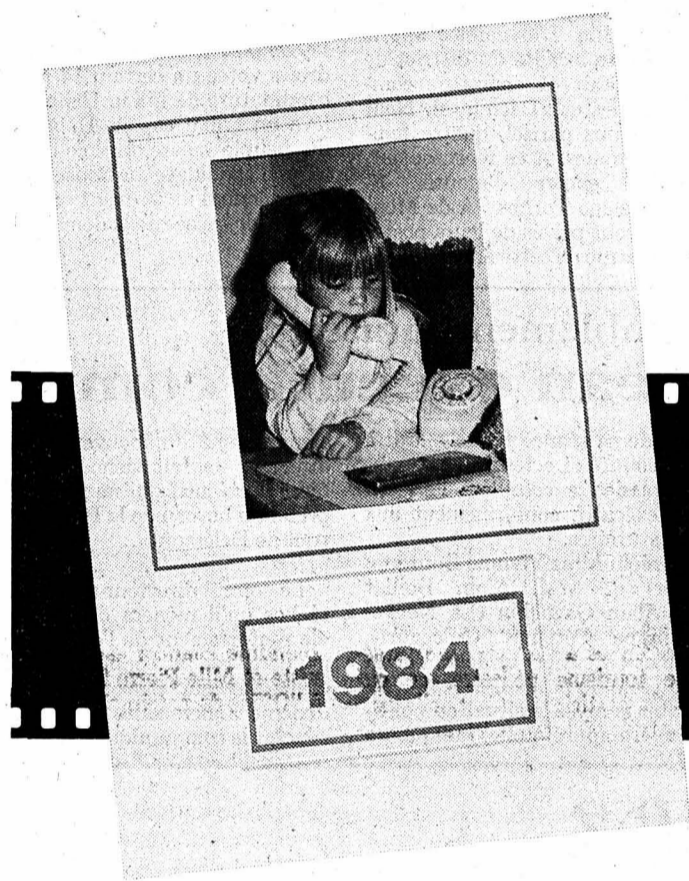
1. Main droite de l'homme. - 2. Pied du panneau plus long. - 3. La paroi sous les pieds de l'homme. - 4. Paroi plus large à gauche du panneau. - 5. Haut du volant de la voiture. - 6. Jante de la roue avant. - 7. Serrure de la portière. - 8. Haut de la portière.

#### Solution du mot croisé

HORIZONTALEMENT. - 1. Thébaïde. 2. Raseur; Spa. 3. Abondance. 4. Gît; Ediles. 5. Oter; Olé. 6. Purot; Ut. 7. Adition; Ré. 8. Nés; Giaour. 9. Morsure. 10. Nérée. Tri.  
VERTICALEMENT. - 1. Tragopans. 2. Habitude. 3. Esotérisme. 4. Ben; Rot; Or. 5. Aude; Tigre. 6. Iradé; Oise. 7. Ni; Unau. 8. Esclot; Ort. 9. Peel. Ruer. 10. Râ; Semer.

## vos photos comme cadeaux:

mettez vos photos en valeur, nous vous donnons volontiers un coup de main pour réaliser un cadeau original et personnel



#### Calendrier-photo

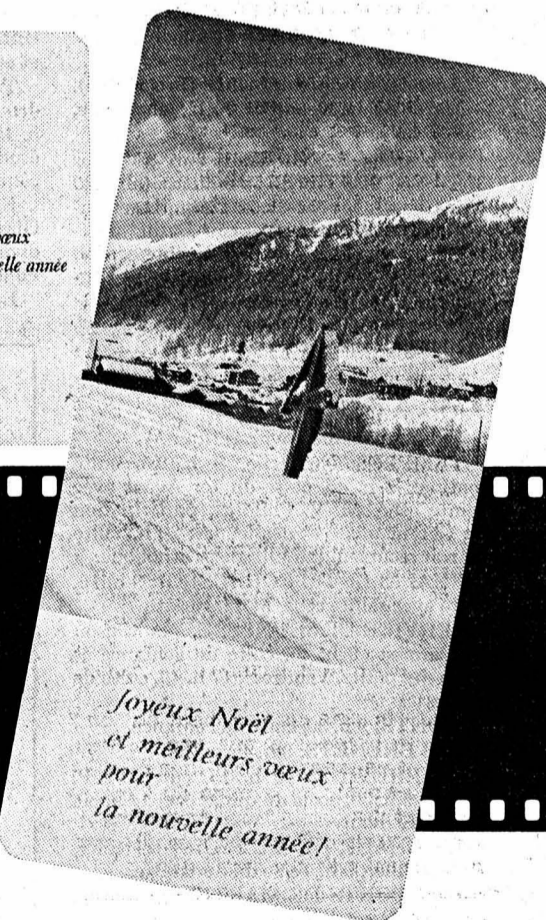
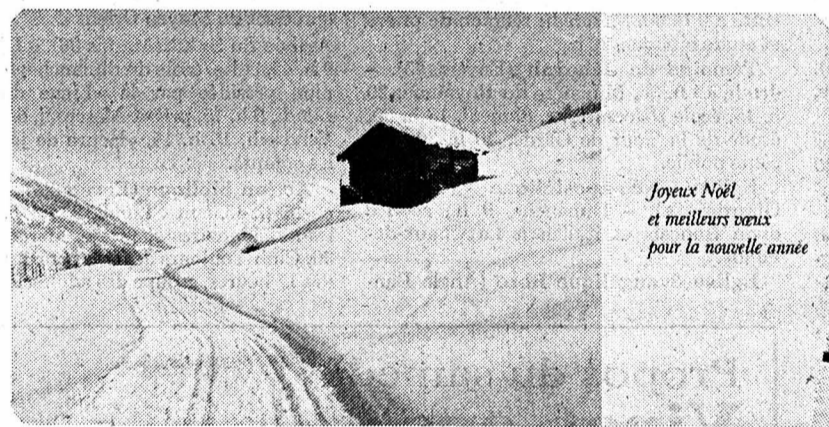
format 26 x 37 cm, avec photo 13 x 18 et bloc mensuel à partir de négatifs ou dias

la pièce **12<sup>50</sup>**

#### Calendrier-photo

format 33 x 47 cm, avec photo 18 x 24 et bloc mensuel à partir de négatifs ou dias

la pièce **15.-**



#### Cartes de vœux

à partir de négatifs couleur films 110, 126 ou 135

10 cartes (même sujet) avec enveloppes

**14.-**

Recommandation: commandez vos cartes et calendriers pour les jours de fête 3 à 4 semaines à l'avance et vous aurez le temps de les expédier



# MIGROS



**RAMBAUD**  
PARIS

La nouvelle ligne de soins et de maquillage

Du 29 novembre au 10 décembre  
**promotion spéciale**

pour les crèmes de soins et produits de maquillage.

Notre conseillère vous offrira gratuitement un bandeau de maquillage RAMBAUD pour tout achat à partir de Fr. 20.-

**Salon du Grand-Pont**  
120, avenue Léopold-Robert  
La Chaux-de-Fonds, ☎ (039) 26 41 63

NUMA-DROZ 27  
LA CHAUX-DE-FONDS

88215

**Café du Musée**  
Daniel-JeanRichard 7  
☎ 039/23 30 98  
Menu de dimanche

**LAPIN - POLENTA**  
Fr. 14.- 96059

**AVIS MORTUAIRES**

**LES GENEVEYS-SUR-COFFRANE**

Monsieur Samuel Vuille, à Neuchâtel, ses enfants et petits-enfants;  
Madame et Monsieur Paul Gretillat, à Coffrane, leurs enfants et petits-enfants;  
Madame et Monsieur André Vuille, à Uster, leurs enfants et petits-enfants,  
ainsi que les familles parentes et alliées, ont la profonde douleur de faire part du décès de

**Mademoiselle**  
**Lilly VUILLE**

leur chère sœur, belle-sœur, tante, cousine, parente et amie, enlevée à leur tendre affection, dans sa 77<sup>e</sup> année, après une longue maladie.

2206 LES GENEVEYS-SUR-COFFRANE, le 23 novembre 1983.  
Ch.-L'Eplattenier 2.

*Je suis l'Éternel, ton Dieu, qui fortifie ta droite, qui te dit: ne crains point, je viens à ton secours.*  
Esaïe 46, 13

L'incinération a lieu dans l'intimité, samedi 26 novembre.  
Adresse de la famille: M. et Mme Paul Gretillat, 2207 Coffrane.  
Veuillez penser à Terre des Hommes, ccp 20-1346, Neuchâtel.,  
Cet avis tient lieu de lettre de faire-part. 96455

**OFFRES D'EMPLOIS**

**UNION CARBIDE**

**COMPTABLE**

Afin de compléter notre équipe du département comptabilité, nous cherchons pour notre usine de piles alcalines installée à La Chaux-de-Fonds, un comptable pouvant assumer les tâches principales suivantes:

- Calcul et analyse des utilisations de matière
- Analyse et contrôle des coûts des produits manufacturés
- Elaboration de rapports internes
- Contrôle et réconciliation mensuelle des comptes d'inventaires
- Etablissement des prévisions des écarts de coûts de production

Nous demandons:

- solides connaissances de comptabilité générale, sens des responsabilités et capacités de diriger une équipe
- comptable diplômé fédéral
- 3 ans d'expérience de comptabilité industrielle dans une usine
- langues: français et anglais parlés et écrits couramment

Nous offrons:

- quatre semaines de vacances + «pont» de fin d'année
- 13<sup>e</sup> salaire
- fonds de prévoyance avec assurance vie

Entrée immédiate ou à convenir

Les personnes intéressées sont priées de faire leurs offres écrites avec 2 photos-passeport et les documents d'usage à:

**UNION CARBIDE EUROPE SA**  
Chef du Personnel  
43, rue Louis-Joseph Chevrolet, 2300 La Chaux-de-Fonds

A VENDRE voiture

**Renault 20**  
modèle 1981, 69 000 km, bon état. Prix intéressant. ☎ 039/28 43 53 96304

**PETITES ANNONCES**

**Chambres à louer**

**MEUBLÉE**, avec confort, à louer à jeune fille. Part à la cuisine et à la salle de bains. M. Marcel Hadorn, Président-Wilson 15, La Chaux-de-Fonds, ☎ 039/26 45 81 95942

**MEUBLÉE**, indépendante, à Neuchâtel. Possibilité: cuisine et douche. Fr. 165.- tout compris. ☎ 039/28 45 44 dès 20 h. 30 96171

A vendre

**FRIGO 140 litres**, cuisinière à gaz, lit d'enfant. ☎ 039/23 08 38 96302

**UN SALON** genre velours brun, une salle à manger Henri II, table 6 pieds, à rallonge + 6 chaises. Le tout en parfait état. Prix à discuter. ☎ 039/23 98 94 96128

**MANTEAU** astrakan noir, taille 38-40, très bon état.  
☎ 039/28 48 66, heures des repas 96129

**VÉLOMOTEUR** Maxi-Puch, bon état.  
☎ 039/28 15 88 à midi 96130

**VESTÉ FOURRURE OPOSSUM** taille 36-38. ☎ 039/23 89 74 96118

**4 PNEUS NEIGE 165x14**, état neuf sur jantes, Lancia Fulvia, Fr. 400.-.  
☎ soir 039/23 61 77 96117

**ETABLI DE MENUISIER**  
☎ 039/31 51 61 heures repas 96159

**4 PNEUS NEIGE Michelin X 145x15**, bon état, Fr. 120.-.  
☎ 039/26 81 64 95951

**UNE SELLE DE CHEVAL** tout terrain, neuve. Un très petit char à ridelles pour décoration. Une machine à laver le linge avec ouverture sur le dessus, «Arthur Martin». Un grand congélateur bahut, état neuf. ☎ 039/23 36 07 95959

**Demandes à acheter**

**LIT FRANÇAIS**, bon état, fauteuils tissés même usagés.  
☎ 039/23 65 74 96127

**UN FOURNEAU À BOIS.**  
☎ 039/28 74 69 95943

**FUSIL DE CHASSE** calibre 12, en bon état. ☎ 039/28 54 49, heures des repas. 95954

**Perdus - trouvés**

**TROUVÉ**, quartier Point du Jour, petit chaton noir, dos noir, pattes et avant-pattes blanches, très affectueux et propre, attend votre appel.  
☎ 039/28 74 64 96239

**LE LOCLE**

A vendre

**SKIS** Olin marque 2, 185 cm, 1982, fixations Look. Skis Dynastar 200 cm, fixations Look. Le tout en parfait état, bas prix.  
☎ 039/36 12 68 91-81

Tarif réduit  
80 ct. le mot (min. Fr. 8.-)  
annonces commerciales  
exclues

**LES HAUTS-GENEVEYS**

Madame Noël Schenk-Vuilleumier, aux Hauts-Geneveys;  
Monsieur Jean-Pierre Schenk et son amie Francine, au Locle;  
Madame et Monsieur Charles Wille-Schenk et leurs enfants Anne-Marie, Chantal et Doris, à Fenin;  
Les enfants, petits-enfants et arrière-petits-enfants de feu Emile Schenk-Geissler;  
Les enfants, petits-enfants et arrière-petits-enfants de feu Jules Vuilleumier-Jacot;  
Les familles parentes et alliées,  
ont le chagrin de faire part du décès

**Monsieur**  
**Noël SCHENK**

leur cher époux, papa, grand-papa, frère, beau-frère, oncle, cousin, parent et ami, que Dieu a rappelé à Lui, dans sa 73<sup>e</sup> année.

2208 LES HAUTS-GENEVEYS, le 25 novembre 1983.  
(République 6)

*Je lève mes yeux vers les montagnes... d'où me viendra le secours?  
Le secours me vient de l'Éternel, qui a fait les cieux et la terre.*  
PS 121: 1-2

Le service religieux sera célébré à la chapelle des Hauts-Geneveys, lundi 28 novembre, à 14 heures.  
Domicile mortuaire: Hôpital de Landeyeux.  
Cet avis tient lieu de lettre de faire-part. 152529

**CHEZ-LE-BART**

Sentinelle, à quoi en est la nuit?  
Le matin vient mais la nuit aussi.

Madame Cécile Lauener-Mauler;  
Monsieur et Madame François Lauener et leurs enfants;  
Madame et Monsieur Daniel von Allmen-Lauener et leurs enfants;  
Monsieur et Madame Henri-Edouard Lauener et leurs enfants;  
Madame et Monsieur Roger Schwab-Lauener et leurs enfants;  
Mademoiselle Nelly Lauener;  
Madame Odette Lauener, ses enfants et petits-enfants;  
Monsieur et Madame Hugo Ott-Mauler, ses enfants et petits-enfants;  
Mademoiselle Hélène Mauler;  
Les familles parentes et amies,  
ont le très grand chagrin de faire part du décès de

**Monsieur**  
**Edouard LAUENER**

leur cher époux, père, beau-père, grand-père, frère, beau-frère, oncle et parent, enlevé à leur tendre affection le 25 novembre 1983 dans sa 75<sup>e</sup> année.

CHEZ-LE-BART, le 25 novembre 1983.

*Plus de troubles et plus de guerres  
Et la paix sous tous les toits.*

L'ensevelissement aura lieu le 28 novembre 1983.  
Culte au temple de Saint-Aubin à 13 h. 30.  
Domicile mortuaire: Hôpital de La Béroche.  
Veuillez penser à l'Hôpital de La Béroche, ccp 20-363, à l'Hospice de La Côte, ccp 20-391 et au Home La Fontanette, ccp 20-8653.  
Prière de ne pas faire de visite.

Cet avis tient lieu de lettre de faire-part. 152516

**LA CHAMBRE DES NOTAIRES NEUCHÂTELOIS**  
a la tristesse de faire part du décès de

**Maitre**  
**Edouard SCHÜPBACH**  
Notaire

Neuchâtel, novembre 1983. 96400

**X**

Seul le **prêt Procrédit** est un **Procrédit**

Toutes les 2 minutes  
quelqu'un bénéficie d'un «Procrédit»

vous aussi  
vous pouvez bénéficier d'un «Procrédit»

rapide simple discret

Veuillez me verser Fr. ....  
Je rembourserai par mois Fr. ....

Nom .....  
Prénom .....  
Rue ..... No. ....  
NP/localité .....

à adresser dès aujourd'hui à:  
**Banque Procrédit**  
2301 La Chaux-de-Fonds, 81 M4  
Avenue L.-Robert 23, Tél. 039-23 16 12



samedi

TELEVISION RADIO

TV ROMANDE

- 12.25 Vision 2: Les visiteurs du soir: L'amour des pierres: Katharina von Arx
12.50 Il faut savoir
12.55 Vision 2: A bon entendeur
13.00 Téléjournal
13.05 Vision 2: Temps présent
14.05 Vision 2: Tell Quel
14.30 Vision 2: Jeu de l'oie savante (10)
15.20 Vision 2: Les grandes maladies
16.15 A... comme animation
17.05 Préludes-ballet: Airs
17.35 L'antenne est à vous
17.55 La Course autour du monde
18.55 Fraggie Rock
19.30 Téléjournal
20.00 Loterie suisse à numéros

20.15 Les Voleurs de Train
Film de Burt Kennedy
Avec: John Wayne - Ann Margret - Rod Taylor - Ben Johnson - Ricardo Montalban
Un western dont les héros sont des anciens de la guerre de Sécession

- 21.50 Benny Hill
22.20 Téléjournal
22.35 Sport

ALLEMAGNE 2

- 12.15 Nos voisins européens
14.30 Informations
14.32 Pinocchio
14.55 Des tollkühne Lügenbaron und seine listigen Kumpane
16.10 Schau zu, macht mit
16.20 Die Fraggles
16.45 Enorm in form
17.05 Le grand prix - Informations
17.10 Miroir des régions
18.00 Die Waltons
19.00 Informations
19.30 die Sacketts (2)
20.15 Le monde du show biz
21.45 Informations
21.50 Actualités sportives
23.05 Supertramp
0.35 Informations

FRANCE 1

- 9.30 TF1 Vision plus
10.00 Casaque et bottes de cuir
10.30 La maison de TF1
12.00 Bonjour, bon appétit!
12.30 La séquence du spectateur
13.00 Actualités
13.35 Amuse-gueule
14.05 Starsky et Hutch
14.55 Grand ring dingue
15.35 C'est super
16.00 Capitaine Flam
16.30 Histoires naturelles

17.00 Pause-Café
Série de Serge R. Leroy
Musique: Jean Musy
Avec: Véronique Jannot

- 18.00 Trente millions d'amis
18.30 Auto-moto
19.05 D'accord, pas d'accord
19.15 Actualités régionales
19.40 Les petits drôles
20.00 Actualités
20.35 Dallas



Une nouvelle série, avec l'apparition de nouveaux personnages: Holly Harwood, Mark Graison et Mickey Trotter

22.45 Etoiles et toiles
Emission sur le cinéma, de Frédéric Mitterrand

- 23.30 Actualités

ANTENNE 2

- 10.15 A2 Antiope
11.10 Journal des sourds
11.30 Platine 45
12.00 A nous deux
12.45 Antenne 2 midi
13.35 Ah! Quelle Famille
14.00 La Course autour du monde
14.55 Les jeux du stade
17.00 Récré A2
17.50 Carnets de l'aventure
18.45 Mieux vivre sur la route
18.50 Des chiffres et des lettres
19.10 D'accord, pas d'accord
19.15 Actualités régionales
19.40 Le théâtre de Bouvard
20.00 Le journal

20.35 Champs-Élysées
Invité d'honneur: Hugues Aufray
Avec: Roland Magdane - Karen Chéryl - Stéphane - Les Costa - Irène Cara - Bucks Fizz - Jane Birkin - Sim - Simone Renant - Magali Noël - Extrait de «Tanzi», comédie musicale

- 22.05 Les enfants du rock
23.20 Edition de la nuit

SUISSE ITALIENNE

- 12.30 Dessins animés
12.40 Les rendez-vous du samedi
13.30 Bellinzona au théâtre
15.00 Quattrochio
15.20 Nature amie
15.55 Buzz fizz
16.50 Le monde merveilleux de Walt Disney
17.40 Music mag
18.15 Aujourd'hui samedi
19.00 Téléjournal
19.05 Tirage de la Loterie suisse à numéros
19.10 L'Evangile de demain
19.20 Dessins animés
19.55 Magazine régional
20.15 Téléjournal
20.40 Films suisses pour la TV: I Fabbriasvizzeri
22.35 Téléjournal
22.45 Samedi-sports Téléjournal

FRANCE 3

- 12.30 Les pieds sur terre
14.00 Entrée libre
16.15 Liberté 3
17.30 Télévision régionale
19.50 Inspecteur Gadget
20.00 Jeux de 20 heures

20.35 Agatha Christie
9. LE QUATRIEME HOMME
Dans un train, trois hommes dialoguent. Un quatrième se mêle à la conversation qui s'oriente sur un sujet inquiétant...

21.25 Merci Bernard
Magazine de Jean-Michel Ribes, avec la collaboration de Roland Topor, Gédé, José Lopez et Robert le Haineux

- 21.55 Soir 3
22.15 Confrontations
22.30 Musi-club
23.15 Soir 3

SUISSE ALEMANNIQUE

- 14.05 Supertramp en concert
14.55 Cours de formation: Avanti!
16.15 Le développement psychique de l'enfant
16.45 La Course autour du monde
17.35 Gschichte-Chischte
17.45 Telesguard
17.55 Téléjournal
18.00 P. S. (2)
18.45 Sports en bref
18.50 Tirage de la Loterie suisse à numéros
19.00 Ôisi Musig
19.30 Téléjournal
20.00 Le monde du show biz
21.40 Téléjournal
21.50 Panorama sportif
22.50 Michel Strogoff (4)
0.15 Téléjournal

A PROPOS

A... comme animation

Avec acharnement, patience, l'excellent connaisseur, le passionné de cinéma d'animation, Bruno Edera, est parvenu à faire partager son plaisir aux téléspectateurs...
Avec peu de choses, il serait possible non d'améliorer le contenu, mais la forme de la présentation. Un dessin animé est conçu par son créateur pour être vu seul, par exemple en avant-programme d'un film de fiction de long-métrage.

ALLEMAGNE 1

- 14.15 Rue Sésame
14.45 Le conseiller de l'ARD
15.30 Reise ohne Wiederkehr
16.35 Ski
17.00 Arc-en-ciel (3)
18.00 Téléjournal
18.05 Sports
19.00 Programmes régionaux
20.00 Téléjournal
20.15 Schöne Bescherung
21.45 Tirage de la Loterie à numéros
22.05 Die Fantome des Hutmachers
0.05 Téléjournal

RADIO SUISSE ROMANDE 1 SUISSE ROMANDE 2 SUISSE ALEMANNIQUE FRANCE MUSIQUE FRANCE CULTURE

- 12.30 Journal du week-end. 12.45 Samedi-reportages. 13.00 Permission de 13 heures, par Lova Golovtchiner. 14.05 La courte échelle, par Monique Pieri. (Ligne ouverte de 15 h. à 17 h.). 15.05 Super-parade, par Jean-Pierre Allenbach. 17.05 Propos de table, par Catherine Michel. 18.05 Journal du week-end. 18.15 Sports. 18.30 Samedi soir, par Monique Clavien. (Avec des informations sportives). 22.30 Journal de nuit. 22.40 Blues in the night, par Pierre Grandjean. 0.05-6.00 Relais de Couleur 3, musique et informations.
12.30 Titres. 13.00 Journal. 13.30 Portraits d'artistes. 14.00 Comparaison n'est pas raison. 16.00 Folklore à travers le monde: Chanson populaire française en Suisse romande. 16.30 Musiques du monde: Tchecoslovaquie. 17.05 Folk Club. 18.10 Jazz news. 18.50 Per i lavoratori italiani in Svizzera. 19.20 Novitads émission en romanche. 19.30 Correo español. 20.02 Fauteuil d'orchestre: Choeurs de Romandie... et d'ailleurs. 22.30 Journal. 22.40 Fauteuil d'orchestre: Orch. symph. de St-Louis. 0.05-6.00 Relais de Couleurs 3.
12.45 Mus. légère. 14.05 Chant et mus. 15.00 Magazine régional. 16.05 Radiophone. 17.00 Welle eins. Sport. 18.45 Actual. 19.30 Discothèque. 21.30 Politique intérieure. 22.05 Hockey sur glace. 23.05 Musique pour une heure tardive. 24.00 Club de nuit.
12.40 Discophilie. 14.05 Radio-colèges: France. 15.00 Musique. 16.05 Pour les travailleurs étrangers. 18.05 Suisse além. 3. 18.50 Romanche. 20.05 Devinettes musicales. 21.00 Mus. classique. 22.00 Piano-chorus. 22.30 «Desmond Blues». 23.05 Suisse alémannique 1. 24.00 Club de nuit.
Club de nuit. 6.05 Musique légère. 10.00 Musique pour un invité. 11.05 Politique internationale. 11.30 Musique populaire.
Club de nuit. 7.05 Cloches. 7.15 Pages class. 8.00 Jeunesse. 8.30 Une pacifiste américaine. 9.05 Mus. 9.45 Préd. réfor. 10.05 Préd. cath. 10.30 Orch. radiosymph. de Bâle: pages de Stravinski, Haydn. 11.45 Le journal intime d'Ernest Jünger.
Informations à 6.00, 8.00, 9.00, 12.00, 19.00, 24.00.
6.02 Concert-promenade: un programme de musique légère. 8.05 Cantate, par J. Merlet; Bach. 9.05 D'une oreille à l'autre, par D. Bahous. 10.15 Concert: Orchestre national de France, direction Lorin Maazel: Rachmaninov. 22.30 Fréquence de nuit: Le club des archives: Cycle Willem Mengelberg: Wagner; Bach; Beethoven.
7.02 Disques. 7.09 La fenêtre ouverte. 7.15 Horizon, mag. religieux. 7.40 Chasseurs de son, mag. internat. de l'enregistrement amateur. 8.00 Foi et tradition, par G. Stéphanesco. 8.30 Serv. religieux protestant. 9.10 Ecoute Israël. 9.40 Aspects de la pensée contemporaine: L'Union rationaliste. 10.00 Messe. 11.00 Musique: Parler musique au micro. 12.05 Alle-gro, par B. Jérôme.

Aujourd'hui
Dimanche