

L'IMPARTIAL

Feuille d'Avis des Montagnes 1806

Rédaction
Administration:
2301 La Chaux-de-Fonds
Rue Neuve 14
Tél. (039) 21 11 35
Télex 95 2114

la voix d'une région

Société editrice: Imprimerie Courvoisier - Journal L'Impartial S.A.

Opinion

Ceux-ci comme ceux-là...

En politique, est-ce la manière dont on résout une crise qui en révèle la nature ou la nature de la crise qui impose la manière de la résoudre ?

A Alger, où siège le Conseil national palestinien, c'est plutôt la nature de la crise qui va imposer une solution de compromis, alors qu'à Jérusalem la manière de surmonter les tensions internes a révélé que la crise était plus morale que politique.

La ligne dure du gouvernement Begin a été encore durcie par l'arrivée de M. Moshé Arens, successeur possible de M. Sharon. Faucon pour faucon, on prend des mêmes et on continue.

Moshé Arens veut augmenter le budget de l'armée, il s'est opposé aux accords de Camp David. Il est de ceux qui ont contesté la restitution du Sinaï à l'Egypte.

Elu député en 1974 dans le sillage de M. Begin, M. Arens affiche une détermination qui n'a rien à envier à celle de M. Sharon.

A Alger, M. Arafat doit lui aussi composer avec les «durs» de l'OLP mais dans un sens opposé à ce qui se passe en Israël. Il tente d'atténuer l'influence des irréductibles, de ceux qui ne veulent pas négocier et n'entendent parler que le langage des armes.

Les positions tranchantes, les attitudes fermes et déterminées sont toujours plus faciles à soutenir, en situation de crise, que la voie plus réaliste du compromis.

A Alger comme à Jérusalem, on n'en est pas encore à explorer les bienfaits d'une voie moyenne, car personne n'y croit, de part et d'autre.

Alors, crises particulières dans chaque camp ? En apparence peut-être car ce qui s'écrit n'est qu'un chapitre de plus d'une crise commune qui a pour fondement de se nier l'un l'autre.

Et plus les durs l'emportent, que ce soit dans l'un ou l'autre camp, plus la manière dont on cherchera ou évitera de résoudre la crise se ressemblera.

Simple constat: personne n'a levé le petit doigt, dans le monde, pour apporter ne fut-ce qu'un semblant de soutien aux Palestiniens modérés à Alger, eux qui pourtant soutiennent le plan de paix de M. Reagan!

Gil BAILLOD

Conseil national palestinien à Alger Les «durs» passent à l'attaque



M. Yasser Arafat: soucieux. (Bélino AP)

Le chef de l'OLP, Yasser Arafat, faisait face hier aux pressions des partisans de la ligne dure qui exigent un rejet en bloc du plan Reagan, tandis que les modérés regrettent l'absence de tout signe encourageant des États-Unis.

«Les Américains ne nous ont rien donné, rien de ce que nous pourrions montrer aux partisans de la ligne dure qui les dissuaderait et renforcerait notre position», a ainsi déploré un porte-parole de la majorité modérée du Conseil national palestinien.

«Le plan Reagan ne reconnaît pas l'OLP. Et ne promet pas non plus un Etat indépendant pour les Palestiniens... Cela fait qu'il est extrêmement difficile pour nous de faire face aux «durs».

Le président du CNP, Khaled Al Fakhum, a quant à lui qualifié le plan Reagan d'«inacceptable parce qu'il ne nous donne rien», tout en refusant de le rejeter en bloc.

«J'ai confiance et je pense que le Conseil approuvera le plan de Fez», adopté lors du sommet arabe de septembre au Maroc.

Les divergences entre Yasser Arafat et les tenants de l'intransigeance, proche des Syriens, avaient éclaté publiquement mercredi quand Ahmed Jibril, chef du Front populaire pour la libération de la Palestine - Commandement général (FPLP - CG) avait menacé de retirer son organisation de la centrale palestinienne et de boycotter le CNP si on acceptait le

plan de Fez dont le point 7 peut être considéré comme reconnaissant implicitement Israël.

Hier, à son tour, M. Georges Habache, chef du FPLP, a affirmé son «rejet catégorique du plan Reagan et émis des réserves sur le point 7 du plan arabe de Fez, pouvant être interprété comme une reconnaissance implicite d'Israël».

M. Habache, le plus en vue des leaders de la tendance palestinienne «dure», a dans le même temps réaffirmé son attachement à la cohésion de l'OLP.

Son intervention a duré deux heures. L'ancien chef de file du Mouvement nationaliste arabe de l'ère nassérienne, s'est employé à démontrer les dangers du plan Reagan: à ce «plan odieux, qui sans ambiguë dit non à l'OLP et à l'Etat palestinien, nous répondons non à Reagan et non à l'Amérique», s'est-il écrit.

Page 2

Incendies de brousse en Australie Des dizaines de morts



A 40 km. à l'est de Melbourne: le désespoir d'un Australien qui a tout perdu. (Belino AP)

Le dernier bilan provisoire des incendies de brousse qui ravagent le sud de l'Australie est de 80 morts, a-t-on indiqué hier de sources autorisées.

Les incendies sont d'ores et déjà considérés comme les plus meurtriers de l'histoire de l'Australie. Leur bilan dépasse celui de 71 morts enregistrés en 1939 lorsque le feu avait ravagé la moitié de l'Etat de Victoria.

Devant l'ampleur du désastre, les autorités ont déclaré l'état d'urgence dans les Etats de Victoria et d'Australie du Sud. (reuter)

En France Mort mystérieuse d'un officier des services secrets

Le «suicide» d'un lieutenant-colonel de la Direction générale de la sécurité extérieure (DSGE - services secrets français), M. Bernard Mut, 47 ans, dans la nuit de lundi à mardi sur une route enneigée de l'arrière pays niçois, suscite de nombreuses interrogations.

Suicide par balle, a conclu un médecin légiste de Nice après autopsie. Mais la découverte de trois douilles vides dans le revolver de l'officier vient de jeter un doute sur cette version des faits.

A côté du corps de l'officier, découvert mardi, les gendarmes ont en effet retrouvé un revolver de gros calibre, un 11,43 Smith et Wesson, dont le barillet contenait trois douilles vides, selon ces sources.

Même si ce fait ne permet pas d'exclure la thèse du suicide au cas où l'officier «hors cadre spécial» aurait utilisé son arme avant le drame, il est pourtant troublant quand on sait qu'un professionnel recharge son arme dès qu'il s'en est servi. (afp)

Le Français Claude Cheysson à Moscou Pour un dialogue «plus utile et constructif»

M. Claude Cheysson, ministre français des Relations extérieures, a défini hier à Moscou les bases d'un dialogue «plus utile et constructif» avec l'URSS, en rappelant l'attachement de la France au droit des peuples à l'indépendance et à l'autodétermination, ainsi qu'à l'équilibre des forces en Europe.

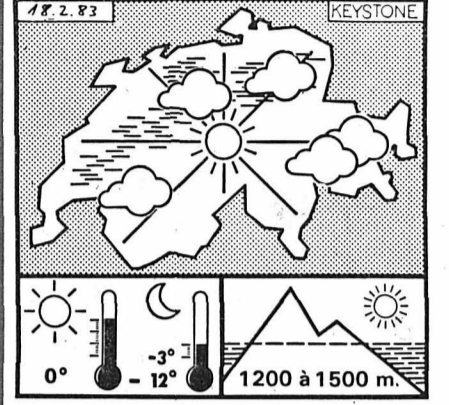
Dans le toast qu'il a prononcé à l'issue du déjeuner offert en son honneur par le ministre soviétique des Affaires étrangères, M. Andreï Gromiko, le ministre français a défini l'action de la France par ces mots: «Fidélité à nos alliances et à nos engagements, esprit d'ouverture, refus de toute ingérence, respect partout des droits de l'homme et des droits des peuples, aide au développement».

M. Cheysson a également souligné que la paix passe par l'équilibre des forces, en Europe et dans le monde, et c'est pourquoi, a-t-il dit, «le gouvernement français appuie les efforts déployés dans les négociations de Genève entre les Etats-Unis et l'URSS».

M. Cheysson a ajouté: «C'est pourquoi, comme l'a dit le président de la République française le 20 janvier dernier,

«la force nucléaire française est et demeurera indépendante». Elle ne peut être prise en compte dans les négociations de Genève par deux puissances surarmées».

Page 2



M

météo

Le puissant anticyclone centré sur la mer du nord influence toujours le temps dans notre pays.

Prévision jusqu'à ce soir: sur le Plateau, des bancs de stratus se reformeront durant la nuit pour se dissiper en partie l'après-midi. Leur limite supérieure sera voisine de 1200 à 1500 m. Dans les autres régions, sur le Jura et les Alpes, le temps restera ensoleillé. Température: en fin de nuit -3 jusqu'à -12. L'après-midi voisine de 0 degré, de 5 au Tessin. Température à 2000 m. voisine de -5 pendant la journée.

Evolution probable pour demain et dimanche: peu de changement.

Vendredi 18 février 1983
7e semaine, 49e jour
Fêtes à souhaiter: Bernadette, Siméon, Nadine, Flavien

	Vendredi	Samedi
Lever du soleil	7 h. 34	7 h. 32
Coucher du soleil	18 h. 00	18 h. 02
Lever de la lune	10 h. 09	10 h. 34
Coucher de la lune	23 h. 50	—

	Mercredi	Jeudi
Lac des Brenets	750,55	750,49
Lac de Neuchâtel	429,09	429,09

S

sommaire

Uranium australien pour la Suisse
SUISSE Page 4

Grand écran
MAGAZINE Page 9

Dallas ou roulés dans la farine
ECONOMIE Page 11

R

région 2e cahier

A La Chaux-de-Fonds
Un exploit en micromécanique

PAGE 17

Nouveau Garage du Jura SA

Rouler en sécurité... c'est rouler

Léopold-Robert 117
2300 La Chaux-de-Fonds
Tél. 039/23 14 08

50263

Le style - c'est le design Peugeot. Son élégante carrosserie, signée Pininfarina, tient ce qu'elle promet: un aérodynamisme remarquable ainsi qu'un comportement routier irréprochable en toutes situations.

Le style - c'est le confort Peugeot. Le châssis de sécurité et la suspension à quatre roues indépendantes garantissent le meilleur des confort. Les sièges ergonomiques, vous assurent une position saine et décontractée, sans oublier l'équipement de confort intérieur. Une façon bien française de se sentir à l'aise.

VIVE LE STYLE

Le style - c'est la technique Peugeot. La Peugeot 505 existe avec quatre moteurs différents. Du moteur à essence, en passant par le moteur à injection et enfin jusqu'au diesel. Ils sont tous conformes aux nouvelles normes anti-pollution et anti-bruit en vigueur en Suisse. Leurs caractéristiques: puissance, économie et longévité.

Le style - c'est le rendement Peugeot. La boîte de vitesses à cinq rapports et l'éconoscope réduisent optimalement la consommation de carburant. Même les prix sont avantageux: la 505 GL se vend déjà à partir de Fr. 16 650.-. Six ans de garantie anti-corrosion incluse!

Le style - c'est aussi la gamme Peugeot. Onze différentes Peugeot 505 vous sont proposées. De l'avantageuse limousine 505 GL au géant de l'espace 505 break/Familial. Les équipements suivants sont disponibles: boîte de vitesses automatique, climatisation, direction assistée, verrouillage électrique centralisé, vitres teintées, siège chauffable à l'avant, garnissage des sièges tweed, lève-vitres et toit ouvrant à commande électrique, pont avec différentiel à glissement limité (apporte une plus grande sécurité sur sol glissant), etc. Peugeot 505 - une européenne ayant du style. A partir de **Fr. 16 650.-**.

 **PEUGEOT 505**



ALLEZ, SUSANNE, ON VA QUAND MÊME PRENDRE L'APERITIF! TON PIERRE NE VA PLUS TARDER MAINTENANT.

MMMM— QUE C'EST BON! DIS M'IMAN, C'EST QUOI?

FORMETTI DE ZWEIFEL! LÉGERS ET CROUSTILLANTS!

FORMETTI

le snack tout de naturel, à base de pommes de terre suisses, assaisonné au fromage.

ZWEIFEL SERVICE CENTRAL

153-238458

SANDOZ TAPIS
S. à r. l.
Sous les Arcades
Avenue Léopold-Robert 53

Tapis de fond
aiguilleté, côtelé, 400 cm. de large, dos mousse, 5 coloris
au minimum le m²

7.90

69221

82.1.278.3f

Je crois que la dame était avant moi.

Qu'est-ce que tu attends? Fais le premier pas!

La publicité crée des contacts.

VIDEORECORDERS PLUS AVANTAGEUX!

brugger

Vente
Leasing
Location

56818

Journées d'information
mercredi 23 février
jeudi 24 février

Garder le printemps de votre buste avec...

Maria Galland
PARIS

Galbe, tonifie, réduit selon votre désir.

Maria Galland

C Qualité et compétence

Une maison... des hommes... des techniques...

Pour tous vos travaux d'impression en une ou plusieurs couleurs

Imprimerie Courvoisier
Journal L'Impartial SA
2301 La Chaux-de-Fonds
Téléphone (039) 211135

Autolocation
Hertz No.1
voitures + utilitaires
La Chaux-de-Fonds
☎ 22 29 76

44-3430

Sans annonces, l'existence même des journaux serait compromise

depuis 1969
dettes
vite résolues.

ARRANGEMENTS FINANCIERS s.a.r.l.
038/33.6970
ST-BLAISE (NE)

60-383381

Ville de La Chaux-de-Fonds
Direction des Travaux publics

MISE EN SOUMISSION

En vue de la rédaction d'un rapport au Conseil général, la Direction des Travaux publics de la ville de La Chaux-de-Fonds met en soumission les travaux suivants pour la rénovation de la toiture de la patinoire:

ÉCHAFAUDAGE
CONSTRUCTION MÉTALLIQUE
ÉTANCHÉITÉ COUVERTURE
ÉLECTRICITÉ
FERBLANTERIE

Les entreprises intéressées par ces travaux peuvent s'inscrire au Secrétariat des Travaux publics, 2e étage, 18, rue du Marché, jusqu'au lundi 28 février 1983 à 12 heures.

Direction des Travaux publics
69895

TAXIS BLEUS
cherchent pour tout de suite ou pour date à convenir

chauffeur de taxi
EXTRA

Tél. 039/26 91 91.

69854

HÔTEL DE NEMOURS «VIEUX BOURG» LE LANDERON

Réouverture
le 19 février 1983

Les nouveaux patrons, se réjouissent de vous accueillir

Se recommandent N. & F. Perrenoud, anciens tenanciers du Restaurant des Tunnels (La Chaux-de-Fonds)

Tél. 038/51 23 56 87-30209

Prenez rendez-vous
Premier soin gratuit

chèques fidélité

INSTITUT DE BEAUTÉ SOLARIUM
La Chaux-de-Fonds, L.-Robert 53

Dès le 19 février
nouveau No de téléphone
039/237 337

(à conserver s.v.pl.) **BULLETIN DE CHANGEMENT D'ADRESSE**

(à expédier sous enveloppe «imprimé» à 20 cts) l'Administration de L'Impartial, Neuve 14, 2300 La Chaux-de-Fonds

Nom _____ Prénom _____

(prière d'écrire en lettres majuscules)

Ancienne adresse: Rue _____

No postal _____ Localité _____

Nouvelle adresse: Hôtel/chez _____

No postal _____ Rue _____

Localité _____

Pays _____ Province _____

du _____ au _____ inclus

AVIS IMPORTANT

- Pour faciliter notre tâche, les demandes de changement d'adresse doivent nous parvenir par écrit, 4 jours à l'avance, s.v.pl.
- Aucun changement d'adresse n'est pris par téléphone.
- Aucune mutation n'est faite pour une durée inférieure à 6 jours ouvrables.
- Emoluments: Pour la Suisse Fr. 2.- par changement
Pour l'étranger, première semaine Fr. 5.50
Par semaine supplémentaire ou fraction de semaine Fr. 2.50
- AVION: Prix suivant le pays.
- Pour l'étranger, nous ne pouvons pas garantir un acheminement régulier.
- PAIEMENTS: à nos bureaux, à notre CCP 23-325 ou en timbres-poste.

happy le bon lit

Ah! Si j'avais un lit happy

ADRESSEZ-VOUS AU SPÉCIALISTE QUI SAURA VOUS CONSEILLER JUDICIEUSEMENT

VOUS TROUVEREZ TOUTES LES LITERIES HAPPY CHEZ

Leitenberg
Grenier 14 tél. 039 2330 47
LA CHAUX-DE-FONDS

10. Berner Antiquitäten Messe

18.-27. Février 1983 Kursaal de Berne
lu.-ve. 14.30-22 h sa.-di 10-21 h

05-128

LIBRAIRIE APOSTROPHES

Rue du 1er Mars 4
(entre la place du Marché
et la place des Lilas)

LIVRES D'OCCASION

ARTISANAT

69594

DANS LA B.D., IL Y A
LE MEILLEUR ET LE
PIRE

ET PERSONNE N'EST
OBLIGE DE LIRE LE
PIRE

CASSETTES VIDEO (INTERDITES AUX PLUS DE 18 ANS)

**BANDES
DESSINÉES**
POUR LES ADULTES
ET LES ENFANTS

INTER MEUBLES

Place Neuve 2 et 4 + Rue du Collège 15, tél. 039/23 52 81, La Chaux-de-Fonds
Dès le 19.2.83, 039/28 52 81

**Vous offre le meilleur et au meilleur prix !
MEUBLES TAPIS RIDEAUX**

Livraison de meubles. Pose de tapis. Confection de rideaux et pose, très soignées.

67035

Avis à tous ceux qui aimeraient acheter avant le 31.3.1983 une Toyota qu'ils auraient bien voulu acheter après.

Le 31 mars 1983, les nouvelles normes suisses en matière de gaz d'échappement vont définitivement entrer en vigueur. Différents modèles de Toyota ne seront dès lors plus livrables dans la version et au prix d'aujourd'hui.

Certains même, plus du tout.* Si vous souhaitez acquérir un de ces modèles d'ici au 31 mars, vous avez intérêt à passer sans tarder à l'agence Toyota la plus proche. Il est en effet fort possible que la Toyota de vos rêves soit encore disponible

dans votre teinte préférée et - surtout - au prix actuel. N'attendez donc pas, afin de ne pas devoir vous reprocher plus tard d'avoir raté une occasion vraiment unique. A propos, renseignez-vous auprès

d'une agence Toyota sur les nombreux autres avantages qui vous sont offerts, si vous achetez maintenant une Toyota.

* Ces véhicules n'ont pas besoin d'être adaptés aux nouvelles normes, valables à partir du 31 mars.

Les modèles actuels de Toyota:



Starlet 1000 Deluxe, fr. 9970.-
Starlet 1300, en 3 versions, à partir de fr. 11 070.-



Carina 1600 Sedan Deluxe, fr. 14 100.-
Carina 1800 Sedan Grand Luxe, fr. 14 800.-
Boîte automatique: plus fr. 800.-



Crown 2.8i Custom Station Wagon, fr. 24 880.-, automatique, fr. 26 380.-



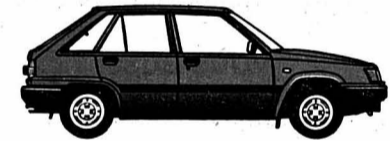
Starlet 1300 break, fr. 11 680.-



Carina break Deluxe, fr. 15 100.-
Boîte automatique: plus fr. 800.-



Lite Ace 1300 Wagon Deluxe, 8 places, en 2 versions, à partir de fr. 15 100.-



Tercel 1300, en 2 versions, à partir de fr. 12 080.-
Boîte automatique: plus fr. 800.-



Carina 1800 XE Coupé, fr. 15 710.-
Boîte automatique: plus fr. 800.-



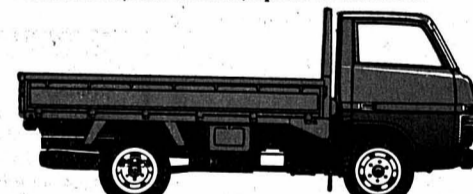
Hi Ace 1600, en 11 versions, à partir de fr. 16 020.-
Hi Ace 2000, en 6 versions, à partir de fr. 18 590.-



Tercel 1500 4x4, fr. 17 500.-



Celica 1600 ST Coupé, fr. 15 510.-



Dyna (essence ou diesel), en 6 versions, à partir de fr. 21 660.-



Corolla 1300 Sedan Deluxe, fr. 12 280.-
Boîte automatique: plus fr. 800.-



Celica 1600 ST Liftback, fr. 16 110.-
Celica 2000 ST Liftback automatique, fr. 18 130.-
Celica 2000 GT Liftback, fr. 20 140.-
Celica 2.8i Supra, fr. 27 150.-



Hi Lux 4x4, en 4 versions, à partir de fr. 17 630.-



Corolla 1300 break, fr. 12 750.-



Cressida 2000, en 4 versions, à partir de fr. 16 730.-
Boîte automatique: plus fr. 800.-



Land Cruiser (essence ou diesel), en 5 versions, à partir de fr. 22 120.-



Corolla 1300 Liftback, fr. 12 550.-
Corolla 1600 Liftback, en 2 versions, à partir de fr. 14 100.-



Cressida 2000 break Deluxe, fr. 17 430.-
Boîte automatique: plus fr. 800.-



Corolla 1600 GT Coupé, fr. 16 570.-



Crown 2.8i Sedan Deluxe, fr. 22 160.-, automatique, fr. 23 660.-
Crown 2.8i Super Saloon automatique, fr. 27 190.-



Land Cruiser Station Wagon G Deluxe, fr. 32 590.-

expert ...la différence!

- Par des achats massifs dans le cadre du groupement européen Expert, des prix toujours très bas, souvent même inférieurs aux tarifs discount!
- Offres de location sur mesure.
- Installation à domicile à l'essai.
- Pleine garantie, pièces et main-d'œuvre.
- Offres de reprises constamment actualisées.
- Service de dépannage rapide et qualifié.



...dans un magasin Expert, on peut toujours parler au patron!

brugger
Télévision / Disques / Hi-Fi / Photo-cinéma
La Chaux-de-Fonds
L-Robert 23-25
(039) 23 12 12

E. SCHNEGG - brocanteur
La Sagne
039/31 64 50 - 31 75 42

ACHÈTE
vieux objets - meubles - vaisselle
bibelots, etc. 53891

Actuel • FUST • Actuel

Lave-vaisselle Bosch R 400
Prix **FUST** Fr. 998.-
12 couverts, cuve en acier inox

Location Fr. 59.-/ms
Durée minimum 4 mois
d'autres modèles de: Bauknecht, Bosch, Electrolux, Miele, Novamatic, Therna, Vaissella etc.

- Livraison gratuite
- Construit par nous
- Grande remise à l'emporter
- Constamment des appareils d'exposition à prix bas
- Le meilleur prix de reprise de votre ancien appareil

Garantie de prix Fust:
Argent remboursé, si vous trouvez le même meilleur marché ailleurs.

Chaux-de-Fonds, Jumbo 039/28 68 65
Bienne, 38, Rue Centrale 032/22 85 25
Marin, Marin-Centre 038/33 48 48
Lausanne, Genève, Etoy, Villars-sur-Glâne
et 38 succursales

05-2569

FUST

Votre agence Toyota vous réserve d'intéressantes offres de reprise.

FINANCEMENT AVANTAGEUX PAR MULTI-LEASING TOYOTA
TELEPHONE 01-495 24 95

TOYOTA

TOYOTA SA, 5745 SAFENWIL, 062-67 93 11. Le N°1 japonais. Paré pour l'an 2000.

Agences principales: La Chaux-de-Fonds: M. Grandjean S.A., Garage des Montagnes, Léopold-Robert 107, Tél. 039/23 64 44/45 - **Corgémont:** K. Lehmann, Garage Moderne, Tél. 032/97 11 74

Agences locales: Col des Roches: R. Bovier, Garage du Col, Tél. 039/31 28 94 - **La Chaux-de-Fonds:** Tarditi, Tél. 039/23 25 28 - **Saignelégier:** Ch.A.Frésard + S. Cattin, Tél. 039/51 12 20

Innovation

DISCOUNT

LE LOCLE
ST-IMIER

POMMES BOSKOOP	le kg.	-.90
SPAGHETTI DEL CUOCO	les 500 g.	-.50
FARINE FLEUR	le kg.	1.20
CHOCOLAT FRIGOR	les 100 g.	1.40
BIÈRE FISCHER	le 6 pack	2.95
CHIANTI DOC NICCOLINI	1,5 l.	7.95

Livraisons gratuites à domicile

039/28 12 41
DÉPANNAGE RAPIDE / AELLEN & C^{ie}
 Congélateurs, cuisinières électriques, machines à laver, frigos, etc. de toutes marques. Numa-Droz 9, 2300 La Chaux-de-Fonds. Privé 039/28 14 35.

COUVREUR
 entreprend déneigement de toits.
 Tél. 039/23 21 01.
 69661

Crans-sur-Sierre
Beau chalet
 à louer par semaine Fr. 355.- à 600.- selon saison.
 Tél. 021/22 23 43, Logement City.
 18-1404

Dès le 1er mars
garage
 à louer, loyer Fr. 65.-. Abattoirs, La Chaux-de-Fonds.
 Tél. 039/26 79 33, bureau.

J'achète
 lingerie ancienne, jupons, chemises, dentelles, rideaux, fil, lin, coton, soie. Vêtements rétro.
 Appelez 039/31 35 13.

A vendre
CAILLES
 plumées, effilées. Prix Fr. 7.- (NF) pièce, poids autorisé 2,5 kg par personne. Oeufs de cailles. Emile Boucard rue de Chinard, Montlebon, France. Tél. 00 33 81/67 03 76

A vendre
SUZUKI 4x4 SJ 410
 1982, 16 500 km, rouge, parfait état avec attelage de remorque 1000 kg.
 Expertisée et facilités de paiement.
GARAGE MASSON, 2108 Couvet,
 tél. 038/63 18 28. 87-278

A vendre
FORD ESCORT RS 1600 I
 noire, 10 000 km, état neuf, expertisée. Prix Fr. 19 500.-.
 Tél. 039/26 40 78, heures des repas. 69622

A vendre
Renault 20 TS
 expertisée, année 1982, 45 000 km, prix Fr. 10 500.-.
 Tél. 039/32 10 18. 69726

TAXIS JURASSIENS
 ALDO jour et nuit **28 76 76**
 ville et extérieur
 Nuit: ligne directe 080/22 40 76

BUNGALOWS
 pour vacances au Tessin. Maisonnets et appartements pour vacances à Caslano, au lac de Lugano. A partir de Fr. 14.- par personne. S'adresser à Beltrami M.D., via Ciseri 6, 6900 Lugano. 24-328

Horloger-rhabilleur
 indépendant, possédant atelier, se mettrait à disposition de magasins et entreprises pour faire ou compléter service après-vente, même occasionnellement.
 Travail propre, soigné, rapide.
 Ecrire sous chiffre 91-3114 à Assa Annonces Suisses SA, av. Léopold-Robert 31, 2301 La Chaux-de-Fonds.

POURQUOI VIVRE SEUL ?
 L'Amour, l'Amitié profonde, la confiance, 3 valeurs perpétuelles, 1 idéal brûlant, mais parfois aussi 1 rendez-vous manqué...
 Tout peut changer si vous le désirez ! Dès aujourd'hui, l'agence **PARTENAIRE** est prête à vous aider et vous propose:

- des méthodes adaptées à chaque personne
- des prix exceptionnels
- un service motivé par la confiance

PARTENAIRE
 Agence de contacts

Rue Jaquet-Droz 12a
 2300 La Chaux-de-fonds
 Tél. 039/23 96 61 (de 15 à 19 h.)
AMOUR ET PARTENAIRE
 UNE ALLIANCE QUI VA DE PAIR...
 91-551

Nous cherchons
cuisinier-pizzaiolo et sommelière
 connaissant les deux services. Horaire régulier. Salaire intéressant. Se présenter: **Restaurant-Pizzeria Cercle Italien**, Parc 43, La Chaux-de-Fonds, tél. 039/23 13 33. 69796

Profitez doublement!

1
Profitez:
Offre spéciale

2
Profitez:
Concours
5 voitures
à gagner.

Si vous avez décidé d'acheter un de nos nouveaux modèles de notre programme varié, nous vous faisons une offre spéciale. La meilleure solution, c'est de passer nous voir. Lors d'un essai, c'est avec plaisir que nous vous informerons plus en détail... L'ensemble des nouveaux modèles est conforme aux nouvelles normes anti-bruit et anti-pollution, et cela sans aucune réduction de puissance. Comparez vous-mêmes!



PEUGEOT TALBOT

ENTILLES SA
 GARAGE ET CARROSSERIE
 La Chaux-de-Fonds, av. Léopold-Robert 146, tél 039/26 42 42
 Le Locle, Girardet 33, tél. 039/31 37 37

PEUGEOT TALBOT
 VOILÀ DES AUTOMOBILES

X

Seul le
prêt Procrédit
 est un
Procrédit

Toutes les 2 minutes
 quelqu'un bénéficie d'un «Procrédit»
 vous aussi
 vous pouvez bénéficier d'un «Procrédit»

Veillez me verser Fr.

Je rembourserai par mois Fr.

Nom

Prénom

Rue No.....

NP/localité

à adresser dès aujourd'hui à:
Banque Procrédit
 2301 La Chaux-de-Fonds, 81 M4
 Avenue L.-Robert 23, Tél. 039-23 16 12

rapide
simple
discret

FEUILLETON DE «L'IMPARTIAL» 169

Claude Merle

L'âge de sang

Roman

Droits réservés éditions de Trévise, Paris

Terrible maladie que ce besoin d'amour insatisfait, cette soif d'absolu devant lesquels il était resté impuissant, le cœur blessé, humilié de n'être qu'un homme comme les autres, coupable d'avoir traité en caprices les idées folles qui étaient nécessaires à la vie.

Mais après cela, qu'eût-il fait sinon consacrer toute son existence à Magali, la protéger, lui accorder aussi la liberté qu'il avait refusée à Julie ? Il s'était trompé pourtant, une deuxième fois. L'une et l'autre, leur souffrance devenue trop forte, n'étaient pas venues à lui. Peut-être au fond n'avait-il rien à donner, qu'un amour trop préoccupé de lui-même pour rejoindre celui d'autrui.

De ces deux vies, il ne restait presque rien.

Il effaçait leurs dernières traces. Ainsi Julie et Magali n'existeraient plus désormais que dans son esprit. A force de penser à elles en se rapprochant de Dieu, peut-être finirait-il par comprendre le sens de leurs destinées.

Il fit signe à ses gens de s'écarte, puis il saisit la torche qu'Isarn lui tendait.

— Henri, je vous en prie, balbutia Marthe.

De quoi le priait-elle ? Elle l'ignorait elle-même sans doute. Il lui avait légué les terres de Sannes et de Saint-Irénée. Sa belle Provence. Mais celle-ci devait disparaître, retourner à la forêt.

D'une main qui ne tremblait pas, il mit feu aux fagots entassés par Isarn. Le bois sec prit tout de suite. Trois flammes rouges, bien droites, s'élevèrent le long de la façade de bois. Pendant quelques minutes, la vieille bâtisse demeura intacte, miraculeusement épargnée par le feu, puis, comme les flammes baissaient et qu'on croyait voir s'éteindre les bûchers, un vitrail explosa, suivi d'un autre; un brusque coup de vent enfourna l'incendie dans les chambres, enflammant les courtines des lits, léchant les planches chaudes de soleil, montant jusqu'aux charpentes de toits. En quelques instants, les Aubrets devinrent un brasier terrifiant qui força l'assistance à reculer jusqu'à la lisière de la forêt.

Seul Henri de Sannes demeura dans le jardin pour regarder mourir la grande maison qui avait contenu les chagrins et les joies de sa vie passée.

CHAPITRE IV

A travers la vapeur bleue des cassolettes où brûlent l'eucalyptus et le santal, le jardin éclairé de berceaux de chandelles, paraît plus vaste, mystérieux, cerné au loin par la forêt pétrifiée des arcades. Dans cette atmosphère étrange, la fête prend des allures de cérémonie secrète. Des couples somptueusement vêtus apparaissent, puis s'évanouissent derrière les massifs de fleurs. D'autres se penchent au-dessus des fontaines où ruissellent les quatre vins, qu'on appelle les vins du Paradis: le muscat du Roussillon, le vin doré de Béziers, le narbonnais aux reflets d'ambre et la grande liqueur de Luz.

D'autres encore, plus âgés, assis sur des bancs recouverts de coussins, écoutent distraitement un quatuor de musiciens couronnés de fleurs écarlates. Les airs sont des chansons catalanes, acides et insolentes, interprétées au rebec.

Appuyée au bras d'Ingber de Tarazona, Aude marche lentement, sensible au murmure

qui s'élève sur son passage. Elle est vraiment très belle.

En l'apercevant, le baron lui-même, si réservé d'ordinaire, le lui a galamment déclaré:

— De toute ma vie, je n'ai rencontré damoiselle aussi ravissante que vous.

Il a ajouté en riant:

— ...Et ce qui donne de la valeur à ce compliment, c'est que je suis, de toute cette assemblée, celui qui a le plus vécu.

Exquise manière d'avouer que son âge rend l'éloge désintéressé. — Les yeux attendris de ce vieil homme qu'une partie de l'Espagne redoute sont le plus fidèle des miroirs.

Aude sourit avec une satisfaction un peu cruelle: Depuis trois jours, Doña Jiménez est couchée, terrassée par une fièvre maligne dont la persistance a délivré la garde-robe de sa tyrannie. La jeune fille a pu fouiller à son aise parmi les chiffons et les bijoux, aidée d'Inès et Maria délivrée de la peur que leur inspire la gouvernante. Après une journée de sacrilège, d'essayages et de fous rires, Aude a déniché une adorable cote de soie verte qui épouse son corps avec la perfection d'une seconde peau. Le décolleté rond dévoile ses épaules et la naissance de sa gorge où repose une étoile d'émeraude retenue par un fil d'or. Ses nattes blondes sont attachées de quatre petits rubans de soie. (à suivre)



Un partenaire sûr... PATINOIRE DES MÉLÈZES

Société
de Banque Suisse

La Chaux-de-Fonds
Le Locle

LA CHAUX-DE-FONDS - BERNE

LOCATION: Bar Le Rallye - Girard Tabacs - La Tabatière -
Tabacs des Forges - Tabacs F. Racheter, Hôtel-de-Ville 2 -
Tabacs Maurer, Balance 14.

SAMEDI 19 FÉVRIER à 20 h.

PUCK CLUB: La carte No 333 gagne un bon de Fr. 50.-
pour du matériel auprès du Puck-Club.
La carte No 178 gagne un billet d'entrée.
91-521

Notre exposition sur 3 étages (1000 m²)
se visite librement.

Facilités de paiement
Reprise de vos anciens meubles

Vincent et Dominique Bartolomeo



BARTO
meubles



La Chaux-de-Fonds - Serre 65 - Tél. (039) 23 14 60

28-12258

Quadruple victoire des Audi Quattro au Rallye de Suède.



Deuxième épreuve du Championnat du monde de rallye: succès total des Audi Quattro! La traction intégrale permanente a clairement prouvé sa supériorité dans les conditions extrêmes. Tout simplement sensationnelle, la deuxième place de l'Audi 80 Quattro engagée pour la première fois au Championnat du monde.

1. Mikkola/Hertz sur Audi Quattro Turbo
2. Blomqvist/Cederberg sur Audi 80 Quattro
3. Lampi/Kuukkala sur Audi Quattro Turbo
4. Mouton/Pons sur Audi Quattro Turbo
5. Grunzel/Melleroth sur VW-Golf-GTI
8. Eriksson/Thorzelius sur Audi Coupé

Audi Quattro

Une européenne

Championne du monde
de rallye des marques



5116 Schinznach-Bad

02-2500

bi

LA CHAUX-DE-FONDS: Sporting Garage-Carosserie, J.-F. Stich, Crêtets 90, tél. 039/26 44 26

LE LOCLE: Garage Inglin, succ.A. Pandolfo, tél. 039/31 40 30 - LA FERRIÈRE: Garage du Jura, W. Geiser, tél. 039/61 12 14 - LE BÉMONT: Garage du Bémont, P. Kröll, tél. 039/51 17 15 - SAINT-IMIÈRE: Garage Touring, Carrosserie, L. Fiorucci, tél. 039/41 41 71.

Encadrements-Vitrierie

R. DUBOIS

Temple-Allemand 21

se recommande
pour tous travaux

Dès le 19 février 1983
nouveaux Nos de téléphone

039/28 47 57
privé **23 29 57**

Achète

voitures à restaurer,
cabriolets ou
voitures récemment
accidentées.

Paiement
comptant.

Tél.
039/23 46 81.

91-497

Votre
journal: L'IMPARTIAL

Nous engageons PERSONNEL pour notre fabrique de portes, tel que:

**MENUISIER - MACHINISTE
AIDES-MENUISIERS
OUVRIERS**

pouvant être mis au courant.

S'adresser à **Marchand SA**, 2732 Loveresse/Reconvilier,
tél. 032/91 16 30. 08-175166

LE TOURING CLUB SUISSE



cherche pour entrée au 1er avril ou date à convenir

employé de commerce

Exigences:

bon contact avec la clientèle
notions de comptabilité
facilité de rédaction

Fonction:

secrétariat, vente de matériel, assurances, organisation de cours, etc.

Il s'agit d'un travail très varié demandant une grande faculté d'adaptation. Ce poste sera confié à une personne capable de travailler de façon indépendante et de prendre des initiatives.

Si cette place vous intéresse, veuillez prendre rendez-vous avec le chef de l'office du TCS, 88, avenue Léopold-Robert, tél. 039/23 11 22 (se munir de certificats, svpl.). 69640

DEMANDES D'EMPLOIS

HOMME

dans la trentaine, formation de mécanique cherche emploi dans n'importe quelle branche.
Région Le Locle - La Chaux-de-Fonds.

Facilités d'adaptations; étudie toutes propositions. Libre pour date à convenir.

Ecrire sous chiffre No 91-71 à Assa, Annonces Suisses SA, case postale, 2301 La Chaux-de-Fonds.

HOMME

âgé de 55 ans, handicapé du dos, cherche emploi à 50% jusqu'au 15 mars pour des travaux manuels.

Libre tout de suite ou à convenir.
Tél. 039/31 31 87. 91-60114

ASSISTANTE-DENTAIRE

cherche poste de travail pour début avril 1983.
Eventuellement aussi chez médecin.

Ecrire sous chiffre 91-72 à Assa, Annonces Suisses SA, avenue Léopold-Robert 31, 2300 La Chaux-de-Fonds. 91-60115

INCROYABLE

Chez Melon



Restaurant
La Fontana

Tél. 039/26 04 04

2300 La Chaux-de-Fonds

**ASPERGES
à discrétion**

mayonnaise, tartare ou à la fribourgeoise
Servies avec jambon cru ou jambon cuit

Fraises nature

Fraises crème double

Coupe Romanoff

Tous vos imprimés

en vente au bureau de L'Impartial

**DÉCLARATION
D'IMPÔTS**

Pour remplir votre déclaration fiscale, vous trouverez de l'aide au Secrétariat du POP, rue du Versoix 7:

chaque soir, de 16 h. à 19 h.; le samedi de 9 h. 30 à 11 h. 30 et au Restaurant des Forges, le samedi matin.

Permanence dès le mardi 8 février.

(Se munir des documents nécessaires: déclaration de salaire, certificats d'assurances, livrets d'épargne ou attestations bancaires)

Parti Ouvrier et Populaire
91-474

AVIS



**NETTOYAGE
CHIMIQUE**

Faisant suite aux publications parues dans les Feuilles officielles concernant la liquidation de Texsana nettoyage chimique - La Chaux-de-Fonds II SA, nous tenons à informer notre clientèle ainsi que la population en général que cela ne concerne en rien l'affaire

TEXSANA NETTOYAGE CHIMIQUE LA CHAUX-DE-FONDS SA, sise rue Daniel-JeanRichard 17 à La Chaux-de-Fonds ainsi que ses dépôts.

Notre société continue son activité et se recommande à votre confiance.

TEXSANA NETTOYAGE CHIMIQUE
La Chaux-de-Fonds SA
La Direction 91-30071

Segalo en folie

	Prix Segalo
Salons	
Salon rustique, bois apparent, canapé 3 places + 2 fauteuils, cuir vert	(4 440.-) 3 790.-
Salon carcasse bois apparent, canapé transformable + 2 fauteuils, tissu à fleurs	(4 260.-) 2 990.-
Salon rustique carcasse chêne massif, canapé 3 places + 2 fauteuils, tissu à fleurs	(3 540.-) 2 790.-
Salon Régence Louis XV, canapé 3 places + 2 fauteuils, velours vert	(2 990.-) 2 590.-
Salon classique, canapé 3 places + 2 fauteuils, velours dralon vert	(1 890.-) 1 490.-
Banquette-lit 2 places, tissu beige	(1 530.-) 1 290.-
Canapé style Provençal, carcasse hêtre massif, transformable, tissu à fleurs genre gobelin	(1 020.-) 690.-
Chambres à coucher	
Chambre à coucher classique, noyer, armoire 4 portes et lit en 160 cm.	(2 780.-) 1 680.-
Lit en chêne patiné dim. 90 x 190 cm.	(790.-) 590.-
Commode 3 tiroirs assortie	(795.-) 595.-
Lit pin naturel 160 x 190 cm., y compris sommier à lattes	(630.-) 390.-
Studio en orme partiellement massif comprenant: 1 armoire 2 portes - 1 lit - 1 chevet - 1 commode - 1 miroir - 1 élément bibliothèque - 1 élément à suspendre - 1 bureau - 1 siège de bureau	remise de 20%
Parois	
Paroi moderne par éléments, acajou et blanc	(5 828.-) 2 900.-
Paroi-bibliothèque chêne patiné	(3 240.-) 2 590.-
Paroi compacte 2 corps, chêne patiné	(3 790.-) 2 590.-
Paroi compacte chêne partiellement massif patiné, 245 cm.	(2 990.-) 2 480.-
Paroi moderne par éléments, koto teinté	(2 791.-) 1 680.-
Paroi rustique par éléments, chêne	(2 880.-) 1 590.-
Paroi 3 éléments, chêne avec baguettes	(1 980.-) 1 590.-
Divers	
Crédence style anglais chêne patiné, 2 portes 3 tiroirs	(1 420.-) 1 150.-
Dressoir anglais, chêne patiné, 2 corps base 2 portes 3 tiroirs	(3 460.-) 1 990.-
Table Louis XIII rectangulaire à rallonges, chêne et 6 chaises assorties, dralon rayé	(2 290.-) 1 150.-
Vitrine 2 portes, chêne patiné	(2 980.-) 2 280.-
Bureau ministre Louis XIII chêne patiné	(2 300.-) 1 850.-

Ainsi qu'un lot de petits meubles - guéridon - tables et chaises, etc.

le géant romand du meuble

Segalo

Bd. des Eplatures 44
26 60 60/61
LA CHAUX-DE-FONDS



Un brin d'insolence: modèle en daim, à fermeture éclair, semelle caoutchouc et talon compensé de 10 mm.
P. 36-40 moutarde.

Fr. 3490

◀ Chaussure mi-haute de belle allure, en daim, solide semelle caoutchouc et talon compensé de 10 mm.
P. 36-40 bleu

Fr. 3490



Shirting!

Conformes à la nouvelle mode - modèles «loisirs» audacieux et pour tous les goûts.



La Chaux-de-Fonds: Avenue L. Robert 60, Peseux: Minimarché, Centre Commercial, CAP 2000, St. Imier: Minimarché, Rue Baptiste Savoye 62-66.

161-286785

SOS ?

PROBLÈMES IMMOBILIERS
ACHATS - VENTES
GÉRANCES - EXPERTISES
FINANCEMENTS HYPOTHÉCAIRES

GRUPE CMR S.A.R.L.

CASE POSTALE

2053 CERNIER

Téléphoner au
(038) 53 19 04

87-17

VOTRE ORDINATEUR
(Sharp MZ-80 A)

En location depuis Fr. 65.- par mois assurance comprise (min. 60 mois)

- nombreux programmes disponibles
- formation possible
- utilisation
- BASIC

Nom: _____

Adresse: _____

Tél.: _____

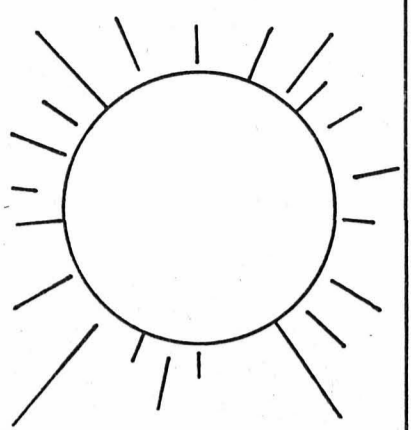
JAXTON INFORMATIQUE SA
9, place de la Gare, 1260 Nyon,
☎ 022/61 11 81 144-453 904





Chemises de qualité suisse, propre fabrication Schild. Teintes: blanc, beige, bleu clair, gris. En acheter 1, c'est acheter bien. En acheter 2, c'est gagner plus. En acheter 3, c'est profiter au maximum!

SCHILD  Les prix à suivre

LA CHAUX-DE-FONDS, av. Léopold-Robert 21. - NEUCHÂTEL, Saint-Honoré 9



Vos achats
à La Chaux-de-Fonds:
le soleil en plus

Association
Vivre
La Chaux-de-Fonds

Abonnez-vous à L'Impartial

BOUCHERIE NOUVELLE
P.-A. LAMBERCIER - Jardinière 89

Nouveau numéro de téléphone
dès le 19.2.1983

(039) 23 30 16

Toujours notre viande fraîche de première qualité
Saucisses et saucissons neuchâtois
Service à domicile

69936

L'Hôpital de Montreux
cherche

sage-femme

entrée en service: mai ou juin 1983.

Les offres avec documents usuels sont à adresser à la **Direction de l'Hôpital de Montreux**, 1820 Montreux, tél. 021/62 33 11.

23-8

Ski en mars en Valais

Hôtel de Siviez Super-Nendaz

Au cœur des 4 vallées
Demi-pension Fr. 55.-
Forfait 7 jours demi-pension + remontées mécaniques Fr. 495.-
Enfants jusqu'à 12 ans, 30% de réduction
Grand confort. Tél. 027/88 16 23
Réservation pour ski d'été et d'automne

échelles à glissières

2 parties, ALU au lieu de Fr. 577.-, notre prix seulement Fr. 298.-.
(DIN) 3 ans de garantie. Livraison franco domicile.

Intéral SA
tél. (039) 31 72 59.

13-2064

Attention

Nouveau numéro de téléphone

039/237 337

chèques fidélité 

INSTITUT DE BEAUTÉ SOLARIUM

La Chaux-de-Fonds, Léopold-Robert 53

Grand feuilleton de «L'IMPARTIAL» 7

Régine Andry
Hôtel du Lac
Roman

Presses de la Cité, Paris
Droits réservés, Cosmopress, Genève

Elle colla son front contre la vitre froide, pensa aux dernières paroles que Julien lui avait dites:

- Ne m'attends pas. Je serai sans doute de retour à la fin de la semaine. Je te téléphonerai.

Quand elle s'était retournée pour lui adresser un signe de la main, il avait déjà disparu.

- Pourtant, avec Julien, ce n'est pas si simple, murmura-t-elle.

Mady la regarda.

- Julien? Mon premier flirt s'appelait comme cela. Je l'avais rencontré à Paris à l'époque où je prenais des cours d'anglais à l'école Berlitz, Je l'ai quitté quand je me suis rendu compte qu'il vendait des cravates à la sauvette sur les boulevards pour gagner sa vie. Ça la fichait mal, tu comprends.

Elle éclata de ce rire jeune et insouciant que Florence lui avait toujours envié. On devinait que Paris et les Grands Boulevards lui rappelaient bien des souvenirs. Avant de devenir une épouse sage et rangée elle y avait fait des frasques.

De l'autre côté de la vitre, les branches de rosiers jouaient aux ombres chinoises. Florence aurait souhaité parler de Julien, confier ses inquiétudes, mais une fois de plus elle ne

trouvait pas en son amie l'interlocutrice qui lui convenait. Mady avait changé. A présent, les débordements des autres la choquaient.

Florence alluma une cigarette et dit:

- Julien est un être original, d'une intelligence remarquable. Il mène une vie hors du commun. Je me demande s'il le fait exprès mais il semble entouré de mystère et j'avoue tomber dans le panneau en me trouvant davantage attachée à lui, à cause de cette attitude justement.

- Qu'entends-tu par mystère?

- Je ne sais pas. Des questions que je me pose et qui demeurent sans réponse. Il disparaît de temps à autre sans me donner d'explications. Il va souvent à Genève et se moque éperdument de ce que je peux faire. Il ne parle ni du passé ni de l'avenir, prétend qu'un événement important l'a ramené un jour dans cette région sans qu'il l'ait prévu. Quel événement, je l'ignore. Il m'a fait comprendre que je ne devrais jamais l'interroger. Il ne supporterait pas les indiscretions d'une femme. Il aurait le sentiment de ne plus être un homme à part entière. Il me l'a dit.

Mady prit un air rêveur.

- Il n'est pas drôle, ce type!

- Si, je t'assure. Il est fascinant. Depuis que je le connais, je ne vois plus le Léman de la même façon. Il m'a appris à l'aimer à travers Byron et Shelley qui ont habité sur ses rives. C'est à cause de leur souvenir qu'il s'est épris de la région.

- Leur souvenir! Mais il est fou!

L'esprit terre à terre de Mady la rendait insensible à ce genre d'émotion. Elle sourit.

- Je vois que tu ne cherches pas à te simplifier la vie. Ce garçon doit être un raisonneur, un coupeur de cheveux en quatre. Pourquoi aimer un endroit à travers quelqu'un d'autre? Moi, je me plais ici parce que le coin est beau.

Je regarde avec joie certains couchers de soleil et il m'importe peu que des gens célèbres ou non les aient appréciés avant moi.

- Je savais d'avance que tu ne comprendrais rien.

- Mais enfin, tu ne vas quand même pas me dire que tu as sacrifié ce pauvre Pierre à cause de Byron! C'est du romantisme facile. Tu as passé l'âge de ces romantillages. En ce moment, tu amuses ce Julien. Tant qu'il en aura envie, il t'épargnera. Ensuite... à ton tour tu souffriras et tu seras peut-être heureuse de retrouver Pierre, solide et amoureux.

Florence se tourna vers elle.

- Ne me parle plus de lui. Que m'a-t-il apporté? M'a-t-il proposé un seul jour de divorcer pour m'épouser? Lorsqu'il s'est marié avec Suzy, il pensait surtout à l'hôtel qu'elle lui offrait en dot. Je sais qu'à l'époque il s'est accroché à elle. Il avait peur de la perdre. Il n'était pas bon à grand-chose et ce mariage était pour lui une aubaine, un sauvetage. Le rapin raté qui jouait, paraît-il, si mal son rôle à Paris, se métarmophosait brusquement en propriétaire.

- Je ne savais pas tout ça. Il n'a épousé Suzy que par intérêt? Comme certains êtres sont moches!

- Qu'il me laisse en paix! Pendant des années, j'ai été la distraction qui manquait à sa vie. A présent la fête est finie. Qu'il se débrouille sans moi! Qu'il se console avec une autre! Oui, qu'il en trouve une autre! J'en ai assez, assez, assez.

Les deux femmes demeurèrent un moment silencieuses. Sur la pelouse de Luc et de Jack, deux feux de Bengale taillèrent la nuit. Des éclats de rire les accompagnaient. Leur volier se détacha de la rive avec des ombres à bord. Il s'éloigna lentement en direction de la Suisse.

- Viens, mon ange, viens m'aider à décorer la salle. Tu as tellement plus de goût que moi.

Suzy tenait entre ses bras une superbe composition florale faite surtout de branches de sapin givrées encadrant des bougies rouges.

- Ce n'est pourtant pas Noël, dit-elle en souriant, mais je n'ai trouvé que ça. Il n'y a rien à Evian. Tout le monde hiverne déjà dans cette sacrée ville.

Elle fit un second voyage, ramena une large banderole où Pierre avait soigneusement inscrit en lettres dorées: «Bon anniversaire».

- Tu veux me donner un coup de main pour porter les assiettes?

Elle souriait d'un air béat, traînant des mules en éponge qui n'étaient plus de saison. Sa robe de chambre en nylon jaune s'ouvrait sur ses jambes maigres qu'elle découvrait. Elle déposa tous les objets qui l'encadraient, s'approcha de Sophie occupée à fumer une cigarette, accroupie sur le rebord d'une table.

- Ma chérie! Te rends-tu compte! Dix-huit ans aujourd'hui. Ou plutôt demain. On a avancé d'un jour car ta mère n'est jamais libre le mercredi. Sais-tu quels cadeaux tu auras? Non, tu ne devines pas? Tu ne devrais pas fumer autant. C'est très mauvais pour la santé. Tu es en si bonne forme. Ce serait tellement dommage que tu t'abîmes. Pierre m'a raconté que tu t'étais baignée dans l'eau glacée avec Jérôme Duval. C'est de la folie. Je m'étais promis de te gronder sévèrement. Tu aurais pu attraper la mort.

Elle essaya de prendre Sophie dans ses bras mais celle-ci s'esquiva en maugréant.

- C'est vrai que tu es grande maintenant. Je n'arrive guère à m'y habituer. Tu as raison de ne pas me laisser te traiter comme une petite fille. Oui, tu as raison.

NOUVEAU

quanto

SUPER CONCENTRAT
la fraîcheur fleurie qui dure

Les avantages pour vous

- plus léger à emporter
- plus facile à doser
- moins encombrant

3 Ltr. normal

1 Ltr. SUPER CONCENTRAT

quinto
SUPER CONCENTRAT

90-1328

FUHRER & PARTNER

GARANTIE STRAULI QUALITÄT

Nous vous branchons sur la Vidéo

Démonstration gratuite: téléphonez pour un rendez-vous chez vous, ou venez dans votre plus proche magasin Radio TV Steiner!

Il faut essayer cet ensemble: TV couleur ITT et magnétoscope Panasonic, c'est le confort allié à la qualité d'image...

Ils vous sont offerts par Radio TV Steiner, avec tous ses avantages.

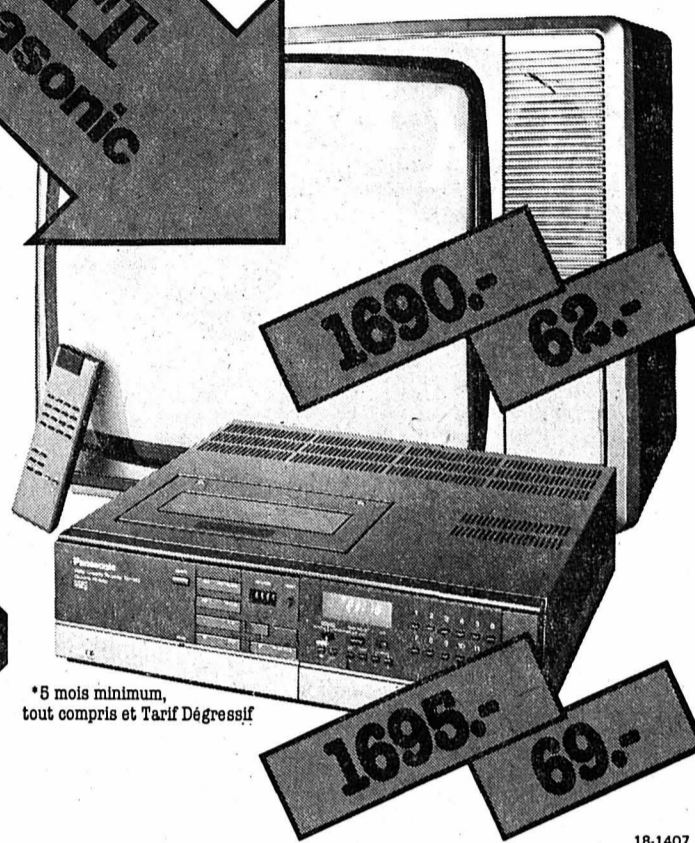
Essayez et jugez: Radio TV Steiner est le premier spécialiste de Suisse.

ITT 3434: un TV couleur avec grand écran 56 cm, 16 sélections possibles, prise vidéo, tous programmes télé-réseaux, télécommande, etc.
en PAL: emportez-le pour **1690.-**
ou avec Système Steiner à **62.- p. mois***
(Pal et Secam: + 185.- et 70.- p. mois*)

Panasonic 333: un magnétoscope couleur VHS avec 16 présélections possibles, mémoire 14 jours, avance et retour rapides, etc.
en PAL: emportez-le pour **1695.-**
ou avec Système Steiner à **69.- p. mois***
(Pal et Secam: + 300.- et 79.- p. mois*)

RADIO TV STEINER

La Chaux-de-Fonds
53, avenue Léopold-Robert
pour choisir chez vous:
(039) 51 21 37



18-1407

HIRSCHI
ameublement
Paix 70 - La Chaux-de-Fonds

Le NAIN du MEUBLE vend au PRIX DE GROS

Economie 20% et 30% LA FORCE du NAIN c'est de travailler SEUL

CRÉDIT Horaire: lundi-vendredi 14 h.-18 h. 30 - Samedi 9 h.-12 h., 14 h.-17 h. FRANCO DOMICILE

68258

coditel

Réseau de distribution de télévision et de radio en fréquence modulée

9, avenue Léopold-Robert, La Chaux-de-Fonds

DÈS DEMAIN, nouveau numéro de téléphone

039 / 23 34 45

Valable pour tous nos services y compris le service de permanence

69644

Elle s'éloigna en direction du hall où était installé le bar. En traversant la salle à manger, suspendue au-dessus des eaux du lac, elle continuait de sourire à tout ce qui l'entourait. Aux tables fleuries pour rien puisqu'il n'y avait plus que quelques chambres occupées dans l'hôtel, aux vitres immenses qui tenaient froid malgré les épaisses tentures que l'on tirait le soir, aux plantes vertes qui s'en donnaient à feuilles joies sous la véranda, aux cygnes qui promenaient leur air mauvais au bout de leur col interminable, aux mouettes qui tourbillonnaient.

Toujours assises sur le rebord d'une table, Sophie entreprit de se laquer les ongles des orteils.

- Faire ça ici, s'écria Suzy, tu exagères. Si quelqu'un entrerait...

Elle se planta devant elle, les poings sur les hanches. Cet anniversaire la rendait lyrique.

- Quand j'ai compris que ta mère me laisserait t'élever, j'ai réalisé qu'elle me donnait la plus grande joie de ma vie. Je lui en suis reconnaissante. Sans elle je ne sais ce que je serais devenue. J'avais besoin de ce petit corps d'enfant serré chaque jour contre le mien, de cette chaleur, de cet amour, ma chérie.

Imperturbable, habituée à ces instants de tendresse un peu délirante, à ces débordements, Sophie continuait stoïquement à se vernir les ongles.

- Ma beauté! s'exclama encore Suzy, Pierre prétend que tu es l'une des plus jolies filles de la rive française du Léman. Tu peux lui faire confiance. Il a du goût. Pense donc. Il a passé toute sa jeunesse à Paris où les belles nanas ne manquent pas.

Elle s'approcha d'une table dressée pour une personne et située dans l'un des angles de l'immense aquarium. Elle posa une lettre bien en vue, debout contre le verre.

- C'est rare que l'écrivain reçoive du courrier, constata-t-elle. Il règle toutes ses affaires par téléphone. A la fin de son séjour il me paye une de ces notes! Depuis le temps qu'il vient ici, nous nous sommes attachés à lui. Il est facile à vivre et pas bêcheur. Dommage qu'il traîne un peu la patte! Un vrai désastre pour un si bel homme! Il sort peu. Le monde extérieur semble lui faire peur. Tu ne trouves pas que nous avons de drôles de clients, cet hiver?

Lionel Darnac fréquentait l'«Hôtel du Lac» depuis plusieurs années. Il arrivait en novembre quand la masse des touristes s'était évaporée et repartait généralement en janvier ou février. Il aimait le calme et la compagnie un peu farfelue de ses hôtes.

- Oui, de drôles de clients, insista Suzy.

Sophie n'écoutait même pas. Il y avait belle lurette que les longs monologues de Suzy ne l'impressionnaient plus. Elle songeait à autre chose. Peut-être à Jérôme Duval qui lui avait offert une rose merveilleuse pour son anniversaire. Ou bien à sa rentrée ratée au collège de Thonon. A sa mère qui n'allait pas tarder à arriver et dont la présence l'agaçait. A Suzy collée à sa vie comme une ombre. A Pierre qui ne cessait de se morfondre. A l'hôtel, dont la pesanteur l'obsédait parfois avec ses clients un peu dingues de l'hiver. Adieu la belle saison, les bains de soleil sur les transats, les balades en pédalo, les rires de joie, les rumeurs électriques, la circulation intense sur la route qu'on ne pouvait même plus traverser, le bateau suisse bondé de touristes qui faisait escale au débarcadère d'Amphion.

- Qu'aurais-je fait, reprit Suzy, si je n'avais eu ton petit corps potelé à serrer contre moi?

- Merde, répondit Sophie.

D'un bond elle descendit de la table, ferma la bouteille de vernis et regarda le lac mélancolique où «l'Espadon» passait, faisant son

tour habituel, tous filets dehors, et adressant son salut machinal vers les rives d'où on ne le voyait même plus.

Comme à l'habitude, Suzy s'efforçait de ne prêter aucune attention à la grossièreté de Sophie. Elle revint vers la table de Lionel Darnac, y déposa deux salerons.

- Je me demande à la suite de quel genre d'accident il boitille de la sorte. J'aime sa belle gueule au regard pensif. Ta mère aussi l'aime bien. Elle n'est pas encore venue depuis son arrivée. L'année dernière, ils discutaient souvent ensemble.

Les cheveux ébouriffés, la tunique blanche serrée au-dessus d'une large ceinture, Sophie fixait Suzy de son regard bleu un peu sournois.

- Moi, je sais pourquoi il traîne la patte, dit-elle brusquement.

- Ah! raconte-moi. Il m'intéresse beaucoup. Tu ne te rends pas compte, mais c'est un honneur pour nous de le voir revenir dans notre hôtel. «Le Dauphiné libéré» a publié un article sur lui l'an dernier. Il y avait sa photo. Tu ne te souviens pas? On voyait un bout de notre roseraie. Je crois que je l'ai gardé. Des journalistes étaient venus l'interviewer. Ils avaient passé l'après-midi avec lui.

- Oui, je me rappelle.

- Alors, raconte, Sophie. Que lui est-il arrivé?

- Je ne peux rien te dire. C'est un secret. Il serait furieux s'il apprenait que je t'en ai parlé.

Suzy passait déjà à un autre sujet.

- Ah! l'hypocrisie! Quelle chose merveilleuse que l'hypocrisie. Si Pierre pouvait comprendre que ce n'est pas une solution de dire aux gens leurs vérités. A moi il n'adresse que des reproches. Cela me décourage, tu sais. Puisqu'il ne les apprécie pas je n'ai plus envie

de faire des efforts. Il est sans cesse en train de surveiller les bouteilles de whisky. Il prétend que j'en bois chaque jour davantage mais ce n'est pas vrai. Il ment car il ne peut plus me supporter. Il y a trop longtemps que nous sommes ensemble. Je crois que s'il en avait l'occasion il m'aurait déjà trompée.

Suzy se moucha. Sophie eut l'impression qu'elle allait se mettre à pleurer et comme elle redoutait ce genre d'attendrissement elle la prit vivement par le bras et l'entraîna vers un meuble où s'entassaient des piles d'assiettes.

- Hâtons-nous de mettre la table. Je vais t'aider. Ne t'énerve pas comme ça. Tu te contraries toujours pour rien. Tu l'as dit toi-même: aujourd'hui nous serons tous heureux car nous fêtons mes dix-huit ans. Va vite t'habiller. Fais-toi belle. Comment veux-tu que Pierre ne te reproche pas cette mine triste? Ce n'est guère marrant pour lui.

Suzy se haussa sur la pointe des pieds et embrassa la jeune fille qui lui parlait rarement avec autant de gentillesse. Elle s'en émut.

- Tu es la seule à m'aimer, toi, ma petite Sophie. Si je ne t'avais pas...

- Tu répètes toujours la même chose. Tu es complètement débile. Grouille-toi plutôt. Ma mère va bientôt arriver et ton mari doit surgir d'une minute à l'autre. Il est important que tu sois prête quand ils se pointeront.

Lorsqu'ils se retrouvèrent à l'heure du déjeuner autour de la longue table fleurie installée au milieu de la salle à manger, il y eut un moment de silence, une gêne indéfinissable que l'entraîn forcée de Suzy ne parvenait pas à dissiper. Cela venait surtout de Florence, très pâle, qui hésita avant de s'asseoir à côté de Pierre. En arrivant, elle avait embrassé sa fille du bout des lèvres, avait évité le regard pleurnichard de Suzy et fui celui interrogateur et dur de cet amant dont elle ne voulait plus.

(à suivre)

LE LOCLE

SOCIÉTÉ DE DIVERTISSEMENTS
LA CHAUX-DU-MILIEU

GRAND BAL MASQUÉ ET COSTUMÉ

Avec le sympathique
orchestreGrande Salle
Samedi 19 février 1983

21 h. à 23 h. MASQUÉ !

23 h. à 3 h. LIBRE

Bar

Les Schazzan

91-30180

CE SOIR
dès 20 h. 15Cercle Catholique
Le Locle

MATCH AU LOTO

des éclaireurs, groupe Saint-Paul

30 tours Fr. 12.-

2 abonnements =
3e gratuit

Tour gratuit 91-30179

CINÉMA

CASINO

LE LOCLE

Vendredi à 20 h. 30 - Samedi à 15 h. 30 et 20 h. 30
Dimanche à 15 h. 30 et à 20 h. 30

SALUT J'ARRIVE

avec Pierre Jolivet, Christiane Kruger, Michèle Grignon et Michel Galabru. Une comédie débordante de quiproquos. (16 ans)

Mercredi 23.2 à 15 h. 30 LA PÊCHE AUX TRÉSORS
(Pour tous)
91-214

AFFAIRES IMMOBILIÈRES

A louer pour date à convenir dans
immeuble neuf:

LE LOCLE, rue des Primevères 18

appartements 4 1/2 pièces

tout confort, surface 92 m² + balcon
de 10,7 m².Loyer mensuel: dès Fr. 730.-
+ charges.

S'adresser à:

Département cantonal des Finances,
Gérance des immeubles, Seyon 10,
2001 Neuchâtel, tél. 038/22 34 15.

87-561

Sans annonces, l'existence
même des journaux serait
compromise

A LOUER AUX BRENETS

appartement
résidentiel
de 5 piècestout confort, tapis, situation magnifique,
verdure, vue sur le Doubs, libre tout de
suite ou à convenir.

Garage à disposition.

Fiduciaire C. Jacot
Envers 47 - Le Locle
Tél. 039/31 23 53.

91-62

A louer au Locle, Jeanneret 65

grand studio

moderne, tout confort, bien meublé,
cuisinette équipée, salle de bains. Fr.
200.- tout compris. Libre tout de
suite ou date à convenir.

Tél. 039/31 45 41.

91-30068

A vendre d'occasion

un groupe moteur et boîte Golf 1600 cm³
un groupe moteur et boîte Fiat 128 1300 cm³
un groupe moteur et boîte GS 1220 cm³
un groupe moteur et boîte Lancia 1800 cm³
un moteur Alfetta 1600 cm³
un moteur Fiat 850 cm³

Garage et Carrosserie de La Jaluse

Chs Steiner - Tél. 039/31 10 50 - Le Locle 91-164

LE TEMPS DE LA BROCANTE !

E. Matthey

Tapissier-décorateur
Côte 14 - Le Locle - Tél. 039/31 35 28vous propose différents sièges et meubles
isolés à des prix très avantageux

Voyez les vitrines

91-170

HÔTEL DE LA POSTE

LA CHAUX-DU-MILIEU

Vendredi soir à 20 h. 15

MATCH
AU COCHONCollation chaude
Prière de s'inscrire

Prochain match: vendredi 25 mars

Tél. 039/36 11 16 91-111

Ce n'est pas un MURMURE
WILLY VOGELFrance 13, Le Locle, pose bien le tapis
MUR À MUR
Tél. 039/31 60 22 de 12 h. à 13 h. 35

Rentenanstalt

Immeubles Cardamines 20-22
Le Locle

appartements

de 2 1/2 et 3 pièces, tout confort, ser-
vice de conciergerie, balcon, très
bonne isolation thermique, utilisation
de la machine à laver comprise dans
la location. Arrêt de bus devant les
immeubles.Disponibles tout de suite ou date à
convenir.Pour tous renseignements, s'adresser
à Gérance Charles Berset, Jardi-
nière 87, 2300 La Chaux-de-Fonds.
Tél. (039) 23 78 33. 65244

Tous vos imprimés

en vente au bureau de L'Impartial



C'est ce soir que je cours

AU LOTO
DES CHASSEURSÀ LA SALLE DIXI
AU LOCLE 91-30096Le Locle:
Le Corbusier 16 à louer:immeuble moderne, ensoleillé, tran-
quille, tout confort, service de
conciergerie

Studio

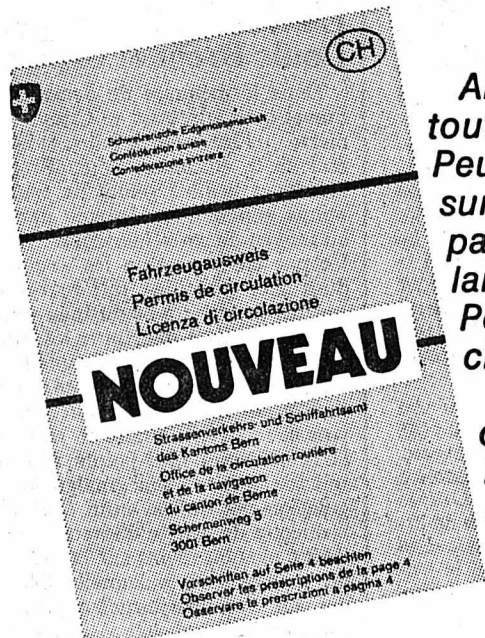
Fr. 225.- y compris les charges

Appartements 3 pièces

Fr. 376.- y compris les charges.

Appartement
5 1/2 piècesFr. 735.- y compris les charges
Libres tout de suite.Éventuellement
GARAGE à disposition

Fiduciaire C. Jacot

Envers 47 - Le Locle
Tél. (039) 31 23 53 91-62INVITATION À NOTRE EXPOSITION
PEUGEOT les 17-18-19 févrierAllez voir maintenant les
tout derniers modèles
Peugeot et laissez-vous
surprendre. Faites un
parcours d'essai au vo-
lant d'une nouvelle
Peugeot et vous con-
cluerez vous-même:
voilà un permis dont
on peut être fier!
Nous nous réjouissons
de votre visite.

PEUGEOT

GARAGE R. ROBERT, Les Ponts-de-Martel

Agence officielle PEUGEOT

Service de vente: C. Nicolet, tél. 039/37 16 22

91-203

Conseil général du Locle, du vendredi 4 Conseil général de l'Hôtel de Ville

Bien qu'elles soient beaucoup plus saines que certains ne le prétendent, les finances communales ne permettront cependant pas de construire deux halles de gymnastique demain et de mettre d'autres installations à la disposition de la population après-demain. Souscrire à la conclusion du rapport de la Commission du Conseil général revient donc à repousser au siècle prochain la réalisation d'un bassin couvert de natation ou d'une grande salle polyvalente.

Les partisans des deux halles de gymnastique invoquent principalement des raisons financières pour justifier leurs propositions. Par notre refus de prendre acte du rapport, nous entendons démontrer que cette attitude est préjudiciable à long terme et susciter une réflexion sur la politique d'investissements de notre Commune. En demandant au Conseil communal de remettre l'ouvrage sur le métier, nous avons la conviction d'éviter une précipitation nuisible aux intérêts de la Commune. Malgré la récession, malgré la morosité du temps présent, nous pensons que nous pouvons faire mieux que de construire deux modestes halles de gymnastique et que des investissements prévus pour demain peuvent être consentis aujourd'hui. A notre avis, une ville qui n'investit plus est une ville qui prépare sa propre agonie.

S'exprimant à titre personnel, M. Hermann Widmer, libéral-ppn, n'est pas satisfait par le titre du rapport qui aurait dû être «étude d'un nouveau centre sportif au Communal». L'orateur rappelle les réalisations faites il y a 20 ans mais qui ne répondent plus aux besoins. Aussi, sans faire de reproches à l'Exécutif, il pense que le temps est venu de remédier à cette situation. Il rappelle la loi sur les sports du 24 janvier 1983 et le débat y relatif, où il a

été fait mention de la piscine couverte du Locle. Compte tenu que la Confédération octroie de larges subventions, il ne doit plus y avoir d'obstacles pour la réalisation d'un tel centre, d'autant plus qu'un redimensionnement des dépenses communales devrait voir le jour et que la restructuration du Technicum permettra de faire des économies.

M. Marcel GARIN, radical, signale qu'il n'avait pas d'avis arrêté avant la séance. Il a l'impression, suite au débat de ce soir, que certaines choses n'ont pas été dites dans le rapport de la Commission. Le projet de bassin couvert doit être étudié à fond. Afin de pouvoir choisir en toute connaissance de cause, M. Garin ne votera pas le rapport.

M. Eric Schmid, socialiste, précise que son intervention avait pour but d'apporter certaines précisions. L'orateur sait que ses positions sont connues de chacun et demande que l'étude se fasse comprenant un bassin couvert.

M. Charly DÉBIEUX, pop, s'étonne de la tournure du débat et se demande si son parti était le seul à avoir assisté aux séances de la Commission, dont il met en doute l'utilité.

M. Frédéric BLASER, Conseiller communal, Directeur des Travaux Publics, ne peut pas accepter les propos tenus par M. Schmid, Président de la Commission, qui mettent en cause l'activité des Travaux Publics et du Conseil communal. L'orateur rappelle l'étude d'un bassin couvert qui avait été faite lors du projet de la nouvelle halle de Beau-Site. C'est suite à l'intervention du Locle-Natation et des milieux scolaires que ce projet a avorté. Le Conseil communal de La Chaux-de-Fonds avait également proposé à la ville du Locle de réaliser un projet au Crêt-du-Locle, mais Le Locle-

Natation s'y était opposé. Ce sont ceux qui n'ont pas voulu de bassin de 16 ½ m., ni collaborer avec La Chaux-de-Fonds qui ont enterré le projet. Il est donc inexact d'accuser le Conseil communal d'inertie.

Il est faux de prétendre que le projet présenté aujourd'hui a été mal étudié. En effet, pour la première fois les membres du corps enseignant ont été consultés. De plus, c'est la Commission scolaire qui a choisi deux halles au Communal et la rénovation de l'ancienne halle de Beau-Site. L'orateur s'étonne de la position prise par l'ancien Président de la Commission scolaire, M. Cosandey.

Enfin, le Conseil communal désireait connaître l'avis du Conseil général quant à l'importance du projet.

Après avoir narré les séances de Commission où chaque parti consulté par ses représentants a eu la latitude d'exprimer son point de vue, M. Blaser considère les propos du Président de la Commission comme étant de la calomnie politique. Au sein de la Commission, l'orateur précise qu'il a reflété exactement la position du Conseil communal. Il remarque qu'à la suite d'un questionnaire adressé aux groupes du Conseil général, ceux-ci se sont prononcés contre un bassin couvert et s'adressant à M. Rutti, il signale que le groupe radical désirait deux halles au Communal et la rénovation de Beau-Site, mais pas de bassin couvert.

L'intervenant rappelle les questions posées par la Commission et les réponses fournies par le Chef du Département de l'Instruction publique.

Cernant les frais d'exploitation d'un bassin couvert, ils ont été estimés à Fr. 250.000.— sans les charges financières et les amortissements, et c'est ce montant qui a été indiqué à la Commission.

M. Blaser rappelle que ces halles seront utilisées pour l'enseignement professionnel et secondaire et subsidiairement pour l'enseignement primaire. Les subventions seront fonction de l'école à laquelle les halles seront destinées.

Un prêt LIM sera sollicité pour n'importe quel projet, avec ou sans bassin. Le Législatif aura encore l'occasion d'apprécier s'il faut faire un concours d'architectes.

Enfin l'orateur rappelle qu'en cas de renvoi du rapport, il appartiendra à la Commission de retravailler le problème et non au Conseil communal.

M. Blaser attire encore l'attention qu'il ne sera pas négligeable pour le Technicum de posséder une halle de gymnastique.

S'adressant à M. Hermann Widmer, le Directeur des Travaux Publics demande si l'on veut tout réaliser en même temps.

Le Conseil communal a reçu le Comité d'initiative pour la réalisation d'un centre sportif dont le coût du projet est de 14-15 millions. Selon les initiants il appartiendra à la ville d'assurer un financement de 8-10 millions ainsi que les frais d'exploitation.

Il faut que le Conseil général précise ce soir ses intentions afin d'éviter une dépense de Fr. 100.000.— d'étude pour un concours. La voie la plus rapide, c'est que M. Widmer présente une motion.

Pour terminer, M. Blaser précise que le Conseil communal maintient son rapport du 12 février 1982.

M. Rolf GRABER se déclare surpris par l'intervention de M. Débieux et ajoute que le groupe libéral-ppn est favorable à la construction de deux halles au Communal et à la rénovation de Beau-Site, mais que la liberté existe à l'intérieur de son parti.

S'exprimant à titre personnel, l'ora-

teur espère qu'une patinoire à ciel ouvert sera maintenue dans notre région.

M. Willy HUMBERT, socialiste, trouve que chacun est bien embarrassé et rend attentif le Conseil général des risques qu'il encourt de ne pas mettre à disposition une halle de gymnastique.

Sur proposition de l'intervenant, le Conseil admet une suspension de séance de 10 minutes.

Le même orateur pense qu'il y a trop de divergences au sein des groupes et propose que la Commission présente un nouveau rapport. Chacun a le sentiment qu'il faut réaliser quelque chose tout en tenant compte des avis présentés ce soir et ceci dans un délai convenable.

M. Charly DÉBIEUX, pop, déclare que son groupe reste sur sa position.

M. Alain RUTTI, radical, précise que pour le bon fonctionnement de la Commission, il aurait fallu avoir une réponse au sujet du bassin couvert. L'orateur considère comme du chantage la remarque du Directeur des Travaux Publics relative au Technicum.

S'exprimant à titre personnel, M. Hermann WIDMER, libéral-ppn, trouve que le rapport hypothèque trop l'avenir.

M. Robert TEUSCHER, libéral-ppn, déclare rester sur sa position et votera le rapport.

M. Eric SCHMID, socialiste, considère la réponse du représentant de l'Exécutif comme une attaque personnelle à l'encontre d'un ancien responsable du Locle-Natation. Il faut que le Conseil général soit informé que cette société est opposée à un bassin de 16 ½ m., mais favorable à un bassin de 25 m.

Le Président clôt la discussion. Le renvoi du rapport à la Commission est décidé par 21 voix contre 9.

Le Président clôt la séance à 22 h. 50.

Peintre en bâtiment

cherche travaux tous genres.
Prix modérés.

Tél. 039/28 14 24.



TECHNICUM NEUCHÂTELOIS
DIVISION DE LA CHAUX-DE-FONDS

Ecole de mécanique

Année scolaire 1983-1984

INSCRIPTION DES MÉCANICIENS EN AUTOMOBILE

Les candidats à l'apprentissage de mécanicien en automobile qui désirent faire un apprentissage à plein temps au Technicum Neuchâtelois, doivent passer un examen d'aptitudes, conformément à l'arrêté du Conseil d'Etat, portant révision du règlement concernant la formation professionnelle des apprentis mécaniciens en automobile, du 16 janvier 1979.

Ledit examen sera organisé par l'Union professionnelle suisse de l'automobile, section neuchâteloise et aura lieu les 29, 30 et 31 mars 1983.

Les inscriptions doivent être adressées au secrétariat du Technicum Neuchâtelois, rue du Progrès 38 - 2300 La Chaux-de-Fonds - jusqu'au 28 février 1983 au plus tard. Seuls seront admis les jeunes ayant réussi l'examen d'aptitudes.

Les formules d'admission et tous renseignements seront donnés par le secrétariat, tél. (039) 23 34 21.

Les candidats à l'apprentissage dans un garage voudront bien s'inscrire, dans le même délai, auprès du Département de l'Instruction publique, service de la formation technique et professionnelle, rue des Beaux-Arts 21, 2000 Neuchâtel.

Le directeur:
P. Steinmann
87-584



Fausses-Brayes 1
87-309

Occasions avantageuses

Renault 30 TX
1980, aut., bleu mét.,
35 000 km.

Renault 20 TS
1978, vert mét.,
35 000 km.

Peugeot 604 TL
1979, aut., gris mét.,
63 000 km.

Peugeot 505 GR
1981, vert mét.,
23 000 km.

Citroën GS AX-3
1981, vert mét.,
24 000 km.

Citroën GS break
1977, bleu,
27 000 km.

Opel Rekord 2000 S
1979, rouge,
39 000 km.

Opel Manta GTE
1980, gris mét.,
15 000 km.

Toyota Tarcel
1981, bleu mét.,
11 000 km.

Mazda 626 GLS
1981, aut., gris mét.,
25 000 km.

Datsun Cherry
Caravan
1981, brune,
11 000 km.

Talbot Samba GLS
1982, bleu mét.,
11 000 km.

Garantie 100%
Echange
Paiement partiel



BIENNE
à la nouvelle route de
Berne

Tél. 032/25 13 13
06-1497

Un succès sans précédent...

Des milliers de clients satisfaits!

Un choix gigantesque

Vente directe du dépôt (8000 m²)

LE GRAND DISCOUNT DU MEUBLE!

OUVERT: de 9 h. à 12 h. et de 13 h. 45 à 18 h. 30
Samedi de 8 h. à 12 h. et de 13 h. 30 à 17 h. Lundi matin fermé.
Automobilistes: dès le centre de Bôle, suivez les flèches «Meublorama»

Formule de vente simple et pratique

Des prix clairs et nets

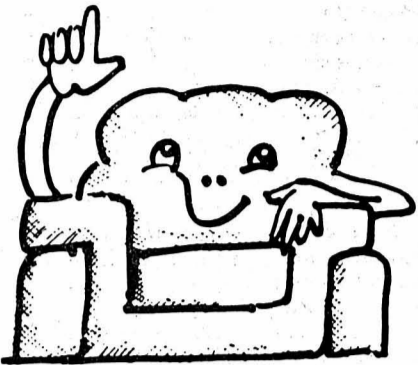
Sur désir, livraison à domicile moyennant supplément

meublorama

Meubles-discount BÔLE/NE (près Gare CFF Boudry)

87-2800

Une incroyable surprise vous attend à Cernier



moco

meubles · Cernier

Le grossiste qui détaille

Lu — 14.00-18.30
Ma-Ve 09.00-12.00 14.00-18.30
Sa 09.00-17.00

Pas de problème — Bauknecht s'en charge:

prévenance plus économique pour tout textile

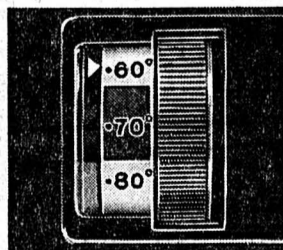
(également avec les produits liquides modernes)



1 an de garantie totale

Température réglable à volonté!

Pour chaque programme, vous fixez la température choisie, du froid à 95°C. Selon le textile, le volume et le degré de saleté de votre linge. Ainsi, 60 à 70°C peuvent suffire pour un linge à cuire peu sale. Résultats:



lavage plus soigneusement efficace, avec une notable économie de courant, d'eau et de produit de lessive. Jusqu'à 5 touches de commande complètent et élargissent les programmes de base.

Le choix Bauknecht: 7 machines à laver tout-automatiques, pour maisons familiales et locatives — et 3 séchoirs combinables en colonne de lavage-séchage.

Les caractéristiques Bauknecht: économie, progrès technique, utilisation simplifiée, sécurité et fiabilité absolues.



Colonne de lavage-séchage Bauknecht: La superposition pratique et compacte d'une machine à laver et d'un séchoir: une solution exemplaire.

Les machines à laver et séchoirs Bauknecht sont testés et recommandés par l'Institut suisse de recherches ménagères IRM.

75-121



Bauknecht

Bauknecht SA, 5600 Lenzbourg

Parlez-en à votre commerçant spécialiste. Il est de bon conseil.

TIMBRES-POSTE

J'achète collections et lots importants de Suisse et pays limitrophes. Paiement comptant. Tél. (038) 31 81 81 et (038) 31 60 28 28-149

Votre journal: L'IMPARTIAL

A louer

appartement 2 pièces

quartier Hôpital, ensoleillé, sans confort, WC intérieurs.

Tél. 039/23 73 69.

87-30231

Nouveau

Location de

films érotiques

vidéo VHS Secam

8 ans dépôt.

Fr. 30.- + frais d'envoi pour 10 jours.

Catalogue gratuit sur demande à EROS VIDEO RENT, CP 7,

2500 Bienne 7.

LETTRES CACHÉES

Rayez de la grille les mots de la liste ci-dessous, en commençant par les plus longs. Solution: page 30

S	P	E	R	R	P	E	F	T	P	A	N
U	O	T	G	T	I	I	D	R	O	B	C
S	I	T	A	A	A	E	A	I	O	T	
S	L	E	B	F	Z	B	H	C	T	S	W
I	E	N	A	I	F	E	A	O	E	O	E
T	R	I	R	C	I	E	N	R	M	I	E
E	U	T	D	H	L	N	T	B	R	E	D
L	P	A	I	U	A	A	G	A	P	L	A
I	I	S	N	D	A	M	A	S	S	E	E
O	U	N	E	N	I	K	S	E	L	O	M
V	G	G	G	N	U	O	T	N	A	H	C
D	R	A	P	E	E	N	G	I	E	P	S

Alpaga; Bord; Brocart; Chantoung; Cotonnade; Damassé; Drap; Fichu; Fil; Frise; Gabardine; Gaze; Guipure; Linge; Mohair; Moleskine; Pan; Peigne; Pièce; Poil; Rabat; Reps; Satinette; Soie; Taffetas; Tissu; Tweed; Voile.

Cachées: 5 lettres. Définition: Etoffe

EUROFIMA

Société européenne pour le financement de matériel ferroviaire, Bâle

Emprunt 5% 1983-95 de Fr. 100 000 000

But de l'emprunt	Financement de matériel ferroviaire moderne
Durée	12 ans au maximum/moyenne 10 ans environ
Remboursement	au pair par tranches annuelles de Fr. 20 000 000 rachetées sur le marché ou tirées au sort, pour la première fois le 15 mars 1991
Prix d'émission	100%
Souscription	du 18 au 24 février 1983 à midi
Libération	le 15 mars 1983
Cotation	sera demandée à Zurich, Bâle, Berne, Genève et Lausanne
Numéro de valeur	105.347
Capital social	Fr. 500 000 000 (versé à 40%)
Actionnaires	les administrations de chemins de fer des pays suivants: RF d'Allemagne Espagne Luxembourg Suède Autriche France Norvège Suisse Belgique Grèce Pays-Bas Turquie Danemark Italie Portugal Yougoslavie
Garantie supplémentaire des actionnaires	d'un montant correspondant à leur participation au capital social, pour l'exécution des obligations découlant des contrats de financement de matériel ferroviaire d'EUROFIMA
Garantie des Etats	qui cautionnent envers EUROFIMA les engagements pris par leur administration de chemins de fer
Engagement	des gouvernements de prendre, dans le cadre d'une éventuelle réglementation des changes, les mesures propres à assurer les transferts financiers résultant de l'activité d'EUROFIMA
Admission aux fonds de garantie	des sociétés d'assurances, des caisses de maladie reconnues et des fédérations de réassurance en Suisse

Toutes les succursales en Suisse des banques soussignées acceptent les souscriptions sans frais et tiennent des bulletins de souscription à la disposition des intéressés.

Union de Banques Suisses

Société de Banque Suisse

Banque Leu SA

Groupement des Banquiers Privés Genevois

Société Privée de Banque et de Gérance

Crédit Suisse

Banque Populaire Suisse

A. Sarasin & Cie

Union des Banques Cantonales Suisses

Cercle Catholique
Demain soir à 20 h.

Abonnements à Fr. 12.-
pour les 25 premiers tours

Maximum de marchandise autorisé

LOTO DE LA CAVALERIE

4 CARTONS dont 3 porcs entiers ou contre valeur au détail
Dernier carton UN PONEY SHETLAND pure race

Un match à ne pas manquer !!!

69889

Si vous tenez à votre sécurité et à la valeur de revente de votre BMW, tenez-vous-en au service d'une agence officielle BMW.



Garage - Carrosserie de la Charrière
Gérolf ANDREY
La Chaux-de-Fonds
Agence officielle BMW
Charrière 24, tél. 039/28 60 55/56



AVIS DE COUPURE

Mise en service du central téléphonique de la Cité de l'Est à La Chaux-de-Fonds

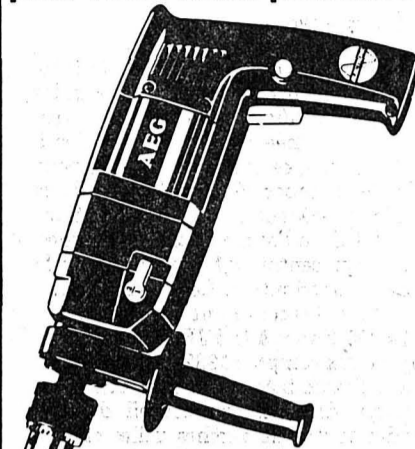
En raison de la mise en service du central de la Cité de l'Est, quelque 8500 raccordements téléphoniques de La Chaux-de-Fonds seront interrompus le **vendredi 18 février à 21 heures**. Le rétablissement aura lieu au fur et à mesure de l'avancement des travaux, mais au plus tard le **lundi matin à 2 heures**.

Un certain nombre de numéros seront modifiés à cette occasion. Les usagers sont donc priés de n'utiliser que le **nouvel annuaire No 4 de couleur brique**, ceci dès le **18 février à 21 heures**.

Direction d'arrondissement des télécommunications, Neuchâtel

Offre d'échange
Fr. 100.-*

pour votre vieille perceuse



* Par exemple lors de l'achat d'une perceuse à percussion AEG Powermatic avec moteur de 1000 ou 800 watt.
Offres de reprise intéressantes pour les perceuses à percussion AEG Electronic avec moteur de 700 ou de 500 watt et la machine de 450 watt avec rotation à droite et à gauche.

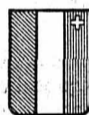
NUSSLÉ

Grenier 5-7, tél. 039/28 45 31

GILBERT FIVAZ
Matériaux de construction
2043 Boudevilliers
Tél. 038/36 13 50

Visitez notre exposition de carrelage

(Veuillez svp. téléphoner avant votre visite)
Heures d'ouverture: 7 h. 30 à 11 h. 30 et 13 h. 30 à 17 h. Le mercredi et vendredi jusqu'à 18 h. 30. Samedi fermé



République et Canton de Neuchâtel
Département des Finances

Avis aux contribuables

Les contribuables sont informés qu'un exemplaire de la

LISTE OFFICIELLE DES COURS

est déposé dans chaque commune et qu'ils peuvent consulter gratuitement cette brochure au Bureau communal. Cette liste des cours indique la valeur imposable au 1er janvier 1983 de tous les titres cotés.

Administration cantonale des contributions

VILLE DE LA CHAUX-DE-FONDS

Mise à l'enquête publique

Le Conseil communal, vu les articles 64 et suivants de la loi sur les constructions du 12 février 1957,

met à l'enquête publique

le projet présenté par M. A. Aubry, architecte à Neuchâtel, au nom de SI PRÉS VERTS SA, pour la construction de trois bâtiments d'habitation et de vacances + place de parc à l'Orée du Bois, sur l'article 12 140 du cadastre de La Chaux-de-Fonds.

Les plans peuvent être consultés au bureau de la police du feu et des constructions, 2e étage, Marché 18, du 11 au 25 février 1983.

Toute personne estimant son droit d'opposition justifié, adressera par lettre sa réclamation au Conseil communal dans le délai mentionné ci-dessus.

CONSEIL COMMUNAL



Les frais réduits font les petits prix !
NE PAYEZ PLUS:

- Les salaires nombreux
- Les loyers de prestige
- Le décor trompe-l'œil
- Les marges... confortables
- Les gros frais généraux

ACHETEZ AU PRIX DE GROS

	Prix «normal»	Notre prix
Salon transformable	Fr. 890.-	Fr. 690.-
Salon classique trans.	Fr. 2200.-	Fr. 1600.-
Salon rustique trans.	Fr. 2400.-	Fr. 1600.-
Salon cuir	Fr. 3600.-	Fr. 2600.-
Salon cuir 3-2-1	Fr. 5600.-	Fr. 3600.-
Salon angle	Fr. 2300.-	Fr. 1600.-
Chambre à coucher style moderne	Fr. 4950.-	Fr. 3900.-
Chambre à coucher moderne	Fr. 2200.-	Fr. 1500.-
Paroi chêne	Fr. 3200.-	Fr. 2200.-
Paroi moderne	Fr. 1100.-	Fr. 790.-
Paroi moderne	Fr. 1750.-	Fr. 1200.-
Armoire fribourgeoise	Fr. 2600.-	Fr. 1600.-

GROS MEUBLES GRABER DÉTAIL

Nous vendons des meubles, pas des frais généraux

RUE DE LA SERRE 116
EX-USINE MOVADO
Tél. 039/23 95 64

AUVENTS

pour toutes grandes et marques de caravanes, à prix d'hiver, qualité, solidité garantie, dès Fr. 690.-. Ouvert mardi à vendredi de 15 à 18 h. 30, samedi de 9 à 12 h. et de 14 à 16 h.

Caravanes TRIPET
La Chaux-de-Fonds
F.-Courvoisier 95 b
☎ 039/28 26 55
-56

Pour vos déclarations d'impôts

SERFICO

Mme M.-F. Bourquin, rue du Midi 13
2610 Saint-Imier, tél. 039/41 15 05

Ouvert tous les jours, y compris le samedi de 9 h. à 11 h. 30

Veillez prendre rendez-vous !

93-73

Hé les gars,
ma bonne étoile
et ma planche à voile
m'ont conduit...
à la Manga!



La Manga: 3 semaines dès Fr. 592.-

La formule idéale à vivre en famille. Avec sports (dont planche à voile), jeux, et surtout demi-tarif pour les enfants. La Manga se trouve sur une langue de terre de 23 km, ne mesurant pas plus de 300 m à certains endroits. Vous avez donc une plage de chaque côté, et le bassin de la Mar Menor est parfait pour les véliplanchistes débutants.

Vous pouvez faire vos réservations à toutes les succursales KUONI ou à votre agence de voyages.

Helvetic TOURS

Le choc des prix. Le poids de



Succursales KUONI: La Chaux-de-Fonds: 76, avenue Léopold-Robert, 039 23 58 28. Neuchâtel: 8, rue de l'Hôpital, 038 24 45 00.



Pêcheurs

vous trouverez au

magasin H. Chopard

Rue Neuve 8, Place du Marché, tél. 039/22 12 94
un des plus grands choix d'articles de pêche

Cannes en fibre de verre creux Stucki, Shakespeare, Abu, Garbolino, Crystalis pour le lancer, pour la mouche, pour la pêche au coup. **Cannes à mouches** Hardy, Abu, Pezon & Michel, Fenwick, **fibre de carbone**, etc.

Encore quelques cannes Stucki en stock.

Tous les moulinets Mitchell, Abu, Crack, Shakespeare.

Nylons Platil, Croic, T-Line, Tortue, etc.

Waders et cuissardes Le Chameau, Pirelli.

Vestes de pêche. Vêtements imperméables.

Amorces vivantes. Vers et teignes. Asticots.

69896

CE SOIR
à 20 heures précises
ANCIEN STAND

GRAND MATCH AU LOTO

40 tours dont 1 carton tous les 10 tours (Bon d'achat)

Superbes quines
Lots de consolation

Cartes à Fr. 0.60

Super-tours avec de magnifiques jambons

organisé par la
SOCIÉTÉ MYCOLOGIQUE
de La Chaux-de-Fonds



Abonnement: Fr. 20.- tout le match, Fr. 10.- pour 20 tours

68985

PERMANENCE DÉPANNAGE TV

Gilles GRAF - Roger BOVIER
Président-Wilson 15, tél. 039/22 62 89
Dès le 19.2.83
NOUVEAU NUMÉRO DE TÉLÉPHONE
039/23 11 66

RÉPARATION 24 HEURES SUR 24
SAMEDI ET DIMANCHE COMPRIS
SANS AUGMENTATION DE TARIF

Vente de téléviseurs et de vidéo recorder

69852

Cartes de visite - Imprimerie Courvoisier S.A.

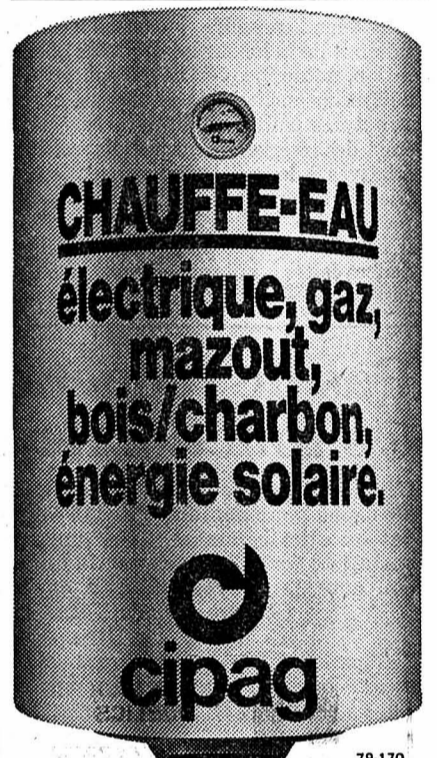


A tous, les dames et messieurs qui cherchez un(e)

partenaire

Dès maintenant vous pouvez trouver enfin l'homme de vos rêves ou la femme de votre cœur dans la grande liste de partenaires **ALTMANN**. Tout en la lisant, vous y choisirez vous-même qui vous aimeriez connaître. Vous trouverez dans la liste les descriptions des dames et des hommes de toute la Suisse qui comme vous cherchent un(e) partenaire. Alors, faites le premier pas et écrivez à **ALTMANN** afin d'obtenir gratuitement la liste de partenaires.

ALTMANN AG, Miltärstrasse 106, 8021 Zurich ou par téléphone (même la soirée): (064) 54 27 62. 86-488



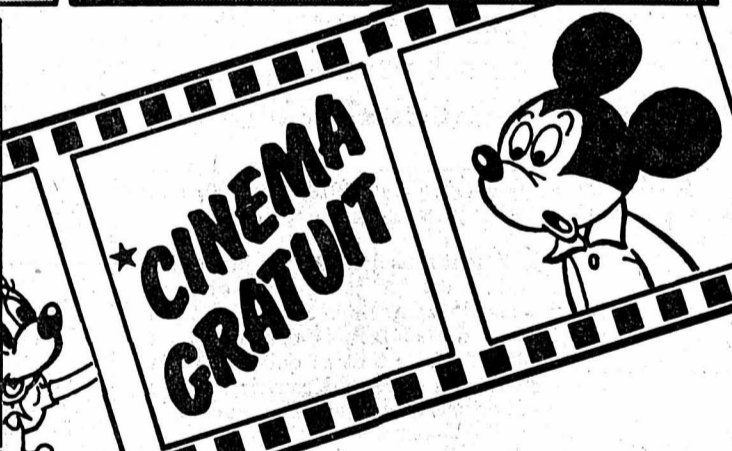
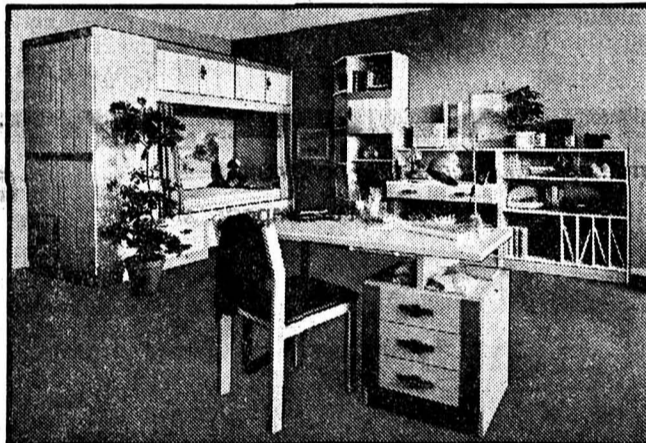
79-170

Fabrique de chaudières et de chauffe-eau
Vevey - Tél. 021/5194 94

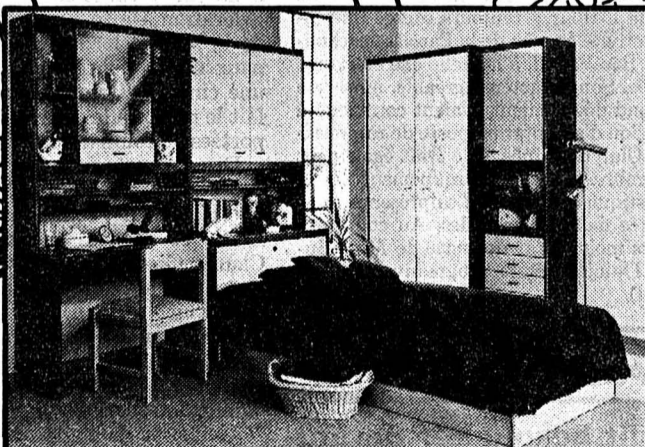
GRANDE EXPOSITION CHAMBRES DE JEUNES



Offre choc! Studio 5 pièces qualité suisse **990.-**



CINEMA GRATUIT



● Livraison gratuite à domicile ● Larges facilités de paiement ● Reprise de vos anciens meubles



Expositions Meubles Meyer à Neuchâtel, Lausanne et Genève

87-280

Heures d'ouverture:
de 8 h. à 12 h. et de 13 h. 30 à 18 h. 30
Samedi sans interruption de 8 h. à 17 h.
Fermé le lundi matin

Important!

Places de parc à proximité ou au bord du lac (Jeunes Rives), à 5 min. de notre exposition.

EUROPE MEUBLES

meubles

MEYER

neuchâtel

fbg de l'hôpital
tél. 038/25 75 05

Au Pavillon du Crêt-du-Loche



Tél. (039) 26 73 44

occasions



GARAGE DES ROIS SA

Achetez maintenant, les prix sont favorables...
Nous réservons GRATUITEMENT pour le printemps

Ford Granada 2300 L	1976	Fr.	4 500.-
Ford Granada 2800 LS	1978	km.	26 000
Ford Taunus 2300 LS	1981	Fr.	10 500.-
Ford Taunus 2000 L V6	1980	Fr.	9 200.-
Ford Escort 1600 Ghia	1981	km.	25 000
Ford Escort 1600 GL	1981	km.	24 000
Mini 1000		Fr.	4 200.-
Alfasud 1300	1978	Fr.	5 200.-
Renault 14 TS	1981	km.	38 000
Simca 1307 S	1977	Fr.	5 800.-
Toyota Corolla 1300 DX	1981	km.	17 000
Fiat 127 sport	1980	km.	30 000
Peugeot 305 S	1980	km.	19 000
Fiat 128 sport	1979	km.	25 000
Lancia Gamma Berlina		Fr.	9 200.-
Lancia HPE 2000 IE	1982	km.	29 000
Lancia HPE 2000 automatique	1980	km.	28 000
Lancia Beta Berlina 1600		Fr.	6 800.-
Lancia Beta coupé 1600	1980	km.	29 000
Lancia Delta 1500	1981	Fr.	9 200.-
Lancia Delta 1300	1981	km.	14 000
Passat GLS 1600	1981	km.	25 000

UTILITAIRES

Ford Granada break 2300 L aut.	1982	km.	6 000
Ford Taunus break 2000 L V6	1979	km.	30 000
Ford Taunus 1600 L	1978	Fr.	7 800.-
Opel Caravan Rekord	1977	Fr.	7 200.-
Suzuki GLV	1981	km.	12 000
Jeep Waggoner	1977	km.	55 000
Range-Rover	1978	km.	57 000

vendredi

TELEVISION RADIO

TV ROMANDE

- 15.05 Point de mire
15.15 Vision 2: Spécial cinéma: Gros plan sur Fred Zinnemann
16.15 Vision 2: Escalé
16.55 Vision 2: Vespérales: Une musique habillée de silence
17.05 4, 5, 6, 7... Babibouchettes
17.20 3, 2, 1... Contact
17.45 Téléjournal
17.50 Sur un plateau: La vie au quotidien
18.40 Journal romand
19.00 Les petits Suisses... et les autres
19.10 Le dernier mot
19.30 Téléjournal
20.05 Tell Quel: Profession: Fonctionnaire
20.35 La chasse aux trésors

21.35 Rock et Belles Orelles
Magazine du rock. - Spécial Beau Lac de Bâle en concert, avec Patou Dunkou sur le plateau. - Revue vidéo. - Des clips et de la joie

- 22.45 Téléjournal
23.00 Nocturne: Plötzlicht: Une association de cinéastes présente cinq courts métrages: 1. Entrée du Train en Gare de Migros. 2. Histoire II. 3. Océans pacifiques. 4. La Naufragée du Temps qu'elle fait. 5. Inserts



22.35 Flash infos
22.40 Signe particulier: Néon
23.05 Actualités

FRANCE 1

- 11.15 Vision plus
12.00 H.F. 12
12.30 Atout cœur
13.00 Actualités
13.50 Portes ouvertes
16.30 Croque-vacances: Maya l'Abeille
16.55 Aglaé et Sidonie
17.01 Bricolage (1)
17.05 Variétés
17.15 Chilly-Willy
17.25 Variétés
17.30 Infos-magazine
17.34 Mon Ami Ben
18.00 C'est à vous
18.25 Le village dans les nuages
18.50 Histoire d'en rire
19.05 Météo première
19.20 Actualités régionales
19.45 S'il vous plaît
20.00 Actualités

20.35 Formule 1
Emission de variétés. Avec: Mireille Mathieu et Patrick Duffy - John Denver - Chantal Goya - Michel Sardou - Julio Iglesias

- 21.40 Quelques Hommes de Bonne Volonté
22.35 Flash infos
22.40 Signe particulier: Néon
23.05 Actualités



22.35 Flash infos
22.40 Signe particulier: Néon
23.05 Actualités

ANTENNE 2

- 12.00 Midi informations
12.08 L'académie des 9
12.45 Journal
13.35 Magazine régional
13.50 La vie des autres. Le Scandale (5)
14.05 Aujourd'hui la vie
15.00 Le Retour du Saint
16.00 L'histoire en question
17.15 Itinéraires
17.45 Récré A2
18.30 C'est la vie
18.50 Des chiffres et des lettres
19.20 Actualités régionales
19.45 Le théâtre de Bouvard
20.00 Journal
20.35 Capitaine X
21.35 Apostrophes

SUISSE ITALIENNE

- 15.45 Patinage artistique
16.45 Revoyons-les ensemble: La Bionda graffia
18.00 Les Trois Chatons
18.05 Contes du folklore japonais
18.15 Légendes indiennes
18.45 Téléjournal
18.50 L'article constitutionnel sur l'énergie
19.55 Magazine régional
20.15 Téléjournal
20.40 Reporter
21.45 Vendredi-sports
22.15 Téléjournal
22.25 Cinéma et littérature: Films tirés d'oeuvres littéraires: Cronache di Poveri Amanti

FRANCE 3

- 18.30 FR3 Jeunesse
18.55 Francis Morenas et le cinéma ambulant
19.10 Soir 3
19.20 Actualités régionales
19.40 Télévision régionale
19.55 Il était une fois l'Espace
20.00 Jeux de 20 heures
20.35 Vendredi
21.35 Flash 3
22.30 Soir 3: Un minute pour une image
22.50 Prélude à la nuit

SUISSE ALEMANNIQUE

- 8.45 TV scolaire
9.15 Islam: 3. Le retour vers Allah
10.00 Cours de formation
10.30 TV scolaire
10.45 Magnétisme
11.00 Histoire des mathématiques
11.30 The Muppet Show
17.00 Ski, ski, ski
17.45 Gschichte-Chischte
17.55 Téléjournal
18.00 Carrousel
18.35 Ski alpin
19.05 Magazine régional
19.30 Téléjournal. Sports
20.00 Musique et invités
20.50 Rundschau
21.40 Téléjournal
21.50 L'Etrange Créature du Lac Noir
23.05 Sports
23.50 Téléjournal

ALLEMAGNE 1

- 13.15 Vidéotexte
15.40 Vidéotexte
16.15 Téléjournal
16.20 Une agence matrimoniale et ses clients
17.05 Kernbeisser
17.50 Téléjournal
18.00 Programmes régionaux
20.00 Téléjournal
20.15 Anna
21.45 Une jeunesse entre révolte et assimilation
22.30 Le fait du jour
23.00 La revue sportive
23.35 Mord um zwei Ecken
0.40 Téléjournal

A VOIR

Tell Quel

Profession: fonctionnaire TVR, ce soir à 20 h 05
Il y a vingt ans, en pleine période d'expansion économique, ils osaient à peine dire qu'ils étaient fonctionnaires fédéraux, par crainte qu'on se moque d'eux. Aujourd'hui, en cette époque de chômage et de récession, ils craignent encore et toujours l'opinion publique, de peur qu'on leur reproche leur sécurité de l'emploi.



M. Freddy Auroi, facteur de lettres à La Chaux-de-Fonds

Quelles sont les conditions de travail du fonctionnaire en 1983, comment ont-ils vécu, dans leur quotidien professionnel, le refus des parlementaires, comment se sentent-ils perçus par l'opinion publique; tels seront les thèmes abordés au cours de cette émission.

RADIO SUISSE ROMANDE 1 SUISSE ROMANDE 2 SUISSE ALEMANNIQUE FRANCE MUSIQUE FRANCE CULTURE

- 12.20 La tartine, par Lova Golovtchiner. 12.30 Journal de midi. 12.45 Magazine. 13.30 Avec le temps, séquences de divertissement. 18.05 Journal du soir avec des résultats sportifs. 18.30 Le petit Alcazar. 19.00 Titres de l'actualité. 19.05 Dossiers de l'actualité. Revue de la presse suisse além. 19.30 Le petit Alcazar. 20.02 Au clair de la lune. 20.05 Ils ont fait l'histoire. 22.30 Journal de nuit. 22.40 Théâtre: Le club des Robert, d'A. Voisard. 23.05 Blues in the night. 0.05-6.00 Relais de Couleur 3.
12.32 Table d'écoute. 12.55 Les concerts du jour. 13.00 Journal. 13.30 Table d'écoute. 14.00 La vie qui va. 15.00 Suisse-musique. 17.00 Infos. 17.05 Rock line. 18.00 Infos. 18.10 Jazz non-stop. 18.30 Empreintes. 19.20 Novitads. 19.30 Per i laboratori italiani in Svizzera. 20.00 Infos. 20.02 L'Orchestre de chambre de Lausanne et Paul Tortelier, violoncelliste: Albini, Schoeck, Haydn. Postlude. 22.30 Journal de nuit. 22.40 La Belgique d'aujourd'hui. 24.00 Informations. 0.05-6.00 Relais de Couleur 3.
12.15 Félicitations. 12.40 Rendez-vous. 14.05 Variétés. 15.00 Disques pour les malades. 16.05 Satire. 17.00 Tandem. 18.30 Sport. 18.45 Actualités. 19.30 Authentiquement suisse. 21.00 Musique populaire. 21.30 Magazine culturel. 22.05 Express de nuit. 2.00 Club de nuit.
12.40 Musique classique. 14.05 Magazine féminin. 14.45 Feuilleton. 17.00 Radio-jeunesse. 18.05 Sounds. 19.30 Actualité théâtrale. 20.05 Théâtre. 21.05 Guillaume Tell, Rossini. 23.05 Rock. 2.00 Club de nuit.
12.05 Agora. 12.45 Panorama. 13.30 Actualité musicale. 14.05 Un livre, des voix, par P. Sipriot. 14.47 Les après-midi de France-Culture: Les inconnus de l'histoire. 16.00 Actualité musicale. 17.32 Instantané, magazine. 18.30 Feuilleton: Le bonheur fou, de Jean Giono. 19.00 Actualité. 19.30 Les grandes avenues de la science moderne: le milieu interstellaire. 20.00 Emission médicale: les vaisseaux, par I. Barrère et E. Lalou. 21.30 Black and blue. 22.30-1.00 Nuits magnétiques.
0.05 Relais de Couleur 3. 6.00-9.00 Musique variée et informations générales. 6.00, 7.00, 8.00 Editions principales du journal. 6.30 Actualités régionales. 6.55 Minute oecuménique. 8.05 Revue de la presse romande. 8.25 Mémento des spectacles et des concerts. 9.05 Le bateau d'Emile, avec E. Gardaz et quelques autres. 11.05 Le kiosque à musique, présentation Roger Volet.
Dès 0.05, Relais de Couleur 3. 6.00 Informations. 6.15 Valses, polkas et Cie, par Raoul Schmassmann. 7.00, 8.00 et 9.00 Infos. 8.15 L'art choral... 9.05 Sur la terre comme au ciel. 9.58 Minute oecuménique. 10.00 Samedi-musique: Magazine du son. Le plus vendu. Archives. 10.45 Vrai ou faux. La semaine en images. 11.00 Auto-portrait. Sur un plateau. 11.45 Le dessus du panier. Musique de table.
1 Club de nuit. 6.00 Bonjour. 8.10 Mag. récréatif. 10.05 Mag. des loisirs. 11.05 Politique intérieure. 11.30 Fanfare. 12.00 Homme et travail.
2 Club de nuit. 6.05 Musique légère. 7.05 Pages de Rameau, Dittersdorf, J.-Ch. Bach, C.P.E. Bach, Nardini, Beck et Mendelssohn. 9.05 Musique après 1950. 10.00 Théâtre. 11.10 Concerto brandebourgeois No 4, Bach. 11.30 Act. théâtre.
Les programmes français sont donnés sous toutes réserves. 6.02 Samedi matin, par L. Worms. 8.05 Messe brève «Gaudete in Domino semper» du Sacre de Louis XVI pour 5 voix mixtes et grand orch., Giroust; «Andante et rondo all'ungarese», Weber; Symphonie No 2, Ramette; Anna Bolena, Donizetti; Diapason, canon à 13, Schnebel. 11.00 La tribune des critiques de disques.
7.02 Matinales, mag. de J. Fayet et C. Dupont. 8.00 Les chemins de la connaissance: Regards sur la science. Actualité scientifique. Les livres et les revues. 8.30 83... 2000, comprendre aujourd'hui pour vivre demain: à propos de «Pour une philosophie du nouveau développement». 9.07 Les matinées de France-Culture. 10.45 Démarches. 11.02 Concert de musique contemporaine, en direct.

Aujourd'hui

Demain