

innovation

Nous engageons pour juillet-août-septembre-octobre

JEUNE CHAUFFEUR-MAGASINIER

pour cause de service militaire.

Ce travail conviendrait pour un étudiant.

Horaire à discuter.

Posséder permis de conduire cat. B.

Se présenter ou téléphoner

au bureau du personnel

Le Locle tél. 039/31 66 55.

28-12300

OFFRE D'EMPLOI

A LOUER

AUX BRENETS, tout de suite ou à convenir, appartements ensoleillés, balcons, vue
3 PIÈCES
WC-douche - Fr. 383.-
4 PIÈCES
WC et bains séparés - Fr. 504.-
Toutes charges comprises.

GERANCIA SA

Léopold-Robert 102 91-358
La Chaux-de-Fonds, tél. 039/23 54 33

Action promotionnelle du 17 au 24 juin

John Fraser

« Les Nouveaux Chinois »
(deux ans de vie quotidienne)
Fr. 31.-

Pierre Bellemare

« Histoires Vraies 57 »
Fr. 28,40

Imprimerie Gasser
Librairie-papeterie-Le Locle 91-171

A louer au Locle

APPARTEMENT

3 pièces, confort, rue du Communal, libre tout de suite ou date à convenir.

Loyer: Fr. 445.-, charges comprises.

Tél. 039/22 11 14-15 28-12214

SATEM LE LOCLE SA

(anciennement CHANTIERS CHAPUIS SA)



Mazout Révision de citernes

LE LOCLE, GRANDE-RUE 16, tél. 039/31 10 67 91-309

La personne dont le programme des 24 HEURES NAUTIQUES porte le

No 2208

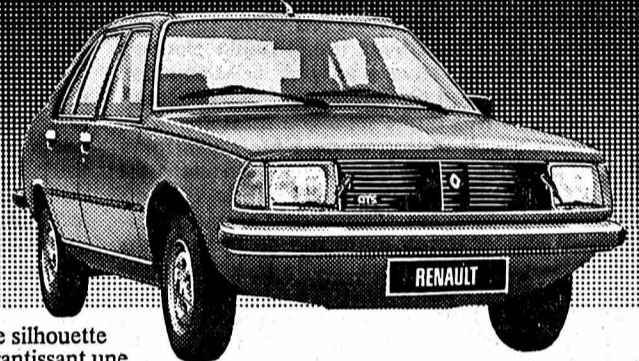
est priée de s'annoncer à M. A. Baume, Le Corbusier 21, 2400 Le Locle, tél. 039/31 47 42 91-30655

Adaptez votre vitesse!



SKS

Renault 18: mieux conçue, mieux équipée, plus sobre.



Primo: une silhouette fuselée garantissant une excellente pénétration aérodynamique. Secundo: un moteur puissant et sobre. Tertio: une cinquième vitesse (sur la GTS) alliée à un couple important à bas régime. Et le résultat: une consommation

n'excédant pas 6,1 l/100 km à vitesse constante de 90 km/h (norme ECE)!

1 an de garantie, kilométrage illimité. 5 ans de garantie anticorrosion Renault ACP5.

Garage P. Ruckstuhl S.A. - La Chaux-de-Fonds

54, rue Fritz-Courvoisier Tél. (039) 23 52 22
Le Locle: Garage Cuenot, rue du Marais, tél. (039) 31 12 03 —
Les Ponts-de-Martel: Garage Montandon, tél. (039) 37 11 23 —
Saint-Imier: Garage du Midi, tél. (039) 41 21 25 — Courtelary: Garage du Moulin, tél. (039) 44 17 27.

90-500

RENAULT

No 1 en Europe et en économie.



2014 BOLE - NE

TÉLÉPHONE (038) 42 52 52

engage

contrôleur-contrôleuse

expérimenté(e) dans le domaine de pièces miniaturisées de haute précision, capable de prendre des responsabilités

ouvriers

habitués à des travaux fins et délicats sur des pièces de haute précision en corindon (saphir-rubis), ou d'autres matériaux durs. Une formation d'aide-mécanicien serait particulièrement adaptée.

micromécanicien

ayant de solides connaissances en micro-mécanique pour participer à de nouveaux développements. L'initiative, l'indépendance dans le travail et la qualité d'exécution sont nos principales exigences

dessinateur-constructeur

pour l'établissement et le maintien de nos plans de fabrication, collaborer avec une équipe R-D, dans la conception d'outillage et de prototype dans le domaine de la fine mécanique et l'usinage de matériaux durs. Quelques années d'expérience dans une activité semblable seraient souhaitées. Possibilité, après quelques années, d'assurer la responsabilité de notre bureau technique.

Nous offrons places stables, horaire variable et ambiance de travail d'une entreprise de moyenne importance.

Faire offre détaillée par écrit.

28-541

FABRICATION DE PETITES PIÈCES DE PRÉCISION EN CORINDON SYNTHÉTIQUE ET MÉTAUX DIVERS



Beauté des cheveux (frisure)

— Désirez-vous garder une chevelure saine jusqu'à la pointe après la permanente ?
— Hésitez-vous à refaire une permanente parce qu'il faudrait raccourcir vos cheveux pour avoir de belles pointes ?

Essayez donc notre permanente sans superposition agressive, à l'huile « Dessange ».

Vos pointes seront protégées et resteront belles longtemps. Service tous soins compris, coupe, brushing, permanente Fr. 79.-

Jacques Dessange Paris



Rue D.-JeanRichard 27 91-182
2400 Le Locle - Téléphone (039) 31 14 13

A VENDRE

chiots dalmatiens

ainsi qu'un veau de la ferme à débiter, au prix de Fr. 14.50 le kg. Téléphoner au (038) 63 17 45 28-20804

Pour bricoleur, vends

LANCIA

Fulvia Coupé 1300, bon moteur. Bas prix. Tél. (039) 31 16 58 de 18 h. à 19 h. 30 15416

HAUTE NENDAZ APPARTEMENT CHALET

à louer par semaine. Tél. (021) 22 23 43 Logement City (autres stations également). 18-1404

Vente d'immeuble

Les héritiers de Monsieur Benjamin Perret offrent à vendre, par voie d'enchères publiques et volontaires, par le ministère du notaire Charles Bonhôte, l'immeuble sis Préels No 5 à Cormondrèche, désigné comme suit au cadastre de Corcelles- Cormondrèche:

Article 3241, CUDEAU DU BAS, bâtiment, place de 895 m².

Les enchères auront lieu le mardi 30 juin 1981, à 15 h., à l'Hôtel de la Gare, à Corcelles.

L'immeuble, de 4 étages, comprend 10 appartements de 2, 3, 4½ et 5 pièces et 8 garages. Cube: 4012 m³.

Les conditions d'enchères peuvent être consultées en l'étude de Me Jacques Meylan, avocat et notaire à Neuchâtel, de Me Charles Bonhôte, notaire à Pesieux et chez M. et Mme Maurice Eberlé-Perret, Préels No 5, à Cormondrèche.

Visite de l'immeuble: les jeudis 18 et 25 juin 1981, de 17 h. à 18 h. 28-20784



Viens, cueille-les toi-même!

1/2 kg 1.55

Ouvert tous les jours, à partir de 07.30 h, également le dimanche, jusqu'à la tombée de la nuit.

Indicateurs spéciaux! Renseignement sur la durée de la cueillette: 181 (032+065) Tel. No

DAWA GEL

WANDER Le gélifiant naturel pour la préparation à domicile de confitures et gelées.

rapide simple discret

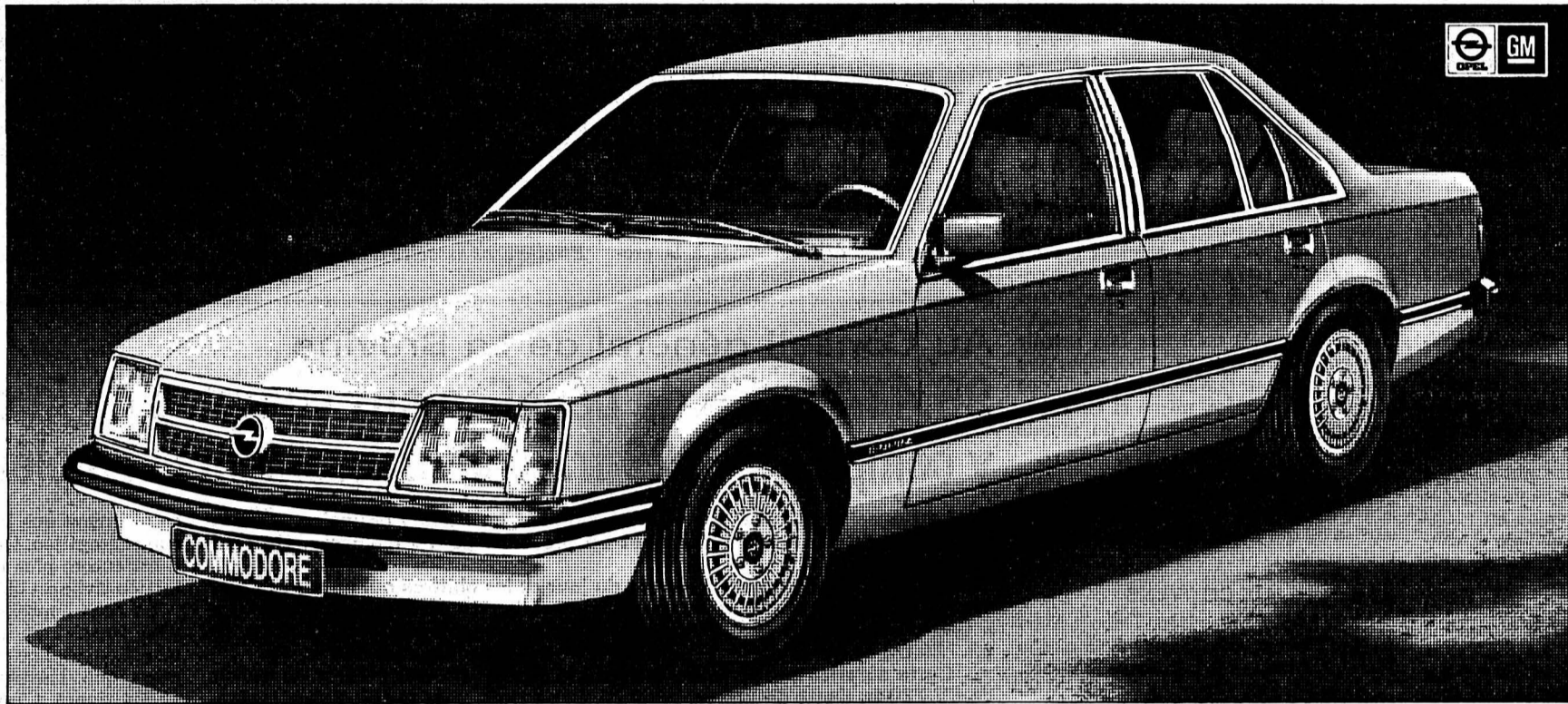
Veillez me verser Fr.
Je rembourserai par mois Fr.
Nom
Prénom
Rue No.....
NP/localité
à adresser dès aujourd'hui à:
Banque Procrédit
2301 La Chaux-de-Fonds, 81 M4
Avenue L.-Robert 23, Tél. 039-23 16 12

60-155.245

Nouveau: Opel Commodore 2,5-1-E

(à injection électronique et direction assistée)

Hautes performances, consommation raisonnable.



La catégorie des «6-cylindres» est désormais encore plus attrayante — grâce à l'Initiative Opel '81!

Equipée maintenant d'un nouveau moteur E de 2,5 litres, la Commodore constitue indéniablement l'un des modèles les plus attrayants de la catégorie

des «6-cylindres». L'injection électronique L-Jetronic, véritable chef-d'œuvre technique, est gage de performances encore supérieures... et aussi de sobriété exemplaire. L'allumage transistorisé permet des démarrages parfaits en toutes circonstances. En dépit de sa remarquable économie à l'emploi, la Commodore se distingue par sa puissance (96 kW ou 130 ch-DIN), ses accélérations étonnantes (de 0 à 100 km/h en 11 sec.) et sa vitesse de

pointe élevée (190 km/h). Faites donc une course d'essai au volant de la Commodore. Et découvrez le confort raffiné que vous offre son intérieur richement équipé.

Les modèles Opel Commodore:

- Commodore 2500 CL/S Fr. 17'900.-
- Commodore 2500 CL/E Fr. 19'500.-
- Commodore Berlina 2500 E Fr. 21'750.-

Consommation d'essence selon DIN 70030: Commodore 2,5-1-E		
90 km/h	120 km/h	en ville
8,4 l	10,7 l	14,0 l

Opel Commodore

OFFRES D'EMPLOIS

CAFÉ DU MARCHÉ cherche **SOMMELIÈRE**
2 services.
Congé dimanche et lundi
Téléphone (039) 23 18 09

On cherche

sommelier(ère)

semaine de 5 jours.

Place à l'année.

Congé le dimanche.

Téléphone (066) 22 33 63

D 14-787

COM-PLÈ-TEMENT AUTOMATIQUE

donc photos parfaites

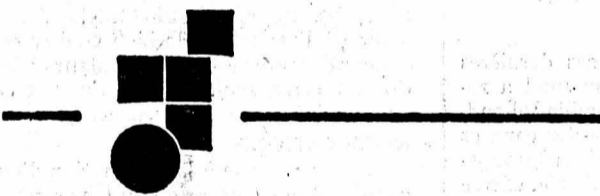


YASHICA **AUTO FOCUS**

Exposition automatique programmée 1/60 sec. à 1/450 sec.
Mise au point automatique
Mémorisation de la distance
Viseur très lumineux avec correcteur de parallaxe
Objectif 2,8/28 mm.
Flash électronique incorporé.

298.-

seulement, étui compris en location 25.- par mois 14191



Travail à temps partiel.

Nous engageons tout de suite ou date à convenir, pour notre département exportation, une

DACTYLO

pour la correspondance française et anglaise et divers travaux de bureau.

Offres à adresser au service du personnel de

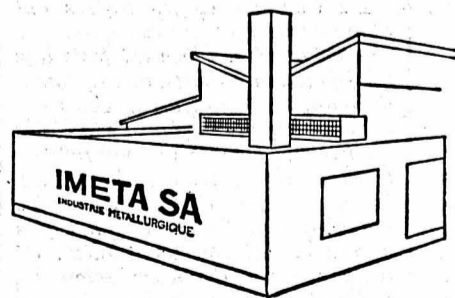
HUGUENIN MEDAILLEURS S.A.

2400 LE LOCLE

Bellevue 32

Téléphone (039) 31 57 55

28-12102



cherche

mécanicien d'entretien

ou

mécanicien

sur machines agricoles

capable de prendre des responsabilités et de seconder notre chef de production.

Travail extrêmement varié.

Si cette offre vous intéresse, veuillez prendre contact avec Monsieur Winkler, tél. 039/26 52 52.

IMETA SA, rue des Champs 21, La Chaux-de-Fonds. 10340



DAVET FRÈRES
Rue St-Pierre 30
1700 Fribourg
Tél. 037/22 48 28

Sélections d'emplois cherche

**MONTEURS ÉLECTRICIENS
SERRURIERS TUYAUTEURS
MONTEURS EN CHAUFFAGE
MONTEURS EN SANITAIRE**

Excellentes conditions, avantages sociaux.
Pour travaux région Neuchâtel



Vu le développement réjouissant de notre entreprise, nous cherchons

vendeuse confection

jeune magasinier

vendeuse crèmerie

dame auxiliaire

fruits et légumes

caissière-restaurant

Nous offrons :

- des postes stables
- semaine de 5 jours
- ambiance sympathique
- salaires en rapport avec les capacités
- rabais sur les achats
- 13e salaire.

Date d'entrée immédiate ou à convenir.

Veillez prendre rendez-vous en téléphonant au (039) 25 11 45

28-22200



Télévision/Disques Hi-fi/Photo-Cinéma

bruöger

La Chaux-de-Fonds

L-Robert 23-25
Tél. 23 12 12

Nouveau: Commodore Voyage. Le break "6-cylindres" d'Opel.

(avec moteur 2,5-l à injection et direction assistée)



Initiative Opel '81

La combinaison optimale
du volume utile,
du confort et de
l'économie à l'emploi.

En un tournemain, ce break élégant et spacieux de la catégorie des 6-cylindres se transforme en un véhicule offrant une impressionnante capa-

cité de chargement. Si vous recherchez un véhicule alliant un caractère utilitaire évident à des performances élevées, la Commodore Voyage représente la solution idéale. Son nouveau moteur de 2,5-litres à injection électronique (96 kW/130 ch-DIN) vous garantit une réserve de puissance et des accélérations étonnantes: de 0 à 100 km/h en 12 sec. L'allumage

transistorisé permet des démarrages parfaits en toutes circonstances. Effectuez donc une course d'essai avec une Commodore Voyage - le modèle qui réussit avec élégance à joindre l'utile à l'agréable. Les modèles Commodore Voyage: Commodore Voyage CL 2,5-S Fr. 19'400.- Commodore Voyage CL 2,5-E Fr. 21'000.- Commodore Voyage Berlina 2,5-E Fr. 23'300.-

Consommation d'essence selon DIN 70030: Commodore Voyage, 2,5-l-E		
90 km/h	120 km/h	en ville
8,9 l	11,4 l	14,0 l

Opel Commodore Voyage

06-595

OFFRES D'EMPLOIS



Manufacture de boîtes de montres
Rue des Champs 24
2300 La Chaux-de-Fonds
Tél. (039) 23 36 02

cherche

ouvriers ouvrières

pour travaux d'usinage soignés, sur petites machines.

Se présenter ou téléphoner pour prendre rendez-vous. 15434

BUREAU D'INGÉNIEUR CIVIL du Jura neuchâtois, cherche pour fin septembre 1981 ou date à convenir, jeune

dessinateur du génie civil

avec quelques années d'expérience.

Faire offres manuscrites, avec prétentions de salaire, sous chiffre DC 15328 au bureau de L'Impartial.

Atelier d'horlogerie engage

colleuse plusieurs remonteuses

pour :

- mécanismes dessus
- rouages
- calendriers
- automatiques

Travail en atelier uniquement. Entrée immédiate ou à convenir.

Faire offres à : ELMEC, avenue Léopold-Robert 75, 2300 La Chaux-de-Fonds, tél. (039) 23 66 95 15330

Avis aux agriculteurs

Je suis toujours acheteur de bétail de viande. Je déblaye les bêtes accidentées et foudroyées jour et nuit. S'adresser à M. Fernand Sauser, 2724 Les Breuleux, tél. (039) 54 15 13 ou 61 11 74. 93-42251

Nous cherchons

NETTOYEUSES à mi-temps FILLE D'OFFICE à plein temps pour le bar.

Se présenter au bureau du personnel ou téléphoner au (039) 23 25 01. 28.12260



COMMUNE BOURGEOISE, 2615 SONVILIER

MISE AU CONCOURS

Par suite de démission honorable du titulaire, la Commune bourgeoise met au concours la place de

forestier de triage

Périmètre : 375 ha. de forêts publiques et 240 ha. de forêts privées, y compris pâturages boisés.

Entrée en fonction : 1er octobre 1981 ou date à convenir.

Traitement : selon barème de l'Etat.

Cahier des charges : peut être consulté chez M. Georges Marchand, président, 2615 Sonvilier, tél. (039) 41 12 22.

Les offres de services, accompagnées d'un curriculum vitae et références sont à adresser au Conseil de Bourgeoisie de et à 2615 Sonvilier, sous pli fermé avec la mention POSTULATION, jusqu'au 15 août 1981.

Pour tous renseignements complémentaires, s'adresser à M. Georges Marchand, président, 2615 Sonvilier. 93-56312

VOUMARD

Nous cherchons pour notre usine de LA CHAUX-DE-FONDS

ouvrier d'atelier

pour notre stock de pièces terminées

travaux de manutention

Faire offres ou se présenter le matin à VOUMARD MACHINES CO S.A., rue Jardinière 158 2300 La Chaux-de-Fonds. Tél. (039) 21 11 65 28-12170

Fabrique de boîtes de montres acier-métal, de qualité soignée, cherche

chef d'atelier

maîtrisant les problèmes techniques et la conduite du personnel.

Faire offres sous chiffre VW 15233 au bureau de L'Impartial. 15233

365 jours par an

4 COURTS COUVERTS - 2 COURTS EXTÉRIEURS
2 SQUASHS - RESTAURANT

nous jouerons

au tennis, AU C.T.M.N

Location ouverte: tél. (039) 61 16 21
2304 LA CHAUX-DE-FONDS - Les Éplatures - Case postale 55

12789



Subline - la méthode de massage plus efficace. Pour une silhouette harmonieuse. Au pur extrait de lierre.

La méthode de massage Subline permet un traitement local des endroits disgracieux, s'applique de façon très simple et ne prend que peu de temps. Le pur extrait de lierre active la circulation sanguine et rend la peau souple et douce. Le massage permet au principe actif de pénétrer rapidement et profondément dans les tissus et apporte des résultats visibles déjà après quelques applications.

A l'achat d'un coffret Subline à fr. 34.-, votre pharmacien vous déduira la somme de fr. 10.-.

Nom/ Prénom: _____
Rue: _____
NP/Lieu: _____

Remplir ce coupon et le remettre à votre pharmacien.



Produit suisse, Jamoderm S.A., CH-Lausanne 4

pharmacie

Dr. P.-A. Nussbaumer Pharm. 57 Av. L. Robert.



centrale

Une spécialiste de la Maison

JAMODERM

se préoccupera tout particulièrement de votre problème

les 18 et 19 juin

Nous attendons votre visite

Tél. 039/22 11 33 - 22 11 34 - Av. Léopold-Robert 57

La Chaux-de-Fonds

Secteur cosmétique - Parfumerie

15138

Coiffure Pierre



Numé-Droz 196, tél. 039/26 75 12

15188

PLÂTRERIE-PEINTURE

travaux soignés

GILBERT JACOT

La Chaux-de-Fonds - tél. (039) 22 17 73

5448

OFFRES D'EMPLOIS

Pour repourvoir un poste devenu vacant, **LES HÔPITAUX DE LA VILLE CADOLLES-POURTALES** mettent au concours un poste de

ferblantier-appareilleur-sanitaire

afin de compléter l'équipe de l'hôpital Pourtales.

Le titulaire devra entretenir les installations de l'hôpital, de la maternité et du centre protégé.

Nous offrons les prestations et avantages sociaux réglementaires.

Entrée en service immédiate ou date à convenir.

Les offres de services sont à adresser à l'Office du personnel de l'Hôpital Pourtales, 45, rue de la Maladière, 2000 Neuchâtel.

28-553

Quels jeunes gens et jeunes filles

souhaiteraient effectuer une formation complète de polisseur d'une durée de 2 ans ou acquérir une formation d'ouvrier(ère) pour différents travaux de perçage, fraisage, polissage, montage, visitage de boîtes et bracelets.

Se présenter ou téléphoner à

C. R. SPILLMANN SA

Parc 119, tél. (039)

23 40 33.

15325



VOYAGES-TRANSPORTS
Rue de la Serre 65 - Tél. 039/23 22 77
2300 La Chaux-de-Fonds

Nous cherchons pour notre département voyages

agent de voyages

ou **EMPLOYÉE DE COMMERCE** qualifiée, aimant le contact avec la clientèle.

Connaissances de l'anglais et allemand désirées.

Entrée immédiate ou à convenir.

Faire offres détaillées avec photographie et prétentions de salaire.

15744



Esco SA - Fabrique de Machines
2206 Les Geneveys-sur-Coffrane

engage tout de suite ou pour époque à convenir, pour seconder son jardinier

AIDE-JARDINIER POSSÉDANT QUELQUES NOTIONS

Appartement à disposition, réfectoire, garderie, transport du personnel, tous les avantages sociaux d'une entreprise moderne.

Faire offres ou se présenter sur rendez-vous préalable, tél. (038) 57 12 12

28-194



FEUILLETON DE «L'IMPARTIAL» 61

André Besson

«Les Auvernois»
Tome II

Alexandre le Vannier

Roman

Editions Mon Village S.A., Vuillens (VD)

Alexandre ne répondit rien. Aujourd'hui, après les vingt-sept mois d'horreur qu'il venait de vivre, il savait à quel point son père avait raison. La guerre n'avait fait qu'accroître encore la misère de la famille.

- Et Félicité ? demanda-t-il.

Le père exhala un nouveau soupir puis dit d'un ton chagrin:

- Elle travaille à Dole, dans une fonderie. Elle gagne bien. On la voit une fois par mois. Elle revient avec Lanternier qui conduit les bêtes réquisitionnées aux annexes militaires. Il la ramène en voiture et elle repart par le train. Elle a beaucoup changé ta sœur. Elle porte la toilette et se prend pour une demoiselle de la ville. Elle a beau gagner beaucoup, il n'en reste guère pour la famille. Elle dit qu'elle a des frais...

Des pas précipités dans la cour interrompirent la conversation des deux hommes. Les enfants rentraient de l'école. En voyant son aîné attablé avec le père, le petit Vincent s'arrêta, interdit, sur le seuil. Les deux fillettes, plus âgées, reconnurent immédiatement leur frère. Honorine, la plus grande, était déjà une adolescente. Si elle allait encore à l'école communale, un an après avoir obtenu son certificat d'études, c'est parce que Mme Maury, la maîtresse, l'avait demandé et s'était mise d'accord sur ce point avec la grand-mère Marie. Pour éviter des frais de pension que les Auvernois n'auraient pas pu supporter, l'institutrice avait décidé de préparer elle-même cette élève intelligente au Brevet élémentaire. Quant à Marguerite, elle travaillait moins bien, mais possédait des dispositions pour la couture. Elle entrerait en apprentissage l'année suivante. Vincent, le benjamin, allait sur ses sept ans. Il avait un visage tout rose, lumineux comme un fleur, de grands yeux bleus pleins d'innocence et d'émerveillement. Il savait déjà parfaitement lire et écrire. Il voulait être cheminot, pour pouvoir conduire plus tard les grosses locomotives qu'il allait voir passer, le jeudi, le long de la voie ferrée Paris - Vallorbe.

Alexandre était au courant de la vie et des aspirations de tout ce petit monde grâce aux lettres qu'Honorine lui adressait chaque semaine. Il les trouva tous grands et se sentit ému par l'affection spontanée qu'ils lui témoignèrent. Pour

eux, ce grand frère était déjà autrefois une sorte de demi-dieu. A présent, dans son uniforme, avec sa barbe blonde et ses moustaches, il semblait sortir tout droit d'une histoire légendaire. Vincent fut le premier à remarquer son galon sur sa manche.

- C'est quoi ça ? Tu es gradé ? Tu commandes les autres soldats ?

«Grand Chemin» sourit. Cette promotion était si récente qu'il n'avait pas encore eu le temps de s'y habituer. D'ailleurs, il ne se leurrerait pas sur les avantages que cela pouvait lui apporter. Au front, soldats, caporaux ou sous-officiers, tout le monde était logé à la même enseigne, partageait le même gourbi, pataugeait dans la même mélasse.

- Tu sais, je ne suis que caporal.

Le bambin ne minimisa pas l'importance de ce grade, loin de là.

- Le père de Victor Demontron aussi est caporal. C'est parce qu'il a tué vingt Boches. Toi aussi, tu en as tué ? Combien ?

Alexandre se sentit soudain mal à l'aise. Cette question de l'enfant le ramenait une fois encore à cette réalité d'où il voulait s'exclure. Bien sûr qu'il en avait tué des Allemands depuis le début de la guerre. Au fusil, à la baïonnette, à la grenade, au poignard. Pendant deux ans, il n'avait même fait que ça. Il n'en avait jamais parlé avec ses camarades, encore moins dans ses lettres. Il n'était pas comme certains tireurs qui tenaient

des statistiques macabres en cochant le nombre de leurs victimes sur un calepin. Ou comme d'autres qui en informaient sadiquement leurs proches et en rajoutaient même pour corser le tableau.

- Il ne faut pas parler de ça, Vincent, dit-il. Ces histoires-là, ce n'est pas pour les petits garçons...

Le repas fut heureusement exempt de toute allusion de ce genre et Alexandre s'employa à faire surtout parler les enfants de leur propre vie. Leur babillage lui fit retrouver sa sérénité. Il oublia presque, l'espace d'un instant, l'enfer d'où il était sorti trois jours auparavant.

L'après-midi, comme l'aïeule n'était pas là pour y mettre objection, les fillettes et le garçonnet décidèrent de sécher la classe et d'accompagner leur grand frère dans sa tournée du village. Le soldat avait en effet manifesté le désir de rendre visite à quelques amis.

En traversant les rues de Chissey, Alexandre fut frappé par le peu d'animation qui y régnait. Un certain nombre de maisons étaient même fermées. Les enfants lui apprirent qu'en raison de la mobilisation ou de la mort du chef de famille, plusieurs foyers s'étaient dispersés. Dans la plupart des autres fermes, les femmes aidées par les parents âgés assuraient tant bien que mal la marche de l'exploitation. Pour les artisans il en était de même.

(à suivre)

Printemps

La Chaux-de-Fonds

Innovation
Le Locle

BLOUSES dames 10.-	JUPES dames 30.-	ROBES dames 40.-	PANTALONS dames 10.-
TAFFETAS imprimé, larg. 140 cm. 10.- le m.	 PRIX VACANCES		SOUTIEN-GORGE 12.-
POLYESTER imprimé, larg. 140 cm. 15.- le m.			GAINE-SLIP 15.-
SHORTS ENFANTS stretch 5.-	MAILLOTS ENFANTS stretch, assortis au short 8.-	CHEMISES POLO pour messieurs 10.-	JEANS VELOURS pour messieurs 45.-
COUVERTURES 180 x 220 cm. 69.-	COUVRE-PIEDS 140 x 200 cm. 49.-	LINGES ÉPONGE 60 x 117 cm. 17.-	DRAPS 170 x 250 cm. 20.-

28-12260

OFFRES D'EMPLOIS

Nous cherchons pour notre département vente un jeune employé de formation commerciale avec quelques années de pratique qui, en tant que

collaborateur commercial

pourrait prendre en charge de manière indépendante le service à notre clientèle, à nos concessionnaires et vendeurs Toyota. Son champ d'activité comprend avant tout l'information par téléphone relative à la disponibilité des véhicules, liquidation des commandes en relation avec le département préparation, organisation des transports, ainsi que l'élaboration de la facturation.

Sont exigés: un talent d'organisateur et une bonne maîtrise de la langue allemande (anglais souhaité).
Age idéal 25 ans.

Si vous vous intéressez à ce travail riche en diversité et plein de responsabilité, nous vous prions de prendre contact téléphonique avec notre chef de disposition, M. J. Stauber, ou d'envoyer votre postulation avec les documents usuels et vos prétentions de salaire à

TOYOTA SA
département personnel
5745 Safenwil
téléphone 062/67 93 11



75-222



Esco SA - Fabrique de Machines
2206 Les Geneveys-sur-Coffrane

engage tout de suite ou pour époque à convenir

PERCEUR

Appartement à disposition, réfectoire, garderie, transport du personnel, tous les avantages sociaux d'une entreprise moderne.

Faire offres ou se présenter sur rendez-vous préalable, tél. (038) 57 12 12

28-194



Nous cherchons

aide de cuisine

Téléphone (039) 22 59 93

15417

En toute saison,
L'IMPARTIAL;
votre source
d'informations

CHERCHE

pour courant septembre

APPARTEMENT 6 PIÈCES

éventuellement 7,

tout confort, à La Chaux-de-Fonds.

Téléphoner au (039) 23 23 14.

15412

A vendre

accordéon

Farfisa électronique-traditionnel avec amplificateur, batterie électronique et microphone. Très bon état. Tél. (038) 53 27 48. 28-460125

A VENDRE

COUPÉ BETA 1300

excellent état, expertisé, 40 000 km.

Tél. (039) 23 01 23

15413

A VENDRE cause double emploi

OPEL COMMODORE COUPÉ GS/E

87 500 km., 1971, parfait état, au plus offrant. Tél. (039) 23 40 54

15336

DAME EST CHERCHÉE

pour tout de suite, sachant prendre des initiatives pour travail de **visitage et lavage**

ainsi que

POLISSEURS SUR DISQUES

MEULEURS

FEUTREURS

S'adresser: R. Rømer,
Moulins 53, La Chaux-de-Fonds

15402

Conciergerie

est à remettre pour le 1er juillet ou date à convenir dans quartier Parc des Sports.

Appartement de 3 pièces à disposition, conditions intéressantes.

Demander renseignements à

GERANCIA SA

L.-Robert 102, La Chaux-de-Fonds, tél. (039) 23 54 33.

91-358

Goûtez-la!



7 mg goudrons
0,6 mg nicotine

Parisienne «Spécial Filtre».

Filtre efficace - et
comme toutes les Parisienne:
Tabac Maryland naturel.

83-1720

83-1720

Lintas PAS 811

plexiglas®
EN FEUILLES, BARRES & TUBES
DÉBITAGE - USINAGE - MOULAGE
CUVES, CANALISATIONS EN PVC,
PP, etc. POUR LABORATOIRES
HOUSSES, FOURRES, ÉTUIS,
DOSSIERS en plastique souple.
plastiglas SA
2042 Valangin - facile
Tél. 038 36 13 63 TX 35 313 fuchs ch

OFFRE D'EMPLOI

22-46506

NEON VIOLET
LOEWER + WICHT, SUCCESSEURS
CONFRERIE 40 1008 PRILLY
cherche pour entrée immédiate:
OUVRIER POLYVALENT
ou **AIDE MONTEUR**
(Avec permis de conduire
pour courses, prémontage
et montage d'enseignes,
ayant quelques notions de
l'électricité).
Faire offre écrite ou se présenter
sur rendez-vous. Tél. 021 24 57 54

FUST Super Offre

Armoire de congélation
Novamatic ZB 1200
• Contenance 120/100 l.
• Commutateur de pressurisation
• Lampes de contrôle

Prix- **FUST Fr. 398.-**
Location Fr. 22.-/ms.
Durée minimum 4 mois
• Le plus grand choix en
marques de qualité
• Livraison gratuite
• Importante remise à
l'emporter
• Constamment des mo-
dèles d'exposition à prix
bas.

Garantie de prix FUST:
Argent remboursé,
si vous trouvez le même
meilleur marché ailleurs.

Votre spécialiste pour cuisine
Votre spécialiste pour électro-ménager

Chaux-de-Fonds, Jumbo 039/26 68 65
Bienna, 36, Rue Centrale 032/22 85 25
Lausanne, Genève, Etoy, Villars-sur-Glâne
et 38 succursales

05-2569

FUST

Marché de vaisselle

UNIP

2.-
1.50
1.50
-0.90
-0.90
1.50
2.50
2.50
2.50
2.50
1.50
-0.75
-0.75
-0.75
3.-
1.50
2.-
2.50
2.50
2.50
1.50
-0.75
-0.75
-0.75
1.50
2.-
5.-
3.50
4.-
2.50
2.50
2.50
1.50
1.50
1.50

L'été, temps du soleil

et des vacances



LOUE-MOI
Service de location
de véhicules toutes catégories

«Demandez nos
conditions spéciales
pour «longue durée» de
voitures de tourisme
et petits bus»

Garage et atelier ouverts
pendant les vacances



2300 La Chaux-de-Fonds
Avenue Léopold-Robert 165
Tél. (039) 23 50 85 et 23 50 55
A. Dalla Bonna

Moi, je vais chez
Tyffelle



et

vous ?

COIFFURE
Tyffelle

Place de l'Hôtel-de-Ville 6
La Chaux-de-Fonds

**Restaurant
de l'Aérogare**

Téléphone (039) 26 82 66
Mme et M. H. Bauer-Jaquet
Les Eplatures

Ouvert pendant les vacances

Spécialités :

Le foie de canard truffé au
Sauterne, les queues de
langoustines amoureuses en
petite folie, la truite soufflée
«Brillat-Savarin», le carré
d'agneau à la Provençale

**Savourez
nos glaces...
sur la terrasse**



**Radio
cassettes
auto**

Toutes marques
Pioneer, Sharp, Philips, etc.

Dernières nouveautés 1981

Prix - Service - Qualité

Pose par nos spécialistes



Léopold-Robert 41
La Chaux-de-Fonds



novoptic

Avenue Léopold-Robert 51
Immeuble Winterthur
La Chaux-de-Fonds

**Servez-vous
de notre
documentation
pour votre
bien-être
en vacances**

● Vaccinations contre
Quoi - Quand - Où ?

● Guide pour faire vos valises

● Inventaire pour les vacances

● Vacances

Notre liste conseil

Le minimum à emporter avec soi

pharmacie

Dr. P.A. Nussbaumer Pharm. 57 Av. L. Robert.



centrale

Avenue Léopold-Robert 57
Téléphone (039) 22 11 33/34

La Chaux-de-Fonds

**Vos boucles
d'oreilles
en or
de cet été**

chez

Horlogerie-Bijouterie

**Mayer
Stehlin**

La Chaux-de-Fonds
57, avenue Léopold-Robert

Pensez-y !



**Votre
magasin
de peinture**

Ouvert
pendant les vacances

Rue de la Balance 6
Téléphone (039) 22 44 24
La Chaux-de-Fonds

natural

**s'occupe
efficacement
de tous vos
voyages !**



2301 La Chaux-de-Fonds
(entrée Daniel-JeanRichard)
51, avenue Léopold-Robert
Téléphone (039) 23 94 24

Vacanciers !

Les tentes sur remorque
JAMET, RACLET, ERKA
sont en vente chez le spécialiste
de la région

Un exemple de légèreté de poids
et de prix :

Raclet SAMOA

P.V. 200 kg. seulement
Fr. 2 980.-

Exposition permanente

Le Crêt-du-Loche
Téléphone (039) 26 78 78



2322 Le Crêt-du-Loche



Toutes les prestations
de vacances auprès d'un
partenaire sûr...

Safes
Change
Chèques de voyage
Eurochèque
Eurocard

**Société
de Banque
Suisse**

La Chaux-de-Fonds
Le Locle - Agence de voyage

**Vive les vacances
avec**



Anita

Grand choix de costumes de
bain, bikinis profondeur B, C, D,
DD, robes de plage taille 36-52,
linges de bain 100 x 185 cm,
bonnets de bain

CORSETS LINGERIE
LOUISIANNE

Rue Neuve 9
Téléphone (039) 22 28 78
2301 La Chaux-de-Fonds



En savoir plus **M** acheter mieux

Les articles vendus sous l'appellation offres Migros, offres spéciales ou offres multipack, sont choisis avec le plus grand soin. Profiter de ces offres, c'est avoir l'assurance d'économiser au jour le jour pas mal d'argent sur toute une année.

Luttez vous aussi contre la vie chère:

Profitez davantage des **offres MIGROS**

Sauce à salade toute prête

«French dressing» douce



Offre spéciale 17.6 - 23.6

bouteille de 7 dl

1.70 (1 dl = -.24,3)
au lieu de 2.10



Séré maigre

barquette de 250 g

Offre spéciale 17.6 - 23.6



-.60 (100 g = -.24)
au lieu de -.75

Séré de crème

barquette de 150 g

-.80

au lieu de 1.05 (100 g = -.53,3)



Riz vitaminé «Carolina»

Parboiled USA

Idéal pour le riz créole. Reste bien en grains et devient blanc comme neige.

paquet de 1 kg, 1.90

3.- au lieu de 3.80

Multipack 17.6 - 30.6



Sur les

poudres pour poudings et «Crème Dessert»

Exemples:

pouding à la vanille 216 g **1.40** au lieu de 1.80 (100 g = -.64,8)

flan caramel 204 g **1.60** au lieu de 2.- (100 g = -.78,4)

«Crème Dessert» au chocolat 306 g **1.50** au lieu de 1.90 (100 g = -.49)



Offre spéciale 17.6 - 23.6

-.40 de réduction par paquet



Aproz citron

bouteille de 1 litre, -.75

2 bouteilles 1.10 au lieu de 1.50 (+ dépôt)

Aproz minical citron

Aproz grapefruit

bouteille de 1 litre, -.85

2 bouteilles 1.30 au lieu de 1.70 (+ dépôt)

minical = pauvre en calories

-.20 de réduction par bouteille dès l'achat de deux bouteilles au choix



Multipack jusqu'au 23.6



Crèmes glacées en gobelets

Exemples:

Ice Coffee, vanille/fraise, vanille/chocolat, etc.



Offre spéciale 17.6 - 14.7



gobelet de 90g

-.70 (100 g = -.77,8)
au lieu de -.90



Petit-beurre

de qualité Migros tant appréciée

Non ouvert, se conserve parfaitement env. 3 semaines au-delà de Migros-data.

Offre spéciale 17.6 - 23.6

1.10

(100 g = -.47,8)
au lieu de 1.40



paquet de 230 g



Boisson instantanée au cacao «Frey Instant»

C'est délicieux!

Se dissout instantanément dans du lait froid ou chaud.

Offre spéciale 17.6 - 23.6

bocal de 400 g

2.50

(100 g = -.62,5)

au lieu de 3.-

bocal de 800 g

4.-

(100 g = -.50)

au lieu de 5.-



Offre spéciale 17-23.6

minyl

Nouvelle qualité.

Produit de lessive spécial pour laver les **tissus modernes** en lavabo ou en machine (à 30, 40 ou 60°).

Rend au blanc sa blancheur et aux couleurs leur éclat.

Maintenant en paquet géant de 1,7 kg

5.50

(1 kg = 3.23)
au lieu de 6.50



Anti-moustiques

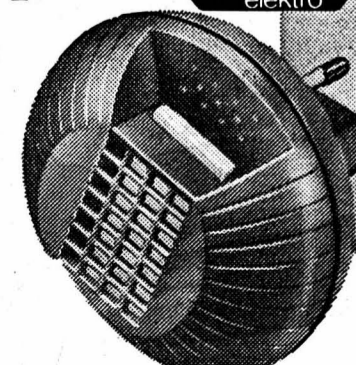
Optimum elektro

Mini-évaporateur électrique qui éloigne les moustiques. Efficace, pratique et économique.

Évaporateur avec 20 plaquettes

5.80

Paquet de recharge à 20 plaquettes 2.20



Christiane Wirz, espoir du ski romand, La Croix-sur-Lutry:

«En transpirant, on élimine aussi des sels minéraux. Pour les remplacer, Rivella est idéal.»

Rivella, c'est sain. Et c'est bon pour la soif.



APPARTEMENT À LOUER

A louer pour juillet, joli

APPARTEMENT

3 pièces, tout confort. Fr. 376.- charges comprises.

Tél. (039) 22 30 08 M. Roseano. 15333

A louer
Quartier de l'Est

APPARTEMENTS DE 3 1/2 PIÈCES

tout confort, libres tout de suite ou date à convenir.

Loyer dès Fr. 567.-

Pour traiter : Gérance GECO
Jaquet-Droz 58
2300 La Chaux-de-Fonds
Tél. (039) 22 11 15 28-12214

UNE PRÉSENCE ROMANDE
SIGROUPE LA CHAUX-DE-FONDS NEUCHÂTEL

À LOUER POUR DATE À CONVENIR

BEAUX APPARTEMENTS

de 3 1/2 pièces, dans maison moderne, tout confort, très ensoleillés, quartier nord. 15163

APPARTEMENTS

de 4 pièces, dans petites maisons, balcons, tout confort, remis à neuf, rues des Tourelles et Charles-Naine. 15164

APPARTEMENTS

de 2 et 3 pièces, dans immeubles anciens rénovés, confort, rues du Temple-Allemand, Jardinets, Serre et Doubs. 15165

STUDIOS OU CHAMBRES

meublés ou non, rues du Locle, Confédération, Neuve, Serre, Promenade. 15166

CHARLES BERSET
gérant d'immeubles
La Chaux-de-Fonds
Jardinière 87 - Tél. (039) 23 78 33

A LOUER

quartier ouest, dès le 1er octobre

joli 2 pièces HLM

Fr. 286.-

3 pièces

Fr. 381.-

Toutes charges et Coditel compris.

GERANCIA SA

Léopold-Robert 102 91-358
La Chaux-de-Fonds, tél. (039) 23 54 33

A louer, disponibles tout de suite

APPARTEMENT 4 PIÈCES

dimensions et présentation exceptionnelles, parfait état d'entretien, tout confort. Surface totale 149 m2. Loyer Fr. 465.- + charges. STUDIO, 1 grande pièce, cuisine habitable, tout confort. Loyer Fr. 180.- + charges. Situation: centre ville. Ecrire sous chiffre DC 15409 au bureau de L'Impartial.

MARCHÉ AUX PUCES DE LA PAIX DU SOIR

La poupée s'appelle ADRIEN 15364

VOLVO

Occasions

VOLVO 144 DL
blanche, révisée, 1973

VOLVO 244 GL, aut. 1979
servo-direction, neuve
Fr. 16 800.-

VOLVO 244 GL, 4 vit., 1980,
servo-direction, neuve
Fr. 17 900.-

HONDA Civic 5 vit., or-mét.,
1980, 8 000 km., radio

HONDA Accord Sedan, 4 p., 5 vit.,
servo-direction, gris-métal., 1980,
27 000 km.

HONDA Accord coupé blanc,
1978, 57 000 km., Fr. 7 700.-

AUDI 80 L, 4 portes, 1976, bleu
métal., 49 000 km.

TOYOTA CARINA 4 portes, gris
métal., 1976, 48 000 km. 15033

GRAND GARAGE DU JURA S.A.

Léopold-Robert 117 - Tél. 23.14.08
LA CHAUX-DE-FONDS

A VENDRE POUR DATE À CONVENIR

Résidence Les Bosses, Le Locle

MAISON FAMILIALE JUMELÉE

6 pièces, en duplex avec dépendances. Surface utile 157 m2. Garage. Pour traiter dès Fr. 60.000.-

VENEZ VISITER NOTRE MAISON PILOTE (sur rendez-vous) 28-12189

CHARLES BERSET
gérant d'immeubles
La Chaux-de-Fonds
Jardinière 87 - Tél. (039) 23 78 33

PETITES ANNONCES

au tarif réduit de 60 ct. le mot (minimum 10 mots) à l'exclusion de toutes annonces commerciales ou ayant une certaine importance

A vendre

BEAU SALON, Roche-Bois, en daim, comprenant : 1 canapé 3 places, 2 fauteuils. Tél. (039) 23 06 22 15338

CUISINIÈRE Techno-Gaz, pour le nouveau gaz. Avec four auto-nettoyant et grille, utilisée 6 mois. Tél. (039) 26 59 55. 15150

LE LOCLE

Chambres à louer

À LOUER au centre, chambre indépendante avec eau courante, toilettes particulières et possibilité de cuisiner. Libre milieu d'août. Prix Fr. 125.-. Tél. (039) 31 12 51 91-60303

Perdus - Trouvés

PERDU ALLIANCE avec mention à l'intérieur, C.G. 1914. Récompense. Tél. (039) 31 20 54 91-60304

Propriétaires, gérances et particuliers

ATELIER DE SERRURERIE ET CONSTRUCTIONS MÉTALLIQUES
CHARLES OCHSNER 22 16 67
Ronde 27a et 27b

Giovannini & Röösl
PLÂTRERIE-PEINTURE
PLAFONDS SUSPENDUS
SPÉCIALITÉS: CRÉPIS RUSTIQUES
Rue Arthur-Munger 12 22 38 39

INSTALLATIONS ÉLECTRIQUES ET TÉLÉPHONE
Edouard SCHNEIDER & Cie
Temple-Allemand 111 22 20 40

CHARPENTE - MENUISERIE - SCIERIE
USINE DE LA CHARRIÈRE 22 49 51
Charrière 59

INSTALLATIONS SANITAIRES
MOJER Grenier 31 22 11 95
Sanitaire
Férolanterie
Corthey & Girard

COUVERTURE EN BÂTIMENT
ISOLATION - ÉTANCHÉITÉ
WENGER 23 63 78

noël forney
Chauffages centraux
Paix 111 23 05 05

MAÇONNERIE-CARRELAGE
Transformations
J.-M. RONDEZ 22 38 92
Ruelle de la Retraite 14

REVÊTEMENTS DE SOLS
TAPIS - PARQUETS
Jacommun sa 23 11 04
Serre 32

NICKLEX 61 16 16
Enseignes lumineuses

Un coup de téléphone suffit

OFFRE D'EMPLOI

Nous cherchons

CONCIERGE

pour immeuble de 10 appartements

Situation: Rue du Grenier.

Appartement de 3 ou 4 pièces à disposition.

Libre dès le 1er juillet 1981.

Pour traiter:
Gérance GECO
Jaquet-Droz 58
2300 La Chaux-de-Fonds
Tél. 039/22 11 14-15 28-12214

UNE PRÉSENCE ROMANDE
SIGROUPE LA CHAUX-DE-FONDS NEUCHÂTEL

économiser sur la publicité c'est vouloir récolter sans avoir semé

VISAGE 81

L'harmonie du visage:
un équilibre parfait
entre la coiffure et les lunettes.

Demander notre prospectus en couleur

Nos verres ultra-minces pour myopes, à teintes nuancées ou légers et incassables avec teintes dégradées, assortis à notre grand choix de montures seyantes personnalisent votre prochaine lunette

Maître opticien diplômé fédéral
Avenue Léopold-Robert 23
Tél. 039/22 38 03 15305

44-9420

Est-ce important, pour vous, de bénéficier de **conseils personnels** dans des questions de crédit?

Bienvenue banque aufina
Institut affilié à l'Union de Banques Suisses
2001 Neuchâtel, 9, place Pury, tél. 038 24 61 41




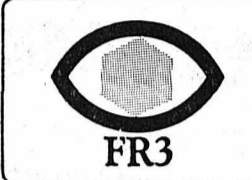
À LOUER APPARTEMENTS

tout de suite ou à convenir

Situation	Date	Nombre de pièces	Loyer
Charrière	01.07.81	1 1/2	Fr. 314.- charges compr.
Jaquet-Droz	01.06.81	2 1/2	Fr. 446.- charges compr.
Jaquet-Droz	01.07.81	2	Fr. 389.- charges compr.
Promenade	01.07.81	2 1/2	Fr. 318.- charges compr.
Crêtets	15.08.81	2	Fr. 273.- charges compr.
Signal	01.06.81	2	Fr. 251.- sans charges
Jardinière	01.11.81	2	Fr. 373.- charges compr.
Abraham-Robert	tout de suite	3	Fr. 522.- charges compr.
A.-M.-Piaget	01.07.81	3 1/2	Fr. 500.- charges compr.
Progrès	01.08.81	3	Fr. 376.- charges compr.
T.-Allemand	01.07.81	3	Fr. 497.- charges compr.
Bd des Eplatures	01.07.81	3 1/2	Fr. 476.- charges compr.
Bd des Eplatures	01.11.81	4 1/2	Fr. 593.- charges compr.
Grenier	01.07.81	4 1/2	Fr. 589.- charges compr.
Paix	01.07.81	4	Fr. 628.- charges compr.

Pour traiter: Gérance Géco, Jaquet-Droz 58, La Chaux-de-Fonds, tél. 039/22 11 14-15 28-12214

UNE PRÉSENCE ROMANDE
SIGROUPE LAUSANNE • GENÈVE
GECO LA CHAUX-DE-FONDS • BULLE
NEUCHÂTEL • AIGLE

Mercredi		• IMPAR-TV • IMPAR-TV • IMPAR-TV •		
Tranches horaires	 romande			
12-14 h	Avec le nouveau système de «télévision à la carte» introduit pour l'été à la TRV romande, les films et séries diffusés le soir ne sont connus qu'en toute dernière minute. Nos lecteurs comprendront que, dans ces conditions, il nous est impossible de les leur présenter...	12.05 Réponse à tout: jeu 12.25 Une minute pour les femmes 12.30 Midi première: variétés 13.00 TF1 actualités 13.35 Portes ouvertes	12.05 Passez donc me voir: Par Philippe Bouvard 12.29 La Vie des autres: Feuilleton: L'Autre Femme 12.45 Journal 13.35 Magazine régional 13.50 Face à vous: critiques et réponses	TF1 à 20 h.55 Femmes, femmes, femmes... Les auteurs Guillaume Hanoteau et Marie-Louise Daunot présentent la série: «Femmes, femmes, femmes» est une série de trois films indépendants les uns des autres, mais qui cependant ont un lien commun: le courage féminin. Leur héroïne, jouée par Amaranthe, représente ce courage, mais n'est jamais le même personnage. Cette série est un hommage rendu aux femmes et, sans vouloir lancer de message, nous avons tenu à souligner leur force de caractère, leur honnêteté intellectuelle, leur énergie et donner une raison d'espérer à toutes celles qui sont les victimes d'une société encore très mysogine malgré les apparences.
14-16 h	Sur la Chaîne suisse italienne: 19.00-20.45 Football. Coupe du monde, Norvège-Suisse. En Eurovision d'Oslo. Commentaire français	14.00 Les visiteurs du mercredi Spécial 6-10 ans - 14.10 Heidi - 14.45 Le vol du pélican - 15.10 Spécial 10-15 ans - 15.40 Sports	14.00 Les mercredis d'Aujourd'hui Madame 15.00 Série: Super Jaimie	
16-19 h	16.00 Vidéo-Club de l'été Félix Leclerc - 16.40 Andrei Mikhalkov- Kontchalovski - Jacques Bergier 18.00 Téléjournal 18.05 Qui apportera le Soleil Un spectacle du Théâtre des habitants de Fribourg 18.30 Comme il vous plaira TV à la carte: Le vote téléphonique	16.05 Les infos 16.20 La superparade des dessins animés 17.05 Studio 3 17.40 Auto Mag 17.55 L'île aux enfants 18.25 Jeu: Avis de recherche 18.55 Jeu: Les paris de TF1	16.10 Récré A2: enfants 16.10 Emilie - 16.35 Maraboud-ficelle 18.10 English spoken: cours d'anglais 18.30 C'est la vie 18.45 Jeu: Des chiffres et des lettres	18.30 FR3 Jeunesse 18.55 Les Misérables: dessin animé
19-24 h	19.30 Téléjournal 19.50 Comme il vous plaira TV à la carte. Résultats du vote téléphonique 19.55 TV à la carte L'une des trois séries suivantes, présélectionnées à la suite des votes par écrit, et choisie par vote téléphonique ce soir même à 20 h.: Tony Curtis et Roger Moore dans «Amicalement vôtre» - Marthe Keller dans «La demoiselle d'Avignon» - David MacCallum dans «L'homme invisible» 20.55 Téléfilm: Olivia Newton-John 21.45 En chemin: L'Eglise de Fribourg Présence catholique 22.20 Téléjournal 22.30 Sport Athlétisme: Suède-Norvège - Reflets filmés de Göteborg - Cyclisme: Tour de Suisse, 8e étape: Lugano-Lugano, 9e étape: Lugano-Monte-Bre	19.10 Actualités régionales 19.34 Tirage du Loto 19.35 TF1 actualités 20.10 Campagne électorale 20.55 Série: Femmes, femmes, femmes 22.25 La rage de lire Thème: Splendeur et misère des Indiens 23.35 TF1 actualités	19.10 Actualités régionales 19.35 Journal 20.10 Campagne électorale Elections législatives 81, 2e tour 20.55 Collaroshov Le directeur d'Antenne 2 est muté directeur du «Sympa-club» 22.00 Objectif demain Quand l'homme domestique l'insecte 23.00 Journal	19.00 Soir 3: informations 19.10 Actualités régionales 19.40 Télévision régionale 19.45 Jeux de 20 heures 20.10 Campagne électorale 20.55 Parfum de Femme Un film de Dino Risi - Avec: Vittorio Gassman - Alessandro Momo - Agostina Belli - Moira Orfei 22.30 env. Soir 3: informations

• IMPAR-TV •

SUISSE ALÉMANIQUE
17.00 Pour les enfants
17.45 Gschichte-Chischte
17.55 Téléjournal
18.00 Carrousel
18.35 Point de vue

Sur la Chaîne suisse italienne:
18.55-20.45 Football. Coupe du monde: Norvège - Suisse, en Eurovision d'Oslo. Comment. allemand.

19.00 Tour de Suisse
19.30 Téléjournal. Sports
20.00 Café fédéral
21.05 Caméra 81
21.50 Téléjournal
22.00 Sports

Sur la Chaîne suisse romande:
22.40-23.15 Athlétisme: Suède - Norvège - Suisse. Comment. allemand: Peter Tobler

Radio Suisse romande 2 à 18 h., Cab Calloway
Pour la nouvelle série qu'il proposera dans Jazz Line du 15 au 19 juin, Jean-Claude Arnaudon a choisi de présenter Cab Calloway, célèbre chanteur, chef d'orchestre, animateur et acteur noir américain.

Né en 1907, Calloway, que d'aucuns auront vu dans «Blues brothers», film qui remporte actuellement un énorme succès, a commencé sa carrière vers 1925. Après avoir fréquenté les petites boîtes new-yorkaises, il crée son propre orchestre, l'un des meilleurs des années trente, mais doit l'abandonner, vers 1948, suite à la crise économique. Calloway, qui se produit désormais avec des ensembles occasionnels, plus réduits, a écrit, en 1976, un fabuleux livre de mémoires («Of minnie the moocher and me»), livre qui retrace les principales étapes de la vie de ce «roi du hi-de-ho» (forme de chant assez curieux, à base d'onomatopées, dont il fut l'inventeur). Pour illustrer sa série, Jean-Claude Arnaudon a choisi des documents d'archives hors commerce (copies d'émissions de radio des années 30-40, documents de télévision, pistes sonores de films) documents dont les auditeurs de Jazz Line apprécieront certainement l'exclusivité...

SUISSE ITALIENNE
18.00 Programme d'été pour les jeunes
18.00 L'Or de Hunter (2)
18.30 Téléjournal
18.35 Magazine régional
18.55 Football
20.50 Téléjournal
21.10 Eric
22.40 Mercredi-sports
23.30 Téléjournal

ALLEMAGNE 1
12.15 Musique populaire
13.15 L'Héritage royal
13.55 Une visite chez Walther Ludwig
14.40 Un Été avec Katka (3)
15.10 Walt Disney: Die Spur der Antilope
16.40 Show Marvelli
17.25 Le dilemme allemand
18.10 Keine Zeit für Liebe
19.30 Le sport saturé
20.00 Téléjournal
20.15 Kalte Heimat
22.00 Entre rêves et angoisses
22.45 Téléjournal
22.50 Weisser Fleck
23.35 Sport
0.05 Téléjournal

ALLEMAGNE 2
12.15 Concert
13.00 Téléjournal
13.02 Magazine régional
13.30 Les artistes en Chine
14.00 Schulfreunde
14.25 Ich habe einen Löwen (1)
15.35 Descriptions
16.20 Téléjournal
16.25 Diebelei
18.00 Magazine religieux
19.00 Téléjournal
19.30 La Prusse, un procès en cinq actes
20.15 Die verkaufte Braut
21.15 Magazine de la 2e Chaîne
22.00 Téléjournal
22.05 Meine Nacht mit Jacqueline
23.55 Téléjournal



• IMPAR-RADIO • IMPAR-RADIO

SUISSE ROMANDE 1 (MF)
12.05 Salut les cousins. 12.20 Un cheveu sur la soupe. 12.30 Le journal de midi. 13.30 La pluie et le beau temps. 16.00 Le violon et le rossignol. 17.00 Les invités de Jacques Bofford. 18.00 Le journal du soir. 18.10 Sports. 18.15 Actualités régionales. 18.30 Sans caféine. 19.00 Titres de l'actualité. Au jour le jour. Revue de la presse suisse alémanique. 19.20 Sport et musique. 21.00 Transit. 22.30 Journal de nuit. 22.40 L'inspecteur n'aime pas chanter. 23.05 Blues in the night. 24.00 Hymne national.

SUISSE ROMANDE 2 (MF)
12.50 Les concerts du jour. 13.00 Formule 2. 13.15 Vient de paraître. 14.00 Réalités. 15.00 Suisse-musique. 17.00 Journal à une voix. 17.05 Hot line. Rock line. 18.00 Jazz line. 18.50 Per i lavoratori italiani in Svizzera. 19.20 Novitads. Informations en romanche. 19.30 Les titres de l'actualité. 19.35 La librairie des ondes. 20.00 L'Orchestre de la Suisse romande. Résonances. 22.00 Le temps de créer: poésie. 23.00 Informations. 23.05 Hymne national.

FRANCE MUSIQUE
14.30 Microcosmos. 15.00 Kaleïdoscope. 16.00 Portrait. 16.40 Haute infidélité. 17.30 Le royaume de la musique. 18.00 Club du jazz. 18.30 Quotidien concert. 20.05 Les chants de la terre. 20.30 Musiques sacrées. 22.30 Ouvert la nuit.

FRANCE CULTURE
12.05 Agora. 12.45 Panorama. 13.30 Les tournois du royaume de la musique. 14.00 Sons. 14.05 Un livre, des voix. 14.47 L'école des parents et des éducateurs. 15.02 Les après-midi de France-Culture. 17.32 Tribune internationale des compositeurs. 18.30 Feuilleton. 19.25 Jazz. 19.30 La science en marche. 20.00 La musique et les hommes. 22.30 Nuits magnétiques.

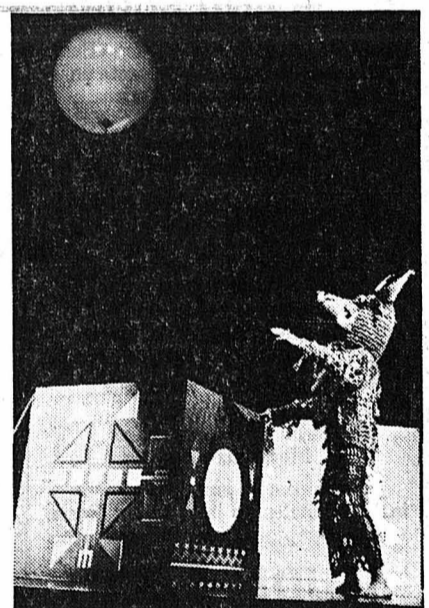
JEUDI
SUISSE ROMANDE 1 (MF)
Informations toutes les heures de 6.00 à 21.00 et à 12.30, 22.30 et 23.55. - 6.00 Le journal du matin. 6.00, 7.00, 8.00 Editions principales. 6.30 Actualités régionales. 6.40 Bon langage. 6.50 Sports. 6.58 Minute océanique. 7.30 Billet d'actualité. 7.45 Échanges. 8.05 Revue de la

presse romande. 8.10 Bulletin routier. 8.25 Memento des spectacles et des concerts. 8.30 Sur demande. 9.30 Saute-mouton. 9.35 Les petits pas. 9.50 Muscade. 10.10 La musardise. 10.30 L'oreille fine. 11.30 Faites vos jeux.

SUISSE ROMANDE 2 (MF)
7.00 Les titres de l'actualité. 7.05 Suisse-musique. 9.00 Journal à une voix. 9.05 Messe et procession de la Fête-Dieu. 10.30 Musique. 11.00 Perspectives musicales. 12.00 Stéréo-balade.

FRANCE MUSIQUE
6.02 Quotidien musique. 9.02 L'oreille en colimaçon. 9.17 Le matin des musiciens. 12.02 Midi-Deux.

FRANCE CULTURE
7.02 Matinales. 8.00 Les chemins de la connaissance. 9.07 Les matinées de France-Culture. 10.45 Questions en zig-zag. 11.00 Tribune internationale des compositeurs.



TV romande à 18 h. 05: Qui apportera le soleil? (Ph. S. Oppliger)

A VOIR
Regards: l'Eglise de Fribourg

TV romande à 21 h. 45
A l'occasion des fêtes célébrant le 500e anniversaire de l'entrée du canton de Fribourg dans la Confédération, «Présence catholique» jette un «Regard» sur l'Eglise catholique dans ce canton. Pendant longtemps, l'Eglise du canton de Fribourg a été considérée comme une enclave au milieu de ses grands voisins protestants. D'où une certaine image de cohésion qui mettait à l'abri des remises en question. Les 126 paroisses catholiques soucieuses de leur autonomie, les vénérables monastères toujours habités, sont les témoins d'une vie religieuse solidement ancrée dans une tradition qui commence bien avant l'entrée de Fribourg dans la Confédération. Mais la mutation culturelle qui touche le monde affecte aussi l'Eglise. Les institutions ecclésiastiques qui avaient fait leurs preuves apparaissent trop étriquées aujourd'hui pour que s'épanouissent les nouvelles tâches que se découvre l'Eglise. Le catholique fribourgeois qui,

souvent, s'est contenté de ne pas dire non, apprend à dire positivement oui en faisant des choix nouveaux, en prenant des engagements paroissiaux ou sectoriels, en posant un regard critique sur l'insertion des croyants dans la société. Pour découvrir l'identité de l'Eglise fribourgeoise en chemin, Michel Demierre et son équipe ont sillonné le canton, comme ce fut le cas pour d'autres régions. Ils ont rencontré l'évêque qui vient d'achever une série de visites pastorales, ainsi qu'un conseiller d'Etat qui fait le point sur la réforme des relations entre les Eglises et l'Etat, car il y a 14 % de réformés dans le canton. A ces voix plus officielles se joindront celles de témoins de la vie paroissiale, de militants paysans et de jeunes qui expriment le visage de l'Eglise qu'ils attendent pour demain. L'oreille fine à la Radio suisse romande 1 à 10 h. 30. Indice de demain: Les grandes familles.

