

L'IMPARTIAL

FEUILLE D'AVIS DES MONTAGNES / FONDÉE EN 1806

80 centimes

QUOTIDIEN NEUCHATELOIS ET JURASSIEN PARISSANT A LA CHAUX-DE-FONDS

Administration (039) 21 11 35
Rédaction

Alors que M. Calvo Sotelo obtient la majorité absolue aux Cortes L'enquête sur le coup de force de lundi dernier révèle un complot d'une ampleur insoupçonnée

Deux jours après l'échec de la tentative de coup d'Etat dont les ramifications sont toujours incertaines, le Parlement espagnol a voté hier l'investiture de M. Leopoldo Calvo Sotelo en tant que nouveau premier ministre. Il a obtenu 186 «oui» sur 344 suffrages exprimés, soit la majorité absolue.

Les cris de «Vive le roi» ont été entendus aux Cortes lorsque les députés ont repris la tâche qui avait été interrompue par les gardes civils rebelles. «Je veux mentionner ma gratitude au roi d'Espagne», a déclaré le président de la Chambre, M. Landelino Lavilla, dont le discours a été interrompu par les applaudissements fracassants des députés.

On a en effet appris hier à Madrid, de sources autorisées proches du roi Juan Carlos, qu'il a personnellement empêché le retour des militaires au pouvoir en refusant catégoriquement les invitations des chefs militaires qui lui demandaient de se joindre à eux.

Il aurait ainsi déclaré aux généraux, au cours d'une confrontation dramatique qui s'est déroulée au Palais royal au début de la rébellion, lundi: «Votre coup ne réussira que s'il passe sur mon corps mort».

Le roi ensuite, toujours selon les mêmes sources, s'est attaché à décourager les autres chefs militaires à rejoindre la rébellion. Son action a effectivement réussi puisqu'un seul des commandants de circonscription militaire a cherché à

soutenir les rebelles qui n'avaient alors plus d'autres recours que de se rendre.

L'enquête sur le putsch avorté s'est poursuivie hier. Le commandant adjoint de l'état-major, le général Alfonso Armada Comin, qui a joué un rôle important dans les négociations avec les rebelles, a été limogé. Ce dernier, marquis de

Santa Cruz de Rivadulla, était très proche du roi. Il fut choisi par le général Franco pour parfaire l'éducation militaire du futur roi et assura ensuite les fonctions de secrétaire de la Maison royale.

Au total, plus d'une vingtaine d'officiers ont été arrêtés, dont le général Jaime Milans del Bosch, commandant de la région militaire de Valence, l'une des onze régions militaires du pays. Ils risquent la Cour martiale.

Petit à petit, de nouvelles révélations sur la tentative de coup d'Etat laissent penser qu'elle était bien plus importante que ce que l'on a annoncé au début et que le lieutenant-colonel Antonio Tejero Molina, celui qui fit irruption au Parlement au pistolet à la main à la tête de deux cents hommes, n'était pas un homme isolé. **Suite en dernière page**



De nombreux Athéniens ont passé la nuit dans la rue. (Bélino AP)

Le pape Jean Paul II à Nagasaki

— par Hervé COUTURIER —

Le pape Jean Paul II est arrivé, hier après-midi, à Nagasaki, après avoir passé six heures dans la ville martyre d'Hiroshima où il a lancé un appel au monde entier «au nom de la vie, de l'humanité, de l'avenir» pour que les armes nucléaires et la guerre soient bannies à jamais.

Dans cet appel lancé devant le cénotaphe où ont été gravés les noms des 97.964 victimes identifiées de la bombe du 6 août 1945, le Pape a demandé aux chefs d'Etat et de gouvernement de prendre «aujourd'hui même la décision solennelle de ne plus accepter la guerre comme un moyen pour résoudre les différends» et de «promettre d'œuvrer inlassablement pour le désarmement et l'abolition de toute arme nucléaire».

A Nagasaki, dernière étape de sa visite de quatre jours au Japon, des rafales de neige tombaient à l'arrivée du souverain pontife.

Après la réception désormais traditionnelle à sa descente d'avion, le Pape a parcouru en limousine pavisée aux couleurs du Japon et du Saint Siège la longue route menant de l'aéroport au centre de Nagasaki où il demeurera un jour et demi.

IMPORTANCE DES MISSIONS

Une foule nombreuse et enthousiaste s'était massée sur son passage, témoignant de l'importance de la communauté catholique de la région. C'est à Nagasaki, premier point d'ancrage du christianisme au Japon au 16e siècle, que se trouve la plus grosse concentration de catholiques vivant aujourd'hui dans l'archipel nippon.

Le Saint-Père s'est ensuite rendu à la

cathédrale Urakami pour y célébrer une messe au cours de laquelle il a ordonné 15 prêtres (dix Japonais, un Coréen, deux Polonais et deux Américains).

Le fait que parmi les quinze nouveaux prêtres se trouvent onze membres de congrégations religieuses, dont quatre jésuites, souligne l'importance des missions au Japon. Cette importance, le Pape l'a rappelée après avoir consacré les jeunes séminaristes, en lançant un appel aux familles catholiques japonaises pour qu'elles favorisent la naissance en leur sein de vocations nouvelles.

Dans la matinée, à Hiroshima, quelque 25.000 personnes s'étaient massées sous une fine neige, sur l'esplanade de la Paix, pour écouter le souverain pontife qui s'est exprimé successivement en huit langues. Un silence de mort s'était établi lorsque le Pape a dit en japonais: «La guerre est l'œuvre de l'homme, elle est la destruction de la vie humaine, elle est la mort».

Séisme en Grèce Panique à Athènes

La Grèce était hier sous le choc du séisme qui a frappé brutalement dans la nuit de mardi à hier la capitale, le bassin de l'Attique et les régions de Corinthe et de Thèbes.

Selon le bilan provisoire fourni hier matin par la police, les secousses qui se succèdent depuis mardi soir ont fait au moins douze morts et 400 blessés, souvent des personnes affolées qui se sont jetées en pyjama par les fenêtres de leur chambre à coucher.

A Athènes, il était 21 h. 53 HEC lorsque maisons et grands immeubles ont commencé à vibrer. Les habitants se sont alors précipités dans les rues ou dans leurs caves.

Suite en dernière page



Un des responsables du complot, le général Jaime Milans del Bosch. (Bélino AP)

OPINION

La dernière «colonie» ?

Les dons les plus divers fourmillent en ce bas monde.

Les uns paraissent être nés avec un violon entre les mains, d'autres avec des chiffres plein la tête.

Certains enfin semblent surtout doués pour s'attirer des ennus.

Mme Thatcher doit parfois sérieusement se demander si elle n'entre pas dans cette dernière catégorie.

Déjà confrontée à une situation économique et sociale désastreuse, empêtrée en Irlande du Nord dans une interminable guerre civile larvée, voilà qu'elle est de surcroît contrainte aujourd'hui de se mêler des affaires intérieures du Canada.

La chose peut paraître aberrante. Elle est pourtant logique. Dans la mesure où cette ancienne colonie anglaise n'a pas accédé d'un coup à l'indépendance, mais a mis des décennies à s'émanciper.

Officiellement, le Canada a été créé en 1867 par l'association de quatre provinces auxquelles le Parlement impérial d'alors et la reine Victoria accordèrent une indépendance relative au travers de l'Acte de l'Amérique du Nord britannique.

Toujours conservé à Londres, cet acte est encore considéré comme le document constitutionnel de base du Canada.

En 1931, le nouveau pays s'étant passablement agrandi et ayant fait son chemin sur la scène internationale, Londres, par le Statut de Westminster, le promut au rang d'Etat souverain, au même titre que la Grande-Bretagne.

Avec toutefois une exception non négligeable.

Profondément divisés, notamment sur le partage des compétences entre l'Etat central et les

provinces (alors au nombre de neuf, puis de dix dès 1949 avec l'entrée de Terre-Neuve dans la fédération), les Canadiens ne purent à l'époque se mettre d'accord sur un processus d'amendement de la Constitution. Aussi laissèrent-ils ce pouvoir, du moins pour les cas importants, au Parlement britannique.

C'est ce dernier lien qu'aimerait aujourd'hui couper le premier ministre d'Ottawa, M. Pierre Elliott Trudeau.

Sur le principe, tout le monde semble d'ailleurs d'accord, tant au Canada qu'à Londres. Des deux côtés de l'Atlantique la situation présente est en effet considérée comme anachronique et inutilement vexatoire.

Le problème est que, pas plus maintenant qu'en 1931 les Canadiens ne paraissent capables de s'entendre sur un mode d'amendement...

Convaincu à tort ou à raison que les solutions aux problèmes complexes du monde contemporain passent par un renforcement des pouvoirs de l'Etat central, inquiet aussi des tendances centrifuges qui agitent épisodiquement son pays, M. Trudeau aimerait que le nouveau mode d'amendement de la Constitution abandonne entre autres le principe de l'unanimité qui confère à chaque province la faculté de paralyser tout changement constitutionnel important.

Son projet ayant été mal accueilli par les intéressés, M. Trudeau, fort de la majorité absolue dont il dispose au parlement fédéral, fort aussi semble-t-il d'assurances données par Mme Thatcher sur la bonne volonté britannique, commit alors l'erreur de vouloir brusquer les choses en passant par dessus les provinces.

Roland GRAF

Suite en dernière page



Japon: cote de popularité

Horlogerie: Sohorec Neuchâtel Activité stoppée vendredi!

Sohorec SA: le personnel sera avisé ce matin même que le travail s'arrêtera vendredi!

La Commission de surveillance n'a pas pu prolonger l'exploitation provisoire - déjà exceptionnelle en elle-même dans une situation de faillite - et vient de prendre la décision de stopper les activités de l'entreprise.

Rappelons que Sohorec SA en faillite, surveillée par une commission ad hoc et gérée de l'extérieur était un cas. L'exploitation était poursuivie provisoirement et la Banque Cantonale Neuchâteloise avait accepté de garantir le salaire du personnel jusqu'à fin décembre d'abord, puis jusqu'à fin février 1981.

Cela dans l'optique d'un éventuel sauvetage de l'entreprise et de ses emplois, qui aurait pu revêtir diverses formes (voir «L'Impartial» du 3 décembre 1980).

Tout restait au conditionnel et suspendu à une bonne série de «si».

Le directeur intérimaire nommé par la commission, M. Ballard, aurait arraché une dernière concession hier après-midi: une petite équipe resterait en place pour liquider les affaires courantes en mars...

Il saute aux yeux que le directeur par intérim semble n'avoir pas perdu l'espoir de déboucher sur une solution à laquelle une majorité ne croit plus...

Roland CARRERA

REVENDEMENTS DES RAMONEURS NEUCHATELOIS

Négociations en bonne voie

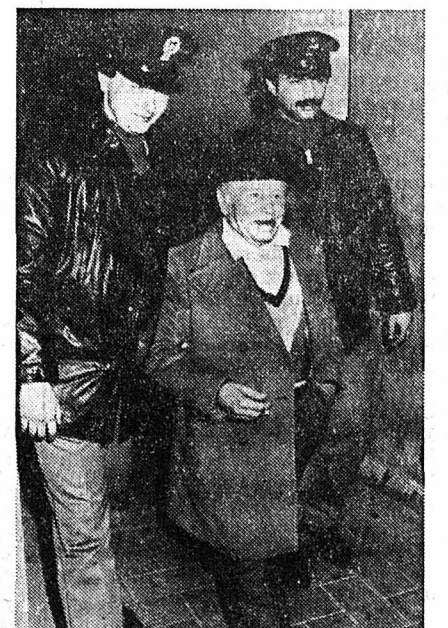
Lire en page 9

PROTECTION DES TRAVAILLEURS DANS LE JURA

L'impuissance du Gouvernement

Lire en page 15

Arrestation d'un chef présumé de la mafia



Frank Coppola, l'un des chefs présumés de la mafia, a été arrêté dans sa maison de Pomezia, près de Rome.

Francesco Coppola, 82 ans (notre bélino), s'était rendu célèbre aux Etats-Unis où il avait gagné son surnom de «Three Fingers». (afp, bélino AP)

CINEMA - THEATRE - MUSIQUE - PEINTURE - SCULPTURE - LITTERATURE - JEUX
PAGE 2
 CINEMA - THEATRE - MUSIQUE - PEINTURE - SCULPTURE - LITTERATURE - JEUX
 CINEMA - THEATRE - MUSIQUE - PEINTURE - SCULPTURE - LITTERATURE - JEUX
 CINEMA - THEATRE - MUSIQUE - PEINTURE - SCULPTURE - LITTERATURE - JEUX



NOTRE UNIVERSITÉ ET NOUS



La métallurgie structurale

Son importance pour notre économie et ses études à notre Université

— par le Prof. Willy Form, directeur de l'Institut de métallurgie structurale à l'Université de Neuchâtel —

Pensées

Un mot n'est pas le même dans un écrivain et dans un autre. L'un se l'arrache du ventre; l'autre le tire de la poche de son pardessus.

Ch. Péguy

Nous sommes citoyens du monde et, comme tels, nous devons partager ses devoirs, ses dangers ses tristesses et ses joies.

Robertson

Pour Madame Un menu

- Champignons farcis
- Ragoût de boeuf
- Endives braisées
- Tarte au vin

CHAMPIGNONS FARCIS

8 gros champignons de Paris; 4 champignons moyens; 2 tranches de jambon; 50 g. de gruyère râpé; 3 dl. de lait; 1 dl. de crème fraîche; 75g. de beurre; 1 œuf; ½ citron; farine, sel, poivre, muscade.

Détacher les têtes des gros champignons et les mettre dans un poêle avec 1 cuillère à soupe de beurre. Les cuire à feu modéré. Hacher les queues et les champignons moyens et moullier avec le citron. Les faire fondre dans 1 cuillère de beurre jusqu'à ce qu'ils aient évaporé leur eau. Hacher le jambon, l'ajouter aux champignons et réserver. Faire une béchamel avec le lait et la crème. Ajouter le jaune d'œuf, saler, poivrer et muscader. Prélever la moitié de la béchamel, l'ajouter au hachis avec un peu de gruyère. Remplir les têtes des champignons et mettre le reste au fond du plat à gratin. Y poser les champignons farcis. Napper avec le reste de sauce et mettre au four chaud.

Hit parade

Résultat de l'enquête No 7 de la Radio-Télévision romande:

1. Reality (Richard Sanderson); 2. Si (Karen Cheryl)*; 3. La génération loving you (Michel Sardou); 4. Super Trouper (Abba); 5. Couleur menthe à l'eau (Eddie Mitchell); 6. De do do de da da da (Police)*; 7. Babooska (Kate Bush); 8. Juke Boxe Babe (Alan Vega)*; 9. Tama-lou (Françoise Hardy); 10. Célébration (Kool and the gang)*; 11. Ma quale Idea (Pino d'Angio)*; 12. Chez Madame Lolita (Johnny Hallyday)*; 13. Haut les mains (Ottawan); 14. Just like starting over (John Lennon); 15. Une femme amoureuse (Mireille Mathieu); 16. Amoureux solitaires (Lio); 17. La motogodille (Antoine); 18. Ouvrez-moi la porte (Enrico Macias)**; 19. Felicidad (Boney M.); 20. Donner pour donner (Elton John et France Gall)**.

* En hausse cette semaine.

** Nouveaux venus.

Éphéméride

Jeudi 26 février 1981, 57e jour de l'année.

FÊTE A SOUHAITER: Nestor.

PRINCIPAUX ANNIVERSAIRES HISTORIQUES:

1979. - Le gouvernement américain fait savoir qu'il est prêt à utiliser la force militaire pour protéger si nécessaire les approvisionnements pétroliers venant du Proche-Orient.

1976. - Les chefs militaires portugais et les dirigeants des cinq principaux partis signent un accord visant à mettre fin au régime militaire et à instaurer une démocratie parlementaire.

1952. - Winston Churchill annonce que la Grande-Bretagne possède la bombe atomique.

1971. - Signature des préliminaires de la paix entre la France et la Prusse à Versailles.

1832. - Le Tsar Nicolas Ier supprime la Constitution polonaise.

1815. - Napoléon s'évade de l'île d'Elbe.

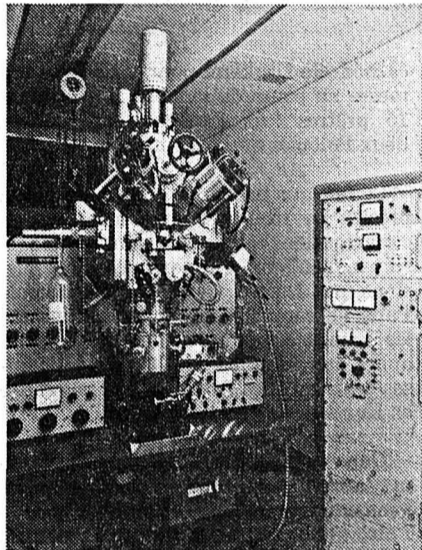
1531. - Un tremblement de terre rase une grande partie de Lisbonne.

ILS SONT NÉS UN 26 FÉVRIER:

Victor Hugo (1802-1885); Daumier (1808-1879); Buffalo Bill (William Frederick Cody, dit), aventurier américain célèbre pour son adresse et son courage (1846-1917).

La métallurgie appartient à la science des matériaux. Celle-ci inclut aussi bien les matières inorganiques qu'organiques (par exemple les plastiques). Les métaux ainsi que leurs oxydes (appelés céramiques), ne concernent que des substances inorganiques. Les divers aspects des métaux ont intrigué l'homme depuis des millénaires, comme deux exemples de notre canton l'illustrent de façon très marquée. Ainsi, les trouvailles dans la baie d'Auvergnier datent de l'âge du bronze, tandis que «La Tène» à Marin nous offre un exemple mondialement connu par les spécialistes en archéologie pour l'âge du fer.

Chaque fois qu'une construction passe de la conception à la réalisation, il faut choisir un matériau de construction. Dans la majorité des cas on sélectionne un métal à cause de sa haute résistance mécanique, sa mise en forme aisée, ses propriétés électriques et souvent à cause de sa stabilité dans le temps.



Photoémission. - Electronmicroscope à l'Institut de métallurgie structurale de l'Université de Neuchâtel

Le poids total des métaux produits annuellement sur notre terre atteint environ un milliard de tonnes, dont les ferreux représentent à eux seuls plus de 95 pour cent. Nous n'avons donc pas quitté l'âge du fer, ou bien nous y sommes retournés au cours de ces derniers cent ans.

Depuis le début de notre siècle, les exigences imposées aux métaux ont progressé régulièrement, pour finalement s'emballer ces derniers 25 ans. Ces exigences ont conduit, d'une part, au développement de nouveaux alliages et de nouveaux procédés de fabrication de plus en plus sophistiqués; d'autre part, elles ont contraint le métallurgiste à produire les métaux de manière toujours plus régulière, c'est-à-dire homogène. L'homogénéité du matériau est une condition impérative pour garantir une haute productivité des procédés de fabrication auto-

matisés, mais elle est très difficile à obtenir en pratique.

Les spécifications requises des matériaux de construction sont souvent contradictoires et ne peuvent être remplies que par des compromis. Pour satisfaire à de telles exigences, il faut faire appel à des gens dotés d'une solide expérience de ce qui est faisable en pratique, d'une part, et d'une parfaite connaissance des causes du comportement d'un métal, d'autre part.

L'Institut de métallurgie structurale de l'Université de Neuchâtel s'est fixé pour tâche de contribuer à l'élargissement de ces connaissances et de les transmettre à ses étudiants, ses collaborateurs scientifiques et aux ingénieurs de l'industrie. En fait, la cause du comportement métallique est cachée dans la composition chimique, et - ce qui est beaucoup plus important - dans la microstructure, d'où la raison d'être de la métallurgie structurale. Il est possible de varier dans des proportions souvent étonnantes les propriétés d'un matériau métallique sans changer la chimie globale de la pièce entière. La composition chimique locale, par contre, peut varier dans de vastes proportions, dépendant de l'histoire du métal, c'est-à-dire dépendant des méthodes de fabrication choisies pour arriver au stade final.

La répartition fine d'un certain élément, même en quantité infime, peut rendre un matériau fragile ou ductile, fort ou faible, ou bien résistant ou non à la corrosion.

Aujourd'hui, nous disposons de moyens très puissants pour étudier la microstructure d'un métal et pour analyser la variation de sa composition chimique locale. Mentionnons ici les divers types de microscopes électroniques munis de spectromètres pour mesurer la concentration presque «ponctuellement» des éléments d'adjonction. Le microscope électronique à photoémission, dont dispose notre institut (figure 1) est un des instruments les plus puissants pour analyser par voie directe les modifications de la microstructure.

L'exécution de telles études, et notamment l'interprétation des résultats, demande des bases solides en mathématique, physique et chimie (avant tout en chimie physique). Bien que la métallurgie structurale soit une science typiquement expérimentale, elle requiert cette formation approfondie dans les sciences de base pour garantir que les expériences soient conduites de façon intelligente et que le but qu'elles visent soit atteint avec la précision voulue.

La formation des étudiants en métallurgie structurale s'étend sur quatre ans et conduit à un diplôme universitaire. Elle s'adresse aux jeunes gens qui ont un goût pour la chimie, la physique et pour leurs applications - par l'expérience - aux variétés multiples de l'arrangement atomique dans les métaux et leurs combinaisons. En métallurgie structurale les défauts dans ces arrangements prennent une place de première importance. Sans leur présence, notre technologie actuelle serait impensable. Ainsi, sans défauts linéaires (figure 2) le formage mécanique (laminage, forgeage, tréfilage, etc.) ne pourrait pas être effectué. Par contre, sans défauts atomiques, certaines formes de corrosion ou d'oxydation ne pourraient pas se développer non plus.

Une des directions principales dans lesquelles les recherches en métallurgie s'orientent est celle qui vise à mieux comprendre et mieux contrôler les nombreuses interactions possibles entre les défauts de la structure et certaines adjonctions qui - comme nous l'avons dit plus haut - peuvent influencer, justement en raison de ces interactions, certaines propriétés métalliques de façon démesurée, malgré leur faible concentration.

Si on devait résumer la métallurgie structurale en une phrase, on pourrait dire: elle est la science qui concerne les défauts structuraux et leurs interactions, leurs répercussions sur la structure métallique toute entière, dans le but de varier et de contrôler le comportement ainsi que la stabilité du matériau.

C'est dans cette optique que les recherches exécutées à notre institut ont été entreprises dès le début. Ces recherches incluent des aspects plutôt fondamentaux, financées par le Fonds national suisse pour la recherche scientifique, et des aspects connectés di-

rectement avec un développement industriel et financés, par conséquent, par l'industrie concernée. Récemment, les liens entre l'industrie et les hautes écoles ont été resserrés par la participation commune à des projets de recherche nationaux, également financés par le Fonds national, et dont l'étude sur la durée de vie d'acier spécialement est coordonnée par notre institut.

Les connaissances acquises lors des études en métallurgie structurale peuvent être mises en valeur dans le cadre d'une occupation professionnelle en recherche ou développement, en fabrication des métaux, ou en fabrication de pièces terminées. Ainsi, l'activité du métallurgiste diplômé d'une université se déroule essentiellement dans:

- les laboratoires de recherche ou de développement, soit privé, soit de l'Etat;
- le secteur de production d'une entreprise métallurgique fabriquant des semi-produits ou des produits finis;
- les services métallurgiques d'une entreprise de machines, qui utilise, mais n'élabore pas les métaux;
- l'enseignement au niveau ETS ou des hautes écoles.

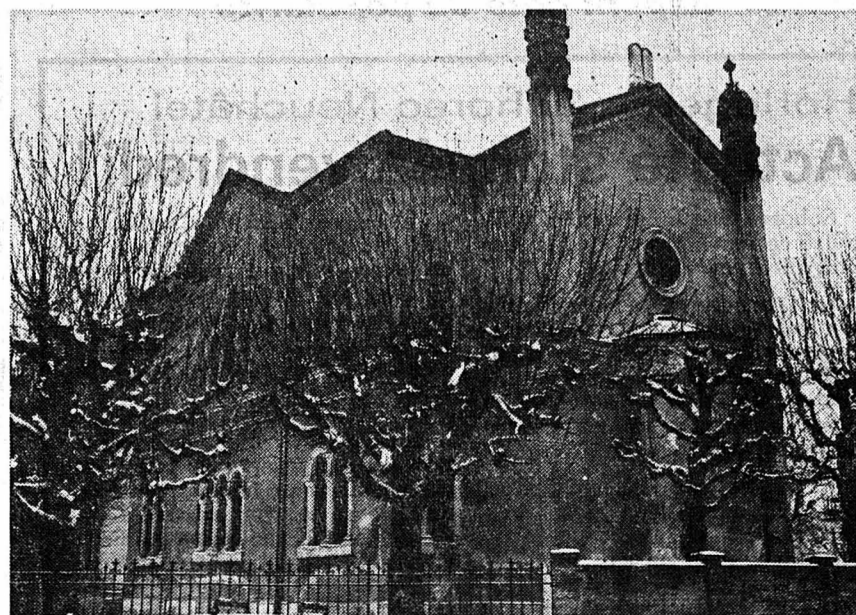
La pénurie de métallurgistes formés en Suisse est grande. Ceci provient notamment du fait qu'au niveau gymnásial la métallurgie n'est pas enseignée et, par conséquent, ignorée ou très mal connue par les futurs étudiants en sciences.

Grâce à la compréhension et à la collaboration des responsables du Gymnase cantonal, des membres de l'Institut de métallurgie structurale donnent, à partir de janvier 1981, un enseignement sur les métaux, qui sera intégré dans les cours de chimie de deuxième année de gymnase. De telles collaborations contribuent certainement à combler le fossé qui semble parfois séparer l'université du gymnase, et cela est réjouissant.



Défauts linéaires (dislocations) vues par le microscope électronique à transmission x 23000 (Photos IMS-CEH)

Porrentruy: la synagogue va disparaître



Le Jura-Nord a été une terre d'accueil pour de nombreuses communautés religieuses. Au début du siècle, la communauté juive du Jura regroupait à Porrentruy une quarantaine de familles. L'église est maintenant déserte, et sera vendue et démolie. La synagogue de Porrentruy (notre photo) a été construite voici un siècle. (asl)

Tri Yann à la Salle de Musique Un folklore qui envoûte et se déchaîne

Se reconnaître Breton; vivre la Bretagne en conscience; c'est une réalité pour les six musiciens du groupe Tri Yann qui étaient mardi soir à la Salle de Musique, devant un public enthousiaste mais qui, malheureusement, aurait garni plus honorablement le Théâtre.

Malheureusement, car il semble que dans nos régions on perde le goût de la découverte et que Tri Yann valait que l'on se déplace pour l'entendre, tant la qualité de son spectacle est grande. Ces Bretons auraient pu affirmer une volonté de séparatistes ou d'autonomistes et composer un régal à «message» revendicateur. Ils ont choisi un autre thème, celui d'affirmer leur identité par la musique.

Cela se traduit tout d'abord par l'utilisation d'instruments typiques comme le cromorne, le psaltérium, la bombarde ou le dulcimer et l'interprétation d'airs traditionnels du riche folklore breton. Mais le folklore étant vivant, par définition il évolue. Pour Tri Yann, cette évolution se traduit par des compositions propres, des arrangements au goût du jour et l'emploi d'instruments actuels ou «classiques», comme diverses guitares électriques ou acoustiques, flûtes, banjo, vio-

lon, violoncelle. Le mariage de ces multiples sonorités crée une musique belle et envoûtante qui invite à la participation, à l'évasion.

Le public a scandé, a chanté, a même dansé mardi soir à la Salle de Musique, sur ces rythmes lancinants ou déchaînés; il s'est amusé de l'humour de ces garçons attachants; il a fait siens les problèmes bretons que sont entre autres les centrales nucléaires et les marées noires évoqués par des chansons de colère ou d'apocalypse; il a vécu un moment d'une rare intensité.

La musique de Tri Yann, c'est l'histoire bretonne racontée par des gens d'aujourd'hui, c'est une musique qui s'accroche aux oreilles comme la terre s'accroche aux souchiers; on en emporte un peu avec soi après le régal. C'est aussi une musique d'une extraordinaire richesse, d'une immense variété, chaleureuse et percutante, une musique que l'on ressent profondément. Elle force à la prise de conscience de l'identité d'un peuple attaché à ses traditions mais tourné vers l'avenir; elle est l'image de la culture d'une minorité qui ne veut pas mourir; elle est admirable de révolte et de poésie. Et pour tout cela elle méritait d'être entendue, d'être vécue. (dn)

CERCLE CATHOLIQUE

Le Locle

VENDREDI 27 FÉVRIER

à 20 h. 30

GRAND MATCH AU LOTO

du **CLUB DES PATINEURS**

Prix de consolation aux perdants du tirage au sort

Abonnements à Fr. 12.- pour
30 tours + 1er tour gratuit
(2 abonnements = 3 cartes)

4 CARTONS (jambon à l'os)

Superbes quines

Samedi 28 février 1981 à LA BRÉVINE

dès 23 heures avec

BAL « LES SCHAZZANES »

Dimanche 1er mars 1981

Kermesse - Vente - Jeux dès 11 h.

Organisation: Société de musique «L'AVENIR» La Brévine

Les rideaux

s'achètent chez le spécialiste

91-170

E. Matthey

Tapissier-décorateur

Côte 14, Le Locle, tél. 039/31 35 28



JSA-EVERYMAN avec le «support intégral» qui tient ce qu'il promet de tenir!



Daniel-Jean Richard 15
LE LOCLE

Parc pour voitures derrière l'immeuble

91-253

APPARTEMENT À LOUER

A louer tout de suite

appartement

2 pièces, douche, cuisine agencée, loyer Fr. 360.- charges comprises.

A la même adresse: à vendre 1 divan-lit et 2 fauteuils en parfait état.

Tél. (039) 31 34 01 ou (039) 31 70 73,

91-60064

DECALCO SA

A louer au Locle, Vergers 22, dès le 1er avril 1981 ou date à convenir

APPARTEMENT DE 4 PIÈCES

Loyer Fr. 365.- Charges Fr. 120.-

DECALCO S.A.

2612 Cormoret
Téléphone (039) 44 17 41

93-396



A louer, Le Locle, rue des Jeanneret local pouvant convenir à petit atelier, magasin, entrepôt, etc.

S'adresser à: REGENCE S.A. rue Coulon 2 tél. (038) 25 17 25 2001 Neuchâtel

A louer au Locle APPARTEMENTS de:

2 pièces, confort, rue du Communal, libre tout de suite ou date à convenir.

Loyer: Fr. 294.-, charges comprises.

3 pièces, confort, rue du Communal, libre tout de suite ou date à convenir.

Loyer: Fr. 445.-, charges comprises.

Tél. (039) 22 11 14-15.

28-12214

A vendre

Fiat 128 Rally

expertisée.

Tél. (039) 34 11 71 heures de bureau.

91-60063



nettoyage chimique
Tél. (039) 26 04 55



au Locle

petit immeuble mitoyen

de 3 appartements.

Nécessaire pour traiter Fr. 20 000.-

Pour visiter s'adresser à: 28-12 189

CHARLES BERSET

gérant d'immeubles

La Chaux-de-Fonds

Jardinière 87 - Tél. (039) 23 78 33

Je cherche à acquérir un

immeuble locatif de rendement ou une société immobilière

dans les cantons de Neuchâtel ou Jura.

Faire offre sous chiffre 87-610 aux Annonces Suisses S.A., ASSA, 2, Fbg du Lac, 2001 Neuchâtel.

87-628

DÉPANNAGES MACHINES À LAVER

Toutes marques et provenances. Meilleurs délais et conditions ou REPRISES-ÉCHANGES les plus avantageux!

Dép'
/SERVICE

(039) 26 71 49
(032) 92 18 72

(066) 22 66 78 ou 75 58 82

HORLOGERIE ROCHAT

Marmoud 10 - 2314 La Sagne
Tél. 039/31 89 22 ou 22 12 88

Réparations en tous genres, montres, pendules, réveils
Service à domicile gratuit.

Adaptez votre vitesse!



SKS

Déjà des nouveautés printanières

à la BOUTIQUE PRÊT-À-PORTER

Mme R. JEANRENAUD 91-192
France 8 Le Locle

Camping Résidentiel «Les 3 Lacs»

1786 Sugiez (FR)
cherche

UN RESPONSABLE DE PARC

pour le bon fonctionnement et l'entretien des installations.
Nous demandons:
- Un métier de base tel que mécanique générale, ou serrurerie, ou menuiserie ou installateur sanitaire
- Sens des responsabilités, esprit de collaboration
- Age idéal 30-40 ans.

Nous offrons:
- une formation et introduction adéquate y compris le traitement des eaux de piscine
- un travail extrêmement varié en plein air et dans un cadre idyllique.

Poste à plein temps, conditions d'emploi et de prestations avancées ainsi que la sécurité d'emploi.

Les candidats sont priés de prendre rendez-vous par téléphone au 037/73 19 93 avec M. Alain Reymond.

28-246



Hartmann, votre spécialiste pour stores de tous genres.

Réparation et service pour tous les types de fabrication.
Téléphonez-nous.

2035 Corcelles
038/31 44 53



HARTMANN+CO SA

Profitez SANS ATTENDRE
le gaz naturel arrive

de l'action d'échange jusqu'à 40% de rabais, en choisissant une cuisinière Rochat

Pour bien profiter des avantages du gaz naturel, Rochat Cernier, le spécialiste N° 1 dans le canton, vous propose un confort nouveau grâce aux derniers modèles de ses cuisinières équipées de tous les perfectionnements techniques.

Notre offre spéciale

Prix net action

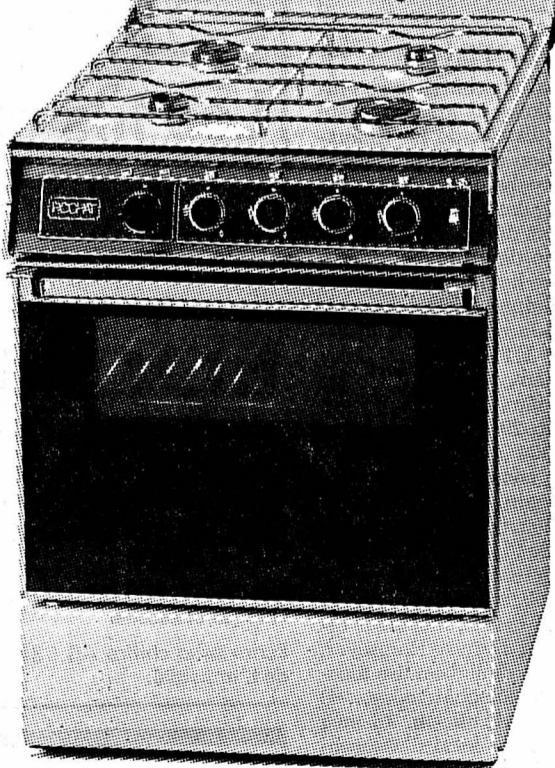
Prix catalogue

Votre économie

699.- *couvercle compris
Fr. 988.-

289.-

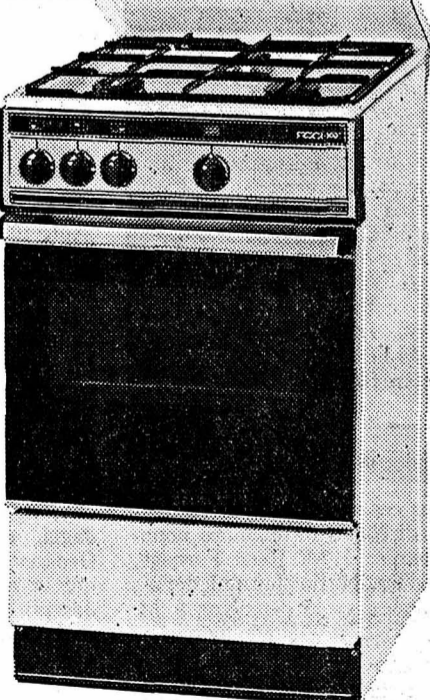
Cuisinière 4 feux, four autonettoyant à thermostat, sécurité de four, éclairage intérieur, grilloir. Largeur: 60 cm.



Modèle N° 2616

Prix net action 295.- *couvercle compris
Prix catalogue Fr. 489.-

Votre économie 194.-



Cuisinière 3 feux, four à thermostat, sécurité de four, porte vitrée, grille en fonte. Largeur: 50 cm.

Modèle N° 1310

ROCHAT

2053 Cernier Vous trouverez les cuisinières Rochat en action auprès des Services Industriels des trois villes du canton, des installateurs et magasins spécialisés.



Articles de marque à prix ABM!

ABM
Spezial spécial speciale

TEKRUM
Biscuits au beurre
125 g
1.75

TEKRUM
Noisettes duo,
Noisettes-chocolat
à 75 g
1.75

VICKS
Zitrone
bonbons
mit Vitamin C
1.40

VICKS BLEU
Bonbons pour la gorge
extra-frais
1.40

SMARTIES
3 à 29 g
1.20

SUCHARD
Milka, La-Do-Ré,
De Luxe à 100 g
1.20

La Chaux-de-Fonds: POD 2000, av. Léopold-Robert

La nouvelle Honda Quintet prend la route.
Avec 5 portes, 5 places, 5 vitesses et tout ce qui fait le succès de Honda.

La détente active.
Le secret, c'est de se mettre en route avec une voiture comme la Honda. L'accès y est aisé et le chargement facilité par la cinquième porte. Les dossiers arrière sont individuellement rabattables. Cela libère assez d'espace pour tout l'équipement nécessaire à votre passe-temps tout en laissant suffisamment de place à la famille. Et le soleil pénétrant par le toit ouvrant électrique, rend la Quintet encore plus accueillante.

Sans fatigue.
Là, c'est l'équipement luxueux de la Quintet qui s'en charge. Par exemple, le siège du conducteur est aussi réglable en hauteur. Le silence de marche exceptionnel et l'insonorisation parfaite vous permettent d'écouter en toute quiétude le radio de marque européenne et ceci même à vitesse élevée. Et, pour la première fois, la console d'une Honda est dotée d'une commande permettant de régler de l'intérieur le niveau des phares.

L'économie d'énergie.
C'est un domaine où la Quintet est dans son élément. Elle bénéficie d'un coefficient de pénétration dans l'air inférieur à celui de la moyenne de ses concurrentes directes. Le spoiler avant guide l'air vers les flancs lisses de la Quintet. La cinquième vitesse de boîte mécanique de série tout comme la transmission spéciale à 3 rapports développée pour les voitures compactes sont des facteurs d'économie énergétique.

Comparez.
Honda Quintet: traction avant, suspension à 4 roues indépendantes, moteur transversal avant de 1.6 l à arbre à cames en tête, 59 kW/80 ch (DIN), en tête, 59 kW/80 ch (DIN), Fr. 14990.- (+ transport Fr. 80.-).
Toit ouvrant électrique + Fr. 600.-, métallisé + Fr. 290.-, Hondamatic à 3 rapports + Fr. 850.-, Consommation d'essence normale aux 100 km: 5.9 l à 90 km/h, 8.2 l à 120 km/h et 9.3 l en cycle urbain.

HONDA
AUTOMOBILES
Marque d'avant-garde pour la Suisse

À LOUER
POUR DATE À CONVENIR

APPARTEMENT
de 4 pièces, dans petit immeuble moderne, service de conciergerie, loyer de Fr. 560.- 4389

APPARTEMENT
de 5 pièces, rénové, fourneau à mazout relié à la citerne centrale, salle de bain, rue du Doubs. 4390

APPARTEMENT
de 4½ pièces, dans petit immeuble moderne, à proximité du Jumbo. 4391

APPARTEMENT
de 3 pièces, dans immeuble rénové, chauffage central, salle de bain, rue Numa-Droz. 4392

CHARLES BERSET
gérant d'immeubles
La Chaux-de-Fonds
Jardinière 87 - Tél. (039) 23 78 33

GECO

A LOUER
APPARTEMENTS
de 3½ pièces, tout confort
Situation: Quartier de l'Est
Libres: dès le 1er avril 1981 ou date à convenir
Loyer: dès Fr. 483.- charges comprises

APPARTEMENT
de 3 pièces, confort
Situation: Abraham Robert
Libre: dès le 1er mai 1981 ou date à convenir
Loyer: Fr. 506.- charges comprises

APPARTEMENT
de 3 pièces, tout confort
Situation: Chapeau-Râblé
Libre: tout de suite ou date à convenir
Loyer: Fr. 488.- charges comprises

APPARTEMENT
de 2 pièces, tout confort
Situation: Temple-Allemand
Libre: dès le 1er juin 1981 ou date à convenir
Loyer: Fr. 316.- charges comprises

APPARTEMENT
de 3 pièces, rénové, confort
Situation: Rue du Nord
Libre: dès le 1er avril 1981 ou date à convenir
Loyer: Fr. 417.- charges comprises

Pour traiter:
Gérance GECO, Jaquet-Droz 58
2300 La Chaux-de-Fonds
Téléphone (039) 22 11 14-15

28-12214

UNE PRÉSENCE ROMANDE
GECO LA CHAUX-DE-FONDS
NEUCHÂTEL



commerce indépendant de détail

case postale

la chaux-de-fonds



Chryss

**LA BOUTIQUE JEUNE
SPÉCIALISÉE EN TAILLES**

40 à 60

vous propose déjà

UN GRAND CHOIX

**dans ses nouveautés en robes - jupes -
chemisiers - costumes - manteaux -
blazers - imperméables et pantalons**

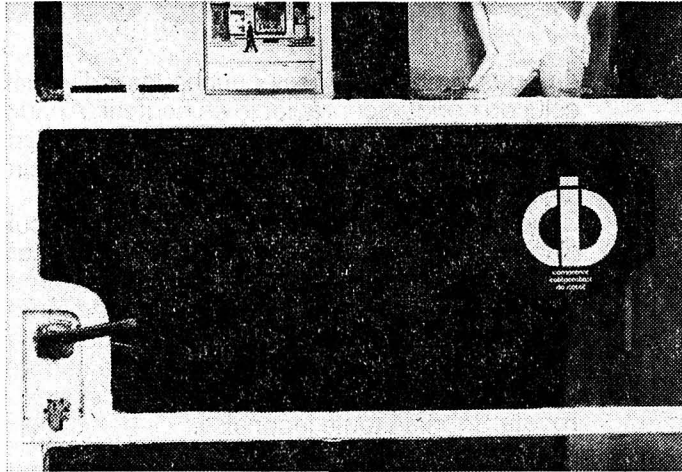
(Toujours coupe parfaite - Qualité -
Prix raisonnable)

Léopold-Robert 4 - Tél. 039/23 04 53
(entre la petite poste et Perroco)

Concours permanent gratuit

(Sans obligation d'achat)

Le tirage au sort a désigné...
Madame Jane Locher, Paix 147, La Chaux-de-Fonds, comme
heureuse gagnante du concours de janvier 1981.
Il fallait en effet reconnaître la Pharmacie de la Fontaine, H. Na-
gel, av. Léopold-Robert 13 b, La Chaux-de-Fonds.
Voici à nouveau un magasin à identifier.



Essayez de le reconnaître et écrivez-nous son nom et son adresse
sur carte postale, en caractère d'imprimerie, à «CID», case pos-
tale 702, 2301 La Chaux-de-Fonds, jusqu'au 21 mars 1981.
Bonne chance à nos fidèles lecteurs et n'oubliez pas qu'il y a un
bon d'achat de Fr. 50.- en jeu.

Le maître-boucher - votre spécialiste en viande



Une viande fraîche de première qualité:
RÔTI DE PORC à Fr. 14.50 le kg

A l'occasion du 1er mars,
les traditionnelles
TRIPES CUITES

ou la savoureuse
CHOUROUTE GARNIE
de votre spécialiste en viande

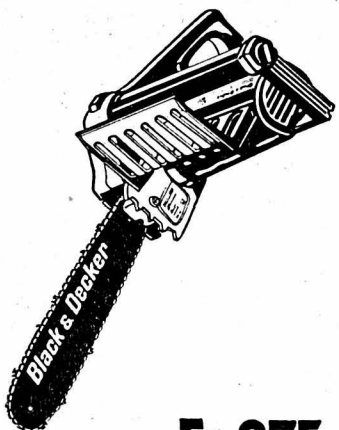
Votre artisan boucher-charcutier mérite
votre confiance !

SOCIÉTÉ DES MAÎTRES BOUCHERS

La Chaux-de-Fonds - Le Locle - Les Brenets
Les Ponts-de-Martel - La Sagne - La Brévine

LIVRAISONS À DOMICILE. - Pour satisfaire notre fidèle clien-
tèle dans toute la mesure du possible, nous recommandons de passer
les commandes la veille ou de téléphoner avant 8 heures du matin.
Merci de votre aimable compréhension.

**Touchez
du bois
avec**



DN 302

Fr. 275.-

Notre tronçonneuse électrique
DN 302, équipée d'un moteur de
1200 watts à entraînement puis-
sant et d'une semelle longue de
300 mm, vient à bout de n'importe
quel bois. Pour votre sécurité:
protège-main avant compact et
protège-main arrière extra-large.

Black & Decker

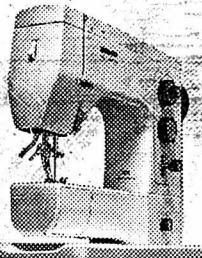
Toulefer s.a.

QUINCAILLERIE
2300 La Chaux-de-Fonds
Place de l'Hôtel-de-Ville
Téléphone (039) 23 13 71

La solution.

nouveau

Rapide et sans
problème: Bouton-
nières, pose de fer-
tures-éclair, ourlets
élastiques, tout cela
en un clin d'œil...
et à la perfection!



BERNINA
matic electronic
Démonstrations
permanentes
des derniers
modèles

M. THIÉBAUT
Agence BERNINA
Av. Léopold-Robert 31
LA CHAUX-DE-FONDS
Tél. 039/22 22 54



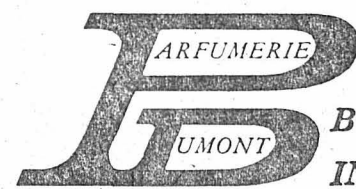
c'est
mieux
et
plus
sûr

**NOUVELLE SAISON
NOUVEAUX COLORIS
NOUVEAUX MAQUILLAGES DE PRINTEMPS**

DÉJÀ DISPONIBLE

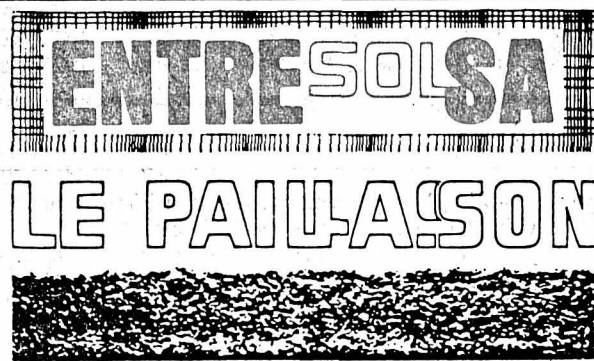
LUMIÈRE DU NIL	AYER
DEAUVILLE	ULTIMA
LES PIMPANTS	DIOR
RENDEZ-VOUS À BIARRITZ	LANCÔME
SAHARA COLORS	RUBINSTEIN
MUSIQUE D'ÉTÉ	GUERLAIN
LUMIÈRE DE PRINTEMPS	CHANEL
BYZANCE	STENDHAL

Venez sans engagement essayer les nouveautés de printemps



chèques fidélité

LA CHAUX-DE-FONDS
Léopold-Robert 53, Daniel-JeanRichard - Tél. 039/22 44 55



**tapis - rideaux
sols**

POSE GRATUITE
pour la plupart
de nos tapis

La Chaux-de-Fonds
Passage du Centre 3
Tél. 039/23 70 70

Demandez une démonstration des machines à boule REMINGTON et ADLER...



Ernest Leu
Machines de bureau

Charrière 13
Tél. 039/23 56 28
La Chaux-de-Fonds



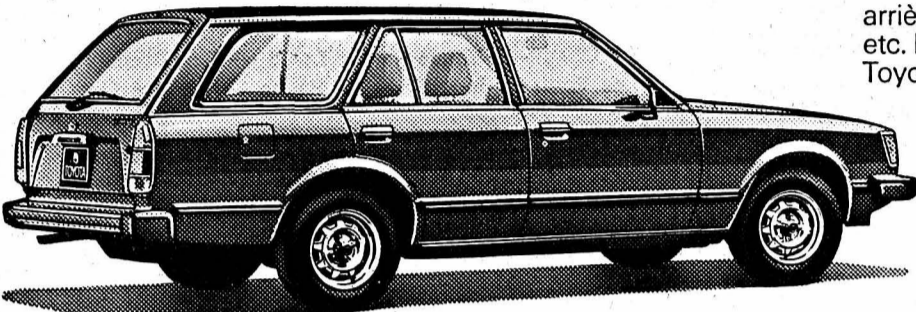
Au



**c'est la bonne
adresse !**

Son équipement: une pure merveille. Son prix: un tour de force. Toyota Carina 1600 Sedan Deluxe. Fr. 13700.-

Toyota Carina 1600 break, fr. 14700.-
Toyota Carina 1600 break automatique, fr. 15990.-



4 portes, 5 places. Sièges-couchettes individuels, celui du conducteur réglable en hauteur. Appuis-tête ajustables. Glaces teintées, thermofuges. Radio à touches OL, OM, OUC. Montre à quartz. Allume-cigarettes éclairé. Boîte à gants verrouillable. Cendriers devant et derrière. Tapis de sol. Essuie-glace à 2 vitesses et balayage intermittent. Phares à halogène. 2 phares de recul. Témoins de pression d'huile, de charge de la batterie et de fonctionnement des freins. Sécurité-enfants. Lunette arrière chauffante. Trappe de réservoir à serrure, etc. Bref, un équipement incomparable, signé Toyota. Sobriété toute japonaise.

Freins assistés à disque et régulateur. 1588 cm³, 55 kW (75 ch DIN) à 5200/min. Nouveau: avec la boîte à 5 vitesses qui économise la benzine.

Toyota Carina 1600 Sedan Deluxe automatique, fr. 14500.-



TOYOTA
Le N° 1 japonais, en Suisse aussi.

Avantageux Multi-Leasing Toyota. Téléphone (01) 52 97 20. Toyota SA, 5745 Safenwil, (062) 67 93 11

Agence officielle: **Garage et Carrosserie des Montagnes S.A.** Michel Grandjean, av. L.-Robert 107

FEUILLETON DE «L'IMPARTIAL» 73

UTTA DANELLA SOUS LA VOÛTE ÉTOILÉE

Roman

Droits réservés Presses de la Cité, Paris & Cosmopress, Genève

Frank, Rosemarie et moi qui étions les derniers étions prêts à partir et j'allais remercier notre hôtesse de quelques mots de circonstance quand elle me coupa la parole amèrement:

— Ça va, je t'épargne tes remerciements. C'était mortel, je sais. Il faut qu'on retourne toi et moi dîner au château un de ces jours. Tu veux bien? Nous nous prendrons des faisans rôtis. Ils les font merveilleusement, tu te rappelles?

Effrayé, car Dagmar avait parlé haut, je jetai un coup d'œil alentour, mais M. Nössebaum parlait avec Rosemarie et Frank et il n'avait rien remarqué, ou du moins faisait-il semblant.

— Merci beaucoup, fis-je en prenant congé de lui à mon tour.

Il me regarda gravement, pensivement, puis dit, de manière à être entendu:

— J'espère que vous reviendrez bientôt nous voir et que vous aurez, cette fois-ci, le loisir de parler tranquillement avec Thomas, vous savez...

— Naturellement, répondis-je un peu confus, en le saluant.

Frank sembla surpris et à peine fûmes-nous sortis de la cour qu'il me demanda:

— Que voulait-il dire au juste, à propos de Thomas?

— Bah, rien de spécial, répliquai-je sèchement, le gosse a des difficultés à l'école et nous en avons un peu parlé, c'est tout.

— Oui... oui, écoute, si j'étais toi, je m'abstien-drais.

— Tu ne disais pas ça ce soir quand je te confiais que je ne voulais pas venir.

— J'avoue que j'étais curieux. Je n'arrive pas à me faire à la situation, avec ce gosse... enfin...

Nous étions arrivés à sa voiture, parquée à quelques pas de la maison.

— Quoi, que veux-tu dire?

— Tu ne sais pas? intervint Rosemarie, il y a quelque chose qui ne tourne pas rond chez lui, ils ont dû le retirer de l'internat et ici...

— S'il te plaît, l'interrompt Frank.

— Bah, tout le monde est au courant. Ici, ça a recommencé, les difficultés à l'école et tout. Il n'y a que trois semaines qu'il est revenu, mais tu entendrais le fils d'Else qui est dans sa classe!

— Tais-toi, éclata Frank.

Effectivement, la rue était plongée dans le si-

lence le plus total et Rosemarie avait une voix qui portait.

— Je t'interdis de rapporter ces cancans.

— Ne te fais pas d'illusions, cria Rosemarie, c'en est bientôt fini de leur morgue. Tu as vu la tête qu'il se paie? D'ici à l'infarctus il n'y a pas loin. Elle aussi elle ne va pas tarder à s'en aller, d'abord Hambourg et puis Paris ensuite. Et cette fois-ci elle ne reviendra pas. Disparue Madame!

— J'aimerais bien que toi aussi tu disparaisses une fois pour toutes, s'écria Frank au comble de la fureur. Allez, monte.

Rosemarie me tendit la main par la vitre.

— Salut, Julius, viens donc prendre le thé avec moi un de ces jours, de préférence lorsque ce dégoûtant personnage ne sera pas là. Au fait, tu as une nouvelle amie, il paraît?

Je ne pus m'empêcher de rire.

— Une?... trois! Salut, Rosemarie, dors bien.

Frank fit claquer la portière avec force.

— Je t'envie de ne pas t'être marié. J'aimerais mille fois mieux être tombé dans la gueule d'un lion que d'en être arrivé là. Alors, tu ne veux vraiment pas que je te raccompagne?

— Non, merci, vraiment pas. Je préfère rentrer à pied.

— Alors, c'est bon signe. Allez, Julius, à bientôt.

Je regardai la voiture s'éloigner dans l'air froid et humide de novembre puis jetai un dernier coup d'œil vers la splendide maison Nössebaum.

En dépit des lumières qui étaient restées allumées, elle me faisait l'effet d'une prison.

A quel propos Lorenz Nössebaum désirait-il tant que je parle à Thomas? Ma première impulsion avait été la bonne. Je n'aurais pas dû me rendre à l'invitation de Dagmar, la soirée avait laissé en moi un sentiment d'indicible malaise.

J'avais commencé à marcher mais il me fallut un moment pour m'apercevoir que j'avais pris la direction opposée à la mienne. Dieu sait pourquoi je continuai néanmoins, et soudain, je me trouvai devant la maison de Hilke. Il était une heure du matin. C'était ridicule.

Je levai néanmoins la tête. A part deux fenêtres elle était plongée dans le noir. L'une des fenêtres était-elle la sienne? J'hésitai un instant, mon doigt sur la sonnette, puis j'appuyai tout doucement de manière qu'elle ne puisse m'entendre si elle dormait. Deux secondes plus tard sa voix résonnait dans l'interphone.

— Oui?

— Peux-tu me pardonner? C'est moi.

Elle ne répliqua pas mais la porte s'ouvrit et je montai du plus vite que je pus. Elle était devant la porte emmitouflée dans une robe de chambre bleu ciel. Monsieur Boysen était à ses côtés, l'air méfiant.

— Excuse-moi, fis-je hors de souffle, tu peux me jeter dehors si tu veux, mais j'avais tant besoin de te voir.

(à suivre)

Pleine de brio sur route...



Illustration 104 S avec Option Sport «Suisse» S

...étincelante en ville.



Adressez-moi votre documentation sur la 104.

Nom _____

Profession _____

Adresse _____

Localité _____

A envoyer à Peugeot-Suisse SA, 3015 Berne

13

La nouvelle **Peugeot 104 S** fait preuve – avec son moteur de 72 ch DIN – d'un punch véritablement sportif. Elle ne craint ni les côtes ni les virages. Solidement rivée à la route, elle obéit à chaque injonction de son conducteur.

Voici ses performances:

Vitesse de pointe: 158 km/h. Consommation: 5,9 litres aux 100 km à une vitesse stabilisée de 90 km/h.

Compacte à l'extérieur, elle est vaste à l'intérieur et incroyablement généreuse sur le plan de l'équipement.

Son excellente tenue de route et son comportement sûr s'expliquent aisément: traction avant et suspension à quatre roues indépendantes. La maturité automobile, c'est cela!

Et lorsqu'on la regarde parader en ville, on est séduit, autant par sa silhouette que par son style. Car elle sait se montrer à son avantage – et au vôtre.

Ne perdez pas une seconde: prenez le volant et partez...!

Peugeot 104 S, 5 portes, moteur 1360 cm³, 53 kW (72 ch DIN), vitesse de pointe 158 km/h, consommation à 90 km/h vitesse stabilisée: 5,9 litres, Fr. 11 890.-.

Option Sport «Suisse» S: Elargisseurs d'ailes, becquet arrière, glaces teintées, jantes en alliage léger et essuie-vitre arrière, Fr. 980.-.

Peugeot 104 ZS, 3 portes. Mêmes caractéristiques techniques que le modèle S, Fr. 11 550.-.

Option Sport «Suisse» ZS: Glaces teintées, jantes en alliage léger et essuie-vitre arrière, Fr. 720.-.

Il existe des modèles Peugeot 104 à partir de **Fr. 8 950.-** (Peugeot 104 ZL)

Garantie anticorrosion PEUGEOT 6 ans

PEUGEOT 104

m 2074 Marin
Rue Bachelin 8
Tél. 038 33 20 65

Régie Michel Turin SA
Diplôme féd. de régisseur et courtier

A louer à La Chaux-de-Fonds, rue de la Tuilerie

appartement de 2 pièces

Fr. 279.- + charges.
Libre dès le 1.4.1981 28-51

LA CHAUX-DE-FONDS
A louer pour le 1er mars 1981
Rue de la Ruche 42

appartement de 3 pièces
tout confort, Fr. 420.-, charges comprises. Pour visiter: tél. 039/23 24 30

Rue de l'Etoile 1
tout de suite ou à convenir

studios meublés
dès Fr. 290.-, charges comprises. Pour visiter: tél. 039/23 07 05.

Pour traiter: Verit-Lausanne, tél. 021/23 99 51 4482


À LOUER

APPARTEMENT

de 3 pièces, tout confort, à l'Ouest de la ville, loyer de Fr. 344.- 4723

CHARLES BERSET
gérant d'immeubles
La Chaux-de-Fonds
Jardinière 87 - Tél. (039) 23 78 33



Le nouveau coupé Audi

5 cylindres. 5 places. 115 ch. 183 km/h. Une ligne plaisante et une conduite plus plaisante encore.

Venez l'admirer, venez l'essayer chez nous!

Téléphonez-nous pour fixer la date d'un essai qui vous réservera beaucoup de plaisir.

LA CHAUX-DE-FONDS: Sporting Garage-Carosserie, J.-F. Stich, Crêtets 90, tél. 039/23-18 23 - **LE LOCLE:** Garage Inglin, succ. A. Pandolfo, tél. 039/31 40 30 - **LES BRENETS:** Garage des Brenets, P. Schick, tél. 039/32 16 16 - **LA FERRIÈRE:** Garage du Jura, W. Geiser, tél. 039/61 12 14 - **LE BÉMONT:** Garage du Bémont, P. Kröll, tél. 039/51 17 15 - **SAINT-IMIÈRE:** Garage Touring, Carrosserie, L. Fiorucci, tél. 039/41 41 71.



DECALCO SA

A louer à La Chaux-de-Fonds, rue Jacob-Brand 8, pour tout de suite ou date à convenir

APPARTEMENT DE 3 PIÈCES

sans confort.

A louer pour le 28 février 1981, à La Chaux-de-Fonds, av. L.-Robert 90

appartement 4 1/2 pièces
tout confort. Loyer mensuel Fr. 450.- + charges.

S'adresser à: Département cantonal des Finances, Gérance des immeubles, Seyon 10, 2001 Neuchâtel, tél. (038) 22 34 15. 87-561

A louer Blaise-Cendrars 2, dès le 1er mai 1981

appartement 3 pièces HLM
Loyer Fr. 370.- tout compris.

S'adresser à Gérancia SA, avenue Léopold-Robert 102, La Chaux-de-Fonds. 3173

DECALCO S.A.
2612 Cormoret
Téléphone (039) 44 17 41 93-398

A louer par année, pour le 1er mai 1981 ou date à convenir, dans une ferme rénovée

bel appartement
avec grande cuisine et 4 pièces. Situation: route St-Imier-La Chaux-de-Fonds. Tél. (032) 91 36 30 dès 18 h. 4527

Je cherche à louer pour mai ou à convenir

APPARTEMENT
de 4 grandes pièces.

Tout confort, ensoleillé. Rez exclus.

Ecrire sous chiffres 87-653 aux Annonces Suisses SA, fbg du Lac 2, 2001 Neuchâtel. 87-30251

RENAN
A louer pour fin mars

BEL APPARTEMENT DE 3 PIÈCES
avec cuisine, salle de bain et chauffage central.

Loyer Fr. 260.- + charges.

Pour visiter: tél. (039) 63 11 90 (M. Schneider)

Pour traiter: Etude Ribaux et Von Kessel Avocats et notaires Neuchâtel - Tél. (038) 24 67 41 87-40

OFFRES D'EMPLOIS

PRIOR & GUYAZ
Cernil-Antoine 10
Fabrique d'étampes
Étampage

cherche

un mécanicien
faiseur d'étampes de boîtes

un fraiseur

Prière de se présenter directement à l'usine ou prendre contact par téléphone au (039) 28 70 16. 4778

A vendre à La Chaux-de-Fonds, avenue Léopold-Robert

immeuble locatif et commercial
à proximité des banques et grands magasins.

Ecrire sous chiffre 28-900029 à Publicitas, Treille 9, 2000 Neuchâtel. 28-623

Médecin-dentiste à Genève cherche

assistante dentaire

Tél. 022/49 27 27. 18-304 251

A louer pour le 1er mai 1981 à l'avenue Léopold-Robert 13 à La Chaux-de-Fonds

APPARTEMENT DE 3 PIÈCES
Loyer Fr. 562.-, charges comprises.

Pour visiter. M. Schwab, concierge, tél. 039/23 87 23 79-5155

A louer pour le 30 avril 1981, à La Chaux-de-Fonds, rue Neuve 11

appartement 3 1/2 pièces
tout confort. Loyer mensuel Fr. 348.- + charges.

S'adresser à: Département cantonal des Finances, Gérance des immeubles, Seyon 10, 2001 Neuchâtel, tél. (038) 22 34 15. 87-561

au printemps

cherche

pour son service d'entretien NETTOYEUR(SE)
pour le restaurant-bar

FILLE D'OFFICE

Nombreux avantages sociaux dont caisse de pension, prime de fidélité, plan d'intéressement et rabais sur les achats. 4 semaines de vacances.

Semaine de 5 jours par rotations.

Se présenter au bureau du personnel ou téléphoner au 039/23 25 01. 4518

A. QUINCHE & Cie SA engagent pour tout de suite ou date à convenir

un mécanicien faiseur d'étampes
capable de travailler seul.

Horaires variables.

Faire offres ou prendre rendez-vous par téléphone 039/23 12 73, Serre 106, 2300 La Chaux-de-Fonds. 4584

A louer

magasin d'alimentation
avec fruits, légumes et produits frais, chiffre d'affaires actuel Fr. 650 000.-.

Conditions intéressantes, date de la remise à convenir, conviendrait particulièrement bien à un couple dynamique désireux de créer une existence solide.

Les personnes intéressées peuvent prendre contact avec USEGO SA à Lys, téléphone (032) 84 73 51. 06-2504

DECALCO SA

A louer à Courtelary,

immeuble LES ISLES, pour tout de suites ou date à convenir

STUDIO MEUBLÉ

DECALCO SA, 2612 Cormoret, tél. 039/44 17 41 1195

En vue de la prochaine ouverture de la **BRASSERIE DE LA PETITE POSTE** à La Chaux-de-Fonds, pour le 1er avril, nous cherchons

3 sommeliers(ères) cuisinier
connaissant les deux services ainsi qu'un

Congé tous les dimanches.

Tél. (032) 25 83 85 de 8 h. à 10 h. et à partir de 19 h. jusqu'à 21 h. 4769

A vendre, Point-du-Jour, magnifique situation

appartement de 5 pièces
avec cheminée de salon, salle de bain et douche séparée.

Ecrire sous chiffre PD 4770 au bureau de L'Impartial. 4770

PETITES ANNONCES
au tarif réduit de 60 ct. le mot (minimum 10 mots)
à l'exclusion de toutes annonces commerciales ou ayant une certaine importance

A vendre

ÉTABLI simple 1 tiroir, chaise à vis, lampe à tubes. Tél. (039) 26 87 09. 4745

MOBILIER: canapé, 2 fauteuils, table salon ronde, bon état. Prix très bas. Tél. (039) 22 52 51. 4740

Demandes à acheter

UNE POUSETTE en bon état. Tél. (039) 23 65 74. 4654

POUPÉES, POUPONS achetés dès 100 fr. Aussi poussettes, potagers, tous jouets et objets même miniatures, avant 1930. Mme Forney, tél. (039) 23 86 07. Déplacements. 1023

LE LOCLE

A vendre

UNE CUISINIÈRE à gaz à l'état de neuf. Fr. 300.-. Le Locle. Tél. (039) 23 97 60. 4653

Chambres à louer

CHAMBRE INDÉPENDANTE près du technicum et des usines au Locle. Fr. 90.- par mois. Tél. (039) 31 27 72. 91-60022

HORLOGERIE SOIGNÉE

LE PHARE SULTANA SA

cherche

poseur-emboîteur
ayant l'expérience des mouvements quartz.

Entrée tout de suite ou à convenir.

S'adresser au bureau av. Léopold-Robert 96 4777

M NEUCHÂTEL

cherche

pour le Restaurant de son Marché de La Chaux-de-Fonds, rue Daniel-JeanRichard

CUISINIER
titulaire du certificat de capacité.

Nous offrons:

- place stable
- semaine de 42 heures (heures d'ouverture du magasin)
- 4 semaines de vacances au minimum
- nombreux avantages sociaux. 28-92

M-PARTICIPATION

Remise d'un titre de Fr. 2500.- qui donne droit à une prime annuelle, basée sur le chiffre d'affaires

SOCIÉTÉ COOPÉRATIVE MIGROS NEUCHÂTEL
service du personnel, tél. 038 35 11 11, int. 241, case postale 228, 2002 NEUCHÂTEL.

A remettre

commerce de tabacs-journaux-papeterie
dans localité du vignoble neuchâtelois.

Excellente situation, bien achalandé, bon rendement. Stocks et agencement à reprendre, prix intéressant. Logement de 3 chambres à disposition.

Ecrire sous chiffres 87-652 aux Annonces Suisses SA «ASSA», Fbg du Lac 2, 2001 Neuchâtel. 87-30249

A vendre à La Chaux-de-Fonds

immeuble locatif
comprenant 8 appartements et des locaux commerciaux (tous loués).

Magnifique appartement neuf en duplex de 6 pièces, à disposition de l'acquéreur.

S'adresser Fiduciaire Pierre Pauli, avenue Léopold-Robert 49, tél. (039) 23 74 23 à La Chaux-de-Fonds 4664

Les GENEVEVEYS-SUR-COFFRANE



un village tourné vers l'avenir

aujourd'hui nous vous présentons:

Le Grenier - L'Aquarium
 et son nouveau directeur, **M. H. Straub** :
 à cadre exceptionnel, prestations exceptionnelles !

Genevevaisant d'adoption certes, mais bon Genevevaisant tout de même, nous sommes certains que M. Harry Straub le deviendra rapidement. D'ailleurs c'est son penchant pour ce pays qui l'a incité à reprendre en janvier dernier la direction des deux établissements, Le Grenier et L'Aquarium.

Il se propose d'y faire quelques transformations, de redonner un petit coup de neuf par-ci par-là, mais tient cependant à conserver le cachet et les particularités de ce petit complexe, pourrait-on dire.

Il est vrai qu'il est rare de découvrir une ancienne ferme aussi bien aménagée en restaurant, et abritant de plus un dancing : il est rare encore de pouvoir à la fois se restaurer, apprécier l'orchestre et profiter de la piste de danse.

Tout cela, Le Grenier l'offre de merveilleuse manière.

D'abord, le cadre rustique est du meilleur goût : il se compose d'une salle à manger au mobilier de style et qui permet de jolis repas d'apparat ; mais il est encore possible de manger dans le coin fondue - les odeurs de fromage n'incommodant pas les autres - ou simplement en bordure de la piste de danse et à la galerie, avec là, en prime, la vue sur tout l'établissement. Un système astucieux de fenêtres coulissantes permet d'isoler la salle à manger du dancing ou de l'intégrer si les convives le désirent. Ajoutons encore qu'un bar est naturellement à disposition et que la rôtisserie-gril fonctionne devant les clients.

Mais il est difficile de vouloir décrire cet ensemble et rien ne vaut une visite.

D'ailleurs les raisons de s'y rendre sont multiples et alléchantes.

Pour la musique peut-être, sachant que les orchestres s'y succédant de mois en mois sont de renom international ; pour le mois de mars, vous pourrez applaudir le 20th Century Band de Thaïlande et ensuite Roland Sumi et son orchestre Road. De toute façon, M. Straub les choisit selon certains critères : qu'ils sachent s'adapter à différents publics, qu'ils connaissent les hit parades et que leur interprétation soit de qualité.

Une autre attraction du Grenier consiste dans l'installation de vidéo, fonctionnant pour l'apéritif dès 18 heures et lors des pauses des musiciens ; là aussi l'occasion d'entendre les airs du moment et de découvrir par le film de nouvelles vedettes.

Quant à la cuisine, elle s'annonce prometteuse de plaisirs et colorée d'une belle originalité.

M. Harry Straub étant lui-même cuisinier, il a déjà ajouté quelques-unes de ses créations à la carte ; derrière les fourneaux et depuis un certain temps, on trouve le maître Lorenzo, cuisinier italien bien connu des clients ; un collègue d'Alsace viendra le seconder et nous promet quelques découvertes du côté de cette cuisine régionale méconnue.

Les principes de l'établissement pourraient se définir en quelques mots : cuisine maison, produits frais et imagination.

Cela donne plus prosaïquement des noms chantant et des associations à émoustiller les papilles ; quelques exemples avec cette aiguillette de canette aux pistaches, le bar rôti au thym, l'entrecôte grillée aux sarments de bois - avec une saveur toute particulière - marcassin et cochon de lait à la broche, le carré de veau poêlé aux huîtres, et tant d'autres terrines de poisson, foie gras frais, escalope de saumon aux moules, et en dessert sabayon chaud au marsala ou sorbet au champagne. Pour ne citer que quelques possibilités ; certains mets se servant pour deux, ou quatre personnes, et d'autres, parfois, sur commande.

Rappelons que viandes, poissons et crustacés grillés se font à la rôtisserie, dans le restaurant.

Ces plats se choisissent à la carte et il est possible de manger midi et soir au Grenier ; l'été, la terrasse offre encore quelques 100 places et une belle vue campagnarde.

Le service y est aussi de premier ordre et le chef M. Luigi y veille d'un oeil sévère.

Quant au côté financier, signalons aux clients réguliers et aux organisateurs de rencontres ou repas de groupe que des chèques achetés à l'avance permettent de gagner 20 % sur le prix. Renseignez-vous !



La nouvelle direction vous présente :

20th CENTURY BAND
 Durant tout le mois de mars

Rôtisserie
 Hôtel
 Bar
 Dancing

Le Grenier
 Les Geneveveys-sur-Coffrane Tél. 038 57 17 87

Parlons encore un peu de L'Aquarium, le café attenant au dancing et qui offre la possibilité de se restaurer, plus simplement, avec trois menus à choix chaque jour, entre 6.50 francs et 10.- francs.

Là aussi le cadre est à relever avec les poissons exotiques, serpents de mer et aquarium marin géant.

Un coup de neuf sera apporté à cet endroit sympathique et apprécié pour boire un verre.

M. Harry Straub a d'ailleurs très envie de satisfaire parfaitement la clientèle locale, et souhaite que ses deux établissements soient complémentaires, offrant à la fois la qualité du service et de la cuisine, mais aussi une ambiance agréable. Il se promet également de faire découvrir la région et ses beautés, à ses compatriotes d'Outre-Saraine ou aux Français voisins, désirant par-là assurer un rayonnement viable à son commerce.

Il a tous les atouts pour réussir !

ib - Photo Schneider

CLUB DE L'ETRIER

Manège de la Voltige
 Leçons de saut et dressage.
 Licences-Pension pour chevaux.
 Pâturages à disposition.

Directions: Georges Devaud.
 Manège: 038/57 12 18.
 Privé: 038/57 16 76

**BOUCHERIE
 CHARCUTERIE - TRAITEUR
 FANKHAUSER**

Pour vos manifestations, réceptions,
 notre service traiteur est à votre disposition
LES GENEVEVEYS-SUR-COFFRANE
 Tél. 038/57 11 05

Camille Droz

**SAUNA
 BASSIN**

Herboristerie.
 Rte de Vanel 15
 Les Geneveveys-sur-Coffrane

à remous - Nage à contre-courant
 Téléphone 038/57 11 06
UNIQUEMENT SUR RENDEZ-VOUS

**MAÇONNERIE - BÉTON ARMÉ
 GÉNIE CIVIL - CARRELAGE**

2206 LES GENEVEVEYS SUR COFFRANE
 (SUCCURSALE A NEUCHÂTEL)

BERNASCONI & C^{IE}

2206 Les Geneveveys-sur-Coffrane
 Rue du 1er Mars 10
 Tél. 038/57 14 15

2003 Neuchâtel
 Clos-de-Serrières 31
 Tél. 038/31 95 00

Les amateurs de jardinage tout comme les professionnels, préfèrent les SÉCATEURS

FELCO S.A. FABRIQUE DE SÉCATEURS
 ET CISAILLES À CÂBLES

Disponibles chez votre quincaillier

Hôtel des Communes
 et son restaurant l'Auberge
 Les Geneveveys-sur-Coffrane
 C. Cupillard Tél. 038 57 13 20

**le relais gastronomique
 des gourmets**

Salles pour banquets et sociétés

ALFRED MENTHA
 Maîtrise fédérale Anc. entreprise SCHLEPPY
 2206 LES GENEVEVEYS-SUR-COFFRANE
 ☎ (038) 57 11 45

**Installations sanitaires
 Ferblanterie - Chauffage**

Offres - Etudes - Devis
 Sans engagement

**CENTRE AUTOMOBILE
 Boudevilliers**

VENTE-ACHAT
 RÉPARATION TOUTES MARQUES

Willy Christinat
 (038) 36 14 37

**Chaque jour tous vos produits frais
 votre alimentation générale au magasin:**

cop
 des Geneveveys-sur-Coffrane



Coop-informations:

Hits <weekend> du jeudi 26 février au samedi 28 février 1981

Lessive complète

Omo

Tambour de 5 kg **15.50** au lieu de 17.50

Produit de lessive pour le linge fin

Doranda

Paquet de 1,7 kg **5.50** au lieu de 6.50

Revitalisant textile

Teddy douce

Bouteille de 2 litres **2.90** au lieu de 3.40

Oranges Jaffa

Shamouti

en sachet transportable



le kg

1.30

Prix-choc

Rallonge en spirale 3 pôles

10 teintes différentes

1 pièce, seulement

12.-

Hits hebdo 25.2. - 3.3.1981

Farine fleur

au lieu de 1.20

1 kg

1.-

Oeufs frais

étrangers, extra-gros

2 boîtes de 6 pièces

2.70 au lieu de 3.20

Yogourt Coop

de lait partiellement écrémé

nature

aux fruits

au lieu de 0.95

0.75

1.10

au lieu de 1.30

500 g

500 g

Morceaux surgelés de poulets

Cuisses fines

pour 500 g

3.90 au lieu de 4.90

Blancs de poulet émincés

pour 300 g

3.40 au lieu de 4.20

Sardines portugaises Marie Elisabeth

à l'huile d'olive

Boîte de 125 g, poids égoutté: 95 g

2.60 au lieu de 3.-

2 boîtes

Thon blanc espagnol Orion

à l'huile d'olive



Boîte de 120 g, poids égoutté: 90 g

3.- au lieu de 3.50

2 boîtes

Confitures midi

Framboises

1.40 au lieu de 2.-

450 g

Cerises noires

1.70 au lieu de 2.30

450 g

Fraises

3.30 au lieu de 4.10

1 kg

Abricots Frutina

avec beaucoup de fruits et peu de sucre

430 g

1.50 au lieu de 2.20

Coop compte pour qui sait compter!



En raison de l'augmentation de son effectif et suite aux démissions honorables de titulaires,

Le CENTRE «LES PERCE-NEIGE» des Hauts-Geneveys cherche pour son home (inernat), des

éducateurs(trices) diplômés

éventuellement des personnes pouvant justifier d'une expérience pédagogique et souhaitant suivre une formation en cours d'emploi.

- Travail au sein d'une équipe de six personnes;
- Horaire agréable (pas de présence à midi).

Les offres détaillées, accompagnées d'un curriculum vitae, sont à adresser à la direction du Centre «Les Perce-Neige», 2208 Les Hauts-Geneveys.

87-38

Fabrique de boîtes de montres



Paul Ducommun S. A.
6, rue des Tilleuls Tél. (039) 23 22 08
2300 LA CHAUX-DE-FONDS

engagerait tout de suite ou époque à convenir

mécanicien-outilleur

pour la construction de posages divers

mécaniciens-faiseurs d'étampes

Faire offre ou se présenter sur rendez-vous.

4577

HÔTEL DU CERF
2316 Les Ponts-de-Martel, cherche

SOMMELIÈRE

Débutante acceptée. Téléphoner au (039) 37 11 08

C.R. SPILLMANN SA
fabrique de boîtes de montres et bracelets

engage des

chargeurs régleurs

pour son département tournage, machines Ebosa, Kummer

aide-mécanicien

pour son département achevage, réglage de machines.

S'adresser à la rue du Parc 119, ou tél. au (039) 23 40 33.

Nous cherchons

CONCIERGE

pour immeuble soigné de 4 appartements. Logement du concierge rez-de-chaussée, 3 chambres tout confort.

Mari, travail indépendant et épouse aidant au ménage du propriétaire.

Prière de téléphoner le matin au (039) 22 32 73.

4633

Neuchâtel
Officine neuve

Place libre pour

AIDE EN PHARMACIE DIPLÔMÉE

vive et dynamique.

Une formation éventuelle pour la vente des produits cosmétiques peut être envisagée.

Entrée en fonction 1er mai ou date à convenir.

Faire offre sous chiffre 87-639, Annonces Suisses SA «ASSA», 2, fbg du Lac, 2001 Neuchâtel.

87-41

Un choc. Une bosse. Un chèque.

Rien n'est plus facile. Au Drive-in ALTSTADT le plus proche, nos experts estiment le dommage et le règlent, sur place, par chèque. Lors de problèmes plus importants, lancez un coup de fil; notre service de piquet est à votre disposition 24 heures sur 24.

ALTSTADT ASSURANCES

Agence La Chaux-de-Fonds:
Françoise Vuilleumier, 2300 La Chaux-de-Fonds, Téléphone 039 22 15 44

Suite à la démission honorable de son actuel tenancier, le **CERCLE OUVRIER ET MAISON DU PEUPLE, SAINT-IMIER** met en soumission pour le 1er juillet ou date à convenir le poste de

gérant

de son établissement, rue Francillon 31 (patente d'auberge désirée ou à faire ultérieurement).

Offres et demandes de renseignements à adresser jusqu'au 15 mars 1981 à: Cercle Ouvrier et Maison du Peuple, case postale 140, 2610 Saint-Imier. 93-56201

A louer à La Chaux-de-Fonds, Tour du Casino, 12e étage

APPARTEMENT 5 PIÈCES

entièrement rénové, cuisine agencée, moderne avec frigo, cuisinière et ventilation. Salle de bain. Libre 1er mars 1981. Fr. 800.- par mois, charges comprises. S'adresser à: Mme Chs-A. Robert, L.-Robert 31 Téléphone (039) 22 41 94 91-30080

CONFORT - ÉCONOMIE

A louer pour tout de suite ou date à convenir

BEL APPARTEMENT

de 1½ pièces + cuisine + hall + WC-bain + cave et chambre haute. Fr. 290.- tout compris. Meublé Fr. 330.- S'adresser à Mme Siegrist, rue des Bouleaux 11, téléphone (039) 26 96 25. 4736

A louer à RENAN

APPARTEMENTS

3 et 4 pièces, au centre du village, tout confort, libres tout de suite. Loyers Fr. 350.- resp. Fr. 430.- charges comprises. Téléphone (039) 63 12 44 3857

Nous cherchons pour avril 1981

appartement

3 pièces, sans confort, au rez-de-chaussée, accès facile et centré, à l'usage de bureau et d'atelier d'horlogerie. Tél. (039) 23 90 32. 4673

BOULANGERIE-PÂTISSERIE
MARENDING SA
cherche
chauffeur-livreur
HORAIRE DU LUNDI AU SAMEDI: 5 h. à 9 h.
Ecrire ou prendre rendez-vous par téléphone au 039/26 65 65
Avenue Charles-Naine 55, 2300 La Chaux-de-Fonds

valable dès le 26.2.81

Aliment pour chiens - KÖNIG

- avec 5 sortes de viande 415 g ~~1.95~~ (100 g -23)
- avec bœuf 415 g ~~1.95~~ (100 g -23)
- avec bœuf 830 g ~~1.70~~ (100 g -20)
- avec bœuf 830 g ~~1.70~~ (100 g -20)
- avec bœuf et foie 830 g ~~1.40~~ (100 g -17)
- aliment complet pour chiens 1.5 kg ~~3.90~~ (1 kg 2.60)
- anneaux de viande 600 g ~~1.95~~ (100 g -33)
- Saucisson pour chiens 3 kg ~~6.25~~ (1 kg 2.08)

Aliment pour chats

- avec foie 415 g ~~0.95~~ (100 g -23)
- avec bœuf 415 g ~~0.95~~ (100 g -23)
- avec lapin 415 g ~~0.95~~ (100 g -23)
- avec volaille 415 g ~~0.75~~ (100 g -18)
- aliment complet pour chats 415 g ~~0.75~~ (100 g -18)
- litière pour chats 5 kg 3.75

nouveau Flocons de céréales avec viande et légumes ~~6.25~~ (1 kg 2.08)

économie garantie!

Parce que, dimanche, la vedette sera le football et non la neige. Espérons-le...

Chocoletti
Schweizer Milch-Chocolade

Lindt
Choisir Lindt révèle votre bon goût.

TRANSVERTAS BSR.

DENNER

JACOBS Expert café à l'arôme riche et corsé 250 g ~~3.45~~ **2.95**

JACOBS Café avec complément tonus pour café au lait 250 g ~~2.55~~ **2.15**

De Beukelaer Prince-Fourré nouveau chez DENNER 330 g ~~2.20~~ **1.85** (100 g -59)

Salametti Triopack 210 g ~~2.95~~ **2.60** (100 g 1.24)

Vermouth CINZANO rouge et blanc 1 litre ~~9.60~~ **8.60**
Quantité limitée: 6 bouteilles DO-9/26.281

Sacs à ordures 35 litres 10 pièces **1.-** Prix économique

ARIEL pour tremper, prélever, laver jusqu'à 60° 5 kg ~~16.80~~ **13.80**

Le monde sportif • Le monde sportif • Le monde sportif • Le monde sportif

Dans 423 jours, les championnats du monde de football Vingt-quatre équipes pour succéder à l'Argentine

Le 13 juin 1982 (dans 473 jours) débutera, au stade Nou Camp de Barcelone, le «Mundial», le 12e championnat du monde de football. Vingt-quatre équipes (fait unique), issues d'une phase éliminatoire de plus de trois cents matchs, convoiteront le titre conquis en 1978 par l'Argentine. Pendant près d'un mois (13 juin au 11 juillet, soit 29 jours), plusieurs milliards de personnes seront spectateurs, téléspectateurs ou auditeurs d'une compétition dont l'impact est égal à celui des Jeux olympiques.

POURQUOI AUTANT D'ÉQUIPES ?

L'organisation du «Mundial 82» a été attribuée à la Fédération espagnole par la Fédération internationale de football (FIFA) au Congrès de Tokyo en 1974. C'est seulement le 17 mai 1979, à Zurich, que la décision a été prise de porter à 24 (16 précédemment) le nombre des sélections de la phase finale. Cette décision n'engage pas l'avenir, et en particulier le championnat du monde 1986 en Colombie. L'augmentation du nombre des participants est due à une initiative personnelle de M. Joao Havelange, président de la FIFA, en 1978 à Buenos Aires. Il désirait que soit accrue la représentation des continents. Cette initiative a rencontré une forte opposition européenne, mais cette dernière s'est effacée lorsque le «quota» européen demandé (13) fut accepté. Il y aura donc en Espagne: 14 équipes européennes, dont l'Espagne, quatre d'Amérique du Sud, dont l'Argentine, et deux sélections pour chacun des trois autres continents.

donne les motifs. «Nous avons dû accepter, dit-il, pour plusieurs raisons: pression de la FIFA et de son président, pression des représentants de plusieurs continents, et enfin, sur le plan local, désir de ne pas aviver les problèmes du régionalisme et de séparatisme».

«Personnellement, ajoute M. Saporta, je considère que 24 équipes c'est trop et que, parmi les 52 matchs, beaucoup seront déséquilibrés, du moins durant le

premier tour. Toutefois, la décision étant prise, il fallait l'appliquer».

M. Saporta poursuit: «Nous aurons, à mon avis, deux compétitions en une. En premier lieu du 13 au 25 juin, sur 36 matchs, un petit «Mundial» de six groupes de 4, se déroulant dans 12 villes. Il pourra comparer quelques surprises, nous le souhaitons d'ailleurs, et il qualifiera 12 équipes pour le «grand Mundial». Ce dernier débouchera le 6 juillet sur les demi-finales et dans chacun des quatre groupes de trois ce sera une lutte acharnée. Il ne pourra y avoir d'attentisme, chaque équipe devra, sur deux rencontres, se livrer entièrement. Néanmoins, il est fort possible que les qualifications soient, parfois, acquises par le truchement du règlement, voire du tirage au sort. Mais là, j'anticipe et je dé-

En championnat suisse de basketball Abeille connaît des hauts et des bas

Tant pour les dames que pour les messieurs, les deux équipes premières du club chaud-fonnier poursuivent leur championnat respectif. Les dames sont allées à Lausanne et ont connu une défaite qui marque définitivement la fin des espoirs de se classer parmi les deux premières équipes en ligue nationale B. Quant aux messieurs, évoluant en ligue nationale, c'est une victoire bienvenue contre Yverdon qu'il faut saluer et qui marque certainement un retour en forme qui avait de la peine à se manifester.

YVERDON - ABEILLE, 76-79

Abeille: Dall Omo, Maino (2 points), Müller (28), Castro (8), Frascotti L. (10), Frascotti M. (18), Duella (4), Willen (7), Sifringer (2). Coach: Thierry Giordano. Abeille se rendait à Yverdon avec la ferme intention de renouer avec le succès. Pourtant le début de la rencontre montrait une équipe vaudoise fort bien inspirée qui à la 3e minute menait 10-5. Abeille se ressaisissait heureusement et à la 11e minute, il avait renversé la vapeur, le tableau indiquant 25-22 puis, à la mi-temps, il y avait 41-36 pour Abeille.

La seconde période fut stable, il y avait toujours six à huit points d'écart, par exemple 63-56, à la 14e minute et encore 79-70 à une minute de la fin. Yverdon jetait toutes ses forces dans les ultimes secondes par un pressing intense mais Abeille, qui sentait ne pas pouvoir perdre, laissait quelques paniers mais remportait finalement une victoire méritée qui prouve que la forme revient même si l'on n'est pas encore aussi fringant qu'avant les fêtes de fin d'année. Une mention particulière est à faire à B. Müller et à M. Frascotti très à l'aise et percutants.

LAUSANNE-SPORTS BAT ABEILLE FÉMININ, 72-64

Abeille Féminin: Mlles Strambo (3 points), Roussey, Devaud, Sandoz (7), Asticher (18), Frascotti (22), Meyrat (8), Vaucher (6), Cattin. Coach: Heinz Kurth.

Pour les protégés de l'entraîneur H. Kurth, il fallait impérativement battre l'équipe vaudoise pour espérer se classer finalement aux deux premiers rangs de ce championnat de ligue nationale B. Toute la partie fut très serrée et l'évolution du score le prouve. A la 6e minute 9-11, à la 16e, 26-22 et au repos Lau-

sanne-Sports mène 33-30. Les joueuses vaudoises font une excellente impression et imposent un jeu individuel, ce qui fait que c'est un match très agréable. Abeille fait un maximum pour tenir le résultat et à la 11e minute, il est nul 50-50, tout comme à la 15e minute, 56-56. Tout peut encore arriver.

A une minute du coup de sifflet final Lausanne a pris une option sur la victoire, car il mène 64-56. Le coach chaud-fonnier tente le tout pour le tout et engage un pressing intensif, mais sans grand succès. Finalement, pour trois points, Abeille quittera la capitale vaudoise avec une défaite, courte il est vrai, mais qui ne permettra plus aux Abeillards de prétendre aux premières places. Malgré cet échec, les Chaux-de-Fonniers peuvent être qualifiés d'un bon match et il faut souligner l'excellente prestation de la capitaine Dominique Frascotti, très à l'aise tant en défense que sous le panier adverse, elle a véritablement tiré toute l'équipe qui prouvera jusqu'à la fin de cet intéressant championnat qu'elle a un rôle important à jouer.

Efbas.

Hockey sur glace

Programme des finales de troisième ligue

Les champions neuchâtelois de 3e ligue sont connus. Le HC Les Brenets sera le représentant du groupe 10a et Savagnier celui du groupe 10b dans la poule de promotion. Rappelons que l'équipe qui totalisera le plus grand nombre de points au terme des deux parties mises au programme gagnera son billet pour la 2e ligue. L'ordre des matchs est le suivant:

27 février, à 21 h., à Saint-Imier: Savagnier - Les Brenets; 29 février, à 20 h., au Locle: Les Brenets - Savagnier. (Bim)



Un geste que l'entraîneur argentin Menotti aimerait bien répéter. (ASL)

borde de mes attributions. Ce sont celles du comité organisateur de la FIFA chargé de la législation sportive».

IMPLANTATION RÉGIONALE

Pour répondre à l'une des raisons de l'adoption du principe de 24 équipes, l'implantation du «Mundial» est régionale. Pour M. Saporta, la répartition des six groupes couvre l'ensemble des provinces espagnoles. Il y aura donc les groupes de la Galice (La Corogne et Vigo), des Asturies (Gijon et Oviedo), du Levant (Elche et Alicante), de la Castille et Biscaye (Valladolid et Bilbao), d'Aragon et Levant (Sarragosse et Valence), d'Andalousie (Malaga et Séville). Ensuite, ce sera la Catalogne (Barcelone) et la Nouvelle Castille (Madrid) pour le 2e tour.

L'infrastructure résulte d'un planning des plus détaillés, tenant compte des impératifs généraux mais aussi locaux. Initialement, il avait été prévu pour le premier tour (début le 16 juin) quatre matchs par jour. Les nécessités de la télévision (deux chaînes espagnoles notamment) font que le «Mundial» débutera le 13 juin (sa durée étant de 29 jours) et trois matchs seront au programme journalier, dont deux à la même heure (17 ou 21 heures). Les horaires sont fonction des nécessités locales et du déplacement des équipes. Ainsi, pour le 1er tour, débiteront à 17 h. toutes les rencontres se disputant à Vigo, La Corogne, Gijon, Oviedo, Bilbao, Valladolid, et à 21 h. celles ayant lieu à Alicante, Elche, Valence, Sarragosse, Séville et Malaga.

Contraintes de porter la durée du championnat à 29 jours, les organisateurs ont respecté l'obligation qui leur a été faite par le Ministère du tourisme de terminer avant le 14 juillet. Durant les mois de juin et de juillet, l'Espagne accueille près de dix millions de touristes (9.191.085 en 1980). En 1982, ces chiffres seront en augmentation sensible. Aux touristes «habituels» s'ajouteront ceux venus spécialement pour le «Mundial».

De sérieux problèmes hôteliers sont à résoudre, d'autant que, pour contrecarrer les «ruées sauvages», la vente des billets se fera en bloc pour une même ville avec obligation de réserver un lit.

PAS DE RÉSERVATION PRIVILÉGIÉE

D'autre part, M. Saporta a démenti les informations selon lesquelles plusieurs sélections nationales auraient déjà réservé leurs quartiers. «En conformité avec le règlement, a-t-il indiqué, seules l'Espagne (Valence) et l'Argentine (à Alicante) ont fixé leurs préférences. Pour le reste, rien ne peut être fait avant les qualifications et le tirage au sort». M. Saporta a toutefois ajouté: «Je sais que plusieurs fédérations ont déjà pris, individuellement, certaines dispositions, mais elles anticipent sur qualification et tirage au sort».

TIRAGE AU SORT LE 6 JANVIER 82

«La répartition des 24 équipes en six groupes de 4 interviendra lors du tirage au sort, le mercredi 6 janvier 1982, à 19 heures, au Palais des Congrès, à Madrid», a précisé M. Saporta. «Les modalités de ce tirage au sort, a-t-il ajouté, seront déterminées le 5 janvier par le comité de la FIFA. Ce dernier décidera sans doute de six têtes de série, ce qui ne sera déjà pas aisé, mais beaucoup moins difficile que pour les autres formations. Il y aura d'après discussions et de sérieuses luttes d'influence. Pour ma part, je m'efforcerai de faire respecter la ligne sportive».

Le tour d'horizon «sportif» effectué, restait à faire de même au plan espagnol où des problèmes sérieux sont d'actualité. M. Raimundo Saporta eut cette réponse: «Je souhaite vivement que le calme revienne en Espagne. Personnellement, je crois que pour avoir la sérénité requise nous aurions dû organiser dix ans plus tôt ou dix ans plus tard. Mais nous avons mission d'organiser en 1982 et tout est mis en œuvre pour cela».

Voir autres informations sportives en page 21

Advertisement for Hasler DS-2000, a portable communication device. The ad features the product name 'Une trouvaille Hasler DS-2000' and describes it as a search tool for people with voice transmission. It includes contact information for Hasler Installations SA, located at 16, rue de Monruz, 2008 Neuchâtel, with phone numbers 038 24 37 37 and 022 41 39 11.

BULLETIN DE BOURSE Cours communiqués par: SOCIÉTÉ DE BANQUE SUISSE

Table of stock market data for Neuchâtel, Lausanne, and Zurich. It lists various stocks and their prices for two consecutive days: A = Cours du 24 février and B = Cours du 25 février. The table includes columns for stock names and their corresponding prices in Swiss Francs.

Table of exchange rates and other market indicators. It includes sections for 'BÂLE' (exchange rates for Girard-Perregé, Portland, etc.), 'ZURICH' (foreign actions), and 'NEW YORK' (Ind. Dw Jones, etc.). It also lists 'Cours indicatifs' for various currencies and 'Communiqués par la BCN'.

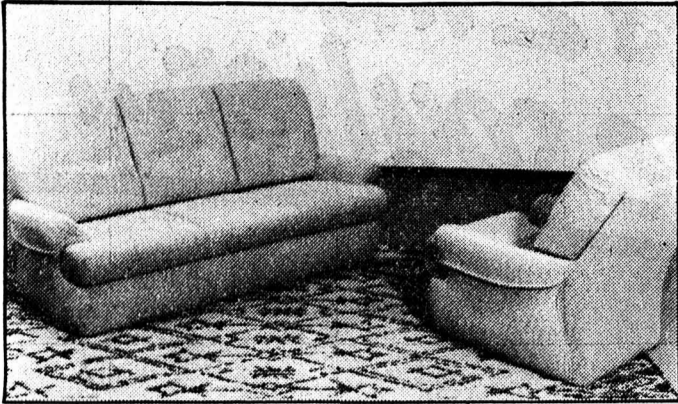
Table of investment funds and indices. It lists 'FONDS DE PLACEMENT COMMUNIQUÉS PAR L'UNION DE BANQUES SUISSES' with columns for fund names and prices. It also includes 'FONDS SBS' and 'INDICE BOURSIER SBS'.

AFFAIRES EXCEPTIONNELLES

Arrivage de magnifiques salons à des prix sans concurrence.

Salons-lits selon modèle

dès Fr. 890.- à Fr. 1890.-



meubles
veuthey SA
AU BÛCHERON

Place de parc
derrière le magasin
Avenue Léopold-Robert 73,
tél. 039/22 65 33 29080

Fabrique de la Place

cherche

commissionnaire

ayant permis auto et pouvant assurer différents travaux de manutention.

Faire offres sous chiffre FG 4707 au bureau de L'Impartial.

Quel que soit votre emploi actuel, devenez

HÔTESSE DE VENTE REPRÉSENTANT (E)

débutant(e) accepté(e)

Ce métier vous apportera de l'indépendance et un revenu au-dessus de la moyenne, grâce à notre formation théorique et pratique.

Nombreux débouchés dans diverses sociétés.

Cours à : Genève, Lausanne, Neuchâtel, Fribourg, Delémont, Moutier, Sion.

Pour information téléphoner au (038) 25 96 06 87-332

Atelier de polissage spécialisé dans la boîte de montres, engage uns

chef polisseur

Possibilités de développer l'atelier pour une personne dynamique et consciencieuse.

Entrée immédiate ou date à convenir.

Faire offres avec curriculum vitae sous chiffre OP 4628 au bureau de L'Impartial. 4628



Manufacture de boîtes de montres
Champs 24 Tél. 039/23 36 02
La Chaux-de-Fonds

cherche

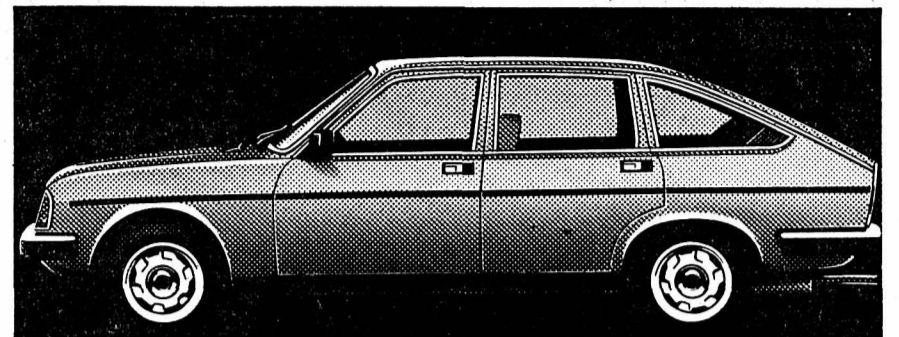
polisseur-prépareur

qualifié sur boîtes de montres acier et métal ultra-soignés.

Se présenter ou téléphoner pour prendre rendez-vous. 4773

LANCIA

Les passionnés de la marque automobile exclusive qu'est Lancia devraient passer chez nous pour découvrir l'A 112, la Delta, la Beta Berline, la Beta Coupé, la Beta Spider, la Beta Montecarlo, l'HPE et la Gamma.



Une voiture qui a de quoi se montrer. Lancia Beta.

GARAGE DES 3 ROIS SA
J.-P. et M. Nussbaumer

La Chaux-de-Fonds
Tél. (039) 26 81 81
Le Locle
Tél. (039) 31 24 31
Neuchâtel
Tél. (038) 25 83 01



SOUS-AGENTS: Saint-Imier, Garage Mérija S.A., rue de Châtillon 24
Le Noirmont, Garage Rio, M. André Gay

De l'argent comptant immédiat

sans demande de renseignements auprès de votre employeur, de vos voisins ou du propriétaire de votre logement!

p. ex. Fr. 12'000.-, remboursables selon désir en 12 jusqu'à 60 mensualités de Fr. 266.- à Fr. 1'070.40.

Assurance pour solde de dette avec triple protection contre les risques comprise: libération du paiement des mensualités. 1. en cas de maladie/accident, 2. en cas d'invalidité, 3. paiement du solde de la dette en cas de décès.

Paiement intégral du montant de crédit désiré garanti sans aucune déduction, sans frais supplémentaires!

Bien entendu discrétion absolue!

Nous garantissons: attitude compréhensive en cas de situation difficile involontaire.



Herzog BSR

Remplir, détacher, expédier à l'adresse ci-dessous!

OUI, je désire un crédit de S 383

Fr. _____ Mensualité désirée env. Fr. _____

Nom _____

Prénom _____

Rue/no _____

N.P./lieu _____

Né(e) le _____ État civil _____

Profession _____

Employeur _____

Salaires mensuel Fr. _____ Revenu de l'épouse Fr. _____

Date _____

Signature _____

Banque Rohner

1211 Genève 1, Rue du Rhône 68, Tél. 022/28 07 55 88-128

Seul le **prêt Procrédit** est un **Procrédit**

Toutes les 2 minutes quelqu'un bénéficie d'un «Procrédit»

vous aussi vous pouvez bénéficier d'un «Procrédit»

Veillez me verser Fr. _____
Je rembourserai par mois Fr. _____
Nom _____
Prénom _____
Rue _____ No. _____
NP/localité _____

à adresser dès aujourd'hui à:
Banque Procrédit
2301 La Chaux-de-Fonds, 81 M4
Avenue L.-Robert 23, Tél. 039-23 16 12

rapide
simple
discret



fraîcheur MIGROS

fraîcheur proverbiale

Poulets « Cordon-rouge »

frais, de France

pièces de 1,2 kg. env.

7.50

(au lieu de 8.50)

Prix. Qualité. Choix.

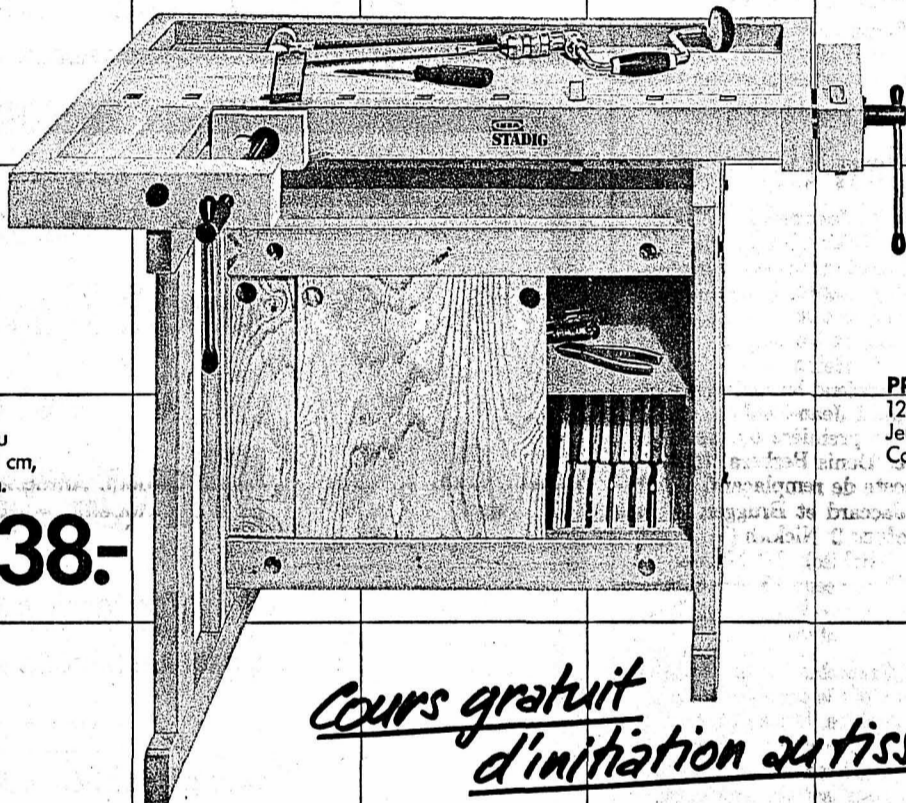
MIGROS

Sur le bloc-notes de l'élan:

Nouveau: Pour ceux qui n'ont pas les 2 mains dans le même soulier...

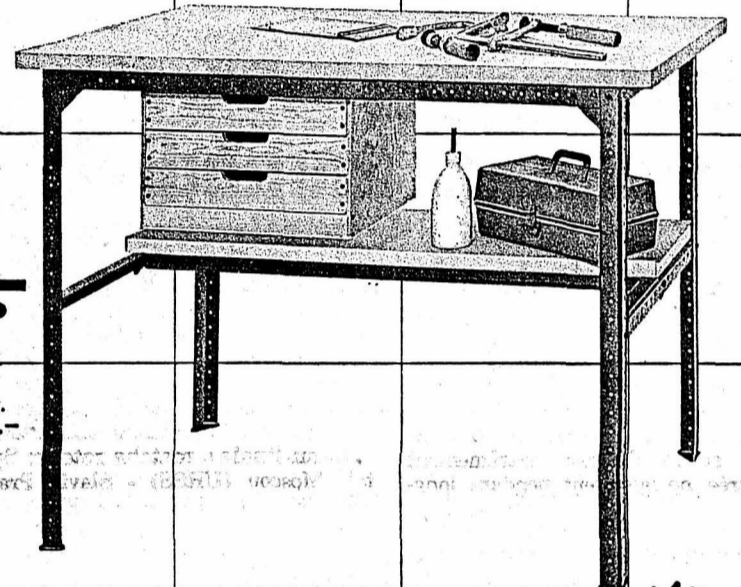


Après être entrés dans les moeurs, les meubles IKEA pénètrent aujourd'hui à l'atelier. Pour bien enfoncer ce clou, nous vous proposons samedi un petit concours: on offre le repas à tous ceux qui enfonceront un clou en trois coups (4 pour les dames).



STADIG. Etabli. Bouleau pin non traité. Long. 118 cm, larg. 64 cm, haut. 93 cm.

238.-

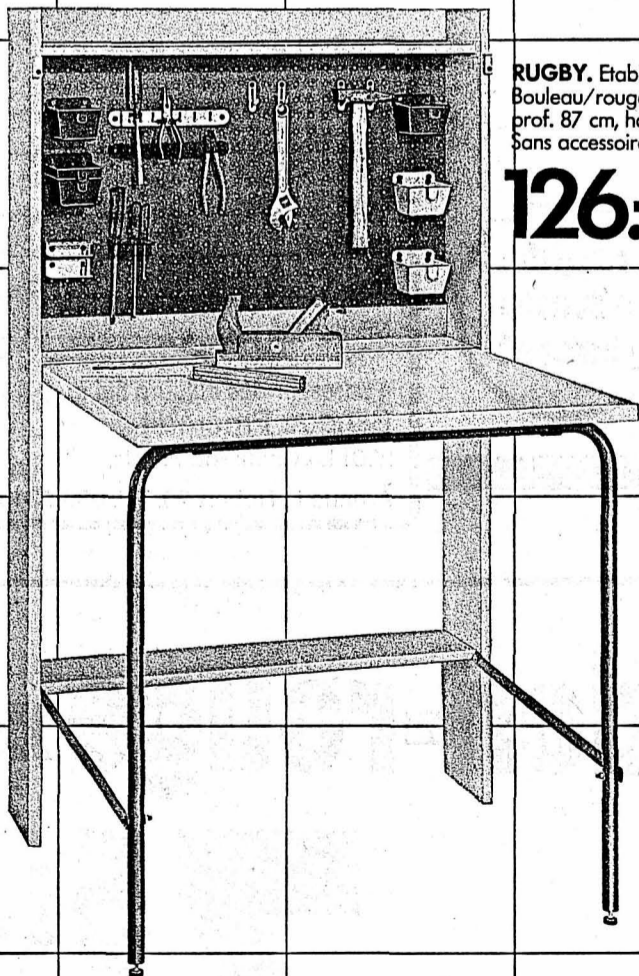


186.-

PROFFS. Etabli. Rouge. 120 x 60 cm. 128.-
Jeu de tiroirs suspendus. Conifère non traité. 58.-

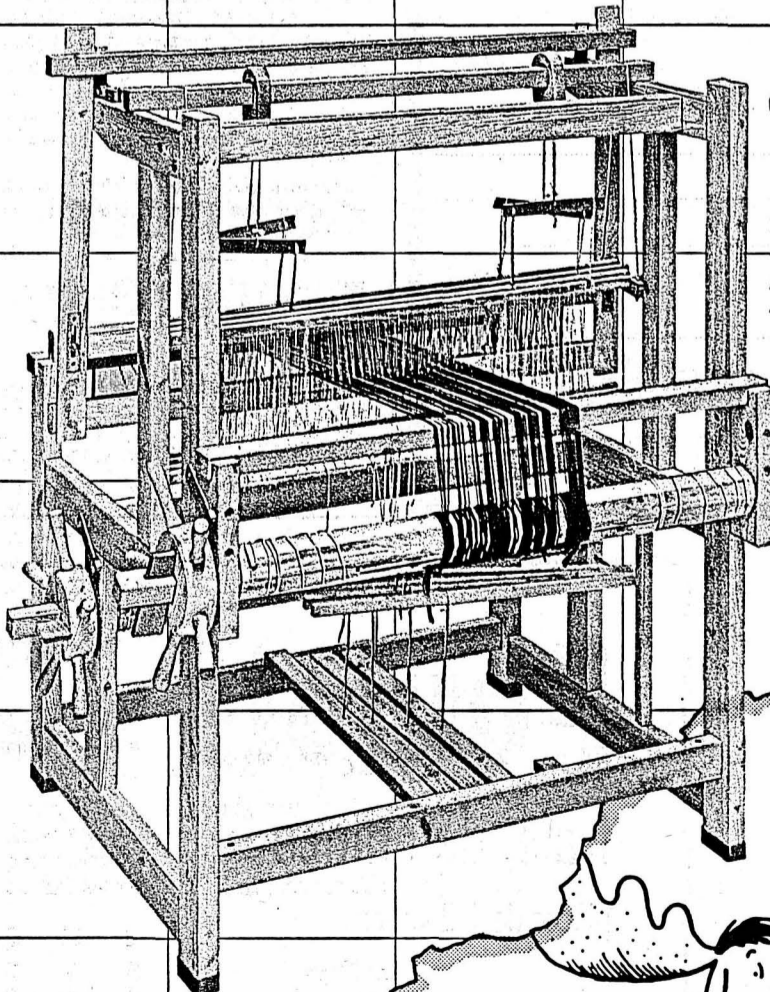
Cours gratuit d'initiation au tissage.

Si vous voulez découvrir le métier avant de l'acheter, vous pouvez vous inscrire à la réception.



RUGBY. Etabli. Bouleau/rouge. Larg. 95 cm, prof. 87 cm, haut. 158 cm. Sans accessoires.

126.-



Sans accessoires.

958.-

Métier à tisser. Pin non traité. Larg. 110 cm, prof. 100 cm, haut. 140 cm. 958.-
Accessoire pour tissage textile. 139.-
Accessoire pour tissage tapis. 79.-
Modèle de table. Larg. 80 cm. 189.-
Accessoire pour tissage textile. 89.-

La pêche est toujours aussi bonne:
au restaurant, chaque jour une spécialité poisson et une dégustation-vente de crevettes du nord.

Livraison à domicile:
Le métier à tisser IKEA par exemple, pour 50.- à Genève, 40.- à Lausanne et pour pas bien cher ailleurs.



Garderie d'enfants



Boutique dames et enfants.



Livraison à domicile



Restaurant



L'impossible maison de meubles de Suède.

Heures d'ouverture:
Lundi-vendredi 10 h. à 20 h.
Samedi 8 h. à 17 h.
IKEA SA
1170 Aubonne
Téléphone: 021/76 38 11
à une minute de la gare d'Allaman
570 places de parc

école de conduite
Denis Pierrehumbert
039 235.235

école de conduite
Denis Pierrehumbert
039 / 235.235

a choisir
Golf



Audio-visuel, ordinateurs-optiques, plus 50 ans d'expérience: vos défauts de vision seront traités par les moyens les plus avancés. Pensez-y pour votre prochaine lunette ou pour votre future adaptation en verres de contact. VON GUNTEN, maître opticien diplômé. Tél. 039/22 38 03, av. Léopold-Robert 23.

AMINCISSEMENT
localisé
INSTITUT ROSEMARLÈNE
A. L.-Robert 32, tél. (039) 22 54 36
0827

DEMANDES D'EMPLOIS
CUISINIER
Je cherche pour mon fils une place d'**apprenti-cuisinier** pour le 1er août 1981.
Tél. (039) 26 78 10 heures des repas. 4367

Déménagements
TRANSPORTS - LIVRAISONS
suisses et internationaux
P. Ducommun
Devis sans engagement
Tél. (039) 23 08 29 La Chaux-de-Fonds 2002

Abonnez-vous à L'Impartial

POUR VOS IMPÔTS
adressez-vous à la
Permanence du POP
Rue du Versoix 7
chaque soir de 17 h. 30 à 19 h.
le samedi matin:
Versoix 7 et Restaurant des Forges POP
4811

Nous réparons et transformons
vêtements
Dames et Messieurs
Teinturerie Monnet
usine Collège 21
succursale:
D.-JeanRichard 22
4593

économiser sur la publicité c'est vouloir récolter sans avoir semé



FUST
Reprise maximale pour votre **aspirateur usagé** à l'achat d'un aspirateur neuf. Demandez nos **offres d'échange SUPER.** Seulement des marques connues, telles que ELECTROLUX, VOLTA, MIELE, HOOVER, ROTEL, SIEMENS, NILFISK, etc.
Chaux-de-Fonds: Jumbo Tél. 039/26 68 65
Bienne: 36 Rue Centrale Tél. 032/22 85 25
Lausanne, Genève, Etoy, Villars-sur-Glâne et 36 succursales
05-2569

Pour tous vos travaux de petite
MAÇONNERIE CARRELAGE
adressez-vous chez **VOCAT-SGOBBA**
Beauregard 7, La Chaux-de-Fonds
Téléphone (039) 23 55 26
Prix modérés 3684

LE REYMOND
FONDUE CHINOISE à gogo
Menu du jour Fr. 8.50
Tél. (039) 22 59 93 28.12179

CAFÉ DU MUSÉE
SOUPER TRIPES



Restaurant de la Tour
Famille Dalverny
Samedi 28 février
SOIRÉE CARNAVAL
souper et danse
avec l'orchestre
DINAMIC MELODIE
Le meilleur costume sera récompensé.
Prière de réserver sa table. 4783

BUNGALOWS POUR VACANCES AU TESSIN
Maisonnettes et appartements pour vacances à Caslano, au lac de Lugano. Dès Fr. 12.- par personne. S'adresser à Beltrami M.D., via Ciseri 6, 6900 Lugano. 24-328

VOYAGES

TRAMELAN
032/97 47 83
PÂQUES 1981
17-20 avril (4 jours)
Paris - Versailles
Fr. 405.-
17-20 avril (4 jours)
Côte d'Azur - Riviera
Fr. 430.-
Demandez notre programme d'excursions 1981!
AUTOCARS CJ
Grand-Rue 9, 2720 TRAMELAN ou dans votre agence

Entreprise de nettoyages en tous genres

Claude Pilatti

Bois-Noir 38, La Chaux-de-Fonds, tél. (039) 26 80 67

Couple ayant diplôme de cafetier cherche à reprendre en gérance

café-restaurant
dans le canton de Neuchâtel.

Ecrire sous chiffre PU 4741 au bureau de L'Impartial. 4741

Je cherche à acheter

immeuble locatif
sans confort.

Ecrire sous chiffre AN 4331 au bureau de L'Impartial.

C'est le moment de découvrir la chaudière de l'avenir. La nouvelle chaudière double* de Hoval.
Elle brûle du mazout et du bois sans transformation.
Une affaire sûre.

*** A surfaces de chauffe thermolytique autonettoyante.**

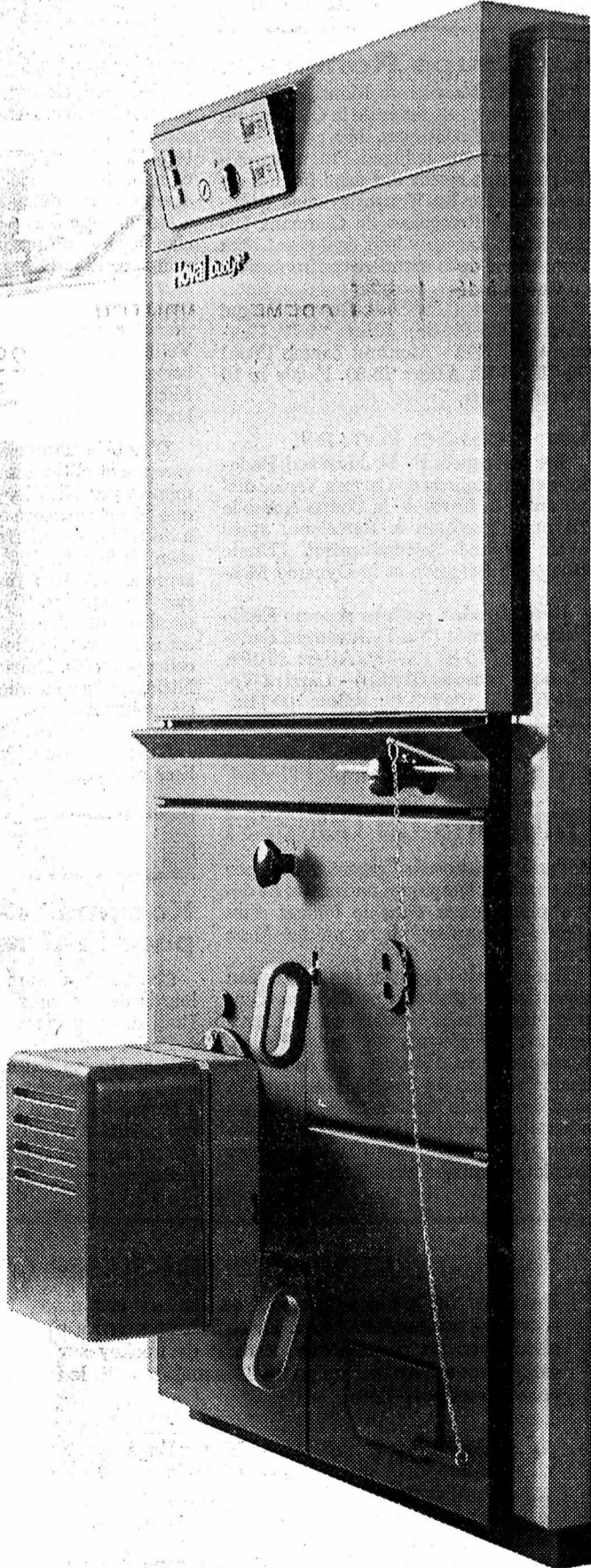
Pour répondre aux exigences de la situation énergétique actuelle et future, Hoval présente la chaudière double DuoLyt. Conçue exactement en fonction des besoins suisses, elle offre à maints égards des avantages uniques: elle brûle du mazout ou du gaz et des combustibles solides sans aucune transformation. Elle est si économique et elle respecte si bien les impératifs de l'environnement que non seulement elle satisfait dès à présent aux nouvelles directives du Département fédéral de l'intérieur, mais qu'elle va bien au-delà des valeurs-limite prescrites. Elle peut être utilisée uniquement comme chaudière. Ou en combinaison avec la préparation d'eau chaude. Dans ce cas, elle sera complétée par un chauffe-eau placé dessus ou à ses côtés. Ce dernier est doté d'une isolation ceinturant efficace, d'une limitation de température, d'une commande économique estivale et, sur demande, d'un corps de chauffe électrique. Cela vous garantit une préparation d'eau chaude vraiment efficace.

Un élément particulièrement précieux pour notre pays est qu'elle convient remarquablement bien à une utilisation des combustibles indigènes: bûches et bois de refend peuvent y être brûlés de manière si économique que l'Association suisse d'économie forestière a conféré à la chaudière DuoLyt la marque de qualité pour chauffage au bois moderne.



La documentation détaillée préparée à votre intention vous fournira toutes les précisions désirées. Il vaut dès lors la peine pour vous de renvoyer encore aujourd'hui le coupon-réponse si-joint.

Hoval Herzog SA - 8706 Feldmeilen - Téléphone 01-925 6111
Bureaux à Berne, Reinach-Bâle, Lausanne et Lugano



Coupon
Je vous prie de me faire parvenir gratuitement la documentation suivante:
 Chaudière double Hoval DuoLyt
 Brochure d'information intitulée «Parlons chauffage, eau chaude et bien-être»

Nom _____
Rue _____
NAP/Localité _____
À envoyer svp. à Hoval Herzog SA, Av. J.J. Mercier 2, 1003 Lausanne LI

Hoval
Systèmes adaptés
à l'environnement et à l'utilisation d'énergie

GRANDE SALLE DE LA MAISON DU PEUPLE
La Chaux-de-Fonds
VENDREDI 27 FÉVRIER
dès 20 heures

GRAND MATCH AU LOTO
de la Musique **LA PERSÉVÉRANTE**

Abonnements à Fr. 16.- pour 40 tours y compris 5 cartons
Maximum de marchandises autorisé
Riche pavillon de viande

ATTENTION

J'informe la population que j'entreprends tout genre de débarras - chambres-hautes - caves - logements - maisons entières - ateliers - usines - entrepôts.

PRIX MODÉRÉS

P. AUGSBURGER - CHIFFONNIER

GARE DE L'EST - CRÊT 31a
Tél. (039) 23 84 46 - (039) 22 30 85

17199

FAITES CONTRÔLER L'ÉTAT DE VOTRE CHEVELURE avant qu'il n'y ait plus rien à faire !



LABORATOIRE D'ANALYSES CAPILLAIRES
Av. Léopold-Robert 68 - 1er étage
seulement sur rendez-vous
Tél. (039) 23 65 55

Louons près

Charmey

1 chalet Fr. 250.- la semaine. Tél. 021/22 23 43

Logement City SA
18-1404

A vendre

parcelle

de 261 m² au camping de Gletterens/FR (au bord du lac de Neuchâtel). Ev. avec caravane et avant-toit.
Tél. (038) 42 25 61 dès 17 h. 87-30250

waro

Hits

VALABLE DES 26.2.81

ORANGES Jaffa

SUCCULENT ET FORTIFIANT 2,5 KG

3.75



FONDUE GERBER
800 G 7.95 **6.70** (100 G -.84)
400 G 4.40 **3.70** (100 G -.93)

PIZZA FINDUS 2.45
NAPOLI 250 G ~~2.90~~ (100 G -.98)

PIZZA FINDUS 2.45
TICINELLA 250 G ~~2.90~~ (100 G -.98)



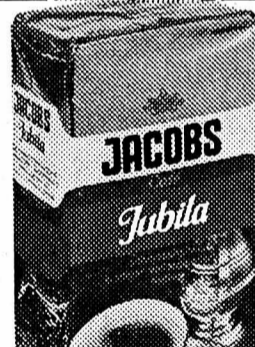
le Parfait
CREME-SANDWICH AU FOIE TRUFFEE
280 G ~~3.40~~ **2.95** (100 G 1.05)



RIOJA SIGLO 1975
75 CL ~~5.90~~ **5.30**



RAVIOLI 2.60
A LA SAUCE TOMATE 860 G ~~3.35~~ (100 G -.30)



JACOBS Café Jubila
MOULU VAC. 250 G ~~3.70~~ **3.15** (100 G 1.26)



5 KG ~~15.55~~ **12.50**

PAMPERS 5 SORTES
- 10 KG PREMIERS 60 PIECES
- 5-10 KG NUIT 66 PIECES
- 7-10 KG JOUR SUPER 78 PIECES
- 5-7 KG JOUR 90 PIECES
- NOUVEAUNES 96 PIECES
PAQUET ~~23.50~~ **21.50**

GIRARD-PERREGAUX

MONTRES DE QUALITÉ DEPUIS 1791

désire engager

collaborateur

pour son département ordonnancement, qui sera appelé à en assumer la responsabilité dans un délai à définir.

Nous désirons nous attacher les services d'un jeune cadre de formation commerciale ayant si possible déjà exercé une activité similaire, ayant le sens de l'organisation et les aptitudes requises pour animer l'équipe des services administratifs de fabrication.

Ce poste requiert également un esprit méthodique et une très grande rigueur dans l'accomplissement des tâches, ceci en vue d'assurer le respect des délais de livraison et la bonne gestion des stocks de fabrication.

Date d'entrée: immédiatement ou à convenir.

Les candidats intéressés par cette situation sont priés d'adresser leurs offres manuscrites avec curriculum vitae à Girard-Perregaux SA, service du personnel, Place Girardet 1, 2301 La Chaux-de-Fonds. 4665

En vue de l'ouverture d'une agence générale à La CHAUX-DE-FONDS, dans le courant de 1981, nous désirons augmenter le nombre de nos collaborateurs sur la place.

BRUNO PINI

inspecteur d'organisation

LA BÂLOISE

vous offre une place de

collaborateur

de vente au service externe pour LA CHAUX-DE-FONDS

Si vous êtes dynamique, si vous aimez le contact avec la clientèle et l'indépendance, je vous assure:

- une formation de vente et commerciale
- un gain intéressant
- avantages sociaux d'une grande entreprise.

Tél. bureau: 039/23 43 33
av. Léopold-Robert 42, La Chaux-de-Fonds

Heures des repas: tél. 039/41 12 56
B. PINI, Le Roc-Fleuri, 2615 Sonvilier

28-105

marché **waro*** Le Lode, Rue Bournot 31

OFFRES D'EMPLOIS

FABRIQUE DES MONTRES

VULCAIN

Fondée en 1858

Pour pallier à l'absence de sa secrétaire accidentée, cherche pour une période de 2 mois environ

secrétaire

français-allemand, anglais si possible mais pas exigé.

Entrée tout de suite.

Téléphoner ou se présenter à:
Fabrique des Montres Vulcain et Studio SA, 135, rue de la Paix, 2300 La Chaux-de-Fonds, tél. 039/23 62 31, interne 35.

28-12031

La fondue crée la bonne humeur - chaque semaine!

FAITES LA FONDUE PAS LA MOUE!

Suivez le sketch téléphonique de Jean Charles par Patrick Nordmann:

«Les enfants terribles» aux numéros

021/20 20 81 037/24 90 44
022/43 30 10 038/24 13 13
027/23 33 21 066/22 11 66

Des drôles de numéros, 24 h sur 24!



USF



Ce printemps, vous qui aimez sortir, vous serez de celles que la mode met en valeur. A gauche: jaquette tricotée ample, en blanc, marine ou écru, fr. 79.-, combinée avec un T-Shirt imprimé de façon désinvolte, fr. 19.90 et des jeans Pomme en teintes dernière mode, fr. 69.-. A droite: jaquette tricotée style blazer, blanche, marine, rouge ou écru, fr. 119.-, avec blouse brodée, fr. 39.- et jeans Rifle, fr. 75.-.

SCHILD La mode à suivre

LA CHAUX-DE-FONDS, av. Léopold-Robert 21 - NEUCHÂTEL, Saint-Honoré 9

Prix-choc Coop

Dans nos boucheries, jusqu'au samedi 28 février



**RÔTI DE VEAU
ÉPAULE**

1er choix la livre **10.-** au lieu de 11.75

RÔTI DE VEAU ROULÉ

1er choix la livre **8.50** au lieu de 9.50

RAGOÛT DE VEAU

1er choix la livre **7.50** au lieu de 8.50

Coop - compte pour qui sait compter!



Madame, voici la mode proposée pour votre mari et vos fils...

Première constatation: La mode masculine s'oriente indiscutablement vers la pondération. Si elle réserve suffisamment de nouveautés aux fans du non-conformisme, elle est aussi susceptible de plaire à Monsieur tout-le-monde.

TENDANCES GÉNÉRALES

La nouvelle mode est conditionnée par l'aspect noble et élégant des tissus, auquel il convient d'ajouter le confort et la souplesse d'un style vestimentaire soigné. Les carrures bien épaulées et la ligne évoluant sans excès en Y, déterminent la nouvelle silhouette.



Complet en pure laine avec dessin actuel; revers étiré style italien, pantalon avec pinces de taille.

Autres thèmes toujours actuels: Le sportswear et les coordonnés. Le style avant-gardiste est lancé par les couturiers italiens: ligne en Y, légèrement plus courte, carrée d'épaule, cintrée à la taille et appuyée sur les hanches. Autres signes distinctifs: le boutonnage haut placé et la disparition des fentes.

TISSUS, STRUCTURES, DESSINS

Néo-classicisme, mot-clé des nouveaux tissus destinés aux complets, aux vestons sport et aux blazers, cela signifie: - des coloris classiques; dans l'ordre: bleu, gris, brun soutenu; - l'omniprésence des dessins classiques; - l'affirmation des qualités fines et lisses, la confirmation des tissus sport, la régression des rustiques.

La tendance très nette pour les fils lisses, les peignés rasés, s'inscrit en réaction logique à la vogue des tissus bourrus de la saison dernière. A noter: les dessins multicolores et les carreaux empruntés au style anglais. Les différents fils utilisés, bouclés et autres loop, animent les surfaces et leur donnent du relief. Les articles stretchés, en diverses variantes mode, continuent à jouer un rôle prépondérant dans le secteur des pantalons.

La construction spécifique du pantalon stretché permet d'obtenir une souplesse optimale concrétisant le confort recherché.

Pour le sportswear et les coordonnés, l'harmonisation élaborée des coloris est décisive, grâce avant tout, à la liberté

dans l'association des matières utilisées pour la fabrication.

COMPLETS, VESTONS ISOLÉS, BLAZERS

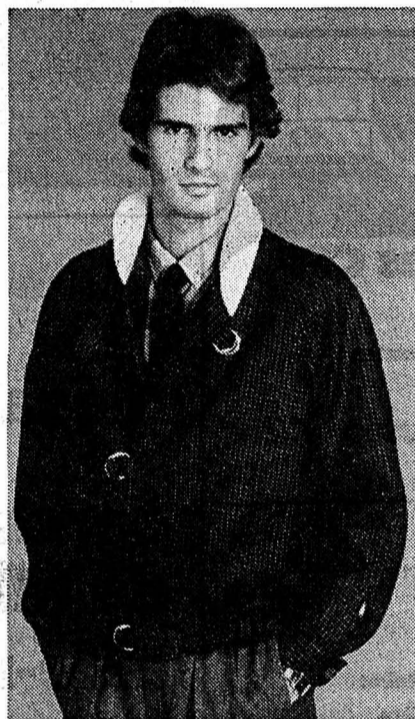
La souplesse s'impose dans les exécutions, la discrétion dans les détails: bords du revers et du col plats, long revers étroit, disposition serrée des boutons, synthèse de confort et de seyant irréprochable pour un néo-classicisme à l'image de la vie actuelle. La longueur des vestons, de plus en plus dépourvus de fentes, se situe à 75/76 cm. en taille 48. Certains blazers affichent des rayures ou des carreaux. Les modèles avant-gardistes tendent à stopper la longueur du veston à 73/74 cm. en taille 48.

MANTEAUX ET VESTES

Les manteaux légèrement cintrés donnent le ton dans ce domaine avec des raglans sport fermés sur un ou deux rangs de boutons. Les réversibles, les modèles doublure intérieure boutonnée et les façons boutonnées sur patte complètent l'éventail. Des manteaux sont proposés en version double face. La porte est ouverte aux tissus matelassés légers.

PANTALONS

Retour des modèles dépourvus de plis, confortables et de coupe conventionnelle sur le bassin; largeur du bas: 24/25 cm, 22 cm pour les modèles avant-gardistes coupés près du corps, ajustés par des plis de taille et dotés de passants de ceinture.



Blousons en lainage pied de poule marron et gris, col tricot.

COLORIS ACTUELS

La gamme des bruns subit l'assaut de nuances bleues assez fraîches. Dans ce domaine, on renonce de plus en plus à parler de groupes, au profit de familles de coloris, permettant de mieux saisir la complexité des alliances et des mélanges de couleurs. Le rôle des multicolores est très important.

MODE SPORTSWEAR

La frontière entre le veston léger et le blouson de ville s'estompe. Une nouvelle forme intermédiaire, à col revers et po-



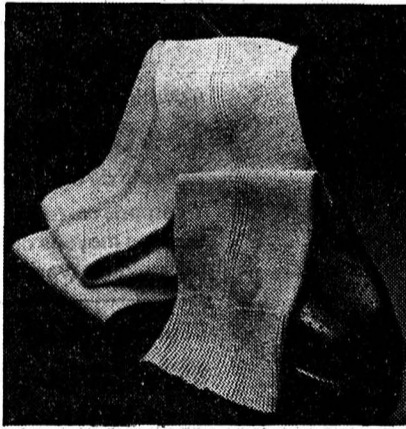
L'homme chic redécouvre le manteau. Ce modèle classique est exécuté dans un mélange naturel de cashemere-laine. (Photos Ritex-Zofingue)

ches élégantes, droite sur le devant, fait parler d'elle. Sa ligne est près du corps, le dos se réfère au style blouson. Le blouson court mesure 64 cm, la longueur des modèles traditionnels se situe à 68 cm.

LA CHAUSSETTE SANS HISTOIRE

Les hommes sont des spécialistes pour chercher et trouver les solutions optimales. Ils n'ont ni le temps ni la patience pour les choses de moindre importance, inutilement compliquées et de piètre qualité.

Preions, symboliquement, l'exemple tout à fait simple des chaussettes. Seulement un accessoire, alors pas la peine d'en parler! Lors d'un tel achat il importe surtout de ne pas perdre de temps. Pourtant il est capital de trouver les couleurs exactes que l'on cherche: un bleu comme celui de la rayure du nouveau costume, le bordeaux de l'écharpe tant aimée, un gris élégant mais cependant pas trop clair, un vert pour accompagner l'habit de chasse et... qui ne mette en fuite ni les renards ni les lièvres.



Certains aiment les chaussettes à la hauteur de la cheville, d'autres les préfèrent jusqu'au genou et cela sans avoir à discuter longuement avec la vendeuse. Goûts et jambes sont évidemment différents!

Un thème en soi pourrait être constitué par les trous... non pas dans le budget mais au talon et au bout des pieds. La meilleure matière se compose de 60 % de laine pour le confort et de 40 % de polyamide, spécialement retordue, pour la solidité. (Photo FOGAL)

L'agenda de la femme suisse

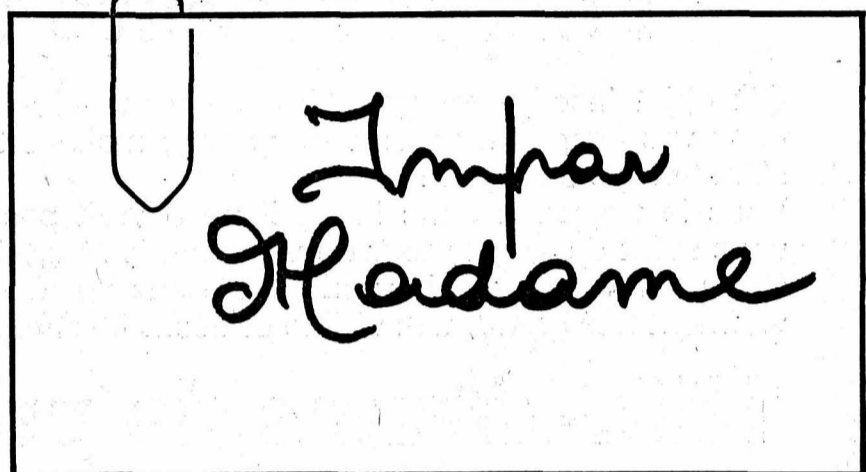
Pour la quatrième fois, l'Alliance de sociétés féminines suisses sort un agenda aussi pratique que bien présenté. Cet «agenda de la femme suisse» est consacré à la femme dans son histoire et il comprend une liste des grandes associations féminines. Il s'utilise de diverses manières: pour planifier le temps à venir, pour noter des faits passés concernant la santé, les menus spéciaux, les dépenses extraordinaires, les travaux exécutés, le temps qu'il fait, etc.

Il permet de mieux gérer son ménage, son temps, sa vie, c'est un véritable outil de travail pour la femme moderne et active. Cet agenda ne se vend que par correspondance: Agenda 81, au prix de 11 fr. 50. Son adresse: case postale 50, 1231 Conches (Genève).

Des vestes chaudes et originales



Des vestes originales, chaudes, confortables, prêtes à affronter tous les temps, appréciées par Elle comme par Lui: elles sont d'origines tyroliennes, tricotées en pure laine vierge foulée, avec des boutons argentés et un passepoil noir. Ces vestes, inusables sont des modèles Woolmark-Hofer



Soirée de gala en noir et blanc



Ce couple a choisi le thème «noir et blanc» pour assister à une soirée de gala. Elle porte une robe en crêpe gabardine noir avec col, petit nœud décoratif et gants blancs. Le complet de Monsieur est en tissu Woolmark à discrètes rayures

Chaud, confortable, élégante



Cette robe est le vêtement idéal de la femme qui exige confort, élégance et fantaisie. En jersey Woolmark pied-de-poule noir et blanc, elle est égayée par une ceinture de cuir rouge. C'est un modèle Haitz

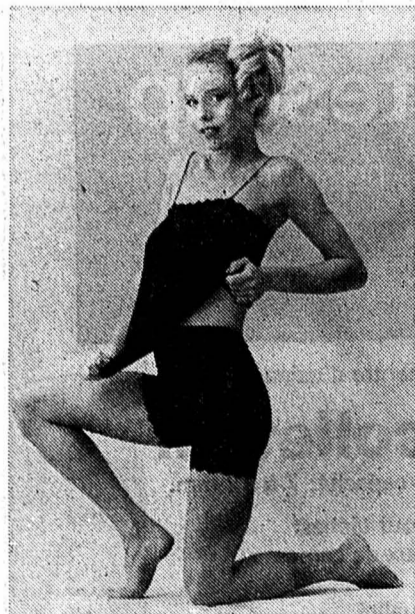
Une exposition Mode rétro Possédez-vous d'anciens vêtements?

Les fabricants suisses de l'habillement organisent régulièrement des expositions à Lausanne, plus spécialement consacrées aux professionnels. La prochaine manifestation SE-RATEX se tiendra au mois de mars et elle sera de nature à intéresser grands et petits, hommes et femmes. Son thème «Mode rétro romande». Y seront présentées les pièces d'habillement portées il y a trente ans, quarante, cinquante ans ou plus.

Les organisateurs lancent un appel à toutes les personnes qui auraient conservé dans leurs armoires ou leurs greniers des vêtements, accessoires, chapeaux, chaussures, colifichets qui firent le bonheur des coquettes et des hommes à la mode il y a plusieurs décennies.

Les envois de ces trésors sont à adresser jusqu'au 10 février à Seratex, Palais de Beaulieu, 1002 Lausanne. Des prix récompenseront les vêtements les plus originaux, les plus anciens, les plus prestigieux.

Des dessous non seulement beaux, mais encore fonctionnels



Une parure élégante, douce à la peau, agréable à porter (Photo Hanro)

Les femmes, par bonheur, portent de nouveau de jolies robes et rêvent tout naturellement des dessous troublants (selon une formule délicieusement rétro). Des matières ultra-légères favorisent une nouvelle optique en technique de coupe et une sensation particulièrement agréable à la peau. A noter que bon nombre de jeunes créateurs inspirés par la légèreté et la souplesse des tissus associés à de subtiles dentelles - jouent avec beaucoup de fantaisie le jeu captivant de la mode.

Or partout où des matières aériennes et soyeuses sont de mise, le nylsuisse et

le tersuisse sont au rendez-vous. Les nouveaux fils au titre superfin, composés de nombreux brins très fins, sont indispensables à la fabrication de tissus mode, au tomber léger, recherchés aujourd'hui par les confectionneurs de lingerie.

Outre le point de vue mode et un certain raffinement, la fonction réelle des sous-vêtements prend de plus en plus d'importance. Les soutiens-gorge, slips, gaines et corselets doivent être parfaitement seyants et remplir leur rôle. Ces dessous «fonctionnels» demandent des matières à la fois légères, résistantes et indéformables. Joliment ornés de dentelles, ils ont définitivement perdu leur air empesé. Des soutiens-gorge sans couture, moulés, des gaines d'une forme anatomique, qui maintiennent aussi les fesses grâce à une technique de coupe raffinée sont parmi les plus récentes conquêtes en matière de sous-vêtements invisibles et impalpables.

La lingerie connaît une vogue croissante. Jupons, combinaisons, chemisettes incrustées de dentelle au décolleté, sont les sous-parures frivoles et parfois indiscrettes à souhait des robes-chemisiers, corsages, pulls en V et vestes de deux-pièces.

Le nylsuisse et le tersuisse ont aussi conquis les secteurs des sous-vêtements d'hiver «économiseurs d'énergie» et de ceux combien fonctionnels et qui «respirent» réservés aux sportifs. Bien que mélangés assez souvent, dans ce cas, à des fibres naturelles, ils ne garantissent pas moins une stabilité de forme durable et l'avantage d'un entretien sans problème: ils se lavent et séchent rapidement.

LA CHASSE AU TRÉSOR

est ouverte à Coop City !

Le deuxième concours de « La Chasse au Trésor » est lancé !
Il s'agit cette fois de trouver

l'objet insolite !

Cet objet insolite est un article en vente régulièrement dans vos Grands Magasins Coop City; mais cette fois, il s'est trompé de rayon !
Vous le trouverez donc là où il ne devrait pas être ! Il vous suffit de faire le tour de vos Grands Magasins Coop City pour que cet objet vous saute aux yeux, car il est vraiment très grand, très visible et très... insolite !

150.- francs de prix !

(1 bon d'achat de Fr. 100.- et 2 de Fr. 25.- chacun)

récompenseront les gagnants qui seront désignés par tirage au sort.

Vous trouverez les bulletins de participation à Coop City; vous les déposerez, complètement remplis, dans l'urne qui se trouve au rayon enfants au 1er étage. Le tout dernier délai est fixé au samedi 7 mars 1981. Un seul bulletin de participation par personne est admis. Les résultats de ce concours seront affichés à Coop City et publiés dans Coopération.

AUCUNE OBLIGATION D'ACHAT !

Tous les coupons de participation qui n'auront pas la chance de sortir au tirage au sort de « L'objet insolite » sont conservés par nos soins et participent automatiquement au mois de décembre au

supertirage du Trésor des Fêtes

doté de

1000.- francs de prix !

(1 bon d'achat de Fr. 500.- et 5 de Fr. 100.- chacun)

(les collaboratrices et collaborateurs de Coop City et leurs familles ne sont pas autorisés à participer au concours de La Chasse au Trésor)

Tentez votre chance au concours « La Chasse au Trésor »

coop city

Rue de la Serre
La Chaux-de-Fonds

4619
Ouverture
lundi 13 h 30 à 18 h 30
mardi à
vendredi 8 h à 18 h 30
samedi 8 h à 17 h
et les 2 premières heures
Fr. - 50

Vivre l'Amérique du Nord

MARTI... l'art de bien voyager.

La route de rêve

cet itinéraire qui vous conduit des merveilles de l'Alaska jusqu'au soleil de la Californie. 6-28 juillet, 20 juillet-11 août, 17 août-8 septembre. 23 jours Fr. 5490.-.

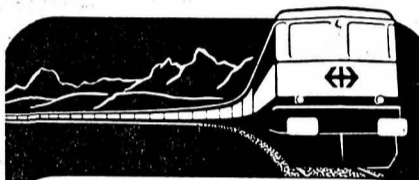
Le Canada

- ce qu'il comporte de plus beau. 16 jours pour découvrir des villes, des forêts, des parcs nationaux, etc. Envois: 20 juin, 18 juillet, 12 septembre. Fr. 3886.-.

Veuillez demander le nouveau programme de voyages Marti avion. Priorité à la qualité!

A votre agence de voyages ou:

MARTI
2300 La Chaux-de-Fonds
Avenue Léopold-Robert 84
Tél. (039) 23 27 03



Voyages CFF

Dimanche 1er mars
Une tradition dans le canton !
Course surprise avec
Visite d'un musée 42.-*
Train et car postal 55.-

Dimanche 8 mars
Train spécial pour
Elle et Lui 58.-*
Repas de midi compris 69.-
Réduction supplémentaire:
prix avec carte journalière 30.-

*avec abonnement 1/2 prix

Programme détaillé, inscriptions et retrait des billets jusqu'à la veille du départ à 15 heures

SKIEURS, CECI VOUS CONCERNE

Dimanche 1er mars
ski à gogo à prix choc
à destination de
Les Crosets 48.-
(enfants de 6 à 16 ans) 24.-
Y compris carte journalière valable sur tous les moyens de remontées mécaniques (versant suisse)

Dimanche 1er mars
ski à gogo à prix choc
à destination de
Anzère 47.-
(enfants de 6 à 16 ans) 26.-
Y compris carte journalière valable sur tous les moyens de remontées mécaniques

Dimanche 1er mars
ski à gogo à prix choc
à destination de
Montana-Crans-Aminona 55.-
(enfants de 6 à 16 ans) 29.-
Y compris carte journalière valable sur tous les moyens de remontées mécaniques

Inscription préalable indispensable

Renseignements CFF La Chaux-de-Fonds
Tél. 039 22 41 14

A la découverte d'une ville suisse par le train
Week-end tout compris dès Fr. 65.-
Prospectus aux guichets de gare et dans les agences de voyages.

A l'Auberge de La Roche
GRAND-COMBE CHATELEU (France)
Route de Pontarlier (près de Morteau)
Tél. 00 33 (81) 67 00 84

« FEFEU »

vous propose
SES DÉLICIEUSES CUISSES DE GRENOUILLES

Il est prudent de réserver sa table. 4751

HOLLANDE EN FLEURS
UN VOYAGE MERVEILLEUX
Prix Fr. 815.-
Demandez le programme auprès de toutes les agences de voyages
6 jours en car
6-11 avril
27 avril-2 mai
18-23 mai
VOYAGES WITTEWER
Neuchâtel, St-Honoré 2
☎ 25 82 82
Couvet, St-Gervais 1
☎ 63 27 37

Hôtel-Restaurant

PATTUS PLAGE
P.-A. Balmelli,
prop.
Saint-Aubin (NE)
Tél. 55 27 22

Un extrait de notre carte:

Coquilles de crevettes au gratin 6.80
Toasts à la moelle 5.-
Gratin de filets de perche Pattus 20.-

Il est prudent de réserver sa table. 87-329

Nous cherchons pour entrée tout de suite ou date à convenir

mécanicien

de mécanique générale

conducteur de machines aide-mécanicien manoeuvre commissionnaire

pour quelques heures le matin.

S'adresser à: Tissage Crin Steinmann SA, rue des Crêtets 91, La Chaux-de-Fonds, tél. (039) 23 30 21. 4655

Portescap

Service du personnel



cherche pour son centre d'usinage, un

décolleteur

pour tours Tornos, capacité: 7 à 32 mm.

Le candidat aura pour tâches:
- confection de jeux de cames
- mises en train
- contrôle de la qualité
- respect des délais.

Nous demandons:
- CFC de décolleteur ou équivalent
- quelques années de pratique

Nous offrons:
- travail intéressant dans une équipe jeune et dynamique
- avantages sociaux d'une grande entreprise
- horaire variable.

Faire offres manuscrites au Service du personnel ou prendre rendez-vous auprès de M. R. Noverraz à PORTESCAP, rue Jardinière 157, 2300 La Chaux-de-Fonds, tél. 039/21 11 41, interne 425. 28-12035

CORSO
22 25 50

3^e SEMAINE
QUEL BOUM

**CLAUDE BRASSEUR
BRIGITTE FOSSEY
SOPHIE MARCEAU
DENISE GREY**



dans le film de
CLAUDE PINOTEAU

Soirée à 20 h. 30
matinée à 15 h.
samedi - dimanche
mercredi

Emotion, rires, tendresse et sourires

LE FILM TÉMOIN DE SON TEMPS

- QUI PASSIONNE LES JEUNES
- QUI EMBALLE LES PARENTS

... La façon de vivre, de réagir, les moyens qu'ont les adolescents pour essayer de s'adapter à leur vie présente et future
Admis dès 12 ans

CORSO
22 25 50

FEDERICO FELLINI... LE MAGICIEN
FASCINE, TROUBLE, BOULEVERSE avec

GUILDE DU FILM
SAMEDI, DIMANCHE
À 17 h. 30

RÉPÉTITION D'ORCHESTRE

Le miroir du chaos qui nous menace tous
Presse unanime... de très bon à exceptionnel

16 ans

PLAZA
22 21 23

CHAQUE WEEK-END
séances
POUR ENFANTS

Samedi
Dimanche
à 15 h.

Sans limite d'âge

La plus grande
star de tous
les temps

2^e week-end
on rit beaucoup avec

**MICKEY
JUBILÉ**



**E
D
E
N**

DÈS
CE SOIR



22 18 53
16 ans

CATHERINE DENEUVE - GÉRARD DEPARDIEU

Césars 1981 meilleure actrice et meilleur acteur
JEAN-LOUIS TRINTIGNANT - SERGE GAINSBOURG
ALAIN SOUCHON dans un film de **CLAUDE BERRI**

JE VOUS AIME

Musique de Serge Gainsbourg - Dialogues de Claude Berri
Plus le ciel est gris, plus il importe de dire « Je t'aime »

Ce film d'amour sur le désamour arrive donc bien, tel qu'il est, imparfait, compliqué et palpitant. Comme la vie

PREMIÈRE **SOIRÉES à 20 h. 30 SAMEDI-DIMANCHE à 15 h.**

**Les paumés
de l'espace**

« DARK STAR »
Un film de John Carpenter



Epopée d'astronautes débiles dans une fusée camelote, « Dark Star » est aussi une fable pleine de finesse sur les impasses de la technologie. Se moquer d'un genre sans en perdre l'efficacité, Carpenter réussit là un tour de force.
22-54

SAMEDI
DIMANCHE

à
17 h. 30

PREMIÈRE
VISION
DÈS
12 ANS

VENDREDI-SAMEDI à **23 h. 15**
VENDREDI-LUNDI-MARDI-MERCREDI à **18 h. 30**

**20 ans
révolus**

SEXE PROFOND

1^{re} vision

En cinémascope

STRICTEMENT POUR
PUBLIC AVERTI
CATÉGORIE X

PLAZA
22 21 23

**BUD
SPENCER**

SON TOUT NOUVEAU SUCCÈS !
...vous a fait rire dans toutes sortes de situations,
mais jamais avec des extra-terrestres

**LE SHERIF
ET LES
EXTRA-TERRESTRES**

RAIMUND HARMSTORF - CARY GUFFEY et avec JOE BUGNER
Réalisé par **MICHELE LUPO**

BAGARRES... FOLLES POURSUITES... dans une comédie irrésistible



soirées à 20 h. 30
matinées à 17 h.
samedi - dimanche

ADMIS
DÈS 12 ANS

**S
C
A
L
A**

22 22 01



Un nouveau film ! De nouveaux exploits !

Walt Disney
PRODUCTIONS présente
**la Coccinelle
au MEXIQUE**

Dès
7 ans

Soirées à 20 h. 45 - Matinées à 15 h.
Samedi, dimanche et mercredi

SAMEDI-DIMANCHE à 17 h. 30
Un film d'ANDRÉ CAYATTE



ANNIE GIRARDOT - un film de ANDRÉ CAYATTE - « À CHACUN SON ENFER »
Scénario de ANDRÉ CAYATTE - JEAN CURTELIN - Compositeur de JEAN CURTELIN
Musique de ALADJOUR COSMA - STEPHANE HILLET - FERNAND LEDOUX
HARDY KRUGER - BERNARD FRESSON

avec
ANNIE GIRARDOT
étonnante
et émouvante
dans le rôle
d'une mère dont
on a kidnappé
la petite fille
16 ans

abc

centre de culture

Serre 17, tél. 039 23 72 22

20 h. 30
Location
au café abc
tél. 039/22 21 40
Vendredi 27 février

Chanson: ANGELIQUE IONATOS

Aimez-vous la Grèce, sa langue, sa musique et son peuple ?
En avez-vous assez du folklore de carte postale ? Du sirtaki
discosé pour touristes bardés de Leicas et de préjugés ? Du
rébétiko aseptisé à l'usage des boîtes de Plaka ?
Dans ce cas, Angélique Ionatos chante pour vous.

Musique simple, vibratoire, captivante, assurée d'un bout à l'autre par une voix extraordinaire et une « simple » (en fait, très travaillée) guitare acoustique à cordes métalliques.
Si vous ne voulez plus voyager idiots, c'est le genre de récital pour vous y préparer.

Prochainement:

Cinéma Der Fangschuss

(Le coup de Grâce - RFA1976) film de Schlöndorff, le réalisateur du Tambour et de l'Honneur perdu de Katharina Blum.
Du 5 au 8 mars - 20 h. 30 - 16 ans.

Actions Usego du 26 au 28 février

Café en grains Usego ORO 2.95 net
 Nouveau avec garantie fraîcheur! paquet 250 g (100 g: 1.18)

Gala Gerber 1.15 net
 80 g

Camembert Baer 2.95 net
 250 g (100 g: 1.18)

Fromage Tilsit 1.10 net
 past., à la coupe et portions 100 g

Gendarmes 2.30 net
 2 paires dans un filet 200 g (100 g: 1.15)



La pomme - un plaisir à croquer.

Golden Delicious
 1ère qualité, cabas 2½ kg
 4.50 net
 (1 kg: 1.80)

Usego Le plaisir de la fraîcheur quotidienne

Mode de choc:

Légère, impertinente et rapide comme une flèche, une chaussure à la Robin Hood, le héros des ballades anglaises. Un conseil mode de choc pour dames.

Robin Hood



79.80
 en daim beige 89.80
 en cuir nappa blanc et bleu.

CHAUSSURES FRICKER



Nous cherchons un

INSPECTEUR D'ACQUISITION

dynamique et ayant le sens de l'organisation, pour la région de La Chaux-de-Fonds. Il s'agit d'une activité indépendante permettant de se créer une très belle situation. Appui technique et formation permanente à disposition. Pour toute information, veuillez téléphoner au 038/24 21 21 et demander Monsieur G. Broch ou

adresser vos offres manuscrites, avec curriculum vitæ, à A. Gavillet & G. Broch, agence générale de Neuchâtel, faubourg du Lac 43, 2001 NEUCHÂTEL. 28-430



cherche pour son service « Comptabilité »

UNE EMPLOYÉE

de formation commerciale aimant les chiffres. Entrée en fonction: immédiate ou à convenir. Horaire: complet ou à discuter.

Les personnes intéressés par ce poste sont priées de faire leurs offres de service ou de se présenter en téléphonant au préalable pour prendre rendez-vous à notre Service du Personnel (039/31 48 32, interne 17).

Outils & Fournitures d'Horlogerie, Avenue du Technicum 11, 2400 Le Locle. 28-12130

Jeunes comptables ou employés(es) de commerce

Venez parfaire votre allemand à Zurich, auprès de notre maison mère.

Vous devez être titulaire d'un CFC et aimer les chiffres.

- Nous vous offrons:**
- les avantages sociaux d'une grande entreprise
 - rabais sur tous les achats
 - restaurant du personnel.

Les personnes intéressées voudront bien adresser leur offre manuscrite accompagnée d'un curriculum vitæ, copie de certificat, photographie et prétentions de salaire à la

Direction du personnel
Au Grand Passage SA
 50, rue du Rhône, 1204 Genève. 18-1501

Nous cherchons pour notre secteur des titres

EMPLOYÉ DE COMMERCE

Il s'agit d'un poste intéressant et varié.

Le candidat devra être au bénéfice d'une formation bancaire ou commerciale et avoir quelques années de pratique. Il devra être désireux d'approfondir ses connaissances dans tous les départements du secteur. La connaissance des langues nationales est indispensable.

Nous offrons des conditions d'engagement et des prestations sociales modernes.

Horaire de travail variable.

Les offres écrites sont à adresser à la Direction de la Société de Banque Suisse, 8, fbg de l'Hôpital, 2000 Neuchâtel. 87-170



2301 LA CHAUX-DE-FONDS (SUISSE)
 25, rue Stavay-Mollondin

Fabrique d'outils de précision et de meules diamantées

cherche pour entrée tout de suite ou à convenir

5 mécaniciens
 ou
manœuvres

ayant des connaissances en mécanique pour la fabrication d'outils en carbure de tungstène.

Avantages sociaux d'une entreprise moderne.

Faire offres manuscrites ou appelez-nous au 039/23 15 02 internes 16 ou 25. 28-130 085



Nous cherchons pour notre atelier de construction d'outillage

- **MÉCANICIEN EN ÉTAMPES**
secteur boîte de montre
- **MÉCANICIEN DE PRÉCISION**

Pour nos ateliers de production


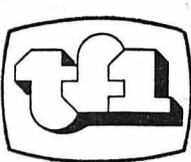


- **EMPLOYÉS D'ATELIER**

Conditions d'engagement et prestations sociales modernes. Horaire mobile. Les candidats sont priés d'adresser leurs offres ou de téléphoner à notre service du personnel qui fournira tous renseignements complémentaires.

MÉTAUX PRÉCIEUX SA, MÉTALOR
 avenue du Vignoble 2, 2000 Neuchâtel 9, tél. 038/21 21 51, interne 377. 28-174



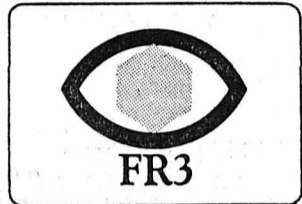
Société de Banque Suisse

Jeudi			
• IMPAR-TV • IMPAR-TV • IMPAR-TV •			
Tranches horaires	 romande		
12-14 h	 TV romande à 20 h. 10: Invasion	12.10 Réponse à tout: Jeu 12.30 Midi première: Variétés 13.00 TF1 actualités 13.35 Télévision régionale 13.50 Objectif santé: La vitesse	12.05 Passez donc me voir: Philippe Bouvard 12.29 Feuilleton: Pomme à l'Eau (9) 12.45 Journal 13.35 Magazine régional 13.50 Face à vous: Critiques et réponses
14-16 h	15.20 Point de mire: Programmes radio 15.30 Vision 2: Reprises Sous la loupe 15.50 Au-delà de l'horizon: Alain Bombard vous raconte	Un vent de grève soufflant à nouveau dans les couloirs de la télévision française, les programmes figurant dans cette page peuvent être modifiés à la dernière minute...	14.00 Aujourd'hui Madame Les collections de haute couture, printemps-été 1981 15.05 Série: Le Saint 15.55 L'invité du jeudi: Hélène Carrère d'Encausse
16-19 h	16.45 Escapades: Pierre Lang 17.30 Téléjournal 17.35 3, 2, 1... Contact Forces: 3e épisode 18.00 Courrier romand Spécial Vaud 18.25 Pour les petits: Docteur Snuggles 18.30 Série: Les Amours de la Belle Epoque: Le Mariage de Chiffon 18.50 Un jour, une heure: Informations	16.30 Les Quatre Fantastiques 16.50 Croque-vacances 16.50 Inuit - 16.55 Bricolage (1) - 17.00 Variétés - 17.05 Isidore le Lapin - 17.10 Infos-magazine - 17.20 La Famille Ours au Far West - 17.40 Les Harlem Globe-Trotters 18.00 TF quatre 18.20 L'île aux enfants 18.45 Jeu: Avis de recherche	17.20 Fenêtre sur... Des camions pas comme les autres 17.52 Récré A2: enfants 18.30 C'est la vie 18.50 Jeu: Des chiffres et des lettres
19-24 h	19.15 Actuel: Commentaires 19.30 Téléjournal 19.50 Jeu: Faites vos mots 20.10 Temps présent: Invasion Invasion de la Tchécoslovaquie en 1968. Documentaire dramatique 22.00 Prière d'insérer Irène Lichtenstein présente un recueil de nouvelles posthumes du grand écrivain valaisan Corinna Bille, le «Bal double» 22.05 L'antenne est à vous L'Association pour le droit à l'avortement et à la contraception 22.25 Téléjournal	19.10 Une minute pour les femmes 19.20 Actualités régionales 19.40 Jeu: Les paris de TF1 20.00 TF1 actualités 20.30 Série: Pause Café (3) 21.30 L'enjeu: Magazine économique et social Dossier: Le textile, ceux qui s'en sortent... - Le travail pénitentiaire, une entreprise derrière les barreaux 22.30 Les réalistes Les réalistes entre Révolution et réaction - 1919-1939 23.30 TF1 actualités	19.20 Actualités régionales 19.45 Emission réservée aux grands partis politiques Assemblée parlementaire - Assemblée nationale 20.00 Journal 20.35 Le grand échiquier: Jacques Dutronc Avec: Clark Jerry et son Big Bad Band - Robert Dhéry - Michel Serrault - Jean-Marie Périer - Bernard Pivot - Le compositeur Gabriel Yared - Raymond Guillot - Eddy Mitchell (sous réserve), etc. 23.15 Journal

FR 3 à 20 h. 30 L'Eglise catholique au Japon

C'est au 16e siècle que des missionnaires portugais parmi lesquels Saint-François Xavier, entreprennent d'évangéliser le Japon. Par la suite, les Portugais furent chassés par les chefs militaires japonais et les catholiques persécutés pendant 250 ans.

Actuellement, la communauté catholique japonaise comprend près de quatre cent mille membres, c'est bien peu à côté des cent vingt millions d'habitants que compte le Japon. Minoritaire, cette communauté semble très unie et très organisée, coiffée par près de huit cent cinquante prêtres et mille deux cents missionnaires étrangers dont une centaine de français. Nombre d'entre eux s'occupent des déshérités: on trouve à Osaka, une cellule de pèlerins d'Emmaüs.



18.30 FR3 Jeunesse
18.55 Tribune libre

19.10 Soir 3: Informations
19.20 Actualités régionales
19.40 Télévision régionale
19.55 Le Trésor de Rackham le Rouge: Dessin animé
20.00 Jeux de 20 heures
20.30 Cycle Marcel Pagnol: La Fille du Puisatier
Avec: Raimu - Fernandel - Josette Day - Georges Grey - Charpin - Milly Mathis - Line Noro
22.45 Soir 3: Informations
23.05 Agenda 3

• IMPAR-TV • IMPAR-RADIO • IMPAR-RADIO •

- ### SUISSE ALÉMANIQUE
- 16.00 Rendez-vous
 - 16.45 Pour les enfants
 - 17.15 TV scolaire
 - 17.45 Gschichte-Chischte
 - 17.55 Téléjournal
 - 18.00 Carrousel
 - 18.40 Point de vue
 - 19.00 3, 2, 1... Contact
 - 19.30 Téléjournal Sports
 - 20.00 La cuisine au beurre
 - 21.25 Téléjournal
 - 21.35 Schauplatz
 - 22.20 Kassensturz
- ### SUISSE ITALIENNE
- 9.00 TV scolaire
 - 10.00 TV scolaire
 - 18.00 Pour les tout-petits
 - 18.05 Pour les jeunes
 - 18.40 Téléjournal
 - 18.50 Mais comment font-ils pour les faire si beaux?

- 19.20 Tandem
 - 19.50 Magazine régional
 - 20.15 Téléjournal
 - 20.40 L'Amérique des grandes espérances: Douze films de Frank Capra: Accadde una notte
 - 22.20 Deuxième soirée
 - 23.20 Téléjournal
- ### ALLEMAGNE 1
- 16.10 Téléjournal
 - 16.15 Magazine féminin
 - 17.00 Pour les enfants
 - 17.30 Des histoires de zoo
 - 17.50 Téléjournal
 - 18.00 Programmes régionaux
 - 20.00 Téléjournal
 - 20.15 Epreuves de force
 - 21.00 Concert maison
 - 21.50 Un drôle de couple
 - 22.30 Le fait du jour
 - 23.00 Lorin Maazel dirige
 - 0.20 Téléjournal
- ### ALLEMAGNE 2
- 15.30 Saut à skis
 - 16.30 Les droits du travail
 - 17.00 Téléjournal
 - 17.10 Les Mumins
 - 17.40 Plaque tournante
 - 18.20 Kreuzfahrten eines Globe-trotters
 - 19.00 Téléjournal
 - 19.30 Le grand prix
 - 20.50 Bilan de l'action en faveur de l'enfance déshéritée
 - 21.00 Téléjournal
 - 21.20 La nostalgie de l'Europe
 - 22.05 In der Dämmerstunde, Berlin
 - 23.15 Saut à skis
 - 23.30 Téléjournal

- ### SUISSE ROMANDE 1 (MF)
- 12.05 Salut les cousins.
 - 12.20 Le croquis.
 - 12.30 Le journal de midi.
 - 13.30 La pluie et le beau temps.
 - 16.00 Le violon et le rossignol.
 - 17.00 Les invités de Jacques Bofford.
 - 18.00 Le journal du soir.
 - 18.10 Sports.
 - 18.15 Actualités régionales.
 - 18.30 Sans caféine.
 - 19.00 Titres de l'actualité.
 - 19.05 Au jour le jour.
 - Revue de la presse suisse alémanique.
 - 19.30 Le petit Alcazar.
 - 20.00 Fête... comme chez vous.
 - 21.00 Transit.
 - 22.30 Journal de nuit.
 - 22.40 Le square de Babel.
 - 23.10 Blues in the night.
 - 24.00 Hymne national.
- ### SUISSE ROMANDE 2 (MF)
- 12.50 Les concerts du jour.
 - 13.00 Formule 2.
 - 13.15 Vient de paraître.
 - 14.00 Réalités.
 - 15.00 Suisse-musique.
 - 17.00 Journal à une voix.
 - 17.05 Hot line.
 - Rock line.
 - 18.00 Jazz line.
 - 18.50 Per i lavoratori italiani in Svizzera.
 - 19.20 Novitads, informations en romanche.
 - 19.30 Les titres de l'actualité.
 - 19.35 La librairie des ondes.
 - 20.00 Opéra.
 - Concours lyrique.
 - 20.15 Le cheval de bronze.
 - 22.15 Manon Lescaut.
 - 23.00 Informations.
 - 23.05 Hymne national.

FRANCE MUSIQUE

14.00 Musiques. 18.02 Six-huit. 20.30 Orchestre national de France. 23.00 Ouvert la nuit.

FRANCE CULTURE

12.05 Agora. 12.45 Panorama. 13.30 Renaissance des orgues de France. 14.05 Un livre, des voix. 14.47 Les après-midi de France-Culture. 17.32 Libre parcours jazz. 18.30 Feuilleton. 19.25 Jazz. 19.30 Les progrès de la biologie et de la médecine. 20.00 Nouveau répertoire dramatique. 22.30 Nuits magnétiques.

FRANCE MUSIQUE

6.02 Quotidien musique. 9.02 Le matin des musiciens. 12.00 Musique de table.

FRANCE CULTURE

7.02 Matinales. 8.00 Les chemins de la connaissance. 8.50 Echec au hasard. 9.07 Les matinées de France-Culture. 10.45 Le texte et la marge. 11.02 Ecouter et comprendre.

A VOIR L'invasion de la Tchécoslovaquie

TV romande à 20 h. 10

Un «Temps présent» pour le moins inhabituel: deux heures de diffusion au lieu des soixante minutes traditionnelles; et à la place d'un reportage ou d'une enquête, un documentaire-fiction (en tous points remarquable) d'origine anglaise. Mais encore faut-il s'entendre sur le terme: il ne s'agit pas ici d'imaginer une fiction qui illustrerait un problème traité, mais bien de recréer, heure par heure, ce qui s'est produit à un moment donné, dans un endroit donné. Ici, l'invasion de la Tchécoslovaquie par les troupes du Pacte de Varsovie le 20 août 1968.

Lorsque les tanks soviétiques défilèrent dans Prague, venant «au secours» de la nation tchécoslovaque guettée par les «ennemis du socialisme», le Docteur Zdenek Mlynar était le bras droit de M. Dubcek, en tant que secrétaire du Comité central du parti communiste tchécoslovaque.

Lorsque, après trois jours d'entretiens à Moscou, Dubcek revint au pays, Mlynar sut que tout était fini. Connaissant mieux que personne la logique moscovite, il démissionna.

Exactement dix ans plus tard, David Boulton et Eva Kolouchova l'ont rencontré à Vienne, où il venait de se réfugier. Commença alors un travail de deux années, tournage compris. La narration de l'exilé (26 heures d'enregistrement) fut confrontée avec les avis d'autres personnalités qui avaient passé le rideau de fer.

L. Woodhead, le réalisateur, se rendit à Prague en touriste pour rencontrer plusieurs témoins. Il y retourna ensuite avec le décorateur Stonehouse, visitant tous les endroits névralgiques de l'histoire, accumulant les croquis qui permettraient de reconstituer aussi bien la grande salle du Praesidium que le bureau privé de Dubcek (qui furent entièrement reconstruits).

Pendant ce temps, on recrutait les acteurs: Julian Glover pour incarner Dubcek (à cause de la ressemblance physique accentuée encore par un nez «reconstruit» chaque matin), Paul Chapman, presque un sosie de Zdenek Mlynar, Paul Hardwick, qui fait un Brejnev étonnant, et une bonne vingtaine d'autres artistes. Sur le plan technique, on tourna avec un éclairage réduit au minimum, pour respecter la lumière propre aux reportages. On alla jusqu'à modifier des avions de transport britanniques et à construire des chars du type T 54 - des maquettes grandeur nature animées par des «minis» - pour que même un spécialiste du matériel militaire ne trouve rien à redire.

Le mot de la fin revient à David Boulton, l'auteur: «Invasion» n'est pas une fiction. Je me réclame de la précision journalistique, pas de création poétique. (...) «Invasion est aussi authentique qu'il était possible de le faire. Tel était notre seul but.»

L'oreille fine à la Radio suisse romande 1 à 10 h. 30.
Indice de demain: Les amants de Vérone.

Antenne 2 à 20 h. 35 Jacques Dutronc

Il sera ce soir l'hôte de Jacques Chancel pour «Le grand échiquier».

Incroyablement calme, inattendu jusque dans ses silences, timide, inquiet, myope au regard pénétrant, l'œil bleu azur, Jacques Dutronc s'est inconsciemment forgé une légende et certains le prennent pour Bogart. On ne fait pas mieux aujourd'hui dans le genre flegmatique à ce point efficace.

Indifférent à la gloire - disons au succès - qu'il sait ne pas refuser, il joue sur ses émotions et quelques désarrois, apprenant son métier au bout de chaque film. Il est disponible à toutes les découvertes, prêt à la surprise, proche de l'enfance. Il en épouse les domaines: celui du rêve, de la grosse farce ou du partage.

Il semble n'avoir rien fait pour être ce qu'il est: musicien, auteur, chanteur, comédien. Il a seulement croisé des amitiés; il n'a été que raisonnablement fou ou plutôt il a été assez sage pour deviner que les copains, la fidélité à une parole donnée, la fête devaient tenir une grande place dans sa vie. Il sait aussi prendre ses distances avec ce qui n'est pas le vrai des choses...



Antenne 2 à 15 h. 55: L'invitée...

11750 francs et la sobriété en plus.



811.226.14.31

6,5 l/100 km à vitesse constante de 90 km/h, 8,5 l à vitesse constante de 120 km/h, 9,3 l en ville (norme ECE) - voilà des chiffres éloquentes pour les Renault 14 TL et GTL! Et leurs frais d'entretien et de service incroyablement bas complètent ce tableau d'économie. Vérifiez vous-même ces chiffres. Au cours d'un essai.

Renault 14

Renault. N°1 en Europe. N°1 en économie.

1 an de garantie, kilométrage illimité. 5 ans de garantie anticorrosion Renault ACP 5.

Championnat suisse de ski de fond des sourds en Valais

La station valaisanne de Vercorin, au-dessus de Sierre, accueillait les participants au deuxième Championnat suisse de ski de fond des sourds. Ces sportifs venaient de toutes les régions du pays.

venus de la Suisse entière. La manifestation avait été organisée par le Ski-Club Vercorin-Brentaz et par la Société des sourds du Valais. (ats)

Il faut relever l'excellent résultat surtout d'Annegreth Hubacher (Berne) chez les dames, et de Robert Kreuzer (Oberwald), chez les messieurs. Ce dernier a réalisé le meilleur temps de la compétition en couvrant les dix kilomètres en 39 minutes et 7 secondes. Robert Mader, (Ubersdorf) et Maurice Morard (Ayent), se sont également distingués.

C'est l'équipe Valais I, formée d'Hubert et Robert Kreuzer et de Maurice Morard, qui a remporté la victoire lors de la compétition par équipes.

La station de Vercorin et la commune de Chalais ont réservé une réception spécialement chaleureuse à tous ces sportifs

Basketball

Cantu rejoint Barcelone

Après Barcelone, la formation italienne de Suibb Cantu s'est elle aussi qualifiée pour la finale de la Coupe des coupes masculine, en battant en demi-finale Varèse par 78 à 65 (37-32). Cantu avait déjà remporté le match aller à Varèse par 94-84.

Coupe d'Europe des vainqueurs de coupe, 2e demi-finale, match retour: Cantu (It) - Varèse (It) 78-65 (37-32).

Dans le monde automobile de la formule 1 Conflit FISA - FOCA: le Brésil intervient

La Confédération brésilienne du sport automobile (CBA) a adressé un télégramme à M. Balestre, président de la Fédération internationale (FISA), dans lequel elle manifeste son désir de voir rapidement éliminés les problèmes qui pèsent sur la saison de «formule 1»

«Nous vous donnons notre appui total afin que des solutions soient trouvées pour en finir avec le conflit, ceci dans l'esprit de l'accord moderne. Une conclusion immédiate est indispensable» tels sont les termes exacts du message adressé au président.

La guerre de procédure qui a succédé à la querelle de personnes, autant que le discrédit qui tend à s'implanter dans le grand public après le lever de rideau raté du Grand Prix d'Afrique du Sud, préoccupent les responsables sud-américains.

Etrange coïncidence, Bernie Ecclestone, président de l'Association des constructeurs (FOCA) se trouve actuellement à Rio de Janeiro pour fixer les détails du Grand Prix du Brésil, prévu au calendrier le 29 mars. Cette épreuve, on le sait, se déroule sous son contrôle.

A la question de savoir si le Grand Prix du Brésil 81 ne risque pas d'avoir, comme la course sud-africaine, un caractère officieux, sans valeur au classement du championnat du monde des pilotes, M. Ecclestone a affirmé: «Si ce Grand Prix n'est pas organisé de façon officielle, aucun autre Grand Prix ne se déroulera dans le monde...»

Peu bavard, le représentant des constructeurs n'en a pas moins laissé transparaître en privé: «Il est plus facile de modifier les règlements que les voitures.

Plusieurs saisons seront nécessaires aux écuries pour apporter tous les changements techniques souhaités.

D'autre part, et peut-être pour montrer qu'il possède encore quelques atouts dans sa manche, Bernie Ecclestone a laissé entendre qu'un second Grand Prix d'Afrique du Sud, officiel cette fois, pourrait avoir lieu cette année. Il suffirait que le Grand Prix des Etats-Unis côte est, prévu le 4 octobre, ne soit pas confirmé.

A 19 ans elle sera l'une des vedettes du Marlboro Safari Rallye automobile

A l'approche de la clôture des inscriptions (samedi) des concurrents du Marlboro Safari Rallye, un des pilotes attire particulièrement l'attention. Il s'agit de Lynda Morgan qui, à 19 ans, est la femme la plus jeune qui se soit jamais engagée dans un rallye. Le parcours de 5000 kilomètres ne l'effraie pas, elle prendra la route des sables et des pistes au volant d'une nouvelle Datsun 160 J.

TRADITION FAMILIALE

Lynda Morgan a de qui tenir puisque son père, David Morgan, est l'un des organisateurs les plus compétents et les plus populaires des éditions antérieures de ce rallye. A 12 ans, Lynda apprend à conduire dans la cour de la ferme familiale située dans l'arrière-pays, à Eldoret. Elle se passionne très rapidement pour la mécanique. «A la maison, mon frère fait la cuisine, moi je répare les motos», nous confie-t-elle. Pendant plusieurs années, elle a collaboré à l'organisation de divers rallyes, pointant les temps de passage, isolée au milieu de la brousse, comme cela se produit pendant les courses au Kenya.

Cette passion de la course n'est pas l'unique atout de Lynda. Selon son coéquipier Tony Scutt, elle possède aussi un «talent naturel» que l'on rencontre rarement. Même Rauno Aaltonen, «le Fin-

landais volant», a été captivé par la personnalité de Lynda alors qu'elle participait à son cours de pilotage automobile l'année dernière.

Cette charmante jeune étudiante en beaux-arts abordera l'édition 1981 du Marlboro Safari Rallye sous une meilleure étoile. Avec Tony Scutt, elle a déjà effectué les premières reconnaissances du parcours et Mike Kirkland, l'actuel champion de rallye du Kenya, leur a déjà prodigué de précieux conseils.

«Tout le monde a été vraiment formidable avec moi» reconnaît Lynda en souriant: «Je commence à me sentir comme la mascotte de Nairobi». En fait, ses supporters sont déterminés à non seulement saluer en Lynda la plus jeune des participantes à ce rallye, mais surtout, ils souhaitent la voir se classer au terme de cette épreuve.



Lynda Morgan et son coéquipier Tony Scutt étudiant en détail les carnets de route du Marlboro Safari Rallye 1981 durant leur reconnaissance du parcours

BERNER ANTIQUITÄTEN- UND KUNSTAUSSTELLUNG DAS ANTIKE INTERIEUR
20. FEBRUAR - 1. MÄRZ 1981
KURSAAL BERN
Montag-Freitag 14.30-22.00 h
Samstag-Sonntag 10.00-21.00 h

Hôtel de la Croix-Fédérale
Le Crêt-du-Loche, tél. 039/26 06 98
Samedi 28 février, dès 19 h. 30

SOUPER CHOUROUTE ROYALE
avec dessert, Fr. 20.-

Animé par le duo champêtre EVARD
Prière de réserver: tél. 039/26 06 98 4750

New Mocambo
L.-Robert 79, tél. 039/23 30 30

NOUVELLE CARTE SPÉCIALITÉS FONDUES

Bacchus
Bourguignonne et Chinoise
de Fr. 14.- à Fr. 17.- 4680

SPÉCIAL 1er MARS
Dimanche 1er mars
Départ: 8 h. 30 Prix: Fr. 45.-
Notre sortie dans une jolie station vaudoise avec un bon dîner et visite d'une fromagerie sur feu de bois.

Dimanche 1er mars
Départ: 13 h. 30 Prix: Fr. 20.-

JOLIE BALADE D'APRÈS-MIDI

FOIRE DE MORTEAU
Mardi 3 mars
Départ: 13 h. 30, place de la Gare
Prix: Fr. 9.-

Renseignements-Inscriptions:
VOYAGES - AUTOCARS GIGER
Bureau avenue Léopold-Robert 114
Tél. (039) 22 45 51 3486

Exposition aquarelle Nicole Spillmann
du 27 février au 27 mars 1981

VERNISSAGE
vendredi 27 février dès 16 heures

Galerie ARTS ANCIENS
Pierre-Yves Gabus, 2022 Bevaix, tél. 038/46 16 09
ouvert tous les jours de 8 à 12 h. et de 14 à 18 h. Dimanche après-midi compris. 87-141

39 MI 1981 PEL

MERCATO ITALIANO DELLA PELLETTARIA

MARCHE ITALIEN DE LA MAROQUINERIE

FOIRE DE MILAN PIAZZA 6 FEBBRAIO SALON INTERNATIONAL

MILAN MARS 1981	26-30 Mars Salon Maroquiniérs
	27-31 Mars Salon Fournisseurs

Organisé par SVIP (Comitato Sviluppo Vendita Pelletteria)
Autres manifestations en 1981

40 MI PEL

MILAN OCTOBRE 1981	29 Oct.-2 Nov. Salon Maroquiniérs
	30 Oct.-3 Nov. Salon Fournisseurs

MIPEL - 20122 MILANO (ITALIE) - VIALE BEATRICE D'ESTE, 43
TEL. (02) 5468951-2-3-4-5 TELEX: 313224 MIPELI

Restaurant JUMBO

Le chef vous propose:

Emincé de veau zurichoise
Garniture du jour

Fr. 8.50

Dès 17 heures:

Filets de perches au beurre
Grande portion

Fr. 8.50

Petite portion

Fr. 4.90

