

# L'IMPARTIAL

FEUILLE D'AVIS DES MONTAGNES / FONDÉE EN 1806

70 centimes

QUOTIDIEN NEUCHÂTELOIS ET JURASSIEN PARISSANT A LA CHAUX-DE-FONDS

Administration (039) 21 11 35  
Rédaction

Des milliers de personnes ont accueilli le Pape à Fulda. (Bélino AP)

## La 4e journée du Pape en Allemagne «Protégez la dignité de l'homme!»

Jean Paul II, au quatrième jour de sa visite en RFA, a appelé les Allemands de l'Ouest à défendre la dignité de l'homme dans une société marquée par le matérialisme et la crainte.

Le Pape a célébré la messe hier dans la Cathédrale de Fulda en présence de milliers de représentants du Mouvement catholique laïc ouest-allemand. «Vous êtes les piliers d'une société en mutation, qui menace sans cesse davantage la dignité de l'homme», a-t-il dit.

Plus tard, dans une homélie prononcée sur la place de la Cathédrale, où le patron de l'Allemagne, Saint-Boniface, est enterré, le Pape a plaidé pour une unité accrue au sein même de l'Eglise catholique, et pour la réunification des chrétiens séparés.

Seule la renaissance des valeurs de l'Eglise pourra assurer la défense des Droits de l'homme et le droit à la vie, a déclaré Jean Paul II devant 70.000 personnes. «Protégez les droits et la dignité de l'homme... dans une société marquée par l'esprit de consommation, la recherche du plaisir et la crainte de la stagnation économique», a déclaré le Pape.

«Travaillez pour l'humanité entière, pour le tiers monde et pour l'Europe, et un renouveau pourra se produire», a-t-il ajouté.

Suite en dernière page

## Pour réduire les exportations de voitures nippones Négociations entre Européens et Japonais

Les constructeurs automobiles européens ont entamé hier à Tokyo des entretiens avec leurs concurrents japonais pour tenter d'obtenir de ces derniers qu'ils réduisent leurs exportations, qui prennent un part croissante du marché européen.

Cette réunion suit de 24 heures les déclarations faites auprès du gouvernement américain par le ministre japonais de l'Industrie et du commerce extérieur, M. Tanaka, qui a affirmé qu'il demandait dorénavant aux constructeurs japonais de faire preuve de prudence dans leurs exportations.

La délégation de la Commission des constructeurs d'automobiles du Mar-

## La Chambre d'accusation a rendu son arrêt La Cour d'assises pour André Perret

Au tréfonds de quels abysses mentaux M. André Perret a-t-il puisé l'idée de créer une «Fondation» qui inclut l'harmonie cosmique dans ses statuts? Ce jour-là, le jour où cette étincelle lui embrasa l'esprit, que n'a-t-il pas fait un cent mètres pour fuir cette idée et le mauvais œil dont elle était porteur.

Mais l'idée avait du charme, à l'avoir trop aveuglément suivie voici M. Perret renvoyé en Cour d'assises.

La Chambre d'accusation neuchâteloise a rendu son arrêt.

Face au procureur, l'ancien substitut devra répondre d'abus de confiance et d'escroqueries. Deux points mineurs font l'objet d'un non-lieu.

Les abus de confiance sont nombreux et portent sur une série de sommes «d'argent confié» par des clients, à titre temporaire et qui devaient être restituées à la première réquisition et une série d'autres sommes laissées en prêt à l'étude Perret à plus ou moins long terme.

Les escroqueries portent sur des prêts qui ont été obtenus en trompant astucieusement le prêteur.

On peut évaluer les montants de ce dossier dans une fourchette de 1 à 1,4 million de francs.

En son article 140 (abus de confiance) le Code pénal prévoit que: «Celui qui, sans droit, aura employé à son profit ou au profit d'un tiers une chose fongible, notamment une

somme d'argent, qui lui a été confiée, sera puni de l'emprisonnement pour cinq ans au plus. La peine sera la réclusion pour dix ans au plus ou l'emprisonnement pour un mois au

par Gil BAILLOD

moins si le délinquant a agi en qualité de membre d'une autorité, de fonctionnaire, de tuteur, de curateur, de gérant de fortunes, ou dans l'exercice d'une profession, d'une industrie ou d'un commerce pour lesquels il avait obtenu l'autorisation des pouvoirs publics.»

M. Perret était avocat et notaire avec l'autorisation de pratiquer obte-

nue des pouvoirs publics. L'article 148 CPS porte sur l'escroquerie et prévoit là aussi, un «tarif» élevé: «Celui qui, dans le dessein de se procurer ou de procurer à un tiers un enrichissement illégitime, aura astucieusement induit en erreur une personne par des affirmations fallacieuses ou par la dissimulation de faits vrais, ou aura astucieusement exploité l'erreur où se trouvait une personne et aura de la sorte déterminé la victime à des actes préjudiciables à ses intérêts pécuniaires ou à ceux d'un tiers sera puni de la réclusion pour cinq ans au plus ou de l'emprisonnement.

«La peine sera la réclusion pour dix ans au plus et l'amende si le délinquant fait métier de l'escroquerie.»

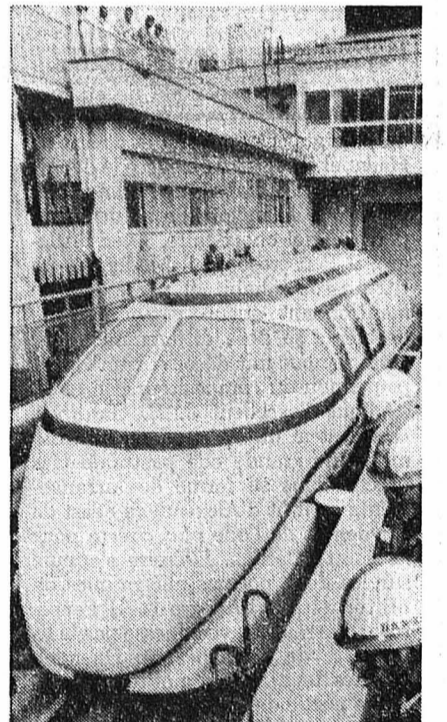
Les préventions sont donc graves d'après l'arrêt de renvoi.

En préambule au procès une audience préliminaire sera fixée assez rapidement, durant la première quinzaine de décembre vraisemblablement, pour autant que le procureur extraordinaire, le juge Ph. Aubert, et le mandataire de M. Perret soient libres.

C'est au cours de cette audience que le prévenu reconnaît ou conteste les faits, admet ou refuse que la cause soit jugée sans administration de preuves.

Suite en page 11

## Au Japon Le train de l'avenir?



Les Chemins de fer nationaux japonais ont dévoilé au public, hier, un nouveau véhicule d'essai. C'est un train à moteur linéaire, qui est expérimenté dans l'île de Kyu-Shu. Les trains de cette conception flottent pour ainsi dire au-dessus d'une voie constituée par un coussin magnétique. Les spécialistes nippons affirment que leur engin pourra dépasser la vitesse de 500 kmh.

Rappelons que le Japon a été le premier pays à introduire le service commercial des trains de voyageurs marchant à plus de 200 kmh. (Bélino AP)

## OPINION

### ÉVOLUTION

En raison d'un niveau de vie relativement élevé, d'une bonne hygiène infantile, d'une violente opposition à l'interruption de la grossesse et, naturellement, de naissances nombreuses ainsi que d'une médecine d'une bonne moyenne, l'Italie est demeurée jusqu'au début de l'année 1980 un pays jeune, qui faisait exception en Europe de l'Ouest.

Depuis quelques mois pourtant, le nombre des naissances et des décès commence à s'équilibrer dans la Péninsule et celle-ci, comme presque tout notre continent, va devenir un pays d'adultes et de gens d'âge mûr.

Sera-ce un bien, sera-ce un mal? Malgré ce qu'en disent les simplificateurs excessifs, il n'est pas aisé de se prononcer. Un pays à la moyenne d'âge très haute comme l'Allemagne de l'Est, par exemple, a réussi, sans doute, le plus grand miracle économique du monde après la Seconde Guerre mondiale et dépassant de très loin les succès triomphalement claironnés de l'Allemagne de l'Ouest et du Japon. En revanche, du côté du tiers monde, beaucoup de nations extrêmement jeunes ont thésaurisé les échecs et ceux qui ont poussé, en arguant de raisons morales, au maintien et même à l'augmentation de cette jeunesse, n'ont pas lieu d'être très fiers de leur conduite et de leurs conseils.

En fait, il apparaît de plus en plus que bien davantage que le vieillissement ou non d'un pays, ce qui compte pour son avenir, ce sont la conception morale au sens large - la volonté et la ri-

gueur intellectuelle de sa population.

Or si l'on en croit les travaux d'un privat-docent de psychologie sociale de l'Université de Florence, dont les thèses viennent d'être discutées lors d'un récent congrès d'universitaires catholiques italiens, les trois quarts des jeunes de 15 à 24 ans pensent surtout à une existence bien ancrée dans la société de consommation et leurs valeurs essentielles sont la beauté physique, l'élégance, le sport et l'activité physique. Seul le quart restant organise sa vie en ayant comme centre de référence une occupation ou une tâche de nature sociale.

En ce qui concerne le travail, les 20 à 30 pour cent des jeunes seulement acceptent le travail comme une responsabilité quotidienne. (Actuellement, le travail partiel, saisonnier, sans promotions ni primes a la cote.)

Quant au réveil religieux, dont on avait beaucoup parlé, il semble avoir été beaucoup exagéré.

Enfin, les jeunes apparaissent de plus en plus sensibles aux valeurs personnelles plutôt qu'aux valeurs de type social et politique.

Une telle jeunesse est-elle un indice favorable ou non pour l'Italie?

Nous ne sommes ni prophètes, ni cartomanciens, mais ce que nous pouvons dire c'est que les aînés, et principalement les cadres, ont voulu - ou ont laissé faire - cette société et que si elle fait faillite la faute n'en sera pas imputable aux jeunes uniquement.

Willy BRANDT

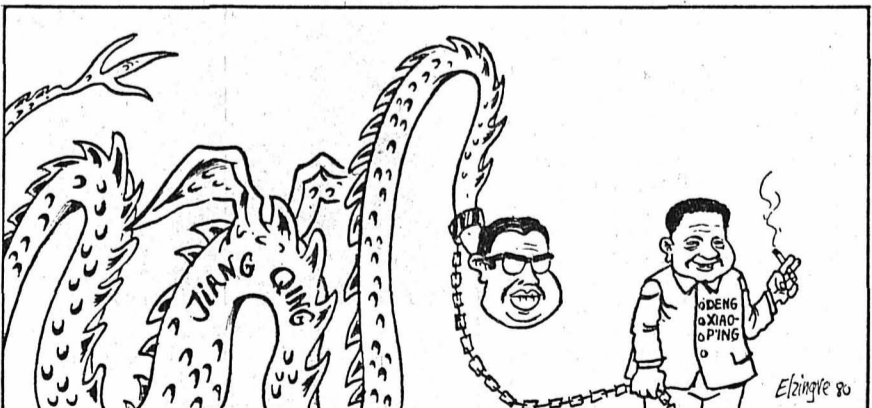
ché commun, qui compte notamment des dirigeants de Renault, Fiat, Alfa-Romeo, Volkswagen et British Leyland, devait rencontrer les représentants de l'Association des constructeurs automobiles japonais, qui regroupent, outre dix firmes nationales, les trois exportateurs que sont Toyota, Nissan et Honda.

### FIXATION DE QUOTAS

On s'attend à ce que les Européens demandent fermement à leurs interlocuteurs de fixer des quotas sur leurs ventes à destination des pays de la communauté. Ils devraient souligner, notamment, que la hausse spectaculaire des exportations de voitures japonaises met en danger une industrie qui emploie directement deux millions de salariés et qui procure des emplois à quatre millions de personnes supplémentaires, soit au total 14% de la main d'œuvre de la CEE.

Dans un récent rapport, la communauté a fait savoir qu'elle n'avait cessé, depuis 1970, de perdre du terrain dans le domaine des ventes d'automobiles. Entre cette date et 1978, le volume de ses exportations est resté constant alors que les importations augmentaient très rapidement, de 500%. Dans le même temps, les exportations japonaises augmentaient de 374%.

## Le procès de la «Bande des Quatre» en Chine Télévisé en mondiovision



### La Mégère apprivoisée à l'Opéra de Pékin

Le procès de la «Bande des Quatre» et de six membres de la «Clique de Lin Piao», l'ancien ministre de la Défense, sera partiellement diffusé par satellite en mondiovision, a annoncé hier le «Quotidien du Peuple».

Le journal du Parti communiste chinois n'a pas précisé quand exactement ce procès débutera mais son ouverture serait imminente. Il doit se dérouler devant un tribunal spécial de 35 membres.

Le procès sera toutefois interdit aux journalistes étrangers. Les responsables

Il y a quelques mois, les constructeurs de Grande-Bretagne ont conclu avec leurs homologues japonais un «gentlemen's agreement» visant à limiter à 11%, soit l'équivalent de l'année dernière, la part prise par les voitures japonaises sur le marché britannique. Elles avaient atteint en août dernier le plafond de 19,8%, et elles sont retombées aux alentours de 12% à la suite de cet accord. (ap)

## En Sicile Un champion de la maladie

Un éboueur sicilien qui a été absent de son travail plus de deux ans au cours de ces trois dernières années a été arrêté hier, ainsi que le médecin qui lui avait signé des arrêts de maladie. Ils ont été inculpés de fraude.

Candeloro Freni, 38 ans, a passé chez lui un total de 760 jours entre 1976 et 1978, alors qu'il n'était pas malade. Il a malgré tout touché ses allocations après que le Dr Francesco Pirrone lui eut signé des certificats de complaisance.

L'absentéisme est très pratiqué en Italie, où il arrive que des salariés aient deux emplois, ce qui leur permet de se faire mettre en arrêt de maladie auprès de leurs deux employeurs à tour de rôle. (ap)

À LA CHAUX-DE-FONDS  
Les taudis de nos voisins

Lire en page 3

IMPLANTATION D'UN  
SCANNER  
À LA CHAUX-DE-FONDS  
L'Etat intraitable

Lire en page 9

Bientôt  
du gaz sibérien  
en Suisse

Lire en page 17

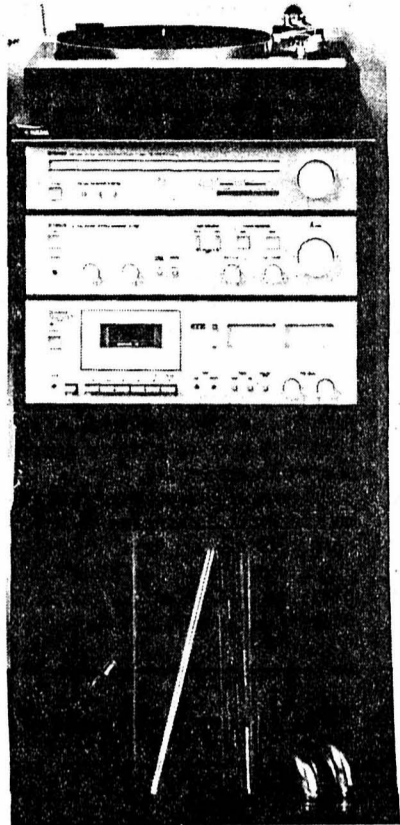




# LE LOCLE

## Commerce Indépendant de Détail

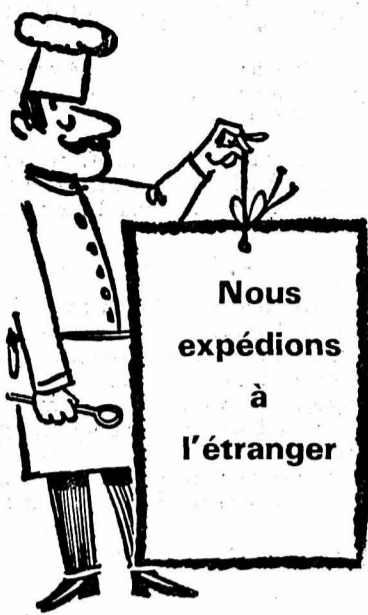
# YAMAHA



## LA VRAIE Hi-Fi

POUR CEUX QUI ONT DE L'OREILLE !

**Eric ROBERT**  
Radio - TV - Hi-Fi  
LE LOCLE LA CHAUX-DE-FONDS  
Daniel-JeanRichard 16 Avenue Léopold-Robert 5



## Confiserie Angehrn

Temple 7  
LE LOCLE  
Tél. (039) 31 13 47

## BEAUJOLAIS NOUVEAU 1980

Bouchard P.F.

EN VENTE DÈS VENDREDI 21 NOVEMBRE

**Fr. 6.50** LA BOUTEILLE

LIVRAISON À DOMICILE

## GIRARD-ALIMENTATION

Rue du Marais 34 - LE LOCLE

JEUX DE CONSTRUCTION en bois naturel

## MATADOR

Boîtes dès l'âge de 3 ans

Un jouet idéal en vente



## E. Matthey

TAPISSIER-DÉCORATEUR - Côte 14 - LE LOCLE

vous convie à une grande

# EXPOSITION

(dans les anciens locaux Girard-Alimentation)

Vous pouvez admirer à loisir:

CHAMBRE À COUCHER

SALLES À MANGER

SALON

PETITS MEUBLES TOUS STYLES

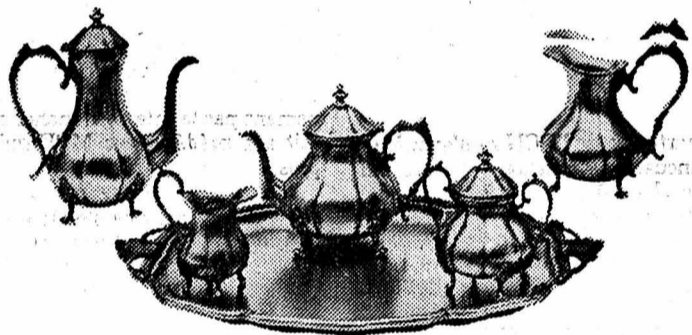
GLACES, BIBELOTS, CADEAUX, ANTIQUITÉS

## Rabais spécial

# 10%

SUR LES MEUBLES ET BIBELOTS

Pour visiter, sans engagement, s'adresser au magasin Côte 14-91-170



## Eric JOSSI

HORLOGERIE - BIJOUTERIE - ORFÈVRE

Daniel-JeanRichard 1, Le Locle, tél. (039) 31 14 89

a sélectionné pour vous

UN TRÈS BEAU CHOIX DE

# MAGNIFIQUES ÉTAINS

— Venez les voir, cela en vaut la peine ! —

## CARTES À JOUER:

Jass - Piquet

Bridge

Patience

Tarot

Poker français

RUE DU TEMPLE



## PAPETERIE GRANDJEAN



CONFISERIE

## ANGEHRN

Le Locle

Temple 7

Tél. (039) 31 13 47

N'achetez pas « plus qu'il vous faut » car les magasins



stockent pour vous !

A. JORDAN

## AU SIGNAL

JEUX ET JOUETS TECHNIQUES

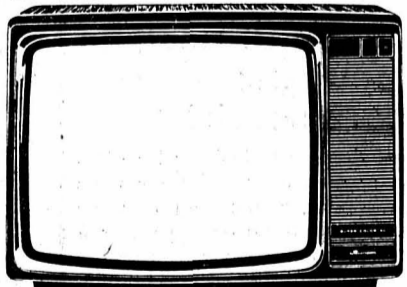
M.-A. CALAME 16

2400 LE LOCLE

## POUPONS

- avec de vraies larmes Fr. 39.80
  - qui embrassent Fr. 39.80
  - qui gigotent Fr. 55.-
- et beaucoup de jolies poupées.  
Jouets pour tout petits et grands.

# GRUNDIG



## Nous conseillons Grundig par expérience.

Grundig Super Color 8245  
Image couleur super nette de 66 cm. Commande à distance de 16 programmes. Conçu pour la réception des télétextes. Haut-parleur Superphon de 15 watts de puissance de sortie. Châssis SM avec modules de sécurité. En version Pal ou Pal/Secam.

## RADIO TV Eric ROBERT

DANIEL-JEANRICHARD 14  
2400 LE LOCLE

# Offre d'emplois

## 1-2 radio-électriciens

ou

## électriciens en Radio-TV

Préférence sera donnée à personnes ayant l'expérience de la TV couleur.

Offres avec références à:

## Eric ROBERT

Daniel-JeanRichard 14-16  
Téléphone (039) 31 12 43

Discrétion absolue est assurée.



**1er étage**  
**Hôtel des Trois Rois**  
**Le Locle**

vendredi 21 - 14 à 22 h.  
samedi 22 - 14 à 22 h.  
dimanche 23 - 14 à 18 h.

**EXPOSITION**  
**livres et jeux d'enfants**  
+ 1 rayon de beaux livres pour adultes

**IMPRIMERIE GASSER**  
**PAPETERIE-LIBRAIRIE**

**La garderie**

de La Crèche & Pouponnière neuchâteloise

Rue Albert-Piguet 10, Le Locle est ouverte tous les matins et les après-midis dès 14 h.

91-31400

VENDREDI 21 ET SAMEDI 22 NOVEMBRE

**VENTE DU POP**

Le Locle, Restaurant Terminus (1er étage)

Vendredi dès 20 h. 30, soirée familière avec José et Christoffe, guitaristes et l'orchestre City Boys.

Les deux jours: vente d'objets folkloriques, de livres, d'ouvrages artisanaux.

91-31722

BAR - TOMBOLA - MARCHÉ AUX PUCES

**OFFRES D'EMPLOIS**

qualité fraîcheur service

**RAISIN OHANES**  
le kg. **1.95**

**POMMES GOLDEN**  
le kg. **1.45**

**CŒURS DE SCAROLE**  
100 g. **-.20**

91-251

**ANDRE SPACK**  
laiterie alimentation  
tél. 311066

**A LOUER AUX BRENETS**

**APPARTEMENT**  
**2 PIÈCES**

Tél. (039) 31 16 66.

**LE LOCLE**  
**À LOUER**

**BEL APPARTEMENT**  
**DE 2½ CHAMBRES**

Remis à neuf.

Tout confort. Salle de bain. Balcon. Conciergerie.

Tél. 039/26 75 65 pendant les heures de bureau.

28202

 **VILLE DU LOCLE**

Pour compléter l'équipe du personnel chargée de la surveillance des Musées au Château des Monts le dimanche après-midi, un

**POSTE DE SURVEILLANT**

est à pourvoir:  
Entrée en fonction: 15 décembre 1980 ou date à convenir.

Convierait à retraité ou étudiant.

Pour tous renseignements, téléphoner au 039/31 85 58.

Faire offres manuscrites à la Chancellerie communale, Hôtel de Ville, jusqu'au 30 novembre 1980.

91-220

**COIFFEUSE**

Nous désirerions engager une coiffeuse pour dames de première force, capable de travailler de façon indépendante.

Entrée en service début 1981.

Si vous estimez pouvoir être la personne susceptible de s'intégrer à notre équipe, téléphonez-nous pour prendre rendez-vous.

**COIFFURE LUIGI**

Envers 31  
Le Locle, tél. 039/31 35 53.

28596

**HÔTEL DES TROIS-ROIS LE LOCLE**

Nous cherchons

**bon(ne) sommelier(ère)**

connaissant les 2 services.  
Entrée à convenir.

Se présenter ou téléphoner au (039) 31 65 55.

**SECRÉTAIRE**

excellente sténodactylographe, sachant travailler de manière indépendante, serait engagée tout de suite ou à convenir par

**ÉTUDE ALAIN MATTHEY, avocat-notaire, rue de France 11, 2400 Le Locle.**

Tél. (039) 31 10 92/93.

91-196

**LA FAUNE ET LA FLORE DES MARAIS**

**Concours WWF 1980**

avec **L'IMPARTIAL**

**QUI SUIS-JE ?**


Question (No 2)



Le WWF vous propose chaque jour la photo d'un animal ou d'une plante qui vivent dans les zones marécageuses. Il vous appartient de le (ou la) reconnaître et d'en inscrire le nom précis (en français) sur la grille-réponse publiée dans nos numéros des 18 novembre et 4 décembre 1980.

Question subsidiaire: Combien le WWF compte-t-il de membres en Suisse ?

Campagne PRO NATURA HELVETICA 1980, menée par le WWF et la Ligue Suisse pour la Protection de la Nature, pour la sauvegarde de la rive sud-est du lac de Neuchâtel, Grande Carrière, dernier grand paysage marécageux de Suisse.



Vignette à découper et à coller sur la grille-réponse.

**Liste des prix**

**1er prix:** Un voyage de 3 jours à Londres (vol et hôtel) pour deux personnes, offert par Cosmos SA, bureau de voyages, Genève.

**2e prix:** Un week-end pour deux personnes au Parc National Suisse, y compris le transport en chemin de fer, offert par la direction du Parc National et notamment les Chemins de Fer Rhétiques.

**3e prix:** 1 vol Genève - Zurich - Genève par Swissair et billets d'entrée au zoo.

**4e prix:** 1 enregistreur à cassettes offert par le Journal d'Yverdon.

**5e prix:** 1 stylo Madison chromé noir offert par Caran d'Ache.

**6e au 20e prix:** abonnements semestriels à l'un des quotidiens participant au concours et jeux WWF Europe Nature.

28496

 **VILLE DU LOCLE**

Nous cherchons à engager

**UN(E) EMPLOYÉ(E)**  
**DE COMMERCE**  
**AU DICASTÈRE DES FINANCES**  
**ET DE LA PRÉSIDENTE**

Expérience pratique souhaitée.  
Traitement: selon l'échelle communale.

Entrée en fonction: Janvier 1981 ou date à convenir.

Tous renseignements peuvent être obtenus par téléphone au (039) 31 62 62, interne 205.

Faire offres manuscrites avec curriculum vitae et copies de certificats à la Direction des Finances, Hôtel de Ville, 2400 Le Locle, jusqu'au 26 novembre 1980.

91-220      Le Conseil communal


**LE TENNIS-CLUB LE LOCLE**

cherche

**concierge**

pour quelques heures par semaine.  
Début de l'engagement: avril 1981.  
Convierait pour retraité.

Se renseigner au No de tél. (039) 31 44 87.

 **À LOUER AU LOCLE**

**CHAMBRES**

meublées, part à la douche et aux WC, rue de la Gare.

**STUDIO**

dans immeuble moderne, service de conciergerie, ascenseur, rue du Corbusier.

28389

**CHARLES BERSET**  
gérant d'immeubles  
La Chaux-de-Fonds  
Jardinère 87 - Tél. (039) 23 78 33

**SUCHARD-TOBLER AG SA**

Nous cherchons pour notre Division gestion intégrée et informatique équipée d'un ordinateur IBM 4341 avec programmation on-line sous CICS

**ANALYSTE PROGRAMMEUR**

possédant la maîtrise des langages de programmation Assembler ou PL/I, en vue de la maintenance et du développement de nos applications dans le domaine du Marketing et de la distribution

**PROGRAMMEUR DÉBUTANT**

titulaire d'une maturité commerciale ou d'un diplôme de l'école de commerce option informatique avec de bonnes connaissances d'allemand et d'anglais.

**Date d'entrée:** début janvier 1981 ou à convenir.

Nous offrons une excellente introduction à ces postes de travail ainsi que les conditions avantageuses et modernes d'une grande entreprise.

En cas d'intérêt et si vous pensez posséder les qualifications nécessaires, n'hésitez pas à soumettre votre offre complète à:  
**SUCHARD-TOBLER SA**  
Service du Personnel,  
2003 Neuchâtel, tél. 038/21 21 91 - interne 555 ou 550

87-155

**Mélanges**

**ANGLAIS**


Diplômée de Cambridge, donne leçons privées d'anglais, commercial et conversation. Tél. (039) 31 89 22 ou (039) 22 12 88

91-31574

Si vous oubliez de faire de la

**publicité**

vos clients vous oublieront

 **DÉPARTEMENT DE L'INSTRUCTION PUBLIQUE**

Pour l'exploitation de son ordinateur VAX 11/780 et de son réseau de télécommunication, le Centre de calcul de l'Université de Neuchâtel cherche un ou une candidate pour un poste d'

**OPÉRATEUR-PROGRAMMEUR**

**Cahier des charges:**  
mise en œuvre quotidienne du système d'exploitation, operating, gestion des périphériques et travaux simples de programmation.

**Profil:**  
- bonne formation générale  
- CFC ou diplôme technique, commercial ou titre équivalent  
- expérience souhaitée.

**Traitement et obligations:** légaux.

**Entrée en fonctions:** à convenir.

Les places mises au concours dans l'administration cantonale sont ouvertes indifféremment aux hommes et aux femmes.

Les offres de services manuscrites, accompagnées d'un curriculum vitae et des copies de diplômes et de certificats doivent être adressées à l'Office du personnel de l'Etat, rue du Château 23, 2001 Neuchâtel, jusqu'au 25 novembre 1980.

28-119

**Relais des Tailières**

Du vivier

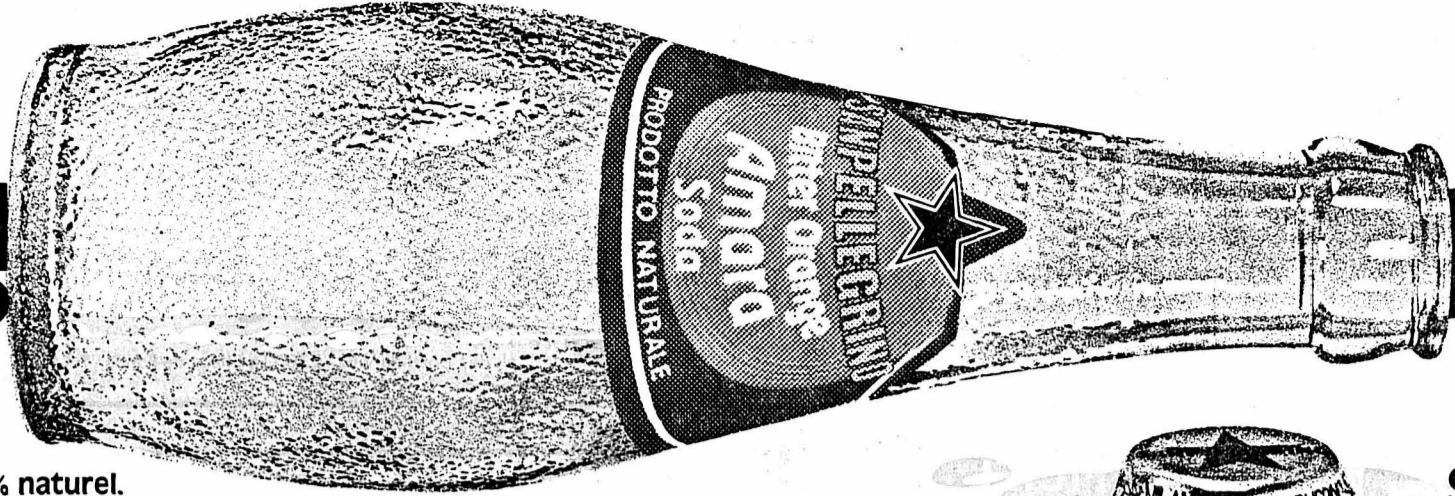
**BROCHETS**  
**et GRENOUILLES**

Tél. 039/35 12 24.  
Famille Huguenin.

28634

En toute saison,  
**L'IMPARTIAL**  
votre compagnon

# Goûtez!



# Buvez!

La nouvelle boisson à l'orange amère de SAN PELLEGRINO. Riche. Pulpeuse. Et folle. **12% de pur jus d'orange. 100% naturel.** Aucun colorant. Aucun additif. Mais de la pulpe...

**Amara SANPELLEGRINO**

18-5961

CIPRA Publicité

**PETITES ANNONCES**  
au tarif réduit de 50 ct. le mot (minimum 10 mots) à l'exclusion de toute annonce commerciale ou ayant une certaine importance

**Demandes à acheter**

**PEINTURES ET GRAVURES** anciennes, suisses ou étrangères. Tél. (039) 23 95 06 dès 12 heures. 28418

**CARTES POSTALES** anciennes, neuves ou écrites. Tél. (039) 23 49 88. 91-31637

**FOURNITURES**, outillages, layettes et différentes vieilles horloges. Tél. 032/97 66 47 après 18 heures. 24917

**A vendre**

**CUISINIÈRE ÉLECTRIQUE** Arthur Martin, 4 plaques, four, couvercle, parfait état. Fr. 400.-. Tél. (039) 23 49 47 28603

**JOLIE CHAMBRE** à coucher, commode, coiffeuse, pouf, glace, lit largeur 140 cm, 2 lampes appliques, couvre-lit, rideaux, état neuf. Buffets de service, bas prix. Tél. (039) 22 41 75 de 11 à 14 heures. 28610

**Perdus - Trouvés**

**TROUVÉ** chatte tigrée. SPA, tél. (039) 23 50 52 28591

**Chambres à louer**

**INDÉPENDANTE**, 4<sup>e</sup> étage, rue Numa-Droz, avec lavabo, WC et bain à l'extérieur, chauffée. Fr. 160.-. Tél. (039) 26 98 02

**Chiens - Chats à donner**

**CHATON**, femelle, 3 mois, propre. Tél. (039) 23 10 03 heures repas. 28464

**2 CHATTES** gris-blanc, contre bons soins. SPA, tél. (039) 23 50 52 28599

**LE LOCLE**

**Perdus - Trouvés**

**ÉGARÉ** jeune chat blanc taches grises au Locle. Tél. 039/31 19 35. Merci. 91-60610

**Coiffure Jocelyne et Diffusion**

jeunes, dynamiques, sympathiques, techniques. Avec ou sans rendez-vous. Tél. 039/22 24 03 ou 039/22 24 50

**dames et messieurs**

Je cherche à acheter

**immeuble locatif**

de bon rendement. Régions: Canton de Neuchâtel + Jura. Faire offre sous chiffres P 28-460 313 à PUBLICITAS, avenue Léopold-Robert 51, 2301 La Chaux-de-Fonds.

**INFORMATION**  
**Débat public**  
**Pour ou contre**  
**la ceinture de sécurité ?**

**vendredi 21 novembre 1980 à 20 heures**  
Hôtel de la Fleur de Lys, 1er étage.

Maître Gilles Lugin, avocat à Neuchâtel défendra les thèses contre le port obligatoire de la ceinture de sécurité.

Monsieur André Gallay, délégué BPA pour la Suisse romande, défendra les arguments pour la ceinture de sécurité.

La présentation contradictoire des deux orateurs sera suivie d'un débat public au cours duquel les participants pourront interpeller les conférenciers, ou résumer leurs convictions personnelles.

Invitation cordiale à toutes celles et tous ceux qui désirent compléter leur information avant la votation du 30 novembre 1980.

Alliance des Indépendants  
Case 53, 2301 La Chaux-de-Fonds

**Mélanges**

**PIANO**

Leçons privées, classiques et moderne. Tél. (039) 31 89 22 ou (039) 22 12 88.

**FRANÇAIS**

Je donne leçons privées de français. Tél. (039) 31 89 22 ou (039) 22 12 88.

**DÉBARRAS**

caves, galetas, fonds d'appartements  
Tél. 038/42 49 39

**Il n'y a pas de mauvaise place pour une publicité bien faite !**



Lorsque le **SECOURS SUISSE D'HIVER** assiste un compatriote dans la gêne, ce n'est pas une aumône qu'il lui fait, c'est une main amie qu'il lui tend.

**SECOURS SUISSE D'HIVER**

**ANNONCER**  
(faire savoir, publier)

Consultez-nous. Nous sommes spécialisés dans la distribution de la publicité-presse depuis plus de 60 ans. Nous mettons notre expérience et notre connaissance de la presse suisse et étrangère à votre disposition.

ANNONCES SUISSES S.A.



**LA CHAUX-DE-FONDS**  
Av. Léopold-Robert 31  
Tour du Casino  
Tél. 039/23 22 14

**LE LOCLE**  
Pont 8  
Tél. 039/31 14 44

et 23 autres succursales dans toute la Suisse

**OFFRES D'EMPLOIS**

**BOREL**

Fabrique de fours industriels cherche:

**TECHNICIEN**  
pour la mise en service et l'entretien de fours électriques industriels, connaissances en électronique souhaitées. Langue française ou allemande avec connaissance de la 2<sup>e</sup> langue. Travail partiellement à l'extérieur (Suisse et étranger), partiellement en usine.

**MONTEURS**  
pour le service externe, praticien avec formation d'électricien ou de mécanicien-électricien. Langue française ou allemande, avec connaissance de la 2<sup>e</sup> langue. Formation en usine.

**DESSINATEUR-CONSTRUCTEUR**  
expérimenté dans la construction métallique.

**MAÇON**  
pour le maçonnerie des fours industriels en usine.

**SERRURIER**  
spécialisé sur l'acier inoxydable.

**SERRURIER**  
pour construction métallique.

- Travail varié.  
- Horaire libre.

Faire offres à la direction de BOREL SA, rue de la Gare 4, 2034 Peseux. Tél. (038) 31 27 83. 87-196\*

**ÉTUDIANT**

demandé pour aider jeune homme de 2<sup>e</sup> moderne à faire ses devoirs. Tél. 039/23 91 43 de 19 à 20 heures. 28613

**Agencement de cuisine Radio TV Hi-Fi Electro Ménager**

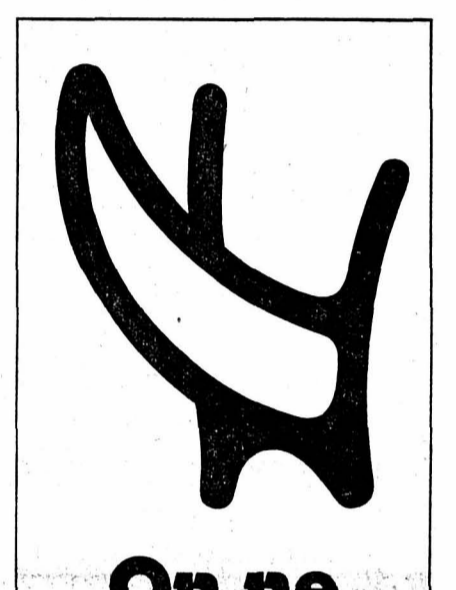
pierrrot ménager  
Serre 90  
2300 La Chaux-de-Fonds  
Tél. (039) 23 00 55 27879

**DEMANDES D'EMPLOIS**

**GARDE**  
Jeune dame garderait ENFANTS à la journée. Tél. 039/23 24 50 28632

**A vendre**

Accordéon chromatique piano, 2 voix, marque Hohner, 80 bases, 2 octaves et demi, touches nacrées - bon état - (prix raisonnable). Matériel pour Ford Cortina 1967-1970: 2 essuie-glace, 2 feux arrière complets, un phare, 2 pare-soleil, cric ordinaire - bon état (bas pris). Téléphoner de 18 h. à 20 h. 30 au (039) 22 17 24. Adresse: Chasseral 6, 2<sup>e</sup> étage, La Chaux-de-Fonds. 28584



**On ne vous montre pas les dents!**

Même s'il est long, large et pesant, le camion n'est pas un monstre. Au contraire. Il y a toujours un homme à son volant. Un professionnel qui a le sens des responsabilités et qui sait se montrer tel un partenaire correct dans le trafic.

**ASTAG+**  
Association suisse des transports routiers

**Nous roulons pour vous. Trafic utilitaire utile à tous.**

79-6046

# TOM and JERRY



# UN MAGNIFIQUE CALENDRIER 1981

vous sera remis à la  
Droguerie-Parfumerie-Herboristerie

**En plus, nous vous donnons des idées**

Service à domicile

chèques **fidélité** 



5, pl. de l'Hôtel-de-Ville - 2300 La Chaux-de-Fonds - Tél (039) 22 11 68

**pour tout achat dès Fr. 5.-**  
(réglementation exclue)

Dès le 20 novembre 1980  
jusqu'à épuisement du  
stock

**GECO**

A louer  
**MAGNIFIQUE APPARTEMENT  
RÉSIDENTIEL 6 PIÈCES**  
Situation: rue de la Prairie, vue impre-  
nable, tout confort, cuisine agencée,  
2 salles de bains, WC, une cave, balcon,  
garage.  
Libre tout de suite ou date à convenir.  
Loyer Fr. 1422.-, charges comprises.

Pour traiter:  
Gérance GECO  
Jaquet-Droz 58  
2300 La Chaux-de-Fonds  
Tél. 039/22 11 14-15 28-12214

**UNE PRÉSENCE ROMANDE**  
**LE GROUPE GECO** LAUSANNE - GENÈVE  
LA CHAUX-DE-FONDS - BULLE  
NEUCHÂTEL - AIGLE

**AVIS OFFICIEL**

 Ville  
de La Chaux-de-Fonds

**PATINOIRE  
DES  
MÉLÈZES**

En raison des championnats  
romands de patinage artisti-  
que, la patinoire sera fermée  
au public du vendredi 21 no-  
vembre à 12 h. au dimanche  
23 novembre inclus.

**Banque Centrale Coopérative**  
société anonyme, succursale de La Chaux-de-Fonds  
cherche

**employé(e) de commerce**  
pour son service comptabilité

afin de seconder le responsable du département et  
d'effectuer divers travaux sur machine comptable tra-  
ditionnelle et machine électronique IBM.  
Quelques années de pratique seraient les bienvenues.  
Ambiance de travail agréable, à deux, avec le respon-  
sable du service.  
Prestations sociales avancées d'une grande entreprise.

Faire offres ou téléphoner pour un rendez-vous à:  
**Banque Centrale Coopérative SA**  
avenue Léopold-Robert 30, 2300 La Chaux-de-Fonds  
tél. (039) 23 91 23, interne 36.

**BCC**

Banque Centrale Coopérative Société Anonyme

A vendre

**JANTES AUTO**  
pour OPEL, PEUGEOT 204, LANCIA  
FULVIA, VW 5 trous, RENAULT 16,  
FIAT, SIMCA, FORD ESCORT.  
Tél. 039/26 01 71 25233

**HÔTEL DU CHEVAL BLANC**  
Hôtel-de-Ville 16, tél. (039) 23 40 74

Aujourd'hui et demain  
**SOUPER TRIPES / Fr. 5.-**  
à volonté, 2 sortes. 28598

A louer, tout de suite ou date à conve-  
nir, à La Chaux-de-Fonds, av. Léopold-  
Robert 90 87-561

**OFFRES D'EMPLOIS**

Entreprise en expansion dans le Jura neuchâtelois offre places stables à

**une secrétaire**  
espagnol, anglais, français

**une secrétaire**  
anglais, allemand, français

Ces personnes doivent être aptes à travailler de manière indépendante  
et faire preuve d'initiative. Elles doivent maîtriser parfaitement les lan-  
gues requises.

Elles dépendront directement de leur chef de service respectif qu'elles  
devront assister dans toutes leurs activités.

Nous offrons:

- salaire intéressant en fonction des capacités
- prestations sociales d'une grande entreprise
- une atmosphère de travail agréable.

Faire offre manuscrite avec documents d'usage, sous chiffres  
P 28-130 585 à Publicitas, 51, av. Léopold-Robert,  
2301 La Chaux-de-Fonds.

Nous désirons engager pour le 1er août 1981

**apprentis(es)  
de  
commerce**

Nous offrons:

- Formation pratique par des stages dans les divers départements de la banque
- Formation théorique (cours SSEC et Ecole de banque).

Nous demandons:

- Scolarité obligatoire en section classique, scientifique ou moderne.

Les candidats(es) intéressés(es) voudront bien écrire ou téléphoner au chef du personnel,  
50, avenue Léopold-Robert,  
2301 La Chaux-de-Fonds, tél. 039/23 67 55 28019

  
Union de Banques Suisses

**AFFAIRES IMMOBILIÈRES**

A VENDRE À MÔTIERS  
(Val-de-Travers)  
**MAGNIFIQUE  
VILLA**  
mitoyenne, construction soignée et  
très rustique, grand living avec  
cheminée, cuisine entièrement  
équipée, 3 chambres à coucher, 2  
salles d'eau, garage pour 2 voitures.  
Terrain aménagé : 800 m2  
Téléphone (038) 61 30 49 91-31706

La librairie  
**Reymond**

33, av. Léopold-Robert à La Chaux-de-Fonds a le plaisir d'accueillir

**Simone Oppliger**  
samedi 22 novembre 1980,  
de 14 à 17 heures  
elle dédicacera son ouvrage

**Quand nous  
étions horlogers**

Reporter-photographe au long cours, Simone Oppliger est allée  
retrouver son pays jurassien. Elle le regarde comme elle le regardait  
enfant. Le découvre changé. Qu'est-il arrivé ? L'incertitude du len-  
demain, qui toujours a été le sort des horlogers, est devenue  
pesante. Angoisse de voir disparaître le métier. Ouvriers et patrons  
sont d'accord là-dessus. Simone insiste. Elle les fait raconter. Elle  
les regarde et surtout les écoute. Ce livre vous touchera parce qu'il  
est totalement, humainement vrai.

Un volume broché, au ft 18.5 x 21 cm., de 120 pages avec 94  
photos.  
**Fr. 29.-**

Si vous ne pouvez vous déplacer ce jour-là, passez votre commande  
par téléphone 039/23 82 82 et vous recevrez le livre de Simone  
Oppliger dédicacé. 26925

**Lunetterie  
centrale** 13692

**Lunetterie  
centrale**

**Lunetterie  
centrale**

Jacques-E. Maheas - La Chaux-de-Fonds  
Daniel-JeanRichard 15 - Tél. 22 11 00

**club 44**

Judi 20 novembre à 20 h. 30  
**Club 44, Serre 64, La Chaux-de-Fonds,**  
tél. 039/22 23 44

De l'entreprise à la région

**Plaidoyer pour une  
histoire industrielle  
de La Chaux-de-Fonds**  
par le Professeur François Jéquier, de l'Université de Lausanne.

L'exposé du Professeur Jéquier spécialiste de l'histoire industrielle,  
sera suivi d'un débat auquel tous ceux qui s'intéressent à l'histoire des  
Montagnes neuchâteloises et à celle de l'industrie horlogère sont invi-  
tés à prendre part.

Le but de cet échange de vues est d'informer les participants de divers  
projets en cours d'élaboration, d'examiner avec eux les moyens de les  
coordonner et de les faire aboutir à la publication que chacun souhaite.

Cet appel s'adresse à toute la population chaux-de-fonnaire, mais parti-  
culièrement à ceux qui, d'une manière ou d'une autre, pourraient  
apporter une contribution à cette entreprise d'intérêt général. 28608

**VOLVO**

**OCCASIONS**

**Volvo 244 GL**  
automatique, servo-direction  
beige, mod. 79, neuve  
Fr. 18 000.-

**Volvo 244 GL**  
automatique, servo-direction  
brun-rouge, mod. 78,  
40 000 km. Fr. 12 500.-

**Volvo 244 GLI**  
injection, mod. 79,  
55 000 km., brun-rouge  
Fr. 13 200.-

**Volvo 343 DL, 4 vit.**  
jaune, mod. 79, 33 000 km.  
Fr. 9 300.-

**Honda Civic**  
1300, 5 vit., or-mét., mod. 80,  
6 000 km. Fr. 10 800.-

**Mazda 626**  
4 vit., mod. 79., rouge,  
10 000 km. Fr. 9 800.-

**GRAND GARAGE  
DU JURA S.A.**  
Léopold-Robert 117 - Tél. 23.14.08  
**LA CHAUX-DE-FONDS**

**VOLVO**





Pleine de brio sur route...



...étincelante en ville.

Illustration 104 S avec Option Sport «Suisse» S



Adressez-moi votre documentation sur la 104.

Nom \_\_\_\_\_

Profession \_\_\_\_\_

Adresse \_\_\_\_\_

Localité \_\_\_\_\_

A envoyer à Peugeot-Suisse SA, 3015 Berne I 3

La nouvelle **Peugeot 104 S** fait preuve - avec son moteur de 72 ch DIN - d'un punch véritablement sportif. Elle ne craint ni les côtes ni les virages. Solidement rivée à la route, elle obéit à chaque injonction de son conducteur.

Voici ses performances:

Vitesse de pointe: 158 km/h. Consommation: 5,9 litres aux 100 km à une vitesse stabilisée de 90 km/h.

Compacte à l'extérieur, elle est vaste à l'intérieur et incroyablement généreuse sur le plan de l'équipement.

Son excellente tenue de route et son comportement sûr s'expliquent aisément: traction avant et suspension à quatre roues indépendantes. La maturité automobile, c'est cela!

Et lorsqu'on la regarde parader en ville, on est séduit, autant par sa silhouette que par son style. Car elle sait se montrer à son avantage - et au vôtre.

Ne perdez pas une seconde: prenez le volant et partez...!

**Peugeot 104 S**, 5 portes, moteur 1360 cm<sup>3</sup>, 53 kW (72 ch DIN), vitesse de pointe 158 km/h, consommation à 90 km/h vitesse stabilisée: 5,9 litres, Fr. 11 890.-.

**Option Sport «Suisse» S**: Elargisseurs d'ailes, becquet arrière, glaces teintées, jantes en alliage léger et essuie-vitre arrière, Fr. 980.-.

**Peugeot 104 ZS**, 3 portes. Mêmes caractéristiques techniques que le modèle S, Fr. 11 550.-.

**Option Sport «Suisse» ZS**: Glaces teintées, jantes en alliage léger et essuie-vitre arrière, Fr. 720.-.

Il existe des modèles Peugeot 104 à partir de **Fr. 8 950.-** (Peugeot 104 ZL)

Garantie anticorrosion PEUGEOT 6 ans

**PEUGEOT 104**



# EXPOSITION NOËL SAINT-IMIER

**MEYER SPORTS**  
Articles de sport  
Boutique

**CHEZ NUNZIO**  
A la source du salami  
Epicierie

**CORNELIUS - MODE**

**ROCHAT**  
Ameublements

**ÉLECTRO SERVICE**  
Radio - TV - Hi-Fi  
J.-D. Junod

**G. TORCVIA**  
Elnapress  
Machines à coudre Elna

**SÉMON MUSIQUE**  
TV - Disques - Hi-Fi

**BERNINA**  
Machines à coudre  
M. Thiébaud - M. Mutti

**BRASSERIE  
CARDINAL SA**  
Dépôt de Saint-Imier

**ÉLECTRO-RADIO  
BORN**  
Diatel-Electricité-Télévision

**MOBILIÈRE SUISSE**  
J.-P. Vorpe  
Agence générale Saint-Imier

**UNIPHOT**  
Photo-Ciné A. Moret

**LAITERIE DEMONT**

**R. GIOVANNINI, SA**  
Revêtements  
Isolations de façades

**P. JOBIN**  
Horlogerie  
Bijouterie-Orfèvrerie

**BOURQUIN  
DÉCORATION**  
litérie Rideaux  
Meubles  
Tapis

**B. CAMINOTTO**  
Horticulteur-Fleuriste

**CHIESA & CIE**  
Vins-Liqueurs

**AU COQ D'OR**  
F. Von Känel  
Comestible-Traiteur

**SOCIÉTÉ FÉDÉRALE  
DE GYMNASIQUE**

**NELLO MUSSINI**  
Vélos-Motos

**ASSA**  
Annonces Suisses SA

**LA GOULE SA**  
Electricité  
Appareils électroménagers

**CHAUSSURES KURTH**  
Saint-Imier

**R. ZIMMERMANN**  
Cycles et motos

**MAISON DU PEUPLE**  
R. Jeanbourquin

**LIENGME RADIO TV**  
Hi-Fi  
Courtelary

**RAMSEYER SPORTS**  
Articles de sport

**N. HUGUENIN**  
Librairie-Papeterie

**LUTHERT-ARCHERIE**  
Imitations d'armes anciennes  
fusils à air comprimés

**AUTO-TRANSPORT  
ERGUEL SA**

**J.-C. RICHARD**  
Pompes à chaleur  
Installations sanitaires

**SERFICO**  
Comptabilités  
Gérances immobilières

**GARAGE TOURING**  
Carrosserie  
Fiorucci & Cie

## SALLE DE SPECTACLES du 19 novembre au 23 novembre

19-20-21 novembre: de 17 h. à 21 h. 30  
samedi 22 novembre: de 14 h. à 21 h. 30  
dimanche 23 novembre: de 14 h. à 18 h.

ENTRÉE LIBRE - VENTE DIRECTE  
TOMBOLA GRATUITE

AU RESTAURANT: vendredi et samedi  
ANIMATION - ORCHESTRE  
DANSE

**EXPOSITION NOEL  
SAINT-IMIER  
CD**

SALLE de SPECTACLES du 19 au 23 nov.  
19. 20. 21 nov. 17.00-21.30  
samedi 22 nov. 14.00-21.30  
dimanche 23 nov. 14.00-18.00

TOMBOLA GRATUITE  
Tirage tous les soirs à 21.00 de 3 bons d'achat  
Valeur: Fr. 50.-, 30.-, 20.-

A Saint-Imier vous trouvez tout ce que vous voulez !

Entrée libre - Vente directe  
AU RESTAURANT: vendredi et samedi  
Animation - Orchestre  
Danse

Création: Publi-CITE  
Réalisation: ASSA

## Services Techniques Saint-Imier Magasin

Pendant l'expo: Téléphone  
039/41 34 66

Remise de 10% sur tous nos articles dès Fr. 30.-  
Pour tous vos achats d'appareils ménagers et de lustrerie

**SERVICES TECHNIQUES**  
à votre service

## Au Restaurant de l'Expo

chaque jour:  
spaghetti bolognese, assiette de viande froide, pâté en croûte garni, raclette et le menu du jour

vendredi Danse avec l'orchestre **ANDY VILLÈS**  
samedi Danse avec l'orchestre **LES DRAGONS**

Se recommande **Famille Jeanbourquin** tenancière du Restaurant de la Maison du Peuple



## Les étains de Paris

La haute couture de l'ÉTAÏN

chez **Jobin**

à l'Expo nous vous présentons une sélection de cadeaux de bon goût  
Venez les admirer en toute liberté !

chèques fidélité

Pour être sûr de bien acheter...  
une bonne adresse...



**RAMSEYER SPORT**  
St-Imier - rue Basse 8 - 039 414377

Ouvert le mercredi après-midi

**Remarquable, cette élasticité!**

«Ton pantalon est toujours comme neuf» - une remarque que celui qui le porte aura encore l'occasion d'entendre souvent dans les mois à venir, tant il est vrai qu'un tissu élastique de bonne qualité retrouve rapidement sa forme initiale après chaque extension. Et c'est l'atout du pantalon stretché Ritex traduit en mélange de qualité Woolmark, en plus de sa coupe FormCut brevetée.

Qu'attendez-vous pour éprouver l'élasticité d'un pantalon Ritex stretché?

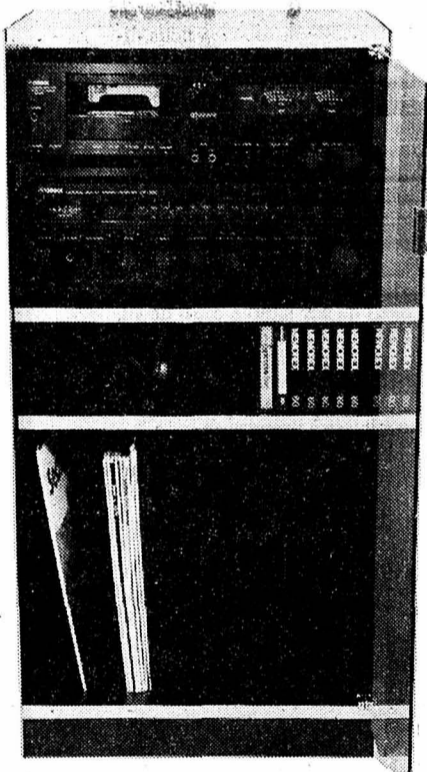
**RITEX FOR MEN**  
Le Mélange Woolmark garantit une bonne combinaison.

**Merlack**  
la maison de l'homme chic!  
Passez chez nous pour un essayage!

**YAMAHA HIFI**

**NATURALSOUND**

Notre grande action de rack YAMAHA 2.  
Nous vous offrons 1 rack complet avec 2 colonnes Hi-Fi pour les jeunes



comprenant:  
1 rack noir avec portes vitrées, 1 TO stéréo Yamaha, 1 ampli-tuner 2 x 35 watts, 1 tape-deck Yamaha, 2 colonnes Yamaha  
le tout au prix de Fr. 2200.-  
Notre prix comptant net

**Fr. 1795.-**

Garantie complète de 1 année.  
Autre modèle de rack complet avec HP

**PHILIPS System 2600**

Hi-Fi en brun, 2 x 60 watts

au prix net de Fr. 2590.-

grande action de reprise sur ce modèle d'un ancien appareil - 250.-

solde net **Fr. 2340.-**

TV couleur Hitachi Pal/Secam avec commande au prix net comptant

**Fr. 1548.-**

Livraison du stock.

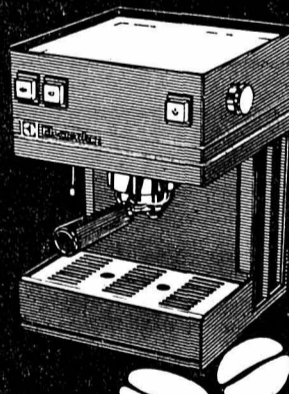
En vente chez:

Radio - Hi-Fi - Télévision Réparations

**SEMOR MUSIC**  
Franchillon 12, Saint-Imier  
Tél. 039 41 20 85

**CHIESA VINS & CIE SA ST-IMIER**

**Electrolux**



**E80**

La nouvelle machine Espresso de qualité suisse garantit d'excellents espresso, ristretto, cafés crème etc.

Demandez notre prix net

**GRATUIT**

avec chaque machine 6 tasses à espresso.

Chez votre revendeur spécialisé:  
**Société des Forces électriques de LA GOULE S.A.**  
Saint-Imier

## cornelius mode

LE ROI DU JEAN'S vous propose

un choix exceptionnel d'articles jeunes à des prix imbattables

une visite à notre stand s'impose

## cornelius mode

## Meyer Sports

Equipement de ski

**ELLESSE  
HCC  
EGE**

Des coupes qui font parler d'elles

IMPRIMERIE

**FAVRE**

Saint-Imier - Tél. 41 22 96

Typo - Offset - Relief

Tous travaux pour le commerce et l'industrie



**VOTRE AGENCE DE VOYAGES**  
76, av. Léopold-Robert, La Chaux-de-Fonds  
Tél. (039) 23 58 28

Les nouvelles brochures pour l'automne et l'hiver sont à disposition.  
plus de 3000 pages d'offres aussi intéressantes les unes que les autres.  
Y compris le club MÉDITERRANÉE.

Nous revendons également n'importe quels arrangements de vacances, actuellement sur le marché

**Jean's Melody**

JEAN'S de deux à quatre-vingts ans  
Pulls, blouses, blousons, robes  
Apprentis, étudiants, 10% de réduction.

Rue Neuve 5  
La Chaux-de-Fonds  
039/23 23 43

Articles en provenance: du Pérou, Mexique, Afghanistan, Turquie.  
CARTES DE FIDÉLITÉ

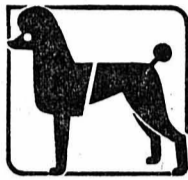
**Oisellerie de la Tour**



dépositaire régional  
**Canfit**

aliment complet pour chiens

Claude VUILLE  
Daniel-JeanRichard 13  
Tél. (039) 23 88 55  
2300 La Chaux-de-Fonds



**NOTRE SPÉCIALITÉ:  
LA QUALITÉ**

Rue de la Serre Tél. (039) 23 27 66  
Av. L.-Robert 28 Tél. (039) 22 19 18



**GIULIETTA 1.3/1.6**  
Version moderne d'un mythe  
ALFA

**GARAGE ET CARROSSERIE DES EROGES**  
AGENCE ALFA ROMEO ET MAZDA  
Dépannage jour et nuit: Tél. (039) 31 10 90  
G. RUSTICO, 16, rue des Eroges, 2400 LE LOCLE

**Chryst**

La BOUTIQUE JEUNE  
SPÉCIALISÉE EN TAILLES  
**40 à 60**

Av. Léopold-Robert 4, La Chaux-de-Fonds, tél. 039/23 04 53  
(entre la petite poste et Perroco)



JEANS DE MARQUES  
BOTTES WESTERN  
HABILLEMENT:  
STYLE ARMÉE

**GALERIE DU TAPIS  
d'ORIENT**

Exposition permanente  
Choix à domicile

Vous pouvez choisir un tapis dans votre intérieur  
La Chaux-de-Fonds Rue de la Serre 38



C'est le moment d'opter  
pour un boguet plein de  
verve et chiche d'appétit:  
**CONDOR Puch X30.**

Seulement 1.8 l aux 100 km (selon normes DIN 70030)

**Jean-Louis LOEPFE & FILS**  
Cycles - Motocycles - Accessoires  
104, avenue Léopold-Robert  
24, rue du Manège  
2300 La Chaux-de-Fonds



**COIFFURE JOCELYNE**

Daniel-JeanRichard 15 - Tél. 039/22 24 03

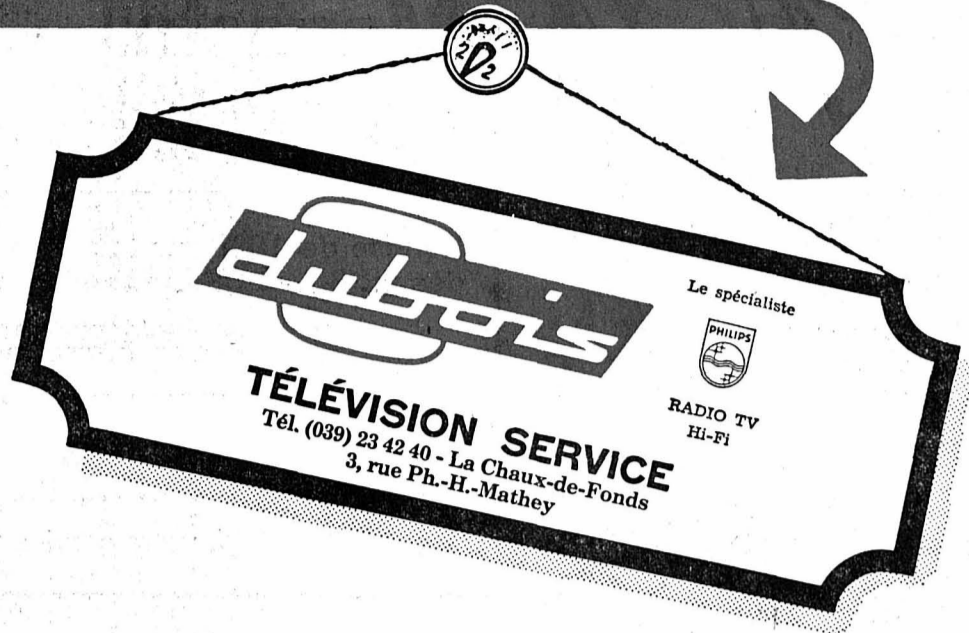
**STUDIO-COIFFURE 2000**  
POD 2000 - Tél. 039/22 24 50

**JEUNESSE COIFFURE MESSIEURS**

Daniel-JeanRichard 15 - Tél. 039/22 24 03

UN ENSEMBLE DE SALONS JEUNES ET SYMPATHIQUES

# Conseils personnalisés ... chez votre commerçant spécialisé!



## Dubois - Télévision Service

symbole de la petite entreprise vouée à la clientèle

Encore sous le coup du succès du Salon chauxois, Jean-Jacques Dubois et son équipe ont réintégré leurs locaux de la rue Philippe-Henri Mathey et s'affairent à remettre de l'ordre dans leur aire d'exposition et de travail.

Les habitués de ce quartier ne peuvent d'ailleurs ignorer ce commerce, sis au début de rue, et qui a pris là ses quartiers en octobre 78, logeant auparavant quelques rues plus bas, Concorde 8.

En fait, c'est déjà depuis 11 ans que M. Jean-Jacques Dubois s'est mis à son compte; radio-électricien de formation et concessionnaire radio-tv, il eut envie d'une part d'être son propre maître et d'autre part d'avoir une entreprise qui serait vouée au service de la clientèle d'une manière particulière.

Et chez Dubois-Service, c'est d'abord le client que l'on évoque; le droit qu'on lui reconnaît d'être conseillé et servi parfaitement et rapidement; le soin que l'on met à lui proposer des appareils de qualité et le devoir que l'on se fait de lui assurer entretien et réparation.

Spécialisé sur les radios, chaînes Hi-Fi et téléviseurs, ce commerce a commencé modestement - dans une cave nous dit le patron - et petit à petit a pris de solides assises. Cela acquis par une réputation qui s'est forgée au fil des jours à la satisfaction des clients et qui fait que l'on ne souffre pas d'une implantation décentralisée.

«Au contraire, les frais généraux étant ainsi moins onéreux, c'est en fin de compte le client qui en profite» nous dit M. Dubois. Pour mener à bien la tâche qu'il s'est fixée, il s'est entouré d'une équipe de spécialistes; deux techniciens, Georges Filistorf, depuis 9 ans dans la maison, Claude Gobetti, qui a déjà 4 ans de service, le secondant, nantis eux-mêmes d'une solide expérience, un apprenti encore, Olivier Pasche, s'annonçant particulièrement doué et Mme Liliane Dubois, occupée aux travaux de bureau, forment en fait une grande famille à l'ambiance amicale.

Chez Dubois, Télévision-Service, c'est le personnel technique et le patron qui assurent la réception des clients et la vente des appareils. «Devant donc effec-

tuer nous-mêmes le service après-vente et faire les réparations, nous optons pour du matériel fiable et ne proposons que les grandes marques éprouvées dont les pièces de rechange sont obtenables sans problème, nous dit-on». Les prix sont compétitifs et les téléviseurs, radios, etc. sont naturellement vendus avec garantie d'une année; mais en fait l'on travaille de manière fort souple chez Dubois.

Les offres peuvent se faire à domicile, les appareils sont aussi à l'essai durant 10 jours et tous les problèmes s'exposent de vive voix avec le spécialiste.

Les délais de livraison sont des plus rapides et vous pouvez voir, dans la même journée où vous avez passé commande, l'équipe livrer, installer et brancher votre télévision ou votre chaîne Hi-Fi. Pour les réparations et dérangements, c'est pareil, la rapidité va de pair avec la qualité.

Les petits bus à l'enseigne de la maison sillonnent le haut du canton et font des percées jusqu'aux Franches-Montagnes; car la bonne réputation n'a pas tardé à s'étendre.

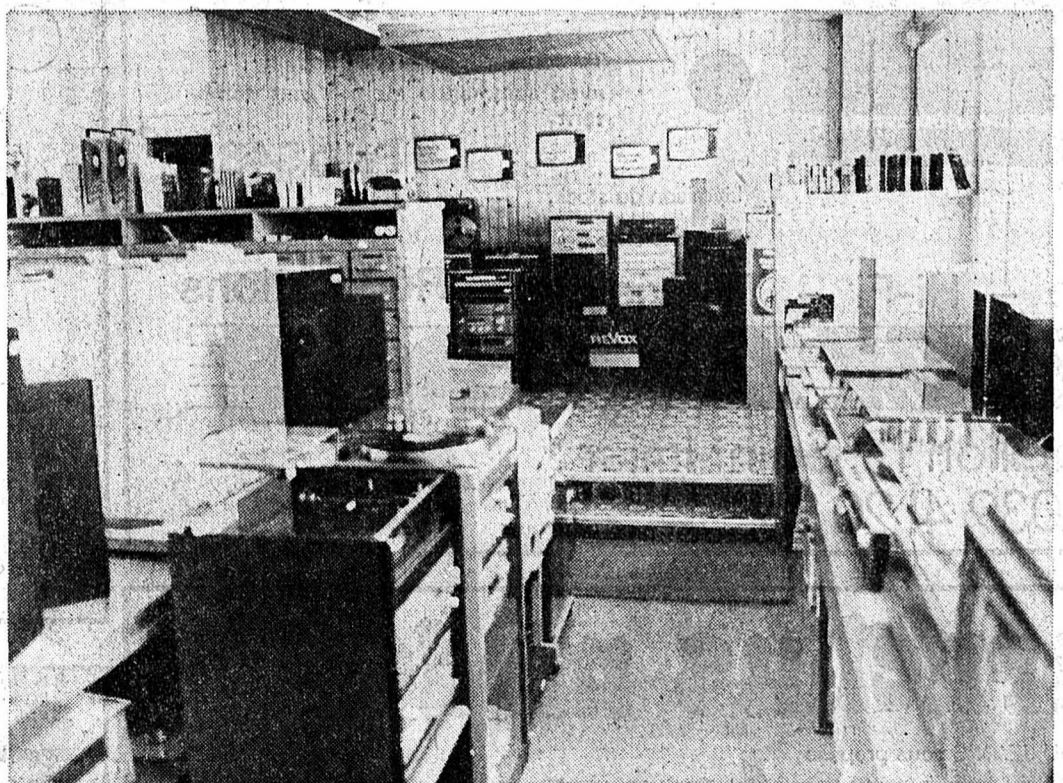
«On est content mais on travaille beaucoup» nous disent-ils et un certain plaisir se lit sur les visages. Modhac et le récent Salon Chauxois ont certes contribué à faire connaître l'entreprise, mais la fidélité de la clientèle ne peut découler que de la satisfaction.

Relevons que, outre des prix compétitifs, la maison fait également des reprises et à un petit marché d'occasions, dont les appareils sont révisés et livrés avec garantie. De plus, elle suit les dernières nouveautés de ses marques et les techniques de pointe n'ont pas de secrets pour les techniciens.

Si vous n'avez guère envie de faire le détour par la rue Ph.-Henri Mathey, sachez que sur simple coup de fil, on vient vous faire les offres à domicile. Cependant, le local d'exposition, bien agencé, regorge de quelques petites merveilles qui méritent d'être examinées de visu lors d'un nouvel achat.

De toute façon, c'est une adresse à prendre en note.

ib - Photo Bernard



**PUBLICITÉ:**



ANNONCES SUISSES S.A. - ASSA  
La Chaux-de-Fonds - Av. L.-Robert 31 - Tél. 232214

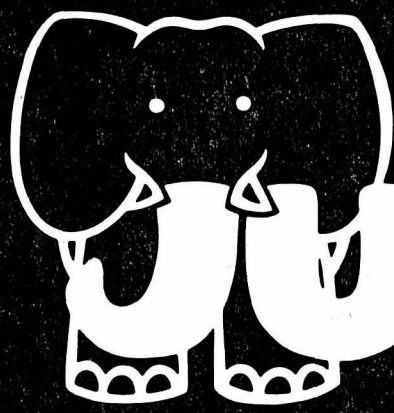


# **Golf GTI: la formule magique!**



5116 Schinznach-Bad

**Economisez de l'essence: en VW**



Hypermarché

**JUMBO**

La Chaux-de-Fonds

W47

Lessive  
**PERSIL**  
**9.90**  
4 kg



**Côtelettes**  
de porc

**12.90**  
kilo

Boeuf haché  
**8.80**  
kilo

Emincé de porc  
**13.50**  
kilo

Ragoût de porc  
**9.90**  
kilo

Jarrets de porc  
**7.90**  
kilo

Jus Hitzkircher, riches en vitamines!



**jus d'orange - 7.75**  
en brique d'un litre

- orange sanguine 1.15
- orange-abricot 1.15
- jus de pomme -.75
- jus de poire -.85
- jus de pampleousse -.95
- jus de raisin 1.50

Beurre de cuisine  
**2.10**  
250g

Fondue Gerber  
4 portions  
**6.25**  
800g

Fendant  
**5.40**  
7dl

Côtes-du-Rhône  
**2.95**  
7dl

**Parfumerie**

**ELMEX**  
Dentifrice

tube 96g  
**2.25**

**CAMAY**  
Savonnettes

6pack  
6x 150g  
**3.95**

Huile d'arachides  
litre  
**2.90**

**La Chaux-de-Fonds**

lundi 13 - 18<sup>30</sup>h  
mardi-vendredi 9 - 18<sup>30</sup>h  
samedi 8 - 17<sup>00</sup>h









# 16e CHAMPIONNAT ROMAND DE PATINAGE ARTISTIQUE

Patinoire des Mèlèzes – La Chaux-de-Fonds  
vendredi 21, samedi 22 et dimanche 23 novembre 1980

## Mettez en boîte les championnats! avec

## RADIO TV STEINER

2 exemples



### en Vidéo

avec l'ensemble portatif JVC, Système VHS. (HR 4100 + GX 77)  
Magnétoscope portatif avec accumulateur incorporé. Fonctionne aussi sur batterie auto et secteur avec l'adaptateur. Enregistre l'image et le son, avec doublage. Pause et recherche. Dim. 33,8 x 13,7 x 32,8 cm. Poids 7,5 kg.

Caméra vidéo couleur légère (1,7 kg). Objectif 1,4 à changement de focale électrique rapport 6,2:1 avec macro. Commande automatique et manuelle du diaphragme avec compensation contre-jour. Commande automatique de l'équilibrage du blanc. Dimensions 8,25 x 24,25 x 28,5 cm. Poids 1,7 kg.



magnétoscope **2'590.-**  
caméra **1'950.-**

### en Film ciné

avec la caméra Sankyo EM 30XL, prête en 3 mouvements: chargez 1 cassette, mettez le sélecteur de cadence sur le chiffre vert, l'exposition sur le chiffre vert, la bague de l'objectif en zone vert, ça y est: vous êtes prêt à filmer, votre caméra est automatiquement prête.



Et vous pouvez aussi la régler manuellement. Objectif 1,2/10-30 mm Zoom 3 fois avec macro, très lumineux pour filmer en lumière ambiante. Viseur avec toutes les informations.

Caméra Sankyo EM 30XL **298.-** \*\*  
\*\*avec 1 film S8 gratuit sur présentation de cette annonce

**Venez les voir et les essayer sous les arcades:  
53 Léopold-Robert chez votre spécialiste, à La Chaux-de-Fonds**

**La Chaux-de-Fonds**  
**53, Avenue Léopold-Robert (039) 23 42 42**

## RADIO TV STEINER

## PROGRAMME GÉNÉRAL

### Vendredi

de 12 h. à 19 h. Figures (Juniors)

### Samedi

de 7 h. à 10 h. 30 Figures (Seniors A et B)  
de 9 h. à 10 h. 30 Figures (Cadets)  
de 14 h. 40 à 18 h. Programmes courts (toutes catégories)

### Prix d'entrée:

vendredi gratuite  
samedi gratuite  
dimanche adultes Fr. 5.-  
enfant Fr. 3.-

### Dimanche

de 11 h. à 17 h. Programmes libres (toutes catégories)

### Organisation:

Club des Patineurs de La Chaux-de-Fonds



Groupe de compétition de patinage artistique du club des Patineurs de La Chaux-de-Fonds. (A gauche M. Perren le célèbre professeur du champion olympique John Curry et à droite Mlle P. Renz, professeur du club).

Dimanche à 17 h.: Ballet de gala par le club au complet. Il sera dirigé par le professeur Perren avec la collaboration de Mlle P. Renz. Nul doute que ce ballet sera le clou de ces championnats.

**Flûtes au beurre**

**Pains spéciaux**

**Feuilletés salés**

BOULANGERIE-PÂTISSERIE



Parc 11, La Chaux-de-Fonds  
Tél. (039) 22 30 52

**Pralinés**

**Truffes**

**Moulages maison**

# LA SCIENCE N'A PAS FINI DE NOUS ÉTONNER !

## Vous, Madame, serez enchantée des nouvelles techniques de soins et de massages

L'ESTHÉTIQUE de l'an 2000 est pleine de promesses !



Centre Maria Galland - Hydradermie René Guinot - Traitement Guerlain - Gerobio - Epilation corps et visage à la cire ou dépilatron - Peeling - Teinture cils et sourcils - Manucure - Beauté des pieds - Solarium - **NOUVEAU ! MASSAGE DU CORPS avec CLARINS - DRAINAGE LYMPHATIQUE**

Sur tous nos traitements **chèques fidélité** **INSTITUT DE BEAUTÉ - BOUTIQUE**

LA CHAUX-DE-FONDS  
Léopold-Robert 53, Daniel-JeanRichard - Tél 039 / 22 44 55

### OFFRES D'EMPLOIS

#### Machines Stettler SA

Doubs 124-126  
La Chaux-de-Fonds  
Téléphone (039) 22 36 87  
cherchent

#### PERSONNE

à temps partiel  
connaissant le dessin technique et la dactylographie.  
Faire offres par écrit ou se présenter.

On cherche

### MÉCANICIEN SUR AUTOS

capable et consciencieux, entrée immédiate ou à convenir.

Faire offres au Garage des Jordils  
Agence Fiat et Peugeot, 2017 Boudry  
Tél. (038) 42 13 95



### DÉPARTEMENT DE L'INSTRUCTION PUBLIQUE

Par suite de démission de la titulaire, nous cherchons pour l'Institut de chimie de l'Université, une

### STÉNOGRAPHIE

Exigences :  
- formation commerciale complète  
- bonne orthographe  
- connaissances approfondies de la langue allemande.

Traitement et obligations : légaux

Entrée en fonctions : à convenir.

Les places mises au concours dans l'administration cantonale sont ouvertes indifféremment aux hommes et aux femmes.

Les offres de services manuscrites, accompagnées d'un curriculum vitae et des copies de diplômes et de certificats, doivent être adressées à l'Office du personnel de l'Etat, rue du Château 23, 2001 Neuchâtel, jusqu'au 23 novembre 1980.

### Testez maintenant le nouveau marteau-perforateur 1179'7 electronic Bosch.

- Puissance de 620 watts
- Système de frappe sans vibrations et performances élevées à niveau constant
- 2 vitesses synchronisées

- Accouplement de sécurité
  - Commande électronique
- Fabrication Scintilla S.A., Soleure.

En exclusivité: service échange-standard immédiat avec garantie.

**Fr. 445.-**  
Et gratis: solide mallette en métal

Action-test chez:

**A. & W. Kaufmann & Fils**

P.-A. Kaufmann succ.  
Marché 8-10, tél. 039/23 10 56

**BOSCH**

La qualité d'une bonne maison.

<b>Ronde</b>	<b>Ronde</b>
VEND: EXPERTISE GARANTIE	VEND: EXPERTISE GARANTIE
<b>RENAULT 6 TL</b> 50 000 km.	<b>PEUGEOT 304 S</b> 60 000 km.
<b>TOYOTA Corolla</b> 26 000 km.	<b>26511</b>
2300 La Chx-de-Fds 039 - 23 54 04 Fritz-Courvoisier 55	2300 La Chx-de-Fds 039 - 23 54 04 Fritz-Courvoisier 55

Jean-Charles Aubert  
Fiduciaire et régie immobilière  
Av. Charles-Naine 1  
Tél. (039) 26 75 65  
La Chaux-de-Fonds

À LOUER  
pour le 30 avril 1981  
QUARTIER DES FORGES  
**BEL APPARTEMENT DE 3 CHAMBRES**  
Tout confort. Salle de bains. Balcon.  
Loyer Fr. 236.- + charges. 28447

A vendre voiture  
**SIMCA 1100 sp.**  
1975, parfait état, expertisée, pneus neige, prix intéressant.  
Tél. (039) 22 33 63 heures des repas.

A midi aussi...

## FAITES LA FONDUE PAS LA MOUE!

La fondue crée la bonne humeur - chaque semaine!

Une fondue, ça se mijote avec beaucoup d'amour, du vin et un bon mélange préparé par votre marchand de fromage.

## Les avantages décisifs des nouvelles versions Opel Montana vous apparaîtront sur la route, mais déjà aussi à l'achat.

**Ascona MONTANA**  
Equipelement supplémentaire: différentiel autobloquant ZF, phares halogènes à longue portée, feux antibrouillard à l'arrière et tout un set d'accessoires utiles pour la conduite en hiver.  
Prix spéciaux Ascona Montana: dès Fr. 13'570.-  
Vous économisez Fr. 600.-

**Manta MONTANA**  
Equipelement supplémentaire: différentiel autobloquant ZF, 2 phares antibrouillard à l'avant et antibrouillard à l'arrière et tout un set d'accessoires utiles pour la conduite en hiver.  
Prix spéciaux Manta Montana: dès Fr. 14'615.-  
Vous économisez Fr. 600.-

**Rekord MONTANA**  
Equipelement supplémentaire: différentiel autobloquant ZF, 2 phares antibrouillard à l'avant et antibrouillard à l'arrière, chauffage électrique des sièges avant et tout un set d'accessoires utiles pour la conduite en hiver.  
Prix spéciaux Rekord Montana: dès Fr. 17'100.-  
Vous économisez Fr. 880.-

**Commodore MONTANA**  
Equipelement supplémentaire: différentiel autobloquant ZF, 2 phares antibrouillard à l'avant, antibrouillard à l'arrière, chauffage électrique des sièges avant et tout un set d'accessoires utiles pour la conduite en hiver.  
Prix spéciaux Commodore Montana: dès Fr. 18'650.-  
Vous économisez Fr. 880.-

**Un nouveau raffinement: le différentiel autobloquant ZF.**  
Contrairement aux différentiels ordinaires, le différentiel autobloquant ZF transmet la force du moteur à la roue motrice offrant la plus grande résistance. Autrement dit, avant qu'une roue ne commence à patiner sur la neige ou sur une surface glissante, la force est automatiquement reportée sur l'autre roue motrice. Cette répartition de la force de traction permet non seulement de démarrer facilement sur des sols gelés, mais elle réduit encore considérablement les risques de dérapage. Une réelle contribution à votre sécurité et à votre confort. Demandez à votre concessionnaire Opel de vous démontrer la supériorité des versions Opel Montana. Vous serez convaincu.

**Les nouvelles versions Montana: plus de plaisir et de confort, plus d'équipement, plus de voiture pour votre argent.**  
Les Ascona, Manta, Rekord et Commodore en version Montana ne se distinguent pas uniquement par la supériorité de leur différentiel autobloquant ZF. Selon les modèles, elles comprennent encore deux phares halogènes à longue portée, des phares et un feu antibrouillard, des sièges avant chauffants et tout un set d'accessoires qui vous feront traverser l'hiver encore plus agréablement.

**Avec Opel, la perfection est en route.**

La Chaux-de-Fonds Garage et Carrosserie du Collège, Maurice Bonny SA; Le Locle Garage du Rallye, W. Dumont; St. Imier/Villeret Garage R. Gerster; Les Verrières Garage Carrosserie Franco-Suisse, A. Currit et les distributeurs locaux à: Couvet Garage et Carrosserie du Crêt-de-l'Eau, P. Currit; La Sagne Garage de la Vallée, Bettex Frères; Sonceboz Garage P. Hürzeler

# Les Geneveys-sur-Coffrane



Flash sur la Semaine Campagnarde 1979



**Du 19 au 23 novembre 1980**  
**SEMAINE**  
**CAMPAGUARDE**

**Les Geneveys-sur-Coffrane**  
**Annexe**  
**de l'Hôtel des Communes**

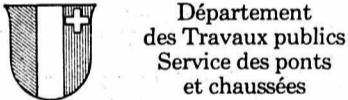
**Banque Cantonale Neuchâteloise**, Les Geneveys-sur-Coffrane  
**L. Baillod**, Vins-spiritueux-bière-eaux minérales, Gen.s/Coffrane  
**Ch. Bourquin**, Alimentation Monamigo, Les Geneveys-sur-Coffrane  
**H. Duvoisin**, Valruz Watch, Les Geneveys-sur-Coffrane  
**Ch. Fankhauser**, Boucherie-charcuterie-traiteur, Les Geneveys-sur-Coffrane  
**A. Mentha**, Installation sanitaire-ferblanterie-chauffage, Gen.s/Coffrane  
**A. + B. Terrapon**, Disques-cassettes-librairie, Les Geneveys-sur-Coffrane  
**Gaffner**, Radio - Télévision, Les Hauts-Geneveys - Cernier  
**D. Kropf**, Boutique cadeaux, Les Geneveys-sur-Coffrane  
**Villatype, Fontainemelon SA**, Bureau d'architecture  
**W. Veuve**, Electricité-appareils ménagers, Fontainemelon  
**Boutique New Style et Institut Athéna**, Cernier  
**Maison Loup**, Horticulteur-fleuriste, Chézard  
**Steiner**, Literie-meubles, Fontaines  
**Mme M.-Th. Pitteloud**, Agence Elna, Neuchâtel  
**G. Schertenleib**, Centre du ski de fond, Chaumont

**Heures d'ouverture :**

Mercredi 18-22 h.	Vendredi 21 et samedi 22 novembre dès 18 heures	Avec la participation des sociétés locales Dégustations gratuites
Jeudi 18-22 h.	à la Brasserie de l'Hôtel des Communes	
Vendredi 18-23 h.		
Samedi 14-22 h.	<b>BUFFET CAMPAGNARD</b>	
Dimanche 11-17 h.		

**Tous les jours tirage de 3 bons d'achat**  
 Valeur Fr. 50.-, Fr. 30.-, Fr. 20.-

Mercredi et jeudi, tirage à 21 h. 15  
 Vendredi, tirage à 22 h.  
 Samedi, tirage à 17 h. et 21 h. 15  
 Dimanche, tirage à 15 h. 30



Département des Travaux publics  
Service des ponts et chaussées

## SOUSSION

Les travaux routiers suivants :  
 a) revêtements (tapis et enrobés)  
 b) reconstruction (travaux de génie civil)  
 c) renforcement d'ouvrages d'art,  
 sur diverses routes cantonales, seront mis en soumission durant l'année 1981, au fur et à mesure des besoins.  
 Le Département cantonal des Travaux publics prie les entreprises désirant recevoir, tout au long de la saison 1981, les documents de soumission, en précisant les travaux qui les intéressent, de s'annoncer, par écrit, auprès du Service des ponts et chaussées, case postale 1162, 2001 Neuchâtel, jusqu'au vendredi 5 décembre 1980.

Le Chef du Département des Travaux publics  
A. Brandt

**FUST**

Les machines à laver, lave-vaisselle et sècheuses à linge

**Miele**

s'achètent dans la plus grande maison spécialisée de Suisse aux **PRIX FUST RÉPUTÉS LES PLUS BAS !**

Livraison, encastrage et montage par nos soins; nos spécialistes viennent à bout de tous les problèmes!

La Chaux-de-Fonds: Jumbo, tél. (039) 26 68 65.  
 Bière: 36, rue Centrale, tél. (032) 22 85 25.  
 Lausanne, Genève, Etoy, Villars-sur Glâne et 36 succursales

**FUST**

ÉGLISE RÉFORMÉE SAINT-IMIER

Vendredi 21 novembre 20 h. 15

## CONCERT

par le Posaunenchor Jeanguisboden  
 Dir. P. Habegger

Entrée libre - Collecte 93.41657



Articles de voyage  
 Maroquinerie  
 Sacs de dames  
**Ch. Weber**  
 12, rue Fritz-Courvoisier  
 Bons de fidélité  
 CID 24529

## GARAGES

Rue Stavay-Mollondin 22 et rue Philippe-Henri-Mathey.

Quelques places sont encore disponibles.

Accessibles aux bus de camping.

Hauteur de la porte : 2.80 m.

Pour renseignements et traiter :  
**Fiduciaire KUBLER & HUOT**  
 Avenue Léopold-Robert 50 - Tél. (039) 23 23 15

## kummer

fabrique de machines

Nous cherchons à engager

## INGÉNIEUR ETS

(ou collaborateur ayant une formation équivalente) en qualité de

## chef du service clientèle

pour coordination et maîtrise

- de l'entretien préventif et du dépannage par le personnel itinérant,
- des pièces de rechange,
- de la documentation technique,
- de la formation, à l'usine, du personnel de nos clients.

La langue française, écrite et parlée, est indispensable, les langues anglaise et allemande sont souhaitables.

Les offres avec les annexes habituelles sont à adresser à la direction de

**Kummer frères S.A.**  
 Fabrique de machines  
 2720 Tramelan Tél. (032) 97 54 52



**Beaulac**

Du 15 au 30 novembre

**AU GRIL**  
**QUINZAINÉ**  
**ITALIENNE**

avec le concours du chef A. Dellea

**Hôtel Beaulac**  
 Neuchâtel  
 Tél. 038/24 42 42 28-21686

## BURRI VOYAGES MOUTIER

**Nouvel-An à Abano Terme**, 26 déc.-4 janv. 10 jours.  
 Compris dans le prix: pension complète, piscine, soirée de Sylvestre de Fr 825.- à Fr. 885.-  
**Nouvel-An à Giulianova (Ancona)**, 28 déc.-3 janvier, 7 jours.  
 Hôtel avec piscine couverte, soirée de Sylvestre, pension complète Fr. 685.-  
 Supplément pour chambre à un lit Fr. 65.-  
 Départs Neuchâtel et La Chaux-de-Fonds.

Demandez nos programmes détaillés, ou inscriptions directement chez BURRI VOYAGES SA et TCS VOYAGES, rue Centrale 11, 2740 Moutier, tél. 032/93 12 20 - 032/93 12 11 ou TCS VOYAGES, 2300 La Chaux-de-Fonds, av. Léopold-Robert 88, tél. 039/23 11 22 ou auprès de votre agence habituelle.

## Marti... priorité à la qualité!

Une longue expérience, des conseils avisés, des itinéraires peu communs.

## Egypte-Israel

L'Égypte - avec ses pyramides, ses mosquées, ses temples et ses bazars - est le point de rencontre de deux cultures et de deux religions: le christianisme et l'islam.  
 Notre circuit vous conduit jusqu'à ces témoins uniques du passé, tout en vous montrant aussi l'Égypte contemporaine. Sur un territoire restreint, Israël nous présente ses multiples visages. Des bédouins vivant sous leurs tentes, des industries modernes et de nombreux témoins de l'histoire biblique.  
 17-31 décembre 1980. 15 jours Fr. 2775.-.

A votre agence de voyages ou:

**Marti**

2300 La Chaux-de-Fonds  
 Avenue Léopold-Robert 84  
 Tél. (039) 23 27 03

**Giulietta: plus compacte et spacieuse.****Garage Métropole S.A.**

Dir. : J.-P. SCHRANZ

Vitrines d'exposition: Av. Léopold-Robert 102 - Tél. 039/22 22 68

Bureau et atelier: Locle 64 - Tél. 039/26 95 95

LA CHAUX-DE-FONDS

27850

L'annonce, reflet vivant du marché

**OFFRES D'EMPLOIS**DÉPARTEMENT  
DE L'INTÉRIEURPar suite de démission du titulaire, le  
poste d' 28-119**infirmier(ère)**au Service médico-social de Neuchâtel est  
à repourvoir.

- Ce poste conviendrait particulièrement à un(e) infirmier(ère) en psychiatrie.
- Travail indépendant au sein d'une équipe pour traitement ambulatoire des malades alcooliques.
- Permis de conduire indispensable.

**Traitement et obligations:** légaux**Entrée en service:** à convenir

Les places mises au concours dans l'administration cantonale sont ouvertes indifféremment aux hommes et aux femmes.

Les offres de services manuscrites, accompagnées d'un curriculum vitae et des copies de diplômes et de certificats, doivent être adressées à l'Office du personnel de l'Etat, rue du Château 23, 2001 Neuchâtel, jusqu'au 20 novembre 1980.

un lien entre les hommes

**PTT**

Nous engageons pour le 1er avril et le 1er septembre 1981 des

**apprenties téléphonistes**

qui seront formées à notre service des renseignements. Les candidates devront remplir les conditions suivantes:

- avoir obtenu de bons résultats scolaires secondaires
- posséder des connaissances suffisantes d'une seconde langue officielle, si possible de l'allemand
- être âgées de 16 ans révolus

Tous renseignements peuvent être demandés à notre service du personnel, tél. (038) 22 14 10. Les offres manuscrites seront adressées à la

Direction d'arrondissement  
des téléphones  
Place de la Gare 4  
2002 NEUCHÂTEL**PTT**

un lien entre les hommes

Pfister Meubles, depuis 1882 en tête des maisons de literie suisses:

**Votre spécialiste  
en duveterie**

Pfister Meubles confectionne dans ses propres ateliers des oreillers et duvets en toutes dimensions et toutes catégories de prix. Notre propre marque: **SUHRA-PIUMA** est plus avantageuse grâce à la vente directe. Pour le remplissage, nous n'employons que des produits naturels de toute première qualité: duvet d'oie et de canard, mi-duvet et plumes.

«Dormir nordique»: une spécialité de Pfister Meubles!  
Voyez p. ex. le duvet **NORDA**, 2400 g de mi-duvet, 160/200 cm: Fr. 135.-.

Au Centre du lit de Pfister Meubles vous trouvez aussi: lits-santé et lits rembourrés, lits superposés, divans doubles, matelas des meilleures marques, draps et taies, couvertures de laine, jetées de divans, molletons, couvre-lits, etc.

Sur désir:  
- Transformations en nouvelles dimensions avec remplissage complémentaire.

**Pfister  
Meubles**

depuis 1882 les spécialistes du confort nocturne

**NEUCHÂTEL**Terreaux 7, Seyon  
3 min. à pied  
Téléphone 038/25 79 14**BIENNE**Place du Marché Neuf  
Jeudi vente du soir  
Téléphone 032/42 28 62**AVRY-CENTRE**près Fribourg 1400  
N1 sortie: MATRAN, LU - VE nocturne  
Téléphone 037/30 91 31

92-350

Pour notre département montage nous cherchons

**UN CHARPENTIER  
QUALIFIÉ**

comme chef d'équipe capable de prendre des responsabilités ayant un bon sens de l'organisation, et

**UN MENUISIER  
QUALIFIÉ**

Pour tous renseignements, tél. (038) 55 20 49

28-356

*Merusa S.A.*

CADRANS ET BOÎTES DE LUXE

**POSEUSES APPLIQUES**

Nous cherchons quelques poseuses appliques pour entrée tout de suite ou selon convenance.

Personnes consciencieuses ayant travaillé à la brucelle seraient formées par nos soins.

Ambiance de travail agréable. Avantages sociaux.

Faire offres ou se présenter chez **MERUSA SA**  
2503 Bienne, 55, rue des Pianos, tél. (032) 25 65 25

28578

Nous cherchons pour Genève

**2 monteurs-soudeurs**

sur PVC

**plasticiens**

éventuellement

**menuisiers**

très bon salaire, caisse de retraite, semaine de 5 jours, 4 semaines de vacances, entrée à convenir.

Faire offres sous chiffre G 902553-18 à Publicitas,  
1211 Genève 3 ou tél. (022) 43 85 88 - 42 03 50.

18-2096

**Schmid machines sa**

cherche pour entrée immédiate ou date à convenir

**dessinatrices**

pour travaux de graphisme, dessins techniques, etc.

Travail intéressant et varié, distribution à domicile exclus.

Nous prions les personnes intéressées de prendre contact téléphoniquement avec le service de personnel afin de fixer un rendez-vous pour un entretien.

SCHMID MACHINES SA, 2612 Cormoret,  
tél. 039/44 10 60

93-44

Le monde sportif • Le monde sportif • Le monde sportif • Le monde sportif

Championnat de l'Association cantonale neuchâteloise de football
Un seul match et une surprise de deuxième ligue

Avec l'apparition de la neige, même si généralement elle n'a pas tenu, de nombreux renvois ont été enregistrés durant ce week-end. C'est ainsi qu'en deuxième ligue, seule la rencontre Bôle - Les Geneveys-sur-Coffrane s'est jouée.

CLASSEMENT

Table with 6 columns: Rank, Club, J, G, N, P, Buts, Pt. Lists clubs from Saint-Imier to Floria with their respective statistics.

Table with 6 columns: Rank, Club, J, G, N, P, Buts, Pt. Lists clubs from Saint-Blaise to Béroche.

Troisième ligue
CHOC DES LEADERS
DANS LE GROUPE I

Excellente affaire dans ce groupe pour l'équipe du Locle, car ses rivaux Colombier et Ticino se sont partagés l'enjeu sur le terrain du premier nommé.

Table with 6 columns: Rank, Club, J, G, N, P, Buts, Pt. Lists clubs from Colombier to Couvet.

Table with 6 columns: Rank, Club, J, G, N, P, Buts, Pt. Lists clubs from Châtelard to La Sagne Ib.

LE PARC REJOINT
DANS LE GROUPE II

Surprise de taille avec la défaite du Parc à Fontainemelon, mais rien n'est encore perdu pour les Chaux-de-Fonniers qui, s'ils totalisent le même nombre de points que leur vainqueur, ont deux matchs de retard.

Table with 6 columns: Rank, Club, J, G, N, P, Buts, Pt. Lists clubs from Le Parc to Cressier.



Une phase du match de troisième ligue entre Fontainemelon et Le Parc. (Photo Schneider)

Deuxième ligue jurassienne
Réveil de Courtemaîche et Delémont II

Ce week-end a été marqué d'une part par la défaite de Longeau, chez lui, face à Gruntern et par le réveil de Courtemaîche et de Delémont II.

CLASSEMENT

Table with 6 columns: Rank, Club, J, G, N, P, Buts, Pt. Lists clubs from Longeau to Port.

Table with 6 columns: Rank, Club, J, G, N, P, Buts, Pt. Lists clubs from Aegerten b to Sonceboz.

GROUPE 7: FACILE SUCCÈS
DU NOIRMONT

Le Noirmont a retrouvé son efficacité à l'occasion du derby franc-montagnard qu'il a remporté par 7 à 2.

Table with 6 columns: Rank, Club, J, G, N, P, Buts, Pt. Lists clubs from Bassecourt to Mervelier.

GROUPE 8: CORNOL
ÉCARTE GRANDFONTAINE

En s'inclinant à Cornol, Grandfontaine a perdu pratiquement toutes ses chances de remporter le titre.

Table with 6 columns: Rank, Club, J, G, N, P, Buts, Pt. Lists clubs from Cornol to Courtedoux.

Troisième ligue

GROUPE 6: TRAMELAN
ABANDONNE SES ILLUSIONS
À LA NEUVEVILLE

Deux seules rencontres ont été disputées dans ce groupe. La première a permis à La Neuveville de battre sévèrement Tramelan.

Table with 6 columns: Rank, Club, J, G, N, P, Buts, Pt. Lists clubs from La Neuveville to Corgémont.

Boxe: quatre championnats du monde au Madison Square Garden le 21 février

Quatre championnats du monde, dans les catégories des mi-lourds, welters, légers et super-coq, et un important match de poids lourds figureront à l'affiche de la réunion du 21 février prochain.

Selon M. Condon, neuf des dix protagonistes de cette réunion ont déjà signé leur contrat. La seule signature manquante est celle de l'ancien champion du monde des lourds, l'Américain Ken Norton.

dernier, ancien champion du monde des plume et des super-plume, a renoncé à cette dernière couronne pour faire carrière chez les légers.

Championnat du monde des super-coq: Wilfredo Gomez (Porto-Rico), tenant, contre Mike Ayala (EU).

Rugby

La situation en championnat suisse

Après les matchs du week-end dernier, les classements du championnat suisse se présentent ainsi (3 points pour une victoire, 2 pour un nul, 1 pour une défaite):

Six rencontres pour les mondiaux de football ce soir
Vers un Belgique - Hollande explosif

Ça va bouger aujourd'hui dans la zone européenne des éliminatoires du Mondial 82. Six matchs sont en effet inscrits au programme du jour, avec une affiche de choix: Belgique - Hollande.

Si le groupe «1» fait relâche ce jour, le groupe «2» en revanche doit nous dévoiler certains secrets, car le même jour, au stade de Heysel de Bruxelles, la Belgique recevra sa vieille ennemie, l'équipe «orange» de la Hollande, et à Dublin, l'Eire, actuel leader du groupe, accueille Chypre.

pendant porter son capital à 7 points et distancer provisoirement ses rivaux.

Belgique - Hollande, cela sent la poudre. Un vieux contentieux oppose les deux pays, mais pour l'heure, les Belges mènent aux points, car ils ont réussi le nul à Dublin pour leur première sortie.

L'Angleterre, privée de plusieurs éléments-clé comme Kevin Keegan, Phil Thompson ou Eric Gates en attaque, est cependant favorite chez elle face à la Suisse.

Dans le groupe «5», dominé par l'Italie et la Yougoslavie, le Danemark recevra le Luxembourg. Déjà un match pour l'honneur...

Enfin, dans le groupe «6» le Portugal tâchera de stopper la marche en avant de l'Irlande du Nord, actuel leader avec 3 points, en compagnie de l'Ecosse et d'Israël.

Dès vendredi, championnats romands de patinage artistique
Plus de 50 participants aux Mèlèzes

C'est vendredi, samedi et dimanche qu'auront lieu, à la patinoire des Mèlèzes, les championnats romands de patinage artistique.



Jenny Chalon (à gauche) et Diana Barbacci de La Chaux-de-Fonds ont une réelle chance de succès (photos AS)

A l'issue de ces championnats, un ballet de gala sera donné par tous les enfants du Club des patineurs.

qui fut rappelés-l'entraîneur du célèbre champion olympique John Curry, sera le clou des championnats.

participation de nombreux patineurs et patineuses dont le palmarès est déjà fort important. C'est ainsi que dans la catégorie filles juniors, les Chaux-de-Fonnnières Jenny Chalon et Sylvie Willemin, la Lausannoise Michèle Claret, la Séduenoise Alexia Couturier et l'Yverdonnoise Sandrine Boiteux devraient dominer dans l'ensemble des 20 concurrentes.

Dans la catégorie garçons, c'est assurément le Genevois Eugenio Biaggini qui sera le plus remarqué.

LES JUGES DÉSIGNÉS

Les juges arbitres seront, pour les catégories cadets, respectivement M. Jürg Wilhelm, représentant de l'Union suisse de patinage et Mme Danielle Wilhelm du Club des patineurs de Genève.

La remise des prix et la proclamation des résultats de ces championnats romands auront lieu dimanche soir à l'Hôtel-Club de La Chaux-de-Fonds en présence des juges.

Boxe

Cyclisme: réunion des présidents de l'UCNJ
Peu de candidats pour le futur omnium

Au cours d'une réunion tenue récemment à La Chaux-de-Fonds, les présidents des clubs neuchâtelais et jurassiens cyclistes ont échangé leur point de vue dans l'optique de la nouvelle saison.

manches. C'est d'ailleurs au cours de la prochaine assemblée générale que le programme définitif sera fixé.

Faits réjouissants, deux clubs, les Francs-Coureurs de La Chaux-de-Fonds et l'Edelweiss du Locle revendiquent respectivement l'organisation du championnat individuel UCNJ et la course contre la montre par équipes.

Boxe
Doublé pour les Chaux-de-Fonniers

Lors du tournoi disputé à Bulle, une erreur de transmission des résultats nous a fait dire que J.-Ph. Stöckli avait été battu par abandon face à Coutaz de Martigny.

## Olives

farciées de piment

bocal de 210 g, 1.80  
(poids égoutté 125 g)

2 bocaux

**3.-** Eg (100 g = 1.20)

**au lieu de 3.60**

Une fois ouvert, se conserve au réfrigérateur jusqu'à 3 semaines

**Multipack**  
19.11.-25.11.



## «Optigal» Poulets frais de qualité

du pays

le kg

**5.-**

**au lieu de 6.-**



la garantie de fraîcheur Migros

**MIGROS data**

**Offre spéciale**  
jusqu'au 22.11.



## Aproz nature

gazéifiée

Eau minérale sulfatée calcique naturelle, d'une extrême pureté.

bouteille de 1 litre, -.40

2 bouteilles

**-.60** (+ dépôt)  
**au lieu de -.80**

## Aproz Cristal

non gazéifiée

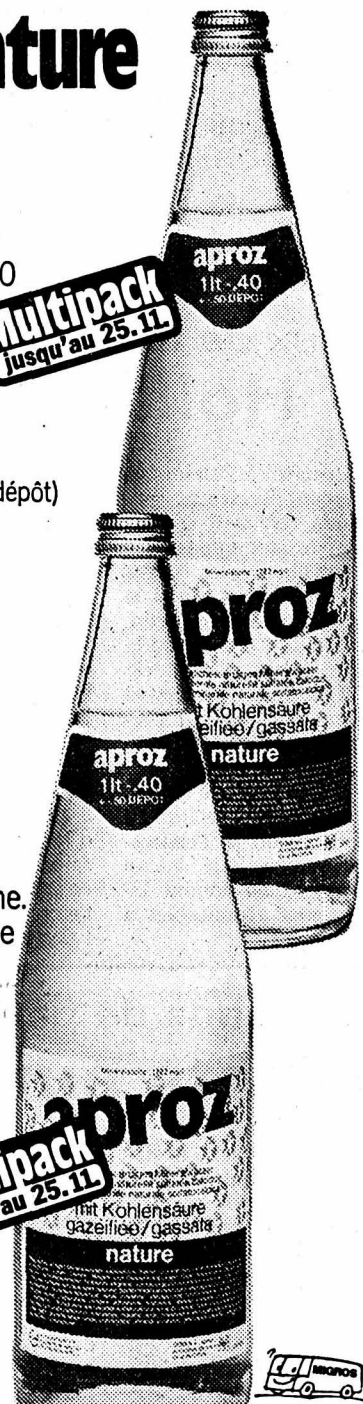
Eau minérale riche en substances minérales, d'une limpidité cristalline. Favorise le métabolisme et stimule la fonction rénale.

bouteille de 1 litre, -.65

2 bouteilles

**1.-** (+ dépôt)  
**au lieu de 1.30**

**Multipack**  
jusqu'au 25.11.



## Gâteau aux noix de l'Engadine

**MIGROS data**

confectionné selon une recette traditionnelle

Préparé avec des ingrédients de tout premier choix, il se déguste avec du café, du thé, du vin ou des liqueurs.

**Offre spéciale**  
19.11.-25.11.

gâteau de 500 g

**4.20**

(100 g = -.84)  
**au lieu de 5.20**



une spécialité du pâtissier Migros

Un bon café au lait instantané pour toute la famille.

## «Cafino»

Extrait soluble d'un mélange de 27% de café et de 23% de chicorée, additionné de 50% d'hydrates de carbone.

**Offre spéciale**  
19.11.-25.11.

bocal de 550 g

**6.50**

(100 g = 1.18,2)  
**au lieu de 7.50**



## «Wienerli»

**MIGROS data**

Petites saucisses de Vienne.

**Offre spéciale**  
19.11.-25.11.

2 paires 200 g, emballage sous vide

**1.90**

(100 g = -.95)

**au lieu de 2.30**

la fraîcheur Migros proverbiale.



## Jacinthes en mini-serre

Ces bulbes préparés émettent en 2 à 3 semaines des fleurs colorées et odorantes. Quelle belle ambiance d'avant printemps!

3 bulbes par pot

**3.80**

**Offre spéciale**  
19.11.-22.11.



Bien respecter les instructions données sur l'emballage.

Poulets «Optigal» de qualité 100% suisse.

En savoir plus

**M**  
acheter mieux

Migros achète ses poulets «Optigal» auprès de plus de 200 éleveurs suisses. Pour assurer la remarquable qualité, Migros se tient à la disposition des éleveurs et les conseille. Elle centralise également les achats de fourrage et soumet celui-ci à des contrôles en laboratoire suivis très sévères.

De plus, la viande de poulet est pauvre en calories mais riche en protéines.

# MIGROS



**Offre spéciale**  
19.-25.11

## Pâte à lessive

Pour laver en douceur le linge en lavabo entre 10 et 40°. Epatant pour prétraiter les cols et les manchettes de chemises.

Essayez-la!

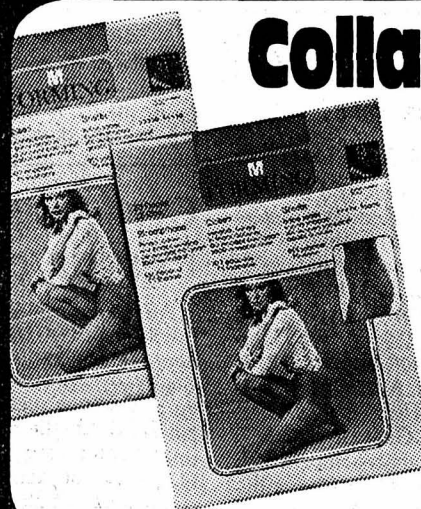
tube de 200 g

**M**  
**Net**

**1.70**

(100 g = -.85)

**au lieu de 2.20**



## Collant M-FORMING

En polyamide/élasthanne. Semelles, pointes et talons renforcés. Slip Jacquard avec Lycra, empiècement en coton. Pointures: 8 1/2-10 1/2 et extra-grands. 3.80

2 collants

**Multipack**  
19.11.-2.12

**6.60**

**au lieu de 7.60**





**QUEL CHOCOLAT...  
2X PLUS DE KIRSCH**



**Miaus Chocolat - Caramels**

SCHWEIZER MILCHSCHOKOLADE MIT FLÜSSIGEM KIRSCH

**CLARINS**

**FERMETÉ ET DOUCEUR  
DU CORPS ...**

Toutes les femmes rêvent d'avoir une silhouette élancée et un corps ferme et doux, qui sont signes de jeunesse.

Pour y parvenir, il y a deux secrets: d'abord une vie saine, ensuite l'utilisation quotidienne de produits spécifiques, ceux de la ligne de soins Fermeté-Douceur conçus et testés par les spécialistes

**CLARINS**

**Du 20 au 22 novembre**

vos problèmes personnels seront traités par une conseillère spécialisée CLARINS qui se fera un plaisir de vous remettre un cadeau pour tout achat de produits CLARINS.



**PARFUMERIE**

**Ferroc**

chèques fidélité

Place de l'Hôtel-de-Ville  
Tél. (039) 22 11 68

**SERVICE - CONSEILS - QUALITÉ**

Etude de Mes Pierre et Henri Schluep, notaires, Saint-Imier

**vente mobilière**

le vendredi 28 novembre 1980, dès 14 heures, au domicile de la défunte à **Sonvilier**, l'hoirie de Madame **Jeanne Kocherhans** exposera en vente publique et volontaire, le mobilier suivant:

1 salle à manger complète, style français - 1 lit avec entourage - 1 armoire - 1 commode - 1 table carrée - 2 chaises rembourrées - 1 buffet de cuisine - 1 table de cuisine - 3 tabourets - 2 appareils de télévision avec table (dont un en couleur et l'autre en noir-blanc) - 1 tour de mécanicien Mikron - et quantité d'autres objets dont le détail est supprimé.

La vente se fera contre argent comptant.

Saint-Imier, le 14 novembre 1980.

Par commission:  
P. Schluep, notaire.

06-12182

**Mélanges**

**STUDIO**  
meublé, 2 lits, cuisine installée, douche. Tél. (039) 22 44 85

26758

**von gunten**

Toutes les marques  
Exposition permanente: plus de 100 modèles

Av. Léop.-Robert 23  
Tél. (039) 22 38 03

**BOUTIQUE GANESH**

En provenance du Pérou  
Pulls en Alpaca **55.-**  
Gilets en Alpaca **43.-**  
Articles orientaux - Prêt-à-porter  
Bijouterie - Parfumerie

Rue du Versoix  
(angle Terreaux)  
Tél. 039/23 60 72

Horaires:  
mardi-vendredi, 14.00-18.30  
samedi, 09.30-12.00, 13.30-17.00

**MOCO S. A.**  
2053 Cernier  
cherche

**retoucheur**  
pour meubles et service après-vente.

Tél. (038) 53 32 22.

91-60

**SOUFFLEURS D'AIR CHAUD**  
ainsi que catalyseurs et infrarouge

**VENTE et LOCATION**  
Appareils mobiles, sans cheminée, ni odeur, ni fumée (propane).  
Petits et grands modèles.

**KEMAG SA**  
16, rue Bautre - 1201 Genève  
tél. 022/44 06 52 et 022/44 03 14

18-1681

138.155.245-7-05

Seul le  
**prêt Procrédit**  
est un  
**Procrédit**

Toutes les 2 minutes  
quelqu'un bénéficie d'un «Procrédit»

**VOUS aussi**  
vous pouvez bénéficier d'un «Procrédit»

rapide simple discret

Veuillez me verser Fr. ....  
Je rembourserai par mois Fr. ....

Nom .....  
Prénom .....  
Rue ..... No. ....  
NP/localité .....

à adresser dès aujourd'hui à:  
Banque Procrédit  
2301 La Chaux-de-Fonds, 81 M4  
Avenue L.-Robert 23, Tél. 039-231612

**armourins**

Neuchâtel

pour compléter notre nouvelle structure

nous cherchons:

- Décorateur étiquettiste  
2 à 3 jours par semaine
- Vendeuse textile
- Vendeuse kiosque
- Vendeur TV, Hi-Fi, disques
- Vendeuses auxiliaires  
horaire à la carte
- Couturière
- Sommelières  
4 jours par semaine
- Chauffeur livreur
- CHEFS DE RAYONS
- CHEF D'EXPÉDITION

Faire offre manuscrite ou demander le formulaire  
d'inscription tél. 038/25 64 64

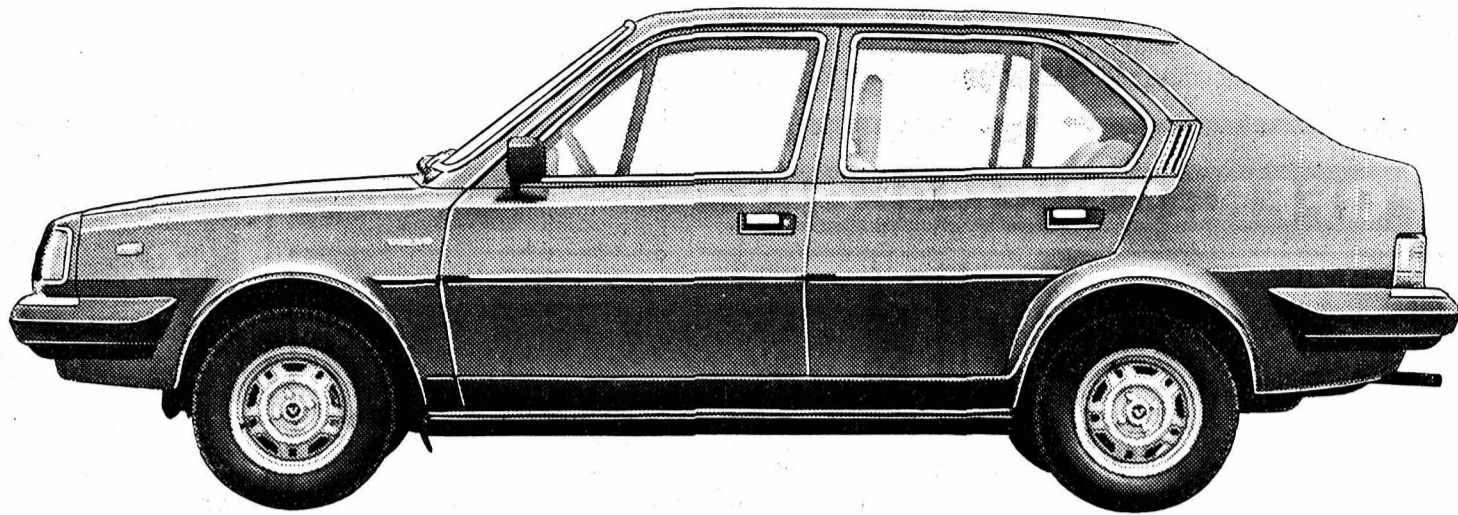
28-750

# Volvo 343/345. Une affaire de famille.

GMV

**Nouveau:** pare-chocs avant et arrière débordant sur les flancs et prolongés.

**Nouveau:** amortisseur de direction amélioré.



Le système transaxle (moteur à l'avant, boîte de vitesses à l'arrière) est une caractéristique de construction prédominante. Il en résulte une répartition de poids idéale de 50:50. Bien des pilotes de voiture de sport en révent.

## Vous aimez votre jeune famille et faites tout pour qu'elle soit à son aise même en chemin.

**Nouveau:** les teintes suivantes sont disponibles: blanc, jaune clair, bleu moyen, rouge vif, vert, argent métallisé, brun métallisé, cuivre métallisé, bleu métallisé et vert métallisé.

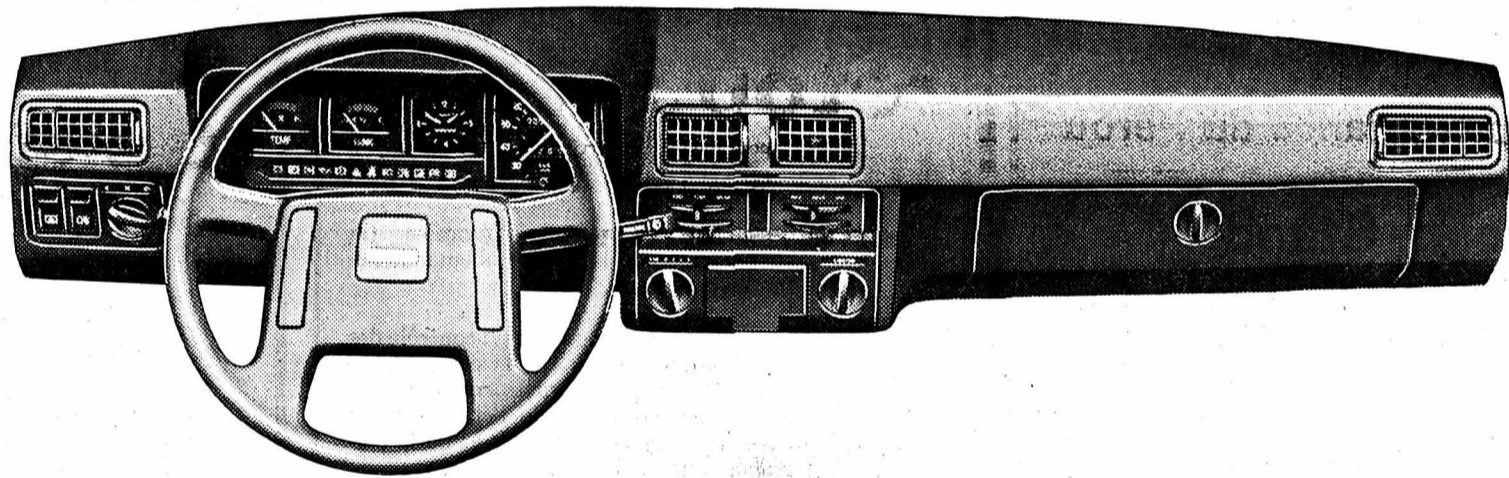


Les Volvo 340 sont livrables avec 3 ou 5 portes. Elles disposent toutes d'un coffre à bagages variable (banquette arrière rabattable).

## Vous cherchez le confort et attendez d'une voiture compacte qu'une famille y trouve place.

**Nouveau:** rendement du système de chauffage et de ventilation accru de 60 pour cent.

**Nouveau:** système d'essuie-glace amélioré pour une visibilité optimale.



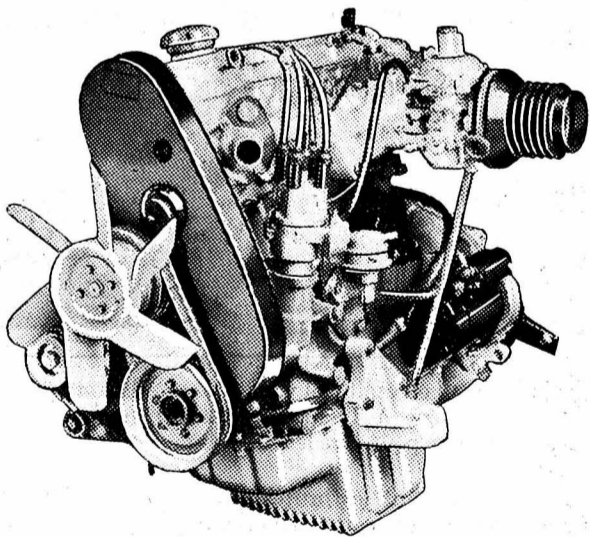
**Nouveau:** surcroît de confort sur les sièges arrière munis d'un accoudoir rabattable.

**Nouveau:** disposition des pédales améliorée; pression moindre sur l'embrayage.

## Installez-vous aux commandes d'une nouvelle 340 et goûtez le plaisir de piloter une Volvo.

**Nouveau:** couple supérieur et carburateur amélioré sur le fameux moteur 1,4 litre.

**Nouveau:** Dès décembre 1980, les versions 343/345 GLS avec un moteur plus puissant, 1986 cm<sup>3</sup> et 95 ch DIN (70 kW)!



De la place pour une famille entière, coffre à bagages d'une contenance de 380 litres, voire 1200 litres avec banquette arrière rabattue.

## Goûtez puissance et comportement sportif, et la satisfaction de toute votre famille.

Volvo 343 L, 1397 cm<sup>3</sup>, 70 ch DIN (51 kW), 3 portes, Fr. 13 500.-

Volvo 343 GL, comme 343 L, équipement supplémentaire, Fr. 14 300.-

Volvo 343 GLS, 1986 cm<sup>3</sup>, 95 ch DIN (70 kW), équipement sportif, 3 portes, Fr. 15 300.-

Volvo 345 GL, 1397 cm<sup>3</sup>, 70 ch DIN (51 kW), 5 portes, Fr. 14 950.-

Volvo 345 GLS, comme 343 GLS, 5 portes, Fr. 15 950.-

Importateurs:  
F. Häusermann SA,  
8064 Zurich, tél. 01/62 44 33,  
8307 Effretikon,  
tél. 052/51 22 22;

Automobiles Volvo SA,  
3250 Lyss, tél. 032/84 7111.

Compacte et confortable. **VOLVO**

05-12524

# LIQUIDATION PARTIELLE

réelles affaires

## VÉRITABLES RABAIS 10 À 40%

chambres à coucher - salons rustiques - salons cuirs - bibliothèques - secrétaires - fauteuils Voltaire - crédences - commodes - tables rondes - tables gigognes - meubles TV - meubles téléphones - services-boy - bahuts sculptés - parois Tudor



Ouverture de 8 h. 30 à 12 h. et de 14 h. à 18 h. 30

# Club Habitation

Bassets 35 - Derrière le Bar des Sports  
Tél. 039/22 21 51 ou 039/22 65 33

## OFFRES D'EMPLOIS



### LE CONSEIL D'ÉTAT DE LA RÉPUBLIQUE ET CANTON DE NEUCHÂTEL

met au concours le poste de

## COMMANDANT DE LA POLICE CANTONALE

devenant vacant par le départ du titulaire pour raison d'âge.

Les candidats doivent remplir les conditions suivantes :

- être officier d'armée
- avoir de bonnes connaissances de la langue allemande.

Une formation universitaire est souhaitée (juridique de préférence).

Qualités nécessaires : aptitude à commander, contact humain et sens psychologique.

Date d'entrée en fonction : 1er mai 1981 ou à convenir.

Les offres de services manuscrites, avec curriculum vitae détaillé sont à adresser, sous pli personnel, jusqu'au 31 décembre 1980, à :  
M. André Brandt, conseiller d'Etat, chef du département de Police, Château, 2001 Neuchâtel.

Toute demande de renseignements concernant les obligations et charges incombant à la fonction doit être adressée à :

M. Pierre Guye, commandant de la Police cantonale  
Rue de la Balance 4, 2001 Neuchâtel.

28-119

## Merusa S.A.

CADRANS ET BOÎTES DE LUXE

cherche

### UNE PERSONNE

pour s'occuper de la réalisation de nos pré-séries et prototypes cadrans, calcul de gabarits de fabrication, etc.

Préférence, horloger ou mécanicien qui travaillerait indépendamment après mise au courant.

Faire offres ou se présenter chez MERUSA SA, 55, rue des Pianos, 2503 Bienne. Tél. 032/25 65 25.

06-1986

Grand garage de la ville engagerait

## EMPLOYÉE DE BUREAU

pour le secrétariat de son service de vente.

Faire offres sous chiffre DS 28565 au bureau de L'Impartial.



Pour sa division Marketing-Publicité, le TOURING CLUB SUISSE à Genève,

cherche

## une secrétaire

de langue maternelle française (la connaissance de la langue allemande serait un avantage).

Cette personne s'occupera du contrôle des budgets publicitaires, de la comptabilité de la division, du recrutement des sociétaires par téléphone, de l'établissement de statistiques, de rapports et de la correspondance en langue française.

Date d'entrée: 1er janvier 1981.

Si ce poste vous intéresse, prière d'envoyer votre offre de services accompagnée d'un curriculum vitae, des copies de certificats, des prétentions de salaire et d'une photo en mentionnant le No de référence 105, au bureau du personnel du Touring Club Suisse, 9, rue Pierre-Fatio, 1211 Genève 3.

Pour tous renseignements supplémentaires, prière de prendre contact avec Mademoiselle Baudit, en téléphonant au (022) 36 60 00, interne 319.



Schmid machines sa

cherche pour entrée immédiate ou date à convenir

## mécaniciens de précision et aides-mécaniciens

pour travaux de tournage, fraisage, alésage et mécanique générale.

Nous prions les personnes intéressées de prendre contact téléphoniquement avec le Service du personnel afin de fixer un rendez-vous pour un entretien.

Schmid Machines SA, 2612 Cormoret,  
tél. 039/44 10 60

93-44

PRÉFABRIQUÉS en béton armé  
BÂTIMENTS à usages industriels  
et agricoles

JC

JACKY CHAPPUIS  
2802 Develier  
066 22 92 39

ATELIERS-REMISES tous usages  
GARAGES individuels / collectifs  
(boxes)

## Nouveaux cours Avril 1981

Cours d'aides-médicales DFMS

2½ ans (y compris 1 année de stage)  
selon les directives de la Fédération suisse  
des médecins

## Octobre 1981

Cours d'employés de bureau

1 année (+ évènement. 1 année de stage)  
selon les directives de l'Office fédéral  
de l'Industrie, des Arts et Métiers  
et du Travail (OFIAMT)

Cours d'employés de commerce

2 ans (+ évènement. 1 année de stage)  
selon les directives de l'OFIAMT

Aides-médicales DFMS

Demandez des renseignements  
auprès de notre secrétariat.  
Début des cours: 27 avril 1981  
19 octobre 1981

06-1367

ECOLE **panorama** SCHULE

Rue de la Gare 50  
2502 Bienne  
Tél. 032 23 58 48/49

## L'Ancien Stand et Relais du Cheval Blanc Boinod

vos proposent à l'Ancien Stand  
JEUDI 27 NOVEMBRE, à 19 h. 30  
grand repas aux chandelles

## SOUPER SANGLIER FRAIS DU PAYS

Menu:  
HURE DE SANGLIER (TERRINE)

QUENELLES ET ATTRIAUX  
MOUSSE DE CÉLERI

CIVET, CORNETTES AU BEURRE, MARRONS ET AIRELLES

GIGOT, SAUCE VENAISON CRÈME, SPÄTZLI

DESSERT

Fr. 32.50

Prière de réserver vos places au Restaurant de l'Ancien Stand,  
tél. 039/22 26 72

28559

MICHEL DAVET

## UN DÉSERT DE BRUYÈRES

Roman

(C) Presses de la Cité, Paris & Cosmopress, Genève

XII

Des appels tirèrent Ulla de la fenêtre où elle s'attardait après le départ de Niels. Elle entrouvrit la porte sur l'entrée et vit Paula, le nez en l'air sous l'escalier, écoutant des ordres.

- Dites à la dame d'en bas, crieait une vieille voix détestable, qu'il pleut sur la commode de ma chambre. Je ne peux pas vivre avec une cuvette remplie d'eau de pluie en attendant d'être obligée de prendre un parapluie. Il faut refaire la toiture.

- Oui, M'dame.

- Si cette personne n'est pas capable d'entretenir la maison, qu'elle s'en aille. De toute façon, elle s'en ira.

Ulla se retint d'intervenir. Helge lui avait

donné des leçons de mesure; elle referma la porte et s'éloigna à la recherche de Peter.

- Est-il vrai qu'il pleuve dans la chambre de Mme la baronne ?

- Tout ce qu'il y a de vrai. Et dans la chambre des grands-parents. Il y a déjà plusieurs mois j'en avais parlé à M. Helge, mais il était en difficulté d'argent à ce moment-là et ses frères et Madame sa mère n'ont rien voulu entendre pour partager cette dépense.

Ulla se sentit le cœur serré, puis indigné, puis furieux. La pension de Helge était dérisoire; le voyage de noces avait été coûteux; coûteuse aussi était l'écurie de Kristian qui gardait pour lui seul le bénéfice de la vente de ses bêtes. Cette injustice était insupportable; Ulla n'était certainement pas femme à la supporter.

- Peter, dit-elle après réflexion, en vous faisant aider d'un ou deux gars du village, pourriez-vous arranger ce toit ?

- C'est trop important comme dégâts. Toute la charpente est à revoir, et les lucarnes, et les chénaux et ce qu'on appelle «les chiens assis», etc.

Ulla soupira, réfléchit encore.

- Peter, quoi que vous vous y refusiez, il n'y a plus qu'une possibilité pour trouver de l'argent: vous irez demain à Silkeborg et vous chercherez un acquéreur pour les chevaux. Disons, deux chevaux.

Les yeux globuleux de Peter s'effarèrent.

- Je vous ai dit ce qui en était ! Si vous voulez un troisième enterrement à Lidarende, c'est-à-dire le vôtre ou le mien, peut-être les deux, touchez à ces sacrés chevaux.

- Plus on tremble devant les brutes plus ils puisent leur arrogance dans cette veulerie. J'ai bien tué le chien.

- D'accord, M'dame. Mais la présence de M. Helge était comme un frein. Il n'y est plus, ce frein.

- Le frein, ce sera la peur de la prison recommencée.

- Vous ne connaissez pas le patron, M'dame. C'est un acharné.

- Bref ! Vous refusez de m'aider ?

- Je ne refuse pas mais je suis pas brave.

Ulla s'éloigna en réfléchissant. Vendre un de ces meubles gothiques et funèbres de l'entrée ? Ou quelques tableaux ? Mais qui en voudrait ? La jeune femme vit réapparaître le cocher jardinier, deux heures plus tard, soucieux, se grattant la tignasse.

- L'avoine est finie; la paille le sera demain. Je croyais avoir une réserve, mais ce n'est que le fond d'un sac.

- Parfait ! dit Ulla, rien ne peut plus me satisfaire. Les chevaux, les pauvres chevaux vont mourir de faim.

- Je ne sais où vous voulez en venir, M'dame.

- Pas difficile à deviner ! Peter, nous trouvons

là un irrésistible argument: pas d'argent pour nourrir les chevaux. Pas d'argent pour réparer le toit, il faut que chacun y mette du sien: premièrement vous allez rendre compte de la situation à la dame de là-haut.

Peter discuta un moment en alléguant que sa démarche serait vaine. Elle le fut. Mme von Berg donna une réponse superbement digne d'elle.

- Une dame de mon âge n'a pas à s'occuper de trouver de l'argent pour nourrir les chevaux et réparer les toits effondrés. Dites-le à qui vous envoie !

- J'aurais aimé qu'elle me signe une manière de décharge, dit Ulla, néanmoins cette belle réponse me suffit. Peter, vous voudrez bien porter une lettre à M. Vinding.

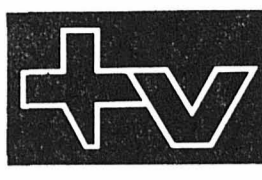
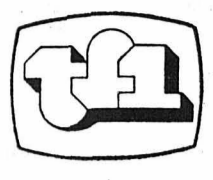


- Oui, M'dame Ulla. Ce que vous en avez des inventions !

- Je ne vous dis pas ce qu'il y a dans cette lettre afin de vous laisser l'esprit en paix.

Le lendemain, de grand matin, Peter partit à bicyclette pour la propriété des Vinding, à Højbrø. Hubert donna lui-même immédiatement sa réponse. On le vit apparaître dans l'après-midi, à cheval, cravaté jusqu'au menton comme un dandy 1830, rose, courtois, ventru et délicieux ami.

- Ulla, ma chère petite, j'ai grand peur que vous n'en ayez pas fini avec les difficultés. C'était le grand tourment du pauvre Helge.

(à suivre)

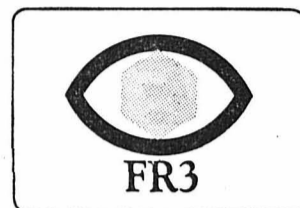
Mercredi			
• IMPAR-TV • IMPAR-TV • IMPAR-TV •			
Tranches horaires	 romande		
9-12 h	 TV romande à 20 h. 10: Les Mummenschanz	9.15 Voyage du pape en Allemagne	Sur Allemagne 2: Des images de 1945 sous le titre «Des années de notre vie»
12-14 h		12.10 Réponse à tout: Jeu 12.30 Midi première: Variétés 13.00 Actualités 13.40 Les visiteurs du mercredi: Enfants 13.45 Les Poi Poi	12.05 Passez donc me voir: par Philippe Bouvard 12.29 Feuilletton: Les Amours des Années folles 12.45 Journal 13.35 Magazine régional 13.50 Face à vous: Critiques et réponses
14-16 h	14.25 Point de mire: Programmes radio 14.35 Vision 2: Reprises 14.35 Spécial cinéma	14.00 Spécial 6-10 ans 14.05 Scoubidou 15.35 La Bataille des Planètes: Secrets militaires, dessin animé.	14.00 Les mercredis d'Aujourd'hui Madame Avec: Jacqueline François, Robert Hirsch, qui évoque la personnalité de Sacha Guitry 15.15 Série: Bonanza
16-19 h	16.00 A bon entendeur 16.15 La course autour du monde 17.05 Pour jouer en famille: Tangram 17.10 Série: La flèche saxonne 17.30 Téléjournal 17.35 Au pays du Ratamiaou: Jardin d'enfants 17.50 Objectif: Magazine pour les jeunes 18.25 Pour les petits: Les Pilis 18.30 Série: Le temps d'aimer 18.50 Un jour, une heure: Informations	16.30 La parade des dessins animés. 16.55 Les Fantômes du Château 18.05 L'île aux enfants 18.25 Jeu: Avis de recherche Invité: Carlos, avec: Manu di Bango et Patrick Loiseau 18.55 Tirage de la Loterie romande	16.10 Récré A2: Enfants Discorebus - Les Paladins de France - Les mots à double détente 18.10 English spoken: Cours d'anglais 18.30 C'est la vie 18.45 Les chefs-d'œuvres des musées nationaux 18.50 Jeu: Des chiffres et des lettres
19-24 h	19.15 Actuel: Commentaires 19.30 Téléjournal 19.50 Jeu: Faites vos mots 20.10 La pomme des Mummenschanz Spectacle créé par Andres Bossard, Floriana Frassetto et Bernie Schürch, produit par la Télévision suisse alémanique 20.40 Football: Angleterre-Suisse 22.30 Téléjournal	19.00 Football Allemagne de l'Ouest-France, en direct de Hanovre 19.45 Actualités 20.00 Football 2e mi-temps 20.50 Actualités 21.10 Série: Les Chevaux du Soleil 22.05 La rage de lire Thème: L'Histoire découvre les mères 23.15 Actualités	19.20 Actualités régionales 19.45 Top club: Variétés 20.00 Journal 20.35 Collaro Show Thème: Comme il est difficile de faire rire - Avec: Le groupe «B 40», Serge Gainsbourg, Bill Deraine, Liane Schubert, le groupe «Téléphone» 21.40 Magazine scientifique 22.40 Images L'art à la télévision 23.35 Journal

TF 1 à 22 h. 40

**Ellis Island**

De 1892 à 1924, près de seize millions d'émigrants en provenance d'Europe, chassés de leur pays par la misère, la famine, l'oppression politique, religieuse ou raciale, passèrent par Ellis Island, un îlot de quelques hectares à quelques centaines de mètres de la statue de la Liberté, où le Secrétariat d'Etat à l'immigration avait construit un centre d'accueil.

Pour qu'ils se sentent directement concernés et questionnés par ce que fut ce gigantesque exil, les deux auteurs de ce film ont voulu essayer de décrire ce qui reste aujourd'hui de ce lieu unique et recueillir les traces de plus en plus rares qui demeurent dans la mémoire de quelques-uns de ceux qui, au début du siècle, ont accompli ce voyage sans retour.



- 18.00 Travail manuel
- 18.30 FR3 Jeunesse  
De truc en truc - Fred le Basset: 67. Le Dressage, dessin animé
- 18.55 Tribune libre

- 19.10 Soir 3: Informations
- 19.20 Actualités régionales
- 19.40 Télévision régionale
- 19.55 Saturnin et Compagnie
- 20.00 Jeux de 20 heures: Un film de George Schaeffer  
Avec: Georges Peppard, Jean Seberg, Richard Kiley
- 22.10: Soir 3: Informations

• IMPAR-TV • IMPAR-RADIO • IMPAR-RADIO

- SUISSE ALEMANNIQUE**
- 17.00 Pour les enfants
  - 17.45 Gschichte-Chischte
  - 17.55 Téléjournal
  - 18.00 Carrusel
  - 18.35 Sports en bref
  - 18.40 Point de vue
  - 19.00 Ainsi va la vie
  - 19.30 Téléjournal
  - 20.00 Magazine médical
- 20.40-22.30 Football Angleterre-Suisse. En direct de Wembley. Voir TV suisse italienne
- 21.05 Un couple fou  
21.35 Téléjournal
- 21.45 L'Eglise et la société  
22.30 Sports
- SUISSE ITALIENNE**
- 18.00 Pour les tout-petits
  - 18.05 Pour les jeunes
  - 18.40 Téléjournal
  - 18.50 Star Blazers (4)
  - 19.20 Rencontres
  - 19.50 Magazine régional
  - 20.15 Téléjournal
  - 20.40 Football
  - 22.30 Musicalement
  - 23.20 Téléjournal
- ALLEMAGNE 1**
- 9.30 Messe du pape à Munich
  - 12.45 Rafael Kubelik dirige
  - 13.30 Un jour d'automne
  - 14.15 Krabat
  - 15.30 Rencontre avec des artistes et des publicistes
  - 17.00 Messe pour les personnes âgées et handicapées
  - 19.00 Adieux du Pape à l'aéroport Munich-Riem
  - 20.00 Téléjournal
  - 20.15 Magazine religieux
  - 20.30 Le paradis retrouvé (1)
  - 22.15 La puissance de la médecine
  - 22.45 Le fait du jour
- ALLEMAGNE 2**
- 10.30 Des années de notre vie
  - 12.00 Le chef-d'œuvre
  - 13.00 Téléjournal
  - 13.05 Magazine régional
  - 13.35 Naim et Jabar
  - 14.20 Les aventures d'un teckel
  - 14.55 Des livres pour enfants
  - 15.55 Téléjournal
  - 16.00 Kaiserin Maria Theresia (1)
  - 17.30 Des images qui ont bouleversé le monde
  - 17.55 Jeunes virtuoses
  - 19.00 Téléjournal
  - 19.15 A l'occasion du «Busstag»
  - 19.30 Magazine de la 2e Chaîne
  - 20.15 Die Ursache
  - 21.55 Téléjournal
  - 22.00 Le Pape en Allemagne
  - 22.45 La Fête des tziganes
  - 23.40 Téléjournal

- SUISSE ROMANDE 1 (MF)**
- 12.05 Le Parlemansong. 12.20 Un cheveu sur la soupe. 12.30 Le journal de midi. 13.30 La pluie et le beau temps. 16.00 Le violon et le rossignol. 17.00 Les invités de Jacques Bofford. 18.00 Le journal du soir. 18.10 Sports. 18.15 Actualités régionales. 18.30 Sans caféine. 19.00 Titres de l'actualité. Les faits du jour. Revue de la presse suisse alémanique. 19.30 Le petit Alcazar. 20.00 Spectacles-première. 21.00 Sport et musique. 22.30 Journal de nuit. 22.40 Nouvelles cèvenoles. 22.55 Blues in the night. 24.00 Hymne national.
- SUISSE ROMANDE 2 (MF)**
- 12.50 Les concerts du jour. 13.00 Formule 2. 13.15 Vient de paraître.
- 14.00 Réalités. 15.00 Suisse-musique. 17.00 Journal à une voix. 17.05 Hot line. Rock line. 18.00 Jazz line. 18.50 Per i lavoratori italiani in Svizzera. 19.20 Novitads. Informations en romanche. 19.30 Les titres de l'actualité. 19.35 La librairie des ondes. 20.00 L'Orchestre de la Suisse romande. 22.00 Le temps de créer: poésie. 23.00 Informations. 23.05 Hymne national.
- JEUDI**
- SUISSE ROMANDE 1 (MF)**
- Informations toutes les heures de 6.00 à 21.00 et à 12.30 et 23.55. - 6.00 Le journal du matin. 6.00, 7.00, 8.00 Editions principales. 6.30 Actualités régionales. 6.40 Bon langage.

- 6.50 Sports. 6.58 Minute œcuménique. 7.30 Billet d'actualité. 7.45 Echanges. 8.00 Revue de la presse romande. 8.10 Bulletin routier. 8.25 Mémento des spectacles et des concerts. 8.30 Sur demande. 9.30 Saute-mouton. 9.35 Les petits pas. 9.50 Muscade. 10.10 La musardise. 10.30 L'oreille fine. 11.30 Faites vos jeux.
- SUISSE ROMANDE 2 (MF)**
- 7.00 Les titres de l'actualité. 7.05 Suisse-musique. 9.00 Le temps d'apprendre. 9.30 Journal à une voix. 9.35 Cours d'allemand. 10.00 Portes ouvertes sur la vie. 10.58 Minute œcuménique. 11.00 Perspectives musicales. 12.00 Stéréobalade.

TV romande à 20 h. 10

**Les Mummenschanz**

Qu'est-ce qu'un Mummenschanz? Un spectacle comprenant les formes d'expression les plus diverses: jeu de masques, gestes, déguisements... un spectacle difficile à décrire mais que l'on n'oublie pas lorsqu'on en a vu un.

«La pomme», c'est l'histoire très ancienne du paradis perdu. Mais dans cette nouvelle version, ce n'est pas un fruit que le serpent utilise pour tenter Eve. Son instrument de séduction est bien plus moderne: la télévision. Cette télévision qui offre à peu près tout à ses consommateurs, sauf... la joie simple de l'existence telle qu'on pouvait la vivre dans le paradis terrestre.

Le petit écran devenu arbre de la connaissance? Il y a de ça. Vieille histoire, et pourtant toujours actuelle, pour laquelle les trois interpètes ont mis au point de nouvelles formes d'expression, utilisant les matériaux les plus variés, les masques les plus inattendus.

Mais «La pomme» demeure avant tout un divertissement. Difficile à cataloguer, certes, puisque c'est un Mummenschanz. Les jurés de la Rose d'Or 1980, où cette émission fut présentée par la Télévision suisse alémanique, lui ont décerné une mention dans la catégorie «Recherche et style novateur». C'était mérité.

**POINT DE VUE**

**La course autour du monde empêtrée dans son nouveau règlement**

A lire Huwyler dans un quotidien romand qui paraît aussi le dimanche, à le pouvoir suivre à la radio, à lire les états d'âme d'un concurrent dans l'autre quotidien romand qui paraît aussi le dimanche, bref, à suivre tout ce battage fait autour de la course, on en oublie peut-être les films eux-mêmes. Une première impression, après quelques émissions: un certain niveau mais qui semble plutôt aplatis hauts et bas, certains concurrents, dont les Suisses, peuvent être trop marqués par la démarche de leurs prédécesseurs qui eurent du succès. A coup sûr, «La course autour du monde» (TVR - samedis vers 18 h., mercredi en fin d'après-midi / Antenne deux - dimanches, vers 18 h.) perd de sa fraîcheur en devenant une émission-vedette.

Et puis, il y a le nouveau règlement, qui vient alourdir une émission hier encore vive. Par exemple, interdire au jury de se prononcer sur les films des candidats de son organisme de télévision, c'est absurde. Il s'agit pourtant d'autre chose que le «Grand Prix Eurovision de la Chanson». C'est prendre les jurés pour des chauvins malhonnêtes et imbéciles. Et dire que tous acceptent cette petite privation de liberté d'appréciation. Pour en arriver là, il dut y avoir, dans l'entre-saison, quelques discussions pas jolies, jolies, des conflits peut-être, que l'on devine par certaines allusions (une équipe d'Antenne 2, dans un pays d'Afrique, aurait refusé d'aider un candidat en difficultés avec son matériel).

Deuxième point: Les jurés sont devenus des machines à distribuer les notes, quatre points au maximum sur cinq éléments d'appréciation, choix du sujet, traitement du dit, qualité de l'image, intérêt de la bande sonore, impression générale. Cela empêche-t-il d'écouter le commentaire presque raciste, en tous cas méprisant, pour deux films tournés en Afrique? Les jurés donnent des chiffres, n'ont plus le temps de s'expliquer. Et le spectateur ne peut plus comparer son jugement à celui du jury, cela va trop vite. Perte donc, à ce de gré, de la participation éventuelle de celui qui se trouve ainsi, une fois de plus, renvoyé à la passivité.

Enfin, un ancien article du règlement impose à chaque concurrent de téléphoner à Paris une fois par semaine, le jeudi. Deux coups de fils consécutifs ratés, ou quatre pendant la course, et ce devrait être l'élimination. Du Pakistan, le Canadien Boudou a raté deux appels successifs. Certes, il ne semble pas être responsable du premier échec, d'autres que lui ne sont pas parvenus à obtenir de ligne pour l'Europe dans ce pays. Mais Boudou a décidé de «rater» le deuxième, volontairement, estimant qu'il ne fallait pas renoncer à visiter le pays pour rester près d'un aéroport ou de la cabine téléphonique d'une ambassade. Le télex, connaît donc pas, à la télévision? Le grand jury a dû, en donnant au concurrent un avertissement certes donné pour très sérieux, détourner le règlement sur un point où il semble bien inutilement sévère.

Bref, ça tourne peut-être autour du monde, mais pas sûr que cela tourne actuellement très bien... comme dirait Huwyler...

Freddy LANDRY

L'oreille fine à la Radio Suisse romande 1 à 10 h. 30.

Indice de demain: L'opéra de la Lune.

**A vendre à Cernier  
BÂTIMENT  
LOCATIF ANCIEN  
de 9 appartements**

S'adresser à Me Frédéric Jeanneret, notaire, à Fontainemelon,  
tél. 038/53 38 78

**DÈS NOËL**  
Vous avez la possibilité de louer à Dombresson, un

**SPACIEUX  
APPARTEMENT  
DE 5 PIÈCES \***

129 ou 139 m<sup>2</sup>

Comprenant :

- cheminée de salon
- chauffage électrique indépendant par appartement
- cuisine complètement agencée
- poste, banque et centre commercial sur place
- transports publics à proximité
- possibilité de louer un garage individuel.

Location mensuelle : dès Fr. 895.-

Pour tous renseignements ou visite, s'adresser durant les heures de bureau à :

**RÉGIE IMMOBILIÈRE F. BERNASCONI + CIE**  
Rue du 1er Mars 10 - 2206 Les Geneveys s/Coffrane  
Téléphone (038) 57 14 15

\* Possibilité de louer également un appartement de 2 1/2 ou de 3 pièces.

**Restaurant JUMBO**  
28-022200

**Menu de famille**  
Jumburger  
Pommes frites  
2 dl. de **FANTA** ou de **Sprite**

1 flan vanille ou chocolat  
**Fr. 5.-**

**Menu AVS**  
sur présentation de la carte avec les menus du jour  
2 dl. de **FANTA** ou de **Sprite**

et 1 flan, vous seront offerts.  
Tous les jours flan vanille, chocolat ou diététique **Fr. -50**  
Bircher **Fr. 1.50**

**Restaurant Ticino**  
Parc 83 - Tél. (039) 23 80 29  
La Chaux-de-Fonds

Menu à Fr. 7.-

**Friture de carpes fraîches**  
Fr. 13.- - Et sa carte  
M. Claude Perrenoud 26871

2<sup>e</sup> partie: *Wittas Andino - Chants de peuples latino-américains*

**Illos Calchakis**

2<sup>e</sup> partie:

**Misa Criolla**

accompagnée par  
LE CHOEUR MIXTE  
**LES 4 SAISONS**  
DE CORMINBOEUF

JEUDI 27 NOVEMBRE 1980 À 20 H. 30  
Théâtre de La Chaux-de-Fonds  
Location: Tabatière du Théâtre, tél. 039 - 22 53 53

**La Neuchâteloise Assurances**  
Neuchâtel

A louer rue Jaquet-Droz 12, La Chaux-de-Fonds

**appartement  
1 pièce meublé**

tout de suite ou à convenir, tout confort, au centre  
Tél. 038/21 11 71

**Dep SERVICE**

20 ans d'expérience!

**DÉPANNAGES  
MACHINES À LAVER**

Toutes marques et provenances.  
Meilleurs délais et conditions.  
ou **REPRISES-ÉCHANGES** avantageux, avec facilités de paiement.  
DEP'Service (Stations régionales)  
(039) 26 71 49 - (038) 46 10 01  
(032) 92 18 72 - (066) 22 66 78

**NOUVEAU**

- **Crédit personnel pour achat de meubles**
- **Tarifs préférentiels**
- **Frais à notre charge**

Renseignements gratuits sans engagement.  
A découper et adresser:

ORNOC - Organisation  
Nouvelle de crédit, Case postale  
55, 2301 La Chaux-de-Fonds

Nom: \_\_\_\_\_  
Prénom: \_\_\_\_\_  
Rue: \_\_\_\_\_  
Localité: \_\_\_\_\_  
Montant désiré: \_\_\_\_\_

**VAL-DE-TRAVERS**

**Des artisans au Château de Môtiers**



Samedi après-midi s'est inaugurée en présence d'un nombreux public l'exposition des artisans fleurisants André et Heidi Beuret, plus connus sous le pseudonyme de «Andreidi». Comme à l'accoutumée, ils présentent un vaste choix de leurs bijoux en bois, pierre et cuir, dont certains sont inédits. Heidi Beuret, de son côté, a créé des puzzles destinés aux enfants qui charment par leurs motifs simples et leurs couleurs ternes. Il vaut donc la peine de faire un détour par la galerie du Château de Môtiers où l'exposition est ouverte encore pendant une quinzaine de jours.  
(jic - photo Impar-Charrère)

**«Troc-Mitaine» à Fleurier  
Bilan réjouissant  
d'une année d'activité**



Des vêtements qu'il serait dommage de jeter... (Impar-Charrère)

Elles sont souriantes ces Fleurisanes qui animent le «Troc-Mitaine», sorte de vestiaire de l'entraide créé au pied du Chapeau de Napoléon en décembre dernier. Il faut dire qu'à l'époque du gaspillage, leur action à contre-courant comportait certains risques qu'elles ont assumés avec bonne humeur. Et rapidement le succès est venu, le petit local de la rue de l'Hôpital s'est rempli de vêtements usagés que de très nombreuses valloisannes sont venues échanger contre d'autres, déjà portés, mais en si bon état qu'il aurait été vraiment dommage de les jeter.

Après une année d'activité, nous avons tiré les conclusions qui s'imposent en compagnie de quelques-unes des 16 animatrices-gérantes-caissières-vendeuses de cette institution à but social. Le bilan est réjouissant: les frais de chauffage, de ramonage, d'impression des circulaires et des étiquettes sont compensés par la taxe d'enregistrement (50 cts) et le prélèvement (20 %) sur le prix des effets vendus.

Pour l'instant, les ventes-échanges de vêtements concernent surtout ceux destinés aux enfants. Il en est de même pour les souliers de ski, les jouets et les skis. Mais des habits féminins et masculins sont également disposés en grand nombre sur les rayons du «Troc-Mitaine» qui ouvre ses portes tous les jeudis après-midi, sauf en juillet et en août. Pour l'instant, quelque 500 clients ont bénéficié du «Troc-Mitaine» et ce chiffre va en augmentant chaque mois.

A tel point du reste que ce troc d'un genre bien particulier demande tous les jeudis la présence d'une équipe de quatre personnes qui n'ont pas tellement le temps d'évoquer les caprices du temps. Une petite visite au local de la rue de l'Hôpital prouve, si le fallait encore, le bien-fondé de cette association à caractère social, sans but lucratif, créée par un groupe de collaboratrices bénévoles.

Mais le «Troc-Mitaine», s'il accueille des vêtements usagés, n'est tout de même pas un débarras. Tout ce qui est sale, déchiré ou troué est refusé. On refuse également de mettre en vente des effets qui ne sont pas de saison, car les habits d'hiver, par exemple, sont acceptés dès septembre et jusqu'à fin janvier. S'ils ne sont pas vendus, ils doivent être repris en avril. Il existe également des ré-


gles bien précises pour les vêtements plus légers, ceux que l'on porte au printemps ou en été. Les habits ou objets invendus dans les limites prescrites lors du dépôt, deviennent propriété du «Troc-Mitaine» qui les destine le plus souvent à des maisons recueillant des enfants: Les Pipolets, La Ruche, etc.

Déposer des vêtements au «Troc-Mitaine» ne donne bien entendu pas l'assurance qu'ils seront vendus, de même que le dépositaire ne sera pas averti dans le cas où ils trouveraient un acquéreur. Il s'agit donc de faire régulièrement un détour par le petit local de la rue de l'Hôpital pour s'enquérir du sort des objets déposés.

Mais le «Troc-Mitaine» n'est pas une entreprise commerciale qui cherche à faire de la concurrence aux magasins de Fleurier. Ces derniers l'ont d'ailleurs bien compris puisque dès le début ils ont offert des cintres et des penderies. Non, le «Troc-Mitaine» est plutôt un service d'entraide entre les familles et ceux qui s'adressent à lui doivent être bien conscients qu'ils ne peuvent pas avoir les mêmes exigences que dans un grand magasin, notamment en ce qui concerne le choix des robes, pantalons, et autres objets courants. Toutefois, si le succès enregistré durant la première année d'activité se confirme et s'amplifie ces prochains mois, le problème du local ne manquera pas de se poser pour les souriantes animatrices de ce troc très amical. (jic)

**mémento**

**Val-de-Travers**  
Couvvet, cinéma Colisée: relâche.  
Fleurier, Centre de rencontre: 14-22 h.  
La Main-Tendue: tél. 143, 20" d'attente.  
Hôpital de Fleurier: tél. 61 10 81.  
Ambulance: tél. 61 12 00 et 61 13 28.  
SOS alcoolisme: tél. (038) 33 18 90 et 61 31 81.  
Hôpital et maternité de Couvvet: tél. 63 25 25.  
Fleurier infirmière visit.: tél. 61 38 48.  
Police cantonale: tél. 61 14 23.  
Police (cas urgents): tél. 117.  
Police du feu: tél. 118.  
Centre de secours du Val-de-Travers: tél. 63 19 45; non-réponse: 63 17 17.  
Fleurier, service du feu: tél. 61 12 04 ou 118.



**FINANCES  
FEDERALES**

Le déficit de la Confédération s'élevait à 1,7 milliard en 1979. Son endettement atteint aujourd'hui 17,3 milliards. Cette situation est inadmissible. Ce n'est pas en chipotant sur les moyens à mettre en œuvre qu'on pourra changer cette situation. Il faut assainir les finances fédérales en acceptant les trois mesures proposées dans le cadre du programme d'économies 1980.

**ECONOMIES  
3 X  
UI**

Comité neuchâtelois pour les économies.  
Responsable François Reber.

● VAL-DE-RUZ ●

**Les concerts de Saint-Martin**



Celui de ce dernier dimanche, composé essentiellement de pièces de virtuosité, annoncé depuis quelque temps, s'est terminé par une véritable ovation aux deux jeunes musiciens de talent. C'est le plus beau compliment qui pouvait être fait à Charles-André Aeschlimann, flûtiste, par ses concitoyens. Il forme avec Dominique Schweizer, au piano, un duo qu'on sent extraordinairement lié. Une grande plénitude se dégage de leurs jeux dans les classiques comme dans les œuvres plus modernes. Ils sont arrivés, par leur entente parfaite, à communiquer leur enthousiasme aux nombreux auditeurs venus les applaudir.

La joie était telle que par trois fois, ils ont dû donner de nouvelles œuvres pour prolonger le plaisir de leurs admirateurs. Cette soirée inoubliable s'est terminée à la cure par un coude à coude sympathique. Un seul regret, celui de n'avoir pas plus souvent l'occasion de les entendre. (yhf)

● NEUCHÂTEL ●

**Dégâts matériels**

Hier à 7 heures, Mme L. A. de Bevaix, circulait en auto faubourg de la Gare avec l'intention d'emprunter la rue des Sablons. Arrivée à l'intersection des rues précitées, elle obliqua à gauche. Lors de cette manœuvre, une collision s'est produite avec l'auto conduite par M. P. S. des Geneveys-sur-Coffrane qui descendait en direction du centre de la ville. Dégâts matériels.

● Une automobiliste de Neuchâtel, Mlle A. M. descendait, mardi à 11 h. 55, la rue de la Rosière. Arrivée à la hauteur de l'immeuble No 17, peu après la fin d'un léger virage à droite, elle n'a remarqué que tardivement des soldats de la protection civile qui poussaient une moto-pompe. De ce fait, elle freina et donna un léger coup de volant à gauche. Aussi elle entra en collision avec la voiture conduite par M. F. D. L. de Neuchâtel qui circulait normalement en sens inverse. Dégâts matériels.

**mémento**

**Neuchâtel**

Jazzland: Leo Snub Mosley, 22-2 h.  
Pharmacie d'office: jusqu'à 23 h., Coopérative, Grand-Rue. Ensuite tél. 25 10 17.  
SOS alcoolisme: tél. (038) 33 18 90 - 61 31 81.  
La Main-Tendue: tél. 143.

**CINÉMAS**

Apollo: 15 h., 20 h. 30, La vie de Briand; 17 h. 45, Un carnet de bal.  
Arcades: 15 h., 20 h. 30, Shining.  
Bio: 15 h., 18 h. 15, 20 h. 45, Le dernier métro.  
Palace: 15 h., 18 h. 45, 20 h. 45, La banquière.  
Rex: 15 h., 20 h. 45, Cruising.  
Studio: 15 h., 21 h., Le collègue en folie.

**Val-de-Ruz**

Pharmacie de service: dès 19 h., sur appel téléphonique, Piergiovanni, Fontainemelon, tél. 53 22 56; non réponse, tél. 53 22 87.  
Main-Tendue: tél. 143.  
Hôpital et maternité, Landeyeux: tél. 53 34 44.  
Aide familiale: tél. 53 10 03.  
Ambulance: tél. 53 21 33.  
Soins à domicile: lundi, mercredi, vendredi, 17 h. 30 - 18 h. 30. Tél. 53 15 31.  
Protec. suisse des animaux: tél. 53 36 58.

En cas de décès  
**RENÉ + J.-FRANÇOIS GUNTERT**  
Chasseral 79  
Téléphone jour et nuit 039/22 20 23



Aimez-vous les uns les autres comme je vous ai aimés.

Que ton repos soit doux comme ton cœur fut bon maman et grand-maman chérie.

Monsieur et Madame Maurice Girardin-Rangoni:  
Madame et Monsieur Jean-Daniel Fallet-Girardin et leur petite Gaëlle,  
Monsieur Sandro Girardin, Les Geneveys-sur-Coffrane;  
Madame et Monsieur Jean-Pierre Berruex-Girardin:  
Madame et Monsieur Michel Bron-Berruex, leurs petits Cyril et Robin,  
Didier et Cédric Berruex;  
Monsieur et Madame Maurice Kullmann, leurs enfants et petits-enfants;  
Monsieur et Madame Henri Kullmann, leurs enfants et petits-enfants;  
Monsieur et Madame Jean-Pierre Kullmann, à Genève, et leurs enfants;  
Monsieur et Madame Charles Kullmann et leur fils, en France;  
Madame Marie-Thérèse Kullmann, ses enfants et petits-enfants;  
Madame Liliane Erard-Kullmann, ses enfants et petits-enfants;  
Madame et Monsieur André Schneider-Kullmann, leurs enfants et petits-enfants;  
Madame Bianca Kullmann;  
Madame Betty Kullmann, à Auvernier;  
Les enfants et petits-enfants de feu Roger Kullmann, ainsi que les familles parentes et alliées, ont le grand chagrin de faire part du décès de

Madame  
**Hélène GIRARDIN**  
née KULLMANN

leur très chère maman, belle-maman, grand-maman, arrière-grand-maman, sœur, belle-sœur, tante, grand-tante, cousine, parente et amie, enlevée subitement à leur tendre affection mardi, dans sa 71e année.

LA CHAUX-DE-FONDS, le 18 novembre 1980.

L'incinération aura lieu jeudi 20 novembre.

Culte au crématoire, à 10 heures.

Le corps repose au pavillon du cimetière.

Domicile de la famille: République 3.

IL NE SERA PAS ENVOYÉ DE LETTRE DE FAIRE-PART, LE PRÉSENT AVIS EN TENANT LIEU. 36354

Paul Graef  
Lilly et Jean Friedrich-Graef  
Catherine et Eric Stebler-Friedrich et leurs enfants  
Jean Paul et Micheline Friedrich-Nicolet et leurs enfants  
Alain Friedrich  
René et Mary-Alice Graef-Pierce  
Linda et Tom Jones-Graef

Rösli Bänninger-Weber

Alice Weber

Fanny et Hans Séquin-Weber

Franz et Claire Weber-Blaser et leurs familles

Willy et Traute Graef

Jean et Mabel Graef et leurs familles

ont la douleur de faire part du décès de

Madame  
**Paul GRAEF**  
née Lilly WEBER

19.8.1898 - 17.11.1980

qui s'est endormie paisiblement au terme d'une existence empreinte de gentillesse et de dévouement

LA CHAUX-DE-FONDS, le 17 novembre 1980

L'incinération aura lieu mercredi 19 novembre

Culte au crématoire à 11 heures

Domicile de la famille: Beauregard 11

Prière de ne pas faire de visite

Au lieu de fleurs veuillez penser à l'Association neuchâteloise pour le bien des aveugles ccp 23 - 115

Le présent avis tient lieu de lettre de faire-part. 36539

**LE CERNEUX-PÉQUIGNOT**

Profondément touchée par les témoignages de sympathie et d'affection qui lui ont été adressés lors de son grand deuil, la famille de

**Madame Virginie CUENOT-CHOPARD**

vous remercie de l'avoir entourée par votre présence, votre message, votre don, votre envoi de fleurs, et vous prie de trouver ici l'expression de sa vive reconnaissance.

LE CERNEUX-PÉQUIGNOT, novembre 1980. 28483

**NEUCHÂTEL**

Repose en paix cher époux, papa et grand-papa.

Madame Louis Fasnacht-Dubois;  
Monsieur et Madame Henry Fasnacht-Sauser, à Saint-Martin:  
Mademoiselle Mireille Fasnacht et son fiancé Monsieur Bernard Jenni, à Neuchâtel,  
Monsieur Olivier Fasnacht, à Cernier;  
Madame et Monsieur Marcel Bonardo-Fasnacht, à Bienne:  
Monsieur Francis Bonardo, à Bienne;  
Monsieur Pascal Bonardo, à Bienne;  
Mademoiselle Jeanne Fasnacht, au Locle;  
Madame Betty Fasnacht, à Genève;  
Madame Yvonne Fasnacht, à Saint-Aubin, ses enfants et petits-enfants;  
Monsieur René Loup, à Genève;  
Madame et Monsieur Henri Willener-Dubois et leurs enfants, à Genève;  
Monsieur et Madame Georges Dubois-Delay, à La Chaux-de-Fonds;  
Madame et Monsieur Pierre Chevalier-Wuetelet, à La Baule, leurs enfants et petits-enfants;  
Monsieur et Madame André Wuetelet, à La Rochelle, leurs enfants et petits-enfants;  
Les familles parentes, alliées et amies, ont la grande douleur de faire part du décès de

Monsieur  
**Louis FASNACHT**  
agent général retraité

leur très cher époux, papa, beau-papa, grand-papa, frère, beau-frère, oncle, cousin, parent et ami, que Dieu a repris à Lui, dans sa 79e année, après une pénible maladie.

2000 NEUCHÂTEL, le 17 novembre 1980. (Poudrières 81).

Dieu est pour nous un refuge et un appui. Un secours qui ne manque jamais dans la détresse.

Ps. 46:2.

La cérémonie religieuse sera célébrée au temple de Serrières, le jeudi 20 novembre, à 14 heures.

Domicile mortuaire: Hôpital de Landeyeux.

Prière de ne pas faire de visite.

En lieu et place de fleurs, veuillez penser à l'Hôpital de Landeyeux (ccp 20 - 334).

Cet avis tient lieu de lettre de faire-part. 40418

**LA SAGNE**

Demeure tranquille te confiant en l'Eternel et attends-toi à Lui. Psaume 37, v. 7.

Repose en paix.

Monsieur Gilbert Wenger;  
Les familles Houriet, Bücher, Tissot, Emmenegger, Kehrl, Wenger et alliées,  
ont le chagrin de faire part du décès de

Madame  
**Elise WENGER**  
née BÜCHER

leur chère et regrettée maman, sœur, belle-sœur, tante, grand-tante, cousine, parente et amie, que Dieu a reprise à Lui paisiblement mardi, dans sa 84e année.

LA SAGNE, le 18 novembre 1980.

L'incinération aura lieu à La Chaux-de-Fonds jeudi 20 novembre.

Culte au crématoire, à 11 heures.

Le corps repose au pavillon du cimetière de La Chaux-de-Fonds.

Domicile de la famille: M. Gilbert Wenger, rue du Bied 7, 2400 LE LOCLE.

Le présent avis tient lieu de lettre de faire-part. 36535

Madame Madeleine Hänni, à St-Légier;  
Monsieur et Madame Michel Hänni et leurs enfants, à Vevey, St-Loup et en mer;  
Monsieur Fernand Toullec, à Vevey;  
Monsieur Otto Hänni, ses enfants et petits-enfants, à Nods, Neuchâtel et Nidau;  
Madame Mathilde Hänni et ses enfants, au Locle;  
Monsieur Georges Erard-Hänni, ses enfants et petits-enfants, au Locle;  
Madame Rodolphe Hänni, ses enfants et petits-enfants, au Locle et à Genève,  
ainsi que les familles parentes, alliées et amies: Schneider, Jaccard, Reichenbach, Droz, Beha, Vuillamy, et ses amis,  
ont le pénible devoir de faire part du décès de

Mademoiselle  
**Yvette HÄNNI**

leur chère fille, sœur, belle-sœur, compagne, cousine et amie, survenu après une longue maladie, vécue avec un courage exemplaire.

Ne crains rien, crois seulement.

L'inhumation a eu lieu dans l'intimité de la famille, le mardi 18 novembre 1980.

Domicile de la famille: Mme Madeleine Hänni, L'Eglantine Route de St-Légier, 71, Vevey.

Cet avis tient lieu de lettre de faire-part. 28422

