

L'IMPARTIAL

FEUILLE D'AVIS DES MONTAGNES / FONDÉE EN 1806

70 centimes QUOTIDIEN NEUCHATELOIS ET JURASSIEN PARAISSANT A LA CHAUX-DE-FONDS Administration Rédaction (039) 21 11 35

A la demande de M. Robert Mugabe Indépendance rhodésienne retardée jusqu'à fin avril

Le premier ministre rhodésien, M. Robert Mugabe, a annoncé que l'indépendance à l'égard de la Grande-Bretagne serait repoussée à la fin du mois d'avril. S'adressant à des journalistes, M. Mugabe a ajouté que son parti « n'était pas encore prêt » à prendre les rênes du gouvernement des mains du gouverneur britannique, Lord Soames, dont le porte-parole avait auparavant déclaré que l'indépendance interviendrait à la fin du mois de mars ou au début d'avril.



M. Robert Mugabe. (Bélino AP)

Le premier ministre, depuis son élection le mois dernier, s'en est tenu à une attitude de modération en affirmant notamment que les biens de la puissante minorité blanche ne seraient pas confisqués.

D'autre part, l'ancien chef de la guérilla a déclaré que les Etats-Unis, la Grande-Bretagne, la Suède, les Pays-Bas et d'autres pays de la Communauté économique européenne étaient disposés à fournir une aide à son pays, mais n'a pas précisé si cette assistance prendrait la forme de dons ou de prêts.

Les Russes n'ont pas encore offert leur aide, a-t-il ajouté, avant d'assurer qu'ils le feront à l'avenir.

ACCORD DE LORD SOAMES

Par la suite, on a appris que le gouverneur britannique de la Rhodésie, Lord Soames, avait accepté de retarder de quelques semaines l'indépendance du Zimbabwe et de demeurer à son poste, à la suite d'une requête « pressante » du premier ministre, M. Robert Mugabe. (ap, afp)

Au Panama Le chah hospitalisé

Le chah pourrait être hospitalisé dans un établissement privé - l'Hôpital Patilla - pour un examen complet et pour une intervention chirurgicale. L'ex-souverain se trouve actuellement dans sa retraite dans l'île de Contadora.

SÉVÈRES MESURES DE SÉCURITÉ

De sévères mesures de sécurité ont été mises en place à l'hôpital en prévision de l'admission du chah. Selon des sources médicales, un étage entier du bâtiment de la maternité aurait été préparé à son intention.

↳ Suite en dernière page

Cour martiale de Corée du Sud Nouvelle condamnation



Chung Seung-hua photographié lors de son arrivée devant la Cour martiale à Séoul. (Bélino AP)

Le général Chung Seung-hua, ancien commandant en chef de l'armée sud-coréenne et ancien administrateur de la loi martiale, a été condamné hier à 10 ans de prison pour son attitude ambiguë à la suite de l'assassinat du président Park Chung-hee.

La Cour martiale qui le jugeait a estimé qu'il avait implicitement aidé l'assassin du président, M. Kim Jae-kyu, alors directeur des Services secrets sud-coréens (KCIA). (afp)

Dernier discours de Bani-Sadr avant les législatives iraniennes « Il faut éliminer les pouvoirs parallèles »

Dans un dernier discours avant le premier tour des élections iraniennes aujourd'hui, le président Abolhassan Bani-Sadr a demandé l'élimination des pouvoirs parallèles en Iran.

« Les problèmes qu'affronte le pays vont s'accroître aussi longtemps que ces pouvoirs seront actifs, aussi est-il nécessaire de les dissoudre si l'on veut que règne la stabilité sociale et politique et la sécurité car, hormis les organes officiels, rien d'autre ne doit intervenir dans les affaires nationales », a déclaré le chef de l'Etat à la télévision.

Bien qu'il ait évité de mentionner la prise d'otages de l'ambassade américaine, ses propos visaient de toute évidence les étudiants qui l'occupent depuis le 4 novembre.

Dans une interview publiée le même jour par le quotidien « Révolution islamique », le chef de l'Etat déclarait que cette crise affaiblissait la révolution plutôt qu'elle ne la renforçait.

« Il ne faut pas s'imaginer que l'impact qu'a provoqué la prise de l'ambassade dans les premiers jours se maintient en permanence. Notre conduite actuelle témoigne davantage de nos faiblesses et nous ressemblons à ces naufragés qui,

plutôt que de sauver résolument leur vie, s'accrochent à tout ce qui flotte », disait M. Bani-Sadr.

Affrontements au Kurdistan

Des nationalistes kurdes d'Iran et les milices islamiques kurdes pro-gouvernementales se sont affrontés hier sur la route Kamarian-Sanandjaj, a annoncé à Sanandjaj un porte-parole du Parti démocratique du Kurdistan iranien (PDKI, interdit).

Le porte-parole a indiqué que les miliciens islamiques avaient quitté Kamarian, ville contrôlée par les « gardiens de la révolution » depuis plus d'un mois, avec quatre chars, des canons de 50 mm. et accompagnés de deux hélicoptères.

Les nationalistes kurdes, qui contrôlent la route de Sanandjaj, ont bloqué leur avance vers le nord, à 5 km. de Kamarian, a ajouté le porte-parole.

↳ Suite en dernière page



Un meeting électoral du parti islamique s'est tenu devant l'ambassade américaine de Téhéran où sont toujours détenus les otages. (Bélino AP)

Occupation de l'ambassade de la République dominicaine à Bogota Qui sont les guérilleros du Mouvement M-19 ?

- par Joe FRAZIER -

Les guérilleros du Mouvement M-19 qui détiennent des otages à l'ambassade dominicaine en Colombie appartiennent à une organisation nationaliste dont les idéaux s'inspirent d'un dictateur populiste qui ne sut jamais mettre en pratique ses théories.

Le groupe se prétend socialiste, mais il se tient à distance des autres formations de gauche, y compris des communistes. Contrairement aux autres mouvements de gauche d'Amérique latine, il ne dispose d'aucun soutien visible auprès de la population et s'en accommode très bien.

Le M-19 est l'un des groupuscules terroristes nés en Colombie dans le milieu des années 1970. Il comporterait un millier de partisans.

PROJETS NÉBULEUX

Le 27 février, 30 d'entre eux ont occupé l'ambassade de la République dominicaine et ont pris en otages 16 ambassadeurs ou chargés d'affaires. « Il semble qu'ils s'inspirent idéologiquement d'un certain nombre de mouvements de guérilla d'Amérique du Sud mais ils ne sont pas particulièrement rattachés à l'un d'eux », faisait remarquer un observateur diplomatique.

La littérature théorique du M-19 est copieuse, mais ses projets politiques demeurent assez nébuleux ainsi que les moyens pour les mettre en application. Le groupuscule recrute ses membres

parmi des fils de bonne famille, mais aussi parmi les pauvres.

Le groupe tire son nom des élections présidentielles du 19 avril 1970 qui avaient vu la défaite de l'ancien dictateur populiste, le général Gustavo Rojas Pinilla, qui avait tenté un retour sur la scène politique. Ses partisans avaient affirmé que les élections avaient été truquées.

Le général Rojas Pinilla, qui avait pris le pouvoir lors d'un coup d'Etat en 1953, voulait appliquer des réformes de style péroniste pour mettre fin à l'agitation sociale. Devant l'opposition de plus en plus violente, il recourut à la dictature. Il fut renversé par une coalition conservatrice-libérale qui le contraignit à l'exil.

↳ Suite en dernière page



Une vue aérienne du quartier où se trouve l'ambassade de la République dominicaine à Bogota. Au centre, marqué par une flèche, le bâtiment où sont détenus les otages. A l'extrême gauche, marqué par une flèche également, l'endroit où les journalistes ont planté leurs tentes. (Bélino AP)

OPINION

Pâlocratie...

Le grand gargarisme que voilà, l'énorme glouglou tété aux mamelles du vent pour s'enivrer de principes démentis aussitôt qu'énoncés.

Depuis le milieu de la nuit de mercredi, le canton de Neuchâtel est doté d'une « Société de radiodiffusion et de télévision », la « SRT-NE ».

On va enfin pouvoir aller faire joujou du côté de la Radio et de la TV, exprimer vœux et doléances, souhaits et méfiances à travers un « machin » où l'on n'a pas fini d'en découdre.

Un « machin » dont l'assemblée constitutive a procédé à l'adoption de ses statuts et à l'élection de 11 des 20 membres qui composeront son « Comité ».

Onze sièges brigués par 200 personnes dont... 19 femmes. Tout le monde pouvait s'inscrire, car nous sommes en démocratie, n'est-ce pas.

Et l'assemblée a vaillamment élu 11 hommes.

Le Conseil d'Etat désignera cinq membres... pardon!, cinq personnes qui avec les onze élus en compteront encore quatre pour garnir les 20 fauteuils prévus.

Ainsi l'article 11 des statuts est respecté et permet le grand gargarisme sur l'air bien connu de la démocratie: « Le Comité comprend 20 membres représentant équitablement les divers milieux de la vie régionale, professionnelle, culturelle, spirituelle et politique du Canton ».

Représentation équitable!

La population de ce canton est composée de 52% de femmes et 48% d'hommes. Non seulement elles sont les plus nombreuses, mais elles écoutent plus souvent la radio que les hommes et regardent au moins autant qu'eux la télévision.

Au plus, elles manquent le début du programme, retenues qu'elles sont par des tâches ménagères qui évidemment n'ont rien de « professionnel, culturel, spirituel et politique » donc rien de représentatif de « la vie régionale ».

Allons bon! on ne va pas briguer avec ça, l'assemblée s'est bien déroulée, les onze élus donnent une bonne « image du pluralisme cantonal ». Les femmes n'avaient qu'à s'inscrire plus nombreuses pour se porter candidates et venir en plus grand nombre à l'assemblée.

Ben voyons!, et pendant ce temps-là, les maris auraient vérifié les devoirs, couché les gosses et rangé le souper.

Et puis, l'article 11 des statuts dit que « Le comité comprend 20 membres représentant équitablement les divers milieux... »

On n'a jamais dit « représentants des divers milieux... ». Alors, tout est pour le mieux dans la meilleure des Républiques.

La démocratie à la sauce Béchamel vous connaissez?

C'est la « Pâlocratie »...

Gil BAILLOD

Ce soir vendredi 14 mars
à 20 h. 15
au Restaurant de la Place
Le Locle

MATCH AU LOTO

du club de tennis

25 tours pour 10.—
2 abonnements = 3e carte gratuite
Magnifiques quines
Tours gratuits et cartons

Société anonyme des fabriques de chocolat et confiserie

J. KLAUS - Le Locle

Messieurs les actionnaires sont convoqués en

ASSEMBLÉE GÉNÉRALE ORDINAIRE

MARDI, 25 MARS 1980, à 17 h. 30
à l'HÔTEL DES TROIS-ROIS, LE LOCLE, 1er étage

ORDRE DU JOUR

1. Procès-verbal
 2. Rapports du Conseil d'administration et des contrôleurs sur l'exercice 1979
 3. Approbation des comptes, de la gestion et de la répartition d'un bénéfice
 4. Nominations statutaires
 5. Divers
- Le bilan, le compte de pertes et profits, ainsi que le rapport des contrôleurs seront à la disposition des actionnaires dès le 14 mars 1980 au siège de la société.
- Les cartes d'admission à l'Assemblée seront délivrées sur présentation des actions ou d'un récépissé de banque aux bureaux de la société, à ceux de la Banque Cantonale Neuchâteloise et de l'Union de Banques Suisses à La Chaux-de-Fonds, jusqu'au 24 mars 1980 à 16 h.
- Le Locle, le 7 mars 1980

Le Conseil d'administration

A louer au Locle

2 1/2 PIÈCES

Libre tout de suite
ou date à convenir.
Loyer Fr. 315.—
Tél. (039) 31 23 85
ou (039) 31 82 68

A vendre

HONDA 750 F.1

année 1977.
14.500 km.
Tél. (039) 31 20 26.

Particulier vend

GOLF GLS

état impeccable,
jamais roulé l'hiver. Cause double emploi.

Tél. (039) 31 58 90.

CINÉMA CASINO LE LOCLE

Vendredi à 20 h. 30 - Samedi à 17 h. et 20 h. 30
Dimanche à 14 h. 30, 17 h. et à 20 h. 30

LES FAISEURS DE SUISSES

Un film suisse follement divertissant avec Walo Lüönd et Emil Steinberger. Une réussite à ne pas manquer! (14 ans)



Christian MÜLLER, fourreur
LA CHAUX-DU-MILIEU - CENTRE
Tél. (039) 36 13 46

L'hiver n'est pas encore
terminé!
VENEZ ESSAYER NOTRE

prêt-à-porter à des prix avantageux

VESTES DE RENARD
VESTES EN PATTES DE RENARD
VESTES EN MORCEAUX DE LYNX
Etc.

dès Fr. 1.700.—
dès Fr. 1.200.—
dès Fr. 1.800.—

C'est avec plaisir que nous attendons votre visite.

A louer dans ferme, appartement de
WEEK-END

meublé, 4 pièces, sans confort.
Vallée de La Brévine.

Ecrire sous chiffre No 91-147, aux
Annonces Suisses SA « ASSA » 2300 La
Chaux-de-Fonds.

AUBERGE DU PRÉVOUX
sur/Le Locle - Tél. (039) 31 48 70
Tous les jours à toute heure

FRITURE DE CARPES
FRAICHES DU VIVIER

Son menu - sa carte
Samedi soir: COUSCOUS
Prière de s'inscrire

Prochain match au cochon: vendredi 21 mars
(8 jambons)
Fermé le lundi - M. H. Goetz

Nouvelle collection de Printemps

Boutique

Gilbert Schwab

Place du Marché Le Locle

Modèles exclusifs

AU BUFFET CFF LE LOCLE
Tous les jours

FILETS DE PERCHES ET CUISSES DE GRENOUILLES FRAÎCHES
Dimanche au menu

LAPIN FRAIS DU PAYS
POLENTA OU NOUILLES
Grande et petite salles rénovées
à disposition pour sociétés, banquets, mariages, etc.
On prendrait encore quelques PENSIONNAIRES
Tél. (039) 31 30 38 Ch.-A. Martin-Körössy

Chez Bebel
LE COL-DES-ROCHES
Tél. (039) 31 23 21

Il ne vous reste plus que 3 semaines pour vous régaler des
MOULES DE BOUCHOTS
A fin mars, c'est fini!

Mais « BEBEL » vous servira toujours ses
CUISSES DE GRENOUILLES FRAÎCHES et ses 2 TRUITES servies séparément pour Fr. 14.— avec salade

SAMEDI SOIR TOUT EST COMPLET

Notre spécialité du mois

LA TOURTE AUX RAISINETS

CONFISERIE
ANGHEHN
Temple 7 - LE LOCLE
Tél. (039) 31 13 47

A LOUER
Le Locle, Le Corbusier 9
1er étage, libre dès le 1er mai

APPARTEMENT DE 3 PIÈCES

comprenant cuisine, bain, chauffage général, eau chaude, Coditel.
Loyer Fr. 335.—
Charges et Coditel compris.
Cet appartement sera entièrement rénové et le preneur aura la possibilité de choisir les papiers peints.

SERFICO, rue du Midi 13, 2610 Saint-Imier, tél. (039) 41 15 05.

A LOUER
pour le 1er mai à La Chaux-du-Milieu,
appartement
de 3 chambres, cuisine et dépendances, jardin.
Téléphoner au 039/36 11 94

LE DRAGON D'OR

VENDREDI ET SAMEDI DANSE
avec l'orchestre **LES DRAGONS**

Entrée: Fr. 6.—
déduits à la première consommation.
(Interdit au moins de 16 ans)

A LOUER
sur les Monts
appartement
2 pièces avec confort
Loyer mensuel Fr. 271.50
charges comprises
Libre dès 1.4.80
Tél. 039/31 57 55 int. 43

PPN INFORMATION

ELECTIONS COMMUNALES des 10 et 11 mai

« Développer ce qui existe pour préparer l'avenir. »

FORMATION PROFESSIONNELLE DE LA JEUNESSE LOCLOISE

La qualité de notre main-d'œuvre reste un atout majeur pour l'avenir de notre ville.

Il faut enrayer à tout prix un déracinement plus intense de nos forces créatives vers d'autres régions.

La formation professionnelle dispensée par le Technicum neuchâtelois et l'Ecole supérieure de commerce du Locle est indispensable et bénéfique pour nos entreprises.

Le PPN est acquis à des propositions objectives de rationalisation et à une utilisation dynamique des moyens mis à disposition des écoles de métiers et de l'enseignement commercial.

Toutefois, le PPN veillera à ce que l'avenir de la formation professionnelle de notre jeunesse ne soit pas compromis par des économies trop poussées, imposées aux Autorités cantonales et communales par des décisions contraignantes de la Confédération, allant à l'encontre des buts retenus.

Liberal
PARTIS LIBÉRAL ET PROGRESSISTE NATIONAL

A LOUER AUX BRENETS
tout de suite ou à convenir

appartement

de 4 pièces, cuisine agencée, douche et WC, tapis tendus, chauffage automatique.

Loyer mensuel Fr. 280.— charges comprises.

S'adresser à Mme Dubois,
Rue du Lac 16, Les Brenets,
Téléphone (039) 32 18 72.

LE BUFFET CFF - LE LOCLE
cherche tout de suite

sommelières
ou
extras
Horaire à convenir.
Se présenter.

A LOUER pour tout de suite ou date à convenir, aux Brenets, Grand-Rue 32, situation tranquille et ensoleillée,
appartements de trois pièces
avec cuisine (frigo installé), balcon, hall, WC-douche et cave.
Loyer mensuel dès Fr. 383.—, toutes charges comprises.
S'adresser à Gérancia S.A., Léopold-Robert 102, 2300 La Chaux-de-Fonds, tél. 039/23 54 33.

Eglise Evangélique Libre
D.-JeanRichard 33 - Le Locle
Dimanche 16 mars, à 20 h.
Des églises vivantes mais sérieusement menacées

Causerie missionnaire sur la Côte d'Ivoire par M. J.-Ch. Moret.
Bienvenue à tous!

M
NEUCHÂTEL

cherche pour son Marché du LOCLE

VENDEUR
au rayon radio-photo

Nous demandons :
— connaissance de l'un ou l'autre de ces domaines;
formation complémentaire assurée par nos soins.

Nous offrons :
— place stable
— semaine de 42 heures (dès le 01.0.1 1980)
— nombreux avantages sociaux

M-PARTICIPATION
Remise d'un titre de Fr. 2500.— qui donne droit à un dividende annuel, basé sur le chiffre d'affaires.

SOCIÉTÉ COOPÉRATIVE MIGROS NEUCHÂTEL
service du personnel, tél. 038 35 11 11, int. 241, case postale 228, 2002 NEUCHÂTEL.

Grand loto Société philanthropique Union

Salle de l'Ancien Stand
Vendredi 14 mars
dès 20 heures

Cartes d'abonnement Fr. 16.-
pour les 40 premiers tours
Maximum de marchandise
autorisé

4 SUPERBES CARTONS
seront joués au cours du match

*
* **RÉSIDENCE** *
* **STAVAY** *
* **MOLLONDIN** *
*
*
*
*
*
*
*
*

**VENTE DE 6 APPARTEMENTS
RÉSIDENTIELS**

6 1/2 pièces — surface 183 m2
8 1/2 pièces — surface 245 m2

Garages simplés et doubles
— Panneau de vente sur place —

Renseignements
et documentations:
GÉRANCE



Rue Jaquet-Droz 58
La Chaux-de-Fonds
Tél. (039) 22 11 14 - 15

**RESTAURANT
DES COMBETTES**
au Galetas
**RACLETTE - FONDUE
PIZZA - ESCARGOTS**

A 5 minutes de la ville, route de Biaufond
Téléphone (039) 22 16 32 - Parc autos
FERMÉ LE LUNDI

**AU ROND-POINT
DES ARTISANS**
Parc 1
EXPOSITION

Isabelle
AFFOLTER-LAUB
tissage
Caroline DOMINIQUE
bijoux

tous les jours de 14 h. à 18 h. 30

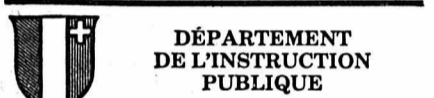
GRAND MARCHÉ AUX PUCES
Vendredi 14 mars de 15 h. à 18 h. 30
et samedi 15 mars de 8 h. 30 à 17 heures
CHEZ
« LES RÊVES DU PASSÉ »
D.-JeanRichard 43, La Chaux-de-Fonds

Café du Collège
CE SOIR
DANSE
avec Jean-Pierre et son accordéon

CAFÉ DU GAZ
ce soir
DANSE
avec Curt et son accordéon, demain soir
le duo Jean-François Bétrix

AVIS

La personne qui a pris lundi après-midi 10 mars un VELOMOTEUR PEUGEOT bleu No 5629783, devant l'Ecole Benedict, est priée de le remettre à sa place, sinon plainte sera déposée.



DÉPARTEMENT
DE L'INSTRUCTION
PUBLIQUE

Par suite de démission, un poste de

commis

aux Archives de l'Etat est mis au concours.
Exigences:
- bonne culture générale
- quelques années de pratique
Traitement et obligations: légaux
Entrée en fonction: 1er mai 1980 ou date à convenir.
Renseignements: tous renseignements concernant la nature de ce poste peuvent être obtenus auprès de l'archiviste de l'Etat, le Château, 2001 Neuchâtel (tél. 038/22 39 30).
Les places mises au concours dans l'administration cantonale sont ouvertes indifféremment aux hommes et aux femmes.
Les offres de services manuscrites, accompagnées d'un curriculum vitae et des copies de diplômes et certificats, doivent être adressées à l'Office du personnel de l'Etat, rue du Château 23, 2001 Neuchâtel, jusqu'au 20 mars 1980.

Entreprise de la place cherche une
**employée
de bureau**

bilingue français-allemand, parlé ou écrit, bonne dactylo.
La connaissance d'une 3e langue serait un avantage.
Ecrire sous chiffre MN 6774 au bureau de L'Impartial.

Nous cherchons pour entrée immédiate
manœuvre

S'adresser chez **DONZÉ FRÈRES**
Combustibles, rue de la Serre 1
2300 La Chaux-de-Fonds
Tél. (039) 22 28 70

SPORTING BAR
On cherche
sommelière
pour entrée immédiate.
Tél. (039) 23 19 98

On cherche
régleur
pour petites machines automatiques,
(éventuellement mécanicien).
On mettrait au courant.
M. Jeanneret SA, rue des Diamants 9,
Bienne. Tél. (032) 23 36 61, privé (032) 41 14 30.

Restaurant des Vieux-Prés
samedi 15 mars
dès 13 h. 30

MATCH AUX CARTES
Tél. (038) 53 25 45

MEUBLES
Fonds d'appartements, caves, greniers, bibelots, toutes vieilleries etc. sont demandées
A ACHETER. Tél. (038) 51 31 09 dès 18 h.

A LOUER pour tout de suite ou date à convenir, rue du Locle 21:

ravissant studio meublé

exposition sud, avec cuisinette bien équipée. Convientrait pour 2 personnes. Loyer mensuel Fr. 400.- toutes charges comprises.
S'adresser à GÉRANCIA SA, L.-Robert 102, 2300 La Chaux-de-Fonds, Tél. (039) 23 54 33

A vendre à Cheyres
(lac de Neuchâtel)

cause double emploi, suite décès, à vendre 1 mobilhomme (4-5 places) parfait état, sur parcelle louée à l'année, place payée pour la saison 1980-1981, très bas prix. Tél. (024) 21 57 17, (repas)

TAXIS JURASSIENS
ALDO
Jour et nuit (039) **23 76 76**
Ville et extérieur

PETITES ANNONCES
ou tarif réduit de 50 ct. le mot (minimum 10 mots)
à l'exclusion de toute annonce commerciale ou ayant une certaine importance

Chambres à louer
INDÉPENDANTE, meublée, avec cuisinette, part au bain. Tél. (039) 22 44 85.

A vendre
MANTEAU DAME, neuf, très beau pure laine, marine. Taille 42-44. Tél. (039) 23 73 42.

RAILS de chemin de fer pour passage canadien. Tél. (039) 37 12 37 ou 37 18 16.

Demandes à acheter
ARMES anciennes et modernes. Tél. (039) 22 30 85.

Achète:
PIANO A QUEUE
marque, Steinway + Sons (éventuellement aussi d'autres), indication de prix et de marque à Case postale 1647 Berne 3001.

CAFÉ-HÔTEL-RESTAURANT BELLEVUE
1922 Salvan (VS)
cherche pour début mai

sommelière
Bons gains
S'adresser à M. GANGER
Tél. (026) 8 15 23

Studio
meublé, cuisinette, douche. Paix 19, La Chaux-de-Fonds. Fr. 310.- charges comprises.
Tél. (038) 25 38 09.

A louer tout de suite ou pour date à convenir, rue du Bois-Noir 41
STUDIO NON MEUBLÉ
Loyer mensuel charges comprises Fr. 231.-
Tél. (039) 26 06 64.

A louer dès le 30 avril 1980, rue du Bois-Noir 39

APPARTEMENT DE 3 PIÈCES
tout confort.
Loyer mensuel, charges comprises Fr. 416.-
Tél. (039) 26 06 64.

DAIM
Pour le nettoyage (veste Fr. 35.-, manteau Fr. 38.-, manteau mouton retourné Fr. 40.-) une bonne adresse.
PRO-DAIM, Quai 18, 1844 Villeneuve tél. (021) 60 20 72.

Bien protéger vos plants, c'est assurer une meilleure récolte.

Pourquoi ne pas protéger vos semis, à chaque stade de leur croissance, des effets néfastes du mauvais temps et des animaux nuisibles? Vos légumes, que vous aurez plaisir à manger frais, n'en seront que plus beaux.

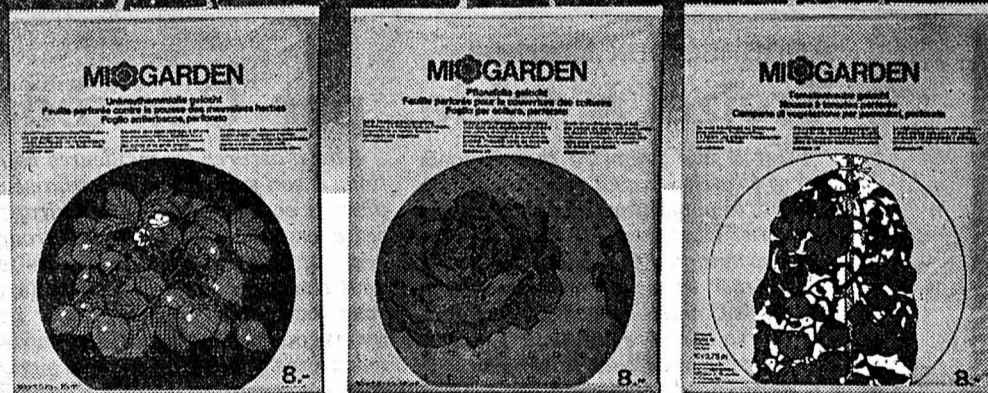
Tunnel de jardin

Double feuille de polyéthylène assurant une bonne isolation thermique. L'aération est assurée par des perforations. Surfaces utiles: 1,1/1,3 x 2,5 m pour un tunnel fermé, 1,1/1,3 x 3,6 m pour un tunnel ouvert (dans ce dernier cas, avec 2 arceaux supplémentaires).

Arceaux en fer galvanisé, ø 6 mm **3.30** pièce
Fixations en fer galvanisé, ø 6 mm.

Les 4. **4.-**

25.-



Feuille perforée anti-mauvaises herbes de 1,5 x 10 m, en polyéthylène **8.-**

Feuille perforée pour couvrir les cultures de 1,5 x 10 m, en polyéthylène **8.-**

Housse à tomates Boyau perforé de 0,75 x 10 m, en polyéthylène **8.-**

Do it yourself

MIGROS

Des avantages qui comptent.

un lien entre les hommes
PTT

Nous cherchons, avec entrée immédiate ou à convenir,

une employée de commerce

avec certificat de capacité ou diplôme d'une école de commerce.

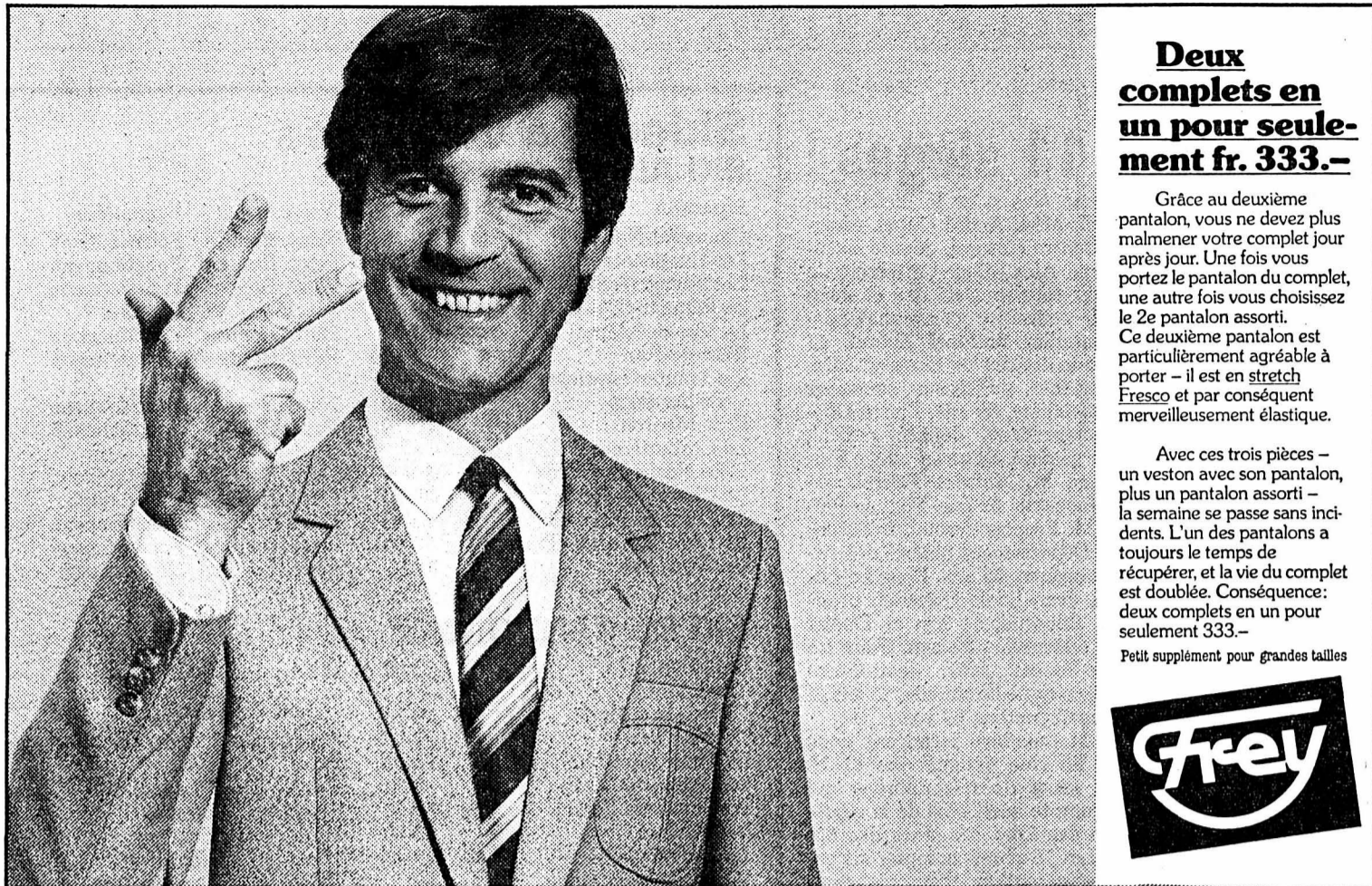
Renseignements à notre service du personnel, tél. 113, interne 407 ou adresser les offres d'emploi à la

Direction d'arrondissement des téléphones
Place de la Gare 4
2002 NEUCHÂTEL

un lien entre les hommes
PTT



L'annonce
reflet vivant du marché



Deux complets en un pour seulement fr. 333.-

Grâce au deuxième pantalon, vous ne devez plus malmenager votre complet jour après jour. Une fois vous portez le pantalon du complet, une autre fois vous choisissez le 2e pantalon assorti. Ce deuxième pantalon est particulièrement agréable à porter - il est en stretch Fresco et par conséquent merveilleusement élastique.

Avec ces trois pièces - un veston avec son pantalon, plus un pantalon assorti - la semaine se passe sans incidents. L'un des pantalons a toujours le temps de récupérer, et la vie du complet est doublée. Conséquence: deux complets en un pour seulement 333.-

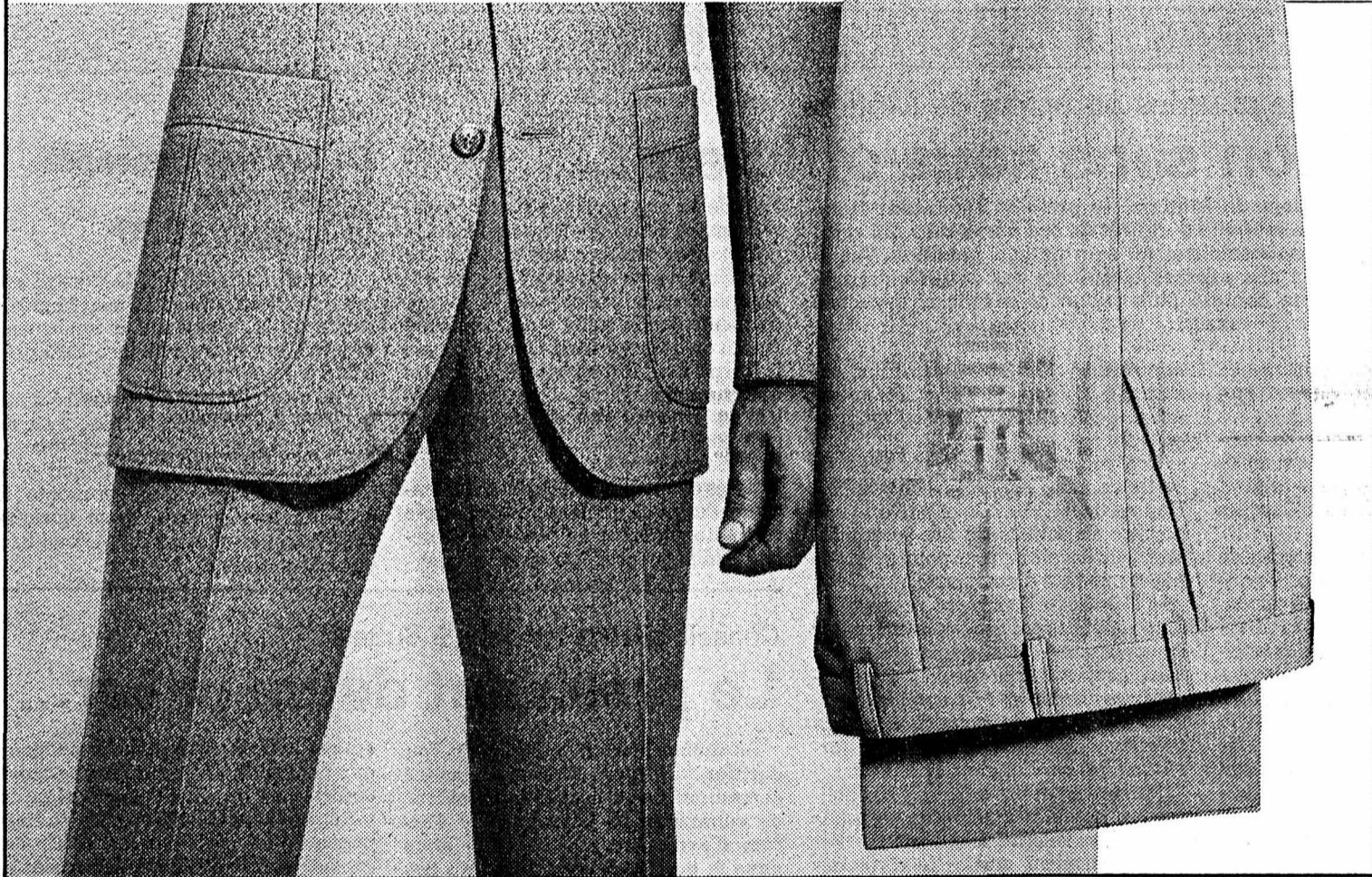
Petit supplément pour grandes tailles



1 complet* 275.-
2e pantalon, stretch** 58.-
3 pièces 333.-

* (45% laine vierge/55% polyester) ** (40% laine vierge/55% polyester/ 5% a.f.)

S-T-R-E-T-C-H



Vêtements Frey, La Chaux-de-Fonds, 47, av. Léopold-Robert, ☎ 22 38 44, Lundi 13.30 - 18.30 ouvert



AVIS AUX DÉTENTEURS DE VÉHICULES À MOTEUR

REPRISE DES PLAQUES DÉPOSÉES À LA PRÉFECTURE

2e TRIMESTRE 1979, dès le 28 mars 1980

Les plaques ne peuvent être délivrées qu'à partir de la date figurant sur l'attestation d'assurance, mais il est indispensable de faire parvenir à la Préfecture des Montagnes, service des automobiles, av. Léopold-Robert 34, 2300 La Chaux-de-Fonds, l'attestation d'assurance quelques jours à l'avance.

Le bordereau relatif à la nouvelle taxe des véhicules (loi du 8.10.1973) et à l'émolument des reprises (arrêté du Conseil d'Etat du 4.3.1969) sera expédié après la remise en circulation du véhicule.

Service cantonal des automobiles

AEG

Appareils ménagers
Chauffage électrique

Nous sommes une entreprise importante dans le secteur chauffage électrique. Pour renforcer le marché de la Suisse romande, comme c'est déjà le cas en Suisse allemande et au Tessin, nous cherchons, pour la Suisse romande

représentants en chauffage

personnes dynamiques et compétentes qui devront être capables d'informer, de persuader et d'acquiescer de nouveaux clients et de conseiller utilement notre clientèle existante (électriciens, usines d'électricité, architectes).

Nous demandons:

- âge 25-40 ans
- expérience minimum de 5 ans dans la vente externe
- électricien avec connaissances des installations électriques et de l'électronique
- capacité de négociation et don de persuasion
- entregent et facilité d'adaptation
- grande motivation personnelle et ardeur au travail
- langue maternelle française avec connaissances d'allemand
- voiture personnelle et domicile situé dans le rayon.

Nous offrons:

- place stable, salaire en fonction des capacités des candidats
- activité variée et indépendance
- prestations sociales d'une grande entreprise
- clientèle en grande partie déjà existante.

Les candidats intéressés sont priés de nous faire parvenir leurs offres de services détaillées avec curriculum vitae, prétentions de salaire, copie de certificats et photo à

AEG

H.P.
à l'att. de M. Pache,
rue du Simplon 25
1006 Lausanne.
Tél. (021) 27 40 11.

A VENDRE

Mécanicien vend: pied à coulisses 0-25, micromètres 0-25 / 25-50, calibre de profondeur neuf et divers outils dont le détail est supprimé. Le tout en parfait état et très bas prix. Tél. (039) 51 14 93.

HÔTEL PATTUS SAINT-AUBIN

Du nouveau sur la carte: Ecrevisses à la nage Gratin d'écrevisses Nantua Prière de réserver votre table Tél. (038) 55 27 22

DEMANDES D'EMPLOIS

Jeune fille

cherche emploi pour tout de suite. (Garde d'enfants ou éventuellement fille de buffet).

Françoise KRENGER, Maison des Jeunes, Parc 67, La Chaux-de-Fonds.

PROFESSEUR DE PATINAGE ARTISTIQUE

possédant diplôme de l'Union internationale de patinage (ISU) et de l'Union suisse de patinage (USP) cherche changement de situation, pour patinoire la saison 1980-81, à temps partiel ou complet.

Faire offres sous chiffre 28-350.015, à Publicitas, Treille 9, 2001 Neuchâtel.

von gunten

Verres de contact
Certificat fédéral d'adaptateur
Av. Leop. Robert 23
Tél. (039) 22 38 03

Juan les Pins Côte d'Azur

appartement 2 1/2 pièces, 5 personnes, libre avril, mai, septembre, octobre, novembre. Tél. (01) 201 14 70.

BARTO meubles

Exposition de meubles rustiques sur 3 étages = 1000 m²

- Compétence et serviabilité car le patron s'occupe personnellement de chaque client!
- Reprise de votre ancien mobilier aux meilleures conditions
- Vincent et Dominique Bartolomeo
La Chaux-de-Fonds
Serre 65 - Tél. (039) 23 14 60

YAMAHA

Conduisez la reine de la catégorie 125 cc

YAMAHA RD 125

Une moto puissante, dotée de la technique et de la sécurité de conduite d'une 250 cc: bicylindre, deux-temps, 16 CV DIN (11,5 kW), 5 vitesses, frein à disque avant, roues à branches. Le système de lubrification «Autolube», breveté par Yamaha, supprime la nécessité de mélanger l'essence et l'huile dans le réservoir. Le tout, en bénéficiant du tarif impôt/assurance avantageux de la catégorie 125. Chez votre agent YAMAHA pour Fr. 2'980.-. Autres 125 YAMAHA dès Fr. 2'290.-.

Préconisation exclusive elf

Renseignez-vous auprès de votre agent YAMAHA:

Garage Ch.-A. Perret

Chapelle 19
2300 La Chaux-de-Fonds

Prix Unip



vatrix 2.20

Crème pour les mains 100 ml



camay 2.40

Savon de toilette 3 sortes 3x 150 g



bac 2.90

Spray désodorant dry 125 g



aronal forte 3.90

Dentifrice 2 pièces 2x 94 g



CHANDOR 4.90

Laque pour cheveux 2 sortes 370 g



dusch das 2.70

Bain-Douche 125 ml



Elnett ALLURELLE 7.90

avec mini-spray gratuit Laque pour cheveux 350 g



FARMER'S BEST 2.20

Original Green Apple Shampooing 200 ml



LM 3.75

LYNN MERILL 3 sortes Laque pour cheveux 400 g

UNIP

Une exclusivité EUROPE-MEUBLES à prix choc!



Prix de catalogue 2964.-

Notre prix 2470.-

livré

Canapé 3 places Fr. 1266.-
Canapé 2 places Fr. 942.-
Fauteuil Fr. 602.-

Salon rustique très cosu, bois massif, tissu gobelin.
Canapé 3 places, 2 fauteuils.

Notre choix: plus de 200 mobiliers à tous les prix

Expositions Meyer à Neuchâtel, Lausanne, Genève et Berne

Heures d'ouverture:
de 8 h. à 12 h. et de 13 h. 30 à 18 h. 30.
Samedi sans interruption de 8 h. à 17 h.
Fermé le lundi matin.

Pas de problème de parking.
Places à proximité
ou au bord du lac (Jeunes Rives),
à 5 min. de notre exposition.



meubles MEYER

neuchâtel

fbg de l'hôpital
tél. 038/25 75 05



Ecole SORIMONT

Rue Pury 6
NEUCHÂTEL

FORMATION:
JARDINIERS D'ENFANTS
JARDINIERS D'ENFANTS

Prochaine rentrée:
1er septembre 1980
Renseignements direction
Tél. (038) 24 77 60.

Un manuscrit clair évite bien des erreurs!



Par suite de démission honorable, la commune de Couvet engage:

un employé d'administration

actif et consciencieux, capable de travailler seul, ayant le sens des responsabilités, au bénéfice d'un certificat d'employé d'administration ou de commerce, âgé de 25 à 35 ans.

Travail varié et intéressant

Possibilité d'avancement

Emploi stable

Salaire en fonction des capacités, selon échelle communale des traitements.

Adresser offres écrites, avec curriculum vitae, références et présentations, jusqu'au 17 mars 1980, au Conseil communal, 2108 COUVET.

A vendre

faisans de chasse

Tél. (039) 41 46 77,
pendant les heures des repas.

A vendre

Break Passat LS

1979, 18.000 km., très soigné.

A vendre

NSU 1000 c

1973, Fr. 2500.-, parfait état. Voitures expertisées. Garage de la Croix Montmollin
Tél. (038) 31 40 66

A LOUER

pour le 1er avril 1980, rue du Commerce 59

appartement

3 pièces, tout confort.

Loyer: Fr. 400.- charges comprises.
Tél. (039) 23 14 32



A vendre cause double emploi

RENAULT R 16 TS

1971, révisée, expertisée. Fr. 3000.-
Tél. (038) 53 35 69

HARTMANN
Le spécialiste des volets à rouleau et stores.
Réparation et service pour tous les modèles.

HARTMANN+COISA
2000 Neuchâtel
Tél. (038) 31.44.53

A louer rue du Bois-Noir 41 dès le 30 avril 1980

STUDIO NON MEUBLÉ.

Loyer mensuel charges comprises Fr. 231.-

STUDIO MEUBLÉ
Loyer mensuel charges comprises Fr. 301.-
Tél. (039) 26 06 64

Saab 99

très soignée, expertisée Fr. 2800.-,
Tél. (038) 33 70 30 ou (038) 33 36 55.

A louer pour le 1er mai 1980 à l'av. Léopold-Robert 13, à La Chaux-de-Fonds

appartement 1 pièce

Loyer mensuel Fr. 285.-, charges comprises.

et pour le 1er juillet 1980

appartement 3 1/2 pièces

au 6e étage. Loyer mensuel Fr. 480.-, charges comprises.
Pour visiter: M. Schwab, concierge, tél. (039) 23 87 23.

A vendre + à louer Bechstein

Occasions très intéressantes
A VENDRE de particuliers

petits appartements

meublés, en première ligne de mer sur la COSTA BRAVA à Playa De Aro.
Prix: Fr. suisses 40.500.- et 55.500.-

Pour tous renseignements, écrire à Case postale 1058, 2001 Neuchâtel.

PIANO + Steinway
PIANO A QUEUE
avantageux
Tél. (031) 44 10 84

ETUDIANTE
cherche travail le mercredi après-midi et le samedi après-midi. Tél. (039) 26 91 23.

A VENDRE

maison familiale mitoyenne

Très belle situation aux environs de la ville.

Nécessaire pour traiter: Fr. 40.000.-

Notice à disposition et pour visiter s'adresser à

CHARLES BERSET
gérant d'immeubles
La Chaux-de-Fonds
Jardinière 87 - Tél. (039) 23 78 33

A VENDRE à DOMBRESSON,
bonne situation au centre du village, facilité d'accès

GARAGE AVEC PETIT IMMEUBLE

de 3 appartements partiellement transformés, terrain de 1300 m2. Nécessaire pour traiter Fr. 80.000.-.

Seiler & Mayor SA
Tél. (038) 24 59 59.

DANS VILLA à AVENCHES

à louer tout de suite ou à convenir, de préférence à retraités: appartement de 3 pièces - balcon - chauffage central - téléphone et TV - garage - jardin potager - Fr. 420.- charges comprises.

Tél. (037) 75 12 94.

Economie totale, performances en plus.*



Toyota Tercel 1300 Liftback
3 portes, 5 places



Av. Léopold-Robert 107 - Tél. (039) 23 64 44
La Chaux-de-Fonds

Des super-performances avec moins d'essence ? La Tercel en a le secret. Sa grande sobriété ne lui enlève rien de sa vitalité ; voyez plutôt!

* Consommation: 5,6 l/100 km à 90 km/h (ECE). Accélération de 0 à 80 km/h en 9,6 secondes. Vitesse de pointe: 150 km/h.

Toyota Tercel 1300 A partir de Fr. 10 300.-

AMINOTHERM

Mousse isolante injectée pour
isolation thermique et phonique
de l'ensemble des bâtiments.

Faites confiance à notre grande expérience:
15 années d'isolation par mousse.

Je m'intéresse sans engagement

Nom: _____

Adresse: _____

Tél.: _____

EAG Graenicher SA
3604 Thoune ☎ 033 36 06 06
4057 Bâle ☎ 061 26 46 43
2616 Renan ☎ 039 63 13 31 Egli

OFFRES D'EMPLOIS

J.B. J. BONNET & Co.
Fabrique de boîte or et bijouterie
141, Numa-Droz tel 22.22.25
2300 La Chaux de Fonds

Nous engageons:

**un polisseur or
qualifié**

travail varié sur pièces de haute qualité.

Un opérateur

sur machine à fraiser et à diamanter.

Faire offres écrites ou se présenter.

A vendre

caravane

Burgener, 5 - 6 places, doubles vitres,
parfait état, avec frigo et auvent.

Tractable: 800 kg. Fr. 6000.-.

Tél. (039) 22 65 79.

Réparations

Montres - Réveils - Pendules
en tous genres Travail soigné

Tél. (039) 23 56 70

Le Service culturel Migros

présente en collaboration avec

Connaissance du Monde

Les « Caboclos » aventuriers du Brésil

récit et film de

Pierre Dubois

6e conférence de l'abonnement

LE LOCLE - salle du Musée - lundi 17 mars, à 20 h. 30

LA CHAUX-DE-FONDS - M. I. H. - mardi 18 mars, à 20 h. 30

Place: Fr. 8.-, location à l'entrée

ATTENTION

J'informe la population que j'entreprends tout
genre de débarras - chambres-hautes - caves -
logements - maisons entières - ateliers - usines -
entrepôts.

PRIX MODÉRÉS

P. AUGSBURGER - CHIFFONNIER

GARE DE L'EST - CRÉT 31 a

Tél. (039) 23 84 46 - (039) 22 30 85

Attention! Occasion!

Nous renouvelons une fois de plus les machines
d'exposition de nos magasins, présentant en partie
de légères égratignures:

Machines à laver
Congélateurs-armoires
Réfrigérateurs
Sécheuses à linge
Cuisinières

Lave-vaisselle
Congélateurs-bahuts
Aspirateurs à poussière
Machines à repasser
Fours à micro-ondes

Petits appareils (trancheuses universelles, sèche-che-
veux, fers à repasser à vapeur, machines à café, etc.)

Vous trouverez chez nous les meilleures marques,
telles que :

MIELE, AEG, NOVAMATIC, ELECTROLUX, BONO,
BOSCH, SIEMENS, BAUKNECHT, VOLTA, HOO-
VER, PROMETHEUS, ADORA, SCHULTHESS, JU-
RA, TURMIX, THERMA, KOENIG, INDESIT, PHIL-
CO, SIBIR, ROTEL, NILFISK, etc.

aux prix FUST réputés imbattables !

Et malgré cela:

Garantie pour appareils neufs - Conseils neutres
**SERVICE APRÈS-VENTE FUST, c'est-à-dire des prix
très bas ou en abonnement, très bons spécialistes,
liaison RADIO sur toutes les voitures !**

Location - Vente - Crédit ou net à 10 jours.

aux conditions avantageuses FUST !

Ing. dipl. EPF FUST

La Chaux-de-Fonds: Jumbo, tél. (039) 26 68 65
Bienne: 36, rue Centrale, tél. (032) 22 85 25
et 36 succursales

MAISON DU PEUPLE

Grande salle communale

samedi 15 mars 1980

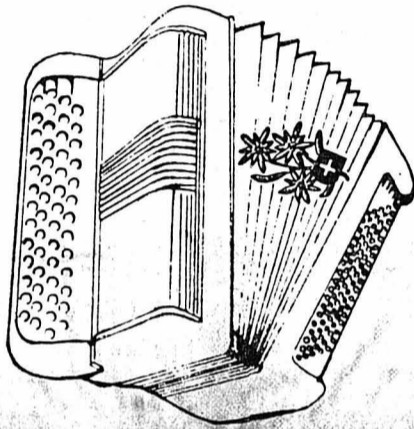
20 heures

40° ANNIVERSAIRE

Grande soirée de gala
de la société d'accordéonistes

«Edelweiss»

La Chaux-de-Fonds
Dir. Francis Fleury



avec la participation des

PETITS CHANTEURS D'URSY

Entrée Fr. 7.- — Danse comprise jusqu'à 2 h.

* **EDELWEISS 1940-1980** *

Edelweiss modeste mais précieuse fleur des alpes, en janvier 1940, tu n'es qu'une toute petite pousse qui grâce à tout l'amour que te donneront cinq amis dévoués, va fleurir et se développer pour arriver non sans quelques heurs et beaucoup de bonheur à la belle fleur en pleine maturité que nous connaissons aujourd'hui. En 1948, nous t'offrons une bannière, puis en 1957, nous

remettons au goût du jour tes costumes que nous changeons autant dans la forme que dans la couleur en 1974. Sous l'experte baguette de tes chefs, tu as récolté de nombreux lauriers, médailles et coupes dont la dernière est la médaille d'or de l'accordéon au mois de juin dernier. Bravo et bonne route pour ton demi-siècle.

M. Jeannet.



Rue Jaquet-Droz 10
Tél. (039) 23 17 10

Bâtiment - Papiers peints
Carrosserie - Outillage



APPAREILS MÉNAGERS
WINKLER et GROSSNIKLAS
Auto-Électricité
Numa-Droz 132
2300 La Chaux-de-Fonds
Tél. (039) 23 43 23-24



Av. Léopold-Robert 83
Tél. (039) 22 69 57
La Chaux-de-Fonds

Grand choix
Prix avantageux



La CHAUX-DE-FONDS
Grenier 14

GARAGE DE LA RONDE

Agences officielles



Fritz-Courvoisier 55
Tél. (039) 23 54 04
La Chaux-de-Fonds



LA SEMEUSE
LE CAFÉ QUE L'ON SAVOURE...

**TEINTURERIE
MONNET**

Nettoyage chimique

Collège 21
Tél. (039) 22 15 51
La Chaux-de-Fonds

RESTAURANT
DES COMBETTES

au Galetas
RACLETTE - FONDUE
PIZZA - ESCARGOTS

A 5 minutes de la ville,
route de Biaufond
Téléphone (039) 22 16 32
Parc autos
FERMÉ LE LUNDI



LUNETTERIE
MODERNE

Maître
opticien,
dipl. fédéral



OPTIQUE
HORLOGERIE

von
gunten

Avenue L.-Robert 23
Tél. (039) 22 38 03



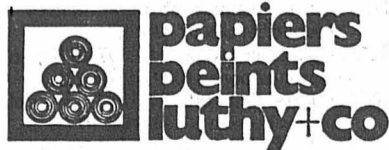
ingénieurs ETS

VERRES DE CONTACT
Certificat fédéral
d'adaptateur



CH - 2300 La Chaux-de-Fonds
Avenue Léopold-Robert 84
Tél. (039) 23 27 03
Agence de voyages
Voyages en autocar

Le papier peint:
notre spécialité!



La Chaux-de-Fonds
Neuchâtel

CARROSSERIE
GARAGE
DE LA RUCHE

F. Haag

Réparations de toutes
marques
Traitement antirouille
DINITROL

Ruche 20
Tél. (039) 23 21 35

TOUT POUR LA MUSIQUE!



LOCATION D'ACCORDEONS,
ÉCHANGES
pianos, instruments, disques
hi-fi, télévision
Léopold-Robert 50
2301 La Chaux-de-Fonds
VISITEZ NOTRE NOUVEL
AUDITORIUM

LA BANQUE CANTONALE
NEUCHÂTELOISE

est à votre service
dans tout le canton



COMÈTE & SANZAL S.A. - 039 23 44 16

une réponse à toutes les
VINS - BIÈRES
SPIRITUEUX - BOISSONS SANS ALCOOL

Qui pense Assurance dit



André Gavillet, agent général

Fbg du Lac 43
NEUCHÂTEL
Tél. (039) 24 21 21

TÉL. 22 13 22

VITRERIE - MIROITERIE

Jost
RUE NUMA-DROZ 185
BUREAU TECHNIQUE
PLANS ET DEVIS

SERVICE RAPIDE DE REMPLACEMENT
BISEAUTAGE - SABLAGE
SUCCURSALE LE LOCLE : tél. 31 17 36

Black & Decker

Outillage électrique

Le plus grand choix chez

TOULEFER SA

Place Hôtel-de-Ville

Et toujours des offres spéciales

Black & Decker

Gaille

VOTRE BOUCHERIE
VOTRE CHARCUTERIE

La Chaux-de-Fonds
Hôtel-de-Ville 4
Téléphone (039) 22 23 29

• CANTON DU JURA • CANTON DU JURA • CANTON DU JURA •

Devant la Cour criminelle du Jura, à Porrentruy

La réclusion à vie ou l'acquittement?

De la belle ouvrage. Les qualificatifs manquent pour le réquisitoire et les plaidoieries qui se sont succédé, hier au Château de Porrentruy, devant la Cour criminelle du Jura. En tous les cas, elles ne faciliteront pas les délibérations de la plus haute instance judiciaire jurassienne. Aujourd'hui vers 16 h. 30, le premier verdict de la Cour criminelle jurassienne devrait tomber. Le procureur général, M. Albert Steullet a conclu à un assassinat demandant la réclusion à vie pour André Rychen, ex-appointé de la Police cantonale bernoise, coupable d'avoir «fini» Rodolphe Heusler, caporal de police, dans le bâtiment désaffecté de l'Oiselier à Porrentruy au soir du 2 mars. Le ministère public a été suivi dans tous ses points par l'avocat de la partie civile, M. Pierre Christe, qui réclame de plus 30.000 fr. de tort moral pour l'épouse de la victime et deux fois 15.000 fr. pour ses enfants. Quand à M. Jacques Saucy, défenseur d'André Rychen, il a plaidé l'acquittement, persuadé qu'il est, suite à l'étude approfondie du dossier, de l'innocence de son client. Ce dernier, qui a longuement pleuré en silence durant la première partie de la journée, a répété une dernière fois aux juges avant qu'ils n'entrent en délibérations: «Je suis absolument certain, je ne suis pas monté à l'Oiselier, je n'ai pas tué Rodolphe Heusler».

Durant 2 h. 32 min., le procureur général de la République et canton du Jura, M. Albert Steullet a démontré méthodiquement, sans passion, la culpabilité d'André Rychen dans le meurtre du caporal Heusler. Dans un premier temps, le représentant du ministère public a évoqué l'époque du crime. L'affaire Schleyer, le cas Fluckiger, les terroristes de Fahy avaient sensibilisés la population ajolote. Cette dernière devait être bouleversée, révoltée par l'annonce du drame de l'Oiselier. Mais pour le procureur, il n'y a aucun rapport entre ces affaires et la tragédie. «Je suis persuadé qu'il n'y a pas de relations entre ces affaires. Je suis persuadé que seul André Rychen est coupable de ce crime». M. Steullet ne s'est pas montré préoccupé par les nombreuses versions mais a relevé la gravité des mensonges, les aberrations, les absurdités et les invraisemblances des thèses. «Jamais je n'ai rencontré dans toute ma carrière une telle désinvolture de la part d'un prévenu au caractère infantile et dé-

plorabile compte tenu qu'il a servi dans la police qui est appelée à déceler la vérité. André Rychen est un mythomane. Il est coupable et a construit sciemment les versions afin de fourvoyer la justice».

UN SCÉNARIO PLAUSIBLE

Le procureur général a également donné ce qui est, selon lui, le seul scénario plausible d'après les dépositions de certains témoins. Rodolphe Heusler et André Rychen sont montés ensemble à l'Oiselier. Auparavant, Heusler avait stoppé sa voiture à la rue des Malvoisins pour permettre à Rychen d'aller chercher son manteau. Pendant ce laps de temps, Heusler se serait rendu à son garage pour y chercher une torche. Le caporal aurait repris l'appointé devant le poste avant de se rendre à l'Oiselier. La suite, M. Steullet l'explique avec la froide détermination du prévenu qui a tiré trois coups avant de tenter, par trois nouveaux coups, de «maquiller» l'accident en as-

sassinat. Par la suite, André Rychen a tenté d'adapter une version à ses intérêts personnels. Le procureur a également insisté sur la valeur des témoignages qui étaient pour lui irréfutables. Pour terminer, M. Steullet a qualifié le crime «d'assassinat» étant entendu que l'homicide intentionnel à caractère pervers était réalisé. «Il s'agit là d'un acte de cruauté évident et d'une perfidie horrible. Rychen a mis toute son intelligence, son ingéniosité pour tenter de se sortir d'affaire». La réclusion à vie devait être la peine requise au vu des circonstances atténuantes quasi nulles.

UNE SEULE ALTERNATIVE

«Vous ne possédez qu'une seule alternative: ou vous considérez qu'il s'agit de mensonges et la sévérité est de mise comme vous le propose le procureur ou vous possédez un seul doute quant à la présence d'André Rychen à l'Oiselier et l'acquittement se justifie». Ces paroles ont été prononcées par l'avocat de la partie civile, M. Pierre Christe. Ce dernier a demandé une peine de réclusion pour assassinat ou meurtre ainsi que des indemnités pour des torts moraux s'élevant à 60.000 fr. Durant 67 minutes, M. Christe s'est montré tour à tour incisif, percutant.

Il a tout d'abord rendu hommage à la Cour criminelle pour le procès loyal intenté à Rychen pour ensuite rendre un autre hommage à la police pour son dévouement et son courage. L'avocat délégué a également dressé un portrait intime, émouvant de la victime. «Bon, généreux, solide, simple, disponible, Rodolphe Heusler n'avait rien d'un fonctionnaire affable mais était un homme au service des autres». En ce qui concerne les évé-

nements, le défenseur de la famille Heusler a épousé, du début à la fin, la thèse du procureur général tout en qualifiant le crime de «tuerie morbide, perverse» et les dépositions de «témoignages en or». Selon l'avocat, Rychen ne peut et ne pouvait plus avouer son crime car il a été pris à son propre piège, ne pouvant plus révéler la vérité à sa femme. Seules les lettres envoyées au juge d'instruction, à Mme Heusler, au procureur, sont pour M. Christe l'expression d'une certaine vérité.

TÉMOIGNAGES INSUFFISANTS

«J'ai conquis une certitude tout au long de l'étude de ce volumineux et complexe dossier. André Rychen ne s'est pas rendu à l'Oiselier au soir du 2 mars, ni seul, ni accompagné. Comme un seul doute suffit pour qu'il profite à l'accusé et compte tenu de la fragilité des témoignages, de l'instruction, j'ai la conviction que vous ne pourrez répondre à la question de savoir si André Rychen se trouvait à l'Oiselier entre 18 h. 50 et 19 heures le soir du 2 mars 1978, raison pour laquelle je demande l'acquittement du prévenu».

Telle devait être la conclusion de M. Jacques Saucy, défenseur d'André Rychen. Auparavant, l'avocat, tout aussi brillant que ses prédécesseurs, a tenté de semer le doute sur toute l'affaire. Méthodiquement, l'orateur a «démoli» tous les témoignages qualifiés de «dorés» tout en mettant à nu les carences de l'instruction et de la police.

L'homme du barreau a, contrairement au procureur, estimé qu'il pouvait y avoir une relation entre les affaires de terroristes et le crime de l'Oiselier suite aux déclarations mentionnant que Rodolphe Heusler était sur une

Composition de la Cour: président, Gabriel Boinay; MM. Hubert Comment, juge cantonal permanent; Mlle Frédérique Rais, Charles Wilhelm, Hubert Freléhoux, membres du Tribunal cantonal. M. Albert Steullet, procureur de la République et canton du Jura; greffier, M. Jean-Claude Joset.

grosse affaire. Les dépositions des témoins ont fait l'objet d'une analyse complète du défenseur d'André Rychen. Bizarrement tous les témoignages accablants ne sont apparus que plus d'un mois après le drame alors que les autres, jetant le doute, ont été immédiats. Quant aux aveux, M. Saucy estime qu'il faut les prendre avec une grande prudence compte tenu des conditions de détention particulière (lumière 24 h. sur 24 h. caméra de télévision). En fait seule la présence du pistolet beretta 6,35 - propriété de Rychen - à l'Oiselier est incontestable. Mais elle ne suffit pas à prouver sa présence, selon M. Saucy, pas plus que le meurtre imputé à son client.

Les répliques et dupliques se sont alors engagées. Le procureur général n'a pas été aussi à l'aise que le matin.

En revanche, M. Pierre Christe s'est montré une fois de plus brillant refusant quelques points faibles de la plaidoierie de son collègue. Ce dernier a répondu par une phrase: «Les certitudes de mes confrères ne m'étonnent pas, elles m'effraient». Le verdict sera rendu aujourd'hui dès 16 h. 30.

Laurent GUYOT

Voir autres informations jurassiennes en page 31

26-A-8003

Une mode à la hauteur... pour «hommes» de toutes tailles!

La veste de Sébastien existe aussi pour papa. Et le pull de papa existe aussi pour Sébastien. Et ainsi de suite. Une mode nouvelle faite pour le plaisir!

- Blouson, velours côtelé, 89% coton/polyester, bords tricotés. Chameau, navy, bronze, écreu. Garçons: Tailles 116-176, Messieurs: Tailles 46-54, 28.- à 40.- 45.-
- Jeans, velours côtelé, 80% coton/polyester, coloris divers. Garçons: Tailles 116-176, Messieurs: Tailles 79-96, 12.- à 22.- 23.-
- Blouson, chintz, 65% polyester/coton. Chameau, acier, olive. Garçons: Tailles 116-176, Messieurs: Tailles 46-54, 32.- à 40.- 45.-
- Sweat-pull «University», 100% coton, coloris divers. Garçons: Tailles 116-176, Messieurs: Tailles S-XL, 12.- à 18.- 19.-

23.-

A
B
M

Qualité à prix raisonnables!

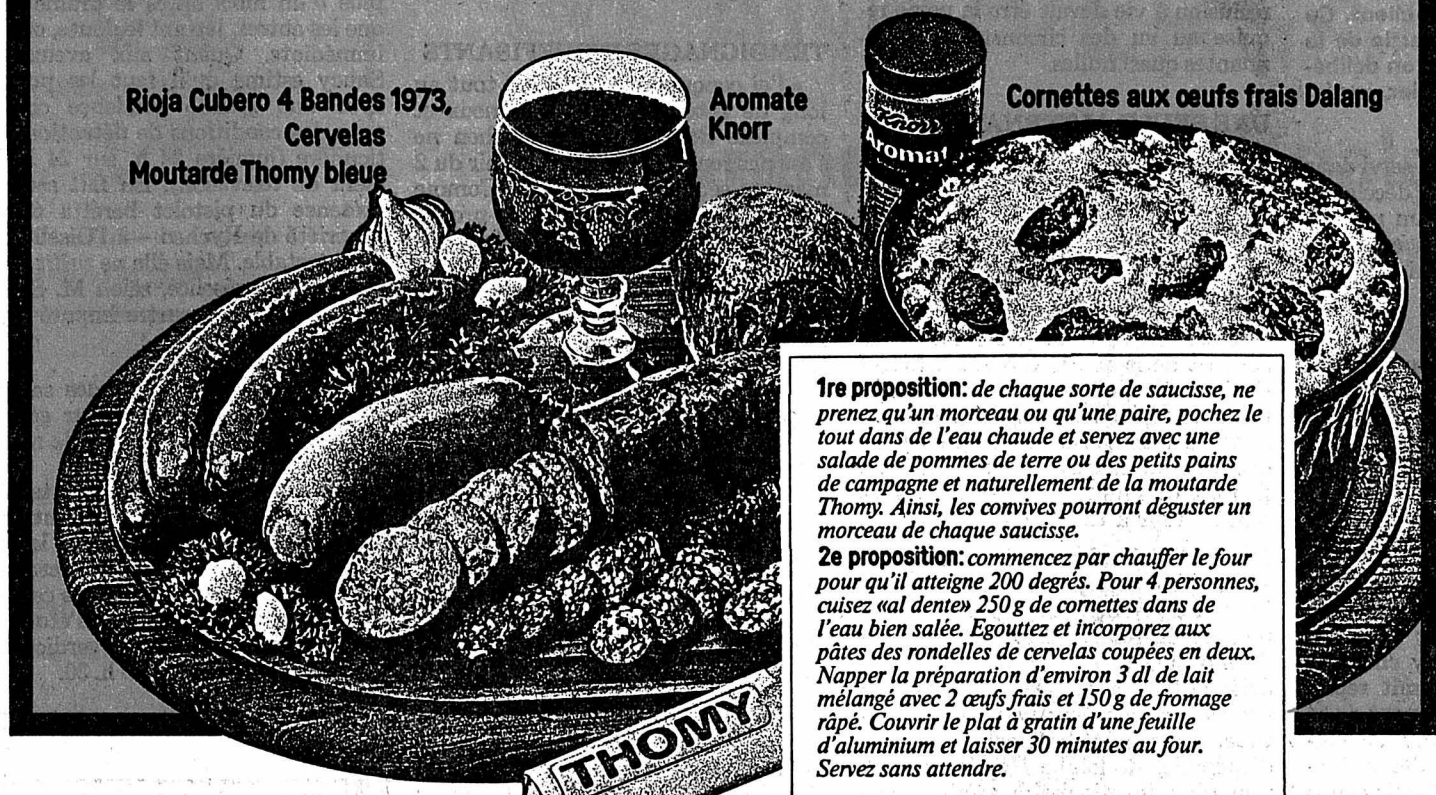


Actions Usego du 10 au 22.3.1980

Rimes gourmandes du mois

Oh! hisse, une super-saucisse.
Et contre la soif? Une carafe
De bon vin - le fin du fin!

**Avec quelques bonnes saucisses,
quelques bons menus.**



1re proposition: de chaque sorte de saucisse, ne prenez qu'un morceau ou qu'une paire, pochez le tout dans de l'eau chaude et servez avec une salade de pommes de terre ou des petits pains de campagne et naturellement de la moutarde Thomy. Ainsi, les convives pourront déguster un morceau de chaque saucisse.
2e proposition: commencez par chauffer le four pour qu'il atteigne 200 degrés. Pour 4 personnes, cuisez «à dents» 250 g de cornettes dans de l'eau bien salée. Egouttez et incorporez aux pâtes des rondelles de cervelas coupées en deux. Napper la préparation d'environ 3 dl de lait mélangé avec 2 œufs frais et 150 g de fromage râpé. Couvrir le plat à gratin d'une feuille d'aluminium et laisser 30 minutes au four. Servez sans attendre.

Partout dans la cité
et durant toute l'année
pour vous approvisionner
et mieux vous conseiller:



Les spécialistes à votre service
La Chaux-de-Fonds — Le Locle — Saint-Imier

Pour la super-saucisse

2 offres sélectionnées dans notre vaste assortiment.

Cervelas
2 pièces, 200 g,
emballage sous vide

1.20
net

Saucisses de Vienne
2 paires, 220 g,
emballage sous vide

2.15
net
(100 g = -.977)

**Cornettes aux oeufs
frais Dalang**
Paquet de 500 g

1.25
net

Moutarde Thomy bleue
Tube de 200 g

1.10
net

**Aromate Knorr
en tripack**
270 g

2.35
net
(100 g = -.87)

Froid/chaud

Coca Cola
le point sur les i
Bouteille d'un litre

-.80
net
plus dépôt

Dawamalt
Boîte d'un kilo

7.50
net

A ne pas oublier

Colgate Fluor S
Tube de 115 g

2.75
net
100 g = 2.39

**Kleenex
tissues**
100 doubles
feuilles, blanc

1.20
net

**Comfort
Jumbo**
Flacon de
4000 g

6.90
net

Les détaillants Usego vous proposent quelques bons vins. A votre santé!



Rioja Cubero 1973, 7dl
Un rouge d'Espagne
ronde en bouche,
bien équilibré.

3.90
net



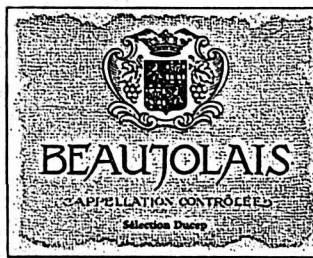
Vin d'Algérie, 1L
Un vin de table
agréable, d'un prix
particulièrement
avantageux.

2.20
net
(plus dépôt)



Côtes-du-Rhône AC, 1L
Un rouge particu-
lièrement agréable,
très avantageux en
ce moment.

3.70
net
(plus dépôt)



Beaujolais AC, 1L
Un rouge corsé
provenant des
bons vignobles du
Beaujolais.

4.60
net
(plus dépôt)

Usego Le plaisir de la fraîcheur quotidienne.

**Prêts personnels
pour tous et pour tous motifs**

C'est si simple chez Procrédit.
Vous recevez l'argent dans le minimum
de temps et avec le maximum de dis-
crétion.

Vous êtes aussi assuré en cas de décès.
Vos héritiers ne seront pas importunés;
notre assurance paiera.

Prêts de Fr. 1.000.- à Fr. 30.000.-, sans
caution. **Votre signature suffit.**

1.115.000 prêts versés à ce jour

Une seule adresse:

Banque Procrédit
2301 La Chaux-de-Fonds,
Avenue L.-Robert 23, Tél. 039-231612

Je désire Fr.

Nom Prénom

Rue No.

NP Lieu

81 L

Nous cherchons
OUVRIER

BOUCHER
capable de prendre des
responsabilités

**TRAITEUR
BOUCHERIE
CHARCUTERIE
FANKHAUSER**

Les Geneveys-
sur-Coffrane
Tél. 038 57 11 05

OFFRES D'EMPLOIS

**PLASTIC
UNIVERSO**

engage pour entrée à convenir un
manutentionnaire
conscientieux
pour horaire spécial, 5 heures par jour le soir.

Faire offre ou se présenter à UNIVERSO SA, département
Plastique, Crétets 11, 2300 La Chaux-de-Fonds, tél. (039)
23 79 75

Trend- setter



69.-

Salopette
coton
34-42

19.50

Blouse
coton
34-46

29.-

Jeans coton
ligné
«carotte»
36-42

UNIP

Hypermarché JUMBO

La Chaux-de-Fonds

Vendredi 14 mars après-midi
et samedi 15 mars



musique, animation, vente
de cassettes et dédicace
avec le nouveau trio neu-
châtelois „PANTHERE ROSE“!

La Chaux-de-Fonds

Entreprise de La Chaux-de-Fonds
cherche

mécanicien outilleur

pour travaux sur machines à pointer avec si possi-
ble connaissances en étampes.

manœuvre

sur presses.

Ecrire sous chiffre LB 6348 au bureau de L'Impar-
tial.

ECOLE D'INGÉNIEURS SAINT-IMIER ECOLES DE MÉTIERS Affiliées

Nous désirons engager un

INGÉNIEUR ETS en électronique

qui sera chargé d'enseigner les branches scientifiques et techniques (élec-
trotechnique, électronique, algèbre, calcul, mécanique, etc.) en tant que
maître principal dans nos écoles de métiers.

Quelques années de pratique dans l'industrie ou l'enseignement sont
souhaitées, de même que, si possible, un brevet d'aptitudes pédagogiques.

Entrée en fonction: août 1980 ou à convenir.

Les offres manuscrites avec photo, curriculum vitae, certificats et référen-
ces sont à adresser jusqu'au 18 mars à la direction de l'Ecole, rue
Baptiste-Savoie 26, 2610 St-Imier.

OFFRES D'EMPLOIS

Fabrique des branches annexes de l'horlogerie
cherche pour entrée tout de suite ou selon convenance

électroplaste

en qualité de chef d'atelier, pour s'occuper d'une di-
zaine de personnes.

Nous souhaitons un candidat ayant déjà occupé une
fonction similaire.

Place stable, caisse de retraite, avantages sociaux.

Ecrire sous chiffre B 920117, à Publicitas, 48, rue
Neuve, 2501 Bienne.

Merusa S.A.

CADRANS ET BOITES DE LUXE

cherche pour entrée tout de suite ou selon convenance

mécanicien de précision

pour travaux de prototypes sur boîtes or et joaillerie.

Place stable, caisse de retraite, avantages sociaux.

Ecrire ou se présenter chez Merusa S.A. 55, rue des
Pianos à Bienne, tél. (032) 25 65 25

L'exclusivité dans la classe moyenne

Volvo 343 Blue Special



● Beaucoup l'attendaient: une Volvo 343 en exécution spéciale. exclusivité dans la classe moyenne, en nombre limité ● Dans un nouveau bleu métallisé avec bandes latérales ● Glaces teintées ● Spoiler frontal ● Enjoliveurs de roues ● Siège du conducteur réchauffé électriquement ● Lave-essuie-phares ● S'y ajoutent tous les avantages éprouvés de la version normale: ● Le moteur de 1397 cm³ développant 70 ch ● La boîte manuelle sportive ● Le coffre variable offrant 1200 litres de place et d'espace ● Le système transaxle avec la répartition des masses sportivement idéale ● Le confort au-dessus de la moyenne ● La fiabilité et la qualité - et, évidemment, la sécurité

dynamique typique à Volvo. De plus, un Volvo-tuning-kit permettant d'augmenter la puissance du moteur à 83 ch est disponible auprès du concessionnaire Volvo. **La Volvo 343 Blue Special coûte Fr. 14 600.- seulement. That's special.**

VOLVO

Haute sécurité dynamique.

● Passer chez nous pour y admirer la Volvo 343 Blue Special et l'essayer:

2300 La Chaux-de-Fonds: Grand Garage du Jura S.A. - 117, av. Léopold-Robert, tél. (039) 23 14 08

2105 Travers: Garage Touring, M. Serge Antifora - Tél. (038) 63 13 32



F Francis Gallay, conseil en marketing installé à son compte et fana dynamique du vélo de course. Il vous présente ici un de ces fameux pantalons indéformables à garantie PKZ. (L'idéal pour tous ceux qui pratiquent le mouvement).

Tricotine ultra-résistante au frottement et au froissement, facile à entretenir (55% Trevira, 45% laine vierge). Seyant parfait, confection soignée et plein de détails pratiques:

5 poches (dont 3 à fermeture de sûreté), porteclés, ceinture à "rallonge" et ruban antigliss, devant doublé, couture latérale sport.

Tout, y compris 1 année de garantie à toute épreuve PKZ, pour Fr. 88.-.

PKZ

Bâle, Berne, Bienne, La Chaux-de-Fonds, Fribourg, Genève, Lausanne, Lugano, Lucerne, Neuchâtel, St-Gall, Schaffhouse, Thoune, Vevey, Winterthur, Zurich: Bahnhofstrasse, Uraniastrasse, Shopping-Center Spreitenbach et Glatt. Dépositaire à Bellinzone.

5041.166.80.005

Laissez entrer le soleil!



Jamais souffle printanier ne fut aussi agréable pour nous emmener à la rencontre de l'été. Chaussés de «sling-pump» en daim, sur de fins talons et avec la première fleur du printemps pour orner le cou-du-pied, en lila radieux, fuschia

ou noir. Ou de pump bout ouvert et charmant. En lila, fuschia, bleu et noir. A des prix rayonnants de soleil: Fr. 89.80 chacun.

BALLY

Le pas vers la mode

BALLY RIVOLI, av. Léopold Robert 32, La Chaux-de-Fonds

GARAGE AGRICOLE CHERCHE OUVRIER QUALIFIÉ OU MANŒUVRE

Entrée tout de suite ou à convenir.

S'adresser chez: Les Fils d'Adolphe Finger S.A. 2316 Les Ponts-de-Martel, tél. (039) 37 16 26

À LOUER pour tout de suite ou date à convenir, Charrière 89, près du Parc des Sports et à 5 minutes de l'hôpital,

JOLIS STUDIOS

tout confort, avec cuisinette, WC-bain et cave. Loyer mensuel dès Fr. 238.-, toutes charges comprises.

S'adresser à Gérancia S.A., L.-Robert 102, 2300 La Chaux-de-Fonds, tél. 039/23 54 33.

Le monde sportif • Le monde sportif • Le monde sportif • Le monde sportif

Journée importante pour les clubs neuchâtelois de ligue A

Les Xamaxiens reçoivent Zurich et La Chaux-de-Fonds à Chiasso

avec un objectif commun: les deux points !

Les résultats des rencontres de la semaine écoulée n'ont guère été favorables aux Neuchâtelois de ligue nationale A. En effet, NE-Xamax était battu à Saint-Gall, tandis que les Chaux-de-Fonniers devaient remettre à des temps meilleurs le match contre les Grasshoppers. Ce n'est, dans ce dernier cas, pas un avantage car les Zurichois n'ont pas encore retrouvé leur «vitesse de croisière».

bles des deux formations aligneront. Souhaitons aux Chaux-de-Fonniers de se souvenir de la mésaventure bâloise et de ne pas répéter certaines erreurs et tout est possible. Equipes probables:

LA CHAUX-DE-FONDS: Bleiker; Guélat, Fehr, Manton, Capraro; Ripamonti, Katic, Nussing; Morandi, Mauron, Kaelin (Jaccard, Claude). CHIASSO: Prosperi; Martinelli, Preisig, Mast, Manzoni; Iselin, Bevilacqua, Pellegrini; Mohorovic, Bang, Rehmann (Casartelli).

ZURICH A NEUCHATEL

Dimanche, à 15 heures, les Xamaxiens joueront une carte très importante en recevant Zurich. Certes, sur le papier, les visiteurs sont largement favoris - au vu du classement - mais ne viennent-ils pas de concéder un match nul, sur les bords de la Limmat, devant Chênois? C'est dire que toutes les chances des joueurs neuchâtelois sont réelles. Pour cela il faut que toute l'équipe se batte avec la rage de vaincre nécessaire à l'exploit. Il est également souhaitable à cette occasion que les fervents du football se rendent en masse à La Maladière. N'est-ce pas dans le malheur que l'on connaît ses vrais amis? Alors rendez-vous à dimanche. Equipes probables:

ZURICH: Zurbuchen; Zappa, Kurz, Ludi, Landolt; Peterhans, Jerkovic, Kundert; Elsener, Seiler, Botteron (Zwickler).

NE-XAMAX: Stemmer; Mundwiler, Hasler, Gross, Kuffer; Bianchi, Guillou, Faure; Duvillard, Luthy, Fleury (Hofer).

LES CHAUX-DE-FONNIERS AU TESSIN

Les hommes du président Bosquet, qui étaient bien décidés à venger l'échec contre Bâle, la semaine dernière face aux Grasshoppers, ont dû se contenter de rester bien au chaud... la neige recouvrant le terrain de La Charrière. Il aurait été périlleux de s'engager sur une pelouse rendue dangereuse par les 15 centimètres de neige mouillée tombée dans la nuit précédant la rencontre. Grasshoppers, qui avait fait le déplacement, en a également été pour ses frais d'où un manque certain de compétition pour les deux formations. En cette fin de semaine, dimanche à 14 h. 30, sur le terrain de Chiasso, les Chaux-de-Fonniers doivent absolument s'imposer s'ils n'entendent pas demeurer dans la zone dangereuse. Il est ainsi des matchs qui valent quatre points et celui qui opposera Tessinois et Chaux-de-Fonniers fait partie de cette catégorie.

Durant cette semaine, la condition physique a été travaillée avec assiduité et ce sont bien les meilleurs éléments disponibles que les responsa-

Autres rencontres de cette journée

● CHÊNOIS - LUGANO: Là pas de doute, les Genevois qui viennent de tenir tête à Zurich sur les bords de la Limmat ne concéderont aucun point face à Lugano. Une surprise à «jouer», le nul! Equipes probables:

LUGANO: Rossi; Prato, Martinelli, Casanova, Arigoni; Brenna, Pappini, Jauner; Romagnoli, Hitzfeld, Elia (Groebli, Castelli).

CHÊNOIS: Bersier; Ruffli, Pont, Dumont, Manai; Riner, Fringer, Lopez; Castella, Garande, Tachet (Baras).

● LAUSANNE - LUCERNE: Ce choc se déroulant à La Pontaise, les Vaudois auront leur chance. Ils viennent de s'imposer à Lugano et ils se sont ainsi hissés à la huitième place du tableau! Une position qui doit redonner un moral tout neuf à un FC Lausanne qui en avait bien besoin. Mais étant donné la classe des Lucernois, nous opterons plutôt pour un résultat nul qui, finalement ferait le bonheur des deux formations en présence. Equipes probables:

LUCERNE: Waser; Rahmen, Bonder, Voegeli, H. Risi; Bachmann, H. Kaufmann, Nielsen; Kress, P. Risi, Fischer.

LAUSANNE: Burgener; Chapuisat, Charvoz, Ley-Ravello, Rfy; Parricetti, Guillaume, Ritz; Castella, Kok, Diserens (Cornioley).

● SAINT-GALL - SERVETTE: Là encore au vu du classement, les Genevois devraient s'imposer assez facilement, même sur le terrain des «Brodeurs». Attention toutefois avant de réaliser un banco... Chez lui, Saint-Gall est à même de s'imposer devant n'importe quelle équipe. Les Servettiens n'ont d'ailleurs guère rassuré leurs supporters lors de leur match devant Bâle. C'est dire que, là encore, il y aura du nul dans l'air. Equipes probables:

SERVETTE: Engel; Valentini, Coutaz, Bizzini, Guyot; Schnyder, Barberis, Andrey; Sarrasin, Cucinotta, Radi (Dutoit, Matthey).

SAINT-GALL: Schlupp; Stoeckl, Hafner, Seger, Gisinger; Ritter, Brandert, Scheiwiler; Rieder, Stomeo, Labhard (Weber, Corminboeuf).

● GRASSHOPPERS - BÂLE: Choc au sommet à Zurich avec la venue de Bâle. Cette dernière formation vient d'obtenir un résultat nul à Genève devant les Servettiens et, sur sa lancée, elle est capable d'obtenir l'enjeu total sur le stade des Zurichois. Grasshoppers, actuel leader, ne sera pourtant pas facile à manœuvrer surtout devant son public. Si les Rhénans abordent ce match avec le même objectif que contre Servette, un nul ne surprendrait personne. Equipes probables:

BÂLE: King; Stohler, Geisser, Maradan, Hasler; Von Wartburg, Tanner, Schleiffjer; Demarmels, Maissen, Lauscher.

GRASSHOPPERS: Berbig; Meier, Lauper, Nafzger, H. Hermann; Wehrli, Pfister, Egli; Sulser, H. Hermann, Traber (In-Albon).

● YOUNG BOYS - SION: Le club de la Ville fédérale a encore un urgent besoin de points de sécurité. Il tentera donc avant tout de ne pas perdre devant un Sion bien décidé à se maintenir à la sixième place. C'est dire qu'il y aura également sur le Wankdorf du nul dans l'air. Les Séduoires sont pourtant à même de briguer la totalité de l'enjeu et ils en ont les moyens! Equipes probables:

SION: Pittier; Geiger, Isoz, Balet, Valentini; Schneider, Perrier, Ri-



Katic (dont on attend la rentrée) et Morandi sont capables de faire la décision. (photo AS)

chard; Bregy, Brigger, Luisier (Payot, Jeandupeux).

YOUNG BOYS: Walder; Conz, Feuz, Weber, Ludi; Brechbuhl, Schmidlin, Zwygart; Zwahlen, Schoenberger, Muller (Brodard).

Bienne à Bellinzone

en ligue nationale B

Tout comme les deux autres clubs de notre région, Bienne aura une tâche difficile au cours de ce week-end. Les Seelands se rendent à Bellinzone où ils affronteront un des plus sérieux

candidats à l'ascension. C'est dire que Bienne tentera avant tout d'arracher un point. Mais souvent celui qui n'a rien à perdre se montre capable d'exploit... alors un point est possible. Voici d'ailleurs le problème de cette journée, avec en lettres majuscules, nos favoris:

GRANGES - Frauenfeld, KRIENS - VEVEY, NORDSTERN - Baden, RAROGNE - Berne, WETTINGEN - Fribourg, BELLINZONE - Bienne, WINTERTHOUR - AARAU.

O.-A. TREIZE

A.C.N.F. Les matchs du week-end

Ligue nationale A: NE Xamax - Zurich, 15 h., dimanche.

Ligue nationale C: NE Xamax - Zurich, 13 h., dimanche.

1re ligue: Boudry I - Delémont I, 14 h. 45, samedi.

Interrégionaux B1: NE Xamax - Bienne, 13 h., dimanche; Geneveys-sur-Coffrane - Domdidier, 14 h., dimanche.

Interrégionaux C1: NE Xamax - Soleure, 13 h. 30, dimanche; La Chaux-de-Fonds - Bienne, 14 h., dimanche.

Talents LN juniors D: La Chaux-de-Fonds - Fribourg, 15 h., samedi.

IIe ligue: Béroche - Corcelles I; Saint-Blaise I - Le Locle I, 15 h. 30, samedi; Marin I - Bôle I, 15 h., samedi; Cortailod I - Saint-Imier I, 15 h., dimanche; Auxd I - Superga I; Hauterive I - Les Geneveys-sur-Cof

IIIe ligue: Colombier I - Etoile I, 14 h. 30, dimanche; Auvernier I - Lignières I, 9 h. 45, dimanche; Cornaux I - La Sagne I, 15 h. 30, samedi; Fleurier I - Floria I, 14 h. 30, dimanche; NE Xamax II - Le Locle II, 10 h. 15, dimanche; Serrières I - Fontainemelon I, 15 h., samedi; Marin II - Ticino I, 15 h., dimanche; Comète I - Le Parc I.

Ive ligue: Auvernier II - Buttes I a, 14 h. 30, dimanche; NE Xamax III - Colombier II b, 8 h. 30, dimanche; Espagnol I a - Noiraigue I, 14 h., dimanche; Bôle II a - Corcelles II, 15 h., samedi; Bôle II b - Colombier II a, 10 h., dimanche; Espagnol I b - Cortailod II b, 16 h., dimanche; Le Landeron II - Cortailod II a, 15 h., samedi; Helvetia II - Lignières II, 10 h., dimanche; Cressier I b - Chaumont I a, 10 h., dimanche; Couvet II - La Sagne II a; L'Areuse I b - Les Ponts I a, 16 h., samedi; Buttes I b - Blue Stars I b, 14 h. 30, dimanche; Môtiers I - Fleurier II, 14 h. 30, samedi; Travers II - Saint-Sulpice I, 10 h., dimanche; La Chaux-de-Fonds II - La Sagne II b, 9 h. 45, dimanche; Coffrane I - Les Geneveys-sur-Coffrane II, 15 h., samedi; Les Bois I b - Les Ponts I b, 15 h. 15, dimanche; Les Brenets I a - Sonvilier I a, 9 h. 45, dimanche; Fontainemelon II - Dombresson I b, 15 h., samedi; Floria II a - Centre Espagnol I, 15 h. 30, samedi; Les Bois I c - Ticino II, 13 h. 30, dimanche; Les Brenets I b - Etoile II, 14 h. 30, dimanche; Le Parc II - Saint-Imier II, 10 h., dimanche.

Des Suédois à La Chaux-de-Fonds

Le FC La Chaux-de-Fonds communique qu'il recevra sur son terrain de La Charrière le mardi 25 mars l'équipe suédoise de 1re division de Sundvall. Cette formation prépare sa saison par un camp d'entraînement en Suisse. Ce match se jouera sous la nouvelle installation électrique du Parc des Sports. Le coup d'envoi est fixé à 20 heures.

Voir autres informations sportives en page 22

BULLETIN DE BOURSE Cours communiqués par: SOCIÉTÉ DE BANQUE SUISSE

Table with columns for location (NEUCHÂTEL, LAUSANNE, GENÈVE, ZURICH), date (A = Cours du 12 mars, B = Cours du 13 mars), and various stock prices and exchange rates.

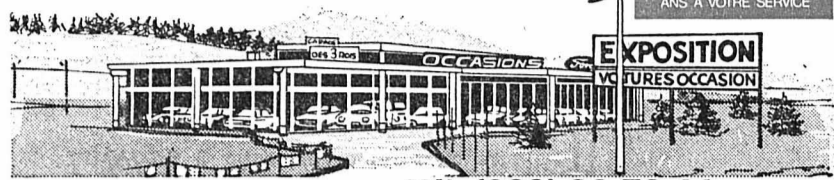
Table with columns for location (BÂLE, ZURICH), date (A, B), and various stock prices and exchange rates.

Table with columns for 'Cours indicatifs', 'Billets de banque étrangers', 'Prix de l'or', and 'FONDS SBS'.

Table with columns for 'FONDS DE PLACEMENT COMMUNIQUÉS PAR L'UNION DE BANQUES SUISSES', 'Fonds cotés en bourse', 'Fonds cotés hors-bourse', and 'INDICE BOURSIER SBS'.

Au Pavillon du Crêt-du-Loche

Toutes ces voitures sont expertisées
et garanties non accidentées
Livraison selon votre désir
Crédit immédiat



Tél. (039) 26 73 44



Occasions

FORD GRANADA 2300 L Autom.	1978	Fr. 11 800.-
LANCIA BETA COUPÉ 1600	1978	
MINI 1000	1974	24 000 km
FORD TAUNUS 1600 L	1978	12 000 km
SIMCA 1307 S	1976	33 000 km
SIMCA 1000 GLS	1978	Fr. 4 800.-
FIAT BAMBINO 126	1978	14 000 km
FORD FIESTA 1300 S	1979	13 000 km
AUTOBIANCHI A 112 E	1977	Fr. 6 500.-

CHEVROLET NOVA Autom.	1976	36 000 km
ALFA ROMEO GIULIETTA 1300	1978	25 000 km
FORD CORTINA 1300 4 portes	1971	Fr. 3 800.-
ALFASUD L 5 vitesses	1978	Fr. 6 300.-
FORD ESCORT II 1300 L	1977	Fr. 5 200.-
ALFA ROMEO GT JUNIOR		Fr. 5 800.-
LANCIA BETA 2000	1977	33 000 km
PEUGEOT 504 Autom.		Fr. 6 500.-
OPEL ASCONA 1200 S 4 portes	1977	Fr. 7 800.-
PEUGEOT 305 SR	1979	15 000 km
FORD FIESTA GHIA	1976	40 000 km

LIQUIDATION TOTALE

autorisée jusqu'au 31 juillet 1980

Tinguely Meubles

ROUTE DE RIAZ 10

BULLE

(sortie de Bulle, dir. Fribourg)

AVIS

Vu l'affluence de clientèle, nous sommes contraints de réorganiser l'assortiment de notre magasin. Nous invitons nos clients à reporter leur visite à quinzaine, ils n'en seront que mieux servis.

Merci de leur compréhension.

TECHNICUM NEUCHÂTELOIS

Le Locle - La Chaux-de-Fonds
Année scolaire 1980- 1981

Les études et apprentissages suivants, ouverts aux filles et aux garçons, peuvent être accomplis au Technicum neuchâtelois.

I. TECHNICIENS	Durée des études
— Technicien en restauration d'horlogerie ancienne Tendance: montres anciennes pendulerie	6 ans évent. 5 ans
— Technicien en microtechnique	6 ans évent. 5 ans
Options: Construction horlogère (mécanique + électronique) Construction micromécanique Habillage de garde-temps	
— Technicien en mécanique, option construction	6 ans évent. 5 ans
— Technicien en électronique, option électronique industrielle	6 ans évent. 5 ans
Diplôme de technicien	

Condition d'admission: Formation en deux ans des techniciens qui auront, au préalable, accompli avec succès:

- un apprentissage minimum de 3 ans à plein temps dans une Ecole de Métiers
- un apprentissage complet de 4 ans dans l'industrie avec obtention du certificat fédéral de capacité

II. PRATICIENS

	Durée de l'apprentissage
a) Ecole d'horlogerie et de microtechnique Examen d'admission: 7 mai 1980.	
— Horloger complet EHS	4 ans
— Horloger rhabilleur	4 ans
— Dessinateur en microtechnique	4 ans
— Micromécanicien	4 ans
— Micromonteur (pas d'examen d'admission)	2 ans
— Cours de connaissances générales en horlogerie	1 an
b) Ecole de mécanique Examen d'admission: 7 mai 1980	
— Mécanicien de précision	4 ans
— Mécanicien constructeur en étampes	4 ans
— Mécanicien en automobiles (le délai d'inscription est échu)	4 ans
— Dessinateur en machines	5 ans
c) Ecole d'électrotechnique (Le Locle) Examen d'admission: 7 mai 1980	
— Mécanicien électricien	4 ans
— Electricien monteur d'appareils électroniques et de télécommunications	4 ans
— Mécanicien électronique	4 ans
d) Ecole d'art appliqué (La Chaux-de-Fonds) Examen d'admission: 6 mai 1980	
— Bijoutier, joaillier	4 ans
— Sertisseur en joaillerie	4 ans
— Bijoutier, joaillier, sertisseur	4 ans et demi
— Graveur	4 ans
— Cours préparatoire	1 an
e) Ecole de travaux féminins (La Chaux-de-Fonds) Examen d'admission: 5-6 et 8 mai 1980	
— Couturière pour dames	3 ans
— Préparation aux Ecoles de personnel paramédical et social	2 ans
— Classe de préapprentissage	1 an

Certificat du Technicum et certificat fédéral de capacité

Conditions d'admission: avoir accompli la scolarité obligatoire.
Délai d'inscription: 30 avril 1980 sauf Ecole d'art appliqué 29 mars 1980 et classe préapprentissage 31 mai 1980
Début de l'année scolaire: 18 août 1980

Formules d'admission, programmes, renseignements auprès des secrétaires.

Le Locle
Tél. (039) 31 15 81

La Chaux-de-Fonds
Tél. (039) 23 34 21

Le directeur général: P. Steinmann

Nous cherchons

collaborateur (trice)

dynamique, aimant la musique, capable d'assumer la gérance d'une boutique, ayant de l'initiative.

Tél. (039) 26 69 29 de 9 h. à 18 h. 30

Tissus de printemps + rideaux aux plus bas prix

doublure pongine, 140 cm, lavable, 60 teintes

Fr. 5.-

modesa

tissus, rideaux et trousseaux SA.
La Chaux-de-Fonds
40, Av. Léopold-Robert
d'autres magasins à Bâle,
Berne, Bienne, Fribourg,
Lausanne, Thoune

OCCASIONS

Volvo 244 GL beige, voit. direction	1979
Volvo 343 DL 4 vit., dito	1979
Volvo 144 DL jaune, 50 000 km.	1974
Peugeot 204 Combi bleu, Fr. 4 900.-	1975
Audi 50 GL orange, 54 000 km.	1975
Simca 1100 TI rouge, 50 000 km.	1977
Audi 80 L 4 portes bleu mét., 49 000	1976
Toyota Célia cpé 1600 bleu mét., 37 000 km.	1976
Chrysler 1308 GT brun mét., 56 000 km.	1975
Mazda 626 rouge, 10 000 km.	1979
Honda 1600 Sédan gris mét., 25 000 km.	1979
Volvo 244 DL Automat brun, 40 000 km.	1978

Echange - Crédit immédiat - Garanties etc.

Grand Garage et Carrosserie du Jura S.A.
avenue Léopold-Robert 117
2300 La Chaux-de-Fonds - Tél. (039) 23 14 08

A vendre à La Chaux-de-Fonds

terrain à bâtir

pour maison familiale.

Situation: Nord-est de l'hôpital.
2 parcelles d'environ 1000 m² chacune.

Prix: Fr. 47.- le m².

Ecrire sous chiffre EM 6758 au bureau de L'Impartial.

NOTZ

Nous désirons engager pour un de nos départements de vente une

secrétaire de direction

trilingue (français, allemand, anglais).

Nous aimerions confier à notre future collaboratrice la conduite du secrétariat et l'exécution de tous les travaux s'y rapportant.

Ce poste à responsabilités conviendrait à une employée confirmée, ayant de l'entregent et sachant faire preuve d'initiative.

Nous prions les personnes que cet emploi intéresse de prendre contact téléphoniquement avec nous ou de nous faire parvenir leurs offres de services manuscrites détaillées.

NOTZ SA
Service du personnel
Case postale 1157
2501 Bienne
Tél. 032/25 11 25 int. 425

Cessez de fumer par le plan de 5 jours

Thérapie simple, moderne, naturelle et extraordinairement efficace de désintoxication du tabac.

Séances: Lundi 17 au vendredi
21 mars à 20 h. 15

Rue Jacob-Brandt 10, entrée latérale - La Chaux-de-Fonds

Animateurs: Raymond Meyer et Timoteo Marzocchini

Inscriptions: Tél. (039) 22 65 00

Inscription à l'entrée Fr. 20.- pour les 5 jours y compris carnet de conseils et collations.

EXCLUSIVITÉ

LIGUE VIE ET SANTÉ

un super-marché des vacances et des loisirs



32 pays

...et régions diverses sont venus du monde entier avec leur folklore, leur exotisme, leurs artisans, leurs mets typiques. Vous rencontrerez un chanteur de calypso jamaïcain, un vannier méditerranéen, un orfèvre finlandais, un sculpteur du Kenya... Vous dégusterez des huîtres des Pays de La Loire, des vins piémontais, des crêpes bretonnes... Voyages charter, gîtes ruraux, safaris, croisières: vous avez le choix. Un grand choix.



Faites du camping

...et retrouvez les vieilles sympa, sous tente ou dans votre caravane. Au Salon, le départ est donné: les caravanes, les tentes, les camping-bus exposés proviennent d'une dizaine de pays. Vous pouvez vraiment comparer. C'est votre famille qui va être contente!



En voilier ou sur un yacht

...vous passerez le meilleur de vos week-ends. L'achat d'un bateau est une belle aventure, pleine de promesses. Faites une promenade au Salon, parmi les yachts, les canots, les hors-bord, les voiliers, les dériveurs. Il y a aussi des pneumatiques à nageoires, des planches à voile et tout un arsenal d'articles pour les fans du nautisme.

Police-City

Une rue de l'Ouest, des policiers-shérifs: une idée de la police lausannoise pour vous présenter ses activités (police-secours, la brigade anti-bruit, la PJ, les stupéfiants, la brigade du lac, la télécirculation, etc.).

Cette année, c'est décidé: vous allez vous offrir de toutes, toutes belles vacances. Avec plein de trouvailles et de bons souvenirs.



Venez les préparer au **SALON DES VACANCES**: vous pourrez comparer, choisir, essayer avant de vous décider. Vous avez tout sous la main.



AVENIR-LAND au Salon

Un village western reconstitué, des scènes de bagarres entre cowboys, des cavalcades, des coups de feu: l'épopée de l'Ouest revit sous vos yeux. Le parc d'attractions français « Avenir-

Land » vous présente également une merveilleuse Féerie de 2000 jets d'eau de couleur, propulsés en un étonnant ballet musical. Un bon moment de détente.

Une moto ou un vélo ?



La réponse est au Salon, avec de nouveaux modèles, exposés pour la première fois en Suisse. Vous y verrez des motos, des vélos, des vélocycles, avec tout ce qu'il faut pour les soigner, les décorer, les bichonner. Vous pourrez les essayer sur place, pour vous convaincre. Et votre fiston pourra contempler le vélo de Bernard Hinault. Rien que ça!

TOURISME
ET VOYAGES
CAMPING
CARAVANING
NAUTISME
PISCINES
MOTOS - VÉLOS
LOISIRS, SPORTS,
GASTRONOMIE
+ SALON DE LA PHOTO

LUNDI - VENDREDI
13 h. 30 - 22 h.
SAMEDIS + DIMANCHES
10 h. - 18 h. 30

FACILITÉS
DE TRANSPORT PAR
CHEMIN DE FER



Publicité BORLAND - GENÈVE, Montreux

OFFRES D'EMPLOIS

SADAMEL

ENTREPRISE DE MÉCANIQUE DE PRÉCISION,
cherche pour entrée immédiate ou date à convenir:

**UN MÉCANICIEN
UN FRAISEUR
UN MONTEUR**

Faire offre ou se présenter à SADAMEL, 150, rue
Jardinière, 2300 LA CHAUX-DE-FONDS, tél. (039)
22 31 62.

PLASTIC UNIVERSO

engage

une ouvrière

pour travaux d'injection.

S'adresser ou se présenter à UNIVERSO SA, département
Plastique, Crétets 11, 2300 La Chaux-de-Fonds, tél. (039)
23 79 75

cherche pour entrée immédiate ou date à convenir:

une courtpointière

pour ses Grands Magasins Coop-City

une vendeuse auxiliaire

pour son magasin du Noirmont

un boucher

pour la région de La Chaux-de-Fonds

un boulanger

(travail de nuit)

un pâtissier

(travail de jour)

Veillez vous adresser:

COOP, Service du personnel,
rue du Commerce 100,
2301 La Chaux-de-Fonds,
tél. (039) 21 11 51

FEUILLETON DE «L'IMPARTIAL» 25

MARIE LOUISE FISCHER

LE FRUIT DU PÉCHÉ

Roman

Droits réservés - Presses de la Cité, Paris
et Cosmopress, Genève

- Si, tu peux me croire, mais je vous ai déjà dit qu'il n'y a pas de bons disques, rien que des trucs ennuyeux.

- Eh bien, on dansera des vieux fox-trot, c'est encore mieux que rien, dit Rosel. Allez, Anu, grouille-toi, fais quelque chose pour tes invités.

- Et par la même occasion ramène les garçons.

- Bonne idée, comme ça on aura au moins quelqu'un pour danser.

- Eh bien, comme vous voudrez, dit Anu qui court à la porte, tira la langue à ses amies et escalada l'escalier.

Peter et Paul étaient dans leur chambre, en train de faire leurs devoirs. Il serait plus juste de dire qu'ils faisaient semblant de travailler car, derrière leur table barricadée de livres, de cahiers

et d'ustensiles de classe, ils lisaient en réalité des westerns.

- Qu'est-ce que tu veux, demanda Paul sans aménité lorsqu'Anu passa la tête par la porte.

- Je voulais te demander...

- Ça suffit, nous connaissons le truc!

- Tu ne vois pas que nous travaillons, dit Peter.

- Ne soyez pas comme ça, dit Anu en entrant, je voudrais seulement... mes copines voudraient bien que vous descendiez.

- ...Et que nous amenions le tourne-disques, n'est-ce pas? dit Paul.

- Oui, comment le sais-tu?

- Parce que je ne suis pas tombé sur la tête comme toi, déclara Paul.

- Descendre le tourne-disques... pas question alors que papa peut rentrer à la maison à n'importe quel moment. Tu te rends compte? dit Peter.

- J'avais pensé...

- N'essaies donc pas de penser, ma petite, tu n'en sortiras jamais.

- Peut-être que les filles pourraient venir en haut, proposa Peter. D'ailleurs, papa ne monte jamais dans les étages.

- Voilà une idée géniale, ironisa Paul, et il ne s'étonnera pas non plus en ne voyant personne pour l'anniversaire d'Anu.

- Clara peut monter la garde, dit Anu, elle le fera si je le lui demande comme il faut. Il n'y a

qu'à lui dire que nous ne voulons pas que papa s'énerve s'il nous découvre... Pour papa, elle fait n'importe quoi.

- Et qu'est-ce que nous devons faire pour ton club d'oies blanches, demanda Paul.

- Mon club d'oies blanches! Tu es vache!

- Ne te fâche pas, Anu, Paul le dit comme ça, fit Peter, mais tu devrais comprendre que cinq filles, c'est trop. Envoies-en deux à la maison, tu t'occuperas du tourne-disques et nous, des autres.

Les filles furent d'abord furieuses lorsqu'Anu leur rendit compte de ses négociations. Puis, Rosel eut l'idée de tirer au sort, qui partirait et qui resterait. Elles trouvèrent cela du dernier chic. Anu inscrivit des noms sur quatre morceaux de papier et les jeta, pliés, dans un cendrier qu'elle fit circuler. Erika et Gisela perdirent, Rosel et Marlise eurent le droit de rester. Elles jurèrent qu'elles regarderaient bien tout ce qui se passerait pour le raconter le lendemain aux deux malchanceuses. Les perdantes s'en allèrent, un peu consolées, et Anu emmena Rosel et Marlise en haut. Peter et Paul avaient fait quelques préparatifs. Anu vit immédiatement qu'ils avaient sorti, en l'honneur des visiteuses, leurs plus brillantes cravates, mais elle s'abstint de le faire remarquer. Il y avait d'ailleurs, des choses beaucoup plus étonnantes, comme par exemple, au milieu de la table, une bouteille de Vermouth encore bouchée.

- Sacré nom d'un chien, dit Anu, où est-ce que vous avez pris ça?

- On ne l'a pas acheté, tu peux en être sûre!

- Vous l'avez chipée? Vous avez osé faire ça? Et si papa s'en aperçoit?

- Ça, c'est notre affaire... occupe-toi plutôt de trouver des verres, dit Paul.

Il mit le tourne-disques en route et, au même instant, la petite pièce fut emplie de musique bruyante.

- Pas si fort, cria Anu effrayée, fourrez un coussin dans le haut-parleur, sans quoi maman va l'entendre.

- Ah, celle-là, elle ne nous fait pas peur, déclara Peter avec intrépidité, mais il permit quand même que Paul baissât le son de l'appareil.

- Qu'est-ce que tu fabriques, dépêche-toi, rapporte des verres.

Anu dégringola l'escalier et alla directement voir Clara qui était en train de laver la vaisselle du goûter.

- Clara, donne-moi quatre verres.

- Et une bouteille de jus de raisin, c'est bien ce que tu veux?

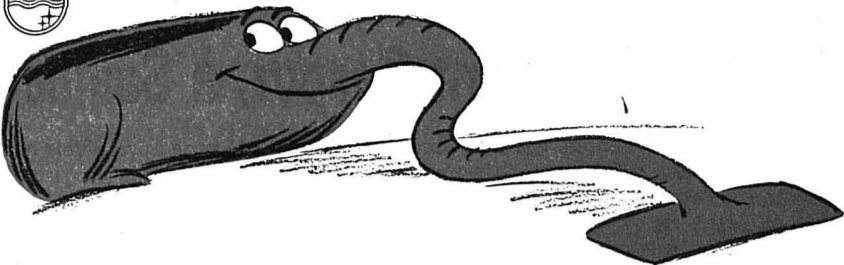
- Du jus de raisin, ne me fais pas rire, c'est un breuvage pour petits bébés.

- Qu'est-ce que tu me racontes! Jusqu'ici vous en vouliez tout le temps.

(à suivre)



PHILIPS



Vous n'avez encore jamais vu le Trompi?
Eh bien, venez l'admirer dans notre exposition spéciale!
Société des Forces Electriques de la Goule SA,
St. Imier, Magasin rue Francillon 25,
Magasins également aux: Brenets, Bois,
Breuleux, Le Noirmont,
Renan et Courtelary.
Grand tirage au sort: des safaris et d'autres prix vous attendent! Hâtez-vous ...

80.1.249.10.50 f

meublorama

Bôle/NE C'est moins cher!
 (près Colombier)

Le grand discount du meuble...



Coin à manger

Banc d'angle avec coffres, table à rallonges, chaises rembourrées

Prix super-discount
 Meublorama.

580.-

Vente directe du dépôt (8000 m²) - Sur désir, facilités de paiement
 Venez comparer... un choix gigantesque... des prix révolutionnaires
 Heures d'ouverture: de 9 h à 12 h et de 13 h 45 à 18 h 30
 Samedi de 8 h à 12 h et de 13 h 30 à 17 h. Fermé le lundi matin.

Automobilistes: dès le centre de Bôle, suivez les flèches «Meublorama»

P Grand parking
 35401-A

meublorama

Meubles-discount 2014 Bôle/NE. (Près Colombier)

PIBOR SA

Fabrique d'assortiments pour boîtes de montres
 CH 2855 Glovelier (Switzerland)
 Tél. (066) 56 78 65 Télex 34 560

Nous cherchons pour date à convenir

décolleteurs

mécaniciens de précision

aides-mécaniciens

 ou personnel à former

aides-décolleteurs

 ou personnel à former

Pour notre département «poussoirs»

un responsable boîtier ou acheveur

Pour août 1980

apprentis mécaniciens de précision

ou faiseurs d'étampes

apprentis mécaniciens-électriciens

apprentis décolleteurs

apprentis serruriers de constructions

Veillez nous adresser vos offres ou nous téléphoner pour prendre rendez-vous au (066) 56 78 65



Société de Banque Suisse

Aarau, Agno, Aigle, Allschwil, Appenzell, Arbon, Arlesheim, Au SG, Baar, Baden, Bad Ragaz, Bâle, Bellinzona, Berne, Beromünster, Bienna, Binningen, Birsfelden, Bischofszell, Boudry, Boujean, Breitenbach, Brigue, Brügg, Buchs SG, Bulle, Carouge, La Chaux-de-Fonds, Chêne-Bourg, Chlasso, Colre, Crans-sur-Sierre, Davos, Delémont, Dielikon, Dübendorf, Emmenbrücke, Eschenbach LU, Frauentfeld, Fribourg, Genève, Gland, Gossau SG, Grand-Lancy, Grenchen, Grindelwald, Gstaad, Heerbrugg, Hergswil NW, Hérisau, Hochdorf, Interlaken, Ittigen, Kreuzlingen, Kriens, Küssnacht ZH, Langenthal, Lausanne, Liestal, Locarno, Le Locle, Loèche-les-Bains, Lucerne, Lugano, Lyss, Malters, Martigny, Mendrisio, Montana, Monthey, Montreux, Morat, Morges, Münsingen, Muttenz, Neuchâtel, Neuhausen a/Rhf., Nidau, Nyon, Oberwil BL, Olten, Porrentruy, Pratteln, Rapperswil, Reinach BL, Renens, Riehen, Rolle, Rorschach, Saas Fee, St-Gall, St-Margrethen, St-Moritz, Sarnen, Saxon, Schaffhouse, Schlieren, Schönbühl, Schwyz, Sierre, Sion, Sissach, Soleure, Stein AG, Sursee, Thalwil, Thounne, La Tour-de-Pelliz, Uster, Vevey, Viège, Villars-sur-Ollon, Wädenswil, Wallisellen, Wetzikon ZH, Wil SG, Winterthur, Wohlten AG, Wolhusen, Yverdon, Zermatt, Zoltingue, Zoug, Zurich

Les actionnaires de notre société sont invités à assister à la

108^e Assemblée générale ordinaire

qui aura lieu le

mardi, 25 mars 1980, à 15.00 heures,

à la Foire Suisse d'Echantillons, «Festsaal», entrée Messeplatz, Bâle

Ordre du jour:

1. Approbation du rapport annuel, du rapport de l'Office de contrôle et des comptes annuels.
2. Décharge aux organes d'administration et de direction.
3. Répartition du bénéfice de l'exercice; fixation du dividende et de la date de son paiement.
4. Augmentation du capital-actions de fr. 1 482 822 000 à fr. 1 631 104 200 par l'émission de 726 000 nouvelles actions au porteur de fr. 100 valeur nominale et de 756 822 nouvelles actions nominatives de fr. 100 valeur nominale, le prix d'émission devant être fixé par le Conseil d'administration le jour de l'Assemblée générale; les nouvelles actions donneront droit au dividende à partir du 1^{er} janvier 1980.
5. Constatation de la souscription et de la libération du nouveau capital-actions, avec l'obligation pour la société souscriptrice d'offrir les nouvelles actions aux anciens actionnaires dans la proportion de 1 nouvelle action pour 10 anciennes actions de la catégorie correspondante.
6. Augmentation du capital-actions de fr. 1 631 104 200 à fr. 1 681 104 200 par l'émission au pair de 250 000 nouvelles actions au porteur de fr. 100 valeur nominale et de 250 000 nouvelles actions nominatives de fr. 100 valeur nominale, le droit préférentiel de souscription des anciens actionnaires étant exclu. Ces actions sont destinées à garantir le droit de conversion de deux emprunts convertibles à émettre ultérieurement.
7. Constatation de la souscription et de la libération du nouveau capital-actions, avec l'obligation pour la société souscriptrice de réserver ces nouvelles actions en garantie du droit de conversion des deux emprunts convertibles à émettre ultérieurement.
8. Modification des §§ 4, al. 1 et 32, al. 6, des statuts. (Le texte des modifications proposées peut être consulté auprès du siège social et des succursales de la banque.)
9. Emission de 360 000 bons de participation au porteur de fr. 100 valeur nominale, le prix d'émission devant être fixé par le Conseil d'administration le jour de l'Assemblée générale; les nouveaux titres donneront droit au dividende à partir du 1^{er} janvier 1980 et seront offerts en souscription aux anciens détenteurs de bons de participation dans la proportion de 1 nouveau bon de participation pour 10 anciens bons de participation.
10. Autorisation du Conseil d'administration d'émettre au maximum 1 600 000 bons de participation supplémentaires de fr. 100 valeur nominale, un droit préférentiel de souscription des actionnaires et détenteurs de bons de participation étant exclu.
11. Elections
 - a) de membres du Conseil d'administration
 - b) de membres de l'Office de contrôle.

Les détenteurs d'actions au porteur qui désirent prendre part à l'Assemblée générale ou s'y faire représenter sont priés de déposer leurs actions (ou une attestation en bonne et due forme de leur dépôt auprès d'une autre banque) au plus tard le **mercredi 19 mars 1980** auprès de l'une de nos succursales jusqu'à la fin de l'Assemblée générale. Il leur sera remis un reçu et une carte d'admission.

La convocation, accompagnée de la carte d'admission, sera envoyée directement aux détenteurs d'actions nominatives inscrits au 29 février 1980.

Durant la période s'étendant du 1^{er} mars au 25 mars 1980, aucun transfert d'actions nominatives n'interviendra au registre des actions.

Le bilan et le compte de profits et pertes au 31 décembre 1979 avec le rapport de l'Office de contrôle, le rapport de gestion et les propositions pour l'utilisation du bénéfice net seront à la disposition des actionnaires, à nos guichets en Suisse, à partir du 14 mars 1980.

Bâle, le 4 mars 1980

Le Président du Conseil d'administration
Hans Strasser



Entreprise de montage HANS LEUTENEGER S.A.

cherche pour travaux de montage
 dans toute la Suisse ainsi que pour l'étranger

Serruriers
 Serruriers-tuyauteurs
 Soudeurs
 Monteurs en chauffage
 Monteurs en sanitaire
 Monteurs en ventilation
 Mécaniciens
 Electriciens
 Menuisiers-charpentiers

Si un travail varié et bien rémunéré vous intéresse, veuillez vous mettre en rapport avec nos bureaux

Neuchâtel
 Faubourg du Lac 2
 Tél. (038) 24 17 18

Berne
 Untermattweg 28
 Tél. (031) 55 77 44

A vendre

APPARTEMENT

moderne 3½ pièces, garage, jardin, situation exceptionnelle.

Ecrire sous chiffre PF 6096 au bureau de L'Impartial

EAU DE MER EAU DOUCE

AQUACORAIL
 2014 BÔLE
 10 km de Neuchâtel
 Tél. (038) 42 47 61

70 aquariums
 EXPOSITION
 3000 poissons
 invertébrés
 coraux
 plantes

IMPORTATION DIRECTE
 PRIX DE GROS + RABAIS 10%
AQUARIUMS VERRE COLLÉ
 avec garantie Fr. 1.50 le litre

CERCLE CATHOLIQUE

Samedi 15 mars dès 20 heures

Une date à retenir !!!

1er tour gratuit

2 CARTONS

GRAND MATCH AU LOTO

organisé par le

FC FLORIA-OLYMPIC

Abonnements pour 25 tours à Fr. 10.-

Maximum de marchandise



Bordeaux
GINESTET S. A.

Bourgogne
BOUCHARD PÈRE & FILS - BEAUNE

Vallée du Rhône
M. CHAPOUTIER

CAVE VINICOLE
EGUISHEIM (Alsace)

RESTAURANT
au britchon
Rue de la Serre 68, tél. 039/221785

A votre disposition
SPÉCIALITÉS FLAMBÉES
Voyez notre nouvelle carte

A louer rue du Bois-Noir 41 dès le 30 avril 1980

appartement

de 2 PIÈCES
Loyer mensuel charges comprises Fr. 315.-
Tél. (039) 26 06 64

Portes basculantes

avec ou sans automat

Toutes dimensions et exécutions.

A monter soi-même ou rendu posées. Meilleur marché chez Uninorm, Lausanne. 021/37 37 12.

Nouveautés à La Chaux-de-Fonds!

BOUTIQUE
Georges Claude

Avenue Léopold-Robert 29 ouvre un rayon équitation

Tout pour le cheval et le cavalier

Selles, brides, vêtements, bottes, etc.

A prix avantageux

Restaurant de l'Aérogare

Tél. (039) 26 82 66

Mme et M. H. Bauer-Jaquet Maître rôtisseur - Les Eplatures - La Chaux-de-Fonds Fermé le dimanche soir et le lundi

SPÉCIALITÉS :
La truite soufflée
« Brillat Savarin »
Les scampis grillés
Le carré d'agneau
Autres spécialités de poissons selon arrivages



Rôtisserie - Restaurant Snack du Théâtre

Av. Léopold-Robert 23
Téléphone (039) 23 88 88

Ouvert tous les jours dès 6 heures.

Restaurant Elite

2300 La Chaux-de-Fonds - Serre 45 - Tél. (039) 23 94 33
Ivo et Josette Luchetti Ouvert tous les jours

CHEMINÉE, FEU DE BOIS, VIANDES ET POISSONS
LE SOIR, RESTAURATION CHAUDE JUSQU'À LA FERMETURE - ASSIETTE DU JOUR - REPAS D'AFFAIRES

LA BOULE D'OR - RESTAURANT SNACK

Ouvert dès 6 h. - Au snack: menus sur assiette et petite restauration
Ses nombreuses spécialités
Fondue bourguignonne et chinoise
Tél. (039) 22 27 20

HÔTEL DE LA GARE ET DE LA POSTE
Place de la Gare
Tél. (039) 22 22 03
Fermé le dimanche

Le Provençal

Toujours dans la vague
Loup de mer aux petits légumes; Turbot braisé au champagne, soufflé de courgettes; Huitres chaudes aux bigorneaux; Les 3 filets aux pistils de safran; La fricassée de homard.



L'apothéose d'une bonne table

LA SEMEUSE

Le café que l'on savoure...



Hôtel - Restaurant du Chevreuil

A. Morselli-Brühlhart, Grandes-Crosettes, ☎ 039/22 33 92

Du mardi au samedi: MENU SUR ASSIETTE
Le dimanche: Notre menu complet ou la carte

Grande salle à disposition pour sociétés, banquets et fêtes de famille. Fermé dimanche dès 20 h. et lundi

CAFÉ - RESTAURANT

LES ENFANTS TERRIBLES

Progrès 63 - Tél. (039) 22 32 50 - Gil et Jo Etienne

FONDUE-RACLETTE
Ouvert tous les jours

RESTAURANT JURASSIEN

M. et Mme Charles Jaccard N.-Droz 1 - Tél. (039) 23 82 77
Tous les dimanches à midi Menu à Fr. 14.- avec dessert
Tripes Neuchâteloise encore 3 vendredis soir Fermé le lundi

RESTAURANT DE LA TOUR

Emile Dalverny
Rue Jaquet-Droz 58
La Chaux-de-Fonds
Tél. (039) 22 46 06

Foie de veau - Rôstis - Escalope de veau à la crème - Filets mignons aux morilles - Scampis - Filets de perches - Petite restauration - Restauration chaude jusqu'à la fermeture

Hôtel de la Croix d'Or

Il Caminetto

Au cœur de la vieille ville
Restaurant-Bar-Pizzeria
2300 La Chaux-de-Fonds
Rue de la Balance 15
Tél. (039) 23 43 53
M. et Mme José Nieto

Spécialités italiennes - Pâtes maison - Pizza au feu de bois - Salles pour sociétés, 150 places - Restauration chaude jusqu'à la fermeture - Ouvert tous les jours.



Votre agence de publicité

Avenue Léopold-Robert 51 - Tél. (039) 23 70 55

PUBLICITAS

LA CHAUX-DE-FONDS ... pour cette rubrique aussi!

APRÈS LA TABLE...
VENEZ VOUS DIVERTIR!
HÔTEL-DE-VILLE 72

RODÉO

DANCING
ATTRACTIONS INTERNATIONALES

personne

pour récurage escaliers. Immeuble, quartier Bel-Air. 1-1/2 h. chaque semaine.

Ecrire sous chiffre FD 6732, au bureau de L'Impartial.

A LOUER

pour tout de suite

appartement

3 pièces, tout confort, balcon, centre ville. Loyer:

Fr. 370.- charges comprises.

Tél. (039) 23 00 91 heures des repas.

Housses pour sièges de voitures

vente directe de la fabrication. Dep. Fr. 19.50 par siège.

Peau de mouton véritable, tissu, simili-cuir, vison, zèbre, tigre, etc. sur mesure.

Fr. 49.- par siège pour peau de mouton artificielle
Polfag SA, Bienne
Rue Hugli 4
Tél. (032) 23 22 91

À VENDRE moto

Yamaha 125 cc

bicylindres, de route, téléphoner le week-end (039) 23 66 65.

OFFRES D'EMPLOIS

MERKUR
Merkur AG Fellerstrasse 15
3027 Bern Personalabteilung
Telefon 031 551155
Nous recherchons pour notre magasin spécialisé à La Chaux-de-Fonds une

VENDEUSE QUALIFIÉE
(connaissances de la branche de l'alimentation ou confiserie désirées).

Nous voulons offrir à nos clients la qualité, l'actualité et l'amabilité. C'est un de nos plus importants principes. Pourriez-vous vous identifier avec tous ces points?

Alors, rappelez-nous, nous voulons bien vous présenter ce travail intéressant et vous informer de nos conditions avantageuses.

MERCURE SA, Service du personnel, Fellerstr. 15, 3027 Berne (031) 55 11 55

Die Merkur-Familie Lernen Sie uns kennen.



fraîcheur MIGROS

fraîcheur proverbiale

Maintenant meilleur marché

Rôti de bœuf

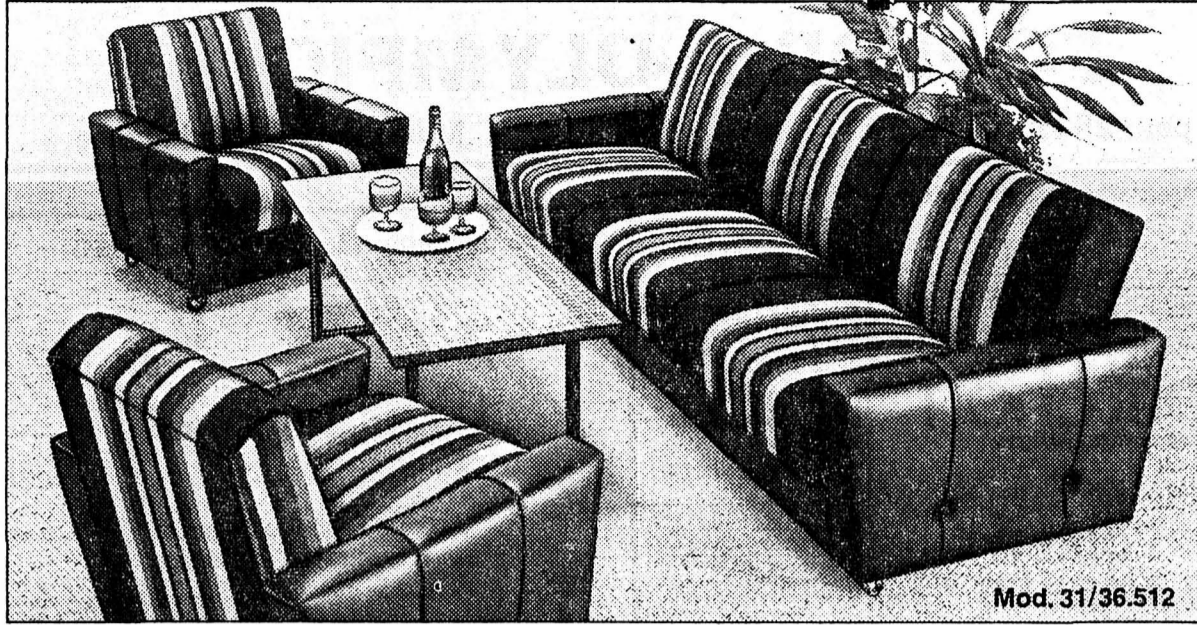
roulé, lardé ou épicé

les 100 g.

1.45
(au lieu de 1.60)



De loin le salon le plus avantageux de l'année!



Mod. 31/36.512

Salon «BERMUDA» – Sofa transformable avec coffre à literie. Tissu noppé rayé brun/multicolore. Accoudoirs en cuir synthétique lavable brun foncé. Roulettes chromées facilitant les déplacements et ménageant les tapis.

● **Exclusivité Pfister:**

Prix Pfister à l'emporter:

seul. **540.-**

Livraison dans toute la Suisse: 595.-

- Le plus grand choix en tapis, rideaux, literie, luminaires.
- Sur désir, acompte selon entente, solde du prix comptant jusqu'à 90 jours.

- Possibilité d'échange: du vieux contre du neuf!
- **ESSENCE GRATUITE** ou remboursement du billet CFF et de car postal pour tout achat dépassant Fr. 500.-.

Pfister Meubles

La grande maison aux petits prix!

NEUCHÂTEL Terreaux 7

☐ Seyon, 3 min. à pied. Tél. 038/25 79 14

BIENNE Place du Marché Neuf ☐

Jeu de vente du soir, Téléphone 032/42 28 62

AVRY-CENTRE près Fribourg 1400 ☐

N1 sortie: MATRAN, LU-VE nocturne, Tél. 037/30 91 31

Alfasud série III. La nouvelle. Encore plus Alfa.



Alfasud. C'est, aujourd'hui, une gamme de voitures entièrement rénovées pour valoriser le caractère et les performances Alfa Romeo.

- nouveau moteur à double carburateur pour des performances plus brillantes;
- nouveaux sièges avant, nouveaux sièges arrière avec accoudoir central, habitabilité améliorée pour accentuer le confort;
- nouvelle carrosserie avec moulures latérales, pare-chocs enveloppants et nouveaux feux comprenant l'anti-brouillard arrière pour une plus grande sécurité;
- spoiler antérieur et nouvelle proue plus aérodynamique;
- nouveau tableau de bord plus complet (avec montre digitale, compte-tour, nouveaux voyants et commandes) rendant la conduite plus agréable et plus sûre;
- nouveau système de climatisation: 7 bouches orientables,

tables, dont 4 réglables individuellement pour la quantité comme pour le mélange d'air chaud et froid;

- protection antirouille (tôle Zincrometal, protections plastiques et céro-bitumineuses) de durabilité maximale;
- pneus tubeless à section plus large (165/70 SR 13);
- nouvelles glaces athermiques bleutées.

Les 54 modifications des nouvelles Alfasud constituent l'enrichissement d'un projet complet et d'avant-garde dès sa naissance:

- boîte à 5 rapports
- volant réglable
- ceintures de sécurité à enrouleurs
- tenue de route (suspensions avant McPherson, arrière avec barre Panhard, amortisseurs dégressifs)
- double-circuit réel de freinage et servofrein
- antivol à blocage de la direction
- vitre arrière chauffante

- coffre de 400 litres
- garnissages en velours
- moquette sur le plancher de l'habitacle et du coffre
- sièges avant réglables avec appuis-tête
- système complet d'insonorisation.

L'Alfasud est généreuse en performances et avare en consommation: le modèle 1.5 dépasse 165 km/h, mais ne consomme que 7,0 litres de carburant aux 100 km à la vitesse de 100 km/h.

L'Alfasud est faite pour durer. Voilà pourquoi elle est couverte par une "supergarantie" de

- 2 ans pour la peinture,
- un an pour toute la voiture,
- 2 ans ou 100.000 km pour le moteur.

Les versions Alfasud série III:

1.3, moteur 1350 cc, 5 vitesses: vitesse maximale plus de 160 km/h, prix fr. 12.350.--

1.5, moteur 1490 cc, 5 vitesses: vitesse maximale plus de 165 km/h, prix fr. 12.890.--

Autres modèles de la série III dès fr. 10.990.--.

Alfa Romeo, passion et raison.



GARAGE MÉTROPOLÉ S.A.

Vitrines d'exposition: L.-Robert 102, tél. (039) 22 22 68
Garage et bureau: Locle 64, tél. (039) 26 95 95

Dir. J.-P. Schranz
LA CHAUX-DE-FONDS

Petite entreprise du Vallon de St-Imier, engagerait tout de suite ou pour date à convenir,

un électroplaste

ou

passer aux bains

consciencieux et expérimenté, pour assumer la responsabilité d'un petit département spécialisé sur des exécutions soignées.

Travail varié et intéressant pour personne dynamique désirent se perfectionner dans la profession.

Prière de faire offres sous chiffres 06-125327 à Publicitas 2610 St-Imier. Discretion assurée.

sulem

LAMINERIES
MATTHEY SA
2520 LA NEUVEVILLE
Tél. (038) 51 35 35

engage

OUVRIERS

pour spécialisation
sur machines indépendantes
Horaire variable

Prière de prendre contact par téléphone
ou de se présenter.

Vendredi 14 mars 1980 à 20 h. 15

samedi 15 mars 1980 à 20 h. 15

HALLE DES FÊTES
LE NOIRMONT

la SFG présente

ÇA C'EST PARIS

Comédie musicale avec 200 participants (acteurs - chanteurs - musiciens - danseurs - gymnastes)

Samedi 15 mars 1980 dès 23 h., BAL avec les «MIC-MAC»



Raboteuse universelle

Grand choix de modèles, 210 à 500 mm. de largeur, toutes avec 3 moteurs conformes aux normes CNA

ETTIMA AG
3202 Frauenkappelen

BE, tél. 031/50 14 20
Ouvert jeudi et vendredi tout le jour, samedi seulement le matin.



Circuits accompagnés 1980.

29 circuits, 15 pays, petits groupes et guides chevronnés. De l'Orient à travers l'Europe jusqu'aux régions boréales. Les itinéraires éprouvés et les nouveaux programmes soigneusement étudiés et mis à l'épreuve vont de pair avec cette offre des plus complètes. Vols par Swissair, Balair affiliée à Swissair et autres compagnies de renom.
 Pour plus de détails, voyez notre prospectus «Circuits accompagnés» garant d'une information complète et objective. Lisez-le, absolument, car les voyages Kuoni ne sont pas nécessairement meilleur marché. Mais plus avantageux.
 + Suppléments effectifs du carburant

- 8 jours dès Fr. 1050.-
Le Rhin Voyages fluviaux accompagnés, à bord de bateaux ultra-modernes.
- 7 jours dès Fr. 1040.-
Scandinavie Stockholm, Oslo, îles Lofoten, Helsinki, croisière jusqu'au cap Nord.
- 10 jours dès Fr. 1850.- **Nouveau!**
Irlande Pays des Pubs et des esprits. Circuit d'Irlande, vacances sur un bateau de luxe.
- 11 jours dès Fr. 1575.-
Ecosse Cornemuses et monstre marin - Loch Ness, haut-plateau écossais.
- 11 jours dès Fr. 1555.-
Angleterre et pays de Galles Paysages uniques, châteaux grandioses, meilleur confort.
- 11 jours dès Fr. 1290.- **Nouveau!**
Toscane Route classique, nombreux points culminants tant culturels que culinaires.
- 10 jours dès Fr. 1035.-
Roumanie Monastères de Moldavie, monuments uniques, delta du Danube.
- 8 jours dès Fr. 1450.-
URSS Hommes, monuments et paysages. La Russie d'hier et d'aujourd'hui.
- 8 jours dès Fr. 1490.-
Maroc pays des contrastes. Villes impériales et forts en torchis, grand circuit du Maroc.
- 8 jours dès Fr. 1220.-
Oasis du Sahara Le désert vivant. De la côte aux oasis paradisiaques du désert.
- 10 jours dès Fr. 2185.-
Egypte Pays des pharaons. Un programme de visites complet, croisières sur le Nil.
- 9 jours dès Fr. 1570.-
Israël Le centre religieux du monde. A combiner avec des vacances balnéaires.

Voyages Kuoni - à votre agence de voyages et dans chacune des 50 succursales Kuoni. Succursales Kuoni dans votre région: La Chaux-de-Fonds: 76, av. Léopold-Robert 23 58 28.

Les vacances - c'est Kuoni

Cherche

MAISON

de un à plusieurs appartements. Situation tranquille, si possible avec jardin.

Ecrire sous chiffre PA 6095 au bureau de L'Impartial

Cherche pour tout de suite ou à convenir

**ALÉSEUR
FRAISEUR
TOURNEUR**

de préférence personnel qualifié.

Marcel Graf, atelier de mécanique, 1111 Lully-sur-Morges.

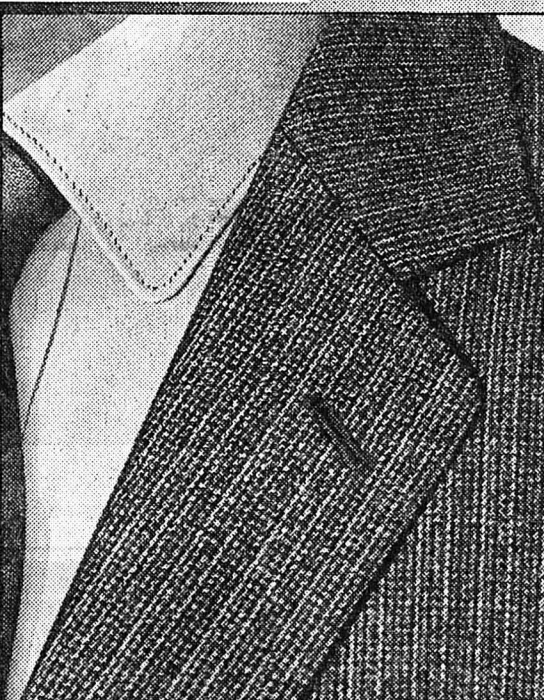
Worsted Special: chaque année des nouveaux dessins dans une coupe mode. Mais à un prix inchangé depuis 1974: Fr. 298.-

Typique l'offre CORRECT



Worsted Special
En exclusivité chez Schild

Vous pouvez avoir confiance. Même après des années, la qualité Worsted de la fabrication propre Schild conserve l'aspect du neuf. Un investissement rentable.



Qualité Woolmark



Pure laine vierge

Qualité Woolmark: Elle mérite votre confiance.

Schild vous étonne toujours. Par la qualité et par le prix.

SCHILD

**LA FRATERNITÉ
Soleil 7**

LA CHAUX-DE-FONDS

Reçoit les 15 et 16 mars 1980

THEO BADOUAL

Gangster converti, grâcié par le Président de la République Française

samedi à 20 h. - Dimanche à 9 h.45

Nous cherchons pour date à convenir, un très bon

polisseur

sur boîtes or et argent.
Pas capables s'abstenir.
Discrétion assurée.

Ecrire sous chiffre BR 6731 au bureau de L'Impartial.

OFFRES D'EMPLOIS

Je cherche

aide-monteur

en installations sanitaires et chauffage.

Place stable.

Tél. 039/22 25 55.

Pourquoi payer plus cher

Peinture extérieure et intérieure
Tapisserie-Isolation
Décoration
Nettoyages/Lavages

Travail rapide et soigné
Devis sans engagement

Frédy Egger & Cie

Corgémont

Tél. (032) 97 21 47

Une vraie 4x4 signifie 8 vitesses et blocage du différentiel central

LADA 4x4 NIVA
Alors... comparez!

Nous offrons à louer, place de l'Hôtel-de-Ville à La Chaux-de-Fonds, dans immeuble entièrement rénové, avec ascenseur et confort moderne, des

locaux professionnels

pouvant convenir à des cabinets médicaux, dentaires, paramédicaux, à des études d'avocats ou notaires, à des bureaux commerciaux, surface par étage 112m².

Mise à disposition à fin mars.

S'adresser à REGIES S.A. fiduciaire, ruelle Mayor 2, à Neuchâtel, tél. (038) 25 46 38

La chaleur devient de plus en plus chère. Les chauffages FAKIR de MLB la rendent

meilleur marché.

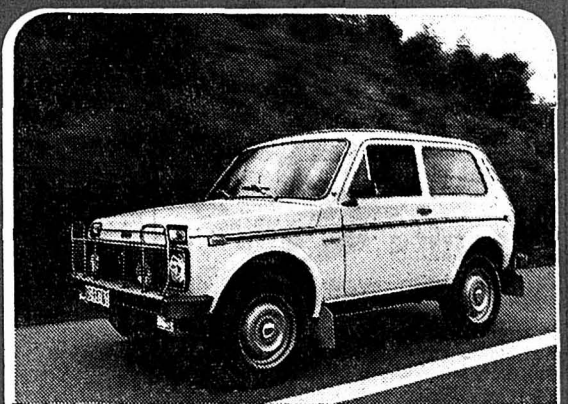
Consultez votre marchand d'appareils électriques ou de quincaillerie.

MB 5600 Lenzburg
Tel. 064 51 37 12

Une tenue de route parfaite = traction constante sur les 4 roues

LADA 4x4 NIVA

Moteur souple, robuste de 78 CV DIN (57,4 kW), 132 km/h.



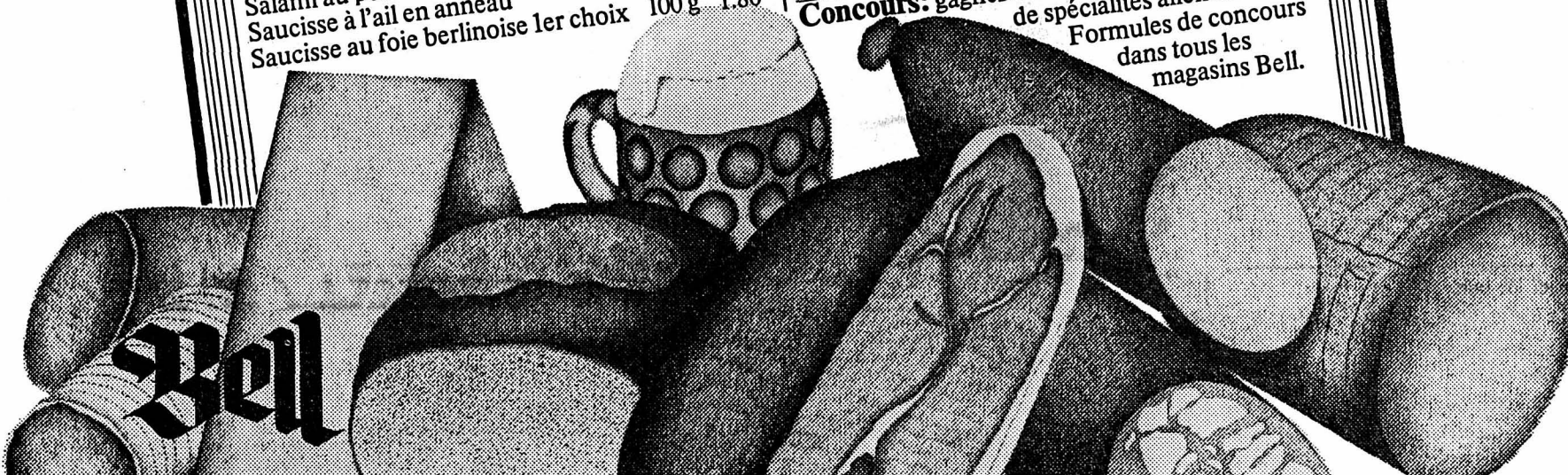
Cartes de visite - Imprimerie Courvoisier SA

Lexique délicieux des contrées allemandes

Composé par Bell

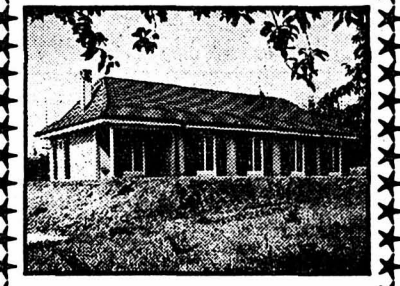
- Jambon cru de Westphalie 100 g 3.50
- Jambon de la Forêt-Noire 100 g 2.80
- Jambon saumoné 100 g 4.70
- Katenwurst 100 g 2.60
- Lard à manger cru de la Forêt-Noire 100 g 2.--
- Mettwurst fraîche gros grain de 125 g pièce 2.45 (100 g 1.96)
- Mettwurst paysanne du Holstein 100 g 1.90
- Mini-saucisson fumé 100 g 2.50
- Salami au poivre 100 g 2.60
- Saucisse à l'ail en anneau 100 g 2.80
- Saucisse au foie berlinoise 1er choix 100 g 1.80

- Saucisse au foie campagnarde de Lichterfelde 100 g 1.80
 - Saucisse au foie de veau de 125 g pièce 2.60 (100 g 2.08)
 - Saucisse au foie truffée 100 g 2.90
 - Saucisson de Gotha westphalien 100 g 3.--
 - Saucisson fumé spécial 100 g 2.90
 - Saucisson fumé spécial ... avec des pains exquis et maintes autres délicatesses.
- Quand il y va de spécialités des contrées allemandes, Bell parle un langage délicieux.**
- Concours: gagnez l'un des 100 lexiques garnis de spécialités allemandes.**
- Formules de concours dans tous les magasins Bell.



BERCISA

2028 Vaumarcus
tél. (038) 55 20 49



CONSTRUCTIONS CLÉS EN MAINS

- *****
- Réalisations suisses
- Prix forfaitaire garanti
- Devis gratuits
- Isolation de pointe
- Grande variabilité de plans
- *****
- PORTES OUVERTES**
- les 15 et 16 mars
- de 9 à 18 heures
- à ST-AUBIN / NE
- Panneau indicateur sur garage RENAULT
- *****

En toute saison, **L'IMPARTIAL** votre compagnon!

FEMINA
lors qu'on parle de mode!



Le nouveau printemps:
Les coupes, les tissus, les coloris riches en variations!

Modèles: *Y. G. G. M.*

Votre partenaire en matière de mode
FEMINA
MODES
3. rue des Epancheurs à Neuchâtel

La 4x4 des 4 saisons...

Conduire une LADA NIVA, c'est éprouver le plaisir de rouler sans souci au fil des 4 saisons. Cois enneigés, pistes printanières, autoroutes des vacances, champs brumeux, quel que soit le terrain, la traction constante sur les 4 roues assure à ce véhicule d'exception une tenue de route parfaite et une sécurité accrue.

Garantie 1 an - kilométrage illimité.
Moteur robuste de 1568 cm³, 78 CV DIN, 5 places, 3 portes, 8 vitesses avant et 2 vitesses arrière, blocage du différentiel.

Importateur exclusif pour la Suisse: SARES SA - 1022 Chavannes/Lausanne - Tél. 021/24 27 25

LADA NIVA
F. 14300-



MOCO S.A.

MEUBLES EN GROS - CERNIER
 Dans les locaux de l'ancienne fabrique de meubles Perrenoud
 Derrière le marché Diga

LES GRANDS DÉFIS DE MOCO CONTINUENT
 Le grossiste qui vend directement
 au public, à ses prix!

**toujours notre surface d'exposition
 de 3500 m2
 de salons - salles à manger -
 chambres à coucher
 en rustique - classique et style.**

FACILITÉS DE PAIEMENT
 OUVERTURE: lundi à vendredi de 9 h. à 12 h. et de 14 h. à 18 h. 30
 SAMEDI de 9 h. à 12 h. et de 13 h. 30 à 17 h.

PARKING À DISPOSITION - TÉL. (038) 53 32 22

**THÉÂTRE
 LA CHAUX-DE-FONDS**

le cabaret chaud 7 rire...

samedi 22 mars
 à 20 h. 30

Location:
 Tabatière du Théâtre
 tél. (039) 22 53 53

humour...
 fantaisie !

A vendre
plusieurs VW 1200 - 1300
 en parfait état, expertisées.
 De Fr. 1950.- à Fr. 2800.-

S'adresser au **GARAGE DU JURA**
W. GEISER, 2333 LA FERRIÈRE,
 Tél. (039) 61 12 14.



Voyages CFF

SKIEURS, CECI VOUS CONCERNE

Samedi 29 mars
SKI À GOGO À PRIX CHOC
 à destination de
VERBIER 43.-
 (enfants de 6 à 16 ans) 21.50

Ce prix comprend la carte journalière sur
 toutes les installations de Televerbier.

Inscription préalable indispensable

Renseignements CFF La Chaux-de-Fonds
Tél. 039 22 41 14

**A la découverte
 d'une ville suisse
 par le train**

Maintenant 14 villes
 Week-end tout compris
 dès Fr. 65.-
 Prospectus aux guichets de gare
 et dans les agences
 de voyages.

Achetez **COMPTANT** toute
MONNAIE EN ARGENT
 jusqu'en 1967

Nous payons Fr. —.50 = 2.-
 Fr. 1.- = 4.-
 Fr. 2.- = 8.-
 également 1969 Fr. 5.- = 13.-

Expédiez-nous les pièces par envoi recom-
 mandé et par retour nous vous régle-
 rons au comptant.

A partir de Fr. 2000.- nous vous pro-
 posons de passer prendre les pièces sur
 place.

Nous sommes également preneurs de
tout objet en or ou argent.

E. Gloor-Zwingli, horlogerie-bijouterie,
 Zöpfli 90, Lucerne, tél. (041) 23 52 40.

RESTAURANT DU CHEVREUIL
 Tél. (039) 22 33 92

cherche tout de suite

sommelière

A louer à Saint-Imier
 Rue du Vallon 16

**appartement
 de 3 pièces**

cuisine équipée, chauffage général,
 eau chaude, tapis tendu dans tou-
 tes les pièces.

Loyer Fr. 350.-, charges non com-
 prises.

Libre tout de suite ou date à con-
 venir.

SERFICO, Midi 13, 2610 St-Imier,
 tél. (039) 41 15 05.



Mettez-vous à l'ouvrage...

Avec de nouveaux et magnifiques fils

Fil à tricoter, broder et
 faire au crochet.
 100% coton, mercerisé,
 peigné. Coloris mode.
 Pelote à 50 g

Fil à tricoter et faire au
 crochet.
 60% acrylique/40% ramie.
 13 teintes mode.
 Pelote à 50 g

2.50

A B M

Qualité à prix raisonnables!

La Chaux-de-Fonds: POD 2000, av. Léopold-Robert

Devenez propriétaire à Savagnier avec
 Fr. 25.000.- dans magnifique situation
 ensoleillée et calme d'un

APPARTEMENT DE 3 PIÈCES

salon avec balcon, 2 chambres à cou-
 cher, cuisine agencée, salle de bain, ca-
 ve, galetas.

**COÛT MENSUEL Fr. 436.- Y COM-
 PRIS AMORTISSEMENT.**

Seller & Mayor S. A.
 Tél. (038) 24 59 59.

A vendre

bâtiment locatif

avec grand jardin

Superficie totale 2960 m2. Situé près du
 centre de la ville, quartier tranquille.
 Comportant 8 appartements de 3 1/2 pié-
 ces + garages et dépendances.

Ecrire sous chiffre HE 6383, au bureau
 de L'Impartial.

A louer, quartier de l'Est

appartement de 2 pièces

tout confort - grand balcon.

Pour le 1er mai 1980.
 Fr. 385.- avec charges y compris Coditel.

Ecrire sous chiffre TB 6507, au bureau
 de L'Impartial.

Abonnez-vous à L'IMPARTIAL

A louer à LA CHAUX-DE-FONDS
 av. Léopold-Robert 86

LOCAUX 53 m2

pour bureaux, cabinets médicaux,
 etc., aménagement en tenant compte
 des désirs du preneur. Immeuble
 entièrement rénové; à proximité
 de la gare. Ascenseur.

Libres tout de suite.

Début du bail à convenir.

IMMOTEST SA, Bienne
 Tél. (032) 22 50 24

A LOUER

appartements 2 et 3 pièces

ensoleillés, quartier de l'Hôpital de
 La Chaux-de-Fonds. Loyers Fr. 90.-
 respectivement Fr. 154.-.

Tél. (038) 31 25 56.

A vendre à Dombresson sur par-
 celle ensoleillée de 1200 m2

jolie villa

DE 8 PIÈCES
 en parfait état d'entretien.
 Prix de vente favorable
 Fr. 290.000.-.

Entrée en jouissance 31 mars 1980
 ou à convenir.

Pour visiter et traiter
 tél. (038) 25 30 23.

ETUDE JEAN HIRSCH
 AVOCAT et NOTAIRE

FERMÉE

jusqu'à nouvel avis

MAILLEFER

**LES FILS
 D'AUGUSTE MAILLEFER SA
 BALLAIGUES**

cherchent
 pour date à convenir:

employé (e) de commerce

avec certificat fédéral de fin d'ap-
 prentissage ou diplôme de l'École
 de commerce.

Veillez présenter vos offres écri-
 tes avec prétentions de salaire, à
 l'adresse suivante:

**LES FILS D'AUGUSTE MAILLE-
 FER SA, Service BMM, 1338 BAL-
 LAIGUES.**

A vendre avec terrain

MOBILHOME

7 places, tout confort, situation: Sud du
 lac de Neuchâtel.

Pour renseignements, tél. (039) 26 09 44.

**À LOUER
 POUR LE PRINTEMPS**

APPARTEMENTS

de 3 pièces, chauffage central,
 salles de bain, av. Léopold-Robert.

APPARTEMENTS

de 4 et 5 pièces, dans immeubles ré-
 novés, chauffage central, salles de
 bain, rues de la Serre, Nord et
 place Hôtel-de-Ville.

APPARTEMENTS

de 3 pièces, dans immeubles ré-
 novés, chauffage central, salles de
 bain, rues de la Serre, Numa-
 Droz, Jardinets, Doubs.

APPARTEMENTS

de 2 pièces, dans immeubles réno-
 vés, tout confort, rues du Nord,
 Combe - Grieurin, Alexis - Marie -
 Piaget.

CHARLES BERSET
 gérant d'immeubles
 La Chaux-de-Fonds
 Jardinière 87 - Tél. (039) 23 78 33

gros lot de 100000 francs
Loterie Romande
 tirage samedi

EXPOSITION

DATSUN

et

SAAB

Samedi 15 et dimanche 16 mars

OUVERT de 8 à 20 heures

au Garage et Carrosserie de l'Est

dans nos locaux, rue de l'Est 31, La Chaux-de-Fonds

VISINAND & ASTICHER

Tél. (039) 23 51 88

Avec en grande première les toutes nouvelles Datsun Cherry traction avant à partir de Fr. 8 750.- 5 portes (hayon) 5 vitesses au prix extraordinaire de Fr. 10 350.

SAAB

La super suédoise à traction avant. 3 modèles SAAB 99, dès Fr. 16 900.- 10 variantes de la sensationnelle SAAB 900 dès Fr. 21 000.- ainsi que les révolutionnaires TURBO de Fr. 21 800.- à Fr. 29 100.-



Visitez notre

SALON DES ARTS MÉNAGERS

NUSSLÉ S.A.

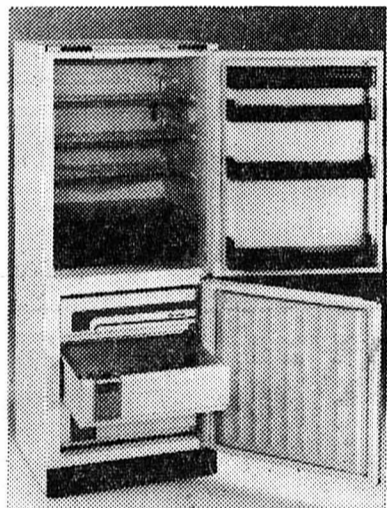
Grenier 5-7, Tél. 22 45 31
La Chaux-de-Fonds



NUSSLÉ S.A.

Toute la gamme des appareils ménagers

Bauknecht



Livraisons à domicile
facilité de paiement
+ les conseils de
notre spécialiste

Maison du Peuple - La Chaux-de-Fonds

Samedi 29 mars 1980, 20 h. 00 précises

GRAND CONCERT FOLKLORIQUE

Présentation: Roger VOLLET
de la Radio Suisse Romande

Formations

Kapelle Echo von Adelboden, Thun
Schwyzerörgelquartett Stockhorn, Höfen
Ländlerbuebe Biel, Biel
Schwyzerörgeltrio Urs Glauser, Chur
Fam. Kapelle Märzbluemli, Grächen
Bündner - Ländlerfründe Trub,
Trubschachen
Schwyzerörgeli-duett Kappeler-Gasser,
Schwarzenburg
Der Profi-Chlefeler Franz Portmann, Wollerau
Fam. Kapelle Schmid, Bern
Jodler-Klub La Chaux-de-Fonds

Schwyzerörgeli Trio Spiezerguess, Wimmis
Mundergöli-Quintett Bielerseebuebe, Biel
Folkloregruppe Einscheller-Vereinigungen,
Siebnen
Saumchörli Herisau, Herisau
Bärner - Ländlerfründe, Bern
Schwyzerörgli Quartett Hausi Straub, Biel
Bieler - Schwyzerörgelfründe, Biel
Alphornbläser vom Tannenber, St. Gallen
Duo Stéphane et Marie-Line, Alle
Echo de la Montagne, La Chaux-de-Fonds

Vente des billets à partir du 15 mars 1980:

MULLER - MUSIQUE, Av. Léopold-Robert 50. Tél. (039) 22 25 58
2301 La Chaux-de-Fonds

OFFRES D'EMPLOIS

A louer, rue Jardinière 131, dès le 1er juillet 1980:

appartement de 2 pièces
avec cuisine, WC et bain séparés, cave, galetas et bûcher. Loyer mensuel Fr. 372.- toutes charges comprises.

Dès le 1er août 1980:
appartement de 3 pièce
avec cuisine, hall, WC et bain séparés, cave, galetas et bûcher. Loyer mensuel Fr. 453.- toutes charges comprises.
S'adresser à Géranica S.A., Léopold-Robert 102, 2300 La Chaux-de-Fonds, tél. (039) 23 54 33.

OFFRES D'EMPLOIS

Nous offrons des postes de travail intéressants à:

**mécanicien
fiseurs d'étampes
mécanicien de précision
mécaniciens-outilleurs
aides-mécaniciens**

Les personnes intéressés voudront bien faire leurs offres au service du personnel.

Des renseignements éventuels peuvent être demandés par téléphone au No (039) 42 11 42, interne 209.

**FLUCKIGER & FILS S.A.
FABRIQUE DE CADRANS SOIGNÉS
CH-2610 SAINT-IMIER**

OFFRES D'EMPLOIS



Nous cherchons pour entrée à convenir:

concierge

ayant si possible déjà occupé une poste similaire. Ce candidat doit avoir une bonne santé ainsi qu'une base manuelle solide. Il possèdera un métier artisanal utile à l'entretien d'un bâtiment (menuisier, peintre, maçon, ferblantier, etc). La personne est appelée à habiter l'appartement de service. Votre offre écrite est à adresser au bureau du personnel de MANUFACTURE DES MONTRES ROLEX SA, La Haute Route 82, 2502 BIENNE.

NAHRIN AG, spécialités alimentaires, offre un poste de REPRÉSENTANT (E)

- Formation et introduction par nos soins.
- Avantages sociaux d'une entreprise moderne.
- Secteur de travail exclusif.

Les intéressés (es) voudront bien remplir le coupon ci-dessous et l'envoyer à:

Jean-François Purro
Ph.-Suchard 13
2017 Boudry - Tél. (038) 42 49 93

Nom: _____ Prénom: _____
Rue: _____ Lieu: _____
Tél.: _____ Age: _____

A louer dès le 1er avril 1980 ou pour date à convenir, dans immeuble HLM, Blaise-Cendrars 2

appartement 3 pièces

avec cuisine, WC-bain et cave. Loyer mensuel Fr. 373.-, toutes charges comprises ainsi que la taxe Coditel.

S'adresser à Géranica S.A., Léopold-Robert 102, 2300 La Chaux-de-Fonds, tél. (039) 23 54 33.



Département des Travaux publics
Service des ponts et chaussées

avis de déviation du trafic

Les travaux de réfection de la route cantonale No 10, entre Les Verrières Est et le Haut-de-la-Tour seront repris dès le 17 mars 1980.

A cette occasion, la direction des travaux sera obligée d'interdire à tout trafic la route cantonale No 10, entre la Halte CFF des Bayards et Les Verrières (Le Crêt), à sa jonction avec la route cantonale No 2225 Les Verrières - La Brévine. Cette fermeture de routes durera environ 3 mois.

Le trafic dans les deux sens sera dévié par Le Crêt - Le Grand-Bayard - Gare des Bayards. La direction du chantier est habilitée à prendre toutes les mesures de restriction de trafic que le déroulement des travaux imposera.

Cette publication est faite au sens de l'art. 107, chiffre 1 de l'OSR, le droit de recours au département des Travaux publics dans les dix jours reste réservé.

Les usagers de la route voudront bien se conformer à la signalisation apposée à cet effet.

Commerce de chaussures cherche pour sa succursale de La Chaux-de-Fonds

VENDEUSE

dynamique, connaissant si possible la branche et ayant de l'initiative.

Langues: français et quelques notions d'allemand désirées.

Date d'entrée: tout de suite ou à convenir.

CHAUSSURES FRICKER

30, rue du Canal, Bienne, tél. (032) 22 93 22

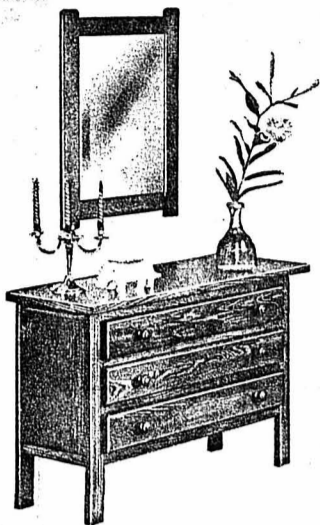
Ronde
VEND:
EXPERTISE
GARANTIE

Ronde
VEND:
EXPERTISE
GARANTIE

Autobianchi A 112	Fr. 3900.-
VW Golf 1100 5 p.	Fr. 5900.-
Mini 1000 Jaune	Fr. 3900.-
Renault 6 TL	Fr. 4500.-
Renault 12 TL	Fr. 4800.-
Datsun 120 Y	Fr. 3900.-
Simca 1100 S	Fr. 4500.-
Simca 1100 TI	Fr. 5900.-
Matra Simca	Fr. 8500.-
Alfasud	Fr. 5300.-
Alfasud TI	Fr. 6500.-
Audi 80 LS	Fr. 4500.-
Audi Coupé	Fr. 4900.-
Audi 100 LS	Fr. 6900.-
Toyota Copain	Fr. 4900.-
Toyota Corolla	Fr. 5900.-
Toyota Corona	Fr. 5200.-
Toyota Celica ST	Fr. 10900.-
Peugeot 304	Fr. 3900.-
Volvo 244 DL	Fr. 9900.-
Ford Fiesta 1300	Fr. 8200.-

2300 La Chx-de-Fds 039 - 23 54 04 Fritz-Courvoisier 55
2300 La Chx-de-Fds 039 - 23 54 04 Fritz-Courvoisier 55

Vous pourrez dormir sur vos deux oreilles...



...c'est une exclusivité et vous ne la trouverez nulle part ailleurs !

eveline ravissante chambre à coucher en chêne teinté. Faces en **CHÊNE MASSIF**. Armoire 4 portes. Lit 160 cm. 2 chevets. Commode 3 tiroirs. Glacé avec cadre chêne. Variante avec lits jumeaux (90 cm) moyennant petit supplément.

2980.-

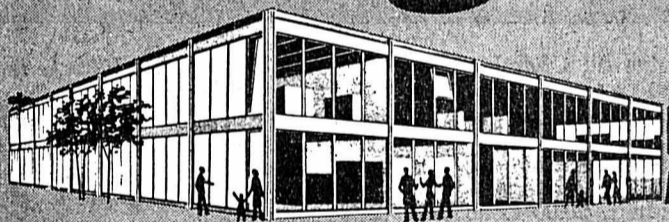
le géant romand du meuble

Segalo

CRÉDIT
Segalo vous garantit le crédit le meilleur marché de Suisse
Fr. 1000 - en 12 mois = Fr. 45.- d'intérêts

REPRISE DE VOS ANCIENS MEUBLES

PARTICIPATION ROMANDE CONFORT



LA CHAUX-DE-FONDS
Bd. des Eplatures 44 - 26 60 60/61

Dernier match de basketball chaud-fonnier Abeille reçoit Riehen, à Numa-Droz



Pour son dernier match de championnat, Abeille attend l'équipe de Riehen, demain à 17 heures, dans une halle du Centre Numa-Droz. Après l'excellente prestation de samedi dernier, les Abeillards devraient terminer leur championnat à domicile par une victoire, surtout si l'on songe que Riehen se trouve à la dernière place de ce groupe. C'est avec détermination que les Muller, Frascotti, Cossa, Sifringer, Blaser, Sommer, Llorens, Burgi ainsi que Castro et Tièche, feront tout pour atteindre le but fixé. Avec l'apport du public attendu nombreux, ce but doit être atteint !

Saut à ski, DIMANCHE, à Poullere

Le Ski-Club La Chaux-de-Fonds met à son programme son traditionnel concours de saut à ski, sur le tremplin de Poullere, avec en sus la participation, à la demande de la Fédération suisse de ski, des meilleurs OJ du pays - il pourrait en être ainsi chaque année, nous dit-on - soit une septantaine de sauteurs. Début du concours, DIMANCHE à 13 h. 30 et distribution des prix à 16 h. 30 au chalet de Cappel. Une aubaine pour les fervents de cette discipline.

Tournoi international Minis, aux Mèlèzes

C'est demain et dimanche à la Patinoire des Mèlèzes que se disputera le cinquième tournoi international Minis, organisé par le HC La Chaux-de-Fonds, avec Chamonix, Berne, Lahr, Baden-Baden et bien entendu La Chaux-de-Fonds. Horaires des matchs: SAMEDI à 12 h. 15, La Chaux-de-Fonds - Lahr; à 13 h. 30, Berne - Chamonix; à 14 h. 45, Lahr - Baden-Baden; à 16 heures, La Chaux-de-Fonds - Berne; à 17 h. 15, Baden-Baden - Chamonix. - DIMANCHE: à 10 heures, Lahr - Berne; à 11 h. 15, Baden-Baden - La Chaux-de-Fonds; à 13 h. 30, Chamonix - Lahr; à 14 h. 45, Berne - Baden-Baden; à 16 heures, Chamonix - La Chaux-de-Fonds. - Toutes ces rencontres se dérouleront en trois fois 15 minutes. La remise des prix, qui sera agrémentée par la Musique des Cadets de la ville, a été fixée à 17 heures.

Volleyball, demain, au Locle

Demain, à 16 h. 30 à Beau Site, les Loclois reçoivent Colombier; avec cette rencontre se termine la saison de volleyball au Locle, une saison qui aura laissé autant d'illusions que de déceptions. Hors de danger de relégation, les Loclois vont donc disputer le derby de demain dans l'intention bien précise de remporter la victoire, afin de retrouver le moral nécessaire pour préparer déjà la saison suivante.

Trial: début helvétique, à Réclère

La saison des trialistes débutera dans le Jura. C'est en effet demain et dimanche que seront donnés les trois coups. Les organisateurs ont reçu 184 inscriptions. On assistera à cette occasion à une «première» suisse. Une dizaine de concurrents se mesureront dans la catégorie nouvellement admise des 125 cmc. Rappelons que son originalité réside dans le fait qu'elle est composée de jeunes gens de 16 à 18 ans, donc qui ne sont pas en possession d'un permis de conduire. Chez les Internationaux, tous les ténors seront présents. Mentionnons toutefois que cette compétition comptera seulement pour le championnat suisse de la catégorie nationale.

Boxe. - Un Championnat du monde des légers

L'Écossais Jim Watt sera le premier des quatre Britanniques à disputer un Championnat du monde dans la quinzaine à venir. Vendredi soir à Kelvin Hall de Glasgow, il mettra en jeu son titre de champion du monde des poids légers (version WBC) devant l'Irlandais Charlie Nash, champion d'Europe, dans sa ville natale. Watt a conquis le titre mondial il y a moins d'un an, battant le Colombien Alfredo Pituala par arrêt de l'arbitre à la douzième reprise à Glasgow en avril dernier, et il l'a conservé devant le Mexicain Roberto Vasquez en novembre à Glasgow toujours, de nouveau sur intervention de l'arbitre. Quant à Nash, il est devenu champion d'Europe (titre abandonné par Watt) en battant le Français André Holyk aux points, en juin dernier, à Londonderry, et a conservé le titre en battant l'Écossais Ken Buchanan, également aux points, en décembre, à Copenhague. Le combat s'annonce serré, mais la plus grande expérience et la puissance de frappe de Watt, gaucher, âgé de 31 ans, devraient lui permettre de l'emporter sur Nash, de trois ans son cadet.

Pari-Trio

L'hippodrome d'Yverdon sera à nouveau ce week-end le théâtre d'une réunion de trot. La Coupe d'endurance, s'adressant à des «stayers» confirmés, servira de support au Pari-Trio.

Les favoris: Denis de Vorze, Dacnis, Haldas.

Outsiders: Cœur d'or, Fiasco de Mirvil, Fils vendéen.

Surprises: Iriduti, Harmonicor, Ermeux.

Le champion d'Europe des poids plume, l'Espagnol Roberto Castanon,

DEUX CHAMPIONNATS D'EUROPE POUR CASTANON

Le champion d'Europe des poids

OFFRES D'EMPLOIS



NEUCHÂTEL

cherche pour son **MARCHÉ DE LA CHAUX-DE-FONDS** rue Daniel-JeanRichard

VENDEUSE

au rayon textile

VENDEUSE

au rayon radio-photo

formation assurée par nos soins.

Nous offrons :

- places stables
- semaine de 42 heures
- nombreux avantages sociaux

M-PARTICIPATION

Remise d'un titre de Fr. 2500.- qui donne droit à un dividende annuel, basé sur le chiffre d'affaires.

SOCIÉTÉ COOPÉRATIVE MIGROS NEUCHÂTEL service du personnel, tél. 038 35 11 11, int. 241, case postale 228, 2002 NEUCHÂTEL.

SOS DETTES

Vous qui avez des problèmes. Intervention rapide et efficace. **GESTIFIN S.A.** 021/932445 1083 Mézières

J'ACHÈTE

au comptant appartements complets. Débarras caves et chambres-hautes **Charles PAREL** Tél. 039/23 06 45

DETTES GESTION ET ASSISTANCE EFFICACE

INTERVALLE SA 1002 LAUSANNE PL. DE LA GARE 10 Tél. 021/225521 1204 GENEVE RUE DE HESSE 10 Tél. 022/284940

Je désire un rendez-vous sans engagement. Nom: Prénom: Rue: Localité: Nous nous rendons à domicile.

Voitures de tourisme dès Fr. 31.- par jour (y compris 50 km) **Tél. 039/23 35 23** (J.-Ph. Gonseth, Station Mobil)

AVIS Location de voitures Utilitaires Leasing

Notre Société distribue des **PRODUITS HORLOGERS** diversifiés sous deux marques.

Nous cherchons à augmenter le volume de nos affaires par l'engagement de **REPRÉSENTANTS** pouvant travailler exclusivement «à la commission».

Si vous êtes intéressés à vendre nos produits de cette façon, nous mettrons à votre disposition une collection complète, après avoir discuté des conditions de collaboration réciproque.

Merci de vouloir bien nous contacter sous le chiffre P 28-130164 à **PUBLICITAS**, avenue L.-Robert 51, La Chaux-de-Fonds.

Nous sommes très discrets.

HOTEL DE LA COURONNE 2325 Les Planchettes **CE SOIR DANSE** avec le Duo Willy et Charly Tél. (039) 23 41 07 Famille Guerrino De Pretto

