

L'IMPARTIAL

FEUILLE D'AVIS DES MONTAGNES / FONDÉE EN 1806

70 centimes

QUOTIDIEN NEUCHÂTELOIS ET JURASSIEN PARAISSANT A LA CHAUX-DE-FONDS

Administration ☎ (039) 21 11 35
Rédaction

Vacance prochaine au Conseil d'Etat neuchâtelois

René Meylan s'en va!

M. René Meylan s'en va. Il quittera le Conseil d'Etat neuchâtelois le 15 juin 1980, soit un an avant l'échéance de son mandat de quatre ans. Il aura siégé 10 ans au gouvernement où il a succédé, en 1970, à Fritz Bourquin lequel en partant lui avait fait cette recommandation : « Pas plus de 10 ans aux mêmes commandes »...



M. René Meylan. (photo arch.)

M. Meylan fait une sortie d'autant plus remarquée qu'il a été pratiquement plébiscité au Conseil des Etats à la fin du mois d'octobre dernier, et qu'aux élections du Conseil fédéral, il y a une semaine, il avait récolté 50 voix alors qu'il n'était nullement candidat!

Ce départ n'est qu'une demi-surprise, car les deux élus socialistes au Conseil d'Etat ont fait connaître depuis un an déjà leur décision de ne pas solliciter l'investiture de leur parti en vue d'une réélection en 1981.

— par Gil BAILLOD —

Attendu que M. François Jeanneret, libéral, a dit qu'il n'était plus possible pour un conseiller d'Etat de satisfaire aux exigences d'un double mandat, cantonal et aux Chambres, durant plus d'un an ou deux, et qu'il a été élu au Conseil national, on doit tenir son départ en 1981 pour effectif.

Quant aux intentions de M. Jacques Béguin (ppn), elles ne sont pas officiellement connues. Jusqu'à plus ample informé on tiendra donc pour probable qu'il se représentera aux élections de 1981 et on considérera comme raisonnable l'hypothèse selon laquelle il ne

gardera son siège que deux ans afin d'assurer sa succession.

C'est dans ce contexte général que le départ de M. Meylan doit être apprécié. Il convenait que les uns et les autres fassent preuve de sagesse afin que la continuité gouvernementale soit assurée sans une cassure trop brutale. Il aurait été non seulement incompréhensible, mais inadmissible que sur les cinq sièges du gouvernement quatre soient à repourvoir en même temps, M. André Brandt « benjamin » du Conseil restant le seul « ancien »!

Il a donc été procédé à une planification, étant entendu d'une part que les départs ne pouvaient en aucun cas être groupés et que, d'autre part, les deux socialistes devaient se concerter pour équilibrer leur remplacement : on concevait mal que deux nouveaux élus de la gauche, aux élections de 1981, soient formés à l'art de gouverner par leurs collègues du centre-droit. Cela en conservant comme hypothèse de travail le

maintien de la répartition actuelle des sièges, deux à gauche et trois au centre-droit... pour autant que le corps électoral en décide ainsi.

► Suite en page 11

NOËL
A LA CHAUX-DE-FONDS
Le concours
des enfants

Lire en page 5

DANS LA BIRSE
Chute d'une voiture

Lire en page 27

CANTON DU JURA
Publication
du programme
de législature

Lire en page 27

Le terrorisme italien franchit un nouveau degré dans l'horreur

Ecole attaquée

Une dizaine de blessés



Un professeur blessé est amené à l'hôpital. (bélino AP)

Une dizaine de terroristes armés, parmi lesquels figuraient plusieurs femmes, ont attaqué hier une école administrative à Turin et ouvert le feu sur des enseignants et des élèves dont dix au moins ont été blessés, a annoncé la police.

Avant de prendre la fuite, les assaillants ont tracé à la peinture rouge sur un mur « Prima linea » (première ligne), nom d'une organisation terroriste d'extrême-gauche.

Quatre des blessés appartiennent à la Société automobile Fiat, qui finance le fonctionnement de l'école. Les dirigeants de l'entreprise ont souvent été visés par les commandos extrémistes.

Selon la police, les membres du commando ont également laissé sur place un tract annonçant que l'attaque avait été organisée « en l'honneur de nos camarades Barbara et Matteo ». Il s'agit manifestement de Barbara Azzaroni et Matteo Caggegi qui ont été tués en février dernier à Turin au cours d'une fusillade avec des policiers.

► Suite en dernière page

Déploiement de nouveaux missiles nucléaires en Europe

L'heure H a sonné pour l'OTAN



Le secrétaire général de l'OTAN, Joseph Luns (Pays-Bas), entouré du vice-secrétaire général, R. Petrigiani (Italie), à gauche, et du secrétaire général assistant, W. Mumford (Grande-Bretagne). (bélino AP)

Malgré tout, on s'attend à ce que les ministres de la Défense et des Affaires étrangères des 15 pays membres de l'alliance, approuvent officiellement aujourd'hui ce projet, destiné à répondre à l'Union soviétique. Celle-ci s'est en effet dotée de nouveaux missiles « SS-20 » et de bombardiers Backfire, capables d'atteindre n'importe quelle capitale d'Europe occidentale à partir du territoire soviétique.

Bien que n'appartenant pas au système militaire de l'OTAN, la France et la Grèce devraient, de l'avis de certains observateurs, être représentées à la réunion d'aujourd'hui.

Le président du comité militaire de l'alliance, le général Zeiner Gundersen, a souligné à la réunion des ministres de la Défense que l'OTAN serait « vulnérable » en face des forces du Traité de Varsovie si le projet de nouveaux missiles n'était pas approuvé.

OPPOSITION BELGE ET HOLLANDAISE

Ce projet a suscité une vive opposition dans les milieux parlementaires hollandais et belges, mettant les gouvernements de ces deux pays dans une situation difficile.

Les représentants hollandais ont poursuivi leurs efforts, hier, afin d'arriver à un compromis qui leur permette de rester au sein de l'alliance sans être mis en minorité par leur Parlement. Parmi les options envisagées, les Pays-Bas pourraient accroître leur participation financière au projet et obtenir en échange qu'aucun missile ne soit stationné sur leur territoire.

La position de la Belgique, quant à elle, est attendue pour aujourd'hui. L'Italie, la Grande-Bretagne et l'Allemagne fédérale, ont déjà approuvé officiellement le projet.

► Suite en dernière page

C'est officiel
Christina Onassis
a décidé de divorcer



Christina Onassis et Serguei Kazov, photographiés lors de leur mariage à Moscou en août 1978. (bélino AP)

Mme Christina Onassis a décidé de divorcer a déclaré hier à l'AFP son avocat athénien, Me Stelios Papatimitriou.

Le divorce interviendra très prochainement, probablement avant Noël, a-t-il ajouté.

L'héritière de la fabuleuse fortune de l'armateur grec Aristote Onassis s'était mariée avec le Soviétique Serguei Kazov il y a 16 mois à Moscou. C'était son troisième mariage. (afp)

OPINION

Hotec à huis clos

Pas plus tard que vendredi dernier, des obligations Hotec ont été négociées en bourse à 34 pour cent de leur valeur nominale — qui est de 1000 et de 5000 francs.

Il se trouve donc des investisseurs pour estimer que malgré les sacrifices qui seront demandés aux créanciers obligataires cet après-midi même, au cours de leur assemblée convoquée à Neuchâtel, la détention d'obligations et subsidiairement d'actions demeure une bonne affaire. Ce ou ces financiers auraient donc confiance au bon sens des obligataires d'abord — puisque dans l'immédiat tout dépend de leur vote — et à la réputation des sociétés gérées par la holding ensuite, qu'ils n'agiraient pas autrement. Car il y a certainement d'autres moyens de spéculer à coup sûr et sans grands risques.

Le bon sens des obligataires? Pour eux les termes de l'alternative doivent être clairs : accepter les sacrifices qui leur sont demandés ou la catastrophe. Ce qui ne serait évidemment pas bon pour eux, ni pour les entreprises contrôlées par Hotec, les emplois et la région horlogère en général.

L'assentiment aux mesures proposées étant acquis sous réserve de l'acceptation ultérieure du concordat, celui-ci dépendant en ligne directe de ce qui sera décidé cet

après-midi. Tout est dans tout et inversement...

Les propositions ne sont pas le fruit d'estimations à bien plaisir des administrateurs. Elles ont été élaborées sur la base de l'article 1170 du Code des obligations qui prévoit une série de neuf mesures possibles, à prendre pour elles-mêmes ou en combinaison. Cet article a peu servi jusqu'ici semblait-il puisqu'à part une proposition de réduction de taux d'intérêt dans la branche automobile en Suisse alémanique l'an passé, Hotec est le seul cas dont on se souvienne de mémoire de banquier. Il y a bien une maison dans les textiles, en difficulté tout en ayant une communauté obligataire, mais elle n'a pas touché jusqu'ici aux obligations.

La combinaison de plusieurs mesures prévues par la loi est donc une « première suisse », dont les protagonistes se seraient bien passés si l'évolution de Waltham USA n'était venue bouleverser les plans d'assainissement et rendre insuffisants les sacrifices déjà consentis par les actionnaires et les autres créanciers.

Faut-il déduire de l'extrême rareté de la cause que les porteurs d'obligations sont mieux protégés de l'aventure que les actionnaires?

Roland CARRERA

► Suite en dernière page

— par Arthur GAVSHON —

Au moment où le secrétaire américain à la défense, M. Harold Brown, demandait à ses alliés européens d'assumer une part plus importante des dépenses de l'OTAN, la conférence annuelle de l'Alliance atlantique a mis en évidence, hier, que le coût du projet de nouveaux missiles nucléaires devrait dépasser de beaucoup les estimations antérieures, avec une prévision minimale de 23 milliards de dollars.

La Libye suspend son aide à l'OLP

La Libye suspend son aide financière à l'Organisation de libération de la Palestine, a annoncé hier le colonel Muammar Khadafi dans une interview au « New York Times ». Cette mesure intervient 48 heures après l'expulsion de Tripoli du représentant de l'Organisation palestinienne, M. Souleyman Al Chourafa. Le chef de l'Etat libyen reproche à l'OLP de brader la cause palestinienne.

UNE CONSPIRATION

Le colonel Khadafi évoque également dans cette interview les relations entre la Libye et les Etats-Unis, affirmant qu'il n'envisage plus de suspendre les livraisons de pétrole à destination des Etats-Unis comme il y avait naguère songé. Dans une autre interview, accordée à l'AFP à Benghazi (Libye), le colonel Khadafi a accusé Yasser Arafat et les dirigeants du Fatah (principale organisation palestinienne) de « conspirer contre la révolution palestinienne ».

part celles qui acceptent les solutions défaitistes ».

« Il n'y a aucune différence entre Begin et un Palestinien qui tente de soumettre le peuple palestinien à sa volonté », a-t-il ajouté.

COMPRÉHENSION

Le dirigeant libyen a encore affirmé : « Après avoir eu affaire avec le Fatah ces derniers jours, je comprends que les Libanais, qui ont subi des provocations intolérables, aient préféré s'allier à notre ennemi israélien, plutôt qu'avec le Fatah. Je comprends aussi que l'armée syrienne les ait frappés en entrant au Liban, que le gouvernement irakien ait combattu le Fatah et que le roi Hussein les ait chassés de Jordanie ». (ats, afp, reuter)

ce soir O U V E R T jusqu'à 22 h.

MARCHÉ MIGROS - LE LOCLE

* Un parfum *

d'une grande marque est un cadeau toujours apprécié

Pour Noël

Eaux de toilette - savons - foulards - colifichets - sels de bain - trousse de toilette, etc...

Parfumerie Locloise

J. Huguenin

Un cadeau pratique vous sera remis lors de votre passage jusqu'à épuisement.

Ouverture nocturne (12 et 19)

SALLE DE LA CROIX-BLEUE

France 8 - Le Locle

LA CROIX-BLEUE ENCORE NÉCESSAIRE ?

Réunion publique présidée par son agent cantonal

M. Peter James

JEUDI 13 DÉCEMBRE 1979, à 20 heures

Nouveau dans la collection « Mon Village »

SEVENOIRE d'Alphonse Layaz

PIPE d'A.-L. Chappuis d'après le merveilleux film de Yersin « Les Petites Fugues »

Réservez-le dès aujourd'hui

OUVERTURE NOCTURNE

IMPRIMERIE GASSER
PAPETERIE-LIBRAIRIE
2400 LE LOCLE



OFFRES D'EMPLOIS

HÔPITAL DU LOCLE

engage pour son service hôtelier

collaboratrice (eur)

chargée (é) de l'économat général, des achats et gestion des stocks, de la conduite et de l'instruction du personnel de maison.

La personne pouvant justifier d'une activité de cadre dans ce domaine (hospitalier ou hôtelier) aura la préférence. Qualités demandées: autorité naturelle, esprit méthodique, entregent.

Prière de faire offres écrites avec les documents d'usage à la Direction de l'Hôpital du Locle, Bellevue 42, 2400 Le Locle.

Tous renseignements complémentaires seront fournis par l'administrateur, tél. (039) 31 52 52, int. 122.

Postulations jusqu'au 31 décembre 1979.

A LOUER pour tout de suite ou date à convenir, aux Brenets, Grand-Rue 32, situation tranquille et ensoleillée:

appartement de 3 pièces

avec cuisine (frigo installé), WC-douche, balcon et cave.
Loyer mensuel Fr. 405.-, toutes charges comprises.

S'adresser à Gérancia S.A., Léopold-Robert 102, 2300 La Chaux-de-Fonds, tél. (039) 23 54 33.

ACHÈTE monnaies suisses en argent

Fr. 5.-	Fr. 7.50
Fr. 2.-	Fr. 4.50
Fr. 1.-	Fr. 2.25
Fr. -.50	Fr. 1.10

Bijouterie D. TOMOVITCH

Rue du Tunnel 11 Tél. (039) 23 75 08
1005 LAUSANNE

Dessinateur-architecte expérimenté, avec mandats, souhaiterait collaboration avec **ARCHITECTE DIPLÔMÉ** Région Montagnes neuchâteloises.

Ecrire sous chiffre 91-236, aux Annonces Suisses S.A., ASSA, 2300 La Chaux-de-Fonds.



Il n'y a pas en Suisse de misère spectaculaire. Mais il y a beaucoup de familles qui tombent dans des difficultés aussitôt qu'une maladie, un accident ou un autre coup du sort frappe le père ou la mère.

Secours suisse d'hiver

LA PUBLICITÉ

un second souffle dans une difficile compétition

M

NEUCHÂTEL

cherche

pour son MARCHÉ DU LOCLE

vendeur-magasinier

au rayon des produits laitiers
formation assurée par nos soins.

Nous offrons :

- place stable
- semaine de 42 heures (dès le 01.01.1980)
- nombreux avantages sociaux

M-PARTICIPATION

Remise d'un titre de Fr. 2500.- qui donne droit à un dividende annuel, basé sur le chiffre d'affaires.

SOCIÉTÉ COOPÉRATIVE MIGROS NEUCHÂTEL
service du personnel, tél. 039 35 11 11, int. 241,
case postale 228, 2002 NEUCHÂTEL.

Publicité intensive - Publicité par annonces.



Monsieur

36 ans, désire rencontrer demoiselle, 28-35 ans, goûts simples, pour sorties et amitié.

Mariage éventuel.

Ecrire sous chiffre RV 28636, au bureau de L'Impartial.

Mélanges

CHAMBRE

indépendante, meublée, chauffée, Fr. 90.- par mois, à louer au Locle. - Tél. (039) 31 27 72.

Prêts personnels pour tous et pour tous motifs

C'est si simple chez Procrédit. Vous recevez l'argent dans le minimum de temps et avec le maximum de discrétion.

Vous êtes aussi assuré en cas de décès. Vos héritiers ne seront pas importunés; notre assurance paiera.

X Prêts de Fr. 1.000.- à Fr. 30.000.-, sans caution. **Votre signature suffit.**

1.115.000 prêts versés à ce jour

Une seule adresse:

Banque Procrédit

2301 La Chaux-de-Fonds, Avenue L.-Robert 23, Tél. 039 - 231612

Je désire Fr.
Nom Prénom
Rue No.
NP Lieu 81 L

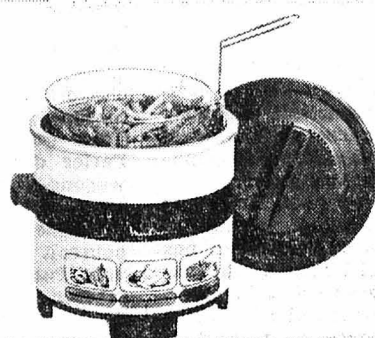
Choisissez des cadeaux utiles, ils feront toujours plaisir ! Double timbres-escompte 10%

Jeudi
13 décembre
ouverture
nocturne
jusqu'à

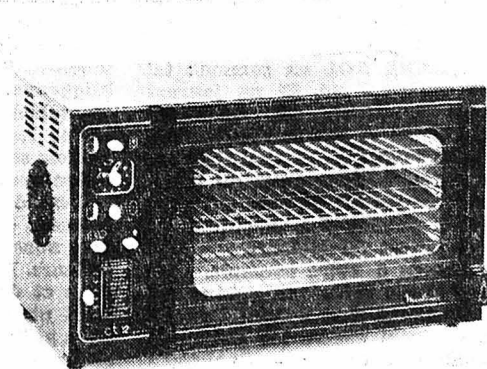
22 H.



Channe valaisanne



Friteuse MOULINEX



Four-miracle MOULINEX avec un BON pour un couteau MOULINEX gratuit



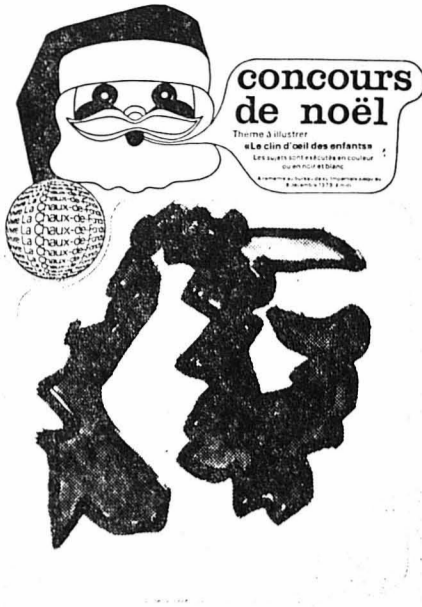
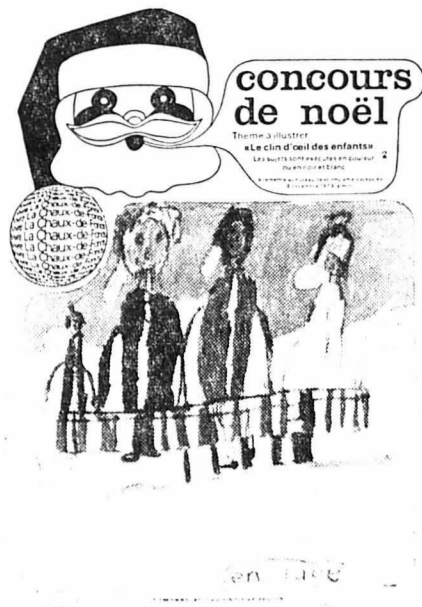
Casserole LUXOR en acier inox

A. & W. Kaufmann & Fils

P.-A. Kaufmann, succ.
Magasin spécialisé dans les articles de qualité

La Chaux-de-Fonds
Marché 8/10

LA CHAUX-DE-FONDS • LA CHAUX-DE-FONDS • LA CHAUX-DE-FONDS



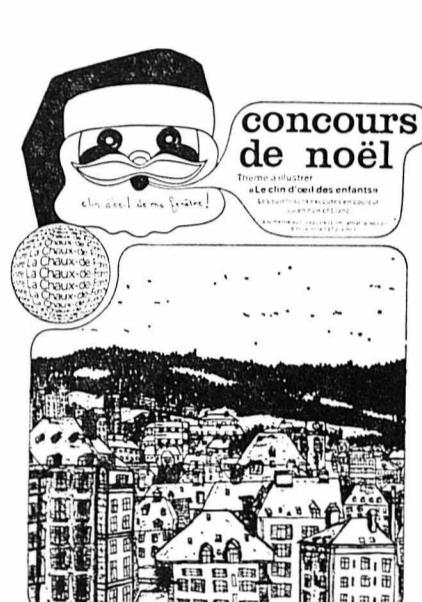
Hélène Jacot, 7 ans, Petites-Crosettes 27.

Ismaël Blanc, 6 ans 1/2, Fritz-Courvoisier 25a

Marlène Rufenacht, 8 ans, Charrière 51

Stéphanie Vaucher, 6 ans 1/2, Terreaux 19

David Rizzo, 6 ans 1/2, Promenade 13



Vincent Graf, 6 ans 1/2, Abraham-Robert 45

Claude-Eric Sinzig, 13 ans, Progrès 3



Britina Hernan, 14 ans, Croix-Fédérale 23a



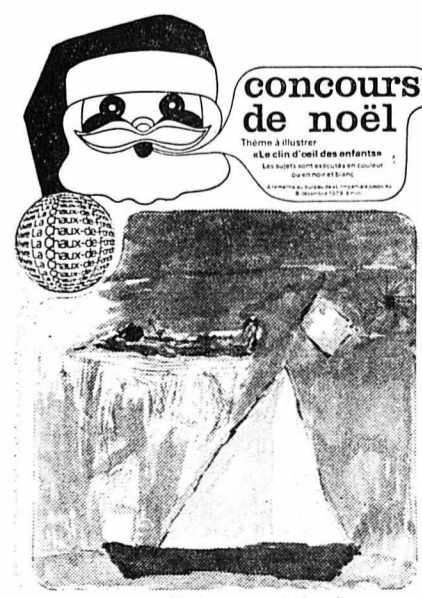
Laurent Stauffer, 12 ans, Bouleaux 3



Marie-José John, 11 ans, Paix 125



Käthy Rotzetter, 12 ans, Progrès 95a



Patrick Perrenoud, 11 ans, Jardinière 93

CONCOURS DE NOËL

«Le clin d'œil des enfants»

Bravo les gosses ! Vous avez été remarquables. Vous avez bien travaillé et surtout joué le jeu. Certains ont montré beaucoup de talent et beaucoup de fantaisie dans la réalisation de leur dessin pour le concours de Noël organisé par «Vivre La Chaux-de-Fonds», l'association qui groupe les commerçants du CID et les grands magasins.

«Le clin d'œil des enfants», tel était cette année le thème du concours. Un thème bien choisi et qui devait laisser parler votre imagination. Ce fut réussi !

Lundi matin, le «grand» jury s'est réuni à l'Office du tourisme pour apprécier et classer plus de 250 petits «chefs-d'œuvre». Ce jury était composé de Mme Nelly L'Eplattenier, de MM. Roland Studer, architecte et Charles Berset, président de «Vivre La Chaux-de-Fonds», ainsi que les membres du comité de cette association. Son travail n'a pas été facile devant tant de belles choses. Mais il fallait classer les vingt-cinq meilleurs dessins, comme il fallait choisir les meilleurs travaux de classes. Finalement, ce fut fait. La distribution des prix aura lieu cet après-midi, alors qu'une exposition sera ouverte au public, du 20 au 23 décembre, dans le hall de la Salle de musique.

Mis à part les vingt-cinq meilleures réalisations qui méritent un prix (un bon pour un vol offert par l'Aéro-Club, un appareil de photo, un transistor, une paire de skis ou encore des équipements de sport voire des jeux et jouets pour les tout petits), de nombreux prix de consolation seront offerts aux autres participants.

Le palmarès

CATÉGORIE 5-8 ANS

1. ex aequo Jean-Luc John (5 ans) Paix 125 et Ismaël Blanc (6 ans 1/2) Fritz-Courvoisier 25a;
2. Hélène Jacot (7 ans) Petites Crosettes 27;
3. Nicolas Graf (4 ans) Abraham-Robert 45;
4. Marlène Rufenacht (8 ans) Charrière 51;
5. Stéphanie Vaucher (6 ans 1/2) Terreaux 19;
6. Davide Rizzo (6 ans 1/2) Promenade 13;
7. Carmine De Feo (6 ans) Musées 24;
8. Marina Matthey (7 ans) Hôtel-de-Ville 39;
9. Vincent Graf (6 ans 1/2) Abraham-Robert 45.

CATÉGORIE 9-12 ANS

1. Pierre-Denis Parel (12 ans) Joux-Perret 24;
2. Laurent Stauffer (12 ans) Bouleaux 3;
3. Marie-José John (11 ans) Paix 125;

4. Käthy Rotzetter (12 ans) Progrès 95a;
5. Patrick Perrenoud (11 ans) Jardinière 93;
6. Agnès Aellig (11 ans) Charles-Naine 8;
7. Nicolas Wuthrich (12 ans) Numma-Droz 47;
8. Nathalie Dubois (10 ans) 1er Août 6;
9. Anne Blandenier (10 ans 1/2) Montbrillant 2.

CATÉGORIE 13-15 ANS

1. Claude-Eric Sinzig (13 ans) Progrès 3;
2. Britina Hernan (14 ans) Croix-Fédérale 23a;
3. Anne-Lise Wyss (15 ans) Charles-Naine 1;
4. Yvan Rota (13 ans) Crêt 18;
5. Nathalie Berger (14 ans) Ruche 42.

CLASSES

1. Jardin d'enfants, Cheminots 23;
2. ex aequo 2e année classe Mille Pinet No 27, Collège Ouest; Classe de développement No 16 DM2 S. Schaer, Collège Numma-Droz et Foyer des Billodes, Le Locle.

Cet après-midi, le Père Noël est de retour

Double fête cet après-midi pour les enfants de La Chaux-de-Fonds. Outre la distribution des prix du concours de dessins, le Père Noël est de retour. Après l'accueil qui lui a été réservé ces dernières années, sa visite est maintenant devenue une tradition. Voici d'ailleurs le programme:

15 h. 30, arrivée du Père Noël en calèche, place de l'Hôtel-de-Ville; 16 h., départ du cortège pour l'avenue Léopold-Robert avec distribution d'oranges, de caramels, mandarines, biscottes et autres friandises; 17 h., distribution des prix et palmarès du concours devant la Fontaine Monumentale et le sapin illuminé.

La circulation sera momentanément interrompue ou déviée par secteurs, grâce à la Police locale qui veillera comme d'habitude au

bon déroulement de cette manifestation. Tous les usagers de la route sont donc priés de bien vouloir se conformer aux recommandations et aux ordres des agents. Les conducteurs de véhicules devront donc faire preuve de patience, de compréhension et être prudents.

Première nocturne

L'ouverture nocturne des magasins aura lieu les jeudis 13 et 20 décembre. C'est donc demain la première de ces nocturnes. Les magasins seront donc ouverts jusqu'à 22 heures. Mais à côté de cela, l'animation ne manquera pas dans le centre de la ville avec notamment la participation de La Grinche de Tramelan.

PHOTOS BERNARD



LE LOCLE Commerce Indépendant de Détail

Vous avez un cadeau à faire... alors n'hésitez pas !

Cindrat tabac & boutique cadeaux

Place du Marché
2400 Le Locle
Tél. (039) 31 16 89

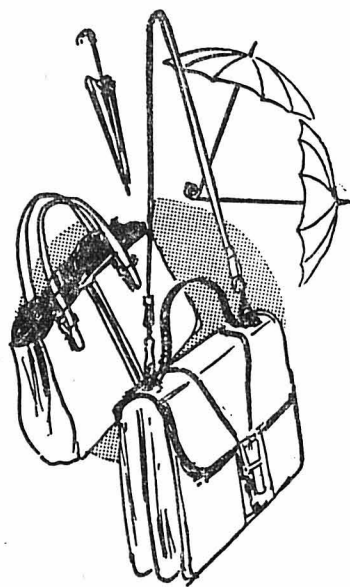
Vous y trouverez le choix, le bon goût et la qualité !

(les mercredis 12 et 19 décembre, ouvert jusqu'à 22 heures)

Grès salés et grès du marais
Etains des Potstainiers Hutois
Dîners, verres en cristal
Bois valaisan - Céramique
Briquets, pipes, etc...

Au sous-sol, un choix de
300 articles-ménage sélectionnés

chèques *fidélité*



LES DERNIÈRES NOUVEAUTÉS D'AUTOMNE SONT LÀ !

SACS DE DAMES
ARTICLES DE VOYAGE
CEINTURES - GANTS
Porte-monnaie - Portefeuilles
et un choix formidable de

PARAPLUIES

La qualité et le bon goût
chez le spécialiste

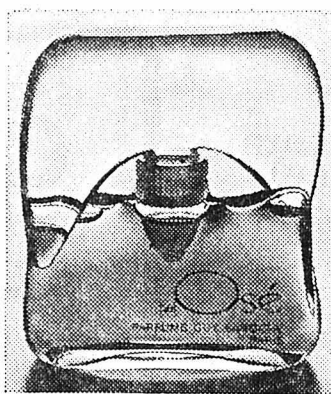
H. Dubois Maroquinier

Le Locle
Place du Marché

La Chaux-de-Fonds
Maroquinerie du Théâtre

Pour vos cadeaux de fin d'année !

nous vous proposons



PARFUMS GUY LAROCHE PARIS
noble, féminin, sensuel

pour tout achat à notre
rayon parfumerie, un cadeau
vous sera remis gracieusement

Pharmacie Breguet

J. & P. Breguet, pharmaciens

Grand-Rue 28
téléphone 31 12 26

Pharmacie du Casino

G. & D. Breguet, pharmaciens

D.-JeanRichard 39
téléphone 31 88 66

Si

vous désirez faire l'achat d'un

TÉLÉVISEUR
NOIR OU COULEUR

d'une

CHAÎNE Hi-Fi

d'un

ENREGISTREUR

ou de tout autre appareil,
voyez d'abord chez le spécialiste

Eric ROBERT TV

Le Locle
La Chaux-de-Fonds

Vous désirez
**une machine à écrire ?
un beau stylo ?
ou... ?**

dans tous les cas,
il vous faut les conseils
du spécialiste

*
Visitez librement
notre magasin

CE SOIR
jusqu'à 22 h.

RUE DU TEMPLE



PAPETERIE GRANDJEAN

A deux pas de chez vous,
il y a toujours un magasin



Vos
disques
la bonne
adresse

Eric ROBERT TV

= Commerce Indépendant de Détail

= ACCUEIL

= QUALITÉ

Pour faire plaisir à Noël

OFFREZ DES ARTICLES
de la

BOUTIQUE FRIDA

Grande Rue 10 Le Locle

jusqu'à épuisement du stock

Distribution de notre agenda de poche

pour tout achat de Fr. 10.- au minimum (réglementation exclue)

Droguerie Centrale M. Vaudroz

Grand choix d'articles pour cadeaux

Protection anticorrosive du Dr Riehm



STATION DU DOUBS - LES BRENETS - Tél. (039) 32 16 16

= 5 ANS DE GARANTIE

L'unique protection durable
contre la rouille

GARAGE CURTI

Pièces d'automobiles d'occasion
DÉPANNAGES
JOUR ET NUIT

RELAIS GASTRONOMIQUE

(région Neuchâtel)

cherche

CUISINIER

Faire offre sous chiffre 91 - 234
aux Annonces Suisses S.A.
« ASSA », 2300 La Chaux-de-Fonds.

Office des poursuites du Locle

Enchères publiques

L'Office des poursuites du Locle
vendra par voie d'enchères publi-
ques, le jeudi 13 décembre 1979,
à 14 h. 30, aux Replattes s/Le Locle,
devant l'écurie Gaston Favre, les
biens ci-après appartenant à un
tiers:

- 1 cheval Irlandais Alesan demi-sang Ferry Boys 9e année
- 1 cheval Irlandais noir pur sang Black Beauty 9e année.

La vente aura lieu au comptant, au plus offrant et dernier enchérisseur, conformément à la L.P.

Le Locle, le 3 décembre 1979.

OFFICE DES POURSUITES
LE LOCLE

GARAGE W. BURKHALTER

Foule 28 - Le Locle

Tél. (039) 31 70 71

Peugeot 304 GL

1976, 47 000 km., en parfait état de mécanique et de carrosserie. Equipée pour l'hiver. Expertisée décembre 1979. Prix Fr. 5300.- avec garantie, reprise possible.

AUDI 90 Super

76 000 km., en bon état, traction avant. Equipée pour l'hiver, expertisée. Prix Fr. 1800.-.

RENSEIGNEMENTS: ARCHITECTURE GROUPE, ENVERS 41, TEL. 31.37.31

Un manuscrit clair évite bien des erreurs!



**Sur tous nos appareils multinormes
DES PRIX IMBATTABLES**

- PHILIPS 979, commande à distance, grand écran 66 cm., PAL-SECAM **Fr. 2645.-**
- PHILIPS 946, commande à distance, écran 56 cm., PAL-SECAM **Fr. 2340.-**
- GRUNDIG 8185, commande à distance, à infrarouge, 8 programmes **Fr. 2298.-**
- GRUNDIG Super Color 8642, commande à distance, 8 programmes, tube PIL, 67 cm., PAL-SECAM **Fr. 2598.-**
- GRUNDIG Super Color 1845, écran 47 cm., commande à distance, PAL-SECAM **Fr. 1698.-**
- SIEMENS 198, 9 programmes, tube PIL 67 cm., châssis modulaire, commande à distance à infrarouge, le fin du fin pour clients très exigeants **Fr. 2795.-**

UN AN DE GARANTIE TOTALE SUR TOUS LES APPAREILS
SERVICE APRÈS-VENTE ULTRA RAPIDE GARANTI
DANS LA DEMI-JOURNÉE

REICHENBACH
RADIO — TV — Hi-Fi
Av. Léopold-Robert 70 - Tél. (039) 22 36 21

Financements pour:

- construction ou achat de maisons
- reprise ou achat de restaurants ou bars

Fixer rendez-vous par écrit sous chiffre 87-275 aux Annonces Suisses S.A. ASSA 2, Fbg du Lac, 2001 Neuchâtel.

ON CHERCHE

bar à café ou restaurant

à louer ou à acheter.

Ecrire sous chiffre 87-276 aux Annonces Suisses S.A. «ASSA», 2, Fbg du Lac, 2001 Neuchâtel.

makoalon
plexiglas®
en plaques, blocs, barres et tubes
débitage-usinage
JAUSLIN SA 15, rte de Lausanne
1032 Romanel-sur-Lausanne
☎ (021) 35 41 51

Votre journal: L'Impartial

ANNONCES SUISSES S.A. «ASSA»

LA CHAUX-DE-FONDS

31, av. L.-Robert - Tour du Casino
Tél. (039) 23 22 14

LE LOCLE

Pont 8 - Tél. (039) 31 14 44

NEUCHÂTEL

2, Fbg du Lac - Tél. (038) 24 40 00

régie des annonces de

L'IMPARTIAL

LA VOIX D'UNE REGION

pour les districts:

LE LOCLE — VAL-DE-RUZ — VAL-DE-TRAVERS
BOUDRY et NEUCHÂTEL

Transmet vos annonces
pour tous les journaux

BRICOLEURS

RÉSERVEZ CETTE DATE

SAMEDI 15 DÉCEMBRE 1979

dès 9 heures

DÉMONSTRATION

wolcraft

Tous les petits accessoires PAS CHERS pour effectuer un travail de professionnel chez votre quincaillier

NUSSLÉ S.A.

Grenier 5-7 - La Chaux-de-Fonds

Tél. (039) 22 45 31

ENTRESOLSA
LE PAILLASON
TAPIS - RIDEAUX - SOLS
La Chaux-de-Fonds
Passage du Centre 3
Téléphone (039) 23 70 75
POSE GRATUITE

**L'annonce
reflet vivant
du marché
dans votre
journal**

TOUS vos imprimés

Imprimerie Courvoisier, tél. (039) 21 11 35

OFFRES D'EMPLOIS

DUBIED

Nous cherchons

UN ÉLECTRONICIEN

pour des travaux de contrôle de composants, de sous-groupes et de groupes montés ainsi que pour du câblage et montage d'armoires de commandes.

Appartements à disposition.

Pour tous renseignements complémentaires, veuillez prendre contact, par écrit ou par téléphone, sans engagement, avec notre service du personnel.

Faire offres de services à

EDOUARD DUBIED & CIE
Société anonyme
2108 COUVET
Tél. (038) 64 11 11.

USINE DE COUVET

Société Fiduciaire Suisse

Fondée en 1906

Bâle, Berne, Delémont, Genève, Lausanne, Lucerne, Lugano, Neuchâtel, Saint-Gall, Sion, Zurich

*Nous avons le plaisir de vous annoncer l'ouverture,
dans la République et canton du Jura, d'une*

succursale à Delémont

Avenue de la Gare 48

Tél. 066 22 88 81

Notre société offre les services suivants:

- Révision de bilans
- Expertises et conseil d'entreprise
- Conseil juridique
- Conseil en matière de gestion d'entreprise
- Conseil en matière fiscale
- Tenue et surveillance de comptabilité
- Mandats fiduciaires, gérance de patrimoines et autres administrations
- Secrétariat et administration d'associations
- Gérance d'immeubles
- Conseil en matière de prévoyance en faveur du personnel
- Conseil en personnel

Société filiale: Fiducia, Révision bancaire SA, Bâle, Berne, Genève, Zurich

Sociétés affiliées en France, Italie, Espagne

Société apparentée Coopers & Lybrand SA, Bâle, Berne, Genève, Lausanne, Lucerne, Zurich

avec ses correspondants dans le monde entier



OSCILLOQUARTZ S.A.
Appareils électroniques
2002 NEUCHÂTEL 2
TEL. 038 25 85 01



Fabriquant des produits électroniques de haute technologie dans le domaine « temps et fréquences », nous cherchons un

MÉCANICIEN-ÉLECTRICIEN

avec connaissances d'électronique pour notre service d'entretien. Ce nouveau collaborateur sera chargé, après formation, de travaux variés dans l'entretien de nos machines de production et installations de contrôle. Il touchera les domaines de mécanique, d'électricité et d'électronique ainsi que des techniques du vide.

Nous souhaitons trouver un collaborateur en possession d'un CFC ou ayant une formation équivalente, qui cherche une activité intéressante et variée.

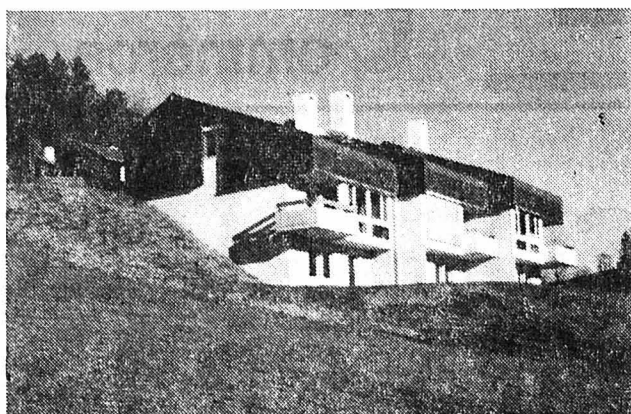
Les personnes intéressées sont priées de soumettre leurs offres de services avec curriculum vitae à OSCILLOQUARTZ S.A., service du personnel, 2002 Neuchâtel 2, Brévards 16, ou de nous téléphoner au (038) 25 85 01, interne 14.

Maison familiale

jumelée comprenant 5 1/2 pièces, cheminée de salon, cuisine agencée, bain avec lavabo et WC, WC indépendants, cave-abri, buanderie, balcon. Surface habitable 154 m²

CONDITION AVANTAGEUSES

POSSIBILITÉ DE PRÊT FAVORABLE



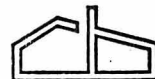
Le Cerisier 2e groupe

Magnifique situation aux abords immédiats de la ville

Notice à disposition. Pour visiter:

Charles Berset

Gérant d'immeubles
La Chaux-de-Fonds - Jardinière 87
Tél. (039) 23 78 33



Le plus grand choix dans toutes les marques. Venez choisir parmi 100 modèles exposés

von gunten

Av. Léopold-Robert 23
Téléphone (039) 22 38 03

GARAGE DES MONTAGNES

Av. Léopold-Robert 107
2300 la Chaux-de-Fonds
Tél. (039) 23 64 44

TOYOTA Corolla stw

1975, brune
Fr. 224.- par mois

TOYOTA Celica ST

1976, bleue
Fr. 261.- par mois

Enfin un bel ouvrage sur ces fleurs merveilleuses

ORCHIDÉES DU JURA

par l'abbé Georges Jeanbourquin
112 pages, 71 photos en couleurs, 16 pleines pages, format 17 x 21, relié toile, jaquette en couleurs.

Prix de souscription: Fr. 37.- jusqu'au 31.12.79, ensuite Fr. 45.- port et emballage en plus

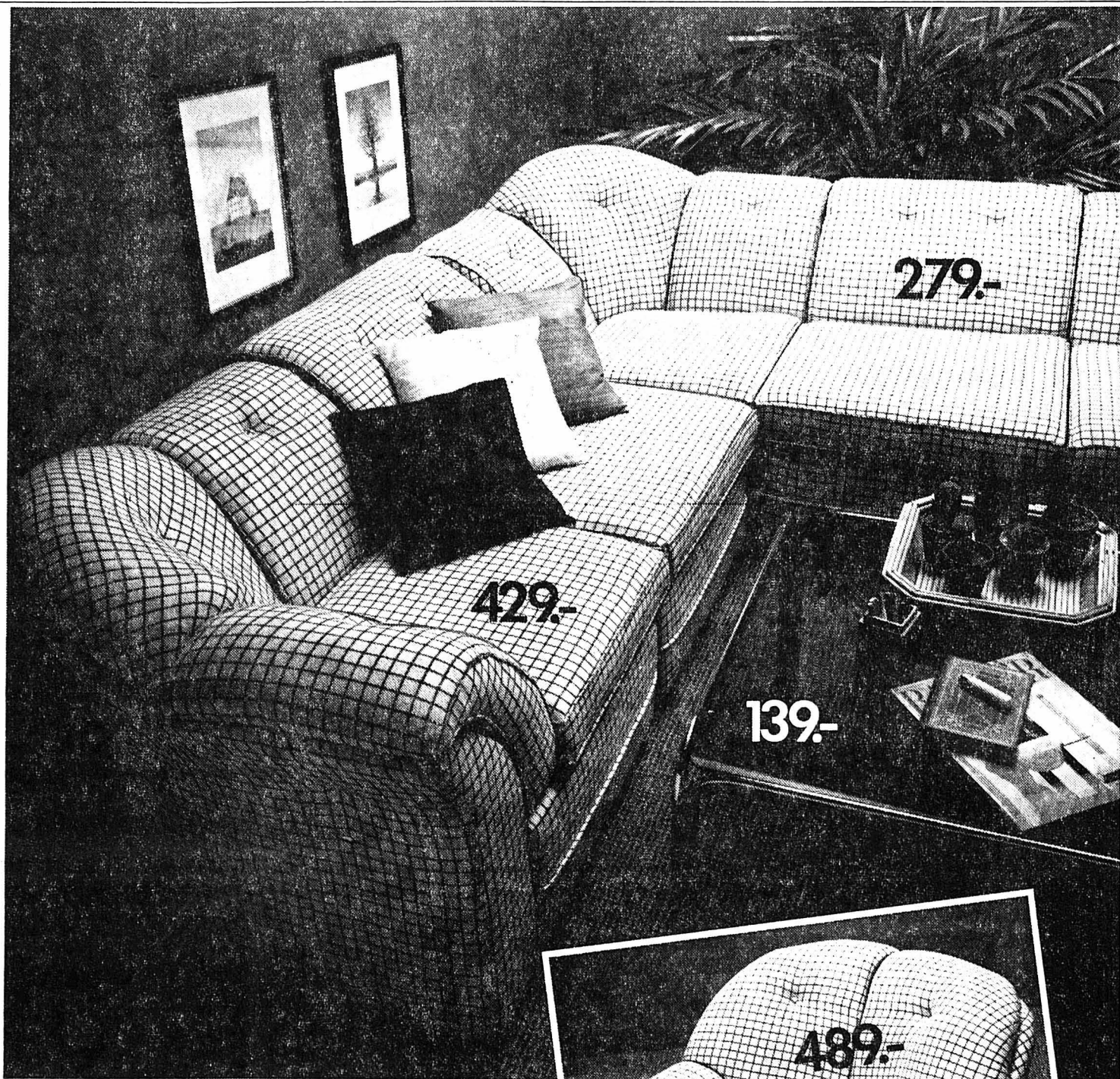
BULLETIN DE SOUSCRIPTION à envoyer uniquement à l'auteur: G. Jeanbourquin, CH-2874 St-Brais Le soussigné commande et paiera par bulletin de versement après réception

.... exemplaire(s): Orchidées du Jura au prix de Fr. 37.-, plus port et emballage

Nom: _____
Prénom: _____
Rue: _____
NP. Localité: _____
(Ecrire en majuscules)
Signature: _____

Printemps

Notre force, c'est le choix



Marlène sur la sellette

Marlène - l'ensemble panoramique qui part à la conquête des living. Rembourré de mousse synthétique grand confort, recouvert de tissu 100% Viscose (donc sans problèmes d'entretien) et à carreaux bruns sur fond beige pour une ambiance chaleureuse.

Elément 279.- Elément d'angle 429.- Fauteuil 489.-
La table à piétement chromé et le plateau en verre fumé très actuel contribuent à donner beaucoup de standing à l'ensemble.
Dimensions: 73 x 73 cm 139.-
Dimensions: 110 x 60 cm 149.-



FEUILLETON DE « L'IMPARTIAL »

12

André BESSON « Les Auvernois » LA MARIE-DES-BOIS Roman

(ÉDITIONS MON VILLAGE - VULLIENS)

En entendant son amoureux évoquer toutes ces questions d'intérêt, Marie Siruguey se sentit soudain envahie par un sentiment étrange. Elle eut l'impression d'aborder un univers entièrement nouveau. Jusque-là, elle avait toujours ignoré ce qu'était le profit, sinon l'argent. C'est qu'en effet, dans le monde des charbonniers, si on travaillait bien aussi durement que chez les paysans, on économisait moins. Lorsqu'ils avaient vendu leur charbon de bois, les hommes se répartissaient le bénéfice et s'empressaient d'aller le dépenser dans les auberges ou sur les foires de la région. D'une année à l'autre, ils n'étaient pas plus riches et, comme ils ne possédaient que quelques hardes dans leurs « baculs », leurs successions ne causaient pas de casse-tête aux tabellions. Pour sa part, depuis qu'elle travaillait avec les siens, la Marie-des-Bois n'avait jamais perçu un liard.

Le père lui donnait l'argent pour faire les provisions de la famille, et de temps en temps, lui achetait un colifichet ou une friandise. Là s'arrêtait ses libéralités à son égard bien qu'elle travaillât presque autant qu'un homme. Les charbonniers avaient toujours considéré les femmes avec, sinon du mépris, du moins une certaine indifférence. Leur venue dans un foyer était plutôt mal jugée car on craignait que leur fragilité physique et psychique ne fût une entrave dans la vie errante de la famille. C'est qu'il fallait avoir une solide constitution pour supporter la rude et solitaire existence des gens de la forêt. Plutôt que de prendre une compagne, beaucoup préféraient rester célibataires.

Marie avait accepté cette condition sans se plaindre. Elle n'avait jamais envisagé jusqu'ici de vivre autrement que comme une bohémienne. Libre comme les femmes de cette race, mais aussi pauvre et démunie qu'elles. L'idée de travailler pour économiser ne lui était jamais venue. D'ailleurs même si elle avait découvert un trésor au pied d'un chêne elle n'aurait vraiment pas su comment l'employer. Les propos réfléchis de Pierre Auvernois lui causèrent donc un profond étonnement.

— Pourquoi veux-tu gagner tout cet argent ? demanda-t-elle ingénument.

Il la regarda à son tour d'un air surpris, comme si cette question était une boutade malvenue.

— Mais pour nous établir à notre compte ! Par la suite ! Pour acheter des terres et une

ferme. Une ferme bien à nous d'où nous ne risquons pas d'être expulsés comme les pauvres vieux Burdet, lorsque nous ne pourrions plus travailler !

Bien qu'elle appréhendait obscurément tous les bouleversements que l'atavisme terrien de son compagnon allait provoquer dans sa vie insouciance, la Marie-des-Bois se sentit gagnée par la contagion de son enthousiasme. Une nouvelle fois, elle ne s'expliqua point comment ce garçon pourtant si gauche, si peu discret, arrivait à lui imposer ses idées, à lui faire oublier jusqu'à ses propres origines.

Ils passèrent le reste de l'après-midi dans une parfaite symbiose de sentiments et d'aspirations, faisant alterner le sérieux des propos concernant leur avenir commun avec la joie émerveillée des baisers échangés. Pierre Auvernois aida sa fiancée à remettre en état la porte du « bacul » et à reconstituer sa provision de bûches pour la nuit. Le crépuscule les surprit au moment où Marie achevait une nouvelle tournée de surveillance des meules. Brusquement les ombres des grands chênes prirent des proportions gigantesques à l'orée de la clairière. Le soir grisâtre s'insinua dans la lumière du ciel comme un voile de fumée et le froid se fit brusquement plus pénétrant. Le jeune homme qui s'apprêtait à partir regarda avec inquiétude du côté des sous-bois que la nuit précoce d'hiver commençait à envahir.

— Ça me fait regret de te laisser ici toute

seule Marie. Tu ne veux vraiment pas que je reste ?

— Non. Il vaut mieux que tu t'en ailles. C'est aussi bien ainsi.

Comme il reprenait son arme qu'il avait déposée contre la cloison de la cabane, elle lui demanda :

— Veux-tu me prêter ton fusil ?

— Tu saurais t'en servir ?

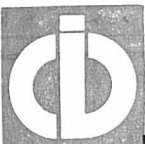
— Bien sûr. Je sais tirer depuis l'âge de dix ans. Je suis aussi adroite que mon frère Joseph qui est pourtant un fameux tireur. J'ai même tué un sanglier de deux cents livres l'année dernière.

Il lui tendit aussitôt son arme et sa cartouchière puis il l'embrassa à nouveau sur la bouche avant de s'éloigner à grands pas sur le chemin bosselé d'ornières gelées qui se perdait déjà dans l'ombre dure des taillis.

CHAPITRE V

La nuit suivante s'écoula sans incident. A aucun moment les loups ne se firent entendre. Marie, harassée par les événements et les émotions de la veille put dormir d'un sommeil réparateur. Lorsque son père et ses frères arrivèrent dans la clairière le lendemain matin, elle s'était déjà mise au travail pour la dernière opération consistant à refroidir les meules avant l'extraction définitive du charbon de bois.

(A suivre)



LE LOCLE

Commerce Indépendant de Détail



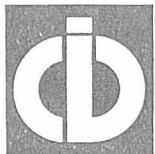
MERCREDI
12
DÉCEMBRE

CE SOIR AU LOCLE jusqu'à 22 heures

MERCREDI
12
DÉCEMBRE

GRANDE ANIMATION COMMERCIALE

LES MAGASINS DE DÉTAIL
ILLUMINÉS PAR DES **TORCHES**
offrent gratuitement à tous les clients
1 bon-valeur Fr. 1.- à valoir sur:



GRILLADES

Place du Marché

GÂTEAUX AU FROMAGE

Boulangerie Masoni

CONSOMMATIONS

dans les 3
confiseries du

AMSTALDEN - ANGEHRN - JACOT

Participent à cette action :

Au Vieux Moutier, Mme Moser	Electricité Berger
Bijouterie Jossi	Imprimerie Gasser, Papeterie-Librairie
Bijouterie Matthey	Jouets Au Signal, A. Jordan
Boulangerie Masoni	Librairie-Papeterie Reymond
Boutique d'Art	Lunetterie-Optique Schumacher-Miéville
Boutique « C'est arrivé demain »	Maroquinerie Dubois
Boutique Frida	Papeterie Grandjean
Boutique G. Schwab	Parfumerie Locloise, Mme J. Huguenin
Chaussures Bally	Pharmacie Breguet
Chaussures Mottet	Photo Curchod Uniphot S.A.
Confection Frutiger	Quincaillerie P. Dubois
Confiserie Amstalden	Radio-TV P. Huguenin-Golay
Confiserie Angehrn	Radio-TV E. Robert
Confiserie Jacot	Sanisports Remo Pianca
Corsetterie Louisianne	Tabacs, Boutique-Cadeaux Gindrat
Coutellerie P.-A. Vermot	Tabacs, E. Schwab
Droguerie Jeanneret	Tapissier-décorateur C. Matthey

CE SOIR, TOUS AU LOCLE - de bons achats dans une bonne ambiance

TELECOP

BLAUPUNKT - GRUNDIG - TELEFUNKEN
MEDIATOR - PHILIPS

choisissez votre téléviseur
avec la garantie
d'un service après-vente
irréprochable

au prix minimum avec d'avantageuses possibilités de crédit

CHOIX D'ARTICLES-CADEAUX:
TV PORTABLES - RADIOS - RADIOS-RÉVEILS
ENREGISTREURS À CASSETTES - ÉLECTROPHONES

Profitez et faites profiter de nos bons d'achats

P. HUGUENIN- GOLAY

LE LOCLE • TEMPLE 21
TÉL. 039/31 14 85

TELEVISION • RADIO • HI-FI

AMBIANCE + QUALITÉ "BOUTIQUE"
DES PRIX QUI VOUS ÉTONNERONT !
Articles cuir - Poterie artisanale - Articles cadeaux

boutique
D.-JeanRichard 14
2400 Le Locle

Diane

Un beau stylo
dans votre main fine
ou de travailleur

écrit sur un papier adapté
à la circonstance !

PAPETERIES - COFFRETS
MINILETTRES -
BLOCS ET ENVELOPPES

IMPRIMERIE GASSER
PAPETERIE-LIBRAIRIE
2400 LE LOCLE



PÂTE GIBIER
HORS-D'ŒUVRE VARIÉS

Diverses
BÛCHES DE NOËL

Grande variétés en
DESSERTS GLACÉS

CONFISERIE ANGEHRN

Temple 7 - Tél. 31 13 47

Un cadeau
qui plaît !



fiji

jeune
léger
romantique

Ouvert ce soir jusqu'à 22 h.

Pour tout achat à notre rayon parfumerie
un cadeau vous sera gracieusement offert

PHARMACIE BREGUET

Grande Rue 28 — Le Locle — Tél. (039) 31 12 26

N'achetez pas
« plus qu'il vous faut »
car les magasins

SENJ

stockent pour vous !

PAYS NEUCHÂTELOIS

NEUCHÂTEL • NEUCHÂTEL

Vacance prochaine au Conseil d'Etat neuchâtelois

René Meylan s'en va!

Suite de la 1re page

A gauche deux schémas étaient plausibles: M. Schlaeppy ne se représente pas en 1981. M. Meylan est en liste et il est élu avec un nouveau venu socialiste...

de ces deux magistrats qui a permis au canton d'avoir l'un des gouvernements les plus puissants, au sens de l'efficacité, qu'il ait connu de longue date.

du centre-droit est assez favorable à semblable témérité, c'est bien mal connaître la stabilité des choix du corps électoral...

De plus, le différend qui oppose radicaux et libéraux après les escarmouches des dernières élections au Conseil des Etats ne s'est pas totalement apaisé.

En l'état actuel des données politiques, il est quelque peu puéril de se livrer au petit jeu des pronostics...

S'agissant de la succession de M. F. Jeanneret, les libéraux n'ont pas encore officialisé leur choix...

PROCÉDURE

Les socialistes vont procéder à un appel interne aux sections. Les propositions pour une investiture du parti seront attendues jusqu'à la fin du mois...

Les deux conseillers sortants voudront consolider la tendance social-démocrate qui est la leur au Conseil d'Etat...

En tête de liste socialiste, on trouve M. Felber, qui vient d'annoncer qu'il ne sollicitera pas un nouveau mandat à l'exécutif local...

PUIS...

Si on ne retrouve vraiment pas M. Felber dans ce premier tour anticipé des cantonales en 1980...

Le départ de M. Schlaeppy libérera le siège socialiste « du Haut », ce qui ne fait l'objet d'aucune règle...

La représentation régionale joue un rôle de plus en plus relatif à une époque où les communications sont rapides...

C'est la moindre des choses dans un canton dont le prochain recensement révélera, dans quelques jours...

Gil BAILLOD

Ministres consacrés et accueillis dans l'Eglise neuchâteloise

Jour de fête, dimanche 16 décembre, pour l'Eglise réformée neuchâteloise qui accueille trois nouveaux ministres.

Née en 1946 à Bienne, Mlle Susanna Kammacher sera consacrée au ministère pastoral.

Le pasteur Jean-Claude Schwab, théologien et physicien diplômé rejoint les rangs de ses collègues neuchâtelois.

Mme Simone Reymond-Schwab, jurassienne d'origine, est accueillie comme diacre.

VAL-DE-TRAVERS

Traves: les mineurs ont fêté sainte Barbe

Comme ils ont coutume de le faire, les mineurs et employés de la mine d'asphalte ont fêté le 4 décembre...

Ils étaient 36, réunis dans un restaurant de Travers, au nombre desquels plusieurs retraités...

MM. Arthur Reinhard, administrateur-délégué de la Neuchâtel Asphalte Co et Pierre Kipfer, directeur-technique étaient également présents.

avis urgent

A vendre VW expertisée

FR. 1500.- Tél. (038) 66 13 56 heures de bureau

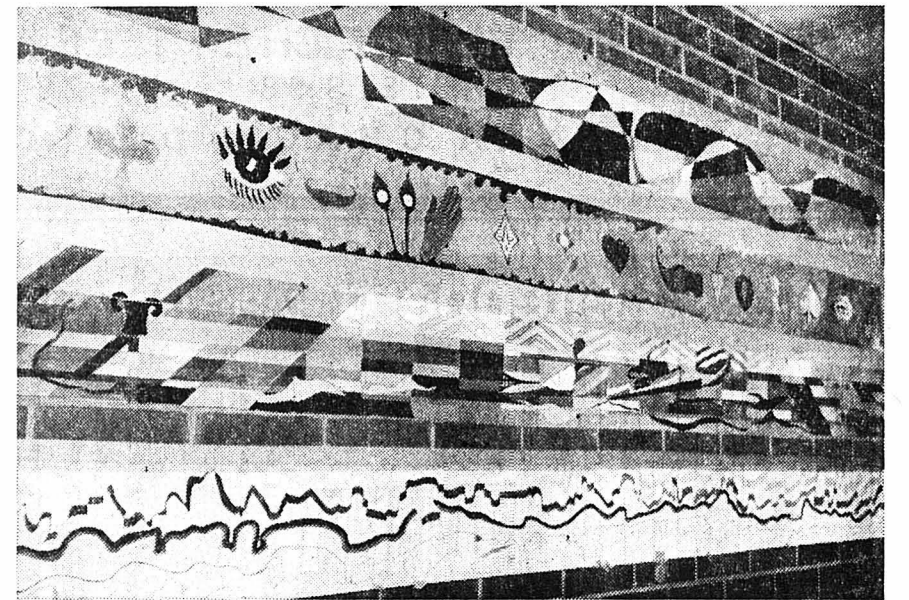
Agression à main armée contre le bureau de l'ACS

Une agression à main armée a eu lieu le 11 décembre vers 18 h. 20 au bureau de l'Automobile-Club suisse à Neuchâtel...

DISTRICT DE BOUDRY

Des jeunes artistes exposent leurs œuvres à Colombier

Les élèves de GESCOLE vont décorer les sous-voies



Quelques-uns des projets pour la décoration des sous-voies. (Photo Impar-RWS)

Le comité romand pour « La parole à l'enfant » a demandé à toutes les écoles de permettre aux élèves de s'exprimer...

La direction du Centre scolaire secondaire de Colombier et environs (GESCOLE) avait déjà des projets qu'elle a pu réaliser à cette occasion.

Les œuvres sont actuellement exposées à Cescole et elles méritent d'être visitées.

Un jury a eu la tâche délicate de choisir les deux projets qui seront réalisés.

raisons techniques: les sous-voies, longs de dix-sept et trente-quatre mètres sont étroits et assez sombres.

RWS

La lettre de démission de M. René Meylan

Neuchâtel le 11 décembre 1979. Au comité cantonal du Parti socialiste neuchâtelois.

C'est une donnée de l'histoire neuchâteloise que le Conseil d'Etat exerce chez nous, par rapport aux autres pouvoirs, en droit et surtout en fait, une autorité plus grande...

Notre parti, qui n'a pas vocation de se faire porteur d'idéologies abstraites, mais de constituer une grande force populaire intégrant à ses propres valeurs le meilleur des traditions du pays...

Or la non représentation simultanée, en 1981, des deux conseillers d'Etat de notre parti nuirait à la bonne marche des affaires.

Rémy Schlaeppy, qui est mon aîné, m'a signifié son intention de s'en aller le premier.

projets de loi importants dont il répond. Les circonstances veulent que le chef des Départements de justice et de l'industrie ne se trouve pas à l'heure actuelle dans une situation identique.

Un autre élément doit être pris en compte. Le peuple neuchâtelois vient de renouveler par un vote net mon mandat de député au Conseil des Etats.

N'étant point homme à devenir, même pour une vingtaine de mois, un demi-conseiller d'Etat à Neuchâtel et un demi-conseiller aux Etats à Berne...

Malgré le poids des responsabilités, l'intensité du travail, les soucis et parfois les épreuves — ou peut-être à cause de tout cela — les dix années passées au gouvernement auront été pour moi dix années de bonheur.

Croyez, chers Camarades, à mes sentiments dévoués. René Meylan

Advertisement for L'Impartial Bulletin de souscription with subscription details and contact information.

Advertisement for Neo-Angin throat lozenges with product benefits and contact information.

Voir autres informations neuchâtelaises en page 30

PROFITEZ... Nous allons déménager! (fin de bail)

de Léopold-Robert 114, à **CRÊTETS 98**

Pour les Fêtes, nous vous offrons des rabais de **15 à 30 %** (à Léopold-Robert 114)

Ouverture de 0930 à 1200 et de 1500 à 1830 du lundi au vendredi
Ouvertures nocturnes jusqu'à 2200, les 13 et 20 décembre



OUEST-LUMIÈRE

Montandon & Co.

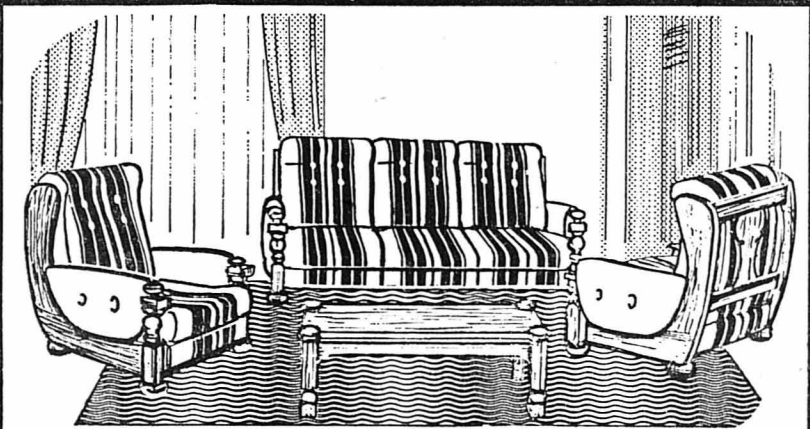
ÉLECTRICITÉ - TÉLÉPHONE
CRÊTETS 98 ☎ 22 31 31

LA CHAUX-DE-FONDS

Dès le 8 janvier, vous serez toujours bien accueillis pour vos réparations ou achats de tous appareils électriques, dans nos nouveaux locaux.

**Faites confiance
à l'électricien spécialisé.**

MEUBLES **Leitenberg** TAPIS RIDEAUX



Important choix de salons

CHOIX QUALITE PRIX AVANTAGEUX
LA CHAUX-DE-FONDS Grenier 14 tél. 039 233047

A LOUER pour tout de suite ou date à convenir, rue Croix-Fédérale 27c, situation tranquille:

APPARTEMENT DE 2 PIÈCES

avec cuisine habitable (cuisinière à gaz installée), WC-bain, cave et ascenseur.
Loyer mensuel Fr. 398.— toutes charges comprises (chauffage, eau, gaz et Coditel).
S'adresser à Gérancia S.A., Léopold-Robert 102, 2300 La Chaux-de-Fonds, tél. (039) 23 54 33.

DEMAIN

10%

dans les

DROGUERIES

(articles réglementés et nets exceptés)



Visitez la

GALERIE DU TAPIS d'ORIENT

La Chaux-de-Fonds - 38, rue de la Serre

ouvert demain soir, jusqu'à

22 heures



Spécialités Bell pour faire fête chaque jour.

Bell vous présente ses saucisses et saucissons de classe, entiers ou coupés en fines tranches: salami tipo Milano (entier 100 g 2.80), salami Nostrano (entier 100 g 2.80), salami Verzasca (entier 100 g 2.60), salami Mesolcina (4.90 la pièce de 200 g), ballotine, saucisse à la langue, saucisse Madagascar, saucisse de Lyon, saucisson de fête à savourer froid.

Ou encore la viande séchée des Grisons, le jambon cru, le jambon saumoné et 88 autres délices qui font de chaque jour un jour de fête.

Bell

Chaque année mieux coté

Les guichets des
banques de La Chaux-de-Fonds

seront ouverts de
13 h. 45 jusqu'à

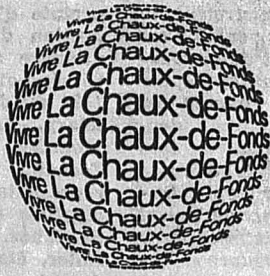
19 heures

jeudi 13 décembre

dans le cadre de l'action de Noël de
«Vivre La Chaux-de-Fonds»

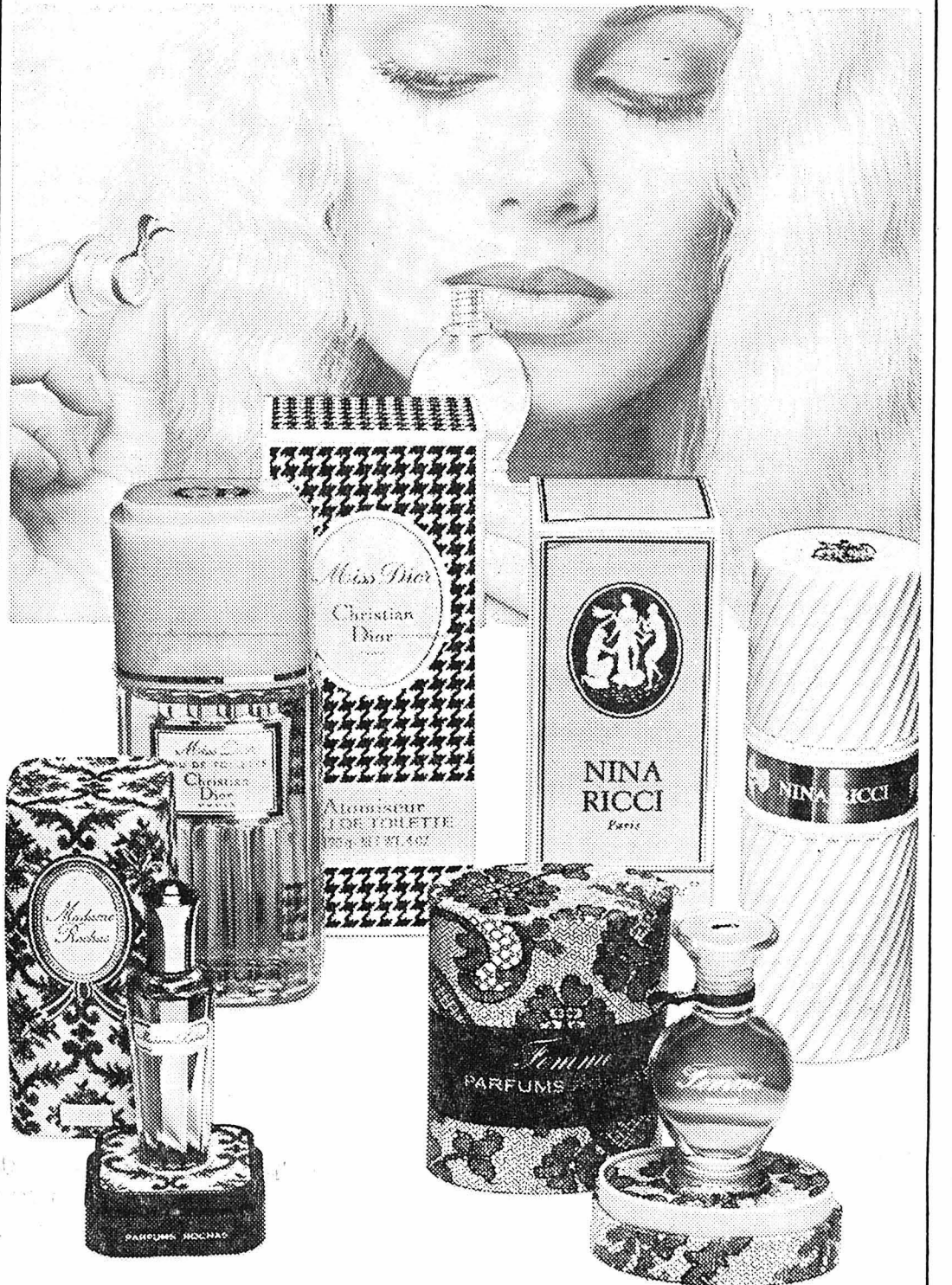
Banque Cantonale Neuchâteloise
Banque Centrale Coopérative SA
Banque Populaire Suisse
Crédit Foncier Neuchâtelois

Crédit Suisse
Société de Banque Suisse
Union de Banques Suisses



Cadeaux odorants

Coop



Eau de toilette "Miss Dior",
de Christian Dior,
120 gr. Fr. 36.-

Eau de toilette
"L'Air du Temps", de
Nina Ricci, 60ml. Fr. 19.50

Parfum "Madame" de
Rochas, 7,5 ml. Fr. 34.-

Parfum "Femme" de Rochas,
1/6 oz. Fr. 34.-

Tous les articles pour arbres de Noël sont en vente à nos stands spéciaux au 1er étage

Jeudi 13 décembre 1979 VENTE NOCTURNE

Ouverture du magasin sans interruption de 10 h. à 22 h.

Super-marché et restaurant ouverts dès 8 h.

Vendredi 14 décembre: ouverture de nos grands magasins à 9 h.

coop city
Grands Magasins d'Actualité

RUE DE LA SERRE
LA CHAUX-DE-FONDS

Ouverture:
lundi 13h30 à 18h30
mardi à
vendredi 8h à 18h30
samedi 8h à 17h
les 2 premières heures
Fr. — 50

JEUDI
13

DÉCEMBRE

en soirée
jusqu'à 22 heures

Doubles timbres

SENJ

10%

articles nets exclus

chèques fidélité

sur chaque article net

+ 1 calendrier ou un cadeau

TOULEFER SA

Quincaillerie - Outillage - Arts ménagers
Articles cadeaux

Place Hôtel-de-Ville - Tél. (039) 23 13 71

EDEN

Tél. (039) 22 18 53

Dès demain

UGO TOGNAZZI
MICHEL SERRAULT
MICHEL GALABRU



**La Cage
aux Folles**

Le plus grand succès comique
de cette décennie!
MICHEL SERRAULT
CESAR 1978
meilleur acteur

UN FILM INOUBLIABLE
dont la reprise s'imposait
afin de satisfaire
de très nombreuses demandes

A L'OCCASION DES NOCTURNES
nous vous proposons nos

3 menus sur assiette

à Fr. 9.50, Fr. 11.- et Fr. 12.-

et toujours notre carte habituelle

Restaurant Bel-Étage

Avenue Léopold-Robert 45 — Tél. (039) 23 93 66

Famille José Robert

METAUX PRECIEUX SA

Nous cherchons pour notre branche

BIJOUTERIE

SECRÉTAIRE

pour assumer les travaux de secrétariat et
assister le responsable du service dans ses
diverses tâches d'administration commerciale
ainsi que dans ses relations avec nos différents
points de vente suisses et étrangers.

Qualités requises:

- formation commerciale complète
- bonnes connaissances des langues française,
anglaise et si possible allemande
- esprit d'initiative et sens des responsabilités.

Nous offrons une activité intéressante et variée,
un climat de travail agréable ainsi que des
conditions d'engagement et des prestations so-
ciales modernes. Horaire mobile.

Les personnes intéressées sont priées de faire
offres écrites accompagnées des documents
usuels au service du personnel de

METAUX PRÉCIEUX S.A.
2000 Neuchâtel, avenue du Vignoble 2
Tél. (038) 21 21 51

**EXCLUSIVITÉ
NOUVEAU**

Jean-Louis SCHERRER

C'est un parfum somptueux à l'extrême, très riche,
très tenace, subtil, sauvage, tendre et sensuel

Eau de toilette dès Fr. 32.-
Extrait dès Fr. 49.-

Boutique

**PARFUMERIE
DE L'AVENUE**

Léopold-Robert 45 L. Carlier Tél. (039) 23 34 44

von
gunten



maître opticien
diplômé fédéral
Av. Léop.-Robert 23
Tél. (039) 22 38 03

Melanques

ETUDIANT

école de commerce,
cherche travail dur-
ant les vacances,
22 décembre au 4
janvier. - Tél. (039)
23 24 14.

**Caisse nationale suisse
d'assurance en cas d'accidents**

A louer

pour le 1er avril ou date à convenir, av. Léopold-
Robert 23, La Chaux-de-Fonds

**magnifique
appartement**

de 3 1/2 chambres, grand confort, belle situation
au 9e étage sud-ouest.

Loyer mensuel Fr. 525.- + charges.

S'adresser à la Caisse nationale,
La Chaux-de-Fonds, tél. (039) 23 76 54

On s'abonne en tout temps à L'IMPARTIAL

ENTENDRE, C'EST VIVRE!..



Vous entendez mal ?
— c'est désagréable pour vous et votre entourage.
Nos appareils très sélectifs et pratiquement invisibles vous restituent une excellente compréhension de la parole dans le bruit et à distance... sans résonance!

CENTRE D'ACOUSTIQUE MEDICALE **M. DARDY**

Av. de la Gare 43 bis 1003 Lausanne tél. 021 / 23 12 45

Consultations gratuites et sans engagement par un personnel hautement qualifié et doté d'un matériel ultra-moderne de haute précision.

Nous assurons les démarches et formalités auprès des assurances (invalidité, etc.).

CONSULTATIONS A LAUSANNE OU
à LA CHAUX-DE-FONDS

VON GUNTEN

Maître opticien - diplômé fédéral
Avenue Léopold-Robert 23 — Tél. (039) 22 38 03
JEUDI 13 DÉCEMBRE 1979, de 14 h. à 16 h.

EPA*UNIP

NOUS CHERCHONS

VENDEUSES

POUR DIVERS RAYONS

Bonnes conditions de travail.
Semaine de 5 jours par rotation.

Se présenter ou téléphoner aux
NOUVEAUX GRANDS MAGASINS S. A.
19, avenue Léopold-Robert
2300 LA CHAUX-DE-FONDS
Tél. (039) 23 31 01

EPA*UNIP

dans toute la Suisse

On s'abonne en tout temps à L'IMPARTIAL

NOËL À PERREUX

La fête de Noël ayant été fixée au dimanche 16 décembre, nous informons les parents, les amis des malades et le public en général que les dons seront reçus avec la plus vive reconnaissance.
Compte de chèques postaux 20-273.

La Direction

Saisissez la chance investissez dans l'écologie

Le pétrole se fait rare et cher...
L'avenir de l'énergie nucléaire est plus qu'incertain...
Investir dans les énergies renouvelables c'est s'assurer un bel avenir et s'allier au succès financier!
Mise de fonds minimum : Fr. 100.—
Renseignez-vous sans engagement de votre part.

Demande de renseignements gratuits
A retourner à : **CJ Energies Nouvelles SA**
Ch. du Village 18, 1012 Lausanne

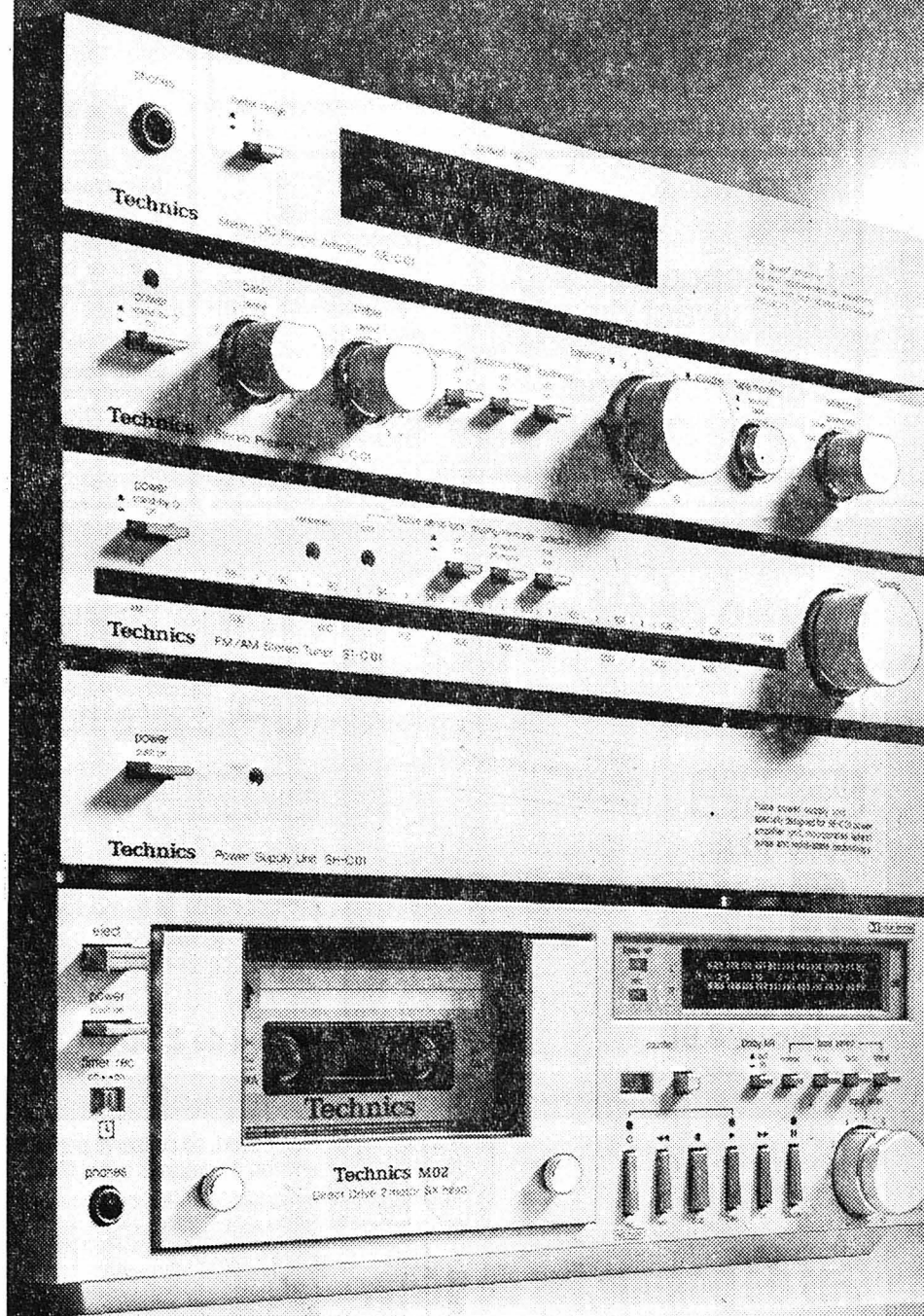
Je désire recevoir toutes les informations sur l'investissement écologique.

Nom _____ Prénom _____

Adresse _____

NP ville _____

Mini-série Technics



L'application pratique de la technologie la plus récente a permis une réduction drastique du volume des appareils, tout en maintenant le même standard de performances élevé.

La puissance de sortie de l'étage final est de 2x50 W, sinusoïdal sous 8 ohms, avec une distorsion harmonique de 0,03%. Le tuner

OUO/OM sensible et sélectif dispose d'un indicateur d'accord LED d'un nouveau genre et Servo-Loock-Tuning. La platine à cassettes est munie d'un système d'entraînement direct à 2 moteurs, des touches à effleurement commandées par relais, indicateur de modulation FL à deux couleurs et convient aussi pour des bandes en fer pur.

Technics

Vous obtiendrez une documentation détaillée auprès de tout bon commerce spécialisé, ou directement par la représentation générale pour la Suisse:
John Lay, Bundesstrasse 9-13, 6000 Lucerne 4, téléphone 041-23 44 55

Si vous oubliez de faire de la publicité vos clients vous oublieront

A LOUER pour tout de suite ou date à convenir, Fiaz 40:
APPARTEMENT DE 4 PIÈCES
cuisine habitable, WC et salle de bain séparés, grand balcon, cave et ascenseur.
Loyer mensuel Fr. 550.— toutes charges comprises ainsi que la taxe Coditel.
S'adresser à Gérancia S.A., Léopold-Robert 102, 2300 La Chaux-de-Fonds, tél. (039) 23 54 33.

A LOUER dès le 1er janvier 1980 ou pour date à convenir, rue Stavay-Molondin 21, situation tranquille:
APPARTEMENT DE 3 PIÈCES
tout confort, WC-bain, cuisine, cave.
Loyer mensuel Fr. 430.—, toutes charges comprises ainsi que la taxe Coditel.
S'adresser à Gérancia S.A., Léopold-Robert 102, 2300 La Chaux-de-Fonds, tél. (039) 23 54 33.

DECALCO SA

A LOUER À LA CHAUX-DE-FONDS
Rue Abraham-Robert 39

pour tout de suite ou date à convenir,
appartements 3 et 3½ pièces

dès le 1er janvier 1980
appartements 2 pièces

Cuisines agencées, ascenseur.
Garage à disposition.

DECALCO S. A., 2612 Cormoret
Tél. (039) 44 17 41

Apaisez les douleurs d'estomac après un repas abondant — laissez fondre dans la bouche 2 pastilles Rennie. En vente dans les pharmacies et drogueries.



Rennie agit vite dans l'estomac

BOUTIQUE COQUELINE

Mode féminine

Serre 16 - Tél. 039/22 20 74 - La Chaux-de-Fonds

Pour les Fêtes

ROBE - ENSEMBLE - PANTALON

Des marques de prestige

De Paris :

ROBERT HAIK - PRONOSTIC - MUSLIN - GÉRARD PASQUIER

De Rome :

ITALMODES - DANI COEUR

Les 13 et 20 décembre, ouvert jusqu'à 22 heures

L'IMPARTIAL

LA VOIX D'UNE RÉGION
Tarifs de publicité

Valables dès le 1er janvier 1980

Publicité	le mm. local et cantonal	le mm. suisse
Annonces	—,57	—,71
Offres d'emplois	—,59	—,73
Réclames	2.39	2.39
Avis urgents	2.39	2.39
Avis mortuaires	—,81	—,81
Avis de naissance	—,81	—,81

Cet avis tient lieu d'information générale à la clientèle



PENDULES DE CUISINE
Venez choisir parmi
200 modèles
A quartz dès Fr.
39.-
Garantie une année

Chèques fidélité CID

Av. Léopold-Robert 23
Tél. (039) 22 38 03



L'annonce
reflet vivant du marché

L'annonce dans
L'IMPARTIAL

Abris pour véhicules

2 places Fr. 2200.—
7 places Fr. 5200.—
n'importe quelle autre grandeur possible pour couvert de marchandise, etc..
Très avantageux directement du fabricant.
Renseignements chez Uninorm, Lausanne, (021) 37 37 12.

PUBLICITÉ ACTIVE, COMMERCE ACCRU!

A vendre:

Terrains en zone à bâtir

(constructions moyennes et villas) à Corcelles (NE), situation magnifique.

Surface totale: 8830 m2, en 8 parcelles. Les terrains ne sont pas équipés. Vente de préférence en bloc.

Pour tous renseignements et pour obtenir la notice de vente, s'adresser à l'Etude Michel Merlotti, avocat et notaire, Place de la Fontaine 4, 2034 Peseux. Tél. (038) 31 66 55.

JUMBO cherche:

pour son restaurant
PÂTISSIER
pour une durée de 4 mois ou à temps complet.

2304 La Chx-de-Fds
039/25 11 45

JUMBO cherche:

pour son restaurant
DAME
auxiliaire pour rayon traiteur.

2304 La Chx-de-Fds
039/25 11 45

A LOUER
POUR DATE A CONVENIR

APPARTEMENTS
de 2 et 3 pièces, dans immeuble ancien rénové, chauffage par fourneau à mazout relié à la citerne centrale, douche, très ensoleillés, rue du Doubs.

APPARTEMENTS
de 2 pièces, meublés, chauffage central, douche, près de la Place du Marché.

APPARTEMENTS
de 3 pièces, dans immeubles anciens, chauffage central, salle de bain, rues du Nord, Jardinet, Doubs.

APPARTEMENT
de 4 pièces, dans petite maison moderne, balcon, au dehors de la ville, quartier Nord.

CHARLES BERSET
gérant d'immeubles
La Chaux-de-Fonds
Jardinière 87 - Tél. (039) 23 78 33

Feuille d'Avis des Montagnes

LE LOCLE

A LOUER tout de suite, rue du Communal, Le Locle

APPARTEMENT
de 2 pièces, confort, Coditel, conciergerie, chauffage général.
Loyer: Fr. 290.— + charges.

A LOUER tout de suite, rue du Communal, Le Locle

APPARTEMENT
de 1 pièce, confort, Coditel, conciergerie, chauffage général.
Loyer: Fr. 195.— + charges.

A LOUER tout de suite ou à convenir, rue des Cardamines, Le Locle

APPARTEMENT
de 1 1/2 pièce, confort, conciergerie, chauffage général.
Loyer: Fr. 196.— + charges.

Pour traiter: Gérance GECO, Jaquet-Droz 58, La Chaux-de-Fonds, tél. (039) 22 11 14 - 15.

A louer tout de suite au Locle

appartement

Quartier des Cardamines, appartements de 3 pièces et 3 1/2 pièces, modernes, tout confort, balcon, service de conciergerie.

Prix: Fr. 429,50 charges comprises
Fr. 446.— charges comprises

appartement

Quartier des Cardamines, appartement de 2 pièces, appartement de 4 pièces, modernes, tout confort, balcon, service de conciergerie.

Fiduciaire Vigilis S.A. Tél. (039) 23 43 57 et (039) 31 82 82.

En exclusivité à Migros

Moitiés de pêches «Del Monte»
Ananas «Del Monte»

pêches, boîte de 825 g, 1.80 (poids égoutté 510 g)
ananas, boîte de 836 g, 1.80 (poids égoutté 517 g)

Multipack jusqu'au 31.12.

2 boîtes au choix
280
au lieu de 3.60
pêches Eg (100 g = -27,5)
ananas Eg (100 g = -27,1)

Crème entière **MIGROS data**

UP UHT Se conserve plus longtemps car chauffée à très haute température.

Offre spéciale 12.12.-18.12. **Doit être conservée sous réfrigération avant d'être fouettée.**

brique de 1/2 litre

4.- (1 dl = -80)
au lieu de 4.95

Crème pour le café **MIGROS data**

UP UHT Se conserve plus longtemps car chauffée à très haute température.

Offre spéciale 12.12.-18.12.

brique de 1/2 litre

210 (1 dl = -42)
au lieu de 2.50

Tourte glacée Forêt-Noire

Offre spéciale 12.12.-31.12. Délicieuse tourte à la crème glacée, avec biscuit et garniture de glace

tourte de 550 g

480 (100 g = -87,3)
au lieu de 6.-

MIGROS data Non ouvert, se conserve parfaitement environ 4 semaines après M-data.

Jus de pomme, jus de poire, jus de pomme «Naturtrüeb»

brique de 1 litre, 1.-

Multipack 12.12.-18.12.

2 briques au choix **160**
au lieu de 2.-

«Favorit» **Multipack** 12.12.-31.12.

Jardinière de légumes

Petits pois, carottes, salsifis et champignons.

boîte de 870 g, 3.20 (poids égoutté 540 g)

2 boîtes
5.- Eg (100 g = -46,3)
au lieu de 6.40

«Caprice des Dieux»

Fromage français à pâte molle, crémeux et onctueux.

Offre spéciale 12.12.-18.12.

boîte de 210 g **270** (100 g = 1.28,6)
au lieu de 3.30

Composées d'huile de tournesol et de graisse végétale pure, riches en vitamines A et D.

Margarine «Sobluma»

Offre spéciale 12.12.-18.12. **180** (100 g = -36)
emballage de 500 g (4 portions) au lieu de 2.30

Margarine «Sanissa» **MIGROS data**

avec 10% de beurre. **Offre spéciale** 12.12.-18.12. **2.-** (100 g = -40)
emballage de 500 g (4 portions) au lieu de 2.50

«Favorit» De savoureuses spécialités, sélectionnées pour les jours de fête.

Mijotées dans leur propre jus et pasteurisées

Jambon de derrière roulé, sans couenne ni gras
800-1800 g les 500 g **8.50**

Palette, sans couenne ni gras
800-1800 g les 500 g **8.50**

Langue de bœuf, sans peau
800-1200 g les 500 g **8.50**

Cou de porc
800-1500 g les 500 g **8.50**

Grand choix de saucisses de fêtes.

Viandes fumées exquis:

Palette fumée les 500 g **6.25**
palette entière ou demi-palette 600-1500 g

Jambon roulé fumé, sans os, en un seul morceau, coupé dans le jambon de derrière 800-2500 g les 500 g **6.50**

De notre offre variée de volailles:

Poulets frais Optigal, suisses 900-1400 g le kg **5.70**

Poulets frais «Mère Joséphine», suisses 1000-1450 g le kg **7.-**

Produits surgelés:

Dindes des USA 2200-5000 g le kg **5.20**

Canards à rôtir, étrangers 1300-1800 g le kg **4.70**

Poulets à rôtir, étrangers 950-1300 g le kg **4.40**

Oies à rôtir, polonaises 2600-4500 g le kg **7.80**

Poulets à rôtir Optigal, suisses 1000-1400 g le kg **5.20**

Traites, vidées et emballées VAC le kg **8.-**
au lieu de 10.-

Crevettes du Danemark les 100 g en sachet **2.30**
au lieu de 2.80

Offre spéciale jusqu'au 31.12.

MIGROS

Le monde sportif • Le monde sportif • Le monde sportif • Le monde sportif

Triathlon: début d'une saison de transition helvétique

La période des compétitions va bientôt débuter pour les triathlètes de l'équipe nationale suisse. A la veille de la première épreuve qui se disputera à Arosa ce week-end, le cadre national aura suivi six stages d'entraînement depuis le mois d'août dernier, représentant 12 jours de condition physique, 12 jours de ski de fond, 10 jours de slalom géant et 11 jours de tirs.

DE NOUVEAUX VENUS

La saison 79-80 du triathlon helvétique a été placée sous le signe de la transition, en raison tout d'abord de l'absence de championnats du monde, mais surtout (nous l'avons déjà relevé dans nos précédents communiqués) pour permettre l'intégration des nouveaux venus.

révélatrices pour faire des comparaisons avec le travail effectué dans les autres pays en vue des « Mondiaux » de 1981.

CHAUX-DE-FONNIER EN LICE

La formation des trois groupes de l'équipe suisse se présentera dans la composition suivante :

Groupe 1: Georges Zraggen champion du monde 1979 (1951, Schattdorf-UR), Arnold Naepflin (1950, Wolfenschiessen), Conrad Gabriel (1946, Ulrichen-VS), Toni Siegfried (1956, Lenk-BE).

Grandvillars-FR), Yves Morerod (1952, Aigle-VD), Bruno Heinzer (1954, Hausen a-A.-ZH), Mario Caluori (1956, Arosa), Walter Siegfried (1957, Lenk-BE), Aurèle Salamin (1958, Grimentz-VS).

Groupe « relève » : Daniel Bergmann (1959, Le Mouret-FR), Jean-Louis Burnier (1959, La Chaux-de-Fonds), Marc Vuagniaux (1959, Bex-VD), Eric Buchs (1960, Im Fang-FR).

NOUVELLES STRUCTURES

Avant d'entamer cette saison qui sera particulièrement riche en enseignement pour préparer un avenir solide au triathlon helvétique, il est bon de rappeler encore que ce n'est pas uniquement sur les pistes que le travail a été conséquent.

Association cantonale neuchâteloise de volleyball

La situation à la fin du premier tour

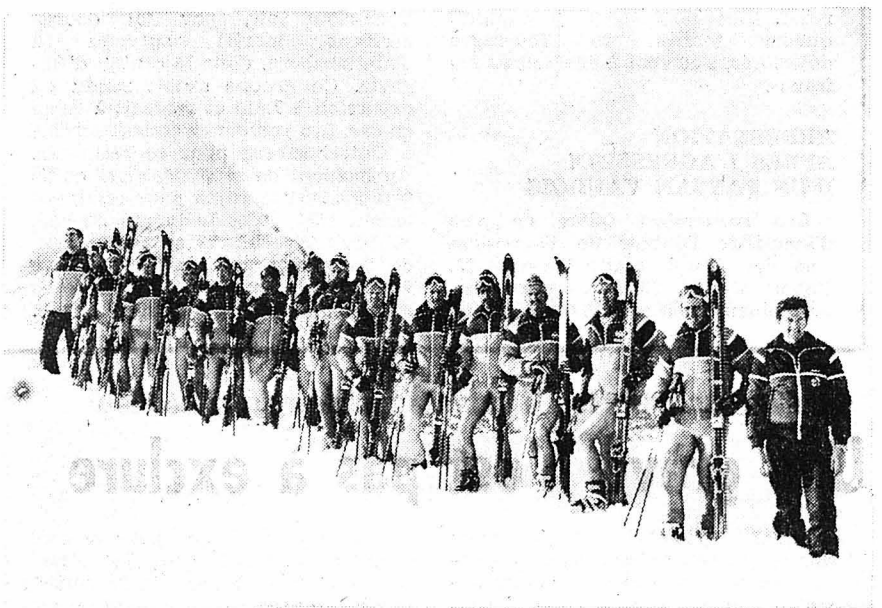
Le premier tour du championnat régional de l'Association cantonale neuchâteloise de volleyball, est bientôt terminé. Depuis notre dernier point, plusieurs changements ont été enregistrés à la tête des différentes catégories du championnat.

LIGUES FÉMININES

Chez les dames, ANEPS est toujours vaincu en deuxième ligue. Mais La Chaux-de-Fonds se fait de plus en plus pressante derrière la formation des enseignantes de sport du canton.

Résultats

Messieurs, 2e ligue: Boudry - Marin II 1-3; Neuchâtel-Sports - Saint-Aubin 2-3; Val-de-Ruz - Le Locle II 3-1; La Chaux-de-Fonds - Colombier II 1-3; Le Locle - Colombier II 2-3; Neuchâtel - Sports - La Chaux-de-Fonds 3-1; Saint-Aubin - Boudry 2-3; Marin II - Val-de-Ruz 2-3.



L'équipe nationale, de gauche à droite, Michel Pralong (chef du triathlon suisse), Eric Buchs, Marc Vuagniaux, Aurel Salamin, Daniel Bergmann, Jean-Louis Burnier, Toni Siegfried, Walter Siegfried, Mario Caluori, Georg Zraggen (champion du monde 79), Henri Beaud, Bruno Heinzer, Conrad Gabriel, Yves Morerod, Arnold Naepflin et Hans Jaeger, entraîneur slalom géant. (photo Duperrex)

La sécurité des skieurs commence sur la route

Les accidents sur les pistes de ski ont, la plupart du temps, des causes analogues: carence de l'équipement, préparation insuffisante et manque de prudence. C'est pourquoi, il est d'une extrême importance pour le skieur, tant alpin que nordique, de non seulement se préparer pour la piste de ski ou de fond en procédant par exemple à un entraînement approprié et en ayant à disposition à temps son équipement.

jeunesse (OJ) de la Fédération suisse de ski qui en intègre la préparation dans les différents exercices que comporte leur programme de cours et d'entraînement.

MASCOTTE OFFICIELLE OLYMPIQUE

Un sympathique ours en peluche a été choisi comme mascotte officielle de l'Equipe suisse de ski olympique. Il est vêtu d'une chemise ornée sur le devant des sigles de la FSS et des Jeux de Lake Placid.

Football: Forest espère engager Stan Bowles

Nottingham Forest, champion d'Europe, s'est mis d'accord avec Queen's Park Rangers, pour le transfert de son attaquant international Stan Bowles.

espèrent évidemment que Bowles bouchera le grand trou laissé au milieu du terrain par le départ cette saison de Archie Gemmill, le « stratège » de l'Ecosse.

Bowles (presque 31 ans) a la réputation d'être un des « mauvais garçons » du football anglais, mais il a marqué 70 buts en 250 matches pour les Rangers depuis son transfert de Carlisle United en 1972, pour 110.000 livres.

L'IMPARTIAL la voix d'une région

Il a été sélectionné pour l'Angleterre en 1974, jouant contre Galles et l'Irlande, mais a été évincé de l'équipe parce qu'il avait refusé de prendre l'avion pour l'Ecosse.

NOUVEL INSIGNE DE CAPACITÉ

La Fédération suisse de ski prend au sérieux l'objectif qu'elle s'est donné en ce qui concerne la promotion du ski pour tous! Ainsi, à compter de cet hiver, un nouvel insigne de capacité pour les jeunes est introduit dans le domaine du ski alpin.

NOUVELLES CARTES DE ROUTES

Les cartes de routes à skis FSS à l'échelle de 1:50.000, très appréciées par ceux qui s'en servent, sont actuellement en révision.

BULLETIN DE BOURSE

Cours communiqués par: SOCIÉTÉ DE BANQUE SUISSE

Table with columns for A = Cours du 10 décembre and B = Cours du 11 décembre, listing various stock markets like NEUCHATEL, LAUSANNE, GENÈVE, ZURICH and their respective stock prices.

Table with columns for BALE, ZURICH, and NEW YORK, listing various banks and their exchange rates or stock prices.

FONDS DE PLACEMENT COMMUNIQUÉS PAR L'UNION DE BANQUES SUISSES

Table listing various investment funds (AMCA, BOND-INVEST, etc.) and their prices, categorized by 'Fonds cotés en bourse' and 'Fonds cotés hors-bourse'.

Convention or : 12.12.79 Page 23.000. - Achat 22.760. - Base argent 1060.

...avec du goût. **Muratti 2000**

NOUVEAU: Extra Longs

7mg 0,6mg
Condensat Nicotine

9mg 0,8mg
Condensat Nicotine

0379

Aroma Plus

Joies de la photo instantanée, avec le plus complet des appareils instantanés: KODAK EK 160-EF.

Pas de réglage de la distance. Exposition automatique. Flash électronique incorporé.

NOUVEAU

Fr. **108.-** seulement

Kodak
EN VENTE ICI

RENÉ JUNOD SA - TÉL. 039/21 11 21
AV. L.-ROBERT 115 - 2300 LA CHAUX-DE-FONDS

VAC - PHOTO-CINÉ

Bientôt la Revue !!!

Importante société d'affichage cherche pour la région de La Chaux-de-Fonds, un poseur d'affiches expérimenté pour travail à temps partiel, bonne rémunération, voiture indispensable. Peintre ou décorateur de préférence.

Veillez téléphoner au (021) 26 36 73.

Annonces Suisses SA transmettent vos annonces à tous les journaux au tarif officiel

Le Dr Antoine de Torrenté

Privat-docent à l'Université de Genève
Spécialiste FMH en médecine interne et maladie des reins
Médecin-adjoint du service de médecine de l'Hôpital communal de La Chaux-de-Fonds

a ouvert une consultation à l'hôpital

Tél. (039) 21 11 91, interne 765

Dans notre Institut

Sur tous les soins: corps, visage, épilation à la cire ou dépilatron, teinture cils, manucure, beauté des pieds, solarium

chèques fidélité

Carte cliente: 12 traitements = 13e GRATUIT

Parfumerie Dumont Institut de beauté

Avenue Léopold-Robert 53
LA CHAUX-DE-FONDS
Téléphone (039) 22 44 55

L'école d'éducateurs spécialisés de Fribourg (EESF) cherche

un(e) responsable de formation

Ce poste, à temps partiel selon entente, comporte une participation à l'ensemble des tâches de formation.

Qualifications requises:
— diplôme d'éducateur spécialisé + formation complémentaire ou formation équivalente.
— expérience professionnelle de plusieurs années.

Salaire selon qualifications et échelle des traitements.
Entrée en fonction à convenir.
Délai de postulation: 15 janvier 1980.

Faires offres avec documents d'usage à M. Georges Rochat, Directeur de l'EESF, Route du Château d'Alfry 19 - Givisiez - 1700 Fribourg - Tél. (037) 26 18 15.

Nous cherchons pour entrée immédiate ou date à convenir

PEINTRE en bâtiment

capable d'indépendance.

Entreprise G. Mathez, Tramelan, tél. (032) 97 58 95.

DEMAIN 10%

dans les **DROGUERIES** (articles réglementés et nets exceptés)

MIGROS, votre boucher de confiance, vous propose :

Jarrets de porc - .85
les 100 gr (au lieu de 1.10).

Tranches de poulets panées
les 100 gr **1.-** (au lieu de 1.20)

Prix. Qualité. Choix. MIGROS

**La voiture en pleine forme.
Nouveau: Honda Civic de la série 1,3.**



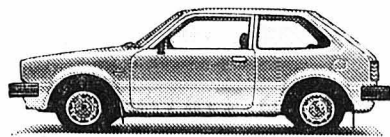
Honda Civic: une idée moderne qui a remporté un énorme succès dans le monde automobile contemporain. Basée sur une technique d'avant-garde, au service d'un format compact, de l'économie et de la qualité. Voici les Civic de la nouvelle série 1,3. Toutes sont «en pleine forme». Une carrosserie élégante et aérodynamique. Un nouveau moteur extrêmement sobre de 1,3 l développant

44,1 kW (60 ch DIN). Une boîte à 4 ou 5 vitesses économique, ou l'option Hondamatic. La traction avant et la suspension à 4 roues indépendantes (le Wagon GLS offre un plus grand volume de chargement grâce à son essieu arrière rigide). Beaucoup de confort et un équipement qui souligne le caractère moderne et pratique des Civic. Honda Civic 1,3: la nouvelle série de voitures «en pleine forme». A des prix imbattables.

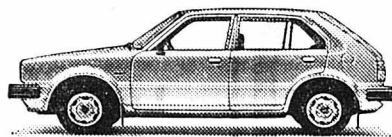
**HONDA
AUTOMOBILES**

Marque d'avant-garde pour la Suisse

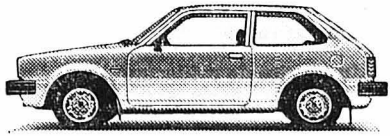
Consommation d'essence normale en l/100 km	Civic LS, 3 portes, 4 vitesses	Civic GLS, 3 portes, 5 vitesses	Civic GLS, 5 portes, 5 vitesses	Wagon GLS, 5 portes
AT 90 km/h	5,8	5,6	5,5	6,0
AT 120 km/h	8,3	8,1	7,7	8,2
ECE 15 (en ville)	9,3	9,3	9,3	9,3



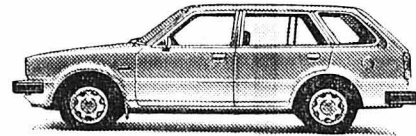
9890.- Civic LS, 3 portes, 4 vitesses. (+ transport Fr. 80.-)



11490.- Civic GLS, 5 portes, 5 vitesses. (+ transport Fr. 80.-)



10890.- Civic GLS, 3 portes, 5 vitesses. (+ transport Fr. 80.-)



11990.- Civic Wagon GLS, 5 portes, 5 vitesses. (+ transport Fr. 80.-)

La Chaux-de-Fonds: Grand Garage du Jura SA, av. Léopold-Robert 117, Tél. 039/23 22 55/23 14 08 - Bienne: Garage H. Spross, Tél. 032/22 22 20 - Les Brenets: Garage et Station du Doubs, A. Curti, Tél. 039/32 16 16 - Corcelles-Payerne: Garage J.P. Chuard, Tél. 037/61 53 53 - Cormoret: Garage J. Lutz, Tél. 039/44 17 44 - Neuchâtel/Bevaix: Garages Apollo SA, Tél. 038/46 12 12 - Tavannes: Station Shell, A. De Cola, Tél. 032/91 15 66 - Valangin: Garage de la Station, M. Lautenbacher, Tél. 038/36 11 30 - Importateur: Honda Automobiles (Suisse) S.A., Rue Baylon, 1227 Carouge-Genève, Tél. 022/42 92 40.

NOËL le temps des cadeaux

Fers à repasser automatiques depuis Fr. 38.-

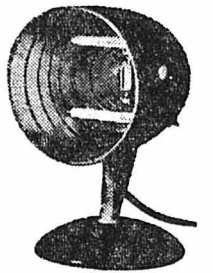


Sèche-cheveux «Solis» «Rotel» depuis Fr. 27.-



Coussin chauffant «Solis»

Lampe de quartz combinée avec infra-rouge depuis Fr. 98.-



Couteau électrique «Rotel Quick» Fr. 44.-

Machine à café «Rotel Espresso» Fr. 390.-

Chauffe-plats

Chauffe-assiettes

Rasoirs électriques 30 modèles différents en stock de Fr. 33.- à Fr. 145.-

Horloges-réveils électroniques affichages digitaux

Lustrerie cristal et bronze spécialités tous styles

FER A FRISER A VAPEUR - BOUILLIÈRES - MOULIN A CAFÉ - MÉLANGEUR - PRESSE A FRUITS - GRILLE-PAIN - GRIL A POULETS - FRIGOS - MACHINES A LAVER - ASPIRATEURS TOUTES MARQUES SERVICE - QUALITÉ

**REICHENBACH
RADIO - TV - Hi-Fi**

Av. Léopold-Robert 70 - Tél. (039) 22 36 21

OFFRES D'EMPLOIS

On cherche pour tout de suite ou date à convenir

MENUISIER

machiniste

MENUISIER

poseur

CHEF d'ATELIER

Ecrire avec curriculum vitae ou se présenter à Société Coopérative de Menuiserie Fritz-Courvoisier 51-53 (039) 23 32 22 2300 La Chaux-de-Fonds

NOUS ACHETONS ET-PAYONS COMPTANT

VIEIL OR

Toute sorte de bijoux anciens et d'occasion, brillants, objets en argent, dents en or ainsi que montres avec boîtier et anciennes montres de poche en argent ou en or. Antiquités et également anciennes cartes postales.

Dès réception de votre envoi nous vous faisons une offre par écrit ou par téléphone. En cas de non-accord, objets renvoyés immédiatement.

Gloor-Zwingli, horlogerie-bijouterie Zöpfli 97, 6004 Lucerne



**Publicité intensive -
Publicité par annonces.**

VOTRE CADEAU DE NOËL

Housses pour sièges de voitures

Vente directe de la fabrication. Dès Fr. 19,50 par siège. Peau de mouton véritable, tissu, similicuir, vison, zèbre, tigre, etc., sur mesure.

Fr. 49.- par siège pour peau de mouton artificielle. Polfag S.A., Bienne Rue Hugli 4 Tél. (032) 23 22 91

ING. DIPL. EPF FUST

UN LAVE-VAISSELLE MIELE s'achète dans la plus grande maison spécialisée de Suisse aux prix FUST réputés les plus bas!

Autres marques connues, telles que Bauknecht, Electrolux, Novomatic, Adora, Therma, Vaisella, Indesit. Nous livrons, encastrons, montons; nos spécialistes viennent à bout de tous les problèmes!

Chaux-de-Fonds: Jumbo Tél. 039/26 68 65 Bienne: 36 Rue Centrale Tél. 032/22 85 25 Lausanne, Genève, Etoy, Villars-sur-Glâne et 38 succursales

DISQUES 33t

Importation directe



LOLLYPOP
Rue des Moulins 29
Neuchâtel

(à conserver s. v. p.)

BULLETIN DE CHANGEMENT D'ADRESSE

(à expédier sous enveloppe « imprimé » à 20 cts) à l'Administration de L'Impartial, Neuve 14, 2300 La Chaux-de-Fonds.

NOM _____ Prénom _____
(prière d'écrire en lettres majuscules)

Ancienne adresse : Rue _____
No postal Localité _____

Nouvelle adresse : Hôtel/chez _____
Rue _____
Localité _____

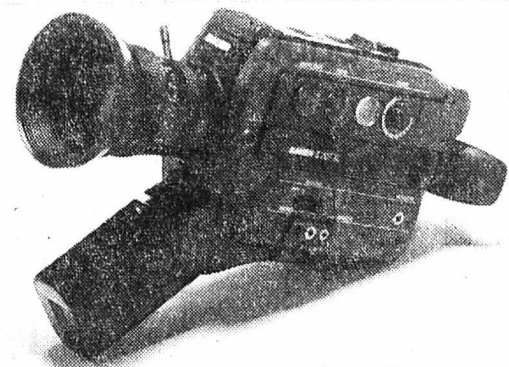
Pays _____ Province _____

du _____ au _____ inclus

AVIS IMPORTANT

- Pour faciliter notre tâche, les demandes de changement d'adresse doivent nous parvenir par écrit, 4 jours à l'avance, s.v.p.
- Aucun changement d'adresse n'est pris par téléphone.
- Aucune mutation n'est faite pour une durée inférieure à 6 jours ouvrables.
- Emoluments : Pour la Suisse Fr. 2.- par changement Pour l'étranger, première semaine Fr. 5.50 Par semaine supplémentaire ou fraction de semaine Fr. 2.50
- AVION : Prix suivant le pays.
- Pour l'étranger, nous ne pouvons pas garantir un acheminement régulier.
- PAIEMENTS : à nos bureaux, à notre CCP 23-325 ou en timbres-poste.

Par exemple :
une camera Super 8 sonore BAUER



dès Fr. 680.- (mod 204 XL y.c. étui)

UNIPHOTO SA la personnalisation du service

La Chaux-de-Fonds: Photo-Ciné Nicolet; Cernier: Photo-Ciné Schneider; Le Locle: Photo-Ciné Curchod-Nicolet; St-Imier: Photo-Ciné Moret. Sainte-Croix: Photo-Ciné Agliassa; Fleurier: Photo-Ciné Schelling.

Pharmacies Coopératives



La Chaux-de-Fonds - Le Locle - Les Ponts-de-Martel



Noël offrez de la santé!

Hippophan

fortifiant riche en vitamine C naturelle facile à prendre —
500 ml: Fr. 16.80

Emosan

sous-vêtements de santé contre les refroidissements, le rhuma-
tisme; pour être sûr de tomber juste, offrez un « chèque emosan »,
disponible dans chacune de nos officines

Termarin

ceinture chauffante pour les personnes fragiles du dos

Tasses et théières à tisanes

à un prix coopératif

Bouillottes

vaste choix de Fr. 5.90 à 25.—

CADEAU

pour tout achat dès Fr. 12.—
(médicaments exclus)

La Pharmacie Coopérative, rue Neuve 9, La Chaux-de-Fonds, est ouverte tous
les jours, y compris les mercredis et jeudis.

OFFRES D'EMPLOIS

UNION CARBIDE

Secrétaire

Pour compléter son équipe, notre chef du personnel cherche
une secrétaire de langue maternelle française. Il attend de
cette personne qu'elle soit capable de rédiger couramment
en français, de travailler de manière indépendante tout en
ayant la faculté de s'adapter aux situations changeantes pro-
pres à une usine en plein développement.

Si vous correspondez à ce profil et avez de l'expérience dans
le secrétariat ainsi que des notions d'anglais nous serons
d'autant plus content de vous compter parmi nos collabora-
teurs.

Nous vous offrons:

- 13e salaire
- excellents avantages sociaux
- liberté de choix quant à la période de vacances.

N'hésitez pas à nous contacter, si ce poste dans une entreprise
jeune et dynamique vous intéresse. Nous vous prions d'adres-
ser vos offres accompagnées de votre curriculum vitae et de
deux photos-passeport, sous référence « 15/79 », à:

UNION CARBIDE EUROPE S.A.
A l'attention du service du personnel
Rue Louis-Joseph-Chevrolet 43
2300 LA CHAUX-DE-FONDS

Nous recherchons pour tout de suite

sommelière ou jeune fille

Chambre avec douche à disposition gra-
tuitement.

Téléphone (038) 53 34 55.

Nous recherchons pour début janvier

une employée de bureau

Langues: français - allemand.

Faire offres sous chiffre P 28-950105, à
Publicitas, Léopold-Robert 51, 2301 La
Chaux-de-Fonds.

Restaurant renommé, région Morat, cher-
che, urgent

serveuse

Débutante acceptée. Bon gain. Vie de
famille.

Téléphone (037) 74 12 17.

L'IMPARTIAL
la voix d'une région

CHOIX - QUALITÉ - PRIX - GARANTIE - SERVICES

expert

La plus grande chaîne internationale de spécialistes en audio-visuel

SHARP RACK HIFI COMPACT 1122

Super performant à prix expert!

Ce rack HiFi compact Sharp 1122 pour votre plaisir sonore total: essayez-le!

- Tourne-disque RP 1122.** 33 et 45 tours, entraînement courroie. Moteur synchrone quadripolaire. Antiskating. Cellule diamant.
- Tuner ST 1122.** OL/OM/OU Stéréo. Antenne ferrite incorporée pour OL/OM. Prise antenne extérieure pour OUC.
- Amplificateur SM 1122.** 2 x 20 watts sinus, 4 Ohms, 10...25 000 Hz. 2 VU-mètres. Toutes commandes et prise écouteur frontales.
- Tape-deck RT 1122.** APSS, moteur réglé électroniquement, tête Hard Permalloy, commutation bandes normale, FeCr et CrO₂, prise micro, compteur, pause.
- 2 enceintes acoustiques CP-1122,** à 2 voies, 25 watts sinus, 4 Ohms.
- Rack SY 1122.** Élégant, discret.
 - Haute qualité sonore • Technique de pointe
 - Sécurité d'une grande marque
 - Prix EXPERT super-compact
 - Pour vous, des avantages décisifs!

L'installation complète
seulement fr.

1398.-

En location Fr. 56.- par mois

Avec service/garantie
EXPERT-Super!

Télévision/Disques Hi-fi/Photo-Cinéma

biogöeri

La Chaux-de-Fonds
L.-Robert 23 - 25
Tél. 039/23 12 12

Nous recherchons pour une date à convenir

un dessinateur en machines

pour notre service technico-commercial.

Langue maternelle impérative: allemand. Connaissances pratiques de
la langue française et, si possible, de l'anglais.

Fonction: assistance du responsable de la publicité; relations techniques
avec nos agents.

Après formation: participation à des expositions en Suisse ou à l'étranger.
Faire offres à: P. Roch S. à r.l., fabrique d'instruments de mesure de
précision, 1180 ROLLE.

Un abonnement à «L'Impartial - Feuille d'Avis des Montagnes»
vous assure un service d'information constant

DEMAIN
10%
dans les
DROGUERIES
(articles réglementés et nets exceptés)

RESTAURANT DE LA PLACE
La Chaux-de-Fonds
JEUDI SOIR
TRIPES
Tél. (039) 22 50 41

Feuille d'Avis des Montagnes
LE LOCLE

Cours privés d'anglais
au Locle. Individuels ou par très petits groupes. Méthodes modernes. Prix favorables.

Pour renseignements: tél. (039) 31 41 88.

MISES A BAN

Mme veuve A. MERONI met à ban les carrières qu'elle exploite sur la Commune du Locle et formant les articles cadastraux suivants:

No 4994 au lieu dit « Col-des-Roches »
No 6048 au lieu dit « Aux Granges »
No 2291 au lieu dit « Les Malpierrez ».

En conséquence, défense formelle et juridique est faite à toute personne non autorisée de pénétrer sur ces terrains, par suite du danger que représente l'exploitation de carrières.
Les parents sont responsables de leurs enfants.

Mme veuve A. MERONI met à ban les carrières qu'elle exploite sur la Commune des Brenets et formant l'article cadastral suivant:

No 803 au lieu dit « Le Vorpet ».

En conséquence, défense formelle et juridique est faite à toute personne non autorisée de pénétrer sur ce terrain, par suite du danger que représente l'exploitation de carrières.
Les parents sont responsables de leurs enfants.

Le Locle, le 30 novembre 1979.

Pour le propriétaire:
Raoul Martin
architecte, Le Locle

MISES A BAN AUTORISÉES.
Le Locle, le 6 décembre 1979.

Le président du Tribunal:
J.-L. Duvanel

MISE A BAN

M. Jean-Jacques REUBY, propriétaire de l'article cadastral No 6109 du cadastre des Brenets, exploité par Mme veuve A. MERONI, met à ban la partie formant carrière. En conséquence, défense formelle et juridique est faite à toute personne non autorisée de pénétrer sur ce terrain, par suite du danger que représente l'exploitation de carrières.
Les parents sont responsables de leurs enfants.

Le Locle, le 30 novembre 1979.

Le propriétaire:
J.-J. Reuby

MISE A BAN AUTORISÉE.
Le Locle, le 6 décembre 1979.

Le président du Tribunal:
J.-L. Duvanel

ÉCOLE SECONDAIRE RÉGIONALE NEUCHÂTEL
MISE AU CONCOURS

Dans le cadre de la restructuration décidée par la commission d'école et avec l'accord du département de l'Instruction publique, l'Ecole secondaire régionale de Neuchâtel sera, dès l'automne 1980/81, organisée en trois collèges autonomes:

- Collège du Mail, groupant environ 50 classes,
- Collège des Terreaux, groupant environ 20 classes,
- Collège de Peseux, groupant environ 15 classes, à Peseux et, provisoirement, au pavillon du Château.

Le directeur de l'école étant mis au bénéfice de la retraite à la fin de la présente année scolaire, l'équipe de direction actuelle (un directeur, un directeur adjoint et cinq maîtres principaux ou sous-directeurs) des différents bâtiments sera dissoute et remplacée par de nouvelles structures tendant à une répartition décentralisée et rationnelle des responsabilités.

En conséquence, les postes suivants sont mis au concours, les trois collèges constituant ensemble l'Ecole secondaire régionale de Neuchâtel:

- trois postes de directeur(trice) de collège
- trois postes de sous-directeur(trice) de collège

Les directeurs/trices et sous-directeurs/trices seront chargés d'enseignement à raison de 6 à 14 heures hebdomadaires, selon la grandeur de l'établissement.

Titres exigés: Licence et certificat d'aptitudes pédagogiques, brevet spécial pour l'enseignement des branches littéraires ou scientifiques dans les écoles secondaires du degré inférieur (BESI) ou titres équivalents.

Exigences particulières: Volonté de s'engager pleinement dans la mission confiée, personnalité dynamique, qualités de directeur, d'organisateur et d'administrateur, expérience de l'enseignement secondaire, sens des contacts humains, goût de l'animation pédagogique.

Obligations et traitement: légaux.

Entrée en fonction: à convenir, mais au plus tard le 15 avril 1980.

Conditions spéciales de postulation: Ces conditions sont à disposition des personnes intéressées auprès de M. Henri Rivier, président de la Commission de l'Ecole secondaire régionale, c/o Ebauches S.A., case postale, 2001 Neuchâtel, tél. (038) 21 21 25, qui donnera, au surplus, tous renseignements complémentaires.

Formalités à remplir jusqu'au samedi 22 décembre 1979:

1. Adresser une lettre de candidature avec les pièces complémentaires indiquées dans les conditions spéciales de postulation à M. Henri Rivier, président de la Commission de l'Ecole secondaire régionale.
2. Informer simultanément de l'avis de candidature le Service de l'enseignement secondaire, rue du Château 23, 2001 Neuchâtel.

La commission
Neuchâtel, 8 décembre 1979

OFFRES D'EMPLOIS

Fédération suisse des travailleurs de la métallurgie et de l'horlogerie
3007 Berne, Monbijoustrasse 61

En raison de la démission de la titulaire, le secrétariat central de la FTMH met au concours le poste de

secrétaire syndicale pour les questions féminines de la FTMH

Cette fonction importante exige de l'initiative, du dynamisme, une forte personnalité, ainsi qu'une bonne connaissance des problèmes syndicaux et sociaux. La connaissance des langues françaises et allemande (ou vice-versa) est exigée.

Age souhaité: de 28 à 40 ans.
Ce poste pourrait, le cas échéant, être occupé avec un horaire de travail à déterminer. Pour cet emploi à responsabilités élevées, nous offrons des conditions de travail et une rémunération excellentes.

Bien que la titulaire soit appelée à faire de fréquents déplacements, le lieu de travail fixe est à Berne.

Les offres détaillées doivent être adressées au secrétariat central de la FTMH, service du personnel, Monbijoustrasse 61, 3007 Berne, jusqu'au 5 janvier 1980, au plus tard; il sera également répondu à toutes les demandes de renseignements (téléphone 031) 45 59 21.

TOM and JERRY

© COSMOPRESS, GENÈVE

La vie d'Edmond Kaiser, fondateur de Terre des hommes, défie les meilleurs romans. Lisez
LA MARCHÉ AUX ENFANTS

DIFFUSION
24 heures

Bon DE COMMANDE À L'EXAMEN

A renvoyer à la Diffusion
24 Heures, avenue de la Gare 39, 1001 Lausanne, tél. 021/20 31 11'(M. Guidoux) ou à votre libraire

Je désire recevoir _____ exemplaire(s) du livre **LA MARCHÉ AUX ENFANTS**, par Edmond Kaiser, au prix de lancement de Fr. 29.70 au lieu de Fr. 34.70 jusqu'au 1^{er} février 1980 (+ 1.50 de port et expédition), montant que je paierai au moyen de la carte de versement que vous me ferez parvenir, si je n'ai pas retourné l'ouvrage en parfait état dans les 8 jours.

Nom: _____ Prénom: _____
Rue (cases postales exclues): _____
N° postal: _____ Localité: _____
Date: _____ Signature: _____

Tout nouvel abonné POUR 1980 (MINIMUM 3 MOIS)

REÇOIT LE JOURNAL

GRATUITEMENT

pendant le mois de **DÉCEMBRE 1979**

— BULLETIN D'ABONNEMENT —

Je m'abonne à

L'IMPARTIAL

Prix: Fr. 120.— pour l'année
6 mois Fr. 63.50 - 3 mois Fr. 33.50

biffer la case qui convient

Nom: _____
Prénom: _____
Profession: _____
No et rue: _____
No postal _____ Localité: _____
Signature: _____

Bulletin à nous retourner s. v. p. comme imprimé, sous enveloppe ouverte affranchie de 20 centimes, à l'administration de «L'Impartial - Feuille d'Avis des Montagnes», 2301 La Chaux-de-Fonds.

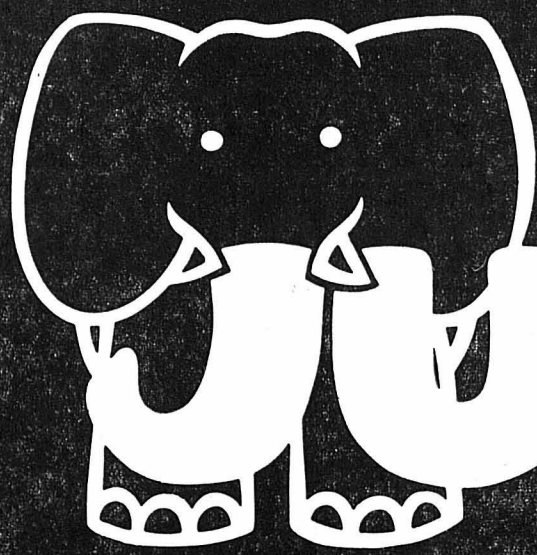
L'abonnement se renouvelle tacitement pour la même durée.
Cette offre est réservée exclusivement aux nouveaux abonnés.
Elle ne peut être utilisée pour prolonger ou renouveler un abonnement existant.

ÉVIDEMMENT! VOUS N'ÊTES QUE DES SOURIS!

HÉ! QUEL EST L'IMBÉCILE QUI OUVRE LA FENÊTRE PENDANT UN ORAGE?

LUI!

DIST. EDITORS PRESS SERVICE, INC. 403



Hypermarché

JUMBO

La Chaux-de-Fonds

Jeu Nocturne

Rôti

APERITIFS

Cynar	litre	12.90
Vermouth Desiderio	litre	3.90
Articho	litre	6.80
Martini	litre	9.60
Rossi	litre	15.25
Campari	litre	17.50
Pastis 45°	litre	17.80
Appenzeller	litre	20.80
Ricard 45°	litre	25.75

EAUX-DE-VIE

Pomme 40°	litre	13.90
Williams étr 40°	7dl	12.75
Slivovitz 40°	7 dl	14.50
Grappa 40°	litre	15.45
Framboise 40°	7 dl	15.60
Chrüter 40°	litre	15.90
Pruneau 40°	litre	16.70
Prune 40°	litre	17.10
Kirsch suisse 40°	litre	19.50

WHISKY

Derby Club 40°	7 dl	15.90
Gold Label 40°	7 dl	15.90
Black & White 43°	7 dl	28.50
John Haig 43°	7 dl	28.50
Ballantines 43°	7 dl	28.50
Vat 69 43°	7 dl	28.50
Johnnie Walker 43°	7 dl	28.90
Canadian Club 40°	7 dl	31.60
Chivas Regal 43°	7 dl	55.80

Salami Negro tipo milanese

19

kilo

MARC/RHUM

Marc de Dôle 40°	7 dl	12.60
Marc Morin 40°	7 dl	21.35
Rum Negrita 40°	7 dl	19.90
Rum Ron del Sol	litre	22.80
Rum Baccardi 40°	7 dl	28.90
Rum Cresta 50°	7 dl	28.90

COGNAC

Lafayette 40°	7 dl	21.90
Godeau 40°	litre	29.70
Napoléon VSOP 40°	7 dl	35.90
Hennessy 40°	7 dl	36.80
Courvoisier 40°	7 dl	37.90
Rémy Martin 40°	7 dl	44.-

prix délicieux!

LIQUEURS

Crème de banane	7 dl	8.80
Cherrica	7 dl	10.90
Kirsch aux oeufs	7 dl	10.95
Orange brandy 45°	7 dl	22.50
Cointreau 40°	7 dl	27.90
Grand Marnier 40°	7 dl	29.90

SPECIALITES

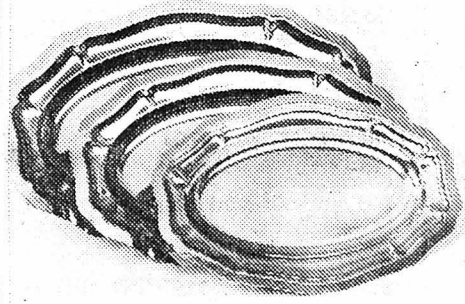
Gravenstein 40°	7 dl	12.70
Genièvre 40°	litre	16.70
Saké (riz)	7 dl	16.80
Gentiane 40°	7 dl	18.25
Grappa Ticinella 40°	7 dl	18.30
Pomme de terre 40°	litre	23.-

DIVERS

Gin Curtis 40°	7 dl	17.25
Gin Gordon's 40°	7 dl	25.60
Vodka Borik 40°	7 dl	17.90
Vodka Wyborowa 40°	7 dl	19.50
Calvados Montambert 40°	7 dl	17.40
Calvados Morin 40°	7 dl	29.50

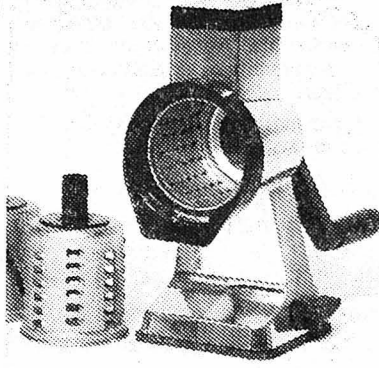
Plat inox

"Louis XV"

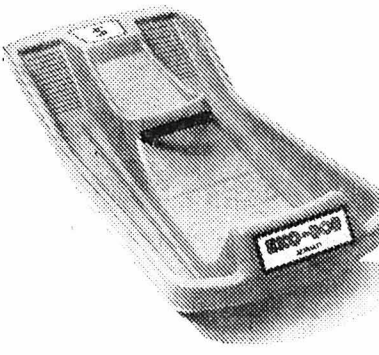


Râpe Zyliss

En métal
3 tambour
interchangeables



Luge plastique



avec frein

JUMBO

P
400 gratuit



li 13 décembre
erne jusqu'à 22 h

fermeture des portes 21³⁰h

menus nocturne

menu A Emincé de volaille zurichois 17-22h
 Pâtes au beurre **4.50**
 Salade de saison

menu B Filets mignons aux morilles
 Pommes frites **10.-**
 Tomate au four

de boeuf kilo 13.90

Tranches de porc
 jambon **13.50**
 kilo

Ragoût de porc
9.90
 kilo

Jambon paysan
14.50
 100 g

Ensemble étain
 Coffret cadeau comprenant
 une channe valaisanne,
 un plateau et 6 gobelets
269.-
 95 % étain pur

Fontaine à vin
 Fer forgé/verre
27.-

Porte-bouteilles
 Pour 6 bouteilles
19.90

Globe lumineux
 Avec divisions politiques
 et géographiques.
 Eclairage électrique.
 Ø 20cm
25.-
 Ø 25cm pied en bois 49.90
 Ø 30cm pied en bois 69.-

Radiocassette
 Autoradio OL-OM-OUC stéréo avec lecteur
 de cassettes stéréo. 2x6 watts DIN
169.-

Crèche de Noël
 31 cm
 avec 8 figurines
17.50
Boules de Noël Ø 6cm **2.50**
 couleur or, argent ou rouge 6 boules

Skis d'enfant
 Skis 80cm avec
 fixations et bâtons!
18.50

Skis de fond
 Skis GTV en fibre
 de verre renforcée
 avec semelle PVC,
 deux lignes de peau
 et fixations
79.-

Vélo »Dolly«
 Bicyclette d'enfant avec roues
 d'appui, frein avant et frein arrière.
99.-



Lundi 17 décembre
ouvert 9-1830 h

La Chaux-de-Fonds

Les commerces du passage des arcades et de l'avenue Léopold-Robert 51+53 vous souhaitent de joyeuses fêtes

(immeuble Winterthur assurances)



Beauté pratique.

Belle: carrosserie de Nuccio Bertone. Pratique: traction avant, hayon arrière, 5 places (ou 2 places et 930 l de capacité de charge), appuis-tête, compte-tours, essuie-glace AR et vitre AR chauffante, vitres teintées, phares à halogène, Mod. 120 SL (1275 cmc): Fr. 9 990.-, Mod. 90 SL (998 cmc): Fr. 9 490.-.



Mini Innocenti Bertone INNOCENTI

GARAGE BERING & Cie

Atelier et vitrine d'exposition
Fritz-Courvoisier 34 — Téléphone (039) 22 24 80
La Chaux-de-Fonds

GARAGE MÉTROPOLE SA

Dir. : J.-P. Schranz
Atelier et bureau: Locle 64 — Tél. (039) 26 95 95
Vitrine d'exposition: Léopold-Robert 102 — Tél. (039) 22 22 68
La Chaux-de-Fonds

Venez faire un essai, dès aujourd'hui, sans engagement de votre part.

**CS
Prêt
personnel
avantageux,
discret et
rapide**

Voici quelques exemples de notre tarif

Crédit	Mensualités pour remboursement en			
	12 mois	24 mois	36 mois	48 mois
2 000.-	178.85	95.05	67.10	53.15
9 000.-	798.75	421.85	296.25	233.40
10 000.-	882.95	464.40	324.85	255.10
15 000.-	1324.45	696.60	487.30	382.65
20 000.-	1761.45	924.45	645.45	505.95
24 000.-	2113.75	1109.35	774.55	607.15

Inclus l'intérêt, tous les frais ainsi que la prime pour l'exonération des mensualités en cas de maladie, d'accident ou d'invalidité et du solde de la dette en cas de décès. **Aucun supplément** particulier ni autres frais. **Tenez compte de ces avantages en comparant, cela en vaut la peine!**

Je désire un prêt personnel de

56 Fr. _____ remboursable par mensualités de Fr. _____

Nom _____ Prénom _____
 NP/Localité _____ Rue/No _____
 Habite ici depuis _____ Téléphone _____
 Domicile précédent _____
 Date de naissance _____ Etat civil _____ Profession _____
 Lieu d'origine _____
 Chez l'employeur actuel depuis _____
 Revenu mensuel total _____
 Loyer mensuel _____
 Date _____
 Signature _____



A envoyer au CREDIT SUISSE 2301 La Chaux-de-Fonds, Av. Léopold-Robert 58, 039/23 07 23, ou à une autre succursale du Crédit Suisse

Chef de département

aptitude à diriger du personnel de production, **cherche changement de situation.**
 Connaissances en mécanique - décolletage - pivotage - roulage - montage.
 Ecrire sous chiffre P 28-460326, à Publicitas, av. Léopold-Robert 51, 2301 La Chaux-de-Fonds.

A louer dès le 1er janvier 1980 ou pour date à convenir, rue de la Paix 19

studio meublé

avec cuisinette, WC-douche et cave.
 Loyer mensuel Fr. 325.-, toutes charges comprises.
 S'adresser à Gérancia S.A., av. Léopold-Robert 102, 2300 La Chaux-de-Fonds, tél. (039) 23 54 33.

DEMANDES D'EMPLOIS

Cadre horloger

ayant connaissance et expérience approfondie de l'assemblage de la montre cherche place avec responsabilités.
 Ecrire sous chiffre PK 30847-D à Publicitas, 2300 La Chaux-de-Fonds.

Employée de bureau

qualifiée cherche changement de situation.
 Ecrire sous chiffre RM 28088 au bureau de L'Impartial.

ING. DIPL. EPF FUST

Des machines à laver de faible encombrement

sont des appareils entièrement automatiques qui contiennent 4 kg de linge, mais qui ne mesurent qu'environ 40 cm de large, 60 cm de profond et 65 cm de haut.

Nouveau: avec tumbler incorporé

Raccordable partout et ne le cédant en rien aux performances et à la longévité des grosses machines entièrement automatiques.
 MIELE, ELECTROLUX, AEG, ADORINA, NOVAMATIC, HOOVER.
 Aux prix **FUST**

Chaux-de-Fonds: Jumbo Tél. 039/26 88 65
 Bienne: 36 Rue Centrale Tél. 032/22 85 25
 Lausanne, Genève, Etoy, Villars-sur-Glâne et 36 succursales

DEMAIN
10%

DROGUERIES
(articles réglementés et nets exceptés)

