

L'IMPARTIAL

FEUILLE D'AVIS DES MONTAGNES / FONDÉE EN 1806

70 centimes QUOTIDIEN NEUCHÂTELOIS ET JURASSIEN PARAISSANT A LA CHAUX-DE-FONDS Administration (039) 21 11 35

Deuxième tour des élections au Conseil des Etats dans le canton de Neuchâtel

René Meylan plébiscité Jean-François Aubert élu Yann Richter est écarté

Les jeux sont faits. Le socialiste René Meylan consolide son siège à la Chambre haute et le libéral Jean-François Aubert y prend la succession du radical Carlos Grosjean. René Meylan a obtenu 23.849 voix (56,1 pour cent), Jean-François Aubert 18.271 voix (43 pour cent), alors que le radical Yann Richter réunit 16.856 voix (39,6 pour cent).

Les radicaux, qui avaient déjà perdu un siège le week-end dernier lors de l'élection au Conseil national, sont les grands battus de ce week-end et doivent maintenant abandonner leur représentation à Berne à un libéral.

Le renouvellement de la députation neuchâteloise au Conseil des Etats a pour conséquence de modifier provisoirement les rapports de force au sein des différents groupes représentés aux Chambres fédérales.

Le parti radical qui bénéficiait d'un avantage d'une voix est désormais à égalité avec le parti démocrate-chrétien, les deux formations disposant dès lors de 63 représentants chacune. Bien entendu sous réserve des modifications pouvant intervenir dans les cantons où un second tour de scrutin doit encore avoir lieu !

par Raymond DERUNS

Grâce à l'appui d'une grande partie des voix populistes, mais grâce aussi à l'apport de voix radicales, René Meylan fait un bond en avant dans tous les districts, alors que les deux candidats bourgeois Jean-François Aubert et Yann Richter sont en perte de vitesse. Le socialiste

est en tête dans les districts de Neuchâtel, de Boudry, du Val-de-Travers, du Locle et naturellement de La Chaux-de-Fonds. Seul le Val-de-Ruz a donné sa préférence à Jean-François Aubert qui obtient 1738 voix, contre 1709 à René Meylan.

Lors du premier tour, le socialiste René Meylan occupait la première place dans les villes du Locle, de La Chaux-de-Fonds et de Neuchâtel. Il était encore le mieux placé dans les deux districts du Haut, mais occupait en revanche le dernier rang au Val-de-Ruz, au Val-de-Travers, dans le district de Boudry et dans le district de Neuchâtel.

► Suite en page 7



René Meylan
(soc) 23.849 voix



Jean-Fr. Aubert
(lib.) 18.271 voix

Obtient des voix

Yann Richter (rad) 16.856 voix

Participation: 43,13 %



M. Yann Richter et sa femme votant à Neuchâtel. (Bélino AP)

OPINION

DÉS PIPÉS...

Les dés étaient pipés au départ : M. Jean-François Aubert l'a révélé hier soir : « Cette liste commune ne m'a jamais plu », et de préciser encore que les états-majors des partis (libéral-ppn et radical) ne croyaient pas au but qu'ils s'étaient donné d'évincer les socialistes du Conseil des Etats...

On aurait bien aimé savoir cela avant de voter, diable ! Ils furent plus polis en 1975.

Mais les choses sont ainsi dans ce canton de Neuchâtel que tout se sait même ce qui ne se dit pas à haute et claire voix et le peuple ne s'en laisse pas conter.

Les résultats du second tour des élections fédérales neuchâteloises au Conseil des Etats sont là : le socialiste Meylan est plébiscité, personne avant lui n'a fait un tel résultat dans l'élection aux Etats, le libéral Aubert est élu sans le panache qu'on a voulu accrocher à son nom, le radical Richter parachève son suicide politique.

On dit le Conseil national plus émotif et tapageur que la Chambre froide des Etats. Dans notre République la campagne pour le National s'est déroulée sans heurts alors qu'on n'aura pas cessé de désenchanter dans la course aux Etats qui donne de la vie politique une image peu satisfaisante.

Les dernières 48 heures de la campagne du second tour ont laissé apparaître le climat de suspicion qui flottait entre libéraux-ppn et radicaux où des ragots ont vite fermenté en mot d'ordre suivis tout

aussitôt d'un filandreux démenti. Les radicaux sont prévenus d'avoir cherché une alliance de dernière heure avec les socialistes. Le secrétariat du parti libéral déteste la hache de guerre et lance un ordre intempestif aux présidents des sections de la droite. Chahut de téléphones pour annuler. Bref, tout cela n'est pas très sérieux, mais assez grave pour mériter réflexion.

La sévère leçon que viennent de subir les radicaux neuchâtelois, perte d'un siège au National, perte de leur siège au Conseil des Etats était contenue en germe dans les élections fédérales de 1975. Il y a quatre ans, par rapport aux résultats de 1971 au National, les suffrages libéraux avaient progressé de 34 pour cent, ceux des socialistes de 26,4 pour cent, alors que les radicaux régressaient de 8 pour cent.

Des leçons étaient à tirer qui ne l'ont pas été. C'est ainsi qu'émerge un nouveau « parti » dans le canton, ou plus exactement un nouveau courant, celui des listes manuscrites.

La situation exige des engagements, des actions, les partis doivent prendre des risques et leurs décisions doivent être illustrées sinon cautionnées par des hommes. Ainsi, le phénomène connu pour les élections communales et cantonales s'étend désormais aux fédérales, on vote moins pour des tendances, on élit plutôt des hommes.

Gil BAILLOD

► Suite en page 7

Politique israélienne en Cisjordanie

Prochaine séance extraordinaire du gouvernement Begin

Le premier ministre israélien, M. Menahem Begin, réunira jeudi son gouvernement en séance extraordinaire pour examiner sa politique en Cisjordanie, notamment un plan d'établissement d'un vaste ensemble de points de peuplements juifs, a annoncé hier le gouvernement.

M. Begin a déclaré au cours du Conseil des ministres dominical qu'il fallait trouver une nouvelle parcelle de terre en Cisjordanie pour établir les colons juifs obligés d'évacuer le point de peuplement proche de Naplouse sur décision de la Cour suprême israélienne.

Cette décision de la Cour, et le refus, maintenu jusqu'ici, des colons juifs d'évacuer les lieux, pose au gouvernement Begin le problème le

plus délicat qu'il ait rencontré jusqu'ici.

Un porte-parole du gouvernement a déclaré que ce dernier allait passer en revue « les problèmes généraux relatifs à la politique de points de peuplement ». Il a ajouté que le ministre de l'Agriculture M. Ariel Sharon allait probablement soumettre un plan prévoyant d'accélérer le rythme de création de colonies juives en Cisjordanie.

Toutefois, le porte-parole a indiqué clairement que M. Begin ne souscrirait pas à une éventuelle proposition de loi qui retirerait aux tribunaux la compétence pour statuer sur la légalité des points de peuplement. Tout changement dans la loi israélienne pourrait contredire les accords de Camp David sur l'autonomie palestinienne, a-t-il dit. « Si on changeait la loi, on changerait la base des négociations

sur l'autonomie. Nous ne discuterons pas d'éventuel changement du système juridique ».

M. YADIN NE VEUT PAS SUCCÉDER A M. DAYAN

Par ailleurs, M. Yigael Yadin, vice-premier ministre, a fait savoir qu'il ne voulait pas du ministère des Affaires étrangères, laissé vacant par la démission de M. Moshe Dayan. Dans une déclaration publiée de son lit d'hôpital où il se remet d'une crise cardiaque bénigne, M. Yadin, qui serait le choix de M. Begin pour la succession de M. Dayan, a estimé qu'il devrait appartenir au ministère des Affaires étrangères de diriger les négociations avec l'Egypte et les Etats-Unis sur l'autonomie palestinienne. La délégation israélienne est actuellement conduite par le ministre de l'Intérieur M. Yosef Burg, et M. Yadin a affirmé qu'il ne voyait pas d'objection à ce que M. Burg prenne le ministère des Affaires étrangères. (ap)

En Italie du Nord

Vague de froid

Alors qu'il a plu dans presque toute l'Italie ce week-end, une vague de froid a atteint le nord du pays, où la neige est tombée pour la première fois cette saison sur de vastes régions du Piémont et de Lombardie.

A Turin, de nombreux arbres ont été cassés sous le poids de la neige, et les habitants ont greloté, la plupart des immeubles n'étant pas encore chauffés, conséquence de la campagne pour les économies d'énergie. (ap)

Dans la capitale portugaise

La droite descend dans la rue



Des dizaines de milliers de citoyens appartenant à la droite portugaise ont manifesté samedi dans les rues de Lisbonne et ont critiqué la politique de la gauche et du président Eanes. Les protestataires tenaient ainsi à montrer leur force avant les élections nationales qui se tiendront le 2 décembre. (Bélino AP)

SPORTS

- FOOTBALL. — Le Leader perd un point à La Chaux-de-Fonds.
- HOCKEY SUR GLACE. — HC La Chaux-de-Fonds, rien ne va plus.
- CYCLOCROSS. — Un amateur suisse bat tous les professionnels à Leibstadt.
- ESCRIME. — Succès allemand à La Chaux-de-Fonds.
- CROSS. — Succès de la course pédestre de Courtelary.

Lire en p. 11, 13, 14, 16, 18, 19, 22

Au Pays basque

Manifestation contre l'ETA

Dénonçant l'organisation séparatiste basque ETA, plusieurs milliers de personnes ont manifesté hier à Zumaya pour protester contre l'assassinat de M. German Gonzalez, 34 ans, ouvrier socialiste, abattu samedi après-midi par deux jeunes gens.

La manifestation avait été organisée par le syndicat socialiste, pour protester face à cette action « contre la classe ouvrière » et cet « acte fasciste » contre l'autonomie approuvée il y a trois jours.

LA CHAUX-DE-FONDS • LA CHAUX-DE-FONDS • LA CHAUX-DE-FONDS

En marge de l'exposition de ce week-end
La Volière: une société d'utilité publique, aussi

Nous l'avions signalé dans notre édition de samedi dernier, la société des amateurs d'oiseaux La Volière organisait ce week-end, à la Maison du Peuple, une exposition de belle envergure. Les sujets les plus représentatifs, les plus beaux également, étaient rassemblés, parsemant la salle qui leur était réservée de l'éclat de leurs couleurs et de leurs pépiements ininterrompus.

président cantonal, Malcotti, président de la SPA de la ville, et Waelti, président des sociétés locales de La Chaux-de-Fonds.

PLUS DE 320 OISEAUX

L'exposition regroupait plus de 320 oiseaux, des canaris aux perruches en passant par les perroquets et quelques oiseaux exotiques au ramage enchanteur. Plusieurs « champions », primés lors de précédents concours, rehaussaient par leur présence auguste l'éclat de la manifestation.

assidus prodigués par le collectionneur.

La persévérance et la volonté sont les éléments indispensables à tout éleveur qui se respecte, s'il veut obtenir des résultats probants et gratifiants lors des concours. Les oiseaux sont toujours présentés aux juges par séries de 4 individus.

LA PROTECTION DES OISEAUX DE CHEZ NOUS

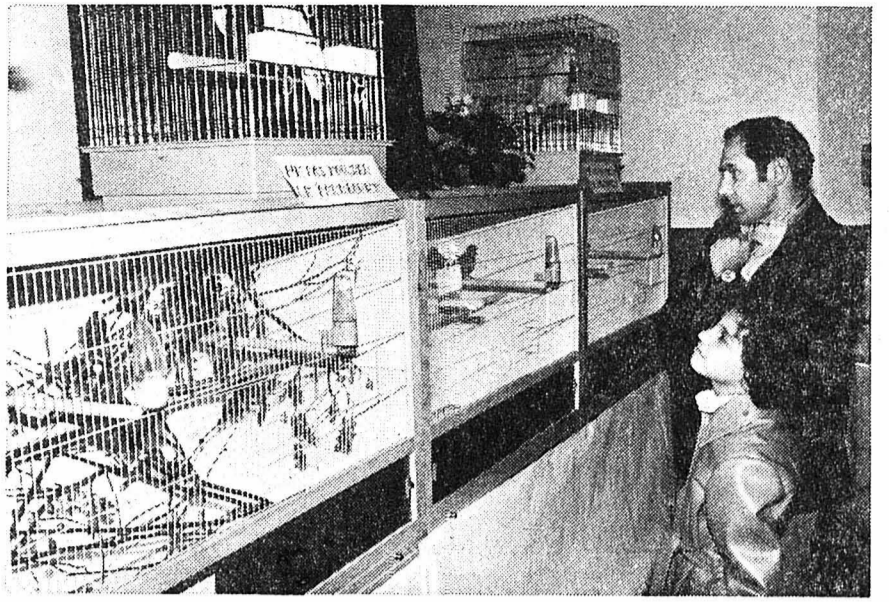
La société d'ornithologie La Volière compte 60 membres actifs. Elle ne limite pas ses activités au seul élevage d'oiseaux de paradis. Elle se définit également par un apport non négligeable sur le plan de la protection des moineaux et autres mésanges de chez nous.

DISTINCTIONS

Challenge « Canaris de forme » (Collection) : Border, 355 points, Belligotti Claudio. Challenge « Canaris de forme », (Isolés) : Border, 89 points, Claudio Belligotti.

Voiture fond sur fond

Samedi à 15 h. 25, une automobiliste française, Mlle Jocelyne Bobillier, vingt ans, circulait sur la route principale, de la croisée des Planchettes à La Chaux-de-Fonds.



(photo Impar-Bernard)

Challenge « Canaris lipochrome » (Collection) : Blanc récessif, 357 points, Umberto Belligotti.

Challenge « Canaris lipochrome », (Isolés) : Blanc récessif ino, 91 points, Umberto Belligotti.

Challenge « Canaris mélanine », (Collection) : Isabelle satinée jaune, 355 points, Clément Guinnard.

Challenge « Canaris mélanine » (Isolés) : Lizard doré, 91 points, Terzilio Scurpi.

Challenge « Métis avec ou sans sang de canari », (Collections) : Chardonneret-canari, 351 points, Antonio Modafferi.

Challenge « Métis avec ou sans sang de canari », (Isolés) : Chardonneret-Canari 89 points, Marlyse Cour.

Challenge « Indigènes », (Collections) : non attribué.

Challenge « Indigènes » (Isolés) : Chardonneret, 89 points, Antonio Modafferi.

Challenge « Exotiques granivores » (Collections) : Mandarin marmoset, 356 points, Georgette Jolliet.

Challenge « Exotiques granivores ». (Isolés) : Bec d'argent, 91 points, Michel Borel.

Challenge « Exotiques insectivores », (Isolés) : Spréo superbe, 91 points, E. Jeanrichard.

Challenge « Grandes Perruches », (Collections) : Perruches de Bourk, 349 points, Gottlieb Winkler.

Challenge « Grandes Perruches », (Isolés) : Agapornis fischeri, 90 points, S. Berset.

Challenge « Perruches ondulées », (Collections) : Perruche bleue, 356 points, B. Berset.

Challenge « Perruches ondulées », (Isolés) : Perruches bleue, 90 points, S. Berset.

Champion toutes catégories, Challenge (Collections) : Canaris lipochrome, Blanc récessif, 357 points, Umberto Belligotti.

13e assemblée de l'Amicale des musiciens vétérans neuchâtelois

C'est en 1966 que fut fondée l'Amicale neuchâteloise des musiciens vétérans. Forte aujourd'hui de 277 membres, cette amicale réunit les musiciens de nos fanfares et harmonies totalisant 25 années d'activité au sein des Sociétés de musique neuchâteloises ou 35 années dans l'une ou l'autre société hors du canton.

l'ordre du jour furent débattus sur un rythme « allegro vivace ».

Le caissier se plut à relever la situation saine des finances et remercia les 14 membres qui déjà ont payé leurs cotisations jusqu'en... 1983.

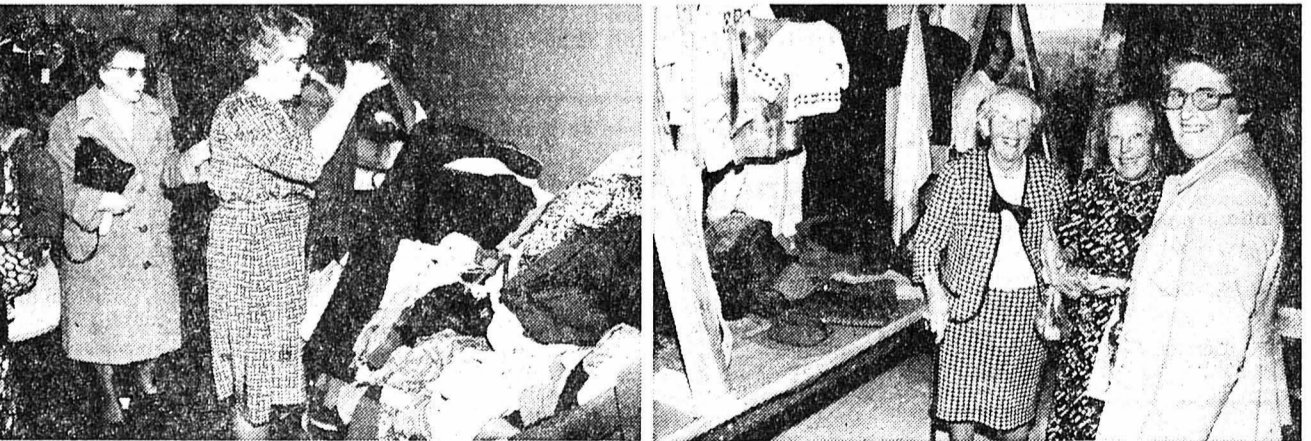
L'assemblée rendit hommage à trois membres décédés durant l'année écoulée: MM. Roger Stauffer, Pesoux, Antoine Bartelaz, Dombrosson et Arnold Friggerio, Le Landerson, pendant qu'un groupe d'instrumentistes de la Musique militaire Les Armes-Réunies dirigée par André Reuille, exécutait un choral de circonstance.

Ouvrant en étroite collaboration avec l'Association cantonale des musiciens neuchâtelois, l'Amicale des vétérans offre à ses membres l'occasion d'instant de détente, d'amitié, d'échanges de souvenirs, de projets aussi. L'assemblée applaudit son président au moment où celui-ci déclara: « Faire partie de l'Amicale des vétérans, c'est se maintenir en forme et en santé ».

La projection d'un film « Chant d'un pays » précéda l'apéritif offert par les autorités communales de La Chaux-de-Fonds. Chacun se rendit ensuite sur un rythme « adagio giocoso » dans un établissement de la ville où fut servi le repas agrémenté de productions de la Musique des Cadets, dirigée par Henri Zanoni.

Prochain rendez-vous: samedi 8 novembre 1980 à Neuchâtel. E. de C.

Home de La Sombaille: vente annuelle aux couleurs de la fête



Jour de fête samedi au Home médicalisé de La Sombaille où se déroulait la vente annuelle au profit des pensionnaires. Malgré naturellement l'effervescence marchande qui règne, c'est tout de même, en cette occasion traditionnelle, l'ambiance de retrouvailles et de chaleureuse sympathie qui prime.

thème d'artisanat. Sachez que dans ce comptoir-là, tout a été confectionné dans la maison, par les pensionnaires entourés de monitrices compétentes. Il est de plus à relever, à chaque édition d'ailleurs, l'originalité des ouvrages proposés, une originalité qui se situe, pour les tricots par exemple dans les formes plaisantes et les associations de coloris belles à ravir.

A côté des tricots et de même remarquable bienfacture, se trouvaient encore des broderies, des batiks, des travaux au crochet, des dentelles au fuseau, des bijoux, etc.; la participation des mes-sieurs se marque surtout dans les objets de vannerie et de terre. Mais eux aussi se mettent peu à peu à ces activités manuelles qui les valorisent et occupent agréablement les matins du home.

Et l'emballage que tous ces travaux ont suscité auprès des visiteurs ne peut qu'être un encouragement. (ib - photo Impar-Bernard)

Voir autres informations chaux-de-fonnières en page 5

Contre un arbre: conducteur blessé



Un automobiliste du Locle, M. Gilbert Schild, 25 ans, circulait hier à 5 h. 15, sur la route principale de la ville au Locle. Arrivé au boulevard des Eplatures, à proximité du cimetière, il a perdu la maîtrise de sa machine qui a traversé la chaussée du nord au sud pour terminer sa course contre un arbre. Sérieusement blessé, M. Schild a été transporté par ambulance à l'hôpital de la ville. Quant à la voiture, elle est hors d'usage, ainsi que le montre notre photo Impar-Bernard

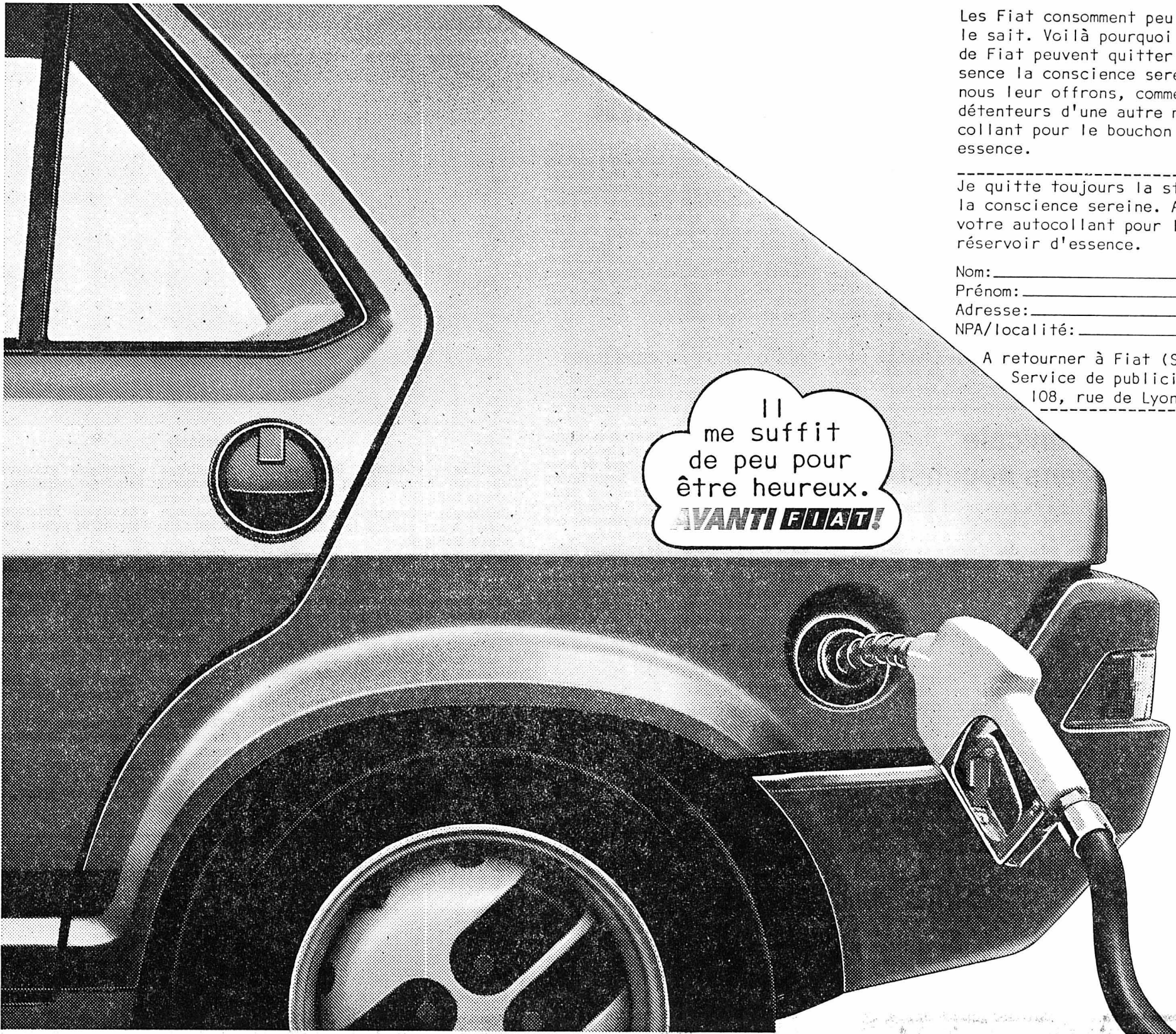
Perte de maîtrise

Samedi, à 23 h. 25, un automobiliste de la ville, M. O. V., descendait la rue du Haut-des-Combes. Dans un virage à droite, il a perdu la maîtrise de sa machine qui a zigzagué sur plus de 100 m. pour finalement s'immobiliser sur le flanc droit contre la barrière nord-ouest du Bois du Petit-Château. Dégâts matériels.

memento

- Bois du Petit-Château: Parc d'acclimatation, 6 h. 30 à 18 h. Les musées sont fermés le lundi: excepté le Musée paysan, qui est ouvert de 14 à 17 h., expos. dentelle neuchâteloise. Biblioth. de la Ville: 9-12, 13.45-20 h.; expos. Blaise Cendrars, 14-18 h. Bibliothèque des Jeunes: 13 h. 30 - 18 h. Club 44: expos. Ermanno Leinardi, 18-20 h. 30. Centre de rencontre: expos. de photos de sport Nikon, 14-18, 20-22 h. 30. ADC: Informations touristiques (039) 22 48 21, rue Neuve 11. Piscine N.-Droz: mardi, vendredi 19-22 h., jeudi 20-22 h., samedi 13 h. 30 - 17 h. 30, 19-22 h., dimanche 9-12 h. Dany's-bar: discothèque. Cabaret Rodéo: Dancing-Attractions. La Boule d'Or: Bar-dancing. Service d'aide familiale: tél. 23 88 38, 8-12, 14-16 h. Consultations pour nourrissons: Forges 14, 14 h. 30 à 18 h., tél. 22 22 89. Ecole parents: tél. 23 33 57 - 22 12 48. Baby-Sitting Croix-Rouge: 7 h. 30 - 11 h. 30, tél. 22 22 89. Permanence de jeunes (D.-P. Bourquin 55) 9-21 h., tél. 22 12 73. Boutique 3e âge, T.-Allemand 23, lundi au vendredi, 14-17 h. Accueil du Soleil 4: 14-18 h. Service de repas à domicile, Pro Secteute, tél. 23 20 53.

- Alcooliques Anonymes AA: tél. (039) 23 75 25. Poste de secours Armée du Salut: tél. 22 44 37. SOS alcool: tél. 23 39 22 ou 23 79 87. La Main-Tendue: tél. 143. 20" d'attente. Service soins à domicile: tél. 23 41 26. Pharmacie d'office: jusqu'à 21 heures, Coop 3, L.-Robert 108. Ensuite, police locale, tél. 22 10 17, renseignera. Service d'urgence médicale et dentaire: tél. 22 10 17 renseignera. (N'appellez qu'en cas d'absence du médecin de famille). Soins à domicile Cr.-Rouge: tél. 22 22 89 7.30-11.30; tél. 26 64 41, 13.30-14.30; tél. 23 57 58, 18-19 h. Consommateurs - Informations: Grenier 22, 14 à 17 h., tél. 23 37 09. Société protectrice des animaux: tél. 23 58 82 et 22 63 43. Planning familial: tél. 23 56 56. Consult. conjugales: tél. (038) 24 76 80. Police secours: tél. No 117. Feu: tél. No 118. CINÉMAS Centre de Rencontre, 20 h. 30, If. Corso: 20 h. 30, Apocalypse Now. Eden: 20 h. 30, Les sœurs Brontë; 18 h. 30, Les perversités de Fiona. Plaza: 20 h. 30, Série noire. Scala: 20 h. 45, Alien.



Les Fiat consomment peu d'essence. Chacun le sait. Voilà pourquoi tous les détenteurs de Fiat peuvent quitter une station d'essence la conscience sereine. Et pourquoi nous leur offrons, comme d'ailleurs aux détenteurs d'une autre marque, cet autocollant pour le bouchon du réservoir à essence.

Je quitte toujours la station d'essence la conscience sereine. Adressez-moi svp. votre autocollant pour le bouchon du réservoir d'essence.

Nom: _____
 Prénom: _____
 Adresse: _____
 NPA/localité: _____

A retourner à Fiat (Suisse) SA,
 Service de publicité,
 108, rue de Lyon, 1211 Genève 13.

Il me suffit de peu pour être heureux.

AVANTI FIAT!

AVANTI FIAT!

FIAT

GARAGE DE LA RONDE (039) 23 54 04
 LA CHAUX-DE-FONDS

LE LOCLE
 GARAGE DE LA JALUSE (039) 31 10 50

La Chaux-de-Fonds: Garage du Versoix, 039 22 69 88; Garage Sporoto, 039 26 08 08; Auto Enzo, 039 22 69 22.
 Les Breuleux: Garage du Collège, 039 54 11 64. — Les Ponts-de-Martel: Garage Montandon, 039 37 11 23.

LE LOCLE Feuille d'Avis des Montagnes LE LOCLE

Gilbert Cosandey
 artisan-bijoutier
 LE LOCLE — Tél. (039) 31 42 57

Cartes de visite
 Imp. Courvoisier SA

Partout dans la cité et durant toute l'année pour vous approvisionner et mieux vous conseiller:



Les spécialistes à votre service
 La Chaux-de-Fonds — Le Locle — Saint-Imier

Garage du Rallye A. Dumont
 DISTRIBUTEUR OPEL - LE LOCLE

Très belles occasions

ALFA ROMEO Berlina 2000
 1976, 47.000 km.
 FIAT 124 coupé 1600
 1972, 32.000 km., garantie.
 RENAULT 17 TL Coupé
 1975, 46.000 km.

Garantie OK
 Service de vente: P. Demierre
 Tél. (039) 31 33 33

UN CADEAU



alors ...

Ciudad
 boutique cadeaux

Les Herses
 (Le Crêt-du-Locele)
Construction de 3 maisons familiales

- 2 restent à vendre -
 Il est possible de visiter une maison en construction.
 Renseignements: Architecture Groupe, Envers 41, 2400 Le Locle, tél. (039) 31 37 31.

TOUS vos imprimés
 en vente au bureau de L'Impartial

A louer au Locle pour tout de suite ou à convenir

APPARTEMENT
 3 chambres, tout confort

ainsi qu'un

STUDIO
 meublé, également tout confort.

S'adresser: Boucherie Schulze, Gare 16, tél. (039) 31 20 53 ou 31 32 18.

Auberge de la jeunesse de Neuchâtel cherche, pour début 80

COUPLE DE GÉRANTS

Conviendrait particulièrement:
 - au mari cherchant une occupation secondaire
 - à la femme désireuse d'avoir un emploi à domicile.
 Gain accessoire intéressant.
 Contact direct avec des jeunes de toutes nationalités.
 Appartement de service à disposition dans l'immeuble de l'Auberge de la jeunesse.
 Faire offres de services, accompagnées d'un curriculum vitae, à:
 Auberge de la jeunesse de Neuchâtel, p. a. Mme Christiane Jacot, 35, rue des Charmettes, 2000 Neuchâtel.

POUR UN BEL IMPRIMÉ
 Imprimerie Courvoisier S.A.

DEMANDES D'EMPLOIS

Jeune homme

26 ans, sérieux, possède CAP menuisier + permis poids lourds cherche emploi dans la région. Tél. (039) 31 50 21.

Jantes autos

Jantes pour Ford Taunus, Escort, Capri, Opel Rekord II, Fiat, Simca, Audi 60 et 75, Austin 1100, Peugeot, Renault 16 et VW Coccinelles.
 Tél. (039) 26 01 71.

A VENDRE d'occasion

en parfait état de marche:
 2 balances automatiques 6 kg.
 1 balance automatique 2 kg.
 1 caisse enregistreuse 2 services
 1 grand moulin à café.
 Tél. (039) 23 65 50, entre 10 h. et 12 h.

On cherche à l'année, pour week-end

logement

ou ferme

même endroit isolé tout simple, non meublé.
 Tél. (039) 31 34 56, dès 19 heures.
 MÉCANICIEN SUR VOITURES avec diplôme « excellent », cherche emploi pour apprendre la langue française, pour le mois de mars 1980.
 Veuillez écrire sous chiffre M 03-355489 à Publicitas S.A., 4010 Bâle.

LA PUBLICITÉ



LA NOUVELLE PEUGEOT 505.



LE PLAISIR DE CONDUIRE.

Prenez place: des sièges confortables au maintien sûr vous accueillent. Sous les yeux un riche tableau de bord, un volant gainé entraînant une direction précise. Un servofrein progressif et efficace. Sans oublier la tenue de route exemplaire due aux quatre roues indépendantes. Vous en conviendrez: voilà enfin une «2-litres» qui impose votre volonté à nos routes! Sans que votre confort en souffre! Découvrez les autres atouts chez nous. Et sur route!

ENTILLES SA

Garage et Carrosserie

La Chaux-de-Fonds
Av. Léopold-Robert 146
Tél. (039) 22 18 57

Le Locle
Girardet 33
Tél. (039) 31 37 37

Invitation



à notre
consultation
soins et maquillage

avec

Helena Rubinstein



Un cadeau très agréable vous attend:
Vous serez enthousiasmée par le luxueux coffret contenant Skin Life Emulsion, Silk Fashion Mini-Compactpowder et Blazer Body Lotion (à l'achat de produits Helena Rubinstein d'une valeur de trente francs et jusqu'à épuisement du stock).

du 30 octobre au 3 novembre

B ARFUMERIE
UMONT **BOUTIQUE**
INSTITUT DE BEAUTÉ

LA CHAUX-DE-FONDS
53, av. Léopold-Robert Daniel-Jeanrichard Tél. 039 22 44 55

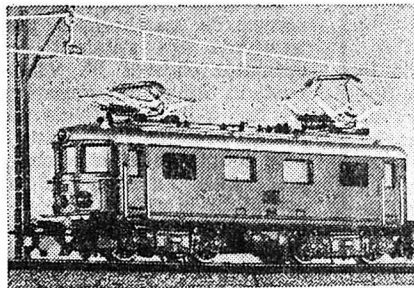
Carnet de la semaine

cette semaine au Printemps

Printemps

Le salon du jouet est ouvert au 3^e étage

Toutes les nouveautés 1980, y compris les fabuleux jeux et jouets électroniques, sont présentées. C'est la plus grande exposition de jouets du Jura. Rien n'y manque. Il y en a pour tous, et pour tous les goûts. Plusieurs démonstrations. Nous réservons pour Noël.



En attraction :

la maquette « Märklin ». Le plus grand circuit de chemins de fer miniatures de Suisse. Passionnant pour tous les amateurs de modèles réduits.

LE HIT DE LA SEMAINE



SKIS Compact de grandes marques, avec fixations. La paire

275.-

Rayon sports 2^e étage

Cette semaine au bar/tea-room

CAKE

JAMAÏQUE

fabrication maison

4.50



Reflets de la mode

Votre robe d'hiver ne vous coûtera pas cher puisqu'au 1^{er} étage nous vous proposons des robes mini-budget en jersey polyester imprimé,

déjà à partir de **59.-**
AU SPOTLITE

Robes tricot laine **139.-**
Vestes longues en tricot **119.-**

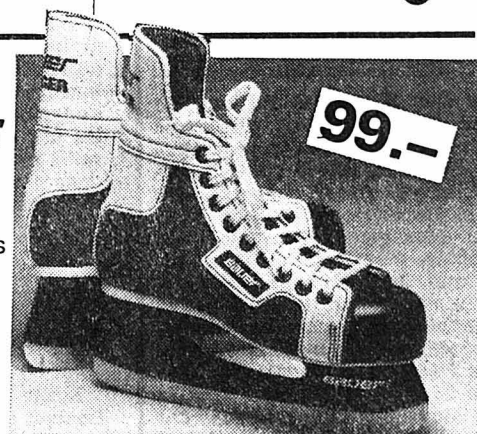
CONCOURS



Enfants de 8 à 14 ans, coloriez ou peignez la maison de Noël. Ceux qui auront réussi les plus belles maisons gagneront des bons d'achat. Rayon de jouets, 3^e étage.

ROIS DE LA GLACE

Les patins de hockey BAUER à lame Bauer-Carbone sont les préférés des champions. Ils sont montés sur chaussures nylon + cuir, semelles plastique. En bleu et blanc. Rayon Sports, 2^e étage.



Le vin du mois
Brouilly AC, 1978 L. Grivelet-Cusset. Fruité et bien en bouche, ce cru provient du sud du Beaujolais. Le Brouilly se boit jeune, à la température de la cave et peut accompagner pratiquement tous les mets. 7 dl 7,95 seulement.



Les délices de la cuisine espagnole au Super-Marché: des conserves en masse, le TURRON, nougat d'Alicante, la bière SAN MIGUEL, le fromage MANCHEGO et des vins, dont le RIOJA Enrique Forner 1973, 7/10

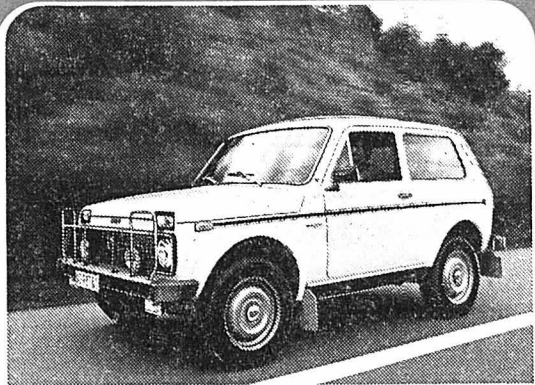
6.95

Toujours du nouveau au Printemps, le premier des grands magasins.

Une tenue de route parfaite = traction constante sur les 4 roues

LADA 4x4 NIVA

Moteur souple, robuste de 78 CV DIN (57,4 kW), 132 km/h.



ENTRESOLSA
LE PAILLASON

TAPIS - RIDEAUX - SOLS

La Chaux-de-Fonds
Passage du Centre 3
Téléphone (039) 23 70 75
POSE GRATUITE

Et de deux. Un succès en appelle un autre.

La Carena Cosmotron d'avant-garde appréciée maintenant aussi en exécution standard au prix incroyable de seulement 298.-

Carena Cosmotron De Luxe 398.-

Carena Cosmotron Standard 298.-

Photo, Radio, Hi-Fi

InterDiscount La Chaux-de-Fonds
Hypermarché Jumbo

IMPRIMERIE COURVOISIER S. A.
DÉPARTEMENT HELIO
La Chaux-de-Fonds

cherche pour entrée immédiate ou date à convenir

JEUNES OUVRIERS

consciencieux, pour des travaux soignés, dans son département « Impression ».

Se présenter rue Jardinière 149 a.



Intercor sa

FABRIQUE DE CIRCUITS MAGNÉTIQUES

Dans le cadre du développement de notre fabrication de circuits magnétiques roulés, nous désirons engager un

ouvrier

auquel différents travaux d'atelier seront confiés.

Des connaissances de mécanique seront un avantage mais ne sont pas indispensables, une période de formation étant prévue.

Faire offre ou prendre rendez-vous par téléphone à l'adresse suivante :

INTERCOR SA
Rue de la Confédération 27
2300 La Chaux-de-Fonds
Tél. (039) 26 95 47

BIOGAZ

GEISER & FILS, Fleurier — BURI & Cie, Genève

attendent tous les agriculteurs et toutes les personnes intéressés par les problèmes de l'énergie

— le mardi 30 octobre, dès 10 h.
— le vendredi 2 novembre, dès 10 heures

à leur

station de démonstration

qui fonctionne à Saint-Sulpice, chez:

BUTTIKOFER L. & Cie
Culture de champignons SANTANA

Nous cherchons pour entrée immédiate ou à convenir

un manoeuvre-service man

pour notre station d'essence

SPORTING GARAGE - CARROSSERIE

J.-F. Stich

Rue des Crétets 90 - Tél. (039) 23 18 23

Prêts personnels pour tous et pour tous motifs

C'est si simple chez Procrédit. Vous recevez l'argent dans le minimum de temps et avec le maximum de discrétion.

Vous êtes aussi assuré en cas de décès. Vos héritiers ne seront pas importunés; notre assurance paiera.

X Prêts de Fr. 1.000.- à Fr. 30.000.-, sans caution. **Votre signature suffit.**

1.115.000 prêts versés à ce jour

Une seule adresse:

Banque Procrédit

2301 La Chaux-de-Fonds, Avenue L.-Robert 23, Tél. 039 - 231612

Je désire Fr.

Nom Prénom

Rue No.

NP Lieu

FAR Les Fabriques d'Assortiments Réunies
Département M Girardet 29 2400 Le Locle
désirent engager pour leur département DIVERSIFICATION NON HORLOGÈRE

un technicien d'exploitation

ou formation équivalente auquel nous confierons les tâches suivantes:

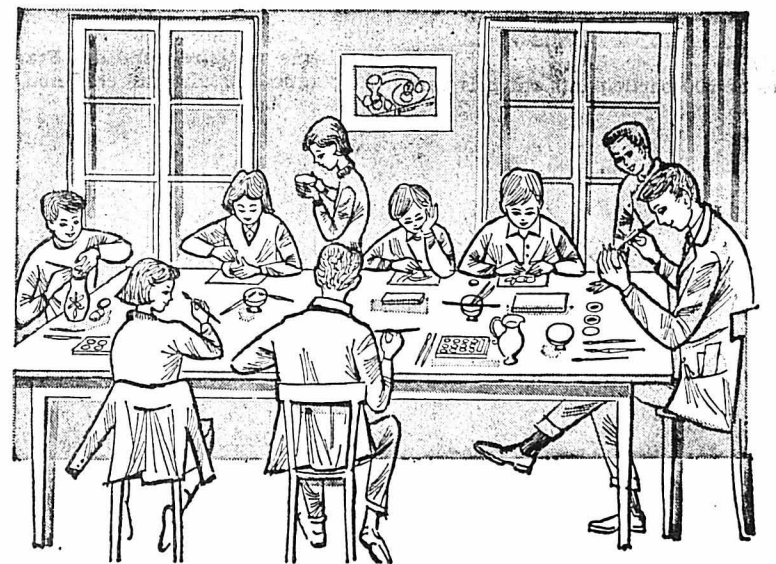
- préparation des gammes d'opérations
- pré-calcul des prix de revient
- relation avec les sous-traitants
- planification de l'usinage
- commande du matériel.

La préférence ira à un candidat justifiant ses capacités par quelques années de pratique de ces tâches.

Des connaissances orales de l'allemand seraient un avantage.

Age idéal: 30 à 40 ans.

Faire offre écrite, accompagnée des documents usuels ou tél. (039) 34 11 22, interne 2460.



PRÉPARONS NOËL

Un nouveau cours de décoration de céramique pour enfants est organisé. Il comprend 2 séances qui auront lieu les mercredis 7 et 14 novembre, de 14 à 17 heures.

Ces cours sont donnés par une personne expérimentée et coûtent Fr. 10.- le cours de 2 leçons de 3 heures.

Inscriptions: **Reymond** La Chaux-de-Fonds
PAPETERIE Av. Léopold-Robert 33

La 4x4 des 4 saisons...

Conduire une LADA NIVA, c'est éprouver le plaisir de rouler sans souci au fil des 4 saisons. Cols enneigés, pistes printanières, autoroutes des vacances, champs brumeux, quel que soit le terrain, la traction constante sur les 4 roues assure à ce véhicule d'exception une tenue de route parfaite et une sécurité accrue.

Moteur robuste de 1568 cm³, 78 CV DIN, 5 places, 3 portes, 8 vitesses avant et 2 vitesses arrière, blocage du différentiel.

LADA NIVA
14300.-



Importateur exclusif pour la Suisse:
SARES SA - 1022 Chavannes/Lausanne
Tél. 021/24 27 25

Mercredi 31 octobre, jeudi 1er et vendredi 2 novembre 1979 à l'Ancien Stand, 1er étage, dès 14 heures



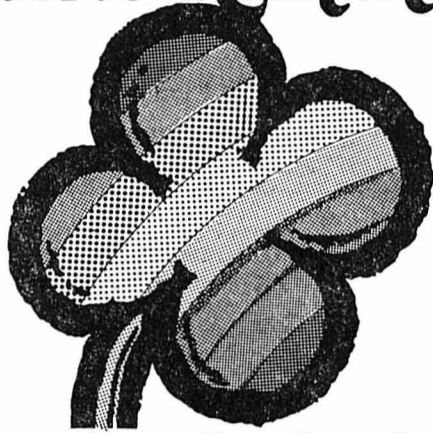
Grande vente annuelle

des Paroisses réformées de La Chaux-de-Fonds
de la Paroisse de langue allemande et des Missions

Nombreux comptoirs - Jeux - Tombola - Pâtisserie

Dès 18 H. 30 : **SOUPERS** Mercredi : jambon chaud et salades Fr. 9.-
Jeudi : vol-au-vent et salade Fr. 9.- Vendredi : choucroute garnie Fr. 10.-

Loterie Romande



100'000.-

Le gros lot
Tirage 3 novembre

A louer pour tout de suite ou date à convenir, dans maison d'ordre et tranquille, à la rue du Nord
appartement
de 3 1/2 pièces chauffage central, douche, dépendances.
S'adresser: Etude Pierre Jacot Guillard, Léopold-Robert 35, tél. (039) 23 39 14.

FABRIQUE D'HORLOGERIE DE SAINT-BLAISE S.A.
2072 Saint-Blaise

engage tout de suite ou date à convenir

OUVRIÈRES

pour montage d'appareils de précision.

Faire offre ou se présenter.
Tél. (039) 33 28 62.

Chauffeur

Permis A.

Travailleur consciencieux, est demandé.

Poste stable et intéressant.

Ecrire sous chiffre AC 24129 au bureau de L'Impartial.

On cherche, pour entrée immédiate ou date à convenir

VENDEUSE en CHARCUTERIE

S'adresser à Boucherie-Charcuterie du Marché, Buhler-Steiner, rue Neuve 12, tél. (039) 22 12 18.

GRANDE VENTE DE MEUBLES À MATHOD

AU VIEUX BATTOIR (entre Orbe et Yverdon)

Vente les 29, 30, 31 octobre et 1er, 2, 3, 4, 5 novembre 1979 de 9 h. à 20 h. sans interruption

200 chaises Louis-Philippe à ressorts Fr. 80.- pièce; 8 salons Louis XV Fr. 800.- pièce; 3 salons d'angle neufs; 2 tables de conférence en chêne massif; 200 chaises Louis XIII dès Fr. 60.-; meubles d'angle Louis XV Fr. 120.- pièce; 30 tables en pin massif Fr. 180.- pièce; 50 armoires anciennes, modernes et rustiques 1 et 2 portes dès Fr. 150.-; 2 parois murales neuves Fr. 600.- pièce; 40 salons rustiques et modernes dès Fr. 500.-; 200 matelas neufs, à ressorts, de 90, 120, 140, 160 cm. ainsi que sommiers à lattes de haute qualité; 12 Voltaires Fr. 200.- pièce; 15 tables de ferme noyer massif, 2 m. x 0.80, plateau 8 cm.; un grand nombre de vaisseliers en chêne massif, 1, 2, 3, 4 portes, ainsi que vaisseliers d'angle; 30 commodes modernes Fr. 80.- pièce; 100 guéridons massifs et plaqués dès Fr. 50.-; 1 chambre de jeune fille; 5 armoires en chêne; 50 lits rustiques de 90, 140, 160 cm.; 20 tables Louis XIII, 2 m. x 0.80; 30 chaises Louis-Philippe anciennes; 10 fauteuils Louis-Philippe; sellettes; 15 crédences 2, 3, 4 portes en cerisier et chêne massif dès Fr. 500.-; vitrines Louis XVI, Fr. 300.- pièce; 3 morbières; 20 bahuts anciens et modernes dès Fr. 100.- pièce; semainiers marquetés; bibliothèques rustiques; 30 pendules Fr. 150.- pièce; confituriers chevillés; 10 tables en chêne massif 2 m. x 0.80; cabriolets Louis XV dès Fr. 120.-; tables Louis-Philippe avec pied central et rallonge dès Fr. 300.-; fauteuils Louis XIII; 3 salons Louis XV; 6 bancs en cerisier et chêne massif; 10 meubles TV; secrétaire en bois de rose; secrétaires rustiques; 100 chevets; bahuts-stéréo; meubles à chaussures rustiques; 3 canapés Louis-Philippe anciens; 3 entourages de lit; 1 vaisselier Henri II; 2 lits-armoires rabattables Fr. 200.- pièce; salons en cuir; consoles; 5 bureaux provençaux; secrétaires vieux chêne; 6 Voltaires anciens; 3 bars complets; gramophones; 2 commodes Louis-Philippe anciennes; 1 prie-Dieu; tables à écrire; 10 tables Louis XIII avec rallonge; 10 guéridons Louis-Philippe; râteliers à assiettes chevillés; 5 tables rondes en vieux chêne massif; sellettes à vin; chambre à coucher rustique; buffets de cuisine modernes; lits gigognes, bancs-téléphone; table de jeux; 300 lampadaires, lustres et lampes de table et un grand nombre de meubles trop long à énumérer.

BETTEX

Meubles anciens, modernes, rustiques
Tél. 024/37 15 47

PARKING TOURELLES

Rues des Tourelles - Armes-Réunies - Tête-de-Ran

AUTOMOBILISTES AU SEUIL DE L'HIVER

Louez

ou

Achetez

une place de parc à Fr. 80.- par mois

votre place au prix de Fr. 16000.-

avec une mise de fonds propres de Fr. 5000.- elle vous coûtera moins de Fr. 60.- par mois

Panneaux d'information sur place

Notice à disposition et réservation chez

GERANCE GECO

Jaquet-Droz 58

Tél. (039) 22 11 14/15



JA Jean-Charles Aubert Fiduciaire et régie immobilière
Av. Charles-Naine 1
Tél. (039) 26 75 65
La Chaux-de-Fonds

A LOUER dès le 31 mai 1980 dans immeuble en construction

QUARTIER DE L'EST splendides appartements

- 2 pièces très spacieuses dès Fr. 320.-
- 3 1/2 pièces très spacieuses dès Fr. 460.-
- 4 pièces avec grand salon dès Fr. 520.-
- 4 1/2 pièces très spacieuses dès Fr. 620.-

Cuisine agencée avec cuisinière électrique, grand frigo, hotte aspirante, lave-vaisselle.

Balcon. Coditel. Ascenseur. Conciergerie.

WC et salle de bains séparés dans tous les appartements.

Cet immeuble est spécialement insonorisé, de manière à donner satisfaction aux plus exigeants.

NOUS CHERCHONS COUPLE DE CONCIERGE

à temps complet, pour immeuble avec 3 entrées.

Pour l'époux: préférence sera donnée à une personne de profession manuelle, éventuellement peintre.

Pour l'épouse: travail à temps partiel.

Date d'entrée: au plus vite. Appartement de 3 1/2 ou 4 1/2 pièces à disposition.

Ecrire sous chiffre P 28-950090, à Publicitas, av. Léopold-Robert 51, 2301 La Chaux-de-Fonds.



Pour un appareil ménager

pensez Discount du Marché !



Cartes de visite

Imp. Courvoisier SA

RAPPEL

droz droguerie

organise un cours de peinture paysanne le

jeudi 1er novembre

à 14 heures ou à votre choix, à 19 h. 30, à l'

Hôtel Moreau 1er étage

Prix du cours Fr. 10.-

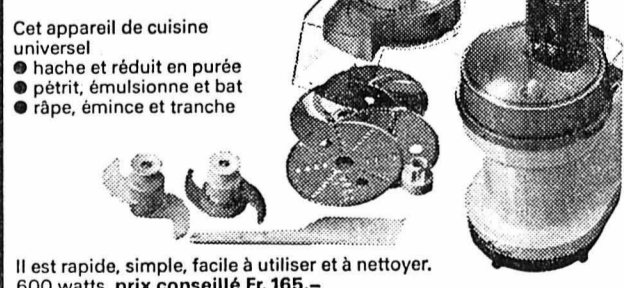
Tout le matériel est fourni

Renseignements et inscription à la **Droguerie Droz**

Place de la Gare, tél. (039) 22 17 20 La Chaux-de-Fonds



Simplement tout - tout simplement avec la nouvelle Maxima



Cet appareil de cuisine universel
● hache et réduit en purée
● pétrit, émulsionne et bat
● râpe, émince et tranche

Il est rapide, simple, facile à utiliser et à nettoyer. 600 watts, prix conseillé Fr. 165.-

Tous les appareils Moulinex au prix minimum autorisé chez



GRAND'RUE 57 SONVILIER 41 16 06
Magasin à La Chaux-de-Fonds: 039
AV. LEOPOLD-ROBERT 100 23 95 33
VENTE - REPARATION toutes marques



MAZDA 323 STATION-WAGON

Le station-wagon qui a du coffre. 1300 cm³, 3 ou 5 portes. Fr. 10 200.- et 11 300.-

GARAGE DE L'AVENIR
R. CHARNAUX
Rue du Progrès 90 - Tél. (039) 22 18 01
2300 La Chaux-de-Fonds

Jeanneret Fleurs

Numa-Droz 90 - Tél. (039) 23 18 03

Arrangements et fleurs pour **La Toussaint**

Mercredi 31 octobre, ouvert toute la journée

Les maisons préfabriquées peuvent s'acheter sur catalogue. Mais pas le conseil.

Aujourd'hui, beaucoup de personnes achètent des maisons préfabriquées. Car le prix est fixe, et car il est possible de visiter un modèle quelque part. Par ailleurs, les banques ont actuellement davantage d'argent que par le passé pour accorder des hypothèques.

Pour la plupart des personnes, la construction d'une maison préfabriquée n'est toutefois pas chose aisée, car elles ne construisent qu'une fois dans leur vie et n'ont aucune expérience. Elles ne savent pas combien

La brochure «Crédits de construction et hypothèques» de la BCC vous informera sur les premières questions relatives au financement. Elle vous sera remise gratuitement dans nos succursales.

d'erreurs elles peuvent commettre, erreurs qui leur coûteront ensuite de l'argent ou leur procureront des soucis.

En choisissant par exemple un lieu d'implantation, vous devriez également étudier les plans de zone, les demandes de permis de construire et les projets routiers relatifs à la commune dans laquelle vous envisagez d'acquérir un terrain à bâtir. Sans quoi il pourrait arriver que l'on réalise, à côté de la parcelle tranquille sur laquelle vous avez bâti, une zone industrielle bruyante ou une route à grand trafic, ce qui ne manquerait pas de provoquer une dépréciation

de la maison aussi bien pour vous-même que pour un acheteur éventuel.

Il existe beaucoup de problèmes semblables; par exemple, les fondations sont-elles comprises dans le prix de catalogue? Le terrain est-il viabilisé (électricité, eau, gaz) ou la dépense importante nécessaire à sa viabilisation vient-elle s'ajouter au prix de la maison?

Comme nous finançons des immeubles et expertisons des projets depuis des dizaines d'années, nous pouvons vous aider à éviter des erreurs. Non pas en résolvant tous vos problèmes. Mais en vous renvoyant à des spécialistes qui sauront vous conseiller avec compétence.

En ce qui concerne le financement, nous sommes naturellement en mesure de tout vous préciser: la somme dont vous aurez besoin, le crédit de construction et les hypothèques que nous pouvons vous accorder, et ce qu'il vous en coûtera par année (intérêts, amortissement et charges annexes) lorsque votre maison sera terminée.

Venez nous confier vos problèmes. Car, dans l'intérêt des épargnants dont nous plaçons les économies en prêts hypothécaires, il nous

Vous trouverez nos agences les plus proches à:

2301 La Chaux-de-Fonds, 30 av. Léopold-Rob.	039 - 23 91 23
2400 Le Locle, 11 rue du Temple	039 - 31 62 31
2900 Porrentruy, Sur les Ponts	066 - 66 49 51
2001 Neuchâtel, 4 rue de la Traille	038 - 24 24 70

tient à cœur autant qu'à vous que vous puissiez réaliser votre maison sans connaître de coûteuses surprises.

BCC

Banque Centrale Coopérative Société Anonyme

**Nous ne savons pas tout de la construction.
Mais nous savons comment procéder.**

GGK

A LOUER

pour le 1er janvier 1980

LOCAUX INDUSTRIELS

chauffés, d'une superficie de 265 m², divisibles, accès facile avec place de dégagement.

Convient pour l'entreposage de meubles, garages à camions, stockage de toute nature.

Ecrire sous chiffre HB 24532 au bureau de L'Impartial.

Yaurait-il un CHEVEU?



Alors, vite: demandez un diagnostic gratuit avant que vos ennuis deviennent un tourment.

Pour attaquer un problème capillaire, il existe différentes méthodes. Pour vous aussi, Beaufort a une solution qui, en peu de temps, stoppera la chute de vos cheveux. Et si la calvitie a déjà fait des ravages, sachez que Beaufort a le meilleur moyen (son Hair Weaving) pour en finir avec elle. Sans perruque ni transplant.

Prenez vite rendez-vous pour une consultation gratuite. Le mieux est de téléphoner.

BEAUFORT
Institut pour régénérer le cheveu

Lausanne	Rue de Bourg 8	Tel. 021 20 45 43
Geneve	Rue du Port 8	Tel. 022 28 87 33
Berne	Efingerstr. 8	Tel. 031 25 43 71
Zurich	Bahnhofplatz 3	Tel. 01 211 86 30
Bâle	Elisabethenstr. 7	Tel. 061 23 30 55
Olten	Solothurnerstr. 8	Tel. 062 32 35 92
Lucerne	Sempacherstr. 1	Tel. 041 23 37 39

Ouvert lundi-vendredi sans interruption des 10h30

Cartes de visite - Beaux choix - Imprimerie Courvoisier S.A.

ING. DIPL. EPF **FUST**

Reprise maximale
pour votre

lave-vaisselle

usagé à l'achat d'une machine neuve.

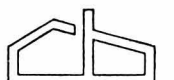
Demandez nos

**offres d'échange
SUPER**

Seulement des marques connues, telles que MIELE, AEG, BAUKNECHT, ELECTROLUX, NOVAMATIC/VAISSELLA, ADORA, INDESIT, etc.

Location - Vente - Crédit
ou net à 10 jours.

Chaux-de-Fonds: Jumbo Tél. 039/26 68 65
Bienne: 36 Rue Centrale Tél. 032/22 85 25
Lausanne, Genève, Etoy, Villars-sur-Glâne
et 36 succursales



A VENDRE

POINT DU JOUR

appartement

de 4 pièces, cuisine agencée, WC et baignoire séparés. Cave. Garage.

Nécessaire pour traiter
Fr. 35.000.—

Pour visiter s'adresser à

CHARLES BERSET
gérant d'immeubles
La Chaux-de-Fonds
Jardinière 87 - Tél. (039) 23 78 33

IMPORTATION DIRECTE !

patins de hockey canadiens SK

cuir et nylon, nouvelle lame ICM
Fr. 295.— la paire, peintures 5 1/2 -
10 1/2 rabais de quantité pour clubs.

On cherche **REVENDEURS**
JM Balmelli, importateur exclusif.
Notre-Dame 3, 2013 Colombier-
NE. Tél. (038) 41 15 51.

Studio non meublé

libre tout de suite, quartier Ecole de Commerce. Fr. 200.- (charges comprises).

Tél. au (039) 22 44 96, seulement après 19 heures.

A LOUER AUX PONTS-DE-MARTEL
rue Pury 3, un

appartement de 3 pièces

Fr. 340.—, charges comprises, libre tout de suite.

Renseignements et location :
Fiduciaire André Antonietti



Rue du Château 13
2000 Neuchâtel
Tél. (038) 24 25 25

A vendre, aux HAUTS-GENEVEYS, dans très belle situation dominante, magnifiques vue panoramique sur le Val-de-Ruz,

MAISON FAMILIALE

comprenant
1 appartement de 4 1/2 pièces,
1 appartement de 2 1/2 pièces
et 1 studio.

Cuisines agencées, salles de bains.
Nécessaire pour traiter Fr. 50.000.—

Fiduciaire Seiler & Mayor, Promenade-
Noire 10, Neuchâtel, Tél. (038) 24 59 59.

Apprenez à conduire avec



- Succès
- Maîtrise et
- Sécurité

Auto-Ecole «Pilote»
Téléphone (039) 23 29 85

Coup de foudre.

Equilibre parfait du mélange goût Maryland.



Fr. 1.60

Condensat 11 mg
Nicotine 0,8 mg

A remettre pour le 1er décembre ou le 1er janvier

APPARTEMENT

3 pièces, tout confort, Vieux-Patriotes. Tél. (039) 22 59 34, heures des repas.

NOUS CHERCHONS

**carrossier tôlier
manœuvre d'atelier**

Garage-Carrosserie G. Froidevaux S.A., av. du Simplon 32, 1870 Monthey, tél. (025) 71 22 56.

Votre journal : L'Impartial

Claude JORNOD déménagements transports

SUISSE ET ÉTRANGER
Prix modérés. Devis gratuit
Transport pianos
Chézard. Tél. (038) 53 14 16

BEYELER & Cie S.A.

FABRIQUE DE CADRANS A GENÈVE
cherche

DÉCALQUEURS - DÉCALQUEUSES

qualifiés. Possibilité d'avancement.
Veuillez téléphoner au No (022) 29 30 33.

A LOUER
dès le 1er novembre 1979

APPARTEMENT
de 2 pièces, tout confort, grand balcon, Coditel, Crêtets 143, 5e étage ouest. Tél. (039) 22 46 45 heures des repas.

CORNU & Cie SA

Dpt placage galvanique

cherche pour entrée immédiate ou à convenir

visiteuses

sur plaqué or ou sur boîtes de montres

ouvrières

habiles et consciencieuses pour divers travaux propres en atelier.

Se présenter : rue Stavay-Mollondin 15 a ou téléphoner au (039) 23 11 25.

FABRIQUE DE BRACELETS CUIR

cherche pour entrée immédiate ou époque à convenir :

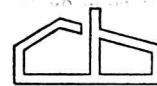
un retraité

possédant le permis de conduire et pouvant fonctionner en qualité de

commissionnaire

Il s'agit d'un travail requérant environ 2 heures de présence le matin et 2 heures l'après-midi.

S'adresser à BRASPORT SA
Crêt-Rosset 10, tél. (039) 22 57 55
La Chaux-de-Fonds.



**A LOUER
POUR DATES A CONVENIR**

MAGNIFIQUE APPARTEMENT

de 8 pièces, dans immeuble rénové, chauffage central, salle de bain, rue du Grenier.

LOCAL

à l'usage de magasin avec vitrine, appartement de 4 pièces à disposition, rue du Parc.

APPARTEMENT

de 3 pièces, dans immeubles rénovés, chauffage central, salle de bain, rue Numa-Droz.

APPARTEMENTS

de 3 1/2 pièces, dans immeubles modernes, services de conciergerie, ascenseurs, rues du Nord et Crêtets.

CHARLES BERSET
gérant d'immeubles
La Chaux-de-Fonds
Jardinière 87 - Tél. (039) 23 78 33



La marque de qualité

L'Audi 100: les nouveaux modèles sont aujourd'hui encore plus élégants, encore plus séduisants qu'auparavant. La qualité légendaire de la finition, la sécurité souveraine et le grand confort n'ont pas changé. Chassez le gaspillage - Roulez Audi!

LA CHAUX-DE-FONDS : Sporting Garage-Carrosserie, J.-F. Stich, Crêtets 90, tél. 039/23 18 23 — **LE LOCLE :** Garage Inglin, succ. A. Pandolfo, tél. 039/31 40 30 — **LA FERRIERE :** Garage du Jura, W. Geiser, tél. 039/61 12 14 — **LE BÉMONT :** Garage du Bémont, P. Kröll, tél. 039/51 17 15 — **SAINT-IMIÉ :** Garage Touring, Carrosserie, L. Fiorucci, tél. 039/41 41 71.



Si vous êtes dynamique et consciencieux, si vous avez le sens des responsabilités et si vous aimez la vente, vous êtes le

très bon vendeur sport

que nous cherchons pour notre magasin de La Chaux-de-Fonds.

Entrée tout de suite ou date à convenir.

Vous travaillerez dans une ambiance agréable, dans une maison jeune et dynamique.

Si vous donnez satisfaction, vous pourrez prendre la responsabilité d'un rayon.

Nous vous offrons une rémunération en rapport avec vos prestations, la semaine de cinq jours et des prestations sociales modernes (2e pilier).

Nous attendons vos offres écrites avec curriculum vitae et prétentions de salaire à l'adresse suivante:



MP SPORT
M. L. Montandon
Av. Léopold-Robert 36
Tél. (039) 22 45 49

Nous sommes spécialisés dans la fabrication de caractères, d'outillages de précision, d'étampes industrielles, de moules, dans l'injection de pièces techniques en plastique, dans les traitements de surface et traitements thermiques, et cherchons des

mécaniciens- régleurs

Adresser offres ou se présenter à:

CARACTÈRES S.A.
Rue du Parc 7
2400 LE LOCLE
Tél. (039) 31 50 31

Bulletin de souscription

Veillez me considérer comme nouvel abonné de **L'IMPARTIAL** dès le : _____ je paierai par 3 - 6 - 12 mois *

Nom et prénom : _____

Domicile : _____

No - Localité : _____

Signature : _____

Prix d'abonnement :

3 mois : Fr. 32.— ; 6 mois : Fr. 61.— ; annuellement : Fr. 115.—

* biffer ce qui ne convient pas.

Compte de chèques postaux 23-325, La Chaux-de-Fonds

Ne pas payer d'avance, mais à réception du bulletin de versement.

A retourner à « L'Impartial » - 2301 La Chaux-de-Fonds.

GIULIETTA 1.3/1.6/1.8



Version moderne d'un mythe
...typiquement ALFA

Garage Métropole S.A.
Dir. : J.-P. SCHRANZ
Vitrines d'exposition: Av. Léopold-Robert 102 - Tél. (039) 22 22 68
Bureau et atelier: Locle 64 - Tél. (039) 26 95 95
LA CHAUX-DE-FONDS

pour dame
brun,
imitation cuir,
doublure peluche,
semelle caoutchouc
36/41

49.-

magasin populaire
mprix populaires
CHAUSSURES & SPORT

VERDON, LA CHAUX-DE-FONDS, CENTRE JUMBO



Maison du Peuple
La Chaux-de-Fonds

vendredi
samedi
2-3 nov.

fête du POP

marché aux puces
stands internationaux

Cure à
vichy
troubles digestifs
vichy
déficience hépatique
vichy
allergies alimentaires
vichy
régularisation biliaire
vichy
migraines d'origine hépatique
vichy
affections rhumatismales
vichy
séquelles post-traumatiques
vichy

station thermale ouverte
toute l'année.
Pour votre cure à Vichy,
consultez votre médecin.


NOUS ACHETONS ET PAYONS COMPTANT

VIEIL OR

Toute sorte de bijoux anciens et d'occasion, brillants, objets en argent, dents en or ainsi que montres avec boîtier et anciennes montres de poche en argent ou en or. Antiquités et également anciennes cartes postales. Dès réception de votre envoi nous faisons une offre par écrit ou par téléphone. En cas de non-accord, objets renvoyés immédiatement.

Gloor-Zwingli, horlogerie-bijouterie
Zöpli 97, 6004 Lucerne

Marlboro



Condensat 16 mg, Nicotine 1,2 mg

Votre sécurité en cas de maladie et accidents.

Vous ne connaissez que très peu notre institution. Si vous tombez malade, nous vous aidons à guérir sans le moindre souci financier. Nous savons y mettre la manière. Le sens de l'humain nous importe plus que la lettre du règlement. Nous vous aidons chaque fois que vous avez besoin d'aide.

Demandez les renseignements à
KFW Assurance suisse de maladie et accidents
Agence de Chaux-de-Fonds
Rue Jaquet-Droz 58
2300 La Chaux-de-Fonds
Téléphone 039/23 24 56

KFW

Nom/Prénom _____
Adresse _____
No postal/lieu _____
Téléphone _____

Coupon à retourner à notre adresse.

FEUILLETON DE «L'IMPARTIAL» 42

Michel Davet

MA NUIT DE NOCES

Roman

Copyright by Presses de La Cité, Paris et Cosmopress, Genève

— Quoi! Vous ne voulez pas répondre! dit-il avec agacement.
— Monsieur Reuter, je ne déteste pas l'argent, surtout en ce moment, mais ce n'est pas avec vous que j'en gagnerai.
— Les femmes s'entraident! dit-il avec un rictus où je crus voir une certaine haine.
Comme il était laid! Comment Dorothy... J'eus hâte de le voir dehors. Il réenfouit ses billets, se leva, salua d'un coup de tête et gagna la porte en brossant son chapeau. Il me parut couleur de rat. C'était un rat. Après son départ, je me précipitai dans mon bain qui sentait la verveine; je ne pus m'empêcher d'y philosopher. Si une femme comme Dorothy, et tant d'autres, tant d'autres femmes acceptaient sans horreur les caresses de ce genre de petits maris babouins, chafouins, je pouvais, moi, me laisser caresser sans hor-

reur par un homme plutôt superbe. Avec l'habitude... Le téléphone me sortit de l'eau et de mes pensées: c'était Dorothy.
— Un mot, ma rhérie. Un mot avant le dîner. Je vous remercie de toute mon âme. Mon mari vient de me raconter qu'il vous a fait une visite. Instantanément j'ai saisi. Saisi le motif qui l'avait amené chez vous. Je l'ai caressé, emberlificoté; il m'a tout avoué. Vous avez été sublime.
— Oh! Sublime! En revanche, vous, ce que vous êtes folasse! Vous ne guérirez donc jamais?
Un rire rauque.
— La vieillesse se chargera de cette guérison! Ah! Quelle journée! Et quelle nuit se prépare entre les bras d'un jaloux qui n'a l'air de rien mais avec lequel je devrai jouer toutes les comédies si je ne veux pas mourir étranglée. Quand je pense que vous faites la difficile avec un Bertrand, un Roméo, un Suédois aux épaules de jeune Dieu! Venez dîner demain, nous bavarderons... A propos, comment avez-vous trouvé mon barbu?
— Un chimpanzé costumé. Vous êtes folle!
— Vous, pas assez! A propos, pas de changement? D'exquises révélations sur la visite d'Erik Oden? Pas de miracle?
— Je refuse les révélations et les miracles. Dorothy, laissez-moi en paix à ce sujet.
— Teu! Teu! Teu! Ça n'a pas marché?
— Je suis écoeurée.
— Si ces écoeurements pouvaient vous jeter aux genoux de Bertrand! dit-elle dans un petit rire.

En réfléchissant une fois de plus sur ces dernières aventures, celles de Dorothy et les miennes emmêlées, je fus amèrement frappé de l'ironie sarcastique de l'opposition de nos deux destins. Cette confrontation de la femme archifolle et de la vierge archivierge ne manquait pas de piquant, et même d'un côté farceur qui me ridiculisait. J'étais donc là, assise à ma fenêtre, après le dîner, contemplant les glaciers qui s'étaient éteints, méditant sur mes nocces plus neigeuses que les sommets neigeux du Wildstrubel, lorsque le téléphone m'appela encore. J'entendis une voix chaude, vibrante et que je faillis ne pas reconnaître: celle de Bertrand, mon mari. Elle m'enveloppa d'une flambée de joie. Je ne dis pas, bien sûr, «flambée d'amour», mais chaleur inattendue, bondissements vers des espoirs confus. Je sortais du désert. Il y avait quelque part, pour moi, un mari qui était mon père, ma mère, toute une famille. Qu'il le voulait ou non, je portais encore son nom. Enfin, l'homme-ami et non l'homme-animal!
— Moni, vous m'entendez?
— Oui, Bertrand. J'étais fauchée par la surprise.
— Dois-je être flatté ou froissé?
— C'est une merveilleuse surprise. Je suis orphelin à un point terrifiant.
— Tant mieux! Vous ne le serez jamais assez pour ma vengeance. Vous n'avez donc pas trouvé de consolations?
— Vous savez très bien ce qu'il en est. En revanche, je devine à l'allégresse de votre voix que vous avez retrouvé, vous, l'équilibre et les triomphes

— Comme vous parlez bien! Oui, je profite admirablement de mes vacances.
— Vacances? Vous n'êtes pas encore rentré à Paris?
— Vous oubliez que nous avions plus d'un mois pour notre voyage de nocces combiné avec les vacances d'été! Je vous ai dit que je m'arrêterais à Thün, où j'ai des amis.
— Si près et si loin! dis-je d'une voix morne.
— Oui, comme vous dites, si près et si loin! Et vous-même, quand regagnerez-vous Paris?
— Dans deux ou trois jours, puisque vous avez payé la note d'hôtel jusqu'à mercredi. Merci.
— Naturellement, si vous n'avez pas assez d'argent pour vous débrouiller au retour, vous me téléphonez.
— Merci, Bertrand.
Je me sentis prise à la gorge. Il fallait que je dise quelque chose, il fallait que j'essaie la dernière chance. Tant pis pour l'humiliation.
— Bertrand, vous me fermez votre porte? dis-je d'une voix de blessée qui perd son sang.
— Je croyais que nous nous étions expliqués là-dessus.
— Est-ce définitif?
— Je crois que oui, Moni. Croyez que je le regrette.
— Vous... Vous avez entamé la procédure du divorce?
— Je le ferai dès mon retour à Paris.

(A suivre)

TÉL. 22 13 22

jost

VITRERIE - MIROITERIE

RUE NUMA-DROZ 185

SERVICE RAPIDE DE REMPLACEMENT

BISEAUTAGE - SABLAGE - BUREAU TECHNIQUE - PLANS ET DEVIS

SUCCURSALE LE LOCLE : tél. 31 17 36

A VENDRE pour cause de départ

MOBIL-HOME

5 places, marque ASTRAL

Modèle 1970 A-700 été-hiver

Prix à discuter

Tél. (039) 23 38 14, entre 12 h. et 13 h. 30

Fleurier - Sierre 3 à 3 En première ligue: Le Locle bat Berthoud 4 à 3 (2-1, 1-2, 1-0)



Le Canadien de Fleurier Dumais en action. (photo Charrère)

LE LOCLE: Luthi; Baillod, Gindrat; Kaufmann, Huguenin; Berner, Tschanz, Pilorget; Girard, Vuillemez, Baldi; Perrenoud, Borel, Fahrni. — **BUTS:** Pilorget (9e), 1-0; Berner (15e), 2-0; Beer (20e), 2-1; Murali (21e), 2-2; Siegenthaler (29e), 2-3; Girard (37e), 3-3; Vuillemez (47e), 4-3. — **NOTES:** Patinoire du Communal, glace en excellent état, 200 spectateurs. — **ARBITRES:** MM. Bastaroli et Borgeaud. — **PÉNALTÉS:** 7 x 2 minutes contre Le Locle et 14 x 2 minutes, plus 10 minutes de méconduite contre Berthoud.

INSTANT DE PANIQUE

Cette rencontre ne fut pas facile pour les Loclois qui faillirent perdre tout le bénéfice de leur excellent départ par un stupide malentendu à la fin du premier tiers, lors d'une pénalité. Ils évoluèrent alors à 3 contre 5 ce qui permit aux visiteurs de revenir à la marque et sema un instant la panique dans les rangs neuchâtelois.

Tout avait pourtant bien commencé pour les gars du Communal. Après 15 minutes ils avaient un avantage à la marque de deux buts grâce à Pilorget et Berner. Les Bernois, décontenancés par cette entrée en matière se mirent à utiliser la manière forte, ce qui leur valut de nombreuses pénalités. Profitant cependant de la faute locloise précitée, juste avant la fin du premier tiers ils réussirent à rétablir l'égalité dès la reprise de la seconde période. Tout était à refaire pour les Loclois qui accusèrent nettement le coup et encaissèrent un nouveau but. Cependant Girard très habilement rétablit l'égalité. L'ultime reprise allait être décisive. Le

match s'anima, chacune des formations cherchant à obtenir l'enjeu complet. Les Loclois firent finalement et fort justement pencher la balance en leur faveur, grâce à une meilleure maîtrise de leurs nerfs. En effet, les visiteurs accumulèrent les pénalités et Vuillemez assura le succès des Neuchâtelois.

On a remarqué une assez nette progression des Loclois dans le patinage, ce qui permet d'espérer que les protégés de René Huguenin ne vont pas tarder à améliorer encore leur rendement. Il faudra cependant profiter encore d'une manière plus efficace de l'avantage d'évoluer en supériorité numérique. En effet, samedi soir les Loclois ne surent tirer parti qu'une seule fois de cet avantage. Dans une rencontre aussi tendue cela a une importance capitale. Sentant la victoire à leur portée les Bernois s'accrochèrent jusqu'à la dernière minute afin d'obtenir le match nul. Ce premier succès est le bienvenu et laisse espérer une bonne saison.

Pierre Maspoli

Saint-Imier - Ajoie 2 à 5 (1-1, 0-2, 1-2)

Patinoire d'Erguel, temps agréable, 750 spectateurs. — SAINT-IMIER: Fontana; Wittmer, Meyer; M. Leuenberger, Scheurer, Zeller; R. Leuenberger, Vallat; Schafroth, Turler, M. Bachmann; Moser, Sobel; R. Schori; R. Bachmann, H. Schori; W. Bachmann, Bianchi, Clottu. — **AJOIE:** Meyer; V. Siegenthaler, Barras; Perret, Béchir, Nicklès; Bandelier, Corbat; Sanglard, Aubry, O. Siegenthaler; Beyeler, C. Berdat, St. Berdat. — **ARBITRES:** MM. Rochat et Rey. — **BUTS:** 9' R. Schori 1-0; 16' Beyeler 1-1; 21' Perret 1-2; 38' O. Siegenthaler 1-3; 41' Wittmer 2-3; 55' O. Siegenthaler 2-4; 60' Ch. Berdat 2-5. — **Pénalités:** 5 x 2 min. à chaque équipe.

D'emblée, la très forte cohorte ajoulote encourage de la voix son équipe, ce qui incite le speaker de service à faire appel, sans succès d'ailleurs, aux supporters imériens pour qu'ils se réveillent.

On entre alors immédiatement dans le vif du sujet et à peine 45 secondes se sont écoulées que M. Leuenberger bénéficie d'une chance de but. Il se présente seul devant Meyer mais il tire à côté. Saint-Imier empoigne bien le match mais le marquage très strict auquel les visiteurs sont soumis les gêne considérablement. Le but de R. Schori fait monter l'ambiance d'un cran. Malheureusement, sur un tir facilement arrêtable de Beyeler, le portier de Saint-Imier se laisse surprendre.

Mal remis de sa déconvenue de la 16e minute, Fontana récidive concédant un deuxième but sur un tir anodin de Perret. Cette réussite relance sérieusement Ajoie qui, durant cette période, va mettre à dure épreuve l'équipe de Michel Turler. Fort heureusement, Fontana retrouve un peu de sa sérénité, ce qui lui permet de s'interposer avec succès une première fois devant Aubry à la

27e minute et une deuxième à la 30e minute face à Perret. En infériorité numérique, les Ajoulots parviennent à creuser l'écart. En effet, sur une rupture, O. Siegenthaler s'en va seul infliger au portier de Saint-Imier sa troisième capitulation. La différence est faite et elle va s'avérer décisive.

Saint-Imier se reprend à y croire après 24 secondes de jeu dans l'ultime période lorsque Wittmer réduit les distances en trompant magnifiquement Meyer. L'étroitesse du score rend Ajoie plus prudent, et le match perd de son essence technique. Le suspens demeure jusqu'à la 50e minute. Saint-Imier a entre-temps passé à un rien de l'égalisation grâce à un fantastique envoi de Turler. A 4 contre 4 durant quelques secondes, Sanglard entre en possession de la rondelle dans le camp intermédiaire. Il alerte O. Siegenthaler en profondeur et ce dernier s'en va seul battre Fontana. Il ne reste que 5 minutes. Ajoie a repris du champ. Les derniers efforts imériens sont vains et c'est au contraire Ajoie qui, par une belle action des frères Berdat, augmente la marque, Christophe parachevant le succès de son équipe. (1b)

Suite de la page 16

Combattant avec un acharnement quasi héroïque, les avants neuchâtelois en vinrent à se placer dans un état de grâce et s'octroyèrent un avantage à la marque sans qu'il y ait matière à crier à l'injustice. Tels de véritables desperados, les Fleurisans se dépensèrent sans compter à l'image de joueurs tels que Stauffer, Tschanz et J. Steudler dont l'acharnement à la tâche sautait aux yeux, ceux-ci mettant souvent en difficulté simultanément plusieurs adversaires. Répondant à l'impressionnant Lemaire par son style propre, Dumais atténua un peu l'éclat de son vis-à-vis notamment en trouvant aussi souvent que lui le chemin des filets. Enfin, une fleur particulière doit être lancée en direction des défenseurs fleurisans qui dépassèrent en performance tout ce que l'on pouvait attendre d'eux, Quadri signant un parcours non seulement sans faute, mais en y ajoutant un panache certain et des exploits ponctuels.

Rejoint à la marque cent trente secondes avant la fin, Fleurier a, aux yeux de certains, perdu un point. Mais pouvant comparer après cette dernière semaine le niveau de deux prétendants, il paraît cent fois moins dur de restituer un point en fin de rencontre à

l'excellent Sierre plutôt qu'au décevant Fribourg ce qui corollairement place plus haut encore l'exploit réalisé par les Vallonniers samedi à Belle-Roche... J.-P. D.

La situation en première ligue

GROUPE 1: Hérisau - Schaffhouse 3-8; Ascona - Weinfelden, interrompu en raison de la pluie; Illnau Effretikon - Saint-Moritz 7-0; Grusch - Landquart 5-5; Wetzikon - Uzwil 8-3. — **CLASSEMENT:** 1. Wetzikon 3 matchs et 6 points (23-6); 2. Weinfelden 2-4 (18-6); 3. Uzwil 3-4 (18-12); 4. Schaffhouse 3-4 (15-11); 5. Landquart 3-3 (12-18); 6. Ascona 2-2 (7-12); 7. Illnau Effretikon 3-2 (15-13); 8. Hérisau 3-2 (14-19); 9. Grusch 3-1 (9-18); 10. Saint-Moritz 3-0 (5-21).

GROUPE 2: Soleure - Urdorf 3-1; Zunzgen - Luderne 5-5; Kusunacht - Grasshoppers 7-5; Thoun - Moutier 4-5; Wallisellen - Aarau 7-2. — **CLASSEMENT (trois matchs):** 1. Kusunacht 6 points (18-9); 2. Lucerne 5 (21-11); 3. Wallisellen 5 (15-9); 4. Grasshoppers 4 (17-16); 5. Soleure 4 (14-13); 6. Moutier 3 (14-14); 7. Thoun 2 (11-15); 8.

Zunzgen 1 (12-19); 9. Urdorf 0 (6-10); 10. Aarau 0 (7-19).

GROUPE 3: Adelboden - Wiki 5-6; Saint-Imier - Ajoie 2-5; Le Locle - Berthoud 4-3; Rotblau - Thunerstern 7-0; Neuchâtel - Grindelwald 6-5. — **CLASSEMENT (trois matchs):** 1. Ajoie 6 points; 2. Rotblau 4 (plus 8); 3. Neuchâtel 4 (plus 4); 4. Wiki 4 (plus 1); 5. Le Locle 3; 6. Berthoud 2 (moins 1); 7. Grindelwald 2 (moins 2); 8. Saint-Imier 2 (moins 3); 9. Thunerstern 2 (moins 10); 10. Adelboden 1.

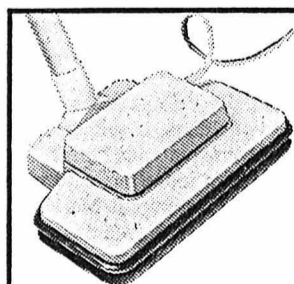
GROUPE 4: Forward Morges - Châteaudoix 3-3; Martigny - Sion 6-3; Lens - Montana Crans 1-5; Champéry - Yverdon 5-3. — **CLASSEMENT:** 1. Montana Crans 2 matchs et 4 points; 2. Monthey 2-4; 3. Martigny 3-4; 4. Champéry 3-4; 5. Forward Morges 2-3; 6. Lens 3-3; 7. Sion 3-2; 8. Serrières 2-1; 9. Châteaudoix 3-1; 10. Yverdon 3-0.

Nouveau: avec suceur ramasse-fils

Hugin 907, l'aspirateur vorace



Hugin, c'est un aspirateur qui sait tout faire. Il plaît par sa forme moderne et ses couleurs actuelles. Il est équipé d'accessoires variés qui avalent la poussière et les saletés des tapis, des sols, des canapés et fauteuils, des vêtements et des radiateurs. C'est un ami sincère sur lequel la ménagère peut compter. Une vraie prestation Migros, cet aspirateur Hugin 907! Car Migros aime vous simplifier la tâche.



Accessoire supplémentaire: **Suceur-brosse à moteur mio-star** Spécialement conçu pour nettoyer les tapis en profondeur et aspirer les poils d'animaux. Moteur de 80 W incorporé. **90.-**



mio-star Aspirateur-traineau Hugin 907

Moteur de qualité, puissant (725 W), pratiquement silencieux. Traîneau monté sur trois roulettes. Voyant de remplissage. Filtre de sécurité. Mise en marche/arrêt et enroulement automatique du cordon par deux larges touches au pied. Cordon de 6 m de long. Appareil approuvé par l'ASE. **1 an de garantie totale**

180.-
au lieu de 210.-

Accessoires compris: grand suceur ramasse-fils pour tapis et sols lisses, suceur combiné, tuyau souple, tube droit de rallonge, 5 sacs en papier, à fermeture, hygiéniques.

MIGROS
Prix. Qualité. Choix.



Offre choc!

Rekord 2000 Special

- 4 portes
- 100 CV-DIN
- Sobriété exemplaire
Consommation selon normes DIN:
7,0 l aux 100 km à 90 km/h, 9,4 l à 120 km/h,
11,6 l en ville.
- Equipement très complet
- Fr. 15'975.-*

*** Ce prix de liste de Fr. 15'975.- est déjà plus qu'avantageux. Mais voyez votre concessionnaire Opel: il vous fera une véritable offre choc!**

OPEL REKORD

Sur tous les modèles: le programme de sécurité en 24 points et la garantie Opel: 1 année sans limitation de kilomètres. Sur demande: la boîte automatique GM. Crédit ou leasing auprès de la GMAC Suisse S.A.

ARCHITECTES

BUREAUX D'ÉTUDES
Confiez-nous vos reproductions de plans (héliographie)
Délai rapide
Grande capacité passage 120 cm.



Copies de plans
Héliographies
Offset
108, Av. L.-Robert
Tél. (039) 22 54 78
2300
La Chaux-de-Fonds

A louer appartement

de 2 pièces, tout confort, grand balcon, rue des Crêtets 143.

Libre dès le 1er décembre 1979.

Tél. (039) 23 31 01 ou le soir 26 09 71.

A louer 3 studios

dont 2 meublés, libres tout de suite, quartier Confédération.

S'adresser à l'Etude André Hänni, avocat, La Chaux-de-Fonds.

PAVILLON DE JARDIN - À OUTILS - SERRES

Grand choix, très bon marché. Renseignements et réservation tout de suite chez Uninorm, Lausanne, tél. (021) 37 37 12.

QUESTIONNEZ-NOUS... sur la préparation de votre voiture pour l'hiver

PNEUS NEIGES
toutes marques

Toutes dimensions

PNEUS NEIGE d'occasion

Jusqu'à épuisement du stock

ANTIGEL de première qualité

Fr. 5.50 avec remplissage

CHAINES A NEIGE PORTES-SKIS

Un choix incomparable

TECTYL VALVOLINE

Châssis et corps creux

Nouveau SPRAY DE PROTECTION DES JOINTS

et tous les autres articles hiver indispensables

NOS PRIX SONT EN RAPPORT AVEC LA QUALITE DONC INTERESSANTS!

ENTILLES SA

GARAGE ET CARROSSERIE

La Chaux-de-Fonds (039) 22 18 57 Le Locle (039) 31 37 37

AMNESTY INTERNATIONAL

En collaboration avec le Club 44 dans le cadre de la campagne mondiale contre la peine de mort

MARDI 30 octobre, à 20 h. 30 au Club 44

Françoise De VARGAS

parlera de :

« Face à la raison d'Etat et au terrorisme quelles chances pour les Droits de l'Homme ».



un aide de cuisine

est demandé pour tout de suite

ainsi qu'un

poste d'apprenti cuisinier

est à repourvoir immédiatement.

Tél. (039) 26 82 66.

Mélanges

A LOUER

rez-de-chaussée, 3 pièces, vestibule, confort, entièrement rénové. Loyer : Fr. 375.-, charges comprises. S'adresser: J: Vuille, Fritz-Courvoisier 36, tél. (039) 22 69 58.

Appartements à louer

LES PONTS-DE-MARTEL - A louer appartement de 3 chambres, cuisine, salle de bain, chauffage général, eau chaude. - Tél. (039) 57 11 91.

Hôtel de la Clef, Courtelary
Christophe Weder, tél. (039) 44 15 01

cherche pour entrée immédiate ou date à convenir

sommelière

Bon salaire, congés réguliers, ambiance familiale.

A LOUER aux Ponts-de-Martel PIGNON de 3 chambres
au soleil levant, cuisine, douche, garage et dépendances, chauffage au mazout. Loyer modeste. Libre tout de suite ou date à convenir. S'adresser: Mme Nadine Robert, Grande-Rue 76, 2316 Les Ponts-de-Martel, tél. (039) 37 18 36.



cherche pour entrée tout de suite ou à convenir

un collaborateur extérieur

pour la vente d'outils de coupe en métal dur en SUISSE.

Bonnes connaissances d'allemand et de français exigées.

Possibilité d'être domicilié en Suisse alémanique.

Faire offres écrites à la direction d'UNIVERSO SA, avenue Léopold-Robert 82, 2300 La Chaux-de-Fonds.



DIMANCHE 4 NOVEMBRE, à 20 h. 30

2e spectacle de l'abonnement

GALAS KARSENTY-HERBERT

JEAN PIAT

dans le rôle qu'il a créé à Paris

LE PRÉFÉRÉ

Comédie de BARILLET et GRÉDY

Mise en scène de MICHEL ROUX

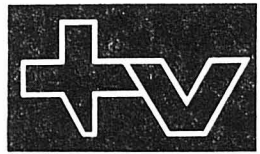
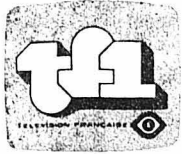


Décor de Jacques MARILLIER

avec

BRIGITTE AUBER

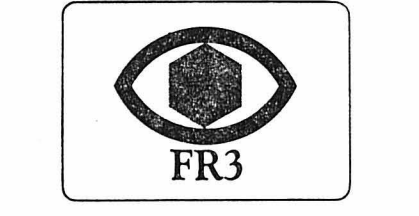
MARIE NOËL - CHRISTINE PENOT
LAURENT MEDA et KRISTINA MANUSARDI
LE GRAND SUCÈS DU THÉÂTRE DE LA MADELEINE

LOCATION: TABATIÈRE DU THÉÂTRE, tél. (039) 22 53 53 dès mardi 30 octobre pour les Amis du Théâtre et dès mercredi 31 octobre pour le public.

IMPACT-TV • IMPACT-TV • IMPACT-TV •		
Lundi	 romande	
Tranches horaires		
12-14h	 TF 1 à 20.35 : La Poison, avec Michel Simon.	12.15 Réponse à tout: Jeu 12.33 Midi première: Avec Nana Mouskouri 13.00 Actualités 13.35 Télévision régionale 13.50 Les après-midi de TF1 d'hier et d'aujourd'hui
14-16h		12.00 Au jour le jour 12.10 Passez donc me voir: Philippe Bouvard 12.29 Série: Les amours de la belle époque 12.45 Journal 13.35 Magazine régional 13.50 Face à vous
16-18h	17.00 Point de mire: Memento 17.10 Au pays du Ratamiaou 17.30 Téléjournal 17.35 Présentation des programmes 17.40 La récré du lundi	16.05 Variétés: François Béranger 17.58 TF quatre
18-20h	18.05 Les petits plats dans l'écran 18.35 Pour les petits: Boule et Bill 18.40 Système D: Le jeu des incollables 19.00 Un jour, une heure: Actualités 19.30 Téléjournal 19.45 Un jour, une heure: Actualités	18.29 1, Rue Sésame 18.57 C'est arrivé un jour: Récit 19.12 Une minute pour les femmes 19.20 Actualités régionales 19.44 Les inconnus de 19 h. 45: Jeu
20-22h	20.00 Le menteur: Le jeu des incollables 20.25 A bon entendeur: La consommation en question 20.50 Bis: Détente 21.20 Reportage: Les ponts invisibles	20.00 Actualités 20.35 Film: La poison de Sacha Guitry, avec Michel Simon - Jean Debucourt - Pauline Carton
22-24h	22.00 Enquête: Europe: pas assez d'enfants? 23.00 Téléjournal	22.00 Documentaire: L'eau et la ville 22.55 Actualités
		17.20 Fenêtre sur...: La nouvelle médecine 17.50 Récré A2
		18.30 C'est la vie 18.50 Jeu: Des chiffres et des lettres 19.15 Quotidiennement votre 19.20 Actualités régionales 19.45 Top club: Variétés
		20.00 Journal 20.35 Question de temps: Actualités 21.40 Document: Aragon, dits et non dits (2)
		22.35 Salle des fêtes: Magazine des spectacles 23.25 Journal

TV: A CHOIX
FILMS ET SÉRIES

TV romande: 18.05 Les petits plats - 20.25 A bon entendeur - 20.50 Bis - 21.20 Les ponts invisibles - 22.00 Europe: pas assez d'enfants. — TF1: 12.30 Midi première - 13.50 Les après-midi d'hier et d'aujourd'hui - 18.55 C'est arrivé un jour - 20.35 La poison - 22.00 L'eau et la ville. — Antenne 2: 12.00 Philippe Bouvard - 12.25 Les amours de la belle époque - 13.50 Face à vous - 14.00 Aujourd'hui Madame - 15.00 Le palais bleu - 15.55 Libre parcours - 17.20 Fenêtre sur - 19.45 Top club - 20.35 Question de temps - 21.40 Aragon - 22.35 Salle des fêtes. — FR3: 18.55 Tribune libre - 20.30 Ho.



Jusque dans le courant de l'après-midi, retransmission de TF1 en couleurs.

- 18.30 FR3 Jeunesse
- 18.55 Tribune libre
- 19.10 Soir 3: Informations
- 19.20 Actualités régionales
- 19.40 Télévision régionale
- 19.55 Les aventures de Tintin: Des-sin animé

- 20.00 Les jeux de 20 heures
- 20.30 Film: Ho de Robert Enrico, avec Jean-Paul Belmondo

- 22.10 Soir 3: Informations

IMPACT-TV

- SUISSE ALÉMANIQUE**
- 17.30 Pour les enfants
 - 18.00 Carrousel
 - 18.45 Fin de journée
 - 18.50 Téléjournal
 - 19.05 Die Mädchen aus dem Weltraum
 - La Cachette. Série de science-fiction
 - 19.35 Point de vue
 - 20.00 Téléjournal
 - 20.25 Des pays, des voyages, des peuples
 - Le marché de l'ivoire
 - 21.25 Eglise et Société
 - 22.10 Téléjournal
 - 22.25 L'Homme invisible
- 21.45 Pop 1979
22.30 Le fait du jour
23.00 Ohne Warnung
0.35 Téléjournal
- ALLEMAGNE 2**
- 17.10 Pays de l'aventure
 - 17.40 Plaque tournante
 - 18.20 Au Tribunal
 - 19.00 Téléjournal
 - 19.30 Spass mit Musik
 - 20.15 Les écoliers et l'Histoire
 - 21.00 Téléjournal
 - 21.20 Das Komplott
 - 22.50 Témoin du siècle
 - 23.35 Téléjournal

SUISSE ITALIENNE

- 18.00 Le Joyeux Voyage du Petit Ramoneur (4) Salut Arthur
- 18.30 Passe-carte (5)
- 18.50 Téléjournal
- 19.05 La Goélette du Cap. McGill
- L'Amnésie du Cap. Mc Gill
- 19.35 Objectif sport
- 20.05 Magazine régional
- 20.30 Téléjournal
- 20.45 Rosa Luxemburg
- Entrevue avec un personnage de l'Histoire
- 22.05 Soirée de Gala de l'Opéra de Vienne (2)
- 23.15 Téléjournal

ALLEMAGNE 1

- 16.15 Pour les aînés
- 17.00 Pour les enfants
- Trois scarabées. Film
- 17.50 Téléjournal
- 18.00 Programmes régionaux
- 20.00 Téléjournal
- 20.15 Buddenbrooks (3)
- Série en 11 épisodes
- 21.15 Terre et Feu

TV: A CHOIX
ENFANTS ET ADOLESCENTS

TV romande: 17.10 Ratamiaou - 17.40 Récré du lundi - 18.35 Boule et Bill. — TF1: 18.25 Rue Sésame. — Antenne 2: 17.50 Récré. — FR3: 18.30 Jeunesse - 19.55 Tintin.

JEUX

TV romande: 18.40 Système D - 20.00 Le menteur. — TF1: 12.15 Réponse à tout - 19.40 Les inconnus. — Antenne 2: 18.50 Des chiffres et des lettres. — FR3: 20.00 Les jeux de 20 h.

IMPACT-RADIO • IMPACT-RADIO

- SUISSE ROMANDE 1 (MF)**
- 12.05 Le bal masqué. 12.30 Le journal de midi. 13.00 Hue dada! 13.30 La pluie et le beau temps. 15.30 Le saviez-vous?
 - 16.05 Le violon et le rossignol. 17.05 En question. 18.05 Inter-régions-contact. 18.20 Soir-sports. 18.30 Le journal du soir. 19.02 Revue de la presse suisse alémanique. 19.05 Actualité-Magazine. 19.30 Transit. 21.30 Spectacles-première. 22.30 Le Guépard (1). 23.05 Blues in the night. 24.00 Hymne national.
- Formule 2. 13.15 Vient de paraître. 14.00 Réalités. 15.00 Suisse-musique. 17.00 Hot line. Rock line. 18.00 Jazz line. 18.50 Per i lavoratori italiani in Svizzera. 19.20 Novitads. Informations en romanche. 19.30 Journal à une voix. 19.35 La librairie des ondes. 20.00 Un homme... un musicien: Klaus Huber. 23.00 Informations. 23.05 Hymne national.
- SUISSE ALÉMANIQUE**
- Informations-flash à 12.30, 14.00, 16.00, 18.00, 22.00, 23.00. — 12.15 Félicitations. 12.40 Rendez-vous de midi. 14.05 Pages de J. Strauss, Burkhard, Komzak, Guerrero et Falla. 15.00 Disques cham-
- SUISSE ROMANDE 2 (MF)**
- 12.50 Les concerts du jour. 13.00

A VOIR

L'eau et la ville
TF 1 à 22 heures

Le film présente le cheminement que suit l'eau de la ville depuis la source où elle est captée jusqu'au robinet de l'utilisateur. Le traitement des eaux usées est également évoqué.

Le réalisateur, Charles Chaboud a pris la ville de Paris en exemple: actuellement et depuis le Second Empire, une grande partie de l'eau utilisée dans la capitale provient des sources de la Vanne (situées à 170 km. de Paris).

C'est en 1856 que l'ingénieur Belgrand, à la demande du Baron Haussmann, commence de gigantesques travaux d'adduction d'eau, de distribution...

Depuis lors, en fonction de l'accroissement des besoins et de l'évolution des techniques, d'autres éléments sont bien sûr venus s'ajouter à ce système de base mis en place au 19e siècle.

L'eau, essentielle à la vie de l'homme, est le constituant principal de l'organisme humain. Elle est aujourd'hui utilisée dans plusieurs traitements médicaux qui relèvent de l'hydrothérapie.

L'eau est prétexte à maintes décorations; les fontaines remarquablement sculptées qui ornent les places et les squares en sont la preuve.

Au fil des siècles, l'eau a su inspirer les poètes et les peintres qui la font figurer dans plusieurs de leurs œuvres en tant que thème artistique et symbole (Ingres, Rembrandt...)

Charles Chaboud a voulu écrire en images « l'histoire de l'eau » en montrant son importance dans la vie quotidienne d'aujourd'hui mais aussi dans le passé et dans l'art.

Aragon, dits et non dits

Antenne 2 à 21 h. 40

Le dit, dans le genre littéraire, est une petite pièce traitant d'un sujet familier. Chacun de nous ferait de même qu'Aragon et Jean Ristat dans la série des six émissions d'octobre et de novembre 1979 si l'occasion lui était donnée de paraître.

Il s'agit donc, ici, du dialogue de deux écrivains et poètes français. L'un d'eux a vécu un demi-siècle de plus que l'autre au moment de leur rencontre. L'autre questionne et l'un répond. Cela aurait pu se passer inversement sachant, l'un et l'autre, qu'il n'y a pas de réponse, mais seulement des questions.

On ne saura rien de plus que l'inquiétude familière de Louis Aragon, de Jean Ristat. Ne demandez pas pourquoi un masque couvre le visage d'Aragon...

L'oreille fine

Radio suisse romande 1 à 9 h. 40 env.

Indice de demain: Goncourt.



TV romande à 18.05 : Les petits plats...

pêtres. 16.05 Magazine de l'étranger. 17.00 Tandem. 18.30 Sport. 18.45 Actualités. 19.30 Disque de l'auditeur. 21.30 Politique internationale. 22.05 Tête-à-tête. 23.05 Big Band DRS.

- SUISSE ITALIENNE**
- Informations-flash à 14.00, 16.00, 18.00, 22.00, 23.00, 23.55. — 12.10 Revue de presse. 12.30 Actualités. 13.00 Feuilleton. 13.30 Musique populaire suisse. 14.05 Radio 2-4. 16.05 Après-midi musical. 18.05 Vive la terre. 18.30 Chronique régionale. 19.00 Actualités. 20.00 Dimensions. 20.30 Ensembles populaires. 21.00 Nashvillegospel. 21.30 Jazz. 22.05 Théâtre. 23.05 Orch. James Last. 23.05 Nocturne musical.

- FRANCE MUSIQUE**
- 14.00 Musique en plume. 18.02 Six-huit. 20.00 Les grandes voix. 20.30 Ensemble inter-contemporain. 22.35 Ouvert la nuit.

- FRANCE CULTURE**
- 12.05 Agora. 12.45 Panorama. 13.30 Atelier de recherche vocale. 14.00 Un livre, des voix. 14.42 Les après-midi de France-Culture. 17.32 Quelques aspects du « Dies Irae ». 18.30 A chacun sa Chine (20). 19.25 Salle d'attente. 19.30 Présence des arts. 20.00 Voies ferroviaires. 20.41 Disque. 21.00 L'autre scène ou les vivants et les dieux. 22.30 Nuits magnétiques.

- MARDI**
- SUISSE ROMANDE 1 (MF)**
- Informations toutes les heures de 6.00 à 23.00 et à 12.30 et 23.55 — 6.00 Top-matin. 6.00, 7.00, 8.00 Editions principales. 6.30 Top-régions. 6.50 Top-sports. 6.58 Minute océanographique. 7.32 Billet d'actualité. 8.05 Revue de la presse romande. 8.25 Memento des spectacles et des concerts. 8.30 Sur demande. 9.30 Saute-mouton. 9.40 L'oreille fine. 10.10 La musardise. 11.30 Ne tiquez pas! 12.00 Informations.

- SUISSE ROMANDE 2 (MF)**
- 7.00 Les titres de l'actualité. 7.05 Suisse-musique. 9.00 Le temps d'apprendre. Cours d'italien. 9.30 Journal à une voix. 9.35 Portes ouvertes sur l'Université. 10.00 Culte solennel. 11.30 Perspectives musicales. 12.00 Stéréo-balade.

- SUISSE ALÉMANIQUE**
- Informations-flash à 6.00, 6.30, 7.00, 8.00, 9.00, 11.00 — 6.05 Bonjour. 8.05 Notabene. 10.00 Agenda. 12.00 Sport.

- SUISSE ITALIENNE**
- Informations-flash 6.00, 7.00, 8.00, 10.00, 12.00 — 6.00 Musique et informations. 9.00 Radio-matin. 11.50 Programme du jour.

- FRANCE MUSIQUE**
- 7.00 Le nouveau quotidien musique. 8.30 Kiosque. 9.02 Le matin des musiciens. 12.00 Musique de table.

- FRANCE CULTURE**
- 7.02 Matinales. 8.00 Les chemins de la connaissance. 9.07 Les matinales de France-Culture. 10.45 Un quart d'heure avec... 11.02 Quelques aspects du « Dies Irae ».

NEUCHÂTEL • NEUCHÂTEL • NEUCHÂTEL

Les timbres ont toujours plus d'admirateurs



La Société philatélique de Neuchâtel compte 600 membres. Lorsqu'elle organise une bourse, comme ce fut le cas

dimanche à La Rotonde, on les estimerait plutôt à 6000 !

Dès l'ouverture des portes, un public aussi nombreux qu'intéressé a envahi le vaste local dans lequel les marchands habituels offraient des timbres de choix.

Les enfants et les adolescents sont là aussi, les questions qu'ils posent prouvent qu'ils possèdent déjà de bonnes notions de philatélie et qu'ils n'achètent rien au hasard. La relève semble assurée chez les collectionneurs de timbres. (photo Impar - rus)

Une voiture quitte la route dans un virage
Automobiliste blessé

Samedi à 10 h. 30, un automobiliste de Cornaux, M. Jean-Claude Droz, 33 ans, circulait route des Falaises en direction de Saint-Blaise. A la hauteur du Red Fish, dans un virage à gauche, à la suite d'une vitesse excessive, il a perdu la maîtrise de sa machine qui, après avoir dérapé, est sortie de la chaussée pour finir sa course au nord des vestiaires du Lido du Red Fish. Blessé, M. Droz a été conduit à l'Hôpital Pourtalès par une ambulance.

Vous aurez des afflictions dans le monde, mais prenez courage, j'ai vaincu le monde.

Jean 16, v. 33

Que le Seigneur de la paix vous donne lui-même la paix, en tout temps et de toute manière.

2 Thes. 3, v. 10

Monsieur et Madame Jean Haag:

Monsieur et Madame Jean-Denis Haag et leur petit Jean-Bastien;
Madame et Monsieur Maurice Vogt-Haag:

Madame et Monsieur François Bonnet, leurs enfants Colin et Xavier, à La Sagne-Eglise,

ainsi que les familles parentes et alliées, ont la profonde douleur de faire part du décès de

Madame
Elisabeth HAAG
née CUCHE

leur très chère et inoubliable maman, belle-maman, grand-maman, arrière-grand-maman, tante, cousine et parente, enlevée à leur tendre affection dimanche, dans sa 86e année.

LES EPLATURES, le 28 octobre 1979.

L'incinération aura lieu mardi 30 octobre.

Culte au crématoire, à 15 heures.

Le corps repose au Pavillon du cimetière.

Domicile de la famille: Boulevard des Eplatures 27.

Le présent avis tient lieu de lettre de faire-part.

LA DIRECTION ET LE PERSONNEL
DE LA CARROSSERIE DES EPLATURES
JEAN-DENIS HAAG S. A.

ont le chagrin de faire part du décès de

Madame veuve
Jean HAAG

fondatrice de l'entreprise.

Les Eplatures, le 28 octobre 1979.

La Carrosserie des Eplatures
Jean-Denis Haag S.A.

sera fermée mardi 30 octobre
pour cause de deuil

La famille de

Madame Jeanne GERBER-JACOT

remercie sincèrement toutes les personnes qui ont témoigné à leur chère malade des marques de compassion et de respect et exprime sa reconnaissance à tous ceux qui ont pris part à son deuil.

MADAME JEAN-PIERRE SCHACHER-OPPLIGER

ainsi que les familles parentes et alliées

remercient de tout cœur toutes les personnes qui leur ont témoigné de l'amitié et de la sympathie.

Sentir la présence de tant d'amis, recevoir tant d'émouvants messages, de dons et de fleurs les ont aidé à supporter leur douloureuse épreuve. Elles en sont profondément reconnaissantes.

La famille de

Mademoiselle Reine LÉVY

très touchée de l'affectueuse sympathie qui lui a été témoignée pendant ces jours de deuil, exprime à toutes les personnes qui l'ont entourée sa reconnaissance émue et ses sincères remerciements.

Les présences, les messages ou les envois de fleurs lui ont été un précieux réconfort.

Un merci tout particulier à la direction et au personnel de la Paix du Soir, pour leurs bons soins.

LE LOCLE

Repose en paix cher papa

Monsieur et Madame Pierre Moser-Tschopp, à Corcelles;
Mademoiselle Charlotte Moser, à Cernier;
Madame Madeleine Moser, ses enfants et petits-enfants, à Cornaux;
Monsieur et Madame Charles Moser, à Mies;
Madame Gertrude Moser, à La Chaux-de-Fonds;
Madame et Monsieur Ernest Beutler-Flückiger;
Messieurs Rudolf, Heinz et Edouard Flückiger,

ainsi que les familles parentes et alliées, ont la grande douleur de faire part du décès de

Monsieur
Otto MOSER

leur très cher père, beau-père, frère, beau-frère, oncle, grand-oncle, neveu, cousin, parent et ami, enlevé brutalement à leur affection à la suite d'un terrible accident, dans sa 68e année.

LE LOCLE, le 26 octobre 1979.

Veillez et priez, car vous ne savez ni le jour, ni l'heure à laquelle le Fils de l'homme viendra.

Le culte et l'incinération auront lieu mardi 30 octobre, à 11 heures, au crématoire de La Chaux-de-Fonds.

Le corps repose au Pavillon du cimetière de La Chaux-de-Fonds.

Domicile de la famille: Jambe-Ducommun 7, 2400 Le Locle.

Le présent avis tient lieu de lettre de faire-part.

C'est dans le calme et la confiance que sera votre force.

Que votre cœur ne se trouble point.

Repose en paix cher époux et papa.

Madame Roger Droz-Schmid:

Thierry Droz;

Madame Berthe Droz-Châtelain:

Madame Renée Fusay-Droz, à New York,

Monsieur et Madame Léon Droz-Grossmann:

Madame et Monsieur Frédy Vuille-Droz et leurs enfants, à Lausanne,

Madame Simone Droz et ses enfants;

Madame et Monsieur André Greber-Droz, leurs enfants Christian, Olivier et Nathalie, à Bôle;

Madame René Droz-Grandjean:

Monsieur et Madame Raymond Droz et leurs enfants, à Zurich;

Madame Bëthli Schmid, à Frütigen, ses enfants, petits-enfants et arrière-petits-enfants;

Monsieur Arthur Droz, à Granges,

ainsi que les familles parentes et alliées, ont la grande tristesse de faire part du décès de

Monsieur
Roger DROZ

leur cher et regretté époux, papa, fils, frère, beau-frère, beau-fils, oncle, grand-oncle, neveu, cousin, parrain, parent et ami, enlevé à leur tendre affection samedi, dans sa 57e année, après une cruelle maladie, supportée vaillamment.

LA CHAUX-DE-FONDS, le 27 octobre 1979.

L'incinération aura lieu mardi 30 octobre.

Culte au crématoire, à 10 heures.

Le corps repose au Pavillon du cimetière.

Domicile de la famille: 19, rue Abraham-Robert.

Prière de ne pas faire de visite.

IL NE SERA PAS ENVOYÉ DE LETTRE DE FAIRE-PART, LE PRÉSENT AVIS EN TENANT LIEU.

L'ASSOCIATION DES MONTAGNES NEUCHÂTELOISES
DES MONITEURS D'AUTO-ÉCOLES

a le chagrin de faire part du décès de

Monsieur
Roger DROZ

membre fondateur de l'Association, collègue et ami de tous les moniteurs des Montagnes neuchâtelaises.

Pour les obsèques, se référer à l'avis de la famille.

LA FÉDÉRATION ROMANDE DES ÉCOLES DE CONDUITE

a le pénible devoir d'annoncer le décès de

Monsieur
Roger DROZ

membre de la Fédération depuis 20 ans.

Pour les obsèques, se référer à l'avis de la famille.

mémento

Neuchâtel

Salon expos. au Port: 14-22 h.
Jazzland: Horace Parlan.
Pharmacie d'office: jusqu'à 23 heures,
Wildhaber, rue Orangerie.
Ensuite, tél. 25 10 17.
SOS alcoolisme: tél. (038) 33 18 90 -
61 31 81.
La Main-Tendue: tél. 143.

CINÉMAS

Apollo: 15 h., 20 h. 30, Apocalypse
Now; 17 h. 45, Harold et Maude.
Arcades: 20 h. 30, Nous maigrirons
ensemble.
Bio: 18 h., 20 h. 45, Le tambour.
Palace: 15 h., 18 h. 45, 20 h. 45, Clair de
femme.
Rex: 20 h. 30, Le bon, la brute et le
truand.
Studio: 21 h., Doux, dur et dingue;
18 h. 45, La fiancée du pirate.

Val-de-Travers

Couvét, Collisée: 20 h. 15, Moonraker.
Ambulance: tél. 61 12 00 et 61 13 28.
SOS alcoolisme: tél. (038) 33 18 90 et
61 31 81.
La Main-Tendue: tél. 143, 20" d'attente.
Hôpital de Fleurier: tél. 61 10 81.
Hôpital et maternité de Couvet: tél.
63 25 25.
Fleurier infirmière visit.: tél. 61 38 48.
Police cantonale: tél. 61 14 23.
Police (cas urgents): tél. 117.
Police du feu: tél. 118.
Centre de secours du Val-de-Travers:
tél. 63 19 45; non-réponse: 63 17 17.
Fleurier, service du feu: tél. 61 12 04
ou 118.

Val-de-Ruz

Pharmacie de service: dès 18 h. 30,
Marti, Cernier, tél. 53 21 72 et
53 30 30.
Main-Tendue: tél. 143.
Hôpital et maternité, Landeyeux: tél.
53 34 44.
Aide familiale: tél. 53 10 03.
Ambulance: tél. 53 21 33.
Soins à domicile: lundi, mercredi,
vendredi, 17 h. 30 - 18 h. 30. Tél.
53 15 31.

