

L'IMPARTIAL

FEUILLE D'AVIS DES MONTAGNES / FONDÉE EN 1806

70 centimes QUOTIDIEN NEUCHATELOIS ET JURASSIEN PARRAISANT A LA CHAUX-DE-FONDS Administration Rédaction (039) 21 11 35



M. Fidel Castro durant son allocution. Derrière lui, on reconnaît, de gauche à droite, MM. Kurt Waldheim, secrétaire général de l'ONU, Salim Ahmed Salim, Tanzanie, président de l'Assemblée générale et William Buffum, sous-secrétaire. (bélino AP)

Parlant devant les Nations Unies

M. Fidel Castro réclame « un nouvel ordre mondial »

Pointant le doigt en l'air et frappant du poing pour appuyer son discours, le président Fidel Castro a exigé hier aux Nations Unies « un nouvel ordre mondial » et a critiqué les Etats-Unis pour leur « politique agressive » dans le monde. Le dirigeant cubain, qui prenait la parole à l'Assemblée générale des Nations Unies pour la première fois depuis 19 ans, était arrivé sous bonne escorte dans l'immeuble des Nations Unies.

Pendant son discours, des milliers de manifestants favorables ou hostiles au dirigeant cubain se tenaient à proximité de l'immeuble de verre. M. Castro a été interrompu à plusieurs reprises par des applaudissements. Le dirigeant cubain, qui portait son traditionnel treillis, a tenu à souligner qu'il ne parlait pas en tant que représentant de Cuba, mais comme président en exercice du Mouvement des non-alignés. Il a précisé qu'il ne se trouvait pas aux Nations Unies pour « blesser »

les Etats-Unis « dans leur propre maison ». Mais au cours de son allocution, il a décoché une demi-douzaine de fois des critiques contre son puissant voisin du Nord, qu'il s'agisse de sa politique au Proche-Orient, en Afrique du Sud, en Amérique latine et notamment à Porto-Rico.

Sous une ovation de 15 secondes de l'Assemblée, il a fait observer que le Mouvement des non-alignés au sommet de La Havane, le mois dernier, a proclamé sa « solidarité » avec le mouvement d'indépendance dans cette île du Commonwealth américain « en dépit de l'obstination du gouvernement américain à exiger que le problème de Porto-Rico soit traité comme un problème intérieur ».

Le président a dénoncé « les actes hostiles, les pressions et les menaces contre son pays » émanant des Etats-Unis, et il a fait observer que la Conférence des non-alignés a condamné l'embargo économique « injuste... imposé par les Etats-Unis qui cherchent à isoler la révolution cubaine et à la détruire ».

LES DROITS DES PALESTINIENS

Il a été longuement applaudi lorsqu'il a proclamé le soutien du Mouvement des non-alignés au

► Suite en dernière page

Assassinat du fils de l'ambassadeur turc à La Haye

L'attentat a été revendiqué par un « commando arménien »

M. Ahmet Benler, fils de l'ambassadeur de Turquie aux Pays-Bas, a été tué de plusieurs balles, hier matin, alors que sa voiture était arrêtée à un feu rouge, dans le centre de La Haye.

Peu après l'attentat, un inconnu a téléphoné au bureau de La Haye de l'Agence France Presse, pour revendiquer la responsabilité de l'assassinat au nom d'une organisation se présentant comme l'Armée secrète de libération de l'Arménie.

L'inconnu, qui s'exprimait dans un mauvais anglais, a déclaré que le « commando pour venger le génocide des Arméniens » avait frappé.

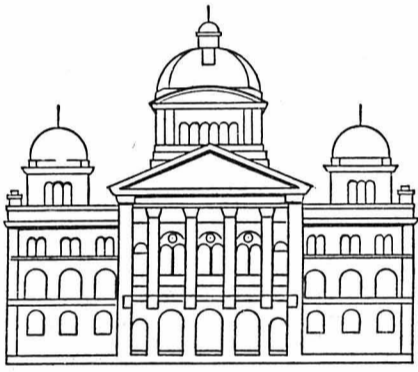
M. Benler, étudiant célibataire de 27 ans, venait de quitter la résidence de l'ambassadeur au volant de sa Volkswagen portant des plaques diplomatiques, et était arrêté à un feu rouge lorsque son meurtrier s'est avancé et a tiré à travers la vitre cinq ou six balles, dont plusieurs ont fait mouche.

Instinctivement, l'automobiliste a accéléré, mais il était déjà mort lorsque son véhicule est allé s'écraser contre deux voitures en stationnement.

► Suite en dernière page

Un tiers des candidats au National sont Zurichois

A lui seul, le canton de Zurich compte le tiers de tous les candidats au Conseil national. Ils sont 656 (605 en 1975) dont 138 femmes à convoiter les 35 sièges zurichois à la Chambre du peuple. Et avec 23 listes électorales, Zurich bat encore un autre record. Il faut préciser que quatre partis (socialiste, radical, démocrate-chrétien et alliance des Indépendants) présentent chacun deux listes, une pour la ville de Zurich, une autre pour la campagne. En plus des listes des petits partis (Républicains, Action nationale, Évangéliques, Parti du travail, POCH, LMR) on trouve encore une liste écologiste, une liste aux accents fausement « sportifs » (« Hopp Suisse ») et une liste franchement folklorique des « Chrétiens au Gothard pour une



Elections nationales des 20 et 21 octobre 79

nouvelle constitution, une réforme de l'armée, et pour l'environnement ». Ils ne sont que trois. Le chef de file est un expert automobile retraité.

De notre corresp. à Zurich, Roland BHEND

LE JEU DES SOCIALISTES ?

La liste « Hopp Suisse » est un peu plus étoffée. Ils sont 19 candidats, tous de profession libérale, la plupart membres ou proches du parti radical ou de l'Union démocratique du centre. Leur slogan: « Moins d'interventions de l'Etat, moins d'impôts ». Une liste qui n'a aucune chance mais qui a suscité une petite polémique, le président du parti radical ayant accusé « Hopp Suisse » de faire le jeu des socialistes.

► Suite en page 13

OPINION

Le conseiller national Ernst Cincera...

Ernst Cincera refait surface. Ce graphiste zurichois de 51 ans, lieutenant-colonel spécialisé dans les causeries sur la subversion, dont le passe-temps favori fut longtemps de mettre sur fiches tout ce que le pays compte de gauchistes, chevelus et autres suspects, et qui se faisait un plaisir de renseigner les entreprises désireuses de n'embaucher que des éléments « sûrs » — ce bon père de famille qui fut l'objet d'un débat au Parlement figure sur la liste 22 des élections au Conseil national dans le canton de Zurich. Cette liste n'est autre que celle du parti radical-démocratique, liste pour la ville de Zurich. M. Cincera s'y trouve au cinquième rang, immédiatement derrière trois anciens, MM. Ulrich Bremi et Hans Kuenzi, et Mme Martha Rigi. Position de choix et pleine de promesses, car cette liste est celle d'un parti qui peut légitimement escompter le gain d'un ou deux sièges supplémentaires. Comment se fait-il que le Parti radical zurichois ait pu choisir pour le représenter à Berne un homme obsédé par la subversion au point de jouer à la police secrète et de nourrir son fichier de données plus ou moins exactes obtenues grâce à des actes de délation, à l'embauche de jeunes espions, à des violations du secret militaire et du secret de fonction ? Un homme dont le fichier, saisi entre-temps, est toujours examiné par la justice, et qui, pour l'instant, est inculpé de faux témoignage. Un homme dont le conseiller fédéral Furgler avait ouvertement condamné les méthodes, les qualifiant d'« inacceptables dans un Etat de droit ». Une seule explication: le Parti radical zurichois pense et ressent comme Ernst Cincera. On pourrait ironiser à partir d'un slogan électorale et demander si c'est pour assurer à des Ernst Cincera la liberté d'exploiter leur propre petite police et d'appliquer leur propre justice que les radicaux veulent un Etat plus discret. Nous ne le ferons pas. D'autres n'ont pas manqué de descendre à ce niveau de la polémique. A quoi les radicaux ont répondu que les protestations de libéralisme

des socialistes ne valent pas grand-chose si l'on considère comment ils traitent ceux des leurs qui s'écartent de la ligne du parti. Et de citer l'exemple du Vaudois Alfred Bussey, président du Conseil national l'an dernier, chassé par ses camarades. A cet étage de l'argumentation, on ne peut pas exiger bien sûr le respect strict de la vérité historique. Cette vérité: ce sont les réactions suscitées par l'achat d'une splendide « Mercedes », ajoutées à une notoire pâleur, qui ont amené M. Bussey à prévenir la possibilité d'une non-désignation en claquant la porte. Les radicaux auraient pu citer un autre exemple: celui d'un Vaudois également, le vigneron Maurice Cossy, écarté par son parti pour avoir pris des positions de pointe dans le domaine de l'aménagement du territoire, goutte d'eau faisant déborder ici aussi une belle médiocrité, et cela fort opportunément pour le très ambitieux fils d'un ancien conseiller fédéral issu de la vigne. Il est vrai que l'histoire s'est passée dans le camp radical. Mais remontons d'un cran, et revenons à Ernst Cincera! Cette désignation, si elle en dit long sur le Parti radical zurichois, est impropre pour caractériser toutes les sections du Parti radical suisse. Tout au plus aide-t-elle à entendre les discordances qui existent lorsqu'un parti national prétend chanter ses cantiques préférés à l'unisson. Certes, ce que l'on constate chez les radicaux existe aussi ailleurs. Un socialiste genevois et un socialiste bernois, un démocrate-chrétien vaudois et un démocrate-chrétien appenzellois n'en reviennent souvent pas d'appartenir au même parti. Ils ne sont pas plus fiers l'un de l'autre que le radical zurichois et le radical valaisan. D'ailleurs, au sein des partis cantonaux aussi, il y a des courants, des tendances. Tout cela ne facilite pas la tâche de l'électeur, qui a déjà parfois de la peine à faire la distinction entre les partis. Cela n'est pas une raison pour abdiquer. Le 21, il faudra choisir, absolument. Afin que d'autres ne choisissent pas à notre place. Denis BARRELET

En URSS

Amours éléphantines

Malgré ses quatre-vingts ans, Efim Bobonets, le cornac du zoo de Khar'kov (Ukraine), ne peut pas prendre sa retraite en raison de l'amour immodéré que lui porte un éléphant. Lorsqu'Efim Bobonets décida de ne plus travailler, rapporte l'agence Tass, Assan, le pachyderme, refusa de se nourrir, se mit à barrir de toutes ses forces et démolit tout ce qui se trouvait sur son passage. L'éléphant ne se calma que lorsqu'il revit son cornac, qu'il serra tendrement dans sa trompe. (afp)

Congrès conservateur: le discours de Mme Thatcher

Haro sur les syndicats

Le premier ministre britannique, Mme Margaret Thatcher, a affirmé hier que la Grande-Bretagne n'était pas « finie » comme certains le disent, et qu'avec du temps et un « esprit neuf », on pouvait « changer le cours de son Histoire ». Dans l'allocution de clôture qu'elle a prononcée devant le congrès de son parti, Mme Thatcher a expliqué aux Britanniques que si leur économie était malade, c'est parce qu'ils ne produisaient pas assez, tout en voulant gagner beaucoup, et parce que les syndicats britanniques ont des pouvoirs excessifs. Il faut « changer de direction », a poursuivi Mme Thatcher, qui a accusé les travaillistes d'être responsables de l'état actuel de l'économie et d'avoir entretenu l'illusion que l'Etat peut s'occuper de tout et de tout le monde. « Les pays industriels qui produisent plus et vendent plus que nous sont aussi ceux qui ont des services sociaux et des niveaux de retraite meilleurs que les nôtres. C'est parce qu'ils ont de puissantes industries

A l'occasion du départ de M. Hua pour l'Europe Des absences remarquées

L'aile dite « de gauche » de la haute direction chinoise était la grande absente au départ du président du parti et premier ministre Hua Guofeng de Pékin pour l'Europe, via Urumchi, hier matin.

Xiannian. Il paraissait fort irrité et parlait en faisant de grands gestes, (ats, afp)

C'est la première fois que l'on remarque un aussi grand nombre d'absents dans une occasion aussi importante, et il est peu vraisemblable qu'il s'agisse d'une coïncidence, compte tenu des personnalités concernées. Au cours de la cérémonie de départ, le vice-président Deng Xiaoping a tenu une fois de plus la vedette en menant une grande discussion avec le vice-président Li



M. Hua Guofeng s'appretant à s'envoler pour l'Europe. (bélino AP)

A LA CHAUX-DE-FONDS Important colloque routier Lire en page 3

COMPTOIR DELÉMONTAIN Ouverture officielle Lire en page 11

CANTON DE ZURICH Drame familial Lire en page 13

**CINÉMA
CASINO
LE LOCLE**

CE SOIR ET DIMANCHE, à 20 h. 30
LA CLÉ SUR LA PORTE
avec Annie Girardot, Patrick Dewaere, Eléonore Klarwein (16 ans)

SAMEDI ET DIMANCHE, à 17 heures
Dimanche à 14 h. 30 en cas de mauvais temps
SAUVEZ LE NEPTUNE
La plus périlleuse mission de sauvetage (12 ans)

**Lotissement des Grands-Prés
aux Brenets**

Programme 1980. Exemple: maison familiale 5 pièces, superficie habitable 120 m², sous-sol 100 m², living 38 m² + cheminée de salon, cuisine entièrement équipée, 2 salles d'eau. Terrain 1100 m². Garage indépendant + place de parc, tout compris, clé en main:


Fr. 295 000.-.

Pour tous renseignements, rendez-vous visite à SACOL, LE LOCLE, Stand BERCI, jusqu'au 14 octobre 1979.

**Au Salon
Commercial
Loclois**

CE SOIR:
le formidable ensemble
Les Amis du Jazz
DE CORTAILLOD

**GARAGE DU RALLYE
A. DUMONT**
DISTRIBUTEUR OPEL - LE LOCLE
Voiture de service à vendre
OPEL MONZA 3 lt.
injection, automatique, radio-cassettes, bleu métal
modèle 1979, 12 000 km.
Tél. (039) 31 33 33



P.S. - Actuellement, prix intéressants sur
**OPEL REKORD, COMMODORE, SENATOR
et MONZA**
Demandez-nous une offre
Service de vente: P. Demierre



**ÉLECTION
AU CONSEIL NATIONAL
Débat - Apéritif**

LUNDI SOIR
15 octobre 1979, à 19 heures,
au Café de la Place, 1er étage,
AU LOCLE

JEAN CAVADINI
PIERRE HIRSCHY
JEAN-CLAUDE JAGGI
FRANÇOIS JEANNERET
FRED WYSS
seront présents.

**VOTEZ LA LISTE
VERTE ET JAUNE
LIBÉRALE-PPN**

AUBERGE DU PRÉVOUX
sur LE LOCLE
Tél. (039) 31 48 70

Samedi et dimanche
**Le chevreuil
est là
livré par nos
amis chasseurs**

et toujours notre
**FRITURE DE CARPES
FRAICHES DU VIVIER**
Son menu - Sa carte


LE LOCLE
Gentianes 2

A louer tout de suite
ou pour date à con-
venir,

appartement
de 2 pièces
avec confort mo-
derne, balcon, TV,
Coditel, salon 28 m²

Loyer: Fr. 270.- +
charges Fr. 54.-
Tél. (039) 31 69 29,
concierge.

Immotest S.A.
Bienne
Tél. (032) 22 50 24.



**ÉLECTION
AU CONSEIL NATIONAL**

Assemblée d'information
DEMAIN
14 octobre 1979, à 11 h.
à la Salle du Conseil général
au CERNEUX-PEQUIGNOT

JEAN CAVADINI
PIERRE HIRSCHY
JEAN-CLAUDE JAGGI
FRANÇOIS JEANNERET
FRED WYSS

face aux électriciens et aux électeurs
**VOTEZ LA LISTE
VERTE ET JAUNE
LIBÉRALE-PPN**

Partout dans la cité
et durant toute l'année
pour vous approvisionner
et mieux vous conseiller:




commerce
indépendant
de détail

Les spécialistes à votre service
La Chaux-de-Fonds — Le Locle — Saint-Imier

L'IMPARTIAL

2400 Le Locle
Les bureaux de l'administration sont ouverts
du lundi au jeudi de 7 h. 30 à 12 h. et de 14 h.
à 17 h. 45. Vendredi fermeture à 17 heures.



**VILLE
DU LOCLE**

**Election des députés
du canton**

AU CONSEIL NATIONAL
ET AU CONSEIL DES ÉTATS
les 20 et 21 octobre 1979

Local de vote: Grande salle de la
Croix-Bleue, France 8

Heures d'ouverture du scrutin:
Samedi 20 octobre de 9 h. à 18 h.
Dimanche 21 octobre de 9 h. à 13
heures.

Vote par anticipation: Les élec-
teurs peuvent exercer leur droit de
vote par anticipation, du mercredi
17 octobre au samedi 20 octobre
1979 à 6 heures:
à l'Hôtel de Ville, Bureau No 16
(rez-de-chaussée) de 8 h. à 12 h. et
de 14 h. à 19 heures.
au Poste de Police, de 19 h. à 8
heures.

Vote des malades: Les infirmes et
les malades incapables de se ren-
dre au scrutin peuvent demander
de faire recueillir leur vote à do-
micile en s'adressant au Secréta-
riat communal jusqu'au vendredi
19 octobre à 17 h. ou au bureau
électoral jusqu'au dimanche 21
octobre à 10 heures (tél. No
31 59 59).

Le Conseil communal

Aujourd'hui à 17 heures
au grand restaurant
du Salon Commercial Loclois

**Tirage au sort
du grand concours SACOL**

organisé et patronné par «Rapidoffset»




L'annonce
reflet vivant
du marché

dans votre
journal

AUTOMOBILISTES ATTENTION!

N'ATTENDEZ PAS D'ÊTRE EN PANNE
FAITES CONTRÔLER ET PRÉPARER VOTRE VOITURE
POUR LA MAUVAISE SAISON

- Mise sous pression du circuit d'eau pour contrôle des fuites
- Protection du châssis dès Fr. 80.-
- Antigel concentré le litre Fr. 4.50
- Antigel à l'emporter (pré-dilué) le bidon de 3 litres Fr. 7.50
- Chaînes à neige pour toutes voitures la paire dès Fr. 46.-

Toujours à votre service

GARAGE DU STAND

LE LOCLE — Tél. (039) 31 29 41

A louer à Centre-Locle

pour époque à convenir:

APPARTEMENT 3 1/2 PIÈCES + LOGGIA
APPARTEMENT 5 1/2 PIÈCES + 2 LOGGIAS

tout confort, vue magnifique et imprenable, cuisine agencée, tapis tendus, insonorisation parfaite.

S'adresser à Gérance Centre-Locle, H. Bezzola, Bournot 33 (1er étage), Le Locle, tél. (039) 31 65 45.

Connazionali italiani

Questa sera alle Ore 20 nella
sede dell'ASSOCIAZIONE SICILIANA
Rue M.-A.-Calame 5, 2e Piano

Assemblea Previdenziale

Per i Problemi pensionistici
Redattore Vittorio MORI
Patronato INCA LOSANNA

CCI

Le Restaurant FRASCATI

LE LOCLE - Rue des Envers 38
« CHEZ BEPPE » - Tél. (039) 31 31 41

**EST À NOUVEAU OUVERT
LE DIMANCHE SOIR**

**Boutique
«La Bagagerie»**

RUE DE LA CÔTE 6 - LE LOCLE
À SAISON NOUVELLE... ARTICLES NOUVEAUX!
Toutes les dernières nouveautés d'Italie en daim:

**vestes - manteaux -
ensembles**

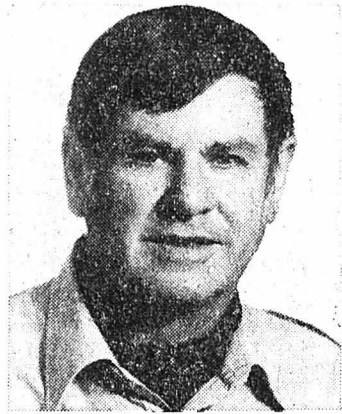
Une collection de modèles dont la qualité et le style
sont irréprochables
ESCARPINS ET BOTTES
Ouvert le lundi après-midi



ET. VEREM

Verres minéraux trempés
Fehlbaum & Berret Bournot 33 2400 Le Locle
(039) 31 55 77.

Nous cherchons pour date à convenir
EMPLOYÉ(E) DE BUREAU
langues française et allemande, bonnes connaissances
en anglais.

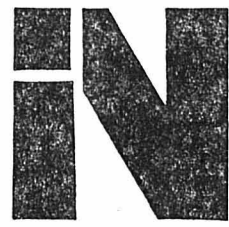


Claude Robert

INFORMATION de l'équipe des candidats Indépendants

Elections nationales

La mode serait-elle aux blocs?



Il appartiendra aux électeurs de répondre à cette question par leur choix des élus au parlement national en octobre.

Dans le canton de Neuchâtel, à droite, Radicaux et Libéraux n'unissent pour revendiquer la totalité de la représentation neuchâteloise au Conseil des Etats.

A gauche, malgré la désastreuse et récente expérience des socialistes français avec leur allié communiste, les socialistes neuchâtelois se lancent sur les chemins de l'aventure avec le POP.

Ainsi les blocs gauche et droite se constituent plus fortement (la crainte fait l'union) et exigent de l'électeur un choix sans nuance entre des partis qui depuis longtemps (ils s'en vantent) participent aux responsabilités et qui impudiquement font le procès de l'activité de la législature qui s'achève. Ils prétendent par la même occasion, présenter ce qu'ils appellent un programme auquel la répétition et la poésie donnent l'allure d'une berceuse pour endormir l'électeur.



Françoise Vuilleumier

Enfermés dans le carcan de leur idéologie, les partis ainsi limités, à droite comme à gauche, se heurtent stérilement et à tour de rôle, se

réservent la possibilité de faire échouer devant le peuple des projets de loi qui depuis longtemps devraient déployer leurs effets. Citons ici deux exemples:

- A quoi en sommes-nous sur le plan fiscal dans notre pays, alors que les tâches de la Confédération s'accroissent avec régularité?
- Comment est-il possible que chez nous des gens, après une vie de travail assidu, puissent tomber dans des difficultés financières écrasantes par suite de maladie ou d'accident et de couverture d'assurance insuffisante.

Plus que jamais, entre les blocs gauche et droite, la grande proportion des habitants de ce pays doit se faire entendre, remplir son rôle, gagner des sièges et envoyer des représentants qui aborderont les problèmes sans œillères, avec indépendance et clairvoyance. Des gens qui ne parlent pas de programmes enchanteurs et irréalisables, mais des gens animés de la volonté d'œuvrer durant toute la législature à des solutions généreuses, humaines, réalistes et durables. C'est dans cet esprit que les INDÉPENDANTS sont prêts à servir, leur succès dépend dans une large mesure de l'appui que vous leur accorderez, soutenez-les et votez Indépendant.

Pour l'équipe des candidats de l'Alliance des Indépendants: Claude Robert

Imp. 13.10.1979



Georges Montandon



République et Canton de Neuchâtel
Département de l'instruction publique

Service de la formation technique et professionnelle, Neuchâtel

EXAMENS D'APPRENTIS

Les personnes remplissant les conditions légales pour être admises aux examens d'apprentis, sans avoir fait d'apprentissage régulier (art. 41 de la loi fédérale) et qui désirent obtenir le certificat fédéral de capacité doivent s'inscrire auprès du Service de la formation technique et professionnelle, rue des Beaux-Arts 21, 2000 Neuchâtel:

— jusqu'au 30 novembre 1979 pour les sessions de l'année 1980.

Les inscriptions tardives ne pourront pas être prises en considération.

SERVICE DE LA
FORMATION TECHNIQUE
ET PROFESSIONNELLE



Département des Travaux publics
Service des ponts et chaussées

AVIS DE DÉVIATION DU TRAFIC

Pour permettre l'élargissement de quelques virages et le renforcement de la route de Bottes, il sera nécessaire d'abattre un certain nombre d'arbres en bordure de la chaussée. A cet effet, la direction des travaux doit prendre des mesures de restriction de circulation: la route cantonale No 2274 sera fermée à la circulation

les lundi 15 et mardi 16 octobre 1979 de 8 h. à 17 h., entre Valangin et le carrefour de Bottes. L'accès aux riverains à Bussy et à Sorges, reste possible par Valangin (Scierie Alassa). La direction locale du chantier est autorisée à prendre toutes les mesures de restriction de trafic, nécessitées par l'avance des travaux. Les usagers de la route voudront bien se conformer à la signalisation routière placée à cet effet. Nous les remercions de leur compréhension.

L'Ingénieur cantonal



VILLE DE NEUCHÂTEL

Afin de pourvoir un poste devenu vacant, la direction des Services sociaux cherche à engager, pour un groupe d'adolescents de 13 à 16 ans, à LA MAISON D'ENFANTS DE BELMONT,

un éducateur

diplômé ou en cours de formation. Traitement et conditions de travail: selon la convention collective neuchâteloise.

Entrée en fonctions: immédiate ou pour une date à convenir.

Adresser les offres à la direction des Services sociaux, Hôtel communal, 2001 Neuchâtel, jusqu'au 25 octobre 1979.

Des renseignements complémentaires peuvent être obtenus auprès de la Direction de la Maison d'enfants de Belmont, tél. (038) 42 10 05.



VILLE DE NEUCHÂTEL

Afin de pourvoir un poste devenu vacant, la direction des Services sociaux cherche à engager

une secrétaire de service

à l'Office du travail.

Droits et obligations: selon le statut du personnel communal.

Traitement: selon l'échelle communale, en fonction de l'expérience.

Entrée en fonctions: à convenir.

Adresser les offres manuscrites, accompagnées d'un curriculum vitae, d'une photographie et des copies de certificats à la direction des Services sociaux, Hôtel communal, 2001 Neuchâtel, jusqu'au 25 octobre 1979.

Pour tous renseignements complémentaires: tél. (038) 21 11 11, interne 308.

Fabrique d'horlogerie de la place cherche

fournituriste expérimenté (e)

dans l'habillement de la montre, sachant taper à la machine.

Entrée immédiate ou à convenir.

Ecrire sous chiffre DM 22928 au bureau de L'Impartial.

A remettre à Neuchâtel:

petit commerce

Convient à personne ayant des connaissances musicales.
Nécessaire pour traiter: 60 000 fr.
Ecrire sous chiffre 87-224 aux Annonces Suisses S.A. «ASSA», Fbg du Lac 2, 2001 Neuchâtel.

CENTRE AUTOMOBILE
Boudevilliers

OCCASIONS

FORD CAPRI II 30 GT 51 000 km.
TAUNUS 16 GXL 72, 71 000 km.
ALFA 2000 Berline, 75, 93 000 km.
ESCORT 13 GT, 75, 48 000 km.
OPEL REKORD Break révisé
VW PASSAT LS, 75, 75 000 km.
FIAT 132 1600, 74, 43 000 km.
7 MERCEDES 220 à 450 SL
BMW 520, autom., 75, 84 000 km.
MATRA Bagheera, 75, 51 000 km.
AUDI 100 LS, 73, 85 000 km.
PEUGEOT 504 TI, 75, 52 000 km.
OPEL 19 GT Coupé révisé
SIMCA 1100, 73, 55 000 km.
VW GOLF L 1100, 75, 73 000 km.

EXPERTISÉES

Willy Christinat
(038) 36 14 37

CAFÉ DU MUSÉE

Daniel JeanRichard 7
Tél. (039) 22 27 19

SOUPER AMOURETTES

Ambiance avec musique champêtre

Seitz Sa

Entreprise mondialement connue dans le développement et la fabrication de divers produits à partir du corindon (rubis-saphir) ou d'autres matériaux durs.

LES BRENETS

cherche

délégué technico-commercial

de formation ingénieur-technicien ETS (micro-mécanicien-électronicien) ayant plusieurs années d'expérience de la vente. Parlant et écrivant couramment français, allemand et anglais. Ce poste implique de nombreux déplacements à l'étranger, après formation en usine. Age souhaité entre 30 et 40 ans, dynamique et ayant de la personnalité. Conditions sociales et avantages qu'un groupe important offre à ses collaborateurs.

Faire offres avec curriculum vitae à:
S E I T Z S. A.
Service du personnel
2416 Les Brenets - Tél. (039) 32 11 12
Une entreprise affiliée à Pierres Holding SA

Le radiateur de style suédois

Ostra

Un ventilateur aspire par le haut l'air froid de la chambre. Le radiateur chauffe instantanément l'air aspiré à 50-70°C en répandant la chaleur vers le bas, de sorte qu'une pièce de 4x4 m (30-40 m³) est vite et uniformément chauffée à 18-20°C jusque dans les moindres recoins.

Un thermostat, réglable de 5-35°C, maintient automatiquement la température désirée et économise du courant. Ostra ne présente aucun danger, même s'il fonctionne en permanence. Consommation de courant: pour Zurich par exemple 8,4 cts à l'heure. Un bijou pour chaque appartement! Toute la partie supérieure est en matière synthétique, rose saumon, résistant aux chocs. Pas de surchauffe, pas de décharges électriques! (Idéal pour chambres d'enfants, salles de bains, pour sécher les cheveux, dégeler les conduites d'eau, etc.) En été il sert de conditionneur. Interrupteur à 6 positions (2 vitesses) dans la poignée au sommet de l'appareil. Plus besoin de se baisser!
Poids: 3 kg; hauteur: 45 cm; contrôlé par l'ASE, 1 année de pleine garantie.

Thermostat réglable de 5 jusqu'à 35°

Pour 50 cts une chambre chaude?

Prix, y compris cordon blanc de 2,5 m:
OSTRA 1200 Watts 220 V 138.—
ou 6x Fr. 24.90 = Fr. 149.40 (incl. porto)

* OSTRA 2000 Watts 220 V 148.—
ou 6x Fr. 26.60 = Fr. 159.60 (incl. porto)
*nécessite un fusible rouge de 10 amp.

8 jours de chaleur gratuite

Fritz Biemann, Rehalpstr. 102, 8029 Zurich, Envoyez-moi sans engagement: Tél. 01/55 33 40,

1 OSTRA 1200 Watts à Fr. 138.—
 1 OSTRA 2000 Watts à Fr. 148.—

Après 8 jours, je m'engage à payer au comptant, à tempérament à raison de 3 mensualités, de 6 mensualités, ou à vous retourner l'appareil en parfait état.

Nom: _____ 175
Prénom: _____
Rue: _____
Localité: _____
Signature: _____

Protection sociale

Quatre propositions précises :

- RÉPARTITION PLUS ÉQUITABLE DES CHARGES DE L'ASSURANCE MALADIE.
- MISE EN PLACE D'UNE ASSURANCE MATERNITÉ.
- ÉCHELONNEMENT DE L'ÂGE DE LA RETRAITE.
- DÉVELOPPEMENT DE LA PROTECTION CONTRE LES CONSÉQUENCES DU CHÔMAGE.

Donnez-nous les moyens d'éviter que, comme lors de la dernière législature, la droite mette tout en œuvre pour freiner l'introduction du 2e pilier!

Responsable: N. Rousseau

avec les socialistes justice et changement

Offre choc!

Ascona 2000 Special



- 4 portes
- 100 CV-DIN
- Sobriété exemplaire
Consommation selon normes DIN:
7,1 l/100 km à 90 km/h, 9,5 l à 120 km/h,
11,6 l en ville
- Equipement très complet
- Fr. 13'725.-*

* Ce prix de liste de Fr. 13'725.-
est déjà plus qu'avantageux.
Mais voyez votre concessionnaire Opel:
il vous fera une véritable offre choc!

OPEL ASCONA

Sur tous les modèles: le programme de sécurité en 24 points et la garantie Opel: 1 année sans limitation de kilomètres. Sur demande: la boîte automatique GM. Crédit ou leasing auprès de la GMAC Suisse S.A.

La Chaux-de-Fonds: Garage et Carrosserie du Collège, Maurice Bonny S. A. — Le Locle: Garage du Rallye — Saint-Imier: Garage R. Gerster — Les Verrières: Garage Carrosserie Franco-Suisse
et les distributeurs locaux à: Couvet: Garage et Carrosserie du Crêt-de-l'Eau P. Currit — La Sagne: Garage de la Vallée — Sonceboz: Garage P. Hürzeler.

Fabrique de cadrans soignés
cherche:

galvanoplaste qualifié sur cadrans

Nous demandons:

- Une connaissance profonde du cadran.
- Une maturité suffisante pour diriger du personnel, pour organiser et distribuer le travail et assurer seul la qualité, la production et la discipline.

Nous offrons:

- Une situation en rapport avec les exigences.
- Les prestations sociales modernes d'usage.
- Des installations récentes, des possibilités d'avenir.
- Appartement à disposition.

Ecrire sous chiffre 28-900246 à Publicitas, Treille 9, 2001 Neuchâtel.

Fabrique de moyenne importance sur la place de Bienne cherche pour date à convenir

chef d'atelier- électroplaste

pour son département galvanique et de terminaison de cadrans.

Nous demandons une personne ayant déjà occupé un poste à responsabilités, pour diriger une quinzaine de personnes.

Ecrire sous chiffre C 920392 à Publicitas, rue Neuve 48, 2501 Bienne.

RELHOR S. A.
cherche
pour entrée immédiate ou à convenir, un jeune

horloger-remonteur

ou profession similaire pour être formé à des travaux de montage d'appareils de précision dans le domaine de la micromécanique.

Faire offres détaillées ou téléphoner à RELHOR S.A., 74, rue du Locle, 2300 La Chaux-de-Fonds, tél. (039) 26 01 44.

OFFRES D'EMPLOIS



Fabrique de machines et d'équipements pour le cartonage et les arts graphiques cherche, pour le service de test et contrôle de qualité électrique-électronique de sa division **Bobst Graphic**, à Mex, des

MÉCANICIENS-ÉLECTRONICIENS

titulaires du certificat fédéral de capacité ou de formation équivalente.

La préférence sera donnée aux personnes ayant:

- quelques années d'expérience industrielle,
- de bonnes connaissances en logique câblée et programmée.

Les titulaires seront chargés, soit:

- du test et du contrôle de qualité de nos circuits électroniques (réf. 453.3),
- du test et du contrôle final de nos équipements de photocomposition (réf. 548.3).

Nous offrons une activité variée avec responsabilités dans un cadre et une ambiance de travail agréables. Entrées immédiates ou à convenir. Horaire libre - Restaurant d'entreprise.

Un service de transport est assuré entre Prilly et Mex. Faire offres avec curriculum vitae détaillé et copies de certificats à **BOBST S. A., références 453.3 ou 548.3, case postale, 1001 LAUSANNE, tél. (021) 25 01 01.**

Cartes de visite - Imprimerie Courvoisier SA

FEUILLETON DE «L'IMPARTIAL» 29

Michel Davet

MA NUIT DE NOCES

Roman

Copyright by Presses de La Cité, Paris et Cosmopress, Genève

— Vous en serez averti probablement demain, dit Dorothy avec mystère.

Elle nous fit un clin d'œil dont Bertrand dut comprendre le sens, l'avertissement, et nous quitta, un doigt sur les lèvres. Nous assistâmes à deux tournois; Bertrand y trouva un plaisir extrême, moi un profond ennui. L'après-midi se continua, sans incident, au cinéma; la main de Bertrand caressa plusieurs fois mon bras nu; cela ne me fut pas désagréable; rien de mieux.

C'est le lendemain soir, un jeudi la veille du départ de Bertrand, qu'eut lieu la chose extraordinaire: j'errais, d'un salon à l'autre, lorsque je vis s'avancer la duchesse; son apparition me fit plaisir car nous ne nous étions guère vues les jours précédents. Elle me parut marcher bizarrement, une main sur le front et monologuant à voix haute. Cherchait-elle un livre

oublié, ou son sac? Comme je m'avançais à sa rencontre, elle s'immobilisa à deux pas de moi et, comme un vieux chat qui crache, elle me cria:

— Sale petite grue! Cupide, menteuse, banale, hypocrite à nous avoir tous embobinés!

Elle s'avança encore et d'un revers de main me gifla. La stupeur me cloua sur place tandis que la furieuse s'en allait d'un pas titubant vers la porte-fenêtre de la terrasse. Là, dans l'encadrement, elle s'immobilisa, les mains sur le cœur, secouée par le courant d'air et par son extraordinaire colère, en nous dévisageant d'un regard tournoyant et furibond. J'eus peur; quelques dames aussi qui reculèrent et s'empressèrent d'aller prévenir le bureau qu'il se passait quelque chose d'effarant. Moi, tenant toujours ma joue, dans un état de stupeur indicible, j'essayais de réfléchir. Je vis la duchesse mettre la main sur ses yeux, s'appuyer au battant de la porte-fenêtre, puis d'un grand effort se redresser. Elle disparut vers les jardins.

— Que s'est-il passé? Que vous reproche-t-elle? Elle semble hors d'elle, presque hagarde. Ne croyez-vous pas à une petite congestion?

Le directeur chercha Alexis, ne le trouva pas. Moi-même ayant cherché et longtemps attendu Bertrand pour me mettre à table, je m'installai sans lui. Le professeur suédois vint un moment s'appuyer à ma chaise.

— Encore seule? Puis-je vous inviter au concert spirituel de la chapelle?

— La musique spirituelle m'ennuie à périr.

— Qu'est-ce qui ne vous ennuie pas à périr, en fin de compte? Vous avez besoin d'être fortement secouée, comme un bébé capricieux et molasse.

— Peut-être, mais je suis satisfaite d'être ce que je suis.

— Mensonge! dit le Suédois. Cela crève les yeux que la solitude et l'ennui vous dévastent... Alors Hændel, Palestrina, le quatrième concerto brandebourgeois, cela ne vous dit rien?

Avec lui, à coup sûr, cela ne me disait rien. Après le dîner je montai chez moi espérant qu'un appel de Bertrand au téléphone, ou sa visite, me donnerait la raison de son absence.

Un rideau de fenêtre battait doucement contre un bouquet de roses rouges fatiguées. En me penchant, je vis une flaque de lumière inondant le seuil de la porte-vitrée des Warderöde et, dans cette lumière, un amoncellement de valises avec une guitare sur le tas. J'en conclus à un départ précipité lié à quelque mauvaise nouvelle qui pouvait expliquer le coup de folie de la duchesse. Car son comportement avait été celui d'une femme qui perd la raison. Soudain, des gémissements entrecoupés de vociférations sortis de la chambre ne me laissèrent plus de doute sur ce malheur. C'était un furieux lamento auquel la nuit et le déploiement nocturne des montagnes en face donnaient une funèbre résonance. Nulle voix n'y répondant, j'eus subitement une appréhension: il était arrivé malheur à Alexis.

Bien que ce ne fût pas une excuse à la gifle et aux insultes de la duchesse, comme j'étais bonne fille et que je m'étais vraiment attachée à cette femme bizar-

re, je saisis mon écharpe blanche et je m'élançai dans le corridor. J'y bousculai un monsieur: c'était Bertrand.

— Oh! C'est vous! Je vous ai tellement attendu! Il s'est passé des choses.

— Je sais, dit Bertrand; tout l'hôtel en résonne. Cela vous a-t-il empêché de manger?

— Non. Rien ne m'empêchera de manger. J'aime manger. Vous voulez bien pénétrer chez moi pour bavarder un moment?

— J'ai en effet bien des choses intéressantes à vous raconter. Où alliez-vous?

— Coller mon oreille à la porte de la duchesse. Je l'entends gémir. La pauvre vieille me fait peine.

— Que ne me donnez-vous un peu de votre généreux petit cœur!

Bertrand s'approcha de la fenêtre, se pencha, écouta, revint vers moi et se laissa tomber dans le fauteuil.

— Que vous a-t-elle dit, au juste?

— Elle m'a accusée d'être hypocrite, menteuse, cupide, banale, et je ne sais quoi encore. Très évidemment elle déraile. Il a dû se passer quelque chose qui l'a bouleversée.

— Moni, dit Bertrand répondant à côté, par un discours à la fois pompeux et mélancolique où la duchesse n'avait rien à voir, Moni, il y a exactement seize jours que nous avons débarqué dans ce romantique village de Suisse bernoise, non comme un jeune couple enivré, mais un couple pouvant néanmoins espérer trouver ici une manière de bonheur et de certitude, or...

(A suivre)



Eric ROBERT
 RADIO — Hi-Fi — TV — DISQUES
 Le Locle La Chaux-de-Fonds

V.A.C.
RENÉ JUNOD SA
 L.-Robert 115, La Chaux-de-Fonds
 Tapis, rideaux, articles de ménage
 Radio, TV, Hi-Fi, Photo-Ciné, etc.
Ameublement
 Crêts 130
 La Chaux-de-Fonds
 Ouvert tous les jours,
 sauf le lundi.

Dimanche à 15 heures
 au Stade des Jeanneret

**LE LOCLE —
 CORTAILLOD**

LA SUISSE Générale
 Assurances
 POUR TOUS VOS PROBLEMES
 D'ASSURANCES
 AGENCE GÉNÉRALE:
Pierre-André BÔLE
 Le Locle
 La Chaux-de-Fonds
 Léopold-Robert 58
 Tél. (039) 23 09 23

JANISPORTS
 Tout pour le sport
 Rue du Temple - LE LOCLE

Formation de l'équipe
 Entraîneur : Roger Aellen
 1 Vasquez
 2 Berly
 3 Martinez
 4 Cortinovic
 5 Koller
 6 Gardet
 7 Aebischer
 8 Vermot
 9 Bonnet
 10 Chassot
 11 Pina
 12 Cano
 13 Perez
 14 Todeschini
 15 Eymann

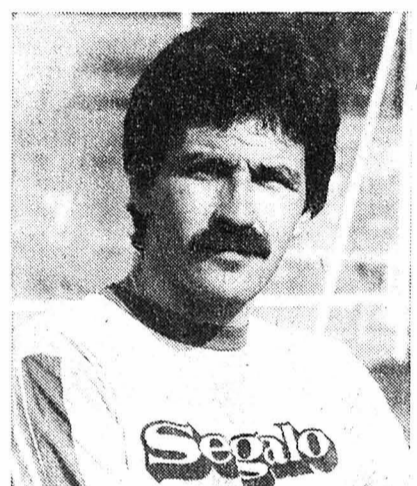
Annonces Suisses SA
«ASSA»
 Le Locle : (039) 31 14 44
 La Chaux-de-Fonds :
 (039) 23 22 14

Après un magnifique départ en championnat, l'équipe locloise a marqué un temps d'arrêt ces derniers dimanches. Face aux deux autres sérieux prétendants que sont Saint-Imier et Superga, les gars de la Mère Commune ont subi deux défaites. Certes les rencontres avaient lieu sur terrains adverses et les adversaires étaient de taille.

Dimanche dernier cependant les Loclois ont manqué une occasion de ré-

colter au moins un point. Ils se sont inclinés juste avant la fin de la rencontre après avoir manqué une chance unique d'ouvrir la marque. Il est regrettable également qu'un match de cette importance se dispute sur un terrain vraiment peu digne de la 2e ligue.

Les Loclois étaient un peu déçus d'avoir encaissé une défaite un peu imméritée, car ils ont fait une bonne partie du spectacle. Mais c'est le sport. Ainsi au tiers de ce championnat, les protégés de l'entraîneur Aellen comptent un retard de 3 points sur le chef de file actuel: Superga. L'objectif des Loclois est de refaire au plus vite le terrain perdu. Ainsi dimanche ils reçoivent Cortailod qui milite au milieu du classement et qui est devenu un spécialiste des remis. C'est une excellente occasion pour les montagnards de se refaire une beauté et de reprendre confiance. L'équipe a prouvé en plusieurs occasions qu'elle est capable de s'imposer avec panache. On attend donc une bonne prestation des Loclois devant leur public. L'entraîneur Aellen n'a pas encore arrêté définitivement la formation qui évoluera dimanche. Les joueurs suivants seront à sa disposition: Gardiens. Vasquez et Eymann. Arrières: Martinez, Koller, Cortinovic, Berly, Todeschini. Demis et attaquants: Vermot, Gardet, Aebischer, Cano, Bonnet, Chassot, Pina, Perez.



Livio Cortinovic, un précieux atout défensif pour l'équipe locloise

Sportifs !
 Achetez maintenant
vos skis
 Beau choix de paires déclassées
 chez
Kernen-Sports
 2322 LE CRÉT-DU-LOCLE

P.-A. Vermot
 Succ. de Matthey-Chesi
 Coutellerie - Etain
 Argenterie Cuivre Cristal
Liste de mariage
 D.-J.Richard 21, Le Locle

Voire agence OPEL
GARAGE DU RALLYE - A. Dumont
 Le Locle Tél. (039) 31 33 33
 Dans la gamme Opel vous trouverez le modèle qui vous convient.
 N'hésitez pas à nous rendre visite ; nous vous aiderons à faire votre choix selon vos besoins et vos goûts.

CORDONNERIE DANIEL
 Rue Numa-Droz 160 Tél. (039) 23 24 17
L'HIVER APPROCHE
Une bonne adresse pour toutes vos réparations de chaussures
 cuir, crêpe, vibram, également tous les synthétiques, semelles et talons antidérapants pour neige.
Remplacement de toutes fermetures éclair pour vos bottes, bottines, sacs en cuir, etc.
Elargir et allonger toutes chaussures ainsi que canons de bottes - doublure intérieure de vos bottes, bottines et après-ski.
Pose de crampons rapide et talons exprès sur demande.
 Travail professionnel garanti, à des prix modérés !
Supports plantaires orthopédiques
Vente de chaussures
 (qualité et prix) avec supports
 Trotteurs dames. Bottes de qualité en cuir pour hommes et dames. Bottes WESTER SANCHEO à des prix intéressants.
BOTTES DAMES, grand choix. Modèles différents pour personnes âgées.
OUVERT TOUTS LES JOURS de 6 h. 45 à 19 h.
 Samedi fermeture à 12 heures.

Maison de Paroisse - Tramelan
 Grand-Rue 120
 Du 6 au 21 octobre 1979
EXPOSITION
 d'un choix d'œuvres d'artistes suisses du 19e siècle
 dans le cadre du Centenaire du Musée des Beaux-Arts de Berne.
 Organisation: Pro Tramelan
 Patronage: Municipalité de Tramelan
 Heures d'ouverture :
 En semaine: 19 h. 30 - 21 h. 30
 Samedi: 15 h. - 18 h. et 19 h. 30 - 21 h. 30
 Dimanche: 10 h. - 12 h. et 15 h. - 18 h.
 Entrées: Fr. 2,50 Enfants, gratuit.

Etude de Mes Pierre et Henri Schluep, notaires, Saint-Imier
Vente d'immeubles
 Les Hoirs de Monsieur Georges HIRSCHI, à Saint-Imier, offrent en vente de gré à gré, les immeubles qu'ils possèdent à Saint-Imier, lieu dit **Sur le Pont** comprenant: habitation, garage, remise, assises, aisanee, jardin d'une contenance de 805 m2 et d'une valeur officielle de Fr. 106 710.—
 Entrée en jouissance immédiate ou date à convenir.
 Les offres écrites sont à adresser jusqu'au 20 octobre 1979.
 Pour visiter, s'adresser à Monsieur Oscar Leuenberger-Hirschi à Saint-Imier et pour tous renseignements complémentaires au notaire sous-signé chargé de la vente.
 Saint-Imier, le 5 octobre 1979.
 Par commission: P. Schluep, notaire

* * * * *



Aujourd'hui, au
Supermarché COOP CITY
Echange des points AVANTI

* * * * *

Coup de foudre.

Equilibre parfait du mélange goût Maryland.



Fr. 1.60

Condensat 11 mg
Nicotine 0,8 mg

Nous engageons tout de suite

un ferblantier-appareilleur

S'adresser chez

MOJER
Sanitaire
Ferblanterie
Corthesy & Girard

Rue du Grenier 31 — Téléphone (039) 22 11 95

ENCHÈRES PUBLIQUES DES IMMEUBLES DE FEU M. ANDRÉ BLESİ À CERNIER

Le mercredi 31 octobre 1979, à 14 heures à l'Hôtel de Ville de Cernier, bâtiments comprenant une cuisine, 3 chambres, atelier, garage, dépendances, verger d'une surface totale de 444 m2.

Visites des immeubles:

Vendredi 19 et samedi 27 octobre 1979 de 14 à 15 heures.

Pour tous renseignements, s'adresser à Me Frédéric Jeanneret, notaire, Fontainemelon, tél. (038) 53 38 78.

Par suite de la démission honorable de son titulaire, le Chœur Mixte de la Paroisse Réformée de Bévillard cherche

un directeur

S'adresser au président, M. Germain Blanchard, rue du Pont 3, Malleray.

Rôtisserie - Hôtel - Bar - Dancing

Le Grenier

Les Geneveys-sur-Coffrane
Tél. (038) 57 17 87

engage:

une sommelière

et

une barmaid

téléphoner ou se présenter.

NOUVEAU

Un séchoir à linge facile à installer: le LAVATHERM AEG DELUXE. Idéal pour les locaux sans aération. Raccords d'évacuation pour l'air et l'eau superflus. Une prise électrique suffit.

Le séchage par condensation avec refroidissement par air est une contribution inédite d'AEG à la protection de l'environnement.

AEG

Synonyme de qualité
l'électroménager AEG-TELEFUNKEN

Votre spécialiste vous renseignera en détail:

Représentation générale:
H.P. Koch SA, appareils ménagers AEG, Höggerstrasse 117, 8037 Zurich

Bureau de vente:
H.P. Koch SA, rue du Simplon 25, 1006 Lausanne

La Chaux-de-Fonds:
Dipl. Ing. FUST SA, Bd des Eplatures; A. u. P.H. Sommer, Fritz-Courvoisier 68

Saint-Imier:
Goule, Société des Forces Electriques, route de Tramelan 16

Tramelan:
A. Matter, 147, Grand-Rue

À VENDRE - Occasion unique pour
ENTREPRENEUR EN MAÇONNERIE ou MAITRE D'ÉTAT

immeuble ancien

de bonne construction, gros cube, 8 appartements de 3 pièces, 1 atelier avec bureaux, surface environ 300 m2. Loyers bas. Près du centre de la ville de La Chaux-de-Fonds.

Ecrire sous chiffre AP 22678 au bureau de L'Impartial.

METAR

Nous sommes une entreprise industrielle de moyenne importance, et occupons une place dominante sur les marchés mondiaux comme fabricant de machines de production pour l'industrie électronique et électrique.

Afin de renforcer notre team technique dans le but de réaliser nos projets d'avenir, nous souhaitons nous adjoindre la collaboration d'un

constructeur

dynamique, ayant quelques années de pratique dans la construction mécanique.

C'est avec intérêt que nous attendons vos offres de services avec les annexes habituelles. Nous restons à votre disposition pour vous donner en cas de besoin des renseignements complémentaires.

METAR S. A., Fabrique de machines
2, route du Cousimbert, 1700 FRIBOURG
Tél. (037) 24 63 31

Hypermarché JUMBO La Chaux-de-Fonds

★ Samedi 13 octobre ★
★ 10-17h ★



Alfons

★ **Ambiance Hammond** ★
★ **avec Alfons Struzek** ★
★ **(14 ans, St-Gall)** ★
★ **la révélation** ★
★ **musicale de l'année!** ★

La Chaux-de-Fonds

LA SUISSE Générale

Assurances

Votre partenaire
POUR TOUTES
vos assurances

Inspecteurs:
Bernard CORTI, Le Locle, tél. (039) 31 24 40
Christian DUBOIS, La Chaux-de-Fonds
tél. (039) 31 34 86
Agence générale Pierre-A. BÔLE
La Chaux-de-Fonds, av. Léopold-Robert 58
Le Locle, tél. (039) 23 09 23

Annonces Suisses SA «ASSA»

Le Locle:
Rue du Pont 8, tél. (039) 31 14 44

Aux tiers-temps un temps d'arrêt s'impose à la

buvette de la patinoire

Epicerie L.-G. Simon-Vermot

Crêt-Vaillant 3
Le Locle - Tél. (039) 31 19 65
Livraison à domicile

Famille Berner

La Croisette

Café - Restauration

vous présente la nouvelle formation du H.-C. Le Locle pour son prochain match

H.-C. LE LOCLE - H.-C. GRINDELWALD

SAMEDI 13 OCTOBRE À 20 H. - PATINOIRE DU COMMUNAL

Pour le coup d'envoi du championnat de 1re ligue 1979/80, venez nombreux encourager les «Jaunes et Rouges»

Composition de l'équipe:

19 Luthi - 20 Sahli - 2 Baldi - 4 Gindrat - 5 Maule - 6 Kaufmann - 8 Baillod Hervé - 3 Huguenin - 11 Berner
18 Tschanz - 17 Lehner - 16 Vuillemez - 12 Fahrni - 9 Girard - 14 Borel - 13 Pilorget - 10 Perrenoud - 7 Beiner
15 Baillod Serge.

Annonces Suisses SA «ASSA»

La Chaux-de-Fonds:
Léopold-Robert 31, tél. 039/23 22 14

La bonne adresse

Eric ROBERT TV

TV - RADIO - Hi-Fi - DISQUES
Le Locle - Tél. (039) 31 15 14



a fourni les maillots du HC Le Locle
Rue du Temple - Le Locle

Simone Favre

Tabacs - Journaux
D.-JeanRichard 33

Le Locle - Tél. (039) 31 32 66.

CONFISERIE

J. Amstalden

Temple 17 - Le Locle

Boulangerie - Pâtisserie

Charly Lehner

Toutes les qualités de pain !
Crêt-Vaillant 2 - Le Locle
Tél. (039) 31 19 83

JEUX DE QUILLES

Café LUX

Conditions intéressantes de location des pistes pour sociétés, amicales ou groupements divers.
Le Locle - Tél. (039) 31 26 26



**VENDREDI 19 OCTOBRE
SAMEDI 20 OCTOBRE
20 h. 30**

Le Théâtre Populaire Romand présente

LA BONNE ÂME DU SE-TCHOUAN

de Bertolt Brecht

AULA DES FORGES LA CHAUX-DE-FONDS

Location et renseignements: TPR, avenue Léopold-Robert 83,
La Chaux-de-Fonds, tél. (039) 22 14 66

A vendre à Neuchâtel

immeuble locatif et commercial

19 appartements, atelier, entrepôt, garage collectif.
Immeuble entièrement loué.
Rentabilité 6,35 %.

Faires offres sous chiffres 87-227 aux Annonces Suisses S.A. «ASSA», Fbg du Lac 2, 2001 Neuchâtel.

A vendre à La Chaux-de-Fonds

magnifiques appartements

de 4 pièces, 4 1/2 pièces et 6 pièces, à proximité du centre ville.

Prix de vente:
4 pièces Fr. 120 000.—
4 1/2 pièces Fr. 140 000.—
6 pièces à débattre

Offres écrites à: Régie Henri-Pierre Québatte, case postale 646, 2001 Neuchâtel.

L'IMPARTIAL

Prix d'abonnement

Franco pour la SUISSE	ÉTRANGER
1 an Fr. 115.—	Selon les pays.
6 mois » 61.—	Se renseigner à notre administration.
3 mois » 32.—	
1 mois » 11.—	

Tarif des annonces

La Chaux-de-Fonds, canton de Neuchâtel et Jura —.54 le mm.
Mortuaires —.78 le mm.

Régie extra-régionale Annonces Suisses S.A. - ASSA Suisse —.69 le mm.
Réclames 2.33 le mm. (Minimum de 25 millimètres)

Compte de chèques postaux 23-325 La Chaux-de-Fonds

BIJOUX BONNET

depuis 1895
offre

diamants d'investissement aux prix de grossiste

- 1 brillant 0,55 ct River E Pur - Fr. 5 100.—
- 1 brillant 0,71 ct River E Pur - Fr. 7 200.—
- 1 brillant 1,03 carat River E Pur - Fr. 40 700.—
- 1 brillant 2 carats Top Wesselton F Pur Fr. 104 700.—

Numa-Droz 141
Tél. (039) 22 22 26

**La meilleure défense, c'est l'attaque...
votre meilleure arme:
la PUBLICITÉ**



Bulletin de souscription

Veillez me considérer comme nouvel abonné de **L'IMPARTIAL** dès le : _____ je paierai par 3 - 6 - 12 mois *

Nom et prénom : _____

Domicile : _____

No - Localité : _____

Signature : _____

Prix d'abonnement:
3 mois : Fr. 32.— ; 6 mois : Fr. 61.— ; annuellement : Fr. 115.—
* biffer ce qui ne convient pas.

Compte de chèques postaux 23-325, La Chaux-de-Fonds

Ne pas payer d'avance, mais à réception du bulletin de versement.
A retourner à «L'Impartial» - 2301 La Chaux-de-Fonds.

JANTES pour AUTOS

JANTES pour Opel Kadett, Ascona Rekord, Morris Mini, Ford, Audi 60, Fiat, Simca, VW, Peugeot et Renault 16. Tél. (039) 26 01 71.

PETITES ANNONCES

au tarif réduit de 50 ct. le mot (minimum 10 mots)
à l'exclusion de toute annonce commerciale ou ayant une certaine importance

A vendre


TROIS PNEUS NEIGE Continental 165 X 13 sur jantes Ford et une jante Ford en bon état. Fr. 140.—, Tél. (039) 26 01 71.

BUFFETS rustiques, bar tonneau sur pied. S'adresser: André Thurlingue, Locle 34, La Chaux-de-Fonds.

TABLEAUX sur toile vous sont proposés par Henri Michelis. Tél. (039) 22 50 90.

Chiens - Chats à donner

CHATTE et son chaton. Tél. 039/22 26 36 heures repas.



ANNONCES SUISSES S.A. «ASSA»

LA CHAUX-DE-FONDS

31, av. L.-Robert - Tour du Casino
Tél. (039) 23 22 14

LE LOCLE

Pont 8 - Tél. (039) 31 14 44

NEUCHÂTEL

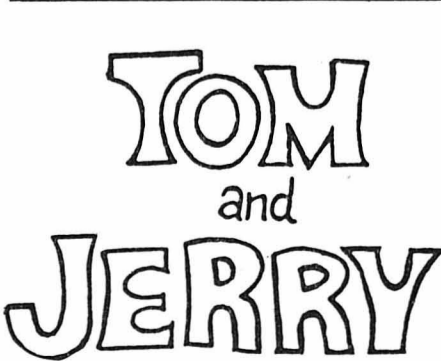
2, Fbg du Lac - Tél. (038) 24 40 00

régie des annonces de **L'IMPARTIAL**

LA VOIX D'UNE RÉGION

pour les districts:
**LE LOCLE - VAL-DE-RUZ - VAL-DE-TRAVERS
BOUDRY et NEUCHÂTEL**

**Transmet vos annonces
pour tous les journaux**



**L'annonce
reflet vivant du marché**

**L'annonce dans
L'IMPARTIAL**

Nouveau prix:

15'750.-



Toyota Cressida 2000 Sedan Grand Luxe.
Nouveau prix: fr. 15 750.-.

Son prix se passe de commentaires. Parlons donc de son luxe.

4 portes. 5 places. 5 vitesses. Phares à halogène. Glaces teintées. Essuie-glace à 2 vitesses et balayage intermittent. Lunette arrière chauffante. Essuie/lave-glace arrière (break). Volant réglable en hauteur (6 positions). Compte-tours. Radio à touches OL, OM, OUC. Montre à quartz numérique.

Déverrouillage du coffre et de la trappe du réservoir depuis le siège réglable en hauteur du conducteur. Sièges-couchettes individuels garnis de velours. Signal acoustique de phares allumés. Plafonnier à extinction différée. Sécurité-enfants. Double-circuit de freinage assisté, distinct par essieu. Disques devant. 1968 cm³, 65,5 kW (89 ch DIN) à 5000 tr/min.

Toyota Cressida 2000 Sedan GL automatique.
Nouveau prix: fr. 16 500.-.

Toyota Cressida 2000 break.
Nouveau prix: fr. 15 950.-.

Toyota Cressida 2000 break automatique.
Nouveau prix: fr. 16 700.-.

TOYOTA

Le N° 1 japonais du monde.
Le N° 1 japonais de Suisse.

Multi-Leasing Toyota avantageux pour entreprise et particuliers.
Téléphone (01) 52 97 20.

Toyota SA, 5745 Safenwil, 062 - 67 93 11

C'est si bon...

Des cigarillos qui peuvent se vanter de leur aspect naturel et qui proviennent de La Paz. Elaborés à base de tabacs minutieusement sélectionnés, ceux qui déterminent le caractère typique du mélange des cigares La Paz. Doux et aromatiques, de la première à la dernière bouffée. Un produit pur, tout simplement.

C'est si bon de savoir que les experts de La Paz maîtrisent l'art de reconnaître les bons tabacs et d'en faire des cigarillos au goût raffiné et équilibré. C'est si bon de savourer de tels cigarillos. C'est si bon d'apprendre que ces cigarillos portent la griffe La Paz.

Les cigarillos Palitos pour toute heure de la journée et pour tous ceux qui recherchent le produit parfait, naturel tout simplement.

Ah! que c'est bon.



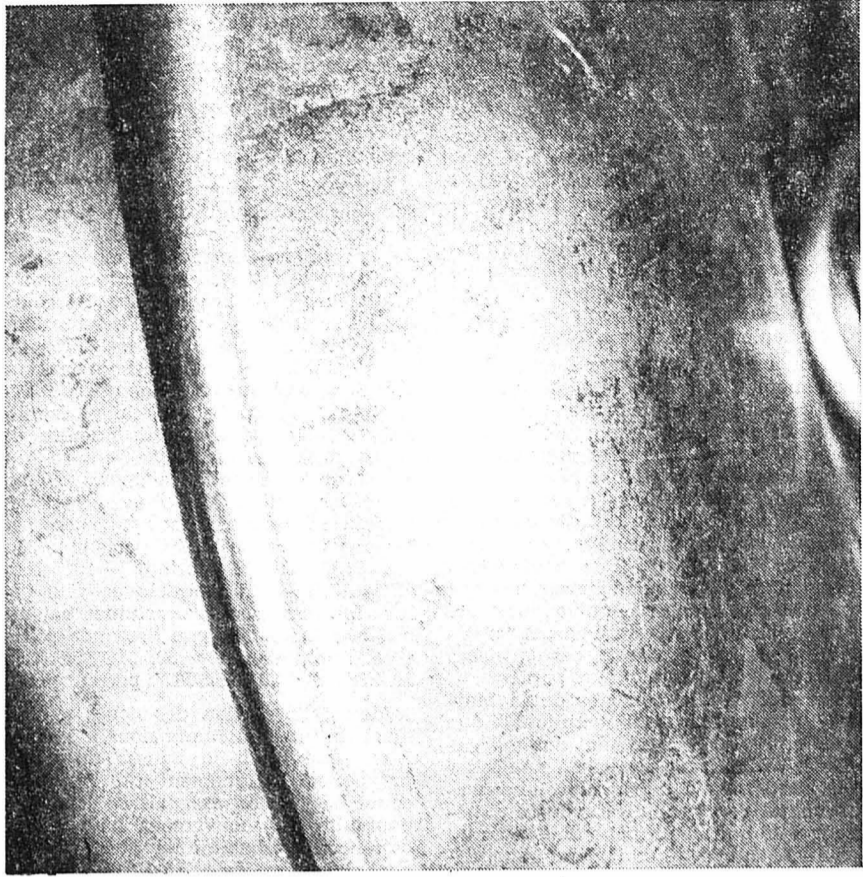
Cigarros Autenticos.



Cigarillos Palitos de La Paz
en étui de 20 pièces à Fr. 4.80
et en coffret de 50 pièces à Fr. 12.-

Importateur: Säuberli AG, 4002 Basel

Cherchez et...



La devinette de la semaine dernière nous paraissait relativement facile. Or aucun de vous, amis lecteurs, n'a trouvé la solution exacte. Il s'agissait (petite photo) d'un pot à bière en grès. Et l'on nous a répondu: étui à lunettes, perforateur, poignée de porte automobile, support de baignoire et verre à anse.

Donc: aucun gagnant cette semaine. Vous ferez certainement mieux aujourd'hui en vous efforçant de découvrir ce que représente, en tout ou en partie, la grande photo ci-dessus. Ecrivez-le nous sur carte postale, à envoyer avant mercredi à midi et à adresser à la Rédaction de l'Impartial, case postale, 2300 La Chaux-de-Fonds. Les enfants sont priés d'indiquer leur âge. Bon amusement à tous.

Daniel Balavoine: un enfant du siècle!

Depuis le succès du « Chanteur », on peut dire que tout marche très fort pour Daniel Balavoine. Un peu trop même, tant et si bien que l'intéressé a été contraint de « ralentir la cadence » et de prendre un peu de recul, avant de « relancer la mécanique »:

« J'ai bien sûr frappé au bon endroit, dit-il, avec « Le Chanteur », puisqu'il y a eu succès, mais c'est tout. C'était sans garantie pour la suite. Réussir un album ouvre certaines portes, mais ce n'est jamais un accomplissement total. Pour le suivant, il m'a fallu repartir à zéro. J'ai donc partagé les lauriers du « chanteur » avec le groupe officieux qui m'accompagna dans cette aventure. Et aujourd'hui, je continue donc la route avec: « Clin d'Oeil ».

Clin d'Oeil, qui a donc participé entièrement à la réalisation du dernier et tout nouveau 30 cm de Daniel. Un Long Play baptisé tout simplement « Balavoine » (Riviera 91036) et sur lequel figurent de très bonnes chansons, notamment « Face Amour, face amère », « Ces petits riens » et « Drôle de galaxie ». Un disque (le quatrième 33 tours de Daniel) qui confirme tout le bien que l'on pense à l'heure actuelle de ce « Musicien-chanteur » (c'est ainsi qu'il se considère) promis à un très bel avenir dans la chanson.

«UN GALA NE DOIT PAS ÊTRE UNE AFFAIRE DE GROS SOUS»

Anarchiste à ses heures et volontairement tourné vers le changement et la variété, Daniel reste l'anti-conformiste qu'il n'a jamais cessé d'être. Pas par paresse (comme au temps où il était en pension), mais par simple plaisir. Histoire d'être en paix avec lui-même et ses plus profondes idées:

« Je ne gagnerai pas de millions à chaque gala. Si on veut donner un spectacle de qualité, je ne vois pas comment on peut se le permettre. Un gala ne doit pas être une affaire de gros sous. Il y a déjà assez de gens qui s'y remplissent les poches sans offrir de travail sérieux en échange ».

Ceux qui ne sont pas contents, peuvent partir. Balavoine sait leur régler leur compte et les oublier. Ses ennemis restent toujours le mensonge, la lâcheté et l'hypocrisie. Ses armes restent les mêmes: liberté, art, amour.

Alors, avec juste ce qu'il faut de décontraction et de gentillesse, Daniel continue avec ses amis de « Clin d'Oeil ». Un groupe composé de Bernard Serre (basse et chœurs), Patrick Dulphy (guitares), Hervé Limeretz (claviers), Roger Secco (batterie et chœurs), Jean-Paul Bataille (batterie et percussions), Patrick Bourgoïn (saxophone), Yves Serre (coordination) et Andy Scott, un ingénieur du son fidèle et compétent.

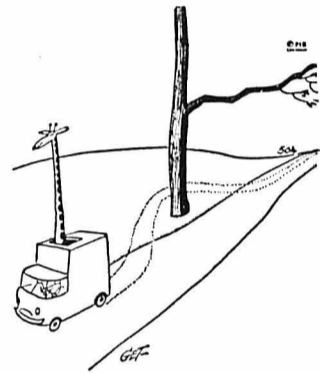
Après « De vous à elle en passant par moi », « Les aventures de Simon et Gunther » et « Le chanteur », Daniel propose donc un nouveau 30 cm de qualité. Un Daniel plus mûr et très bien servi par le succès, mais un Daniel toujours aussi spontané et sincère:

« Je pense intéresser un échantillon de tous les âges, avec une bonne partie de femmes! Il apparaît que les femmes sont souvent touchées par la voix masculine de « tête ». De grands noms l'ont prouvé avant moi et bien mieux que moi. Je crois aussi que j'en sors certains de leur train-train ou même de leurs angoisses. Du moins c'est ce que je pense en lisant leurs lettres. Finalement, je ne sais pas ce que je pense de Daniel Balavoine, mais je sais ce que je pense d'eux et ce que je veux leur offrir. C'est d'ailleurs cela qui compte! » (APEI)

Denis LAFONT



same di magazine



Retour de vacances-safari en Afrique.



— Secoue-toi et va ranger ta chambre...



— Il te faut vraiment aller chez l'oculiste, Auguste.

Mots croisés

1	2	3	4	5	6	7	8	9	10

HORIZONTELEMENT. — 1. En proie à de mauvais rêves. 2. La déesse du matin. 3. Toujours en moins; Greffe; Château près de Marseille. 4. Sans voiles; Au terme de l'hiver; Dans ce lieu les rencontres ne sont pas pacifistes. 5. Divisions d'histoire; Observer à la dérobée. 6. La première page d'un journal; Ne résistent pas toujours au progrès. 7. Ne se voit pas dans la main d'un oisif; Lettres de Perpignan; Elle dut cueillir sa première parure. 8. En plein Nord; Sa part est toujours importante; Article contracté. 9. Maladie du pied chez le mouton. 10. Qui répugne à agir.

VERTICALEMENT. — 1. Aversion; Mouvement rapide et momentané. 2. Certain; En plein Mars. 3. Note; Sans compagnie; En prière. 4. Déchifftré, Sur une rose; Il n'est pas recommandé de la consommer. 5. On l'approche pour un oui ou pour un non; Cherches à pincer. 6. Petit bâtiment à un seul mat et deux focs; Vases. 7. A moitié claire; Eu la faculté de; Dément. 8. Tête de nègre; Ville italienne; Dans la nuit. 9. Accès dangereux; Du verbe aller. 10. Lieu de désordre et de confusion; Département. (Copyright by Cosmopress 5G)

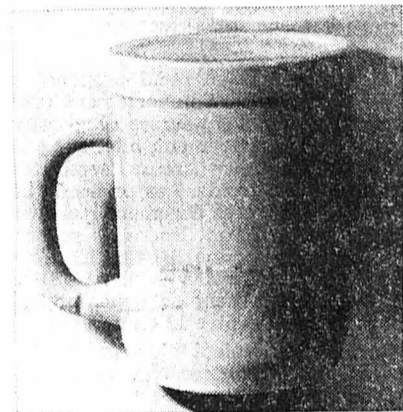
Solution du problème paru mercredi 10 octobre

HORIZONTELEMENT. — 1. Sincérité. 2. Ires; Fini. 3. Net; Co; Non. 4. Gs; Site; Ba. 5. Soleil. 6. Loin; Fini. 7. Ils; De; Tas. 8. Ei; Sous; Im. 9. Rémi; Inne. 10. Erablères.

VERTICALEMENT. — 1. Singulière. 2. Ires; Olier. 3. Net; Sis; Ma. 4. Cs; Son; Sib. 5. Cl; Do. 6. Ote; Eu. 7. If; Eif; Sie. 8. Tin; Lit; Nr. 9. Enob; Naine. 10. Sinapismes.

Solution des huit erreurs:

- Bouche de l'homme.
- Bas du gilet de l'homme.
- Perche plus courte en bas.
- Pintre du mur sous la chaise.
- Haut du dossier de la chaise plus large.
- Visière de casquette du garçonnet.
- Socle du fauteuil de dentiste plus large.
- Articulation de la roulette du dentiste.



— Ça fait la troisième fois qu'un client n'apprécie pas le plat du jour.

HUIT ERREURS



Les deux dessins de Laplace sont en apparence identiques. En réalité, il y a entre eux huit petites différences. Pouvez-vous les découvrir?



21 janvier - 19 février
Maintenez la bonne harmonie en apaisant les petits mouvements d'humeur que vous surmonterez aisément.



20 février - 20 mars
Appliquez-vous dans votre travail et vous obtiendrez de l'avancement. Relancez les affaires qui traînent et mettez votre correspondance à jour.



21 mars - 20 avril
Consacrez votre attention à vos activités professionnelles pour ne pas vous exposer à des reproches. Vous bénéficierez de la coopération de vos collègues.



21 avril - 21 mai
Profitez des circonstances pour changer de milieu et vivre selon vos aspirations. Les circonstances vous permettront de faire une bonne affaire.

HOROSCOPE-IMPACT du 12 au 18 oct.

- Si vous êtes né le
- 12. Votre vie sentimentale et professionnelle est bien orientée. Vous êtes donc assuré du succès.
 - 13. Ne vous laissez pas tenter par des offres très alléchantes. Sachez vous contenter du présent qui est sûr.
 - 14. Vous bénéficierez de circonstances favorables à vos intérêts financiers.
 - 15. Vos initiatives personnelles sont en général bonnes, vous pouvez en prendre plus souvent.
 - 16. Sur le plan professionnel, un événement important va modifier sensiblement votre avenir.
 - 17. Bons résultats dans la plupart de vos entreprises. Ne cherchez cependant pas à imposer vos idées à tout prix.
 - 18. Grand succès sur le plan du travail. Continuez en toute sérénité sur votre lancée.
- 22 mai - 21 juin**
Attention aux aventures cette semaine. Divers succès stimuleront votre optimisme, mais il est possible que vous deviez modifier votre programme.
 - 24 juillet - 23 août**
Une agréable surprise vous attend vers la fin de la semaine. Simplifiez votre travail, organisez-vous d'une manière plus rationnelle.
 - 24 août - 23 septemb.**
Ayez un peu d'imagination, cultivez une bonne ambiance chez vous. Travaillez avec ordre et méthode. Evitez les petites chicanes dans le milieu professionnel.



24 septemb. - 23 oct.
Un ralentissement se fait sentir dans vos affaires. Vous trouverez votre travail monotone. Cherchez de nouvelles techniques.



24 oct. - 22 nov.
Vous pourrez réaliser un projet de voyage. Employez-vous à améliorer vos gains et à faire apprécier vos capacités. Ne vous écartez pas de vos habitudes.



23 novembre - 22 déc.
Dans vos activités professionnelles, un changement va vous apporter de nouveaux avantages très substantiels. Montrez-vous à la hauteur de votre tâche.



23 déc. - 20 janvier
En affaires, n'ergotez pas sur les détails. Envisagez l'ensemble du problème. Dans quelque temps, vous obtiendrez de sérieux avantages matériels.

Copyright by Cosmopress

André Juvet et Madame
remercient leurs clients pour l'amitié et la fidélité qu'ils leur ont témoignés
durant plus de quarante ans.
Ils sont heureux de leur annoncer que
Pierre Aubry
poursuivra leur activité dans le même esprit, leur nom restant associé au sien,
dans la nouvelle raison sociale
Juvet Intérieur
Pierre Aubry Rue Numa-Droz 27 2300 La Chaux-de-Fonds
Tél. inchangé (039) 22 27 26

OFFRES D'EMPLOIS

**Ville de Neuchâtel
Services
Industriels**

A la suite de la retraite des titulaires, le Service de l'électricité met au concours deux postes de
**monteurs
de réseau**

La préférence sera donnée aux titulaires d'un certificat fédéral de capacité d'électricien de réseau. Les titulaires d'un certificat fédéral de capacité de monteur-électricien ou de mécanicien-électricien entrent également en considération.

Les candidats seront appelés à effectuer des travaux tant sur des réseaux aériens que souterrains à haute et basse tension.

Nous offrons une place stable, la semaine de 5 jours.

Les prestations correspondent à l'échelle des traitements du personnel communal.

Adresser les offres de services à la direction des Services industriels, Hôtel communal, 2001 Neuchâtel, jusqu'au 26 octobre 1979. Des renseignements peuvent être demandés en téléphonant au numéro (038) 21 11 11, interne 509.

Ford Granada 2300LV6
Plus confortable. Plus puissante. Plus sobre.
Prix inchangé: 16680 francs



Plus confortable: suspension inédite pour les nouveaux sièges en mousse préformée; nouvel agencement de luxe pour l'habitacle à l'ampleur inchangée. Plus puissante: 114 ch DIN; réserves accrues. Plus sobre: réduction de consommation atteignant 8%. Châssis élaboré: 4 roues indépendantes, amortisseurs à gaz, voie extra-large. Traitement anticorrosion renforcé.

Sécurité comprise.  Le signe du bon sens.

Livrable aussi avec boîte automatique

GARAGE DES 3 ROIS SA

J.-P. et M. Nussbaumer

La Chaux-de-Fonds
Tél. (039) 26 81 81
Le Locle
Tél. (039) 31 24 31
Neuchâtel
Tél. (038) 25 83 01

A REMETTRE pour époque à convenir
CAFÉ-RESTAURANT
magnifique situation à 4 km. de Neuchâtel. 150 places, 5 salles même étage, à couple sérieux et capable.
Facilités financières seraient accordées.
Faire offres précises avec références sous chiffre MR 22943 au bureau de L'Impartial, La Chaux-de-Fonds.

A vendre, éventuellement à louer à Chambrelieu
ancienne maison restaurée
avec jardin, deux appartements, vue, tranquillité, confort.
Ecrire sous chiffre 87-223 aux Annonces Suisses S.A. «ASSA», Fbg du Lac 2, 2001 Neuchâtel.

M
NEUCHÂTEL

cherche pour son marché de LA CHAUX-DE-FONDS
vendeur(se)
AU RAYON PHOTO ayant si possible effectué un apprentissage dans ce domaine.

Nous offrons:

- Place stable
- Semaine de 43 heures
- Nombreux avantages sociaux.

M-PARTICIPATION
Remise d'un titre de Fr. 2500.— qui donne droit à un dividende annuel, basé sur le chiffre d'affaires.

SOCIÉTÉ COOPÉRATIVE MIGROS NEUCHÂTEL
service du personnel, tél. 038 35 11 11, int. 241, case postale 228, 2002 NEUCHÂTEL.

**LES ARTISANS PERRET & PICCI**
Confection, restauration de meubles de style et copies d'anciens. 2063 VILARS/NE
Tél. (038) 36 13 42
Achat d'arbres fruitiers (noyers, cerisiers, etc.)


A VENDRE
pommes de terre
Bindje et Urgenta. Prises à domicile chez Charles ETTER, 2205 Montmolin, tél. (038) 31 30 59.

A vendre
MUSTANG II Ghia V 6
2,8 l, avec pneus d'hiver montés. Prix à discuter.
Tél. (039) 22 41 50 ou 23 97 13

Le Chœur d'hommes « La Côtière Engollon » cherche
1 directeur
S'adresser à Pierre MARIDOR, 2063 Fenin. Tél. (038) 36 12 36.

**L'annonce reflet vivant du marché**
dans votre journal

Commerce de fourrures
Bornand & Cie - Tél. (038) 57 13 67
2206 Les Geneveys-sur-Coffrane



COLLECTION 1979 - 1980
swakara ● loup ● chat-lynx ● renard
vison ● pattes de vison, etc.
Tailles 36 à 48-50 en stock
A DES PRIX TRÈS AVANTAGEUX
ATELIER moderne sur place - FRIGO
Fabrication ● Réparation ● Nettoyages ● Entretien
Fermé le lundi

**LE MOSA**

cherche à engager pour entrée immédiate ou à convenir, un
électroplaste
à qui serait confiée la RESPONSABILITÉ D'UN DÉPARTEMENT de traitement de composants de haute qualité. Une expérience industrielle est demandée. Des qualités d'organisateur et un esprit ouvert à la collaboration sont indispensables.

Nous offrons un travail intéressant et varié, avec des équipements en constante évolution.

Avantages sociaux d'une entreprise moderne.

Ecrire avec curriculum vitae et copies de certificats à l'attention de la direction du personnel.

1110 Morges
Tél. 021-7113 44-42-43

ELECTROTECHNIQUE

UNION CARBIDE

EDP Supervisor

Our production facility installed in La Chaux-de-Fonds since 1975 produces a large variety of batteries for a wide range of uses. We presently employ 350 people and are rapidly expanding. We therefore wish to hire an EDP Supervisor for an IBM System/34 to be brought on stream this year.

The ideal candidate will be able to demonstrate substantial practical experience in the supervision of a small computer (preferably IBM S/32 or S/34) installation, including:

- operations
- project
- systems development, including consideration of manual procedures
- exposure to interactive systems
- programming, preferably including RPG II
- user communications

He/she must also be able to communicate effectively verbally and in writing in both English and French.

The first phase of application development will concentrate on commercial applications and in order to promote rapid implementation of systems, manufacturer supplied packages will be used whenever feasible.

If this position is of interest to you and you satisfy this profile, please send your curriculum vitae with salary indication and 2 photos to:

UNION CARBIDE EUROPE S.A.
Personnel Department
Reference 13/79
43, rue L.-J. Chevrolet
2300 LA CHAUX-DE-FONDS

JUVET INTÉRIEUR
PIERRE AUBRY
Meubles - Tapis - Rideaux - Luminaires **DE SEDE**
KNOLL INTERNATIONAL
COLLECTION LARSEN

Nous réorganisons.
Pour pouvoir le faire, nous mettons en vente spéciale une grande partie de nos collections les plus actuelles.
Peut-être l'occasion pour vous de vous faire doublement plaisir...

Numa-Droz 27
La Chaux-de-Fonds
Tél. (039) 22 27 26

Heures d'ouverture: de 8 à 12 h. et de 13 h. 30 à 18 h. 30. Samedi, de 8 à 15 h. sans interruption. Fermé le lundi.

VW: les économes!

Passat
déjà pour fr. 12 830.— + transport

1300*/1600 cm³ * carburant aux 100 à vitesse constante de 90 km/h, 6,8 l; à 120 km/h, 9,5 l; en ville, 10,3 l de normale

Passat Variant
déjà pour fr. 13 750.— + transport

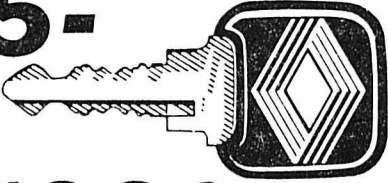
1300*/1600 cm³ * carburant aux 100 à vitesse constante de 90 km/h, 6,9 l; à 120 km/h, 9,7 l; en ville, 10,3 l de normale

LA CHAUX-DE-FONDS: Sporting Garage-Carosserie,
J.-F. Stich, Crêtets 90, tél. 039/23 18 23 — **LE LOCLE:**
Garage Inglin, succ. A. Pandolfo, tél. 039/31 40 30 — **LA FERRIERE:** Garage du Jura, W. Geiser, tél. 039/61 12 14
— **LE BÉMONT:** Garage du Bémont, P. Kröll, tél. 039/51 17 15 — **SAINTE-IMIER:** Garage Touring, Carrosserie, L. Fiorucci, tél. 039/41 41 71.



Economisez de l'essence: en VW

Plus que
3 jours
pour gagner une
Renault 5-5 portes
modèle 1980.



Portes ouvertes chez Renault,
du 12 au 15 octobre 1979.

Renault
la meilleure solution

Nestlé

Pour compléter notre équipe de vente, nous cherchons un jeune

représentant

pour la vente de nos produits Maggi en Suisse romande (clientèle de détail, grands magasins, supermarchés, etc.).

Ce poste exige une bonne formation commerciale, quelques années d'expérience dans la vente d'articles de marque, esprit d'initiative et persévérance.

Les candidats devront être de langue maternelle française avec de bonnes notions d'allemand.
Age idéal: 25-30 ans.

Nous offrons une formation approfondie pour votre nouvelle activité, et au cours d'un entretien personnel, nous vous donnerons tous les détails sur votre activité future.

Vous bénéficierez chez nous de tous les avantages sociaux qu'offre une grande entreprise.

Les personnes intéressées sont priées d'envoyer leurs offres à notre service du personnel, ou de demander une formule de candidature.

Tél. (01) 48 55 77

SOCIÉTÉ DES PRODUITS NESTLÉ S. A.
Service du personnel
Case postale, 8050 Zurich

Nestlé

Déménagements
D'un étage à l'autre, ou dans le monde entier
UN SEUL SPÉCIALISTE
WITTWER
NEUCHÂTEL
Saint-Honoré 2 tél. 038 25 82 82
Offres sans engagement

METALEM CADRANS
Nous cherchons à engager pour notre usine du Locle:
décalqueurs (ses)
pour travaux soignés
jeune homme (fille)
habile et consciencieux (euse), qui serait formé pour ce travail.
Prière d'adresser offres ou se présenter à:
Rue du Midi 9 bis, 2400 Le Locle, tél. (039) 31 64 64.

EBAUCHES ELECTRONIQUES SA
Pour compléter plusieurs secteurs en pleine expansion, nous engageons
ingénieur ETS en électrotechnique
pour notre service de «testing» de circuits intégrés.
ingénieur ETS en mécanique
auquel nous confierons l'industrialisation de nouveaux produits.
mécanicien en étampes
pour la construction, montage et mise au point d'étampes délicates.
découpeur-régulateur de presses
pour travaux de découpage et de reprises dans notre secteur d'étampage.
contrôleuse
ayant de bonnes connaissances horlogères afin d'assurer différents travaux de mesures.
opératrices
capables d'assurer des travaux fins de microélectronique. Formation assurée par nos soins. Possibilité d'horaire en équipes (6-14 / 14-22).
Les intéressé(e)s sont invité(e)s à faire leurs offres ou à nous contacter directement pour de plus amples informations. Tél. (038) 35 21 21, 2074 Marin/NE.
EBAUCHES ELECTRONIQUES SA
Maison affiliée à EBAUCHES SA

PLRJ
NOTRE PARTI
est le seul qui offre véritablement un choix aux électeurs en lui présentant 3 listes
pour le National. C'est là, une fois de plus, la preuve de l'esprit démocratique du PLRJ.
Sachez vous en souvenir en apportant votre appui à nos candidats.
POUR LE CHOIX, POUR L'ÉQUITÉ
VOTEZ PLRJ
LES RADICAUX : du CRAN et du COEUR
Resp. J. Bietry - A. Froidevaux

OFFRES D'EMPLOIS
Pour faire partie d'une équipe sympathique, nous cherchons:
EMPLOYÉS (ES) DE COMMERCE
Avenue Léopold-Robert 84
2300 La Chaux-de-Fonds
Tél. 039/22 53 51
ADIA interim

FAR
LES FABRIQUES D'ASSORTIMENTS RÉUNIES FABRIQUE A - LE LOCLE
cherchent pour leurs ateliers de RÉGLAGE et d'ASSEMBLAGE
PERSONNEL DE PRODUCTION FÉMININ
Le travail à effectuer convient particulièrement à personnes habiles et consciencieuses, capables de fournir un travail précis et soigné.
TRAVAIL AVEC HORAIRE RÉDUIT
Pour ces mêmes occupations, nous cherchons également du **PERSONNEL FÉMININ** intéressé à travailler 4 jours par semaine, à raison de 4 heures par jour, de 18 h. à 22 h.
Formation assurée par nos soins.
Entrée immédiate ou pour date à convenir.
Faire offre, se présenter ou téléphoner à **LES FABRIQUES D'ASSORTIMENTS RÉUNIES FABRIQUE A**, Marais 21, 2400 LE LOCLE, tél. (039) 34 11 22.

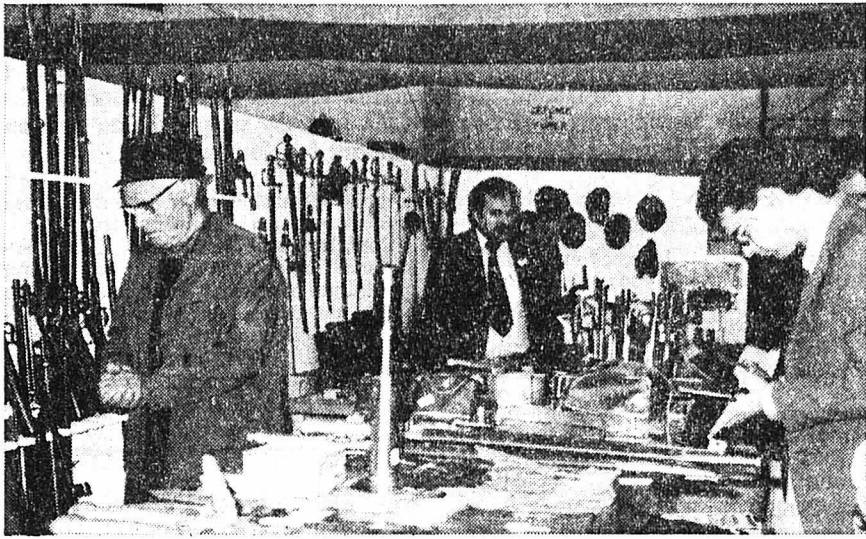
QUELS mécaniciens-outilleurs
titulaires du certificat de capacité, auraient intérêt à occuper les postes de
contremaître de l'atelier mécanique
ou
contremaître de l'atelier de frappe
qui seront à repourvoir dans un avenir plus ou moins rapproché ?
Nous souhaitons que nos futurs collaborateurs soient expérimentés dans le domaine de la construction d'outillages ou dans le formage à chaud des métaux. Préférence sera donnée à titulaires du diplôme de contre-maître.
NOUS OFFRONS:
- Postes à responsabilités
- Salaire en fonction des qualifications
- Très bonnes prestations sociales
- Restaurant du personnel
- Possibilités de logements.
Désirez-vous de plus amples renseignements ?
Alors prenez contact avec la direction technique ou le bureau du personnel de
THÉCLA SA
2882 SAINT-URSANNE - Tél. (066) 55 31 55

Prêts personnels pour tous et pour tous motifs
C'est si simple chez Procrédit. Vous recevez l'argent dans le minimum de temps et avec le maximum de discrétion.
Vous êtes aussi assuré en cas de décès. Vos héritiers ne seront pas importunés; notre assurance paiera.
X Prêts de Fr. 1.000.- à Fr. 30.000.-, sans caution. **Votre signature suffit.**
1.115.000 prêts versés à ce jour
Une seule adresse:
Banque Procrédit
2301 La Chaux-de-Fonds, Avenue L.-Robert 23, Tél. 039-231612
Je désire Fr.
Nom Prénom
Rue No.
NP Lieu

METAUX PRÉCIEUX S A
Dans le cadre de notre département technique et sous la responsabilité du chef du service d'entretien, nous offrons
à un jeune
INGÉNIEUR TECHNICIEN ETS diplômé en électricité
une place de travail intéressante permettant, depuis la réalisation de projets jusqu'à la surveillance de leur exploitation, de réelles possibilités de développement personnel.
Si une telle offre vous intéresse, nous vous prions de prendre contact avec notre service du personnel.
METAUX PRÉCIEUX S. A.
Avenue du Vignoble 2, 2000 Neuchâtel 9
Tél. (038) 21 21 51, interne 258

Trois prestigieuses expositions au Panespo à Neuchâtel

Bourse aux armes - Bourse de l'horlogerie - Timbres militaires



Un des 70 stands de la Bourse aux armes.

Des milliers de personnes ont inscrit dans leur agenda une visite à Neuchâtel hier, aujourd'hui et demain. Trois manifestations exceptionnelles s'y tiennent en effet: la 8e Bourse suisse aux armes, la 3e Bourse suisse de l'horlogerie et la présentation de timbres militaires suisses.

Hier matin, dès l'ouverture des portes, des connaisseurs venus de toute la Suisse et même de l'étranger — les plaques des voitures parquées à proximité du Panespo représentaient un véritable atlas — se sont rués pour tenter de décrocher « la belle occasion », « la grande affaire ». Ce départ en flèche laisse espérer que les 11.000 entrées enregistrées l'an dernier seront atteintes, voire dépassées.

DES ARMES OU DES BIJOUX ?

Les organisateurs de la première Bourse aux armes, à la tête desquels se trouve M. Max Huguenin de Neuchâtel, avaient été débordés. Ils attendaient quelques centaines de personnes, il en était venu des milliers. D'année en année, la manifestation a pris de l'extension, les demandes d'exposants sont parvenues de tout le pays puis de l'étranger.

Chaque édition s'agrandit non seulement en surface et en exposants mais également en qualité. Nous avons posé la question :

— Quelle arme représente le clou de cette bourse ?

La réponse a été évasive :

— Vous trouverez des objets remarquables chez tous les exposants. A vous de choisir...

Les 70 stands sont pourtant variés à admirer. Certains présentent des armes classiques, d'autres des véritables bijoux très anciens, les fusils aux crosses ciselées, garnies de pierres et d'or. Fusils, pistolets, revolvers et autres mousquetons ont tous leurs

admirateurs, voire leurs acheteurs. Il va sans dire qu'une arme à poing utilisable ne s'emporte pas comme un petit pain, un agent de police est là en permanence pour expliquer les démarches à entreprendre pour l'obtention d'un permis.

Quant aux armes de collections pour lesquelles il n'existe plus de munitions sur le marché, la vente est libre.

La Bourse aux armes comprend également des stands de pièces détachées qui connaissent un grand succès, elle offre aussi des uniformes, des casques, des épées, des poignards ainsi que la riche littérature la concernant.

L'HORLOGERIE DANS LE CHEF-LIEU

Si les deux premières Bourses suisses de l'horlogerie se sont tenues à La Chaux-de-Fonds, la troisième se

déroule dans un des bâtiments préfabriqués près du Panespo. Les billets d'entrée permettent la visite des trois manifestations, ainsi le Département de l'horlogerie est heureusement parcouru par un nombreux public.

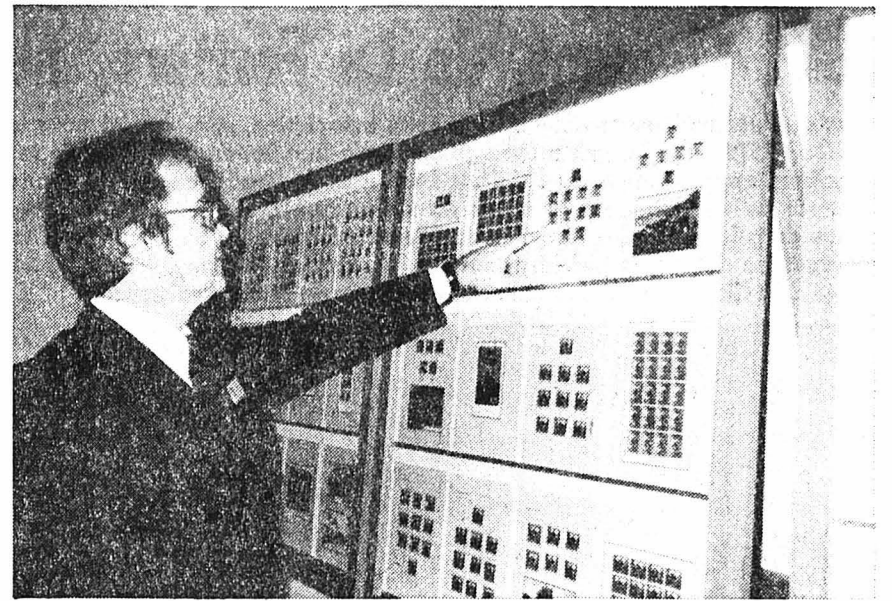
Les locaux permettent à une trentaine d'exposants de mettre leurs collections ou leurs marchandises en valeur. Sont notamment présents le Musée international d'horlogerie de La Chaux-de-Fonds et le Musée d'horlogerie du Locle, le Technicum neuchâtelois, l'Association suisse des collectionneurs et amateurs d'horlogerie ancienne ainsi que ses sœurs américaine, allemande et française, des horlogers de plusieurs cantons suisses. C'est la première fois que les habitants du Littoral ont l'occasion d'admirer un choix aussi grand d'horlogerie dans leur région et les visiteurs ne cachent pas leur admiration, s'arrêtant longuement devant les pièces anciennes, voire même les pièces détachées, Monsieur rêvant de glisser un « oignon » dans sa poche-gousset, Madame d'emporter une pendule neuchâteloise.

Morbiers, chronographes, horloges, pendules, montres bracelets, anciens ou modernes, font avancer leurs aiguilles au même rythme, avec la même précision, avec le même charme.

LES TIMBRES MILITAIRES DE 1914-1918

La correspondance militaire est gratuite mais, pendant la guerre, les enveloppes envoyées par les mobilisés portaient pourtant de fort beaux timbres. Chaque compagnie avait son cachet puis son timbre dessiné souvent par de grands artistes : L'Eplattenier de La Chaux-de-Fonds, Courvoisier de Genève, Cardinaux de Berne.

M. Maurice Jaquet, de Neuchâtel, a réussi, après des recherches qui ont



M. Maurice Jaquet devant une partie de sa collection de timbres militaires suisses. (photos Impar-rws)

duré des années, à regrouper tous les timbres émis pendant la guerre 1914-1918. Il a ainsi monté une collection unique, composée de 432 pages où non seulement les timbres et les cachets officiels de la poste de campagne sont groupés par compagnies mais qui comprennent également les portraits des officiers, les cartes postales militaires, voire les coupons de rationnement en vigueur à cette époque...

Les timbres sont exposés parfois en

séries, les défauts et les différences étant visibles à l'œil nu d'un tirage à l'autre, alors que d'autres pièces sont uniques : le seul exemplaire découvert est alors soigneusement mis à l'écart du soleil et de la poussière.

M. Maurice Jaquet donne l'occasion de revivre la guerre 14-18 par l'image du timbre et de la carte postale. Il va sans dire que les commentaires et les souvenirs égrenés par les visiteurs ne se comptent plus !

RWS

Un colloque à l'Université de Neuchâtel L'apport de la recherche pédagogique à l'Ecole primaire

La Société suisse pour la recherche en éducation a été fondée en 1975 par des personnes désireuses de disposer d'une institution encourageant les contacts et la collaboration entre les chercheurs, dans le but de promouvoir la recherche en éducation en Suisse.

Forte aujourd'hui de 250 membres, cette association organise régulièrement des congrès et des colloques, l'un d'eux se déroule vendredi et samedi à Neuchâtel. Le thème principal est l'apport de la recherche pédagogique à l'école de base ; de nombreux orateurs parleront des problèmes de l'Ecole primaire tels que les vivent les familles, des nouvelles orientations dans l'enseignement élémentaire en Europe, des problèmes tels que les vivent les enseignants ainsi que du projet SIPRI concernant la situation de l'Ecole primaire sur le plan suisse, qui traite aussi bien des objectifs de l'enseignement que des fonctions et des formes de l'évaluation des élèves, la transition entre la période préscolaire et l'Ecole primaire, les

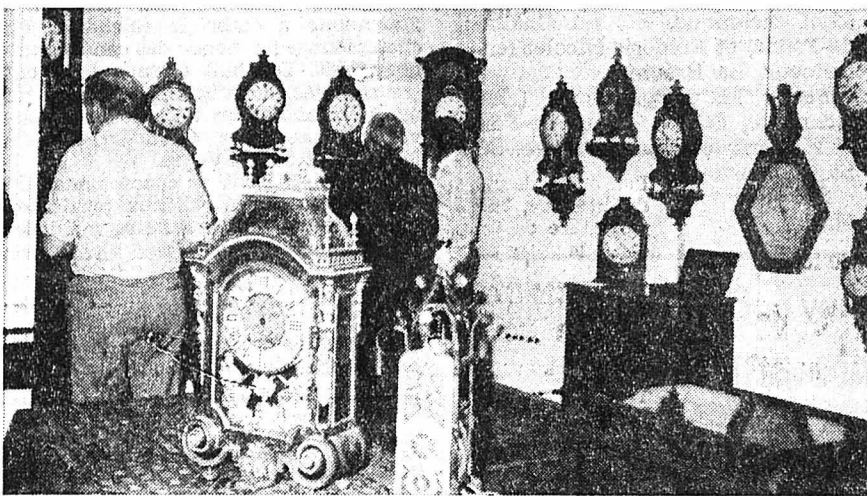
contacts et la coopération entre l'école et la famille.

Le colloque est placé sous la présidence de M. Marcel Goldschmid de l'Ecole polytechnique fédérale de Lausanne, il a été ouvert par M. François Jeanneret, chef du Département de l'instruction publique.

La société édite une revue qui mentionne régulièrement les principaux résultats de la recherche éducationnelle en Suisse ainsi qu'un bulletin, dialogue entre les membres et les responsables de l'enseignement.

Un plan de développement de la recherche en éducation est en cours d'études, qui veut faciliter la planification à long terme du développement de la recherche éducationnelle en Suisse. Ce plan devra établir le bilan du personnel, des ressources et des préoccupations actuelles, puis identifier les lacunes et élaborer des stratégies pour les combler.

RWS



Pour la première fois, la Bourse suisse de l'horlogerie se déroule à Neuchâtel.

OFFRES D'EMPLOIS

DÉSIREZ-VOUS METTRE EN ÉVIDENCE VOS QUALITÉS DE CONSEILLER DE VENTE MÉDICAL ?

Une entreprise de produits pharmaceutiques de réputation internationale avec siège social en Allemagne, veut compléter l'équipe de sa filiale suisse, par l'engagement d'un (ou d'une)

conseiller de vente médical

pour promouvoir la vente de ses produits pharmaceutiques en

Suisse romande

Ce nouveau collaborateur (ou collaboratrice) doit jouir d'une solide expérience dans le domaine de la représentation médicale. Il doit disposer, en outre, des connaissances spécifiques à cette branche (études partielles en pharmacie ou en médecine, en biologie ou en chimie; formation de laborant, de droguiste ou profession paramédicale). La connaissance de la langue allemande est indispensable, afin de pouvoir suivre le cycle de formation donné par l'entreprise mère. L'âge souhaité se situe entre 30 et 40 ans.

Si vous vous sentez capable de répondre aux exigences des tâches décrites; si vous êtes entreprenant et prêt à prendre des responsabilités nouvelles dans un poste d'avenir, nous vous prions de nous faire parvenir votre offre complète avec références, curriculum et lettre manuscrite, sous signe CV.

Notre institut garantit une discrétion absolue.



INSTITUT
FÜR ANGEWANDTE
PSYCHOLOGIE
BASEL

Greifengasse 1

Unternehmensberatung
Betriebliche Ausbildung
Personalauswahl
Graphologie
Berufsberatung

Postfach 4005 Basel

Depuis 1956, spécialistes suisses des carrières de haut niveau

JURA

Nous cherchons pour

ENTREPRISE INDUSTRIELLE

fabricant des produits finis de
qualité et de réputation mondiale

CHEF DE PRODUCTION

qui aura pour mission de gérer la
production de l'entreprise

- Gestion et coordination des divers départements de fabrication
- Surveillance de la qualité et d'une constante amélioration de la productivité
- Sens du commandement et esprit d'équipe dynamique
- Maîtrise des problèmes de fabrication dans le domaine des métaux non ferreux
- Sens de l'organisation et de la gestion
- Esprit créatif, initiative, excellent esprit de collaboration avec tous les autres services de l'entreprise


- Veuillez adresser vos offres sous réf. N° 1896

Sélécadres S.A. met à votre service son renom, son expérience et vous assure une discrétion absolue.

Sélécadres S.A.
36, av. de Béthusy
1005 Lausanne
021/20 47 02
Staufferstrasse 28
8004 Zurich
01/241 90 22

sélécadres

Hot rhythm, cool **Passaia**
cool **Passaia**
Passaia



Boisson de table sans alcool au jus du «Passifruit».

J'ACHÈTE
tous vieux meubles, ménages complets après décès, je débarrasse appartements complets, caves, chambres-hautes

P. AUGSBURGER
CRÈT 31 a et 31 b
Téléphone (039) 23 84 46 et 22 30 85

Portescap
Service du personnel



cherche pour son département micromoteurs, un **mécanicien - électronicien**

Le candidat participera à l'introduction en fabrication de micromoteurs et sera responsable d'un petit groupe de montage final, il aura pour tâche:

- le réglage de petites machines
- la conduite du personnel
- la distribution du travail
- la responsabilité de la qualité et des délais

Formation :

- CFC de mécanicien électronicien ou mécanicien avec d'excellentes connaissances d'électronique
- Tact et psychologie pour conduire du personnel féminin.

Une formation spécifique à ce poste est assurée par nos soins.

Faire offres manuscrites ou prendre rendez-vous auprès de M. R. NOVERRAZ, à PORTESCAP, rue Jardinière 157, 2300 La Chaux-de-Fonds, tél. (039) 21 11 41, interne 425.

Cherche tout de suite

coiffeuse

Faire offres à
SALON DE COIFFURE KARINE
Place de la Gare
2114 Fleurier - Tél. (038) 61 38 01.

Vos candidats au Conseil national

Robert Moser, Pierre Brossin, Claude Frey, Jacqueline Bauermeister, Pierre Dolder, 5 candidats radicaux au Conseil national.

- 5 hommes et femme de valeur engagés activement dans notre canton
- 5 personnalités, chacune spécialisée dans un domaine important: économie, politique sociale, instruction publique, agriculture, petites et moyennes entreprises
- 5 volontés dirigées vers un but identique: défendre concrètement à Berne une société où chacun exerce sa liberté et ses responsabilités



Robert Moser Claude Frey
Pierre Dolder Jacqueline Bauermeister Pierre Brossin

Les radicaux: du cran et du cœur



Ω OMEGA

Pour le secteur SSIH - Recherche Quartz, nous cherchons
un ingénieur ETS en microtechnique

disposant de bonnes connaissances de l'électronique.

Ce collaborateur se verra confier un travail indépendant, dans le cadre des technologies d'encapsulation et d'assemblage du quartz. Il sera en outre appelé à avoir des contacts avec des fabricants de composants.

Les candidats sont invités à adresser leurs offres à OMEGA, Division du personnel II, 2500 Bienne, tél. (032) 41 09 11, interne 2591.

Membre de la Société Suisse pour l'Industrie Horlogère S.A.




A VENDRE
choux de montagne
à choucroute
Fr. 0,80 le kg.

carottes de consommation
Fr. 0,80 le kg.

carottes fourragères
Fr. 0,50 le kg.

Ecole cantonale d'agriculture
2053 CERNIER
Tél. (038) 53 21 12

Parti radical neuchâtelois

Par suite de démission honorable du titulaire, l'Ecole cantonale d'agriculture de Cernier met au concours le poste de

professeur de zootechnie

Titre exigé: ingénieur agronome
Traitement: légal
Entrée en fonctions: 2 mars 1980 ou date à convenir.

Le professeur de zootechnie est chargé d'un poste complet d'enseignement et de certains contrôles au niveau du troupeau de l'Ecole d'agriculture. Une collaboration avec le Service de vulgarisation est vivement souhaitée.

Les offres sont à adresser à l'Ecole cantonale d'agriculture à 2053 CERNIER.
Pour tous renseignements: tél. 038/53 21 12.

Un contremaître bâtiment expérimenté

Un chef d'équipe ou contremaître génie civil expérimenté

seraient engagés tout de suite ou pour date à convenir.

Nombreux avantages sociaux.
Logement à disposition.
Ecrire avec curriculum vitae et prétentions à l'entreprise

comipa mobile sa
2024 Saint-Aubin, tél. 038/55 27 27

SOS DETTES
Vous qui avez des problèmes. Intervention rapide et efficace.
GESTIFIN S. A.
021/93 24 45
1083 Mézières

Annonces Suisses SA transmettent vos annonces à tous les journaux au tarif officiel

Grand feuilleton de « L'Impartial »

THERESA CHARLES

CRISE A SAINT-CHAD
roman

Editions de Trévise - Droits réservés Opera Mundi

CHAPITRE PREMIER

— C'est ravissant, Inez, tout a fait magnifique. Où as-tu trouvé ces rideaux? Ils sont d'une originalité!

— Oh! Maman, ce ne sont pas des rideaux, mais des draperies! répondit Inez en affectant un ton de reproche. Arnold Mayton, ce jeune homme de Betteringes, les a découverts et a compris qu'ils se mariaient parfaitement avec cette moquette. Arnold a aussi trouvé le bureau. C'est un cadeau d'anniversaire pour Patrick. Il n'a encore rien vu. Je garde la porte fermée à clé jusqu'à dimanche.

— Ravissant! répéta Molly.
Mentalement elle calculait le prix de la moquette, de ces rideaux somptueux — rideaux ou draperies — de l'installation électrique toute neuve, des fauteuils profonds et confortables, du beau bureau ancien. Le tout dans de chaudes teintes automnales rouges et or où se mêlaient des tons de flamme et de tendre vert mousse.

— C'est pour toi un cadre merveilleux, chérie, mais, je ne sais pourquoi, il ne me paraît pas très bien adapté à Patrick.

Inez Elbure réprima un soupir d'impatience. Patrick et elle étaient mariés depuis presque six ans, mais, chose singulière, Mrs Raine ne semblait pas encore connaître son gendre. Dès le début une barrière infranchissable les avait

séparés. Aux yeux de Molly Raine, Patrick était l'image même du chirurgien renommé, brillant, passionné de son métier et parfois génial, mais aussi dur, presque impitoyable, dépourvu de cœur.

Froid, réservé, distant, Patrick donnait à bien des gens une impression tout à fait fautive de lui, mais sûrement sa belle-mère aurait dû se rendre compte que cette froideur n'était qu'un bouclier. Patrick était fier, sensible, beaucoup trop vulnérable et s'il prenait cette attitude hautaine c'est qu'il craignait d'être blessé.

Dans sa vie entière, Patrick n'avait peut-être aimé réellement que trois personnes: sa mère morte toute jeune d'une péritonite, alors qu'il était encore écolier, ce qui avait éveillé sa vocation de chirurgien; son frère Val, la femme qu'il avait épousée. Fallait-il y ajouter Evelyn? se demandait Inez. Evelyn Shelley avait grandi avec les frères Elbure. Son père avait été — il l'était encore — pasteur de l'église de Watersfall ce calme village de Cornouailles où, depuis des siècles, un Elbure après l'autre jouait le rôle de châtelain et habitait le manoir appelé les Sources. Quelques années après avoir perdu sa femme, l'actuel châtelain, Willoughby, père de Val et de Patrick, s'était remarié avec la sœur du pasteur, Béatrice, veuve elle aussi, qui dirigeait la maison de son frère et servait de mère à sa nièce Evelyn.

Lorsque Béatrice avait quitté le presbytère pour le beau manoir du châtelain, Evelyn était restée avec son père, mais Béatrice avait emmené avec elle aux Sources son autre nièce et fille adoptive, Ursula. Les quatre enfants, Patrick, Val, Ursula et Evelyn étaient devenus inséparables. Il était tout naturel, jugeait Inez, que les deux cousines aient cru être amoureuses de Patrick.

Malgré sa taille de déesse, ses traits classiques, la sérénité de sa beauté blonde, Ursula n'avait pas touché le cœur de Patrick, peut-être à cause de sa ressemblance avec une belle-mère indésirable et d'abord détestée et il avait considéré Ursula comme une sœur par alliance et

haï son don inné pour l'organisation et le commandement. Peut-être aussi avait-il été éloigné d'Ursula par la froideur et la dureté que, sans s'en rendre compte, il avait senties en elle.

S'il n'avait été vraiment amoureux d'Evelyn, Patrick avait été bien prêt de l'être pendant les deux années que la jeune fille avait passées à Saint-Chad. Aurait-il jamais prononcé des paroles décisives ou non, personne ne pouvait le deviner. Quant à lui, il ne le croyait pas. Evelyn était affectueuse, tendre, généreuse, impulsive, extrêmement séduisante, mais Patrick n'avait jamais pu se confier à elle ou compter sur elle, c'est du mois ce qu'il avait affirmé à Inez. Bien que douce et adorable, Evelyn ne l'avait jamais compris et ne se serait jamais adaptée à sa vie.

Malgré sa mortification et sa fierté blessée, Patrick avait été soulagé quand Evelyn avait brusquement décidé d'épouser son frère Val. Pour elle, c'était sans aucun doute le meilleur choix. Val était bon, calme, digne de confiance et il avait toujours aimé Evelyn. Elle ne tiendrait pas la seconde place dans les ambitions et la profession de Val. Elle n'aurait même pas à partager les problèmes de Val. Elle n'aurait qu'à oublier ses deux années d'études et se contenter d'être une épouse et une mère adorée. Evelyn avait déjà garçon et fille et attendait son troisième bébé dans cinq mois. En pensant à cet accroissement de la famille d'Evelyn et de Val, Inez soupira de nouveau et ne réprima pas assez rapidement ce soupir.

Comme s'ils avaient lu les pensées de la jeune femme, les yeux bleus de sa mère, d'une clarté encore enfantine, s'assombrirent.

— Oh chérie! s'écria Molly toujours franche et impulsive, je ne peux pas m'empêcher de regretter que ça ne soit pas une chambre d'enfant que tu as installée.

— Crois-tu que je ne le regrette pas aussi? Inez laissa échapper cette riposte sans avoir le temps de la retenir. Ses lèvres se serrèrent. Elle entraîna sa mère hors de la belle pièce silencieuse, tourna la clé dans la serrure et mit la

clé dans la poche de son blue-jean fané.

— Du thé? demanda-t-elle. Nous avons juste le temps d'en boire une tasse avant que je te ramène à West Wheystone. Je suis de service à cinq heures.

— Volontiers, chérie.

Les sourcils froncés, Molly parcourut avec sa fille le couloir au tapis épais et entra dans la cuisine étincelante de propreté. Comme toujours quand elle venait chez le jeune ménage, Molly fut frappée par la transformation qu'Inez avait opérée dans la vieille maison longtemps inhabitée et presque en ruine. Ce pavillon, autrefois occupé par la mère du propriétaire, se trouvait dans un domaine abandonné à part les fermes, que Saint-Chad avait acheté pour un morceau de pain. Peu de temps avant son mariage, Patrick avait eu la possibilité de l'acquiescer et il s'était empressé de le faire.

Molly avait pensé que c'était une maison trop grande et trop prétentieuse pour des jeunes mariés. Avant d'être habitable elle coûterait beaucoup de temps, d'argent et de travail. Patrick et Inez n'avaient pas de capitaux et, pour acheter le pavillon, Patrick avait dû prendre une lourde hypothèque.

Le père de Patrick n'était pas riche. Lorsque Patrick avait exprimé son ambition de devenir chirurgien, Willoughby Elbure lui avait dit franchement que des études si coûteuses et si longues absorberaient presque toute sa fortune.

— Si tu prends ta part maintenant, il ne restera pas grand-chose pour Val, excepté la propriété qui nous donne juste de quoi vivre, avait déclaré son père. Les Sources devaient te revenir à toi puisque tu es l'aîné, mais...

— Je les laisse volontiers à Val, je n'aurai jamais le temps de m'en occuper, avait interrompu Patrick avec impatience. Cultiver des terres, ce n'est pas mon rayon.

Non, Patrick n'aurait pas été heureux de passer sa vie dans un village de Cornouailles, à s'occuper d'un petit domaine peu lucratif. Cependant, il avait éprouvé un regret nostalgique pour cette gracieuse vieille maison avec toutes

Nous voulons :

- * la sécurité sociale
- * la sécurité de l'emploi
- * des impôts plus justes

Voulez-vous nous aider ? alors

VOTEZ SOCIALISTE !

Parti socialiste du Jura bernois M. André Ory



Bevaix

A mi-chemin entre Neuchâtel et Yverdon

A côté du Restaurant de l'Hippocampe Tél. (038) 46 13 93

Grande vente de meubles d'occasion

Salons	dès 200.-	Tables avec rallonges + 6 chaises, noyer	550.-
Chambres à coucher	dès 650.-	Fauteuil Voltaire	385.-
Chaises Ls-Philippe	115.-	Lits	dès 150.-
Buffets	dès 400.-	Guéridons	dès 40.-
Tables	dès 50.-	Bibliothèques	dès 350.-
Chaises	dès 10.-	Lampadaires	dès 160.-
Fauteuils	dès 20.-		

Ouvert chaque jour de 9 h. 30 à 12 h. et de 13 h. 30 à 18 h. 30
Samedi de 9 h. à 12 h. et de 13 h. 30 à 17 h.

ENTRÉE LIBRE

GRAND PARKING

BENJAMIN FOURRURES
une griffe pour la femme qui aime l'élégance et l'exclusivité
un nom pour celle qui s'attache au côté pratique de la fourrure et à son juste prix

benjamin
fourrures
Lausanne

13, rue Haldimand
17, rue de Bourg
Galeries du Lido

HOPITAL D'AUBONNE

CHERCHE

infirmière-instrumentiste

pour compléter son équipe en salle d'opération.

Travail régulier et intéressant, bon salaire et avantages sociaux.

Adresser offres à la direction ou tél. (021) 76 55 15, à l'infirmière chef, Mme Todesco.

ses traditions, Inez l'avait senti. C'était surtout pour cette raison qu'elle avait poussé Patrick à acheter le pavillon. Depuis la mort de sa mère, il n'avait jamais eu la sensation d'avoir un vrai foyer. Il avait toujours vécu dans des chambres meublées et des garçonnières.

Restaurer le pavillon, en faire une demeure acceptable, avait été un défi auquel Inez n'avait pu résister, elle avait relevé le gant. Cela avait pris du temps, beaucoup plus de temps qu'elle ne l'avait prévu. Elle avait passé les trois premières années de sa vie conjugale d'abord dans l'appartement exigü de Patrick, puis dans une villa meublée. S'ils avaient eu plus d'argent à dépenser, ils auraient pu, bien entendu, activer les réparations. Ou si Inez n'avait pas voulu pour chaque pièce ce degré de perfection qu'elle souhaitait pour Patrick, ils auraient pu s'installer beaucoup plus rapidement dans la maison. Ils habitaient donc ici depuis presque trois ans et ce n'était que maintenant qu'Inez parvenait à transformer un salon en bureau pour Patrick.

S'il n'avait tenu qu'à elle, Inez n'aurait pas eu besoin d'une salle à manger et d'un salon. Elle se serait contentée d'un living-room bien arrangé et d'un coin repas dans la cuisine. Mais Patrick avait protesté: s'ils recevaient des amis ils ne pouvaient leur demander de manger à la cuisine. Il leur fallait une salle à manger authentique. Devinant qu'il pensait aux salles de réception des Sources, Inez avait cédé à contrecœur. Quand, se demandait-elle, auraient-ils le temps, les moyens et le désir de donner des repas de cérémonie ?

Patrick n'avait jamais eu le goût des réceptions mondaines et son mariage ne l'avait pas changé à cet égard. Lorsque Inez lui suggérait d'inviter ses confrères, il trouvait toujours un prétexte pour éviter une telle corvée. Par conséquent, la salle à manger luxueuse ne servait que rarement. Quand ils étaient seuls, Inez et Patrick prenaient leur petit déjeuner léger et rapide dans la cuisine et leur dîner du soir dans

le living-room devant une petite table ronde. Quand il avait été question d'appeler cette pièce le salon, Inez avait regimbé. Un salon cela demandait un piano, des vitrines pleines d'argenterie, de porcelaines et d'objets d'art, des meubles recouverts de perse et des tableaux fanés sur les murs, comme le salon des Sources. Cela paraissait absurdemement prétentieux et conviendrait mal à un jeune ménage, avait-elle raisonné, d'autant plus que la femme comme le mari travaillaient à l'hôpital.

Il était vrai qu'une infirmière avait plus de temps libre qu'un chirurgien, mais une infirmière mariée avait d'innombrables tâches domestiques à accomplir dans ce qu'on appelait ses heures de loisir. Certainement, elle n'aurait pas le temps de se prélasser dans son salon. De nos jours, les châtelaines elles-mêmes ne pouvaient mener le genre de vie que la mère de Patrick avait connu dans le passé, avait rappelé Inez à son mari. Celles qui étaient assez riches pour se payer deux bonnes avaient beaucoup de peine à les trouver et à les garder. La plupart des épouses s'occupaient elles-mêmes de leur maison avec de temps en temps l'aide d'une femme de journée.

Patrick, aussi peu homme d'intérieur que possible, avait accepté à regret la décision d'Inez et il avait insisté pour installer dans la cuisine tous les appareils ménagers qui économisaient de la fatigue et du temps. Pendant que la mère et la fille attendaient que la bouilloire électrique eût rempli ses fonctions, Molly comparait cette cuisine, aussi reluisante de propreté et aussi bien outillée que la salle d'opération d'une clinique, à sa cuisine démodée des Safrans que, depuis des générations, les villageois appelaient la Maison du Docteur. Chez Molly pas d'éléments assortis ni d'appareils compliqués à part une machine à laver vieille de vingt ans et un réfrigérateur du même âge. Mais Molly préparait le repas sur une cuisinière à charbon ainsi qu'elle le faisait depuis son mariage, une cuisinière qui donnait trop de cha-

leur en été et qui, l'hiver, répandait un délicieux confort.

Molly n'aurait pas échangé la cuisine encombrée où elle se trouvait si bien contre celle d'Inez pourvue de tous les agréments modernes. Elle n'aurait pas échangé non plus sa vie d'épouse adorée d'un médecin de campagne. C'était une de ces femmes attachées à leurs enfants et à leur intérieur qui, un peu trop ronde pour la mode actuelle, garde une beauté romantique. Elle aurait aimé avoir une nombreuse famille et des petits enfants mais, à son amère déception, la nature lui avait refusé cette fois, la naissance de sa fille avait failli lui coûter la vie et le docteur Raine avait refusé de lui laisser courir d'autres risques.

Molly n'aurait jamais admis que son seul et unique poussin n'était pas tel qu'elle l'aurait choisi, mais elle se sentait souvent comme un mère poule qui a couvé un turbulent caneton. Elle aurait aimé une fille à son image, avec qui elle aurait eu des causeries cœur à cœur, un échange continu de confidences et qu'elle aurait accompagnée dans les magasins.

Mais Inez ressemblait physiquement et intellectuellement à son père, médecin dans l'âme. Elle avait aussi une fierté farouche et une indépendance qui n'appartenait qu'à elle. Même toute petite elle ne courait pas en sanglotant vers sa Maman quand elle s'était fait mal. Elle n'avait jamais partagé avec sa mère ses espoirs, ses rêves, ses ambitions. Elle était plus proche de son père, pourtant Molly ne croyait pas qu'elle lui eût jamais confié les secrets de sa vie conjugale.

Molly pensa mélancoliquement aux deux pièces claires et ensoleillées du premier étage qu'Inez, en lui faisant visiter la maison pour la première fois, avait appelé « les chambres des enfants ». Réparées et peintes, ces pièces n'avaient pas été meublées. Elles restaient, croyait Molly, aussi vides que le jour où les peintres en étaient sortis. Pourquoi ? Pourquoi pas d'enfants après presque six années de mariage ?

Sûrement c'était une question qu'une mère dévouée pouvait poser à sa fille unique ?

Mais Molly n'avait osé aborder ce sujet que de loin et Inez lui avait fait comprendre que ces vagues allusions lui étaient désagréables. Sa riposte: « Crois-tu que je ne le regrette pas aussi ? » représentait la seule confidence qu'elle eût jamais consentie à sa mère.

Pendant qu'Inez qui mesurait le thé dans la théière de nickel lui tournait le dos, Molly fit une timide tentative.

— Il n'y a rien d'anormal, j'espère, chérie ?

— D'anormal ? répéta Inez en levant ses sourcils dont l'inclinaison lui donnait un air désinvolte.

— Dans ta conformation, je veux dire...

— Oh Maman ! s'écria Inez d'un ton à la fois affectueux et exaspéré. Pourquoi ne pas aller droit au but ? Tu veux savoir si le berceau reste vide pour des raisons physiques ?

— Eh bien oui, avoua Molly rouge de confusion mais décidée à aller jusqu'au bout. N'est-il pas naturel que je sois étonnée ? Naturel que ton père et moi nous souhaitions des petits-enfants ?

— Tout à fait naturel, convint Inez. Mais ne t'inquiète pas. Il n'y a rien pour empêcher l'arrivée d'une ribambelle de petits-enfants... si ce n'est ma conviction que c'est un crime de mettre au monde des enfants qui ne sont pas désirés.

— Pas désirés ? Mais sûrement tu as envie d'en avoir, protesta Molly. Tu veux dire que Patrick...

Elle hésita, craignant d'avoir l'air de critiquer son gendre.

— Pour le moment Patrick n'accepterait pas avec joie un accroissement de la famille et je ne suis pas sûre de ne pas partager ce sentiment. Te fais-tu une idée de la période difficile que nous traversons à Saint-Chad ? demanda Inez d'un ton de doute.

Wetterhorn Eiger Mönch Jungfrau Mittagshorn Grosshorn Breithorn Tschingelspitz Gspaltenhorn Blümlisalp

Le panorama du Schilthorn - unique et inoubliable.

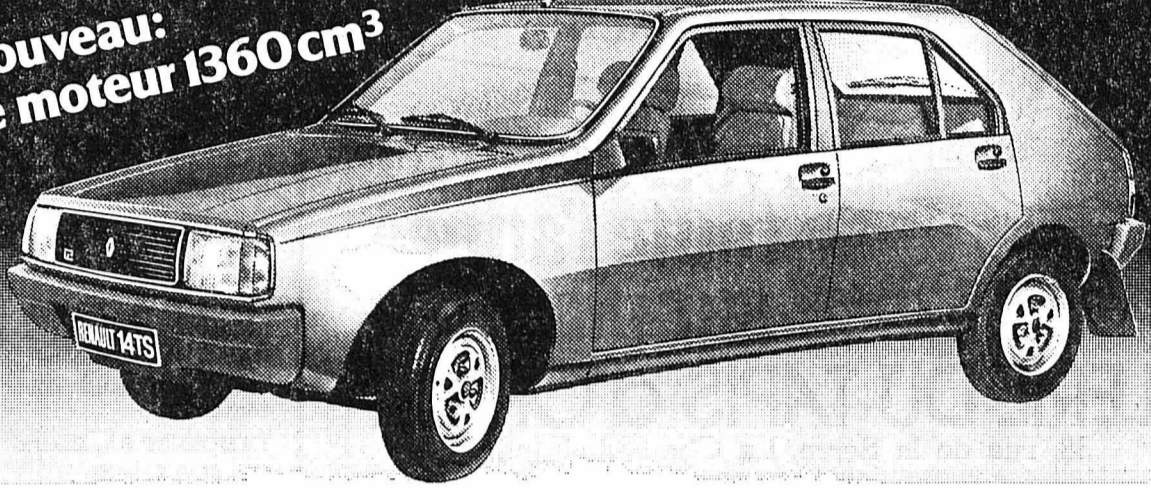
Billets "Semaine suisse" à tarif réduit du 15 oct. au 11 nov.

N1/N6 accès sans problèmes Direction du téléphérique du Schilthorn
Tél. 036/22 62 44

Restauration à des prix avantageux **P** 1000 places gratuites

Renault 14 TS.
Beaucoup parle en sa faveur.

Nouveau:
le moteur 1360 cm³



Pas seulement son prix. Fr. 12'950.-

Mais aussi son moteur efficace en alliage léger: carburateur double corps 71 ch, consommation 6,4 l/100 km à vitesse stabilisée à 90 km/h (norme ECE). Et de même son équipement complet: lève-vitres électrique à l'avant, condamnation électromagnétique des 4 portières,

essuie-vitre à l'arrière, compte-tours électronique. D'autres atouts en sa faveur: la traction avant, la suspension indépendante des 4 roues, le grand hayon arrière et le coffre variable. Venez prendre le volant pour une course d'essai!



RENAULT
1 an de garantie, kilométrage illimité
5 ans de garantie anti-corrosion Renault ACP5

GARAGE P. RUCKSTUHL S.A. — **LA CHAUX-DE-FONDS**
54, rue Fritz-Courvoisier Tél. (039) 23 52 22

Le Locle: Garage Cuenot, rue du Marais 3, tél. (039) 31 12 30 — Les Ponts-de-Martel: Garage Montandon, tél. (039) 37 11 23 — Saint-Imier: Garage du Midi, tél. (039) 41 21 25 — Courtelary: Garage du Moulin, tél. (039) 44 17 27.

Renault la meilleure solution.

DEMANDES D'EMPLOIS

AIDE-MÉDICALE

diplômée, avec expérience, cherche emploi auprès de cabinet médical ou clinique.

Téléphoner au (039) 41 13 24 après 18 h.

JEUNE HOMME

23 ans, bon caractère, profession stable, aimerait connaître jeune fille 23/26 ans, aimant nature, animaux, cinéma.

Mariage si convenance. Pas sérieuse s'abstenir.

Ecrire sous chiffre FB 22766 au bureau de L'Impartial.



POUR UN BEL IMPRIMÉ
Imprimerie Courvoisier S.A.

ING. DIPL. EPF FUST
ASPIRATEUR A POUSSIÈRE
Moulinex 803 TB, 800 watt, boîtier silencieux, en acier, enrouleur de câble automatique
Prix-choc FUST seulement 198 fr.
Autres marques connues, telles que: Electrolux, Volta, Miele, Nilfisk, Hoover, Siemens, Novamatic, etc. Pièces de rechange, telles que sacs à poussière, buses, etc. à disposition dans tous les magasins FUST

Chaux-de-Fonds: Jumbo Tél. 039/26 68 65
Bienne: 36 Rue Centrale Tél. 032/22 85 25
Lausanne, Genève, Etoy, Villars-sur-Glâne et 38 succursales

Les nouvelles chaussures de ski Raichle
une classe à part!

70 ans

Demandez maintenant le prospectus au magasin spécialisé

MIGROS

Pan dessus le marché

Samedi 13 octobre 1979 No 695

La liste suivante indique les objets qu'un automobiliste averti emportera avec lui:

- câble de dépannage
- boîte de pharmacie
- bidon d'essence
- liquide pour frein
- lampe de rechange
- extincteur
- huile à moteur
- triangle de panne
- lampe de panne
- essuie-glace
- cale de sécurité
- crique
- boîte à outils

En hiver, il est recommandé d'avoir dans sa voiture également les objets suivants:

- antigel pour essuie-glace
- grattoir, dégivreur
- chaînes à neige
- chiffon
- sac de sable
- brosse pour dégager la neige
- porte-skis
- câble de dépannage

Tous ces articles de qualité et davantage encore sont offerts dans les « Do it yourself » à des prix Migros bien évidemment.

Multipack
Chocolat suisse de qualité «Giandor»
Chocolat fin fourré à la crème d'amandes
Tablettes de 100 g., 1.10
2 tablettes 1.70 au lieu de 2.20

Participation élevée au M-Quiz

Avant de vider les urnes dans nos magasins, des dizaines de milliers de réponses nous sont parvenues par la poste. Nous nous en réjouissons beaucoup et remercions de tout cœur tous les participants.

Nous rappelons que le dernier délai pour l'envoi de vos réponses est fixé au samedi 20 octobre. Malheureusement, cette échéance ne sera pas prolongée.

Les brochures à disposition dans nos magasins et les cartes du M-Quiz disparaissent à vue d'œil et en bien des succursales, on n'en dispose plus. C'est pourquoi les coopérateurs Migros sont priés de bien vouloir, utiliser le talon à l'intérieur de la brochure.

Tourtes surgelées aux fruits

Une tourte aux fruits, un délice! La fabrication exige un savoir-faire, du temps et du goût. Les tourtes aux fruits sont appréciées comme dessert ou comme repas léger en cours de journée.

Depuis quelque temps, nos clients peuvent obtenir dans nos magasins de merveilleuses tourtes aux fruits. Les préparer est un jeu d'enfants. Il suffit de les sortir du congélateur, de les laisser dégeler et les voilà sur votre table. Quoi de plus simple?

Que ce soit une tourte aux myrtilles (420 g. à Fr. 4.80) ou une tourte aux framboises (400 g. à Fr. 5.20), toutes

deux ont été préparées avec les mêmes soins. Les boulangers ont utilisé du beurre pour confectionner la pâte. Les fruits sont de premier choix. Les tourtes aux myrtilles sont particulièrement appréciées. Ce n'est pas du hasard car les myrtilles, cueillies dans la montagne, ont conservé leur arôme sauvage.

Nos tourtes surgelées aux fruits sont de préparation aisée et rapide. Il n'est pas nécessaire de les cuire ou de les réchauffer. On peut les servir comme repas léger ou comme dessert. On peut aussi les emporter à l'occasion d'une excursion ou d'un pique-nique. Elles font la joie autour d'elles. Du congélateur sur la table, elles sont prêtes en un instant!

Offre spéciale Mouchoirs en papier «Linsoft»

4 couches, en emballage économique de 24 x 10 mouchoirs en papier
2.- au lieu de 2.30

La recette de la semaine Toasts aux champignons

Egoutter le contenu d'une boîte de champignons de Paris «Hôtel». Mettre les champignons émincés dans une poêle avec du beurre. Les faire cuire à l'étouffée quelques instants. Ajouter le jus d'un citron, quelques cuillerées à soupe de crème fraîche et du persil haché. Assaisonner. Faire frire des tranches de pain dans du beurre. Verser la préparation sur chacune, servir aussitôt.

Pneus neige et sécurité en hiver

Les chutes de neige particulièrement précoces tombées fin septembre dans les Grisons ont servi d'avertissement. Bien qu'inhabituel pour la saison, cet événement a ses bons côtés. En effet, de nombreux automobilistes vont penser à équiper leur voiture pour l'hiver à temps opportun. D'ailleurs, ce n'est pas une grande affaire. Le peu de mesures à prendre devrait inciter chacun de nous à le faire à temps et avec sérieux.

Les changements les plus visibles apparaissent au niveau des roues: des pneus neige améliorent la sécurité en hiver. Celui qui fait monter des pneus d'hiver à sa voiture est bien avisé s'il fait, par la même occasion, équilibrer les roues. Nos stations-service changent les roues et les réglent. Elles le font rapidement et à bon compte. Cette année encore, les prix des pneus neige sont restés inchangés. Migros offre les pneus des marques les plus connues. Le pneu

radial «Trellenborg» est particulièrement avantageux.

Il vaut la peine de contrôler maintenant le fonctionnement de la batterie; ne pas oublier non plus d'ajouter l'antigel dans l'eau de refroidissement du moteur tout comme dans l'eau de nettoyage des essuie-glace. Afin de dégeler les serrures, Migros propose une bombe de spray spéciale, également vendue en petit format.

Le Coin

Dans la mesure où les conditions sont remplies, tous les emplois sont ouverts, par principe, aux deux sexes.

Universitaires

Chef de division

Diriger la division de la protection de la nature et du paysage. Veiller à la protection de la nature et du paysage lors de l'exécution de tâches fédérales. Fixer les principes. Conseiller les cantons et les organisations privées. En plus de l'aptitude à conduire une équipe interdisciplinaire de collaborateurs, habileté à négocier et à coordonner. Bonne connaissance des aspects techniques et écologiques de la protection du paysage en général. Etudes universitaires (sciences naturelles ou techniques), nombreuses années d'expérience professionnelle. Parler et écrire couramment deux langues officielles au moins. Office fédéral des forêts, 3001 Berne, tél. 031/61 80 82.

Chef de section

Direction de la section du matériel sanitaire de corps. Recherche, planification, développement et expérimentation de matériel sanitaire, équipement et instruction de la troupe. Siège dans les commissions techniques et les groupes de travail. Personnalité affirmée, apte à diriger du personnel. Etudes de pharmacien. Officier sanitaire. Bonnes connaissances d'une deuxième langue officielle; anglais désiré. Office fédéral des affaires sanitaires de l'armée, 3000 Berne 22, tél. 031/67 34 03.

Chef de section

Direction de la section Laboratoires dont l'activité réside dans l'analyse de matières premières pour la distillation de spiritueux, de denrées alimentaires, de produits pharmaceutiques, cosmétiques et industriels ainsi que dans la recherche. Contacts avec des autorités, des offices et des particuliers, sur le plan national et international. Activité de professeur dans les écoles d'œnologie et autres. Etudes universitaires complètes avec doctorat. Qualités de chef. Langues: deux langues officielles, connaissances de la troisième et de l'anglais. Régie fédérale des alcools, 3000 Berne 9, tél. 031/23 12 33.

Fonctionnaire scientifique

Spécialité: Statistiques de l'AI et bases de revenu. Direction et surveillance des travaux concernant les projets à étudier dans ce domaine. Analyses concernant la sécurité sociale dans son ensemble, effectuées du point de vue de la statistique et de l'économie nationale. Etudes universitaires complètes d'économie nationale ou de sciences économiques, ou formation équivalente. Connaissance des techniques de la statistique et du traitement électronique des informations. Sens du travail en équipes. Habileté à traiter des questions d'organisation. Langue: l'allemand ou le français. Office fédéral des assurances sociales, 3003 Berne, tél. 031/61 90 42.

Professions administratives



Réviseur-statisticien,

év. fonctionnaire spécialisé en statistique
Section du recensement de la population. Traiter des questions de planification et d'organisation relatives à la banque de données, grille d'information. Comparer les coûts et l'utilité de la mise en œuvre de la banque de données. Conseiller les utilisateurs. Formuler les demandes dans le langage d'interrogation. Maturité souhaitée, certificat de fin d'apprentissage d'employé de commerce ou formation équivalente. Aisance dans l'expression écrite et orale, sens de la logique. Langues: l'allemand ou le français, très bonnes connaissances de l'autre langue. Office fédéral de la statistique, 3003 Berne, tél. 031/61 87 65.

Fonctionnaire d'administration,

év. secrétaire
Collaborateur de la Section des maladies transmissibles. Exécuter de manière indépendante des tâches administratives dans le domaine de la désinfection et de la désinsectisation (lutte contre les parasites). Organiser les cours de désinfecteurs. Interprétation statistique des résultats des analyses communiqués par les laboratoires (maladies transmissibles). Apprentissage complet de droguiste ou formation équivalente. Langues: l'allemand ou le français, bonnes connaissances de l'autre langue. Office fédéral de la santé publique, 3001 Berne, tél. 031/61 95 15.

Fonctionnaire d'administration,

év. secrétaire
Responsable de l'administration des archives fédérales des monuments historiques. Réception des documents (plans, photographies, textes), enregistrement, révision, service des usagers, renseignements, catalogue des archives et directives à l'aide archivistique. Certificat de fin d'apprentissage, expérience dans le domaine des archives. Bonne connaissance de l'histoire de l'architecture et de l'art. Aptitude à travailler de manière indépendante, sens de l'organisation. Langues: le français ou l'allemand, connaissance de l'autre langue. Office fédéral des affaires culturelles, 3000 Berne 6, tél. 031/61 92 84.

Adresser les offres manuscrites directement aux services intéressés qui fourniront tout renseignement complémentaire utile.

Office fédéral du personnel
3003 Berne

Les joueurs de la première équipe du FC La Chaux-de-Fonds roulent sur

Agent principal pour la région: Mini 1100 Special
GARAGE BERING & CIE



TAPIS d'ORIENT

Choix et livraison à domicile!

afghans·kurdes
kazaks·beloutchs
ghoms·chinois



A votre service toute l'année sur place!

Visitez la GALERIE DU TAPIS d'ORIENT
38, rue de la Serre, La Chaux-de-Fonds

Klaus Klaus Klaus

désire engager
secrétaire qualifiée
pour son département vente

Chocolat et confiserie
2400 Le Locle, Suisse

Notre nouvelle collaboratrice doit posséder une bonne formation commerciale et maîtriser les langues allemande et anglaise.

Cette position requiert également les facultés suivantes:

- être capable de seconder efficacement le chef des ventes.
- être à même de s'occuper du courrier et des travaux divers de secrétariat du département
- avoir un contact agréable avec la clientèle et les représentants.

Date d'entrée: début 1980.

Nous offrons une place stable, bien rétribuée, au sein d'un team jeune et dynamique.

Veillez adresser vos offres avec curriculum vitae à Chocolat Klaus SA, 2400 Le Locle, tél. (039) 31 16 23.

comforto

Nous cherchons un chef d'atelier

pour moulage plastique, ayant une formation d'ouilleur, pour diriger et organiser un nouveau département de MOULAGE A INJECTION.

Nous nous adressons aux CADRES expérimentés, parfaitement au courant des techniques modernes, du moulage à injection, ayant déjà assumé avec succès, des responsabilités semblables.

Salaires intéressants, en fonction de l'exigence demandée.

Faire offres de services, avec curriculum vitae, à COMFORTO S.A., 54, chemin des Grandes-Vies, 2900 Porrentruy.



OFFRE SPÉCIALE Emballage économique

comprenant:

- 1 bloc quadrillé Ft A4
- 1 bloc quadrillé Ft A5
- 2 blocs quadrillés Ft A6

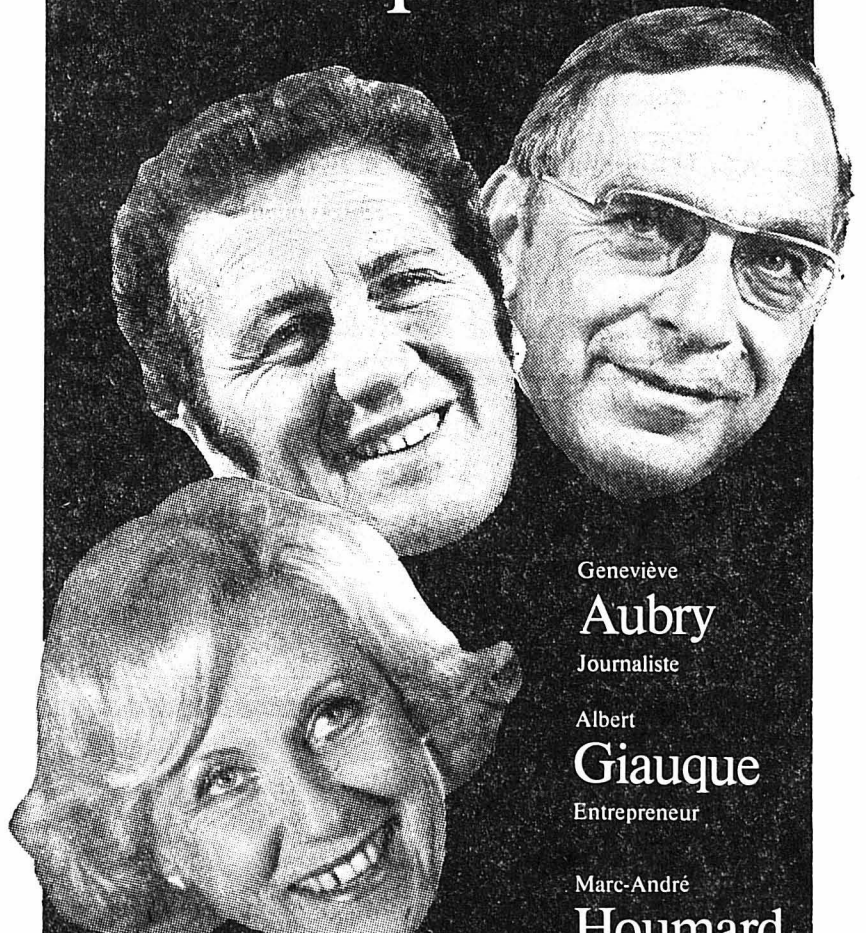
Fr. 3.90

Raymond

2300 La Chaux-de-Fonds, tél. 039/23 82 82
Rue de la Serre 66, Avenue L.-Robert 33

2400 Le Locle, tél. 029/31 33 22
Rue Daniel-JeanRichard 13

Vous les connaissez...votez pour eux!



Geneviève

Aubry
Journaliste

Albert

Giauque
Entrepreneur

Marc-André

Houmard
Ingénieur du bois

Pour une représentation efficace du Jura bernois

PRDO

5 liste 5 liste 5 liste 5 liste 5 liste 5 liste 5 liste 5 liste



Stade de la Charrière

Cet après-midi à 16 h. 15

Derby romand Match amical

LA CHAUX-DE-FONDS LAUSANNE

Pas de prélocation - Prix d'entrée habituels
ACCÈS GRATUIT AUX TRIBUNES

À LOUER

Rue Jaquet-Droz 12
La Chaux-de-Fonds

BEAU 4½ PIÈCES

au dernier étage.

Tout confort, cuisine équipée, ascenseur.

S'adresser à la Gérance Charles Berset, tél. (039) 23 78 33.



Monsieur

seul, soixantaine, jouissant d'une bonne situation dans le Jura bernois, désire faire connaissance avec dame seule indépendante. Mariage éventuel.

Ecrire sous chiffre RF 23095 au bureau de L'Impartial.

Samedi IMPAR-TV IMPAR-TV IMPAR-TV

Tranches horaires romande



Table of TV program listings for Saturday, categorized by time slots (12-14h, 14-16h, 16-18h, 18-20h, 20-22h, 22-24h) and region (romande).

TV: A CHOIX

FILMS ET SÉRIES
TV romande: 15.45 Au plaisir de Dieu - 16.40 Les petits plats - 18.00 La course autour du monde - 19.55 Rendez-vous avec Pierre Lang - 20.25 Le troisième invité - TF 1: 11.55 Philatélie - 12.30 La vie en vert - 15.35 Le soleil se lève à l'est - 16.40 Magazine de l'aventure - 18.05 Trente millions d'amis - 21.35 Les Angelès années trente - Antenne 2: Au fond de la marmite - 17.55 La course autour du monde - 20.35 Les cinq dernières minutes - 23.05 Fenêtre sur... - FR 3: 20.30 Les crocodiles de banlieue.



Jusque dans le courant de l'après-midi, retransmission de TF1 en couleurs.

18.30 FR3 Jeunesse
19.10 Soir 3: Informations
19.20 Actualités régionales
19.40 Télévision régionale
19.55 Les aventures de Tintin: Dessin animé
20.00 Les jeux de 20 heures
20.30 Téléfilm: Regard sur les télévisions étrangères: Les crocodiles de banlieue
21.55 Soir 3: Informations

IMPAR-TV

Table of radio program listings for Saturday, categorized by region: Suisse Alémanique, Allemagne 2, Suisse Romande 1 (MF), Suisse Romande 2 (MF), Suisse Italienne.

IMPAR-RADIO IMPAR-RADIO

Continuation of radio program listings for Suisse Romande 1 (MF), Suisse Romande 2 (MF), and Suisse Italienne.

A écouter

Aux ordres du chef, par Catherine Michel, Radio suisse romande 1, à 17.05

C'est cet après-midi que reprendront, après la longue pause de l'été, les traditionnelles leçons de cuisine proposées par Catherine Michel à l'enseigne de « Aux ordres du chef ».

Scènes musicales :

« Acis et Galathée » selon Haendel, Radio suisse romande 2, à 21 h.

Sorte de cantate scénique sur un argument mythologique, « Acis and Galatea » remonte à 1720, l'époque où Haendel, qui commençait à jouir d'une solide réputation en Angleterre, venait de fonder à Londres la Royal Academy of Music réservée à l'opéra italien, tout en assumant la charge de compositeur du duc de Chandos, dans le Middlesex, où l'œuvre fut représentée pour la première fois.

Clakson, Peter Pears, John Elwes, Michael Rippon, James Bowman et un ensemble instrumental sur mesure que conduit un très spirituel illustrateur du baroque insulaire, le claveciniste George Malcolm. En différé d'Aldeburgh.

A VOIR

Les vingt-cinq ans de l'Olympia, TV romande à 21 h. 25

Que ceux qui n'auraient pas pu voir la première partie de cette émission consacrée au plus prestigieux music-hall de France (et sans doute d'Europe) se consolent: la seconde n'a rien à lui envier et permet de découvrir une succession de séquences quasiment anthropologiques: l'arrivée de Demis Roussos à l'Olympia en Rolls, ses préparatifs avant de monter sur scène; l'extraordinaire accueil que réserva le public parisien à James Brown; Jerry Lewis, à la fin de son spectacle, recevant des cadeaux de tout le personnel; et puis, pour ceux qui aiment à se replonger dans une certaine nostalgie, Piaf chantant « Milord », « Regarde moi, Lucien », « La Foule », et Yves Montant interprétant les désormais célèbres « Feuilles mortes » de Prévert.



TV romande à 21.25: L'Olympia...

TV: A CHOIX

JEUX

TV romande: 19.00 A vos lettres - TF 1: 13.50 Un nom en or - 19.40 Les inconnus - Antenne 2: 13.35 Monsieur Cinéma - 18.50 Des chiffres et des lettres - FR 3: Les jeux de 20 h.

SPORTS

TV romande: 13.55 Football: Allemagne de l'Est-Suisse - 22.35 Actualité sportive - TF 1: 18.40 Automoto - 22.25 Télé-foot - Antenne 2: 14.25 Les jeux du stade - FR 3: 22.15 Cavalcade.

ENFANTS ET ADOLESCENTS

TV romande: 17.00 Initiation à la musique - 17.35 Karino - TF 1: 12.45 Jeune pratique - 13.55 La petite maison dans la prairie - 15.00 Maya l'abeille - 16.35 Plume d'élan - 17.20 Mickey - Antenne 2: 17.00 Les moins d'vingt - FR 3: 18.30 Jeunesse - 19.55 Tintin.

VARIÉTÉS

TV romande: 21.25 Les 25 ans de l'Olympia - TF 1: 13.30 Le monde de l'accordéon - 20.35 Spécial vacances Bruges - Antenne 2: 22.05 Collarshow.

Table with 4 columns: Time slots (10-12h, 12-14h, 14-16h, 16-18h, 18-20h, 20-22h, 22-24h), Program details for IMPAR-TV, and TV: A CHOIX (FILMS ET SÉRIES, MUSIQUE CLASSIQUE, FR3). Includes logos for TV romande, TF1, and FR3.

• IMPAR-TV •

Table of programs for SUISSE ALÉMANIQUE, SUISSE ITALIENNE, and ALLEMAGNE 1. Lists various shows like 'Messe', 'Téléjournal', and 'Kintop' with their respective times.

TV: A CHOIX VARIÉTÉS ET SPECTACLES. TV romande: 12.55 Muppet Show - 15.00 Cirque Barnum - 15.55 Rencontres folkloriques internationales. Includes details for TF1, Antenne 2, and FR3.

• IMPAR-RADIO •

Table of programs for SUISSE ROMANDE 1 (MF), SUISSE ALÉMANIQUE, SUISSE ITALIENNE, and FRANCE MUSIQUE. Lists various radio shows like 'Informations', 'Messe', and 'Musique légère'.

A VOIR Table ouverte : La Suisse politique est-elle en bonne santé ? TV romande à 11 h. 30. A la veille des élections fédérales, Renato Burgy demande à ses invités de prendre le pouls des institutions (partis, parlement, gouvernement) de la Confédération.

Le monde du corail : les pélicans TV romande à 14 h. 05. Avec le cinéaste Ben Cropp, on pénètre aujourd'hui dans le monde étrange des pélicans, ces oiseaux qui ont déjà suscité tellement de légendes et dont la survie, aujourd'hui, est de plus en plus menacée par l'extension d'une autre espèce... la nôtre en l'occurrence!

La voix au chapitre : Anthony Burgess TV romande à 21 h. 40. 1984, c'est dans cinq ans, c'est bientôt là. Lorsque Orwell écrivit en 1948 son terrible... « 1984 », il s'inspira de la situation dont il était témoin alors pour prédire un avenir glacial et redoutable: le nivellement total et inéluctable, la médiocrité assurée et obligatoire pour tous.

Concert. 12.00 Equivalences. 12.35 Opéra bouffon. 14.00 La tribune des critiques de disques. 17.00 Concert. 19.00 Musiques chorales. 19.35 Jazz vivant. 20.30 Echanges internationaux: Festival de Vienne 1979, chœurs et orchestre philharmonique tchèques. 22.30 Ouvert la nuit. FRANCE CULTURE 7.02 Disque. 7.07 La fenêtre ouverte. 7.40 Chasseurs de son. 8.00 Orthodoxie et christianisme oriental. 8.30 Service religieux protestant. 9.00 Sélection. 9.05 Disques. 9.40 Divers aspects de la pensée contemporaine: La libre pensée française. 9.55 Disques. 10.00 Messe. 11.00 Regards sur la musique. 12.05 Allegro, divertissement. 12.45 Inédits du disque. 14.00 Le Bondieu. 15.26 Disques. 17.30 Rencontre avec... 18.30 Ma non troppo, divertissement. 19.10 Le cinéma des cinéastes. 20.00 Albatros: Macédoine. 20.40 Atelier de création radiophonique. 23.00 Musique de chambre. LUNDI SUISSE ROMANDE 1 (MF) Informations toutes les heures de 6.00 à 23.00 et à 12.30 et 23.55. — 6.00 Top-matin. 6.00, 7.00, 8.00 Editions principales. 6.30 Top-régions. 6.50 Top-sports. 6.58 Minute ecuménique. 7.32 Billet d'actualité. 8.05 Revue de la presse romande. 8.25 Memento des spectacles et des concerts. 8.30 Sur demande. 9.30 Sauté-mouton. 9.40 L'oreille fine. 10.10 La Musardise. 11.30 Ne tiquez pas! 12.00 Informations. SUISSE ROMANDE 2 (MF) 7.00 Les titres de l'actualité. 7.05 Suisse-musique. 9.00 Le temps d'apprendre. Cours d'anglais. 9.30 Journal à une voix. 9.35 Portes ouvertes sur l'école. 10.30 Les chemins de la connaissance. 10.58 Minute ecuménique. 11.00 Perspectives musicales. 12.00 Stéréo-balade. SUISSE ALÉMANIQUE Informations-flash à 6.00, 6.30, 7.00, 8.00, 9.00, 11.00. — 6.05 Bonjour. 8.05 Notabene. 10.00 Agenda. 12.00 La semaine à la radio. SUISSE ITALIENNE Informations-flash à 6.00, 7.00, 8.00, 10.00, 12.00. — 6.00 Musique et informations. 8.45 Orch. de la RTSI, dir. L. Gay des Combes. 9.00 Radio-matin. 10.05 Elections fédérales 1979: Colloque avec le public: PPD. 11.30 Bon appétit en musique. 11.50 Programme du jour. FRANCE MUSIQUE 7.00 Quotidien musique. 9.02 Le matin des musiciens. 12.00 Musique de table. FRANCE CULTURE 7.02 Matinales, magazine. 8.00 Les chemins de la connaissance. 8.50 Echec au hasard. 9.07 Les matinées de France-Culture: Les lundis de l'Histoire. 10.45 Le texte et la marge. 11.02 Evénement-musique, magazine.

CINÉMAS

CORSO 4e et dernière semaine
LES PETITES FUGUES
 L'œuvre suisse de Yves Yersin
 Soirées à 20 h. 30 A ne pas manquer!
 Matinées à 14 h. 30, samedi et dimanche. 12 ans

CORSO Un récit bouleversant. Un film éblouissant
L'INCOMPRIS
 L'œuvre la plus marquante de Luigi Comencini
GUILDE DU FILM L'enfance face au monde des adultes!
 Samedi et dimanche à 17 h. 30. Sans limite d'âge

EDEN Soirées à 20 h. 15 - 16 ans
 Samedi et dimanche à 14.15
 2e semaine - C'est un triomphe - 2e semaine
 L'un des grands événements cinématographiques de l'année!
VOYAGE AU BOUT DE L'ENFER
 5 Oscars 1979 avec Robert de Niro. Un film de M. Cimino

EDEN Samedi et dimanche à 17 h. 40
 18 ans
 Le film le plus célèbre de Pier-Paolo Pasolini
 Une œuvre aussi belle que croustillante
LE DECAMERON
 Un des meilleurs films réalisés par Pasolini
 Parlé français

EDEN Samedi à 23 h. 55 - 20 ans révolus
 Lundi, mardi et mercredi à 18 h. 30
 Exclusivement pour public averti. Un très grand succès
 «Hard-Core» classé «X» en version intégrale
OH! LES PETITES STARLETTES
 Ire vision - Parlé français

PLAZA John Travolta - Lily Tomlin
LE TEMPS D'UNE ROMANCE
 Un nouveau film pour John Travolta dans un nouveau genre!
 Soirées à 20 h. 30
 Matinées à 15 heures samedi et dimanche. 16 ans

SCALA Tél. 22 22 01 Tous les soirs à 20.45. 16 ans
 Mat.: samedi, dimanche, 15.00
 Michel Serrault - Claudine Auger - Catherine Alric
 Bernard Haller dans
L'ASSOCIÉ
 Un film comique de René Ganville

abc Tél. 23 72 22 Guilde du Film - 20 h. 30
 Version originale - 16 ans
 Jusqu'à dimanche - Première vision
VACANCES CAPRICIEUSES
 Film tchèque de Jiri Menzel
 Du 13 au 27 octobre, exposition de photographies de Cédric Pipoz, au café abc. Vernissage ce soir à 17 h.

LA CHASSE

Nos menus dès Fr. 10.-
 Le Piano à salades
 Réservez votre table

Rôtisserie
 Hôtel
 Bar
 Dancing

Le Grenier

Genèvrois-sur-Collina Tél. 038 57 17 87

Restaurant du Château Villeret

Truites du vivier

au bleu et meunières

Civet de chevreuil

Se recommande: Trudi Jaeggi, tél. (039) 41 23 74

CAFÉ DU GLOBE

CE SOIR

SOUPER TRIPES

2 sorties - à volonté - Fr. 8.-

Ambiance avec JACKY et sa musique

Mélanges
GARAGE
 est cherché, quartier usine à gaz La Chaux-de-Fonds.
 Tél. (039) 22 10 52.

JACK-POT

Rue du Concert 6, Neuchâtel, tél. 038/24 60 40



Fr. 245.-

Grand choix de vêtements en peau, pour hommes, dames, enfants

Portes-Rouges 149 Neuchâtel - Tél. 24 30 65

SHOP-IMPORT

F. Durniat

AUX ROCHETTES

Cuisses de grenouilles

Téléphone (039) 22 33 12

Hôtel-Restaurant

«**La Corbatière**»
 J. Langel - tél. (039) 23 72 00

«**FILET CROSS**»
 Fondue chinoise - Côtelettes - Steak
 Sèches au beurre - Sandwich

La nouvelle tronçonneuse LÉGÈRE

avec la force et la classe d'une professionnelle!!!

JOBU LF50 La sécurité norvégienne

Actuellement
 à l'achat d'une tronçonneuse JOBU LF50 vous obtenez une deuxième chaîne de sécurité. Demandez une machine à l'essai chez votre revendeur JOBU: **Werner WÄLTJ**
 Atelier mécanique
 La Chaux-de-Fonds
 Locle 69 - Tél. (039) 26 72 50

Nous cherchons pour entrée immédiate ou date à convenir

un auxiliaire d'imprimerie

pour seconder nos imprimeurs aux presses offset.

Offres à:
IMPRIMERIE GASSER
 Cernil-Antoine 14
 2300 La Chaux-de-Fonds
 Tél. (039) 26 77 77

INSTRUCTION PUBLIQUE

Service médico-pédagogique neuchâtelois

MISE AU CONCOURS

Un poste de

PSYCHOLOGUE

est mis au concours au Service médico-pédagogique neuchâtelois.

Formation exigée:
 Licence en psychologie avec si possible formation complémentaire en psychothérapie d'enfants.

Traitements et obligations: légaux.

Entrée en fonctions: 7 janvier 1980 ou date à convenir.

Les offres de services manuscrites, avec curriculum vitae et copies de titres doivent être adressées au Service de l'orientation scolaire et professionnelle, Ecluse 57, 2000 Neuchâtel, jusqu'au 31 octobre 1979.

Les demandes de renseignements sont à adresser au Dr Rolf Levi, médecin-directeur du Service médico-pédagogique, Place-D'Armes 7, 2000 Neuchâtel, tél. (038) 24 39 39 - 40.

Entreprise du Jura neuchâtelois faisant partie d'un groupe important, engage immédiatement ou à convenir

un agent de méthodes

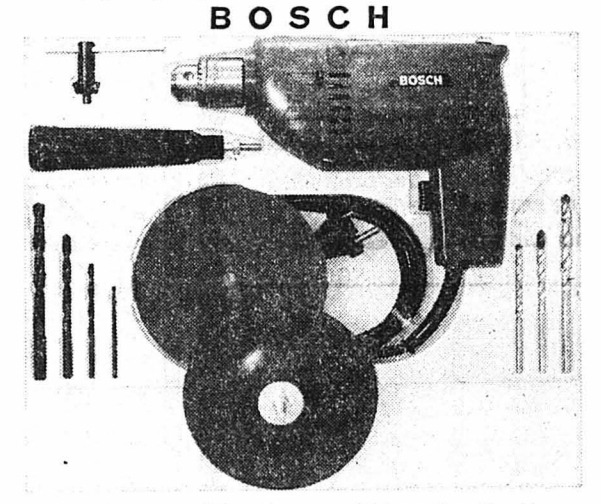
pour la valorisation et la mise au point de modes opératoires.

Expérience dans l'industrie désirée.

Age souhaité: 25-45 ans.

Faire offres avec curriculum vitae sous chiffre P 28-950085 à Publicitas, avenue Léopold-Robert 51, 2301 La Chaux-de-Fonds.

OFFRE EXCEPTIONNELLE PERCEUSES - FRAPPEUSES BOSCH



mandrin 10 mm., 280 watts, 2 vitesses
 seulement **Fr. 69.-**
 avec accessoires comme sur illustration **Fr. 78.-**

NUSSLÉ S.A.

Grenier 5-7 - La Chaux-de-Fonds
 Tél. (039) 22 45 31

A LOUER

à l'année ou au mois,

appartement

meublé ou non, 3 pièces, cuisine, bain dans quartier tranquille.

Tél. (039) 22 50 26.

A LOUER

début rue du Doubs

REZ-DE-CHAUSSÉE

3 chambres, grande cuisine, douche/WC séparés, chauffage économique à compteur individuel dépendances. Libre tout de suite.
 Loyer mensuel Fr. 220.- + chauffage.
 Tél. (038) 25 90 20, le soir.

MONSIEUR

seul, 68 ans, grand, cherche dame pour rompre solitude et faire les repas de midi, pour les deux
 Ecrire sous chiffre DC 22884 au bureau de L'Impartial, en mentionnant domicile.

HOPITAL DU VAL-DE-RUZ

2046 Fontaines

cherche

infirmiers (ères) aide de cuisine

(homme ou femme)
 Postes à repourvoir tout de suite ou à convenir.

Tél. (038) 53 34 44.

PUBLICITÉ ACTIVE, COMMERCE ACCRU!

Accourez!

Il s'est passé quelque chose dans une boutique pas comme les autres!

ALTERNATIVE BOUTIQUE

Balance 12
 Tél. (039) 22 43 33

A REMETTRE

à La Chaux-de-Fonds, Centre-Ville

BAR À CAFÉ

Ecrire sous chiffre BV 22839 au bureau de L'Impartial.

Cures de fango à Abano

Donnez à votre organisme la possibilité de se régénérer en employant les vertus curatives de la nature!
 Les cures de fango à la station italienne d'Abano sont une spécialité Marti depuis de nombreuses années. En hiver, vous profitez en outre des prix avantageux.

Départs réguliers
 tout l'année durant.
 13 jours dès Fr. 835.-

Portoroz

Baignez-vous dans la piscine d'eau de mer chauffée!
 La station sur la côte tempérée de la Yougoslavie ne perd rien de son attrait en hiver. Au contraire. Vous pouvez profiter mieux encore des possibilités de divertissements et d'achats. Voyage en car Marti confortable, logement aux hôtels de l'organisation Palace, piscine couverte d'eau de mer chauffée.

Dates de voyage: 3-10 nov., 10-17 nov., 24 nov.-1er déc., 2-9 fév., 16-23 fév., 1er-mars 8 jours
 dès Fr. 385.-

Programme spécial pour les fêtes de l'An: Banquet et fête de la Saint-Sylvestre à Portoroz: 26 déc.-2 jan., 8 jours Fr. 560.-

Veuillez demander le programme CarMarti à votre agence de voyages ou à:



Marti

Priorité à la qualité!

2300 La Chaux-de-Fonds
 Avenue Léopold-Robert 84
 Tél. (039) 23 27 03

NOUVEAU Husqvarna

SELECTRONIC

La super-performance de Suède



Fr. 1585.-

DÉMONSTRATION PERMANENTE A «SACOL»

4 «Modèles champions» avec points utilitaires **695.-** à 1045.-

Location 26.- par mois. Garantie 10 ans. Reprise de toutes les marques.

Husqvarna

Prospectus couleur et démonstration gratuits:

Dépôtaires: Le Locle, Au Vieux Moutier - La Chaux-de-Fonds, magasin Nucera, rue de la Paix 61. Agence officielle: A. GREZET, 24, rue du Seyon, Neuchâtel, tél. (038) 25 50 31.

Réparations de toutes les marques Service officiel **TURISSA** Electrolux

Apaisez les douleurs d'estomac après un repas abondant - laissez fondre dans la bouche 2 pastilles Rennie. En vente dans les pharmacies et drogueries.



Rennie agit vite dans l'estomac

RENIE

CE SOIR AU DANCING

à La Chaux-de-Fonds



Le spectacle de l'année... TOUR DE LA GARE

« OSCAR PETERSON »



piano, USA - Absolute mastery of the instrument

Pour la première fois de sa carrière
il joue dans un bar - night-club!**Une soirée à ne pas manquer!**

METREUR

pour travaux du bâtiment (maçonnerie, génie civil, plâtrerie-peinture), serait engagé tout de suite ou pour date à convenir.

Débutant serait éventuellement accepté.

Logement à disposition.

Faire offres avec curriculum vitae et prétentions à l'entreprise

comina
Mobile sa

2024 SAINT-AUBIN

Tél. (038) 55 27 27

Nous cherchons pour tout de suite ou pour date à convenir

garçon de cuisine

Horaire et congés réguliers.

S'adresser au Restaurant-Bar Bel-Étage, av. Léopold-Robert 45, tél. (039) 23 93 66, La Chaux-de-Fonds.

SPARCONIC

Temple-Allemant 35, La Chaux-de-Fonds, Tél. (039) 22 48 90

cherche, au plus vite,

OUVRIÈRE

pour travaux de découpage.

Se présenter.

Football, course pédestre et basketball

La Chaux-de-Fonds reçoit Lausanne



Ben Brahim, une nouvelle confirmation face à Lausanne. (photo AS)

Cet après-midi, à 16 h. 15, le FC Lausanne viendra à La Charrière avec la ferme intention de faire oublier son récent échec en championnat. Même si ce match est « amical », il est certain que les joueurs des deux formations feront l'impossible afin de signer une victoire dans ce derby romand supplémentaire. Il y aura donc du beau sport sur le terrain de La Charrière et, souhaitons-le, un nombreux public.

Course pédestre La Goule - Le Noirmont

C'est également cet après-midi que se déroulera la traditionnelle course de côte pédestre La Goule - Le Noirmont. Le Ski-Club de la localité a tout mis en œuvre afin d'assurer le succès de cette épreuve ouverte aux catégories écoliers, juniors, dames, seniors, éлитes et vétérans. Quatre challenges seront en compétition et des prix souvenirs remis à tous les participants. Un grand favori, dans cette course, le Loclois Warembourg, mais la concurrence n'est pas à sous-estimer. Les départs seront donnés dès 14 heures (9 km. de course et 500 m. de dénivellation), et la proclamation des résultats prévue pour 17 h. 15, à la Halle de gymnastique du Noirmont. Du beau sport en vue.

Basketball : Abeille reçoit Birsfelden

Cet après-midi, Abeille attend Birsfelden, à 17 heures, au Centre Numa-Droz, dans le cadre du championnat de 1re ligue nationale. L'équipe suisse alémanique a fait un début de championnat fracassant, marquant plus de 140 points, tandis qu'Abeille eu quelque peine à Auvernier. Sous la houlette du nouvel entraîneur M. Frascotti, les Chaux-de-Fonniers peuvent fort bien tenir leur rôle d'outsider, avec les Müller, Frascotti L., Castro et autre Sommer, la rencontre s'annonce comme très incertaine. Avec les encouragements d'un public qui peut découvrir cette équipe chaux-de-fonnaière nouvelle cuvée, une surprise n'est pas à exclure.

Automobilisme : premier bilan des écuries pour 1980

Depuis le Grand Prix d'Italie, la période des transferts est ouverte parmi les écuries de formule 1. Le dernier Grand Prix de la saison, celui des « Etats-Unis - Est », à Watkins Glen, n'a guère apporté d'éclaircissements. A l'heure actuelle, le bilan est le suivant: FERRARI: Jody Scheckter (AS) et Gilles Villeneuve (Canada). — RENNAULT: Jean-Pierre Jabouille (Fr) et René Arnoux (Fr). — ALFA ROMEO: Patrick Depailler (Fr) et Vittorio Brambilla (It) ou Bruno Giacomelli (It). — LIGIER: Jacques Laffite (Fr) et « X ». — ENSIGN: Clay Regazzoni (S).

— TYRRELL: Jean-Pierre Jarier (Fr) et « X ». — ATS: Hans Stuck (RFA) et « X ». — COPERSUCAR: Emerson Fittipaldi (Brésil) et « X ».

En ce qui concerne les écuries Lotus, Arrows et Shadow, on ignore absolument tout concernant leur formation pour la saison prochaine. Une chose est sûre au sujet de Lotus: l'Argentin Carlos Reutemann a annoncé à Watkins Glen qu'il ne voulait plus en faire partie. Quant à l'Américain Mario Andretti, on dit qu'il serait las de la formule 1 et prêt à faire « Indianapolis » et la série des « Canam ».

AVIS MORTUAIRES

Réception des ordres : jusqu'à 22 heures

FLEURIER

Aimez-vous les uns les autres
comme je vous ai aimés.

Madame Paul Jeanquartier-Dubois, à Fleurier ;
Monsieur et Madame Paul-Henri Jeanquartier-Briguet, à Sion ;
Monsieur Alain Jeanquartier, à Sion ;
Madame Georges Jeanquartier-Guinand et ses enfants ;
Madame René Jeanquartier-Curie ;
Monsieur et Madame John Jeanquartier-Bollini et leurs enfants ;
Les enfants de feu Roger Jeanquartier ;
Madame Marguerite Dubois-Berberat ;
Monsieur et Madame Camille Dubois-Tupin,
ainsi que les familles parentes et alliées, ont le chagrin de faire part du décès de

Monsieur

Paul JEANQUARTIER

leur très cher époux, père, beau-père, grand-père, frère, beau-frère,
oncle, parent et ami, que Dieu a rappelé à Lui, dans sa 73e année.

FLEURIER, le 11 octobre 1979.

L'incinération a lieu à Neuchâtel, le samedi 13 octobre 1979, elle
sera précédée d'un culte à la chapelle du crématoire, à 11 h. 45.

Prière à l'Hôpital de Fleurier, à 10 h. 40, où le corps repose.

En place de fleurs, pensez à l'Hôpital de Fleurier.
Domicile de la famille : Pasquier 21, 2114 Fleurier.IL NE SERA PAS ENVOYÉ DE LETTRE DE FAIRE-PART, CET
AVIS EN TENANT LIEU.

Pour vivre mieux et autrement.

Ça vaut la peine

L'entente entre le PSN et le POP pour l'élection au
Conseil national permet d'envisager qu'un troisième
siège soit gagné par la gauche et que soit mieux
défendu à Berne le peuple neuchâtelois.A part celles des abstentionnistes, il n'y aura pas à
gauche de voix perdues.Il faut donc aller voter et donner votre appui à
l'union des forces de gauche.**ET CHOISISSEZ LES LISTES GRISES DU POP,**
car c'est le parti:

- de l'union des forces populaires,
- de l'opposition la plus résolue à la politique des
partis bourgeois,
- de la défense des travailleurs
efficace - irremplaçable - nécessaire.

listes grises:

No. 4 Conseil National, No. 14 Conseil des Etats

Responsable: G. Berger

OFFRES D'EMPLOIS

CABLES CORTAILLOD

ÉNERGIE ET TÉLÉCOMMUNICATIONS

recherche un

chef de service informatique

Le candidat devra répondre aux conditions suivantes:

- Pratique de toutes les activités d'un service
informatique
- Expérience de quelques années dans une
fonction à responsabilité
- Bonnes connaissances de la gestion d'une
entreprise.

Après une période de formation au sein de l'entre-
prise, qui lui permettra de faire connaissance avec les
mécanismes et les produits de cette dernière, le nou-
veau collaborateur se verra confier le service infor-
matique.En sa qualité de chef de service, il sera responsable
du fonctionnement du département informatique et
de la coordination avec les autres services de l'entre-
prise.Faire offre par écrit à CABLES CORTAILLOD S.A.,
2016 CORTAILLOD.
mazda 323
STATION-WAGON
Le station-wagon qui a du coffre.
1300 cm³, 3 ou 5 portes. Fr. 10 200.- et 11 300.-
GARAGE DE L'AVENIR

R. CHARNAUX

Rue du Progrès 90 - Tél. (039) 22 18 01
2300 La Chaux-de-Fonds

AMITIÉ

DAME désire rencontrer MONSIEUR
grand, de 55 à 62 ans, bonne situation,
pour rompre solitude. Mariage éventuel.
Ecrire sous chiffre P 28-460281 à Publi-
citas, av. L.-Robert 51, 2301 La Chaux-
de-Fonds.

STUDIO

meublé, grand, cui-
sine séparée, bain.
Paix 19, La Chaux-
de-Fonds, tél. (038)
25 38 09.Réparations d'appareils ménagers
de toutes marques
Agencement de cuisine
Service officiel
ZANKER
ROLAND FAHRNI
Les Ponts-de-Martel
Tél. (039) 37 18 37

À VENDRE

GARAGE
PRÉFABRIQUÉ

Tél. (039) 37 17 80.

Tavaro sa

cherche, pour son département OUTIL-
LAGE,

un micromécanicien

expérimenté

possédant un certificat fédéral de capacité
et ayant si possible de l'expérience dans
l'horlogerie.

Age désiré: 30 à 40 ans.

Nous offrons:

- une ambiance de travail agréable
- un horaire individuel
- des prestations sociales importantes
- un restaurant d'entreprise.

Les candidats intéressés sont invités à
adresser leurs offres détaillées au chef du
personnel, case postale, 1211 Genève 13.

