

# L'IMPARTIAL

FEUILLE D'AVIS DES MONTAGNES / FONDÉE EN 1806

70 centimes

QUOTIDIEN NEUCHÂTELOIS ET JURASSIEN PARAISSANT A LA CHAUX-DE-FONDS

Administration (039) 21 11 35  
Rédaction

## Montreux: les 35 d'Helsinki et de Belgrade se retrouvent



C'est hier à Montreux que s'est ouverte la Conférence européenne sur la sécurité et la coopération. A l'invitation de la Suisse, 150 experts de 35 pays se sont retrouvés. C'est le conseiller fédéral Pierre Aubert qui a prononcé le discours d'ouverture. On le voit ici aux côtés de l'ambassadeur R. Bindschedler, chef de la délégation suisse. (photo ASL)

Lire l'article de notre envoyé spécial Hugues Faesi en page 13.

## Au Vatican Un Pape social

Jean Paul II a accordé aux 3000 fonctionnaires du Vatican, à l'occasion de son avènement, un congé exceptionnel et une gratification supérieure à celle octroyée par son prédécesseur.

Chacun des employés en activité du Saint-Siège a touché la même somme: 300.000 liras environ (550 francs suisses).

Cette somme est supérieure aux 200.000 liras de Jean Paul Ier, mais reste inférieure à l'antique usage du double salaire pour la mort d'un pape et l'avènement de son successeur.

Le montant de 300.000 liras représente, en fait, un double mois pour un ouvrier ou un balayeur et une prime d'au minimum un tiers de traitement pour un cardinal-préfet, l'échelle des salaires au Vatican étant la plus réduite du monde.

La tradition veut qu'un nouveau pape octroie une prime à tous les salariés du Saint-Siège. A la mort de Paul VI, le 6 août, chaque employé avait touché un mois de salaire supplémentaire. Aucune prime n'a été versée pour la mort de Jean Paul Ier.

(afp, ap)

## Alors que la violence sévit toujours en Iran Menace sur le pétrole



Les troupes armées de la police iranienne sont en permanence sur le quai dans les rues de la capitale. (bélino AP)

La violence est désormais une réalité quotidienne en Iran. En ce début de semaine, 44 personnes ont déjà trouvé la mort alors que le « Majlis » (Parlement) a voté hier la confiance au gouvernement iranien. Le sort du gouvernement semblait pourtant bien incertain lundi où 36 personnes ont été tuées au cours d'affrontements entre partisans et adversaires du régime. A Pveh, non loin de la frontière irakienne, des centaines de cavaliers, appartenant à des tribus montagnardes ont, selon la presse, chargé une manifestation antigouvernementale dans le centre de la ville dans un style digne d'un « western ». La bataille, qui a suivi, a fait onze morts. Un autre affrontement entre groupes politi-

ques rivaux a entraîné la mort de 25 personnes dans la ville de Pol-E-Zahab. Des manifestations, dont on ignore si elles ont fait des victimes, ont également eu lieu lundi dans d'autres villes du pays.

Hier huit personnes ont été tuées et trente-huit autres blessées par l'armée à Sanandaj (dans l'ouest de l'Iran), selon des sources proches du Front national. L'armée aurait pris position dans la ville sainte de Qom, autour de la résidence de l'ayatollah Shariat Maderi, chef chiite de l'intérieur. A Téhéran, des milliers d'étudiants ont organisé hier une nouvelle manifestation à l'université.

► Suite en dernière page

## Inde: deux millions d'esclaves

— par Barry SCHLACHTER —

Environ 2,24 millions d'Indiens vivent dans des conditions de servage qui diffèrent peu de l'esclavage.

En dépit de la législation nationale et des Etats indiens, qui interdit cet état de fait, le servage continue d'être pratiqué dans dix des vingt-deux Etats de la fédération, déclare un rapport du gouvernement indien qui s'appuie sur une étude de cinq mois effectuée par la Fondation Gandhi de la paix et l'Institut national du travail.

Environ 40 pour cent des personnes qui vivent cette pénible condition de servage, des agriculteurs pour la plupart, devaient, à l'origine, moins de 55 francs suisses à leurs maîtres, mais du fait des taux élevés d'intérêt et des salaires perçus par ces agriculteurs, souvent moins de 16 francs par mois, ils se voient endettés pour des années.

La plupart d'entre eux sont intouchables ou des « adivasis », qui empruntent de l'argent pour acheter les produits de première nécessité ou pour

remplir leurs obligations religieuses ou sociales.

« Ces personnes dépossédées et déshéritées seront toujours la cible dans notre société et alimenteront le recrutement de travailleurs en servage, tant que leur situation de revenus et de biens ne sera pas améliorée de façon importante », indique le rapport.

► Suite en dernière page

## OPINION

### Raison lucide

Sur les remparts de Varsovie et sur les murs des grandes villes des voïvodies, les slogans claquent au vent d'automne:

« Le programme du parti communiste est le programme de la nation. »

« Pape, prie pour nous ! »

« Les communistes ont toujours œuvré pour le bien de l'humanité. »

« Vierge Marie, le sort de la nation est entre tes mains. »...

Dans les rues de Cracovie et dans les cabarets, les critiques fusent très librement contre le gouvernement et la bureaucratie. S'amusant de la ressemblance de son nom avec un ministre le chansonnier Rosewicz tape du bec avec un entrain que n'a plus en France le « Canard enchaîné » vieillissant.

En Suisse, probablement, de telles roseries entraîneraient des plaintes en calomnie ou en diffamation. Ici, on rit.

Mais dans les mass media c'est partout l'auto-censure. Selon une espèce de consensus national, dont presque chacun s'irrite, mais que chacun respecte. Sauf les journalistes étrangers qui veulent faire figure de martyrs ou qui sont las de la Pologne et veulent se faire rapatrier « dignement »...

Dans les cafés de Varsovie, les étudiants en sciences économiques s'interrogent sur la façon dont les énormes dettes envers l'étranger pourront être remboursées. Car pour avoir trop bien appliqué des thèses économiques d'un communisme peu orthodoxe, le gouvernement, qui avait fait brillamment décoller l'économie, se trouve presque aculé non à cause de la faillite de sa politique, mais en raison de la crise du capitalisme occidental.

Face à une situation si troublée, il faudrait, sans doute, économiser. Mais reconstruire le Palais royal, réédifier les vieux quartiers historiques, n'est-ce pas tellement plus grand ?...

Tel un bateau ivre, la Pologne tangue entre les vagues contradictoires du catholicisme et du communisme, de la liberté et de la répression, du bien-être et de la pauvreté.

Dans l'air léger flotte comme un parfum d'absurdité.

Le marché noir se fait sous l'œil débonnaire des policiers.

Les prêtres en soutane jouent mieux au football avec les enfants que les ecclésiastiques progressistes en cuisinettes.

Les magasins dits d'exportation, où l'on pouvait obtenir chaque marchandise en payant en devises fortes présentent maintenant des rayons clairsemés. Mais dans les nouveaux magasins dits de super-exportation, tous les biens s'accumulent. Il faut simplement payer cinq fois plus cher !

En entrant dans les églises, les fonctionnaires communistes font le signe de la croix et les ecclésiastiques vous disent avec le sourire: « Faut pas croire, mais nous sommes dans le vent »...

Cette mer de contradictions tous les Polonais en sont conscients et ils admettent les absurdités qui s'accumulent à la pelle. La logique fait-elle le bonheur ? Et un des plus beaux chants de ce pays ne dit-il pas: « Après ce jour, après cette nuit, demain nous ne serons plus ! » Irritante d'abord cette attitude pour l'Occidental épris de cartésianisme. Puis séduisante comme une sirène nourrie à la pensée de Camus: « L'absurde, c'est la raison lucide qui constate ses limites ».

Sur les remparts de Varsovie et sur les murs des grandes villes des voïvodies les slogans éclatent en fanfares contradictoires.

Au commencement était l'absurde... Mais sur cet absurde n'est-il pas en train de se construire un monde nouveau, entre les hoquets dus à la vodka ?

Willy BRANDT

Le Parlement espagnol n'a pas hésité

## Quasi unanimité pour la nouvelle Constitution



Les applaudissements du Parlement à l'annonce du résultat positif du vote sur la nouvelle Constitution. Au premier rang, le premier ministre, M. Adolfo Suarez. (bélino AP)

Par 228 voix contre cinq et huit abstentions au Sénat, et par 326 voix contre six et 13 abstentions à la Chambre, le Parlement espagnol a approuvé hier la nouvelle Constitution du pays. Les votes négatifs ont été émis par des conservateurs et des élus basques.

Selon des sources parlementaires, il semblait certain que le roi Juan Carlos fixera au 6 décembre prochain la date du référendum par lequel les Espagnols seront appelés à ratifier leur nouvelle loi fondamentale. Le premier ministre, M. Adolfo Suarez, devrait demander un vote de confiance pour former le premier gouvernement constitutionnel après le référendum.

A la veille du vote des Cortes, des extrémistes basques avaient pris le contrôle d'une station de radio à Saint-Sebastien pour diffuser un communiqué de six minutes demandant de voter contre la Constitution.

► Suite en dernière page

Au pays d'origine de Jean Paul II

## Difficultés économiques en vue

M. Edward Gierak, secrétaire du Parti ouvrier unifié polonais, prévoyant de nouvelles difficultés lors des toutes prochaines années, a préconisé de rigoureuses mesures d'austérité.

Dans un discours prononcé devant des responsables du parti et du gouvernement, M. Gierak a rendu la récession économique occidentale responsable des difficultés d'approvisionnement polonaises. Il a critiqué également ce qu'il a appelé la discrimination des pays occidentaux contre les importations des Etats communistes.

Il a souligné la nécessité urgente de remplacer le plus possible par des

produits nationaux ceux qui sont actuellement importés et s'est prononcé pour l'expansion de la coopération économique avec l'URSS et les autres pays communistes.

La Pologne, a-t-il dit, ne peut se permettre d'acheter de nouvelles usines, surtout si ceci réclamait l'aide de pays occidentaux. Mais elle doit s'efforcer de moderniser ses installations industrielles existantes, avec son propre matériel et ses propres capitaux. Il faut consommer le moins possible d'énergie de carburant et de matières premières ainsi que réduire les coûts de production, a ajouté M. Gierak. (reuter)

VIOLENTE COLLISION  
FRONTALE A AREUSE

Un mort, deux blessés

Lire en page 7

PRÈS DE BIENNE  
Jeune automobiliste  
tué

Lire en page 9

HOCKEY SUR GLACE  
Victoire et défaite  
neuchâtelaises

Lire en page 19



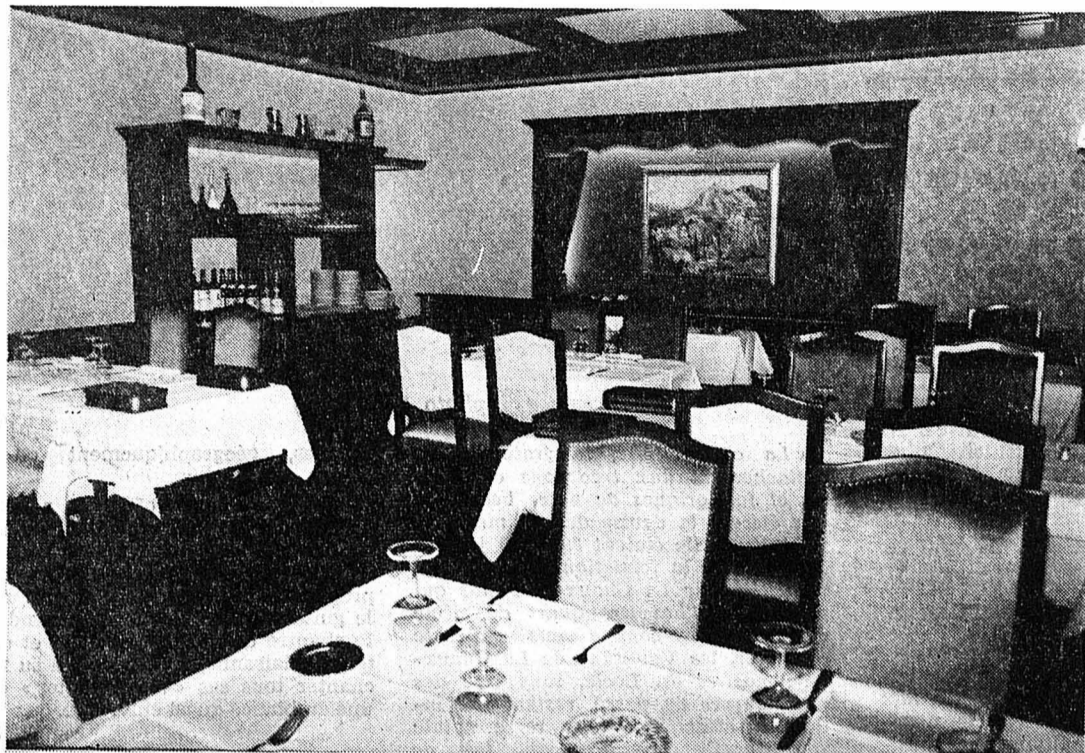


# DU NOUVEAU AU RESTAURANT FRASCATI

«CHEZ BEPPE»  
RUE DES ENVERS 38

— LE LOCLE

Tél. (039) 31 31 41



AUJOURD'HUI S'EST OUVERTE UNE NOUVELLE SALLE À MANGER À LAQUELLE CHACUN POURRA LIBREMENT ACCÉDER, SOIT PAR LE RESTAURANT SOIT DIRECTEMENT PAR LE HALL DE L'IMMEUBLE «CENTRE-LOCLE»

Désireux d'élargir la conception actuelle de leur établissement, M. et Mme Giuseppe Ferradini ont conçu cette nouvelle salle, magnifiquement agencée, pour que vous y trouviez l'atmosphère chaude et détendue, particulièrement propice à des repas d'affaires, banquets, réceptions ou de famille.

C'est avec plaisir qu'ils attendent votre visite.

Maitre d'état ayant collaboré à cette heureuse réalisation:

## ROMANDIE-CONFORT (SEGALO)

Chaîne romande de l'ameublement  
1032 ROMANEL-LAUSANNE  
Tél. (021) 35 14 51

## CLAUDE JEANNERET

Succ. de Becker & Co  
Plâtrerie - peinture  
2400 LE LOCLE  
Envers 39 - Tél. (039) 31 37 61

## ROGER BERGER

Electricité générale  
Vente - installations  
2400 LE LOCLE  
D.-JeanRichard 25 - Tél. (039) 31 30 66

## NUSSLÉ SA

Agencement intérieur  
2300 LA CHAUX-DE-FONDS  
Grenier 5-7 - Tél. (039) 22 45 31

## SERVICES INDUSTRIELS

Installations électriques  
2400 LE LOCLE  
Av. du Technicum 21 - Tél. (039) 31 63 63



## EUGENIO BEFFA

Vernis + couleurs  
Papiers peints

2300 LA CHAUX-DE-FONDS - Serre 28  
2000 NEUCHÂTEL - Draizes 4



Pour être bien servi, choisissez

## VOS PNEUS À NEIGE

chez votre spécialiste :

## PNEUS JEANNERET - Le Prévoux

Téléphone (039) 31 13 69

MICHELIN XM + S8 - KLEBER KAPNOR + V12  
UNIROYAL M+S PLUS

ainsi que PNEUS À NEIGE REGOMMÉS

## BATTERIES - JANTES - ANTIGEL



HÔTEL-RESTAURANT  
DES TROIS-ROIS - LE LOCLE  
A. Wagner, cuisinier  
Tél. (039) 31 65 55

«NOUVELLE CUISINE»  
POUSSIN AUX ÉCREVISSES  
LOUP DE MER À LA VAPEUR  
D'ALGUES

PIGEON DE BRESSE AUX  
GOUSSES D'AIL EN CHEMISE

Du vivier d'eau de mer :  
HUITRES BELON - HOMARDS  
LANGOUSTES VIVANTS  
Du vivier d'eau douce :  
ÉCREVISSES - TRUITES  
VIVANTES

Toujours nos spécialités de  
**CHASSE**

Tous les

## tapis et rideaux

sur mesure. Pose rapide et soignée. Prix discount.  
Tél. (039) 31 38 85 de 14 à 18 h.

A vendre, cause double emploi,

## OPEL REKORD 1900

état impeccable, 47 000 km, 1975, automatique, suspensions gonflables, radio, etc. Prix à discuter.

Tél. (039) 31 11 29.

## OFFICE DES POURSUITES DU LOCLE

### Enchères publiques d'immeuble au Locle

Le mercredi 15 novembre 1978, à 14 h. 30, à l'Hôtel judiciaire du Locle, salle du Tribunal 1er étage, l'Office des poursuites du Locle vendra par voie d'enchères publiques, sur réquisition du créancier hypothécaire en premier rang, l'immeuble désigné ci-dessous, appartenant à Luc-André Ducommun, précédemment, Epervier 8, à Cernier, actuellement sans domicile connu, savoir:

Cadastre de La Chaux-du-Milieu

Parcelle 636, plan folio 39, Le Cachot, bâtiment, place-jardin de 823 m<sup>2</sup>.

Il s'agit d'une maison d'habitation sans confort et en réfection située au Cachot, comprenant 5 pièces, cuisine, salle de bain avec WC et quelques locaux.

Estimation cadastrale, 1972 Fr. 41 000.—

Assurance incendie, 1975, volume 730 m<sup>3</sup> Fr. 62 000.—

Estimation officielle Fr. 45 000.—

Pour une désignation plus complète de l'immeuble, on se réfère au Registre foncier dont un extrait est déposé à l'office soussigné, ainsi qu'au rapport de l'expert, à la disposition des intéressés.

Les conditions de vente et l'état des charges seront déposés à l'office soussigné où ils peuvent être consultés dès le 1er novembre 1978.

La vente sera définitive et l'adjudication prononcée en faveur du plus offrant et dernier enchérisseur.

Les enchérisseurs devront se munir d'un acte d'état civil ou, pour les sociétés, d'un extrait du Registre du commerce. Les intéressés sont rendus attentifs aux dispositions légales concernant l'acquisition d'immeubles par des personnes domiciliées ou ayant leur siège à l'étranger, ou par des sociétés suisses considérées comme étrangères en raison d'une participation étrangère prépondérante.

L'immeuble pourra être visité le 10 novembre 1978, de 14 h. à 15 h.

Le Locle, le 26 octobre 1978.

OFFICE DES POURSUITES, LE LOCLE

## ROBE

simple ✱ sans plis

6.-

✱ Nettoyé « à fond »  
✱ Apprêté « à neuf »  
✱ Repassé « à la vapeur »

PROFITEZ  
DES DERNIERS JOURS



PRESSING

LA CHAUX-DE-FONDS  
LE LOCLE - SAINT-IMIER  
+ dépôts

## SAMOURAI DOJO JUDO CLUB LE LOCLE

### Cours pour débutants

Adultes et enfants dès 5 ans.

Début du cours : jeudi 2 novembre 1978 à 18 h. 45.

Lieu : Samourai Dojo Judo Club, Le Locle, rue M.-A.-Calame 13.

Inscriptions : sur place.

Renseignements : Gilbert MICHE, Gérardmer 10, tél. (039) 31 61 06, et Pierre JEANNERET, Marais 5, tél. (039) 31 59 57.

## CHAUFFEUR poids lourds

cherche emploi à temps partiel.

Tél. (039) 36 11 61.

Mélanges

## A VENDRE

cause départ, Fiat 128, Panorama, 1978. Tél. (039) 31 72 31 de 19 h. à 22 h.



## LA CHASSE BAT SON PLEIN...

...évidemment aux Chasseurs

et toutes autres spécialités.

Famille Chatagny - Le Locle



# Jumbo 1<sup>er</sup> prix de la descente des prix!



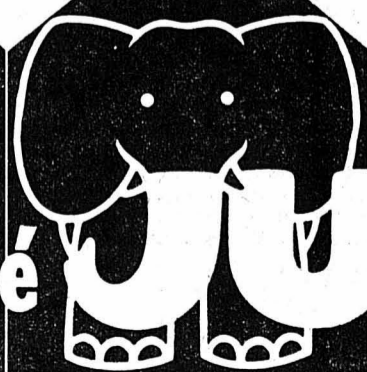
plus de 50 modèles des marques les plus renommées à des prix imbattables. Avec une année de garantie.

ROSSIGNOL		FISCHER		ATOMIC	
Bagheera	229.- au lieu de 298.-	Flair	209.- au lieu de 248.-	AS	299.- au lieu de 340.-
Rodeo	269.- au lieu de 298.-	Nuevo	209.- au lieu de 258.-	ACS-S	299.- au lieu de 340.-
Radian	299.- au lieu de 360.-	Turbo	249.- au lieu de 298.-	ACS-M	339.- au lieu de 390.-
Electra	359.-	Motion Cut	279.- au lieu de 340.-	ACS-L	399.- au lieu de 430.-
SM Competition	449.- au lieu de 498.-	Explosion	309.- au lieu de 378.-	<b>SPALDING</b>	
<b>CASTLE</b>		Competition	329.- au lieu de 398.-	Era 320	179.- au lieu de 198.-
CL 644	219.- au lieu de 248.-	Super Competition	399.- au lieu de 448.-	Era 330	209.- au lieu de 240.-
CC Impulse	239.- au lieu de 275.-	Super-Step (ski de fond)	149.- au lieu de 175.-	A 420	259.- au lieu de 290.-
CS Jet	249.- au lieu de 298.-	<b>KNEISSL</b>		Era 340	289.- au lieu de 320.-
CC Comfort	289.- au lieu de 335.-	Compact TXL	219.- au lieu de 248.-	Era 350	319.- au lieu de 350.-
CS Hot	319.- au lieu de 348.-	TXL	219.- au lieu de 248.-	A 430	339.- au lieu de 380.-
RX Grand-Prix	329.- au lieu de 370.-	TX Mid	249.- au lieu de 278.-	<b>A votre service:</b> <ul style="list-style-type: none"> <li>● montage immédiat des fixations</li> <li>● test BPA pour fixations</li> <li>● personnel qualifié</li> <li>● propres ateliers</li> </ul>	
RX National Team	399.- au lieu de 448.-	Compact TXA	269.- au lieu de 298.-		
<b>BLIZZARD</b>		Swinger	359.- au lieu de 398.-		
Easy	169.- au lieu de 199.-	Formel S	359.- au lieu de 398.-		
Powder	249.- au lieu de 299.-	Racing Star (ski de fond)	139.- au lieu de 160.-		
Racer	249.- au lieu de 299.-	Touring 3 S (ski de fond)	139.- au lieu de 160.-	<p>samedi 4 novembre journée de la nature avec Pierre Lang (TV) et les Amis pour le Futur.</p> <p>Visitez le <b>VIVARIUM de La Chaux-de-Fonds!</b> dans le hall central de Jumbo jusqu'au 11 novembre!</p>	
Medium	249.- au lieu de 299.-	<b>Fixations de marque: Salomon, Look-Nevada, etc.</b>			
Hot Special	269.- au lieu de 325.-				
Secura Top	329.- au lieu de 395.-				

Essence super

litre **83<sup>9</sup>**

Hypermarché



**JUMBO**

La Chaux-de-Fonds  
Les Eplatures



# CONFORT DISCOUNT

GRAND COMMERCE DE MEUBLES

Pour cause de fin de bail

# LIQUIDATION TOTALE

sous la conduite de M. Ballaman,

autorisée par la Préfecture du 1er novembre 1978 au 30 avril 1979

Un inventaire de Fr. 1 000 000.- de meubles à liquider avec GROS RABAIS jusqu'à **70%**

Quelques exemples:

### CHAMBRES À COUCHER

Baroque suisse, noyer massif	Fr. 4980.-	Fr. 2490.-
Blanche avec baguettes	Fr. 2380.-	Fr. 1300.-
En chêne véritable	Fr. 3480.-	Fr. 1980.-
En noyer véritable	Fr. 3380.-	Fr. 1890.-
Style moderne	Fr. 2380.-	Fr. 1600.-
En chêne massif style hollandais	Fr. 4080.-	Fr. 3400.-
En acajou	Fr. 1780.-	Fr. 1360.-
Moderne, chêne massif	Fr. 3128.-	Fr. 2290.-
Moderne, chêne et blanc	Fr. 1760.-	Fr. 1190.-
Armoires, commodes, petits meubles dépareillés de tout style		

### SALLES À MANGER

Tudor, chêne massif, 9 pièces	Fr. 8760.-	Fr. 7000.-
Chêne sculpté, 9 pièces	Fr. 4890.-	Fr. 2980.-
Vaste choix de tables rondes et rectangulaires, Louis XV, Louis XVI, Louis-Philippe, Moderne, rustique avec chaises assorties, liquidées avec rabais allant de 15% à 70%		

### SALONS

Ensemble anglais, capitonné, canapé 2 places, 2 fauteuils	Fr. 2490.-	Fr. 1490.-
Transformable velours or	Fr. 2690.-	Fr. 1600.-

### SALONS

Transformable velours côtelé brun	Fr. 2790.-	Fr. 1490.-
Transformable velours beige	Fr. 2290.-	Fr. 1290.-
Transformable tissu et Lancina	Fr. 2290.-	Fr. 1490.-
Superbe ensemble canapé cintré velours de Gènes, transformable	Fr. 4290.-	Fr. 3190.-
Ensemble, canapé 3 places transformable, canapé 2 places, 1 fauteuil	Fr. 4500.-	Fr. 2900.-
Fixe, velours-Dralon	Fr. 1980.-	Fr. 980.-
Lits, matelas, sommiers, Armoires diverses, meubles de style et modernes, liquidés à vil prix		

### PAROIS

Palissandre de Rio, 3,65 m. avec radio	Fr. 3580.-	Fr. 1950.-
Palissandre, 2,60 m.	Fr. 2380.-	Fr. 1600.-
Noyer, style classique 2,50 m.	Fr. 1890.-	Fr. 950.-
Compact en noyer avec baguettes	Fr. 1690.-	Fr. 1250.-
Classique en noyer 2,45 m.	Fr. 1680.-	Fr. 1390.-
Moderne, 3 éléments noir et alu, 3,20 m	Fr. 1790.-	Fr. 1440.-
Noyer, 2 m.	Fr. 860.-	Fr. 730.-
Moderne, 3 éléments, couleur tabac	Fr. 1195.-	Fr. 830.-
Classique en noyer avec baguettes	Fr. 1680.-	Fr. 1428.-
Vaste choix de buffets plats, vaisseliers, petits meubles de rangement, classique, moderne et style		

Fr. 200 000.- DE TAPIS D'ORIENT NEUFS AVEC RABAIS DE **25%**

# CONFORT DISCOUNT

LA CHAUX-DE-FONDS Rue de la Serre 65 Téléphone (039) 23 12 70

Votre **GARDE-ROBE D'HIVER** retrouvera l'aspect du neuf grâce à:

**PRESSING**

La Chaux-de-Fonds  
Place de l'Hôtel-de-Ville - Serre 61 - Dépôts  
Le Locle Côte (H. Grandjean) - Dépôts  
Saint-Imier Place du Marché  
Peseux CAP 2000

A vendre 2 bonnes occasions à saisir

**VOLVO 144** normale.

**FIAT 125**

P. Polski station wagon. Expertisées, munies de garanties. Prix intéressant. Station Shell, av. L. Robert 147. Tél. (039) 23 70 44 ou (039) 26 52 48.

**PAPIER SUISSE RECYCLE**

## OFFRES D'EMPLOIS

# discount berthoud

LA CHAUX-DE-FONDS

CHERCHE

## MAGASINIER

sérieux, capable, dynamique

Faire offres avec curriculum vitae et copies de certificats à

PH. BERTHOUD & CIE, GARE 7  
2035 CORCELLES



## ENTREPRISE DE MONTAGE HANS LEUTENEGGER S.A.

cherche pour travaux de montage dans toute la Suisse ainsi que pour l'étranger:

- ÉLECTRICIENS
- SOUDEURS
- MENUISIERS
- SERRURIERS
- TUYAUTEURS
- MÉCANICIENS
- MONTEURS EN CHAUFFAGE

Travail varié et situation stable. Suisses ou permis C.

Faire offres ou téléphoner  
BERNE :  
Untermattweg 28  
Tél. (031) 55 77 44

BOLE (NE)  
M. B. Emporio  
Tél. (038) 42 59 00,  
de 8 h. à 11 h.



**J. BONNET & Co.**  
Fabrique de boîte or et bijouterie  
141, Numa - Droz - tél. 22.22.25  
2300 La Chaux-de-Fonds

Nous cherchons pour 1.1.79 ou date à convenir

## UN BOÎTIER

connaissant les diverses parties de la boîte or, pour s'occuper de la réalisation de petites séries.

Faire offres ou se présenter.

## GISLING S.A.

FONDERIES ET ATELIERS DE CH-1510 MOUDON - TEL. 021/95 21 31

cherche, pour compléter son service d'analyses métallurgiques

## UN JEUNE ÉLECTRONICIEN

ou mécanicien électricien  
ou laborant en physique D

adroit, précis, consciencieux, ponctuel, apte à fonctionner en qualité de laboriste-opérateur sur spectromètre.

Prière d'adresser les offres avec curriculum vitae, prétentions, date d'entrée en fonctions la plus proche, ou téléphoner au (021) 95 21 31, interne 60.

### APPARTEMENTS À LOUER



#### À LOUER

pour fin novembre, fin décembre:

#### APPARTEMENT

de 5 pièces, dans immeuble moderne, service de conciergerie, rue du Locle.

#### APPARTEMENTS

de 2 et 3 pièces, dans immeubles en rénovation, chauffage central, salle de bain, rue du Progrès.

#### APPARTEMENTS

de 2 pièces, dans immeubles anciens, chauffage central, salle de bain, rues Combe-Grieurin et Doubs.

#### APPARTEMENT

de 3 pièces, dans immeuble ancien rénové, service de conciergerie, rue de la Paix.

S'adresser à  
**CHARLES BERSET**  
gérant d'immeubles  
La Chaux-de-Fonds  
Jardinière 87 - Tél. (039) 23 78 33

A louer à St-Imier

### 1 appartement de 3 pièces

chauffage général, mi-confort.

### 1 appartement de 2 pièces

remis à neuf, cuisine, douche, WC, dépendances.

S'adresser à: Bureau fiduciaire J.-F. Spring, rue du Midi 32, 2610 St-Imier, tél. (039) 41 20 01.

A LOUER À SONCEBOZ

### maison familiale

4 1/2 pièces, tout confort.

Douche séparée. Local pour atelier de bricolage, cave.

Situation très tranquille.

Loyer mensuel Fr. 800.- + charges.

Tél. privé (032) 97 21 39

Tél. prof. (039) 41 43 45 int. 16

### Enchères publiques

Le greffier du Tribunal de district de Neuchâtel, vendra par voie d'enchères publiques,

le **jeudi 2 novembre 1978, dès 14.30 heures**

pour le compte de la maison Clément SA, Tapis d'Orient en gros, 23, route des Jeunes, à Genève, dans la grande salle du Casino de la Rotonde à Neuchâtel,

un important lot de

### TAPIS D'ORIENT

authentiques, d'origine, noués à la main, comprenant notamment des pièces de toutes dimensions de Tabriz, Kachan, Meched, Isfahan, Ghoum en laine et soie, Kirman, Chiraz, Bakhtiar, Afchar, Abadeh, Kazak, Chirvan, Afghan, Balouch, Boukhara, Cachemire, Pakistan, Inde, Turquie, etc., y compris quelques tapis rares et anciens de l'Iran et du Caucase.

Un certificat de garantie sera envoyé sur demande pour chaque tapis adjudgé.

Exposition: le jour de la vente, dès 13 h. 30.

Conditions: paiement comptant, échutes réservées.

Le greffier du tribunal  
F. Desaulles

Cherchons

### posage de cadrans - emboîtages

évent. décottages. Travail rapide, soigné, prix sans concurrence.

Offres sous chiffre D 353792 à Publicitas, rue Neuve 48, 2501 Bienne.



**L'annonce reflète le vivant du marché**

Un manuscrit clair évite bien des erreurs!





# + Grand match au loto

organisé par et au profit de la Croix-Rouge, section de La Chaux-de-Fonds  
**CE SOIR**  
dès 20h00 à l'Ancien Stand

Abonnement 25 tours Fr. 20.-. Les superbes quines seront bien entendu le reflet du prix des cartes. Merci d'avance de votre aimable présence.

## EDEN DÈS JEUDI à 20 h. 30

EN GRANDE PREMIÈRE SUISSE ROMANDE  
avant GENÈVE... avant LAUSANNE  
un film saisissant, d'une audace totale, illustration de l'amour physique absolu!

# L'EMPIRE DES SENS

UN FILM DE NAGISA OSHIMA



3e année d'exclusivité à Paris et après 14 semaines à Zurich

### L'UN DES PLUS GRANDS SUCCÈS DU FESTIVAL DE CANNES

«... Le premier film qui relie l'amour physique dans son paroxysme au mystère de notre destinée...» Philippe Nourry - LE FIGARO

«CE FILM VA JUSQU'AUX PLUS EXTRÊMES CONSÉQUENCES DU PARI ÉROTIQUE... C'EST UN TRÈS GRAND FILM...» L'HUMANITÉ

AGE D'ADMISSION: 20 ANS RÉVOLUS

Version originale sous-titrée en français

SOIRÉES à 20 h. 30 SAMEDI-DIMANCHE à 15 h.

Pour mille joies partagées...



Mayer Stehlin

Horlogerie - Bijouterie  
57, Av. Léopold-Robert

### MACHINES À LAVER

marques suisses, d'exposition, neuves, avec garanties

#### Gros rabais

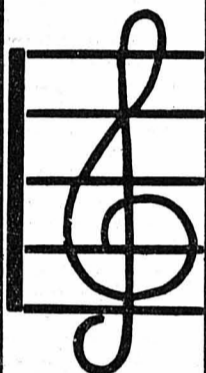
Facilités de paiement  
**Fr. 30.-** par mois  
12 mois minimum  
**RÉPARATIONS TOUTES MARQUES** sans frais de déplacement

#### SAM

appareils ménagers  
La Chaux-de-Fonds

Tél. 039 22 45 75

Publicité intensive - Publicité par annonces.



La clé du succès

une annonce dans L'IMPARTIAL

### OFFRES D'EMPLOIS

**ducommun sa**

Serre 32 - La Chaux-de-Fonds  
cherche

## employé (e) de bureau

à la demi-journée.

Entrée tout de suite ou à convenir.

Tél. (039) 23 11 04

On engagerait

## 1 SOMMELIÈRE ou débutante

Entrée immédiate ou date à convenir.

**HOTEL DE LA GARE, Tavannes**  
A. Wolf Tél. (032) 91 23 14

Etablissement médico-social (20 lits) situé entre Yverdon et Neuchâtel, cherche pour tout de suite ou printemps 1979

### JEUNE FILLE

pour travail de maison et auprès des malades. Convient à personne désirent apprendre profession para-médicale

**SYLVABELLE, 1423 PROVENCE,**  
tél. (024) 73 11 96

## Coop-informations

### Produits de lessive Coop. Toute l'année à des prix avantageux.

#### Teddymat

Le produit de lessive toutes températures au savon pur et doux, avec le nouveau succédané de phosphate qui ménage les eaux usées.

Pourquoi du succédané de phosphate?

Les phosphates ont une très bonne action sur le résultat du lavage, mais une moins bonne sur les eaux usées. Ils sont nécessaires dans un produit de lessive pour lutter contre le calcaire et adoucir l'eau. En parvenant dans les eaux usées les phosphates agissent comme des engrais. Les algues croissent plus rapidement et épuisent les réserves d'oxygène des lacs et des rivières.

Jusqu'à maintenant, on ne pouvait pas se passer de phosphates, puisqu'on ne connaissait pas de matière de remplacement équivalente. Jusqu'à maintenant, puisque la recherche est parvenue à mettre au point un succédané ménageant les eaux usées et pouvant se substituer dans une grande mesure aux phosphates. En exclusivité à la Coop!

#### Doranda

le bon produit de lessive pour la lingerie fine. Se prête à tous les textiles modernes blancs et en couleur, de même qu'à la laine.

Doranda ne contient pas d'agents de blanchiment et se prête à merveille au lavage en machine et à la main, à des températures de 30°-60°.



**11.90** **6.90**  
Paquet géant de 4,8 kg seulement seulement Boîte économique de 1,7 kg

Coop compte pour qui sait compter!

## Feuille d'Avis des Montagnes LE LOCLE

### POUR UN BEL IMPRIMÉ

Imprimerie Courvoisier S.A.

Pour date à convenir,

## appartement

de 2 pièces  
Rue Le Corbusier 21, tout confort, balcon.

S'adresser à Charles Berset, Jardinière 87, La Chaux-de-Fonds, tél. (039) 23 78 33 ou à M. Simon-Vermot, Le Locle, tél. (039) 31 59 68.

On cherche au Locle

## GARAGE

libre rapidement, quartier Beau-Site.

**BERGEON & Cie**, tél. (039) 31 48 32 pendant les heures de bureau.

Bar-Restaurant Le Maloja 2000 Neuchâtel

cherche pour tout de suite

## sommelière

Tél. (038) 25 66 15

A louer au Locle

## appartement

de 3 petites chambres.

S'adresser :

**Alfred KELLER**  
Envers 57 - Le Locle  
Tél. (039) 31 17 28

A LOUER AU LOCLE (centre)

## PETIT STUDIO

meublé, bien équipé, confort.

Tél. (039) 31 15 87

A LOUER pour le 1er janvier 1979, AUX BRENETS Grand-Rue 32.

appartement 3 pces tout confort, WC-bain, cave. Balcon. Loyer mensuel Fr. 360.-, toutes charges comprises.

S'adresser à Géranicia S.A. L.-Robert 102, 2300 La Chaux-de-Fonds, tél. (039) 23 54 33.

Je cherche un

## boîtier

ou un visiteur capable d'assumer la responsabilité d'un petit département étanchéité, dans pose de glace, contrôle de qualité dans une fabrique de boîtes du Vallon de St-Imier.

Tél. (039) 41 17 77, aux heures des repas.

### OFFRES D'EMPLOIS

Etablissement médico-social psychiatriqué situé entre Yverdon et Neuchâtel, cherche pour date à convenir

## jeune infirmier diplômé

psy ou soins généraux

ou

## infirmier assistant

Eventuellement possibilité de travail pour couple. Logement à disposition. Salaire intéressant.

Ecrire sous chiffre 22-143.059-243 à Publicitas, 1401 Yverdon.

Protection anticorrosive du Dr Riehm



= 5 ANS DE GARANTIE

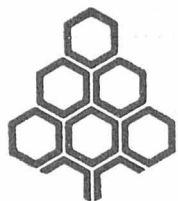
L'unique protection durable contre la rouille

## GARAGE CURTI

Pièces d'automobiles d'occasion

STATION DU DOUBS - LES BRENETS - Tél. (039) 32 16 16





# Office du tourisme

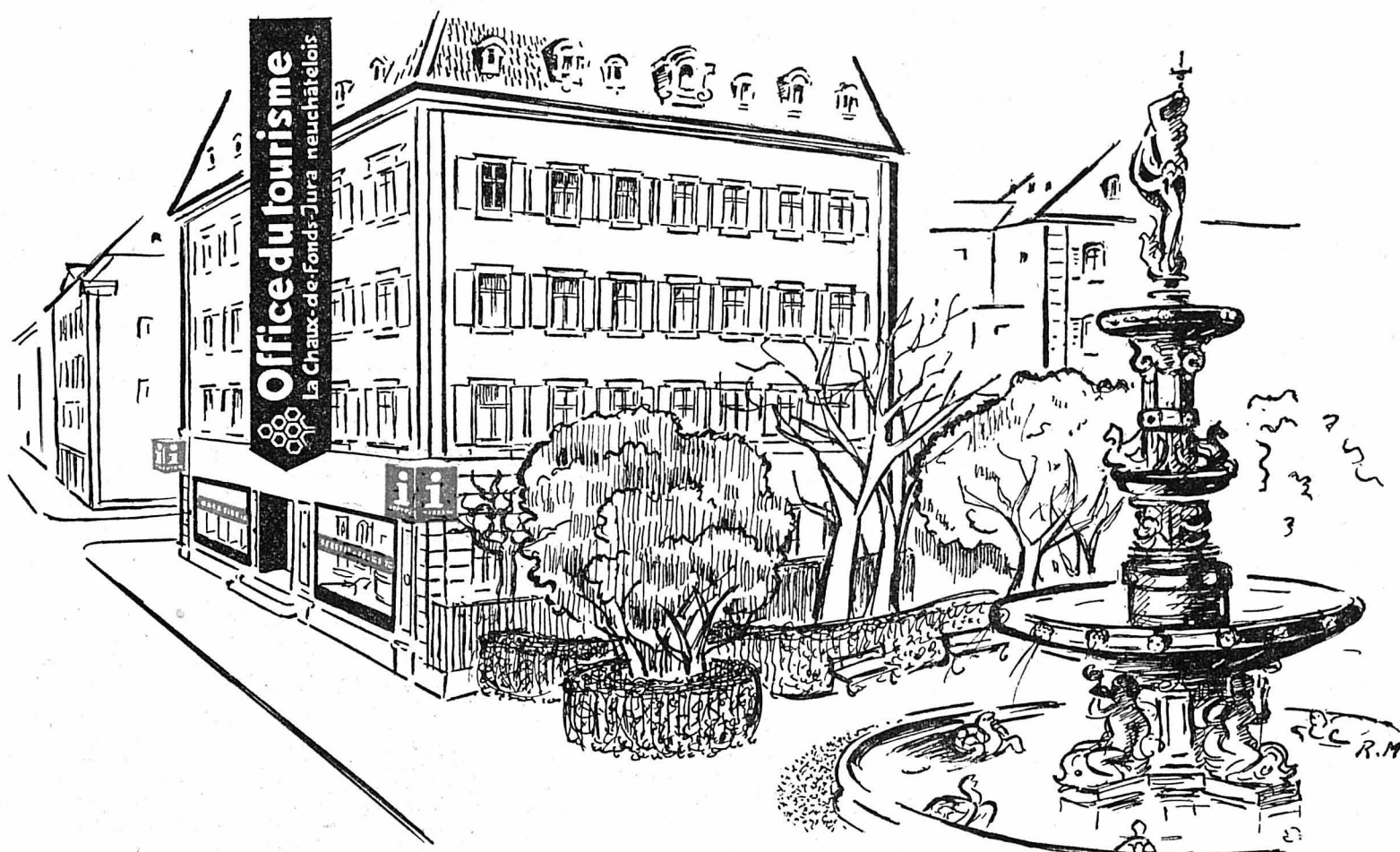
ADC - Association pour le développement de La Chaux-de-Fonds

11, rue Neuve

Télex 35 613  
Tél. 039 22 48 21

L'immeuble rue Neuve 11 va reprendre vie. Ce bâtiment est classé, tout comme l'immeuble qui jouxte, Léopold-Robert 10, dans les monuments et sites par arrêtés du Conseil d'Etat du 28 avril 1961. Construit à la fin du XVIII<sup>e</sup>, soit juste après l'incendie de 1794 qui détruisit la grande majorité des maisons qui composaient notre ville, rue Neuve 11 appartient à la Société de Banque Suisse depuis 1918, date à laquelle cette grande banque s'installait à La Chaux-de-Fonds. Un magasin de primeurs et un magasin de radio et TV occupaient il y a encore quelques années les locaux qui, dès aujourd'hui, sont mis à disposition de l'ADC - Office du tourisme qui aura ainsi des locaux complètement rénovés grâce à la compréhension de la SBS. Dans un cadre jeune et dynamique, nos hôtes de passage seront accueillis, conseillés et dirigés et nos institutions, nos groupements et sociétés locales et régionales y trouveront l'appui qu'ils recherchent dans le domaine de l'organisation de manifestations, de congrès, réceptions d'hôtes par exemple.

Le 1<sup>er</sup> décembre 1969, l'ADC - Office du tourisme prenait pignon sur rue dans le cadre d'une agence de voyages et dès aujourd'hui ses bureaux permanents deviennent indépendants. Voici donc une nouvelle étape importante dans la vie de cette association qui fait un travail en profondeur pour promouvoir notre ville et notre région pour qu'elles soient connues tels qu'elles sont avec tout ce que nous pouvons offrir.



Maitres d'états et fournisseurs ayant participé à la rénovation des locaux :



Les spécialistes de l'équipement de bureau

## Oetiker SA

La Chaux-de-Fonds  
Meubles, sièges et fournitures  
d'organisation

## Vitrierie Jost

La Chaux-de-Fonds  
Numa-Droz 185

## Scripta-Neon SA

Enseignes lumineuses  
2504 Bienne

Maître de l'œuvre:

## Société de Banque Suisse

La Chaux-de-Fonds  
Avenue Léopold-Robert 16-18

## Ernest Leu

Machines de bureau  
La Chaux-de-Fonds  
Charrière 13  
Tél. (039) 23 56 28

## Nusslé sa

Agencement  
La Chaux-de-Fonds  
Grenier 5-7  
Tél. (039) 22 45 31

Menuiserie - Agencement

## C. et R. Bottari

La Chaux-de-Fonds  
Avocat-Bille 7-9

## Verdon SA

Enseigne - Sérigraphie  
La Chaux-de-Fonds  
Temple-Allemand 112

## G. Winkenbach

Chauffage - Sanitaire  
Ferblanterie  
La Chaux-de-Fonds  
Rue du Locle 9

## René Aubry

Installations téléphone  
La Chaux-de-Fonds  
Avenue Léopold-Robert 34

Les installations électriques intérieures ont  
été réalisées par les

## Services Industriels

La Chaux-de-Fonds

## Ducommun SA

Tapis - Linos - Parquets - Tapis d'Orient  
La Chaux-de-Fonds  
Serre 32

## Usine de la Charrière SA

L. et J.-F. Jaussi  
Menuiserie intérieure et extérieure  
La Chaux-de-Fonds

## André Lager

Plâtrerie - Peinture  
Bassets 72  
La Chaux-de-Fonds

## Bruno Tarditi

Entreprise de construction  
La Chaux-de-Fonds  
Les Foulets 1 a

## Adescap

Communications visuelles et verbales  
La Chaux-de-Fonds  
Numa-Droz 144





**Vendredi  
3 novembre**

# GRAND MATCH AU LOTO

dès 20 heures

1er tour gratuit

4 cartons

Maximum de marchandise autorisé, soit 8000.-

à la grande salle  
de l'Ancien Stand

Musique Les Armes-Réunies

de 350.- à 450.-  
chacun

Abonnement à Fr. 12.-  
pour les 25 premiers tours  
Fr. 11.- pour les 23 derniers tours

**printemps**

**DISCOUNT**

Nos prix vous aident à économiser!

Idéale en vacances et en voyage: la brosse à dents à piles pour 14.90 seulement. Plus de problème de prise où que vous soyez. Avec support mural pratique, 4 brochettes et batteries. Garantie 1 an.



**14.90**



Pratique, hygiénique et rapide: Panier pour laver la salade et les légumes. Très belle matière plastique. 5.50 seulement.

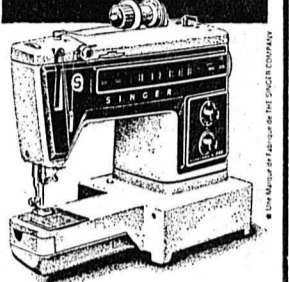
**5.50**

Poêle Tefal, diamètre 26 cm. Prix sensationnel: Fr. 8.-! Pour une cuisine saine, sans matière grasse. Et nous vous garantissons que plus rien n'attache. Cette poêle Tefal est conçue pour tous les feux.

**8.-**



**Le cerveau-ordinateur dès Fr. 1190.-**



**Singer 560 électronique.**

Coudre avec le cerveau - à un prix réellement étonnant. Electronique intégrale: tous les points sont programmés, sélectionnés et commandés de façon exclusivement électronique! Avant de dépenser votre argent pour une quelconque Electronic, découvrez chez nous ce qu'électronique intégrale signifie réellement! Maintenant, même plus avantageuse que des modèles mécaniques: la sélection intégralement électronique des points, signée Singer.

**SINGER\***

La machine à coudre la plus vendue au monde.

Centre à coudre, Place du Marché, 2300 La Chaux-de-Fonds, 039/23 35 36

78.1570.45

**LE DAIM**  
nécessite des soins APPROPRIÉS!  
Choisissez la solution:  
**PRESSING**  
La Chaux-de-Fonds  
Place de l'Hôtel-de-Ville - Serre 61 - Dépôts  
La Locle Côte (H. Grandjean) - Dépôts  
Saint-Imier Place du Marché  
Peseux CAP 2000

**PETITES ANNONCES**  
au tarif réduit de 45 ct. le mot (minimum 10 mots)  
à l'exclusion de toute annonce commerciale ou ayant une certaine importance

**Chambres à louer**  
MEUBLÉE, indépendante, bain. Mme Schaeffer, Parc 11, tél. (039) 23 73 34.

**A vendre**  
VELO pour homme, 3 vitesses, état neuf, prix Fr. 195.-. Tél. (039) 23 19 64 dès 18 heures.

**BUREAU** bois, 140 x 75 cm. Fr. 100.-. Tél. (039) 22 45 55.

**MOBILIER RUSTIQUE** espagnol et provençal: table, 4 chaises, table gigogne, canapé transformable, guéridon. Au tiers du prix valeur à neuf. Tél. (039) 23 95 30 ou 22 50 76.

**TABLEAUX** sur toile vous sont proposés par Henri Michelis. Tél. (039) 22 50 90.

**SKIS** enfants, 175 cm Kästle, fixation Salomon avec frein ski, Fr. 100.-. Skis enfants, 185 cm., fixation Attenhofer, Fr. 75.-. Tél. (039) 22 39 18 dès 17 heures.

**Perdus - Trouvés**  
PERDU SAC À MAIN, samedi après-midi 28 octobre, noir et blanc en peau de chèvre, à la fin de l'Avenue Léopold-Robert et contenant notamment des clés et des lunettes. Le rapporter contre bonne récompense à la fabrique des montres Vulcain, Paix 135, La Chaux-de-Fonds.

**LE LOCLE**  
**A vendre**

4 PNEUS NEIGE montés sur jantes 155 SR 12 pour Ford Escort. Tél. (039) 31 59 96

1 TABLE À RALLONGES et 4 chaises. Tél. (039) 31 41 80.

**Pour vous Madame, la reine des parures, c'est la fourrure!**  
Pour la coupe, la qualité, visitez sans engagement la maison  
**W. Hecklé** Fourreur spécialiste  
LA CHAUX-DE-FONDS ET BIENNE  
Rue Neuve 2 Tél. (039) 22 10 28  
qui vous conseillera mieux

**OFFRES D'EMPLOIS**

**precimed**  
Premier fabricant suisse de stimulateurs cardiaques

Pour renforcer l'équipe de notre nouvelle société, nous cherchons à engager un

**électronicien CFC**

Notre futur collaborateur sera chargé du montage et du contrôle de nos appareils électroniques.

Nous désirons engager une personne dynamique, expérimentée et ayant de bonnes connaissances en électronique digitale et analogique.

Les offres écrites doivent être faites à :

**PRECIMED S.A.**  
Tourelles 17  
2400 LE LOCLE

**POUR UN BEL IMPRIMÉ**  
Imprimerie Courvoisier S.A.

**von gunten**  
maître opticien  
diplômé fédéral  
Av. L. Robert 23  
Tél. (039) 22 38 03

**Offre exceptionnelle de grandes marques de champagne**

Duval-Leroy, carte blanche, brut **14.80**  
la bouteille net sans esc.

Duval-Leroy, carte blanche, demi-sec **19.50**  
la bouteille net sans esc.

Veuve Clicquot-Ponsardin, brut **29.50**  
la bouteille net sans esc.

Mumm, Cordon Rouge, brut **36.-**  
la bouteille net sans esc.

Pommery, brut

Moët & Chandon, brut impérial

Lanson, Black Label, brut

Veuve Clicquot-Ponsardin, brut carte d'or millésimé 1973 **29.50**  
la bouteille net sans esc.

Veuve Clicquot-Ponsardin, rosé millésimé 1973 **36.-**  
la bouteille net sans esc.

**QUALITÉ GARANTIE** par les agents suisses

En vente:  
**A la Grappe d'Or**  
Avenue Léopold-Robert 6 Tél. (039) 22 18 16  
Service à domicile

# Printemps



# France gourmande

De France, célèbre patrie de la Gastronomie, nous vous présentons actuellement différentes spécialités et raretés culinaires qui promettent bien des merveilles à tous les gourmets.

### Confiture de Luxe «Grand Mère»

Des fruits gorgés du soleil de Provence et une vieille recette jalousement gardée ont donné ces savoureuses confitures: 7 sortes au choix dont nous vous recommandons particulièrement les 2 suivantes:

Gelée de pommes 350 g (100 g = 1.-)

3.50

Confiture d'abricots 350 g (100 g = 1.-)

3.50

### Beaujolais-Villages AC «Château de Nèty», 1977

(Mise en bouteilles d'origine) Le Château de Nèty dresse sa silhouette fière sur une colline au milieu des vignobles du sud du Beaujolais

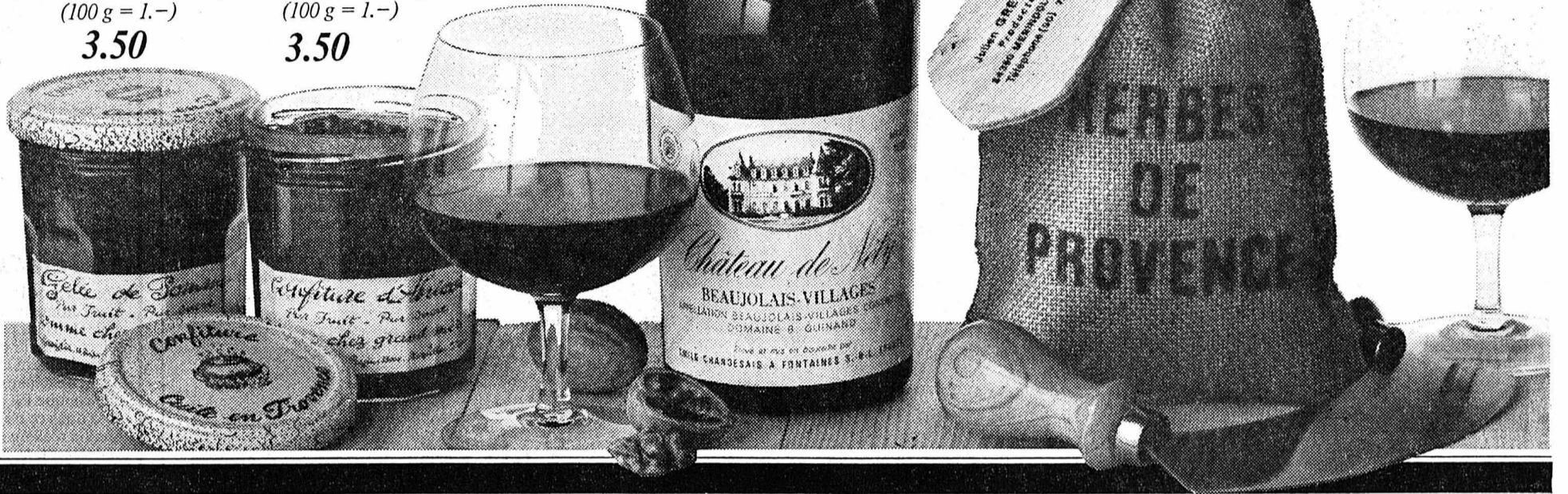
C'est le berceau de ce vin rouge frais et fruité apprécié des vrais connaisseurs. 1977, un millésime remarquable à déguster sans attendre.

7 dl 8.95

### Herbes de Provence

Ce joli petit sac de jute contient un bouquet garni d'herbes aromatiques 150 g (100 g = 2.60)

3.90



Lausanne, Montreux

## A vendre pour voitures

Jantes pour Ford Capri, Taunus, Escort, Simca 1000, Fr. 20.— pièce, ainsi que jantes Opel Kadett 4 x 12 et VW 5 trous, Fr. 10.— pièce. Tél. (039) 26 01 71.

**CARTES DE NAISSANCE** en vente à l'Imprimerie COURVOISIER



**LA PUBLICITÉ** un second souffle dans une difficile compétition



Qualité et compétence

Une maison... des hommes... des techniques...

Pour tous vos travaux d'impression en une ou plusieurs couleurs

Imprimerie Courvoisier  
Journal L'Impartial SA  
2301 La Chaux-de-Fonds  
Téléphone (039) 211135

## AF Profitez

1 lot de 10 machines à laver le linge valeur Fr. 1290.- cédées à Fr. 890.-  
Facilités de paiement  
Service assuré

**Fornachon & Cie**  
Rue du Marché 6  
2300 La Chaux-de-Fonds  
Tél. 039 22 23 26  
2022 Bevaix  
Tél. 038 46 18 77

Annonces Suisses SA transmettent vos annonces à tous les journaux au tarif officiel



**Moon-boot. Polyuréthane bleu-rouge-blanc. Doublure chaude. Semelle PVC rouge. Pointures 26-45.**

**Pour être plus à l'aise qu'un astronaute.**

**24.- à 29.-**

S 78/44

**Diana** magasins de chaussures

La Chaux-de-Fonds Les Breuleux Le Locle  
Avenue L. Robert 51 Rue des Esserts Grand'Rue 34

## Bulletin de souscription

Veillez me considérer comme nouvel abonné de **L'IMPARTIAL**

dès le : \_\_\_\_\_ je paierai par 3 - 6 - 12 mois \*

Nom et prénom : \_\_\_\_\_

Domicile : \_\_\_\_\_

No - Localité : \_\_\_\_\_

Signature : \_\_\_\_\_

**Prix d'abonnement :**

3 mois Fr. 30.50 ; 6 mois Fr. 58.— ; annuellement : Fr. 110.—

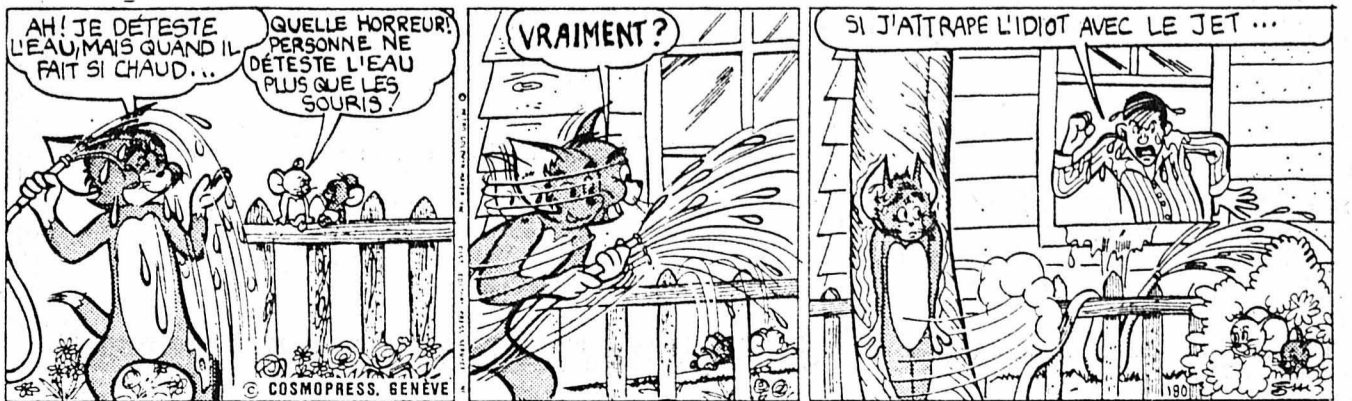
Compte de chèques postaux 23-325, La Chaux-de-Fonds

Ne pas payer d'avance, mais à réception du bulletin de versement.

\* biffer ce qui ne convient pas.

A retourner à « L'Impartial » - 2301 La Chaux-de-Fonds.

# TOM et JERRY





# Printemps

Lausanne, Montreux

**Châteauneuf-du-Pape AC, «Vignoble Abeille», 1976**  
 Les vignobles de Châteauneuf-du-Pape s'étendent au nord d'Avignon, sur la rive gauche du Rhône. Notre vin rouge fruité et velouté provient du célèbre Domaine de Mont Redon et vous séduira par sa robe profonde et son bouquet opulent.

7 dl **10.90**

Ces olives vertes et noires que les Français apprécient à l'apéritif nous arrivent tout droit de Provence.

**Olives noires de Nice,**  
 (100 g = 1.26)

230 g **2.90**

**Olives vertes «Picholine du Gard»,**  
 (100 g = 1.25)

200 g **2.50**

**L'huile d'olive supérieure Plagniol,**  
 appellation de qualité vierge extra, est obtenue par première pression à froid. Essayez-la pour vos salades, rôtis, grillades et tous vos bons petits plats. Un vrai délice! Bouteille 1/2 l

**5.90**

**Moutarde Provençale**

Les moutardes de France sont célèbres dans le monde entier. Voici une variété nouvelle parfumée au Champagne et aux herbes de Provence. Une moutarde particulièrement aromatique qui fera bientôt de nombreux adeptes.

200 g dans un joli pot de grès (100 g = 3.45)

**6.90**



**Nouveau** dès ce jour  
 à la Pizzeria Reine Berthe  
 St-Imier - Place du 16-Mars - Tél. 039/411477

midi et soir  
**pizza au feu de bois**

aujourd'hui au  
 restaurant  
**JUMBO**  
 La Chaux-de-Fonds

**CE SOIR:**

Demi-poulet  
 Pommes frites

**3.90**

A LOUER du 1er novembre 1978 au 31 mars 1979

**GARAGE**

Quartier: Centre ASI.

S'adresser: Boucherie-Chevaline, place du Marché. Tél. (039) 22 17 76.

A vendre **MOTO DE CROSS**

**MAICO 250**

modèle 1978, Fr. 3000.—, Tél (039) 21 11 41 int. 354 ou privé 31 37 82.

**Hôtel de la Gare et Poste «Le Provençal»**

Tél. (039) 22 22 03

**Toujours dans la vague**

- Huitres Belon - Portugaise
  - Le Plateau pêcheur
  - Les Moules Marinières et farcies
  - Loups de Mer aux petits légumes
  - Crevettes déculotées Beurre Rose
  - Turbot braisé au Champagne, soufflé de courgettes
  - Huitres chaudes aux bigorneaux
  - Les Coquilles St-Jacques crues
  - Les filets de: Lotte, Langouste et St-Jacques aux pistils de safran
  - La fricassée de Homard à la mode du chef
- Réservez votre table, tél. (039) 22 22 03  
 Chef de cuisine: B. Matthieu

A vendre de particulier, cause double emploi

**PEUGEOT 104 SL - 4 portes**

modèle 1978, 9000 km., expertisée, parfait état, Fr. 8600.—, Tél. (039) 22 12 80, heures des repas.

A LOUER dès le 1er janvier 1979

**appartement de 3½ pièces**

tout confort, Coditel et charges comprises Fr. 431.—. Quartier des Foulets.

Tél. (039) 23 66 70.

**POUR UN BEL IMPRIMÉ**  
 Imprimerie Courvoisier S.A.

**TOUT A PRIX DISCOUNT**



**CONGÉLATEUR rotel**

armoire 207 litres

**798.—**

ou loc.-vente

**24.30**

par mois

Serre 90

2300

La Chaux-de-Fonds

Tél. (039) 23 00 55

A vendre plusieurs

**lits, duvets et oreillers**

neufs et d'occasion. Tél. (039) 41 40 80

On cherche à louer pour tout de suite à La Chaux-de-Fonds

studio meublé

ou

appartement meublé

1½ pièce

Tél. (065) 8 39 06 de

11 h. 30 à 13 h. 30.

**Pas de publicité**

**=**

**Pas de clientèle**

Ecrire sous chiffre DR 23515, au bureau de L'Impartial.

A VENDRE, de particulier, 1re main,

**VW 1302 1971**

parfaitement entretenue. Expertisée le 16.10.78, 86.500 km. Prix à discuter.

Tél. (039) 31 52 09.

**À LOUER**

à partir du 30 novembre 1978, quartier de la Croix-Bleue, pignon d'une pièce et cuisinette, chauffage général; loyer mensuel Fr. 140.— charges comprises.

Ecrire sous chiffre GF 23454, au bureau de L'Impartial.

**À LOUER**

à partir du 30 avril 1979, quartier de la Maison du Peuple, appartement de trois pièces au 3e étage, salle de bain, chauffage général; loyer mensuel Fr. 337.— charges comprises. Ecrire sous chiffre GL 23455, au bureau de L'Impartial.

**DEMANDES D'EMPLOIS**

Jeune

**mécanicien**

cherche emploi pour tout de suite à La Chaux-de-Fonds. — Ecrire sous chiffre TC 23424, au bureau de L'Impartial.

DAME cherche

**heures de ménage**

3 à 4 heures par semaine.

Tél. (039) 22 68 90, de 11 h. 15 à 13 h. 30 et dès 18 h. 15.

DAME cherche emploi, à temps partiel, comme

**employée de fabrication**

ou autre.

Offres sous chiffre BN 23512, au bureau de L'Impartial.

100<sup>e</sup> anniversaire de la naissance de C.-F. Ramuz  
**ADERA — «THEATRE 13» donne à voir et à entendre**

**L'HISTOIRE DU SOLDAT**

**Charles-Ferdinand Ramuz**  
**Igor Stravinsky**

Direction musicale: Jean-Marie Auberson

Réalisation: Jean-René Dubulluit

Violon: Philippe BORER	Trompette: Michel SCHNEUWLY
Contrebasse: Hiromi SUDO	Trombone: Jean-François BOVARD
Clarinette: Annette BALISSAT	Percussions: Jacques DITISHEIM
Basson: Peter COLBERT	Chef d'orchestre: Jean-Marie AUBERSON

Le lecteur: Pascal DAYER	Décor: Simon TSCHOPP
Le diable: Jean-René DUBULLUIT	Photos: Gérard PIERRE
Le soldat: Jacques TRISTANT	Régie: Hélène DUBULLUIT
La princesse: Désirée DELAUNEY	Paul MEYER

**LA CHAUX-DE-FONDS - THÉÂTRE**  
**MERCREDI 1er NOVEMBRE, à 20 h. 30**

Places: Fr. 10.—, 12.—, 16.—, réduction comprise  
 Location: Tabatière du Théâtre - Tél. (039) 22 53 53

Organisation: **SERVICE CULTUREL MIGROS**







**PLUS GRANDE EXPOSITION DE MEUBLES DE JUBILE EN SUISSE CHEZ MEUBLES-LANG**  
**OUVERTE AUSSI LE JEUDI SOIR! 40 m DE VITRINES, CITY-CENTER, BIENNE**

**Fête du POP - Marché aux puces**

MAISON DU PEUPLE  
 Vendredi 3 novembre dès 17 h.  
 Samedi 4 novembre jusqu'à 16 h.

Centre de culture **abc**  
 Vendredi 3 novembre à 21 heures  
 Samedi 4 novembre à 17 h. 30  
**spectacle de divertissement**  
 de Frank LUKAS  
 Charlie CHAPLIN  
 Jean TARDIEU  
 (mime - cinéma - théâtre)  
 par L'ÉQUIPE de l'abc  
 Entrée Fr. 10.— - ét. - appr. - AVS  
 Fr. 8.— - membres abc, réduction  
 50 % - Location ouverte au café  
 abc, tél. (039) 23 69 70.

A louer, à la Neuveville,  
**maison familiale**  
 avec vue sur le lac. 7 chambres, loggia  
 fermée, cheminée. Espace vert.  
 Offres sous chiffre F 31236 à Publicitas,  
 rue Neuve 48, 2501 Bienne.

A vendre à La Chaux-de-Fonds  
**café - bar**  
 avec alcool. Agencement complet, bon  
 chiffre d'affaires. Excellent commerce  
 pour personne ou couple sachant cuisiner.  
 Seule, personne disposant d'un capital de  
 Fr. 80 000.— peut faire offre à Case postale  
 82, 2074 Marin.

**Réparations machines à laver**  
 toutes marques et provenances.  
 Meilleurs délais et conditions (déplacement  
 minimum fixe partout le même).  
 Stations/appels régionaux :  
**SUPERMÉNAGER/Service :**  
 (039) 63 12 24 - (032) 92 18 72  
 (066) 22 69 24 ou 75 58 82.

A VENDRE  
**ANCIEN MONASTÈRE**  
 16-17e siècles. 7 pièces chauffées, plus  
 locaux à rénover.  
 Environ: Villersexel - France.  
 S'adresser: Emile Chopard, F-70110 Marast,  
 Haute-Saône.

**BUFFET DE LA GARE**  
 SONVILIER  
 Vendredi 3 novembre dès 20 h.  
**match au cochon**  
 4 jambons et beaux prix.  
 Invitation cordiale à tous.  
 Tél. (039) 41 11 25 Les tenanciers

**A remettre**  
 sur Littoral neuchâtelois, exploitation d'un  
**café-restaurant**  
 de renommée.  
 Chiffre d'affaires très important. Pour traiter : Fr. 100.000 de fonds  
 propres au minimum.  
 Faire offre sous chiffre 87-927,  
 aux Annonces Suisses S. A.  
 « ASSA », 2, fbg du Lac, 2001 Neuchâtel.

**ING. DIPL. EPF FUST SA**  
 Des MACHINES A LAYER DE FAIBLE ENCOMBREMENT sont  
 des machines entièrement automatiques qui contiennent 4  
 kg. de linge, mais mesurent seulement quelque 40 cm. de  
 largeur, 60 cm. de profondeur et 65 cm. de hauteur. Nouveau  
 avec tumbler incorporé. Raccordable partout et ne le cédant  
 en rien aux performances et à la longévité des grosses  
 machines automatiques.  
 MIELE, ELECTROLUX, AEG, ADORINA, NOVAMATIC,  
 HOOVER  
 aux prix FUST les plus bas !  
 Chaux-de-Fonds: Jumbo, Tél. 039 28 88 85  
 Bienne: 36 Rue Centrale, Tél. 032 22 85 25  
 et 24 succursales

**CHERCHE À LOUER**  
 tout de suite  
**locaux**  
 pour créer garage et carrosserie  
 (ou déjà existants).  
 Ecrire sous chiffre FD 23421, au  
 bureau de L'Impartial.

A vendre à Chézard  
**terrain pour villa**  
 entièrement équipé avec accès. Surface  
 de 1200 m2. Prix de vente: Fr. 40 000.—.  
 Seiler et Mayor S.A., tél. (038) 24 59 59.  
**HAUTE NENDAZ**  
 A VENDRE  
**CHALET**  
 duplex, meublé, terrain 600 m2.  
 Prix : Fr. 250.000.—.  
 Ecrire sous chiffre CE 23407, au bureau  
 de L'Impartial.

**La qualité à Prix MIGROS!**

 Bouteille de 1 litre 3.90 **2 bouteilles**  
**Pure huile d'arachide** **Multipack 1.11-7.11.** **6.50**  
 au lieu de 7.80  
 pour la cuisine ou pour de délicieuses salades.

Boîte de 890 g 2.10 **2 boîtes**  
**Multipack jusqu'au 7.11.** **3.40**  
 (100 g = -19.1)  
**Ravioli aux œufs**  
 prêts à servir  
 à la sauce tomate  
 Qualité Migros!

**Offre spéciale 1.11-7.11.** Saucisse de 380 g, VAC  
**Saucisse de Lyon** **2.70**  
 (100 g = -7.1)  
 au lieu de 3.20  
 Pour une succulente salade de saucisse ou à manger tout simplement comme ça.

Toutes les **coupes Chantilly**  
 par exemple: caramel, chocolat ou forêt noire.  
**MIGROS data**  
 Gobelet de 125 g -60 **Multipack 1.11-7.11.** **2 gobelets au choix**  
**1.**  
 (100 g = -4.0)  
 au lieu de 1.20

Boîte de 880 g 1.90 **Multipack 1.11-7.11.** **2 boîtes**  
**Minestrone** **3.20**  
 (100 g = -18.2)  
 au lieu de 3.80

**Offre spéciale 1.11-7.11.** Paquet de 350 g  
**Pommes frites** surgelées  
**MIGROS data**  
**1.40**  
 (100 g = -4.0)  
 au lieu de 1.70

**Offre spéciale 1.11-7.11.** Boîte de 800 g  
**Frey Instant**  
 Boisson instantanée au cacao.  
**FREY**  
**5.**  
 (100 g = -62.5)  
 au lieu de 6.

**Offre spéciale 1.11-7.11.** 330 g  
**Cake Financier**  
 Un cake d'une pâte très fine à l'arôme d'amandes amères.  
**MIGROS data**  
**1.90**  
 (100 g = -57.6)  
 au lieu de 2.30

**NOUVEAU A MIGROS**  
**\* Glace à flamber** **MIGROS data** Emballage de 4 pièces, 4.—  
 Délicieuse crème glacée au moka avec sauce au café et couverture de chocolat à la nougatine. (100 g = -95.2)  
**Mousse chocolat** **MIGROS data**  
**\* Mousse caramel** 2 gobelets de 75 g -80  
 Un dessert de consistance très légère. (100 g = -53.3)

**\* Gaufrettes Eimalzin** Paquet de 85 g -70  
 Fabriquées avec des ingrédients de haute valeur nutritive qui procurent de l'énergie. (100 g = -82.4)  
**Biscuits «Margherite»** 1.90  
 Biscuits garnis de confiture d'abricots et de massepain. Paquet de 200 g  
 \*En vente dans les principaux Marchés Migros.





