





Choisissez le **BON MOMENT**

pour acheter vos

## Robes-Costumes

Pour la saison actuelle!  
Un choix énorme  
vous attend!

Nous vous offrons  
Nos qualités  
renommées

Nos modèles  
modernes

Voyez nos prix!

### ROBES TRICOT

pure laine

60.- et 45.-

### COSTUMES TAILLEURS

90.- 60.- 40.-

### MANTEAUX DE PLUIE

50.- 40.- 30.-

### ENSEMBLES ORLON

pullover et cardigan

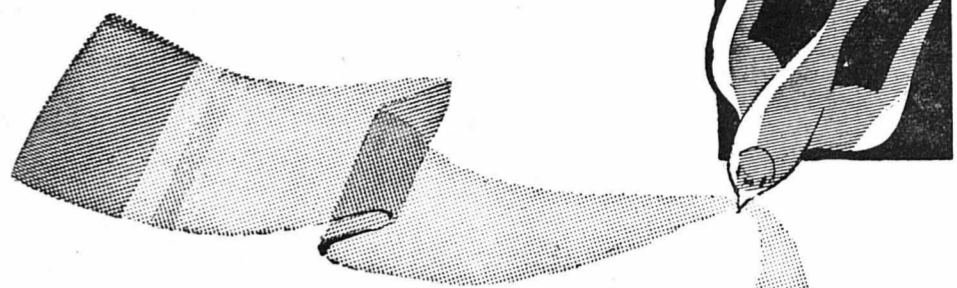
26.50

TOUTE COMPARAISON CONDUIT

**AU LOUVRE**  
LA NOUVEAUTE S.A./NEUCHÂTEL



## Une bonne affaire



### Nylon Du Pont

15 den. 66 gg  
avec couture  
coloris clairs

seulement **1<sup>95</sup>** la paire

**La Cité**  
ST. HONORE Neuchâtel ST. MAURICE

AVEC RISTOURNE  
ou 5% d'escompte

A vendre pour raison de santé,

### café-restaurant

dans les Alpes vaudoises. Affaire intéressante. — Faire offres sous chiffres P 10651 N à Publicitas, la Chaux-de-Fonds.

A vendre

### 2 bahuts sculptés

chêne massif, 136 x 56 cm. hauteur, 87 cm. avec double porte frontale. Grand

### coffre espagnol

en cuir clouté, dessus bombé. Tél. 5 94 53.

Profitez des primes d'été pour vos achats de

### COMBUSTIBLES

chez

**Haefliger & Kaeser S.A.**  
Seyon 6 Neuchâtel Tél. 5 24 26



### VÉLO

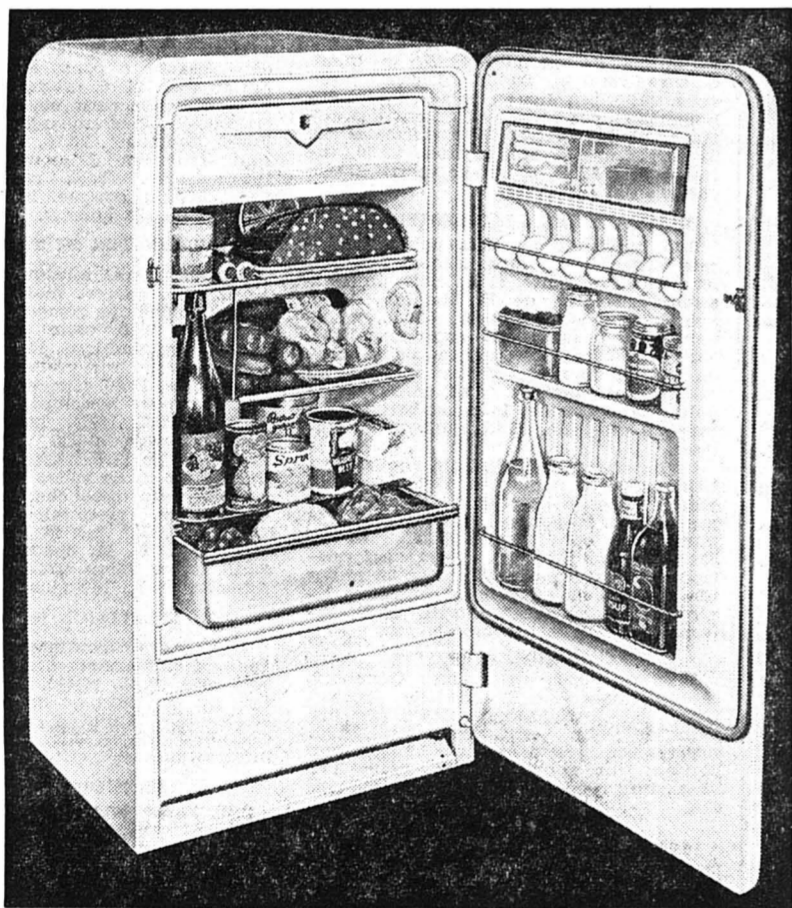
d'homme, 3 vitesses « Sturmey », freins tambours, en très bon état, à vendre. Tél. 5 63 28.

A vendre

### maisonnette

d'environ 9 m. x 4 m., doubles parois, démontable, à l'état de neuf, seulement Fr. 4500.—. S'adresser à case postale 842, Neuchâtel 1.

# Sigma la marque de renommée mondiale! maintenant à un prix MIGROS



### Sigma 130 litres

moteur à compression

**650.-**

(Tiroir à légumes y compris)

Le « 130 litres » a une surface d'utilisation considérable bien que l'extérieur ne le laisse pas prévoir. Son compartiment à basse température, ses grilles, ainsi que ses étagères, ingénieusement étudiés, permettent de conserver tout ce dont une grande famille a besoin en aliments et boissons.

Dimensions extérieures: hauteur 115 cm., largeur 59 cm., profondeur 62 cm.  
Accessoires: 2 grilles, 1 plaque de verre, 2 casiers à glace compartimentés, 1 levier pour tiroir à glace, 1 bac à dégivrage, 1 plaque à dégivrage, 1 tiroir à légumes en aluminium éloxé, 2 clefs de porte.

### Sigma 165 litres

moteur à compression

**782.-**

(Tiroir à légumes y compris)

*Nouveau!*  
*Nouveau!*

CHAQUE GROUPE  
FRIGORIFIQUE  
est garanti 5 ans

### Sigma 105 litres

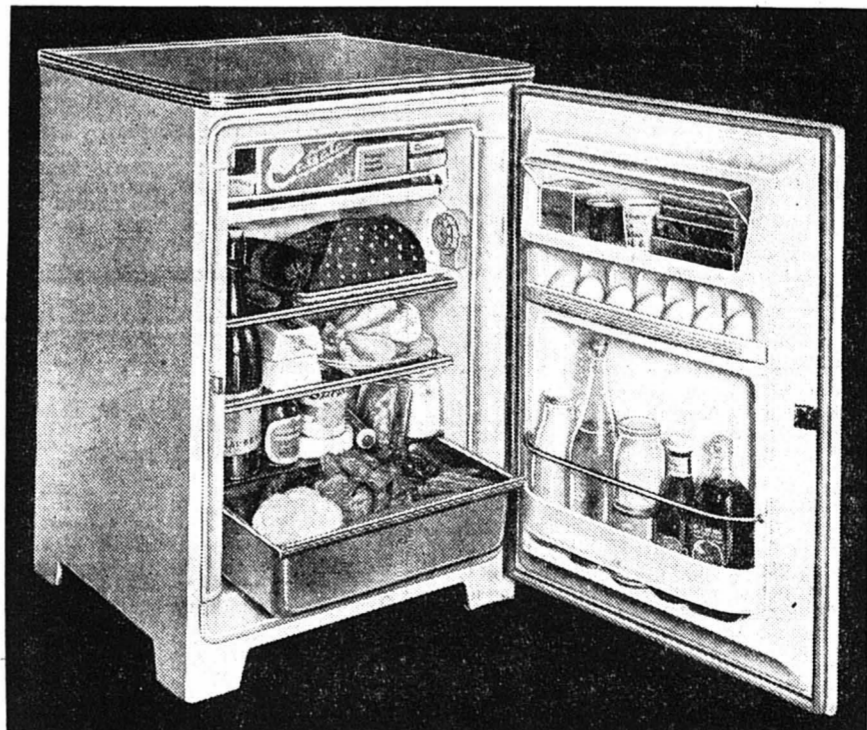
moteur à compression

**560.-**

(Tiroir à légumes y compris)

Cette armoire frigorifique est conçue pour une cuisine moderne. Sa partie supérieure est recouverte en RESOPAL (matière synthétique inaltérable), si bien qu'elle peut servir de table. Il est incroyable de voir la quantité de marchandises que l'on peut conserver dans cette armoire frigorifique élégante et construite avant tout pour être pratique. Ce frigo — le plus petit de la série Sigma — possède naturellement, lui aussi (tout comme les grands modèles), un tiroir à basse température occupant toute sa largeur.

Dimensions extérieures: hauteur 82 cm., largeur 57,5 cm., profondeur 66,5 cm.  
Accessoires: 2 grilles, 1 plaque de verre, 2 casiers à glace compartimentés, 1 levier pour tiroir à glace, 1 plaque à dégivrage, 1 tiroir à légumes en aluminium éloxé, 2 clefs de porte.



EN EXPOSITION AU MARCHÉ-MIGROS

1<sup>er</sup> étage

**MIGROS**

**MIGROS**

**Maxim**  
PATRIZIA



Le premier potager électrique suisse avec four infrarouge et plaque ultra-rapide.

MAXIM S.A. AARAU

A vendre un

### divan-couch

Téléphoner entre 19 et 20 heures au 5 73 59.

Avez-vous besoin

### de meubles

et n'avez-vous pas

### d'argent ?

Ecrivez-nous, nous vous aidons.

Case postale 41897 - 131  
LEISTAL

A remettre à Genève

### CAFÉ

bien situé, sur grande place, chiffre d'affaires important; pour traiter, 250.000 fr., pas d'agent d'affaires. Ecrire sous chiffres D. 58089 X., Publicitas, Genève.



### Lits doubles

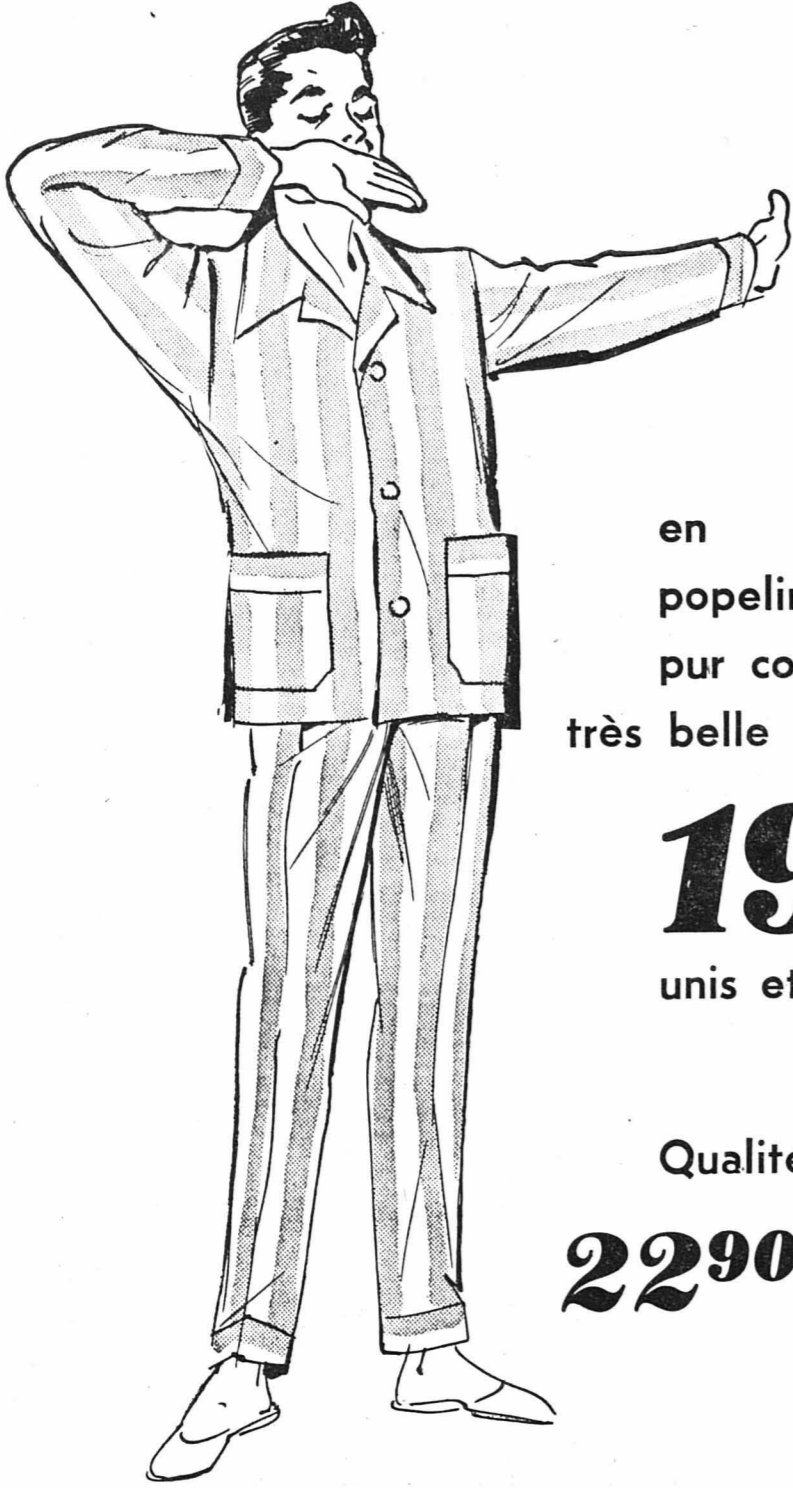
composés de 2 divans superposables, 2 protège-matelas, 2 matelas à ressorts (garantis 10 ans) pour

**Fr. 258.-**

W. Kruth, avenue de Morges 9, Lausanne, tél. (021) 24 66 66.



# PYJAMAS pour MESSIEURS



en  
popeline  
pur coton  
très belle qualité d'usage

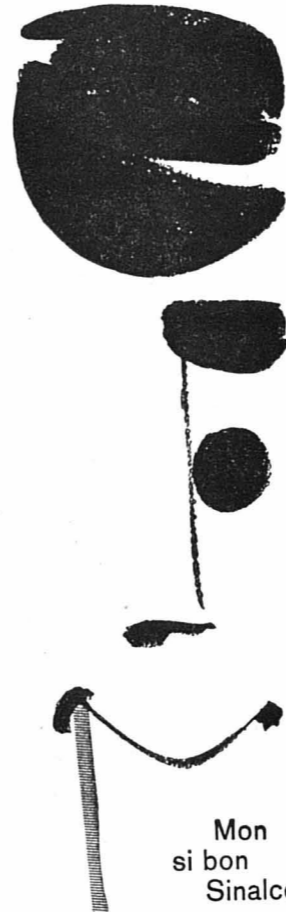
## 1990

unis et rayés

Qualités supérieures

## 2290 2690

Rayon spécialisé  
Articles pour messieurs



Mon  
si bon  
Sinalco



Boisson de table au jus de fruits  
maintenant aussi  
en bouteilles d'un litre.

Avez-vous besoin  
**de meubles**  
et n'avez-vous pas  
**d'argent ?**

Écrivez-nous, nous  
vous aidons.  
Case postale 41897-131,  
Liestal (BL).

**BELLE OCCASION**  
A vendre à prix réduit  
un  
**piano à queue**

(deux mètres), « Steinway », Hambourg, en bon état et de belle sonorité. Convient pour sociétés de musique ou de chant. S'adresser à M. Davison - Röthlisberger, le Grand-Verger, Areuse, tél. 6 35 86.

Pensez à nos pêcheurs  
Mangez du poisson du lac  
Actuellement fortes pêches de  
**BONDELLES**  
prêtes à cuire  
Fr. 2.20 le 1/2 kg.  
Filets Fr. 3.20 le 1/2 kg.  
AU MAGASIN  
**LEHNHERR**

FRÈRES  
GROS MAGASIN  
Marin POISSONNERIE Neuchâtel  
Place des Halles - Tél. 5 30 92  
Expédition à l'étranger, vente au comptant



## Démonstrations

avec la plus récente des machines à laver  
**ELIDA 100 % automatique, petit modèle**  
**CHAQUE MERCREDI, de 14 h. à 18 h. 30**  
ou sur rendez-vous, dans notre salle d'exposition, Sablons 2, à Neuchâtel.



Avec le modèle A-4, ELIDA a créé une machine à laver 100 % automatique aux dimensions réduites et d'un format passe-partout, laquelle, de par sa grande capacité, offre le maximum de possibilités à tous égards. Les petits ménages ont ainsi à disposition une machine peu encombrante, pouvant être installée dans la cuisine même petite, dans la salle de bains ou en tout autre lieu. Les plus récents progrès techniques dont bénéficie cette machine, ainsi que ses avantages multiples, vous seront expliqués particulièrement lors de nos démonstrations pratiques. C'est avec plaisir que nous attendons votre visite.

**A. EXQUIS**, représentant, Nouveautés Techniques S.A.  
Binningen - Bâle, **SABLONS 2, NEUCHÂTEL** tél. (038) 5 60 22

# CRÉDIT SUISSE

Place Pury

NEUCHÂTEL

Pour vos voyages à l'étranger, vous trouverez  
à nos guichets des

## BONS D'ESSENCE

pour la FRANCE et l'ITALIE à prix réduit

Change des monnaies étrangères aux meilleurs cours

A vendre  
**baignoires**  
émaillées ainsi qu'une  
**remorque**  
pour vélo. S'adresser à  
A. Mermoud, Saint-Blaise,  
Tél. 7 52 92.

B  
R  
I  
A  
E  
N  
N

**La machine à coudre**  
avec boutonnières  
automatiques et zig-zag  
**Fr. 650.-**  
**L. GARRARD**  
Rue des Epancheurs 9  
Neuchâtel  
Téléphone (038) 5 20 25  
Réparations  
de toutes marques

FEUILLETON  
de la « Feuille d'avis de Neuchâtel »

## La divine lady

par  
**RENÉ BREST**

— Si j'en crois mon entourage, j'aurais scrupule à vous dissuader de vous unir à la personne à qui vous êtes si fortement attaché.

— Voilà qui scelle ma décision. Puis-je espérer que Votre Majesté daignera recevoir lady Hamilton ?  
— J'aurai grand plaisir à connaître Madame l'Envoyée de Naples. Les motifs qui ont tenu la signora Hart éloignée de la cour ne valent plus pour elle... Est-il vrai que l'impératrice de Russie a commandé son portrait ?  
— C'est la vérité, madame.  
— Il ne sera pas dit que Catherine verra cette Circé avant moi. Hâtez-vous donc de l'épouser pour que je puisse m'assurer moi-même que sa réputation d'enchanteresse n'est pas usurpée.

Dans sa joie d'avoir obtenu ce consentement, sir William offre à Emma une parure de cinq cents livres et s'attaque au deuxième obstacle : Londres...

« Mon cher Greville, notre venue à Londres semble vous alarmer. Ne craignez rien pour moi de l'Angleterre. Toute mon ambition est de

rendre votre oncle heureux et vous verrez qu'il l'est. Je vous estimerai toujours pour l'affection que vous portez à sir William et pour le rôle d'intermédiaire que vous avez joué, grâce auquel il m'a été permis de le connaître. Je ne puis plus aimer personne d'autre que lui.

» Emma. »

Ce dernier trait n'est point du goût de l'honorable Greville, pas plus d'ailleurs que les précédentes lettres de son ancienne maîtresse qui, depuis quelques mois, ont adopté un ton protecteur et d'aimable sarcasme. Greville a tout subi, car il y va de son héritage et il ne faut pas irriter celle dont le pouvoir sur son oncle semble grandissant. Mais sir Charles flaire dans ce voyage quelque anguille sous roche. Il va tenter de l'empêcher :

« Cher Hamilton, votre intention de venir passer à Londres quelque temps, en compagnie d'Emma, me réjouit et me préoccupe à la fois. En effet, l'impression produite sur nos souverains — en particulier Charlotte, dont vous connaissez la prudence — sera désastreuse et vous souleveriez ici une réprobation unanime en vous affichant avec Emma, comme vous le faites à Naples. Il est de mon devoir de vous en avertir : l'amener dans la capitale serait l'exposer aux plus

cruelles humiliations pour son amour-propre, sans compter les désagréments qui en résulteraient pour vous... Toujours votre affectueux.

» Greville. »

Sir William n'a cure de ces avertissements, qu'il sent dictés par le dépit et, en avril 1791, sous l'œil attendri de Mrs Cadogan, les tourtereaux quittent Naples pour aller défendre leur bonheur à la cour de Saint-James.

A Londres, la première visite d'Emma est pour Romney, à qui elle apprend sa nouvelle situation : — Oui, cher Romney... Sir William vient demander le consentement du roi pour m'épouser.  
— Voici une nouvelle qui m'emplit de joie... J'aimerais faire de vous un portrait en ambassadrice... c'est-à-dire, si vous consentez encore à poser pour moi, madame.  
— Me jugez-vous si mal ? Je désire encore être pour vous ce que je fus autrefois : votre modèle.

Emma tint parole et réserva au peintre une séance quotidienne de pose, malgré les mille préparatifs de son mariage, les dîners et les réceptions. Car, en dépit des prédictions de Greville, la société, loin de tenir rigueur à la protégée de sir William, lui ouvrit ses portes et la fêta ; le marquis d'Abercorn, le duc de Queensberry, Horace Walpole se font ses champions. On

ne parle que d'elle en ville. Dahlias pourpres et foins coupés... L'arrière-été anglais se pare de ses sortilèges pour adoucir l'amertume d'Emma devant le refus de Charlotte de la recevoir à la cour... George III, au contraire, sans approuver le mariage de son frère de lait, n'a pas dit non. En conséquence, le 6 septembre 1791, dans la petite chapelle londonienne de Marylebone, le révérend Edward Barry unit Amy Lyon à sir William Hamilton.

Outre les témoins, on ne compte que deux invités à la cérémonie. L'un, radieux, est le peintre Romney. L'autre, mortifié à l'extrême mais essayant de faire bonne figure, est Charles Greville.

Malgré ses prunelles humides, Emma savoure sa victoire et la respectabilité que lui confère soudain l'anneau dont sir William vient d'encercler son doigt. Pour la fille du forgeron de Nesse, le but est atteint. Finies les années de lutte et de misère ! Finies aussi les aventures ! Elle le croit sincèrement en quittant la chapelle. Or, elles ne font que commencer.

AMITIÉ DIPLOMATIQUE

Naples, 1791-1793.  
Aussitôt après leur mariage, les Hamilton quittent Londres et s'arrêtent à Paris avec l'intention d'y passer le temps qu'il faut à Emma pour visiter les marchandes de mode. Mais l'atmosphère troublée de la

grande ville abrège leur séjour. Néanmoins, avant de poursuivre leur voyage vers Naples, ils sont reçus aux Tuileries par Marie-Antoinette, qui saisit toutes les occasions de communiquer avec les étrangers de passage et confie à Emma une lettre pour la reine de Naples, sa sœur. Cette lettre est plus qu'une marque insigne de confiance : c'est un sésame pour obtenir de Marie-Caroline une audience particulière. Aussi, dès le lendemain de son retour à Naples, Emma est-elle convoquée à Caserte, où la souveraine la reçoit en tête à tête dans ses petits appartements.

— Eh bien ! Emma quelle impression vous a fait la reine.  
— Oh ! William, je la trouve belle, gracieuse, distinguée, délicate... en un mot : royale ! Elle m'a offert son amitié.

— Au risque de tempérer votre enthousiasme, cachez que Marie-Caroline est obligée de faire bonne figure à l'épouse du ministre britannique.

Et sir William d'expliquer que pour faire jouer à son petit royaume, qu'elle estime indigne d'elle, un rôle éclatant sur l'échiquier européen Marie-Caroline doit étouffer dans l'œuf la sédition jacobine et qu'elle a pour cela besoin de l'Angleterre.  
— C'est pourquoi l'amitié qu'elle vous a si spontanément offerte n'est sans doute pas exempte de

tout calcul. Croyez-en un vieux diplomate à qui vingt-cinq années dans ce poste ont ouvert les yeux.

— Quelle attitude me conseillez-vous ?  
— Soyez vous-même, ma chère, « ma non troppo vivace », car elle prend aisément la mouche.

Marie-Caroline et Emma se sont mutuellement impressionnées et se voient chaque jour. Dans ses lettres à Greville, qui maintenant s'espacient et commentent toutes par « Cher monsieur », pour s'achever avec « sincèrement votre », la nouvelle ambassadrice décrit longuement ses succès à la cour... et ne manque jamais de rappeler à son ancien amant combien elle est heureuse.

Des mois passent ainsi, lorsqu'à Paris, soudain, éclate un coup de tonnerre qui plonge l'Europe dans la consternation : par un glacial matin de janvier, place de la Révolution, tombe une tête qu'on avait crue inviolable : celle de Louis XVI.

A Naples, Marie-Caroline ordonne le deuil public, des prières dans toutes les églises, des processions funèbres, et accentue sa répression contre les Jacobins. En septembre de cette même année, un vaisseau de ligne anglais apparaît devant Naples. Il arrive de Toulon, et s'appelle l'« Agamemnon ». Dans sa soif de nouvelles, sir William se rend aussitôt à bord. Dès son retour à l'ambassade...

(A suivre)

## RENOUVELLEMENT DES ABONNEMENTS

à la

## Feuille d'Avis de Neuchâtel

2<sup>me</sup> semestre de 1958 Fr. 18.25  
3<sup>me</sup> trimestre de 1958 Fr. 9.25

Nous prions nos abonnés dont l'abonnement arrive à échéance le 30 juin prochain d'utiliser le bulletin de versement qui leur a été remis par les porteurs ou qu'ils trouveront encarté dans leur journal

Les abonnements qui n'auront pas été renouvelés à la DATE DU 12 JUILLET PROCHAIN seront encaissés par remboursement postal

Administration de la  
« Feuille d'avis de Neuchâtel »  
Compte postal IV 178

Informations suisses

GENEVE
Prise de position contre l'équipement atomique des troupes suisses

GENEVE, 26. — Un groupe de personnalités genevoises vient de publier une déclaration s'élevant contre l'introduction des armes nucléaires dans le système défensif de la Suisse.

Les signataires se réfèrent à la récente déclaration d'hommes politiques et militaires de notre pays en faveur d'un armement atomique de notre armée et lui opposent la solennelle mise en garde du docteur Schweitzer.

Tout en reconnaissant le péril que le totalitarisme soviétique fait courir à l'humanité, la déclaration estime que le vrai réalisme consiste à s'apercevoir qu'un développement illimité des armes et des engins de destruction massive conduit tout droit les peuples au suicide.

LA VIE PROFESSIONNELLE
Commerce de détail et intégration économique

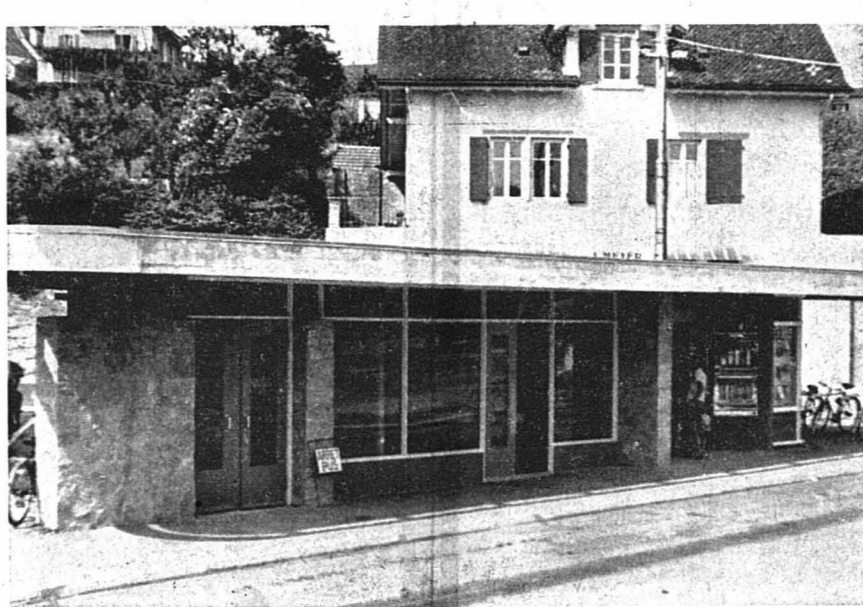
L'assemblée générale de l'Association des grands magasins suisses s'est tenue à Berne sous la présidence de M. Werner Weber (Zurich). A la suite d'un exposé du délégué du comité, M. Walter Pfund, avocat à Lausanne, la création d'une zone de libre-échange a été reconnue comme complément du Marché commun...

Des exemples concrets montrent que le commerce en général et le commerce de détail en particulier, ne sont qu'insuffisamment représentés auprès d'institutions importantes et lors de nombreuses conférences internationales.

A l'issue de l'assemblée générale, M. Herbert Gross (Dusseldorf) traita de l'évolution actuelle dans le commerce, évolution de la consommation au siècle technique, conférence qui fut vivement applaudie.

CHRONIQUE REGIONALE

A L'ARRÊT DU BUS DE SAINT-BLAISE



Voici la nouvelle station de trolleybus, mise dernièrement en service, à Saint-Blaise

VAL-DE-RUZ
LE PAQUIER
Un nouveau garde-forestier

(c) En remplacement de M. Alcide Geiser qui a été nommé garde forestier à Villeret, le Conseil communal a nommé M. Jean Hämmerli, de Dombresson, avec entrée en fonctions le 1er juillet 1958.

Relevons enfin que, depuis plus de douze ans, M. Hämmerli occupe le poste de garde forestier de la commune de Villiers, poste qu'il continuera de remplir.

VAL-DE-TRAVERS
FLEURIER
Pour les œuvres sociales

(c) Pendant l'année 1957, la commune de Fleurier s'est occupée de 131 cas d'assistance et d'aide sociale se répartissant comme suit par rapport à leur origine: 89 Neuchâtelois (dont 73 domiciliés dans le canton), 38 ressortissants Confédérés et 4 ressortissants étrangers.

L'assistance des Neuchâtelois a occasionné une charge nette de 106.543 fr. 35 à la commune et celle des autres ressortissants de 10.098 fr. 85.

La journée de M'ame Muche



Qu'as-tu envie de faire, Emilie? De servir d'épouvantail à moineaux? — J. Ld.

BILLET ZURICOIS

Boîtes aux lettres... pour oiseaux!

Notre correspondant de Zurich nous écrit:

Dernièrement, on pouvait lire ce qui suit sur la boîte aux lettres d'une maison particulière: «Frères de ne rien introduire dans cette boîte aux lettres qui, en ce moment, est occupée par des oiseaux.»

Mais, depuis quelque temps, il existe à Zurich une «boîte aux lettres» exclusivement destinée à nos amis ailés.

Comme on sait, la grande volière installée au quai des Alpes est un véritable «hôpital», dans lequel les oiseaux exotiques ou indigènes qui, pour une raison ou pour une autre, sont incapables de vivre en liberté, trouvent aide et protection.

voler apportés durant l'époque de la couvaison.

Bref, ce service de samaritain a pris une telle extension que le gardien avait dû être débouté jour et nuit pour accueillir ses patients; à la longue, cela était devenu chose impossible.

La Société de la volière a donc décidé, il y a quelques mois, de procéder à l'installation d'une grande «boîte aux lettres» à deux compartiments destinée à accueillir à toute heure du jour et de la nuit les oiseaux mis à mal d'une manière ou d'une autre.

Pour son initiative si jolie, la Société de la volière mérite des compliments; déjà d'innombrables petits oiseaux les lui auraient adressés... s'ils pouvaient parler!

Nouvelles économiques et financières

BOURSE (COURS DE CLOTURE)

Table of stock market data for Zurich, including various bonds and actions.

Prix des principaux métaux

Table of metal prices for commodities like copper, zinc, and tin.

Bourse de Neuchâtel

Table of stock market data for Neuchâtel, including various actions and obligations.

LES VERRIÈRES
A l'école secondaire

(c) C'est avec une stupefaction émue que les Verrières ont appris jeudi par ce journal que le directeur de notre école secondaire, M. Marcel Studer, est appelé à la direction des écoles secondaires et de l'école de commerce de Locle.

Nous félicitons M. Studer de cette nomination et nous lui présentons des vœux chaleureux pour son avenir, mais nous ne pouvons taire le regret amant éprouvé à cette nouvelle.

BIENNE
Le Conseil de ville

(c) Le Conseil de ville a tenu séance jeudi, sous la présidence de M. W. Tüscher.

Il a voté une série de crédits d'un montant total de 1.145.162 fr., soit: un subsides communal à fonds perdu de 5 % des frais effectifs de construction, ce qui représente 93.000 fr., aux institutions de prévoyance des Tréfileries Réunies S.A. pour l'érection de deux blocs d'immeubles comprenant en tout soixante-quatre appartements; ceux-ci sont destinés au personnel de cette entreprise;

REGIONS DES LACS
CHIÈRE
Encore des pasteurs condamnés en république démocratique allemande

Après six mois de détention préventive, le pasteur Willy Kohl, âgé de 67 ans, de Nossen (Saxe), a été condamné à trois ans et demi de prison pour «activité subversive, diffamation de la République démocratique et attaque grossière dans le style de l'évêque Dibelius».

LA SEMAINE FINANCIÈRE
Situation difficile de la France

M. Antoine Pinay, ministre des finances du gouvernement de Gaulle, inquiet de la situation économique et monétaire de la France, a fait part de l'important accroissement de 1200 milliards des finances publiques au cours de cette année.

Par ailleurs, la France vient de procéder à une modification dans le commerce des devises qui simplifie les dispositions prises sous le gouvernement Gaillard. Sans apporter de changements notables aux conditions antérieures, cette mesure a pour but de favoriser le développement des échanges avec l'étranger.

L'incontestable aggravation de la situation au Proche-Orient et le raidissement russe ne sont pas de nature à créer un climat de confiance en bourse. Pourtant, les marchés américains et européens ont fait preuve d'une large sérénité et les déchets de quelques titres sont amplement compensés par l'avance d'autres valeurs.

Un indice des matières premières calculé par la Société de Banque Suisse Base: 4me trimestre 1949 = 100

AUX MONTAGNES
LA CHAUX-DU-MILIEU
Course d'école

(c) Nos classes communales ont fait, sous la pluie hélas, leur course annuelle ce dernier mardi. Malgré le temps peu favorable qui obligea un changement de programme, chants, accordéon et bonne humeur régèrent pendant tout le voyage.

Admission à l'Indigné communal. — Une garantie d'admission à l'Indigné de la commune municipale de Biemme est accordée à M. Arthur Zuberbühler, jardinier privé et magasinier, né en 1911, originaire d'Hérisau.

Statistique du chômage
(c) Au point de vue économique, l'année 1957 s'est terminée satisfaisamment dans l'ensemble à Yverdon et, comme en 1956, le chômage autre que saisonnier s'y est limité à des cas d'espèce.

Chef des pompiers
(c) L'effectif du bataillon des sapeurs-pompiers d'Yverdon était, l'an dernier, de 150 hommes au 1er janvier et de 128 hommes au 31 décembre.

CHEZ LES POMPIERS

(c) L'effectif du bataillon des sapeurs-pompiers d'Yverdon était, l'an dernier, de 150 hommes au 1er janvier et de 128 hommes au 31 décembre.

Chef des pompiers
(c) L'effectif du bataillon des sapeurs-pompiers d'Yverdon était, l'an dernier, de 150 hommes au 1er janvier et de 128 hommes au 31 décembre.

Chef des pompiers
(c) L'effectif du bataillon des sapeurs-pompiers d'Yverdon était, l'an dernier, de 150 hommes au 1er janvier et de 128 hommes au 31 décembre.

CULTES DU DIMANCHE 29 JUIN

- List of church services for Sunday June 29th, including locations like Ermitage, Maladière, and various parishes.

BALE

Table of exchange rates for BALE, including currencies like Ciba, Schappe, and Gold.

LAUSANNE

Table of stock market data for Lausanne, including various actions and obligations.

GENEVE

Table of stock market data for Geneva, including various actions and obligations.

Advertisement for an exhibition 'PARIS 2 SIECLES D'ELEGANCES' at the Casino de Montreux.

Advertisement for 'DIVONNE-LES-BAINS CASINO' with phone number 66.

Advertisement for 'FREDDY DANIEL' and 'JIM CUNY et PARTNER'.

Advertisement for 'ROULETTE TRENTE-ET-QUARANTE BOULE BACCARA'.

Advertisement for 'IVme Festival international de musique de chambre'.

## La qualité des maisons Winckler est une garantie de longue durée



La construction d'une maison, qui doit durer plusieurs générations, exige l'emploi de matériaux de première qualité. Seuls des matériaux offrant toutes les garanties sont utilisés dans nos constructions.



Les maisons Winckler inspirent confiance, car elles sont le fruit d'une technique éprouvée et d'une très longue expérience. La solidité, la bonne isolation, le bien-fini de toute la construction donnent à la maison une valeur qui est appréciée par ceux qui veulent de la qualité.



**Les 1000 maisons familiales** que nous avons édifiées ces dernières années, dans toutes les régions de la Suisse, sont la preuve et la garantie que notre entreprise est capable de bien vous servir.

Demandez, sans frais ni engagement, notre documentation illustrée qui vous renseignera sur nos spécialités de constructions (villas « Novelty », chalets, maisons « Multiplan », pavillons de vacances, etc.) et sur les « 7 avantages Winckler ».

**WINCKLER S. A. FRIBOURG**

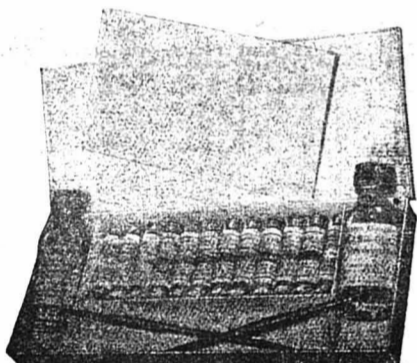
571 P

Contre la  
**TRANSPIRATION DES PIEDS**

semelles  
à air conditionné

**brillant**

un succès sans précédent  
En vente dans les pharmacies,  
drogueries, grands magasins



**POUR LA PEINTURE ARTISTIQUE**

Couleurs en tubes - Pinceaux - Châssis entoilés - Boîtes de couleurs

**M. THOMET FILS**

Ecluse 15, Neuchâtel  
Envoi par poste - Tél. 5 17 80

**RADIOS-LOCATIONS**  
Conditions intéressantes  
**HUG & CO MUSIQUE NEUCHÂTEL**



Le chic pump classique est signé HUG



45685  
elk noir beige rouge  
**2680**  
36-42



45685  
Satinbox beige  
**2980**  
36-42

**J. KURTH S A**

NEUCHÂTEL



**Toffées aux fruits**

avec vitamine C  
Inégalés

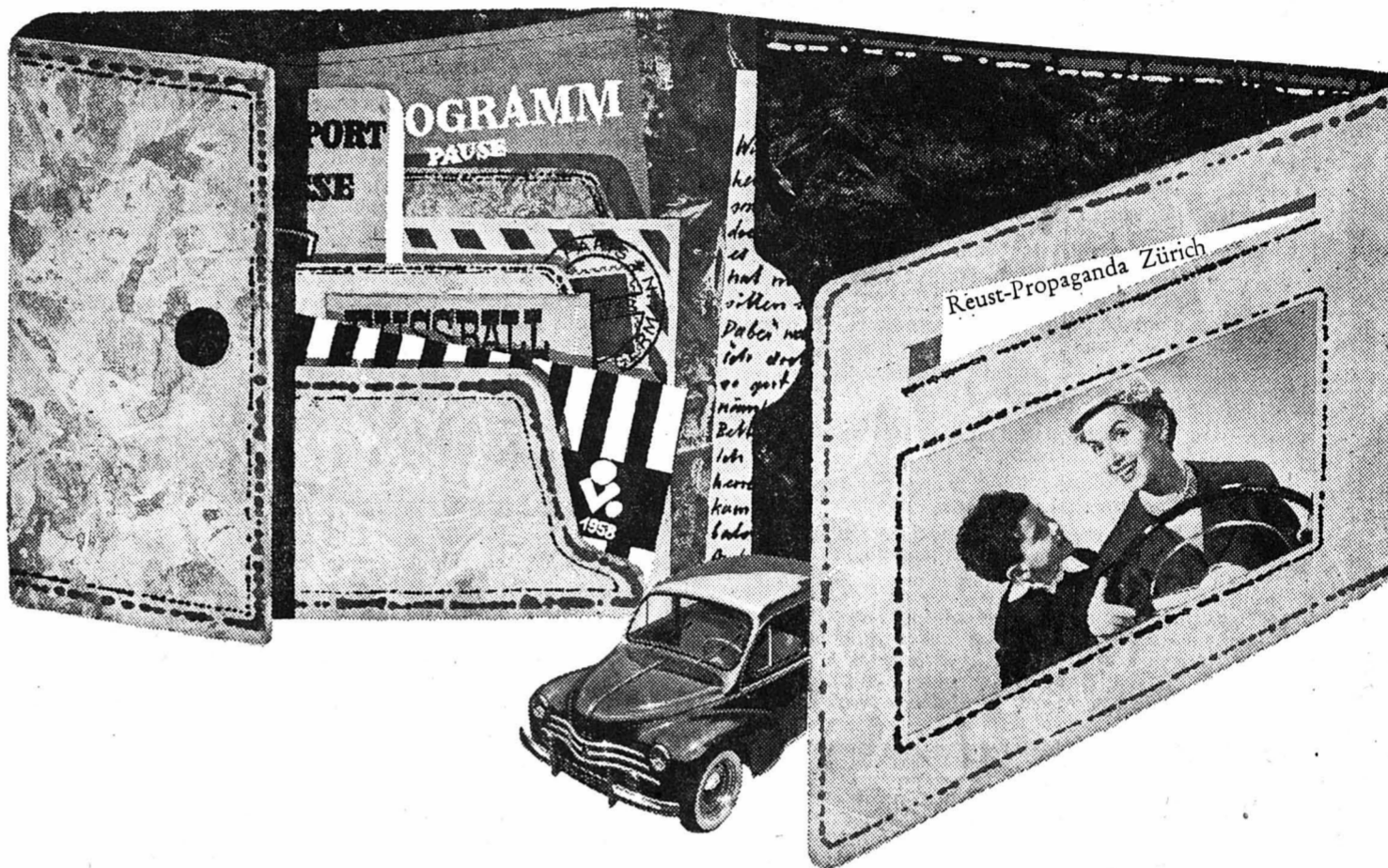


**Sport-Mint**  
riche en vitamine C

Bonbons et Toffées **Disch Silva**

les seuls avec chèques  
Vitamine C fortifie, rafraîchit et augmente la résistance contre les infections

## Mais si, votre portefeuille est assez grand pour une voiture!



Et, avec Fr. 1000.- d'acompte, elle sera devant votre porte. La 4 CV RENAULT n'est pas que l'assemblage hétéroclite d'une carrosserie montée sur 4 roues. C'est une authentique voiture, qui vous offre 4 portes, 4 places, et de l'espace en suffisance pour installer confortablement toute votre famille avec armes et bagages; glaces avant descendantes, gla-

ces arrières coulissantes; sièges avant réglables pendant la marche; clé de contact commandant également le starter automatique et le blocage de la direction; excellent chauffage. La 4 CV RENAULT ne consomme en effet que 6 litres d'essence aux 100 kilomètres et, grâce à sa robustesse, ses frais d'entretien sont particulièrement modestes. La 4 CV mé-

nage vraiment votre portemonnaie, et cela même après des années d'usage: C'est une voiture qui tient ses promesses! Renseignez-vous sur les facilités de paiement du Crédit Officiel Renault: les conditions en sont particulièrement avantageuses. Quand désirez-vous faire votre essai? A quand votre première ballade en famille?

Genève, 7, Bd de la Cluse,  
Tél. 022/26 13 40  
**RENAULT** AUTOMOBILES RENAULT  
Zürich, Ankerstr. 3,  
Tel. 051/27 27 21

Neuchâtel: E. BAUDER & FILS, Garage de Clos-Brochet, tél. (038) 5 49 10 - Cressier: Garage MAURICE SCHALLER, tél. (038) 7 72 66 - Saint-Aubin: A. PERRET & FILS, garage de la Béroche, tél. (038) 6 73 52 - Fleurier: EDMOND GONRARD, 19, rue de l'Industrie, tél. (038) 9 14 71 - Travers: MAURICE CARETTI, garage, rue des Moulins, tél. (038) 9 23 32 - La Chaux-de-Fonds: PAUL RUCKSTUHL, 21a, avenue Léopold-Robert, tél. (039) 2 35 69 - Le Locle: GEORGES SAAS, 3, rue du Marais, tél. (039) 3 12 30 - Saignelégier: RAYMOND BROSSARD, garage, tél. (039) 4 52 09

9



Une heureuse suggestion pour un joyeux

**pique-nique!**

Une poignée de radis, des œufs durs et de petits concombres au sel accompagnent fort bien les sandwiches au fromage.

Réduction de **Fr. 1.50** par kilo.

Les fromages d'action **GRUYERE** et **EMMENTAL** exquis, savoureux et à point\*

ou bien :

\* Avant de partir, coupez des petits pains dans le sens de la longueur sans les partager complètement. Beurrez l'intérieur et disposez-y une tranche de fromage et une tranche de jambon. Enveloppés chacun dans une feuille ALU, les petits pains seront placés sous la braise d'un feu de bois et mangés tout chauds et croustillants.

Union suisse du commerce de fromage SA Berne





**FLEX-SIL**  
 Votre marmite à vapeur vous apporte des satisfactions chaque jour. C'est avec la même joie que vous utiliserez la **MULOS**

**MACHINE A LAVER MULOS**  
 7 modèles différents, allant de la simple machine de ménage à la super-automatique. Demandez-nous une documentation détaillée ou encore mieux une démonstration à domicile. Vente-location. - Conditions de paiement intéressantes

**MULOS - FLEX-SIL**  
 Agence générale pour la Suisse romande, Rue de l'Alé 16, LAUSANNE

Représentant pour la région : **Gaston JOLY**  
 Case postale 117, NEUCHÂTEL 2

Bien et avantageusement meublé par **Rossetti** le meuble qui meuble

Fabrique et exposition à **BOUDRY (Ntel)** Choix de plus de 100 mobiliers

A vendre **FUMIER**  
 à 16 fr. le m3. Demander l'adresse du No 2821 au bureau de la Feuille d'avis.

A remettre à Genève **restaurant-pension**  
 2 salles, appartement. Trois minutes de la gare de Cornavin. - Adresser offres sous chiffres D 58841 X, Publicitas, Genève.

Nos meubles d'occasion sont sélectionnés **AU BUCHERON** Neuchâtel

**Cuisinière à gaz**  
 blanche, 3 feux, état de neuf, à vendre. - Tél. 5 65 78.

A VENDRE  
 une poussette-poussette et une chaise d'enfant. Le tout 100 fr. Pressant. Tél. 6 31 23.

**COCKERS**  
 A vendre, faute de place, deux magnifiques cockers, au plus offrant. S'adresser : Chalet des Allées, Colombier. Tél. 6 30 84.

A vendre d'occasion **machine à additionner**  
 à main, avec bande de contrôle, de marque américaine BURROUGH, en parfait état, 175 fr. Case postale No 1172, à Neuchâtel 1.

**Pousse-pousse**  
 « Helvétia » en très bon état, vert clair, à vendre au prix de 50 fr., avec sac de couchage. Demander l'adresse du No 2818 au bureau de la Feuille d'avis.

A remettre, en plein centre de Fribourg, dans rue principale, de grand passage, **beau magasin de laines** lingerie pour dames pullovers, mercerie en très bon état, avec arrière-magasin, petit atelier de fabrication, appartement. Loyer bas. Libre tout de suite ou à convenir. Agence immobilière Claude Butty, Estavayer-le-Lac. Tél. (037) 6 32 19.

**Volaille de 1<sup>er</sup> choix**  
 Coquelets pour la boucherie Fr. 4.50 le kg. vif, plusieurs lapins de 3 à 5 mois. S'adresser : Chalet des Allées, Colombier. Tél. 6 30 84.

**AVIS DIVERS**

**PRÊTS**  
 de Fr. 200.- à Fr. 2000.-, remboursements mensuels, sont accordés sans formalités compliquées, à personnes à traitement fixe, employés, ouvriers, ainsi qu'aux fonctionnaires. Rapidité et discrétion. Bureau de Crédit S. A. Grand-Chêne 1 Lausanne

**QUELLE BRAVE**  
 personne alderait, à temps perdu, dame âgée à liquider son petit ménage complet ? Rétribution et cadeau à la fin. Adresser offres écrites à H. O. 2807 au bureau de la Feuille d'avis.

**PRÊTS**  
 Depuis 40 ans nous accordons des prêts sans formalités compliquées. Réponse rapide. Discretion absolue. **BANQUE PROCRÉDIT FRIBOURG**

**MARIAGE**  
 Monsieur dans la cinquantaine, seul, situation libérale, désire faire la connaissance d'une demoiselle, d'une dame, veuve ou divorcée sans enfants, de 40-45 ans, en vue de mariage. Adresser offres écrites avec photo à G. B. 2816 au bureau de la Feuille d'avis.

Pour une cure de bains efficace à Baden : **Bad-Hotel Bären** situation tranquille. Sources et bains dans l'hôtel, Chambres avec W.-C. particuliers, téléphone, radio. Cuisine soignée réputée. Prix modérés. Demandez les prospectus à la famille K. & H. Gugolz, tél. 056 / 2 51 76 (même maison hôtel Boldt, Castagnola).

ACHAT DE : **ferraille et tous vieux métaux**  
 VENTE DE : **Déchets de coton et chiffons pour essuyages**  
**MATÉRIEL D'OCCASION**  
 NEUCHÂTEL F. BRUGÈRE  
 ECLUSE 80 Tél. 5 12 19

L'IMPRIMERIE CENTRALE et de la FEUILLE D'AVIS DE NEUCHÂTEL se fera un plaisir de vous soumettre sa nouvelle collection de **CARTES DE VISITE**

**APPRENEZ L'ESPAGNOL**  
 à l'Académie suisse de Barcelone (Propriétaire et directeur : Dr José Schmid)  
 Dans les quatre dernières années, participants de plus de 20 nations. Début du cours trimestriel avec diplôme : 7 janvier, 2 avril, 1er juillet, 2 octobre. Programme spécial pour commerçants. Nouveauté : dès le 2 octobre 1958, pour répondre à de multiples vœux, début d'un cours de six mois.  
 Découpez ici et adressez le coupon à **SUIZAC, Salstrasse 39, Winterthur**  
 Je vous prie de m'envoyer, sans engagement, le prospectus et le livre de références de l'Académie Suiza, Barcelone.  
 Nom : .....  
 Adresse : .....



Pendant les vacances, donnez vos machines à écrire et à calculer à reviser, nettoyer ou réparer chez le spécialiste

**Henri DRAPEL**  
 Hôpital 2  
 Tél. (038) 5 70 90  
 Service à domicile Travail soigné

Gentille Bernolce, aimant la nature et les courses en montagne, de goûts simples, cherche **COMPAGNE** pour les vacances. Offres sous chiffres SA 9422 B aux Annonces Suisses S. A. « ASSA », Berne, ou tél. 033-2 76 10.

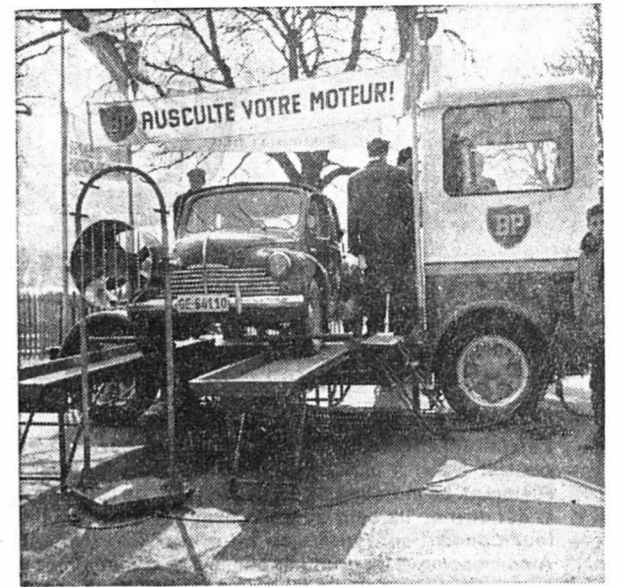
**PRÊTS**  
 de 300 à 2000 fr. sont rapidement accordés à fonctionnaires et employés à salaire fixe. Discretion garantie. - Service de prêts S.A., Lucinge 16 (Rumine), Lausanne, tél. (021) 22 52 77.

**VEUVE**  
 de 57 ans, taille moyenne, protestante, désire faire la connaissance d'un monsieur honnête, sobre, de 55 à 65 ans, pour sorties amicales, mariage éventuel. Pas sérieux s'abstenir. Offres sous chiffres P. 4434 N., à Publicitas, Neuchâtel.

**PRÊTS**  
 rapides et discrets à toute personne solvable **BANQUE DE CRÉDIT S. A.** GENEVE  
 12, RUE DU MARCHÉ  
 Tél. (022) 25 62 65

**Automobilistes**  
 Du 3 au 7 juillet 1958, vous pourrez faire contrôler gratuitement votre voiture sur le **Banc d'essai BP**

**au Garage des Jordils**  
 A. BINDITH, BOUDRY  
 Tél. 6 43 95



**Un VELOSOLEX pour Fr. 395.- déjà !**  
 Est-ce possible ?

VELOSOLEX, la bicyclette qui roule toute seule, qui a déjà mis sur le marché plus de 1,500,000 machines, en fabrique actuellement plus de 1500 par jour. Comme chacun le sait, plus la production est grande, plus les prix sont bas. Le nouveau modèle 1958, type 1010, qui a été présenté pour la première fois au Salon International de l'Automobile, est un véhicule dont la puissance a été accrue. Il monte aisément et rapidement les côtes et permet de meilleures moyennes. Son prix : Fr. 495.- (modèles standard depuis Fr. 395.-) n'est guère plus élevé que celui d'une bonne bicyclette. Ceci est extraordinaire quand on connaît ses qualités exceptionnelles : résistance impénétrable, mise au point parfaite, économie (1 litre aux 100 km.), fonctionnement encore plus silencieux. Venez le voir, venez l'essayer. Vous vous rendrez compte que **VELOSOLEX** seul peut vous offrir ce que VELOSOLEX a réalisé : un tour de force. Documentation gratuite par l'agent général pour la Suisse : VELOSOLEX, 3, rue du Léman, Genève. Exposition - Démonstrations - Vente :

**JEAN JABERG Cycles SAINT-BLAISE**  
**RENÉ SCHENK** Chavannes 15, NEUCHÂTEL  
 PAS PLUS CHER QU'UN VÉLO

**Vous allez partir en vacances**  
 Pour établir votre itinéraire, consultez l'indicateur

**Eclair**  
 En un clin d'œil vous aurez trouvé l'horaire des lignes que vous utiliserez  
**PROCUREZ-VOUS L'HORAIRE**  
**Eclair**  
 Il est en vente partout au prix de Fr. 1.70

**Franchissez le pas**  
 qui vous sépare du mieux !

davantage de confort de place de puissance de sécurité avec **L'Aéonde 1100** „Records du monde”

**SIMCA**  
 Agent : Francis Rochat, Saint-Blaise  
 Garage des Pares ; E. Gonnard, Fleurier ; F. Sydler, Auvignier ; J.-B. Ritter, le Landeron ; J.-L. Devenoges, Cernier.

**VACANCES Geugeot**  
**vacances réussies**  
**VITE - SÛRES - SOLIDES - ET SOBRES**

203 + 403  
 7 CV 115 km/h. 8 CV 135 km/h.

**203 : Limousine avec toit ouvrant : Fr. 7750.-**  
**403 : Limousine avec toit ouvrant : Fr. 9500.-**

Demandez catalogues, essais et renseignements sans engagement, à l'agent pour la région : J.-L. SEGESMANN, GARAGE DU LITTORAL, NEUCHÂTEL, PIERRE-A-MAZEL 51. Début route des Falaises. Tél. 5 99 91. Sous-agent à Fleurier ; Garage Lebet.

**Inventeurs**  
 Comptes pour l'établissement et le suivi de votre entreprise. Brevets en Suisse et à l'étranger. Le Plan « PERUSAG » à Paris. Agence à Neuchâtel et à Genève. Adresser offres sous chiffres P. 4434 N., à Publicitas, Neuchâtel.

Le meilleur moyen de trouver du **personnel** travailleur et débrouillard est de mettre une annonce dans le journal **Gummenthaler-Blatt** Langnau BE, l'excellent moniteur de places. Traduction gratuite des textes. 10% sur répétitions. Téléphonez au No (035) 2 19 11, vous gagnez du temps. 34 889 abonnés.

**10%**  
 Fr. 5000.- sont cherchés, remboursables en trois ans. Adresser offres écrites à R. L. 2809 au bureau de la Feuille d'avis.

**Soucis d'argent ?**  
 Si vous jouissez d'une bonne réputation. Si vous avez une place stable, nous vous accorderons un **PRÊT** aux meilleures conditions ! Ecrivez en toute confiance à case postale 561, Neuchâtel. Discretion absolue.

**SALON DE COIFFURE GOEBEL**  
 Notre spécialité **Massage facial à la main**  
 Résultat surprenant  
 Trésor 1 Tél. 5 21 83

**Accordage de pianos : Fr. 10.-**  
 TOUTES REVISIONS  
 Comptoir du piano, société coopérative, Agent-représentant : Fd Degiez, Côte 8, tél. 5 12 26 (de 12 h. à 13 h. 30 et de 18 h. 30). Mêmes conditions pour tout le canton. Délai de passage : 10 jours.

**PIANOS** ACCORDAGES, RÉPARATIONS, POLISSAGES, LOCATIONS, ACHATS, VENTES ET ÉCHANGES  
 auprès du spécialiste **Franz SCHMIDT**, place de la Gare 1 b CORCELLES - Tél. 8 32 50 40 ans de pratique

Entreprise industrielle cherche **commanditaire**  
 avec apport de Fr. 20,000.- à 25,000.- pour agrandissement d'atelier. Commandes très intéressantes en travail. Nous offrons intérêt et participation au bénéfice. Ecrire sous chiffres P. K. 2810 au bureau de la Feuille d'avis.

**MARIAGES**  
 Nombreuses occasions de mariage, rayon d'activité très étendu, expérience, conscience et intérêt apporté à chaque cas en particulier. Secret professionnel. Mme J. de POURTALES, 26, parc Château Banquet, Genève. Tél. (022) 32 74 13.

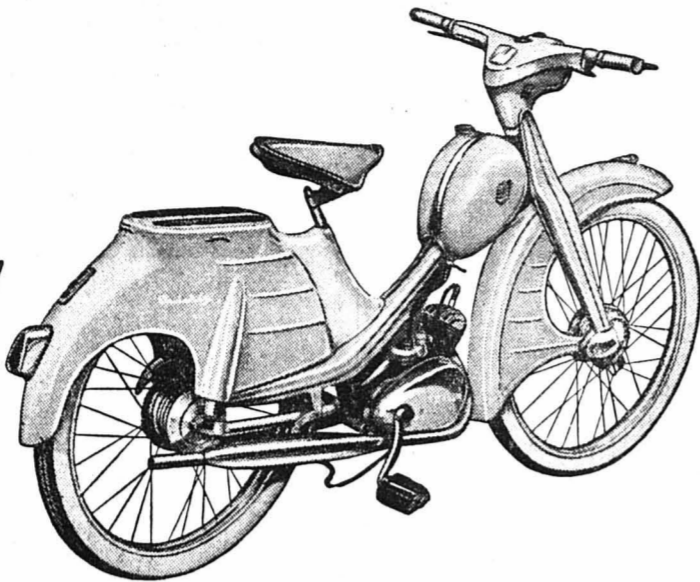
**ANTIQUITÉS Schneider**  
 Neuchâtel - Evole 9  
 ACHAT - VENTE - ÉVALUATION  
 RÉPARATION DE MEUBLES ANCIENS

**Léon Frey**  
 TAILLEUR  
 dames et messieurs  
 Nouvelle adresse  
**11 rue des Epancheurs**  
 (1er étage)  
 Immeuble pharmacie Montandon

**DURS D'OREILLES**  
 Dernière démonstration AVANT LES VACANCES des lunettes et appareils auditifs  
**BELTONE**  
 LE MERCREDI 2 JUILLET  
**à la Pharmacie TRIPET**  
 rue du Seyon, NEUCHÂTEL, tél. 5 45 44  
 Prière de prendre rendez-vous d'avance



**Quickly**  
**3 vitesses**



**Puissant moteur 2 temps NSU déjà éprouvé 620 000 fois!**



Faible consommation, robuste, silencieux. Cadre-poutre central NSU: à surfaces lisses, exempt de torsions, très résistant. Le moteur et le cadre viennent de la même fabrique. C'est dire qu'ils sont adaptés exactement l'un à l'autre dès leur conception. Puissance en côte: 22% (Gothard 10%). Amortissement du bruit par admission d'air calmé: usure du moteur diminuée de 75%. Roues de 26" correspondant aux dimensions du corps humain. Confort de scooter assuré par le carénage total. Suspension arrière robuste, ressorts avec 40mm de débattement. Freins moderne centraux avant et arrière. Guidon profilé avec tachymètre encastré, phare et compteur kilométrique. Combinaisons de tons: bleu lido élégant/gris perle, rouge corail/gris, brun Virginie/sable. NSU Quickly avec jantes chromées et porte-bagages à partir de Fr. 695.—

Les nouveaux cyclomoteurs sont maintenant exposés dans toute la Suisse chez 240 agents officiels Quickly qualifiés. Ne manquez pas de visiter le représentant Quickly le plus proche et de vous renseigner sur les facilités de paiement et les conditions avantageuses de reprise de votre ancienne machine

Agent général:  
**Kämpfen & Cie Zurich 8**



Ne manquez pas de visiter l'agence officielle QUICKLY  
BOUDRY: A. Chabloz; LA CHAUX-DE-FONDS: G. Devaud-Kuhfuss, Collège 5;  
CRESSIER: M. Schaller; NEUCHÂTEL: R. Schenk, Chavannes 15

**REFLETS DE LA VIE DU PAYS**

**A travers le Jura épiscopal**

(SUITE DE LA PREMIERE PAGE)

Terre de colonisation monastique par excellence, le Jura offre aussi de remarquables collections de l'art religieux du moyen âge, statues, croix, calices, antiphonaires, qui enrichissent le musée de Delémont, où l'on voit aussi une copie du XI<sup>me</sup> siècle de l'acte par lequel Carloman, frère de Charlemagne, confirmait au VIII<sup>me</sup> siècle les privilèges de l'abbaye de Moutier - Grandval et l'exemption de l'impôt.

**EN AJOIE, TERRE DE PASSAGE**

Par les Rangiers où la haute sentinelle de L'Eplattier rappelle le souvenir de l'occupation des frontières de 1914-1918, on gagna enfin Porrentruy, étape principale d'une excursion riche en passionnantes découvertes. Comme le relevèrent le président de la Société romande d'histoire, M. Meylan, professeur, et M. Rebetez, président de la Société jurassienne d'émulation, au cours de la séance officielle, l'Ajoie, terre de passage, a été marquée par les grandes migrations du début de l'ère chrétienne. Celtes, Romains, Alamans et Burgondes y ont mêlé leurs traces et ce qui venait d'être dit fut prouvé incontinent par les belles projections de M. Rais qui sut les accompagner de commentaires convaincants. Heureux pays où le chercheur attentif a toutes les chances de découvrir ces trésors cachés qui font le bonheur des amis du passé!

Le lendemain matin, dans la belle lumière du printemps, Porrentruy révéla ses beautés architecturales, présentées de façon magistrale par M. Claude Lapaire, conservateur au Musée national à Zurich, un enfant du Jura pour lequel la valeur n'a pas attendu le nombre des années. Dominant la ville, le château se présente comme un ensemble de bâtiments d'époques diverses. Le donjon, ou tour Réfois, à la robuste silhouette visible de loin dans l'Ajoie, date du XII<sup>me</sup> siècle; elle était naguère au centre d'importantes constructions aujourd'hui disparues. Il reste à proximité les bâtiments construits par les princes-évêques à partir de leur installation à Porrentruy, au XVI<sup>me</sup> siècle, lorsqu'ils furent chassés de Bâle par la Réforme. Jacques-Christophe Blarer de Wartensee édifia la résidence et la chancellerie en style renaissance. De l'autre côté de la cour, c'est le pavillon d'été construit un siècle plus tard en l'honneur de la reine Christine de Suède venue rendre visite à son cousin le prince-évêque. A côté une petite tour de chapelle du XVIII<sup>me</sup> siècle avec un clocher à bulbe comme il y en a beaucoup sur les deux versants du Jura. Terminant cet ensemble harmonieux malgré la diversité des styles, la tour du Coq, trapue, reste vide des archives jurassiennes que les Bernois ont emportées dans leur capitale en gens prudents et avisés! Immédiatement après ces résidences qui furent princières et fastueuses,

c'est la campagne; là où s'étendaient de vastes jardins à la française, les poules et les porcelets folâtraient comme pour rappeler que l'Ajoie rurale compose aux portes mêmes de la cité un tableau pittoresque et familier.

Au pied de la colline fortifiée s'allonge le faubourg de France avec ses maisons à oriels aux fenêtres encadrées de belles grilles forgées, terminées par la célèbre porte de France du XV<sup>me</sup> siècle avec ses deux tours jumelles encadrant la voûte, surmontée d'un cadran solaire. Dans la ville même, trois bâtiments de la Grand-Rue retiennent l'attention. Il s'agit de l'ancien hôpital, de l'hôtel de ville et de l'hôtel des halles, construits à quelques années d'intervalle au milieu du XVIII<sup>me</sup> siècle par Pierre-François Paris, le père de P.-A. Paris, architecte de l'hôtel de ville de Neuchâtel. Ces trois bâtiments montrent l'évolution du style, baroque allemand caractéristique pour le premier, atténué pour le deuxième et de nette inspiration française pour le troisième, où se lit encore l'inscription « sous-préfecture du Haut-Rhin » datant des premières années du XIX<sup>me</sup> siècle, quand Bonaparte rattacha l'évêché au département du Haut-Rhin.

Dans la ville haute, enfin, l'ancien collège des jésuites, aujourd'hui école normale cantonale, mêle les souvenirs de plusieurs siècles dans sa riche bibliothèque installée sous les stucs de l'église baroque désaffectée depuis la Révolution. Le fonds des jésuites y voisine en effet avec celui provenant des couvents sécularisés du Jura et avec celui donné par Napoléon et comprenant surtout des ouvrages scientifiques. Let-

tres de fondation, rituels, missels, livres d'heures et antiphonaires alternant donc avec les atlas de Mercator, l'Encyclopédie et le Coran, édition en arabe de 1800!

**SAINT-URSANNE**  
**AU BORD DU DOUBS**

De Porrentruy à Saint-Ursanne, la route est belle à travers la campagne fleurie et les grandes forêts fraîches. Au bord du Doubs qui scintille, la cité retirée du monde où, à la fin du VI<sup>me</sup> siècle, Ursin, disciple de Saint-Colomban, for la son ermitage, groupe ses paisibles maisons autour de la collégiale, remarquable sanctuaire des XII<sup>me</sup> et XIII<sup>me</sup> siècles, à la fois roman par son esprit et gothique par les moyens employés. Ici encore, M. Lapaire sut faire profiter ses auditeurs de sa parfaite connaissance d'un des plus beaux édifices religieux de notre pays.

Salués en termes charmants par le maire du lieu, les historiens romands apprécieront ensuite comme il se devait les plaisirs de la table sous le signe de l'amitié avant d'accomplir la dernière étape de ce périple en terre jurassienne. Par les gorges romantiques du Pichoux, Belley et les hauts pâturages des Genevez, on descend sur Saint-Imier en Erguel. Ici encore, la vaste église romane si heureusement restaurée rappelle que les diverses régions du Jura ont un trait commun: elles furent toutes civilisées dès l'origine des temps chrétiens par des établissements monastiques qui ont laissé leurs témoins de pierre avec leur histoire particulière et leurs destins différents.

Chs-Bd BOREL.



Une vue du château de Porrentruy.

**APRÈS LES JOURNÉES INDUSTRIELLES**  
**La qualification du travail**

I  
La première des deux journées industrielles qui se déroulent récemment à l'Aula de notre université fut, on s'en souvient, consacrée à la qualification du travail.  
La série des exposés fut ouverte par la conférence de M. Scheurer, professeur d'économie commerciale et industrielle à l'université. Son rôle était de situer la question. Ainsi, il évoqua les recherches de Taylor sur l'étude du travail et la vogue des systèmes de salaires aux pièces ou à la prime. La rémunération du travail, étroitement liée au nombre des pièces produites, avait un aspect quantitatif. Après Taylor, on fut amené à considérer plus qu'il ne l'avait fait, les aspects psychologiques du travail. On se rend compte actuellement qu'une notion purement quantitative du travail ne suffit pas, qu'il faut encore recourir à l'appréciation qualitative.  
La qualification, rappelés-le, consiste à analyser un travail déterminé sous l'aspect de la formation, des facultés mentales et physiques, de l'effort nécessaires à son exécution. L'intensité requise pour chacun de ces facteurs fait l'objet d'une évaluation exprimée numériquement en points. Plus elle est grande, plus il y a de points; et le salaire croît, naturellement, en proportion du nombre de points.  
Les avantages de la qualification sont évidents: sentiment d'équité accru dans le personnel, possibilité de répondre objectivement aux demandes d'augmentation individuelles de salaires (et, ainsi, gain de temps).

La qualification du travail, permet de comparer deux systèmes de classification des critères de qualification. Le premier, élaboré en Angleterre et mis au point en Suisse, comprend quarante critères; il assure donc une appréciation très précise. L'autre système n'avait retenu que onze critères. Son utilisation est plus simple mais, naturellement, les garanties d'objectivité diminuent, la qualification ayant un caractère plus global et plus incertain.  
L'Institut d'organisation industrielle de l'Ecole polytechnique fédérale a aussi établi un index et retenu vingt et un critères répartis en quatre classes: connaissances et aptitudes nécessaires, effort requis, responsabilités, milieu physique ambiant. Ce système, exposé par M. F. Fischbacher, collaborateur de l'Institut, a été élaboré en coopération avec plusieurs entreprises et conçu de façon à se prêter à une très large application. M. Fischbacher a montré comment Ebauches S. A. l'avait adapté aux conditions particulières de travail dans une fabrique d'horlogerie.

même, l'objection que la qualification entrave les augmentations individuelles de salaires ne saurait être retenue. Certes, la qualification tend à réduire les discussions relatives à ces augmentations; les orateurs précédents ne l'ont pas caché. Mais il faut aussi rappeler que la qualification du travail n'est qu'un élément de la rémunération auquel s'ajoutent la qualification personnelle, l'ancienneté et les allocations sociales, comme le relevait M. von Gunten. D'autre part, la qualification entraîne une réévaluation des salaires qui, pour certains postes, élève jusqu'à 50% environ, l'augmentation globale des frais de main-d'œuvre croissant de 2% (selon un cas pratique qui nous fut présenté).

**L'intégrité de l'individu mise en danger?**

M. Graedel s'en prit encore à la qualification personnelle qui lui paraît ouvrir la porte aux plus intolérables intrusions dans la personnalité de l'individu. Il serait inadmissible, notamment, de retenir les critères de comportement envers les collègues, les supérieurs, l'entreprise ou même la société. Nous donnons volontiers raison à M. Graedel sur ce point en remarquant toutefois que, dans beaucoup d'emplois, la sociabilité joue un rôle aussi important que la formation ou l'expérience. De même, le recrutement des cadres exige aussi la prise en considération de ces critères délicats.

**Une confusion à éviter**

Le conférencier rappela ensuite qu'il ne faut pas confondre qualification du travail avec qualification personnelle. La seconde, en effet, est l'appréciation de la valeur professionnelle de l'homme et non plus celle des aptitudes et des efforts que requiert l'emploi auquel il est affecté. La qualification personnelle, combinée avec la qualification du travail, rend possible une rémunération plus individualisée encore. Elle permettra d'attribuer un salaire plus élevé au collaborateur de valeur d'une catégorie inférieure qu'à son médiocre collègue de la catégorie supérieure.

**Le point de vue syndical**

On attendait avec intérêt l'exposé de M. Graedel, secrétaire central de la Fédération des ouvriers horlogers et sur métaux. L'orateur précisa d'emblée que les organisations syndicales ne sont pas opposées en principe à la qualification du travail. Tout dépend de la façon dont elle est réalisée et de l'attitude du chef d'entreprise. Les syndicats comprennent les préoccupations du patronat relatives à la productivité. Une bonne rentabilité, d'ailleurs, constitue un facteur de sécurité dont chacun tire profit.

En revanche, M. Graedel émet la crainte qu'à la longue la qualification du travail n'exerce une influence dépressive sur les salaires. Mais M. Fischbacher démontra, au cours de la discussion qui suivit, qu'une application loyale et correcte de la qualification ne saurait comporter ce risque. De



Son nom vous dit déjà que c'est une portable suisse, donc robuste - capable de vous rendre service toute votre vie. Demandez l'avis de ceux qui en possèdent!



Saint-Honoré 9  
Neuchâtel

**SAMEDI**  
de nouveau de belles petites  
**langues de bœuf**  
avantageuses  
BOUCHERIE  
**HOFMANN**  
Fleury 20 Tél. 5 10 50



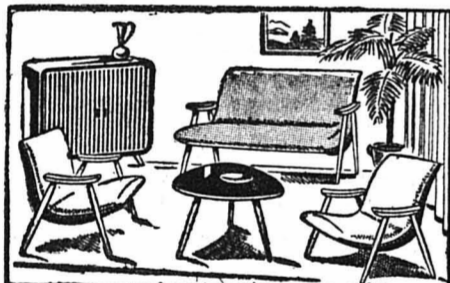
maître opticien  
ne pas le perdre de vue!  
**Hôpital 17**

A vendre pour cause  
**machine à laver**  
double emploi  
« Miele »; 2 machines à coudre pour cordonnier; 1 grande machine à coudre « Helvetia » pour grosse toile, store, etc. Urgent. Demander l'adresse du No 2743 au bureau de la Feuille d'avis.

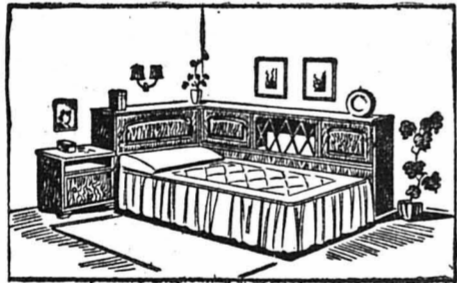
**GLOCKNER**

**Meubles CRÉDO-MOB Peseux (Ne)**

vous offre ces magnifiques créations à des conditions et prix sans pareils.  
**4 à 5 %** d'intérêt seulement par année sans aucune autre majoration.  
Pour paiement comptant **5 %** de rabais sur les prix indiqués



Studio moderne, élégant, beau tissu. 580.—, par mois **14.50**



Entourage de couche, plus de 10 modèles, depuis 140.—, par mois **8.—**



Salle à manger moderne, élégante, avec 1 des buffets. 1790.—, par mois **40.—**



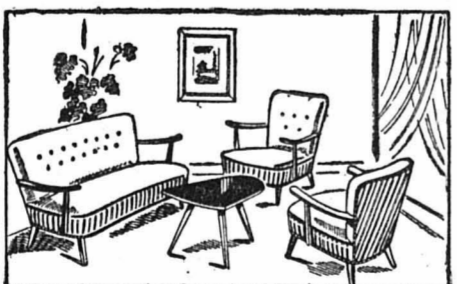
Chambre à coucher studio et salle à manger. 1795.—, par mois **40.—**

Jolies salles à manger noyer à partir de 670.—, par mois **17.—**

Autres jolis modèles à partir de par mois **30.—**



Chambre à coucher 1/2 moderne, forme élégante. Prix 1950.—, par mois **43.—**



Studio confortable, très beau tissu. Prix 990.—, par mois **28.—**

Autres jolis modèles à partir de par mois **25.—**

Autres jolis modèles à partir de par mois **16.—**

Nos meubles sont livrables immédiatement franco dans toute la Suisse. — Visitez nos grandes expositions. — Très grand choix en literie, tapis, studios, etc. — Nous payons le déplacement. Auto à disposition. Demandez notre nouveau catalogue gratuit en utilisant le coupon ci-dessous, il vous sera adressé immédiatement. — Nous nous rendons à domicile sans engagement.

**Crédo-Mob E. Glockner, Peseux (Neuchâtel)**  
Tél. (038) 8 16 73 ou 8 17 37

Nom : ..... Prénom : .....  
Localité : .....  
Rue : ..... Canton : .....

# Des prix économiques - Des prix vacances



VOYEZ NOS VITRINES

**ROBES**

19.- 29.- 39.- 49.-  
59.- 69.- 79.- 98.-

**COSTUMES**

29.- 39.- 49.- 59.-  
75.- 98.- 125.- 145.-

**MANTEAUX**

25.- 35.- 45.- 75.-  
95.- 125.- 145.- 175.-

Achetez maintenant en prévision  
des vacances toutes proches

**Au Sans Rival**  
GRANDS MAGASINS

dans une gamme imposante de lustres, lampadaires, appliques, lampes de chevet et de bureau

**Perrot & Cie**

INSTALLATEURS DIPLOMÉS  
NEUCHÂTEL  
51, MONDRE 5  
TEL. 038 51838

A vendre  
**superbe salle à manger**

en sapin brûlé, rustique, comprenant : 1 grand buffet de service, 1 banc d'angle, 1 table, 2 chaises, 2 fauteuils, 1 guéridon, 1 lampadaire, le tout à l'état de neuf; conviendrait pour chalet. Prix Fr. 1200.-. Facilités de paiement. S'adresser : tél. 8 16 73.

**1958**  
**La moto parfaite**

**A CARDAN**  
double suspension oscillante intégrale, 4 temps, 4 vitesses

**Silencieuse, malgré sa formidable puissance**

Réservez votre B.M.W. pour les vacances aux conditions favorables actuelles. Paiement comptant ou échelonné

Mise en mains par mécanicien diplômé

CATALOGUES, RENSEIGNEMENTS ET ESSAIS GRATUITS

**A. GRANDJEAN S.A., Neuchâtel**  
Avenue de la Gare 39

Pour vos  
**Citermes**

ADRESSEZ VOUS AU CONSTRUCTEUR  
**A. ROMANG**  
TEL. : : : : NEUCHÂTEL

En prévision de l'hiver  
Bocaux - Bouteilles - Marmites

**H. BAILLOZ & Co.**  
NEUCHÂTEL

**CHINCHILLAS**

Les plus chers animaux de fourrure du monde! Reproducteurs éprouvés à prix très modérés! Gradués selon système Blend Trast, le seul admis par la Fédération des éleveurs suisses de chinchillas. - FSC en qualité supérieure dès Fr. 1300.- à 1700.- environ. — Demandez nos offres et documentations sur l'élevage, s. v. p. Interchilla S. à r. l., Ponte Capriasca/TI. Le plus grand élevage de chinchillas en Suisse. Membre F.S.C.

**Véhicules à moteur**

**URGENT**  
à vendre  
**vélomoteur**

« Mosquito » 1957, roulé 10.000 km., en parfait état; 3 vitesses, entièrement révisé. Tél. 8 10 43, aux heures des repas.

« VW »  
belles occasions, à vendre. Tél. 8 11 45.

Pour cause de double emploi, à vendre

« Lambretta »  
populaire 1951, en bon état de marche, 300 fr. Faire offres à B. Spielmann, Sources 1, Colombier, tél. (038) 6 33 87, aux heures des repas.

« Juvaquatre »  
à vendre à bas prix. Rue Fleury 6, M. Perret.

A vendre

« Porsche Speedster »  
modèle 1957, type 1600 Super, couleur blanche, roulé 41.000 km. sans aucun accident, pas de risque de course, de première main. Amag, Bienne, 4-8, rue des Artisans. Tél. (032) 8 84 44.

**Occasion!**  
**« MGA »**  
1957-1958  
couleur rouge, en bon état, seulement 5000 km., avec garantie. Paiement par acomptes possible. Garage Seeland, BIENNE. Tél. 032-2 76 55.

« Renault » 4 CV  
à vendre, de particulier; très bon état, moteur neuf. Tél. 5 61 04.

Superbe occasion  
**« VW » 1957**  
20.000 km. Tél. 5 72 54.

Moto « Universal »  
500 ch, parfait état, à vendre à bas prix. Tél. 7 12 43.

A vendre voiture  
**« Ford-Taunus »**  
1952, en bon état. Prix 1800 fr. Tél. 8 18 64.

Particulier vend  
**voiture moderne**

6 CV. Bon état, occasion intéressante pour débutant. 1750 fr. — Tél. 5 24 85.

A céder tout de suite  
**« Opel-Record »**  
cabrio-limousine, modèle 1954, couleur vert pâle, roulé 25.000 km., garantie sans accident, pneus et batterie neufs. Nous reprenons voiture en paiement, spécialement VW.

AMAG BIENNE, rue des Artisans 4-8. Tél. 032-3 84 44 Zürich.

« VW »  
à vendre de particulier, de première main, modèle 1953-1954, moteur complètement révisé, 4 pneus neufs, housée, radio. Prix intéressant. — S'adresser au garage de la Balance, rue du Pommier, tél. 5 20 89.

A VENDRE  
**« Citroën »**  
**légère**

limousine, noire, en très bon état. Prix avantageux.

AMAG BIENNE, 4-8, rue des Artisans. Tél. 032-3 84 44.

**Canot de pêche**

mélèze, 6 m. 30 de long, 1 m. 70 de large, ponté à l'avant. Moteur fixe « Stuart » 4 CV. Etat de neuf. S'adresser : Chantier naval du Vieux-Port, Versoix (Genève). Tél. 022-8 54 19.

Je cherche  
**VOITURE**

jusqu'à 6 CV en parfait état. Tél. 5 19 33 de 9 à 12 h. et de 14 à 17 h.

A vendre d'occasion, en parfait état de marche, « Austin » A/40, 6 CV Fr. 1650.-. Tél. 5 50 53.

Moto « B.M.W. »  
**500**  
superbe occasion. S'adresser : Garage Le Phare, R. Widmer, Poudrières 161.

A vendre, pour cause de double emploi, moto  
**« ADLER »**  
**250 cm<sup>3</sup>**  
modèle 1957, roulé 9000 kilomètres. Ed. Burgy, Ecluse 61, Neuchâtel.

Belle occasion, à vendre moto 250 cmc.

**« D.K.W. »**

en parfait état de marche et d'entretien. Tél. 5 39 87.

**SCOOTER**

en parfait état de marche et d'entretien, à vendre à prix très avantageux. S'adresser : téléphone 6 75 52 aux heures des repas.

Une voiture  
**« Fiat » 1400**  
1955, 26.000 km., très soignée — 4 scooters « Lambretta » divers modèles — 1 scooter MV Agusta 125, à bon marché — 1 moto « Puch » 250, 1951, à bas prix — 1 moto « Anker » 150, 1951, moteur « Fuchs » 4 vitesses, bon état, à bon marché — 1 « Heinkel » à cabine, 1956, peu roulé, belle occasion — 1 « Fiat » 600 1957, très peu roulé, comme neuve. Agence Lloyd - Garage Freiburghaus, Corcelles. Tél. 8 11 82.

**« FIAT » 1100 B**

gris clair, modèle 1949, 120 km/h., transformable pour transport de marchandises, à enlever à prix très avantageux. Tél. 8 33 92.

**Achetez maintenant votre voiture d'occasion pour les vacances.**

Venez voir, au garage du Littoral, à NEUCHÂTEL, le beau choix de voitures d'occasion de toutes marques, d'aspect et de mise au point impeccables, toutes garanties trois mois.

UN APERÇU DE NOTRE STOCK : « PEUGEOT 203 » : limousines 4 portes avec toit ouvrant, cabriolets. « OPEL RECORD », « FORD CONSUL » et « TAUNUS », « FIAT » 1100 et 1400, « GOLIATH COMMERCIALE COMBI ».

A CÉDER IMMÉDIATEMENT, A BON MARCHÉ, MAIS SANS GARANTIE « FORD ANGLIA », « ROVER ».

Demandez la liste complète avec les prix, venez voir et essayer, retournez-nous le coupon ci-dessous.

Sans engagement, veuillez m'envoyer votre liste de voitures d'occasion, avec prix et conditions de paiement.

Veuillez venir me présenter une \_\_\_\_\_

Jour et heure : \_\_\_\_\_

Adresse : \_\_\_\_\_

**Garage du Littoral, J.-L. Segessemann, Neuchâtel**  
Pierre-à-Mazel 51. Début route des Falaises  
EXPOSITION PERMANENTE SUR LA PLACE CÔTÉ LAC  
Tél. 5 99 91

**DIABLERETS**

L'APÉRITIF AUX PLANTES DES ALPES

Un Diablerets cassis à l'eau  
calme la soif aussitôt



Fiancés, visitez tous la grande exposition des Meubles Meyer à Neuchâtel, la maison d'ameublement en vogue... Le choix est unique en son genre, du plus simple au plus luxueux 120 mobiliers exposés sur 6 étages - prix très avantageux! Sur désir, facilités de paiement

NEUCHÂTEL \* SEYON 16 GRAND-RUE 5

MERVEILLEUX EN ÉTÉ...

BAS sans couture, fin, souple et élégant

395

la 13<sup>ème</sup> paire est gratuite!

TEL. (038) 534 24

FIRMA / MAISON  
**Masserey**  
LINOLEUM GIUBIASCO

Aux ménagères neuchâteloises!

Le moment est venu pour vous de changer vos fonds démodés, usés et fades  
Votre cuisine! Votre vestibule! Vos chambres!  
\* \* \*  
Quelle joie de vivre sur des sols neufs aux teintes chaudes!  
\* \* \*  
Pensez à votre mari, à vos enfants, aux regards rayonnants à la vue de fonds nouveaux, aux teintes qui donnent le sourire.  
\* \* \*

Pour renseignements, devis et échantillons, veuillez téléphoner au No 55912. Bureau: Eglise 4.

# Les mopeds Puch à 3 vitesses sont arrivées

Demandez sans engagement un prospectus au représentant Puch de votre contrée

Représentants régionaux:

Jacques GASSMANN, motos, rue du Château, Pesoux.  
Eugène CHALLANDES, motos, Fontaines.  
M. VERMOT, motos, le Prévoux.  
A. LICHTI, motos, la Chaux-de-Fonds.  
F. ZBINDEN, motos, Fleurier.  
E. FISCHER, motos, la Neuveville.

OTTO FREY  
représentant général PUCH  
Badenerstrasse 316 - ZURICH

la boutique

Poterie artistique provençale  
Céramiques Trécor 2

Rôti de veau roulé

très avantageux

Boucherie Gutmann  
Avenue du Premier-Mars

Si vous désirez des

meubles

et que vous n'avez

pas d'argent

écrivez-nous nous vous aiderons

DISCRÉTION ABSOLUE

Case postale 626  
NEUCHÂTEL



Protégés du soleil par un beau store en toile

Qualité et prix!

La maison **TOSALLI** vous offre le maximum  
Tél. 63312, COLOMBIER

## ARTICLES ET DOCUMENTS D'ACTUALITÉ

L'œuvre sociale du patronat suisse

### L'Union centrale des Associations patronales célèbre son cinquantième

L'Union centrale des Associations patronales suisses célèbre ses cinquante ans d'existence. Une manifestation solennelle a eu lieu le 26 juin à Zurich en présence du conseiller fédéral Philippe Etter. La veille, les responsables romands des destinées de l'Association avaient tenu à convier à une conférence de presse à Ouchy les journalistes des cantons de langue française. Conférence de presse fort vivante où, sous la présidence alerte de M. Cornaz, président de l'Association des industries vaudoises, on entendit un exposé très complet de M. Kuntschen, secrétaire suisse de l'Union, exposé que suivit une discussion animée sur tous les sujets d'actualité économique et social.

Structure et tâches

L'Union centrale de l'Association patronale suisse est une des trois organisations patronales de notre pays. Les deux autres sont l'Union suisse du commerce et de l'industrie, plus communément désignée sous le nom de «Vorort», et l'Union suisse des arts et métiers. Mais alors que le «Vorort» a pour tâche de traiter, sous l'angle patronal, de toutes les questions économiques, financières et douanières, l'Union centrale a été constituée, en 1908, pour l'étude des questions sociales qui, dès ce moment-là, et avec un peu plus d'urgence chaque année au cours de ce demi-siècle, sollicitèrent l'attention des dirigeants d'entreprises. A noter que le système qui établit deux associations distinctes pour deux ordres de préoccupations analogues, certes, sur bien des points, mais différentes aussi, est pratiqué en Allemagne, en Angleterre et dans les pays nordiques, tandis qu'en France et en Belgique une même centrale traite du social et de l'économique. En Suisse, l'on est satisfait de la méthode adoptée; entre les associations de faite existe au reste d'excellentes et étroites relations et les consultations sont, pour ainsi dire, permanentes.

Précisons encore que l'Union centrale est constituée non par des entreprises, mais par des associations patronales

dont les plus importantes sont l'Association des machines, celle des entrepreneurs, celle du textile, etc. Les filiales romandes sont l'Association des industries vaudoises, les Associations patronales genevoises, la Chambre neuchâteloise du commerce et de l'industrie, la Chambre fribourgeoise du commerce et de l'industrie valaisans. Le président central est un enfant de nos montagnes neuchâteloises, M. A. Dubois, un des directeurs d'Arbon.

L'œuvre d'un demi-siècle

Quand l'Union centrale fit son apparition sur la scène nationale, c'était l'époque où s'achevait la période de libéralisme intégral qui avait marqué le XIX<sup>ème</sup> siècle. Deux faits devenaient déterminants: le développement du syndicalisme et celui de la législation sociale de l'Etat. Les milieux patronaux sentaient la nécessité de s'unir, d'abord à des fins défensives, puis au fur et à mesure des années, à des fins plus constructives. Maintenant quand on jette un regard sur le demi-siècle écoulé, on s'aperçoit que l'œuvre accomplie est des plus positives. Nous ne pouvons mentionner que succinctement les domaines dans lesquels elle s'est affirmée.

Les contrats collectifs sont aujourd'hui largement répandus en Suisse. On en dénombre 1594 affectant 800,000 travailleurs. Mais ce fut là un travail de longue haleine. Il fallut lutter à la fois contre la méfiance patronale et la méfiance des ouvriers, en même temps qu'il fallait tenir compte des circonstances locales particulières ou des conditions propres à certaines branches professionnelles. Chacun re-

connait maintenant qu'un progrès immense a été réalisé et se félicite spécialement de la «paix du travail» intervenue dès 1937 dans la métallurgie. Pour ce qui concerne les employés, une première tentative de généraliser les contrats collectifs, en 1918, ne fut pas suivie d'effets... A la veille de la guerre, les efforts entrepris se sont révélés plus heureux.

Dans le domaine des «institutions sociales», les encouragements de l'Union ont été pareillement à l'origine de nombreuses réalisations: caisses d'assurance-maladie, caisses d'assurance-chômage, caisses de compensation militaires, commissions paritaires, etc.

Problèmes d'aujourd'hui et de demain

Quels sont les problèmes qui se posent présentement à la grande organisation patronale? En premier lieu les relations avec le «syndicalisme» et, à cet égard, l'erreur commise en d'autres pays a été évitée en Suisse. La collaboration a toujours été recherchée avec le syndicalisme ouvrier, étant admis que dans un pays fédéraliste comme le nôtre le pluralisme syndical a sa raison d'être. Le maintien de la «paix sociale» est un autre objectif que souhaite atteindre l'Union centrale. Pour cela, il faut que les conditions de travail soient favorables, le maintien des salaires élevés dépendant des conditions de la production. Enfin, une préoccupation plus récente qui affecte les milieux patronaux est celle dite des «facteurs humains» dans l'entreprise. Il faut éviter en particulier, comme l'a dit M. Dubois, dans son discours de Zurich, la monotonie dans le travail. Par quels correctifs? Une intensification des loisirs, assurément, là où cela est possible. Mais dans le travail même, l'on doit tenter de revenir à un meilleur équilibre, à une participation de tous et de chacun à l'œuvre créatrice, afin que l'ouvrier ait présent à l'esprit le sens de son effort.

En conclusion, on notera tant pour le passé que pour le présent l'apport considérable de l'Union centrale des associations patronales suisses au progrès social et au progrès humain dans notre pays. Et l'on regrettera d'autant que des institutions internationales comme le B.I.T. quand elles mènent leurs enquêtes auprès des divers pays ne tiennent compte que de l'état des législations. L'exemple d'un pays comme la Suisse démontre amplement que le social ne dérive pas de l'Etat seul, mais qu'il est institué pour une part combien plus large par le secteur privé. Aussi bien est-ce sur ce plan-là qu'il prend sa signification véritable et qu'il a une portée efficace. L'Etat, sortant de son rôle d'arbitre, entreprend tout, mais l'entreprend mal.

R. Br.

### BASSINS SOUTERRAINS La grande énigme australienne

L'Australie, par ses possibilités, est le continent de l'avenir. Mais cet avenir dépend en grande partie de l'eau, et c'est là un problème très angoissant. En effet, dans de vastes régions de l'Australie, il tombe si peu de pluie que l'agriculture y rencontre les plus grandes difficultés: récoltes détruites par des vents torrides, dessèchement du sol.

Aussi, comprend-on l'espoir énorme soulevé par la découverte de grands lacs souterrains, dans les

contrées mêmes où la sécheresse est la plus implacable. Les forages entrepris permirent de déceler la présence de l'eau à des profondeurs variant de 4000 à 2000 mètres. On put établir de façon précise le contour des bassins dont la superficie (deux millions et demi de mètres carrés), constitue le tiers de celle du continent.

Cette découverte, qui remonte au début de notre siècle, fut aussitôt exploitée. Aujourd'hui, l'agriculture

australienne dispose de 8500 sources alimentées par les lacs souterrains.

Malheureusement, on constate maintenant avec effroi que certaines d'entre elles donnent des signes d'épuisement. Ainsi, on a enregistré des diminutions de débit de l'ordre de 7% par an. Dès lors, l'origine de ces eaux pose un problème capital. Tant qu'il n'aura pas été résolu, les projets de développement d'importantes régions continueront à dormir dans les dossiers.

Quelques explications ont été données, mais aucune ne revêt un degré de certitude suffisant. On espère que les lacs souterrains sont alimentés par les rivières australiennes dont l'eau suinterait à travers le sol

### PARLONS FRANÇAIS La Sainte et la virgule

A propos de ponctuation — de l'importance de laquelle nous nous entretenons ici en mars dernier —, on trouve dans l'excellente Vie de J.K. Huysmans, de Robert Baldick, pleine de détails neufs et d'anecdotes piquantes, une histoire bien amusante:

L'écrivain, ayant terminé le manuscrit de Sainte Lydwine de Schiedam, l'envoya à Stock, son éditeur. L'idée centrale de l'œuvre était la doctrine de la substitution mystique: selon elle, certains vivants, d'une exceptionnelle qualité d'âme, paient volontairement le rachat des fautes de leur prochain. La Passion de Jésus est évidemment le type de cette substitution. Pour Huysmans, Lydwine fut «une de ces âmes réparatrices». Il avait en outre remarqué qu'elle était née en 1380, soit l'année même où était morte Catherine de Sienne, et il affirmait qu'elle avait été édue par Dieu pour continuer la mission expiatoire de la disparue.

Immédiatement après avoir mis son manuscrit à la poste, il acheta une nouvelle édition des Acta sanctorum (Vies des Saints) qui venait de paraître, et, pour sa plus vive consternation, il y découvrit que, d'après ces documents, Lydwine n'était pas née en 1380, mais en 1395, soit quinze ans après Catherine de Sienne... «Anno millesimo trecentesimo octogesimo decimo quinto kal. aprilis», disait le texte ancien, que Huysmans traduisit tristement: «En 1395 aux calendes d'avril».

Dès lors, sa théorie de la cathèse mystique Catherine-Lydwine s'effondrait. Il envisagea de redemander son manuscrit et de renoncer à sa publication.

Par chance, il eut alors la visite d'un excellent latiniste, Georges Aubault de la Haute-Chambre, à qui il raconta sa déconvenue. Celui-ci observa d'abord que la phrase latine en question paraissait suspecte, 1395 ne pouvant se dire en latin — même médiéval — que anno millesimo trecentesimo nonagesimo quinto, et, fort de cette conviction, se rendit incontinent à la bibliothèque de la Faculté de théologie de Poitiers, où il put consulter la première édition des Acta sanctorum. Elle portait: «Nata est die Palmarum, anno millesimo trecentesimo octogesimo, decimo quinto kal. aprilis» (Elle naquit le jour des Palmes, l'an 1380, le quinzième jour des calendes d'avril).

La virgule placée après octogesimo, manquante dans la nouvelle édition, changeait tout!

Aubault de la Haute-Chambre recopia exactement le texte original, en faisant à l'encre rouge, au bon endroit, une monumentale virgule à queue complète, et il envoya séance tenante à Huysmans (il n'y avait pas encore le téléphone) le petit papier.

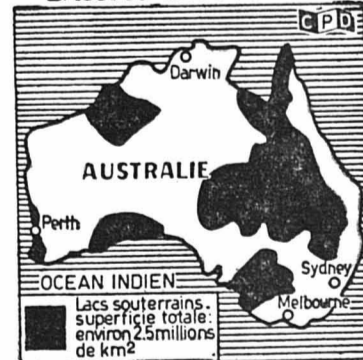
Quand l'écrivain revit son jeune ami, il lui dit:

— Vous avez sauvé sainte Lydwine!

Le livre parut en juin 1901.

C.-P. B.

BASSINS SOUTERRAINS



et traverserait les versants des bassins. Dans ce cas, la diminution annuelle du débit des sources serait due seulement à leur forage définitif, exécuté généralement vers 1900, époque où l'on manquait des données scientifiques dont on dispose aujourd'hui.

Par contre, si les lacs ont leur origine à l'intérieur de la terre, la situation est très grave. Ils seraient alors le produit d'événements géologiques remontant à des millions d'années et l'assèchement serait fatal, leur eau n'étant pas renouvelée.

On constate donc que la solution de l'énigme des bassins souterrains a une importance vitale pour de grandes régions du cinquième continent.

**ANGORA**  
pour laine, soie, nylon

**Weisflog**

à l'eau

un désaltérant de vieille renommée



**Restaurant de l'Hôtel de Ville**  
**YVONAND** (lac de Neuchâtel)  
 Relais gastronomique  
 Fine cuisine française faite par les patrons  
 Spécialités: filets de perches et de palées  
 Son fameux poulet garni à Fr. 5.50  
 REPAS DE NOCES ■ BANQUETS  
 Tél. (24) 5 11 51 Schmidli père et fils

La friture au nouveau Pavillon des Falaises

**Hôtel des 2 Colombes**  
**COLOMBIER**  
 Sa cuisine  
 Sa cave  
 Jeu de quilles automatique  
 Tél. (038) 6 36 10

**PRÊTS**  
 ● Discrète  
 ● Rapides  
 ● Formalités simplifiées  
 ● Conditions avantageuses  
 Courvoisier & Cie  
 Banquiers - Neuchâtel

**DANSE**  
 samedi 28 juin, dès 20 heures, avec prolongation  
 Orchestre Rio-Branca  
 HOTEL DE LA PAIX  
 Cernier (038) 7 11 43

**MONTMOLLIN**  
 Hôtel de la Gare  
 Bonne table  
 Bons vins  
 Séjour agréable  
 Tél. 8 11 96  
 J. Pellegrini-Cottet

**HÔTEL DU SOLEIL**  
 NEUCHÂTEL  
 Toujours ses succulents petits coqs à Fr. 4.— aux morilles Fr. 5.50

**Restaurant**  
 La terrine truffée mode du chef  
 Les mignons de veau au Cinzano  
 Le chicken à la King  
 Neuchâtel, ☎ (038) 5 88 22  
**Seaulac**

SOUS LES OMBRAGES DU PORT A CHEZ-LE-BART  
 28 et 29 juin 1958

**Grande Fête des cerises**

organisée par l'« Helvétienne »  
 Samedi, danse sur pont neuf - Jeux divers  
 Orchestre JO MARTIN  
 Prolongation autorisée  
 Par temps incertain à la salle communale de Gorgier  
 Dimanche, concert par la « LYRE » de la Béroche  
 Vente de cerises - Vauquille - Tir - Danse  
 Tombola - Cantine avec marchandise de premier choix  
 En cas de mauvais temps, renvoi aux 5 et 6 juillet  
 Aucun revendeur n'est toléré sur la place de fête

**HOTEL DU CHEVAL BLANC**  
 Colombier  
 Dimanche, dès 16 h. 30  
 ★ **DANSE** ★  
 Se recommande: famille Musy

Près du Jardin anglais... arrêtez-vous au  
**Café de la Promenade**  
 Sa terrasse à la française  
 Ses apéritifs — Glaces — Frappés  
 Ice cream Sodas  
 ■ Parking ■  
**TÉLÉVISION**

**APOLLO** Samedi et dimanche à 14 h. 45 et 20 h. 30  
 Tous les jours à 15 h. et 20 h. 30  
 Parlé français - Admis dès 16 ans  
 Location, tél. 5 21 12

**Un chef-d'œuvre d'aventures**  
**Au cœur du Soudan révolté!**

Des hommes d'un courage inouï! Face aux hordes sauvages qui massacrent tout

20,000 FIGURANTS EN ACTION



**Tempête sur le Nil**  
 CINEMASCOPE  
 Vous vous cramponnez à votre fauteuil!  
 avec ANTHONY STEEL - LAWRENCE HARVEY

**En 5 à 7** Samedi à 17 h. 30  
 Dimanche à 17 h. 30  
 Lundi

**FERNANDEL** dans un film mouvementé et dynamique...  
**ERNEST LE REBELLE**  
 Parlé français Admis dès 16 ans

**A LA PRAIRIE**  
 Toujours bien servi  
**Assiette du jour**  
 Fr. 2.— et 2.50  
 UN SUCCÈS! nos excellentes  
**ASSIETTES PRAIRIE**  
 Salle à manger au 1er étage  
**Grand-Rue 8**  
 Tél. 5 57 57

**STANSSTAD HÔTEL FREIENHOF**  
 avec ses belles terrasses-restaurant au bord du lac des Quatre-Cantons. Cuisine renommée, dancing, orchestre, plage privée, 4 courts de tennis, garage, (Prospectus.)  
 Tél. (041) 84 11 61. Propr.: Mme Hauser

**COLOMBIER (NE) - LES ALLÉES**  
 Dimanche 29 juin, à 14 h. 30 (essais à 11 h.)  
 5 COURSES - 25 VOITURES  
**STOCK-CARS**  
 Les meilleurs spécialistes de Suisse  
 Cantine — Parc-autos — Plage à proximité  
 ENTRÉE: Fr. 3.50, enfants et militaires Fr. 1.50  
 Places assises numérotées: Fr. 4.70  
 LOCATION D'AVANCE: Tabacs Pattus, Saint-Honoré, Neuchâtel  
 Téléphone (038) 5 48 79

**RESTAURANT DU Littoral**  
 Ses spécialités et vins de choix  
 Sa terrasse et ses glaces réputées  
 Tél. 5 49 61 - Route des Falaises

On demande à louer voiture  
**<Fiat> 100 T.V.**  
 ou « Fiat », pour 6 mois, sans plaques. — Adresser offres écrites à N. E. 2746 au bureau de la Feuille d'avis.

**SENSATIONNEL!**  
**Les meilleurs athlètes du monde A LAUSANNE**  
 COURTNEY, champion olympique (800 m.)  
 NORTON, record du monde (200 m.)  
 GILBERT, record du monde (200 m. haies)  
 ROZSNYOI (Hongrie), record du monde (3000 m.)  
 avec 3 espoirs américains et tous les champions suisses  
**LAUSANNE, AUJOURD'HUI DÈS 17 H. 30**  
 au stade olympique

**Les Halles** au cœur de la vieille ville  
 Les quenelles de brochet truffées Nantua  
**Le Pavillon**  
 Notre excellente friture servie de 11 h. du matin à 23 h.

**buffet de gare Neuchâtel**  
 Toujours nos hors-d'œuvre bien frais et appétissants  
 Tél. (038) 5 48 53

... un cadre sympathique  
 ... une table soignée  
**La Cave Neuchâteloise**  
 Terreaux 7 Tél. 5 85 88  
 ★ ★ ★

**SAINT-BLAISE**  
 Salle pour repas de familles et de sociétés  
 Tél. 7 51 66  
 L'endroit réputé pour sa bonne cuisine vous recommande:  
 Filets de perches - Poulets à la broche  
 Entrecôte maison - Filet mignon au curry

**HÔTEL DU MARCHÉ TAVERNE**  
 Tél. 5 30 31  
 Samedi et dimanche  
 On y est chez soi. Une cuisine parfaite. Grand choix de mets. Toute une gamme d'assiettes garnies.  
 Truites de l'Areuse  
 Petit coq du pays grillé garni ou Cordon-bleu garni  
 ou Entrecôte à la mode du chef  
 Salles pour fêtes de famille et sociétés

**CROIX-BLANCHE AUVERNIER**  
 A. DECREUSE  
 TEL. 8.21.90  
**SA RESTAURATION — SA CAVE**

**MALBUISSON - Hôtel du Lac**  
 15 km. de Vallorbe et des Verrières/France. Tél. 6  
 Terrine maison  
 Poisson mayonnaise  
 Entrecôte grillée  
 Pommes du jour  
 Haricots verts  
 Fromages variés  
 Dessert au choix  
 Demandez nos menus  
 Repas fins et gastronomiques  
 Salles pour banquets et mariages  
 1/2 bouteille de vin par personne, rouge ou blanc  
 Prix, vin compris, Fr. s. 7.50, service 15% en sus

**hôtel du poisson MARIN**  
 Tél. 7 51 17  
**Petits coqs**  
**Filets de perches**  
**Truites au bleu**  
 SON JARDIN FLEURI  
 SES JEUX DE QUILLES

**Le grill**  
**Le couscous Royal**  
 Neuchâtel, ☎ (038) 5 88 22  
**Seaulac**

**CINEMA DES ARCADES**  
 ☎ 5 78 78  
 LOCATION OUVERTE de 14 heures à 17 h. 30  
 Samedi, dimanche, mercredi  
 Moins de 16 ans non admis

Matinées à 15 heures:  
 samedi, dimanche, mercredi  
 Soirées à 20 h. 30 tous les jours

**ROD STEIGER** dans **Un policier du tonnerre**

de Graham Greene l'auteur du « Troisième homme »



(ACROSS THE BRIDGE)  
**AU DELA DU PONT**

**CINEMA STUDIO**  
 ☎ 5 30 00  
 LOCATION OUVERTE de 14 heures à 17 h. 30  
 Samedi, dimanche, mercredi  
 Moins de 16 ans non admis

Matinées à 15 heures:  
 samedi, dimanche, mercredi  
 Soirées à 20 h. 30 tous les jours  
 \* \* \*

**Dany Robin • Georges Marchal**  
**Mareel Lupovici, Jean-Roger Caussimon**  
**Pasquale Roberts, Pierre Dudan**  
 D'après le roman de  
**HENRY CHAMPLY**  
**«L'homme qui mourra demain»**  
**EDMOND T. GREVILLE**  
 a tiré un film extraordinaire

**Quand Sonnera Midi.**




**Une aventure stupéfiante**  
 Au programme, un court métrage en couleurs  
 Surprises de l'histoire

**PALACE**  
 Tous les soirs à 20 h. 30

**ANNÉ VERNON HENRI VILBERT YVES VINGENT**

**DÈS 16 ANS**



**POLICE JUDICIAIRE**

**Toute la vérité sur la P. J.**



