





Administration : 1, rue du Temple-Neuf.  
 Rédaction : 3, rue du Temple-Neuf.  
 Bureaux ouverts de 7 h. 30 à 12 h. et de  
 13 h. 45 à 17 h. 30. Samedi jusqu'à midi.  
 Régie extra-cantonale : Annonces-  
 Suisses S. A., Neuchâtel et succursales.

# Feuille d'avis de Neuchâtel

Emplacements spéciaux exigés, 20 %  
 de surcharge.  
 Les avis tardifs et les avis mortuaires  
 sont reçus au plus tard jusqu'à 5 h.  
 La rédaction ne répond pas des manus-  
 crits et ne se charge pas de les renvoyer.

Les annonces sont reçues jusqu'à 14 h. (grandes annonces 9 h.), le vendredi jusqu'à 17 h. pour le numéro du lundi.

## AVIS OFFICIELS

### Ecole professionnelle de jeunes filles NEUCHÂTEL

Cours trimestriels complets (27 heures par semaine, et cours trimestriels restreints (un ou deux après-midi par semaine) de coupe et confection, lingerie, broderie, tricotage à la machine, raccommodage et repassage.  
 Commencement des cours : mercredi 1er septembre 1937. Inscriptions auprès de Mlle M. PERRENOUD, maîtresse principale, collège des Sablons.  
 LE DIRECTEUR.

### COMMUNE de SAVAGNIER

## Vente de bois

Samedi 4 septembre, la Commune de Savagnier vendra en mises publiques :  
 100 stères sapin,  
 40 stères écorces,  
 900 fagots.  
 Rendez-vous des miseurs à 13 h. 30, à la Charbonnière.  
 Savagnier, le 28 août 1937.  
 Conseil communal.

## IMMEUBLES

A vendre ou à louer, en bloc ou séparément,  
 usine avec maison de deux appartements.  
 S'adresser à M. G. Obrecht, Saint-Nicolas 8, Neuchâtel. \*  
 RUE RACHELIN, en bordure de la route, BEAU CHESAL de 600 mètres carrés environ est à vendre à de favorables conditions. Etude Pettipierre et Hotz.

## dépôt de balais

à personne débrouillarde et sérieuse. Offres sous chiffre G 4366 Y à Publicitas, Berne.

Myrtilles des Alpes  
 5 kg. Fr. 2.75; 10 kg. Fr. 5.30  
 PEDRIOLI, N., 10, Bellinzone.

## Vélo

en bon état, à vendre. Fau-guel, Petit-Berne 6, Corcelles.

## REINES-CLAUDE

à vendre mercredi et vendred, rue Bachelin 16.

## Asperges fondantes

Early Garden (primeurs) aucun déchet tendreté sans égale - Fr. 1.40 la boîte de 22 branches environ 670 grammes  
 ZIMMERMANN S. A.

## Fleurs organdi Jabots organdi Cols au mètre organdi

JAMAIS SI BEAU CHOIX chez  
 Guye-Prêtre  
 Saint-Honoré Numa-Droz  
 Magasin neuchâtelois  
 A vendre

## vélo moteur

S'adresser Côte 131, 1er étage.  
 Industriels, garagistes achetez vos déchets de coton et chiffons pour essuyages chez  
 LOUIS JUVET  
 NEUCHÂTEL - Ecluse 76  
 Téléphone 51.985

## ENCHÈRES

### Office des faillites de Neuchâtel

## Enchères publiques de bois

Le jeudi 2 septembre 1937, dès 14 heures, l'Office des faillites vendra par voie d'enchères publiques, dans un local situé à l'est du stand du Mail :  
 Un lot de bois comprenant : poutres, perches, planches et plateaux, ainsi que divers autres objets.  
 La vente aura lieu au comptant et conformément à la loi fédérale sur la poursuite pour dettes et la faillite.  
 OFFICE DES FAILLITES :  
 Le préposé : A. Hummel.

## A VENDRE

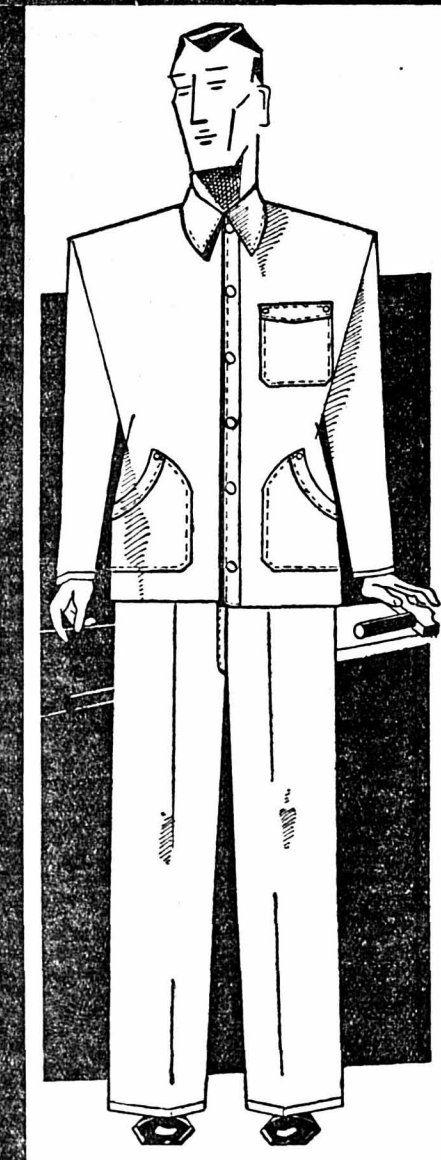
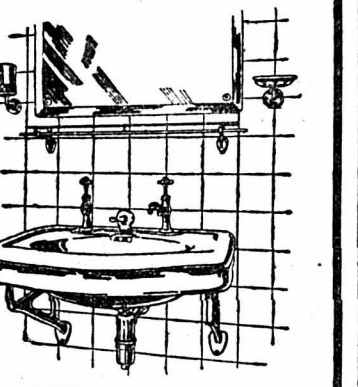
A vendre, pour cause de départ,  
 piano à queue  
 BECHSTEIN, R. Droz, prof., Boudry.

## C'est tout simple...

rapportez dix cornets vides de café « Uségo » et vous aurez le onzième gratis, même celui à 2.30, pensez ! Encore les dix œufs étrangers à 1.-, mais dans les magasins MEIER...

## Propriétaires !

pour vos travaux de ferblanterie, appareillage d'eau, installations sanitaires, salles de bain, buanderies, adressez-vous à  
**USINE J. DECKER S. A., Neuchâtel**  
 Rue Bellevaux 4 - Tél. 51.442  
 VOUS OBTIENDREZ UN TRAVAIL SOLIDE ET SOIGNÉ, A D'EXCELLENTE CONDITIONS  
 Devis et projets gratuits, sans engagement



## Nos Vêtements de travail

solides et bon marché

Pour chaque métier nous avons un vêtement approprié Vous trouverez chez nous le choix, la qualité du spécialiste !  
 à des prix Bloch !

Complets salopettes 5<sup>90</sup>  
 14.50 10.50 8.90

Blouses de travail 6<sup>90</sup>  
 12.50 9.75 7.25

Assortiment complet en PANTALONS SALOPETTES VESTONS pour pâtisseries et bouchers  
 BLOUSES BLANCHES pour coiffeurs, pour le bureau, etc.  
 TABLIERS pour tonneliers, jardiniers, boulangers, etc.

La source de la qualité et du bon marché

# JULES BLOCH

## Richelieu pour messieurs

noir, brun et fantaisie

9 <sup>80</sup>	10 <sup>80</sup>	11 <sup>80</sup>	12 <sup>80</sup>	13 <sup>80</sup>
14 <sup>80</sup>	15 <sup>80</sup>	16 <sup>80</sup>	17 <sup>80</sup>	
	18 <sup>80</sup>	19 <sup>80</sup>		

**J. KURTH** Seyon 3 Neuchâtel

## Zwieback Kohler

## Dès aujourd'hui

# VENTE

## sous les arcades

### Librairie

Livres d'occasion

### Papeterie

Gravures . . . . .	depuis la p. -10
Gravures encadrées >	> -50
Cadres pour photos >	> -25
Albums pour photos >	> -95
Blocs de papier à lettres >	> -90
Bloc-notes >	> -20

**Reymond**  
 9, rue Saint-Honoré

## Saucisse à rôtir et atriaux pur porc extra

Ménagères profitez !

# BELL

### Société coopérative de Consommation Chaussures - Treilles

## Rentrée des classes !

Souliers « Bride » . . . . .	depuis 9.60
Souliers « Lamballe » . . .	depuis 9.20
Souliers « Richelieu » . . .	depuis 8.40
Bottines . . . . .	depuis 9.80
Pantoufles de gymnastique, toile bleue, semelle caoutchouc . . . . .	22/35 = 1.80 36/42 = 2.—

7% d'escompte au comptant !

## Venez voir nos offres à prix de série

# 50 c. 95 c. 1.45 1.90

Vous avez, la semaine dernière, reçu le catalogue qui vous montrait quelques centaines d'articles extrêmement avantageux, vêtements, sous-vêtements, articles de messieurs, parfumerie, articles de ménage, de nettoyage, etc., etc.  
 Vous devriez venir les voir. A chaque rayon, vous trouverez des articles qui coûtent si peu que ce sera pour vous une grande économie.

**GRANDS MAGASINS au SANS RIVAL**  
 R. GONSET-HENRIQUOZ SA NEUCHÂTEL  
 vend bon et bon marché

Il n'y a que le premier pas qui coûte, dit-on. Bannissez donc toute hésitation et venez hardiment chez nous, vous ne serez pas déçu. Au contraire, notre vaste exposition vous surprendra... nos prix... grâce à notre système d'achat et de vente... étant les plus bas... permettront à quiconque caresse la joie de se créer un intérieur élégant et confortable, de mettre son projet immédiatement à exécution.  
 Le cliché ci-dessous vous montre nettement ce que nous sommes à même de vous fournir... c'est-à-dire... du plus simple au plus luxueux.  
 Nous avons en magasin, par exemple, plusieurs salles à manger... chambres à coucher, dont nous avons pu... grâce à notre pouvoir d'achat... prendre l'exclusivité. Ce ne sont donc pas des meubles que vous verrez dans chaque étalage.  
 « Chippendale », le meuble de style à la mode... vous en trouverez également quelques modèles en magasin.

Tous nos mobiliers sont garantis cinq ans contre tous vices de construction.

## Meubles S. Meyer

le magasin à l'étage en vogue... FAUBOURG DU LAC, 31, TÉLÉPHONE 52.375, Neuchâtel.

## REMERCIEMENTS

Madame Alexandre MARET, ses enfants et petits-enfants; Monsieur et Madame Emile REINHART, leurs enfants et petits-enfants; Madame Emile REINHART, ses enfants et petits-enfants, les familles WAVER et allées, remercient sincèrement toutes les personnes qui ont pris part à leur deuil.  
 Paris, Bordeaux, Neuchâtel, août 1937.

Infiniment touchés des nombreuses marques de sympathie reçues pendant les jours de deuil qu'ils viennent de traverser, Monsieur Charles HARNISCH et famille remercient toutes les personnes qui les ont entourés dans ces moments difficiles. Un chaleureux merci pour les nombreux envois de fleurs.

Madame veuve G. FEISSLY, ses enfants et familles allées, infiniment touchés des très nombreux témoignages d'affection qui leur ont été si précieux dans leur grand chagrin, prient tous leurs amis et connaissances de trouver ici l'expression de leur gratitude.  
 Neuchâtel,  
 le 30 août 1937.

## AVIS DIVERS

### Mlle Convert

9, avenue de la Gare reprendra ses leçons le 1<sup>er</sup> septembre

Pour vos courses Jumelles à prismes des premières marques  
 Boussoles - Loupes Lunettes solaires Visières  
 Prix les plus avantageux à l'office d'optique  
**André Perret** Epancheurs 9 NEUCHÂTEL

## Magasin de volailles Lehnherr Frères

ARRIVAGE DE BEAUX LIÈVRES  
 TOUJOURS BIEN ASSORTI EN VOLAILLES ET LAPINS

NOUS RÉPARONS promptement SOMMIERS ET MATELAS en atelier ou à domicile. Devis sans engagement.  
 AU BUCHERON, Neuchâtel Ecluse 20 Tél. 52.633

## 3000 francs

Employé avec traitement fixe cherche emprunt remboursable 50 fr. par mois. Intérêt selon entente. Adressez offres écrites à G. H. 490 au bureau de la Feuille d'avis.

## Le Bon Secours - Genève

### Ecole et association d'infirmières

fondée en 1905 par la Doctoresse Champendal

DIX-HUIT MOIS D'ÉTUDES	Après un complément d'un an et demi de stages hospitaliers
Cours théoriques - Stages pratiques	DIPLOME PROFESSIONNEL
CERTIFICATS	RECONNU PAR LA CROIX-ROUGE
Elèves temporaires admises	

Programme et renseignements : Direction du Bon Secours, 15 avenue Dumas





