

QUATUOR DE GENÈVE

SAISON DE MUSIQUE DE CHAMBRE 2018



1918 | *Hodler* | 2018

SALLE CENTRALE
DE LA MADELINE,
GENÈVE

MUSÉE D'ART ET
D'HISTOIRE, GENÈVE



Quatuor de Genève, photo ©G.Maillot/point-of-views.ch

UNE PROGRAMMATION POUR HODLER 2018

L'année 2018 marquera les cent ans de la mort du grand peintre suisse Ferdinand Hodler (1853-1918). Le Musée d'art et d'histoire - dont les collections abritent de nombreuses œuvres de Hodler - célèbre l'anniversaire et, dans ce cadre, souhaitait notamment proposer des concerts inspirés par la vie et l'œuvre de l'artiste à la peinture empreinte de rythme et de musicalité. C'est ainsi que le fil conducteur pour la programmation de notre neuvième saison de musique de chambre a été choisi. Deux séjours dans de grandes capitales européennes ont durablement marqué Hodler. Nous souhaitons évoquer et faire revivre en musique l'atmosphère culturelle spécifique de ces deux villes au tournant du 20^e siècle.

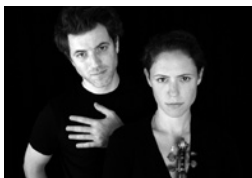
La carrière de Hodler l'a amené à Vienne, où une exposition au Palais de la Sécession a eu un très grand impact sur sa carrière. Dans le milieu culturel viennois, Hodler a fréquenté des peintres proches de Schoenberg, qui peignait lui aussi. Parmi ces peintres, Klimt, lequel a réalisé une grande fresque sur Beethoven, montrant combien l'image de ce créateur fait partie, fondamentalement, du patrimoine

viennois. Pour évoquer en musique ce voyage viennois de Hodler et ses influences, Webern (le splendide *Langsamer Satz*) et Schoenberg (le sextuor *la Nuit transfigurée*) d'une part, et Beethoven (deux quatuors) d'autre part.

Au début des années 1890, Hodler est à Paris. Par ailleurs, 2018 est aussi le centenaire de la mort de Claude Debussy (1862-1918). En écho au séjour du peintre dans la capitale française à la foisonnante vie culturelle, deux programmes de musique française : Debussy - Chausson (ce compositeur, ami de Monet, était également doué pour la peinture) et Debussy - Ravel.

Avec ces deux volets, « Vienne » et « musique française », nous espérons vous emmener dans des voyages musicaux évocateurs de l'époque dans laquelle a évolué Hodler, et vous souhaitons une belle saison 2018. Les concerts de cette série auront lieu alternativement au MAH et à la Salle Centrale de la Madeleine, notre « port d'attache ».

Quatuor de Genève



Cédric Pescia, piano
Nurit Stark, violon



Loïc Schneider, flûte



Christophe Saunière, harpe



Damien Bachmann, clarinette



Catherine Soris, alto



Laurent Issartel, violoncelle

SALLE CENTRALE DE LA MADELEINE

DIMANCHE 18 MARS, 11 heures

QUATUOR DE GENÈVE

François Payet-Labonne et Sidonie Bougamont, violons
Emmanuel Morel, alto – André Wanders, violoncelle

Haydn: *Quatuor à cordes opus 54 n°2*

Beethoven: *7^e quatuor à cordes, opus 59 «Razumovski» n°1*

MUSÉE D'ART ET D'HISTOIRE

DIMANCHE 22 AVRIL, 11 heures

QUATUOR DE GENÈVE

avec Nurit Stark, violon

Cedric Pescia, piano

Debussy: *Quatuor à cordes*

Chausson: *Concert pour violon, piano
et quatuor à cordes, opus 21*

SALLE CENTRALE DE LA MADELEINE

DIMANCHE 30 SEPTEMBRE, 11 heures

QUATUOR DE GENÈVE

avec Loïc Schneider, flûte

Damien Bachmann, clarinette

Christophe Saunière, harpe

Debussy: *Syrinx (flûte seule) et Sonate pour flûte,
alto et harpe*

Ravel: *Quatuor à cordes*

*Introduction et Allegro pour harpe, flûte,
clarinette et quatuor à cordes*

MUSÉE D'ART ET D'HISTOIRE

DIMANCHE 11 NOVEMBRE, 11 heures

QUATUOR DE GENÈVE

avec Catherine Soris, alto

Laurent Issartel, violoncelle

Beethoven: *Quatuor à cordes opus 18 n°3*

Webern: *Langsamer Satz pour quatuor à cordes*

Schøenberg: *La Nuit transfigurée, sextuor à cordes opus 4*

Sous réserve de modifications

1918 | Hodler | 2018



Ferdinand Hodler *La montée des brouillards sur les Alpes Savoyardes*, 1917, Huile sur toile ©MAH

Vingt minutes, une œuvre: les concerts ayant lieu au MAH sont précédés par une présentation d'une œuvre de Ferdinand Hodler en lien avec la thématique du concert.

À 10h30, gratuit, sans réservation, dans la limite des places disponibles.

SALLE CENTRALE DE LA MADELEINE

10, rue de la Madeleine
1204 Genève

MUSÉE D'ART ET D'HISTOIRE

Rue Charles-Galland 2
1206 Genève

Prix des concerts
CHF 25.- plein tarif
CHF 20.- AVS
CHF 5.- étudiants, enfants

Billets en vente sur place
une heure avant le concert

Prélocation : Maison des arts du
Grütli, Espace Ville de Genève,
Cité Séniors, Genève Tourisme
et Congrès

Sponsors

AVEC LE SOUTIEN
DE LA
VILLE DE GENÈVE



Partenaire

MAÎTRE LUTHIER
FRANÇOIS LEBEAU

Organisation

scm

