

LA FÉDÉRATION HORLOGÈRE

• SUISSE •

ORGANE de la CHAMBRE SUISSE DE L'HORLOGERIE, des CHAMBRES DE COMMERCE, des BUREAUX DE CONTROLE, des ASSOCIATIONS PATRONALES de l'INFORMATION HORLOGÈRE SUISSE et de la FIDUCIAIRE HORLOGÈRE SUISSE (Fidhor)

ABONNEMENTS:

Un an	Six mois
Suisse Fr. 14.05	Fr. 7.05
Union postale » 26.—	» 13.—

Majoration pour abonnement par la poste
Compte de chèques postaux IV b 426

Paraissant le Mercredi et le Samedi à La Chaux-de-Fonds

LES CONSULATS SUISSES A L'ÉTRANGER REÇOIVENT LE JOURNAL.

Annonces: Publicitas, S. A. suisse de Publicité, 22, rue Léopold Robert, La Chaux-de-Fonds. — Succursales et agences en Suisse et à l'étranger

ANNONCES

suisse 30 centimes, offres et demandes de places 20 centimes la ligne, étrangères 35 centimes la ligne.

Les annonces se paient d'avance.

A l'Exposition internationale de Barcelone

Haas, Neveux & Cie, à Genève.

Ancienne maison genevoise dont la fondation remonte à 1848, avec succursales à Paris et New-York.

Sa superbe exposition occupe l'une des vitrines latérales sud, et se trouve donc, comme nous l'avons déjà observé, sous la funeste influence de l'affreux plafond gris qui obscurcit de sa présence tout le Salon de l'horlogerie.

Dans un premier compartiment, nous voyons, bien disposés toute la gamme des mouvements fabriqués par la maison Haas Neveux & Cie, depuis la petite 7 lignes aux mouvements 19 lignes pour montres d'hommes et en différentes hauteurs. A ce propos, disons que cette maison revendique comme sienne la création et la diffusion de la montre extra-plate et a tenu à ne point déroger à sa supériorité dans ce genre, en présentant, — petit chef-d'œuvre, — une pièce ultra-plate dont le mouvement 7 lignes mesure 7/12 d'épaisseur.

Autour de cette théorie de mouvements en cercles, nous admirons une savonnette or quantième perpétuel avec répétition à minutes, se remontant en regardant l'heure, dispositif breveté. Très curieux. En outre, une répétition à minutes ultra-plate — vrai tour de force —. Quelques belles montres ultra minces, or et platine et un bracelet richement serti de brillants avec fermoir de même, complètent heureusement cette partie du stand.

Si nous continuons au deuxième compartiment, nous y voyons, outre une série d'une trentaine de bracelets pour hommes, — dont un avec mouvement sans aiguilles, — deux répétitions à minutes, l'une en 10, l'autre en 13 lignes. Encore un tour de force! puis une répétition à minutes avec chronographe-compteur et double tour d'heures; un quantième à seconde indépendante, un chronographe-compteur ultra-plat, etc.

Enfin, troisième compartiment: une montre originale, forme triangle avec cadran argent; une montre platine 18 lignes, carrure, heures et aiguilles en joaillerie; modèle superbe! Mentionnons aussi une lépine 18 lignes extra-plate, heures sautantes et un quantième de même dont les heures sont décentrées. N'oublions pas une montre squelette, dont la cadrature a été ingénieusement découpée afin de montrer mieux la marche de l'échappement.

Nous avons gardé pour la fin les bracelets pour dames dont la maison Haas Neveux & Cie présente une très jolie collection, presque tous décorés en brillants baguettes et de formes modernes très variées, l'un en particulier, rectangulaire, richement orné de brillants jusque sur les attaches.

On voit, d'après ces quelques brèves données, que la maison Haas Neveux & Cie se distingue par ses spécialités, toutes d'une réelle valeur, aussi bien que par sa chronométrie, car elle s'est toujours distinguée dans les concours de réglages de chro-

nomètres à l'Observatoire de Genève et détient depuis 1914, le prix de record du réglage pour un de ses chronomètres ayant obtenu 879 points, résultat absolument unique! Aussi, les visiteurs s'arrêtent-ils, visiblement attirés et charmés devant cette belle exposition.

P.-S. — La maison Haas Neveux & Cie expose aussi dans la section française.

Fabrique „Ebel“, Blum & Cie, La Chaux-de-Fonds.

Dans notre rapport sur l'exposition de Berne en 1914, nous avons déjà dit tout le bien que nous pensions des collections de cette maison, spécialisée dans la fabrication de la montre décorée pour dames. Alors déjà son exposition était remarquable par la variété et la richesse des pièces présentées. Dans le salon de l'horlogerie de Barcelone, nous retrouvons ces mêmes qualités en plus forte progression si possible, car il est évident que cette maison a évolué dans l'art comme l'art lui-même.

Bien que son exposition ne tienne pas une très grande place, tout y est si bien disposé, la présentation en est si bien comprise, qu'elle attire forcément les regards et excite particulièrement la convoitise des señoras espagnoles qui s'arrêtent longuement devant ce chatoiement de pierres précieuses.

Mais passons à l'examen des collections.

Voici quelques pièces montées sur mouvements baguettes, de conception technique audacieuse, dont la terminaison ne peut être confiée qu'à des artistes. Le brillant baguette jouissant actuellement de la vogue est largement mis à contribution. Cette taille spéciale du diamant permet des décors simples mais de riche apparence. Remarquons particulièrement une montre cordonnet baguette dont le serti perdu, — travail d'un joaillier habile —, fait de cette pièce un joyau rare. Voici, en outre, une montre savonnette en platine, cordonnet, pour dame, qui constitue un merveilleux bijou paré de brillants très riches.

Des montres de poche en platine ultra-plates, serties de brillants, d'autres en or gris avec décor moderne sur satiné forment un ensemble ravissant. Ces modèles tout à fait inédits, sortent des sentiers battus.

Une vraie sélection de bracelets pour dames en 5 1/2 lignes à têtes variées en platine est présentée avec infiniment de goût. Ce sont la plupart des rectangles serties de brillants, l'un à double entourage de pierres; un autre orné de brillants et saphirs jusque sur les coulants. Très originale aussi cette pièce dont le décor en joaillerie représente un papillon.

Que dire encore de ces trois montres-bagues en platine 4 lignes, l'une à tête rectangle, la deuxième en forme ovale et la troisième en savonnette. Toutes sont, cela va sans dire, ornées de brillants.

Les bracelets pour hommes ne sont pas moins bien représentés. C'est une gamme harmonieuse de formes simples et cossues. Noté entre autres une savonnette or gris dont l'élégance est rehaussée

par un décor délicat; puis un bracelet or gris avec incrustations d'ors de couleurs. Travail superbe!

Avant de terminer, nous avons encore à citer les petites montres de voyage qui sont une spécialité de la fabrique Ebel, et sa création la plus récente, la *Mignonette* à trois volets, étui, à décors variés. Cette pièce porte bien son nom; elle est, en outre, attrayante, pratique et bien dans la tendance du jour.

En résumé, magnifique manifestation d'art, d'autant plus méritoire que, nous a-t-on assuré, aucune des pièces exposées n'a été fabriquée spécialement en vue de l'Exposition, mais que toutes sont extraites du stock ou de la fabrication régulière de cette fabrique.

Elida Watch Co, à Fleurier.

L'exposition de cette importante maison est située à l'angle nord-ouest du Salon, dans une des vitrines latérales en bordure du passage central du palais. Elle est aussi en très bonne compagnie puisqu'elle voisine les collections Vulcain.

La fabrique Elida s'est distinguée par une grande variété, très choisie, de ses produits. Il y a là, une certaine quantité de montres toutes formes et tous décors réparties en cinq groupements, soit:

1. Une superbe collection de bracelets pour hommes, formes tonneau, rectangle, carré, ovale, tank, etc., en or 18 carats, grandeurs 10 1/2, 12 et 13 lignes, mouvements plats et extra-plats.

2. Un autre groupe renferme une riche collection de bracelets or pour dames, dans les formes les plus diverses et les décors les plus variés; bracelets cuir ou cordonnets. Tous ces articles depuis l'infime petite pièce jusqu'à la 8 3/4 lignes, et en différents métaux.

3. C'est ici la partie réservée à la fabrication courante d'Elida, qui présente un assortiment intéressant de montres-bracelets en argent, plaqué or et métal.

4. Voici le compartiment des montres de poche de toutes grandeurs, lépines et savonnettes, en argent, en métal et en plaqué or. Les formes et les décors sont très bien assortis. Hauteurs: plates, mi-plates et extra-plates. Remarquons la belle variété de cadrans émail, métal, fantaisie, en nacre, dénotant une certaine recherche.

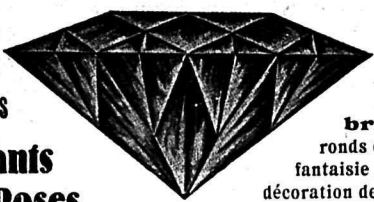
5. Enfin, complétant cette importante exposition d'une fabrication bien comprise, Elida expose une série importante de montres or extra-plates pour messieurs, dans les belles formes de boîtiers modernes: Empire, Murat, Hexagone, etc., avec décors adéquats rehaussant la belle tenue de cette collection.

Nous avons eu du plaisir aussi à constater, en examinant les mouvements exposés dans le compartiment des montres or, combien Elida a su perfectionner la qualité, déjà excellente, de ses mouvements et la peine qu'elle s'est donnée pour parvenir à exposer une pareille variété.

En résumé, le Stand Elida fait une excellente impression et dénote chez cet exposant un haut sentiment de recherche et de bon goût.

ADOLPHE ADLER

3, Rue Adrien Lachenal, GENÈVE

ACHATS
VENTES
TAILLIERES**Brillants
et Roses**Spécialités
en tous
genres
de
brillants
ronds et de taille
fantaisie pour la
décoration des montres
et de la bijouterie.

Filières en saphir et diamant. Meules en saphir, limes saphir et rubis. Outils en diamant de tous genres. Retailage, réparations. Pierres boussoles saphir, rubis, vermeil, agate, pour compteurs électr., etc. Pierres de grand'moyennes. Tous genres de pierres d'après modèle. Meules « India » et « Aloxit », etc.

Filières en acier à tirer.

Pierres d'horlogerie rebuts pour exportation.

Antoine VOGEL, Pieterlen (près Bienne)**Bureau de brevets d'invention****A. BUGNION**

Ancien expert technique au Bureau fédéral de la Propriété Intellectuelle

Genève

Corraterie 13

1984

Lausanne

Grand Pont 2

Dreffa Watch Chaux-de-Fonds

Tél. 9.34 214

Mouvements soignés et courants, ronds et de forme. Spécialité Japon et Amérique. Montres tous genres. Demandez échantillons 5 à 10 1/2 fig. Prix avantageux

BUREAU FIDUCIAIRE ET COMMERCIAL**GEORGES FAESSLI** 2186

Licencié des sciences com. et écon. - Expert comptable diplômé A.S.E.

Rue du Bassin 4 NEUCHÂTEL Téléphone 12.90

CONSEILS EN MATIÈRE FISCALE ET FINANCIÈRE

COMPTABILITÉS, EXPERTISES, STATISTIQUES

ORGANISATIONS COMMERCIALES ET INDUSTRIELLES - ASSURANCES

ATELIER de SERTISSAGES

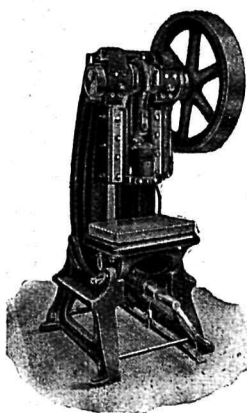
désire entrer en relations avec bonne maison. Interchangeabilité garantie, travail très soigné

On se charge des plaques à sertir. 1063

S'adresser à

J. Sautebin & Houriet

Combe Grieurin 45

La Chaux-de-Fonds.**Les Presses „PERLA“**

1 à 200 tonnes
en fonte acérée
double montants ou col de
cygne,

sont avantageuses
et précises. 3161

Concessionnaire pr la Suisse

Maison J. WORMSER

La Chaux-de-Fonds

SUISSE à PARIS depuis 20 an,

cherche représentation pour fournitures d'horlogerie. Horlogerie, mouvement, outillage, petite mécanique, connaissances techniques.

Ancien élève d'Ecole d'Horlogerie. Ex-vendeur.

S'adresser **G. BAHON** 169, rue du Temple, Paris. III^e. 3268**A louer**

pour le 31 octobre 1929 ou époque à convenir, grands locaux de 5 pièces, situés au 1^{er} étage, centre rue Léopold Robert, pouvant convenir pour bureaux ou comptoir.

Pour visiter, s'adresser à **PUBLICITAS, Léopold Robert 22**, et pour traiter, à **Monsieur Alfred GUYOT, gérant, Paix 39, La Chaux-de-Fonds.** 3193

RADIUM?

La matière lumineuse rad.

de confiance**MERZ & BENTELI**

Berne 18 Tél. Zähringer 6191

Marque déposée
„Stella“

Fabrique d'horlogerie de Bienne offre
place stable à

régleur-refoucheur

petites pièces soignées. Entrée époque à convenir.

Offres sous chiffre **Q3837U** à **Publicitas Bienne.** 3281

Employé sténo-dactylographe

bien au courant de la branche horlogère. Correspondance française et diff. travaux de bureau, si quelques notions de la langue allemande, aura la préférence,

trouverait place de suite

dans fabrique d'horlogerie.

Faire offres sous chiffre **P 22689 C** à **Publicitas Chaux de Fonds.** 3262

Technicien horloger

diplômé,

est demandé de suite.

Offres détaillées avec prétentions sous
chiffre **P 22718 C** à **Publicitas Chaux-de-Fonds.** 3283

SITUATION

Monsieur, 29 ans, qualifié, actif, très capable, présentant très bien, 3 langues, sténo-dactylo, comptabilité, grande expérience commerciale, plusieurs années dans Usine Métallurgique et Maison Horlogère en Allemagne, cherche situation en rapport. Hautes références.

Ecrire sous chiffre **R 5207 L** à **Publicitas Lausanne.** 3282

Terminages

Nous cherchons termineur sérieux pour 13 lignes, ancre, A. S., bonne qualité. Production 4 à 5 grosses par mois.

Offres sous chiffre **S 3845 U** à **Publicitas Bienne.** 3279

URGENT

Nous cherchons de suite:

72 mouv., 6 1/2 lig., 15 rubis, ancre, A. S.
72 " 6 3/4 lig., 15 " " A. S.
72 " 7 3/4 lig., 15 " " Felsa
bonne qualité.

Offres sous chiffre **P 22687 C** à **Publicitas La Chaux-de-Fonds.**

**MOUVEMENTS
empierrés**

19 et 17 lig., lépines et savonnettes, boîtes argent, nickel, au choix. Cal. 14 lig., argent ou nickel, gros stock. Boîtes nickel et acier diverses, angl., etc., à liquider.

Case 13681, Le Locle.**Etats-Unis et Angleterre**

Pouvons livrer de suite, avec marque américaine, pour aussi longtemps que nous les avons en stock: 4 grosses bracelets 10 1/2 lig. de forme, argent 0,925, contrôle anglais, ancre 6 et 15 rubis, cadran radium et cadran métal relief.

Articles réguliers.

Adresser offres sous chiffre **P 22722 C** à **Publicitas La Chaux-de-Fonds.** 3294

On cherche à acheter régulièrement des

3293

petits mouvements ancre

en grandeurs 5 1/4, 7 3/4, 8 3/4 et 9 3/4 lig.

Faire offres avec prix et échantillons sous chiffre **P 22720** à **Publicitas Chaux-de-Fonds.**

On entreprendrait 4 grosses par mois

terminages**5 1/4 lignes, ancre,**

avec ou sans fournitures.

Offres sous chiffre **P 15425 C** à **Publicitas Chaux-de-Fonds.** 3264

ITALIE

Commerçant suisse, depuis 10 ans en Italie, demande la représentation d'une importante fabrique d'horlogerie.

Excellentes références.

Offres sous chiffre **P 15435 C** à **Publicitas La Chaux-de-Fonds.** 3285

Indes hollandaises et Chine

Maison importante, dont le représentant sera en Suisse prochainement, demande offres détaillées en lépines métal, 15 à 18 lig., ancre, 6 à 15 pierres, système Roskopf, calottes métal, argent et or, 8 3/4, 10 1/2 et 13 lig., ancre et cylindre.

Adresser offres sous chiffre **P 15434 C** à **Publicitas Chaux-de-Fonds.** 3278

Horlogerie de Haute Précision**J. FOREJTAR**

14, rue Kléberg Genève Téléphone 22.321
Spécialité de petits mouvements pour bracelets, pendants et bagues. 3276

Mouvements Baguettes.

Tous les mouvements avec poinçons de Genève.
Domicile: Chêne-Bourg, av. de Bel-Air 11, Tél. 49.580

Fabrique „Juvenia“, La Chaux-de-Fonds.

L'une des plus belles expositions du Salon; malheureusement, à peu près ignorée des visiteurs, grâce à la mauvaise disposition du stand qui est placé presque derrière celui de Zénith. Comme la vitrine est verticale, l'éclairage intérieur ne suffit pas et jette une sorte de pénombre sur certains des objets exposés.

Cette circonstance est regrettable, car l'exposition « Juvenia » est des plus originales, tant par sa disposition de bon goût et de savoir-faire, que par la grande variété de ses collections. Elle comprend deux parties formant angle et une partie centrale formant fond.

Dans les deux angles, les objets exposés sont placés sur gradins et étagères.

Sur les étagères sont placées toute une série de pendulettes d'art qu'il vaudrait la peine de décrire en détail, mais la place nous manque pour cela. Contentons-nous d'examiner les plus caractéristiques; comme ces deux formes lanternes en bronze patiné à mouvement 8 jours placées sur les deux étagères formant sommet, et celles au-dessous, magnifiques pendulettes retables à portes ouvrantes ornées de peinture gothique ou de genre, avec cadrans flinqués heures Limoges, ou ces beaux tryptiques rectangulaires dont les panneaux latéraux sont en émail dégradé ornés de jets d'eau en marbre. Et plus au-dessous encore, cette collection de pendulettes de moindre volume, mais tout aussi artistiques, telle cette étoile massive en onyx à 12 rayons portant chacun à sa base un des signes du zodiaque, le tout pivotant sur un socle agathe; et cette autre dont le corps en onyx est taillé à 12 facettes triangulaires à biseau portant des heures rapportées en chiffres chinois, l'ensemble suspendu à une monture en argent doré posée sur colonnettes en cristal de roche...

On reste confondu devant tant de recherche et ce sont bien ces œuvres d'art qui donnent à ce stand son caractère si distingué.

Sur les coussins en gradins tant central que latéraux, s'étalent les collections de montres et bracelets Juvenia. Ici encore, il faudrait tout décrire car il y a là des pièces vraiment remarquables. Glanons parmi les plus intéressantes.

Voici d'abord une collection de montres en forme ronde classique de 8 à 22 lignes, mouvement plat, articles cossus et sérieux. Des bracelets tête or gris pour dames, 5 1/2 lignes moire, et des 8 lignes or gris forme tonneau pincé, bracelet cuir mat et tressé. Parmi les pièces riches, il faut citer des bracelets platine 3 3/4, 4 3/4 lignes, forme rectangle, avec lunettes serties de brillants, 6 brillants baguettes sur les grands côtés, attaches pavées de brillants, d'autres dont les coulants même sont sertis de brillants; voici une 2 lignes, mouvement baguette, bracelet platine tout le tour, un brillant baguette sur chaque lien et la série continue ainsi de plus en plus riche...

Voici une montre 17 lig. lépine or blanc, mouvement 18/12 avec indicateur du développement du ressort, boîtier forme carrée, coins coupés, anneau fantaisie, cadran argent. Voici encore une 17 lig., mouvement 18/12 sans aiguilles, heures sautantes, minutes traînantes, boîtier or gris, forme carrée. Et ce modèle carré lépine or gris, dont le cadran en argent porte un quantième à guichet.

Citons un beau chronographe-compteur avec superbe boîtier, forme Murat en or blanc et, à son côté, une montre platine polie 16 lignes extra plate dont les heures et les aiguilles sont serties de roses: une montre dans une pièce d'or de 10 dollars.

Très curieuses ces deux montres dont le boîtier est en onyx avec lunette en or blanc et ornements or rouge chez l'une et en lapiz appliques joaillerie chez l'autre.

Autres pièces intéressantes: des montres squelettes, ce qui n'est pas nouveau si l'on veut, mais dont les découpages sont particulièrement gracieux. L'un des boîtiers est à 7 pans, chez celle-ci la lu-

nette est à demi-guichet avec cadran serti, heures découpées. C'est ce qu'on peut appeler du beau travail.

Nous n'en finirions pas si nous voulions tout citer. Il nous reste à parler des bracelets pour hommes dont Juvenia expose de fort beaux modèles soit en cuir soit en cordons avec têtes de forme bien variées. L'un de ces bracelets est à mouvement sans aiguille avec heures sautantes.

Enfin, la dernière des spécialités de Juvenia: sa montre Sport qui a la forme d'une bonbonnière fermée, dont le couvercle s'ouvre d'une main par pression d'un doigt. Ce modèle est présenté en cuir, en laque ou en toute autre matière. C'est le summum de la montre pratique pour le sportsman.

Revision du tarif douanier américain

II.

Pour faire suite à l'article paru dans la *Fédération Horlogère* du 11 courant, nous reproduisons ci-dessous le texte du paragraphe 368, tel qu'il est sorti des délibérations de la Commission sénatoriale des finances.

Rappelons que les passages en italiques sont ceux qui ont été modifiés par la commission du Sénat, tandis que ceux en caractères ordinaires figuraient déjà dans le projet de tarif adopté il y a quelques mois par la Chambre des représentants.

*

Par. 368. a) Pendules, mouvements de pendules, y compris les mouvements ancre, mécanisme de mouvement d'horlogerie, ainsi que tous mécanismes, dispositifs et instruments destinés à garder, mesurer ou indiquer l'heure, moteurs synchrones et asynchrones de moins d'un quarantième de cheval-vapeur, évalués à pas plus de 3 dollars par pièce lorsqu'ils n'ont pas de poulie ou d'autres transmissions, de même que tout mécanisme, dispositif ou instruments dont le but essentiel et caractéristique est de mesurer le temps, la distance, la vitesse, ou encore le prix d'une course ou le débit de l'eau ou du gaz, ou convenant à des usages similaires ou de régler, indiquer ou contrôler la vitesse des arbres de couche des tambours, des disques ou convenant à des usages similaires ou d'enregistrer, d'indiquer ou d'effectuer un travail ou une besogne à un ou des moments fixes d'avance et les mécanismes de mouvements de pendules, contenus dans tout dispositif électrique, tous ces articles (excepté les articles énumérés et décrits dans le Par. 367), qu'ils soient ou non emboîtés dans des boîtes, cages ou cabinets;

1) s'ils sont évalués à plus de 1,10 dollars l'un, 55 cents la pièce; évalués à plus de 1,10 dollar, mais à pas plus de 2,25 dollars l'un, 1 dollar par pièce; évalués à plus de 2,25 dollars, mais à pas plus de 5 dollars l'un, 1,50 dollar la pièce; évalués à plus de 5 dollars, mais à pas plus de 10 dollars l'un, 3 dollars la pièce; évalués à plus de 10 dollars, l'un, 4,50 dollars la pièce;

2) tous ces articles seront, en outre, passibles d'un droit additionnel de 65 pour cent *ad valorem*.

3) tous ces articles, contenant des pierres ou des matières en tenant lieu, seront soumis à un droit additionnel cumulatif de 25 cents pour chacune de ces pierres ou matières en tenant lieu.

b) Tous les articles doivent porter, gravé ou frappé, visiblement et de manière indélébile, sur la partie la plus visible de la platine avant ou arrière: le nom du pays de fabrication, le nom du fabricant ou de l'acheteur et le nombre de pierres, s'il y en a. Toutefois, si en tout ou partie, ces marques ont, avec le nom ou la marque de fabrique d'un fabricant établi en Amérique une ressemblance pouvant suffire à induire en erreur le consommateur aux Etats-Unis, le dédouanement des dits articles sera refusé, pourvu que le dit nom ou la dite marque de fabrique ait été enregistré par le receveur des douanes.

c) Parties pour tous les articles sus-mentionnés doivent être dédouanées comme suit:

1) Parties (excepté les platines mentionnées dans la clause (2) de ce sous-paragraphe, et pierres) importées dans le même envoi avec des mouvements, mécanismes, dispositifs ou instruments prévus dans le sous-paragraphe (a) de ce paragraphe (qu'ils puissent ou non être utilisés avec de tels mouvements, mécanismes, dispositifs ou instruments), 45 pour cent *ad valorem*; mais cette clause de ce sous-paragraphe ne doit pas être appliquée à la portion de toutes les parties contenues dans l'envoi, excédant en valeur 1 1/2 pour cent

de la valeur des dits mouvements, mécanismes, dispositifs ou instruments complets;

2) toute platine pouvant servir de base pour l'assemblage du mécanisme d'horlogerie constituant l'un quelconque des mouvements, mécanismes, dispositifs ou instruments, ou contenu dans l'un d'eux, devra payer la moitié du montant du droit qui serait supporté par le mouvement, le mécanisme, le dispositif ou l'instrument auquel elle est destinée. Si de telles platines conviennent pour deux mouvements, mécanismes, dispositifs ou instruments ou plus, passibles de droits différents, elles payeront le droit afférent à celui d'entre ces mouvements, mécanismes, dispositifs ou instruments qui est soumis au tarif le plus bas. Si deux de ces platines ou plus sont importées ensemble, elles devront être dédouanées comme une platine, si elles sont nécessairement ensemble pour de tels assemblages;

3) tout assemblage ou sous-assemblage (à moins qu'il ne soit à dédouaner sous clause (1) ou (4) de ce sous-paragraphe) consistant en deux parties ou pièces de métal ou d'autres matières ou plus, assemblées ou fixées ensemble, sera sujet à un droit de 65 pour cent *ad valorem* et, en plus, à un droit de 3 cents pour chaque partie ou pièce de matériel, sauf que, s'il s'agit de pierres, le droit spécifique sera de 25 cents au lieu de 3 cents. Pour l'application de cette clause et de la clause (4) les balanciers bi-métalliques et les ressorts avec bouts rivés, doivent être considérés comme une seule partie ou pièce;

4) tout assemblage ou sous-assemblage, consistant en parties en une platine ou en des platines prévues dans la clause (2) de ce sous-paragraphe, sera sujet au taux de droit prévu pour de telles platines et, en plus, à un droit de 5 cents pour chaque partie ou pièce de matériel (excepté les platines) contenue dans cet assemblage ou sous-assemblage, sauf que s'il s'agit de pierres, le droit spécifique devra être de 25 cents au lieu de 5 cents;

5) toutes les autres parties (excepté les pierres), 65 pour cent *ad valorem*.

d) Les cadrans pour tous ces mouvements, mécanismes, dispositifs ou instruments énumérés et décrits dans ce paragraphe ou dans le paragraphe 367 (excepté les cadrans expressément prévus, au paragraphe 367), lorsqu'ils sont importés séparément, 50 pour cent *ad valorem*. Tous ces cadrans (qu'ils soient importés séparément ou attachés à l'un quelconque des articles sus-mentionnés) doivent porter imprimé, gravé ou frappé visiblement et de façon indélébile, le nom du pays de fabrication; cette marque, si le cadran est importé attaché à l'un quelconque des mouvements, mécanismes, dispositifs ou instruments sus-mentionnés, doit être placée sur la face du cadran de manière à n'être caché par aucune partie de la boîte, cage ou cabinet.

e) Les boîtes, cages ou cabinets destinés à l'un quelconque des mouvements, mécanismes, dispositifs ou instruments énumérés ou décrits dans ce paragraphe, non prévus spécialement, lorsqu'ils sont importés séparément, 45 pour cent *ad valorem*. Toutes ces boîtes, cages ou cabinets, qu'ils soient importés séparément ou attachés à l'un quelconque des mouvements, mécanismes, dispositifs ou instruments sus-mentionnés, doivent porter, gravé ou frappé visiblement et de façon indélébile, à leur partie postérieure, le nom du pays de fabrication.

f) Tout article qui, d'après ce paragraphe, doit être marqué, sera refoulé à l'entrée, à moins qu'il soit marqué en exacte conformité avec les dispositions de ce paragraphe.

g) Les taximètres et leurs parties, finis ou non, 85 pour cent *ad valorem*.

*

Revenant de vacances, le Sénat des Etats-Unis s'est assemblé de nouveau le 4 septembre et, dès l'abord, a pris connaissance du rapport dressé par sa commission des Finances sur la revision douanière. La discussion du rapport en assemblée plénière s'ouvre cette semaine. Elle durera, selon toute probabilité, des mois. Elle s'accompagnera de pourparlers dans les coulisses, de va-et-vient continuel entre le Sénat et la Chambre des représentants, entre la Chambre et la Maison Blanche et *vice versa*. Ce sera, sans nul doute, le plus grand débat parlementaire du gouvernement Hoover.

A l'occasion de ce débat, il n'est pas impossible que des questions de principe soient soulevées: on invoquera, par exemple, la nécessité de maintenir avec l'étranger les rapports indispensables de fournisseur à client. Mais ce ne sera pas un débat pour ou contre le protectionnisme: le terme de « libre-échange » n'est pas usité en Amérique et l'on prend visiblement soin de ne pas s'en servir. Mais le conflit s'engagera,

La Fabrique de Couronnes de montres en tous genres

J. BONINCHI

précédemment à Genève, rue de St-Jean 54

avise son honorable clientèle et Messieurs les Fabricants
qu'elle a transféré ses Bureaux et Usine à

Châtelaine - Genève

Chemin de Maisonneuve 14 — Téléphone 21.588

3289

VOYAGEUR

bien introduit chez les fabricants d'horlogerie suisses
est demandé pour le placement de nos

Ebauches ancre pointages „Unitas“
absolument interchangeables

10¹/₂ à 20 lig. (19/12^{me} à 27/12^{me}) 3286

A. Reymond S. A., Unitas, Tramelan

La Fabrique de Cadrons métalliques „Le Léman“ S. A., à Nyon

fournit à des prix intéressants et rapidement tous les
genres de cadrons, spécialement **relief toute forme**
et cadrons **façon nacre**. — Petite et grande série.

Téléphone 362.

3274

Mécaniciens! Horlogers!



NE FAITES 2470
plus de **jauges-tampons** !
Vous les trouverez à meilleur
compte (Fr. 0,75 la pièce, de
0,50 à 2,50 m/m.) et en haute
précision ($\pm 1/1000$ mm) à la
MICROMÉCANIQUE S. A.,
ancl. Honegger, Golay & C^{ie}
NEUCHÂTEL

Pour d'autres diamètres, prix
sur demande.
Stock normal: 10.000 jauges,
pour tous les 1/100 de m/m.
Demandez pour vérifier toutes
jauges, pièces-types, etc., notre
Micromètre au 1/1000 de m/m.
Étalons combinables,
précision: jusqu'à 1/10.000^{me}.

BOUCLES

pour bracelets cuir
simples et avec bar-
rettes, nickel, dorées,
chromées

BRACELETS

extensibles, en métal.

Ju'es SCHAAN
Bienne 7 3094
Tél. 25.12

Pierres pour l'horlogerie

Gouttes. Rubis rouge.
Glaces olivées.
Gouttes et glaces grenat.
Prix modérés.
S. FELL - DAHLER
à **LAUSANNE**,
téléphone 27.163

Cadrons émail

en toutes grandeurs

Léon-A. Dubois

Maison fondée en 1874

BIENNE 1947

Ressorts-Timbres

Fabrique „Le Carillon“

Julien Aubert

Sentier (Suisse)

Benoit Frères

rue du Parc 128 Téléphone 17.35

Chaux-de-Fonds

livrent mouvements ancre
10,7^{mm} (4³/₄”), 11,2^{mm} (5”),
11,8^{mm} (5¹/₄”), 12,4^{mm} (5¹/₂”),
14,6^{mm} (6¹/₂”), 15,2^{mm} (6³/₄”),
de forme et 19,7^{mm} (8³/₄”),
ronds, qualité garantie.

Demandez prix et échan-
tillons. 2926

DIAMANTS INDUSTRIELS

tous genres

BOART - CARBONE
Pointes - Burins fins

S. H. KAHL

GENÈVE

12, Bould du Théâtre, 12

Tél. St. 90-21

Télégr.:

« Carbonsmit-Genève »

Agent de la maison

J. K. Smit & Zonen,

Amsterdam 2583

NOTZ & C^{ie} BIENNE



SANDVIK
ACIER DE CONFIANCE

Fd. & Ad. Droz

Parc 11.

La Chaux-de-Fonds

livrent avantageusement
mouvements 3³/₄ lig.,
rectangle.



1129

Vérifiages de pierres fines

fins, justes et bien plats.
Pour les grandes séries,
installations idéales.

A. GIRARD, Erlach

2824 (lac de Bienne)

Maison fondée en 1901

CADRANS NACRE

M. Willeumier

Bellevue-Genève 1967

Employé d'expérience

dans les affaires aussi bien
que dans le domaine ad-
ministratif, possédant à
fond le français, l'allemand
et l'italien, avec de bonnes
connaissances de l'anglais
et de l'espagnol, aptitude
aux voyages, pourrait four-
nir caution, **cherche** à
l'occasion autre **situation**
adéquante.

Faire offres sous chiffre
B 3808 à **Publicitas**
Bienne. 3259

Horloger

désirant changement, cher-
che place comme visiteur,
décocteur ou retouches de
réglages sur petites pièces
soignées.

De préférence dans fab.
de la place de Bienne.

Bonnes références à dis-
position. 3254

Offres s. chiffre **P 15422C**
à **Publicitas Chaux-de-Fonds.**

Visiteur

Horloger complet, très expé-
rience, connaissant toutes
les parties de la montre ancre,
petites et grandes pièces ainsi
que tout ce qui concerne la
boîte, le démontage, **cherche**
place de visiteur, vérifica-
teur ou autre emploi. Discreti-
on. - Faire offres sous chiffre
P 15429C à **Publicitas La**
Chaux-de-Fonds.

Technicien- Horloger

diplôme

nombreuses années d'ex-
périence dans la fabrica-
tion moderne,
cherche changement
de situation.

Faire offres sous chiffre
H 3760U à **Publicitas**
Bienne. 3244

**Quel grossiste ou fa-
bricant sortirait 1 à 2**
grosses

TERMINAGES

petites pièces, par semaine,
à termineur capable?

Ecrire offres sous chiffre
Y 3862U à **Publicitas**
Bienne. 3290

Disponible de suite

300 cal., 10¹/₂ lig., plaqué
or, 5 ans, ronde Paris, cyl.,
6 rubis, anse pour moires
très bien finis. 3280

Ecrire sous chiffre
Z 6922 X à **Publicitas Genève.**

On achèterait d'occa-
si n une grande

layette de

rhabilleur horloger

éventuellement avec four-
niture ainsi que

vitrine de bijoutier

Faire offres sous no.
2064 AB. à **Publicitas**
Chaux-de-Fonds. 3287

Maison
à une famille

avec

atelier

à vendre

pour le 1^{er} novembre 1929,
près de Bienne.

Faire off es sous chiffre
W 3858U à **Publicitas**
Bienne. 3291

Terminages

Atelier bien organisé de-
puis quelques années pour
la petite pièce ancre, 7³/₄,
8³/₄ et 10¹/₂ lig. ronde,
5¹/₄ et 6¹/₂ lig. de forme,
spec. emb. boîtes rect
bombé et Borgel, entre-
prendrait 3-4 grs. par
mois Event. mouv. pour
les Etats-Unis. Travail
conscientieux assuré.

Faire offres sous chiffre
P 22721C à **Publicitas**
Chaux-de-Fonds. 3292

ATTENTION

Fabricants - Grossistes

L'inventeur de la nouvelle
« montre aide-mémoire » (bre-
vet dem.) cherche à entrer en
relations avec maisons sé-
rieuses.

Création vraiment unique et
tout à fait nouvelle, suscep-
tible de donner une orienta-
tion florissante à l'industrie
horlogère.

Offres sous **P 1930 N** à **Pub-
litas Neuchâtel.** 3288

LES FILS DE FRITZ HUGUENIN

BIENNE

ont le plus grand choix de cadrans décorés pour tous pays

1935

GRAND ATELIER DE DÉCORATION

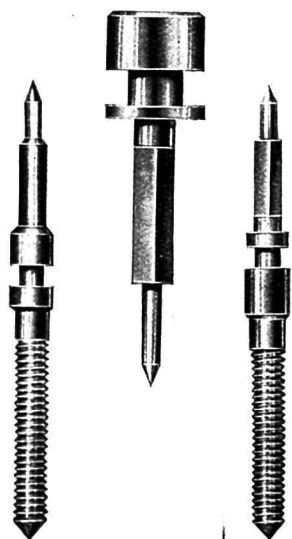
de boîtes de montres argent, plaqué, métal

Spécialité: Décors modernes

TIGES DE REMONTOIRS

d'après plans ou modèles

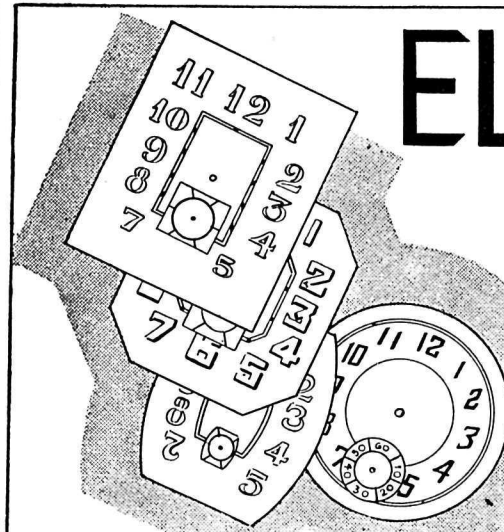
Livraisons
rapides



Qualité
soignée

Manufacture de Fournitures d'Horlogerie
L'AZURÉA, Célestin Konrad
Moutier (Suisse) 3267

ELOGE



fabrique
de
cadrans
argent
et
métal
BIENNE
R'de Boujean 47
Tél 23 69

BANQUE CANTONALE DE BERNE

GARANTIE DE L'ÉTAT

GARANTIE DE L'ÉTAT

Toutes opérations de

BANQUE - BOURSE - CHANGE

Achat et vente de métaux précieux

Conseil sur le placement de capitaux et sur toutes questions
financières en général 2551

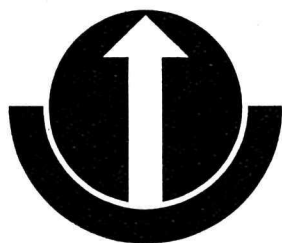
Succursales et Agences pour la région horlogère:

Bienne, St-Imier, Porrentruy, Moutier, Delémont, Tramelan,
Neuveville, Saignelégier, Noirmont, Malleray, Laufen

CENTRALE VERRES DE MONTRES S. A.

LA CHAUX-DE-FONDS
TÉL. 16.92

BIENNE
TEL. 19.76



CONCESSIONNAIRE DES VERRERIES UNIES

STOCK PERMANENT D'ENVIRON 50.000 GROSSES

Se méfier
des imitations
en métal
trop mince



Quinquets électriques

modernes

3227

bras mobiles

en tous sens

réflecteur aluminium

sont fournis avantageusement par

S. A. Electric et Immobilière de Sonceboz

ci-devant Fabrique d'Horlogerie de Sonceboz

A. ROULET-HUGUENIN

GRAVURE DE LETTRES
EN TOUS GENRES
DÉCORATION

LE LOGIC

SPÉCIALITÉ DE
CADRANS GRAVÉS
TOUS STYLES.

GRAVURES
MODERNES
À LA MACHINE

PRODUCTION JOURNALIÈRE
2.000 PIÈCES

Téléphone 2.78

DORAGES

MOUVEMENTS

Poudre d'argent
américain

ROUES

Circulaires
Poudre d'argent
Genres courants

Prix avantageux
Qualité garantie
Livraisons rapides

2028

V^{ve} de L^s Estoppey Addor & Fils

Wasen 32

BIENNE

Tél. 92

MAISON FONDÉE EN 1880

*N'apportez pas vos annonces
à la dernière minute.*

CHROMAGE

SOIGNÉ

DURABLE

PAR

FAIT

1759

vous est garanti par

DUROCHROM

BIENNE

Tél. 3.30

Rue Bubenberg 7

TH. MAEDER

Maison fondée
en 1866

BIENNE

Téléphone
5.37

Plaqué or galvanique

Marque déposée M. B.
P.O.G.

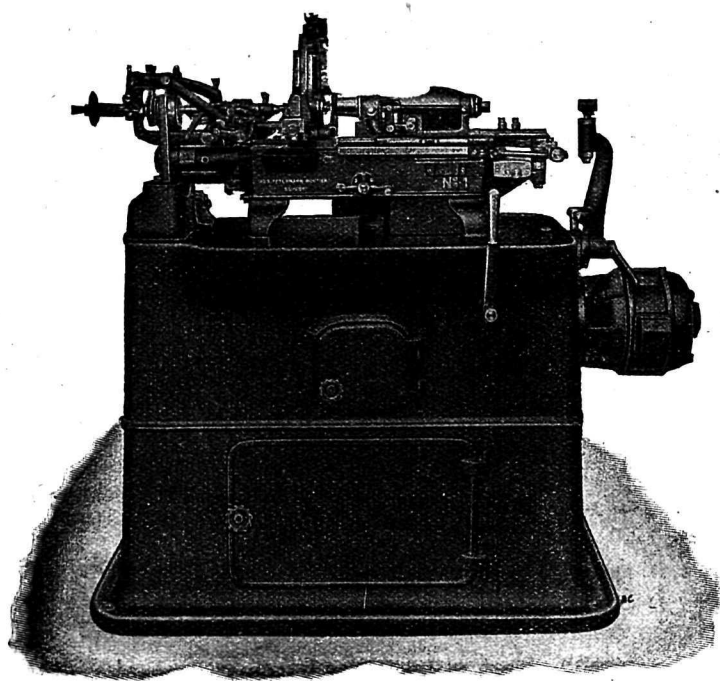
2365

se distingue par sa bienfaisance, sa qualité
et la durabilité de la couche d'or déposée.

Se fait en qualité 5, 10 et 20 ans, en 14 et 18 kt.

Recommandé spécialement pour la boîte de qualité.

Maison de toute confiance.

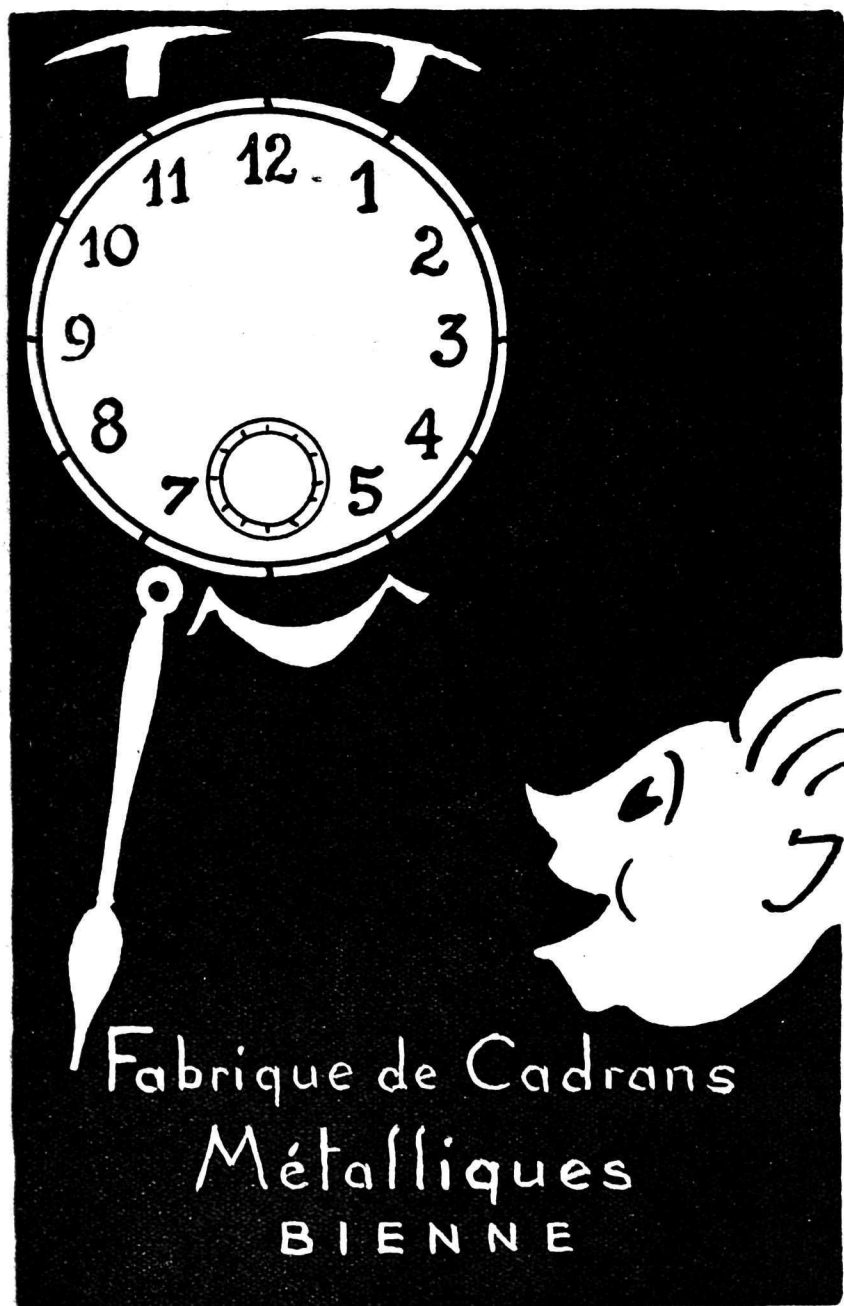


Ateliers de Constructions Mécaniques
JOSEPH PETERMANN
MOUTIER

Nous construisons actuellement les machines les plus perfectionnées pour le **décolletage** de pièces d'horlogerie pivotées et avec piqures.

1414

La seule machine suisse avec
commande directe par moteur
 donc sans courroie ni lénix entre moteur et transmission.



Fabrique de Pendulettes - Réveils „LOOPING“
LOOPING S. A.

Tél. 3.04 LA CHAUX-DE-FONDS Tél. 3.04
 successeurs de G. DROZ-MEYLAN

Mouvements ancre 1 jour et 8 jours

Pendulettes — Chevalets — Portefeuilles
 Nouveautés en tous genres 2071



Fabrication de Ressorts de montres
 en qualité soignée

HENRI AMEZ-DROZ, BIENNE

Téléphone 9.72 1, Chemin vert Case postale Bureau 4

Précision des mesures et
 tours de développement

2202



Installations de dépoussiérage
 pour tours à polir, lapidaires.

Aspiration des vapeurs de bains de chromage,
 de dorage et autres.

Aspiration de fumées, d'exhalaisons.

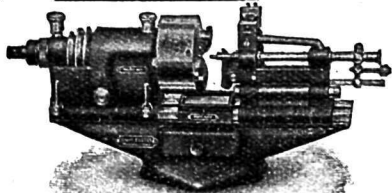
Se recommande,

2978

ALFRED RUEFLI, Ventilations, BIENNE

Excellentes références.

N'EXIGEZ



Machine à sertir, 12 H. Mod. depose.

que les Machines **HAUSER**

SPÉCIALITÉS :
 Machines de sertissages modernes

MACHINES D'ÉBAUCHES

HENRI HAUSER S. A.

Fabrique de machines de précision

BIENNE

Tél. 53

DEMANDEZ NOS NOUVEAUTÉS !
 Évitez les imitations. 2066

Vve Henri Butzer FABRIQUE D'ÉTAMPES

MAISON FONDÉE EN 1899

La Chaux-de-Fonds (Suisse)

pour tous genres d'industries

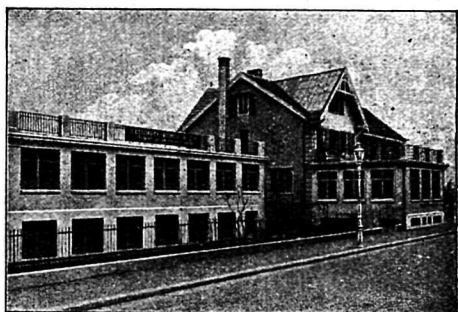
Téléphone 9.57

SPÉCIALITE :

* **Étampes de boîtes** *

argent, métal, or, bijouterie.

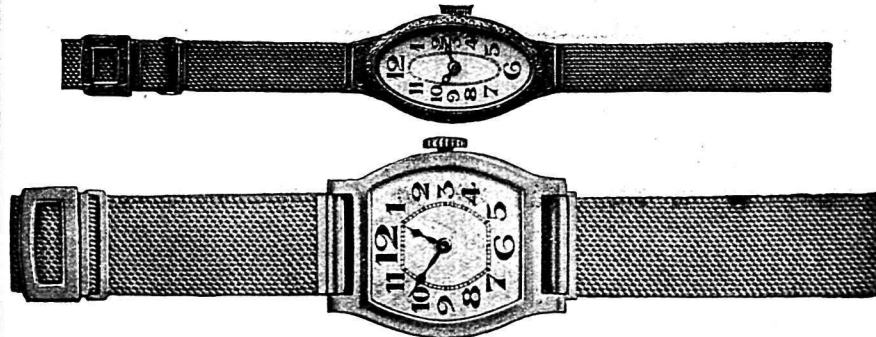
2040

J. Estoppey-Reber & C^{ie}Rue des Armes 5 et 7 BIENNE Téléphone 106
Maison fondée en 1885Lettres dorées
garanti or purTravail
conscientieuxGravure
de lettresPromptes
livraisonsAdoucissage - Nickelage - Argentage - Damasquage
de mouvements en tous genres

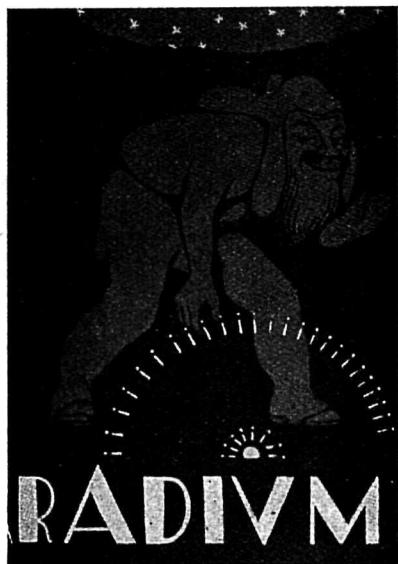
1950

Tissu
métallique**"SOUPLEX"**

Breveté et déposé

Or - Platine
Argent - Plaqué

se livre avec ou sans la boîte

CHARLES GAY à Genève, rue des Glacis de Rive, 12
Successeurs de GAY FRÈRES à Paris, rue Christine, 2, VI^e.**Banque du RADIUM Zurich****Dr Rentschler & C^{ie}**Première et meilleure source en Suisse
pour matières lumineuses radio-actives

Agence générale

Mme N. Hasler-Brandt, Bienne

Rue Sessler 6 Téléphone 23 86

Atelier de posage

Travail soignée. Prix modérés.

Sous-agences sont à remettre.

Diamants bruts
BOART-CARBONE

Sablonneux, Esquilles, Diamant noir pour poudre et burins

Rubis d'Orient - Saphir Montana - Grenat

L. M. Van Moppes & Sons
LONDRES

Succursale Genève :

2861

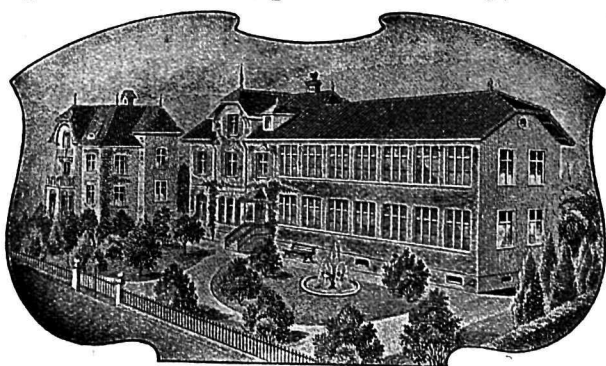
GENÈVE, 13, Corratierie, 13**LUTHY & C^{ie} S. A.**

PIETERLEN (SUISSE)

Fabrique de **PIERRES FINES** pr l'Horlogerie

— Maison de confiance, fondée en 1875 —

Téléphone 10 Télégrammes : Luthy, Pieterlen 3052

Maison renommée
par la bienfaisance de ses
produits.Maison renommée
par la bienfaisance de ses
produits.

Installation spéciale pour l'entreprise de la grande série.

BANQUE PERRET & C^{ie}

9, rue Léopold Robert LA CHAUX-DE-FONDS rue Léopold Robert, 9

Ouverture de :

Comptes-courants et Comptes de Dépôts
aux conditions du jour les
plus favorables.Escompte et Encaissement
d'Effets sur tous pays.Chèques et traites sur tou-
tes places importantes.Changes de Monnaies et Bil-
lets de banque étrangers.Exécution d'ordres de
bourses sur les places suis-
ses et étrangères.

Encaissement de coupons.

Usine de Dégrossissage

d'Or, d'Argent et de Platine

18, rue du Grenier, 18

Achat et Vente de Métaux
précieux en Lingots, Bar-
res, Monnaies, Déchets, etc.Vente d'Or, Argent et Pla-
tine préparés à tous titres,
qualités et dimensions pr mon-
teurs de boîtes, bijoutiers, etc.

Plaques argent pr cadrans.

Or fin pour doreurs.

Pallons or et argent. 2000

Sandoz Fils & CoMULLER & C^{ie}, Succ.**La Chaux-de-Fonds**

représentant de

CARBORUNDUM CO.— VEND —
tous produits :**Carborundum,**
Aloxite et Aloxite-spécial

Meules — Pierres — Toiles — Potées — Rouleaux

Grains — Papiers

Bandes sans fin

3273

Pâtes à rôder

**Transports internationaux**
HENRI GRANDJEAN**La Chaux-de-Fonds (Suisse)**Agent de la Compagnie générale transatlantique et de la
Canadian Pacific Express**Service spécial rapide pour l'horlogerie**Délai de transport : 11 à 12 jours depuis la Suisse à New-York
via Le Havre.

Conditions très avantageuses.

2020

Agence principale de l'Helvetia Transports St-Gall.

en fait, entre la Chambre des représentants qui porte fidèlement la parole des milieux économiques américains et le Sénat qui, par l'organe de M. Borah, contrôle rigoureusement la politique étrangère de M. Hoover. Il faudra choisir entre le tarif ultra-protectionniste proposé par la Chambre des représentants et le tarif éminemment protectionniste que la commission sénatoriale des finances vient de recommander au Sénat.

Ainsi que nous l'avons annoncé, la commission sénatoriale, prenant pour base le projet de loi voté par les représentants, y a apporté 430 modifications: à 177 postes elle a majoré les nouveaux droits d'entrée, proposés; à 253, elle les a abaissés. On ne sait comment se réjouir d'un pareil événement. Les deux Chambres s'entendent aussi bien l'une que l'autre à protéger l'industrie textile de la Nouvelle-Angleterre et si le Sénat a opéré une réduction de droits digne d'être signalée, c'est celle du droit d'entrée sur les automobiles. La Chambre des représentants avait voté un droit d'entrée de 25 % *ad valorem* sur les voitures privées et sur les cycles. La commission sénatoriale ramène ce droit à 10 %. La commission a peur des représailles qui pourraient s'exercer du dehors contre une industrie dont les exportations représentent, en valeur, presque la huitième partie du total des exportations américaines.

Les quatre-vingt-quatorze sénateurs sont presque tous présents. Quatre résolutions déjà sont déposées. L'une présentée par les démocrates et par des républicains dissidents déclare que la revision douanière était exclusivement destinée, dans le principe, à améliorer le sort des fermiers: qu'il faut par suite éliminer toutes les clauses ne s'appliquant pas à l'agriculture. Les trois autres résolutions sont assez curieusement libellées: l'une, purement démocrate, invite les républicains à révéler plus franchement les embarras dissensions qui se sont produites dans leurs rangs; l'autre insinue que «de puissants intérêts financiers» ont tenté d'exercer une pression sur la commission sénatoriale pour tâcher d'obtenir des faveurs douanières, et elle exige le relevé de tous les intérêts qui se sont fait écouter par la commission sénatoriale pour obtenir le relèvement du tarif industriel.

La quatrième résolution, dite *résolution Simons*, invite la trésorerie américaine à produire la liste des impôts payés par les sociétés américaines qui aspirent à une protection douanière. Cette résolution se heurte à l'opposition de M. Smoot, président de la commission sénatoriale des finances.

C'est cette dernière résolution qui, suivant les dépêches de Washington, du 11 septembre, vient d'être votée par 51 voix (démocrates et républicains dissidents) contre 27. Ce vote est considéré dans les milieux bien informés comme un échec pour le gouvernement, qui aurait ainsi perdu la première manche dans la longue bataille qui se livre autour de la nouvelle loi des tarifs.

La victoire des adversaires de la révision douanière pourrait faire rejeter un nouvel examen des tarifs, jusqu'après les élections de mars, alors que l'administration pensait hâter l'application des nouveaux tarifs et les faire adopter durant la session présente.

Commerce extérieur

Suisse.

Le mouvement de notre commerce extérieur est caractérisé, comparativement au mois précédent, par une diminution du volume total des transactions commerciales. Les importations, en régression de 8 millions de fr. sur le mois précédent, se sont élevées à 236,2 millions de fr. Les exportations ont accusé une moins-value de 1,3 millions de fr. et fléchi à 173,5 millions de fr. Le volume total de nos échanges commerciaux est donc en recul de 9,3 millions de fr. et a rétrogradé à 409,7 millions de fr.

En comparaison du mois d'août 1928, les importations ont progressé en valeur de 11,3 millions de fr. et les exportations de 5,6 millions de fr. Les différences dans l'évolution des importations et des exportations par rapport au mois précédent se reflètent avant tout dans la structure du bilan commercial. En août, le solde passif de notre balance commerciale atteint 63,2 millions de fr., contre 76 millions de fr. en juillet 1929 et 57 millions de fr. en août 1928.

La valeur des importations surpasse de 7,5 millions de fr. le niveau moyen mensuel de l'année précédente.

Le résultat des exportations est resté cette fois-ci de 4,4 millions de fr. au-dessous de la valeur moyenne mensuelle de l'année précédente. L'activité par jour ouvrable a été plus faible que précédemment, celle-ci se traduisant en août par une exportation de 6,4 millions de fr., contre 6,5 millions de fr. en juillet (en août 1928, 6,2 millions de fr.). La cote journalière est restée stationnaire

(5,6 millions de fr.). Comme l'exportation a diminué moins fortement que l'importation, on a couvert en août le 73,2 % des importations par des exportations, contre 71,6 % en juillet.

Chronique des métaux et diamants

Marché diamantaire.

Quel compte-rendu donner d'une période de vacances pour le *Marché de Paris*?

Tous les ans, à pareille époque, les mêmes mots et les mêmes phrases reviennent. Départ des négociants, calme plat des affaires, espoir d'une forte reprise vers la mi-septembre, etc., quoique les avis soient très partagés à ce sujet. La présence de quelques acheteurs américains sur place, qui cherchent de préférence des brillants taille émeraude au-dessus de 2 carats. Tous les ateliers diamantaires ont été fermés du 3 jusqu'au 19 août.

De différents côtés, surtout de la part des joailliers-fabricants, il s'est élevé des protestations contre cette clôture générale, faisant subir à ces personnes des dommages certains par le fait de l'impossibilité de terminer des commandes, d'autant plus sensible à l'heure actuelle, depuis la mode des brillants calibrés.

Comme d'ordinaire, le mois d'août a été calme et il ne s'est produit aucun changement notable pendant ces dernières semaines. Pourtant, bien que beaucoup de personnes soient parties en vacances, le marché de Londres offre beaucoup d'animation, et plusieurs ventes importantes ont été effectuées.

En province, on signale une grande amélioration, et il semble que les fabricants achètent déjà pour faire leurs modèles d'automne. Les diamants taillés fantaisie sont toujours très demandés et les prix se maintiennent.

On annonce d'Amsterdam et d'Anvers qu'une bien plus grande activité a régné ces temps derniers, on a reçu la visite de nombreux acheteurs de toutes les parties du monde. Les stocks, là-bas, ont, par suite, sensiblement diminué, et les prix restent très fermes. On a reçu beaucoup de demandes pour les petits brillants à 20-30 par carat, ainsi que pour les articles montés sur argent de toutes grandeurs. En somme, on se montre plus optimiste à présent que depuis quelque temps.

Depuis le début de cette semaine, l'animation a repris sur le marché d'Anvers. Il faut attendre quelques jours pour en saisir l'ampleur ainsi que l'orientation.

(Le Grand Négociant)

Informations

Avis.

On est prié de se renseigner avant d'entrer en relations avec:

Favourite Swiss Watch Co., à Ahmedabad (Indes).

— Les créanciers de

J. Strumfeld, à Vienne,

sont priés de nous adresser au plus vite le relevé de leur compte en double, afin que nous puissions prendre en main la sauvegarde de leurs intérêts.

— On est prié de se renseigner avant d'entrer en relation avec

Carol H. Boschanoff, à Bucarest.

L'Information Horlogère Suisse

La Chaux-de-Fonds. Rue Léopold Robert 42.

Registre du commerce

Raisons sociales.

Enregistrements:

21/8/29. — *Henriette Grandjean*, manufacture des montres Rébus (Dame H. G. Trezzini, épouse séparée de biens de Charles-Edouard Grandjean-Perrenoud-Comtesse, de La Sagne et des Ponts de Mariel), fabrication et commerce d'horlogerie, Chapelle 5. Le Locle.

4/9/29. — *Charles Jeanneret* (Chs-Arthur J., du Locle), horlogerie, Chapelle 19, Corcelles (Neuchâtel).

Modifications:

9/9/29. — La soc. n. coll. «Gagnebin et Nicolet», fabrication et vente d'horlogerie, Tramelan-dessus, modifie sa raison sociale en celle de *Gagnebin et Nicolet*, manufacture d'horlogerie Niga et Postala (*Niga et Postala Watch Co.*), (*Uhrenfabrik Niga und Postala*).

6/9/29. — *P. Torriani*, Société anonyme, pierres fines industrielles, Petit-Saconnex, Genève. Otto Kofmehl, de Soleure, est nommé membre du cons. adm. en remplacement de Georges Capitaine, radié.

COTES

13 septembre 1929

Métaux précieux

Argent fin en grenailles	fr. 108,— le kilo.
Or fin, pour monteurs de boîtes	» 3500,— »
» laminé, pour doreurs	» 3575,— »
Platine	» 14,— le gr.

Pour platine fourni par les clients, majoration actuelle de fr. 3.

Boîtes or et bijouterie, Cote No 3 en vigueur dès le 7 juin 1929.

	Comptant		A terme	
	9 sept.	10 sept.	9 sept.	10 sept.
(Ces prix s'entendent par tonne anglaise de 1010 kg. en £ stg.).				
Antimoine spéc.	52-52.10/	52-52.10/	—	—
Cuivre	76.2/6	75.13/1 1/2	76.18/9	76.6/10 1/2
» best selected	80.5-81.10/	80-81.5/	—	—
» électrolytique	84.10-85.5/	84.10-85.5/	—	—
Etain	205.3/9	204.6/3	209.3/9	208.8/9
Plomb anglais	25	24.15/	—	—
» étranger	23.10/	23.6/3	23.12/0	23.11/3
Zinc	24.10/	24.7/6	25.1/3	24.17/6
Paris				
	6 sept.	8 sept.	9 sept.	10 sept.
(Ces prix s'entendent en francs français par kg. 1000/1000)				
Nitrate d'argent	343	343	340	340
Argent	500	500	495	495
Or	17.500	17.500	17.500	17.500
Platine	60.000	60.000	60.000	60.000
» iridié 25 %	132.500	132.500	132.500	132.500
Iridium	340.000	340.000	340.000	340.000

(en francs français par gramme).

Chlorure de platine	25,40	25,40	25,40	25,40
Platinite	30,—	30,—	30,—	30,—
Chlorure d'or	9,25	9,25	9,25	9,25

London 6 sept. 8 sept. 9 sept. 10 sept.

(Ces prix s'entendent par once troy (31 gr. 103) 1000/1000).

Or (shill.)	84/11 1/2	84/11 1/2	84/11 1/2	84/11 1/2
Palladium (Lstg.)	7 3/4	7 3/4	7 3/4	7 3/4
Platine (shill.)	277/6	277/6	277/6	277/6

(par once standard 925/1000 en pence).

Argent en barres	24 —	24 1/16	24 —	24 —
------------------	------	---------	------	------

New-York 6 sept. 8 sept. 9 sept. 10 sept.

(Ces prix s'entendent en cents par once de 31 gr. 103).

Argent en barres	52 1/8	52 7/8	52 3/4	52 5/8
------------------	--------	--------	--------	--------

Cours du diamant brut.

(Prix de Bourse au comptant pour grosses quantités).

Diamant boart	fr. 9.40 à 9,60
Qualités supérieures	fr. 0.30 à 1.20 par carat en plus
Eclats de diamants	fr. 8.60 à 8,90

Cours communiqués par *Lucien Baszanger*, Genève.

Escompte et change

Suisse: Taux d'escompte	3 1/2
» avance s/nantissement	4 1/2

Change sur Paris fr. 20.25

	Parité	Escompte	Demande	Offre
	en francs suisses %			
France	100 Frs	20.305 3 1/2	20,25	20,40
Gr. Bretagne	1 Liv. st.	25.22 5 1/2	25,15	25,18
U. S. A.	1 Dollar	5.18	5,17	5,20
Canada	1 Dollar	5.18	5,14	5,185
Belgique	100 Belga	72.05	72,—	72,30
Italie	100 Lires	27.27	27,05	27,25
Espagne	100 Pesetas	100.—	76,35	76,85
Portugal	100 Escudos	560.—	23,20	23,35
Hollande	100 Florins	208.32 5 1/2	207,85	208,30
Allemagne	100 Reichsmk	123.45 7 1/2	123,45	123,70
Autriche	100 Schilling	72.93 7 1/2	73,—	73,30
Hongrie	100 Pengös	90.64	90,50	90,60
Tchécoslov.	100 Cour.	15.33	15,36	15,38
Russie	100 Roubles	266.67	8	—
Suède	100 Cr. sk.	138.89 4 1/2	138,90	139,30
Norvège	100 Cr. sk.	138.89 5 1/2	138,20	138,30
Danemark	100 Cr. sk.	138.89	138,12	138,225
Bulgarie	100 Leva	3.74	3,70	3,80
Roumanie	100 Lei	3.10 9 1/2	3,07	3,10
Yougoslavie	100 Dinars	100.—	9,12	9,14
Grèce	100 Drachm.	6.72	6,65	6,80
Pologne	100 Zloty	58.13	58,20	58,35
Turquie	1 Liv. turq.	22.78	2,40	2,55
Finlande	100 Mks finl.	13.05	13,—	13,15
Argentine	100 Pesos	220.—	217,50	219,50
Brésil	100 Milreis	165.—	61,40	61,65
Indes	100 Roupies	189.16	186,—	189,—
Japon	100 Yens	258.—	241,50	245,—

Imprimeurs: *Haefeli & Co.*, La Chaux-de-Fonds.



10 1/2 lig. - 1146
23,35mm

Achetez vos mouvements extra soignés chez VIATTE & GUENIN - NIVIA WATCH CO

Téléphone 30.68

BIENNE

Télégramme: Nivia



10 1/2 lig. - 17/12mes
23,35mm



4 3/4 lig.
20 x 11mm



4 3/4 lig.
20 x 11mm



4 3/4 lig.
18,35 x 11,30mm



4 3/4 lig.
17,55 x 11,55mm



5 1/4 lig.
19,20 x 12,80mm



5 1/4 lig.
19,20 x 12,80mm



5 1/2 lig.
22 x 12,90mm



5 1/2 lig.
22 x 12,90mm



5 1/2 lig.
24,40 x 15,10mm



5 lig.
19,50 x 12,50mm



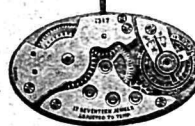
5 1/2 lig.
22 x 12,50mm



5 1/2 lig.
22 x 12,50mm



6 1/2 lig.
25 x 14,80mm



6 1/2 lig.
25 x 14,80mm



6 3/4 lig.
12,50mm



7 3/4 lig.
17,20mm



8 3/4 lig.
19,40mm



9 3/4 lig.
21,70mm

**POLDI
HÜTTE
ZÜRICH 5
LIMMATSTR. 23**

ACIER POLDI

**ACIÉRIES
POLDI
GENÈVE
TERREAUX DU TEMPLE**



8 3/4 lig., ancre à vue
Ech. 8 3/4, 10 1/4, 10 1/2"



6 1/2 lig., c. 415 cyl.
Larg. 1480 - Long. 2195



9 lig., c. 355
cyl. bascule



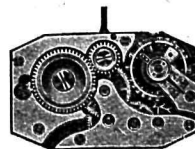
5 1/4 lig., c. 370 ancre
Recta et ovalisés



7 3/4 lig., cyl. à vue



5 1/4 lig., c. 510 cyl.,
à pont. Recta et ovalisés



6 3/4 lig., c. 411
assort 10 1/2 lig.

Ebauches de Qualité



10 1/2 lig., c. 128
ancre à vue

ETA



10 1/2 lig., c. 390
ancre à vue

Fabriques d'Ebauches

Grenchen (Suisse)

PROGRESSIA

FABRIQUE DE CADRANS MÉTAL

Froidevaux & C^{ie}, Nidau-Bienne



livre très rapidement et avan-
tageusement tous genres de
cadrans argent et métal.

3252

Maison spécialement organisée pour la grande série.

M. BOREL - MARCHAND

Fabrique de pochettes, bracelets cuir et moires

Pochettes molleton, peau, cuir
Ronds gommés — Etiquettes — Cordes et ficelles — Cire à cacheter
Papiers d'établi — Papiers de soie
Papiers pour doubles de machine à écrire — Plombs
Téléphone 19.81 **BIENNE** Rue de l'Industrie 9

Machines et fournitures spéciales

Machines à polir les ar-
bres de barillets, pivots
et faces de pignons,
meules à cloches spéciales
de fer, acier, bronze et
zinc, pour polir les pi-
vots de pignons et les
arbres de barillets,
machines à couper le ba-
lancier,
machines à adoucir les
roues.

Fritz Wolf, Longeau,
Téléphone 76, (Berne)
Machines et fournitures.

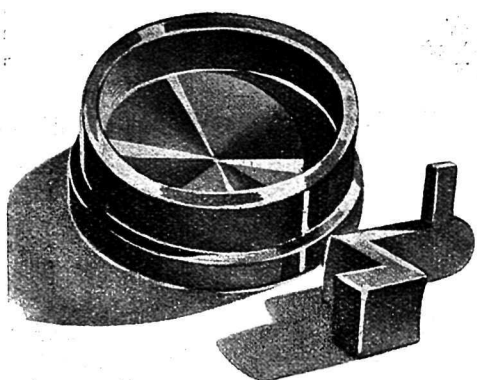
Ancienne maison d'horlogerie

à La Chaux-de-Fonds,

est à remettre ensuite de circonstances de fa-
mille. Procédés modernes de fabrication.
Marques bien introduites. Clientèle de 1^{er} ordre.

S'adresser au notaire **Alphonse Blanc,**
à La Chaux-de-Fonds. 3248

Pièces-estampées



EN LAITON, CUIVRE
MAILLECHORT ET
ALUMINIUM

*Barillets, coqs et
autres pièces pour
l'industrie horlogère*

Les Usines Thécla S.-A.
St. Ursanne



L. Monnier & C^{ie} CHAUX - DE - FONDS

Qualité! Qualité! Qualité!

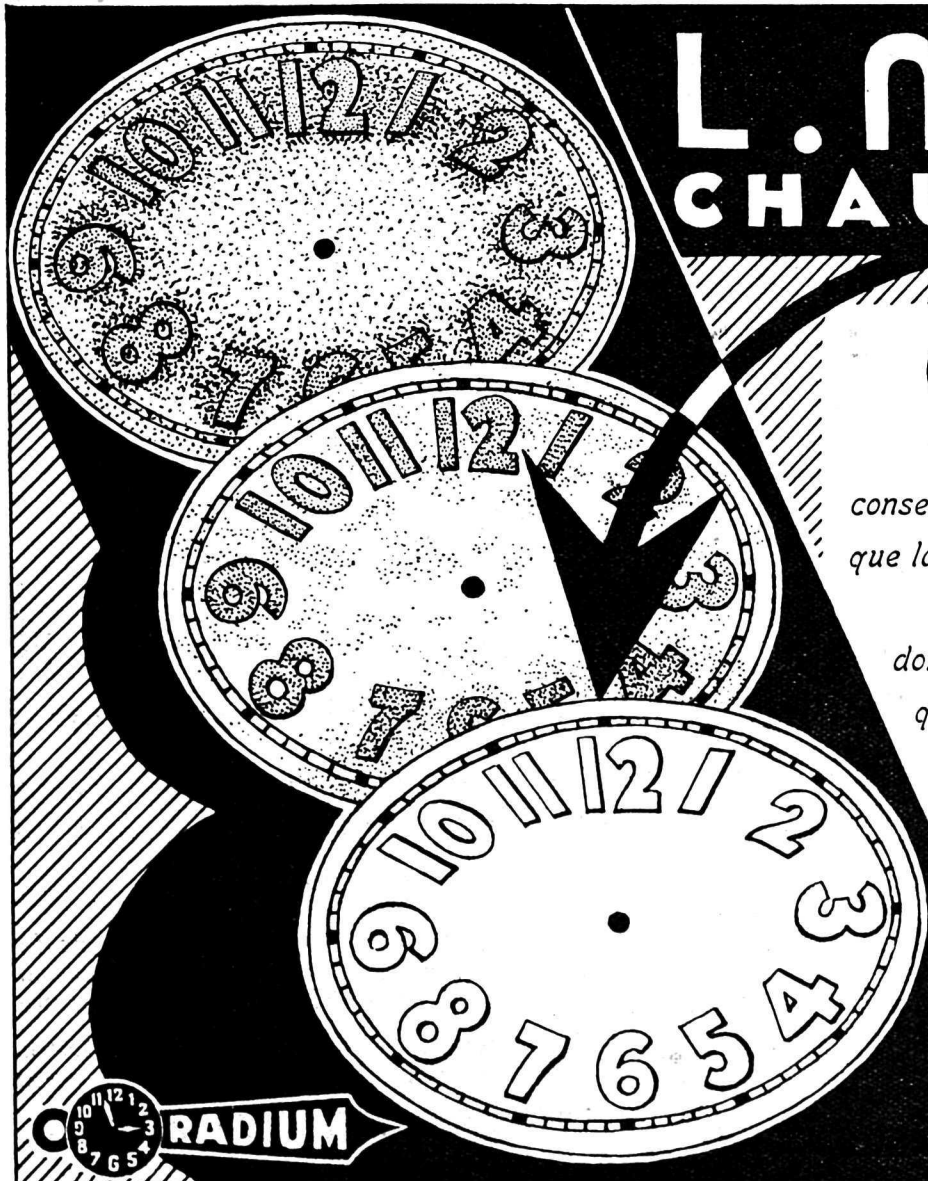
*Aujourd'hui, c'est la qualité qui prime tout. Pour
conserver vos clients et en trouver de nouveaux, ne livrez
que la bonne qualité.*

*Pour vos garnissages de radium, vous suivrez
donc l'exemple des meilleures fabriques d'horlogerie
qui toutes nous confient ce travail.*

Après de longs mois, vos cadrans seront
aussi frais qu'au premier jour et jamais les
tours d'heures ne seront tachés.

Faites en l'essai!

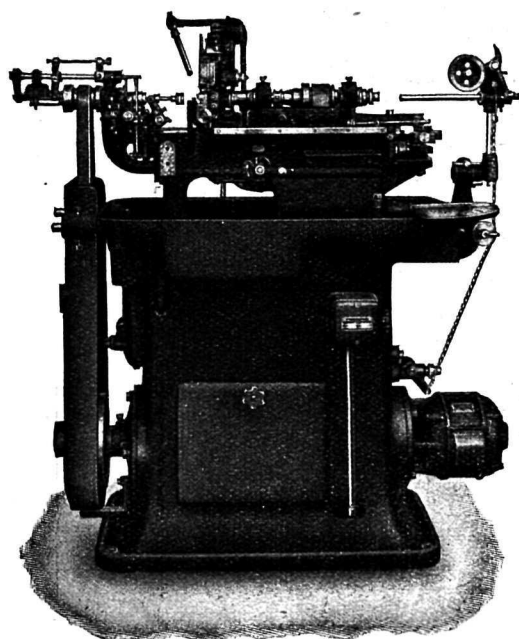
2267





Installations de dépoussiérage
pour 1426
Lapidaires, Tours à polir, etc.
Innombrables références, 35 ans d'expériences
Ventilation S. A., Stäfa (Zurich)

ACIER REVOLVER
pour tous vos outils
Agence et dépôt :
COURVOISIER & FILS
Bienne



DÉCOLLETEUSES BECHLER

les plus perfectionnées et les plus
productives pour les décolletages
de haute précision.

1346

Machines à commande directe par moteur

ANDRÉ BECHLER, MOUTIER

Fabrique de Machines.

Radium „André“

MICHEL TISSOT, La Chaux-de-Fonds
Numa Droz 118 — Tél. 14.78

L'irradiation de nos produits, la teinte appréciée de couleur verdâtre, la stabilité de son éclat vous engagent à essayer nos matières lumineuses.
Une pose soignée. 2999 Des prix avantageux.

UNION DE BANQUES SUISSES

La Chaux-de-Fonds

Capital et Réserves Fr. 130.000.000.—

Lettres de crédit circulaires. — Crédits documentaires aux meilleures conditions

UNION BANK OF SWITZERLAND

2448

Every description of banking business transacted
All facilities extended for trading with the watch industry



Le Cadran

émail, argent et métal

de la Fabrique

DURIG FRÈRES

se distingue par la

qualité, l'élégance et solidité

Bon courant, soigné et extra soigné

Prix avantageux 1525

Bienne - Nidau

Rue de Madretschi 48

Mouvements ancre et cylindre

11,8mm (5 1/4 lig.), 12,4mm (5 1/2 lig.)

14,6mm (6 1/2 lig.), 15,2mm (6 3/4 lig.)

19,7mm (8 3/4 lig.), 20,3mm (9 lignes)

Montres finies en or, argent et plaqué.

G. FROIDEVAUX, La Chaux-de-Fonds,

D.-P. Bourquin, 19.

Téléphone 26.02.

FABRIQUE D'AIGUILLES DE MONTRES

LE SUCCÈS

Téléph. 19.44 CHAUX-DE-FONDS Succès 5-7

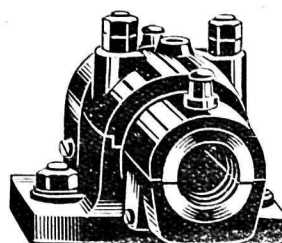
Aiguilles élégantes, bien finies, bon marché.

Spécialité : Aiguilles Louis XV très soignées

1670

Organes de transmission

Poulies en deux pièces en fer forgé



sont la spécialité des Etablissements

Wanner & Cie Sté Ame, Horgen

1970