







# Affaires immobilières

# Appartements à vendre

<p><b>Sierre</b></p> <p><b>S.I. Botyre</b> Rte de Montana prêts pour le 1-10-63</p> <p>1 appartement 1 pièce 1 appartement 2 pièces 1 appartement 3 pièces 1 appartement 4 pièces</p> <p><b>S.I. Loquette</b> Entrée Ouest prêts pour le 1-4-64</p> <p>4 appartements 4 pièces</p> <p><b>S.I. Les Alpes</b> Centre de Sierre prêts pour le 1-10-63</p> <p>appartements de 4 et 5 pièces bureaux</p>	<p><b>Sierre</b></p> <p><b>S.I. Rosiers</b> En face des Acacias prêts pour le 31-10-64</p> <p>1 appartement 4 1/2 pièces 1 appartement 3 1/2 pièces</p> <p><b>S.I. Coquelicots</b> Nord de Gosset S.A. prêts pour le 1-4-64</p> <p>1 appartement 3 pièces 3 appartements 4 pièces</p>	<p><b>Sion</b></p> <p><b>S.I. Muquets</b> Avenue de la Gare prêts pour le 31-12-64</p> <p>1 appartement 3 pièces 2 appartements 4 pièces 1 appartement 5 pièces</p> <p><b>Vercorin</b></p> <p><b>S.I. Résidence</b> Centre de la station prêts pour le 31-10-64</p> <p>2 appartements 3 pièces 1 appartement 4 pièces</p>
---	---	---

## Agence Immobilière Charles Bonvin Sierre Rue Centrale 6 Tél. 027 50242

P 876 S

A REMETTRE DE SUITE A GENEVE, quartier moderne,

**COMMERCE DE BONNETERIE  
MERCERIE, LAINE, etc.**

avec appartement de 5 pièces, long bail. Prix à débattre.

Ecrire sous chiffre H 148427 X Publicitas Genève.

Appartements à vendre à 4 km. de Martigny

**3 APPARTEMENTS**

4 pièces, caves, galetas, confort. Prix par appartement Fr. 49 000.—. Situation 1er ordre.

Ecrire sous chiffre P 234 S à Publicitas Sion.

**SIERRE**

**APPARTEMENTS A LOUER**

1, 2, 3 et 4 pièces

à partir du 1er octobre 1963

Agence Immobilière CHARLES BONVIN  
Sierre, rue Centrale 6 Tél. 5 02 42

P 876 S

IMMEUBLE RESIDENTIEL  
Rue du Petit-Chasseur, Sion.

A vendre sur plans

**appartements**

3-4-5-6 pièces.

Ecrire sous chiffre P 13472 S à Publicitas Sion.

**A VENDRE :**

VS 142  
**Villa 2 apparem, à Vétroz (VS)**  
1 x 5 chambres, 1 x 2 chambres, 1.330 m2 terr. atten. Pr. Fr. 145.000.—

VS 515  
**Maison familiale à Granges**  
4 chambres, hall, cuisine, bain - wc, garage, atelier. Pr. Fr. 66.000.—

VS 132  
**Villa moderne à Mollens**  
4 chambres, hall, cuisine, bain - wc ; douche ; wc, douche ; gr. balcon. 1.500 m2 terr. att. - Pr. Fr. 270.000.—

VS 503  
**Habitation à Sierre**  
2 appartements de 4 p., garage, 2 caves, buanderie. Pr. Fr. 185.000.—



Agence immobilière - Sierre  
Route de Sion 10  
Tél. (027) 5 13 76 P 855 S

PARTICULIER CHERCHE,  
région de Sion ou de Sierre,

**chalet**  
ou  
**maison de vacances**  
avec terrain ou terrain à bâtir.  
Ecrire sous chiffre P 73 S à Publicitas Sion.

A LOUER A GRIMISUAT  
**appartement meublé**  
avec confort, de 4 pièces, téléphone, cuisine, bains, garage, terrasse, libre de suite.

A LOUER A BAAR S. NEN-DAZ  
**appartement meublé**  
avec confort, 3 pièces, téléphone, cuisine, bains, jardin. Libre dès le 1er novembre.

A VENDRE A GRIMISUAT 1000 m2  
**terrain à bâtir**  
S'adresser aux Taxis « Mab », Jérémie Mabillard, Sion.  
Tél. (027) 2 38 59 P 13813 S

A VENDRE  
**villa avec chantier**

4 km. de Genève, 2 appartements, 3 et 5 pièces, confort, chauffage mazout, front de route cantonale, surface parcelle: 1648 m., vue imprenable, grande terrasse. Chantier 650 m., entouré d'un mur, 2 portails et garage. Convientrait à une entreprise, md, de vins, transports, etc. - Prix: 500.000 fr. moins hypothèques. Ecrire sous chiffre S 147.702 X à Publicitas, Genève.

ON ACHETERAIT  
**terrains**  
sis sur GRIMISUAT.  
Faire offre écrite, avec prix et surface, et No du parchet sous chiffre P 13677 S à Publicitas Sion.

A VENDRE sur le coteau de Grône

**vigne**  
de 700 toises, avec route pour accès à tous véhicules. Arrosage par aspersion, guérie pr outillage, plantée en cepage Fendant et Rhin. Egalement 100 abricotiers + terrain vague de 2000 m2 environ, cédé pour cause de manque de main-d'œuvre familiale, pour le prix de francs 25.000.—  
S'adr. aux Taxis Mab, Jérémie Mabillard, Sion, tél. (027) 2 38 59 P 13813 S

AGENCE IMMOBILIERE - SIERRE



A VENDRE A SION

**appartements**  
3 pièces 1/2, tout confort, depuis Fr. 58.000.—  
A SIERRE, SOUS-GERONDE,

**appartements**  
3 pièces 1/2, neufs, ascenseur, tout confort. Situation tranquille. Prêts pour 15 octobre. Depuis Fr. 56.000.—  
P 867 S

A VENDRE à Sion, sur le coteau, un magnifique  
**appartement**  
neuf, de 5 pièces, tout confort. Entrée immédiate. Situation tranquille et ensoleillée. Ecrire sous chiffre P 12962 S à Publicitas Sion.

ON CHERCHE  
**appartement**  
à Sion ou environs. Condition essentielle: tranquillité. Récompense. Pour tout de suite ou date à convenir.  
Ecrire sous chiffre P 13758 S à Publicitas Sion.

A LOUER  
**jolie chambre**  
meublée, dans villa au sud de la ville. Prix intéressant. Libre dès le 1er octobre.  
Tél. (027) 2 40 43  
P 25240 S

A REMETTRE A SION

**COMMERCE  
TEA-ROOM**  
bien situé, prix raisonnable.

**SALON  
COIFFURE**  
7 places, bien situé, prix intéressant.

S'adr. à Ag. Immobilière - Assurances Ad. Michellet & Cie, SION. P 857 S

A LOUER  
**appartement**  
5 pièces + hall, tout confort, dans villa.  
Tél. (027) 2 21 78  
P 25239 S

A LOUER à demoiselle  
**chambre**  
confortable et tranquille.  
Tél. (027) 2 18 13  
P 13836 S

A VETROZ  
A VENDRE  
**Appartement**  
de 4 pièces, tout confort avec place.  
Pour tous renseignements, écrire s. chiffre P 13853 S à Publicitas Sion.

A LOUER  
**appartements**  
de 2 1/2, 3 1/2 et 4 1/2 pièces, à Sierre, dans immeuble neuf à la route de Botyre, pour mi-octobre début novembre. Belle situation.  
S'adresser chez M. Andenmatten Pius Sierre.  
Tél. (027) 5 16 23  
P 13057 S

ON CHERCHE à louer à Sion pour début décembre  
**Appartement**  
de 2 pièces. De préférence aux alentours de la gare.  
Ecrire sous chiffre P 13828 S à Publicitas Sion.

A VENDRE  
non loin de Sion, dans grand village de plaine,

**très bon café**  
avec appartement 4 pièces + chambres, jardins, grange, écurie, etc.  
Ecrire sous chiffre P 13835 S à Publicitas Sion.

A LOUER à 6 km. de Sion

**villa**  
4-5 ch. à coucher, grd living, gde cuisine moderne. Situation ensoleillée au pied du coteau.  
Ecrire sous chiffre P 13621 S à Publicitas Sion.



# Offres et demandes d'emploi

IMPORTANTE COMPAGNIE PETROLIERE cherche pour date à convenir un

## CHEF-MAGASINIER

## MECANICIEN

**Qualités requises:** personne pouvant assumer la charge de contremaître de dépôt. Capable d'effectuer le contrôle mécanique des véhicules et les petites réparations. Mentalité de chef et sens des responsabilités.

**Nous offrons:** place stable et bien rétribuée, salaire au mois, caisse de pension, ambiance de travail agréable.

Faire offre avec curriculum vitae, photographie et références sous chiffre P 13692 S à Publicitas Sion.

SOCIETE INTERNATIONALE très importante de machines à café automatiques (plus de 40 modèles) ayant un siège social en Suisse cherche pour le canton du Valais

## agent de vente

Conditions très intéressantes. Ventes assurées grâce à un service de clients de premier ordre et à des produits très compétitifs.

S'adresser ou écrire à:  
MAMOCA S.A. - Machines à café CONTI  
57, Rue du Grand-Pré - Genève  
Tél. (022) 34 80 20 P 152 X

Une profession pour vous!

## FONCTIONNAIRE POSTAL

**Nous offrons:** une activité variée, dans un atmosphère agréable et en contact avec le public, une rétribution convenable et de multiples possibilités d'avancement.

**Nous demandons:** des candidats qu'ils aient suivi une école secondaire, primaire supérieure ou une autre école de même degré, et qu'ils aient si possible complété leur savoir dans une école d'administration ou de commerce.

**Annonce:** Si tel est le cas pour vous, annoncez-vous par écrit jusqu'au 31 octobre 1963 à une des directions d'arrondissement postal.

**Age minimum:** Classe d'âge 1947.

**L'apprentissage:** commence en avril 1964 et dure deux ans.

**Un papillon** contenant de plus amples détails peut être obtenu à tout guichet postal. De plus, en composant le No de téléphone (021) 23 23 66, vous entendrez sur bande magnétique une brève description de la carrière du fonctionnaire postal.



P 655 Y

## GARAGISTES

pour le service de DEPANAGE!

UNIMOGS d'occasion très avantageux

AVA M. BOSCHUNG SCHMITTEN (FR)

Tél. (037) 3 65 45

## COLGATE - PALMOLIVE

ENTREPRISE DE REPUTATION MONDIALE cherche pour le poste de

## REPRESENTANT DE COMMERCE

personne capable de travailler avec nos clients de langue française et allemande, possédant bonne formation commerciale, caractère irréprochable, ayant si possible l'expérience de la clientèle de l'industrie. Il visiterait également les instituts, hôtels, etc...

Age: 30-35 ans.

Rayons: Neuchâtel - Fribourg et Valais.

Nous offrons: salaire convenable, provision, frais rétribués, caisse de retraite, voiture, semaine de 5 jours.

Offres complètes à:

COLGATE - PALMOLIVE S.A., dépt. industriel, case postale Zurich 22.

Ofa 5 Z

## RADIO-SUISSE

Société anonyme de télégraphie et téléphonie sans fil à Berne, cherche un certain nombre d'

## APPRENTIS

pour nos services d'exploitation radiotélégraphique à Berne et des télécommunications de la sécurité aérienne à Zurich-Kloten.

Nous offrons:

Travail intéressant et varié avec bonnes possibilités d'avancement, salaire approprié, toutes prestations sociales et caisse de retraite.

Nous demandons:

Citoyens suisses âgés de 17 à 20 ans, école secondaire au moins, si possible école d'administration, connaissances suffisantes des langues allemande et anglaise.

Durée de l'apprentissage: Deux ans avec bon salaire. Entrée: avril 1964.

L'apprentissage terminé, les candidats sont assurés d'être placés dans nos services.

Veillez adresser offres manuscrites avec curriculum vitae, acte de naissance, photo-passeport ainsi que tous les livrets et certificats des écoles suivies et certificats de travail éventuels jusqu'au 15 octobre 1963 à Radio-Suisse S.A., service des apprentis, case postale, Berne 25.

P 686 Y

Nous sommes une entreprise de vente dynamique avec un programme de vente des articles excellents, qui garantissent un chiffre d'affaires élevé.

Aux candidats fort-vendeurs ayant de l'expérience dans le service extérieur nous offrons gains élevés, assurance maladie et accidents.

Pour décharger nos collaborateurs nous cherchons encore dans différentes régions des

## représentants

capables, désireux de se créer une situation intéressante. Possibilité d'avancement jusqu'au poste de chef de vente.

Offres avec photo, curriculum vitae et références sont à adresser à Publicitas Sion sous chiffre P 1129 Fd.

Vous recevrez une réponse par retour du courrier. P 1-29 Fd

ON CHERCHE

## chauffeur

de trax à chenilles.

Entrée de suite. Place à l'année. Salaire à discuter.

Tél. (027) 4 51 71 P 13827 S

NOUS CHERCHONS de suite ou à convenir jeune

## dessinateur en bâtiment

qualifié.

Offres à Rudaz & Micheloud, Bureau d'architecture - Sion, 47, Rue de Lausanne

P 13728 S

ON CHERCHE

## jeune fille

comme débutante vendeuse ou apprentie. Bonne formation scolaire exigée.

Faire offres par écrit avec curriculum vitae à la Papeterie Photo, Schmid, Sion.

P 13689 S

GARAGE de station de montage cherche bon

## mécanicien en automobiles

Place stable, bien rétribuée. (Occasion de pratiquer les sports d'hiver).

Ecrire sous chiffre P 13871 S à Publicitas Sion.

ENTREPRISE de Génie civil de la place de Sion cherche

## magasinier

connaissant la branche.

Faire offre avec références et prétentions de salaire à Case postale 29005 Sion. P 13768 S

Pour travaux en plaine de longue durée on engage

## mineurs

## manceuvres

## charpentiers

## maçons

Salaires au-dessus de la moyenne.

S'adr. à Entreprise Evéquo & Cie, Pont-de-la-Morge. Tél. (027) 4 16 77 P 659 S

## Maçons manceuvres

sont engagés tout de suite par la Fenêtre de la Maya à Arolla, tél. (027) 4 62 47, pour travaux de bétonnage en galerie. Travail assuré tout l'hiver. Primes P 43321 L

NOUS CHERCHONS

## un spécialiste sur brûleurs

pour la pose et le dépannage.

S'adr. à Calorie S.A., Planta, Sion. P 13852 S

ON DEMANDE tout de suite un bon

## MONTEUR-ELECTRICIEN

Place stable et bien rétribuée.

Ecrire sous chiffre PM 43150 L à Publicitas Lausanne.

NOUS CHERCHONS pour entrée immédiate, si possible, pour nos ateliers de constructions mécaniques à Vétroz ou à Sierre

## MECANICIENS TOURNEURS SERRURIERS SOUDEURS CHAUFFEURS

ainsi que des

## MONTEURS

Places stables et bien rétribuées.

Se mettre en rapport par lettre ou par tél. (027) 4 14 37 avec la Direction de Willy Bühler S.A. Poste, Ardon.

P 13801 S









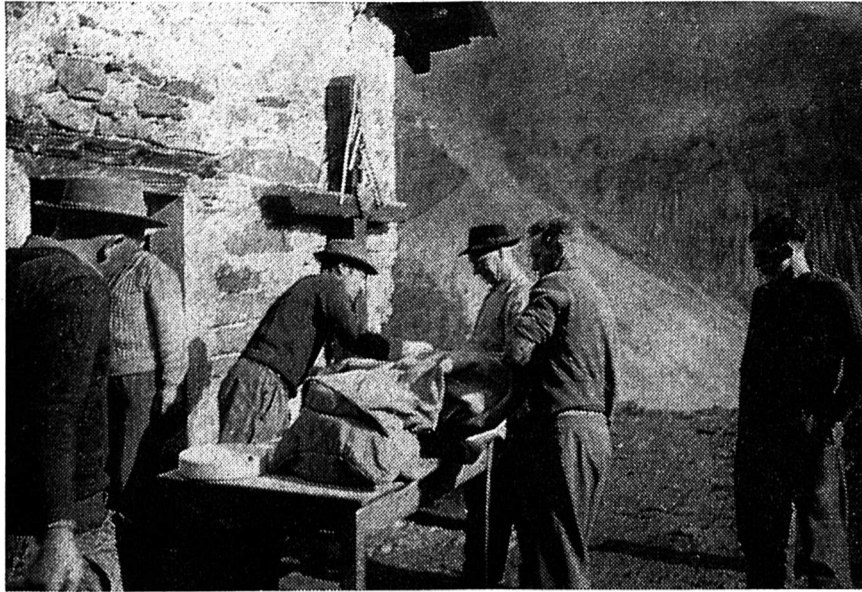




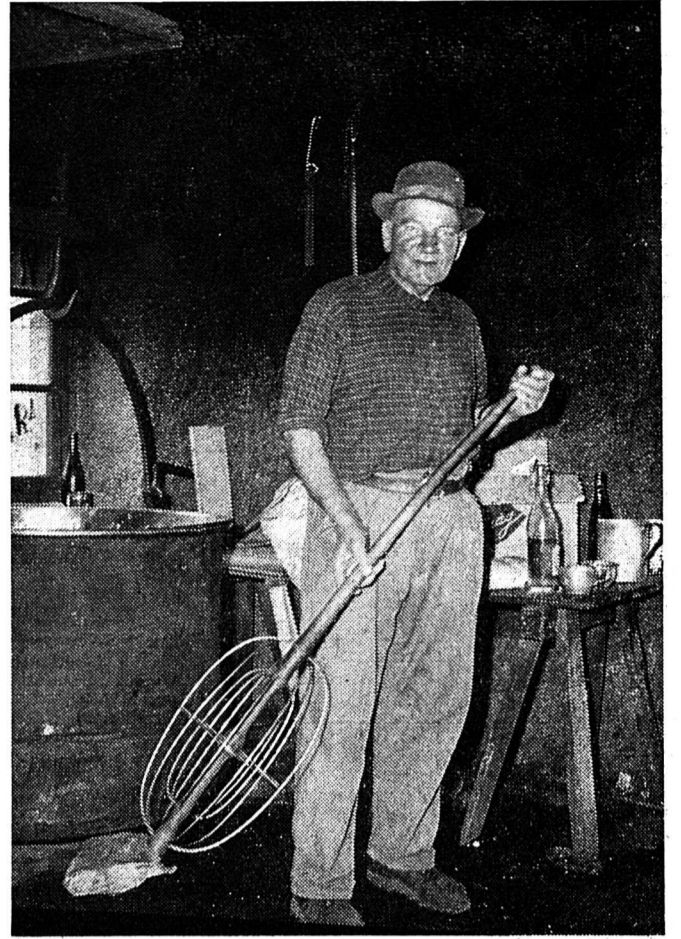


# Feuille d'Avis *dimanche*

## La désalpe



On additionne, on compte, on sourit...



Le fromager de l'alpage, M. Joseph Varone.

La toute première désalpe, n'est-ce pas cette offrande des prémices que les maîtres des montagnes d'Anniviers apportent solennellement à Monsieur le révérend Curé de Vissoie ? Pour la 55e fois, le vénérable curé Francey les recevait au moment de l'offertoire, à la messe du dernier dimanche d'août.

Comme il y a longtemps, les pièces étaient le produit de la traite d'un jour complet, leurs avers étaient moulés au millésime 1963 apposé sous l'image d'un calice en relief et accompagné de fleurs rustiques.

Cette année, à la mi-septembre déjà, le riant berceau de Vercorin résonnait du carillon de centaines de clochettes et de sonnaillles. La coutume veut que les troupeaux de tous les alpages de la rive gauche descendent le même jour à Vercorin, bien que les consortages auxquels ils appartiennent n'ont rien de commun.

C'est une vraie entrée en scène que l'arrivée de chaque troupeau, précédé du maître de la montagne avec les domestiques qui le suivent en youtzant, puis, la reine enrubannée de rouge, la tête altière couronnée de la « chatte » fleurie. En guise de couronne, c'est une chaise à traire miniature et sculptée dans le bois, représentant une étoile, une croix, une fleur stylisée ou autre sujet accompagné de fleurs ou arabesques. La reine à lait, elle, est ceinte d'un ruban bleu ciel. Même la reine des génisses à droit à la « chatte » sur le front.

Un joli moment de cette désalpe commune est celui où tout le bétail a été remis aux propriétaires joyeux de revoir leur « Lionne », « Championne » ou « Favorite ». Les pâtres d'une même montagne se rassemblent dans une des pintes accueillantes de Vercorin où le maître leur offre une bouchée et un bon verre. Pour la circonstance, les jeunes domestiques ont revêtu une chemise uniforme de couleur voyante. Les jeunes filles du village auquel est attaché le consortage sont venues intentionnellement à Vercorin à leur rencontre. Attablées d'abord à une table voisine, elles ne peuvent cacher leur émotion. Comme les garçons, elles ont choisi un détail vestimentaire uniforme, soit le fichu ou le tablier ou une coiffe. Elles sont tout yeux vers les garçons qu'elles trouvent changés, bronzés à se méprendre, avec des velléités de moustache ou de poils follets : qu'importe la toison vierge de trois mois qui recouvre front et nuque, les beaux yeux sont d'autant plus tendres.

Sur l'autre versant, les belles vaches de la Noble Contrée ont dégringolé déjà le 21 du mois. Les Violettes et Colombier ont désalpé le même jour. Maîtres et éle-

veurs ont été très satisfaits. Si dans les riches hôtels de Crans et de Montana, des milliers de gens au repos maudissaient le ciel pluvieux, elles, les REINES, et les autres, se réjouissaient d'une herbe toujours fraîche et abondante. Les montagnes de cette région souffrent ordinairement de la sécheresse, leur irrigation est difficile. PépINETTE se souviendra du bon été 1963.

La désalpe sonne l'ouverture de la saison des mayens, qui va durer tant que l'herbe ne gèlera pas ou pour autant que la propriété est suffisante à l'affouragement des bêtes.

Le jour ou les jours de la désalpe, c'est

par trop utilitaire et sans poésie. Evidemment, ça n'a pas la poésie du mulet chargé de bissacs d'où émergent des têtes d'enfants coiffés de bonnets aux riches couleurs. Par exemple, sur la route du Sanetsch, à travers la Grand'Zour, l'archaïsme mêlé à l'utilitaire moderne, livre des aspects très pittoresques. La composition du chargement est restée classique : on amène les enfants, blottis à l'arrière au milieu de quelques vêtements, des provisions mais point d'outillage. Le papa est au volant pour ce jour-là. Le chauffeur clandestin des travaux ordinaires est rentré dans le rang familial. La maman est assise à ses côtés dans la jeep ou juchée sur le gar-



On cale les fromages avec un peu de foin pour éviter que les belles pièces ne s'abiment.

la montée de la famille aux mayens. Aujourd'hui que les routes carrossables zigzaguent vers presque toutes les régions où se situent les mayens, c'est en jeep, tracteur avec remorque ou camionnette que la famille, levée tôt le matin, monte au chalet. On avait pensé que, le mulet éliminé de nos écuries, le cheminement de la colonne des « mayenzett » serait monotone et d'aspect

de-boue du pneu géant, son grand fichu blanc sur la tête descend en pointe profonde sur les reins, à la mode berbère. Une autre note blanche dans le tableau, c'est « biquette ». Elle ne s'effraye pas du chaos de la route, se tient appuyée contre les ballots, le museau au vent, respirant le parfum des sapins.

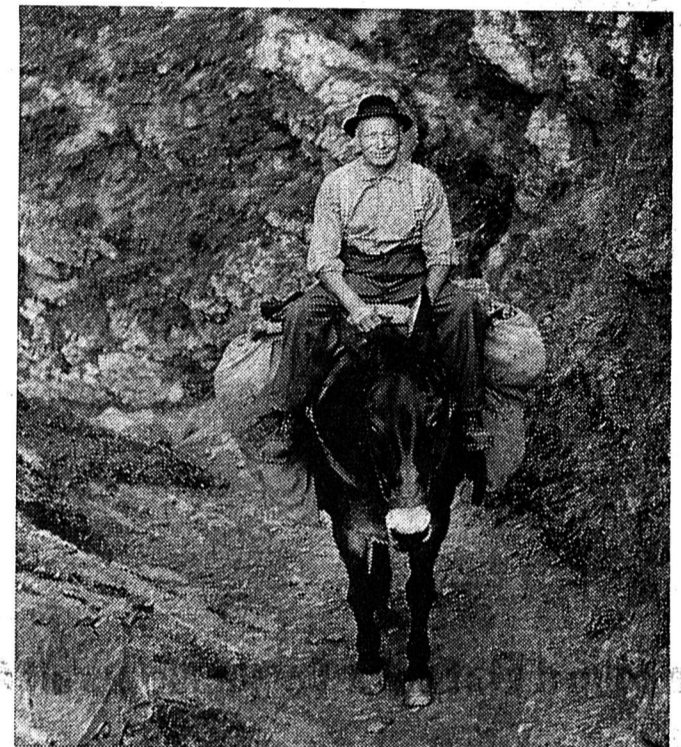
Pour arriver à la montagne d'Inflor, une bifurcation quitte la route du Sanetsch au Plan d'Agy. De là, la vue est splendide, impressionnante sur le bas de la vallée avec son pont du diable. Autour de soi les trois montagnes se préparent à la désalpe en même temps. Le bétail est rassemblé depuis la veille pas trop loin du chalet des pâtres.

A Inflor comme à la Crettaz, la répartition du « fruit » commence dès la veille de la désalpe. Ce sont les propriétaires qui ont le plus qui viennent prématurément. Cette année, entre autres, se trouvait une rareté qui, dès l'an prochain ne se verra plus. Le dernier mulet est venu faire les adieux de la confrérie. La bête de Pierre-Louis Reynard en avait, semble-t-il, la larme à l'œil, comme son maître.

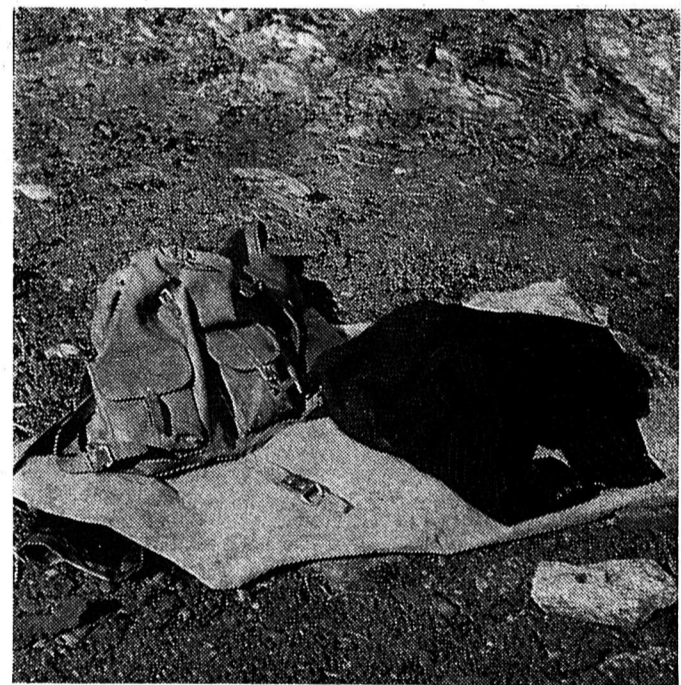
Le résultat de l'estivage est particulièrement intéressant. Le temps humide d'août a été très favorable. Une herbe riche et dense a été abondante, les bêtes n'ont point souffert des intempéries. Jamais, disait le fruitier, le lait n'a été si gras.

L'art populaire ne perd pas ses droits hors du village. Contre la façade de la fromagerie de la Crettaz est fixée une grande croix de bois équerri. Les bras sont ouvragés, un pâtre a chantourné les extrémités, et son camarade a sorti de planchettes à peine dégrossies les instruments de la passion du Christ : la lance l'échelle, la couronne et les a fixées en diagonale entre les bras. La délicatesse du travail du sculpteur fait contraste avec le moellon grossier du mur.

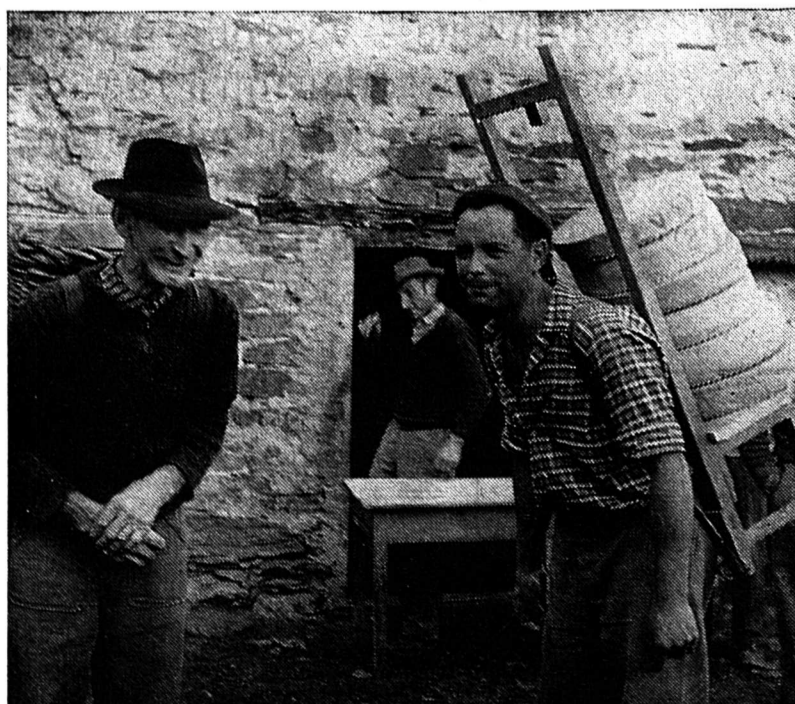
Conrad Curiger.



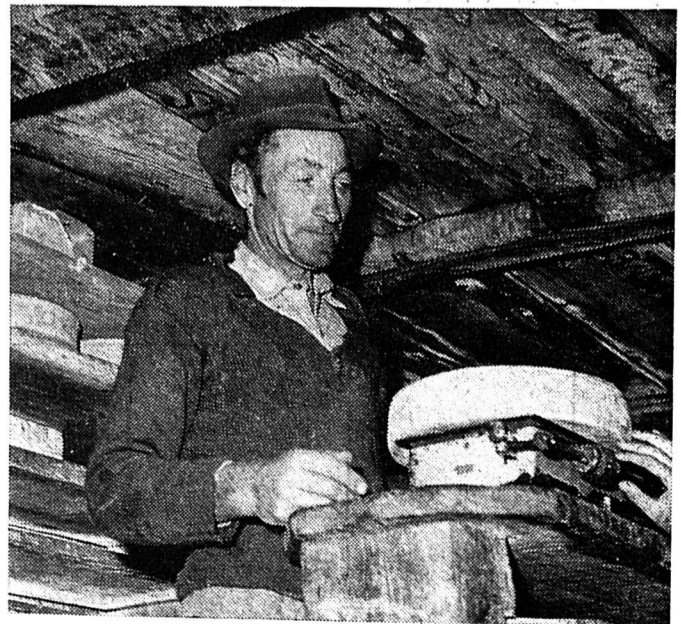
Un fameux poids qu'il faudra tirer tout au long de la grimpe; le dernier mulet saviésan a encore le jarret solide.



Chacun a emporté son pic-nic car la journée sera rude pour les estomacs.



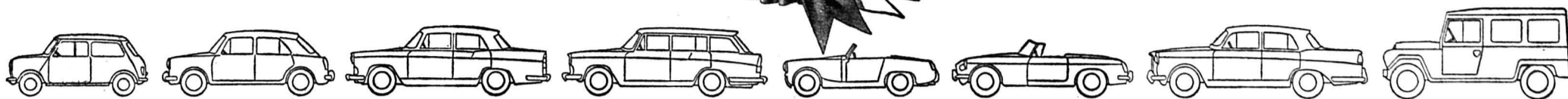
Chacun a reçu son lot et s'apprête à redescendre.



Dans la cave aux fromages, chaque pièce est pesée avant d'être remise aux différents propriétaires.

Photos Ed. Guigoz.

BRITISH MOTOR CORPORATION

**EN PLEIN ESSOR**

### A quoi bon des gants de boxe?

Pas pour conduire, bien sûr, mais pour symboliser la robustesse et la puissance de toutes les voitures BMC. Elles ont fait leurs preuves dans le monde entier — sur les autoroutes, en montagne et dans la circulation urbaine. Elles ne craignent ni la chaleur, ni les grands froids. Chaque modèle BMC bénéficie des multiples expériences accumulées dans le monde entier.

*Souplesse, endurance et puissance — telles sont les caractéristiques qui font la réputation de tous les moteurs BMC. Exécution soignée, élégance classique, solidité à toute épreuve — telles sont les qualités universellement reconnues des carrosseries BMC.*

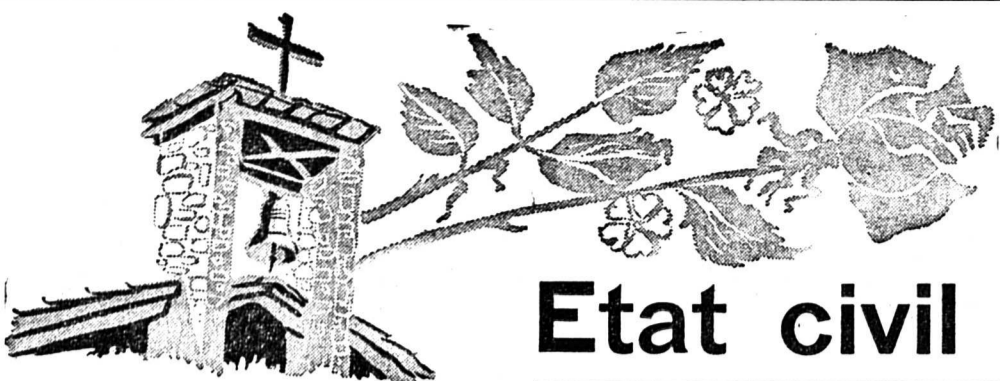
BMC — le plus grand consortium de l'industrie automobile britannique — vous offre dans chaque catégorie ce qu'il y a de mieux à un prix singulièrement avantageux. Voilà la raison de l'énorme augmentation des ventes de toutes les voitures BMC en Suisse.

GIPSY	PRINCESS	AUSTIN HEALEY	AUSTIN	<b>BMC</b>	MORRIS	MG	WOLSELEY	RILEY
-------	----------	---------------	--------	------------	--------	----	----------	-------

EMIL FREY AG, Motorfahrzeuge,  
Badenerstr. 600, Zurich, Tél. 051/54 55 00

Agents généraux pour la Suisse:  
Plus de 150 concessionnaires et stations-service en Suisse

J.H. KELLER AG,  
Stockerstr. 33, Zurich, Tél. 051/25 66 58



# Etat civil de Sion août

Faire-part de MARIAGE  
NAISSANCE  
DÉCÈS

livrés rapidement.

Imprimerie GESSLER S.A.  
SION

## Un beau tapis

embellit votre intérieur !

Vous trouverez le plus beau choix et à tous les prix au magasin spécialisé :

**Jean Reichenbach Bagnoud**

Imm. La Glacière, Grand Pont, SION. Tél. 2 38 58

le spécialiste du

**Trousseau**

"A l'Economie"

Ed. Röhrer-Coppex Sion

Pl. du Midi Tél. 2 17 39



Une adresse à retenir !

## Teinturerie valaisanne

JACQUOD FRÈRES - SION

...nettoie et teint vos vêtements !

SION : Usine, Tél. 2 14 64

Grand-Pont. Tél. 2 12 25

Elysée. Tél. 2 14 71

(DEUIL EN 8 HEURES)

A tout âge  
et à n'importe quelle saison

## une cure de yoghourt

a toujours toute sa valeur.

La bonne marque

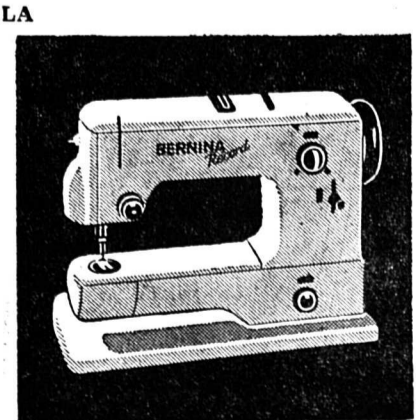


A. BLANC, SION.

Tél. 2 26 12



INDISPENSABLE DANS CHAQUE MÉNAGE !



**BERNINA**

**Constantin**  
fils s.a. sion

## Naissances

Solliard Sylvie Catherine, d'Edouard Marcellin, à Savièse ;  
Fragnière Nicolas André, de Bernard Clément, à Nendaz ;  
Morard Murielle Clémence, d'Arthur, à Sion ;  
Exquis Manuella Geneviève, de Maurice Etienne, à Renens ;  
Dumoulin Jean Christophe d'Edouard Joseph, à Savièse ;  
Bianchi Luciano, d'Ottavio, à Grimsuat ;  
Isernia Pascal, de Giovanni, à Sion ;  
Brandi Rocco, de Pascale, à Sion ;  
Déléze Hervé Dominique, d'Alfred Lucien, à Nendaz ;  
Rotzer Daniel Francis, de Josef, à Sion ;  
Fournier Angélique Sophie Marie Judith, de François Auguste, à Sion ;  
Duc Claudine, d'André, à Isérables ;  
Debons Françoise, de Gilbert René, à Sion ;  
Biner Chantal, de Roland Henri, à Bramois ;  
Hagen Elisabeth Georgette, de Charles, à Genève ;  
Siero Joseph Dominique, de Joseph Nicolas Cyrille, à Hérémece ;  
Reynard Daniella Louisa, de Sigismond, à Savièse ;  
Siero Nicolas Dominique René, de Dominique Pierre Louis, à Sion ;  
Héritier Suzanne, de Georges Antoine, à Sion ;  
Rossini Charles Alfred Stéphane, de François Joseph, à Nendaz ;  
Genolet Yolaine Paulette, de Florian Arthur, à Vex ;  
Bitschnau Benoît, de Jean Marie, à Bramois ;  
Aymon Claudine Michèle, de Séraphin Roger, à Ayent ;  
Loye Jacques Eric, de Jean Pierre, à Nendaz ;  
Staub Isabelle Anne Françoise, de Jean Jacques François, à Sion ;  
Moix Isabelle, d'Euphémien, à St-Martin ;  
Pralong Christian, de Jean Claude Roger, à Randogne ;  
Fournier Jean Emmanuel, de Paul, à Nendaz ;  
Gillioz Martine Berthe, de Guy Olivier, à St-Léonard ;  
Favre Marie Françoise, de Maurice Ferdinand, à Chamoson ;  
Zuchuat Nicolas René, de Sylvain, à Sion ;  
Pralong Fabienne Marcelle, de Jules Camille, à Vex ;  
Zen-Ruffinen Patrick Charles Albert, de Walter, à Sion ;  
Bonvin Didier Florent, de Francis Eloi, à Montana ;  
Clapasson Mary Françoise, de René, à Sion ;  
Roten Jeannette Marie, d'Albert, à Sion ;  
Héritier Germain Jérôme, de Germain Adrien, à Savièse ;  
Siero Marc André, de Marc Jean Nicolas, à Hérémece ;  
Déléze Sébastienne Marie Alice, de Georges Simon, à Nendaz ;  
Balet Claudine Sylvie, de Gaston Clovis, à Sion ;  
Delaloye Christian, de Serge Guy, à Ardon ;  
Vergère Marie Françoise, de Innocent Noël, à Vétroz ;  
Aymon Catherine Juliane, d'Edouard, à Ayent ;  
Chappuis Christine Andrée, de Luigi, à Chamoson ;  
Dusse Jean Charles, de Charles Alfred, à Ayent ;  
Chevalley Anne Nelly Marie, de Michel Vincent, à Lausanne ;  
Burgener Dominique Patrick, de Bernard Rémy, à Sion ;  
Varone Christian, de Narcisse Marcel, à Savièse ;  
Héritier Suzanne Astrid, de Simon Pierre, à Savièse ;  
Loye Dominique Agnès, de Jacques André Albert, à Bagnes ;  
Ercolano Stephano, de Salvatore, à Sion ;  
Cretienand Corinne Huguette, d'Emile Michel, à Isérables ;  
Bonvin Christophe, de Louis Arnold, à Lens ;  
Gassey Anne Laure, de Marcel René, à Nendaz ;

Disner Daniel Gérard, de Marcel André, à Chamoson ;  
Bétrisey Benoît Olivier d'Albert, St-Léonard ;  
Gaillard Stéphane, de Pierre Victor, à Sion ;  
Theytaz Manuella, de Joseph William, à Sion ;  
Fardel Andrée Anne, d'André Edouard, à Sion ;  
Rudaz Dominique Armand, de Jean René, à Vex ;  
Lochmattler Hervé, d'Hubert, à Grimsuat ;  
Torrent John Jean, d'Armand Joseph, à Arbaz ;  
Vœffray Elisabeth, de Marcel Jules Raymond, à Sion ;  
Praplan Marie Thérèse, de Joseph Marie Guy, à Ayent ;  
Cotter Manuella, de René Raymond, à Grimsuat ;  
Duc Claude Alain, de Roland Gaspard, à Sion ;  
Amacker Astrid Denise, de Guy Francis, à Sion ;  
Constantin Annick Brigitte, de Guy André, à Sion ;  
Follonier Pascal Yves, de Gérard Ferdinand, à Sion ;  
Burin Régis Edouard, d'Albert André, à Chamoson ;  
Hediger Charles Albert, de Charles, à Sion ;  
Héritier Rolande Isabelle, d'André Louis, à Savièse ;  
Kalbermatten Eric, d'Erwin, à Sion ;  
Mariéthoz Maria Nicole, de François Joseph, à Nendaz ;  
Bonvin John Louis, de Marcel Emile, à Ayent ;  
Richard Catherine Agnès, d'Yvon Pierre, à Granges ;

## Décès

Dolt Philomène Gasparine, 1884, Grimsuat ;  
Micheloud Jean Joseph, 1878, Hérémece ;  
Doli Mariano, 1963, Chamoson ;  
Teuschér, née Contat, Julie Marie Jeanne, 1883, Sion ;  
Bruttin, née Morard, Marie Sidonie, 1901, Grône ;  
Anzéyui Joseph Maurice, 1921, Evolène ;  
Michelet, née Pitteloud, Marthe Madeleine, 1912, Nendaz ;  
Mévillot, née Wenker, Violette, 1898, Sion ;  
Dupuis, née Monnet, Jeanne Catherine, 1901, Sion ;  
Genolet Daniel Antoine, 1934, Hérémece ;  
Théodoloz, née Rudaz, Anastasie, 1889, Sion ;  
Moix Jean Baptiste, 1901, Bramois ;  
Lorétan Georges André Aloys Emile, 1870, Sion ;  
Mariéthoz Corinne Thérèse, 1963, Ardon ;  
Varone Emile, 1890, Savièse ;  
Wuilloud Henri Joseph Marie Adolphe, 1884, Sion ;  
Pitteloud Adrien Emmanuel, 1891, Les Agettes ;  
Guéard Suzanne Irma Louise, 1927, Zellik (Belgique) ;  
Papilloud Marie Philomène Alphonsine, 1881, Vétroz ;  
Gaillard, née Delaloye, Fernande, 1887, Sion ;  
Crettaz, née Aymon, Marie Marguerite, 1899, Ayent ;  
Salamolard Henri Joseph, 1901, Mase ;  
Fournier Jacques André, 1930, Nendaz ;  
Bétrisey, née Mayor, Julienne, 1884, St-Léonard ;  
Berthousoz Marcel, 1927, Conthey ;

## Mariages

de Kalbermatten Bertrand, Fribourg et Funk Ingrid, Fribourg ;  
Maret André Michel, Sion et Costa Hélène Marie, Sion ;  
Perruchoud Norbert, Sion et Clément Jacqueline, Sion ;  
Genolet Pierre Joseph, Sion et Cordillot Lucienne, Roquefort-les-Pins ;  
Werder Kurt, Sion et Prox Michelle, Sion ;  
Marsoni Etienne Jean, Sion et Luyet Sonia, Sion ;  
Roch Gérard, Sion et Henzen Anna, Sion ;

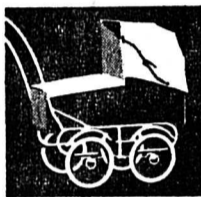


Pour toute Cérémonie  
un complet  
à votre taille.

La demi-mesure...  
Votre avantage !

gpont SION confections  
**Moix S.A.**

WISA GLORIA



Toujours en stock  
les modèles  
les plus récents

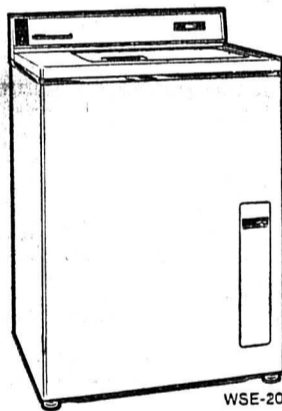
**A. & G. Widmann**  
SION

PLACE DU MIDI

SION

Tél. 2 20 33

Jour de lessive...  
Jour de plaisir !



Demandez renseignements et démonstrations sans engagements

**ah Ménage Moderne**

BRUTTIN-GAY-BALMAZ  
Rue du Rhône, Sion Tél. 2 48 86

FUTURES  
MAMANS !

Soyez à l'aise,  
restez élégantes en portant  
les vêtements spécialement  
confectionnés pour vous !



...et toujours  
les dernières  
Nouveautés  
pour bien  
habiller  
votre Bébé

au **Brin**  
de **Laine**

Avenue  
du Midi  
SION  
G. Amos

**henri lugon**

chausse

toute la famille  
du plus petit au  
plus grand

GRAND-PONT - SION

La Maison de la belle chaussure



# Le LAIT

# à

# MIGROS

Nous avons enfin la satisfaction d'offrir à notre clientèle du lait pasteurisé en berlingot de

**1 litre et 1/2 litre**

**Dès MARDI  
1<sup>er</sup> octobre 1963**

en vente dans nos magasins de:

<b>Monthey</b>	Rue du Coppet
<b>Martigny</b>	Avenue de la Gare
<b>Sion</b>	Place du Midi
<b>Sierre</b>	Rue du Château
<b>Viège</b>	Route cantonale
<b>Brigue</b>	Belalpstrasse 1

Pour fêter  
cet événement, chaque  
client recevra

**gratuitement**

**lundi 30 septembre**

1 berlingot de 1/4 l.  
de lait pasteurisé.

**Société coopérative MIGROS VALAIS**



Cours Fr. 105.—  
Rendement à partir du 1. 1. 1963 Fr. 3.30  
Prix d'émission Fr. 108.30

La libération des titres a lieu avec décompte d'intérêt à partir du 1. 1. 1963. L'attribution se fera dans l'ordre de réception des souscriptions. HISA se réserve le droit de limiter le nombre des souscriptions au volume des possibilités de placement.

# EMISSION de certificats HISA

25. 9. 1963 - 31. 10. 1963

Rendement présumé  $4\frac{1}{2}\%$  net

**HISA**

HISA ADMINISTRATION DE FONDS DE PLACEMENT SA Zurich Badenerstrasse 156 Téléphone (051) 25 04 30

Offices de renseignements et de souscriptions: Suisse romande:

Bulle: Gérance Michel Clément  
Fribourg: Gérance G. Gaudard  
Genève: Néac SA, société financière  
Martigny: Bureau fiduciaire Dupuis  
Moudon: Fiduciaire D. Augsburg  
Neuchâtel: Fiduciaire A. Soguel, 5, avenue J. J. Rousseau  
Sion: Me J. Rossier, Notaire

Suisse allemande:

Arbon: Dr. iur. Paul Lemmenmeyer  
Arosa: Notar Dr. iur. Hans Schmid  
Altendorf SZ: Dr. iur. J. Mächler  
Basel: Dr. iur. Hans Fehlmann, Gerbergasse 30  
Basel: Keller-Treuhand AG, Steinvorstadt 53  
Bern: Notar R. Meer, Spitalgasse 40  
Burgdorf: Verwaltungsbüro F. Oppliger

Chur: Treuhandbüro A. Neeser  
Flums: Rechtsanwalt Karl Mätzler  
Ilanz: Notar Dr. iur. Donat Cadruvi  
Interlaken: Notariat Hirni, Markt. 30a  
Lenzburg: Notariatsbüro Brüttsch & Co.  
Oberentfelden AG: Notar René Künzli  
Olten: Notar Max Rauber  
Stans: Dr. iur. Bruno Geiser  
Sursee: Dr. iur. W. Hochstrasser

Domiciles de souscription et de paiement:  
Bank in Buchs, Buchs SG  
Handelsbank Luzern AG, Luzern  
Spar- und Leihkasse Koppigen, Koppigen BE  
Banque Wittmer SA, 11, rue de Bourg, Lausanne  
HISA Verwaltungs-AG, Badenerstrasse 156, Zürich  
Les souscriptions peuvent également s'effectuer par l'intermédiaire de votre banque ou auprès de tous les centres de renseignements HISA en Suisse. Nous vous enverrons volontiers le prospectus de l'émission.

Thun: Geschäftsstelle HISA, Bahnhofstr. 12, Tel. (033) 2 96 96  
Wetzikon: Verwalter Hermann Stauber  
Zug: Verwaltungsbüro W. Kuhn-Baumgartner  
Zürich: HISA-Verwaltungs AG

Suisse italienne:

Locarno: Not. Dott. Giorgio Bianchetti  
Lugano: Notaio Dott. Renzo Rezzonico  
Poschiavo: Notaio Dott. F. Luminati



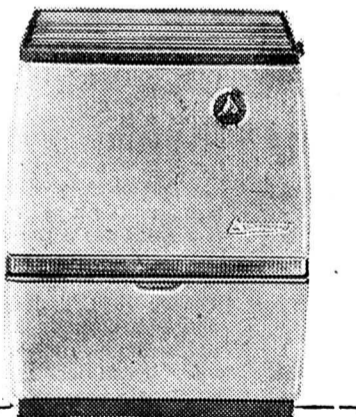
Exclusivité VESTOL  
Le pot brûleur  
qui pivote  
devant la porte

facilite à l'extrême l'allumage et le nettoyage

D'un doigt, vous faites sortir du calo le pot brûleur pivotant. Vous allumez sans vous salir les mains. Vous rentrez le pot. Vous le bloquez. C'est fini! C'est propre! C'est rapide! C'est simple! Les modèles Vestol Jupiter, Vestol Saturne, Vestol Olympia vous offrent toutes les commodités que vous pouvez désirer.

Et de plus, dispositif «Aéromatic» qui règle automatiquement l'arrivée d'air, en assurant une combustion idéale. D'où économie de mazout.

Demandez à votre fournisseur de vous présenter ces modèles.



Seul le calo à mazout

**VESTOL**

vous offre cette commodité

Constantin  
fils sa. sion

LIQUIDATION PARTIELLE

Aut. du 31-8 au 31-10 pour cause transfert

Pantalons velours Fr. 25.-

(au lieu de 38.-)

gdpont sion confections  
*Moix s.a.*

P 108 S

A VENDRE à Haute-Nendaz plusieurs

parcelles

de 1000 m2. Prix intéressant. Ecrire sous chiffre P 13831 S à Publicitas Sion.

P 1103 L

# NORRAC

au Comptoir de Martigny

**PRESENTE :** en collaboration avec le Service Cantonal de l'Orientation Professionnelle qui occupe le Pavillon d'Honneur, le travail de nos apprentis horlogers ayant subi l'Orientation.

**EXPOSE :** sa nouvelle collection de montres automatiques dames (Fr. 98.—) messieurs (Fr. 98.—).

**DONNE :** chaque jour une montre à un visiteur pris au hasard par un jury composé de Messieurs Berreau et Anchisi, journalistes.

Donc, ne manquez pas de visiter notre stand, vous avez des chances de recevoir une belle montre gratuitement.

P 524 S

BEAUX MEUBLES DE STYLES ET ANCIENS

Mobiliers de salons divers

Belle collection de meubles anciens valaisans

Maison Jos. ALBINI - Sion  
Sommet du Grand-Pont No 44  
Tél. (027) 2 27 87

Mme R. HERITIER

P 43 S

Depuis 50 ans

nous accordons des prêts sans formalités compliquées. Pas de caution. Discrétion absolue.

Banque Procrédit, Fribourg  
Tél. (037) 2 64 31

A VENDRE

VW 1961

Tél. (027) 2 19 15

P 25238 S



Stoppez...

pour faire votre plein avec le nouveau super-carburant **NO-NOX 600**

Energifiante et détergente, cette essence Gulf exceptionnelle maintient votre moteur 5 fois plus propre (cylindres, bougies, soupapes, carburateur et échappement).

Chaque litre rend plus et ceci pour le même prix.



Garage du Nord S.A., Sion  
Tél. (027) 2 34 44

L'Association de scieries de la Vallée de Joux

LE PONT  
Tél. (021) 85 14 54 ou 85 11 38

livre rapidement et aux meilleures conditions :

LAMES SAPIN TOUS GENRES  
BOIS DE MENUISERIE — CHARPENTE  
COFFRAGE  
PLANCHERS BRUTS — MADRIERS RABOTÉS

P 1375 L

VALAIS ARTISTIQUE

4 concerts-guides dans les hauts-lieux d'art et d'architecture du canton donnés par l'Ensemble vocal-instrumental Pierre Chatton et par la Schola des petits chanteurs de Sion dir. Joseph Baruchet

Valère-Sion Loèche-Ville Glis-Brig Reckingen (Conches)  
6 octobre 13 octobre 20 octobre 27 octobre

Tous les concerts ont lieu à 15 h. 30. Prospectus détaillés dans les agences de tourisme. Entrée libre. Collecte.

P 43091 L

# Une étonnante page d'histoire concernant l'activité

Une belle manifestation, émouvante par certains côtés, a eu lieu à Sion récemment. Une plaque commémorative fut apposée à la rue de la Lombardie et témoigne des liens unissant le Valais à l'Italie, plus particulièrement à la Lombardie, puisque des commerçants et des banquiers lombards s'établirent à Sion. Dans quelles circonstances? Il était intéressant de le savoir. C'est pourquoi, nous avons demandé à M. Jacques Calpini, archiviste de la ville de Sion, de vouloir bien retracer pour nos lecteurs l'histoire des Lombards en Valais, notamment à Sion. On lira donc l'article qui suit avec autant d'intérêt que de plaisir. M. Calpini nous apporte des renseignements précieux et contribue aussi à faire connaître le passé de notre cité. Nous l'en remercions.

f.-g. g.

corde, en 1336, aux marchands de Milan, un sauf-conduit pour la route conduisant de la Morge de Conthey à Genève, ce qui prouve que le Simplon avait une importance primordiale pour les échanges internationaux entre l'Italie septentrionale et la France.

Ces relations amicales durèrent jusque vers la fin XIV<sup>e</sup> siècle. A ce moment, les conflits entre Valaisans et Lombards, le désaccord croissant entre les évêques de Sion et les comtes de Savoie, l'interdiction faite par Louis XI à ses sujets de fréquenter les foires

Longue vallée au cœur des montagnes, située entre les Alpes Bernoises et les Alpes Pennines, le Valais se doit, de par sa situation géographique et de par sa topographie, d'être un pays de passage, une liaison entre le Nord et le Sud, l'Orient et l'Occident.

Les Romains l'avaient compris, qui n'eurent de cesse qu'ils ne l'aient placée sous leur domination, et au moyen âge commerçants et soldats, ecclésiastiques et pèlerins sur le chemin de Rome ou de la Terre Sainte sillonnaient continuellement le pays.

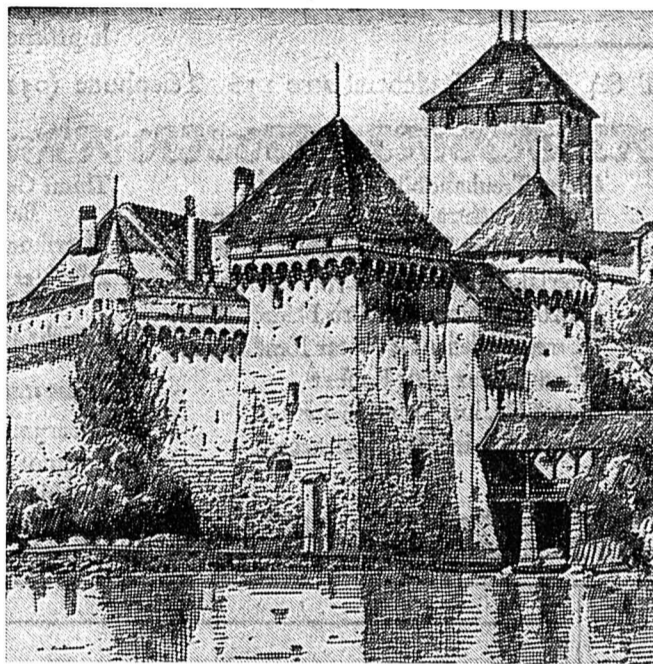
Les passages étaient nombreux : on ne compte pas moins de 34 cols alpins utilisés pour les échanges commerciaux ; ils reliaient le Valais à l'Oberland bernois d'une part, aux vallées italiennes d'autre part. Mais les artères principales furent de tous temps les voies romaines du Grand-Saint-Bernard et du Simplon.

Pendant la première moitié du moyen âge, le Saint-Bernard était l'un des passages alpins les plus fréquentés. Il ne tarda pas à tomber entre les mains des comtes de Savoie, la route et toute la vallée d'Entremont qu'elle traverse ayant pour eux une valeur capitale du fait qu'elles reliaient leurs possessions du Chablais au Comté d'Aoste.

Quant au Simplon, qui relie le Valais à la plaine lombarde par le val d'Ossola, il commença à concurrencer le Saint-Bernard dès le XIII<sup>e</sup> siècle. L'ancien hospice, qui s'élevait au sommet du col et dépendait de l'ordre de Saint Jean de Jérusalem, est mentionné pour la première fois en 1235. Son importance s'accrut considérablement au XIII<sup>e</sup> siècle, les foires de Champagne et de Brie, alors en pleine prospérité, attirant en foule les marchands italiens. Or, le Simplon offrait la voie la plus directe pour les marchands de la riche cité de Milan.

Les statuts de Sion, rédigés en 1269, nous renseignent sur les voies d'accès et sur les marchandises qui entraient dans le pays. Nous savons ainsi que les Milanais transportaient aux foires de champagne des étoffes d'or et de soie, des futaines, des épices d'Orient, des chevaux de luxe, des armes, des armures, de la mercerie, et qu'ils en rapportaient de la laine, des draps de France, des fourrures, de la cire, des cuirs et les métaux nécessaires à l'industrie milanaise. Les Valaisans, quant à eux, exportaient en Italie du bétail, des fromages et des cuirs ; ils importaient, en échange, les denrées alimentaires qui leur manquaient, le sel, le blé et, ce qui peut paraître paradoxal de nos jours, le vin.

Le commerce de transit ne tarda pas à devenir une source de prospérité pour le pays et, de bonne heure, les évêques de Sion saisirent l'important



Le Château de Chillon

ce que revêtait pour eux et pour leurs sujets la route du Simplon. Aussi s'appliquèrent-ils à en faciliter le passage et à protéger les marchands italiens.

En 1267, un premier traité était signé entre les évêques de Sion et de Novarre. En 1270, ce furent les corporations de marchands de Pistoie et de Milan qui, soucieuses elles aussi d'assurer la sécurité de leurs membres au-delà des monts, entamèrent des négociations avec l'évêque Henri de Rarogne et lui accordèrent par traité certains droits de péage en échange des garanties obtenues de lui. Cet accord, qui servit longtemps de base aux relations commerciales des deux pays, fut renouvelé en janvier 1272 avec l'évêque Rodolphe de Valpelline puis en 1291 avec l'évêque Boniface de Challant, tous deux originaires du Val d'Aoste. Il est d'ailleurs fort probable que, depuis cette dernière date, les avantages de ce traité s'étendirent à tous les marchands italiens.

D'autres conventions suivirent, passées directement entre les intéressés. En 1325 un accord est signé entre les gens de Bourg-Saint-Pierre et les marchands étrangers au sujet de l'échange de leurs produits par le Saint-Bernard ; en 1397 les députés de Berne, de Conches et du Val Formazza signent à Münster une convention pour l'entretien et la sécurité de la route commerciale de Lombardie et, en 1403 les gens de Saas et de Valansca signent un traité semblable.

Le comte de Savoie lui-même ac-

cepta de Genève et la conquête de l'Ossola et du Tessin par les Suisses entravèrent le trafic par le Simplon, qui fut supplanté par le Petit-Saint-Bernard, le Gothard et le col de Suze. C'est en vain que les Valaisans essayèrent de réagir. Un instant Gaspard Stockalper tenta de réhabiliter le Simplon ; il se mit en rapport avec les commerçants italiens et français ; il restaura le chemin muletier, en rectifia le parcours, aménagea des hospices et des refuges et entreprit ponts et chaussée en bon état, même en hiver. Mais le regain de vie qu'il parvint à lui insuffler ne fut que de courte durée et il faut attendre la construction de la route par Bonaparte, de 1800 à 1802, pour que le Simplon redevenne la grande voie internationale qu'il est encore actuellement.

## Les Lombards en Valais

Le trafic international du moyen âge avait exercé une influence des plus heureuses sur le Valais. Il l'avait obligé bon gré mal gré à sortir de son isolement et à prendre contact avec ses voisins de Milan et de Lyon, et, par eux, avec le monde.

Les Valaisans ne tardèrent pas à fréquenter assidûment les foires de Macugnaga, de Domo d'Ossola et de Vogogna ; ils établirent même des colonies agricoles dans les hautes vallées du versant méridional des Alpes. De leur côté, nombre de marchands italiens, attirés en Valais par leurs



Le col du Saint-Bernard

intérêts commerciaux, s'installèrent dans le pays et y ouvrirent des comptoirs. Plus industrieux, plus actifs que les autochtones, beaucoup y firent fortune. Certains même obtinrent leurs lettres de naturalisation et firent souche dans le pays. C'est ainsi qu'au XII<sup>e</sup> et au XIII<sup>e</sup> siècles plusieurs familles nobles de l'Ossola occupaient des charges importantes dans l'administration épiscopale.

Très rapidement les comptoirs ou « casanes » des Lombards se multiplièrent dans le pays. On en rencontre à Brigue, à Loèche, à Turtig, à Sierre, à Sion, à Conthey, à Saillon, à Mar-

taire. Quelques autres noms sont parvenus jusqu'à nous, mais en petit nombre. Nous citerons Petrus de Brusatis, dit de Supramonte, de Novare ; Johannes ou Jo Tancii, dit Curti, dont la fille Bertrama deviendra par la suite moniale ; Humbert de Gavio, bourgeois de Sion en 1272, Hérode Lombard, Arduignus Lombardus et son neveu Thomasinus Lombardus, en 1324, Paganus de Monza, métral du Chapitre en 1344. Tous, ou presque semblent agir comme banquiers et, titre honorable entre tous, sont citoyens de Sion.

Généralement ces marchands n'é-



Mathieu Schiner

tigny, à Sembrancher et à Saint-Maurice ; partout ils fondent des établissements bancaires dits des « Lombards » ou de « caorsins », nom donné aux banquiers par le moyen âge. Ils ne tardèrent pas à partager avec les Juifs le monopole du commerce de l'argent et du prêt à intérêt. Un titre du 17 janvier 1330, donné à Chillon par le comte Aymon de Savoie montre bien qu'à cette époque les Lombards avaient entre les mains tout le commerce du Valais. Ils abusèrent parfois de la naïveté de leurs clients et durent être rappelés à l'ordre par des sanctions ou par des mesures officielles.

## Les Lombards à Sion

Qu'en était-il à Sion ? Nous n'avons pu trouver la date exacte à laquelle les premiers commerçants et banquiers lombards vinrent s'y établir. Une chose en tous cas est certaine, c'est que l'événement se produisit sous le règne de l'évêque Landri de Mont (1206-1237), en 1217 très probablement. Dès cette époque d'ailleurs, l'expression de « Lombardo » était utilisée pour désigner l'Italie. La « Maison des Lombards » de Sion est connue dès 1291 et, depuis, elle est fréquemment mentionnée pendant tout le XIV<sup>e</sup> siècle. On sait aussi que, le 23 août 1343 des Lombards établis à Sion fondèrent une association commerciale à « responsabilité limitée » pour le commerce du drap. Le document est signé par Luculus et Mercolus de Zutis, Paganus de Madoecia, clerc, et Cominus Borsus, Lombards du comté de Milan, mais habitant Sion, qui s'engagent comme cautions jusqu'à concurrence de 600 florins d'or de Florence ; Albrandolus, fils de sieur Bazani de Mandello, de Milan, fonctionne comme témoin et Petrus Lombardi en qualité de no-

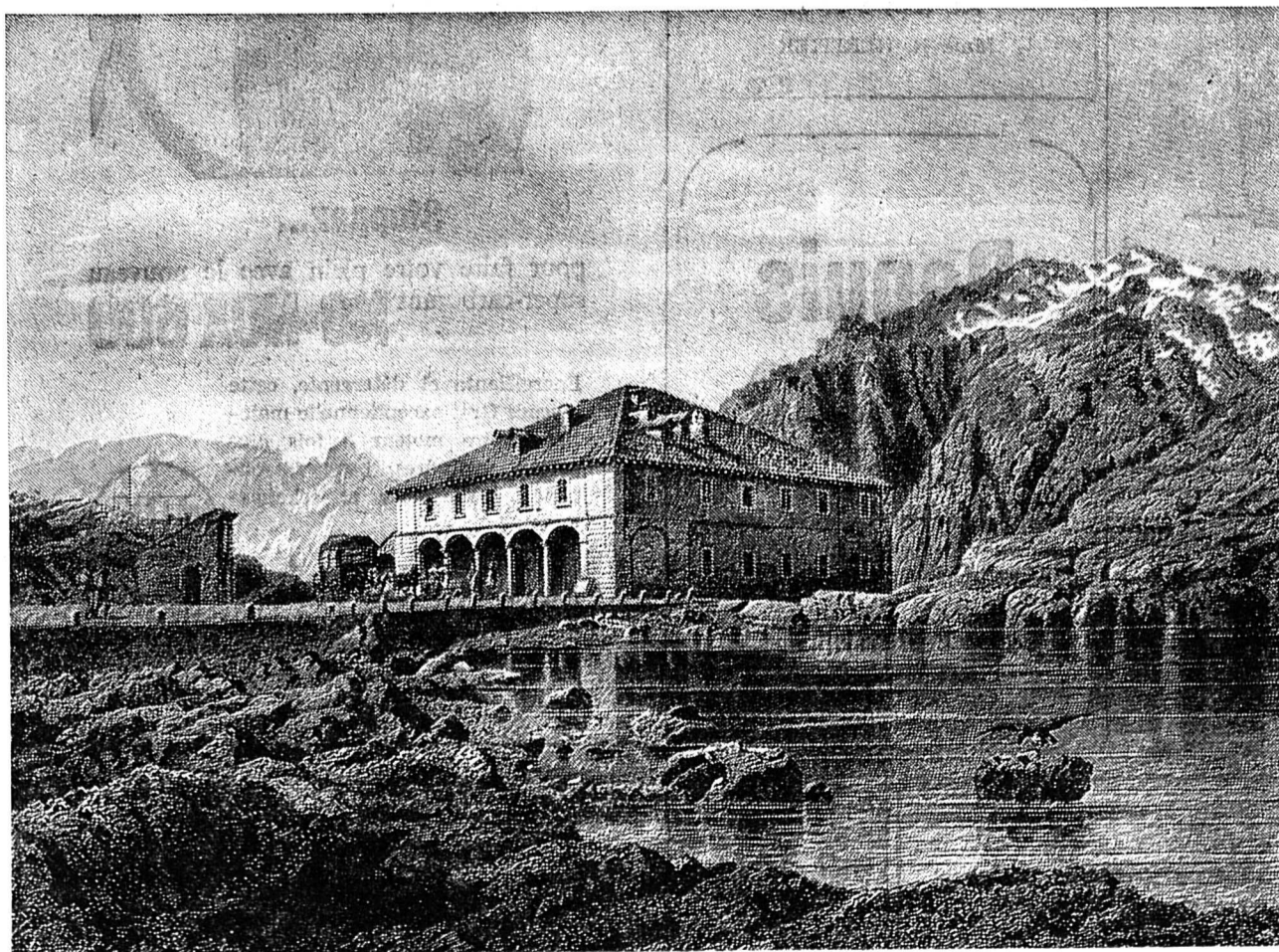
taient pas autorisés à s'établir à l'intérieur des villes et bourgades. C'est ainsi qu'à Saillon ils tenaient leurs « casanes » devant le bourg et qu'à Martigny on les rencontrait en ville, mais dans les quartiers extérieurs exclusivement.

Il en fut de même à Sion où la « Rue de la Lombardie » est connue dès les temps les plus reculés. Elle fut tout d'abord située en dehors de l'enceinte de la ville, à l'époque où les remparts dominaient encore le ravin de la Sionne à hauteur de la Majorie pour suivre puis traverser la rue du Collège et, passant sous la terrasse qui supporte l'église des Jésuites, rejoindre le rocher de Valère derrière la maison de Torrenté.

C'est au début du XII<sup>e</sup> siècle qu'une première extension de la ville porta les remparts plus près de la Sionne, approximativement à la hauteur de l'actuelle rue du Grand Pont. Le quartier des Lombards fut, de ce fait, englobé dans l'enceinte même de la cité. Peu après, d'ailleurs, une nouvelle extension de la ville portait les Remparts au-delà de la Sionne à hauteur de l'actuelle place de la Planta.

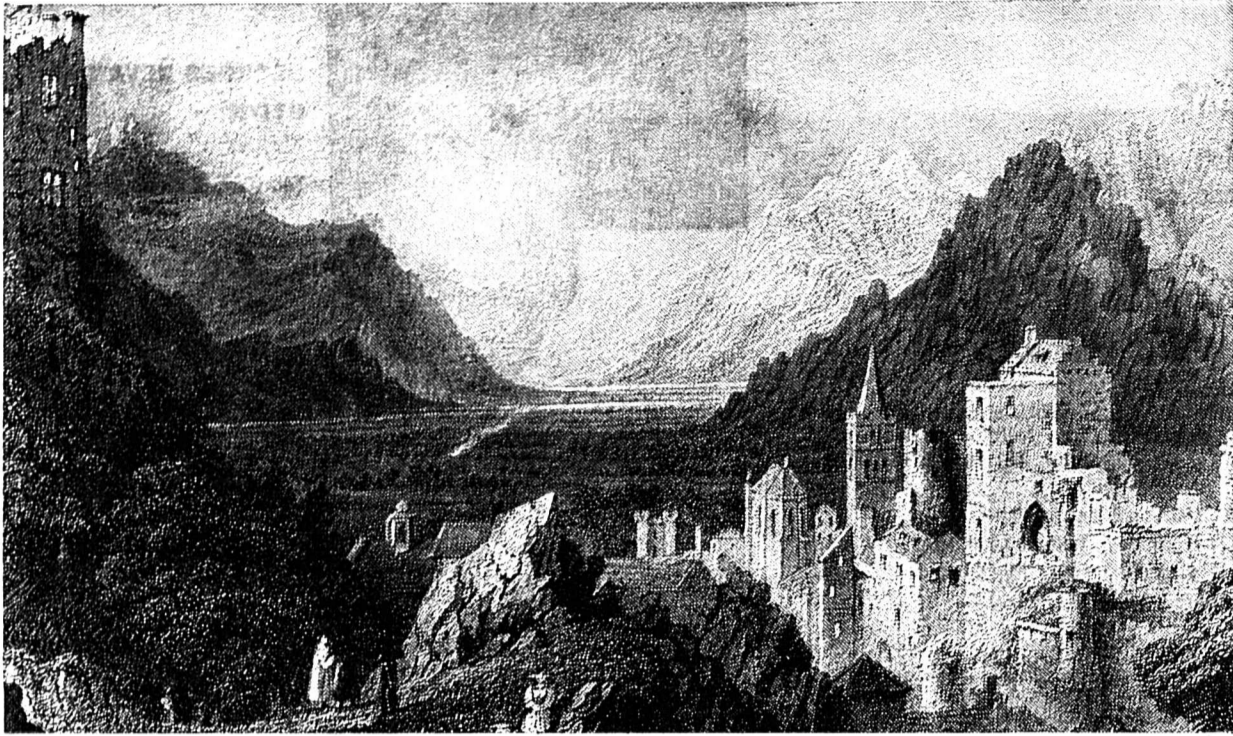
Sion était alors divisé en quatre quartiers : celui de Malacuria au nord ; celui de Pratifori, au sud-ouest ; celui de Cita, comprenant l'ancienne ville et enfin celui de Glaviney, le long de la Sionne, englobant la rue de la Lombardie.

Les « visitations », qui sont le registre des habitants et que nous avons consultés aux archives cantonales, nous donnent malheureusement assez peu de détails sur les métiers exercés dans ce quartier de Glaviney. Il est vrai qu'elles ne commencent qu'au XVI<sup>e</sup> siècle. On y rencontre parfois cependant la mention d'un quartier « Alla Lombardia », laissant ainsi sup-



L'hospice du Saint-Gothard.

# des Lombards en pays valaisan



Sion lors de l'arrivée des Lombards.

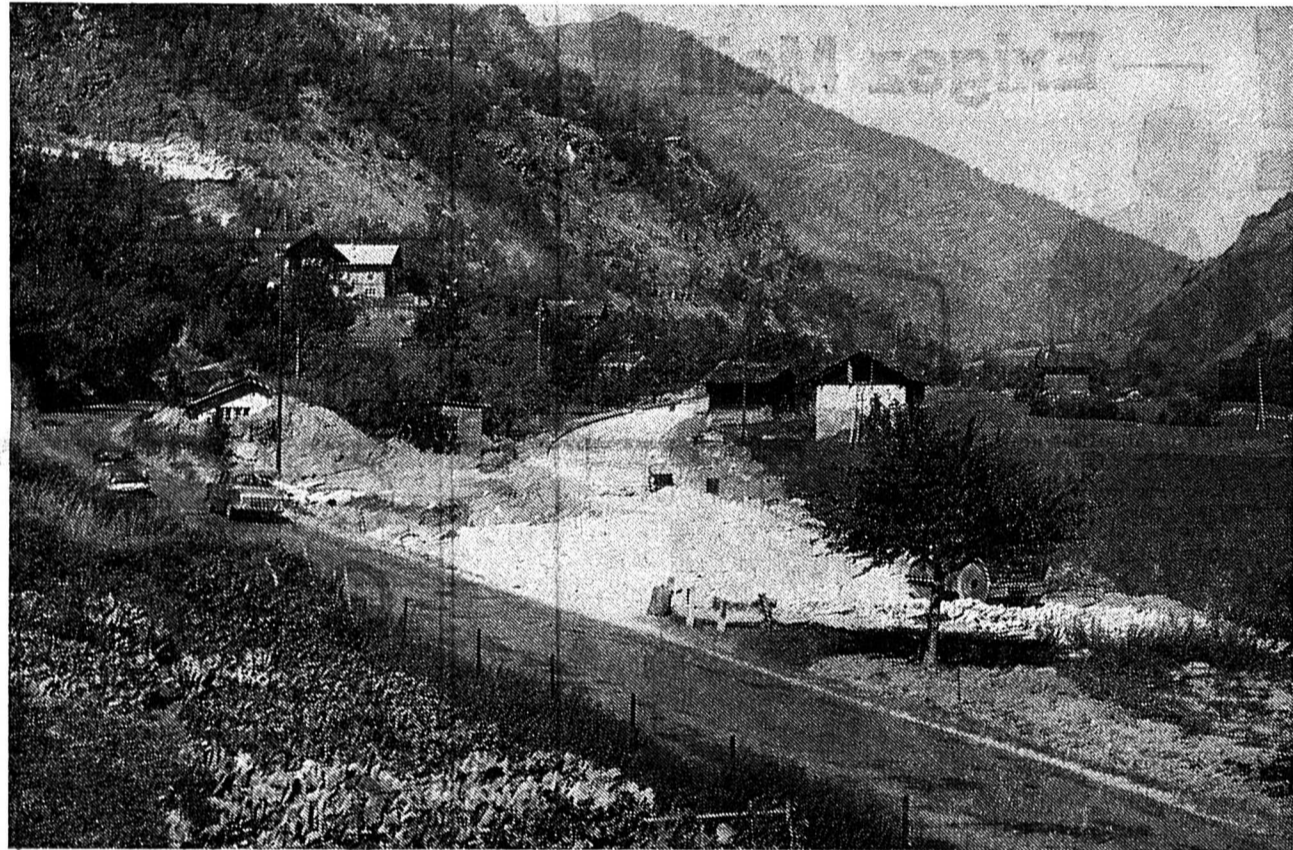
poser que l'on considérait jusqu'à un certain point la rue de la Lombardie et peut-être d'autres ruelles voisines comme un quartier ou un sous-quartier.

Véritable quartier, en effet, d'un caractère bien particulier, que cette rue, blottie au pied des rochers de Valère que ses maisons vénérables semblent vouloir escalader, et qui

du grand incendie de 1788, il offre dans son ensemble un intérêt historique et archéologique certain.

Aujourd'hui comme autrefois, lorsque Schiner écrivait sa « Description du département du Simplon », les maisons se serrent les unes contre les autres, comme pour se protéger mutuellement contre les rayons du soleil « comme il est d'usage chez les Maures

mais qui, malgré tout, mériteraient d'être mises en valeur. La maison abritant actuellement la librairie Pfeifferlerle offre, elle aussi, un intérêt certain avec ses belles poutres sculptées et sa porte d'entrée qui y a été ajoutée par la suite. Nous signalerons aussi, à l'autre extrémité de la rue, les restes d'une tour de défense, dernier vestige d'un ancien ouvrage qui dut



La Vallée de Conches aujourd'hui.

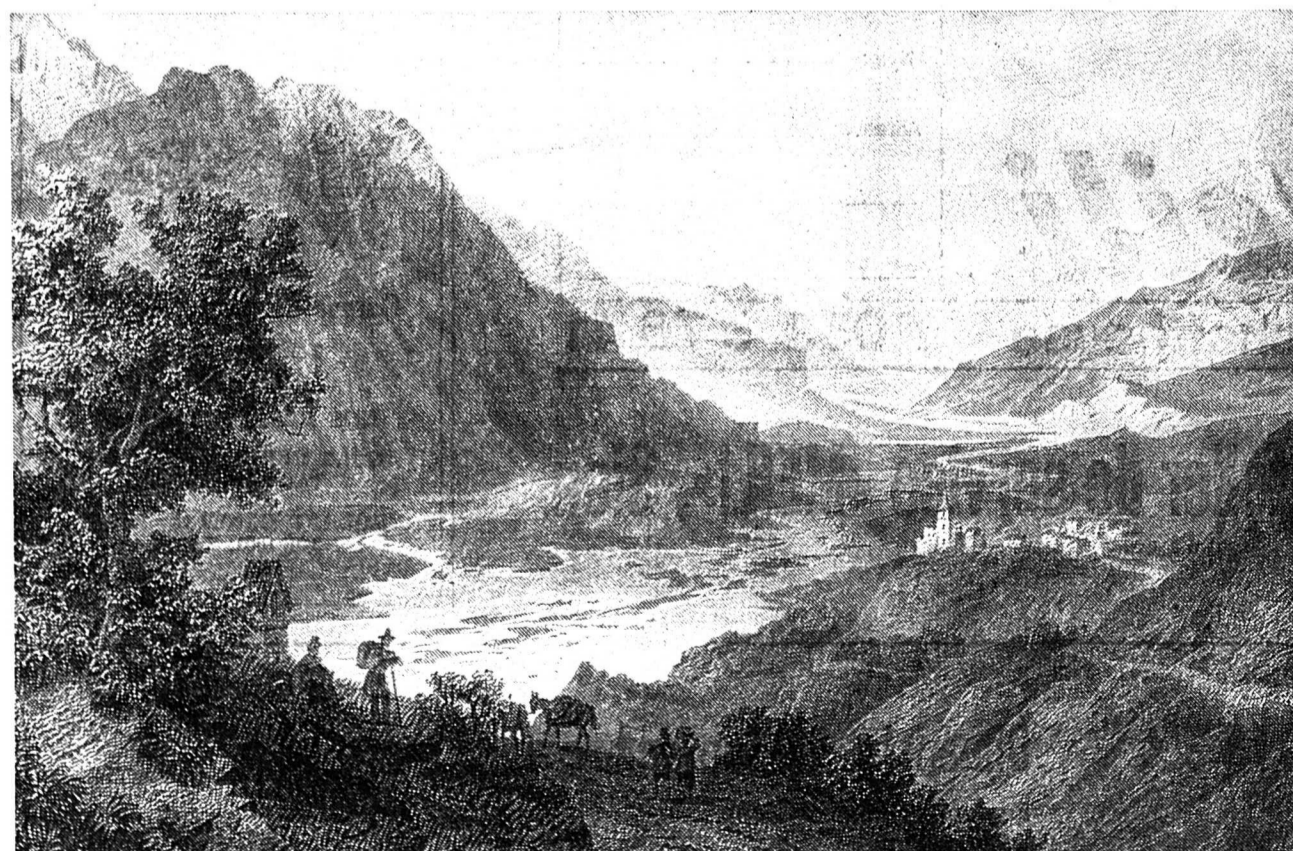
étend les méandres de ses rues étroites et pittoresques de la rue du Grand Pont à la Place du Midi. Aujourd'hui, la rue de la Lombardie semble vivre de ses rêves et de ses souvenirs, dans le calme et la quiétude. Ses maisons médiévales ont presque toutes disparu et ont été remplacées par des bâtiments du XVe et XVIe siècle. Le quartier ayant heureusement peu souffert

et dans les villes de la Turquie ». Nous n'en signalerons en passant que l'une ou l'autre, telle cette pharmacie du XVIe siècle, construite entre 1520 et 1540 par Jean Uffem Bort, apothicaire et citoyen de Sion. Sa poutre maîtresse porte une inscription en latin écrites en lettres gothiques et l'une de ses parois est peinte de fresques, malheureusement en mauvais état.

avoir une certaine importance si l'on en croit les vieilles estampes.

Nous n'insisterons pas afin de laisser aux visiteurs le plaisir de la découverte de ce quartier qui est un véritable joyau, à l'instar de la basse-ville de Fribourg ou de la vieille ville de Berne et mériterait d'être classé, dans son ensemble comme monument historique.

Jacques Calpini.



Le Valais au temps des Lombards.

Ce vieil instrument, ingénieusement conçu, et rencontré, abandonné, au hasard d'un champ, cet antique objet, présent encore dans une ferme, on ne les verra plus, songe-t-on, ils seront à jamais oubliés.

On les verra encore, on les a vus, retour des vacances, et ils ne risquent point d'être oubliés.

Ceci, grâce à l'exposition **Arts et traditions les Pays de France** qui se tient, sous le ciel de la capitale, une demi-année durant — pas moins ! — et offre à la contemplation, à la curiosité et à la méditation du visiteur près d'un millier de pièces.

St-Etienne-du-Mont, où se trouve son tombeau.

Aujourd'hui, l'on est certes surpris de contempler, ici groupées, des huttes de bûcherons telles qu'elles existaient, en 1907 exactement, à quelques kilomètres de Paris, dans une forêt désormais peuplée de villas.

Si, de nos jours, la publicité a pris des allures colossales, nous constatons, contemplant l'enseigne d'un marchand ferrant, que la réclame, au siècle dernier, n'était guère moins provocante. En effet, cette enseigne est d'une proportion qui étonne.

Quant à ce berger, silhouetté au cœur d'un espace, ses vêtements gonflés par le vent, l'on pourra savoir quelle est sa vie à la faveur d'une thèse de Mme J. Brunhes-Delamarre : **La Vie Sociale et Technique du Berger Sédentaire en France**.

L'artisanat proprement dit, a, bien entendu, sa place dans ce vivant étalage. Par exemple avec cette **Analyse Gestuelle de trois procédés de tricotage**, lequel comporte un graphique reproduisant le mouvement des doigts.

Mais, surtout, l'on voit classés, sous les modernes voûtes du Palais de Chaillot, les ustensiles qui présidaient à la vie quotidienne des générations qui nous ont précédés, tout ce qui, par exemple, avait trait au luminaire, à l'eau, à l'alimentation, et se rapportait aux jours ouvrables ou aux jours fastes.

## Du passé...

Coltinées sous la direction, sous l'impulsion de M. Henri Rivière, non point au petit hasard, mais, savamment, dirons-nous, malgré le caractère rébarbatif du terme : coltinées donc à travers les diverses régions, ces pièces sont présentées selon un plan culturel extrêmement vivant.

En effet, le lointain passé n'est pas seul en honneur ici. Divers ensembles sont évocateurs de notre siècle même, des temps d'aujourd'hui.

Si l'on peut ici « apprendre » ce qui a existé, l'on voit aussi ce qui existe et qui, un jour, bientôt, n'existera plus, toutes choses étant appelées à varier.

C'est dans cet esprit qu'a été mise, précieusement, sous vitrine, telle couronne de carton doré en date de 1962.

La coutume, encore en usage à Paris, de fêter, le 6 janvier, les rois autour d'une galette où l'on a dissimulé une fève, est en voie de disparition.

La couronne que ceint celui qui, étant tombé par hasard sur la bonne part, a eu la chance de heurter des dents la fève (un petit sujet en porcelaine, d'ordinaire) Cette couronne, ainsi préservée, mise en valeur, attestera la coutume aux yeux du chercheur de l'avenir.

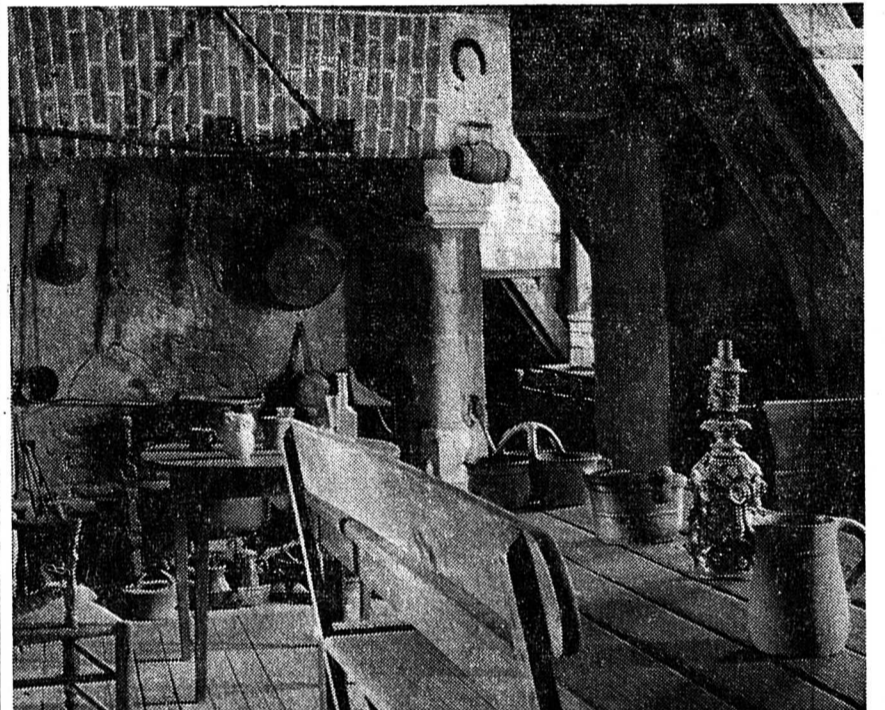
Et celui-ci ne sera-t-il point ému en découvrant, classée, en date de 1961, la modeste, la rituelle médaille de Ste Geneviève, patronne de Paris, qu'acquiert tous les touristes qui visitent

## ...à l'avenir

Tout, ici, a été assemblé, les divers objets jadis en usage, de la naissance à la mort, et dont on découvre d'aventure, encore certains au fond d'une vallée ou sur la cime d'une montagne.

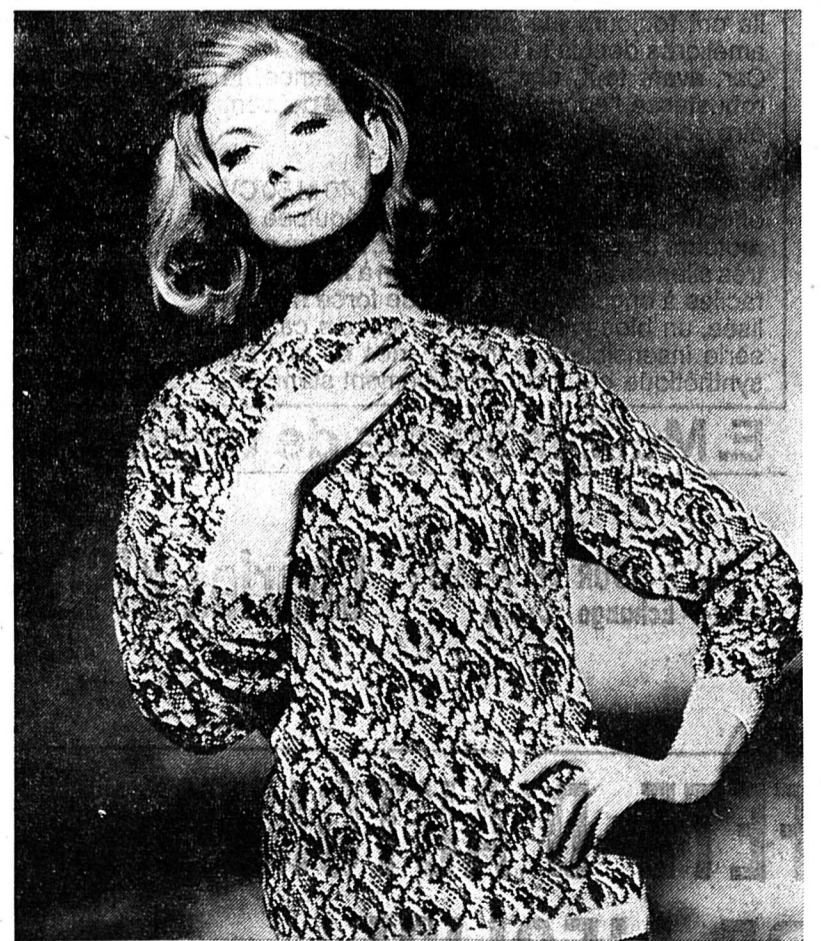
Oui, tout ici est assemblé, tandis qu'un peu plus loin une assiette où l'on peut lire : « Mon désir le plus doux est d'être votre époux » semble, toute rayonnante encore des couleurs anciennes, indiquer le sommet du bonheur, l'apogée d'une existence humaine.

S. S.-P.



Pittoresque intérieur français de la campagne française.

## LE COIN DE LA MODE



Le tricot Jacquard, avec la luminosité de ses coloris, égaye la mode sport de l'hiver. Mod. suisse La Maille.

# GRAND MARCHÉ D'OCCASIONS

VENTES, REPRISES et ECHANGES - (Reprises de motos)

du vendredi 27 septembre au lundi 7 octobre

Vu l'immense succès apporté par les nouveaux modèles Opel Kadett et Record, nous vous offrons nos occasions à des conditions exceptionnelles avec facilités de paiement.

## GARAGE DE L'OUEST A SION

ouvert de 8 h. à 19 h. ainsi que le dimanche

Grand choix de Volkswagen dont :

VW 1500, 1963, roulé 5 mois, rabais 2.000.—  
 VW 1200, 1963, très propre, Fr. 5.150.—  
 VW 1959, 30.000 km. réels  
 VW 1961, 39.000 km. réels

REPRESENTANTS :

**Valmaggia Roger**

Tél. (027) 2 40 30

**Praz Amédée**

Tél. (027) 2 14 93

**Valmaggia René**

Tél. (027) 2 53 86

Pendant la durée de l'exposition, chaque acheteur d'un véhicule dépassant Fr. 1.000.— RECEVRA GRATUITEMENT un bon pour 100 lt. d'ESSENCE

PEUGEOT 403, 1959, soldée 2.450.—  
 OPEL RECORD 4 portes, 1960, 30.000 km.  
 OPEL RECORD 4 portes, 1961, Fr. 5.450.—  
 DKW 1958, Moteur 18.000, Fr. 2.650.—

## Garage de l'Ouest



GEORGES REVAZ  
SION

Tél. (027) 2 22 62



P 374 S

MURAZ - SIERRE  
DIMANCHE 29 SEPTEMBRE 1963

dès 16 heures au Café de la Contrée

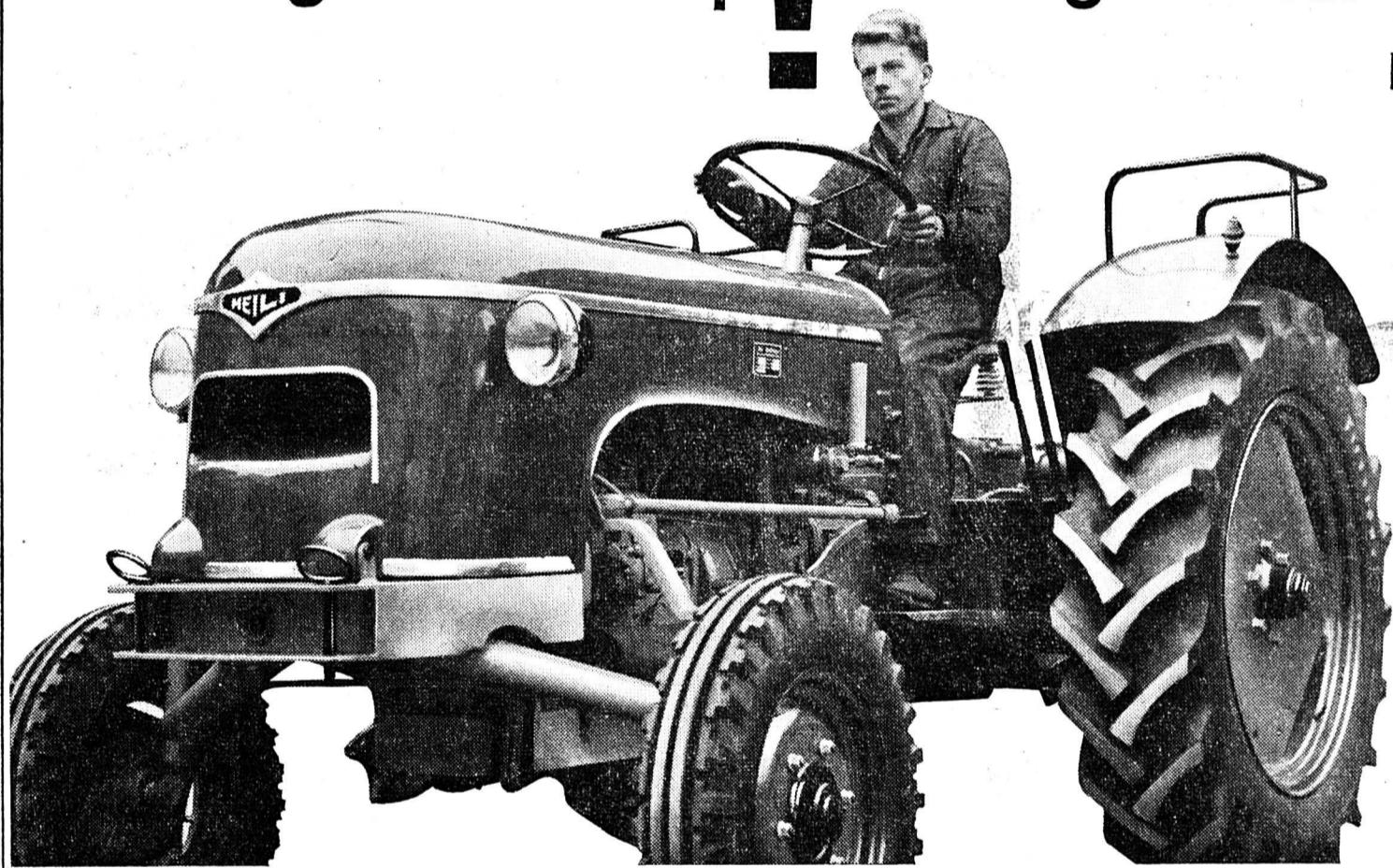
## LOTO VICTUAILE

de la Société de Développement  
de Muraz - Sierre

Nombreux et beaux lots

P 13769 S

Exigez beaucoup ! — Exigez Meili !



Voici ce qui est essentiel aux tracteurs Meili: ils ont toujours été améliorés et encore été améliorés depuis la base. Car, avant tout, chez Meili la puissance, la robustesse, l'économie et la longévité peuvent être écrites en majuscules.

La série moderne des types de 30, 40 et 50 CV effectifs, construite par Meili est équipée de moteurs Diesel refroidis à l'air et, malgré cela, très silencieux. Une transmission à 12 vitesses, faciles à engager, une prise de force normalisée, un blocage de différentiel, une carrosserie insensible aux intempéries en matière synthétique etc. sont l'équipement standard.

Demandez des prospectus, étudiez et comparez les détails techniques. Vous constaterez: Meili construit pour votre exploitation aussi le tracteur qui convient! Exigez beaucoup! Exigez MEILI!

# Meili

Veuillez m'envoyer le prospectus détaillé pour le tracteur Meili,

\_\_\_\_\_ CV

Nom: \_\_\_\_\_

Adresse: \_\_\_\_\_

\_\_\_\_\_

\_\_\_\_\_

E. Meili, fabrique de tracteurs Schaffhouse ☎ 053 5 76 41

AGENCE POUR LE VALAIS :  
Vente - Echange - Dépôt

**Charles KISLIG, atelier de service «MEILI», Sion**

## votre

- O** DAUPHINE  
1956, 59, 60  
bon état  
bas prix
- C** OPEL 1960  
excellente occasion  
à enlever
- C** VW 1958  
couleur grise  
bas prix
- A** 2 SIMCA 1955-1957  
bon état  
à enlever
- S** OPEL 1961,  
OPEL CAR-A-VAN  
1958, peu de km  
parfait état
- I** CITROEN FOURG.  
1960  
à liquider
- O** JEEP WILLYS 1960  
40 000 km  
à liquider
- N** LAND-ROVER 1954  
bon état  
à enlever

avec GARANTIE



LAND-ROVER

Garage du Nord S.A., Sion

Tél. (027) 2 34 44

NOS REPRESENTANTS :

KURT HEDIGER - SAXON  
Tél. (026) 6 24 32

ROLAND GENOUD - SION  
Tél. (027) 2 40 75

P 373 L

## FETE D'AUTOMNE DE L'EGLISE

BRAMOIS :

Place du Collège

Dès 11 h., après-midi et en soirée

Dimanche 29 septembre 1963

Production des Sociétés :

« La Laurentia »  
et du Chœur Mixte Ste Cécile

Attractions diverses :

Dîner - Raclette en famille

INVITATION CORDIALE

P 13824 S

# Fonds Immobilier Romand - FIR

Société d'Investissements collectifs

22 rue du Pont - Lausanne

## Païement du coupon No 15

Les porteurs de parts de copropriété

### « ROMANDE IMMOBILIERE »

sont informés que le coupon semestriel No 15 sera payable, dès et y compris le 30 septembre 1963, auprès des domiciles officiels de souscription désignés ci-dessous, ainsi qu'auprès de tous les établissements financiers et du FONDS IMMOBILIER ROMAND FIR S.A., aux conditions suivantes :

Intérêt 4 1/4 % brut (prorata semestriel) Fr. 21.25  
sous déduction de :

3% impôt sur coupons, calculé sur fr. 1.33	Fr. —.04	
27% impôt anticipé, calculé sur fr. 3.—	Fr. —.81	Fr. —.85

Montant net par certificat d'une part : Fr. 20.40

Les porteurs de parts domiciliés en Suisse pourront demander l'imputation ou le remboursement de l'impôt anticipé sur un montant de Fr. 3.—, soit Fr. —.81 par certificat d'une part.

Les porteurs de parts domiciliés dans un pays avec lequel la Suisse a conclu un accord de double imposition pourront demander l'imputation ou le remboursement de l'impôt anticipé dans le cadre et les conditions de ces conventions.

## EMISSION

Dans le cadre de l'émission continue et conformément au règlement de gestion, les parts «ROMANDE IMMOBILIERE» seront émises durant le mois d'octobre 1963, au cours de Fr. 1.160.—, ex-coupon No 15, intérêt compris dès le 30 juin 1963.

Le rapport annuel pour l'exercice 1962, ainsi que les bulletins de souscription sont à disposition auprès des domiciles officiels susmentionnés ainsi qu'auprès de la Société.

## ECHANGE DES TITRES

Par suite de mise à jour du règlement relatif à l'émission des parts, et de modifications administratives, de nouveaux titres avec coupons 16 et suivants attachés seront livrés contre remise des anciens certificats munis de leur talon. En raison des délais d'impression et de contrôle, cet échange interviendra à fin janvier 1964.

Ofa 768 L

## DOMICILES OFFICIELS DE SOUSCRIPTION ET DE PAIEMENT DES COUPONS

Banque Cantonale Vaudoise	Lausanne
Banque Galland & Cie S.A.	Lausanne
Caisse d'Epargne et de Crédit	Lausanne
Crédit Foncier Vaudois	Lausanne
MM. Hofstetter & Cie	Lausanne
Société Financière S.A.	Lausanne
Union Vaudoise du Crédit	Lausanne
Handwerkerbank Basel	Bâle
Caisse d'Epargne et de Prêts à Berne	Berne
Volksbank Beromünster	Beromünster
Banque Populaire de la Gruyère	Bulle
Crédit Agricole & Industriel de la Broye	Estavayer-le-Lac
Banque de l'Etat de Fribourg	Fribourg
Banque Genevoise de Commerce et de Crédit	Genève
Banque de Langenthal	Langenthal
Banque de la Glâne	Romont
Crédit St-Gallois	St-Gall
Banque Cantonale du Valais	Sion
Crédit Yverdonnois	Yverdon
Investment Bank Zürich	Zürich
Fonds Immobilier Romand FIR S.A.	Lausanne

Lausanne, le 28 septembre 1963.

FONDS IMMOBILIER ROMAND FIR

Alors, Jean-Louis, les nouvelles sont bonnes? Bien sûr! Je fume ma Virginie.

80 ct. avec ou sans filtre. Un produit Burrus.

**VIRGINIE**

Aucune cigarette de ce prix n'est aussi demandée: c'est la preuve de sa qualité.

## Toute l'année vous pouvez visiter L'EXPOSITION de cuisines modernes

aménagée par Gétaz Romang Ecoffey S.A. Cette visite vous passionnera. Vous y verrez les aménagements les plus ingénieux, visant à épargner le temps et la peine de la maîtresse de maison.

- plans de travail en Formica extrêmement faciles à entretenir
- machines à laver la vaisselle
- frigos et fours encastrés (plus besoin de se baisser!)
- hotte de ventilation absorbant les odeurs.
- cuisines-salons avec coin à manger, etc.

Vous constaterez qu'une cuisine bien aménagée vous permet de réduire votre travail de plus de moitié.

L'entrée de l'exposition est libre. Une visite ne vous engage à rien.

Gétaz Romang Ecoffey S.A.  
Lausanne Terreaux 21  
Vevey Saint-Antoine 7  
Genève rue de Berne 40-42  
Sion rue de la Dixence 33  
Viège Lonzastrasse.

A Lausanne, parking de 20 voitures sur le toit de l'immeuble.

**GÉTAZ ROMANG ÉCOFFEY SA**

## MARTIGNY

### GRANDE SALLE du CASINO ETOILE

SAMEDI 28 SEPTEMBRE: dès 21 h.

DIMANCHE 29 SEPTEMBRE: dès 21 h.

**GRAND BAL**  
d'ouverture du Comptoir

**GRAND BAL**  
du Rallye du Vin

avec le sympathique et dynamique Orchestre

**JO PERRIER**

(six solistes)

Entrée: Fr. 3.—

Entrée: Fr. 3.—

P 410 S

## Fromage à raclette

laissez au spécialiste le soin de choisir votre fromage à raclette

**Aloys Bonvin - Sion**

A VENDRE

## UNIMOG

occ. 1955, en bon état, équipé d'une

BALAYEUSE DE RUE, neuve.

AVA M. BOSCHUNG SCHMITTEN (FR)  
Tél. (037) 3 65 45

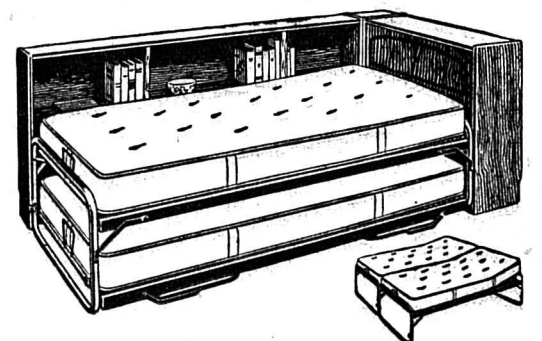
## Fiancés

Profitez de cette offre: mobilier de fabrique ayant légères retouches, à vendre soit:  
1 chambre à coucher complète composée d'une armoire 3 portes teinte noyer, 2 lits jumeaux, 2 tables de chevet, 1 coiffeuse avec glace, 2 sommiers têtes mobiles, 2 protèges-matelas, 2 matelas à ressorts (garantis 10 ans), 2 duvets, 2 oreillers;  
1 salle à manger comprenant 1 superbe buffet avec bar, argentier et vaisselier, 1 table avec 2 rallonges et 4 chaises;  
1 salon, 1 canapé côtés rembourrés et 2 fauteuils, tissus 2 tons rouge et gris, les 26 pièces pour Fr. 2.500.—

KURTH

Rives de la Morges 6 - MORGES  
Tél. (021) 71 39 49  
P 1533 L

**Gessler Sion**



Le couch-double très apprécié! La journée un lit la nuit un lit double très confortable,

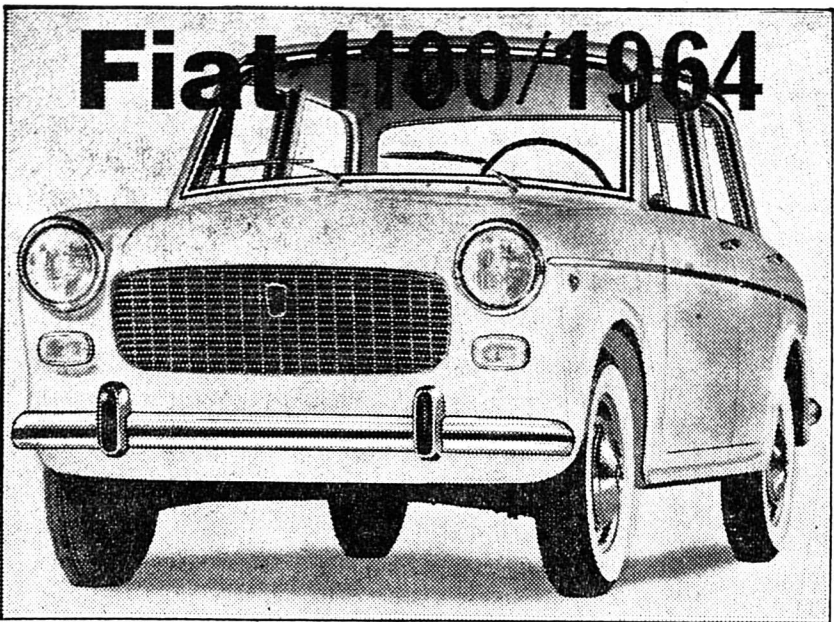
comprenant 2 matelas à ressorts (10 ans de garantie) 2 protège-matelas.

Fr. 295.—

Meubles Schmidt - Sierre

Route du Simplon  
Tél. Bureau 5 03 55 - Privé 5 33 18

P 159 S



# Fiat 1100/1964

SPACIEUSE... ROBUSTE... SOUPLE — LA FIAT 1100. 4 CYLINDRES, 1221 CM<sup>3</sup>, 6/55 CV, PLUS 130 KM/H, 4 PORTES, SIÈGES RABATTABLES, FR. 7450.—. ROULEZ UNE FOIS FIAT, MÊME SI CE N'EST QUE POUR UN ESSAI.

## FIAT UN NOM SÛR

ESSAYEZ LA 1100/1964 CHEZ LES AGENTS FIAT

SION: Mario Gagliardi, Garage du Rhône, 35 av. de Tourbillon, tél. (027) 2 38 48  
 MONTHEY: Armand Galla, 7, av. du Simplon, tél. (025) 4 22 81 — SIERRE: Alain Revaz, Garage des 13 Etoiles, tél. (027) 5 02 72 — ARDON: M. Albano Bérard — BRIGUE: O. Heldner, Garage Central — MARTIGNY-VILLE: Garage City, MM. Bruchez et Matter, route du Simplon 34 — ORSIERES: Garage L. Piatti — PONT-DE-LA-MORGE: M. Philippe Parvex — SAINT-GERMAIN-SAVIESE: Edmond Roten, Garage — SIERRE: Garage des 13 Etoiles, Hervé de Chastonay — VERBIER: Garage A. May — VISP: Garage Rex A. G. — VOUVRY: Garage Porte-de-Sceax, W. Christen.

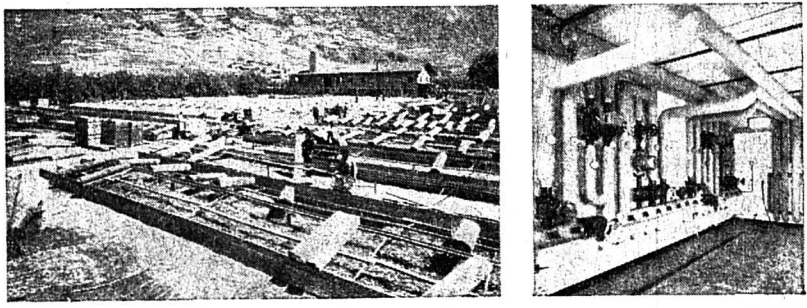
# DES PLANTONS DE QUALITE

Les établissements Roduit Frères, à l'avant garde du progrès, ont construit de nouvelles installations modernes et sont en mesure de produire des plantons garantis soins par méthode de stérilisation. Ses couches chauffées durant tout l'hiver, permettent à cette maison spécialisée de vous fournir très tôt des plantons selon votre choix.



Etablissements horticoles  
**RODUIT FRÈRES**  
 Verdun/Fully (Valais)  
 Téléphone 026/6 33 08

## horticulture RODUIT FRÈRES - FULLY



**VOITURES**  
 et meubles d'enfants

**CHARLY ORET**  
 MARTIGNY  
 Téléphone 026/6 10 69  
 Av. du Gd-St-Bernard 16

### AVIS

Le soussigné informe Messieurs les architectes, les administrations communales, cantonales et les particuliers qu'il a ouvert un bureau d'études de génie civil et de béton armé.

**GABRIEL ZUFFEREY**

Ingénieur civil S.I.A. diplômé E.P.F.  
 4, Rue du Paradis - Tél. (027) 5 11 02  
 SIERRE

P 13844 S

A VENDRE

### CHEVY II

Modèle 63 - 15.000 km. Parfait état. Cause double emploi.  
 Tél. (026) 6 06 16 ou Garage des Treize Etoiles - Sierre - Tél. (027) 5 02 72. P 639 S

## PARQUETS

en chêne, hêtre, pitchpin, parfait état, à vendre.

P. Vonlanden, Lausanne. Tél. 24 12 88. P 1936 L

A VENDRE

### machine à coudre Bernina zig-zag

avec meuble, en parfait état. ainsi qu'une

lessiveuse en cuivre et une machine à laver en cuivre égal.

S'adr. au tél. (026) 6 46 47. P 13839 S

## DEMOLITION

A vendre: PARQUETS, PORTES, FENETRES, faces d'armoires, barrières de balcon, chaudières, radiateurs, brûleurs à mazout, pompes, fers PN et DIN, tuyaux, charpente et pourtrason, articles sanitaires, lavabos, baignoires, portes et vitrines de magasin, portes de garage, etc.

P. VONLANDEN, Lausanne tél. (021) 24 12 88. Chantiers: Saint-Martin: No 36-38. Chandieu 1-3. P 1936 L

### Vos armoires de famille

peintes sur parchemins, bois verre

(Recherches) - Voir vitrine-exposition rue des Remparts (Serv. ind.)

Demandez Prospectus illustrés

**GASPARD LORETAN**  
 Route de Lausanne 34 - Sion (derrière garage Gschwend)  
 Tél. (027) 2 33 88

## PLATTA SION

CAFE-RESTAURANT  
**A.B.C. SION**



Un lieu de promenade très sympathique. Une soirée délicieuse.

**Milles MOIX**  
 P 655-1 S

Dr Gérard MENGE

## absent

du 30 septembre au 18 octobre 1963  
 Service militaire

P 13825 S

# LE CONCILE OECUMENIQUE



**CONCILIO ECUMENICO**

Sous les auspices du CINEDOC DE SION  
 Cartes valables jusqu'à vendredi soir du mardi 1er octobre au lundi 7 octobre

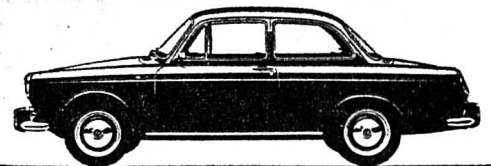
**HOMMAGE A JEAN XXIII  
 LE PAPE DU CONCILE ET DE LA PAIX**  
 dans son œuvre grandiose

Par faveur spéciale lère valaisanne  
 Parlé français 16 ans révolus P 405 S

MONOPOLE PATHÉ FILMS

## Du nouveau chez VW

En complément à notre gamme VW, nous livrons dès le 1-9-63, la



## VW 1500 super

avec double carburateur. La réaction de ce moteur est semblable à celle de la voiture PORSCHE.

Un essai vous convaincra de ses qualités.

Voiture très agréable à l'œil, d'une qualité mécanique et d'un confort irréprochables.

Prix du modèle SUPER **Fr. 8.750.—**  
 Prix du modèle STANDARD **Fr. 8.275.—**

**Agence générale pour le Valais:**  
 Garage Olympic, Monsieur Alfred Antille, SIERRE - SION

- Sous-Agences:**
- Garage des Nations: M. A. Bonvin - MONTANA
  - Garage de la Plaine: M. A. Hiltbrand - RIDDES
  - Garage Grand-St-Bernard: M. G. Lovey - ORSIERES
  - Garage Droz - LE CHABLE
  - Garage Balma SA - MARTIGNY
  - Garage Vouillamoz - SAXON

P 385 S



Fête des Vendanges - Neuchâtel  
 Dimanche 6 octobre, à 15 heures

## GRAND CORTEGE ET CORSO FLEURI

sur le thème:  
 «DO MI SOL, vendanges folles»  
 Places debout: Fr. 3.— (enfants et militaires Fr. 1.—); assises: Fr. 6.—, 7.—, 8.—, 9.—, 12.—, 15.—.  
 Location et renseignements: ADEN, Neuchâtel - Tél. (038) 5 89 22 - C.c.p. IV 1502. P 66 N

**Votre annonce ?**

# MARTIGNY SE DEVELOPPE

*une importante réalisation*

## L'HOTEL CAFE - RESTAURANT

# DE LA POSTE

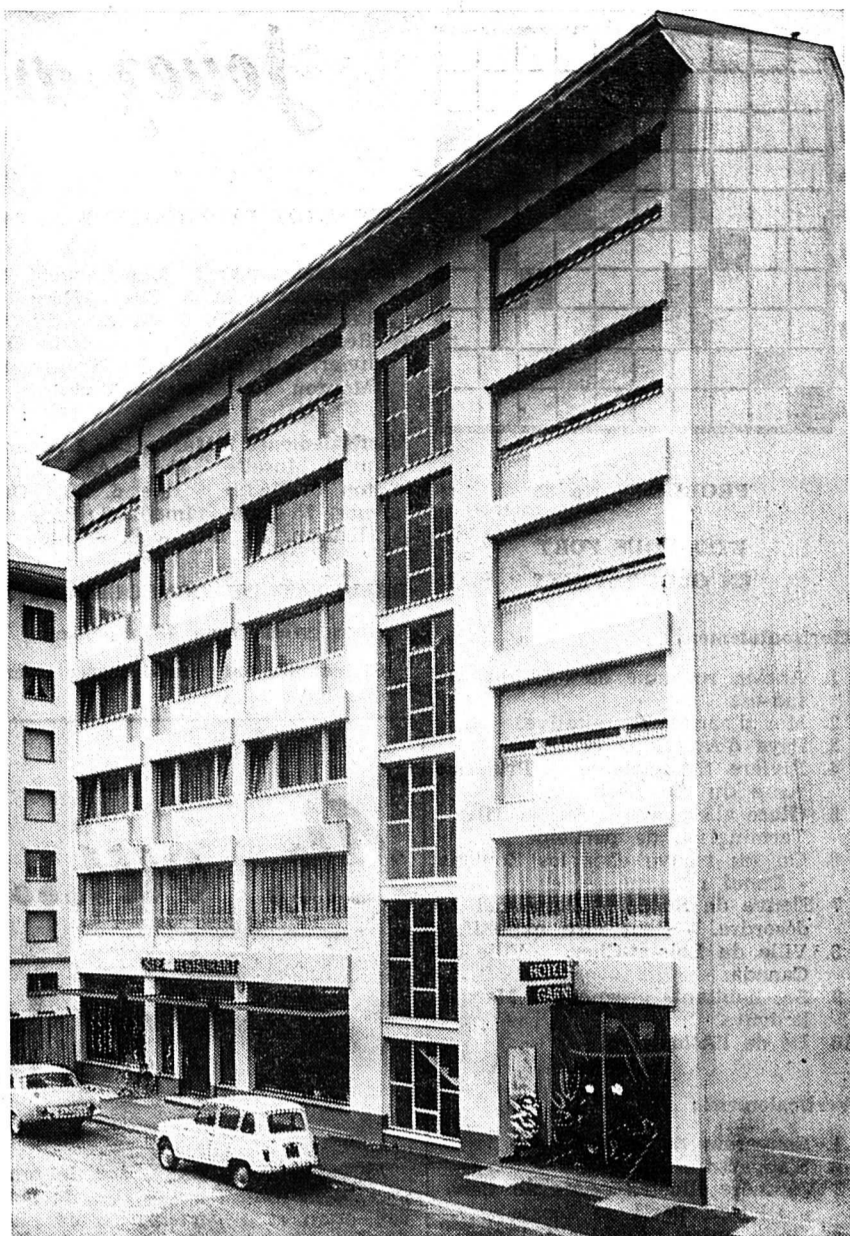
**OUVERTURE  
samedi  
28 septembre**



Une chose après l'autre, comme à Paris...

Il n'est pas moins vrai, pour autant, que Martigny se développe rapidement tant sur le plan privé que public. Il n'est qu'à faire un petit tour en promeneur pour voir, ça et là, des constructions nouvelles surgir de terre comme des champignons.

Voici quelques jours, nous avons eu le plaisir de rendre visite à M. Marcel Zufferey-Bessey, bien connu des Valaisans et des «étrangers» pour s'être dévoué longtemps au service de l'Union Valaisanne du Tourisme. M. Zufferey connaît donc parfaitement



les exigences du tourisme moderne et les goûts variés de la clientèle toujours plus cosmopolite de notre canton. Rien d'étonnant dès lors que, par vocation, M. Zufferey se soit tourné vers l'hôtellerie.

L'Hôtel de la Poste à Martigny (à côté de la nouvelle Poste, à mi-parcours entre la Gare et la Place Centrale) nouvellement construit, est une réalisation étudiée scrupuleusement dans les moindres détails pour répondre rationnellement à tous les désirs.

Sympathiques par nature, Mme et M. Zufferey nous ont piloté avec gentillesse dans leur établissement. Que

lourdeurs inutiles ni fautes de goût. Pour faciliter le service de ce palais des «fins becs»: un office très bien conçu. Et ensuite? Eh bien! les chambres d'hôtel. 55 lits. Des pièces magnifiques, confortables, nous invitent incontinent au repos.

Retour aux étages inférieurs. Encore une surprise! Nous constatons que les locaux publics et la cuisine sont ventilés par un système ultra-moderne, assurant avec efficacité l'évacuation des fumées et des odeurs.

Remerciant Mme et M. Zufferey pour leur charmant accueil: Monsieur s'est empressé d'ajouter: «Je tiens à ce que l'on sache que les maîtres

### Liste des maîtres d'état

#### H. BEARD S.A. MONTREUX

Fournitures Générales pour l'hôtellerie  
Fabrique d'argenterie et d'articles en acier inoxydable

#### JOSEPH DIEMAND S.A.

Installation de Grandes Cuisines  
César Roux 26  
Lausanne - Tél. (021) 22 84 91

#### METRAL RAYMOND

Chauffages Centraux  
Installations sanitaires  
Martigny - Tél. (026) 6 10 57

#### ILLY CAFE, THALWIL

Spécialiste du Café Express

#### TISSAGE DE TOILES BERNE S.A., Berne

#### AEROTECHNIC, ALBERT MEYER

Ingénieur  
Sierre - Tél. (027) 5 09 83

#### R. GUALINO

Vitrierie  
Martigny - Tél. (026) 6 11 45

#### KUCHLER-PELLET

Aux Galeries du Midi - Sion

#### CHARLY MORET

Ameublement - Revêtement de sol  
Martigny - Tél. (026) 6 10 69

#### CRETTON & SALAMIN

Installations électriques et téléphone  
Martigny St-Maurice  
Tél. (026) 6 00 50 Tél. (025) 3 60 41

#### Machines à Café «LA SAN MARCO»

André Lambiel, Martigny-Bourg

#### GANIO FRERES S.A. Martigny

Installations Sanitaires  
Chauffages centraux  
Brûleurs à mazout  
Citernes - Tél. (026) 6 18 60

#### FAIBELLA & BUTIKOFER

Entreprise électrique  
Martigny

#### BRASSERIE VALAISANNE S.A.

Comptoir Frigorifique

#### Griesser S.A. Lausanne

14, Bd de Grancy - tél. 26 18 40  
La Maison spécialisée pour tous genres de stores; a posé les stores en métal léger «Alucolor».

#### HEITZ ERNEST

Entreprise de Menuiserie et Charpente  
Salvan - Tél. (026) 6 56 60

#### AUTOFRIGOR S.A. Zürich

Installations frigorifiques commerciales et industrielles  
Représentation: Claude Métral, Martigny.

#### CONFORTI Frères

Entreprise de bâtiments et travaux publics  
Martigny

#### Louis PIRALLI

Plafond pré-fabriqués système «PIRALLI»  
staff, canaux de ventilation  
Vevey - Tél. (021) 51 18 31

#### RENE PONCIONI

Entreprise Gypserie-Peinture  
Martigny - Tél. (026) 6 17 84

#### JEAN PACHOUD

Entreprise de carrelage  
Martigny

#### A. BESSARD - R. CASSAZ

Gypserie-Peinture-Vitrierie  
Martigny-Ville

#### A. VARONE

Vitrierie et Glace - Sion

#### INOXA

Fabrique d'éviers  
et d'articles en acier inoxydable  
Vernayaz

#### PHOTOS O. RUPPEN & M. DARBELLAY

Martigny



d'étonnements! L'immeuble est scindé en plusieurs parties bien indépendantes les unes des autres, mais formant un tout harmonieux. A droite: Entrée de l'hôtel, hall de réception. A gauche: grand café de 80 places avec arrière partie aménagée en brasserie.

Sur l'arrière du bâtiment: la cuisine! Et quelle cuisine! Les meilleurs «coups de fourchettes» peuvent se réjouir. Au premier étage, voici le restaurant français: 80 places, plaisant à tous les points de vue, sans

d'état et fournisseurs ont fait le maximum pour nous bien servir. Maintenant, à nous de reprendre le flambeau et de bien soigner notre clientèle! J'ose affirmer qu'il en sera ainsi, car l'expérience du Chef et la compétence du Maître d'hôtel sont pour moi les meilleures garanties».

Nous le croyons aussi, Madame et Monsieur Zufferey. Merci et plein succès.

