



fig. 1. Groupe sculpté du *Laocöon*, marbre, 1^{er} siècle av. J.-C., Rome, Musée du Vatican.

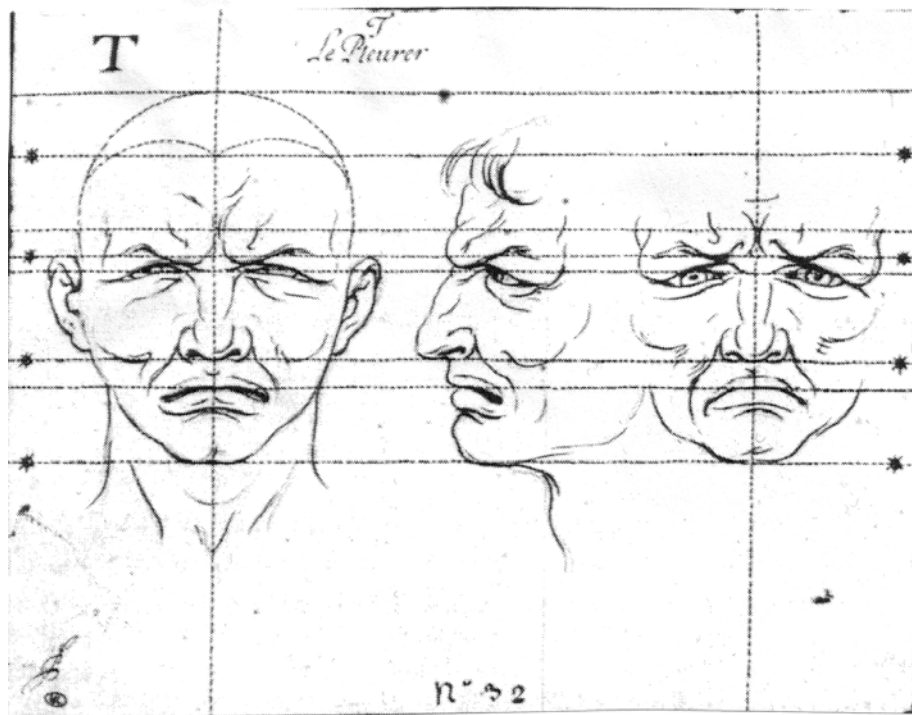


fig. 2. Charles Le Brun, *Le pleurer*, Paris, Musée du Louvre, Cabinet des Dessins.

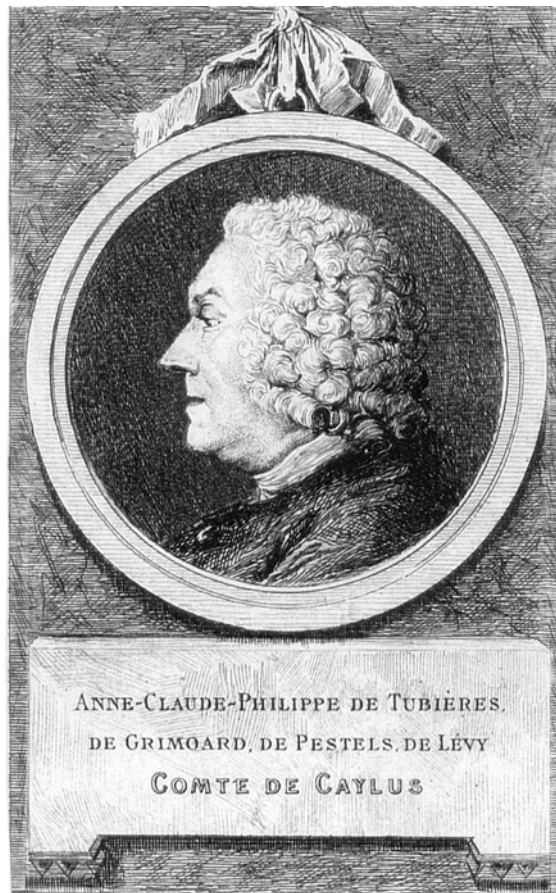


fig. 3. Charles-Nicolas Cochin, *Portrait du Comte de Caylus*, gravure, in O. Uzanne, *Facéties du Comte de Caylus*, Paris, 1879.



fig. 4. Jean-Dominique Ingres, *prix de la Demi-figure peinte*, 1801, h/t, 100 x 0.8 cm, Paris, ENSBA.



fig. 5. Comte de Caylus, *gravures d'après Léonard de Vinci*, in J.-P. Mariette, *Recueil de Testes*, Paris, 1730.



fig. 6. Gian Lorenzo Bernini, *Tête de Méduse*, marbre, 50 x 41 x 38 cm, Rome, Musée du Capitole.



fig. 7. *Méduse Rondanini*, époque romaine, marbre, h. 40 cm, Munich, Glyptothèque.



fig.8. Gian Lorenzo Bernini, *Anima Dannata*, 1619, marbre, 40 x 29 x 25 cm, Rome, Ambassade d'Espagne.



fig. 9. Gian Lorenzo Bernini, *Anima Beata*, marbre, vers 1619, 41.5 x 29 x 24 cm, Rome, Ambassade d'Espagne.

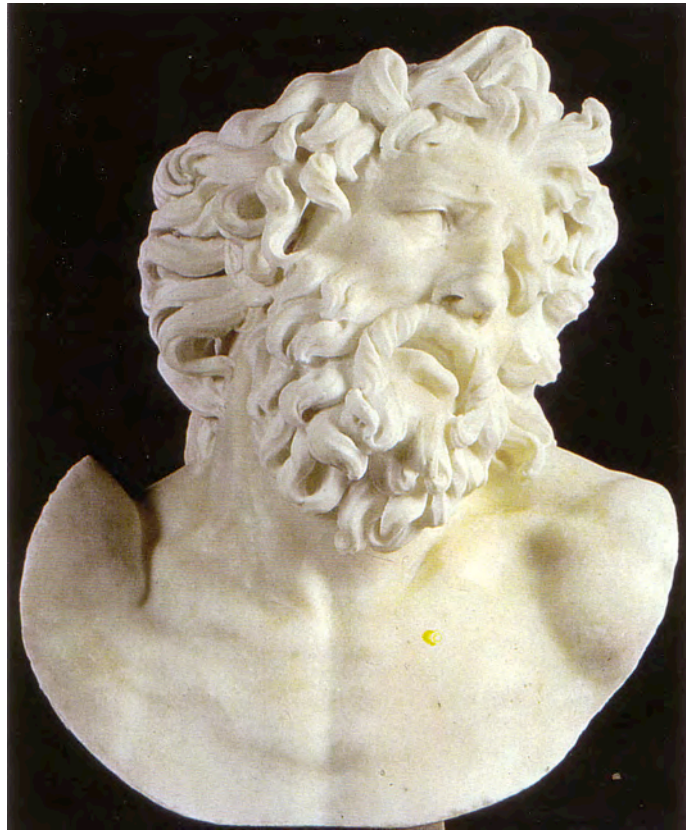


fig. 10. Gian Lorenzo Bernini, *Tête du Laocöon*, marbre, 66.5 x 44.5 x 34 cm, Rome, Galerie Spada.



fig. 11. Caravage, *Tête de Méduse*, 1598-99, h/t /bois, diamètre env. 55.5 cm, Florence, Galerie des Offices.



fig. 12. Gian Lorenzo Bernini, *Buste de Costanza Bonarelli*, 1636-38, marbre, h. 72 cm, Florence, Musée national du Bargello.



Fig. 13. Cornelis Cort, *Méduse*, gravure, 33.4 x 22.7 cm, Bruxelles, Cabinet des Estampes, Bibliothèque Royale Albert 1^{er}.



fig. 14. Michel-Ange, *Furie*, 1522, crayon noir, 23.1 x 19.7 cm, Florence, Galerie des Offices, Cabinet des Dessins.



Fig. 15. Tondo du Palazzo del Banco, *Tête masculine*, Milan in Paragone, p. 401-403, 1983, image 20.



fig. 16. James Parsons, *Peur et Terreur*, gravure, in J. Parsons, *The Anatomy of Expression as Connected with the Fine Arts*, Londres, 1747.



fig. 17. Charles Bell, *Le rire*, gravure, in C. Bell, *Essays on Anatomy of expression*, Londres, 1806.



fig. 18. D.-P.-G. Humbert de Superville, *Les 3 types : expansive, horizontale et convergeante*, gravure, in D.-P.-G. Humbert de Superville, *Essai sur les signes inconditionnels dans l'art*, Leyde, 1827-1832, p. 60.



fig. 19. Pierre-Narcisse Guérin, *Le Retour de Marcus Sextus*, 1799, h/t, 217 x 243 cm, Paris, Musée du Louvre.



fig. 20. Jacques-Louis David, *L'intervention des Sabines*, 1799, h/t, 385 x 522 cm, Paris, Musée du Louvre.



fig. 21. Pierre-Narcisse Guérin, *Phèdre et Hyppolite*, 1802, h/t, 257 x 335 cm, Paris, Musée du Louvre.



fig. 22 Pierre-Narcisse Guérin, *Andromaque et Pyrrhus*, 1810, h/t, 342 x 457 cm, Paris, Musée du Louvre.



fig. 23. Pierre-Narcisse Guérin, *Andromaque et Pyrrhus*, pierre noire, 30 x 45.5 cm, Paris, Musée du Louvre, Cabinet des Dessins.



fig. 24. Anne-Louis Girodet-Trioson, *Scène de Déluge*, 1806, h/t, 431 x 341 cm, Paris, Musée du Louvre.



fig. 25. Anne-Louis Girodet-Trioson, *Les héros français*, 1802, h/t, 192 x 182 cm, Musée national de Rueil-Malmaison, Château.



fig. 26. Antoine-Jean Gros, *Bonaparte visitant les pestiférés de Jaffa*, 1804, h/t, 532 x 720 cm, Paris, Musée du Louvre



fig. 27. Antoine-Jean Gros, *La Bataille d'Eylau*, 1808, h/t, 521 x 784 cm, Paris, Musée du Louvre.



fig. 28. Théodore Géricault, *Portrait équestre de Monsieur D...*, lieutenant des gardes de l'Empereur, 1812, h/t, 349 x 266 cm, Paris, Musée du Louvre.



fig. 29. Jean-Auguste-Dominique Ingres, *Jésus remet à saint Pierre les clés du Paradis*, 1820, h/t, 280 x 217 cm, Montauban, Musée Ingres.



fig. 30. Victor Schnetz, *Vieille femme et jeune fille en prière devant la madone*, 1827, La Rochelle, Musée des Beaux-Arts.



fig. 31. Eugène Delacroix, *Scènes des massacres de Scio*, 1824, h/t, 417 x 354 cm, Paris, Musée du Louvre.



fig. 32. Eugène Delacroix, *Jeune fille assise dans un cimetière*, vers 1824, h/t, 65,5 x 54,3 cm, Paris, Musée du Louvre.



fig. 33. Ary Scheffer, *Saint Augustin et sainte Monique*, 1855, h/t, 111 x 147 cm.
Paris, Musée du Louvre.



fig. 34. Ary Scheffer, *Les femmes souliotes*, 1827-8, h/t, 261 x 359, Paris, Musée du Louvre.



fig. 35. Jean Murat, prix de Rome, *Le Sacrifice de Noé*, 1837, h/t, Paris, ENSBA.

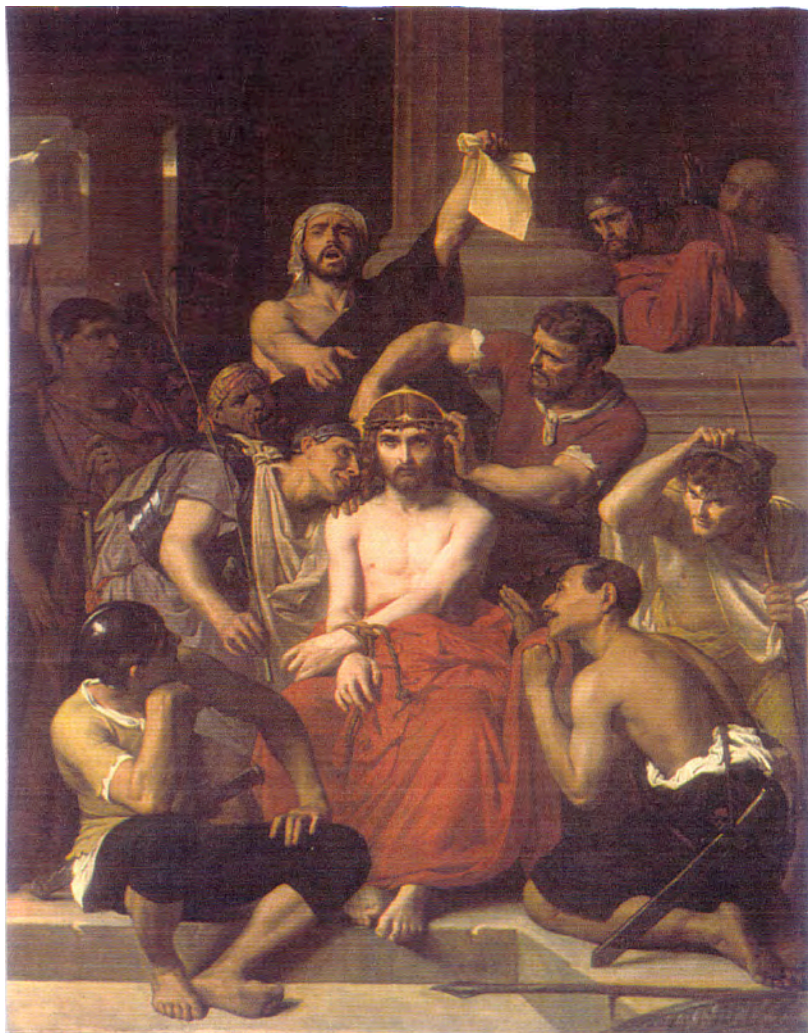


fig. 36. Léon Benouville, prix de Rome, *Jésus dans le Prétoire*, 1845, h/t, Paris ENSBA.



fig. 37. Jules-Eugène Lenepveu , prix de Rome, *La morte de Vitellus*, 1847, h/t, 1.465 x 1.14 cm, Paris, ENSBA.

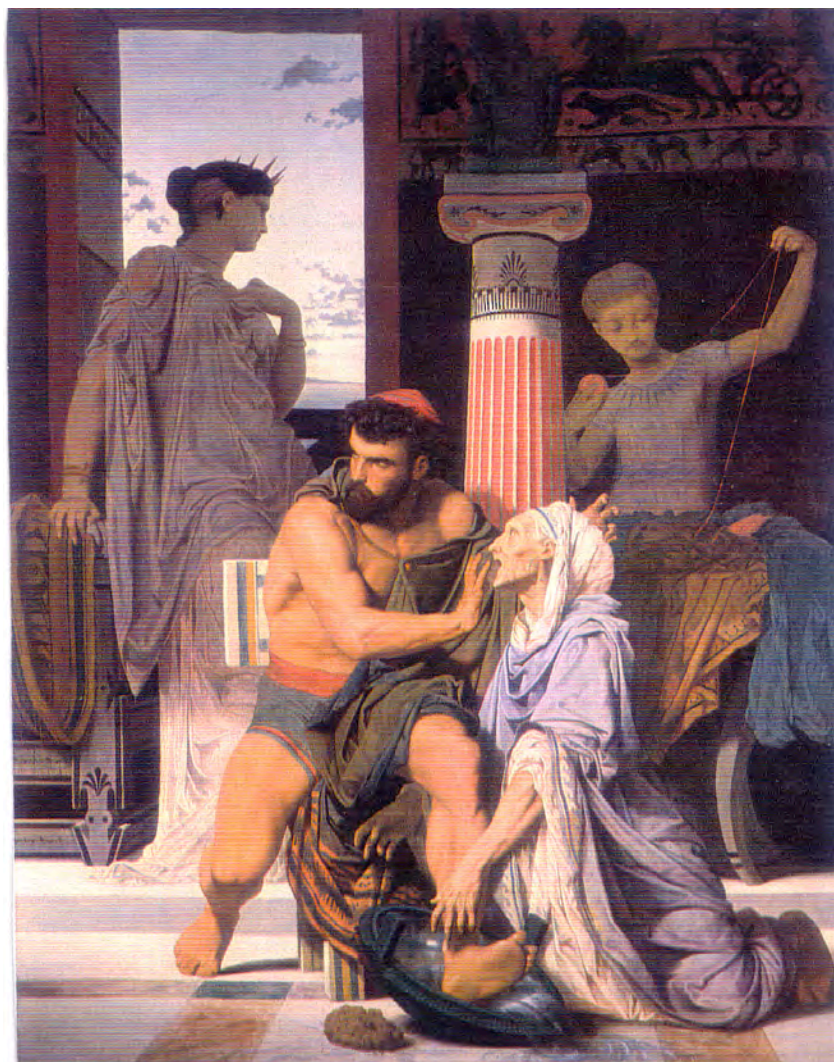


fig. 38. Boulanger, prix de Rome, *Ulysse reconnu par sa nourrice Euryclée*, 1849, h/t, 1.47 x 1.14 cm, Paris, ENSBA.

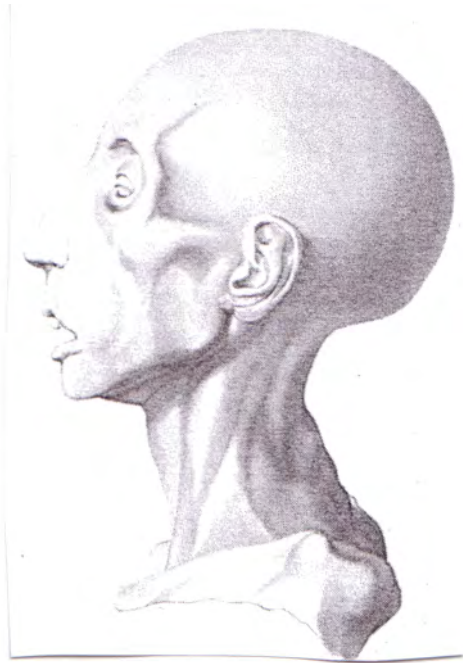


fig. 39. Ambroise Tardieu, *Tête de démonomaniaque*, gravure, in J.-E. Esquirol, *Des passions, considérées comme causes, symptômes et moyens curatifs de l'aliénation mentale*, Paris, 1805.



fig. 40. Théodore Géricault, *Portrait d'un maniaque cleptomane*, (1820), h/t, 61.2 x 50.2 cm, Gant, Musée des Beaux-Arts.



fig. 42. G.-B. Duchenne de Boulogne, *Tête de la Niobé*, 1857-58, épreuve sur papier salé, 23 x 16.6 cm, Paris, ENSBA.



fig. 43. G.-B. Duchenne de Boulogne, La joie d'une mère qui voit son enfant échapper à une maladie mortelle, 1862, photo 11.8 x 9.2 cm, épreuve sur papier albuminé, Paris, ENSBA.



fig. 44. Marie-Louis Jacquesson de la Chevreuse, prix de la Tête d'expression, *Le contentement d'une mère après la guérison de son enfant*, 1861, h/t, 55 x 46 cm, Paris, ENSBA.

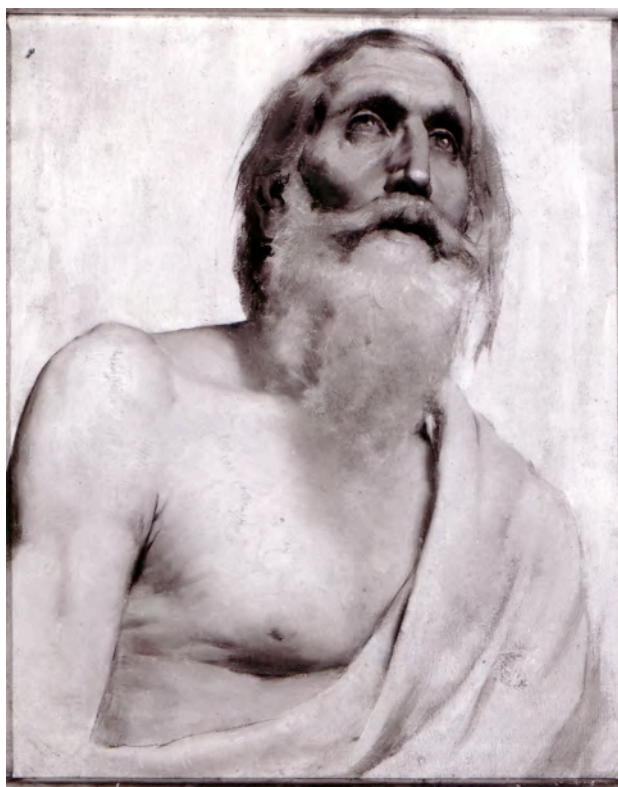


fig. 45. Georges Rochegrosse, prix de la Tête d'expression, *L'attention*, 1883, h/t, 81 x 65 cm, Paris, ENSBA.



fig. 46. Christophe-Thomas Degeorge, prix de la Tête d'expression, *La surprise mêlée de joie*, 1815, h/t, 55 x 46 cm, Paris, ENSBA.

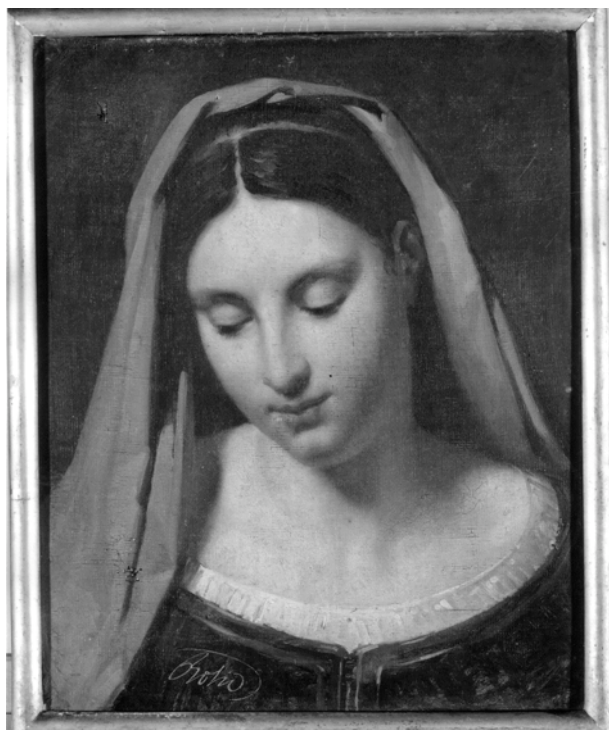


fig. 47. Joseph-Désiré Court, prix de la Tête d'expression, *L'Annonciation*, 1821, h/t, 55 x 46 cm, Paris, ENSBA.



fig. 48. Etienne Dubois, prix de la Tête d'expression, *La douleur concentrée*, 1822, h/t, 55 x 46 cm, Paris, ENSBA.



fig. 49. Xavier-Alphonse Monchablon, prix de la Tête d'expression, *La terreur*, 1860, h/t, 55 x 46 cm, Paris, ENSBA.

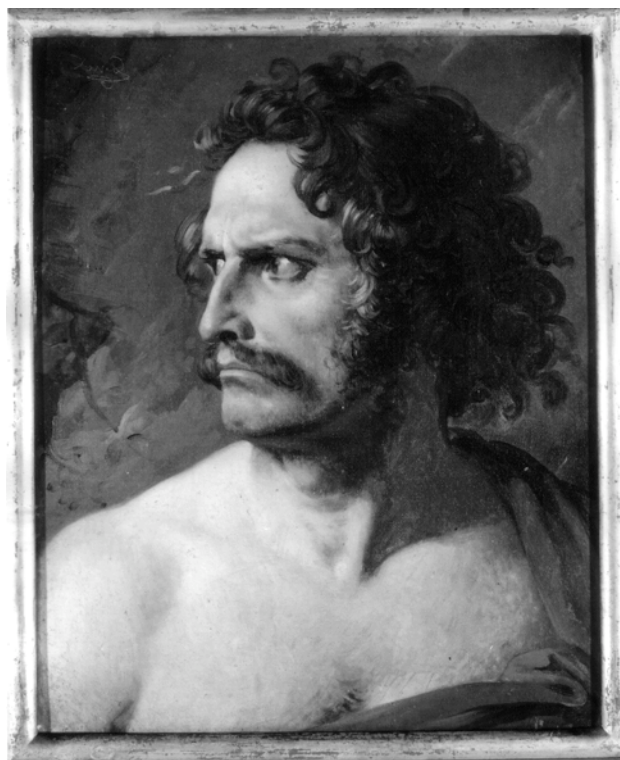


fig. 50. Théodore-Auguste Vauchelet, prix de la Tête d'expression, *La colère mêlée de mépris*, 1829, h/t, 55 x 46 cm, Paris, ENSBA.



fig. 51. Emile Signol, prix de la Tête d'expression, *La tristesse*, 1828, h/t, 55 x 46 cm, Paris, ENSBA.



fig. 52. Louis-Edourd Rioult, prix de la Tête d'expression, *L'admiration mêlée de surprise*, 1813, h/t, 55 x 46 cm, Paris, ENSBA.



fig. 53. Charles-Jacques Le Bel, prix de la Tête d'expression, *Le sommeil distrait par un songe agréable*, 1807, h/t, 55 x 46 cm, Paris, ENSBA.



fig. 54. Van den Bergh, prix de la Tête d'expression, *La pudeur*, 1826, h/t, 55 x 46 cm, Paris, ENSBA.



fig. 55. Joseph-François Ducq, prix de la Tête d'expression, *L'étonnement*, 1800, h/t, 55 x 46 cm, Paris, ENSBA.



fig. 56. Boisselier, prix de Rome, *La mort de Démosthène*, 1805, h/t, Paris, Louvre.



fig. 57. Alexandre-Charles Guillemot, prix de la Tête d'expression, *La profonde vénération*, 1806, crayon/papier, 55 x 46 cm, Paris, ENSBA.

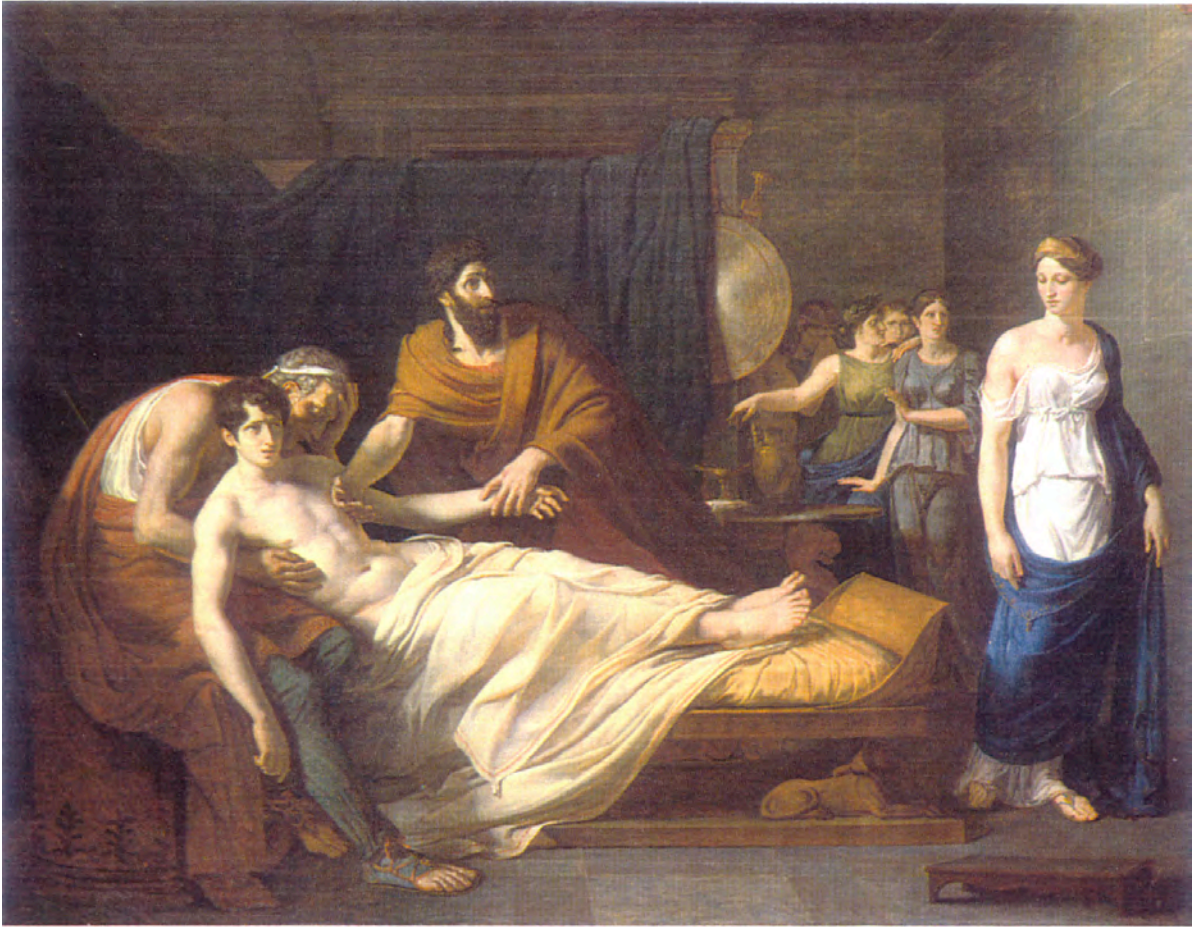


fig. 58. Alexandre-Charles Guillemot, prix de Rome, *Erasistrate découvrant la cause de la maladie d'Antiochus*, 1808, h/t, Paris, ENSBA.

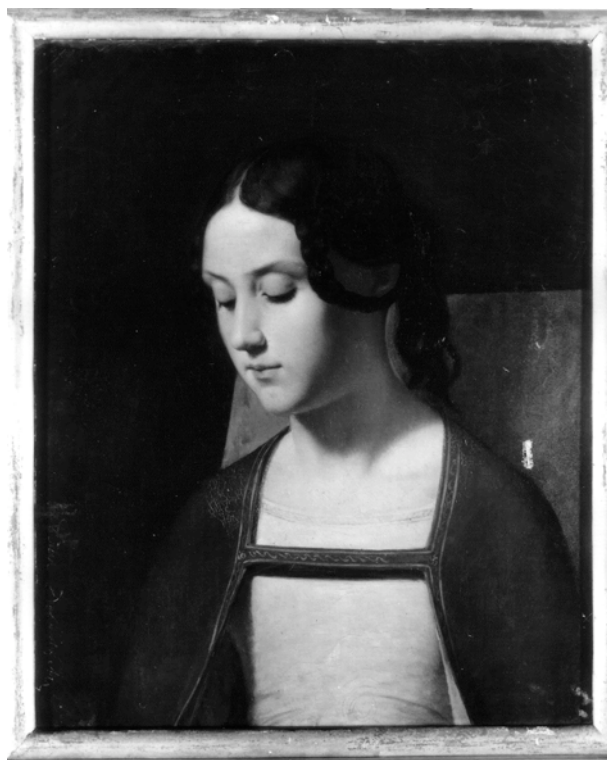


fig. 59. Auguste Leloir, prix de la Tête d'expression, *L'innocence*, 1834, h/t, 55 x 46 cm, Paris, ENSBA.



fig. 60. Pierre-Narcisse Guérin, *Etude pour la tête d'Egiste*, crayon noir, 3.7 x 5.4 cm, Angers, Musée.



fig. 61. Michel-Martin Drölling, prix de Rome, *La colère d'Achille*, 1810, 1.13 x 1.46 cm, h/t, Paris, ENSBA.

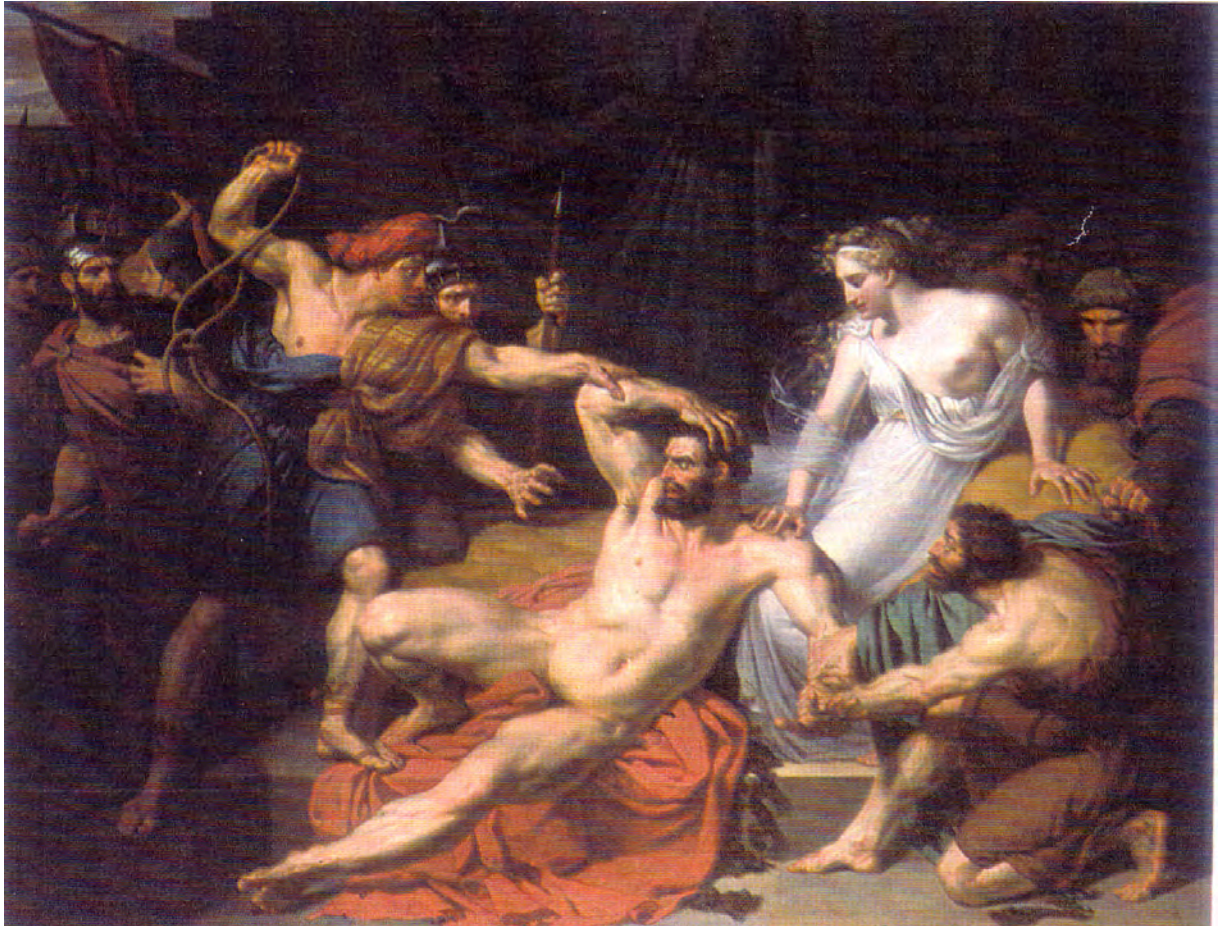


fig. 62. Joseph-Désiré Court, prix de Rome, *Samson et Dalila*, 1821, h/t, 1.145 x 1.52 cm, Paris, ENSBA.



fig. 63. Abel de Pujol, prix de Rome, *Lycurgue présente aux Lacédémoniens l'héritier du trône*, 1811, h/t, Paris, ENSBA.



fig. 64. Emile Signol, prix de Rome, *Mélégre reprenant les armes à la sollicitation de son épouse*, 1830, h/t, Paris, ENSBA.

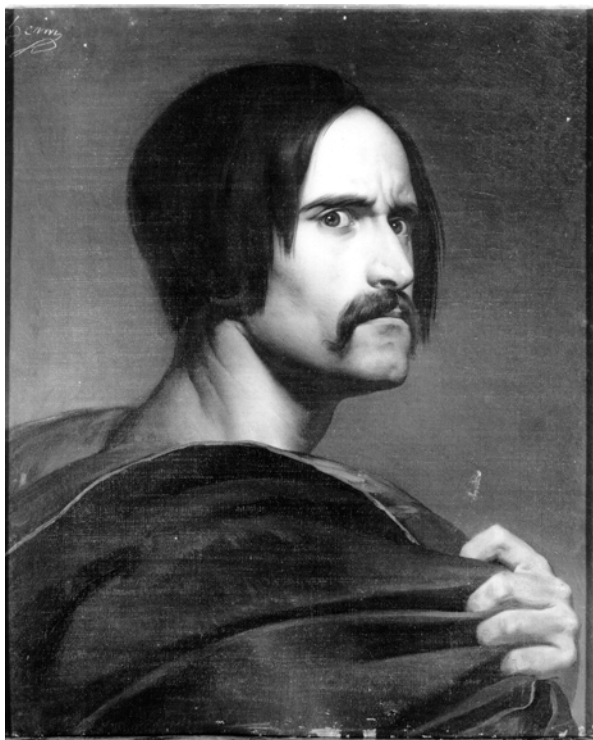


fig. 65. Jean-Baptiste Guignet, prix de la Tête d'expression, *La jalousie*, 1836, h/t, 55 x 46 cm, Paris, ENSBA.

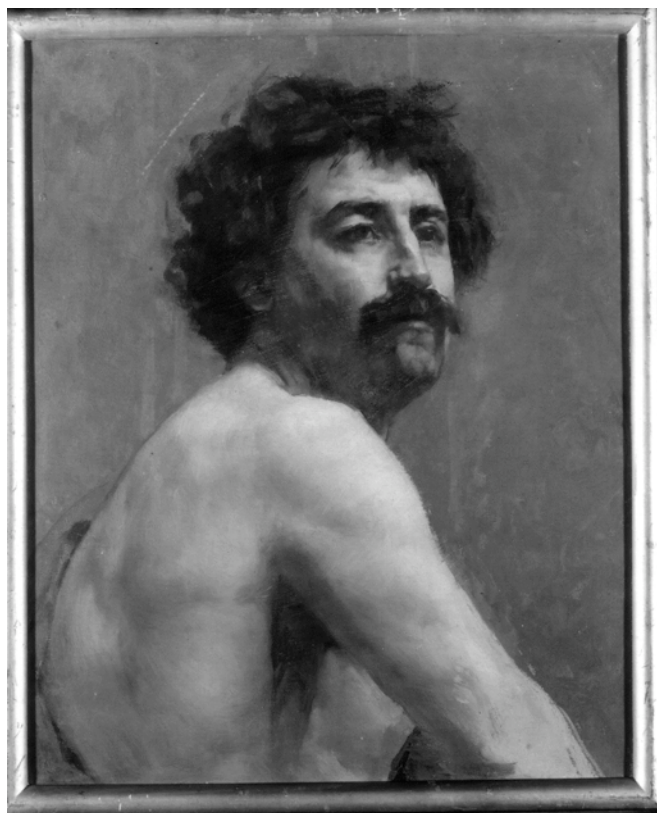


fig. 66. Adolphe Déchenaud, prix de la Tête d'expression, *La fierté*, 1893, h/t, 55 x 46 cm, Paris, ENSBA.

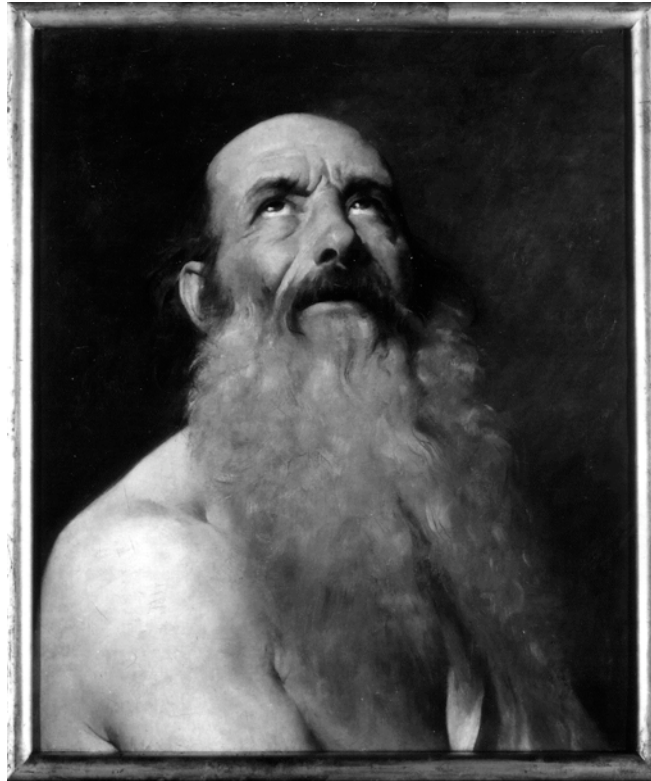


fig. 67. Lionel Royer, prix de la Tête d'expression, *La prière*, 1880, h/t, 81 x 65 cm, Paris, ENSBA.



Fig. 68. Victor-François Biennouy, prix de la Tête d'expression, *La crainte*, 1842, h/t, 55 x 46 cm, Paris, ENSBA.



fig. 69. Thiérot, prix de la Tête d'expression, *La crainte*, 1892, h/t , 55 x 46 cm, Paris, ENSBA.

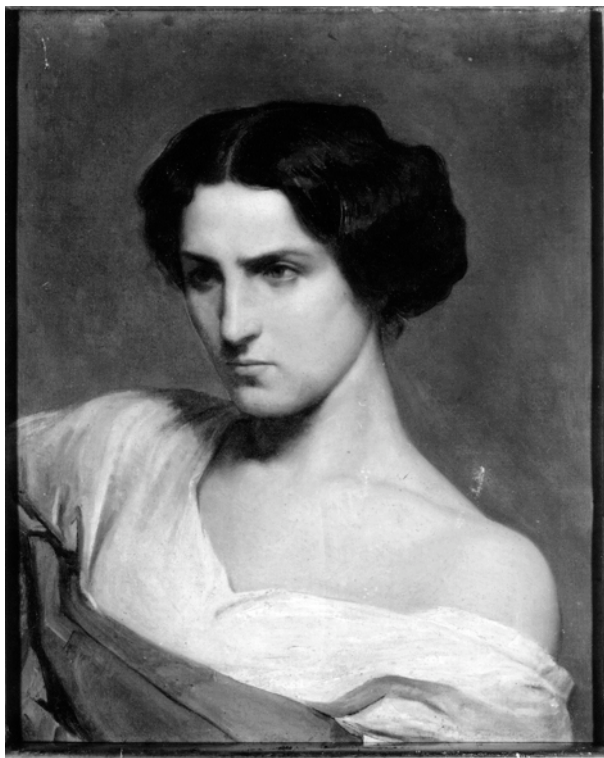


fig. 70. Gustave L. Marquerie, prix de la Tête d'expression, *La préméditation*, 1851, h/t, 55 x 46 cm, Paris, ENSBA.

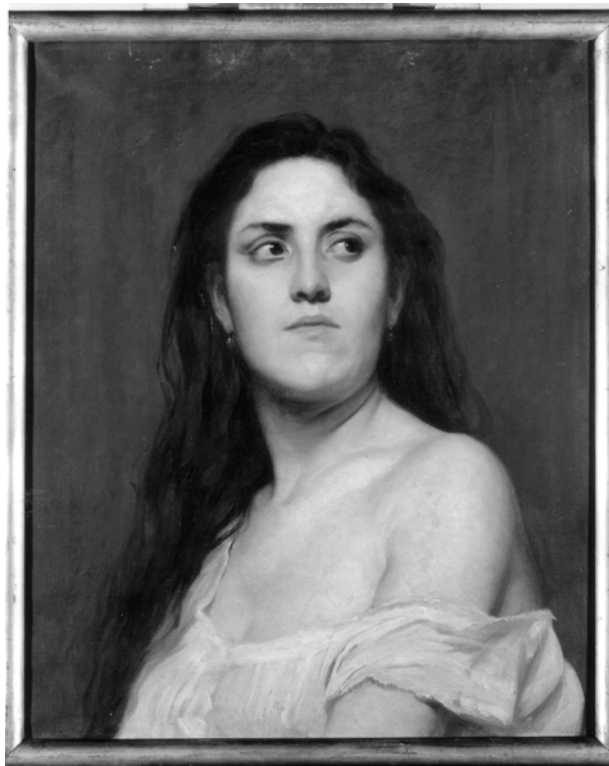


fig. 71. Edouard Ponsan, prix de la Tête d'expression, *La fermeté*, 1873, h/t, 55 x 46 cm, Paris, ENSBA.

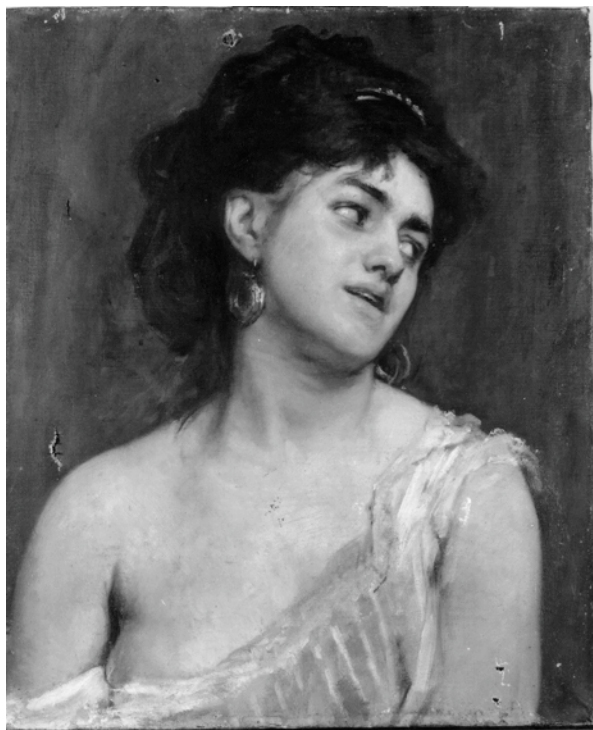


fig. 72. Léon Comerre, prix de la Tête d'expression, *Le sourire*, 1874, h/t, 55 x 46 cm, Paris, ENSBA.



fig. 73. Thomas Couture, prix de la Tête d'expression, *La mélancolie*, 1835, h/t, 55 x 46 cm, Paris, ENSBA.



fig. 74. Mathieu, prix de la Tête d'expression, *La rêverie souriante*, 1867, h/t, 55 x 46 cm, Paris, ENSBA.



fig. 75. Isaac Boisson, Prix de la Tête d'expression, *L'insouciance*, 1896, h/t, 55 x 46 cm, Paris, ENSBA.



fig. 76. Rixens, Prix de la Tête d'expression, *Béatrix*, 1875, h/t, 55 x 46 cm, Paris, ENSBA.



fig.77. Jean-Baptiste Ducreux, *Autoportrait le Moqueur*, h/t, 91.5 x 72.5 cm, Paris, Musée du Louvre.



fig. 78. George Romney, *Circé (Lady Hamilton)*, h/t, 53.5 x 49.5 cm, Londres, Tate Gallery.

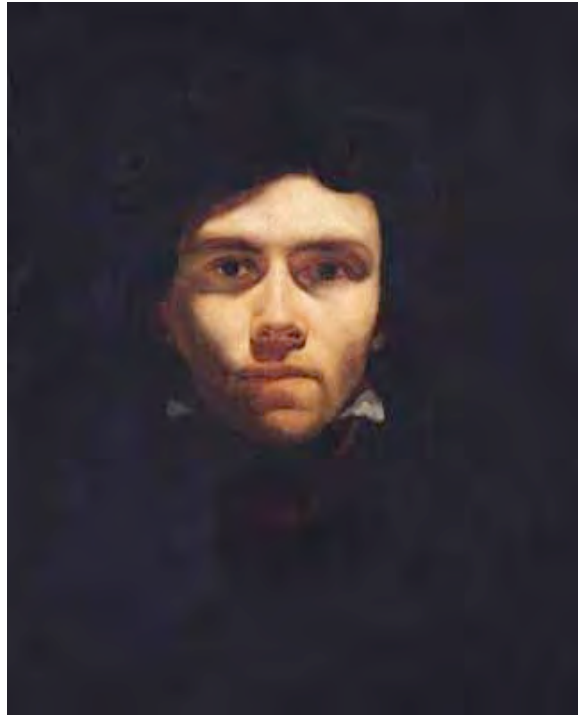


fig. 79. Théodore Géricault, *Portrait d'Eugène Delacroix*, 1818, h/t, 31 x 25 cm, Rouen, musée des Beaux-Arts.

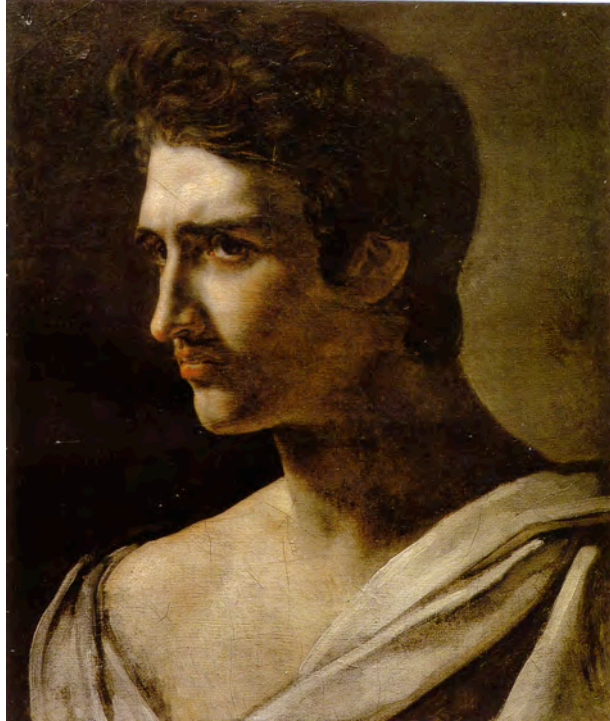


fig. 80. Théodore Géricault, *Buste, probablement Jamar*, (1818), h/t, 55 x 45 cm, C. p.



fig. 81. Abel de Pujol, *Autoportrait*, s. d. (1806), h/t, 71 x 54 cm, Valenciennes, Musée des Beaux-Arts.



fig. 82. Antoine-Jean Gros, *Portrait de Christine Boyer*, 1800, h/t, 241 x 134 cm, Paris, Louvre.



fig. 83. Paul Philipoteaux, prix de la Tête d'expression, *La rêverie souriante*, h/t, 55 x 46 cm, Paris, ENSBA.



fig. 84. Jean-Célestin Danguy, prix de la Tête d'expression, *Le souvenir*, 1890, h/t, 55 x 46 cm, Paris, ENSBA.



fig. 85. Louis Roger, prix de la tête d'expression, *La résignation*, 1899, h/t, 55 x 46 cm, Paris, ENSBA.



fig. 86. Pierre-Auguste Cot, prix de la Tête d'expression, *La réflexion*, 1866, h/t, 55 x 46 cm, Paris, ENSBA.



fig. 87. William Bouguereau, *Portrait de Catherine Bouguereau*, 1854, h/t, 64.7 x 53.5 cm, C.p.



fig. 88 Gustave Courbet, *Le Désespéré*, 1844-45, h/t, 45 x 54 cm, C. p.



fig. 89. Gustave Courbet, *La Rêverie*, h/t, Alger, Musée des Beaux-Arts.

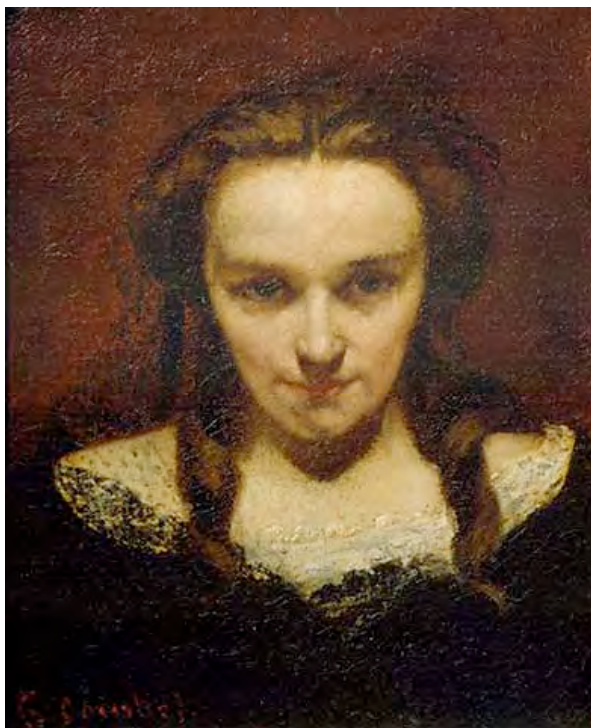


fig. 90. Gustave Courbet, *La Voyante*, 1845-55, h/t, 47 x 39 cm, Besançon, Musée des Beaux-Arts et d'Archéologie.



fig. 91. Thomas Couture, *La Veuve*, 1840, h/t, 92.5 x 73.5 cm, Boston, Museum of Fine Arts.



fig. 92. Thomas Couture, *Rêverie*, 1840-1, h/t, 55.6 x 52.1 cm, Los Angeles, Northon Simon Collection.



fig. 93. François Benouville, prix de la Tête d'expression, *La mélancolie*, 1843, h/t, 55 x 46 cm, Paris, ENSBA.



fig. 94. William Bouguereau, prix de la Tête d'expression, *Le dédain*, 1850, h/t, 55 x 46 cm, Paris, ENSBA.



fig. 95. Zier, prix de la Tête d'expression, *La prière*, 1877, h/t, 81 x 65 cm, Paris, ENSBA.



fig. 96. Camille Corot, *Jeune fille à la faucille*, 1838, h/t, 32 x 27 cm, Boston, Museum of Fine Arts.



fig. 97. Camille Corot, *La Lecture interrompue*, (1865), h/t, 95 x 68 cm, Chicaco, Art Institute.



fig. 98. Camille Corot, *La Mélancolie*, (1860), h/t, 51 x 38 cm, Copenhagen, Ny Carlsberg Glyptotek.



fig. 99. Camille Corot, *Jeune fille à la jupe rose*, (1840-50), h/t, 47.9 x 39.1 cm, Williamstown, Sterling and Francine Clark Institute.

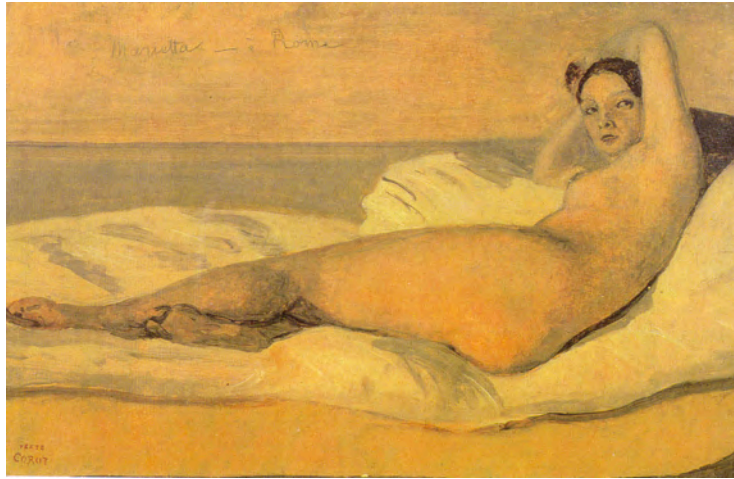


fig. 100. Camille Corot, *Marietta à Rome*, 1843, h/papier marouflé sur toile, 29 x 44 cm, Paris, Musée du Petit Palais.

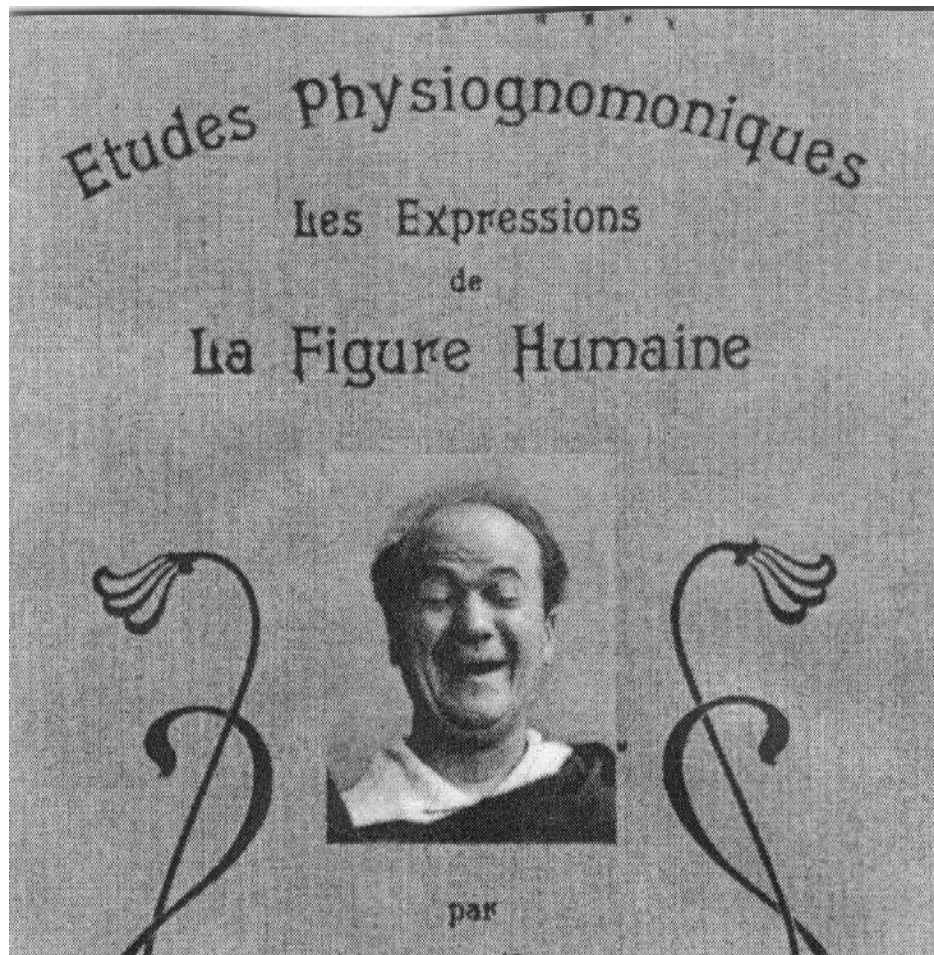


fig. 101. Albert Borée, Page de couverture des *Etudes physiognomoniques : les expressions de la figure humaine*, C. p.



fig. 102. Edgar Degas, *Le Banquier*, 1869-71, h/t, 32.4 x 46.4 cm, New York, Metropolitan Museum of Art.