

DEJA DE BONNES AFFAIRES

Il faut voir les vitrines
Il faut voir les prix



Au Panier Fleuri
Gonset SA



PYJAMA, veste imprimée, col officier, pantalon long en douillette flanelle unie turquoise et parme
19 80

CHEMISE DE NUIT en flanelle coton fleuri sur fond uni, encolure arrondie, manches 3/4, longueur 7/8
11 90

LISEUSE pure laine, seyante façon, gilet fermé par 4 boutons. Teintes pastel
12 90

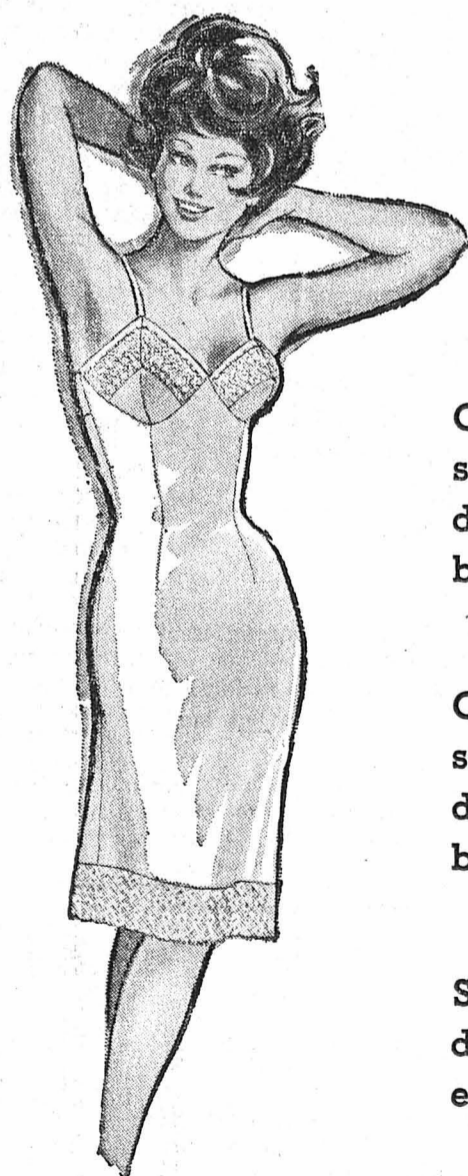


ENSEMBLE ORLON, façon miraglan, le pull manches courtes, le cardigan à manches longues. Se fait dans les coloris rubis, marine, brun, anthracite et sapin. Les 2 pièces
29 80



DUSTER à manches 3/4, col chemisier, martingale italienne. Coupe nouvelle dans un coton glacé impressions stylisées. Existe en turquoise, vert et violet
12 90

Très belle
CASAQUE 7/8 encolure raz-du-cou, manches 3/4. Un lacet de ton opposé en souligne la coupe élégante. En coton grand teint marine, vert, brun
23 50



COMBINAISONS « Charmor » façon soutien-gorge avec dentelle et entredeux, jupe fendue sur le côté. En nylon blanc seulement
12 90

COMBINAISON charmeuse nylon, soutien-gorge dentelle, jupe soulignée d'une très large dentelle. 3 coloris, lilas, blanc et rose
6 90

SLIP jersey mousse, coupe classique, dans les teintes ciel, tilleul, rose, noir et blanc
1 95

Voyez nos vitrines spéciales!

Au Panier Fleuri
Gonset SA





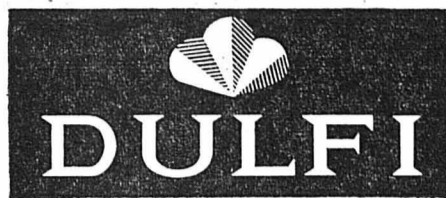
Des baisses qui comptent

SALADES CHOUX-FLEURS

la pièce **-.50** le kilo **1.50**



COOP toujours en tête



Nous cherchons pour travail en fabrique

REMONTEUR

connaissant l'automatique et le calendrier ;

REGLEUSE ou HORLOGER

connaissant la retouche. S'adresser Fabrique d'horlogerie HENRI MULLER & FILS S. A., Rue Jacob-Brandt 61 Téléphone (039) 3 36 53-54.



engage tout de suite :

- COMPTEUSE sur spiromatic
- ACHEVEURS
- METTEUSES EN MARCHÉ
- RETOUCHEUSES
- RÉGLEUSES
- POSEURS DE CADRANS
- EMBOITEURS

S'adresser au bureau de fabrication : CRETETS 81.

MONTRES ROLEX S. A., Genève, cherche pour entrée immédiate ou date à convenir

un horloger complet

très qualifié, pour la mise en marche de petites pièces soignées ;

un horloger complet

pour décottage de pièces de qualité soignée. Postes stables et appartement trouvable. Les candidats qualifiés pour de tels postes sont priés d'adresser leurs offres détaillées à MONTRES ROLEX S. A., Service du Personnel, 18, Rue du Marché, Genève.

NOUS CHERCHONS

- tourneurs qualifiés
- fraiseurs qualifiés
- perceurs qualifiés
- mécaniciens-outilleurs
- mécaniciens-monteurs

Travail intéressant. Place stable. Semaine de 5 jours. — Faire offres à VOUMARD MACHINES Co. S. A., Hauterive-Neuchâtel.

Représentation

Représentant des parties annexes de la branche horlogère, possédant auto, désire s'adjoindre encore une ou deux représentations. Prière de faire offres sous chiffre G D 399 au bureau de L'Impartial.

ON CHERCHE

Polisseur (se) de boîtes or
éventuellement polisseur métal serait mis au courant. Date d'entrée : tout de suite ou à convenir. — Faire offres sous chiffre P 10 045 N à Publicitas, La Chaux-de-Fonds.

Nous cherchons, pour entrée immédiate ou à convenir

technicien-mécanicien diplômé

pour notre bureau d'études.

Nous offrons une situation stable, semaine de 5 jours.

Faire offres avec curriculum vitae, copies de certificats et prétentions de salaire à

S. A. D. A. M. E. L.

Société Anonyme des Appareils de Mesure et de Laboratoire
Rue Jardinière 150 La Chaux-de-Fonds



FABRIQUE DERBY S. A.
Rue du Crêt 5-7
cherche

OUVRIERS

OUVRIÈRES

Se présenter à Derby S. A., ou téléphoner au (039) 2 12 93.



LA DIRECTION
D'ARRONDISSEMENT
DES TELEPHONES
DE NEUCHATEL

cherche pour Neuchâtel et La Chaux-de-Fonds

plusieurs apprenties téléphonistes et télégraphistes

Les candidates doivent être de nationalité suisse, avoir une bonne instruction et des connaissances suffisantes de la langue allemande.

Les apprentissages respectifs d'un an débuteront au printemps 1962. Bons salaires dès le début.

Faire offres à la Direction d'arrondissement des Téléphones, Neuchâtel.

Vendeuse

pour rayon ménage et machines de ménage, trouverait place stable et intéressante dans maison spécialisée de vieille renommée. Eventuellement on mettrait au courant une vendeuse routinée d'une autre branche. Entrée à convenir. Discrétion assurée.

Faire offres sous chiffre P 10 044 N à Publicitas, La Chaux-de-Fonds.

CADRANS

Pour cas imprévu, personne de toute confiance cherche mastiquages à faire à domicile.

Travail garanti très soigné.

Eventuellement fusinage.

Faire offres sous chiffres J D 393 au bureau de L'Impartial.

Nous engageons tout de suite ou pour époque à convenir

radio-électricien

très capable et expérimenté, pour notre atelier de réparations

jeune radio-électricien

désirant se perfectionner en réparation radio et TV

monteur-électricien

(éventuellement aide-monteur), pour l'installation d'antennes et le service à la clientèle

apprentie vendeuse

(rayon disques)

de préférence jeune fille ayant suivi l'école secondaire et faisant de la musique.

Adresser offres écrites ou se présenter sur rendez-vous chez

BRUGGER & Cie

RADIO - TV - DISQUES
Avenue Léopold-Robert 76
Téléphone (039) 3 12 12
La Chaux-de-Fonds.



engage pour entrée immédiate ou date à convenir :

- 1 EMPLOYEE DE FABRICATION
- DECOTTEURS QUALIFIES
- METTEUSES EN MARCHÉ
- POSEURS DE CADRANS
- EMBOITEURS
- 1 PERSONNE

pour la mise à l'heure ;

OUVRIERES

ou jeunes filles pour différents travaux d'atelier. Travail uniquement en fabrique. Places stables et avantages sociaux.

S'adresser au bureau de fabrication : Av. Léopold-Robert 109, au 1er étage.

Fabrique d'horlogerie de Neuchâtel cherche

employé (e) qualifié (e)

capable de diriger la fabrication, commandes des différentes fournitures, ainsi que cadrans et boîtes, mise en chantier et acheminement des séries, contacts avec les terminaux, relations avec les fournisseurs, etc.

Connaissances pratiques de l'horlogerie et notions d'allemand désirables.

Situation stable, indépendante et bien rémunérée.

Entrée immédiate ou à convenir.

Faire offres sous chiffre P 1103 N à Publicitas, Neuchâtel.

Fabrique de boîtes or de la ville, cherche

mécanicien

pour différents travaux.

Faire offres sous chiffres

Z B 396

au bureau de L'Impartial.

tout ce qu'il y a de mieux

fiat 2300

Au sommet de la gamme Fiat: la 2300
Moteur aux accélérations très puissantes:
 12/117 CV 160 km/h de 0 à 100 km/h en 13,6 sec.
Freins à disques sur les 4 roues.
Tenue de route encore améliorée, avec la nouvelle suspension arrière.
Intérieur plus spacieux, avec aménagement de grand luxe aux innombrables accessoires.
Carrosserie dans le célèbre style «Turin», enrichie par les phares jumelés.
Prix: Fr. 12 950.-

fiat un nom sûr

Bonne route pour l'essai!



fiat

La Chaux-de-Fonds :
Grand Garage de l'Etoile - G. Châtelain
 28, rue Fritz-Courvoisier Tél. (039) 3.13.62

LA CHAUX-DE-FONDS : Garage du Collège, M. Bonny, 24, rue du Collège
LES PONTS-DE-MARTEL : Garage Montandon - **LE LOCLE :** Ch. Steiner, Garage de la Jaluse

Mélanges

On demande

à acheter d'occasion, paiement comptant, pour petite pension privée, piano cordes croisées, 2 lits complets d'une place, bureau américain, cuisinière à gaz, crème avec le grand couvercle, divan avec entourage, table à rallonge, grand frigo de ménage, cage d'oiseaux avec séparation pour nichées, 4 ou 6 chaises modernes ou de style, aspirateur électrolux. Seules les offres avec indication de prix seront prises en considération. Ecrire sous chiffre F. Z. 169 au bureau de L'Impartial.

Garage

à louer immédiatement ou à convenir — avec chauffage, électricité et eau — près Place du Gaz — Loc. mens. Fr. 50.— — Tél. au (039) 3 38 78, pendant les heures de bureau.

Chiens

à vendre bon marché. Tél. (039) 3.20.72.

Appartement

de 4-5 pièces, avec salle de bains, est cherché par famille solvable, éventuellement avec atelier ou petite fabrique. Eventuellement en dehors de La Chaux-de-Fonds. — Ecrire sous chiffre E V 355, au bureau de L'Impartial.

Offres d'emplois

QUI GARDERAIT entre les heures d'école garçon de 7 ans? S'adresser au bureau de L'Impartial. 381

FEMME DE MENAGE est demandée régulièrement pour quelques heures par semaine. Téléphone (039) 3.15.90.

FEMME DE MENAGE est cherchée pour ménage soigné. Faire offres à Mme Maurice Bloch, Paix 29.

EMPLOYEE DE MAISON est cherchée dans ménage de trois grandes personnes. Très bons gages. Entrée tout de suite. — S'adresser au bureau de L'Impartial. 485

FEMME DE MENAGE est demandée régulièrement un matin par semaine. — S'adresser Stand 12, au plain-pied.

FEMME DE MENAGE expérimentée et de confiance, sachant si possible repasser, est demandée pour ménage soigné de 3 personnes. Tous les jours, éventuellement jusqu'à 14 heures. — Tél. (039) 2 28 64.

Demandes d'emplois

PERSONNE de toute confiance ferait ménage chez personne seule. — Faire offres sous chiffre P E 359, au bureau de L'Impartial.

URGENT. Jeune étudiant cherche emploi le soir ou de nuit. Hôtellerie, fabrique, etc. parle plusieurs langues. — Offres sous chiffre L. G. 509 au bureau de L'Impartial.

COUTURIER, retoucheur, repasseur, nationalité italienne, 24 ans, cherche place pour tout de suite ou à convenir. Ecrire sous chiffre L. V. 402 au bureau de L'Impartial.

JEUNE VENDEUSE cherche place stable pour tout de suite dans une Boulangerie - Pâtisserie. Faire offres sous chiffre S. C. 534 au bureau de L'Impartial.

Appartements demandés

APPARTEMENT une chambre meublée, ou chambre meublée avec part à la cuisine est cherché tout de suite. Offres sous chiffre A. S. 395 au bureau de L'Impartial.

VEUVE tranquille et solvable cherche pour fin mars dans quartier ou un logement de 2 pièces avec WC intérieurs. Paiement d'avance. Ecrire sous chiffre D. P. 505 au bureau de L'Impartial.

JE CHERCHE appartement de 4 pièces, salle de bain, si possible chauffage central. Eventuellement échange avec appartement 3 pces, confort moderne, dans villa familiale. — Tél. (039) 3 43 05.

DURS D'OREILLES!

Auditis

Centre de rééducation de l'ouïe au moyen d'appareils acoustiques



- Prothèse auditive électronique
- Lunettes et Eorettes acoustiques à transistors
- Voie aéro-tympanique et conduction osseuse

Essais sans engagement
 Rééducation gratuite

Démonstration -

Service de dépannage

Vendredi 12 janvier 1962, de 10 h. 15 à 12 h. et de 14 h. à 17 h.

à la POLICLINIQUE Rue du Collège 9
 LA CHAUX-DE-FONDS

Théâtre de La Chaux-de-Fonds

MARDI 16 JANVIER 1962 à 20 h. 30
Les Galas Karseny

Jacques Dumesnil
 dans le rôle qu'il a créé

Huguette Duflos

Ginette Leclerc

etc.

jouent

Clérambard

de Marcel Aymé

Mise en scène de Claude Sainval
 Décors et costumes de J. D. Malelés

Prix des places de Fr. 3.40 à Fr. 11.— (taxe comprise). Vestiaire obligatoire en sus.

Amis du Théâtre PRIVILEGE B. Attention

LOCATION ouverte au Magasin de Tabacs du Théâtre, dès VENDREDI 12 JANVIER, série B de 9 h. à midi, série A de 13 h. 30 à 16 h. 30 et dès SAMEDI 13 JANVIER pour le public.

Les places réservées, non retirées le soir du spectacle à 19 heures, seront mises en vente à la caisse dès 19 h. 30

Assurance vieillesse et survivants

COTISATIONS : ont l'obligation de payer des cotisations AVS :

- a) Toutes les personnes salariées (par l'intermédiaire de leur employeur) ;
- b) Toutes les personnes exerçant une activité indépendante (directement à une Caisse de compensation) ;
- c) Toutes les autres personnes, dès la 21ème année (femmes mariées et veuves exceptées) si elles n'exercent pas une activité lucrative depuis une année au moins, telles que : malades, invalides, pensionnés, retraités prématurés, rentiers, etc.

En cas de doute, se renseigner auprès des agences communales AVS ou de la Caisse cantonale de compensation AVS, Rue des Terreaux 7, à Neuchâtel.

L'obligation cesse à 65 ans révolus pour les hommes, à 63 ans révolus pour les femmes.

RENTES DE VIEILLESSE : ont droit à de telles rentes, dès le mois suivant leur anniversaire :

- a) Les hommes de 65 ans ;
- b) Les femmes de 63 ans, y compris les femmes mariées dont l'époux n'a pas encore droit à une rente AVS pour couple.

RENTES DE SURVIVANTS : ont droit à de telles rentes, dès le mois suivant le décès :

- a) Les veuves (éventuellement allocation unique de veuve) ;
- b) Les orphelins de père ;
- c) Les orphelins de mère.

INSCRIPTIONS : les intéressés présentent la formule d'inscription à la Caisse de compensation à laquelle des cotisations AVS sont versées (les formules spéciales sont à disposition auprès des Caisses AVS).

CAISSE CANTONALE DE COMPENSATION Terreaux 7 Neuchâtel

L'IMPARTIAL est lu partout et par tous

DÈS CE SOIR : PAR PRIVILÈGE SPÉCIAL
GRANDE PREMIÈRE SUISSE

SCALA

Tél. 2 22 01

EDDIE CONSTANTINE

MÈNE UNE ENQUÊTE DYNAMIQUE ET HALETANTE ...

Une poignante énigme policière

tirée du roman de

Day Keene

« STRANGE WITNESS »

AVEC

François CHAUMETTE

Renée COSIMA

Clément HARARI

Claudine COSTER



UN RAPT D'ENFANT ...
UN ODIEUX CHANTAGE
DANS LE « MILIEU »
de PARIS

CAUSE
TOUJOURS
MON
LAPIN!

●
ÇA
VA
COGNER

●
18
ans



SEANCES ! Tous les soirs à 20 h. 30 MATINEES : Samedi et dimanche,

- Mercredi à 15 h.

EDEN

Dès ce soir à 20 heures

EDEN

Tél. 21853

Tél. 21853

LE PLUS GRAND CHOC DE L'ANNÉE

50 millions de lecteurs ont été bouleversés dans le monde par ce roman déchirant

Une page immortelle de notre histoire contemporaine que le cinéma a réalisé
avec un souci d'authenticité et d'objectivité louable**LE PLUS GRAND FILM DU SIÈCLE****EXODUS**

**OTTO PREMINGER PRESENTS
PAUL NEWMAN / EVA MARIE SAINT
RALPH RICHARDSON / PETER LAWFORD
LEE J. COBB / SAL MINEO / JOHN DEREK
JILL HAWORTH**

STUPEFIANT – SPECTACULAIRE – BOULEVERSANT

Scénario : DALTON TRUMBO - D'après le roman de LÉON URIS - Musique : ERNEST GOLD - Photographé en
Super-Panavision et Technicolor par SAM LEAVITT - Distribué par UNITED ARTISTS
Production et mise en scène : OTTO PREMINGER

ATTENTION: Le film «Exodus»
commence chaque soir à 20 h. sans
actualités ni compléments.
Durée du spectacle: 3 h. 25

Il sera prudent
de retenir vos
places à l'avance

PRIX DES PLACES IMPOSÉ:
2.- 3.- 3.50 4.- 5.-

Samedi, dimanche, mercredi: matinées à 14 h. 30

Parc des Sports
Dimanche 14 janvier
à 14 h. 30

Huitièmes de finale de la Coupe Suisse

La Chaux-de-Fonds - Schaffhouse

Location : Maire-Tabacs, Rue
Jardinière 75 ; Grisel-Tabacs,
Avenue Léopold-Robert 12.
Prix habituels des places
Membres : réduction 50 %

RITZ

Tél. 2 93 93
Location ouverte

1/4 d'heure
avant le spec-
tacle mise en
vente des billets
retenus NON
RETIRÉS

DÈS VENDREDI

Pour tout l'or du monde ne manquez pas

BOURVIL



dans l'excellent et adorable film de **RENÉ CLAIR**

TOUT L'OR DU MONDE

Un film qui fait rire et qui émeut!

Séances: Tous les soirs à 20 h. 30 Matinées à 15 heures samedi, dimanche et mercredi

Ce soir: Irrévocablement dernière de **LE CAVE SE REBIFFE** avec **JEAN GABIN**

LE CAFÉ QUE L'ON SAVOURE... AU BAR DU RITZ

cinéma
Capitole
Tél. 221 23

FRANK VILLARD

DÈS DEMAIN

DOMINIQUE WILMS

dans un « suspense » de grande classe

2ème BUREAU CONTRE TERRORISTES

1ère VISION

Moins de 18 ans pas admis

PARLÉ FRANÇAIS

Ici Z-32 2ème Bureau, répondez... Ici 2ème Bureau Z-32 nous écoutons + Je suis sur la bonne piste + Faites surveiller la frontière + Méfiez-vous des corbillards + Terminé

Séances:
tous les soirs à 20 h. 30 Matinée dimanche à 15 h. 30

Ce soir **TRAITE DES BLANCHES**



DÉJÀ DE BONNES AFFAIRES

CHEMISE militaire en pur coton, intérieur gratté

10.90

CALEÇONS longs en coton écriu, qualité, eskimo en interlock

4.90

CAMISOLES assorties

4.90



TECHNICUM NEUCHATELOIS
Division de La Chaux-de-Fonds
ECOLE DE TRAVAUX FEMININS

Cours trimestriels

Les cours pour adultes débuteront le 22 janvier 1962. Ils ont lieu l'après-midi ou le soir.

Confection pour dames
Lingerie et raccommodage
Confection pour hommes et garçons
Broderie

ECOLAGE : Fr. 10.— pour 10 leçons de 3 heures.

INSCRIPTIONS et RENSEIGNEMENTS
Collège des Crétets, salle No 25, 2ème étage, le jeudi 11 janvier de 8 h. à 11 h. 45 et de 14 h. à 17 h. 30; le vendredi 12 janvier de 8 h. à 11 h. 45 et de 14 h. à 17 h. 30. — Téléphone (039) 3 26 71
LA COMMISSION

Monsieur Lucien LOB, de Berne, est toujours ACHETEURS de

bons chevaux

de 4 à 8 ans.

Faire offres à M. Charles Baillod, Les Hauts-Geneveys, qui transmettra les adresses. Tél. (038) 7 11 84.

A VENDRE

CAMION FORD

17 CV., en parfait état. Pneus d'hiver et d'été. Pont bâché.

S'adresser à M. Ed. Jacot, Grand-Rue 42, Le Locle.

ON DEMANDE

polisseuse de boîtes or

éventuellement pour demi-journée.

S'adresser à Mme JEANNIN, Rue du Nord 60.

Manufacture de branches annexes de l'horlogerie cherche

secrétaire de direction

ayant de l'initiative. Travail indépendant.

Faire offres écrites, avec curriculum vitae, sous chiffre G L 618 au bureau de L'Impartial.

UN

visiteur-décoteur

UN OU UNE

fournituriste

pour sorties et rentrées du travail.

DEUX

régleuses

pour petites pièces.

sont cherchés par

CRISTAL WATCH,

Parc 127, La Chaux-de-Fonds.

Semaine de 5 jours.

Places stables.

Pivoteur

Ouvrier actif et consciencieux, ayant travaillé sur différentes parties du pivotage, en outre visitage, cherche place. Ecrire sous chiffre J D 548 au Bureau de L'Impartial.

On cherche pour entrée immédiate ou date à convenir, une

Sommelière

éventuellement débutante. Travail facile, agréable et pas pénible. Salaire élevé plus pourboires. Très bon traitement, nourrie, logée, chambre chauffée, congés réguliers. Téléphoner au No (032) 9 64 81.

Extra

est demandée pour les mercredis et vendredis soir, ainsi que les samedis et dimanches. — S'adr. au Café J. Ballinari, rue Fritz-Courvoisier 22.

Jeune fille, connaissant le travail de

secrétariat

cherche emploi à la 1/2 journée. Langues : français, anglais, allemand. Faire offres sous chiffre A. L. 523 au bureau de L'Impartial.

Grand garage de la place cherche tout de suite, ou pour date à convenir, un bon

Manceuvre

pouvant s'occuper de différents travaux de mécanique ou de carrosserie. Place stable. Avantages sociaux. Faire offres sous chiffres C R 605 au bureau de L'Impartial.

Importante entreprise d'automobiles de la ville cherche à engager, pour le printemps 1962, un

Apprenti magasinier

Les jeunes gens, finissant leur scolarité au printemps 1962, et que cette profession intéresse, sont priés de se présenter, sur rendez-vous, au GARAGE DES ENTILLES S. A., Avenue Léopold-Robert 146, à La Chaux-de-Fonds, tél. (039) 2 18 57.

Fabrique d'horlogerie offre place stable à

aide de bureau

connaissant la dactylographie.

Faire offres sous chiffre F P 515 au bureau de L'Impartial.

Baux à loyers - Imprimerie Courvoisier S. A.



TISSOT

engagerait un MECANICIEN au courant des moyens modernes de fabrication des ébauches et capable d'assumer les fonctions de

Chef de groupe

Entrée à convenir.

Personnes pouvant fournir de sérieuses références et désireuses de se créer une situation stable à un poste intéressant sont priées de faire offres ou de se présenter à

FABRIQUE D'HORLOGERIE CHS TISSOT & FILS S. A., Service du Personnel, au Locle.

LA FABRIQUE D'ÉBAUCHES DE CHEZARD S. A., engagerait

mécaniciens-fraiseurs ouvrières sur ébauches

Entrée immédiate ou à convenir.

Faire offres au bureau de la fabrique. Téléphone (038) 7 12 57.

MONTRES CORTEBERT
JUILLARD & Co S. A.,

cherche

RÉGLEUSES

pour réglages Breguet, en fabrique ou à domicile.

S'adresser au bureau :
RUE DU PARC 25,
La Chaux-de-Fonds.

ATELIER DE

TERMINAGES

bien organisé, cherche relation avec fabrique d'horlogerie, pour grandes séries régulières.

Travail consciencieux et régulier assuré.

Qualité FH. Calibres 6 1/4 - 11 1/2".

T. Müller, termineur,
E. Schülerstrasse 56, Bienne.

Fabrique des branches annexes de l'horlogerie du Vallon de Saint-Imier, engagerait pour le printemps 1962

apprentie de bureau

ainsi qu'un jeune homme, comme

apprenti décolleteur

sérieux et de confiance. — Ecrire sous chiffre P 2084 J à Publicitas, Saint-Imier.

Gain accessoire

à Monsieur sérieux et actif, pour la vente dans le courant de l'après-midi, à La Chaux-de-Fonds, d'un quotidien du soir.

Se présenter vendredi 12 janvier de 11 h. à 14 h., à La Channe Valaisanne, Avenue Léopold-Robert 17, et demander M. Giordani.

Hôtel de la Couronne, Les Bois

SAMEDI 13 JANVIER à 20 h.
DIMANCHE 14 JANVIER à 15 h.

LOTO

organisé par la Jeunesse catholique et l'Aide familiale

RICHE PAVILLON Invitation cordiale



AUTOCARS BONI

CHAQUE DIMANCHE NOUS ALLONS A BESANÇON

Prochaines opérettes en janvier :
Dimanche 14 janvier : «La Chaste Suzanne»
Dimanche 21 janvier : «Nina Rosa»
Dimanche 28 janvier : «Coquin de printemps»

Pour toutes ces courses, départ 9 heures
Prix course et spectacle Fr. 19.—

Samedi 3 février BOUJAILLES dép. 12 h. 45
Fr. 12.—

CARS BONI - Parc 4 - Tél. 34617

Une réserve de 20 millions de tonnes d'argile



(dl) - La C.I.S.A., la fabrique de Céramique Industrielle S.A., qui s'est établie à Bonfol en 1952 projette de construire une annexe à son usine moderne reliée à la carrière par un téléphérique. Actuellement, elle procure du travail à quelque 70 ouvriers et sa production annuelle de planelles permet de recouvrir une surface de 200.000 m². La construction de son annexe va lui permettre d'augmenter ces chiffres et le village de Bonfol n'aura qu'à y gagner. Il semble, d'ailleurs, que la matière première, assez difficile à extraire, ne doit pas faire défaut de sitôt. La C.I.S.A. dispose, à Bonfol, du droit d'exploitation d'un gisement d'environ 20 millions de tonnes d'argile. A noter qu'à la louange de cette seule fabrique de ce genre en Suisse romande, les concierges d'écoles, lorsqu'on les consulte, donnent la préférence aux planelles du Jura bernois. Lisses et rugueuses à la fois, grâce à leurs teintes naturelles, elles sont les plus faciles à nettoyer. Légende : la carrière d'argile à Bonfol.

(Photo PIC.)

L'UNESCO ENTREPREND D'ORGANISER LE MONDE

Alerte aux tremblements de terre

Une mission internationale recommande un réseau de stations de détection et une réglementation de la construction dans les zones sismiques

La détection des tremblements de terre, la protection des édifices, et surtout des êtres humains dans les zones exposées aux séismes devient indispensable en Asie du Sud-Est. Ce n'est pas que la fréquence et l'intensité des tremblements de terre dans la région soient en train

de changer, mais ils sont de plus en plus dangereux, en raison du développement de ces pays, où des villages primitifs font place à des villes modernes très vulnérables, tandis que le progrès économique s'accompagne de barrages, de ponts, d'usines et d'installations portuaires. « magnitude 6 », c'est-à-dire assez violentes pour provoquer localement des dommages. Elle propose un programme à long terme de 51 stations télésismiques susceptibles, dans le monde entier, d'enregistrer les tremblements, et auxquelles s'ajouteraient plusieurs centaines de stations locales. Les stations télésismiques pourront également signaler la progression des mouvements sismiques marins, appelés à tort raz-de-marée, suffisamment à temps pour protéger les populations côtières.

De notre correspondant DANIEL BEHRMAN

Dans les régions les plus exposées aux secousses sismiques, dit le rapport, les gouvernements devraient établir une réglementation adéquate de la construction, installer des sismographes capables de fournir des précisions sur l'intensité et la nature des secousses, et étudier des méthodes appropriées pour l'emploi de matériaux de construction locaux. La plupart des architectes, dit le professeur Beloousov, manquent de précisions sur les tremblements de terre, et « ils établissent leurs plans sans connaître les conditions auxquelles les bâtiments seront soumis. » Enfin, la mission réclame un certain nombre de mesures tendant à former, dans la région, un plus grand nombre de sismologues et d'ingénieurs spécialisés. L'Asie du Sud-Est n'est pas riche en ce genre de spécialistes : l'Australie, l'Inde, le Japon et la Nouvelle-Zélande mis à part, on n'y compte qu'une vingtaine de techniciens ayant l'expérience nécessaire pour faire fonctionner une station sismique.

Deux nouvelles missions Le professeur Beloousov va diriger maintenant une nouvelle mission dans une seconde région sismique : les Andes, en Amérique du Sud. A cette mission prendront part le R. P. Linehan, MM. Juan Bonelli, directeur des Services sismologiques espagnols, John H. Hodgson, chef de la Division de Sismologie à l'Observatoire d'Ottawa, le professeur Donald V. Hudson, du Département de Mécanique de l'Institut de Technologie de Californie, et M. Kazuo Minami, professeur à l'Université Waseda de Tokio.

Un stage d'études régional sur la sismologie et la mécanique sismique examinera les résultats de cette mission, du 5 au 9 décembre, à Santiago du Chili. Enfin, en mars et avril prochains, le professeur Beloousov assumera la direction d'une troisième mission, qui aura pour objet l'étude de la ceinture sismique dans le bassin méditerranéen et au Proche-Orient.

Informez l'architecte

Pour l'Asie du Sud-Est, la mission recommande la création d'un réseau de stations d'observation aptes à situer les secousses dépassant la

Une invraisemblable (mais pourtant véridique) histoire de sorcellerie

Un nouvel exemple de la crédulité humaine vient d'être révélé par l'enquête qu'a menée la gendarmerie d'Ouistreham (Calvados) à la suite d'un accident de la route.

Une jeune fille de 27 ans, Louise Come, rentrait chez sa mère, à Ouistreham. Alors qu'elle marchait sur la route, sa bicyclette à la main, une automobile la renversa et la tua.

Louise Come rentrait chez elle, comme elle le faisait presque chaque jour, de chez une jeune femme du village d'Hérouville, Marie-Thérèse Frigout, 30 ans, où elle déposait une lettre et parfois même des colis et de l'argent destinés à un pseudo-fiancé, un ressortissant belge prétendument interprète dans une unité de l'Armée française. Cette correspondance insolite durait depuis sept ans, depuis l'époque où Mme Frigout, alors la voisine de Mme Come, avait fait admettre à la jeune fille : « Jean-Marie (le fiancé) ne peut vous rendre visite car la malédiction est en lui et votre habitation a reçu un sort maléfique. Soyez patiente, je vais tout arranger ».

Pour « tout arranger », la jeune fille dut écrire chaque jour, confectionner des colis pour chaque fête et anniversaire, verser des sommes d'argent de plus en plus élevées. Mieux même, la « sorcière » d'occasion parvint à convaincre les deux femmes que pour conjurer le mauvais sort il leur faudrait insérer dans une enveloppe treize allumettes.

Grains de sel et allumettes

Elles devraient y ajouter treize grains de sel, 750 francs en monnaie et en billets, puis présenter le sachet verticalement à la flamme d'un feu de bois. Les cendres devaient ensuite être recueillies puis placées sous un oreiller ou à l'intérieur d'un jupon après un séjour de 24 heures dans le secrétaire de l'ensorcelleuse. On comprend qu'il s'agissait pour elle de s'approprier l'argent comme cela se produisit une cinquantaine de fois et comme elle s'appropri

aussi 2 332 NF il y a deux ans pour soi-disant subvenir aux frais d'une maladie incurable dont était victime le demi-frère du fiancé imaginaire.

On pense ainsi que Mme Come aurait porté un total de 10 000 NF à Mme Frigout en sept ans. Quant aux lettres, elle les brûlait tout simplement dans le foyer de sa cuisinière.

Il fallut donc un accident pour que cette invraisemblable affaire fut révélée. Mme Frigout alla chez la morte en recommandant de bien brûler les brouillons des lettres. Elle demanda aussi qu'on efface la croix blanche tracée par elle au-dessus de la porte d'entrée de l'habitation. La « sorcière » a reconnu tous les faits.

Un dernier détail : Mme Come portait encore sur elle à la morgue une petite poche de tissu cousue dans ses sous-vêtements. Elle contenait un bout d'allumette à demi consumé.



« Je sais bien que tu n'aimes pas que je te dérange au bureau, Pierre, mais... »

AFFAIRES SUISSES

Le problème de la censure

et de la condamnation des œuvres littéraires et artistiques

(Corr. part. de « L'Impartial »)

Macolin,

La Société des écrivains suisses a réuni à Macolin, récemment, un colloque d'écrivains, de représentants de la presse et de l'édition, de juristes et de représentants du ministère public fédéral pour discuter, au vu des décisions administratives et judiciaires récentes qui ont ému l'opinion, le problème de la censure et de la condamnation des œuvres littéraires et artistiques.

Le colloque, après discussion approfondie des rapports présentés, s'est accordé pour fixer un certain nombre de points, comme propres à servir de guide aux autorités administratives, judiciaires et législatives. Il considère, notamment, que le droit d'expression par la parole, l'image ou tout autre moyen, étant un droit essentiel de la personnalité reconnu et protégé, par le droit civil suisse (art. 28 CC), il doit être respecté, même lorsqu'il s'exerce dans des œuvres dont la pensée ou la forme peut s'écarter de celles qui sont habituellement reçues par le pouvoir ou l'opinion. Le droit de libre publication des œuvres littéraires, artistiques et scientifiques doit non seulement être proclamé, mais effectivement assuré.

soit l'art. 36 de la loi fédérale sur les douanes, les art. 204 du Code pénal sur les publications obscènes et 212 sur les œuvres immorales pouvant nuire à la jeunesse, sont confuses et contradictoires, ne répondent que très imparfaitement à ces principes, et auraient besoin d'une révision méthodique inspirée de critères bien définis.

La Société des écrivains suisses exprime sa conviction qu'il sera ainsi permis de répondre, à la fois, aux légitimes exigences d'une liberté littéraire, artistique et scientifique véritable, considérée comme un droit essentiel de la personnalité et de son épanouissement et aux exigences de la protection légitime de l'enfance et l'adolescence contre les publications, images, œuvres ou spectacles obscènes, brutaux ou antisociaux véritablement dangereux et inopportuns pour eux. Une révision légale devrait notamment préciser les critères de l'œuvre licite et de l'œuvre offerte au public et justifiant des mesures de prévention ou de répression.

La constitution fédérale (art. 55) garantissant la liberté de la presse et de l'information au sens le plus large, exclut la censure préalable des œuvres écrites ou produites et répandues par d'autres moyens techniques. La censure ne doit donc pas être rétablie indirectement, en particulier sous forme de saisie, séquestre et destruction d'œuvres littéraires, artistiques ou scientifiques par le ministère public ou l'autorité administrative. La liberté d'expression, aussi large qu'elle doit être pour l'écrivain et l'artiste en général, n'exclut pas la protection, par l'autorité, du public non qualifié, notamment des mineurs et des adolescents, contre la libre exposition, mise en vente ou remise de certains ouvrages.

Le colloque a constaté que les dispositions préventives et répressives actuellement existantes en Suisse,

MAGNAT DE LA PRESSE ALLEMANDE

Axel Springer

contrôle chaque jour un tirage de cinq millions

Le fils d'un petit journaliste des environs de Hambourg est devenu aujourd'hui un des magnats de la presse allemande : Axel Springer qui possède le principal journal de l'Allemagne de l'ouest, le « Bild » (trois millions et demi d'exemplaires) commande à toute une chaîne de journaux qui font de lui un des grands maîtres de l'opinion Outre Rhin.

Par bonheur, si l'on considère le cas du « Bild » dont le tirage est sept fois supérieur au journal qui le suit par ordre d'importance, on s'aperçoit vite que la formation politique de ses lecteurs n'est pas précisément son affaire. De l'aveu même de son propriétaire-fondateur, il consacre avec beaucoup de réticence ses éditoriaux à des sujets politiques. Même ses articles de fond ne sont pas ceux que cite la presse internationale.

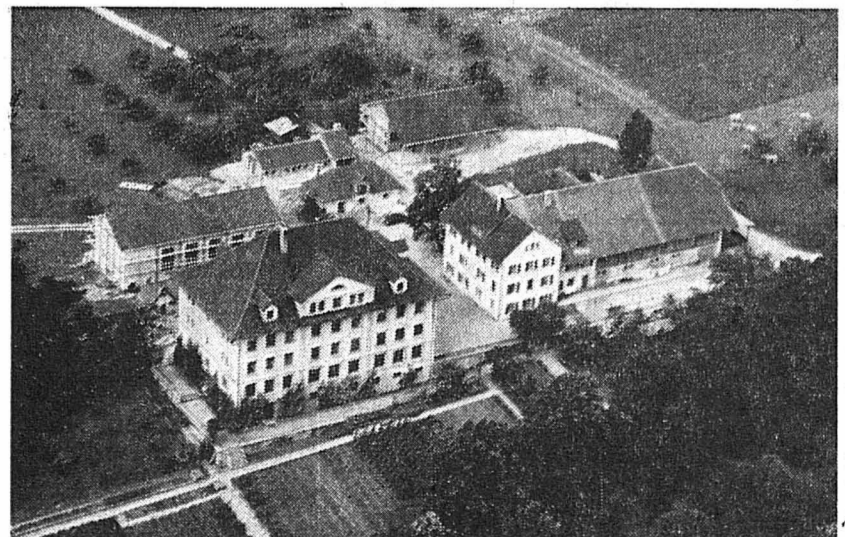
Springer, qui est un homme jeune, contrôle quotidiennement un tirage global de 5 millions d'exemplaires, dont le « Bild », 3 millions et demi. Viennent ensuite le « Hamburger Abendblatt » (340 mille), le « Welt » (260 mille), les « Berlinois » « B. Z. » (335 mille) et « Berliner Morgenpost » (240 mille).

Après le « Bild », le deuxième quotidien allemand par importance de tirage est la « West Deutsche Allgemeine », publiée à Essen, au cœur de la Ruhr. Le total de ses éditions atteint 430 000 exemplaires. Diffusée dans la région allemande de plus grande densité démographique et l'une des plus industrialisées d'Europe, la « West Deutsche Allgemeine » se déclare « indépendante », mais, surtout lue par une population ouvrière, elle est amenée à soutenir généralement les positions des sociaux-démocrates. Au contraire, les « Ruhr-Nachrichten » (315.000 exemplaires) édités dans le centre voisin de Dortmund, se rapprochent des idées démocratiques chrétiennes, de même que la « Rheinische Post » de Düsseldorf (270.000 exemplaires), la « Rhein-Nachrichten » de Coblenz (180.000 exemplaires) et la « Kölnische Rundschau ». Le dernier quotidien ne tire qu'à 155.000 exemplaires, mais publié à Bonn, bénéficie du même coup de l'attention des correspondants de la presse étrangère et d'une audience mondiale.

Il faut d'ailleurs remarquer que ce sont surtout les petits et moyens journaux, vendus par abonnement, qui font l'opinion allemande. Aucun journal à grand tirage n'appuie constamment la politique du chancelier Adenauer. L'absence de tout grand organe de rayonnement national, au service du Gouvernement n'a jamais causé, apparemment, aucun tort à Conrad Adenauer, du moins si l'on s'en tient aux résultats des élections.

Peter ERFINGER.

Vue sur l'orphelinat de Courtelary rénové



Voici une photo aérienne des nouvelles bâtisses de cet important établissement, dont nous avons parlé naguère. (Photo Desboeufs, St-Imier.)



nous cherchons

PREMIÈRE VENDEUSE

pour notre rayon de
MAROQUINERIE

VENDEUSES QUALIFIÉES

pour nos rayons de
CONFECTION DAMES
TISSUS
PAPETERIE

EMPLOYÉES DE BUREAU

pour notre service de
COMPTABILITE

Situations stables, bien rétribuées.
Faire offres ou se présenter

au **Printemps**



Achat encore plus avantageux!

► **Sardines** 1 x = -.55
portugaises, à l'huile d'olive, boîte 1/4

4 x = 1.90

► **SUGO** 1 x = -.75
Sauce tomate à la viande «Bischofszell», boîte de 200 g.

3 x = 1.95

Economie immédiate à

MIGROS

IMPORTANTE ENTREPRISE HORLOGERE
cherche pour un de ses ateliers (production de pièces en
matières précieuses) un

EMPLOYÉ

EXIGENCES

Bonne formation scolaire, éventuellement d'aide-comptable, sens technique, caractère intègre et affirmé, énergique, capable de s'imposer et d'assumer des responsabilités de chef.

ACTIVITE

Après mise au courant, gérance et tenue de la comptabilité d'un stock de pièces en matières précieuses comportant un important mouvement, et par la suite, liquidation de tous les travaux administratifs d'un atelier de production occupant 30 personnes.

NOUS OFFRONS

Salaire correspondant aux capacités du candidat, place stable et d'avenir, semaine de 5 jours, assurances sociales.

AGE IDEAL

20-25 ans.
Prière d'adresser offres manuscrites avec curriculum vitae, photo, prétentions de salaire et date d'entrée possible, sous chiffre P 10 028 N à Publicitas, La Chaux-de-Fonds.

Entreprise en voie de développement
fabriquant des équipements analytiques, domiciliée au Locle, cherche:

dessinateur

capable de s'occuper seul des travaux de dessin et de gérer la documentation technique ;
esprit d'initiative désiré ;
place stable et bien rétribuée ;
entrée à convenir.

Discretion assurée.

Faire offres complètes, sous chiffre P 10 047 N, à Publicitas, La Chaux-de-Fonds.

Fabrique de produits horlogers de qualité,
engagerait un

technicien-horloger

dépendant directement de la direction, pour assumer la responsabilité d'un département important de fabrication et l'étude des problèmes techniques qui s'y rattachent.

Faire offres détaillées sous chiffre P 142 N à Publicitas, La Chaux-de-Fonds.

FABRIQUE D'HORLOGERIE

sortirait à domicile

nettoyages

de pièces de stock, et

décottages

de fins de séries.

Prière de faire offres sous chiffre P 10 042 N à Publicitas, La Chaux-de-Fonds.

Chauffeur de camion

capable et consciencieux, pour commerce de métaux et combustibles, est cherché.

Entrée immédiate.

Place stable et bien rétribuée.

Offres sous chiffre B A 501 au bureau de L'Impartial.

GIRARD-PERREGAUX
Montres de qualité depuis 1791

cherche pour entrée immédiate ou à convenir

UNE SECRÉTAIRE

de langue maternelle française ou allemande, mais connaissant bien l'anglais (sténo pas nécessaire)

UNE CORRESPONDANTE-FACTURISTE

de langue maternelle allemande, connaissant la sténo allemande.

Places stables et bien rétribuées. Ambiance agréable. Semaine de 5 jours.

Téléphoner à S. A. GIRARD-PERREGAUX & Co., La Chaux-de-Fonds, service du Personnel: (039) 2 94 22, ou adresser offres manuscrites avec curriculum vitae, copies de certificats et photo.



LES FABRIQUES D'ASSORTIMENTS
RÉUNIES

Succursale «G»

Concorde 31

Le Locle

engagent tout de suite:

OUVRIÈRES

pour travaux d'atelier.

Se présenter au siège de l'entreprise.

Entreprise électrique H. ECKERT
Eplatures Jaune 16 Tél. (039) 2 41 15
La Chaux-de-Fonds,

engagerait tout de suite ou pour date à convenir, des

manceuvres

avec possibilité de devenir aide-monteur ou monteur dans la construction de lignes électriques aériennes.

Hôtel des Chasseurs,
Dombresson, cherche

FILLE de maison

Bons gages.
Tél. (038) 7.14.25.

Lisez L'Impartial



NOVOCHOC S.A.

Manufacture de pare-chocs
d'horlogerie

Serre 24

La Chaux-de-Fonds

engage

personnel féminin

pour travail en atelier. Entrée immédiate ou à convenir.
Semaine de 5 jours.

Prière de se présenter.

Secrétaire de direction

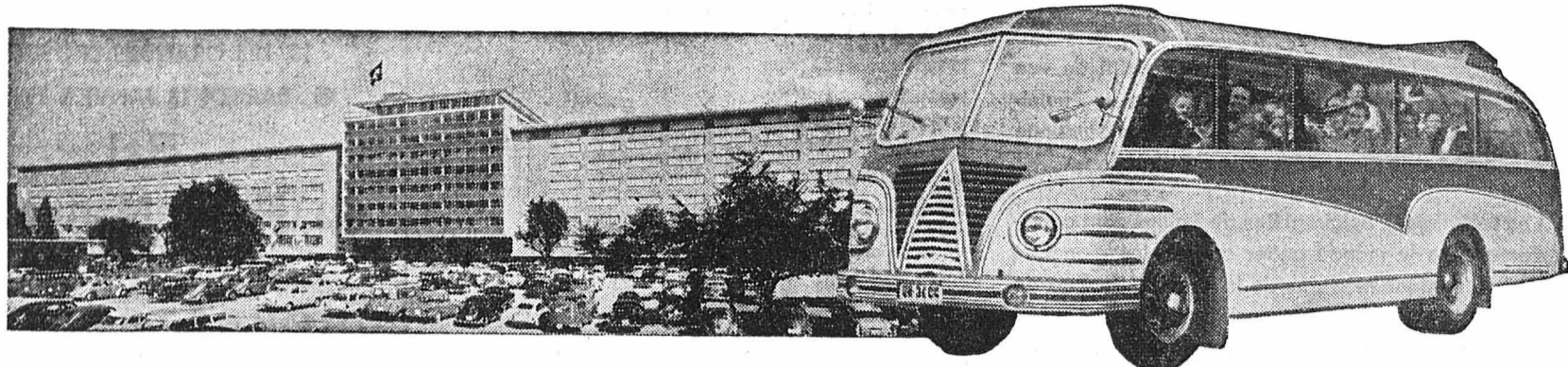
connaissant à fond l'anglais, l'allemand et si possible avec bonnes connaissances de français,

est demandée pour entrée immédiate par la

Fabrique d'horlogerie DELBANA WATCH, Grenchen-SO.



Samedi 13 janvier: VOYAGE GRATUIT A SUHR



directement à la Fabrique-exposition, nouvelle et agrandie, de Pfister-Ameublements S.A.

Réservez à temps les places gratuites si désirées pour la course en car à Suhr

Heures de départ : **SAMEDI 13 JANVIER 1962**
La Chaux-de-Fonds, Place de la Gare 12 h. 30
Neuchâtel, Terreaux 7 13 h.
Bienne, Place de la Gare 14 h.

Nous profitons de l'occasion qui nous est offerte pour remercier tous nos clients de la confiance témoignée et restons à leur entière disposition pour toute question d'ameublement

Renseignements et inscriptions auprès de



Neuchâtel, Terreaux 7 — Tél. (038) 5 79 14

FIANCES, PARENTS, CELIBATAIRES et AMATEURS EXIGEANTS
notre collection vous permet de réaliser tous vos souhaits à
des conditions très intéressantes

LA PLUS GRANDE ET LA PLUS BELLE REVUE DU MEUBLE EN SUISSE vous est
ouverte : PLUS DE 600 ENSEMBLES - MODELES de tous styles, pour tous les
goûts et chaque budget. Vous garderez de votre visite un souvenir inoubliable

Un achat à la Fabrique-Exposition de PFISTER-AMEUBLEMENTS S.A., SUHR, vous offre d'ÉNORMES AVANTAGES

**Mode TARDITI
astrakan noir
chapeaux**

à prix intéressants

Marché 4 (Maison du Petit-Breton) 1er étage
TÉLÉPHONE (039) 2 39 62

**Brevet suisse
à vendre**

Inhalateur d'insufflation de poudre
médicinale pour personnes et ani-
maux.

Convient à fabrique d'horlogerie à
la recherche d'un complément.
Grande simplicité.

Décolletage WUTRICH Fd, Avenue
d'Echallens 55, Lausanne.

A VENDRE

- CITROEN DS-19 1960-1959-1958
- CITROEN ID-19 1960-1959-1958
- CITROEN ID-19 Break 1960
- CITROEN 2 CV. 1961-1960-1959
- CITROEN 2 CV Week-End 1957
- AUTO-UNION «1000» 1959
- DKW JUNIOR, 7000 km. 1961
- VOLVO 122-S, 28 000 km. 1960
- RENAULT DAUPHINE 1956
- FIAT 600 1957
- VW Omnibus 1960

Vente - Echange - Crédit 24 mois
Garages APOLLO et de L'ÉVOLE S. A.
Faubourg du Lac 19 Neuchâtel
Téléphone (038) 5 48 16.

GRAINES POUR OISEAUX

Chanvre, Tournesol, Millet, Alpiste

MELANGES pour :

Pinsons, Mésanges, Canaris,
Perruches

Biscuits, Pâtées, Sépia, Sable

Bâtonnets - Maisonnettes



PREMIER-MARS 4 Tél.: 2 35 48
LA CHAUX-DE-FONDS

Alimentation générale

Bon petit commerce est à remettre
tout de suite ou pour date à con-
venir. Logement à disposition.

Ecrire sous chiffre D J 502 au bu-
reau de L'Impartial.

PRETS JUSQU'A



- SANS CAUTION
- FORMALITES SIMPLIFIEES
- DISCRETION ABSOLUE
- REMBOURSEMENTS MENSUELS

Banque Courvoisier & Cie

Neuchâtel
Tél. (038) 5 12 07

Anglais Français

Leçons privées

Maurice CHATILLON
Jardinière 65 2me étage
Tél. (039) 2 26 86

Renan

Appartement de 3 pièces,
cuisine est à louer pour
tout de suite dans l'im-
meuble de la Boulangerie
Lachat.
S'adresser gérance R. Bol-
liger, F. - Courvoisier 9,
La Chaux-de-Fonds, tél.
(039) 2 12 85.

Cherche Fourgonnette

(2 CV si possible) paie-
ment comptant.
Offres sous chiffre
G. D. 412 au bureau de
L'Impartial.

BARILLETS

Dame cherche remonta-
ges de barillets à domicile.
Travail propre et soigné.
Ecrire sous chiffre P. S.
586 au Bureau de L'Im-
partial.

JE CHERCHE une

repasseuse

pour une demi-journée
par semaine. — S'adresser
à Mme Lehmann, avenue
Léopold-Robert 117.

**BÉBÉS-LUNES
et cantharide**

par RICE MAC CHEEPEE

Mes paroles avaient obtenu le résultat es-
compté. Peu à peu, elle s'était ressaisie et les
couleurs progressivement avaient chassé le
teint de cire qu'il avait, un moment, fait res-
sembler à une morte.

— Bien sûr, que j'accepte, M. Havilland... Et
je vous suis très reconnaissante de votre bonté.
— Seulement, il faut que vous m'aidiez... de
toutes vos forces... Que vous me fassiez con-
fiance aveuglément aussi.

— Je ferai ce que vous exigerez, M. Havil-
land.
Elle était encore apeurée et dans l'esprit
convenable pour les fins que je poursuivais. Il
fallait mettre ses bonnes dispositions à profit.
— Depuis un an que vous habitez le bun-
galow, vous avez eu l'occasion certainement
d'apprendre à connaître les gens que vous
fréquentiez journellement. Que savez-vous de
Mrs Warren ?

— Mrs Warren, je crois vous l'avoir signalé
précédemment, était très bonne pour moi.
Franchement je la considérais un peu comme
ma seconde maman. Elle me conseillait à tout
point de vue, me mettait en garde contre les
dangers de la grande ville, me signalait les
quartiers qu'il convenait de ne pas fréquenter.
Fréquemment, elle me chaperonnait au cours
de mes sorties, mais, c'était un chaperon extrê-
mement large d'esprit et parlant, nullement
encombrant.

— En ce qui concerne sa vie privée ?
— Oh ! sa vie privée se limitait à peu de
choses. Elle passait le plus clair de son temps
au bungalow et ne sortait que de loin en loin,
soit pour aller au cinéma, soit pour passer une
soirée au théâtre, soit encore pour assister à
un corso fleuri ou quelque attraction similaire.
Elle était toujours dans ses casseroles et je
n'hésite pas à affirmer que son véritable bon-
heur, c'était dans sa cuisine qu'elle le trouvait.

— Elle était en bons termes avec Miss
Weems ?

- En termes excellents.
- Jamais de heurts, ni de frictions ?
- Jamais, jamais.
- Elle est mariée ?
- Non, veuve.

— Personne ne venait la voir de temps à au-
tre ?
— Depuis que j'appartiens au service de Miss

Weems, pas une seule fois on n'est venu la
demander.

— Revenait-elle des coups de fil de loin en
loin ?

— Pas davantage.
Cette fois, en ce qui concernait le cas de
Miss Warren, j'étais édifié. Il restait à ap-
profondir celui de Miss Carroll.

— Au sujet de la femme de chambre, que
savez-vous ? questionnai-je à nouveau.

— Mrs Carroll était, je vous l'ai dit aussi,
d'un caractère moins facile. Elle avait de fré-
quentes sautes d'humeur. Souriante le matin,
il ne fallait pas s'étonner de la voir inaborda-
ble deux heures après... ou à midi... ou le soir.
« Un caractère d'hépatique ». Voilà comment
la définissait Miss Warren. N'en concluez pas,
cependant, qu'elle était impossible. Non, ce
serait faux. Lunatique, sans plus !

— Quels étaient ses rapports avec Miss
Weems ?

— Avec Miss Weems, elle était d'humeur tou-
jours égale. Ça valait mieux, je pense, car si
bonne que fût la patronne, elle n'aurait pas
supporté qu'on lui manquât de respect.

— Je ne m'imagnais pas Miss Weems aussi
tyrannique.

— Elle n'était pas tyrannique protesta Miss
Pamela. Ce qu'elle exigeait, elle avait le droit
de l'exiger.

Une perle, cette jeune fille. Si un jour j'avais

l'emploi d'une bonne à tout faire, je saurais
me souvenir d'elle !

— Mrs Carroll est mariée, je suppose, pour-
suis-je.

— Elle est mariée, oui, mais son mari l'a
abandonnée... C'est ce qu'elle raconte. C'est
possible, après tout. Avec un caractère comme
le sien... Peu d'hommes aiment les femmes
autoritaires. Probablement que son mari était
dans le cas.

— Pas de relations masculines ?
— Je ne sais pas... Depuis une huitaine de
jours, cependant, elle sortait presque chaque
soir... J'ignorais où et comment elle passait
son temps.

— Rayon téléphone ?
— Avant la mort de Miss Weems, je ne
sache pas qu'on l'ait appelée trois fois. Mais
depuis...

Depuis ? insistai-je.
— Depuis, elle n'a plus aucune raison de se
générer. Alors, la sonnette elle marche.

— A n'importe quel moment de la journée ?
— Certes pas. Tard le soir ou très tôt le
matin. Dans la journée on risque encore tou-
jours de tomber sur M. Shepstone, vous com-
prenez.

Je comprenais.
J'avais incidemment porté mes regards vers
la rue. Ce fut une vision qui ne dura que l'es-
pace d'un éclair. Pourtant j'étais certain d'a-
voir bien vu.
(A suivre).

Grande salle du Cercle ouvrier
MAISON DU PEUPLE
 Demain vendredi 12 janvier
 dès 20 h. 30

MATCH AU LOTO

Organisé par
 la musique La Persévérante

**Sur vos
 plans déjà,
 prévoyez
 l'éclairage**

De nos jours, la lumière est un élément important de toute construction. Elle en est devenue partie intégrante, au même titre que les parois, portes et fenêtres. Mais seul le technicien-éclairagiste pourra, conciliant les exigences lumino-physiologiques avec les éléments de la construction, obtenir un éclairage optimum.

Il est donc impératif, aussi bien au point de vue économique que technique, que l'étude de l'éclairage soit confiée assez tôt au spécialiste et vienne s'incorporer au plan général de construction.

Les techniciens éclairagistes de Philips sont considérés dans le monde entier comme les pionniers de la technique moderne de la lumière. Profitez de leur vaste expérience et consultez, gratuitement et sans engagement, le «bureau technique lumière» pour vos problèmes d'éclairage artificiel.

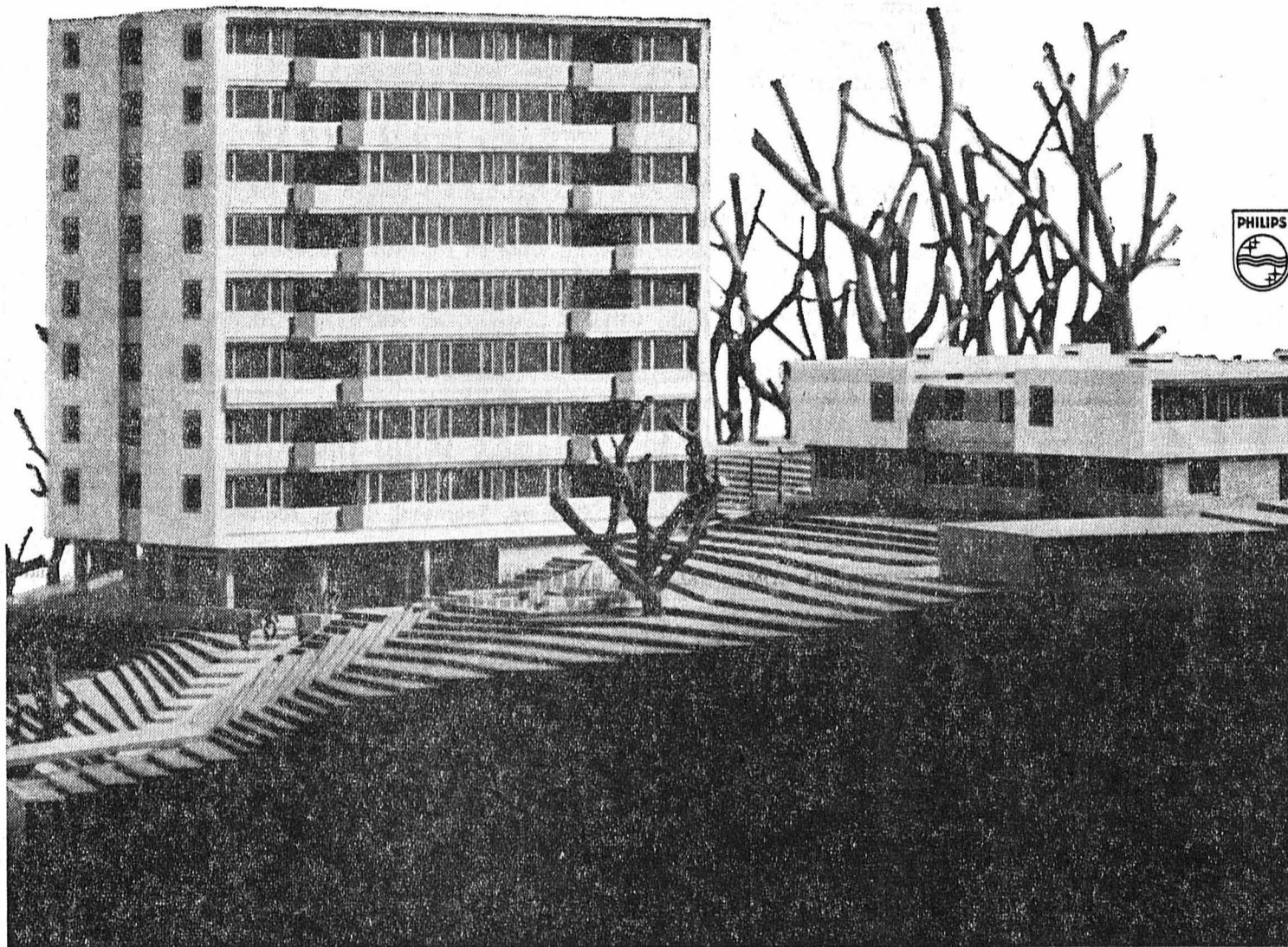
lampes
 tubes fluorescents — lampes à vapeur de mercure
 lampes au mercure à ballon fluorescent
 lampes mixtes — lampes au sodium
 lampes au mercure à refroidissement par eau
 lampes d'analyse — lampes au xénon
 lampes stroboscopiques — lampes spectrales
 lampes bactéricides
 ozoniseurs pour purifier l'air
 lampes à rayons infra-rouges
 radiateurs I.R.
 lampes pour tirages héliographiques — lampes Repro
 lampes bleu-actinique
 lampes témoin au néon

luminaires
 luminaires pour le commerce, l'industrie, les bureaux — l'éclairage public, les places de sport — aérodromes, halles de montage, gares de tirage, etc.

accessoires
 accessoires électriques, douilles, starters, filtres de déparasitage — condensateurs

PHILIPS

Philips S.A., Dépt. Philora, Genève
 Place de la Navigation, Tél. 022/32 63 50



Hôtel RESTAURANT du Chevreuil

13, LES GRANDES-CROSETTES
 ● SAMEDI 13 JANVIER 1962 ●

Bal du Petit Nouvel-An

avec
ORCHESTRE ELITE

Se recommande : BRULHART-DEMIERRE

Studio 4 pièces, dep. fr. 582.—, par mois **16.-**

Salle à manger 6 pièces, dep. fr. 596.—, par mois **17.-**

Chambre à coucher depuis fr. 895.— par mois **23.-**

Combi-buffet depuis fr. 465.— par mois **12.-**

Sommiers - Couche - Literie - Tapis
 et tous meubles isolés

Nous tenons à votre disposition notre nouveau grand catalogue; écrivez-nous au plus vite. 37104

Magasin et exposition **MEUBLES MONTANDON BIENNE**

6-8, avenue de la Gare — Tél. (032) 3 78 35
 Nom: _____ Prénom: _____
 Adr.: _____
 Rue: _____ Tél.: _____

UNIVERSITÉ de Neuchâtel

Conférences universitaires Hiver 1961-62

LUNDI 15 JANVIER à 20 h. 15, Aula M. Zygmunt Estreicher
ROUSSEAU, REFORMATEUR DE LA MUSIQUE

LUNDI 22 JANVIER à 20 h. 15, Aula M. Maurice Erard
PHILOSOPHIE SOCIALE DE ROUSSEAU, ET PENSÉE SOCIOLOGIQUE CONTEMPORAINE

LUNDI 29 JANVIER à 20 h. 15, Aula M. Jean-Louis Leuba
ROUSSEAU ET L'ORTHODOXIE ECLAIREE

LUNDI 5 FEVRIER à 20 h. 15, Aula M. Charly Guyot
ESQUISSES POUR UN PORTRAIT: Thérèse Levasseur, gouvernante et épouse de J.-J. Rousseau

Vendredi et samedi 12 et 13 janvier 1962

TOURTES DE LINZ **1.60** seulement
 biscuit à la pâte d'amandes
 fourré de confiture aux framboises
 Pièce de 400 gr., en prix réclame

Economie immédiate à **MIGROS**

Voitures d'occasions

- DAF 1961, 16 000 km., vitesses automatiques.
- NSU Sport Prinz, 1961, 15 000 kilomètres.
- DAUPHINE Gordini, 1961, 7000 kilomètres.
- FIAT 500, 1959, 40 000 km.
- GOLLIATH 1955, 25 000 km., bas prix.

Garage Schlæppi
 CHARRIERE 1a Tél. (039) 2 95 93

Hernies - Eventrations - Ptoses
 Bas à varices - Supports plantaires

Y. Reber
 BANDA GISTE 19 Fd. HOPITAL
 NEUCHÂTEL 2^{me} Et. Tél. 5.14.52
 REÇOIT TOUS LES JOURS - MARDI EXCEPTÉ

La Chaux-de-Fonds: demandez dates de passage dans la région

LES COOPERATIVES REUNIES engageraient pour leur laboratoire de La Chaux-de-Fonds

un bon pâtissier
 ainsi qu'un **boulangier**

Adresser offres avec certificats à la DIRECTION des Coopératives Réunies, Rue de la Serre 43, La Chaux-de-Fonds.

Fabrique de la place engagerait tout de suite

homme d'un certain âge
 pour différents travaux de découpages.

Travail facile et bien rétribué.
 Faire offres écrites sous chiffre F V 430 au bureau de L'Impartial.

MOVADO CHERCHE:

pour son département Expéditions

employée-facturiste

connaissant si possible la machine Burroughs; on mettrait éventuellement au courant. Situation intéressante, semaine de 5 jours. Entrée au plus vite. Prière de faire offres écrites ou de se présenter: Rue du Parc 119.

